



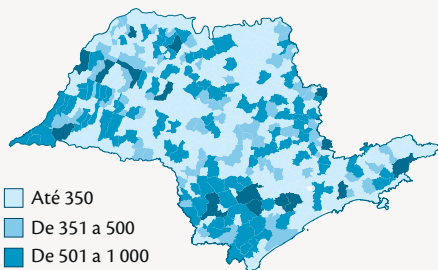
## Resultados definitivos | São Paulo

O Censo Agro 2017 nos permite conhecer os estabelecimentos agropecuários e os trabalhadores rurais, bem como quantificar o que é produzido na lavoura, na pecuária e também na agroindústria.

**16,5** milhões de ha Área

É a área total dos **188,6 mil estabelecimentos agropecuários** do estado.

### Número de estabelecimentos agropecuários, por municípios



### Utilização das terras

	Área (%)	Em relação a 2006
<b>Lavouras</b>		
Permanentes	7,2	↓
Temporárias	41,8	↑
<b>Pastagens</b>		
Naturais	9,5	↓
Plantadas	19,4	↓
<b>Matas</b>		
Naturais	12,5	↑
Plantadas	5,4	↑

**15 mil**

Estabelecimentos agropecuários que produziram a cana-de-açúcar.

**A produção estadual foi de 348 milhões de toneladas.**

**3,6**

milhões de toneladas

Milho em grão produzido em 20,6 mil estabelecimentos agropecuários.

Lavoura temporária



**13 milhões** de toneladas

Produção de laranja em 5 mil estabelecimentos.



**377 milhões**

Lavoura permanente (1)

Pés de café colhidos nos estabelecimentos agropecuários.

Em 11 mil estabelecimentos foram produzidas:

**207 mil** de toneladas de café arábica

**2,8 mil** toneladas de café canephora



**8,3 milhões**



Efetivo de bovinos.

**177,6 milhões**



Pecuária

Cabeças de aves (galinhas, galos, frangas e frangos).

**1,5** bilhão de litros

Produção de leite de vaca.

**A produção de ovos atingiu 1,5 bilhão de dúzias.**

### Pessoal ocupado

**833 mil**

Número de pessoas ocupadas em atividades agropecuárias.



Se o assunto é **Brasil**, procure o **IBGE**.



/ibgecomunica



/ibgeoficial



/ibgeoficial



/ibgeoficial

[www.ibge.gov.br](http://www.ibge.gov.br) 0800 721 8181

