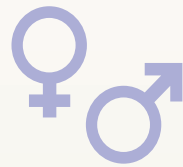




Resultados definitivos | Brasil

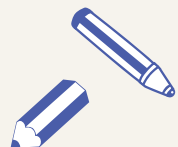
Produtores | Sexo

Decisões corretas sobre o setor rural brasileiro exigem que se conheça detalhadamente a realidade do país.



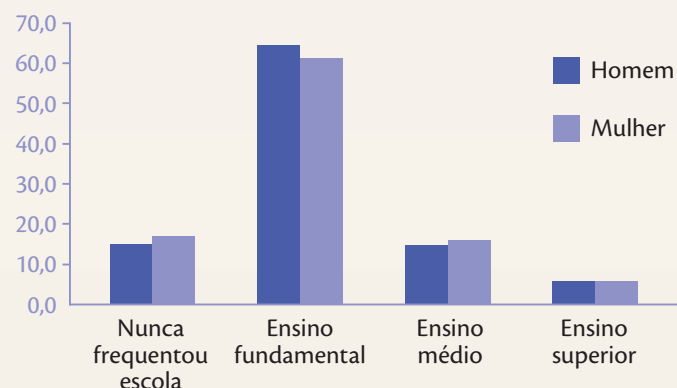
O Censo Agro 2017 nos permite conhecer o produtor rural, fornecendo informações para que possamos caminhar em direção à equalização de oportunidades, independentemente do sexo.

Saber ler e escrever

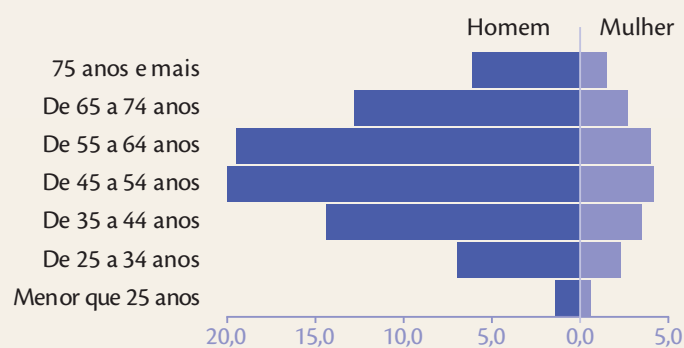


	Homem	Mulher
Sim	77,4%	75,2%
Não	22,6%	24,8%

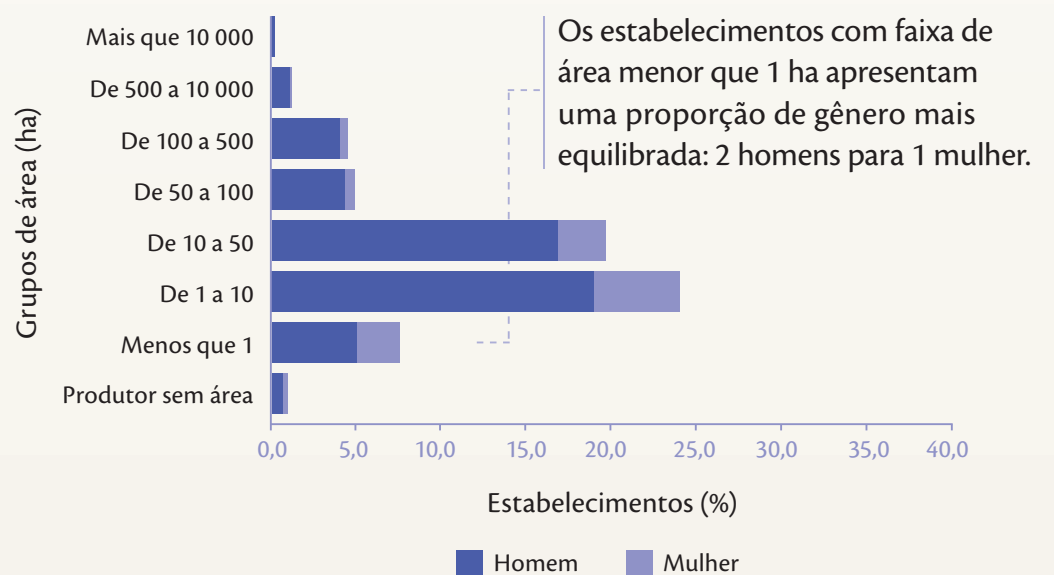
Nível de instrução (%)



Classes de idade do produtor (%)

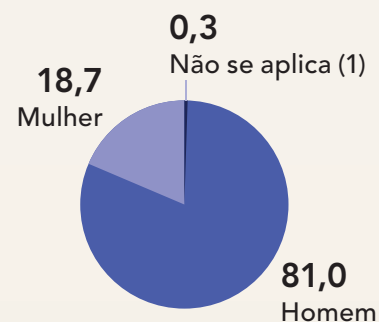


Tamanho do estabelecimento, por sexo do produtor



Sexo (%)

Produtor

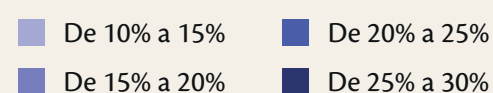


20,3% dos estabelecimentos agropecuários são dirigidos por casais, dividindo todas ou parte das responsabilidades relativas ao estabelecimento.



(1) A responsabilidade pela direção do estabelecimento é de administrador.

Estabelecimentos com produtor do sexo feminino, por Unidade da Federação



Se o assunto é **Brasil**, procure o **IBGE**.



/ibgecomunica



/ibgeoficial



/ibgeoficial



/ibgeoficial



www.ibge.gov.br 0800 721 8181