



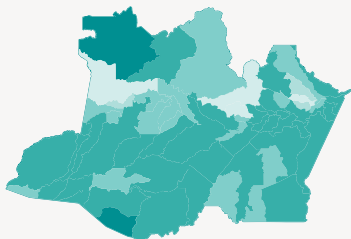
Resultados definitivos | Amazonas

O Censo Agro 2017 nos permite conhecer os estabelecimentos agropecuários e os trabalhadores rurais, bem como quantificar o que é produzido na lavoura, na pecuária e também na agroindústria.

4,0 milhões de ha Área

Área dos **81 mil estabelecimentos agropecuários** do estado.

Número de estabelecimentos agropecuários, por municípios



- Até 350
- De 351 a 500
- De 501 a 1 000
- De 1 001 a 3 000
- Acima de 3 000

Utilização das terras

Área (%) Em relação a 2006

Lavouras		
Permanentes	2,6	↓
Temporárias	3,0	↓
Pastagens		
Naturais	8,6	↑
Plantadas	19,8	↑
Matas		
Naturais	62,6	↑
Plantadas	0,0	↓



58 mil

Estabelecimentos agropecuários que produziram a mandioca.

A produção estadual foi de **389 mil toneladas**.



271 mil

toneladas

Cana-de-açúcar produzida em 5,9 mil estabelecimentos agropecuários.

Lavoura temporária



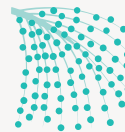
70 mil toneladas

Produção de banana em 21 mil estabelecimentos.

8,5 mil

Lavoura permanente (1)

Estabelecimentos produziram 21 mil toneladas de açaí (fruto).



1,3 milhão



Efetivo de bovinos.

4,3 milhões



Pecuária

Cabeças de aves (galinhas, galos, frangas e frangos).

65 milhões de litros

Produção de leite de vaca.



A produção de ovos atingiu **42 milhões de dúzias**.

Pessoal ocupado

331 mil

Número de pessoas ocupadas em atividades agropecuárias.



Se o assunto é **Brasil**, procure o **IBGE**.



/ibgecomunica



/ibgeoficial



/ibgeoficial



/ibgeoficial

www.ibge.gov.br 0800 721 8181

