

# **Indicadores IBGE**

Pesquisa Mensal de Serviços  
**maio 2017**

Presidente da República  
Michel Miguel Elias Temer Lulia

Ministro do Planejamento, Desenvolvimento e Gestão  
Dyogo Henrique de Oliveira

## **INSTITUTO BRASILEIRO DE GEOGRAFIA E ESTATÍSTICA - IBGE**

Presidente  
Roberto Luís Olinto Ramos

Diretor Executivo  
Fernando J. Abrantes

### **ÓRGÃOS ESPECÍFICOS SINGULARES**

Diretoria de Pesquisas  
Cláudio Dutra Crespo (em exercício)

Diretoria de Geociências  
Wadih João Scandar Neto

Diretoria de Informática  
José Sant'Anna Bevilaqua

Centro de Documentação e Disseminação de Informações  
David Wu Tai

Escola Nacional de Ciências Estatísticas  
Maysa Sacramento de Magalhães

### **UNIDADE RESPONSÁVEL**

Coordenação de Serviços e Comércio  
Vânia Maria Carelli Prata

Gerência das Pesquisas Mensais de Serviços e Comércio  
Carla Fernandes de Mello Carvalho (em exercício)

Gerência da Pesquisa Mensal de Serviços  
Roberto da Cruz Saldanha

Crítica, Imputação, Acompanhamento e Controle  
Aleciana Celice Sales Gusmão  
André Felipe Azevedo Neves  
Marcelo Barboza  
Mario César Sacramento  
Renata da Motta e Silva  
Roberto da Cruz Saldanha

Análise de Resultados e Elaboração de Comentários  
Roberto da Cruz Saldanha

Editoração  
Gilmar da Costa Gonçalves

Estagiários  
Pedro Gabriel Gajardo Dray de Souza  
Guilherme Araújo Gonçalves de Souza

## **Indicadores IBGE**

Plano de divulgação:

### **Trabalho e rendimento**

Pesquisa mensal de emprego\*

Pesquisa nacional por amostra de domicílios contínua

### **Agropecuária**

Estatística da produção agrícola \*\*

Estatística da produção pecuária \*\*

### **Indústria**

Pesquisa industrial mensal: produção física Brasil

Pesquisa industrial mensal: produção física regional

Pesquisa industrial mensal: emprego e salário \*\*\*

### **Comércio**

Pesquisa mensal de comércio

### **Serviços**

Pesquisa mensal de serviços

### **Índices, preços e custos**

Índice de preços ao produtor – indústrias extrativas e de transformação

Sistema nacional de índices de preços ao consumidor: IPCA-E

Sistema nacional de índices de preços ao consumidor: INPC - IPCA

Sistema nacional de pesquisa de custos e índices da construção civil

### **Contas nacionais trimestrais**

Contas nacionais trimestrais: indicadores de volume e valores correntes

\* O último fascículo divulgado corresponde a fevereiro de 2016.

\*\* Continuação de: Estatística da produção agropecuária, a partir de janeiro de 2006. A produção agrícola é composta do Levantamento Sistemático da Produção Agrícola. A produção pecuária é composta da Pesquisa Trimestral do Abate de Animais, da Pesquisa Trimestral do Leite, da Pesquisa Trimestral do Couro e da Produção de Ovos de Galinha.

\*\*\* O último fascículo divulgado corresponde a dezembro de 2015.

Iniciado em 1982, com a divulgação de indicadores sobre trabalho e rendimento, indústria e preços, o periódico **Indicadores IBGE** passou a incorporar, no decorrer das décadas seguintes, informações sobre agropecuária, contas nacionais trimestrais e serviços, visando contemplar as variadas demandas por estatísticas conjunturais para o País. Outros temas poderão ser abarcados futuramente, de acordo com as necessidades de informação identificadas.

O periódico é subdividido em fascículos por temas específicos, que incluem tabelas de resultados, comentários e notas metodológicas. As informações apresentadas estão disponíveis em diferentes níveis geográficos: nacional, regional e metropolitano, variando por fascículo".

## NOTAS METODOLÓGICAS

A Pesquisa Mensal de Serviços - PMS tem como objetivo produzir indicadores que permitam o acompanhamento da evolução conjuntural do setor de serviços empresariais não-financeiros e de seus principais segmentos.

A partir de janeiro de 2017, o Sistema de Índices do Setor de Serviços inicia uma nova série, que apresenta as seguintes revisões metodológicas:

- Atualiza a amostra de informantes para 12 225 empresas, a partir do estratos certo (empresas com 20 ou mais pessoas ocupadas) e gerencial da Pesquisa Anual de Serviços - PAS 2014.
- Os índices de janeiro de 2012 até dezembro de 2016 têm o ano-base em 2011. Os índices de janeiro de 2017 em diante têm o ano-base em 2014.
- A série completa dos índices (série encadeada) tem como período de referência<sup>1</sup> o ano de 2014.

### I – CARACTERÍSTICAS DA PESQUISA

- **Âmbito** - é definido pelo universo das empresas que atendem os seguintes requisitos:
  - Empresas de serviços que possuam 20 ou mais Pessoas Ocupadas, cuja receita provenha, predominantemente da atividade de prestação de serviços;
  - Estar em situação ativa no Cadastro Central de Empresas - Cempre, do IBGE, que cobre as entidades com registro no Cadastro Nacional da Pessoa Jurídica - CNPJ;
  - Estar sediada no Território Nacional - em particular, para as Unidades da Federação da Região Norte (Rondônia, Acre, Amazonas, Roraima, Pará, Amapá e Tocantins), são consideradas apenas aquelas que estão sediadas nos Municípios das Capitais, com exceção do Pará, onde são consideradas aquelas que estão sediadas nos municípios da Região Metropolitana de Belém (Belém, Ananindeua, Benevides, Marituba e Santa Bárbara do Pará);
  - Ter atividade principal compreendida nos cinco grupos de atividades da Classificação Nacional de Atividades Econômicas - CNAE 2.0, apresentadas no Quadro I.

---

<sup>1</sup> Período de referência: é o ano para o qual o índice é igual a 100. A alteração para o ano de referência é um cálculo simples e não tem impacto nos movimentos da série.

QUADRO I - GRUPOS DE ATIVIDADES E CÓDIGOS CNAE

DESCRIÇÃO	CÓDIGOS CNAE
<b>Serviços prestados às famílias</b>	
• Serviços de alojamento e alimentação	5510.8 + 5590.6 + 5611.2 + 5612.1 + 5620.1
• Outros serviços prestados às famílias	9001.9 + 9002.7 + 9003.5 + 9200.3 + 9321.2 + 9329.8 + 9311.5 + 9313.1 + 9319.1 + 9601.7 + 9602.5 + 9603.3 + 9609.2 + 8550.3 + 8591.1 + 8592.9 + 8593.7 + 8599.6
<b>Serviços de informação e comunicação</b>	
• Serviços de tecnologia da informação e comunicação - TIC	
• Telecomunicações	6110.8 + 6120.5 + 6130.2 + 6141.8 + 6142.6 + 6143.4 + 6190.6
• Serviços de tecnologia da informação	6201.5 + 62023 + 6203.1 + 6204.0 + 6209.1 + 6311.9 + 6319.4
• Serviços audiovisuais, de edição e agências de notícias	5911.1 + 5912.0 + 5913.8 + 5914.6 + 5920.1 + 6010.1 + 6021.7 + 6022.5 + 5811.5 + 5812.3 + 5813.1 + 5819.1 + 5821.2 + 5822.1 + 5823.9 + 5829.8 + 6391.7 + 6399.2
<b>Serviços profissionais, administrativos e complementares</b>	
Serviços técnico-profissionais	6911.7 + 6920.6 + 7020.4 + 7311.4 + 7312.2 + 7319.0 + 7320.3 + 7111.1 + 7112.0 + 7119.7 + 7120.1 + 7410.2 + 7420.0 + 7490.1
Serviços administrativos e complementares	7711.0 + 7719.5 + 7721.7 + 7722.5 + 7723.3 + 7729.2 + 7731.4 + 7732.2 + 7733.1 + 7739.0 + 7740.3 + 7810.8 + 7820.5 + 7830.2 + 7911.2 + 7912.1 + 7990.2 + 8011.1 + 8012.9 + 8020.0 + 8030.7 + 8111.7 + 8121.4 + 8122.2 + 8129.0 + 8130.3 + 8211.3 + 8219.9 + 82
<b>Transportes, serviços auxiliares dos transportes e correio</b>	
• Transporte terrestre	4911.6 + 4912.4 + 4921.3 + 4922.1 + 4923.0 + 4924.8 + 4929.9 + 4930.2 + 4940.0 + 4950.7
• Transporte aquaviário	5011.4 + 5012.2 + 5021.1 + 5022.0 + 5030.1 + 5091.2 + 5099.8
• Transporte aéreo	5111.1 + 5112.9 + 5120.0
• Armazenagem, serviços auxiliares dos transportes e correio	5211.7 + 5212.5 + 5221.4 + 5222.2 + 5223.1 + 5229.0 + 5231.1 + 5232.0 + 5239.7 + 5240.1 + 5250.8 + 5310.5 + 5320.2
<b>Outros serviços</b>	6810.2 + 6821.8 + 6822.6 + 4520.0 + 4543.9 + 9511.8 + 9512.6 + 9521.5 + 9529.1 + 6611.8 + 6612.6 + 6613.4 + 6619.3 + 6621.5 + 6622.3 + 6629.1 + 6630.4 + 0161.0 + 0162.8 + 0163.6 + 0230.6 + 3701.1 + 3702.9 + 3811.4 + 3812.2 + 3821.1 + 3822.0 + 3831.9 + 383

- **Unidade de Investigação** - A empresa, definida como entidade jurídica caracterizada por firma ou razão social, inscrita no Cadastro Nacional de Pessoa Jurídica (CNPJ), é a unidade básica de informação da PMS.
- **Variável Investigada** - É a receita bruta de serviços, total e por Unidade da Federação, definida como a receita proveniente das atividades de prestação de serviços, sem dedução de impostos e contribuições incidentes, abatimentos e descontos incondicionais. Não estão incluídas as receitas financeiras e não-operacionais.
- **Amostra** - Com base na Pesquisa Anual de Serviços - PAS 2014 e dentro do âmbito previamente definido, foram selecionadas 12 225 empresas, distribuídas nas 27 Unidades da federação.

## II – CONSTRUÇÃO DE INDICADORES

- **Série de receita nominal e de volume** – A PMS divulga, a partir da variável investigada, índices de receita nominal e de volume, este último como resultado da deflação dos valores nominais correntes por índices de preços específicos para cada grupo de atividade, e para cada Unidade da Federação, construídos a partir dos relativos de preços do IPCA. Na construção dos índices de preços das UFs não cobertas pelo IPCA, foram utilizados os relativos de preços da área geográfica mais apropriada e para as atividades não contempladas por índices específicos, foi utilizado o IPCA Serviços.

- **Série da receita nominal e de volume com ajuste sazonal** – Para divulgação dos índices de receita nominal e de volume com ajuste sazonal, o IBGE utiliza o software X-13 ARIMA do *United States Census Bureau*, aplicado para toda a série, iniciada em janeiro de 2012.
- **Divulgação de resultados** – Os índices de receita nominal e de volume são divulgados dentro do seguinte quadro esquemático:

### **Com e sem ajuste sazonal**

1 - *Índice de Serviços* – Índice geral, sem detalhamento por atividade, para Brasil e suas 27 Unidades da Federação.

2 - *Índice de Serviços por atividades* – Para os grupos de atividades relacionadas abaixo, são divulgados índices em nível Brasil:

- Serviços prestados às famílias
  - Serviços de alojamento e alimentação
  - Outros serviços prestados às famílias
- Serviços de informação e comunicação
  - Serviços de tecnologia da informação e comunicação - TIC
    - Telecomunicações
    - Serviços de tecnologia da informação
  - Serviços audiovisuais, de edição e agências de notícias
- Serviços profissionais, administrativos e complementares
  - Serviços técnico-profissionais
  - Serviços administrativos e complementares
- Transportes, serviços auxiliares dos transportes e correio
  - Transporte terrestre
  - Transporte aquaviário
  - Transporte aéreo
  - Armazenagem, serviços auxiliares dos transportes e correio
- Outros serviços

3 - *Índice de Atividades Turísticas* - Para as 12 Unidades da Federação selecionadas: Ceará, Pernambuco, Bahia, Minas Gerais, Espírito Santo, Rio de Janeiro, São Paulo, Paraná, Santa Catarina, Rio Grande do Sul, Goiás e Distrito Federal.

### **Sem ajuste sazonal**

4 - *Índice de Serviços por Unidades da Federação selecionadas e por atividades* – Para as 12 Unidades da Federação selecionadas: Ceará, Pernambuco, Bahia, Minas Gerais, Espírito Santo, Rio de Janeiro, São Paulo, Paraná, Santa Catarina, Rio Grande do Sul, Goiás e Distrito Federal são produzidos indicadores para os seguintes grupos:

- Serviços prestados às famílias
- Serviços de informação e comunicação
- Serviços profissionais, administrativos e complementares
- Transportes, serviços auxiliares dos transportes e correio
- Outros serviços

- **Tipos de índices** - São divulgados cinco tipos de índices:

**ÍNDICE DE BASE FIXA:** Compara os níveis nominais e de volume da Receita bruta de serviços do mês com a média mensal obtida no ano de 2014.

**ÍNDICE MÊS/IGUAL MÊS DO ANO ANTERIOR:** Compara os índices nominais e de volume da Receita bruta de serviços do mês com os obtidos em igual mês do ano anterior.

**ÍNDICE MÊS/MÊS ANTERIOR:** Compara os índices nominais e de volume da Receita bruta de serviços do mês com os obtidos no mês anterior, ajustados sazonalmente.

**ÍNDICE ACUMULADO NO ANO:** Compara os índices acumulados nominais da Receita bruta de serviços de janeiro até o mês do índice com os de igual período do ano anterior;

**ÍNDICE ACUMULADO DE 12 MESES:** Compara os índices acumulados nominais da Receita bruta de serviços dos últimos 12 meses com os de igual período imediatamente anterior.

### **III - ENCADEAMENTO**

A série de Índices de Base Fixa que se encerrou em dezembro de 2016 (base 2011 = 100) foi encadeada com a série que se inicia em janeiro de 2017 (base 2014 = 100). A série encadeada tem como período de referência a média mensal de 2014 = 100. Este procedimento não altera as séries dos Índices Mês/Igual Mês do Ano Anterior, Acumulado no Ano e Acumulado de 12 meses já publicadas.

### **IV - SÉRIES DA PMS AJUSTADAS SAZONALMENTE**

As séries da PMS ajustadas sazonalmente consideram como fatores sazonais, o efeito calendário, os feriados de Carnaval, Páscoa e Corpus Christi além da identificação de outliers. Os cálculos são feitos utilizando-se o software X-13 ARIMA, do United States Census Bureau. A modelagem foi inicialmente definida com a série de 4 anos da pesquisa (janeiro de 2012 a dezembro de 2015). Para os feriados de Carnaval e Corpus Christi utilizou-se o programa “genhol.exe”, disponibilizado pelo United States Census Bureau, de modo a gerar a matriz de coeficientes de regressão.

Os modelos adotados nas séries divulgadas são apresentados nos Quadros II a IV, para volume e V a VII, para receita nominal.

QUADRO II - VOLUME DE SERVIÇOS, POR ATIVIDADES

ATIVIDADES	DECOMPOSIÇÃO	MODELO ARIMA	REGRESSÃO (REGARIMA)
Brasil	Multiplicativo	(011) (011)	Carnaval, Corpus Christi, Constante, Páscoa [1], Efeito Calendário (TD)
Serviços prestados às famílias	Multiplicativo	(000) (011)	Carnaval, Corpus Christi, Constante, TC 2014.Jun, LS 2015.Mar
Serviços de alojamento e alimentação	Multiplicativo	(000) (011)	Constante, LS2014.Jun, LS2015.Mar
Outros serviços prestados às famílias	Multiplicativo	(011) (011)	
Serviços de informação e comunicação	Aditivo	(011) (010)	Constante
Serviços TIC	Aditivo	(011) (010)	Constante, Páscoa [1]
Telecomunicações	Multiplicativo	(011) (010)	Carnaval, Corpus Christi, Constante, Páscoa [1]
Serviços de tecnologia da informação	Aditivo	(011) (011)	Carnaval, Corpus Christi, Constante, LPYEAR, Efeito Calendário (TD)
Serviços audiovisuais, de edição e agências de notícias	Multiplicativo	(011) (011)	AO2014.Jun
Serviços profissionais, administrativos e complementares	Multiplicativo	(011) (011)	Carnaval, Corpus Christi, Constante, Páscoa [1], TC2014.Set
Serviços técnico-profissionais	Multiplicativo	(000) (011)	Carnaval, Corpus Christi, Constante, Páscoa [1], LS2015.Jan
Serviços administrativos e complementares	Multiplicativo	(210) (011)	Páscoa [8]
Transportes, serviços auxiliares dos transportes e correio	Multiplicativo	(000) (011)	Carnaval, Corpus Christi, Constante, Páscoa [1], Efeito Calendário (TD), LS2012.Ago, LS2013.Ago, AO2014.Jun, LS2015.Jan
Transporte terrestre	Multiplicativo	(210) (011)	Carnaval, Corpus Christi, Constante, Páscoa [1], Efeito Calendário (TD), TC2014.Fev, TC2014.Nov
Transporte aquaviário	Multiplicativo	(100) (011)	Constante, Páscoa [15]
Transporte aéreo	Multiplicativo	(000) (110)	Carnaval, Corpus Christi, Constante
Armazenagem, serviços auxiliares dos transportes e correio	Multiplicativo	(011) (011)	Carnaval, Corpus Christi, Constante, Efeito Calendário (TD)
Outros serviços	Multiplicativo	(011) (011)	Carnaval, Corpus Christi

QUADRO III - VOLUME DE SERVIÇOS, POR UNIDADES DA FEDERAÇÃO

UNIDADES DA FEDERAÇÃO	DECOMPOSIÇÃO	MODELO ARIMA	REGRESSÃO (REGARIMA)
Rondônia	Multiplicativo	(100) (110)	Carnaval, Corpus Christi, Constante
Acre	Multiplicativo	(011) (001)	Carnaval, Corpus Christi, Constante, LS2013.Jan
Amazonas	Multiplicativo	(011) (011)	Constante
Roraima	Multiplicativo	(011) (011)	Carnaval, Corpus Christi, TC2014.Jan, LS2015.Ago
Pará	Multiplicativo	(102) (011)	Carnaval, Corpus Christi, Páscoa [1]
Amapá	Multiplicativo	(210) (010)	Constante
Tocantins	Multiplicativo	(100) (010)	Constante
Maranhão	Multiplicativo	(100) (100)	Constante, Páscoa [1], AO2012.Dez, TC2014.Fev
Piauí	Multiplicativo	(100) (110)	Carnaval, Corpus Christi, Constante, Páscoa [15]
Ceará	Multiplicativo	(011) (011)	Carnaval, Corpus Christi, Constante, Páscoa [8]
Rio Grande do Norte	Multiplicativo	(011) (011)	Páscoa [1]
Paraíba	Multiplicativo	(011) (011)	Constante
Pernambuco	Multiplicativo	(111) (011)	Carnaval, Corpus Christi, Constante, Efeito Calendário (TD), AO2013.Jan, AO2014.Jul
Alagoas	Multiplicativo	(011) (011)	TC2015.Jan
Sergipe	Multiplicativo	(112)	
Bahia	Multiplicativo	(011) (011)	TC2014.Nov, LS2015.Jan
Minas Gerais	Multiplicativo	(011) (011)	Carnaval, Corpus Christi, Constante, Páscoa [8], Efeito Calendário (TD)
Espírito Santo	Multiplicativo	(011) (011)	Carnaval, Corpus Christi, Efeito Calendário (TD)
Rio de Janeiro	Multiplicativo	(011) (011)	Carnaval, Corpus Christi, Constante, AO2014.Jun
São Paulo	Multiplicativo	(011) (011)	Carnaval, Corpus Christi, Constante, Páscoa [1], Efeito Calendário (TD)
Paraná	Multiplicativo	(011) (011)	Carnaval, Corpus Christi, Páscoa [1], Efeito Calendário (TD)
Santa Catarina	Multiplicativo	(012) (001)	Carnaval, Corpus Christi, Efeito Calendário (TD)
Rio Grande do Sul	Multiplicativo	(011) (011)	Carnaval, Corpus Christi, Constante, Páscoa [1]
Mato Grosso do Sul	Multiplicativo	(011) (011)	Carnaval, Corpus Christi, Efeito Calendário (TD)
Mato Grosso	Aditivo	(010) (110)	Páscoa [1]
Goiás	Multiplicativo	(011) (011)	Carnaval, Corpus Christi
Distrito Federal	Multiplicativo	(011) (011)	Carnaval, Corpus Christi, Páscoa [15], Efeito Calendário (TD)



QUADRO IV - VOLUME DAS ATIVIDADES TURÍSTICAS, POR UNIDADES DA FEDERAÇÃO SELECIONADAS

UNIDADES DA FEDERAÇÃO SELECIONADAS	DECOMPOSIÇÃO	MODELO ARIMA	REGRESSÃO (REGARIMA)
Brasil	Multiplicativo	(011) (011)	Carnaval, Corpus Christi, Constante
Ceará	Aditivo	(010) (110)	Carnaval, Corpus Christi
Pernambuco	Multiplicativo	(000) (011)	Carnaval, Corpus Christi, Constante
Bahia	Multiplicativo	(011) (011)	
Minas Gerais	Multiplicativo	(011) (011)	Carnaval, Corpus Christi, Efeito Calendário (TD)
Espírito Santo	Multiplicativo	(311) (011)	Carnaval, Corpus Christi, Efeito Calendário (TD)
Rio de Janeiro	Multiplicativo	(011) (011)	Carnaval, Corpus Christi
São Paulo	Aditivo	(000) (011)	Constante
Paraná	Aditivo	(011) (111)	Constante, AO2013.Fev
Santa Catarina	Aditivo	(011) (011)	
Rio Grande do Sul	Multiplicativo	(011) (011)	Constante
Goiás	Multiplicativo	(100) (011)	Constante, Efeito Calendário (TD), TC2013.Jul
Distrito Federal	Multiplicativo	(101) (101)	Carnaval, Corpus Christi, Constante, Páscoa [15], TC2012.Mar, AO2014.Jul, TC2014.Set, AO2015.Mai, LS2015.Ago, TC2015.Nov

QUADRO V - RECEITA NOMINAL DE SERVIÇOS, POR ATIVIDADES

ATIVIDADES	DECOMPOSIÇÃO	MODELO ARIMA	REGRESSÃO (REGARIMA)
BRASIL	Aditivo	(012) (011)	Carnaval, Corpus Christi, LPYEAR, Constante, Páscoa [1], Efeito Calendário (TD)
Serviços prestados às famílias	Multiplicativo	(011) (011)	Constante
Serviços de alojamento e alimentação	Multiplicativo	(011) (010)	Constante
Outros serviços prestados às famílias	Multiplicativo	(210) (100)	
Serviços de informação e comunicação	Aditivo	(000) (110)	Constante
Serviços TIC	Aditivo	(011) (011)	Carnaval, Corpus Christi, LPYEAR, Constante, Efeito Calendário (TD), AO2014.Dez
Telecomunicações	Multiplicativo	(011) (011)	Carnaval, Corpus Christi, Constante, Páscoa [1]
Serviços de tecnologia da informação	Aditivo	(011) (011)	Carnaval, Corpus Christi, Constante, AO2014.Jan
Serviços audiovisuais, de edição e agências de notícias	Multiplicativo	(011) (011)	Carnaval, Corpus Christi, LS2014.Jul
Serviços profissionais, administrativos e complementares	Multiplicativo	(011) (011)	Carnaval, Corpus Christi, Constante, Páscoa [1], TC2014.Set
Serviços técnico-profissionais	Aditivo	(011) (011)	Constante
Serviços administrativos e complementares	Multiplicativo	(011) (011)	Carnaval, Corpus Christi, Constante, Páscoa [8], Efeito Calendário (TD)
Transportes, serviços auxiliares dos transportes e correio	Aditivo	(011) (011)	Carnaval, Corpus Christi, LPYEAR, Constante, Páscoa [1], Efeito Calendário (TD)
Transporte terrestre	Aditivo	(000) (011)	Carnaval, Corpus Christi, LPYEAR, Constante, Páscoa [1], Efeito Calendário (TD), LS2012.Dez, LS2015.Abr
Transporte aquaviário	Multiplicativo	(011) (011)	
Transporte aéreo	Aditivo	(011) (011)	Constante
Armazenagem, serviços auxiliares dos transportes e correio	Aditivo	(011) (011)	Carnaval, Corpus Christi, LPYEAR, Efeito Calendário (TD)
Outros serviços	Multiplicativo	(000) (001)	Carnaval, Corpus Christi, Constante, LS2012.Dez, LS2013.Nov

QUADRO VI - RECEITA NOMINAL DE SERVIÇOS, POR UNIDADES DA FEDERAÇÃO

UNIDADES DA FEDERAÇÃO	DECOMPOSIÇÃO	MODELO ARIMA	REGRESSÃO (REGARIMA)
Rondônia	Multiplicativo	(011) (110)	Carnaval, Corpus Christi
Acre	Aditivo	(011) (011)	Carnaval, Corpus Christi, Constante
Amazonas	Aditivo	(010) (011)	Constante
Roraima	Multiplicativo	(011) (011)	Carnaval, Corpus Christi
Pará	Aditivo	(000) (011)	Constante, LS2013.Jan
Amapá	Multiplicativo	(011) (011)	Constante
Tocantins	Aditivo	(000) (010)	Constante
Maranhão	Multiplicativo	(100) (100)	Constante
Piauí	Multiplicativo	(100) (011)	Carnaval, Corpus Christi, Constante, Páscoa [15]
Ceará	Multiplicativo	(000) (011)	Carnaval, Corpus Christi, Constante, Páscoa [8], LS2012.Dez, AO2014.Jul, LS2015.Mar
Rio Grande do Norte	Multiplicativo	(011) (110)	Constante
Paraíba	Aditivo	(110) (011)	Constante
Pernambuco	Aditivo	(011) (011)	Carnaval, Corpus Christi, LPYEAR, Constante, Efeito Calendário (TD)
Alagoas	Multiplicativo	(010) (110)	Constante
Sergipe	Multiplicativo	(000) (011)	Constante, TC2015.Out
Bahia	Multiplicativo	(011) (011)	TC2014.Nov
Minas Gerais	Aditivo	(012) (110)	Carnaval, Corpus Christi, LPYEAR, Constante, Páscoa [8], Efeito Calendário (TD)
Espírito Santo	Multiplicativo	(011) (011)	Carnaval, Corpus Christi, Efeito Calendário (TD)
Rio de Janeiro	Aditivo	(011) (011)	Carnaval, Corpus Christi, AO2014.Jun
São Paulo	Aditivo	(011) (010)	Carnaval, Corpus Christi, LPYEAR, Constante, Páscoa [1], Efeito Calendário (TD), TC2014.Fev
Paraná	Aditivo	(011) (011)	Carnaval, Corpus Christi, LPYEAR, Páscoa [1], Efeito Calendário (TD)
Santa Catarina	Multiplicativo	(011) (011)	Carnaval, Corpus Christi, Efeito Calendário (TD)
Rio Grande do Sul	Multiplicativo	(011) (011)	Carnaval, Corpus Christi, Constante, Páscoa [1], AO2014.Out
Mato Grosso do Sul	Multiplicativo	(011) (011)	Carnaval, Corpus Christi, Efeito Calendário (TD)
Mato Grosso	Aditivo	(100) (011)	Carnaval, Corpus Christi, LPYEAR, Páscoa [15], Efeito Calendário (TD), LS2013.Dez, TC2014.Mar, TC2014.Dez, LS2015.Mar
Goiás	Aditivo	(011) (110)	Carnaval, Corpus Christi, Constante
Distrito Federal	Multiplicativo	(010) (011)	Carnaval, Corpus Christi, Páscoa [15], Efeito Calendário (TD)

QUADRO VII - RECEITA NOMINAL DAS ATIVIDADES TURÍSTICAS, POR UNIDADES DA FEDERAÇÃO SELECIONADAS

UNIDADES DA FEDERAÇÃO SELECIONADAS	DECOMPOSIÇÃO	MODELO ARIMA	REGRESSÃO (REGARIMA)
Brasil	Multiplicativo	(011) (011)	Constante
Ceará	Aditivo	(211) (011)	
Pernambuco	Multiplicativo	(011) (011)	Constante
Bahia	Multiplicativo	(000) (110)	Carnaval, Corpus Christi, Constante, Páscoa [15], LS2014.Out, LS2015.Mar
Minas Gerais	Multiplicativo	(110) (011)	Constante, Páscoa [15]
Espírito Santo	Multiplicativo	(011) (110)	Constante
Rio de Janeiro	Multiplicativo	(010) (011)	Constante, Páscoa [1]
São Paulo	Multiplicativo	(011) (011)	Constante
Paraná	Aditivo	(011) (011)	Constante
Santa Catarina	Multiplicativo	(011) (011)	
Rio Grande do Sul	Multiplicativo	(011) (011)	Páscoa [15]
Goiás	Multiplicativo	(101) (010)	LS2012.Abr, LS2013.Jul, AO2014.Jul
Distrito Federal	Aditivo	(011) (011)	Carnaval, Corpus Christi

## V - DEFLATORES DA PESQUISA

Os índices de preços aplicados ao sistema de indicadores da PMS (para o deflacionamento) são derivados do IPCA mensal para as atividades PMS, pesquisados e divulgados pelo IBGE. Aos itens PMS associou-se os itens do IPCA que melhor representam o comportamento de preços de cada grupo de classes da CNAE que compõem uma atividade PMS. Para as atividades não contempladas por índices específicos, foi utilizado o IPCA Serviços, conforme descrito no Quadro VIII.

QUADRO VIII - ATIVIDADES, CLASSES DA CNAE E ITENS DO IPCA ASSOCIADOS

ATIVIDADES PMS	CNAE	ITENS DO IPCA	PESO NOS ITENS DA PMS	
<b>1 - Serviços prestados às famílias</b>				
1.1 - Alojamento e alimentação	5510.8	7201068	0,0103	
		7201090	0,9897	
	5590.6	7201068	0,0103	
		7201090	0,9897	
	5611.2	1201000	1	
	5612.1	1201000	1	
5620.1	1201000	1		
1.2 - Outros serviços prestados às famílias	8550.3	IPCA - Preços livres - Serviços	1	
	8591.1	8104006	1	
	8592.9	8104000	1	
	8593.7	8104003	1	
	8599.6	8104000	1	
	9001.9	7201000	1	
	9002.7	7201000	1	
	9003.5	IPCA - Preços livres - Serviços	1	
	9200.3	7201063	1	
	9311.5	IPCA - Preços livres - Serviços	1	
	9313.1	8104006	1	
	9319.1	7201003	1	
	9321.2	7201000	1	
	9329.8	7201054	1	
	9601.7	7101000	1	
	9602.5	7101005	0,2414	
		7101009	0,7524	
		7101014	0,0062	
	9603.3	7101000	1	
9609.2	7101000	1		
<b>2 - Serviços de informação e comunicação</b>				
<b>2.1 - Serviços TIC</b>				
211 - Telecomunicações	6110.8	9101002	0,9286	
		9101003	0,0714	
	6120.5	9101008	1	
	6130.2	9101000	1	
	6141.8	9101022	1	
	6142.6	9101022	1	
	6143.4	9101022	1	
	6190.6	9101000	1	
	212 - Serviços de tecnologia da informação	6201.5	9101000	1
		6202.3	9101000	1
6203.1		9101000	1	
6204.0		9101000	1	
6209.1		9101000	1	
6311.9		9101000	1	
6319.4		9101000	1	
2.2 - Serviços audiovisuais, de edição e agências de notícias	5811.5	IPCA - Preços livres - Serviços	1	
	5812.3	IPCA - Preços livres - Serviços	1	
	5813.1	IPCA - Preços livres - Serviços	1	
	5819.1	IPCA - Preços livres - Serviços	1	
	5821.2	IPCA - Preços livres - Serviços	1	
	5822.1	IPCA - Preços livres - Serviços	1	
	5823.9	IPCA - Preços livres - Serviços	1	
	5829.8	IPCA - Preços livres - Serviços	1	
	5911.1	9101000	1	
	5912.0	9101000	1	
	5913.8	9101000	1	
	5914.6	7201001	1	
	5920.1	9101000	1	
	6010.1	9101000	1	
	6021.7	9101000	1	
	6022.5	9101022	1	
	6391.7	9101000	1	
	6399.2	9101000	1	

QUADRO VIII - ATIVIDADES, CLASSES DA CNAE E ITENS DO IPCA ASSOCIADOS

ATIVIDADES PMS	CNAE	ITENS DO IPCA	PESO NOS ITENS DA PMS
<b>3 - Serviços profissionais, administrativos e complementares</b>			
3.1 - Serviços técnico-profissionais	6911.7	IPCA - Preços livres - Serviços	1
	6920.6	IPCA - Preços livres - Serviços	1
	7020.4	IPCA - Preços livres - Serviços	1
	7111.1	IPCA - Preços livres - Serviços	1
	7112.0	IPCA - Preços livres - Serviços	1
	7119.7	IPCA - Preços livres - Serviços	1
	7120.1	IPCA - Preços livres - Serviços	1
	7311.4	IPCA - Preços livres - Serviços	1
	7312.2	IPCA - Preços livres - Serviços	1
	7319.0	IPCA - Preços livres - Serviços	1
	7320.3	IPCA - Preços livres - Serviços	1
	7410.2	IPCA - Preços livres - Serviços	1
	7420.0	IPCA - Preços livres - Serviços	1
	7490.1	IPCA - Preços livres - Serviços	1
3.2 - Serviços administrativos e complementares	7711.0	5102051	1
	7719.5	IPCA - Preços livres - Serviços	1
	7721.7	IPCA - Preços livres - Serviços	1
	7722.5	7201052	1
	7723.3	IPCA - Preços livres - Serviços	1
	7729.2	IPCA - Preços livres - Serviços	1
	7731.4	IPCA - Preços livres - Serviços	1
	7732.2	IPCA - Preços livres - Serviços	1
	7733.1	IPCA - Preços livres - Serviços	1
	7739.0	IPCA - Preços livres - Serviços	1
	7740.3	IPCA - Preços livres - Serviços	1
	7810.8	IPCA - Preços livres - Serviços	1
	7820.5	IPCA - Preços livres - Serviços	1
	7830.2	IPCA - Preços livres - Serviços	1
	7911.2	7201095	1
	7912.1	7201095	1
	7990.2	7201095	1
	8011.1	IPCA - Preços livres - Serviços	1
	8012.9	IPCA - Preços livres - Serviços	1
	8020.0	IPCA - Preços livres - Serviços	1
	8030.7	IPCA - Preços livres - Serviços	1
	8111.1	IPCA - Preços livres - Serviços	1
	8121.4	IPCA - Preços livres - Serviços	1
	8122.2	IPCA - Preços livres - Serviços	1
	8129.0	IPCA - Preços livres - Serviços	1
	8130.3	IPCA - Preços livres - Serviços	1
	8211.3	IPCA - Preços livres - Serviços	1
	8219.9	IPCA - Preços livres - Serviços	1
	8220.2	IPCA - Preços livres - Serviços	1
	8230.0	IPCA - Preços livres - Serviços	1
	8291.1	IPCA - Preços livres - Serviços	1
	8299.7	IPCA - Preços livres - Serviços	1
	<b>4 - Transportes, serviços auxiliares dos transportes e correio</b>		
4.1 - Transporte terrestre	4911.6	5101004	1
	4912.4	5101004	0,4618
		5101011	0,5382
	4921.3	5101001	1
	4922.1	5101006	0,7396
		5101007	0,2604
	4923.0	5101002	1
	4924.8	5101026	1
	4929.9	5101000	1
	4930.2	5101001	0,7358
		5101006	0,1954
		5101007	0,0688
	4940.0	5000000	1
4950.7	5101004	1	

QUADRO VIII - ATIVIDADES, CLASSES DA CNAE E ITENS DO IPCA ASSOCIADOS

ATIVIDADES PMS	CNAE	ITENS DO IPCA	PESO NOS ITENS DA PMS
4.2 - Transporte aquaviário	5011.4	5101022	1
	5012.2	5101022	1
	5021.1	5101022	1
	5022.0	5101022	1
	5030.1	5101022	1
	5091.2	5101022	1
4.3 - Transporte aéreo	5099.8	5101022	1
	5111.1	5101010	1
	5112.9	5101010	1
4.4 - Armazenagem, serviços auxiliares dos transportes e correio	5120.0	5101010	1
	5211.7	5000000	1
	5212.5	5000000	1
	5221.4	5102015	1
	5222.2	5101001	0,7235
		5101004	0,0168
		5101006	0,1921
		5101007	0,0676
	5223.1	5102013	1
	5229.0	5000000	1
	5231.1	5101022	1
	5232.0	5101022	1
	5239.7	5101022	1
	5240.1	5101010	1
	5250.8	5000000	1
	5310.5	9101001	1
	5320.2	9101001	1
<b>5 - Outros serviços</b>			
5 - Outros serviços	0161.0	IPCA - Preços livres - Serviços	1
	0162.8	IPCA - Preços livres - Serviços	1
	0163.8	IPCA - Preços livres - Serviços	1
	0230.6	IPCA - Preços livres - Serviços	1
	3701.1	IPCA - Preços livres - Serviços	1
	3702.9	IPCA - Preços livres - Serviços	1
	3811.4	IPCA - Preços livres - Serviços	1
	3812.2	IPCA - Preços livres - Serviços	1
	3821.1	IPCA - Preços livres - Serviços	1
	3822.0	IPCA - Preços livres - Serviços	1
	3831.9	IPCA - Preços livres - Serviços	1
	3832.7	IPCA - Preços livres - Serviços	1
	3839.4	IPCA - Preços livres - Serviços	1
	3900.5	IPCA - Preços livres - Serviços	1
	4520.0	5102011	1
	4543.9	5102011	1
	6611.8	IPCA - Preços livres - Serviços	1
	6612.6	IPCA - Preços livres - Serviços	1
	6613.4	IPCA - Preços livres - Serviços	1
	6619.3	IPCA - Preços livres - Serviços	1
	6621.5	IPCA - Preços livres - Serviços	1
	6622.3	IPCA - Preços livres - Serviços	1
	6629.1	IPCA - Preços livres - Serviços	1
	6630.4	IPCA - Preços livres - Serviços	1
	6810.2	IPCA - Preços livres - Serviços	1
	6821.8	IPCA - Preços livres - Serviços	1
	6822.6	IPCA - Preços livres - Serviços	1
	9511.8	3301000	1
	9512.6	3301000	1
	9521.5	3301002	0,3326
		3301006	0,3872
		3301009	0,0243
		3301015	0,2559
9529.1	3301022	0,7121	
	7101001	0,2879	

## VI - AGREGADOS ESPECIAIS DAS ATIVIDADES TURÍSTICAS

O desenho amostral da Pesquisa Mensal de Serviços permite a construção de agregados especiais para a introdução de novos índices, como o Índice de Atividades Turísticas-IATUR, permitindo o acompanhamento desse segmento, como um grupo à parte das atividades já divulgadas no Quadro I. Esse índice é construído através de agrupamentos de atividades, conforme apresentado no Quadro IX.

QUADRO IX - ÍNDICE DE ATIVIDADES TURÍSTICAS - IATUR

DESCRIÇÃO	CNAE
Alojamento e alimentação	5510.8 + 5590.6 + 5611.2 + 5612.1 + 5620.1
Atividades culturais e de recreação e lazer	9001.9 + 9002.7 + 9003.5 + 9200.3 + 9321.2 + 9329.8
Trens turísticos, teleféricos e similares	4950.7
Transporte por navegação interior de passageiros	5022.0
Transporte aéreo de passageiros	5111.1 + 5112.9
Transporte por navegação de travessia	5091.2
Transportes aquaviários não especificados	5099.8
Locação de automóveis sem condutor	7711.0
Agências de viagens e operadoras turísticas	7911.2 + 7912.1 + 7990.2
Transporte rodoviário de passageiros intermunicipal, interestadual e internacional	4922.1

A série de índices de volume e de receita nominal do Índice de Atividades Turísticas - IATUR, com e sem ajuste sazonal, é divulgado com índices retroativos a janeiro de 2012.

Como já mencionado, em termos de representação geográfica, o Índice de Atividades Turísticas-IATUR está disponível para Brasil e as seguintes Unidades da Federação: Ceará, Pernambuco, Bahia, Minas Gerais, Espírito Santo, Rio de Janeiro, São Paulo, Paraná, Santa Catarina, Rio Grande do Sul, Goiás e Distrito Federal, sem a desagregação por atividades que compõem o índice.

## VII - OBSERVAÇÕES

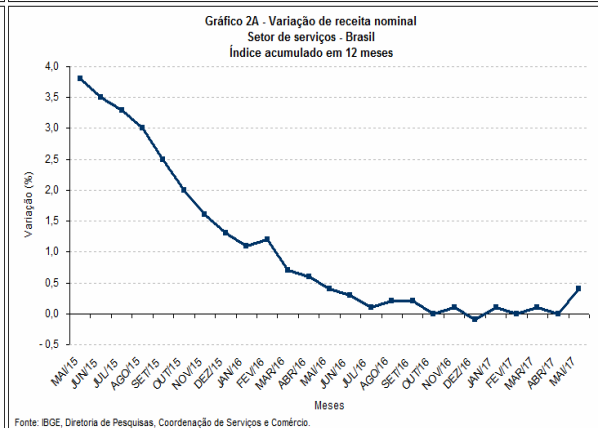
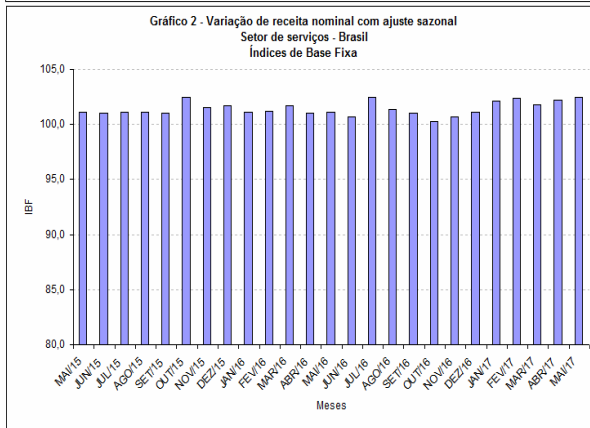
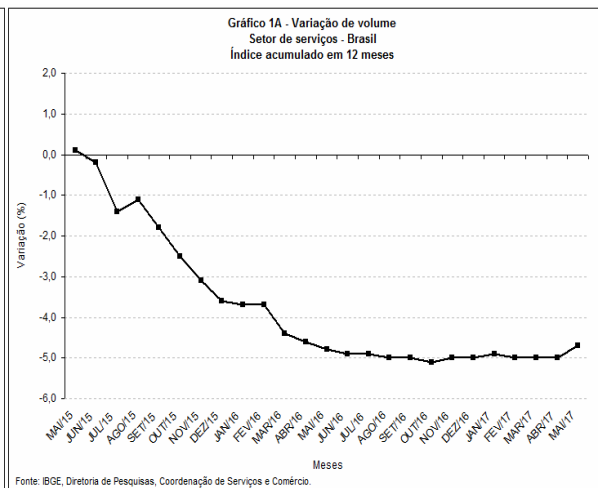
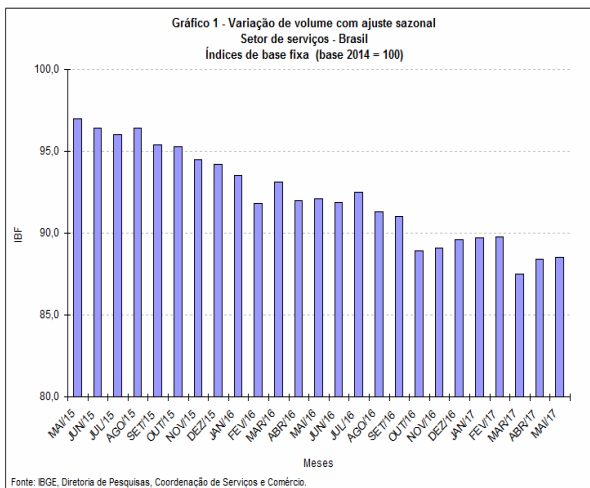
Os índices do mês poderão ser alterados na divulgação do mês subsequente, em virtude de retificações nos dados primários por parte dos informantes da pesquisa.

## COMENTÁRIOS

No mês de maio, o setor de serviços ficou praticamente estável em relação a abril, com uma taxa de 0,1% no volume de serviços prestados, na série livre de influências sazonais, após ter registrado crescimento de 1,0% em abril e recuo de 2,6% em março. Na série sem ajuste sazonal, no confronto com igual mês do ano anterior, o setor registrou queda de 1,9%, a menor queda desde abril de 2015, contra recuos de 5,7% em abril e de 5,2% em março. Com esses resultados, a taxa acumulada no ano ficou em -4,4% e, em 12 meses, -4,7%.

Na série livre de influências sazonais, os resultados por atividade apontam crescimento em *Outros Serviços*, com 6,2%; *Serviços profissionais, administrativos e complementares*, com 2,4% e *Serviços prestados às famílias*, com 0,5%. Apresentaram recuos em relação ao mês imediatamente anterior os segmentos de *Serviços de informação e comunicação*, com -0,3% e de *Transportes, serviços auxiliares dos transportes e correio*, com -0,2%. O agregado especial das *Atividades turísticas* apresentou retração de 2,6% em relação a abril.

A receita nominal em maio registrou variação positiva de 0,3% em relação a abril, na série livre de influências sazonais, e a variação sem ajuste sazonal ficou em 3,9%, na comparação com mesmo mês do ano anterior. A taxa acumulada no ano ficou em 1,3% e, em 12 meses, 0,4% (Gráficos 1, 1A, 2 e 2A e Tabelas 1 e 2).





**TABELA 1**  
**INDICADORES DE VOLUME DE SERVIÇOS, SEGUNDO GRUPOS DE ATIVIDADES**  
**BRASIL - MAIO 2017**

ATIVIDADES	TAXA DE VARIAÇÃO DE VOLUME (%)							
	MÊS/MÊS ANTERIOR COM AJUSTE SAZONAL			MÊS/IGUAL MÊS DO ANO ANTERIOR			ACUMULADO	
	MAR	ABR	MAI	MAR	ABR	MAI	NO ANO	12 MESES
<b>BRASIL</b>	- 2,6	1,0	0,1	- 5,2	- 5,7	- 1,9	- 4,4	- 4,7
<b>1 - Serviços prestados às famílias</b>	- 2,7	0,1	0,5	- 3,1	- 3,3	1,0	- 3,3	- 4,1
1.1 - Serviços de alojamento e alimentação	- 2,0	0,9	0,3	- 2,3	- 2,4	1,4	- 2,8	- 4,1
1.2 - Outros serviços prestados às famílias	1,4	- 2,6	- 0,1	- 8,0	- 8,3	- 1,3	- 6,2	- 4,1
<b>2 - Serviços de informação e comunicação</b>	- 1,0	- 0,5	- 0,3	- 2,0	- 2,6	- 2,9	- 1,5	- 2,2
2.1 - Serviços TIC	- 1,2	0,9	- 0,4	- 1,4	- 0,9	- 1,0	- 0,1	- 1,2
2.11 - Telecomunicações	- 2,1	0,9	- 0,3	- 1,6	- 1,9	- 0,5	- 0,8	- 2,2
2.12 - Serviços de tecnologia da informação	- 0,3	1,4	- 1,4	- 2,3	1,7	- 3,7	1,2	1,4
2.2 - Serviços audiovisuais, de edição e agências de notícias	- 0,8	- 5,2	- 1,1	- 4,1	- 10,8	- 13,1	- 7,7	- 7,9
<b>3 - Serviços profissionais, administrativos e complementares</b>	- 1,0	0,1	2,4	- 10,0	- 11,4	- 5,7	- 9,0	- 6,4
3.1 - Serviços técnico-profissionais	- 1,2	- 2,0	0,7	- 17,4	- 20,5	- 11,1	- 16,5	- 14,4
3.2 - Serviços administrativos e complementares	- 1,6	1,7	2,4	- 6,4	- 7,1	- 2,7	- 5,3	- 3,2
<b>4 - Transportes, serviços auxiliares dos transportes e correio</b>	- 1,2	1,3	- 0,2	- 1,9	- 1,5	4,9	- 1,2	- 5,6
4.1 - Transporte terrestre	- 3,3	1,8	- 0,4	- 5,4	- 4,2	3,2	- 3,1	- 7,8
4.2 - Transporte aquaviário	6,0	9,2	10,0	0,9	19,5	25,7	6,4	- 7,6
4.3 - Transporte aéreo	1,0	- 6,9	- 3,8	- 9,4	- 20,0	- 17,5	- 16,2	- 6,4
4.4 - Armazenagem, serviços auxiliares dos transportes e correio	0,1	0,3	0,9	5,0	3,6	9,9	4,4	- 1,6
<b>5 - Outros serviços</b>	- 1,7	- 6,7	6,2	- 14,7	- 16,6	- 6,2	- 10,3	- 5,2
<b>Atividades turísticas</b>	0,6	- 1,9	- 2,6	- 5,0	- 6,2	- 5,2	- 6,7	- 4,2

Fonte: IBGE, Diretoria de Pesquisas, Coordenação de Serviços e Comércio

**TABELA 2**  
**INDICADORES DE RECEITA NOMINAL DE SERVIÇOS, SEGUNDO GRUPOS DE ATIVIDADES**  
**BRASIL - MAIO 2017**

ATIVIDADES	TAXA DE VARIAÇÃO DE RECEITA NOMINAL (%)							
	MÊS/MÊS ANTERIOR COM AJUSTE SAZONAL			MÊS/IGUAL MÊS DO ANO ANTERIOR			ACUMULADO	
	MAR	ABR	MAI	MAR	ABR	MAI	NO ANO	12 MESES
<b>BRASIL</b>	- 0,6	0,4	0,3	0,7	- 0,5	3,9	1,3	0,4
<b>1 - Serviços prestados às famílias</b>	0,8	0,3	- 0,1	0,8	1,1	4,9	0,4	0,2
1.1 - Serviços de alojamento e alimentação	0,7	0,8	0,2	1,3	2,2	5,2	0,8	- 0,1
1.2 - Outros serviços prestados às famílias	2,9	- 3,4	0,4	- 4,6	- 5,2	2,2	- 2,4	1,3
<b>2 - Serviços de informação e comunicação</b>	- 0,2	- 1,1	- 0,2	1,4	- 0,5	- 1,0	0,8	0,0
2.1 - Serviços TIC	- 1,5	0,6	- 0,5	1,4	0,4	0,3	1,5	0,6
2.11 - Telecomunicações	- 0,7	- 0,4	0,2	1,2	- 0,7	0,6	0,6	- 0,5
2.12 - Serviços de tecnologia da informação	- 2,4	2,6	- 2,7	0,5	3,5	- 1,9	3,3	3,9
2.2 - Serviços audiovisuais, de edição e agências de notícias	- 1,3	- 4,3	- 1,6	2,2	- 5,2	- 7,8	- 2,6	- 3,6
<b>3 - Serviços profissionais, administrativos e complementares</b>	- 0,5	0,6	2,9	- 3,6	- 5,1	0,8	- 2,6	- 0,3
3.1 - Serviços técnico-profissionais	- 0,6	- 3,2	1,8	- 11,1	- 14,4	- 4,6	- 10,1	- 8,3
3.2 - Serviços administrativos e complementares	- 2,1	3,0	0,8	0,0	- 0,8	3,8	1,2	3,0
<b>4 - Transportes, serviços auxiliares dos transportes e correio</b>	- 0,1	0,8	1,0	5,0	4,5	11,6	5,6	1,0
4.1 - Transporte terrestre	- 0,4	0,4	0,5	1,3	2,5	10,6	3,7	0,5
4.2 - Transporte aquaviário	- 0,6	0,6	3,9	- 5,7	- 4,4	- 0,5	- 4,4	- 10,8
4.3 - Transporte aéreo	5,0	- 5,1	1,2	19,0	17,8	17,9	12,0	2,9
4.4 - Armazenagem, serviços auxiliares dos transportes e correio	0,1	- 2,1	2,8	10,1	6,0	13,5	9,3	3,8
<b>5 - Outros serviços</b>	0,1	- 7,4	7,4	- 8,4	- 10,4	0,6	- 3,6	1,3
<b>Atividades turísticas</b>	1,7	0,2	0,0	4,4	6,4	7,3	2,7	0,9

Fonte: IBGE, Diretoria de Pesquisas, Coordenação de Serviços e Comércio

## RESULTADOS POR ATIVIDADES, SEM AJUSTE SAZONAL

Os resultados por atividades sem ajuste sazonal, na comparação com igual mês do ano anterior, apontam para crescimentos nos *Transportes, serviços auxiliares dos transportes e correio* (4,9%) e nos *Serviços prestados às famílias* (1,0%). O crescimento observado nos *Transportes, serviços auxiliares dos transportes e correio* resulta do desempenho positivo do *Transporte terrestre e aquaviário*, bem como da atividade de *Armazenagem, serviços auxiliares dos transportes e correio*. Esse crescimento decorre da maior demanda dos setores industrial e agrícola e do incremento das exportações, destacando-se que essa taxa de 4,9% interrompe a sequência de resultados negativos registrados desde março de 2015. Já o crescimento observado nos *Serviços prestados às famílias* decorre da melhora no rendimento médio real de todos os trabalhos e da estabilidade dos preços praticados nesse segmento.

Registraram variações negativas de volume, os segmentos de *Outros serviços* (-6,2%); *Serviços profissionais, administrativos e complementares* (-5,7%) e *Serviços de informação e comunicação* (-2,9%). O agregado especial das *Atividades turísticas* registrou recuo de 5,2% frente a maio de 2016. Nos cinco primeiros meses do ano, os resultados acumulados apontam as maiores quedas para os segmentos de *Outros serviços* e *Serviços profissionais, administrativos e complementares*, ou seja, -10,3% e -9,0%, respectivamente. No que tange aos resultados acumulados em 12 meses, o segmento de *Serviços profissionais, administrativos e complementares*, registra a maior queda com -6,4%, seguido dos *Transportes, serviços auxiliares dos transportes e correio*, com -5,6%.

## COMPOSIÇÃO DA TAXA GLOBAL

Em termos de composição da taxa global de volume, sem ajuste sazonal, as contribuições positivas foram dos segmentos *Transportes, serviços auxiliares dos transportes e correio*, com 1,2 p.p. e dos *Serviços prestados às famílias*, com 0,1 p.p. As contribuições negativas foram as seguintes: *Serviços profissionais, administrativos e complementares*, com -1,5 p.p.; *Serviços de informação e comunicação*, com -1,2 p.p. e *Outros serviços*, com -0,5 p.p. (Tabela 3).

TABELA 3  
COMPOSIÇÃO DA TAXA MENSAL DE VOLUME DOS SERVIÇOS, SEGUNDO  
GRUPOS DE ATIVIDADES, BRASIL - MAIO/2017

ATIVIDADES	MAIO	
	Taxa	Contribuição absoluta (p.p.)
BRASIL	- 1,9	- 1,9
1 - Serviços prestados às famílias	1,0	0,1
2 - Serviços de informação e comunicação	- 2,9	- 1,2
3 - Serviços profissionais, administrativos e complementares	-5,7	- 1,5
4 - Transportes, serviços auxiliares dos transportes e correio	4,8	1,2
5 - Outros serviços	- 6,2	- 0,5

Fonte: IBGE, Diretoria de Pesquisas, Coordenação de Serviços e Comércio

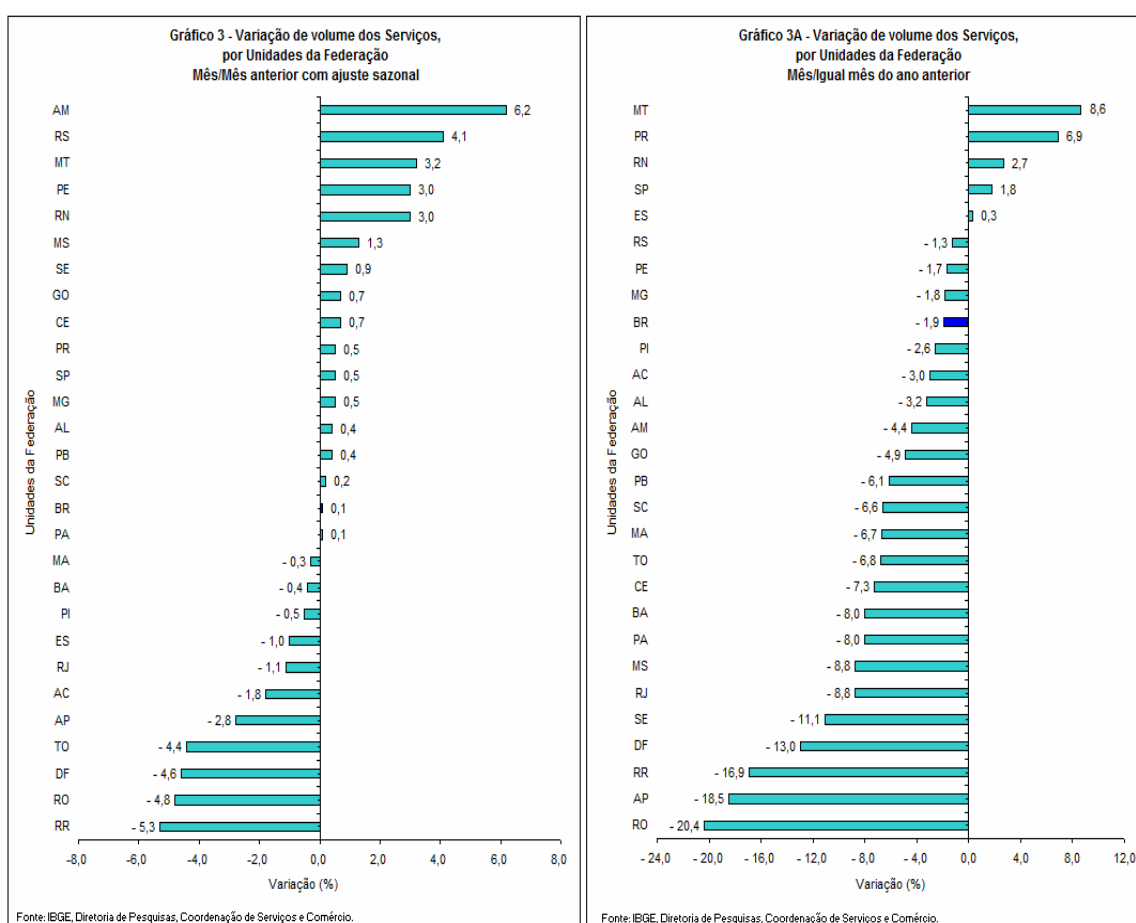
(1) Base 2014=100

## RESULTADOS REGIONAIS

### Setor de serviços

No que se refere aos resultados regionais do setor de serviços em maio, com ajuste sazonal, as maiores variações positivas de volume, em relação a abril, foram registradas no Amazonas (6,2%), Rio Grande do Sul (4,1%) e Mato Grosso (3,2%). As maiores variações negativas foram observadas em Roraima (-5,3%), Rondônia (-4,8%) e Distrito Federal (-4,6%).

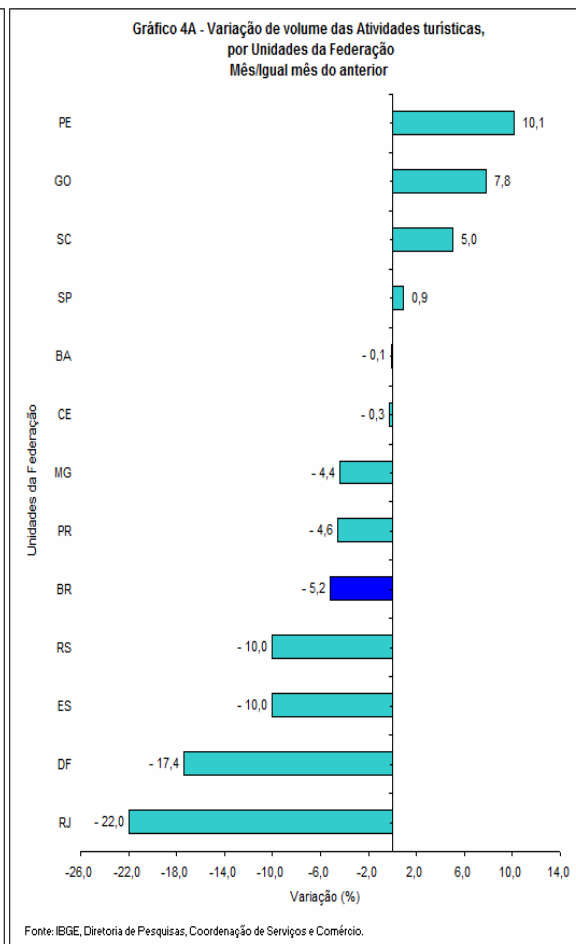
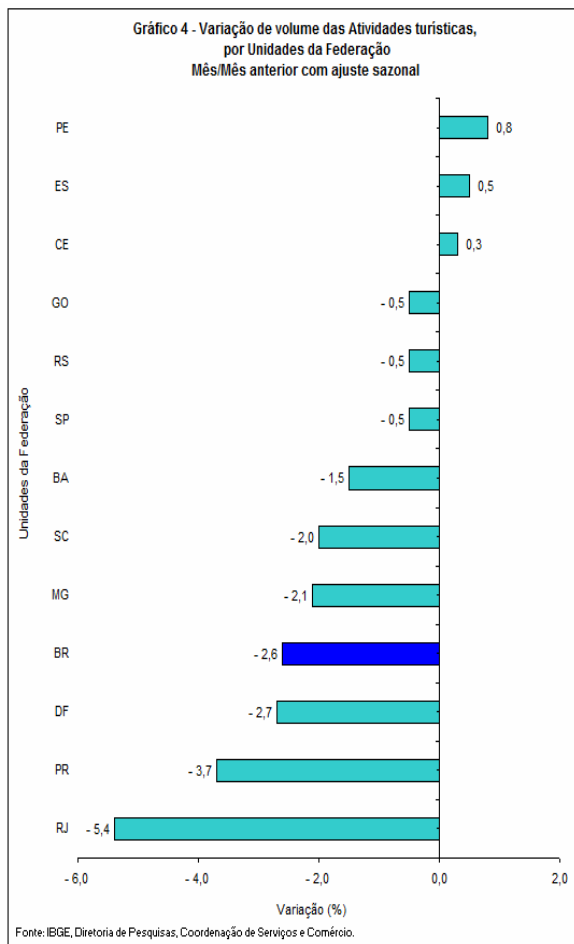
Quanto aos resultados sem ajuste sazonal, na comparação com igual mês do ano anterior, Mato Grosso com 8,6%, Paraná, com 6,9% e Rio Grande do Norte, com 2,7%, foram as maiores variações positivas. As maiores variações negativas foram registradas em Rondônia, com -20,4%, Amapá, com -18,5% e Roraima, com -16,9% (Gráficos 3 e 3A).



### Atividades turísticas

Em termos regionais, analisando-se os resultados de volume, na série livre de influências sazonais das *Atividades turísticas*, segundo as Unidades da Federação selecionadas, as variações positivas, por ordem de variação, foram as seguintes: Pernambuco (0,8%), Espírito Santo (0,5%) e Ceará (0,3%). As variações negativas foram registradas no Rio de Janeiro (-5,4%), Paraná (-3,7%), Distrito Federal (-2,7%), Minas Gérias (-2,1%), Santa Catarina (-2,0%), Bahia (-1,5%), São Paulo, Rio Grande do Sul e Goiás (todos com -0,5%).

Na comparação com o mesmo mês do ano anterior sem ajuste sazonal, as variações positivas foram as seguintes: Pernambuco (10,1%), Goiás (7,8%), Santa Catarina (5,0%) e São Paulo (0,9%). As variações negativas foram as seguintes: Rio de Janeiro (-22,0%), Distrito Federal (-17,4%), Espírito Santo e Rio Grande do Sul (ambas com -10,0%), Paraná (-4,6%), Minas Gerais (-4,4%), Ceará (-0,3%) e Bahia (-0,1%) (Gráficos 4 e 4A).



Pesquisa Mensal de Serviços

Tabela 1 - Índice e variação do volume de serviços, segundo as Unidades da Federação - maio 2017

Unidades da Federação	Índice de volume (1)	Variação (%)				
		Mensal (2)			Acumulada (3)	
		março 2017	abril 2017	maio 2017	No ano	Em 12 meses
<b>Brasil</b>	<b>89,3</b>	<b>- 5,2</b>	<b>- 5,7</b>	<b>- 1,9</b>	<b>- 4,4</b>	<b>- 4,7</b>
Rondônia	87,5	- 10,4	- 16,5	- 20,4	- 17,7	- 17,2
Acre	88,6	- 4,1	- 4,0	- 3,0	- 2,8	- 2,1
Amazonas	76,6	- 11,8	- 10,7	- 4,4	- 9,4	- 11,5
Roraima	80,7	- 18,7	- 16,8	- 16,9	- 17,2	- 8,6
Pará	87,2	- 9,1	- 11,7	- 8,0	- 9,8	- 7,8
Amapá	64,7	- 19,6	- 16,9	- 18,5	- 18,8	- 15,8
Tocantins	92,3	- 4,2	- 1,5	- 6,8	- 12,3	- 9,5
Maranhão	74,1	- 5,0	- 9,2	- 6,7	- 9,6	- 10,0
Piauí	89,3	2,4	- 6,4	- 2,6	- 0,3	- 1,9
Ceará	88,4	- 4,8	- 8,9	- 7,3	- 3,6	- 3,5
Rio Grande do Norte	88,1	7,7	- 1,2	2,7	2,1	- 2,2
Paraíba	78,3	- 5,2	- 9,2	- 6,1	- 8,1	- 7,7
Pernambuco	82,7	- 5,4	- 10,7	- 1,7	- 5,5	- 6,9
Alagoas	90,7	0,0	- 3,9	- 3,2	- 1,3	- 2,5
Sergipe	78,0	- 12,3	- 11,3	- 11,1	- 12,5	- 10,1
Bahia	80,6	- 7,6	- 8,3	- 8,0	- 5,9	- 7,2
Minas Gerais	89,3	- 2,3	- 5,9	- 1,8	- 2,8	- 3,4
Espírito Santo	86,1	- 2,0	- 3,1	0,3	- 2,1	- 6,1
Rio de Janeiro	84,2	- 10,6	- 8,7	- 8,8	- 9,3	- 8,4
São Paulo	93,1	- 3,6	- 3,2	1,8	- 1,8	- 2,1
Paraná	98,6	4,7	- 0,3	6,9	2,6	- 2,5
Santa Catarina	83,1	- 9,2	- 9,1	- 6,6	- 8,9	- 9,2
Rio Grande do Sul	89,7	- 9,0	- 7,7	- 1,3	- 5,6	- 5,0
Mato Grosso do Sul	85,0	- 10,7	- 13,2	- 8,8	- 13,5	- 11,9
Mato Grosso	99,4	5,7	- 1,4	8,6	1,0	- 12,4
Goiás	83,1	- 7,9	- 7,9	- 4,9	- 7,1	- 9,0
Distrito Federal	84,4	- 12,6	- 12,9	- 13,0	- 13,4	- 7,5

Fonte: IBGE, Diretoria de Pesquisas, Coordenação de Serviços e Comércio.

(1) Base: 2014 = 100

(2) Base: Igual mês do ano anterior = 100

(3) Base no ano: Igual período do ano anterior = 100

Pesquisa Mensal de Serviços

Tabela 2 - Índice e variação do volume de serviços, segundo as atividades - maio 2017

(continua)

Atividades	Índice de volume (1)	Variação (%)				
		Mensal (2)			Acumulada (3)	
		março 2017	abril 2017	maio 2017	No ano	Em 12 meses
<b>Brasil</b>	<b>89,3</b>	<b>- 5,2</b>	<b>- 5,7</b>	<b>- 1,9</b>	<b>- 4,4</b>	<b>- 4,7</b>
Serviços prestados às famílias	84,3	- 3,1	- 3,3	1,0	- 3,3	- 4,1
Serviços de alojamento e alimentação	84,2	- 2,3	- 2,4	1,4	- 2,8	- 4,1
Outros serviços prestados às famílias	84,8	- 8,0	- 8,3	- 1,3	- 6,2	- 4,1
Serviços de informação e comunicação	94,3	- 2,0	- 2,6	- 2,9	- 1,5	- 2,2
Serviços TIC	96,9	- 1,4	- 0,9	- 1,0	- 0,1	- 1,2
Telecomunicações	95,8	- 1,6	- 1,9	- 0,5	- 0,8	- 2,2
Tecnologia da Informação	99,9	- 2,3	1,7	- 3,7	1,2	1,4
Serviços audiovisuais, de edição e agências de notícias	80,4	- 4,1	- 10,8	- 13,1	- 7,7	- 7,9
Serviços profissionais, administrativos e complementares	84,2	- 10,0	- 11,4	- 5,7	- 9,0	- 6,4
Serviços técnico-profissionais	68,8	- 17,4	- 20,5	- 11,1	- 16,5	- 14,4
Serviços administrativos e complementares	91,0	- 6,4	- 7,1	- 2,7	- 5,3	- 3,2
Transportes, serviços auxiliares dos transportes e correio	91,5	- 1,9	- 1,5	4,9	- 1,2	- 5,6
Transporte terrestre	82,1	- 5,4	- 4,2	3,2	- 3,1	- 7,8
Transporte aquaviário	141,0	0,9	19,5	25,7	6,4	- 7,6
Transporte aéreo	88,9	- 9,4	- 20,0	- 17,5	- 16,2	- 6,4
Armazenagem, serviços auxiliares dos transportes e correio	102,1	5,0	3,6	9,9	4,4	- 1,6
Outros serviços	80,7	- 14,7	- 16,6	- 6,2	- 10,3	- 5,2
<b>Ceará</b>	<b>88,4</b>	<b>- 4,8</b>	<b>- 8,9</b>	<b>- 7,3</b>	<b>- 3,6</b>	<b>- 3,5</b>
Serviços prestados às famílias	82,6	0,7	0,1	- 1,3	5,6	- 8,8
Serviços de informação e comunicação	87,6	- 4,4	- 6,7	- 6,7	- 4,8	- 3,8
Serviços profissionais, administrativos e complementares	96,9	- 1,4	- 5,5	- 7,6	0,8	1,3
Transportes, serviços auxiliares dos transportes e correio	87,8	4,6	- 7,8	5,2	1,9	3,2
Outros serviços	79,0	- 30,5	- 28,1	- 31,0	- 30,6	- 25,5
<b>Pernambuco</b>	<b>82,7</b>	<b>- 5,4</b>	<b>- 10,7</b>	<b>- 1,7</b>	<b>- 5,5</b>	<b>- 6,9</b>
Serviços prestados às famílias	101,7	8,4	15,3	12,4	13,6	6,5
Serviços de informação e comunicação	80,0	- 5,9	- 8,1	- 4,1	- 5,6	- 7,1
Serviços profissionais, administrativos e complementares	73,9	- 8,6	- 18,4	0,2	- 10,5	- 13,4
Transportes, serviços auxiliares dos transportes e correio	85,3	- 11,4	- 19,5	- 7,2	- 11,8	- 8,1
Outros serviços	87,3	15,7	0,4	- 3,6	7,4	5,9
<b>Bahia</b>	<b>80,6</b>	<b>- 7,6</b>	<b>- 8,3</b>	<b>- 8,0</b>	<b>- 5,9</b>	<b>- 7,2</b>
Serviços prestados às famílias	69,4	- 5,4	- 7,0	- 3,9	- 3,1	- 6,0
Serviços de informação e comunicação	88,9	- 1,2	1,3	0,6	- 0,8	- 3,0
Serviços profissionais, administrativos e complementares	67,6	- 19,1	- 28,2	- 25,4	- 12,5	- 1,8
Transportes, serviços auxiliares dos transportes e correio	90,0	- 4,7	0,9	- 0,8	- 5,3	- 12,7
Outros serviços	64,7	- 12,6	- 22,6	- 12,2	- 14,7	- 12,6
<b>Minas Gerais</b>	<b>89,3</b>	<b>- 2,3</b>	<b>- 5,9</b>	<b>- 1,8</b>	<b>- 2,8</b>	<b>- 3,4</b>
Serviços prestados às famílias	91,8	21,5	14,1	12,5	18,4	- 0,1
Serviços de informação e comunicação	98,8	- 5,2	- 6,1	- 6,6	- 6,5	- 1,3
Serviços profissionais, administrativos e complementares	84,8	4,6	- 2,1	2,5	2,8	- 3,4
Transportes, serviços auxiliares dos transportes e correio	83,7	- 7,8	- 11,2	- 1,1	- 6,4	- 6,7
Outros serviços	95,8	25,6	14,3	15,0	20,4	7,8

Pesquisa Mensal de Serviços

Tabela 2 - Índice e variação do volume de serviços, segundo as atividades - maio 2017

(continuação)

Atividades	Índice de volume (1)	Variação (%)				
		Mensal (2)			Acumulada (3)	
		março 2017	abril 2017	maio 2017	No ano	Em 12 meses
<b>Espírito Santo</b>	<b>86,1</b>	<b>- 2,0</b>	<b>- 3,1</b>	<b>0,3</b>	<b>- 2,1</b>	<b>- 6,1</b>
Serviços prestados às famílias	70,4	- 12,7	- 22,4	- 10,3	- 15,2	- 14,7
Serviços de informação e comunicação	110,6	8,4	13,1	7,7	8,0	3,8
Serviços profissionais, administrativos e complementares	67,4	- 2,2	1,7	- 0,7	- 12,0	- 23,0
Transportes, serviços auxiliares dos transportes e correio	87,9	- 0,9	- 4,1	6,6	3,6	- 2,8
Outros serviços	68,9	5,9	0,7	2,5	6,5	- 10,6
<b>Rio de Janeiro</b>	<b>84,2</b>	<b>- 10,6</b>	<b>- 8,7</b>	<b>- 8,8</b>	<b>- 9,3</b>	<b>- 8,4</b>
Serviços prestados às famílias	72,8	- 6,9	- 7,8	- 10,5	- 8,6	- 5,0
Serviços de informação e comunicação	98,4	- 2,8	- 2,0	- 3,3	- 1,7	- 2,0
Serviços profissionais, administrativos e complementares	50,3	- 36,7	- 30,4	- 35,2	- 34,4	- 24,7
Transportes, serviços auxiliares dos transportes e correio	97,2	- 1,4	0,9	3,5	- 0,3	- 5,3
Outros serviços	83,6	- 5,3	- 9,5	5,8	- 1,8	- 12,2
<b>São Paulo</b>	<b>93,1</b>	<b>- 3,6</b>	<b>- 3,2</b>	<b>1,8</b>	<b>- 1,8</b>	<b>- 2,1</b>
Serviços prestados às famílias	89,7	- 8,8	- 7,9	6,2	- 8,8	- 5,5
Serviços de informação e comunicação	95,0	1,2	1,2	- 0,3	2,9	- 0,7
Serviços profissionais, administrativos e complementares	95,8	- 4,8	- 8,6	0,3	- 5,4	- 2,0
Transportes, serviços auxiliares dos transportes e correio	92,2	- 1,9	1,4	7,3	0,7	- 2,6
Outros serviços	82,3	- 21,4	- 19,1	- 4,2	- 13,5	- 2,6
<b>Paraná</b>	<b>98,6</b>	<b>4,7</b>	<b>- 0,3</b>	<b>6,9</b>	<b>2,6</b>	<b>- 2,5</b>
Serviços prestados às famílias	89,3	9,7	10,5	6,6	5,6	- 1,5
Serviços de informação e comunicação	93,4	0,4	- 14,0	- 6,9	- 3,6	- 2,0
Serviços profissionais, administrativos e complementares	96,2	4,0	2,5	9,0	3,7	- 5,4
Transportes, serviços auxiliares dos transportes e correio	107,4	9,6	14,2	22,7	9,6	- 1,6
Outros serviços	80,3	- 4,8	- 12,7	- 17,1	- 5,4	- 2,9
<b>Santa Catarina</b>	<b>83,1</b>	<b>- 9,2</b>	<b>- 9,1</b>	<b>- 6,6</b>	<b>- 8,9</b>	<b>- 9,2</b>
Serviços prestados às famílias	92,1	14,2	14,8	16,1	12,7	1,3
Serviços de informação e comunicação	86,4	- 17,2	- 12,9	- 14,0	- 15,8	- 10,0
Serviços profissionais, administrativos e complementares	77,6	- 9,0	- 11,4	- 9,5	- 11,7	- 10,9
Transportes, serviços auxiliares dos transportes e correio	78,8	- 6,1	- 7,2	0,0	- 4,9	- 10,8
Outros serviços	100,9	9,4	- 0,6	9,2	5,3	0,1
<b>Rio Grande do Sul</b>	<b>89,7</b>	<b>- 9,0</b>	<b>- 7,7</b>	<b>- 1,3</b>	<b>- 5,6</b>	<b>- 5,0</b>
Serviços prestados às famílias	80,1	- 13,1	0,2	- 2,6	- 4,5	- 5,0
Serviços de informação e comunicação	93,4	- 9,9	- 12,1	- 8,7	- 10,3	- 6,9
Serviços profissionais, administrativos e complementares	96,8	- 19,5	- 2,8	17,4	1,0	0,3
Transportes, serviços auxiliares dos transportes e correio	86,8	1,2	- 0,6	3,6	- 0,3	- 4,9
Outros serviços	79,6	- 2,8	- 19,7	- 11,6	- 10,2	- 2,7

Pesquisa Mensal de Serviços

Tabela 2 - Índice e variação do volume de serviços, segundo as atividades - maio 2017

(conclusão)

Atividades	Índice de volume (1)	Variação (%)				
		Mensal (2)			Acumulada (3)	
		março 2017	abril 2017	maio 2017	No ano	Em 12 meses
<b>Goiás</b>	<b>83,1</b>	<b>- 7,9</b>	<b>- 7,9</b>	<b>- 4,9</b>	<b>- 7,1</b>	<b>- 9,0</b>
Serviços prestados às famílias	98,4	12,3	14,9	8,8	14,6	9,2
Serviços de informação e comunicação	78,8	- 14,0	- 13,7	- 13,3	- 13,4	- 10,1
Serviços profissionais, administrativos e complementares	91,3	1,2	3,0	- 2,9	- 1,8	- 5,5
Transportes, serviços auxiliares dos transportes e correio	79,3	- 12,7	- 16,2	- 0,5	- 11,0	- 16,2
Outros serviços	77,2	1,1	- 1,8	- 4,7	1,0	- 2,6
<b>Distrito Federal</b>	<b>84,4</b>	<b>- 12,6</b>	<b>- 12,9</b>	<b>- 13,0</b>	<b>- 13,4</b>	<b>- 7,5</b>
Serviços prestados às famílias	76,5	- 19,0	- 19,7	- 18,8	- 20,5	- 11,9
Serviços de informação e comunicação	97,7	- 3,4	2,1	1,7	- 2,9	- 2,4
Serviços profissionais, administrativos e complementares	72,1	- 11,8	- 6,4	- 12,0	- 11,4	- 11,7
Transportes, serviços auxiliares dos transportes e correio	95,5	- 0,9	- 13,2	- 7,9	- 7,4	- 7,8
Outros serviços	71,3	- 25,1	- 35,9	- 36,8	- 27,8	- 4,6

Fonte: IBGE, Diretoria de Pesquisas, Coordenação de Serviços e Comércio.

(1) Base: 2014 = 100

(2) Base: Igual mês do ano anterior = 100

(3) Base no ano: Igual período do ano anterior = 100

Base 12 meses: 12 meses imediatamente anteriores aos 12 últimos meses = 100



Pesquisa Mensal de Serviços

Tabela 3 - Índice de volume de serviços, no mês de referência e nos 12 meses anteriores, segundo as Unidades da Federação - maio 2017

Unidades da Federação	maio 2016	junho 2016	julho 2016	agosto 2016	setembro 2016	outubro 2016	novembro 2016	dezembro 2016	janeiro 2017	fevereiro 2017	março 2017	abril 2017	maio 2017
<b>Brasil</b>	<b>91,0</b>	<b>92,3</b>	<b>92,2</b>	<b>92,8</b>	<b>91,8</b>	<b>90,2</b>	<b>90,7</b>	<b>96,3</b>	<b>86,2</b>	<b>82,4</b>	<b>89,4</b>	<b>85,4</b>	<b>89,3</b>
Rondônia	109,9	99,6	100,0	86,2	84,6	82,3	84,1	89,4	78,5	89,0	98,0	91,2	87,5
Acre	91,4	101,2	90,3	95,3	90,0	93,6	90,7	93,0	82,1	84,7	88,5	88,9	88,6
Amazonas	80,2	73,8	75,0	79,2	77,7	74,6	77,0	79,4	69,8	68,9	73,7	69,9	76,6
Roraima	97,1	101,9	101,7	100,2	100,0	97,6	96,7	101,1	83,4	80,9	83,0	82,1	80,7
Pará	94,7	97,8	95,4	95,3	92,0	93,2	93,8	94,8	84,2	81,9	86,9	82,5	87,2
Amapá	79,5	75,8	72,5	72,3	70,5	69,7	73,1	74,8	62,8	61,2	65,6	63,5	64,7
Tocantins	99,0	99,4	102,7	97,8	94,9	93,9	83,8	88,7	68,6	72,3	101,4	100,1	92,3
Maranhão	79,4	79,7	81,3	82,4	78,4	77,6	77,7	79,8	71,0	64,9	76,2	71,7	74,1
Piauí	91,6	93,2	93,6	93,7	90,7	91,9	91,3	91,7	100,3	81,1	90,4	83,4	89,3
Ceará	95,3	92,7	93,6	94,2	92,5	92,1	92,4	112,6	91,8	87,8	91,1	84,7	88,4
Rio Grande do Norte	85,8	87,0	91,7	87,5	87,8	92,9	93,5	97,1	102,6	91,0	96,3	85,1	88,1
Paraíba	83,4	84,4	86,0	85,5	85,3	84,7	86,0	87,4	82,0	77,2	81,3	76,3	78,3
Pernambuco	84,2	84,2	86,4	84,7	86,1	85,6	86,9	93,9	84,7	77,8	83,4	77,4	82,7
Alagoas	93,8	93,8	93,5	93,3	91,7	95,5	94,2	101,0	109,0	93,5	100,0	88,2	90,7
Sergipe	87,7	84,8	83,9	84,8	88,5	85,5	85,0	87,3	79,4	74,6	79,6	75,9	78,0
Bahia	87,6	85,5	87,2	82,2	81,3	83,4	86,9	89,3	87,3	79,9	83,0	78,9	80,6
Minas Gerais	90,9	90,9	93,2	91,8	92,2	89,3	90,3	97,6	86,9	82,7	91,0	85,3	89,3
Espírito Santo	85,8	84,8	85,1	85,0	86,4	85,6	85,8	93,8	87,6	79,2	86,5	81,1	86,1
Rio de Janeiro	92,3	93,4	92,0	94,3	88,4	87,3	87,6	91,8	82,7	79,2	84,6	82,5	84,2
São Paulo	91,4	94,4	93,7	94,9	95,7	93,7	94,5	101,7	88,3	84,5	91,5	88,3	93,1
Paraná	92,3	91,8	92,9	94,0	91,9	90,2	89,6	91,7	90,0	85,6	94,9	93,7	98,6
Santa Catarina	89,0	88,0	86,6	87,2	86,8	85,9	85,8	86,5	85,4	80,1	85,6	81,0	83,1
Rio Grande do Sul	90,9	91,0	89,9	92,3	91,3	91,0	89,2	90,8	85,9	80,3	91,0	84,7	89,7
Mato Grosso do Sul	93,2	89,6	92,4	93,4	91,4	88,6	90,1	85,7	78,3	80,6	87,5	78,9	85,0
Mato Grosso	91,5	82,5	97,2	89,4	82,0	68,3	64,5	65,3	78,2	93,3	106,3	96,3	99,4
Goiás	87,4	87,9	89,1	88,2	85,1	83,9	80,9	85,7	80,0	79,1	83,6	79,3	83,1
Distrito Federal	97,1	102,4	98,8	99,8	94,0	91,2	98,0	98,6	82,1	82,8	90,0	82,6	84,4

Fonte: IBGE, Diretoria de Pesquisas, Coordenação de Serviços e Comércio.

Nota: Base 100 = Receita média de 2014

Pesquisa Mensal de Serviços

Tabela 4 - Índice e variação do volume das atividades turísticas, segundo as Unidades da Federação - maio 2017

Atividades	Índice de volume (1)	Variação (%)				
		Mensal (2)			Acumulada (3)	
		março 2017	abril 2017	maio 2017	No ano	Em 12 meses
<b>Brasil</b>	<b>85,0</b>	<b>- 5,0</b>	<b>- 6,2</b>	<b>- 5,2</b>	<b>- 6,7</b>	<b>- 4,2</b>
Ceará	86,5	2,2	- 3,4	- 0,3	- 0,4	- 3,9
Pernambuco	100,8	3,1	4,1	10,1	6,9	5,5
Bahia	75,8	4,8	- 1,1	- 0,1	2,0	- 4,5
Minas Gerais	83,7	2,5	- 3,7	- 4,4	0,3	- 6,1
Espírito Santo	76,6	- 12,5	- 14,9	- 10,0	- 12,4	- 10,9
Rio de Janeiro	71,4	- 15,3	- 19,1	- 22,0	- 17,0	- 10,7
São Paulo	94,0	- 6,1	- 3,9	0,9	- 7,6	- 1,4
Paraná	83,9	2,1	2,3	- 4,6	- 2,0	- 3,1
Santa Catarina	87,2	10,6	9,4	5,0	7,5	0,6
Rio Grande do Sul	77,4	- 11,0	- 4,4	- 10,0	- 8,1	- 3,4
Goiás	99,9	11,1	12,5	7,8	12,2	6,4
Distrito Federal	79,9	- 14,4	- 20,1	- 17,4	- 20,3	- 15,0

Fonte: IBGE, Diretoria de Pesquisas, Coordenação de Serviços e Comércio.

(1) Base: 2014 = 100

(2) Base: Igual mês do ano anterior = 100

(3) Base no ano: Igual período do ano anterior = 100

**Pesquisa Mensal de Serviços**  
**Tabela 5 - Índice e variação da receita nominal de serviços, segundo as Unidades da Federação - maio 2017**

Unidades da Federação	Índice de receita (1)	Variação (%)				
		Mês / Igual mês do ano anterior (2)			Acumulada (3)	
		março 2017	abril 2017	maio 2017	No ano	Em 12 meses
<b>Brasil</b>	<b>103,2</b>	<b>0,7</b>	<b>- 0,5</b>	<b>3,9</b>	<b>1,3</b>	<b>0,4</b>
Rondônia	95,3	- 5,3	- 15,2	- 19,8	- 14,5	- 14,6
Acre	100,8	7,2	7,6	6,5	7,8	4,4
Amazonas	86,0	- 4,6	- 5,7	- 0,6	- 3,2	- 7,3
Roraima	89,7	- 13,8	- 12,7	- 12,9	- 13,7	- 5,9
Pará	99,3	- 1,6	- 5,9	- 3,1	- 3,6	- 3,5
Amapá	71,9	- 13,6	- 10,2	- 13,4	- 13,0	- 12,6
Tocantins	100,3	- 1,3	0,2	- 4,7	- 10,7	- 6,4
Maranhão	85,1	0,7	- 3,0	- 0,1	- 3,8	- 7,0
Piauí	105,1	10,8	3,3	6,9	8,1	2,6
Ceará	106,2	1,6	- 2,0	- 1,6	3,3	2,1
Rio Grande do Norte	104,5	13,8	8,3	12,4	8,8	1,9
Paraíba	91,6	3,0	0,0	2,1	- 0,8	- 2,7
Pernambuco	97,2	2,5	- 2,4	6,2	1,8	- 1,9
Alagoas	102,2	3,5	1,6	2,1	2,3	0,7
Sergipe	89,7	- 5,3	- 3,3	- 4,1	- 5,9	- 6,5
Bahia	92,6	- 1,5	- 3,9	- 4,1	- 0,6	- 2,2
Minas Gerais	106,2	6,1	1,9	6,7	5,3	3,0
Espírito Santo	97,8	5,4	3,1	6,6	4,3	- 1,5
Rio de Janeiro	93,9	- 5,3	- 4,3	- 4,2	- 4,7	- 4,2
São Paulo	106,3	0,7	0,1	6,1	2,3	2,5
Paraná	125,5	16,8	13,2	21,0	14,4	5,6
Santa Catarina	99,7	- 1,5	- 3,4	0,1	- 2,3	- 3,4
Rio Grande do Sul	105,4	- 1,8	- 0,9	6,2	1,7	1,7
Mato Grosso do Sul	98,9	- 6,0	- 9,1	- 3,7	- 8,3	- 7,1
Mato Grosso	116,5	10,2	1,0	12,1	5,3	- 7,9
Goiás	97,6	- 2,2	- 3,0	0,5	- 1,6	- 3,7
Distrito Federal	99,2	- 3,4	- 3,1	- 3,7	- 4,1	- 0,3

Fonte: IBGE, Diretoria de Pesquisas, Coordenação de Serviços e Comércio.

(1) Base: 2014 = 100

(2) Base: Igual mês do ano anterior = 100

(3) Base no ano: Igual período do ano anterior = 100

Base 12 meses: 12 meses imediatamente anteriores aos 12 últimos meses = 100

Pesquisa Mensal de Serviços

Tabela 6 - Índice e variação da receita nominal de serviços, segundo as atividades - maio 2017

(continua)

Atividades	Índice de receita (1)	Variação (%)				
		Mês / Igual mês do ano anterior (2)			Acumulada (3)	
		março 2017	abril 2017	maio 2017	No ano	Em 12 meses
<b>Brasil</b>	<b>103,2</b>	<b>0,7</b>	<b>- 0,5</b>	<b>3,9</b>	<b>1,3</b>	<b>0,4</b>
Serviços prestados às famílias	99,2	0,8	1,1	4,9	0,4	0,2
Serviços de alojamento e alimentação	98,5	1,3	2,2	5,2	0,8	- 0,1
Outros serviços prestados às famílias	102,7	- 4,6	- 5,2	2,2	- 2,4	1,3
Serviços de informação e comunicação	98,3	1,4	- 0,5	- 1,0	0,8	0,0
Serviços TIC	100,2	1,4	0,4	0,3	1,5	0,6
Telecomunicações	98,9	1,2	- 0,7	0,6	0,6	- 0,5
Tecnologia da Informação	103,5	0,5	3,5	- 1,9	3,3	3,9
Serviços audiovisuais, de edição e agências de notícias	88,2	2,2	- 5,2	- 7,8	- 2,6	- 3,6
Serviços profissionais, administrativos e complementares	102,8	- 3,6	- 5,1	0,8	- 2,6	- 0,3
Serviços técnico-profissionais	85,0	- 11,1	- 14,4	- 4,6	- 10,1	- 8,3
Serviços administrativos e complementares	110,6	0,0	- 0,8	3,8	1,2	3,0
Transportes, serviços auxiliares dos transportes e correio	110,3	5,0	4,5	11,6	5,6	1,0
Transporte terrestre	109,7	1,3	2,5	10,6	3,7	0,5
Transporte aquaviário	111,6	- 5,7	- 4,4	- 0,5	- 4,4	- 10,8
Transporte aéreo	100,6	19,0	17,8	17,9	12,0	2,9
Armazenagem, serviços auxiliares dos transportes e correio	114,1	10,1	6,0	13,5	9,3	3,8
Outros serviços	99,7	- 8,4	- 10,4	0,6	- 3,6	1,3
<b>Ceará</b>	<b>106,2</b>	<b>1,6</b>	<b>- 2,0</b>	<b>- 1,6</b>	<b>3,3</b>	<b>2,1</b>
Serviços prestados às famílias	97,0	2,6	0,2	- 1,6	8,0	- 4,3
Serviços de informação e comunicação	95,3	- 1,9	- 2,1	- 1,6	- 1,5	- 1,8
Serviços profissionais, administrativos e complementares	122,4	6,3	2,1	- 1,0	8,7	9,5
Transportes, serviços auxiliares dos transportes e correio	108,3	21,4	8,9	20,9	17,0	10,2
Outros serviços	101,6	- 24,9	- 22,2	- 25,6	- 24,9	- 19,3
<b>Pernambuco</b>	<b>97,2</b>	<b>2,5</b>	<b>- 2,4</b>	<b>6,2</b>	<b>1,8</b>	<b>- 1,9</b>
Serviços prestados às famílias	111,7	14,9	24,8	18,7	18,7	8,0
Serviços de informação e comunicação	87,3	- 3,8	- 3,2	1,1	- 2,5	- 5,0
Serviços profissionais, administrativos e complementares	89,5	- 2,5	- 13,1	6,4	- 5,1	- 8,7
Transportes, serviços auxiliares dos transportes e correio	105,0	1,4	- 6,7	3,3	0,1	0,2
Outros serviços	111,2	26,9	10,3	5,6	17,2	13,4
<b>Bahia</b>	<b>92,6</b>	<b>- 1,5</b>	<b>- 3,9</b>	<b>- 4,1</b>	<b>- 0,6</b>	<b>- 2,2</b>
Serviços prestados às famílias	83,7	- 2,0	- 4,4	- 3,0	0,3	- 1,2
Serviços de informação e comunicação	92,6	2,7	2,2	2,0	0,7	- 2,1
Serviços profissionais, administrativos e complementares	83,0	- 13,1	- 23,3	- 20,2	- 6,3	5,1
Transportes, serviços auxiliares dos transportes e correio	103,7	2,4	7,8	3,2	0,9	- 7,4
Outros serviços	80,7	- 5,5	- 16,7	- 5,5	- 7,9	- 6,0
<b>Minas Gerais</b>	<b>106,2</b>	<b>6,1</b>	<b>1,9</b>	<b>6,7</b>	<b>5,3</b>	<b>3,0</b>
Serviços prestados às famílias	109,8	32,1	23,5	21,9	27,2	6,9
Serviços de informação e comunicação	102,0	- 3,9	- 5,5	- 6,3	- 5,8	- 0,3
Serviços profissionais, administrativos e complementares	102,3	12,8	5,7	10,5	11,0	3,1
Transportes, serviços auxiliares dos transportes e correio	110,1	3,4	0,0	11,2	5,1	3,7
Outros serviços	116,6	35,2	22,6	23,0	29,5	15,5

Pesquisa Mensal de Serviços

Tabela 6 - Índice e variação da receita nominal de serviços, segundo as atividades - maio 2017

(continuação)

Atividades	Índice de receita (1)	Variação (%)				
		Mês / Igual mês do ano anterior (2)			Acumulada (3)	
		março 2017	abril 2017	maio 2017	No ano	Em 12 meses
<b>Espírito Santo</b>	<b>97,8</b>	<b>5,4</b>	<b>3,1</b>	<b>6,6</b>	<b>4,3</b>	<b>- 1,5</b>
Serviços prestados às famílias	87,1	- 6,9	- 17,7	- 4,9	- 10,7	- 9,2
Serviços de informação e comunicação	105,5	10,5	12,2	5,7	7,7	3,2
Serviços profissionais, administrativos e complementares	83,4	5,4	10,2	7,2	- 5,2	- 17,3
Transportes, serviços auxiliares dos transportes e correio	104,2	5,1	0,8	11,0	9,0	4,0
Outros serviços	84,6	12,4	7,4	9,3	13,2	- 4,2
<b>Rio de Janeiro</b>	<b>93,9</b>	<b>- 5,3</b>	<b>- 4,3</b>	<b>- 4,2</b>	<b>- 4,7</b>	<b>- 4,2</b>
Serviços prestados às famílias	86,5	- 6,4	- 5,8	- 8,5	- 7,8	0,3
Serviços de informação e comunicação	100,6	1,5	- 0,1	- 1,8	0,7	- 0,2
Serviços profissionais, administrativos e complementares	62,3	- 32,1	- 25,0	- 30,2	- 29,6	- 19,3
Transportes, serviços auxiliares dos transportes e correio	108,7	4,3	5,1	7,8	4,8	0,3
Outros serviços	104,4	2,2	- 2,0	14,1	6,0	- 5,3
<b>São Paulo</b>	<b>106,3</b>	<b>0,7</b>	<b>0,1</b>	<b>6,1</b>	<b>2,3</b>	<b>2,5</b>
Serviços prestados às famílias	105,7	- 3,4	- 1,2	12,1	- 3,1	- 1,6
Serviços de informação e comunicação	98,6	4,8	3,2	1,5	5,3	1,9
Serviços profissionais, administrativos e complementares	116,8	1,9	- 2,4	6,9	1,2	4,1
Transportes, serviços auxiliares dos transportes e correio	107,2	0,8	2,4	9,8	3,4	2,1
Outros serviços	101,0	- 15,9	- 13,6	2,1	- 7,6	3,7
<b>Paraná</b>	<b>125,5</b>	<b>16,8</b>	<b>13,2</b>	<b>21,0</b>	<b>14,4</b>	<b>5,6</b>
Serviços prestados às famílias	109,2	15,6	14,8	10,2	9,9	4,6
Serviços de informação e comunicação	99,1	3,8	- 11,2	- 4,5	- 1,0	0,0
Serviços profissionais, administrativos e complementares	118,1	13,2	11,2	17,9	12,6	1,5
Transportes, serviços auxiliares dos transportes e correio	153,5	28,2	35,7	46,3	28,5	11,5
Outros serviços	100,1	2,5	- 6,3	- 11,3	1,6	4,1
<b>Santa Catarina</b>	<b>99,7</b>	<b>- 1,5</b>	<b>- 3,4</b>	<b>0,1</b>	<b>- 2,3</b>	<b>- 3,4</b>
Serviços prestados às famílias	110,5	18,5	19,2	17,1	16,2	6,9
Serviços de informação e comunicação	92,8	- 13,4	- 10,5	- 11,3	- 13,0	- 7,4
Serviços profissionais, administrativos e complementares	95,6	- 2,0	- 4,7	- 3,1	- 4,9	- 4,7
Transportes, serviços auxiliares dos transportes e correio	101,7	1,7	- 2,6	6,8	2,1	- 3,0
Outros serviços	125,9	17,4	6,8	16,8	13,0	7,3
<b>Rio Grande do Sul</b>	<b>105,4</b>	<b>- 1,8</b>	<b>- 0,9</b>	<b>6,2</b>	<b>1,7</b>	<b>1,7</b>
Serviços prestados às famílias	93,6	- 7,9	4,5	0,5	0,5	0,9
Serviços de informação e comunicação	97,1	- 6,7	- 10,2	- 7,1	- 8,5	- 3,9
Serviços profissionais, administrativos e complementares	119,5	- 13,7	4,4	25,8	8,5	7,7
Transportes, serviços auxiliares dos transportes e correio	109,5	13,2	7,7	13,0	10,4	4,3
Outros serviços	99,1	4,7	- 13,5	- 5,3	- 3,4	4,6

Pesquisa Mensal de Serviços

Tabela 6 - Índice e variação da receita nominal de serviços, segundo as atividades - maio 2017

(conclusão)

Atividades	Índice de receita (1)	Variação (%)				
		Mês / Igual mês do ano anterior (2)			Acumulada (3)	
		março 2017	abril 2017	maio 2017	No ano	Em 12 meses
<b>Goiás</b>	<b>97,6</b>	<b>- 2,2</b>	<b>- 3,0</b>	<b>0,5</b>	<b>- 1,6</b>	<b>- 3,7</b>
Serviços prestados às famílias	105,7	7,5	9,4	5,3	9,7	7,4
Serviços de informação e comunicação	84,8	- 9,3	- 10,3	- 9,8	- 10,0	- 6,9
Serviços profissionais, administrativos e complementares	112,8	10,0	11,7	4,8	6,8	1,3
Transportes, serviços auxiliares dos transportes e correio	100,2	- 8,8	- 11,7	4,5	- 5,2	- 8,9
Outros serviços	94,0	7,0	3,3	0,3	6,6	3,4
<b>Distrito Federal</b>	<b>99,2</b>	<b>- 3,4</b>	<b>- 3,1</b>	<b>- 3,7</b>	<b>- 4,1</b>	<b>- 0,3</b>
Serviços prestados às famílias	91,0	- 14,6	- 14,8	- 13,8	- 15,7	- 7,9
Serviços de informação e comunicação	104,0	0,6	5,7	5,3	0,1	0,7
Serviços profissionais, administrativos e complementares	86,0	- 5,3	1,5	- 4,9	- 4,2	- 5,2
Transportes, serviços auxiliares dos transportes e correio	125,6	18,8	12,5	17,0	16,0	7,4
Outros serviços	87,9	- 17,8	- 29,5	- 30,5	- 20,4	2,7

Fonte: IBGE, Diretoria de Pesquisas, Coordenação de Serviços e Comércio.

(1) Base: 2014 = 100

(2) Base: Igual mês do ano anterior = 100

(3) Base no ano: Igual período do ano anterior = 100

Base 12 meses: 12 meses imediatamente anteriores aos 12 últimos meses = 100

Pesquisa Mensal de Serviços

Tabela 7 - Índice de receita nominal de serviços, no mês de referência e nos 12 meses anteriores, segundo as Unidades da Federação - maio 2017

Unidades da Federação	maio 2016	junho 2016	julho 2016	agosto 2016	setembro 2016	outubro 2016	novembro 2016	dezembro 2016	janeiro 2017	fevereiro 2017	março 2017	abril 2017	maio 2017
<b>Brasil</b>	<b>99,4</b>	<b>100,6</b>	<b>102,1</b>	<b>103,0</b>	<b>101,5</b>	<b>100,6</b>	<b>101,6</b>	<b>109,3</b>	<b>99,9</b>	<b>96,0</b>	<b>103,5</b>	<b>99,0</b>	<b>103,2</b>
Rondônia	118,9	106,4	109,2	91,5	90,2	87,7	91,9	100,8	89,8	101,8	109,9	100,1	95,3
Acre	94,7	106,2	95,8	100,4	94,2	99,1	97,1	103,5	93,8	96,9	100,4	103,0	100,8
Amazonas	86,5	78,2	82,7	86,4	84,6	81,3	84,0	89,1	81,2	80,6	84,5	79,2	86,0
Roraima	102,9	106,1	112,6	105,9	106,8	104,7	102,6	113,5	91,8	90,4	91,7	91,2	89,7
Pará	102,4	105,2	105,6	103,9	100,3	102,0	102,7	105,8	97,5	95,4	99,7	94,7	99,3
Amapá	83,0	78,0	76,8	75,0	73,2	72,9	76,2	80,8	70,8	68,8	72,9	71,4	71,9
Tocantins	105,2	106,5	113,2	105,8	103,5	102,6	91,4	100,6	73,2	77,2	110,6	110,3	100,3
Maranhão	85,2	84,8	87,9	88,8	83,3	83,2	83,5	87,8	81,5	75,2	87,4	82,3	85,1
Piauí	98,2	98,7	101,5	100,5	96,6	98,8	98,0	101,2	116,8	94,1	105,6	98,6	105,1
Ceará	107,9	104,5	106,4	107,3	104,7	104,9	105,0	133,9	109,3	106,6	109,7	102,6	106,2
Rio Grande do Norte	93,0	94,0	100,2	94,9	94,6	101,2	101,8	109,5	118,0	105,5	110,9	101,0	104,5
Paraíba	89,7	90,7	94,2	93,2	93,2	92,2	95,4	98,8	95,3	90,1	94,8	90,6	91,6
Pernambuco	91,6	91,6	95,5	93,4	94,6	93,9	97,3	107,8	98,7	92,1	98,1	91,8	97,2
Alagoas	100,1	100,2	100,6	100,0	98,0	101,8	101,6	111,3	121,1	105,1	111,0	99,4	102,2
Sergipe	93,6	89,3	90,0	90,7	95,0	91,4	91,8	95,9	91,6	86,8	91,8	87,7	89,7
Bahia	96,6	94,1	97,3	91,2	90,1	94,0	98,5	102,2	103,1	94,1	96,7	91,4	92,6
Minas Gerais	99,5	99,7	103,3	102,3	102,5	99,6	100,9	110,3	102,5	98,2	107,8	101,3	106,2
Espírito Santo	91,7	91,0	92,1	93,4	94,2	93,3	93,7	103,5	102,0	92,5	100,3	93,0	97,8
Rio de Janeiro	98,0	99,5	99,4	104,9	96,4	95,3	95,4	101,7	94,2	90,9	95,7	92,9	93,9
São Paulo	100,2	103,2	104,3	105,2	105,9	105,3	106,4	115,6	101,4	97,0	104,7	100,8	106,3
Paraná	103,7	102,9	105,4	106,5	105,1	102,9	102,9	108,2	108,7	106,7	119,5	119,2	125,5
Santa Catarina	99,6	98,3	97,4	98,2	98,3	97,4	98,4	100,8	100,5	96,1	103,3	96,7	99,7
Rio Grande do Sul	99,3	99,4	99,7	102,1	101,2	102,8	101,8	104,6	100,4	94,0	106,2	99,7	105,4
Mato Grosso do Sul	102,7	98,4	103,3	104,1	102,4	99,1	101,1	97,4	91,8	94,7	102,0	91,9	98,9
Mato Grosso	104,0	94,2	112,9	102,8	94,3	78,2	73,7	75,9	93,5	112,0	126,7	113,0	116,5
Goiás	97,1	97,8	100,5	99,4	96,3	94,9	92,1	99,2	93,2	92,9	98,1	93,5	97,6
Distrito Federal	103,0	108,3	105,9	107,6	101,2	99,8	107,3	111,1	97,2	96,1	102,7	97,0	99,2

Fonte: IBGE, Diretoria de Pesquisas, Coordenação de Serviços e Comércio.

Nota: Base 100 = Receita média de 2014

**Pesquisa Mensal de Serviços**  
**Tabela 8 - Índice e variação da receita nominal das atividades turísticas, segundo as Unidades da Federação - maio 2017**

Atividades	Índice de receita (1)	Variação (%)				
		Mensal (2)			Acumulada (3)	
		março 2017	abril 2017	maio 2017	No ano	Em 12 meses
<b>Brasil</b>	<b>97,8</b>	<b>4,4</b>	<b>6,4</b>	<b>7,3</b>	<b>2,7</b>	<b>0,9</b>
Ceará	99,6	10,9	9,1	9,2	8,8	- 1,9
Pernambuco	104,6	14,7	20,6	18,8	15,7	7,5
Bahia	89,9	12,4	9,7	8,2	8,9	1,1
Minas Gerais	100,2	17,7	13,0	10,7	14,0	3,5
Espírito Santo	95,3	- 0,8	3,0	8,9	- 0,7	- 3,2
Rio de Janeiro	85,8	- 6,4	- 3,7	- 7,1	- 7,4	- 3,2
São Paulo	105,4	2,3	5,7	13,2	0,8	1,7
Paraná	101,1	11,3	13,1	7,5	7,4	2,4
Santa Catarina	104,5	18,5	18,9	15,3	15,1	6,0
Rio Grande do Sul	92,2	- 3,4	7,4	2,1	0,7	1,3
Goiás	109,0	15,3	18,2	14,0	16,4	9,4
Distrito Federal	94,1	0,1	0,7	1,0	- 3,2	- 4,8

Fonte: IBGE, Diretoria de Pesquisas, Coordenação de Serviços e Comércio.

(1) Base: 2014 = 100

(2) Base: Igual mês do ano anterior = 100

(3) Base no ano: Igual período do ano anterior = 100



**Pesquisa Mensal de Serviços**  
**Tabela 9 - Índice e variação de volume de serviços com ajuste sazonal,**  
**segundo as Unidades da Federação - maio 2017**

Unidades da Federação	Índice de Base Fixa (1)			Variação Mês/Mês anterior		
	março 2017	abril 2017	maio 2017	março 2017	abril 2017	maio 2017
<b>Brasil</b>	<b>87,5</b>	<b>88,4</b>	<b>88,5</b>	<b>- 2,6</b>	<b>1,0</b>	<b>0,1</b>
Rondônia	95,1	87,3	83,1	7,7	- 8,2	- 4,8
Acre	88,8	88,0	86,4	- 1,6	- 0,9	- 1,8
Amazonas	72,2	70,7	75,1	0,1	- 2,1	6,2
Roraima	82,8	83,0	78,6	- 4,6	0,2	- 5,3
Pará	86,6	86,2	86,3	- 1,5	- 0,5	0,1
Amapá	64,1	64,1	62,3	- 0,3	0,0	- 2,8
Tocantins	99,9	96,3	92,1	27,9	- 3,6	- 4,4
Maranhão	76,0	74,7	74,5	9,7	- 1,7	- 0,3
Piauí	88,4	88,5	88,1	0,5	0,1	- 0,5
Ceará	90,6	89,1	89,7	- 2,9	- 1,7	0,7
Rio Grande do Norte	95,1	89,2	91,9	2,3	- 6,2	3,0
Paraíba	82,2	78,6	78,9	1,5	- 4,4	0,4
Pernambuco	82,5	79,8	82,2	- 0,2	- 3,3	3,0
Alagoas	96,7	92,4	92,8	2,3	- 4,4	0,4
Sergipe	78,5	77,0	77,7	0,3	- 1,9	0,9
Bahia	81,5	80,0	79,7	- 1,6	- 1,8	- 0,4
Minas Gerais	88,7	88,4	88,8	- 1,8	- 0,3	0,5
Espírito Santo	86,3	85,8	84,9	1,1	- 0,6	- 1,0
Rio de Janeiro	84,5	84,8	83,9	- 1,3	0,4	- 1,1
São Paulo	90,5	92,3	92,8	- 2,5	2,0	0,5
Paraná	93,6	96,0	96,5	- 2,2	2,6	0,5
Santa Catarina	83,3	82,4	82,6	- 1,1	- 1,1	0,2
Rio Grande do Sul	83,7	85,4	88,9	- 3,8	2,0	4,1
Mato Grosso do Sul	85,6	83,1	84,2	- 0,3	- 2,9	1,3
Mato Grosso	95,8	93,6	96,6	- 3,5	- 2,3	3,2
Goiás	82,5	82,2	82,8	- 1,7	- 0,4	0,7
Distrito Federal	88,3	86,5	82,5	- 3,6	- 2,0	- 4,6

Fonte: IBGE, Diretoria de Pesquisas, Coordenação de Serviços e Comércio.

(1) Base: 2014 = 100

**Pesquisa Mensal de Serviços**  
**Tabela 10 - Índice e variação do volume de serviços com ajuste sazonal,**  
**segundo as atividades - maio 2017**

Atividades	Índice de Base Fixa (1)			Variação Mês/Mês anterior		
	março 2017	abril 2017	maio 2017	março 2017	abril 2017	maio 2017
<b>Brasil</b>	<b>87,5</b>	<b>88,4</b>	<b>88,5</b>	<b>-2,6</b>	<b>1,0</b>	<b>0,1</b>
Serviços prestados às famílias	88,1	88,2	88,6	-2,7	0,1	0,5
Serviços de alojamento e alimentação	88,1	88,9	89,2	-2,0	0,9	0,3
Outros serviços prestados às famílias	89,9	87,6	87,5	1,4	-2,6	-0,1
Serviços de informação e comunicação	96,0	95,5	95,2	-1,0	-0,5	-0,3
Serviços TIC	97,4	98,3	97,9	-1,2	0,9	-0,4
Telecomunicações	95,3	96,2	95,9	-2,1	0,9	-0,3
Tecnologia da Informação	104,5	106,0	104,5	-0,3	1,4	-1,4
Serviços audiovisuais, de edição e agências de notícias	85,0	80,6	79,7	-0,8	-5,2	-1,1
Serviços profissionais, administrativos e complementares	82,0	82,1	84,1	-1,0	0,1	2,4
Serviços técnico-profissionais	71,2	69,8	70,3	-1,2	-2,0	0,7
Serviços administrativos e complementares	87,8	89,3	91,4	-1,6	1,7	2,4
Transportes, serviços auxiliares dos transportes e correio	85,9	87,0	86,8	-1,2	1,3	-0,2
Transporte terrestre	78,5	79,9	79,6	-3,3	1,8	-0,4
Transporte aquaviário	114,0	124,5	137,0	6,0	9,2	10,0
Transporte aéreo	90,4	84,2	81,0	1,0	-6,9	-3,8
Armazenagem, serviços auxiliares dos transportes e correio	95,9	96,2	97,1	0,1	0,3	0,9
Outros serviços	81,0	75,6	80,3	-1,7	-6,7	6,2

Fonte: IBGE, Diretoria de Pesquisas, Coordenação de Serviços e Comércio.

(1) Base: 2014 = 100

**Pesquisa Mensal de Serviços**  
**Tabela 11 - Índice e variação do volume das atividades turísticas com ajuste sazonal,**  
**segundo as Unidades da Federação - maio 2017**

Unidades da Federação	Índice de Base Fixa (1)			Variação Mês/Mês anterior		
	março 2017	abril 2017	maio 2017	março 2017	abril 2017	maio 2017
<b>Brasil</b>	<b>90,9</b>	<b>89,2</b>	<b>86,9</b>	<b>0,6</b>	<b>- 1,9</b>	<b>- 2,6</b>
Ceará	95,5	90,7	91,0	1,3	- 5,0	0,3
Pernambuco	100,7	101,7	102,5	1,5	1,0	0,8
Bahia	93,3	88,1	86,8	0,9	- 5,6	- 1,5
Minas Gerais	92,5	87,5	85,7	- 2,6	- 5,4	- 2,1
Espírito Santo	77,9	74,8	75,2	0,4	- 4,0	0,5
Rio de Janeiro	80,2	77,8	73,6	- 1,5	- 3,0	- 5,4
São Paulo	95,2	97,0	96,5	5,1	1,9	- 0,5
Paraná	91,1	89,8	86,5	3,6	- 1,4	- 3,7
Santa Catarina	98,3	96,6	94,7	- 1,0	- 1,7	- 2,0
Rio Grande do Sul	81,9	79,6	79,2	- 1,1	- 2,8	- 0,5
Goiás	105,8	104,4	103,9	- 3,6	- 1,3	- 0,5
Distrito Federal	83,1	84,3	82,0	- 5,4	1,4	- 2,7

Fonte: IBGE, Diretoria de Pesquisas, Coordenação de Serviços e Comércio.

(1) Base: 2014 = 100

**Pesquisa Mensal de Serviços**  
**Tabela 12 - Índice e variação da receita nominal de serviços com ajuste sazonal,**  
**segundo as Unidades da Federação - maio 2017**

Unidades da Federação	Índice de Base Fixa (1)			Variação Mês/Mês anterior		
	março 2017	abril 2017	maio 2017	março 2017	abril 2017	maio 2017
<b>Brasil</b>	<b>101,8</b>	<b>102,2</b>	<b>102,5</b>	<b>- 0,6</b>	<b>0,4</b>	<b>0,3</b>
Rondônia	107,4	95,8	91,3	8,7	- 10,8	- 4,7
Acre	101,6	101,8	99,5	- 2,0	0,2	- 2,3
Amazonas	82,8	80,7	84,6	- 2,0	- 2,5	4,8
Roraima	93,9	94,1	89,8	- 3,6	0,2	- 4,6
Pará	102,2	98,2	100,8	0,4	- 3,9	2,6
Amapá	71,5	72,1	70,0	0,3	0,8	- 2,9
Tocantins	108,9	104,5	100,0	31,0	- 4,0	- 4,3
Maranhão	87,2	85,0	85,6	10,2	- 2,5	0,7
Piauí	103,4	103,6	103,9	3,0	0,2	0,3
Ceará	110,0	108,9	110,5	- 2,2	- 1,0	1,5
Rio Grande do Norte	111,6	106,2	109,5	5,1	- 4,8	3,1
Paraíba	96,1	93,2	93,2	2,8	- 3,0	0,0
Pernambuco	97,3	94,7	96,9	1,0	- 2,7	2,3
Alagoas	107,2	104,6	105,1	1,2	- 2,4	0,5
Sergipe	90,7	89,1	90,0	0,7	- 1,8	1,0
Bahia	95,9	93,0	92,9	- 1,5	- 3,0	- 0,1
Minas Gerais	105,3	104,9	105,5	0,0	- 0,4	0,6
Espírito Santo	99,4	98,1	97,4	1,8	- 1,3	- 0,7
Rio de Janeiro	95,2	95,2	94,5	- 1,0	0,0	- 0,7
São Paulo	103,5	105,1	106,3	- 1,2	1,5	1,1
Paraná	117,5	121,2	123,6	0,9	3,1	2,0
Santa Catarina	99,5	98,1	98,2	- 0,6	- 1,4	0,1
Rio Grande do Sul	97,8	100,7	104,7	- 3,7	3,0	4,0
Mato Grosso do Sul	98,6	95,9	98,4	- 2,0	- 2,7	2,6
Mato Grosso	110,5	113,9	113,0	- 5,5	3,1	- 0,8
Goiás	96,7	96,4	97,3	- 1,2	- 0,3	0,9
Distrito Federal	101,7	100,5	97,8	- 1,4	- 1,2	- 2,7

Fonte: IBGE, Diretoria de Pesquisas, Coordenação de Serviços e Comércio.

(1) Base: 2014 = 100

**Pesquisa Mensal de Serviços**  
**Tabela 13 - Índice e variação da receita nominal de serviços com ajuste sazonal,**  
**segundo as atividades - maio 2017**

Atividades	Índice de Base Fixa (1)			Variação Mês/Mês anterior		
	março 2017	abril 2017	maio 2017	março 2017	abril 2017	maio 2017
<b>Brasil</b>	<b>101,8</b>	<b>102,2</b>	<b>102,5</b>	<b>- 0,6</b>	<b>0,4</b>	<b>0,3</b>
Serviços prestados às famílias	104,1	104,4	104,3	0,8	0,3	- 0,1
Serviços de alojamento e alimentação	103,4	104,2	104,4	0,7	0,8	0,2
Outros serviços prestados às famílias	110,3	106,6	107,0	2,9	- 3,4	0,4
Serviços de informação e comunicação	100,6	99,5	99,3	- 0,2	- 1,1	- 0,2
Serviços TIC	101,3	101,9	101,4	- 1,5	0,6	- 0,5
Telecomunicações	99,7	99,3	99,5	- 0,7	- 0,4	0,2
Tecnologia da Informação	106,3	109,1	106,1	- 2,4	2,6	- 2,7
Serviços audiovisuais, de edição e agências de notícias	94,1	90,1	88,7	- 1,3	- 4,3	- 1,6
Serviços profissionais, administrativos e complementares	99,2	99,8	102,7	- 0,5	0,6	2,9
Serviços técnico-profissionais	87,0	84,2	85,7	- 0,6	- 3,2	1,8
Serviços administrativos e complementares	105,2	108,4	109,3	- 2,1	3,0	0,8
Transportes, serviços auxiliares dos transportes e correio	106,3	107,1	108,2	- 0,1	0,8	1,0
Transporte terrestre	103,8	104,2	104,7	- 0,4	0,4	0,5
Transporte aquaviário	105,7	106,3	110,4	- 0,6	0,6	3,9
Transporte aéreo	111,9	106,2	107,5	5,0	- 5,1	1,2
Armazenagem, serviços auxiliares dos transportes e correio	111,6	109,3	112,4	0,1	- 2,1	2,8
Outros serviços	100,5	93,1	100,0	0,1	- 7,4	7,4

Fonte: IBGE, Diretoria de Pesquisas, Coordenação de Serviços e Comércio.

(1) Base: 2014 = 100

**Pesquisa Mensal de Serviços**  
**Tabela 14 - Índice e variação da receita nominal das atividades turísticas com ajuste sazonal,**  
**segundo as Unidades da Federação - maio 2017**

Unidades da Federação	Índice de Base Fixa (1)			Variação Mês/Mês anterior		
	março 2017	abril 2017	maio 2017	março 2017	abril 2017	maio 2017
<b>Brasil</b>	<b>104,8</b>	<b>105,0</b>	<b>105,0</b>	<b>1,7</b>	<b>0,2</b>	<b>0,0</b>
Ceará	111,2	109,0	109,6	- 1,8	- 2,0	0,6
Pernambuco	110,6	112,8	111,7	3,6	2,0	- 1,0
Bahia	108,1	105,0	105,5	- 2,5	- 2,9	0,5
Minas Gerais	115,3	104,5	103,8	4,8	- 9,4	- 0,7
Espírito Santo	94,9	95,1	97,9	3,8	0,2	2,9
Rio de Janeiro	94,7	94,9	92,3	0,4	0,2	- 2,7
São Paulo	106,8	108,9	110,6	4,4	2,0	1,6
Paraná	109,6	106,9	105,4	5,6	- 2,5	- 1,4
Santa Catarina	116,7	116,5	114,8	0,3	- 0,2	- 1,5
Rio Grande do Sul	99,6	96,5	97,6	1,7	- 3,1	1,1
Goiás	116,8	117,5	116,0	- 2,1	0,6	- 1,3
Distrito Federal	97,7	98,3	99,6	- 1,6	0,6	1,3

Fonte: IBGE, Diretoria de Pesquisas, Coordenação de Serviços e Comércio.

(1) Base: 2014 = 100

Atualizado em 13/07/2017 às 9:00 h