

Indicadores IBGE

Pesquisa Mensal de Serviços
junho 2017

Presidente da República
Michel Miguel Elias Temer Lulia

Ministro do Planejamento, Desenvolvimento e Gestão
Dyogo Henrique de Oliveira

INSTITUTO BRASILEIRO DE GEOGRAFIA E ESTATÍSTICA - IBGE

Presidente
Roberto Luís Olinto Ramos

Diretor Executivo
Fernando J. Abrantes

ÓRGÃOS ESPECÍFICOS SINGULARES

Diretoria de Pesquisas
Cláudio Dutra Crespo (em exercício)

Diretoria de Geociências
Wadih João Scandar Neto

Diretoria de Informática
José Sant'Anna Bevilaqua

Centro de Documentação e Disseminação de Informações
David Wu Tai

Escola Nacional de Ciências Estatísticas
Maysa Sacramento de Magalhães

UNIDADE RESPONSÁVEL

Coordenação de Serviços e Comércio
Vânia Maria Carelli Prata

Gerência das Pesquisas Mensais de Serviços e Comércio
Carla Fernandes de Mello Carvalho (em exercício)

Gerência da Pesquisa Mensal de Serviços
Roberto da Cruz Saldanha

Crítica, Imputação, Acompanhamento e Controle
Aleciana Celice Sales Gusmão
André Felipe Azevedo Neves
Marcelo Barboza
Mario César Sacramento
Renata da Motta e Silva
Roberto da Cruz Saldanha

Análise de Resultados e Elaboração de Comentários
Roberto da Cruz Saldanha

Editoração
Gilmar da Costa Gonçalves

Estagiários
Pedro Gabriel Gajardo Dray de Souza
Guilherme Araújo Gonçalves de Souza

Indicadores IBGE

Plano de divulgação:

Trabalho e rendimento

Pesquisa mensal de emprego*

Pesquisa nacional por amostra de domicílios contínua

Agropecuária

Estatística da produção agrícola **

Estatística da produção pecuária **

Indústria

Pesquisa industrial mensal: produção física Brasil

Pesquisa industrial mensal: produção física regional

Pesquisa industrial mensal: emprego e salário ***

Comércio

Pesquisa mensal de comércio

Serviços

Pesquisa mensal de serviços

Índices, preços e custos

Índice de preços ao produtor – indústrias extrativas e de transformação

Sistema nacional de índices de preços ao consumidor: IPCA-E

Sistema nacional de índices de preços ao consumidor: INPC - IPCA

Sistema nacional de pesquisa de custos e índices da construção civil

Contas nacionais trimestrais

Contas nacionais trimestrais: indicadores de volume e valores correntes

* O último fascículo divulgado corresponde a fevereiro de 2016.

** Continuação de: Estatística da produção agropecuária, a partir de janeiro de 2006. A produção agrícola é composta do Levantamento Sistemático da Produção Agrícola. A produção pecuária é composta da Pesquisa Trimestral do Abate de Animais, da Pesquisa Trimestral do Leite, da Pesquisa Trimestral do Couro e da Produção de Ovos de Galinha.

*** O último fascículo divulgado corresponde a dezembro de 2015.

Iniciado em 1982, com a divulgação de indicadores sobre trabalho e rendimento, indústria e preços, o periódico **Indicadores IBGE** passou a incorporar, no decorrer das décadas seguintes, informações sobre agropecuária, contas nacionais trimestrais e serviços, visando contemplar as variadas demandas por estatísticas conjunturais para o País. Outros temas poderão ser abarcados futuramente, de acordo com as necessidades de informação identificadas.

O periódico é subdividido em fascículos por temas específicos, que incluem tabelas de resultados, comentários e notas metodológicas. As informações apresentadas estão disponíveis em diferentes níveis geográficos: nacional, regional e metropolitano, variando por fascículo".

NOTAS METODOLÓGICAS

A Pesquisa Mensal de Serviços - PMS tem como objetivo produzir indicadores que permitam o acompanhamento da evolução conjuntural do setor de serviços empresariais não-financeiros e de seus principais segmentos.

A partir de janeiro de 2017, o Sistema de Índices do Setor de Serviços inicia uma nova série, que apresenta as seguintes revisões metodológicas:

- Atualiza a amostra de informantes para 12 225 empresas, a partir do estratos certo (empresas com 20 ou mais pessoas ocupadas) e gerencial da Pesquisa Anual de Serviços - PAS 2014.
- Os índices de janeiro de 2012 até dezembro de 2016 têm o ano-base em 2011. Os índices de janeiro de 2017 em diante têm o ano-base em 2014.
- A série completa dos índices (série encadeada) tem como período de referência¹ o ano de 2014.

I – CARACTERÍSTICAS DA PESQUISA

- **Âmbito** - é definido pelo universo das empresas que atendem os seguintes requisitos:
 - Empresas de serviços que possuam 20 ou mais Pessoas Ocupadas, cuja receita provenha, predominantemente da atividade de prestação de serviços;
 - Estar em situação ativa no Cadastro Central de Empresas - Cempre, do IBGE, que cobre as entidades com registro no Cadastro Nacional da Pessoa Jurídica - CNPJ;
 - Estar sediada no Território Nacional - em particular, para as Unidades da Federação da Região Norte (Rondônia, Acre, Amazonas, Roraima, Pará, Amapá e Tocantins), são consideradas apenas aquelas que estão sediadas nos Municípios das Capitais, com exceção do Pará, onde são consideradas aquelas que estão sediadas nos municípios da Região Metropolitana de Belém (Belém, Ananindeua, Benevides, Marituba e Santa Bárbara do Pará);
 - Ter atividade principal compreendida nos cinco grupos de atividades da Classificação Nacional de Atividades Econômicas - CNAE 2.0, apresentadas no Quadro I.

¹ Período de referência: é o ano para o qual o índice é igual a 100. A alteração para o ano de referência é um cálculo simples e não tem impacto nos movimentos da série.

QUADRO I - GRUPOS DE ATIVIDADES E CÓDIGOS CNAE

DESCRIÇÃO	CÓDIGOS CNAE
Serviços prestados às famílias	
• Serviços de alojamento e alimentação	5510.8 + 5590.6 + 5611.2 + 5612.1 + 5620.1
• Outros serviços prestados às famílias	9001.9 + 9002.7 + 9003.5 + 9200.3 + 9321.2 + 9329.8 + 9311.5 + 9313.1 + 9319.1 + 9601.7 + 9602.5 + 9603.3 + 9609.2 + 8550.3 + 8591.1 + 8592.9 + 8593.7 + 8599.6
Serviços de informação e comunicação	
• Serviços de tecnologia da informação e comunicação - TIC	
• Telecomunicações	6110.8 + 6120.5 + 6130.2 + 6141.8 + 6142.6 + 6143.4 + 6190.6
• Serviços de tecnologia da informação	6201.5 + 62023 + 6203.1 + 6204.0 + 6209.1 + 6311.9 + 6319.4
• Serviços audiovisuais, de edição e agências de notícias	5911.1 + 5912.0 + 5913.8 + 5914.6 + 5920.1 + 6010.1 + 6021.7 + 6022.5 + 5811.5 + 5812.3 + 5813.1 + 5819.1 + 5821.2 + 5822.1 + 5823.9 + 5829.8 + 6391.7 + 6399.2
Serviços profissionais, administrativos e complementares	
Serviços técnico-profissionais	6911.7 + 6920.6 + 7020.4 + 7311.4 + 7312.2 + 7319.0 + 7320.3 + 7111.1 + 7112.0 + 7119.7 + 7120.1 + 7410.2 + 7420.0 + 7490.1
Serviços administrativos e complementares	7711.0 + 7719.5 + 7721.7 + 7722.5 + 7723.3 + 7729.2 + 7731.4 + 7732.2 + 7733.1 + 7739.0 + 7740.3 + 7810.8 + 7820.5 + 7830.2 + 7911.2 + 7912.1 + 7990.2 + 8011.1 + 8012.9 + 8020.0 + 8030.7 + 8111.7 + 8121.4 + 8122.2 + 8129.0 + 8130.3 + 8211.3 + 8219.9 + 82
Transportes, serviços auxiliares dos transportes e correio	
• Transporte terrestre	4911.6 + 4912.4 + 4921.3 + 4922.1 + 4923.0 + 4924.8 + 4929.9 + 4930.2 + 4940.0 + 4950.7
• Transporte aquaviário	5011.4 + 5012.2 + 5021.1 + 5022.0 + 5030.1 + 5091.2 + 5099.8
• Transporte aéreo	5111.1 + 5112.9 + 5120.0
• Armazenagem, serviços auxiliares dos transportes e correio	5211.7 + 5212.5 + 5221.4 + 5222.2 + 5223.1 + 5229.0 + 5231.1 + 5232.0 + 5239.7 + 5240.1 + 5250.8 + 5310.5 + 5320.2
Outros serviços	6810.2 + 6821.8 + 6822.6 + 4520.0 + 4543.9 + 9511.8 + 9512.6 + 9521.5 + 9529.1 + 6611.8 + 6612.6 + 6613.4 + 6619.3 + 6621.5 + 6622.3 + 6629.1 + 6630.4 + 0161.0 + 0162.8 + 0163.6 + 0230.6 + 3701.1 + 3702.9 + 3811.4 + 3812.2 + 3821.1 + 3822.0 + 3831.9 + 383

- **Unidade de Investigação** - A empresa, definida como entidade jurídica caracterizada por firma ou razão social, inscrita no Cadastro Nacional de Pessoa Jurídica (CNPJ), é a unidade básica de informação da PMS.
- **Variável Investigada** - É a receita bruta de serviços, total e por Unidade da Federação, definida como a receita proveniente das atividades de prestação de serviços, sem dedução de impostos e contribuições incidentes, abatimentos e descontos incondicionais. Não estão incluídas as receitas financeiras e não-operacionais.
- **Amostra** - Com base na Pesquisa Anual de Serviços - PAS 2014 e dentro do âmbito previamente definido, foram selecionadas 12 225 empresas, distribuídas nas 27 Unidades da federação.

II – CONSTRUÇÃO DE INDICADORES

- **Série de receita nominal e de volume** – A PMS divulga, a partir da variável investigada, índices de receita nominal e de volume, este último como resultado da deflação dos valores nominais correntes por índices de preços específicos para cada grupo de atividade, e para cada Unidade da Federação, construídos a partir dos relativos de preços do IPCA. Na construção dos índices de preços das UFs não cobertas pelo IPCA, foram utilizados os relativos de preços da área geográfica mais apropriada e para as atividades não contempladas por índices específicos, foi utilizado o IPCA Serviços.

- **Série da receita nominal e de volume com ajuste sazonal** – Para divulgação dos índices de receita nominal e de volume com ajuste sazonal, o IBGE utiliza o software X-13 ARIMA do *United States Census Bureau*, aplicado para toda a série, iniciada em janeiro de 2012.
- **Divulgação de resultados** – Os índices de receita nominal e de volume são divulgados dentro do seguinte quadro esquemático:

Com e sem ajuste sazonal

1 - *Índice de Serviços* – Índice geral, sem detalhamento por atividade, para Brasil e suas 27 Unidades da Federação.

2 - *Índice de Serviços por atividades* – Para os grupos de atividades relacionadas abaixo, são divulgados índices em nível Brasil:

- Serviços prestados às famílias
 - Serviços de alojamento e alimentação
 - Outros serviços prestados às famílias
- Serviços de informação e comunicação
 - Serviços de tecnologia da informação e comunicação - TIC
 - Telecomunicações
 - Serviços de tecnologia da informação
 - Serviços audiovisuais, de edição e agências de notícias
- Serviços profissionais, administrativos e complementares
 - Serviços técnico-profissionais
 - Serviços administrativos e complementares
- Transportes, serviços auxiliares dos transportes e correio
 - Transporte terrestre
 - Transporte aquaviário
 - Transporte aéreo
 - Armazenagem, serviços auxiliares dos transportes e correio
- Outros serviços

3 - *Índice de Atividades Turísticas* - Para as 12 Unidades da Federação selecionadas: Ceará, Pernambuco, Bahia, Minas Gerais, Espírito Santo, Rio de Janeiro, São Paulo, Paraná, Santa Catarina, Rio Grande do Sul, Goiás e Distrito Federal.

Sem ajuste sazonal

4 - *Índice de Serviços por Unidades da Federação selecionadas e por atividades* – Para as 12 Unidades da Federação selecionadas: Ceará, Pernambuco, Bahia, Minas Gerais, Espírito Santo, Rio de Janeiro, São Paulo, Paraná, Santa Catarina, Rio Grande do Sul, Goiás e Distrito Federal são produzidos indicadores para os seguintes grupos:

- Serviços prestados às famílias
- Serviços de informação e comunicação
- Serviços profissionais, administrativos e complementares
- Transportes, serviços auxiliares dos transportes e correio
- Outros serviços

- **Tipos de índices** - São divulgados cinco tipos de índices:

ÍNDICE DE BASE FIXA: Compara os níveis nominais e de volume da Receita bruta de serviços do mês com a média mensal obtida no ano de 2014.

ÍNDICE MÊS/IGUAL MÊS DO ANO ANTERIOR: Compara os índices nominais e de volume da Receita bruta de serviços do mês com os obtidos em igual mês do ano anterior.

ÍNDICE MÊS/MÊS ANTERIOR: Compara os índices nominais e de volume da Receita bruta de serviços do mês com os obtidos no mês anterior, ajustados sazonalmente.

ÍNDICE ACUMULADO NO ANO: Compara os índices acumulados nominais da Receita bruta de serviços de janeiro até o mês do índice com os de igual período do ano anterior;

ÍNDICE ACUMULADO DE 12 MESES: Compara os índices acumulados nominais da Receita bruta de serviços dos últimos 12 meses com os de igual período imediatamente anterior.

III - ENCADEAMENTO

A série de Índices de Base Fixa que se encerrou em dezembro de 2016 (base 2011 = 100) foi encadeada com a série que se inicia em janeiro de 2017 (base 2014 = 100). A série encadeada tem como período de referência a média mensal de 2014 = 100. Este procedimento não altera as séries dos Índices Mês/Igual Mês do Ano Anterior, Acumulado no Ano e Acumulado de 12 meses já publicadas.

IV - SÉRIES DA PMS AJUSTADAS SAZONALMENTE

As séries da PMS ajustadas sazonalmente consideram como fatores sazonais, o efeito calendário, os feriados de Carnaval, Páscoa e Corpus Christi além da identificação de outliers. Os cálculos são feitos utilizando-se o software X-13 ARIMA, do United States Census Bureau. A modelagem foi inicialmente definida com a série de 4 anos da pesquisa (janeiro de 2012 a dezembro de 2015). Para os feriados de Carnaval e Corpus Christi utilizou-se o programa “genhol.exe”, disponibilizado pelo United States Census Bureau, de modo a gerar a matriz de coeficientes de regressão.

Os modelos adotados nas séries divulgadas são apresentados nos Quadros II a IV, para volume e V a VII, para receita nominal.

QUADRO II - VOLUME DE SERVIÇOS, POR ATIVIDADES

ATIVIDADES	DECOMPOSIÇÃO	MODELO ARIMA	REGRESSÃO (REGARIMA)
Brasil	Multiplicativo	(011) (011)	Carnaval, Corpus Christi, Constante, Páscoa [1], Efeito Calendário (TD)
Serviços prestados às famílias	Multiplicativo	(000) (011)	Carnaval, Corpus Christi, Constante, TC 2014.Jun, LS 2015.Mar
Serviços de alojamento e alimentação	Multiplicativo	(000) (011)	Constante, LS2014.Jun, LS2015.Mar
Outros serviços prestados às famílias	Multiplicativo	(011) (011)	
Serviços de informação e comunicação	Aditivo	(011) (010)	Constante
Serviços TIC	Aditivo	(011) (010)	Constante, Páscoa [1]
Telecomunicações	Multiplicativo	(011) (010)	Carnaval, Corpus Christi, Constante, Páscoa [1]
Serviços de tecnologia da informação	Aditivo	(011) (011)	Carnaval, Corpus Christi, Constante, LPYEAR, Efeito Calendário (TD)
Serviços audiovisuais, de edição e agências de notícias	Multiplicativo	(011) (011)	AO2014.Jun
Serviços profissionais, administrativos e complementares	Multiplicativo	(011) (011)	Carnaval, Corpus Christi, Constante, Páscoa [1], TC2014.Set
Serviços técnico-profissionais	Multiplicativo	(000) (011)	Carnaval, Corpus Christi, Constante, Páscoa [1], LS2015.Jan
Serviços administrativos e complementares	Multiplicativo	(210) (011)	Páscoa [8]
Transportes, serviços auxiliares dos transportes e correio	Multiplicativo	(000) (011)	Carnaval, Corpus Christi, Constante, Páscoa [1], Efeito Calendário (TD), LS2012.Ago, LS2013.Ago, AO2014.Jun, LS2015.Jan
Transporte terrestre	Multiplicativo	(210) (011)	Carnaval, Corpus Christi, Constante, Páscoa [1], Efeito Calendário (TD), TC2014.Fev, TC2014.Nov
Transporte aquaviário	Multiplicativo	(100) (011)	Constante, Páscoa [15]
Transporte aéreo	Multiplicativo	(000) (110)	Carnaval, Corpus Christi, Constante
Armazenagem, serviços auxiliares dos transportes e correio	Multiplicativo	(011) (011)	Carnaval, Corpus Christi, Constante, Efeito Calendário (TD)
Outros serviços	Multiplicativo	(011) (011)	Carnaval, Corpus Christi

QUADRO III - VOLUME DE SERVIÇOS, POR UNIDADES DA FEDERAÇÃO

UNIDADES DA FEDERAÇÃO	DECOMPOSIÇÃO	MODELO ARIMA	REGRESSÃO (REGARIMA)
Rondônia	Multiplicativo	(100) (110)	Carnaval, Corpus Christi, Constante
Acre	Multiplicativo	(011) (001)	Carnaval, Corpus Christi, Constante, LS2013.Jan
Amazonas	Multiplicativo	(011) (011)	Constante
Roraima	Multiplicativo	(011) (011)	Carnaval, Corpus Christi, TC2014.Jan, LS2015.Ago
Pará	Multiplicativo	(102) (011)	Carnaval, Corpus Christi, Páscoa [1]
Amapá	Multiplicativo	(210) (010)	Constante
Tocantins	Multiplicativo	(100) (010)	Constante
Maranhão	Multiplicativo	(100) (100)	Constante, Páscoa [1], AO2012.Dez, TC2014.Fev
Piauí	Multiplicativo	(100) (110)	Carnaval, Corpus Christi, Constante, Páscoa [15]
Ceará	Multiplicativo	(011) (011)	Carnaval, Corpus Christi, Constante, Páscoa [8]
Rio Grande do Norte	Multiplicativo	(011) (011)	Páscoa [1]
Paraíba	Multiplicativo	(011) (011)	Constante
Pernambuco	Multiplicativo	(111) (011)	Carnaval, Corpus Christi, Constante, Efeito Calendário (TD), AO2013.Jan, AO2014.Jul
Alagoas	Multiplicativo	(011) (011)	TC2015.Jan
Sergipe	Multiplicativo	(112)	
Bahia	Multiplicativo	(011) (011)	TC2014.Nov, LS2015.Jan
Minas Gerais	Multiplicativo	(011) (011)	Carnaval, Corpus Christi, Constante, Páscoa [8], Efeito Calendário (TD)
Espírito Santo	Multiplicativo	(011) (011)	Carnaval, Corpus Christi, Efeito Calendário (TD)
Rio de Janeiro	Multiplicativo	(011) (011)	Carnaval, Corpus Christi, Constante, AO2014.Jun
São Paulo	Multiplicativo	(011) (011)	Carnaval, Corpus Christi, Constante, Páscoa [1], Efeito Calendário (TD)
Paraná	Multiplicativo	(011) (011)	Carnaval, Corpus Christi, Páscoa [1], Efeito Calendário (TD)
Santa Catarina	Multiplicativo	(012) (001)	Carnaval, Corpus Christi, Efeito Calendário (TD)
Rio Grande do Sul	Multiplicativo	(011) (011)	Carnaval, Corpus Christi, Constante, Páscoa [1]
Mato Grosso do Sul	Multiplicativo	(011) (011)	Carnaval, Corpus Christi, Efeito Calendário (TD)
Mato Grosso	Aditivo	(010) (110)	Páscoa [1]
Goiás	Multiplicativo	(011) (011)	Carnaval, Corpus Christi
Distrito Federal	Multiplicativo	(011) (011)	Carnaval, Corpus Christi, Páscoa [15], Efeito Calendário (TD)

QUADRO IV - VOLUME DAS ATIVIDADES TURÍSTICAS, POR UNIDADES DA FEDERAÇÃO SELECIONADAS

UNIDADES DA FEDERAÇÃO SELECIONADAS	DECOMPOSIÇÃO	MODELO ARIMA	REGRESSÃO (REGARIMA)
Brasil	Multiplicativo	(011) (011)	Carnaval, Corpus Christi, Constante
Ceará	Aditivo	(010) (110)	Carnaval, Corpus Christi
Pernambuco	Multiplicativo	(000) (011)	Carnaval, Corpus Christi, Constante
Bahia	Multiplicativo	(011) (011)	
Minas Gerais	Multiplicativo	(011) (011)	Carnaval, Corpus Christi, Efeito Calendário (TD)
Espírito Santo	Multiplicativo	(311) (011)	Carnaval, Corpus Christi, Efeito Calendário (TD)
Rio de Janeiro	Multiplicativo	(011) (011)	Carnaval, Corpus Christi
São Paulo	Aditivo	(000) (011)	Constante
Paraná	Aditivo	(011) (111)	Constante, AO2013.Fev
Santa Catarina	Aditivo	(011) (011)	
Rio Grande do Sul	Multiplicativo	(011) (011)	Constante
Goiás	Multiplicativo	(100) (011)	Constante, Efeito Calendário (TD), TC2013.Jul
Distrito Federal	Multiplicativo	(101) (101)	Carnaval, Corpus Christi, Constante, Páscoa [15], TC2012.Mar, AO2014.Jul, TC2014.Set, AO2015.Mai, LS2015.Ago, TC2015.Nov

QUADRO V - RECEITA NOMINAL DE SERVIÇOS, POR ATIVIDADES

ATIVIDADES	DECOMPOSIÇÃO	MODELO ARIMA	REGRESSÃO (REGARIMA)
BRASIL	Aditivo	(012) (011)	Carnaval, Corpus Christi, LPYEAR, Constante, Páscoa [1], Efeito Calendário (TD)
Serviços prestados às famílias	Multiplicativo	(011) (011)	Constante
Serviços de alojamento e alimentação	Multiplicativo	(011) (010)	Constante
Outros serviços prestados às famílias	Multiplicativo	(210) (100)	
Serviços de informação e comunicação	Aditivo	(000) (110)	Constante
Serviços TIC	Aditivo	(011) (011)	Carnaval, Corpus Christi, LPYEAR, Constante, Efeito Calendário (TD), AO2014.Dez
Telecomunicações	Multiplicativo	(011) (011)	Carnaval, Corpus Christi, Constante, Páscoa [1]
Serviços de tecnologia da informação	Aditivo	(011) (011)	Carnaval, Corpus Christi, Constante, AO2014.Jan
Serviços audiovisuais, de edição e agências de notícias	Multiplicativo	(011) (011)	Carnaval, Corpus Christi, LS2014.Jul
Serviços profissionais, administrativos e complementares	Multiplicativo	(011) (011)	Carnaval, Corpus Christi, Constante, Páscoa [1], TC2014.Set
Serviços técnico-profissionais	Aditivo	(011) (011)	Constante
Serviços administrativos e complementares	Multiplicativo	(011) (011)	Carnaval, Corpus Christi, Constante, Páscoa [8], Efeito Calendário (TD)
Transportes, serviços auxiliares dos transportes e correio	Aditivo	(011) (011)	Carnaval, Corpus Christi, LPYEAR, Constante, Páscoa [1], Efeito Calendário (TD)
Transporte terrestre	Aditivo	(000) (011)	Carnaval, Corpus Christi, LPYEAR, Constante, Páscoa [1], Efeito Calendário (TD), LS2012.Dez, LS2015.Abr
Transporte aquaviário	Multiplicativo	(011) (011)	
Transporte aéreo	Aditivo	(011) (011)	Constante
Armazenagem, serviços auxiliares dos transportes e correio	Aditivo	(011) (011)	Carnaval, Corpus Christi, LPYEAR, Efeito Calendário (TD)
Outros serviços	Multiplicativo	(000) (001)	Carnaval, Corpus Christi, Constante, LS2012.Dez, LS2013.Nov

QUADRO VI - RECEITA NOMINAL DE SERVIÇOS, POR UNIDADES DA FEDERAÇÃO

UNIDADES DA FEDERAÇÃO	DECOMPOSIÇÃO	MODELO ARIMA	REGRESSÃO (REGARIMA)
Rondônia	Multiplicativo	(011) (110)	Carnaval, Corpus Christi
Acre	Aditivo	(011) (011)	Carnaval, Corpus Christi, Constante
Amazonas	Aditivo	(010) (011)	Constante
Roraima	Multiplicativo	(011) (011)	Carnaval, Corpus Christi
Pará	Aditivo	(000) (011)	Constante, LS2013.Jan
Amapá	Multiplicativo	(011) (011)	Constante
Tocantins	Aditivo	(000) (010)	Constante
Maranhão	Multiplicativo	(100) (100)	Constante
Piauí	Multiplicativo	(100) (011)	Carnaval, Corpus Christi, Constante, Páscoa [15]
Ceará	Multiplicativo	(000) (011)	Carnaval, Corpus Christi, Constante, Páscoa [8], LS2012.Dez, AO2014.Jul, LS2015.Mar
Rio Grande do Norte	Multiplicativo	(011) (110)	Constante
Paraíba	Aditivo	(110) (011)	Constante
Pernambuco	Aditivo	(011) (011)	Carnaval, Corpus Christi, LPYEAR, Constante, Efeito Calendário (TD)
Alagoas	Multiplicativo	(010) (110)	Constante
Sergipe	Multiplicativo	(000) (011)	Constante, TC2015.Out
Bahia	Multiplicativo	(011) (011)	TC2014.Nov
Minas Gerais	Aditivo	(012) (110)	Carnaval, Corpus Christi, LPYEAR, Constante, Páscoa [8], Efeito Calendário (TD)
Espírito Santo	Multiplicativo	(011) (011)	Carnaval, Corpus Christi, Efeito Calendário (TD)
Rio de Janeiro	Aditivo	(011) (011)	Carnaval, Corpus Christi, AO2014.Jun
São Paulo	Aditivo	(011) (010)	Carnaval, Corpus Christi, LPYEAR, Constante, Páscoa [1], Efeito Calendário (TD), TC2014.Fev
Paraná	Aditivo	(011) (011)	Carnaval, Corpus Christi, LPYEAR, Páscoa [1], Efeito Calendário (TD)
Santa Catarina	Multiplicativo	(011) (011)	Carnaval, Corpus Christi, Efeito Calendário (TD)
Rio Grande do Sul	Multiplicativo	(011) (011)	Carnaval, Corpus Christi, Constante, Páscoa [1], AO2014.Out
Mato Grosso do Sul	Multiplicativo	(011) (011)	Carnaval, Corpus Christi, Efeito Calendário (TD)
Mato Grosso	Aditivo	(100) (011)	Carnaval, Corpus Christi, LPYEAR, Páscoa [15], Efeito Calendário (TD), LS2013.Dez, TC2014.Mar, TC2014.Dez, LS2015.Mar
Goiás	Aditivo	(011) (110)	Carnaval, Corpus Christi, Constante
Distrito Federal	Multiplicativo	(010) (011)	Carnaval, Corpus Christi, Páscoa [15], Efeito Calendário (TD)

QUADRO VII - RECEITA NOMINAL DAS ATIVIDADES TURÍSTICAS, POR UNIDADES DA FEDERAÇÃO SELECIONADAS

UNIDADES DA FEDERAÇÃO SELECIONADAS	DECOMPOSIÇÃO	MODELO ARIMA	REGRESSÃO (REGARIMA)
Brasil	Multiplicativo	(011) (011)	Constante
Ceará	Aditivo	(211) (011)	
Pernambuco	Multiplicativo	(011) (011)	Constante
Bahia	Multiplicativo	(000) (110)	Carnaval, Corpus Christi, Constante, Páscoa [15], LS2014.Out, LS2015.Mar
Minas Gerais	Multiplicativo	(110) (011)	Constante, Páscoa [15]
Espírito Santo	Multiplicativo	(011) (110)	Constante
Rio de Janeiro	Multiplicativo	(010) (011)	Constante, Páscoa [1]
São Paulo	Multiplicativo	(011) (011)	Constante
Paraná	Aditivo	(011) (011)	Constante
Santa Catarina	Multiplicativo	(011) (011)	
Rio Grande do Sul	Multiplicativo	(011) (011)	Páscoa [15]
Goiás	Multiplicativo	(101) (010)	LS2012.Abr, LS2013.Jul, AO2014.Jul
Distrito Federal	Aditivo	(011) (011)	Carnaval, Corpus Christi

V - DEFLATORES DA PESQUISA

Os índices de preços aplicados ao sistema de indicadores da PMS (para o deflacionamento) são derivados do IPCA mensal para as atividades PMS, pesquisados e divulgados pelo IBGE. Aos itens PMS associou-se os itens do IPCA que melhor representam o comportamento de preços de cada grupo de classes da CNAE que compõem uma atividade PMS. Para as atividades não contempladas por índices específicos, foi utilizado o IPCA Serviços, conforme descrito no Quadro VIII.

QUADRO VIII - ATIVIDADES, CLASSES DA CNAE E ITENS DO IPCA ASSOCIADOS

ATIVIDADES PMS	CNAE	ITENS DO IPCA	PESO NOS ITENS DA PMS	
1 - Serviços prestados às famílias				
1.1 - Alojamento e alimentação	5510.8	7201068	0,0103	
		7201090	0,9897	
	5590.6	7201068	0,0103	
		7201090	0,9897	
	5611.2	1201000	1	
	5612.1	1201000	1	
5620.1	1201000	1		
1.2 - Outros serviços prestados às famílias	8550.3	IPCA - Preços livres - Serviços	1	
	8591.1	8104006	1	
	8592.9	8104000	1	
	8593.7	8104003	1	
	8599.6	8104000	1	
	9001.9	7201000	1	
	9002.7	7201000	1	
	9003.5	IPCA - Preços livres - Serviços	1	
	9200.3	7201063	1	
	9311.5	IPCA - Preços livres - Serviços	1	
	9313.1	8104006	1	
	9319.1	7201003	1	
	9321.2	7201000	1	
	9329.8	7201054	1	
	9601.7	7101000	1	
	9602.5	7101005	0,2414	
		7101009	0,7524	
		7101014	0,0062	
9603.3	7101000	1		
9609.2	7101000	1		
2 - Serviços de informação e comunicação				
2.1 - Serviços TIC				
211 - Telecomunicações	6110.8	9101002	0,9286	
		9101003	0,0714	
	6120.5	9101008	1	
	6130.2	9101000	1	
	6141.8	9101022	1	
	6142.6	9101022	1	
	6143.4	9101022	1	
	6190.6	9101000	1	
	212 - Serviços de tecnologia da informação	6201.5	9101000	1
		6202.3	9101000	1
6203.1		9101000	1	
6204.0		9101000	1	
6209.1		9101000	1	
6311.9		9101000	1	
6319.4		9101000	1	
2.2 - Serviços audiovisuais, de edição e agências de notícias	5811.5	IPCA - Preços livres - Serviços	1	
	5812.3	IPCA - Preços livres - Serviços	1	
	5813.1	IPCA - Preços livres - Serviços	1	
	5819.1	IPCA - Preços livres - Serviços	1	
	5821.2	IPCA - Preços livres - Serviços	1	
	5822.1	IPCA - Preços livres - Serviços	1	
	5823.9	IPCA - Preços livres - Serviços	1	
	5829.8	IPCA - Preços livres - Serviços	1	
	5911.1	9101000	1	
	5912.0	9101000	1	
	5913.8	9101000	1	
	5914.6	7201001	1	
	5920.1	9101000	1	
	6010.1	9101000	1	
	6021.7	9101000	1	
	6022.5	9101022	1	
	6391.7	9101000	1	
	6399.2	9101000	1	

QUADRO VIII - ATIVIDADES, CLASSES DA CNAE E ITENS DO IPCA ASSOCIADOS

ATIVIDADES PMS	CNAE	ITENS DO IPCA	PESO NOS ITENS DA PMS
3 - Serviços profissionais, administrativos e complementares			
3.1 - Serviços técnico-profissionais	6911.7	IPCA - Preços livres - Serviços	1
	6920.6	IPCA - Preços livres - Serviços	1
	7020.4	IPCA - Preços livres - Serviços	1
	7111.1	IPCA - Preços livres - Serviços	1
	7112.0	IPCA - Preços livres - Serviços	1
	7119.7	IPCA - Preços livres - Serviços	1
	7120.1	IPCA - Preços livres - Serviços	1
	7311.4	IPCA - Preços livres - Serviços	1
	7312.2	IPCA - Preços livres - Serviços	1
	7319.0	IPCA - Preços livres - Serviços	1
	7320.3	IPCA - Preços livres - Serviços	1
	7410.2	IPCA - Preços livres - Serviços	1
	7420.0	IPCA - Preços livres - Serviços	1
	7490.1	IPCA - Preços livres - Serviços	1
	3.2 - Serviços administrativos e complementares	7711.0	5102051
7719.5		IPCA - Preços livres - Serviços	1
7721.7		IPCA - Preços livres - Serviços	1
7722.5		7201052	1
7723.3		IPCA - Preços livres - Serviços	1
7729.2		IPCA - Preços livres - Serviços	1
7731.4		IPCA - Preços livres - Serviços	1
7732.2		IPCA - Preços livres - Serviços	1
7733.1		IPCA - Preços livres - Serviços	1
7739.0		IPCA - Preços livres - Serviços	1
7740.3		IPCA - Preços livres - Serviços	1
7810.8		IPCA - Preços livres - Serviços	1
7820.5		IPCA - Preços livres - Serviços	1
7830.2		IPCA - Preços livres - Serviços	1
7911.2		7201095	1
7912.1		7201095	1
7990.2		7201095	1
8011.1		IPCA - Preços livres - Serviços	1
8012.9		IPCA - Preços livres - Serviços	1
8020.0		IPCA - Preços livres - Serviços	1
8030.7		IPCA - Preços livres - Serviços	1
8111.1		IPCA - Preços livres - Serviços	1
8121.4		IPCA - Preços livres - Serviços	1
8122.2		IPCA - Preços livres - Serviços	1
8129.0		IPCA - Preços livres - Serviços	1
8130.3		IPCA - Preços livres - Serviços	1
8211.3		IPCA - Preços livres - Serviços	1
8219.9		IPCA - Preços livres - Serviços	1
8220.2		IPCA - Preços livres - Serviços	1
8230.0		IPCA - Preços livres - Serviços	1
8291.1		IPCA - Preços livres - Serviços	1
8299.7		IPCA - Preços livres - Serviços	1
4 - Transportes, serviços auxiliares dos transportes e correio			
4.1 - Transporte terrestre	4911.6	5101004	1
	4912.4	5101004	0,4618
		5101011	0,5382
	4921.3	5101001	1
	4922.1	5101006	0,7396
		5101007	0,2604
	4923.0	5101002	1
	4924.8	5101026	1
	4929.9	5101000	1
	4930.2	5101001	0,7358
		5101006	0,1954
		5101007	0,0688
	4940.0	5000000	1
4950.7	5101004	1	

QUADRO VIII - ATIVIDADES, CLASSES DA CNAE E ITENS DO IPCA ASSOCIADOS

ATIVIDADES PMS	CNAE	ITENS DO IPCA	PESO NOS ITENS DA PMS
4.2 - Transporte aquaviário	5011.4	5101022	1
	5012.2	5101022	1
	5021.1	5101022	1
	5022.0	5101022	1
	5030.1	5101022	1
	5091.2	5101022	1
4.3 - Transporte aéreo	5099.8	5101022	1
	5111.1	5101010	1
	5112.9	5101010	1
4.4 - Armazenagem, serviços auxiliares dos transportes e correio	5120.0	5101010	1
	5211.7	5000000	1
	5212.5	5000000	1
	5221.4	5102015	1
	5222.2	5101001	0,7235
		5101004	0,0168
		5101006	0,1921
		5101007	0,0676
	5223.1	5102013	1
	5229.0	5000000	1
	5231.1	5101022	1
	5232.0	5101022	1
	5239.7	5101022	1
	5240.1	5101010	1
	5250.8	5000000	1
	5310.5	9101001	1
	5320.2	9101001	1
5 - Outros serviços			
5 - Outros serviços	0161.0	IPCA - Preços livres - Serviços	1
	0162.8	IPCA - Preços livres - Serviços	1
	0163.8	IPCA - Preços livres - Serviços	1
	0230.6	IPCA - Preços livres - Serviços	1
	3701.1	IPCA - Preços livres - Serviços	1
	3702.9	IPCA - Preços livres - Serviços	1
	3811.4	IPCA - Preços livres - Serviços	1
	3812.2	IPCA - Preços livres - Serviços	1
	3821.1	IPCA - Preços livres - Serviços	1
	3822.0	IPCA - Preços livres - Serviços	1
	3831.9	IPCA - Preços livres - Serviços	1
	3832.7	IPCA - Preços livres - Serviços	1
	3839.4	IPCA - Preços livres - Serviços	1
	3900.5	IPCA - Preços livres - Serviços	1
	4520.0	5102011	1
	4543.9	5102011	1
	6611.8	IPCA - Preços livres - Serviços	1
	6612.6	IPCA - Preços livres - Serviços	1
	6613.4	IPCA - Preços livres - Serviços	1
	6619.3	IPCA - Preços livres - Serviços	1
	6621.5	IPCA - Preços livres - Serviços	1
	6622.3	IPCA - Preços livres - Serviços	1
	6629.1	IPCA - Preços livres - Serviços	1
	6630.4	IPCA - Preços livres - Serviços	1
	6810.2	IPCA - Preços livres - Serviços	1
	6821.8	IPCA - Preços livres - Serviços	1
	6822.6	IPCA - Preços livres - Serviços	1
	9511.8	3301000	1
	9512.6	3301000	1
	9521.5	3301002	0,3326
		3301006	0,3872
		3301009	0,0243
		3301015	0,2559
9529.1	3301022	0,7121	
	7101001	0,2879	

VI - AGREGADOS ESPECIAIS DAS ATIVIDADES TURÍSTICAS

O desenho amostral da Pesquisa Mensal de Serviços permite a construção de agregados especiais para a introdução de novos índices, como o Índice de Atividades Turísticas-IATUR, permitindo o acompanhamento desse segmento, como um grupo à parte das atividades já divulgadas no Quadro I. Esse índice é construído através de agrupamentos de atividades, conforme apresentado no Quadro IX.

QUADRO IX - ÍNDICE DE ATIVIDADES TURÍSTICAS - IATUR

DESCRIÇÃO	CNAE
Alojamento e alimentação	5510.8 + 5590.6 + 5611.2 + 5612.1 + 5620.1
Atividades culturais e de recreação e lazer	9001.9 + 9002.7 + 9003.5 + 9200.3 + 9321.2 + 9329.8
Trens turísticos, teleféricos e similares	4950.7
Transporte por navegação interior de passageiros	5022.0
Transporte aéreo de passageiros	5111.1 + 5112.9
Transporte por navegação de travessia	5091.2
Transportes aquaviários não especificados	5099.8
Locação de automóveis sem condutor	7711.0
Agências de viagens e operadoras turísticas	7911.2 + 7912.1 + 7990.2
Transporte rodoviário de passageiros intermunicipal, interestadual e internacional	4922.1

A série de índices de volume e de receita nominal do Índice de Atividades Turísticas - IATUR, com e sem ajuste sazonal, é divulgado com índices retroativos a janeiro de 2012.

Como já mencionado, em termos de representação geográfica, o Índice de Atividades Turísticas-IATUR está disponível para Brasil e as seguintes Unidades da Federação: Ceará, Pernambuco, Bahia, Minas Gerais, Espírito Santo, Rio de Janeiro, São Paulo, Paraná, Santa Catarina, Rio Grande do Sul, Goiás e Distrito Federal, sem a desagregação por atividades que compõem o índice.

VII - OBSERVAÇÕES

Os índices do mês poderão ser alterados na divulgação do mês subsequente, em virtude de retificações nos dados primários por parte dos informantes da pesquisa.

COMENTÁRIOS

O setor de serviços apresentou, no mês de junho, crescimento de 1,3% no volume de serviços prestados, em relação a maio, na série livre de influências sazonais, após ter registrado crescimento de 0,5% em maio (revisado) e de 1,1% em abril. Na série sem ajuste sazonal, no confronto com igual mês do ano anterior, o setor registrou queda de 3,0%, contra recuos de 1,9% em maio e de 5,7% em abril. Com esses resultados, a taxa acumulada no ano ficou em -4,1% e, em 12 meses, -4,7%.

Na série livre de influências sazonais por atividades, os resultados apontam para crescimentos nos *Serviços prestados às famílias e Transportes, serviços auxiliares dos transportes e correio*, ambos com 1,0%; *Serviços profissionais, administrativos e complementares*, com 0,8% e *Outros Serviços*, com 0,7%. O segmento de *Serviços de informação e comunicação* foi o único a apresentar recuo (-0,2%). O agregado especial das *Atividades turísticas* apresentou crescimento de 5,3% em relação a maio.

A receita nominal em junho registrou variação positiva de 1,0% em relação a maio, na série livre de influências sazonais, e a variação sem ajuste sazonal ficou em 3,2%, na comparação com mesmo mês do ano anterior. A taxa acumulada no ano ficou em 1,6% e, em 12 meses, 0,6% (Gráficos 1, 1A, 2 e 2A e Tabelas 1 e 2).

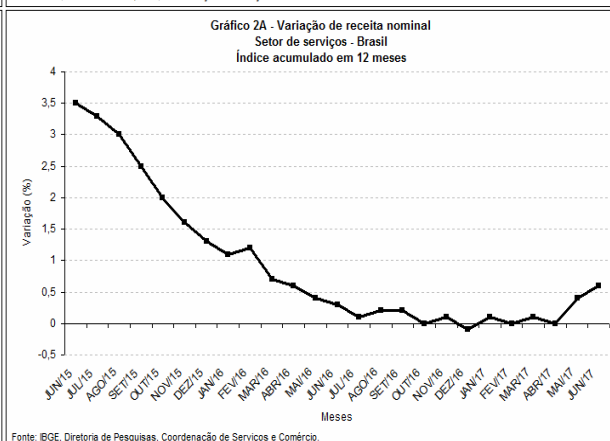
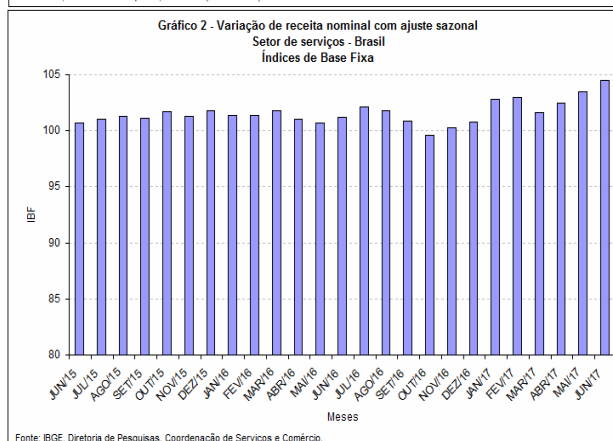
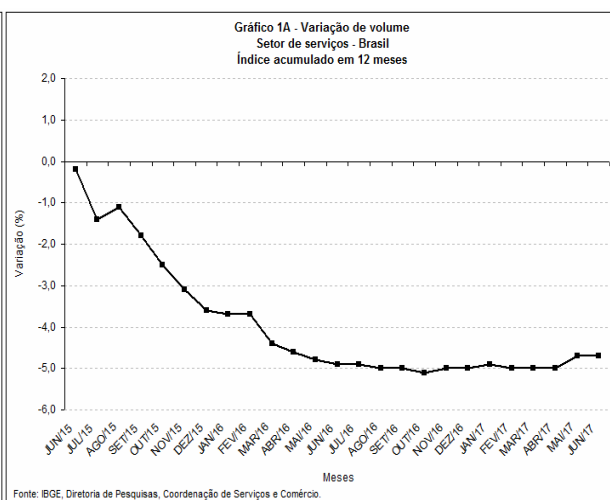
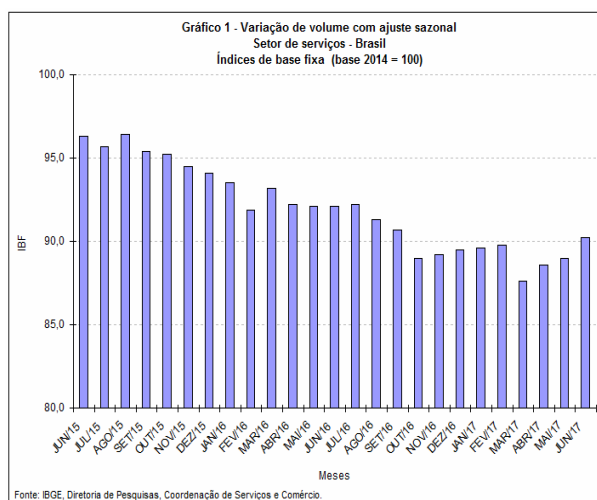


TABELA 1
INDICADORES DE VOLUME DE SERVIÇOS, SEGUNDO GRUPOS DE ATIVIDADES
BRASIL - JUNHO 2017

ATIVIDADES	TAXA DE VARIAÇÃO DE VOLUME (%)							
	MÊS/MÊS ANTERIOR COM AJUSTE SAZONAL			MÊS/IGUAL MÊS DO ANO ANTERIOR			ACUMULADO	
	ABR	MAI	JUN	ABR	MAI	JUN	NO ANO	12 MESES
BRASIL	1,1	0,5	1,3	- 5,7	- 1,9	- 3,0	- 4,1	- 4,7
1 - Serviços prestados às famílias	0,1	0,8	1,0	- 3,3	1,6	4,1	- 2,1	- 3,2
1.1 - Serviços de alojamento e alimentação	1,2	0,8	0,8	- 2,4	2,2	5,5	- 1,4	- 3,0
1.2 - Outros serviços prestados às famílias	- 2,7	- 0,1	2,9	- 8,3	- 1,6	- 3,4	- 5,8	- 4,2
2 - Serviços de informação e comunicação	- 0,5	- 0,4	- 0,2	- 2,6	- 2,8	- 2,9	- 1,7	- 2,4
2.1 - Serviços TIC	0,8	- 0,4	0,2	- 0,9	- 0,9	- 0,6	- 0,2	- 1,1
2.11 - Telecomunicações	0,3	- 0,2	- 2,0	- 1,9	- 0,5	- 5,5	- 1,6	- 2,4
2.12 - Serviços de tecnologia da informação	1,1	- 0,2	3,4	1,7	- 3,6	7,8	2,4	2,1
2.2 - Serviços audiovisuais, de edição e agências de notícias	- 5,3	- 1,1	- 0,6	- 10,8	- 12,8	- 15,3	- 9,0	- 9,1
3 - Serviços profissionais, administrativos e complementares	0,1	2,7	0,8	- 11,4	- 5,3	- 6,6	- 8,6	- 6,4
3.1 - Serviços técnico-profissionais	- 2,1	0,9	1,0	- 20,5	- 10,6	- 14,5	- 16,1	- 14,7
3.2 - Serviços administrativos e complementares	1,9	2,1	- 0,1	- 7,1	- 2,3	- 2,8	- 4,9	- 3,1
4 - Transportes, serviços auxiliares dos transportes e correio	0,7	0,0	1,0	- 1,5	4,3	2,1	- 0,8	- 5,2
4.1 - Transporte terrestre	2,2	0,0	1,6	- 4,2	3,3	0,5	- 2,5	- 7,1
4.2 - Transporte aquaviário	8,8	2,1	2,4	19,5	16,3	22,2	7,4	- 6,2
4.3 - Transporte aéreo	- 6,8	- 3,3	7,7	- 20,0	- 17,5	- 25,7	- 17,9	- 9,9
4.4 - Armazenagem, serviços auxiliares dos transportes e correio	- 0,2	2,1	1,7	3,6	10,0	9,6	5,3	- 0,8
5 - Outros serviços	- 7,0	7,0	0,7	- 16,6	- 6,2	- 8,9	- 10,1	- 5,8
Atividades turísticas	- 1,9	- 2,0	5,3	- 6,2	- 4,7	- 5,2	- 6,4	- 4,6

Fonte: IBGE, Diretoria de Pesquisas, Coordenação de Serviços e Comércio

TABELA 2
INDICADORES DE RECEITA NOMINAL DE SERVIÇOS, SEGUNDO GRUPOS DE ATIVIDADES
BRASIL - JUNHO 2017

ATIVIDADES	TAXA DE VARIAÇÃO DE RECEITA NOMINAL (%)							
	MÊS/MÊS ANTERIOR COM AJUSTE SAZONAL			MÊS/IGUAL MÊS DO ANO ANTERIOR			ACUMULADO	
	ABR	MAI	JUN	ABR	MAI	JUN	NO ANO	12 MESES
BRASIL	0,9	1,0	1,0	- 0,5	3,9	3,2	1,6	0,6
1 - Serviços prestados às famílias	0,5	0,7	1,8	1,1	5,6	9,2	1,9	1,1
1.1 - Serviços de alojamento e alimentação	1,1	1,3	1,0	2,2	6,1	10,7	2,4	1,1
1.2 - Outros serviços prestados às famílias	- 3,5	0,1	2,4	- 5,2	1,9	0,2	- 2,0	0,9
2 - Serviços de informação e comunicação	- 1,1	- 0,2	0,1	- 0,5	- 0,9	- 0,9	0,5	- 0,2
2.1 - Serviços TIC	0,5	- 0,4	- 0,1	0,4	0,3	0,7	1,3	0,6
2.11 - Telecomunicações	- 0,4	0,2	- 4,9	- 0,7	0,6	- 4,6	- 0,2	- 0,8
2.12 - Serviços de tecnologia da informação	2,6	- 2,4	9,5	3,5	- 1,7	10,1	4,6	4,5
2.2 - Serviços audiovisuais, de edição e agências de notícias	- 4,3	- 1,4	- 1,8	- 5,2	- 7,6	- 9,5	- 3,7	- 4,6
3 - Serviços profissionais, administrativos e complementares	0,9	2,9	0,7	- 5,1	1,2	0,0	- 2,0	- 0,2
3.1 - Serviços técnico-profissionais	- 3,2	2,1	0,7	- 14,4	- 4,0	- 8,0	- 9,7	- 8,6
3.2 - Serviços administrativos e complementares	3,3	1,3	0,9	- 0,8	4,2	3,8	1,7	3,2
4 - Transportes, serviços auxiliares dos transportes e correio	0,7	1,6	1,5	4,5	11,2	9,7	6,2	1,8
4.1 - Transporte terrestre	0,4	1,0	0,8	2,5	10,6	7,5	4,4	1,0
4.2 - Transporte aquaviário	0,4	- 1,5	1,4	- 4,4	- 7,9	- 4,3	- 5,6	- 11,3
4.3 - Transporte aéreo	- 5,1	1,3	1,3	17,8	18,0	18,2	12,9	4,7
4.4 - Armazenagem, serviços auxiliares dos transportes e correio	- 2,1	3,4	1,3	6,0	13,6	13,6	10,0	4,8
5 - Outros serviços	- 7,5	7,5	0,9	- 10,4	0,6	- 2,0	- 3,3	0,8
Atividades turísticas	0,3	0,6	1,7	6,4	7,9	10,9	4,0	2,1

Fonte: IBGE, Diretoria de Pesquisas, Coordenação de Serviços e Comércio

RESULTADOS POR ATIVIDADES, SEM AJUSTE SAZONAL

Os resultados por atividades sem ajuste sazonal, na comparação com igual mês do ano anterior, apontam para crescimentos nos *Serviços prestados às famílias* (4,1%) e nos *Transportes, serviços auxiliares dos transportes e correio* (2,1%). Os resultados positivos observados em dois meses consecutivos, decorrem, no caso dos *Transportes, serviços auxiliares dos transportes e correio*, da demanda dos setores industrial e agrícola e do incremento das exportações e, no caso dos *Serviços prestados às famílias*, da melhora no rendimento médio real de todos os trabalhos e da estabilidade dos preços praticados nesse segmento.

Registraram variações negativas de volume, os segmentos de *Outros serviços* (-8,9%); *Serviços profissionais, administrativos e complementares* (-6,6%) e *Serviços de informação e comunicação* (-2,9%). O agregado especial das *Atividades turísticas* registrou recuo de 5,2% frente a junho de 2016.

COMPOSIÇÃO DA TAXA GLOBAL

Em termos de composição da taxa global de volume, sem ajuste sazonal, as contribuições positivas foram dos segmentos *Transportes, serviços auxiliares dos transportes e correio*, com 0,4 p.p. e dos *Serviços prestados às famílias*, com 0,2 p.p. As contribuições negativas foram as seguintes: *Serviços profissionais, administrativos e complementares*, com -1,7 p.p.; *Serviços de informação e comunicação*, com -1,2 p.p. e *Outros serviços*, com -0,7 p.p. (Tabela 3).

TABELA 3
COMPOSIÇÃO DA TAXA MENSAL DE VOLUME DOS SERVIÇOS, SEGUNDO
GRUPOS DE ATIVIDADES, BRASIL - JUNHO/2017

ATIVIDADES	JUNHO	
	Taxa	Contribuição absoluta (p.p.)
BRASIL	-3,0	- 3,0
1 - Serviços prestados às famílias	4,1	0,2
2 - Serviços de informação e comunicação	-2,9	- 1,2
3 - Serviços profissionais, administrativos e complementares	-6,6	- 1,7
4 - Transportes, serviços auxiliares dos transportes e correio	2,1	0,4
5 - Outros serviços	-8,9	- 0,7

Fonte: IBGE, Diretoria de Pesquisas, Coordenação de Serviços e Comércio

(1) Base 2014=100

RESULTADOS TRIMESTRAIS

No 2º trimestre de 2017, o setor de serviços registrou variação positiva de 0,3% frente ao 1º trimestre na série livre de influências sazonais, interrompendo uma sequência de nove trimestres seguidos de resultados negativos. Os crescimentos observados nos *Serviços profissionais, administrativos e complementares* (1,4%) e nos *Transportes, serviços auxiliares dos transportes e correio* (0,7%) contribuíram para o resultado positivo desse trimestre. Apresentaram recuos os segmentos de *Outros serviços* (-3,6%), *Serviços de informação e comunicação* (-1,6%) e *Serviços prestados às famílias* (-0,9%). O agregado especial das *Atividades turísticas* apresentou queda de 1,1%.

Na comparação com o 2º trimestre de 2016, o setor apresentou retração de 3,6%, a menor retração desde o 3º trimestre de 2015, constatando-se crescimentos nos *Transportes, serviços auxiliares dos transportes e correio*, com 1,6%, e nos *Serviços prestados às famílias*, com 0,7%. A maior queda foi observada nos *Outros serviços*, com -10,6%, seguidos dos *Serviços profissionais, administrativos e complementares*, com -7,8% e dos *Serviços de informação e comunicação*, com -2,8%. Nessa mesma base de comparação, as *Atividades turísticas* recuaram 5,4% (Tabela 4).

TABELA 4
INDICADORES TRIMESTRAIS DE VOLUME DOS SERVIÇOS, SEGUNDO GRUPOS DE ATIVIDADES
BRASIL - 2016/2017

ATIVIDADES	VARIÇÃO DE VOLUME (%)							
	TRIMESTRE/TRIMESTRE ANTERIOR COM AJUSTE SAZONAL				TRIMESTRE/IGUAL TRIMESTRE DO ANO ANTERIOR			
	2016		2017		2016		2017	
	3º tri	4º tri	1º tri	2º tri	3º tri	4º tri	1º tri	2º tri
BRASIL	-0,8	-2,4	-0,3	0,3	-4,4	-6,0	-4,7	-3,6
1 - Serviços prestados às famílias	1,5	-0,2	0,4	-0,9	-4,0	-4,5	-4,6	0,7
1.1 - Serviços de alojamento e alimentação	0,8	0,3	0,0	0,6	-4,8	-4,3	-4,2	1,7
1.2 - Outros serviços prestados às famílias	2,7	-6,1	1,5	-2,0	1,1	-5,9	-7,0	-4,5
2 - Serviços de informação e comunicação	-0,1	-3,5	2,5	-1,6	-1,2	-4,7	-0,6	-2,8
2.1 - Serviços TIC	0,4	-3,2	2,6	-0,4	-0,2	-3,8	0,4	-0,8
2.11 - Telecomunicações	0,2	-3,0	2,3	-1,8	-1,8	-4,6	-0,6	-2,6
2.12 - Serviços de tecnologia da informação	2,3	-4,6	3,2	1,3	5,1	-1,1	2,7	2,1
2.2 - Serviços audiovisuais, de edição e agências de notícias	-1,5	-6,0	2,7	-8,4	-7,7	-10,5	-4,7	-13
3 - Serviços profissionais, administrativos e complementares	0,1	-1,7	-6,8	1,4	-4,2	-4,7	-9,4	-7,8
3.1 - Serviços técnico-profissionais	-6,6	-2,3	-4,4	-2,0	-13,5	-13,7	-16,9	-15,3
3.2 - Serviços administrativos e complementares	0,5	-1,6	-4,2	1,7	-1,1	-1,6	-5,7	-4,1
4 - Transportes, serviços auxiliares dos transportes e correio	0,2	-1,0	2,0	0,7	-8,9	-9,5	-3,2	1,6
4.1 - Transporte terrestre	-2,3	-1,6	2,8	1,3	-10,6	-11,7	-4,9	-0,1
4.2 - Transporte aquaviário	-3,1	-6,0	13,8	13,2	-14,6	-21,7	-4,5	19,3
4.3 - Transporte aéreo	-4,8	7,8	-19,2	-4,7	-5,2	0,7	-14,5	-21,1
4.4 - Armazenagem, serviços auxiliares dos transportes e correio	-1,1	-0,8	7,7	1,9	-6,2	-6,6	2,7	7,8
5 - Outros serviços	-1,1	-1,1	-5,1	-3,6	-2,0	-1,4	-9,5	-10,6
Atividades turísticas	-0,5	0,8	-4,6	-1,1	-3,6	-2,1	-7,3	-5,4

Fonte: IBGE, Diretoria de Pesquisas, Coordenação de Serviços e Comércio

RESULTADOS SEMESTRAIS

No que concerne aos resultados semestrais, o setor de serviços registrou, em volume, recuo de 1,3% no 1º semestre de 2017 em relação ao 2º semestre de 2016, na série livre de influências sazonais, configurando-se como o menor recuo desde o 1º semestre de 2015. Os resultados desse semestre destacam o segmento de *Transportes, serviços auxiliares dos transportes e correio* como o único a apresentar crescimento, com 1,9% e apontam para as quedas mais acentuadas nos segmentos de *Outros serviços* e *Serviços profissionais, administrativos e complementares*, com -7,4% e -7,0%, respectivamente. Os segmentos de *Serviços prestados às famílias* e *Serviços de Informação e Comunicação* tiveram quedas de 0,2% e as *Atividades turísticas*, queda de 4,7%.

Comparando-se com o mesmo semestre do ano anterior, o setor registrou recuo de 4,1%, o menor recuo desde o 2º semestre de 2015, cabendo aos *Serviços profissionais, administrativos e complementares* a maior queda, com -8,6% (Tabela 5).

TABELA 5
INDICADORES SEMESTRAIS DE VOLUME DOS SERVIÇOS, SEGUNDO GRUPOS DE ATIVIDADES
BRASIL - 2016/2017

ATIVIDADES	VARIÇÃO DE VOLUME (%)					
	SEMESTRE/SEMESTRE ANTERIOR COM AJUSTE SAZONAL			SEMESTRE/IGUAL SEMESTRE DO ANO ANTERIOR		
	2016		2017	2016		2017
	1º sem	2º sem	1º sem	1º sem	2º sem	1º sem
BRASIL	-2,9	-2,4	-1,3	-4,9	-5,2	-4,1
1 - Serviços prestados às famílias	-2,2	-2,0	-0,2	-4,4	-4,3	-2,1
1.1 - Serviços de alojamento e alimentação	-2,6	-1,9	0,5	-4,6	-4,5	-1,4
1.2 - Outros serviços prestados às famílias	1,1	-3,6	-2,7	-3,2	-2,6	-5,8
2 - Serviços de informação e comunicação	-1,4	-1,6	-0,2	-3,4	-3,0	-1,7
2.1 - Serviços TIC	-0,9	-1,1	0,8	-3,2	-2,0	-0,2
2.11 - Telecomunicações	-1,6	-1,5	-0,2	-3,6	-3,2	-1,6
2.12 - Serviços de tecnologia da informação	1,8	0,1	1,5	-1,7	1,9	2,4
2.2 - Serviços audiovisuais, de edição e agências de notícias	-5,1	-4,3	-4,7	-4,8	-9,2	-9,0
3 - Serviços profissionais, administrativos e complementares	-2,8	-1,7	-7,0	-6,5	-4,4	-8,6
3.1 - Serviços técnico-profissionais	-3,8	-10,4	-6,5	-9,0	-13,6	-16,1
3.2 - Serviços administrativos e complementares	-0,7	-0,7	-4,1	-5,8	-1,3	-4,9
4 - Transportes, serviços auxiliares dos transportes e correio	-7,0	-2,2	1,9	-5,9	-9,2	-0,8
4.1 - Transporte terrestre	-6,5	-4,7	2,6	-9,7	-11,1	-2,5
4.2 - Transporte aquaviário	-9,9	-9,2	17,5	0,4	-18,2	7,4
4.3 - Transporte aéreo	-1,9	0,0	-18,2	5,4	-2,4	-17,9
4.4 - Armazenagem, serviços auxiliares dos transportes e correio	-3,5	-2,7	8,3	-3,4	-6,4	5,3
5 - Outros serviços	0,9	-2,7	-7,4	-3,8	-1,7	-10,1
Atividades turísticas	-1,3	-1,7	-4,7	-2,2	-2,9	-6,4

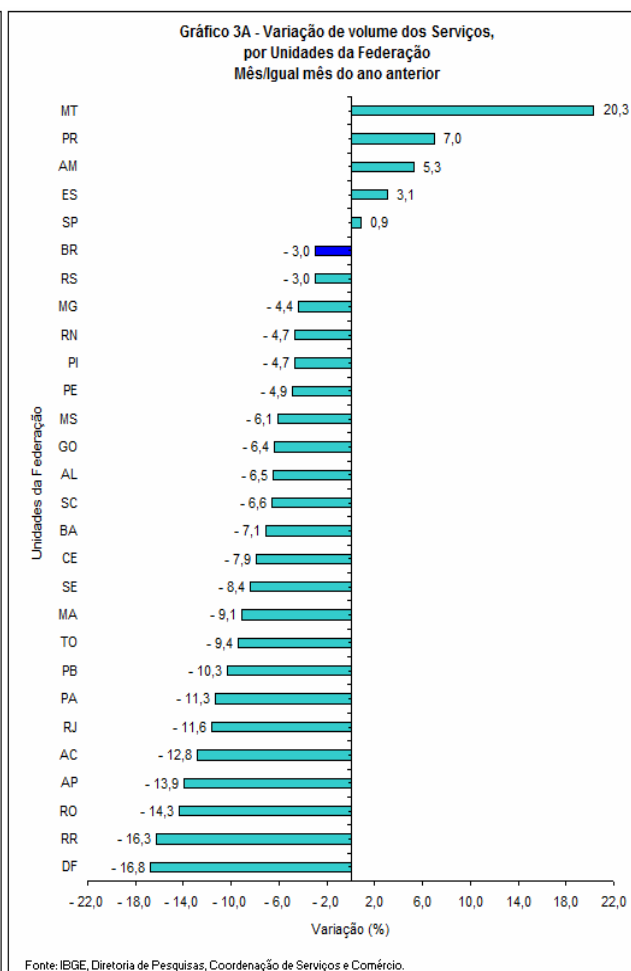
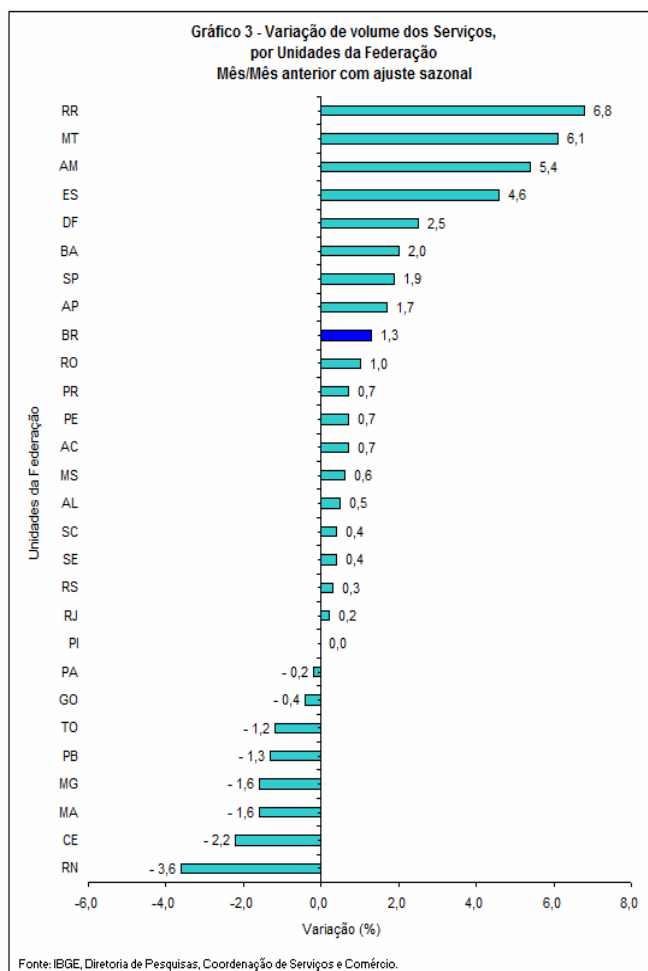
Fonte: IBGE, Diretoria de Pesquisas, Coordenação de Serviços e Comércio

RESULTADOS REGIONAIS

Sector de serviços

No que se refere aos resultados regionais do setor de serviços em junho, com ajuste sazonal, as maiores variações positivas de volume, em relação a maio, foram registradas em Roraima (6,8%), Mato Grosso (6,1%) e Amazonas (5,4%). As maiores variações negativas foram observadas no Rio Grande do Norte (-3,6%), Ceará (-2,2%) e Maranhão e Minas Gerais (ambas com -1,6%).

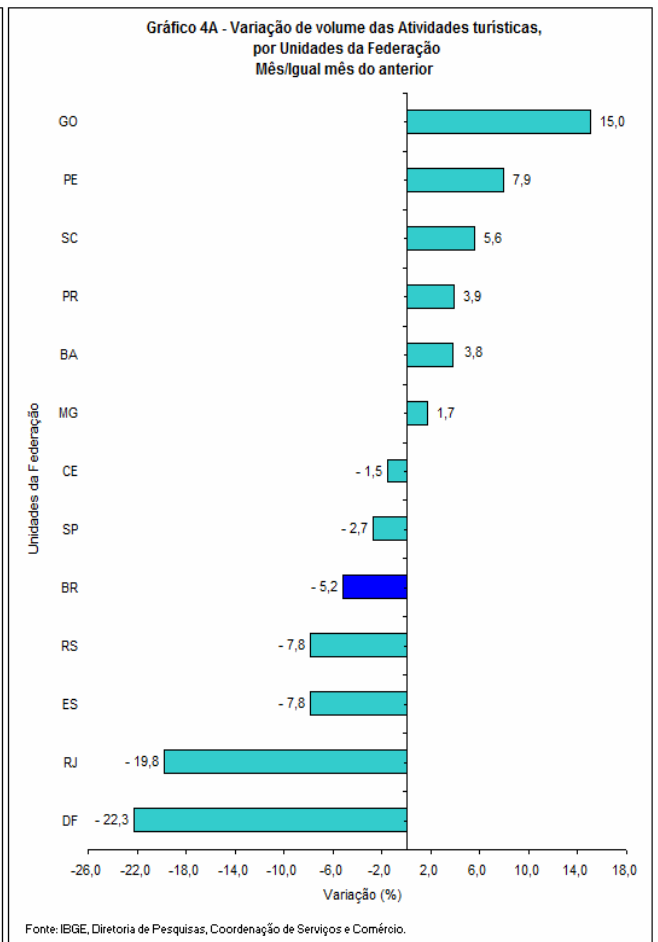
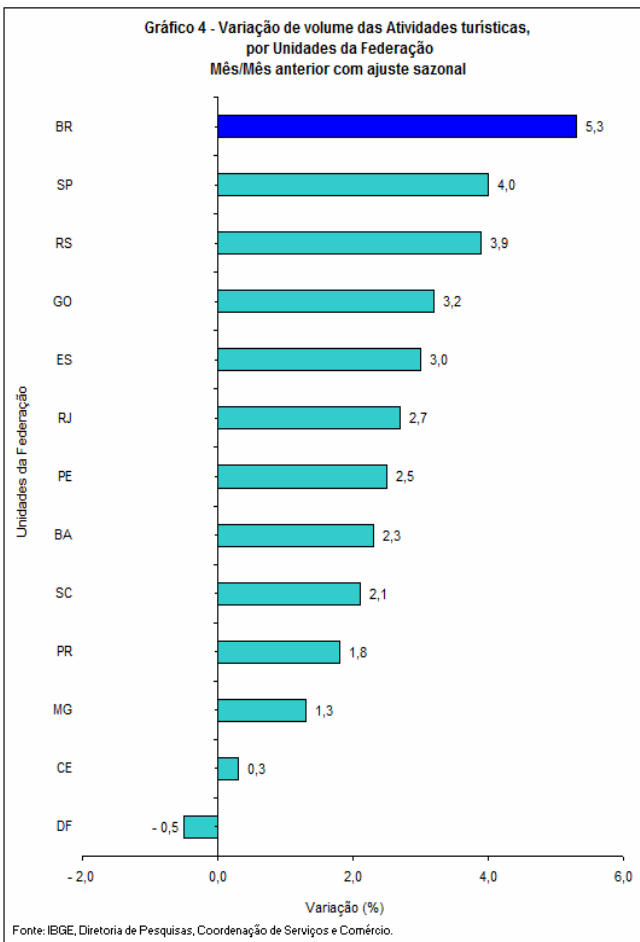
Quanto aos resultados sem ajuste sazonal, na comparação com igual mês do ano anterior, Mato Grosso com 20,3%, Paraná, com 7,0% e Amazonas, com 5,3%, foram as maiores variações positivas. As maiores variações negativas foram registradas no Distrito Federal, com -16,8%, Roraima, com -16,3% e em Rondônia, com -14,3% (Gráficos 3 e 3A).



Atividades turísticas

Em termos regionais, analisando-se os resultados de volume, na série livre de influências sazonais das *Atividades turísticas*, segundo as Unidades da Federação selecionadas, apenas o Distrito Federal apresentou variação negativa (-0,5%). As variações positivas, por ordem de variação, foram as seguintes: São Paulo (4,0%), Rio Grande do Sul (3,9%), Goiás (3,2%), Espírito Santo (3,0%), Rio de Janeiro (2,7%), Pernambuco (2,5%), Bahia (2,3%), Santa Catarina (2,1%), Paraná (1,8%), Minas Gerais (1,3%) e Ceará (0,3%).

Na comparação com o mesmo mês do ano anterior sem ajuste sazonal, as variações positivas foram as seguintes: Goiás (15,0%), Pernambuco (7,9%), Santa Catarina (5,6%), Paraná (3,9%), Bahia (3,8%) e Minas Gerais (1,7%). As variações negativas foram as seguintes: Distrito Federal (-22,3%), Rio de Janeiro (-19,8%), Espírito Santo e Rio Grande do Sul (ambas com -7,8%), São Paulo (-2,7%) e Ceará (-1,5%) (Gráficos 4 e 4A).



Pesquisa Mensal de Serviços

Tabela 1 - Índice e variação do volume de serviços, segundo as Unidades da Federação - junho 2017

Unidades da Federação	Índice de volume (1)	Variação (%)				
		Mensal (2)			Acumulada (3)	
		abril 2017	maio 2017	junho 2017	No ano	Em 12 meses
Brasil	89,5	- 5,7	- 1,9	- 3,0	- 4,1	- 4,7
Rondônia	85,4	- 16,5	- 20,4	- 14,3	- 17,2	- 17,9
Acre	88,3	- 4,0	- 3,0	- 12,8	- 4,7	- 4,2
Amazonas	77,7	- 10,7	- 2,8	5,3	- 6,8	- 9,8
Roraima	85,3	- 16,8	- 17,0	- 16,3	- 17,1	- 10,5
Pará	86,7	- 11,7	- 7,0	- 11,3	- 9,9	- 8,6
Amapá	65,3	- 16,9	- 18,5	- 13,9	- 18,0	- 15,7
Tocantins	90,1	- 1,5	- 6,8	- 9,4	- 11,8	- 10,5
Maranhão	72,5	- 9,2	- 6,9	- 9,1	- 9,6	- 10,0
Piauí	88,9	- 6,4	- 2,3	- 4,7	- 1,0	- 2,2
Ceará	85,3	- 8,9	- 7,6	- 7,9	- 4,3	- 3,9
Rio Grande do Norte	82,9	- 1,2	2,7	- 4,7	1,0	- 2,2
Paraíba	75,7	- 9,2	- 5,8	- 10,3	- 8,4	- 8,0
Pernambuco	80,1	- 10,7	- 1,8	- 4,9	- 5,4	- 6,7
Alagoas	87,7	- 3,9	- 3,5	- 6,5	- 2,2	- 3,1
Sergipe	77,7	- 11,3	- 11,0	- 8,4	- 11,8	- 9,8
Bahia	79,4	- 8,3	- 7,9	- 7,1	- 6,1	- 7,4
Minas Gerais	86,9	- 5,9	- 1,2	- 4,4	- 3,0	- 3,4
Espírito Santo	87,4	- 3,1	0,0	3,1	- 1,3	- 5,3
Rio de Janeiro	82,6	- 8,7	- 10,0	- 11,6	- 9,9	- 9,3
São Paulo	95,3	- 3,2	1,9	0,9	- 1,3	- 1,8
Paraná	98,2	- 0,3	7,8	7,0	3,5	- 1,6
Santa Catarina	82,2	- 9,1	- 6,6	- 6,6	- 8,5	- 9,2
Rio Grande do Sul	88,3	- 7,7	- 0,9	- 3,0	- 5,1	- 5,0
Mato Grosso do Sul	84,1	- 13,2	- 8,5	- 6,1	- 12,2	- 11,8
Mato Grosso	99,2	- 1,4	9,3	20,3	3,9	- 9,9
Goiás	82,2	- 7,9	- 5,0	- 6,4	- 7,0	- 9,0
Distrito Federal	85,2	- 12,9	- 12,5	- 16,8	- 13,9	- 9,2

Fonte: IBGE, Diretoria de Pesquisas, Coordenação de Serviços e Comércio.

(1) Base: 2014 = 100

(2) Base: Igual mês do ano anterior = 100

(3) Base no ano: Igual período do ano anterior = 100

Pesquisa Mensal de Serviços

Tabela 2 - Índice e variação do volume de serviços, segundo as atividades - junho 2017

(continua)

Atividades	Índice de volume (1)	Variação (%)				
		Mensal (2)			Acumulada (3)	
		abril 2017	maio 2017	junho 2017	No ano	Em 12 meses
Brasil	89,5	- 5,7	- 1,9	- 3,0	- 4,1	- 4,7
Serviços prestados às famílias	85,9	- 3,3	1,6	4,1	- 2,1	- 3,2
Serviços de alojamento e alimentação	85,9	- 2,4	2,2	5,5	- 1,4	- 3,0
Outros serviços prestados às famílias	85,9	- 8,3	- 1,6	- 3,4	- 5,8	- 4,2
Serviços de informação e comunicação	96,1	- 2,6	- 2,8	- 2,9	- 1,7	- 2,4
Serviços TIC	99,4	- 0,9	- 0,9	- 0,6	- 0,2	- 1,1
Telecomunicações	91,6	- 1,9	- 0,5	- 5,5	- 1,6	- 2,4
Tecnologia da Informação	119,5	1,7	- 3,6	7,8	2,4	2,1
Serviços audiovisuais, de edição e agências de notícias	78,5	- 10,8	- 12,8	- 15,3	- 9,0	- 9,1
Serviços profissionais, administrativos e complementares	84,2	- 11,4	- 5,3	- 6,6	- 8,6	- 6,4
Serviços técnico-profissionais	70,9	- 20,5	- 10,6	- 14,5	- 16,1	- 14,7
Serviços administrativos e complementares	90,1	- 7,1	- 2,3	- 2,8	- 4,9	- 3,1
Transportes, serviços auxiliares dos transportes e correio	89,9	- 1,5	4,3	2,1	- 0,8	- 5,2
Transporte terrestre	81,3	- 4,2	3,3	0,5	- 2,5	- 7,1
Transporte aquaviário	132,4	19,5	16,3	22,2	7,4	- 6,2
Transporte aéreo	81,3	- 20,0	- 17,5	- 25,7	- 17,9	- 9,9
Armazenagem, serviços auxiliares dos transportes e correio	102,1	3,6	10,0	9,6	5,3	- 0,8
Outros serviços	80,6	- 16,6	- 6,2	- 8,9	- 10,1	- 5,8
Ceará	85,3	- 8,9	- 7,6	- 7,9	- 4,3	- 3,9
Serviços prestados às famílias	83,5	0,1	- 1,3	- 1,1	4,5	- 8,4
Serviços de informação e comunicação	82,6	- 6,7	- 6,7	- 12,3	- 6,0	- 4,6
Serviços profissionais, administrativos e complementares	92,2	- 5,5	- 8,7	- 5,5	- 0,5	0,9
Transportes, serviços auxiliares dos transportes e correio	86,0	- 7,8	5,2	0,0	1,6	2,7
Outros serviços	76,8	- 28,1	- 31,0	- 22,9	- 29,5	- 26,4
Pernambuco	80,1	- 10,7	- 1,8	- 4,9	- 5,4	- 6,7
Serviços prestados às famílias	99,3	15,3	12,7	8,4	12,8	7,5
Serviços de informação e comunicação	76,1	- 8,1	- 4,2	- 8,5	- 6,1	- 7,1
Serviços profissionais, administrativos e complementares	72,3	- 18,4	0,0	- 3,5	- 9,4	- 12,4
Transportes, serviços auxiliares dos transportes e correio	82,4	- 19,5	- 7,3	- 9,5	- 11,4	- 8,9
Outros serviços	85,7	0,4	- 3,6	- 3,7	5,4	6,0
Bahia	79,4	- 8,3	- 7,9	- 7,1	- 6,1	- 7,4
Serviços prestados às famílias	67,5	- 7,0	- 3,7	0,0	- 2,7	- 4,9
Serviços de informação e comunicação	83,4	1,3	0,6	- 5,8	- 1,6	- 3,0
Serviços profissionais, administrativos e complementares	66,1	- 28,2	- 24,8	- 23,5	- 14,3	- 4,2
Transportes, serviços auxiliares dos transportes e correio	92,2	0,9	- 0,8	3,7	- 3,8	- 11,9
Outros serviços	63,5	- 22,6	- 12,2	- 7,6	- 13,6	- 12,0
Minas Gerais	86,9	- 5,9	- 1,2	- 4,4	- 3,0	- 3,4
Serviços prestados às famílias	94,6	14,1	12,6	20,8	18,8	2,6
Serviços de informação e comunicação	91,6	- 6,1	- 6,5	- 15,3	- 8,0	- 2,8
Serviços profissionais, administrativos e complementares	86,5	- 2,1	4,8	5,3	3,6	- 2,0
Transportes, serviços auxiliares dos transportes e correio	81,5	- 11,2	- 0,8	- 2,5	- 5,7	- 6,3
Outros serviços	91,7	14,3	15,0	12,1	19,0	9,2

Pesquisa Mensal de Serviços

Tabela 2 - Índice e variação do volume de serviços, segundo as atividades - junho 2017

(continuação)

Atividades	Índice de volume (1)	Variação (%)				
		Mensal (2)			Acumulada (3)	
		abril 2017	maio 2017	junho 2017	No ano	Em 12 meses
Espírito Santo	87,4	- 3,1	0,0	3,1	- 1,3	- 5,3
Serviços prestados às famílias	69,9	- 22,4	- 10,3	- 10,6	- 14,5	- 14,6
Serviços de informação e comunicação	107,4	13,1	7,8	7,8	8,0	4,3
Serviços profissionais, administrativos e complementares	65,3	1,7	- 0,7	- 3,4	- 10,8	- 21,8
Transportes, serviços auxiliares dos transportes e correio	92,6	- 4,1	5,8	11,4	4,8	- 1,4
Outros serviços	74,8	0,7	2,5	20,5	8,7	- 6,2
Rio de Janeiro	82,6	- 8,7	- 10,0	- 11,6	- 9,9	- 9,3
Serviços prestados às famílias	73,1	- 7,8	- 10,6	- 10,7	- 8,9	- 5,6
Serviços de informação e comunicação	95,1	- 2,0	- 3,3	- 7,3	- 2,7	- 2,8
Serviços profissionais, administrativos e complementares	53,7	- 30,4	- 35,1	- 32,4	- 34,1	- 26,3
Transportes, serviços auxiliares dos transportes e correio	90,1	0,9	- 0,7	- 4,4	- 1,7	- 5,8
Outros serviços	94,4	- 9,5	5,8	13,1	0,7	- 10,9
São Paulo	95,3	- 3,2	1,9	0,9	- 1,3	- 1,8
Serviços prestados às famílias	91,3	- 7,9	6,2	8,7	- 6,2	- 4,2
Serviços de informação e comunicação	103,9	1,2	- 0,2	4,8	3,3	0,0
Serviços profissionais, administrativos e complementares	94,5	- 8,6	0,4	- 4,0	- 5,2	- 2,1
Transportes, serviços auxiliares dos transportes e correio	91,7	1,4	7,4	3,6	1,2	- 2,2
Outros serviços	78,4	- 19,1	- 4,2	- 11,8	- 13,3	- 3,5
Paraná	98,2	- 0,3	7,8	7,0	3,5	- 1,6
Serviços prestados às famílias	101,1	10,5	19,2	25,1	10,7	2,2
Serviços de informação e comunicação	93,1	- 14,0	- 6,9	- 6,5	- 4,0	- 2,8
Serviços profissionais, administrativos e complementares	93,7	2,5	9,1	5,5	4,0	- 4,4
Transportes, serviços auxiliares dos transportes e correio	105,6	14,2	22,6	20,1	11,4	0,4
Outros serviços	78,6	- 12,7	- 17,1	- 9,2	- 6,0	- 3,0
Santa Catarina	82,2	- 9,1	- 6,6	- 6,6	- 8,5	- 9,2
Serviços prestados às famílias	88,1	14,8	16,1	17,6	13,4	3,0
Serviços de informação e comunicação	84,4	- 12,9	- 14,0	- 14,9	- 15,7	- 11,1
Serviços profissionais, administrativos e complementares	73,0	- 11,4	- 9,4	- 11,6	- 11,6	- 10,9
Transportes, serviços auxiliares dos transportes e correio	81,4	- 7,2	0,0	3,0	- 3,6	- 9,6
Outros serviços	98,4	- 0,6	9,2	2,9	4,9	0,3
Rio Grande do Sul	88,3	- 7,7	- 0,9	- 3,0	- 5,1	- 5,0
Serviços prestados às famílias	84,2	0,2	- 1,8	- 0,9	- 3,8	- 4,6
Serviços de informação e comunicação	88,8	- 12,1	- 8,0	- 11,4	- 10,3	- 7,6
Serviços profissionais, administrativos e complementares	103,4	- 2,8	17,9	24,5	4,7	2,8
Transportes, serviços auxiliares dos transportes e correio	82,3	- 0,6	3,7	- 3,9	- 0,9	- 5,0
Outros serviços	79,4	- 19,7	- 11,6	- 10,5	- 10,3	- 3,1

Pesquisa Mensal de Serviços

Tabela 2 - Índice e variação do volume de serviços, segundo as atividades - junho 2017

(conclusão)

Atividades	Índice de volume (1)	Variação (%)				
		Mensal (2)			Acumulada (3)	
		abril 2017	maio 2017	junho 2017	No ano	Em 12 meses
Goiás	82,2	- 7,9	- 5,0	- 6,4	- 7,0	- 9,0
Serviços prestados às famílias	113,5	14,9	8,9	18,2	15,3	11,0
Serviços de informação e comunicação	70,4	- 13,7	- 13,5	- 21,2	- 14,7	- 11,4
Serviços profissionais, administrativos e complementares	91,1	3,0	- 2,6	- 0,2	- 1,5	- 4,5
Transportes, serviços auxiliares dos transportes e correio	79,4	- 16,2	- 0,6	- 4,3	- 9,9	- 16,1
Outros serviços	82,2	- 1,8	- 4,7	- 2,9	0,3	- 2,7
Distrito Federal	85,2	- 12,9	- 12,5	- 16,8	- 13,9	- 9,2
Serviços prestados às famílias	76,9	- 19,7	- 18,7	- 12,5	- 19,2	- 12,3
Serviços de informação e comunicação	99,8	2,1	1,7	1,3	- 2,2	- 2,3
Serviços profissionais, administrativos e complementares	73,6	- 6,4	- 9,7	- 6,0	- 10,1	- 12,2
Transportes, serviços auxiliares dos transportes e correio	91,2	- 13,2	- 7,9	- 21,9	- 10,1	- 10,2
Outros serviços	74,0	- 35,9	- 36,8	- 45,1	- 31,3	- 11,6

Fonte: IBGE, Diretoria de Pesquisas, Coordenação de Serviços e Comércio.

(1) Base: 2014 = 100

(2) Base: Igual mês do ano anterior = 100

(3) Base no ano: Igual período do ano anterior = 100

Base 12 meses: 12 meses imediatamente anteriores aos 12 últimos meses = 100

Pesquisa Mensal de Serviços

Tabela 3 - Índice de volume de serviços, no mês de referência e nos 12 meses anteriores, segundo as Unidades da Federação - junho 2017

Unidades da Federação	junho 2016	julho 2016	agosto 2016	setembro 2016	outubro 2016	novembro 2016	dezembro 2016	janeiro 2017	fevereiro 2017	março 2017	abril 2017	maio 2017	junho 2017
Brasil	92,3	92,2	92,8	91,8	90,2	90,7	96,3	86,2	82,4	89,4	85,4	89,3	89,5
Rondônia	99,6	100,0	86,2	84,6	82,3	84,1	89,4	78,5	89,0	98,0	91,2	87,5	85,4
Acre	101,2	90,3	95,3	90,0	93,6	90,7	93,0	82,1	84,7	88,5	88,9	88,6	88,3
Amazonas	73,8	75,0	79,2	77,7	74,6	77,0	79,4	69,8	68,9	73,7	69,9	77,9	77,7
Roraima	101,9	101,7	100,2	100,0	97,6	96,7	101,1	83,4	80,9	83,0	82,1	80,6	85,3
Pará	97,8	95,4	95,3	92,0	93,2	93,8	94,8	84,2	81,9	86,9	82,5	88,1	86,7
Amapá	75,8	72,5	72,3	70,5	69,7	73,1	74,8	62,8	61,2	65,6	63,5	64,7	65,3
Tocantins	99,4	102,7	97,8	94,9	93,9	83,8	88,7	68,6	72,3	101,4	100,1	92,3	90,1
Maranhão	79,7	81,3	82,4	78,4	77,6	77,7	79,8	71,0	64,9	76,2	71,7	73,9	72,5
Piauí	93,2	93,6	93,7	90,7	91,9	91,3	91,7	100,3	81,1	90,4	83,4	89,5	88,9
Ceará	92,7	93,6	94,2	92,5	92,1	92,4	112,6	91,8	87,8	91,1	84,7	88,1	85,3
Rio Grande do Norte	87,0	91,7	87,5	87,8	92,9	93,5	97,1	102,6	91,0	96,3	85,1	88,1	82,9
Paraíba	84,4	86,0	85,5	85,3	84,7	86,0	87,4	82,0	77,2	81,3	76,3	78,5	75,7
Pernambuco	84,2	86,4	84,7	86,1	85,6	86,9	93,9	84,7	77,8	83,4	77,4	82,7	80,1
Alagoas	93,8	93,5	93,3	91,7	95,5	94,2	101,0	109,0	93,5	100,0	88,2	90,5	87,7
Sergipe	84,8	83,9	84,8	88,5	85,5	85,0	87,3	79,4	74,6	79,6	75,9	78,1	77,7
Bahia	85,5	87,2	82,2	81,3	83,4	86,9	89,3	87,3	79,9	83,0	78,9	80,7	79,4
Minas Gerais	90,9	93,2	91,8	92,2	89,3	90,3	97,6	86,9	82,7	91,0	85,3	89,8	86,9
Espírito Santo	84,8	85,1	85,0	86,4	85,6	85,8	93,8	87,6	79,2	86,5	81,1	85,8	87,4
Rio de Janeiro	93,4	92,0	94,3	88,4	87,3	87,6	91,8	82,7	79,2	84,6	82,5	83,1	82,6
São Paulo	94,4	93,7	94,9	95,7	93,7	94,5	101,7	88,3	84,5	91,5	88,3	93,1	95,3
Paraná	91,8	92,9	94,0	91,9	90,2	89,6	91,7	90,0	85,6	94,9	93,7	99,4	98,2
Santa Catarina	88,0	86,6	87,2	86,8	85,9	85,8	86,5	85,4	80,1	85,6	81,0	83,2	82,2
Rio Grande do Sul	91,0	89,9	92,3	91,3	91,0	89,2	90,8	85,9	80,3	91,0	84,7	90,1	88,3
Mato Grosso do Sul	89,6	92,4	93,4	91,4	88,6	90,1	85,7	78,3	80,6	87,5	78,9	85,4	84,1
Mato Grosso	82,5	97,2	89,4	82,0	68,3	64,5	65,3	78,2	93,3	106,3	96,3	100,0	99,2
Goiás	87,9	89,1	88,2	85,1	83,9	80,9	85,7	80,0	79,1	83,6	79,3	83,0	82,2
Distrito Federal	102,4	98,8	99,8	94,0	91,2	98,0	98,6	82,1	82,8	90,0	82,6	84,9	85,2

Fonte: IBGE, Diretoria de Pesquisas, Coordenação de Serviços e Comércio.

Nota: Base 100 = Receita média de 2014

Pesquisa Mensal de Serviços

Tabela 4 - Índice e variação do volume das atividades turísticas, segundo as Unidades da Federação - junho 2017

Atividades	Índice de volume (1)	Variação (%)				
		Mensal (2)			Acumulada (3)	
		abril 2017	maio 2017	junho 2017	No ano	Em 12 meses
Brasil	84,9	- 6,2	- 4,7	- 5,2	- 6,4	- 4,6
Ceará	85,1	- 3,4	- 0,3	- 1,5	- 0,5	- 4,1
Pernambuco	99,1	4,1	10,3	7,9	7,1	5,8
Bahia	75,4	- 1,1	0,1	3,8	2,2	- 3,3
Minas Gerais	84,4	- 3,7	- 4,4	1,7	0,5	- 5,2
Espírito Santo	75,1	- 14,9	- 10,0	- 7,8	- 11,7	- 11,3
Rio de Janeiro	70,7	- 19,1	- 22,0	- 19,8	- 17,4	- 12,1
São Paulo	93,7	- 3,9	1,0	- 2,7	- 6,8	- 1,8
Paraná	89,9	2,3	2,8	3,9	0,3	- 2,0
Santa Catarina	81,6	9,4	5,0	5,6	7,2	1,4
Rio Grande do Sul	79,0	- 4,4	- 10,0	- 7,8	- 8,0	- 4,1
Goiás	110,8	12,5	7,8	15,0	12,7	7,5
Distrito Federal	77,6	- 20,1	- 17,4	- 22,3	- 20,7	- 17,1

Fonte: IBGE, Diretoria de Pesquisas, Coordenação de Serviços e Comércio.

(1) Base: 2014 = 100

(2) Base: Igual mês do ano anterior = 100

(3) Base no ano: Igual período do ano anterior = 100

Pesquisa Mensal de Serviços
Tabela 5 - Índice e variação da receita nominal de serviços, segundo as Unidades da Federação - junho 2017

Unidades da Federação	Índice de receita (1)	Variação (%)				
		Mês / Igual mês do ano anterior (2)			Acumulada (3)	
		abril 2017	maio 2017	junho 2017	No ano	Em 12 meses
Brasil	103,8	- 0,5	3,9	3,2	1,6	0,6
Rondônia	92,4	- 15,2	- 19,8	- 13,2	- 14,3	- 15,3
Acre	101,5	7,6	6,5	- 4,4	5,5	2,7
Amazonas	87,2	- 5,7	1,3	11,5	- 0,6	- 5,1
Roraima	94,1	- 12,7	- 12,9	- 11,3	- 13,3	- 7,3
Pará	98,5	- 5,9	- 2,3	- 6,3	- 3,9	- 4,1
Amapá	72,7	- 10,2	- 13,4	- 6,9	- 12,0	- 11,9
Tocantins	98,9	0,2	- 4,7	- 7,1	- 10,1	- 7,4
Maranhão	83,3	- 3,0	- 0,3	- 1,7	- 3,5	- 6,4
Piauí	105,5	3,3	7,3	6,9	8,0	3,2
Ceará	103,5	- 2,0	- 1,9	- 1,0	2,5	1,8
Rio Grande do Norte	99,7	8,3	12,4	6,1	8,4	2,5
Paraíba	89,4	0,0	2,3	- 1,5	- 0,9	- 2,6
Pernambuco	94,7	- 2,4	6,1	3,4	2,1	- 1,2
Alagoas	99,6	1,6	1,7	- 0,5	1,8	0,3
Sergipe	90,3	- 3,3	- 4,1	1,1	- 4,8	- 5,5
Bahia	92,0	- 3,9	- 4,0	- 2,2	- 0,8	- 2,3
Minas Gerais	103,9	1,9	7,3	4,2	5,2	3,3
Espírito Santo	100,4	3,1	6,4	10,4	5,2	- 0,3
Rio de Janeiro	92,8	- 4,3	- 5,2	- 6,8	- 5,2	- 4,9
São Paulo	109,0	0,1	6,1	5,6	2,9	2,9
Paraná	125,0	13,2	22,1	21,5	15,8	7,3
Santa Catarina	97,9	- 3,4	0,1	- 0,4	- 2,0	- 3,3
Rio Grande do Sul	104,1	- 0,9	6,6	4,7	2,3	1,9
Mato Grosso do Sul	98,6	- 9,1	- 3,3	0,2	- 6,9	- 6,8
Mato Grosso	117,3	1,0	12,8	24,5	8,3	- 5,5
Goiás	97,0	- 3,0	0,5	- 0,9	- 1,5	- 3,8
Distrito Federal	100,3	- 3,1	- 3,1	- 7,4	- 4,6	- 1,6

Fonte: IBGE, Diretoria de Pesquisas, Coordenação de Serviços e Comércio.

(1) Base: 2014 = 100

(2) Base: Igual mês do ano anterior = 100

(3) Base no ano: Igual período do ano anterior = 100

Base 12 meses: 12 meses imediatamente anteriores aos 12 últimos meses = 100

Pesquisa Mensal de Serviços

Tabela 6 - Índice e variação da receita nominal de serviços, segundo as atividades - junho 2017

(continua)

Atividades	Índice de receita (1)	Variação (%)				
		Mês / Igual mês do ano anterior (2)			Acumulada (3)	
		abril 2017	maio 2017	junho 2017	No ano	Em 12 meses
Brasil	103,8	- 0,5	3,9	3,2	1,6	0,6
Serviços prestados às famílias	101,9	1,1	5,6	9,2	1,9	1,1
Serviços de alojamento e alimentação	101,4	2,2	6,1	10,7	2,4	1,1
Outros serviços prestados às famílias	104,4	- 5,2	1,9	0,2	- 2,0	0,9
Serviços de informação e comunicação	100,2	- 0,5	- 0,9	- 0,9	0,5	- 0,2
Serviços TIC	102,7	0,4	0,3	0,7	1,3	0,6
Telecomunicações	94,5	- 0,7	0,6	- 4,6	- 0,2	- 0,8
Tecnologia da Informação	124,0	3,5	- 1,7	10,1	4,6	4,5
Serviços audiovisuais, de edição e agências de notícias	86,4	- 5,2	- 7,6	- 9,5	- 3,7	- 4,6
Serviços profissionais, administrativos e complementares	103,2	- 5,1	1,2	0,0	- 2,0	- 0,2
Serviços técnico-profissionais	88,1	- 14,4	- 4,0	- 8,0	- 9,7	- 8,6
Serviços administrativos e complementares	109,8	- 0,8	4,2	3,8	1,7	3,2
Transportes, serviços auxiliares dos transportes e correio	109,1	4,5	11,2	9,7	6,2	1,8
Transporte terrestre	108,5	2,5	10,6	7,5	4,4	1,0
Transporte aquaviário	103,7	- 4,4	- 7,9	- 4,3	- 5,6	- 11,3
Transporte aéreo	99,3	17,8	18,0	18,2	12,9	4,7
Armazenagem, serviços auxiliares dos transportes e correio	114,4	6,0	13,6	13,6	10,0	4,8
Outros serviços	100,2	- 10,4	0,6	- 2,0	- 3,3	0,8
Ceará	103,5	- 2,0	- 1,9	- 1,0	2,5	1,8
Serviços prestados às famílias	97,7	0,2	- 1,6	- 1,8	6,4	- 4,4
Serviços de informação e comunicação	89,8	- 2,1	- 1,6	- 7,4	- 2,5	- 2,3
Serviços profissionais, administrativos e complementares	117,0	2,1	- 2,2	1,0	7,1	8,9
Transportes, serviços auxiliares dos transportes e correio	109,1	8,9	20,9	18,9	17,3	11,3
Outros serviços	99,2	- 22,2	- 25,6	- 17,1	- 23,7	- 20,4
Pernambuco	94,7	- 2,4	6,1	3,4	2,1	- 1,2
Serviços prestados às famílias	110,2	24,8	19,1	17,3	18,5	9,7
Serviços de informação e comunicação	83,1	- 3,2	0,9	- 3,6	- 2,7	- 4,7
Serviços profissionais, administrativos e complementares	86,9	- 13,1	6,2	1,4	- 4,1	- 7,7
Transportes, serviços auxiliares dos transportes e correio	103,4	- 6,7	3,3	3,0	0,6	0,2
Outros serviços	109,2	10,3	5,6	5,6	15,1	13,7
Bahia	92,0	- 3,9	- 4,0	- 2,2	- 0,8	- 2,3
Serviços prestados às famílias	82,1	- 4,4	- 2,8	0,8	0,4	- 0,6
Serviços de informação e comunicação	86,9	2,2	2,0	- 4,6	- 0,2	- 2,2
Serviços profissionais, administrativos e complementares	81,3	- 23,3	- 19,7	- 18,7	- 8,4	2,3
Transportes, serviços auxiliares dos transportes e correio	107,7	7,8	3,2	9,9	2,3	- 6,3
Outros serviços	79,4	- 16,7	- 5,5	- 1,0	- 6,8	- 5,4
Minas Gerais	103,9	1,9	7,3	4,2	5,2	3,3
Serviços prestados às famílias	113,3	23,5	21,9	30,5	27,7	9,9
Serviços de informação e comunicação	94,3	- 5,5	- 6,3	- 15,2	- 7,4	- 2,0
Serviços profissionais, administrativos e complementares	104,8	5,7	13,0	13,5	11,9	4,9
Transportes, serviços auxiliares dos transportes e correio	107,8	0,0	11,3	9,6	5,9	4,4
Outros serviços	112,0	22,6	23,1	19,9	27,8	17,0

Pesquisa Mensal de Serviços

Tabela 6 - Índice e variação da receita nominal de serviços, segundo as atividades - junho 2017

(continuação)

Atividades	Índice de receita (1)	Variação (%)				
		Mês / Igual mês do ano anterior (2)			Acumulada (3)	
		abril 2017	maio 2017	junho 2017	No ano	Em 12 meses
Espírito Santo	100,4	3,1	6,4	10,4	5,2	- 0,3
Serviços prestados às famílias	86,6	- 17,7	- 5,0	- 4,7	- 9,9	- 9,1
Serviços de informação e comunicação	103,2	12,2	5,8	7,1	7,6	3,7
Serviços profissionais, administrativos e complementares	81,0	10,2	7,2	4,4	- 3,8	- 15,8
Transportes, serviços auxiliares dos transportes e correio	111,1	0,8	10,4	16,7	10,2	5,4
Outros serviços	92,2	7,4	9,3	28,4	15,6	0,5
Rio de Janeiro	92,8	- 4,3	- 5,2	- 6,8	- 5,2	- 4,9
Serviços prestados às famílias	87,8	- 5,8	- 8,5	- 7,1	- 7,7	- 0,6
Serviços de informação e comunicação	97,2	- 0,1	- 1,8	- 6,1	- 0,5	- 1,1
Serviços profissionais, administrativos e complementares	66,8	- 25,0	- 30,2	- 27,2	- 29,2	- 20,9
Transportes, serviços auxiliares dos transportes e correio	101,7	5,1	4,6	- 0,2	3,5	0,1
Outros serviços	118,3	- 2,0	14,1	22,1	8,7	- 3,7
São Paulo	109,0	0,1	6,1	5,6	2,9	2,9
Serviços prestados às famílias	108,7	- 1,2	12,1	16,1	- 0,2	0,0
Serviços de informação e comunicação	107,9	3,2	1,6	6,9	5,6	2,5
Serviços profissionais, administrativos e complementares	115,6	- 2,4	7,0	2,8	1,4	4,1
Transportes, serviços auxiliares dos transportes e correio	107,6	2,4	9,8	7,5	4,1	2,6
Outros serviços	96,7	- 13,6	2,1	- 5,6	- 7,2	2,7
Paraná	125,0	13,2	22,1	21,5	15,8	7,3
Serviços prestados às famílias	124,8	14,8	24,5	29,6	15,5	8,3
Serviços de informação e comunicação	98,9	- 11,2	- 4,5	- 3,9	- 1,5	- 0,7
Serviços profissionais, administrativos e complementares	115,5	11,2	18,0	13,9	12,8	2,7
Transportes, serviços auxiliares dos transportes e correio	150,9	35,7	46,3	44,4	31,2	14,9
Outros serviços	98,5	- 6,3	- 11,3	- 3,0	0,9	3,8
Santa Catarina	97,9	- 3,4	0,1	- 0,4	- 2,0	- 3,3
Serviços prestados às famílias	108,2	19,2	17,2	20,3	16,8	8,2
Serviços de informação e comunicação	90,7	- 10,5	- 11,3	- 12,3	- 12,9	- 8,5
Serviços profissionais, administrativos e complementares	90,3	- 4,7	- 3,0	- 5,4	- 5,0	- 4,7
Transportes, serviços auxiliares dos transportes e correio	102,0	- 2,6	6,8	7,6	3,0	- 2,0
Outros serviços	123,2	6,8	16,8	9,9	12,5	7,5
Rio Grande do Sul	104,1	- 0,9	6,6	4,7	2,3	1,9
Serviços prestados às famílias	97,8	4,5	1,3	2,2	0,9	0,9
Serviços de informação e comunicação	92,4	- 10,2	- 6,4	- 10,0	- 8,7	- 4,9
Serviços profissionais, administrativos e complementares	128,0	4,4	26,3	33,5	12,5	10,3
Transportes, serviços auxiliares dos transportes e correio	104,4	7,7	13,1	6,0	9,6	4,5
Outros serviços	99,1	- 13,5	- 5,3	- 4,1	- 3,5	4,1

Pesquisa Mensal de Serviços

Tabela 6 - Índice e variação da receita nominal de serviços, segundo as atividades - junho 2017

(conclusão)

Atividades	Índice de receita (1)	Variação (%)				
		Mês / Igual mês do ano anterior (2)			Acumulada (3)	
		abril 2017	maio 2017	junho 2017	No ano	Em 12 meses
Goiás	97,0	- 3,0	0,5	- 0,9	- 1,5	- 3,8
Serviços prestados às famílias	120,5	9,4	5,4	16,9	10,9	8,9
Serviços de informação e comunicação	75,7	- 10,3	- 10,0	- 18,2	- 11,4	- 8,3
Serviços profissionais, administrativos e complementares	112,3	11,7	5,2	7,4	7,0	2,5
Transportes, serviços auxiliares dos transportes e correio	101,7	- 11,7	4,4	1,3	- 4,1	- 8,9
Outros serviços	100,6	3,3	0,3	3,1	6,0	3,3
Distrito Federal	100,3	- 3,1	- 3,1	- 7,4	- 4,6	- 1,6
Serviços prestados às famílias	91,2	- 14,8	- 13,7	- 8,1	- 14,5	- 8,4
Serviços de informação e comunicação	106,1	5,7	5,3	4,8	0,9	0,8
Serviços profissionais, administrativos e complementares	87,9	1,5	- 2,3	1,8	- 2,8	- 5,5
Transportes, serviços auxiliares dos transportes e correio	120,7	12,5	17,1	2,7	13,6	6,8
Outros serviços	92,1	- 29,5	- 30,5	- 39,2	- 24,3	- 4,4

Fonte: IBGE, Diretoria de Pesquisas, Coordenação de Serviços e Comércio.

(1) Base: 2014 = 100

(2) Base: Igual mês do ano anterior = 100

(3) Base no ano: Igual período do ano anterior = 100

Base 12 meses: 12 meses imediatamente anteriores aos 12 últimos meses = 100

Pesquisa Mensal de Serviços

Tabela 7 - Índice de receita nominal de serviços, no mês de referência e nos 12 meses anteriores, segundo as Unidades da Federação - junho 2017

Unidades da Federação	junho 2016	julho 2016	agosto 2016	setembro 2016	outubro 2016	novembro 2016	dezembro 2016	janeiro 2017	fevereiro 2017	março 2017	abril 2017	maio 2017	junho 2017
Brasil	100,6	102,1	103,0	101,5	100,6	101,6	109,3	99,9	96,0	103,5	99,0	103,3	103,8
Rondônia	106,4	109,2	91,5	90,2	87,7	91,9	100,8	89,8	101,8	109,9	100,1	95,3	92,4
Acre	106,2	95,8	100,4	94,2	99,1	97,1	103,5	93,8	96,9	100,4	103,0	100,8	101,5
Amazonas	78,2	82,7	86,4	84,6	81,3	84,0	89,1	81,2	80,6	84,5	79,2	87,6	87,2
Roraima	106,1	112,6	105,9	106,8	104,7	102,6	113,5	91,8	90,4	91,7	91,2	89,7	94,1
Pará	105,2	105,6	103,9	100,3	102,0	102,7	105,8	97,5	95,4	99,7	94,7	100,0	98,5
Amapá	78,0	76,8	75,0	73,2	72,9	76,2	80,8	70,8	68,8	72,9	71,4	71,9	72,7
Tocantins	106,5	113,2	105,8	103,5	102,6	91,4	100,6	73,2	77,2	110,6	110,3	100,3	98,9
Maranhão	84,8	87,9	88,8	83,3	83,2	83,5	87,8	81,5	75,2	87,4	82,3	84,9	83,3
Piauí	98,7	101,5	100,5	96,6	98,8	98,0	101,2	116,8	94,1	105,6	98,6	105,4	105,5
Ceará	104,5	106,4	107,3	104,7	104,9	105,0	133,9	109,3	106,6	109,7	102,6	105,9	103,5
Rio Grande do Norte	94,0	100,2	94,9	94,6	101,2	101,8	109,5	118,0	105,5	110,9	101,0	104,6	99,7
Paraíba	90,7	94,2	93,2	93,2	92,2	95,4	98,8	95,3	90,1	94,8	90,6	91,8	89,4
Pernambuco	91,6	95,5	93,4	94,6	93,9	97,3	107,8	98,7	92,1	98,1	91,8	97,2	94,7
Alagoas	100,2	100,6	100,0	98,0	101,8	101,6	111,3	121,1	105,1	111,0	99,4	101,8	99,6
Sergipe	89,3	90,0	90,7	95,0	91,4	91,8	95,9	91,6	86,8	91,8	87,7	89,8	90,3
Bahia	94,1	97,3	91,2	90,1	94,0	98,5	102,2	103,1	94,1	96,7	91,4	92,8	92,0
Minas Gerais	99,7	103,3	102,3	102,5	99,6	100,9	110,3	102,5	98,2	107,8	101,3	106,8	103,9
Espírito Santo	91,0	92,1	93,4	94,2	93,3	93,7	103,5	102,0	92,5	100,3	93,0	97,6	100,4
Rio de Janeiro	99,5	99,4	104,9	96,4	95,3	95,4	101,7	94,2	90,9	95,7	92,9	92,9	92,8
São Paulo	103,2	104,3	105,2	105,9	105,3	106,4	115,6	101,4	97,0	104,7	100,8	106,3	109,0
Paraná	102,9	105,4	106,5	105,1	102,9	102,9	108,2	108,7	106,7	119,5	119,2	126,5	125,0
Santa Catarina	98,3	97,4	98,2	98,3	97,4	98,4	100,8	100,5	96,1	103,3	96,7	99,7	97,9
Rio Grande do Sul	99,4	99,7	102,1	101,2	102,8	101,8	104,6	100,4	94,0	106,2	99,7	105,8	104,1
Mato Grosso do Sul	98,4	103,3	104,1	102,4	99,1	101,1	97,4	91,8	94,7	102,0	91,9	99,3	98,6
Mato Grosso	94,2	112,9	102,8	94,3	78,2	73,7	75,9	93,5	112,0	126,7	113,0	117,3	117,3
Goiás	97,8	100,5	99,4	96,3	94,9	92,1	99,2	93,2	92,9	98,1	93,5	97,6	97,0
Distrito Federal	108,3	105,9	107,6	101,2	99,8	107,3	111,1	97,2	96,1	102,7	97,0	99,8	100,3

Fonte: IBGE, Diretoria de Pesquisas, Coordenação de Serviços e Comércio.

Nota: Base 100 = Receita média de 2014

Pesquisa Mensal de Serviços
Tabela 8 - Índice e variação da receita nominal das atividades turísticas, segundo as Unidades da Federação - junho 2017

Atividades	Índice de receita (1)	Variação (%)				
		Mensal (2)			Acumulada (3)	
		abril 2017	maio 2017	junho 2017	No ano	Em 12 meses
Brasil	99,6	6,4	7,9	10,9	4,0	2,1
Ceará	99,4	9,1	9,2	10,7	9,1	- 0,9
Pernambuco	105,6	20,6	19,1	20,9	16,6	9,3
Bahia	91,1	9,7	8,4	13,9	9,6	2,9
Minas Gerais	101,9	13,0	10,7	18,7	14,7	5,4
Espírito Santo	94,4	3,0	8,9	11,7	1,2	- 2,1
Rio de Janeiro	86,9	- 3,7	- 7,1	- 2,9	- 6,8	- 3,1
São Paulo	107,8	5,7	13,3	14,4	2,9	3,0
Paraná	110,0	13,1	16,9	23,3	11,4	5,3
Santa Catarina	100,2	18,9	15,4	21,1	15,9	7,9
Rio Grande do Sul	94,4	7,4	2,1	6,5	1,6	1,9
Goiás	121,5	18,2	14,1	23,7	17,7	11,4
Distrito Federal	91,3	0,7	1,1	- 0,7	- 2,8	- 4,9

Fonte: IBGE, Diretoria de Pesquisas, Coordenação de Serviços e Comércio.

(1) Base: 2014 = 100

(2) Base: Igual mês do ano anterior = 100

(3) Base no ano: Igual período do ano anterior = 100

Pesquisa Mensal de Serviços
Tabela 9 - Índice e variação de volume de serviços com ajuste sazonal,
segundo as Unidades da Federação - junho 2017

Unidades da Federação	Índice de Base Fixa (1)			Variação Mês/Mês anterior		
	abril 2017	maio 2017	junho 2017	abril 2017	maio 2017	junho 2017
Brasil	88,6	89,0	90,2	1,1	0,5	1,3
Rondônia	87,6	83,6	84,4	- 8,2	- 4,6	1,0
Acre	88,2	86,6	87,2	- 0,9	- 1,8	0,7
Amazonas	70,6	76,2	80,3	- 3,0	7,9	5,4
Roraima	83,5	79,3	84,7	0,4	- 5,0	6,8
Pará	86,5	86,8	86,6	- 0,1	0,3	- 0,2
Amapá	64,8	63,2	64,3	0,6	- 2,5	1,7
Tocantins	95,4	91,7	90,6	- 4,8	- 3,9	- 1,2
Maranhão	74,4	74,0	72,8	- 2,0	- 0,5	- 1,6
Piauí	88,8	88,4	88,4	0,3	- 0,5	0,0
Ceará	88,7	89,2	87,2	- 2,0	0,6	- 2,2
Rio Grande do Norte	89,8	91,3	88,0	- 5,7	1,7	- 3,6
Paraíba	78,6	78,8	77,8	- 4,4	0,3	- 1,3
Pernambuco	79,2	82,8	83,4	- 4,9	4,5	0,7
Alagoas	92,2	92,5	93,0	- 4,6	0,3	0,5
Sergipe	76,9	77,7	78,0	- 2,0	1,0	0,4
Bahia	80,2	80,0	81,6	- 1,8	- 0,2	2,0
Minas Gerais	88,4	89,0	87,6	- 0,3	0,7	- 1,6
Espírito Santo	86,2	85,7	89,6	- 0,3	- 0,6	4,6
Rio de Janeiro	84,7	83,1	83,3	0,4	- 1,9	0,2
São Paulo	92,6	93,4	95,2	2,1	0,9	1,9
Paraná	96,4	97,6	98,3	3,2	1,2	0,7
Santa Catarina	82,6	82,9	83,2	- 1,0	0,4	0,4
Rio Grande do Sul	85,4	90,1	90,4	2,2	5,5	0,3
Mato Grosso do Sul	83,2	84,7	85,2	- 2,9	1,8	0,6
Mato Grosso	93,9	97,9	103,9	- 2,3	4,3	6,1
Goiás	82,2	82,9	82,6	- 0,4	0,9	- 0,4
Distrito Federal	87,0	83,3	85,4	- 1,7	- 4,3	2,5

Fonte: IBGE, Diretoria de Pesquisas, Coordenação de Serviços e Comércio.

(1) Base: 2014 = 100

Pesquisa Mensal de Serviços
Tabela 10 - Índice e variação do volume de serviços com ajuste sazonal,
segundo as atividades - junho 2017

Atividades	Índice de Base Fixa (1)			Variação Mês/Mês anterior		
	abril 2017	maio 2017	junho 2017	abril 2017	maio 2017	junho 2017
Brasil	88,6	89,0	90,2	1,1	0,5	1,3
Serviços prestados às famílias	88,3	89,0	89,9	0,1	0,8	1,0
Serviços de alojamento e alimentação	89,2	89,9	90,6	1,2	0,8	0,8
Outros serviços prestados às famílias	87,6	87,5	90,0	- 2,7	- 0,1	2,9
Serviços de informação e comunicação	95,5	95,1	94,9	- 0,5	- 0,4	- 0,2
Serviços TIC	98,3	97,9	98,1	0,8	- 0,4	0,2
Telecomunicações	95,2	95,0	93,1	0,3	- 0,2	- 2,0
Tecnologia da Informação	106,1	105,9	109,5	1,1	- 0,2	3,4
Serviços audiovisuais, de edição e agências de notícias	80,5	79,6	79,1	- 5,3	- 1,1	- 0,6
Serviços profissionais, administrativos e complementares	82,3	84,5	85,2	0,1	2,7	0,8
Serviços técnico-profissionais	69,7	70,3	71,0	- 2,1	0,9	1,0
Serviços administrativos e complementares	89,5	91,4	91,3	1,9	2,1	- 0,1
Transportes, serviços auxiliares dos transportes e correio	87,3	87,3	88,2	0,7	0,0	1,0
Transporte terrestre	80,4	80,4	81,7	2,2	0,0	1,6
Transporte aquaviário	123,9	126,5	129,5	8,8	2,1	2,4
Transporte aéreo	84,4	81,6	87,9	- 6,8	- 3,3	7,7
Armazenagem, serviços auxiliares dos transportes e correio	96,4	98,4	100,1	- 0,2	2,1	1,7
Outros serviços	75,6	80,9	81,5	- 7,0	7,0	0,7

Fonte: IBGE, Diretoria de Pesquisas, Coordenação de Serviços e Comércio.

(1) Base: 2014 = 100

Pesquisa Mensal de Serviços
Tabela 11 - Índice e variação do volume das atividades turísticas com ajuste sazonal,
segundo as Unidades da Federação - junho 2017

Unidades da Federação	Índice de Base Fixa (1)			Variação Mês/Mês anterior		
	abril 2017	maio 2017	junho 2017	abril 2017	maio 2017	junho 2017
Brasil	89,2	87,4	92,0	- 1,9	- 2,0	5,3
Ceará	91,2	92,1	92,4	- 4,8	1,0	0,3
Pernambuco	101,9	103,2	105,8	0,9	1,3	2,5
Bahia	88,3	87,1	89,1	- 5,5	- 1,4	2,3
Minas Gerais	87,7	86,4	87,5	- 5,3	- 1,5	1,3
Espírito Santo	75,4	76,8	79,1	- 3,7	1,9	3,0
Rio de Janeiro	77,9	73,6	75,6	- 3,0	- 5,5	2,7
São Paulo	97,1	96,6	100,5	1,9	- 0,5	4,0
Paraná	90,9	91,9	93,6	- 1,2	1,1	1,8
Santa Catarina	96,6	94,6	96,6	- 1,7	- 2,1	2,1
Rio Grande do Sul	80,4	79,9	83,0	- 1,8	- 0,6	3,9
Goiás	105,0	105,2	108,6	- 1,0	0,2	3,2
Distrito Federal	83,7	81,3	80,9	0,4	- 2,9	- 0,5

Fonte: IBGE, Diretoria de Pesquisas, Coordenação de Serviços e Comércio.

(1) Base: 2014 = 100

Pesquisa Mensal de Serviços
Tabela 12 - Índice e variação da receita nominal de serviços com ajuste sazonal,
segundo as Unidades da Federação - junho 2017

Unidades da Federação	Índice de Base Fixa (1)			Variação Mês/Mês anterior		
	abril 2017	maio 2017	junho 2017	abril 2017	maio 2017	junho 2017
Brasil	102,5	103,5	104,5	0,9	1,0	1,0
Rondônia	95,9	91,4	91,1	- 11,6	- 4,7	- 0,3
Acre	102,2	100,1	102,9	0,3	- 2,1	2,8
Amazonas	80,6	87,2	90,3	- 3,6	8,2	3,6
Roraima	94,9	90,4	96,1	0,4	- 4,7	6,3
Pará	98,2	101,3	99,7	- 3,9	3,2	- 1,6
Amapá	72,5	70,4	72,5	1,0	- 2,9	3,0
Tocantins	104,9	100,3	99,3	- 3,9	- 4,4	- 1,0
Maranhão	85,9	85,1	83,5	- 3,9	- 0,9	- 1,9
Piauí	103,9	104,5	104,4	0,3	0,6	- 0,1
Ceará	108,7	109,5	107,3	- 0,9	0,7	- 2,0
Rio Grande do Norte	106,2	109,1	105,1	- 4,8	2,7	- 3,7
Paraíba	93,1	93,0	91,9	- 3,1	- 0,1	- 1,2
Pernambuco	94,8	97,5	98,0	- 2,7	2,8	0,5
Alagoas	104,6	104,8	104,8	- 2,4	0,2	0,0
Sergipe	89,2	89,5	91,2	- 2,1	0,3	1,9
Bahia	93,1	93,1	94,8	- 2,9	0,0	1,8
Minas Gerais	104,9	105,8	105,2	- 0,5	0,9	- 0,6
Espírito Santo	98,7	98,4	103,0	- 1,1	- 0,3	4,7
Rio de Janeiro	94,9	93,6	93,7	- 0,2	- 1,4	0,1
São Paulo	105,6	107,2	109,0	2,1	1,5	1,7
Paraná	121,3	124,6	124,6	3,2	2,7	0,0
Santa Catarina	98,4	99,0	100,1	- 1,2	0,6	1,1
Rio Grande do Sul	101,3	106,3	106,7	4,9	4,9	0,4
Mato Grosso do Sul	96,0	99,3	100,5	- 2,9	3,4	1,2
Mato Grosso	117,6	119,2	121,4	2,9	1,4	1,8
Goiás	96,5	97,7	97,5	- 0,3	1,2	- 0,2
Distrito Federal	101,1	98,9	100,0	- 0,6	- 2,2	1,1

Fonte: IBGE, Diretoria de Pesquisas, Coordenação de Serviços e Comércio.

(1) Base: 2014 = 100

Pesquisa Mensal de Serviços
Tabela 13 - Índice e variação da receita nominal de serviços com ajuste sazonal,
segundo as atividades - junho 2017

Atividades	Índice de Base Fixa (1)			Variação Mês/Mês anterior		
	abril 2017	maio 2017	junho 2017	abril 2017	maio 2017	junho 2017
Brasil	102,5	103,5	104,5	0,9	1,0	1,0
Serviços prestados às famílias	104,9	105,6	107,5	0,5	0,7	1,8
Serviços de alojamento e alimentação	105,0	106,4	107,5	1,1	1,3	1,0
Outros serviços prestados às famílias	106,2	106,3	108,8	- 3,5	0,1	2,4
Serviços de informação e comunicação	99,5	99,3	99,4	- 1,1	- 0,2	0,1
Serviços TIC	101,8	101,4	101,3	0,5	- 0,4	- 0,1
Telecomunicações	99,3	99,5	94,6	- 0,4	0,2	- 4,9
Tecnologia da Informação	109,4	106,8	116,9	2,6	- 2,4	9,5
Serviços audiovisuais, de edição e agências de notícias	89,9	88,6	87,0	- 4,3	- 1,4	- 1,8
Serviços profissionais, administrativos e complementares	100,5	103,4	104,1	0,9	2,9	0,7
Serviços técnico-profissionais	84,3	86,1	86,7	- 3,2	2,1	0,7
Serviços administrativos e complementares	108,8	110,2	111,2	3,3	1,3	0,9
Transportes, serviços auxiliares dos transportes e correio	107,2	108,9	110,5	0,7	1,6	1,5
Transporte terrestre	105,2	106,2	107,0	0,4	1,0	0,8
Transporte aquaviário	105,5	103,9	105,4	0,4	- 1,5	1,4
Transporte aéreo	106,3	107,7	109,1	- 5,1	1,3	1,3
Armazenagem, serviços auxiliares dos transportes e correio	109,5	113,2	114,7	- 2,1	3,4	1,3
Outros serviços	93,1	100,1	101,0	- 7,5	7,5	0,9

Fonte: IBGE, Diretoria de Pesquisas, Coordenação de Serviços e Comércio.

(1) Base: 2014 = 100

Pesquisa Mensal de Serviços
Tabela 14 - Índice e variação da receita nominal das atividades turísticas com ajuste sazonal,
segundo as Unidades da Federação - junho 2017

Unidades da Federação	Índice de Base Fixa (1)			Variação Mês/Mês anterior		
	abril 2017	maio 2017	junho 2017	abril 2017	maio 2017	junho 2017
Brasil	105,4	106,0	107,8	0,3	0,6	1,7
Ceará	108,8	109,2	108,6	- 2,0	0,4	- 0,5
Pernambuco	113,1	112,3	114,3	2,1	- 0,7	1,8
Bahia	104,9	105,3	106,3	- 2,8	0,4	0,9
Minas Gerais	109,0	104,1	106,9	- 1,0	- 4,5	2,7
Espírito Santo	95,9	99,4	101,4	0,5	3,6	2,0
Rio de Janeiro	95,1	92,5	93,1	0,2	- 2,7	0,6
São Paulo	109,7	112,2	115,5	2,2	2,3	2,9
Paraná	109,1	113,0	116,3	- 0,7	3,6	2,9
Santa Catarina	116,6	114,9	118,7	- 0,3	- 1,5	3,3
Rio Grande do Sul	97,3	98,4	102,0	- 2,6	1,1	3,7
Goiás	118,8	118,2	123,0	1,0	- 0,5	4,1
Distrito Federal	98,1	99,2	97,4	0,5	1,1	- 1,8

Fonte: IBGE, Diretoria de Pesquisas, Coordenação de Serviços e Comércio.

(1) Base: 2014 = 100

Atualizado em 16/08/2017 às 9:00 h