

# **Indicadores IBGE**

Pesquisa Mensal de Serviços  
**agosto 2017**

Presidente da República  
Michel Miguel Elias Temer Lulia

Ministro do Planejamento, Desenvolvimento e Gestão  
Dyogo Henrique de Oliveira

## **INSTITUTO BRASILEIRO DE GEOGRAFIA E ESTATÍSTICA - IBGE**

Presidente  
Roberto Luís Olinto Ramos

Diretor Executivo  
Fernando J. Abrantes

### **ÓRGÃOS ESPECÍFICOS SINGULARES**

Diretoria de Pesquisas  
Cláudio Dutra Crespo

Diretoria de Geociências  
Wadih João Scandar Neto

Diretoria de Informática  
José Sant'Anna Bevilaqua

Centro de Documentação e Disseminação de Informações  
David Wu Tai

Escola Nacional de Ciências Estatísticas  
Maysa Sacramento de Magalhães

### **DIRETORIA DE PESQUISAS**

Coordenação de Serviços e Comércio  
Vânia Maria Carelli Prata

Gerência da Pesquisa Mensal de Serviços  
Roberto da Cruz Saldanha

Crítica, Imputação, Acompanhamento e Controle  
Aleciana Celice Sales Gusmão  
Luiz Carlos de Almeida Junior  
Marcelo Barboza  
Mario César Sacramento  
Roberto da Cruz Saldanha

Análise de Resultados e Elaboração de Comentários  
Roberto da Cruz Saldanha

Editoração  
Gilmar da Costa Gonçalves

## **Indicadores IBGE**

Plano de divulgação:

### **Trabalho e rendimento**

Pesquisa mensal de emprego\*

Pesquisa nacional por amostra de domicílios contínua

### **Agropecuária**

Estatística da produção agrícola \*\*

Estatística da produção pecuária \*\*

### **Indústria**

Pesquisa industrial mensal: produção física Brasil

Pesquisa industrial mensal: produção física regional

Pesquisa industrial mensal: emprego e salário \*\*\*

### **Comércio**

Pesquisa mensal de comércio

### **Serviços**

Pesquisa mensal de serviços

### **Índices, preços e custos**

Índice de preços ao produtor – indústrias extrativas e de transformação

Sistema nacional de índices de preços ao consumidor: IPCA-E

Sistema nacional de índices de preços ao consumidor: INPC - IPCA

Sistema nacional de pesquisa de custos e índices da construção civil

### **Contas nacionais trimestrais**

Contas nacionais trimestrais: indicadores de volume e valores correntes

\* O último fascículo divulgado corresponde a fevereiro de 2016.

\*\* Continuação de: Estatística da produção agropecuária, a partir de janeiro de 2006. A produção agrícola é composta do Levantamento Sistemático da Produção Agrícola. A produção pecuária é composta da Pesquisa Trimestral do Abate de Animais, da Pesquisa Trimestral do Leite, da Pesquisa Trimestral do Couro e da Produção de Ovos de Galinha.

\*\*\* O último fascículo divulgado corresponde a dezembro de 2015.

Iniciado em 1982, com a divulgação de indicadores sobre trabalho e rendimento, indústria e preços, o periódico **Indicadores IBGE** passou a incorporar, no decorrer das décadas seguintes, informações sobre agropecuária, contas nacionais trimestrais e serviços, visando contemplar as variadas demandas por estatísticas conjunturais para o País. Outros temas poderão ser abarcados futuramente, de acordo com as necessidades de informação identificadas.

O periódico é subdividido em fascículos por temas específicos, que incluem tabelas de resultados, comentários e notas metodológicas. As informações apresentadas estão disponíveis em diferentes níveis geográficos: nacional, regional e metropolitano, variando por fascículo.

## NOTAS METODOLÓGICAS

A Pesquisa Mensal de Serviços - PMS tem como objetivo produzir indicadores que permitam o acompanhamento da evolução conjuntural do setor de serviços empresariais não-financeiros e de seus principais segmentos.

A partir de janeiro de 2017, o Sistema de Índices do Setor de Serviços inicia uma nova série, que apresenta as seguintes revisões metodológicas:

- Atualiza a amostra de informantes para 12 225 empresas, a partir do estratos certo (empresas com 20 ou mais pessoas ocupadas) e gerencial da Pesquisa Anual de Serviços - PAS 2014.
- Os índices de janeiro de 2012 até dezembro de 2016 têm o ano-base em 2011. Os índices de janeiro de 2017 em diante têm o ano-base em 2014.
- A série completa dos índices (série encadeada) tem como período de referência<sup>1</sup> o ano de 2014.

### I – CARACTERÍSTICAS DA PESQUISA

- **Âmbito** - é definido pelo universo das empresas que atendem os seguintes requisitos:
  - Empresas de serviços que possuam 20 ou mais Pessoas Ocupadas e empresas com atuação em mais de uma Unidade da Federação independentemente do número de Pessoas Ocupadas, cuja receita provenha, predominantemente da atividade de prestação de serviços;
  - Estar em situação ativa no Cadastro Central de Empresas - Cempre, do IBGE, que cobre as entidades com registro no Cadastro Nacional da Pessoa Jurídica - CNPJ;
  - Estar sediada no Território Nacional - em particular, para as Unidades da Federação da Região Norte (Rondônia, Acre, Amazonas, Roraima, Pará, Amapá e Tocantins), são consideradas apenas aquelas que estão sediadas nos Municípios das Capitais, com exceção do Pará, onde são consideradas aquelas que estão sediadas nos municípios da Região Metropolitana de Belém (Belém, Ananindeua, Benevides, Marituba e Santa Bárbara do Pará);
  - Ter atividade principal compreendida nos cinco grupos de atividades da Classificação Nacional de Atividades Econômicas - CNAE 2.0, apresentadas no Quadro I.

---

<sup>1</sup> Período de referência: é o ano para o qual o índice é igual a 100. A alteração para o ano de referência é um cálculo simples e não tem impacto nos movimentos da série.

QUADRO I - GRUPOS DE ATIVIDADES E CÓDIGOS CNAE

DESCRIÇÃO	CÓDIGOS CNAE
<b>Serviços prestados às famílias</b>	
• Serviços de alojamento e alimentação	5510.8 + 5590.6 + 5611.2 + 5612.1 + 5620.1
• Outros serviços prestados às famílias	9001.9 + 9002.7 + 9003.5 + 9200.3 + 9321.2 + 9329.8 + 9311.5 + 9313.1 + 9319.1 + 9601.7 + 9602.5 + 9603.3 + 9609.2 + 8550.3 + 8591.1 + 8592.9 + 8593.7 + 8599.6
<b>Serviços de informação e comunicação</b>	
• Serviços de tecnologia da informação e comunicação - TIC	
• Telecomunicações	6110.8 + 6120.5 + 6130.2 + 6141.8 + 6142.6 + 6143.4 + 6190.6
• Serviços de tecnologia da informação	6201.5 + 62023 + 6203.1 + 6204.0 + 6209.1 + 6311.9 + 6319.4
• Serviços audiovisuais, de edição e agências de notícias	5911.1 + 5912.0 + 5913.8 + 5914.6 + 5920.1 + 6010.1 + 6021.7 + 6022.5 + 5811.5 + 5812.3 + 5813.1 + 5819.1 + 5821.2 + 5822.1 + 5823.9 + 5829.8 + 6391.7 + 6399.2
<b>Serviços profissionais, administrativos e complementares</b>	
Serviços técnico-profissionais	6911.7 + 6920.6 + 7020.4 + 7311.4 + 7312.2 + 7319.0 + 7320.3 + 7111.1 + 7112.0 + 7119.7 + 7120.1 + 7410.2 + 7420.0 + 7490.1
Serviços administrativos e complementares	7711.0 + 7719.5 + 7721.7 + 7722.5 + 7723.3 + 7729.2 + 7731.4 + 7732.2 + 7733.1 + 7739.0 + 7740.3 + 7810.8 + 7820.5 + 7830.2 + 7911.2 + 7912.1 + 7990.2 + 8011.1 + 8012.9 + 8020.0 + 8030.7 + 8111.7 + 8121.4 + 8122.2 + 8129.0 + 8130.3 + 8211.3 + 8219.9 + 82
<b>Transportes, serviços auxiliares dos transportes e correio</b>	
• Transporte terrestre	4911.6 + 4912.4 + 4921.3 + 4922.1 + 4923.0 + 4924.8 + 4929.9 + 4930.2 + 4940.0 + 4950.7
• Transporte aquaviário	5011.4 + 5012.2 + 5021.1 + 5022.0 + 5030.1 + 5091.2 + 5099.8
• Transporte aéreo	5111.1 + 5112.9 + 5120.0
• Armazenagem, serviços auxiliares dos transportes e correio	5211.7 + 5212.5 + 5221.4 + 5222.2 + 5223.1 + 5229.0 + 5231.1 + 5232.0 + 5239.7 + 5240.1 + 5250.8 + 5310.5 + 5320.2
<b>Outros serviços</b>	6810.2 + 6821.8 + 6822.6 + 4520.0 + 4543.9 + 9511.8 + 9512.6 + 9521.5 + 9529.1 + 6611.8 + 6612.6 + 6613.4 + 6619.3 + 6621.5 + 6622.3 + 6629.1 + 6630.4 + 0161.0 + 0162.8 + 0163.6 + 0230.6 + 3701.1 + 3702.9 + 3811.4 + 3812.2 + 3821.1 + 3822.0 + 3831.9 + 383

- **Unidade de Investigação** - A empresa, definida como entidade jurídica caracterizada por firma ou razão social, inscrita no Cadastro Nacional de Pessoa Jurídica (CNPJ), é a unidade básica de informação da PMS.
- **Variável Investigada** - É a receita bruta de serviços, total e por Unidade da Federação, definida como a receita proveniente das atividades de prestação de serviços, sem dedução de impostos e contribuições incidentes, abatimentos e descontos incondicionais. Não estão incluídas as receitas financeiras e não-operacionais.
- **Amostra** - Com base na Pesquisa Anual de Serviços - PAS 2014 e dentro do âmbito previamente definido, foram selecionadas 12 225 empresas, distribuídas nas 27 Unidades da federação.

## II – CONSTRUÇÃO DE INDICADORES

- **Série de receita nominal e de volume** – A PMS divulga, a partir da variável investigada, índices de receita nominal e de volume, este último como resultado da deflação dos valores nominais correntes por índices de preços específicos para cada grupo de atividade, e para cada Unidade da Federação, construídos a partir dos relativos de preços do IPCA. Na construção dos índices de preços das UFs não cobertas pelo IPCA, foram utilizados os relativos de preços da área geográfica mais apropriada e para as atividades não contempladas por índices específicos, foi utilizado o IPCA Serviços.

- **Série da receita nominal e de volume com ajuste sazonal** – Para divulgação dos índices de receita nominal e de volume com ajuste sazonal, o IBGE utiliza o software X-13 ARIMA do *United States Census Bureau*, aplicado para toda a série, iniciada em janeiro de 2012.
- **Divulgação de resultados** – Os índices de receita nominal e de volume são divulgados dentro do seguinte quadro esquemático:

### **Com e sem ajuste sazonal**

1 - *Índice de Serviços* – Índice geral, sem detalhamento por atividade, para Brasil e suas 27 Unidades da Federação.

2 - *Índice de Serviços por atividades* – Para os grupos de atividades relacionadas abaixo, são divulgados índices em nível Brasil:

- Serviços prestados às famílias
  - Serviços de alojamento e alimentação
  - Outros serviços prestados às famílias
- Serviços de informação e comunicação
  - Serviços de tecnologia da informação e comunicação - TIC
    - Telecomunicações
    - Serviços de tecnologia da informação
  - Serviços audiovisuais, de edição e agências de notícias
- Serviços profissionais, administrativos e complementares
  - Serviços técnico-profissionais
  - Serviços administrativos e complementares
- Transportes, serviços auxiliares dos transportes e correio
  - Transporte terrestre
  - Transporte aquaviário
  - Transporte aéreo
  - Armazenagem, serviços auxiliares dos transportes e correio
- Outros serviços

3 - *Índice de Atividades Turísticas* - Para as 12 Unidades da Federação selecionadas: Ceará, Pernambuco, Bahia, Minas Gerais, Espírito Santo, Rio de Janeiro, São Paulo, Paraná, Santa Catarina, Rio Grande do Sul, Goiás e Distrito Federal.

### **Sem ajuste sazonal**

4 - *Índice de Serviços por Unidades da Federação selecionadas e por atividades* – Para as 12 Unidades da Federação selecionadas: Ceará, Pernambuco, Bahia, Minas Gerais, Espírito Santo, Rio de Janeiro, São Paulo, Paraná, Santa Catarina, Rio Grande do Sul, Goiás e Distrito Federal são produzidos indicadores para os seguintes grupos:

- Serviços prestados às famílias
- Serviços de informação e comunicação
- Serviços profissionais, administrativos e complementares
- Transportes, serviços auxiliares dos transportes e correio
- Outros serviços

- **Tipos de índices** - São divulgados cinco tipos de índices:

**ÍNDICE DE BASE FIXA:** Compara os níveis nominais e de volume da Receita bruta de serviços do mês com a média mensal obtida no ano de 2014.

**ÍNDICE MÊS/IGUAL MÊS DO ANO ANTERIOR:** Compara os índices nominais e de volume da Receita bruta de serviços do mês com os obtidos em igual mês do ano anterior.

**ÍNDICE MÊS/MÊS ANTERIOR:** Compara os índices nominais e de volume da Receita bruta de serviços do mês com os obtidos no mês anterior, ajustados sazonalmente.

**ÍNDICE ACUMULADO NO ANO:** Compara os índices acumulados nominais e de volume da Receita bruta de serviços de janeiro até o mês do índice com os de igual período do ano anterior;

**ÍNDICE ACUMULADO DE 12 MESES:** Compara os índices acumulados nominais e de volume da Receita bruta de serviços dos últimos 12 meses com os de igual período imediatamente anterior.

### **III - ENCADEAMENTO**

A série de Índices de Base Fixa que se encerrou em dezembro de 2016 (base 2011 = 100) foi encadeada com a série que se inicia em janeiro de 2017 (base 2014 = 100). A série encadeada tem como período de referência o ano de 2014. Este procedimento não altera as séries dos Índices Mês/Igual Mês do Ano Anterior, Acumulado no Ano e Acumulado de 12 meses já publicadas.

### **IV - SÉRIES DA PMS AJUSTADAS SAZONALMENTE**

As séries da PMS ajustadas sazonalmente consideram como fatores sazonais, o efeito calendário, os feriados de Carnaval, Páscoa e Corpus Christi além da identificação de outliers. Os cálculos são feitos utilizando-se o software X-13 ARIMA, do United States Census Bureau. A modelagem foi inicialmente definida com a série de 4 anos da pesquisa (janeiro de 2012 a dezembro de 2015). Para os feriados de Carnaval e Corpus Christi utilizou-se o programa “genhol.exe”, disponibilizado pelo United States Census Bureau, de modo a gerar a matriz de coeficientes de regressão.

Os modelos adotados nas séries divulgadas são apresentados nos Quadros II a IV, para volume e V a VII, para receita nominal.

QUADRO II - VOLUME DE SERVIÇOS, POR ATIVIDADES

ATIVIDADES	DECOMPOSIÇÃO	MODELO ARIMA	REGRESSÃO (REGARIMA)
Brasil	Multiplicativo	(011) (011)	Carnaval, Corpus Christi, Constante, Páscoa [1], Efeito Calendário (TD)
Serviços prestados às famílias	Multiplicativo	(000) (011)	Carnaval, Corpus Christi, Constante, TC 2014.Jun, LS 2015.Mar
Serviços de alojamento e alimentação	Multiplicativo	(000) (011)	Constante, LS2014.Jun, LS2015.Mar
Outros serviços prestados às famílias	Multiplicativo	(011) (011)	
Serviços de informação e comunicação	Aditivo	(011) (010)	Constante
Serviços TIC	Aditivo	(011) (010)	Constante, Páscoa [1]
Telecomunicações	Multiplicativo	(011) (010)	Carnaval, Corpus Christi, Constante, Páscoa [1]
Serviços de tecnologia da informação	Aditivo	(011) (011)	Carnaval, Corpus Christi, Constante, LPYEAR, Efeito Calendário (TD)
Serviços audiovisuais, de edição e agências de notícias	Multiplicativo	(011) (011)	AO2014.Jun
Serviços profissionais, administrativos e complementares	Multiplicativo	(011) (011)	Carnaval, Corpus Christi, Constante, Páscoa [1], TC2014.Set
Serviços técnico-profissionais	Multiplicativo	(000) (011)	Carnaval, Corpus Christi, Constante, Páscoa [1], LS2015.Jan
Serviços administrativos e complementares	Multiplicativo	(210) (011)	Páscoa [8]
Transportes, serviços auxiliares dos transportes e correio	Multiplicativo	(000) (011)	Carnaval, Corpus Christi, Constante, Páscoa [1], Efeito Calendário (TD), LS2012.Ago, LS2013.Ago, AO2014.Jun, LS2015.Jan
Transporte terrestre	Multiplicativo	(210) (011)	Carnaval, Corpus Christi, Constante, Páscoa [1], Efeito Calendário (TD), TC2014.Fev, TC2014.Nov
Transporte aquaviário	Multiplicativo	(100) (011)	Constante, Páscoa [15]
Transporte aéreo	Multiplicativo	(000) (110)	Carnaval, Corpus Christi, Constante
Armazenagem, serviços auxiliares dos transportes e correio	Multiplicativo	(011) (011)	Carnaval, Corpus Christi, Constante, Efeito Calendário (TD)
Outros serviços	Multiplicativo	(011) (011)	Carnaval, Corpus Christi

QUADRO III - VOLUME DE SERVIÇOS, POR UNIDADES DA FEDERAÇÃO

UNIDADES DA FEDERAÇÃO	DECOMPOSIÇÃO	MODELO ARIMA	REGRESSÃO (REGARIMA)
Rondônia	Multiplicativo	(100) (110)	Carnaval, Corpus Christi, Constante
Acre	Multiplicativo	(011) (001)	Carnaval, Corpus Christi, Constante, LS2013.Jan
Amazonas	Multiplicativo	(011) (011)	Constante
Roraima	Multiplicativo	(011) (011)	Carnaval, Corpus Christi, TC2014.Jan, LS2015.Ago
Pará	Multiplicativo	(102) (011)	Carnaval, Corpus Christi, Páscoa [1]
Amapá	Multiplicativo	(210) (010)	Constante
Tocantins	Multiplicativo	(100) (010)	Constante
Maranhão	Multiplicativo	(100) (100)	Constante, Páscoa [1], AO2012.Dez, TC2014.Fev
Piauí	Multiplicativo	(100) (110)	Carnaval, Corpus Christi, Constante, Páscoa [15]
Ceará	Multiplicativo	(011) (011)	Carnaval, Corpus Christi, Constante, Páscoa [8]
Rio Grande do Norte	Multiplicativo	(011) (011)	Páscoa [1]
Paraíba	Multiplicativo	(011) (011)	Constante
Pernambuco	Multiplicativo	(111) (011)	Carnaval, Corpus Christi, Constante, Efeito Calendário (TD), AO2013.Jan, AO2014.Jul
Alagoas	Multiplicativo	(011) (011)	TC2015.Jan
Sergipe	Multiplicativo	(112)	
Bahia	Multiplicativo	(011) (011)	TC2014.Nov, LS2015.Jan
Minas Gerais	Multiplicativo	(011) (011)	Carnaval, Corpus Christi, Constante, Páscoa [8], Efeito Calendário (TD)
Espírito Santo	Multiplicativo	(011) (011)	Carnaval, Corpus Christi, Efeito Calendário (TD)
Rio de Janeiro	Multiplicativo	(011) (011)	Carnaval, Corpus Christi, Constante, AO2014.Jun
São Paulo	Multiplicativo	(011) (011)	Carnaval, Corpus Christi, Constante, Páscoa [1], Efeito Calendário (TD)
Paraná	Multiplicativo	(011) (011)	Carnaval, Corpus Christi, Páscoa [1], Efeito Calendário (TD)
Santa Catarina	Multiplicativo	(012) (001)	Carnaval, Corpus Christi, Efeito Calendário (TD)
Rio Grande do Sul	Multiplicativo	(011) (011)	Carnaval, Corpus Christi, Constante, Páscoa [1]
Mato Grosso do Sul	Multiplicativo	(011) (011)	Carnaval, Corpus Christi, Efeito Calendário (TD)
Mato Grosso	Aditivo	(010) (110)	Páscoa [1]
Goiás	Multiplicativo	(011) (011)	Carnaval, Corpus Christi
Distrito Federal	Multiplicativo	(011) (011)	Carnaval, Corpus Christi, Páscoa [15], Efeito Calendário (TD)



QUADRO IV - VOLUME DAS ATIVIDADES TURÍSTICAS, POR UNIDADES DA FEDERAÇÃO SELECIONADAS

UNIDADES DA FEDERAÇÃO SELECIONADAS	DECOMPOSIÇÃO	MODELO ARIMA	REGRESSÃO (REGARIMA)
Brasil	Multiplicativo	(011) (011)	Carnaval, Corpus Christi, Constante
Ceará	Aditivo	(010) (110)	Carnaval, Corpus Christi
Pernambuco	Multiplicativo	(000) (011)	Carnaval, Corpus Christi, Constante
Bahia	Multiplicativo	(011) (011)	
Minas Gerais	Multiplicativo	(011) (011)	Carnaval, Corpus Christi, Efeito Calendário (TD)
Espírito Santo	Multiplicativo	(311) (011)	Carnaval, Corpus Christi, Efeito Calendário (TD)
Rio de Janeiro	Multiplicativo	(011) (011)	Carnaval, Corpus Christi
São Paulo	Aditivo	(000) (011)	Constante
Paraná	Aditivo	(011) (111)	Constante, AO2013.Fev
Santa Catarina	Aditivo	(011) (011)	
Rio Grande do Sul	Multiplicativo	(011) (011)	Constante
Goiás	Multiplicativo	(100) (011)	Constante, Efeito Calendário (TD), TC2013.Jul
Distrito Federal	Multiplicativo	(101) (101)	Carnaval, Corpus Christi, Constante, Páscoa [15], TC2012.Mar, AO2014.Jul, TC2014.Set, AO2015.Mai, LS2015.Ago, TC2015.Nov

QUADRO V - RECEITA NOMINAL DE SERVIÇOS, POR ATIVIDADES

ATIVIDADES	DECOMPOSIÇÃO	MODELO ARIMA	REGRESSÃO (REGARIMA)
BRASIL	Aditivo	(012) (011)	Carnaval, Corpus Christi, LPYEAR, Constante, Páscoa [1], Efeito Calendário (TD)
Serviços prestados às famílias	Multiplicativo	(011) (011)	Constante
Serviços de alojamento e alimentação	Multiplicativo	(011) (010)	Constante
Outros serviços prestados às famílias	Multiplicativo	(210) (100)	
Serviços de informação e comunicação	Aditivo	(000) (110)	Constante
Serviços TIC	Aditivo	(011) (011)	Carnaval, Corpus Christi, LPYEAR, Constante, Efeito Calendário (TD), AO2014.Dez
Telecomunicações	Multiplicativo	(011) (011)	Carnaval, Corpus Christi, Constante, Páscoa [1]
Serviços de tecnologia da informação	Aditivo	(011) (011)	Carnaval, Corpus Christi, Constante, AO2014.Jan
Serviços audiovisuais, de edição e agências de notícias	Multiplicativo	(011) (011)	Carnaval, Corpus Christi, LS2014.Jul
Serviços profissionais, administrativos e complementares	Multiplicativo	(011) (011)	Carnaval, Corpus Christi, Constante, Páscoa [1], TC2014.Set
Serviços técnico-profissionais	Aditivo	(011) (011)	Constante
Serviços administrativos e complementares	Multiplicativo	(011) (011)	Carnaval, Corpus Christi, Constante, Páscoa [8], Efeito Calendário (TD)
Transportes, serviços auxiliares dos transportes e correio	Aditivo	(011) (011)	Carnaval, Corpus Christi, LPYEAR, Constante, Páscoa [1], Efeito Calendário (TD)
Transporte terrestre	Aditivo	(000) (011)	Carnaval, Corpus Christi, LPYEAR, Constante, Páscoa [1], Efeito Calendário (TD), LS2012.Dez, LS2015.Abr
Transporte aquaviário	Multiplicativo	(011) (011)	
Transporte aéreo	Aditivo	(011) (011)	Constante
Armazenagem, serviços auxiliares dos transportes e correio	Aditivo	(011) (011)	Carnaval, Corpus Christi, LPYEAR, Efeito Calendário (TD)
Outros serviços	Multiplicativo	(000) (001)	Carnaval, Corpus Christi, Constante, LS2012.Dez, LS2013.Nov

QUADRO VI - RECEITA NOMINAL DE SERVIÇOS, POR UNIDADES DA FEDERAÇÃO

UNIDADES DA FEDERAÇÃO	DECOMPOSIÇÃO	MODELO ARIMA	REGRESSÃO (REGARIMA)
Rondônia	Multiplicativo	(011) (110)	Carnaval, Corpus Christi
Acre	Aditivo	(011) (011)	Carnaval, Corpus Christi, Constante
Amazonas	Aditivo	(010) (011)	Constante
Roraima	Multiplicativo	(011) (011)	Carnaval, Corpus Christi
Pará	Aditivo	(000) (011)	Constante, LS2013.Jan
Amapá	Multiplicativo	(011) (011)	Constante
Tocantins	Aditivo	(000) (010)	Constante
Maranhão	Multiplicativo	(100) (100)	Constante
Piauí	Multiplicativo	(100) (011)	Carnaval, Corpus Christi, Constante, Páscoa [15]
Ceará	Multiplicativo	(000) (011)	Carnaval, Corpus Christi, Constante, Páscoa [8], LS2012.Dez, AO2014.Jul, LS2015.Mar
Rio Grande do Norte	Multiplicativo	(011) (110)	Constante
Paraíba	Aditivo	(110) (011)	Constante
Pernambuco	Aditivo	(011) (011)	Carnaval, Corpus Christi, LPYEAR, Constante, Efeito Calendário (TD)
Alagoas	Multiplicativo	(010) (110)	Constante
Sergipe	Multiplicativo	(000) (011)	Constante, TC2015.Out
Bahia	Multiplicativo	(011) (011)	TC2014.Nov
Minas Gerais	Aditivo	(012) (110)	Carnaval, Corpus Christi, LPYEAR, Constante, Páscoa [8], Efeito Calendário (TD)
Espírito Santo	Multiplicativo	(011) (011)	Carnaval, Corpus Christi, Efeito Calendário (TD)
Rio de Janeiro	Aditivo	(011) (011)	Carnaval, Corpus Christi, AO2014.Jun
São Paulo	Aditivo	(011) (010)	Carnaval, Corpus Christi, LPYEAR, Constante, Páscoa [1], Efeito Calendário (TD), TC2014.Fev
Paraná	Aditivo	(011) (011)	Carnaval, Corpus Christi, LPYEAR, Páscoa [1], Efeito Calendário (TD)
Santa Catarina	Multiplicativo	(011) (011)	Carnaval, Corpus Christi, Efeito Calendário (TD)
Rio Grande do Sul	Multiplicativo	(011) (011)	Carnaval, Corpus Christi, Constante, Páscoa [1], AO2014.Out
Mato Grosso do Sul	Multiplicativo	(011) (011)	Carnaval, Corpus Christi, Efeito Calendário (TD)
Mato Grosso	Aditivo	(100) (011)	Carnaval, Corpus Christi, LPYEAR, Páscoa [15], Efeito Calendário (TD), LS2013.Dez, TC2014.Mar, TC2014.Dez, LS2015.Mar
Goiás	Aditivo	(011) (110)	Carnaval, Corpus Christi, Constante
Distrito Federal	Multiplicativo	(010) (011)	Carnaval, Corpus Christi, Páscoa [15], Efeito Calendário (TD)

QUADRO VII - RECEITA NOMINAL DAS ATIVIDADES TURÍSTICAS, POR UNIDADES DA FEDERAÇÃO SELECIONADAS

UNIDADES DA FEDERAÇÃO SELECIONADAS	DECOMPOSIÇÃO	MODELO ARIMA	REGRESSÃO (REGARIMA)
Brasil	Multiplicativo	(011) (011)	Constante
Ceará	Aditivo	(211) (011)	
Pernambuco	Multiplicativo	(011) (011)	Constante
Bahia	Multiplicativo	(000) (110)	Carnaval, Corpus Christi, Constante, Páscoa [15], LS2014.Out, LS2015.Mar
Minas Gerais	Multiplicativo	(110) (011)	Constante, Páscoa [15]
Espírito Santo	Multiplicativo	(011) (110)	Constante
Rio de Janeiro	Multiplicativo	(010) (011)	Constante, Páscoa [1]
São Paulo	Multiplicativo	(011) (011)	Constante
Paraná	Aditivo	(011) (011)	Constante
Santa Catarina	Multiplicativo	(011) (011)	
Rio Grande do Sul	Multiplicativo	(011) (011)	Páscoa [15]
Goiás	Multiplicativo	(101) (010)	LS2012.Abr, LS2013.Jul, AO2014.Jul
Distrito Federal	Aditivo	(011) (011)	Carnaval, Corpus Christi

## V - DEFLATORES DA PESQUISA

Os índices de preços aplicados ao sistema de indicadores da PMS (para o deflacionamento) são derivados do IPCA mensal para as atividades PMS, pesquisados e divulgados pelo IBGE. Aos itens PMS associou-se os itens do IPCA que melhor representam o comportamento de preços de cada grupo de classes da CNAE que compõem uma atividade PMS. Para as atividades não contempladas por índices específicos, foi utilizado o IPCA Serviços, conforme descrito no Quadro VIII.

QUADRO VIII - ATIVIDADES, CLASSES DA CNAE E ITENS DO IPCA ASSOCIADOS

ATIVIDADES PMS	CNAE	ITENS DO IPCA	PESO NOS ITENS DA PMS	
<b>1 - Serviços prestados às famílias</b>				
1.1 - Alojamento e alimentação	5510.8	7201068	0,0103	
		7201090	0,9897	
	5590.6	7201068	0,0103	
		7201090	0,9897	
	5611.2	1201000	1	
	5612.1	1201000	1	
5620.1	1201000	1		
1.2 - Outros serviços prestados às famílias	8550.3	IPCA - Preços livres - Serviços	1	
	8591.1	8104006	1	
	8592.9	8104000	1	
	8593.7	8104003	1	
	8599.6	8104000	1	
	9001.9	7201000	1	
	9002.7	7201000	1	
	9003.5	IPCA - Preços livres - Serviços	1	
	9200.3	7201063	1	
	9311.5	IPCA - Preços livres - Serviços	1	
	9313.1	8104006	1	
	9319.1	7201003	1	
	9321.2	7201000	1	
	9329.8	7201054	1	
	9601.7	7101000	1	
	9602.5	7101005	0,2414	
		7101009	0,7524	
		7101014	0,0062	
	9603.3	7101000	1	
9609.2	7101000	1		
<b>2 - Serviços de informação e comunicação</b>				
<b>2.1 - Serviços TIC</b>				
211 - Telecomunicações	6110.8	9101002	0,9286	
		9101003	0,0714	
	6120.5	9101008	1	
	6130.2	9101000	1	
	6141.8	9101022	1	
	6142.6	9101022	1	
	6143.4	9101022	1	
	6190.6	9101000	1	
	212 - Serviços de tecnologia da informação	6201.5	9101000	1
		6202.3	9101000	1
6203.1		9101000	1	
6204.0		9101000	1	
6209.1		9101000	1	
6311.9		9101000	1	
6319.4		9101000	1	
2.2 - Serviços audiovisuais, de edição e agências de notícias	5811.5	IPCA - Preços livres - Serviços	1	
	5812.3	IPCA - Preços livres - Serviços	1	
	5813.1	IPCA - Preços livres - Serviços	1	
	5819.1	IPCA - Preços livres - Serviços	1	
	5821.2	IPCA - Preços livres - Serviços	1	
	5822.1	IPCA - Preços livres - Serviços	1	
	5823.9	IPCA - Preços livres - Serviços	1	
	5829.8	IPCA - Preços livres - Serviços	1	
	5911.1	9101000	1	
	5912.0	9101000	1	
	5913.8	9101000	1	
	5914.6	7201001	1	
	5920.1	9101000	1	
	6010.1	9101000	1	
	6021.7	9101000	1	
	6022.5	9101022	1	
	6391.7	9101000	1	
	6399.2	9101000	1	

QUADRO VIII - ATIVIDADES, CLASSES DA CNAE E ITENS DO IPCA ASSOCIADOS

ATIVIDADES PMS	CNAE	ITENS DO IPCA	PESO NOS ITENS DA PMS
<b>3 - Serviços profissionais, administrativos e complementares</b>			
3.1 - Serviços técnico-profissionais	6911.7	IPCA - Preços livres - Serviços	1
	6920.6	IPCA - Preços livres - Serviços	1
	7020.4	IPCA - Preços livres - Serviços	1
	7111.1	IPCA - Preços livres - Serviços	1
	7112.0	IPCA - Preços livres - Serviços	1
	7119.7	IPCA - Preços livres - Serviços	1
	7120.1	IPCA - Preços livres - Serviços	1
	7311.4	IPCA - Preços livres - Serviços	1
	7312.2	IPCA - Preços livres - Serviços	1
	7319.0	IPCA - Preços livres - Serviços	1
	7320.3	IPCA - Preços livres - Serviços	1
	7410.2	IPCA - Preços livres - Serviços	1
	7420.0	IPCA - Preços livres - Serviços	1
	7490.1	IPCA - Preços livres - Serviços	1
	3.2 - Serviços administrativos e complementares	7711.0	5102051
7719.5		IPCA - Preços livres - Serviços	1
7721.7		IPCA - Preços livres - Serviços	1
7722.5		7201052	1
7723.3		IPCA - Preços livres - Serviços	1
7729.2		IPCA - Preços livres - Serviços	1
7731.4		IPCA - Preços livres - Serviços	1
7732.2		IPCA - Preços livres - Serviços	1
7733.1		IPCA - Preços livres - Serviços	1
7739.0		IPCA - Preços livres - Serviços	1
7740.3		IPCA - Preços livres - Serviços	1
7810.8		IPCA - Preços livres - Serviços	1
7820.5		IPCA - Preços livres - Serviços	1
7830.2		IPCA - Preços livres - Serviços	1
7911.2		7201095	1
7912.1		7201095	1
7990.2		7201095	1
8011.1		IPCA - Preços livres - Serviços	1
8012.9		IPCA - Preços livres - Serviços	1
8020.0		IPCA - Preços livres - Serviços	1
8030.7		IPCA - Preços livres - Serviços	1
8111.1		IPCA - Preços livres - Serviços	1
8121.4		IPCA - Preços livres - Serviços	1
8122.2		IPCA - Preços livres - Serviços	1
8129.0		IPCA - Preços livres - Serviços	1
8130.3		IPCA - Preços livres - Serviços	1
8211.3		IPCA - Preços livres - Serviços	1
8219.9		IPCA - Preços livres - Serviços	1
8220.2		IPCA - Preços livres - Serviços	1
8230.0		IPCA - Preços livres - Serviços	1
8291.1		IPCA - Preços livres - Serviços	1
8299.7		IPCA - Preços livres - Serviços	1
<b>4 - Transportes, serviços auxiliares dos transportes e correio</b>			
4.1 - Transporte terrestre	4911.6	5101004	1
	4912.4	5101004	0,4618
		5101011	0,5382
	4921.3	5101001	1
	4922.1	5101006	0,7396
		5101007	0,2604
	4923.0	5101002	1
	4924.8	5101026	1
	4929.9	5101000	1
	4930.2	5101001	0,7358
		5101006	0,1954
		5101007	0,0688
	4940.0	5000000	1
4950.7	5101004	1	

QUADRO VIII - ATIVIDADES, CLASSES DA CNAE E ITENS DO IPCA ASSOCIADOS

ATIVIDADES PMS	CNAE	ITENS DO IPCA	PESO NOS ITENS DA PMS
4.2 - Transporte aquaviário	5011.4	5101022	1
	5012.2	5101022	1
	5021.1	5101022	1
	5022.0	5101022	1
	5030.1	5101022	1
	5091.2	5101022	1
4.3 - Transporte aéreo	5099.8	5101022	1
	5111.1	5101010	1
	5112.9	5101010	1
4.4 - Armazenagem, serviços auxiliares dos transportes e correio	5120.0	5101010	1
	5211.7	5000000	1
	5212.5	5000000	1
	5221.4	5102015	1
	5222.2	5101001	0,7235
		5101004	0,0168
		5101006	0,1921
		5101007	0,0676
	5223.1	5102013	1
	5229.0	5000000	1
	5231.1	5101022	1
	5232.0	5101022	1
	5239.7	5101022	1
	5240.1	5101010	1
	5250.8	5000000	1
	5310.5	9101001	1
	5320.2	9101001	1
<b>5 - Outros serviços</b>			
5 - Outros serviços	0161.0	IPCA - Preços livres - Serviços	1
	0162.8	IPCA - Preços livres - Serviços	1
	0163.8	IPCA - Preços livres - Serviços	1
	0230.6	IPCA - Preços livres - Serviços	1
	3701.1	IPCA - Preços livres - Serviços	1
	3702.9	IPCA - Preços livres - Serviços	1
	3811.4	IPCA - Preços livres - Serviços	1
	3812.2	IPCA - Preços livres - Serviços	1
	3821.1	IPCA - Preços livres - Serviços	1
	3822.0	IPCA - Preços livres - Serviços	1
	3831.9	IPCA - Preços livres - Serviços	1
	3832.7	IPCA - Preços livres - Serviços	1
	3839.4	IPCA - Preços livres - Serviços	1
	3900.5	IPCA - Preços livres - Serviços	1
	4520.0	5102011	1
	4543.9	5102011	1
	6611.8	IPCA - Preços livres - Serviços	1
	6612.6	IPCA - Preços livres - Serviços	1
	6613.4	IPCA - Preços livres - Serviços	1
	6619.3	IPCA - Preços livres - Serviços	1
	6621.5	IPCA - Preços livres - Serviços	1
	6622.3	IPCA - Preços livres - Serviços	1
	6629.1	IPCA - Preços livres - Serviços	1
	6630.4	IPCA - Preços livres - Serviços	1
	6810.2	IPCA - Preços livres - Serviços	1
	6821.8	IPCA - Preços livres - Serviços	1
	6822.6	IPCA - Preços livres - Serviços	1
	9511.8	3301000	1
	9512.6	3301000	1
	9521.5	3301002	0,3326
		3301006	0,3872
		3301009	0,0243
		3301015	0,2559
9529.1	3301022	0,7121	
	7101001	0,2879	

## VI - AGREGADOS ESPECIAIS DAS ATIVIDADES TURÍSTICAS

O desenho amostral da Pesquisa Mensal de Serviços permite a construção de agregados especiais para a introdução de novos índices, como o Índice de Atividades Turísticas-IATUR, permitindo o acompanhamento desse segmento, como um grupo à parte das atividades já divulgadas no Quadro I. Esse índice é construído através de agrupamentos de atividades, conforme apresentado no Quadro IX.

QUADRO IX - ÍNDICE DE ATIVIDADES TURÍSTICAS - IATUR

DESCRIÇÃO	CNAE
Alojamento e alimentação	5510.8 + 5590.6 + 5611.2 + 5612.1 + 5620.1
Atividades culturais e de recreação e lazer	9001.9 + 9002.7 + 9003.5 + 9200.3 + 9321.2 + 9329.8
Trens turísticos, teleféricos e similares	4950.7
Transporte por navegação interior de passageiros	5022.0
Transporte aéreo de passageiros	5111.1 + 5112.9
Transporte por navegação de travessia	5091.2
Transportes aquaviários não especificados	5099.8
Locação de automóveis sem condutor	7711.0
Agências de viagens e operadoras turísticas	7911.2 + 7912.1 + 7990.2
Transporte rodoviário de passageiros intermunicipal, interestadual e internacional	4922.1

A série de índices de volume e de receita nominal do Índice de Atividades Turísticas - IATUR, com e sem ajuste sazonal, é divulgado com índices retroativos a janeiro de 2012.

Como já mencionado, em termos de representação geográfica, o Índice de Atividades Turísticas-IATUR está disponível para Brasil e as seguintes Unidades da Federação: Ceará, Pernambuco, Bahia, Minas Gerais, Espírito Santo, Rio de Janeiro, São Paulo, Paraná, Santa Catarina, Rio Grande do Sul, Goiás e Distrito Federal, sem a desagregação por atividades que compõem o índice.

## VII - OBSERVAÇÕES

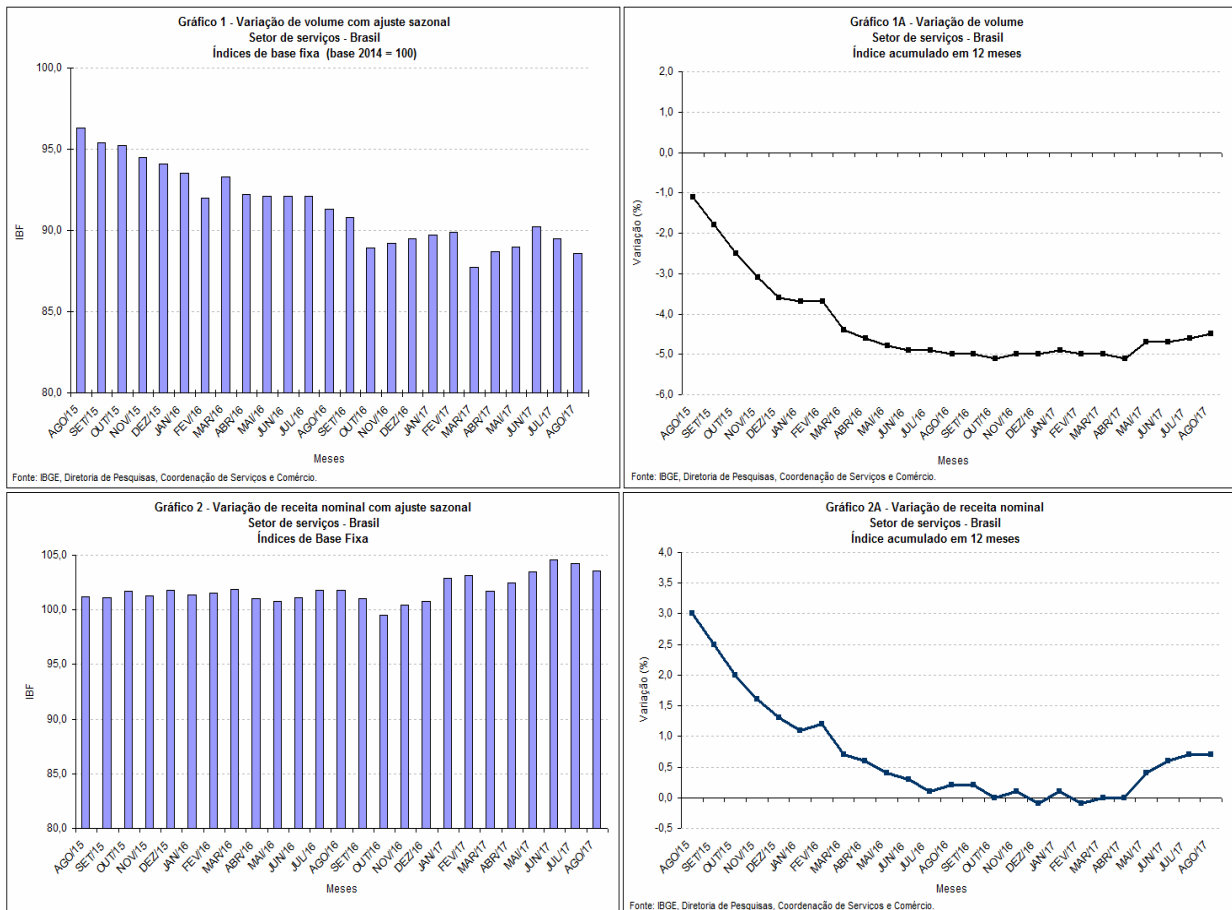
Os índices do mês poderão ser alterados na divulgação do mês subsequente, em virtude de retificações nos dados primários por parte dos informantes da pesquisa.

## COMENTÁRIOS

Em agosto de 2017, o setor de serviços mostrou queda de 1,0% no volume de serviços prestados frente ao mês imediatamente anterior, na série livre de influências sazonais. A queda no volume de serviços ocorreu após o recuo de 0,8% em julho e o crescimento de 1,3% em junho. Em relação à agosto de 2016, o volume de serviços prestados recuou 2,4%, mantendo a seqüência de taxas negativas, desde abril de 2015, na série sem ajuste sazonal. Com esses resultados, a taxa acumulada no ano ficou em -3,8% e, em 12 meses, -4,5%.

Na série livre de influências sazonais por atividades, o segmento de *Serviços prestados às famílias* foi o único a apresentar variação negativa (-4,8%), interrompendo a sequência de três meses consecutivos de crescimento. Os demais segmentos apresentaram as seguintes taxas positivas: *Serviços profissionais, administrativos e complementares* (1,6%); *Outros Serviços* (1,0%); *Transportes, serviços auxiliares dos transportes e correio* (0,7%) e *Serviços de informação e comunicação* (0,3%). O agregado especial das *Atividades turísticas* apresentou recuo de 3,1% em relação a julho.

A receita nominal em agosto recuou 0,6% frente a julho, na série livre de influências sazonais, e, em comparação com agosto de 2016, a variação sem ajuste sazonal ficou em 2,0%. A taxa acumulada no ano ficou em 1,7% e, em 12 meses, 0,7% (Gráficos 1, 1A, 2 e 2A e Tabelas 1 e 2).





**TABELA 1**  
**INDICADORES DE VOLUME DE SERVIÇOS, SEGUNDO GRUPOS DE ATIVIDADES**  
**BRASIL - AGOSTO 2017**

ATIVIDADES	TAXA DE VARIAÇÃO DE VOLUME (%)							
	MÊS/MÊS ANTERIOR COM AJUSTE SAZONAL			MÊS/IGUAL MÊS DO ANO ANTERIOR			ACUMULADO	
	JUN	JUL	AGO	JUN	JUL	AGO	NO ANO	12 MESES
<b>BRASIL</b>	1,3	- 0,8	- 1,0	- 3,0	- 3,2	- 2,4	- 3,8	- 4,5
<b>1 - Serviços prestados às famílias</b>	1,1	0,8	- 4,8	4,2	1,5	- 4,4	- 1,9	- 2,9
1.1 - Serviços de alojamento e alimentação	0,8	2,0	- 7,5	5,5	3,6	- 3,8	- 1,1	- 2,4
1.2 - Outros serviços prestados às famílias	3,2	- 2,8	0,1	- 3,0	- 9,4	- 8,2	- 6,5	- 6,1
<b>2 - Serviços de informação e comunicação</b>	- 0,1	- 0,8	0,3	- 2,8	- 4,1	- 3,4	- 2,2	- 2,8
2.1 - Serviços TIC	0,2	- 1,0	0,8	- 0,5	- 2,3	- 1,0	- 0,6	- 1,4
2.11 - Telecomunicações	- 2,1	- 0,6	- 0,2	- 5,5	- 5,0	- 5,0	- 2,5	- 3,0
2.12 - Serviços de tecnologia da informação	3,3	1,1	- 1,6	7,9	3,4	8,1	3,3	2,4
2.2 - Serviços audiovisuais, de edição e agências de notícias	- 0,3	0,6	- 2,0	- 14,6	- 13,2	- 16,0	- 10,4	- 10,6
<b>3 - Serviços profissionais, administrativos e complementares</b>	0,5	- 1,9	1,6	- 6,6	- 7,8	- 5,9	- 8,1	- 6,8
3.1 - Serviços técnico-profissionais	0,0	- 1,9	0,1	- 14,4	- 13,3	- 13,7	- 15,4	- 14,6
3.2 - Serviços administrativos e complementares	- 0,1	- 0,8	1,5	- 2,8	- 4,6	- 2,1	- 4,5	- 3,5
<b>4 - Transportes, serviços auxiliares dos transportes e correio</b>	1,4	- 0,7	0,7	2,1	3,0	5,3	0,5	- 3,0
4.1 - Transporte terrestre	2,1	- 1,8	- 1,1	0,6	0,5	2,0	- 1,5	- 5,2
4.2 - Transporte aquaviário	2,4	- 0,9	3,9	22,2	23,9	27,6	11,9	- 0,4
4.3 - Transporte aéreo	7,9	- 3,6	5,3	- 25,7	- 18,1	- 12,4	- 17,2	- 11,5
4.4 - Armazenagem, serviços auxiliares dos transportes e correio	1,9	0,4	- 0,7	9,6	10,0	12,1	6,8	2,3
<b>5 - Outros serviços</b>	0,6	- 2,7	1,0	- 9,1	- 11,4	- 9,0	- 10,1	- 7,4
<b>Atividades turísticas</b>	5,3	- 2,6	- 3,1	- 5,2	- 5,0	- 8,1	- 6,4	- 5,0

Fonte: IBGE, Diretoria de Pesquisas, Coordenação de Serviços e Comércio

**TABELA 2**  
**INDICADORES DE RECEITA NOMINAL DE SERVIÇOS, SEGUNDO GRUPOS DE ATIVIDADES**  
**BRASIL - AGOSTO 2017**

ATIVIDADES	TAXA DE VARIAÇÃO DE RECEITA NOMINAL (%)							
	MÊS/MÊS ANTERIOR COM AJUSTE SAZONAL			MÊS/IGUAL MÊS DO ANO ANTERIOR			ACUMULADO	
	JUN	JUL	AGO	JUN	JUL	AGO	NO ANO	12 MESES
<b>BRASIL</b>	1,1	- 0,4	- 0,6	3,3	1,9	2,0	1,7	0,7
<b>1 - Serviços prestados às famílias</b>	1,6	0,8	- 5,8	9,3	5,6	- 4,1	1,6	0,6
1.1 - Serviços de alojamento e alimentação	1,0	1,2	- 10,7	10,7	7,7	- 4,0	2,3	1,0
1.2 - Outros serviços prestados às famílias	2,5	- 1,4	0,6	0,6	- 6,1	- 6,0	- 3,0	- 1,8
<b>2 - Serviços de informação e comunicação</b>	0,3	- 0,8	0,3	- 0,8	- 2,1	- 1,9	- 0,1	- 0,7
2.1 - Serviços TIC	0,0	- 0,1	- 0,1	0,7	- 1,2	- 0,3	0,8	0,2
2.11 - Telecomunicações	- 4,8	0,2	0,3	- 4,6	- 4,1	- 4,7	- 1,3	- 1,7
2.12 - Serviços de tecnologia da informação	9,3	- 2,6	2,5	10,2	5,5	9,7	5,3	4,6
2.2 - Serviços audiovisuais, de edição e agências de notícias	- 1,6	1,1	- 2,3	- 8,8	- 6,9	- 10,3	- 4,9	- 5,7
<b>3 - Serviços profissionais, administrativos e complementares</b>	0,5	- 1,3	1,6	0,0	- 1,6	- 0,1	- 1,7	- 0,7
3.1 - Serviços técnico-profissionais	0,9	- 2,8	0,5	- 7,9	- 7,0	- 8,1	- 9,1	- 8,5
3.2 - Serviços administrativos e complementares	0,9	0,5	0,6	3,8	1,6	3,9	1,9	2,7
<b>4 - Transportes, serviços auxiliares dos transportes e correio</b>	1,1	- 0,2	0,1	9,8	8,3	9,4	6,9	3,5
4.1 - Transporte terrestre	1,5	- 1,1	0,5	7,6	7,0	8,7	5,3	2,4
4.2 - Transporte aquaviário	1,5	- 0,6	3,3	- 4,3	- 0,3	- 0,3	- 4,3	- 9,8
4.3 - Transporte aéreo	0,9	1,3	- 2,1	18,3	13,5	10,4	12,7	7,1
4.4 - Armazenagem, serviços auxiliares dos transportes e correio	1,5	- 0,2	- 0,4	13,6	11,2	11,9	10,4	6,8
<b>5 - Outros serviços</b>	0,8	- 1,9	1,4	- 2,2	- 5,0	- 3,0	- 3,5	- 1,0
<b>Atividades turísticas</b>	1,6	- 0,9	- 4,6	11,0	5,6	- 1,8	3,5	2,1

Fonte: IBGE, Diretoria de Pesquisas, Coordenação de Serviços e Comércio

## RESULTADOS POR ATIVIDADES, SEM AJUSTE SAZONAL

Na comparação com igual mês do ano anterior, o volume de serviços recuou 2,4%, com quatro das cinco atividades investigadas registrando taxas negativas. Entre as atividades, os *Transportes, serviços auxiliares dos transportes e correio* apresentaram taxa de 5,3%, configurando-se como a única contribuição positiva na formação do resultado dos serviços.

Entre as quatro atividades que apontaram redução no volume de serviços, em ordem maior de contribuição para a formação da taxa global, foram as seguintes: *Serviços profissionais, administrativos e complementares*, com -1,5 p.p.; *Serviços de informação e comunicação*, com -1,3 p.p.; *Outros serviços*, com -0,7 p.p. e *Serviços prestados às famílias*, com -0,4 p.p. (Tabela 3).

**TABELA 3**  
**COMPOSIÇÃO DA TAXA MENSAL DE VOLUME DOS SERVIÇOS, SEGUNDO**  
**GRUPOS DE ATIVIDADES, BRASIL - AGOSTO/2017**

ATIVIDADES	AGOSTO	
	Taxa	Contribuição absoluta (p.p.)
BRASIL	-2,4	- 2,4
1 - Serviços prestados às famílias	-4,4	- 0,4
2 - Serviços de informação e comunicação	-3,4	- 1,3
3 - Serviços profissionais, administrativos e complementares	-5,9	- 1,5
4 - Transportes, serviços auxiliares dos transportes e correio	5,3	1,5
5 - Outros serviços	-9,0	- 0,7

Fonte: IBGE, Diretoria de Pesquisas, Coordenação de Serviços e Comércio

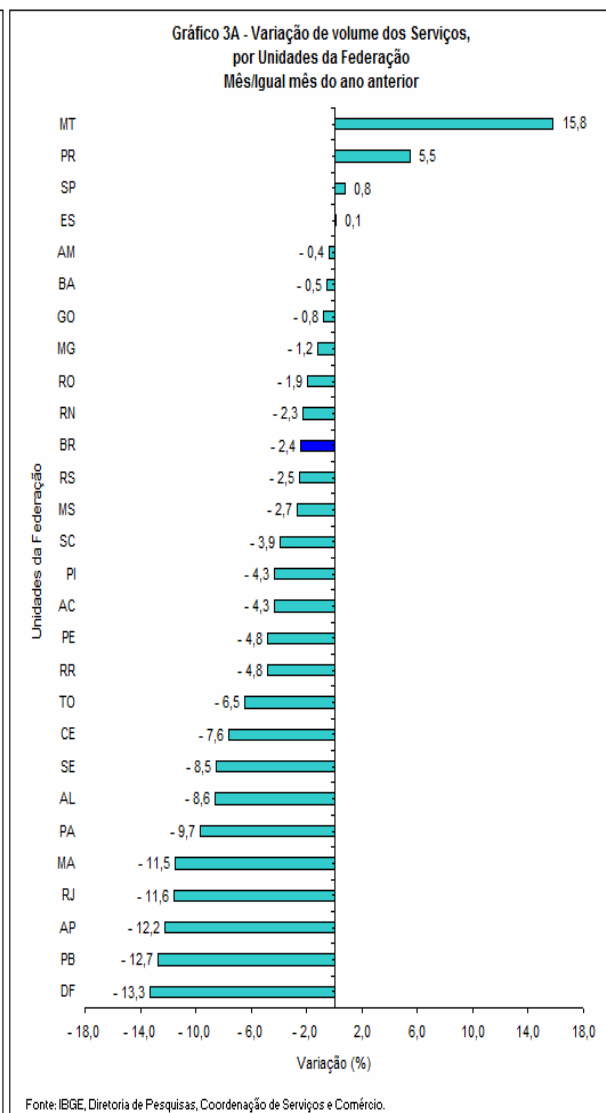
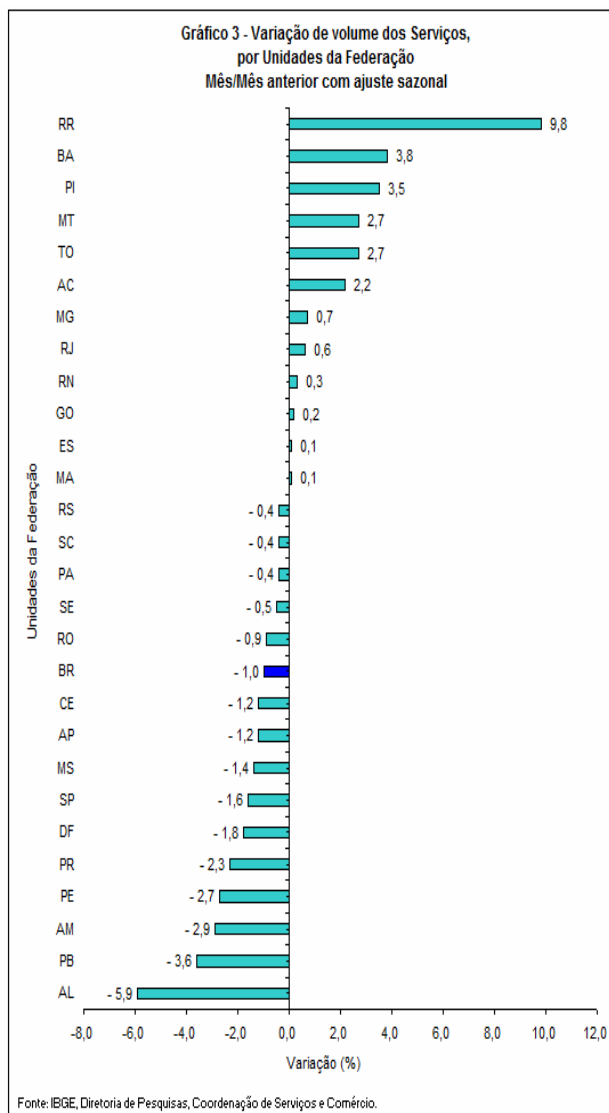
(1) Base 2014=100

## RESULTADOS REGIONAIS

### Setor de serviços

No que se refere aos resultados regionais do setor de serviços em agosto, com ajuste sazonal, as maiores variações positivas de volume, em relação a julho, foram registradas em Roraima (9,8%), Bahia (3,8%) e Piauí (3,5%). As maiores variações negativas foram observadas em Alagoas (-5,9%), Paraíba (-3,6%) e Amazonas (-2,9%).

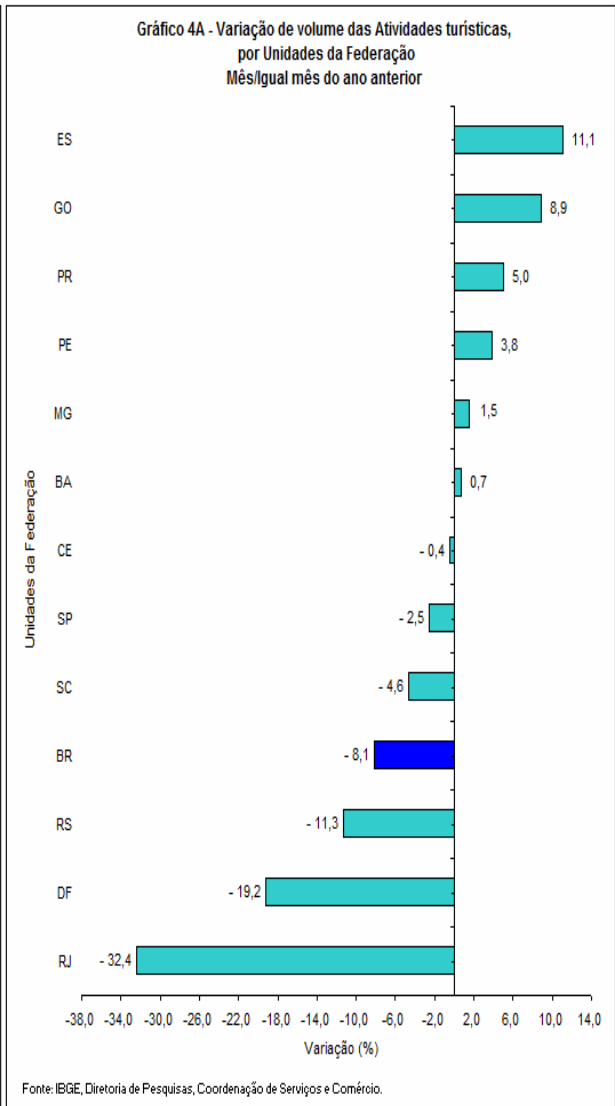
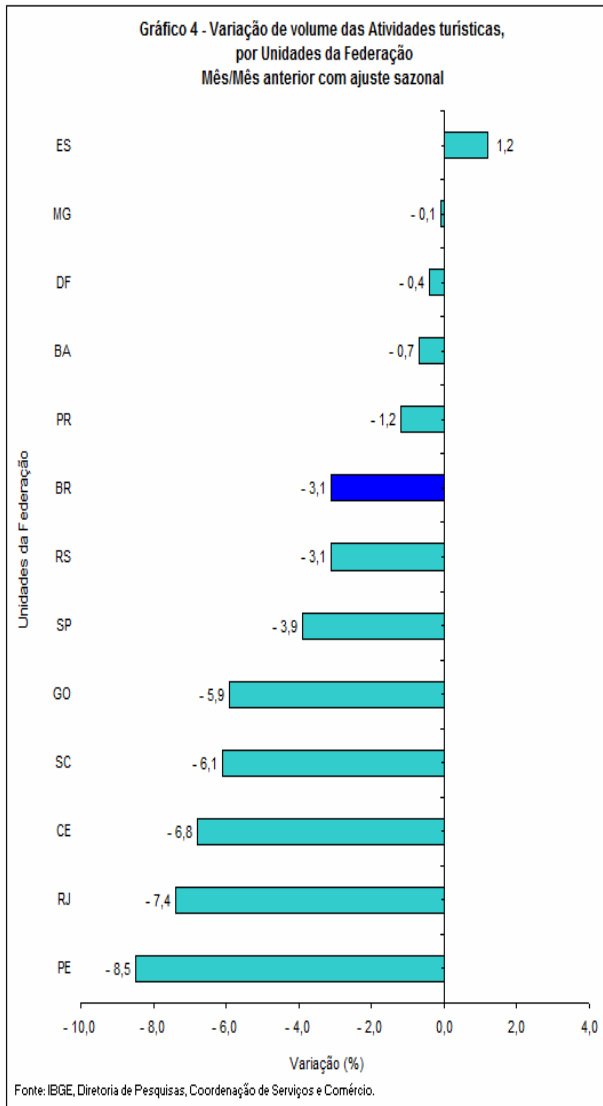
Quanto aos resultados sem ajuste sazonal, na comparação com igual mês do ano anterior, Mato Grosso (15,8%), Paraná (5,5%) e São Paulo (0,8%) foram as maiores variações positivas. As maiores variações negativas foram registradas em Distrito Federal (-13,3%), Paraíba (-12,7%) e Amapá (-12,2%) (Gráficos 3 e 3A).



## Atividades turísticas

Em termos regionais, analisando-se os resultados de volume, na série livre de influências sazonais das *Atividades turísticas*, segundo as Unidades da Federação selecionadas, apenas Espírito Santo registrou variação positiva (1,2%). As variações negativas foram as seguintes: Pernambuco (-8,5%), Rio de Janeiro (-7,4%), Ceará (-6,8%), Santa Catarina (-6,1%), Goiás (-5,9%), São Paulo (-3,9%), Rio Grande do Sul (-3,1%), Paraná (-1,2%), Bahia (-0,7%), Distrito Federal (-0,4%) e Minas Gerais (-0,1%).

Na comparação com o mesmo mês do ano anterior sem ajuste sazonal, as variações positivas foram as seguintes: Espírito Santo (11,1%), Goiás (8,9%), Paraná (5,0%), Pernambuco (3,8%), Minas Gerais (1,5%) e Bahia (0,7%). As variações negativas foram as seguintes: Rio de Janeiro (-32,4%), Distrito Federal (-19,2%), Rio Grande do Sul (-11,3%), Santa Catarina (-4,6%), São Paulo (-2,5%) e Ceará (-0,4%) (Gráficos 4 e 4A).



Pesquisa Mensal de Serviços

Tabela 1 - Índice e variação do volume de serviços, segundo as Unidades da Federação - agosto 2017

Unidades da Federação	Índice de volume (1)	Variação (%)				
		Mensal (2)			Acumulada (3)	
		junho 2017	julho 2017	agosto 2017	No ano	Em 12 meses
<b>Brasil</b>	<b>90,6</b>	<b>- 3,0</b>	<b>- 3,2</b>	<b>- 2,4</b>	<b>- 3,8</b>	<b>- 4,5</b>
Rondônia	84,6	- 14,2	- 7,2	- 1,9	- 14,4	- 16,0
Acre	91,2	- 12,3	- 5,7	- 4,3	- 4,7	- 4,5
Amazonas	78,8	5,3	3,8	- 0,4	- 4,7	- 7,1
Roraima	95,3	- 14,4	- 17,0	- 4,8	- 15,3	- 12,0
Pará	86,1	- 11,3	- 10,6	- 9,7	- 10,0	- 9,5
Amapá	63,5	- 13,9	- 5,7	- 12,2	- 15,9	- 15,3
Tocantins	91,4	- 8,8	- 16,6	- 6,5	- 11,7	- 11,9
Maranhão	73,0	- 9,2	- 11,1	- 11,5	- 10,0	- 10,4
Piauí	89,6	- 4,9	- 8,3	- 4,3	- 2,4	- 2,7
Ceará	87,0	- 7,5	- 5,0	- 7,6	- 4,8	- 4,5
Rio Grande do Norte	85,5	- 5,3	- 3,3	- 2,3	0,0	- 1,2
Paraíba	74,7	- 10,3	- 8,5	- 12,7	- 9,0	- 8,6
Pernambuco	80,7	- 5,6	- 5,1	- 4,8	- 5,4	- 6,1
Alagoas	85,3	- 6,6	- 1,6	- 8,6	- 2,9	- 3,2
Sergipe	77,6	- 8,3	- 8,1	- 8,5	- 11,0	- 9,4
Bahia	81,7	- 7,7	- 8,2	- 0,5	- 5,7	- 6,5
Minas Gerais	90,7	- 4,5	- 5,2	- 1,2	- 3,1	- 3,2
Espírito Santo	85,1	3,4	- 2,8	0,1	- 1,3	- 3,8
Rio de Janeiro	83,4	- 10,8	- 10,6	- 11,6	- 10,1	- 10,3
São Paulo	95,7	0,8	- 0,1	0,8	- 0,9	- 1,4
Paraná	99,2	7,0	7,1	5,5	4,2	0,2
Santa Catarina	83,8	- 6,4	- 3,9	- 3,9	- 7,4	- 8,3
Rio Grande do Sul	89,9	- 2,8	- 0,5	- 2,5	- 4,2	- 4,4
Mato Grosso do Sul	90,9	- 5,9	- 5,6	- 2,7	- 10,2	- 10,8
Mato Grosso	103,6	20,6	5,5	15,8	5,6	- 6,7
Goiás	87,5	- 6,1	- 2,2	- 0,8	- 5,6	- 7,8
Distrito Federal	86,5	- 16,7	- 14,7	- 13,3	- 13,9	- 11,3

Fonte: IBGE, Diretoria de Pesquisas, Coordenação de Serviços e Comércio.

(1) Base: 2014 = 100

(2) Base: Igual mês do ano anterior = 100

(3) Base no ano: Igual período do ano anterior = 100

Pesquisa Mensal de Serviços

Tabela 2 - Índice e variação do volume de serviços, segundo as atividades - agosto 2017

(continua)

Atividades	Índice de volume (1)	Variação (%)				
		Mensal (2)			Acumulada (3)	
		junho 2017	julho 2017	agosto 2017	No ano	Em 12 meses
<b>Brasil</b>	<b>90,6</b>	<b>- 3,0</b>	<b>- 3,2</b>	<b>- 2,4</b>	<b>- 3,8</b>	<b>- 4,5</b>
Serviços prestados às famílias	84,8	4,2	1,5	- 4,4	- 1,9	- 2,9
Serviços de alojamento e alimentação	84,3	5,5	3,6	- 3,8	- 1,1	- 2,4
Outros serviços prestados às famílias	87,4	- 3,0	- 9,4	- 8,2	- 6,5	- 6,1
Serviços de informação e comunicação	94,7	- 2,8	- 4,1	- 3,4	- 2,2	- 2,8
Serviços TIC	97,5	- 0,5	- 2,3	- 1,0	- 0,6	- 1,4
Telecomunicações	92,7	- 5,5	- 5,0	- 5,0	- 2,5	- 3,0
Tecnologia da Informação	109,9	7,9	3,4	8,1	3,3	2,4
Serviços audiovisuais, de edição e agências de notícias	79,3	- 14,6	- 13,2	- 16,0	- 10,4	- 10,6
Serviços profissionais, administrativos e complementares	84,5	- 6,6	- 7,8	- 5,9	- 8,1	- 6,8
Serviços técnico-profissionais	68,3	- 14,4	- 13,3	- 13,7	- 15,4	- 14,6
Serviços administrativos e complementares	91,7	- 2,8	- 4,6	- 2,1	- 4,5	- 3,5
Transportes, serviços auxiliares dos transportes e correio	94,8	2,1	3,0	5,3	0,5	- 3,0
Transporte terrestre	85,3	0,6	0,5	2,0	- 1,5	- 5,2
Transporte aquaviário	137,4	22,2	23,9	27,6	11,9	- 0,4
Transporte aéreo	97,4	- 25,7	- 18,1	- 12,4	- 17,2	- 11,5
Armazenagem, serviços auxiliares dos transportes e correio	105,2	9,6	10,0	12,1	6,8	2,3
Outros serviços	81,1	- 9,1	- 11,4	- 9,0	- 10,1	- 7,4
<b>Ceará</b>	<b>87,0</b>	<b>- 7,5</b>	<b>- 5,0</b>	<b>- 7,6</b>	<b>- 4,8</b>	<b>- 4,5</b>
Serviços prestados às famílias	90,5	- 1,1	16,3	8,0	6,5	- 3,2
Serviços de informação e comunicação	81,6	- 12,3	- 11,3	- 11,9	- 7,4	- 6,1
Serviços profissionais, administrativos e complementares	88,1	- 4,6	- 6,3	- 12,0	- 2,7	- 1,4
Transportes, serviços auxiliares dos transportes e correio	94,1	0,9	- 1,9	1,4	1,2	2,9
Outros serviços	76,1	- 22,9	- 18,5	- 19,6	- 27,2	- 27,2
<b>Pernambuco</b>	<b>80,7</b>	<b>- 5,6</b>	<b>- 5,1</b>	<b>- 4,8</b>	<b>- 5,4</b>	<b>- 6,1</b>
Serviços prestados às famílias	99,0	8,7	10,1	5,2	11,6	9,3
Serviços de informação e comunicação	77,7	- 9,0	- 8,6	- 5,0	- 6,4	- 7,4
Serviços profissionais, administrativos e complementares	66,0	- 6,4	- 13,7	- 10,9	- 10,5	- 11,3
Transportes, serviços auxiliares dos transportes e correio	88,8	- 9,3	- 4,7	- 5,8	- 9,8	- 8,5
Outros serviços	87,2	- 3,5	- 3,8	- 6,6	2,6	4,9
<b>Bahia</b>	<b>81,7</b>	<b>- 7,7</b>	<b>- 8,2</b>	<b>- 0,5</b>	<b>- 5,7</b>	<b>- 6,5</b>
Serviços prestados às famílias	76,3	- 0,1	- 4,1	6,0	- 2,0	- 2,6
Serviços de informação e comunicação	82,3	- 6,5	- 9,1	- 5,3	- 3,1	- 3,5
Serviços profissionais, administrativos e complementares	64,2	- 23,5	- 27,9	- 20,0	- 16,9	- 8,9
Transportes, serviços auxiliares dos transportes e correio	97,3	2,5	6,9	16,4	- 0,3	- 6,7
Outros serviços	65,2	- 7,6	- 22,8	- 7,0	- 14,1	- 14,7
<b>Minas Gerais</b>	<b>90,7</b>	<b>- 4,5</b>	<b>- 5,2</b>	<b>- 1,2</b>	<b>- 3,1</b>	<b>- 3,2</b>
Serviços prestados às famílias	92,3	20,8	16,2	15,7	18,1	7,4
Serviços de informação e comunicação	92,8	- 15,3	- 15,5	- 13,2	- 9,6	- 5,5
Serviços profissionais, administrativos e complementares	87,4	4,8	4,4	6,3	4,0	0,2
Transportes, serviços auxiliares dos transportes e correio	90,2	- 2,5	- 3,2	4,1	- 4,1	- 5,1
Outros serviços	97,3	11,9	- 3,4	14,6	15,4	10,1

Pesquisa Mensal de Serviços

Tabela 2 - Índice e variação do volume de serviços, segundo as atividades - agosto 2017

(continuação)

Atividades	Índice de volume (1)	Variação (%)				
		Mensal (2)			Acumulada (3)	
		junho 2017	julho 2017	agosto 2017	No ano	Em 12 meses
<b>Espírito Santo</b>	<b>85,1</b>	<b>3,4</b>	<b>- 2,8</b>	<b>0,1</b>	<b>- 1,3</b>	<b>- 3,8</b>
Serviços prestados às famílias	74,4	- 10,3	- 14,6	2,8	- 12,7	- 13,5
Serviços de informação e comunicação	99,0	7,8	2,1	- 1,0	6,1	4,3
Serviços profissionais, administrativos e complementares	66,2	- 3,2	3,9	- 1,2	- 8,1	- 16,6
Transportes, serviços auxiliares dos transportes e correio	89,2	12,0	- 0,9	6,3	4,3	0,7
Outros serviços	81,8	20,9	25,4	27,4	13,0	2,1
<b>Rio de Janeiro</b>	<b>83,4</b>	<b>- 10,8</b>	<b>- 10,6</b>	<b>- 11,6</b>	<b>- 10,1</b>	<b>- 10,3</b>
Serviços prestados às famílias	71,8	- 10,9	- 14,8	- 30,7	- 12,8	- 11,2
Serviços de informação e comunicação	96,9	- 6,7	- 6,1	- 6,2	- 3,5	- 4,3
Serviços profissionais, administrativos e complementares	52,6	- 32,4	- 31,3	- 31,9	- 33,5	- 28,2
Transportes, serviços auxiliares dos transportes e correio	91,7	- 4,3	- 4,1	- 2,9	- 2,2	- 5,3
Outros serviços	96,2	20,2	22,2	30,4	7,5	- 2,9
<b>São Paulo</b>	<b>95,7</b>	<b>0,8</b>	<b>- 0,1</b>	<b>0,8</b>	<b>- 0,9</b>	<b>- 1,4</b>
Serviços prestados às famílias	86,1	8,7	2,7	0,2	- 4,3	- 3,4
Serviços de informação e comunicação	99,8	4,9	2,4	2,7	3,1	0,8
Serviços profissionais, administrativos e complementares	96,5	- 3,9	- 4,7	- 1,0	- 4,6	- 2,9
Transportes, serviços auxiliares dos transportes e correio	97,7	3,7	5,1	6,8	2,4	- 0,2
Outros serviços	77,0	- 14,4	- 19,3	- 18,9	- 15,1	- 8,3
<b>Paraná</b>	<b>99,2</b>	<b>7,0</b>	<b>7,1</b>	<b>5,5</b>	<b>4,2</b>	<b>0,2</b>
Serviços prestados às famílias	106,2	25,2	24,9	28,4	14,7	8,1
Serviços de informação e comunicação	90,2	- 6,5	- 7,8	- 9,9	- 5,3	- 4,8
Serviços profissionais, administrativos e complementares	93,8	5,1	5,3	3,5	4,1	- 1,8
Transportes, serviços auxiliares dos transportes e correio	109,2	20,3	21,2	18,9	13,6	5,3
Outros serviços	76,8	- 9,2	- 18,1	- 13,6	- 8,5	- 5,3
<b>Santa Catarina</b>	<b>83,8</b>	<b>- 6,4</b>	<b>- 3,9</b>	<b>- 3,9</b>	<b>- 7,4</b>	<b>- 8,3</b>
Serviços prestados às famílias	89,8	18,0	21,5	6,2	13,6	5,6
Serviços de informação e comunicação	83,9	- 14,7	- 13,3	- 13,5	- 15,1	- 12,7
Serviços profissionais, administrativos e complementares	69,4	- 11,7	- 10,6	- 14,3	- 11,8	- 10,8
Transportes, serviços auxiliares dos transportes e correio	87,1	3,1	5,3	11,0	- 0,7	- 5,5
Outros serviços	98,8	2,8	2,5	11,3	5,3	1,8
<b>Rio Grande do Sul</b>	<b>89,9</b>	<b>- 2,8</b>	<b>- 0,5</b>	<b>- 2,5</b>	<b>- 4,2</b>	<b>- 4,4</b>
Serviços prestados às famílias	84,6	- 0,9	4,8	- 3,6	- 2,7	- 3,9
Serviços de informação e comunicação	90,8	- 11,4	- 8,2	- 9,0	- 9,9	- 8,7
Serviços profissionais, administrativos e complementares	96,6	24,5	17,3	11,2	7,0	5,5
Transportes, serviços auxiliares dos transportes e correio	87,1	- 3,8	- 0,6	- 0,2	- 0,8	- 3,1
Outros serviços	88,5	- 9,5	- 4,4	- 2,1	- 8,4	- 4,2

Pesquisa Mensal de Serviços

Tabela 2 - Índice e variação do volume de serviços, segundo as atividades - agosto 2017

(conclusão)

Atividades	Índice de volume (1)	Variação (%)				
		Mensal (2)			Acumulada (3)	
		junho 2017	julho 2017	agosto 2017	No ano	Em 12 meses
<b>Goiás</b>	<b>87,5</b>	<b>- 6,1</b>	<b>- 2,2</b>	<b>- 0,8</b>	<b>- 5,6</b>	<b>- 7,8</b>
Serviços prestados às famílias	114,4	21,3	14,7	14,3	15,4	13,1
Serviços de informação e comunicação	76,1	- 21,2	- 20,8	- 14,6	- 15,4	- 13,5
Serviços profissionais, administrativos e complementares	96,4	- 0,2	4,8	1,4	- 0,3	- 2,3
Transportes, serviços auxiliares dos transportes e correio	86,0	- 4,3	2,7	5,3	- 6,4	- 12,7
Outros serviços	86,0	- 2,9	- 1,5	0,7	0,1	- 2,1
<b>Distrito Federal</b>	<b>86,5</b>	<b>- 16,7</b>	<b>- 14,7</b>	<b>- 13,3</b>	<b>- 13,9</b>	<b>- 11,3</b>
Serviços prestados às famílias	74,2	- 12,6	- 12,6	- 24,7	- 19,1	- 14,6
Serviços de informação e comunicação	100,3	1,4	- 4,4	1,3	- 2,0	- 2,8
Serviços profissionais, administrativos e complementares	73,3	- 4,3	- 7,4	- 12,0	- 9,8	- 12,5
Transportes, serviços auxiliares dos transportes e correio	97,4	- 21,7	- 18,1	- 10,8	- 11,2	- 10,8
Outros serviços	76,3	- 46,3	- 30,3	- 31,6	- 31,4	- 18,6

Fonte: IBGE, Diretoria de Pesquisas, Coordenação de Serviços e Comércio.

(1) Base: 2014 = 100

(2) Base: Igual mês do ano anterior = 100

(3) Base no ano: Igual período do ano anterior = 100

Base 12 meses: 12 meses imediatamente anteriores aos 12 últimos meses = 100



Pesquisa Mensal de Serviços

Tabela 3 - Índice de volume de serviços, no mês de referência e nos 12 meses anteriores, segundo as Unidades da Federação - agosto 2017

Unidades da Federação	agosto 2016	setembro 2016	outubro 2016	novembro 2016	dezembro 2016	janeiro 2017	fevereiro 2017	março 2017	abril 2017	maio 2017	junho 2017	julho 2017	agosto 2017
<b>Brasil</b>	<b>92,8</b>	<b>91,8</b>	<b>90,2</b>	<b>90,7</b>	<b>96,3</b>	<b>86,2</b>	<b>82,4</b>	<b>89,4</b>	<b>85,4</b>	<b>89,3</b>	<b>89,5</b>	<b>89,2</b>	<b>90,6</b>
Rondônia	86,2	84,6	82,3	84,1	89,4	78,5	89,0	98,0	91,2	87,5	85,5	92,8	84,6
Acre	95,3	90,0	93,6	90,7	93,0	82,1	84,7	88,5	88,9	88,6	88,7	85,2	91,2
Amazonas	79,2	77,7	74,6	77,0	79,4	69,8	68,9	73,7	69,9	77,9	77,7	77,9	78,8
Roraima	100,2	100,0	97,6	96,7	101,1	83,4	80,9	83,0	82,1	80,6	87,2	84,4	95,3
Pará	95,3	92,0	93,2	93,8	94,8	84,2	81,9	86,9	82,5	88,1	86,7	85,3	86,1
Amapá	72,3	70,5	69,7	73,1	74,8	62,8	61,2	65,6	63,5	64,7	65,3	68,4	63,5
Tocantins	97,8	94,9	93,9	83,8	88,7	68,6	72,3	101,4	100,1	92,3	90,7	85,6	91,4
Maranhão	82,4	78,4	77,6	77,7	79,8	71,0	64,9	76,2	71,7	73,9	72,4	72,3	73,0
Piauí	93,7	90,7	91,9	91,3	91,7	100,3	81,1	90,4	83,4	89,5	88,7	85,7	89,6
Ceará	94,2	92,5	92,1	92,4	112,6	91,8	87,8	91,1	84,7	88,1	85,7	88,9	87,0
Rio Grande do Norte	87,5	87,8	92,9	93,5	97,1	102,6	91,0	96,3	85,1	88,1	82,4	88,7	85,5
Paraíba	85,5	85,3	84,7	86,0	87,4	82,0	77,2	81,3	76,3	78,5	75,7	78,7	74,7
Pernambuco	84,7	86,1	85,6	86,9	93,9	84,7	77,8	83,4	77,4	82,7	79,5	81,9	80,7
Alagoas	93,3	91,7	95,5	94,2	101,0	109,0	93,5	100,0	88,2	90,5	87,6	92,0	85,3
Sergipe	84,8	88,5	85,5	85,0	87,3	79,4	74,6	79,6	75,9	78,1	77,7	77,1	77,6
Bahia	82,2	81,3	83,4	86,9	89,3	87,3	79,9	83,0	78,9	80,7	78,9	80,0	81,7
Minas Gerais	91,8	92,2	89,3	90,3	97,6	86,9	82,7	91,0	85,3	89,8	86,8	88,4	90,7
Espírito Santo	85,0	86,4	85,6	85,8	93,8	87,6	79,2	86,5	81,1	85,8	87,7	82,7	85,1
Rio de Janeiro	94,3	88,4	87,3	87,6	91,8	82,7	79,2	84,6	82,5	83,1	83,3	82,3	83,4
São Paulo	94,9	95,7	93,7	94,5	101,7	88,3	84,5	91,5	88,3	93,1	95,2	93,6	95,7
Paraná	94,0	91,9	90,2	89,6	91,7	90,0	85,6	94,9	93,7	99,4	98,2	99,4	99,2
Santa Catarina	87,2	86,8	85,9	85,8	86,5	85,4	80,1	85,6	81,0	83,2	82,3	83,2	83,8
Rio Grande do Sul	92,3	91,3	91,0	89,2	90,8	85,9	80,3	91,0	84,7	90,1	88,4	89,4	89,9
Mato Grosso do Sul	93,4	91,4	88,6	90,1	85,7	78,3	80,6	87,5	78,9	85,4	84,3	87,2	90,9
Mato Grosso	89,4	82,0	68,3	64,5	65,3	78,2	93,3	106,3	96,3	100,0	99,5	102,5	103,6
Goiás	88,2	85,1	83,9	80,9	85,7	80,0	79,1	83,6	79,3	83,0	82,5	87,1	87,5
Distrito Federal	99,8	94,0	91,2	98,0	98,6	82,1	82,8	90,0	82,6	84,9	85,3	84,3	86,5

Fonte: IBGE, Diretoria de Pesquisas, Coordenação de Serviços e Comércio.

Nota: Base 100 = Receita média de 2014

Pesquisa Mensal de Serviços

Tabela 4 - Índice e variação do volume das atividades turísticas, segundo as Unidades da Federação - agosto 2017

Atividades	Índice de volume (1)	Variação (%)				
		Mensal (2)			Acumulada (3)	
		junho 2017	julho 2017	agosto 2017	No ano	Em 12 meses
<b>Brasil</b>	<b>87,6</b>	<b>- 5,2</b>	<b>- 5,0</b>	<b>- 8,1</b>	<b>- 6,4</b>	<b>- 5,0</b>
Ceará	92,0	0,3	7,0	- 0,4	0,7	- 1,9
Pernambuco	98,9	8,3	12,1	3,8	7,4	7,5
Bahia	79,4	4,2	0,1	0,7	1,8	- 1,1
Minas Gerais	86,9	1,8	- 1,0	1,5	0,4	- 3,0
Espírito Santo	86,2	- 5,6	- 7,5	11,1	- 8,3	- 9,2
Rio de Janeiro	70,1	- 19,9	- 22,2	- 32,4	- 20,1	- 16,6
São Paulo	96,0	- 2,9	- 3,3	- 2,5	- 5,8	- 2,2
Paraná	96,1	3,8	5,3	5,0	1,5	0,1
Santa Catarina	85,0	5,5	7,6	- 4,6	5,8	2,1
Rio Grande do Sul	81,7	- 7,7	- 6,7	- 11,3	- 8,3	- 5,4
Goiás	108,8	15,2	14,0	8,9	12,5	9,4
Distrito Federal	81,4	- 22,3	- 22,3	- 19,2	- 20,7	- 18,8

Fonte: IBGE, Diretoria de Pesquisas, Coordenação de Serviços e Comércio.

(1) Base: 2014 = 100

(2) Base: Igual mês do ano anterior = 100

(3) Base no ano: Igual período do ano anterior = 100

Pesquisa Mensal de Serviços

Tabela 5 - Índice e variação da receita nominal de serviços, segundo as Unidades da Federação - agosto 2017

Unidades da Federação	Índice de receita (1)	Variação (%)				
		Mês / Igual mês do ano anterior (2)			Acumulada (3)	
		junho 2017	julho 2017	agosto 2017	No ano	Em 12 meses
<b>Brasil</b>	<b>105,0</b>	<b>3,3</b>	<b>1,9</b>	<b>2,0</b>	<b>1,7</b>	<b>0,7</b>
Rondônia	92,9	- 13,0	- 6,3	1,5	- 11,6	- 13,3
Acre	103,9	- 3,9	2,9	3,5	5,0	3,3
Amazonas	88,6	11,5	7,5	2,5	0,8	- 2,4
Roraima	103,6	- 9,1	- 16,4	- 2,2	- 12,1	- 9,0
Pará	98,8	- 6,4	- 6,5	- 4,9	- 4,4	- 4,8
Amapá	70,4	- 6,9	- 0,7	- 6,0	- 9,9	- 10,8
Tocantins	99,6	- 6,6	- 16,8	- 5,9	- 10,4	- 9,6
Maranhão	82,6	- 1,9	- 5,5	- 7,0	- 4,2	- 6,3
Piauí	104,3	6,7	- 0,2	3,8	6,3	3,6
Ceará	104,6	- 0,5	1,1	- 2,5	1,7	1,2
Rio Grande do Norte	100,9	5,5	5,2	6,3	7,7	4,6
Paraíba	88,1	- 1,5	- 1,6	- 5,4	- 1,5	- 2,6
Pernambuco	95,2	2,6	0,7	2,0	1,8	- 0,1
Alagoas	96,5	- 0,6	2,2	- 3,5	1,2	0,3
Sergipe	90,3	1,1	- 0,7	- 0,4	- 3,8	- 4,2
Bahia	94,7	- 2,8	- 4,5	3,9	- 0,8	- 1,7
Minas Gerais	108,4	4,1	2,5	6,0	4,9	3,7
Espírito Santo	97,5	10,8	3,6	4,4	5,0	1,4
Rio de Janeiro	93,5	- 6,0	- 6,8	- 10,9	- 6,1	- 6,5
São Paulo	109,5	5,5	3,4	4,1	3,1	2,9
Paraná	126,4	21,5	21,0	18,8	16,8	10,5
Santa Catarina	100,3	- 0,3	2,5	2,1	- 0,9	- 2,2
Rio Grande do Sul	105,8	4,9	5,8	3,6	2,9	2,5
Mato Grosso do Sul	106,9	0,4	- 0,1	2,6	- 4,8	- 5,8
Mato Grosso	123,4	24,8	8,1	20,1	9,7	- 2,5
Goiás	103,4	- 0,5	2,4	3,9	- 0,2	- 2,6
Distrito Federal	100,4	- 7,3	- 5,8	- 6,7	- 5,0	- 3,5

Fonte: IBGE, Diretoria de Pesquisas, Coordenação de Serviços e Comércio.

(1) Base: 2014 = 100

(2) Base: Igual mês do ano anterior = 100

(3) Base no ano: Igual período do ano anterior = 100

Base 12 meses: 12 meses imediatamente anteriores aos 12 últimos meses = 100

Pesquisa Mensal de Serviços

Tabela 6 - Índice e variação da receita nominal de serviços, segundo as atividades - agosto 2017

(continua)

Atividades	Índice de receita (1)	Variação (%)				
		Mês / Igual mês do ano anterior (2)			Acumulada (3)	
		junho 2017	julho 2017	agosto 2017	No ano	Em 12 meses
<b>Brasil</b>	<b>105,0</b>	<b>3,3</b>	<b>1,9</b>	<b>2,0</b>	<b>1,7</b>	<b>0,7</b>
Serviços prestados às famílias	100,3	9,3	5,6	- 4,1	1,6	0,6
Serviços de alojamento e alimentação	99,1	10,7	7,7	- 4,0	2,3	1,0
Outros serviços prestados às famílias	106,9	0,6	- 6,1	- 6,0	- 3,0	- 1,8
Serviços de informação e comunicação	98,3	- 0,8	- 2,1	- 1,9	- 0,1	- 0,7
Serviços TIC	100,3	0,7	- 1,2	- 0,3	0,8	0,2
Telecomunicações	95,1	- 4,6	- 4,1	- 4,7	- 1,3	- 1,7
Tecnologia da Informação	113,5	10,2	5,5	9,7	5,3	4,6
Serviços audiovisuais, de edição e agências de notícias	87,8	- 8,8	- 6,9	- 10,3	- 4,9	- 5,7
Serviços profissionais, administrativos e complementares	104,0	0,0	- 1,6	- 0,1	- 1,7	- 0,7
Serviços técnico-profissionais	85,0	- 7,9	- 7,0	- 8,1	- 9,1	- 8,5
Serviços administrativos e complementares	112,3	3,8	1,6	3,9	1,9	2,7
Transportes, serviços auxiliares dos transportes e correio	114,6	9,8	8,3	9,4	6,9	3,5
Transporte terrestre	114,1	7,6	7,0	8,7	5,3	2,4
Transporte aquaviário	110,3	- 4,3	- 0,3	- 0,3	- 4,3	- 9,8
Transporte aéreo	106,6	18,3	13,5	10,4	12,7	7,1
Armazenagem, serviços auxiliares dos transportes e correio	118,7	13,6	11,2	11,9	10,4	6,8
Outros serviços	101,1	- 2,2	- 5,0	- 3,0	- 3,5	- 1,0
<b>Ceará</b>	<b>104,6</b>	<b>- 0,5</b>	<b>1,1</b>	<b>- 2,5</b>	<b>1,7</b>	<b>1,2</b>
Serviços prestados às famílias	105,0	- 1,8	16,1	5,6	7,6	- 0,4
Serviços de informação e comunicação	86,9	- 7,4	- 6,5	- 9,1	- 3,8	- 3,4
Serviços profissionais, administrativos e complementares	112,1	1,7	- 0,7	- 7,0	4,3	5,9
Transportes, serviços auxiliares dos transportes e correio	117,5	20,0	12,1	17,0	16,7	13,6
Outros serviços	98,5	- 17,1	- 13,0	- 14,6	- 21,5	- 21,4
<b>Pernambuco</b>	<b>95,2</b>	<b>2,6</b>	<b>0,7</b>	<b>2,0</b>	<b>1,8</b>	<b>- 0,1</b>
Serviços prestados às famílias	109,2	17,6	17,9	13,9	17,9	13,2
Serviços de informação e comunicação	83,0	- 4,2	- 3,6	- 2,0	- 2,8	- 4,5
Serviços profissionais, administrativos e complementares	80,3	- 1,8	- 9,2	- 5,6	- 5,3	- 6,5
Transportes, serviços auxiliares dos transportes e correio	111,4	3,3	1,4	3,7	1,1	0,7
Outros serviços	111,5	5,8	5,4	2,2	12,1	12,9
<b>Bahia</b>	<b>94,7</b>	<b>- 2,8</b>	<b>- 4,5</b>	<b>3,9</b>	<b>- 0,8</b>	<b>- 1,7</b>
Serviços prestados às famílias	93,5	0,7	- 3,3	8,4	0,7	0,9
Serviços de informação e comunicação	85,9	- 5,2	- 7,8	- 4,0	- 1,7	- 2,6
Serviços profissionais, administrativos e complementares	79,7	- 18,7	- 23,9	- 14,8	- 11,4	- 3,0
Transportes, serviços auxiliares dos transportes e correio	112,6	8,6	12,8	20,4	5,6	- 1,1
Outros serviços	82,3	- 1,0	- 17,7	- 0,6	- 7,7	- 8,4
<b>Minas Gerais</b>	<b>108,4</b>	<b>4,1</b>	<b>2,5</b>	<b>6,0</b>	<b>4,9</b>	<b>3,7</b>
Serviços prestados às famílias	110,6	30,5	24,6	23,7	26,8	15,2
Serviços de informação e comunicação	95,6	- 15,2	- 15,4	- 13,2	- 9,2	- 4,9
Serviços profissionais, administrativos e complementares	106,3	12,9	11,9	13,8	12,0	7,4
Transportes, serviços auxiliares dos transportes e correio	117,9	9,6	7,2	12,5	6,9	5,4
Outros serviços	119,2	19,7	3,1	21,7	23,6	17,9

Pesquisa Mensal de Serviços

Tabela 6 - Índice e variação da receita nominal de serviços, segundo as atividades - agosto 2017

(continuação)

Atividades	Índice de receita (1)	Variação (%)				
		Mês / Igual mês do ano anterior (2)			Acumulada (3)	
		junho 2017	julho 2017	agosto 2017	No ano	Em 12 meses
<b>Espírito Santo</b>	<b>97,5</b>	<b>10,8</b>	<b>3,6</b>	<b>4,4</b>	<b>5,0</b>	<b>1,4</b>
Serviços prestados às famílias	90,5	- 4,4	- 10,6	- 3,1	- 9,2	- 9,6
Serviços de informação e comunicação	94,8	7,2	1,3	- 2,3	5,6	3,5
Serviços profissionais, administrativos e complementares	82,2	4,6	11,7	4,3	- 1,2	- 10,3
Transportes, serviços auxiliares dos transportes e correio	106,3	17,5	3,3	7,4	9,1	6,5
Outros serviços	100,4	28,8	32,5	32,2	19,8	8,8
<b>Rio de Janeiro</b>	<b>93,5</b>	<b>- 6,0</b>	<b>- 6,8</b>	<b>- 10,9</b>	<b>- 6,1</b>	<b>- 6,5</b>
Serviços prestados às famílias	84,7	- 7,3	- 12,6	- 39,3	- 13,5	- 10,0
Serviços de informação e comunicação	98,8	- 5,4	- 5,2	- 5,4	- 1,7	- 2,8
Serviços profissionais, administrativos e complementares	65,5	- 27,1	- 26,6	- 28,4	- 28,8	- 23,2
Transportes, serviços auxiliares dos transportes e correio	103,7	- 0,1	- 1,9	- 3,9	1,8	- 0,8
Outros serviços	120,8	29,8	31,4	37,7	15,7	4,8
<b>São Paulo</b>	<b>109,5</b>	<b>5,5</b>	<b>3,4</b>	<b>4,1</b>	<b>3,1</b>	<b>2,9</b>
Serviços prestados às famílias	102,5	16,1	9,5	6,6	1,8	1,2
Serviços de informação e comunicação	103,5	7,0	4,7	4,4	5,4	3,3
Serviços profissionais, administrativos e complementares	118,6	2,9	1,7	5,4	2,0	3,3
Transportes, serviços auxiliares dos transportes e correio	113,7	7,6	6,3	6,7	4,7	3,4
Outros serviços	95,6	- 8,3	- 13,7	- 13,5	- 9,3	- 2,3
<b>Paraná</b>	<b>126,4</b>	<b>21,5</b>	<b>21,0</b>	<b>18,8</b>	<b>16,8</b>	<b>10,5</b>
Serviços prestados às famílias	131,0	29,7	28,4	32,7	19,4	13,7
Serviços de informação e comunicação	96,2	- 3,9	- 5,3	- 7,1	- 2,7	- 2,6
Serviços profissionais, administrativos e complementares	116,0	13,5	13,2	11,2	12,6	5,6
Transportes, serviços auxiliares dos transportes e correio	155,2	44,7	44,7	40,2	34,1	22,1
Outros serviços	96,2	- 3,0	- 12,7	- 8,4	- 2,1	1,2
<b>Santa Catarina</b>	<b>100,3</b>	<b>- 0,3</b>	<b>2,5</b>	<b>2,1</b>	<b>- 0,9</b>	<b>- 2,2</b>
Serviços prestados às famílias	108,0	20,6	21,3	6,5	16,2	9,7
Serviços de informação e comunicação	90,5	- 12,1	- 10,6	- 10,8	- 12,4	- 10,1
Serviços profissionais, administrativos e complementares	85,8	- 5,5	- 4,5	- 8,8	- 5,4	- 4,6
Transportes, serviços auxiliares dos transportes e correio	110,4	7,7	12,1	16,0	5,7	1,9
Outros serviços	123,6	9,9	9,2	17,9	12,7	8,9
<b>Rio Grande do Sul</b>	<b>105,8</b>	<b>4,9</b>	<b>5,8</b>	<b>3,6</b>	<b>2,9</b>	<b>2,5</b>
Serviços prestados às famílias	99,9	2,2	6,5	- 0,3	1,5	0,9
Serviços de informação e comunicação	93,6	- 9,9	- 6,8	- 8,4	- 8,4	- 6,4
Serviços profissionais, administrativos e complementares	120,1	33,6	25,4	18,6	14,8	13,2
Transportes, serviços auxiliares dos transportes e correio	109,8	6,2	7,0	7,2	9,0	6,1
Outros serviços	110,6	- 3,0	2,1	3,8	- 1,7	2,7

Pesquisa Mensal de Serviços

Tabela 6 - Índice e variação da receita nominal de serviços, segundo as atividades - agosto 2017

(conclusão)

Atividades	Índice de receita (1)	Variação (%)				
		Mês / Igual mês do ano anterior (2)			Acumulada (3)	
		junho 2017	julho 2017	agosto 2017	No ano	Em 12 meses
<b>Goiás</b>	<b>103,4</b>	<b>- 0,5</b>	<b>2,4</b>	<b>3,9</b>	<b>- 0,2</b>	<b>- 2,6</b>
Serviços prestados às famílias	122,1	20,5	13,5	12,2	11,9	10,6
Serviços de informação e comunicação	80,3	- 18,2	- 17,8	- 13,1	- 12,4	- 10,5
Serviços profissionais, administrativos e complementares	120,3	7,4	13,6	9,4	8,1	5,1
Transportes, serviços auxiliares dos transportes e correio	110,7	1,2	5,5	9,4	- 1,2	- 6,2
Outros serviços	106,0	3,1	4,7	6,1	5,8	3,7
<b>Distrito Federal</b>	<b>100,4</b>	<b>- 7,3</b>	<b>- 5,8</b>	<b>- 6,7</b>	<b>- 5,0</b>	<b>- 3,5</b>
Serviços prestados às famílias	88,7	- 8,1	- 7,6	- 19,5	- 14,3	- 10,4
Serviços de informação e comunicação	104,7	4,9	- 1,2	2,8	0,9	0,0
Serviços profissionais, administrativos e complementares	88,0	3,8	0,5	- 5,6	- 2,5	- 5,7
Transportes, serviços auxiliares dos transportes e correio	122,7	2,9	2,5	3,5	10,8	6,7
Outros serviços	94,6	- 40,6	- 23,8	- 25,6	- 24,6	- 11,7

Fonte: IBGE, Diretoria de Pesquisas, Coordenação de Serviços e Comércio.

(1) Base: 2014 = 100

(2) Base: Igual mês do ano anterior = 100

(3) Base no ano: Igual período do ano anterior = 100

Base 12 meses: 12 meses imediatamente anteriores aos 12 últimos meses = 100

Pesquisa Mensal de Serviços

Tabela 7 - Índice de receita nominal de serviços, no mês de referência e nos 12 meses anteriores, segundo as Unidades da Federação - agosto 2017

Unidades da Federação	agosto 2016	setembro 2016	outubro 2016	novembro 2016	dezembro 2016	janeiro 2017	fevereiro 2017	março 2017	abril 2017	maio 2017	junho 2017	julho 2017	agosto 2017
<b>Brasil</b>	<b>103,0</b>	<b>101,5</b>	<b>100,6</b>	<b>101,6</b>	<b>109,3</b>	<b>99,9</b>	<b>96,0</b>	<b>103,5</b>	<b>99,0</b>	<b>103,3</b>	<b>103,9</b>	<b>104,1</b>	<b>105,0</b>
Rondônia	91,5	90,2	87,7	91,9	100,8	89,8	101,8	109,9	100,1	95,3	92,6	102,3	92,9
Acre	100,4	94,2	99,1	97,1	103,5	93,8	96,9	100,4	103,0	100,8	102,1	98,6	103,9
Amazonas	86,4	84,6	81,3	84,0	89,1	81,2	80,6	84,5	79,2	87,6	87,2	88,9	88,6
Roraima	105,9	106,8	104,7	102,6	113,5	91,8	90,4	91,7	91,2	89,7	96,5	94,1	103,6
Pará	103,9	100,3	102,0	102,7	105,8	97,5	95,4	99,7	94,7	100,0	98,5	98,7	98,8
Amapá	75,0	73,2	72,9	76,2	80,8	70,8	68,8	72,9	71,4	71,9	72,7	76,3	70,4
Tocantins	105,8	103,5	102,6	91,4	100,6	73,2	77,2	110,6	110,3	100,3	99,5	94,2	99,6
Maranhão	88,8	83,3	83,2	83,5	87,8	81,5	75,2	87,4	82,3	84,9	83,1	83,1	82,6
Piauí	100,5	96,6	98,8	98,0	101,2	116,8	94,1	105,6	98,6	105,4	105,3	101,3	104,3
Ceará	107,3	104,7	104,9	105,0	133,9	109,3	106,6	109,7	102,6	105,9	104,0	107,6	104,6
Rio Grande do Norte	94,9	94,6	101,2	101,8	109,5	118,0	105,5	110,9	101,0	104,6	99,1	105,3	100,9
Paraíba	93,2	93,2	92,2	95,4	98,8	95,3	90,1	94,8	90,6	91,8	89,3	92,7	88,1
Pernambuco	93,4	94,6	93,9	97,3	107,8	98,7	92,1	98,1	91,8	97,2	93,9	96,2	95,2
Alagoas	100,0	98,0	101,8	101,6	111,3	121,1	105,1	111,0	99,4	101,8	99,5	102,8	96,5
Sergipe	90,7	95,0	91,4	91,8	95,9	91,6	86,8	91,8	87,7	89,8	90,3	89,3	90,3
Bahia	91,2	90,1	94,0	98,5	102,2	103,1	94,1	96,7	91,4	92,8	91,4	92,8	94,7
Minas Gerais	102,3	102,5	99,6	100,9	110,3	102,5	98,2	107,8	101,3	106,8	103,8	105,9	108,4
Espírito Santo	93,4	94,2	93,3	93,7	103,5	102,0	92,5	100,3	93,0	97,6	100,8	95,4	97,5
Rio de Janeiro	104,9	96,4	95,3	95,4	101,7	94,2	90,9	95,7	92,9	92,9	93,5	92,7	93,5
São Paulo	105,2	105,9	105,3	106,4	115,6	101,4	97,0	104,7	100,8	106,3	108,9	107,9	109,5
Paraná	106,5	105,1	102,9	102,9	108,2	108,7	106,7	119,5	119,2	126,5	125,0	127,5	126,4
Santa Catarina	98,2	98,3	97,4	98,4	100,8	100,5	96,1	103,3	96,7	99,7	98,0	99,8	100,3
Rio Grande do Sul	102,1	101,2	102,8	101,8	104,6	100,4	94,0	106,2	99,7	105,8	104,3	105,5	105,8
Mato Grosso do Sul	104,1	102,4	99,1	101,1	97,4	91,8	94,7	102,0	91,9	99,3	98,8	103,2	106,9
Mato Grosso	102,8	94,3	78,2	73,7	75,9	93,5	112,0	126,7	113,0	117,3	117,6	122,1	123,4
Goiás	99,4	96,3	94,9	92,1	99,2	93,2	92,9	98,1	93,5	97,6	97,3	102,9	103,4
Distrito Federal	107,6	101,2	99,8	107,3	111,1	97,2	96,1	102,7	97,0	99,8	100,4	99,8	100,4

Fonte: IBGE, Diretoria de Pesquisas, Coordenação de Serviços e Comércio.

Nota: Base 100 = Receita média de 2014

**Pesquisa Mensal de Serviços**  
**Tabela 8 - Índice e variação da receita nominal das atividades turísticas, segundo as Unidades da Federação - agosto 2017**

Atividades	Índice de receita (1)	Variação (%)				
		Mensal (2)			Acumulada (3)	
		junho 2017	julho 2017	agosto 2017	No ano	Em 12 meses
<b>Brasil</b>	<b>100,0</b>	<b>11,0</b>	<b>5,6</b>	<b>- 1,8</b>	<b>3,5</b>	<b>2,1</b>
Ceará	104,9	12,4	17,3	9,2	10,4	3,3
Pernambuco	105,2	21,3	16,1	13,8	16,2	12,3
Bahia	95,9	14,4	8,1	10,2	9,5	5,6
Minas Gerais	103,1	18,7	12,3	11,4	14,0	8,1
Espírito Santo	104,7	14,9	6,4	15,6	3,9	0,1
Rio de Janeiro	82,7	- 3,0	- 11,3	- 35,1	- 11,7	- 9,9
São Paulo	106,7	14,2	8,1	6,9	4,0	3,8
Paraná	115,6	23,1	20,2	20,1	13,7	9,2
Santa Catarina	101,2	20,8	18,5	4,9	14,9	9,4
Rio Grande do Sul	96,6	6,5	2,2	- 1,0	1,4	1,6
Goiás	119,4	24,0	17,2	14,0	17,2	13,4
Distrito Federal	92,6	- 0,6	- 4,5	- 7,9	- 3,7	- 5,2

Fonte: IBGE, Diretoria de Pesquisas, Coordenação de Serviços e Comércio.

(1) Base: 2014 = 100

(2) Base: Igual mês do ano anterior = 100

(3) Base no ano: Igual período do ano anterior = 100



**Pesquisa Mensal de Serviços**  
**Tabela 9 - Índice e variação de volume de serviços com ajuste sazonal,**  
**segundo as Unidades da Federação - agosto 2017**

Unidades da Federação	Índice de Base Fixa (1)			Variação Mês/Mês anterior		
	junho 2017	julho 2017	agosto 2017	junho 2017	julho 2017	agosto 2017
<b>Brasil</b>	<b>90,2</b>	<b>89,5</b>	<b>88,6</b>	<b>1,3</b>	<b>- 0,8</b>	<b>- 1,0</b>
Rondônia	85,5	87,3	86,5	1,7	2,1	- 0,9
Acre	88,3	86,0	87,9	1,6	- 2,6	2,2
Amazonas	80,0	78,9	76,6	4,8	- 1,4	- 2,9
Roraima	87,0	83,0	91,1	7,8	- 4,6	9,8
Pará	86,3	84,7	84,4	- 0,5	- 1,9	- 0,4
Amapá	65,2	65,3	64,5	1,4	0,2	- 1,2
Tocantins	89,9	85,7	88,0	- 1,3	- 4,7	2,7
Maranhão	72,4	70,8	70,9	- 1,6	- 2,2	0,1
Piauí	87,5	83,9	86,8	- 0,8	- 4,1	3,5
Ceará	87,5	88,0	86,9	- 1,9	0,6	- 1,2
Rio Grande do Norte	87,4	87,9	88,2	- 4,0	0,6	0,3
Paraíba	77,7	78,1	75,3	- 1,4	0,5	- 3,6
Pernambuco	82,7	82,5	80,3	0,0	- 0,2	- 2,7
Alagoas	92,6	92,8	87,3	0,3	0,2	- 5,9
Sergipe	77,9	77,3	76,9	0,3	- 0,8	- 0,5
Bahia	81,1	78,5	81,5	1,6	- 3,2	3,8
Minas Gerais	87,6	87,6	88,2	- 1,7	0,0	0,7
Espírito Santo	89,6	84,0	84,1	5,2	- 6,2	0,1
Rio de Janeiro	83,7	82,1	82,6	0,7	- 1,9	0,6
São Paulo	95,1	95,1	93,6	1,8	0,0	- 1,6
Paraná	98,2	97,6	95,4	1,1	- 0,6	- 2,3
Santa Catarina	83,3	83,7	83,4	0,0	0,5	- 0,4
Rio Grande do Sul	89,6	88,9	88,5	0,3	- 0,8	- 0,4
Mato Grosso do Sul	85,6	86,0	84,8	1,1	0,5	- 1,4
Mato Grosso	104,1	96,7	99,3	6,7	- 7,1	2,7
Goiás	83,4	84,1	84,3	0,1	0,8	0,2
Distrito Federal	84,9	83,4	81,9	1,8	- 1,8	- 1,8

Fonte: IBGE, Diretoria de Pesquisas, Coordenação de Serviços e Comércio.

(1) Base: 2014 = 100

**Pesquisa Mensal de Serviços**  
**Tabela 10 - Índice e variação do volume de serviços com ajuste sazonal,**  
**segundo as atividades - agosto 2017**

Atividades	Índice de Base Fixa (1)			Variação Mês/Mês anterior		
	junho 2017	julho 2017	agosto 2017	junho 2017	julho 2017	agosto 2017
<b>Brasil</b>	<b>90,2</b>	<b>89,5</b>	<b>88,6</b>	<b>1,3</b>	<b>- 0,8</b>	<b>- 1,0</b>
Serviços prestados às famílias	90,1	90,8	86,4	1,1	0,8	- 4,8
Serviços de alojamento e alimentação	90,7	92,5	85,6	0,8	2,0	- 7,5
Outros serviços prestados às famílias	90,2	87,7	87,8	3,2	- 2,8	0,1
Serviços de informação e comunicação	95,0	94,2	94,5	- 0,1	- 0,8	0,3
Serviços TIC	98,0	97,0	97,8	0,2	- 1,0	0,8
Telecomunicações	92,9	92,3	92,1	- 2,1	- 0,6	- 0,2
Tecnologia da Informação	110,1	111,3	109,5	3,3	1,1	- 1,6
Serviços audiovisuais, de edição e agências de notícias	79,4	79,9	78,3	- 0,3	0,6	- 2,0
Serviços profissionais, administrativos e complementares	85,1	83,5	84,8	0,5	- 1,9	1,6
Serviços técnico-profissionais	69,3	68,0	68,1	0,0	- 1,9	0,1
Serviços administrativos e complementares	91,4	90,7	92,1	- 0,1	- 0,8	1,5
Transportes, serviços auxiliares dos transportes e correio	88,8	88,2	88,8	1,4	- 0,7	0,7
Transporte terrestre	81,9	80,4	79,5	2,1	- 1,8	- 1,1
Transporte aquaviário	130,8	129,6	134,7	2,4	- 0,9	3,9
Transporte aéreo	87,8	84,6	89,1	7,9	- 3,6	5,3
Armazenagem, serviços auxiliares dos transportes e correio	100,3	100,7	100,0	1,9	0,4	- 0,7
Outros serviços	81,3	79,1	79,9	0,6	- 2,7	1,0

Fonte: IBGE, Diretoria de Pesquisas, Coordenação de Serviços e Comércio.

(1) Base: 2014 = 100

**Pesquisa Mensal de Serviços**  
**Tabela 11 - Índice e variação do volume das atividades turísticas com ajuste sazonal,**  
**segundo as Unidades da Federação - agosto 2017**

Unidades da Federação	Índice de Base Fixa (1)			Variação Mês/Mês anterior		
	junho 2017	julho 2017	agosto 2017	junho 2017	julho 2017	agosto 2017
<b>Brasil</b>	<b>91,7</b>	<b>89,3</b>	<b>86,5</b>	<b>5,3</b>	<b>- 2,6</b>	<b>- 3,1</b>
Ceará	92,8	97,4	90,8	1,6	5,0	- 6,8
Pernambuco	106,2	108,6	99,4	2,7	2,3	- 8,5
Bahia	89,0	87,2	86,6	2,7	- 2,0	- 0,7
Minas Gerais	87,5	86,1	86,0	1,3	- 1,6	- 0,1
Espírito Santo	81,6	81,3	82,3	2,4	- 0,4	1,2
Rio de Janeiro	74,8	71,5	66,2	2,5	- 4,4	- 7,4
São Paulo	99,9	100,2	96,3	3,8	0,3	- 3,9
Paraná	93,7	94,6	93,5	1,7	1,0	- 1,2
Santa Catarina	96,2	100,3	94,2	2,0	4,3	- 6,1
Rio Grande do Sul	82,8	81,7	79,2	4,4	- 1,3	- 3,1
Goiás	109,6	114,3	107,6	4,1	4,3	- 5,9
Distrito Federal	80,5	77,5	77,2	- 0,6	- 3,7	- 0,4

Fonte: IBGE, Diretoria de Pesquisas, Coordenação de Serviços e Comércio.

(1) Base: 2014 = 100

**Pesquisa Mensal de Serviços**  
**Tabela 12 - Índice e variação da receita nominal de serviços com ajuste sazonal,**  
**segundo as Unidades da Federação - agosto 2017**

Unidades da Federação	Índice de Base Fixa (1)			Variação Mês/Mês anterior		
	junho 2017	julho 2017	agosto 2017	junho 2017	julho 2017	agosto 2017
<b>Brasil</b>	<b>104,6</b>	<b>104,2</b>	<b>103,6</b>	<b>1,1</b>	<b>- 0,4</b>	<b>- 0,6</b>
Rondônia	93,0	95,4	95,0	0,6	2,6	- 0,4
Acre	103,8	99,3	100,9	3,9	- 4,3	1,6
Amazonas	90,4	89,5	86,5	4,1	- 1,0	- 3,4
Roraima	97,9	91,7	101,6	7,9	- 6,3	10,8
Pará	99,3	98,3	99,3	- 1,6	- 1,0	1,0
Amapá	73,0	76,9	72,6	3,3	5,3	- 5,6
Tocantins	98,8	96,7	98,0	- 0,8	- 2,1	1,3
Maranhão	83,0	80,9	80,5	- 2,2	- 2,5	- 0,5
Piauí	103,8	98,5	101,8	- 0,6	- 5,1	3,4
Ceará	107,1	107,1	108,1	- 1,3	0,0	0,9
Rio Grande do Norte	104,6	103,6	104,9	- 3,8	- 1,0	1,3
Paraíba	91,7	92,1	90,0	- 1,3	0,4	- 2,3
Pernambuco	97,5	97,2	96,0	0,2	- 0,3	- 1,2
Alagoas	104,1	103,8	100,1	- 0,4	- 0,3	- 3,6
Sergipe	91,3	89,7	90,5	2,0	- 1,8	0,9
Bahia	94,3	90,7	95,2	1,3	- 3,8	5,0
Minas Gerais	105,1	105,1	105,5	- 0,5	0,0	0,4
Espírito Santo	103,3	97,1	97,4	5,5	- 6,0	0,3
Rio de Janeiro	94,2	91,7	94,0	0,4	- 2,7	2,5
São Paulo	108,5	108,7	108,5	1,2	0,2	- 0,2
Paraná	124,7	125,5	122,9	0,7	0,6	- 2,1
Santa Catarina	100,3	100,8	100,1	1,2	0,5	- 0,7
Rio Grande do Sul	106,6	106,0	105,6	0,4	- 0,6	- 0,4
Mato Grosso do Sul	100,8	101,5	100,7	1,6	0,7	- 0,8
Mato Grosso	122,3	119,1	119,6	3,7	- 2,6	0,4
Goiás	98,3	99,0	99,7	0,1	0,7	0,7
Distrito Federal	99,5	98,8	97,0	0,7	- 0,7	- 1,8

Fonte: IBGE, Diretoria de Pesquisas, Coordenação de Serviços e Comércio.

(1) Base: 2014 = 100

**Pesquisa Mensal de Serviços**  
**Tabela 13 - Índice e variação da receita nominal de serviços com ajuste sazonal,**  
**segundo as atividades - agosto 2017**

Atividades	Índice de Base Fixa (1)			Variação Mês/Mês anterior		
	junho 2017	julho 2017	agosto 2017	junho 2017	julho 2017	agosto 2017
<b>Brasil</b>	<b>104,6</b>	<b>104,2</b>	<b>103,6</b>	<b>1,1</b>	<b>- 0,4</b>	<b>- 0,6</b>
Serviços prestados às famílias	106,8	107,7	101,5	1,6	0,8	- 5,8
Serviços de alojamento e alimentação	107,3	108,6	97,0	1,0	1,2	- 10,7
Outros serviços prestados às famílias	108,2	106,7	107,3	2,5	- 1,4	0,6
Serviços de informação e comunicação	99,5	98,7	99,0	0,3	- 0,8	0,3
Serviços TIC	101,4	101,3	101,2	0,0	- 0,1	- 0,1
Telecomunicações	94,6	94,8	95,1	- 4,8	0,2	0,3
Tecnologia da Informação	116,4	113,4	116,2	9,3	- 2,6	2,5
Serviços audiovisuais, de edição e agências de notícias	87,2	88,2	86,2	- 1,6	1,1	- 2,3
Serviços profissionais, administrativos e complementares	103,8	102,5	104,1	0,5	- 1,3	1,6
Serviços técnico-profissionais	86,9	84,5	84,9	0,9	- 2,8	0,5
Serviços administrativos e complementares	111,4	112,0	112,7	0,9	0,5	0,6
Transportes, serviços auxiliares dos transportes e correio	110,0	109,8	109,9	1,1	- 0,2	0,1
Transporte terrestre	107,7	106,5	107,0	1,5	- 1,1	0,5
Transporte aquaviário	105,7	105,1	108,6	1,5	- 0,6	3,3
Transporte aéreo	108,8	110,2	107,9	0,9	1,3	- 2,1
Armazenagem, serviços auxiliares dos transportes e correio	114,9	114,7	114,2	1,5	- 0,2	- 0,4
Outros serviços	100,7	98,8	100,2	0,8	- 1,9	1,4

Fonte: IBGE, Diretoria de Pesquisas, Coordenação de Serviços e Comércio.

(1) Base: 2014 = 100

**Pesquisa Mensal de Serviços**  
**Tabela 14 - Índice e variação da receita nominal das atividades turísticas com ajuste sazonal,**  
**segundo as Unidades da Federação - agosto 2017**

Unidades da Federação	Índice de Base Fixa (1)			Variação Mês/Mês anterior		
	junho 2017	julho 2017	agosto 2017	junho 2017	julho 2017	agosto 2017
<b>Brasil</b>	<b>107,4</b>	<b>106,4</b>	<b>101,5</b>	<b>1,6</b>	<b>- 0,9</b>	<b>- 4,6</b>
Ceará	109,7	114,4	105,6	0,5	4,3	- 7,7
Pernambuco	114,3	112,9	109,8	2,0	- 1,2	- 2,7
Bahia	106,5	107,0	107,9	1,3	0,5	0,8
Minas Gerais	106,7	104,8	103,9	2,6	- 1,8	- 0,9
Espírito Santo	104,0	102,7	105,2	3,9	- 1,2	2,4
Rio de Janeiro	91,2	88,9	83,7	- 0,3	- 2,5	- 5,8
São Paulo	115,6	115,3	110,8	2,7	- 0,3	- 3,9
Paraná	116,5	119,1	116,0	3,0	2,2	- 2,6
Santa Catarina	118,3	121,4	115,2	3,0	2,6	- 5,1
Rio Grande do Sul	101,3	99,1	98,5	3,5	- 2,2	- 0,6
Goiás	121,5	122,1	120,1	3,3	0,5	- 1,6
Distrito Federal	96,5	95,1	89,5	- 2,6	- 1,5	- 5,9

Fonte: IBGE, Diretoria de Pesquisas, Coordenação de Serviços e Comércio.

(1) Base: 2014 = 100

Atualizado em 17/10/2017 às 9:00 h