

Indicadores IBGE

Pesquisa Mensal de Serviços
maio 2016

Vice-Presidente da República no Exercício do Cargo de Presidente da República

Michel Miguel Elias Temer Lulia

Ministro do Planejamento, Desenvolvimento e Gestão (interino)

Dyogo Henrique de Oliveira

INSTITUTO BRASILEIRO DE GEOGRAFIA E ESTATÍSTICA - IBGE

Presidente

Paulo Rabello de Castro

Diretor Executivo

Fernando J. Abrantes

ÓRGÃOS ESPECÍFICOS SINGULARES

Diretoria de Pesquisas

Roberto Luís Olinto Ramos

Diretoria de Geociências

Wadih João Scandar Neto

Diretoria de Informática

José Sant'Anna Bevilaqua (em exercício)

Centro de Documentação e Disseminação de Informações

David Wu Tai

Escola Nacional de Ciências Estatísticas

Maysa Sacramento de Magalhães

UNIDADE RESPONSÁVEL

Coordenação de Serviços e Comércio

Vânia Maria Carelli Prata

Gerência das Pesquisas Mensais de Serviços e Comercio

Pedro Luiz de Sousa Quintslr

Gerência de Análise de Resultados Conjunturais

Isabella Nunes Pereira

Crítica, Imputação, Acompanhamento e Controle

André Felipe Azevedo Neves

Marcelo Barboza

Renata da Motta e Silva

Roberto da Cruz Saldanha

Análise de Resultados e Elaboração de Comentários

Roberto da Cruz Saldanha

Editoração

Gilmar da Costa Gonçalves

Indicadores IBGE

Plano de divulgação:

Trabalho e rendimento

Pesquisa mensal de emprego*

Pesquisa nacional por amostra de domicílios contínua

Agropecuária

Estatística da produção agrícola **

Estatística da produção pecuária **

Indústria

Pesquisa industrial mensal: produção física Brasil

Pesquisa industrial mensal: produção física regional

Pesquisa industrial mensal: emprego e salário ***

Comércio

Pesquisa mensal de comércio

Serviços

Pesquisa mensal de serviços

Índices, preços e custos

Índice de preços ao produtor – indústrias extrativas e de transformação

Sistema nacional de índices de preços ao consumidor: IPCA-E

Sistema nacional de índices de preços ao consumidor: INPC - IPCA

Sistema nacional de pesquisa de custos e índices da construção civil

Contas nacionais trimestrais

Contas nacionais trimestrais: indicadores de volume e valores correntes

* O último fascículo divulgado corresponde a fevereiro de 2016.

** Continuação de: Estatística da produção agropecuária, a partir de janeiro de 2006. A produção agrícola é composta do Levantamento Sistemático da Produção Agrícola. A produção pecuária é composta da Pesquisa Trimestral do Abate de Animais, da Pesquisa Trimestral do Leite, da Pesquisa Trimestral do Couro e da Produção de Ovos de Galinha.

*** O último fascículo divulgado corresponde a dezembro de 2015.

Iniciado em 1982, com a divulgação de indicadores sobre trabalho e rendimento, indústria e preços, o periódico **Indicadores IBGE** passou a incorporar, no decorrer das décadas seguintes, informações sobre agropecuária, contas nacionais trimestrais e serviços, visando contemplar as variadas demandas por estatísticas conjunturais para o País. Outros temas poderão ser abarcados futuramente, de acordo com as necessidades de informação identificadas.

O periódico é subdividido em fascículos por temas específicos, que incluem tabelas de resultados, comentários e notas metodológicas. As informações apresentadas estão disponíveis em diferentes níveis geográficos: nacional, regional e metropolitano, variando por fascículo".

NOTAS METODOLÓGICAS

A Pesquisa Mensal de Serviços - PMS tem por objetivo produzir indicadores que permitam o acompanhamento da evolução conjuntural do setor de serviços empresariais não-financeiros e de seus principais segmentos, abrangendo o conjunto de atividades do Quadro I.

I – CARACTERÍSTICAS DA PESQUISA

- **Âmbito** - A PMS investiga as empresas de serviços que possuam 20 ou mais Pessoas Ocupadas, cuja receita provenha, predominantemente da atividade de prestação de serviços e estar sediada no território nacional. Para as Unidades da Federação da Região Norte (Rondônia, Acre, Amazonas, Roraima, Pará, Amapá e Tocantins) são consideradas apenas as que estão sediadas nos municípios das capitais, com exceção do Pará, onde são consideradas aquelas que estão sediadas nos municípios da Região Metropolitana de Belém.
- **Abrangência** – A PMS abrange 5 grupos de atividades, cuja correspondência com a Classificação Nacional de Atividades Econômicas – CNAE 2.0 está sintetizada no Quadro I.

QUADRO I - GRUPOS DE ATIVIDADES E CÓDIGOS CNAE

DESCRIÇÃO	CÓDIGOS CNAE
Serviços prestados às famílias	
• Serviços de alojamento e alimentação	5510.8 + 5590.6 + 5611.2 + 5612.1 + 5620.1
• Outros serviços prestados às famílias	9001.9 + 9002.7 + 9003.5 + 9200.3 + 9321.2 + 9329.8 + 9311.5 + 9313.1 + 9319.1 + 9601.7 + 9602.5 + 9603.3 + 9609.2 + 8550.3 + 8591.1 + 8592.9 + 8593.7 + 8599.6
Serviços de informação e comunicação	
• Serviços de tecnologia da informação e comunicação - TIC	
• Telecomunicações	6110.8 + 6120.5 + 6130.2 + 6141.8 + 6142.6 + 6143.4 + 6190.6
• Serviços de tecnologia da informação	6201.5 + 62023 + 6203.1 + 6204.0 + 6209.1 + 6311.9 + 6319.4
• Serviços audiovisuais, de edição e agências de notícias	5911.1 + 5912.0 + 5913.8 + 5914.6 + 5920.1 + 6010.1 + 6021.7 + 6022.5 + 5811.5 + 5812.3 + 5813.1 + 5819.1 + 5821.2 + 5822.1 + 5823.9 + 5829.8 + 6391.7 + 6399.2
Serviços profissionais, administrativos e complementares	
Serviços técnico-profissionais	6911.7 + 6920.6 + 7020.4 + 7311.4 + 7312.2 + 7319.0 + 7320.3 + 7111.1 + 7112.0 + 7119.7 + 7120.1 + 7410.2 + 7420.0 + 7490.1
Serviços administrativos e complementares	7711.0 + 7719.5 + 7721.7 + 7722.5 + 7723.3 + 7729.2 + 7731.4 + 7732.2 + 7733.1 + 7739.0 + 7740.3 + 7810.8 + 7820.5 + 7830.2 + 7911.2 + 7912.1 + 7990.2 + 8011.1 + 8012.9 + 8020.0 + 8030.7 + 8111.7 + 8121.4 + 8122.2 + 8129.0 + 8130.3 + 8211.3 + 8219.9 + 82
Transportes, serviços auxiliares dos transportes e correio	
• Transporte terrestre	4911.6 + 4912.4 + 4921.3 + 4922.1 + 4923.0 + 4924.8 + 4929.9 + 4930.2 + 4940.0 + 4950.7
• Transporte aquaviário	5011.4 + 5012.2 + 5021.1 + 5022.0 + 5030.1 + 5091.2 + 5099.8
• Transporte aéreo	5111.1 + 5112.9 + 5120.0
• Armazenagem, serviços auxiliares dos transportes e correio	5211.7 + 5212.5 + 5221.4 + 5222.2 + 5223.1 + 5229.0 + 5231.1 + 5232.0 + 5239.7 + 5240.1 + 5250.8 + 5310.5 + 5320.2
Outros serviços	6810.2 + 6821.8 + 6822.6 + 4520.0 + 4543.9 + 9511.8 + 9512.6 + 9521.5 + 9529.1 + 6611.8 + 6612.6 + 6613.4 + 6619.3 + 6621.5 + 6622.3 + 6629.1 + 6630.4 + 0161.0 + 0162.8 + 0163.6 + 0230.6 + 3701.1 + 3702.9 + 3811.4 + 3812.2 + 3821.1 + 3822.0 + 3831.9 + 383

- **Unidade de Investigação** – A unidade básica de informação da PMS é a empresa, definida como a entidade jurídica caracterizada por firma ou razão social, inscrita no Cadastro Nacional de Pessoas Jurídicas (CNPJ).
- **Variável Investigada** - A PMS investiga a receita bruta de serviços, Total e por Unidade da Federação, definida como a receita proveniente das atividades de prestação de serviços, sem dedução de impostos e contribuições incidentes, abatimentos e descontos incondicionais. Não estão incluídas as receitas financeiras e não-operacionais.
- **Amostra** – Com base na Pesquisa Anual de Serviços – PAS 2008 e dentro do âmbito e da abrangência previamente definidos, foram selecionadas cerca de 9.300 empresas, distribuídas nas 27 Unidades da federação.

II – CONSTRUÇÃO DE INDICADORES

- **Série receita nominal e de volume** – A PMS divulga, a partir da variável investigada, índices de receita nominal e de volume, este último como resultado da deflação dos valores nominais correntes por índices de preços específicos para cada grupo de atividade, e para cada Unidade da Federação, construídos a partir dos relativos de preços do IPCA. Na construção dos índices de preços das UFs não cobertas pelo IPCA, foram utilizados os relativos de preços da área geográfica mais apropriada e para as atividades não contempladas por índices específicos, foi utilizado o IPCA Serviços.
- **Série da receita nominal e de volume com ajuste sazonal** – Para divulgação dos índices de receita nominal e de volume com ajuste sazonal, o IBGE utiliza o software X-13 ARIMA do *United States Census Bureau*, aplicado para toda a série, iniciada em janeiro de 2012.
- **Divulgação de resultados** – Os índices de receita nominal e de volume são divulgados dentro do seguinte quadro esquemático:

Com e sem ajuste sazonal

1. *Índice de Serviços* – Índice geral, sem detalhamento por atividade, para Brasil e suas 27 Unidades da Federação.

2. *Índice de Serviços por atividades* – Para os grupos de atividades relacionadas abaixo, são divulgados índices em nível Brasil:

- Serviços prestados às famílias
 - Serviços de alojamento e alimentação
 - Outros serviços prestados às famílias
- Serviços de informação e comunicação
 - Serviços de tecnologia da informação e comunicação - TIC
 - Telecomunicações
 - Serviços de tecnologia da informação
 - Serviços audiovisuais, de edição e agências de notícias
- Serviços profissionais, administrativos e complementares
 - Serviços técnico-profissionais
 - Serviços administrativos e complementares
- Transportes, serviços auxiliares dos transportes e correio
 - Transporte terrestre
 - Transporte aquaviário
 - Transporte aéreo
 - Armazenagem, serviços auxiliares dos transportes e correio
- Outros serviços

3. *Índice de Atividades Turísticas* - Para as 12 Unidades da Federação selecionadas: Ceará, Pernambuco, Bahia, Minas Gerais, Espírito Santo, Rio de Janeiro, São Paulo, Paraná, Santa Catarina, Rio Grande do Sul, Goiás e Distrito Federal.

Sem ajuste sazonal

4. *Índice de Serviços por Unidades da Federação selecionadas e por atividades* – Para as 12 Unidades da Federação selecionadas: Ceará, Pernambuco, Bahia, Minas Gerais, Espírito Santo, Rio de Janeiro, São Paulo, Paraná, Santa Catarina, Rio Grande do Sul, Goiás e Distrito Federal são produzidos indicadores para os seguintes grupos:

- Serviços prestados às famílias
- Serviços de informação e comunicação
- Serviços profissionais, administrativos e complementares
- Transportes, serviços auxiliares dos transportes e correio
- Outros serviços

- **Tipos de índices** – São divulgados cinco tipos de índices:

ÍNDICE DE BASE FIXA: Compara os níveis nominais e de volume da Receita bruta de serviços do mês com a média mensal obtida no ano de 2011.

ÍNDICE MÊS/IGUAL MÊS DO ANO ANTERIOR: Compara os índices nominais e de volume da Receita bruta de serviços do mês com os obtidos em igual mês do ano anterior.

ÍNDICE MÊS/MÊS ANTERIOR: Compara os índices nominais e de volume da Receita bruta de serviços do mês com os obtidos no mês anterior, ajustados sazonalmente.

ÍNDICE ACUMULADO NO ANO: Compara os índices acumulados nominais da Receita bruta de serviços de janeiro até o mês do índice com os de igual período do ano anterior;

ÍNDICE ACUMULADO DE 12 MESES: Compara os índices acumulados nominais da Receita bruta de serviços dos últimos 12 meses com os de igual período imediatamente anterior.

III- SÉRIES DA PMS AJUSTADAS SAZONALMENTE

As séries da PMS ajustadas sazonalmente consideram como fatores sazonais, o efeito calendário, os feriados de Carnaval, Páscoa e Corpus Christi além da identificação de *outliers*. Os cálculos são feitos utilizando-se o software X-13 ARIMA, do *United States Census Bureau*. A modelagem foi inicialmente definida com a série de 4 anos da pesquisa (janeiro de 2012 a dezembro de 2015). Para os feriados de Carnaval e Corpus Christi utilizou-se o programa “genhol.exe”, disponibilizado pelo *United States Census Bureau*, de modo a gerar a matriz de coeficientes de regressão.

Os modelos adotados nas séries divulgadas são apresentados nos Quadros II a IV, para volume e V a VII, para receita nominal.

QUADRO II - VOLUME DE SERVIÇOS, POR ATIVIDADES

ATIVIDADES	DECOMPOSIÇÃO	MODELO ARIMA	REGRESSÃO (REGARIMA)
Brasil	Multiplicativo	(011) (011)	Carnaval, Corpus Christi, Constante, Páscoa [1], Efeito Calendário (TD)
Serviços prestados às famílias	Multiplicativo	(000) (011)	Carnaval, Corpus Christi, Constante, TC 2014.Jun, LS 2015.Mar
Serviços de alojamento e alimentação	Multiplicativo	(000) (011)	Constante, LS2014.Jun, LS2015.Mar
Outros serviços prestados às famílias	Multiplicativo	(011) (011)	
Serviços de informação e comunicação	Aditivo	(011) (010)	Constante
Serviços TIC	Aditivo	(011) (010)	Constante, Páscoa [1]
Telecomunicações	Multiplicativo	(011) (010)	Carnaval, Corpus Christi, Constante, Páscoa [1]
Serviços de tecnologia da informação	Aditivo	(011) (011)	Carnaval, Corpus Christi, Constante, LPYEAR, Efeito Calendário (TD)
Serviços audiovisuais, de edição e agências de notícias	Multiplicativo	(011) (011)	AO2014.Jun
Serviços profissionais, administrativos e complementares	Multiplicativo	(011) (011)	Carnaval, Corpus Christi, Constante, Páscoa [1], TC2014.Set
Serviços técnico-profissionais	Multiplicativo	(000) (011)	Carnaval, Corpus Christi, Constante, Pascoa [1], LS2015.Jan
Serviços administrativos e complementares	Multiplicativo	(210) (011)	Páscoa [8]
Transportes, serviços auxiliares dos transportes e correio	Multiplicativo	(000) (011)	Carnaval, Corpus Christi, Constante, Páscoa [1], Efeito Calendário (TD), LS2012.Ago, LS2013.Ago, AO2014.Jun, LS2015.Jan
Transporte terrestre	Multiplicativo	(210) (011)	Carnaval, Corpus Christi, Constante, Páscoa [1], Efeito Calendário (TD), TC2014.Fev, TC2014.Nov
Transporte aquaviário	Multiplicativo	(100) (011)	Constante, Páscoa [15]
Transporte aéreo	Multiplicativo	(000) (110)	Carnaval, Corpus Christi, Constante
Armazenagem, serviços auxiliares dos transportes e correio	Multiplicativo	(011) (011)	Carnaval, Corpus Christi, Constante, Efeito Calendário (TD)
Outros serviços	Multiplicativo	(011) (011)	Carnaval, Corpus Christi

QUADRO III - VOLUME DE SERVIÇOS, POR UNIDADES DA FEDERAÇÃO

UNIDADES DA FEDERAÇÃO	DECOMPOSIÇÃO	MODELO ARIMA	REGRESSÃO (REGARIMA)
Rondônia	Multiplicativo	(100) (110)	Carnaval, Corpus Christi, Constante
Acre	Multiplicativo	(011) (001)	Carnaval, Corpus Christi, Constante, LS2013.Jan
Amazonas	Multiplicativo	(011) (011)	Constante
Roraima	Multiplicativo	(011) (011)	Carnaval, Corpus Christi, TC2014.Jan, LS2015.Ago
Pará	Multiplicativo	(102) (011)	Carnaval, Corpus Christi, Páscoa [1]
Amapá	Multiplicativo	(210) (010)	Constante
Tocantins	Multiplicativo	(100) (010)	Constante
Maranhão	Multiplicativo	(100) (100)	Constante, Páscoa [1], AO2012.Dez, TC2014.Fev
Piauí	Multiplicativo	(100) (110)	Carnaval, Corpus Christi, Constante, Páscoa [15]
Ceará	Multiplicativo	(011) (011)	Carnaval, Corpus Christi, Constante, Páscoa [8]
Rio Grande do Norte	Multiplicativo	(011) (011)	Páscoa [1]
Paraíba	Multiplicativo	(011) (011)	Constante
Pernambuco	Multiplicativo	(111) (011)	Carnaval, Corpus Christi, Constante, Efeito Calendário (TD), AO2013.Jan, AO2014.Jul
Alagoas	Multiplicativo	(011) (011)	TC2015.Jan
Sergipe	Multiplicativo	(112)	
Bahia	Multiplicativo	(011) (011)	TC2014.Nov, LS2015.Jan
Minas Gerais	Multiplicativo	(011) (011)	Carnaval, Corpus Christi, Constante, Páscoa [8], Efeito Calendário (TD)
Espírito Santo	Multiplicativo	(011) (011)	Carnaval, Corpus Christi, Efeito Calendário (TD)
Rio de Janeiro	Multiplicativo	(011) (011)	Carnaval, Corpus Christi, Constante, AO2014.Jun
São Paulo	Multiplicativo	(011) (011)	Carnaval, Corpus Christi, Constante, Páscoa [1], Efeito Calendário (TD)
Paraná	Multiplicativo	(011) (011)	Carnaval, Corpus Christi, Páscoa [1], Efeito Calendário (TD)
Santa Catarina	Multiplicativo	(012) (001)	Carnaval, Corpus Christi, Efeito Calendário (TD)
Rio Grande do Sul	Multiplicativo	(011) (011)	Carnaval, Corpus Christi, Constante, Páscoa [1]
Mato Grosso do Sul	Multiplicativo	(011) (011)	Carnaval, Corpus Christi, Efeito Calendário (TD)
Mato Grosso	Aditivo	(010) (110)	Páscoa [1]
Goiás	Multiplicativo	(011) (011)	Carnaval, Corpus Christi
Distrito Federal	Multiplicativo	(011) (011)	Carnaval, Corpus Christi, Páscoa [15], Efeito Calendário (TD)

QUADRO IV - VOLUME DAS ATIVIDADES TURÍSTICAS, POR UNIDADES DA FEDERAÇÃO SELECIONADAS

UNIDADES DA FEDERAÇÃO SELECIONADAS	DECOMPOSIÇÃO	MODELO ARIMA	REGRESSÃO (REGARIMA)
Brasil	Multiplicativo	(011) (011)	Carnaval, Corpus Christi, Constante
Ceará	Aditivo	(010) (110)	Carnaval, Corpus Christi
Pernambuco	Multiplicativo	(000) (011)	Carnaval, Corpus Christi, Constante
Bahia	Multiplicativo	(011) (011)	
Minas Gerais	Multiplicativo	(011) (011)	Carnaval, Corpus Christi, Efeito Calendário (TD)
Espírito Santo	Multiplicativo	(311) (011)	Carnaval, Corpus Christi, Efeito Calendário (TD)
Rio de Janeiro	Multiplicativo	(011) (011)	Carnaval, Corpus Christi
São Paulo	Aditivo	(000) (011)	Constante
Paraná	Aditivo	(011) (111)	Constante, AO2013.Fev
Santa Catarina	Aditivo	(011) (011)	
Rio Grande do Sul	Multiplicativo	(011) (011)	Constante
Goiás	Multiplicativo	(100) (011)	Constante, Efeito Calendário (TD), TC2013.Jul
Distrito Federal	Multiplicativo	(101) (101)	Carnaval, Corpus Christi, Constante, Páscoa [15], TC2012.Mar, AO2014.Jul, TC2014.Set, AO2015.Mai, LS2015.Ago, TC2015.Nov

QUADRO V - RECEITA NOMINAL DE SERVIÇOS, POR ATIVIDADES

ATIVIDADES	DECOMPOSIÇÃO	MODELO ARIMA	REGRESSÃO (REGARIMA)
BRASIL	Aditivo	(012) (011)	Carnaval, Corpus Christi, LPYEAR, Constante, Páscoa [1], Efeito Calendário (TD)
Serviços prestados às famílias	Multiplicativo	(011) (011)	Constante
Serviços de alojamento e alimentação	Multiplicativo	(011) (010)	Constante
Outros serviços prestados às famílias	Multiplicativo	(210) (100)	
Serviços de informação e comunicação	Aditivo	(000) (110)	Constante
Serviços TIC	Aditivo	(011) (011)	Carnaval, Corpus Christi, LPYEAR, Constante, Efeito Calendário (TD), AO2014.Dez
Telecomunicações	Multiplicativo	(011) (011)	Carnaval, Corpus Christi, Constante, Páscoa [1]
Serviços de tecnologia da informação	Aditivo	(011) (011)	Carnaval, Corpus Christi, Constante, AO2014.Jan
Serviços audiovisuais, de edição e agências de notícias	Multiplicativo	(011) (011)	Carnaval, Corpus Christi, LS2014.Jul
Serviços profissionais, administrativos e complementares	Multiplicativo	(011) (011)	Carnaval, Corpus Christi, Constante, Páscoa [1], TC2014.Set
Serviços técnico-profissionais	Aditivo	(011) (011)	Constante
Serviços administrativos e complementares	Multiplicativo	(011) (011)	Carnaval, Corpus Christi, Constante, Páscoa [8], Efeito Calendário (TD)
Transportes, serviços auxiliares dos transportes e correio	Aditivo	(011) (011)	Carnaval, Corpus Christi, LPYEAR, Constante, Páscoa [1], Efeito Calendário (TD)
Transporte terrestre	Aditivo	(000) (011)	Carnaval, Corpus Christi, LPYEAR, Constante, Páscoa [1], Efeito Calendário (TD), LS2012.Dez, LS2015.Abr
Transporte aquaviário	Multiplicativo	(011) (011)	
Transporte aéreo	Aditivo	(011) (011)	Constante
Armazenagem, serviços auxiliares dos transportes e correio	Aditivo	(011) (011)	Carnaval, Corpus Christi, LPYEAR, Efeito Calendário (TD)
Outros serviços	Multiplicativo	(000) (001)	Carnaval, Corpus Christi, Constante, LS2012.Dez, LS2013.Nov

QUADRO VI - RECEITA NOMINAL DE SERVIÇOS, POR UNIDADES DA FEDERAÇÃO

UNIDADES DA FEDERAÇÃO	DECOMPOSIÇÃO	MODELO ARIMA	REGRESSÃO (REGARIMA)
Rondônia	Multiplicativo	(011) (110)	Carnaval, Corpus Christi
Acre	Aditivo	(011) (011)	Carnaval, Corpus Christi, Constante
Amazonas	Aditivo	(010) (011)	Constante
Roraima	Multiplicativo	(011) (011)	Carnaval, Corpus Christi
Pará	Aditivo	(000) (011)	Constante, LS2013.Jan
Amapá	Multiplicativo	(011) (011)	Constante
Tocantins	Aditivo	(000) (010)	Constante
Maranhão	Multiplicativo	(100) (100)	Constante
Piauí	Multiplicativo	(100) (011)	Carnaval, Corpus Christi, Constante, Páscoa [15]
Ceará	Multiplicativo	(000) (011)	Carnaval, Corpus Christi, Constante, Páscoa [8], LS2012.Dez, AO2014.Jul, LS2015.Mar
Rio Grande do Norte	Multiplicativo	(011) (110)	Constante
Paraíba	Aditivo	(110) (011)	Constante
Pernambuco	Aditivo	(011) (011)	Carnaval, Corpus Christi, LPYEAR, Constante, Efeito Calendário (TD)
Alagoas	Multiplicativo	(010) (110)	Constante
Sergipe	Multiplicativo	(000) (011)	Constante, TC2015.Out
Bahia	Multiplicativo	(011) (011)	TC2014.Nov
Minas Gerais	Aditivo	(012) (110)	Carnaval, Corpus Christi, LPYEAR, Constante, Páscoa [8], Efeito Calendário (TD)
Espírito Santo	Multiplicativo	(011) (011)	Carnaval, Corpus Christi, Efeito Calendário (TD)
Rio de Janeiro	Aditivo	(011) (011)	Carnaval, Corpus Christi, AO2014.Jun
São Paulo	Aditivo	(011) (010)	Carnaval, Corpus Christi, LPYEAR, Constante, Páscoa [1], Efeito Calendário (TD), TC2014.Fev
Paraná	Aditivo	(011) (011)	Carnaval, Corpus Christi, LPYEAR, Páscoa [1], Efeito Calendário (TD)
Santa Catarina	Multiplicativo	(011) (011)	Carnaval, Corpus Christi, Efeito Calendário (TD)
Rio Grande do Sul	Multiplicativo	(011) (011)	Carnaval, Corpus Christi, Constante, Páscoa [1], AO2014.Out
Mato Grosso do Sul	Multiplicativo	(011) (011)	Carnaval, Corpus Christi, Efeito Calendário (TD)
Mato Grosso	Aditivo	(100) (011)	Carnaval, Corpus Christi, LPYEAR, Páscoa [15], Efeito Calendário (TD), LS2013.Dez, TC2014.Mar, TC2014.Dez, LS2015.Mar
Goiás	Aditivo	(011) (110)	Carnaval, Corpus Christi, Constante
Distrito Federal	Multiplicativo	(010) (011)	Carnaval, Corpus Christi, Páscoa [15], Efeito Calendário (TD)

QUADRO VII - RECEITA NOMINAL DAS ATIVIDADES TURÍSTICAS, POR UNIDADES DA FEDERAÇÃO SELECIONADAS

UNIDADES DA FEDERAÇÃO SELECIONADAS	DECOMPOSIÇÃO	MODELO ARIMA	REGRESSÃO (REGARIMA)
Brasil	Multiplicativo	(011) (011)	Constante
Ceará	Aditivo	(211) (011)	
Pernambuco	Multiplicativo	(011) (011)	Constante
Bahia	Multiplicativo	(000) (110)	Carnaval, Corpus Christi, Constante, Páscoa [15], LS2014.Out, LS2015.Mar
Minas Gerais	Multiplicativo	(110) (011)	Constante, Páscoa [15]
Espírito Santo	Multiplicativo	(011) (110)	Constante
Rio de Janeiro	Multiplicativo	(010) (011)	Constante, Páscoa [1]
São Paulo	Multiplicativo	(011) (011)	Constante
Paraná	Aditivo	(011) (011)	Constante
Santa Catarina	Multiplicativo	(011) (011)	
Rio Grande do Sul	Multiplicativo	(011) (011)	Páscoa [15]
Goiás	Multiplicativo	(101) (010)	LS2012.Abr, LS2013.Jul, AO2014.Jul
Distrito Federal	Aditivo	(011) (011)	Carnaval, Corpus Christi

IV – DEFLATORES DA PESQUISA

Os índices de preços aplicados ao sistema de indicadores da PMS (para o deflacionamento) são derivados do IPCA mensal para as atividades PMS, pesquisados e divulgados pelo IBGE. Aos itens PMS associou-se os itens do IPCA que melhor representam o comportamento de preços de cada grupo de classes da CNAE que compõem uma atividade PMS. Para as atividades não contempladas por índices específicos, foi utilizado o IPCA Serviços, conforme descrito no Quadro VIII.

QUADRO VIII - ATIVIDADES, CLASSES DA CNAE E ITENS DO IPCA ASSOCIADOS

ATIVIDADES PMS	CNAE	ITENS DO IPCA	PESO NOS ITENS DA PMS
1 - Serviços prestados às famílias			
1.1 - Alojamento e alimentação	5510.8	7201068	0,0103
		7201090	0,9897
	5590.6	7201068	0,0103
		7201090	0,9897
	5611.2	1201000	1
	5612.1	1201000	1
5620.1	1201000	1	
1.2 - Outros serviços prestados às famílias	8550.3	IPCA - Preços livres - Serviços	1
	8591.1	8104006	1
	8592.9	8104000	1
	8593.7	8104003	1
	8599.6	8104000	1
	9001.9	7201000	1
	9002.7	7201000	1
	9003.5	IPCA - Preços livres - Serviços	1
	9200.3	7201063	1
	9311.5	IPCA - Preços livres - Serviços	1
	9313.1	8104006	1
	9319.1	7201003	1
	9321.2	7201000	1
	9329.8	7201054	1
	9601.7	7101000	1
	9602.5	7101005	0,2414
		7101009	0,7524
7101014		0,0062	
9603.3	7101000	1	
9609.2	7101000	1	
2 - Serviços de informação e comunicação			
2.1 - Serviços TIC			
211 - Telecomunicações	6110.8	9101002	0,9286
		9101003	0,0714
	6120.5	9101008	1
	6130.2	9101000	1
	6141.8	9101022	1
	6142.6	9101022	1
	6143.4	9101022	1
	6190.6	9101000	1
212 - Serviços de tecnologia da informação	6201.5	9101000	1
	6202.3	9101000	1
	6203.1	9101000	1
	6204.0	9101000	1
	6209.1	9101000	1
	6311.9	9101000	1
6319.4	9101000	1	
2.2 - Serviços audiovisuais, de edição e agências de notícias	5811.5	IPCA - Preços livres - Serviços	1
	5812.3	IPCA - Preços livres - Serviços	1
	5813.1	IPCA - Preços livres - Serviços	1
	5819.1	IPCA - Preços livres - Serviços	1
	5821.2	IPCA - Preços livres - Serviços	1
	5822.1	IPCA - Preços livres - Serviços	1
	5823.9	IPCA - Preços livres - Serviços	1
	5829.8	IPCA - Preços livres - Serviços	1
	5911.1	9101000	1
	5912.0	9101000	1
	5913.8	9101000	1
	5914.6	7201001	1
	5920.1	9101000	1
	6010.1	9101000	1
	6021.7	9101000	1
	6022.5	9101022	1
	6391.7	9101000	1
6399.2	9101000	1	

QUADRO VIII - ATIVIDADES, CLASSES DA CNAE E ITENS DO IPCA ASSOCIADOS

ATIVIDADES PMS	CNAE	ITENS DO IPCA	PESO NOS ITENS DA PMS
3 - Serviços profissionais, administrativos e complementares			
3.1 - Serviços técnico-profissionais	6911.7	IPCA - Preços livres - Serviços	1
	6920.6	IPCA - Preços livres - Serviços	1
	7020.4	IPCA - Preços livres - Serviços	1
	7111.1	IPCA - Preços livres - Serviços	1
	7112.0	IPCA - Preços livres - Serviços	1
	7119.7	IPCA - Preços livres - Serviços	1
	7120.1	IPCA - Preços livres - Serviços	1
	7311.4	IPCA - Preços livres - Serviços	1
	7312.2	IPCA - Preços livres - Serviços	1
	7319.0	IPCA - Preços livres - Serviços	1
	7320.3	IPCA - Preços livres - Serviços	1
	7410.2	IPCA - Preços livres - Serviços	1
	7420.0	IPCA - Preços livres - Serviços	1
	7490.1	IPCA - Preços livres - Serviços	1
	3.2 - Serviços administrativos e complementares	7711.0	5102051
7719.5		IPCA - Preços livres - Serviços	1
7721.7		IPCA - Preços livres - Serviços	1
7722.5		7201052	1
7723.3		IPCA - Preços livres - Serviços	1
7729.2		IPCA - Preços livres - Serviços	1
7731.4		IPCA - Preços livres - Serviços	1
7732.2		IPCA - Preços livres - Serviços	1
7733.1		IPCA - Preços livres - Serviços	1
7739.0		IPCA - Preços livres - Serviços	1
7740.3		IPCA - Preços livres - Serviços	1
7810.8		IPCA - Preços livres - Serviços	1
7820.5		IPCA - Preços livres - Serviços	1
7830.2		IPCA - Preços livres - Serviços	1
7911.2		7201095	1
7912.1		7201095	1
7990.2		7201095	1
8011.1		IPCA - Preços livres - Serviços	1
8012.9		IPCA - Preços livres - Serviços	1
8020.0		IPCA - Preços livres - Serviços	1
8030.7		IPCA - Preços livres - Serviços	1
8111.1		IPCA - Preços livres - Serviços	1
8121.4		IPCA - Preços livres - Serviços	1
8122.2		IPCA - Preços livres - Serviços	1
8129.0		IPCA - Preços livres - Serviços	1
8130.3		IPCA - Preços livres - Serviços	1
8211.3		IPCA - Preços livres - Serviços	1
8219.9		IPCA - Preços livres - Serviços	1
8220.2		IPCA - Preços livres - Serviços	1
8230.0		IPCA - Preços livres - Serviços	1
8291.1		IPCA - Preços livres - Serviços	1
8299.7		IPCA - Preços livres - Serviços	1
4 - Transportes, serviços auxiliares dos transportes e correio			
4.1 - Transporte terrestre	4911.6	5101004	1
	4912.4	5101004	0,4618
		5101011	0,5382
	4921.3	5101001	1
	4922.1	5101006	0,7396
		5101007	0,2604
	4923.0	5101002	1
	4924.8	5101026	1
	4929.9	5101000	1
	4930.2	5101001	0,7358
		5101006	0,1954
		5101007	0,0688
	4940.0	5000000	1
4950.7	5101004	1	

QUADRO VIII - ATIVIDADES, CLASSES DA CNAE E ITENS DO IPCA ASSOCIADOS

ATIVIDADES PMS	CNAE	ITENS DO IPCA	PESO NOS ITENS DA PMS
4.2 - Transporte aquaviário	5011.4	5101022	1
	5012.2	5101022	1
	5021.1	5101022	1
	5022.0	5101022	1
	5030.1	5101022	1
	5091.2	5101022	1
4.3 - Transporte aéreo	5099.8	5101022	1
	5111.1	5101010	1
	5112.9	5101010	1
4.4 - Armazenagem, serviços auxiliares dos transportes e correio	5120.0	5101010	1
	5211.7	5000000	1
	5212.5	5000000	1
	5221.4	5102015	1
	5222.2	5101001	0,7235
		5101004	0,0168
		5101006	0,1921
		5101007	0,0676
	5223.1	5102013	1
	5229.0	5000000	1
	5231.1	5101022	1
	5232.0	5101022	1
	5239.7	5101022	1
	5240.1	5101010	1
	5250.8	5000000	1
	5310.5	9101001	1
	5320.2	9101001	1
5 - Outros serviços			
5 - Outros serviços	0161.0	IPCA - Preços livres - Serviços	1
	0162.8	IPCA - Preços livres - Serviços	1
	0163.8	IPCA - Preços livres - Serviços	1
	0230.6	IPCA - Preços livres - Serviços	1
	3701.1	IPCA - Preços livres - Serviços	1
	3702.9	IPCA - Preços livres - Serviços	1
	3811.4	IPCA - Preços livres - Serviços	1
	3812.2	IPCA - Preços livres - Serviços	1
	3821.1	IPCA - Preços livres - Serviços	1
	3822.0	IPCA - Preços livres - Serviços	1
	3831.9	IPCA - Preços livres - Serviços	1
	3832.7	IPCA - Preços livres - Serviços	1
	3839.4	IPCA - Preços livres - Serviços	1
	3900.5	IPCA - Preços livres - Serviços	1
	4520.0	5102011	1
	4543.9	5102011	1
	6611.8	IPCA - Preços livres - Serviços	1
	6612.6	IPCA - Preços livres - Serviços	1
	6613.4	IPCA - Preços livres - Serviços	1
	6619.3	IPCA - Preços livres - Serviços	1
	6621.5	IPCA - Preços livres - Serviços	1
	6622.3	IPCA - Preços livres - Serviços	1
	6629.1	IPCA - Preços livres - Serviços	1
	6630.4	IPCA - Preços livres - Serviços	1
	6810.2	IPCA - Preços livres - Serviços	1
	6821.8	IPCA - Preços livres - Serviços	1
	6822.6	IPCA - Preços livres - Serviços	1
	9511.8	3301000	1
	9512.6	3301000	1
	9521.5	3301002	0,3326
		3301006	0,3872
		3301009	0,0243
		3301015	0,2559
9529.1	3301022	0,7121	
	7101001	0,2879	

V- AGREGADOS ESPECIAIS DAS ATIVIDADES TURÍSTICAS

O desenho amostral da Pesquisa Mensal de Serviços permite a construção de agregados especiais para a introdução de novos índices, como o Índice de Atividades Turísticas-IATUR, permitindo o acompanhamento desse segmento, como um grupo à parte das atividades já divulgadas no Quadro I. Esse índice é construído através de agrupamentos de atividades, conforme apresentado no Quadro IX.

QUADRO IX - ÍNDICE DE ATIVIDADES TURÍSTICAS - IATUR

DESCRIÇÃO	CNAE
Alojamento e alimentação	5510.8 + 5590.6 + 5611.2 + 5612.1 + 5620.1
Atividades culturais e de recreação e lazer	9001.9 + 9002.7 + 9003.5 + 9200.3 + 9321.2 + 9329.8
Trens turísticos, teleféricos e similares	4950.7
Transporte por navegação interior de passageiros	5022.0
Transporte aéreo de passageiros	5111.1 + 5112.9
Transporte por navegação de travessia	5091.2
Transportes aquaviários não especificados	5099.8
Locação de automóveis sem condutor	7711.0
Agências de viagens e operadoras turísticas	7911.2 + 7912.1 + 7990.2
Transporte rodoviário de passageiros intermunicipal, interestadual e internacional	4922.1

A série de índices de volume e de receita nominal do Índice de Atividades Turísticas-IATUR, com e sem ajuste sazonal, é divulgado com índices retroativos a janeiro de 2012.

Como já mencionado, em termos de representação geográfica, o Índice de Atividades Turísticas-IATUR está disponível para Brasil e as seguintes Unidades da Federação: Ceará, Pernambuco, Bahia, Minas Gerais, Espírito Santo, Rio de Janeiro, São Paulo, Paraná, Santa Catarina, Rio Grande do Sul, Goiás e Distrito Federal, sem a desagregação por atividades que compõem o índice.

VI – OBSERVAÇÕES

Os índices do mês poderão ser alterados na divulgação do mês subsequente, em virtude de retificações nos dados primários por parte dos informantes da pesquisa.

COMENTÁRIOS

No mês de maio de 2016, o setor de serviços apresentou variação de volume de -0,1% em relação ao mês de abril, na série livre de influências sazonais, após registrar variação de -1,6% em abril e 1,2% em março. Na série sem ajuste sazonal, o setor registrou variação de -6,1%, na comparação com mesmo mês do ano anterior, configurando-se como a segunda maior variação negativa da série, sendo a maior (-6,4%), registrada em novembro de 2015. Com esses resultados, a taxa acumulada nos primeiros cinco meses ficou em -5,1% e a taxa acumulada dos últimos 12 meses, ficou em -4,8%.

No que concerne aos resultados por atividade, na série livre de influências sazonais, observam-se variações positivas nos segmentos *Serviços profissionais, administrativos e complementares* (0,7%), *Transportes, serviços auxiliares dos transportes e correio* (0,5%) e *Outros serviços* (1,2%). Os *Serviços de informação e comunicação* apresentaram variação negativa de 0,2% e os *Serviços prestados às famílias* registraram variação nula (0,0%). O agregado especial das *Atividades turísticas* apresentou crescimento de 0,4% no mês de maio, na comparação com o mês imediatamente anterior.

A variação da receita nominal em maio apontou crescimento de 0,4% em relação à abril, na série livre de influências sazonais, e a variação sem ajuste sazonal ficou em -0,7%, na comparação com mesmo mês do ano anterior. As taxas acumuladas no ano e em 12 meses, ficaram em 0,2% e 0,4%, respectivamente (Gráficos 1, 1A, 2 e 2A e Tabelas 1 e 1A).

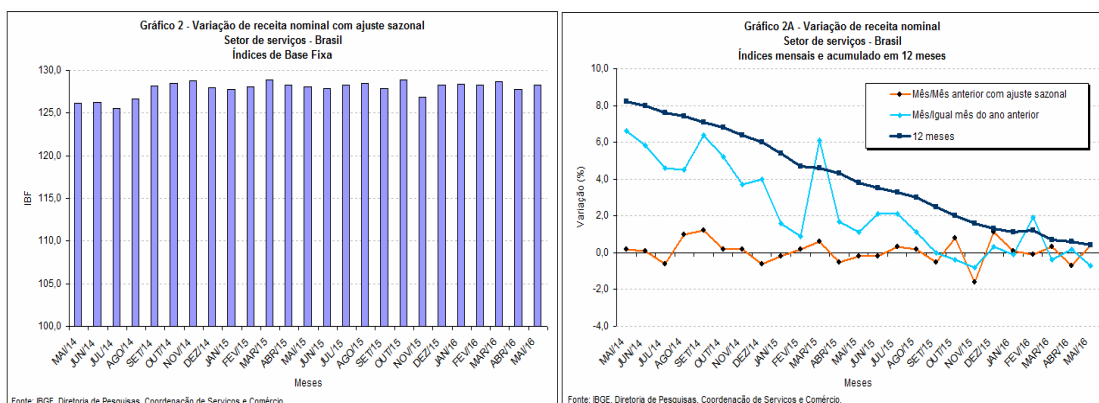
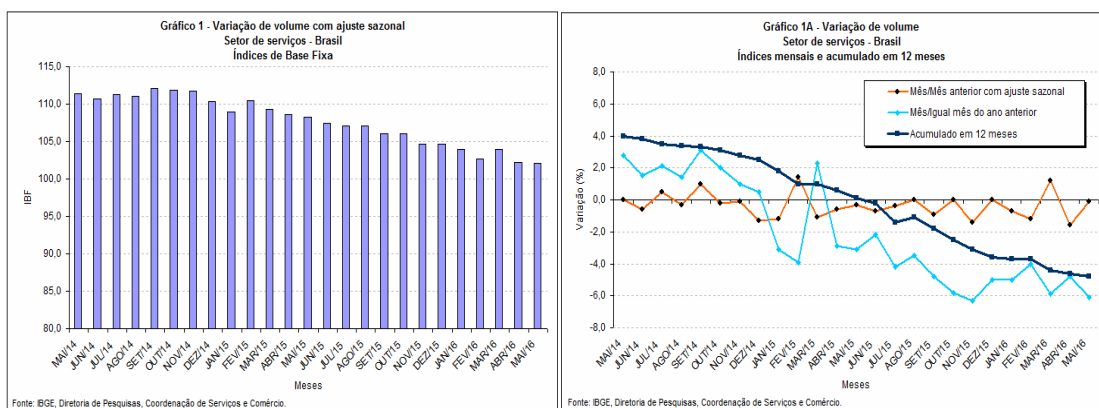


TABELA 1
INDICADORES DE VOLUME DOS SERVIÇOS, SEGUNDO GRUPOS DE ATIVIDADES
BRASIL - MAIO 2016

ATIVIDADES	VARIÇÃO DE VOLUME (%)							
	MÊS/MÊS ANTERIOR COM AJUSTE SAZONAL			MÊS/IGUAL MÊS DO ANO ANTERIOR			ACUMULADO	
	MAR	ABR	MAI	MAR	ABR	MAI	NO ANO	12 MESES
BRASIL	1,2	- 1,6	- 0,1	- 5,9	- 4,8	- 6,1	- 5,1	- 4,8
1 - Serviços prestados às famílias	- 6,1	0,0	0,0	- 3,8	- 3,0	- 7,0	- 3,9	- 4,8
1.1 - Serviços de alojamento e alimentação	- 6,0	1,0	- 2,8	- 4,6	- 3,1	- 6,6	- 4,0	- 4,9
1.2 - Outros serviços prestados às famílias	- 6,7	- 5,5	- 4,3	0,9	- 2,5	- 9,0	- 3,3	- 4,7
2 - Serviços de informação e comunicação	0,6	- 0,2	- 0,2	- 5,9	- 3,0	- 2,6	- 3,7	- 2,3
2.1 - Serviços TIC	0,5	- 0,8	0,4	- 5,3	- 2,4	- 2,3	- 3,5	- 2,1
2.11 - Telecomunicações	- 0,3	- 0,6	- 0,2	- 5,2	- 3,5	- 3,7	- 3,9	- 2,8
2.12 - Serviços de tecnologia da informação	0,0	5,1	- 1,2	- 5,7	1,6	2,5	- 2,1	0,6
2.2 - Serviços audiovisuais, de edição e agências de notícias	0,7	0,5	1,3	- 9,5	- 6,8	- 4,4	- 5,7	- 4,1
3 - Serviços profissionais, administrativos e complementares	- 0,5	- 2,6	0,7	- 6,8	- 5,4	- 7,8	- 6,7	- 6,2
3.1 - Serviços técnico-profissionais	- 4,1	- 4,1	2,7	- 8,7	- 6,3	- 13,9	- 8,8	- 9,0
3.2 - Serviços administrativos e complementares	0,9	- 1,4	0,1	- 6,2	- 5,1	- 5,8	- 6,0	- 5,3
4 - Transportes, serviços auxiliares dos transportes e correio	0,1	- 1,5	0,5	- 7,2	- 7,2	- 9,1	- 6,4	- 6,4
4.1 - Transporte terrestre	- 0,8	- 1,7	- 0,7	- 10,0	- 10,2	- 10,5	- 10,0	- 10,8
4.2 - Transporte aquaviário	- 9,7	3,6	1,7	- 2,4	- 2,9	- 2,4	1,6	11,1
4.3 - Transporte aéreo	- 4,2	1,1	6,2	1,4	- 0,1	- 15,1	2,8	4,8
4.4 - Armazenagem, serviços auxiliares dos transportes e correio	- 2,0	- 1,5	0,7	- 5,2	- 4,7	- 5,2	- 3,9	- 3,9
5 - Outros serviços	6,9	- 5,3	1,2	2,5	- 3,3	- 6,2	- 4,2	- 7,8
Atividades turísticas	- 2,6	- 1,2	0,4	- 2,3	- 3,6	- 8,9	- 2,6	- 2,1

Fonte: IBGE, Diretoria de Pesquisas, Coordenação de Serviços e Comércio

TABELA 1A
INDICADORES DE RECEITA NOMINAL DOS SERVIÇOS, SEGUNDO GRUPOS DE ATIVIDADES
BRASIL - MAIO 2016

ATIVIDADES	VARIÇÃO DE RECEITA NOMINAL (%)							
	MÊS/MÊS ANTERIOR COM AJUSTE SAZONAL			MÊS/IGUAL MÊS DO ANO ANTERIOR			ACUMULADO	
	MAR	ABR	MAI	MAR	ABR	MAI	NO ANO	12 MESES
BRASIL	0,3	- 0,7	0,4	- 0,4	0,2	- 0,7	0,2	0,4
1 - Serviços prestados às famílias	- 3,6	0,1	- 4,2	2,5	3,3	- 1,1	2,4	1,1
1.1 - Serviços de alojamento e alimentação	- 2,3	0,7	- 2,8	1,2	2,9	- 1,1	1,8	0,6
1.2 - Outros serviços prestados às famílias	- 3,7	- 6,4	- 4,2	10,2	6,2	- 1,1	5,7	4,4
2 - Serviços de informação e comunicação	0,7	0,7	- 0,6	- 2,9	0,0	0,4	- 0,7	- 0,4
2.1 - Serviços TIC	- 0,4	2,9	- 0,6	- 2,5	0,5	0,6	- 0,5	- 0,2
2.11 - Telecomunicações	- 0,5	- 0,2	0,3	- 2,3	- 0,7	- 1,0	- 0,9	- 0,8
2.12 - Serviços de tecnologia da informação	3,9	1,0	0,9	- 3,3	5,1	6,0	0,8	1,9
2.2 - Serviços audiovisuais, de edição e agências de notícias	- 2,3	1,8	- 0,3	- 5,9	- 3,4	- 0,7	- 2,0	- 2,0
3 - Serviços profissionais, administrativos e complementares	- 0,2	- 1,9	1,2	- 0,2	1,1	- 1,4	0,0	0,8
3.1 - Serviços técnico-profissionais	- 3,6	- 0,6	- 7,5	- 1,8	0,5	- 7,5	- 1,8	- 1,8
3.2 - Serviços administrativos e complementares	2,0	- 0,3	1,0	0,3	1,3	0,6	0,6	1,6
4 - Transportes, serviços auxiliares dos transportes e correio	- 0,2	- 1,6	0,8	- 0,6	- 1,7	- 1,6	0,1	1,0
4.1 - Transporte terrestre	0,8	- 0,9	0,4	- 0,6	- 0,3	- 0,7	- 0,1	0,3
4.2 - Transporte aquaviário	- 10,0	- 0,2	3,4	- 2,5	- 2,9	- 2,4	1,6	11,1
4.3 - Transporte aéreo	- 3,6	- 6,6	2,6	- 2,3	- 11,7	- 11,0	- 3,5	- 1,5
4.4 - Armazenagem, serviços auxiliares dos transportes e correio	- 0,5	- 1,7	1,1	0,2	- 0,4	- 0,1	1,5	1,4
5 - Outros serviços	8,0	- 5,7	0,4	10,3	3,8	0,8	3,2	- 0,3
Atividades turísticas	- 2,8	- 2,2	- 1,1	1,2	- 2,6	- 3,5	0,1	0,2

Fonte: IBGE, Diretoria de Pesquisas, Coordenação de Serviços e Comércio

Em termos de composição da taxa global de volume, sem ajuste sazonal, a contribuição dos segmentos, por ordem de contribuição, foram os seguintes: *Transportes, serviços auxiliares dos transportes e correio*, com -2,9 pp; *Serviços profissionais, administrativos e complementares*, com -1,5 pp; *Serviços de informação e comunicação*, com -1,0 pp; *Serviços prestados às famílias*, com -0,4 pp e *Outros serviços*, com -0,3 pp de contribuição (Tabela 2).

TABELA 2
COMPOSIÇÃO DA TAXA MENSAL DE VOLUME DOS SERVIÇOS, SEGUNDO
GRUPOS DE ATIVIDADES, BRASIL - MAIO 2016

ATIVIDADES	Taxa	Contribuição absoluta (pp)
BRASIL	- 6,1	-6,1
1 - Serviços prestados às famílias	- 7,0	-0,4
1.1 - Serviços de alojamento e alimentação	- 6,6	-0,3
1.2 - Outros serviços prestados às famílias	- 9,0	-0,1
2 - Serviços de informação e comunicação	- 2,6	-1,0
2.1 - Serviços TIC	- 2,3	-0,8
2.11 - Telecomunicações	- 3,7	-1,0
2.12 - Serviços de tecnologia da informação	2,5	0,2
2.2- Serviços audiovisuais, de edição e agências de notícias	- 4,4	-0,2
3 - Serviços profissionais, administrativos e complementares	- 7,8	-1,5
3.1 - Serviços técnico-profissionais	- 13,9	-0,7
3.2 - Serviços administrativos e complementares	- 5,8	-0,8
4 - Transportes, serviços auxiliares dos transportes e correio	- 9,1	-2,9
4.1 - Transporte terrestre	- 10,5	-1,8
4.2 - Transporte aquaviário	- 2,4	-0,1
4.3 - Transporte aéreo	- 15,1	-0,5
4.4 - Armazenagem, serviços auxiliares dos transportes e correio	- 5,2	-0,5
5 - Outros serviços	- 6,2	-0,3

Fonte: IBGE, Diretoria de Pesquisas, Coordenação de Serviços e Comércio

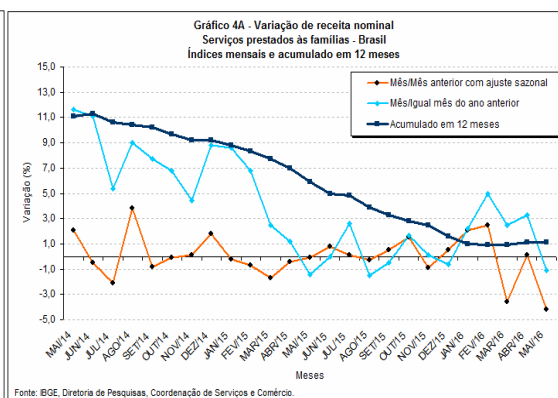
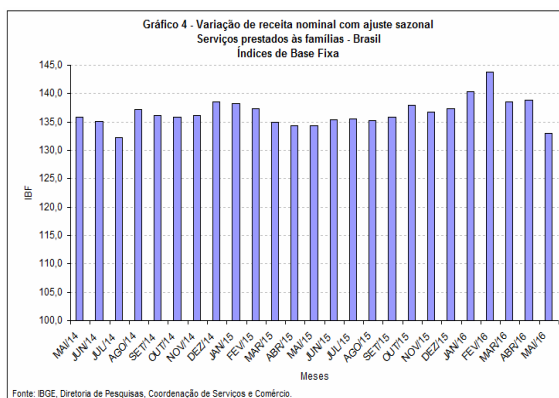
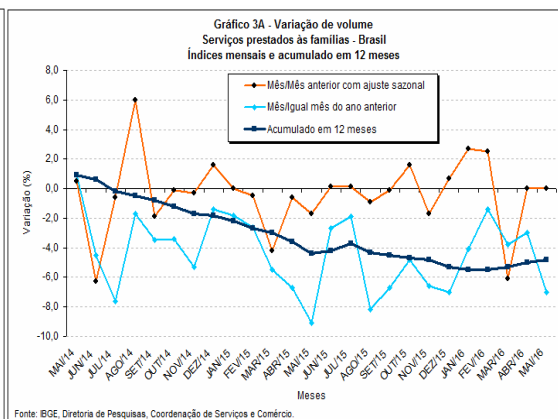
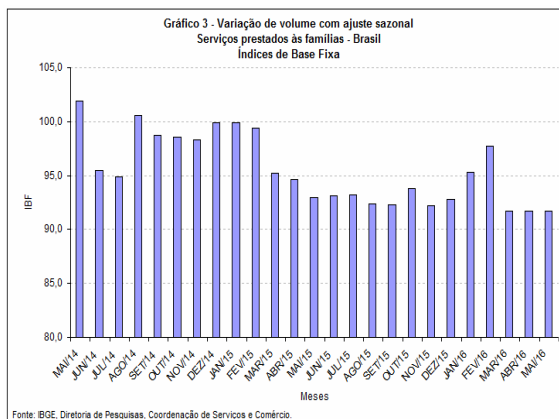
(1) Base 2011=100

RESULTADOS SETORIAIS

Serviços prestados às famílias

O segmento de *Serviços prestados às famílias* apresentou em maio variação nula (0,0%) no volume de serviços, na comparação com abril, na série livre de influências sazonais, mesma variação registrada em abril, contra variação de -6,1% em março. Os *Serviços de alojamento e alimentação* registraram queda de 2,8% e *Outros serviços prestados às famílias*¹, queda de 4,3%. Em relação ao mesmo mês do ano anterior, o segmento registrou retração de 7,0% no volume de serviços, resultando em uma variação acumulada no ano de -3,9% e, em 12 meses, de -4,8% (Tabelas 1 e 1A e Gráficos 3, 3A, 4 e 4A).

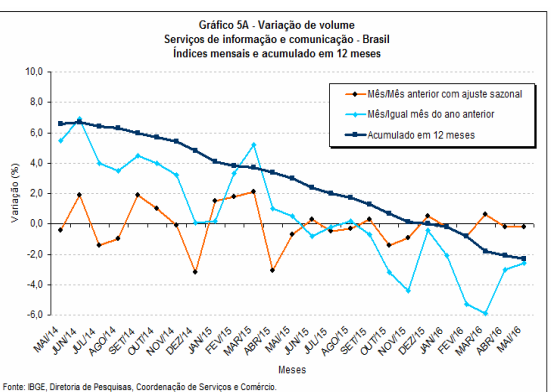
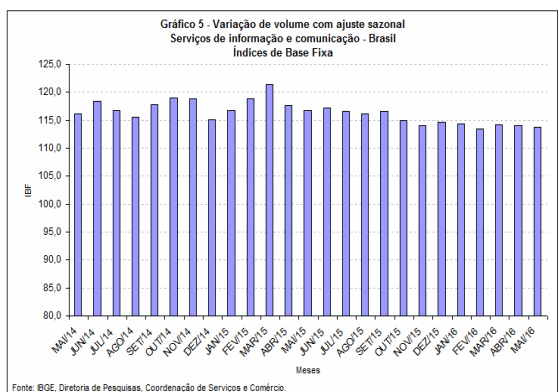
¹ Inclui os seguintes serviços: atividades artísticas, criativas e de espetáculos; atividades esportivas, de recreação e lazer (exceto clubes); lavanderias, tinturarias e toalheiros; cabeleireiros e outras atividades de tratamento de beleza; atividades funerárias e serviços relacionados; outros serviços pessoais (clínicas de estética, serviços de alojamento, higiene e adestramento de animais domésticos, serviços de engraxates e carregadores de malas, etc.); atividades de apoio à educação e serviços de educação continuada (cursos de idiomas, de ensino de esportes, arte e cultura, cursos preparatórios para concursos, etc.).

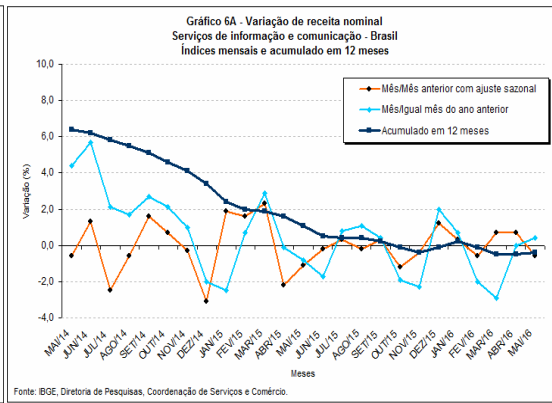
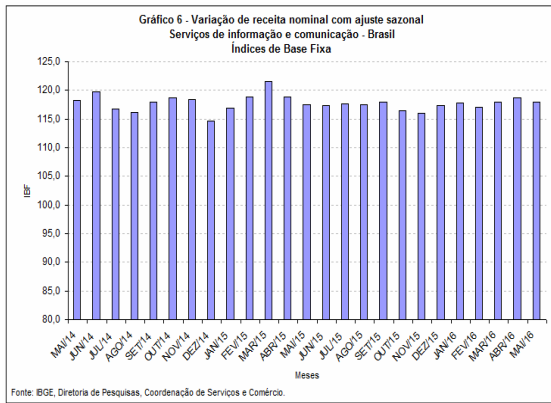


Serviços de informação e comunicação

Os *Serviços de informação e comunicação* registraram em maio, na comparação com abril, retração de 0,2% no volume de serviços, mesma retração observada em abril, contra crescimento de 0,6% em março. Os *Serviços de tecnologia da informação e comunicação-TIC* apresentaram crescimento de 0,4% no volume de serviços, com destaque para *Telecomunicações*, com retração de 0,2% e *Serviços de tecnologia da informação*, com retração de 1,2%. Os *Serviços audiovisuais, de edição e agências de notícias*, apresentaram crescimento de 1,3% no volume de serviços, frente ao mês imediatamente anterior.

Na comparação com maio de 2015, na série sem ajuste sazonal, o segmento registrou retração de 2,6% no volume de serviços, com retrações também de 3,0% em abril e 5,9% em março. A variação acumulada no ano ficou em -3,7% e, em 12 meses, ficou em -2,3% (Tabelas 1 e 1A e Gráficos 5, 5A, 6 e 6A).

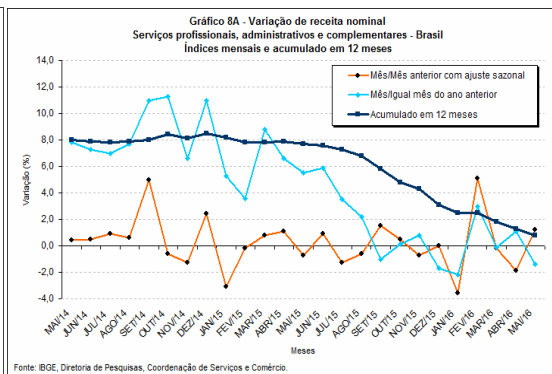
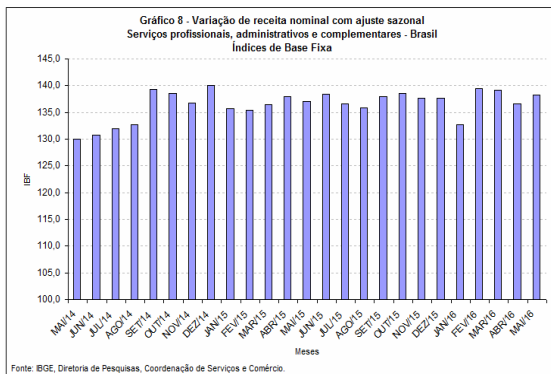
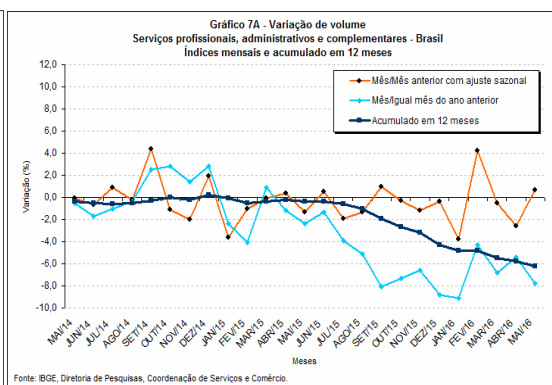
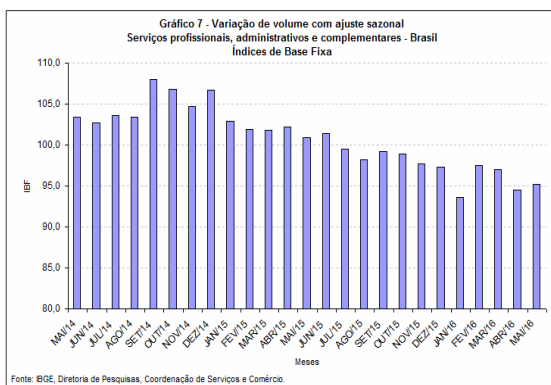




Serviços profissionais, administrativos e complementares

O segmento de *Serviços profissionais, administrativos e complementares* apresentou crescimento de 0,7% em maio, na comparação com abril, contra decréscimos de 2,6% em abril e 0,5% em março. Os *Serviços técnico-profissionais*, correspondentes aos serviços intensivos em conhecimento, apresentaram crescimento de 2,7% no volume de serviços e os *Serviços administrativos e complementares*, que abrangem as atividades intensivas em mão-de-obra, crescimento de 0,1%.

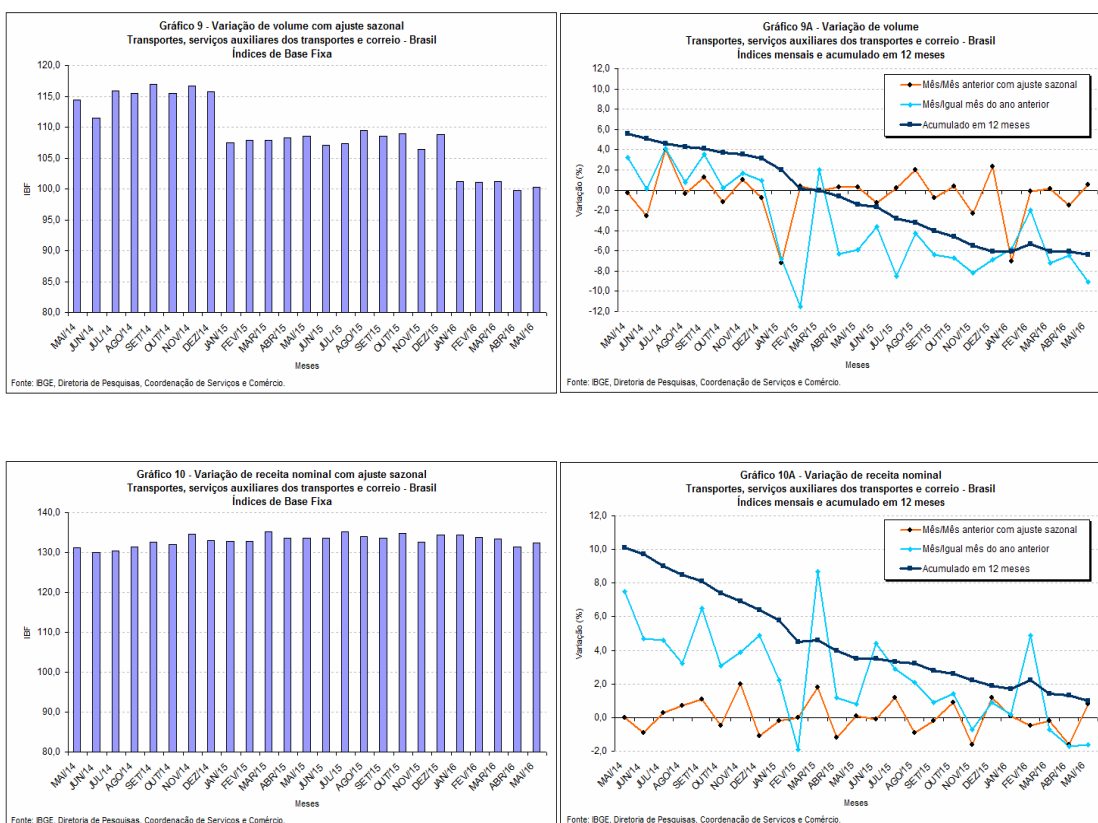
Na comparação com o mesmo mês do ano anterior, sem ajuste sazonal, o segmento registrou queda no volume de serviços de 7,8%, com quedas também de 5,4% em abril e 6,8% em março. A variação de volume acumulada no ano ficou em -6,7% e em 12 meses, -6,2% (Tabelas 1 e 1A e Gráficos 7, 7A, 8 e 8A).



Transportes, serviços auxiliares dos transportes e correio

O segmento de *Transportes, serviços auxiliares dos transportes e correio* registrou crescimento de 0,5% em maio, contra retração de 1,5% em abril e crescimento de 0,1% em março, na série com ajuste sazonal. Por modalidade, as variações de volume em relação ao mês imediatamente anterior, foram: *Transporte terrestre*, com -0,7%, *Transporte aquaviário*, com 1,7% e *Transporte aéreo*, com 6,2%. A atividade de *Armazenagem, serviços auxiliares dos transportes e correio* apresentou evolução de 0,7%.

Na série sem ajuste sazonal, o segmento registrou variação negativa de volume de 9,1% em maio, na comparação com o mesmo mês do ano anterior. Em abril e março, observaram-se variações negativas de 7,2%, nos dois meses (Tabelas 1 e 1A e Gráficos 9, 9A, 10 e 10A). As variações de volume acumuladas no ano e em 12 meses, ficaram em -6,4%.

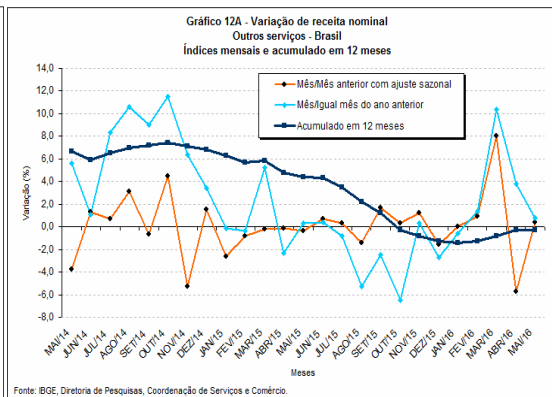
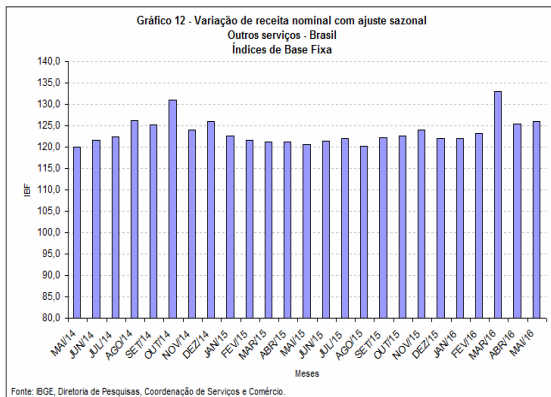
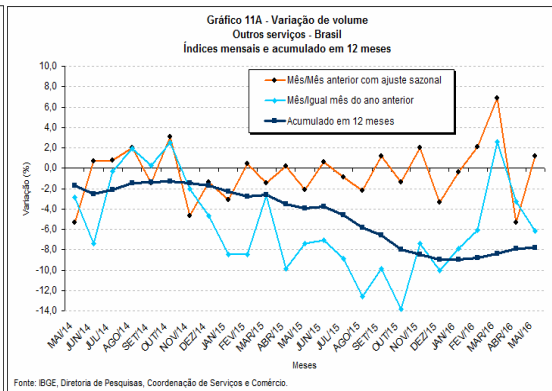
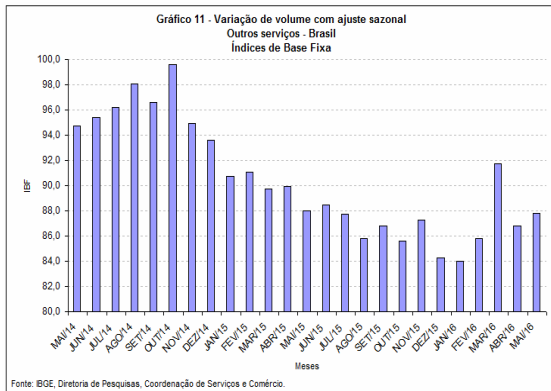


Outros serviços

O segmento de *Outros serviços*² apresentou variação positiva de 1,2% no volume de serviços prestados em maio, comparado com abril, após retração de 5,3% em abril, e crescimento de 6,9% em março (Tabelas 1 e 1A e Gráficos 11, 11A, 12 e 12A).

Em relação ao mesmo mês do ano anterior, o segmento registrou variação negativa de 6,2%, com registro de variação negativa de 3,3% em abril e variação positiva de 2,5% em março. A variação acumulada no ano ficou em -4,2% e, em 12 meses, -7,8%.

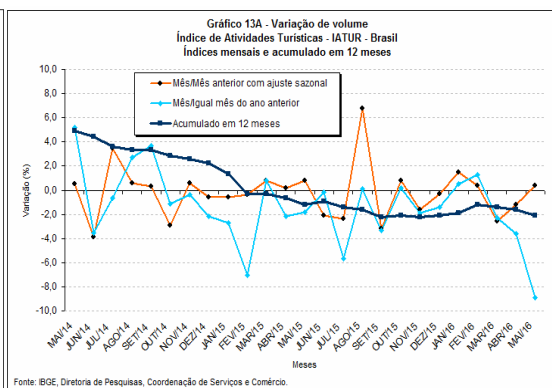
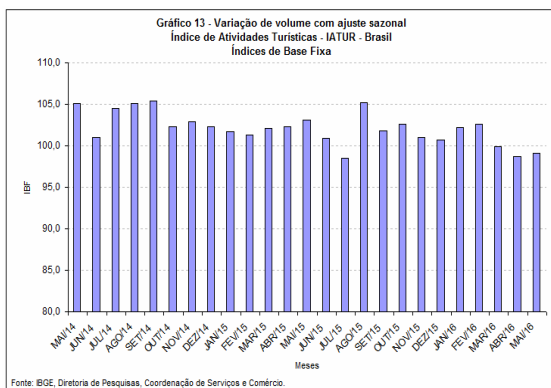
² Inclui os seguintes serviços: atividades imobiliárias (intermediação, gestão e administração de imóveis próprios e de terceiros); serviços de manutenção e reparação; serviços auxiliares financeiros; serviços auxiliares da agricultura; serviços de esgoto e serviços de coleta, tratamento e disposição de resíduos e recuperação de materiais.



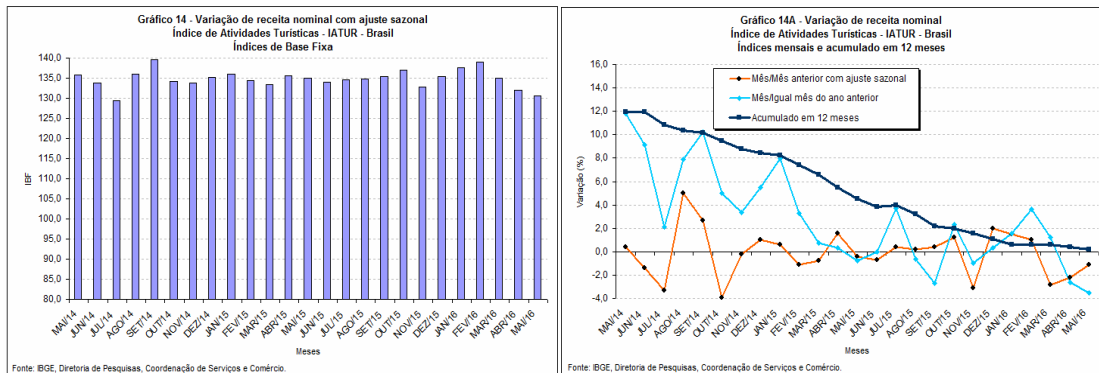
Atividades turísticas

As *Atividades turísticas*³ registraram crescimento de 0,4%, após dois meses seguidos de quedas, ou seja, -1,2% em abril e -2,6% em março, na série com ajuste sazonal. Esse crescimento pode ser explicado pelas temperaturas mais frias ocorridas na Região Sul em maio, o que levou a uma maior demanda pelo turismo nas Unidades da Federação dessa região.

Em relação ao mesmo mês do ano anterior, as *Atividades turísticas* registraram recuo de 8,9%, acompanhando os recuos de 3,6% em abril e de 2,3% em março (Tabelas e 1A e Gráficos 13, 13A, 14 e 14A). A variação acumulada no ano ficou em -2,6% e, em 12 meses, -2,1%.



³ Agregado especial que abrange as seguintes atividades: serviços de alojamento e alimentação; serviços culturais, de recreação e lazer; locação de automóveis sem condutor; agências de viagens e operadoras turísticas e transportes turísticos (transporte rodoviário de passageiros em linhas regulares intermunicipais, interestaduais e internacionais; trens turísticos, teleféricos e similares; transporte por navegação interior de passageiros em linhas regulares; outros transportes aquaviários e transporte aéreo de passageiros).

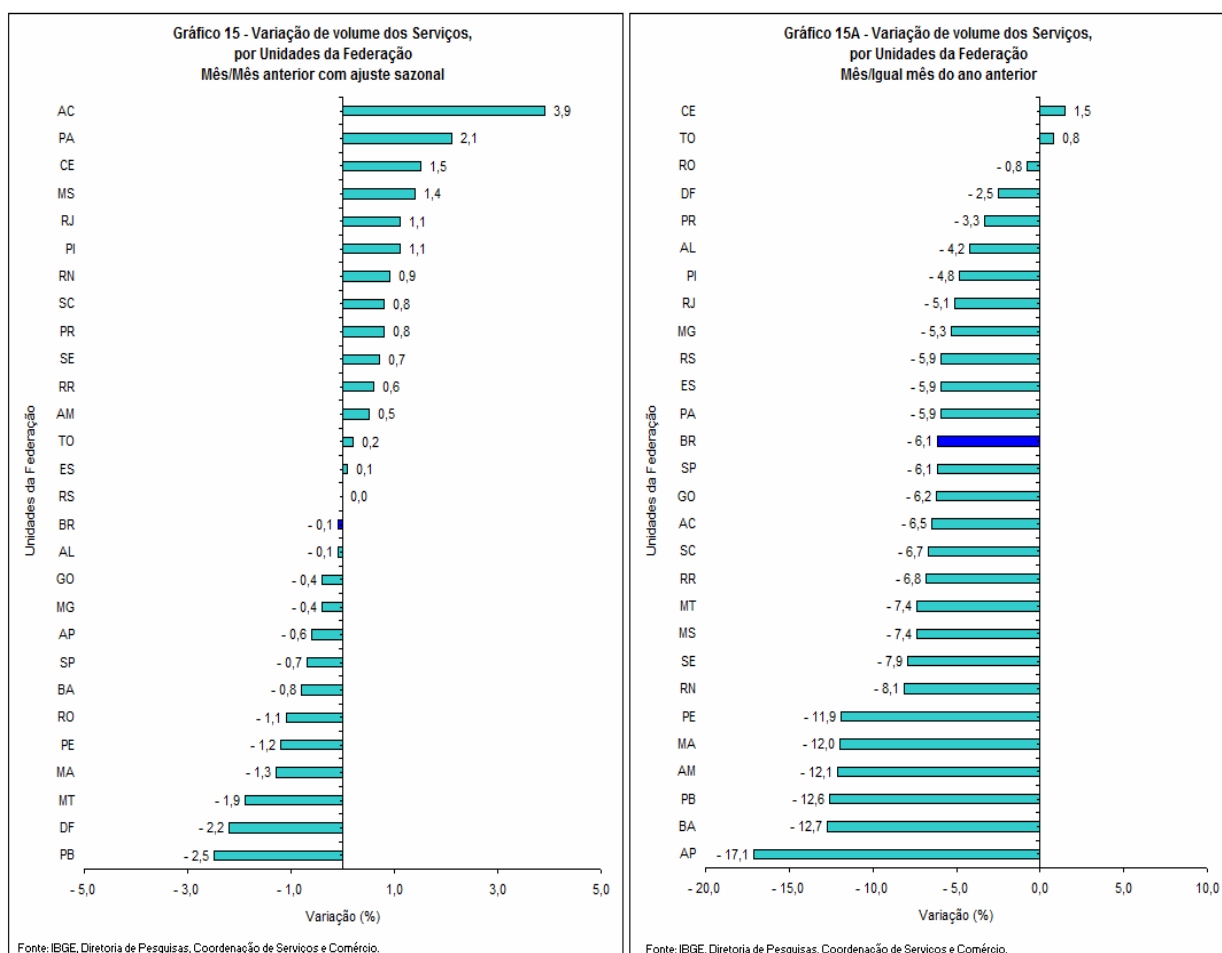


RESULTADOS REGIONAIS

Setor de serviços

No que se refere aos resultados regionais, com ajuste sazonal, do setor de serviços em maio, as maiores variações positivas foram registradas no Acre (3,9%), Pará (2,1%) e Ceará (1,5%). As maiores variações negativas foram observadas na Paraíba (-2,5%), Distrito federal (-2,2%) e Mato Grosso (-1,9%).

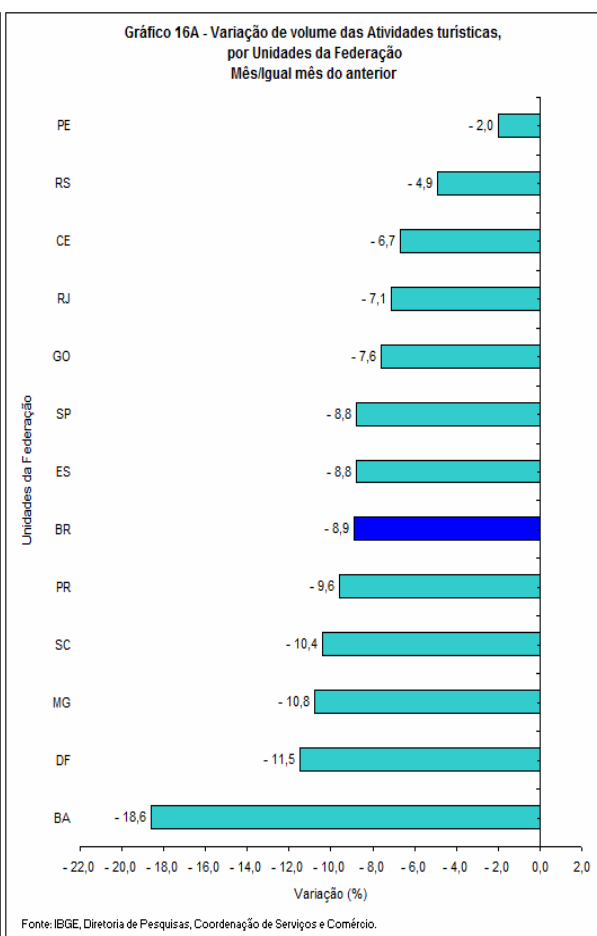
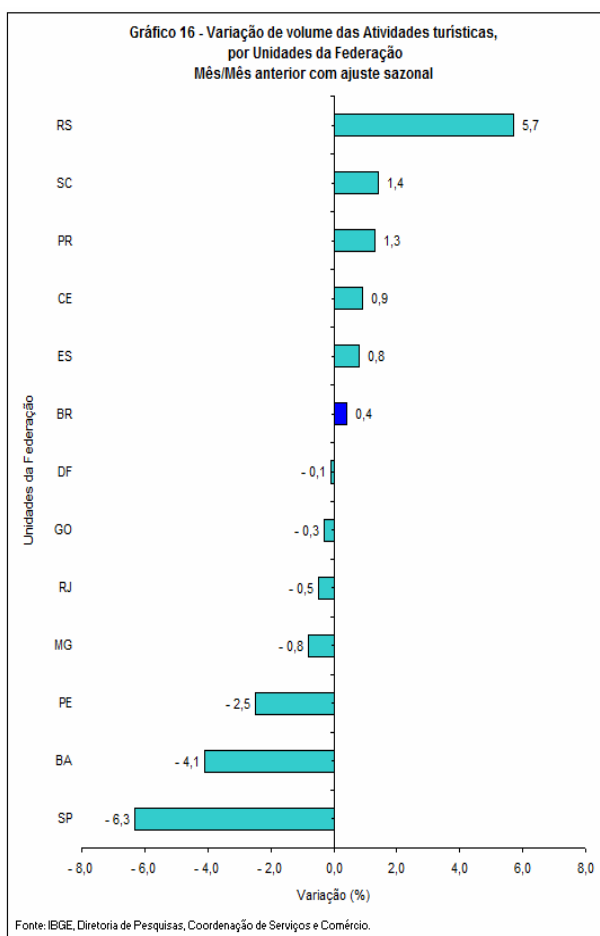
Quanto aos resultados sem ajuste sazonal, na comparação com o mesmo mês do ano anterior, somente duas Unidades da Federação apresentaram variações positivas, isto é Ceará (1,5%) e Tocantins (0,8%). As maiores variações negativas foram registradas no Amapá (-17,1%), Bahia (-12,7%) e Paraíba (-12,6%) (Gráficos 15 e 15A).



Atividades turísticas

Em termos regionais, analisando-se as *Atividades turísticas*, segundo as Unidades da Federação selecionadas, as variações positivas de volume, livre de influências sazonais, foram registradas no Rio Grande do Sul (5,7%), Santa Catarina (1,4%), Paraná (1,3%), Ceará (0,9%) e Espírito Santo (0,8%). As variações negativas foram registradas em São Paulo (-6,3%), Bahia (-4,1%), Pernambuco (-2,5%), Minas Gerais (-0,8%), Rio de Janeiro (-0,5%), Goiás (-0,3%) e Distrito Federal (-0,1%).

Na comparação com o mesmo mês do ano anterior, todas as Unidades da Federação selecionadas registram variações negativas, que foram as seguintes: Bahia (-18,6%), Distrito Federal (-11,5%), Minas Gerais (-10,8%), Santa Catarina (-10,4%), Paraná (-9,6%), Espírito Santo e São Paulo (ambas com -8,8%), Goiás (-7,6%), Rio de Janeiro (-7,1%), Ceará (-6,7%), Rio Grande do Sul (-4,9%) e Pernambuco (-2,0%) (Gráficos 16 e 16A).



PESQUISA MENSAL DE SERVIÇOS - PMS

Tabela 1 - Índice e variação do volume de serviços, segundo as Unidades da Federação

Mês: Mai/2016

Unidades da Federação	Índice de volume (1)	Variação (%)				
		Mensal (2)			Acumulada (3)	
		mar/16	abr/16	mai/16	No ano	Em 12 meses
Brasil	101,3	- 5,9	- 4,8	- 6,1	- 5,1	- 4,8
Rondônia	121,0	6,9	7,2	- 0,8	5,9	7,0
Acre	101,1	- 3,5	- 4,5	- 6,5	- 5,3	- 5,3
Amazonas	88,4	- 16,3	- 15,3	- 12,1	- 15,2	- 13,1
Roraima	104,9	7,3	6,5	- 6,8	5,2	5,0
Pará	102,8	- 5,4	- 3,8	- 5,9	- 3,5	- 2,0
Amapá	87,0	- 15,2	- 12,3	- 17,1	- 16,5	- 15,4
Tocantins	114,7	9,3	6,5	0,8	2,5	1,0
Maranhão	89,8	- 11,7	- 9,9	- 12,0	- 11,0	- 11,8
Piauí	91,6	- 7,2	- 5,2	- 4,8	- 5,1	- 5,4
Ceará	112,9	1,5	- 1,9	1,5	- 0,1	- 2,9
Rio Grande do Norte	88,2	- 8,2	- 8,5	- 8,1	- 6,2	- 4,8
Paraíba	97,7	- 10,9	- 11,2	- 12,6	- 10,2	- 9,0
Pernambuco	88,5	- 10,2	- 8,7	- 11,9	- 9,9	- 7,9
Alagoas	103,7	0,2	- 1,9	- 4,2	1,2	- 0,4
Sergipe	85,7	- 9,6	- 9,9	- 7,9	- 7,7	- 6,6
Bahia	97,9	- 8,1	- 8,8	- 12,7	- 9,3	- 9,6
Minas Gerais	95,0	- 5,8	- 5,4	- 5,3	- 5,9	- 5,5
Espírito Santo	87,8	- 9,3	- 7,6	- 5,9	- 7,0	- 6,5
Rio de Janeiro	102,3	- 3,6	- 4,6	- 5,1	- 3,9	- 3,5
São Paulo	102,4	- 6,3	- 4,3	- 6,1	- 5,5	- 5,0
Paraná	101,6	- 9,9	- 0,6	- 3,3	- 3,6	- 3,5
Santa Catarina	103,9	- 7,3	- 8,7	- 6,7	- 6,6	- 5,6
Rio Grande do Sul	97,0	- 5,6	- 4,6	- 5,9	- 5,5	- 5,1
Mato Grosso do Sul	110,9	- 6,0	- 5,0	- 7,4	- 2,9	- 0,9
Mato Grosso	120,3	- 3,6	- 0,8	- 7,4	2,0	3,2
Goiás	99,5	- 7,0	- 6,0	- 6,2	- 7,0	- 5,8
Distrito Federal	122,9	4,1	- 3,3	- 2,5	3,6	0,2

Fonte: IBGE, Diretoria de Pesquisas, Coordenação de Serviços e Comércio.

(1) Base: 2011 = 100

(2) Base: Igual mês do ano anterior = 100

(3) Base no ano: Igual período do ano anterior = 100

PESQUISA MENSAL DE SERVIÇOS - PMS

Tabela 2 - Índice e variação do volume de serviços, segundo as atividades

Mês: Mai/2016 (continua)

Atividades	Índice de volume (1)	Variação (%)				
		Mensal (2)			Acumulada (3)	
		mar/16	abr/16	mai/16	No ano	Em 12 meses
Brasil	101,3	- 5,9	- 4,8	- 6,1	- 5,1	- 4,8
Serviços prestados às famílias	83,1	- 3,8	- 3,0	- 7,0	- 3,9	- 4,8
Serviços de alojamento e alimentação	82,6	- 4,6	- 3,1	- 6,6	- 4,0	- 4,9
Outros serviços prestados às famílias	85,9	0,9	- 2,5	- 9,0	- 3,3	- 4,7
Serviços de informação e comunicação	113,5	- 5,9	- 3,0	- 2,6	- 3,7	- 2,3
Serviços TIC	115,4	- 5,3	- 2,4	- 2,3	- 3,5	- 2,1
Telecomunicações	108,6	- 5,2	- 3,5	- 3,7	- 3,9	- 2,8
Tecnologia da Informação	145,7	- 5,7	1,6	2,5	- 2,1	0,6
Serviços audiovisuais, de edição e agências de notícias	101,8	- 9,5	- 6,8	- 4,4	- 5,7	- 4,1
Serviços profissionais, administrativos e complementares	93,4	- 6,8	- 5,4	- 7,8	- 6,7	- 6,2
Serviços técnico-profissionais	74,9	- 8,7	- 6,3	- 13,9	- 8,8	- 9,0
Serviços administrativos e complementares	100,6	- 6,2	- 5,1	- 5,8	- 6,0	- 5,3
Transportes, serviços auxiliares dos transportes e correio	100,3	- 7,2	- 7,2	- 9,1	- 6,4	- 6,4
Transporte terrestre	92,4	- 10,0	- 10,2	- 10,5	- 10,0	- 10,8
Transporte aquaviário	126,6	- 2,4	- 2,9	- 2,4	1,6	11,1
Transporte aéreo	119,3	1,4	- 0,1	- 15,1	2,8	4,8
Armazenagem, serviços auxiliares dos transportes e correio	106,3	- 5,2	- 4,7	- 5,2	- 3,9	- 3,9
Outros serviços	83,1	2,5	- 3,3	- 6,2	- 4,2	- 7,8
Ceará	112,9	1,5	- 1,9	1,5	- 0,1	- 2,9
Serviços prestados às famílias	106,9	- 2,6	- 6,4	- 7,2	- 7,0	- 5,0
Serviços de informação e comunicação	101,2	0,8	- 4,4	- 2,6	- 0,8	- 2,7
Serviços profissionais, administrativos e complementares	126,2	9,9	5,0	13,7	5,9	- 0,9
Transportes, serviços auxiliares dos transportes e correio	100,8	- 9,7	- 7,2	- 6,5	- 5,5	- 9,5
Outros serviços	153,6	6,7	0,0	1,3	4,2	10,3
Pernambuco	88,5	- 10,2	- 8,7	- 11,9	- 9,9	- 7,9
Serviços prestados às famílias	82,9	2,7	3,4	- 1,6	- 0,4	- 2,8
Serviços de informação e comunicação	91,6	- 7,9	- 8,9	- 10,4	- 8,3	- 8,3
Serviços profissionais, administrativos e complementares	69,9	- 22,7	- 20,4	- 22,3	- 21,6	- 15,4
Transportes, serviços auxiliares dos transportes e correio	105,8	- 3,9	0,5	- 7,7	- 3,1	- 1,8
Outros serviços	100,6	- 17,7	- 17,1	- 7,2	- 14,6	- 10,0
Bahia	97,9	- 8,1	- 8,8	- 12,7	- 9,3	- 9,6
Serviços prestados às famílias	69,5	2,2	- 4,0	- 18,0	- 3,2	- 4,4
Serviços de informação e comunicação	88,9	- 6,5	- 8,4	- 6,9	- 6,6	- 7,1
Serviços profissionais, administrativos e complementares	116,4	- 5,4	- 2,0	- 18,0	- 12,4	- 17,3
Transportes, serviços auxiliares dos transportes e correio	108,3	- 11,0	- 13,1	- 12,4	- 10,2	- 6,4
Outros serviços	72,4	- 22,9	- 15,5	- 13,8	- 16,0	- 21,3
Minas Gerais	95,0	- 5,8	- 5,4	- 5,3	- 5,9	- 5,5
Serviços prestados às famílias	79,7	- 5,6	- 6,2	- 12,6	- 7,4	- 8,6
Serviços de informação e comunicação	111,3	- 3,7	- 0,5	1,9	- 0,2	2,5
Serviços profissionais, administrativos e complementares	83,0	- 9,0	- 8,7	- 9,3	- 9,8	- 11,0
Transportes, serviços auxiliares dos transportes e correio	92,5	- 6,1	- 8,3	- 9,1	- 8,9	- 9,1
Outros serviços	70,3	- 6,5	- 0,9	- 2,3	- 6,6	- 9,2

PESQUISA MENSAL DE SERVIÇOS - PMS

Tabela 2 - Índice e variação do volume de serviços, segundo as atividades

Mês: Mai/2016 (continuação)

Atividades	Índice de volume (1)	Variação (%)				
		Mensal (2)			Acumulada (3)	
		mar/16	abr/16	mai/16	No ano	Em 12 meses
Espírito Santo	87,8	- 9,3	- 7,6	- 5,9	- 7,0	- 6,5
Serviços prestados às famílias	82,2	- 7,8	- 11,2	- 15,6	- 9,4	- 6,5
Serviços de informação e comunicação	115,6	2,3	- 1,1	4,3	3,4	2,3
Serviços profissionais, administrativos e complementares	68,0	- 15,0	- 28,4	- 24,4	- 15,9	- 8,4
Transportes, serviços auxiliares dos transportes e correio	79,2	- 15,2	- 2,3	- 5,2	- 9,9	- 10,6
Outros serviços	68,5	- 20,2	- 25,9	- 19,8	- 24,6	- 23,9
Rio de Janeiro	102,3	- 3,6	- 4,6	- 5,1	- 3,9	- 3,5
Serviços prestados às famílias	76,6	- 5,1	- 2,2	- 3,9	- 3,2	- 6,0
Serviços de informação e comunicação	125,3	- 2,6	- 3,0	1,0	- 1,4	- 0,9
Serviços profissionais, administrativos e complementares	79,0	- 2,8	- 10,0	- 13,3	- 6,9	- 8,8
Transportes, serviços auxiliares dos transportes e correio	105,2	- 4,6	- 4,1	- 8,3	- 5,0	- 2,8
Outros serviços	72,7	- 5,3	- 5,7	- 11,0	- 8,6	- 6,5
São Paulo	102,4	- 6,3	- 4,3	- 6,1	- 5,5	- 5,0
Serviços prestados às famílias	84,3	- 3,8	0,4	- 5,6	- 3,0	- 3,5
Serviços de informação e comunicação	112,1	- 8,9	- 4,1	- 5,0	- 6,1	- 3,4
Serviços profissionais, administrativos e complementares	101,7	- 6,3	- 2,7	- 5,2	- 4,9	- 2,9
Transportes, serviços auxiliares dos transportes e correio	101,0	- 6,6	- 7,5	- 8,6	- 6,5	- 8,5
Outros serviços	79,6	9,7	- 1,2	- 5,6	- 1,7	- 7,8
Paraná	101,6	- 9,9	- 0,6	- 3,3	- 3,6	- 3,5
Serviços prestados às famílias	86,4	- 8,8	- 12,2	- 10,5	- 8,9	- 7,0
Serviços de informação e comunicação	118,9	- 8,4	6,4	3,7	- 1,5	- 2,1
Serviços profissionais, administrativos e complementares	88,7	- 9,1	- 4,6	- 10,0	- 6,7	- 4,4
Transportes, serviços auxiliares dos transportes e correio	95,4	- 12,4	- 4,1	- 6,9	- 4,1	- 3,9
Outros serviços	91,3	4,3	- 2,1	4,2	- 0,4	- 3,3
Santa Catarina	103,9	- 7,3	- 8,7	- 6,7	- 6,6	- 5,6
Serviços prestados às famílias	80,3	- 2,5	- 5,9	- 8,7	- 2,5	- 3,4
Serviços de informação e comunicação	126,7	- 2,4	- 3,4	- 1,6	- 1,7	- 0,6
Serviços profissionais, administrativos e complementares	91,4	- 3,1	- 7,4	- 5,5	- 4,3	- 7,8
Transportes, serviços auxiliares dos transportes e correio	90,4	- 15,8	- 16,4	- 13,6	- 14,1	- 10,9
Outros serviços	98,8	0,4	- 6,5	1,1	- 4,9	- 6,0
Rio Grande do Sul	97,0	- 5,6	- 4,6	- 5,9	- 5,5	- 5,1
Serviços prestados às famílias	82,6	3,6	- 9,9	- 8,8	- 3,9	- 6,6
Serviços de informação e comunicação	123,0	- 3,6	1,4	- 1,0	- 1,3	0,2
Serviços profissionais, administrativos e complementares	67,5	- 8,7	- 7,2	- 11,4	- 8,6	- 7,9
Transportes, serviços auxiliares dos transportes e correio	92,8	- 7,5	- 10,8	- 8,2	- 9,4	- 9,3
Outros serviços	96,8	- 6,1	2,2	- 10,7	- 5,9	- 10,4

PESQUISA MENSAL DE SERVIÇOS - PMS

Tabela 2 - Índice e variação do volume de serviços, segundo as atividades

Mês: Mai/2016 (conclusão)

Atividades	Índice de volume (1)	Variação (%)				
		Mensal (2)			Acumulada (3)	
		mar/15	abr/16	mai/16	No ano	Em 12 meses
Goiás	99,5	- 7,0	- 6,0	- 6,2	- 7,0	- 5,8
Serviços prestados às famílias	99,9	- 5,2	- 7,4	- 9,0	- 5,0	- 5,2
Serviços de informação e comunicação	114,0	- 7,6	- 5,1	- 4,6	- 6,9	- 5,8
Serviços profissionais, administrativos e complementares	92,8	- 17,7	- 10,8	- 5,9	- 11,2	- 6,6
Transportes, serviços auxiliares dos transportes e correio	85,1	- 1,1	- 4,3	- 8,4	- 5,0	- 4,2
Outros serviços	94,1	- 6,7	- 6,9	- 5,1	- 10,3	- 13,0
Distrito Federal	122,9	4,1	- 3,3	- 2,5	3,6	0,2
Serviços prestados às famílias	93,0	- 7,4	- 3,3	- 5,3	- 2,1	- 1,4
Serviços de informação e comunicação	117,4	9,7	- 2,9	0,2	5,2	0,6
Serviços profissionais, administrativos e complementares	95,1	1,6	1,3	0,6	1,4	- 8,5
Transportes, serviços auxiliares dos transportes e correio	142,8	- 0,6	- 11,9	- 13,9	2,5	6,7
Outros serviços	197,6	- 0,6	7,3	7,5	4,7	- 0,3

Fonte: IBGE, Diretoria de Pesquisas, Coordenação de Serviços e Comércio.

(1) Base: 2011 = 100

(2) Base: Igual mês do ano anterior = 100

(3) Base no ano: Igual período do ano anterior = 100

Base 12 meses: 12 meses imediatamente anteriores aos 12 últimos meses = 100

PESQUISA MENSAL DE SERVIÇOS - PMS

Tabela 3 - Índice de volume de serviços, no mês de referência e nos 12 meses anteriores, segundo as Unidades da Federação

Mês: Mai/2016

Unidades da Federação	mai/15	jun/15	jul/15	ago/15	set/15	out/15	nov/15	dez/15	jan/16	fev/16	mar/16	abr/16	mai/16
Brasil	107,8	106,3	107,4	107,6	107,4	108,6	105,9	113,6	99,4	96,9	104,9	100,9	101,3
Rondônia	122,0	117,7	128,1	120,6	109,9	112,9	118,9	122,6	113,4	119,6	120,5	120,4	121,0
Acre	108,2	99,6	103,6	108,3	105,9	105,6	102,8	109,2	94,0	93,2	102,1	102,4	101,1
Amazonas	100,6	95,8	94,5	104,0	97,1	98,2	94,7	94,1	86,3	84,0	92,0	86,3	88,4
Roraima	112,5	102,8	105,5	115,2	108,6	113,0	112,5	118,5	110,5	102,8	110,3	106,6	104,9
Pará	109,2	106,3	108,1	109,8	110,9	111,9	108,8	111,8	101,5	99,2	103,7	101,4	102,8
Amapá	104,9	97,5	90,4	90,5	91,0	90,9	91,4	94,3	85,4	83,3	89,3	83,6	87,0
Tocantins	113,7	111,6	122,0	118,3	113,2	116,3	120,7	126,1	107,0	111,9	122,6	117,7	114,7
Maranhão	102,1	99,8	102,3	101,1	100,5	99,4	99,1	99,3	90,4	87,6	90,7	89,3	89,8
Piauí	96,3	93,7	96,7	97,1	94,2	94,4	93,4	96,7	89,5	87,3	88,3	89,1	91,6
Ceará	111,2	112,2	115,0	113,8	113,5	115,0	117,7	133,9	102,2	106,3	113,3	110,0	112,9
Rio Grande do Norte	96,0	93,0	101,1	101,3	95,1	99,3	97,8	102,7	103,1	94,3	91,9	88,6	88,2
Paraíba	111,8	105,2	108,6	107,1	106,7	107,9	106,4	116,2	108,7	98,5	100,4	98,5	97,7
Pernambuco	100,5	95,8	98,9	99,0	99,2	98,1	97,7	105,2	89,3	90,3	92,7	91,3	88,5
Alagoas	108,2	103,6	107,8	108,1	108,0	111,2	107,7	112,6	115,6	108,2	110,5	101,5	103,7
Sergipe	93,1	94,0	91,7	92,7	90,9	88,9	87,9	93,6	92,1	82,5	88,6	83,6	85,7
Bahia	112,1	100,5	105,8	104,5	102,8	103,6	98,5	108,9	97,0	95,0	100,4	96,1	97,9
Minas Gerais	100,3	99,6	101,5	100,1	99,0	101,5	97,0	102,4	91,6	89,5	97,3	94,7	95,0
Espírito Santo	93,3	93,6	93,3	100,9	98,3	95,7	96,7	100,9	85,7	89,8	90,2	85,6	87,8
Rio de Janeiro	107,8	105,8	108,9	107,9	107,6	110,8	107,1	114,8	98,6	98,7	104,8	100,2	102,3
São Paulo	109,1	108,9	107,4	107,8	108,6	109,7	107,7	116,9	100,6	96,7	106,4	102,2	102,4
Paraná	105,2	103,9	107,6	107,8	108,3	109,5	103,8	110,5	97,9	94,2	99,9	103,6	101,6
Santa Catarina	111,4	110,5	113,3	110,8	110,8	111,8	111,1	114,3	109,2	104,8	110,1	104,1	103,9
Rio Grande do Sul	103,0	100,0	102,9	102,2	101,4	102,5	99,0	103,3	94,7	91,8	106,7	98,0	97,0
Mato Grosso do Sul	119,9	115,4	120,3	125,9	122,9	123,6	116,7	117,9	119,1	109,2	116,6	108,1	110,9
Mato Grosso	129,9	124,9	135,2	135,3	133,1	134,5	126,7	128,3	116,6	119,2	132,3	128,4	120,3
Goiás	106,1	106,0	110,7	111,0	110,0	110,2	104,0	109,8	99,0	96,6	103,3	98,2	99,5
Distrito Federal	126,1	123,6	125,5	131,0	130,3	123,1	124,1	137,3	122,8	121,0	130,3	120,0	122,9

Fonte: IBGE, Diretoria de Pesquisas, Coordenação de Serviços e Comércio.

Nota: Base 100 = Receita média de 2011

PESQUISA MENSAL DE SERVIÇOS - PMS

Tabela 4 - Índice e variação do volume das atividades turísticas, segundo as Unidades da Federação

Mês: Mai/2016

Atividades	Índice de volume (1)	Variação (%)				
		Mensal (2)			Acumulada (3)	
		mar/16	abr/16	mai/16	No ano	Em 12 meses
Brasil	93,3	- 2,3	- 3,6	- 8,9	- 2,6	- 2,1
Ceará	112,3	0,7	- 4,9	- 6,7	- 0,8	- 2,8
Pernambuco	90,4	1,6	4,5	- 2,0	1,4	- 2,1
Bahia	86,7	- 6,1	- 11,0	- 18,6	- 6,7	- 5,3
Minas Gerais	91,9	- 0,8	- 3,9	- 10,8	- 4,6	- 3,8
Espírito Santo	84,8	- 1,3	- 5,6	- 8,8	- 4,7	- 6,2
Rio de Janeiro	90,6	- 1,5	0,5	- 7,1	- 1,1	- 1,7
São Paulo	94,5	- 0,7	- 2,2	- 8,8	- 2,0	- 0,6
Paraná	90,6	- 10,4	- 12,6	- 9,6	- 8,6	- 5,3
Santa Catarina	84,0	- 11,8	- 12,8	- 10,4	- 8,0	- 4,9
Rio Grande do Sul	94,3	- 0,3	- 9,7	- 4,9	- 4,6	- 6,7
Goiás	89,0	- 4,4	- 5,8	- 7,6	- 2,6	- 1,6
Distrito Federal	99,3	- 3,4	- 1,6	- 11,5	1,7	4,8

Fonte: IBGE, Diretoria de Pesquisas, Coordenação de Serviços e Comércio.

(1) Base: 2011 = 100

(2) Base: Igual mês do ano anterior = 100

(3) Base no ano: Igual período do ano anterior = 100

PESQUISA MENSAL DE SERVIÇOS - PMS

Tabela 5 - Índice e variação da receita nominal de serviços, segundo as Unidades da Federação

Mês: Mai/2016

Unidades da Federação	Índice de receita (1)	Variação (%)				
		Mês / Igual mês do ano anterior (2)			Acumulada (3)	
		mar/16	abr/16	mai/16	No ano	Em 12 meses
Brasil	125,7	- 0,4	0,2	- 0,7	0,2	0,4
Rondônia	150,4	12,7	12,1	4,4	11,4	12,1
Acre	116,6	- 0,8	- 2,9	- 2,9	- 3,4	- 3,5
Amazonas	112,0	- 12,9	- 13,1	- 7,6	- 12,0	- 9,5
Roraima	126,1	11,4	10,0	- 2,6	9,4	9,4
Pará	128,8	- 0,9	- 0,4	- 0,9	0,9	2,5
Amapá	103,9	- 13,2	- 11,2	- 14,2	- 15,0	- 13,8
Tocantins	137,2	15,2	12,1	6,3	7,7	5,4
Maranhão	108,6	- 6,4	- 6,5	- 8,8	- 7,2	- 7,2
Piauí	108,4	- 1,7	- 1,0	- 0,3	- 0,9	- 0,7
Ceará	151,7	9,6	5,4	9,6	6,8	4,5
Rio Grande do Norte	108,8	- 2,5	- 4,4	- 3,3	- 1,9	0,4
Paraíba	120,3	- 6,8	- 8,3	- 9,7	- 6,7	- 4,6
Pernambuco	113,1	- 5,5	- 5,7	- 8,4	- 5,9	- 2,9
Alagoas	125,5	5,2	1,4	0,0	5,1	3,9
Sergipe	105,4	- 5,6	- 7,5	- 4,8	- 4,0	- 2,2
Bahia	123,6	- 2,4	- 3,1	- 6,8	- 3,4	- 4,1
Minas Gerais	118,8	0,5	0,0	0,6	- 0,2	- 0,6
Espírito Santo	108,0	- 6,0	- 5,0	- 2,8	- 3,7	- 2,7
Rio de Janeiro	126,0	0,3	- 1,5	- 1,6	- 0,1	0,3
São Paulo	125,8	- 0,6	1,1	- 0,5	0,1	0,6
Paraná	131,1	- 2,7	5,5	2,8	3,3	3,5
Santa Catarina	132,6	- 0,7	- 2,6	- 0,3	- 0,1	0,7
Rio Grande do Sul	118,3	- 0,7	1,5	0,0	0,2	- 0,4
Mato Grosso do Sul	136,7	0,3	0,6	- 2,1	3,1	4,8
Mato Grosso	154,9	2,9	5,5	- 1,2	8,9	10,9
Goiás	126,8	- 0,7	0,1	- 0,2	- 0,9	0,1
Distrito Federal	151,2	8,7	0,7	4,7	8,1	2,9

Fonte: IBGE, Diretoria de Pesquisas, Coordenação de Serviços e Comércio.

(1) Base: 2011 = 100

(2) Base: Igual mês do ano anterior = 100

(3) Base no ano: Igual período do ano anterior = 100

Base 12 meses: 12 meses imediatamente anteriores aos 12 últimos meses = 100

PESQUISA MENSAL DE SERVIÇOS - PMS

Tabela 6 - Índice e variação da receita nominal de serviços, segundo as atividades

Mês: Mai/2016 (continua)

Atividades	Índice de receita (1)	Variação (%)				
		Mês / Igual mês do ano anterior (2)			Acumulada (3)	
		mar/16	abr/16	mai/16	No ano	Em 12 meses
Brasil	125,7	- 0,4	0,2	- 0,7	0,2	0,4
Serviços prestados às famílias	126,7	2,5	3,3	- 1,1	2,4	1,1
Serviços de alojamento e alimentação	126,5	1,2	2,9	- 1,1	1,8	0,6
Outros serviços prestados às famílias	127,8	10,2	6,2	- 1,1	5,7	4,4
Serviços de informação e comunicação	117,1	- 2,9	0,0	0,4	- 0,7	- 0,4
Serviços TIC	117,9	- 2,5	0,5	0,6	- 0,5	- 0,2
Telecomunicações	111,0	- 2,3	- 0,7	- 1,0	- 0,9	- 0,8
Tecnologia da Informação	148,7	- 3,3	5,1	6,0	0,8	1,9
Serviços audiovisuais, de edição e agências de notícias	112,2	- 5,9	- 3,4	- 0,7	- 2,0	- 2,0
Serviços profissionais, administrativos e complementares	135,6	- 0,2	1,1	- 1,4	0,0	0,8
Serviços técnico-profissionais	110,5	- 1,8	0,5	- 7,5	- 1,8	- 1,8
Serviços administrativos e complementares	145,5	0,3	1,3	0,6	0,6	1,6
Transportes, serviços auxiliares dos transportes e correio	129,8	- 0,6	- 1,7	- 1,6	0,1	1,0
Transporte terrestre	126,5	- 0,6	- 0,3	- 0,7	- 0,1	0,3
Transporte aquaviário	174,2	- 2,5	- 2,9	- 2,4	1,6	11,1
Transporte aéreo	121,6	- 2,3	- 11,7	- 11,0	- 3,5	- 1,5
Armazenagem, serviços auxiliares dos transportes e correio	132,6	0,2	- 0,4	- 0,1	1,5	1,4
Outros serviços	122,4	10,3	3,8	0,8	3,2	- 0,3
Ceará	151,7	9,6	5,4	9,6	6,8	4,5
Serviços prestados às famílias	165,8	5,7	2,0	0,7	1,7	3,5
Serviços de informação e comunicação	108,5	5,1	- 1,1	- 0,1	2,2	0,2
Serviços profissionais, administrativos e complementares	192,5	20,6	14,7	23,9	16,0	9,0
Transportes, serviços auxiliares dos transportes e correio	121,0	- 5,3	- 3,5	0,1	- 3,0	- 4,5
Outros serviços	238,0	17,7	9,9	11,0	14,8	21,7
Pernambuco	113,1	- 5,5	- 5,7	- 8,4	- 5,9	- 2,9
Serviços prestados às famílias	120,1	2,1	2,9	- 1,7	- 0,1	- 1,7
Serviços de informação e comunicação	98,5	- 3,7	- 6,0	- 8,1	- 5,1	- 5,3
Serviços profissionais, administrativos e complementares	102,1	- 17,8	- 15,8	- 17,6	- 16,1	- 8,9
Transportes, serviços auxiliares dos transportes e correio	134,9	3,6	3,4	- 2,7	1,9	4,9
Outros serviços	151,2	- 11,4	- 11,2	- 0,3	- 7,7	- 2,0
Bahia	123,6	- 2,4	- 3,1	- 6,8	- 3,4	- 4,1
Serviços prestados às famílias	111,6	8,7	3,8	- 10,2	4,3	3,8
Serviços de informação e comunicação	94,7	- 4,5	- 5,5	- 4,2	- 3,6	- 4,3
Serviços profissionais, administrativos e complementares	169,2	1,5	5,4	- 11,7	- 5,5	- 10,8
Transportes, serviços auxiliares dos transportes e correio	131,5	- 4,2	- 8,0	- 3,7	- 3,4	0,1
Outros serviços	106,4	- 16,9	- 8,9	- 7,0	- 9,0	- 14,6
Minas Gerais	118,8	0,5	0,0	0,6	- 0,2	- 0,6
Serviços prestados às famílias	113,8	- 0,9	- 1,2	- 7,2	- 2,6	- 4,8
Serviços de informação e comunicação	116,6	1,3	2,2	4,9	3,5	5,4
Serviços profissionais, administrativos e complementares	119,5	- 3,9	- 3,8	- 4,1	- 4,5	- 5,5
Transportes, serviços auxiliares dos transportes e correio	122,4	3,0	0,5	1,2	0,1	- 1,2
Outros serviços	103,4	- 0,5	5,8	4,2	- 0,3	- 2,7

PESQUISA MENSAL DE SERVIÇOS - PMS

Tabela 6 - Índice e variação da receita nominal de serviços, segundo as atividades

Mês: Mai/2016 (continuação)

Atividades	Índice de receita (1)	Variação (%)				
		Mês / Igual mês do ano anterior (2)			Acumulada (3)	
		mar/16	abr/16	mai/16	No ano	Em 12 meses
Espírito Santo	108,0	- 6,0	- 5,0	- 2,8	- 3,7	- 2,7
Serviços prestados às famílias	131,8	- 0,5	- 4,1	- 9,4	- 1,9	0,6
Serviços de informação e comunicação	108,7	1,1	- 1,9	3,8	2,3	0,4
Serviços profissionais, administrativos e complementares	99,4	- 9,0	- 24,0	- 19,3	- 9,9	- 1,5
Transportes, serviços auxiliares dos transportes e correio	108,9	- 8,5	2,7	1,8	- 3,4	- 3,6
Outros serviços	101,6	- 14,1	- 20,7	- 13,9	- 18,8	- 17,8
Rio de Janeiro	126,0	0,3	- 1,5	- 1,6	- 0,1	0,3
Serviços prestados às famílias	121,8	3,2	5,7	3,6	5,3	1,0
Serviços de informação e comunicação	126,3	- 2,2	- 1,7	2,3	- 0,5	- 0,7
Serviços profissionais, administrativos e complementares	116,2	4,2	- 4,0	- 7,2	- 0,1	- 1,6
Transportes, serviços auxiliares dos transportes e correio	138,4	- 0,2	- 2,4	- 3,3	- 0,7	2,2
Outros serviços	108,0	1,8	1,0	- 4,2	- 1,5	1,1
São Paulo	125,8	- 0,6	1,1	- 0,5	0,1	0,6
Serviços prestados às famílias	127,8	2,3	6,6	- 0,7	2,5	2,0
Serviços de informação e comunicação	113,7	- 5,7	- 0,9	- 1,6	- 2,7	- 1,2
Serviços profissionais, administrativos e complementares	147,4	0,4	4,2	1,3	1,9	4,4
Transportes, serviços auxiliares dos transportes e correio	126,6	- 0,7	- 2,0	- 1,4	- 0,3	- 0,6
Outros serviços	116,9	18,0	6,1	1,3	5,8	- 0,4
Paraná	131,1	- 2,7	5,5	2,8	3,3	3,5
Serviços prestados às famílias	138,8	- 2,4	- 6,5	- 3,0	- 2,2	- 0,1
Serviços de informação e comunicação	126,9	- 5,3	9,0	6,5	1,5	0,5
Serviços profissionais, administrativos e complementares	129,0	- 2,6	1,9	- 4,1	0,2	2,5
Transportes, serviços auxiliares dos transportes e correio	133,5	- 1,8	6,0	2,7	6,4	6,5
Outros serviços	137,8	13,0	5,5	12,6	7,9	5,2
Santa Catarina	132,6	- 0,7	- 2,6	- 0,3	- 0,1	0,7
Serviços prestados às famílias	129,0	4,4	0,8	- 0,8	4,6	3,8
Serviços de informação e comunicação	136,0	0,8	0,4	2,3	1,8	2,1
Serviços profissionais, administrativos e complementares	135,8	4,8	- 0,5	1,7	3,3	- 0,5
Transportes, serviços auxiliares dos transportes e correio	127,1	- 5,5	- 7,3	- 4,4	- 4,6	- 1,1
Outros serviços	149,4	8,7	0,7	9,0	3,0	2,3
Rio Grande do Sul	118,3	- 0,7	1,5	0,0	0,2	- 0,4
Serviços prestados às famílias	120,7	9,0	- 4,4	- 2,0	1,1	- 2,3
Serviços de informação e comunicação	127,6	0,5	5,8	3,4	2,7	1,7
Serviços profissionais, administrativos e complementares	97,7	- 1,7	- 0,3	- 4,6	- 1,6	- 0,9
Transportes, serviços auxiliares dos transportes e correio	119,8	- 3,1	- 2,0	- 0,1	- 1,8	- 1,7
Outros serviços	141,8	1,3	10,2	- 3,4	1,6	- 3,1

PESQUISA MENSAL DE SERVIÇOS - PMS

Tabela 6 - Índice e variação da receita nominal de serviços, segundo as atividades

Mês: Mai/2016 (conclusão)

Atividades	Índice de receita (1)	Variação (%)				
		Mês / Igual mês do ano anterior (2)			Acumulada (3)	
		mar/15	abr/16	mai/16	No ano	Em 12 meses
Goiás	126,8	- 0,7	0,1	- 0,2	- 0,9	0,1
Serviços prestados às famílias	145,7	3,7	0,8	- 3,9	1,1	0,8
Serviços de informação e comunicação	123,8	- 5,3	- 1,0	- 0,6	- 3,4	- 3,6
Serviços profissionais, administrativos e complementares	134,6	- 11,6	- 4,3	0,7	- 4,7	0,3
Transportes, serviços auxiliares dos transportes e correio	120,7	9,7	3,5	0,6	4,5	6,1
Outros serviços	137,8	0,5	0,3	2,0	- 3,4	- 6,0
Distrito Federal	151,2	8,7	0,7	4,7	8,1	2,9
Serviços prestados às famílias	134,8	- 1,6	3,0	0,3	4,5	4,9
Serviços de informação e comunicação	126,0	12,3	0,5	3,8	8,2	1,7
Serviços profissionais, administrativos e complementares	131,2	7,6	6,6	7,2	7,0	- 4,0
Transportes, serviços auxiliares dos transportes e correio	183,4	7,7	- 9,8	- 0,6	7,7	7,9
Outros serviços	280,8	5,7	13,4	15,2	11,1	5,8

Fonte: IBGE, Diretoria de Pesquisas, Coordenação de Serviços e Comércio.

(1) Base: 2011 = 100

(2) Base: Igual mês do ano anterior = 100

(3) Base no ano: Igual período do ano anterior = 100

Base 12 meses: 12 meses imediatamente anteriores aos 12 últimos meses = 100

PESQUISA MENSAL DE SERVIÇOS - PMS

Tabela 7 - Índice de receita nominal de serviços, no mês de referência e nos 12 meses anteriores, segundo as Unidades da Federação

Unidades da Federação	Mês: Mai/2016												
	mai/15	jun/15	jul/15	jul/15	set/15	out/15	nov/15	dez/15	jan/16	fev/16	mar/16	abr/16	mai/16
Brasil	126,6	126,5	128,9	127,6	128,7	131,4	128,4	140,3	123,9	121,2	130,0	125,8	125,7
Rondônia	144,1	142,3	157,5	144,1	130,8	135,0	144,3	152,7	140,2	148,5	146,9	149,4	150,4
Acre	120,0	113,3	120,7	120,4	119,8	118,7	115,8	130,8	108,6	106,5	115,3	117,8	116,6
Amazonas	121,2	119,5	120,0	125,8	118,8	120,8	115,5	122,0	109,7	105,4	114,6	108,7	112,0
Roraima	129,5	123,2	131,1	130,9	126,5	132,1	129,9	152,5	137,3	124,3	130,4	128,0	126,1
Pará	129,9	130,6	135,4	131,4	135,1	136,6	132,8	142,6	127,7	123,9	127,3	126,4	128,8
Amapá	121,1	115,2	109,1	102,9	105,5	105,5	105,7	116,7	102,7	99,9	105,7	99,6	103,9
Tocantins	129,1	130,9	143,5	137,6	133,2	136,4	141,3	153,2	127,1	134,3	146,1	143,5	137,2
Maranhão	119,0	119,0	123,2	119,2	119,2	118,2	119,1	123,2	111,3	106,4	110,7	108,2	108,6
Piauí	108,7	108,5	113,7	111,3	109,1	109,1	108,2	116,3	108,4	103,5	105,2	105,3	108,4
Ceará	138,5	143,4	148,3	144,2	145,6	148,1	153,2	181,7	135,9	140,7	151,9	147,2	151,7
Rio Grande do Norte	112,5	111,5	124,0	121,3	114,6	119,4	117,8	129,9	131,4	116,9	114,0	109,1	108,8
Paraíba	133,2	125,6	132,2	127,6	128,3	131,1	128,9	144,9	136,9	122,6	123,4	121,4	120,3
Pernambuco	123,4	118,6	124,6	122,4	123,3	123,4	122,3	135,1	115,6	116,6	118,3	116,1	113,1
Alagoas	125,6	120,8	127,9	125,5	127,4	132,4	128,2	136,8	144,2	133,7	134,4	122,7	125,5
Sergipe	110,6	113,3	111,5	111,3	110,1	108,4	107,5	116,8	116,5	102,5	109,1	102,1	105,4
Bahia	132,5	120,9	127,7	125,2	123,9	125,4	121,6	137,8	123,8	120,5	125,5	121,5	123,6
Minas Gerais	118,1	118,3	121,7	119,7	119,5	122,3	118,0	126,7	114,2	112,2	121,3	118,7	118,8
Espírito Santo	111,2	112,6	112,3	121,1	118,1	116,2	118,3	125,0	108,1	114,1	112,1	106,3	108,0
Rio de Janeiro	128,0	127,4	131,9	128,6	129,7	134,8	131,0	143,4	125,0	124,9	130,0	124,8	126,0
São Paulo	126,5	127,8	127,1	126,4	128,8	131,8	129,1	141,7	123,8	119,7	130,6	126,6	125,8
Paraná	127,6	127,2	132,8	132,0	133,9	135,6	129,5	140,8	124,4	122,6	129,4	133,1	131,1
Santa Catarina	132,9	133,6	137,9	133,9	135,0	136,7	136,7	143,2	136,8	133,6	139,7	133,3	132,6
Rio Grande do Sul	118,3	115,5	119,5	117,8	117,8	121,4	117,6	124,2	114,7	110,7	128,9	119,9	118,3
Mato Grosso do Sul	139,7	135,8	142,4	148,9	145,1	146,8	139,7	144,0	144,7	135,5	144,4	134,6	136,7
Mato Grosso	156,8	153,3	167,5	166,0	164,2	165,7	156,4	163,4	148,5	153,7	171,2	166,7	154,9
Goiás	127,1	128,6	135,8	135,2	134,6	135,2	128,5	139,0	124,3	122,6	131,1	125,9	126,8
Distrito Federal	144,5	144,8	147,6	149,7	153,0	147,2	149,1	170,4	151,4	147,7	156,1	146,9	151,2

Fonte: IBGE, Diretoria de Pesquisas, Coordenação de Serviços e Comércio.

Nota: Base 100 = Receita média de 2011

PESQUISA MENSAL DE SERVIÇOS - PMS

Tabela 8 - Índice e variação da receita nominal das atividades turísticas, segundo as Unidades da Federação

Mês: Mai/2016

Atividades	Índice de receita (1)	Variação (%)				
		Mensal (2)			Acumulada (3)	
		mar/16	abr/16	mai/16	No ano	Em 12 meses
Brasil	121,6	1,2	- 2,6	- 3,5	0,1	0,2
Ceará	142,3	3,7	- 2,9	- 1,9	- 0,1	1,1
Pernambuco	111,3	0,5	- 3,4	- 5,5	- 2,3	- 3,0
Bahia	113,6	1,7	- 5,4	- 8,2	0,4	1,4
Minas Gerais	116,3	2,5	- 1,8	- 3,9	- 1,0	- 2,9
Espírito Santo	111,7	2,1	- 6,2	- 4,6	- 1,2	- 2,3
Rio de Janeiro	121,6	1,8	- 1,2	- 1,7	2,2	1,4
São Paulo	124,3	1,6	0,2	- 3,4	0,7	1,6
Paraná	124,5	- 0,8	- 6,9	- 3,1	- 1,6	- 0,8
Santa Catarina	119,2	- 1,7	- 5,3	- 2,6	- 0,3	0,7
Rio Grande do Sul	118,3	5,8	- 5,8	- 1,9	0,5	- 1,4
Goiás	118,2	2,8	- 2,2	- 2,2	- 0,2	0,2
Distrito Federal	129,9	- 3,2	- 6,8	- 2,6	- 0,2	0,4

Fonte: IBGE, Diretoria de Pesquisas, Coordenação de Serviços e Comércio.

(1) Base: 2011 = 100

(2) Base: Igual mês do ano anterior = 100

(3) Base no ano: Igual período do ano anterior = 100

PESQUISA MENSAL DE SERVIÇOS - PMS

Tabela 9 - Índice e variação de volume de serviços com ajuste sazonal, segundo as Unidades da Federação.

Mês: Mai/2016

Unidades da Federação	Índice de Base Fixa (1)			Variação Mês/Mês anterior		
	mar/16	abr/16	mai/16	mar/16	abr/16	mai/16
Brasil	103,9	102,2	102,1	1,2	- 1,6	- 0,1
Rondônia	120,6	121,7	120,4	- 5,2	0,9	- 1,1
Acre	102,3	103,0	107,0	2,8	0,7	3,9
Amazonas	90,3	86,5	86,9	3,6	- 4,2	0,5
Roraima	110,5	109,6	110,3	- 1,9	- 0,8	0,6
Pará	105,6	102,6	104,8	- 0,8	- 2,8	2,1
Amapá	86,9	85,0	84,5	1,2	- 2,2	- 0,6
Tocantins	120,4	117,7	117,9	1,5	- 2,2	0,2
Maranhão	92,5	91,3	90,1	- 1,6	- 1,3	- 1,3
Piauí	90,7	90,9	91,9	- 3,2	0,2	1,1
Ceará	116,1	110,5	112,2	2,0	- 4,8	1,5
Rio Grande do Norte	94,3	89,6	90,4	- 3,5	- 5,0	0,9
Paraíba	101,8	101,1	98,6	- 1,5	- 0,7	- 2,5
Pernambuco	90,8	94,1	93,0	- 1,5	3,6	- 1,2
Alagoas	107,7	105,9	105,8	- 1,7	- 1,7	- 0,1
Sergipe	87,2	84,4	85,0	2,6	- 3,2	0,7
Bahia	99,3	97,4	96,6	- 0,3	- 1,9	- 0,8
Minas Gerais	95,8	95,3	94,9	0,2	- 0,5	- 0,4
Espírito Santo	89,2	88,8	88,9	- 2,9	- 0,4	0,1
Rio de Janeiro	104,5	103,1	104,2	- 2,2	- 1,3	1,1
São Paulo	105,8	103,7	103,0	1,5	- 2,0	- 0,7
Paraná	99,5	100,5	101,3	- 2,4	1,0	0,8
Santa Catarina	105,9	106,6	107,4	- 0,7	0,7	0,8
Rio Grande do Sul	99,0	96,5	96,5	- 0,4	- 2,5	0,0
Mato Grosso do Sul	113,3	113,3	114,9	- 1,0	0,0	1,4
Mato Grosso	122,5	118,8	116,5	- 4,4	- 3,0	- 1,9
Goiás	101,9	101,8	101,4	- 1,5	- 0,1	- 0,4
Distrito Federal	128,0	122,7	120,0	- 3,2	- 4,1	- 2,2

Fonte: IBGE, Diretoria de Pesquisas, Coordenação de Serviços e Comércio.

(1) Base: 2011 = 100

PESQUISA MENSAL DE SERVIÇOS - PMS

Tabela 10 - Índice e variação do volume de serviços com ajuste sazonal, segundo as atividades.

Mês: Mai/2016

Atividades	Índice de Base Fixa (1)			Variação Mês/Mês anterior		
	mar/16	abr/16	mai/16	mar/16	abr/16	mai/16
Brasil	103,9	102,2	102,1	1,2	- 1,6	- 0,1
Serviços prestados às famílias	91,7	91,7	91,7	- 6,1	0,0	0,0
Serviços de alojamento e alimentação	89,3	90,2	87,7	- 6,0	1,0	- 2,8
Outros serviços prestados às famílias	98,5	93,1	89,1	- 6,7	- 5,5	- 4,3
Serviços de informação e comunicação	114,2	114,0	113,8	0,6	- 0,2	- 0,2
Serviços TIC	116,3	115,4	115,9	0,5	- 0,8	0,4
Telecomunicações	109,5	108,8	108,6	- 0,3	- 0,6	- 0,2
Tecnologia da Informação	146,8	154,3	152,4	0,0	5,1	- 1,2
Serviços audiovisuais, de edição e agências de notícias	98,0	98,5	99,8	0,7	0,5	1,3
Serviços profissionais, administrativos e complementares	97,0	94,5	95,2	- 0,5	- 2,6	0,7
Serviços técnico-profissionais	84,6	81,1	83,3	- 4,1	- 4,1	2,7
Serviços administrativos e complementares	102,1	100,7	100,8	0,9	- 1,4	0,1
Transportes, serviços auxiliares dos transportes e correio	101,2	99,7	100,2	0,1	- 1,5	0,5
Transporte terrestre	96,8	95,2	94,5	- 0,8	- 1,7	- 0,7
Transporte aquaviário	121,7	126,1	128,2	- 9,7	3,6	1,7
Transporte aéreo	117,5	118,8	126,2	- 4,2	1,1	6,2
Armazenagem, serviços auxiliares dos transportes e correio	106,1	104,5	105,2	- 2,0	- 1,5	0,7
Outros serviços	91,7	86,8	87,8	6,9	- 5,3	1,2

Fonte: IBGE, Diretoria de Pesquisas, Coordenação de Serviços e Comércio.

(1) Base: 2011 = 100

PESQUISA MENSAL DE SERVIÇOS - PMS

Tabela 11 - Índice e variação do volume das atividades turísticas com ajuste sazonal, segundo as Unidades da Federação.

Mês: Mai/2016

Unidades da Federação	Índice de Base Fixa (1)			Variação Mês/Mês anterior		
	mar/16	abr/16	mai/16	mar/16	abr/16	mai/16
Brasil	99,9	98,7	99,1	- 2,6	- 1,2	0,4
Ceará	123,4	120,8	121,9	- 3,6	- 2,1	0,9
Pernambuco	96,8	96,6	94,2	- 3,7	- 0,2	- 2,5
Bahia	104,4	100,7	96,6	- 6,7	- 3,5	- 4,1
Minas Gerais	97,5	95,5	94,7	1,9	- 2,1	- 0,8
Espírito Santo	90,3	85,4	86,1	0,2	- 5,4	0,8
Rio de Janeiro	94,2	95,8	95,3	- 4,4	1,7	- 0,5
São Paulo	102,7	101,8	95,4	0,1	- 0,9	- 6,3
Paraná	93,0	90,2	91,4	- 1,0	- 3,0	1,3
Santa Catarina	90,0	88,8	90,0	- 4,2	- 1,3	1,4
Rio Grande do Sul	100,0	89,9	95,0	- 0,4	- 10,1	5,7
Goiás	93,7	89,8	89,5	4,1	- 4,2	- 0,3
Distrito Federal	98,5	98,0	97,9	- 14,8	- 0,5	- 0,1

Fonte: IBGE, Diretoria de Pesquisas, Coordenação de Serviços e Comércio.

(1) Base: 2011 = 100

PESQUISA MENSAL DE SERVIÇOS - PMS

Tabela 12 - Índice e variação da receita nominal de serviços com ajuste sazonal, segundo as Unidades da Federação.

Mês: Mai/2016

Unidades da Federação	Índice de Base Fixa (1)			Variação Mês/Mês anterior		
	mar/16	abr/16	mai/16	mar/16	abr/16	mai/16
Brasil	128,7	127,8	128,3	0,3	- 0,7	0,4
Rondônia	151,8	152,3	149,0	- 6,5	0,3	- 2,2
Acre	117,8	117,8	120,9	2,2	0,0	2,6
Amazonas	112,7	109,7	112,4	1,6	- 2,7	2,5
Roraima	132,0	132,1	132,3	- 2,6	0,1	0,2
Pará	131,4	130,7	130,4	- 0,9	- 0,5	- 0,2
Amapá	104,5	102,8	102,4	1,3	- 1,6	- 0,4
Tocantins	144,6	142,3	141,6	1,6	- 1,6	- 0,5
Maranhão	112,7	111,9	110,7	0,0	- 0,7	- 1,1
Piauí	108,1	108,7	110,1	- 1,5	0,6	1,3
Ceará	155,3	148,8	154,2	2,2	- 4,2	3,6
Rio Grande do Norte	116,0	113,1	113,6	- 4,4	- 2,5	0,4
Paraíba	125,1	124,1	121,7	- 1,7	- 0,8	- 1,9
Pernambuco	116,9	118,4	118,1	- 2,5	1,3	- 0,3
Alagoas	131,0	128,8	129,2	- 2,7	- 1,7	0,3
Sergipe	106,7	104,1	105,5	1,4	- 2,4	1,3
Bahia	125,2	123,9	123,6	- 0,5	- 1,0	- 0,2
Minas Gerais	120,1	119,6	119,4	0,6	- 0,4	- 0,2
Espírito Santo	110,7	110,4	110,1	- 3,2	- 0,3	- 0,3
Rio de Janeiro	129,9	127,8	130,6	- 2,4	- 1,6	2,2
São Paulo	128,9	128,6	129,3	0,8	- 0,2	0,5
Paraná	129,1	130,1	131,1	- 2,0	0,8	0,8
Santa Catarina	134,4	134,9	135,3	- 0,7	0,4	0,3
Rio Grande do Sul	119,4	118,1	117,7	- 0,2	- 1,1	- 0,3
Mato Grosso do Sul	140,5	140,3	142,3	- 0,5	- 0,1	1,4
Mato Grosso	161,7	160,7	160,2	11,1	- 0,6	- 0,3
Goiás	129,9	130,0	129,9	- 0,7	0,1	- 0,1
Distrito Federal	155,8	149,9	147,4	- 1,3	- 3,8	- 1,7

Fonte: IBGE, Diretoria de Pesquisas, Coordenação de Serviços e Comércio.

(1) Base: 2011 = 100

PESQUISA MENSAL DE SERVIÇOS - PMS

Tabela 13 - Índice e variação da receita nominal de serviços com ajuste sazonal, segundo as atividades.

Mês: Mai/2016

Atividades	Índice de Base Fixa (1)			Variação Mês/Mês anterior		
	mar/16	abr/16	mai/16	mar/16	abr/16	mai/16
Brasil	128,7	127,8	128,3	0,3	- 0,7	0,4
Serviços prestados às famílias	138,6	138,8	133,0	- 3,6	0,1	- 4,2
Serviços de alojamento e alimentação	137,6	138,6	134,7	- 2,3	0,7	- 2,8
Outros serviços prestados às famílias	147,7	138,2	132,4	- 3,7	- 6,4	- 4,2
Serviços de informação e comunicação	117,9	118,7	118,0	0,7	0,7	- 0,6
Serviços TIC	116,4	119,8	119,1	- 0,4	2,9	- 0,6
Telecomunicações	111,5	111,3	111,6	- 0,5	- 0,2	0,3
Tecnologia da Informação	148,2	149,7	151,1	3,9	1,0	0,9
Serviços audiovisuais, de edição e agências de notícias	109,1	111,1	110,8	- 2,3	1,8	- 0,3
Serviços profissionais, administrativos e complementares	139,2	136,6	138,3	- 0,2	- 1,9	1,2
Serviços técnico-profissionais	121,3	120,6	111,6	- 3,6	- 0,6	- 7,5
Serviços administrativos e complementares	144,1	143,7	145,1	2,0	- 0,3	1,0
Transportes, serviços auxiliares dos transportes e correio	133,5	131,4	132,4	- 0,2	- 1,6	0,8
Transporte terrestre	130,9	129,7	130,2	0,8	- 0,9	0,4
Transporte aquaviário	171,8	171,5	177,3	- 10,0	- 0,2	3,4
Transporte aéreo	136,7	127,7	131,0	- 3,6	- 6,6	2,6
Armazenagem, serviços auxiliares dos transportes e correio	135,2	132,9	134,3	- 0,5	- 1,7	1,1
Outros serviços	133,0	125,4	125,9	8,0	- 5,7	0,4

Fonte: IBGE, Diretoria de Pesquisas, Coordenação de Serviços e Comércio.

(1) Base: 2011 = 100

PESQUISA MENSAL DE SERVIÇOS - PMS

Tabela 14 - Índice e variação da receita nominal das atividades turísticas com ajuste sazonal, segundo as Unidades da Federação.

Mês: Mai/2016

Unidades da Federação	Índice de Base Fixa (1)			Variação Mês/Mês anterior		
	mar/16	abr/16	mai/16	mar/16	abr/16	mai/16
Brasil	135,1	132,1	130,6	- 2,8	- 2,2	- 1,1
Ceará	157,2	156,7	158,6	- 2,3	- 0,3	1,2
Pernambuco	123,6	119,1	119,0	- 3,4	- 3,6	- 0,1
Bahia	137,1	134,1	135,1	- 9,1	- 2,2	0,7
Minas Gerais	122,6	122,0	119,9	- 1,1	- 0,5	- 1,7
Espírito Santo	123,0	117,6	117,2	- 1,8	- 4,4	- 0,3
Rio de Janeiro	132,0	132,1	129,8	- 6,0	0,1	- 1,7
São Paulo	139,9	138,9	133,8	- 1,3	- 0,7	- 3,7
Paraná	132,6	127,4	129,6	- 1,6	- 3,9	1,7
Santa Catarina	131,7	129,4	130,3	- 3,7	- 1,7	0,7
Rio Grande do Sul	128,2	119,7	122,7	- 3,2	- 6,6	2,5
Goiás	125,9	124,8	124,0	0,4	- 0,9	- 0,6
Distrito Federal	137,7	137,4	137,6	- 4,2	- 0,2	0,1

Fonte: IBGE, Diretoria de Pesquisas, Coordenação de Serviços e Comércio.

(1) Base: 2011 = 100