

Indicadores IBGE

Pesquisa Mensal de Serviços
julho 2016

Presidente da República
Michel Miguel Elias Temer Lulia

Ministro do Planejamento, Desenvolvimento e Gestão (interino)
Dyogo Henrique de Oliveira

INSTITUTO BRASILEIRO DE GEOGRAFIA E ESTATÍSTICA - IBGE

Presidente
Paulo Rabello de Castro

Diretor Executivo
Fernando J. Abrantes

ÓRGÃOS ESPECÍFICOS SINGULARES

Diretoria de Pesquisas
Roberto Luís Olinto Ramos

Diretoria de Geociências
Wadih João Scandar Neto

Diretoria de Informática
José Sant'Anna Bevilaqua

Centro de Documentação e Disseminação de Informações
David Wu Tai

Escola Nacional de Ciências Estatísticas
Maysa Sacramento de Magalhães

UNIDADE RESPONSÁVEL

Coordenação de Serviços e Comércio
Vânia Maria Carelli Prata

Gerência das Pesquisas Mensais de Serviços e Comercio
Pedro Luiz de Sousa Quintslr

Gerência de Análise de Resultados Conjunturais
Isabella Nunes Pereira

Crítica, Imputação, Acompanhamento e Controle
André Felipe Azevedo Neves
Marcelo Barboza
Renata da Motta e Silva
Roberto da Cruz Saldanha

Análise de Resultados e Elaboração de Comentários
Roberto da Cruz Saldanha

Editoração
Gilmar da Costa Gonçalves

Indicadores IBGE

Plano de divulgação:

Trabalho e rendimento

Pesquisa mensal de emprego*

Pesquisa nacional por amostra de domicílios contínua

Agropecuária

Estatística da produção agrícola **

Estatística da produção pecuária **

Indústria

Pesquisa industrial mensal: produção física Brasil

Pesquisa industrial mensal: produção física regional

Pesquisa industrial mensal: emprego e salário ***

Comércio

Pesquisa mensal de comércio

Serviços

Pesquisa mensal de serviços

Índices, preços e custos

Índice de preços ao produtor – indústrias extrativas e de transformação

Sistema nacional de índices de preços ao consumidor: IPCA-E

Sistema nacional de índices de preços ao consumidor: INPC - IPCA

Sistema nacional de pesquisa de custos e índices da construção civil

Contas nacionais trimestrais

Contas nacionais trimestrais: indicadores de volume e valores correntes

* O último fascículo divulgado corresponde a fevereiro de 2016.

** Continuação de: Estatística da produção agropecuária, a partir de janeiro de 2006. A produção agrícola é composta do Levantamento Sistemático da Produção Agrícola. A produção pecuária é composta da Pesquisa Trimestral do Abate de Animais, da Pesquisa Trimestral do Leite, da Pesquisa Trimestral do Couro e da Produção de Ovos de Galinha.

*** O último fascículo divulgado corresponde a dezembro de 2015.

Iniciado em 1982, com a divulgação de indicadores sobre trabalho e rendimento, indústria e preços, o periódico **Indicadores IBGE** passou a incorporar, no decorrer das décadas seguintes, informações sobre agropecuária, contas nacionais trimestrais e serviços, visando contemplar as variadas demandas por estatísticas conjunturais para o País. Outros temas poderão ser abarcados futuramente, de acordo com as necessidades de informação identificadas.

O periódico é subdividido em fascículos por temas específicos, que incluem tabelas de resultados, comentários e notas metodológicas. As informações apresentadas estão disponíveis em diferentes níveis geográficos: nacional, regional e metropolitano, variando por fascículo".

NOTAS METODOLÓGICAS

A Pesquisa Mensal de Serviços - PMS tem por objetivo produzir indicadores que permitam o acompanhamento da evolução conjuntural do setor de serviços empresariais não-financeiros e de seus principais segmentos, abrangendo o conjunto de atividades do Quadro I.

I – CARACTERÍSTICAS DA PESQUISA

- **Âmbito** - A PMS investiga as empresas de serviços que possuam 20 ou mais Pessoas Ocupadas, cuja receita provenha, predominantemente da atividade de prestação de serviços e estar sediada no território nacional. Para as Unidades da Federação da Região Norte (Rondônia, Acre, Amazonas, Roraima, Pará, Amapá e Tocantins) são consideradas apenas as que estão sediadas nos municípios das capitais, com exceção do Pará, onde são consideradas aquelas que estão sediadas nos municípios da Região Metropolitana de Belém.
- **Abrangência** – A PMS abrange 5 grupos de atividades, cuja correspondência com a Classificação Nacional de Atividades Econômicas – CNAE 2.0 está sintetizada no Quadro I.

QUADRO I - GRUPOS DE ATIVIDADES E CÓDIGOS CNAE

DESCRIÇÃO	CÓDIGOS CNAE
Serviços prestados às famílias	
• Serviços de alojamento e alimentação	5510.8 + 5590.6 + 5611.2 + 5612.1 + 5620.1
• Outros serviços prestados às famílias	9001.9 + 9002.7 + 9003.5 + 9200.3 + 9321.2 + 9329.8 + 9311.5 + 9313.1 + 9319.1 + 9601.7 + 9602.5 + 9603.3 + 9609.2 + 8550.3 + 8591.1 + 8592.9 + 8593.7 + 8599.6
Serviços de informação e comunicação	
• Serviços de tecnologia da informação e comunicação - TIC	
• Telecomunicações	6110.8 + 6120.5 + 6130.2 + 6141.8 + 6142.6 + 6143.4 + 6190.6
• Serviços de tecnologia da informação	6201.5 + 62023 + 6203.1 + 6204.0 + 6209.1 + 6311.9 + 6319.4
• Serviços audiovisuais, de edição e agências de notícias	5911.1 + 5912.0 + 5913.8 + 5914.6 + 5920.1 + 6010.1 + 6021.7 + 6022.5 + 5811.5 + 5812.3 + 5813.1 + 5819.1 + 5821.2 + 5822.1 + 5823.9 + 5829.8 + 6391.7 + 6399.2
Serviços profissionais, administrativos e complementares	
Serviços técnico-profissionais	6911.7 + 6920.6 + 7020.4 + 7311.4 + 7312.2 + 7319.0 + 7320.3 + 7111.1 + 7112.0 + 7119.7 + 7120.1 + 7410.2 + 7420.0 + 7490.1
Serviços administrativos e complementares	7711.0 + 7719.5 + 7721.7 + 7722.5 + 7723.3 + 7729.2 + 7731.4 + 7732.2 + 7733.1 + 7739.0 + 7740.3 + 7810.8 + 7820.5 + 7830.2 + 7911.2 + 7912.1 + 7990.2 + 8011.1 + 8012.9 + 8020.0 + 8030.7 + 8111.7 + 8121.4 + 8122.2 + 8129.0 + 8130.3 + 8211.3 + 8219.9 + 82
Transportes, serviços auxiliares dos transportes e correio	
• Transporte terrestre	4911.6 + 4912.4 + 4921.3 + 4922.1 + 4923.0 + 4924.8 + 4929.9 + 4930.2 + 4940.0 + 4950.7
• Transporte aquaviário	5011.4 + 5012.2 + 5021.1 + 5022.0 + 5030.1 + 5091.2 + 5099.8
• Transporte aéreo	5111.1 + 5112.9 + 5120.0
• Armazenagem, serviços auxiliares dos transportes e correio	5211.7 + 5212.5 + 5221.4 + 5222.2 + 5223.1 + 5229.0 + 5231.1 + 5232.0 + 5239.7 + 5240.1 + 5250.8 + 5310.5 + 5320.2
Outros serviços	6810.2 + 6821.8 + 6822.6 + 4520.0 + 4543.9 + 9511.8 + 9512.6 + 9521.5 + 9529.1 + 6611.8 + 6612.6 + 6613.4 + 6619.3 + 6621.5 + 6622.3 + 6629.1 + 6630.4 + 0161.0 + 0162.8 + 0163.6 + 0230.6 + 3701.1 + 3702.9 + 3811.4 + 3812.2 + 3821.1 + 3822.0 + 3831.9 + 383

- **Unidade de Investigação** – A unidade básica de informação da PMS é a empresa, definida como a entidade jurídica caracterizada por firma ou razão social, inscrita no Cadastro Nacional de Pessoas Jurídicas (CNPJ).
- **Variável Investigada** - A PMS investiga a receita bruta de serviços, Total e por Unidade da Federação, definida como a receita proveniente das atividades de prestação de serviços, sem dedução de impostos e contribuições incidentes, abatimentos e descontos incondicionais. Não estão incluídas as receitas financeiras e não-operacionais.
- **Amostra** – Com base na Pesquisa Anual de Serviços – PAS 2008 e dentro do âmbito e da abrangência previamente definidos, foram selecionadas cerca de 9.300 empresas, distribuídas nas 27 Unidades da federação.

II – CONSTRUÇÃO DE INDICADORES

- **Série receita nominal e de volume** – A PMS divulga, a partir da variável investigada, índices de receita nominal e de volume, este último como resultado da deflação dos valores nominais correntes por índices de preços específicos para cada grupo de atividade, e para cada Unidade da Federação, construídos a partir dos relativos de preços do IPCA. Na construção dos índices de preços das UFs não cobertas pelo IPCA, foram utilizados os relativos de preços da área geográfica mais apropriada e para as atividades não contempladas por índices específicos, foi utilizado o IPCA Serviços.
- **Série da receita nominal e de volume com ajuste sazonal** – Para divulgação dos índices de receita nominal e de volume com ajuste sazonal, o IBGE utiliza o software X-13 ARIMA do *United States Census Bureau*, aplicado para toda a série, iniciada em janeiro de 2012.
- **Divulgação de resultados** – Os índices de receita nominal e de volume são divulgados dentro do seguinte quadro esquemático:

Com e sem ajuste sazonal

1. *Índice de Serviços* – Índice geral, sem detalhamento por atividade, para Brasil e suas 27 Unidades da Federação.

2. *Índice de Serviços por atividades* – Para os grupos de atividades relacionadas abaixo, são divulgados índices em nível Brasil:

- Serviços prestados às famílias
 - Serviços de alojamento e alimentação
 - Outros serviços prestados às famílias
- Serviços de informação e comunicação
 - Serviços de tecnologia da informação e comunicação - TIC
 - Telecomunicações
 - Serviços de tecnologia da informação
 - Serviços audiovisuais, de edição e agências de notícias
- Serviços profissionais, administrativos e complementares
 - Serviços técnico-profissionais
 - Serviços administrativos e complementares
- Transportes, serviços auxiliares dos transportes e correio
 - Transporte terrestre
 - Transporte aquaviário
 - Transporte aéreo
 - Armazenagem, serviços auxiliares dos transportes e correio
- Outros serviços

3. *Índice de Atividades Turísticas* - Para as 12 Unidades da Federação selecionadas: Ceará, Pernambuco, Bahia, Minas Gerais, Espírito Santo, Rio de Janeiro, São Paulo, Paraná, Santa Catarina, Rio Grande do Sul, Goiás e Distrito Federal.

Sem ajuste sazonal

4. *Índice de Serviços por Unidades da Federação selecionadas e por atividades* – Para as 12 Unidades da Federação selecionadas: Ceará, Pernambuco, Bahia, Minas Gerais, Espírito Santo, Rio de Janeiro, São Paulo, Paraná, Santa Catarina, Rio Grande do Sul, Goiás e Distrito Federal são produzidos indicadores para os seguintes grupos:

- Serviços prestados às famílias
- Serviços de informação e comunicação
- Serviços profissionais, administrativos e complementares
- Transportes, serviços auxiliares dos transportes e correio
- Outros serviços

- **Tipos de índices** – São divulgados cinco tipos de índices:

ÍNDICE DE BASE FIXA: Compara os níveis nominais e de volume da Receita bruta de serviços do mês com a média mensal obtida no ano de 2011.

ÍNDICE MÊS/IGUAL MÊS DO ANO ANTERIOR: Compara os índices nominais e de volume da Receita bruta de serviços do mês com os obtidos em igual mês do ano anterior.

ÍNDICE MÊS/MÊS ANTERIOR: Compara os índices nominais e de volume da Receita bruta de serviços do mês com os obtidos no mês anterior, ajustados sazonalmente.

ÍNDICE ACUMULADO NO ANO: Compara os índices acumulados nominais da Receita bruta de serviços de janeiro até o mês do índice com os de igual período do ano anterior;

ÍNDICE ACUMULADO DE 12 MESES: Compara os índices acumulados nominais da Receita bruta de serviços dos últimos 12 meses com os de igual período imediatamente anterior.

III- SÉRIES DA PMS AJUSTADAS SAZONALMENTE

As séries da PMS ajustadas sazonalmente consideram como fatores sazonais, o efeito calendário, os feriados de Carnaval, Páscoa e Corpus Christi além da identificação de *outliers*. Os cálculos são feitos utilizando-se o software X-13 ARIMA, do *United States Census Bureau*. A modelagem foi inicialmente definida com a série de 4 anos da pesquisa (janeiro de 2012 a dezembro de 2015). Para os feriados de Carnaval e Corpus Christi utilizou-se o programa “genhol.exe”, disponibilizado pelo *United States Census Bureau*, de modo a gerar a matriz de coeficientes de regressão.

Os modelos adotados nas séries divulgadas são apresentados nos Quadros II a IV, para volume e V a VII, para receita nominal.

QUADRO II - VOLUME DE SERVIÇOS, POR ATIVIDADES

ATIVIDADES	DECOMPOSIÇÃO	MODELO ARIMA	REGRESSÃO (REGARIMA)
Brasil	Multiplicativo	(011) (011)	Carnaval, Corpus Christi, Constante, Páscoa [1], Efeito Calendário (TD)
Serviços prestados às famílias	Multiplicativo	(000) (011)	Carnaval, Corpus Christi, Constante, TC 2014.Jun, LS 2015.Mar
Serviços de alojamento e alimentação	Multiplicativo	(000) (011)	Constante, LS2014.Jun, LS2015.Mar
Outros serviços prestados às famílias	Multiplicativo	(011) (011)	
Serviços de informação e comunicação	Aditivo	(011) (010)	Constante
Serviços TIC	Aditivo	(011) (010)	Constante, Páscoa [1]
Telecomunicações	Multiplicativo	(011) (010)	Carnaval, Corpus Christi, Constante, Páscoa [1]
Serviços de tecnologia da informação	Aditivo	(011) (011)	Carnaval, Corpus Christi, Constante, LPYEAR, Efeito Calendário (TD)
Serviços audiovisuais, de edição e agências de notícias	Multiplicativo	(011) (011)	AO2014.Jun
Serviços profissionais, administrativos e complementares	Multiplicativo	(011) (011)	Carnaval, Corpus Christi, Constante, Páscoa [1], TC2014.Set
Serviços técnico-profissionais	Multiplicativo	(000) (011)	Carnaval, Corpus Christi, Constante, Pascoa [1], LS2015.Jan
Serviços administrativos e complementares	Multiplicativo	(210) (011)	Páscoa [8]
Transportes, serviços auxiliares dos transportes e correio	Multiplicativo	(000) (011)	Carnaval, Corpus Christi, Constante, Páscoa [1], Efeito Calendário (TD), LS2012.Ago, LS2013.Ago, AO2014.Jun, LS2015.Jan
Transporte terrestre	Multiplicativo	(210) (011)	Carnaval, Corpus Christi, Constante, Páscoa [1], Efeito Calendário (TD), TC2014.Fev, TC2014.Nov
Transporte aquaviário	Multiplicativo	(100) (011)	Constante, Páscoa [15]
Transporte aéreo	Multiplicativo	(000) (110)	Carnaval, Corpus Christi, Constante
Armazenagem, serviços auxiliares dos transportes e correio	Multiplicativo	(011) (011)	Carnaval, Corpus Christi, Constante, Efeito Calendário (TD)
Outros serviços	Multiplicativo	(011) (011)	Carnaval, Corpus Christi

QUADRO III - VOLUME DE SERVIÇOS, POR UNIDADES DA FEDERAÇÃO

UNIDADES DA FEDERAÇÃO	DECOMPOSIÇÃO	MODELO ARIMA	REGRESSÃO (REGARIMA)
Rondônia	Multiplicativo	(100) (110)	Carnaval, Corpus Christi, Constante
Acre	Multiplicativo	(011) (001)	Carnaval, Corpus Christi, Constante, LS2013.Jan
Amazonas	Multiplicativo	(011) (011)	Constante
Roraima	Multiplicativo	(011) (011)	Carnaval, Corpus Christi, TC2014.Jan, LS2015.Ago
Pará	Multiplicativo	(102) (011)	Carnaval, Corpus Christi, Páscoa [1]
Amapá	Multiplicativo	(210) (010)	Constante
Tocantins	Multiplicativo	(100) (010)	Constante
Maranhão	Multiplicativo	(100) (100)	Constante, Páscoa [1], AO2012.Dez, TC2014.Fev
Piauí	Multiplicativo	(100) (110)	Carnaval, Corpus Christi, Constante, Páscoa [15]
Ceará	Multiplicativo	(011) (011)	Carnaval, Corpus Christi, Constante, Páscoa [8]
Rio Grande do Norte	Multiplicativo	(011) (011)	Páscoa [1]
Paraíba	Multiplicativo	(011) (011)	Constante
Pernambuco	Multiplicativo	(111) (011)	Carnaval, Corpus Christi, Constante, Efeito Calendário (TD), AO2013.Jan, AO2014.Jul
Alagoas	Multiplicativo	(011) (011)	TC2015.Jan
Sergipe	Multiplicativo	(112)	
Bahia	Multiplicativo	(011) (011)	TC2014.Nov, LS2015.Jan
Minas Gerais	Multiplicativo	(011) (011)	Carnaval, Corpus Christi, Constante, Páscoa [8], Efeito Calendário (TD)
Espírito Santo	Multiplicativo	(011) (011)	Carnaval, Corpus Christi, Efeito Calendário (TD)
Rio de Janeiro	Multiplicativo	(011) (011)	Carnaval, Corpus Christi, Constante, AO2014.Jun
São Paulo	Multiplicativo	(011) (011)	Carnaval, Corpus Christi, Constante, Páscoa [1], Efeito Calendário (TD)
Paraná	Multiplicativo	(011) (011)	Carnaval, Corpus Christi, Páscoa [1], Efeito Calendário (TD)
Santa Catarina	Multiplicativo	(012) (001)	Carnaval, Corpus Christi, Efeito Calendário (TD)
Rio Grande do Sul	Multiplicativo	(011) (011)	Carnaval, Corpus Christi, Constante, Páscoa [1]
Mato Grosso do Sul	Multiplicativo	(011) (011)	Carnaval, Corpus Christi, Efeito Calendário (TD)
Mato Grosso	Aditivo	(010) (110)	Páscoa [1]
Goiás	Multiplicativo	(011) (011)	Carnaval, Corpus Christi
Distrito Federal	Multiplicativo	(011) (011)	Carnaval, Corpus Christi, Páscoa [15], Efeito Calendário (TD)

QUADRO IV - VOLUME DAS ATIVIDADES TURÍSTICAS, POR UNIDADES DA FEDERAÇÃO SELECIONADAS

UNIDADES DA FEDERAÇÃO SELECIONADAS	DECOMPOSIÇÃO	MODELO ARIMA	REGRESSÃO (REGARIMA)
Brasil	Multiplicativo	(011) (011)	Carnaval, Corpus Christi, Constante
Ceará	Aditivo	(010) (110)	Carnaval, Corpus Christi
Pernambuco	Multiplicativo	(000) (011)	Carnaval, Corpus Christi, Constante
Bahia	Multiplicativo	(011) (011)	
Minas Gerais	Multiplicativo	(011) (011)	Carnaval, Corpus Christi, Efeito Calendário (TD)
Espírito Santo	Multiplicativo	(311) (011)	Carnaval, Corpus Christi, Efeito Calendário (TD)
Rio de Janeiro	Multiplicativo	(011) (011)	Carnaval, Corpus Christi
São Paulo	Aditivo	(000) (011)	Constante
Paraná	Aditivo	(011) (111)	Constante, AO2013.Fev
Santa Catarina	Aditivo	(011) (011)	
Rio Grande do Sul	Multiplicativo	(011) (011)	Constante
Goiás	Multiplicativo	(100) (011)	Constante, Efeito Calendário (TD), TC2013.Jul
Distrito Federal	Multiplicativo	(101) (101)	Carnaval, Corpus Christi, Constante, Páscoa [15], TC2012.Mar, AO2014.Jul, TC2014.Set, AO2015.Mai, LS2015.Ago, TC2015.Nov

QUADRO V - RECEITA NOMINAL DE SERVIÇOS, POR ATIVIDADES

ATIVIDADES	DECOMPOSIÇÃO	MODELO ARIMA	REGRESSÃO (REGARIMA)
BRASIL	Aditivo	(012) (011)	Carnaval, Corpus Christi, LPYEAR, Constante, Páscoa [1], Efeito Calendário (TD)
Serviços prestados às famílias	Multiplicativo	(011) (011)	Constante
Serviços de alojamento e alimentação	Multiplicativo	(011) (010)	Constante
Outros serviços prestados às famílias	Multiplicativo	(210) (100)	
Serviços de informação e comunicação	Aditivo	(000) (110)	Constante
Serviços TIC	Aditivo	(011) (011)	Carnaval, Corpus Christi, LPYEAR, Constante, Efeito Calendário (TD), AO2014.Dez
Telecomunicações	Multiplicativo	(011) (011)	Carnaval, Corpus Christi, Constante, Páscoa [1]
Serviços de tecnologia da informação	Aditivo	(011) (011)	Carnaval, Corpus Christi, Constante, AO2014.Jan
Serviços audiovisuais, de edição e agências de notícias	Multiplicativo	(011) (011)	Carnaval, Corpus Christi, LS2014.Jul
Serviços profissionais, administrativos e complementares	Multiplicativo	(011) (011)	Carnaval, Corpus Christi, Constante, Páscoa [1], TC2014.Set
Serviços técnico-profissionais	Aditivo	(011) (011)	Constante
Serviços administrativos e complementares	Multiplicativo	(011) (011)	Carnaval, Corpus Christi, Constante, Páscoa [8], Efeito Calendário (TD)
Transportes, serviços auxiliares dos transportes e correio	Aditivo	(011) (011)	Carnaval, Corpus Christi, LPYEAR, Constante, Páscoa [1], Efeito Calendário (TD)
Transporte terrestre	Aditivo	(000) (011)	Carnaval, Corpus Christi, LPYEAR, Constante, Páscoa [1], Efeito Calendário (TD), LS2012.Dez, LS2015.Abr
Transporte aquaviário	Multiplicativo	(011) (011)	
Transporte aéreo	Aditivo	(011) (011)	Constante
Armazenagem, serviços auxiliares dos transportes e correio	Aditivo	(011) (011)	Carnaval, Corpus Christi, LPYEAR, Efeito Calendário (TD)
Outros serviços	Multiplicativo	(000) (001)	Carnaval, Corpus Christi, Constante, LS2012.Dez, LS2013.Nov

QUADRO VI - RECEITA NOMINAL DE SERVIÇOS, POR UNIDADES DA FEDERAÇÃO

UNIDADES DA FEDERAÇÃO	DECOMPOSIÇÃO	MODELO ARIMA	REGRESSÃO (REGARIMA)
Rondônia	Multiplicativo	(011) (110)	Carnaval, Corpus Christi
Acre	Aditivo	(011) (011)	Carnaval, Corpus Christi, Constante
Amazonas	Aditivo	(010) (011)	Constante
Roraima	Multiplicativo	(011) (011)	Carnaval, Corpus Christi
Pará	Aditivo	(000) (011)	Constante, LS2013.Jan
Amapá	Multiplicativo	(011) (011)	Constante
Tocantins	Aditivo	(000) (010)	Constante
Maranhão	Multiplicativo	(100) (100)	Constante
Piauí	Multiplicativo	(100) (011)	Carnaval, Corpus Christi, Constante, Páscoa [15]
Ceará	Multiplicativo	(000) (011)	Carnaval, Corpus Christi, Constante, Páscoa [8], LS2012.Dez, AO2014.Jul, LS2015.Mar
Rio Grande do Norte	Multiplicativo	(011) (110)	Constante
Paraíba	Aditivo	(110) (011)	Constante
Pernambuco	Aditivo	(011) (011)	Carnaval, Corpus Christi, LPYEAR, Constante, Efeito Calendário (TD)
Alagoas	Multiplicativo	(010) (110)	Constante
Sergipe	Multiplicativo	(000) (011)	Constante, TC2015.Out
Bahia	Multiplicativo	(011) (011)	TC2014.Nov
Minas Gerais	Aditivo	(012) (110)	Carnaval, Corpus Christi, LPYEAR, Constante, Páscoa [8], Efeito Calendário (TD)
Espírito Santo	Multiplicativo	(011) (011)	Carnaval, Corpus Christi, Efeito Calendário (TD)
Rio de Janeiro	Aditivo	(011) (011)	Carnaval, Corpus Christi, AO2014.Jun
São Paulo	Aditivo	(011) (010)	Carnaval, Corpus Christi, LPYEAR, Constante, Páscoa [1], Efeito Calendário (TD), TC2014.Fev
Paraná	Aditivo	(011) (011)	Carnaval, Corpus Christi, LPYEAR, Páscoa [1], Efeito Calendário (TD)
Santa Catarina	Multiplicativo	(011) (011)	Carnaval, Corpus Christi, Efeito Calendário (TD)
Rio Grande do Sul	Multiplicativo	(011) (011)	Carnaval, Corpus Christi, Constante, Páscoa [1], AO2014.Out
Mato Grosso do Sul	Multiplicativo	(011) (011)	Carnaval, Corpus Christi, Efeito Calendário (TD)
Mato Grosso	Aditivo	(100) (011)	Carnaval, Corpus Christi, LPYEAR, Páscoa [15], Efeito Calendário (TD), LS2013.Dez, TC2014.Mar, TC2014.Dez, LS2015.Mar
Goiás	Aditivo	(011) (110)	Carnaval, Corpus Christi, Constante
Distrito Federal	Multiplicativo	(010) (011)	Carnaval, Corpus Christi, Páscoa [15], Efeito Calendário (TD)

QUADRO VII - RECEITA NOMINAL DAS ATIVIDADES TURÍSTICAS, POR UNIDADES DA FEDERAÇÃO SELECIONADAS

UNIDADES DA FEDERAÇÃO SELECIONADAS	DECOMPOSIÇÃO	MODELO ARIMA	REGRESSÃO (REGARIMA)
Brasil	Multiplicativo	(011) (011)	Constante
Ceará	Aditivo	(211) (011)	
Pernambuco	Multiplicativo	(011) (011)	Constante
Bahia	Multiplicativo	(000) (110)	Carnaval, Corpus Christi, Constante, Páscoa [15], LS2014.Out, LS2015.Mar
Minas Gerais	Multiplicativo	(110) (011)	Constante, Páscoa [15]
Espírito Santo	Multiplicativo	(011) (110)	Constante
Rio de Janeiro	Multiplicativo	(010) (011)	Constante, Páscoa [1]
São Paulo	Multiplicativo	(011) (011)	Constante
Paraná	Aditivo	(011) (011)	Constante
Santa Catarina	Multiplicativo	(011) (011)	
Rio Grande do Sul	Multiplicativo	(011) (011)	Páscoa [15]
Goiás	Multiplicativo	(101) (010)	LS2012.Abr, LS2013.Jul, AO2014.Jul
Distrito Federal	Aditivo	(011) (011)	Carnaval, Corpus Christi

IV – DEFLATORES DA PESQUISA

Os índices de preços aplicados ao sistema de indicadores da PMS (para o deflacionamento) são derivados do IPCA mensal para as atividades PMS, pesquisados e divulgados pelo IBGE. Aos itens PMS associou-se os itens do IPCA que melhor representam o comportamento de preços de cada grupo de classes da CNAE que compõem uma atividade PMS. Para as atividades não contempladas por índices específicos, foi utilizado o IPCA Serviços, conforme descrito no Quadro VIII.

QUADRO VIII - ATIVIDADES, CLASSES DA CNAE E ITENS DO IPCA ASSOCIADOS

ATIVIDADES PMS	CNAE	ITENS DO IPCA	PESO NOS ITENS DA PMS
1 - Serviços prestados às famílias			
1.1 - Alojamento e alimentação	5510.8	7201068	0,0103
		7201090	0,9897
	5590.6	7201068	0,0103
		7201090	0,9897
	5611.2	1201000	1
	5612.1	1201000	1
5620.1	1201000	1	
1.2 - Outros serviços prestados às famílias	8550.3	IPCA - Preços livres - Serviços	1
	8591.1	8104006	1
	8592.9	8104000	1
	8593.7	8104003	1
	8599.6	8104000	1
	9001.9	7201000	1
	9002.7	7201000	1
	9003.5	IPCA - Preços livres - Serviços	1
	9200.3	7201063	1
	9311.5	IPCA - Preços livres - Serviços	1
	9313.1	8104006	1
	9319.1	7201003	1
	9321.2	7201000	1
	9329.8	7201054	1
	9601.7	7101000	1
	9602.5	7101005	0,2414
		7101009	0,7524
		7101014	0,0062
9603.3	7101000	1	
9609.2	7101000	1	
2 - Serviços de informação e comunicação			
2.1 - Serviços TIC			
211 - Telecomunicações	6110.8	9101002	0,9286
		9101003	0,0714
	6120.5	9101008	1
	6130.2	9101000	1
	6141.8	9101022	1
	6142.6	9101022	1
	6143.4	9101022	1
	6190.6	9101000	1
212 - Serviços de tecnologia da informação	6201.5	9101000	1
	6202.3	9101000	1
	6203.1	9101000	1
	6204.0	9101000	1
	6209.1	9101000	1
	6311.9	9101000	1
6319.4	9101000	1	
2.2 - Serviços audiovisuais, de edição e agências de notícias	5811.5	IPCA - Preços livres - Serviços	1
	5812.3	IPCA - Preços livres - Serviços	1
	5813.1	IPCA - Preços livres - Serviços	1
	5819.1	IPCA - Preços livres - Serviços	1
	5821.2	IPCA - Preços livres - Serviços	1
	5822.1	IPCA - Preços livres - Serviços	1
	5823.9	IPCA - Preços livres - Serviços	1
	5829.8	IPCA - Preços livres - Serviços	1
	5911.1	9101000	1
	5912.0	9101000	1
	5913.8	9101000	1
	5914.6	7201001	1
	5920.1	9101000	1
	6010.1	9101000	1
	6021.7	9101000	1
	6022.5	9101022	1
	6391.7	9101000	1
	6399.2	9101000	1

QUADRO VIII - ATIVIDADES, CLASSES DA CNAE E ITENS DO IPCA ASSOCIADOS

ATIVIDADES PMS	CNAE	ITENS DO IPCA	PESO NOS ITENS DA PMS
3 - Serviços profissionais, administrativos e complementares			
3.1 - Serviços técnico-profissionais	6911.7	IPCA - Preços livres - Serviços	1
	6920.6	IPCA - Preços livres - Serviços	1
	7020.4	IPCA - Preços livres - Serviços	1
	7111.1	IPCA - Preços livres - Serviços	1
	7112.0	IPCA - Preços livres - Serviços	1
	7119.7	IPCA - Preços livres - Serviços	1
	7120.1	IPCA - Preços livres - Serviços	1
	7311.4	IPCA - Preços livres - Serviços	1
	7312.2	IPCA - Preços livres - Serviços	1
	7319.0	IPCA - Preços livres - Serviços	1
	7320.3	IPCA - Preços livres - Serviços	1
	7410.2	IPCA - Preços livres - Serviços	1
	7420.0	IPCA - Preços livres - Serviços	1
	7490.1	IPCA - Preços livres - Serviços	1
	3.2 - Serviços administrativos e complementares	7711.0	5102051
7719.5		IPCA - Preços livres - Serviços	1
7721.7		IPCA - Preços livres - Serviços	1
7722.5		7201052	1
7723.3		IPCA - Preços livres - Serviços	1
7729.2		IPCA - Preços livres - Serviços	1
7731.4		IPCA - Preços livres - Serviços	1
7732.2		IPCA - Preços livres - Serviços	1
7733.1		IPCA - Preços livres - Serviços	1
7739.0		IPCA - Preços livres - Serviços	1
7740.3		IPCA - Preços livres - Serviços	1
7810.8		IPCA - Preços livres - Serviços	1
7820.5		IPCA - Preços livres - Serviços	1
7830.2		IPCA - Preços livres - Serviços	1
7911.2		7201095	1
7912.1		7201095	1
7990.2		7201095	1
8011.1		IPCA - Preços livres - Serviços	1
8012.9		IPCA - Preços livres - Serviços	1
8020.0		IPCA - Preços livres - Serviços	1
8030.7		IPCA - Preços livres - Serviços	1
8111.1		IPCA - Preços livres - Serviços	1
8121.4		IPCA - Preços livres - Serviços	1
8122.2		IPCA - Preços livres - Serviços	1
8129.0		IPCA - Preços livres - Serviços	1
8130.3		IPCA - Preços livres - Serviços	1
8211.3		IPCA - Preços livres - Serviços	1
8219.9		IPCA - Preços livres - Serviços	1
8220.2		IPCA - Preços livres - Serviços	1
8230.0		IPCA - Preços livres - Serviços	1
8291.1		IPCA - Preços livres - Serviços	1
8299.7		IPCA - Preços livres - Serviços	1
4 - Transportes, serviços auxiliares dos transportes e correio			
4.1 - Transporte terrestre	4911.6	5101004	1
	4912.4	5101004	0,4618
		5101011	0,5382
	4921.3	5101001	1
	4922.1	5101006	0,7396
		5101007	0,2604
	4923.0	5101002	1
	4924.8	5101026	1
	4929.9	5101000	1
	4930.2	5101001	0,7358
		5101006	0,1954
		5101007	0,0688
	4940.0	5000000	1
4950.7	5101004	1	

QUADRO VIII - ATIVIDADES, CLASSES DA CNAE E ITENS DO IPCA ASSOCIADOS

ATIVIDADES PMS	CNAE	ITENS DO IPCA	PESO NOS ITENS DA PMS
4.2 - Transporte aquaviário	5011.4	5101022	1
	5012.2	5101022	1
	5021.1	5101022	1
	5022.0	5101022	1
	5030.1	5101022	1
	5091.2	5101022	1
4.3 - Transporte aéreo	5099.8	5101022	1
	5111.1	5101010	1
	5112.9	5101010	1
4.4 - Armazenagem, serviços auxiliares dos transportes e correio	5120.0	5101010	1
	5211.7	5000000	1
	5212.5	5000000	1
	5221.4	5102015	1
	5222.2	5101001	0,7235
		5101004	0,0168
		5101006	0,1921
		5101007	0,0676
	5223.1	5102013	1
	5229.0	5000000	1
	5231.1	5101022	1
	5232.0	5101022	1
	5239.7	5101022	1
	5240.1	5101010	1
	5250.8	5000000	1
	5310.5	9101001	1
	5320.2	9101001	1
5 - Outros serviços			
5 - Outros serviços	0161.0	IPCA - Preços livres - Serviços	1
	0162.8	IPCA - Preços livres - Serviços	1
	0163.8	IPCA - Preços livres - Serviços	1
	0230.6	IPCA - Preços livres - Serviços	1
	3701.1	IPCA - Preços livres - Serviços	1
	3702.9	IPCA - Preços livres - Serviços	1
	3811.4	IPCA - Preços livres - Serviços	1
	3812.2	IPCA - Preços livres - Serviços	1
	3821.1	IPCA - Preços livres - Serviços	1
	3822.0	IPCA - Preços livres - Serviços	1
	3831.9	IPCA - Preços livres - Serviços	1
	3832.7	IPCA - Preços livres - Serviços	1
	3839.4	IPCA - Preços livres - Serviços	1
	3900.5	IPCA - Preços livres - Serviços	1
	4520.0	5102011	1
	4543.9	5102011	1
	6611.8	IPCA - Preços livres - Serviços	1
	6612.6	IPCA - Preços livres - Serviços	1
	6613.4	IPCA - Preços livres - Serviços	1
	6619.3	IPCA - Preços livres - Serviços	1
	6621.5	IPCA - Preços livres - Serviços	1
	6622.3	IPCA - Preços livres - Serviços	1
	6629.1	IPCA - Preços livres - Serviços	1
	6630.4	IPCA - Preços livres - Serviços	1
	6810.2	IPCA - Preços livres - Serviços	1
	6821.8	IPCA - Preços livres - Serviços	1
	6822.6	IPCA - Preços livres - Serviços	1
	9511.8	3301000	1
	9512.6	3301000	1
	9521.5	3301002	0,3326
		3301006	0,3872
		3301009	0,0243
3301015		0,2559	
9529.1	3301022	0,7121	
	7101001	0,2879	

V- AGREGADOS ESPECIAIS DAS ATIVIDADES TURÍSTICAS

O desenho amostral da Pesquisa Mensal de Serviços permite a construção de agregados especiais para a introdução de novos índices, como o Índice de Atividades Turísticas-IATUR, permitindo o acompanhamento desse segmento, como um grupo à parte das atividades já divulgadas no Quadro I. Esse índice é construído através de agrupamentos de atividades, conforme apresentado no Quadro IX.

QUADRO IX - ÍNDICE DE ATIVIDADES TURÍSTICAS - IATUR

DESCRIÇÃO	CNAE
Alojamento e alimentação	5510.8 + 5590.6 + 5611.2 + 5612.1 + 5620.1
Atividades culturais e de recreação e lazer	9001.9 + 9002.7 + 9003.5 + 9200.3 + 9321.2 + 9329.8
Trens turísticos, teleféricos e similares	4950.7
Transporte por navegação interior de passageiros	5022.0
Transporte aéreo de passageiros	5111.1 + 5112.9
Transporte por navegação de travessia	5091.2
Transportes aquaviários não especificados	5099.8
Locação de automóveis sem condutor	7711.0
Agências de viagens e operadoras turísticas	7911.2 + 7912.1 + 7990.2
Transporte rodoviário de passageiros intermunicipal, interestadual e internacional	4922.1

A série de índices de volume e de receita nominal do Índice de Atividades Turísticas-IATUR, com e sem ajuste sazonal, é divulgado com índices retroativos a janeiro de 2012.

Como já mencionado, em termos de representação geográfica, o Índice de Atividades Turísticas-IATUR está disponível para Brasil e as seguintes Unidades da Federação: Ceará, Pernambuco, Bahia, Minas Gerais, Espírito Santo, Rio de Janeiro, São Paulo, Paraná, Santa Catarina, Rio Grande do Sul, Goiás e Distrito Federal, sem a desagregação por atividades que compõem o índice.

VI – OBSERVAÇÕES

Os índices do mês poderão ser alterados na divulgação do mês subsequente, em virtude de retificações nos dados primários por parte dos informantes da pesquisa.

COMENTÁRIOS

O setor de serviços registrou, no mês de julho, crescimento de 0,7% no volume de serviços prestados, em relação ao mês de junho, na série livre de influências sazonais, após registrar queda de 0,2% em junho e crescimento de 0,2% em maio. Na série sem ajuste sazonal, observa-se uma retração de 4,5%, na comparação com o mesmo mês do ano anterior, o que representa a maior retração para o mês de julho, na série iniciada em janeiro de 2012. Com esses resultados, a taxa acumulada nos primeiros sete meses ficou em -4,8% e, nos últimos 12 meses, em -4,9%.

Os resultados por atividade, na série livre de influências sazonais, apontam para variações positivas nos segmentos *Serviços prestados às famílias* (3,2%); *Outros Serviços* (1,9%) e *Serviços profissionais, administrativos e complementares* (0,3%). Os *Serviços de informação e comunicação* apresentaram variação nula (0,0%) e o segmento de *Transportes, serviços auxiliares dos transportes e correio* registrou variação negativa (-0,3%). O agregado especial das *Atividades turísticas* apresentou variação positiva de 0,7%, na comparação com o mês imediatamente anterior.

A receita nominal em julho apontou para variação de 1,2% em relação à junho, na série livre de influências sazonais, e a variação sem ajuste sazonal ficou em 0,3%, na comparação com mesmo mês do ano anterior. A taxa acumulada no ano ficou em 0,2% e, em 12 meses, 0,1%, respectivamente (Gráficos 1, 1A, 2 e 2A e Tabelas 1, 2 e 3).

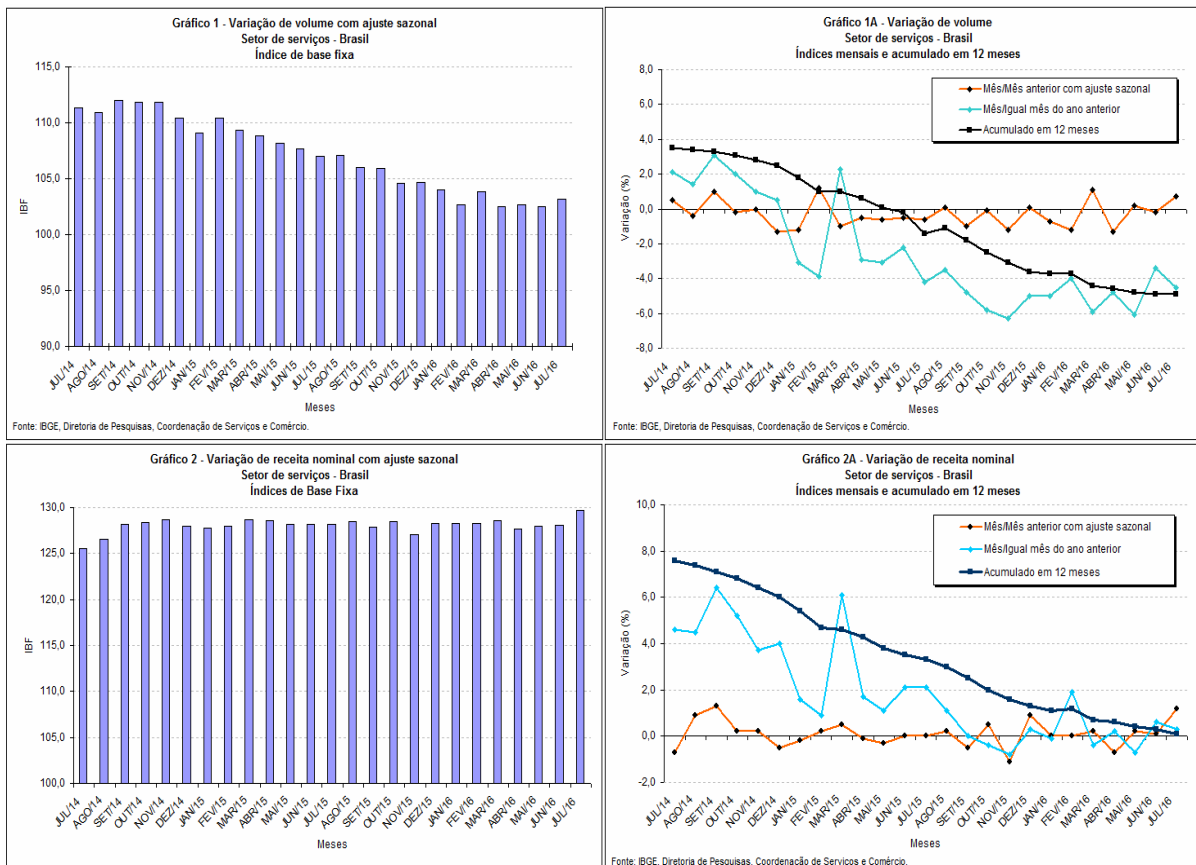


TABELA 1
INDICADORES DE SERVIÇOS COM AJUSTE SAZONAL, SEGUNDO GRUPOS DE ATIVIDADES
BRASIL - JULHO 2016

ATIVIDADES	TAXA DE VARIAÇÃO MÊS/MÊS ANTERIOR (%)					
	VARIAÇÃO DE VOLUME			VARIAÇÃO DE RECEITA NOMINAL		
	MAI	JUN	JUL	MAI	JUN	JUL
BRASIL	0,2	- 0,2	0,7	0,2	0,1	1,2
1 - Serviços prestados às famílias	- 7,1	2,7	3,2	- 3,2	- 0,6	3,7
2 - Serviços de informação e comunicação	- 0,1	0,3	0,0	- 0,6	0,6	0,1
3 - Serviços profissionais, administrativos e complementares	0,0	- 0,4	0,3	0,2	0,1	0,9
4 - Transportes, serviços auxiliares dos transportes e correio	1,5	0,2	- 0,3	1,0	- 0,1	0,6
5 - Outros serviços	- 0,7	- 1,3	1,9	- 0,6	- 0,8	2,5
Atividades turísticas	- 0,6	- 0,6	0,7	- 1,4	0,3	4,1

Fonte: IBGE, Diretoria de Pesquisas, Coordenação de Serviços e Comércio

TABELA 2
INDICADORES DE VOLUME DOS SERVIÇOS SEM AJUSTE SAZONAL, SEGUNDO GRUPOS DE ATIVIDADES
BRASIL - JULHO 2016

ATIVIDADES	TAXA DE VARIAÇÃO (%)				
	MÊS/IGUAL MÊS DO ANO ANTERIOR			ACUMULADO	
	MAI	JUN	JUL	NO ANO	12 MESES
BRASIL	- 6,1	- 3,4	- 4,5	- 4,8	- 4,9
1 - Serviços prestados às famílias	- 7,0	- 7,5	- 2,2	- 4,1	- 5,3
1.1 - Serviços de alojamento e alimentação	- 6,6	- 8,3	- 3,1	- 4,4	- 5,4
1.2 - Outros serviços prestados às famílias	- 9,0	- 2,8	2,9	- 2,3	- 4,5
2 - Serviços de informação e comunicação	- 2,6	- 1,6	- 1,5	- 3,1	- 2,5
2.1 - Serviços TIC	- 2,3	- 1,8	- 1,0	- 2,9	- 2,5
2.11 - Telecomunicações	- 3,7	- 2,4	- 2,5	- 3,5	- 3,3
2.12 - Serviços de tecnologia da informação	2,5	0,2	5,0	- 0,8	0,6
2.2 - Serviços audiovisuais, de edição e agências de notícias	- 4,4	- 0,3	- 5,1	- 4,9	- 2,9
3 - Serviços profissionais, administrativos e complementares	- 7,8	- 5,9	- 5,0	- 6,3	- 6,7
3.1 - Serviços técnico-profissionais	- 13,9	- 10,3	- 15,2	- 10,0	- 10,0
3.2 - Serviços administrativos e complementares	- 5,8	- 4,4	- 1,6	- 5,2	- 5,6
4 - Transportes, serviços auxiliares dos transportes e correio	- 9,1	- 3,6	- 8,7	- 6,3	- 6,4
4.1 - Transporte terrestre	- 10,5	- 8,4	- 11,6	- 10,0	- 10,9
4.2 - Transporte aquaviário	- 2,4	- 5,2	- 13,9	- 1,8	5,7
4.3 - Transporte aéreo	- 15,1	19,7	6,8	5,7	8,5
4.4 - Armazenagem, serviços auxiliares dos transportes e correio	- 5,2	- 1,2	- 7,5	- 4,0	- 4,1
5 - Outros serviços	- 6,2	- 2,1	- 0,8	- 3,4	- 6,7
Atividades turísticas	- 8,9	- 0,2	- 0,2	- 1,9	- 1,7

Fonte: IBGE, Diretoria de Pesquisas, Coordenação de Serviços e Comércio

TABELA 3
INDICADORES DE RECEITA NOMINAL DOS SERVIÇOS SEM AJUSTE SAZONAL, SEGUNDO GRUPOS DE ATIVIDADES
BRASIL - JULHO 2016

ATIVIDADES	TAXA DE VARIAÇÃO (%)				
	MÊS/IGUAL MÊS DO ANO ANTERIOR			ACUMULADO	
	MAI	JUN	JUL	NO ANO	12 MESES
BRASIL	- 0,7	0,6	0,3	0,2	0,1
1 - Serviços prestados às famílias	- 1,1	- 2,2	2,9	1,8	0,9
1.1 - Serviços de alojamento e alimentação	- 1,1	- 3,2	1,8	1,1	0,4
1.2 - Outros serviços prestados às famílias	- 1,1	4,5	10,0	6,2	4,4
2 - Serviços de informação e comunicação	0,4	1,0	0,8	- 0,3	- 0,2
2.1 - Serviços TIC	0,6	0,7	1,2	- 0,1	- 0,2
2.11 - Telecomunicações	- 1,0	- 0,1	- 0,6	- 0,7	- 1,0
2.12 - Serviços de tecnologia da informação	6,0	3,4	8,0	2,2	2,6
2.2- Serviços audiovisuais, de edição e agências de notícias	- 0,7	3,0	- 1,9	- 1,3	- 0,4
3 - Serviços profissionais, administrativos e complementares	- 1,4	0,1	1,3	0,2	0,1
3.1 - Serviços técnico-profissionais	- 7,5	- 4,1	- 9,4	- 3,3	- 3,1
3.2 - Serviços administrativos e complementares	0,6	1,6	4,9	1,4	1,2
4 - Transportes, serviços auxiliares dos transportes e correio	- 1,6	0,3	- 2,5	- 0,3	0,2
4.1 - Transporte terrestre	- 0,7	1,3	- 2,0	- 0,2	- 0,2
4.2 - Transporte aquaviário	- 2,4	- 5,2	- 13,9	- 1,8	5,7
4.3 - Transporte aéreo	- 11,0	- 6,3	- 1,1	- 3,5	- 2,5
4.4 - Armazenagem, serviços auxiliares dos transportes e correio	- 0,1	1,5	- 1,8	1,0	0,9
5 - Outros serviços	0,8	4,5	6,0	3,8	0,6
Atividades turísticas	- 3,5	- 3,5	1,6	- 0,2	- 0,3

Fonte: IBGE, Diretoria de Pesquisas, Coordenação de Serviços e Comércio

Em termos de composição da taxa global de volume, sem ajuste sazonal, a contribuição dos segmentos, foram as seguintes: *Transportes, serviços auxiliares dos transportes e correio*, com -2,7 pp; *Serviços profissionais, administrativos e complementares*, com -1,0 pp; *Serviços de informação e comunicação*, com -0,6 pp; *Serviços prestados às famílias e Outros serviços*, ambos com -0,1 pp de contribuição (Tabela 4).

TABELA 4
COMPOSIÇÃO DA TAXA MENSAL DE VOLUME DOS SERVIÇOS, SEGUNDO
GRUPOS DE ATIVIDADES, BRASIL - JULHO 2016

ATIVIDADES	Taxa	Contribuição absoluta (pp)
BRASIL	-4,5	-4,5
1 - Serviços prestados às famílias	-2,2	-0,1
1.1 - Serviços de alojamento e alimentação	-3,1	-0,1
1.2 - Outros serviços prestados às famílias	2,9	0,0
2 - Serviços de informação e comunicação	-1,5	-0,6
2.1 - Serviços TIC	-1,0	-0,3
2.11 - Telecomunicações	-2,5	-0,6
2.12 - Serviços de tecnologia da informação	5,0	0,3
2.2- Serviços audiovisuais, de edição e agências de notícias	-5,1	-0,3
3 - Serviços profissionais, administrativos e complementares	-5,0	-1,0
3.1 - Serviços técnico-profissionais	-15,2	-0,8
3.2 - Serviços administrativos e complementares	-1,6	-0,2
4 - Transportes, serviços auxiliares dos transportes e correio	-8,7	-2,7
4.1 - Transporte terrestre	-11,6	-2,0
4.2 - Transporte aquaviário	-13,9	-0,2
4.3 - Transporte aéreo	6,8	0,2
4.4 - Armazenagem, serviços auxiliares dos transportes e correio	-7,5	-0,7
5 - Outros serviços	-0,8	-0,1

Fonte: IBGE, Diretoria de Pesquisas, Coordenação de Serviços e Comércio

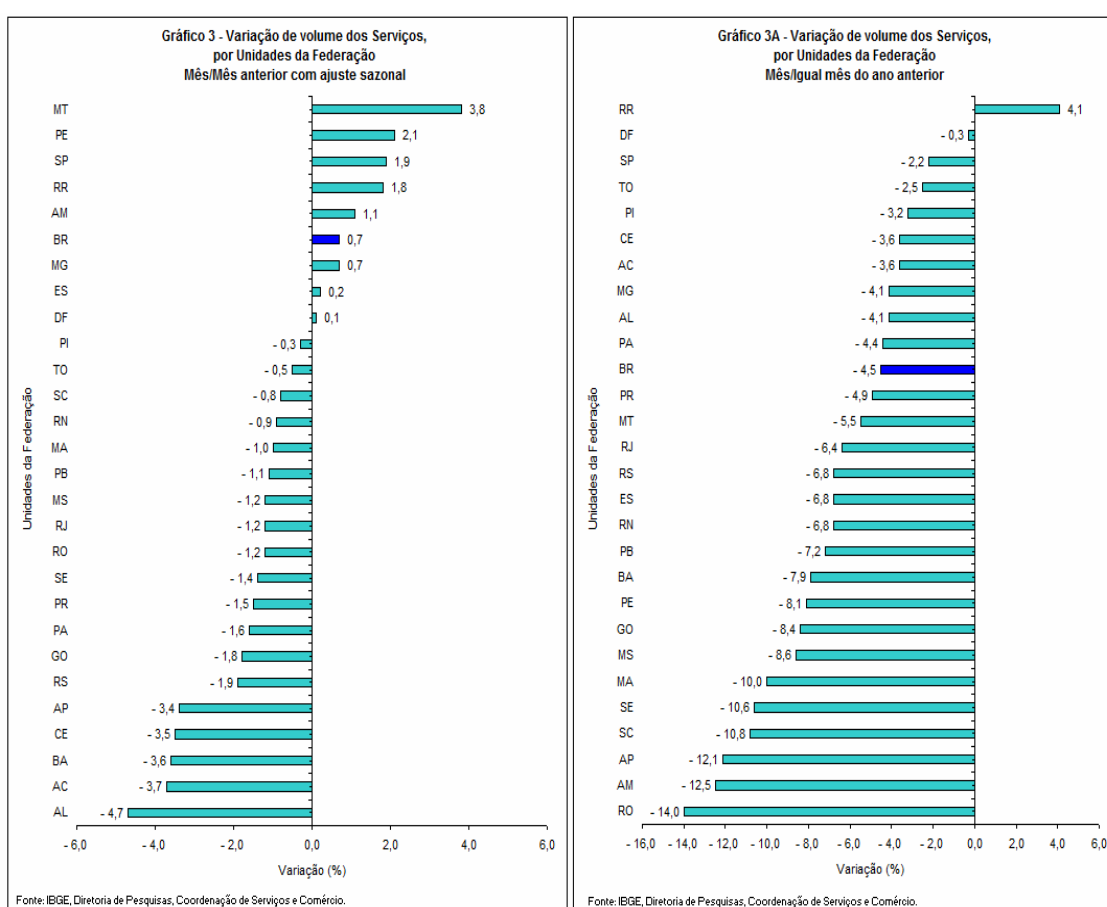
(1) Base 2011=100

RESULTADOS REGIONAIS

Setor de serviços

No que se refere aos resultados regionais de julho com ajuste sazonal, do setor de serviços, as maiores variações positivas de volume em relação à junho, foram registradas em Mato Grosso (3,8%), Pernambuco (2,1%) e São Paulo (1,9%). As maiores variações negativas foram observadas em Alagoas (-4,7%), Acre (-3,7%) e Bahia (-3,6%).

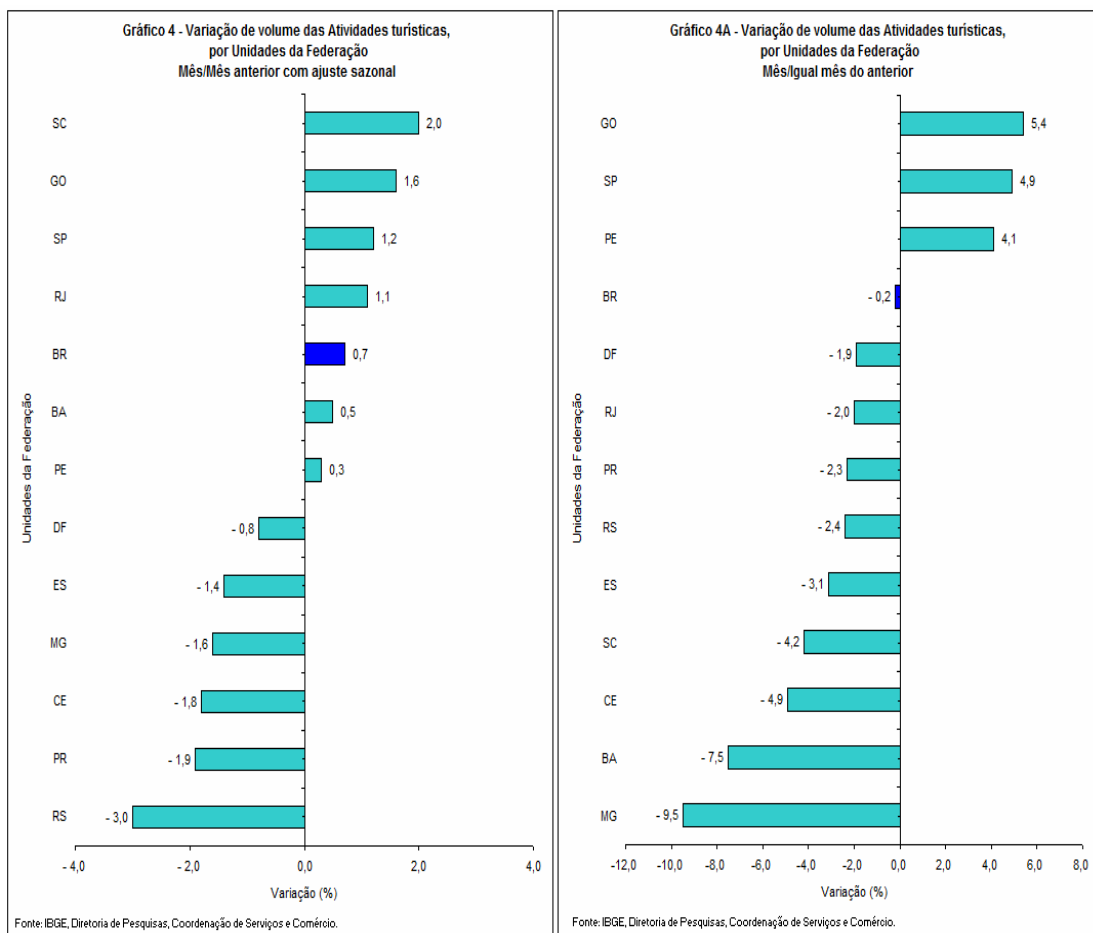
Quanto aos resultados sem ajuste sazonal, na comparação com o mesmo mês do ano anterior, Roraima foi a única Unidade da Federação a apresentar variação positiva, com 4,1%. As maiores variações negativas foram registradas em Rondônia (-14,0%), Amazonas (-12,5%) e Amapá (-12,1%) (Gráficos 3 e 3A).



Atividades turísticas

Em termos regionais, analisando-se os resultados de volume, na série livre de influências sazonais das *Atividades turísticas*, segundo as Unidades da Federação selecionadas, as variações positivas, por ordem de variação, foram as seguintes: Santa Catarina (2,0%), Goiás (1,6%), São Paulo (1,2%), Rio de Janeiro (1,1%), Bahia (0,5%) e Pernambuco (0,3%). As variações negativas foram registradas no Rio Grande do Sul (-3,0%), Paraná (-1,9%), Ceará (-1,8%), Minas Gerais (-1,6%), Espírito Santo (-1,4%) e Distrito Federal (-0,8%).

Na comparação com o mesmo mês do ano anterior sem ajuste sazonal, as variações positivas foram registradas em Goiás (5,4%), São Paulo (4,9%) e Pernambuco (4,1%). As variações negativas foram as seguintes: Minas Gerais (-9,5%), Bahia (-7,5%), Ceará (-4,9%), Santa Catarina (-4,2%), Espírito Santo (-3,1%), Rio Grande do Sul (-2,4%), Paraná (-2,3%), Rio de Janeiro (-2,0%) e Distrito Federal (-1,9%) (Gráficos 4 e 4A).



PESQUISA MENSAL DE SERVIÇOS - PMS

Tabela 1 - Índice e variação do volume de serviços, segundo as Unidades da Federação

Mês: Jul/2016

Unidades da Federação	Índice de volume (1)	Variação (%)				
		Mensal (2)			Acumulada (3)	
		mai/16	jun/16	jul/16	No ano	Em 12 meses
Brasil	102,6	- 6,1	- 3,4	- 4,5	- 4,8	- 4,9
Rondônia	110,2	- 0,7	- 6,7	- 14,0	1,0	2,5
Acre	99,9	- 6,6	12,3	- 3,6	- 2,7	- 3,9
Amazonas	82,7	- 12,1	- 15,1	- 12,5	- 14,8	- 13,7
Roraima	109,8	- 6,7	7,1	4,1	5,3	6,5
Pará	103,4	- 5,9	- 0,2	- 4,4	- 3,2	- 2,3
Amapá	79,4	- 17,1	- 14,8	- 12,1	- 15,7	- 15,4
Tocantins	118,9	0,8	3,1	- 2,5	1,8	0,6
Maranhão	92,0	- 12,0	- 9,7	- 10,0	- 10,6	- 11,7
Piauí	93,6	- 4,8	- 0,5	- 3,2	- 4,2	- 5,0
Ceará	110,8	1,4	- 2,2	- 3,6	- 0,9	- 2,9
Rio Grande do Norte	94,3	- 8,1	- 3,8	- 6,8	- 6,0	- 4,9
Paraíba	100,8	- 12,6	- 6,0	- 7,2	- 9,2	- 8,9
Pernambuco	90,9	- 11,9	- 7,6	- 8,1	- 9,3	- 8,1
Alagoas	103,4	- 4,2	- 0,2	- 4,1	0,3	- 0,7
Sergipe	82,0	- 7,9	- 11,9	- 10,6	- 8,7	- 7,9
Bahia	97,4	- 12,7	- 5,0	- 7,9	- 8,5	- 9,4
Minas Gerais	97,4	- 5,3	- 4,6	- 4,1	- 5,4	- 5,8
Espírito Santo	87,0	- 5,9	- 7,4	- 6,8	- 7,1	- 7,1
Rio de Janeiro	101,9	- 5,1	- 2,2	- 6,4	- 4,0	- 3,1
São Paulo	105,0	- 6,1	- 2,8	- 2,2	- 4,6	- 5,2
Paraná	102,3	- 3,3	- 2,7	- 4,9	- 3,7	- 3,4
Santa Catarina	101,1	- 6,7	- 7,0	- 10,8	- 7,2	- 6,7
Rio Grande do Sul	95,9	- 5,8	- 2,9	- 6,8	- 5,3	- 5,5
Mato Grosso do Sul	109,9	- 7,5	- 7,7	- 8,6	- 4,4	- 2,4
Mato Grosso	127,8	- 7,4	- 13,1	- 5,5	- 1,4	1,7
Goiás	101,4	- 6,2	- 5,6	- 8,4	- 7,0	- 6,2
Distrito Federal	125,1	- 2,5	4,9	- 0,3	3,2	1,1

Fonte: IBGE, Diretoria de Pesquisas, Coordenação de Serviços e Comércio.

(1) Base: 2011 = 100

(2) Base: Igual mês do ano anterior = 100

(3) Base no ano: Igual período do ano anterior = 100

PESQUISA MENSAL DE SERVIÇOS - PMS

Tabela 2 - Índice e variação do volume de serviços, segundo as atividades

Mês: Jul/2016 (continua)

Atividades	Índice de volume (1)	Variação (%)				
		Mensal (2)			Acumulada (3)	
		abr/16	mai/16	jun/16	No ano	Em 12 meses
Brasil	102,6	- 6,1	- 3,4	- 4,5	- 4,8	- 4,9
Serviços prestados às famílias	91,2	- 7,0	- 7,5	- 2,2	- 4,1	- 5,3
Serviços de alojamento e alimentação	90,2	- 6,6	- 8,3	- 3,1	- 4,4	- 5,4
Outros serviços prestados às famílias	97,6	- 9,0	- 2,8	2,9	- 2,3	- 4,5
Serviços de informação e comunicação	112,6	- 2,6	- 1,6	- 1,5	- 3,1	- 2,5
Serviços TIC	114,4	- 2,3	- 1,8	- 1,0	- 2,9	- 2,5
Telecomunicações	108,6	- 3,7	- 2,4	- 2,5	- 3,5	- 3,3
Tecnologia da Informação	140,4	2,5	0,2	5,0	- 0,8	0,6
Serviços audiovisuais, de edição e agências de notícias	101,7	- 4,4	- 0,3	- 5,1	- 4,9	- 2,9
Serviços profissionais, administrativos e complementares	96,1	- 7,8	- 5,9	- 5,0	- 6,3	- 6,7
Serviços técnico-profissionais	74,8	- 13,9	- 10,3	- 15,2	- 10,0	- 10,0
Serviços administrativos e complementares	104,5	- 5,8	- 4,4	- 1,6	- 5,2	- 5,6
Transportes, serviços auxiliares dos transportes e correio	101,3	- 9,1	- 3,6	- 8,7	- 6,3	- 6,4
Transporte terrestre	94,4	- 10,5	- 8,4	- 11,6	- 10,0	- 10,9
Transporte aquaviário	117,2	- 2,4	- 5,3	- 13,9	- 1,8	5,7
Transporte aéreo	125,5	- 15,1	19,7	6,8	5,7	8,5
Armazenagem, serviços auxiliares dos transportes e correio	105,2	- 5,2	- 1,2	- 7,5	- 4,0	- 4,1
Outros serviços	86,1	- 6,2	- 2,1	- 0,8	- 3,4	- 6,7
Ceará	110,8	1,4	- 2,2	- 3,6	- 0,9	- 2,9
Serviços prestados às famílias	115,6	- 7,2	- 7,0	- 18,8	- 9,0	- 8,4
Serviços de informação e comunicação	100,5	- 2,6	- 3,1	- 2,3	- 1,3	- 3,0
Serviços profissionais, administrativos e complementares	113,2	13,6	- 2,4	0,4	3,7	- 1,2
Transportes, serviços auxiliares dos transportes e correio	113,3	- 6,5	6,4	2,9	- 2,7	- 5,9
Outros serviços	130,3	1,3	- 11,7	- 15,5	- 1,0	6,3
Pernambuco	90,9	- 11,9	- 7,6	- 8,1	- 9,3	- 8,1
Serviços prestados às famílias	95,6	- 1,6	- 3,1	- 3,1	- 1,2	- 3,9
Serviços de informação e comunicação	93,6	- 10,4	- 8,7	- 5,1	- 7,9	- 8,0
Serviços profissionais, administrativos e complementares	71,3	- 22,3	- 16,3	- 18,9	- 20,5	- 16,8
Transportes, serviços auxiliares dos transportes e correio	106,9	- 7,7	- 0,2	- 4,6	- 2,9	- 1,3
Outros serviços	97,4	- 7,2	- 4,7	0,5	- 11,2	- 9,7
Bahia	97,4	- 12,7	- 5,0	- 7,9	- 8,5	- 9,4
Serviços prestados às famílias	86,9	- 18,0	- 15,9	- 9,8	- 5,7	- 5,7
Serviços de informação e comunicação	89,2	- 6,9	- 5,3	- 4,2	- 6,1	- 7,1
Serviços profissionais, administrativos e complementares	116,5	- 18,0	5,7	12,8	- 6,6	- 12,7
Transportes, serviços auxiliares dos transportes e correio	99,7	- 12,4	- 7,0	- 21,2	- 11,4	- 8,9
Outros serviços	84,4	- 13,8	- 15,0	6,8	- 12,8	- 19,4
Minas Gerais	97,4	- 5,3	- 4,6	- 4,1	- 5,4	- 5,8
Serviços prestados às famílias	83,2	- 12,6	- 12,4	- 11,0	- 8,7	- 9,3
Serviços de informação e comunicação	113,2	1,9	2,4	2,1	0,5	1,7
Serviços profissionais, administrativos e complementares	83,5	- 9,3	- 9,7	- 8,8	- 9,7	- 11,1
Transportes, serviços auxiliares dos transportes e correio	96,3	- 9,1	- 7,5	- 6,6	- 8,4	- 9,0
Outros serviços	75,7	- 2,3	- 5,2	1,1	- 5,3	- 7,5

PESQUISA MENSAL DE SERVIÇOS - PMS

Tabela 2 - Índice e variação do volume de serviços, segundo as atividades

Mês: Jul/2016 (continuação)

Atividades	Índice de volume (1)	Variação (%)				
		Mensal (2)			Acumulada (3)	
		mai/16	jun/16	jul/16	No ano	Em 12 meses
Espírito Santo	87,0	- 5,9	- 7,4	- 6,8	- 7,1	- 7,1
Serviços prestados às famílias	93,6	- 15,6	- 12,3	- 5,0	- 9,2	- 8,1
Serviços de informação e comunicação	113,3	4,3	1,9	1,5	2,9	2,1
Serviços profissionais, administrativos e complementares	62,7	- 24,3	- 23,0	- 27,4	- 18,4	- 10,8
Transportes, serviços auxiliares dos transportes e correio	80,3	- 5,2	- 6,2	- 4,5	- 8,6	- 10,5
Outros serviços	63,2	- 19,8	- 31,6	- 26,6	- 25,9	- 26,6
Rio de Janeiro	101,9	- 5,1	- 2,2	- 6,4	- 4,0	- 3,1
Serviços prestados às famílias	84,8	- 3,9	- 3,4	3,4	- 2,3	- 4,5
Serviços de informação e comunicação	125,2	1,0	2,8	3,6	- 0,1	1,1
Serviços profissionais, administrativos e complementares	75,1	- 13,3	- 13,6	- 23,3	- 10,4	- 9,9
Transportes, serviços auxiliares dos transportes e correio	105,1	- 8,3	- 2,0	- 8,8	- 5,1	- 3,8
Outros serviços	69,2	- 11,0	- 5,0	- 21,9	- 10,1	- 7,6
São Paulo	105,0	- 6,1	- 2,8	- 2,2	- 4,6	- 5,2
Serviços prestados às famílias	90,0	- 5,6	- 8,4	1,8	- 3,1	- 4,2
Serviços de informação e comunicação	110,9	- 5,0	- 3,5	- 3,3	- 5,3	- 4,1
Serviços profissionais, administrativos e complementares	109,0	- 5,2	- 2,7	1,2	- 3,7	- 3,7
Transportes, serviços auxiliares dos transportes e correio	102,8	- 8,6	- 1,4	- 6,2	- 5,7	- 7,7
Outros serviços	86,6	- 5,6	- 0,4	7,1	- 0,2	- 5,9
Paraná	102,3	- 3,3	- 2,7	- 4,9	- 3,7	- 3,4
Serviços prestados às famílias	96,4	- 10,5	- 10,9	- 5,0	- 8,6	- 8,1
Serviços de informação e comunicação	116,4	3,7	2,6	0,6	- 0,6	- 1,7
Serviços profissionais, administrativos e complementares	86,8	- 10,0	- 6,9	- 14,6	- 8,0	- 6,2
Transportes, serviços auxiliares dos transportes e correio	98,2	- 6,9	- 4,8	- 6,9	- 4,6	- 3,5
Outros serviços	87,2	4,2	- 7,0	- 0,9	- 1,4	- 3,4
Santa Catarina	101,1	- 6,7	- 7,0	- 10,8	- 7,2	- 6,7
Serviços prestados às famílias	92,8	- 8,7	- 7,8	- 4,3	- 3,4	- 4,5
Serviços de informação e comunicação	122,0	- 1,6	- 1,8	- 4,8	- 2,2	- 1,7
Serviços profissionais, administrativos e complementares	87,4	- 5,5	- 11,9	- 13,2	- 6,7	- 8,9
Transportes, serviços auxiliares dos transportes e correio	86,7	- 13,7	- 12,5	- 18,9	- 14,6	- 12,4
Outros serviços	96,5	1,1	1,2	- 5,3	- 4,1	- 5,8
Rio Grande do Sul	95,9	- 5,8	- 2,9	- 6,8	- 5,3	- 5,5
Serviços prestados às famílias	90,1	- 8,8	- 4,8	- 7,3	- 4,5	- 7,0
Serviços de informação e comunicação	117,5	- 1,0	- 1,6	- 3,8	- 1,7	- 0,6
Serviços profissionais, administrativos e complementares	70,9	- 11,1	- 6,2	- 2,7	- 7,4	- 8,3
Transportes, serviços auxiliares dos transportes e correio	91,8	- 8,2	- 2,4	- 13,0	- 8,9	- 9,3
Outros serviços	94,9	- 10,7	- 5,4	1,2	- 4,9	- 9,8

PESQUISA MENSAL DE SERVIÇOS - PMS

Tabela 2 - Índice e variação do volume de serviços, segundo as atividades

Mês: Jul/2016 (conclusão)

Atividades	Índice de volume (1)	Variação (%)				
		Mensal (2)			Acumulada (3)	
		mai/15	jun/16	jul/16	No ano	Em 12 meses
Goiás	101,4	- 6,2	- 5,6	- 8,4	- 7,0	- 6,2
Serviços prestados às famílias	143,1	- 9,0	- 2,0	9,0	- 2,1	- 3,7
Serviços de informação e comunicação	111,8	- 4,6	- 4,8	- 6,0	- 6,5	- 6,0
Serviços profissionais, administrativos e complementares	87,1	- 5,9	- 11,2	- 14,3	- 11,6	- 9,3
Transportes, serviços auxiliares dos transportes e correio	86,5	- 8,4	- 5,4	- 14,6	- 6,5	- 4,4
Outros serviços	97,8	- 5,1	- 1,8	- 5,0	- 8,4	- 12,3
Distrito Federal	125,1	- 2,5	4,9	- 0,3	3,2	1,1
Serviços prestados às famílias	91,0	- 5,3	- 7,7	- 9,0	- 3,9	- 2,5
Serviços de informação e comunicação	120,0	0,2	0,2	2,7	4,1	1,0
Serviços profissionais, administrativos e complementares	93,6	0,6	4,3	- 8,3	0,3	- 4,5
Transportes, serviços auxiliares dos transportes e correio	153,2	- 13,9	6,5	- 6,0	1,7	5,3
Outros serviços	191,4	7,5	25,2	14,6	9,2	3,0

Fonte: IBGE, Diretoria de Pesquisas, Coordenação de Serviços e Comércio.

(1) Base: 2011 = 100

(2) Base: Igual mês do ano anterior = 100

(3) Base no ano: Igual período do ano anterior = 100

Base 12 meses: 12 meses imediatamente anteriores aos 12 últimos meses = 100

PESQUISA MENSAL DE SERVIÇOS - PMS

Tabela 3 - Índice de volume de serviços, no mês de referência e nos 12 meses anteriores, segundo as Unidades da Federação

Unidades da Federação	Mês: Jul/2016												
	jul/15	ago/15	set/15	out/15	nov/15	dez/15	jan/16	fev/16	mar/16	abr/16	mai/16	jun/16	jul/16
Brasil	107,4	107,6	107,4	108,6	105,9	113,6	99,4	96,9	104,9	100,9	101,3	102,7	102,6
Rondônia	128,1	120,6	109,9	112,9	118,9	122,6	113,4	119,6	120,5	120,4	121,2	109,8	110,2
Acre	103,6	108,3	105,9	105,6	102,8	109,2	94,0	93,2	102,1	102,4	101,1	111,9	99,9
Amazonas	94,5	104,0	97,1	98,2	94,7	94,1	86,3	84,0	92,0	86,3	88,4	81,3	82,7
Roraima	105,5	115,2	108,6	113,0	112,5	118,5	110,5	102,8	110,3	106,6	104,9	110,1	109,8
Pará	108,1	109,8	110,9	111,9	108,8	111,8	101,5	99,2	103,7	101,4	102,8	106,1	103,4
Amapá	90,4	90,5	91,0	90,9	91,4	94,3	85,4	83,3	89,3	83,6	87,0	83,0	79,4
Tocantins	122,0	118,3	113,2	116,3	120,7	126,1	107,0	111,9	122,6	117,7	114,7	115,1	118,9
Maranhão	102,3	101,1	100,5	99,4	99,1	99,3	90,4	87,6	90,7	89,3	89,8	90,2	92,0
Piauí	96,7	97,1	94,2	94,4	93,4	96,7	89,5	87,3	88,3	89,1	91,6	93,3	93,6
Ceará	115,0	113,8	113,5	115,0	117,7	133,9	102,2	106,3	113,3	110,0	112,9	109,7	110,8
Rio Grande do Norte	101,1	101,3	95,1	99,3	97,8	102,7	103,1	94,3	91,9	88,6	88,2	89,5	94,3
Paraíba	108,6	107,1	106,7	107,9	106,4	116,2	108,7	98,5	100,4	98,5	97,7	98,9	100,8
Pernambuco	98,9	99,0	99,2	98,1	97,7	105,2	89,3	90,3	92,7	91,3	88,5	88,6	90,9
Alagoas	107,8	108,1	108,0	111,2	107,7	112,6	115,6	108,2	110,5	101,5	103,7	103,4	103,4
Sergipe	91,7	92,7	90,9	88,9	87,9	93,6	92,1	82,5	88,6	83,6	85,7	82,8	82,0
Bahia	105,8	104,5	102,8	103,6	98,5	108,9	97,0	95,0	100,4	96,1	97,9	95,5	97,4
Minas Gerais	101,5	100,1	99,0	101,5	97,0	102,4	91,6	89,5	97,3	94,7	95,0	95,0	97,4
Espírito Santo	93,3	100,9	98,3	95,7	96,7	100,9	85,7	89,8	90,2	85,6	87,8	86,7	87,0
Rio de Janeiro	108,9	107,9	107,6	110,8	107,1	114,8	98,6	98,7	104,8	100,2	102,3	103,5	101,9
São Paulo	107,4	107,8	108,6	109,7	107,7	116,9	100,6	96,7	106,4	102,2	102,4	105,8	105,0
Paraná	107,6	107,8	108,3	109,5	103,8	110,5	97,9	94,2	99,9	103,6	101,6	101,1	102,3
Santa Catarina	113,3	110,8	110,8	111,8	111,1	114,3	109,2	104,8	110,1	104,1	103,9	102,8	101,1
Rio Grande do Sul	102,9	102,2	101,4	102,5	99,0	103,3	94,7	91,8	106,7	98,0	97,1	97,1	95,9
Mato Grosso do Sul	120,3	125,9	122,9	123,6	116,7	117,9	119,1	109,2	116,6	108,1	110,9	106,5	109,9
Mato Grosso	135,2	135,3	133,1	134,5	126,7	128,3	116,6	119,2	132,3	128,4	120,3	108,5	127,8
Goiás	110,7	111,0	110,0	110,2	104,0	109,8	99,0	96,6	103,3	98,2	99,5	100,1	101,4
Distrito Federal	125,5	131,0	130,3	123,1	124,1	137,3	122,8	121,0	130,3	120,0	122,9	129,6	125,1

Fonte: IBGE, Diretoria de Pesquisas, Coordenação de Serviços e Comércio.

Nota: Base 100 = Receita média de 2011

PESQUISA MENSAL DE SERVIÇOS - PMS

Tabela 4 - Índice e variação do volume das atividades turísticas, segundo as Unidades da Federação

Mês: Jul/2016

Atividades	Índice de volume (1)	Variação (%)				
		Mensal (2)			Acumulada (3)	
		mai/16	jun/16	jul/16	No ano	Em 12 meses
Brasil	103,2	- 8,9	- 0,2	- 0,2	- 1,9	- 1,7
Ceará	131,5	- 6,7	1,6	- 4,9	- 1,1	- 1,5
Pernambuco	103,4	- 1,9	5,3	4,1	2,3	0,1
Bahia	104,8	- 18,6	- 13,5	- 7,5	- 7,6	- 5,6
Minas Gerais	97,8	- 10,8	- 9,9	- 9,5	- 6,1	- 4,4
Espírito Santo	90,9	- 8,8	- 2,9	- 3,1	- 4,2	- 6,2
Rio de Janeiro	93,6	- 7,1	- 2,4	- 2,0	- 1,4	- 1,2
São Paulo	104,8	- 8,8	3,0	4,9	- 0,4	- 0,4
Paraná	99,7	- 9,6	- 2,4	- 2,3	- 6,8	- 5,2
Santa Catarina	94,7	- 10,4	- 5,9	- 4,2	- 7,2	- 6,1
Rio Grande do Sul	103,7	- 4,9	1,4	- 2,4	- 3,5	- 5,6
Goiás	116,8	- 7,6	1,7	5,4	- 0,6	- 0,4
Distrito Federal	113,8	- 11,5	6,1	- 1,9	1,7	5,7

Fonte: IBGE, Diretoria de Pesquisas, Coordenação de Serviços e Comércio.

(1) Base: 2011 = 100

(2) Base: Igual mês do ano anterior = 100

(3) Base no ano: Igual período do ano anterior = 100

PESQUISA MENSAL DE SERVIÇOS - PMS

Tabela 5 - Índice e variação da receita nominal de serviços, segundo as Unidades da Federação

Mês: Jul/2016

Unidades da Federação	Índice de receita (1)	Variação (%)				
		Mês / Igual mês do ano anterior (2)			Acumulada (3)	
		mai/16	jun/16	jul/16	No ano	Em 12 meses
Brasil	129,2	- 0,7	0,6	0,3	0,2	0,1
Rondônia	138,3	4,5	- 5,3	- 12,2	5,1	6,5
Acre	118,0	- 2,9	15,3	- 2,2	- 0,6	- 2,5
Amazonas	107,0	- 7,6	- 15,3	- 10,8	- 12,3	- 11,3
Roraima	137,9	- 2,6	5,6	5,2	8,2	9,3
Pará	132,6	- 0,9	1,2	- 2,1	0,5	1,2
Amapá	96,1	- 14,2	- 15,2	- 12,0	- 14,6	- 14,7
Tocantins	147,6	6,3	6,1	2,9	6,7	4,9
Maranhão	112,1	- 8,8	- 9,2	- 9,0	- 7,7	- 8,1
Piauí	112,1	- 0,3	0,4	- 1,4	- 0,8	- 1,2
Ceará	149,6	9,5	2,4	0,9	5,2	3,7
Rio Grande do Norte	117,2	- 3,3	- 1,5	- 5,5	- 2,4	- 0,7
Paraíba	126,2	- 9,7	- 3,2	- 4,5	- 5,9	- 4,9
Pernambuco	117,9	- 8,4	- 4,7	- 5,4	- 5,6	- 3,7
Alagoas	126,1	0,0	3,6	- 1,3	4,0	3,2
Sergipe	101,3	- 4,8	- 11,3	- 9,2	- 5,8	- 4,3
Bahia	124,4	- 6,8	- 0,5	- 2,6	- 2,9	- 3,9
Minas Gerais	123,3	0,6	0,6	1,4	0,2	- 0,6
Espírito Santo	108,6	- 2,8	- 4,8	- 3,3	- 3,8	- 3,4
Rio de Janeiro	127,8	- 1,6	0,4	- 3,1	- 0,4	0,5
São Paulo	131,1	- 0,5	1,4	3,1	0,7	0,4
Paraná	133,2	2,8	2,3	0,3	2,7	3,1
Santa Catarina	129,7	- 0,3	- 2,1	- 5,9	- 1,2	- 0,8
Rio Grande do Sul	118,8	0,1	2,6	- 0,5	0,4	- 0,5
Mato Grosso do Sul	137,5	- 2,2	- 3,5	- 3,4	1,2	3,2
Mato Grosso	168,2	- 1,3	- 8,4	0,4	5,0	8,8
Goiás	131,2	- 0,2	- 0,7	- 3,3	- 1,3	- 0,4
Distrito Federal	155,4	4,7	9,8	5,3	7,9	4,3

Fonte: IBGE, Diretoria de Pesquisas, Coordenação de Serviços e Comércio.

(1) Base: 2011 = 100

(2) Base: Igual mês do ano anterior = 100

(3) Base no ano: Igual período do ano anterior = 100

Base 12 meses: 12 meses imediatamente anteriores aos 12 últimos meses = 100

PESQUISA MENSAL DE SERVIÇOS - PMS

Tabela 6 - Índice e variação da receita nominal de serviços, segundo as atividades

Mês: Jul/2016 (continua)

Atividades	Índice de receita (1)	Variação (%)				
		Mês / Igual mês do ano anterior (2)			Acumulada (3)	
		mai/16	jun/16	jul/16	No ano	Em 12 meses
Brasil	129,2	- 0,7	0,6	0,3	0,2	0,1
Serviços prestados às famílias	138,6	- 1,1	- 2,2	2,9	1,8	0,9
Serviços de alojamento e alimentação	137,6	- 1,1	- 3,2	1,8	1,1	0,4
Outros serviços prestados às famílias	145,0	- 1,1	4,5	10,0	6,2	4,4
Serviços de informação e comunicação	116,3	0,4	1,0	0,8	- 0,3	- 0,2
Serviços TIC	117,0	0,6	0,7	1,2	- 0,1	- 0,2
Telecomunicações	111,0	- 1,0	- 0,1	- 0,6	- 0,7	- 1,0
Tecnologia da Informação	143,5	6,0	3,4	8,0	2,2	2,6
Serviços audiovisuais, de edição e agências de notícias	112,2	- 0,7	3,0	- 1,9	- 1,3	- 0,4
Serviços profissionais, administrativos e complementares	140,4	- 1,4	0,1	1,3	0,2	0,1
Serviços técnico-profissionais	111,3	- 7,5	- 4,1	- 9,4	- 3,3	- 3,1
Serviços administrativos e complementares	151,9	0,6	1,6	4,9	1,4	1,2
Transportes, serviços auxiliares dos transportes e correio	135,1	- 1,6	0,3	- 2,5	- 0,3	0,2
Transporte terrestre	130,2	- 0,7	1,3	- 2,0	- 0,2	- 0,2
Transporte aquaviário	161,3	- 2,4	- 5,3	- 13,9	- 1,8	5,7
Transporte aéreo	148,3	- 11,0	- 6,4	- 1,1	- 3,5	- 2,5
Armazenagem, serviços auxiliares dos transportes e correio	136,8	- 0,1	1,5	- 1,8	1,0	0,9
Outros serviços	127,9	0,8	4,5	6,0	3,8	0,6
Ceará	149,6	9,5	2,4	0,9	5,2	3,7
Serviços prestados às famílias	178,8	0,7	- 0,1	- 13,2	- 1,1	0,1
Serviços de informação e comunicação	108,0	- 0,1	- 1,4	- 1,2	1,2	- 0,3
Serviços profissionais, administrativos e complementares	175,1	23,8	6,1	9,4	13,4	8,6
Transportes, serviços auxiliares dos transportes e correio	139,8	0,1	4,6	2,7	- 1,1	- 3,6
Outros serviços	205,3	11,0	- 3,6	- 7,6	8,7	16,9
Pernambuco	117,9	- 8,4	- 4,7	- 5,4	- 5,6	- 3,7
Serviços prestados às famílias	135,1	- 1,7	- 3,3	- 4,2	- 1,2	- 2,8
Serviços de informação e comunicação	100,8	- 8,1	- 6,8	- 4,3	- 5,2	- 5,1
Serviços profissionais, administrativos e complementares	104,9	- 17,6	- 11,4	- 14,4	- 15,2	- 10,8
Transportes, serviços auxiliares dos transportes e correio	142,9	- 2,7	2,5	0,3	1,8	4,0
Outros serviços	147,1	- 0,3	2,0	7,0	- 4,3	- 1,9
Bahia	124,4	- 6,8	- 0,5	- 2,6	- 2,9	- 3,9
Serviços prestados às famílias	139,3	- 10,2	- 8,4	- 2,1	1,9	2,7
Serviços de informação e comunicação	95,0	- 4,2	- 3,5	- 3,4	- 3,6	- 4,3
Serviços profissionais, administrativos e complementares	171,7	- 11,7	13,9	22,2	0,9	- 5,6
Transportes, serviços auxiliares dos transportes e correio	121,3	- 3,7	- 4,0	- 17,9	- 5,7	- 3,1
Outros serviços	125,9	- 7,0	- 8,3	15,8	- 5,5	- 12,4
Minas Gerais	123,3	0,6	0,6	1,4	0,2	- 0,6
Serviços prestados às famílias	119,6	- 7,2	- 6,7	- 5,9	- 3,7	- 4,7
Serviços de informação e comunicação	118,7	4,9	4,7	3,6	3,7	4,6
Serviços profissionais, administrativos e complementares	121,3	- 4,1	- 4,6	- 3,6	- 4,4	- 5,7
Transportes, serviços auxiliares dos transportes e correio	130,4	1,2	1,9	3,7	0,9	- 0,7
Outros serviços	112,3	4,2	1,0	7,4	1,1	- 0,9

PESQUISA MENSAL DE SERVIÇOS - PMS

Tabela 6 - Índice e variação da receita nominal de serviços, segundo as atividades

Mês: Jul/2016 (continuação)

Atividades	Índice de receita (1)	Variação (%)				
		Mês / Igual mês do ano anterior (2)			Acumulada (3)	
		mai/16	jun/16	jul/16	No ano	Em 12 meses
Espírito Santo	108,6	- 2,8	- 4,8	- 3,3	- 3,8	- 3,4
Serviços prestados às famílias	149,7	- 9,4	- 5,6	0,8	- 2,0	- 0,9
Serviços de informação e comunicação	106,5	3,8	1,5	1,7	2,1	0,7
Serviços profissionais, administrativos e complementares	92,1	- 19,2	- 18,2	- 22,7	- 12,8	- 4,3
Transportes, serviços auxiliares dos transportes e correio	113,1	1,8	- 0,6	2,6	- 2,1	- 3,7
Outros serviços	94,7	- 13,9	- 26,8	- 21,5	- 20,3	- 20,8
Rio de Janeiro	127,8	- 1,6	0,4	- 3,1	- 0,4	0,5
Serviços prestados às famílias	134,3	3,6	3,6	9,8	5,7	3,3
Serviços de informação e comunicação	126,8	2,3	4,5	5,8	1,1	1,6
Serviços profissionais, administrativos e complementares	111,6	- 7,2	- 7,6	- 17,9	- 4,0	- 3,1
Transportes, serviços auxiliares dos transportes e correio	144,5	- 3,3	- 0,4	- 3,4	- 1,1	0,8
Outros serviços	103,8	- 4,2	1,9	- 16,2	- 3,3	- 0,4
São Paulo	131,1	- 0,5	1,4	3,1	0,7	0,4
Serviços prestados às famílias	136,4	- 0,7	- 4,2	6,1	2,1	1,4
Serviços de informação e comunicação	112,3	- 1,6	- 0,6	- 0,9	- 2,2	- 1,5
Serviços profissionais, administrativos e complementares	158,7	1,3	3,2	7,8	3,0	3,3
Transportes, serviços auxiliares dos transportes e correio	133,2	- 1,4	2,1	0,0	0,1	- 0,6
Outros serviços	128,2	1,3	6,3	14,3	7,1	1,5
Paraná	133,2	2,8	2,3	0,3	2,7	3,1
Serviços prestados às famílias	154,3	- 3,0	- 2,6	2,0	- 1,6	- 0,9
Serviços de informação e comunicação	124,5	6,5	5,2	2,3	2,1	1,0
Serviços profissionais, administrativos e complementares	127,8	- 4,1	- 1,0	- 8,7	- 1,4	0,5
Transportes, serviços auxiliares dos transportes e correio	138,7	2,7	2,1	1,2	5,0	6,2
Outros serviços	133,0	12,6	- 0,1	6,7	6,6	4,9
Santa Catarina	129,7	- 0,3	- 2,1	- 5,9	- 1,2	- 0,8
Serviços prestados às famílias	148,3	- 0,8	0,7	2,9	3,9	2,8
Serviços de informação e comunicação	131,4	2,3	1,5	- 2,0	1,2	1,3
Serviços profissionais, administrativos e complementares	131,2	1,7	- 5,6	- 6,8	0,5	- 1,8
Transportes, serviços auxiliares dos transportes e correio	122,1	- 4,4	- 5,9	- 12,2	- 5,9	- 3,5
Outros serviços	147,5	9,0	8,6	1,8	3,6	2,3
Rio Grande do Sul	118,8	0,1	2,6	- 0,5	0,4	- 0,5
Serviços prestados às famílias	131,4	- 2,0	2,1	- 0,3	1,0	- 1,7
Serviços de informação e comunicação	122,3	3,4	2,7	0,4	2,4	1,7
Serviços profissionais, administrativos e complementares	103,2	- 4,3	0,7	4,5	- 0,4	- 1,3
Transportes, serviços auxiliares dos transportes e correio	121,6	- 0,1	3,9	- 5,2	- 1,6	- 1,9
Outros serviços	140,2	- 3,4	2,0	9,1	2,7	- 2,4

PESQUISA MENSAL DE SERVIÇOS - PMS

Tabela 6 - Índice e variação da receita nominal de serviços, segundo as atividades

Mês: Jul/2016 (conclusão)

Atividades	Índice de receita (1)	Variação (%)				
		Mês / Igual mês do ano anterior (2)			Acumulada (3)	
		mai/15	jun/16	jul/16	No ano	Em 12 meses
Goiás	131,2	- 0,2	- 0,7	- 3,3	- 1,3	- 0,4
Serviços prestados às famílias	197,8	- 3,9	- 1,4	7,7	1,9	1,0
Serviços de informação e comunicação	121,8	- 0,6	- 1,3	- 2,7	- 3,0	- 3,2
Serviços profissionais, administrativos e complementares	126,9	0,7	- 5,4	- 8,5	- 5,4	- 2,7
Transportes, serviços auxiliares dos transportes e correio	128,2	0,6	1,9	- 5,7	2,5	5,1
Outros serviços	143,8	2,0	4,5	1,6	- 1,6	- 5,4
Distrito Federal	155,4	4,7	9,8	5,3	7,9	4,3
Serviços prestados às famílias	132,8	0,3	- 2,8	- 4,2	2,1	4,0
Serviços de informação e comunicação	129,0	3,8	3,7	6,9	7,4	2,8
Serviços profissionais, administrativos e complementares	128,8	7,2	10,0	- 3,0	5,9	0,4
Transportes, serviços auxiliares dos transportes e correio	204,2	- 0,6	9,4	2,2	7,1	7,1
Outros serviços	275,6	15,2	32,6	22,2	16,0	9,2

Fonte: IBGE, Diretoria de Pesquisas, Coordenação de Serviços e Comércio.

(1) Base: 2011 = 100

(2) Base: Igual mês do ano anterior = 100

(3) Base no ano: Igual período do ano anterior = 100

Base 12 meses: 12 meses imediatamente anteriores aos 12 últimos meses = 100

PESQUISA MENSAL DE SERVIÇOS - PMS

Tabela 7 - Índice de receita nominal de serviços, no mês de referência e nos 12 meses anteriores, segundo as Unidades da Federação

Unidades da Federação	Mês: Jul/2016												
	jul/15	ago/15	set/15	out/15	nov/15	dez/15	jan/16	fev/16	mar/16	abr/16	mai/16	jun/16	jul/16
Brasil	128,9	127,6	128,7	131,4	128,4	140,3	123,9	121,2	130,0	125,8	125,7	127,2	129,2
Rondônia	157,5	144,1	130,8	135,0	144,3	152,7	140,2	148,5	146,9	149,4	150,6	134,7	138,3
Acre	120,7	120,4	119,8	118,7	115,8	130,8	108,6	106,5	115,3	117,8	116,5	130,7	118,0
Amazonas	120,0	125,8	118,8	120,8	115,5	122,0	109,7	105,4	114,6	108,7	112,0	101,2	107,0
Roraima	131,1	130,9	126,5	132,1	129,9	152,5	137,3	124,3	130,4	128,0	126,1	130,1	137,9
Pará	135,4	131,4	135,1	136,6	132,8	142,6	127,7	123,9	127,3	126,4	128,8	132,2	132,6
Amapá	109,1	102,9	105,5	105,5	105,7	116,7	102,7	99,9	105,7	99,6	103,9	97,7	96,1
Tocantins	143,5	137,6	133,2	136,4	141,3	153,2	127,1	134,3	146,1	143,5	137,2	138,9	147,6
Maranhão	123,2	119,2	119,2	118,2	119,1	123,2	111,3	106,4	110,7	108,2	108,6	108,1	112,1
Piauí	113,7	111,3	109,1	109,1	108,2	116,3	108,4	103,5	105,2	105,3	108,4	109,0	112,1
Ceará	148,3	144,2	145,6	148,1	153,2	181,7	135,9	140,7	151,9	147,2	151,7	146,8	149,6
Rio Grande do Norte	124,0	121,3	114,6	119,4	117,8	129,9	131,4	116,9	114,0	109,1	108,8	109,9	117,2
Paraíba	132,2	127,6	128,3	131,1	128,9	144,9	136,9	122,6	123,4	121,4	120,3	121,6	126,2
Pernambuco	124,6	122,4	123,3	123,4	122,3	135,1	115,6	116,6	118,3	116,1	113,1	113,1	117,9
Alagoas	127,9	125,5	127,4	132,4	128,2	136,8	144,2	133,7	134,4	122,7	125,5	125,1	126,1
Sergipe	111,5	111,3	110,1	108,4	107,5	116,8	116,5	102,5	109,1	102,1	105,4	100,5	101,3
Bahia	127,7	125,2	123,9	125,4	121,6	137,8	123,8	120,5	125,5	121,5	123,6	120,3	124,4
Minas Gerais	121,7	119,7	119,5	122,3	118,0	126,7	114,2	112,2	121,3	118,7	118,8	119,0	123,3
Espírito Santo	112,3	121,1	118,1	116,2	118,3	125,0	108,1	114,1	112,1	106,3	108,1	107,2	108,6
Rio de Janeiro	131,9	128,6	129,7	134,8	131,0	143,4	125,0	124,9	130,0	124,8	126,0	128,0	127,8
São Paulo	127,1	126,4	128,8	131,8	129,1	141,7	123,8	119,7	130,6	126,6	125,8	129,6	131,1
Paraná	132,8	132,0	133,9	135,6	129,5	140,8	124,4	122,6	129,4	133,1	131,1	130,1	133,2
Santa Catarina	137,9	133,9	135,0	136,7	136,7	143,2	136,8	133,6	139,7	133,3	132,5	130,9	129,7
Rio Grande do Sul	119,5	117,8	117,8	121,4	117,6	124,2	114,7	110,7	128,9	119,9	118,4	118,5	118,8
Mato Grosso do Sul	142,4	148,9	145,1	146,8	139,7	144,0	144,7	135,5	144,4	134,6	136,7	131,0	137,5
Mato Grosso	167,5	166,0	164,2	165,7	156,4	163,4	148,5	153,7	171,2	166,7	154,9	140,4	168,2
Goiás	135,8	135,2	134,6	135,2	128,5	139,0	124,3	122,6	131,1	125,9	126,8	127,7	131,2
Distrito Federal	147,6	149,7	153,0	147,2	149,1	170,4	151,4	147,7	156,1	146,9	151,2	159,0	155,4

Fonte: IBGE, Diretoria de Pesquisas, Coordenação de Serviços e Comércio.

Nota: Base 100 = Receita média de 2011

PESQUISA MENSAL DE SERVIÇOS - PMS

Tabela 8 - Índice e variação da receita nominal das atividades turísticas, segundo as Unidades da Federação

Mês: Jul/2016

Atividades	Índice de receita (1)	Variação (%)				
		Mensal (2)			Acumulada (3)	
		mai/16	jun/16	jul/16	No ano	Em 12 meses
Brasil	140,1	- 3,5	- 3,5	1,6	- 0,2	- 0,3
Ceará	169,2	- 1,9	- 3,4	- 8,7	- 1,9	- 1,1
Pernambuco	133,8	- 5,5	- 2,2	0,2	- 1,9	- 3,0
Bahia	139,1	- 8,2	- 11,5	- 4,2	- 1,7	0,3
Minas Gerais	128,0	- 3,9	- 6,5	- 4,1	- 2,3	- 3,0
Espírito Santo	127,6	- 4,6	- 3,7	1,3	- 1,2	- 2,7
Rio de Janeiro	134,8	- 1,7	- 4,1	2,3	1,3	1,7
São Paulo	143,1	- 3,4	- 2,2	6,6	1,1	1,0
Paraná	138,6	- 3,1	- 4,6	- 0,2	- 1,8	- 1,6
Santa Catarina	135,1	- 2,6	- 5,6	- 1,6	- 1,1	- 1,3
Rio Grande do Sul	135,2	- 1,9	- 0,9	- 0,6	0,2	- 1,6
Goiás	159,1	- 2,2	- 0,4	6,6	1,0	0,4
Distrito Federal	151,1	- 2,6	- 0,1	- 1,5	- 0,4	0,7

Fonte: IBGE, Diretoria de Pesquisas, Coordenação de Serviços e Comércio.

(1) Base: 2011 = 100

(2) Base: Igual mês do ano anterior = 100

(3) Base no ano: Igual período do ano anterior = 100

PESQUISA MENSAL DE SERVIÇOS - PMS

Tabela 9 - Índice e variação de volume de serviços com ajuste sazonal, segundo as Unidades da Federação.

Mês: Jul/2016

Unidades da Federação	Índice de Base Fixa (1)			Variação Mês/Mês anterior		
	mai/16	jun/16	jul/16	mai/16	jun/16	jul/16
Brasil	102,6	102,1	103,2	0,2	- 0,5	0,7
Rondônia	115,9	112,9	110,9	- 4,1	- 2,6	- 1,2
Acre	106,0	106,3	101,3	3,1	0,3	- 3,7
Amazonas	86,7	83,6	84,5	0,3	- 3,6	1,1
Roraima	106,7	103,5	105,6	- 1,3	- 3,0	1,8
Pará	104,7	105,3	103,3	1,9	0,6	- 1,6
Amapá	84,8	83,4	80,3	- 0,5	- 1,7	- 3,4
Tocantins	118,0	119,2	117,3	0,2	1,0	- 0,5
Maranhão	90,4	90,7	89,7	- 1,1	0,3	- 1,0
Piauí	92,4	92,0	91,3	1,4	- 0,4	- 0,3
Ceará	113,6	113,7	109,4	3,0	0,1	- 3,5
Rio Grande do Norte	90,6	93,3	92,5	0,9	3,0	- 0,9
Paraíba	98,7	101,5	99,9	- 2,6	2,8	- 1,1
Pernambuco	90,4	89,8	92,0	- 3,0	- 0,7	2,1
Alagoas	106,0	108,8	104,5	0,0	2,6	- 4,7
Sergipe	84,9	83,1	81,8	0,7	- 2,1	- 1,4
Bahia	97,0	99,1	95,3	- 0,6	2,2	- 3,6
Minas Gerais	95,1	94,5	95,9	- 0,3	- 0,6	0,7
Espírito Santo	89,4	89,6	89,9	0,4	0,2	0,2
Rio de Janeiro	103,8	102,9	101,3	0,7	- 0,9	- 1,2
São Paulo	103,9	103,6	106,9	0,0	- 0,3	1,9
Paraná	102,1	102,8	100,6	1,3	0,7	- 1,5
Santa Catarina	104,6	104,4	103,1	- 0,9	- 0,2	- 0,8
Rio Grande do Sul	98,2	98,2	95,9	1,7	0,0	- 1,9
Mato Grosso do Sul	111,9	110,2	108,7	- 0,2	- 1,5	- 1,2
Mato Grosso	117,2	115,8	121,7	- 1,6	- 1,2	3,8
Goiás	101,6	101,8	99,4	- 0,3	0,2	- 1,8
Distrito Federal	124,0	124,4	125,4	0,2	0,3	0,1

Fonte: IBGE, Diretoria de Pesquisas, Coordenação de Serviços e Comércio.

(1) Base: 2011 = 100

PESQUISA MENSAL DE SERVIÇOS - PMS

Tabela 10 - Índice e variação do volume de serviços com ajuste sazonal, segundo as atividades.

Mês: Jul/2016

Atividades	Índice de Base Fixa (1)			Variação Mês/Mês anterior		
	mai/16	jun/16	jul/16	mai/16	jun/16	jul/16
Brasil	102,6	102,1	103,2	0,2	- 0,5	0,7
Serviços prestados às famílias	86,7	86,3	90,3	- 4,0	- 0,5	3,2
Serviços de alojamento e alimentação	87,5	87,3	89,6	- 3,0	- 0,2	2,6
Outros serviços prestados às famílias	89,0	93,4	96,3	- 4,5	4,9	2,6
Serviços de informação e comunicação	114,1	114,3	114,5	- 0,1	0,2	0,0
Serviços TIC	116,2	116,8	116,5	0,5	0,5	- 0,1
Telecomunicações	109,4	109,3	109,1	0,2	- 0,1	- 0,3
Tecnologia da Informação	148,4	148,0	150,4	0,1	- 0,3	2,1
Serviços audiovisuais, de edição e agências de notícias	100,0	102,0	102,3	1,2	2,0	0,2
Serviços profissionais, administrativos e complementares	94,6	94,2	94,5	0,0	- 0,4	0,3
Serviços técnico-profissionais	77,1	77,8	75,5	- 1,9	0,9	- 2,7
Serviços administrativos e complementares	100,9	101,7	102,0	0,2	0,8	- 0,5
Transportes, serviços auxiliares dos transportes e correio	100,4	100,5	100,3	0,9	0,1	- 0,3
Transporte terrestre	94,6	93,4	93,9	- 0,7	- 1,3	- 0,2
Transporte aquaviário	127,7	125,6	128,6	1,7	- 1,6	7,9
Transporte aéreo	121,1	120,4	115,2	2,5	- 0,6	- 2,5
Armazenagem, serviços auxiliares dos transportes e correio	105,7	105,2	105,2	1,0	- 0,5	- 0,1
Outros serviços	85,7	84,4	86,3	- 0,6	- 1,5	1,9

Fonte: IBGE, Diretoria de Pesquisas, Coordenação de Serviços e Comércio.

(1) Base: 2011 = 100

PESQUISA MENSAL DE SERVIÇOS - PMS

Tabela 11 - Índice e variação do volume das atividades turísticas com ajuste sazonal, segundo as Unidades da Federação.

Mês: Jul/2016

Unidades da Federação	Índice de Base Fixa (1)			Variação Mês/Mês anterior		
	mai/16	jun/16	jul/16	mai/16	mai/16	jul/16
Brasil	98,1	97,5	98,1	- 0,7	- 0,6	0,7
Ceará	118,9	120,3	116,2	- 1,0	1,2	- 1,8
Pernambuco	94,9	95,9	96,2	- 1,9	1,1	0,3
Bahia	96,4	96,7	97,9	- 4,5	0,3	0,5
Minas Gerais	92,5	91,9	89,9	- 2,5	- 0,6	- 1,6
Espírito Santo	87,8	89,1	86,8	4,5	1,5	- 1,4
Rio de Janeiro	93,3	92,0	92,8	- 2,1	- 1,4	1,1
São Paulo	95,4	104,5	105,9	- 6,5	9,5	1,2
Paraná	92,1	95,5	93,4	1,1	3,7	- 1,9
Santa Catarina	90,2	92,5	94,9	1,6	2,5	2,0
Rio Grande do Sul	95,4	99,3	96,0	6,0	4,1	- 3,0
Goiás	89,8	92,7	94,7	0,0	3,2	1,6
Distrito Federal	99,8	102,2	101,0	0,1	2,4	- 0,8

Fonte: IBGE, Diretoria de Pesquisas, Coordenação de Serviços e Comércio.

(1) Base: 2011 = 100

PESQUISA MENSAL DE SERVIÇOS - PMS

Tabela 12 - Índice e variação da receita nominal de serviços com ajuste sazonal, segundo as Unidades da Federação.

Mês: Jul/2016

Unidades da Federação	Índice de Base Fixa (1)			Variação Mês/Mês anterior		
	mai/16	jun/16	jul/16	mai/16	jun/16	jul/16
Brasil	127,9	127,5	129,7	0,2	- 0,3	1,2
Rondônia	143,8	138,6	136,0	- 5,0	- 3,6	- 1,9
Acre	124,8	124,9	117,7	3,7	0,1	- 4,9
Amazonas	110,6	105,5	109,2	1,2	- 4,6	2,7
Roraima	128,4	126,4	133,2	- 2,0	- 1,6	4,3
Pará	130,4	133,3	131,2	- 0,2	2,2	- 1,4
Amapá	101,9	99,0	97,5	- 0,5	- 2,8	- 1,3
Tocantins	141,6	142,3	144,0	- 0,4	0,5	1,1
Maranhão	110,3	109,6	109,0	- 1,2	- 0,6	- 0,5
Piauí	109,7	109,1	109,2	1,0	- 0,5	0,2
Ceará	153,4	154,7	146,6	3,0	0,8	- 4,4
Rio Grande do Norte	113,6	115,4	113,6	0,5	1,6	- 1,8
Paraíba	122,1	124,0	125,7	- 2,0	1,6	1,0
Pernambuco	116,7	115,5	118,1	- 1,1	- 1,0	1,2
Alagoas	129,9	133,3	127,8	0,1	2,6	- 3,8
Sergipe	105,3	104,2	102,7	1,3	- 1,0	- 0,8
Bahia	123,9	124,9	121,9	- 0,1	0,8	- 1,9
Minas Gerais	119,5	119,2	121,5	- 0,2	- 0,3	1,4
Espírito Santo	110,8	111,5	112,6	0,2	0,6	0,7
Rio de Janeiro	129,0	128,2	126,9	0,7	- 0,6	- 0,6
São Paulo	128,7	128,4	133,4	0,3	- 0,2	2,3
Paraná	131,6	132,4	131,4	1,0	0,6	- 0,5
Santa Catarina	133,6	133,8	133,3	- 0,5	0,1	0,0
Rio Grande do Sul	119,6	120,4	118,8	1,4	0,7	- 1,2
Mato Grosso do Sul	137,9	136,3	136,0	- 0,6	- 1,2	0,0
Mato Grosso	154,5	152,1	161,3	- 2,0	- 1,6	9,1
Goiás	130,4	129,6	127,7	0,2	- 0,6	- 1,2
Distrito Federal	153,3	155,0	158,2	1,5	1,1	1,5

Fonte: IBGE, Diretoria de Pesquisas, Coordenação de Serviços e Comércio.

(1) Base: 2011 = 100

PESQUISA MENSAL DE SERVIÇOS - PMS

Tabela 13 - Índice e variação da receita nominal de serviços com ajuste sazonal, segundo as atividades.

Mês: Jul/2016

Atividades	Índice de Base Fixa (1)			Variação Mês/Mês anterior		
	mai/16	jun/16	jul/16	mai/16	jun/16	jul/16
Brasil	127,9	127,5	129,7	0,2	- 0,3	1,2
Serviços prestados às famílias	134,1	133,2	138,4	- 2,9	- 0,7	3,7
Serviços de alojamento e alimentação	134,2	132,6	137,9	- 2,9	- 1,2	4,6
Outros serviços prestados às famílias	132,3	137,2	143,6	- 4,5	3,7	3,8
Serviços de informação e comunicação	117,9	118,6	118,7	- 0,6	0,6	0,1
Serviços TIC	119,4	119,7	120,3	- 0,7	0,3	0,4
Telecomunicações	111,8	112,4	111,9	0,3	0,5	- 0,4
Tecnologia da Informação	150,9	149,8	152,4	0,8	- 0,7	1,5
Serviços audiovisuais, de edição e agências de notícias	111,9	112,9	112,0	0,6	0,9	- 0,5
Serviços profissionais, administrativos e complementares	137,0	137,1	138,4	0,2	0,1	0,9
Serviços técnico-profissionais	111,5	118,3	112,8	- 7,5	6,1	- 4,5
Serviços administrativos e complementares	146,0	146,0	150,3	1,5	0,0	2,3
Transportes, serviços auxiliares dos transportes e correio	132,4	132,1	133,3	0,8	- 0,2	0,6
Transporte terrestre	125,7	126,2	127,5	0,1	0,4	0,6
Transporte aquaviário	177,1	174,1	161,4	3,5	- 1,7	- 7,2
Transporte aéreo	131,0	133,5	138,3	2,6	1,9	3,3
Armazenagem, serviços auxiliares dos transportes e correio	133,7	134,0	135,0	0,7	0,2	0,7
Outros serviços	125,1	124,7	127,5	0,1	- 0,3	2,5

Fonte: IBGE, Diretoria de Pesquisas, Coordenação de Serviços e Comércio.

(1) Base: 2011 = 100

PESQUISA MENSAL DE SERVIÇOS - PMS

Tabela 14 - Índice e variação da receita nominal das atividades turísticas com ajuste sazonal, segundo as Unidades da Federação.

Mês: Jul/2016

Unidades da Federação	Índice de Base Fixa (1)			Variação Mês/Mês anterior		
	mai/16	jun/16	jul/16	mai/16	jun/16	jul/16
Brasil	130,3	130,2	136,1	- 1,2	- 0,1	4,1
Ceará	157,3	155,1	154,3	0,8	- 1,4	- 0,1
Pernambuco	118,9	119,2	123,4	- 0,1	0,3	3,2
Bahia	126,3	127,7	131,8	- 2,9	1,1	2,7
Minas Gerais	119,1	115,8	118,7	- 1,8	- 2,8	3,1
Espírito Santo	117,3	118,4	123,0	- 0,3	0,9	2,8
Rio de Janeiro	128,9	126,2	134,0	- 1,9	- 2,1	5,4
São Paulo	134,3	137,2	146,1	- 3,2	2,2	5,9
Paraná	129,4	128,3	131,5	1,5	- 0,9	2,3
Santa Catarina	130,0	128,3	135,3	0,7	- 1,3	4,3
Rio Grande do Sul	123,1	124,8	126,7	2,9	1,4	1,2
Goiás	124,0	124,0	128,3	- 0,6	0,0	2,6
Distrito Federal	138,8	137,2	140,8	0,5	- 1,2	2,2

Fonte: IBGE, Diretoria de Pesquisas, Coordenação de Serviços e Comércio.

(1) Base: 2011 = 100