

Indicadores IBGE

Pesquisa Mensal de Serviços
agosto 2016

Presidente da República
Michel Miguel Elias Temer Lulia

Ministro do Planejamento, Desenvolvimento e Gestão (interino)
Dyogo Henrique de Oliveira

INSTITUTO BRASILEIRO DE GEOGRAFIA E ESTATÍSTICA - IBGE

Presidente
Paulo Rabello de Castro

Diretor Executivo
Fernando J. Abrantes

ÓRGÃOS ESPECÍFICOS SINGULARES

Diretoria de Pesquisas
Roberto Luís Olinto Ramos

Diretoria de Geociências
Wadih João Scandar Neto

Diretoria de Informática
José Sant'Anna Bevilacqua

Centro de Documentação e Disseminação de Informações
David Wu Tai

Escola Nacional de Ciências Estatísticas
Maysa Sacramento de Magalhães

UNIDADE RESPONSÁVEL

Coordenação de Serviços e Comércio
Vânia Maria Carelli Prata

Gerência das Pesquisas Mensais de Serviços e Comercio
Pedro Luiz de Sousa Quintslr

Gerência de Análise de Resultados Conjunturais
Isabella Nunes Pereira

Crítica, Imputação, Acompanhamento e Controle
André Felipe Azevedo Neves
Marcelo Barboza
Renata da Motta e Silva
Roberto da Cruz Saldanha

Análise de Resultados e Elaboração de Comentários
Roberto da Cruz Saldanha

Editoração
Gilmar da Costa Gonçalves

Indicadores IBGE

Plano de divulgação:

Trabalho e rendimento

Pesquisa mensal de emprego*

Pesquisa nacional por amostra de domicílios contínua

Agropecuária

Estatística da produção agrícola **

Estatística da produção pecuária **

Indústria

Pesquisa industrial mensal: produção física Brasil

Pesquisa industrial mensal: produção física regional

Pesquisa industrial mensal: emprego e salário ***

Comércio

Pesquisa mensal de comércio

Serviços

Pesquisa mensal de serviços

Índices, preços e custos

Índice de preços ao produtor – indústrias extrativas e de transformação

Sistema nacional de índices de preços ao consumidor: IPCA-E

Sistema nacional de índices de preços ao consumidor: INPC - IPCA

Sistema nacional de pesquisa de custos e índices da construção civil

Contas nacionais trimestrais

Contas nacionais trimestrais: indicadores de volume e valores correntes

* O último fascículo divulgado corresponde a fevereiro de 2016.

** Continuação de: Estatística da produção agropecuária, a partir de janeiro de 2006. A produção agrícola é composta do Levantamento Sistemático da Produção Agrícola. A produção pecuária é composta da Pesquisa Trimestral do Abate de Animais, da Pesquisa Trimestral do Leite, da Pesquisa Trimestral do Couro e da Produção de Ovos de Galinha.

*** O último fascículo divulgado corresponde a dezembro de 2015.

Iniciado em 1982, com a divulgação de indicadores sobre trabalho e rendimento, indústria e preços, o periódico **Indicadores IBGE** passou a incorporar, no decorrer das décadas seguintes, informações sobre agropecuária, contas nacionais trimestrais e serviços, visando contemplar as variadas demandas por estatísticas conjunturais para o País. Outros temas poderão ser abarcados futuramente, de acordo com as necessidades de informação identificadas.

O periódico é subdividido em fascículos por temas específicos, que incluem tabelas de resultados, comentários e notas metodológicas. As informações apresentadas estão disponíveis em diferentes níveis geográficos: nacional, regional e metropolitano, variando por fascículo".

NOTAS METODOLÓGICAS

A Pesquisa Mensal de Serviços - PMS tem por objetivo produzir indicadores que permitam o acompanhamento da evolução conjuntural do setor de serviços empresariais não-financeiros e de seus principais segmentos, abrangendo o conjunto de atividades do Quadro I.

I – CARACTERÍSTICAS DA PESQUISA

- **Âmbito** - A PMS investiga as empresas de serviços que possuam 20 ou mais Pessoas Ocupadas, cuja receita provenha, predominantemente da atividade de prestação de serviços e estar sediada no território nacional. Para as Unidades da Federação da Região Norte (Rondônia, Acre, Amazonas, Roraima, Pará, Amapá e Tocantins) são consideradas apenas as que estão sediadas nos municípios das capitais, com exceção do Pará, onde são consideradas aquelas que estão sediadas nos municípios da Região Metropolitana de Belém.
- **Abrangência** – A PMS abrange 5 grupos de atividades, cuja correspondência com a Classificação Nacional de Atividades Econômicas – CNAE 2.0 está sintetizada no Quadro I.

QUADRO I - GRUPOS DE ATIVIDADES E CÓDIGOS CNAE

DESCRIÇÃO	CÓDIGOS CNAE
Serviços prestados às famílias	
• Serviços de alojamento e alimentação	5510.8 + 5590.6 + 5611.2 + 5612.1 + 5620.1
• Outros serviços prestados às famílias	9001.9 + 9002.7 + 9003.5 + 9200.3 + 9321.2 + 9329.8 + 9311.5 + 9313.1 + 9319.1 + 9601.7 + 9602.5 + 9603.3 + 9609.2 + 8550.3 + 8591.1 + 8592.9 + 8593.7 + 8599.6
Serviços de informação e comunicação	
• Serviços de tecnologia da informação e comunicação - TIC	
• Telecomunicações	6110.8 + 6120.5 + 6130.2 + 6141.8 + 6142.6 + 6143.4 + 6190.6
• Serviços de tecnologia da informação	6201.5 + 62023 + 6203.1 + 6204.0 + 6209.1 + 6311.9 + 6319.4
• Serviços audiovisuais, de edição e agências de notícias	5911.1 + 5912.0 + 5913.8 + 5914.6 + 5920.1 + 6010.1 + 6021.7 + 6022.5 + 5811.5 + 5812.3 + 5813.1 + 5819.1 + 5821.2 + 5822.1 + 5823.9 + 5829.8 + 6391.7 + 6399.2
Serviços profissionais, administrativos e complementares	
Serviços técnico-profissionais	6911.7 + 6920.6 + 7020.4 + 7311.4 + 7312.2 + 7319.0 + 7320.3 + 7111.1 + 7112.0 + 7119.7 + 7120.1 + 7410.2 + 7420.0 + 7490.1
Serviços administrativos e complementares	7711.0 + 7719.5 + 7721.7 + 7722.5 + 7723.3 + 7729.2 + 7731.4 + 7732.2 + 7733.1 + 7739.0 + 7740.3 + 7810.8 + 7820.5 + 7830.2 + 7911.2 + 7912.1 + 7990.2 + 8011.1 + 8012.9 + 8020.0 + 8030.7 + 8111.7 + 8121.4 + 8122.2 + 8129.0 + 8130.3 + 8211.3 + 8219.9 + 82
Transportes, serviços auxiliares dos transportes e correio	
• Transporte terrestre	4911.6 + 4912.4 + 4921.3 + 4922.1 + 4923.0 + 4924.8 + 4929.9 + 4930.2 + 4940.0 + 4950.7
• Transporte aquaviário	5011.4 + 5012.2 + 5021.1 + 5022.0 + 5030.1 + 5091.2 + 5099.8
• Transporte aéreo	5111.1 + 5112.9 + 5120.0
• Armazenagem, serviços auxiliares dos transportes e correio	5211.7 + 5212.5 + 5221.4 + 5222.2 + 5223.1 + 5229.0 + 5231.1 + 5232.0 + 5239.7 + 5240.1 + 5250.8 + 5310.5 + 5320.2
Outros serviços	6810.2 + 6821.8 + 6822.6 + 4520.0 + 4543.9 + 9511.8 + 9512.6 + 9521.5 + 9529.1 + 6611.8 + 6612.6 + 6613.4 + 6619.3 + 6621.5 + 6622.3 + 6629.1 + 6630.4 + 0161.0 + 0162.8 + 0163.6 + 0230.6 + 3701.1 + 3702.9 + 3811.4 + 3812.2 + 3821.1 + 3822.0 + 3831.9 + 383

- **Unidade de Investigação** – A unidade básica de informação da PMS é a empresa, definida como a entidade jurídica caracterizada por firma ou razão social, inscrita no Cadastro Nacional de Pessoas Jurídicas (CNPJ).
- **Variável Investigada** - A PMS investiga a receita bruta de serviços, Total e por Unidade da Federação, definida como a receita proveniente das atividades de prestação de serviços, sem dedução de impostos e contribuições incidentes, abatimentos e descontos incondicionais. Não estão incluídas as receitas financeiras e não-operacionais.
- **Amostra** – Com base na Pesquisa Anual de Serviços – PAS 2008 e dentro do âmbito e da abrangência previamente definidos, foram selecionadas cerca de 9.300 empresas, distribuídas nas 27 Unidades da federação.

II – CONSTRUÇÃO DE INDICADORES

- **Série receita nominal e de volume** – A PMS divulga, a partir da variável investigada, índices de receita nominal e de volume, este último como resultado da deflação dos valores nominais correntes por índices de preços específicos para cada grupo de atividade, e para cada Unidade da Federação, construídos a partir dos relativos de preços do IPCA. Na construção dos índices de preços das UFs não cobertas pelo IPCA, foram utilizados os relativos de preços da área geográfica mais apropriada e para as atividades não contempladas por índices específicos, foi utilizado o IPCA Serviços.
- **Série da receita nominal e de volume com ajuste sazonal** – Para divulgação dos índices de receita nominal e de volume com ajuste sazonal, o IBGE utiliza o software X-13 ARIMA do *United States Census Bureau*, aplicado para toda a série, iniciada em janeiro de 2012.
- **Divulgação de resultados** – Os índices de receita nominal e de volume são divulgados dentro do seguinte quadro esquemático:

Com e sem ajuste sazonal

1. *Índice de Serviços* – Índice geral, sem detalhamento por atividade, para Brasil e suas 27 Unidades da Federação.

2. *Índice de Serviços por atividades* – Para os grupos de atividades relacionadas abaixo, são divulgados índices em nível Brasil:

- Serviços prestados às famílias
 - Serviços de alojamento e alimentação
 - Outros serviços prestados às famílias
- Serviços de informação e comunicação
 - Serviços de tecnologia da informação e comunicação - TIC
 - Telecomunicações
 - Serviços de tecnologia da informação
 - Serviços audiovisuais, de edição e agências de notícias
- Serviços profissionais, administrativos e complementares
 - Serviços técnico-profissionais
 - Serviços administrativos e complementares
- Transportes, serviços auxiliares dos transportes e correio
 - Transporte terrestre
 - Transporte aquaviário
 - Transporte aéreo
 - Armazenagem, serviços auxiliares dos transportes e correio
- Outros serviços

3. *Índice de Atividades Turísticas* - Para as 12 Unidades da Federação selecionadas: Ceará, Pernambuco, Bahia, Minas Gerais, Espírito Santo, Rio de Janeiro, São Paulo, Paraná, Santa Catarina, Rio Grande do Sul, Goiás e Distrito Federal.

Sem ajuste sazonal

4. *Índice de Serviços por Unidades da Federação selecionadas e por atividades* – Para as 12 Unidades da Federação selecionadas: Ceará, Pernambuco, Bahia, Minas Gerais, Espírito Santo, Rio de Janeiro, São Paulo, Paraná, Santa Catarina, Rio Grande do Sul, Goiás e Distrito Federal são produzidos indicadores para os seguintes grupos:

- Serviços prestados às famílias
- Serviços de informação e comunicação
- Serviços profissionais, administrativos e complementares
- Transportes, serviços auxiliares dos transportes e correio
- Outros serviços

- **Tipos de índices** – São divulgados cinco tipos de índices:

ÍNDICE DE BASE FIXA: Compara os níveis nominais e de volume da Receita bruta de serviços do mês com a média mensal obtida no ano de 2011.

ÍNDICE MÊS/IGUAL MÊS DO ANO ANTERIOR: Compara os índices nominais e de volume da Receita bruta de serviços do mês com os obtidos em igual mês do ano anterior.

ÍNDICE MÊS/MÊS ANTERIOR: Compara os índices nominais e de volume da Receita bruta de serviços do mês com os obtidos no mês anterior, ajustados sazonalmente.

ÍNDICE ACUMULADO NO ANO: Compara os índices acumulados nominais da Receita bruta de serviços de janeiro até o mês do índice com os de igual período do ano anterior;

ÍNDICE ACUMULADO DE 12 MESES: Compara os índices acumulados nominais da Receita bruta de serviços dos últimos 12 meses com os de igual período imediatamente anterior.

III- SÉRIES DA PMS AJUSTADAS SAZONALMENTE

As séries da PMS ajustadas sazonalmente consideram como fatores sazonais, o efeito calendário, os feriados de Carnaval, Páscoa e Corpus Christi além da identificação de *outliers*. Os cálculos são feitos utilizando-se o software X-13 ARIMA, do *United States Census Bureau*. A modelagem foi inicialmente definida com a série de 4 anos da pesquisa (janeiro de 2012 a dezembro de 2015). Para os feriados de Carnaval e Corpus Christi utilizou-se o programa “genhol.exe”, disponibilizado pelo *United States Census Bureau*, de modo a gerar a matriz de coeficientes de regressão.

Os modelos adotados nas séries divulgadas são apresentados nos Quadros II a IV, para volume e V a VII, para receita nominal.

QUADRO II - VOLUME DE SERVIÇOS, POR ATIVIDADES

ATIVIDADES	DECOMPOSIÇÃO	MODELO ARIMA	REGRESSÃO (REGARIMA)
Brasil	Multiplicativo	(011) (011)	Carnaval, Corpus Christi, Constante, Páscoa [1], Efeito Calendário (TD)
Serviços prestados às famílias	Multiplicativo	(000) (011)	Carnaval, Corpus Christi, Constante, TC 2014.Jun, LS 2015.Mar
Serviços de alojamento e alimentação	Multiplicativo	(000) (011)	Constante, LS2014.Jun, LS2015.Mar
Outros serviços prestados às famílias	Multiplicativo	(011) (011)	
Serviços de informação e comunicação	Aditivo	(011) (010)	Constante
Serviços TIC	Aditivo	(011) (010)	Constante, Páscoa [1]
Telecomunicações	Multiplicativo	(011) (010)	Carnaval, Corpus Christi, Constante, Páscoa [1]
Serviços de tecnologia da informação	Aditivo	(011) (011)	Carnaval, Corpus Christi, Constante, LPYEAR, Efeito Calendário (TD)
Serviços audiovisuais, de edição e agências de notícias	Multiplicativo	(011) (011)	AO2014.Jun
Serviços profissionais, administrativos e complementares	Multiplicativo	(011) (011)	Carnaval, Corpus Christi, Constante, Páscoa [1], TC2014.Set
Serviços técnico-profissionais	Multiplicativo	(000) (011)	Carnaval, Corpus Christi, Constante, Pascoa [1], LS2015.Jan
Serviços administrativos e complementares	Multiplicativo	(210) (011)	Páscoa [8]
Transportes, serviços auxiliares dos transportes e correio	Multiplicativo	(000) (011)	Carnaval, Corpus Christi, Constante, Páscoa [1], Efeito Calendário (TD), LS2012.Ago, LS2013.Ago, AO2014.Jun, LS2015.Jan
Transporte terrestre	Multiplicativo	(210) (011)	Carnaval, Corpus Christi, Constante, Páscoa [1], Efeito Calendário (TD), TC2014.Fev, TC2014.Nov
Transporte aquaviário	Multiplicativo	(100) (011)	Constante, Páscoa [15]
Transporte aéreo	Multiplicativo	(000) (110)	Carnaval, Corpus Christi, Constante
Armazenagem, serviços auxiliares dos transportes e correio	Multiplicativo	(011) (011)	Carnaval, Corpus Christi, Constante, Efeito Calendário (TD)
Outros serviços	Multiplicativo	(011) (011)	Carnaval, Corpus Christi

QUADRO III - VOLUME DE SERVIÇOS, POR UNIDADES DA FEDERAÇÃO

UNIDADES DA FEDERAÇÃO	DECOMPOSIÇÃO	MODELO ARIMA	REGRESSÃO (REGARIMA)
Rondônia	Multiplicativo	(100) (110)	Carnaval, Corpus Christi, Constante
Acre	Multiplicativo	(011) (001)	Carnaval, Corpus Christi, Constante, LS2013.Jan
Amazonas	Multiplicativo	(011) (011)	Constante
Roraima	Multiplicativo	(011) (011)	Carnaval, Corpus Christi, TC2014.Jan, LS2015.Ago
Pará	Multiplicativo	(102) (011)	Carnaval, Corpus Christi, Páscoa [1]
Amapá	Multiplicativo	(210) (010)	Constante
Tocantins	Multiplicativo	(100) (010)	Constante
Maranhão	Multiplicativo	(100) (100)	Constante, Páscoa [1], AO2012.Dez, TC2014.Fev
Piauí	Multiplicativo	(100) (110)	Carnaval, Corpus Christi, Constante, Páscoa [15]
Ceará	Multiplicativo	(011) (011)	Carnaval, Corpus Christi, Constante, Páscoa [8]
Rio Grande do Norte	Multiplicativo	(011) (011)	Páscoa [1]
Paraíba	Multiplicativo	(011) (011)	Constante
Pernambuco	Multiplicativo	(111) (011)	Carnaval, Corpus Christi, Constante, Efeito Calendário (TD), AO2013.Jan, AO2014.Jul
Alagoas	Multiplicativo	(011) (011)	TC2015.Jan
Sergipe	Multiplicativo	(112)	
Bahia	Multiplicativo	(011) (011)	TC2014.Nov, LS2015.Jan
Minas Gerais	Multiplicativo	(011) (011)	Carnaval, Corpus Christi, Constante, Páscoa [8], Efeito Calendário (TD)
Espírito Santo	Multiplicativo	(011) (011)	Carnaval, Corpus Christi, Efeito Calendário (TD)
Rio de Janeiro	Multiplicativo	(011) (011)	Carnaval, Corpus Christi, Constante, AO2014.Jun
São Paulo	Multiplicativo	(011) (011)	Carnaval, Corpus Christi, Constante, Páscoa [1], Efeito Calendário (TD)
Paraná	Multiplicativo	(011) (011)	Carnaval, Corpus Christi, Páscoa [1], Efeito Calendário (TD)
Santa Catarina	Multiplicativo	(012) (001)	Carnaval, Corpus Christi, Efeito Calendário (TD)
Rio Grande do Sul	Multiplicativo	(011) (011)	Carnaval, Corpus Christi, Constante, Páscoa [1]
Mato Grosso do Sul	Multiplicativo	(011) (011)	Carnaval, Corpus Christi, Efeito Calendário (TD)
Mato Grosso	Aditivo	(010) (110)	Páscoa [1]
Goiás	Multiplicativo	(011) (011)	Carnaval, Corpus Christi
Distrito Federal	Multiplicativo	(011) (011)	Carnaval, Corpus Christi, Páscoa [15], Efeito Calendário (TD)

QUADRO IV - VOLUME DAS ATIVIDADES TURÍSTICAS, POR UNIDADES DA FEDERAÇÃO SELECIONADAS

UNIDADES DA FEDERAÇÃO SELECIONADAS	DECOMPOSIÇÃO	MODELO ARIMA	REGRESSÃO (REGARIMA)
Brasil	Multiplicativo	(011) (011)	Carnaval, Corpus Christi, Constante
Ceará	Aditivo	(010) (110)	Carnaval, Corpus Christi
Pernambuco	Multiplicativo	(000) (011)	Carnaval, Corpus Christi, Constante
Bahia	Multiplicativo	(011) (011)	
Minas Gerais	Multiplicativo	(011) (011)	Carnaval, Corpus Christi, Efeito Calendário (TD)
Espírito Santo	Multiplicativo	(311) (011)	Carnaval, Corpus Christi, Efeito Calendário (TD)
Rio de Janeiro	Multiplicativo	(011) (011)	Carnaval, Corpus Christi
São Paulo	Aditivo	(000) (011)	Constante
Paraná	Aditivo	(011) (111)	Constante, AO2013.Fev
Santa Catarina	Aditivo	(011) (011)	
Rio Grande do Sul	Multiplicativo	(011) (011)	Constante
Goiás	Multiplicativo	(100) (011)	Constante, Efeito Calendário (TD), TC2013.Jul
Distrito Federal	Multiplicativo	(101) (101)	Carnaval, Corpus Christi, Constante, Páscoa [15], TC2012.Mar, AO2014.Jul, TC2014.Set, AO2015.Mai, LS2015.Ago, TC2015.Nov

QUADRO V - RECEITA NOMINAL DE SERVIÇOS, POR ATIVIDADES

ATIVIDADES	DECOMPOSIÇÃO	MODELO ARIMA	REGRESSÃO (REGARIMA)
BRASIL	Aditivo	(012) (011)	Carnaval, Corpus Christi, LPYEAR, Constante, Páscoa [1], Efeito Calendário (TD)
Serviços prestados às famílias	Multiplicativo	(011) (011)	Constante
Serviços de alojamento e alimentação	Multiplicativo	(011) (010)	Constante
Outros serviços prestados às famílias	Multiplicativo	(210) (100)	
Serviços de informação e comunicação	Aditivo	(000) (110)	Constante
Serviços TIC	Aditivo	(011) (011)	Carnaval, Corpus Christi, LPYEAR, Constante, Efeito Calendário (TD), AO2014.Dez
Telecomunicações	Multiplicativo	(011) (011)	Carnaval, Corpus Christi, Constante, Páscoa [1]
Serviços de tecnologia da informação	Aditivo	(011) (011)	Carnaval, Corpus Christi, Constante, AO2014.Jan
Serviços audiovisuais, de edição e agências de notícias	Multiplicativo	(011) (011)	Carnaval, Corpus Christi, LS2014.Jul
Serviços profissionais, administrativos e complementares	Multiplicativo	(011) (011)	Carnaval, Corpus Christi, Constante, Páscoa [1], TC2014.Set
Serviços técnico-profissionais	Aditivo	(011) (011)	Constante
Serviços administrativos e complementares	Multiplicativo	(011) (011)	Carnaval, Corpus Christi, Constante, Páscoa [8], Efeito Calendário (TD)
Transportes, serviços auxiliares dos transportes e correio	Aditivo	(011) (011)	Carnaval, Corpus Christi, LPYEAR, Constante, Páscoa [1], Efeito Calendário (TD)
Transporte terrestre	Aditivo	(000) (011)	Carnaval, Corpus Christi, LPYEAR, Constante, Páscoa [1], Efeito Calendário (TD), LS2012.Dez, LS2015.Abr
Transporte aquaviário	Multiplicativo	(011) (011)	
Transporte aéreo	Aditivo	(011) (011)	Constante
Armazenagem, serviços auxiliares dos transportes e correio	Aditivo	(011) (011)	Carnaval, Corpus Christi, LPYEAR, Efeito Calendário (TD)
Outros serviços	Multiplicativo	(000) (001)	Carnaval, Corpus Christi, Constante, LS2012.Dez, LS2013.Nov

QUADRO VI - RECEITA NOMINAL DE SERVIÇOS, POR UNIDADES DA FEDERAÇÃO

UNIDADES DA FEDERAÇÃO	DECOMPOSIÇÃO	MODELO ARIMA	REGRESSÃO (REGARIMA)
Rondônia	Multiplicativo	(011) (110)	Carnaval, Corpus Christi
Acre	Aditivo	(011) (011)	Carnaval, Corpus Christi, Constante
Amazonas	Aditivo	(010) (011)	Constante
Roraima	Multiplicativo	(011) (011)	Carnaval, Corpus Christi
Pará	Aditivo	(000) (011)	Constante, LS2013.Jan
Amapá	Multiplicativo	(011) (011)	Constante
Tocantins	Aditivo	(000) (010)	Constante
Maranhão	Multiplicativo	(100) (100)	Constante
Piauí	Multiplicativo	(100) (011)	Carnaval, Corpus Christi, Constante, Páscoa [15]
Ceará	Multiplicativo	(000) (011)	Carnaval, Corpus Christi, Constante, Páscoa [8], LS2012.Dez, AO2014.Jul, LS2015.Mar
Rio Grande do Norte	Multiplicativo	(011) (110)	Constante
Paraíba	Aditivo	(110) (011)	Constante
Pernambuco	Aditivo	(011) (011)	Carnaval, Corpus Christi, LPYEAR, Constante, Efeito Calendário (TD)
Alagoas	Multiplicativo	(010) (110)	Constante
Sergipe	Multiplicativo	(000) (011)	Constante, TC2015.Out
Bahia	Multiplicativo	(011) (011)	TC2014.Nov
Minas Gerais	Aditivo	(012) (110)	Carnaval, Corpus Christi, LPYEAR, Constante, Páscoa [8], Efeito Calendário (TD)
Espírito Santo	Multiplicativo	(011) (011)	Carnaval, Corpus Christi, Efeito Calendário (TD)
Rio de Janeiro	Aditivo	(011) (011)	Carnaval, Corpus Christi, AO2014.Jun
São Paulo	Aditivo	(011) (010)	Carnaval, Corpus Christi, LPYEAR, Constante, Páscoa [1], Efeito Calendário (TD), TC2014.Fev
Paraná	Aditivo	(011) (011)	Carnaval, Corpus Christi, LPYEAR, Páscoa [1], Efeito Calendário (TD)
Santa Catarina	Multiplicativo	(011) (011)	Carnaval, Corpus Christi, Efeito Calendário (TD)
Rio Grande do Sul	Multiplicativo	(011) (011)	Carnaval, Corpus Christi, Constante, Páscoa [1], AO2014.Out
Mato Grosso do Sul	Multiplicativo	(011) (011)	Carnaval, Corpus Christi, Efeito Calendário (TD)
Mato Grosso	Aditivo	(100) (011)	Carnaval, Corpus Christi, LPYEAR, Páscoa [15], Efeito Calendário (TD), LS2013.Dez, TC2014.Mar, TC2014.Dez, LS2015.Mar
Goiás	Aditivo	(011) (110)	Carnaval, Corpus Christi, Constante
Distrito Federal	Multiplicativo	(010) (011)	Carnaval, Corpus Christi, Páscoa [15], Efeito Calendário (TD)

QUADRO VII - RECEITA NOMINAL DAS ATIVIDADES TURÍSTICAS, POR UNIDADES DA FEDERAÇÃO SELECIONADAS

UNIDADES DA FEDERAÇÃO SELECIONADAS	DECOMPOSIÇÃO	MODELO ARIMA	REGRESSÃO (REGARIMA)
Brasil	Multiplicativo	(011) (011)	Constante
Ceará	Aditivo	(211) (011)	
Pernambuco	Multiplicativo	(011) (011)	Constante
Bahia	Multiplicativo	(000) (110)	Carnaval, Corpus Christi, Constante, Páscoa [15], LS2014.Out, LS2015.Mar
Minas Gerais	Multiplicativo	(110) (011)	Constante, Páscoa [15]
Espírito Santo	Multiplicativo	(011) (110)	Constante
Rio de Janeiro	Multiplicativo	(010) (011)	Constante, Páscoa [1]
São Paulo	Multiplicativo	(011) (011)	Constante
Paraná	Aditivo	(011) (011)	Constante
Santa Catarina	Multiplicativo	(011) (011)	
Rio Grande do Sul	Multiplicativo	(011) (011)	Páscoa [15]
Goiás	Multiplicativo	(101) (010)	LS2012.Abr, LS2013.Jul, AO2014.Jul
Distrito Federal	Aditivo	(011) (011)	Carnaval, Corpus Christi

IV – DEFLATORES DA PESQUISA

Os índices de preços aplicados ao sistema de indicadores da PMS (para o deflacionamento) são derivados do IPCA mensal para as atividades PMS, pesquisados e divulgados pelo IBGE. Aos itens PMS associou-se os itens do IPCA que melhor representam o comportamento de preços de cada grupo de classes da CNAE que compõem uma atividade PMS. Para as atividades não contempladas por índices específicos, foi utilizado o IPCA Serviços, conforme descrito no Quadro VIII.

QUADRO VIII - ATIVIDADES, CLASSES DA CNAE E ITENS DO IPCA ASSOCIADOS

ATIVIDADES PMS	CNAE	ITENS DO IPCA	PESO NOS ITENS DA PMS
1 - Serviços prestados às famílias			
1.1 - Alojamento e alimentação	5510.8	7201068	0,0103
		7201090	0,9897
	5590.6	7201068	0,0103
		7201090	0,9897
	5611.2	1201000	1
	5612.1	1201000	1
5620.1	1201000	1	
1.2 - Outros serviços prestados às famílias	8550.3	IPCA - Preços livres - Serviços	1
	8591.1	8104006	1
	8592.9	8104000	1
	8593.7	8104003	1
	8599.6	8104000	1
	9001.9	7201000	1
	9002.7	7201000	1
	9003.5	IPCA - Preços livres - Serviços	1
	9200.3	7201063	1
	9311.5	IPCA - Preços livres - Serviços	1
	9313.1	8104006	1
	9319.1	7201003	1
	9321.2	7201000	1
	9329.8	7201054	1
	9601.7	7101000	1
	9602.5	7101005	0,2414
		7101009	0,7524
7101014		0,0062	
9603.3	7101000	1	
9609.2	7101000	1	
2 - Serviços de informação e comunicação			
2.1 - Serviços TIC			
211 - Telecomunicações	6110.8	9101002	0,9286
		9101003	0,0714
	6120.5	9101008	1
	6130.2	9101000	1
	6141.8	9101022	1
	6142.6	9101022	1
	6143.4	9101022	1
	6190.6	9101000	1
212 - Serviços de tecnologia da informação	6201.5	9101000	1
	6202.3	9101000	1
	6203.1	9101000	1
	6204.0	9101000	1
	6209.1	9101000	1
	6311.9	9101000	1
6319.4	9101000	1	
2.2 - Serviços audiovisuais, de edição e agências de notícias	5811.5	IPCA - Preços livres - Serviços	1
	5812.3	IPCA - Preços livres - Serviços	1
	5813.1	IPCA - Preços livres - Serviços	1
	5819.1	IPCA - Preços livres - Serviços	1
	5821.2	IPCA - Preços livres - Serviços	1
	5822.1	IPCA - Preços livres - Serviços	1
	5823.9	IPCA - Preços livres - Serviços	1
	5829.8	IPCA - Preços livres - Serviços	1
	5911.1	9101000	1
	5912.0	9101000	1
	5913.8	9101000	1
	5914.6	7201001	1
	5920.1	9101000	1
	6010.1	9101000	1
	6021.7	9101000	1
	6022.5	9101022	1
	6391.7	9101000	1
6399.2	9101000	1	

QUADRO VIII - ATIVIDADES, CLASSES DA CNAE E ITENS DO IPCA ASSOCIADOS

ATIVIDADES PMS	CNAE	ITENS DO IPCA	PESO NOS ITENS DA PMS
3 - Serviços profissionais, administrativos e complementares			
3.1 - Serviços técnico-profissionais	6911.7	IPCA - Preços livres - Serviços	1
	6920.6	IPCA - Preços livres - Serviços	1
	7020.4	IPCA - Preços livres - Serviços	1
	7111.1	IPCA - Preços livres - Serviços	1
	7112.0	IPCA - Preços livres - Serviços	1
	7119.7	IPCA - Preços livres - Serviços	1
	7120.1	IPCA - Preços livres - Serviços	1
	7311.4	IPCA - Preços livres - Serviços	1
	7312.2	IPCA - Preços livres - Serviços	1
	7319.0	IPCA - Preços livres - Serviços	1
	7320.3	IPCA - Preços livres - Serviços	1
	7410.2	IPCA - Preços livres - Serviços	1
	7420.0	IPCA - Preços livres - Serviços	1
	7490.1	IPCA - Preços livres - Serviços	1
	3.2 - Serviços administrativos e complementares	7711.0	5102051
7719.5		IPCA - Preços livres - Serviços	1
7721.7		IPCA - Preços livres - Serviços	1
7722.5		7201052	1
7723.3		IPCA - Preços livres - Serviços	1
7729.2		IPCA - Preços livres - Serviços	1
7731.4		IPCA - Preços livres - Serviços	1
7732.2		IPCA - Preços livres - Serviços	1
7733.1		IPCA - Preços livres - Serviços	1
7739.0		IPCA - Preços livres - Serviços	1
7740.3		IPCA - Preços livres - Serviços	1
7810.8		IPCA - Preços livres - Serviços	1
7820.5		IPCA - Preços livres - Serviços	1
7830.2		IPCA - Preços livres - Serviços	1
7911.2		7201095	1
7912.1		7201095	1
7990.2		7201095	1
8011.1		IPCA - Preços livres - Serviços	1
8012.9		IPCA - Preços livres - Serviços	1
8020.0		IPCA - Preços livres - Serviços	1
8030.7		IPCA - Preços livres - Serviços	1
8111.1		IPCA - Preços livres - Serviços	1
8121.4		IPCA - Preços livres - Serviços	1
8122.2		IPCA - Preços livres - Serviços	1
8129.0		IPCA - Preços livres - Serviços	1
8130.3		IPCA - Preços livres - Serviços	1
8211.3		IPCA - Preços livres - Serviços	1
8219.9		IPCA - Preços livres - Serviços	1
8220.2		IPCA - Preços livres - Serviços	1
8230.0		IPCA - Preços livres - Serviços	1
8291.1		IPCA - Preços livres - Serviços	1
8299.7		IPCA - Preços livres - Serviços	1
4 - Transportes, serviços auxiliares dos transportes e correio			
4.1 - Transporte terrestre	4911.6	5101004	1
	4912.4	5101004	0,4618
		5101011	0,5382
	4921.3	5101001	1
	4922.1	5101006	0,7396
		5101007	0,2604
	4923.0	5101002	1
	4924.8	5101026	1
	4929.9	5101000	1
	4930.2	5101001	0,7358
		5101006	0,1954
		5101007	0,0688
	4940.0	5000000	1
4950.7	5101004	1	

QUADRO VIII - ATIVIDADES, CLASSES DA CNAE E ITENS DO IPCA ASSOCIADOS

ATIVIDADES PMS	CNAE	ITENS DO IPCA	PESO NOS ITENS DA PMS
4.2 - Transporte aquaviário	5011.4	5101022	1
	5012.2	5101022	1
	5021.1	5101022	1
	5022.0	5101022	1
	5030.1	5101022	1
	5091.2	5101022	1
4.3 - Transporte aéreo	5099.8	5101022	1
	5111.1	5101010	1
	5112.9	5101010	1
4.4 - Armazenagem, serviços auxiliares dos transportes e correio	5120.0	5101010	1
	5211.7	5000000	1
	5212.5	5000000	1
	5221.4	5102015	1
	5222.2	5101001	0,7235
		5101004	0,0168
		5101006	0,1921
		5101007	0,0676
	5223.1	5102013	1
	5229.0	5000000	1
	5231.1	5101022	1
	5232.0	5101022	1
	5239.7	5101022	1
	5240.1	5101010	1
	5250.8	5000000	1
	5310.5	9101001	1
	5320.2	9101001	1
5 - Outros serviços			
5 - Outros serviços	0161.0	IPCA - Preços livres - Serviços	1
	0162.8	IPCA - Preços livres - Serviços	1
	0163.8	IPCA - Preços livres - Serviços	1
	0230.6	IPCA - Preços livres - Serviços	1
	3701.1	IPCA - Preços livres - Serviços	1
	3702.9	IPCA - Preços livres - Serviços	1
	3811.4	IPCA - Preços livres - Serviços	1
	3812.2	IPCA - Preços livres - Serviços	1
	3821.1	IPCA - Preços livres - Serviços	1
	3822.0	IPCA - Preços livres - Serviços	1
	3831.9	IPCA - Preços livres - Serviços	1
	3832.7	IPCA - Preços livres - Serviços	1
	3839.4	IPCA - Preços livres - Serviços	1
	3900.5	IPCA - Preços livres - Serviços	1
	4520.0	5102011	1
	4543.9	5102011	1
	6611.8	IPCA - Preços livres - Serviços	1
	6612.6	IPCA - Preços livres - Serviços	1
	6613.4	IPCA - Preços livres - Serviços	1
	6619.3	IPCA - Preços livres - Serviços	1
	6621.5	IPCA - Preços livres - Serviços	1
	6622.3	IPCA - Preços livres - Serviços	1
	6629.1	IPCA - Preços livres - Serviços	1
	6630.4	IPCA - Preços livres - Serviços	1
	6810.2	IPCA - Preços livres - Serviços	1
	6821.8	IPCA - Preços livres - Serviços	1
	6822.6	IPCA - Preços livres - Serviços	1
	9511.8	3301000	1
	9512.6	3301000	1
	9521.5	3301002	0,3326
		3301006	0,3872
		3301009	0,0243
		3301015	0,2559
9529.1	3301022	0,7121	
	7101001	0,2879	

V- AGREGADOS ESPECIAIS DAS ATIVIDADES TURÍSTICAS

O desenho amostral da Pesquisa Mensal de Serviços permite a construção de agregados especiais para a introdução de novos índices, como o Índice de Atividades Turísticas-IATUR, permitindo o acompanhamento desse segmento, como um grupo à parte das atividades já divulgadas no Quadro I. Esse índice é construído através de agrupamentos de atividades, conforme apresentado no Quadro IX.

QUADRO IX - ÍNDICE DE ATIVIDADES TURÍSTICAS - IATUR

DESCRIÇÃO	CNAE
Alojamento e alimentação	5510.8 + 5590.6 + 5611.2 + 5612.1 + 5620.1
Atividades culturais e de recreação e lazer	9001.9 + 9002.7 + 9003.5 + 9200.3 + 9321.2 + 9329.8
Trens turísticos, teleféricos e similares	4950.7
Transporte por navegação interior de passageiros	5022.0
Transporte aéreo de passageiros	5111.1 + 5112.9
Transporte por navegação de travessia	5091.2
Transportes aquaviários não especificados	5099.8
Locação de automóveis sem condutor	7711.0
Agências de viagens e operadoras turísticas	7911.2 + 7912.1 + 7990.2
Transporte rodoviário de passageiros intermunicipal, interestadual e internacional	4922.1

A série de índices de volume e de receita nominal do Índice de Atividades Turísticas-IATUR, com e sem ajuste sazonal, é divulgado com índices retroativos a janeiro de 2012.

Como já mencionado, em termos de representação geográfica, o Índice de Atividades Turísticas-IATUR está disponível para Brasil e as seguintes Unidades da Federação: Ceará, Pernambuco, Bahia, Minas Gerais, Espírito Santo, Rio de Janeiro, São Paulo, Paraná, Santa Catarina, Rio Grande do Sul, Goiás e Distrito Federal, sem a desagregação por atividades que compõem o índice.

VI – OBSERVAÇÕES

Os índices do mês poderão ser alterados na divulgação do mês subsequente, em virtude de retificações nos dados primários por parte dos informantes da pesquisa.

COMENTÁRIOS

No mês de agosto de 2016, o setor de serviços apresentou recuo de volume de 1,6% frente ao mês imediatamente anterior, na série livre de influências sazonais, após crescimento de 0,7% em julho e recuo de 0,3% em junho. Na série sem ajuste sazonal, no confronto com igual mês do ano anterior, o setor apontou queda de 3,9%, maior queda para o mês de agosto na série iniciada em janeiro de 2012, e a décima sétima taxa negativa consecutiva nesse tipo de comparação. Com esses resultados, a taxa acumulada nos primeiros oito meses ficou em -4,7% e, nos últimos 12 meses, em -5,0%.

No que tange aos resultados por atividade, na série livre de influências sazonais, observam-se variações positivas de volume nos segmentos *Serviços de informação e comunicação* (0,3%) e *Transportes, serviços auxiliares dos transportes e correio* (0,1%). Apresentaram variações negativas os segmentos de *Serviços prestados às famílias* (-1,6%); *Serviços profissionais, administrativos e complementares* (-0,3%) e *Outros Serviços* (-1,2%). O agregado especial das *Atividades turísticas* apresentou recuo de 0,8%, na comparação com o mês imediatamente anterior.

A receita nominal em agosto apontou para variação de -0,4% em relação à julho, na série livre de influências sazonais, e a variação sem ajuste sazonal ficou em 2,2%, na comparação com mesmo mês do ano anterior. A taxa acumulada no ano ficou em 0,5% e, em 12 meses, 0,2%, respectivamente (Gráficos 1, 1A, 2 e 2A e Tabelas 1, 2 e 3).

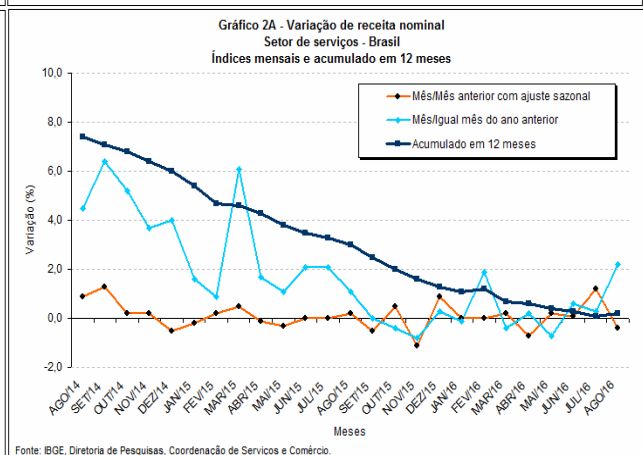
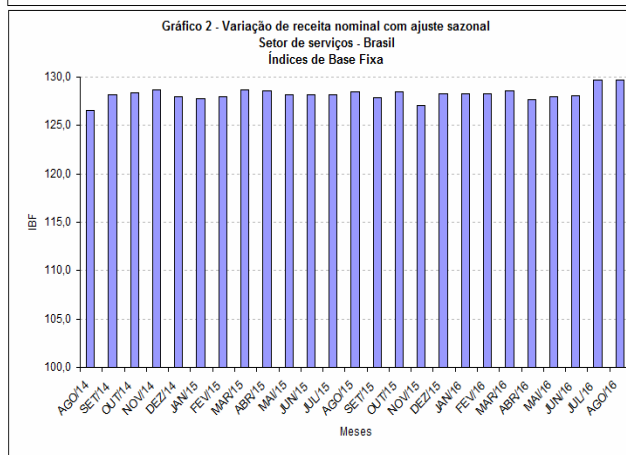
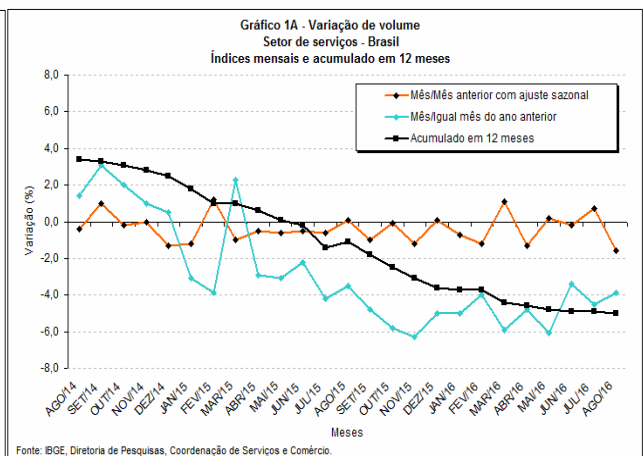
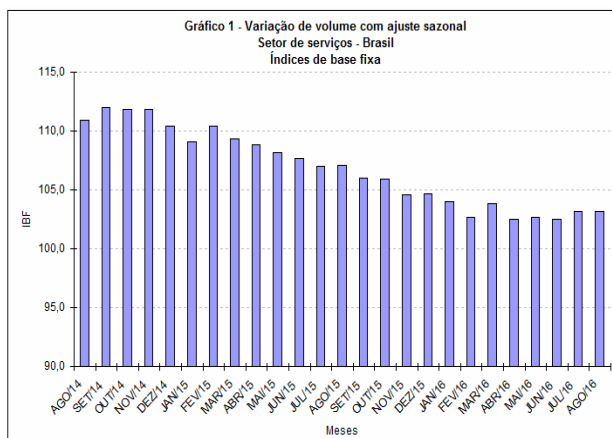


TABELA 1
INDICADORES DE SERVIÇOS COM AJUSTE SAZONAL, SEGUNDO GRUPOS DE ATIVIDADES
BRASIL - AGOSTO 2016

ATIVIDADES	TAXA DE VARIAÇÃO MÊS/MÊS ANTERIOR (%)					
	VARIAÇÃO DE VOLUME			VARIAÇÃO DE RECEITA NOMINAL		
	JUN	JUL	AGO	JUN	JUL	AGO
BRASIL	- 0,3	0,7	- 1,6	0,2	1,2	- 0,4
1 - Serviços prestados às famílias	0,7	3,4	- 1,6	- 0,9	4,4	1,0
2 - Serviços de informação e comunicação	0,3	0,0	0,3	0,6	0,1	0,5
3 - Serviços profissionais, administrativos e complementares	- 0,4	0,3	- 0,3	0,2	0,8	0,5
4 - Transportes, serviços auxiliares dos transportes e correio	0,3	- 0,6	0,1	- 0,2	0,5	- 0,8
5 - Outros serviços	- 1,3	1,9	- 1,2	- 1,0	2,1	- 0,9
Atividades turísticas	- 0,2	0,4	- 0,8	0,2	3,8	0,9

Fonte: IBGE, Diretoria de Pesquisas, Coordenação de Serviços e Comércio

TABELA 2
INDICADORES DE VOLUME DOS SERVIÇOS SEM AJUSTE SAZONAL, SEGUNDO GRUPOS DE ATIVIDADES
BRASIL - AGOSTO 2016

ATIVIDADES	TAXA DE VARIAÇÃO (%)				
	MÊS/IGUAL MÊS DO ANO ANTERIOR			ACUMULADO	
	JUN	JUL	AGO	NO ANO	12 MESES
BRASIL	- 3,4	- 4,5	- 3,9	- 4,7	- 5,0
1 - Serviços prestados às famílias	- 7,5	- 2,2	- 4,1	- 4,1	- 4,9
1.1 - Serviços de alojamento e alimentação	- 8,3	- 3,1	- 5,4	- 4,5	- 5,1
1.2 - Outros serviços prestados às famílias	- 2,8	3,0	3,5	- 1,6	- 3,8
2 - Serviços de informação e comunicação	- 1,6	- 1,5	- 0,2	- 2,8	- 2,5
2.1 - Serviços TIC	- 1,8	- 1,0	0,6	- 2,5	- 2,4
2.11 - Telecomunicações	- 2,4	- 2,5	- 0,2	- 3,1	- 3,2
2.12 - Serviços de tecnologia da informação	0,2	5,0	3,1	- 0,3	0,7
2.2 - Serviços audiovisuais, de edição e agências de notícias	- 0,3	- 5,1	- 5,2	- 4,9	- 3,8
3 - Serviços profissionais, administrativos e complementares	- 5,9	- 5,0	- 3,7	- 6,0	- 6,6
3.1 - Serviços técnico-profissionais	- 10,3	- 15,3	- 13,6	- 10,4	- 10,7
3.2 - Serviços administrativos e complementares	- 4,4	- 1,6	- 0,3	- 4,6	- 5,2
4 - Transportes, serviços auxiliares dos transportes e correio	- 3,6	- 8,7	- 9,0	- 6,7	- 6,8
4.1 - Transporte terrestre	- 8,4	- 11,6	- 8,7	- 9,8	- 10,8
4.2 - Transporte aquaviário	- 5,2	- 13,9	- 9,2	- 2,8	3,3
4.3 - Transporte aéreo	19,7	6,9	- 17,1	2,0	4,9
4.4 - Armazenagem, serviços auxiliares dos transportes e correio	- 1,2	- 7,5	- 6,3	- 4,3	- 4,5
5 - Outros serviços	- 2,1	- 0,8	- 0,3	- 3,0	- 5,7
Atividades turísticas	- 0,2	- 0,3	- 7,9	- 2,7	- 2,4

Fonte: IBGE, Diretoria de Pesquisas, Coordenação de Serviços e Comércio

TABELA 3
INDICADORES DE RECEITA NOMINAL DOS SERVIÇOS SEM AJUSTE SAZONAL, SEGUNDO GRUPOS DE ATIVIDADES
BRASIL - AGOSTO 2016

ATIVIDADES	TAXA DE VARIAÇÃO (%)				
	MÊS/IGUAL MÊS DO ANO ANTERIOR			ACUMULADO	
	JUN	JUL	AGO	NO ANO	12 MESES
BRASIL	0,6	0,3	2,2	0,5	0,2
1 - Serviços prestados às famílias	- 2,2	2,9	4,4	2,1	1,4
1.1 - Serviços de alojamento e alimentação	- 3,2	1,8	3,2	1,4	0,9
1.2 - Outros serviços prestados às famílias	4,5	10,1	11,7	6,8	5,1
2 - Serviços de informação e comunicação	1,0	0,8	2,0	0,0	- 0,1
2.1 - Serviços TIC	0,7	1,2	2,7	0,2	0,0
2.11 - Telecomunicações	- 0,1	- 0,6	1,8	- 0,4	- 0,8
2.12 - Serviços de tecnologia da informação	3,4	8,0	6,0	2,6	2,9
2.2- Serviços audiovisuais, de edição e agências de notícias	3,0	- 1,9	- 2,4	- 1,4	- 1,1
3 - Serviços profissionais, administrativos e complementares	0,1	1,3	2,9	0,5	0,2
3.1 - Serviços técnico-profissionais	- 4,1	- 9,5	- 7,3	- 3,9	- 3,9
3.2 - Serviços administrativos e complementares	1,6	4,9	6,4	2,0	1,6
4 - Transportes, serviços auxiliares dos transportes e correio	0,3	- 2,5	0,6	- 0,1	0,1
4.1 - Transporte terrestre	1,3	- 2,0	0,9	0,0	- 0,2
4.2 - Transporte aquaviário	- 5,2	- 13,9	- 6,8	- 2,5	3,5
4.3 - Transporte aéreo	- 6,3	- 1,0	- 2,8	- 3,4	- 2,8
4.4 - Armazenagem, serviços auxiliares dos transportes e correio	1,5	- 1,8	2,3	1,2	1,0
5 - Outros serviços	4,5	6,0	6,9	4,2	1,6
Atividades turísticas	- 3,5	1,6	2,4	0,2	0,0

Fonte: IBGE, Diretoria de Pesquisas, Coordenação de Serviços e Comércio

Em termos de composição da taxa global de volume, sem ajuste sazonal, a contribuição dos segmentos, foram as seguintes: *Transportes, serviços auxiliares dos transportes e correio*, com -2,9 pp; *Serviços profissionais, administrativos e complementares*, com -0,7 pp; *Serviços prestados às famílias*, com -0,2 pp; *Serviços de informação e comunicação*, com -0,1 pp. O segmento de *Outros serviços* teve contribuição nula (0,0 pp) para a taxa global de volume (Tabela 4).

TABELA 4
COMPOSIÇÃO DA TAXA MENSAL DE VOLUME DOS SERVIÇOS, SEGUNDO
GRUPOS DE ATIVIDADES, BRASIL - AGOSTO 2016

ATIVIDADES	Taxa	Contribuição absoluta (pp)
BRASIL	-3,9	-3,9
1 - Serviços prestados às famílias	-4,1	-0,2
1.1 - Serviços de alojamento e alimentação	-5,4	-0,2
1.2 - Outros serviços prestados às famílias	3,5	0,0
2 - Serviços de informação e comunicação	-0,2	-0,1
2.1 - Serviços TIC	0,6	0,2
2.11 - Telecomunicações	-0,2	0,0
2.12 - Serviços de tecnologia da informação	3,1	0,2
2.2- Serviços audiovisuais, de edição e agências de notícias	-5,2	-0,3
3 - Serviços profissionais, administrativos e complementares	-3,7	-0,7
3.1 - Serviços técnico-profissionais	-13,6	-0,6
3.2 - Serviços administrativos e complementares	-0,3	-0,1
4 - Transportes, serviços auxiliares dos transportes e correio	-9,0	-2,9
4.1 - Transporte terrestre	-8,7	-1,5
4.2 - Transporte aquaviário	-9,2	-0,1
4.3 - Transporte aéreo	-17,1	-0,7
4.4 - Armazenagem, serviços auxiliares dos transportes e correio	-6,3	-0,6
5 - Outros serviços	-0,3	0,0

Fonte: IBGE, Diretoria de Pesquisas, Coordenação de Serviços e Comércio

(1) Base 2011=100

JOGOS OLÍMPICOS

Os Jogos Olímpicos realizados no mês de agosto trouxeram impactos para o setor de serviços, que podem ser mais bem avaliados pela ótica regional, em especial, no Rio de Janeiro, Unidade da Federação que sediou o evento.

Os resultados de volume para o Rio de Janeiro, na série livre de influências sazonais, apontam para um crescimento de 2,7% em agosto, frente ao mês imediatamente anterior, contra recuos de 1,7% em julho e de 0,9% em junho. Nas atividades turísticas¹, observam-se crescimentos de 1,7% em agosto e de 0,6% em julho, contra um recuo de 0,9% em junho. Os resultados de receita nominal apontam para um crescimento de 7,3% frente à julho, na série livre de influências sazonais, e um crescimento de 25,6% nas atividades turísticas. As diferenças observadas entre os índices de volume e receita nominal, para as atividades turísticas, evidenciam uma elevação bastante acentuada dos preços praticados nos serviços que compõem esse agregado especial. (Tabela 5).

TABELA 5
INDICADORES DE SERVIÇOS COM AJUSTE SAZONAL, SEGUNDO GRUPOS DE ATIVIDADES
RIO DE JANEIRO - AGOSTO 2016

ATIVIDADES	TAXA DE VARIAÇÃO MÊS/MÊS ANTERIOR (%)					
	VARIAÇÃO DE VOLUME			VARIAÇÃO DE RECEITA NOMINAL		
	JUN	JUL	AGO	JUN	JUL	AGO
RIO DE JANEIRO	- 0,9	- 1,7	2,7	- 0,9	- 0,6	7,3
Atividades turísticas	- 0,9	0,6	1,7	- 2,9	5,6	25,6

Fonte: IBGE, Diretoria de Pesquisas, Coordenação de Serviços e Comércio

No que se refere aos resultados sem ajuste sazonal, o impacto do evento fica mais evidente nos *Serviços de alojamento e alimentação*, que cresceram 15,6% em termos de volume, na comparação com agosto de 2015 e 42,6%, em termos de receita nominal. Nas atividades turísticas, embora com crescimento da receita nominal de 27,0%, a variação de volume foi negativa (-1,0%), devido à já mencionada elevação de preços que afetam esse agregado especial (Tabela 6).

TABELA 6
INDICADORES DE SERVIÇOS SEM AJUSTE SAZONAL, SEGUNDO GRUPOS DE ATIVIDADES
RIO DE JANEIRO - AGOSTO 2016

ATIVIDADES	TAXA DE VARIAÇÃO MÊS/IGUAL MÊS DO ANO ANTERIOR (%)					
	VARIAÇÃO DE VOLUME			VARIAÇÃO DE RECEITA NOMINAL		
	JUN	JUL	AGO	JUN	JUL	AGO
RIO DE JANEIRO	- 2,2	- 6,4	- 3,1	0,4	- 3,1	4,9
1 - Serviços prestados às famílias	- 3,4	3,4	15,6	3,6	9,8	42,6
Atividades turísticas	- 2,3	- 2,0	- 1,0	- 4,0	2,3	27,0

Fonte: IBGE, Diretoria de Pesquisas, Coordenação de Serviços e Comércio

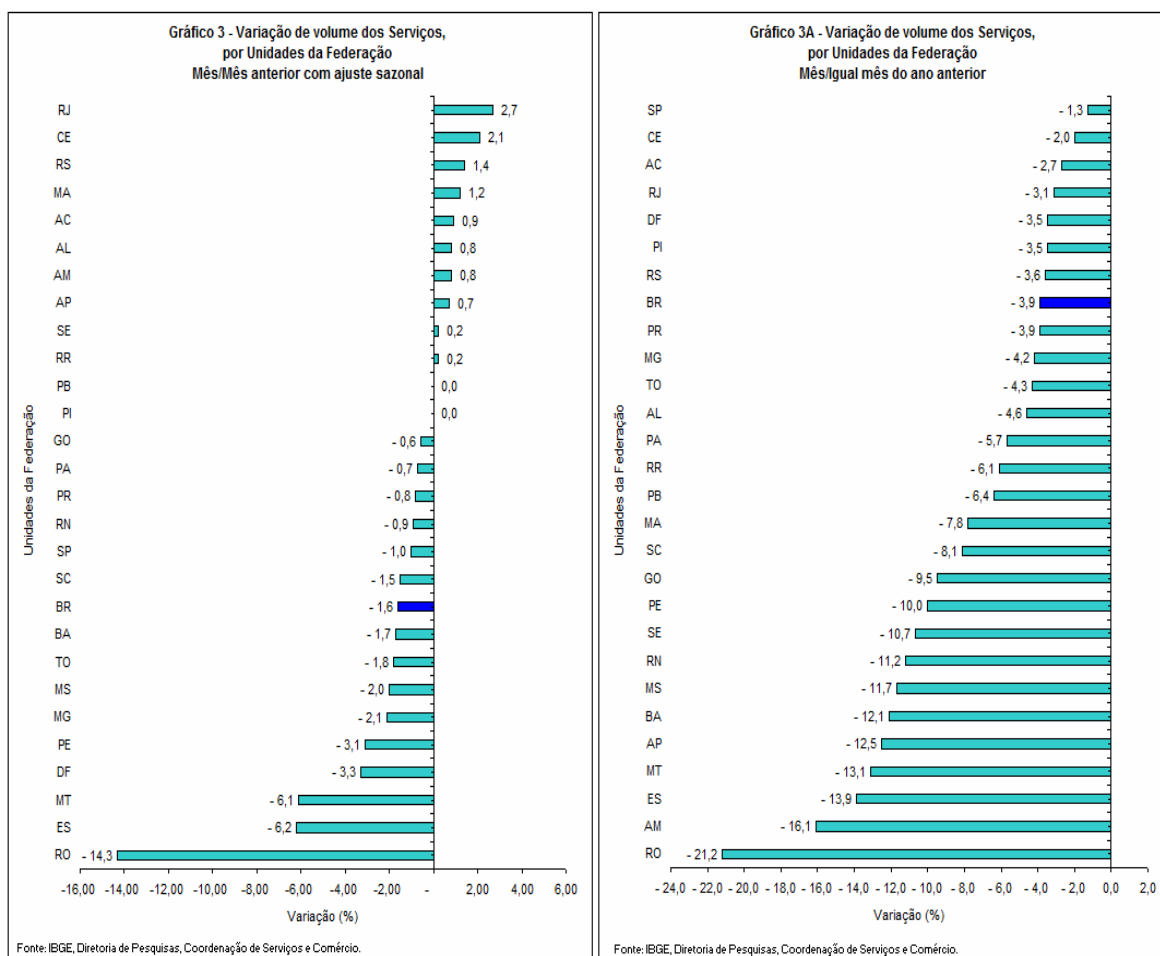
¹ Agregado especial que abrange as seguintes atividades: serviços de alojamento e alimentação; serviços culturais, de recreação e lazer; locação de automóveis sem condutor; agências de viagens e operadoras turísticas e transportes turísticos (transporte rodoviário de passageiros em linhas regulares intermunicipais, interestaduais e internacionais; trens turísticos, teleféricos e similares; transporte por navegação interior de passageiros em linhas regulares; outros transportes aquaviários e transporte aéreo de passageiros).

RESULTADOS REGIONAIS

Setor de serviços

No que se refere aos resultados regionais de agosto com ajuste sazonal, do setor de serviços, as maiores variações positivas de volume em relação à julho, foram registradas no Rio de Janeiro (2,7%), Ceará (2,1%) e Rio Grande do Sul (1,4%). As maiores variações negativas foram observadas em Rondônia (-14,3%), Espírito Santo (-6,2%) e Mato Grosso (-6,1%).

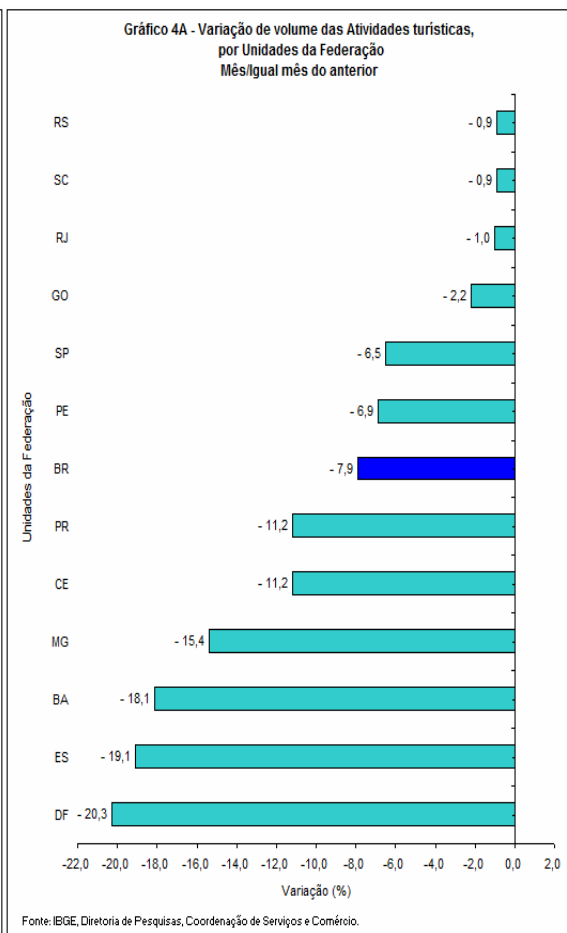
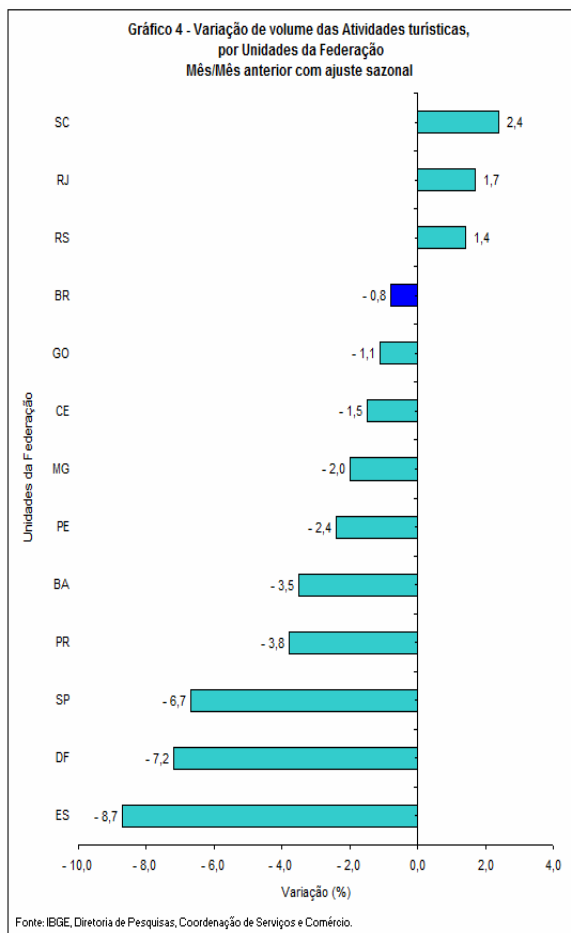
Quanto aos resultados sem ajuste sazonal, na comparação com o mesmo mês do ano anterior, todas as Unidades da Federação registraram variações negativas, sendo que as maiores foram registradas em Rondônia (-21,2%), Amazonas (-16,1%) e Espírito Santo (-13,9%) (Gráficos 3 e 3A).



Atividades turísticas

Em termos regionais, analisando-se os resultados de volume, na série livre de influências sazonais das *Atividades turísticas*, segundo as Unidades da Federação selecionadas, as variações positivas, por ordem de variação, foram as seguintes: Santa Catarina (2,4%), Rio de Janeiro (1,7%) e Rio Grande do Sul (1,4%). As variações negativas foram registradas no Espírito Santo (-8,7%), Distrito Federal (-7,2%), São Paulo (-6,7%), Paraná (-3,8%), Bahia (-3,5%), Pernambuco (-2,4%), Minas Gerais (-2,0%), Ceará (-1,5%) e Goiás (-1,1%).

Na comparação com o mesmo mês do ano anterior, sem ajuste sazonal, todas as Unidades da Federação selecionadas apresentaram variações negativas, que foram as seguintes: Distrito Federal (-20,3%), Espírito Santo (-19,1%), Bahia (-18,1%), Minas Gerais (-15,4%), Ceará e Paraná (ambas com -11,2%), Pernambuco (-6,9%), São Paulo (-6,5%), Goiás (-2,2%), Rio de Janeiro (-1,0%), Santa Catarina e Rio Grande do Sul (ambas com -0,9%) (Gráficos 4 e 4A).



PESQUISA MENSAL DE SERVIÇOS - PMS

Tabela 1 - Índice e variação do volume de serviços, segundo as Unidades da Federação

Mês: Ago/2016

Unidades da Federação	Índice de volume (1)	Variação (%)				
		Mensal (2)			Acumulada (3)	
		jun/16	jul/16	ago/16	No ano	Em 12 meses
Brasil	103,3	- 3,4	- 4,5	- 3,9	- 4,7	- 5,0
Rondônia	95,0	- 6,7	- 14,0	- 21,2	- 1,9	- 0,1
Acre	105,4	12,3	- 3,6	- 2,7	- 2,7	- 3,7
Amazonas	87,3	- 15,1	- 12,5	- 16,1	- 15,0	- 14,6
Roraima	108,2	7,1	4,1	- 6,1	3,8	5,5
Pará	103,5	- 0,2	- 4,3	- 5,7	- 3,5	- 2,7
Amapá	79,2	- 14,8	- 12,1	- 12,5	- 15,3	- 15,3
Tocantins	113,2	3,1	- 2,5	- 4,3	1,0	0,2
Maranhão	93,2	- 9,7	- 10,0	- 7,8	- 10,3	- 11,3
Piauí	93,7	- 0,5	- 3,2	- 3,5	- 4,1	- 5,0
Ceará	111,5	- 2,2	- 3,6	- 2,0	- 1,1	- 2,9
Rio Grande do Norte	89,9	- 3,8	- 6,8	- 11,2	- 6,6	- 6,1
Paraíba	100,2	- 6,0	- 7,2	- 6,4	- 8,9	- 8,8
Pernambuco	89,2	- 7,6	- 8,1	- 10,0	- 9,4	- 8,5
Alagoas	103,2	0,1	- 4,1	- 4,6	- 0,4	- 1,1
Sergipe	82,8	- 11,9	- 10,6	- 10,7	- 9,0	- 8,1
Bahia	91,8	- 5,0	- 7,9	- 12,1	- 8,9	- 9,8
Minas Gerais	96,0	- 4,6	- 4,1	- 4,2	- 5,3	- 5,7
Espírito Santo	86,9	- 7,4	- 6,8	- 13,9	- 8,0	- 8,2
Rio de Janeiro	104,5	- 2,2	- 6,4	- 3,1	- 3,9	- 3,2
São Paulo	106,4	- 2,8	- 2,2	- 1,3	- 4,2	- 5,0
Paraná	103,6	- 2,7	- 4,9	- 3,9	- 3,7	- 3,4
Santa Catarina	101,8	- 7,0	- 10,8	- 8,1	- 7,3	- 7,1
Rio Grande do Sul	98,5	- 2,9	- 6,8	- 3,6	- 5,1	- 5,4
Mato Grosso do Sul	111,1	- 7,7	- 8,6	- 11,7	- 5,4	- 3,7
Mato Grosso	117,6	- 13,1	- 5,5	- 13,1	- 2,9	0,2
Goiás	100,5	- 5,6	- 8,4	- 9,5	- 7,3	- 6,8
Distrito Federal	126,3	4,9	- 0,3	- 3,5	2,3	0,6

Fonte: IBGE, Diretoria de Pesquisas, Coordenação de Serviços e Comércio.

(1) Base: 2011 = 100

(2) Base: Igual mês do ano anterior = 100

(3) Base no ano: Igual período do ano anterior = 100

PESQUISA MENSAL DE SERVIÇOS - PMS

Tabela 2 - Índice e variação do volume de serviços, segundo as atividades

Mês: Ago/2016 (continua)

Atividades	Índice de volume (1)	Variação (%)				
		Mensal (2)			Acumulada (3)	
		jun/16	jul/16	ago/16	No ano	Em 12 meses
Brasil	103,3	- 3,4	- 4,5	- 3,9	- 4,7	- 5,0
Serviços prestados às famílias	88,3	- 7,5	- 2,2	- 4,1	- 4,1	- 4,9
Serviços de alojamento e alimentação	87,2	- 8,3	- 3,1	- 5,4	- 4,5	- 5,1
Outros serviços prestados às famílias	95,2	- 2,8	3,0	3,5	- 1,6	- 3,8
Serviços de informação e comunicação	114,5	- 1,6	- 1,5	- 0,2	- 2,8	- 2,5
Serviços TIC	116,2	- 1,8	- 1,0	0,6	- 2,5	- 2,4
Telecomunicações	110,3	- 2,4	- 2,5	- 0,2	- 3,1	- 3,2
Tecnologia da Informação	142,8	0,2	5,0	3,1	- 0,3	0,7
Serviços audiovisuais, de edição e agências de notícias	103,9	- 0,3	- 5,1	- 5,2	- 4,9	- 3,8
Serviços profissionais, administrativos e complementares	94,0	- 5,9	- 5,0	- 3,7	- 6,0	- 6,6
Serviços técnico-profissionais	76,5	- 10,3	- 15,3	- 13,6	- 10,4	- 10,7
Serviços administrativos e complementares	100,9	- 4,4	- 1,6	- 0,3	- 4,6	- 5,2
Transportes, serviços auxiliares dos transportes e correio	103,5	- 3,6	- 8,7	- 9,0	- 6,7	- 6,8
Transporte terrestre	97,1	- 8,4	- 11,6	- 8,7	- 9,8	- 10,8
Transporte aquaviário	121,5	- 5,2	- 13,9	- 9,2	- 2,8	3,3
Transporte aéreo	123,1	19,7	6,9	- 17,1	2,0	4,9
Armazenagem, serviços auxiliares dos transportes e correio	107,4	- 1,2	- 7,5	- 6,3	- 4,3	- 4,5
Outros serviços	86,1	- 2,1	- 0,8	- 0,3	- 3,0	- 5,7
Ceará	111,5	- 2,2	- 3,6	- 2,0	- 1,1	- 2,9
Serviços prestados às famílias	106,9	- 7,0	- 18,8	- 16,9	- 10,0	- 9,6
Serviços de informação e comunicação	99,8	- 3,1	- 2,3	- 2,3	- 1,4	- 3,0
Serviços profissionais, administrativos e complementares	120,4	- 2,4	0,4	10,7	4,6	0,1
Transportes, serviços auxiliares dos transportes e correio	112,1	6,4	2,9	- 5,3	- 3,1	- 6,1
Outros serviços	127,1	- 11,7	- 15,5	- 15,7	- 2,8	3,7
Pernambuco	89,2	- 7,6	- 8,1	- 10,0	- 9,4	- 8,5
Serviços prestados às famílias	86,2	- 3,1	- 3,1	- 1,6	- 1,3	- 3,6
Serviços de informação e comunicação	89,8	- 8,7	- 5,1	- 5,7	- 7,7	- 7,4
Serviços profissionais, administrativos e complementares	70,1	- 16,3	- 18,9	- 19,3	- 20,3	- 18,0
Transportes, serviços auxiliares dos transportes e correio	108,5	- 0,2	- 4,6	- 10,0	- 3,9	- 2,5
Outros serviços	103,6	- 4,7	0,5	2,4	- 9,6	- 8,9
Bahia	91,8	- 5,0	- 7,9	- 12,1	- 8,9	- 9,8
Serviços prestados às famílias	69,3	- 15,9	- 9,8	- 18,7	- 7,1	- 6,6
Serviços de informação e comunicação	87,4	- 5,3	- 4,2	- 4,2	- 5,8	- 6,9
Serviços profissionais, administrativos e complementares	103,1	5,7	12,8	- 6,4	- 6,6	- 11,9
Transportes, serviços auxiliares dos transportes e correio	99,8	- 7,0	- 21,2	- 19,7	- 12,5	- 10,6
Outros serviços	68,9	- 15,0	6,8	- 7,4	- 12,2	- 16,8
Minas Gerais	96,0	- 4,6	- 4,1	- 4,2	- 5,3	- 5,7
Serviços prestados às famílias	77,9	- 12,3	- 11,0	- 13,2	- 9,2	- 9,5
Serviços de informação e comunicação	112,6	2,4	2,1	1,0	0,6	1,0
Serviços profissionais, administrativos e complementares	82,5	- 9,7	- 8,8	- 6,7	- 9,3	- 10,6
Transportes, serviços auxiliares dos transportes e correio	94,6	- 7,5	- 6,6	- 6,8	- 8,2	- 8,7
Outros serviços	71,7	- 5,2	1,1	- 0,7	- 4,7	- 5,8

PESQUISA MENSAL DE SERVIÇOS - PMS

Tabela 2 - Índice e variação do volume de serviços, segundo as atividades

Mês: Ago/2016 (continuação)

Atividades	Índice de volume (1)	Variação (%)				
		Mensal (2)			Acumulada (3)	
		jun/16	jul/16	ago/16	No ano	Em 12 meses
Espírito Santo	86,9	- 7,4	- 6,8	- 13,9	- 8,0	- 8,2
Serviços prestados às famílias	75,8	- 12,3	- 5,0	- 23,0	- 10,9	- 10,0
Serviços de informação e comunicação	112,6	1,9	1,5	- 0,5	2,5	1,6
Serviços profissionais, administrativos e complementares	67,2	- 23,1	- 27,4	- 37,4	- 21,2	- 14,8
Transportes, serviços auxiliares dos transportes e correio	80,6	- 6,2	- 4,5	- 13,6	- 9,3	- 11,3
Outros serviços	65,5	- 31,6	- 26,6	- 18,6	- 25,1	- 26,3
Rio de Janeiro	104,5	- 2,2	- 6,4	- 3,1	- 3,9	- 3,2
Serviços prestados às famílias	97,5	- 3,4	3,4	15,6	0,0	- 2,4
Serviços de informação e comunicação	127,2	2,8	3,6	2,7	0,2	1,0
Serviços profissionais, administrativos e complementares	78,6	- 13,6	- 23,3	- 16,7	- 11,2	- 10,6
Transportes, serviços auxiliares dos transportes e correio	105,7	- 2,0	- 8,8	- 3,8	- 5,0	- 3,8
Outros serviços	67,8	- 5,0	- 21,9	- 22,4	- 11,7	- 9,3
São Paulo	106,4	- 2,8	- 2,2	- 1,3	- 4,2	- 5,0
Serviços prestados às famílias	85,8	- 8,4	1,8	- 8,3	- 3,7	- 4,3
Serviços de informação e comunicação	114,4	- 3,5	- 3,3	- 0,8	- 4,8	- 4,1
Serviços profissionais, administrativos e complementares	103,8	- 2,7	1,2	2,6	- 2,9	- 3,4
Transportes, serviços auxiliares dos transportes e correio	107,5	- 1,4	- 6,2	- 5,7	- 5,7	- 7,6
Outros serviços	87,9	- 0,4	7,1	7,7	0,7	- 4,1
Paraná	103,6	- 2,7	- 4,9	- 3,9	- 3,7	- 3,4
Serviços prestados às famílias	85,4	- 10,9	- 5,0	- 11,9	- 9,0	- 8,2
Serviços de informação e comunicação	118,6	2,6	0,6	6,5	0,2	- 0,7
Serviços profissionais, administrativos e complementares	91,1	- 7,0	- 14,6	- 8,5	- 8,0	- 6,7
Transportes, serviços auxiliares dos transportes e correio	100,1	- 4,8	- 6,9	- 9,6	- 5,3	- 4,2
Outros serviços	83,9	- 7,0	- 0,9	- 3,1	- 1,6	- 1,1
Santa Catarina	101,8	- 7,0	- 10,8	- 8,1	- 7,3	- 7,1
Serviços prestados às famílias	85,6	- 7,8	- 4,3	0,4	- 3,0	- 3,7
Serviços de informação e comunicação	122,4	- 1,8	- 4,8	- 2,6	- 2,2	- 2,2
Serviços profissionais, administrativos e complementares	86,3	- 11,9	- 13,2	- 12,6	- 7,4	- 9,4
Transportes, serviços auxiliares dos transportes e correio	90,1	- 12,5	- 18,9	- 15,4	- 14,7	- 13,1
Outros serviços	94,9	1,2	- 5,3	0,5	- 3,6	- 4,6
Rio Grande do Sul	98,5	- 2,9	- 6,8	- 3,6	- 5,1	- 5,4
Serviços prestados às famílias	88,1	- 4,8	- 7,3	- 0,1	- 4,0	- 5,9
Serviços de informação e comunicação	120,0	- 1,6	- 3,8	- 0,8	- 1,6	- 0,7
Serviços profissionais, administrativos e complementares	71,4	- 6,2	- 2,7	- 2,8	- 6,9	- 8,2
Transportes, serviços auxiliares dos transportes e correio	96,6	- 2,4	- 13,0	- 8,9	- 8,9	- 9,5
Outros serviços	97,3	- 5,4	1,2	7,3	- 3,5	- 8,1

PESQUISA MENSAL DE SERVIÇOS - PMS

Tabela 2 - Índice e variação do volume de serviços, segundo as atividades

Mês: Ago/2016 (conclusão)

Atividades	Índice de volume (1)	Variação (%)				
		Mensal (2)			Acumulada (3)	
		jun/15	jul/16	ago/16	No ano	Em 12 meses
Goiás	100,5	- 5,6	- 8,4	- 9,5	- 7,3	- 6,8
Serviços prestados às famílias	110,6	- 2,0	9,0	- 0,5	- 1,9	- 3,0
Serviços de informação e comunicação	111,8	- 4,8	- 6,0	- 4,6	- 6,2	- 6,2
Serviços profissionais, administrativos e complementares	93,8	- 11,2	- 14,3	- 5,5	- 10,9	- 9,7
Transportes, serviços auxiliares dos transportes e correio	87,3	- 5,4	- 14,6	- 20,8	- 8,6	- 6,2
Outros serviços	99,2	- 1,8	- 5,0	- 3,0	- 7,7	- 12,2
Distrito Federal	126,3	4,9	- 0,3	- 3,5	2,3	0,6
Serviços prestados às famílias	97,2	- 7,7	- 9,0	- 2,3	- 3,7	- 2,5
Serviços de informação e comunicação	120,9	0,2	2,7	0,7	3,6	0,9
Serviços profissionais, administrativos e complementares	96,8	4,3	- 8,3	- 6,9	- 0,7	- 4,0
Transportes, serviços auxiliares dos transportes e correio	150,2	6,5	- 6,0	- 14,9	- 0,8	2,5
Outros serviços	195,2	25,2	14,6	8,4	9,1	3,2

Fonte: IBGE, Diretoria de Pesquisas, Coordenação de Serviços e Comércio.

(1) Base: 2011 = 100

(2) Base: Igual mês do ano anterior = 100

(3) Base no ano: Igual período do ano anterior = 100

Base 12 meses: 12 meses imediatamente anteriores aos 12 últimos meses = 100

PESQUISA MENSAL DE SERVIÇOS - PMS

Tabela 3 - Índice de volume de serviços, no mês de referência e nos 12 meses anteriores, segundo as Unidades da Federação

Unidades da Federação	Mês: Ago/2016												
	ago/15	set/15	out/15	nov/15	dez/15	jan/16	fev/16	mar/16	abr/16	mai/16	jun/16	jul/16	ago/16
Brasil	107,6	107,4	108,6	105,9	113,6	99,4	96,9	104,9	100,9	101,3	102,7	102,6	103,3
Rondônia	120,6	109,9	112,9	118,9	122,6	113,4	119,6	120,5	120,4	121,2	109,8	110,2	95,0
Acre	108,3	105,9	105,6	102,8	109,2	94,0	93,2	102,1	102,4	101,1	111,9	99,8	105,4
Amazonas	104,0	97,1	98,2	94,7	94,1	86,3	84,0	92,0	86,3	88,4	81,3	82,7	87,3
Roraima	115,2	108,6	113,0	112,5	118,5	110,5	102,8	110,3	106,6	104,9	110,1	109,8	108,2
Pará	109,8	110,9	111,9	108,8	111,8	101,5	99,2	103,7	101,4	102,8	106,1	103,5	103,5
Amapá	90,5	91,0	90,9	91,4	94,3	85,4	83,3	89,3	83,6	87,0	83,0	79,4	79,2
Tocantins	118,3	113,2	116,3	120,7	126,1	107,0	111,9	122,6	117,7	114,7	115,1	118,9	113,2
Maranhão	101,1	100,5	99,4	99,1	99,3	90,4	87,6	90,7	89,3	89,8	90,2	92,0	93,2
Piauí	97,1	94,2	94,4	93,4	96,7	89,5	87,3	88,3	89,1	91,6	93,3	93,6	93,7
Ceará	113,8	113,5	115,0	117,7	133,9	102,2	106,3	113,3	110,0	112,9	109,7	110,8	111,5
Rio Grande do Norte	101,3	95,1	99,3	97,8	102,7	103,1	94,3	91,9	88,6	88,2	89,5	94,3	89,9
Paraíba	107,1	106,7	107,9	106,4	116,2	108,7	98,5	100,4	98,5	97,7	98,9	100,8	100,2
Pernambuco	99,0	99,2	98,1	97,7	105,2	89,3	90,3	92,7	91,3	88,5	88,6	90,9	89,2
Alagoas	108,1	108,0	111,2	107,7	112,6	115,6	108,2	110,5	101,5	103,7	103,8	103,4	103,2
Sergipe	92,7	90,9	88,9	87,9	93,6	92,1	82,5	88,6	83,6	85,7	82,8	82,0	82,8
Bahia	104,5	102,8	103,6	98,5	108,9	97,0	95,0	100,4	96,1	97,9	95,5	97,4	91,8
Minas Gerais	100,1	99,0	101,5	97,0	102,4	91,6	89,5	97,3	94,7	95,0	95,0	97,4	96,0
Espírito Santo	100,9	98,3	95,7	96,7	100,9	85,7	89,8	90,2	85,6	87,8	86,7	87,0	86,9
Rio de Janeiro	107,9	107,6	110,8	107,1	114,8	98,6	98,7	104,8	100,2	102,3	103,5	101,9	104,5
São Paulo	107,8	108,6	109,7	107,7	116,9	100,6	96,7	106,4	102,2	102,4	105,8	105,0	106,4
Paraná	107,8	108,3	109,5	103,8	110,5	97,9	94,2	99,9	103,6	101,6	101,1	102,3	103,6
Santa Catarina	110,8	110,8	111,8	111,1	114,3	109,2	104,8	110,1	104,1	103,9	102,8	101,1	101,8
Rio Grande do Sul	102,2	101,4	102,5	99,0	103,3	94,7	91,8	106,7	98,0	97,1	97,1	95,9	98,5
Mato Grosso do Sul	125,9	122,9	123,6	116,7	117,9	119,1	109,2	116,6	108,1	110,9	106,5	109,9	111,1
Mato Grosso	135,3	133,1	134,5	126,7	128,3	116,6	119,2	132,3	128,4	120,3	108,5	127,8	117,6
Goiás	111,0	110,0	110,2	104,0	109,8	99,0	96,6	103,3	98,2	99,5	100,1	101,4	100,5
Distrito Federal	131,0	130,3	123,1	124,1	137,3	122,8	121,0	130,3	120,0	122,9	129,6	125,1	126,3

Fonte: IBGE, Diretoria de Pesquisas, Coordenação de Serviços e Comércio.

Nota: Base 100 = Receita média de 2011

PESQUISA MENSAL DE SERVIÇOS - PMS

Tabela 4 - Índice e variação do volume das atividades turísticas, segundo as Unidades da Federação

Mês: Ago/2016

Atividades	Índice de volume (1)	Variação (%)				
		Mensal (2)			Acumulada (3)	
		jun/16	jul/16	ago/16	No ano	Em 12 meses
Brasil	99,1	- 0,2	- 0,3	- 7,9	- 2,7	- 2,4
Ceará	119,6	1,6	- 4,9	- 11,2	- 2,5	- 2,6
Pernambuco	94,1	5,3	4,1	- 6,9	1,1	- 0,3
Bahia	90,2	- 13,5	- 7,5	- 18,1	- 8,9	- 7,0
Minas Gerais	89,8	- 9,9	- 9,5	- 15,4	- 7,3	- 5,7
Espírito Santo	77,4	- 2,9	- 3,1	- 19,1	- 6,1	- 7,0
Rio de Janeiro	102,6	- 2,3	- 2,0	- 1,0	- 1,3	- 1,3
São Paulo	99,9	2,9	4,8	- 6,5	- 1,2	- 1,3
Paraná	94,4	- 2,4	- 2,3	- 11,2	- 7,4	- 6,0
Santa Catarina	90,1	- 5,9	- 4,2	- 0,9	- 6,5	- 5,7
Rio Grande do Sul	101,0	1,4	- 2,4	- 0,9	- 3,2	- 4,9
Goiás	95,9	1,7	5,4	- 2,2	- 0,8	- 0,4
Distrito Federal	103,4	6,1	- 1,9	- 20,3	- 1,7	2,1

Fonte: IBGE, Diretoria de Pesquisas, Coordenação de Serviços e Comércio.

(1) Base: 2011 = 100

(2) Base: Igual mês do ano anterior = 100

(3) Base no ano: Igual período do ano anterior = 100

PESQUISA MENSAL DE SERVIÇOS - PMS

Tabela 5 - Índice e variação da receita nominal de serviços, segundo as Unidades da Federação

Mês: Ago/2016

Unidades da Federação	Índice de receita (1)	Variação (%)				
		Mês / Igual mês do ano anterior (2)			Acumulada (3)	
		jun/16	jul/16	ago/16	No ano	Em 12 meses
Brasil	130,3	0,6	0,3	2,2	0,5	0,2
Rondônia	115,9	- 5,3	- 12,2	- 19,6	1,8	3,6
Acre	123,6	15,3	- 2,3	2,6	- 0,2	- 1,9
Amazonas	111,8	- 15,3	- 10,8	- 11,1	- 12,2	- 11,9
Roraima	129,8	5,6	5,2	- 0,9	7,0	8,7
Pará	130,6	1,3	- 2,0	- 0,6	0,3	1,1
Amapá	93,9	- 15,2	- 12,0	- 8,8	- 14,0	- 14,3
Tocantins	138,0	6,1	2,9	0,2	5,9	4,8
Maranhão	113,3	- 9,2	- 9,0	- 5,0	- 7,4	- 7,9
Piauí	110,9	0,4	- 1,4	- 0,4	- 0,8	- 1,3
Ceará	150,8	2,4	0,9	4,6	5,2	3,7
Rio Grande do Norte	111,0	- 1,5	- 5,5	- 8,5	- 3,2	- 2,1
Paraíba	124,9	- 3,2	- 4,5	- 2,2	- 5,5	- 5,0
Pernambuco	115,3	- 4,7	- 5,4	- 5,8	- 5,7	- 4,3
Alagoas	125,3	4,0	- 1,3	- 0,1	3,5	2,9
Sergipe	102,1	- 11,3	- 9,2	- 8,3	- 6,1	- 4,7
Bahia	116,6	- 0,5	- 2,6	- 6,9	- 3,4	- 4,3
Minas Gerais	122,1	0,6	1,4	2,0	0,4	- 0,4
Espírito Santo	110,1	- 4,8	- 3,3	- 9,1	- 4,5	- 4,5
Rio de Janeiro	134,9	0,4	- 3,1	4,9	0,2	0,8
São Paulo	132,1	1,4	3,1	4,5	1,2	0,6
Paraná	134,6	2,3	0,3	1,9	2,6	3,1
Santa Catarina	130,7	- 2,1	- 5,9	- 2,3	- 1,4	- 1,1
Rio Grande do Sul	121,7	2,6	- 0,6	3,3	0,8	- 0,2
Mato Grosso do Sul	138,6	- 3,5	- 3,4	- 6,9	0,1	1,8
Mato Grosso	153,2	- 8,4	0,4	- 7,8	3,3	7,0
Goiás	129,9	- 0,7	- 3,3	- 4,0	- 1,6	- 1,0
Distrito Federal	157,9	9,8	5,3	5,5	7,6	4,7

Fonte: IBGE, Diretoria de Pesquisas, Coordenação de Serviços e Comércio.

(1) Base: 2011 = 100

(2) Base: Igual mês do ano anterior = 100

(3) Base no ano: Igual período do ano anterior = 100

Base 12 meses: 12 meses imediatamente anteriores aos 12 últimos meses = 100

PESQUISA MENSAL DE SERVIÇOS - PMS

Tabela 6 - Índice e variação da receita nominal de serviços, segundo as atividades

Mês: Ago/2016 (continua)

Atividades	Índice de receita (1)	Variação (%)				
		Mês / Igual mês do ano anterior (2)			Acumulada (3)	
		jun/16	jul/16	ago/16	No ano	Em 12 meses
Brasil	130,3	0,6	0,3	2,2	0,5	0,2
Serviços prestados às famílias	140,2	- 2,2	2,9	4,4	2,1	1,4
Serviços de alojamento e alimentação	139,5	- 3,2	1,8	3,2	1,4	0,9
Outros serviços prestados às famílias	144,5	4,5	10,1	11,7	6,8	5,1
Serviços de informação e comunicação	118,1	1,0	0,8	2,0	0,0	- 0,1
Serviços TIC	118,7	0,7	1,2	2,7	0,2	0,0
Telecomunicações	112,6	- 0,1	- 0,6	1,8	- 0,4	- 0,8
Tecnologia da Informação	145,9	3,4	8,0	6,0	2,6	2,9
Serviços audiovisuais, de edição e agências de notícias	114,7	3,0	- 1,9	- 2,4	- 1,4	- 1,1
Serviços profissionais, administrativos e complementares	138,3	0,1	1,3	2,9	0,5	0,2
Serviços técnico-profissionais	114,7	- 4,1	- 9,5	- 7,3	- 3,9	- 3,9
Serviços administrativos e complementares	147,6	1,6	4,9	6,4	2,0	1,6
Transportes, serviços auxiliares dos transportes e correio	137,5	0,3	- 2,5	0,6	- 0,1	0,1
Transporte terrestre	133,8	1,3	- 2,0	0,9	0,0	- 0,2
Transporte aquaviário	171,9	- 5,2	- 13,9	- 6,8	- 2,5	3,5
Transporte aéreo	137,6	- 6,3	- 1,0	- 2,8	- 3,4	- 2,8
Armazenagem, serviços auxiliares dos transportes e correio	140,0	1,5	- 1,8	2,3	1,2	1,0
Outros serviços	128,7	4,5	6,0	6,9	4,2	1,6
Ceará	150,8	2,4	0,9	4,6	5,2	3,7
Serviços prestados às famílias	167,3	- 0,1	- 13,2	- 11,2	- 2,5	- 1,5
Serviços de informação e comunicação	107,1	- 1,4	- 1,2	- 1,5	0,9	- 0,4
Serviços profissionais, administrativos e complementares	187,5	6,1	9,4	20,4	14,3	9,9
Transportes, serviços auxiliares dos transportes e correio	135,6	4,6	2,7	1,5	- 0,8	- 3,4
Outros serviços	201,2	- 3,6	- 7,6	- 7,9	6,6	13,9
Pernambuco	115,3	- 4,7	- 5,4	- 5,8	- 5,7	- 4,3
Serviços prestados às famílias	122,3	- 3,3	- 4,2	- 3,4	- 1,5	- 3,1
Serviços de informação e comunicação	96,7	- 6,8	- 4,3	- 4,7	- 5,1	- 4,6
Serviços profissionais, administrativos e complementares	103,2	- 11,4	- 14,4	- 15,2	- 15,2	- 12,2
Transportes, serviços auxiliares dos transportes e correio	142,7	2,5	0,3	- 0,6	1,5	3,0
Outros serviços	156,7	2,0	7,0	8,4	- 2,7	- 1,3
Bahia	116,6	- 0,5	- 2,6	- 6,9	- 3,4	- 4,3
Serviços prestados às famílias	111,5	- 8,4	- 2,1	- 12,7	0,2	1,4
Serviços de informação e comunicação	93,3	- 3,5	- 3,4	- 3,5	- 3,5	- 4,3
Serviços profissionais, administrativos e complementares	152,2	13,9	22,2	0,8	0,9	- 4,7
Transportes, serviços auxiliares dos transportes e correio	122,4	- 4,0	- 17,9	- 13,2	- 6,7	- 4,8
Outros serviços	103,1	- 8,3	15,8	- 0,1	- 4,9	- 9,6
Minas Gerais	122,1	0,6	1,4	2,0	0,4	- 0,4
Serviços prestados às famílias	113,1	- 6,6	- 5,8	- 7,5	- 4,2	- 4,8
Serviços de informação e comunicação	117,9	4,7	3,6	2,4	3,5	3,9
Serviços profissionais, administrativos e complementares	120,5	- 4,6	- 3,6	- 1,2	- 4,0	- 5,1
Transportes, serviços auxiliares dos transportes e correio	129,6	1,9	3,7	5,1	1,4	0,1
Outros serviços	106,9	1,0	7,4	5,6	1,6	0,7

PESQUISA MENSAL DE SERVIÇOS - PMS

Tabela 6 - Índice e variação da receita nominal de serviços, segundo as atividades

Mês: Ago/2016 (continuação)

Atividades	Índice de receita (1)	Variação (%)				
		Mês / Igual mês do ano anterior (2)			Acumulada (3)	
		jun/16	jul/16	ago/16	No ano	Em 12 meses
Espírito Santo	110,1	- 4,8	- 3,3	- 9,1	- 4,5	- 4,5
Serviços prestados às famílias	134,3	- 5,6	0,8	- 9,3	- 2,9	- 2,3
Serviços de informação e comunicação	105,8	1,5	1,7	- 0,6	1,8	0,4
Serviços profissionais, administrativos e complementares	100,8	- 18,2	- 22,7	- 32,2	- 15,6	- 8,6
Transportes, serviços auxiliares dos transportes e correio	114,8	- 0,6	2,6	- 3,9	- 2,4	- 4,2
Outros serviços	99,7	- 26,8	- 21,5	- 11,4	- 19,3	- 20,4
Rio de Janeiro	134,9	0,4	- 3,1	4,9	0,2	0,8
Serviços prestados às famílias	180,0	3,6	9,8	42,6	10,4	7,0
Serviços de informação e comunicação	128,7	4,5	5,8	4,8	1,6	1,8
Serviços profissionais, administrativos e complementares	119,0	- 7,6	- 17,9	- 8,9	- 4,6	- 3,7
Transportes, serviços auxiliares dos transportes e correio	148,0	- 0,4	- 3,4	8,0	0,0	1,4
Outros serviços	103,7	1,9	- 16,2	- 15,1	- 4,9	- 2,1
São Paulo	132,1	1,4	3,1	4,5	1,2	0,6
Serviços prestados às famílias	130,4	- 4,2	6,1	- 5,2	1,2	1,0
Serviços de informação e comunicação	115,9	- 0,6	- 0,9	1,5	- 1,7	- 1,4
Serviços profissionais, administrativos e complementares	151,9	3,2	7,7	9,0	3,7	3,5
Transportes, serviços auxiliares dos transportes e correio	138,1	2,1	0,0	3,4	0,5	- 0,4
Outros serviços	130,6	6,3	14,3	15,0	8,1	3,3
Paraná	134,6	2,3	0,3	1,9	2,6	3,1
Serviços prestados às famílias	138,3	- 2,6	2,0	- 4,8	- 2,0	- 1,1
Serviços de informação e comunicação	126,5	5,2	2,3	8,3	2,8	2,0
Serviços profissionais, administrativos e complementares	134,4	- 1,0	- 8,7	- 2,4	- 1,5	0,0
Transportes, serviços auxiliares dos transportes e correio	140,9	2,1	1,2	0,1	4,3	5,5
Outros serviços	128,2	- 0,1	6,7	3,8	6,2	7,1
Santa Catarina	130,7	- 2,1	- 5,9	- 2,3	- 1,4	- 1,1
Serviços prestados às famílias	138,8	0,7	2,9	8,2	4,4	3,6
Serviços de informação e comunicação	131,8	1,5	- 2,0	0,5	1,1	1,0
Serviços profissionais, administrativos e complementares	129,6	- 5,6	- 6,8	- 6,6	- 0,4	- 2,4
Transportes, serviços auxiliares dos transportes e correio	127,1	- 5,9	- 12,2	- 6,5	- 6,0	- 4,2
Outros serviços	145,3	8,6	1,8	7,6	4,1	3,3
Rio Grande do Sul	121,7	2,6	- 0,6	3,3	0,8	- 0,2
Serviços prestados às famílias	129,7	2,1	- 0,3	7,4	1,8	- 0,4
Serviços de informação e comunicação	124,8	2,7	0,4	3,2	2,5	2,0
Serviços profissionais, administrativos e complementares	104,5	0,7	4,5	4,2	0,1	- 1,2
Transportes, serviços auxiliares dos transportes e correio	126,7	3,9	- 5,2	0,9	- 1,2	- 1,8
Outros serviços	144,3	2,0	9,1	15,5	4,2	- 0,6

PESQUISA MENSAL DE SERVIÇOS - PMS

Tabela 6 - Índice e variação da receita nominal de serviços, segundo as atividades

Mês: Ago/2016 (conclusão)

Atividades	Índice de receita (1)	Variação (%)				
		Mês / Igual mês do ano anterior (2)			Acumulada (3)	
		jun/15	jul/16	ago/16	No ano	Em 12 meses
Goiás	129,9	- 0,7	- 3,3	- 4,0	- 1,6	- 1,0
Serviços prestados às famílias	157,9	- 1,4	7,7	3,1	2,1	1,5
Serviços de informação e comunicação	121,8	- 1,3	- 2,7	- 1,4	- 2,8	- 3,2
Serviços profissionais, administrativos e complementares	137,4	- 5,4	- 8,5	0,7	- 4,6	- 3,1
Transportes, serviços auxiliares dos transportes e correio	127,4	1,9	- 5,7	- 12,0	0,4	3,2
Outros serviços	146,9	4,5	1,6	3,9	- 0,9	- 5,3
Distrito Federal	157,9	9,8	5,3	5,5	7,6	4,7
Serviços prestados às famílias	140,8	- 2,8	- 4,2	0,6	1,9	3,6
Serviços de informação e comunicação	130,0	3,7	6,9	4,8	7,0	3,3
Serviços profissionais, administrativos e complementares	135,3	10,0	- 2,9	0,7	5,2	1,4
Transportes, serviços auxiliares dos transportes e correio	202,7	9,4	2,2	4,9	6,8	7,2
Outros serviços	282,1	32,6	22,2	16,8	16,1	9,7

Fonte: IBGE, Diretoria de Pesquisas, Coordenação de Serviços e Comércio.

(1) Base: 2011 = 100

(2) Base: Igual mês do ano anterior = 100

(3) Base no ano: Igual período do ano anterior = 100

Base 12 meses: 12 meses imediatamente anteriores aos 12 últimos meses = 100

PESQUISA MENSAL DE SERVIÇOS - PMS

Tabela 7 - Índice de receita nominal de serviços, no mês de referência e nos 12 meses anteriores, segundo as Unidades da Federação

													Mês: Ago/2016
Unidades da Federação	ago/15	set/15	out/15	nov/15	dez/15	jan/16	fev/16	mar/16	abr/16	mai/16	jun/16	jul/16	ago/16
Brasil	127,6	128,7	131,4	128,4	140,3	123,9	121,2	130,0	125,8	125,7	127,2	129,2	130,3
Rondônia	144,1	130,8	135,0	144,3	152,7	140,2	148,5	146,9	149,4	150,6	134,7	138,3	115,9
Acre	120,4	119,8	118,7	115,8	130,8	108,6	106,5	115,3	117,8	116,5	130,7	117,9	123,6
Amazonas	125,8	118,8	120,8	115,5	122,0	109,7	105,4	114,6	108,7	112,0	101,2	107,0	111,8
Roraima	130,9	126,5	132,1	129,9	152,5	137,3	124,3	130,4	128,0	126,1	130,1	137,9	129,8
Pará	131,4	135,1	136,6	132,8	142,6	127,7	123,9	127,3	126,4	128,8	132,2	132,8	130,6
Amapá	102,9	105,5	105,5	105,7	116,7	102,7	99,9	105,7	99,6	103,9	97,7	96,1	93,9
Tocantins	137,6	133,2	136,4	141,3	153,2	127,1	134,3	146,1	143,5	137,2	138,9	147,6	138,0
Maranhão	119,2	119,2	118,2	119,1	123,2	111,3	106,4	110,7	108,2	108,6	108,1	112,1	113,3
Piauí	111,3	109,1	109,1	108,2	116,3	108,4	103,5	105,2	105,3	108,4	109,0	112,1	110,9
Ceará	144,2	145,6	148,1	153,2	181,7	135,9	140,7	151,9	147,2	151,7	146,8	149,6	150,8
Rio Grande do Norte	121,3	114,6	119,4	117,8	129,9	131,4	116,9	114,0	109,1	108,8	109,9	117,2	111,0
Paraíba	127,6	128,3	131,1	128,9	144,9	136,9	122,6	123,4	121,4	120,3	121,6	126,2	124,9
Pernambuco	122,4	123,3	123,4	122,3	135,1	115,6	116,6	118,3	116,1	113,1	113,1	117,9	115,3
Alagoas	125,5	127,4	132,4	128,2	136,8	144,2	133,7	134,4	122,7	125,5	125,6	126,1	125,3
Sergipe	111,3	110,1	108,4	107,5	116,8	116,5	102,5	109,1	102,1	105,4	100,5	101,3	102,1
Bahia	125,2	123,9	125,4	121,6	137,8	123,8	120,5	125,5	121,5	123,6	120,3	124,4	116,6
Minas Gerais	119,7	119,5	122,3	118,0	126,7	114,2	112,2	121,3	118,7	118,8	119,0	123,3	122,1
Espírito Santo	121,1	118,1	116,2	118,3	125,0	108,1	114,1	112,1	106,3	108,1	107,2	108,6	110,1
Rio de Janeiro	128,6	129,7	134,8	131,0	143,4	125,0	124,9	130,0	124,8	126,0	128,0	127,8	134,9
São Paulo	126,4	128,8	131,8	129,1	141,7	123,8	119,7	130,6	126,6	125,8	129,6	131,1	132,1
Paraná	132,0	133,9	135,6	129,5	140,8	124,4	122,6	129,4	133,1	131,1	130,1	133,2	134,6
Santa Catarina	133,9	135,0	136,7	136,7	143,2	136,8	133,6	139,7	133,3	132,5	130,9	129,7	130,7
Rio Grande do Sul	117,8	117,8	121,4	117,6	124,2	114,7	110,7	128,9	119,9	118,4	118,5	118,8	121,7
Mato Grosso do Sul	148,9	145,1	146,8	139,7	144,0	144,7	135,5	144,4	134,6	136,7	131,0	137,5	138,6
Mato Grosso	166,0	164,2	165,7	156,4	163,4	148,5	153,7	171,2	166,7	154,9	140,4	168,2	153,2
Goiás	135,2	134,6	135,2	128,5	139,0	124,3	122,6	131,1	125,9	126,8	127,7	131,2	129,9
Distrito Federal	149,7	153,0	147,2	149,1	170,4	151,4	147,7	156,1	146,9	151,2	159,0	155,4	157,9

Fonte: IBGE, Diretoria de Pesquisas, Coordenação de Serviços e Comércio.

Nota: Base 100 = Receita média de 2011

PESQUISA MENSAL DE SERVIÇOS - PMS

Tabela 8 - Índice e variação da receita nominal das atividades turísticas, segundo as Unidades da Federação
Mês: Ago/2016

Atividades	Índice de receita (1)	Variação (%)				
		Mensal (2)			Acumulada (3)	
		jun/16	jul/16	ago/16	No ano	Em 12 meses
Brasil	136,0	- 3,5	1,6	2,6	0,2	0,0
Ceará	149,8	- 3,4	- 8,7	- 10,0	- 3,0	- 2,4
Pernambuco	116,8	- 2,2	0,2	- 4,5	- 2,2	- 3,2
Bahia	119,0	- 11,5	- 4,2	- 10,6	- 2,8	- 0,8
Minas Gerais	118,9	- 6,5	- 4,1	- 3,4	- 2,4	- 2,9
Espírito Santo	115,4	- 3,7	1,3	- 4,0	- 1,5	- 2,6
Rio de Janeiro	167,8	- 4,0	2,3	27,0	4,6	3,8
São Paulo	133,1	- 2,2	6,4	- 1,0	0,8	0,8
Paraná	127,5	- 4,6	- 0,2	- 5,6	- 2,3	- 2,0
Santa Catarina	126,9	- 5,6	- 1,6	6,0	- 0,3	- 0,6
Rio Grande do Sul	127,8	- 0,9	- 0,6	5,2	0,8	- 0,5
Goiás	129,4	- 0,4	6,6	3,0	1,2	0,8
Distrito Federal	140,2	- 0,1	- 1,5	- 6,7	- 1,3	- 0,1

Fonte: IBGE, Diretoria de Pesquisas, Coordenação de Serviços e Comércio.

(1) Base: 2011 = 100

(2) Base: Igual mês do ano anterior = 100

(3) Base no ano: Igual período do ano anterior = 100

PESQUISA MENSAL DE SERVIÇOS - PMS

Tabela 9 - Índice e variação de volume de serviços com ajuste sazonal, segundo as Unidades da Federação.

Mês: Ago/2016

Unidades da Federação	Índice de Base Fixa (1)			Variação Mês/Mês anterior		
	jun/16	jul/16	ago/16	jun/16	jul/16	ago/16
Brasil	102,4	103,1	101,5	- 0,3	0,7	- 1,6
Rondônia	112,3	110,5	94,7	- 3,3	- 1,6	- 14,3
Acre	105,5	101,5	102,4	- 0,4	- 3,8	0,9
Amazonas	83,8	84,5	85,2	- 3,5	0,8	0,8
Roraima	103,9	105,7	105,9	- 2,7	1,7	0,2
Pará	104,7	103,1	102,4	0,3	- 1,5	- 0,7
Amapá	83,3	80,7	81,3	- 1,4	- 3,1	0,7
Tocantins	117,4	115,7	113,6	0,9	- 1,4	- 1,8
Maranhão	90,9	90,0	91,1	0,4	- 1,0	1,2
Piauí	91,6	91,3	91,3	- 0,8	- 0,3	0,0
Ceará	113,4	109,4	111,7	- 0,2	- 3,5	2,1
Rio Grande do Norte	93,1	92,3	91,5	2,9	- 0,9	- 0,9
Paraíba	101,3	100,6	100,6	3,2	- 0,7	0,0
Pernambuco	89,9	91,8	89,0	- 1,3	2,1	- 3,1
Alagoas	109,7	104,4	105,2	3,8	- 4,8	0,8
Sergipe	83,0	81,7	81,9	- 2,1	- 1,6	0,2
Bahia	99,0	93,5	91,9	3,0	- 5,6	- 1,7
Minas Gerais	95,1	95,8	93,8	0,0	0,7	- 2,1
Espírito Santo	88,7	88,9	83,4	- 0,4	0,2	- 6,2
Rio de Janeiro	102,8	101,1	103,8	- 0,9	- 1,7	2,7
São Paulo	105,1	106,0	104,9	0,6	0,9	- 1,0
Paraná	102,0	100,5	99,7	0,0	- 1,5	- 0,8
Santa Catarina	103,7	102,8	101,3	- 0,7	- 0,9	- 1,5
Rio Grande do Sul	98,0	95,9	97,2	- 0,2	- 2,1	1,4
Mato Grosso do Sul	109,2	108,1	105,9	- 2,0	- 1,0	- 2,0
Mato Grosso	116,4	121,2	113,8	- 0,9	4,1	- 6,1
Goiás	101,1	99,2	98,6	- 0,3	- 1,9	- 0,6
Distrito Federal	124,5	124,4	120,3	0,6	- 0,1	- 3,3

Fonte: IBGE, Diretoria de Pesquisas, Coordenação de Serviços e Comércio.

(1) Base: 2011 = 100

PESQUISA MENSAL DE SERVIÇOS - PMS

Tabela 10 - Índice e variação do volume de serviços com ajuste sazonal, segundo as atividades.

Mês: Ago/2016

Atividades	Índice de Base Fixa (1)			Variação Mês/Mês anterior		
	jun/16	jul/16	ago/16	jun/16	jul/16	ago/16
Brasil	102,4	103,1	101,5	- 0,3	0,7	- 1,6
Serviços prestados às famílias	87,1	90,1	88,7	0,7	3,4	- 1,6
Serviços de alojamento e alimentação	87,3	89,6	88,3	- 0,3	2,6	- 1,5
Outros serviços prestados às famílias	94,2	97,0	96,3	6,4	3,0	- 0,7
Serviços de informação e comunicação	114,7	114,7	115,1	0,3	0,0	0,3
Serviços TIC	117,0	117,0	117,6	0,3	0,0	0,5
Telecomunicações	109,8	109,8	110,7	0,1	0,0	0,8
Tecnologia da Informação	147,5	150,2	148,7	0,5	1,8	- 1,0
Serviços audiovisuais, de edição e agências de notícias	102,2	102,3	102,5	2,0	0,1	0,2
Serviços profissionais, administrativos e complementares	94,1	94,4	94,1	- 0,4	0,3	- 0,3
Serviços técnico-profissionais	77,5	75,4	76,2	0,9	- 2,7	1,1
Serviços administrativos e complementares	102,5	102,1	102,2	0,9	- 0,4	0,1
Transportes, serviços auxiliares dos transportes e correio	100,4	99,8	99,9	0,3	- 0,6	0,1
Transporte terrestre	93,7	93,7	90,6	- 1,0	0,0	- 3,3
Transporte aquaviário	119,4	128,7	131,9	- 2,7	7,8	2,5
Transporte aéreo	117,1	113,1	110,6	- 0,5	- 3,4	- 2,2
Armazenagem, serviços auxiliares dos transportes e correio	105,0	104,6	101,6	- 0,7	- 0,4	- 2,9
Outros serviços	84,7	86,3	85,3	- 1,3	1,9	- 1,2

Fonte: IBGE, Diretoria de Pesquisas, Coordenação de Serviços e Comércio.

(1) Base: 2011 = 100

PESQUISA MENSAL DE SERVIÇOS - PMS

Tabela 11 - Índice e variação do volume das atividades turísticas com ajuste sazonal, segundo as Unidades da Federação.

Mês: Ago/2016

Unidades da Federação	Índice de Base Fixa (1)			Variação Mês/Mês anterior		
	jun/16	jul/16	ago/16	jun/16	jul/16	ago/16
Brasil	97,5	97,9	97,1	- 0,2	0,4	- 0,8
Ceará	118,9	116,8	115,1	- 0,2	- 1,8	- 1,5
Pernambuco	95,7	96,0	93,7	1,2	0,3	- 2,4
Bahia	96,8	97,0	93,6	1,7	0,2	- 3,5
Minas Gerais	91,1	89,3	87,5	- 1,2	- 2,0	- 2,0
Espírito Santo	87,0	85,2	77,8	- 1,2	- 2,1	- 8,7
Rio de Janeiro	92,6	93,2	94,8	- 0,9	0,6	1,7
São Paulo	104,4	105,6	98,5	9,3	1,1	- 6,7
Paraná	95,1	92,6	89,1	3,3	- 2,6	- 3,8
Santa Catarina	93,4	95,2	97,5	3,1	1,9	2,4
Rio Grande do Sul	98,9	96,1	97,4	3,6	- 2,8	1,4
Goiás	93,3	94,6	93,6	3,6	1,4	- 1,1
Distrito Federal	106,2	100,9	93,6	7,8	- 5,0	- 7,2

Fonte: IBGE, Diretoria de Pesquisas, Coordenação de Serviços e Comércio.

(1) Base: 2011 = 100

PESQUISA MENSAL DE SERVIÇOS - PMS

Tabela 12 - Índice e variação da receita nominal de serviços com ajuste sazonal, segundo as Unidades da Federação.

Mês: Ago/2016

Unidades da Federação	Índice de Base Fixa (1)			Variação Mês/Mês anterior		
	jun/16	jul/16	ago/16	jun/16	jul/16	ago/16
Brasil	128,2	129,7	129,2	0,2	1,2	- 0,4
Rondônia	134,8	132,5	122,1	- 5,1	- 1,7	- 7,8
Acre	123,7	117,0	120,4	- 1,9	- 5,4	2,9
Amazonas	106,4	109,2	109,5	- 4,6	2,6	0,3
Roraima	127,3	132,9	128,6	- 0,8	4,4	- 3,2
Pará	133,0	131,1	130,1	2,2	- 1,4	- 0,8
Amapá	98,8	97,5	97,7	- 2,9	- 1,3	0,2
Tocantins	142,1	142,3	139,3	0,5	0,1	- 2,1
Maranhão	110,0	109,9	111,5	- 0,5	- 0,1	1,5
Piauí	108,8	109,0	109,2	- 0,8	0,2	0,2
Ceará	153,4	146,9	153,7	0,7	- 4,2	4,6
Rio Grande do Norte	115,8	113,7	113,9	1,8	- 1,8	0,2
Paraíba	124,7	126,0	127,4	2,3	1,0	1,1
Pernambuco	116,6	117,9	116,6	- 0,8	1,1	- 1,1
Alagoas	132,5	128,1	128,9	2,7	- 3,3	0,6
Sergipe	103,2	102,6	103,7	- 1,7	- 0,6	1,1
Bahia	124,4	119,8	117,7	1,2	- 3,7	- 1,8
Minas Gerais	119,7	121,2	120,2	0,0	1,3	- 0,8
Espírito Santo	110,8	111,3	106,7	0,5	0,5	- 4,1
Rio de Janeiro	127,7	126,9	136,2	- 0,9	- 0,6	7,3
São Paulo	130,1	133,4	131,8	1,4	2,5	- 1,2
Paraná	131,8	131,1	130,6	0,4	- 0,5	- 0,4
Santa Catarina	133,0	132,3	131,3	- 0,3	- 0,5	- 0,8
Rio Grande do Sul	120,3	119,1	120,3	0,6	- 1,0	1,0
Mato Grosso do Sul	135,9	134,3	133,4	- 0,7	- 1,2	- 0,7
Mato Grosso	152,4	164,7	150,7	- 1,4	8,1	- 8,5
Goiás	129,3	127,6	127,6	- 0,8	- 1,3	0,0
Distrito Federal	155,2	155,9	153,1	1,3	0,5	- 1,8

Fonte: IBGE, Diretoria de Pesquisas, Coordenação de Serviços e Comércio.

(1) Base: 2011 = 100

PESQUISA MENSAL DE SERVIÇOS - PMS

Tabela 13 - Índice e variação da receita nominal de serviços com ajuste sazonal, segundo as atividades.

Mês: Ago/2016

Atividades	Índice de Base Fixa (1)			Variação Mês/Mês anterior		
	jun/16	jul/16	ago/16	jun/16	jul/16	ago/16
Brasil	128,2	129,7	129,2	0,2	1,2	- 0,4
Serviços prestados às famílias	133,2	139,1	140,5	- 0,9	4,4	1,0
Serviços de alojamento e alimentação	131,9	138,3	139,5	- 2,6	4,9	0,9
Outros serviços prestados às famílias	139,0	144,5	145,4	5,9	4,0	0,6
Serviços de informação e comunicação	118,6	118,7	119,3	0,6	0,1	0,5
Serviços TIC	119,8	120,4	120,2	0,4	0,5	- 0,2
Telecomunicações	112,6	112,3	113,7	0,5	- 0,3	1,2
Tecnologia da Informação	150,3	152,6	152,4	- 0,7	1,5	- 0,1
Serviços audiovisuais, de edição e agências de notícias	112,6	112,0	112,8	0,6	- 0,5	0,7
Serviços profissionais, administrativos e complementares	137,3	138,4	139,1	0,2	0,8	0,5
Serviços técnico-profissionais	118,0	112,6	115,3	5,9	- 4,6	2,4
Serviços administrativos e complementares	146,9	150,4	149,4	0,5	2,4	- 0,7
Transportes, serviços auxiliares dos transportes e correio	132,4	133,1	132,1	- 0,2	0,5	- 0,8
Transporte terrestre	126,2	128,6	126,8	0,4	1,9	- 1,4
Transporte aquaviário	174,4	161,6	173,1	- 1,9	- 7,3	7,1
Transporte aéreo	134,3	138,0	137,9	2,1	2,8	- 0,1
Armazenagem, serviços auxiliares dos transportes e correio	134,0	134,7	134,2	0,3	0,5	- 0,4
Outros serviços	124,7	127,3	126,2	- 1,0	2,1	- 0,9

Fonte: IBGE, Diretoria de Pesquisas, Coordenação de Serviços e Comércio.

(1) Base: 2011 = 100

PESQUISA MENSAL DE SERVIÇOS - PMS

Tabela 14 - Índice e variação da receita nominal das atividades turísticas com ajuste sazonal, segundo as Unidades da Federação.

Mês: Ago/2016

Unidades da Federação	Índice de Base Fixa (1)			Variação Mês/Mês anterior		
	jun/16	jul/16	ago/16	jun/16	jul/16	ago/16
Brasil	130,7	135,7	136,9	0,2	3,8	0,9
Ceará	153,2	152,7	150,3	- 2,2	- 0,3	- 1,6
Pernambuco	119,5	123,2	120,0	0,3	3,1	- 2,6
Bahia	128,0	131,1	129,9	1,2	2,4	- 0,9
Minas Gerais	115,3	118,8	118,9	- 3,8	3,0	0,1
Espírito Santo	119,4	122,8	118,9	1,3	2,8	- 3,2
Rio de Janeiro	127,1	134,2	168,6	- 2,9	5,6	25,6
São Paulo	137,7	145,6	137,8	2,9	5,7	- 5,4
Paraná	128,2	131,5	126,4	- 0,8	2,6	- 3,9
Santa Catarina	129,7	137,6	140,5	- 0,8	6,1	2,1
Rio Grande do Sul	125,3	126,8	128,9	1,6	1,2	1,7
Goiás	124,8	130,4	126,1	0,2	4,5	- 3,3
Distrito Federal	137,1	140,1	136,0	- 1,2	2,2	- 2,9

Fonte: IBGE, Diretoria de Pesquisas, Coordenação de Serviços e Comércio.

(1) Base: 2011 = 100

Atualizado em 19/10/2016 às 9:00h