

# **Indicadores IBGE**

Pesquisa Mensal de Serviços  
**setembro 2015**

Presidenta da República  
Dilma Rousseff

Ministro do Planejamento, Orçamento e Gestão  
Nelson Barbosa

## **INSTITUTO BRASILEIRO DE GEOGRAFIA E ESTATÍSTICA - IBGE**

Presidenta  
Wasmália Socorro Barata Bivar

Diretor Executivo  
Fernando J. Abrantes

### **ÓRGÃOS ESPECÍFICOS SINGULARES**

Diretoria de Pesquisas  
Roberto Luís Olinto Ramos

Diretoria de Geociências  
Wadih João Scandar Neto

Diretoria de Informática  
Paulo César Moraes Simões

Centro de Documentação e Disseminação de Informações  
David Wu Tai

Escola Nacional de Ciências Estatísticas  
Maysa Sacramento de Magalhães

### **UNIDADE RESPONSÁVEL**

Coordenação de Serviços e Comércio  
Vânia Maria Carelli Prata

Gerência das Pesquisas Mensais de Serviços e Comércio  
Pedro Luiz de Sousa Quintslr

Gerência de Análise de Resultados Conjunturais  
Isabella Nunes Pereira

Crítica, Imputação, Acompanhamento e Controle  
André Felipe Azevedo Neves  
Marcelo Barboza  
Renata da Motta e Silva  
Roberto da Cruz Saldanha

Análise de Resultados e Elaboração de Comentários  
Roberto da Cruz Saldanha

Editoração  
Gilmar da Costa Gonçalves

## **Indicadores IBGE**

Plano de divulgação:

### **Trabalho e rendimento**

Pesquisa mensal de emprego

Pesquisa nacional por amostra de domicílios contínua

### **Agropecuária**

Estatística da produção agrícola \*

Estatística da produção pecuária \*

### **Indústria**

Pesquisa industrial mensal: produção física Brasil

Pesquisa industrial mensal: produção física regional

Pesquisa industrial mensal: emprego e salário

### **Comércio**

Pesquisa mensal de comércio

### **Serviços**

Pesquisa mensal de serviços

### **Índices, preços e custos**

Índice de preços ao produtor – indústrias de transformação

Sistema nacional de índices de preços ao consumidor: IPCA-E

Sistema nacional de índices de preços ao consumidor: INPC - IPCA

Sistema nacional de pesquisa de custos e índices da construção civil

### **Contas nacionais trimestrais**

Contas nacionais trimestrais: indicadores de volume e valores correntes

\* Continuação de: Estatística da produção agropecuária, a partir de janeiro de 2006. A produção agrícola é composta do Levantamento Sistemático da Produção Agrícola. A produção pecuária é composta da Pesquisa Trimestral do Abate de Animais, da Pesquisa Trimestral do Leite, da Pesquisa Trimestral do Couro e da Produção de Ovos de Galinha.

Iniciado em 1982, com a divulgação de indicadores sobre trabalho e rendimento, indústria e preços, o periódico **Indicadores IBGE** passou a incorporar, no decorrer das décadas seguintes, informações sobre agropecuária, contas nacionais trimestrais e serviços, visando contemplar as variadas demandas por estatísticas conjunturais para o País. Outros temas poderão ser abarcados futuramente, de acordo com as necessidades de informação identificadas.

O periódico é subdividido em fascículos por temas específicos, que incluem tabelas de resultados, comentários e notas metodológicas. As informações apresentadas estão disponíveis em diferentes níveis geográficos: nacional, regional e metropolitano, variando por fascículo".

## NOTAS METODOLÓGICAS

A Pesquisa Mensal de Serviços - PMS tem por objetivo produzir indicadores que permitam o acompanhamento da evolução conjuntural do setor de serviços empresariais não-financeiros e de seus principais segmentos, abrangendo o conjunto de atividades do Quadro I.

### I – CARACTERÍSTICAS DA PESQUISA

- **Âmbito** - A PMS investiga as empresas de serviços que possuam 20 ou mais Pessoas Ocupadas, cuja receita provenha, predominantemente da atividade de prestação de serviços e estar sediada no território nacional. Para as Unidades da Federação da Região Norte (Rondônia, Acre, Amazonas, Roraima, Pará, Amapá e Tocantins) são consideradas apenas as que estão sediadas nos municípios das capitais, com exceção do Pará, onde são consideradas aquelas que estão sediadas nos municípios da Região Metropolitana de Belém.
- **Abrangência** – A PMS abrange 5 grupos de atividades, cuja correspondência com a Classificação Nacional de Atividades Econômicas – CNAE 2.0 está sintetizada no Quadro I.

QUADRO I - GRUPOS DE ATIVIDADES E CÓDIGOS CNAE

DESCRIÇÃO	CÓDIGOS CNAE
<b>Serviços prestados às famílias</b>	
• Serviços de alojamento e alimentação	5510.8 + 5590.6 + 5611.2 + 5612.1 + 5620.1
• Outros serviços prestados às famílias	9001.9 + 9002.7 + 9003.5 + 9200.3 + 9321.2 + 9329.8 + 9311.5 + 9313.1 + 9319.1 + 9601.7 + 9602.5 + 9603.3 + 9609.2 + 8550.3 + 8591.1 + 8592.9 + 8593.7 + 8599.6
<b>Serviços de informação e comunicação</b>	
• Serviços de tecnologia da informação e comunicação - TIC	
• Telecomunicações	6110.8 + 6120.5 + 6130.2 + 6141.8 + 6142.6 + 6143.4 + 6190.6
• Serviços de tecnologia da informação	6201.5 + 62023 + 6203.1 + 6204.0 + 6209.1 + 6311.9 + 6319.4
• Serviços audiovisuais, de edição e agências de notícias	5911.1 + 5912.0 + 5913.8 + 5914.6 + 5920.1 + 6010.1 + 6021.7 + 6022.5 + 5811.5 + 5812.3 + 5813.1 + 5819.1 + 5821.2 + 5822.1 + 5823.9 + 5829.8 + 6391.7 + 6399.2
<b>Serviços profissionais, administrativos e complementares</b>	
Serviços técnico-profissionais	6911.7 + 6920.6 + 7020.4 + 7311.4 + 7312.2 + 7319.0 + 7320.3 + 7111.1 + 7112.0 + 7119.7 + 7120.1 + 7410.2 + 7420.0 + 7490.1
Serviços administrativos e complementares	7711.0 + 7719.5 + 7721.7 + 7722.5 + 7723.3 + 7729.2 + 7731.4 + 7732.2 + 7733.1 + 7739.0 + 7740.3 + 7810.8 + 7820.5 + 7830.2 + 7911.2 + 7912.1 + 7990.2 + 8011.1 + 8012.9 + 8020.0 + 8030.7 + 8111.7 + 8121.4 + 8122.2 + 8129.0 + 8130.3 + 8211.3 + 8219.9 + 82
<b>Transportes, serviços auxiliares dos transportes e correio</b>	
• Transporte terrestre	4911.6 + 4912.4 + 4921.3 + 4922.1 + 4923.0 + 4924.8 + 4929.9 + 4930.2 + 4940.0 + 4950.7
• Transporte aquaviário	5011.4 + 5012.2 + 5021.1 + 5022.0 + 5030.1 + 5091.2 + 5099.8
• Transporte aéreo	5111.1 + 5112.9 + 5120.0
• Armazenagem, serviços auxiliares dos transportes e correio	5211.7 + 5212.5 + 5221.4 + 5222.2 + 5223.1 + 5229.0 + 5231.1 + 5232.0 + 5239.7 + 5240.1 + 5250.8 + 5310.5 + 5320.2
<b>Outros serviços</b>	6810.2 + 6821.8 + 6822.6 + 4520.0 + 4543.9 + 9511.8 + 9512.6 + 9521.5 + 9529.1 + 6611.8 + 6612.6 + 6613.4 + 6619.3 + 6621.5 + 6622.3 + 6629.1 + 6630.4 + 0161.0 + 0162.8 + 0163.6 + 0230.6 + 3701.1 + 3702.9 + 3811.4 + 3812.2 + 3821.1 + 3822.0 + 3831.9 + 383

- **Unidade de Investigação** – A unidade básica de informação da PMS é a empresa, definida como a entidade jurídica caracterizada por firma ou razão social, inscrita no Cadastro Nacional de Pessoas Jurídicas (CNPJ).
- **Variável Investigada** - A PMS investiga a receita bruta de serviços, Total e por Unidade da Federação, definida como a receita proveniente das atividades de prestação de serviços, sem dedução de impostos e contribuições incidentes, abatimentos e descontos incondicionais. Não estão incluídas as receitas financeiras e não-operacionais.

- **Amostra** – Com base na Pesquisa Anual de Serviços – PAS 2008 e dentro do âmbito e da abrangência previamente definidos, foram selecionadas cerca de 9.300 empresas, distribuídas nas 27 Unidades da federação.

## II – CONSTRUÇÃO DE INDICADORES

- **Série receita nominal e de volume**– A PMS divulga, a partir da variável investigada, índices de receita nominal e de volume, este último como resultado da deflação dos valores nominais correntes por índices de preços específicos para cada grupo de atividade, e para cada Unidade da Federação, construídos a partir dos relativos de preços do IPCA. Na construção dos índices de preços das UFs não cobertas pelo IPCA, foram utilizados os relativos de preços da área geográfica mais apropriada e para as atividades não contempladas por índices específicos, foi utilizado o IPCA Serviços.
- **Divulgação de resultados** – Os índices de receita nominal e de volume são divulgados dentro do seguinte quadro esquemático:

1. *Índice de Serviços* – Índice geral, sem detalhamento por atividade, para Brasil e suas 27 Unidades da Federação.

2. *Índice de Serviços por atividade* – Para os grupos de atividades relacionadas abaixo, são divulgados índices em nível Brasil:

- Serviços prestados às famílias
  - Serviços de alojamento e alimentação
  - Outros serviços prestados às famílias
- Serviços de informação e comunicação
  - Serviços de tecnologia da informação e comunicação - TIC
    - Telecomunicações
    - Serviços de tecnologia da informação
  - Serviços audiovisuais, de edição e agências de notícias
- Serviços profissionais, administrativos e complementares
  - Serviços técnico-profissionais
  - Serviços administrativos e complementares
- Transportes, serviços auxiliares dos transportes e correio
  - Transporte terrestre
  - Transporte aquaviário
  - Transporte aéreo
  - Armazenagem, serviços auxiliares dos transportes e correio
- Outros serviços

Para as 12 Unidades da Federação selecionadas: Ceará, Pernambuco, Bahia, Minas Gerais, Espírito Santo, Rio de Janeiro, São Paulo, Paraná, Santa Catarina, Rio Grande do Sul, Goiás e Distrito Federal são produzidos indicadores para os seguintes grupos:

- Serviços prestados às famílias
- Serviços de informação e comunicação
- Serviços profissionais, administrativos e complementares
- Transportes, serviços auxiliares dos transportes e correio
- Outros serviços

- **Tipos de índices** – São divulgados quatro tipos de índices:

**ÍNDICE DE BASE FIXA:** Compara os níveis nominais da Receita bruta de serviços do mês com a média mensal obtida no ano de 2011.

**ÍNDICE MÊS/IGUAL MÊS DO ANO ANTERIOR:** Compara os índices nominais da Receita bruta de serviços do mês com os obtidos em igual mês do ano anterior.

**ÍNDICE ACUMULADO NO ANO:** Compara os índices acumulados nominais da Receita bruta de serviços de janeiro até o mês do índice com os de igual período do ano anterior;

**ÍNDICE ACUMULADO DE 12 MESES:** Compara os índices acumulados nominais da Receita bruta de serviços dos últimos 12 meses com os de igual período imediatamente anterior.

### III – DEFLATORES DA PESQUISA

Os índices de preços aplicados ao sistema de indicadores da PMS (para o deflacionamento) são derivados do IPCA mensal para as atividades PMS, pesquisados e divulgados pelo IBGE. Aos itens PMS associou-se os itens do IPCA que melhor representam o comportamento de preços de cada grupo de classes da CNAE que compõem uma atividade PMS. Para as atividades não contempladas por índices específicos, foi utilizado o IPCA Serviços, conforme descrito no Quadro II.

QUADRO II - ATIVIDADES, CLASSES DA CNAE E ITENS DO IPCA ASSOCIADOS

ATIVIDADES PMS	CNAE	ITENS DO IPCA	PESO NOS ITENS DA PMS
<b>1 - Serviços prestados às famílias</b>			
1.1 - Alojamento e alimentação	5510.8	7201068	0,0103
		7201090	0,9897
	5590.6	7201068	0,0103
		7201090	0,9897
	5611.2	1201000	1
	5612.1	1201000	1
5620.1	1201000	1	
1.2 - Outros serviços prestados às famílias	8550.3	IPCA - Preços livres - Serviços	1
	8591.1	8104006	1
	8592.9	8104000	1
	8593.7	8104003	1
	8599.6	8104000	1
	9001.9	7201000	1
	9002.7	7201000	1
	9003.5	IPCA - Preços livres - Serviços	1
	9200.3	7201063	1
	9311.5	IPCA - Preços livres - Serviços	1
	9313.1	8104006	1
	9319.1	7201003	1
	9321.2	7201000	1
	9329.8	7201054	1
	9601.7	7101000	1
	9602.5	7101005	0,2414
		7101009	0,7524
7101014		0,0062	
9603.3	7101000	1	
9609.2	7101000	1	
<b>2 - Serviços de informação e comunicação</b>			
<b>2.1 - Serviços TIC</b>			
211 - Telecomunicações	6110.8	9101002	0,9286
		9101003	0,0714
	6120.5	9101008	1
	6130.2	9101000	1
	6141.8	9101022	1
	6142.6	9101022	1
	6143.4	9101022	1
	6190.6	9101000	1
212 - Serviços de tecnologia da informação	6201.5	9101000	1
	6202.3	9101000	1
	6203.1	9101000	1
	6204.0	9101000	1
	6209.1	9101000	1
	6311.9	9101000	1
	6319.4	9101000	1
2.2 - Serviços audiovisuais, de edição e agências de notícias	5811.5	IPCA - Preços livres - Serviços	1
	5812.3	IPCA - Preços livres - Serviços	1
	5813.1	IPCA - Preços livres - Serviços	1
	5819.1	IPCA - Preços livres - Serviços	1
	5821.2	IPCA - Preços livres - Serviços	1
	5822.1	IPCA - Preços livres - Serviços	1
	5823.9	IPCA - Preços livres - Serviços	1
	5829.8	IPCA - Preços livres - Serviços	1
	5911.1	9101000	1
	5912.0	9101000	1
	5913.8	9101000	1
	5914.6	7201001	1
	5920.1	9101000	1
	6010.1	9101000	1
	6021.7	9101000	1
	6022.5	9101022	1
	6391.7	9101000	1
	6399.2	9101000	1

QUADRO II - ATIVIDADES, CLASSES DA CNAE E ITENS DO IPCA ASSOCIADOS

ATIVIDADES PMS	CNAE	ITENS DO IPCA	PESO NOS ITENS DA PMS
<b>3 - Serviços profissionais, administrativos e complementares</b>			
3.1 - Serviços técnico-profissionais	6911.7	IPCA - Preços livres - Serviços	1
	6920.6	IPCA - Preços livres - Serviços	1
	7020.4	IPCA - Preços livres - Serviços	1
	7111.1	IPCA - Preços livres - Serviços	1
	7112.0	IPCA - Preços livres - Serviços	1
	7119.7	IPCA - Preços livres - Serviços	1
	7120.1	IPCA - Preços livres - Serviços	1
	7311.4	IPCA - Preços livres - Serviços	1
	7312.2	IPCA - Preços livres - Serviços	1
	7319.0	IPCA - Preços livres - Serviços	1
	7320.3	IPCA - Preços livres - Serviços	1
	7410.2	IPCA - Preços livres - Serviços	1
	7420.0	IPCA - Preços livres - Serviços	1
	7490.1	IPCA - Preços livres - Serviços	1
3.2 - Serviços administrativos e complementares	7711.0	5102051	1
	7719.5	IPCA - Preços livres - Serviços	1
	7721.7	IPCA - Preços livres - Serviços	1
	7722.5	7201052	1
	7723.3	IPCA - Preços livres - Serviços	1
	7729.2	IPCA - Preços livres - Serviços	1
	7731.4	IPCA - Preços livres - Serviços	1
	7732.2	IPCA - Preços livres - Serviços	1
	7733.1	IPCA - Preços livres - Serviços	1
	7739.0	IPCA - Preços livres - Serviços	1
	7740.3	IPCA - Preços livres - Serviços	1
	7810.8	IPCA - Preços livres - Serviços	1
	7820.5	IPCA - Preços livres - Serviços	1
	7830.2	IPCA - Preços livres - Serviços	1
	7911.2	7201095	1
	7912.1	7201095	1
	7990.2	7201095	1
	8011.1	IPCA - Preços livres - Serviços	1
	8012.9	IPCA - Preços livres - Serviços	1
	8020.0	IPCA - Preços livres - Serviços	1
	8030.7	IPCA - Preços livres - Serviços	1
	8111.1	IPCA - Preços livres - Serviços	1
	8121.4	IPCA - Preços livres - Serviços	1
	8122.2	IPCA - Preços livres - Serviços	1
	8129.0	IPCA - Preços livres - Serviços	1
	8130.3	IPCA - Preços livres - Serviços	1
	8211.3	IPCA - Preços livres - Serviços	1
	8219.9	IPCA - Preços livres - Serviços	1
	8220.2	IPCA - Preços livres - Serviços	1
	8230.0	IPCA - Preços livres - Serviços	1
8291.1	IPCA - Preços livres - Serviços	1	
8299.7	IPCA - Preços livres - Serviços	1	
<b>4 - Transportes, serviços auxiliares dos transportes e correio</b>			
4.1 - Transporte terrestre	4911.6	5101004	1
	4912.4	5101004	0,4618
		5101011	0,5382
	4921.3	5101001	1
	4922.1	5101006	0,7396
		5101007	0,2604
	4923.0	5101002	1
	4924.8	5101026	1
	4929.9	5101000	1
	4930.2	5101001	0,7358
		5101006	0,1954
		5101007	0,0688
	4940.0	5000000	1
4950.7	5101004	1	

QUADRO II - ATIVIDADES, CLASSES DA CNAE E ITENS DO IPCA ASSOCIADOS

ATIVIDADES PMS	CNAE	ITENS DO IPCA	PESO NOS ITENS DA PMS
4.2 - Transporte aquaviário	5011.4	5101022	1
	5012.2	5101022	1
	5021.1	5101022	1
	5022.0	5101022	1
	5030.1	5101022	1
	5091.2	5101022	1
4.3 - Transporte aéreo	5099.8	5101022	1
	5111.1	5101010	1
	5112.9	5101010	1
4.4 - Armazenagem, serviços auxiliares dos transportes e correio	5120.0	5101010	1
	5211.7	5000000	1
	5212.5	5000000	1
	5221.4	5102015	1
	5222.2	5101001	0,7235
		5101004	0,0168
		5101006	0,1921
		5101007	0,0676
	5223.1	5102013	1
	5229.0	5000000	1
	5231.1	5101022	1
	5232.0	5101022	1
	5239.7	5101022	1
	5240.1	5101010	1
	5250.8	5000000	1
	5310.5	9101001	1
5320.2	9101001	1	
<b>5 - Outros serviços</b>			
5 - Outros serviços	0161.0	IPCA - Preços livres - Serviços	1
	0162.8	IPCA - Preços livres - Serviços	1
	0163.8	IPCA - Preços livres - Serviços	1
	0230.6	IPCA - Preços livres - Serviços	1
	3701.1	IPCA - Preços livres - Serviços	1
	3702.9	IPCA - Preços livres - Serviços	1
	3811.4	IPCA - Preços livres - Serviços	1
	3812.2	IPCA - Preços livres - Serviços	1
	3821.1	IPCA - Preços livres - Serviços	1
	3822.0	IPCA - Preços livres - Serviços	1
	3831.9	IPCA - Preços livres - Serviços	1
	3832.7	IPCA - Preços livres - Serviços	1
	3839.4	IPCA - Preços livres - Serviços	1
	3900.5	IPCA - Preços livres - Serviços	1
	4520.0	5102011	1
	4543.9	5102011	1
	6611.8	IPCA - Preços livres - Serviços	1
	6612.6	IPCA - Preços livres - Serviços	1
	6613.4	IPCA - Preços livres - Serviços	1
	6619.3	IPCA - Preços livres - Serviços	1
	6621.5	IPCA - Preços livres - Serviços	1
	6622.3	IPCA - Preços livres - Serviços	1
	6629.1	IPCA - Preços livres - Serviços	1
	6630.4	IPCA - Preços livres - Serviços	1
	6810.2	IPCA - Preços livres - Serviços	1
	6821.8	IPCA - Preços livres - Serviços	1
	6822.6	IPCA - Preços livres - Serviços	1
	9511.8	3301000	1
	9512.6	3301000	1
	9521.5	3301002	0,3326
		3301006	0,3872
		3301009	0,0243
		3301015	0,2559
9529.1	3301022	0,7121	
	7101001	0,2879	

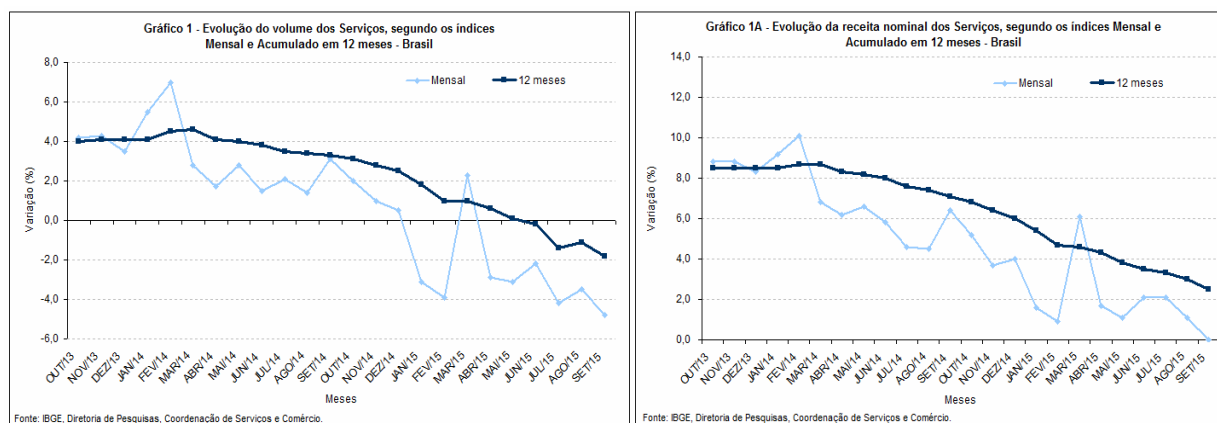
#### IV – OBSERVAÇÕES

Os índices do mês poderão ser alterados na divulgação do mês subsequente, em virtude de retificações nos dados primários por parte dos informantes da pesquisa.

## COMENTÁRIOS

No mês de setembro de 2015, o setor de serviços apresentou no Brasil queda de 4,8% no volume de serviços, na comparação com igual mês do ano anterior, a maior da série iniciada em 2012, contra -3,5% de agosto e -4,2% de julho, mantendo a sequência de resultados negativos registrados em 2015, à exceção de março, que registrou crescimento de 2,3%. No que concerne aos resultados por atividade, todos os segmentos registraram variações negativas, que foram as seguintes: *Serviços prestados às famílias* (-6,7%); *Serviços de informação e comunicação* (-0,7%); *Serviços profissionais, administrativos e complementares* (-8,1%), *Transportes, serviços auxiliares dos transportes e correio* (-6,4%) e *Outros serviços* (-9,9%). A taxa acumulada no ano ficou em -2,8% e em 12 meses, -1,8%. O agregado especial das *Atividades turísticas* recuou 3,3%.

Nesta mesma comparação, a receita nominal não apresentou variação significativa em setembro (0,0%) em relação à setembro de 2014, contra 1,1% de agosto e 2,1% de julho. A taxa acumulada da receita nominal no ano ficou em 1,8% e em 12 meses, 2,5% (Gráficos 1 e 1A e Tabelas 1 e 1A).



**TABELA 1**  
INDICADORES DE VOLUME DOS SERVIÇOS, SEGUNDO GRUPOS DE ATIVIDADES  
BRASIL - SETEMBRO 2015

ATIVIDADES	MÊS/IGUAL MÊS DO ANO ANTERIOR			ACUMULADO	
	TAXA DE VARIAÇÃO (%)			TAXA DE VARIAÇÃO (%)	
	JUL	AGO	SET	NO ANO	12 MESES
<b>BRASIL</b>	-4,2	-3,5	-4,8	-2,8	-1,8
<b>1 - Serviços prestados às famílias</b>	-1,9	-8,2	-6,7	-5,0	-4,5
1.1 - Serviços de alojamento e alimentação	-2,0	-8,7	-6,1	-5,3	-4,8
1.2 - Outros serviços prestados às famílias	-0,9	-5,2	-9,8	-2,8	-2,7
<b>2 - Serviços de informação e comunicação</b>	-0,2	0,2	-0,7	1,0	1,3
2.1 - Serviços TIC	-0,5	-0,5	-0,9	1,8	2,1
2.11 - Telecomunicações	-0,9	-1,4	-2,4	0,8	1,3
2.12 - Serviços de tecnologia da informação	0,7	2,6	4,7	5,5	5,1
2.2 - Serviços audiovisuais, de edição e agências de notícias	2,0	5,3	0,8	-4,3	-3,9
<b>3 - Serviços profissionais, administrativos e complementares</b>	-3,9	-5,1	-8,1	-3,1	-1,9
3.1 - Serviços técnico-profissionais	-7,1	-5,3	-16,0	-9,6	-7,8
3.2 - Serviços administrativos e complementares	-2,8	-5,0	-5,3	-0,8	0,3
<b>4 - Transportes, serviços auxiliares dos transportes e correio</b>	-8,5	-4,3	-6,4	-5,7	-4,0
4.1 - Transporte terrestre	-10,7	-10,6	-11,5	-9,6	-6,9
4.2 - Transporte aquaviário	24,2	20,9	25,4	19,5	18,4
4.3 - Transporte aéreo	-18,3	17,4	4,5	1,5	1,9
4.4 - Armazenagem, serviços auxiliares dos transportes e correio	-4,6	-2,3	-3,8	-3,7	-3,1
<b>5 - Outros serviços</b>	-8,9	-12,6	-9,9	-8,4	-6,6
<b>Atividades turísticas</b>	-5,7	0,1	-3,3	-2,5	-2,2

Fonte: IBGE, Diretoria de Pesquisas, Coordenação de Serviços e Comércio



**TABELA 1A**  
**INDICADORES DE RECEITA NOMINAL DO SETOR DE SERVIÇOS, SEGUNDO GRUPOS DE ATIVIDADES**  
**BRASIL - SETEMBRO 2015**

ATIVIDADES	MÊS/IGUAL MÊS DO ANO ANTERIOR			ACUMULADO	
	TAXA DE VARIAÇÃO (%)			TAXA DE VARIAÇÃO (%)	
	JUL	AGO	SET	NO ANO	12 MESES
<b>BRASIL</b>	2,1	1,1	0,0	1,8	2,5
<b>1 - Serviços prestados às famílias</b>	2,6	-1,5	-0,5	2,1	3,3
1.1 - Serviços de alojamento e alimentação	1,8	-2,3	-0,4	1,5	3,0
1.2 - Outros serviços prestados às famílias	7,7	4,0	-1,1	5,4	5,2
<b>2 - Serviços de informação e comunicação</b>	0,8	1,1	0,4	0,1	0,2
2.1 - Serviços TIC	0,5	0,3	0,1	0,8	0,7
2.11 - Telecomunicações	0,5	-0,4	-1,2	0,0	0,0
2.12 - Serviços de tecnologia da informação	0,6	2,6	4,7	3,6	3,1
2.2- Serviços audiovisuais, de edição e agências de notícias	2,9	6,5	2,1	-3,6	-3,0
<b>3 - Serviços profissionais, administrativos e complementares</b>	3,5	2,2	-1,0	4,5	5,8
3.1 - Serviços técnico-profissionais	1,0	2,6	-9,1	-2,0	-0,1
3.2 - Serviços administrativos e complementares	4,4	2,1	1,9	6,8	7,9
<b>4 - Transportes, serviços auxiliares dos transportes e correio</b>	2,9	2,1	0,9	2,4	2,8
4.1 - Transporte terrestre	1,0	1,2	0,3	1,9	2,4
4.2 - Transporte aquaviário	24,6	20,3	25,3	19,5	18,4
4.3 - Transporte aéreo	4,4	1,2	-6,9	-0,6	0,0
4.4 - Armazenagem, serviços auxiliares dos transportes e correio	2,6	1,3	1,0	1,5	1,8
<b>5 - Outros serviços</b>	-0,8	-5,3	-2,5	-0,7	1,2
<b>Atividades turísticas</b>	3,7	-0,6	-2,7	1,4	2,2

Fonte: IBGE, Diretoria de Pesquisas, Coordenação de Serviços e Comércio

Em termos de composição da taxa global de volume, o segmento de *Transportes, serviços auxiliares dos transportes e correio* apresentou a maior contribuição, com -2,1 p.p., seguido dos *Serviços profissionais, administrativos e complementares*, com -1,6 p.p. Os outros segmentos apresentaram as seguintes contribuições: *Outros serviços*, -0,5 p.p., *Serviços prestados às famílias*, -0,4 p.p. e *Serviços de informação e comunicação*, -0,2 p.p. (Tabela 2).

**TABELA 2**  
**COMPOSIÇÃO DA TAXA MENSAL DE VOLUME DOS SERVIÇOS, SEGUNDO**  
**GRUPOS DE ATIVIDADES, BRASIL - SETEMBRO 2015**

ATIVIDADES	Taxa	Contribuição absoluta (p.p.)
<b>BRASIL</b>	-4,8	-4,8
<b>1 - Serviços prestados às famílias</b>	-6,7	-0,4
1.1 - Alojamento e alimentação	-6,1	-0,3
1.2 - Outros serviços prestados às famílias	-9,8	-0,1
<b>2 - Serviços de informação e comunicação</b>	-0,7	-0,2
2.1 - Serviços TIC	-0,9	-0,3
2.11 - Telecomunicações	-2,4	-0,6
2.12 - Serviços de tecnologia da informação	4,7	0,3
2.2- Serviços audiovisuais, de edição e agências de notícias	0,8	0,1
<b>3 - Serviços profissionais, administrativos e complementares</b>	-8,1	-1,6
3.1 - Serviços técnico-profissionais	-16,0	-0,8
3.2 - Serviços administrativos e complementares	-5,3	-0,8
<b>4 - Transportes, serviços auxiliares dos transportes e correio</b>	-6,4	-2,1
4.1 - Transporte terrestre	-11,5	-2,2
4.2 - Transporte aquaviário	25,4	0,3
4.3 - Transporte aéreo	4,5	0,1
4.4 - Armazenagem, serviços auxiliares dos transportes e correio	-3,8	-0,3
<b>5 - Outros serviços</b>	-9,9	-0,5

Fonte: IBGE, Diretoria de Pesquisas, Coordenação de Serviços e Comércio

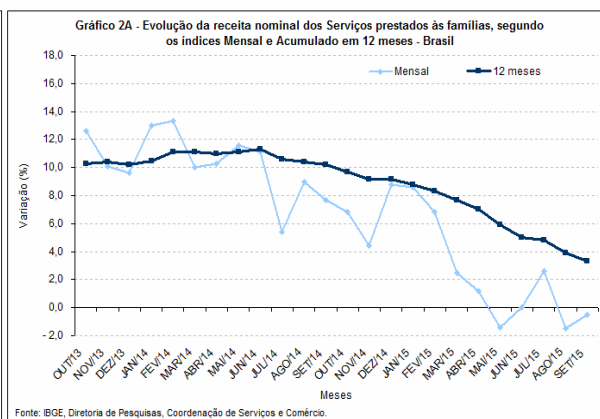
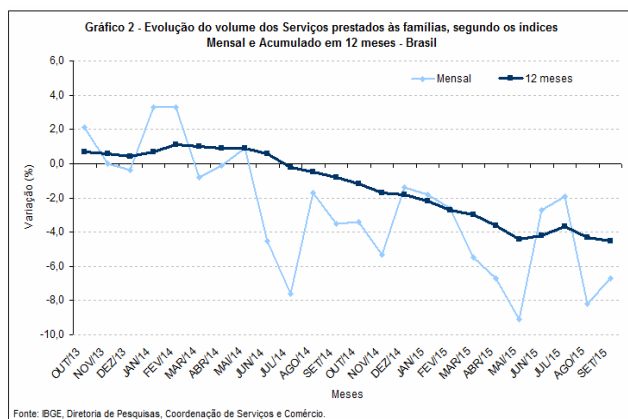
(1) Base 2011=100

## RESULTADOS SETORIAIS

### Serviços prestados às famílias

O segmento de *Serviços prestados às famílias* apresentou uma queda de 6,7% no volume de serviços em setembro sobre igual mês do ano anterior, contra -8,2% de agosto e -1,9% de julho, mantendo a série constante de variações negativas de volume a partir de maio de 2014. A variação acumulada no ano ficou em -5,0% e, em 12 meses, -4,5%. Os *Serviços de alojamento e alimentação* e *Outros serviços prestados às famílias*<sup>1</sup> apresentaram queda de 6,1% e 9,8%, respectivamente (Tabelas 1 e 1A e Gráficos 2 e 2A).

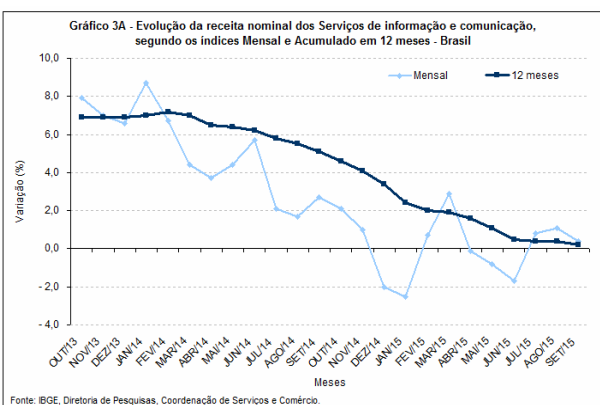
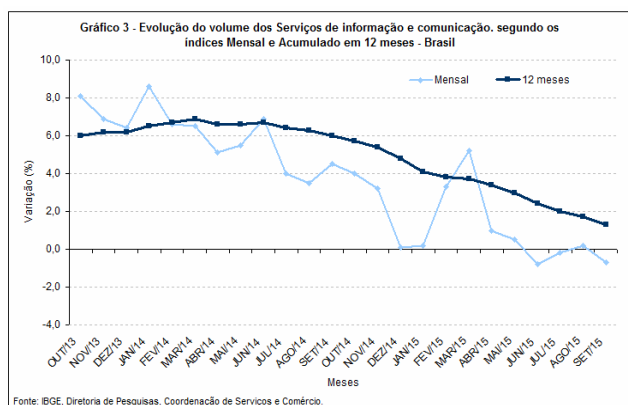
A redução do poder aquisitivo da população ocupada em relação à setembro de 2014, evidenciado pelo recuo de 4,3% no rendimento médio real habitual e de 6,1% na massa de rendimento médio real habitual da população ocupada<sup>2</sup>, combinado com a variação de preços do item “alimentação fora do domicílio” acima da média global do IPCA de setembro, contribuíram para que os *Serviços prestados às famílias* registrassem a queda de 6,7% no volume de serviços.



### Serviços de informação e comunicação

Os *Serviços de informação e comunicação* registraram variação de -0,7% no volume de serviços em setembro, na comparação com igual mês do ano anterior, contra 0,2% de agosto e de -0,2% de julho. A variação acumulada no ano ficou em 1,0% e em 12 meses, 1,3%.

Os *Serviços de tecnologia da informação e comunicação-TIC* apresentaram variação de -0,9% no volume de serviços, com destaque para *Telecomunicações*, com -2,4% e *Serviços de tecnologia da informação*, com crescimento de 4,7%. Os *Serviços audiovisuais, de edição e agências de notícias*, apresentaram crescimento de 0,8% no volume de serviços, frente à igual mês do ano anterior (Tabelas 1 e 1A e Gráficos 3 e 3A).



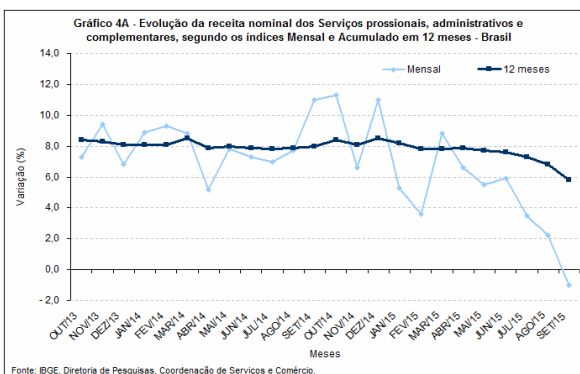
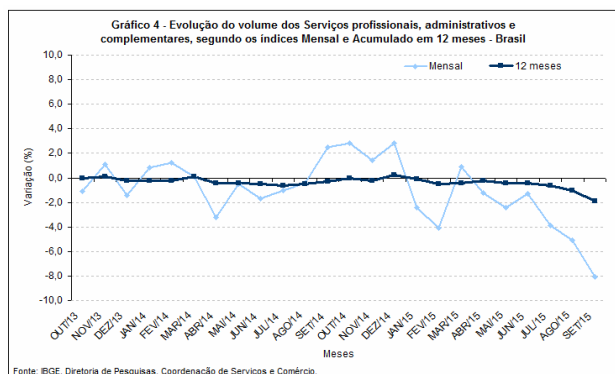
<sup>1</sup> Inclui os seguintes serviços: atividades artísticas, criativas e de espetáculos; atividades esportivas, de recreação e lazer (exceto clubes); lavanderias, tinturarias e toalheiros; cabeleireiros e outras atividades de tratamento de beleza; atividades funerárias e serviços relacionados; outros serviços pessoais (clínicas de estética, serviços de alojamento, higiene e adestramento de animais domésticos, serviços de engraxates e carregadores de malas, etc.); atividades de apoio à educação e serviços de educação continuada (cursos de idiomas, de ensino de esportes, arte e cultura, cursos preparatórios para concursos, etc.).

<sup>2</sup> Ver Pesquisa Mensal de Emprego-PME de setembro de 2015 do IBGE.

## Serviços profissionais, administrativos e complementares

O segmento de *Serviços profissionais, administrativos e complementares* apresentou queda no volume de serviços de 8,1% em setembro, na comparação com o mesmo mês do ano anterior, contra quedas de 5,1% em agosto e de 3,9% em julho. A variação de volume acumulada no ano ficou em -3,1% e em 12 meses, -1,9% (Tabelas 1 e 1A e Gráficos 4 e 4A).

Os *Serviços técnico-profissionais*, correspondentes aos serviços intensivos em conhecimento, apresentaram recuo de 16,0% em volume de serviços e os *Serviços administrativos e complementares*, que abrangem as atividades intensivas em mão-de-obra, recuo de 5,3%. Contribuiu para a queda de 16,0% nos *Serviços técnico-profissionais* a retração mais acentuada nos *Serviços de arquitetura e engenharia*.

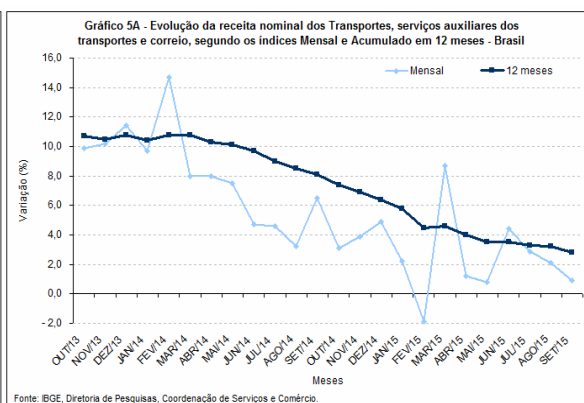
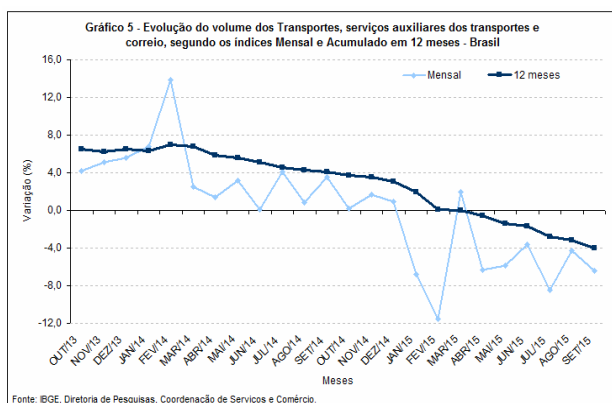


## Transportes, serviços auxiliares dos transportes e correio

O segmento de *Transportes, serviços auxiliares dos transportes e correio* registrou uma variação negativa de volume de 6,4% em setembro, na comparação com o mesmo mês do ano anterior. Em agosto e julho, o segmento registrou variações negativas de 4,3% e 8,5%, respectivamente (Tabelas 1 e 1A e Gráficos 5 e 5A). A variação de volume acumulada no ano ficou em -5,7% e, em 12 meses, -4,0%.

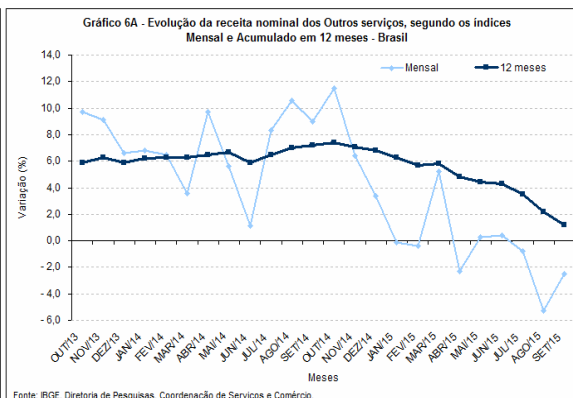
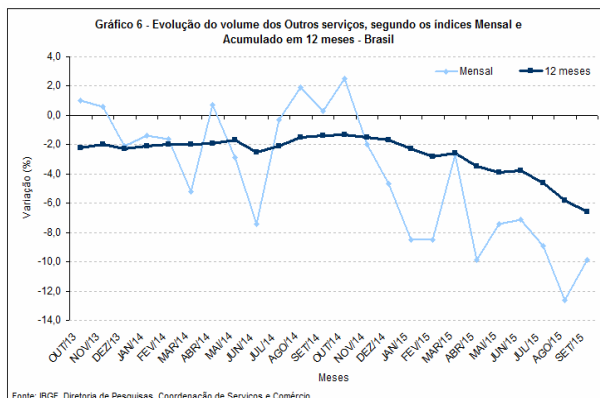
Por modalidade, os resultados de volume foram: *Transporte terrestre*, com -11,5%, *Transporte aquaviário*, com 25,4% e *Transporte aéreo*, com 4,5%. A atividade de *Armazenagem, serviços auxiliares dos transportes e correio* apresentou decréscimo de 3,8%.

O resultado negativo observado nos *Transportes terrestres* nos últimos meses decorre da menor demanda do setor industrial, principalmente do *Transporte rodoviário de cargas*. Essa menor demanda ocorre tanto para a aquisição de insumos, como para o escoamento da produção.



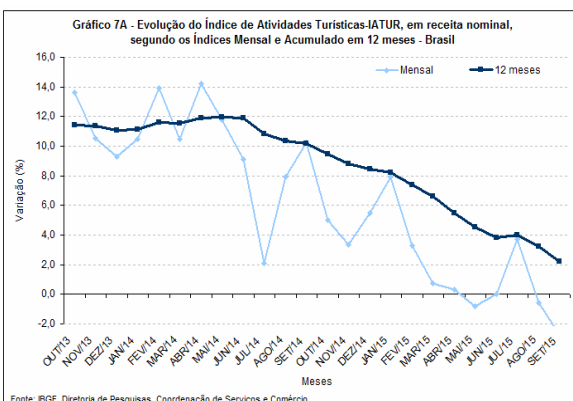
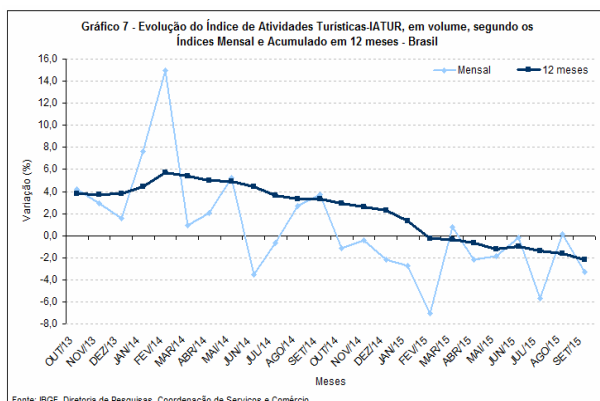
## Outros serviços

O segmento de *Outros serviços*<sup>3</sup> apresentou variação de volume de -9,9% em setembro, contra -12,6% em agosto e -8,9% em julho (Tabelas 1 e 1A e Gráficos 6 e 6A). A variação acumulada no ano ficou em -8,4% e em 12 meses, -6,6%.



## Atividades turísticas

As *Atividades turísticas*<sup>4</sup> registraram decréscimo de 3,3% em setembro, na comparação com setembro de 2014, contra crescimento de 0,1% em agosto e decréscimo de 5,7% em julho (Tabelas e 1A e Gráficos 7 e 7A). O crescimento acumulado no ano ficou em -2,5% e o acumulado em 12 meses, em -2,2%.



## RESULTADOS TRIMESTRAIS

No terceiro trimestre de 2015, o setor de serviços registrou variação de volume de -4,2% em relação ao terceiro trimestre de 2014, e todos os segmentos também registraram resultados negativos, que foram os seguintes: *Serviços prestados às famílias* (-5,6%); *Serviços de informação e comunicação* (-0,2%); *Serviços profissionais, administrativos e complementares* (-5,7%); *Transportes, serviços auxiliares dos transportes e correio* (-6,4%) e *Outros serviços* (-10,5%). As *Atividades turísticas* registraram variação de -3,0% no trimestre (Tabela 3).

<sup>3</sup> Inclui os seguintes serviços: atividades imobiliárias (intermediação, gestão e administração de imóveis próprios e de terceiros); serviços de manutenção e reparação; serviços auxiliares financeiros; serviços auxiliares da agricultura; serviços de esgoto e serviços de coleta, tratamento e disposição de resíduos e recuperação de materiais.

<sup>4</sup> Agregado especial que abrange as seguintes atividades: serviços de alojamento e alimentação; serviços culturais, de recreação e lazer; locação de automóveis sem condutor; agências de viagens e operadoras turísticas e transportes turísticos (transporte rodoviário de passageiros em linhas regulares intermunicipais, interestaduais e internacionais; trens turísticos, teleféricos e similares; transporte por navegação interior de passageiros em linhas regulares; outros transportes aquaviários e transporte aéreo de passageiros).

**TABELA 3**  
**INDICADORES TRIMESTRAIS DE VOLUME DO SETOR DE SERVIÇOS,**  
**SEGUNDO GRUPOS DE ATIVIDADES, BRASIL, 2014-2015**

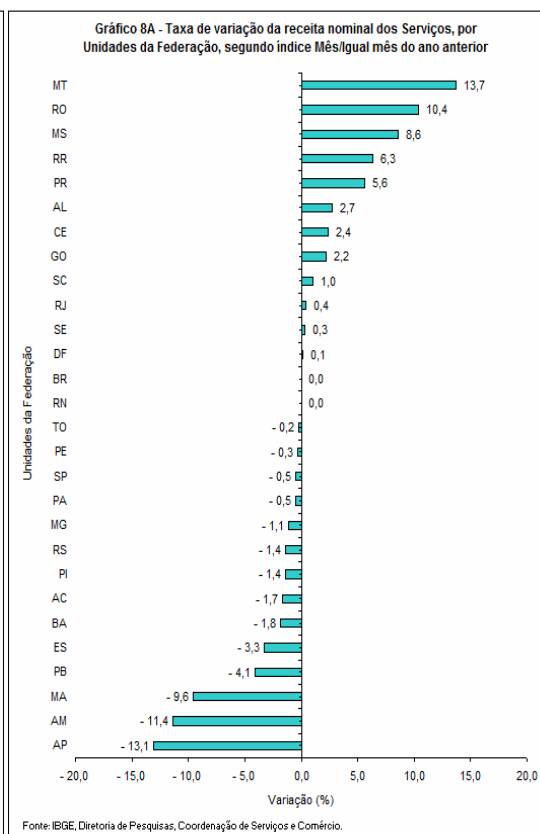
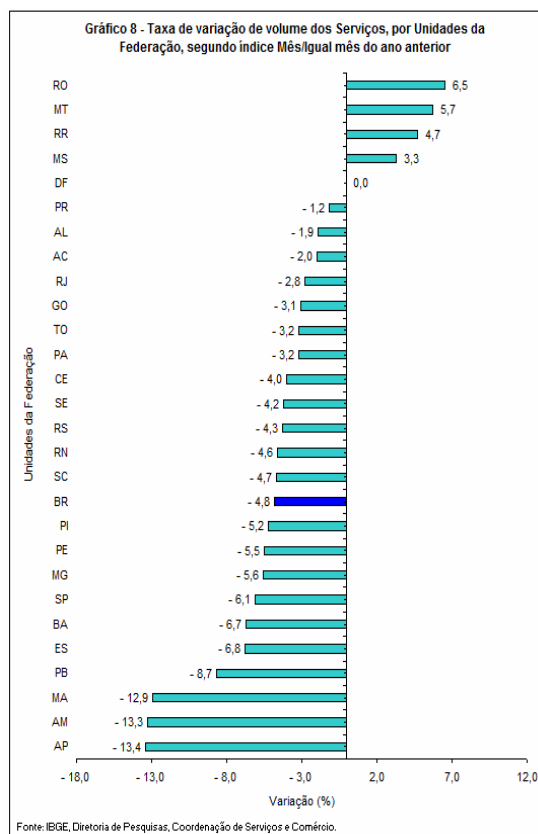
Atividades	TAXAS TRIMESTRAIS (%)						
	2014				2015		
	1º tri	2º tri	3º tri	4º tri	1º tri	2º tri	3º tri
<b>BRASIL</b>	5,0	2,0	2,2	1,2	-1,5	-2,7	-4,2
<b>1 - Serviços prestados às famílias</b>	1,9	-1,2	-4,3	-3,3	-3,3	-6,2	-5,6
1.1 - Alojamento e alimentação	1,7	-1,3	-4,4	-3,5	-4,1	-6,3	-5,7
1.2 - Outros serviços prestados às famílias	3,3	-0,6	-3,4	-2,5	2,2	-5,3	-5,4
<b>2 - Serviços de informação e comunicação</b>	7,2	5,8	4,0	2,4	3,0	0,2	-0,2
2.1 - Serviços TIC	7,2	4,5	4,5	3,2	3,6	2,4	-0,6
2.11 - Telecomunicações	4,2	2,8	2,2	2,9	2,4	1,5	-1,6
2.12 - Serviços de tecnologia da informação	19,7	11,3	14,0	4,0	8,3	5,5	2,7
2.2- Serviços audiovisuais, de edição e agências de notícias	7,7	14,6	0,6	-2,7	-2,0	-12,5	2,7
<b>3 - Serviços profissionais, administrativos e complementares</b>	0,7	-1,8	0,3	1,4	-1,8	-1,6	-5,7
3.1 - Serviços técnico-profissionais	1,4	-3,0	-2,8	-3,3	-10,2	-9,2	-9,5
3.2 - Serviços administrativos e complementares	0,4	-1,3	1,5	-3,3	1,1	1,0	-4,3
<b>4 - Transportes, serviços auxiliares dos transportes e correio</b>	7,5	1,6	2,8	0,9	-5,4	-5,3	-6,4
4.1 - Transporte terrestre	5,8	3,3	0,1	0,8	-7,3	-10,2	-10,9
4.2 - Transporte aquaviário	-12,7	-15,7	4,0	15,3	15,2	19,5	23,5
4.3 - Transporte aéreo	29,5	2,4	16,5	3,3	-6,3	10,9	0,3
4.4 - Armazenagem, serviços auxiliares dos transportes e correio	8,6	0,8	4,1	-1,2	-4,0	-3,6	-3,6
<b>5 - Outros serviços</b>	-2,7	-3,3	0,6	-1,5	-6,6	-8,2	-10,5
<b>Atividades turísticas</b>	7,6	1,3	1,8	-1,3	-3,0	-1,4	-3,0

Fonte: IBGE, Diretoria de Pesquisas, Coordenação de Serviços e Comércio

## RESULTADOS REGIONAIS

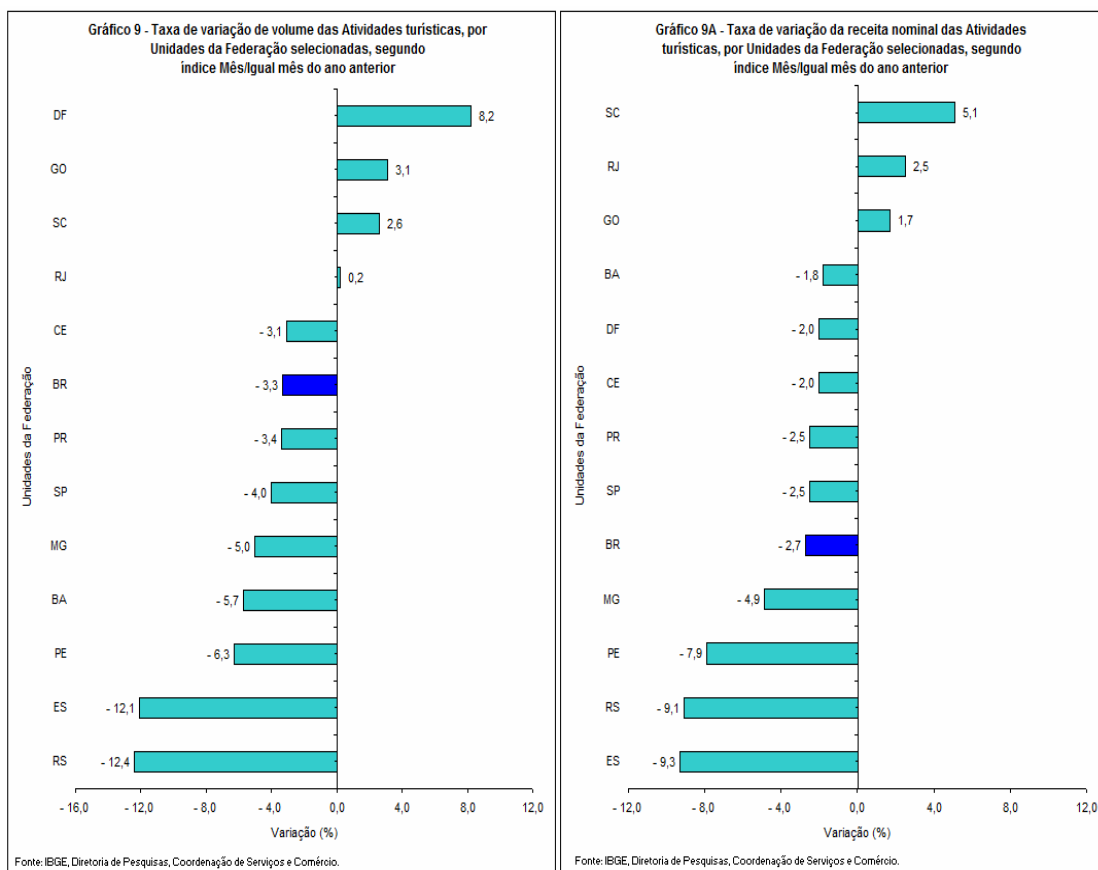
### Setor de serviços

No que se refere aos resultados regionais do setor de serviços em setembro, na comparação com igual mês do ano anterior, 4 Unidades da Federação apresentaram variações positivas de volume, isto é, Rondônia (6,5%), Mato Grosso (5,7%), Roraima (4,7%) e Mato Grosso do Sul (3,3%). Distrito federal não apresentou variação significativa (0,0%) e as maiores variações negativas de volume foram observadas no Amapá (-13,4%), Amazonas (-13,3%) e Maranhão (-12,9%) (Gráficos 8 e 8A).



## Atividades turísticas

Em termos regionais, analisando-se as *Atividades turísticas*, segundo as Unidades da Federação selecionadas, as variações positivas de volume foram registradas no Distrito Federal (8,2%), seguido de Goiás (3,1%), Santa Catarina (2,6%) e Rio de Janeiro (0,2%). As variações negativas de volume foram registradas no Rio Grande do Sul (-12,4%), Espírito Santo (-12,1%), Pernambuco (-6,3%), Bahia (-5,7%), Minas Gerais (-5,0%), São Paulo (-4,0%), Paraná (-3,4%) e Ceará (-3,1%) (Gráficos 9 e 9A).



PESQUISA MENSAL DE SERVIÇOS - PMS

Tabela 1 - Índice e variação do volume de serviços, segundo as Unidades da Federação

Mês: Set/2015

Unidades da Federação	Índice de volume (1)	Variação (%)				
		Mensal (2)			Acumulada (3)	
		jul/15	ago/15	set/15	No ano	Em 12 meses
Brasil	107,4	- 4,2	- 3,5	- 4,8	- 2,8	- 1,8
Rondônia	109,9	21,3	9,6	6,5	6,1	4,2
Acre	106,0	- 6,8	- 4,6	- 2,0	- 4,9	- 3,7
Amazonas	97,1	- 12,6	- 6,5	- 13,3	- 8,4	- 6,4
Roraima	108,6	- 6,0	5,7	4,7	- 4,4	- 4,9
Pará	110,9	- 1,1	- 1,2	- 3,2	- 0,6	- 0,8
Amapá	91,0	- 19,1	- 14,2	- 13,4	- 10,4	- 9,6
Tocantins	113,2	7,0	- 0,5	- 3,2	0,1	1,7
Maranhão	100,5	- 12,7	- 12,2	- 12,9	- 10,6	- 7,9
Piauí	94,2	- 5,5	- 3,7	- 5,2	- 4,8	- 3,5
Ceará	113,5	- 3,2	- 2,5	- 4,0	- 2,7	- 0,4
Rio Grande do Norte	95,1	- 2,0	2,6	- 4,6	- 3,3	- 2,5
Paraíba	106,7	- 8,0	- 6,7	- 8,7	- 5,3	- 3,2
Pernambuco	99,4	- 8,9	- 5,1	- 5,5	- 4,5	- 4,0
Alagoas	108,0	- 3,3	- 0,6	- 1,9	- 2,6	- 1,4
Sergipe	90,9	- 8,3	- 7,8	- 4,2	- 4,9	- 4,3
Bahia	102,8	- 10,9	- 7,5	- 6,7	- 3,5	- 0,1
Minas Gerais	99,0	- 4,4	- 5,2	- 5,6	- 3,6	- 2,9
Espírito Santo	98,3	- 7,6	- 0,3	- 6,8	- 5,0	- 3,3
Rio de Janeiro	107,6	- 3,6	- 2,2	- 2,8	- 3,6	- 3,0
São Paulo	108,6	- 3,4	- 4,0	- 6,1	- 1,7	- 0,9
Paraná	108,3	- 5,0	- 4,4	- 1,2	- 4,4	- 3,4
Santa Catarina	110,8	- 4,1	- 3,7	- 4,7	- 2,2	- 0,4
Rio Grande do Sul	101,4	- 3,6	- 3,9	- 4,3	- 3,3	- 2,2
Mato Grosso do Sul	122,9	- 0,4	3,3	3,3	0,2	0,4
Mato Grosso	133,1	- 1,7	3,8	5,7	- 6,6	- 5,7
Goiás	110,0	- 4,9	- 2,4	- 3,1	- 4,7	- 3,3
Distrito Federal	130,3	- 4,9	2,1	0,0	- 1,4	0,2

Fonte: IBGE, Diretoria de Pesquisas, Coordenação de Serviços e Comércio.

(1) Base: 2011 = 100

(2) Base: Igual mês do ano anterior = 100

(3) Base no ano: Igual período do ano anterior = 100

PESQUISA MENSAL DE SERVIÇOS - PMS

Tabela 2 - Índice e variação do volume de serviços, segundo as atividades

Mês: Set/2015 (continua)

Atividades	Índice de volume (1)	Variação (%)				
		Mensal (2)			Acumulada (3)	
		jul/15	ago/15	set/15	No ano	Em 12 meses
<b>Brasil</b>	107,4	- 4,2	- 3,5	- 4,8	- 2,8	- 1,8
Serviços prestados às famílias	89,1	- 1,9	- 8,2	- 6,7	- 5,0	- 4,5
Serviços de alojamento e alimentação	89,0	- 2,0	- 8,7	- 6,1	- 5,3	- 4,8
Outros serviços prestados às famílias	89,5	- 0,9	- 5,2	- 9,8	- 2,8	- 2,7
Serviços de informação e comunicação	117,2	- 0,2	0,2	- 0,7	1,0	1,3
Serviços TIC	119,4	- 0,5	- 0,5	- 0,9	1,8	2,1
Telecomunicações	111,8	- 0,9	- 1,4	- 2,4	0,8	1,3
Tecnologia da Informação	153,3	0,7	2,6	4,7	5,5	5,1
Serviços audiovisuais, de edição e agências de notícias	104,2	2,0	5,3	0,8	- 4,3	- 3,9
Serviços profissionais, administrativos e complementares	97,2	- 3,9	- 5,2	- 8,1	- 3,1	- 1,9
Serviços técnico-profissionais	82,1	- 7,1	- 5,3	- 16,0	- 9,6	- 7,8
Serviços administrativos e complementares	103,1	- 2,8	- 5,1	- 5,3	- 0,8	0,3
Transportes, serviços auxiliares dos transportes e correio	110,7	- 8,5	- 4,4	- 6,4	- 5,7	- 4,0
Transporte terrestre	106,5	- 10,7	- 10,5	- 11,5	- 9,6	- 6,9
Transporte aquaviário	143,5	24,2	20,9	25,4	19,5	18,4
Transporte aéreo	123,2	- 18,3	17,4	4,5	1,5	1,9
Armazenagem, serviços auxiliares dos transportes e correio	110,5	- 4,6	- 2,8	- 3,8	- 3,7	- 3,1
Outros serviços	88,5	- 8,9	- 12,5	- 9,9	- 8,4	- 6,6
<b>Ceará</b>	113,5	- 3,2	- 2,5	- 4,0	- 2,7	- 0,4
Serviços prestados às famílias	122,6	9,7	- 2,6	- 7,6	0,0	3,2
Serviços de informação e comunicação	102,1	- 3,2	- 2,7	- 5,7	- 4,0	- 2,7
Serviços profissionais, administrativos e complementares	114,9	1,5	- 5,6	- 1,1	- 2,2	- 0,6
Transportes, serviços auxiliares dos transportes e correio	112,1	- 17,7	- 3,8	- 10,1	- 8,6	- 4,4
Outros serviços	148,7	8,1	16,3	16,2	14,3	16,1
<b>Pernambuco</b>	99,4	- 8,9	- 5,1	- 5,5	- 4,5	- 4,0
Serviços prestados às famílias	82,5	8,0	- 4,3	- 6,0	- 1,6	- 3,4
Serviços de informação e comunicação	101,5	- 10,0	- 12,9	- 5,5	- 6,9	- 5,4
Serviços profissionais, administrativos e complementares	84,4	- 13,0	- 5,4	- 12,0	- 5,3	- 5,2
Transportes, serviços auxiliares dos transportes e correio	118,6	- 7,4	4,4	1,1	- 1,9	- 1,3
Outros serviços	102,9	- 14,3	- 7,4	- 9,1	- 3,9	- 3,6
<b>Bahia</b>	102,8	- 10,9	- 7,5	- 6,7	- 3,5	- 0,1
Serviços prestados às famílias	79,1	- 0,1	- 6,8	- 8,6	- 3,7	- 3,4
Serviços de informação e comunicação	92,1	- 7,7	- 6,2	- 7,2	- 4,8	- 4,2
Serviços profissionais, administrativos e complementares	106,5	- 29,9	- 16,3	- 9,2	- 9,5	- 1,1
Transportes, serviços auxiliares dos transportes e correio	122,6	- 2,8	1,3	- 1,9	2,9	6,5
Outros serviços	72,8	- 15,8	- 35,6	- 26,7	- 15,7	- 12,7
<b>Minas Gerais</b>	99,0	- 4,4	- 5,2	- 5,6	- 3,6	- 2,9
Serviços prestados às famílias	88,6	- 6,8	- 10,2	- 8,9	- 8,5	- 7,2
Serviços de informação e comunicação	110,7	7,1	9,6	5,6	6,9	5,6
Serviços profissionais, administrativos e complementares	88,5	- 10,5	- 13,8	- 11,7	- 8,4	- 6,9
Transportes, serviços auxiliares dos transportes e correio	98,7	- 9,0	- 10,5	- 11,2	- 8,7	- 6,8
Outros serviços	78,0	- 19,4	- 19,1	- 4,2	- 12,2	- 10,2



PESQUISA MENSAL DE SERVIÇOS - PMS

Tabela 2 - Índice e variação do volume de serviços, segundo as atividades

Mês: Set/2015 (continuação)

Atividades	Índice de volume (1)	Variação (%)				
		Mensal (2)			Acumulada (3)	
		jul/15	ago/15	set/15	No ano	Em 12 meses
<b>Espírito Santo</b>	98,3	- 7,6	- 0,3	- 6,8	- 5,0	- 3,3
Serviços prestados às famílias	94,8	3,5	1,2	- 7,9	- 1,9	- 1,1
Serviços de informação e comunicação	115,1	1,5	5,8	1,6	- 1,3	- 1,4
Serviços profissionais, administrativos e complementares	88,7	- 12,8	7,8	- 12,9	- 4,9	- 3,4
Transportes, serviços auxiliares dos transportes e correio	93,1	- 13,0	- 4,9	- 8,5	- 7,4	- 4,3
Outros serviços	79,7	- 13,0	- 23,6	- 24,8	- 11,8	- 9,0
<b>Rio de Janeiro</b>	107,6	- 3,6	- 2,2	- 2,8	- 3,6	- 3,0
Serviços prestados às famílias	84,0	- 9,2	- 10,0	- 6,2	- 9,9	- 9,9
Serviços de informação e comunicação	125,1	- 1,4	3,8	3,1	- 0,3	0,0
Serviços profissionais, administrativos e complementares	89,6	- 7,1	- 9,1	- 14,0	- 10,0	- 8,9
Transportes, serviços auxiliares dos transportes e correio	111,6	- 2,6	- 3,9	- 2,0	- 1,9	- 0,8
Outros serviços	84,3	- 6,0	- 2,7	- 7,1	- 7,6	- 6,3
<b>São Paulo</b>	108,6	- 3,4	- 4,0	- 6,1	- 1,7	- 0,9
Serviços prestados às famílias	88,8	- 1,6	- 7,1	- 6,1	- 2,9	- 2,8
Serviços de informação e comunicação	119,2	0,5	- 0,6	- 1,9	2,3	2,3
Serviços profissionais, administrativos e complementares	102,9	2,2	- 1,6	- 5,4	1,5	2,0
Transportes, serviços auxiliares dos transportes e correio	110,4	- 10,6	- 6,8	- 10,5	- 6,9	- 5,0
Outros serviços	84,6	- 10,3	- 14,2	- 11,4	- 9,9	- 7,9
<b>Paraná</b>	108,3	- 5,0	- 4,4	- 1,2	- 4,4	- 3,4
Serviços prestados às famílias	93,7	1,0	- 11,0	- 4,7	- 4,2	- 5,0
Serviços de informação e comunicação	116,4	- 1,4	- 5,3	- 1,3	- 1,7	- 0,6
Serviços profissionais, administrativos e complementares	101,4	- 0,7	- 3,4	- 0,8	- 1,0	- 0,3
Transportes, serviços auxiliares dos transportes e correio	107,8	- 9,7	- 1,4	- 1,0	- 7,4	- 6,0
Outros serviços	88,4	- 4,4	- 25,0	1,9	- 8,0	- 8,0
<b>Santa Catarina</b>	110,8	- 4,1	- 3,7	- 4,7	- 2,2	- 0,4
Serviços prestados às famílias	96,7	4,2	- 10,9	1,6	- 2,3	0,4
Serviços de informação e comunicação	126,2	3,4	2,7	2,2	3,4	4,9
Serviços profissionais, administrativos e complementares	93,9	- 5,2	- 6,5	- 15,5	- 6,9	- 4,4
Transportes, serviços auxiliares dos transportes e correio	104,0	- 12,3	- 7,5	- 10,1	- 6,7	- 4,8
Outros serviços	108,0	- 8,8	- 13,5	0,2	- 4,2	- 3,0
<b>Rio Grande do Sul</b>	101,4	- 3,6	- 3,9	- 4,3	- 3,3	- 2,2
Serviços prestados às famílias	86,3	- 3,4	- 13,8	- 16,0	- 8,2	- 6,3
Serviços de informação e comunicação	124,6	1,3	1,5	4,3	3,6	4,4
Serviços profissionais, administrativos e complementares	69,6	- 2,8	- 4,5	- 8,8	- 4,1	- 2,2
Transportes, serviços auxiliares dos transportes e correio	100,9	- 8,9	- 6,8	- 10,0	- 9,7	- 8,8
Outros serviços	108,8	- 7,8	- 15,2	- 3,1	- 4,6	- 1,3

PESQUISA MENSAL DE SERVIÇOS - PMS

Tabela 2 - Índice e variação do volume de serviços, segundo as atividades

Mês: Set/2015 (conclusão)

Atividades	Índice de volume (1)	Variação (%)				
		Mensal (2)			Acumulada (3)	
		jul/15	ago/15	set/15	No ano	Em 12 meses
<b>Goiás</b>	110,0	- 4,9	- 2,4	- 3,1	- 4,7	- 3,3
Serviços prestados às famílias	98,7	8,5	- 8,0	- 0,1	- 0,9	- 1,6
Serviços de informação e comunicação	118,1	- 4,3	- 2,0	- 1,5	- 3,6	- 1,6
Serviços profissionais, administrativos e complementares	98,1	0,2	- 1,1	- 11,4	2,3	0,8
Transportes, serviços auxiliares dos transportes e correio	109,2	- 10,6	- 1,6	- 1,1	- 10,0	- 8,3
Outros serviços	103,4	- 8,0	- 5,3	- 7,6	- 5,9	- 1,4
<b>Distrito Federal</b>	130,3	- 4,9	2,1	0,0	- 1,4	0,2
Serviços prestados às famílias	93,2	0,6	- 2,3	- 3,8	- 3,9	- 3,6
Serviços de informação e comunicação	123,1	- 2,0	0,8	- 2,5	- 1,7	- 0,1
Serviços profissionais, administrativos e complementares	105,3	- 16,0	- 11,2	- 9,8	- 17,3	- 13,5
Transportes, serviços auxiliares dos transportes e correio	169,7	- 6,6	13,8	20,2	11,0	10,9
Outros serviços	172,5	1,9	6,0	- 8,7	3,2	5,4

Fonte: IBGE, Diretoria de Pesquisas, Coordenação de Serviços e Comércio.

(1) Base: 2011 = 100

(2) Base: Igual mês do ano anterior = 100

(3) Base no ano: Igual período do ano anterior = 100

Base 12 meses: 12 meses imediatamente anteriores aos 12 últimos meses = 100

**PESQUISA MENSAL DE SERVIÇOS - PMS**

**Tabela 3 - Índice de volume de serviços, no mês de referência e nos 12 meses anteriores, segundo as Unidades da Federação**

Unidades da Federação	Mês: Set/2015												
	set/14	out/14	nov/14	dez/14	jan/15	fev/15	mar/15	abr/15	mai/15	jun/15	jul/15	ago/15	set/15
<b>Brasil</b>	112,8	115,3	113,1	119,6	104,7	100,8	111,5	105,9	107,8	106,3	107,4	107,5	107,4
Rondônia	103,2	111,8	114,2	119,0	111,8	102,7	112,7	112,4	122,0	117,7	128,1	120,6	109,9
Acre	108,1	112,8	109,2	118,9	100,3	99,1	105,8	107,2	108,2	99,6	103,6	108,3	106,0
Amazonas	112,0	116,5	111,4	105,5	100,3	102,7	110,0	101,9	100,6	95,8	94,5	104,0	97,1
Roraima	103,8	105,4	101,4	105,3	99,4	93,6	102,9	100,1	112,5	102,8	105,5	115,2	108,6
Pará	114,5	113,3	108,3	112,1	102,3	100,8	109,7	105,3	109,2	106,3	108,1	109,8	110,9
Amapá	105,0	108,2	107,1	113,3	105,7	101,9	105,3	95,4	104,9	97,5	90,4	90,5	91,0
Tocantins	117,0	119,6	117,9	127,7	114,3	109,2	112,2	110,5	113,7	111,6	122,0	118,3	113,2
Maranhão	115,4	113,9	113,7	115,1	102,0	97,2	102,7	99,1	102,1	99,8	102,3	101,1	100,5
Piauí	99,3	101,6	103,0	101,5	95,2	89,2	95,2	94,0	96,3	93,7	96,7	97,1	94,2
Ceará	118,2	127,1	122,3	143,4	101,8	108,4	111,7	112,1	111,2	112,2	115,0	113,8	113,5
Rio Grande do Norte	99,7	103,2	104,2	108,6	110,1	94,0	100,1	96,8	96,0	93,0	101,1	101,3	95,1
Paraíba	116,8	121,6	118,6	122,4	117,5	108,1	112,7	110,9	111,8	105,2	108,6	107,1	106,7
Pernambuco	105,1	106,7	104,5	113,7	100,9	97,1	103,3	100,0	100,5	95,8	98,9	99,0	99,4
Alagoas	110,1	115,7	113,8	110,9	108,9	102,6	110,3	103,5	108,2	103,6	107,8	108,1	108,0
Sergipe	94,9	95,7	95,6	99,8	93,6	91,3	98,0	92,7	93,1	94,0	91,7	92,7	90,9
Bahia	110,2	112,2	120,0	124,8	105,8	103,5	109,2	105,4	112,1	100,5	105,8	104,5	102,8
Minas Gerais	104,9	107,6	105,3	110,0	97,3	96,2	103,3	100,1	100,3	99,6	101,5	100,2	99,0
Espírito Santo	105,4	106,3	106,5	110,8	96,6	90,5	99,5	92,6	93,3	93,6	93,3	100,9	98,3
Rio de Janeiro	110,7	111,5	109,9	116,9	104,1	99,5	108,6	104,9	107,8	105,8	108,9	107,9	107,6
São Paulo	115,6	118,1	115,3	123,7	106,6	101,9	113,6	106,8	109,1	108,9	107,4	107,7	108,6
Paraná	109,6	112,6	110,5	111,9	99,6	96,0	110,9	104,2	105,2	103,9	107,6	107,8	108,3
Santa Catarina	116,2	123,0	120,7	120,1	115,9	109,4	118,8	114,0	111,4	110,5	113,3	110,8	110,8
Rio Grande do Sul	105,9	112,4	105,7	108,5	101,8	95,9	113,0	102,7	103,0	100,0	102,9	102,2	101,4
Mato Grosso do Sul	118,9	119,0	118,6	126,8	114,8	108,1	124,0	113,8	119,9	115,4	120,3	125,9	122,9
Mato Grosso	125,9	128,5	119,7	116,2	99,3	108,8	137,2	129,4	129,9	124,9	135,2	135,3	133,1
Goiás	113,5	116,0	113,0	117,9	110,7	101,7	111,1	104,4	106,1	106,0	110,7	111,0	110,0
Distrito Federal	130,3	126,9	129,9	140,8	108,4	111,8	125,1	124,1	126,1	123,6	125,5	131,0	130,3

Fonte: IBGE, Diretoria de Pesquisas, Coordenação de Serviços e Comércio.

Nota: Base 100 = Receita média de 2011

PESQUISA MENSAL DE SERVIÇOS - PMS

Tabela 4 - Índice e variação do volume das atividades turísticas, segundo as Unidades da Federação

Mês: Set/2015

Atividades	Índice de volume (1)	Variação (%)				
		Mensal (2)			Acumulada (3)	
		jul/15	ago/15	set/15	No ano	Em 12 meses
<b>Brasil</b>	99,2	- 5,7	0,1	- 3,3	- 2,5	- 2,2
Ceará	123,6	- 7,8	0,9	- 3,1	- 4,5	- 1,3
Pernambuco	91,5	- 9,1	- 2,8	- 6,3	- 5,2	- 6,0
Bahia	101,0	- 10,1	- 1,8	- 5,7	- 3,0	- 1,6
Minas Gerais	100,6	- 6,6	- 1,6	- 5,0	- 4,8	- 3,4
Espírito Santo	92,6	- 6,1	- 8,7	- 12,1	- 8,3	- 6,3
Rio de Janeiro	98,8	- 9,0	- 0,2	0,2	- 4,0	- 4,0
São Paulo	96,3	0,5	3,0	- 4,0	1,9	1,2
Paraná	97,4	- 5,6	- 2,3	- 3,4	- 3,7	- 4,7
Santa Catarina	95,2	- 0,1	- 6,4	2,6	- 0,3	1,2
Rio Grande do Sul	95,4	- 10,4	- 9,7	- 12,4	- 9,6	- 8,2
Goiás	89,0	1,4	- 1,9	3,1	- 3,7	- 5,0
Distrito Federal	114,7	- 6,0	16,7	8,2	4,2	4,1

Fonte: IBGE, Diretoria de Pesquisas, Coordenação de Serviços e Comércio.

(1) Base: 2011 = 100

(2) Base: Igual mês do ano anterior = 100

(3) Base no ano: Igual período do ano anterior = 100

PESQUISA MENSAL DE SERVIÇOS - PMS

Tabela 5 - Índice e variação da receita nominal de serviços, segundo as Unidades da Federação

Unidades da Federação	Índice de receita (1)	Variação (%)				
		Mês / Igual mês do ano anterior (2)			Acumulada (3)	
		jul/15	ago/15	set/15	No ano	Em 12 meses
Brasil	128,7	2,1	1,0	0,0	1,8	2,5
Rondônia	130,8	30,7	14,3	10,4	10,9	8,4
Acre	119,8	- 0,4	- 4,9	- 1,7	- 2,7	- 1,4
Amazonas	118,8	- 3,7	- 3,8	- 11,4	- 3,4	- 1,5
Roraima	126,5	6,2	6,1	6,3	- 0,4	- 1,2
Pará	135,1	8,3	1,5	- 0,5	4,6	4,1
Amapá	105,5	- 12,4	- 14,7	- 13,1	- 7,2	- 6,3
Tocantins	133,2	12,7	1,8	- 0,2	3,1	4,3
Maranhão	119,2	- 4,9	- 7,8	- 9,6	- 6,0	- 3,9
Piauí	109,1	2,8	0,5	- 1,4	- 0,4	0,2
Ceará	145,6	7,6	4,4	2,4	4,6	6,4
Rio Grande do Norte	114,6	7,5	8,7	0,0	2,5	2,7
Paraíba	128,2	- 0,7	- 1,8	- 4,1	- 0,3	1,5
Pernambuco	123,6	- 0,7	0,9	- 0,3	1,1	1,2
Alagoas	127,4	4,0	3,5	2,7	1,6	2,4
Sergipe	110,1	- 2,2	- 4,0	0,3	- 0,6	- 0,2
Bahia	123,9	- 4,9	- 2,6	- 1,8	1,3	4,4
Minas Gerais	119,5	0,4	- 1,3	- 1,1	0,7	1,2
Espírito Santo	118,1	- 2,9	4,2	- 3,3	- 0,2	1,4
Rio de Janeiro	129,7	1,4	0,9	0,4	0,5	1,2
São Paulo	128,8	3,2	1,2	- 0,5	3,0	3,2
Paraná	133,9	2,9	2,1	5,6	1,8	2,1
Santa Catarina	135,0	3,1	2,3	1,0	3,6	4,8
Rio Grande do Sul	117,8	1,2	- 0,6	- 1,4	0,3	1,3
Mato Grosso do Sul	145,1	5,4	8,3	8,6	5,3	4,8
Mato Grosso	164,2	7,5	11,8	13,7	1,0	0,7
Goiás	134,6	1,5	3,1	2,2	0,7	1,6
Distrito Federal	153,0	- 1,6	0,8	0,1	0,1	2,0

Fonte: IBGE, Diretoria de Pesquisas, Coordenação de Serviços e Comércio.

(1) Base: 2011 = 100

(2) Base: Igual mês do ano anterior = 100

(3) Base no ano: Igual período do ano anterior = 100

Base 12 meses: 12 meses imediatamente anteriores aos 12 últimos meses = 100

PESQUISA MENSAL DE SERVIÇOS - PMS

Tabela 6 - Índice e variação da receita nominal de serviços, segundo as atividades

Mês: Set/2015 (continua)

Atividades	Índice de receita (1)	Variação (%)				
		Mês / Igual mês do ano anterior (2)			Acumulada (3)	
		jul/15	ago/14	set/15	No ano	Em 12 meses
<b>Brasil</b>	128,7	2,1	1,0	0,0	1,8	2,5
Serviços prestados às famílias	130,1	2,6	- 1,5	- 0,5	2,1	3,3
Serviços de alojamento e alimentação	130,6	1,8	- 2,3	- 0,4	1,5	3,0
Outros serviços prestados às famílias	126,6	7,7	4,0	- 1,1	5,4	5,2
Serviços de informação e comunicação	118,4	0,8	1,1	0,4	0,1	0,2
Serviços TIC	119,5	0,5	0,3	0,1	0,8	0,7
Telecomunicações	112,1	0,5	- 0,4	- 1,2	0,0	0,0
Tecnologia da Informação	152,4	0,6	2,6	4,7	3,6	3,1
Serviços audiovisuais, de edição e agências de notícias	112,0	2,9	6,5	2,1	- 3,6	- 3,0
Serviços profissionais, administrativos e complementares	134,8	3,5	2,1	- 1,0	4,5	5,8
Serviços técnico-profissionais	115,5	1,0	2,6	- 9,1	- 2,0	- 0,1
Serviços administrativos e complementares	142,4	4,4	2,0	1,9	6,8	7,9
Transportes, serviços auxiliares dos transportes e correio	137,4	2,9	2,1	0,9	2,4	2,8
Transporte terrestre	133,0	1,0	1,3	0,3	1,9	2,4
Transporte aquaviário	197,6	24,6	20,3	25,3	19,5	18,4
Transporte aéreo	143,5	4,4	1,2	- 6,9	- 0,6	0,0
Armazenagem, serviços auxiliares dos transportes e correio	135,4	2,6	0,9	1,0	1,5	1,8
Outros serviços	124,3	- 0,8	- 5,2	- 2,5	- 0,7	1,2
<b>Ceará</b>	145,6	7,6	4,4	2,4	4,6	6,4
Serviços prestados às famílias	179,7	17,3	7,9	1,4	9,5	13,1
Serviços de informação e comunicação	108,4	- 0,4	0,0	- 3,3	- 2,9	- 2,0
Serviços profissionais, administrativos e complementares	165,6	11,4	3,8	8,7	7,0	8,4
Transportes, serviços auxiliares dos transportes e correio	130,9	0,2	- 0,8	- 9,1	- 0,9	1,7
Outros serviços	217,0	19,6	28,6	28,4	25,6	27,1
<b>Pernambuco</b>	123,6	- 0,7	0,9	- 0,3	1,1	1,2
Serviços prestados às famílias	118,0	10,4	0,0	- 4,0	2,2	1,7
Serviços de informação e comunicação	108,7	- 6,8	- 10,8	- 2,1	- 5,3	- 4,2
Serviços profissionais, administrativos e complementares	118,6	- 5,4	2,9	- 4,6	2,6	2,7
Transportes, serviços auxiliares dos transportes e correio	145,5	7,9	11,5	6,9	5,5	4,5
Outros serviços	147,8	- 5,9	1,6	- 0,5	4,8	5,1
<b>Bahia</b>	123,9	- 4,9	- 2,6	- 1,8	1,3	4,4
Serviços prestados às famílias	119,1	9,3	3,6	0,9	6,4	7,0
Serviços de informação e comunicação	97,6	- 5,3	- 3,9	- 4,6	- 4,0	- 3,7
Serviços profissionais, administrativos e complementares	146,8	- 24,9	- 10,3	- 2,6	- 2,6	6,2
Transportes, serviços auxiliares dos transportes e correio	141,0	7,7	7,9	3,1	8,4	10,6
Outros serviços	101,5	- 8,9	- 30,5	- 20,9	- 8,7	- 5,7
<b>Minas Gerais</b>	119,5	0,4	- 1,3	- 1,1	0,7	1,2
Serviços prestados às famílias	120,8	- 6,0	- 6,0	- 4,8	- 4,6	- 2,8
Serviços de informação e comunicação	114,3	9,1	11,0	7,3	7,4	5,9
Serviços profissionais, administrativos e complementares	122,5	- 4,7	- 8,2	- 6,0	- 2,4	- 0,7
Transportes, serviços auxiliares dos transportes e correio	122,7	- 0,4	- 4,1	- 3,7	- 1,1	- 0,1
Outros serviços	110,0	- 13,2	- 13,0	3,1	- 5,6	- 3,6

PESQUISA MENSAL DE SERVIÇOS - PMS

Tabela 6 - Índice e variação da receita nominal de serviços, segundo as atividades

Mês: Set/2015 (continuação)

Atividades	Índice de receita (1)	Variação (%)				
		Mês / Igual mês do ano anterior (2)			Acumulada (3)	
		jul/15	ago/14	set/15	No ano	Em 12 meses
<b>Espírito Santo</b>	118,1	- 2,9	4,2	- 3,3	- 0,2	1,4
Serviços prestados às famílias	143,4	9,5	9,4	- 1,1	8,1	9,9
Serviços de informação e comunicação	108,3	- 1,5	3,0	- 1,1	- 3,4	- 3,4
Serviços profissionais, administrativos e complementares	123,1	- 5,6	16,3	- 6,3	3,2	4,9
Transportes, serviços auxiliares dos transportes e correio	120,8	- 4,0	2,5	- 1,8	0,1	2,3
Outros serviços	112,3	- 5,0	- 17,4	- 18,6	- 4,1	- 1,0
<b>Rio de Janeiro</b>	129,7	1,4	0,9	0,4	0,5	1,2
Serviços prestados às famílias	126,2	- 6,0	- 2,8	0,4	- 1,9	- 0,8
Serviços de informação e comunicação	124,1	- 2,1	2,9	2,2	- 0,8	- 0,5
Serviços profissionais, administrativos e complementares	124,8	1,0	- 2,2	- 7,3	- 2,3	- 1,1
Transportes, serviços auxiliares dos transportes e correio	144,1	7,2	0,7	3,3	4,3	5,0
Outros serviços	118,7	2,6	5,1	0,4	0,5	2,1
<b>São Paulo</b>	128,8	3,2	1,2	- 0,5	3,0	3,2
Serviços prestados às famílias	130,8	3,2	- 0,8	- 0,3	3,8	4,8
Serviços de informação e comunicação	118,2	1,9	0,8	- 0,2	0,4	- 0,1
Serviços profissionais, administrativos e complementares	143,0	10,1	6,4	2,2	9,5	10,1
Transportes, serviços auxiliares dos transportes e correio	133,9	0,5	0,3	- 2,0	1,9	2,0
Outros serviços	118,6	- 2,6	- 6,9	- 4,1	- 2,3	- 0,2
<b>Paraná</b>	133,9	2,9	2,1	5,6	1,8	2,1
Serviços prestados às famílias	140,8	7,2	- 2,6	2,8	4,9	4,5
Serviços de informação e comunicação	122,1	0,7	- 3,4	0,3	- 0,9	- 0,2
Serviços profissionais, administrativos e complementares	141,0	6,3	3,8	6,1	6,4	7,4
Transportes, serviços auxiliares dos transportes e correio	140,3	2,6	8,1	9,5	2,0	2,0
Outros serviços	126,5	4,6	- 17,9	11,0	0,4	0,5
<b>Santa Catarina</b>	135,0	3,1	2,3	1,0	3,6	4,8
Serviços prestados às famílias	143,9	10,7	- 2,0	9,0	6,9	10,2
Serviços de informação e comunicação	131,8	5,4	4,3	3,6	4,2	5,3
Serviços profissionais, administrativos e complementares	132,6	2,2	1,2	- 9,0	0,4	3,3
Transportes, serviços auxiliares dos transportes e correio	135,6	0,1	2,3	- 0,2	3,3	3,5
Outros serviços	155,0	0,0	- 5,1	9,2	4,7	5,9
<b>Rio Grande do Sul</b>	117,8	1,2	- 0,6	- 1,4	0,3	1,3
Serviços prestados às famílias	118,7	- 0,7	- 9,0	- 11,1	- 3,3	- 0,7
Serviços de informação e comunicação	124,2	0,3	0,3	2,5	1,9	2,5
Serviços profissionais, administrativos e complementares	95,4	4,4	2,6	- 2,0	3,5	5,5
Transportes, serviços auxiliares dos transportes e correio	123,0	1,1	- 1,0	- 3,9	- 2,8	- 2,4
Outros serviços	150,4	- 0,2	- 8,3	4,8	3,4	6,9

**PESQUISA MENSAL DE SERVIÇOS - PMS**

**Tabela 6 - Índice e variação da receita nominal de serviços, segundo as atividades**

**Mês: set/2015** (conclusão)

Atividades	Índice de receita (1)	Variação (%)				
		Mês / Igual mês do ano anterior (2)			Acumulada (3)	
		jul/15	ago/14	set/15	No ano	Em 12 meses
<b>Goiás</b>	134,6	1,5	3,1	2,2	0,7	1,6
Serviços prestados às famílias	138,5	15,2	- 2,7	5,6	5,5	5,1
Serviços de informação e comunicação	124,1	- 3,7	- 1,4	- 0,8	- 3,9	- 2,0
Serviços profissionais, administrativos e complementares	135,3	7,7	6,5	- 4,7	10,2	8,6
Transportes, serviços auxiliares dos transportes e correio	145,3	1,8	8,4	9,1	0,8	0,9
Outros serviços	143,3	- 0,1	2,8	0,1	2,3	6,9
<b>Distrito Federal</b>	153,0	- 1,6	0,8	0,1	0,1	2,0
Serviços prestados às famílias	130,9	4,6	5,1	2,7	2,2	2,4
Serviços de informação e comunicação	127,3	- 2,6	- 0,4	- 3,6	- 2,5	- 0,8
Serviços profissionais, administrativos e complementares	137,2	- 12,4	- 9,0	- 7,5	- 13,9	- 9,7
Transportes, serviços auxiliares dos transportes e correio	206,6	1,0	3,1	14,5	10,7	11,4
Outros serviços	234,2	9,9	12,1	- 3,4	9,8	12,4

Fonte: IBGE, Diretoria de Pesquisas, Coordenação de Serviços e Comércio.

(1) Base: 2011 = 100

(2) Base: Igual mês do ano anterior = 100

(3) Base no ano: Igual período do ano anterior = 100

Base 12 meses: 12 meses imediatamente anteriores aos 12 últimos meses = 100



PESQUISA MENSAL DE SERVIÇOS - PMS

Tabela 7 - Índice de receita nominal de serviços, no mês de referência e nos 12 meses anteriores, segundo as Unidades da Federação

Mês: Set/2015

Unidades da Federação	set/14	out/14	nov/14	dez/14	jan/15	fev/14	mar/15	abr/15	mai/15	jun/15	jul/15	ago/15	set/15
Brasil	128,7	131,9	129,6	139,9	124,0	118,8	130,6	125,6	126,6	126,5	128,9	127,5	128,7
Rondônia	118,5	129,5	133,6	142,9	133,0	119,6	130,3	133,3	144,1	142,3	157,5	144,1	130,8
Acre	121,9	127,0	123,7	138,4	115,1	111,7	116,3	121,3	120,0	113,3	120,7	120,4	119,8
Amazonas	134,1	139,5	134,0	130,9	123,5	124,3	131,5	125,1	121,2	119,5	120,0	125,8	118,8
Roraima	119,0	121,0	117,3	125,6	119,0	108,5	117,1	116,3	129,5	123,2	131,1	130,9	126,5
Pará	135,8	133,8	127,8	136,5	123,7	119,8	128,5	126,9	129,9	130,6	135,4	131,4	135,1
Amapá	121,4	125,3	124,4	137,4	127,5	119,8	121,8	112,2	121,1	115,2	109,1	102,9	105,5
Tocantins	133,5	136,6	134,1	145,5	130,1	124,8	126,8	128,1	129,1	130,9	143,5	137,6	133,2
Maranhão	131,8	130,2	129,4	134,2	120,5	113,8	118,2	115,7	119,0	119,0	123,2	119,2	119,2
Piauí	110,6	112,2	114,5	115,6	111,4	102,3	107,0	106,3	108,7	108,5	113,7	111,3	109,1
Ceará	142,1	153,1	147,1	179,8	128,2	136,1	138,6	139,7	138,5	143,4	148,3	144,2	145,6
Rio Grande do Norte	114,6	118,1	119,5	129,3	135,7	112,2	116,9	114,1	112,5	111,5	124,0	121,3	114,6
Paraíba	133,7	139,5	137,7	144,6	142,2	129,4	132,3	132,3	133,2	125,6	132,2	127,7	128,2
Pernambuco	124,0	125,9	124,5	138,5	124,7	119,5	125,2	123,1	123,4	118,6	124,6	122,4	123,6
Alagoas	124,1	130,7	129,8	131,5	132,9	121,6	127,7	121,1	125,6	120,8	127,9	125,5	127,4
Sergipe	109,8	110,6	111,5	119,2	112,1	109,0	115,5	110,3	110,6	113,3	111,5	111,3	110,1
Bahia	126,1	127,9	138,5	148,4	126,5	123,5	128,6	125,4	132,5	120,9	127,7	125,2	123,9
Minas Gerais	120,8	124,2	121,7	128,7	115,5	113,2	120,7	118,7	118,1	118,3	121,7	119,7	119,5
Espírito Santo	122,1	123,4	123,8	131,2	117,9	109,8	119,2	111,9	111,2	112,6	112,3	121,2	118,1
Rio de Janeiro	129,2	130,7	128,5	140,3	126,6	120,2	129,6	126,7	128,0	127,4	131,9	128,6	129,7
São Paulo	129,4	132,7	129,8	141,9	124,6	118,2	131,3	125,2	126,5	127,8	127,1	126,3	128,8
Paraná	126,8	130,1	128,4	133,2	117,9	115,3	133,0	126,2	127,6	127,2	132,8	132,1	133,9
Santa Catarina	133,7	141,1	139,6	140,9	136,6	129,9	140,6	136,8	132,9	133,6	137,9	133,9	135,0
Rio Grande do Sul	119,4	127,6	119,9	124,2	116,1	109,1	129,8	118,1	118,3	115,5	119,5	117,8	117,8
Mato Grosso do Sul	133,6	134,2	134,4	144,2	131,4	125,9	144,0	133,7	139,7	135,8	142,4	148,9	145,1
Mato Grosso	144,5	147,5	137,6	135,2	118,0	131,0	166,3	158,0	156,8	153,3	167,5	166,0	164,2
Goiás	131,7	134,9	131,3	138,3	130,4	121,4	132,0	125,8	127,1	128,6	135,8	135,3	134,6
Distrito Federal	152,9	148,8	151,6	169,2	131,2	131,9	143,6	145,8	144,5	144,8	147,6	149,7	153,0

Fonte: IBGE, Diretoria de Pesquisas, Coordenação de Serviços e Comércio.

Nota: Base 100 = Receita média de 2011

PESQUISA MENSAL DE SERVIÇOS - PMS

Tabela 8 - Índice e variação da receita nominal das atividades turísticas, segundo as Unidades da Federação

Mês: Set/2015

Atividades	Índice de receita (1)	Variação (%)				
		Mensal (2)			Acumulada (3)	
		jul/15	ago/15	set/15	No ano	Em 12 meses
<b>Brasil</b>	130,1	3,7	- 0,7	- 2,7	1,4	2,2
Ceará	157,5	11,9	5,7	- 2,0	4,7	7,5
Pernambuco	115,3	4,1	- 1,9	- 7,9	- 1,6	- 2,1
Bahia	125,0	3,4	3,9	- 1,8	3,0	3,6
Minas Gerais	122,9	- 1,4	- 4,7	- 4,9	- 3,9	- 2,1
Espírito Santo	121,8	4,7	- 4,3	- 9,3	- 3,0	- 1,1
Rio de Janeiro	133,7	- 1,0	1,4	2,5	0,1	0,7
São Paulo	130,8	6,6	0,9	- 2,5	4,8	5,1
Paraná	132,0	4,8	- 1,9	- 2,5	1,0	0,8
Santa Catarina	132,0	10,6	- 4,0	5,1	5,3	7,8
Rio Grande do Sul	121,6	1,5	- 7,7	- 9,1	- 4,0	- 2,0
Goiás	117,9	9,7	- 2,3	1,7	1,1	0,2
Distrito Federal	147,0	1,1	1,9	- 2,0	2,0	3,7

Fonte: IBGE, Diretoria de Pesquisas, Coordenação de Serviços e Comércio.

(1) Base: 2011 = 100

(2) Base: Igual mês do ano anterior = 100

(3) Base no ano: Igual período do ano anterior = 100

Atualizado em 17/11/2015 às 9:00h