

Indicadores IBGE

Pesquisa Mensal de Serviços
outubro 2015

Presidenta da República
Dilma Rousseff

Ministro do Planejamento, Orçamento e Gestão
Nelson Barbosa

INSTITUTO BRASILEIRO DE GEOGRAFIA E ESTATÍSTICA - IBGE

Presidenta
Wasmália Socorro Barata Bivar

Diretor Executivo
Fernando J. Abrantes

ÓRGÃOS ESPECÍFICOS SINGULARES

Diretoria de Pesquisas
Roberto Luís Olinto Ramos

Diretoria de Geociências
Wadih João Scandar Neto

Diretoria de Informática
Paulo César Moraes Simões

Centro de Documentação e Disseminação de Informações
David Wu Tai

Escola Nacional de Ciências Estatísticas
Maysa Sacramento de Magalhães

UNIDADE RESPONSÁVEL

Coordenação de Serviços e Comércio
Vânia Maria Carelli Prata

Gerência das Pesquisas Mensais de Serviços e Comércio
Pedro Luiz de Sousa Quintslr

Gerência de Análise de Resultados Conjunturais
Isabella Nunes Pereira

Crítica, Imputação, Acompanhamento e Controle
André Felipe Azevedo Neves
Marcelo Barboza
Renata da Motta e Silva
Roberto da Cruz Saldanha

Análise de Resultados e Elaboração de Comentários
Roberto da Cruz Saldanha

Editoração
Gilmar da Costa Gonçalves

Indicadores IBGE

Plano de divulgação:

Trabalho e rendimento

Pesquisa mensal de emprego

Pesquisa nacional por amostra de domicílios contínua

Agropecuária

Estatística da produção agrícola *

Estatística da produção pecuária *

Indústria

Pesquisa industrial mensal: produção física Brasil

Pesquisa industrial mensal: produção física regional

Pesquisa industrial mensal: emprego e salário

Comércio

Pesquisa mensal de comércio

Serviços

Pesquisa mensal de serviços

Índices, preços e custos

Índice de preços ao produtor – indústrias de transformação

Sistema nacional de índices de preços ao consumidor: IPCA-E

Sistema nacional de índices de preços ao consumidor: INPC - IPCA

Sistema nacional de pesquisa de custos e índices da construção civil

Contas nacionais trimestrais

Contas nacionais trimestrais: indicadores de volume e valores correntes

* Continuação de: Estatística da produção agropecuária, a partir de janeiro de 2006. A produção agrícola é composta do Levantamento Sistemático da Produção Agrícola. A produção pecuária é composta da Pesquisa Trimestral do Abate de Animais, da Pesquisa Trimestral do Leite, da Pesquisa Trimestral do Couro e da Produção de Ovos de Galinha.

Iniciado em 1982, com a divulgação de indicadores sobre trabalho e rendimento, indústria e preços, o periódico **Indicadores IBGE** passou a incorporar, no decorrer das décadas seguintes, informações sobre agropecuária, contas nacionais trimestrais e serviços, visando contemplar as variadas demandas por estatísticas conjunturais para o País. Outros temas poderão ser abarcados futuramente, de acordo com as necessidades de informação identificadas.

O periódico é subdividido em fascículos por temas específicos, que incluem tabelas de resultados, comentários e notas metodológicas. As informações apresentadas estão disponíveis em diferentes níveis geográficos: nacional, regional e metropolitano, variando por fascículo".

NOTAS METODOLÓGICAS

A Pesquisa Mensal de Serviços - PMS tem por objetivo produzir indicadores que permitam o acompanhamento da evolução conjuntural do setor de serviços empresariais não-financeiros e de seus principais segmentos, abrangendo o conjunto de atividades do Quadro I.

I – CARACTERÍSTICAS DA PESQUISA

- **Âmbito** - A PMS investiga as empresas de serviços que possuam 20 ou mais Pessoas Ocupadas, cuja receita provenha, predominantemente da atividade de prestação de serviços e estar sediada no território nacional. Para as Unidades da Federação da Região Norte (Rondônia, Acre, Amazonas, Roraima, Pará, Amapá e Tocantins) são consideradas apenas as que estão sediadas nos municípios das capitais, com exceção do Pará, onde são consideradas aquelas que estão sediadas nos municípios da Região Metropolitana de Belém.
- **Abrangência** – A PMS abrange 5 grupos de atividades, cuja correspondência com a Classificação Nacional de Atividades Econômicas – CNAE 2.0 está sintetizada no Quadro I.

QUADRO I - GRUPOS DE ATIVIDADES E CÓDIGOS CNAE

DESCRIÇÃO	CÓDIGOS CNAE
Serviços prestados às famílias	
• Serviços de alojamento e alimentação	5510.8 + 5590.6 + 5611.2 + 5612.1 + 5620.1
• Outros serviços prestados às famílias	9001.9 + 9002.7 + 9003.5 + 9200.3 + 9321.2 + 9329.8 + 9311.5 + 9313.1 + 9319.1 + 9601.7 + 9602.5 + 9603.3 + 9609.2 + 8550.3 + 8591.1 + 8592.9 + 8593.7 + 8599.6
Serviços de informação e comunicação	
• Serviços de tecnologia da informação e comunicação - TIC	
• Telecomunicações	6110.8 + 6120.5 + 6130.2 + 6141.8 + 6142.6 + 6143.4 + 6190.6
• Serviços de tecnologia da informação	6201.5 + 62023 + 6203.1 + 6204.0 + 6209.1 + 6311.9 + 6319.4
• Serviços audiovisuais, de edição e agências de notícias	5911.1 + 5912.0 + 5913.8 + 5914.6 + 5920.1 + 6010.1 + 6021.7 + 6022.5 + 5811.5 + 5812.3 + 5813.1 + 5819.1 + 5821.2 + 5822.1 + 5823.9 + 5829.8 + 6391.7 + 6399.2
Serviços profissionais, administrativos e complementares	
Serviços técnico-profissionais	6911.7 + 6920.6 + 7020.4 + 7311.4 + 7312.2 + 7319.0 + 7320.3 + 7111.1 + 7112.0 + 7119.7 + 7120.1 + 7410.2 + 7420.0 + 7490.1
Serviços administrativos e complementares	7711.0 + 7719.5 + 7721.7 + 7722.5 + 7723.3 + 7729.2 + 7731.4 + 7732.2 + 7733.1 + 7739.0 + 7740.3 + 7810.8 + 7820.5 + 7830.2 + 7911.2 + 7912.1 + 7990.2 + 8011.1 + 8012.9 + 8020.0 + 8030.7 + 8111.7 + 8121.4 + 8122.2 + 8129.0 + 8130.3 + 8211.3 + 8219.9 + 82
Transportes, serviços auxiliares dos transportes e correio	
• Transporte terrestre	4911.6 + 4912.4 + 4921.3 + 4922.1 + 4923.0 + 4924.8 + 4929.9 + 4930.2 + 4940.0 + 4950.7
• Transporte aquaviário	5011.4 + 5012.2 + 5021.1 + 5022.0 + 5030.1 + 5091.2 + 5099.8
• Transporte aéreo	5111.1 + 5112.9 + 5120.0
• Armazenagem, serviços auxiliares dos transportes e correio	5211.7 + 5212.5 + 5221.4 + 5222.2 + 5223.1 + 5229.0 + 5231.1 + 5232.0 + 5239.7 + 5240.1 + 5250.8 + 5310.5 + 5320.2
Outros serviços	6810.2 + 6821.8 + 6822.6 + 4520.0 + 4543.9 + 9511.8 + 9512.6 + 9521.5 + 9529.1 + 6611.8 + 6612.6 + 6613.4 + 6619.3 + 6621.5 + 6622.3 + 6629.1 + 6630.4 + 0161.0 + 0162.8 + 0163.6 + 0230.6 + 3701.1 + 3702.9 + 3811.4 + 3812.2 + 3821.1 + 3822.0 + 3831.9 + 383

- **Unidade de Investigação** – A unidade básica de informação da PMS é a empresa, definida como a entidade jurídica caracterizada por firma ou razão social, inscrita no Cadastro Nacional de Pessoas Jurídicas (CNPJ).
- **Variável Investigada** - A PMS investiga a receita bruta de serviços, Total e por Unidade da Federação, definida como a receita proveniente das atividades de prestação de serviços, sem dedução de impostos e contribuições incidentes, abatimentos e descontos incondicionais. Não estão incluídas as receitas financeiras e não-operacionais.

- **Amostra** – Com base na Pesquisa Anual de Serviços – PAS 2008 e dentro do âmbito e da abrangência previamente definidos, foram selecionadas cerca de 9.300 empresas, distribuídas nas 27 Unidades da federação.

II – CONSTRUÇÃO DE INDICADORES

- **Série receita nominal e de volume**– A PMS divulga, a partir da variável investigada, índices de receita nominal e de volume, este último como resultado da deflação dos valores nominais correntes por índices de preços específicos para cada grupo de atividade, e para cada Unidade da Federação, construídos a partir dos relativos de preços do IPCA. Na construção dos índices de preços das UFs não cobertas pelo IPCA, foram utilizados os relativos de preços da área geográfica mais apropriada e para as atividades não contempladas por índices específicos, foi utilizado o IPCA Serviços.
- **Divulgação de resultados** – Os índices de receita nominal e de volume são divulgados dentro do seguinte quadro esquemático:

1. *Índice de Serviços* – Índice geral, sem detalhamento por atividade, para Brasil e suas 27 Unidades da Federação.

2. *Índice de Serviços por atividade* – Para os grupos de atividades relacionadas abaixo, são divulgados índices em nível Brasil:

- Serviços prestados às famílias
 - Serviços de alojamento e alimentação
 - Outros serviços prestados às famílias
- Serviços de informação e comunicação
 - Serviços de tecnologia da informação e comunicação - TIC
 - Telecomunicações
 - Serviços de tecnologia da informação
 - Serviços audiovisuais, de edição e agências de notícias
- Serviços profissionais, administrativos e complementares
 - Serviços técnico-profissionais
 - Serviços administrativos e complementares
- Transportes, serviços auxiliares dos transportes e correio
 - Transporte terrestre
 - Transporte aquaviário
 - Transporte aéreo
 - Armazenagem, serviços auxiliares dos transportes e correio
- Outros serviços

Para as 12 Unidades da Federação selecionadas: Ceará, Pernambuco, Bahia, Minas Gerais, Espírito Santo, Rio de Janeiro, São Paulo, Paraná, Santa Catarina, Rio Grande do Sul, Goiás e Distrito Federal são produzidos indicadores para os seguintes grupos:

- Serviços prestados às famílias
- Serviços de informação e comunicação
- Serviços profissionais, administrativos e complementares
- Transportes, serviços auxiliares dos transportes e correio
- Outros serviços

- **Tipos de índices** – São divulgados quatro tipos de índices:

ÍNDICE DE BASE FIXA: Compara os níveis nominais da Receita bruta de serviços do mês com a média mensal obtida no ano de 2011.

ÍNDICE MÊS/IGUAL MÊS DO ANO ANTERIOR: Compara os índices nominais da Receita bruta de serviços do mês com os obtidos em igual mês do ano anterior.

ÍNDICE ACUMULADO NO ANO: Compara os índices acumulados nominais da Receita bruta de serviços de janeiro até o mês do índice com os de igual período do ano anterior;

ÍNDICE ACUMULADO DE 12 MESES: Compara os índices acumulados nominais da Receita bruta de serviços dos últimos 12 meses com os de igual período imediatamente anterior.

III – DEFLATORES DA PESQUISA

Os índices de preços aplicados ao sistema de indicadores da PMS (para o deflacionamento) são derivados do IPCA mensal para as atividades PMS, pesquisados e divulgados pelo IBGE. Aos itens PMS associou-se os itens do IPCA que melhor representam o comportamento de preços de cada grupo de classes da CNAE que compõem uma atividade PMS. Para as atividades não contempladas por índices específicos, foi utilizado o IPCA Serviços, conforme descrito no Quadro II.

QUADRO II - ATIVIDADES, CLASSES DA CNAE E ITENS DO IPCA ASSOCIADOS

ATIVIDADES PMS	CNAE	ITENS DO IPCA	PESO NOS ITENS DA PMS
1 - Serviços prestados às famílias			
1.1 - Alojamento e alimentação	5510.8	7201068	0,0103
		7201090	0,9897
	5590.6	7201068	0,0103
		7201090	0,9897
	5611.2	1201000	1
	5612.1	1201000	1
5620.1	1201000	1	
1.2 - Outros serviços prestados às famílias	8550.3	IPCA - Preços livres - Serviços	1
	8591.1	8104006	1
	8592.9	8104000	1
	8593.7	8104003	1
	8599.6	8104000	1
	9001.9	7201000	1
	9002.7	7201000	1
	9003.5	IPCA - Preços livres - Serviços	1
	9200.3	7201063	1
	9311.5	IPCA - Preços livres - Serviços	1
	9313.1	8104006	1
	9319.1	7201003	1
	9321.2	7201000	1
	9329.8	7201054	1
	9601.7	7101000	1
	9602.5	7101005	0,2414
		7101009	0,7524
		7101014	0,0062
9603.3	7101000	1	
9609.2	7101000	1	
2 - Serviços de informação e comunicação			
2.1 - Serviços TIC			
211 - Telecomunicações	6110.8	9101002	0,9286
		9101003	0,0714
	6120.5	9101008	1
	6130.2	9101000	1
	6141.8	9101022	1
	6142.6	9101022	1
	6143.4	9101022	1
	6190.6	9101000	1
212 - Serviços de tecnologia da informação	6201.5	9101000	1
	6202.3	9101000	1
	6203.1	9101000	1
	6204.0	9101000	1
	6209.1	9101000	1
	6311.9	9101000	1
	6319.4	9101000	1
2.2 - Serviços audiovisuais, de edição e agências de notícias	5811.5	IPCA - Preços livres - Serviços	1
	5812.3	IPCA - Preços livres - Serviços	1
	5813.1	IPCA - Preços livres - Serviços	1
	5819.1	IPCA - Preços livres - Serviços	1
	5821.2	IPCA - Preços livres - Serviços	1
	5822.1	IPCA - Preços livres - Serviços	1
	5823.9	IPCA - Preços livres - Serviços	1
	5829.8	IPCA - Preços livres - Serviços	1
	5911.1	9101000	1
	5912.0	9101000	1
	5913.8	9101000	1
	5914.6	7201001	1
	5920.1	9101000	1
	6010.1	9101000	1
	6021.7	9101000	1
	6022.5	9101022	1
	6391.7	9101000	1
	6399.2	9101000	1

QUADRO II - ATIVIDADES, CLASSES DA CNAE E ITENS DO IPCA ASSOCIADOS

ATIVIDADES PMS	CNAE	ITENS DO IPCA	PESO NOS ITENS DA PMS
3 - Serviços profissionais, administrativos e complementares			
3.1 - Serviços técnico-profissionais	6911.7	IPCA - Preços livres - Serviços	1
	6920.6	IPCA - Preços livres - Serviços	1
	7020.4	IPCA - Preços livres - Serviços	1
	7111.1	IPCA - Preços livres - Serviços	1
	7112.0	IPCA - Preços livres - Serviços	1
	7119.7	IPCA - Preços livres - Serviços	1
	7120.1	IPCA - Preços livres - Serviços	1
	7311.4	IPCA - Preços livres - Serviços	1
	7312.2	IPCA - Preços livres - Serviços	1
	7319.0	IPCA - Preços livres - Serviços	1
	7320.3	IPCA - Preços livres - Serviços	1
	7410.2	IPCA - Preços livres - Serviços	1
	7420.0	IPCA - Preços livres - Serviços	1
	7490.1	IPCA - Preços livres - Serviços	1
	3.2 - Serviços administrativos e complementares	7711.0	5102051
7719.5		IPCA - Preços livres - Serviços	1
7721.7		IPCA - Preços livres - Serviços	1
7722.5		7201052	1
7723.3		IPCA - Preços livres - Serviços	1
7729.2		IPCA - Preços livres - Serviços	1
7731.4		IPCA - Preços livres - Serviços	1
7732.2		IPCA - Preços livres - Serviços	1
7733.1		IPCA - Preços livres - Serviços	1
7739.0		IPCA - Preços livres - Serviços	1
7740.3		IPCA - Preços livres - Serviços	1
7810.8		IPCA - Preços livres - Serviços	1
7820.5		IPCA - Preços livres - Serviços	1
7830.2		IPCA - Preços livres - Serviços	1
7911.2		7201095	1
7912.1		7201095	1
7990.2		7201095	1
8011.1		IPCA - Preços livres - Serviços	1
8012.9		IPCA - Preços livres - Serviços	1
8020.0		IPCA - Preços livres - Serviços	1
8030.7		IPCA - Preços livres - Serviços	1
8111.1		IPCA - Preços livres - Serviços	1
8121.4		IPCA - Preços livres - Serviços	1
8122.2		IPCA - Preços livres - Serviços	1
8129.0		IPCA - Preços livres - Serviços	1
8130.3		IPCA - Preços livres - Serviços	1
8211.3		IPCA - Preços livres - Serviços	1
8219.9		IPCA - Preços livres - Serviços	1
8220.2		IPCA - Preços livres - Serviços	1
8230.0		IPCA - Preços livres - Serviços	1
8291.1	IPCA - Preços livres - Serviços	1	
8299.7	IPCA - Preços livres - Serviços	1	
4 - Transportes, serviços auxiliares dos transportes e correio			
4.1 - Transporte terrestre	4911.6	5101004	1
	4912.4	5101004	0,4618
		5101011	0,5382
	4921.3	5101001	1
	4922.1	5101006	0,7396
		5101007	0,2604
	4923.0	5101002	1
	4924.8	5101026	1
	4929.9	5101000	1
	4930.2	5101001	0,7358
		5101006	0,1954
		5101007	0,0688
	4940.0	5000000	1
4950.7	5101004	1	

QUADRO II - ATIVIDADES, CLASSES DA CNAE E ITENS DO IPCA ASSOCIADOS

ATIVIDADES PMS	CNAE	ITENS DO IPCA	PESO NOS ITENS DA PMS
4.2 - Transporte aquaviário	5011.4	5101022	1
	5012.2	5101022	1
	5021.1	5101022	1
	5022.0	5101022	1
	5030.1	5101022	1
	5091.2	5101022	1
	5099.8	5101022	1
4.3 - Transporte aéreo	5111.1	5101010	1
	5112.9	5101010	1
	5120.0	5101010	1
4.4 - Armazenagem, serviços auxiliares dos transportes e correio	5211.7	5000000	1
	5212.5	5000000	1
	5221.4	5102015	1
	5222.2	5101001	0,7235
		5101004	0,0168
		5101006	0,1921
		5101007	0,0676
	5223.1	5102013	1
	5229.0	5000000	1
	5231.1	5101022	1
	5232.0	5101022	1
	5239.7	5101022	1
	5240.1	5101010	1
	5250.8	5000000	1
5310.5	9101001	1	
5320.2	9101001	1	
5 - Outros serviços			
5 - Outros serviços	0161.0	IPCA - Preços livres - Serviços	1
	0162.8	IPCA - Preços livres - Serviços	1
	0163.8	IPCA - Preços livres - Serviços	1
	0230.6	IPCA - Preços livres - Serviços	1
	3701.1	IPCA - Preços livres - Serviços	1
	3702.9	IPCA - Preços livres - Serviços	1
	3811.4	IPCA - Preços livres - Serviços	1
	3812.2	IPCA - Preços livres - Serviços	1
	3821.1	IPCA - Preços livres - Serviços	1
	3822.0	IPCA - Preços livres - Serviços	1
	3831.9	IPCA - Preços livres - Serviços	1
	3832.7	IPCA - Preços livres - Serviços	1
	3839.4	IPCA - Preços livres - Serviços	1
	3900.5	IPCA - Preços livres - Serviços	1
	4520.0	5102011	1
	4543.9	5102011	1
	6611.8	IPCA - Preços livres - Serviços	1
	6612.6	IPCA - Preços livres - Serviços	1
	6613.4	IPCA - Preços livres - Serviços	1
	6619.3	IPCA - Preços livres - Serviços	1
	6621.5	IPCA - Preços livres - Serviços	1
	6622.3	IPCA - Preços livres - Serviços	1
	6629.1	IPCA - Preços livres - Serviços	1
	6630.4	IPCA - Preços livres - Serviços	1
	6810.2	IPCA - Preços livres - Serviços	1
	6821.8	IPCA - Preços livres - Serviços	1
	6822.6	IPCA - Preços livres - Serviços	1
	9511.8	3301000	1
	9512.6	3301000	1
	9521.5	3301002	0,3326
		3301006	0,3872
		3301009	0,0243
3301015		0,2559	
9529.1	3301022	0,7121	
	7101001	0,2879	

IV – OBSERVAÇÕES

Os índices do mês poderão ser alterados na divulgação do mês subsequente, em virtude de retificações nos dados primários por parte dos informantes da pesquisa.

COMENTÁRIOS

O setor de serviços apresentou no Brasil, no mês de outubro de 2015, queda de 5,8% no volume de serviços, na comparação com igual mês do ano anterior, a maior da série iniciada em 2012, contra -4,8% de setembro e -3,5% de agosto, mantendo a sequência de resultados negativos registrados em 2015, à exceção de março, que registrou crescimento de 2,3%. No que concerne aos resultados por atividade, todos os segmentos registraram variações negativas, que foram as seguintes: *Serviços prestados às famílias* (-4,8%); *Serviços de informação e comunicação* (-3,2%); *Serviços profissionais, administrativos e complementares* (-7,3%), *Transportes, serviços auxiliares dos transportes e correio* (-6,7%) e *Outros serviços* (-13,8%). A taxa acumulada no ano ficou em -3,1% e em 12 meses, -2,5%. O agregado especial das *Atividades turísticas* teve crescimento de 0,2%.

Nesta mesma comparação, a receita nominal registrou variação negativa de -0,4% em outubro, em relação à outubro de 2014, contra 0,0% em setembro e 1,1% de agosto. A taxa acumulada da receita nominal no ano ficou em 1,6% e em 12 meses, 2,0% (Gráficos 1 e 1A e Tabelas 1 e 1A).

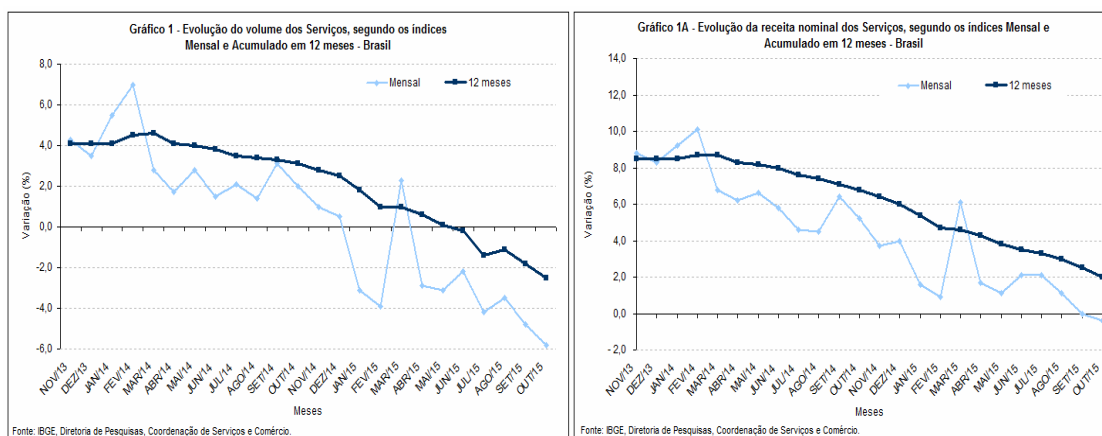


TABELA 1
INDICADORES DE VOLUME DOS SERVIÇOS, SEGUNDO GRUPOS DE ATIVIDADES
BRASIL - OUTUBRO 2015

ATIVIDADES	MÉS/IGUAL MÉS DO ANO ANTERIOR			ACUMULADO	
	TAXA DE VARIAÇÃO (%)			TAXA DE VARIAÇÃO (%)	
	AGO	SET	OUT	NO ANO	12 MESES
BRASIL	-3,5	- 4,8	- 5,8	- 3,1	- 2,5
1 - Serviços prestados às famílias	-8,2	- 6,7	- 4,8	- 5,0	- 4,7
1.1 - Serviços de alojamento e alimentação	-8,7	- 6,1	- 5,1	- 5,3	- 5,1
1.2 - Outros serviços prestados às famílias	-5,2	- 9,8	- 2,7	- 2,8	- 2,0
2 - Serviços de informação e comunicação	0,2	- 0,6	- 3,2	0,5	0,7
2.1 - Serviços TIC	-0,5	- 0,9	- 3,5	1,2	1,4
2.11 - Telecomunicações	-1,4	- 2,4	- 4,0	0,3	0,6
2.12 - Serviços de tecnologia da informação	2,6	4,7	- 1,7	4,8	4,2
2.2- Serviços audiovisuais, de edição e agências de notícias	5,3	0,8	- 1,5	- 4,0	- 3,8
3 - Serviços profissionais, administrativos e complementares	-5,1	- 8,1	- 7,3	- 3,5	- 2,7
3.1 - Serviços técnico-profissionais	-5,3	- 15,8	- 9,3	- 9,6	- 8,4
3.2 - Serviços administrativos e complementares	-5,0	- 5,4	- 6,6	- 1,4	- 0,7
4 - Transportes, serviços auxiliares dos transportes e correio	-4,3	- 6,4	- 6,7	- 5,8	- 4,6
4.1 - Transporte terrestre	-10,6	- 11,5	- 12,5	- 9,9	- 8,0
4.2 - Transporte aquaviário	20,9	25,4	17,3	19,3	19,6
4.3 - Transporte aéreo	17,4	4,5	14,1	2,7	3,0
4.4 - Armazenagem, serviços auxiliares dos transportes e correio	-2,3	- 3,8	- 3,8	- 3,7	- 3,5
5 - Outros serviços	-12,6	- 9,9	- 13,8	- 9,0	- 8,0
Atividades turísticas	0,1	- 3,4	0,2	- 2,2	- 2,1

Fonte: IBGE, Diretoria de Pesquisas, Coordenação de Serviços e Comércio

TABELA 1A
INDICADORES DE RECEITA NOMINAL DO SETOR DE SERVIÇOS, SEGUNDO GRUPOS DE ATIVIDADES
BRASIL - OUTUBRO 2015

ATIVIDADES	MÊS/IGUAL MÊS DO ANO ANTERIOR			ACUMULADO	
	TAXA DE VARIAÇÃO (%)			TAXA DE VARIAÇÃO (%)	
	AGO	SET	OUT	NO ANO	12 MESES
BRASIL	1,1	0,0	- 0,4	1,6	2,0
1 - Serviços prestados às famílias	-1,5	- 0,5	1,7	2,0	2,8
1.1 - Serviços de alojamento e alimentação	-2,3	- 0,4	0,9	1,5	2,3
1.2 - Outros serviços prestados às famílias	4,0	- 1,1	6,8	5,5	6,1
2 - Serviços de informação e comunicação	1,1	0,4	- 1,9	- 0,1	- 0,1
2.1 - Serviços TIC	0,3	0,1	- 2,1	0,5	0,3
2.11 - Telecomunicações	-0,4	- 1,2	- 2,2	- 0,3	- 0,3
2.12 - Serviços de tecnologia da informação	2,6	4,7	- 1,5	3,1	2,4
2.2- Serviços audiovisuais, de edição e agências de notícias	6,5	2,1	- 0,5	- 3,3	- 2,9
3 - Serviços profissionais, administrativos e complementares	2,2	- 1,0	0,1	4,0	4,8
3.1 - Serviços técnico-profissionais	2,6	- 8,9	- 1,7	- 1,9	- 0,7
3.2 - Serviços administrativos e complementares	2,1	1,8	0,7	6,1	6,8
4 - Transportes, serviços auxiliares dos transportes e correio	2,1	0,9	1,4	2,3	2,6
4.1 - Transporte terrestre	1,2	0,3	- 0,6	1,6	2,2
4.2 - Transporte aquaviário	20,3	25,3	17,2	19,2	19,6
4.3 - Transporte aéreo	1,2	- 6,9	4,7	- 0,1	0,4
4.4 - Armazenagem, serviços auxiliares dos transportes e correio	1,3	1,0	1,6	1,5	1,6
5 - Outros serviços	-5,3	- 2,5	- 6,5	- 1,3	- 0,3
Atividades turísticas	-0,6	- 2,8	2,3	1,5	2,0

Fonte: IBGE, Diretoria de Pesquisas, Coordenação de Serviços e Comércio

Em termos de composição da taxa global de volume, o segmento de *Transportes, serviços auxiliares dos transportes e correio* apresentou a maior contribuição, com -2,1 p.p., seguido dos *Serviços profissionais, administrativos e complementares*, com -1,4 p.p. e dos *Serviços de informação e comunicação*, -1,2 p.p. Os outros segmentos apresentaram as seguintes contribuições: *Outros serviços*, -0,8 p.p. e *Serviços prestados às famílias*, -0,3 p.p. (Tabela 2).

TABELA 2
COMPOSIÇÃO DA TAXA MENSAL DE VOLUME DOS SERVIÇOS, SEGUNDO
GRUPOS DE ATIVIDADES, BRASIL - OUTUBRO 2015

ATIVIDADES	Taxa	Contribuição absoluta (p.p.)
BRASIL	- 5,8	-5,8
1 - Serviços prestados às famílias	- 4,8	-0,3
1.1 - Alojamento e alimentação	- 5,1	-0,3
1.2 - Outros serviços prestados às famílias	- 2,7	0,0
2 - Serviços de informação e comunicação	- 3,2	-1,2
2.1 - Serviços TIC	- 3,5	-1,1
2.11 - Telecomunicações	- 4,0	-1,0
2.12 - Serviços de tecnologia da informação	- 1,7	-0,1
2.2- Serviços audiovisuais, de edição e agências de notícias	- 1,5	-0,1
3 - Serviços profissionais, administrativos e complementares	- 7,3	-1,4
3.1 - Serviços técnico-profissionais	- 9,3	-0,4
3.2 - Serviços administrativos e complementares	- 6,6	-1,0
4 - Transportes, serviços auxiliares dos transportes e correio	- 6,7	-2,1
4.1 - Transporte terrestre	- 12,5	-2,4
4.2 - Transporte aquaviário	17,3	0,2
4.3 - Transporte aéreo	14,1	0,4
4.4 - Armazenagem, serviços auxiliares dos transportes e correio	- 3,8	-0,3
5 - Outros serviços	- 13,8	-0,8

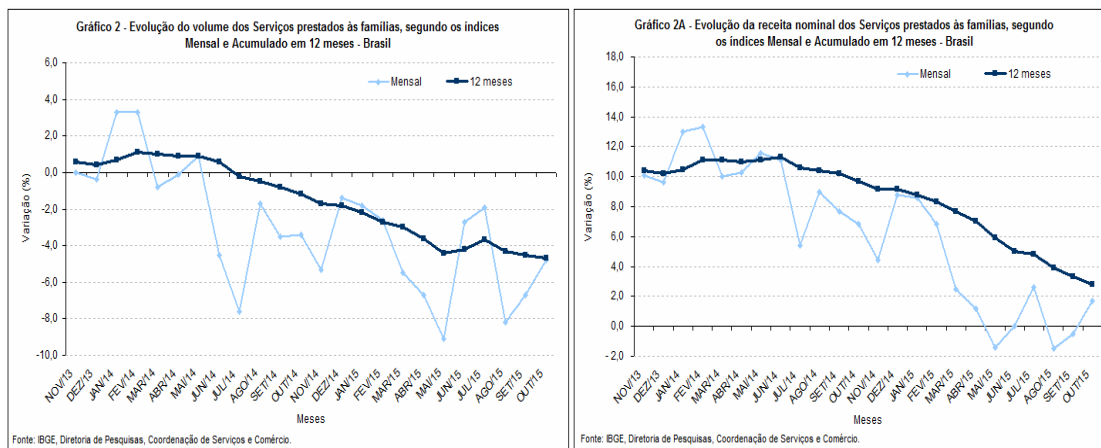
Fonte: IBGE, Diretoria de Pesquisas, Coordenação de Serviços e Comércio

(1) Base 2011=100

RESULTADOS SETORIAIS

Serviços prestados às famílias

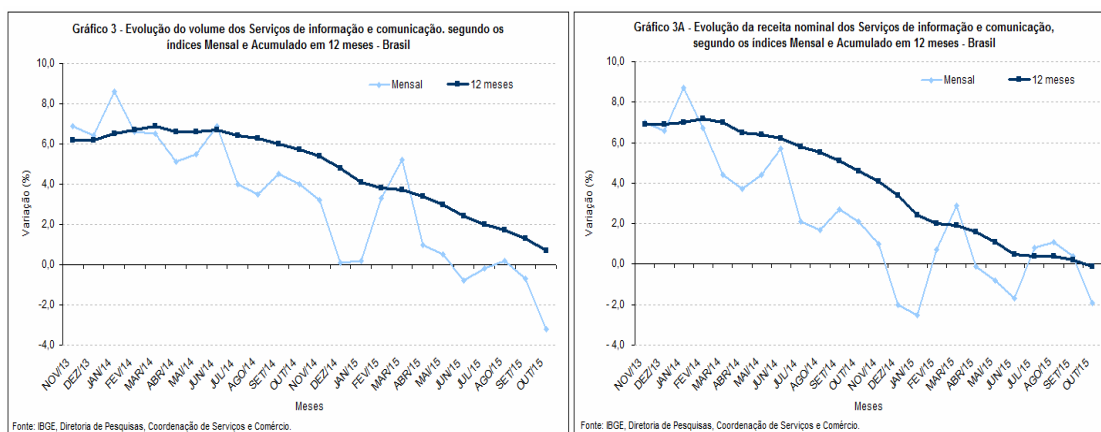
O segmento de *Serviços prestados às famílias* apresentou uma queda de 4,8% no volume de serviços em outubro sobre igual mês do ano anterior, contra -6,7% em setembro e -8,2% em agosto, mantendo a série constante de variações negativas de volume, a partir de maio de 2014. A variação acumulada no ano ficou em -5,0% e, em 12 meses, -4,7%. Os *Serviços de alojamento e alimentação* e *Outros serviços prestados às famílias*¹ apresentaram queda de 5,1% e 2,7%, respectivamente (Tabelas 1 e 1A e Gráficos 2 e 2A).



Serviços de informação e comunicação

Os *Serviços de informação e comunicação* registraram variação de -3,2% no volume de serviços em outubro, na comparação com igual mês do ano anterior, contra -0,6% de setembro e 0,2% de agosto. A variação acumulada no ano ficou em 0,5% e em 12 meses, 0,7%.

Os *Serviços de tecnologia da informação e comunicação-TIC* apresentaram variação de -3,5% no volume de serviços, com destaque para *Telecomunicações*, com -4,0% e *Serviços de tecnologia da informação*, com -1,7%. Os *Serviços audiovisuais, de edição e agências de notícias*, apresentaram variação de -1,5% no volume de serviços, frente à igual mês do ano anterior (Tabelas 1 e 1A e Gráficos 3 e 3A).

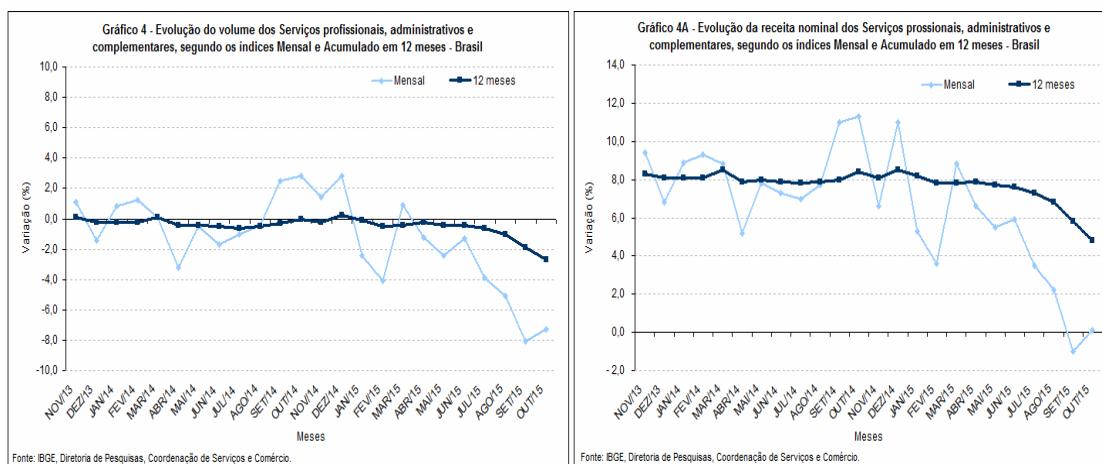


Serviços profissionais, administrativos e complementares

O segmento de *Serviços profissionais, administrativos e complementares* apresentou queda no volume de serviços de 7,3% em outubro, na comparação com o mesmo mês do ano anterior, contra quedas de 8,1% em setembro e 5,1% em agosto. A variação de volume acumulada no ano ficou em -3,5% e em 12 meses, -2,7% (Tabelas 1 e 1A e Gráficos 4 e 4A).

¹ Inclui os seguintes serviços: atividades artísticas, criativas e de espetáculos; atividades esportivas, de recreação e lazer (exceto clubes); lavanderias, tinturarias e toalheiros; cabeleireiros e outras atividades de tratamento de beleza; atividades funerárias e serviços relacionados; outros serviços pessoais (clínicas de estética, serviços de alojamento, higiene e adestramento de animais domésticos, serviços de engraxates e carregadores de malas, etc.); atividades de apoio à educação e serviços de educação continuada (cursos de idiomas, de ensino de esportes, arte e cultura, cursos preparatórios para concursos, etc.).

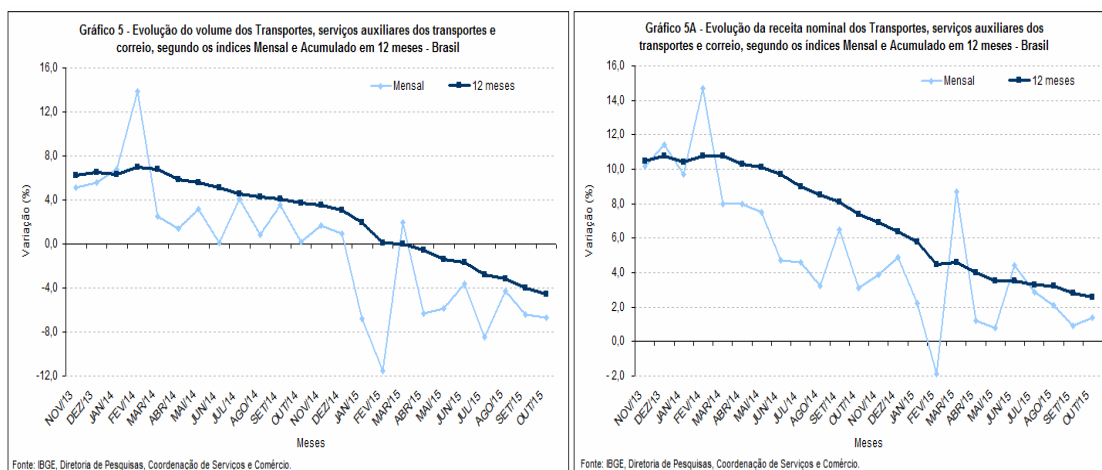
Os *Serviços técnico-profissionais*, correspondentes aos serviços intensivos em conhecimento, apresentaram recuo de 9,3% em volume de serviços e os *Serviços administrativos e complementares*, que abrangem as atividades intensivas em mão-de-obra, recuo de 6,6%.



Transportes, serviços auxiliares dos transportes e correio

O segmento de *Transportes, serviços auxiliares dos transportes e correio* registrou uma variação negativa de volume de 6,7% em outubro, na comparação com o mesmo mês do ano anterior. Em setembro e agosto, o segmento registrou variações negativas de 6,4% e 4,3%, respectivamente (Tabelas 1 e 1A e Gráficos 5 e 5A). A variação de volume acumulada no ano ficou em -5,8% e, em 12 meses, -4,6%.

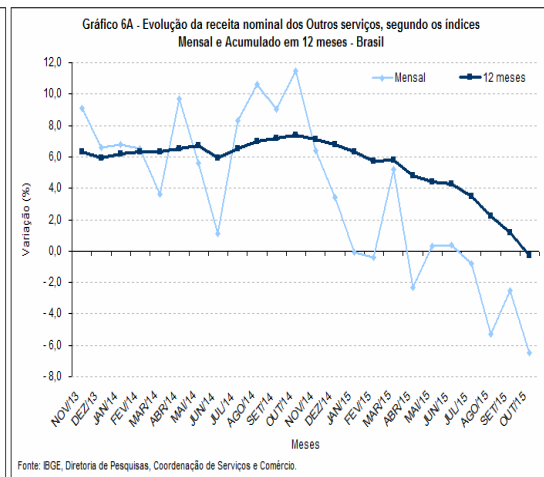
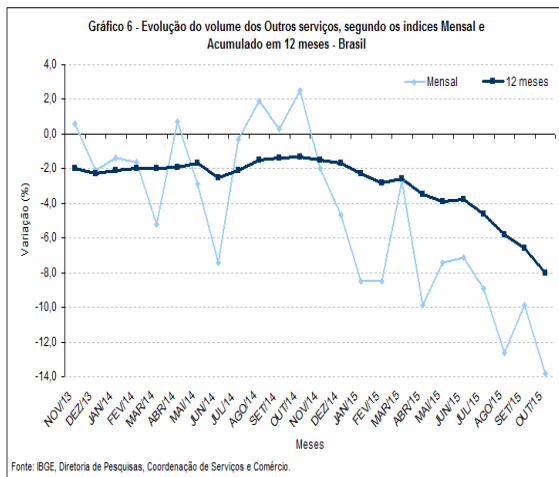
Por modalidade, os resultados de volume foram: *Transporte terrestre*, com -12,5%, *Transporte aquaviário*, com 17,3% e *Transporte aéreo*, com 14,1%. A atividade de *Armazenagem, serviços auxiliares dos transportes e correio* apresentou decréscimo de 3,8%.



Outros serviços

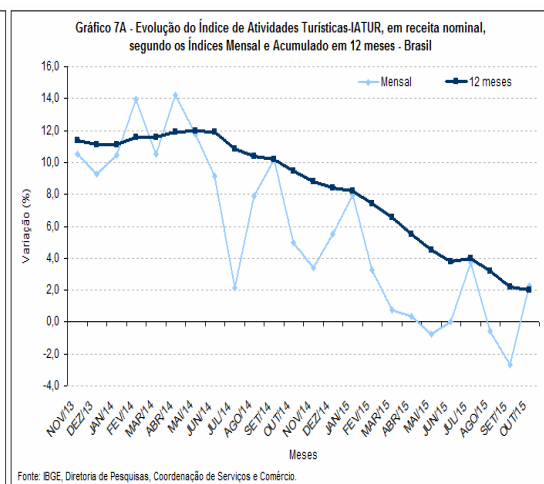
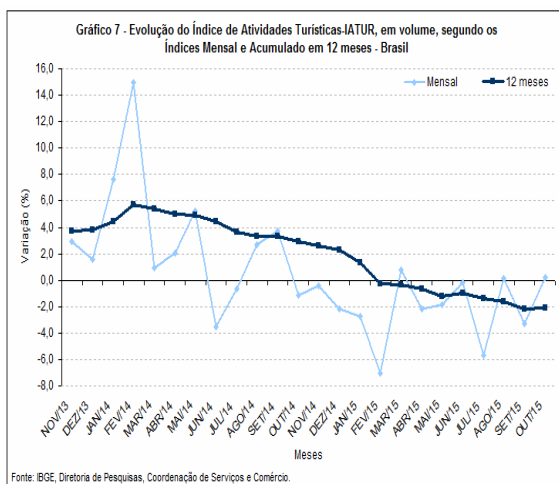
O segmento de *Outros serviços*² apresentou variação de volume de -13,8% em outubro, contra -9,9% em setembro e -12,6% em agosto (Tabelas 1 e 1A e Gráficos 6 e 6A). A variação acumulada no ano ficou em -9,0% e em 12 meses, -8,0%.

² Inclui os seguintes serviços: atividades imobiliárias (intermediação, gestão e administração de imóveis próprios e de terceiros); serviços de manutenção e reparação; serviços auxiliares financeiros; serviços auxiliares da agricultura; serviços de esgoto e serviços de coleta, tratamento e disposição de resíduos e recuperação de materiais.



Atividades turísticas

As *Atividades turísticas*³ registraram crescimento de volume de 0,2% em outubro, na comparação com outubro de 2014, contra decréscimo de 3,4% em setembro e crescimento de 0,1% em agosto (Tabelas e 1A e Gráficos 7 e 7A). O crescimento acumulado no ano ficou em -2,2% e o acumulado em 12 meses, em -2,1%.

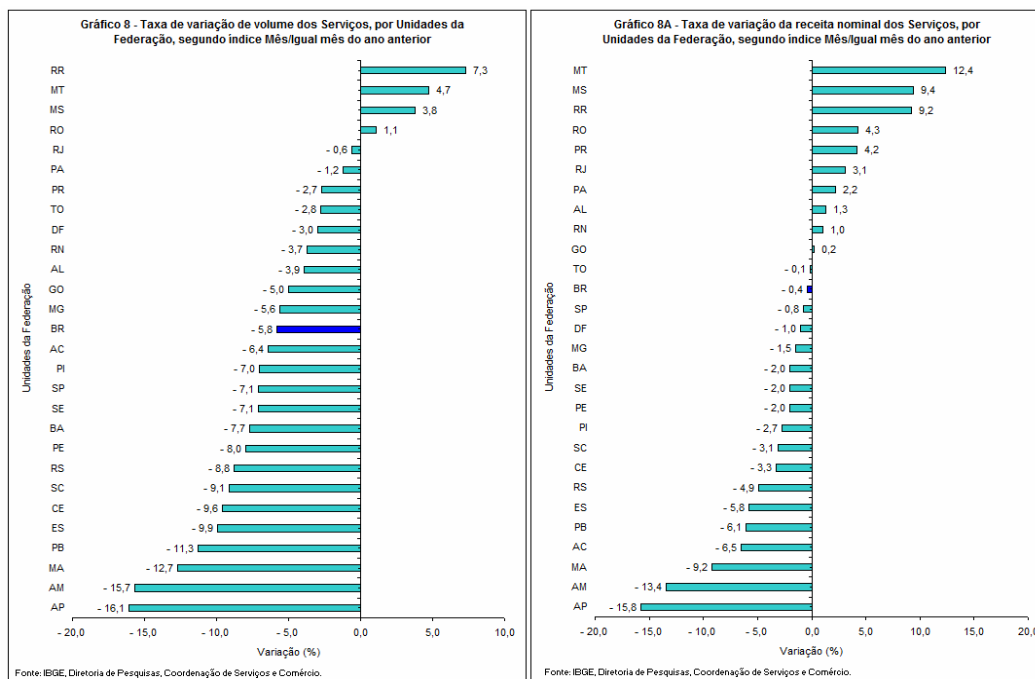


³ Agregado especial que abrange as seguintes atividades: serviços de alojamento e alimentação; serviços culturais, de recreação e lazer; locação de automóveis sem condutor; agências de viagens e operadoras turísticas e transportes turísticos (transporte rodoviário de passageiros em linhas regulares intermunicipais, interestaduais e internacionais; trens turísticos, teleféricos e similares; transporte por navegação interior de passageiros em linhas regulares; outros transportes aquaviários e transporte aéreo de passageiros).

RESULTADOS REGIONAIS

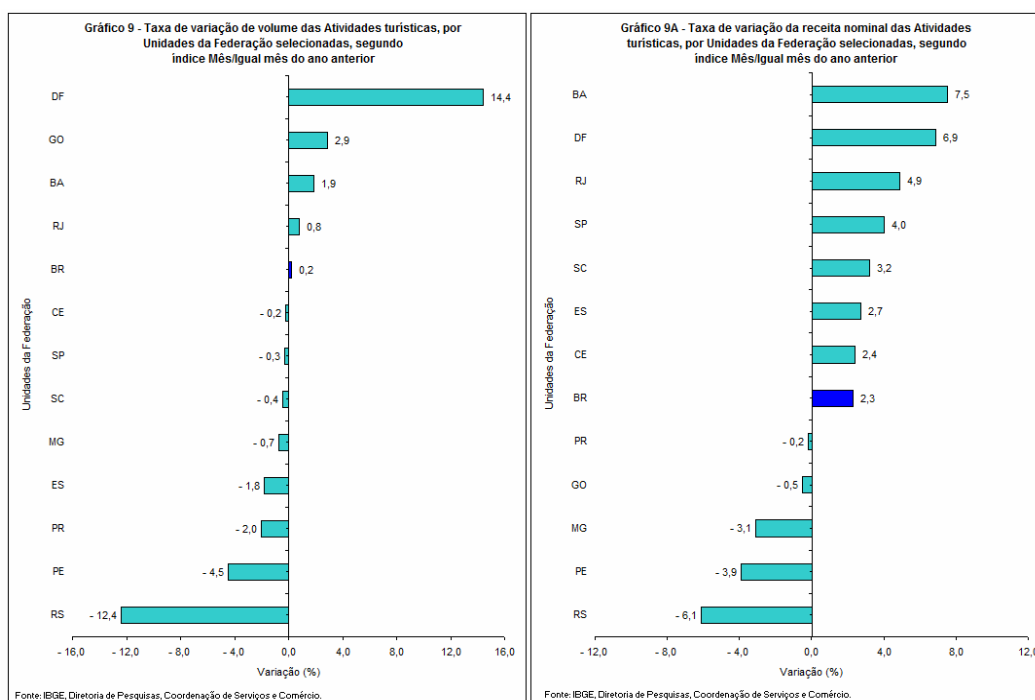
Setor de serviços

No que se refere aos resultados regionais do setor de serviços em outubro, na comparação com igual mês do ano anterior, quatro Unidades da Federação apresentaram variações positivas de volume, isto é, Roraima (7,3%), Mato Grosso (4,7%), Mato Grosso do Sul (3,8%) e Rondônia (1,1%). As maiores variações negativas de volume foram observadas no Amapá (-16,1%), Amazonas (-15,7%) e Maranhão (-12,7%) (Gráficos 8 e 8A).



Atividades turísticas

Em termos regionais, analisando-se as *Atividades turísticas*, segundo as Unidades da Federação selecionadas, as variações positivas de volume foram registradas no Distrito Federal (14,4%), seguido de Goiás (2,9%), Bahia (1,9%) e Rio de Janeiro (0,8%). As variações negativas de volume foram registradas no Rio Grande do Sul (-12,4%), Pernambuco (-4,5%), Paraná (-2,0%), Espírito Santo (-1,8%), Minas Gerais (-0,7%), Santa Catarina (-0,4%), São Paulo (-0,3%) e Ceará (-0,2%) (Gráficos 9 e 9A).



PESQUISA MENSAL DE SERVIÇOS - PMS

Tabela 1 - Índice e variação do volume de serviços, segundo as Unidades da Federação

Mês: Out/2015

Unidades da Federação	Índice de volume (1)	Variação (%)				
		Mensal (2)			Acumulada (3)	
		ago/15	set/15	out/15	No ano	Em 12 meses
Brasil	108,6	- 3,5	- 4,8	- 5,8	- 3,1	- 2,5
Rondônia	113,0	9,6	6,5	1,1	5,6	4,0
Acre	105,7	- 4,6	- 2,0	- 6,4	- 5,0	- 4,5
Amazonas	98,2	- 6,5	- 13,3	- 15,7	- 9,1	- 8,0
Roraima	113,1	5,7	4,7	7,3	- 3,3	- 3,7
Pará	111,9	- 1,2	- 3,2	- 1,2	- 0,7	- 1,0
Amapá	90,9	- 14,2	- 13,4	- 16,1	- 11,0	- 10,2
Tocantins	116,3	- 0,5	- 3,2	- 2,8	- 0,2	1,0
Maranhão	99,4	- 12,2	- 12,9	- 12,7	- 10,8	- 9,1
Piauí	94,4	- 3,7	- 5,2	- 7,0	- 5,0	- 4,1
Ceará	115,0	- 2,5	- 4,0	- 9,6	- 3,5	- 1,9
Rio Grande do Norte	99,3	2,7	- 4,6	- 3,7	- 3,3	- 2,6
Paraíba	107,8	- 6,8	- 8,7	- 11,3	- 5,9	- 4,7
Pernambuco	98,1	- 5,1	- 5,5	- 8,0	- 4,9	- 4,5
Alagoas	111,2	- 0,6	- 1,9	- 3,9	- 2,7	- 1,8
Sergipe	88,9	- 7,8	- 4,2	- 7,1	- 5,1	- 4,2
Bahia	103,6	- 7,5	- 6,7	- 7,7	- 3,9	- 1,2
Minas Gerais	101,5	- 5,2	- 5,6	- 5,6	- 3,8	- 3,2
Espírito Santo	95,7	- 0,3	- 6,8	- 9,9	- 5,5	- 4,2
Rio de Janeiro	110,8	- 2,2	- 2,8	- 0,6	- 3,3	- 3,0
São Paulo	109,7	- 3,9	- 6,1	- 7,1	- 2,3	- 1,7
Paraná	109,6	- 4,4	- 1,2	- 2,7	- 4,3	- 3,7
Santa Catarina	111,8	- 3,7	- 4,7	- 9,1	- 2,9	- 1,8
Rio Grande do Sul	102,5	- 3,9	- 4,3	- 8,8	- 3,9	- 3,3
Mato Grosso do Sul	123,6	3,3	3,3	3,8	0,5	0,8
Mato Grosso	134,5	3,8	5,7	4,7	- 5,5	- 5,0
Goiás	110,2	- 2,4	- 3,1	- 5,0	- 4,7	- 3,9
Distrito Federal	123,1	2,1	0,0	- 3,0	- 1,6	- 0,7

Fonte: IBGE, Diretoria de Pesquisas, Coordenação de Serviços e Comércio.

(1) Base: 2011 = 100

(2) Base: Igual mês do ano anterior = 100

(3) Base no ano: Igual período do ano anterior = 100

PESQUISA MENSAL DE SERVIÇOS - PMS

Tabela 2 - Índice e variação do volume de serviços, segundo as atividades

Mês: Out/2015 (continua)

Atividades	Índice de volume (1)	Variação (%)				
		Mensal (2)			Acumulada (3)	
		ago/15	set/15	out/15	No ano	Em 12 meses
Brasil	108,6	- 3,5	- 4,8	- 5,8	- 3,1	- 2,5
Serviços prestados às famílias	96,1	- 8,2	- 6,7	- 4,8	- 5,0	- 4,7
Serviços de alojamento e alimentação	95,9	- 8,7	- 6,1	- 5,1	- 5,3	- 5,1
Outros serviços prestados às famílias	96,9	- 5,2	- 9,8	- 2,7	- 2,8	- 2,0
Serviços de informação e comunicação	115,9	0,2	- 0,7	- 3,2	0,5	0,7
Serviços TIC	116,7	- 0,5	- 0,9	- 3,5	1,2	1,4
Telecomunicações	112,7	- 1,4	- 2,4	- 4,0	0,3	0,6
Tecnologia da Informação	134,9	2,6	4,7	- 1,7	4,8	4,2
Serviços audiovisuais, de edição e agências de notícias	111,1	5,3	0,8	- 1,5	- 4,0	- 3,8
Serviços profissionais, administrativos e complementares	100,8	- 5,1	- 8,1	- 7,3	- 3,5	- 2,7
Serviços técnico-profissionais	88,7	- 5,3	- 16,0	- 9,3	- 9,6	- 8,4
Serviços administrativos e complementares	105,6	- 5,0	- 5,3	- 6,6	- 1,4	- 0,7
Transportes, serviços auxiliares dos transportes e correio	112,2	- 4,3	- 6,4	- 6,7	- 5,8	- 4,6
Transporte terrestre	108,2	- 10,6	- 11,5	- 12,5	- 9,9	- 8,0
Transporte aquaviário	142,9	20,9	25,4	17,3	19,3	19,6
Transporte aéreo	121,6	17,4	4,5	14,1	2,7	3,0
Armazenagem, serviços auxiliares dos transportes e correio	112,9	- 2,3	- 3,8	- 3,8	- 3,7	- 3,5
Outros serviços	88,5	- 12,6	- 9,9	- 13,8	- 9,0	- 8,0
Ceará	115,0	- 2,5	- 4,0	- 9,6	- 3,5	- 1,9
Serviços prestados às famílias	125,9	- 2,6	- 7,6	- 7,1	- 0,8	1,5
Serviços de informação e comunicação	101,9	- 2,7	- 5,7	- 7,7	- 4,4	- 3,0
Serviços profissionais, administrativos e complementares	116,2	- 5,6	- 1,1	- 15,0	- 3,7	- 3,0
Transportes, serviços auxiliares dos transportes e correio	114,5	- 3,8	- 10,1	- 11,6	- 8,9	- 6,2
Outros serviços	153,3	16,3	16,2	12,9	14,2	15,9
Pernambuco	98,1	- 5,1	- 5,5	- 8,0	- 4,9	- 4,5
Serviços prestados às famílias	83,9	- 4,2	- 6,0	- 9,0	- 2,4	- 3,7
Serviços de informação e comunicação	101,1	- 12,9	- 5,5	- 8,5	- 7,1	- 5,9
Serviços profissionais, administrativos e complementares	81,3	- 5,4	- 12,0	- 14,8	- 6,3	- 6,2
Transportes, serviços auxiliares dos transportes e correio	117,2	4,4	1,1	- 2,1	- 2,0	- 1,8
Outros serviços	104,8	- 7,4	- 9,1	- 1,0	- 3,6	- 2,8
Bahia	103,6	- 7,5	- 6,7	- 7,7	- 3,9	- 1,2
Serviços prestados às famílias	90,9	- 6,8	- 8,6	- 2,9	- 3,6	- 3,4
Serviços de informação e comunicação	92,8	- 6,2	- 7,2	- 9,2	- 5,2	- 4,4
Serviços profissionais, administrativos e complementares	102,7	- 16,3	- 9,2	- 7,8	- 9,4	- 1,8
Transportes, serviços auxiliares dos transportes e correio	123,5	1,3	- 1,9	- 5,2	2,0	4,3
Outros serviços	70,5	- 35,6	- 26,7	- 25,4	- 16,6	- 14,3
Minas Gerais	101,5	- 5,2	- 5,6	- 5,6	- 3,8	- 3,2
Serviços prestados às famílias	90,1	- 10,2	- 8,9	- 11,1	- 8,7	- 7,6
Serviços de informação e comunicação	111,2	9,6	5,6	0,8	6,3	5,8
Serviços profissionais, administrativos e complementares	90,3	- 13,8	- 11,7	- 11,3	- 8,7	- 7,7
Transportes, serviços auxiliares dos transportes e correio	104,3	- 10,5	- 11,2	- 6,8	- 8,5	- 7,2
Outros serviços	73,8	- 19,1	- 4,2	- 11,1	- 12,1	- 10,8

PESQUISA MENSAL DE SERVIÇOS - PMS

Tabela 2 - Índice e variação do volume de serviços, segundo as atividades

Mês: Out/2015 (continuação)

Atividades	Índice de volume (1)	Variação (%)				
		Mensal (2)			Acumulada (3)	
		ago/15	set/15	out/15	No ano	Em 12 meses
Espírito Santo	95,7	- 0,3	- 6,8	- 9,9	- 5,5	- 4,2
Serviços prestados às famílias	108,9	1,2	- 7,9	5,8	- 1,1	- 0,4
Serviços de informação e comunicação	115,5	5,8	1,6	0,3	- 1,1	- 1,2
Serviços profissionais, administrativos e complementares	107,8	7,8	- 12,9	6,9	- 3,7	- 2,3
Transportes, serviços auxiliares dos transportes e correio	80,0	- 4,9	- 8,5	- 22,4	- 9,0	- 6,8
Outros serviços	72,4	- 23,6	- 24,8	- 30,0	- 13,7	- 11,1
Rio de Janeiro	110,8	- 2,2	- 2,8	- 0,6	- 3,3	- 3,0
Serviços prestados às famílias	90,2	- 10,0	- 6,2	- 3,5	- 9,3	- 9,3
Serviços de informação e comunicação	126,9	3,8	3,1	4,2	0,2	0,3
Serviços profissionais, administrativos e complementares	93,9	- 9,1	- 14,0	- 9,1	- 9,9	- 9,5
Transportes, serviços auxiliares dos transportes e correio	115,0	- 3,9	- 2,0	0,2	- 1,7	- 0,9
Outros serviços	86,6	- 2,7	- 7,1	- 7,1	- 7,6	- 6,9
São Paulo	109,7	- 3,9	- 6,1	- 7,1	- 2,3	- 1,7
Serviços prestados às famílias	99,5	- 7,0	- 6,1	- 3,2	- 3,0	- 3,0
Serviços de informação e comunicação	115,5	- 0,6	- 1,9	- 5,7	1,4	1,3
Serviços profissionais, administrativos e complementares	107,1	- 1,4	- 5,4	- 3,9	0,9	1,2
Transportes, serviços auxiliares dos transportes e correio	113,7	- 6,7	- 10,5	- 9,5	- 7,2	- 5,7
Outros serviços	85,3	- 14,3	- 11,4	- 17,0	- 10,7	- 9,8
Paraná	109,6	- 4,4	- 1,2	- 2,7	- 4,3	- 3,7
Serviços prestados às famílias	94,9	- 11,1	- 4,7	- 6,8	- 4,5	- 4,9
Serviços de informação e comunicação	118,5	- 5,3	- 1,3	- 1,8	- 1,7	- 1,2
Serviços profissionais, administrativos e complementares	105,7	- 3,4	- 0,8	- 5,6	- 1,5	- 1,5
Transportes, serviços auxiliares dos transportes e correio	107,4	- 1,4	- 1,0	- 2,2	- 6,9	- 5,9
Outros serviços	91,5	- 25,0	1,9	2,4	- 7,1	- 7,4
Santa Catarina	111,8	- 3,7	- 4,7	- 9,1	- 2,9	- 1,8
Serviços prestados às famílias	100,1	- 10,9	1,6	- 2,0	- 2,3	- 0,3
Serviços de informação e comunicação	127,8	2,7	2,2	- 2,8	2,8	3,6
Serviços profissionais, administrativos e complementares	96,5	- 6,5	- 15,5	- 11,1	- 7,3	- 5,6
Transportes, serviços auxiliares dos transportes e correio	105,0	- 7,5	- 10,1	- 16,1	- 7,7	- 6,6
Outros serviços	91,3	- 13,4	0,2	- 12,9	- 5,0	- 4,5
Rio Grande do Sul	102,5	- 3,9	- 4,3	- 8,8	- 3,9	- 3,3
Serviços prestados às famílias	87,3	- 13,8	- 16,0	- 13,3	- 8,7	- 6,9
Serviços de informação e comunicação	123,3	1,5	4,3	- 0,2	3,2	3,5
Serviços profissionais, administrativos e complementares	83,4	- 4,5	- 8,8	- 14,1	- 5,3	- 5,0
Transportes, serviços auxiliares dos transportes e correio	97,6	- 6,8	- 10,0	- 13,0	- 10,1	- 9,3
Outros serviços	92,7	- 15,3	- 3,1	- 24,9	- 6,9	- 4,5

PESQUISA MENSAL DE SERVIÇOS - PMS

Tabela 2 - Índice e variação do volume de serviços, segundo as atividades

Mês: Out/2015 (conclusão)

Atividades	Índice de volume (1)	Variação (%)				
		Mensal (2)			Acumulada (3)	
		ago/15	set/15	out/15	No ano	Em 12 meses
Goiás	110,2	- 2,4	- 3,1	- 5,0	- 4,7	- 3,9
Serviços prestados às famílias	105,6	- 8,0	- 0,1	- 6,1	- 1,4	- 1,8
Serviços de informação e comunicação	119,5	- 2,0	- 1,5	- 3,6	- 3,6	- 2,7
Serviços profissionais, administrativos e complementares	95,6	- 1,1	- 11,4	- 8,1	1,2	0,4
Transportes, serviços auxiliares dos transportes e correio	107,7	- 1,6	- 1,1	- 1,8	- 9,2	- 8,1
Outros serviços	102,5	- 5,4	- 7,6	- 22,6	- 7,9	- 3,7
Distrito Federal	123,1	2,1	0,0	- 3,0	- 1,6	- 0,7
Serviços prestados às famílias	98,4	- 2,3	- 3,8	- 0,3	- 3,5	- 3,3
Serviços de informação e comunicação	117,5	0,8	- 2,5	- 3,9	- 2,0	- 1,3
Serviços profissionais, administrativos e complementares	103,6	- 11,2	- 9,8	- 11,5	- 16,7	- 14,4
Transportes, serviços auxiliares dos transportes e correio	144,7	13,8	20,2	6,8	10,6	10,5
Outros serviços	172,2	6,0	- 8,7	- 5,0	2,3	3,9

Fonte: IBGE, Diretoria de Pesquisas, Coordenação de Serviços e Comércio.

(1) Base: 2011 = 100

(2) Base: Igual mês do ano anterior = 100

(3) Base no ano: Igual período do ano anterior = 100

Base 12 meses: 12 meses imediatamente anteriores aos 12 últimos meses = 100

PESQUISA MENSAL DE SERVIÇOS - PMS

Tabela 3 - Índice de volume de serviços, no mês de referência e nos 12 meses anteriores, segundo as Unidades da Federação

Unidades da Federação	Mês: Out/2015												
	out/14	nov/14	dez/14	jan/15	fev/15	mar/15	abr/15	mai/15	jun/15	jul/15	ago/15	set/15	out/15
Brasil	115,3	113,1	119,6	104,7	100,8	111,5	105,9	107,8	106,3	107,4	107,6	107,4	108,6
Rondônia	111,8	114,2	119,0	111,8	102,7	112,7	112,4	122,0	117,7	128,1	120,6	109,9	113,0
Acre	112,8	109,2	118,9	100,3	99,1	105,8	107,2	108,2	99,6	103,6	108,3	106,0	105,7
Amazonas	116,5	111,4	105,5	100,3	102,7	110,0	101,9	100,6	95,8	94,5	104,0	97,1	98,2
Roraima	105,4	101,4	105,3	99,4	93,6	102,9	100,1	112,5	102,8	105,5	115,2	108,6	113,1
Pará	113,3	108,3	112,1	102,3	100,8	109,7	105,3	109,2	106,3	108,1	109,8	110,9	111,9
Amapá	108,2	107,1	113,3	105,7	101,9	105,3	95,4	104,9	97,5	90,4	90,5	91,0	90,9
Tocantins	119,6	117,9	127,7	114,3	109,2	112,2	110,5	113,7	111,6	122,0	118,3	113,2	116,3
Maranhão	113,9	113,7	115,1	102,0	97,2	102,7	99,1	102,1	99,8	102,3	101,1	100,5	99,4
Piauí	101,6	103,0	101,5	95,2	89,2	95,2	94,0	96,3	93,7	96,7	97,1	94,2	94,4
Ceará	127,1	122,3	143,4	101,8	108,4	111,7	112,1	111,2	112,2	115,0	113,8	113,5	115,0
Rio Grande do Norte	103,2	104,2	108,6	110,1	94,0	100,1	96,8	96,0	93,0	101,1	101,3	95,1	99,3
Paraíba	121,6	118,6	122,4	117,5	108,1	112,7	110,9	111,8	105,2	108,6	107,1	106,7	107,8
Pernambuco	106,7	104,5	113,7	100,9	97,1	103,3	100,0	100,5	95,8	98,9	99,0	99,4	98,1
Alagoas	115,7	113,8	110,9	108,9	102,6	110,3	103,5	108,2	103,6	107,8	108,1	108,0	111,2
Sergipe	95,7	95,6	99,8	93,6	91,3	98,0	92,7	93,1	94,0	91,7	92,7	90,9	88,9
Bahia	112,2	120,0	124,8	105,8	103,5	109,2	105,4	112,1	100,5	105,8	104,5	102,8	103,6
Minas Gerais	107,6	105,3	110,0	97,3	96,2	103,3	100,1	100,3	99,6	101,5	100,1	99,0	101,5
Espírito Santo	106,3	106,5	110,8	96,6	90,5	99,5	92,6	93,3	93,6	93,3	100,9	98,3	95,7
Rio de Janeiro	111,5	109,9	116,9	104,1	99,5	108,6	104,9	107,8	105,8	108,9	107,9	107,6	110,8
São Paulo	118,1	115,3	123,7	106,6	101,9	113,6	106,8	109,1	108,9	107,4	107,8	108,6	109,7
Paraná	112,6	110,5	111,9	99,6	96,0	110,9	104,2	105,2	103,9	107,6	107,8	108,3	109,6
Santa Catarina	123,0	120,7	120,1	115,9	109,4	118,8	114,0	111,4	110,5	113,3	110,8	110,8	111,8
Rio Grande do Sul	112,4	105,7	108,5	101,8	95,9	113,0	102,7	103,0	100,0	102,9	102,2	101,4	102,5
Mato Grosso do Sul	119,0	118,6	126,8	114,8	108,1	124,0	113,8	119,9	115,4	120,3	125,9	122,9	123,6
Mato Grosso	128,5	119,7	116,2	99,3	108,8	137,2	129,4	129,9	124,9	135,2	135,3	133,1	134,5
Goiás	116,0	113,0	117,9	110,7	101,7	111,1	104,4	106,1	106,0	110,7	111,0	110,0	110,2
Distrito Federal	126,9	129,9	140,8	108,4	111,8	125,1	124,1	126,1	123,6	125,5	131,0	130,3	123,1

Fonte: IBGE, Diretoria de Pesquisas, Coordenação de Serviços e Comércio.

Nota: Base 100 = Receita média de 2011

PESQUISA MENSAL DE SERVIÇOS - PMS

Tabela 4 - Índice e variação do volume das atividades turísticas, segundo as Unidades da Federação

Mês: Out/2015

Atividades	Índice de volume (1)	Variação (%)				
		Mensal (2)			Acumulada (3)	
		ago/15	set/15	out/15	No ano	Em 12 meses
Brasil	103,9	0,1	- 3,3	0,2	- 2,2	- 2,1
Ceará	128,3	1,0	- 3,1	- 0,2	- 4,1	- 1,7
Pernambuco	92,4	- 2,8	- 6,3	- 4,5	- 5,2	- 6,2
Bahia	112,2	- 1,8	- 5,7	1,9	- 2,5	- 1,7
Minas Gerais	104,7	- 1,6	- 5,0	- 0,7	- 4,4	- 3,4
Espírito Santo	97,5	- 8,7	- 12,1	- 1,8	- 7,7	- 6,5
Rio de Janeiro	100,3	- 0,2	0,2	0,8	- 3,5	- 3,5
São Paulo	102,0	3,0	- 4,0	- 0,3	1,7	1,1
Paraná	100,7	- 2,4	- 3,4	- 2,0	- 3,5	- 4,3
Santa Catarina	101,3	- 6,2	2,6	- 0,4	- 0,3	1,0
Rio Grande do Sul	94,4	- 9,7	- 12,4	- 12,4	- 9,9	- 8,8
Goiás	95,8	- 1,9	3,1	2,9	- 3,0	- 3,9
Distrito Federal	118,7	16,7	8,2	14,4	5,2	5,1

Fonte: IBGE, Diretoria de Pesquisas, Coordenação de Serviços e Comércio.

(1) Base: 2011 = 100

(2) Base: Igual mês do ano anterior = 100

(3) Base no ano: Igual período do ano anterior = 100

PESQUISA MENSAL DE SERVIÇOS - PMS

Tabela 5 - Índice e variação da receita nominal de serviços, segundo as Unidades da Federação

Unidades da Federação	Índice de receita (1)	Variação (%)				
		Mês / Igual mês do ano anterior (2)			Acumulada (3)	
		ago/15	set/15	out/15	No ano	Em 12 meses
Brasil	131,3	1,1	0,0	- 0,4	1,6	2,0
Rondônia	135,1	14,3	10,4	4,3	10,2	8,2
Acre	118,8	- 4,9	- 1,7	- 6,5	- 3,1	- 2,5
Amazonas	120,8	- 3,8	- 11,4	- 13,4	- 4,4	- 3,4
Roraima	132,2	6,1	6,3	9,2	0,5	0,0
Pará	136,6	1,5	- 0,5	2,2	4,3	3,8
Amapá	105,5	- 14,7	- 13,1	- 15,8	- 8,0	- 7,1
Tocantins	136,4	1,8	- 0,2	- 0,1	2,8	3,5
Maranhão	118,2	- 7,8	- 9,6	- 9,2	- 6,3	- 5,1
Piauí	109,1	0,5	- 1,4	- 2,7	- 0,6	- 0,2
Ceará	148,0	4,4	2,4	- 3,3	3,8	5,0
Rio Grande do Norte	119,3	8,8	0,0	1,0	2,4	2,6
Paraíba	131,0	- 1,8	- 4,1	- 6,1	- 0,9	0,1
Pernambuco	123,4	0,9	- 0,3	- 2,0	0,8	0,9
Alagoas	132,4	3,5	2,7	1,3	1,6	2,3
Sergipe	108,4	- 4,0	0,3	- 2,0	- 0,7	0,0
Bahia	125,4	- 2,6	- 1,8	- 2,0	1,0	3,6
Minas Gerais	122,3	- 1,3	- 1,1	- 1,5	0,5	1,0
Espírito Santo	116,2	4,2	- 3,3	- 5,8	- 0,8	0,5
Rio de Janeiro	134,8	0,9	0,4	3,1	0,7	1,1
São Paulo	131,8	1,3	- 0,5	- 0,8	2,6	2,7
Paraná	135,6	2,1	5,6	4,2	2,0	2,2
Santa Catarina	136,7	2,3	1,0	- 3,1	2,8	3,6
Rio Grande do Sul	121,4	- 0,6	- 1,4	- 4,9	- 0,2	0,2
Mato Grosso do Sul	146,8	8,3	8,6	9,4	5,7	5,5
Mato Grosso	165,7	11,8	13,7	12,4	2,1	1,9
Goiás	135,2	3,0	2,2	0,2	0,7	1,1
Distrito Federal	147,2	0,8	0,1	- 1,0	- 0,1	1,0

Fonte: IBGE, Diretoria de Pesquisas, Coordenação de Serviços e Comércio.

(1) Base: 2011 = 100

(2) Base: Igual mês do ano anterior = 100

(3) Base no ano: Igual período do ano anterior = 100

Base 12 meses: 12 meses imediatamente anteriores aos 12 últimos meses = 100

PESQUISA MENSAL DE SERVIÇOS - PMS

Tabela 6 - Índice e variação da receita nominal de serviços, segundo as atividades

Mês: Out/2015 (continua)

Atividades	Índice de receita (1)	Variação (%)				
		Mês / Igual mês do ano anterior (2)			Acumulada (3)	
		ago/15	set/14	out/15	No ano	Em 12 meses
Brasil	131,3	1,1	0,0	- 0,4	1,6	2,0
Serviços prestados às famílias	140,8	- 1,5	- 0,5	1,7	2,0	2,8
Serviços de alojamento e alimentação	141,3	- 2,3	- 0,4	0,9	1,5	2,3
Outros serviços prestados às famílias	137,4	4,0	- 1,1	6,8	5,5	6,1
Serviços de informação e comunicação	117,7	1,1	0,4	- 1,9	- 0,1	- 0,1
Serviços TIC	117,3	0,3	0,1	- 2,1	0,5	0,3
Telecomunicações	113,5	- 0,4	- 1,2	- 2,2	- 0,3	- 0,3
Tecnologia da Informação	134,5	2,6	4,7	- 1,5	3,1	2,4
Serviços audiovisuais, de edição e agências de notícias	120,0	6,5	2,1	- 0,5	- 3,3	- 2,9
Serviços profissionais, administrativos e complementares	140,8	2,2	- 1,0	0,1	4,0	4,8
Serviços técnico-profissionais	125,5	2,6	- 9,1	- 1,7	- 1,9	- 0,7
Serviços administrativos e complementares	146,8	2,1	1,9	0,7	6,1	6,8
Transportes, serviços auxiliares dos transportes e correio	140,3	2,1	0,9	1,4	2,3	2,6
Transporte terrestre	135,6	1,2	0,3	- 0,6	1,6	2,2
Transporte aquaviário	196,7	20,3	25,3	17,2	19,2	19,6
Transporte aéreo	147,1	1,2	- 6,9	4,7	- 0,1	0,4
Armazenagem, serviços auxiliares dos transportes e correio	139,5	1,3	1,0	1,6	1,5	1,6
Outros serviços	125,1	- 5,3	- 2,5	- 6,5	- 1,3	- 0,3
Ceará	148,0	4,4	2,4	- 3,3	3,8	5,0
Serviços prestados às famílias	184,1	7,9	1,4	1,5	8,6	11,1
Serviços de informação e comunicação	108,9	0,0	- 3,3	- 4,9	- 3,1	- 2,0
Serviços profissionais, administrativos e complementares	168,2	3,8	8,7	- 6,4	5,3	5,9
Transportes, serviços auxiliares dos transportes e correio	133,3	- 0,8	- 9,1	- 9,0	- 1,8	- 0,1
Outros serviços	224,8	28,5	28,4	25,1	25,5	27,1
Pernambuco	123,4	0,9	- 0,3	- 2,0	0,8	0,9
Serviços prestados às famílias	120,4	0,0	- 4,0	- 7,2	1,2	0,8
Serviços de informação e comunicação	109,4	- 10,8	- 2,1	- 4,5	- 5,3	- 4,3
Serviços profissionais, administrativos e complementares	115,0	3,0	- 4,6	- 7,4	1,4	1,7
Transportes, serviços auxiliares dos transportes e correio	146,3	11,5	6,9	5,8	5,5	4,6
Outros serviços	152,0	1,6	- 0,5	8,9	5,2	6,1
Bahia	125,4	- 2,6	- 1,8	- 2,0	1,0	3,6
Serviços prestados às famílias	137,5	3,6	0,9	7,2	6,5	6,9
Serviços de informação e comunicação	99,2	- 3,9	- 4,6	- 6,2	- 4,2	- 3,7
Serviços profissionais, administrativos e complementares	141,9	- 10,3	- 2,6	- 0,5	- 2,4	5,5
Transportes, serviços auxiliares dos transportes e correio	142,3	7,9	3,1	0,5	7,5	8,9
Outros serviços	98,6	- 30,6	- 20,9	- 19,0	- 9,7	- 7,3
Minas Gerais	122,3	- 1,3	- 1,1	- 1,5	0,5	1,0
Serviços prestados às famílias	122,7	- 6,1	- 4,8	- 7,2	- 4,9	- 3,4
Serviços de informação e comunicação	115,6	11,0	7,3	3,0	6,9	6,3
Serviços profissionais, administrativos e complementares	125,3	- 8,2	- 6,0	- 5,7	- 2,7	- 1,6
Transportes, serviços auxiliares dos transportes e correio	127,8	- 4,1	- 3,7	- 1,0	- 1,0	- 0,4
Outros serviços	104,4	- 13,0	3,1	- 4,5	- 5,5	- 4,2

PESQUISA MENSAL DE SERVIÇOS - PMS

Tabela 6 - Índice e variação da receita nominal de serviços, segundo as atividades

Mês: Out/2015 (continuação)

Atividades	Índice de receita (1)	Variação (%)				
		Mês / Igual mês do ano anterior (2)			Acumulada (3)	
		ago/15	set/14	out/15	No ano	Em 12 meses
Espírito Santo	116,2	4,2	- 3,3	- 5,8	- 0,8	0,5
Serviços prestados às famílias	165,5	9,4	- 1,1	13,4	8,7	10,1
Serviços de informação e comunicação	109,0	3,0	- 1,1	- 2,1	- 3,3	- 3,3
Serviços profissionais, administrativos e complementares	151,1	16,3	- 6,3	15,3	4,5	6,0
Transportes, serviços auxiliares dos transportes e correio	105,5	2,5	- 1,8	- 15,6	- 1,6	0,1
Outros serviços	102,7	- 17,4	- 18,6	- 24,2	- 6,3	- 3,5
Rio de Janeiro	134,8	0,9	0,4	3,1	0,7	1,1
Serviços prestados às famílias	136,0	- 2,8	0,4	3,8	- 1,3	- 0,6
Serviços de informação e comunicação	126,4	2,9	2,2	3,6	- 0,4	- 0,2
Serviços profissionais, administrativos e complementares	131,9	- 2,2	- 7,3	- 1,9	- 2,3	- 1,8
Transportes, serviços auxiliares dos transportes e correio	150,2	0,7	3,3	6,2	4,5	5,0
Outros serviços	122,8	5,1	0,4	0,5	0,5	1,3
São Paulo	131,8	1,3	- 0,5	- 0,8	2,6	2,7
Serviços prestados às famílias	147,0	- 0,8	- 0,3	3,0	3,7	4,2
Serviços de informação e comunicação	114,8	0,8	- 0,2	- 3,9	0,0	- 0,5
Serviços profissionais, administrativos e complementares	149,9	6,6	2,2	4,3	8,9	9,3
Transportes, serviços auxiliares dos transportes e correio	139,7	0,3	- 2,0	0,6	1,8	2,1
Outros serviços	120,5	- 7,0	- 4,1	- 9,9	- 3,2	- 2,3
Paraná	135,6	2,1	5,6	4,2	2,0	2,2
Serviços prestados às famílias	141,4	- 2,7	2,8	- 0,1	4,4	4,3
Serviços de informação e comunicação	124,9	- 3,4	0,3	0,4	- 0,7	- 0,5
Serviços profissionais, administrativos e complementares	147,7	3,8	6,1	1,1	5,8	6,1
Transportes, serviços auxiliares dos transportes e correio	139,6	8,1	9,5	8,3	2,6	2,7
Outros serviços	131,8	- 17,9	11,0	11,8	1,5	1,2
Santa Catarina	136,7	2,3	1,0	- 3,1	2,8	3,6
Serviços prestados às famílias	148,8	- 2,0	9,0	5,4	6,7	9,3
Serviços de informação e comunicação	134,6	4,3	3,6	- 0,9	3,6	4,2
Serviços profissionais, administrativos e complementares	136,9	1,2	- 9,0	- 4,0	- 0,1	1,9
Transportes, serviços auxiliares dos transportes e correio	136,8	2,3	- 0,2	- 6,5	2,2	2,4
Outros serviços	131,8	- 4,9	9,2	- 4,8	3,7	4,4
Rio Grande do Sul	121,4	- 0,6	- 1,4	- 4,9	- 0,2	0,2
Serviços prestados às famílias	121,4	- 9,0	- 11,1	- 8,0	- 3,8	- 1,6
Serviços de informação e comunicação	124,4	0,3	2,5	- 0,7	1,7	1,8
Serviços profissionais, administrativos e complementares	115,0	2,6	- 2,0	- 7,8	2,1	2,4
Transportes, serviços auxiliares dos transportes e correio	121,7	- 0,9	- 3,9	- 5,0	- 3,0	- 2,7
Outros serviços	129,0	- 8,4	4,8	- 18,7	0,7	3,3

PESQUISA MENSAL DE SERVIÇOS - PMS

Tabela 6 - Índice e variação da receita nominal de serviços, segundo as atividades

Mês: Out/2015 (conclusão)

Atividades	Índice de receita (1)	Variação (%)				
		Mês / Igual mês do ano anterior (2)			Acumulada (3)	
		ago/15	set/14	out/15	No ano	Em 12 meses
Goiás	135,2	3,0	2,2	0,2	0,7	1,1
Serviços prestados às famílias	149,3	- 2,7	5,6	- 1,2	4,8	4,6
Serviços de informação e comunicação	127,0	- 1,4	- 0,8	- 2,0	- 3,7	- 3,0
Serviços profissionais, administrativos e complementares	132,8	6,5	- 4,7	- 1,2	9,0	8,1
Transportes, serviços auxiliares dos transportes e correio	142,3	8,4	9,1	7,6	1,5	1,6
Outros serviços	143,3	2,8	0,1	- 16,4	0,0	4,4
Distrito Federal	147,2	0,8	0,1	- 1,0	- 0,1	1,0
Serviços prestados às famílias	138,6	5,1	2,7	6,7	2,6	2,6
Serviços de informação e comunicação	122,5	- 0,4	- 3,6	- 4,0	- 2,6	- 2,0
Serviços profissionais, administrativos e complementares	136,2	- 9,0	- 7,5	- 7,1	- 13,2	- 10,7
Transportes, serviços auxiliares dos transportes e correio	185,3	3,1	14,5	6,4	10,2	10,5
Outros serviços	235,4	12,1	- 3,4	0,5	8,8	10,7

Fonte: IBGE, Diretoria de Pesquisas, Coordenação de Serviços e Comércio.

(1) Base: 2011 = 100

(2) Base: Igual mês do ano anterior = 100

(3) Base no ano: Igual período do ano anterior = 100

Base 12 meses: 12 meses imediatamente anteriores aos 12 últimos meses = 100

PESQUISA MENSAL DE SERVIÇOS - PMS

Tabela 7 - Índice de receita nominal de serviços, no mês de referência e nos 12 meses anteriores, segundo as Unidades da Federação

Unidades da Federação	Mês: Out/2015												
	out/14	nov/14	dez/14	jan/15	fev/15	mar/14	abr/15	mai/15	jun/15	jul/15	ago/15	set/15	out/15
Brasil	131,9	129,6	139,9	124,0	118,8	130,6	125,6	126,6	126,5	128,9	127,6	128,7	131,3
Rondônia	129,5	133,6	142,9	133,0	119,6	130,3	133,3	144,1	142,3	157,5	144,1	130,8	135,1
Acre	127,0	123,7	138,4	115,1	111,7	116,3	121,3	120,0	113,3	120,7	120,4	119,8	118,8
Amazonas	139,5	134,0	130,9	123,5	124,3	131,5	125,1	121,2	119,5	120,0	125,8	118,8	120,8
Roraima	121,0	117,3	125,6	119,0	108,5	117,1	116,3	129,5	123,2	131,1	130,9	126,5	132,2
Pará	133,8	127,8	136,5	123,7	119,8	128,5	126,9	129,9	130,6	135,4	131,4	135,1	136,6
Amapá	125,3	124,4	137,4	127,5	119,8	121,8	112,2	121,1	115,2	109,1	102,9	105,5	105,5
Tocantins	136,6	134,1	145,5	130,1	124,8	126,8	128,1	129,1	130,9	143,5	137,6	133,2	136,4
Maranhão	130,2	129,4	134,2	120,5	113,8	118,2	115,7	119,0	119,0	123,2	119,2	119,2	118,2
Piauí	112,2	114,5	115,6	111,4	102,3	107,0	106,3	108,7	108,5	113,7	111,3	109,1	109,1
Ceará	153,1	147,1	179,8	128,2	136,1	138,6	139,7	138,5	143,4	148,3	144,2	145,6	148,0
Rio Grande do Norte	118,1	119,5	129,3	135,7	112,2	116,9	114,1	112,5	111,5	124,0	121,3	114,6	119,3
Paraíba	139,5	137,7	144,6	142,2	129,4	132,3	132,3	133,2	125,6	132,2	127,6	128,2	131,0
Pernambuco	125,9	124,5	138,5	124,7	119,5	125,2	123,1	123,4	118,6	124,6	122,4	123,6	123,4
Alagoas	130,7	129,8	131,5	132,9	121,6	127,7	121,1	125,6	120,8	127,9	125,5	127,4	132,4
Sergipe	110,6	111,5	119,2	112,1	109,0	115,5	110,3	110,6	113,3	111,5	111,3	110,1	108,4
Bahia	127,9	138,5	148,4	126,5	123,5	128,6	125,4	132,5	120,9	127,7	125,2	123,9	125,4
Minas Gerais	124,2	121,7	128,7	115,5	113,2	120,7	118,7	118,1	118,3	121,7	119,7	119,5	122,3
Espírito Santo	123,4	123,8	131,2	117,9	109,8	119,2	111,9	111,2	112,6	112,3	121,1	118,1	116,2
Rio de Janeiro	130,7	128,5	140,3	126,6	120,2	129,6	126,7	128,0	127,4	131,9	128,6	129,7	134,8
São Paulo	132,7	129,8	141,9	124,6	118,2	131,3	125,2	126,5	127,8	127,1	126,4	128,8	131,8
Paraná	130,1	128,4	133,2	117,9	115,3	133,0	126,2	127,6	127,2	132,8	132,0	133,9	135,6
Santa Catarina	141,1	139,6	140,9	136,6	129,9	140,6	136,8	132,9	133,6	137,9	133,9	135,0	136,7
Rio Grande do Sul	127,6	119,9	124,2	116,1	109,1	129,8	118,1	118,3	115,5	119,5	117,8	117,8	121,4
Mato Grosso do Sul	134,2	134,4	144,2	131,4	125,9	144,0	133,7	139,7	135,8	142,4	148,9	145,1	146,8
Mato Grosso	147,5	137,6	135,2	118,0	131,0	166,3	158,0	156,8	153,3	167,5	166,0	164,2	165,7
Goiás	134,9	131,3	138,3	130,4	121,4	132,0	125,8	127,1	128,6	135,8	135,2	134,6	135,2
Distrito Federal	148,8	151,6	169,2	131,2	131,9	143,6	145,8	144,5	144,8	147,6	149,7	153,0	147,2

Fonte: IBGE, Diretoria de Pesquisas, Coordenação de Serviços e Comércio.

Nota: Base 100 = Receita média de 2011

PESQUISA MENSAL DE SERVIÇOS - PMS

Tabela 8 - Índice e variação da receita nominal das atividades turísticas, segundo as Unidades da Federação

Mês: Out/2015

Atividades	Índice de receita (1)	Variação (%)				
		Mensal (2)			Acumulada (3)	
		ago/15	set/15	out/15	No ano	Em 12 meses
Brasil	138,3	- 0,6	- 2,7	2,3	1,5	2,0
Ceará	162,5	5,7	- 2,0	2,4	4,4	6,5
Pernambuco	119,3	- 1,9	- 7,9	- 3,9	- 1,8	- 2,4
Bahia	141,0	3,9	- 1,8	7,5	3,5	3,7
Minas Gerais	127,6	- 4,7	- 4,9	- 3,1	- 3,8	- 2,4
Espírito Santo	131,8	- 4,3	- 9,3	2,7	- 2,4	- 1,3
Rio de Janeiro	139,5	1,4	2,5	4,9	0,6	1,0
São Paulo	142,3	1,0	- 2,5	4,0	4,7	4,8
Paraná	134,7	- 2,0	- 2,5	- 0,2	0,9	0,7
Santa Catarina	139,3	- 3,8	5,1	3,2	5,1	7,2
Rio Grande do Sul	124,5	- 7,7	- 9,1	- 6,1	- 4,2	- 2,7
Goiás	125,3	- 2,3	1,7	- 0,5	0,9	0,3
Distrito Federal	153,3	1,9	- 2,0	6,9	2,5	3,6

Fonte: IBGE, Diretoria de Pesquisas, Coordenação de Serviços e Comércio.

(1) Base: 2011 = 100

(2) Base: Igual mês do ano anterior = 100

(3) Base no ano: Igual período do ano anterior = 100

Atualizado em 17/12/2015 às 9:00h