

# **Indicadores IBGE**

Pesquisa Mensal de Serviços  
**novembro 2015**

Presidenta da República  
Dilma Rousseff

Ministro do Planejamento, Orçamento e Gestão  
Valdir Moysés Simão

## **INSTITUTO BRASILEIRO DE GEOGRAFIA E ESTATÍSTICA - IBGE**

Presidenta  
Wasmália Socorro Barata Bivar

Diretor Executivo  
Fernando J. Abrantes

### **ÓRGÃOS ESPECÍFICOS SINGULARES**

Diretoria de Pesquisas  
Roberto Luís Olinto Ramos

Diretoria de Geociências  
Wadih João Scandar Neto

Diretoria de Informática  
Paulo César Moraes Simões

Centro de Documentação e Disseminação de Informações  
David Wu Tai

Escola Nacional de Ciências Estatísticas  
Maysa Sacramento de Magalhães

### **UNIDADE RESPONSÁVEL**

Coordenação de Serviços e Comércio  
Vânia Maria Carelli Prata

Gerência das Pesquisas Mensais de Serviços e Comércio  
Pedro Luiz de Sousa Quintslr

Gerência de Análise de Resultados Conjunturais  
Isabella Nunes Pereira

Crítica, Imputação, Acompanhamento e Controle  
André Felipe Azevedo Neves  
Marcelo Barboza  
Renata da Motta e Silva  
Roberto da Cruz Saldanha

Análise de Resultados e Elaboração de Comentários  
Roberto da Cruz Saldanha

Editoração  
Gilmar da Costa Gonçalves

## **Indicadores IBGE**

Plano de divulgação:

### **Trabalho e rendimento**

Pesquisa mensal de emprego

Pesquisa nacional por amostra de domicílios contínua

### **Agropecuária**

Estatística da produção agrícola \*

Estatística da produção pecuária \*

### **Indústria**

Pesquisa industrial mensal: produção física Brasil

Pesquisa industrial mensal: produção física regional

Pesquisa industrial mensal: emprego e salário

### **Comércio**

Pesquisa mensal de comércio

### **Serviços**

Pesquisa mensal de serviços

### **Índices, preços e custos**

Índice de preços ao produtor – indústrias de transformação

Sistema nacional de índices de preços ao consumidor: IPCA-E

Sistema nacional de índices de preços ao consumidor: INPC - IPCA

Sistema nacional de pesquisa de custos e índices da construção civil

### **Contas nacionais trimestrais**

Contas nacionais trimestrais: indicadores de volume e valores correntes

\* Continuação de: Estatística da produção agropecuária, a partir de janeiro de 2006. A produção agrícola é composta do Levantamento Sistemático da Produção Agrícola. A produção pecuária é composta da Pesquisa Trimestral do Abate de Animais, da Pesquisa Trimestral do Leite, da Pesquisa Trimestral do Couro e da Produção de Ovos de Galinha.

Iniciado em 1982, com a divulgação de indicadores sobre trabalho e rendimento, indústria e preços, o periódico **Indicadores IBGE** passou a incorporar, no decorrer das décadas seguintes, informações sobre agropecuária, contas nacionais trimestrais e serviços, visando contemplar as variadas demandas por estatísticas conjunturais para o País. Outros temas poderão ser abarcados futuramente, de acordo com as necessidades de informação identificadas.

O periódico é subdividido em fascículos por temas específicos, que incluem tabelas de resultados, comentários e notas metodológicas. As informações apresentadas estão disponíveis em diferentes níveis geográficos: nacional, regional e metropolitano, variando por fascículo".

## NOTAS METODOLÓGICAS

A Pesquisa Mensal de Serviços - PMS tem por objetivo produzir indicadores que permitam o acompanhamento da evolução conjuntural do setor de serviços empresariais não-financeiros e de seus principais segmentos, abrangendo o conjunto de atividades do Quadro I.

### I – CARACTERÍSTICAS DA PESQUISA

- **Âmbito** - A PMS investiga as empresas de serviços que possuam 20 ou mais Pessoas Ocupadas, cuja receita provenha, predominantemente da atividade de prestação de serviços e estar sediada no território nacional. Para as Unidades da Federação da Região Norte (Rondônia, Acre, Amazonas, Roraima, Pará, Amapá e Tocantins) são consideradas apenas as que estão sediadas nos municípios das capitais, com exceção do Pará, onde são consideradas aquelas que estão sediadas nos municípios da Região Metropolitana de Belém.
- **Abrangência** – A PMS abrange 5 grupos de atividades, cuja correspondência com a Classificação Nacional de Atividades Econômicas – CNAE 2.0 está sintetizada no Quadro I.

QUADRO I - GRUPOS DE ATIVIDADES E CÓDIGOS CNAE

DESCRIÇÃO	CÓDIGOS CNAE
<b>Serviços prestados às famílias</b>	
• Serviços de alojamento e alimentação	5510.8 + 5590.6 + 5611.2 + 5612.1 + 5620.1
• Outros serviços prestados às famílias	9001.9 + 9002.7 + 9003.5 + 9200.3 + 9321.2 + 9329.8 + 9311.5 + 9313.1 + 9319.1 + 9601.7 + 9602.5 + 9603.3 + 9609.2 + 8550.3 + 8591.1 + 8592.9 + 8593.7 + 8599.6
<b>Serviços de informação e comunicação</b>	
• Serviços de tecnologia da informação e comunicação - TIC	
• Telecomunicações	6110.8 + 6120.5 + 6130.2 + 6141.8 + 6142.6 + 6143.4 + 6190.6
• Serviços de tecnologia da informação	6201.5 + 6202.3 + 6203.1 + 6204.0 + 6209.1 + 6311.9 + 6319.4
• Serviços audiovisuais, de edição e agências de notícias	5911.1 + 5912.0 + 5913.8 + 5914.6 + 5920.1 + 6010.1 + 6021.7 + 6022.5 + 5811.5 + 5812.3 + 5813.1 + 5819.1 + 5821.2 + 5822.1 + 5823.9 + 5829.8 + 6391.7 + 6399.2
<b>Serviços profissionais, administrativos e complementares</b>	
Serviços técnico-profissionais	6911.7 + 6920.6 + 7020.4 + 7311.4 + 7312.2 + 7319.0 + 7320.3 + 7111.1 + 7112.0 + 7119.7 + 7120.1 + 7410.2 + 7420.0 + 7490.1
Serviços administrativos e complementares	7711.0 + 7719.5 + 7721.7 + 7722.5 + 7723.3 + 7729.2 + 7731.4 + 7732.2 + 7733.1 + 7739.0 + 7740.3 + 7810.8 + 7820.5 + 7830.2 + 7911.2 + 7912.1 + 7990.2 + 8011.1 + 8012.9 + 8020.0 + 8030.7 + 8111.7 + 8121.4 + 8122.2 + 8129.0 + 8130.3 + 8211.3 + 8219.9 + 82
<b>Transportes, serviços auxiliares dos transportes e correio</b>	
• Transporte terrestre	4911.6 + 4912.4 + 4921.3 + 4922.1 + 4923.0 + 4924.8 + 4929.9 + 4930.2 + 4940.0 + 4950.7
• Transporte aquaviário	5011.4 + 5012.2 + 5021.1 + 5022.0 + 5030.1 + 5091.2 + 5099.8
• Transporte aéreo	5111.1 + 5112.9 + 5120.0
• Armazenagem, serviços auxiliares dos transportes e correio	5211.7 + 5212.5 + 5221.4 + 5222.2 + 5223.1 + 5229.0 + 5231.1 + 5232.0 + 5239.7 + 5240.1 + 5250.8 + 5310.5 + 5320.2
<b>Outros serviços</b>	6810.2 + 6821.8 + 6822.6 + 4520.0 + 4543.9 + 9511.8 + 9512.6 + 9521.5 + 9529.1 + 6611.8 + 6612.6 + 6613.4 + 6619.3 + 6621.5 + 6622.3 + 6629.1 + 6630.4 + 0161.0 + 0162.8 + 0163.6 + 0230.6 + 3701.1 + 3702.9 + 3811.4 + 3812.2 + 3821.1 + 3822.0 + 3831.9 + 383

- **Unidade de Investigação** – A unidade básica de informação da PMS é a empresa, definida como a entidade jurídica caracterizada por firma ou razão social, inscrita no Cadastro Nacional de Pessoas Jurídicas (CNPJ).
- **Variável Investigada** - A PMS investiga a receita bruta de serviços, Total e por Unidade da Federação, definida como a receita proveniente das atividades de prestação de serviços, sem dedução de impostos e contribuições incidentes, abatimentos e descontos incondicionais. Não estão incluídas as receitas financeiras e não-operacionais.

- **Amostra** – Com base na Pesquisa Anual de Serviços – PAS 2008 e dentro do âmbito e da abrangência previamente definidos, foram selecionadas cerca de 9.300 empresas, distribuídas nas 27 Unidades da federação.

## II – CONSTRUÇÃO DE INDICADORES

- **Série receita nominal e de volume**– A PMS divulga, a partir da variável investigada, índices de receita nominal e de volume, este último como resultado da deflação dos valores nominais correntes por índices de preços específicos para cada grupo de atividade, e para cada Unidade da Federação, construídos a partir dos relativos de preços do IPCA. Na construção dos índices de preços das UFs não cobertas pelo IPCA, foram utilizados os relativos de preços da área geográfica mais apropriada e para as atividades não contempladas por índices específicos, foi utilizado o IPCA Serviços.
- **Divulgação de resultados** – Os índices de receita nominal e de volume são divulgados dentro do seguinte quadro esquemático:

1. *Índice de Serviços* – Índice geral, sem detalhamento por atividade, para Brasil e suas 27 Unidades da Federação.

2. *Índice de Serviços por atividade* – Para os grupos de atividades relacionadas abaixo, são divulgados índices em nível Brasil:

- Serviços prestados às famílias
  - Serviços de alojamento e alimentação
  - Outros serviços prestados às famílias
- Serviços de informação e comunicação
  - Serviços de tecnologia da informação e comunicação - TIC
    - Telecomunicações
    - Serviços de tecnologia da informação
  - Serviços audiovisuais, de edição e agências de notícias
- Serviços profissionais, administrativos e complementares
  - Serviços técnico-profissionais
  - Serviços administrativos e complementares
- Transportes, serviços auxiliares dos transportes e correio
  - Transporte terrestre
  - Transporte aquaviário
  - Transporte aéreo
  - Armazenagem, serviços auxiliares dos transportes e correio
- Outros serviços

Para as 12 Unidades da Federação selecionadas: Ceará, Pernambuco, Bahia, Minas Gerais, Espírito Santo, Rio de Janeiro, São Paulo, Paraná, Santa Catarina, Rio Grande do Sul, Goiás e Distrito Federal são produzidos indicadores para os seguintes grupos:

- Serviços prestados às famílias
- Serviços de informação e comunicação
- Serviços profissionais, administrativos e complementares
- Transportes, serviços auxiliares dos transportes e correio
- Outros serviços

- **Tipos de índices** – São divulgados quatro tipos de índices:

**ÍNDICE DE BASE FIXA:** Compara os níveis nominais da Receita bruta de serviços do mês com a média mensal obtida no ano de 2011.

**ÍNDICE MÊS/IGUAL MÊS DO ANO ANTERIOR:** Compara os índices nominais da Receita bruta de serviços do mês com os obtidos em igual mês do ano anterior.

**ÍNDICE ACUMULADO NO ANO:** Compara os índices acumulados nominais da Receita bruta de serviços de janeiro até o

mês do índice com os de igual período do ano anterior;

**ÍNDICE ACUMULADO DE 12 MESES:** Compara os índices acumulados nominais da Receita bruta de serviços dos últimos 12 meses com os de igual período imediatamente anterior.

### III – DEFLATORES DA PESQUISA

Os índices de preços aplicados ao sistema de indicadores da PMS (para o deflacionamento) são derivados do IPCA mensal para as atividades PMS, pesquisados e divulgados pelo IBGE. Aos itens PMS associou-se os itens do IPCA que melhor representam o comportamento de preços de cada grupo de classes da CNAE que compõem uma atividade PMS. Para as atividades não contempladas por índices específicos, foi utilizado o IPCA Serviços, conforme descrito no Quadro II.

QUADRO II - ATIVIDADES, CLASSES DA CNAE E ITENS DO IPCA ASSOCIADOS

ATIVIDADES PMS	CNAE	ITENS DO IPCA	PESO NOS ITENS DA PMS
<b>1 - Serviços prestados às famílias</b>			
1.1 - Alojamento e alimentação	5510.8	7201068	0,0103
		7201090	0,9897
	5590.6	7201068	0,0103
		7201090	0,9897
	5611.2	1201000	1
	5612.1	1201000	1
5620.1	1201000	1	
1.2 - Outros serviços prestados às famílias	8550.3	IPCA - Preços livres - Serviços	1
	8591.1	8104006	1
	8592.9	8104000	1
	8593.7	8104003	1
	8599.6	8104000	1
	9001.9	7201000	1
	9002.7	7201000	1
	9003.5	IPCA - Preços livres - Serviços	1
	9200.3	7201063	1
	9311.5	IPCA - Preços livres - Serviços	1
	9313.1	8104006	1
	9319.1	7201003	1
	9321.2	7201000	1
	9329.8	7201054	1
	9601.7	7101000	1
	9602.5	7101005	0,2414
		7101009	0,7524
		7101014	0,0062
	9603.3	7101000	1
9609.2	7101000	1	
<b>2 - Serviços de informação e comunicação</b>			
<b>2.1 - Serviços TIC</b>			
211 - Telecomunicações	6110.8	9101002	0,9286
		9101003	0,0714
	6120.5	9101008	1
	6130.2	9101000	1
	6141.8	9101022	1
	6142.6	9101022	1
	6143.4	9101022	1
	6190.6	9101000	1
212 - Serviços de tecnologia da informação	6201.5	9101000	1
	6202.3	9101000	1
	6203.1	9101000	1
	6204.0	9101000	1
	6209.1	9101000	1
	6311.9	9101000	1
	6319.4	9101000	1
2.2 - Serviços audiovisuais, de edição e agências de notícias	5811.5	IPCA - Preços livres - Serviços	1
	5812.3	IPCA - Preços livres - Serviços	1
	5813.1	IPCA - Preços livres - Serviços	1
	5819.1	IPCA - Preços livres - Serviços	1
	5821.2	IPCA - Preços livres - Serviços	1
	5822.1	IPCA - Preços livres - Serviços	1
	5823.9	IPCA - Preços livres - Serviços	1
	5829.8	IPCA - Preços livres - Serviços	1
	5911.1	9101000	1
	5912.0	9101000	1
	5913.8	9101000	1
	5914.6	7201001	1
	5920.1	9101000	1
	6010.1	9101000	1
	6021.7	9101000	1
	6022.5	9101022	1
	6391.7	9101000	1
	6399.2	9101000	1

QUADRO II - ATIVIDADES, CLASSES DA CNAE E ITENS DO IPCA ASSOCIADOS

ATIVIDADES PMS	CNAE	ITENS DO IPCA	PESO NOS ITENS DA PMS
<b>3 - Serviços profissionais, administrativos e complementares</b>			
3.1 - Serviços técnico-profissionais	6911.7	IPCA - Preços livres - Serviços	1
	6920.6	IPCA - Preços livres - Serviços	1
	7020.4	IPCA - Preços livres - Serviços	1
	7111.1	IPCA - Preços livres - Serviços	1
	7112.0	IPCA - Preços livres - Serviços	1
	7119.7	IPCA - Preços livres - Serviços	1
	7120.1	IPCA - Preços livres - Serviços	1
	7311.4	IPCA - Preços livres - Serviços	1
	7312.2	IPCA - Preços livres - Serviços	1
	7319.0	IPCA - Preços livres - Serviços	1
	7320.3	IPCA - Preços livres - Serviços	1
	7410.2	IPCA - Preços livres - Serviços	1
	7420.0	IPCA - Preços livres - Serviços	1
	7490.1	IPCA - Preços livres - Serviços	1
	3.2 - Serviços administrativos e complementares	7711.0	5102051
7719.5		IPCA - Preços livres - Serviços	1
7721.7		IPCA - Preços livres - Serviços	1
7722.5		7201052	1
7723.3		IPCA - Preços livres - Serviços	1
7729.2		IPCA - Preços livres - Serviços	1
7731.4		IPCA - Preços livres - Serviços	1
7732.2		IPCA - Preços livres - Serviços	1
7733.1		IPCA - Preços livres - Serviços	1
7739.0		IPCA - Preços livres - Serviços	1
7740.3		IPCA - Preços livres - Serviços	1
7810.8		IPCA - Preços livres - Serviços	1
7820.5		IPCA - Preços livres - Serviços	1
7830.2		IPCA - Preços livres - Serviços	1
7911.2		7201095	1
7912.1		7201095	1
7990.2		7201095	1
8011.1		IPCA - Preços livres - Serviços	1
8012.9		IPCA - Preços livres - Serviços	1
8020.0		IPCA - Preços livres - Serviços	1
8030.7		IPCA - Preços livres - Serviços	1
8111.1		IPCA - Preços livres - Serviços	1
8121.4		IPCA - Preços livres - Serviços	1
8122.2		IPCA - Preços livres - Serviços	1
8129.0		IPCA - Preços livres - Serviços	1
8130.3		IPCA - Preços livres - Serviços	1
8211.3		IPCA - Preços livres - Serviços	1
8219.9		IPCA - Preços livres - Serviços	1
8220.2		IPCA - Preços livres - Serviços	1
8230.0		IPCA - Preços livres - Serviços	1
8291.1	IPCA - Preços livres - Serviços	1	
8299.7	IPCA - Preços livres - Serviços	1	
<b>4 - Transportes, serviços auxiliares dos transportes e correio</b>			
4.1 - Transporte terrestre	4911.6	5101004	1
	4912.4	5101004	0,4618
		5101011	0,5382
	4921.3	5101001	1
	4922.1	5101006	0,7396
		5101007	0,2604
	4923.0	5101002	1
	4924.8	5101026	1
	4929.9	5101000	1
	4930.2	5101001	0,7358
		5101006	0,1954
		5101007	0,0688
	4940.0	5000000	1
4950.7	5101004	1	

QUADRO II - ATIVIDADES, CLASSES DA CNAE E ITENS DO IPCA ASSOCIADOS

ATIVIDADES PMS	CNAE	ITENS DO IPCA	PESO NOS ITENS DA PMS
4.2 - Transporte aquaviário	5011.4	5101022	1
	5012.2	5101022	1
	5021.1	5101022	1
	5022.0	5101022	1
	5030.1	5101022	1
	5091.2	5101022	1
4.3 - Transporte aéreo	5099.8	5101022	1
	5111.1	5101010	1
	5112.9	5101010	1
4.4 - Armazenagem, serviços auxiliares dos transportes e correio	5120.0	5101010	1
	5211.7	5000000	1
	5212.5	5000000	1
	5221.4	5102015	1
	5222.2	5101001	0,7235
		5101004	0,0168
		5101006	0,1921
		5101007	0,0676
	5223.1	5102013	1
	5229.0	5000000	1
	5231.1	5101022	1
	5232.0	5101022	1
	5239.7	5101022	1
	5240.1	5101010	1
	5250.8	5000000	1
	5310.5	9101001	1
5320.2	9101001	1	
<b>5 - Outros serviços</b>			
5 - Outros serviços	0161.0	IPCA - Preços livres - Serviços	1
	0162.8	IPCA - Preços livres - Serviços	1
	0163.8	IPCA - Preços livres - Serviços	1
	0230.6	IPCA - Preços livres - Serviços	1
	3701.1	IPCA - Preços livres - Serviços	1
	3702.9	IPCA - Preços livres - Serviços	1
	3811.4	IPCA - Preços livres - Serviços	1
	3812.2	IPCA - Preços livres - Serviços	1
	3821.1	IPCA - Preços livres - Serviços	1
	3822.0	IPCA - Preços livres - Serviços	1
	3831.9	IPCA - Preços livres - Serviços	1
	3832.7	IPCA - Preços livres - Serviços	1
	3839.4	IPCA - Preços livres - Serviços	1
	3900.5	IPCA - Preços livres - Serviços	1
	4520.0	5102011	1
	4543.9	5102011	1
	6611.8	IPCA - Preços livres - Serviços	1
	6612.6	IPCA - Preços livres - Serviços	1
	6613.4	IPCA - Preços livres - Serviços	1
	6619.3	IPCA - Preços livres - Serviços	1
	6621.5	IPCA - Preços livres - Serviços	1
	6622.3	IPCA - Preços livres - Serviços	1
	6629.1	IPCA - Preços livres - Serviços	1
	6630.4	IPCA - Preços livres - Serviços	1
	6810.2	IPCA - Preços livres - Serviços	1
	6821.8	IPCA - Preços livres - Serviços	1
	6822.6	IPCA - Preços livres - Serviços	1
	9511.8	3301000	1
	9512.6	3301000	1
	9521.5	3301002	0,3326
		3301006	0,3872
		3301009	0,0243
		3301015	0,2559
9529.1	3301022	0,7121	
	7101001	0,2879	

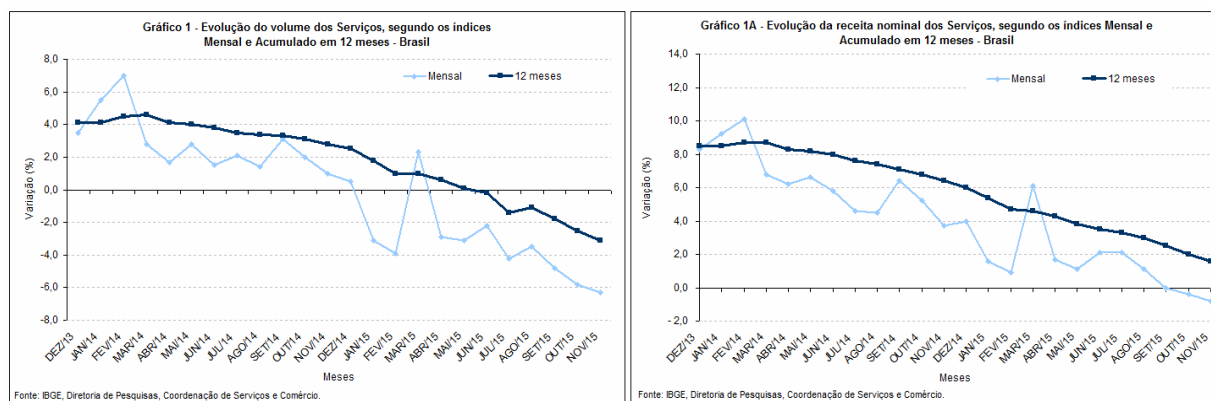
#### IV – OBSERVAÇÕES

Os índices do mês poderão ser alterados na divulgação do mês subsequente, em virtude de retificações nos dados primários por parte dos informantes da pesquisa.

## COMENTÁRIOS

O volume de serviços prestados no Brasil, no mês de novembro de 2015, apresentou queda de 6,3%, na comparação com igual mês do ano anterior, a maior da série iniciada em 2012, contra -5,8% de outubro e -4,8% de setembro, mantendo a sequência de resultados negativos registrados em 2015, à exceção de março, que registrou crescimento de 2,3%. Quanto aos resultados por atividade, observa-se que todos os segmentos registraram variações negativas, que foram as seguintes: *Serviços prestados às famílias* (-6,6%); *Serviços de informação e comunicação* (-4,4%); *Serviços profissionais, administrativos e complementares* (-6,6%), *Transportes, serviços auxiliares dos transportes e correio* (-8,2%) e *Outros serviços* (-7,4%). A taxa acumulada no ano ficou em -3,4% e em 12 meses, -3,1%. O agregado especial das *Atividades turísticas* registrou decréscimo de 1,9%.

Nesta mesma comparação, a receita nominal registrou variação negativa de -0,8% em novembro, em relação à novembro de 2014, contra -0,4% em outubro e 0,0% em setembro. A taxa acumulada da receita nominal no ano ficou em 1,4% e em 12 meses, 1,6% (Gráficos 1 e 1A e Tabelas 1 e 1A).



**TABELA 1**  
INDICADORES DE VOLUME DOS SERVIÇOS, SEGUNDO GRUPOS DE ATIVIDADES  
BRASIL - NOVEMBRO 2015

ATIVIDADES	MÉSIGUAL MÊS DO ANO ANTERIOR			ACUMULADO	
	TAXA DE VARIAÇÃO (%)			TAXA DE VARIAÇÃO (%)	
	SET	OUT	NOV	NO ANO	12 MESES
<b>BRASIL</b>	- 4,8	- 5,8	- 6,3	- 3,4	- 3,1
<b>1 - Serviços prestados às famílias</b>	- 6,7	- 4,8	- 6,6	- 5,1	- 4,8
1.1 - Serviços de alojamento e alimentação	- 6,1	- 5,1	- 7,2	- 5,5	- 5,3
1.2 - Outros serviços prestados às famílias	- 9,8	- 2,7	- 2,5	- 2,8	- 1,8
<b>2 - Serviços de informação e comunicação</b>	- 0,6	- 3,2	- 4,4	0,1	0,1
2.1 - Serviços TIC	- 0,9	- 3,5	- 4,3	0,7	0,7
2.11 - Telecomunicações	- 2,4	- 4,0	- 4,7	- 0,2	0,0
2.12 - Serviços de tecnologia da informação	4,7	- 1,7	- 2,9	4,0	3,3
2.2 - Serviços audiovisuais, de edição e agências de notícias	0,8	- 1,5	- 4,6	- 4,1	- 4,0
<b>3 - Serviços profissionais, administrativos e complementares</b>	- 8,1	- 7,3	- 6,6	- 3,8	- 3,2
3.1 - Serviços técnico-profissionais	- 15,8	- 9,3	- 7,1	- 9,3	- 8,5
3.2 - Serviços administrativos e complementares	- 5,4	- 6,6	- 6,4	- 1,9	- 1,3
<b>4 - Transportes, serviços auxiliares dos transportes e correio</b>	- 6,4	- 6,7	- 8,2	- 6,0	- 5,5
4.1 - Transporte terrestre	- 11,5	- 12,5	- 13,8	- 10,2	- 9,2
4.2 - Transporte aquaviário	25,4	17,3	15,6	18,9	19,5
4.3 - Transporte aéreo	4,5	14,1	11,3	3,5	3,0
4.4 - Armazenagem, serviços auxiliares dos transportes e correio	- 3,8	- 3,7	- 6,2	- 3,9	- 3,9
<b>5 - Outros serviços</b>	- 9,9	- 13,8	- 7,4	- 8,9	- 8,5
<b>Atividades turísticas</b>	- 3,4	0,2	- 1,9	- 2,2	- 2,2

Fonte: IBGE, Diretoria de Pesquisas, Coordenação de Serviços e Comércio



**TABELA 1A**  
**INDICADORES DE RECEITA NOMINAL DO SETOR DE SERVIÇOS, SEGUNDO GRUPOS DE ATIVIDADES**  
**BRASIL - NOVEMBRO 2015**

ATIVIDADES	MÉS/IGUAL MÉS DO ANO ANTERIOR			ACUMULADO	
	TAXA DE VARIAÇÃO (%)			TAXA DE VARIAÇÃO (%)	
	SET	OUT	NOV	NO ANO	12 MESES
<b>BRASIL</b>	<b>0,0</b>	<b>- 0,4</b>	<b>- 0,8</b>	<b>1,4</b>	<b>1,6</b>
<b>1 - Serviços prestados às famílias</b>	<b>- 0,5</b>	<b>1,7</b>	<b>0,1</b>	<b>1,8</b>	<b>2,5</b>
1.1 - Serviços de alojamento e alimentação	- 0,4	0,9	- 1,1	1,2	1,8
1.2 - Outros serviços prestados às famílias	- 1,1	6,8	7,8	5,7	6,6
<b>2 - Serviços de informação e comunicação</b>	<b>0,4</b>	<b>- 1,9</b>	<b>- 2,3</b>	<b>- 0,3</b>	<b>- 0,4</b>
2.1 - Serviços TIC	0,1	- 2,1	- 2,0	0,2	0,0
2.11 - Telecomunicações	- 1,2	- 2,2	- 2,0	- 0,4	- 0,5
2.12 - Serviços de tecnologia da informação	4,7	- 1,5	- 1,9	2,6	1,8
2.2- Serviços audiovisuais, de edição e agências de notícias	2,1	- 0,6	- 4,0	- 3,3	- 3,2
<b>3 - Serviços profissionais, administrativos e complementares</b>	<b>- 1,0</b>	<b>0,1</b>	<b>0,8</b>	<b>3,7</b>	<b>4,3</b>
3.1 - Serviços técnico-profissionais	- 8,9	- 1,7	0,5	- 1,7	- 0,8
3.2 - Serviços administrativos e complementares	1,8	0,7	0,9	5,6	6,2
<b>4 - Transportes, serviços auxiliares dos transportes e correio</b>	<b>0,9</b>	<b>1,5</b>	<b>- 0,7</b>	<b>2,0</b>	<b>2,2</b>
4.1 - Transporte terrestre	0,3	- 0,6	- 1,7	1,3	1,7
4.2 - Transporte aquaviário	25,3	17,2	15,6	18,9	19,5
4.3 - Transporte aéreo	- 6,9	4,7	- 2,6	- 0,3	0,0
4.4 - Armazenagem, serviços auxiliares dos transportes e correio	1,0	1,7	- 1,2	1,3	1,2
<b>5 - Outros serviços</b>	<b>- 2,5</b>	<b>- 6,5</b>	<b>0,3</b>	<b>- 1,2</b>	<b>- 0,8</b>
<b>Atividades turísticas</b>	<b>- 2,8</b>	<b>2,3</b>	<b>- 1,0</b>	<b>1,2</b>	<b>1,6</b>

Fonte: IBGE, Diretoria de Pesquisas, Coordenação de Serviços e Comércio

Em termos de composição da taxa global de volume, o segmento de *Transportes, serviços auxiliares dos transportes e correio* apresentou a maior contribuição, com -2,6 p.p., seguido dos *Serviços de informação e comunicação*, -1,6 p.p. e dos *Serviços profissionais, administrativos e complementares*, com -1,3 p.p. Os segmentos de *Serviços prestados às famílias* e *Outros serviços* apresentaram contribuição de -0,4 p.p. (Tabela 2).

**TABELA 2**  
**COMPOSIÇÃO DA TAXA MENSAL DE VOLUME DOS SERVIÇOS, SEGUNDO**  
**GRUPOS DE ATIVIDADES, BRASIL - NOVEMBRO 2015**

ATIVIDADES	Taxa	Contribuição absoluta (p.p.)
<b>BRASIL</b>	<b>- 6,3</b>	<b>-6,3</b>
<b>1 - Serviços prestados às famílias</b>	<b>- 6,6</b>	<b>-0,4</b>
1.1 - Alojamento e alimentação	- 7,2	-0,4
1.2 - Outros serviços prestados às famílias	- 2,5	0,0
<b>2 - Serviços de informação e comunicação</b>	<b>- 4,4</b>	<b>-1,6</b>
2.1 - Serviços TIC	- 4,3	-1,4
2.11 - Telecomunicações	- 4,7	-1,2
2.12 - Serviços de tecnologia da informação	- 2,9	-0,2
2.2- Serviços audiovisuais, de edição e agências de notícias	- 4,6	-0,2
<b>3 - Serviços profissionais, administrativos e complementares</b>	<b>- 6,6</b>	<b>-1,3</b>
3.1 - Serviços técnico-profissionais	- 7,1	-0,4
3.2 - Serviços administrativos e complementares	- 6,4	-0,9
<b>4 - Transportes, serviços auxiliares dos transportes e correio</b>	<b>- 8,2</b>	<b>-2,6</b>
4.1 - Transporte terrestre	- 13,8	-2,5
4.2 - Transporte aquaviário	15,6	0,2
4.3 - Transporte aéreo	11,3	0,3
4.4 - Armazenagem, serviços auxiliares dos transportes e correio	- 6,2	-0,6
<b>5 - Outros serviços</b>	<b>- 7,4</b>	<b>-0,4</b>

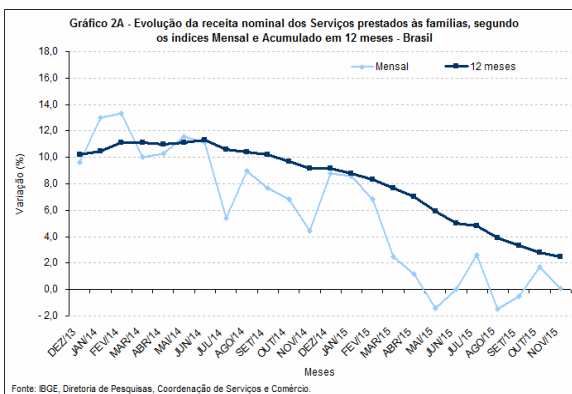
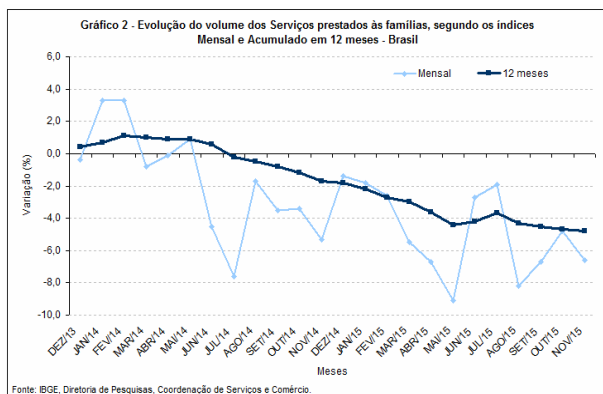
Fonte: IBGE, Diretoria de Pesquisas, Coordenação de Serviços e Comércio

(1) Base 2011=100

## RESULTADOS SETORIAIS

### Serviços prestados às famílias

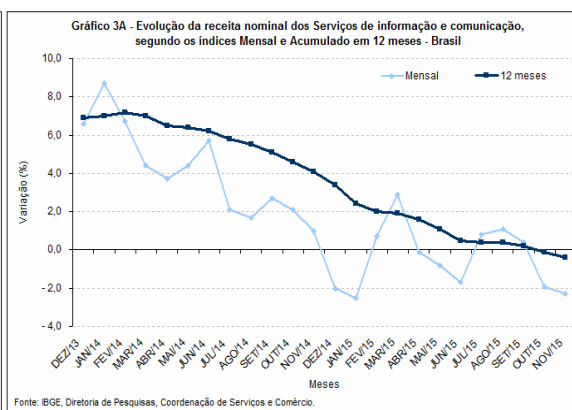
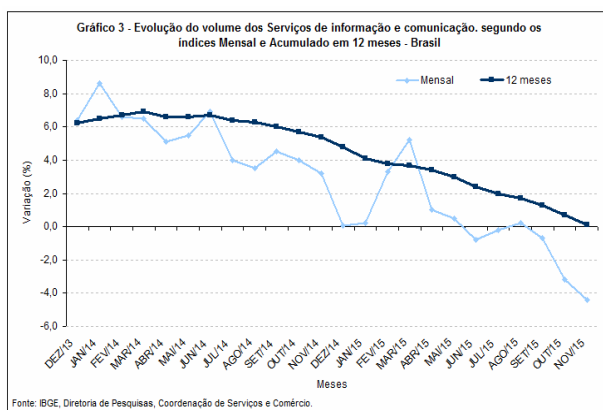
O segmento de *Serviços prestados às famílias* apresentou uma queda de 6,6% no volume de serviços em novembro sobre igual mês do ano anterior, contra -4,8% em outubro e -6,7% em setembro, mantendo a série constante de variações negativas de volume, a partir de maio de 2014. A variação acumulada no ano ficou em -5,1% e, em 12 meses, -4,8%. Os *Serviços de alojamento e alimentação* e *Outros serviços prestados às famílias*<sup>1</sup> apresentaram queda de 7,2% e 2,5%, respectivamente (Tabelas 1 e 1A e Gráficos 2 e 2A).



### Serviços de informação e comunicação

Os *Serviços de informação e comunicação* registraram variação de -4,4% no volume de serviços em novembro, na comparação com igual mês do ano anterior, contra -3,2% em outubro e -0,6% em setembro. As variações acumuladas no ano e em 12 meses ficaram em 0,1%.

Os *Serviços de tecnologia da informação e comunicação-TIC* apresentaram variação de -4,3% no volume de serviços, com destaque para *Telecomunicações*, com -4,7% e *Serviços de tecnologia da informação*, com -2,9%. Os *Serviços audiovisuais, de edição e agências de notícias*, apresentaram variação de -4,6% no volume de serviços, frente à igual mês do ano anterior (Tabelas 1 e 1A e Gráficos 3 e 3A).

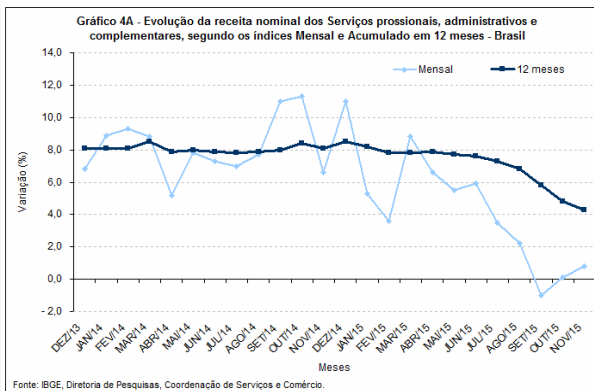
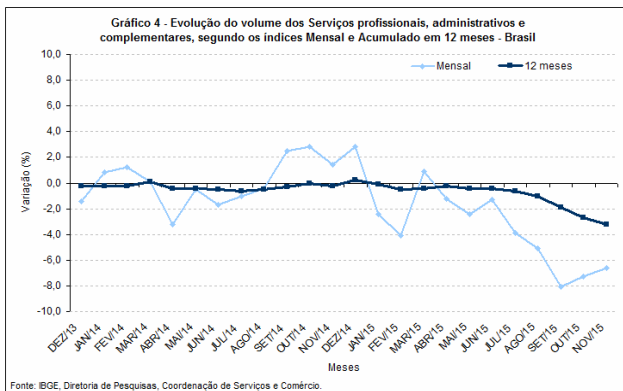


### Serviços profissionais, administrativos e complementares

O segmento de *Serviços profissionais, administrativos e complementares* apresentou queda no volume de serviços de 6,6% em novembro, na comparação com o mesmo mês do ano anterior, contra quedas de 7,3% em outubro e 8,1% em setembro. A variação de volume acumulada no ano ficou em -3,8% e em 12 meses, -3,2% (Tabelas 1 e 1A e Gráficos 4 e 4A).

Os *Serviços técnico-profissionais*, correspondentes aos serviços intensivos em conhecimento, apresentaram recuo de 7,1% em volume de serviços e os *Serviços administrativos e complementares*, que abrangem as atividades intensivas em mão-de-obra, recuo de 6,4%.

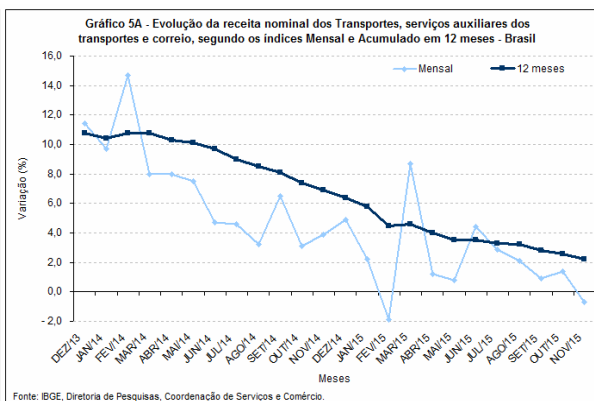
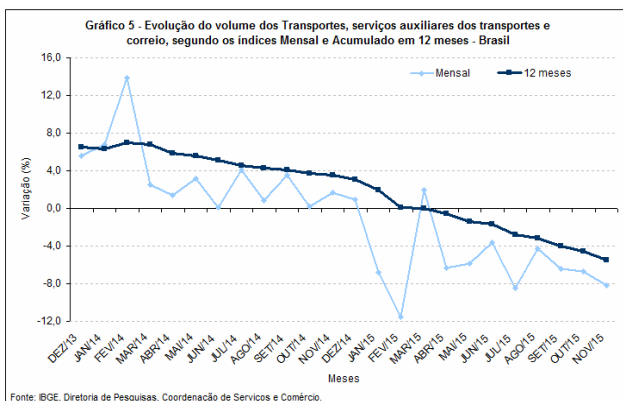
<sup>1</sup> Inclui os seguintes serviços: atividades artísticas, criativas e de espetáculos; atividades esportivas, de recreação e lazer (exceto clubes); lavanderias, tinturarias e toalheiros; cabeleireiros e outras atividades de tratamento de beleza; atividades funerárias e serviços relacionados; outros serviços pessoais (clínicas de estética, serviços de alojamento, higiene e adestramento de animais domésticos, serviços de engraxates e carregadores de malas, etc.); atividades de apoio à educação e serviços de educação continuada (cursos de idiomas, de ensino de esportes, arte e cultura, cursos preparatórios para concursos, etc.).



### Transportes, serviços auxiliares dos transportes e correio

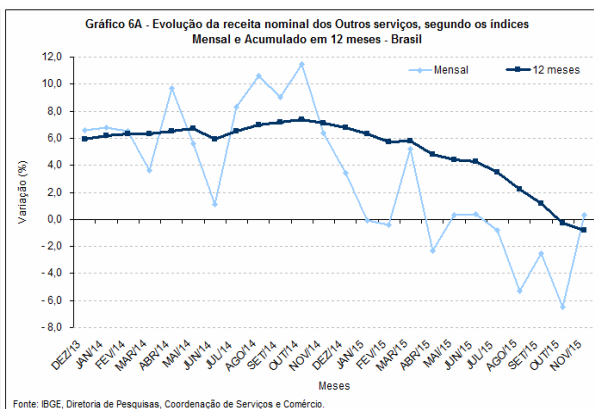
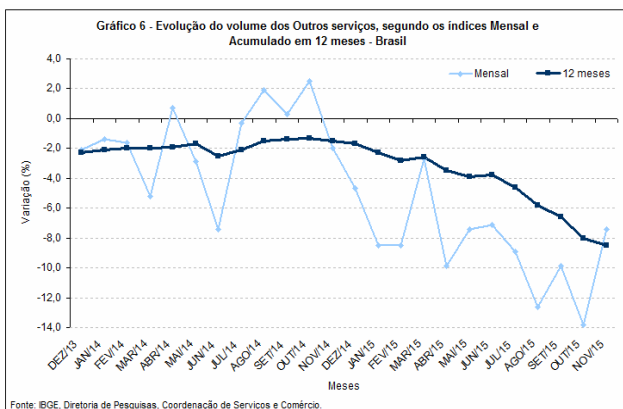
O segmento de *Transportes, serviços auxiliares dos transportes e correio* registrou uma variação negativa de volume de 8,2% em novembro, na comparação com o mesmo mês do ano anterior. Em outubro e setembro, o segmento registrou variações negativas de 6,7% e 6,4%, respectivamente (Tabelas 1 e 1A e Gráficos 5 e 5A). A variação de volume acumulada no ano ficou em -6,0% e, em 12 meses, -5,5%.

Por modalidade, os resultados de volume foram: *Transporte terrestre*, com -13,8%, *Transporte aquaviário*, com 15,6% e *Transporte aéreo*, com 11,3%. A atividade de *Armazenagem, serviços auxiliares dos transportes e correio* apresentou decréscimo de 6,2%.



### Outros serviços

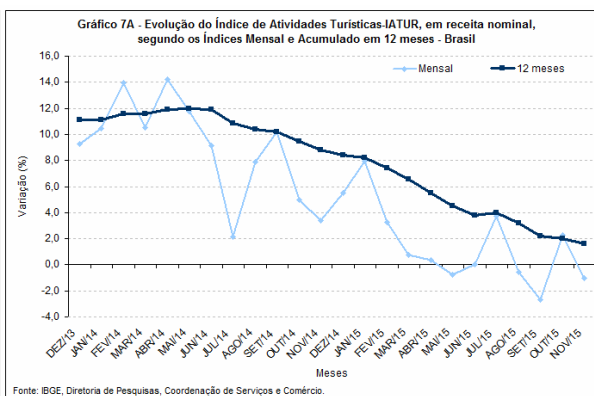
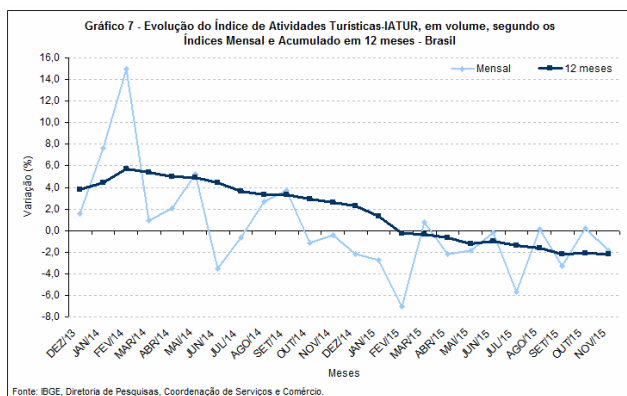
O segmento de *Outros serviços*<sup>2</sup> apresentou variação de volume de -7,4% em novembro, contra -13,8% em outubro e -9,9% em setembro (Tabelas 1 e 1A e Gráficos 6 e 6A). A variação acumulada no ano ficou em -8,9% e em 12 meses, -8,5%.



<sup>2</sup> Inclui os seguintes serviços: atividades imobiliárias (intermediação, gestão e administração de imóveis próprios e de terceiros); serviços de manutenção e reparação; serviços auxiliares financeiros; serviços auxiliares da agricultura; serviços de esgoto e serviços de coleta, tratamento e disposição de resíduos e recuperação de materiais.

## Atividades turísticas

As *Atividades turísticas*<sup>3</sup> registraram queda de volume de 1,9% em novembro, na comparação com novembro de 2014, contra crescimento de 0,2% em outubro e queda de 3,4% em setembro (Tabelas e 1A e Gráficos 7 e 7A). As variações acumuladas no ano e em 12 meses ficaram em -2,2%.

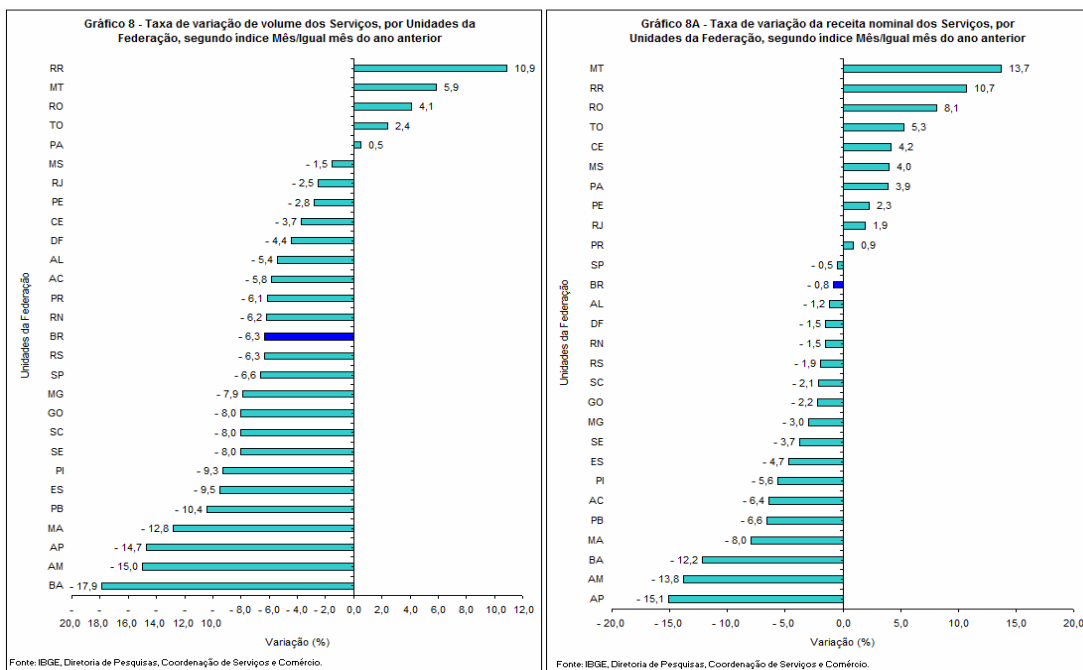


<sup>3</sup> Agregado especial que abrange as seguintes atividades: serviços de alojamento e alimentação; serviços culturais, de recreação e lazer; locação de automóveis sem condutor; agências de viagens e operadoras turísticas e transportes turísticos (transporte rodoviário de passageiros em linhas regulares intermunicipais, interestaduais e internacionais; trens turísticos, teleféricos e similares; transporte por navegação interior de passageiros em linhas regulares; outros transportes aquaviários e transporte aéreo de passageiros).

## RESULTADOS REGIONAIS

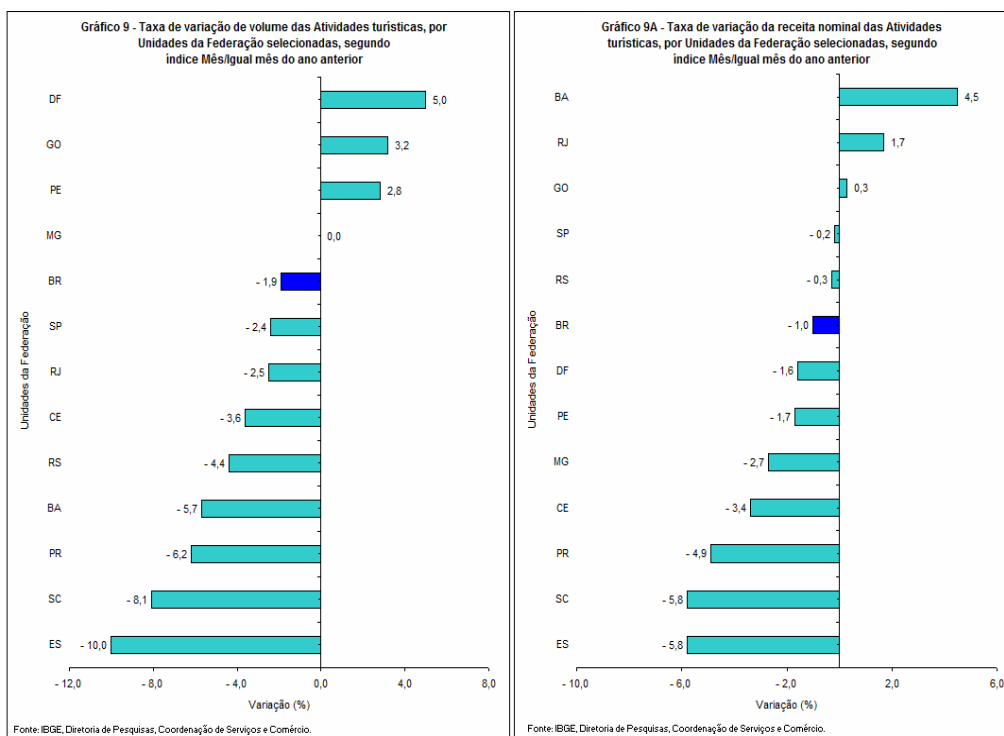
### Setor de serviços

No que se refere aos resultados regionais do setor de serviços em novembro, na comparação com igual mês do ano anterior, cinco Unidades da Federação apresentaram variações positivas de volume, isto é, Roraima (10,9%), Mato Grosso (5,9%), Rondônia (4,1%), Tocantins (2,4%) e Pará (0,5%). As maiores variações negativas de volume foram observadas na Bahia (-17,9%), Amazonas (-15,0%) e Amapá (-14,7%) (Gráficos 8 e 8A).



### Atividades turísticas

Em termos regionais, analisando-se as *Atividades turísticas*, segundo as Unidades da Federação selecionadas, as variações positivas de volume foram registradas no Distrito Federal (5,0%), seguido de Goiás (3,2%) e Pernambuco (2,8%). Minas Gerais não apresentou variação e as variações negativas de volume foram registradas no Espírito Santo (-10,0%), Santa Catarina (-8,1%), Paraná (-6,2%), Bahia(-5,7%), Rio Grande do Sul (-4,4%), Ceará (-3,6%), Rio de Janeiro (-2,5%) e São Paulo (-2,4%) (Gráficos 9 e 9A).



PESQUISA MENSAL DE SERVIÇOS - PMS

Tabela 1 - Índice e variação do volume de serviços, segundo as Unidades da Federação

Mês: Nov/2015

Unidades da Federação	Índice de volume (1)	Variação (%)				
		Mensal (2)			Acumulada (3)	
		set/15	out/15	nov/15	No ano	Em 12 meses
Brasil	106,0	- 4,8	- 5,8	- 6,3	- 3,4	- 3,1
Rondônia	118,9	6,5	1,1	4,1	5,5	4,9
Acre	102,9	- 2,0	- 6,4	- 5,8	- 5,1	- 5,0
Amazonas	94,7	- 13,3	- 15,7	- 15,0	- 9,7	- 9,3
Roraima	112,5	4,6	7,3	10,9	- 2,1	- 2,3
Pará	108,8	- 3,2	- 1,2	0,5	- 0,6	- 0,8
Amapá	91,4	- 13,4	- 16,1	- 14,7	- 11,3	- 10,7
Tocantins	120,7	- 3,2	- 2,8	2,4	0,0	0,7
Maranhão	99,1	- 12,9	- 12,7	- 12,8	- 11,0	- 10,4
Piauí	93,4	- 5,1	- 7,0	- 9,3	- 5,4	- 5,2
Ceará	117,8	- 4,0	- 9,6	- 3,7	- 3,5	- 2,6
Rio Grande do Norte	97,7	- 4,6	- 3,7	- 6,2	- 3,6	- 3,3
Paraíba	106,3	- 8,6	- 11,3	- 10,4	- 6,3	- 5,8
Pernambuco	101,6	- 5,7	- 8,0	- 2,8	- 4,7	- 4,5
Alagoas	107,7	- 1,9	- 3,9	- 5,4	- 3,0	- 2,8
Sergipe	87,9	- 4,2	- 7,1	- 8,0	- 5,3	- 4,8
Bahia	98,5	- 6,7	- 7,7	- 17,9	- 5,3	- 3,8
Minas Gerais	97,0	- 5,6	- 5,6	- 7,9	- 4,2	- 3,9
Espírito Santo	96,3	- 6,8	- 9,9	- 9,5	- 5,9	- 5,1
Rio de Janeiro	107,1	- 2,8	- 0,6	- 2,5	- 3,3	- 3,1
São Paulo	107,7	- 6,1	- 7,1	- 6,6	- 2,7	- 2,4
Paraná	103,8	- 1,2	- 2,7	- 6,1	- 4,4	- 4,1
Santa Catarina	111,1	- 4,7	- 9,1	- 8,0	- 3,4	- 2,8
Rio Grande do Sul	99,0	- 4,3	- 8,8	- 6,3	- 4,1	- 3,8
Mato Grosso do Sul	116,8	3,3	3,8	- 1,5	0,4	0,9
Mato Grosso	126,7	5,7	4,7	5,9	- 4,6	- 4,2
Goiás	104,0	- 3,1	- 5,0	- 8,0	- 5,0	- 4,4
Distrito Federal	124,2	0,0	- 3,0	- 4,4	- 1,8	- 1,5

Fonte: IBGE, Diretoria de Pesquisas, Coordenação de Serviços e Comércio.

(1) Base: 2011 = 100

(2) Base: Igual mês do ano anterior = 100

(3) Base no ano: Igual período do ano anterior = 100

PESQUISA MENSAL DE SERVIÇOS - PMS

Tabela 2 - Índice e variação do volume de serviços, segundo as atividades

Mês: Nov/2015 (continua)

Atividades	Índice de volume (1)	Variação (%)				
		Mensal (2)			Acumulada (3)	
		set/15	out/15	nov/15	No ano	Em 12 meses
<b>Brasil</b>	106,0	- 4,8	- 5,8	- 6,3	- 3,4	- 3,1
Serviços prestados às famílias	93,3	- 6,7	- 4,8	- 6,6	- 5,1	- 4,8
Serviços de alojamento e alimentação	92,7	- 6,1	- 5,1	- 7,2	- 5,5	- 5,3
Outros serviços prestados às famílias	96,9	- 9,8	- 2,7	- 2,5	- 2,8	- 1,8
Serviços de informação e comunicação	115,1	- 0,6	- 3,2	- 4,4	0,1	0,1
Serviços TIC	115,6	- 0,9	- 3,5	- 4,3	0,7	0,7
Telecomunicações	109,5	- 2,4	- 4,0	- 4,7	- 0,2	0,0
Tecnologia da Informação	142,9	4,7	- 1,7	- 2,9	4,0	3,3
Serviços audiovisuais, de edição e agências de notícias	112,3	0,8	- 1,5	- 4,6	- 4,1	- 4,0
Serviços profissionais, administrativos e complementares	99,5	- 8,1	- 7,3	- 6,6	- 3,8	- 3,2
Serviços técnico-profissionais	92,0	- 15,8	- 9,3	- 7,1	- 9,3	- 8,5
Serviços administrativos e complementares	102,4	- 5,4	- 6,6	- 6,4	- 1,9	- 1,3
Transportes, serviços auxiliares dos transportes e correio	106,6	- 6,4	- 6,7	- 8,2	- 6,0	- 5,5
Transporte terrestre	101,2	- 11,5	- 12,5	- 13,8	- 10,2	- 9,2
Transporte aquaviário	141,2	25,4	17,3	15,6	18,9	19,5
Transporte aéreo	123,3	4,5	14,1	11,3	3,5	3,0
Armazenagem, serviços auxiliares dos transportes e correio	107,3	- 3,8	- 3,8	- 6,2	- 3,9	- 3,9
Outros serviços	86,2	- 9,9	- 13,8	- 7,4	- 8,9	- 8,5
<b>Ceará</b>	117,8	- 4,0	- 9,6	- 3,7	- 3,5	- 2,6
Serviços prestados às famílias	120,5	- 7,6	- 7,1	- 10,5	- 1,7	- 0,4
Serviços de informação e comunicação	101,4	- 5,7	- 7,7	- 9,3	- 4,8	- 4,2
Serviços profissionais, administrativos e complementares	121,6	- 1,0	- 15,0	3,9	- 3,0	- 2,3
Transportes, serviços auxiliares dos transportes e correio	112,7	- 10,2	- 11,6	- 12,6	- 9,3	- 8,0
Outros serviços	187,9	16,2	12,9	22,7	15,1	15,7
<b>Pernambuco</b>	101,6	- 5,7	- 8,0	- 2,8	- 4,7	- 4,5
Serviços prestados às famílias	84,0	- 6,0	- 9,0	- 7,6	- 2,8	- 3,9
Serviços de informação e comunicação	100,2	- 5,5	- 8,5	- 6,6	- 7,0	- 6,3
Serviços profissionais, administrativos e complementares	82,1	- 12,7	- 14,8	- 11,2	- 6,8	- 6,5
Transportes, serviços auxiliares dos transportes e correio	131,4	1,1	- 2,1	10,9	- 0,8	- 1,0
Outros serviços	98,3	- 9,1	- 1,0	- 10,3	- 4,3	- 3,4
<b>Bahia</b>	98,5	- 6,7	- 7,7	- 17,9	- 5,3	- 3,8
Serviços prestados às famílias	84,2	- 8,6	- 2,9	- 5,6	- 3,8	- 3,5
Serviços de informação e comunicação	90,2	- 7,2	- 9,2	- 11,6	- 5,8	- 5,4
Serviços profissionais, administrativos e complementares	102,7	- 9,2	- 7,8	- 35,3	- 12,3	- 8,2
Transportes, serviços auxiliares dos transportes e correio	111,5	- 1,9	- 5,2	- 11,3	0,7	1,9
Outros serviços	78,4	- 26,7	- 25,4	- 27,5	- 17,7	- 16,4
<b>Minas Gerais</b>	97,0	- 5,6	- 5,6	- 7,9	- 4,2	- 3,9
Serviços prestados às famílias	90,2	- 8,9	- 11,1	- 9,2	- 8,8	- 8,2
Serviços de informação e comunicação	109,4	5,6	0,8	1,1	5,8	5,5
Serviços profissionais, administrativos e complementares	86,8	- 11,8	- 11,3	- 14,6	- 9,3	- 8,8
Transportes, serviços auxiliares dos transportes e correio	95,3	- 11,2	- 6,8	- 11,4	- 8,7	- 8,0
Outros serviços	74,3	- 4,2	- 11,1	- 11,4	- 12,0	- 11,8

PESQUISA MENSAL DE SERVIÇOS - PMS

Tabela 2 - Índice e variação do volume de serviços, segundo as atividades

Mês: Nov/2015 (continuação)

Atividades	Índice de volume (1)	Variação (%)				
		Mensal (2)			Acumulada (3)	
		set/15	out/15	nov/15	No ano	Em 12 meses
<b>Espírito Santo</b>	96,3	- 6,8	- 9,9	- 9,5	- 5,9	- 5,1
Serviços prestados às famílias	97,1	- 7,9	5,8	- 13,6	- 2,3	- 1,7
Serviços de informação e comunicação	110,3	1,6	0,3	- 4,4	- 1,4	- 1,5
Serviços profissionais, administrativos e complementares	102,6	- 12,9	6,9	- 4,3	- 3,7	- 3,2
Transportes, serviços auxiliares dos transportes e correio	87,0	- 8,5	- 22,4	- 13,3	- 9,4	- 8,1
Outros serviços	78,0	- 24,8	- 30,0	- 24,0	- 14,6	- 12,8
<b>Rio de Janeiro</b>	107,1	- 2,8	- 0,6	- 2,5	- 3,3	- 3,1
Serviços prestados às famílias	85,8	- 6,2	- 3,5	- 6,7	- 9,0	- 9,0
Serviços de informação e comunicação	124,2	3,1	4,2	- 0,4	0,1	0,1
Serviços profissionais, administrativos e complementares	91,1	- 14,0	- 9,1	- 5,5	- 9,5	- 9,2
Transportes, serviços auxiliares dos transportes e correio	110,4	- 2,0	0,2	- 2,1	- 1,7	- 1,4
Outros serviços	80,9	- 7,1	- 7,1	- 5,1	- 7,4	- 7,0
<b>São Paulo</b>	107,7	- 6,1	- 7,1	- 6,6	- 2,7	- 2,4
Serviços prestados às famílias	94,5	- 6,1	- 3,2	- 5,2	- 3,2	- 2,7
Serviços de informação e comunicação	117,1	- 1,9	- 5,7	- 5,3	0,8	0,5
Serviços profissionais, administrativos e complementares	107,5	- 5,5	- 3,9	- 1,7	0,6	1,2
Transportes, serviços auxiliares dos transportes e correio	105,8	- 10,5	- 9,5	- 12,3	- 7,7	- 6,9
Outros serviços	82,6	- 11,4	- 17,0	- 6,2	- 10,3	- 10,1
<b>Paraná</b>	103,8	- 1,2	- 2,7	- 6,1	- 4,4	- 4,1
Serviços prestados às famílias	98,8	- 4,7	- 6,8	- 8,2	- 4,8	- 5,1
Serviços de informação e comunicação	112,4	- 1,3	- 1,8	- 7,8	- 2,3	- 2,1
Serviços profissionais, administrativos e complementares	99,7	- 0,8	- 5,6	- 1,2	- 1,5	- 0,6
Transportes, serviços auxiliares dos transportes e correio	100,4	- 1,0	- 2,2	- 5,6	- 6,8	- 6,4
Outros serviços	84,7	1,9	2,4	- 7,2	- 7,1	- 7,7
<b>Santa Catarina</b>	111,1	- 4,7	- 9,1	- 8,0	- 3,4	- 2,8
Serviços prestados às famílias	94,4	1,6	- 2,0	- 12,0	- 3,2	- 2,1
Serviços de informação e comunicação	126,8	2,2	- 2,8	- 1,9	2,3	3,1
Serviços profissionais, administrativos e complementares	93,8	- 15,5	- 11,1	- 17,7	- 8,3	- 7,8
Transportes, serviços auxiliares dos transportes e correio	106,3	- 10,1	- 16,1	- 10,9	- 8,0	- 7,7
Outros serviços	89,7	0,0	- 12,9	- 6,6	- 5,2	- 4,3
<b>Rio Grande do Sul</b>	99,0	- 4,3	- 8,8	- 6,3	- 4,1	- 3,8
Serviços prestados às famílias	99,6	- 16,0	- 13,3	- 4,3	- 8,3	- 7,3
Serviços de informação e comunicação	120,8	4,3	- 0,2	0,1	2,9	3,0
Serviços profissionais, administrativos e complementares	71,4	- 8,9	- 14,1	- 11,3	- 5,8	- 5,9
Transportes, serviços auxiliares dos transportes e correio	96,3	- 10,0	- 13,0	- 10,5	- 10,1	- 9,7
Outros serviços	88,8	- 3,1	- 24,9	- 16,3	- 7,8	- 6,4



PESQUISA MENSAL DE SERVIÇOS - PMS

Tabela 2 - Índice e variação do volume de serviços, segundo as atividades

Mês: Nov/2015 (conclusão)

Atividades	Índice de volume (1)	Variação (%)				
		Mensal (2)			Acumulada (3)	
		set/15	out/15	nov/15	No ano	Em 12 meses
<b>Goiás</b>	104,0	- 3,1	- 5,0	- 8,0	- 5,0	- 4,4
Serviços prestados às famílias	100,8	- 0,1	- 6,1	- 7,4	- 2,0	- 1,9
Serviços de informação e comunicação	113,0	- 1,5	- 3,6	- 9,4	- 4,1	- 3,6
Serviços profissionais, administrativos e complementares	92,0	- 11,4	- 8,1	- 8,8	0,3	0,3
Transportes, serviços auxiliares dos transportes e correio	99,5	- 1,1	- 1,8	- 2,6	- 8,6	- 7,9
Outros serviços	101,2	- 7,6	- 22,6	- 22,8	- 9,4	- 7,4
<b>Distrito Federal</b>	124,2	0,0	- 3,0	- 4,4	- 1,8	- 1,5
Serviços prestados às famílias	105,4	- 3,8	- 0,3	0,7	- 3,1	- 3,3
Serviços de informação e comunicação	114,8	- 2,5	- 3,9	- 8,3	- 2,6	- 2,0
Serviços profissionais, administrativos e complementares	104,8	- 9,7	- 11,5	- 11,2	- 16,2	- 15,2
Transportes, serviços auxiliares dos transportes e correio	156,0	20,2	6,8	10,6	10,6	9,3
Outros serviços	167,5	- 8,7	- 5,0	- 6,9	1,4	2,4

Fonte: IBGE, Diretoria de Pesquisas, Coordenação de Serviços e Comércio.

(1) Base: 2011 = 100

(2) Base: Igual mês do ano anterior = 100

(3) Base no ano: Igual período do ano anterior = 100

Base 12 meses: 12 meses imediatamente anteriores aos 12 últimos meses = 100

**PESQUISA MENSAL DE SERVIÇOS - PMS**

**Tabela 3 - Índice de volume de serviços, no mês de referência e nos 12 meses anteriores, segundo as Unidades da Federação**

**Mês: Nov/2015**

Unidades da Federação	nov/14	dez/15	jan/15	fev/15	mar/15	abr/15	mai/15	jun/15	jul/15	ago/15	set/15	out/15	nov/15
<b>Brasil</b>	113,1	119,6	104,7	100,8	111,5	105,9	107,8	106,3	107,4	107,6	107,4	108,6	106,0
Rondônia	114,2	119,0	111,8	102,7	112,7	112,4	122,0	117,7	128,1	120,6	109,9	113,0	118,9
Acre	109,2	118,9	100,3	99,1	105,8	107,2	108,2	99,6	103,6	108,3	105,9	105,7	102,9
Amazonas	111,4	105,5	100,3	102,7	110,0	101,9	100,6	95,8	94,5	104,0	97,1	98,2	94,7
Roraima	101,4	105,3	99,4	93,6	102,9	100,1	112,5	102,8	105,5	115,2	108,6	113,1	112,5
Pará	108,3	112,1	102,3	100,8	109,7	105,3	109,2	106,3	108,1	109,8	110,9	111,9	108,8
Amapá	107,1	113,3	105,7	101,9	105,3	95,4	104,9	97,5	90,4	90,5	91,0	90,9	91,4
Tocantins	117,9	127,7	114,3	109,2	112,2	110,5	113,7	111,6	122,0	118,3	113,2	116,3	120,7
Maranhão	113,7	115,1	102,0	97,2	102,7	99,1	102,1	99,8	102,3	101,1	100,5	99,4	99,1
Piauí	103,0	101,5	95,2	89,2	95,2	94,0	96,3	93,7	96,7	97,1	94,2	94,4	93,4
Ceará	122,3	143,4	101,8	108,4	111,7	112,1	111,2	112,2	115,0	113,8	113,5	115,0	117,8
Rio Grande do Norte	104,2	108,6	110,1	94,0	100,1	96,8	96,0	93,0	101,1	101,3	95,1	99,3	97,7
Paraíba	118,6	122,4	117,5	108,1	112,7	110,9	111,8	105,2	108,6	107,1	106,7	107,8	106,3
Pernambuco	104,5	113,7	100,9	97,1	103,3	100,0	100,5	95,8	98,9	99,0	99,2	98,1	101,6
Alagoas	113,8	110,9	108,9	102,6	110,3	103,5	108,2	103,6	107,8	108,1	108,0	111,2	107,7
Sergipe	95,6	99,8	93,6	91,3	98,0	92,7	93,1	94,0	91,7	92,7	90,9	88,9	87,9
Bahia	120,0	124,8	105,8	103,5	109,2	105,4	112,1	100,5	105,8	104,5	102,8	103,6	98,5
Minas Gerais	105,3	110,0	97,3	96,2	103,3	100,1	100,3	99,6	101,5	100,1	99,0	101,5	97,0
Espírito Santo	106,5	110,8	96,6	90,5	99,5	92,6	93,3	93,6	93,3	100,9	98,3	95,7	96,3
Rio de Janeiro	109,9	116,9	104,1	99,5	108,6	104,9	107,8	105,8	108,9	107,9	107,6	110,8	107,1
São Paulo	115,3	123,7	106,6	101,9	113,6	106,8	109,1	108,9	107,4	107,8	108,6	109,7	107,7
Paraná	110,5	111,9	99,6	96,0	110,9	104,2	105,2	103,9	107,6	107,8	108,3	109,6	103,8
Santa Catarina	120,7	120,1	115,9	109,4	118,8	114,0	111,4	110,5	113,3	110,8	110,8	111,8	111,1
Rio Grande do Sul	105,7	108,5	101,8	95,9	113,0	102,7	103,0	100,0	102,9	102,2	101,4	102,5	99,0
Mato Grosso do Sul	118,6	126,8	114,8	108,1	124,0	113,8	119,9	115,4	120,3	125,9	122,9	123,6	116,8
Mato Grosso	119,7	116,2	99,3	108,8	137,2	129,4	129,9	124,9	135,2	135,3	133,1	134,5	126,7
Goiás	113,0	117,9	110,7	101,7	111,1	104,4	106,1	106,0	110,7	111,0	110,0	110,2	104,0
Distrito Federal	129,9	140,8	108,4	111,8	125,1	124,1	126,1	123,6	125,5	131,0	130,3	123,1	124,2

Fonte: IBGE, Diretoria de Pesquisas, Coordenação de Serviços e Comércio.

Nota: Base 100 = Receita média de 2011

PESQUISA MENSAL DE SERVIÇOS - PMS

Tabela 4 - Índice e variação do volume das atividades turísticas, segundo as Unidades da Federação

Mês: Nov/2015

Atividades	Índice de volume (1)	Variação (%)				
		Mensal (2)			Acumulada (3)	
		set/15	out/15	nov/15	No ano	Em 12 meses
<b>Brasil</b>	101,9	- 3,4	0,2	- 1,9	- 2,2	- 2,2
Ceará	126,6	- 3,1	- 0,2	- 3,6	- 4,0	- 2,9
Pernambuco	95,7	- 6,3	- 4,5	2,8	- 4,5	- 5,4
Bahia	101,3	- 5,7	1,9	- 5,7	- 2,8	- 2,5
Minas Gerais	103,4	- 5,0	- 0,7	0,0	- 4,0	- 3,6
Espírito Santo	88,4	- 12,1	- 1,8	- 10,0	- 7,9	- 7,2
Rio de Janeiro	96,1	0,2	0,8	- 2,5	- 3,4	- 3,5
São Paulo	99,9	- 4,3	- 0,3	- 2,4	1,3	1,1
Paraná	98,9	- 3,4	- 2,0	- 6,2	- 3,8	- 4,5
Santa Catarina	97,6	2,7	- 0,4	- 8,1	- 1,1	- 0,5
Rio Grande do Sul	104,3	- 12,4	- 12,4	- 4,4	- 9,4	- 9,0
Goiás	93,4	3,2	2,9	3,2	- 2,5	- 2,7
Distrito Federal	119,0	8,2	14,4	5,0	5,2	5,0

Fonte: IBGE, Diretoria de Pesquisas, Coordenação de Serviços e Comércio.

(1) Base: 2011 = 100

(2) Base: Igual mês do ano anterior = 100

(3) Base no ano: Igual período do ano anterior = 100

PESQUISA MENSAL DE SERVIÇOS - PMS

Tabela 5 - Índice e variação da receita nominal de serviços, segundo as Unidades da Federação

Mês: Nov/2015

Unidades da Federação	Índice de receita (1)	Variação (%)				
		Mês / Igual mês do ano anterior (2)			Acumulada (3)	
		set/15	out/15	nov/15	No ano	Em 12 meses
Brasil	128,6	0,0	- 0,4	- 0,8	1,4	1,6
Rondônia	144,3	10,4	4,3	8,1	10,0	9,2
Acre	115,8	- 1,8	- 6,5	- 6,4	- 3,4	- 3,2
Amazonas	115,5	- 11,4	- 13,4	- 13,8	- 5,3	- 5,0
Roraima	129,9	6,3	9,2	10,7	1,4	1,1
Pará	132,8	- 0,5	2,2	3,9	4,3	4,0
Amapá	105,7	- 13,1	- 15,8	- 15,1	- 8,7	- 7,9
Tocantins	141,2	- 0,2	- 0,1	5,3	3,0	3,4
Maranhão	119,1	- 9,6	- 9,2	- 8,0	- 6,5	- 6,1
Piauí	108,1	- 1,3	- 2,7	- 5,6	- 1,1	- 1,1
Ceará	153,3	2,4	- 3,3	4,2	3,8	4,6
Rio Grande do Norte	117,7	0,0	1,0	- 1,5	2,0	2,1
Paraíba	128,6	- 4,0	- 6,1	- 6,6	- 1,4	- 1,0
Pernambuco	127,3	- 0,5	- 2,0	2,3	0,9	1,0
Alagoas	128,2	2,7	1,3	- 1,2	1,3	1,5
Sergipe	107,4	0,3	- 2,0	- 3,7	- 1,0	- 0,5
Bahia	121,6	- 1,8	- 2,0	- 12,2	- 0,3	1,1
Minas Gerais	117,9	- 1,1	- 1,5	- 3,0	0,2	0,4
Espírito Santo	117,9	- 3,3	- 5,8	- 4,7	- 1,1	- 0,4
Rio de Janeiro	131,0	0,4	3,1	1,9	0,8	1,1
São Paulo	129,2	- 0,5	- 0,8	- 0,5	2,3	2,4
Paraná	129,5	5,6	4,2	0,9	1,9	2,1
Santa Catarina	136,7	1,0	- 3,1	- 2,1	2,4	2,8
Rio Grande do Sul	117,6	- 1,4	- 4,9	- 1,9	- 0,4	- 0,2
Mato Grosso do Sul	139,7	8,6	9,4	4,0	5,5	5,8
Mato Grosso	156,4	13,7	12,4	13,7	3,1	3,1
Goiás	128,5	2,2	0,2	- 2,2	0,4	0,8
Distrito Federal	149,3	0,1	- 1,0	- 1,5	- 0,2	0,2

Fonte: IBGE, Diretoria de Pesquisas, Coordenação de Serviços e Comércio.

(1) Base: 2011 = 100

(2) Base: Igual mês do ano anterior = 100

(3) Base no ano: Igual período do ano anterior = 100

Base 12 meses: 12 meses imediatamente anteriores aos 12 últimos meses = 100

PESQUISA MENSAL DE SERVIÇOS - PMS

Tabela 6 - Índice e variação da receita nominal de serviços, segundo as atividades

Mês: Nov/2015 (continua)

Atividades	Índice de receita (1)	Variação (%)				
		Mês / Igual mês do ano anterior (2)			Acumulada (3)	
		set/15	out/14	nov/15	No ano	Em 12 meses
<b>Brasil</b>	128,6	0,0	- 0,4	- 0,8	1,4	1,6
Serviços prestados às famílias	137,7	- 0,5	1,7	0,1	1,8	2,5
Serviços de alojamento e alimentação	137,5	- 0,4	0,9	- 1,1	1,2	1,8
Outros serviços prestados às famílias	138,3	- 1,1	6,8	7,8	5,7	6,6
Serviços de informação e comunicação	118,2	0,4	- 1,9	- 2,3	- 0,3	- 0,4
Serviços TIC	117,6	0,1	- 2,1	- 2,0	0,2	0,0
Telecomunicações	111,8	- 1,2	- 2,2	- 2,0	- 0,4	- 0,5
Tecnologia da Informação	143,7	4,7	- 1,5	- 1,9	2,6	1,8
Serviços audiovisuais, de edição e agências de notícias	121,3	2,1	- 0,5	- 4,0	- 3,3	- 3,2
Serviços profissionais, administrativos e complementares	139,3	- 1,0	0,1	0,8	3,7	4,3
Serviços técnico-profissionais	130,7	- 8,9	- 1,7	0,5	- 1,7	- 0,8
Serviços administrativos e complementares	142,8	1,8	0,7	0,9	5,6	6,2
Transportes, serviços auxiliares dos transportes e correio	132,9	0,9	1,4	- 0,7	2,0	2,2
Transporte terrestre	127,7	0,3	- 0,6	- 1,7	1,3	1,7
Transporte aquaviário	194,5	25,3	17,2	15,6	18,9	19,5
Transporte aéreo	140,0	- 6,9	4,7	- 2,6	- 0,3	0,0
Armazenagem, serviços auxiliares dos transportes e correio	132,3	1,0	1,6	- 1,2	1,3	1,2
Outros serviços	122,3	- 2,5	- 6,5	0,3	- 1,2	- 0,8
<b>Ceará</b>	153,3	2,4	- 3,3	4,2	3,8	4,6
Serviços prestados às famílias	179,6	1,4	1,5	- 1,1	7,6	9,1
Serviços de informação e comunicação	108,8	- 3,3	- 4,9	- 6,2	- 3,4	- 2,9
Serviços profissionais, administrativos e complementares	177,2	8,8	- 6,4	14,6	6,2	6,9
Transportes, serviços auxiliares dos transportes e correio	131,2	- 9,2	- 9,0	- 10,0	- 2,6	- 1,7
Outros serviços	277,3	28,4	25,1	36,1	26,7	27,1
<b>Pernambuco</b>	127,3	- 0,5	- 2,0	2,3	0,9	1,0
Serviços prestados às famílias	121,3	- 4,0	- 7,2	- 6,4	0,5	0,1
Serviços de informação e comunicação	107,7	- 2,1	- 4,5	- 3,5	- 5,1	- 4,5
Serviços profissionais, administrativos e complementares	116,1	- 5,3	- 7,4	- 4,4	0,9	1,2
Transportes, serviços auxiliares dos transportes e correio	162,7	6,9	5,8	17,5	6,6	6,0
Outros serviços	143,8	- 0,5	8,9	- 1,3	4,6	5,4
<b>Bahia</b>	121,6	- 1,8	- 2,0	- 12,2	- 0,3	1,1
Serviços prestados às famílias	128,6	0,9	7,2	5,2	6,3	6,8
Serviços de informação e comunicação	97,7	- 4,6	- 6,2	- 7,8	- 4,6	- 4,3
Serviços profissionais, administrativos e complementares	143,6	- 2,6	- 0,5	- 29,6	- 5,6	- 1,3
Transportes, serviços auxiliares dos transportes e correio	131,9	3,2	0,5	- 3,6	6,4	7,3
Outros serviços	110,8	- 20,9	- 19,0	- 20,7	- 10,8	- 9,5
<b>Minas Gerais</b>	117,9	- 1,1	- 1,5	- 3,0	0,2	0,4
Serviços prestados às famílias	123,0	- 4,8	- 7,2	- 4,9	- 4,9	- 4,1
Serviços de informação e comunicação	115,5	7,3	3,0	4,6	6,7	6,3
Serviços profissionais, administrativos e complementares	120,8	- 6,0	- 5,7	- 9,3	- 3,3	- 2,8
Transportes, serviços auxiliares dos transportes e correio	118,4	- 3,7	- 1,0	- 4,3	- 1,3	- 0,8
Outros serviços	105,3	3,1	- 4,5	- 5,0	- 5,5	- 5,2

PESQUISA MENSAL DE SERVIÇOS - PMS

Tabela 6 - Índice e variação da receita nominal de serviços, segundo as atividades

Mês: Nov/2015 (continuação)

Atividades	Índice de receita (1)	Variação (%)				
		Mês / Igual mês do ano anterior (2)			Acumulada (3)	
		set/15	out/14	nov/15	No ano	Em 12 meses
<b>Espírito Santo</b>	117,9	- 3,3	- 5,8	- 4,7	- 1,1	- 0,4
Serviços prestados às famílias	149,3	- 1,1	13,4	- 6,1	7,2	8,2
Serviços de informação e comunicação	105,6	- 1,1	- 2,1	- 5,6	- 3,5	- 3,6
Serviços profissionais, administrativos e complementares	145,0	- 6,3	15,3	3,7	4,4	5,1
Transportes, serviços auxiliares dos transportes e correio	114,2	- 1,8	- 15,6	- 5,9	- 2,0	- 0,9
Outros serviços	111,4	- 18,6	- 24,2	- 17,3	- 7,3	- 5,3
<b>Rio de Janeiro</b>	131,0	0,4	3,1	1,9	0,8	1,1
Serviços prestados às famílias	131,0	0,4	3,8	1,4	- 1,0	- 0,6
Serviços de informação e comunicação	125,1	2,2	3,6	0,0	- 0,4	- 0,4
Serviços profissionais, administrativos e complementares	129,0	- 7,3	- 1,9	2,5	- 1,9	- 1,5
Transportes, serviços auxiliares dos transportes e correio	143,9	3,3	6,2	3,6	4,4	4,7
Outros serviços	115,4	0,4	0,5	3,1	0,7	1,2
<b>São Paulo</b>	129,2	- 0,5	- 0,8	- 0,5	2,3	2,4
Serviços prestados às famílias	140,4	- 0,3	3,0	1,0	3,4	4,2
Serviços de informação e comunicação	117,3	- 0,2	- 3,9	- 3,3	- 0,3	- 0,9
Serviços profissionais, administrativos e complementares	150,6	2,2	4,3	6,1	8,7	9,2
Transportes, serviços auxiliares dos transportes e correio	128,9	- 2,0	0,6	- 3,5	1,3	1,6
Outros serviços	116,9	- 4,1	- 9,9	1,3	- 2,8	- 2,6
<b>Paraná</b>	129,5	5,6	4,2	0,9	1,9	2,1
Serviços prestados às famílias	149,4	2,8	- 0,1	- 0,8	3,9	3,8
Serviços de informação e comunicação	120,8	0,3	0,4	- 4,2	- 1,1	- 1,1
Serviços profissionais, administrativos e complementares	140,4	6,1	1,1	6,2	5,8	6,9
Transportes, serviços auxiliares dos transportes e correio	130,3	9,5	8,3	3,3	2,7	2,7
Outros serviços	122,9	11,0	11,8	1,3	1,5	0,9
<b>Santa Catarina</b>	136,7	1,0	- 3,1	- 2,1	2,4	2,8
Serviços prestados às famílias	141,8	9,0	5,4	- 5,3	5,5	6,9
Serviços de informação e comunicação	135,6	3,6	- 0,9	1,8	3,5	4,0
Serviços profissionais, administrativos e complementares	134,0	- 9,0	- 4,0	- 11,2	- 1,2	- 0,5
Transportes, serviços auxiliares dos transportes e correio	138,2	- 0,2	- 6,5	- 2,1	1,8	1,7
Outros serviços	130,6	9,0	- 4,8	2,1	3,6	4,6
<b>Rio Grande do Sul</b>	117,6	- 1,4	- 4,9	- 1,9	- 0,4	- 0,2
Serviços prestados às famílias	136,5	- 11,1	- 8,0	0,0	- 3,4	- 2,3
Serviços de informação e comunicação	124,0	2,5	- 0,7	1,0	1,6	1,5
Serviços profissionais, administrativos e complementares	98,8	- 2,0	- 7,8	- 4,4	1,5	1,5
Transportes, serviços auxiliares dos transportes e correio	119,9	- 3,9	- 5,0	- 3,0	- 3,0	- 2,8
Outros serviços	124,3	4,7	- 18,7	- 9,3	- 0,2	1,3

**PESQUISA MENSAL DE SERVIÇOS - PMS**

**Tabela 6 - Índice e variação da receita nominal de serviços, segundo as atividades**

**Mês: Nov/2015** (conclusão)

Atividades	Índice de receita (1)	Variação (%)				
		Mês / Igual mês do ano anterior (2)			Acumulada (3)	
		set/15	out/14	nov/15	No ano	Em 12 meses
<b>Goiás</b>	128,5	2,2	0,2	- 2,2	0,4	0,8
Serviços prestados às famílias	144,8	5,6	- 1,2	- 0,9	4,3	4,6
Serviços de informação e comunicação	122,3	- 0,8	- 2,0	- 6,3	- 3,9	- 3,4
Serviços profissionais, administrativos e complementares	128,5	- 4,7	- 1,2	- 1,6	8,0	8,0
Transportes, serviços auxiliares dos transportes e correio	130,4	9,1	7,6	6,1	1,9	2,1
Outros serviços	142,1	0,1	- 16,4	- 16,3	- 1,7	0,4
<b>Distrito Federal</b>	149,3	0,1	- 1,0	- 1,5	- 0,2	0,2
Serviços prestados às famílias	147,9	2,7	6,7	7,4	3,1	2,7
Serviços de informação e comunicação	122,1	- 3,6	- 4,0	- 7,1	- 3,1	- 2,5
Serviços profissionais, administrativos e complementares	137,7	- 7,5	- 7,1	- 6,2	- 12,5	- 11,5
Transportes, serviços auxiliares dos transportes e correio	195,3	14,5	6,4	10,0	10,2	9,4
Outros serviços	228,9	- 3,4	0,5	- 1,4	7,8	8,9

Fonte: IBGE, Diretoria de Pesquisas, Coordenação de Serviços e Comércio.

(1) Base: 2011 = 100

(2) Base: Igual mês do ano anterior = 100

(3) Base no ano: Igual período do ano anterior = 100

Base 12 meses: 12 meses imediatamente anteriores aos 12 últimos meses = 100

PESQUISA MENSAL DE SERVIÇOS - PMS

Tabela 7 - Índice de receita nominal de serviços, no mês de referência e nos 12 meses anteriores, segundo as Unidades da Federação

Unidades da Federação	Mês: Nov/2015												
	nov/14	dez/14	jan/15	fev/15	mar/15	abr/15	mai/15	jun/15	jul/15	ago/15	set/15	out/15	nov/15
Brasil	129,6	139,9	124,0	118,8	130,6	125,6	126,6	126,5	128,9	127,6	128,7	131,3	128,6
Rondônia	133,6	142,9	133,0	119,6	130,3	133,3	144,1	142,3	157,5	144,1	130,8	135,1	144,3
Acre	123,7	138,4	115,1	111,7	116,3	121,3	120,0	113,3	120,7	120,4	119,8	118,8	115,8
Amazonas	134,0	130,9	123,5	124,3	131,5	125,1	121,2	119,5	120,0	125,8	118,8	120,8	115,5
Roraima	117,3	125,6	119,0	108,5	117,1	116,3	129,5	123,2	131,1	130,9	126,5	132,2	129,9
Pará	127,8	136,5	123,7	119,8	128,5	126,9	129,9	130,6	135,4	131,4	135,1	136,6	132,8
Amapá	124,4	137,4	127,5	119,8	121,8	112,2	121,1	115,2	109,1	102,9	105,5	105,5	105,7
Tocantins	134,1	145,5	130,1	124,8	126,8	128,1	129,1	130,9	143,5	137,6	133,2	136,4	141,2
Maranhão	129,4	134,2	120,5	113,8	118,2	115,7	119,0	119,0	123,2	119,2	119,2	118,2	119,1
Piauí	114,5	115,6	111,4	102,3	107,0	106,3	108,7	108,5	113,7	111,3	109,1	109,1	108,1
Ceará	147,1	179,8	128,2	136,1	138,6	139,7	138,5	143,4	148,3	144,2	145,6	148,0	153,3
Rio Grande do Norte	119,5	129,3	135,7	112,2	116,9	114,1	112,5	111,5	124,0	121,3	114,6	119,3	117,7
Paraíba	137,7	144,6	142,2	129,4	132,3	132,3	133,2	125,6	132,2	127,6	128,3	131,0	128,6
Pernambuco	124,5	138,5	124,7	119,5	125,2	123,1	123,4	118,6	124,6	122,4	123,3	123,4	127,3
Alagoas	129,8	131,5	132,9	121,6	127,7	121,1	125,6	120,8	127,9	125,5	127,4	132,4	128,2
Sergipe	111,5	119,2	112,1	109,0	115,5	110,3	110,6	113,3	111,5	111,3	110,1	108,4	107,4
Bahia	138,5	148,4	126,5	123,5	128,6	125,4	132,5	120,9	127,7	125,2	123,9	125,4	121,6
Minas Gerais	121,7	128,7	115,5	113,2	120,7	118,7	118,1	118,3	121,7	119,7	119,5	122,3	117,9
Espírito Santo	123,8	131,2	117,9	109,8	119,2	111,9	111,2	112,6	112,3	121,1	118,1	116,2	117,9
Rio de Janeiro	128,5	140,3	126,6	120,2	129,6	126,7	128,0	127,4	131,9	128,6	129,7	134,8	131,0
São Paulo	129,8	141,9	124,6	118,2	131,3	125,2	126,5	127,8	127,1	126,4	128,8	131,8	129,2
Paraná	128,4	133,2	117,9	115,3	133,0	126,2	127,6	127,2	132,8	132,0	133,9	135,6	129,5
Santa Catarina	139,6	140,9	136,6	129,9	140,6	136,8	132,9	133,6	137,9	133,9	135,0	136,7	136,7
Rio Grande do Sul	119,9	124,2	116,1	109,1	129,8	118,1	118,3	115,5	119,5	117,8	117,8	121,4	117,6
Mato Grosso do Sul	134,4	144,2	131,4	125,9	144,0	133,7	139,7	135,8	142,4	148,9	145,1	146,8	139,7
Mato Grosso	137,6	135,2	118,0	131,0	166,3	158,0	156,8	153,3	167,5	166,0	164,2	165,7	156,4
Goiás	131,3	138,3	130,4	121,4	132,0	125,8	127,1	128,6	135,8	135,2	134,6	135,2	128,5
Distrito Federal	151,6	169,2	131,2	131,9	143,6	145,8	144,5	144,8	147,6	149,7	153,0	147,2	149,3

Fonte: IBGE, Diretoria de Pesquisas, Coordenação de Serviços e Comércio.

Nota: Base 100 = Receita média de 2011



PESQUISA MENSAL DE SERVIÇOS - PMS

Tabela 8 - Índice e variação da receita nominal das atividades turísticas, segundo as Unidades da Federação

Mês: Nov/2015

Atividades	Índice de receita (1)	Variação (%)				
		Mensal (2)			Acumulada (3)	
		set/15	out/15	nov/15	No ano	Em 12 meses
<b>Brasil</b>	133,7	- 2,8	2,3	- 1,0	1,2	1,6
Ceará	156,9	- 2,0	2,4	- 3,4	3,7	4,9
Pernambuco	120,9	- 7,9	- 3,9	- 1,7	- 1,8	- 2,3
Bahia	133,4	- 1,8	7,5	4,5	3,6	3,7
Minas Gerais	124,1	- 4,9	- 3,1	- 2,7	- 3,7	- 2,9
Espírito Santo	119,8	- 9,3	2,7	- 5,8	- 2,8	- 1,9
Rio de Janeiro	134,4	2,5	4,9	1,7	0,7	1,0
São Paulo	135,5	- 2,7	4,0	- 0,2	4,2	4,5
Paraná	132,2	- 2,5	- 0,2	- 4,9	0,3	0,1
Santa Catarina	133,7	5,1	3,2	- 5,8	4,0	5,2
Rio Grande do Sul	135,6	- 9,1	- 6,1	- 0,3	- 3,8	- 3,1
Goiás	121,4	1,7	- 0,5	0,3	0,9	0,8
Distrito Federal	150,3	- 2,0	6,9	- 1,6	2,1	2,7

Fonte: IBGE, Diretoria de Pesquisas, Coordenação de Serviços e Comércio.

(1) Base: 2011 = 100

(2) Base: Igual mês do ano anterior = 100

(3) Base no ano: Igual período do ano anterior = 100

Atualizado em 14/01/2016 às 9:00h