

# **Indicadores IBGE**

## **Pesquisa Industrial Mensal Emprego e Salário (PIMES)**

maio 2015

atualizado em 17/07/2015 às 9:00 h

Presidenta da República  
*Dilma Rousseff*

Ministro do Planejamento, Orçamento e Gestão  
*Nelson Barbosa*

**INSTITUTO BRASILEIRO  
DE GEOGRAFIA E  
ESTATÍSTICA - IBGE**

Presidenta do IBGE  
*Wasmília Bivar*

Diretor Executivo  
*Fernando J. Abrantes*

**ÓRGÃOS ESPECÍFICOS SINGULARES**

Diretoria de Pesquisas  
*Roberto Luís Olinto Ramos*

Diretoria de Geociências  
*Wadli João Scandar Neto*

Diretoria de Informática  
*Paulo César Moraes Simões*

Centro de Documentação e Disseminação de Informações  
*David Wu Tai*

Escola Nacional de Ciências Estatísticas  
*Maysa Sacramento de Magalhães*

**UNIDADE RESPONSÁVEL**

Diretoria de Pesquisas

Coordenação de Indústria  
*Flávio Renato Keim Magheli*

**EQUIPE de ANÁLISE**

*André Luiz Oliveira Macedo  
Eduardo Vieira Filho  
Fernando Abritta Figueiredo  
Manoela Gonçalves Cabo da Silva  
Rodrigo Corrêa Lobo*

Ajuste Sazonal  
*Manoela Gonçalves Cabo da Silva*

Análise de Dados:

Gerência de Análise

Gerência de Pesquisas Mensais

**Indicadores IBGE**

Plano de divulgação:

**Trabalho e rendimento**

Pesquisa mensal de emprego

Pesquisa nacional por amostra de domicílios contínua

**Agropecuária**

Estatística da produção agrícola \*

Estatística da produção pecuária \*

**Indústria**

Pesquisa industrial mensal: emprego e salário

Pesquisa industrial mensal: produção física Brasil

Pesquisa industrial mensal: produção física regional

**Serviços**

Pesquisa mensal de serviços

**Comércio**

Pesquisa mensal de comércio

**Índices, preços e custos**

Índice de preços ao produtor – indústrias de transformação

Sistema nacional de índices de preços ao consumidor: IPCA-E

Sistema nacional de índices de preços ao consumidor: INPC - IPCA

Sistema nacional de pesquisa de custos e índices da construção civil

**Contas nacionais trimestrais**

Contas nacionais trimestrais: indicadores de volume e valores correntes

\* Continuação de: Estatística da produção agropecuária, a partir de janeiro de 2006. A produção agrícola é composta do Levantamento Sistemático da Produção Agrícola. A produção pecuária é composta da Pesquisa Trimestral do Abate de Animais, da Pesquisa Trimestral do Leite, da Pesquisa Trimestral do Couro e da Produção de Ovos de Galinha.

Iniciado em 1982, com a divulgação de indicadores sobre trabalho e rendimento, indústria e preços, o periódico **Indicadores IBGE** passou a incorporar, no decorrer das décadas seguintes, informações sobre agropecuária, contas nacionais trimestrais e serviços, visando contemplar as variadas demandas por estatísticas conjunturais para o País. Outros temas poderão ser abarcados futuramente, de acordo com as necessidades de informação identificadas. O periódico é subdividido em fascículos por temas específicos, que incluem tabelas de resultados, comentários e notas metodológicas. As informações apresentadas estão disponíveis em diferentes níveis geográficos: nacional, regional e metropolitano, variando por fascículo.

## SUMÁRIO

NOTAS METODOLÓGICAS.....	4
CONCEITUAÇÃO DAS VARIÁVEIS .....	7
COMENTÁRIOS.....	10
INDICADORES	
SÍNTESE DOS RESULTADOS .....	17
BRASIL	
- PESSOAL OCUPADO ASSALARIADO .....	18
- NÚMERO DE HORAS PAGAS .....	19
- NÚMERO MÉDIO DE HORAS PAGAS .....	20
- FOLHA DE PAGAMENTO NOMINAL .....	21
- FOLHA DE PAGAMENTO MÉDIA NOMINAL .....	22
- FOLHA DE PAGAMENTO REAL .....	23
- FOLHA DE PAGAMENTO MÉDIA REAL .....	24
COMPOSIÇÃO DA TAXA DE CRESCIMENTO EM MAIO DE 2015	
POR SEÇÕES E DIVISÕES - BRASIL	
- PESSOAL OCUPADO ASSALARIADO .....	25
- FOLHA DE PAGAMENTO REAL .....	26
TAXAS DE ADMISSÃO, DESLIGAMENTO, REALOCAÇÃO E ROTATIVIDADE -	
- SEGUNDO ATIVIDADES INDUSTRIAIS.....	27



## NOTAS METODOLÓGICAS

A partir de dezembro de 2001, o IBGE passou a divulgar indicadores sobre o mercado de trabalho industrial - cujas séries iniciam-se em dezembro de 2000 -, construídos com base na Pesquisa Industrial Mensal de Emprego e Salário (PIMES). Essa pesquisa substitui a Pesquisa Industrial Mensal - Dados Gerais, que foi divulgada pela última vez em junho de 2001. Vale destacar que a partir de janeiro de 2015, os resultados da pesquisa serão divulgados somente no âmbito nacional.

A concepção da PIMES se insere no Programa de Modernização das Estatísticas Econômicas, iniciado pelo IBGE em 1994, que objetiva, em última análise, a produção de estatísticas com mais atualidade através do aumento de eficiência quanto à qualidade, tempo e custo.

O objetivo dos indicadores ora apresentados é mostrar a evolução, no curto prazo, de algumas variáveis relacionadas ao mercado de trabalho industrial numa perspectiva nacional. Assim, os resultados abrangem 18 (dezoito) segmentos industriais.

As atividades industriais representadas na PIMES se correspondem com as descrições da Classificação Nacional de Atividades Econômicas (CNAE) conforme o quadro abaixo:

<b>Descrição PIMES</b>	<b>Divisões da CNAE</b>
Indústrias Extrativas	10- Extração de Carvão Mineral 11- Extração de Petróleo e Serviços Relacionados 13- Extração de Minerais Metálicos 14- Extração de Minerais Não-Metálicos
Alimentos e Bebidas	15- Fabricação de Produtos Alimentícios e Bebidas
Fumo	16- Fabricação de Produtos do Fumo
Têxtil	17- Fabricação de Produtos Têxteis
Vestuário	18- Confecção de Artigos do Vestuário
Calçados e Couro	19- Preparação de Couros e Fabricação de Artefatos de Couro, Artigos de Viagem e Calçados
Madeira	20- Fabricação de Produtos de Madeira
Papel e Gráfica	21- Fabricação de Celulose, Papel e Produtos de Papel 22- Edição, Impressão e Reprodução de Gravações
<b>Descrição PIMES</b>	<b>Divisões da CNAE</b>
Coque, Refino de Petróleo, Combustíveis Nucleares e Álcool	23- Fabricação de Coque, Refino de Petróleo, Elaboração de Combustíveis Nucleares e Produção de Álcool
Produtos Químicos	24- Fabricação de Produtos Químicos

Borracha e Plástico	25- Fabricação de Artigos de Borracha e de Material Plástico
Minerais Não-Metálicos	26- Fabricação de Produtos de Minerais Não-Metálicos
Metalurgia Básica	27- Metalurgia Básica
Produtos de Metal, exclusive máquinas e equipamentos	28- Fabricação de Produtos de Metal - Exceto Máquinas e Equipamentos
Máquinas e Equipamentos, exclusive elétricos, eletrônicos, de precisão e de comunicações	29- Fabricação de Máquinas e Equipamentos 30- Fabricação de Máquinas para Escritório e Equipamentos de Informática
Máquinas e Aparelhos Elétricos, Eletrônicos, de Precisão e de Comunicações	31- Fabricação de Máquinas, Aparelhos e Materiais Elétricos 32- Fabricação de Material Eletrônico e de Aparelhos e Equipamentos de Comunicações 33- Fabricação de Aparelhos de Instrumentação Médico-Hospitalares, Instrumentos de Precisão e Ópticos, Equipamentos para Automação Industrial, Cronômetros e Relógios
Fabricação de Meios de Transporte	34- Fabricação e Montagem de Veículos Automotores, Reboques e Carrocerias 35- Fabricação de Outros Equipamentos de Transporte
Fabricação de Outros Produtos da Indústria de Transformação	36- Fabricação de Móveis e Indústrias Diversas 37- Reciclagem

A amostra da pesquisa é gerada pelo Cadastro Básico de Seleção (CBS) e tem como marco referencial as informações do Cadastro Central de Empresas do IBGE (CEMPRE) – cadastro que reúne sistematicamente informações da Relação Anual de Informações Sociais (RAIS), do Cadastro Geral de Empregados e Desempregados (CAGED) e das pesquisas estruturais do próprio IBGE – e foi obtida através da técnica de amostragem probabilística em que a unidade de seleção é a Unidade Local Produtiva Industrial.

Selecionam-se as Uls, a partir do CBS, formando assim o Cadastro de Informantes da Pesquisa. Tomando como referência as ULs – ou seja: os endereços de atuação das empresas industriais que estão dedicados principalmente à produção industrial – e sua principal atividade esteja contemplada nas seções C e D da CNAE e apresentam pelo menos 5 pessoas ocupadas assalariadas, foi desenhada uma amostra estratificada, utilizando-se como critério de seleção a amostragem aleatória simples, sem reposição.

Dentro desta concepção, são calculadas estimativas para a totalidade do universo de investigação<sup>1</sup>.

A PIMES investiga, em aproximadamente 5.500 (cinco mil e quinhentas) plantas industriais, as seguintes variáveis: Pessoal Ocupado Assalariado, Admissões, Desligamentos, Número de Horas Pagas e Valor da Folha de Pagamento. Os indicadores para esta última variável são apresentados em termos nominais (valores correntes) e reais (deflacionados pelo Índice Nacional de Preços ao Consumidor Amplo - IPCA, do IBGE).

A série da PIMES teve início em dezembro de 2000, e os indicadores publicados são os seguintes:

- **Índice Base Fixa Mensal:** compara os dados do mês de referência do índice com os do mês base da pesquisa (janeiro de 2001);
- **Índice Mês/Mês Anterior com Ajuste Sazonal:** divulgado apenas para as variáveis pessoal ocupado assalariado, número de horas pagas e valor da folha de pagamento real para os segmentos indústria geral, indústrias extrativas e indústrias de transformação, comparando os dados tratados sazonalmente do mês de referência do índice com os do mês imediatamente anterior<sup>2</sup>;
- **Índice Mensal:** compara os dados do mês de referência do índice com os de igual mês do ano anterior;
- **Índice Acumulado:** compara os dados acumulados no ano, de janeiro até o mês de referência do índice, com os de igual período do ano anterior;
- **Índice Acumulado 12 Meses:** compara os dados acumulados nos últimos 12 meses de referência do índice, com os dos 12 meses imediatamente anteriores; e

---

<sup>1</sup> Os detalhes sobre a amostra são encontrados em Farias, Ana Maria Lima de Estudos Para Definição da Amostra da Pesquisa Industrial Mensal de Emprego e Salário, Texto Para Discussão, Diretoria de Pesquisas, número 5, Rio de Janeiro, 2001.

<sup>2</sup> Vale salientar que o ajuste sazonal das séries foi obtido utilizando-se o método X-12 ARIMA.

- **Outros Índices:** por exemplo, Mês/Mês Anterior sem ajuste sazonal, podem ser obtidos pelo usuário a partir do índice Base Fixa Mensal ou pelo SIDRA, o banco de dados agregados disponível em [www.ibge.gov.br](http://www.ibge.gov.br).

Os índices apresentados neste documento são preliminares, estando sujeitos a retificações nas séries já publicadas, quando o informante, por algum motivo, alterar os seus dados históricos e esses tiverem impactos sobre os índices divulgados do ano de referência (ano N) e do ano imediatamente anterior (ano N-1)<sup>3</sup>.

Informações mais detalhadas sobre procedimentos metodológicos podem ser obtidas na Coordenação de Indústria (COIND), na Av. República do Chile, 500/4<sup>o</sup> andar, CEP 20031-170, Rio de Janeiro ou pelos telefones (21) 2142-0067 e 2142-4513. Consultas específicas podem ser feitas por meio de mensagens eletrônicas enviadas para [ibge@ibge.gov.br](mailto:ibge@ibge.gov.br).

#### **CONCEITUAÇÃO DAS VARIÁVEIS**

##### **Pessoal Ocupado Assalariado (POA)**

Total de pessoas assalariadas em atividade (horistas e mensalistas), no último dia do mês de referência da pesquisa, com ou sem vínculo empregatício, com contrato de trabalho por tempo indeterminado ou temporário, ligadas ou não ao processo produtivo.

##### **Admissões (ADM)**

Total de pessoas assalariadas admitidas durante o mês de referência da pesquisa.

##### **Desligamentos (DES)**

Total de pessoas assalariadas desligadas da empresa durante o mês de referência da pesquisa (demissão por decisão do empregador, por justa causa, por solicitação do empregado ou por acordo, aposentadoria, morte, etc.).

##### **Número de Horas Pagas (NHP)**

Número total de horas pagas ao Pessoal Ocupado Assalariado – inclusive as horas extras –, durante o mês de referência, mesmo que estejam afastadas do serviço ativo por prazo não superior a 30 dias. São calculados

---

<sup>3</sup> Os índices tornam-se definitivos apenas do ano N-2 em diante.



indicadores também para o número de horas pagas por pessoa assalariada, apresentados sob a denominação de **Número Médio de Horas Pagas**.

#### **Valor da Folha de Pagamento (VFP)**

Valor total da Folha de Pagamento do pessoal ocupado assalariado para o mês de referência, onde estão incluídos, entre outros: salários contratuais; horas extras; 13<sup>a</sup> salário; aviso prévio e indenizações; comissões e percentagens; e participação nos lucros.

A Folha de Pagamento é apresentada em quatro formas: **Valor da Folha de Pagamento Nominal**; **Valor da Folha de Pagamento Média Nominal** (folha de pagamento dividida pelo número de pessoas assalariadas); **Valor da Folha de Pagamento Real** (deflacionada); e **Valor da Folha de Pagamento Média Real** (além de deflacionada, a folha é dividida pelo número de pessoas assalariadas).

#### **Taxa de Admissão**

Relaciona o número de admissões no mês de referência da pesquisa com o número total de pessoas ocupadas assalariadas no mês imediatamente anterior, multiplicado por 100. Representa a percentagem do número de trabalhadores admitidos no total de trabalhadores.

#### **Taxa de Desligamento**

Relaciona o número de desligamentos no mês de referência da pesquisa com o número total de pessoas ocupadas assalariadas no mês imediatamente anterior, multiplicado por 100. Representa a percentagem do número de trabalhadores desligados no total de trabalhadores.

#### **Taxa de Realocação**

É a razão da soma do número de admissões e desligamentos no mês de referência da pesquisa com o número total de pessoas ocupadas assalariadas no mês imediatamente anterior, multiplicado por 100. Diz respeito aos fluxos de entrada e saída de trabalhadores no mercado de trabalho, ou seja, ao número de pessoas que trocaram de local de trabalho ou cuja situação empregatícia mudou entre os períodos  $t$  e  $t-1$ .

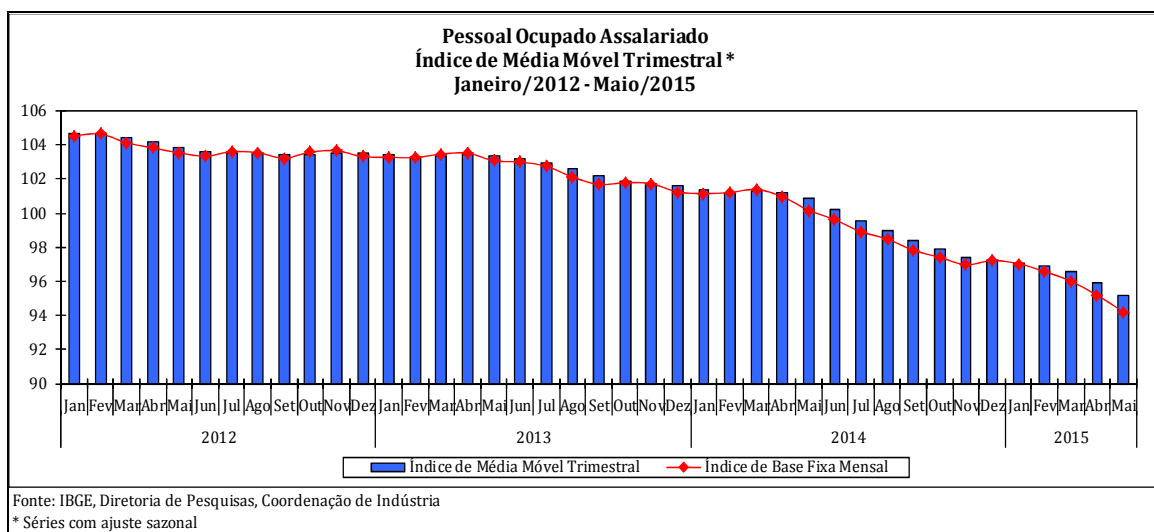
### **Taxa de Rotatividade**

É a razão do mínimo entre as admissões e desligamentos no mês de referência da pesquisa e o número total de pessoas ocupadas assalariadas no mês imediatamente anterior, multiplicado por 100. Representa, portanto, a percentagem do número de trabalhadores substituídos por outros no total de trabalhadores.

## COMENTÁRIOS

### PESSOAL OCUPADO ASSALARIADO

Em maio de 2015, o total do pessoal ocupado assalariado na indústria mostrou queda de 1,0% frente ao patamar do mês imediatamente anterior, na série livre de influências sazonais, quinta taxa negativa consecutiva, acumulando nesse período perda de 3,1%. Vale citar que o recuo registrado nesse mês foi o mais intenso desde fevereiro de 2009 (-1,3%). Com esses resultados, o índice de média móvel trimestral apontou variação negativa de 0,8% no trimestre encerrado em maio de 2015 frente ao patamar assinalado no mês anterior e manteve a trajetória descendente iniciada em abril de 2013.



Na comparação com igual mês do ano anterior, o emprego industrial mostrou queda de 5,8% em maio de 2015, quadragésimo quarto resultado negativo consecutivo nesse tipo de confronto e o mais intenso desde setembro de 2009 (-6,1%). No índice acumulado para os cinco primeiros meses de 2015, o total do pessoal ocupado na indústria assinalou recuo de 5,0%, ritmo de queda mais acentuado do que o observado no primeiro trimestre do ano (-4,6%), ambas as comparações contra iguais períodos do ano anterior. A taxa anualizada, índice acumulado nos últimos doze meses, ao recuar 4,4% em maio de 2015, manteve a trajetória descendente iniciada em setembro de 2013 (-1,0%).

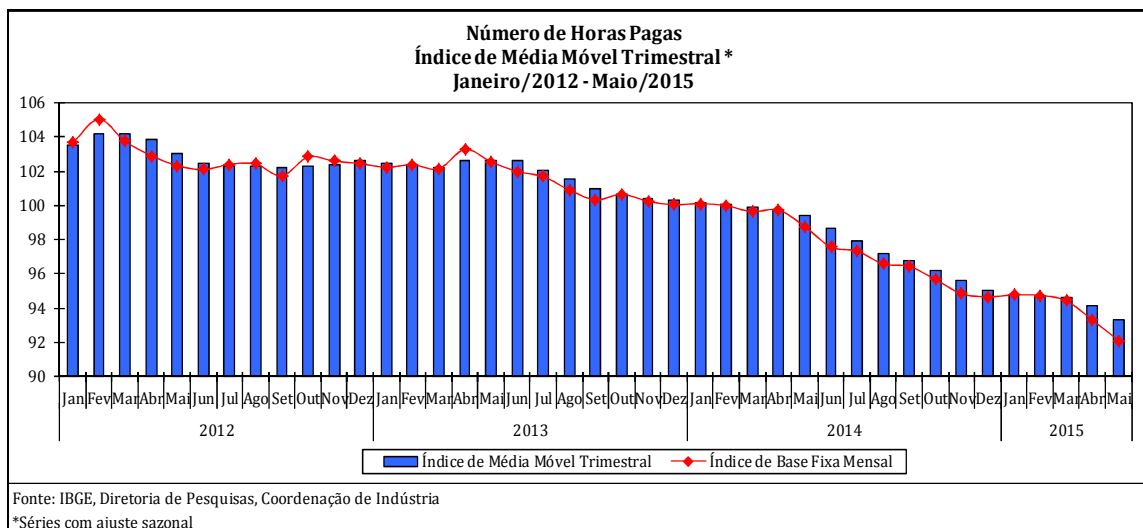
No confronto com igual mês do ano anterior, o emprego industrial recuou 5,8% em maio de 2015, com o contingente de trabalhadores apontando redução em dezessete dos dezoito ramos pesquisados, com destaque para as pressões negativas vindas de meios de transporte (-11,0%), alimentos e bebidas (-3,2%), máquinas e aparelhos eletroeletrônicos e de comunicações (-12,9%),

produtos de metal (-10,6%), máquinas e equipamentos (-7,2%), vestuário (-7,5%), outros produtos da indústria de transformação (-9,6%), calçados e couro (-7,6%), metalurgia básica (-6,6%), papel e gráfica (-3,3%), refino de petróleo e produção de álcool (-7,0%), indústrias extrativas (-5,2%), minerais não-metálicos (-2,4%) e produtos têxteis (-2,9%). Por outro lado, o setor de produtos químicos, com ligeira variação de 0,2%, apontou o único resultado positivo nesse mês.

No índice acumulado nos cinco primeiros meses do ano, o emprego industrial mostrou queda de 5,0%, com taxas negativas nos dezoito setores investigados. As contribuições negativas mais relevantes sobre a média nacional vieram de meios de transporte (-9,5%), máquinas e aparelhos eletroeletrônicos e de comunicações (-12,2%), produtos de metal (-9,9%), alimentos e bebidas (-2,1%), máquinas e equipamentos (-5,8%), outros produtos da indústria de transformação (-8,6%), calçados e couro (-7,4%), vestuário (-5,1%), metalurgia básica (-6,4%), papel e gráfica (-3,1%), refino de petróleo e produção de álcool (-6,8%), indústrias extrativas (-4,4%) e produtos têxteis (-2,7%).

#### **NÚMERO DE HORAS PAGAS**

Em maio de 2015, o número de horas pagas aos trabalhadores da indústria, já descontadas as influências sazonais, apontou recuo de 1,3% frente ao mês imediatamente anterior, terceira taxa negativa consecutiva, acumulando nesse período perda de 2,8%. Vale citar que o recuo registrado nesse mês foi o mais intenso desde janeiro de 2009 (-1,5%). Com esses resultados, o índice de média móvel trimestral mostrou redução de 0,9% no trimestre encerrado em maio de 2015 frente ao patamar assinalado no mês anterior e manteve a trajetória descendente iniciada em maio de 2013.



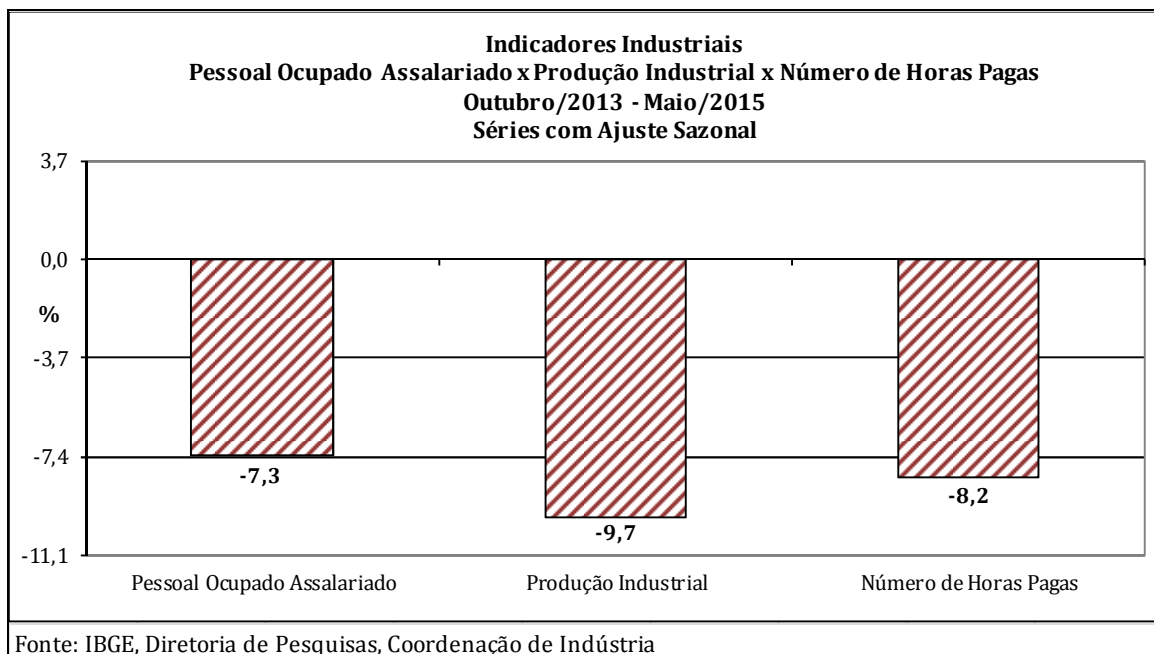
Na comparação com igual mês do ano anterior, o número de horas pagas aos trabalhadores da indústria mostrou redução de 6,6% em maio de 2015, vigésima quarta taxa negativa consecutiva neste tipo de confronto e a mais intensa desde agosto de 2009 (-6,7%). No índice acumulado nos cinco primeiros meses de 2015, o número de horas pagas na indústria recuou 5,6%, acentuando a magnitude de queda observada no primeiro trimestre do ano (-5,2%), ambas as comparações contra iguais períodos do ano anterior. A taxa anualizada, índice acumulado nos últimos doze meses, ao passar de -4,8% em abril para -5,1% em maio, manteve a trajetória descendente iniciada em setembro de 2013 (-1,0%).

Em maio de 2015, o número de horas pagas recuou 6,6% no confronto com igual mês do ano anterior, com perfil disseminado de queda, já que dezessete dos dezoito ramos pesquisados apontaram redução. As principais influências negativas vieram de meios de transporte (-12,5%), máquinas e equipamentos (-10,0%), alimentos e bebidas (-3,3%), máquinas e aparelhos eletroeletrônicos e de comunicações (-13,1%), produtos de metal (-11,1%), calçados e couro (-11,6%), outros produtos da indústria de transformação (-9,1%), vestuário (-5,7%), metalurgia básica (-9,6%), papel e gráfica (-4,4%), minerais não-metálicos (-3,8%), refino de petróleo e produção de álcool (-8,6%), borracha e plástico (-3,5%) e indústrias extrativas (-4,9%). Por outro lado, o setor de produtos químicos, com variação de 0,4%, assinalou a única influência positiva nesse mês.

No índice acumulado nos cinco primeiros meses de 2015 houve recuo de 5,6% no número de horas pagas, com os dezoito setores pesquisados apontando redução. Os impactos negativos mais relevantes na média global da indústria foram verificados nos ramos de meios de transporte (-10,3%), produtos de

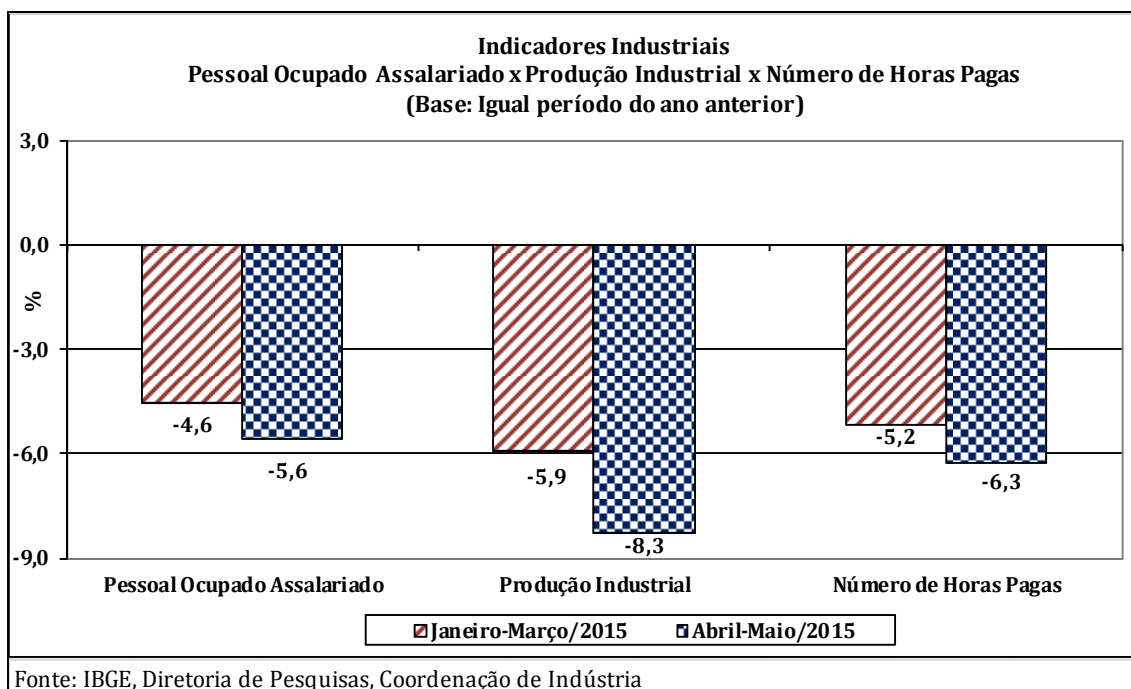
metal (-10,5%), máquinas e aparelhos eletroeletrônicos e de comunicações (-11,0%), alimentos e bebidas (-2,6%), máquinas e equipamentos (-7,3%), calçados e couro (-10,0%), outros produtos da indústria de transformação (-9,3%), vestuário (-4,8%), metalurgia básica (-8,3%), papel e gráfica (-4,3%), minerais não-metálicos (-3,5%), refino de petróleo e produção de álcool (-8,5%), borracha e plástico (-2,1%) e indústrias extrativas (-4,0%).

Em síntese, o total do pessoal ocupado assalariado e o número de horas pagas na indústria permaneceram com o comportamento de menor intensidade, com o primeiro apontando o quinto resultado negativo consecutivo; e o segundo registrando a queda mais intensa desde janeiro de 2009. Vale destacar que esses resultados refletem, especialmente, a diminuição de ritmo que marca a produção industrial desde o último trimestre de 2013, com redução de 9,7% desde outubro de 2013. Nesse mesmo período, o total do pessoal ocupado e do número de horas pagas também mostraram perdas: de -7,3% e de -8,2%, respectivamente. A evolução do índice de média móvel trimestral reforça esse quadro de menor intensidade do mercado de trabalho do setor industrial, já que esse indicador prosseguiu, nas duas variáveis, com o desempenho predominantemente negativo desde o fim do primeiro semestre de 2013.



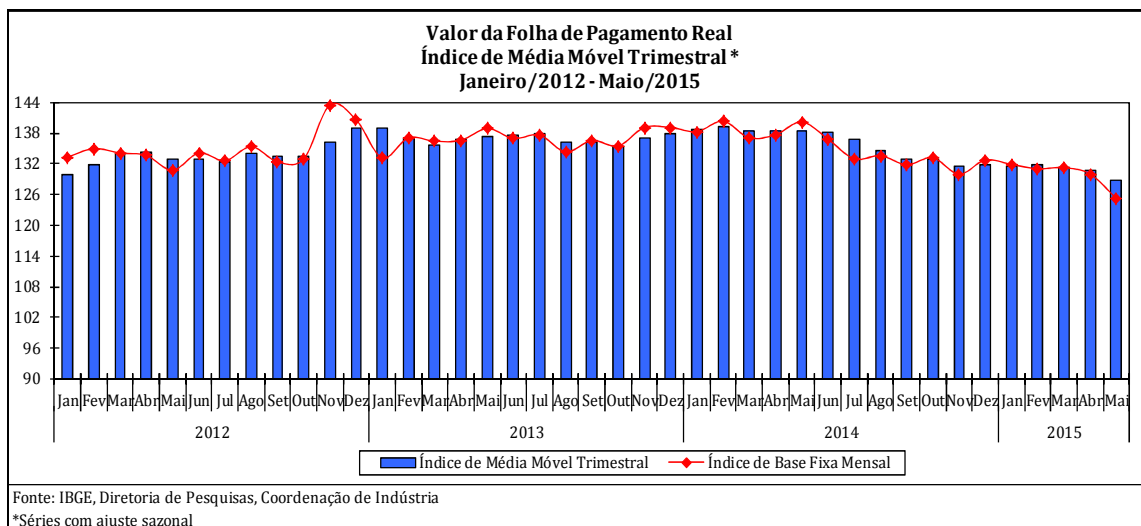
Os sinais de menor dinamismo também ficaram evidentes no confronto do primeiro trimestre de 2015 com o acumulado do bimestre abril-maio de 2015, ambas as comparações contra iguais períodos do ano anterior, em que tanto o pessoal ocupado assalariado (de -4,6% para -5,6%) como o número de horas pagas na indústria (de -5,2% para -6,3%) acentuaram o comportamento negativo,

acompanhando o movimento de queda observado na produção industrial, que passou de -5,9% para -8,3% nesse período.



#### FOLHA DE PAGAMENTO REAL

Em maio de 2015, o valor da folha de pagamento real dos trabalhadores da indústria ajustado sazonalmente mostrou recuo de 3,7% frente ao mês imediatamente anterior, segunda taxa negativa consecutiva, acumulando nesse período redução de 4,6%. Vale citar que o recuo registrado nesse mês foi o mais intenso desde janeiro de 2013 (-5,3%). No índice de maio de 2015, verifica-se a influência negativa tanto do setor extrativo (-6,0%), acentuando a queda de 3,5% registrada no mês anterior, como da indústria de transformação (-2,6%), que permaneceu apontando recuo pelo quinto mês seguido. Com esses resultados, o índice de média móvel trimestral para o total da indústria apontou recuo de 1,5% no trimestre encerrado em maio de 2015 frente ao patamar do mês anterior e prossegue com a trajetória descendente iniciada em fevereiro último.



Na comparação com igual mês do ano anterior, o valor da folha de pagamento real recuou 9,7% em maio de 2015, décima segunda taxa negativa consecutiva neste tipo de confronto e a mais intensa desde o início da série histórica. No índice acumulado nos cinco primeiros meses de 2015, o valor da folha de pagamento real na indústria recuou 5,9% e acentuou o ritmo de queda verificado no primeiro trimestre do ano (-4,9%), ambas as comparações contra iguais períodos do ano anterior. A taxa anualizada, índice acumulado nos últimos doze meses, ao mostrar redução de 4,2% em maio de 2015, apontou o resultado negativo mais intenso desde novembro de 2003 (-5,0%) e permaneceu com a trajetória descendente iniciada em janeiro de 2014 (1,6%).

Na comparação com igual mês do ano anterior, o valor da folha de pagamento real mostrou queda de 9,7% em maio de 2015, com resultados negativos em dezessete dos dezoito ramos investigados, com destaque para meios de transporte (-15,1%), indústrias extrativas (-30,6%), refino de petróleo e produção de álcool (-29,4%), alimentos e bebidas (-5,8%), máquinas e aparelhos eletroeletrônicos e de comunicações (-11,6), metalurgia básica (-12,0%), máquinas e equipamentos (-5,9%), produtos de metal (-10,1%), outros produtos da indústria de transformação (-8,1%), calçados e couro (-10,2%), borracha e plástico (-4,0%) e papel e gráfica (-2,6%). Vale destacar que os resultados negativos mais acentuados de indústrias extrativas e de refino de petróleo e produção de álcool foram explicados pela elevada base de comparação, já que avançaram, respectivamente, 8,8% e 10,5% em maio de 2014, influenciados em grande parte pelo pagamento de participação nos lucros e resultados em importante empresa desses setores. Por outro lado, a atividade



de produtos químicos, com ligeira variação de 0,1%, assinalou a única influência positiva nesse mês.

No índice acumulado nos cinco primeiros meses de 2015, o valor da folha de pagamento real assinalou redução de 5,9%, com taxas negativas nas dezoito atividades pesquisadas, pressionado, principalmente, pelas quedas vindas de meios de transporte (-10,6%), indústrias extrativas (-10,5%), máquinas e aparelhos eletroeletrônicos e de comunicações (-10,6%), produtos de metal (-10,3%), máquinas e equipamentos (-4,1%), metalurgia básica (-8,4%), alimentos e bebidas (-2,6%), refino de petróleo e produção de álcool (-10,6%), calçados e couro (-9,7%), outros produtos da indústria de transformação (-7,2%), borracha e plástico (-2,9%) e papel e gráfica (-2,0%).

**Tabela 1**  
**Indicadores Conjunturais da Indústria**  
**Indústria Geral**  
**Brasil 2015**

Variáveis	Mensal(1)			Acumulado(2)			Últimos 12 meses(3)		
	Mar	Abr	Mai	Jan-Mar	Jan-Abr	Jan-Mai	Até Mar	Até Abr	Até Mai
Pessoal Ocupado Assalariado	-5,1	-5,4	-5,8	-4,6	-4,8	-5,0	-3,9	-4,1	-4,4
Número de Horas Pagas	-5,1	-6,0	-6,6	-5,2	-5,4	-5,6	-4,6	-4,8	-5,1
Número Médio de Horas Pagas	0,0	-0,7	-0,8	-0,6	-0,6	-0,7	-0,8	-0,7	-0,8
Folha de Pagamento Nominal	3,5	2,5	-2,0	2,4	2,4	1,5	3,8	3,4	2,6
Folha de Pagamento Média Nominal	9,1	8,3	4,0	7,3	7,6	6,9	7,9	7,9	7,3
Folha de Pagamento Real	-4,3	-5,3	-9,7	-4,9	-5,0	-5,9	-2,8	-3,3	-4,2
Folha de Pagamento Média Real	0,9	0,1	-4,1	-0,3	-0,2	-1,0	1,1	0,9	0,2

Fonte: IBGE, Diretoria de Pesquisas, Coordenação de Indústria

(1)Base: igual mês do ano anterior

(2)Base: igual período do ano anterior

(3)Base: últimos 12 meses anteriores

**Tabela 2**  
**Indicadores Conjunturais da Indústria**  
**Índice Mês/Mês Anterior\***  
**(Base: mês imediatamente anterior)**  
**Brasil 2015**

Variáveis	Ind. Geral			Ind. Extrativas			Ind. Transformação		
	Mar	Abr	Mai	Jan-Mar	Jan-Abr	Jan-Mai	Até Mar	Até Abr	Até Mai
Pessoal Ocupado Assalariado(1)	-0,6	-0,9	-1,0	-0,4	-0,9	-0,2	-0,5	-0,8	-1,2
Número de Horas Pagas	-0,3	-1,2	-1,3	0,1	-0,7	-0,4	-0,3	-1,2	-1,3
Folha de Pagamento Real	0,1	-0,9	-3,7	11,9	-3,5	-6,0	-0,3	-0,7	-2,6

Fonte: IBGE, Diretoria de Pesquisas, Coordenação de Indústria

\*com ajuste sazonal

(1) Variável sem movimento sazonal significativo e, portanto, sem ajuste sazonal nas Ind. Extrativas

INDICADORES DO PESSOAL OCUPADO ASSALARIADO POR SEÇÕES E DIVISÕES DE INDÚSTRIA - BRASIL  
2015

SEÇÕES E DIVISÕES	BASE FIXA MENSAL(1)			MENSAL(2)			ACUMULADO(3)			ÚLTIMOS 12 MESES(4)		
	MAR	ABR	MAI	MAR	ABR	MAI	JAN-MAR	JAN-ABR	JAN-MAI	ATÉ MAR	ATÉ ABR	ATÉ MAI
INDÚSTRIA GERAL	95,62	95,24	94,43	94,90	94,59	94,19	95,43	95,22	95,01	96,14	95,89	95,63
INDÚSTRIAS EXTRATIVAS.....	124,45	124,22	124,11	95,70	94,70	94,83	96,09	95,74	95,56	97,60	97,24	96,87
INDÚSTRIA DE TRANSFORMAÇÃO.....	95,00	94,62	93,80	94,88	94,59	94,17	95,41	95,20	95,00	96,10	95,85	95,60
ALIMENTOS E BEBIDAS.....	143,04	143,16	142,28	97,90	97,37	96,76	98,43	98,16	97,88	98,71	98,39	98,12
FUMO.....	132,30	140,22	139,92	96,64	94,10	91,16	93,31	93,55	92,97	97,34	97,64	97,15
TÊXTIL.....	79,16	79,14	78,67	96,76	97,49	97,13	97,34	97,38	97,33	96,08	96,30	96,53
VESTUÁRIO.....	52,18	52,38	50,76	94,89	94,67	92,48	95,74	95,47	94,87	95,98	95,67	95,27
CALÇADOS E COURO.....	46,50	45,79	45,67	92,41	92,03	92,40	92,84	92,64	92,59	92,04	92,09	92,12
MADEIRA.....	39,27	39,10	39,15	96,32	95,31	95,99	95,91	95,76	95,81	98,18	97,78	97,56
PAPEL E GRÁFICA.....	78,33	78,89	78,63	96,66	97,43	96,68	96,74	96,91	96,87	98,02	97,94	97,75
COQUE, REFINO DE PETRÓLEO, COMB. NUCLEARES E ÁLCOOL.....	249,03	258,49	263,81	91,90	92,82	93,03	93,35	93,21	93,18	92,53	92,82	93,04
PRODUTOS QUÍMICOS.....	107,31	107,11	107,68	99,39	99,47	100,15	99,75	99,68	99,77	100,77	100,58	100,48
BORRACHA E PLÁSTICO.....	95,41	94,66	93,06	99,42	99,09	98,88	99,51	99,40	99,30	99,03	98,89	98,85
MINERAIS NÃO-METÁLICOS.....	92,85	92,38	92,19	97,94	97,60	97,64	98,73	98,45	98,29	100,25	99,91	99,58
METALURGIA BÁSICA.....	121,59	120,50	119,84	93,97	93,57	93,39	93,72	93,68	93,62	94,74	94,44	94,19
PRODUTOS DE METAL - EXCL. MÁQUINAS E EQUIPS.....	96,51	94,86	94,03	89,80	89,09	89,37	90,66	90,27	90,09	91,89	91,59	91,31
MÁQUINAS E EQUIPS - EXCL. ELÉTR., ELETRÔN., DE PRECISÃO E DE COMUN.....	122,08	121,42	118,95	93,90	93,22	92,80	94,93	94,50	94,17	94,56	94,28	94,07
MÁQUINAS E APARELHOS ELÉTR., ELETRÔN., DE PRECISÃO E DE COMUN.....	96,93	95,60	94,91	87,92	87,63	87,14	88,09	87,98	87,81	91,33	90,93	90,36
FABRICAÇÃO DE MEIOS DE TRANSPORTE.....	124,99	123,51	121,68	90,00	89,68	89,04	91,21	90,83	90,47	92,94	92,37	91,81
FABRICAÇÃO DE OUTROS PRODUTOS DA INDÚSTRIA DE TRANSFORMAÇÃO.....	73,29	72,21	71,44	91,94	91,33	90,36	91,76	91,65	91,40	94,10	93,66	93,05

FONTE: IBGE, DIRETORIA DE PESQUISAS, COORDENAÇÃO DE INDÚSTRIA.

NOTAS: (1)BASE: JANEIRO DE 2001 = 100

(2)BASE: IGUAL MÊS DO ANO ANTERIOR = 100

(3)BASE: IGUAL PERÍODO DO ANO ANTERIOR = 100

(4)BASE: ÚLTIMOS 12 MESES ANTERIORES = 100

INDICADORES DO NÚMERO DE HORAS PAGAS POR SEÇÕES E DIVISÕES DE INDÚSTRIA - BRASIL  
2015

SEÇÕES E DIVISÕES	BASE FIXA MENSAL(1)			MENSAL(2)			ACUMULADO(3)			ÚLTIMOS 12 MESES(4)		
	MAR	ABR	MAI	MAR	ABR	MAI	JAN-MAR	JAN-ABR	JAN-MAI	ATÉ MAR	ATÉ ABR	ATÉ MAI
INDÚSTRIA GERAL	93,97	93,00	92,92	94,91	93,96	93,41	94,82	94,60	94,36	95,42	95,18	94,92
INDÚSTRIAS EXTRATIVAS.....	127,31	127,19	127,69	96,29	95,37	95,14	96,52	96,23	96,01	97,37	97,11	96,75
INDÚSTRIA DE TRANSFORMAÇÃO.....	93,26	92,27	92,18	94,87	93,92	93,36	94,77	94,56	94,31	95,36	95,13	94,87
ALIMENTOS E BEBIDAS.....	135,49	134,61	135,59	97,93	96,67	96,74	97,81	97,52	97,37	98,12	97,75	97,50
FUMO.....	117,74	130,40	137,37	95,55	93,42	92,89	94,05	93,85	93,60	95,57	96,70	97,36
TÊXTIL.....	78,96	78,14	77,51	100,19	99,58	97,60	98,18	98,54	98,35	96,02	96,47	96,85
VESTUÁRIO.....	50,50	50,42	49,62	95,40	94,53	94,31	95,72	95,42	95,20	95,54	95,30	95,14
CALÇADOS E COURO.....	45,38	43,87	43,68	90,41	88,32	88,43	91,06	90,37	89,98	90,67	90,45	90,13
MADEIRA.....	35,97	35,77	35,62	96,17	95,20	94,85	95,98	95,78	95,59	97,41	97,14	96,97
PAPEL E GRÁFICA.....	81,65	81,69	82,16	96,11	96,29	95,63	95,53	95,72	95,70	97,31	97,12	96,83
COQUE, REFINO DE PETRÓLEO, COMB. NUCLEARES E ÁLCOOL.....	262,44	278,55	294,71	90,73	90,15	91,41	92,09	91,56	91,53	93,91	93,64	93,51
PRODUTOS QUÍMICOS.....	102,48	101,13	103,24	100,00	98,93	100,41	99,95	99,70	99,84	100,51	100,36	100,34
BORRACHA E PLÁSTICO.....	93,45	92,49	91,14	98,86	98,74	96,53	98,10	98,26	97,91	97,96	97,80	97,54
MINERAIS NÃO-METÁLICOS.....	95,04	94,21	94,72	96,40	96,37	96,22	96,63	96,57	96,50	99,42	98,99	98,55
METALURGIA BÁSICA.....	117,70	119,02	116,77	92,36	92,91	90,40	91,74	92,03	91,70	93,05	92,86	92,46
PRODUTOS DE METAL - EXCL. MÁQUINAS E EQUIPS.....	91,13	89,28	88,67	89,91	88,70	88,94	89,90	89,60	89,47	90,75	90,50	90,24
MÁQUINAS E EQUIPS - EXCL. ELÉTR., ELETRÔN., DE PRECISÃO E DE COMUN.....	120,44	118,44	116,60	94,06	92,49	90,03	93,70	93,39	92,71	92,97	92,83	92,40
MÁQUINAS E APARELHOS ELÉTR., ELETRÔN., DE PRECISÃO E DE COMUN.....	98,59	96,22	95,84	89,55	88,13	86,94	90,01	89,54	89,02	90,96	90,87	90,67
FABRICAÇÃO DE MEIOS DE TRANSPORTE.....	132,34	128,29	127,08	90,13	88,35	87,54	90,90	90,26	89,71	92,14	91,63	91,11
FABRICAÇÃO DE OUTROS PRODUTOS DA INDÚSTRIA DE TRANSFORMAÇÃO.....	74,85	73,40	73,36	91,42	91,24	90,93	90,49	90,67	90,72	93,57	93,15	92,64

FONTE: IBGE, DIRETORIA DE PESQUISAS, COORDENAÇÃO DE INDÚSTRIA.

NOTAS: (1)BASE: JANEIRO DE 2001 = 100

(2)BASE: IGUAL MÊS DO ANO ANTERIOR = 100

(3)BASE: IGUAL PERÍODO DO ANO ANTERIOR = 100

(4)BASE: ÚLTIMOS 12 MESES ANTERIORES = 100

INDICADORES DO NÚMERO MÉDIO DE HORAS PAGAS POR SEÇÕES E DIVISÕES DE INDÚSTRIA - BRASIL  
2015

SEÇÕES E DIVISÕES	BASE FIXA MENSAL(1)			MENSAL(2)			ACUMULADO(3)			ÚLTIMOS 12 MESES(4)		
	MAR	ABR	MAI	MAR	ABR	MAI	JAN-MAR	JAN-ABR	JAN-MAI	ATÉ MAR	ATÉ ABR	ATÉ MAI
INDÚSTRIA GERAL	98,28	97,64	98,40	100,00	99,32	99,18	99,37	99,36	99,32	99,24	99,26	99,25
INDÚSTRIAS EXTRATIVAS.....	102,30	102,39	102,89	100,62	100,71	100,32	100,45	100,52	100,48	99,76	99,87	99,88
INDÚSTRIA DE TRANSFORMAÇÃO.....	98,16	97,51	98,27	99,99	99,29	99,15	99,34	99,32	99,29	99,23	99,24	99,24
ALIMENTOS E BEBIDAS.....	94,72	94,03	95,30	100,04	99,29	99,98	99,37	99,35	99,48	99,41	99,36	99,37
FUMO.....	89,00	93,00	98,17	98,87	99,28	101,90	100,82	100,41	100,73	98,73	99,34	100,18
TÊXTIL.....	99,76	98,74	98,52	103,55	102,15	100,49	100,86	101,18	101,04	99,95	100,20	100,35
VESTUÁRIO.....	96,77	96,25	97,75	100,54	99,85	101,97	99,98	99,95	100,35	99,55	99,62	99,88
CALÇADOS E COURO.....	97,58	95,80	95,65	97,83	95,97	95,71	98,10	97,55	97,18	98,49	98,21	97,82
MADEIRA.....	91,60	91,49	91,00	99,85	99,88	98,82	100,06	100,02	99,78	99,20	99,34	99,39
PAPEL E GRÁFICA.....	104,23	103,55	104,49	99,44	98,83	98,90	98,75	98,77	98,80	99,26	99,15	99,04
COQUE, REFINO DE PETRÓLEO, COMB. NUCLEARES E ÁLCOOL.....	105,38	107,76	111,71	98,72	97,13	98,26	98,66	98,26	98,26	101,36	100,76	100,38
PRODUTOS QUÍMICOS.....	95,50	94,42	95,87	100,61	99,45	100,26	100,21	100,02	100,07	99,74	99,77	99,86
BORRACHA E PLÁSTICO.....	97,94	97,71	97,93	99,44	99,64	97,62	98,58	98,85	98,60	98,92	98,91	98,67
MINERAIS NÃO-METÁLICOS.....	102,36	101,98	102,74	98,42	98,74	98,55	97,88	98,09	98,18	99,17	99,07	98,96
METALURGIA BÁSICA.....	96,80	98,77	97,44	98,29	99,30	96,80	97,88	98,24	97,94	98,20	98,31	98,15
PRODUTOS DE METAL - EXCL. MÁQUINAS E EQUIPS.....	94,43	94,12	94,30	100,12	99,57	99,51	99,17	99,27	99,32	98,75	98,81	98,83
MÁQUINAS E EQUIPS - EXCL. ELÉTR., ELETRÔN., DE PRECISÃO E DE COMUN....	98,65	97,55	98,03	100,16	99,21	97,01	98,71	98,83	98,46	98,33	98,47	98,23
MÁQUINAS E APARELHOS ELÉTR., ELETRÔN., DE PRECISÃO E DE COMUN....	101,71	100,65	100,99	101,85	100,57	99,77	102,18	101,77	101,36	99,63	99,95	100,34
FABRICAÇÃO DE MEIOS DE TRANSPORTE..	105,88	103,87	104,43	100,14	98,52	98,32	99,68	99,39	99,17	99,14	99,20	99,24
FABRICAÇÃO DE OUTROS PRODUTOS DA INDÚSTRIA DE TRANSFORMAÇÃO.....	102,13	101,64	102,68	99,43	99,91	100,62	98,61	98,94	99,28	99,43	99,45	99,55

FONTE: IBGE, DIRETORIA DE PESQUISAS, COORDENAÇÃO DE INDÚSTRIA.

NOTAS: (1)BASE: JANEIRO DE 2001 = 100

(2)BASE: IGUAL MÊS DO ANO ANTERIOR = 100

(3)BASE: IGUAL PERÍODO DO ANO ANTERIOR = 100

(4)BASE: ÚLTIMOS 12 MESES ANTERIORES = 100

INDICADORES DA FOLHA DE PAGAMENTO NOMINAL POR SEÇÕES E DIVISÕES DE INDÚSTRIA - BRASIL  
2015

SEÇÕES E DIVISÕES	BASE FIXA MENSAL(1)			MENSAL(2)			ACUMULADO(3)			ÚLTIMOS 12 MESES(4)		
	MAR	ABR	MAI	MAR	ABR	MAI	JAN-MAR	JAN-ABR	JAN-MAI	ATÉ MAR	ATÉ ABR	ATÉ MAI
INDÚSTRIA GERAL	315,20	308,78	308,54	103,52	102,45	97,98	102,43	102,44	101,53	103,76	103,41	102,61
INDÚSTRIAS EXTRATIVAS.....	532,38	509,82	502,14	106,11	102,15	75,24	102,36	102,31	96,43	104,96	104,34	100,43
INDÚSTRIA DE TRANSFORMAÇÃO.....	307,66	301,80	301,83	103,36	102,46	99,73	102,44	102,44	101,90	103,68	103,35	102,75
ALIMENTOS E BEBIDAS.....	449,05	444,52	438,42	107,46	104,44	102,14	106,36	105,87	105,10	106,69	105,98	105,05
FUMO.....	382,40	295,58	263,25	81,33	115,65	102,58	86,23	92,04	93,78	97,20	98,19	98,09
TÊXTIL.....	231,33	231,41	233,72	104,49	103,33	105,35	105,98	105,30	105,31	105,67	105,33	105,48
VESTUÁRIO.....	198,75	204,85	207,78	105,92	106,69	107,78	105,20	105,58	106,03	104,73	104,51	104,51
CALÇADOS E COURO.....	169,28	165,88	166,00	98,65	95,31	97,42	98,26	97,51	97,49	100,26	99,66	99,29
MADEIRA.....	131,17	128,27	133,53	108,45	104,78	107,34	106,44	106,02	106,29	103,76	103,83	104,19
PAPEL E GRÁFICA.....	190,05	180,42	179,98	105,32	108,25	105,68	105,07	105,83	105,80	105,64	106,05	106,04
COQUE, REFINO DE PETRÓLEO, COMB. NUCLEARES E ÁLCOOL.....	583,56	620,73	641,47	103,31	101,42	76,60	104,35	103,57	96,38	104,17	103,82	99,63
PRODUTOS QUÍMICOS.....	366,68	358,21	354,06	106,11	107,80	108,63	106,90	107,12	107,41	107,84	107,64	107,75
BORRACHA E PLÁSTICO.....	282,05	294,07	275,80	103,90	109,89	104,14	103,43	105,02	104,85	104,52	104,59	104,35
MINERAIS NÃO-METÁLICOS.....	328,34	334,00	334,28	106,45	106,14	106,47	105,15	105,40	105,61	108,03	107,42	107,18
METALURGIA BÁSICA.....	304,06	290,48	302,57	98,22	98,55	95,42	100,07	99,71	98,83	102,81	102,41	101,41
PRODUTOS DE METAL - EXCL. MÁQUINAS E EQUIPS.....	257,50	257,06	255,90	98,54	97,45	97,50	96,47	96,71	96,87	98,21	97,88	97,54
MÁQUINAS E EQUIPS - EXCL. ELÉTR., ELETRÔN., DE PRECISÃO E DE COMUN.....	367,25	344,88	347,07	106,46	102,40	102,09	104,21	103,77	103,44	103,47	103,40	103,34
MÁQUINAS E APARELHOS ELÉTR., ELETRÔN., DE PRECISÃO E DE COMUN.....	260,70	254,57	254,93	99,94	99,17	95,86	95,77	96,59	96,44	97,10	97,34	97,15
FABRICAÇÃO DE MEIOS DE TRANSPORTE.....	356,20	342,91	350,47	98,87	96,19	92,05	98,06	97,61	96,49	101,22	100,42	99,12
FABRICAÇÃO DE OUTROS PRODUTOS DA INDÚSTRIA DE TRANSFORMAÇÃO.....	270,39	269,45	264,67	101,43	101,83	99,68	99,78	100,29	100,17	103,48	103,09	102,59

FONTE: IBGE, DIRETORIA DE PESQUISAS, COORDENAÇÃO DE INDÚSTRIA.

NOTAS: (1)BASE: JANEIRO DE 2001 = 100

(2)BASE: IGUAL MÊS DO ANO ANTERIOR = 100

(3)BASE: IGUAL PERÍODO DO ANO ANTERIOR = 100

(4)BASE: ÚLTIMOS 12 MESES ANTERIORES = 100

INDICADORES DA FOLHA DE PAGAMENTO MÉDIA NOMINAL POR SEÇÕES E DIVISÕES DE INDÚSTRIA - BRASIL  
2015

SEÇÕES E DIVISÕES	BASE FIXA MENSAL(1)			MENSAL(2)			ACUMULADO(3)			ÚLTIMOS 12 MESES(4)		
	MAR	ABR	MAI	MAR	ABR	MAI	JAN-MAR	JAN-ABR	JAN-MAI	ATÉ MAR	ATÉ ABR	ATÉ MAI
INDÚSTRIA GERAL	329,64	324,20	326,73	109,07	108,30	104,03	107,34	107,57	106,85	107,94	107,85	107,30
INDÚSTRIAS EXTRATIVAS.....	427,78	410,41	404,59	110,88	107,86	79,33	106,55	106,82	100,87	107,66	107,38	103,78
INDÚSTRIA DE TRANSFORMAÇÃO.....	323,85	318,96	321,78	108,94	108,32	105,91	107,37	107,60	107,26	107,90	107,83	107,49
ALIMENTOS E BEBIDAS.....	313,94	310,51	308,14	109,77	107,26	105,56	108,07	107,86	107,39	108,14	107,75	107,08
FUMO.....	289,04	210,80	188,14	84,16	122,90	112,53	92,22	96,95	98,98	98,85	99,53	99,76
TÊXTIL.....	292,25	292,42	297,08	107,99	105,99	108,47	108,87	108,14	108,20	109,93	109,34	109,24
VESTUÁRIO.....	380,86	391,05	409,35	111,62	112,70	116,54	109,88	110,59	111,80	109,09	109,19	109,66
CALÇADOS E COURO.....	364,04	362,26	363,52	106,75	103,56	105,44	105,84	105,26	105,29	108,83	108,13	107,70
MADEIRA.....	334,02	328,11	341,11	112,60	109,94	111,83	110,97	110,71	110,94	105,71	106,20	106,81
PAPEL E GRÁFICA.....	242,63	228,70	228,89	108,96	111,10	109,31	108,61	109,20	109,22	107,85	108,35	108,53
COQUE, REFINO DE PETRÓLEO, COMB. NUCLEARES E ÁLCOOL.....	234,33	240,14	243,16	112,41	109,27	82,33	111,75	111,11	103,77	112,37	111,70	107,00
PRODUTOS QUÍMICOS.....	341,69	334,42	328,80	106,76	108,37	108,47	107,17	107,46	107,66	107,05	107,05	107,26
BORRACHA E PLÁSTICO.....	295,62	310,66	296,36	104,50	110,90	105,31	103,94	105,65	105,58	105,55	105,76	105,55
MINERAIS NÃO-METÁLICOS.....	353,63	361,57	362,61	108,69	108,75	109,04	106,51	107,07	107,46	107,82	107,57	107,67
METALURGIA BÁSICA.....	250,07	241,06	252,48	104,52	105,33	102,18	106,77	106,42	105,55	108,56	108,45	107,65
PRODUTOS DE METAL - EXCL. MÁQUINAS E EQUIPS.....	266,81	271,00	272,14	109,74	109,39	109,10	106,40	107,14	107,54	106,88	106,90	106,88
MÁQUINAS E EQUIPS - EXCL. ELÉTR., ELETRÔN., DE PRECISÃO E DE COMUN.....	300,82	284,05	291,77	113,38	109,84	110,01	109,79	109,80	109,85	109,46	109,67	109,85
MÁQUINAS E APARELHOS ELÉTR., ELETRÔN., DE PRECISÃO E DE COMUN.....	268,95	266,28	268,62	113,66	113,17	110,00	108,73	109,82	109,86	106,40	107,15	107,60
FABRICAÇÃO DE MEIOS DE TRANSPORTE.....	284,99	277,65	288,01	109,85	107,26	103,38	107,44	107,40	106,58	108,93	108,71	107,94
FABRICAÇÃO DE OUTROS PRODUTOS DA INDÚSTRIA DE TRANSFORMAÇÃO.....	368,91	373,13	370,48	110,32	111,50	110,31	108,75	109,44	109,62	110,04	110,13	110,27

FONTE: IBGE, DIRETORIA DE PESQUISAS, COORDENAÇÃO DE INDÚSTRIA.

NOTAS: (1)BASE: JANEIRO DE 2001 = 100

(2)BASE: IGUAL MÊS DO ANO ANTERIOR = 100

(3)BASE: IGUAL PERÍODO DO ANO ANTERIOR = 100

(4)BASE: ÚLTIMOS 12 MESES ANTERIORES = 100

INDICADORES DA FOLHA DE PAGAMENTO REAL POR SEÇÕES E DIVISÕES DE INDÚSTRIA - BRASIL  
2015

SEÇÕES E DIVISÕES	BASE FIXA MENSAL(1)			MENSAL(2)			ACUMULADO(3)			ÚLTIMOS 12 MESES(4)		
	MAR	ABR	MAI	MAR	ABR	MAI	JAN-MAR	JAN-ABR	JAN-MAI	ATÉ MAR	ATÉ ABR	ATÉ MAI
INDÚSTRIA GERAL	126,60	123,15	122,15	95,74	94,71	90,33	95,15	95,04	94,10	97,19	96,73	95,84
INDÚSTRIAS EXTRATIVAS.....	213,83	203,33	198,80	98,14	94,43	69,36	95,09	94,96	89,47	98,30	97,59	93,85
INDÚSTRIA DE TRANSFORMAÇÃO.....	123,57	120,36	119,49	95,60	94,72	91,94	95,16	95,05	94,43	97,12	96,67	95,97
ALIMENTOS E BEBIDAS.....	180,36	177,28	173,57	99,39	96,55	94,16	98,78	98,22	97,39	99,95	99,13	98,10
FUMO.....	153,59	117,88	104,22	75,22	106,92	94,56	80,07	85,31	86,82	91,12	91,86	91,60
TÊXTIL.....	92,92	92,29	92,53	96,64	95,52	97,12	98,45	97,71	97,59	98,98	98,52	98,51
VESTUÁRIO.....	79,83	81,70	82,26	97,96	98,63	99,36	97,72	97,95	98,23	98,11	97,75	97,57
CALÇADOS E COURO.....	67,99	66,16	65,72	91,24	88,11	89,81	91,27	90,47	90,34	93,94	93,26	92,78
MADEIRA.....	52,69	51,16	52,86	100,30	96,87	98,96	98,87	98,37	98,49	97,16	97,09	97,26
PAPEL E GRÁFICA.....	76,33	71,96	71,25	97,41	100,07	97,43	97,60	98,18	98,03	98,93	99,18	99,02
COQUE, REFINO DE PETRÓLEO, COMB. NUCLEARES E ÁLCOOL.....	234,39	247,56	253,96	95,54	93,76	70,61	96,95	96,11	89,39	97,60	97,14	93,12
PRODUTOS QUÍMICOS.....	147,28	142,86	140,17	98,13	99,66	100,14	99,31	99,39	99,53	101,00	100,67	100,61
BORRACHA E PLÁSTICO.....	113,29	117,28	109,19	96,09	101,59	96,01	96,08	97,42	97,15	97,93	97,83	97,46
MINERAIS NÃO-METÁLICOS.....	131,88	133,21	132,34	98,45	98,12	98,15	97,68	97,79	97,86	101,20	100,48	100,10
METALURGIA BÁSICA.....	122,13	115,85	119,79	90,84	91,11	87,96	92,97	92,53	91,61	96,32	95,83	94,74
PRODUTOS DE METAL - EXCL. MÁQUINAS E EQUIPS.....	103,42	102,52	101,31	91,14	90,09	89,89	89,60	89,72	89,75	92,01	91,57	91,10
MÁQUINAS E EQUIPS - EXCL. ELÉTR., ELETRÔN., DE PRECISÃO E DE COMUN.....	147,51	137,54	137,40	98,46	94,67	94,12	96,80	96,28	95,86	96,90	96,70	96,50
MÁQUINAS E APARELHOS ELÉTR., ELETRÔN., DE PRECISÃO E DE COMUN.....	104,71	101,53	100,93	92,43	91,68	88,37	88,95	89,60	89,36	90,96	91,06	90,74
FABRICAÇÃO DE MEIOS DE TRANSPORTE.....	143,07	136,76	138,75	91,44	88,93	84,86	91,11	90,60	89,45	94,83	93,97	92,60
FABRICAÇÃO DE OUTROS PRODUTOS DA INDÚSTRIA DE TRANSFORMAÇÃO.....	108,60	107,46	104,78	93,81	94,14	91,89	92,68	93,04	92,81	96,96	96,46	95,85

FONTE: IBGE, DIRETORIA DE PESQUISAS, COORDENAÇÃO DE INDÚSTRIA.

NOTAS: (1)BASE: JANEIRO DE 2001 = 100

(2)BASE: IGUAL MÊS DO ANO ANTERIOR = 100

(3)BASE: IGUAL PERÍODO DO ANO ANTERIOR = 100

(4)BASE: ÚLTIMOS 12 MESES ANTERIORES = 100



INDICADORES DA FOLHA DE PAGAMENTO MÉDIA REAL POR SEÇÕES E DIVISÕES DE INDÚSTRIA - BRASIL  
2015

SEÇÕES E DIVISÕES	BASE FIXA MENSAL(1)			MENSAL(2)			ACUMULADO(3)			ÚLTIMOS 12 MESES(4)		
	MAR	ABR	MAI	MAR	ABR	MAI	JAN-MAR	JAN-ABR	JAN-MAI	ATÉ MAR	ATÉ ABR	ATÉ MAI
INDÚSTRIA GERAL	132,40	129,30	129,35	100,88	100,12	95,90	99,70	99,80	99,02	101,10	100,87	100,20
INDÚSTRIAS EXTRATIVAS.....	171,82	163,68	160,18	102,55	99,72	73,14	98,98	99,13	93,58	100,81	100,41	96,95
INDÚSTRIA DE TRANSFORMAÇÃO.....	130,08	127,21	127,39	100,75	100,14	97,63	99,73	99,83	99,39	101,06	100,85	100,37
ALIMENTOS E BEBIDAS.....	126,09	123,84	121,99	101,52	99,16	97,32	100,37	100,06	99,50	101,29	100,78	99,98
FUMO.....	116,09	84,07	74,48	77,83	113,62	103,74	85,69	89,93	91,71	92,61	93,09	93,16
TÊXTIL.....	117,38	116,62	117,61	99,88	97,98	100,00	101,14	100,34	100,27	102,97	102,28	102,03
VESTUÁRIO.....	152,98	155,96	162,06	103,24	104,18	107,43	102,06	102,59	103,56	102,18	102,11	102,37
CALÇADOS E COURO.....	146,22	144,48	143,92	98,73	95,74	97,20	98,31	97,66	97,57	101,97	101,18	100,63
MADEIRA.....	134,16	130,85	135,04	104,14	101,64	103,09	103,08	102,72	102,80	98,96	99,28	99,67
PAPEL E GRÁFICA.....	97,45	91,21	90,62	100,77	102,71	100,77	100,89	101,31	101,21	100,98	101,31	101,32
COQUE, REFINO DE PETRÓLEO, COMB. NUCLEARES E ÁLCOOL.....	94,12	95,77	96,27	103,96	101,01	75,90	103,81	103,10	96,25	105,28	104,51	100,00
PRODUTOS QUÍMICOS.....	137,24	133,37	130,17	98,74	100,19	100,00	99,55	99,71	99,76	100,25	100,10	100,14
BORRACHA E PLÁSTICO.....	118,74	123,90	117,33	96,65	102,52	97,09	96,56	98,01	97,83	98,90	98,94	98,58
MINERAIS NÃO-METÁLICOS.....	142,04	144,20	143,56	100,52	100,54	100,52	98,93	99,33	99,56	100,99	100,60	100,53
METALURGIA BÁSICA.....	100,44	96,14	99,96	96,66	97,37	94,19	99,20	98,76	97,84	101,68	101,45	100,56
PRODUTOS DE METAL - EXCL. MÁQUINAS E EQUIPS.....	107,17	108,08	107,74	101,49	101,12	100,57	98,82	99,39	99,62	100,11	99,97	99,78
MÁQUINAS E EQUIPS - EXCL. ELÉTR., ELETRÔN., DE PRECISÃO E DE COMUN.....	120,83	113,28	115,51	104,86	101,55	101,41	101,98	101,87	101,78	102,49	102,56	102,56
MÁQUINAS E APARELHOS ELÉTR., ELETRÔN., DE PRECISÃO E DE COMUN.....	108,03	106,20	106,34	105,12	104,62	101,41	100,98	101,86	101,77	99,62	100,17	100,42
FABRICAÇÃO DE MEIOS DE TRANSPORTE.....	114,47	110,73	114,02	101,60	99,16	95,30	99,82	99,66	98,78	102,02	101,68	100,80
FABRICAÇÃO DE OUTROS PRODUTOS DA INDÚSTRIA DE TRANSFORMAÇÃO.....	148,18	148,81	146,67	102,03	103,08	101,69	101,01	101,52	101,56	103,07	103,00	102,98

FONTE: IBGE, DIRETORIA DE PESQUISAS, COORDENAÇÃO DE INDÚSTRIA.

NOTAS: (1)BASE: JANEIRO DE 2001 = 100

(2)BASE: IGUAL MÊS DO ANO ANTERIOR = 100

(3)BASE: IGUAL PERÍODO DO ANO ANTERIOR = 100

(4)BASE: ÚLTIMOS 12 MESES ANTERIORES = 100

PESSOAL OCUPADO ASSALARIADO  
COMPOSIÇÃO DA TAXA DE CRESCIMENTO DA INDÚSTRIA GERAL (1) - BRASIL  
MAIO/2015

SEÇÕES E DIVISÕES	MENSAL	ACUMULADO	ÚLTIMOS 12 MESES
INDÚSTRIA GERAL	-5,81	-4,99	-4,37
INDÚSTRIAS EXTRATIVAS.....	-0,14	-0,12	-0,08
INDÚSTRIA DE TRANSFORMAÇÃO.....	-5,67	-4,87	-4,29
ALIMENTOS E BEBIDAS.....	-0,70	-0,45	-0,40
FUMO.....	-0,03	-0,02	-0,01
TÊXTIL.....	-0,12	-0,11	-0,15
VESTUÁRIO.....	-0,49	-0,33	-0,31
CALÇADOS E COURO.....	-0,34	-0,34	-0,36
MADEIRA.....	-0,08	-0,09	-0,05
PAPEL E GRÁFICA.....	-0,17	-0,16	-0,11
COQUE, REFINO DE PETRÓLEO, COMB. NUCLEARES E ÁLCOOL.....	-0,14	-0,13	-0,14
PRODUTOS QUÍMICOS.....	0,01	-0,01	0,02
BORRACHA E PLÁSTICO.....	-0,06	-0,04	-0,06
MINERAIS NÃO-METÁLICOS.....	-0,12	-0,09	-0,02
METALURGIA BÁSICA.....	-0,23	-0,22	-0,20
PRODUTOS DE METAL - EXCL. MÁQUINAS E EQUIPS.....	-0,65	-0,61	-0,54
MÁQUINAS E EQUIPS - EXCL. ELÉTR., ELETRÔN., DE PRECISÃO E DE COMUN.....	-0,54	-0,44	-0,45
MÁQUINAS E APARELHOS ELÉTR., ELETRÔN., DE PRECISÃO E DE COMUN.....	-0,69	-0,66	-0,52
FABRICAÇÃO DE MEIOS DE TRANSPORTE.....	-0,88	-0,77	-0,66
FABRICAÇÃO DE OUTROS PRODUTOS DA INDÚSTRIA DE TRANSFORMAÇÃO.....	-0,44	-0,40	-0,32

FONTE: IBGE, DIRETORIA DE PESQUISAS, COORDENAÇÃO DE INDÚSTRIA.

(1)  $C = \frac{I - 100}{G} \cdot K$ , ONDE: C = PARTICIPAÇÃO DA ATIVIDADE NA FORMAÇÃO DO TOTAL DA TAXA DE CRESCIMENTO,

I = INDICADOR DA ATIVIDADE E K = PESO DA ATIVIDADE NO TOTAL DA INDÚSTRIA GERAL.

G

FOLHA DE PAGAMENTO REAL  
COMPOSIÇÃO DA TAXA DE CRESCIMENTO DA INDÚSTRIA GERAL (1) - BRASIL  
MAIO/2015

SEÇÕES E DIVISÕES	MENSAL	ACUMULADO	ÚLTIMOS 12 MESES
INDÚSTRIA GERAL	-9,67	-5,90	-4,16
INDÚSTRIAS EXTRATIVAS.....	-2,19	-0,70	-0,37
INDÚSTRIA DE TRANSFORMAÇÃO.....	-7,48	-5,20	-3,79
ALIMENTOS E BEBIDAS.....	-0,94	-0,41	-0,31
FUMO.....	-0,01	-0,04	-0,02
TÊXTIL.....	-0,08	-0,07	-0,04
VESTUÁRIO.....	-0,02	-0,05	-0,07
CALÇADOS E COURO.....	-0,23	-0,22	-0,17
MADEIRA.....	-0,01	-0,02	-0,03
PAPEL E GRÁFICA.....	-0,13	-0,11	-0,05
COQUE, REFINO DE PETRÓLEO, COMB. NUCLEARES E ÁLCOOL.....	-1,00	-0,27	-0,18
PRODUTOS QUÍMICOS.....	0,01	-0,03	0,04
BORRACHA E PLÁSTICO.....	-0,19	-0,14	-0,13
MINERAIS NÃO-METÁLICOS.....	-0,08	-0,09	-0,00
METALURGIA BÁSICA.....	-0,60	-0,42	-0,26
PRODUTOS DE METAL - EXCL. MÁQUINAS E EQUIPS.....	-0,51	-0,53	-0,47
MÁQUINAS E EQUIPS - EXCL. ELÉTR., ELETRÔN., DE PRECISÃO E DE COMUN.....	-0,59	-0,42	-0,36
MÁQUINAS E APARELHOS ELÉTR., ELETRÔN., DE PRECISÃO E DE COMUN.....	-0,64	-0,60	-0,54
FABRICAÇÃO DE MEIOS DE TRANSPORTE.....	-2,23	-1,56	-1,07
FABRICAÇÃO DE OUTROS PRODUTOS DA INDÚSTRIA DE TRANSFORMAÇÃO.....	-0,24	-0,22	-0,13

FONTE: IBGE, DIRETORIA DE PESQUISAS, COORDENAÇÃO DE INDÚSTRIA.

(1)  $C = (I - 100) \cdot K$ , ONDE: C = PARTICIPAÇÃO DA ATIVIDADE NA FORMAÇÃO DO TOTAL DA TAXA DE CRESCIMENTO,  
G

I = INDICADOR DA ATIVIDADE E K = PESO DA ATIVIDADE NO TOTAL DA INDÚSTRIA GERAL.

G

TAXAS DE ADMISSÃO, DE DESLIGAMENTO, DE REALOCAÇÃO E DE ROTATIVIDADE,  
SEGUNDO ATIVIDADES INDUSTRIAIS  
BRASIL  
2015

SEÇÕES E DIVISÕES	ADMISSÃO(1)			DESLIGAMENTO(2)			REALOCAÇÃO(3)			ROTATIVIDADE(4)		
	MAR	ABR	MAI	MAR	ABR	MAI	MAR	ABR	MAI	MAR	ABR	MAI
INDÚSTRIA GERAL	3,00	3,10	2,11	3,30	3,47	3,12	6,30	6,57	5,22	3,00	3,10	2,11
INDÚSTRIAS EXTRATIVAS.....	1,38	1,38	1,12	1,97	1,71	1,32	3,35	3,09	2,45	1,38	1,38	1,12
INDÚSTRIA DE TRANSFORMAÇÃO.....	3,05	3,15	2,14	3,34	3,52	3,17	6,38	6,67	5,30	3,05	3,15	2,14
ALIMENTOS E BEBIDAS.....	3,09	4,26	2,81	3,89	4,12	3,35	6,98	8,38	6,16	3,09	4,12	2,81
FUMO.....	40,27	9,68	5,78	4,39	3,44	6,44	44,66	13,12	12,22	4,39	3,44	5,78
TÊXTIL.....	3,59	2,87	2,58	2,92	2,64	3,65	6,51	5,51	6,23	2,92	2,64	2,58
VESTUÁRIO.....	3,28	4,04	2,03	3,25	4,21	5,22	6,52	8,25	7,25	3,25	4,04	2,03
CALÇADOS E COURO.....	3,47	2,92	2,42	3,99	4,25	3,41	7,46	7,17	5,82	3,47	2,92	2,42
MADEIRA.....	3,54	2,57	2,62	3,39	2,84	2,57	6,93	5,41	5,19	3,39	2,57	2,57
PAPEL E GRÁFICA.....	2,78	3,31	2,22	2,89	2,56	2,57	5,67	5,87	4,79	2,78	2,56	2,22
COQUE, REFINO DE PETRÓLEO, COMB. NUCLEARES E ÁLCOOL.....	4,57	9,39	4,24	2,52	4,45	2,51	7,09	13,84	6,75	2,52	4,45	2,51
PRODUTOS QUÍMICOS.....	2,13	1,78	2,59	2,09	2,05	1,99	4,22	3,83	4,58	2,09	1,78	1,99
BORRACHA E PLÁSTICO.....	3,56	2,15	1,19	3,12	2,83	2,85	6,67	4,99	4,04	3,12	2,15	1,19
MINERAIS NÃO-METÁLICOS.....	3,22	2,66	1,88	2,94	3,20	2,16	6,16	5,86	4,04	2,94	2,66	1,88
METALURGIA BÁSICA.....	1,78	1,19	1,22	1,75	1,84	1,77	3,53	3,03	2,99	1,75	1,19	1,22
PRODUTOS DE METAL - EXCL. MÁQUINAS E EQUIPS.....	2,87	3,16	1,70	3,58	4,57	2,98	6,45	7,73	4,69	2,87	3,16	1,70
MÁQUINAS E EQUIPS - EXCL. ELÉTR., ELETRÔN., DE PRECISÃO E DE COMUN...!	3,36	3,53	1,64	4,73	4,45	4,31	8,09	7,98	5,95	3,36	3,53	1,64
MÁQUINAS E APARELHOS ELÉTR., ELETRÔN., DE PRECISÃO E DE COMUN...!	3,19	2,27	2,33	3,99	3,94	3,21	7,18	6,22	5,54	3,19	2,27	2,33
FABRICAÇÃO DE MEIOS DE TRANSPORTE..!	1,36	1,30	0,62	2,31	2,37	2,13	3,67	3,67	2,75	1,36	1,30	0,62
FABRICAÇÃO DE OUTROS PRODUTOS DA INDÚSTRIA DE TRANSFORMAÇÃO.....!	2,77	2,36	2,21	3,18	3,69	3,72	5,95	6,04	5,93	2,77	2,36	2,21

FONTE: IBGE, DIRETORIA DE PESQUISAS, COORDENAÇÃO DE INDÚSTRIA.

(1) TX. ADMISSÃO = (ADM)T/ (POA)T-1

(3) TX. REALOCAÇÃO = (ADM + DES)T/(POA)T-1

(2) TX. DESLIGAMENTO = (DES)T/ (POA)T-1

(4) TX. ROTATIVIDADE = MIN(ADM,DES)T/ (POA)T-1