

Indicadores IBGE

Estatística da Produção Agrícola
janeiro de 2008

Instituto Brasileiro de Geografia e Estatística
IBGE

Presidente da República
Luiz Inácio Lula da Silva

Ministro do Planejamento, Orçamento e Gestão
Paulo Bernardo Silva

INSTITUTO BRASILEIRO DE GEOGRAFIA E ESTATÍSTICA - IBGE

Presidente
Eduardo Pereira Nunes

Diretor-Executivo
Sérgio da Costa Côrtes

ÓRGÃOS ESPECÍFICOS SINGULARES

Diretoria de Pesquisas
Wasmália Socorro Barata Bivar

Diretoria de Geociências
Luiz Paulo Souto Fortes

Diretoria de Informática
Luiz Fernando Pinto Mariano

Centro de Documentação e Disseminação de Informações
David Wu Tai

Escola Nacional de Ciências Estatísticas
Sérgio da Costa Côrtes (interino)

UNIDADE RESPONSÁVEL

Diretoria de Pesquisas

Coordenação de Agropecuária
Flavio Pinto Bolliger

EQUIPE DE REDAÇÃO

Redator:
Neuton Alves Rocha

Editoração:
Herberto da Costa Araújo
Mario Antonio de Souza
Thereza Cristina Villela Branco

Indicadores IBGE

Plano de divulgação:

Pesquisa mensal de emprego
Estatística da produção agrícola*
Estatística da produção pecuária*
Pesquisa industrial mensal: produção física Brasil
Pesquisa industrial mensal: produção física regional
Pesquisa industrial mensal: emprego e salário
Pesquisa mensal de comércio
Sistema nacional de índices de preços ao consumidor: IPCA-E
Sistema nacional de índices de preços ao consumidor: INPC - IPCA
Sistema nacional de pesquisa de custos e índices da construção civil
Contas nacionais trimestrais: indicadores de volume e valores correntes

*Continuação de: Estatística da produção agropecuária, a partir de janeiro de 2006.

Iniciado em 1982, com a divulgação de indicadores sobre trabalho e rendimento, indústria e preços, o periódico **Indicadores IBGE** incorporou no decorrer da década de 80 informações sobre agropecuária e produto interno bruto. A partir de 1991, foi subdividido em fascículos por assuntos específicos, que incluem tabelas de resultados, comentários e notas metodológicas. As informações apresentadas estão disponíveis em diferentes níveis geográficos: nacional, regional e metropolitano, variando por fascículo.

SUMÁRIO

PRODUÇÃO DAS LAVOURAS EM JANEIRO DE 2008

1 - Lavouras	3
--------------------	---

TABELAS DE RESULTADOS - LSPA

1 - Área, produção e rendimento médio - confronto da safra de 2007 e das estimativas para a safra 2008 - Brasil	09
2 - Área de cereais, leguminosas e oleaginosas - comparação entre as safras de 2007 e 2008 - Brasil e Grandes Regiões	10
4 - Produção de cereais, leguminosas e oleaginosas - comparação entre as safras de 2007 e 2008 - Brasil e Grandes Regiões	11
5 - Área e produção de cereais, leguminosas e oleaginosas - Brasil, Grandes Regiões e Unidades da Federação - Safra 2008.....	12

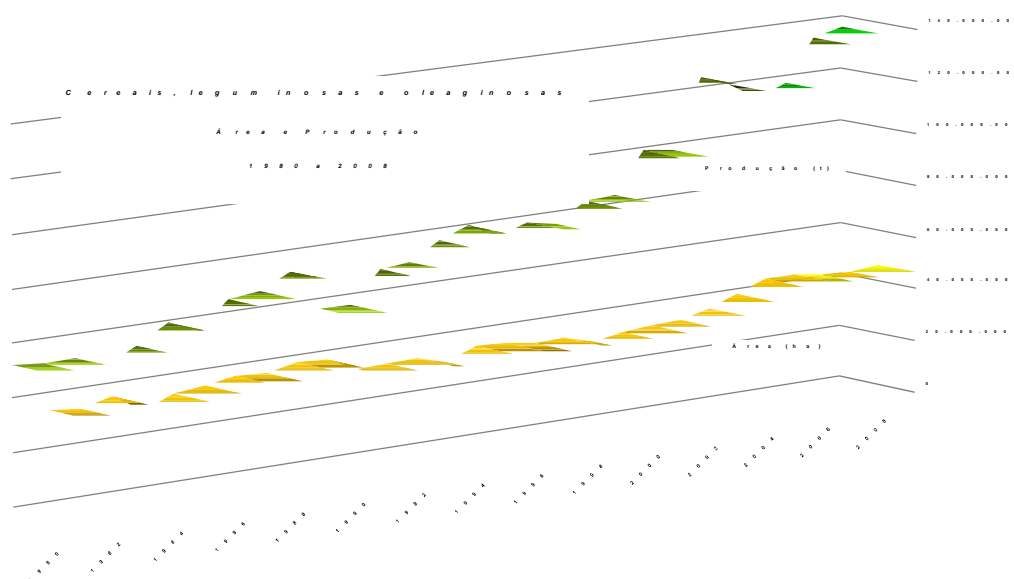
PRODUTOS

Algodão herbáceo (em caroço)	14
Arroz (em casca)	16
Feijão (em grão) 1ª safra	19
Milho (em grão) 1ª safra	21
Soja (em grão)	24

1 – Lavouras

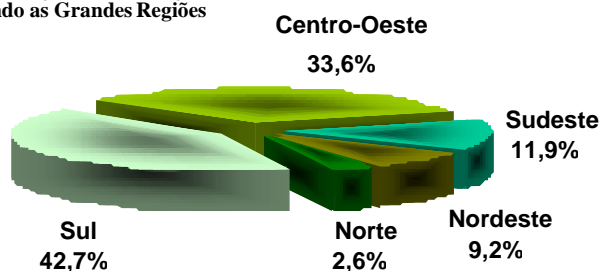
Produção Agrícola 2008 – primeiras estimativas da safra de 2008, em nível nacional, em relação à produção obtida em 2007

Nesta primeira avaliação da safra nacional de 2008, dos cereais, leguminosas e oleaginosas, informa-se uma produção estimada de 136,5 milhões de toneladas, superior 2,7% à obtida no ano passado (132,9 milhões de toneladas).

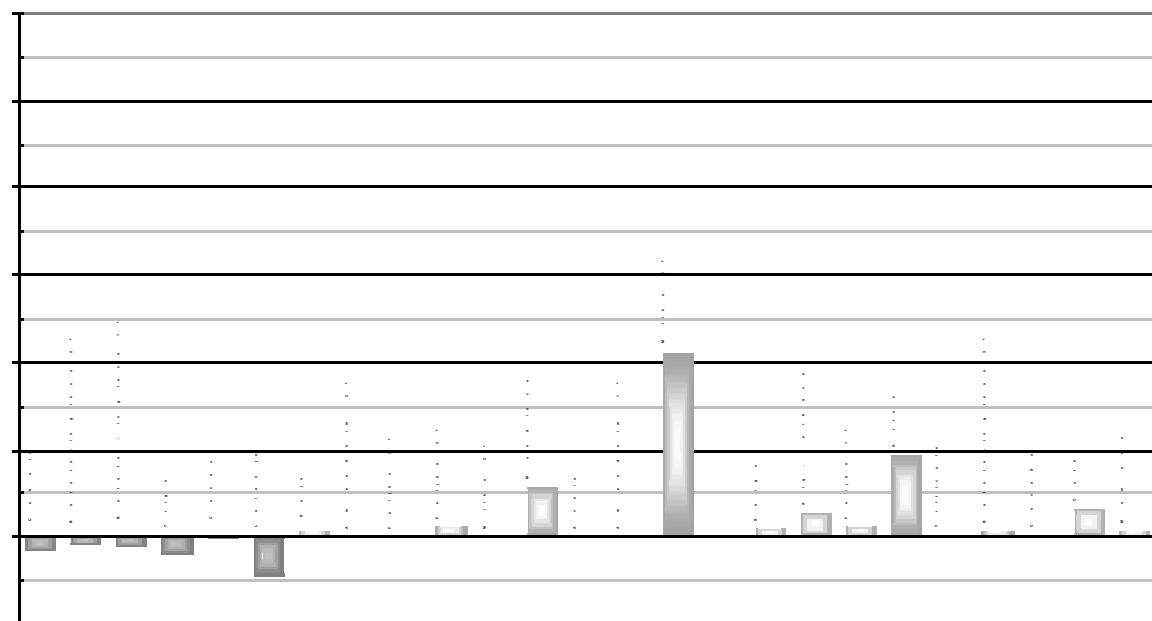
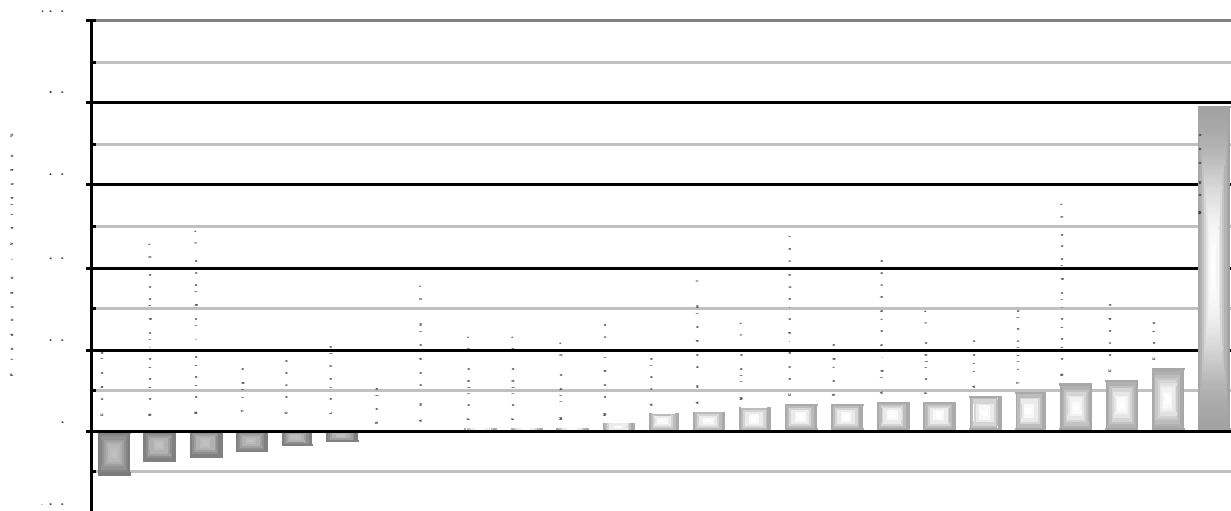


Entre as grandes regiões produtoras, esse volume esperado para 2008, em relação à safra anterior, se acha assim distribuído: Norte, 3,5 milhões de toneladas (6,8%), Nordeste, 12,5 milhões de toneladas (27,7%), Sudeste, 16,3 milhões de toneladas (2,6%), Sul, 58,3 milhões de toneladas (-2,6%) e Centro-Oeste, 45,9 milhões de toneladas (4,2%).

Cereais, leguminosas e oleaginosas
Participação de produção
Segundo as Grandes Regiões

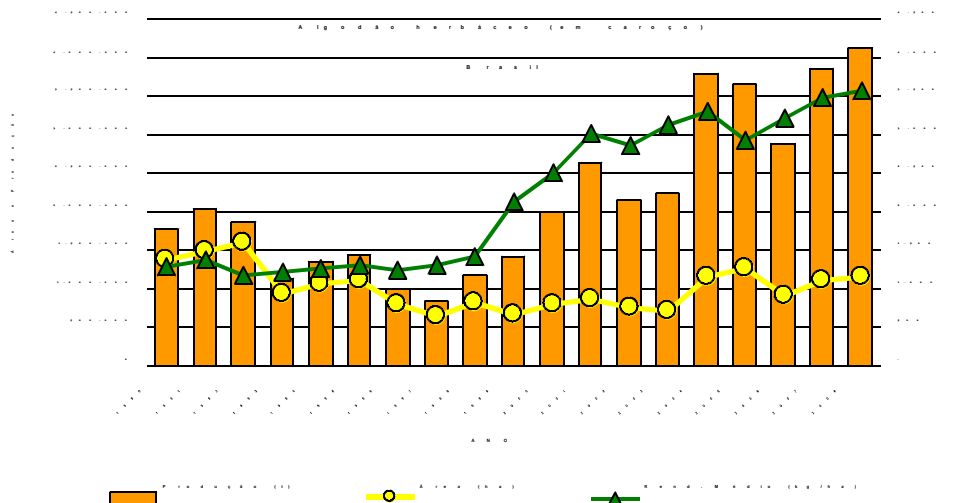


Dentre as principais culturas investigadas, apresentam variação positiva em relação a 2007: algodão herbáceo em caroço (7,1%), arroz em casca (8,5%), feijão em grão 1ª safra (7,4%), milho em grão 1ª safra (5,8%) e soja em grão (0,1%).

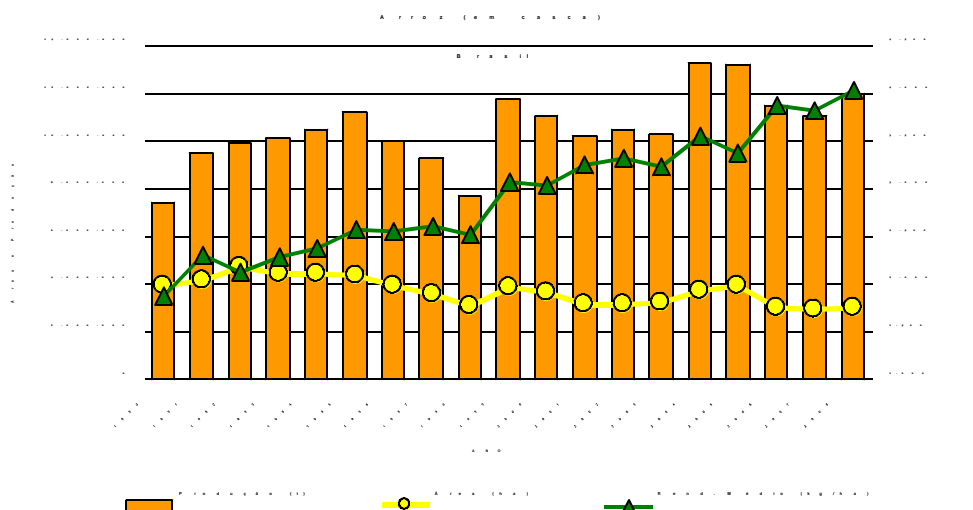


* Em atenção a demandas dos usuários de informação de safra, os levantamentos para Cereais, leguminosas e oleaginosas, ora divulgados, foram realizados em estreita colaboração com a Companhia Nacional de Abastecimento - Conab, órgão do Ministério de Agricultura, Pecuária e Abastecimento - MAPA, continuando um processo de harmonização das estimativas oficiais de safra, iniciado em outubro de 2007, para as principais lavouras brasileiras. Nesse processo, as duas instituições somam seus recursos e seus melhores esforços visando assegurar as mais acuradas e fidedignas informações de acompanhamento de safra ao alcance do Estado brasileiro, coordenando progressivamente métodos, fontes, período de apuração, datas e horários de divulgação. Para tanto, seguem contando com a inestimável e permanente contribuição dos órgãos públicos federais, estaduais e municipais, e demais instituições geradoras de informação agropecuária e com acompanhamento e avaliação operado através do Sistema GCEA, Grupos de Coordenação de Estatísticas Agropecuárias em cada unidade da federação e pela CEPAGRO - Comissão Especial de Planejamento, Controle e Avaliação das Estatísticas Agropecuárias.

A primeira estimativa de algodão herbáceo para 2008, indica uma produção de 4,1 milhões de toneladas, mostrando aumento de 7,1% em relação à obtida na safra algodoeira de 2007 (3,8 milhões de toneladas). Este acréscimo deve-se, especialmente, ao aumento das áreas cultivadas nos dois maiores estados produtores: Mato Grosso, com crescimento de área de 3,9% e Bahia, com incremento de 13,5%. Estes percentuais são creditados à manutenção dos preços da fibra nos mercados interno e externo, conforme observado desde a safra anterior.

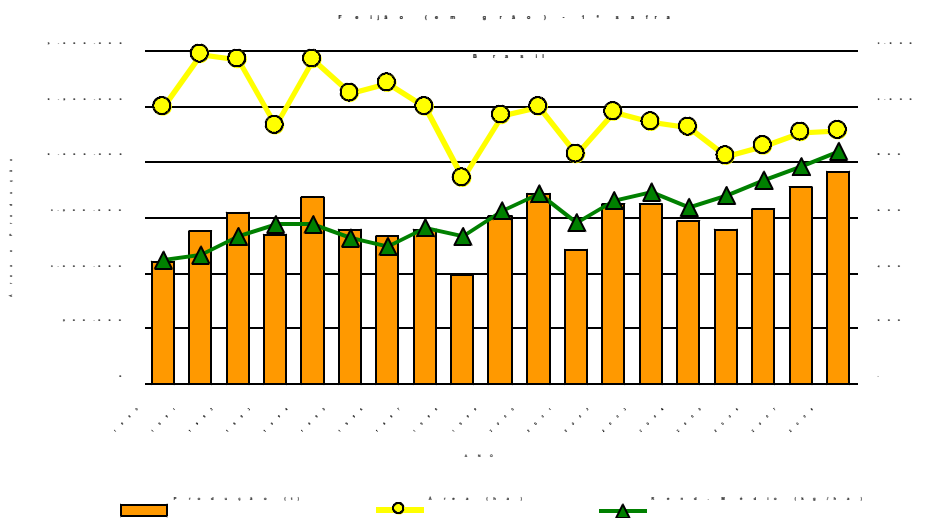


No que se refere à cultura do arroz, neste primeiro levantamento de 2008, observa-se um acréscimo de 8,5%, tendência já apontada nos primeiros prognósticos realizados no final de 2007, como conseqüência, notadamente, da expansão de 13,0% na área cultivada do Rio Grande do Sul, maior estado produtor, responsável por cerca de 59,0% da produção nacional.

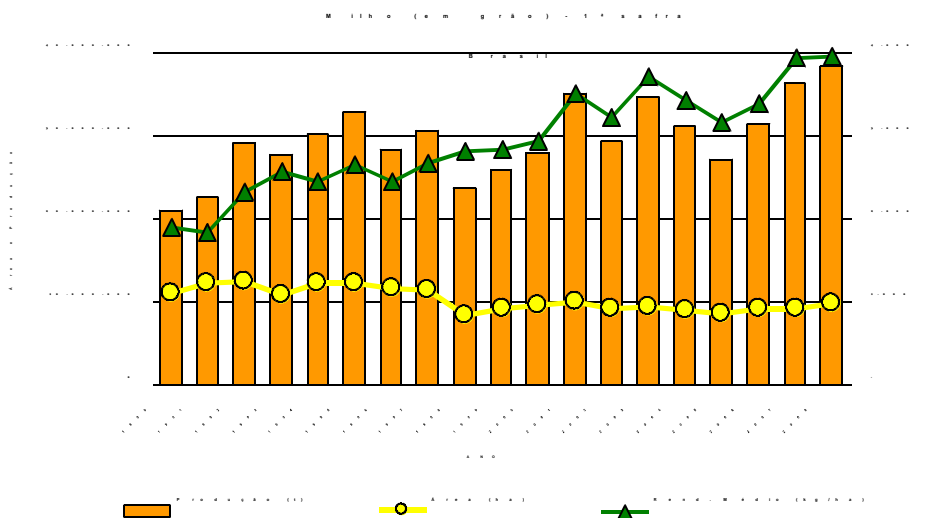


Para o feijão 1ª safra, aguarda-se para 2008 uma produção de 1,9 milhão de toneladas, superior 7,4% à obtida em 2007 (1,8 milhão de toneladas). Este incremento, ora observado, poderá vir a não se confirmar, uma vez que a Região Nordeste, que apresenta expressivo incremento para esta safra sofreu, a partir

do período de coleta das informações, sérios prejuízos causados pela falta de chuvas especialmente na região de Irecê, onde as perdas poderão superar 50% devendo ser avaliadas no próximo levantamento. No Centro-Oeste ressaltam-se as boas condições climáticas observadas em Goiás, onde a expectativa de produção supera em 21,3% a produção obtida na 1ª safra de 2007.

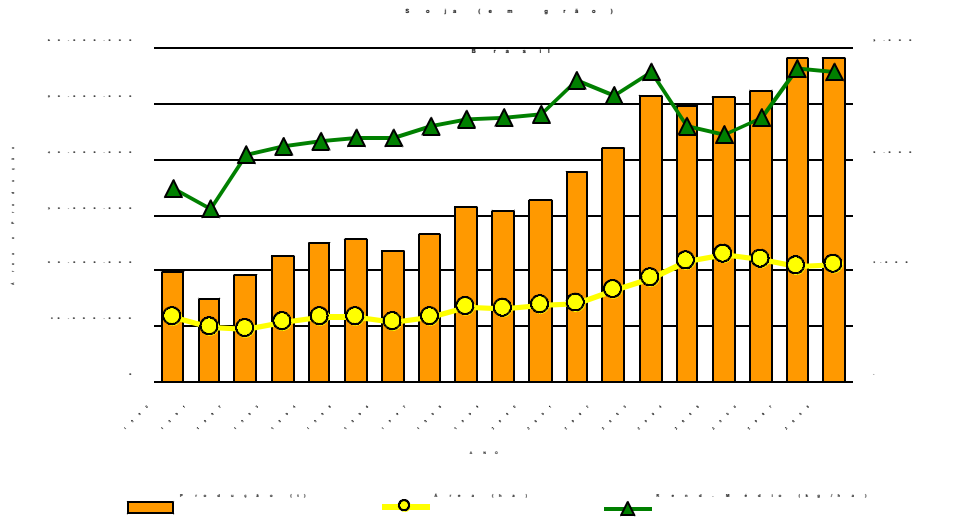


Aguarda-se para o milho 1ª safra um volume de 38,4 milhões de toneladas, maior 5,8% que a safra 2007. Este aumento deve ser creditado, principalmente, a expansão da área em importantes centros produtores do grão. Colaborou para este acréscimo a boa cotação do grão em virtude da menor oferta mundial uma vez que os Estados Unidos, maior produtor, preservou grande parte de sua produção para a transformação em etanol. A exemplo do feijão, as condições climáticas poderão vir a afetar o expressivo ganho de produção (58,8%) previsto para a Região Nordeste.



Para a soja, a atual estimativa de 58,3 milhões de toneladas mostra-se ligeiramente superior (0,1%) ao volume obtido em 2007. Esse pequeno ganho é decorrente da expansão da área de cultivo do produto em todas as Grandes Regiões à exceção da Sul. Por outro lado, nessa mesma região, a expectativa da ocorrência do fenômeno La niña, acarretou nesta primeira estimativa uma retração

no rendimento médio esperado, frente ao ano anterior, de 5,6%. Ressaltamos, entretanto, que até o período de coleta das informações, as condições climáticas apresentavam-se satisfatórias e apenas no mês de fevereiro, quando a cultura atravessará as fases de maior dependência hídrica, é que poderá se avaliar com maior precisão as reais possibilidades de produção para esta safra.



1 - ÁREA, PRODUÇÃO E RENDIMENTO MÉDIO - CONFRONTO DAS SAFRAS DE 2007 E DAS ESTIMATIVAS PARA 2008

BRASIL

Mês: Janeiro/2008

PRODUTOS AGRÍCOLAS	ÁREA (ha)			PRODUÇÃO (t)			RENDIMENTO MÉDIO (kg/ha)		
	SAFRA 2007	SAFRA 2008	VARIAÇÃO %	SAFRA 2007	SAFRA 2008	VARIAÇÃO %	SAFRA 2007	SAFRA 2008	VARIAÇÃO %
TOTAL	57 882 024	59 311 626	2.5
ALGODÃO HERBÁCEO (em caroço) ..	1 106 164	1 150 848	4.0	3 846 757	4 118 591	7.1	3 478	3 579	2.9
AMENDOIM (em casca) - TOTAL ..	104 461	107 121	2.5	228 528	237 632	4.0	2 188	2 218	1.4
AMENDOIM (em casca) - 1ª safra ..	76 622	79 540	3.8	184 876	193 787	4.8	2 413	2 436	1.0
AMENDOIM (em casca) - 2ª safra ..	27 839	27 581	-0.9	43 652	43 845	0.4	1 568	1 590	1.4
ARROZ (em casca)	2 901 312	2 974 930	2.5	11 077 200	12 016 867	8.5	3 818	4 039	5.8
AVEIA (em grão)	126 295	124 831	-1.2	229 610	239 896	4.5	1 818	1 922	5.7
BATATA-INGLESA - TOTAL	142 945	139 671	-2.3	3 390 466	3 290 380	-3.0	23 719	23 558	-0.7
BATATA-INGLESA - 1ª safra	73 848	69 012	-6.5	1 637 609	1 536 086	-6.2	22 175	22 258	0.4
BATATA-INGLESA - 2ª safra	43 703	43 080	-1.4	1 047 603	968 668	-7.5	23 971	22 485	-6.2
BATATA-INGLESA - 3ª safra	25 394	27 579	8.6	705 254	785 626	11.4	27 772	28 486	2.6
CACAU (em amêndoa)	654 046	650 398	-0.6	216 918	208 931	-3.7	332	321	-3.3
CAFÉ (em grão)	2 278 975	2 245 543	-1.5	2 160 031	2 491 308	15.3	948	1 109	17.0
CANA-DE-AÇÚCAR	6 706 027	7 131 102	6.3	515 325 403	549 606 230	6.7	76 845	77 072	0.3
CEBOLA	62 750	58 628	-6.6	1 305 621	1 162 312	-11.0	20 807	19 825	-4.7
CEVADA (em grão)	100 724	98 266	-2.4	234 552	263 580	12.4	2 329	2 682	15.2
FEIJÃO (em grão) - TOTAL	3 826 572	3 925 802	2.6	3 286 282	3 428 101	4.3	859	873	1.6
FEIJÃO (em grão) - 1ª safra ..	2 267 125	2 285 698	0.8	1 781 366	1 912 330	7.4	786	837	6.5
FEIJÃO (em grão) - 2ª safra ..	1 369 161	1 451 880	6.0	1 111 413	1 118 975	0.7	812	771	-5.0
FEIJÃO (em grão) - 3ª safra ..	190 286	188 224	-1.1	393 503	396 796	0.8	2 068	2 108	1.9
LARANJA	798 307	800 144	0.2	18 274 391	17 832 165	-2.4	22 891	22 286	-2.6
MAMONA (baga)	153 241	179 464	17.1	87 071	156 099	79.3	568	870	53.2
MANDIOCA	1 926 332	1 923 037	-0.2	26 803 655	27 377 934	2.1	13 914	14 237	2.3
MILHO (em grão) - TOTAL	13 786 944	14 320 362	3.9	51 529 368	53 755 285	4.3	3 738	3 754	0.4
MILHO (em grão) - 1ª safra ...	9 230 356	9 695 358	5.0	36 293 153	38 402 315	5.8	3 932	3 961	0.7
MILHO (em grão) - 2ª safra ...	4 556 588	4 625 004	1.5	15 236 215	15 352 970	0.8	3 344	3 320	-0.7
SOJA (em grão)	20 641 063	20 902 801	1.3	58 189 494	58 270 003	0.1	2 819	2 788	-1.1
SORGO (em grão)	637 846	665 357	4.3	1 362 556	1 456 427	6.9	2 136	2 189	2.5
TRIGO (em grão)	1 839 076	1 818 896	-1.1	4 028 963	3 831 398	-4.9	2 191	2 106	-3.9
TRITICALE (em grão)	88 944	94 425	6.2	192 656	211 584	9.8	2 166	2 241	3.5

FONTE: Grupo de Coordenação de Estatísticas Agropecuárias - GCEA/IBGE, Diretoria de Pesquisas, Coordenação de Agropecuária, Levantamento Sistemático da Produção Agrícola, jan/2008.

NOTA: Para as Unidades da Federação, que por força do calendário agrícola, ainda não dispõem das estimativas iniciais, os dados correspondem a uma projeção obtida a partir das informações de anos anteriores.

2 - ÁREA DE CEREAIS, LEGUMINOSAS E OLEAGINOSAS
COMPARAÇÃO ENTRE AS SAFRAS 2007 E 2008
BRASIL E GRANDES REGIÕES

Janeiro/2008

PRODUTOS AGRÍCOLAS	Á R E A E M H E C T A R E S																	
	BRASIL			NORTE			NORDESTE			SUDESTE			SUL			CENTRO - OESTE		
	SAFRA 2007	SAFRA 2008	VAR. %	SAFRA 2007	SAFRA 2008	VAR. %	SAFRA 2007	SAFRA 2008	VAR. %	SAFRA 2007	SAFRA 2008	VAR. %	SAFRA 2007	SAFRA 2008	VAR. %	SAFRA 2007	SAFRA 2008	VAR. %
Algodão herbáceo (1)	1 106 164	1 150 848	4.0	-	-	-	351 676	408 268	16.1	66 390	45 776	-31.0	12 732	6 910	-45.7	675 366	689 894	2.2
Amendoim (em casca) 1ª safra	76 622	79 540	3.8	-	-	-	694	791	14.0	63 998	66 436	3.8	10 350	10 333	-0.2	1 580	1 980	25.3
Arroz (em casca)	2 901 312	2 974 930	2.5	469 728	477 335	1.6	738 178	754 920	2.3	113 019	103 142	-8.7	1 148 159	1 265 951	10.3	432 228	373 582	-13.6
Feijão (em grão) 1ª safra ..	2 267 125	2 285 698	0.8	68 701	66 341	-3.4	1 235 200	1 434 545	16.1	296 699	276 071	-7.0	586 426	438 769	-25.2	80 099	69 972	-12.6
Mamona (baga).....	153 241	179 464	17.1	-	-	-	148 934	175 162	17.6	4 307	4 302	-0.1	-	-	-	-	-	-
Milho (em grão) 1ª safra ...	9 230 356	9 695 358	5.0	533 553	550 624	3.2	2 398 080	2 674 265	11.5	2 044 737	2 052 750	0.4	3 381 186	3 484 439	3.1	872 800	933 280	6.9
Soja (em grão)	20 641 063	20 902 801	1.3	421 414	449 885	6.8	1 452 480	1 527 533	5.2	1 411 382	1 471 564	4.3	8 285 475	8 099 967	-2.2	9 070 312	9 353 852	3.1
SUB-TOTAL	36 375 883	37 268 639	2.5	1 493 396	1 544 185	3.4	6 325 242	6 975 484	10.3	4 000 532	4 020 041	0.5	13 424 328	13 306 369	-0.9	11 132 385	11 422 560	2.6
Amendoim (em casca) 2ª safra	27 839	27 581	-0.9	-	-	-	10 849	10 596	-2.3	12 610	12 605	-0.0	-	-	-	4 380	4 380	-
Aveia (em grão)	126 295	124 831	-1.2	-	-	-	-	-	-	-	-	-	126 295	124 831	-1.2	-	-	-
Centeio (em grão)	3 966	3 738	-5.7	-	-	-	-	-	-	-	-	-	3 966	3 738	-5.7	-	-	-
Cevada (em grão)	100 724	98 266	-2.4	-	-	-	-	-	-	-	-	-	100 724	98 266	-2.4	-	-	-
Feijão (em grão) 2ª safra ..	1 369 161	1 451 880	6.0	96 917	100 812	4.0	822 401	891 836	8.4	198 003	202 309	2.2	195 192	200 475	2.7	56 648	56 448	-0.4
Feijão (em grão) 3ª safra ..	190 286	188 224	-1.1	-	-	-	-	-	-	108 714	110 442	1.6	11 292	11 396	0.9	70 280	66 386	-5.5
Girassol (em grão)	69 028	106 402	54.1	-	-	-	-	-	-	-	-	-	22 939	21 153	-7.8	46 089	85 249	85.0
Milho (em grão) 2ª safra ...	4 556 588	4 625 004	1.5	-	-	-	360 674	385 131	6.8	277 460	276 875	-0.2	1 419 827	1 462 554	3.0	2 498 627	2 500 444	0.1
Sorgo (em grão)	637 846	665 357	4.3	-	-	-	70 325	107 434	52.8	141 172	135 129	-4.3	27 798	31 393	12.9	398 551	391 401	-1.8
Trigo (em grão)	1 839 076	1 818 896	-1.1	-	-	-	-	-	-	55 739	58 076	4.2	1 741 033	1 719 823	-1.2	42 304	40 997	-3.1
Triticale (em grão)	88 944	94 425	6.2	-	-	-	-	-	-	24 900	24 900	-	64 044	69 525	8.6	-	-	-
SUB-TOTAL	9 009 753	9 204 604	2.2	96 917	100 812	4.0	1 264 249	1 394 997	10.3	818 598	820 336	0.2	3 713 110	3 743 154	0.8	3 116 879	3 145 305	0.9
TOTAL	45 385 636	46 473 243	2.4	1 590 313	1 644 997	3.4	7 589 491	8 370 481	10.3	4 819 130	4 840 377	0.4	17 137 438	17 049 523	-0.5	14 249 264	14 567 865	2.2

Fonte: Grupo de Coordenação de Estatísticas Agropecuárias - GCEA/IBGE, Diretoria de Pesquisas, Coordenação de Agropecuária, Levantamento Sistemático da Produção Agrícola, jan/2008.

NOTA: Para as Unidades da Federação que, por força do calendário agrícola, ainda não dispõem das estimativas iniciais, os dados correspondem a uma projeção obtida a partir das informações de anos anteriores.

(1) Caroco de algodão.

3 - PRODUÇÃO DE CEREAIS, LEGUMINOSAS E OLEAGINOSAS
COMPARAÇÃO ENTRE AS SAFRAS 2007 E 2008
BRASIL E GRANDES REGIÕES

Janeiro/2008

PRODUTOS AGRÍCOLAS	PRODUÇÃO EM TONELADAS																	
	BRASIL			NORTE			NORDESTE			SUDESTE			SUL			CENTRO - OESTE		
	SAFRA 2007	SAFRA 2008	VAR. %	SAFRA 2007	SAFRA 2008	VAR. %	SAFRA 2007	SAFRA 2008	VAR. %	SAFRA 2007	SAFRA 2008	VAR. %	SAFRA 2007	SAFRA 2008	VAR. %	SAFRA 2007	SAFRA 2008	VAR. %
Algodão herbáceo (1)	2 346 934	2 512 105	7.0	-	-	-	673 301	829 115	23.1	121 074	83 271	-31.2	17 413	10 725	-38.4	1 535 144	1 588 993	3.5
Amendoim (em casca) 1ª safra	184 876	193 787	4.8	-	-	-	491	1 138	131.8	160 980	166 660	3.5	19 450	21 033	8.1	3 955	4 956	25.3
Arroz (em casca)	11 077 200	12 016 867	8.5	1 039 907	1 111 276	6.9	1 039 721	1 261 163	21.3	269 410	247 432	-8.2	7 560 895	8 372 431	10.7	1 167 267	1 024 565	-12.2
Feijão (em grão) 1ª safra ..	1 781 366	1 912 330	7.4	47 286	46 083	-2.5	356 149	743 874	108.9	388 195	328 674	-15.3	855 582	652 784	-23.7	134 154	140 915	5.0
Mamona (baga).....	87 071	156 099	79.3	-	-	-	80 417	149 850	86.3	6 654	6 249	-6.1	-	-	-	-	-	-
Milho (em grão) 1ª safra ...	36 293 153	38 402 315	5.8	1 070 505	1 123 655	5.0	2 637 563	4 189 307	58.8	9 384 521	9 649 564	2.8	18 564 038	18 353 737	-1.1	4 636 526	5 086 052	9.7
Soja (em grão)	58 189 494	58 270 003	0.1	1 078 404	1 174 735	8.9	3 907 994	4 261 216	9.0	3 847 661	4 050 813	5.3	22 932 108	21 171 711	-7.7	26 423 327	27 611 528	4.5
SUB-TOTAL	109 960 094	113 463 506	3.2	3 236 102	3 455 749	6.8	8 695 636	11 435 663	31.5	14 178 495	14 532 663	2.5	49 949 486	48 582 421	-2.7	33 900 373	35 457 009	4.6
Amendoim (em casca) 2ª safra	43 652	43 845	0.4	-	-	-	11 615	11 587	-0.2	22 870	23 092	1.0	-	-	-	9 167	9 166	-0.0
Aveia (em grão)	229 610	239 896	4.5	-	-	-	-	-	-	-	-	-	229 610	239 896	4.5	-	-	-
Centeio (em grão)	4 860	5 017	3.2	-	-	-	-	-	-	-	-	-	4 860	5 017	3.2	-	-	-
Cevada (em grão)	234 552	263 580	12.4	-	-	-	-	-	-	-	-	-	234 552	263 580	12.4	-	-	-
Feijão (em grão) 2ª safra ..	1 111 413	1 118 975	0.7	75 544	81 317	7.6	470 002	454 556	-3.3	228 306	233 470	2.3	268 563	280 880	4.6	68 998	68 752	-0.4
Feijão (em grão) 3ª safra ..	393 503	396 796	0.8	-	-	-	-	-	-	202 250	213 686	5.7	8 909	8 653	-2.9	182 344	174 457	-4.3
Girassol (em grão)	101 646	154 625	52.1	-	-	-	-	-	-	-	-	-	32 734	31 996	-2.3	68 912	122 629	78.0
Milho (em grão) 2ª safra ...	15 236 215	15 352 970	0.8	-	-	-	519 675	428 650	-17.5	719 118	770 640	7.2	5 161 065	5 075 061	-1.7	8 836 357	9 078 619	2.7
Sorgo (em grão)	1 362 556	1 456 427	6.9	-	-	-	111 699	196 988	76.4	326 933	308 606	-5.6	71 428	82 773	15.9	852 496	868 060	1.8
Trigo (em grão)	4 028 963	3 831 398	-4.9	-	-	-	-	-	-	149 970	155 075	3.4	3 790 993	3 594 007	-5.2	88 000	82 316	-6.5
Triticale (em grão)	192 656	211 584	9.8	-	-	-	-	-	-	65 495	68 894	5.2	127 161	142 690	12.2	-	-	-
SUB-TOTAL	22 939 626	23 075 113	0.6	75 544	81 317	7.6	1 112 991	1 091 781	-1.9	1 714 942	1 773 463	3.4	9 929 875	9 724 553	-2.1	10 106 274	10 403 999	2.9
TOTAL	132 899 720	136 538 619	2.7	3 311 646	3 537 066	6.8	9 808 627	12 527 444	27.7	15 893 437	16 306 126	2.6	59 879 361	58 306 974	-2.6	44 006 647	45 861 008	4.2

Fonte: Grupo de Coordenação de Estatísticas Agropecuárias - GCEA/IBGE, Diretoria de Pesquisas, Coordenação de Agropecuária, Levantamento Sistemático da Produção Agrícola, jan/2008.

NOTA: Para as Unidades da Federação que, por força do calendário agrícola, ainda não dispõem das estimativas iniciais, os dados correspondem a uma projeção obtida a partir das informações de anos anteriores.

(1) Caroco de algodão.

4 - ÁREA E PRODUÇÃO DE CEREAIS, LEGUMINOSAS E OLEAGINOSAS

BRASIL, GRANDES REGIÕES E UNIDADES DA FEDERAÇÃO

SAFRA 2008

UNIDADES DA FEDERAÇÃO	ÁREA (ha)	% PARTIC.	PRODUÇÃO (t)	% PARTIC.
BRASIL	46 473 243	100.0	136 538 619	100.0
NORTE	1 644 997	3.5	3 537 066	2.6
RONDÔNIA	359 233	0.8	779 640	0.6
ACRE	41 833	0.1	58 665	0.0
AMAZONAS	28 135	0.1	52 548	0.0
RORAIMA	35 450	0.1	139 766	0.1
PARÁ	627 000	1.3	1 209 803	0.9
AMAPÁ	6 410	0.0	6 144	0.0
TOCANTINS	546 936	1.2	1 290 500	0.9
NORDESTE	8 370 481	18.0	12 527 444	9.2
MARANHÃO	1 358 859	2.9	2 393 321	1.8
PIAUI	965 698	2.1	1 580 107	1.2
CEARÁ	1 390 415	3.0	1 423 347	1.0
RIO GRANDE DO NORTE	187 455	0.4	118 169	0.1
PARAÍBA	422 608	0.9	195 997	0.1
PERNAMBUCO	632 023	1.4	299 153	0.2
ALAGOAS	197 800	0.4	115 212	0.1
SERGIPE	210 805	0.5	384 420	0.3
BAHIA	3 004 818	6.5	6 017 715	4.4
SUDESTE	4 840 377	10.4	16 306 126	11.9
MINAS GERAIS	2 806 396	6.0	9 820 032	7.2
ESPÍRITO SANTO	59 449	0.1	115 530	0.1
RIO DE JANEIRO	19 592	0.0	37 445	0.0
SÃO PAULO	1 954 940	4.2	6 333 118	4.6
SUL	17 049 523	36.7	58 306 974	42.7
PARANÁ	8 218 415	17.7	28 845 105	21.1
SANTA CATARINA	1 448 213	3.1	6 516 105	4.8
RIO GRANDE DO SUL	7 382 895	15.9	22 945 764	16.8
CENTRO-OESTE	14 567 865	31.3	45 861 008	33.6
MATO GROSSO DO SUL	2 792 984	6.0	8 306 643	6.1
MATO GROSSO	8 077 461	17.4	25 107 592	18.4
GOIÁS	3 577 889	7.7	11 924 721	8.7
DISTRITO FEDERAL	119 531	0.3	522 051	0.4

FONTE: Grupo de Coordenação de Estatísticas Agropecuárias - GCEA/IBGE, Diretoria de Pesquisas, Coordenação de Agropecuária, Levantamento Sistemático da Produção Agrícola, Janeiro/2008.
 Produtos investigados: algodão (caroço de algodão), amendoim, arroz, aveia, centeio, cevada, feijão, girassol, mamona, milho, soja, sorgo, trigo e triticale.

ALGODÃO HERBÁCEO (em caroço)

GRANDES REGIÕES E UNIDADES DA FEDERAÇÃO	SITUAÇÃO DA CULTURA	VARIÁVEL	SAFRA 2007	S A F R A 2008		VARIÇÃO (%)		PARTICIPAÇÃO (%)	
				MÊS ANTERIOR	MÊS ATUAL	(1)	(2)	SAFRA 2007	SAFRA 2008
TOTAL	P	ÁREA I	1 111 597	...	1 150 848	3.5	...	100.0	100.0
		ÁREA II	1 106 164	...	1 150 848	4.0	...	100.0	100.0
		PRODUÇÃO	3 846 757	...	4 118 591	7.1	...	100.0	100.0
		REND. MÉDIO	3 478	...	3 579	2.9	...	-	-
NORDESTE	P	ÁREA I	357 079	...	408 268	14.3	...	32.1	35.5
		ÁREA II	351 676	...	408 268	16.1	...	31.8	35.5
		PRODUÇÃO	1 109 428	...	1 364 539	23.0	...	28.8	33.1
		REND. MÉDIO	3 155	...	3 342	5.9	...	-	-
MARANHÃO	P	ÁREA I	7 201	...	12 293	70.7	...	0.6	1.1
		ÁREA II	7 201	...	12 293	70.7	...	0.7	1.1
		PRODUÇÃO	18 619	...	41 240	121.5	...	0.5	1.0
		REND. MÉDIO	2 586	...	3 354	29.7	...	-	-
PIAUI	P	ÁREA I	13 778	...	16 623	20.6	...	1.2	1.4
		ÁREA II	13 212	...	16 623	25.8	...	1.2	1.4
		PRODUÇÃO	27 521	...	55 351	101.1	...	0.7	1.3
		REND. MÉDIO	2 083	...	3 330	59.9	...	-	-
CEARÁ	P	ÁREA I	6 290	...	6 986	11.1	...	0.6	0.6
		ÁREA II	5 762	...	6 986	21.2	...	0.5	0.6
		PRODUÇÃO	4 639	...	7 976	71.9	...	0.1	0.2
		REND. MÉDIO	805	...	1 142	41.9	...	-	-
RIO GRANDE DO NORTE .	P	ÁREA I	9 152	...	11 511	25.8	...	0.8	1.0
		ÁREA II	4 900	...	11 511	134.9	...	0.4	1.0
		PRODUÇÃO	3 734	...	7 612	103.9	...	0.1	0.2
		REND. MÉDIO	762	...	661	-13.3	...	-	-
PARAÍBA	P	ÁREA I	5 169	...	5 129	-0.8	...	0.5	0.4
		ÁREA II	5 150	...	5 129	-0.4	...	0.5	0.4
		PRODUÇÃO	2 884	...	3 060	6.1	...	0.1	0.1
		REND. MÉDIO	560	...	597	6.6	...	-	-
PERNAMBUCO	P	ÁREA I	2 613	...	3 122	19.5	...	0.2	0.3
		ÁREA II	2 575	...	3 122	21.2	...	0.2	0.3
		PRODUÇÃO	1 791	...	1 702	-5.0	...	0.0	0.0
		REND. MÉDIO	696	...	545	-21.7	...	-	-
ALAGOAS	P	ÁREA I	12 500	...	11 633	-6.9	...	1.1	1.0
		ÁREA II	12 500	...	11 633	-6.9	...	1.1	1.0
		PRODUÇÃO	5 000	...	4 151	-17.0	...	0.1	0.1
		REND. MÉDIO	400	...	357	-10.8	...	-	-
BAHIA	P	ÁREA I	300 376	...	340 971	13.5	...	27.0	29.6
		ÁREA II	300 376	...	340 971	13.5	...	27.2	29.6
		PRODUÇÃO	1 045 240	...	1 243 447	19.0	...	27.2	30.2
		REND. MÉDIO	3 480	...	3 647	4.8	...	-	-
SUDESTE	P	ÁREA I	66 420	...	45 776	-31.1	...	6.0	4.0
		ÁREA II	66 390	...	45 776	-31.0	...	6.0	4.0
		PRODUÇÃO	194 559	...	133 678	-31.3	...	5.1	3.2
		REND. MÉDIO	2 931	...	2 920	-0.4	...	-	-
MINAS GERAIS	P	ÁREA I	30 340	...	23 776	-21.6	...	2.7	2.1
		ÁREA II	30 310	...	23 776	-21.6	...	2.7	2.1
		PRODUÇÃO	89 649	...	78 238	-12.7	...	2.3	1.9
		REND. MÉDIO	2 958	...	3 291	11.3	...	-	-
SÃO PAULO	P	ÁREA I	36 080	...	22 000	-39.0	...	3.2	1.9
		ÁREA II	36 080	...	22 000	-39.0	...	3.3	1.9
		PRODUÇÃO	104 910	...	55 440	-47.2	...	2.7	1.3
		REND. MÉDIO	2 908	...	2 520	-13.3	...	-	-
SUL	P	ÁREA I	12 732	...	6 910	-45.7	...	1.1	0.6
		ÁREA II	12 732	...	6 910	-45.7	...	1.2	0.6
		PRODUÇÃO	27 641	...	17 024	-38.4	...	0.7	0.4
		REND. MÉDIO	2 171	...	2 464	13.5	...	-	-
PARANÁ	P	ÁREA I	12 732	...	6 910	-45.7	...	1.1	0.6
		ÁREA II	12 732	...	6 910	-45.7	...	1.2	0.6
		PRODUÇÃO	27 641	...	17 024	-38.4	...	0.7	0.4
		REND. MÉDIO	2 171	...	2 464	13.5	...	-	-

ALGODÃO HERBÁCEO (em caroço)

GRANDES REGIÕES E UNIDADES DA FEDERAÇÃO	SITUAÇÃO DA CULTURA	VARIÁVEL	SAFRA 2007	S A F R A 2008		VARIACÃO (%)		PARTICIPAÇÃO (%)	
				MÊS ANTERIOR	MÊS ATUAL	(1)	(2)	SAFRA 2007	SAFRA 2008
CENTRO-OESTE .	P	ÁREA I	675 366	...	689 894	2.2	...	60.8	59.9
		ÁREA II	675 366	...	689 894	2.2	...	61.1	59.9
		PRODUÇÃO	2 515 129	...	2 603 350	3.5	...	65.4	63.2
		REND.MÉDIO	3 724	...	3 774	1.3	...	-	-
MATO GROSSO DO SUL ..	P	ÁREA I	46 249	...	47 500	2.7	...	4.2	4.1
		ÁREA II	46 249	...	47 500	2.7	...	4.2	4.1
		PRODUÇÃO	183 216	...	190 000	3.7	...	4.8	4.6
		REND.MÉDIO	3 962	...	4 000	1.0	...	-	-
MATO GROSSO	P	ÁREA I	546 317	...	567 764	3.9	...	49.1	49.3
		ÁREA II	546 317	...	567 764	3.9	...	49.4	49.3
		PRODUÇÃO	2 035 489	...	2 146 895	5.5	...	52.9	52.1
		REND.MÉDIO	3 726	...	3 781	1.5	...	-	-
GOIÁS	P	ÁREA I	82 800	...	74 630	-9.9	...	7.4	6.5
		ÁREA II	82 800	...	74 630	-9.9	...	7.5	6.5
		PRODUÇÃO	296 424	...	266 455	-10.1	...	7.7	6.5
		REND.MÉDIO	3 580	...	3 570	-0.3	...	-	-

NOTAS - 1. SITUAÇÃO DA CULTURA: P (ÁREA I: PLANTADA; ÁREA II: A SER COLHIDA; PRODUÇÃO E RENDIMENTO MÉDIO ESPERADOS);
C (ÁREA I: PLANTADA; ÁREA II: COLHIDA; PRODUÇÃO E RENDIMENTO MÉDIO OBTIDOS).
A DIFERENÇA ENTRE AS ÁREAS I E II REFERE-SE A ÁREA PERDIDA.

2. ÁREA (ha), PRODUÇÃO (t) E RENDIMENTO MÉDIO (kg/ha).

PARA AS UNIDADES DA FEDERAÇÃO QUE, POR FORÇA DO CALENDÁRIO AGRÍCOLA, AINDA NÃO DISPÕEM DAS ESTIMATIVAS INICIAIS, OS DADOS CORRESPONDEM A UMA PROJEÇÃO OBTIDA A PARTIR DAS INFORMAÇÕES DE ANOS ANTERIORES.

(1) - VARIACÃO EM RELAÇÃO AO ANO ANTERIOR. (2) - VARIACÃO EM RELAÇÃO AO MÊS ANTERIOR.

FONTE: GRUPO DE COORDENAÇÃO DE ESTATÍSTICAS AGROPECUÁRIAS - GCEA/IBGE

ARROZ (em casca)

GRANDES REGIÕES E UNIDADES DA FEDERAÇÃO	SITUAÇÃO DA CULTURA	VARIÁVEL	SAFRA 2007	S A F R A 2008		VARIÇÃO (%)		PARTICIPAÇÃO (%)	
				MÊS ANTERIOR	MÊS ATUAL	(1)	(2)	SAFRA 2007	SAFRA 2008
TOTAL	P	ÁREA I	2 923 568	...	2 975 257	1.8	...	100.0	100.0
		ÁREA II	2 901 312	...	2 974 930	2.5	...	100.0	100.0
		PRODUÇÃO	11 077 200	...	12 016 867	8.5	...	100.0	100.0
		REND. MÉDIO	3 818	...	4 039	5.8	...	-	-
NORTE	P	ÁREA I	472 963	...	477 482	1.0	...	16.2	16.0
		ÁREA II	469 728	...	477 335	1.6	...	16.2	16.0
		PRODUÇÃO	1 039 907	...	1 111 276	6.9	...	9.4	9.2
		REND. MÉDIO	2 214	...	2 328	5.1	...	-	-
RONDÔNIA	P	ÁREA I	72 202	...	67 565	-6.4	...	2.5	2.3
		ÁREA II	70 867	...	67 565	-4.7	...	2.4	2.3
		PRODUÇÃO	145 502	...	144 713	-0.5	...	1.3	1.2
		REND. MÉDIO	2 053	...	2 142	4.3	...	-	-
ACRE	P	ÁREA I	22 074	...	11 925	-46.0	...	0.8	0.4
		ÁREA II	21 829	...	11 925	-45.4	...	0.8	0.4
		PRODUÇÃO	28 099	...	16 552	-41.1	...	0.3	0.1
		REND. MÉDIO	1 287	...	1 388	7.8	...	-	-
AMAZONAS	P	ÁREA I	13 785	...	4 996	-63.8	...	0.5	0.2
		ÁREA II	13 387	...	4 849	-63.8	...	0.5	0.2
		PRODUÇÃO	19 478	...	7 012	-64.0	...	0.2	0.1
		REND. MÉDIO	1 454	...	1 446	-0.6	...	-	-
RORAIMA	P	ÁREA I	22 200	...	22 250	0.2	...	0.8	0.7
		ÁREA II	22 000	...	22 250	1.1	...	0.8	0.7
		PRODUÇÃO	111 250	...	114 702	3.1	...	1.0	1.0
		REND. MÉDIO	5 057	...	5 155	1.9	...	-	-
PARÁ	P	ÁREA I	194 351	...	212 000	9.1	...	6.6	7.1
		ÁREA II	193 744	...	212 000	9.4	...	6.7	7.1
		PRODUÇÃO	368 406	...	424 000	15.1	...	3.3	3.5
		REND. MÉDIO	1 902	...	2 000	5.2	...	-	-
AMAPÁ	P	ÁREA I	2 850	...	2 875	0.9	...	0.1	0.1
		ÁREA II	2 600	...	2 875	10.6	...	0.1	0.1
		PRODUÇÃO	2 184	...	3 346	53.2	...	0.0	0.0
		REND. MÉDIO	840	...	1 164	38.6	...	-	-
TOCANTINS	P	ÁREA I	145 501	...	155 871	7.1	...	5.0	5.2
		ÁREA II	145 301	...	155 871	7.3	...	5.0	5.2
		PRODUÇÃO	364 988	...	400 951	9.9	...	3.3	3.3
		REND. MÉDIO	2 512	...	2 572	2.4	...	-	-
NORDESTE	P	ÁREA I	745 578	...	754 920	1.3	...	25.5	25.4
		ÁREA II	738 178	...	754 920	2.3	...	25.4	25.4
		PRODUÇÃO	1 039 721	...	1 261 163	21.3	...	9.4	10.5
		REND. MÉDIO	1 408	...	1 671	18.7	...	-	-
MARANHÃO	P	ÁREA I	504 928	...	510 341	1.1	...	17.3	17.2
		ÁREA II	504 928	...	510 341	1.1	...	17.4	17.2
		PRODUÇÃO	683 358	...	719 150	5.2	...	6.2	6.0
		REND. MÉDIO	1 353	...	1 409	4.1	...	-	-
PIAUI	P	ÁREA I	157 503	...	159 200	1.1	...	5.4	5.4
		ÁREA II	150 633	...	159 200	5.7	...	5.2	5.4
		PRODUÇÃO	143 940	...	290 579	101.9	...	1.3	2.4
		REND. MÉDIO	956	...	1 825	90.9	...	-	-
CEARÁ	P	ÁREA I	32 802	...	34 230	4.4	...	1.1	1.2
		ÁREA II	32 802	...	34 230	4.4	...	1.1	1.2
		PRODUÇÃO	71 541	...	106 967	49.5	...	0.6	0.9
		REND. MÉDIO	2 181	...	3 125	43.3	...	-	-
RIO GRANDE DO NORTE .	P	ÁREA I	1 934	...	1 731	-10.5	...	0.1	0.1
		ÁREA II	1 419	...	1 731	22.0	...	0.0	0.1
		PRODUÇÃO	5 060	...	4 607	-9.0	...	0.0	0.0
		REND. MÉDIO	3 566	...	2 663	-25.3	...	-	-
PARAÍBA	P	ÁREA I	7 100	...	6 991	-1.5	...	0.2	0.2
		ÁREA II	7 085	...	6 991	-1.3	...	0.2	0.2
		PRODUÇÃO	5 044	...	9 072	79.9	...	0.0	0.1
		REND. MÉDIO	712	...	1 298	82.3	...	-	-

ARROZ (em casca)

GRANDES REGIÕES E UNIDADES DA FEDERAÇÃO	SITUAÇÃO DA CULTURA	VARIÁVEL	SAFRA 2007	S A F R A 2008		VARIACÃO (%)		PARTICIPAÇÃO (%)	
				MÊS ANTERIOR	MÊS ATUAL	(1)	(2)	SAFRA 2007	SAFRA 2008
PERNAMBUCO	P	ÁREA I	5 009	...	4 750	-5.2	...	0.2	0.2
		ÁREA II	5 009	...	4 750	-5.2	...	0.2	0.2
		PRODUÇÃO	22 010	...	23 906	8.6	...	0.2	0.2
		REND.MÉDIO	4 394	...	5 033	14.5	...	-	-
ALAGOAS	P	ÁREA I	3 200	...	3 200	-	...	0.1	0.1
		ÁREA II	3 200	...	3 200	-	...	0.1	0.1
		PRODUÇÃO	13 956	...	13 631	-2.3	...	0.1	0.1
		REND.MÉDIO	4 361	...	4 260	-2.3	...	-	-
SERGIPE	P	ÁREA I	11 510	...	12 000	4.3	...	0.4	0.4
		ÁREA II	11 510	...	12 000	4.3	...	0.4	0.4
		PRODUÇÃO	53 265	...	54 000	1.4	...	0.5	0.4
		REND.MÉDIO	4 628	...	4 500	-2.8	...	-	-
BAHIA	P	ÁREA I	21 592	...	22 477	4.1	...	0.7	0.8
		ÁREA II	21 592	...	22 477	4.1	...	0.7	0.8
		PRODUÇÃO	41 547	...	39 251	-5.5	...	0.4	0.3
		REND.MÉDIO	1 924	...	1 746	-9.3	...	-	-
SUDESTE	P	ÁREA I	115 470	...	103 322	-10.5	...	3.9	3.5
		ÁREA II	113 019	...	103 142	-8.7	...	3.9	3.5
		PRODUÇÃO	269 410	...	247 432	-8.2	...	2.4	2.1
		REND.MÉDIO	2 384	...	2 399	0.6	...	-	-
MINAS GERAIS	P	ÁREA I	85 794	...	76 888	-10.4	...	2.9	2.6
		ÁREA II	83 373	...	76 708	-8.0	...	2.9	2.6
		PRODUÇÃO	182 759	...	169 572	-7.2	...	1.6	1.4
		REND.MÉDIO	2 192	...	2 211	0.9	...	-	-
ESPÍRITO SANTO	P	ÁREA I	2 698	...	2 034	-24.6	...	0.1	0.1
		ÁREA II	2 698	...	2 034	-24.6	...	0.1	0.1
		PRODUÇÃO	8 049	...	5 950	-26.1	...	0.1	0.0
		REND.MÉDIO	2 983	...	2 925	-1.9	...	-	-
RIO DE JANEIRO	P	ÁREA I	2 378	...	2 300	-3.3	...	0.1	0.1
		ÁREA II	2 348	...	2 300	-2.0	...	0.1	0.1
		PRODUÇÃO	8 102	...	7 820	-3.5	...	0.1	0.1
		REND.MÉDIO	3 450	...	3 400	-1.4	...	-	-
SÃO PAULO	P	ÁREA I	24 600	...	22 100	-10.2	...	0.8	0.7
		ÁREA II	24 600	...	22 100	-10.2	...	0.8	0.7
		PRODUÇÃO	70 500	...	64 090	-9.1	...	0.6	0.5
		REND.MÉDIO	2 865	...	2 900	1.2	...	-	-
SUL	P	ÁREA I	1 154 297	...	1 265 951	9.7	...	39.5	42.5
		ÁREA II	1 148 159	...	1 265 951	10.3	...	39.6	42.6
		PRODUÇÃO	7 560 895	...	8 372 431	10.7	...	68.3	69.7
		REND.MÉDIO	6 585	...	6 614	0.4	...	-	-
PARANÁ	P	ÁREA I	57 428	...	49 759	-13.4	...	2.0	1.7
		ÁREA II	57 428	...	49 759	-13.4	...	2.0	1.7
		PRODUÇÃO	180 205	...	165 835	-8.0	...	1.6	1.4
		REND.MÉDIO	3 138	...	3 333	6.2	...	-	-
SANTA CATARINA	P	ÁREA I	154 812	...	152 723	-1.3	...	5.3	5.1
		ÁREA II	149 767	...	152 723	2.0	...	5.2	5.1
		PRODUÇÃO	1 038 439	...	1 084 759	4.5	...	9.4	9.0
		REND.MÉDIO	6 934	...	7 103	2.4	...	-	-
RIO GRANDE DO SUL ...	P	ÁREA I	942 057	...	1 063 469	12.9	...	32.2	35.7
		ÁREA II	940 964	...	1 063 469	13.0	...	32.4	35.7
		PRODUÇÃO	6 342 251	...	7 121 837	12.3	...	57.3	59.3
		REND.MÉDIO	6 740	...	6 697	-0.6	...	-	-
CENTRO-OESTE .	P	ÁREA I	435 260	...	373 582	-14.2	...	14.9	12.6
		ÁREA II	432 228	...	373 582	-13.6	...	14.9	12.6
		PRODUÇÃO	1 167 267	...	1 024 565	-12.2	...	10.5	8.5
		REND.MÉDIO	2 701	...	2 743	1.6	...	-	-
MATO GROSSO DO SUL ..	P	ÁREA I	42 568	...	37 000	-13.1	...	1.5	1.2
		ÁREA II	41 948	...	37 000	-11.8	...	1.4	1.2
		PRODUÇÃO	207 899	...	187 000	-10.1	...	1.9	1.6
		REND.MÉDIO	4 956	...	5 054	2.0	...	-	-

ARROZ (em casca)

GRANDES REGIÕES E UNIDADES DA FEDERAÇÃO	SITUAÇÃO DA CULTURA	VARIÁVEL	SAFRA 2007	S A F R A 2008		VARIACÃO (%)		PARTICIPAÇÃO (%)	
				MÊS ANTERIOR	MÊS ATUAL	(1)	(2)	SAFRA 2007	SAFRA 2008
				MATO GROSSO	P	ÁREA I	273 576	...	233 383
		ÁREA II	272 164	...	233 383	-14.2	...	9.4	7.8
		PRODUÇÃO	712 168	...	634 432	-10.9	...	6.4	5.3
		REND.MÉDIO	2 617	...	2 718	3.9	...	-	-
GOIÁS	P	ÁREA I	118 900	...	103 099	-13.3	...	4.1	3.5
		ÁREA II	117 900	...	103 099	-12.6	...	4.1	3.5
		PRODUÇÃO	246 411	...	203 003	-17.6	...	2.2	1.7
		REND.MÉDIO	2 090	...	1 969	-5.8	...	-	-
DISTRITO FEDERAL	P	ÁREA I	216	...	100	-53.7	...	0.0	0.0
		ÁREA II	216	...	100	-53.7	...	0.0	0.0
		PRODUÇÃO	789	...	130	-83.5	...	0.0	0.0
		REND.MÉDIO	3 653	...	1 300	-64.4	...	-	-

NOTAS - 1. SITUAÇÃO DA CULTURA: P (ÁREA I: PLANTADA; ÁREA II: A SER COLHIDA; PRODUÇÃO E RENDIMENTO MÉDIO ESPERADOS);
C (ÁREA I: PLANTADA; ÁREA II: COLHIDA; PRODUÇÃO E RENDIMENTO MÉDIO OBTIDOS).
A DIFERENÇA ENTRE AS ÁREAS I E II REFERE-SE A ÁREA PERDIDA.

2. ÁREA (ha), PRODUÇÃO (t) E RENDIMENTO MÉDIO (kg/ha).

PARA AS UNIDADES DA FEDERAÇÃO QUE, POR FORÇA DO CALENDÁRIO AGRÍCOLA, AINDA NÃO DISPÕEM DAS ESTIMATIVAS INICIAIS, OS DADOS CORRESPONDEM A UMA PROJEÇÃO OBTIDA A PARTIR DAS INFORMAÇÕES DE ANOS ANTERIORES.

(1) - VARIACÃO EM RELAÇÃO AO ANO ANTERIOR. (2) - VARIACÃO EM RELAÇÃO AO MÊS ANTERIOR.

FONTE: GRUPO DE COORDENAÇÃO DE ESTATÍSTICAS AGROPECUÁRIAS - GCEA/IBGE

FEIJÃO (em grão) - 1ª safra

GRANDES REGIÕES E UNIDADES DA FEDERAÇÃO	SITUAÇÃO DA CULTURA	VARIÁVEL	SAFRA 2007	S A F R A 2008		VARIACÃO (%)		PARTICIPAÇÃO (%)	
				MÊS ANTERIOR	MÊS ATUAL	(1)	(2)	SAFRA 2007	SAFRA 2008
TOTAL	P	ÁREA I	2 411 341	...	2 296 703	-4.8	...	100.0	100.0
		ÁREA II	2 267 125	...	2 285 698	0.8	...	100.0	100.0
		PRODUÇÃO	1 781 366	...	1 912 330	7.4	...	100.0	100.0
		REND. MÉDIO	786	...	837	6.5	...	-	-
NORTE	P	ÁREA I	69 952	...	66 341	-5.2	...	2.9	2.9
		ÁREA II	68 701	...	66 341	-3.4	...	3.0	2.9
		PRODUÇÃO	47 286	...	46 083	-2.5	...	2.7	2.4
		REND. MÉDIO	688	...	695	1.0	...	-	-
RONDÔNIA	P	ÁREA I	62 851	...	61 427	-2.3	...	2.6	2.7
		ÁREA II	61 600	...	61 427	-0.3	...	2.7	2.7
		PRODUÇÃO	42 285	...	42 856	1.4	...	2.4	2.2
		REND. MÉDIO	686	...	698	1.7	...	-	-
TOCANTINS	P	ÁREA I	7 101	...	4 914	-30.8	...	0.3	0.2
		ÁREA II	7 101	...	4 914	-30.8	...	0.3	0.2
		PRODUÇÃO	5 001	...	3 227	-35.5	...	0.3	0.2
		REND. MÉDIO	704	...	657	-6.7	...	-	-
NORDESTE	P	ÁREA I	1 345 589	...	1 434 545	6.6	...	55.8	62.5
		ÁREA II	1 235 200	...	1 434 545	16.1	...	54.5	62.8
		PRODUÇÃO	356 149	...	743 874	108.9	...	20.0	38.9
		REND. MÉDIO	288	...	519	80.2	...	-	-
MARANHÃO	P	ÁREA I	39 599	...	40 074	1.2	...	1.6	1.7
		ÁREA II	39 599	...	40 074	1.2	...	1.7	1.8
		PRODUÇÃO	15 478	...	16 491	6.5	...	0.9	0.9
		REND. MÉDIO	391	...	412	5.4	...	-	-
PIAUI	P	ÁREA I	227 270	...	233 393	2.7	...	9.4	10.2
		ÁREA II	225 122	...	233 393	3.7	...	9.9	10.2
		PRODUÇÃO	34 369	...	107 364	212.4	...	1.9	5.6
		REND. MÉDIO	153	...	460	200.7	...	-	-
CEARÁ	P	ÁREA I	547 772	...	593 966	8.4	...	22.7	25.9
		ÁREA II	544 822	...	593 966	9.0	...	24.0	26.0
		PRODUÇÃO	116 176	...	322 917	178.0	...	6.5	16.9
		REND. MÉDIO	213	...	544	155.4	...	-	-
RIO GRANDE DO NORTE .	P	ÁREA I	74 026	...	77 151	4.2	...	3.1	3.4
		ÁREA II	54 404	...	77 151	41.8	...	2.4	3.4
		PRODUÇÃO	20 812	...	32 635	56.8	...	1.2	1.7
		REND. MÉDIO	383	...	423	10.4	...	-	-
PERNAMBUCO	P	ÁREA I	158 375	...	177 105	11.8	...	6.6	7.7
		ÁREA II	146 956	...	177 105	20.5	...	6.5	7.7
		PRODUÇÃO	34 388	...	48 350	40.6	...	1.9	2.5
		REND. MÉDIO	234	...	273	16.7	...	-	-
BAHIA	P	ÁREA I	298 547	...	312 856	4.8	...	12.4	13.6
		ÁREA II	224 297	...	312 856	39.5	...	9.9	13.7
		PRODUÇÃO	134 926	...	216 117	60.2	...	7.6	11.3
		REND. MÉDIO	602	...	691	14.8	...	-	-
SUDESTE	P	ÁREA I	307 187	...	276 128	-10.1	...	12.7	12.0
		ÁREA II	296 699	...	276 071	-7.0	...	13.1	12.1
		PRODUÇÃO	388 195	...	328 674	-15.3	...	21.8	17.2
		REND. MÉDIO	1 308	...	1 191	-8.9	...	-	-
MINAS GERAIS	P	ÁREA I	206 499	...	198 866	-3.7	...	8.6	8.7
		ÁREA II	196 163	...	198 809	1.3	...	8.7	8.7
		PRODUÇÃO	217 453	...	229 938	5.7	...	12.2	12.0
		REND. MÉDIO	1 109	...	1 157	4.3	...	-	-
ESPÍRITO SANTO	P	ÁREA I	8 314	...	7 492	-9.9	...	0.3	0.3
		ÁREA II	8 314	...	7 492	-9.9	...	0.4	0.3
		PRODUÇÃO	6 327	...	5 881	-7.0	...	0.4	0.3
		REND. MÉDIO	761	...	785	3.2	...	-	-
RIO DE JANEIRO	P	ÁREA I	2 974	...	2 670	-10.2	...	0.1	0.1
		ÁREA II	2 822	...	2 670	-5.4	...	0.1	0.1
		PRODUÇÃO	2 415	...	2 270	-6.0	...	0.1	0.1
		REND. MÉDIO	856	...	850	-0.7	...	-	-

FEIJÃO (em grão) - 1ª safra

GRANDES REGIÕES E UNIDADES DA FEDERAÇÃO	SITUAÇÃO DA CULTURA	VARIÁVEL	SAFRA 2007	S A F R A 2008		VARIACÃO (%)		PARTICIPAÇÃO (%)	
				MÊS ANTERIOR	MÊS ATUAL	(1)	(2)	SAFRA 2007	SAFRA 2008
SÃO PAULO	P	ÁREA I	89 400	...	67 100	-24.9	...	3.7	2.9
		ÁREA II	89 400	...	67 100	-24.9	...	3.9	2.9
		PRODUÇÃO	162 000	...	90 585	-44.1	...	9.1	4.7
		REND.MÉDIO	1 812	...	1 350	-25.5	...	-	-
SUL	P	ÁREA I	608 209	...	449 717	-26.1	...	25.2	19.6
		ÁREA II	586 426	...	438 769	-25.2	...	25.9	19.2
		PRODUÇÃO	855 582	...	652 784	-23.7	...	48.0	34.1
		REND.MÉDIO	1 459	...	1 488	2.0	...	-	-
PARANÁ	P	ÁREA I	409 397	...	292 476	-28.6	...	17.0	12.7
		ÁREA II	389 197	...	281 948	-27.6	...	17.2	12.3
		PRODUÇÃO	557 164	...	423 237	-24.0	...	31.3	22.1
		REND.MÉDIO	1 432	...	1 501	4.8	...	-	-
SANTA CATARINA	P	ÁREA I	103 653	...	80 441	-22.4	...	4.3	3.5
		ÁREA II	102 855	...	80 441	-21.8	...	4.5	3.5
		PRODUÇÃO	181 709	...	145 067	-20.2	...	10.2	7.6
		REND.MÉDIO	1 767	...	1 804	2.1	...	-	-
RIO GRANDE DO SUL ...	P	ÁREA I	95 159	...	76 800	-19.3	...	3.9	3.3
		ÁREA II	94 374	...	76 380	-19.1	...	4.2	3.3
		PRODUÇÃO	116 709	...	84 480	-27.6	...	6.6	4.4
		REND.MÉDIO	1 237	...	1 106	-10.6	...	-	-
CENTRO-OESTE .	P	ÁREA I	80 404	...	69 972	-13.0	...	3.3	3.0
		ÁREA II	80 099	...	69 972	-12.6	...	3.5	3.1
		PRODUÇÃO	134 154	...	140 915	5.0	...	7.5	7.4
		REND.MÉDIO	1 675	...	2 014	20.2	...	-	-
MATO GROSSO DO SUL ..	P	ÁREA I	5 760	...	2 305	-60.0	...	0.2	0.1
		ÁREA II	5 655	...	2 305	-59.2	...	0.2	0.1
		PRODUÇÃO	8 253	...	3 288	-60.2	...	0.5	0.2
		REND.MÉDIO	1 459	...	1 426	-2.3	...	-	-
MATO GROSSO	P	ÁREA I	9 731	...	5 567	-42.8	...	0.4	0.2
		ÁREA II	9 531	...	5 567	-41.6	...	0.4	0.2
		PRODUÇÃO	12 134	...	5 817	-52.1	...	0.7	0.3
		REND.MÉDIO	1 273	...	1 045	-17.9	...	-	-
GOIÁS	P	ÁREA I	51 420	...	48 100	-6.5	...	2.1	2.1
		ÁREA II	51 420	...	48 100	-6.5	...	2.3	2.1
		PRODUÇÃO	83 300	...	101 010	21.3	...	4.7	5.3
		REND.MÉDIO	1 620	...	2 100	29.6	...	-	-
DISTRITO FEDERAL	P	ÁREA I	13 493	...	14 000	3.8	...	0.6	0.6
		ÁREA II	13 493	...	14 000	3.8	...	0.6	0.6
		PRODUÇÃO	30 467	...	30 800	1.1	...	1.7	1.6
		REND.MÉDIO	2 258	...	2 200	-2.6	...	-	-

NOTAS - 1. SITUAÇÃO DA CULTURA: P (ÁREA I: PLANTADA; ÁREA II: A SER COLHIDA; PRODUÇÃO E RENDIMENTO MÉDIO ESPERADOS);
C (ÁREA I: PLANTADA; ÁREA II: COLHIDA; PRODUÇÃO E RENDIMENTO MÉDIO OBTIDOS).
A DIFERENÇA ENTRE AS ÁREAS I E II REFERE-SE À ÁREA PERDIDA.

2. ÁREA (ha), PRODUÇÃO (t) E RENDIMENTO MÉDIO (kg/ha).

PARA AS UNIDADES DA FEDERAÇÃO QUE, POR FORÇA DO CALENDÁRIO AGRÍCOLA, AINDA NÃO DISPÕEM DAS ESTIMATIVAS INICIAIS, OS DADOS CORRESPONDEM A UMA PROJEÇÃO OBTIDA A PARTIR DAS INFORMAÇÕES DE ANOS ANTERIORES.

(1) - VARIACÃO EM RELAÇÃO AO ANO ANTERIOR. (2) - VARIACÃO EM RELAÇÃO AO MÊS ANTERIOR.

FONTE: GRUPO DE COORDENAÇÃO DE ESTATÍSTICAS AGROPECUÁRIAS - GCEA/IBGE

MILHO (em grão) - 1ª safra

GRANDES REGIÕES E UNIDADES DA FEDERAÇÃO	SITUAÇÃO DA CULTURA	VARIÁVEL	SAFRA 2007	S A F R A 2008		VARIACÃO (%)		PARTICIPAÇÃO (%)	
				MÊS ANTERIOR	MÊS ATUAL	(1)	(2)	SAFRA 2007	SAFRA 2008
TOTAL	P	ÁREA I	9 407 306	...	9 701 132	3.1	...	100.0	100.0
		ÁREA II	9 230 356	...	9 695 358	5.0	...	100.0	100.0
		PRODUÇÃO	36 293 153	...	38 402 315	5.8	...	100.0	100.0
		REND. MÉDIO	3 932	...	3 961	0.7	...	-	-
NORTE	P	ÁREA I	535 822	...	550 624	2.8	...	5.7	5.7
		ÁREA II	533 553	...	550 624	3.2	...	5.8	5.7
		PRODUÇÃO	1 070 505	...	1 123 655	5.0	...	2.9	2.9
		REND. MÉDIO	2 006	...	2 041	1.7	...	-	-
RONDÔNIA	P	ÁREA I	123 480	...	132 211	7.1	...	1.3	1.4
		ÁREA II	123 069	...	132 211	7.4	...	1.3	1.4
		PRODUÇÃO	249 927	...	293 385	17.4	...	0.7	0.8
		REND. MÉDIO	2 031	...	2 219	9.3	...	-	-
ACRE	P	ÁREA I	37 065	...	24 270	-34.5	...	0.4	0.3
		ÁREA II	37 065	...	24 270	-34.5	...	0.4	0.3
		PRODUÇÃO	55 439	...	39 294	-29.1	...	0.2	0.1
		REND. MÉDIO	1 496	...	1 619	8.2	...	-	-
AMAZONAS	P	ÁREA I	11 875	...	19 639	65.4	...	0.1	0.2
		ÁREA II	11 159	...	19 639	76.0	...	0.1	0.2
		PRODUÇÃO	30 641	...	42 183	37.7	...	0.1	0.1
		REND. MÉDIO	2 746	...	2 148	-21.8	...	-	-
RORAIMA	P	ÁREA I	12 200	...	12 200	-	...	0.1	0.1
		ÁREA II	12 000	...	12 200	1.7	...	0.1	0.1
		PRODUÇÃO	24 000	...	24 400	1.7	...	0.1	0.1
		REND. MÉDIO	2 000	...	2 000	-	...	-	-
PARÁ	P	ÁREA I	273 728	...	280 000	2.3	...	2.9	2.9
		ÁREA II	272 786	...	280 000	2.6	...	3.0	2.9
		PRODUÇÃO	562 081	...	560 000	-0.4	...	1.5	1.5
		REND. MÉDIO	2 061	...	2 000	-3.0	...	-	-
AMAPÁ	P	ÁREA I	2 150	...	2 125	-1.2	...	0.0	0.0
		ÁREA II	2 150	...	2 125	-1.2	...	0.0	0.0
		PRODUÇÃO	1 900	...	1 816	-4.4	...	0.0	0.0
		REND. MÉDIO	884	...	855	-3.3	...	-	-
TOCANTINS	P	ÁREA I	75 324	...	80 179	6.4	...	0.8	0.8
		ÁREA II	75 324	...	80 179	6.4	...	0.8	0.8
		PRODUÇÃO	146 517	...	162 577	11.0	...	0.4	0.4
		REND. MÉDIO	1 945	...	2 028	4.3	...	-	-
NORDESTE	P	ÁREA I	2 556 579	...	2 674 265	4.6	...	27.2	27.6
		ÁREA II	2 398 080	...	2 674 265	11.5	...	26.0	27.6
		PRODUÇÃO	2 637 563	...	4 189 307	58.8	...	7.3	10.9
		REND. MÉDIO	1 100	...	1 567	42.5	...	-	-
MARANHÃO	P	ÁREA I	367 079	...	361 086	-1.6	...	3.9	3.7
		ÁREA II	367 079	...	361 086	-1.6	...	4.0	3.7
		PRODUÇÃO	469 789	...	468 473	-0.3	...	1.3	1.2
		REND. MÉDIO	1 280	...	1 297	1.3	...	-	-
PIAUI	P	ÁREA I	303 476	...	315 801	4.1	...	3.2	3.3
		ÁREA II	291 986	...	315 801	8.2	...	3.2	3.3
		PRODUÇÃO	170 730	...	476 562	179.1	...	0.5	1.2
		REND. MÉDIO	585	...	1 509	157.9	...	-	-
CEARÁ	P	ÁREA I	679 400	...	715 182	5.3	...	7.2	7.4
		ÁREA II	674 422	...	715 182	6.0	...	7.3	7.4
		PRODUÇÃO	358 768	...	943 516	163.0	...	1.0	2.5
		REND. MÉDIO	532	...	1 319	147.9	...	-	-
RIO GRANDE DO NORTE .	P	ÁREA I	81 918	...	82 220	0.4	...	0.9	0.8
		ÁREA II	51 290	...	82 220	60.3	...	0.6	0.8
		PRODUÇÃO	28 191	...	47 756	69.4	...	0.1	0.1
		REND. MÉDIO	550	...	581	5.6	...	-	-
PARAÍBA	P	ÁREA I	163 284	...	193 828	18.7	...	1.7	2.0
		ÁREA II	159 884	...	193 828	21.2	...	1.7	2.0
		PRODUÇÃO	73 693	...	117 137	59.0	...	0.2	0.3
		REND. MÉDIO	461	...	604	31.0	...	-	-

MILHO (em grão) - 1ª safra

GRANDES REGIÕES E UNIDADES DA FEDERAÇÃO	SITUAÇÃO DA CULTURA	VARIÁVEL	SAFRA 2007	S A F R A 2008		VARIÇÃO (%)		PARTICIPAÇÃO (%)	
				MÊS ANTERIOR	MÊS ATUAL	(1)	(2)	SAFRA 2007	SAFRA 2008
PERNAMBUCO	P	ÁREA I	285 832	...	286 074	0.1	...	3.0	2.9
		ÁREA II	270 652	...	286 074	5.7	...	2.9	3.0
		PRODUÇÃO	126 597	...	125 968	-0.5	...	0.3	0.3
		REND. MÉDIO	468	...	440	-6.0	...	-	-
ALAGOAS	P	ÁREA I	83 162	...	83 431	0.3	...	0.9	0.9
		ÁREA II	83 162	...	83 431	0.3	...	0.9	0.9
		PRODUÇÃO	54 829	...	50 476	-7.9	...	0.2	0.1
		REND. MÉDIO	659	...	605	-8.2	...	-	-
SERGIPE	P	ÁREA I	144 738	...	150 000	3.6	...	1.5	1.5
		ÁREA II	144 738	...	150 000	3.6	...	1.6	1.5
		PRODUÇÃO	202 043	...	300 000	48.5	...	0.6	0.8
		REND. MÉDIO	1 395	...	2 000	43.4	...	-	-
BAHIA	P	ÁREA I	447 690	...	486 643	8.7	...	4.8	5.0
		ÁREA II	354 867	...	486 643	37.1	...	3.8	5.0
		PRODUÇÃO	1 152 923	...	1 659 419	43.9	...	3.2	4.3
		REND. MÉDIO	3 249	...	3 410	5.0	...	-	-
SUDESTE	P	ÁREA I	2 059 155	...	2 056 370	-0.1	...	21.9	21.2
		ÁREA II	2 044 737	...	2 052 750	0.4	...	22.2	21.2
		PRODUÇÃO	9 384 521	...	9 649 564	2.8	...	25.9	25.1
		REND. MÉDIO	4 590	...	4 701	2.4	...	-	-
MINAS GERAIS	P	ÁREA I	1 300 292	...	1 298 328	-0.2	...	13.8	13.4
		ÁREA II	1 286 147	...	1 294 708	0.7	...	13.9	13.4
		PRODUÇÃO	5 965 728	...	6 230 115	4.4	...	16.4	16.2
		REND. MÉDIO	4 638	...	4 812	3.8	...	-	-
ESPÍRITO SANTO	P	ÁREA I	37 634	...	37 342	-0.8	...	0.4	0.4
		ÁREA II	37 634	...	37 342	-0.8	...	0.4	0.4
		PRODUÇÃO	91 841	...	93 874	2.2	...	0.3	0.2
		REND. MÉDIO	2 440	...	2 514	3.0	...	-	-
RIO DE JANEIRO	P	ÁREA I	10 519	...	10 700	1.7	...	0.1	0.1
		ÁREA II	10 246	...	10 700	4.4	...	0.1	0.1
		PRODUÇÃO	22 551	...	24 075	6.8	...	0.1	0.1
		REND. MÉDIO	2 201	...	2 250	2.2	...	-	-
SÃO PAULO	P	ÁREA I	710 710	...	710 000	-0.1	...	7.6	7.3
		ÁREA II	710 710	...	710 000	-0.1	...	7.7	7.3
		PRODUÇÃO	3 304 401	...	3 301 500	-0.1	...	9.1	8.6
		REND. MÉDIO	4 650	...	4 650	-	...	-	-
SUL	P	ÁREA I	3 382 950	...	3 486 593	3.1	...	36.0	35.9
		ÁREA II	3 381 186	...	3 484 439	3.1	...	36.6	35.9
		PRODUÇÃO	18 564 038	...	18 353 737	-1.1	...	51.2	47.8
		REND. MÉDIO	5 490	...	5 267	-4.1	...	-	-
PARANÁ	P	ÁREA I	1 322 450	...	1 368 762	3.5	...	14.1	14.1
		ÁREA II	1 322 450	...	1 368 762	3.5	...	14.3	14.1
		PRODUÇÃO	8 779 178	...	8 820 912	0.5	...	24.2	23.0
		REND. MÉDIO	6 639	...	6 444	-2.9	...	-	-
SANTA CATARINA	P	ÁREA I	694 993	...	707 031	1.7	...	7.4	7.3
		ÁREA II	694 393	...	707 031	1.8	...	7.5	7.3
		PRODUÇÃO	3 793 363	...	3 917 841	3.3	...	10.5	10.2
		REND. MÉDIO	5 462	...	5 542	1.5	...	-	-
RIO GRANDE DO SUL ...	P	ÁREA I	1 365 507	...	1 410 800	3.3	...	14.5	14.5
		ÁREA II	1 364 343	...	1 408 646	3.2	...	14.8	14.5
		PRODUÇÃO	5 991 497	...	5 614 984	-6.3	...	16.5	14.6
		REND. MÉDIO	4 391	...	3 986	-9.2	...	-	-
CENTRO-OESTE .	P	ÁREA I	872 800	...	933 280	6.9	...	9.3	9.6
		ÁREA II	872 800	...	933 280	6.9	...	9.5	9.6
		PRODUÇÃO	4 636 526	...	5 086 052	9.7	...	12.8	13.2
		REND. MÉDIO	5 312	...	5 450	2.6	...	-	-
MATO GROSSO DO SUL ..	P	ÁREA I	99 497	...	92 000	-7.5	...	1.1	0.9
		ÁREA II	99 497	...	92 000	-7.5	...	1.1	0.9
		PRODUÇÃO	585 399	...	524 400	-10.4	...	1.6	1.4
		REND. MÉDIO	5 884	...	5 700	-3.1	...	-	-

MILHO (em grão) - 1ª safra

GRANDES REGIÕES E UNIDADES DA FEDERAÇÃO	SITUAÇÃO DA CULTURA	VARIÁVEL	SAFRA 2007	S A F R A 2008		VARIACÃO (%)		PARTICIPAÇÃO (%)	
				MÊS ANTERIOR	MÊS ATUAL	(1)	(2)	SAFRA 2007	SAFRA 2008
MATO GROSSO	P	ÁREA I	187 855	...	175 040	-6.8	...	2.0	1.8
		ÁREA II	187 855	...	175 040	-6.8	...	2.0	1.8
		PRODUÇÃO	767 572	...	771 259	0.5	...	2.1	2.0
		REND.MÉDIO	4 086	...	4 406	7.8	...	-	-
GOIÁS	P	ÁREA I	551 340	...	625 240	13.4	...	5.9	6.4
		ÁREA II	551 340	...	625 240	13.4	...	6.0	6.4
		PRODUÇÃO	3 043 396	...	3 503 393	15.1	...	8.4	9.1
		REND.MÉDIO	5 520	...	5 603	1.5	...	-	-
DISTRITO FEDERAL	P	ÁREA I	34 108	...	41 000	20.2	...	0.4	0.4
		ÁREA II	34 108	...	41 000	20.2	...	0.4	0.4
		PRODUÇÃO	240 159	...	287 000	19.5	...	0.7	0.7
		REND.MÉDIO	7 041	...	7 000	-0.6	...	-	-

NOTAS - 1. SITUAÇÃO DA CULTURA: P (ÁREA I: PLANTADA; ÁREA II: A SER COLHIDA; PRODUÇÃO E RENDIMENTO MÉDIO ESPERADOS);
C (ÁREA I: PLANTADA; ÁREA II: COLHIDA; PRODUÇÃO E RENDIMENTO MÉDIO OBTIDOS).
A DIFERENÇA ENTRE AS ÁREAS I E II REFERE-SE A ÁREA PERDIDA.

2. ÁREA (ha), PRODUÇÃO (t) E RENDIMENTO MÉDIO (kg/ha).

PARA AS UNIDADES DA FEDERAÇÃO QUE, POR FORÇA DO CALENDÁRIO AGRÍCOLA, AINDA NÃO DISPÕEM DAS ESTIMATIVAS INICIAIS, OS DADOS CORRESPONDEM A UMA PROJEÇÃO OBTIDA A PARTIR DAS INFORMAÇÕES DE ANOS ANTERIORES.

(1) - VARIACÃO EM RELAÇÃO AO ANO ANTERIOR. (2) - VARIACÃO EM RELAÇÃO AO MÊS ANTERIOR.
FONTE: GRUPO DE COORDENAÇÃO DE ESTATÍSTICAS AGROPECUÁRIAS - GCEA/IBGE

SOJA (em grão)

GRANDES REGIÕES E UNIDADES DA FEDERAÇÃO	SITUAÇÃO DA CULTURA	VARIÁVEL	SAFRA 2007	S A F R A 2008		VARIÇÃO (%)		PARTICIPAÇÃO (%)	
				MÊS ANTERIOR	MÊS ATUAL	(1)	(2)	SAFRA 2007	SAFRA 2008
TOTAL	P	ÁREA I	20 646 567	...	20 902 801	1.2	...	100.0	100.0
		ÁREA II	20 641 063	...	20 902 801	1.3	...	100.0	100.0
		PRODUÇÃO	58 189 494	...	58 270 003	0.1	...	100.0	100.0
		REND. MÉDIO	2 819	...	2 788	-1.1	...	-	-
NORTE	P	ÁREA I	422 094	...	449 885	6.6	...	2.0	2.2
		ÁREA II	421 414	...	449 885	6.8	...	2.0	2.2
		PRODUÇÃO	1 078 404	...	1 174 735	8.9	...	1.9	2.0
		REND. MÉDIO	2 559	...	2 611	2.0	...	-	-
RONDÔNIA	P	ÁREA I	89 570	...	98 030	9.4	...	0.4	0.5
		ÁREA II	88 890	...	98 030	10.3	...	0.4	0.5
		PRODUÇÃO	259 069	...	298 686	15.3	...	0.4	0.5
		REND. MÉDIO	2 914	...	3 047	4.6	...	-	-
PARÁ	P	ÁREA I	53 528	...	52 000	-2.9	...	0.3	0.2
		ÁREA II	53 528	...	52 000	-2.9	...	0.3	0.2
		PRODUÇÃO	153 943	...	156 000	1.3	...	0.3	0.3
		REND. MÉDIO	2 876	...	3 000	4.3	...	-	-
TOCANTINS	P	ÁREA I	278 996	...	299 855	7.5	...	1.4	1.4
		ÁREA II	278 996	...	299 855	7.5	...	1.4	1.4
		PRODUÇÃO	665 392	...	720 049	8.2	...	1.1	1.2
		REND. MÉDIO	2 385	...	2 401	0.7	...	-	-
NORDESTE	P	ÁREA I	1 455 334	...	1 527 533	5.0	...	7.0	7.3
		ÁREA II	1 452 480	...	1 527 533	5.2	...	7.0	7.3
		PRODUÇÃO	3 907 994	...	4 261 216	9.0	...	6.7	7.3
		REND. MÉDIO	2 691	...	2 790	3.7	...	-	-
MARANHÃO	P	ÁREA I	384 474	...	388 748	1.1	...	1.9	1.9
		ÁREA II	384 474	...	388 748	1.1	...	1.9	1.9
		PRODUÇÃO	1 125 054	...	1 139 691	1.3	...	1.9	2.0
		REND. MÉDIO	2 926	...	2 932	0.2	...	-	-
PIAUI	P	ÁREA I	219 860	...	227 785	3.6	...	1.1	1.1
		ÁREA II	217 006	...	227 785	5.0	...	1.1	1.1
		PRODUÇÃO	484 940	...	661 525	36.4	...	0.8	1.1
		REND. MÉDIO	2 235	...	2 904	29.9	...	-	-
BAHIA	P	ÁREA I	851 000	...	911 000	7.1	...	4.1	4.4
		ÁREA II	851 000	...	911 000	7.1	...	4.1	4.4
		PRODUÇÃO	2 298 000	...	2 460 000	7.0	...	3.9	4.2
		REND. MÉDIO	2 700	...	2 700	-	...	-	-
SUDESTE	P	ÁREA I	1 411 632	...	1 471 564	4.2	...	6.8	7.0
		ÁREA II	1 411 382	...	1 471 564	4.3	...	6.8	7.0
		PRODUÇÃO	3 847 661	...	4 050 813	5.3	...	6.6	7.0
		REND. MÉDIO	2 726	...	2 753	1.0	...	-	-
MINAS GERAIS	P	ÁREA I	886 332	...	906 264	2.2	...	4.3	4.3
		ÁREA II	886 082	...	906 264	2.3	...	4.3	4.3
		PRODUÇÃO	2 418 861	...	2 552 768	5.5	...	4.2	4.4
		REND. MÉDIO	2 730	...	2 817	3.2	...	-	-
SÃO PAULO	P	ÁREA I	525 300	...	565 300	7.6	...	2.5	2.7
		ÁREA II	525 300	...	565 300	7.6	...	2.5	2.7
		PRODUÇÃO	1 428 800	...	1 498 045	4.8	...	2.5	2.6
		REND. MÉDIO	2 720	...	2 650	-2.6	...	-	-
SUL	P	ÁREA I	8 286 395	...	8 099 967	-2.2	...	40.1	38.8
		ÁREA II	8 285 475	...	8 099 967	-2.2	...	40.1	38.8
		PRODUÇÃO	22 932 108	...	21 171 711	-7.7	...	39.4	36.3
		REND. MÉDIO	2 768	...	2 614	-5.6	...	-	-
PARANÁ	P	ÁREA I	4 009 396	...	3 910 692	-2.5	...	19.4	18.7
		ÁREA II	4 009 396	...	3 910 692	-2.5	...	19.4	18.7
		PRODUÇÃO	11 881 834	...	11 879 890	-0.0	...	20.4	20.4
		REND. MÉDIO	2 963	...	3 038	2.5	...	-	-
SANTA CATARINA	P	ÁREA I	385 696	...	372 775	-3.4	...	1.9	1.8
		ÁREA II	385 496	...	372 775	-3.3	...	1.9	1.8
		PRODUÇÃO	1 111 457	...	1 086 346	-2.3	...	1.9	1.9
		REND. MÉDIO	2 883	...	2 914	1.1	...	-	-

SOJA (em grão)

GRANDES REGIÕES E UNIDADES DA FEDERAÇÃO	SITUAÇÃO DA CULTURA	VARIÁVEL	SAFRA 2007	S A F R A 2008		VARIÇÃO (%)		PARTICIPAÇÃO (%)	
				MÊS ANTERIOR	MÊS ATUAL	(1)	(2)	SAFRA 2007	SAFRA 2008
RIO GRANDE DO SUL ...	P	ÁREA I	3 891 303	...	3 816 500	-1.9	...	18.8	18.3
		ÁREA II	3 890 583	...	3 816 500	-1.9	...	18.8	18.3
		PRODUÇÃO	9 938 817	...	8 205 475	-17.4	...	17.1	14.1
		REND.MÉDIO	2 555	...	2 150	-15.9	...	-	-
CENTRO-OESTE .	P	ÁREA I	9 071 112	...	9 353 852	3.1	...	43.9	44.7
		ÁREA II	9 070 312	...	9 353 852	3.1	...	43.9	44.7
		PRODUÇÃO	26 423 327	...	27 611 528	4.5	...	45.4	47.4
		REND.MÉDIO	2 913	...	2 952	1.3	...	-	-
MATO GROSSO DO SUL ..	P	ÁREA I	1 718 031	...	1 730 000	0.7	...	8.3	8.3
		ÁREA II	1 718 031	...	1 730 000	0.7	...	8.3	8.3
		PRODUÇÃO	4 846 031	...	4 844 000	-0.0	...	8.3	8.3
		REND.MÉDIO	2 821	...	2 800	-0.7	...	-	-
MATO GROSSO	P	ÁREA I	5 131 235	...	5 441 172	6.0	...	24.9	26.0
		ÁREA II	5 131 235	...	5 441 172	6.0	...	24.9	26.0
		PRODUÇÃO	15 493 051	...	16 462 149	6.3	...	26.6	28.3
		REND.MÉDIO	3 019	...	3 025	0.2	...	-	-
GOIÁS	P	ÁREA I	2 169 240	...	2 130 680	-1.8	...	10.5	10.2
		ÁREA II	2 168 440	...	2 130 680	-1.7	...	10.5	10.2
		PRODUÇÃO	5 941 525	...	6 144 179	3.4	...	10.2	10.5
		REND.MÉDIO	2 740	...	2 884	5.3	...	-	-
DISTRITO FEDERAL	P	ÁREA I	52 606	...	52 000	-1.2	...	0.3	0.2
		ÁREA II	52 606	...	52 000	-1.2	...	0.3	0.2
		PRODUÇÃO	142 720	...	161 200	12.9	...	0.2	0.3
		REND.MÉDIO	2 713	...	3 100	14.3	...	-	-

NOTAS - 1. SITUAÇÃO DA CULTURA: P (ÁREA I: PLANTADA; ÁREA II: A SER COLHIDA; PRODUÇÃO E RENDIMENTO MÉDIO ESPERADOS);
C (ÁREA I: PLANTADA; ÁREA II: COLHIDA; PRODUÇÃO E RENDIMENTO MÉDIO OBTIDOS).

A DIFERENÇA ENTRE AS ÁREAS I E II REFERE-SE A ÁREA PERDIDA.

2. ÁREA (ha), PRODUÇÃO (t) E RENDIMENTO MÉDIO (kg/ha).

PARA AS UNIDADES DA FEDERAÇÃO QUE, POR FORÇA DO CALENDÁRIO AGRÍCOLA, AINDA NÃO DISPÕEM DAS ESTIMATIVAS

INICIAIS, OS DADOS CORRESPONDEM A UMA PROJEÇÃO OBTIDA A PARTIR DAS INFORMAÇÕES DE ANOS ANTERIORES.

(1) - VARIÇÃO EM RELAÇÃO AO ANO ANTERIOR. (2) - VARIÇÃO EM RELAÇÃO AO MÊS ANTERIOR.

FONTE: GRUPO DE COORDENAÇÃO DE ESTATÍSTICAS AGROPECUÁRIAS - GCEA/IBGE

Supervisores Estaduais de Pesquisas Agropecuárias

UF	SUPERVISOR / e-mail	ENDEREÇO	TELEFONE(S)
RO	DEVALCIR MOREIRA DOS SANTOS demos@ibge.gov.br	Av. Duque de Caxias nº1223 CEP 78900-040, Porto Velho	(69) 3221-3077 Fax 3223-1738
AC	ALCIDES GADELHA DA SILVA gadelha@ibge.gov.br	Av. Benjamin Constant nº506 CEP 69900-160, Rio Branco	(68) 3224-1540/1382/1490
AM	MARIA DE FÁTIMA SANTOS SILVA fatima@ibge.gov.br	Rua Quintino Bocaiúva 122/12ºand. Centro, CEP 69005-110, Manaus	(92) 3633-9317/3017/2433 Ramal 1536
RR	FRANCISCO CARLOS ALBERTO DA SILVA fca@ibge.gov.br	Av. Getúlio Vargas, 5795 - Centro CEP 69301-031, Boa Vista	(95)3623-9399
PA	JOSÉ NAZARENO DE AZEVEDO joseazevedo@ibge.gov.br	Av Serzedelo Correa, 331 - Nazaré, CEP 66025-240, Belém	(91) 3202-5620/5621 Fax 3202-5632
AP	RAUL TABAJARA LIMA E SILVA tabajara@ibge.gov.br	Av. Antônio Coelho de Carvalho, 511 Centro, CEP 68900-120, Macapá	(96)3223-2696
TO	GERALDO NORONHA JUNQUEIRA FILHO gjunq@ibge.gov.br	104 Sul Rua SE-5 lotes 5 e 7 CEP 77020-018, Palmas	(63)3215-1907 r 212 Fax 3215-1907 r 219
MA	Dimitri Castelo Branco Santos dimitri.santos@ibge.gov.br	Rua Joaquim Tavora 49 - 3º and CEP 65010-410, São Luís	(98) 2106-6012 / 3222-4036
PI	PEDRO ANDRADE DE OLIVEIRA pedroandrade@ibge.gov.br	Rua Simplicio Mendes 436/N - Centro, CEP 64000-110, Teresina	(86) 2106 4166 / Fax 2106-4162
CE	FRANCISCO OTÁVIO CUNHA PIRES ocp@ibge.gov.br	Av 13 de Maio 2901 - Benfica CEP 60040-531, Fortaleza	(85) 3464-5375/5376 Fax 3464-5369
RN	TARCISIO ALBERTO LOPES SOARES tarcisiosoares@ibge.gov.br	Pça Pedro Velho 161 CEP 59020-400, Natal	(84) 3203-6166/-6192 Fax 3211-2864
PB	JOSÉ RINALDO DE SOUZA joserinaldo@ibge.gov.br	Rua Irineu Pinto 94 - Centro CEP 58010-100, João Pessoa	(83) 2106-6635/6600 Fax 2106-6612
PE	MARCIO ALEKSSANDER GRANZOTTO KUNTZE marciokuntze@ibge.gov.br	Pça Min. João Gonçalves de Souza s/n 4ªAla Sul, CEP 50670-900, Recife	(81)3272-4050/4051 Fax 3272-4059 3270-4062
AL	HÉLIO AUGUSTO FONSECA PEREIRA heliopereira@ibge.gov.br	Pça dos Palmares s/n ,Ed. Palmares Ministério da Saúde 4º and CEP 57020-150, Maceió	(82) 2123-4257 Fax 3326-1754 2123-4255
SE	JOÃO JOSÉ DE SANTANA jsantana@ibge.gov.br	Rua Riachuelo 1017, CEP 49015-160, Aracaju	(79)3211-8979/5197/0634 Fax 3214- 0198
BA	PAULO AUGUSTO JATOBÁ paulojatoba@ibge.gov.br	Av Marechal Castelo Branco nº750/ 1ºand , Vale de Nazaré, CEP 40046- 900, Salvador	(71)2105-8630
MG	ABIESER KNAIP HORST ahorst@ibge.gov.br	Rua Oliveira 523, 4 and ,sala s/n Cruzeiro CEP 30310-150, Belo Horizonte	(31) 2105-2470/2471/2105/2473
ES	SILVANA MARIA PAES C. PIGATO silvanapigato@ibge.gov.br	Av. N. Sra dos Navegantes, 675/9º Ens. do Suá , CEP 29056-900, Vitória	(27) 3325-4046/4052 3324-4016/ 4017 r 103/128
RJ	JOSÉ CÂNDIDO ALMEIDA RODRIGUES jcandido@ibge.gov.br	Av Beira Mar 436 5º and, Castelo, CEP 20021-060, Rio de Janeiro	(21) 2142-4837
SP	MITSUO ITO mitsuo@ibge.gov.br	Rua Urussuí 93/9ºand., Itaim Bibi CEP 04542-050, São Paulo	(11)2105-8216
PR	JORGE MRYCZKA joc@ibge.gov.br	Rua Carlos de Carvalho 75 Conj.22 CEP 80410-180, Curitiba	(41)3595-4444
SC	CARLOS ROBERTO RONCATTO FILHO carlosroncatto@ibge.gov.br	Rua Tenente Silveira, 94/11ºandar CEP 88010-300, Florianópolis	(48) 3212-3225 Fax 3212-3205
RS	CLAUDIO FRANCO SANT'ANNA cfr@ibge.gov.br	Rua Augusto de Carvalho 1.205/4º and. CEP 90010-390, Porto Alegre	(51) 3284-5150/5152 Fax 3284-5143
MS	JOSÉ APARECIDO DE L. ALBUQUERQUE ajose@ibge.gov.br	Rua Barão do Rio Branco 1.431 CEP 79002-174, Campo Grande	(67) 3320-4200
MT	FERNANDO MARQUES DE FIGUEIREDO fmarques@ibge.gov.br	Av Ten Cel Duarte 407/1º andar CEP 78005-750, Cuiabá	(65) 3623-7121 r 14 - 3623-7225 / 7414 - FAX (65) 3623-7316
GO	EMIVAL LUDOVINO DE SANTANA esantana@ibge.gov.br	Av. 85, 759 Setor Sul CEP 74605-020, Goiânia	(62) 3213-3589 Fax 3229-0489
DF	MARIA DOS REIS R. PINHEIRO mrpinheiro@ibge.gov.br	SCRS 509 - Bloco A - Lojas 1/5 CEP 70360-510, Brasília	(61) 3319-2138

CEPAGRO

COMISSÃO ESPECIAL DE PLANEJAMENTO, CONTROLE E AVALIAÇÃO DAS ESTATÍSTICAS AGROPECUÁRIAS

PRESIDENTE DA CEPAGRO

Wasmália Socorro Barata Bivar

REPRESENTANTES DO IBGE

Flavio Pinto Bolliger
Neuton Alves Rocha
Julio Cesar Perruso

SUPLENTE

Luís Celso Guimarães Lins
Paulo Renato Monassa Corrêa
Antônio Carlos Simões Florido

REPRESENTANTES DO MAPA

Regis Norberto da Cunha Alimandro
Sílvio Isopo Porto
Eledon Pereira de Oliveira

SUPLENTE

Sílvio Farnese
Antônio Sérgio Ribeiro Camelo
Airton Camargo Pacheco e Silva

SECRETÁRIO

Mauro André Ratzsch de Andreazzi