

Indicadores IBGE

Estatística da Produção Agrícola
setembro de 2007

Presidente da República
Luíz Inácio Lula da Silva

Ministro do Planejamento, Orçamento e Gestão
Paulo Bernardo Silva

INSTITUTO BRASILEIRO DE GEOGRAFIA E ESTATÍSTICA - IBGE

Presidente
Eduardo Pereira Nunes

Diretor-Executivo
Sérgio da Costa Côrtes

ÓRGÃOS ESPECÍFICOS SINGULARES

Diretoria de Pesquisas
Wasmália Socorro Barata Bivar

Diretoria de Geociências
Luiz Paulo Souto Fortes

Diretoria de Informática
Luiz Fernando Pinto Mariano

Centro de Documentação e Disseminação de Informações
David Wu Tai

Escola Nacional de Ciências Estatísticas
Sérgio da Costa Côrtes (interino)

UNIDADE RESPONSÁVEL

Diretoria de Pesquisas

Coordenação de Agropecuária
Flavio Pinto Bolliger

EQUIPE DE REDAÇÃO

Redator:
Neuton Alves Rocha

Editoração:
Herberto da Costa Araújo
Mario Antonio de Souza
Thereza Cristina Villela Branco

Indicadores IBGE

Plano de divulgação:

Pesquisa mensal de emprego
Estatística da produção agrícola*
Estatística da produção pecuária*
Pesquisa industrial mensal: produção física Brasil
Pesquisa industrial mensal: produção física regional
Pesquisa industrial mensal: emprego e salário
Pesquisa mensal de comércio
Sistema nacional de índices de preços ao consumidor: IPCA-E
Sistema nacional de índices de preços ao consumidor: INPC - IPCA
Sistema nacional de pesquisa de custos e índices da construção civil
Contas nacionais trimestrais: indicadores de volume e valores correntes

*Continuação de: Estatística da produção agropecuária, a partir de janeiro de 2006.

Iniciado em 1982, com a divulgação de indicadores sobre trabalho e rendimento, indústria e preços, o periódico **Indicadores IBGE** incorporou no decorrer da década de 80 informações sobre agropecuária e produto interno bruto. A partir de 1991, foi subdividido em fascículos por assuntos específicos, que incluem tabelas de resultados, comentários e notas metodológicas. As informações apresentadas estão disponíveis em diferentes níveis geográficos: nacional, regional e metropolitano, variando por fascículo.

SUMÁRIO

ESTIMATIVA DA PRODUÇÃO ANUAL - SITUAÇÃO EM SETEMBRO DE 2007

1 - Lavouras	3
--------------------	---

TABELAS DE RESULTADOS

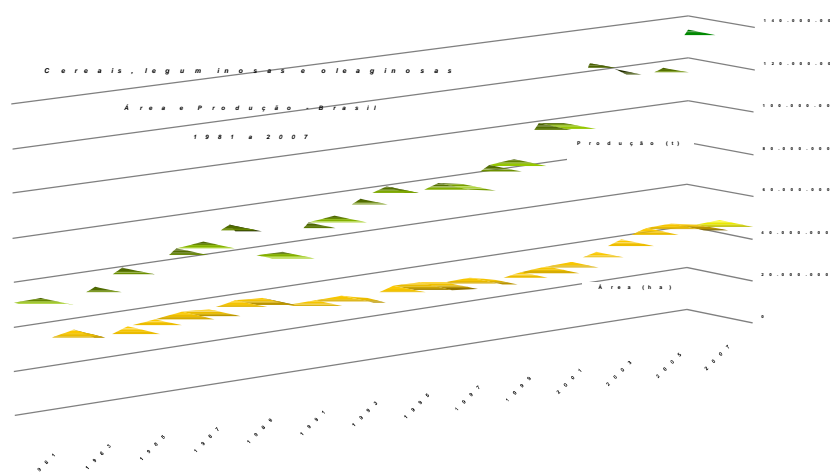
1 - Área, produção e rendimento médio - confronto das estimativas mensais agosto/setembro - safra 2007 - Brasil	7
2 - Área, produção e rendimento médio - confronto da safra de 2006 e das estimativas para a safra 2007 - Brasil	8
3 - Área de cereais, leguminosas e oleaginosas - comparação entre as safras de 2006 e 2007 - Brasil e Grandes Regiões	9
4 - Produção de cereais, leguminosas e oleaginosas - comparação entre as safras de 2006 e 2007 - Brasil e Grandes Regiões	10
5 - Área e produção de cereais, leguminosas e oleaginosas - Brasil, Grandes Regiões e Unidades da Federação	11
• Produtos	
Aveia (em grão).....	12
Cevada (em grão).....	13
Milho (em grão) 2ª safra.....	14
Trigo (em grão).....	15

1 – Lavouras

1.1 – Produção de cereais, leguminosas e oleaginosas

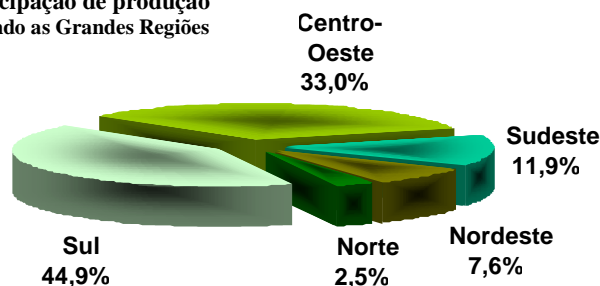
A estimativa de setembro da safra nacional de cereais, leguminosas e oleaginosas, para o ano civil de 2007, indica uma produção de 133,3 milhões de toneladas, superior 14,0% que a obtida em 2006 (117,0 milhões de toneladas) e menor em apenas 0,3% que a estimativa do mês passado. A soja e o milho 1ª e 2ª safras representam 82,5% da produção total sendo 58,3 milhões de toneladas para a soja e 51,7 milhões de toneladas para o milho considerando as duas safras do produto. Com relação à safra anterior, estes produtos apresentam ganhos de 11,3%, 15,7% e 36,7%, respectivamente.

Quanto à área cultivada em 2007, observa-se um decréscimo de 0,1% situando-se em 45,5 milhões de hectares. A soja e o milho são as culturas que, nesta safra, apresentam as maiores áreas plantadas, sendo, respectivamente, 20,6 milhões de hectares e 13,8 milhões de hectares.



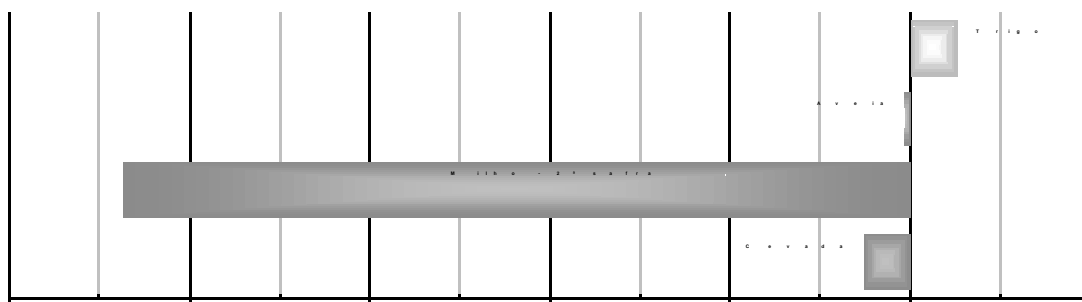
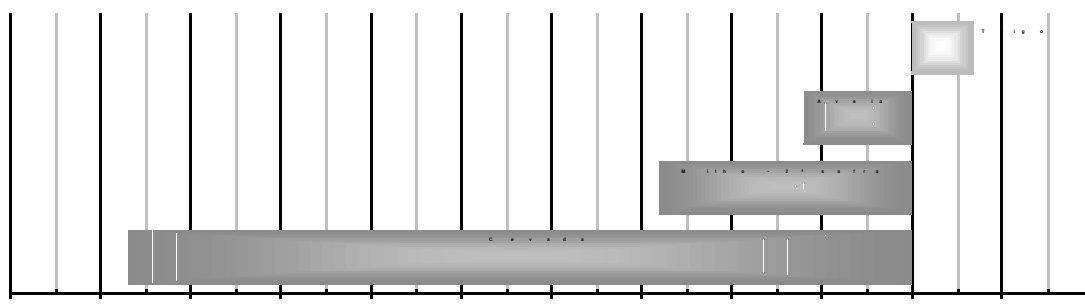
A produção de cereais, leguminosas e oleaginosas está assim distribuída nas Grandes Regiões: Região Sul, 59,9 milhões de toneladas; Centro-Oeste, 44,0 milhões de toneladas; Sudeste, 15,9 milhões de toneladas; Nordeste, 10,1 milhões de toneladas e Norte, 3,4 milhões de toneladas.

Cereais, leguminosas e oleaginosas
Participação de produção
Segundo as Grandes Regiões



1.2 – Produção Agrícola 2007 – estimativa de setembro em relação a agosto

No Levantamento Sistemático da Produção Agrícola (LSPA) de setembro, destacam-se as variações nas estimativas de produção, comparativamente ao mês de agosto, de quatro produtos: aveia em grão (-1,2%), cevada em grão (-8,7%), milho em grão 2ª safra (-2,8%) e trigo em grão(+0,7%).



As variações negativas observadas para a aveia em grão (1,2%) e cevada em grão (8,7%) são decorrentes, notadamente, das reavaliações nos dados do Paraná. Neste Estado essas culturas sofreram prejuízos com a estiagem e geadas resultando em ajustes na produtividade da aveia (-3,3%) e da cevada (-15,1%).

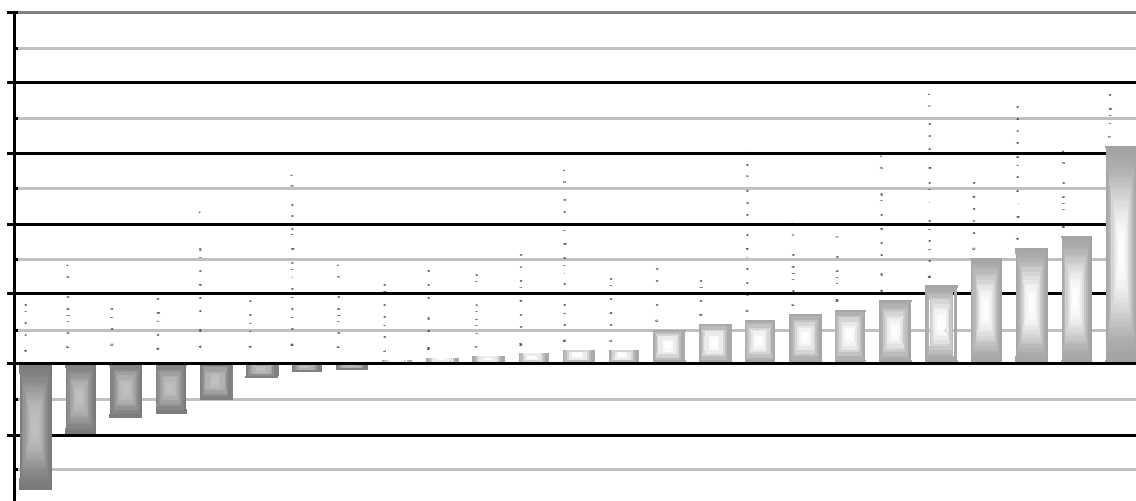
Com relação ao milho em grão 2ª safra constata-se um decréscimo na produção de 2,8% em face das alterações efetuadas na Bahia (-9,6%) e Mato Grosso (-8,3%). Na Bahia a retração é explicada pelas modificações nos dados de produtividade da cultura, devido à falta de chuvas, especialmente, na região Nordeste do Estado. Já para o Mato Grosso, foram promovidas modificações nos dados finais de colheita. A área colhida apresentou pequeno incremento de 0,4% enquanto o rendimento médio obtido (3.677 kg/ha) mostrou uma redução de 8,6%, quando confrontado ao informado em agosto (4.024 kg/ha). Este menor rendimento

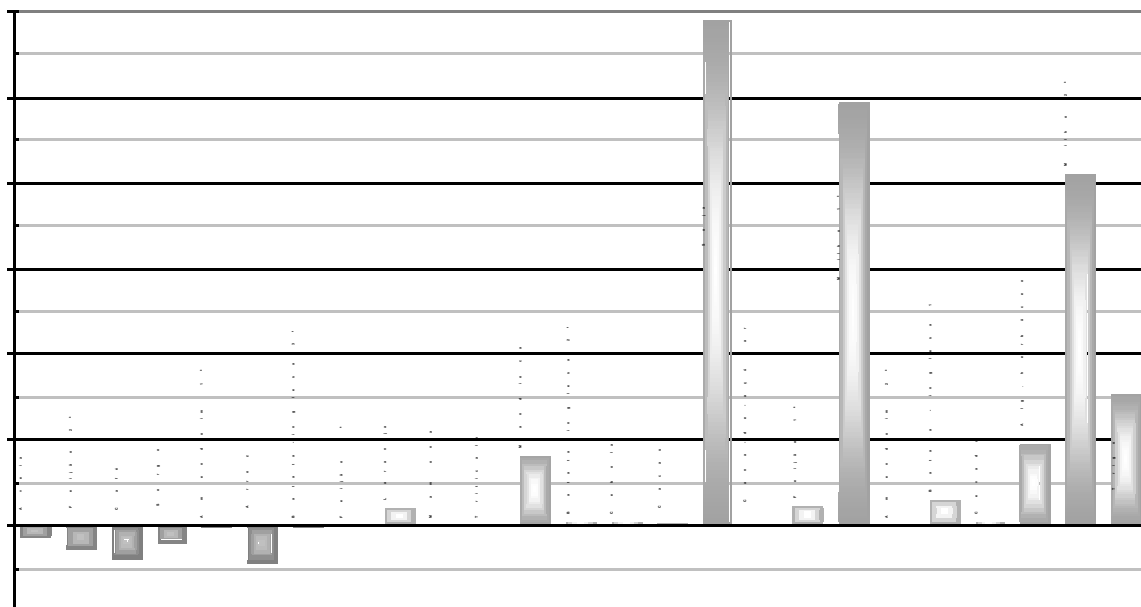
deve-se, notadamente, ao fato de que a estiagem determinou o prolongamento do plantio, para um período fora do calendário normal de cultivo, causando sérios danos à cultura.

No tocante ao cultivo do trigo, a estimativa de produção esperada para esse mês, em relação a agosto, aponta um incremento de 0,7%. Esse pequeno incremento decorre de reavaliações, especialmente, em pequenos centros produtores, mais precisamente em Santa Catarina onde a perspectiva de um bom desempenho do cereal surpreendeu em algumas regiões produtoras. Até o momento o clima tem se mostrado favorável às lavouras.

1.3 – Produção Agrícola 2007 – estimativa de setembro em relação à safra 2006

Dentre os vinte cinco produtos analisados, dezessete apresentam variação positiva na estimativa de produção em relação ao ano anterior: algodão herbáceo em caroço (32,9%), amendoim em casca 2ª safra (18,2%), batata-inglesa 1ª safra (22,6%), batata-inglesa 2ª safra (4,1%), cacau em amêndoa (9,9%), cana-de-açúcar (12,9%), cebola (4,3%), cevada em grão (30,4%), feijão em grão 1ª safra (14,5%), laranja (1,1%), mamona em baga (1,8%), mandioca (3,1%), milho em grão 1ª safra (15,7%), milho em grão 2ª safra (36,7%), soja em grão (11,3%), trigo em grão (62,1%) e triticale (2,4%). Com variação negativa: amendoim em casca 1ª safra (10,2%), arroz em casca (3,7%), aveia em grão (35,4%), batata-inglesa 3ª safra (2,0%), café em grão (15,3%), feijão em grão 2ª safra (19,8%), feijão em grão 3ª safra (1,2%) e sorgo em grão (13,8%).





Os produtos da safra de verão estão com a colheita finalizada nos grandes centros produtores de grãos. Aguarda-se a conclusão na região Nordeste, que por força do calendário agrícola, ainda apresenta algumas lavouras por colher.

No momento, encontram-se em processo de acompanhamento de campo apenas as culturas de 2ª e 3ª safras, bem como as de inverno.

O milho 2ª safra mantém o quadro favorável com um crescimento de 36,7% comparativamente ao que foi colhido em 2006. Neste ano, essa expansão é função, basicamente, da maior área cultivada que mostrou um crescimento de 37,2%. Os dois maiores estados produtores, Paraná e Mato Grosso, com participação de 68,5% na produção dessa safra do produto, foram os que apresentaram maiores ganhos de área com 49,8% e 57,2%, respectivamente. As produções obtidas nesses dois pólos produtores teriam sido maiores não fosse a estiagem e a geada que afetaram as lavouras desse cereal.

Para o trigo, principal lavoura cultivada no inverno, a estimativa de produção é de 4.023.031 t mostrando um significativo avanço de 62,1%, frente à obtida na safra passada. Esse número é reflexo, até o momento, das melhores condições climáticas na atual safra, ao contrário do que se observou na safra anterior quando a estiagem e as geadas causaram sérios danos as lavouras. Acrescente-se ainda o fato de que na presente safra os bons preços estimularam os produtores em ampliarem seus cultivos.

1 - ÁREA, PRODUÇÃO E RENDIMENTO MÉDIO - CONFRONTO DAS ESTIMATIVAS AGOSTO/SETEMBRO

BRASIL

Mês: Setembro/2007

PRODUTOS AGRÍCOLAS	ÁREA (ha)			PRODUÇÃO (t)			RENDIMENTO MÉDIO (kg/ha)		
	MÊS ANTERIOR	MÊS ATUAL	VARIAÇÃO %	MÊS ANTERIOR	MÊS ATUAL	VARIAÇÃO %	MÊS ANTERIOR	MÊS ATUAL	VARIAÇÃO %
TOTAL	57 962 863	58 028 791	0.1
ALGODÃO HERBÁCEO (em caroco) .	1 103 195	1 108 129	0.4	3 774 949	3 831 016	1.5	3 422	3 457	1.0
AMENDOIM (em casca) - TOTAL ..	102 828	103 270	0.4	225 743	225 423	-0.1	2 195	2 183	-0.5
AMENDOIM (em casca) - 1ª safra	75 060	75 060	-	180 933	180 933	0	2 411	2 411	-
AMENDOIM (em casca) - 2ª safra	27 768	28 210	1.6	44 810	44 490	-0.7	1 614	1 577	-2.3
ARROZ (em casca)	2 898 887	2 912 030	0.5	11 042 612	11 076 651	0.3	3 809	3 804	-0.1
AVEIA (em grão)	128 875	128 961	0.1	249 514	246 593	-1.2	1 936	1 912	-1.2
BATATA-INGLESA - TOTAL	144 884	144 863	-0.0	3 465 066	3 464 448	-0.0	23 916	23 915	-0.0
BATATA-INGLESA - 1ª safra	73 798	73 798	-	1 636 246	1 636 246	-	22 172	22 172	-
BATATA-INGLESA - 2ª safra	43 507	43 486	-0.0	1 036 323	1 035 705	-0.1	23 820	23 817	-0.0
BATATA-INGLESA - 3ª safra	27 579	27 579	-	792 497	792 497	-	28 736	28 736	-
CACAU (em amêndoa)	663 534	649 243	-2.2	228 809	219 187	-4.2	345	338	-2.0
CAFÉ (em grão)	2 304 143	2 300 513	-0.2	2 204 289	2 196 918	-0.3	957	955	-0.2
CANA-DE-AÇÚCAR	6 714 938	6 707 954	-0.1	514 062 257	514 169 758	0.0	76 555	76 651	0.1
CEBOLA	58 909	58 909	-	1 225 154	1 225 154	-	20 797	20 797	-
CEVADA (em grão)	98 713	98 645	-0.1	2 287 132	2 262 238	-8.7	2 909	2 658	-8.6
FEIJÃO (em grão) - TOTAL	3 924 509	3 927 138	0.1	3 381 624	3 374 807	-0.2	862	859	-0.3
FEIJÃO (em grão) - 1ª safra ..	2 308 891	2 310 343	0.1	1 808 494	1 805 311	-0.2	783	781	-0.3
FEIJÃO (em grão) - 2ª safra ..	1 419 397	1 421 119	0.1	1 159 752	1 157 879	-0.2	817	815	-0.2
FEIJÃO (em grão) - 3ª safra ..	196 221	195 676	-0.3	413 378	411 617	-0.4	2 107	2 104	-0.1
LARANJA	799 549	799 516	-0.0	18 266 696	18 266 282	-0.0	22 846	22 847	0.0
MAMONA (baga)	154 984	155 276	0.2	94 669	93 992	-0.7	611	605	-1.0
MANDIOCA	1 937 961	1 942 126	0.2	27 508 591	27 541 587	0.1	14 195	14 181	-0.1
MILHO (em grão) - TOTAL	13 820 923	13 833 363	0.1	52 204 557	51 696 811	-1.0	3 777	3 737	-1.1
MILHO (em grão) - 1ª safra ..	9 279 880	9 282 422	0.0	36 418 044	36 347 363	-0.2	3 924	3 916	-0.2
MILHO (em grão) - 2ª safra ..	4 541 043	4 550 941	0.2	15 786 513	15 349 448	-2.8	3 476	3 373	-3.0
SOJA (em grão)	20 598 570	20 628 694	0.1	58 238 071	58 257 945	0.0	2 827	2 824	-0.1
SORGO (em grão)	620 620	627 370	1.1	1 349 998	1 341 460	-0.6	2 175	2 138	-1.7
TRIGO (em grão)	1 794 811	1 810 211	0.9	3 996 876	4 023 031	0.7	2 227	2 222	-0.2
TRITICALE (em grão)	92 030	92 580	0.6	216 727	212 008	-2.2	2 355	2 290	-2.8

FONTE: Grupo de Coordenação de Estatísticas Agropecuárias - GCEA/IBGE, Diretoria de Pesquisas, Coordenação de Agropecuária, Levantamento Sistemático da Produção Agrícola, set/2007.

NOTA: Para as Unidades da Federação, que por força do calendário agrícola, ainda não dispõem das estimativas iniciais, os dados correspondem a uma projeção obtida a partir das informações de anos anteriores.

2 - ÁREA, PRODUÇÃO E RENDIMENTO MÉDIO - CONFRONTO DAS SAFRAS DE 2006 E DAS ESTIMATIVAS PARA 2007

BRASIL

Mês: Setembro/2007

PRODUTOS AGRÍCOLAS	ÁREA (ha)			PRODUÇÃO (t)			RENDIMENTO MÉDIO (kg/ha)		
	SAFRA 2006	SAFRA 2007	VARIAÇÃO %	SAFRA 2006	SAFRA 2007	VARIAÇÃO %	SAFRA 2006	SAFRA 2007	VARIAÇÃO %
TOTAL	57 496 259	58 028 791	0.9
ALGODÃO HERBÁCEO (em caroço) ..	898 335	1 108 129	23.4	2 882 482	3 831 016	32.9	3 209	3 457	7.7
AMENDOIM (em casca) - TOTAL ..	106 187	103 270	-2.7	239 024	225 423	-5.7	2 251	2 183	-3.0
AMENDOIM (em casca) - 1ª safra ..	78 223	75 060	-4.0	201 380	180 933	-10.2	2 574	2 411	-6.3
AMENDOIM (em casca) - 2ª safra ..	27 964	28 210	0.9	37 644	44 490	18.2	1 346	1 577	17.2
ARROZ (em casca)	2 974 596	2 912 030	-2.1	11 505 327	11 076 651	-3.7	3 868	3 804	-1.7
AVEIA (em grão)	309 898	128 961	-58.4	3 381 937	246 593	-35.4	1 232	1 912	55.2
BATATA-INGLESA - TOTAL	140 731	144 863	2.9	3 137 782	3 464 448	10.4	22 296	23 915	7.3
BATATA-INGLESA - 1ª safra	67 849	73 798	8.8	1 334 207	1 636 246	22.6	19 664	22 172	12.8
BATATA-INGLESA - 2ª safra	44 626	43 486	-2.6	994 571	1 035 705	4.1	22 287	23 817	6.9
BATATA-INGLESA - 3ª safra	28 256	27 579	-2.4	809 004	792 497	-2.0	28 631	28 736	0.4
CACAU (em amendoa)	627 276	649 243	3.5	199 412	219 187	9.9	318	338	6.3
CAFÉ (em grão)	2 325 261	2 300 513	-1.1	2 592 592	2 196 918	-15.3	1 115	955	-14.3
CANA-DE-AÇÚCAR	6 152 929	6 707 954	9.0	455 291 462	514 169 758	12.9	73 996	76 651	3.6
CEBOLA	57 209	58 909	3.0	1 174 746	1 225 154	4.3	20 534	20 797	1.3
CEVADA (em grão)	81 747	98 645	20.7	201 102	262 238	30.4	2 460	2 658	8.0
FEIJÃO (em grão) - TOTAL	4 016 797	3 927 138	-2.2	3 436 530	3 374 807	-1.8	856	859	0.4
FEIJÃO (em grão) - 1ª safra ..	2 146 918	2 310 343	7.6	1 576 317	1 805 311	14.5	734	781	6.4
FEIJÃO (em grão) - 2ª safra ..	1 661 766	1 421 119	-14.5	1 443 615	1 157 879	-19.8	869	815	-6.2
FEIJÃO (em grão) - 3ª safra ..	208 113	195 676	-6.0	416 598	411 617	-1.2	2 002	2 104	5.1
LARANJA	802 820	799 516	-0.4	18 059 359	18 266 282	1.1	22 495	22 847	1.6
MAMONA (baga)	137 555	155 276	12.9	92 327	93 992	1.8	671	605	-9.8
MANDIOCA	1 901 561	1 942 126	2.1	26 713 038	27 541 587	3.1	14 048	14 181	0.9
MILHO (em grão) - TOTAL	12 602 652	13 833 363	9.8	42 631 977	51 696 811	21.3	3 383	3 737	10.5
MILHO (em grão) - 1ª safra ..	9 271 174	9 282 422	0.1	31 403 441	36 347 363	15.7	3 387	3 916	15.6
MILHO (em grão) - 2ª safra ..	3 331 478	4 550 941	36.6	11 228 536	15 349 448	36.7	3 370	3 373	0.1
SOJA (em grão)	22 006 677	20 628 694	-6.3	52 355 976	58 257 945	11.3	2 379	2 824	18.7
SORGO (em grão)	696 699	627 370	-10.0	1 556 016	1 341 460	-13.8	2 233	2 138	-4.3
TRIGO (em grão)	1 538 241	1 810 211	16.2	2 481 831	4 023 031	62.1	1 593	2 222	39.5
TRITICALE (em grão)	99 088	92 580	-6.6	207 098	212 008	2.4	2 090	2 290	9.6

FONTE: Grupo de Coordenação de Estatísticas Agropecuárias - GCEA/IBGE, Diretoria de Pesquisas, Coordenação de Agropecuária, Levantamento Sistemático da Produção Agrícola, set/2007.

NOTA: Para as Unidades da Federação, que por força do calendário agrícola, ainda não dispõem das estimativas iniciais, os dados correspondem a uma projeção obtida a partir das informações de anos anteriores.

3 - ÁREA DE CEREAIS, LEGUMINOSAS E OLEAGINOSAS
COMPARAÇÃO ENTRE AS SAFRAS 2006 E 2007
BRASIL E GRANDES REGIÕES

Setembro/2007

PRODUTOS AGRÍCOLAS	ÁREA EM HECTARES																	
	BRASIL			NORTE			NORDESTE			SUDESTE			SUL			CENTRO - OESTE		
	SAFRA 2006	SAFRA 2007	VAR. %	SAFRA 2006	SAFRA 2007	VAR. %	SAFRA 2006	SAFRA 2007	VAR. %	SAFRA 2006	SAFRA 2007	VAR. %	SAFRA 2006	SAFRA 2007	VAR. %	SAFRA 2006	SAFRA 2007	VAR. %
Algodão herbáceo (1)	898 335	1 108 129	23.4	-	-	-	304 090	353 581	16.3	90 207	66 450	-26.3	13 890	12 732	-8.3	490 148	675 366	37.8
Amendoim (em casca) 1ª safra	78 223	75 060	-4.0	-	-	-	808	714	-11.6	67 824	63 996	-5.6	9 591	10 350	7.9	-	-	-
Arroz (em casca)	2 974 596	2 912 030	-2.1	462 699	479 467	3.6	713 315	734 619	3.0	116 327	113 862	-2.1	1 237 208	1 153 204	-6.8	445 047	430 878	-3.2
Feijão (em grão) 1ª safra ..	2 146 918	2 310 343	7.6	69 082	68 797	-0.4	1 188 414	1 274 086	7.2	284 748	299 395	5.1	543 850	586 426	7.8	60 824	81 639	34.2
Mamona (baga)	137 555	155 276	12.9	-	-	-	133 268	150 104	12.6	4 287	5 172	20.6	-	-	-	-	-	-
Milho (em grão) 1ª safra ...	9 271 174	9 282 422	0.1	547 659	542 419	-1.0	2 334 379	2 440 916	4.6	2 034 817	2 041 636	0.3	3 610 343	3 385 216	-6.2	743 976	872 235	17.2
Soja (em grão)	22 006 677	20 628 694	-6.3	471 220	415 981	-11.7	1 487 495	1 451 480	-2.4	1 661 713	1 408 045	-15.3	8 126 984	8 286 645	2.0	10 259 265	9 066 543	-11.6
SUB-TOTAL	37 513 478	36 471 954	-2.8	1 550 660	1 506 664	-2.8	6 161 769	6 405 500	4.0	4 259 923	3 998 556	-6.1	13 541 866	13 434 573	-0.8	11 999 260	11 126 661	-7.3
Algodão arbóreo (1)	1 326	984	-25.8	-	-	-	1 326	984	-25.8	-	-	-	-	-	-	-	-	-
Amendoim (em casca) 2ª safra	27 964	28 210	0.9	-	-	-	10 247	11 220	9.5	12 610	12 610	-	-	-	-	5 107	4 380	-14.2
Aveia (em grão)	309 898	128 961	-58.4	-	-	-	-	-	-	-	-	-	309 898	128 961	-58.4	-	-	-
Centeio (em grão)	2 842	3 676	29.3	-	-	-	-	-	-	-	-	-	2 842	3 676	29.3	-	-	-
Cevada (em grão)	81 747	98 645	20.7	-	-	-	-	-	-	-	-	-	81 747	98 645	20.7	-	-	-
Feijão (em grão) 2ª safra ..	1 661 766	1 421 119	-14.5	104 038	103 885	-0.1	969 668	864 582	-10.8	229 945	198 747	-13.6	281 029	195 238	-30.5	77 086	58 667	-23.9
Feijão (em grão) 3ª safra ..	208 113	195 676	-6.0	-	-	-	-	-	-	112 546	110 554	-1.8	14 861	11 292	-24.0	80 706	73 830	-8.5
Girassol (em grão)	65 984	69 477	5.3	-	-	-	-	-	-	-	-	-	19 977	21 458	7.4	46 007	48 019	4.4
Milho (em grão) 2ª safra ...	3 331 478	4 550 941	36.6	-	-	-	386 431	383 661	-0.7	290 784	276 944	-4.8	947 999	1 419 827	49.8	1 706 264	2 470 509	44.8
Sorgo (em grão)	696 699	627 370	-10.0	-	-	-	84 411	86 448	2.4	174 782	141 855	-18.8	29 623	27 798	-6.2	407 883	371 269	-9.0
Trigo (em grão)	1 558 241	1 810 211	16.2	-	-	-	-	-	-	61 764	60 452	-2.1	1 436 224	1 707 536	18.9	60 253	42 223	-29.9
Triticale (em grão)	99 088	92 580	-6.6	-	-	-	-	-	-	24 900	24 900	-	74 188	67 680	-8.8	-	-	-
SUB-TOTAL	8 045 146	9 027 850	12.2	104 038	103 885	-0.1	1 452 083	1 346 895	-7.2	907 331	826 062	-9.0	3 198 388	3 682 111	15.1	2 383 306	3 068 897	28.8
TOTAL	45 558 624	45 499 804	-0.1	1 654 698	1 610 549	-2.7	7 613 852	7 752 395	1.8	5 167 254	4 824 618	-6.6	16 740 254	17 116 684	2.2	14 382 566	14 195 558	-1.3

Fonte: Grupo de Coordenação de Estatísticas Agropecuárias - GCEA/IBGE, Diretoria de Pesquisas, Coordenação de Agropecuária, Levantamento Sistemático da Produção Agrícola, set/2007.

NOTA: Para as Unidades da Federação que, por força do calendário agrícola, ainda não dispõem das estimativas iniciais, os dados correspondem a uma projeção obtida a partir das informações de anos anteriores.

(1) Carço de algodão.

4 - PRODUÇÃO DE CEREAIS, LEGUMINOSAS E OLEAGINOSAS
COMPARAÇÃO ENTRE AS SAFRAS 2006 E 2007
BRASIL E GRANDES REGIÕES

Setembro/2007

PRODUTOS AGRÍCOLAS	PRODUÇÃO EM TONELADAS																	
	BRASIL			NORTE			NORDESTE			SUDESTE			SUL			CENTRO - OESTE		
	SAFRA 2006	SAFRA 2007	VAR. %	SAFRA 2006	SAFRA 2007	VAR. %	SAFRA 2006	SAFRA 2007	VAR. %	SAFRA 2006	SAFRA 2007	VAR. %	SAFRA 2006	SAFRA 2007	VAR. %	SAFRA 2006	SAFRA 2007	VAR. %
Algodão herbáceo (1)	1 815 963	2 413 540	32.9	-	-	-	559 022	699 368	25.1	153 983	122 498	-20.4	14 243	17 413	22.3	1 088 713	1 574 259	44.6
Amendoim (em casca) 1ª safra	201 380	180 933	-10.2	-	-	-	1 059	505	-52.3	185 056	160 978	-13.0	15 265	19 450	27.4	-	-	-
Arroz (em casca)	11 505 327	11 076 651	-3.7	951 135	1 061 086	11.6	1 109 130	1 026 632	-7.4	277 729	271 695	-2.2	8 028 977	7 560 894	-5.8	1 138 356	1 156 344	1.6
Feijão (em grão) 1ª safra ..	1 576 317	1 805 311	14.5	41 854	47 792	14.2	472 019	371 686	-21.3	306 300	390 452	27.5	670 364	855 582	27.6	85 780	139 799	63.0
Mamona (baga)	92 327	93 992	1.8	-	-	-	85 817	84 358	-1.7	6 510	9 634	48.0	-	-	-	-	-	-
Milho (em grão) 1ª safra ...	31 403 441	36 347 363	15.7	1 110 837	1 097 088	-1.2	2 737 929	2 683 723	-2.0	8 958 611	9 379 345	4.7	15 084 021	18 564 753	23.1	3 512 043	4 622 454	31.6
Soja (em grão)	52 355 976	58 257 945	11.3	1 161 942	1 076 251	-7.4	3 466 628	3 907 432	12.7	4 102 075	3 843 259	-6.3	17 721 052	22 935 047	29.4	25 904 279	26 495 956	2.3
SUB-TOTAL	98 950 731	110 175 735	11.3	3 265 768	3 282 217	0.5	8 431 604	8 773 704	4.1	13 990 264	14 177 861	1.3	41 533 922	49 953 139	20.3	31 729 171	33 988 812	7.1
Algodão arbóreo (1)	425	245	-42.4	-	-	-	425	245	-42.4	-	-	-	-	-	-	-	-	-
Amendoim (em casca) 2ª safra	37 644	44 490	18.2	-	-	-	10 060	12 453	23.8	23 770	22 870	-3.8	-	-	-	3 814	9 167	140.4
Aveia (em grão)	381 937	246 593	-35.4	-	-	-	-	-	-	-	-	-	381 937	246 593	-35.4	-	-	-
Centeio (em grão)	2 181	4 752	117.9	-	-	-	-	-	-	-	-	-	2 181	4 752	117.9	-	-	-
Cevada (em grão)	201 102	262 238	30.4	-	-	-	-	-	-	-	-	-	201 102	262 238	30.4	-	-	-
Feijão (em grão) 2ª safra ..	1 443 615	1 157 879	-19.8	80 467	81 470	1.2	555 445	504 667	-9.1	279 894	229 864	-17.9	421 120	270 363	-35.8	106 689	71 515	-33.0
Feijão (em grão) 3ª safra ..	416 598	411 617	-1.2	-	-	-	-	-	-	210 031	206 750	-1.6	10 929	8 909	-18.5	195 638	195 958	0.2
Girassol (em grão)	85 051	101 885	19.8	-	-	-	-	-	-	-	-	-	30 038	31 014	3.2	55 013	70 871	28.8
Milho (em grão) 2ª safra ...	11 228 536	15 349 448	36.7	-	-	-	421 657	657 664	56.0	676 132	716 641	6.0	3 570 248	5 161 065	44.6	6 560 499	8 814 078	34.4
Sorgo (em grão)	1 556 016	1 341 460	-13.8	-	-	-	127 510	142 123	11.5	393 794	328 630	-16.5	62 347	71 428	14.6	972 365	799 279	-17.8
Trigo (em grão)	2 481 831	4 023 031	62.1	-	-	-	-	-	-	161 025	159 060	-1.2	2 211 105	3 771 928	70.6	109 701	92 043	-16.1
Triticale (em grão)	207 098	212 008	2.4	-	-	-	-	-	-	71 200	65 495	-8.0	135 898	146 513	7.8	-	-	-
SUB-TOTAL	18 042 034	23 155 646	28.3	80 467	81 470	1.2	1 115 097	1 317 152	18.1	1 815 846	1 729 310	-4.8	7 026 905	9 974 803	42.0	8 003 719	10 052 911	25.6
TOTAL	116 992 765	133 331 381	14.0	3 346 235	3 363 687	0.5	9 546 702	10 090 856	5.7	15 806 110	15 907 171	0.6	48 560 827	59 927 942	23.4	39 732 890	44 041 723	10.8

Fonte: Grupo de Coordenação de Estatísticas Agropecuárias - GCEA/IBGE, Diretoria de Pesquisas, Coordenação de Agropecuária, Levantamento Sistemático da Produção Agrícola, set/2007.

NOTA: Para as Unidades da Federação que, por força do calendário agrícola, ainda não dispõem das estimativas iniciais, os dados correspondem a uma projeção obtida a partir das informações de anos anteriores.

(1) Carço de algodão.

5 - ÁREA E PRODUÇÃO DE CEREAIS, LEGUMINOSAS E OLEAGINOSAS

BRASIL, GRANDES REGIÕES E UNIDADES DA FEDERAÇÃO

SAFRA 2007

UNIDADES DA FEDERAÇÃO	ÁREA (ha)	% PARTIC.	PRODUÇÃO (t)	% PARTIC.
BRASIL	45 499 804	100.0	133 331 381	100.0
NORTE	1 610 549	3.5	3 363 687	2.5
RONDÔNIA	345 102	0.8	712 582	0.5
ACRE	73 549	0.2	92 910	0.1
AMAZONAS	39 383	0.1	69 520	0.1
RORAIMA	34 987	0.1	135 908	0.1
PARÁ	599 149	1.3	1 162 544	0.9
AMAPÁ	6 170	0.0	5 184	0.0
TOCANTINS	512 209	1.1	1 185 039	0.9
NORDESTE	7 752 395	17.0	10 090 856	7.6
MARANHÃO	1 346 784	3.0	2 319 216	1.7
PIAUI	917 101	2.0	857 290	0.6
CEARÁ	1 290 289	2.8	586 381	0.4
RIO GRANDE DO NORTE	145 815	0.3	92 040	0.1
PARAÍBA	379 549	0.8	195 623	0.1
PERNAMBUCO	631 997	1.4	309 846	0.2
ALAGOAS	198 099	0.4	120 343	0.1
SERGIPE	205 387	0.5	291 733	0.2
BAHIA	2 637 374	5.8	5 318 380	4.0
SUDESTE	4 824 618	10.6	15 907 171	11.9
MINAS GERAIS	2 790 237	6.1	9 431 111	7.1
ESPÍRITO SANTO	60 907	0.1	116 467	0.1
RIO DE JANEIRO	19 304	0.0	36 316	0.0
SÃO PAULO	1 954 170	4.3	6 323 277	4.7
SUL	17 116 684	37.6	59 927 942	44.9
PARANÁ	8 337 941	18.3	29 056 140	21.8
SANTA CATARINA	1 469 677	3.2	6 373 810	4.8
RIO GRANDE DO SUL	7 309 066	16.1	24 497 992	18.4
CENTRO-OESTE	14 195 558	31.2	44 041 723	33.0
MATO GROSSO DO SUL	2 803 079	6.2	8 499 404	6.4
MATO GROSSO	7 764 158	17.1	23 912 022	17.9
GOIÁS	3 512 460	7.7	11 150 277	8.4
DISTRITO FEDERAL	115 861	0.3	480 020	0.4

FONTE: Grupo de Coordenação de Estatísticas Agropecuárias - GCEA/IBGE, Diretoria de Pesquisas, Coordenação de Agropecuária, Levantamento Sistemático da Produção Agrícola, Setembro/2007.
Produtos investigados: algodão (caroço de algodão), amendoim, arroz, aveia, centeio, cevada, feijão, girassol, mamona, milho, soja, sorgo, trigo e triticale.

AVEIA (em grão)

GRANDES REGIÕES E UNIDADES DA FEDERAÇÃO	SITUAÇÃO DA CULTURA	VARIÁVEL	SAFRA 2006	S A F R A 2007		VARIACÃO (%)		PARTICIPAÇÃO (%)	
				MÊS ANTERIOR	MÊS ATUAL	(1)	(2)	SAFRA 2006	SAFRA 2007
TOTAL	P	ÁREA I	325 284	128 875	128 961	-60.4	0.1	100.0	100.0
		ÁREA II	309 898	128 875	128 961	-58.4	0.1	100.0	100.0
		PRODUÇÃO	381 937	249 514	246 593	-35.4	-1.2	100.0	100.0
		REND.MÉDIO	1 232	1 936	1 912	55.2	-1.2	-	-
SUL	P	ÁREA I	325 284	128 875	128 961	-60.4	0.1	100.0	100.0
		ÁREA II	309 898	128 875	128 961	-58.4	0.1	100.0	100.0
		PRODUÇÃO	381 937	249 514	246 593	-35.4	-1.2	100.0	100.0
		REND.MÉDIO	1 232	1 936	1 912	55.2	-1.2	-	-
PARANÁ	P	ÁREA I	239 478	39 798	39 898	-83.3	0.3	73.6	30.9
		ÁREA II	227 194	39 798	39 898	-82.4	0.3	73.3	30.9
		PRODUÇÃO	266 957	95 894	92 999	-65.2	-3.0	69.9	37.7
		REND.MÉDIO	1 175	2 410	2 331	98.4	-3.3	-	-
SANTA CATARINA	P	ÁREA I	19 196	19 180	19 180	-0.1	-	5.9	14.9
		ÁREA II	18 169	19 180	19 180	5.6	-	5.9	14.9
		PRODUÇÃO	16 225	18 317	18 317	12.9	-	4.2	7.4
		REND.MÉDIO	893	955	955	6.9	-	-	-
RIO GRANDE DO SUL ...	P	ÁREA I	66 610	69 897	69 883	4.9	-0.0	20.5	54.2
		ÁREA II	64 535	69 897	69 883	8.3	-0.0	20.8	54.2
		PRODUÇÃO	98 755	135 303	135 277	37.0	-0.0	25.9	54.9
		REND.MÉDIO	1 530	1 936	1 936	26.5	-	-	-

NOTAS - 1. SITUAÇÃO DA CULTURA: P (ÁREA I: PLANTADA; ÁREA II: A SER COLHIDA; PRODUÇÃO E RENDIMENTO MÉDIO ESPERADOS);
C (ÁREA I: PLANTADA; ÁREA II: COLHIDA; PRODUÇÃO E RENDIMENTO MÉDIO OBTIDOS).

2. ÁREA (ha), PRODUÇÃO (t) E RENDIMENTO MÉDIO (kg/ha).
A DIFERENÇA ENTRE AS ÁREAS I E II REFERE-SE À ÁREA PERDIDA.
PARA AS UNIDADES DA FEDERAÇÃO QUE, POR FORÇA DO CALENDÁRIO AGRÍCOLA, AINDA NÃO DISPÕEM DAS ESTIMATIVAS INICIAIS, OS DADOS CORRESPONDEM A UMA PROJEÇÃO OBTIDA A PARTIR DAS INFORMAÇÕES DE ANOS ANTERIORES.

(1) - VARIACÃO EM RELAÇÃO AO ANO ANTERIOR. (2) - VARIACÃO EM RELAÇÃO AO MÊS ANTERIOR.

FONTE: GRUPO DE COORDENAÇÃO DE ESTATÍSTICAS AGROPECUÁRIAS - GCEA/IBGE

CEVADA (em grão)

GRANDES REGIÕES E UNIDADES DA FEDERAÇÃO	SITUAÇÃO DA CULTURA	VARIÁVEL	SAFRA 2006	S A F R A 2007		VARIACÃO (%)		PARTICIPAÇÃO (%)	
				MÊS ANTERIOR	MÊS ATUAL	(1)	(2)	SAFRA 2006	SAFRA 2007
TOTAL	P	ÁREA I	90 842	98 713	98 645	8.6	-0.1	100.0	100.0
		ÁREA II	81 747	98 713	98 645	20.7	-0.1	100.0	100.0
		PRODUÇÃO	201 102	287 132	262 238	30.4	-8.7	100.0	100.0
		REND.MÉDIO	2 460	2 909	2 658	8.0	-8.6	-	-
SUL	P	ÁREA I	90 842	98 713	98 645	8.6	-0.1	100.0	100.0
		ÁREA II	81 747	98 713	98 645	20.7	-0.1	100.0	100.0
		PRODUÇÃO	201 102	287 132	262 238	30.4	-8.7	100.0	100.0
		REND.MÉDIO	2 460	2 909	2 658	8.0	-8.6	-	-
PARANÁ	P	ÁREA I	32 606	46 825	46 705	43.2	-0.3	35.9	47.3
		ÁREA II	31 706	46 825	46 705	47.3	-0.3	38.8	47.3
		PRODUÇÃO	102 653	163 599	138 587	35.0	-15.3	51.0	52.8
		REND.MÉDIO	3 238	3 494	2 967	-8.4	-15.1	-	-
SANTA CATARINA	P	ÁREA I	3 486	3 215	3 215	-7.8	-	3.8	3.3
		ÁREA II	3 486	3 215	3 215	-7.8	-	4.3	3.3
		PRODUÇÃO	7 686	8 158	8 158	6.1	-	3.8	3.1
		REND.MÉDIO	2 205	2 537	2 537	15.1	-	-	-
RIO GRANDE DO SUL ...	P	ÁREA I	54 750	48 673	48 725	-11.0	0.1	60.3	49.4
		ÁREA II	46 555	48 673	48 725	4.7	0.1	57.0	49.4
		PRODUÇÃO	90 763	115 375	115 493	27.2	0.1	45.1	44.0
		REND.MÉDIO	1 950	2 370	2 370	21.5	-	-	-

NOTAS - 1. SITUAÇÃO DA CULTURA: P (ÁREA I: PLANTADA; ÁREA II: A SER COLHIDA; PRODUÇÃO E RENDIMENTO MÉDIO ESPERADOS);
C (ÁREA I: PLANTADA; ÁREA II: COLHIDA; PRODUÇÃO E RENDIMENTO MÉDIO OBTIDOS).
A DIFERENÇA ENTRE AS ÁREAS I E II REFERE-SE À ÁREA PERDIDA.

2. ÁREA (ha), PRODUÇÃO (t) E RENDIMENTO MÉDIO (kg/ha).

PARA AS UNIDADES DA FEDERAÇÃO QUE, POR FORÇA DO CALENDÁRIO AGRÍCOLA, AINDA NÃO DISPÕEM DAS ESTIMATIVAS INICIAIS, OS DADOS CORRESPONDEM A UMA PROJEÇÃO OBTIDA A PARTIR DAS INFORMAÇÕES DE ANOS ANTERIORES.

(1) - VARIACÃO EM RELAÇÃO AO ANO ANTERIOR. (2) - VARIACÃO EM RELAÇÃO AO MÊS ANTERIOR.

FONTE: GRUPO DE COORDENAÇÃO DE ESTATÍSTICAS AGROPECUÁRIAS - GCEA/IBGE

MILHO (em grão) - 2ª safra

GRANDES REGIÕES E UNIDADES DA FEDERAÇÃO	SITUAÇÃO DA CULTURA	VARIÁVEL	SAFRA 2006	S A F R A 2007		VARIACÃO (%)		PARTICIPACÃO (%)	
				MÊS ANTERIOR	MÊS ATUAL	(1)	(2)	SAFRA 2006	SAFRA 2007
TOTAL	P	ÁREA I	3 357 966	4 600 984	4 607 802	37.2	0.1	100.0	100.0
		ÁREA II	3 331 478	4 541 043	4 550 941	36.6	0.2	100.0	100.0
		PRODUÇÃO	11 228 536	15 786 513	15 349 448	36.7	-2.8	100.0	100.0
		REND.MÉDIO	3 370	3 476	3 373	0.1	-3.0	-	-
NORDESTE	P	ÁREA I	387 829	383 763	383 661	-1.1	-0.0	11.5	8.3
		ÁREA II	386 431	383 763	383 661	-0.7	-0.0	11.6	8.4
		PRODUÇÃO	421 657	727 873	657 664	56.0	-9.6	3.8	4.3
		REND.MÉDIO	1 091	1 897	1 714	57.1	-9.6	-	-
BAHIA	P	ÁREA I	387 829	383 763	383 661	-1.1	-0.0	11.5	8.3
		ÁREA II	386 431	383 763	383 661	-0.7	-0.0	11.6	8.4
		PRODUÇÃO	421 657	727 873	657 664	56.0	-9.6	3.8	4.3
		REND.MÉDIO	1 091	1 897	1 714	57.1	-9.6	-	-
SUDESTE	P	ÁREA I	290 788	276 889	276 949	-4.8	0.0	8.7	6.0
		ÁREA II	290 784	276 884	276 944	-4.8	0.0	8.7	6.1
		PRODUÇÃO	676 132	716 466	716 641	6.0	0.0	6.0	4.7
		REND.MÉDIO	2 325	2 588	2 588	11.3	-	-	-
MINAS GERAIS	P	ÁREA I	22 388	29 989	30 049	34.2	0.2	0.7	0.7
		ÁREA II	22 384	29 984	30 044	34.2	0.2	0.7	0.7
		PRODUÇÃO	85 652	99 166	99 341	16.0	0.2	0.8	0.6
		REND.MÉDIO	3 826	3 307	3 307	-13.6	-	-	-
SÃO PAULO	P	ÁREA I	268 400	246 900	246 900	-8.0	-	8.0	5.4
		ÁREA II	268 400	246 900	246 900	-8.0	-	8.1	5.4
		PRODUÇÃO	590 480	617 300	617 300	4.5	-	5.3	4.0
		REND.MÉDIO	2 200	2 500	2 500	13.6	-	-	-
SUL	C	ÁREA I	971 450	1 469 407	1 470 607	51.4	0.1	28.9	31.9
		ÁREA II	947 999	1 415 547	1 419 827	49.8	0.3	28.5	31.2
		PRODUÇÃO	3 570 248	5 046 236	5 161 065	44.6	2.3	31.8	33.6
		REND.MÉDIO	3 766	3 565	3 635	-3.5	2.0	-	-
PARANÁ	C	ÁREA I	971 450	1 469 407	1 470 607	51.4	0.1	28.9	31.9
		ÁREA II	947 999	1 415 547	1 419 827	49.8	0.3	28.5	31.2
		PRODUÇÃO	3 570 248	5 046 236	5 161 065	44.6	2.3	31.8	33.6
		REND.MÉDIO	3 766	3 565	3 635	-3.5	2.0	-	-
CENTRO-OESTE .	P	ÁREA I	1 707 899	2 470 925	2 476 585	45.0	0.2	50.9	53.7
		ÁREA II	1 706 264	2 464 849	2 470 509	44.8	0.2	51.2	54.3
		PRODUÇÃO	6 560 499	9 295 938	8 814 078	34.4	-5.2	58.4	57.4
		REND.MÉDIO	3 845	3 771	3 568	-7.2	-5.4	-	-
MATO GROSSO DO SUL ...	P	ÁREA I	543 030	771 717	771 717	42.1	-	16.2	16.7
		ÁREA II	541 395	766 241	766 241	41.5	-	16.3	16.8
		PRODUÇÃO	1 793 727	2 476 323	2 476 323	38.1	-	16.0	16.1
		REND.MÉDIO	3 313	3 232	3 232	-2.4	-	-	-
MATO GROSSO	C	ÁREA I	927 498	1 453 373	1 458 794	57.3	0.4	27.6	31.7
		ÁREA II	927 498	1 452 773	1 458 194	57.2	0.4	27.8	32.0
		PRODUÇÃO	3 695 201	5 846 561	5 362 044	45.1	-8.3	32.9	34.9
		REND.MÉDIO	3 984	4 024	3 677	-7.7	-8.6	-	-
GOIÁS	P	ÁREA I	231 201	238 100	238 100	3.0	-	6.9	5.2
		ÁREA II	231 201	238 100	238 100	3.0	-	6.9	5.2
		PRODUÇÃO	1 041 400	950 290	950 290	-8.7	-	9.3	6.2
		REND.MÉDIO	4 504	3 991	3 991	-11.4	-	-	-
DISTRITO FEDERAL	C	ÁREA I	6 170	7 735	7 974	29.2	3.1	0.2	0.2
		ÁREA II	6 170	7 735	7 974	29.2	3.1	0.2	0.2
		PRODUÇÃO	30 171	22 764	25 421	-15.7	11.7	0.3	0.2
		REND.MÉDIO	4 890	2 943	3 188	-34.8	8.3	-	-

NOTAS - 1. SITUAÇÃO DA CULTURA: P (ÁREA I: PLANTADA; ÁREA II: A SER COLHIDA; PRODUÇÃO E RENDIMENTO MÉDIO ESPERADOS); C (ÁREA I: PLANTADA; ÁREA II: COLHIDA; PRODUÇÃO E RENDIMENTO MÉDIO OBTIDOS). A DIFERENÇA ENTRE AS ÁREAS I E II REFERE-SE À ÁREA PERDIDA.

2. ÁREA (ha), PRODUÇÃO (t) E RENDIMENTO MÉDIO (kg/ha).

PARA AS UNIDADES DA FEDERAÇÃO QUE, POR FORÇA DO CALENDÁRIO AGRÍCOLA, AINDA NÃO DISPÕEM DAS ESTIMATIVAS INICIAIS, OS DADOS CORRESPONDEM A UMA PROJEÇÃO OBTIDA A PARTIR DAS INFORMAÇÕES DE ANOS ANTERIORES.

(1) - VARIACÃO EM RELAÇÃO AO ANO ANTERIOR. (2) - VARIACÃO EM RELAÇÃO AO MÊS ANTERIOR.

FONTE: GRUPO DE COORDENAÇÃO DE ESTATÍSTICAS AGROPECUÁRIAS - GCEA/IBGE

TRIGO (em grão)

GRANDES REGIÕES E UNIDADES DA FEDERAÇÃO	SITUAÇÃO DA CULTURA	VARIÁVEL	SAFRA 2006	S A F R A 2007		VARIACÃO (%)		PARTICIPACÃO (%)	
				MÊS ANTERIOR	MÊS ATUAL	(1)	(2)	SAFRA 2006	SAFRA 2007
TOTAL	P	ÁREA I	1 769 585	1 794 811	1 810 211	2.3	0.9	100.0	100.0
		ÁREA II	1 558 241	1 794 811	1 810 211	16.2	0.9	100.0	100.0
		PRODUÇÃO	2 481 831	3 996 876	4 023 031	62.1	0.7	100.0	100.0
		REND.MÉDIO	1 593	2 227	2 222	39.5	-0.2	-	-
SUDESTE	P	ÁREA I	61 764	60 187	60 452	-2.1	0.4	3.5	3.3
		ÁREA II	61 764	60 187	60 452	-2.1	0.4	4.0	3.3
		PRODUÇÃO	161 025	157 602	159 060	-1.2	0.9	6.5	4.0
		REND.MÉDIO	2 607	2 619	2 631	0.9	0.5	-	-
MINAS GERAIS	P	ÁREA I	12 864	11 287	11 552	-10.2	2.3	0.7	0.6
		ÁREA II	12 864	11 287	11 552	-10.2	2.3	0.8	0.6
		PRODUÇÃO	58 335	48 620	50 078	-14.2	3.0	2.4	1.2
		REND.MÉDIO	4 535	4 308	4 335	-4.4	0.6	-	-
SÃO PAULO	P	ÁREA I	48 900	48 900	48 900	-	-	2.8	2.7
		ÁREA II	48 900	48 900	48 900	-	-	3.1	2.7
		PRODUÇÃO	102 690	108 982	108 982	6.1	-	4.1	2.7
		REND.MÉDIO	2 100	2 229	2 229	6.1	-	-	-
SUL	P	ÁREA I	1 646 650	1 692 401	1 707 536	3.7	0.9	93.1	94.3
		ÁREA II	1 436 224	1 692 401	1 707 536	18.9	0.9	92.2	94.3
		PRODUÇÃO	2 211 105	3 747 231	3 771 928	70.6	0.7	89.1	93.8
		REND.MÉDIO	1 540	2 214	2 209	43.4	-0.2	-	-
PARANÁ	P	ÁREA I	885 163	817 936	821 850	-7.2	0.5	50.0	45.4
		ÁREA II	767 566	817 936	821 850	7.1	0.5	49.3	45.4
		PRODUÇÃO	1 236 294	1 910 413	1 886 710	52.6	-1.2	49.8	46.9
		REND.MÉDIO	1 611	2 336	2 296	42.5	-1.7	-	-
SANTA CATARINA	P	ÁREA I	62 001	59 250	69 900	12.7	18.0	3.5	3.9
		ÁREA II	61 354	59 250	69 900	13.9	18.0	3.9	3.9
		PRODUÇÃO	151 699	124 860	167 760	10.6	34.4	6.1	4.2
		REND.MÉDIO	2 473	2 107	2 400	-3.0	13.9	-	-
RIO GRANDE DO SUL ...	P	ÁREA I	699 486	815 215	815 786	16.6	0.1	39.5	45.1
		ÁREA II	607 304	815 215	815 786	34.3	0.1	39.0	45.1
		PRODUÇÃO	823 112	1 711 958	1 717 458	108.7	0.3	33.2	42.7
		REND.MÉDIO	1 355	2 100	2 105	55.4	0.2	-	-
CENTRO-OESTE .	P	ÁREA I	61 171	42 223	42 223	-31.0	-	3.5	2.3
		ÁREA II	60 253	42 223	42 223	-29.9	-	3.9	2.3
		PRODUÇÃO	109 701	92 043	92 043	-16.1	-	4.4	2.3
		REND.MÉDIO	1 821	2 180	2 180	19.7	-	-	-
MATO GROSSO DO SUL ...	P	ÁREA I	50 410	31 843	31 843	-36.8	-	2.8	1.8
		ÁREA II	49 492	31 843	31 843	-35.7	-	3.2	1.8
		PRODUÇÃO	61 783	48 994	48 994	-20.7	-	2.5	1.2
		REND.MÉDIO	1 248	1 539	1 539	23.3	-	-	-
GOIÁS	P	ÁREA I	10 761	10 380	10 380	-3.5	-	0.6	0.6
		ÁREA II	10 761	10 380	10 380	-3.5	-	0.7	0.6
		PRODUÇÃO	47 918	43 049	43 049	-10.2	-	1.9	1.1
		REND.MÉDIO	4 453	4 147	4 147	-6.9	-	-	-

NOTAS - 1. SITUAÇÃO DA CULTURA: P (ÁREA I: PLANTADA; ÁREA II: A SER COLHIDA; PRODUÇÃO E RENDIMENTO MÉDIO ESPERADOS); C (ÁREA I: PLANTADA; ÁREA II: COLHIDA; PRODUÇÃO E RENDIMENTO MÉDIO OBTIDOS). A DIFERENÇA ENTRE AS ÁREAS I E II REFERE-SE À ÁREA PERDIDA.

2. ÁREA (ha), PRODUÇÃO (t) E RENDIMENTO MÉDIO (kg/ha).

PARA AS UNIDADES DA FEDERAÇÃO QUE, POR FORÇA DO CALENDÁRIO AGRÍCOLA, AINDA NÃO DISPÕEM DAS ESTIMATIVAS INICIAIS, OS DADOS CORRESPONDEM A UMA PROJEÇÃO OBTIDA A PARTIR DAS INFORMAÇÕES DE ANOS ANTERIORES.

(1) - VARIACÃO EM RELAÇÃO AO ANO ANTERIOR. (2) - VARIACÃO EM RELAÇÃO AO MÊS ANTERIOR.

FONTE: GRUPO DE COORDENAÇÃO DE ESTATÍSTICAS AGROPECUÁRIAS - GCEA/IBGE

Supervisores Estaduais de Pesquisas Agropecuárias

UF	SUPERVISOR / e-mail	ENDEREÇO	TELEFONE(S)
RO	DEVALCIR MOREIRA DOS SANTOS demos@ibge.gov.br	Av. Duque de Caxias nº1223 CEP 78900-040, Porto Velho	(69) 3221-3077 Fax 3223-1738
AC	ALCIDES GADELHA DA SILVA gadelha@ibge.gov.br	Av. Benjamin Constant nº506 CEP 69900-160, Rio Branco	(68) 3224-1540/1382/1490
AM	MARIA DE FÁTIMA SANTOS SILVA fatima@ibge.gov.br	Rua Quintino Bocaiúva 122/12ºand. Centro, CEP 69005-110, Manaus	(92) 3633-9317/3017/2433 Ramal 1536
RR	FRANCISCO CARLOS ALBERTO DA SILVA fca@ibge.gov.br	Av. Getúlio Vargas, 5795 - Centro CEP 69301-031, Boa Vista	(95)3623-9399
PA	JOSÉ NAZARENO DE AZEVEDO joseazevedo@ibge.gov.br	Av Serzedelo Correa, 331 - Nazaré, CEP 66025-240,Belém	(91) 3202-5620/5621 Fax 3202-5632
AP	RAUL TABAJARA LIMA E SILVA tabajara@ibge.gov.br	Av.Antônio Coelho de Carvalho,511 Centro, CEP 68900-120, Macapá	(96)3223-2696
TO	GERALDO NORONHA JUNQUEIRA FILHO gjunq@ibge.gov.br	104 Sul Rua SE-5 lotes 5 e 7 CEP 77020-018, Palmas	(63)3215-1907 r 212 Fax 3215-1907 r 219
MA	Dimitri Castelo Branco Santos dimitri.santos@ibge.gov.br	Rua Joaquim Tavora 49 - 3º and CEP 65010-410, São Luís	(98) 2106-6012 / 3222-4036
PI	PEDRO ANDRADE DE OLIVEIRA pedroandrade@ibge.gov.br	Rua Simplicio Mendes 436/N - Centro, CEP 64000-110, Teresina	(86) 2106 4166 / Fax 2106-4162
CE	FRANCISCO OTÁVIO CUNHA PIRES ocp@ibge.gov.br	Av 13 de Maio 2901 - Benfica CEP 60040-531, Fortaleza	(85) 3464-5375/5376 Fax 3464-5369
RN	TARCISIO ALBERTO LOPES SOARES tarcisiosoares@ibge.gov.br	Pça Pedro Velho 161 CEP 59020-400, Natal	(84) 3203-6166/-6192 Fax 3211-2864
PB	JOSÉ RINALDO DE SOUZA joserinaldo@ibge.gov.br	Rua Irineu Pinto 94 - Centro CEP 58010-100, João Pessoa	(83) 2106-6635/6600 Fax 2106-6612
PE	SONIA SOARES DE MELO CAHU sonia.cahu@ibge.gov.br	Pça Min.João Gonçalves de Souza s/n 4ºAla Sul,CEP 50670-900,Recife	(81)3272-4050/4051 Fax 3272-4059 3270-4062
AL	HÉLIO AUGUSTO FONSECA PEREIRA heliopereira@ibge.gov.br	Pça dos Palmares s/n ,Ed.Palmares Ministério da Saúde 4º and CEP 57020-150, Maceió	(82) 2123-4257 Fax 3326-1754 2123-4255
SE	JOÃO JOSÉ DE SANTANA jsantana@ibge.gov.br	Rua Riachuelo 1017, CEP 49015-160, Aracaju	(79)3211-8979/5197/0634 Fax 3214- 0198
BA	PAULO AUGUSTO JATOBÁ paulojatoba@ibge.gov.br	Av Marechal Castelo Branco nº750/ 1ºand , Vale de Nazaré, CEP 40046- 900,Salvador	(71)2105-8630
MG	ABIESER KNAIP HORST ahorst@ibge.gov.br	Rua Oliveira 523, 4 and ,sala s/n Cruzeiro CEP 30310-150,Belo Horizonte	(31) 2105-2470/2471/2105/2473
ES	SILVANA MARIA PAES C. PIGATO silvanapigato@ibge.gov.br	Av.N.Sra dos Navegantes,675/9º Ens.do Suá ,CEP 29056-900,Vitória	(27) 3325-4046/4052 3324-4016/ 4017 r 103/128
RJ	JOSÉ CÂNDIDO ALMEIDA RODRIGUES jcandido@ibge.gov.br	Av Beira Mar 436 5º and, Castelo, CEP 20021-060,Rio de Janeiro	(21) 2142-4837
SP	MITSUO ITO mitsuo@ibge.gov.br	Rua Urussuí 93/9ºand., Itaim Bibi CEP 04542-050, São Paulo	(11)2105-8216
PR	JORGE MRYCZKA joc@ibge.gov.br	Rua Carlos de Carvalho 75 Conj.22 CEP 80410-180, Curitiba	(41)3595-4444
SC	CARLOS ROBERTO RONCATTO FILHO carlosroncatto@ibge.gov.br	Rua Tenente Silveira, 94/11ºandar CEP 88010-300, Florianópolis	(48) 3212-3225 Fax 3212-3205
RS	CLAUDIO FRANCO SANT'ANNA cfr@ibge.gov.br	Rua Augusto de Carvalho 1.205/4º and.CEP 90010-390,Porto Alegre	(51) 3284-5150/5152 Fax 3284-5143
MS	JOSÉ APARECIDO DE L. ALBUQUERQUE ajose@ibge.gov.br	Rua Barão do Rio Branco 1.431 CEP 79002-174, Campo Grande	(67) 3320-4200
MT	FERNANDO MARQUES DE FIGUEIREDO fmarques@ibge.gov.br	Av Ten Cel Duarte 407/1º andar CEP 78005-750, Cuiabá	(65) 3623-7121 r 14 - 3623-7225 / 7414 - FAX (65) 3623-7316
GO	EMIVAL LUDOVINO DE SANTANA esantana@ibge.gov.br	Av. 85, 759 Setor Sul CEP 74605-020, Goiânia	(62) 3213-3589 Fax 3229-0489
DF	MARIA DOS REIS R. PINHEIRO mrpinheiro@ibge.gov.br	SCRS 509 - Bloco A - Lojas 1/5 CEP 70360-510, Brasília	(61) 3319-2138

CEPAGRO

COMISSÃO ESPECIAL DE PLANEJAMENTO, CONTROLE E AVALIAÇÃO DAS ESTATÍSTICAS AGROPECUÁRIAS

PRESIDENTE DA CEPAGRO

Wasmália Socorro Barata Bivar

REPRESENTANTES DO IBGE

Flavio Pinto Bolliger
Neuton Alves Rocha
Julio Cesar Perruso

SUPLENTE

Luís Celso Guimarães Lins
Paulo Renato Monassa Corrêa
Antônio Carlos Simões Florido

REPRESENTANTES DO MAPA

Regis Norberto da Cunha Alimandro
Sílvio Isopo Porto
Eledon Pereira de Oliveira

SUPLENTE

Sílvio Farnese
Antônio Sérgio Ribeiro Camelo
Airton Camargo Pacheco e Silva

SECRETÁRIO

Mauro André Ratzsch de Andreazzi