

Indicadores IBGE

Estatística da Produção Agrícola
janeiro de 2007

Presidente da República
Luíz Inácio Lula da Silva

Ministro do Planejamento, Orçamento e Gestão
Paulo Bernardo Silva

INSTITUTO BRASILEIRO DE GEOGRAFIA E ESTATÍSTICA - IBGE

Presidente
Eduardo Pereira Nunes

Diretor-Executivo
Sérgio da Costa Côrtes

ÓRGÃOS ESPECÍFICOS SINGULARES

Diretoria de Pesquisas
Wasmália Socorro Barata Bivar

Diretoria de Geociências
Guido Gelli

Diretoria de Informática
Luiz Fernando Pinto Mariano

Centro de Documentação e Disseminação de Informações
David Wu Tai

Escola Nacional de Ciências Estatísticas
Sérgio da Costa Côrtes (interino)

UNIDADE RESPONSÁVEL

Diretoria de Pesquisas

Coordenação de Agropecuária
Flavio Pinto Bolliger

EQUIPE DE REDAÇÃO

Redator:
Neuton Alves Rocha

Editoração:
Herberto da Costa Araújo
Mario Antonio de Souza
Thereza Cristina Villela Branco

Indicadores IBGE

Plano de divulgação:

Pesquisa mensal de emprego
Estatística da produção agrícola*
Estatística da produção pecuária*
Pesquisa industrial mensal: produção física Brasil
Pesquisa industrial mensal: produção física regional
Pesquisa industrial mensal: emprego e salário
Pesquisa mensal de comércio
Sistema nacional de índices de preços ao consumidor: IPCA-E
Sistema nacional de índices de preços ao consumidor: INPC - IPCA
Sistema nacional de pesquisa de custos e índices da construção civil
Contas nacionais trimestrais: indicadores de volume
Contas nacionais trimestrais: indicadores de volume e valores correntes

*Continuação de: Estatística da produção agropecuária, a partir de janeiro de 2006.

Iniciado em 1982, com a divulgação de indicadores sobre trabalho e rendimento, indústria e preços, o periódico **Indicadores IBGE** incorporou no decorrer da década de 80 informações sobre agropecuária e produto interno bruto. A partir de 1991, foi subdividido em fascículos por assuntos específicos, que incluem tabelas de resultados, comentários e notas metodológicas. As informações apresentadas estão disponíveis em diferentes níveis geográficos: nacional, regional e metropolitano, variando por fascículo.

SUMÁRIO

PRODUÇÃO DAS LAVOURAS EM JANEIRO DE 2007

1 - Lavouras	5
--------------------	---

TABELAS DE RESULTADOS - LSPA

1 - Área, produção e rendimento médio - confronto da safra de 2006 e das estimativas para a safra 2007 - Brasil	9
2 - Área de cereais, leguminosas e oleaginosas - comparação entre as safras de 2006 e 2007 - Brasil e Grandes Regiões	10
3 - Produção de cereais, leguminosas e oleaginosas - comparação entre as safras de 2006 e 2007 - Brasil e Grandes Regiões	11
4 - Área e produção de cereais, leguminosas e oleaginosas - Brasil e Unidades da Federação - Safra 2007	12

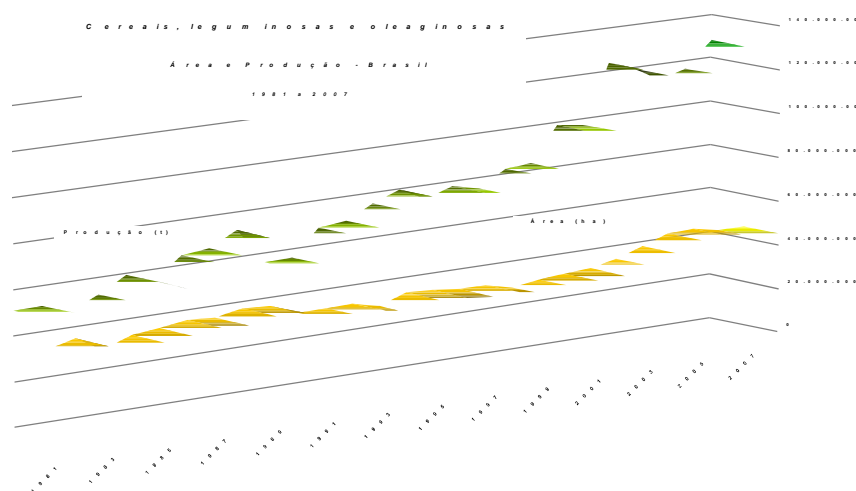
PRODUTOS

Algodão herbáceo (em caroço)	13
Arroz (em casca).....	15
Feijão (em grão) 1ª safra.....	18
Milho (em grão) 1ª safra.....	20
Milho (em grão) 2ª safra	23
Soja (em grão)	24

1 – Lavouras

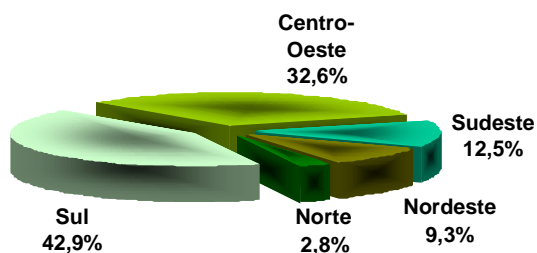
Produção Agrícola 2007 – primeiras estimativas da safra de 2007, em nível nacional, em relação à produção obtida em 2006

Nesta primeira avaliação da safra nacional de 2007, dos cereais, leguminosas e oleaginosas, informa-se uma produção estimada de 127,9 milhões de toneladas, superior 9,7% à obtida no ano passado (116,6 milhões de toneladas).

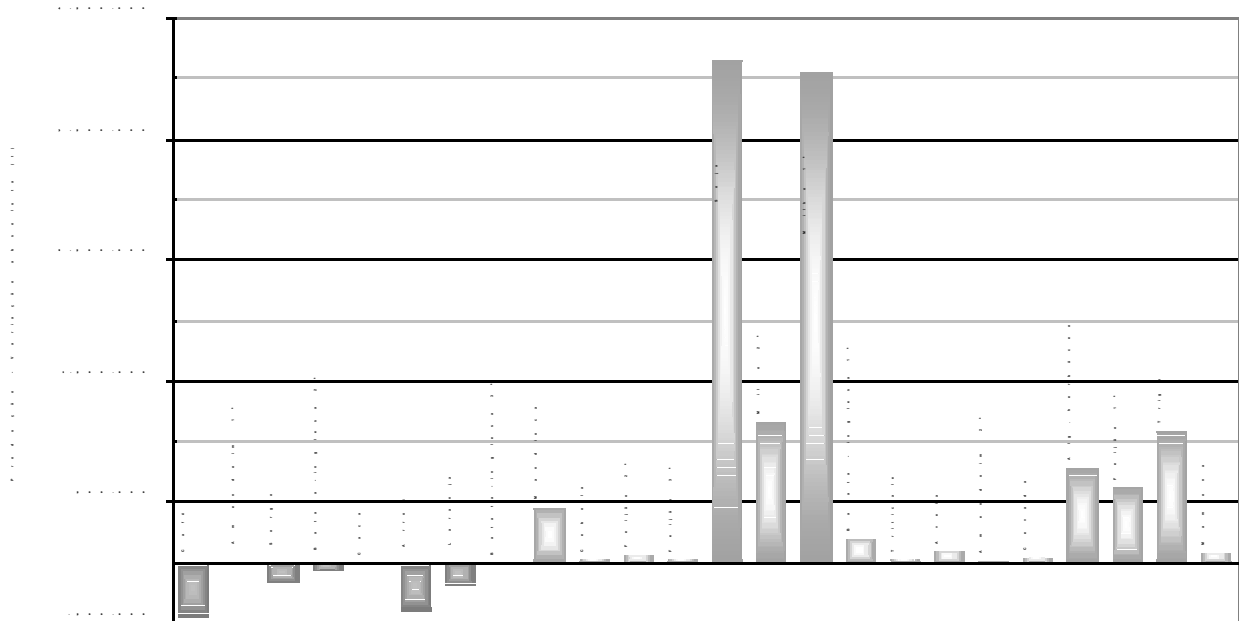
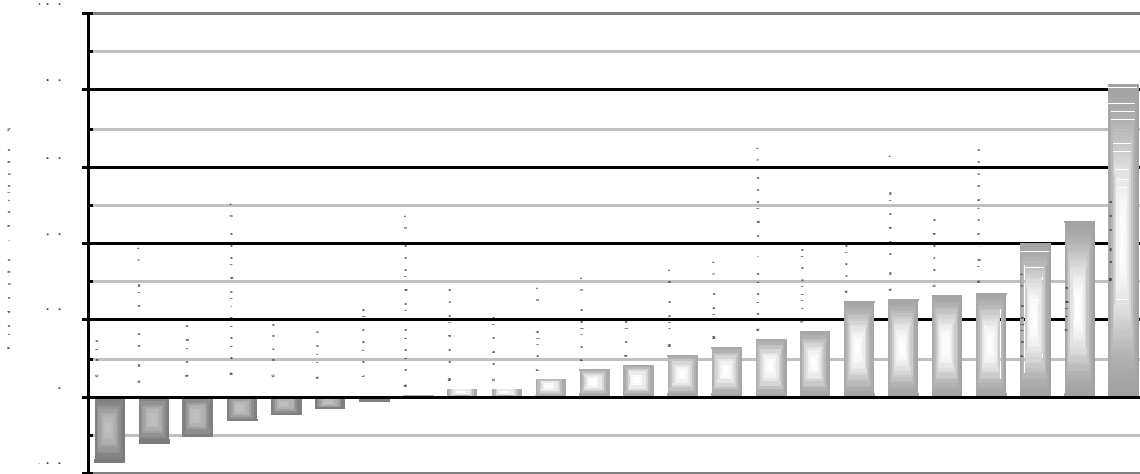


Entre as grandes regiões produtoras, esse volume esperado para 2007, em relação à safra anterior, se acha assim distribuído, em termos absolutos e por variação percentual: Norte, 3,6 milhões de toneladas (8,2%), Nordeste, 11,8 milhões de toneladas (23,7%), Sudeste, 16,0 milhões de toneladas (12,5%), Sul, 54,9 milhões de toneladas (42,9%) e Centro-Oeste, 41,7 milhões de toneladas (32,6%).

Cereais, leguminosas e oleaginosas Participação de Produção Segundo as Grandes Regiões



Dentre as principais culturas investigadas, apresentam variação positiva em relação a 2006: algodão herbáceo em caroço (27,1%), feijão em grão 1ª safra (39,8%), milho em grão 1ª safra (12,9%), milho em grão 2ª safra (10,6%) e soja em grão (8,0%). Com variação negativa destaca-se o arroz em casca (3,5%).



A primeira estimativa de algodão herbáceo para 2007, indica uma produção de 3,7 milhões de toneladas, mostrando significativo aumento de 27,1% em relação à obtida na safra algodoeira de 2006 (2,9 milhões de toneladas). Esse aumento é oriundo da recuperação das cotações da fibra, nos mercados interno e externo, principalmente. O Mato Grosso, maior produtor nacional, que produz 53,0% do algodão brasileiro, espera colher uma produção da ordem de 1,9 milhão de toneladas, 36,7% superior à colhida em 2006.

No que concerne à cultura do arroz, neste primeiro momento para 2007, observa-se um decréscimo de 3,5%, tendência já detectada nas primeiras perspectivas levantadas nos meses de outubro e dezembro/2006, em face dos baixos preços praticados na comercialização passada. Numa área plantada de 3,0 milhões de hectares, aguarda-se uma produção de 11,1 milhões de toneladas contra as 11,5 milhões de toneladas colhidas em 2006. Os maiores estados produtores, Rio Grande do Sul e Mato Grosso, apresentam respectivamente, produções de 5,9 milhões de toneladas (-12,6%) e 817 mil toneladas (+13,4%).

Para o feijão 1ª safra, aguarda-se para 2007, uma produção de 2,2 milhões de toneladas, superior 39,8% à obtida em 2006 (1,6 milhão de toneladas). Numa área a ser colhida de 2,5 milhões de hectares, a produtividade poderá alcançar 869 kg/ha. O motivo principal para esse acréscimo na produção de feijão, foi o desempenho positivo dos preços na comercialização anterior. Os principais estados produtores, Paraná, Bahia e Minas Gerais, apresentam os seguintes acréscimos em relação à safra anterior: 26,3%, 223,7% e 35,2%, respectivamente, com produções de 569,5 mil toneladas, 235,6 mil toneladas e 237,0 mil toneladas.

Considerando-se as culturas do milho 1ª safra e soja, observam-se acréscimos nas produções esperadas de 12,9% e 8,0%, respectivamente. Aguarda-se para o milho em 2007 um volume da ordem de 35,5 milhões de toneladas, e de 56,4 milhões de toneladas para soja. Os níveis de produtividade situam-se nos patamares de 3.778 kg/ha para a gramínea e 2.726 kg/ha para a soja. Entre os maiores estados produtores de milho 1ª safra, destacam-se Paraná, Minas Gerais, Rio Grande do Sul, São Paulo, Santa Catarina e Goiás, enquanto para a soja, sobressaem-se Mato Grosso, Paraná, Rio Grande do Sul, Goiás, Mato Grosso do Sul, Minas Gerais e Bahia. Ressalta-se que as condições climáticas acham-se favoráveis ao desenvolvimento das lavouras, e que para as variedades precoces a colheita já se iniciou.

No caso do milho 2ª safra observa-se, nesta primeira estimativa, uma produção de 12,2 milhões de toneladas, superior 10,6% à colhida no ano precedente (11,0 milhões de toneladas), em face da recuperação do preço no momento. O maior incremento é verificado no Mato Grosso, que apresenta um volume de produção de 4,8 milhões de toneladas, significando 39,5% de participação na produção nacional, seguido do Paraná com 30,4%.

1 - ÁREA, PRODUÇÃO E RENDIMENTO MÉDIO - CONFRONTO DAS SAFRAS DE 2006 E DAS ESTIMATIVAS PARA 2007

BRASIL

Mês: Janeiro/2007

PRODUTOS AGRÍCOLAS	ÁREA (ha)			PRODUÇÃO (t)			RENDIMENTO MÉDIO (kg/ha)		
	SAFRA 2006	SAFRA 2007	VARIAÇÃO %	SAFRA 2006	SAFRA 2007	VARIAÇÃO %	SAFRA 2006	SAFRA 2007	VARIAÇÃO %
TOTAL	57 444 540	57 658 474	0.4
ALGODÃO HERBÁCEO (em caroço) ..	898 650	1 067 567	18.8	2 883 547	3 665 542	27.1	3 209	3 434	7.0
AMENDOIM (em casca) - TOTAL ..	106 177	101 182	-4.7	238 888	224 185	-6.2	2 250	2 216	-1.5
AMENDOIM (em casca) - 1ª safra ..	78 213	73 215	-6.4	201 244	177 032	-12.0	2 573	2 418	-6.0
AMENDOIM (em casca) - 2ª safra ..	27 964	27 967	0.0	37 644	47 153	25.3	1 346	1 686	25.3
ARROZ (em casca)	2 969 290	2 970 744	0.0	11 504 564	11 102 635	-3.5	3 875	3 737	-3.6
AVEIA (em grão)	305 456	322 742	5.7	378 698	472 816	24.9	1 240	1 465	18.1
BATATA-INGLESA - TOTAL	140 804	144 197	2.4	3 125 929	3 259 795	4.3	22 201	22 607	1.8
BATATA-INGLESA - 1ª safra	67 828	70 315	3.7	1 318 420	1 515 078	14.9	19 438	21 547	10.8
BATATA-INGLESA - 2ª safra	44 681	45 133	1.0	997 690	932 633	-6.5	22 329	20 664	-7.5
BATATA-INGLESA - 3ª safra	28 295	28 749	1.6	809 819	812 084	0.3	28 621	28 247	-1.3
CACAU (em amêndoa)	634 616	624 303	-1.6	204 056	194 413	-4.7	322	311	-3.4
CAFÉ (em grão)	2 327 813	2 318 074	-0.4	2 585 797	2 131 590	-17.6	1 111	920	-17.2
CANA-DE-AÇÚCAR	6 185 681	6 507 483	5.2	457 984 184	483 822 903	5.6	74 039	74 349	0.4
CEBOLA	57 273	58 741	2.6	1 168 788	1 191 488	1.9	20 407	20 284	-0.6
CEVADA (em grão)	81 126	91 371	12.6	191 995	243 025	26.6	2 367	2 660	12.4
FEIJÃO (em grão) - TOTAL	4 012 367	4 376 862	9.1	3 406 478	4 120 806	21.0	849	941	10.8
FEIJÃO (em grão) - 1ª safra ..	2 144 786	2 497 821	16.5	1 551 943	2 169 753	39.8	724	869	20.0
FEIJÃO (em grão) - 2ª safra ..	1 657 865	1 668 276	0.6	1 435 722	1 502 270	4.6	866	900	3.9
FEIJÃO (em grão) - 3ª safra ..	209 716	210 765	0.5	418 813	448 783	7.2	1 997	2 129	6.6
LARANJA	803 027	803 035	0.0	18 054 967	17 861 424	-1.1	22 484	22 242	-1.1
MAMONA (baga)	137 580	189 398	37.7	92 712	168 482	81.7	674	890	32.0
MANDIOCA	1 874 198	1 929 262	2.9	26 662 188	27 115 475	1.7	14 226	14 055	-1.2
MILHO (em grão) - TOTAL	12 610 766	12 966 404	2.8	42 475 965	47 696 574	12.3	3 368	3 678	9.2
MILHO (em grão) - 1ª safra ...	9 281 302	9 389 863	1.2	31 429 528	35 477 136	12.9	3 386	3 778	11.6
MILHO (em grão) - 2ª safra ...	3 329 464	3 576 541	7.4	11 046 437	12 219 438	10.6	3 318	3 417	3.0
SOJA (em grão)	21 958 076	20 686 139	-5.8	52 234 589	56 395 247	8.0	2 379	2 726	14.6
SORGO (em grão)	702 485	640 796	-8.8	1 568 829	1 399 912	-10.8	2 233	2 185	-2.1
TRIGO (em grão)	1 541 354	1 753 930	13.8	2 372 667	3 463 795	46.0	1 539	1 975	28.3
TRITICALE (em grão)	97 801	106 244	8.6	202 574	237 579	17.3	2 071	2 236	8.0

FONTE: Grupo de Coordenação de Estatísticas Agropecuárias - GCEA/IBGE, Diretoria de Pesquisas, Coordenação de Agropecuária, Levantamento Sistemático da Produção Agrícola, jan/2007.

NOTA: Para as Unidades da Federação, que por força do calendário agrícola, ainda não dispõem das estimativas iniciais, os dados correspondem a uma projeção obtida a partir das informações de anos anteriores.

2 - ÁREA DE CEREAIS, LEGUMINOSAS E OLEAGINOSAS
COMPARAÇÃO ENTRE AS SAFRAS 2006 E 2007
BRASIL E GRANDES REGIÕES

Janeiro/2007

PRODUTOS AGRÍCOLAS	Á R E A E M H E C T A R E S																	
	BRASIL			NORTE			NORDESTE			SUDESTE			SUL			CENTRO - OESTE		
	SAFRA 2006	SAFRA 2007	VAR. %	SAFRA 2006	SAFRA 2007	VAR. %	SAFRA 2006	SAFRA 2007	VAR. %	SAFRA 2006	SAFRA 2007	VAR. %	SAFRA 2006	SAFRA 2007	VAR. %	SAFRA 2006	SAFRA 2007	VAR. %
Algodão herbáceo (1)	898 650	1 067 567	18.8	-	-	-	304 147	320 567	5.4	90 227	79 894	-11.5	14 161	13 142	-7.2	490 115	653 964	33.4
Amendoim (em casca) 1ª safra	78 213	73 215	-6.4	-	-	-	808	863	6.8	67 841	62 667	-7.6	9 564	9 685	1.3	-	-	-
Arroz (em casca)	2 969 290	2 970 744	0.0	454 086	505 489	11.3	713 315	750 625	5.2	116 267	116 601	0.3	1 240 580	1 145 181	-7.7	445 042	452 848	1.8
Feijão (em grão) 1ª safra ..	2 144 786	2 497 821	16.5	69 082	68 040	-1.5	1 188 451	1 444 691	21.6	283 062	300 887	6.3	543 515	606 877	11.7	60 676	77 326	27.4
Mamona (baga).....	137 580	189 398	37.7	-	-	-	133 288	185 114	38.9	4 292	4 284	-0.2	-	-	-	-	-	-
Milho (em grão) 1ª safra ...	9 281 302	9 389 863	1.2	537 857	544 451	1.2	2 356 459	2 587 222	9.8	2 028 677	2 041 211	0.6	3 614 337	3 369 800	-6.8	743 972	847 179	13.9
Soja (em grão)	21 958 076	20 686 139	-5.8	471 150	460 981	-2.2	1 487 495	1 456 816	-2.1	1 661 713	1 478 727	-11.0	8 078 453	8 241 567	2.0	10 259 265	9 048 048	-11.8
SUB-TOTAL	37 467 897	36 874 747	-1.6	1 532 175	1 578 961	3.1	6 183 963	6 745 898	9.1	4 252 079	4 084 271	-3.9	13 500 610	13 386 252	-0.8	11 999 070	11 079 365	-7.7
Algodão arbóreo (1)	1 326	5 826	339.4	-	-	-	1 326	5 826	339.4	-	-	-	-	-	-	-	-	-
Amendoim (em casca) 2ª safra	27 964	27 967	0.0	-	-	-	10 247	10 316	0.7	12 610	12 610	-	-	-	-	5 107	5 041	-1.3
Aveia (em grão)	305 456	322 742	5.7	-	-	-	-	-	-	-	-	-	305 456	322 742	5.7	-	-	-
Centeio (em grão)	2 932	4 283	46.1	-	-	-	-	-	-	-	-	-	2 932	4 283	46.1	-	-	-
Cevada (em grão)	81 126	91 371	12.6	-	-	-	-	-	-	-	-	-	81 126	91 371	12.6	-	-	-
Feijão (em grão) 2ª safra ..	1 657 865	1 668 276	0.6	100 225	105 556	5.3	969 858	977 897	0.8	230 722	230 976	0.1	279 977	286 483	2.3	77 083	67 364	-12.6
Feijão (em grão) 3ª safra ..	209 716	210 765	0.5	-	-	-	-	-	-	112 379	112 379	-	16 068	17 793	10.7	81 269	80 593	-0.8
Girassol (em grão)	65 984	57 783	-12.4	-	-	-	-	-	-	-	-	-	19 977	21 298	6.6	46 007	36 485	-20.7
Milho (em grão) 2ª safra ...	3 329 464	3 576 541	7.4	-	-	-	386 431	382 257	-1.1	290 784	291 948	0.4	953 976	978 081	2.5	1 698 273	1 924 255	13.3
Sorgo (em grão)	702 485	640 796	-8.8	-	-	-	89 701	103 906	15.8	174 950	174 400	-0.3	29 955	28 657	-4.3	407 879	333 833	-18.2
Trigo (em grão)	1 541 354	1 753 930	13.8	-	-	-	-	-	-	61 764	59 546	-3.6	1 419 718	1 633 443	15.1	59 872	60 941	1.8
Triticale (em grão)	97 801	106 244	8.6	-	-	-	-	-	-	24 900	24 900	-	72 901	81 344	11.6	-	-	-
SUB-TOTAL	8 023 473	8 466 524	5.5	100 225	105 556	5.3	1 457 563	1 480 202	1.6	908 109	906 759	-0.1	3 182 086	3 465 495	8.9	2 375 490	2 508 512	5.6
TOTAL	45 491 370	45 341 271	-0.3	1 632 400	1 684 517	3.2	7 641 526	8 226 100	7.6	5 160 188	4 991 030	-3.3	16 682 696	16 851 747	1.0	14 374 560	13 587 877	-5.5

Fonte: Grupo de Coordenação de Estatísticas Agropecuárias - GCEA/IBGE, Diretoria de Pesquisas, Coordenação de Agropecuária, Levantamento Sistemático da Produção Agrícola, jan/2007.

NOTA: Para as Unidades da Federação que, por força do calendário agrícola, ainda não dispõem das estimativas iniciais, os dados correspondem a uma projeção obtida a partir das informações de anos anteriores.
(1) Caroco de algodão.

3 - PRODUÇÃO DE CEREAIS, LEGUMINOSAS E OLEAGINOSAS
COMPARAÇÃO ENTRE AS SAFRAS 2006 E 2007
BRASIL E GRANDES REGIÕES

Janeiro/2007

PRODUTOS AGRÍCOLAS	PRODUÇÃO EM TONELADAS																	
	BRASIL			NORTE			NORDESTE			SUDESTE			SUL			CENTRO - OESTE		
	SAFRA 2006	SAFRA 2007	VAR. %	SAFRA 2006	SAFRA 2007	VAR. %	SAFRA 2006	SAFRA 2007	VAR. %	SAFRA 2006	SAFRA 2007	VAR. %	SAFRA 2006	SAFRA 2007	VAR. %	SAFRA 2006	SAFRA 2007	VAR. %
Algodão herbáceo (1)	1 816 634	2 309 291	27.1	-	-	-	559 060	680 435	21.7	154 002	135 138	-12.2	15 131	18 441	21.9	1 088 439	1 475 275	35.5
Amendoim (em casca) 1ª safra	201 244	177 032	-12.0	-	-	-	1 059	1 254	18.4	185 091	157 811	-14.7	15 094	17 967	19.0	-	-	-
Arroz (em casca)	11 504 564	11 102 635	-3.5	939 413	1 131 846	20.5	1 109 130	1 247 900	12.5	278 192	280 436	0.8	8 039 434	7 177 760	-10.7	1 138 395	1 264 693	11.1
Feijão (em grão) 1ª safra ..	1 551 943	2 169 753	39.8	41 854	46 190	10.4	472 031	730 227	54.7	305 089	369 048	21.0	647 429	866 193	33.8	85 540	158 095	84.8
Mamona (baga).....	92 712	168 482	81.7	-	-	-	86 194	161 703	87.6	6 518	6 779	4.0	-	-	-	-	-	-
Milho (em grão) 1ª safra ...	31 429 528	35 477 136	12.9	1 082 542	1 089 668	0.7	2 754 790	3 721 591	35.1	8 942 698	9 183 650	2.7	15 137 869	17 043 540	12.6	3 511 629	4 438 687	26.4
Soja (em grão)	52 234 589	56 395 247	8.0	1 161 796	1 220 484	5.1	3 466 628	4 204 528	21.3	4 102 075	3 937 217	-4.0	17 599 811	21 292 706	21.0	25 904 279	25 740 312	-0.6
SUB-TOTAL	98 831 214	107 799 576	9.1	3 225 605	3 488 188	8.1	8 448 892	10 747 638	27.2	13 973 665	14 070 079	0.7	41 454 768	46 416 607	12.0	31 728 282	33 077 062	4.3
Algodão arbóreo (1)	425	3 189	649.9	-	-	-	425	3 189	649.9	-	-	-	-	-	-	-	-	-
Amendoim (em casca) 2ª safra	37 644	47 153	25.3	-	-	-	10 060	12 006	19.3	23 770	22 870	-3.8	-	-	-	3 814	12 277	221.9
Aveia (em grão)	378 698	472 816	24.9	-	-	-	-	-	-	-	-	-	378 698	472 816	24.9	-	-	-
Centeio (em grão)	2 086	5 577	167.4	-	-	-	-	-	-	-	-	-	2 086	5 577	167.4	-	-	-
Cevada (em grão)	191 995	243 025	26.6	-	-	-	-	-	-	-	-	-	191 995	243 025	26.6	-	-	-
Feijão (em grão) 2ª safra ..	1 435 722	1 502 270	4.6	76 539	84 334	10.2	555 416	559 066	0.7	280 878	256 940	-8.5	416 018	510 702	22.8	106 871	91 228	-14.6
Feijão (em grão) 3ª safra ..	418 813	448 783	7.2	-	-	-	-	-	-	209 546	214 953	2.6	11 427	17 793	55.7	197 840	216 037	9.2
Girassol (em grão)	85 051	78 734	-7.4	-	-	-	-	-	-	-	-	-	30 038	30 675	2.1	55 013	48 059	-12.6
Milho (em grão) 2ª safra ...	11 046 437	12 219 438	10.6	-	-	-	421 657	333 710	-20.9	676 132	811 964	20.1	3 456 779	3 716 708	7.5	6 491 869	7 357 056	13.3
Sorgo (em grão)	1 568 829	1 399 912	-10.8	-	-	-	138 998	192 765	38.7	394 426	387 395	-1.8	63 278	71 773	13.4	972 127	747 979	-23.1
Trigo (em grão)	2 372 667	3 463 795	46.0	-	-	-	-	-	-	161 025	155 544	-3.4	2 103 575	3 193 520	51.8	108 067	114 731	6.2
Triticale (em grão)	202 574	237 579	17.3	-	-	-	-	-	-	71 200	65 495	-8.0	131 374	172 084	31.0	-	-	-
SUB-TOTAL	17 740 941	20 122 271	13.4	76 539	84 334	10.2	1 126 556	1 100 736	-2.3	1 816 977	1 915 161	5.4	6 785 268	8 434 673	24.3	7 935 601	8 587 367	8.2
TOTAL	116 572 155 127 921 847		9.7	3 302 144	3 572 522	8.2	9 575 448	11 848 374	23.7	15 790 642	15 985 240	1.2	48 240 036	54 851 280	13.7	39 663 883	41 664 429	5.0

Fonte: Grupo de Coordenação de Estatísticas Agropecuárias - GCEA/IBGE, Diretoria de Pesquisas, Coordenação de Agropecuária, Levantamento Sistemático da Produção Agrícola, jan/2007.

NOTA: Para as Unidades da Federação que, por força do calendário agrícola, ainda não dispõem das estimativas iniciais, os dados correspondem a uma projeção obtida a partir das informações de anos anteriores.
(1) Caroco de algodão.

4 - ÁREA E PRODUÇÃO DE CEREAIS, LEGUMINOSAS E OLEAGINOSAS

BRASIL, GRANDES REGIÕES E UNIDADES DA FEDERAÇÃO

SAFRA 2007

UNIDADES DA FEDERAÇÃO	ÁREA (ha)	% PARTIC.	PRODUÇÃO (t)	% PARTIC.
BRASIL	45 341 271	100.0	127 921 847	100.0
NORTE	1 684 517	3.7	3 572 522	2.8
RONDÔNIA	343 187	0.8	709 201	0.6
ACRE	73 352	0.2	90 639	0.1
AMAZONAS	27 599	0.1	47 311	0.0
RORAIMA	32 400	0.1	123 167	0.1
PARÁ	685 000	1.5	1 373 405	1.1
AMAPÁ	5 904	0.0	5 722	0.0
TOCANTINS	517 075	1.1	1 223 077	1.0
NORDESTE	8 226 100	18.1	11 848 374	9.3
MARANHÃO	1 349 138	3.0	2 350 187	1.8
PIAUI	952 131	2.1	1 520 046	1.2
CEARÁ	1 355 000	3.0	1 376 262	1.1
RIO GRANDE DO NORTE	193 662	0.4	132 084	0.1
PARAÍBA	438 164	1.0	326 986	0.3
PERNAMBUCO	631 997	1.4	309 846	0.2
ALAGOAS	198 099	0.4	120 343	0.1
SERGIPE	205 985	0.5	314 966	0.2
BAHIA	2 901 924	6.4	5 397 651	4.2
SUDESTE	4 991 030	11.0	15 985 240	12.5
MINAS GERAIS	2 862 037	6.3	9 410 852	7.4
ESPÍRITO SANTO	65 299	0.1	113 150	0.1
RIO DE JANEIRO	20 444	0.0	38 729	0.0
SÃO PAULO	2 043 250	4.5	6 422 509	5.0
SUL	16 851 747	37.2	54 851 280	42.9
PARANÁ	8 227 876	18.1	27 494 567	21.5
SANTA CATARINA	1 469 380	3.2	6 114 204	4.8
RIO GRANDE DO SUL	7 154 491	15.8	21 242 509	16.6
CENTRO-OESTE	13 587 877	30.0	41 664 429	32.6
MATO GROSSO DO SUL	2 600 950	5.7	7 182 244	5.6
MATO GROSSO	7 412 204	16.3	22 778 324	17.8
GOIÁS	3 460 550	7.6	11 241 677	8.8
DISTRITO FEDERAL	114 173	0.3	462 183	0.4

FONTE: Grupo de Coordenação de Estatísticas Agropecuárias - GCEA/IBGE, Diretoria de Pesquisas, Coordenação de Agropecuária, Levantamento Sistemático da Produção Agrícola, Janeiro/2007.
 Produtos investigados: algodão (caroço de algodão), amendoim, arroz, aveia, centeio, cevada, feijão, girassol, mamona, milho, soja, sorgo, trigo e triticale.

ALGODÃO HERBÁCEO (em caroço)

GRANDES REGIÕES E UNIDADES DA FEDERAÇÃO	SITUAÇÃO DA CULTURA	VARIÁVEL	SAFRA 2006	S A F R A 2007		VARIACÃO (%)		PARTICIPAÇÃO (%)	
				MÊS ANTERIOR	MÊS ATUAL	(1)	(2)	SAFRA 2006	SAFRA 2007
TOTAL	P	ÁREA I	910 854	...	1 067 567	17.2	...	100.0	100.0
		ÁREA II	898 650	...	1 067 567	18.8	...	100.0	100.0
		PRODUÇÃO	2 883 547	...	3 665 542	27.1	...	100.0	100.0
		REND. MÉDIO	3 209	...	3 434	7.0	...	-	-
NORDESTE	P	ÁREA I	310 639	...	320 567	3.2	...	34.1	30.0
		ÁREA II	304 147	...	320 567	5.4	...	33.8	30.0
		PRODUÇÃO	887 398	...	1 080 056	21.7	...	30.8	29.5
		REND. MÉDIO	2 918	...	3 369	15.5	...	-	-
MARANHÃO	P	ÁREA I	7 194	...	7 201	0.1	...	0.8	0.7
		ÁREA II	7 194	...	7 201	0.1	...	0.8	0.7
		PRODUÇÃO	18 611	...	18 619	0.0	...	0.6	0.5
		REND. MÉDIO	2 587	...	2 585	-0.1	...	-	-
PIAUI	P	ÁREA I	15 064	...	16 394	8.8	...	1.7	1.5
		ÁREA II	9 217	...	16 394	77.9	...	1.0	1.5
		PRODUÇÃO	24 999	...	44 848	79.4	...	0.9	1.2
		REND. MÉDIO	2 712	...	2 736	0.9	...	-	-
CEARÁ	P	ÁREA I	9 560	...	10 087	5.5	...	1.0	0.9
		ÁREA II	9 560	...	10 087	5.5	...	1.1	0.9
		PRODUÇÃO	10 131	...	11 223	10.8	...	0.4	0.3
		REND. MÉDIO	1 060	...	1 113	5.0	...	-	-
RIO GRANDE DO NORTE .	P	ÁREA I	13 321	...	13 311	-0.1	...	1.5	1.2
		ÁREA II	13 115	...	13 311	1.5	...	1.5	1.2
		PRODUÇÃO	8 793	...	8 701	-1.0	...	0.3	0.2
		REND. MÉDIO	670	...	654	-2.4	...	-	-
PARAIBA	P	ÁREA I	7 469	...	20 068	168.7	...	0.8	1.9
		ÁREA II	7 460	...	20 068	169.0	...	0.8	1.9
		PRODUÇÃO	7 755	...	23 922	208.5	...	0.3	0.7
		REND. MÉDIO	1 039	...	1 192	14.7	...	-	-
PERNAMBUCO	P	ÁREA I	3 304	...	3 343	1.2	...	0.4	0.3
		ÁREA II	3 286	...	3 343	1.7	...	0.4	0.3
		PRODUÇÃO	2 349	...	1 949	-17.0	...	0.1	0.1
		REND. MÉDIO	715	...	583	-18.5	...	-	-
ALAGOAS	P	ÁREA I	12 266	...	12 266	-	...	1.3	1.1
		ÁREA II	11 854	...	12 266	3.5	...	1.3	1.1
		PRODUÇÃO	3 597	...	4 027	12.0	...	0.1	0.1
		REND. MÉDIO	303	...	328	8.3	...	-	-
BAHIA	P	ÁREA I	242 461	...	237 897	-1.9	...	26.6	22.3
		ÁREA II	242 461	...	237 897	-1.9	...	27.0	22.3
		PRODUÇÃO	811 163	...	966 767	19.2	...	28.1	26.4
		REND. MÉDIO	3 346	...	4 064	21.5	...	-	-
SUDESTE	P	ÁREA I	95 939	...	79 894	-16.7	...	10.5	7.5
		ÁREA II	90 227	...	79 894	-11.5	...	10.0	7.5
		PRODUÇÃO	244 449	...	214 506	-12.2	...	8.5	5.9
		REND. MÉDIO	2 709	...	2 685	-0.9	...	-	-
MINAS GERAIS	P	ÁREA I	40 539	...	39 274	-3.1	...	4.5	3.7
		ÁREA II	34 827	...	39 274	12.8	...	3.9	3.7
		PRODUÇÃO	100 079	...	111 209	11.1	...	3.5	3.0
		REND. MÉDIO	2 874	...	2 832	-1.5	...	-	-
SÃO PAULO	P	ÁREA I	55 400	...	40 620	-26.7	...	6.1	3.8
		ÁREA II	55 400	...	40 620	-26.7	...	6.2	3.8
		PRODUÇÃO	144 370	...	103 297	-28.4	...	5.0	2.8
		REND. MÉDIO	2 606	...	2 543	-2.4	...	-	-
SUL	P	ÁREA I	14 161	...	13 142	-7.2	...	1.6	1.2
		ÁREA II	14 161	...	13 142	-7.2	...	1.6	1.2
		PRODUÇÃO	24 019	...	29 273	21.9	...	0.8	0.8
		REND. MÉDIO	1 696	...	2 227	31.3	...	-	-
PARANÁ	P	ÁREA I	14 161	...	13 142	-7.2	...	1.6	1.2
		ÁREA II	14 161	...	13 142	-7.2	...	1.6	1.2
		PRODUÇÃO	24 019	...	29 273	21.9	...	0.8	0.8
		REND. MÉDIO	1 696	...	2 227	31.3	...	-	-

ALGODÃO HERBÁCEO (em caroço)

GRANDES REGIÕES E UNIDADES DA FEDERAÇÃO	SITUAÇÃO DA CULTURA	VARIÁVEL	SAFRA 2006	S A F R A 2007		VARIACÃO (%)		PARTICIPAÇÃO (%)	
				MÊS ANTERIOR	MÊS ATUAL	(1)	(2)	SAFRA 2006	SAFRA 2007
CENTRO-OESTE .	P	ÁREA I	490 115	...	653 964	33.4	...	53.8	61.3
		ÁREA II	490 115	...	653 964	33.4	...	54.5	61.3
		PRODUÇÃO	1 727 681	...	2 341 707	35.5	...	59.9	63.9
		REND.MÉDIO	3 525	...	3 581	1.6	...	-	-
MATO GROSSO DO SUL ..	P	ÁREA I	29 499	...	44 500	50.9	...	3.2	4.2
		ÁREA II	29 499	...	44 500	50.9	...	3.3	4.2
		PRODUÇÃO	94 116	...	155 750	65.5	...	3.3	4.2
		REND.MÉDIO	3 190	...	3 500	9.7	...	-	-
MATO GROSSO	P	ÁREA I	391 736	...	541 564	38.2	...	43.0	50.7
		ÁREA II	391 736	...	541 564	38.2	...	43.6	50.7
		PRODUÇÃO	1 421 294	...	1 942 348	36.7	...	49.3	53.0
		REND.MÉDIO	3 628	...	3 587	-1.1	...	-	-
GOIÁS	P	ÁREA I	66 000	...	67 100	1.7	...	7.2	6.3
		ÁREA II	66 000	...	67 100	1.7	...	7.3	6.3
		PRODUÇÃO	202 479	...	240 889	19.0	...	7.0	6.6
		REND.MÉDIO	3 067	...	3 590	17.1	...	-	-
DISTRITO FEDERAL	P	ÁREA I	2 880	...	800	-72.2	...	0.3	0.1
		ÁREA II	2 880	...	800	-72.2	...	0.3	0.1
		PRODUÇÃO	9 792	...	2 720	-72.2	...	0.3	0.1
		REND.MÉDIO	3 400	...	3 400	-	...	-	-

NOTAS - 1. SITUAÇÃO DA CULTURA: P (ÁREA I: PLANTADA; ÁREA II: A SER COLHIDA; PRODUÇÃO E RENDIMENTO MÉDIO ESPERADOS);
C (ÁREA I: PLANTADA; ÁREA II: COLHIDA; PRODUÇÃO E RENDIMENTO MÉDIO OBTIDOS).
A DIFERENÇA ENTRE AS ÁREAS I E II REFERE-SE A ÁREA PERDIDA.

2. ÁREA (ha), PRODUÇÃO (t) E RENDIMENTO MÉDIO (kg/ha).

PARA AS UNIDADES DA FEDERAÇÃO QUE, POR FORÇA DO CALENDÁRIO AGRÍCOLA, AINDA NÃO DISPÕEM DAS ESTIMATIVAS INICIAIS, OS DADOS CORRESPONDEM A UMA PROJEÇÃO OBTIDA A PARTIR DAS INFORMAÇÕES DE ANOS ANTERIORES.

(1) - VARIACÃO EM RELAÇÃO AO ANO ANTERIOR. (2) - VARIACÃO EM RELAÇÃO AO MÊS ANTERIOR.

FONTE: GRUPO DE COORDENAÇÃO DE ESTATÍSTICAS AGROPECUÁRIAS - GCEA/IBGE

ARROZ (em casca)

GRANDES REGIÕES E UNIDADES DA FEDERAÇÃO	SITUAÇÃO DA CULTURA	VARIÁVEL	SAFRA 2006	S A F R A 2007		VARIACÃO (%)		PARTICIPAÇÃO (%)	
				MÊS ANTERIOR	MÊS ATUAL	(1)	(2)	SAFRA 2006	SAFRA 2007
TOTAL	P	ÁREA I	2 999 681	...	2 970 744	-1.0	...	100.0	100.0
		ÁREA II	2 969 290	...	2 970 744	0.0	...	100.0	100.0
		PRODUÇÃO	11 504 564	...	11 102 635	-3.5	...	100.0	100.0
		REND. MÉDIO	3 875	...	3 737	-3.6	...	-	-
NORTE	P	ÁREA I	458 801	...	505 489	10.2	...	15.3	17.0
		ÁREA II	454 086	...	505 489	11.3	...	15.3	17.0
		PRODUÇÃO	939 413	...	1 131 846	20.5	...	8.2	10.2
		REND. MÉDIO	2 069	...	2 239	8.2	...	-	-
RONDÔNIA	P	ÁREA I	71 218	...	70 879	-0.5	...	2.4	2.4
		ÁREA II	71 218	...	70 879	-0.5	...	2.4	2.4
		PRODUÇÃO	141 944	...	148 991	5.0	...	1.2	1.3
		REND. MÉDIO	1 993	...	2 102	5.5	...	-	-
ACRE	P	ÁREA I	25 110	...	21 933	-12.7	...	0.8	0.7
		ÁREA II	24 844	...	21 933	-11.7	...	0.8	0.7
		PRODUÇÃO	32 490	...	27 915	-14.1	...	0.3	0.3
		REND. MÉDIO	1 308	...	1 273	-2.7	...	-	-
AMAZONAS	P	ÁREA I	6 521	...	10 787	65.4	...	0.2	0.4
		ÁREA II	4 996	...	10 787	115.9	...	0.2	0.4
		PRODUÇÃO	7 769	...	20 470	163.5	...	0.1	0.2
		REND. MÉDIO	1 555	...	1 898	22.1	...	-	-
RORAIMA	P	ÁREA I	19 200	...	19 200	-	...	0.6	0.6
		ÁREA II	19 000	...	19 200	1.1	...	0.6	0.6
		PRODUÇÃO	91 450	...	100 595	10.0	...	0.8	0.9
		REND. MÉDIO	4 813	...	5 239	8.9	...	-	-
PARÁ	P	ÁREA I	209 355	...	235 000	12.2	...	7.0	7.9
		ÁREA II	208 581	...	235 000	12.7	...	7.0	7.9
		PRODUÇÃO	398 600	...	475 405	19.3	...	3.5	4.3
		REND. MÉDIO	1 911	...	2 023	5.9	...	-	-
AMAPÁ	P	ÁREA I	2 000	...	3 264	63.2	...	0.1	0.1
		ÁREA II	2 000	...	3 264	63.2	...	0.1	0.1
		PRODUÇÃO	1 800	...	3 883	115.7	...	0.0	0.0
		REND. MÉDIO	900	...	1 190	32.2	...	-	-
TOCANTINS	P	ÁREA I	125 397	...	144 426	15.2	...	4.2	4.9
		ÁREA II	123 447	...	144 426	17.0	...	4.2	4.9
		PRODUÇÃO	265 360	...	354 587	33.6	...	2.3	3.2
		REND. MÉDIO	2 150	...	2 455	14.2	...	-	-
NORDESTE	P	ÁREA I	730 863	...	750 625	2.7	...	24.4	25.3
		ÁREA II	713 315	...	750 625	5.2	...	24.0	25.3
		PRODUÇÃO	1 109 130	...	1 247 900	12.5	...	9.6	11.2
		REND. MÉDIO	1 555	...	1 662	6.9	...	-	-
MARANHÃO	P	ÁREA I	503 816	...	503 445	-0.1	...	16.8	16.9
		ÁREA II	500 178	...	503 445	0.7	...	16.8	16.9
		PRODUÇÃO	700 109	...	698 278	-0.3	...	6.1	6.3
		REND. MÉDIO	1 400	...	1 387	-0.9	...	-	-
PIAUI	P	ÁREA I	148 226	...	161 395	8.9	...	4.9	5.4
		ÁREA II	135 678	...	161 395	19.0	...	4.6	5.4
		PRODUÇÃO	192 403	...	288 024	49.7	...	1.7	2.6
		REND. MÉDIO	1 418	...	1 785	25.9	...	-	-
CEARÁ	P	ÁREA I	32 020	...	34 748	8.5	...	1.1	1.2
		ÁREA II	32 020	...	34 748	8.5	...	1.1	1.2
		PRODUÇÃO	100 249	...	113 564	13.3	...	0.9	1.0
		REND. MÉDIO	3 131	...	3 268	4.4	...	-	-
RIO GRANDE DO NORTE .	P	ÁREA I	1 452	...	1 450	-0.1	...	0.0	0.0
		ÁREA II	1 452	...	1 450	-0.1	...	0.0	0.0
		PRODUÇÃO	3 253	...	3 793	16.6	...	0.0	0.0
		REND. MÉDIO	2 240	...	2 616	16.8	...	-	-
PARAÍBA	P	ÁREA I	7 401	...	7 954	7.5	...	0.2	0.3
		ÁREA II	7 399	...	7 954	7.5	...	0.2	0.3
		PRODUÇÃO	10 421	...	12 111	16.2	...	0.1	0.1
		REND. MÉDIO	1 408	...	1 523	8.2	...	-	-

ARROZ (em casca)

GRANDES REGIÕES E UNIDADES DA FEDERAÇÃO	SITUAÇÃO DA CULTURA	VARIÁVEL	SAFRA 2006	S A F R A 2007		VARIACÃO (%)		PARTICIPAÇÃO (%)	
				MÊS ANTERIOR	MÊS ATUAL	(1)	(2)	SAFRA 2006	SAFRA 2007
PERNAMBUCO	P	ÁREA I	4 467	...	4 500	0.7	...	0.1	0.2
		ÁREA II	4 467	...	4 500	0.7	...	0.2	0.2
		PRODUÇÃO	19 141	...	20 025	4.6	...	0.2	0.2
		REND. MÉDIO	4 285	...	4 450	3.9	...	-	-
ALAGOAS	P	ÁREA I	3 160	...	3 200	1.3	...	0.1	0.1
		ÁREA II	3 160	...	3 200	1.3	...	0.1	0.1
		PRODUÇÃO	11 420	...	13 956	22.2	...	0.1	0.1
		REND. MÉDIO	3 614	...	4 361	20.7	...	-	-
SERGIPE	P	ÁREA I	12 810	...	12 810	-	...	0.4	0.4
		ÁREA II	11 450	...	12 810	11.9	...	0.4	0.4
		PRODUÇÃO	52 529	...	57 645	9.7	...	0.5	0.5
		REND. MÉDIO	4 588	...	4 500	-1.9	...	-	-
BAHIA	P	ÁREA I	17 511	...	21 123	20.6	...	0.6	0.7
		ÁREA II	17 511	...	21 123	20.6	...	0.6	0.7
		PRODUÇÃO	19 605	...	40 504	106.6	...	0.2	0.4
		REND. MÉDIO	1 120	...	1 918	71.3	...	-	-
SUDESTE	P	ÁREA I	121 696	...	116 601	-4.2	...	4.1	3.9
		ÁREA II	116 267	...	116 601	0.3	...	3.9	3.9
		PRODUÇÃO	278 192	...	280 436	0.8	...	2.4	2.5
		REND. MÉDIO	2 393	...	2 405	0.5	...	-	-
MINAS GERAIS	P	ÁREA I	86 858	...	82 355	-5.2	...	2.9	2.8
		ÁREA II	81 429	...	82 355	1.1	...	2.7	2.8
		PRODUÇÃO	176 337	...	179 807	2.0	...	1.5	1.6
		REND. MÉDIO	2 166	...	2 183	0.8	...	-	-
ESPÍRITO SANTO	P	ÁREA I	3 254	...	2 668	-18.0	...	0.1	0.1
		ÁREA II	3 254	...	2 668	-18.0	...	0.1	0.1
		PRODUÇÃO	9 594	...	7 890	-17.8	...	0.1	0.1
		REND. MÉDIO	2 948	...	2 957	0.3	...	-	-
RIO DE JANEIRO	P	ÁREA I	2 684	...	2 678	-0.2	...	0.1	0.1
		ÁREA II	2 684	...	2 678	-0.2	...	0.1	0.1
		PRODUÇÃO	9 461	...	9 314	-1.6	...	0.1	0.1
		REND. MÉDIO	3 525	...	3 478	-1.3	...	-	-
SÃO PAULO	P	ÁREA I	28 900	...	28 900	-	...	1.0	1.0
		ÁREA II	28 900	...	28 900	-	...	1.0	1.0
		PRODUÇÃO	82 800	...	83 425	0.8	...	0.7	0.8
		REND. MÉDIO	2 865	...	2 887	0.8	...	-	-
SUL	P	ÁREA I	1 241 072	...	1 145 181	-7.7	...	41.4	38.5
		ÁREA II	1 240 580	...	1 145 181	-7.7	...	41.8	38.5
		PRODUÇÃO	8 039 434	...	7 177 760	-10.7	...	69.9	64.6
		REND. MÉDIO	6 480	...	6 268	-3.3	...	-	-
PARANÁ	P	ÁREA I	63 176	...	57 840	-8.4	...	2.1	1.9
		ÁREA II	63 176	...	57 840	-8.4	...	2.1	1.9
		PRODUÇÃO	183 644	...	184 782	0.6	...	1.6	1.7
		REND. MÉDIO	2 907	...	3 195	9.9	...	-	-
SANTA CATARINA	P	ÁREA I	154 566	...	154 831	0.2	...	5.2	5.2
		ÁREA II	154 330	...	154 831	0.3	...	5.2	5.2
		PRODUÇÃO	1 071 559	...	1 066 561	-0.5	...	9.3	9.6
		REND. MÉDIO	6 943	...	6 889	-0.8	...	-	-
RIO GRANDE DO SUL ...	P	ÁREA I	1 023 330	...	932 510	-8.9	...	34.1	31.4
		ÁREA II	1 023 074	...	932 510	-8.9	...	34.5	31.4
		PRODUÇÃO	6 784 231	...	5 926 417	-12.6	...	59.0	53.4
		REND. MÉDIO	6 631	...	6 355	-4.2	...	-	-
CENTRO-OESTE .	P	ÁREA I	447 249	...	452 848	1.3	...	14.9	15.2
		ÁREA II	445 042	...	452 848	1.8	...	15.0	15.2
		PRODUÇÃO	1 138 395	...	1 264 693	11.1	...	9.9	11.4
		REND. MÉDIO	2 558	...	2 793	9.2	...	-	-
MATO GROSSO DO SUL ...	P	ÁREA I	42 947	...	42 000	-2.2	...	1.4	1.4
		ÁREA II	42 160	...	42 000	-0.4	...	1.4	1.4
		PRODUÇÃO	187 768	...	206 180	9.8	...	1.6	1.9
		REND. MÉDIO	4 454	...	4 909	10.2	...	-	-

ARROZ (em casca)

GRANDES REGIÕES E UNIDADES DA FEDERAÇÃO	SITUAÇÃO DA CULTURA	VARIÁVEL	SAFRA 2006	S A F R A 2007		VARIACÃO (%)		PARTICIPAÇÃO (%)	
				MÊS ANTERIOR	MÊS ATUAL	(1)	(2)	SAFRA 2006	SAFRA 2007
MATO GROSSO	P	ÁREA I	287 974	...	293 104	1.8	...	9.6	9.9
		ÁREA II	287 974	...	293 104	1.8	...	9.7	9.9
		PRODUÇÃO	720 834	...	817 067	13.4	...	6.3	7.4
		REND.MÉDIO	2 503	...	2 788	11.4	...	-	-
GOIÁS	P	ÁREA I	116 290	...	117 700	1.2	...	3.9	4.0
		ÁREA II	114 870	...	117 700	2.5	...	3.9	4.0
		PRODUÇÃO	229 755	...	241 402	5.1	...	2.0	2.2
		REND.MÉDIO	2 000	...	2 050	2.5	...	-	-
DISTRITO FEDERAL	P	ÁREA I	38	...	44	15.8	...	0.0	0.0
		ÁREA II	38	...	44	15.8	...	0.0	0.0
		PRODUÇÃO	38	...	44	15.8	...	0.0	0.0
		REND.MÉDIO	1 000	...	1 000	-	...	-	-

NOTAS - 1. SITUAÇÃO DA CULTURA: P (ÁREA I: PLANTADA; ÁREA II: A SER COLHIDA; PRODUÇÃO E RENDIMENTO MÉDIO ESPERADOS);
C (ÁREA I: PLANTADA; ÁREA II: COLHIDA; PRODUÇÃO E RENDIMENTO MÉDIO OBTIDOS).
A DIFERENÇA ENTRE AS ÁREAS I E II REFERE-SE A ÁREA PERDIDA.

2. ÁREA (ha), PRODUÇÃO (t) E RENDIMENTO MÉDIO (kg/ha).

PARA AS UNIDADES DA FEDERAÇÃO QUE, POR FORÇA DO CALENDÁRIO AGRÍCOLA, AINDA NÃO DISPÕEM DAS ESTIMATIVAS INICIAIS, OS DADOS CORRESPONDEM A UMA PROJEÇÃO OBTIDA A PARTIR DAS INFORMAÇÕES DE ANOS ANTERIORES.

(1) - VARIACÃO EM RELAÇÃO AO ANO ANTERIOR. (2) - VARIACÃO EM RELAÇÃO AO MÊS ANTERIOR.

FONTE: GRUPO DE COORDENAÇÃO DE ESTATÍSTICAS AGROPECUÁRIAS - GCEA/IBGE

FEIJÃO (em grão) - 1ª safra

GRANDES REGIÕES E UNIDADES DA FEDERAÇÃO	SITUAÇÃO DA CULTURA	VARIÁVEL	SAFRA 2006	S A F R A 2007		VARIACÃO (%)		PARTICIPAÇÃO (%)	
				MÊS ANTERIOR	MÊS ATUAL	(1)	(2)	SAFRA 2006	SAFRA 2007
TOTAL	P	ÁREA I	2 322 817	...	2 498 536	7.6	...	100.0	100.0
		ÁREA II	2 144 786	...	2 497 821	16.5	...	100.0	100.0
		PRODUÇÃO	1 551 943	...	2 169 753	39.8	...	100.0	100.0
		REND. MÉDIO	724	...	869	20.0	...	-	-
NORTE	P	ÁREA I	69 252	...	68 040	-1.8	...	3.0	2.7
		ÁREA II	69 082	...	68 040	-1.5	...	3.2	2.7
		PRODUÇÃO	41 854	...	46 190	10.4	...	2.7	2.1
		REND. MÉDIO	606	...	679	12.0	...	-	-
RONDÔNIA	P	ÁREA I	61 625	...	61 586	-0.1	...	2.7	2.5
		ÁREA II	61 625	...	61 586	-0.1	...	2.9	2.5
		PRODUÇÃO	36 621	...	41 744	14.0	...	2.4	1.9
		REND. MÉDIO	594	...	678	14.1	...	-	-
TOCANTINS	P	ÁREA I	7 627	...	6 454	-15.4	...	0.3	0.3
		ÁREA II	7 457	...	6 454	-13.5	...	0.3	0.3
		PRODUÇÃO	5 233	...	4 446	-15.0	...	0.3	0.2
		REND. MÉDIO	702	...	689	-1.9	...	-	-
NORDESTE	P	ÁREA I	1 343 579	...	1 444 691	7.5	...	57.8	57.8
		ÁREA II	1 188 451	...	1 444 691	21.6	...	55.4	57.8
		PRODUÇÃO	472 031	...	730 227	54.7	...	30.4	33.7
		REND. MÉDIO	397	...	505	27.2	...	-	-
MARANHÃO	P	ÁREA I	38 207	...	39 574	3.6	...	1.6	1.6
		ÁREA II	38 207	...	39 574	3.6	...	1.8	1.6
		PRODUÇÃO	14 776	...	15 408	4.3	...	1.0	0.7
		REND. MÉDIO	387	...	389	0.5	...	-	-
PIAUI	P	ÁREA I	225 870	...	227 360	0.7	...	9.7	9.1
		ÁREA II	203 561	...	227 360	11.7	...	9.5	9.1
		PRODUÇÃO	61 184	...	106 097	73.4	...	3.9	4.9
		REND. MÉDIO	301	...	467	55.1	...	-	-
CEARÁ	P	ÁREA I	534 050	...	582 385	9.1	...	23.0	23.3
		ÁREA II	534 050	...	582 385	9.1	...	24.9	23.3
		PRODUÇÃO	243 549	...	289 485	18.9	...	15.7	13.3
		REND. MÉDIO	456	...	497	9.0	...	-	-
RIO GRANDE DO NORTE .	P	ÁREA I	80 152	...	80 159	0.0	...	3.5	3.2
		ÁREA II	71 964	...	80 159	11.4	...	3.4	3.2
		PRODUÇÃO	31 991	...	36 285	13.4	...	2.1	1.7
		REND. MÉDIO	445	...	453	1.8	...	-	-
PERNAMBUCO	P	ÁREA I	176 209	...	176 209	-	...	7.6	7.1
		ÁREA II	144 239	...	176 209	22.2	...	6.7	7.1
		PRODUÇÃO	47 743	...	47 341	-0.8	...	3.1	2.2
		REND. MÉDIO	331	...	269	-18.7	...	-	-
BAHIA	P	ÁREA I	289 091	...	339 004	17.3	...	12.4	13.6
		ÁREA II	196 430	...	339 004	72.6	...	9.2	13.6
		PRODUÇÃO	72 788	...	235 611	223.7	...	4.7	10.9
		REND. MÉDIO	371	...	695	87.3	...	-	-
SUDESTE	P	ÁREA I	304 367	...	300 887	-1.1	...	13.1	12.0
		ÁREA II	283 062	...	300 887	6.3	...	13.2	12.0
		PRODUÇÃO	305 089	...	369 048	21.0	...	19.7	17.0
		REND. MÉDIO	1 078	...	1 227	13.8	...	-	-
MINAS GERAIS	P	ÁREA I	212 404	...	208 641	-1.8	...	9.1	8.4
		ÁREA II	191 099	...	208 641	9.2	...	8.9	8.4
		PRODUÇÃO	175 312	...	237 004	35.2	...	11.3	10.9
		REND. MÉDIO	917	...	1 136	23.9	...	-	-
ESPÍRITO SANTO	P	ÁREA I	9 072	...	8 714	-3.9	...	0.4	0.3
		ÁREA II	9 072	...	8 714	-3.9	...	0.4	0.3
		PRODUÇÃO	6 936	...	6 711	-3.2	...	0.4	0.3
		REND. MÉDIO	765	...	770	0.7	...	-	-
RIO DE JANEIRO	P	ÁREA I	2 391	...	3 032	26.8	...	0.1	0.1
		ÁREA II	2 391	...	3 032	26.8	...	0.1	0.1
		PRODUÇÃO	2 041	...	2 597	27.2	...	0.1	0.1
		REND. MÉDIO	854	...	857	0.4	...	-	-

FEIJÃO (em grão) - 1ª safra

GRANDES REGIÕES E UNIDADES DA FEDERAÇÃO	SITUAÇÃO DA CULTURA	VARIÁVEL	SAFRA 2006	S A F R A 2007		VARIACÃO (%)		PARTICIPAÇÃO (%)	
				MÊS ANTERIOR	MÊS ATUAL	(1)	(2)	SAFRA 2006	SAFRA 2007
SÃO PAULO	P	ÁREA I	80 500	...	80 500	-	...	3.5	3.2
		ÁREA II	80 500	...	80 500	-	...	3.8	3.2
		PRODUÇÃO	120 800	...	122 736	1.6	...	7.8	5.7
		REND.MÉDIO	1 500	...	1 525	1.7	...	-	-
SUL	P	ÁREA I	544 943	...	607 592	11.5	...	23.5	24.3
		ÁREA II	543 515	...	606 877	11.7	...	25.3	24.3
		PRODUÇÃO	647 429	...	866 193	33.8	...	41.7	39.9
		REND.MÉDIO	1 191	...	1 427	19.8	...	-	-
PARANÁ	P	ÁREA I	360 898	...	409 777	13.5	...	15.5	16.4
		ÁREA II	360 898	...	409 777	13.5	...	16.8	16.4
		PRODUÇÃO	450 878	...	569 492	26.3	...	29.1	26.2
		REND.MÉDIO	1 249	...	1 390	11.3	...	-	-
SANTA CATARINA	P	ÁREA I	91 033	...	103 191	13.4	...	3.9	4.1
		ÁREA II	90 588	...	103 191	13.9	...	4.2	4.1
		PRODUÇÃO	109 227	...	176 993	62.0	...	7.0	8.2
		REND.MÉDIO	1 206	...	1 715	42.2	...	-	-
RIO GRANDE DO SUL ...	P	ÁREA I	93 012	...	94 624	1.7	...	4.0	3.8
		ÁREA II	92 029	...	93 909	2.0	...	4.3	3.8
		PRODUÇÃO	87 324	...	119 708	37.1	...	5.6	5.5
		REND.MÉDIO	949	...	1 275	34.4	...	-	-
CENTRO-OESTE .	P	ÁREA I	60 676	...	77 326	27.4	...	2.6	3.1
		ÁREA II	60 676	...	77 326	27.4	...	2.8	3.1
		PRODUÇÃO	85 540	...	158 095	84.8	...	5.5	7.3
		REND.MÉDIO	1 410	...	2 045	45.0	...	-	-
MATO GROSSO DO SUL ..	P	ÁREA I	2 003	...	4 600	129.7	...	0.1	0.2
		ÁREA II	2 003	...	4 600	129.7	...	0.1	0.2
		PRODUÇÃO	2 109	...	5 980	183.5	...	0.1	0.3
		REND.MÉDIO	1 053	...	1 300	23.5	...	-	-
MATO GROSSO	P	ÁREA I	3 854	...	6 091	58.0	...	0.2	0.2
		ÁREA II	3 854	...	6 091	58.0	...	0.2	0.2
		PRODUÇÃO	4 178	...	8 211	96.5	...	0.3	0.4
		REND.MÉDIO	1 084	...	1 348	24.4	...	-	-
GOIÁS	P	ÁREA I	43 730	...	53 400	22.1	...	1.9	2.1
		ÁREA II	43 730	...	53 400	22.1	...	2.0	2.1
		PRODUÇÃO	62 972	...	112 140	78.1	...	4.1	5.2
		REND.MÉDIO	1 440	...	2 100	45.8	...	-	-
DISTRITO FEDERAL	P	ÁREA I	11 089	...	13 235	19.4	...	0.5	0.5
		ÁREA II	11 089	...	13 235	19.4	...	0.5	0.5
		PRODUÇÃO	16 281	...	31 764	95.1	...	1.0	1.5
		REND.MÉDIO	1 468	...	2 400	63.5	...	-	-

NOTAS - 1. SITUAÇÃO DA CULTURA: P (ÁREA I: PLANTADA; ÁREA II: A SER COLHIDA; PRODUÇÃO E RENDIMENTO MÉDIO ESPERADOS); C (ÁREA I: PLANTADA; ÁREA II: COLHIDA; PRODUÇÃO E RENDIMENTO MÉDIO OBTIDOS). A DIFERENÇA ENTRE AS ÁREAS I E II REFERE-SE À ÁREA PERDIDA.

2. ÁREA (ha), PRODUÇÃO (t) E RENDIMENTO MÉDIO (kg/ha).

PARA AS UNIDADES DA FEDERAÇÃO QUE, POR FORÇA DO CALENDÁRIO AGRÍCOLA, AINDA NÃO DISPÕEM DAS ESTIMATIVAS INICIAIS, OS DADOS CORRESPONDEM A UMA PROJEÇÃO OBTIDA A PARTIR DAS INFORMAÇÕES DE ANOS ANTERIORES.

(1) - VARIACÃO EM RELAÇÃO AO ANO ANTERIOR. (2) - VARIACÃO EM RELAÇÃO AO MÊS ANTERIOR.

FONTE: GRUPO DE COORDENAÇÃO DE ESTATÍSTICAS AGROPECUÁRIAS - GCEA/IBGE

MILHO (em grão) - 1ª safra

GRANDES REGIÕES E UNIDADES DA FEDERAÇÃO	SITUAÇÃO DA CULTURA	VARIÁVEL	SAFRA 2006	S A F R A 2007		VARIACÃO (%)		PARTICIPAÇÃO (%)	
				MÊS ANTERIOR	MÊS ATUAL	(1)	(2)	SAFRA 2006	SAFRA 2007
TOTAL	P	ÁREA I	9 616 111	...	9 390 963	-2.3	...	100.0	100.0
		ÁREA II	9 281 302	...	9 389 863	1.2	...	100.0	100.0
		PRODUÇÃO	31 429 528	...	35 477 136	12.9	...	100.0	100.0
		REND. MÉDIO	3 386	...	3 778	11.6	...	-	-
NORTE	P	ÁREA I	541 671	...	544 451	0.5	...	5.6	5.8
		ÁREA II	537 857	...	544 451	1.2	...	5.8	5.8
		PRODUÇÃO	1 082 542	...	1 089 668	0.7	...	3.4	3.1
		REND. MÉDIO	2 013	...	2 001	-0.6	...	-	-
RONDÔNIA	P	ÁREA I	125 209	...	121 152	-3.2	...	1.3	1.3
		ÁREA II	125 209	...	121 152	-3.2	...	1.3	1.3
		PRODUÇÃO	264 430	...	255 167	-3.5	...	0.8	0.7
		REND. MÉDIO	2 112	...	2 106	-0.3	...	-	-
ACRE	P	ÁREA I	37 871	...	36 510	-3.6	...	0.4	0.4
		ÁREA II	37 863	...	36 510	-3.6	...	0.4	0.4
		PRODUÇÃO	56 332	...	54 397	-3.4	...	0.2	0.2
		REND. MÉDIO	1 488	...	1 490	0.1	...	-	-
AMAZONAS	P	ÁREA I	11 351	...	12 910	13.7	...	0.1	0.1
		ÁREA II	10 295	...	12 910	25.4	...	0.1	0.1
		PRODUÇÃO	17 604	...	22 975	30.5	...	0.1	0.1
		REND. MÉDIO	1 710	...	1 780	4.1	...	-	-
RORAIMA	P	ÁREA I	12 200	...	12 200	-	...	0.1	0.1
		ÁREA II	12 000	...	12 200	1.7	...	0.1	0.1
		PRODUÇÃO	24 000	...	22 017	-8.3	...	0.1	0.1
		REND. MÉDIO	2 000	...	1 805	-9.8	...	-	-
PARÁ	P	ÁREA I	278 320	...	280 000	0.6	...	2.9	3.0
		ÁREA II	275 770	...	280 000	1.5	...	3.0	3.0
		PRODUÇÃO	576 579	...	560 000	-2.9	...	1.8	1.6
		REND. MÉDIO	2 091	...	2 000	-4.4	...	-	-
AMAPÁ	P	ÁREA I	1 750	...	1 568	-10.4	...	0.0	0.0
		ÁREA II	1 750	...	1 568	-10.4	...	0.0	0.0
		PRODUÇÃO	1 530	...	1 217	-20.5	...	0.0	0.0
		REND. MÉDIO	874	...	776	-11.2	...	-	-
TOCANTINS	P	ÁREA I	74 970	...	80 111	6.9	...	0.8	0.9
		ÁREA II	74 970	...	80 111	6.9	...	0.8	0.9
		PRODUÇÃO	142 067	...	173 895	22.4	...	0.5	0.5
		REND. MÉDIO	1 895	...	2 171	14.6	...	-	-
NORDESTE	P	ÁREA I	2 474 443	...	2 587 222	4.6	...	25.7	27.6
		ÁREA II	2 356 459	...	2 587 222	9.8	...	25.4	27.6
		PRODUÇÃO	2 754 790	...	3 721 591	35.1	...	8.8	10.5
		REND. MÉDIO	1 169	...	1 438	23.0	...	-	-
MARANHÃO	P	ÁREA I	364 120	...	368 266	1.1	...	3.8	3.9
		ÁREA II	361 252	...	368 266	1.9	...	3.9	3.9
		PRODUÇÃO	421 935	...	476 025	12.8	...	1.3	1.3
		REND. MÉDIO	1 168	...	1 293	10.7	...	-	-
PIAUI	P	ÁREA I	291 928	...	309 149	5.9	...	3.0	3.3
		ÁREA II	262 254	...	309 149	17.9	...	2.8	3.3
		PRODUÇÃO	228 622	...	453 012	98.1	...	0.7	1.3
		REND. MÉDIO	872	...	1 465	68.0	...	-	-
CEARÁ	P	ÁREA I	639 205	...	695 103	8.7	...	6.6	7.4
		ÁREA II	639 205	...	695 103	8.7	...	6.9	7.4
		PRODUÇÃO	760 231	...	923 574	21.5	...	2.4	2.6
		REND. MÉDIO	1 189	...	1 329	11.8	...	-	-
RIO GRANDE DO NORTE .	P	ÁREA I	86 247	...	85 109	-1.3	...	0.9	0.9
		ÁREA II	78 678	...	85 109	8.2	...	0.8	0.9
		PRODUÇÃO	51 647	...	58 101	12.5	...	0.2	0.2
		REND. MÉDIO	656	...	683	4.1	...	-	-
PARAÍBA	P	ÁREA I	185 091	...	192 662	4.1	...	1.9	2.1
		ÁREA II	183 295	...	192 662	5.1	...	2.0	2.1
		PRODUÇÃO	156 854	...	172 262	9.8	...	0.5	0.5
		REND. MÉDIO	856	...	894	4.4	...	-	-

MILHO (em grão) - 1ª safra

GRANDES REGIÕES E UNIDADES DA FEDERAÇÃO	SITUAÇÃO DA CULTURA	VARIÁVEL	SAFRA 2006	S A F R A 2007		VARIÇÃO (%)		PARTICIPAÇÃO (%)	
				MÊS ANTERIOR	MÊS ATUAL	(1)	(2)	SAFRA 2006	SAFRA 2007
PERNAMBUCO	P	ÁREA I	288 408	...	285 948	-0.9	...	3.0	3.0
		ÁREA II	284 908	...	285 948	0.4	...	3.1	3.0
		PRODUÇÃO	212 434	...	146 405	-31.1	...	0.7	0.4
		REND. MÉDIO	746	...	512	-31.4	...	-	-
ALAGOAS	P	ÁREA I	80 000	...	83 162	4.0	...	0.8	0.9
		ÁREA II	80 000	...	83 162	4.0	...	0.9	0.9
		PRODUÇÃO	52 800	...	54 829	3.8	...	0.2	0.2
		REND. MÉDIO	660	...	659	-0.2	...	-	-
SERGIPE	P	ÁREA I	140 534	...	140 534	-	...	1.5	1.5
		ÁREA II	139 434	...	140 534	0.8	...	1.5	1.5
		PRODUÇÃO	184 908	...	224 854	21.6	...	0.6	0.6
		REND. MÉDIO	1 326	...	1 600	20.7	...	-	-
BAHIA	P	ÁREA I	398 910	...	427 289	7.1	...	4.1	4.6
		ÁREA II	327 433	...	427 289	30.5	...	3.5	4.6
		PRODUÇÃO	685 359	...	1 212 529	76.9	...	2.2	3.4
		REND. MÉDIO	2 093	...	2 838	35.6	...	-	-
SUDESTE	P	ÁREA I	2 135 674	...	2 041 211	-4.4	...	22.2	21.7
		ÁREA II	2 028 677	...	2 041 211	0.6	...	21.9	21.7
		PRODUÇÃO	8 942 698	...	9 183 650	2.7	...	28.5	25.9
		REND. MÉDIO	4 408	...	4 499	2.1	...	-	-
MINAS GERAIS	P	ÁREA I	1 304 390	...	1 281 043	-1.8	...	13.6	13.6
		ÁREA II	1 197 393	...	1 281 043	7.0	...	12.9	13.6
		PRODUÇÃO	5 050 635	...	5 769 148	14.2	...	16.1	16.3
		REND. MÉDIO	4 218	...	4 503	6.8	...	-	-
ESPÍRITO SANTO	P	ÁREA I	39 393	...	38 764	-1.6	...	0.4	0.4
		ÁREA II	39 393	...	38 764	-1.6	...	0.4	0.4
		PRODUÇÃO	78 377	...	86 669	10.6	...	0.2	0.2
		REND. MÉDIO	1 990	...	2 236	12.4	...	-	-
RIO DE JANEIRO	P	ÁREA I	10 891	...	10 694	-1.8	...	0.1	0.1
		ÁREA II	10 891	...	10 694	-1.8	...	0.1	0.1
		PRODUÇÃO	25 786	...	23 432	-9.1	...	0.1	0.1
		REND. MÉDIO	2 367	...	2 191	-7.4	...	-	-
SÃO PAULO	P	ÁREA I	781 000	...	710 710	-9.0	...	8.1	7.6
		ÁREA II	781 000	...	710 710	-9.0	...	8.4	7.6
		PRODUÇÃO	3 787 900	...	3 304 401	-12.8	...	12.1	9.3
		REND. MÉDIO	4 850	...	4 650	-4.1	...	-	-
SUL	P	ÁREA I	3 717 348	...	3 370 900	-9.3	...	38.7	35.9
		ÁREA II	3 614 337	...	3 369 800	-6.8	...	38.9	35.9
		PRODUÇÃO	15 137 869	...	17 043 540	12.6	...	48.2	48.0
		REND. MÉDIO	4 188	...	5 058	20.8	...	-	-
PARANÁ	P	ÁREA I	1 511 074	...	1 317 220	-12.8	...	15.7	14.0
		ÁREA II	1 469 749	...	1 317 220	-10.4	...	15.8	14.0
		PRODUÇÃO	7 721 168	...	8 200 288	6.2	...	24.6	23.1
		REND. MÉDIO	5 253	...	6 225	18.5	...	-	-
SANTA CATARINA	P	ÁREA I	784 214	...	705 308	-10.1	...	8.2	7.5
		ÁREA II	741 370	...	705 308	-4.9	...	8.0	7.5
		PRODUÇÃO	2 886 139	...	3 608 701	25.0	...	9.2	10.2
		REND. MÉDIO	3 893	...	5 116	31.4	...	-	-
RIO GRANDE DO SUL ...	P	ÁREA I	1 422 060	...	1 348 372	-5.2	...	14.8	14.4
		ÁREA II	1 403 218	...	1 347 272	-4.0	...	15.1	14.3
		PRODUÇÃO	4 530 562	...	5 234 551	15.5	...	14.4	14.8
		REND. MÉDIO	3 229	...	3 885	20.3	...	-	-
CENTRO-OESTE .	P	ÁREA I	746 975	...	847 179	13.4	...	7.8	9.0
		ÁREA II	743 972	...	847 179	13.9	...	8.0	9.0
		PRODUÇÃO	3 511 629	...	4 438 687	26.4	...	11.2	12.5
		REND. MÉDIO	4 720	...	5 239	11.0	...	-	-
MATO GROSSO DO SUL ..	P	ÁREA I	103 873	...	100 000	-3.7	...	1.1	1.1
		ÁREA II	103 090	...	100 000	-3.0	...	1.1	1.1
		PRODUÇÃO	548 892	...	550 000	0.2	...	1.7	1.6
		REND. MÉDIO	5 324	...	5 500	3.3	...	-	-

MILHO (em grão) - 1ª safra

GRANDES REGIÕES E UNIDADES DA FEDERAÇÃO	SITUAÇÃO DA CULTURA	VARIÁVEL	SAFRA 2006	S A F R A 2007		VARIACÃO (%)		PARTICIPAÇÃO (%)	
				MÊS ANTERIOR	MÊS ATUAL	(1)	(2)	SAFRA 2006	SAFRA 2007
MATO GROSSO	P	ÁREA I	143 623	...	163 315	13.7	...	1.5	1.7
		ÁREA II	143 623	...	163 315	13.7	...	1.5	1.7
		PRODUÇÃO	503 287	...	678 217	34.8	...	1.6	1.9
		REND.MÉDIO	3 504	...	4 153	18.5	...	-	-
GOIÁS	P	ÁREA I	466 150	...	549 600	17.9	...	4.8	5.9
		ÁREA II	463 930	...	549 600	18.5	...	5.0	5.9
		PRODUÇÃO	2 255 806	...	2 984 328	32.3	...	7.2	8.4
		REND.MÉDIO	4 862	...	5 430	11.7	...	-	-
DISTRITO FEDERAL	P	ÁREA I	33 329	...	34 264	2.8	...	0.3	0.4
		ÁREA II	33 329	...	34 264	2.8	...	0.4	0.4
		PRODUÇÃO	203 644	...	226 142	11.0	...	0.6	0.6
		REND.MÉDIO	6 110	...	6 600	8.0	...	-	-

NOTAS - 1. SITUAÇÃO DA CULTURA: P (ÁREA I: PLANTADA; ÁREA II: A SER COLHIDA; PRODUÇÃO E RENDIMENTO MÉDIO ESPERADOS);
C (ÁREA I: PLANTADA; ÁREA II: COLHIDA; PRODUÇÃO E RENDIMENTO MÉDIO OBTIDOS).
A DIFERENÇA ENTRE AS ÁREAS I E II REFERE-SE A ÁREA PERDIDA.

2. ÁREA (ha), PRODUÇÃO (t) E RENDIMENTO MÉDIO (kg/ha).

PARA AS UNIDADES DA FEDERAÇÃO QUE, POR FORÇA DO CALENDÁRIO AGRÍCOLA, AINDA NÃO DISPÕEM DAS ESTIMATIVAS INICIAIS, OS DADOS CORRESPONDEM A UMA PROJEÇÃO OBTIDA A PARTIR DAS INFORMAÇÕES DE ANOS ANTERIORES.

(1) - VARIACÃO EM RELAÇÃO AO ANO ANTERIOR. (2) - VARIACÃO EM RELAÇÃO AO MÊS ANTERIOR.
FONTE: GRUPO DE COORDENAÇÃO DE ESTATÍSTICAS AGROPECUÁRIAS - GCEA/IBGE

MILHO (em grão) - 2ª safra

GRANDES REGIÕES E UNIDADES DA FEDERAÇÃO	SITUAÇÃO DA CULTURA	VARIÁVEL	SAFRA 2006	S A F R A 2007		VARIACÃO (%)		PARTICIPAÇÃO (%)	
				MÊS ANTERIOR	MÊS ATUAL	(1)	(2)	SAFRA 2006	SAFRA 2007
TOTAL	P	ÁREA I	3 356 606	...	3 577 191	6.6	...	100.0	100.0
		ÁREA II	3 329 464	...	3 576 541	7.4	...	100.0	100.0
		PRODUÇÃO	11 046 437	...	12 219 438	10.6	...	100.0	100.0
		REND.MÉDIO	3 318	...	3 417	3.0	...	-	-
NORDESTE	P	ÁREA I	387 829	...	382 257	-1.4	...	11.6	10.7
		ÁREA II	386 431	...	382 257	-1.1	...	11.6	10.7
		PRODUÇÃO	421 657	...	333 710	-20.9	...	3.8	2.7
		REND.MÉDIO	1 091	...	873	-20.0	...	-	-
BAHIA	P	ÁREA I	387 829	...	382 257	-1.4	...	11.6	10.7
		ÁREA II	386 431	...	382 257	-1.1	...	11.6	10.7
		PRODUÇÃO	421 657	...	333 710	-20.9	...	3.8	2.7
		REND.MÉDIO	1 091	...	873	-20.0	...	-	-
SUDESTE	P	ÁREA I	290 788	...	291 948	0.4	...	8.7	8.2
		ÁREA II	290 784	...	291 948	0.4	...	8.7	8.2
		PRODUÇÃO	676 132	...	811 964	20.1	...	6.1	6.6
		REND.MÉDIO	2 325	...	2 781	19.6	...	-	-
MINAS GERAIS	P	ÁREA I	22 388	...	23 548	5.2	...	0.7	0.7
		ÁREA II	22 384	...	23 548	5.2	...	0.7	0.7
		PRODUÇÃO	85 652	...	93 815	9.5	...	0.8	0.8
		REND.MÉDIO	3 826	...	3 984	4.1	...	-	-
SÃO PAULO	P	ÁREA I	268 400	...	268 400	-	...	8.0	7.5
		ÁREA II	268 400	...	268 400	-	...	8.1	7.5
		PRODUÇÃO	590 480	...	718 149	21.6	...	5.3	5.9
		REND.MÉDIO	2 200	...	2 676	21.6	...	-	-
SUL	P	ÁREA I	978 081	...	978 081	-	...	29.1	27.3
		ÁREA II	953 976	...	978 081	2.5	...	28.7	27.3
		PRODUÇÃO	3 456 779	...	3 716 708	7.5	...	31.3	30.4
		REND.MÉDIO	3 624	...	3 800	4.9	...	-	-
PARANÁ	P	ÁREA I	978 081	...	978 081	-	...	29.1	27.3
		ÁREA II	953 976	...	978 081	2.5	...	28.7	27.3
		PRODUÇÃO	3 456 779	...	3 716 708	7.5	...	31.3	30.4
		REND.MÉDIO	3 624	...	3 800	4.9	...	-	-
CENTRO-OESTE ..	P	ÁREA I	1 699 908	...	1 924 905	13.2	...	50.6	53.8
		ÁREA II	1 698 273	...	1 924 255	13.3	...	51.0	53.8
		PRODUÇÃO	6 491 869	...	7 357 056	13.3	...	58.8	60.2
		REND.MÉDIO	3 823	...	3 823	-	...	-	-
MATO GROSSO DO SUL ..	P	ÁREA I	543 030	...	510 000	-6.1	...	16.2	14.3
		ÁREA II	541 395	...	510 000	-5.8	...	16.3	14.3
		PRODUÇÃO	1 793 727	...	1 540 200	-14.1	...	16.2	12.6
		REND.MÉDIO	3 313	...	3 020	-8.8	...	-	-
MATO GROSSO	P	ÁREA I	927 498	...	1 185 525	27.8	...	27.6	33.1
		ÁREA II	927 498	...	1 184 875	27.7	...	27.9	33.1
		PRODUÇÃO	3 695 201	...	4 828 959	30.7	...	33.5	39.5
		REND.MÉDIO	3 984	...	4 076	2.3	...	-	-
GOIÁS	P	ÁREA I	223 210	...	223 210	-	...	6.6	6.2
		ÁREA II	223 210	...	223 210	-	...	6.7	6.2
		PRODUÇÃO	972 770	...	961 142	-1.2	...	8.8	7.9
		REND.MÉDIO	4 358	...	4 306	-1.2	...	-	-
DISTRITO FEDERAL	P	ÁREA I	6 170	...	6 170	-	...	0.2	0.2
		ÁREA II	6 170	...	6 170	-	...	0.2	0.2
		PRODUÇÃO	30 171	...	26 755	-11.3	...	0.3	0.2
		REND.MÉDIO	4 890	...	4 336	-11.3	...	-	-

NOTAS - 1. SITUAÇÃO DA CULTURA: P (ÁREA I: PLANTADA; ÁREA II: A SER COLHIDA; PRODUÇÃO E RENDIMENTO MÉDIO ESPERADOS); C (ÁREA I: PLANTADA; ÁREA II: COLHIDA; PRODUÇÃO E RENDIMENTO MÉDIO OBTIDOS). A DIFERENÇA ENTRE AS ÁREAS I E II REFERE-SE À ÁREA PERDIDA.

2. ÁREA (ha), PRODUÇÃO (t) E RENDIMENTO MÉDIO (kg/ha).

PARA AS UNIDADES DA FEDERAÇÃO QUE, POR FORÇA DO CALENDÁRIO AGRÍCOLA, AINDA NÃO DISPÕEM DAS ESTIMATIVAS INICIAIS, OS DADOS CORRESPONDEM A UMA PROJEÇÃO OBTIDA A PARTIR DAS INFORMAÇÕES DE ANOS ANTERIORES.

(1) - VARIACÃO EM RELAÇÃO AO ANO ANTERIOR. (2) - VARIACÃO EM RELAÇÃO AO MÊS ANTERIOR.

FONTE: GRUPO DE COORDENAÇÃO DE ESTATÍSTICAS AGROPECUÁRIAS - GCEA/IBGE

SOJA (em grão)

GRANDES REGIÕES E UNIDADES DA FEDERAÇÃO	SITUAÇÃO DA CULTURA	VARIÁVEL	SAFRA 2006	S A F R A 2007		VARIÇÃO (%)		PARTICIPAÇÃO (%)	
				MÊS ANTERIOR	MÊS ATUAL	(1)	(2)	SAFRA 2006	SAFRA 2007
TOTAL	P	ÁREA I	21 994 243	...	20 686 139	-5.9	...	100.0	100.0
		ÁREA II	21 958 076	...	20 686 139	-5.8	...	100.0	100.0
		PRODUÇÃO	52 234 589	...	56 395 247	8.0	...	100.0	100.0
		REND. MÉDIO	2 379	...	2 726	14.6	...	-	-
NORTE	P	ÁREA I	481 705	...	460 981	-4.3	...	2.2	2.2
		ÁREA II	471 150	...	460 981	-2.2	...	2.1	2.2
		PRODUÇÃO	1 161 796	...	1 220 484	5.1	...	2.2	2.2
		REND. MÉDIO	2 466	...	2 648	7.4	...	-	-
RONDÔNIA	P	ÁREA I	103 040	...	89 570	-13.1	...	0.5	0.4
		ÁREA II	103 040	...	89 570	-13.1	...	0.5	0.4
		PRODUÇÃO	273 555	...	263 299	-3.7	...	0.5	0.5
		REND. MÉDIO	2 655	...	2 940	10.7	...	-	-
PARÁ	P	ÁREA I	72 335	...	90 000	24.4	...	0.3	0.4
		ÁREA II	70 810	...	90 000	27.1	...	0.3	0.4
		PRODUÇÃO	209 864	...	270 000	28.7	...	0.4	0.5
		REND. MÉDIO	2 964	...	3 000	1.2	...	-	-
TOCANTINS	P	ÁREA I	306 330	...	281 411	-8.1	...	1.4	1.4
		ÁREA II	297 300	...	281 411	-5.3	...	1.4	1.4
		PRODUÇÃO	678 377	...	687 185	1.3	...	1.3	1.2
		REND. MÉDIO	2 282	...	2 442	7.0	...	-	-
NORDESTE	P	ÁREA I	1 487 893	...	1 456 816	-2.1	...	6.8	7.0
		ÁREA II	1 487 495	...	1 456 816	-2.1	...	6.8	7.0
		PRODUÇÃO	3 466 628	...	4 204 528	21.3	...	6.6	7.5
		REND. MÉDIO	2 331	...	2 886	23.8	...	-	-
MARANHÃO	P	ÁREA I	383 284	...	384 319	0.3	...	1.7	1.9
		ÁREA II	382 886	...	384 319	0.4	...	1.7	1.9
		PRODUÇÃO	931 142	...	1 124 669	20.8	...	1.8	2.0
		REND. MÉDIO	2 432	...	2 926	20.3	...	-	-
PIAUI	P	ÁREA I	232 009	...	221 497	-4.5	...	1.1	1.1
		ÁREA II	232 009	...	221 497	-4.5	...	1.1	1.1
		PRODUÇÃO	544 086	...	632 859	16.3	...	1.0	1.1
		REND. MÉDIO	2 345	...	2 857	21.8	...	-	-
BAHIA	P	ÁREA I	872 600	...	851 000	-2.5	...	4.0	4.1
		ÁREA II	872 600	...	851 000	-2.5	...	4.0	4.1
		PRODUÇÃO	1 991 400	...	2 447 000	22.9	...	3.8	4.3
		REND. MÉDIO	2 282	...	2 875	26.0	...	-	-
SUDESTE	P	ÁREA I	1 665 966	...	1 478 727	-11.2	...	7.6	7.1
		ÁREA II	1 661 713	...	1 478 727	-11.0	...	7.6	7.1
		PRODUÇÃO	4 102 075	...	3 937 217	-4.0	...	7.9	7.0
		REND. MÉDIO	2 469	...	2 663	7.9	...	-	-
MINAS GERAIS	P	ÁREA I	1 009 366	...	922 727	-8.6	...	4.6	4.5
		ÁREA II	1 005 113	...	922 727	-8.2	...	4.6	4.5
		PRODUÇÃO	2 453 975	...	2 541 657	3.6	...	4.7	4.5
		REND. MÉDIO	2 441	...	2 755	12.9	...	-	-
SÃO PAULO	P	ÁREA I	656 600	...	556 000	-15.3	...	3.0	2.7
		ÁREA II	656 600	...	556 000	-15.3	...	3.0	2.7
		PRODUÇÃO	1 648 100	...	1 395 560	-15.3	...	3.2	2.5
		REND. MÉDIO	2 510	...	2 510	-	...	-	-
SUL	P	ÁREA I	8 083 318	...	8 241 567	2.0	...	36.8	39.8
		ÁREA II	8 078 453	...	8 241 567	2.0	...	36.8	39.8
		PRODUÇÃO	17 599 811	...	21 292 706	21.0	...	33.7	37.8
		REND. MÉDIO	2 179	...	2 584	18.6	...	-	-
PARANÁ	P	ÁREA I	3 883 190	...	3 992 091	2.8	...	17.7	19.3
		ÁREA II	3 883 190	...	3 992 091	2.8	...	17.7	19.3
		PRODUÇÃO	9 241 714	...	11 808 550	27.8	...	17.7	20.9
		REND. MÉDIO	2 380	...	2 958	24.3	...	-	-
SANTA CATARINA	P	ÁREA I	331 627	...	379 728	14.5	...	1.5	1.8
		ÁREA II	331 537	...	379 728	14.5	...	1.5	1.8
		PRODUÇÃO	798 809	...	1 058 573	32.5	...	1.5	1.9
		REND. MÉDIO	2 409	...	2 788	15.7	...	-	-

SOJA (em grão)

GRANDES REGIÕES E UNIDADES DA FEDERAÇÃO	SITUAÇÃO DA CULTURA	VARIÁVEL	SAFRA 2006	S A F R A 2007		VARIACÃO (%)		PARTICIPAÇÃO (%)	
				MÊS ANTERIOR	MÊS ATUAL	(1)	(2)	SAFRA 2006	SAFRA 2007
RIO GRANDE DO SUL ...	P	ÁREA I	3 868 501	...	3 869 748	0.0	...	17.6	18.7
		ÁREA II	3 863 726	...	3 869 748	0.2	...	17.6	18.7
		PRODUÇÃO	7 559 288	...	8 425 583	11.5	...	14.5	14.9
		REND.MÉDIO	1 956	...	2 177	11.3	...	-	-
CENTRO-OESTE .	P	ÁREA I	10 275 361	...	9 048 048	-11.9	...	46.7	43.7
		ÁREA II	10 259 265	...	9 048 048	-11.8	...	46.7	43.7
		PRODUÇÃO	25 904 279	...	25 740 312	-0.6	...	49.6	45.6
		REND.MÉDIO	2 525	...	2 845	12.7	...	-	-
MATO GROSSO DO SUL ..	P	ÁREA I	1 907 688	...	1 730 000	-9.3	...	8.7	8.4
		ÁREA II	1 903 852	...	1 730 000	-9.1	...	8.7	8.4
		PRODUÇÃO	4 153 542	...	4 498 000	8.3	...	8.0	8.0
		REND.MÉDIO	2 182	...	2 600	19.2	...	-	-
MATO GROSSO	P	ÁREA I	5 819 633	...	5 146 861	-11.6	...	26.5	24.9
		ÁREA II	5 808 673	...	5 146 861	-11.4	...	26.5	24.9
		PRODUÇÃO	15 586 887	...	15 067 775	-3.3	...	29.8	26.7
		REND.MÉDIO	2 683	...	2 928	9.1	...	-	-
GOIÁS	P	ÁREA I	2 494 060	...	2 118 900	-15.0	...	11.3	10.2
		ÁREA II	2 492 760	...	2 118 900	-15.0	...	11.4	10.2
		PRODUÇÃO	6 018 104	...	6 017 676	-0.0	...	11.5	10.7
		REND.MÉDIO	2 414	...	2 840	17.6	...	-	-
DISTRITO FEDERAL	P	ÁREA I	53 980	...	52 287	-3.1	...	0.2	0.3
		ÁREA II	53 980	...	52 287	-3.1	...	0.2	0.3
		PRODUÇÃO	145 746	...	156 861	7.6	...	0.3	0.3
		REND.MÉDIO	2 700	...	3 000	11.1	...	-	-

NOTAS - 1. SITUAÇÃO DA CULTURA: P (ÁREA I: PLANTADA; ÁREA II: A SER COLHIDA; PRODUÇÃO E RENDIMENTO MÉDIO ESPERADOS);
C (ÁREA I: PLANTADA; ÁREA II: COLHIDA; PRODUÇÃO E RENDIMENTO MÉDIO OBTIDOS).

A DIFERENÇA ENTRE AS ÁREAS I E II REFERE-SE A ÁREA PERDIDA.

2. ÁREA (ha), PRODUÇÃO (t) E RENDIMENTO MÉDIO (kg/ha).

PARA AS UNIDADES DA FEDERAÇÃO QUE, POR FORÇA DO CALENDÁRIO AGRÍCOLA, AINDA NÃO DISPÕEM DAS ESTIMATIVAS

INICIAIS, OS DADOS CORRESPONDEM A UMA PROJEÇÃO OBTIDA A PARTIR DAS INFORMAÇÕES DE ANOS ANTERIORES.

(1) - VARIACÃO EM RELAÇÃO AO ANO ANTERIOR. (2) - VARIACÃO EM RELAÇÃO AO MÊS ANTERIOR.

FONTE: GRUPO DE COORDENAÇÃO DE ESTATÍSTICAS AGROPECUÁRIAS - GCEA/IBGE

Supervisores Estaduais de Pesquisas Agropecuárias

UF	SUPERVISOR / e-mail	ENDEREÇO	TELEFONE(S)
RO	DEVALCIR MOREIRA DOS SANTOS demosa@ibge.gov.br	Av. Duque de Caxias nº1223 CEP 78900-040, Porto Velho	(69) 3221-3077 Fax 3223-1738
AC	ALCIDES GADELHA DA SILVA gadelha@ibge.gov.br	Av. Benjamin Constant nº506 CEP 69900-160, Rio Branco	(68) 3224-1540/1382/1490
AM	MARIA DE FÁTIMA SANTOS SILVA fatima@ibge.gov.br	Rua Quintino Bocaiúva 122/12ºand. Centro, CEP 69005-110, Manaus	(92) 3633-9317/3017/2433 Ramal 1536
RR	FRANCISCO CARLOS ALBERTO DA SILVA fca@ibge.gov.br	Av. Getúlio Vargas, 5795 - Centro CEP 69301-031, Boa Vista	(95)3623-9399
PA	JOSÉ NAZARENO DE AZEVEDO joseazevedo@ibge.gov.br	Av Serzedelo Correa, 331 - Nazaré, CEP 66025-240,Belém	(91) 3202-5620/5621 Fax 3202-5632
AP	RAUL TABAJARA LIMA E SILVA tabajara@ibge.gov.br	Av.Antônio Coelho de Carvalho,511 Centro, CEP 68900-120, Macapá	(96)3223-2696
TO	GERALDO NORONHA JUNQUEIRA FILHO gjunq@ibge.gov.br	104 Sul Rua SE-5 lotes 5 e 7 CEP 77020-018, Palmas	(63)3215-1907 r 212 Fax 3215-1907 r 219
MA	EDUARDO ALVES DA COSTA educosta@ibge.gov.br	Rua Joaquim Tavora 49 - 3º and CEP 65010-410, São Luís	(98) 2106-6012 / 3222-4036
PI	PEDRO ANDRADE DE OLIVEIRA pedroandrade@ibge.gov.br	Rua Simplicio Mendes 436/N - Centro, CEP 64000-110, Teresina	(86) 2106 4166 / Fax 2106-4162
CE	FRANCISCO OTÁVIO CUNHA PIRES ocp@ibge.gov.br	Av 13 de Maio 2901 - Benfica CEP 60040-531, Fortaleza	(85) 3464-5375/5376 Fax 3464-5369
RN	TARCISIO ALBERTO LOPES SOARES tarcisiosoares@ibge.gov.br	Pça Pedro Velho 161 CEP 59020-400, Natal	(84) 3203-6166/-6192 Fax 3211-2864
PB	JOSÉ RINALDO DE SOUZA joserinaldo@ibge.gov.br	Rua Irineu Pinto 94 - Centro CEP 58010-100, João Pessoa	(83) 2106-6635/6600 Fax 2106-6612
PE	SONIA SOARES DE MELO CAHU sonia.cahu@ibge.gov.br	Pça Min.João Gonçalves de Souza s/n 4ºAla Sul,CEP 50670-900,Recife	(81)3272-4050/4051 Fax 3272-4059 3270-4062
AL	HÉLIO AUGUSTO FONSECA PEREIRA heliopereira@ibge.gov.br	Pça dos Palmares s/n ,Ed.Palmares Ministério da Saúde 4º and CEP 57020-150, Maceió	(82) 2123-4257 Fax 3326-1754 2123-4255
SE	JOÃO JOSÉ DE SANTANA jsantana@ibge.gov.br	Rua Riachuelo 1017, CEP 49015-160, Aracaju	(79)3211-8979/5197/0634 Fax 3214- 0198
BA	PAULO AUGUSTO JATOBÁ paulojatoba@ibge.gov.br	Av Marechal Castelo Branco nº750/ 1ºand , Vale de Nazaré, CEP 40046- 900,Salvador	(71)2105-8630
MG	ABIESER KNAIP HORST ahorst@ibge.gov.br	Rua Oliveira 523, 4 and ,sala s/n Cruzeiro CEP 30310-150,Belo Horizonte	(31) 2105-2470/2471/2105/2473
ES	SILVANA MARIA PAES C. PIGATO silvanapigato@ibge.gov.br	Av.N.Sra dos Navegantes,675/9º Ens.do Suá ,CEP 29056-900,Vitória	(27) 3325-4046/4052 3324-4016/ 4017 r 103/128
RJ	JOSÉ CÂNDIDO ALMEIDA RODRIGUES jcandido@ibge.gov.br	Av Beira Mar 436 5º and, Castelo, CEP 20021-060,Rio de Janeiro	(21) 2142-4837
SP	MITSUO ITO mitsuo@ibge.gov.br	Rua Urussuí 93/9ºand., Itaim Bibi CEP 04542-050, São Paulo	(11)2105-8216
PR	JORGE MRYCZKA joc@ibge.gov.br	Rua Carlos de Carvalho 75 Conj.22 CEP 80410-180, Curitiba	(41)3595-4444
SC	CARLOS ROBERTO RONCATTO FILHO carlosroncatto@ibge.gov.br	Rua Tenente Silveira, 94/11ºandar CEP 88010-300, Florianópolis	(48) 3212-3225 Fax 3212-3205
RS	CLAUDIO FRANCO SANT'ANNA cfr@ibge.gov.br	Rua Augusto de Carvalho 1.205/4º and.CEP 90010-390,Porto Alegre	(51) 3284-5150/5152 Fax 3284-5143
MS	JOSÉ APARECIDO DE L. ALBUQUERQUE ajose@ibge.gov.br	Rua Barão do Rio Branco 1.431 CEP 79002-174, Campo Grande	(67) 3321-1525/1902
MT	FERNANDO MARQUES DE FIGUEIREDO fmarques@ibge.gov.br	Av Ten Cel Duarte 407/1º andar CEP 78005-750, Cuiabá	(65) 3623-7121 r 14 - 3623-7225 / 7414 - FAX (65) 3623-7316
GO	EMIVAL LUDOVINO DE SANTANA esantana@ibge.gov.br	Av. 85, 759 Setor Sul CEP 74605-020, Goiânia	(62) 3213-3589 Fax 3229-0489
DF	MARIA DOS REIS R. PINHEIRO mrpinheiro@ibge.gov.br	SCRS 509 - Bloco A - Lojas 1/5 CEP 70360-510, Brasília	(61) 3319-2138

CEPAGRO

COMISSÃO ESPECIAL DE PLANEJAMENTO, CONTROLE E AVALIAÇÃO DAS ESTATÍSTICAS AGROPECUÁRIAS

PRESIDENTE DA CEPAGRO

Wasmália Socorro Barata Bivar

REPRESENTANTES DO IBGE

Flavio Pinto Bolliger
Neuton Alves Rocha
Julio Cesar Perruso

SUPLENTE

Luís Celso Guimarães Lins
Paulo Renato Monassa Corrêa
Antônio Carlos Simões Florido

REPRESENTANTES DO MAPA

José Benoni Carneiro
Eliezer de Lima Lopes
Antonio Sérgio Ribeiro Camelo

SUPLENTE

Regis Norberto da Cunha Alimandro
José Nilton de Souza Vieira
Eledon Pereira de Oliveira

SECRETÁRIO

Mauro André Ratzsch de Andreazzi