

Indicadores IBGE

Estatística da Produção Agrícola
dezembro de 2007

Instituto Brasileiro de Geografia e Estatística
IBGE

Presidente da República
Luíz Inácio Lula da Silva

Ministro do Planejamento, Orçamento e Gestão
Paulo Bernardo Silva

INSTITUTO BRASILEIRO DE GEOGRAFIA E ESTATÍSTICA - IBGE

Presidente
Eduardo Pereira Nunes

Diretor-Executivo
Sérgio da Costa Côrtes

ÓRGÃOS ESPECÍFICOS SINGULARES

Diretoria de Pesquisas
Wasmália Socorro Barata Bivar

Diretoria de Geociências
Luiz Paulo Souto Fortes

Diretoria de Informática
Luiz Fernando Pinto Mariano

Centro de Documentação e Disseminação de Informações
David Wu Tai

Escola Nacional de Ciências Estatísticas
Sérgio da Costa Côrtes (interino)

UNIDADE RESPONSÁVEL

Diretoria de Pesquisas

Coordenação de Agropecuária
Flavio Pinto Bolliger

EQUIPE DE REDAÇÃO

Redator:
Neuton Alves Rocha

Editoração:
Herberto da Costa Araújo
Mario Antonio de Souza
Thereza Cristina Villela Branco

Indicadores IBGE

Plano de divulgação:

Pesquisa mensal de emprego
Estatística da produção agrícola*
Estatística da produção pecuária*
Pesquisa industrial mensal: produção física Brasil
Pesquisa industrial mensal: produção física regional
Pesquisa industrial mensal: emprego e salário
Pesquisa mensal de comércio
Sistema nacional de índices de preços ao consumidor: IPCA-E
Sistema nacional de índices de preços ao consumidor: INPC - IPCA
Sistema nacional de pesquisa de custos e índices da construção civil
Contas nacionais trimestrais: indicadores de volume e valores correntes

*Continuação de: Estatística da produção agropecuária, a partir de janeiro de 2006.

Iniciado em 1982, com a divulgação de indicadores sobre trabalho e rendimento, indústria e preços, o periódico **Indicadores IBGE** incorporou no decorrer da década de 80 informações sobre agropecuária e produto interno bruto. A partir de 1991, foi subdividido em fascículos por assuntos específicos, que incluem tabelas de resultados, comentários e notas metodológicas. As informações apresentadas estão disponíveis em diferentes níveis geográficos: nacional, regional e metropolitano, variando por fascículo.

SUMÁRIO

PRODUÇÃO DAS LAVOURAS EM DEZEMBRO DE 2007 e 3º PROGNÓSTICO DA SAFRA 2008

1 - Lavouras	3
2 - Perspectivas para a safra 2008	5

TABELAS DE RESULTADOS - LSPA

1 - Área, produção e rendimento médio - confronto das estimativas mensais novembro/dezembro - safra 2007 - Brasil	11
2 - Área, produção e rendimento médio - confronto da safra de 2006 e das estimativas para a safra 2007 - Brasil	12
3 - Área de cereais, leguminosas e oleaginosas - comparação entre as safras de 2006 e 2007 - Brasil e Grandes Regiões	13
4 - Produção de cereais, leguminosas e oleaginosas - comparação entre as safras de 2006 e 2007 - Brasil e Grandes Regiões	14
5 - Área e produção de cereais, leguminosas e oleaginosas - Brasil, Grandes Regiões e Unidades da Federação	15

PRODUTOS

Trigo (em grão).....	16
----------------------	----

TABELAS DE RESULTADOS - PROGNÓSTICO

6 - Área, produção e rendimento médio - confronto da safra de 2007 e das estimativas para a safra 2008 - Brasil	17
7 - Área, produção e rendimento médio - confronto entre os prognósticos novembro/dezembro - safra 2008 - Brasil.....	18
8 - Área de cereais, leguminosas e oleaginosas - comparação entre as safras de 2007 e 2008 - Brasil e Grandes Regiões	19
9 - Produção de cereais, leguminosas e oleaginosas - comparação entre as safras de 2007 e 2008 - Brasil e Grandes Regiões	20
10- Produção de cereais, leguminosas e oleaginosas - comparação percentual entre projeção e prognóstico 2008, segundo os produtos	21

PRODUTOS

Algodão herbáceo (em caroço)	22
Arroz (em casca)	23
Café (em grão)	25
Cana-de-açúcar	26
Feijão (em grão) 1ª safra	27
Milho (em grão) 1ª safra	29
Soja (em grão)	31

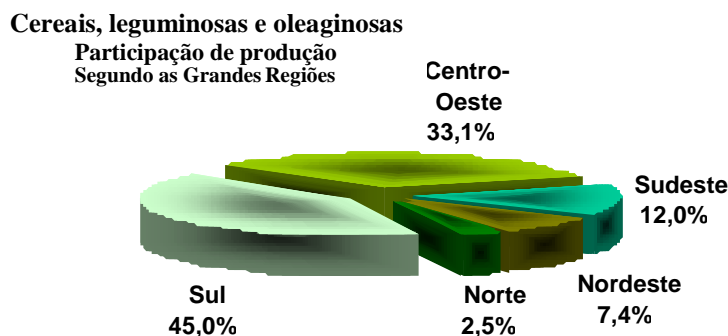
1 – Lavouras

1.1 – Produção de cereais, leguminosas e oleaginosas

A estimativa de fechamento (dezembro) para a safra nacional de cereais, leguminosas e oleaginosas, para o ano civil de 2007, indica uma produção de 133,0 milhões de toneladas, maior 13,7% que a obtida em 2006 (117,0 milhões de toneladas) e inferior em apenas 0,1% que a estimativa do mês anterior. Os três principais produtos da safra de grãos, o arroz, o milho 1ª e 2ª safras e a soja, detêm cerca de 91% da produção brasileira de grãos.

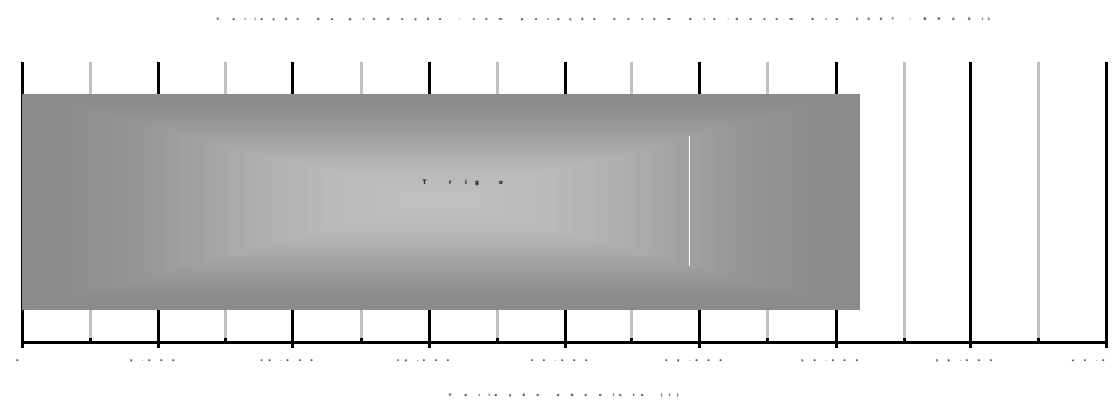
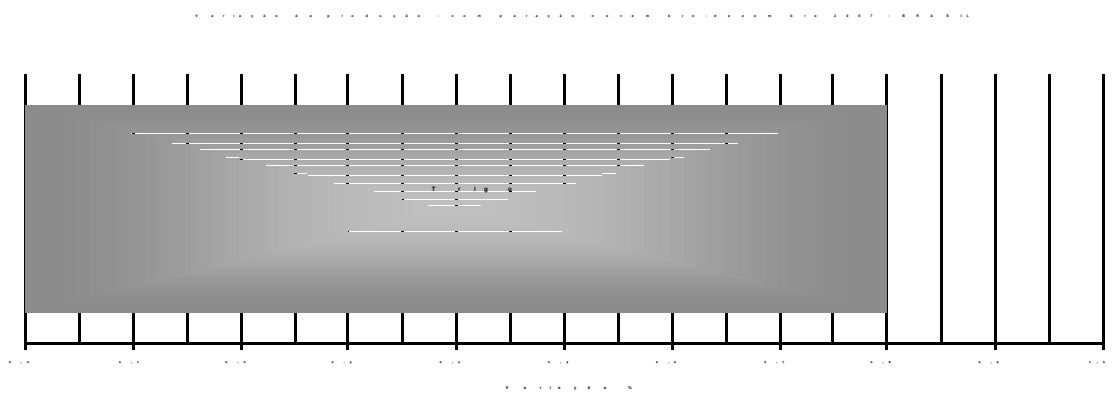
A área plantada em 2007 registrou pequeno decréscimo de 0,4% situando-se em 45,4 milhões de hectares. Dentre as grandes culturas, a soja e o milho 1ª safra apresentaram as maiores áreas plantadas, 20,6 milhões de hectares e 9,2 milhões de hectares, respectivamente.

A produção de cereais, leguminosas e oleaginosas está assim distribuída nas Grandes Regiões: Região Sul, 59,9 milhões de toneladas; Centro-Oeste, 44,0 milhões de toneladas; Sudeste, 15,9 milhões de toneladas; Nordeste, 9,8 milhões de toneladas e Norte, 3,3 milhões de toneladas.



1.2 – Produção Agrícola 2007 – estimativa de dezembro em relação a novembro

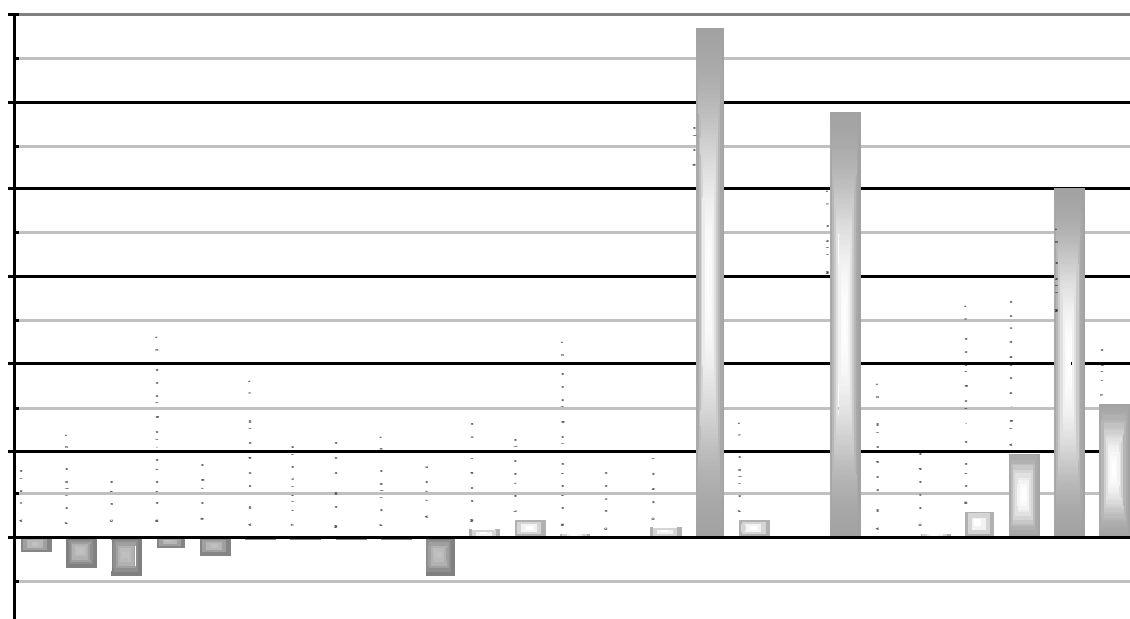
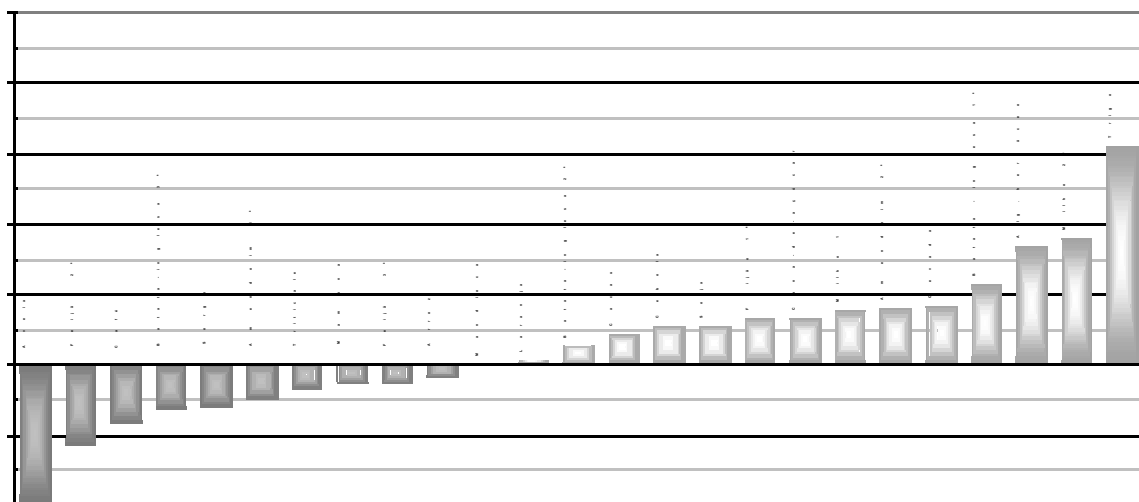
No Levantamento Sistemático da Produção Agrícola (LSPA) de dezembro, quando todas as culturas já estão colhidas, observa-se apenas uma pequena variação na estimativa de produção do trigo (+0,8%), quando comparada à informação de novembro.



O acréscimo verificado na produção de trigo é consequência de ajustes no índice de produtividade do Paraná, que passa de 2.254 kg/ha para 2.304 kg/ha. Numa área plantada de 831 mil hectares, espera-se uma produção de 1,9 milhão de toneladas, superior 55% à colhida em 2006, quando a safra de trigo foi muito afetada pelas condições climáticas irregulares. A colheita se encontra encerrada.

1.3 – Produção Agrícola 2007 – estimativa de dezembro em relação à safra 2006

Dentre os vinte cinco produtos analisados, quinze apresentam variação positiva na estimativa de produção em relação ao ano anterior: algodão herbáceo em caroço (33,7%), amendoim em casca 2ª safra (16,0%), batata-inglesa 1ª safra (22,7%), batata-inglesa 2ª safra (5,3%), cacau em amêndoa (8,8%), cana-de-açúcar (13,2%), cebola (11,1%), cevada em grão (16,6%), feijão em grão 1ª safra (13,0%), laranja (1,2%), mandioca (0,3%), milho em grão 1ª safra (15,6%), milho em grão 2ª safra (35,7%), soja em grão (11,1%), trigo em grão (62,3%). Com variação negativa: amendoim em casca 1ª safra (10,2%), arroz em casca (3,7%), aveia em grão (39,9%), batata-inglesa 3ª safra (12,8%), café em grão (16,7%), feijão em grão 2ª safra (23,0%), feijão em grão 3ª safra (5,5%), mamona em baga (5,7%), sorgo em grão (12,4%) e triticale em grão (7,0%).



2 – Perspectivas para a safra de 2008

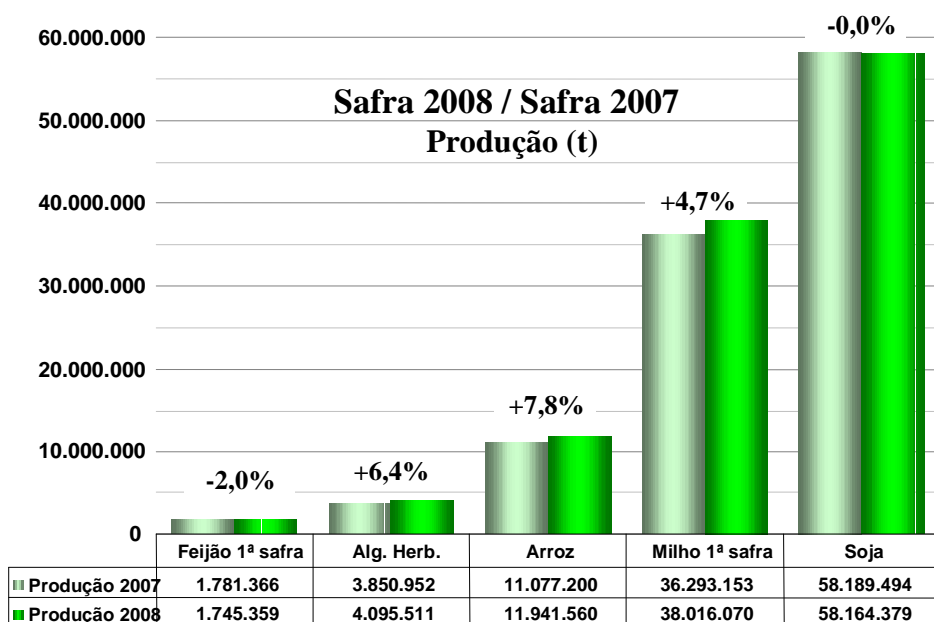
O IBGE realizou, em dezembro, o terceiro prognóstico de área e produção para a safra de 2008, nas regiões Sudeste, Sul e Centro-Oeste e nos estados de Rondônia, Maranhão, Piauí e Bahia*.

* Em atenção a demandas dos usuários de informação de safra, os levantamentos do prognóstico ora divulgados, foram realizados em estreita colaboração com a Companhia Nacional de Abastecimento - Conab, órgão do Ministério de Agricultura, Pecuária e Abastecimento – MAPA, iniciando um processo de harmonização das estimativas oficiais de safra para as principais lavouras brasileiras. Nesse processo, as duas instituições somam seus recursos e seus melhores esforços visando assegurar as mais acuradas e fidedignas informações de acompanhamento de safra ao alcance do Estado brasileiro, coordenando progressivamente métodos, fontes, período de apuração, datas e horários de divulgação. Para tanto, seguem contando com a inestimável e permanente contribuição dos órgãos públicos federais, estaduais e municipais, e demais instituições geradoras de informação agropecuária e com acompanhamento e avaliação operado através do Sistema GCEA, Grupos de Coordenação de Estatísticas Agropecuárias em cada unidade da federação e pela CEPAGRO - Comissão Especial de Planejamento, Controle e Avaliação das Estatísticas Agropecuárias.

O terceiro prognóstico da área a ser colhida, quando analisados os doze produtos investigados, agora incluindo o café, é de 49,0 milhões de hectares, maior em 2,7% à área colhida em 2007, que foi de 47,7 milhões de hectares. Em termos absolutos esse incremento totaliza cerca de 1,3 milhão de hectares.

Dentre os doze produtos pesquisados, sete apresentam variação positiva em relação à área colhida em 2007: algodão herbáceo em caroço (3,7%), amendoim em casca 1ª safra (3,3%), arroz em casca (1,1%), cana-de-açúcar (8,6%), mandioca (2,1%), milho em grão 1ª safra (4,5%) e soja em grão (1,4%). Com variação negativa, batata inglesa 1ª safra (6,9%), café em grão (3,5%), cebola (6,6%), feijão em grão 1ª safra (1,2%) e fumo em folha (3,1%).

Em relação às produções esperadas, apresentam variação positiva os seguintes produtos: algodão herbáceo em caroço (6,4%), amendoim em casca 1ª safra (4,2%), arroz em casca (7,8%), café em grão (16,3%), cana-de-açúcar (8,3%), mandioca (3,4%), milho em grão 1ª safra (4,7%), e a soja em grão praticamente sem alteração relativa. Com variação negativa: batata- inglesa 1ª safra (6,6%), cebola (10,3%), feijão em grão 1ª safra (2,0%) e fumo em folha (6,1%).



Nesta terceira avaliação da produção de algodão herbáceo em caroço, para a safra de 2008, observa-se um volume da ordem de 4,0 milhões de toneladas, ante 3,8 milhões de toneladas obtidas no ano passado, indicando um incremento de 6,4%. O aumento na produção nacional se deve ao acréscimo da área e produtividade nos estados da Bahia (13,5% na área e 5,0% na produtividade esperada) e Mato Grosso, maior produtor, que participa com 52% da produção nacional (3,9% na área e 1,5% na produtividade esperada). Justifica-se esse acréscimo pela manutenção dos preços do produto nos mercados interno e externo.

Ressalta-se que no Mato Grosso, os produtores, em sua maioria, constituem condomínios, colocando a produção diretamente no mercado externo, através de contratos futuros, obtendo, desta forma, melhores resultados.

Para o arroz, nesta terceira avaliação para 2008, a produção esperada totaliza 12,0 milhões de toneladas sendo 7,8% maior que a colhida em 2007. O aumento se deve, notadamente ao Rio Grande do Sul, principal produtor, que apresenta uma expansão de 12,1% na produção esperada e de 12,3% na área plantada. Já em Mato Grosso, principal estado produtor deste cereal no Centro-Oeste, registra-se uma diminuição na área plantada (14,7%), tendo em vista a preferência dos produtores pelo plantio da soja, que tem maior liquidez, bem como, pela redução do plantio em áreas novas no Estado.

Já o primeiro prognóstico de café para a safra nacional a ser colhida em 2008, totaliza 2.511.489 t, ou 41,8 milhões de sacas de 60kg do produto em grãos beneficiados.

O acréscimo previsto na produção (16,3%), em relação à safra colhida em 2007, é consequência, principalmente, do ciclo bianual da espécie predominante (arábica), o que faz com que haja alternância de anos de altas e baixas produtividades, uma característica do café.

As condições meteorológicas, em geral desfavoráveis durante quase todo o ano de 2007, apesar das chuvas de julho, poderão se mostrar responsáveis pela eventual limitação da safra vindoura, apesar do acréscimo previsto. Não fossem as estiagens no 2º semestre, a safra que será colhida em 2008 poderia, talvez, estar situada em patamares de produtividade ainda superiores, como o mercado chegou a especular durante o ano de 2007.

As fases fenológicas do cafeeiro, principalmente a indução de gemas e floração, foram prejudicadas por condições verdadeiramente atípicas, a ponto de dificultar bastante as previsões, pelo menos até que se possa avaliar, definitivamente, o "vingamento" das estruturas florais e formação dos "chumbinhos" que estarão aptos a entrar em fase de granação, ressalvadas outras possíveis irregularidades climáticas que são passíveis de ocorrência ainda nos primeiros meses do ano vindouro como veranicos, fenômeno bastante comum no auge do verão. O acompanhamento mensal, em nível de campo, a partir de janeiro, possibilitará uma melhor avaliação das possibilidades da safra a ser colhida em 2008.

O rendimento médio nacional inicialmente previsto é de 1.142 kg/ha (19 sc/ha). A área total, ocupada com a cultura, em diversos estágios de desenvolvimento é de 2.405.517 ha. A área a ser colhida está prevista em 2.198.758 ha. Estão considerados neste prognóstico os seguintes Estados informantes de café, em ordem decrescente de participação na produção total do País: Minas Gerais (51,1%), Espírito Santo (23,9%), Bahia (6,6%), São Paulo (6,3%), Paraná (5,6%) e Rondônia (3,9%). Na tabela do produto, anexa a esta publicação, encontram-se ainda as Unidades da Federação, classificadas como "outras" (Acre, Pará, Ceará, Pernambuco, Mato Grosso, Goiás e Distrito Federal), que respondem, em conjunto, por 1,9% da produção nacional inicialmente prevista.

O Rio de Janeiro responde por 0,6% e o Mato Grosso do Sul, por apenas 0,1%.

A estimativa para a cana-de-açúcar observada nesta 3ª avaliação da safra canavieira nacional, totaliza 558,0 milhões de toneladas, superior 8,3% a produção obtida no ano anterior, 515,3 milhões de toneladas. Com respeito a área verifica-se uma ampliação de 6,4% em relação a esse ano, quando foram colhidos 6,7 milhões de hectares. Já a produtividade estimada para 2008, está próxima a de 2007, respectivamente, 76.608 kg/ha e 76.845 kg/ha. A ampliação da lavoura canavieira, revelada pelos levantamentos de campo, mostra o interesse pelos produtos derivados da cultura da cana, notadamente o etanol e o açúcar, sendo que o álcool se acha mais atrativo no momento, em decorrência do aumento do consumo, tanto no mercado interno quanto no mercado internacional.

No caso do feijão 1ª safra, este 3º prognóstico para 2008 indica uma produção da ordem de 1,7 milhão de toneladas, 2,0% menor que a obtida em 2007, quando foi colhido um volume de 1.792.942 toneladas. O atraso das chuvas inviabilizou o plantio de muitas áreas na época recomendada, especialmente na região sul do país.

Para o milho 1ª safra, aguarda-se uma produção de 38,0 milhões de toneladas, superior em 4,7% à observada em 2007, por causa basicamente do aumento da área de plantio nos grandes Estados produtores do grão. Contribuiu para esse quadro a boa cotação do produto, em face da menor oferta mundial dos EUA, que está destinando parte da sua safra para a produção de etanol, que tem como matéria-prima o milho.

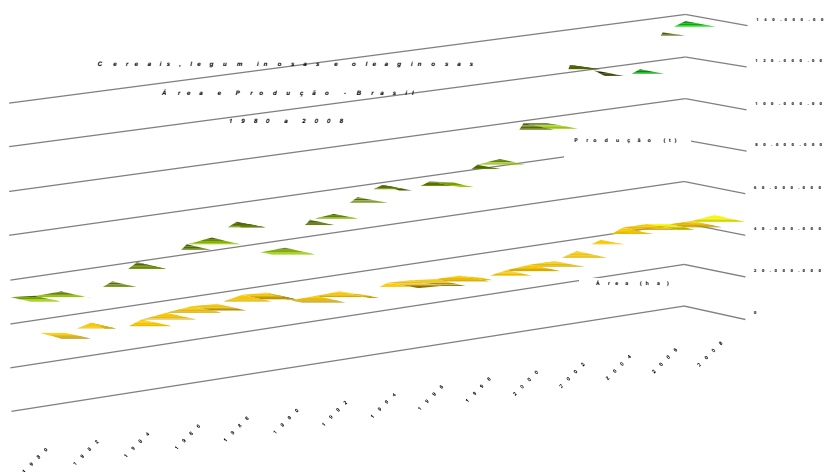
O terceiro prognóstico da soja, para o ano civil de 2008, de 58,2 milhões de toneladas, está praticamente igual ao volume obtido em 2007, também em torno de 58,2 milhões de toneladas. A área plantada mostra um aumento de 1,4%, enquanto o rendimento esperado apresenta um decréscimo de 1,4%, sendo respectivamente, 20,9 milhões de hectares e 2.779 kg/ha.

De um modo geral, a diferença verificada nesta 3ª estimativa para a safra 2008, é consequência de nova avaliação de campo do Rio Grande do Sul, que indica decréscimos na produtividade da soja e do milho, quando as condições climáticas futuras foram consideradas, tais como a possível ocorrência do fenômeno atmosférico-oceânico, La Niña.

Como foi divulgado nos prognósticos de outubro e novembro, o atraso das chuvas nos principais pólos produtores de grãos do país, destacando-se o milho, soja e arroz, atrasou o plantio dessas culturas, trazendo preocupação aos produtores, tanto do ponto de vista de ações presentes, como planejamento futuro, mormente ao plantio de outras safras. Com a safra já implantada, restamos o acompanhamento do comportamento climático e também fitossanitário (doenças/pragas), ao longo do ciclo das plantas.

Produção de cereais, leguminosas e oleaginosas

Para a estimativa da produção nacional 2008, aos valores levantados nas regiões e estados onde a pesquisa é realizada, foram somados as projeções obtidas a partir das informações de anos anteriores para as Unidades da Federação, que por força do calendário agrícola, ainda não dispõem das primeiras estimativas. Assim, neste terceiro prognóstico, a produção de cereais, leguminosas e oleaginosas para 2008, é estimada em 135,7 milhões de toneladas, maior 2,1% que a obtida em 2007. Cumpre registrar que as informações da pesquisa do prognóstico representam 85,4% da produção nacional prevista, enquanto as projeções realizadas respondem por 14,6% do valor total.



1 - ÁREA, PRODUÇÃO E RENDIMENTO MÉDIO - CONFRONTO DAS ESTIMATIVAS NOVEMBRO/DEZEMBRO

BRASIL

Mês: Dezembro/2007

PRODUTOS AGRÍCOLAS	ÁREA (ha)			PRODUÇÃO (t)			RENDIMENTO MÉDIO (kg/ha)		
	MÊS ANTERIOR	MÊS ATUAL	VARIAÇÃO %	MÊS ANTERIOR	MÊS ATUAL	VARIAÇÃO %	MÊS ANTERIOR	MÊS ATUAL	VARIAÇÃO %
TOTAL	58 033 075	57 881 989	-0.3
ALGODÃO HERBÁCEO (em caroço) .	1 109 062	1 107 709	-0.1	3 853 449	3 850 952	-0.1	3 475	3 477	0.1
AMENDOIM (em casca) - TOTAL ..	103 270	102 881	-0.4	225 423	224 573	-0.4	2 183	2 183	-
AMENDOIM (em casca) - 1ª safra	75 060	75 042	-0.0	180 933	180 921	-0.0	2 411	2 411	-
AMENDOIM (em casca) - 2ª safra	28 210	27 839	-1.3	44 490	43 652	-1.9	1 577	1 568	-0.6
ARROZ (em casca)	2 901 232	2 901 312	0.0	11 079 849	11 077 200	-0.0	3 819	3 818	-0.0
AVEIA (em grão)	125 320	126 295	0.8	243 911	229 610	-5.9	1 946	1 818	-6.6
BATATA-INGLESA - TOTAL	143 140	142 945	-0.1	3 393 957	3 390 466	-0.1	23 711	23 719	0.0
BATATA-INGLESA - 1ª safra	73 858	73 848	-0.0	1 637 446	1 637 609	0.0	22 170	22 175	0.0
BATATA-INGLESA - 2ª safra	43 853	43 703	-0.3	1 050 848	1 047 603	-0.3	23 963	23 971	0.0
BATATA-INGLESA - 3ª safra	25 429	25 394	-0.1	705 663	705 254	-0.1	27 750	27 772	0.1
CACAU (em amêndoa)	660 574	654 046	-1.0	221 699	216 918	-2.2	336	332	-1.2
CAFÉ (em grão)	2 284 413	2 278 975	-0.2	2 178 246	2 160 031	-0.8	954	948	-0.6
CANA-DE-AÇÚCAR	6 711 779	6 706 027	-0.1	514 079 729	515 325 403	0.2	76 594	76 845	0.3
CEBOLA	62 624	62 750	0.2	1 302 326	1 305 621	0.3	20 796	20 807	0.1
CEVADA (em grão)	101 442	100 724	-0.7	267 170	234 552	-12.2	2 634	2 329	-11.6
FEIJÃO (em grão) - TOTAL	3 907 467	3 826 572	-2.1	3 330 435	3 286 282	-1.3	852	859	0.8
FEIJÃO (em grão) - 1ª safra ..	2 300 007	2 267 125	-1.4	1 792 942	1 781 366	-0.6	780	786	0.8
FEIJÃO (em grão) - 2ª safra ..	1 415 534	1 369 161	-3.3	1 138 762	1 111 413	-2.4	804	812	1.0
FEIJÃO (em grão) - 3ª safra ..	191 926	190 286	-0.9	398 731	393 503	-1.3	2 078	2 068	-0.5
LARANJA	799 356	798 307	-0.1	18 279 309	18 274 391	-0.0	22 868	22 891	0.1
MAMONA (baga)	155 831	153 241	-1.7	91 510	87 071	-4.9	587	568	-3.2
MANDIOCA	1 944 834	1 926 332	-1.0	27 312 946	26 803 655	-1.9	14 044	13 914	-0.9
MILHO (em grão) - TOTAL	13 827 500	13 786 944	-0.3	51 589 721	51 529 368	-0.1	3 731	3 738	0.2
MILHO (em grão) - 1ª safra ...	9 271 859	9 230 356	-0.4	36 358 104	36 293 153	-0.2	3 921	3 932	0.3
MILHO (em grão) - 2ª safra ...	4 555 641	4 556 588	0.0	15 231 617	15 236 215	0.0	3 343	3 344	0.0
SOJA (em grão)	20 637 643	20 641 063	0.0	58 197 297	58 189 494	-0.0	2 820	2 819	-0.0
SORGO (em grão)	648 747	637 846	-1.7	1 385 983	1 362 556	-1.7	2 136	2 136	-
TRIGO (em grão)	1 817 882	1 839 076	1.2	3 998 072	4 028 963	0.8	2 199	2 191	-0.4
TRITICALE (em grão)	90 959	88 944	-2.2	210 860	192 656	-8.6	2 318	2 166	-6.6

FONTE: Grupo de Coordenação de Estatísticas Agropecuárias - GCEA/IBGE, Diretoria de Pesquisas, Coordenação de Agropecuária, Levantamento Sistemático da Produção Agrícola, dez/2007.

NOTA: Para as Unidades da Federação, que por força do calendário agrícola, ainda não dispõem das estimativas iniciais, os dados correspondem a uma projeção obtida a partir das informações de anos anteriores.

2 - ÁREA, PRODUÇÃO E RENDIMENTO MÉDIO - CONFRONTO DAS SAFRAS DE 2006 E DAS ESTIMATIVAS PARA 2007

BRASIL

Mês: Dezembro/2007

PRODUTOS AGRÍCOLAS	ÁREA (ha)			PRODUÇÃO (t)			RENDIMENTO MÉDIO (kg/ha)		
	SAFRA 2006	SAFRA 2007	VARIAÇÃO %	SAFRA 2006	SAFRA 2007	VARIAÇÃO %	SAFRA 2006	SAFRA 2007	VARIAÇÃO %
TOTAL	57 496 259	57 881 989	0.7
ALGODÃO HERBÁCEO (em caroço) ..	898 335	1 107 709	23.3	2 882 482	3 850 952	33.6	3 209	3 477	8.4
AMENDOIM (em casca) - TOTAL ..	106 187	102 881	-3.1	239 024	224 573	-6.0	2 251	2 183	-3.0
AMENDOIM (em casca) - 1ª safra ..	78 223	75 042	-4.1	201 380	180 921	-10.2	2 574	2 411	-6.3
AMENDOIM (em casca) - 2ª safra ..	27 964	27 839	-0.4	37 644	43 652	16.0	1 346	1 568	16.5
ARROZ (em casca)	2 974 596	2 901 312	-2.5	11 505 327	11 077 200	-3.7	3 868	3 818	-1.3
AVEIA (em grão)	309 898	126 295	-59.2	381 937	229 610	-39.9	1 232	1 818	47.6
BATATA-INGLESA - TOTAL	140 731	142 945	1.6	3 137 782	3 390 466	8.1	22 296	23 719	6.4
BATATA-INGLESA - 1ª safra	67 849	73 848	8.8	1 334 207	1 637 609	22.7	19 664	22 175	12.8
BATATA-INGLESA - 2ª safra	44 626	43 703	-2.1	994 571	1 047 603	5.3	22 287	23 971	7.6
BATATA-INGLESA - 3ª safra	28 256	25 394	-10.1	809 004	705 254	-12.8	28 631	27 772	-3.0
CACAU (em amêndoa)	627 276	654 046	4.3	199 412	216 918	8.8	318	332	4.4
CAFÉ (em grão)	2 325 261	2 278 975	-2.0	2 592 592	2 160 031	-16.7	1 115	948	-15.0
CANA-DE-AÇÚCAR	6 152 929	6 706 027	9.0	455 291 462	515 325 403	13.2	73 996	76 845	3.9
CEBOLA	57 209	62 750	9.7	1 174 746	1 305 621	11.1	20 534	20 807	1.3
CEVADA (em grão)	81 747	100 724	23.2	201 102	234 552	16.6	2 460	2 329	-5.3
FEIJÃO (em grão) - TOTAL	4 016 797	3 826 572	-4.7	3 436 530	3 286 282	-4.4	856	859	0.4
FEIJÃO (em grão) - 1ª safra ..	2 146 918	2 267 125	5.6	1 576 317	1 781 366	13.0	734	786	7.1
FEIJÃO (em grão) - 2ª safra ..	1 661 766	1 369 161	-17.6	1 443 615	1 111 413	-23.0	869	812	-6.6
FEIJÃO (em grão) - 3ª safra ..	208 113	190 286	-8.6	416 598	393 503	-5.5	2 002	2 068	3.3
LARANJA	802 820	798 307	-0.6	18 059 359	18 274 391	1.2	22 495	22 891	1.8
MAMONA (baga)	137 555	153 241	11.4	92 327	87 071	-5.7	671	568	-15.4
MANDIOCA	1 901 561	1 926 332	1.3	26 713 038	26 803 655	0.3	14 048	13 914	-1.0
MILHO (em grão) - TOTAL	12 602 652	13 786 944	9.4	42 631 977	51 529 368	20.9	3 383	3 738	10.5
MILHO (em grão) - 1ª safra ..	9 271 174	9 230 356	-0.4	31 403 441	36 293 153	15.6	3 387	3 932	16.1
MILHO (em grão) - 2ª safra ..	3 331 478	4 556 588	36.8	11 228 536	15 236 215	35.7	3 370	3 344	-0.8
SOJA (em grão)	22 006 677	20 641 063	-6.2	52 355 976	58 189 494	11.1	2 379	2 819	18.5
SORGO (em grão)	696 699	637 846	-8.4	1 556 016	1 362 556	-12.4	2 233	2 136	-4.3
TRIGO (em grão)	1 558 241	1 839 076	18.0	2 481 831	4 028 963	62.3	1 593	2 191	37.5
TRITICALE (em grão)	99 088	88 944	-10.2	207 098	192 656	-7.0	2 090	2 166	3.6

FONTE: Grupo de Coordenação de Estatísticas Agropecuárias - GCEA/IBGE, Diretoria de Pesquisas, Coordenação de Agropecuária, Levantamento Sistemático da Produção Agrícola, dez/2007.

NOTA: Para as Unidades da Federação, que por força do calendário agrícola, ainda não dispõem das estimativas iniciais, os dados correspondem a uma projeção obtida a partir das informações de anos anteriores.

3 - ÁREA DE CEREAIS, LEGUMINOSAS E OLEAGINOSAS
COMPARAÇÃO ENTRE AS SAFRAS 2006 E 2007
BRASIL E GRANDES REGIÕES

Dezembro/2007

PRODUTOS AGRÍCOLAS	Á R E A E M H E C T A R E S																	
	BRASIL			NORTE			NORDESTE			SUDESTE			SUL			CENTRO - OESTE		
	SAFRA 2006	SAFRA 2007	VAR. %	SAFRA 2006	SAFRA 2007	VAR. %	SAFRA 2006	SAFRA 2007	VAR. %	SAFRA 2006	SAFRA 2007	VAR. %	SAFRA 2006	SAFRA 2007	VAR. %	SAFRA 2006	SAFRA 2007	VAR. %
Algodão herbáceo (1)	898 335	1 107 709	23.3	-	-	-	304 090	351 676	15.6	90 207	66 390	-26.4	13 890	12 732	-8.3	490 148	676 911	38.1
Amendoim (em casca) 1ª safra	78 223	75 042	-4.1	-	-	-	808	694	-14.1	67 824	63 998	-5.6	9 591	10 350	7.9	-	-	-
Arroz (em casca)	2 974 596	2 901 312	-2.5	462 699	469 728	1.5	713 315	738 178	3.5	116 327	113 019	-2.8	1 237 208	1 148 159	-7.2	445 047	432 228	-2.9
Feijão (em grão) 1ª safra ..	2 146 918	2 267 125	5.6	69 082	68 701	-0.6	1 188 414	1 235 200	3.9	284 748	296 699	4.2	543 850	586 426	7.8	60 824	80 099	31.7
Mamona (baga).....	137 555	153 241	11.4	-	-	-	133 268	148 934	11.8	4 287	4 307	0.5	-	-	-	-	-	-
Milho (em grão) 1ª safra ...	9 271 174	9 230 356	-0.4	547 659	533 553	-2.6	2 334 379	2 398 080	2.7	2 034 817	2 044 737	0.5	3 610 343	3 381 186	-6.3	743 976	872 800	17.3
Soja (em grão)	22 006 677	20 641 063	-6.2	471 220	421 414	-10.6	1 487 495	1 452 480	-2.4	1 661 713	1 411 382	-15.1	8 126 984	8 285 475	2.0	10 259 265	9 070 312	-11.6
SUB-TOTAL	37 513 478	36 375 848	-3.0	1 550 660	1 493 396	-3.7	6 161 769	6 325 242	2.7	4 259 923	4 000 532	-6.1	13 541 866	13 424 328	-0.9	11 999 260	11 132 350	-7.2
Algodão arbóreo (1)	1 326	857	-35.4	-	-	-	1 326	857	-35.4	-	-	-	-	-	-	-	-	-
Amendoim (em casca) 2ª safra	27 964	27 839	-0.4	-	-	-	10 247	10 849	5.9	12 610	12 610	-	-	-	-	5 107	4 380	-14.2
Aveia (em grão)	309 898	126 295	-59.2	-	-	-	-	-	-	-	-	-	309 898	126 295	-59.2	-	-	-
Centeio (em grão)	2 842	3 966	39.5	-	-	-	-	-	-	-	-	-	2 842	3 966	39.5	-	-	-
Cevada (em grão)	81 747	100 724	23.2	-	-	-	-	-	-	-	-	-	81 747	100 724	23.2	-	-	-
Feijão (em grão) 2ª safra ..	1 661 766	1 369 161	-17.6	104 038	96 917	-6.8	969 668	822 401	-15.2	229 945	198 003	-13.9	281 029	195 192	-30.5	77 086	56 648	-26.5
Feijão (em grão) 3ª safra ..	208 113	190 286	-8.6	-	-	-	-	-	-	112 546	108 714	-3.4	14 861	11 292	-24.0	80 706	70 280	-12.9
Girassol (em grão)	65 984	67 547	2.4	-	-	-	-	-	-	-	-	-	19 977	21 458	7.4	46 007	46 089	0.2
Milho (em grão) 2ª safra ...	3 331 478	4 556 588	36.8	-	-	-	386 431	360 674	-6.7	290 784	277 460	-4.6	947 999	1 419 827	49.8	1 706 264	2 498 627	46.4
Sorgo (em grão)	696 699	637 846	-8.4	-	-	-	84 411	70 325	-16.7	174 782	141 172	-19.2	29 623	27 798	-6.2	407 883	398 551	-2.3
Trigo (em grão)	1 558 241	1 839 076	18.0	-	-	-	-	-	-	61 764	55 739	-9.8	1 436 224	1 741 033	21.2	60 253	42 304	-29.8
Triticale (em grão)	99 088	88 944	-10.2	-	-	-	-	-	-	24 900	24 900	-	74 188	64 044	-13.7	-	-	-
SUB-TOTAL	8 045 146	9 009 129	12.0	104 038	96 917	-6.8	1 452 083	1 265 106	-12.9	907 331	818 598	-9.8	3 198 388	3 711 629	16.0	2 383 306	3 116 879	30.8
TOTAL	45 558 624	45 384 977	-0.4	1 654 698	1 590 313	-3.9	7 613 852	7 590 348	-0.3	5 167 254	4 819 130	-6.7	16 740 254	17 135 957	2.4	14 382 566	14 249 229	-0.9

Fonte: Grupo de Coordenação de Estatísticas Agropecuárias - GCEA/IBGE, Diretoria de Pesquisas, Coordenação de Agropecuária, Levantamento Sistemático da Produção Agrícola, dez/2007.

NOTA: Para as Unidades da Federação que, por força do calendário agrícola, ainda não dispõem das estimativas iniciais, os dados correspondem a uma projeção obtida a partir das informações de anos anteriores.
(1) Caroco de algodão.

4 - PRODUÇÃO DE CEREAIS, LEGUMINOSAS E OLEAGINOSAS
COMPARAÇÃO ENTRE AS SAFRAS 2006 E 2007
BRASIL E GRANDES REGIÕES

Dezembro/2007

PRODUTOS AGRÍCOLAS	PRODUÇÃO EM TONELADAS																	
	BRASIL			NORTE			NORDESTE			SUDESTE			SUL			CENTRO - OESTE		
	SAFRA 2006	SAFRA 2007	VAR. %	SAFRA 2006	SAFRA 2007	VAR. %	SAFRA 2006	SAFRA 2007	VAR. %	SAFRA 2006	SAFRA 2007	VAR. %	SAFRA 2006	SAFRA 2007	VAR. %	SAFRA 2006	SAFRA 2007	VAR. %
Algodão herbáceo (1)	1 815 963	2 426 099	33.6	-	-	-	559 022	698 939	25.0	153 983	122 572	-20.4	14 243	17 413	22.3	1 088 713	1 587 174	45.8
Amendoim (em casca) 1ª safra	201 380	180 921	-10.2	-	-	-	1 059	491	-53.6	185 056	160 980	-13.0	15 265	19 450	27.4	-	-	-
Arroz (em casca)	11 505 327	11 077 200	-3.7	951 135	1 039 907	9.3	1 109 130	1 039 721	-6.3	277 729	269 410	-3.0	8 028 977	7 560 895	-5.8	1 138 356	1 167 267	2.5
Feijão (em grão) 1ª safra ..	1 576 317	1 781 366	13.0	41 854	47 286	13.0	472 019	356 149	-24.5	306 300	388 195	26.7	670 364	855 582	27.6	85 780	134 154	56.4
Mamona (baga).....	92 327	87 071	-5.7	-	-	-	85 817	80 417	-6.3	6 510	6 654	2.2	-	-	-	-	-	-
Milho (em grão) 1ª safra ...	31 403 441	36 293 153	15.6	1 110 837	1 070 505	-3.6	2 737 929	2 637 563	-3.7	8 958 611	9 384 521	4.8	15 084 021	18 564 038	23.1	3 512 043	4 636 526	32.0
Soja (em grão)	52 355 976	58 189 494	11.1	1 161 942	1 078 404	-7.2	3 466 628	3 907 994	12.7	4 102 075	3 847 661	-6.2	17 721 052	22 932 108	29.4	25 904 279	26 423 327	2.0
SUB-TOTAL	98 950 731	110 035 304	11.2	3 265 768	3 236 102	-0.9	8 431 604	8 721 274	3.4	13 990 264	14 179 993	1.4	41 533 922	49 949 486	20.3	31 729 171	33 948 448	7.0
Algodão arbóreo (1)	425	155	-63.4	-	-	-	425	155	-63.4	-	-	-	-	-	-	-	-	-
Amendoim (em casca) 2ª safra	37 644	43 652	16.0	-	-	-	10 060	11 615	15.5	23 770	22 870	-3.8	-	-	-	3 814	9 167	140.4
Aveia (em grão)	381 937	229 610	-39.9	-	-	-	-	-	-	-	-	-	381 937	229 610	-39.9	-	-	-
Centeio (em grão)	2 181	4 860	122.8	-	-	-	-	-	-	-	-	-	2 181	4 860	122.8	-	-	-
Cevada (em grão)	201 102	234 552	16.6	-	-	-	-	-	-	-	-	-	201 102	234 552	16.6	-	-	-
Feijão (em grão) 2ª safra ..	1 443 615	1 111 413	-23.0	80 467	75 544	-6.1	555 445	470 002	-15.4	279 894	228 306	-18.4	421 120	268 563	-36.2	106 689	68 998	-35.3
Feijão (em grão) 3ª safra ..	416 598	393 503	-5.5	-	-	-	-	-	-	210 031	202 250	-3.7	10 929	8 909	-18.5	195 638	182 344	-6.8
Girassol (em grão)	85 051	99 926	17.5	-	-	-	-	-	-	-	-	-	30 038	31 014	3.2	55 013	68 912	25.3
Milho (em grão) 2ª safra ...	11 228 536	15 236 215	35.7	-	-	-	421 657	519 675	23.2	676 132	719 118	6.4	3 570 248	5 161 065	44.6	6 560 499	8 836 357	34.7
Sorgo (em grão)	1 556 016	1 362 556	-12.4	-	-	-	127 510	111 699	-12.4	393 794	326 933	-17.0	62 347	71 428	14.6	972 365	852 496	-12.3
Trigo (em grão)	2 481 831	4 028 963	62.3	-	-	-	-	-	-	161 025	149 970	-6.9	2 211 105	3 790 993	71.5	109 701	88 000	-19.8
Triticale (em grão)	207 098	192 656	-7.0	-	-	-	-	-	-	71 200	65 495	-8.0	135 898	127 161	-6.4	-	-	-
SUB-TOTAL	18 042 034	22 938 061	27.1	80 467	75 544	-6.1	1 115 097	1 113 146	-0.2	1 815 846	1 714 942	-5.6	7 026 905	9 928 155	41.3	8 003 719	10 106 274	26.3
TOTAL	116 992 765	132 973 366	13.7	3 346 235	3 311 646	-1.0	9 546 702	9 834 421	3.0	15 806 110	15 894 935	0.6	48 560 827	59 877 641	23.3	39 732 890	44 054 722	10.9

Fonte: Grupo de Coordenação de Estatísticas Agropecuárias - GCEA/IBGE, Diretoria de Pesquisas, Coordenação de Agropecuária, Levantamento Sistemático da Produção Agrícola, dez/2007.

NOTA: Para as Unidades da Federação que, por força do calendário agrícola, ainda não dispõem das estimativas iniciais, os dados correspondem a uma projeção obtida a partir das informações de anos anteriores.
(1) Caroco de algodão.

5 - ÁREA E PRODUÇÃO DE CEREAIS, LEGUMINOSAS E OLEAGINOSAS

BRASIL, GRANDES REGIÕES E UNIDADES DA FEDERAÇÃO

SAFRA 2007

UNIDADES DA FEDERAÇÃO	ÁREA (ha)	% PARTIC.	PRODUÇÃO (t)	% PARTIC.
BRASIL	45 384 977	100.0	132 973 366	100.0
NORTE	1 590 313	3.5	3 311 646	2.5
RONDÔNIA	344 426	0.8	696 783	0.5
ACRE	73 304	0.2	91 438	0.1
AMAZONAS	28 344	0.1	53 520	0.0
RORAIMA	34 987	0.1	135 908	0.1
PARÁ	590 873	1.3	1 143 774	0.9
AMAPÁ	6 170	0.0	5 184	0.0
TOCANTINS	512 209	1.1	1 185 039	0.9
NORDESTE	7 590 348	16.7	9 834 421	7.4
MARANHÃO	1 351 574	3.0	2 328 476	1.8
PIAUI	917 558	2.0	857 838	0.6
CEARÁ	1 287 818	2.8	575 147	0.4
RIO GRANDE DO NORTE	120 222	0.3	71 275	0.1
PARAÍBA	342 858	0.8	146 387	0.1
PERNAMBUCO	557 567	1.2	268 815	0.2
ALAGOAS	198 333	0.4	120 956	0.1
SERGIPE	198 535	0.4	279 471	0.2
BAHIA	2 615 883	5.8	5 186 053	3.9
SUDESTE	4 819 130	10.6	15 894 935	12.0
MINAS GERAIS	2 789 545	6.1	9 429 107	7.1
ESPÍRITO SANTO	60 907	0.1	116 467	0.1
RIO DE JANEIRO	19 338	0.0	36 348	0.0
SÃO PAULO	1 949 340	4.3	6 313 012	4.7
SUL	17 135 957	37.8	59 877 641	45.0
PARANÁ	8 346 772	18.4	29 038 909	21.8
SANTA CATARINA	1 447 695	3.2	6 339 566	4.8
RIO GRANDE DO SUL	7 341 490	16.2	24 499 166	18.4
CENTRO-OESTE	14 249 229	31.4	44 054 722	33.1
MATO GROSSO DO SUL	2 795 611	6.2	8 397 875	6.3
MATO GROSSO	7 764 158	17.1	23 912 022	18.0
GOIÁS	3 575 080	7.9	11 288 562	8.5
DISTRITO FEDERAL	114 380	0.3	456 262	0.3

FONTE: Grupo de Coordenação de Estatísticas Agropecuárias - GCEA/IBGE, Diretoria de Pesquisas, Coordenação de Agropecuária, Levantamento Sistemático da Produção Agrícola, Dezembro/2007.
 Produtos investigados: algodão (caroço de algodão), amendoim, arroz, aveia, centeio, cevada, feijão, girassol, mamona, milho, soja, sorgo, trigo e triticale.

TRIGO (em grão)

GRANDES REGIÕES E UNIDADES DA FEDERAÇÃO	SITUAÇÃO DA CULTURA	VARIÁVEL	SAFRA 2006	S A F R A 2007		VARIAÇÃO (%)		PARTICIPAÇÃO (%)	
				MÊS ANTERIOR	MÊS ATUAL	(1)	(2)	SAFRA 2006	SAFRA 2007
TOTAL	C	ÁREA I	1 769 585	1 820 208	1 841 557	4.1	1.2	100.0	100.0
		ÁREA II	1 558 241	1 817 882	1 839 076	18.0	1.2	100.0	100.0
		PRODUÇÃO	2 481 831	3 998 072	4 028 963	62.3	0.8	100.0	100.0
		REND.MÉDIO	1 593	2 199	2 191	37.5	-0.4	-	-
SUDESTE	C	ÁREA I	61 764	56 372	55 739	-9.8	-1.1	3.5	3.0
		ÁREA II	61 764	56 372	55 739	-9.8	-1.1	4.0	3.0
		PRODUÇÃO	161 025	153 255	149 970	-6.9	-2.1	6.5	3.7
		REND.MÉDIO	2 607	2 719	2 691	3.2	-1.0	-	-
MINAS GERAIS	C	ÁREA I	12 864	12 302	11 669	-9.3	-5.1	0.7	0.6
		ÁREA II	12 864	12 302	11 669	-9.3	-5.1	0.8	0.6
		PRODUÇÃO	58 335	54 538	51 253	-12.1	-6.0	2.4	1.3
		REND.MÉDIO	4 535	4 433	4 392	-3.2	-0.9	-	-
SÃO PAULO	C	ÁREA I	48 900	44 070	44 070	-9.9	-	2.8	2.4
		ÁREA II	48 900	44 070	44 070	-9.9	-	3.1	2.4
		PRODUÇÃO	102 690	98 717	98 717	-3.9	-	4.1	2.5
		REND.MÉDIO	2 100	2 240	2 240	6.7	-	-	-
SUL	C	ÁREA I	1 646 650	1 721 560	1 743 445	5.9	1.3	93.1	94.7
		ÁREA II	1 436 224	1 719 303	1 741 033	21.2	1.3	92.2	94.7
		PRODUÇÃO	2 211 105	3 756 898	3 790 993	71.5	0.9	89.1	94.1
		REND.MÉDIO	1 540	2 185	2 177	41.4	-0.4	-	-
PARANÁ	C	ÁREA I	885 163	819 512	831 270	-6.1	1.4	50.0	45.1
		ÁREA II	767 566	819 512	831 270	8.3	1.4	49.3	45.2
		PRODUÇÃO	1 236 294	1 846 803	1 915 381	54.9	3.7	49.8	47.5
		REND.MÉDIO	1 611	2 254	2 304	43.0	2.2	-	-
SANTA CATARINA	C	ÁREA I	62 001	62 006	62 006	0.0	-	3.5	3.4
		ÁREA II	61 354	61 359	61 359	0.0	-	3.9	3.3
		PRODUÇÃO	151 699	151 002	146 143	-3.7	-3.2	6.1	3.6
		REND.MÉDIO	2 473	2 461	2 382	-3.7	-3.2	-	-
RIO GRANDE DO SUL ...	C	ÁREA I	699 486	840 042	850 169	21.5	1.2	39.5	46.2
		ÁREA II	607 304	838 432	848 404	39.7	1.2	39.0	46.1
		PRODUÇÃO	823 112	1 759 093	1 729 469	110.1	-1.7	33.2	42.9
		REND.MÉDIO	1 355	2 098	2 038	50.4	-2.9	-	-
CENTRO-OESTE .	C	ÁREA I	61 171	42 276	42 373	-30.7	0.2	3.5	2.3
		ÁREA II	60 253	42 207	42 304	-29.8	0.2	3.9	2.3
		PRODUÇÃO	109 701	87 919	88 000	-19.8	0.1	4.4	2.2
		REND.MÉDIO	1 821	2 083	2 080	14.2	-0.1	-	-
MATO GROSSO DO SUL ..	C	ÁREA I	50 410	31 786	31 883	-36.8	0.3	2.8	1.7
		ÁREA II	49 492	31 717	31 814	-35.7	0.3	3.2	1.7
		PRODUÇÃO	61 783	39 980	40 061	-35.2	0.2	2.5	1.0
		REND.MÉDIO	1 248	1 261	1 259	0.9	-0.2	-	-
GOIÁS	C	ÁREA I	10 761	10 490	10 490	-2.5	-	0.6	0.6
		ÁREA II	10 761	10 490	10 490	-2.5	-	0.7	0.6
		PRODUÇÃO	47 918	47 939	47 939	0.0	-	1.9	1.2
		REND.MÉDIO	4 453	4 570	4 570	2.6	-	-	-

NOTAS - 1. SITUAÇÃO DA CULTURA: P (ÁREA I: PLANTADA; ÁREA II: A SER COLHIDA; PRODUÇÃO E RENDIMENTO MÉDIO ESPERADOS);
C (ÁREA I: PLANTADA; ÁREA II: COLHIDA; PRODUÇÃO E RENDIMENTO MÉDIO OBTIDOS).

A DIFERENÇA ENTRE AS ÁREAS I E II REFERE-SE A ÁREA PERDIDA.

2. ÁREA (ha), PRODUÇÃO (t) E RENDIMENTO MÉDIO (kg/ha).

PARA AS UNIDADES DA FEDERAÇÃO QUE, POR FORÇA DO CALENDÁRIO AGRÍCOLA, AINDA NÃO DISPÕEM DAS ESTIMATIVAS INICIAIS, OS DADOS CORRESPONDEM A UMA PROJEÇÃO OBTIDA A PARTIR DAS INFORMAÇÕES DE ANOS ANTERIORES.

(1) - VARIAÇÃO EM RELAÇÃO AO ANO ANTERIOR. (2) - VARIAÇÃO EM RELAÇÃO AO MÊS ANTERIOR.

FONTE: GRUPO DE COORDENAÇÃO DE ESTATÍSTICAS AGROPECUÁRIAS - GCEA/IBGE

6 - PROGNÓSTICO DA PRODUÇÃO AGRÍCOLA NACIONAL, DOS PRINCIPAIS PRODUTOS, PARA A SAFRA 2008

COMPARATIVO ENTRE A SAFRA 2007 E AS ESTIMATIVAS PARA 2008

PRODUTOS AGRÍCOLAS	ÁREA (ha)			PRODUÇÃO (t)			RENDIMENTO MÉDIO (kg/ha)		
	SAFRA 2007	SAFRA 2008	VARIAÇÃO %	SAFRA 2007	SAFRA 2008	VARIAÇÃO %	SAFRA 2007	SAFRA 2008	VARIAÇÃO %
TOTAL	47 731 997	49 001 563	2.7
ALGODÃO HERBÁCEO (em caroço) .	1 107 709	1 148 386	3.7	3 850 952	4 095 511	6.4	3 477	3 566	2.6
AMENDOIM (em casca) - 1ª safra	75 042	77 519	3.3	180 921	188 526	4.2	2 411	2 432	0.9
ARROZ (em casca)	2 901 312	2 932 478	1.1	11 077 200	11 941 560	7.8	3 818	4 072	6.7
BATATA-INGLESA - 1ª safra	73 848	68 731	-6.9	1 637 609	1 528 741	-6.6	22 175	22 242	0.3
CAFÉ (em grão)	2 278 975	2 198 758	-3.5	2 160 031	2 511 489	16.3	948	1 142	20.5
CANA-DE-AÇÚCAR	6 706 027	7 285 666	8.6	515 325 403	558 137 486	8.3	76 845	76 608	-0.3
CEBOLA	62 750	58 632	-6.6	1 305 621	1 171 329	-10.3	20 807	19 978	-4.0
FEIJÃO (em grão) - 1ª safra ..	2 267 125	2 240 805	-1.2	1 781 366	1 745 359	-2.0	786	779	-0.9
FUMO (em folha)	461 458	447 106	-3.1	919 376	863 675	-6.1	1 992	1 932	-3.0
MANDIOCA	1 926 332	1 966 908	2.1	26 803 655	27 710 636	3.4	13 914	14 088	1.3
MILHO (em grão) - 1ª safra ...	9 230 356	9 647 425	4.5	36 293 153	38 016 070	4.7	3 932	3 941	0.2
SOJA (em grão)	20 641 063	20 929 149	1.4	58 189 494	58 164 379	-0.0	2 819	2 779	-1.4

NOTAS - 1. PARA AS UNIDADES DA FEDERAÇÃO QUE, POR FORÇA DO CALENDÁRIO AGRÍCOLA, AINDA NÃO DISPÕEM DAS ESTIMATIVAS INICIAIS, OS DADOS CORRESPONDEM A UMA PROJEÇÃO OBTIDA A PARTIR DAS INFORMAÇÕES DE ANOS ANTERIORES.

2. SAFRA 2007 - ÁREA COLHIDA, PRODUÇÃO E RENDIMENTO MÉDIO OBTIDOS.

3. SAFRA 2008 - ÁREA A SER COLHIDA, PRODUÇÃO E RENDIMENTO MÉDIO ESPERADOS.

FONTE: GRUPO DE COORDENAÇÃO DE ESTATÍSTICAS AGROPECUÁRIAS - GCEA/IBGE, DIRETORIA DE PESQUISAS, COORDENAÇÃO DE AGROPECUÁRIA, LEVANTAMENTO SISTEMÁTICO DA PRODUÇÃO AGRÍCOLA.

7 - PROGNÓSTICO DA PRODUÇÃO AGRÍCOLA NACIONAL, DOS PRINCIPAIS PRODUTOS, PARA A SAFRA 2008

COMPARATIVO ENTRE PROGNÓSTICOS

P R O D U T O S A G R Í C O L A S	Á R E A (ha)			P R O D U Ç Ã O (t)			R E N D I M E N T O M É D I O (kg/ha)		
	NOVEMBRO	DEZEMBRO	VARIAÇÃO %	NOVEMBRO	DEZEMBRO	VARIAÇÃO %	NOVEMBRO	DEZEMBRO	VARIAÇÃO %
T O T A L	46 856 766	46 802 805	-0.1
ALGODÃO HERBÁCEO (em caroço) .	1 151 617	1 148 386	-0.3	4 104 842	4 095 511	-0.2	3 564	3 566	0.1
AMENDOIM (em casca) - 1ª safra	76 886	77 519	0.8	186 936	188 526	0.9	2 431	2 432	0.0
ARROZ (em casca)	2 959 339	2 932 478	-0.9	11 956 481	11 941 560	-0.1	4 040	4 072	0.8
BATATA-INGLESA - 1ª safra	68 668	68 731	0.1	1 519 000	1 528 741	0.6	22 121	22 242	0.5
CANA-DE-AÇÚCAR	7 267 896	7 285 666	0.2	561 836 372	558 137 486	-0.7	77 304	76 608	-0.9
CEBOLA	58 150	58 632	0.8	1 208 996	1 171 329	-3.1	20 791	19 978	-3.9
FEIJÃO (em grão) - 1ª safra ..	2 263 912	2 240 805	-1.0	1 782 311	1 745 359	-2.1	787	779	-1.0
FUMO (em folha)	453 418	447 106	-1.4	897 233	863 675	-3.7	1 979	1 932	-2.4
MANDIOCA	1 939 875	1 966 908	1.4	27 168 898	27 710 636	2.0	14 005	14 088	0.6
MILHO (em grão) - 1ª safra ...	9 678 788	9 647 425	-0.3	38 350 127	38 016 070	-0.9	3 962	3 941	-0.5
SOJA (em grão)	20 938 217	20 929 149	-0.0	59 350 539	58 164 379	-2.0	2 835	2 779	-2.0

NOTAS - 1. PARA AS UNIDADES DA FEDERAÇÃO QUE, POR FORÇA DO CALENDÁRIO AGRÍCOLA, AINDA NÃO DISPÕEM DAS ESTIMATIVAS INICIAIS, OS DADOS CORRESPONDEM A UMA PROJEÇÃO OBTIDA A PARTIR DAS INFORMAÇÕES DE ANOS ANTERIORES.

2. ÁREA A SER COLHIDA, PRODUÇÃO E RENDIMENTO MÉDIO ESPERADOS.

FONTE: GRUPO DE COORDENAÇÃO DE ESTATÍSTICAS AGROPECUÁRIAS - GCEA/IBGE, DIRETORIA DE PESQUISAS, COORDENAÇÃO DE AGROPECUÁRIA, LEVANTAMENTO SISTEMÁTICO DA PRODUÇÃO AGRÍCOLA.

8 - PROGNÓSTICO DA PRODUÇÃO AGRÍCOLA NACIONAL
 ÁREA DE CEREAIS, LEGUMINOSAS E OLEAGINOSAS
 COMPARAÇÃO ENTRE AS SAFRAS 2007 E 2008
 BRASIL E GRANDES REGIÕES

Dezembro/2007

PRODUTOS AGRÍCOLAS	ÁREA EM HECTARES																	
	BRASIL			NORTE			NORDESTE			SUDESTE			SUL			CENTRO - OESTE		
	SAFRA 2007	SAFRA 2008	VAR. %	SAFRA 2007	SAFRA 2008	VAR. %	SAFRA 2007	SAFRA 2008	VAR. %	SAFRA 2007	SAFRA 2008	VAR. %	SAFRA 2007	SAFRA 2008	VAR. %	SAFRA 2007	SAFRA 2008	VAR. %
Algodão herbáceo (1)	1 107 709	1 148 386	3.7	-	-	-	351 676	404 403	15.0	66 390	47 379	-28.6	12 732	6 910	-45.7	676 911	689 694	1.9
Amendoim (em casca) 1ª safra	75 042	77 519	3.3	-	-	-	694	714	2.9	63 998	66 472	-3.9	10 350	10 333	-0.2	-	-	-
Arroz (em casca)	2 901 312	2 932 478	1.1	469 728	491 001	4.5	738 178	704 862	-4.5	113 019	102 001	-9.7	1 148 159	1 260 631	9.8	432 228	373 983	-13.5
Feijão (em grão) 1ª safra ..	2 267 125	2 240 805	-1.2	68 701	69 448	1.1	1 235 200	1 383 327	12.0	296 699	276 946	-6.7	586 426	441 112	-24.8	80 099	69 972	-12.6
Milho (em grão) 1ª safra ...	9 230 356	9 647 425	4.5	533 553	560 885	5.1	2 398 080	2 602 390	8.5	2 044 737	2 057 939	0.6	3 381 186	3 495 967	3.4	872 800	930 244	6.6
Soja (em grão)	20 641 063	20 929 149	1.4	421 414	434 409	3.1	1 452 480	1 560 807	7.5	1 411 382	1 481 424	5.0	8 285 475	8 104 337	-2.2	9 070 312	9 348 172	3.1
SUB-TOTAL	36 222 607	36 975 762	2.1	1 493 396	1 555 743	4.2	6 176 308	6 656 503	7.8	3 996 225	4 032 161	0.9	13 424 328	13 319 290	-0.8	11 132 350	11 412 065	2.5
Algodão arbóreo (1)	857	1 004	17.2	-	-	-	857	1 004	17.2	-	-	-	-	-	-	-	-	-
Amendoim (em casca) 2ª safra	27 839	27 581	-0.9	-	-	-	10 849	10 596	-2.3	12 610	12 605	-0.0	-	-	-	4 380	4 380	-
Aveia (em grão)	126 295	124 831	-1.2	-	-	-	-	-	-	-	-	-	126 295	124 831	-1.2	-	-	-
Centeio (em grão)	3 966	3 738	-5.7	-	-	-	-	-	-	-	-	-	3 966	3 738	-5.7	-	-	-
Cevada (em grão)	100 724	98 266	-2.4	-	-	-	-	-	-	-	-	-	100 724	98 266	-2.4	-	-	-
Feijão (em grão) 2ª safra ..	1 369 161	1 464 403	7.0	96 917	111 837	15.4	822 401	893 384	8.6	198 003	202 309	2.2	195 192	200 425	2.7	56 648	56 448	-0.4
Feijão (em grão) 3ª safra ..	190 286	188 224	-1.1	-	-	-	-	-	-	108 714	110 442	1.6	11 292	11 396	0.9	70 280	66 386	-5.5
Girassol (em grão)	67 547	104 401	54.6	-	-	-	-	-	-	-	-	-	21 458	19 152	-10.7	46 089	85 249	85.0
Mamona	153 241	177 578	15.9	-	-	-	148 934	173 039	16.2	4 307	4 539	5.4	-	-	-	-	-	-
Milho (em grão) 2ª safra ...	4 556 588	4 625 004	1.5	-	-	-	360 674	385 131	6.8	277 460	276 875	-0.2	1 419 827	1 462 554	3.0	2 498 627	2 500 444	0.1
Sorgo (em grão)	637 846	666 107	4.4	-	-	-	70 325	107 674	53.1	141 172	135 129	-4.3	27 798	31 903	14.8	398 551	391 401	-1.8
Trigo (em grão)	1 839 076	1 818 896	-1.1	-	-	-	-	-	-	55 739	58 076	4.2	1 741 033	1 719 823	-1.2	42 304	40 997	-3.1
Triticale (em grão)	88 944	94 425	6.2	-	-	-	-	-	-	24 900	24 900	-	64 044	69 525	8.6	-	-	-
SUB-TOTAL	9 162 370	9 394 458	2.5	96 917	111 837	15.4	1 414 040	1 570 828	11.1	822 905	824 875	0.2	3 711 629	3 741 613	0.8	3 116 879	3 145 305	0.9
TOTAL	45 384 977	46 370 220	2.2	1 590 313	1 667 580	4.9	7 590 348	8 227 331	8.4	4 819 130	4 857 036	0.8	17 135 957	17 060 903	-0.4	14 249 229	14 557 370	2.2

Fonte: Grupo de Coordenação de Estatísticas Agropecuárias - GCEA/IBGE, Diretoria de Pesquisas, Coordenação de Agropecuária, Levantamento Sistemático da Produção Agrícola, dez/2007.

NOTA: Para as Unidades da Federação que, por força do calendário agrícola, ainda não dispõem das estimativas iniciais, os dados correspondem à uma projeção obtida a partir das informações de anos anteriores.

(1) Caroco de algodão.

9 - PROGNÓSTICO DA PRODUÇÃO AGRÍCOLA NACIONAL
 PRODUÇÃO DE CEREAIS, LEGUMINOSAS E OLEAGINOSAS
 COMPARAÇÃO ENTRE AS SAFRAS 2007 E 2008
 BRASIL E GRANDES REGIÕES

Dezembro/2007

PRODUTOS AGRÍCOLAS	PRODUÇÃO EM TONELADAS																	
	BRASIL			NORTE			NORDESTE			SUDESTE			SUL			CENTRO - OESTE		
	SAFRA 2007	SAFRA 2008	VAR. %	SAFRA 2007	SAFRA 2008	VAR. %	SAFRA 2007	SAFRA 2008	VAR. %	SAFRA 2007	SAFRA 2008	VAR. %	SAFRA 2007	SAFRA 2008	VAR. %	SAFRA 2007	SAFRA 2008	VAR. %
Algodão herbáceo (1)	2 426 099	2 497 879	3.0	-	-	-	698 939	815 010	16.6	122 572	83 714	-31.7	17 413	10 725	-38.4	1 587 174	1 588 429	0.1
Amendoim (em casca) 1ª safra	180 921	188 526	4.2	-	-	-	491	800	62.9	160 980	166 693	3.5	19 450	21 033	8.1	-	-	-
Arroz (em casca)	11 077 200	11 941 560	7.8	1 039 907	1 135 816	9.2	1 039 721	1 197 988	15.2	269 410	245 141	-9.0	7 560 895	8 359 928	10.6	1 167 267	1 002 687	-14.1
Feijão (em grão) 1ª safra ..	1 781 366	1 745 359	-2.0	47 286	49 763	5.2	356 149	548 586	54.0	388 195	336 152	-13.4	855 582	669 943	-21.7	134 154	140 915	5.0
Milho (em grão) 1ª safra ...	36 293 153	38 016 070	4.7	1 070 505	1 192 086	11.4	2 637 563	3 735 803	41.6	9 384 521	9 629 400	2.6	18 564 038	18 391 578	-0.9	4 636 526	5 067 203	9.3
Soja (em grão)	58 189 494	58 164 379	-0.0	1 078 404	1 153 463	7.0	3 907 994	4 357 225	11.5	3 847 661	4 079 325	6.0	22 932 108	20 987 017	-8.5	26 423 327	27 587 349	4.4
SUB-TOTAL	109 948 233	112 553 773	2.4	3 236 102	3 531 128	9.1	8 640 857	10 655 412	23.3	14 173 339	14 540 425	2.6	49 949 486	48 440 224	-3.0	33 948 448	35 386 583	4.2
Algodão arbóreo (1)	155	230	48.2	-	-	-	155	230	48.2	-	-	-	-	-	-	-	-	-
Amendoim (em casca) 2ª safra	43 652	43 845	0.4	-	-	-	11 615	11 587	-0.2	22 870	23 092	1.0	-	-	-	9 167	9 166	-0.0
Aveia (em grão)	229 610	239 896	4.5	-	-	-	-	-	-	-	-	-	229 610	239 896	4.5	-	-	-
Centeio (em grão)	4 860	5 017	3.2	-	-	-	-	-	-	-	-	-	4 860	5 017	3.2	-	-	-
Cevada (em grão)	234 552	263 580	12.4	-	-	-	-	-	-	-	-	-	234 552	263 580	12.4	-	-	-
Feijão (em grão) 2ª safra ..	1 111 413	1 128 048	1.5	75 544	90 016	19.2	470 002	455 242	-3.1	228 306	233 470	2.3	268 563	280 568	4.5	68 998	68 752	-0.4
Feijão (em grão) 3ª safra ..	393 503	396 796	0.8	-	-	-	-	-	-	202 250	213 686	5.7	8 909	8 653	-2.9	182 344	174 457	-4.3
Girassol (em grão)	99 926	151 707	51.8	-	-	-	-	-	-	-	-	-	31 014	29 078	-6.2	68 912	122 629	78.0
Mamona	87 071	152 886	75.6	-	-	-	80 417	145 809	81.3	6 654	7 077	6.4	-	-	-	-	-	-
Milho (em grão) 2ª safra ...	15 236 215	15 352 970	0.8	-	-	-	519 675	428 650	-17.5	719 118	770 640	7.2	5 161 065	5 075 061	-1.7	8 836 357	9 078 619	2.7
Sorgo (em grão)	1 362 556	1 456 351	6.9	-	-	-	111 699	195 652	75.2	326 933	308 606	-5.6	71 428	84 033	17.6	852 496	868 060	1.8
Trigo (em grão)	4 028 963	3 831 398	-4.9	-	-	-	-	-	-	149 970	155 075	3.4	3 790 993	3 594 007	-5.2	88 000	82 316	-6.5
Triticale (em grão)	192 656	211 584	9.8	-	-	-	-	-	-	65 495	68 894	5.2	127 161	142 690	12.2	-	-	-
SUB-TOTAL	23 025 132	23 234 308	0.9	75 544	90 016	19.2	1 193 563	1 237 170	3.7	1 721 596	1 780 540	3.4	9 928 155	9 722 583	-2.1	10 106 274	10 403 999	2.9
TOTAL	132 973 366	135 788 081	2.1	3 311 646	3 621 144	9.3	9 834 421	11 892 583	20.9	15 894 935	16 320 965	2.7	59 877 641	58 162 807	-2.9	44 054 722	45 790 582	3.9

Fonte: Grupo de Coordenação de Estatísticas Agropecuárias - GCEA/IBGE, Diretoria de Pesquisas, Coordenação de Agropecuária, Levantamento Sistemático da Produção Agrícola, dez/2007.

NOTA: Para as Unidades da Federação que, por força do calendário agrícola, ainda não dispõem das estimativas iniciais, os dados correspondem à uma projeção obtida a partir das informações de anos anteriores.

(1) Caroco de algodão.

10 - PRODUÇÃO DE CEREAIS, LEGUMINOSAS E OLEAGINOSAS

3º PROGNÓSTICO PARA 2008 - BRASIL

PRODUTOS AGRÍCOLAS	PROJEÇÃO	%	PROGNÓSTICO	%	TOTAL	Part. %
ALGODÃO ARBÓREO (em	209	90,9	21	9,1	230	0,0
ALGODÃO HERBÁCEO (em	13.515	0,5	2.484.364	99,5	2.497.879	1,8
AMENDOIM (em casca) - 1ª	800	0,4	187.726	99,6	188.526	0,1
AMENDOIM (em casca) - 2ª	43.845	100,0		0,0	43.845	0,0
ARROZ (em casca)	771.563	6,5	11.169.997	93,5	11.941.560	8,8
AVEIA (em grão)	239.896	100,0		0,0	239.896	0,2
CENTEIO (em grão)	5.017	100,0		0,0	5.017	0,0
CEVADA (em grão)	263.580	100,0		0,0	263.580	0,2
FEIJÃO (em grão) - 1ª	209.354	12,0	1.536.005	88,0	1.745.359	1,3
FEIJÃO (em grão) - 2ª	1.091.572	96,8	36.476	3,2	1.128.048	0,8
FEIJÃO (em grão) - 3ª	396.796	100,0		0,0	396.796	0,3
GIRASSOL (em grão)	122.629	80,8	29.078	19,2	151.707	0,1
MAMONA	10.782	7,1	142.104	92,9	152.886	0,1
MILHO (em grão) - 1ª	1.806.451	4,8	36.209.619	95,2	38.016.070	28,0
MILHO (em grão) - 2ª	9.766.965	63,6	5.586.005	36,4	15.352.970	11,3
SOJA (em grão)	141.542	0,2	58.022.837	99,8	58.164.379	42,9
SORGO (em grão)	948.130	65,1	508.221	34,9	1.456.351	1,1
TRIGO (em grão)	3.831.398	100,0		0,0	3.831.398	2,8
TRITICALE (EM	211.584	100,0		0,0	211.584	0,2
TOTAL	19.875.628	14,6	115.912.453	85,4	135.788.081	100,0

NOTA: Para as Unidades da Federação que, por força do calendário agrícola, ainda não dispõem das estimativas iniciais, os dados correspondem à uma projeção obtida a partir das informações de anos anteriores.

FONTES: Grupo de Coordenação de Estatísticas Agropecuárias - GCEA/IBGE, Diretoria de Pesquisas, Coordenação de Agropecuária, Levantamento Sistemático da Produção Agrícola, dez/2007.

PROGNÓSTICO DA PRODUÇÃO AGRÍCOLA NACIONAL, DOS PRINCIPAIS PRODUTOS, PARA A SAFRA 2008

ALGODÃO HERBÁCEO (em caroço)

GRANDES REGIÕES E UNIDADES DA FEDERAÇÃO	SITUAÇÃO DA CULTURA	VARIÁVEL	SAFRA 2007	S A F R A 2008		VARIACÃO (%)		PARTICIPAÇÃO (%)	
				NOVEMBRO	DEZEMBRO	(1)	(2)	SAFRA 2007	SAFRA 2008
TOTAL		ÁREA I	1 113 142	1 151 617	1 148 386	3.2	-0.3	100.0	100.0
		ÁREA II	1 107 709	1 151 617	1 148 386	3.7	-0.3	100.0	100.0
		PRODUÇÃO	3 850 952	4 104 842	4 095 511	6.4	-0.2	100.0	100.0
		REND.MÉDIO	3 477	3 564	3 566	2.6	0.1	-	-
MARANHÃO	IP	ÁREA I	7 201	7 360	7 366	2.3	0.1	0.6	0.6
		ÁREA II	7 201	7 360	7 366	2.3	0.1	0.7	0.6
		PRODUÇÃO	18 619	18 910	18 917	1.6	0.0	0.5	0.5
		REND.MÉDIO	2 586	2 569	2 568	-0.7	-0.0	-	-
PIAUI	PL	ÁREA I	13 778	17 880	17 880	29.8	-	1.2	1.6
		ÁREA II	13 212	17 880	17 880	35.3	-	1.2	1.6
		PRODUÇÃO	27 521	57 860	57 860	110.2	-	0.7	1.4
		REND.MÉDIO	2 083	3 236	3 236	55.4	-	-	-
BAHIA	IP	ÁREA I	300 376	340 971	340 971	13.5	-	27.0	29.7
		ÁREA II	300 376	340 971	340 971	13.5	-	27.1	29.7
		PRODUÇÃO	1 045 240	1 246 000	1 243 447	19.0	-0.2	27.1	30.4
		REND.MÉDIO	3 480	3 654	3 647	4.8	-0.2	-	-
MINAS GERAIS	TC	ÁREA I	30 340	26 495	25 379	-16.4	-4.2	2.7	2.2
		ÁREA II	30 310	26 495	25 379	-16.3	-4.2	2.7	2.2
		PRODUÇÃO	89 649	80 325	78 946	-11.9	-1.7	2.3	1.9
		REND.MÉDIO	2 958	3 032	3 111	5.2	2.6	-	-
SÃO PAULO	IP	ÁREA I	36 080	22 000	22 000	-39.0	-	3.2	1.9
		ÁREA II	36 080	22 000	22 000	-39.0	-	3.3	1.9
		PRODUÇÃO	104 910	55 440	55 440	-47.2	-	2.7	1.4
		REND.MÉDIO	2 908	2 520	2 520	-13.3	-	-	-
PARANÁ	TC	ÁREA I	12 732	7 461	6 910	-45.7	-7.4	1.1	0.6
		ÁREA II	12 732	7 461	6 910	-45.7	-7.4	1.1	0.6
		PRODUÇÃO	27 641	16 920	17 024	-38.4	0.6	0.7	0.4
		REND.MÉDIO	2 171	2 268	2 464	13.5	8.6	-	-
MATO GROSSO DO SUL ..	PL	ÁREA I	46 249	49 000	47 500	2.7	-3.1	4.2	4.1
		ÁREA II	46 249	49 000	47 500	2.7	-3.1	4.2	4.1
		PRODUÇÃO	183 216	196 000	190 000	3.7	-3.1	4.8	4.6
		REND.MÉDIO	3 962	4 000	4 000	1.0	-	-	-
MATO GROSSO	IP	ÁREA I	546 317	567 764	567 764	3.9	-	49.1	49.4
		ÁREA II	546 317	567 764	567 764	3.9	-	49.3	49.4
		PRODUÇÃO	2 035 489	2 146 895	2 146 895	5.5	-	52.9	52.4
		REND.MÉDIO	3 726	3 781	3 781	1.5	-	-	-
GOIÁS	PL	ÁREA I	82 800	74 000	73 930	-10.7	-0.1	7.4	6.4
		ÁREA II	82 800	74 000	73 930	-10.7	-0.1	7.5	6.4
		PRODUÇÃO	296 424	263 440	263 930	-11.0	0.2	7.7	6.4
		REND.MÉDIO	3 580	3 560	3 570	-0.3	0.3	-	-
DISTRITO FEDERAL	IP	ÁREA I	1 545	500	500	-67.6	-	0.1	0.0
		ÁREA II	1 545	500	500	-67.6	-	0.1	0.0
		PRODUÇÃO	4 195	1 600	1 600	-61.9	-	0.1	0.0
		REND.MÉDIO	2 715	3 200	3 200	17.9	-	-	-
OUTRAS	PJ	ÁREA I	35 724	38 186	38 186	6.9	-	3.2	3.3
		ÁREA II	30 887	38 186	38 186	23.6	-	2.8	3.3
		PRODUÇÃO	18 048	21 452	21 452	18.9	-	0.5	0.5
		REND.MÉDIO	584	562	562	-3.8	-	-	-

NOTAS - 1. ÁREA I: PLANTADA/A PLANTAR; ÁREA II: A SER COLHIDA; PRODUÇÃO E RENDIMENTO MÉDIO ESPERADOS);

2. ÁREA (ha), PRODUÇÃO (t) E RENDIMENTO MÉDIO (kg/ha).

PARA AS UNIDADES DA FEDERAÇÃO QUE, POR FORÇA DO CALENDÁRIO AGRÍCOLA, AINDA NÃO DISPÕEM DAS ESTIMATIVAS

INICIAIS, OS DADOS CORRESPONDEM A UMA PROJEÇÃO OBTIDA A PARTIR DAS INFORMAÇÕES DE ANOS ANTERIORES.

(1) - VARIACÃO EM RELAÇÃO AO ANO ANTERIOR. (2) - VARIACÃO EM RELAÇÃO AO MÊS ANTERIOR.

FONTE: GRUPO DE COORDENAÇÃO DE ESTATÍSTICAS AGROPECUÁRIAS - GCEA/IBGE

PROGNÓSTICO DA PRODUÇÃO AGRÍCOLA NACIONAL, DOS PRINCIPAIS PRODUTOS, PARA A SAFRA 2008

ARROZ (em casca)

GRANDES REGIÕES E UNIDADES DA FEDERAÇÃO	SITUAÇÃO DA CULTURA	VARIÁVEL	SAFRA 2007	S A F R A 2008		VARIÇÃO (%)		PARTICIPAÇÃO (%)	
				NOVEMBRO	DEZEMBRO	(1)	(2)	SAFRA 2007	SAFRA 2008
TOTAL		ÁREA I	2 923 568	2 960 102	2 937 480	0.5	-0.8	100.0	100.0
		ÁREA II	2 901 312	2 959 339	2 932 478	1.1	-0.9	100.0	100.0
		PRODUÇÃO	11 077 200	11 956 481	11 941 560	7.8	-0.1	100.0	100.0
		REND.MÉDIO	3 818	4 040	4 072	6.7	0.8	-	-
RONDÔNIA	PL	ÁREA I	72 202	70 578	70 867	-1.8	0.4	2.5	2.4
		ÁREA II	70 867	69 815	65 865	-7.1	-5.7	2.4	2.2
		PRODUÇÃO	145 502	145 878	139 503	-4.1	-4.4	1.3	1.2
		REND.MÉDIO	2 053	2 089	2 118	3.2	1.4	-	-
TOCANTINS	IP	ÁREA I	145 501	159 212	159 212	9.4	-	5.0	5.4
		ÁREA II	145 301	159 212	159 212	9.6	-	5.0	5.4
		PRODUÇÃO	364 988	413 736	413 736	13.4	-	3.3	3.5
		REND.MÉDIO	2 512	2 599	2 599	3.5	-	-	-
MARANHÃO	IP	ÁREA I	504 928	480 271	461 089	-8.7	-4.0	17.3	15.7
		ÁREA II	504 928	480 271	461 089	-8.7	-4.0	17.4	15.7
		PRODUÇÃO	683 358	690 343	683 076	-0.0	-1.1	6.2	5.7
		REND.MÉDIO	1 353	1 437	1 481	9.5	3.1	-	-
PIAUI	PL	ÁREA I	157 503	160 092	160 092	1.6	-	5.4	5.4
		ÁREA II	150 633	160 092	160 092	6.3	-	5.2	5.5
		PRODUÇÃO	143 940	286 675	286 675	99.2	-	1.3	2.4
		REND.MÉDIO	956	1 791	1 791	87.3	-	-	-
BAHIA	IP	ÁREA I	21 592	22 457	22 477	4.1	0.1	0.7	0.8
		ÁREA II	21 592	22 457	22 477	4.1	0.1	0.7	0.8
		PRODUÇÃO	41 547	39 286	39 251	-5.5	-0.1	0.4	0.3
		REND.MÉDIO	1 924	1 749	1 746	-9.3	-0.2	-	-
MINAS GERAIS	TC	ÁREA I	85 794	81 789	75 567	-11.9	-7.6	2.9	2.6
		ÁREA II	83 373	81 789	75 567	-9.4	-7.6	2.9	2.6
		PRODUÇÃO	182 759	178 159	167 281	-8.5	-6.1	1.6	1.4
		REND.MÉDIO	2 192	2 178	2 214	1.0	1.7	-	-
ESPÍRITO SANTO	PL	ÁREA I	2 698	2 473	2 034	-24.6	-17.8	0.1	0.1
		ÁREA II	2 698	2 473	2 034	-24.6	-17.8	0.1	0.1
		PRODUÇÃO	8 049	7 172	5 950	-26.1	-17.0	0.1	0.0
		REND.MÉDIO	2 983	2 900	2 925	-1.9	0.9	-	-
RIO DE JANEIRO	PL	ÁREA I	2 378	2 500	2 300	-3.3	-8.0	0.1	0.1
		ÁREA II	2 348	2 500	2 300	-2.0	-8.0	0.1	0.1
		PRODUÇÃO	8 102	8 500	7 820	-3.5	-8.0	0.1	0.1
		REND.MÉDIO	3 450	3 400	3 400	-1.4	-	-	-
SÃO PAULO	IP	ÁREA I	24 600	22 100	22 100	-10.2	-	0.8	0.8
		ÁREA II	24 600	22 100	22 100	-10.2	-	0.8	0.8
		PRODUÇÃO	70 500	64 090	64 090	-9.1	-	0.6	0.5
		REND.MÉDIO	2 865	2 900	2 900	1.2	-	-	-
PARANÁ	TC	ÁREA I	57 428	50 717	49 759	-13.4	-1.9	2.0	1.7
		ÁREA II	57 428	50 717	49 759	-13.4	-1.9	2.0	1.7
		PRODUÇÃO	180 205	167 691	165 835	-8.0	-1.1	1.6	1.4
		REND.MÉDIO	3 138	3 306	3 333	6.2	0.8	-	-
SANTA CATARINA	TC	ÁREA I	154 812	154 086	152 723	-1.3	-0.9	5.3	5.2
		ÁREA II	149 767	154 086	152 723	2.0	-0.9	5.2	5.2
		PRODUÇÃO	1 038 439	1 098 633	1 084 759	4.5	-1.3	9.4	9.1
		REND.MÉDIO	6 934	7 130	7 103	2.4	-0.4	-	-
RIO GRANDE DO SUL ...	TC	ÁREA I	942 057	1 049 711	1 058 149	12.3	0.8	32.2	36.0
		ÁREA II	940 964	1 049 711	1 058 149	12.5	0.8	32.4	36.1
		PRODUÇÃO	6 342 251	7 050 630	7 109 334	12.1	0.8	57.3	59.5
		REND.MÉDIO	6 740	6 717	6 719	-0.3	0.0	-	-
MATO GROSSO DO SUL ..	TC	ÁREA I	42 568	38 000	37 000	-13.1	-2.6	1.5	1.3
		ÁREA II	41 948	38 000	37 000	-11.8	-2.6	1.4	1.3
		PRODUÇÃO	207 899	189 200	187 000	-10.1	-1.2	1.9	1.6
		REND.MÉDIO	4 956	4 979	5 054	2.0	1.5	-	-
MATO GROSSO	PL	ÁREA I	273 576	233 383	233 383	-14.7	-	9.4	7.9
		ÁREA II	272 164	233 383	233 383	-14.2	-	9.4	8.0
		PRODUÇÃO	712 168	634 432	634 432	-10.9	-	6.4	5.3
		REND.MÉDIO	2 617	2 718	2 718	3.9	-	-	-

PROGNÓSTICO DA PRODUÇÃO AGRÍCOLA NACIONAL, DOS PRINCIPAIS PRODUTOS, PARA A SAFRA 2008

ARROZ (em casca)

GRANDES REGIÕES E UNIDADES DA FEDERAÇÃO	SITUAÇÃO DA CULTURA	VARIÁVEL	SAFRA 2007	S A F R A 2008		VARIACÃO (%)		PARTICIPAÇÃO (%)	
				NOVEMBRO	DEZEMBRO	(1)	(2)	SAFRA 2007	SAFRA 2008
GOIÁS	PL	ÁREA I	118 900	106 000	103 500	-13.0	-2.4	4.1	3.5
		ÁREA II	117 900	106 000	103 500	-12.2	-2.4	4.1	3.5
		PRODUÇÃO	246 411	212 000	181 125	-26.5	-14.6	2.2	1.5
		REND.MÉDIO	2 090	2 000	1 750	-16.3	-12.5	-	-
DISTRITO FEDERAL	TC	ÁREA I	216	100	100	-53.7	-	0.0	0.0
		ÁREA II	216	100	100	-53.7	-	0.0	0.0
		PRODUÇÃO	789	130	130	-83.5	-	0.0	0.0
		REND.MÉDIO	3 653	1 300	1 300	-64.4	-	-	-
OUTRAS	PJ	ÁREA I	316 815	326 633	327 128	3.3	0.2	10.8	11.1
		ÁREA II	314 585	326 633	327 128	4.0	0.2	10.8	11.2
		PRODUÇÃO	700 293	769 926	771 563	10.2	0.2	6.3	6.5
		REND.MÉDIO	2 226	2 357	2 359	6.0	0.1	-	-

NOTAS - 1. ÁREA I: PLANTADA/A PLANTAR; ÁREA II: A SER COLHIDA; PRODUÇÃO E RENDIMENTO MÉDIO ESPERADOS);
2. ÁREA (ha), PRODUÇÃO (t) E RENDIMENTO MÉDIO (kg/ha).

PARA AS UNIDADES DA FEDERAÇÃO QUE, POR FORÇA DO CALENDÁRIO AGRÍCOLA, AINDA NÃO DISPÕEM DAS ESTIMATIVAS INICIAIS, OS DADOS CORRESPONDEM A UMA PROJEÇÃO OBTIDA A PARTIR DAS INFORMAÇÕES DE ANOS ANTERIORES.

(1) - VARIACÃO EM RELAÇÃO AO ANO ANTERIOR. (2) - VARIACÃO EM RELAÇÃO AO MÊS ANTERIOR.

FONTE: GRUPO DE COORDENAÇÃO DE ESTATÍSTICAS AGROPECUÁRIAS - GCEA/IBGE

PROGNÓSTICO DA PRODUÇÃO AGRÍCOLA NACIONAL, DOS PRINCIPAIS PRODUTOS, PARA A SAFRA 2008

CAFÉ (em grão)

GRANDES REGIÕES E UNIDADES DA FEDERAÇÃO	SITUAÇÃO DA CULTURA	VARIÁVEL	SAFRA 2007	S A F R A 2008		VARIACÃO (%)		PARTICIPAÇÃO (%)	
				NOVEMBRO	DEZEMBRO	(1)	(2)	SAFRA 2007	SAFRA 2008
TOTAL		ÁREA I	2 494 704	...	2 405 517	-3.6	...	100.0	100.0
		ÁREA II	2 278 975	...	2 198 758	-3.5	...	100.0	100.0
		PRODUÇÃO	2 160 031	...	2 511 489	16.3	...	100.0	100.0
		REND.MÉDIO	948	...	1 142	20.5	...	-	-
RONDÔNIA	PL	ÁREA I	160 548	...	159 819	-0.5	...	6.4	6.6
		ÁREA II	159 819	...	159 734	-0.1	...	7.0	7.3
		PRODUÇÃO	88 639	...	98 001	10.6	...	4.1	3.9
		REND.MÉDIO	555	...	614	10.6	...	-	-
BAHIA	TC	ÁREA I	165 167	...	159 333	-3.5	...	6.6	6.6
		ÁREA II	151 792	...	153 968	1.4	...	6.7	7.0
		PRODUÇÃO	140 565	...	165 944	18.1	...	6.5	6.6
		REND.MÉDIO	926	...	1 078	16.4	...	-	-
MINAS GERAIS	TC	ÁREA I	1 184 411	...	1 155 975	-2.4	...	47.5	48.1
		ÁREA II	1 060 760	...	1 042 313	-1.7	...	46.5	47.4
		PRODUÇÃO	986 261	...	1 284 130	30.2	...	45.7	51.1
		REND.MÉDIO	930	...	1 232	32.5	...	-	-
ESPÍRITO SANTO	TC	ÁREA I	575 429	...	575 472	0.0	...	23.1	23.9
		ÁREA II	517 729	...	505 546	-2.4	...	22.7	23.0
		PRODUÇÃO	617 538	...	600 236	-2.8	...	28.6	23.9
		REND.MÉDIO	1 192	...	1 187	-0.4	...	-	-
RIO DE JANEIRO	TC	ÁREA I	14 048	...	13 800	-1.8	...	0.6	0.6
		ÁREA II	14 048	...	13 800	-1.8	...	0.6	0.6
		PRODUÇÃO	16 838	...	15 840	-5.9	...	0.8	0.6
		REND.MÉDIO	1 199	...	1 148	-4.3	...	-	-
SÃO PAULO	TC	ÁREA I	236 010	...	181 935	-22.9	...	9.5	7.6
		ÁREA II	220 186	...	168 700	-23.4	...	9.7	7.7
		PRODUÇÃO	156 330	...	157 903	1.0	...	7.2	6.3
		REND.MÉDIO	710	...	936	31.8	...	-	-
PARANÁ	TC	ÁREA I	97 842	...	97 859	0.0	...	3.9	4.1
		ÁREA II	97 842	...	97 859	0.0	...	4.3	4.5
		PRODUÇÃO	103 913	...	139 537	34.3	...	4.8	5.6
		REND.MÉDIO	1 062	...	1 426	34.3	...	-	-
MATO GROSSO DO SUL ..	TC	ÁREA I	1 993	...	1 983	-0.5	...	0.1	0.1
		ÁREA II	1 993	...	1 983	-0.5	...	0.1	0.1
		PRODUÇÃO	2 684	...	2 736	1.9	...	0.1	0.1
		REND.MÉDIO	1 347	...	1 380	2.4	...	-	-
OUTRAS	PJ	ÁREA I	59 256	...	59 341	0.1	...	2.4	2.5
		ÁREA II	54 806	...	54 855	0.1	...	2.4	2.5
		PRODUÇÃO	47 263	...	47 162	-0.2	...	2.2	1.9
		REND.MÉDIO	862	...	860	-0.2	...	-	-

NOTAS - 1. ÁREA I: ÁREA TOTAL PLANTADA, ÁREA II: A SER COLHIDA; PRODUÇÃO E RENDIMENTO MÉDIO ESPERADOS);

2. ÁREA (ha), PRODUÇÃO (t) E RENDIMENTO MÉDIO (kg/ha).

PARA AS UNIDADES DA FEDERAÇÃO QUE, POR FORÇA DO CALENDÁRIO AGRÍCOLA, AINDA NÃO DISPÕEM DAS ESTIMATIVAS INICIAIS, OS DADOS CORRESPONDEM A UMA PROJEÇÃO OBTIDA A PARTIR DAS INFORMAÇÕES DE ANOS ANTERIORES.

(1) - VARIACÃO EM RELAÇÃO AO ANO ANTERIOR. (2) - VARIACÃO EM RELAÇÃO AO MÊS ANTERIOR.

FONTE: GRUPO DE COORDENAÇÃO DE ESTATÍSTICAS AGROPECUÁRIAS - GCEA/IBGE

PROGNÓSTICO DA PRODUÇÃO AGRÍCOLA NACIONAL, DOS PRINCIPAIS PRODUTOS, PARA A SAFRA 2008

CANA-DE-AÇÚCAR

GRANDES REGIÕES E UNIDADES DA FEDERAÇÃO	SITUAÇÃO DA CULTURA	VARIÁVEL	SAFRA 2007	S A F R A 2008		VARIÇÃO (%)		PARTICIPAÇÃO (%)	
				NOVEMBRO	DEZEMBRO	(1)	(2)	SAFRA 2007	SAFRA 2008
TOTAL		ÁREA I	7 853 515	8 332 608	8 355 286	6.4	0.3	100.0	100.0
		ÁREA II	6 706 027	7 267 896	7 285 666	8.6	0.2	100.0	100.0
		PRODUÇÃO	515 325 403	561 836 372	558 137 486	8.3	-0.7	100.0	100.0
		REND.MÉDIO	76 845	77 304	76 608	-0.3	-0.9	-	-
MARANHÃO	IP	ÁREA I	42 072	47 335	47 576	13.1	0.5	0.5	0.6
		ÁREA II	40 831	47 335	47 576	16.5	0.5	0.6	0.7
		PRODUÇÃO	2 412 743	2 698 167	2 712 397	12.4	0.5	0.5	0.5
		REND.MÉDIO	59 091	57 001	57 012	-3.5	0.0	-	-
PIAUI	TC	ÁREA I	12 372	12 991	12 991	5.0	-	0.2	0.2
		ÁREA II	12 372	12 991	12 991	5.0	-	0.2	0.2
		PRODUÇÃO	779 482	819 967	819 967	5.2	-	0.2	0.1
		REND.MÉDIO	63 004	63 120	63 120	0.2	-	-	-
BAHIA	TC	ÁREA I	111 046	107 769	108 153	-2.6	0.4	1.4	1.3
		ÁREA II	109 386	107 769	108 153	-1.1	0.4	1.6	1.5
		PRODUÇÃO	6 275 410	6 340 625	6 299 588	0.4	-0.6	1.2	1.1
		REND.MÉDIO	57 369	58 835	58 247	1.5	-1.0	-	-
ESPÍRITO SANTO	TC	ÁREA I	75 972	76 972	77 082	1.5	0.1	1.0	0.9
		ÁREA II	68 816	71 721	71 894	4.5	0.2	1.0	1.0
		PRODUÇÃO	4 436 412	4 657 203	4 652 092	4.9	-0.1	0.9	0.8
		REND.MÉDIO	64 468	64 935	64 708	0.4	-0.3	-	-
RIO DE JANEIRO	TC	ÁREA I	162 929	161 923	161 923	-0.6	-	2.1	1.9
		ÁREA II	153 874	161 923	161 923	5.2	-	2.3	2.2
		PRODUÇÃO	6 980 426	7 341 738	7 341 738	5.2	-	1.4	1.3
		REND.MÉDIO	45 365	45 341	45 341	-0.1	-	-	-
SÃO PAULO	IP	ÁREA I	4 328 450	4 544 872	4 544 872	5.0	-	55.1	54.4
		ÁREA II	3 505 065	3 680 320	3 680 320	5.0	-	52.3	50.5
		PRODUÇÃO	295 477 005	309 514 912	309 514 912	4.8	-	57.3	55.5
		REND.MÉDIO	84 300	84 100	84 100	-0.2	-	-	-
PARANÁ	TC	ÁREA I	555 030	609 220	625 489	12.7	2.7	7.1	7.5
		ÁREA II	555 030	609 220	625 489	12.7	2.7	8.3	8.6
		PRODUÇÃO	46 828 573	56 659 565	52 928 027	13.0	-6.6	9.1	9.5
		REND.MÉDIO	84 371	93 003	84 617	0.3	-9.0	-	-
SANTA CATARINA	TC	ÁREA I	17 854	17 000	16 347	-8.4	-3.8	0.2	0.2
		ÁREA II	17 854	17 000	16 347	-8.4	-3.8	0.3	0.2
		PRODUÇÃO	692 152	680 000	655 585	-5.3	-3.6	0.1	0.1
		REND.MÉDIO	38 767	40 000	40 104	3.4	0.3	-	-
RIO GRANDE DO SUL ...	TC	ÁREA I	37 091	38 004	37 927	2.3	-0.2	0.5	0.5
		ÁREA II	35 767	36 783	36 735	2.7	-0.1	0.5	0.5
		PRODUÇÃO	1 426 978	1 500 852	1 502 747	5.3	0.1	0.3	0.3
		REND.MÉDIO	39 896	40 803	40 908	2.5	0.3	-	-
MATO GROSSO DO SUL ..	TC	ÁREA I	196 329	319 000	319 000	62.5	-	2.5	3.8
		ÁREA II	196 329	260 000	260 000	32.4	-	2.9	3.6
		PRODUÇÃO	16 133 857	22 100 000	22 100 000	37.0	-	3.1	4.0
		REND.MÉDIO	82 178	85 000	85 000	3.4	-	-	-
MATO GROSSO	PL	ÁREA I	242 580	237 472	237 472	-2.1	-	3.1	2.8
		ÁREA II	223 819	220 784	220 784	-1.4	-	3.3	3.0
		PRODUÇÃO	15 875 313	16 074 934	16 074 934	1.3	-	3.1	2.9
		REND.MÉDIO	70 929	72 808	72 808	2.6	-	-	-
GOIÁS	IP	ÁREA I	299 370	430 000	430 000	43.6	-	3.8	5.1
		ÁREA II	231 500	312 000	312 000	34.8	-	3.5	4.3
		PRODUÇÃO	18 425 394	24 960 000	24 960 000	35.5	-	3.6	4.5
		REND.MÉDIO	79 591	80 000	80 000	0.5	-	-	-
OUTRAS	PJ	ÁREA I	1 772 420	1 730 050	1 736 454	-2.0	0.4	22.6	20.8
		ÁREA II	1 555 384	1 730 050	1 731 454	11.3	0.1	23.2	23.8
		PRODUÇÃO	99 581 658	108 488 409	108 575 499	9.0	0.1	19.3	19.5
		REND.MÉDIO	64 024	62 708	62 708	-2.1	-	-	-

NOTAS - 1. ÁREA I: ÁREA TOTAL PLANTADA, ÁREA II: A SER COLHIDA; PRODUÇÃO E RENDIMENTO MÉDIO ESPERADOS);

2. ÁREA (ha), PRODUÇÃO (t) E RENDIMENTO MÉDIO (kg/ha).

PARA AS UNIDADES DA FEDERAÇÃO QUE, POR FORÇA DO CALENDÁRIO AGRÍCOLA, AINDA NÃO DISPÕEM DAS ESTIMATIVAS

INICIAIS, OS DADOS CORRESPONDEM A UMA PROJEÇÃO OBTIDA A PARTIR DAS INFORMAÇÕES DE ANOS ANTERIORES.

(1) - VARIÇÃO EM RELAÇÃO AO ANO ANTERIOR. (2) - VARIÇÃO EM RELAÇÃO AO MÊS ANTERIOR.

FONTE: GRUPO DE COORDENAÇÃO DE ESTATÍSTICAS AGROPECUÁRIAS - GCEA/IBGE

PROGNÓSTICO DA PRODUÇÃO AGRÍCOLA NACIONAL, DOS PRINCIPAIS PRODUTOS, PARA A SAFRA 2008

FEIJÃO (em grão) - 1ª safra

GRANDES REGIÕES E UNIDADES DA FEDERAÇÃO	SITUAÇÃO DA CULTURA	VARIÁVEL	SAFRA 2007	S A F R A 2008		VARIÇÃO (%)		PARTICIPAÇÃO (%)	
				NOVEMBRO	DEZEMBRO	(1)	(2)	SAFRA 2007	SAFRA 2008
TOTAL		ÁREA I	2 411 341	2 273 763	2 251 476	-6.6	-1.0	100.0	100.0
		ÁREA II	2 267 125	2 263 912	2 240 805	-1.2	-1.0	100.0	100.0
		PRODUÇÃO	1 781 366	1 782 311	1 745 359	-2.0	-2.1	100.0	100.0
		REND. MÉDIO	786	787	779	-0.9	-1.0	-	-
RONDÔNIA	IP	ÁREA I	62 851	61 696	61 600	-2.0	-0.2	2.6	2.7
		ÁREA II	61 600	61 463	61 427	-0.3	-0.1	2.7	2.7
		PRODUÇÃO	42 285	42 831	42 856	1.4	0.1	2.4	2.5
		REND. MÉDIO	686	697	698	1.7	0.1	-	-
TOCANTINS	IP	ÁREA I	7 101	8 021	8 021	13.0	-	0.3	0.4
		ÁREA II	7 101	8 021	8 021	13.0	-	0.3	0.4
		PRODUÇÃO	5 001	6 907	6 907	38.1	-	0.3	0.4
		REND. MÉDIO	704	861	861	22.3	-	-	-
MARANHÃO	IP	ÁREA I	39 599	38 424	38 020	-4.0	-1.1	1.6	1.7
		ÁREA II	39 599	38 424	38 020	-4.0	-1.1	1.7	1.7
		PRODUÇÃO	15 478	15 897	15 887	2.6	-0.1	0.9	0.9
		REND. MÉDIO	391	413	418	6.9	1.2	-	-
PIAUI	IP	ÁREA I	227 270	229 609	229 609	1.0	-	9.4	10.2
		ÁREA II	225 122	229 609	229 609	2.0	-	9.9	10.2
		PRODUÇÃO	34 369	107 228	107 228	212.0	-	1.9	6.1
		REND. MÉDIO	153	467	467	205.2	-	-	-
BAHIA	IP	ÁREA I	298 547	309 686	312 856	4.8	1.0	12.4	13.9
		ÁREA II	224 297	309 686	312 856	39.5	1.0	9.9	14.0
		PRODUÇÃO	134 926	212 737	216 117	60.2	1.6	7.6	12.4
		REND. MÉDIO	602	687	691	14.8	0.6	-	-
MINAS GERAIS	TC	ÁREA I	206 499	202 740	199 684	-3.3	-1.5	8.6	8.9
		ÁREA II	196 163	202 740	199 684	1.8	-1.5	8.7	8.9
		PRODUÇÃO	217 453	234 393	237 416	9.2	1.3	12.2	13.6
		REND. MÉDIO	1 109	1 156	1 189	7.2	2.9	-	-
ESPÍRITO SANTO	PL	ÁREA I	8 314	8 284	7 492	-9.9	-9.6	0.3	0.3
		ÁREA II	8 314	8 284	7 492	-9.9	-9.6	0.4	0.3
		PRODUÇÃO	6 327	6 213	5 881	-7.0	-5.3	0.4	0.3
		REND. MÉDIO	761	750	785	3.2	4.7	-	-
RIO DE JANEIRO	PL	ÁREA I	2 974	2 670	2 670	-10.2	-	0.1	0.1
		ÁREA II	2 822	2 670	2 670	-5.4	-	0.1	0.1
		PRODUÇÃO	2 415	2 270	2 270	-6.0	-	0.1	0.1
		REND. MÉDIO	856	850	850	-0.7	-	-	-
SÃO PAULO	PL	ÁREA I	89 400	67 100	67 100	-24.9	-	3.7	3.0
		ÁREA II	89 400	67 100	67 100	-24.9	-	3.9	3.0
		PRODUÇÃO	162 000	90 585	90 585	-44.1	-	9.1	5.2
		REND. MÉDIO	1 812	1 350	1 350	-25.5	-	-	-
PARANÁ	CA	ÁREA I	409 397	304 093	293 426	-28.3	-3.5	17.0	13.0
		ÁREA II	389 197	294 475	283 298	-27.2	-3.8	17.2	12.6
		PRODUÇÃO	557 164	465 021	433 139	-22.3	-6.9	31.3	24.8
		REND. MÉDIO	1 432	1 579	1 529	6.8	-3.2	-	-
SANTA CATARINA	TC	ÁREA I	103 653	82 500	80 441	-22.4	-2.5	4.3	3.6
		ÁREA II	102 855	82 500	80 441	-21.8	-2.5	4.5	3.6
		PRODUÇÃO	181 709	141 900	145 067	-20.2	2.2	10.2	8.3
		REND. MÉDIO	1 767	1 720	1 804	2.1	4.9	-	-
RIO GRANDE DO SUL ...	TC	ÁREA I	95 159	80 531	77 743	-18.3	-3.5	3.9	3.5
		ÁREA II	94 374	80 531	77 373	-18.0	-3.9	4.2	3.5
		PRODUÇÃO	116 709	99 858	91 737	-21.4	-8.1	6.6	5.3
		REND. MÉDIO	1 237	1 240	1 185	-4.2	-4.4	-	-
MATO GROSSO DO SUL ..	TC	ÁREA I	5 760	3 000	2 305	-60.0	-23.2	0.2	0.1
		ÁREA II	5 655	3 000	2 305	-59.2	-23.2	0.2	0.1
		PRODUÇÃO	8 253	4 500	3 288	-60.2	-26.9	0.5	0.2
		REND. MÉDIO	1 459	1 500	1 426	-2.3	-4.9	-	-
MATO GROSSO	TC	ÁREA I	9 731	5 567	5 567	-42.8	-	0.4	0.2
		ÁREA II	9 531	5 567	5 567	-41.6	-	0.4	0.2
		PRODUÇÃO	12 134	5 817	5 817	-52.1	-	0.7	0.3
		REND. MÉDIO	1 273	1 045	1 045	-17.9	-	-	-

PROGNÓSTICO DA PRODUÇÃO AGRÍCOLA NACIONAL, DOS PRINCIPAIS PRODUTOS, PARA A SAFRA 2008

FEIJÃO (em grão) - 1ª safra

GRANDES REGIÕES E UNIDADES DA FEDERAÇÃO	SITUAÇÃO DA CULTURA	VARIÁVEL	SAFRA 2007	S A F R A 2008		VARIACÃO (%)		PARTICIPAÇÃO (%)	
				NOVEMBRO	DEZEMBRO	(1)	(2)	SAFRA 2007	SAFRA 2008
GOIÁS	PL	ÁREA I	51 420	53 000	48 100	-6.5	-9.2	2.1	2.1
		ÁREA II	51 420	53 000	48 100	-6.5	-9.2	2.3	2.1
		PRODUÇÃO	83 300	106 000	101 010	21.3	-4.7	4.7	5.8
		REND.MÉDIO	1 620	2 000	2 100	29.6	5.0	-	-
DISTRITO FEDERAL	PL	ÁREA I	13 493	14 000	14 000	3.8	-	0.6	0.6
		ÁREA II	13 493	14 000	14 000	3.8	-	0.6	0.6
		PRODUÇÃO	30 467	30 800	30 800	1.1	-	1.7	1.8
		REND.MÉDIO	2 258	2 200	2 200	-2.6	-	-	-
OUTRAS	PJ	ÁREA I	780 173	802 842	802 842	2.9	-	32.4	35.7
		ÁREA II	746 182	802 842	802 842	7.6	-	32.9	35.8
		PRODUÇÃO	171 376	209 354	209 354	22.2	-	9.6	12.0
		REND.MÉDIO	230	261	261	13.5	-	-	-

NOTAS - 1. ÁREA I: PLANTADA/A PLANTAR; ÁREA II: A SER COLHIDA; PRODUÇÃO E RENDIMENTO MÉDIO ESPERADOS);
2. ÁREA (ha), PRODUÇÃO (t) E RENDIMENTO MÉDIO (kg/ha).

PARA AS UNIDADES DA FEDERAÇÃO QUE, POR FORÇA DO CALENDÁRIO AGRÍCOLA, AINDA NÃO DISPÕEM DAS ESTIMATIVAS INICIAIS, OS DADOS CORRESPONDEM A UMA PROJEÇÃO OBTIDA A PARTIR DAS INFORMAÇÕES DE ANOS ANTERIORES.

(1) - VARIACÃO EM RELAÇÃO AO ANO ANTERIOR. (2) - VARIACÃO EM RELAÇÃO AO MÊS ANTERIOR.

FONTE: GRUPO DE COORDENAÇÃO DE ESTATÍSTICAS AGROPECUÁRIAS - GCEA/IBGE

PROGNÓSTICO DA PRODUÇÃO AGRÍCOLA NACIONAL, DOS PRINCIPAIS PRODUTOS, PARA A SAFRA 2008

MILHO (em grão) - 1ª safra

GRANDES REGIÕES E UNIDADES DA FEDERAÇÃO	SITUAÇÃO DA CULTURA	VARIÁVEL	SAFRA 2007	S A F R A 2008		VARIACÃO (%)		PARTICIPAÇÃO (%)	
				NOVEMBRO	DEZEMBRO	(1)	(2)	SAFRA 2007	SAFRA 2008
TOTAL		ÁREA I	9 407 306	9 678 938	9 649 581	2.6	-0.3	100.0	100.0
		ÁREA II	9 230 356	9 678 788	9 647 425	4.5	-0.3	100.0	100.0
		PRODUÇÃO	36 293 153	38 350 127	38 016 070	4.7	-0.9	100.0	100.0
		REND.MÉDIO	3 932	3 962	3 941	0.2	-0.5	-	-
RONDÔNIA	TC	ÁREA I	123 480	123 425	132 211	7.1	7.1	1.3	1.4
		ÁREA II	123 069	123 275	132 211	7.4	7.2	1.3	1.4
		PRODUÇÃO	249 927	257 279	293 385	17.4	14.0	0.7	0.8
		REND.MÉDIO	2 031	2 087	2 219	9.3	6.3	-	-
TOCANTINS	IP	ÁREA I	75 324	85 588	85 588	13.6	-	0.8	0.9
		ÁREA II	75 324	85 588	85 588	13.6	-	0.8	0.9
		PRODUÇÃO	146 517	230 655	230 655	57.4	-	0.4	0.6
		REND.MÉDIO	1 945	2 695	2 695	38.6	-	-	-
MARANHÃO	IP	ÁREA I	367 079	359 749	333 767	-9.1	-7.2	3.9	3.5
		ÁREA II	367 079	359 749	333 767	-9.1	-7.2	4.0	3.5
		PRODUÇÃO	469 789	478 613	468 580	-0.3	-2.1	1.3	1.2
		REND.MÉDIO	1 280	1 330	1 404	9.7	5.6	-	-
PIAUI	PL	ÁREA I	303 476	309 222	309 222	1.9	-	3.2	3.2
		ÁREA II	291 986	309 222	309 222	5.9	-	3.2	3.2
		PRODUÇÃO	170 730	469 399	469 399	174.9	-	0.5	1.2
		REND.MÉDIO	585	1 518	1 518	159.5	-	-	-
BAHIA	IP	ÁREA I	447 690	485 716	486 643	8.7	0.2	4.8	5.0
		ÁREA II	354 867	485 716	486 643	37.1	0.2	3.8	5.0
		PRODUÇÃO	1 152 923	1 682 305	1 659 419	43.9	-1.4	3.2	4.4
		REND.MÉDIO	3 249	3 464	3 410	5.0	-1.6	-	-
MINAS GERAIS	TC	ÁREA I	1 300 292	1 297 904	1 299 897	-0.0	0.2	13.8	13.5
		ÁREA II	1 286 147	1 297 904	1 299 897	1.1	0.2	13.9	13.5
		PRODUÇÃO	5 965 728	6 147 610	6 209 951	4.1	1.0	16.4	16.3
		REND.MÉDIO	4 638	4 737	4 777	3.0	0.8	-	-
ESPÍRITO SANTO	IP	ÁREA I	37 634	37 144	37 342	-0.8	0.5	0.4	0.4
		ÁREA II	37 634	37 144	37 342	-0.8	0.5	0.4	0.4
		PRODUÇÃO	91 841	91 745	93 874	2.2	2.3	0.3	0.2
		REND.MÉDIO	2 440	2 470	2 514	3.0	1.8	-	-
RIO DE JANEIRO	PL	ÁREA I	10 519	10 700	10 700	1.7	-	0.1	0.1
		ÁREA II	10 246	10 700	10 700	4.4	-	0.1	0.1
		PRODUÇÃO	22 551	24 075	24 075	6.8	-	0.1	0.1
		REND.MÉDIO	2 201	2 250	2 250	2.2	-	-	-
SÃO PAULO	IP	ÁREA I	710 710	710 000	710 000	-0.1	-	7.6	7.4
		ÁREA II	710 710	710 000	710 000	-0.1	-	7.7	7.4
		PRODUÇÃO	3 304 401	3 301 500	3 301 500	-0.1	-	9.1	8.7
		REND.MÉDIO	4 650	4 650	4 650	-	-	-	-
PARANÁ	TC	ÁREA I	1 322 450	1 370 837	1 376 601	4.1	0.4	14.1	14.3
		ÁREA II	1 322 450	1 370 837	1 376 601	4.1	0.4	14.3	14.3
		PRODUÇÃO	8 779 178	8 783 563	8 929 073	1.7	1.7	24.2	23.5
		REND.MÉDIO	6 639	6 407	6 486	-2.3	1.2	-	-
SANTA CATARINA	TC	ÁREA I	694 993	735 000	707 031	1.7	-3.8	7.4	7.3
		ÁREA II	694 393	735 000	707 031	1.8	-3.8	7.5	7.3
		PRODUÇÃO	3 793 363	4 042 500	3 917 841	3.3	-3.1	10.5	10.3
		REND.MÉDIO	5 462	5 500	5 542	1.5	0.8	-	-
RIO GRANDE DO SUL ...	TC	ÁREA I	1 365 507	1 415 100	1 414 455	3.6	-0.0	14.5	14.7
		ÁREA II	1 364 343	1 415 100	1 412 335	3.5	-0.2	14.8	14.6
		PRODUÇÃO	5 991 497	6 084 229	5 544 664	-7.5	-8.9	16.5	14.6
		REND.MÉDIO	4 391	4 300	3 925	-10.6	-8.7	-	-
MATO GROSSO DO SUL ..	TC	ÁREA I	99 497	92 000	92 000	-7.5	-	1.1	1.0
		ÁREA II	99 497	92 000	92 000	-7.5	-	1.1	1.0
		PRODUÇÃO	585 399	524 400	524 400	-10.4	-	1.6	1.4
		REND.MÉDIO	5 884	5 700	5 700	-3.1	-	-	-
MATO GROSSO	PL	ÁREA I	187 855	175 040	175 040	-6.8	-	2.0	1.8
		ÁREA II	187 855	175 040	175 040	-6.8	-	2.0	1.8
		PRODUÇÃO	767 572	771 259	771 259	0.5	-	2.1	2.0
		REND.MÉDIO	4 086	4 406	4 406	7.8	-	-	-

PROGNÓSTICO DA PRODUÇÃO AGRÍCOLA NACIONAL, DOS PRINCIPAIS PRODUTOS, PARA A SAFRA 2008

MILHO (em grão) - 1ª safra

GRANDES REGIÕES E UNIDADES DA FEDERAÇÃO	SITUAÇÃO DA CULTURA	VARIÁVEL	SAFRA 2007	S A F R A 2008		VARIACÃO (%)		PARTICIPAÇÃO (%)	
				NOVEMBRO	DEZEMBRO	(1)	(2)	SAFRA 2007	SAFRA 2008
GOIÁS	PL	ÁREA I	551 340	620 000	622 240	12.9	0.4	5.9	6.4
		ÁREA II	551 340	620 000	622 204	12.9	0.4	6.0	6.4
		PRODUÇÃO	3 043 396	3 472 000	3 484 544	14.5	0.4	8.4	9.2
		REND.MÉDIO	5 520	5 600	5 600	1.4	-	-	-
DISTRITO FEDERAL	PL	ÁREA I	34 108	41 000	41 000	20.2	-	0.4	0.4
		ÁREA II	34 108	41 000	41 000	20.2	-	0.4	0.4
		PRODUÇÃO	240 159	287 000	287 000	19.5	-	0.7	0.8
		REND.MÉDIO	7 041	7 000	7 000	-0.6	-	-	-
OUTRAS	PJ	ÁREA I	1 775 352	1 810 513	1 815 844	2.3	0.3	18.9	18.8
		ÁREA II	1 719 308	1 810 513	1 815 844	5.6	0.3	18.6	18.8
		PRODUÇÃO	1 518 182	1 701 995	1 806 451	19.0	6.1	4.2	4.8
		REND.MÉDIO	883	940	995	12.7	5.9	-	-

NOTAS - 1. ÁREA I: PLANTADA/A PLANTAR; ÁREA II: A SER COLHIDA; PRODUÇÃO E RENDIMENTO MÉDIO ESPERADOS);
2. ÁREA (ha), PRODUÇÃO (t) E RENDIMENTO MÉDIO (kg/ha).

PARA AS UNIDADES DA FEDERAÇÃO QUE, POR FORÇA DO CALENDÁRIO AGRÍCOLA, AINDA NÃO DISPÕEM DAS ESTIMATIVAS INICIAIS, OS DADOS CORRESPONDEM A UMA PROJEÇÃO OBTIDA A PARTIR DAS INFORMAÇÕES DE ANOS ANTERIORES.

(1) - VARIACÃO EM RELAÇÃO AO ANO ANTERIOR. (2) - VARIACÃO EM RELAÇÃO AO MÊS ANTERIOR.

FONTE: GRUPO DE COORDENAÇÃO DE ESTATÍSTICAS AGROPECUÁRIAS - GCEA/IBGE

PROGNÓSTICO DA PRODUÇÃO AGRÍCOLA NACIONAL, DOS PRINCIPAIS PRODUTOS, PARA A SAFRA 2008

SOJA (em grão)

GRANDES REGIÕES E UNIDADES DA FEDERAÇÃO	SITUAÇÃO DA CULTURA	VARIÁVEL	SAFRA 2007	S A F R A 2008		VARIÇÃO (%)		PARTICIPAÇÃO (%)	
				NOVEMBRO	DEZEMBRO	(1)	(2)	SAFRA 2007	SAFRA 2008
TOTAL		ÁREA I	20 646 567	20 938 217	20 929 149	1.4	-0.0	100.0	100.0
		ÁREA II	20 641 063	20 938 217	20 929 149	1.4	-0.0	100.0	100.0
		PRODUÇÃO	58 189 494	59 350 539	58 164 379	-0.0	-2.0	100.0	100.0
		REND.MÉDIO	2 819	2 835	2 779	-1.4	-2.0	-	-
RONDÔNIA	PL	ÁREA I	89 570	88 390	98 030	9.4	10.9	0.4	0.5
		ÁREA II	88 890	88 390	98 030	10.3	10.9	0.4	0.5
		PRODUÇÃO	259 069	264 475	298 686	15.3	12.9	0.4	0.5
		REND.MÉDIO	2 914	2 992	3 047	4.6	1.8	-	-
TOCANTINS	IP	ÁREA I	278 996	288 921	288 921	3.6	-	1.4	1.4
		ÁREA II	278 996	288 921	288 921	3.6	-	1.4	1.4
		PRODUÇÃO	665 392	713 235	713 235	7.2	-	1.1	1.2
		REND.MÉDIO	2 385	2 469	2 469	3.5	-	-	-
MARANHÃO	IP	ÁREA I	384 474	401 481	409 215	6.4	1.9	1.9	2.0
		ÁREA II	384 474	401 481	409 215	6.4	1.9	1.9	2.0
		PRODUÇÃO	1 125 054	1 237 262	1 233 191	9.6	-0.3	1.9	2.1
		REND.MÉDIO	2 926	3 081	3 013	3.0	-2.2	-	-
PIAUI	TC	ÁREA I	219 860	240 592	240 592	9.4	-	1.1	1.1
		ÁREA II	217 006	240 592	240 592	10.9	-	1.1	1.1
		PRODUÇÃO	484 940	664 034	664 034	36.9	-	0.8	1.1
		REND.MÉDIO	2 235	2 760	2 760	23.5	-	-	-
BAHIA	PL	ÁREA I	851 000	911 000	911 000	7.1	-	4.1	4.4
		ÁREA II	851 000	911 000	911 000	7.1	-	4.1	4.4
		PRODUÇÃO	2 298 000	2 460 000	2 460 000	7.0	-	3.9	4.2
		REND.MÉDIO	2 700	2 700	2 700	-	-	-	-
MINAS GERAIS	TC	ÁREA I	886 332	915 334	916 124	3.4	0.1	4.3	4.4
		ÁREA II	886 082	915 334	916 124	3.4	0.1	4.3	4.4
		PRODUÇÃO	2 418 861	2 580 025	2 581 280	6.7	0.0	4.2	4.4
		REND.MÉDIO	2 730	2 819	2 818	3.2	-0.0	-	-
SÃO PAULO	PL	ÁREA I	525 300	565 300	565 300	7.6	-	2.5	2.7
		ÁREA II	525 300	565 300	565 300	7.6	-	2.5	2.7
		PRODUÇÃO	1 428 800	1 498 045	1 498 045	4.8	-	2.5	2.6
		REND.MÉDIO	2 720	2 650	2 650	-2.6	-	-	-
PARANÁ	TC	ÁREA I	4 009 396	3 920 869	3 907 562	-2.5	-0.3	19.4	18.7
		ÁREA II	4 009 396	3 920 869	3 907 562	-2.5	-0.3	19.4	18.7
		PRODUÇÃO	11 881 834	11 910 712	11 870 271	-0.1	-0.3	20.4	20.4
		REND.MÉDIO	2 963	3 038	3 038	2.5	-	-	-
SANTA CATARINA	TC	ÁREA I	385 696	366 700	372 775	-3.4	1.7	1.9	1.8
		ÁREA II	385 496	366 700	372 775	-3.3	1.7	1.9	1.8
		PRODUÇÃO	1 111 457	1 056 000	1 086 346	-2.3	2.9	1.9	1.9
		REND.MÉDIO	2 883	2 880	2 914	1.1	1.2	-	-
RIO GRANDE DO SUL ...	TC	ÁREA I	3 891 303	3 824 000	3 824 000	-1.7	-	18.8	18.3
		ÁREA II	3 890 583	3 824 000	3 824 000	-1.7	-	18.8	18.3
		PRODUÇÃO	9 938 817	9 139 360	8 030 400	-19.2	-12.1	17.1	13.8
		REND.MÉDIO	2 555	2 390	2 100	-17.8	-12.1	-	-
MATO GROSSO DO SUL ...	TC	ÁREA I	1 718 031	1 750 000	1 730 000	0.7	-1.1	8.3	8.3
		ÁREA II	1 718 031	1 750 000	1 730 000	0.7	-1.1	8.3	8.3
		PRODUÇÃO	4 846 031	4 900 000	4 844 000	-0.0	-1.1	8.3	8.3
		REND.MÉDIO	2 821	2 800	2 800	-0.7	-	-	-
MATO GROSSO	PL	ÁREA I	5 131 235	5 441 172	5 441 172	6.0	-	24.9	26.0
		ÁREA II	5 131 235	5 441 172	5 441 172	6.0	-	24.9	26.0
		PRODUÇÃO	15 493 051	16 462 149	16 462 149	6.3	-	26.6	28.3
		REND.MÉDIO	3 019	3 025	3 025	0.2	-	-	-
GOIÁS	PL	ÁREA I	2 169 240	2 125 000	2 125 000	-2.0	-	10.5	10.2
		ÁREA II	2 168 440	2 125 000	2 125 000	-2.0	-	10.5	10.2
		PRODUÇÃO	5 941 525	6 162 500	6 120 000	3.0	-0.7	10.2	10.5
		REND.MÉDIO	2 740	2 900	2 880	5.1	-0.7	-	-
DISTRITO FEDERAL	PL	ÁREA I	52 606	52 000	52 000	-1.2	-	0.3	0.2
		ÁREA II	52 606	52 000	52 000	-1.2	-	0.3	0.2
		PRODUÇÃO	142 720	161 200	161 200	12.9	-	0.2	0.3
		REND.MÉDIO	2 713	3 100	3 100	14.3	-	-	-

PROGNÓSTICO DA PRODUÇÃO AGRÍCOLA NACIONAL, DOS PRINCIPAIS PRODUTOS, PARA A SAFRA 2008

SOJA (em grão)

GRANDES REGIÕES E UNIDADES DA FEDERAÇÃO	SITUAÇÃO DA CULTURA	VARIÁVEL	SAFRA 2007	S A F R A 2008		VARIACÃO (%)		PARTICIPAÇÃO (%)	
				NOVEMBRO	DEZEMBRO	(1)	(2)	SAFRA 2007	SAFRA 2008
OUTRAS	PJ	ÁREA I	53 528	47 458	47 458	-11.3	-	0.3	0.2
		ÁREA II	53 528	47 458	47 458	-11.3	-	0.3	0.2
		PRODUÇÃO	153 943	141 542	141 542	-8.1	-	0.3	0.2
		REND.MÉDIO	2 876	2 982	2 982	3.7	-	-	-

NOTAS - 1. ÁREA I: PLANTADA/A PLANTAR; ÁREA II: A SER COLHIDA; PRODUÇÃO E RENDIMENTO MÉDIO ESPERADOS);

2. ÁREA (ha), PRODUÇÃO (t) E RENDIMENTO MÉDIO (kg/ha).

PARA AS UNIDADES DA FEDERAÇÃO QUE, POR FORÇA DO CALENDÁRIO AGRÍCOLA, AINDA NÃO DISPÕEM DAS ESTIMATIVAS INICIAIS, OS DADOS CORRESPONDEM A UMA PROJEÇÃO OBTIDA A PARTIR DAS INFORMAÇÕES DE ANOS ANTERIORES.

(1) - VARIACÃO EM RELAÇÃO AO ANO ANTERIOR. (2) - VARIACÃO EM RELAÇÃO AO MÊS ANTERIOR.

FONTE: GRUPO DE COORDENAÇÃO DE ESTATÍSTICAS AGROPECUÁRIAS - GCEA/IBGE

Supervisores Estaduais de Pesquisas Agropecuárias

UF	SUPERVISOR / e-mail	ENDEREÇO	TELEFONE(S)
RO	DEVALCIR MOREIRA DOS SANTOS demos@ibge.gov.br	Av. Duque de Caxias nº1223 CEP 78900-040, Porto Velho	(69) 3221-3077 Fax 3223-1738
AC	ALCIDES GADELHA DA SILVA gadelha@ibge.gov.br	Av. Benjamin Constant nº506 CEP 69900-160, Rio Branco	(68) 3224-1540/1382/1490
AM	MARIA DE FÁTIMA SANTOS SILVA fatima@ibge.gov.br	Rua Quintino Bocaiúva 122/12ºand. Centro, CEP 69005-110, Manaus	(92) 3633-9317/3017/2433 Ramal 1536
RR	FRANCISCO CARLOS ALBERTO DA SILVA fca@ibge.gov.br	Av. Getúlio Vargas, 5795 - Centro CEP 69301-031, Boa Vista	(95)3623-9399
PA	JOSÉ NAZARENO DE AZEVEDO joseazevedo@ibge.gov.br	Av Serzedelo Correa, 331 - Nazaré, CEP 66025-240, Belém	(91) 3202-5620/5621 Fax 3202-5632
AP	RAUL TABAJARA LIMA E SILVA tabajara@ibge.gov.br	Av. Antônio Coelho de Carvalho, 511 Centro, CEP 68900-120, Macapá	(96)3223-2696
TO	GERALDO NORONHA JUNQUEIRA FILHO gjunq@ibge.gov.br	104 Sul Rua SE-5 lotes 5 e 7 CEP 77020-018, Palmas	(63)3215-1907 r 212 Fax 3215-1907 r 219
MA	Dimitri Castelo Branco Santos dimitri.santos@ibge.gov.br	Rua Joaquim Tavora 49 - 3º and CEP 65010-410, São Luís	(98) 2106-6012 / 3222-4036
PI	PEDRO ANDRADE DE OLIVEIRA pedroandrade@ibge.gov.br	Rua Simplicio Mendes 436/N - Centro, CEP 64000-110, Teresina	(86) 2106 4166 / Fax 2106-4162
CE	FRANCISCO OTÁVIO CUNHA PIRES ocp@ibge.gov.br	Av 13 de Maio 2901 - Benfica CEP 60040-531, Fortaleza	(85) 3464-5375/5376 Fax 3464-5369
RN	TARCISIO ALBERTO LOPES SOARES tarcisiosoares@ibge.gov.br	Pça Pedro Velho 161 CEP 59020-400, Natal	(84) 3203-6166/-6192 Fax 3211-2864
PB	JOSÉ RINALDO DE SOUZA joserinaldo@ibge.gov.br	Rua Irineu Pinto 94 - Centro CEP 58010-100, João Pessoa	(83) 2106-6635/6600 Fax 2106-6612
PE	MARCIO ALEKSSANDER GRANZOTTO KUNTZE marciokuntze@ibge.gov.br	Pça Min. João Gonçalves de Souza s/n 4ªAla Sul, CEP 50670-900, Recife	(81)3272-4050/4051 Fax 3272-4059 3270-4062
AL	HÉLIO AUGUSTO FONSECA PEREIRA heliopereira@ibge.gov.br	Pça dos Palmares s/n ,Ed. Palmares Ministério da Saúde 4º and CEP 57020-150, Maceió	(82) 2123-4257 Fax 3326-1754 2123-4255
SE	JOÃO JOSÉ DE SANTANA jsantana@ibge.gov.br	Rua Riachuelo 1017, CEP 49015-160, Aracaju	(79)3211-8979/5197/0634 Fax 3214- 0198
BA	PAULO AUGUSTO JATOBÁ paulojatoba@ibge.gov.br	Av Marechal Castelo Branco nº750/ 1ºand , Vale de Nazaré, CEP 40046- 900, Salvador	(71)2105-8630
MG	ABIESER KNAIP HORST ahorst@ibge.gov.br	Rua Oliveira 523, 4 and ,sala s/n Cruzeiro CEP 30310-150, Belo Horizonte	(31) 2105-2470/2471/2105/2473
ES	SILVANA MARIA PAES C. PIGATO silvanapigato@ibge.gov.br	Av. N. Sra dos Navegantes, 675/9º Ens. do Suá, CEP 29056-900, Vitória	(27) 3325-4046/4052 3324-4016/ 4017 r 103/128
RJ	JOSÉ CÂNDIDO ALMEIDA RODRIGUES jcandido@ibge.gov.br	Av Beira Mar 436 5º and, Castelo, CEP 20021-060, Rio de Janeiro	(21) 2142-4837
SP	MITSUO ITO mitsuo@ibge.gov.br	Rua Urussuí 93/9ºand., Itaim Bibi CEP 04542-050, São Paulo	(11)2105-8216
PR	JORGE MRYCZKA joc@ibge.gov.br	Rua Carlos de Carvalho 75 Conj.22 CEP 80410-180, Curitiba	(41)3595-4444
SC	CARLOS ROBERTO RONCATTO FILHO carlosroncatto@ibge.gov.br	Rua Tenente Silveira, 94/11ºandar CEP 88010-300, Florianópolis	(48) 3212-3225 Fax 3212-3205
RS	CLAUDIO FRANCO SANT'ANNA cfr@ibge.gov.br	Rua Augusto de Carvalho 1.205/4º and. CEP 90010-390, Porto Alegre	(51) 3284-5150/5152 Fax 3284-5143
MS	JOSÉ APARECIDO DE L. ALBUQUERQUE ajose@ibge.gov.br	Rua Barão do Rio Branco 1.431 CEP 79002-174, Campo Grande	(67) 3320-4200
MT	FERNANDO MARQUES DE FIGUEIREDO fmarques@ibge.gov.br	Av Ten Cel Duarte 407/1º andar CEP 78005-750, Cuiabá	(65) 3623-7121 r 14 - 3623-7225 / 7414 - FAX (65) 3623-7316
GO	EMIVAL LUDOVINO DE SANTANA esantana@ibge.gov.br	Av. 85, 759 Setor Sul CEP 74605-020, Goiânia	(62) 3213-3589 Fax 3229-0489
DF	MARIA DOS REIS R. PINHEIRO mrpinheiro@ibge.gov.br	SCRS 509 - Bloco A - Lojas 1/5 CEP 70360-510, Brasília	(61) 3319-2138

CEPAGRO

COMISSÃO ESPECIAL DE PLANEJAMENTO, CONTROLE E AVALIAÇÃO DAS ESTATÍSTICAS AGROPECUÁRIAS

PRESIDENTE DA CEPAGRO

Wasmália Socorro Barata Bivar

REPRESENTANTES DO IBGE

Flavio Pinto Bolliger
Neuton Alves Rocha
Julio Cesar Perruso

SUPLENTE

Luís Celso Guimarães Lins
Paulo Renato Monassa Corrêa
Antônio Carlos Simões Florido

REPRESENTANTES DO MAPA

Regis Norberto da Cunha Alimandro
Sílvio Isopo Porto
Eledon Pereira de Oliveira

SUPLENTE

Sílvio Farnese
Antônio Sérgio Ribeiro Camelo
Airton Camargo Pacheco e Silva

SECRETÁRIO

Mauro André Ratzsch de Andreazzi