

Indicadores IBGE

Estatística da Produção Agrícola
agosto de 2007

Presidente da República
Luiz Inácio Lula da Silva

Ministro do Planejamento, Orçamento e Gestão
Paulo Bernardo Silva

INSTITUTO BRASILEIRO DE GEOGRAFIA E ESTATÍSTICA - IBGE

Presidente
Eduardo Pereira Nunes

Diretor-Executivo
Sérgio da Costa Côrtes

ÓRGÃOS ESPECÍFICOS SINGULARES

Diretoria de Pesquisas
Wasmália Socorro Barata Bivar

Diretoria de Geociências
Luiz Paulo Souto Fortes

Diretoria de Informática
Luiz Fernando Pinto Mariano

Centro de Documentação e Disseminação de Informações
David Wu Tai

Escola Nacional de Ciências Estatísticas
Sérgio da Costa Côrtes (interino)

UNIDADE RESPONSÁVEL

Diretoria de Pesquisas

Coordenação de Agropecuária
Flavio Pinto Bolliger

EQUIPE DE REDAÇÃO

Redator:
Neuton Alves Rocha

Editoração:
Herberto da Costa Araújo
Mario Antonio de Souza
Thereza Cristina Villela Branco

Indicadores IBGE

Plano de divulgação:

Pesquisa mensal de emprego
Estatística da produção agrícola*
Estatística da produção pecuária*
Pesquisa industrial mensal: produção física Brasil
Pesquisa industrial mensal: produção física regional
Pesquisa industrial mensal: emprego e salário
Pesquisa mensal de comércio
Sistema nacional de índices de preços ao consumidor: IPCA-E
Sistema nacional de índices de preços ao consumidor: INPC - IPCA
Sistema nacional de pesquisa de custos e índices da construção civil
Contas nacionais trimestrais: indicadores de volume e valores correntes

*Continuação de: Estatística da produção agropecuária, a partir de janeiro de 2006.

Iniciado em 1982, com a divulgação de indicadores sobre trabalho e rendimento, indústria e preços, o periódico **Indicadores IBGE** incorporou no decorrer da década de 80 informações sobre agropecuária e produto interno bruto. A partir de 1991, foi subdividido em fascículos por assuntos específicos, que incluem tabelas de resultados, comentários e notas metodológicas. As informações apresentadas estão disponíveis em diferentes níveis geográficos: nacional, regional e metropolitano, variando por fascículo.

SUMÁRIO

ESTIMATIVA DA PRODUÇÃO ANUAL - SITUAÇÃO EM AGOSTO DE 2007

1 - Lavouras	3
--------------------	---

TABELAS DE RESULTADOS

1 - Área, produção e rendimento médio - confronto das estimativas mensais julho/agosto - safra 2007 - Brasil	7
2 - Área, produção e rendimento médio - confronto da safra de 2006 e das estimativas para a safra 2007 - Brasil	8
3 - Área de cereais, leguminosas e oleaginosas - comparação entre as safras de 2006 e 2007 - Brasil e Grandes Regiões	9
4 - Produção de cereais, leguminosas e oleaginosas - comparação entre as safras de 2006 e 2007 - Brasil e Grandes Regiões	10
5 - Área e produção de cereais, leguminosas e oleaginosas - Brasil, Grandes Regiões e Unidades da Federação	11

• Produtos

Feijão (em grão) 2ª safra.....	12
Milho (em grão) 2ª safra.....	14
Trigo (em grão).....	17

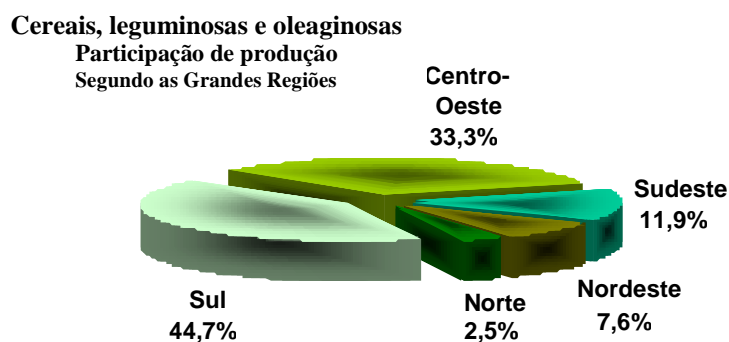
1 – Lavouras

1.1 – Produção de cereais, leguminosas e oleaginosas

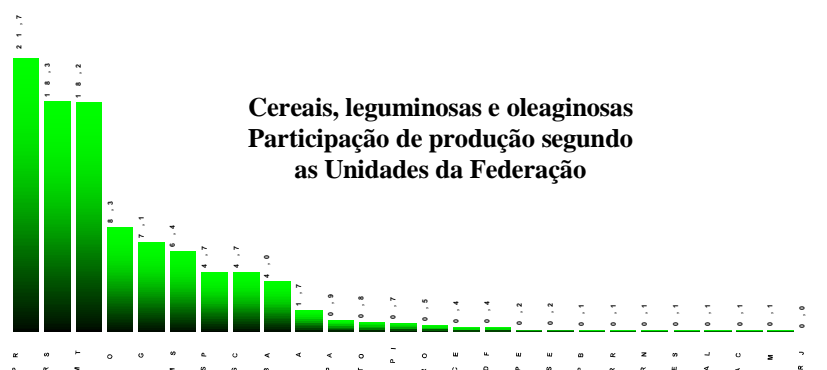
A estimativa de agosto da safra nacional de cereais, leguminosas e oleaginosas, para o ano civil de 2007, indica uma produção de 133,8 milhões de toneladas, superior 14,3% que a informada em 2006 (117,0 milhões de toneladas) e maior em apenas 0,3% que a estimativa do mês passado. A soja e o milho 1ª e 2ª safras representam 82,5% da produção total sendo 58,2 milhões de toneladas para a soja e 52,2 milhões de toneladas para o milho 1ª e 2ª safras. Com relação à safra anterior, estes produtos apresentam ganhos de 11,2%, 16,0% e 40,6%, respectivamente.

Quanto à área cultivada em 2007, observa-se um decréscimo de 0,3% situando-se em 45,4 milhões de hectares. A soja e o milho são as culturas que, nesta safra, apresentam as maiores áreas plantadas, sendo, respectivamente, 20,6 milhões de hectares e 13,8 milhões de hectares.

A produção de cereais, leguminosas e oleaginosas está assim distribuída nas Grandes Regiões: Região Sul, 59,8 milhões de toneladas; Centro-Oeste, 44,5 milhões de toneladas; Sudeste, 15,9 milhões de toneladas; Nordeste, 10,2 milhões de toneladas e Norte, 3,3 milhões de toneladas.

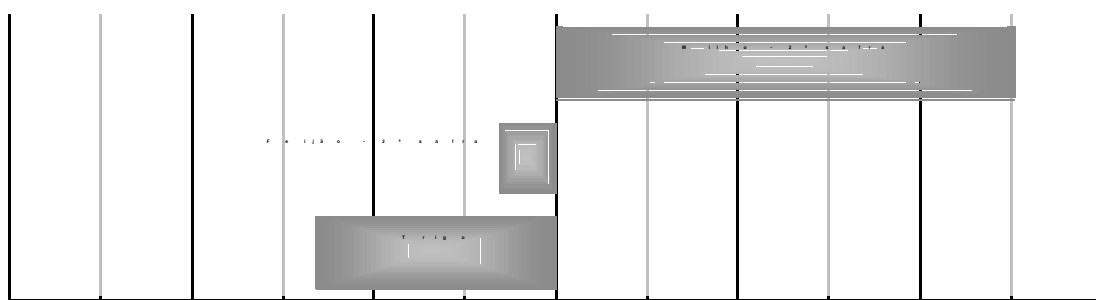
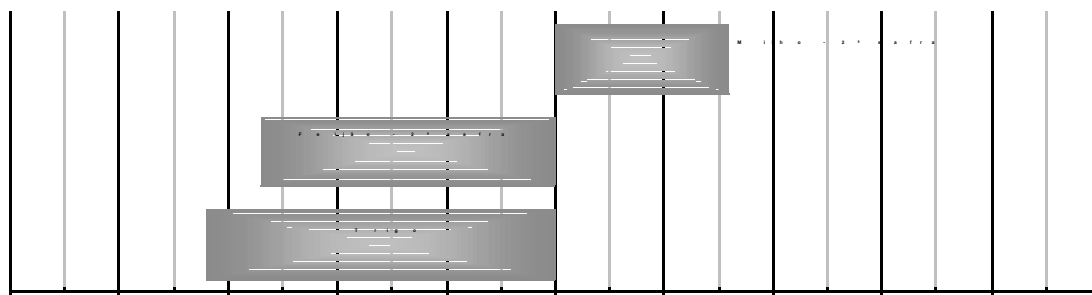


Apresenta-se a seguir, segundo as Unidades da Federação, o percentual de participação de cereais, leguminosas e oleaginosas em relação ao total nacional.



1.2 – Produção Agrícola 2007 – estimativa de agosto em relação a julho

No Levantamento Sistemático da Produção Agrícola (LSPA) de agosto, destacam-se as variações nas estimativas de produção, comparativamente ao mês de julho, de três produtos: feijão em grão 2ª safra (-2,7%), milho em grão 2ª safra (+1,6%) e trigo em grão(-3,2%).



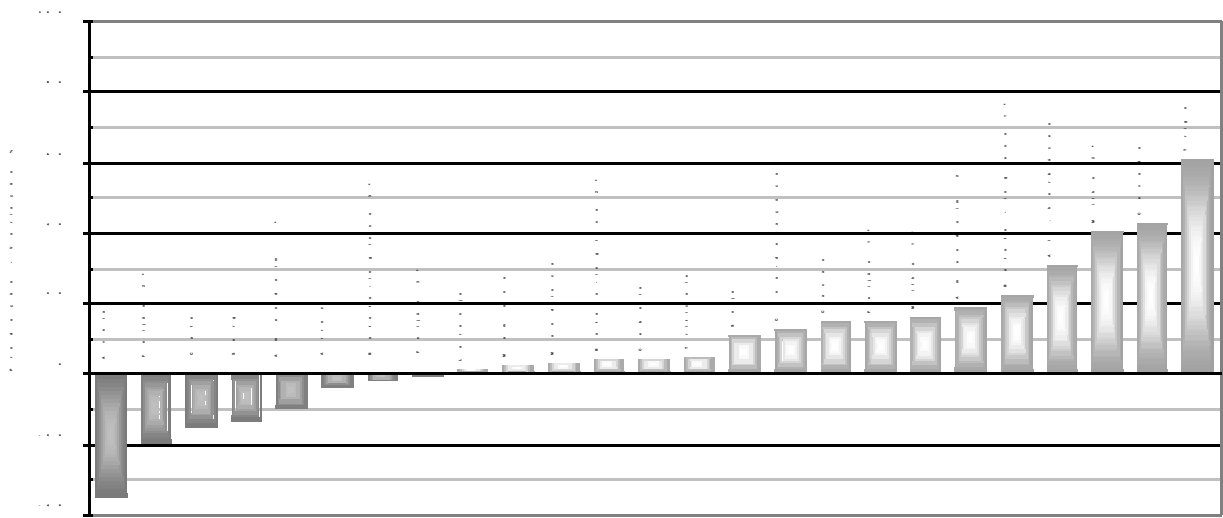
A variação negativa, verificada na estimativa do feijão 2ª safra (-2,7%) para este mês, deve-se aos ajustes praticados nos estados do Ceará, Bahia e Mato Grosso do Sul, onde as condições climáticas irregulares (estiagens prolongadas) prejudicaram o desenvolvimento da cultura, sendo que na Bahia e Mato Grosso do Sul as perdas foram mais relevantes, com 9,9% e 14,7%, respectivamente. A Bahia espera colher 232 mil toneladas e o Mato Grosso do Sul 15,5 mil toneladas de feijão.

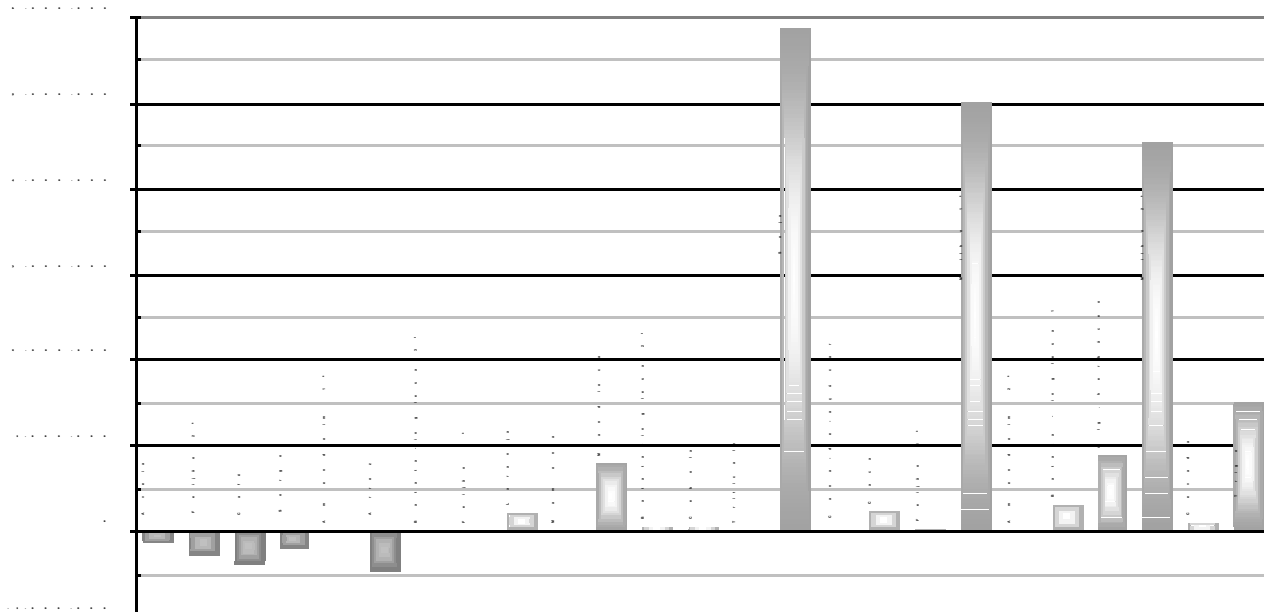
Com relação ao milho em grão 2ª safra, o qual apresenta uma colheita já bastante adiantada, aproximando-se do final, observam-se variações no Paraná (-2,2%) e Mato Grosso do Sul (+9,1%). No Paraná houve falta de chuva em algumas localidades, ocasionando perda na produtividade (-3,8%), já no Mato Grosso do Sul o acréscimo foi fruto de novas avaliações da área plantada (1,9%) e na produtividade que apresenta uma expansão de 7,7%, quando confrontada à informada em julho (3.000 kg/ha).

No que concerne à cultura do trigo, a estimativa de produção esperada para o ano civil de 2007, neste mês, mostra uma queda de 3,2%, devido a novas informações do Paraná, onde as condições climáticas irregulares, falta de chuvas por um longo período do ciclo, como também pela ocorrência de geada em julho, causaram prejuízos, notadamente, para aqueles produtores que semearam mais tarde. Naquelas regiões onde o plantio foi realizado mais cedo, notadamente na parte oeste do Estado, a colheita do produto já se iniciou. No Mato Grosso do Sul, em razão de reavaliação na produtividade, a qual passa de 1.400 kg/ha para 1.539 kg/ha, a produção aumentou 17,5%, situando-se em 48.994 toneladas. Também, como no Paraná, a colheita já se acha em andamento.

1.3 – Produção Agrícola 2007 – estimativa de agosto em relação à safra 2006

Dentre os vinte cinco produtos analisados, dezessete apresentam variação positiva na estimativa de produção em relação ao ano anterior: algodão herbáceo em caroço (31,0%), amendoim em casca 2ª safra (19,0%), batata-inglesa 1ª safra (22,6%), batata-inglesa 2ª safra (4,2%), cacau em amêndoa (14,7%), cana-de-açúcar (12,9%), cebola (4,3%), cevada em grão (42,8%), feijão em grão 1ª safra (14,7%), laranja (1,1%), mamona em baga (2,5%), mandioca (3,0%), milho em grão 1ª safra (16,0%), milho em grão 2ª safra (40,6%), soja em grão (11,2%), trigo em grão (61,0%) e triticale (4,6%). Com variação negativa: amendoim em casca 1ª safra (10,2%), arroz em casca (4,0%), aveia em grão (34,7%), batata-inglesa 3ª safra (2,0%), café em grão (15,0%), feijão em grão 2ª safra (19,7%), feijão em grão 3ª safra (0,8%) e sorgo em grão (13,2%).





Achando-se finalizada a colheita dos produtos de 1ª safra, destacando-se a soja e o milho, que juntos detêm cerca de 82,5% da produção brasileira de grãos, e também com a maior parte das culturas de 2ª safra também já colhida, o cenário da produção de cereais, leguminosas e oleaginosas para este mês, mostra apenas a situação dos produtos de inverno, sobressaindo-se o trigo, tanto pelo volume de produção, quanto pela sua importância em nossa alimentação. Também se observa os primeiros movimentos rumo à safra 2008, a qual terá seu primeiro prognóstico elaborado nos próximos meses.

No tocante à cultura do trigo, para este ano civil de 2007, espera-se uma produção da ordem de 4,0 milhões de toneladas do grão, maior 61% do que a safra de 2006, a qual foi muito prejudicada pelas condições climáticas adversas, registrando um rendimento médio obtido de 1.593 kg/ha ante os 2.227 kg/ha previstos para esse ano. No Paraná, maior produtor nacional de trigo, aguarda-se para essa safra um volume de 1,9 milhão de toneladas superior em 54,5% à safra tritícola obtida em 2006.

1 - ÁREA, PRODUÇÃO E RENDIMENTO MÉDIO - CONFRONTO DAS ESTIMATIVAS JULHO/AGOSTO

BRASIL

Mês: Agosto/2007

PRODUTOS AGRÍCOLAS	ÁREA (ha)			PRODUÇÃO (t)			RENDIMENTO MÉDIO (kg/ha)		
	MÊS ANTERIOR	MÊS ATUAL	VARIAÇÃO %	MÊS ANTERIOR	MÊS ATUAL	VARIAÇÃO %	MÊS ANTERIOR	MÊS ATUAL	VARIAÇÃO %
TOTAL	57 924 535	57 962 863	0.1
ALGODÃO HERBÁCEO (em caroço) .	1 104 456	1 103 195	-0.1	3 760 379	3 774 949	0.4	3 405	3 422	0.5
AMENDOIM (em casca) - TOTAL ..	102 838	102 828	-0.0	225 748	225 743	-0.0	2 195	2 195	-
AMENDOIM (em casca) - 1ª safra	75 060	75 060	-	180 933	180 933	-	2 411	2 411	-
AMENDOIM (em casca) - 2ª safra	27 778	27 768	-0.0	44 815	44 810	-0.0	1 613	1 614	0.1
ARROZ (em casca)	2 898 580	2 898 887	0.0	11 050 826	11 042 612	-0.1	3 812	3 809	-0.1
AVEIA (em grão)	126 967	128 875	1.5	244 079	249 514	2.2	1 922	1 936	0.7
BATATA-INGLESA - TOTAL	145 014	144 884	-0.1	3 466 666	3 465 066	-0.0	23 906	23 916	0.0
BATATA-INGLESA - 1ª safra	73 798	73 798	-	1 636 246	1 636 246	-	22 172	22 172	-
BATATA-INGLESA - 2ª safra	43 637	43 507	-0.3	1 038 323	1 036 323	-0.2	23 795	23 820	0.1
BATATA-INGLESA - 3ª safra	27 579	27 579	-	792 097	792 497	0.1	28 721	28 736	0.1
CACAU (em amêndoa)	663 559	663 534	-0.0	228 824	228 809	-0.0	345	345	-
CAFÉ (em grão)	2 304 744	2 304 143	-0.0	2 203 550	2 204 289	0.0	956	957	0.1
CANA-DE-AÇÚCAR	6 720 928	6 714 938	-0.1	513 861 252	514 062 257	0.0	76 457	76 555	0.1
CEBOLA	58 918	58 909	-0.0	1 223 744	1 225 154	0.1	20 770	20 797	0.1
CEVADA (em grão)	95 978	98 713	2.8	277 831	287 132	3.3	2 895	2 909	0.5
FEIJÃO (em grão) - TOTAL	3 947 811	3 924 509	-0.6	3 429 129	3 381 624	-1.4	869	862	-0.8
FEIJÃO (em grão) - 1ª safra ..	2 318 512	2 308 891	-0.4	1 826 212	1 808 494	-1.0	788	783	-0.6
FEIJÃO (em grão) - 2ª safra ..	1 433 907	1 419 397	-1.0	1 191 324	1 159 752	-2.7	831	817	-1.7
FEIJÃO (em grão) - 3ª safra ..	195 392	196 221	0.4	411 593	413 378	0.4	2 106	2 107	0.0
LARANJA	799 549	799 549	-	18 266 704	18 266 696	-0.0	22 846	22 846	-
MAMONA (baga)	154 123	154 984	0.6	94 565	94 669	0.1	614	611	-0.5
MANDIOCA	1 938 347	1 937 961	-0.0	27 479 126	27 508 591	0.1	14 177	14 195	0.1
MILHO (em grão) - TOTAL	13 739 143	13 820 923	0.6	51 704 398	52 204 557	1.0	3 763	3 777	0.4
MILHO (em grão) - 1ª safra ...	9 225 759	9 279 880	0.6	36 170 705	36 418 044	0.7	3 921	3 924	0.1
MILHO (em grão) - 2ª safra ...	4 513 384	4 541 043	0.6	15 533 693	15 786 513	1.6	3 442	3 476	1.0
SOJA (em grão)	20 594 285	20 598 570	0.0	58 227 761	58 238 071	0.0	2 827	2 827	-
SORGO (em grão)	617 890	620 620	0.4	1 316 308	1 349 998	2.6	2 130	2 175	2.1
TRIGO (em grão)	1 821 140	1 794 811	-1.4	4 128 138	3 996 876	-3.2	2 267	2 227	-1.8
TRITICALE (em grão)	90 265	92 030	2.0	214 745	216 727	0.9	2 379	2 355	-1.0

FONTE: Grupo de Coordenação de Estatísticas Agropecuárias - GCEA/IBGE, Diretoria de Pesquisas, Coordenação de Agropecuária, Levantamento Sistemático da Produção Agrícola, ago/2007.

NOTA: Para as Unidades da Federação, que por força do calendário agrícola, ainda não dispõem das estimativas iniciais, os dados correspondem a uma projeção obtida a partir das informações de anos anteriores.

2 - ÁREA, PRODUÇÃO E RENDIMENTO MÉDIO - CONFRONTO DAS SAFRAS DE 2006 E DAS ESTIMATIVAS PARA 2007

BRASIL

Mês: Agosto/2007

PRODUTOS AGRÍCOLAS	ÁREA (ha)			PRODUÇÃO (t)			RENDIMENTO MÉDIO (kg/ha)		
	SAFRA 2006	SAFRA 2007	VARIAÇÃO %	SAFRA 2006	SAFRA 2007	VARIAÇÃO %	SAFRA 2006	SAFRA 2007	VARIAÇÃO %
TOTAL	57 496 259	57 962 863	0.8
ALGODÃO HERBÁCEO (em caroço) .	898 335	1 103 195	22.8	2 882 482	3 774 949	31.0	3 209	3 422	6.6
AMENDOIM (em casca) - TOTAL ..	106 187	102 828	-3.2	239 024	225 743	-5.6	2 251	2 195	-2.5
AMENDOIM (em casca) - 1ª safra	78 223	75 060	-4.0	201 380	180 933	-10.2	2 574	2 411	-6.3
AMENDOIM (em casca) - 2ª safra	27 964	27 768	-0.7	37 644	44 810	19.0	1 346	1 614	19.9
ARROZ (em casca)	2 974 596	2 898 887	-2.5	11 505 327	11 042 612	-4.0	3 868	3 809	-1.5
AVEIA (em grão)	309 898	128 875	-58.4	381 937	249 514	-34.7	1 232	1 936	57.1
BATATA-INGLESA - TOTAL	140 731	144 884	3.0	3 137 782	3 465 066	10.4	22 296	23 916	7.3
BATATA-INGLESA - 1ª safra	67 849	73 798	8.8	1 334 207	1 636 246	22.6	19 664	22 172	12.8
BATATA-INGLESA - 2ª safra	44 626	43 507	-2.5	994 571	1 036 323	4.2	22 287	23 820	6.9
BATATA-INGLESA - 3ª safra	28 256	27 579	-2.4	809 004	792 497	-2.0	28 631	28 736	0.4
CACAU (em amêndoa)	627 276	663 534	5.8	199 412	228 809	14.7	318	345	8.5
CAFÉ (em grão)	2 325 261	2 304 143	-0.9	2 592 592	2 204 289	-15.0	1 115	957	-14.2
CANA-DE-AÇÚCAR	6 152 929	6 714 938	9.1	455 291 462	514 062 257	12.9	73 996	76 555	3.5
CEBOLA	57 209	58 909	3.0	1 174 746	1 225 154	4.3	20 534	20 797	1.3
CEVADA (em grão)	81 747	98 713	20.8	201 102	287 132	42.8	2 460	2 909	18.3
FEIJÃO (em grão) - TOTAL	4 016 797	3 924 509	-2.3	3 436 530	3 381 624	-1.6	856	862	0.7
FEIJÃO (em grão) - 1ª safra ..	2 146 918	2 308 891	7.5	1 576 317	1 808 494	14.7	734	783	6.7
FEIJÃO (em grão) - 2ª safra ..	1 661 766	1 419 397	-14.6	1 443 615	1 159 752	-19.7	869	817	-6.0
FEIJÃO (em grão) - 3ª safra ..	208 113	196 221	-5.7	416 598	413 378	-0.8	2 002	2 107	5.2
LARANJA	802 820	799 549	-0.4	18 059 359	18 266 696	1.1	22 495	22 846	1.6
MAMONA (baga)	137 555	154 984	12.7	92 327	94 669	2.5	671	611	-8.9
MANDIOCA	1 901 561	1 937 961	1.9	26 713 038	27 508 591	3.0	14 048	14 195	1.0
MILHO (em grão) - TOTAL	12 602 652	13 820 923	9.7	42 631 977	52 204 557	22.5	3 383	3 777	11.6
MILHO (em grão) - 1ª safra ...	9 271 174	9 279 880	0.1	31 403 441	36 418 044	16.0	3 387	3 924	15.9
MILHO (em grão) - 2ª safra ...	3 331 478	4 541 043	36.3	11 228 536	15 786 513	40.6	3 370	3 476	3.1
SOJA (em grão)	22 006 677	20 598 570	-6.4	52 355 976	58 238 071	11.2	2 379	2 827	18.8
SORGO (em grão)	696 699	620 620	-10.9	1 556 016	1 349 998	-13.2	2 233	2 175	-2.6
TRIGO (em grão)	1 558 241	1 794 811	15.2	2 481 831	3 996 876	61.0	1 593	2 227	39.8
TRITICALE (em grão)	99 088	92 030	-7.1	207 098	216 727	4.6	2 090	2 355	12.7

FONTE: Grupo de Coordenação de Estatísticas Agropecuárias - GCEA/IBGE, Diretoria de Pesquisas, Coordenação de Agropecuária, Levantamento Sistemático da Produção Agrícola, ago/2007.

NOTA: Para as Unidades da Federação, que por força do calendário agrícola, ainda não dispõem das estimativas iniciais, os dados correspondem a uma projeção obtida a partir das informações de anos anteriores.

3 - ÁREA DE CEREAIS, LEGUMINOSAS E OLEAGINOSAS
COMPARAÇÃO ENTRE AS SAFRAS 2006 E 2007
BRASIL E GRANDES REGIÕES

Agosto/2007

PRODUTOS AGRÍCOLAS	ÁREA EM HECTARES																	
	BRASIL			NORTE			NORDESTE			SUDESTE			SUL			CENTRO - OESTE		
	SAFRA 2006	SAFRA 2007	VAR. %	SAFRA 2006	SAFRA 2007	VAR. %	SAFRA 2006	SAFRA 2007	VAR. %	SAFRA 2006	SAFRA 2007	VAR. %	SAFRA 2006	SAFRA 2007	VAR. %	SAFRA 2006	SAFRA 2007	VAR. %
Algodão herbáceo (1)	898 335	1 103 195	22.8	-	-	-	304 090	359 501	18.2	90 207	66 507	-26.3	13 890	12 732	-8.3	490 148	664 455	35.6
Amendoim (em casca) 1ª safra	78 223	75 060	-4.0	-	-	-	808	714	-11.6	67 824	63 996	-5.6	9 591	10 350	7.9	-	-	-
Arroz (em casca)	2 974 596	2 898 887	-2.5	462 699	463 782	0.2	713 315	734 483	3.0	116 327	113 832	-2.1	1 237 298	1 153 226	-6.8	445 047	433 564	-2.6
Feijão (em grão) 1ª safra ..	2 146 918	2 308 891	7.5	69 082	68 797	-0.4	1 188 414	1 274 086	7.2	284 748	299 252	5.1	543 850	586 426	7.8	60 824	80 330	32.1
Mamona (baga).....	137 555	154 984	12.7	-	-	-	133 268	150 612	13.0	4 287	4 372	2.0	-	-	-	-	-	-
Milho (em grão) 1ª safra ...	9 271 174	9 279 880	0.1	547 659	542 979	-0.9	2 334 379	2 441 166	4.6	2 034 817	2 047 467	0.6	3 610 343	3 385 416	-6.2	743 976	862 852	16.0
Soja (em grão)	22 006 677	20 598 570	-6.4	471 220	415 981	-11.7	1 487 495	1 451 480	-2.4	1 661 713	1 403 545	-15.5	8 126 984	8 286 645	2.0	10 259 265	9 040 919	-11.9
SUB-TOTAL	37 513 478	36 419 467	-2.9	1 550 660	1 491 539	-3.8	6 161 769	6 412 042	4.1	4 259 923	3 998 971	-6.1	13 541 866	13 434 795	-0.8	11 999 260	11 082 120	-7.6
Algodão arbóreo (1)	1 326	984	-25.8	-	-	-	1 326	984	-25.8	-	-	-	-	-	-	-	-	-
Amendoim (em casca) 2ª safra	27 964	27 768	-0.7	-	-	-	10 247	11 220	9.5	12 610	12 610	-	-	-	-	5 107	3 938	-22.9
Aveia (em grão)	309 898	128 875	-58.4	-	-	-	-	-	-	-	-	-	309 898	128 875	-58.4	-	-	-
Centeio (em grão)	2 842	3 661	28.8	-	-	-	-	-	-	-	-	-	2 842	3 661	28.8	-	-	-
Cevada (em grão)	81 747	98 713	20.8	-	-	-	-	-	-	-	-	-	81 747	98 713	20.8	-	-	-
Feijão (em grão) 2ª safra ..	1 661 766	1 419 397	-14.6	104 038	103 907	-0.1	969 668	865 100	-10.8	229 945	198 512	-13.7	281 029	195 218	-30.5	77 086	56 660	-26.5
Feijão (em grão) 3ª safra ..	208 113	196 221	-5.7	-	-	-	-	-	-	112 546	110 612	-1.7	14 861	11 292	-24.0	80 706	74 317	-7.9
Girassol (em grão)	65 984	70 572	7.0	-	-	-	-	-	-	-	-	-	19 977	21 458	7.4	46 007	49 114	6.8
Milho (em grão) 2ª safra ...	3 331 478	4 541 043	36.3	-	-	-	386 431	383 763	-0.7	290 784	276 884	-4.8	947 999	1 415 547	49.3	1 706 264	2 464 849	44.5
Sorgo (em grão)	696 699	620 620	-10.9	-	-	-	84 411	86 448	2.4	174 782	140 755	-19.5	29 623	28 698	-3.1	407 883	364 719	-10.6
Trigo (em grão)	1 558 241	1 794 811	15.2	-	-	-	-	-	-	61 764	60 187	-2.6	1 436 224	1 692 401	17.8	60 253	42 223	-29.9
Triticale (em grão)	99 088	92 030	-7.1	-	-	-	-	-	-	24 900	24 900	-	74 188	67 130	-9.5	-	-	-
SUB-TOTAL	8 045 146	8 994 695	11.8	104 038	103 907	-0.1	1 452 083	1 347 515	-7.2	907 331	824 460	-9.1	3 198 388	3 662 993	14.5	2 383 306	3 055 820	28.2
TOTAL	45 558 624	45 414 162	-0.3	1 654 698	1 595 446	-3.6	7 613 852	7 759 557	1.9	5 167 254	4 823 431	-6.7	16 740 254	17 097 788	2.1	14 382 566	14 137 940	-1.7

Fonte: Grupo de Coordenação de Estatísticas Agropecuárias - GCEA/IBGE, Diretoria de Pesquisas, Coordenação de Agropecuária, Levantamento Sistemático da Produção Agrícola, ago/2007.

NOTA: Para as Unidades da Federação que, por força do calendário agrícola, ainda não dispõem das estimativas iniciais, os dados correspondem a uma projeção obtida a partir das informações de anos anteriores.

(1) Caroco de algodão.

4 - PRODUÇÃO DE CEREAIS, LEGUMINOSAS E OLEAGINOSAS
COMPARAÇÃO ENTRE AS SAFRAS 2006 E 2007
BRASIL E GRANDES REGIÕES

Agosto/2007

PRODUTOS AGRÍCOLAS	PRODUÇÃO EM TONELADAS																	
	BRASIL			NORTE			NORDESTE			SUDESTE			SUL			CENTRO - OESTE		
	SAFRA 2006	SAFRA 2007	VAR. %	SAFRA 2006	SAFRA 2007	VAR. %	SAFRA 2006	SAFRA 2007	VAR. %	SAFRA 2006	SAFRA 2007	VAR. %	SAFRA 2006	SAFRA 2007	VAR. %	SAFRA 2006	SAFRA 2007	VAR. %
Algodão herbáceo (1)	1 815 963	2 378 217	31.0	-	-	-	559 022	710 271	27.1	153 983	122 462	-20.5	14 243	17 413	22.3	1 088 713	1 528 070	40.4
Amendoim (em casca) 1ª safra	201 380	180 933	-10.2	-	-	-	1 059	505	-52.3	185 056	160 978	-13.0	15 265	19 450	27.4	-	-	-
Arroz (em casca)	11 505 327	11 042 612	-4.0	951 135	994 507	4.6	1 109 130	1 046 203	-5.7	277 729	271 695	-2.2	8 028 977	7 561 045	-5.8	1 138 356	1 169 162	2.7
Feijão (em grão) 1ª safra ..	1 576 317	1 808 494	14.7	41 854	47 792	14.2	472 019	377 223	-20.1	306 300	390 274	27.4	670 364	855 642	27.6	85 780	137 563	60.4
Mamona (baga).....	92 327	94 669	2.5	-	-	-	85 817	87 835	2.4	6 510	6 834	5.0	-	-	-	-	-	-
Milho (em grão) 1ª safra ...	31 403 441	36 418 044	16.0	1 110 837	1 098 756	-1.1	2 737 929	2 710 557	-1.0	8 958 611	9 410 590	5.0	15 084 021	18 564 093	23.1	3 512 043	4 634 048	31.9
Soja (em grão)	52 355 976	58 238 071	11.2	1 161 942	1 077 251	-7.3	3 466 628	3 907 432	12.7	4 102 075	3 829 759	-6.6	17 721 052	22 935 047	29.4	25 904 279	26 488 582	2.3
SUB-TOTAL	98 950 731	110 161 040	11.3	3 265 768	3 218 306	-1.5	8 431 604	8 840 026	4.8	13 990 264	14 192 592	1.4	41 533 922	49 952 690	20.3	31 729 171	33 957 425	7.0
Algodão arbóreo (1)	425	253	-40.4	-	-	-	425	253	-40.4	-	-	-	-	-	-	-	-	-
Amendoim (em casca) 2ª safra	37 644	44 810	19.0	-	-	-	10 060	12 453	23.8	23 770	22 870	-3.8	-	-	-	3 814	9 487	148.7
Aveia (em grão)	381 937	249 514	-34.7	-	-	-	-	-	-	-	-	-	381 937	249 514	-34.7	-	-	-
Centeio (em grão)	2 181	4 717	116.3	-	-	-	-	-	-	-	-	-	2 181	4 717	116.3	-	-	-
Cevada (em grão)	201 102	287 132	42.8	-	-	-	-	-	-	-	-	-	201 102	287 132	42.8	-	-	-
Feijão (em grão) 2ª safra ..	1 443 615	1 159 752	-19.7	80 467	81 661	1.5	555 445	507 304	-8.7	279 894	229 509	-18.0	421 120	270 337	-35.8	106 689	70 941	-33.5
Feijão (em grão) 3ª safra ..	416 598	413 378	-0.8	-	-	-	-	-	-	210 031	206 993	-1.4	10 929	8 909	-18.5	195 638	197 476	0.9
Girassol (em grão)	85 051	103 540	21.7	-	-	-	-	-	-	-	-	-	30 038	31 014	3.2	55 013	72 526	31.8
Milho (em grão) 2ª safra ...	11 228 536	15 786 513	40.6	-	-	-	421 657	727 873	72.6	676 132	716 466	6.0	3 570 248	5 046 236	41.3	6 560 499	9 295 938	41.7
Sorgo (em grão)	1 556 016	1 349 998	-13.2	-	-	-	127 510	142 123	11.5	393 794	327 822	-16.8	62 347	73 646	18.1	972 365	806 407	-17.1
Trigo (em grão)	2 481 831	3 996 876	61.0	-	-	-	-	-	-	161 025	157 602	-2.1	2 211 105	3 747 231	69.5	109 701	92 043	-16.1
Triticale (em grão)	207 098	216 727	4.6	-	-	-	-	-	-	71 200	65 495	-8.0	135 898	151 232	11.3	-	-	-
SUB-TOTAL	18 042 034	23 613 210	30.9	80 467	81 661	1.5	1 115 097	1 390 006	24.7	1 815 846	1 726 757	-4.9	7 026 905	9 869 968	40.5	8 003 719	10 544 818	31.7
TOTAL	116 992 765	133 774 251	14.3	3 346 235	3 299 967	-1.4	9 546 702	10 230 032	7.2	15 806 110	15 919 349	0.7	48 560 827	59 822 658	23.2	39 732 890	44 502 243	12.0

Fonte: Grupo de Coordenação de Estatísticas Agropecuárias - GCEA/IBGE, Diretoria de Pesquisas, Coordenação de Agropecuária, Levantamento Sistemático da Produção Agrícola, ago/2007.

NOTA: Para as Unidades da Federação que, por força do calendário agrícola, ainda não dispõem das estimativas iniciais, os dados correspondem a uma projeção obtida a partir das informações de anos anteriores.
(1) Carvão de algodão.

5 - ÁREA E PRODUÇÃO DE CEREAIS, LEGUMINOSAS E OLEAGINOSAS

BRASIL, GRANDES REGIÕES E UNIDADES DA FEDERAÇÃO

SAFRA 2007

UNIDADES DA FEDERAÇÃO	ÁREA (ha)	% PARTIC.	PRODUÇÃO (t)	% PARTIC.
BRASIL	45 414 162	100.0	133 774 251	100.0
NORTE	1 595 446	3.5	3 299 967	2.5
RONDÔNIA	345 102	0.8	712 582	0.5
ACRE	73 549	0.2	92 910	0.1
AMAZONAS	39 898	0.1	70 158	0.1
RORAIMA	34 987	0.1	135 908	0.1
PARÁ	599 149	1.3	1 162 544	0.9
AMAPÁ	6 170	0.0	5 184	0.0
TOCANTINS	496 591	1.1	1 120 681	0.8
NORDESTE	7 759 557	17.1	10 230 032	7.6
MARANHÃO	1 346 784	3.0	2 319 216	1.7
PIAUÍ	923 765	2.0	915 504	0.7
CEARÁ	1 290 151	2.8	594 530	0.4
RIO GRANDE DO NORTE	145 815	0.3	92 040	0.1
PARAÍBA	379 549	0.8	195 623	0.1
PERNAMBUCO	631 997	1.4	309 846	0.2
ALAGOAS	198 099	0.4	120 343	0.1
SERGIPE	205 387	0.5	291 733	0.2
BAHIA	2 638 010	5.8	5 391 194	4.0
SUDESTE	4 823 431	10.6	15 919 349	11.9
MINAS GERAIS	2 789 050	6.1	9 443 289	7.1
ESPÍRITO SANTO	60 907	0.1	116 467	0.1
RIO DE JANEIRO	19 304	0.0	36 316	0.0
SÃO PAULO	1 954 170	4.3	6 323 277	4.7
SUL	17 097 788	37.6	59 822 658	44.7
PARANÁ	8 330 117	18.3	28 999 846	21.7
SANTA CATARINA	1 459 027	3.2	6 330 910	4.7
RIO GRANDE DO SUL	7 308 644	16.1	24 491 902	18.3
CENTRO-OESTE	14 137 940	31.1	44 502 243	33.3
MATO GROSSO DO SUL	2 803 079	6.2	8 499 404	6.4
MATO GROSSO	7 706 257	17.0	24 373 118	18.2
GOIÁS	3 512 460	7.7	11 150 277	8.3
DISTRITO FEDERAL	116 144	0.3	479 443	0.4

FONTE: Grupo de Coordenação de Estatísticas Agropecuárias - GCEA/IBGE, Diretoria de Pesquisas, Coordenação de Agropecuária, Levantamento Sistemático da Produção Agrícola, Agosto/2007.
 Produtos investigados: algodão (caroço de algodão), amendoim, arroz, aveia, centeio, cevada, feijão, girassol, mamona, milho, soja, sorgo, trigo e triticales.

CAFÉ (em grão)

GRANDES REGIÕES E UNIDADES DA FEDERAÇÃO	SITUAÇÃO DA CULTURA	VARIÁVEL	SAFRA 2006	S A F R A 2007		VARIACÃO (%)		PARTICIPAÇÃO (%)	
				MÊS ANTERIOR	MÊS ATUAL	(1)	(2)	SAFRA 2006	SAFRA 2007
TOTAL	P	ÁREA I	2 519 939	2 523 941	2 523 464	0.1	-0.0	100.0	100.0
		ÁREA II	2 325 261	2 304 744	2 304 143	-0.9	-0.0	100.0	100.0
		PRODUÇÃO	2 592 592	2 203 550	2 204 289	-15.0	0.0	100.0	100.0
		REND. MÉDIO	1 115	956	957	-14.2	0.1	-	-
NORTE	P	ÁREA I	188 272	179 342	179 342	-4.7	-	7.5	7.1
		ÁREA II	181 833	177 292	177 292	-2.5	-	7.8	7.7
		PRODUÇÃO	92 332	99 282	106 111	14.9	6.9	3.6	4.8
		REND. MÉDIO	508	560	599	17.9	7.0	-	-
RONDÔNIA	C	ÁREA I	163 322	159 819	159 819	-2.1	-	6.5	6.3
		ÁREA II	163 322	159 819	159 819	-2.1	-	7.0	6.9
		PRODUÇÃO	74 558	81 858	88 687	19.0	8.3	2.9	4.0
		REND. MÉDIO	457	512	555	21.4	8.4	-	-
ACRE	P	ÁREA I	2 685	2 311	2 311	-13.9	-	0.1	0.1
		ÁREA II	2 291	2 311	2 311	0.9	-	0.1	0.1
		PRODUÇÃO	1 122	1 631	1 631	45.4	-	0.0	0.1
		REND. MÉDIO	490	706	706	44.1	-	-	-
PARÁ	P	ÁREA I	22 265	17 212	17 212	-22.7	-	0.9	0.7
		ÁREA II	16 220	15 162	15 162	-6.5	-	0.7	0.7
		PRODUÇÃO	16 652	15 793	15 793	-5.2	-	0.6	0.7
		REND. MÉDIO	1 027	1 042	1 042	1.5	-	-	-
NORDESTE	P	ÁREA I	176 439	172 812	172 812	-2.1	-	7.0	6.8
		ÁREA II	172 066	158 911	158 911	-7.6	-	7.4	6.9
		PRODUÇÃO	181 164	141 492	141 492	-21.9	-	7.0	6.4
		REND. MÉDIO	1 053	890	890	-15.5	-	-	-
CEARÁ	P	ÁREA I	7 537	7 582	7 582	0.6	-	0.3	0.3
		ÁREA II	7 485	7 529	7 529	0.6	-	0.3	0.3
		PRODUÇÃO	3 361	3 556	3 556	5.8	-	0.1	0.2
		REND. MÉDIO	449	472	472	5.1	-	-	-
PERNAMBUCO	P	ÁREA I	5 927	5 897	5 897	-0.5	-	0.2	0.2
		ÁREA II	5 255	5 220	5 220	-0.7	-	0.2	0.2
		PRODUÇÃO	3 011	2 111	2 111	-29.9	-	0.1	0.1
		REND. MÉDIO	573	405	405	-29.3	-	-	-
BAHIA	P	ÁREA I	162 975	159 333	159 333	-2.2	-	6.5	6.3
		ÁREA II	159 326	146 162	146 162	-8.3	-	6.9	6.3
		PRODUÇÃO	174 792	135 825	135 825	-22.3	-	6.7	6.2
		REND. MÉDIO	1 097	929	929	-15.3	-	-	-
SUDESTE	P	ÁREA I	2 025 882	2 043 689	2 043 748	0.9	0.0	80.4	81.0
		ÁREA II	1 843 794	1 842 134	1 842 069	-0.1	-0.0	79.3	79.9
		PRODUÇÃO	2 152 500	1 826 653	1 825 924	-15.2	-0.0	83.0	82.8
		REND. MÉDIO	1 167	992	991	-15.1	-0.1	-	-
MINAS GERAIS	P	ÁREA I	1 184 384	1 213 377	1 213 436	2.5	0.0	47.0	48.1
		ÁREA II	1 074 470	1 085 368	1 085 303	1.0	-0.0	46.2	47.1
		PRODUÇÃO	1 325 238	1 022 318	1 021 589	-22.9	-0.1	51.1	46.3
		REND. MÉDIO	1 233	942	941	-23.7	-0.1	-	-
ESPÍRITO SANTO	P	ÁREA I	591 783	580 254	580 254	-1.9	-	23.5	23.0
		ÁREA II	535 436	522 532	522 532	-2.4	-	23.0	22.7
		PRODUÇÃO	551 566	631 167	631 167	14.4	-	21.3	28.6
		REND. MÉDIO	1 030	1 207	1 207	17.2	-	-	-
RIO DE JANEIRO	P	ÁREA I	13 702	14 048	14 048	2.5	-	0.5	0.6
		ÁREA II	13 702	14 048	14 048	2.5	-	0.6	0.6
		PRODUÇÃO	15 876	16 838	16 838	6.1	-	0.6	0.8
		REND. MÉDIO	1 159	1 199	1 199	3.5	-	-	-
SÃO PAULO	P	ÁREA I	236 013	236 010	236 010	-0.0	-	9.4	9.4
		ÁREA II	220 186	220 186	220 186	-	-	9.5	9.6
		PRODUÇÃO	259 820	156 330	156 330	-39.8	-	10.0	7.1
		REND. MÉDIO	1 180	710	710	-39.8	-	-	-
SUL	P	ÁREA I	100 319	99 226	98 700	-1.6	-0.5	4.0	3.9
		ÁREA II	100 319	99 226	98 700	-1.6	-0.5	4.3	4.3
		PRODUÇÃO	135 104	108 892	103 595	-23.3	-4.9	5.2	4.7
		REND. MÉDIO	1 347	1 097	1 050	-22.0	-4.3	-	-

CAFÉ (em grão)

GRANDES REGIÕES E UNIDADES DA FEDERAÇÃO	SITUAÇÃO DA CULTURA	VARIÁVEL	SAFRA 2006	S A F R A 2007		VARIACÃO (%)		PARTICIPAÇÃO (%)	
				MÊS ANTERIOR	MÊS ATUAL	(1)	(2)	SAFRA 2006	SAFRA 2007
PARANÁ	P	ÁREA I	100 319	99 226	98 700	-1.6	-0.5	4.0	3.9
		ÁREA II	100 319	99 226	98 700	-1.6	-0.5	4.3	4.3
		PRODUÇÃO	135 104	108 892	103 595	-23.3	-4.9	5.2	4.7
		REND.MÉDIO	1 347	1 097	1 050	-22.0	-4.3	-	-
CENTRO-OESTE .	P	ÁREA I	29 027	28 872	28 862	-0.6	-0.0	1.2	1.1
		ÁREA II	27 249	27 181	27 171	-0.3	-0.0	1.2	1.2
		PRODUÇÃO	31 492	27 231	27 167	-13.7	-0.2	1.2	1.2
		REND.MÉDIO	1 156	1 002	1 000	-13.5	-0.2	-	-
MATO GROSSO DO SUL ..	P	ÁREA I	2 053	2 003	1 993	-2.9	-0.5	0.1	0.1
		ÁREA II	2 053	2 003	1 993	-2.9	-0.5	0.1	0.1
		PRODUÇÃO	2 784	2 751	2 687	-3.5	-2.3	0.1	0.1
		REND.MÉDIO	1 356	1 373	1 348	-0.6	-1.8	-	-
MATO GROSSO	P	ÁREA I	17 578	17 565	17 565	-0.1	-	0.7	0.7
		ÁREA II	16 145	16 217	16 217	0.4	-	0.7	0.7
		PRODUÇÃO	8 689	9 778	9 778	12.5	-	0.3	0.4
		REND.MÉDIO	538	603	603	12.1	-	-	-
GOIÁS	P	ÁREA I	8 450	8 450	8 450	-	-	0.3	0.3
		ÁREA II	8 118	8 120	8 120	0.0	-	0.3	0.4
		PRODUÇÃO	19 105	13 861	13 861	-27.4	-	0.7	0.6
		REND.MÉDIO	2 353	1 707	1 707	-27.5	-	-	-
DISTRITO FEDERAL	P	ÁREA I	946	854	854	-9.7	-	0.0	0.0
		ÁREA II	933	841	841	-9.9	-	0.0	0.0
		PRODUÇÃO	914	841	841	-8.0	-	0.0	0.0
		REND.MÉDIO	980	1 000	1 000	2.0	-	-	-

NOTAS - 1. SITUAÇÃO DA CULTURA: P (ÁREA I: ÁREA TOTAL PLANTADA, ÁREA II: A SER COLHIDA; PRODUÇÃO E RENDIMENTO MÉDIO ESPERADOS); C (ÁREA I: ÁREA TOTAL PLANTADA, ÁREA II: COLHIDA; PRODUÇÃO E RENDIMENTO MÉDIO OBTIDOS).

2. ÁREA (ha), PRODUÇÃO (t) E RENDIMENTO MÉDIO (kg/ha).

PARA AS UNIDADES DA FEDERAÇÃO QUE, POR FORÇA DO CALENDÁRIO AGRÍCOLA, AINDA NÃO DISPÕEM DAS ESTIMATIVAS INICIAIS, OS DADOS CORRESPONDEM A UMA PROJEÇÃO OBTIDA A PARTIR DAS INFORMAÇÕES DE ANOS ANTERIORES.

(1) - VARIACÃO EM RELAÇÃO AO ANO ANTERIOR. (2) - VARIACÃO EM RELAÇÃO AO MÊS ANTERIOR.

FONTE: GRUPO DE COORDENAÇÃO DE ESTATÍSTICAS AGROPECUÁRIAS - GCEA/IBGE

FEIJÃO (em grão) - 2ª safra

GRANDES REGIÕES E UNIDADES DA FEDERAÇÃO	SITUAÇÃO DA CULTURA	VARIÁVEL	SAFRA 2006	S A F R A 2007		VARIACÃO (%)		PARTICIPAÇÃO (%)	
				MÊS ANTERIOR	MÊS ATUAL	(1)	(2)	SAFRA 2006	SAFRA 2007
TOTAL	P	ÁREA I	1 690 781	1 477 814	1 463 863	-13.4	-0.9	100.0	100.0
		ÁREA II	1 661 766	1 433 907	1 419 397	-14.6	-1.0	100.0	100.0
		PRODUÇÃO	1 443 615	1 191 324	1 159 752	-19.7	-2.7	100.0	100.0
		REND. MÉDIO	869	831	817	-6.0	-1.7	-	-
NORTE	P	ÁREA I	105 402	112 066	112 066	6.3	-	6.2	7.7
		ÁREA II	104 038	103 907	103 907	-0.1	-	6.3	7.3
		PRODUÇÃO	80 467	81 661	81 661	1.5	-	5.6	7.0
		REND. MÉDIO	773	786	786	1.7	-	-	-
ACRE	P	ÁREA I	14 984	14 410	14 410	-3.8	-	0.9	1.0
		ÁREA II	13 945	14 410	14 410	3.3	-	0.8	1.0
		PRODUÇÃO	6 753	7 868	7 868	16.5	-	0.5	0.7
		REND. MÉDIO	484	546	546	12.8	-	-	-
AMAZONAS	P	ÁREA I	7 155	7 053	7 053	-1.4	-	0.4	0.5
		ÁREA II	7 077	6 933	6 933	-2.0	-	0.4	0.5
		PRODUÇÃO	6 454	6 278	6 278	-2.7	-	0.4	0.5
		REND. MÉDIO	912	905	905	-0.8	-	-	-
RORAIMA	P	ÁREA I	1 000	1 000	1 000	-	-	0.1	0.1
		ÁREA II	987	987	987	-	-	0.1	0.1
		PRODUÇÃO	658	658	658	-	-	0.0	0.1
		REND. MÉDIO	667	667	667	-	-	-	-
PARÁ	P	ÁREA I	75 997	82 696	82 696	8.8	-	4.5	5.6
		ÁREA II	75 773	74 688	74 688	-1.4	-	4.6	5.3
		PRODUÇÃO	63 193	62 556	62 556	-1.0	-	4.4	5.4
		REND. MÉDIO	834	837	837	0.4	-	-	-
AMAPÁ	P	ÁREA I	1 250	1 420	1 420	13.6	-	0.1	0.1
		ÁREA II	1 250	1 420	1 420	13.6	-	0.1	0.1
		PRODUÇÃO	850	1 100	1 100	29.4	-	0.1	0.1
		REND. MÉDIO	680	775	775	14.0	-	-	-
TOCANTINS	P	ÁREA I	5 016	5 487	5 487	9.4	-	0.3	0.4
		ÁREA II	5 006	5 469	5 469	9.2	-	0.3	0.4
		PRODUÇÃO	2 559	3 201	3 201	25.1	-	0.2	0.3
		REND. MÉDIO	511	585	585	14.5	-	-	-
NORDESTE	P	ÁREA I	987 647	902 457	893 682	-9.5	-1.0	58.4	61.0
		ÁREA II	969 668	873 875	865 100	-10.8	-1.0	58.4	60.9
		PRODUÇÃO	555 445	532 911	507 304	-8.7	-4.8	38.5	43.7
		REND. MÉDIO	573	610	586	2.3	-3.9	-	-
MARANHÃO	P	ÁREA I	46 333	46 333	46 333	-	-	2.7	3.2
		ÁREA II	46 267	46 333	46 333	0.1	-	2.8	3.3
		PRODUÇÃO	24 784	24 078	24 078	-2.8	-	1.7	2.1
		REND. MÉDIO	536	520	520	-3.0	-	-	-
PIAUI	P	ÁREA I	8 329	6 749	6 749	-19.0	-	0.5	0.5
		ÁREA II	8 329	6 749	6 749	-19.0	-	0.5	0.5
		PRODUÇÃO	5 875	4 550	4 550	-22.6	-	0.4	0.4
		REND. MÉDIO	705	674	674	-4.4	-	-	-
CEARÁ	P	ÁREA I	13 128	14 397	14 252	8.6	-1.0	0.8	1.0
		ÁREA II	13 128	14 397	14 252	8.6	-1.0	0.8	1.0
		PRODUÇÃO	12 709	14 648	14 433	13.6	-1.5	0.9	1.2
		REND. MÉDIO	968	1 017	1 013	4.6	-0.4	-	-
RIO GRANDE DO NORTE .	P	ÁREA I	1 052	451	451	-57.1	-	0.1	0.0
		ÁREA II	1 052	451	451	-57.1	-	0.1	0.0
		PRODUÇÃO	668	343	343	-48.7	-	0.0	0.0
		REND. MÉDIO	633	761	761	20.2	-	-	-
PARAÍBA	C	ÁREA I	203 463	215 413	215 413	5.9	-	12.0	14.7
		ÁREA II	201 787	186 831	186 831	-7.4	-	12.1	13.2
		PRODUÇÃO	101 146	86 074	86 074	-14.9	-	7.0	7.4
		REND. MÉDIO	501	460	460	-8.2	-	-	-
PERNAMBUCO	P	ÁREA I	136 363	134 343	134 343	-1.5	-	8.1	9.2
		ÁREA II	136 163	134 343	134 343	-1.3	-	8.2	9.5
		PRODUÇÃO	77 341	63 141	63 141	-18.4	-	5.4	5.4
		REND. MÉDIO	568	470	470	-17.3	-	-	-

FEIJÃO (em grão) - 2ª safra

GRANDES REGIÕES E UNIDADES DA FEDERAÇÃO	SITUAÇÃO DA CULTURA	VARIÁVEL	SAFRA 2006	S A F R A 2007		VARIÇÃO (%)		PARTICIPAÇÃO (%)	
				MÊS ANTERIOR	MÊS ATUAL	(1)	(2)	SAFRA 2006	SAFRA 2007
ALAGOAS	P	ÁREA I	97 000	99 471	99 471	2.5	-	5.7	6.8
		ÁREA II	97 000	99 471	99 471	2.5	-	5.8	7.0
		PRODUÇÃO	48 500	49 021	49 021	1.1	-	3.4	4.2
		REND. MÉDIO	500	493	493	-1.4	-	-	-
SERGIPE	P	ÁREA I	51 170	47 710	47 710	-6.8	-	3.0	3.3
		ÁREA II	45 955	47 710	47 710	3.8	-	2.8	3.4
		PRODUÇÃO	24 001	34 155	34 155	42.3	-	1.7	2.9
		REND. MÉDIO	522	716	716	37.2	-	-	-
BAHIA	P	ÁREA I	430 809	337 590	328 960	-23.6	-2.6	25.5	22.5
		ÁREA II	419 987	337 590	328 960	-21.7	-2.6	25.3	23.2
		PRODUÇÃO	260 421	256 901	231 509	-11.1	-9.9	18.0	20.0
		REND. MÉDIO	620	761	704	13.5	-7.5	-	-
SUDESTE	P	ÁREA I	231 362	202 571	199 510	-13.8	-1.5	13.7	13.6
		ÁREA II	229 945	201 806	198 512	-13.7	-1.6	13.8	14.0
		PRODUÇÃO	279 894	232 811	229 509	-18.0	-1.4	19.4	19.8
		REND. MÉDIO	1 217	1 154	1 156	-5.0	0.2	-	-
MINAS GERAIS	C	ÁREA I	160 693	142 622	139 561	-13.2	-2.1	9.5	9.5
		ÁREA II	159 281	141 857	138 563	-13.0	-2.3	9.6	9.8
		PRODUÇÃO	187 009	162 413	159 111	-14.9	-2.0	13.0	13.7
		REND. MÉDIO	1 174	1 144	1 148	-2.2	0.3	-	-
ESPÍRITO SANTO	C	ÁREA I	15 053	12 261	12 261	-18.5	-	0.9	0.8
		ÁREA II	15 053	12 261	12 261	-18.5	-	0.9	0.9
		PRODUÇÃO	10 793	10 250	10 250	-5.0	-	0.7	0.9
		REND. MÉDIO	717	836	836	16.6	-	-	-
RIO DE JANEIRO	P	ÁREA I	3 996	3 888	3 888	-2.7	-	0.2	0.3
		ÁREA II	3 991	3 888	3 888	-2.6	-	0.2	0.3
		PRODUÇÃO	3 532	3 248	3 248	-8.0	-	0.2	0.3
		REND. MÉDIO	885	835	835	-5.6	-	-	-
SÃO PAULO	P	ÁREA I	51 620	43 800	43 800	-15.1	-	3.1	3.0
		ÁREA II	51 620	43 800	43 800	-15.1	-	3.1	3.1
		PRODUÇÃO	78 560	56 900	56 900	-27.6	-	5.4	4.9
		REND. MÉDIO	1 522	1 300	1 300	-14.6	-	-	-
SUL	P	ÁREA I	288 244	201 328	201 328	-30.2	-	17.0	13.8
		ÁREA II	281 029	195 218	195 218	-30.5	-	16.9	13.8
		PRODUÇÃO	421 120	270 337	270 337	-35.8	-	29.2	23.3
		REND. MÉDIO	1 498	1 385	1 385	-7.5	-	-	-
PARANÁ	C	ÁREA I	221 116	151 695	151 695	-31.4	-	13.1	10.4
		ÁREA II	213 956	145 778	145 778	-31.9	-	12.9	10.3
		PRODUÇÃO	333 273	209 629	209 629	-37.1	-	23.1	18.1
		REND. MÉDIO	1 558	1 438	1 438	-7.7	-	-	-
SANTA CATARINA	P	ÁREA I	37 477	26 876	26 876	-28.3	-	2.2	1.8
		ÁREA II	37 432	26 876	26 876	-28.2	-	2.3	1.9
		PRODUÇÃO	55 015	35 015	35 015	-36.4	-	3.8	3.0
		REND. MÉDIO	1 470	1 303	1 303	-11.4	-	-	-
RIO GRANDE DO SUL ...	C	ÁREA I	29 651	22 757	22 757	-23.3	-	1.8	1.6
		ÁREA II	29 641	22 564	22 564	-23.9	-	1.8	1.6
		PRODUÇÃO	32 832	25 693	25 693	-21.7	-	2.3	2.2
		REND. MÉDIO	1 108	1 139	1 139	2.8	-	-	-
CENTRO-OESTE .	P	ÁREA I	78 126	59 392	57 277	-26.7	-3.6	4.6	3.9
		ÁREA II	77 086	59 101	56 660	-26.5	-4.1	4.6	4.0
		PRODUÇÃO	106 689	73 604	70 941	-33.5	-3.6	7.4	6.1
		REND. MÉDIO	1 384	1 245	1 252	-9.5	0.6	-	-
MATO GROSSO DO SUL ..	P	ÁREA I	29 674	16 801	14 686	-50.5	-12.6	1.8	1.0
		ÁREA II	29 274	16 510	14 069	-51.9	-14.8	1.8	1.0
		PRODUÇÃO	34 919	18 161	15 498	-55.6	-14.7	2.4	1.3
		REND. MÉDIO	1 193	1 100	1 102	-7.6	0.2	-	-
MATO GROSSO	P	ÁREA I	23 756	21 581	21 581	-9.2	-	1.4	1.5
		ÁREA II	23 116	21 581	21 581	-6.6	-	1.4	1.5
		PRODUÇÃO	25 474	25 177	25 177	-1.2	-	1.8	2.2
		REND. MÉDIO	1 102	1 167	1 167	5.9	-	-	-

FEIJÃO (em grão) - 2ª safra

GRANDES REGIÕES E UNIDADES DA FEDERAÇÃO	SITUAÇÃO DA CULTURA	VARIÁVEL	SAFRA 2006	S A F R A 2007		VARIACÃO (%)		PARTICIPAÇÃO (%)	
				MÊS ANTERIOR	MÊS ATUAL	(1)	(2)	SAFRA 2006	SAFRA 2007
GOIÁS	C	ÁREA I	22 893	20 850	20 850	-8.9	-	1.4	1.4
		ÁREA II	22 893	20 850	20 850	-8.9	-	1.4	1.5
		PRODUÇÃO	43 375	29 864	29 864	-31.1	-	3.0	2.6
		REND.MÉDIO	1 895	1 432	1 432	-24.4	-	-	-
DISTRITO FEDERAL	C	ÁREA I	1 803	160	160	-91.1	-	0.1	0.0
		ÁREA II	1 803	160	160	-91.1	-	0.1	0.0
		PRODUÇÃO	2 921	402	402	-86.2	-	0.2	0.0
		REND.MÉDIO	1 620	2 513	2 513	55.1	-	-	-

NOTAS - 1. SITUAÇÃO DA CULTURA: P (ÁREA I: PLANTADA; ÁREA II: A SER COLHIDA; PRODUÇÃO E RENDIMENTO MÉDIO ESPERADOS);
C (ÁREA I: PLANTADA; ÁREA II: COLHIDA; PRODUÇÃO E RENDIMENTO MÉDIO OBTIDOS).
A DIFERENÇA ENTRE AS ÁREAS I E II REFERE-SE À ÁREA PERDIDA.

2. ÁREA (ha), PRODUÇÃO (t) E RENDIMENTO MÉDIO (kg/ha).

PARA AS UNIDADES DA FEDERAÇÃO QUE, POR FORÇA DO CALENDÁRIO AGRÍCOLA, AINDA NÃO DISPÕEM DAS ESTIMATIVAS INICIAIS, OS DADOS CORRESPONDEM A UMA PROJEÇÃO OBTIDA A PARTIR DAS INFORMAÇÕES DE ANOS ANTERIORES.

(1) - VARIACÃO EM RELAÇÃO AO ANO ANTERIOR. (2) - VARIACÃO EM RELAÇÃO AO MÊS ANTERIOR.

FONTE: GRUPO DE COORDENAÇÃO DE ESTATÍSTICAS AGROPECUÁRIAS - GCEA/IBGE

MILHO (em grão) - 2ª safra

GRANDES REGIÕES E UNIDADES DA FEDERAÇÃO	SITUAÇÃO DA CULTURA	VARIÁVEL	SAFRA 2006	S A F R A 2007		VARIACÃO (%)		PARTICIPAÇÃO (%)	
				MÊS ANTERIOR	MÊS ATUAL	(1)	(2)	SAFRA 2006	SAFRA 2007
TOTAL	P	ÁREA I	3 357 966	4 583 054	4 600 984	37.0	0.4	100.0	100.0
		ÁREA II	3 331 478	4 513 384	4 541 043	36.3	0.6	100.0	100.0
		PRODUÇÃO	11 228 536	15 533 693	15 786 513	40.6	1.6	100.0	100.0
		REND.MÉDIO	3 370	3 442	3 476	3.1	1.0	-	-
NORDESTE	P	ÁREA I	387 829	389 731	383 763	-1.0	-1.5	11.5	8.3
		ÁREA II	386 431	389 731	383 763	-0.7	-1.5	11.6	8.5
		PRODUÇÃO	421 657	569 955	727 873	72.6	27.7	3.8	4.6
		REND.MÉDIO	1 091	1 462	1 897	73.9	29.8	-	-
BAHIA	P	ÁREA I	387 829	389 731	383 763	-1.0	-1.5	11.5	8.3
		ÁREA II	386 431	389 731	383 763	-0.7	-1.5	11.6	8.5
		PRODUÇÃO	421 657	569 955	727 873	72.6	27.7	3.8	4.6
		REND.MÉDIO	1 091	1 462	1 897	73.9	29.8	-	-
SUDESTE	P	ÁREA I	290 788	276 569	276 889	-4.8	0.1	8.7	6.0
		ÁREA II	290 784	276 569	276 884	-4.8	0.1	8.7	6.1
		PRODUÇÃO	676 132	715 377	716 466	6.0	0.2	6.0	4.5
		REND.MÉDIO	2 325	2 587	2 588	11.3	0.0	-	-
MINAS GERAIS	P	ÁREA I	22 388	29 669	29 989	34.0	1.1	0.7	0.7
		ÁREA II	22 384	29 669	29 984	34.0	1.1	0.7	0.7
		PRODUÇÃO	85 652	98 077	99 166	15.8	1.1	0.8	0.6
		REND.MÉDIO	3 826	3 305	3 307	-13.6	0.1	-	-
SÃO PAULO	P	ÁREA I	268 400	246 900	246 900	-8.0	-	8.0	5.4
		ÁREA II	268 400	246 900	246 900	-8.0	-	8.1	5.4
		PRODUÇÃO	590 480	617 300	617 300	4.5	-	5.3	3.9
		REND.MÉDIO	2 200	2 500	2 500	13.6	-	-	-
SUL	P	ÁREA I	971 450	1 460 119	1 469 407	51.3	0.6	28.9	31.9
		ÁREA II	947 999	1 391 649	1 415 547	49.3	1.7	28.5	31.2
		PRODUÇÃO	3 570 248	5 158 265	5 046 236	41.3	-2.2	31.8	32.0
		REND.MÉDIO	3 766	3 707	3 565	-5.3	-3.8	-	-
PARANÁ	P	ÁREA I	971 450	1 460 119	1 469 407	51.3	0.6	28.9	31.9
		ÁREA II	947 999	1 391 649	1 415 547	49.3	1.7	28.5	31.2
		PRODUÇÃO	3 570 248	5 158 265	5 046 236	41.3	-2.2	31.8	32.0
		REND.MÉDIO	3 766	3 707	3 565	-5.3	-3.8	-	-
CENTRO-OESTE ..	P	ÁREA I	1 707 899	2 456 635	2 470 925	44.7	0.6	50.9	53.7
		ÁREA II	1 706 264	2 455 435	2 464 849	44.5	0.4	51.2	54.3
		PRODUÇÃO	6 560 499	9 090 096	9 295 938	41.7	2.3	58.4	58.9
		REND.MÉDIO	3 845	3 702	3 771	-1.9	1.9	-	-
MATO GROSSO DO SUL ..	P	ÁREA I	543 030	757 427	771 717	42.1	1.9	16.2	16.8
		ÁREA II	541 395	756 827	766 241	41.5	1.2	16.3	16.9
		PRODUÇÃO	1 793 727	2 270 481	2 476 323	38.1	9.1	16.0	15.7
		REND.MÉDIO	3 313	3 000	3 232	-2.4	7.7	-	-
MATO GROSSO	P	ÁREA I	927 498	1 453 373	1 453 373	56.7	-	27.6	31.6
		ÁREA II	927 498	1 452 773	1 452 773	56.6	-	27.8	32.0
		PRODUÇÃO	3 695 201	5 846 561	5 846 561	58.2	-	32.9	37.0
		REND.MÉDIO	3 984	4 024	4 024	1.0	-	-	-
GOIÁS	P	ÁREA I	231 201	238 100	238 100	3.0	-	6.9	5.2
		ÁREA II	231 201	238 100	238 100	3.0	-	6.9	5.2
		PRODUÇÃO	1 041 400	950 290	950 290	-8.7	-	9.3	6.0
		REND.MÉDIO	4 504	3 991	3 991	-11.4	-	-	-
DISTRITO FEDERAL	C	ÁREA I	6 170	7 735	7 735	25.4	-	0.2	0.2
		ÁREA II	6 170	7 735	7 735	25.4	-	0.2	0.2
		PRODUÇÃO	30 171	22 764	22 764	-24.6	-	0.3	0.1
		REND.MÉDIO	4 890	2 943	2 943	-39.8	-	-	-

NOTAS - 1. SITUAÇÃO DA CULTURA: P (ÁREA I: PLANTADA; ÁREA II: A SER COLHIDA; PRODUÇÃO E RENDIMENTO MÉDIO ESPERADOS); C (ÁREA I: PLANTADA; ÁREA II: COLHIDA; PRODUÇÃO E RENDIMENTO MÉDIO OBTIDOS).
A DIFERENÇA ENTRE AS ÁREAS I E II REFERE-SE À ÁREA PERDIDA.

2. ÁREA (ha), PRODUÇÃO (t) E RENDIMENTO MÉDIO (kg/ha).

PARA AS UNIDADES DA FEDERAÇÃO QUE, POR FORÇA DO CALENDÁRIO AGRÍCOLA, AINDA NÃO DISPÕEM DAS ESTIMATIVAS INICIAIS, OS DADOS CORRESPONDEM A UMA PROJEÇÃO OBTIDA A PARTIR DAS INFORMAÇÕES DE ANOS ANTERIORES.

(1) - VARIACÃO EM RELAÇÃO AO ANO ANTERIOR. (2) - VARIACÃO EM RELAÇÃO AO MÊS ANTERIOR.

FONTE: GRUPO DE COORDENAÇÃO DE ESTATÍSTICAS AGROPECUÁRIAS - GCEA/IBGE

TRIGO (em grão)

GRANDES REGIÕES E UNIDADES DA FEDERAÇÃO	SITUAÇÃO DA CULTURA	VARIÁVEL	SAFRA 2006	S A F R A 2007		VARIACÃO (%)		PARTICIPAÇÃO (%)	
				MÊS ANTERIOR	MÊS ATUAL	(1)	(2)	SAFRA 2006	SAFRA 2007
TOTAL	P	ÁREA I	1 769 585	1 821 140	1 794 811	1.4	-1.4	100.0	100.0
		ÁREA II	1 558 241	1 821 140	1 794 811	15.2	-1.4	100.0	100.0
		PRODUÇÃO	2 481 831	4 128 138	3 996 876	61.0	-3.2	100.0	100.0
		REND.MÉDIO	1 593	2 267	2 227	39.8	-1.8	-	-
SUDESTE	P	ÁREA I	61 764	58 907	60 187	-2.6	2.2	3.5	3.4
		ÁREA II	61 764	58 907	60 187	-2.6	2.2	4.0	3.4
		PRODUÇÃO	161 025	151 452	157 602	-2.1	4.1	6.5	3.9
		REND.MÉDIO	2 607	2 571	2 619	0.5	1.9	-	-
MINAS GERAIS	P	ÁREA I	12 864	10 007	11 287	-12.3	12.8	0.7	0.6
		ÁREA II	12 864	10 007	11 287	-12.3	12.8	0.8	0.6
		PRODUÇÃO	58 335	42 470	48 620	-16.7	14.5	2.4	1.2
		REND.MÉDIO	4 535	4 244	4 308	-5.0	1.5	-	-
SÃO PAULO	P	ÁREA I	48 900	48 900	48 900	-	-	2.8	2.7
		ÁREA II	48 900	48 900	48 900	-	-	3.1	2.7
		PRODUÇÃO	102 690	108 982	108 982	6.1	-	4.1	2.7
		REND.MÉDIO	2 100	2 229	2 229	6.1	-	-	-
SUL	P	ÁREA I	1 646 650	1 722 057	1 692 401	2.8	-1.7	93.1	94.3
		ÁREA II	1 436 224	1 722 057	1 692 401	17.8	-1.7	92.2	94.3
		PRODUÇÃO	2 211 105	3 891 923	3 747 231	69.5	-3.7	89.1	93.8
		REND.MÉDIO	1 540	2 260	2 214	43.8	-2.0	-	-
PARANÁ	P	ÁREA I	885 163	847 592	817 936	-7.6	-3.5	50.0	45.6
		ÁREA II	767 566	847 592	817 936	6.6	-3.5	49.3	45.6
		PRODUÇÃO	1 236 294	2 055 105	1 910 413	54.5	-7.0	49.8	47.8
		REND.MÉDIO	1 611	2 425	2 336	45.0	-3.7	-	-
SANTA CATARINA	P	ÁREA I	62 001	59 250	59 250	-4.4	-	3.5	3.3
		ÁREA II	61 354	59 250	59 250	-3.4	-	3.9	3.3
		PRODUÇÃO	151 699	124 860	124 860	-17.7	-	6.1	3.1
		REND.MÉDIO	2 473	2 107	2 107	-14.8	-	-	-
RIO GRANDE DO SUL ...	P	ÁREA I	699 486	815 215	815 215	16.5	-	39.5	45.4
		ÁREA II	607 304	815 215	815 215	34.2	-	39.0	45.4
		PRODUÇÃO	823 112	1 711 958	1 711 958	108.0	-	33.2	42.8
		REND.MÉDIO	1 355	2 100	2 100	55.0	-	-	-
CENTRO-OESTE .	P	ÁREA I	61 171	40 176	42 223	-31.0	5.1	3.5	2.4
		ÁREA II	60 253	40 176	42 223	-29.9	5.1	3.9	2.4
		PRODUÇÃO	109 701	84 763	92 043	-16.1	8.6	4.4	2.3
		REND.MÉDIO	1 821	2 110	2 180	19.7	3.3	-	-
MATO GROSSO DO SUL ..	P	ÁREA I	50 410	29 796	31 843	-36.8	6.9	2.8	1.8
		ÁREA II	49 492	29 796	31 843	-35.7	6.9	3.2	1.8
		PRODUÇÃO	61 783	41 714	48 994	-20.7	17.5	2.5	1.2
		REND.MÉDIO	1 248	1 400	1 539	23.3	9.9	-	-
GOIÁS	P	ÁREA I	10 761	10 380	10 380	-3.5	-	0.6	0.6
		ÁREA II	10 761	10 380	10 380	-3.5	-	0.7	0.6
		PRODUÇÃO	47 918	43 049	43 049	-10.2	-	1.9	1.1
		REND.MÉDIO	4 453	4 147	4 147	-6.9	-	-	-

NOTAS - 1. SITUAÇÃO DA CULTURA: P (ÁREA I: PLANTADA; ÁREA II: A SER COLHIDA; PRODUÇÃO E RENDIMENTO MÉDIO ESPERADOS); C (ÁREA I: PLANTADA; ÁREA II: COLHIDA; PRODUÇÃO E RENDIMENTO MÉDIO OBTIDOS).

A DIFERENÇA ENTRE AS ÁREAS I E II REFERE-SE A ÁREA PERDIDA.

2. ÁREA (ha), PRODUÇÃO (t) E RENDIMENTO MÉDIO (kg/ha).

PARA AS UNIDADES DA FEDERAÇÃO QUE, POR FORÇA DO CALENDÁRIO AGRÍCOLA, AINDA NÃO DISPÕEM DAS ESTIMATIVAS INICIAIS, OS DADOS CORRESPONDEM A UMA PROJEÇÃO OBTIDA A PARTIR DAS INFORMAÇÕES DE ANOS ANTERIORES.

(1) - VARIACÃO EM RELAÇÃO AO ANO ANTERIOR. (2) - VARIACÃO EM RELAÇÃO AO MÊS ANTERIOR.

FONTE: GRUPO DE COORDENAÇÃO DE ESTATÍSTICAS AGROPECUÁRIAS - GCEA/IBGE

Supervisores Estaduais de Pesquisas Agropecuárias

UF	SUPERVISOR / e-mail	ENDEREÇO	TELEFONE(S)
RO	DEVALCIR MOREIRA DOS SANTOS demosa@ibge.gov.br	Av. Duque de Caxias nº1223 CEP 78900-040, Porto Velho	(69) 3221-3077 Fax 3223-1738
AC	ALCIDES GADELHA DA SILVA gadelha@ibge.gov.br	Av. Benjamin Constant nº506 CEP 69900-160, Rio Branco	(68) 3224-1540/1382/1490
AM	MARIA DE FÁTIMA SANTOS SILVA fatima@ibge.gov.br	Rua Quintino Bocaiúva 122/12ºand. Centro, CEP 69005-110, Manaus	(92) 3633-9317/3017/2433 Ramal 1536
RR	FRANCISCO CARLOS ALBERTO DA SILVA fca@ibge.gov.br	Av. Getúlio Vargas, 5795 - Centro CEP 69301-031, Boa Vista	(95)3623-9399
PA	JOSÉ NAZARENO DE AZEVEDO joseazevedo@ibge.gov.br	Av Serzedelo Correa, 331 - Nazaré, CEP 66025-240,Belém	(91) 3202-5620/5621 Fax 3202-5632
AP	RAUL TABAJARA LIMA E SILVA tabajara@ibge.gov.br	Av.Antônio Coelho de Carvalho,511 Centro, CEP 68900-120, Macapá	(96)3223-2696
TO	GERALDO NORONHA JUNQUEIRA FILHO gjunq@ibge.gov.br	104 Sul Rua SE-5 lotes 5 e 7 CEP 77020-018, Palmas	(63)3215-1907 r 212 Fax 3215-1907 r 219
MA	EDUARDO ALVES DA COSTA educosta@ibge.gov.br	Rua Joaquim Tavora 49 - 3º and CEP 65010-410, São Luís	(98) 2106-6012 / 3222-4036
PI	PEDRO ANDRADE DE OLIVEIRA pedroandrade@ibge.gov.br	Rua Simplicio Mendes 436/N - Centro, CEP 64000-110, Teresina	(86) 2106 4166 / Fax 2106-4162
CE	FRANCISCO OTÁVIO CUNHA PIRES ocp@ibge.gov.br	Av 13 de Maio 2901 - Benfica CEP 60040-531, Fortaleza	(85) 3464-5375/5376 Fax 3464-5369
RN	TARCISIO ALBERTO LOPES SOARES tarcisiosoares@ibge.gov.br	Pça Pedro Velho 161 CEP 59020-400, Natal	(84) 3203-6166/-6192 Fax 3211-2864
PB	JOSÉ RINALDO DE SOUZA joserinaldo@ibge.gov.br	Rua Irineu Pinto 94 - Centro CEP 58010-100, João Pessoa	(83) 2106-6635/6600 Fax 2106-6612
PE	SONIA SOARES DE MELO CAHU sonia.cahu@ibge.gov.br	Pça Min.João Gonçalves de Souza s/n 4ºAla Sul,CEP 50670-900,Recife	(81)3272-4050/4051 Fax 3272-4059 3270-4062
AL	HÉLIO AUGUSTO FONSECA PEREIRA heliopereira@ibge.gov.br	Pça dos Palmares s/n ,Ed.Palmares Ministério da Saúde 4º and CEP 57020-150, Maceió	(82) 2123-4257 Fax 3326-1754 2123-4255
SE	JOÃO JOSÉ DE SANTANA jsantana@ibge.gov.br	Rua Riachuelo 1017, CEP 49015-160, Aracaju	(79)3211-8979/5197/0634 Fax 3214- 0198
BA	PAULO AUGUSTO JATOBÁ paulojatoba@ibge.gov.br	Av Marechal Castelo Branco nº750/ 1ºand , Vale de Nazaré, CEP 40046- 900,Salvador	(71)2105-8630
MG	ABIESER KNAIP HORST ahorst@ibge.gov.br	Rua Oliveira 523, 4 and ,sala s/n Cruzeiro CEP 30310-150,Belo Horizonte	(31) 2105-2470/2471/2105/2473
ES	SILVANA MARIA PAES C. PIGATO silvanapigato@ibge.gov.br	Av.N.Sra dos Navegantes,675/9º Ens.do Suá ,CEP 29056-900,Vitória	(27) 3325-4046/4052 3324-4016/ 4017 r 103/128
RJ	JOSÉ CÂNDIDO ALMEIDA RODRIGUES jcandido@ibge.gov.br	Av Beira Mar 436 5º and, Castelo, CEP 20021-060,Rio de Janeiro	(21) 2142-4837
SP	MITSUO ITO mitsuo@ibge.gov.br	Rua Urussuí 93/9ºand., Itaim Bibi CEP 04542-050, São Paulo	(11)2105-8216
PR	JORGE MRYCZKA joc@ibge.gov.br	Rua Carlos de Carvalho 75 Conj.22 CEP 80410-180, Curitiba	(41)3595-4444
SC	CARLOS ROBERTO RONCATTO FILHO carlosroncatto@ibge.gov.br	Rua Tenente Silveira, 94/11ºandar CEP 88010-300, Florianópolis	(48) 3212-3225 Fax 3212-3205
RS	CLAUDIO FRANCO SANT'ANNA cfr@ibge.gov.br	Rua Augusto de Carvalho 1.205/4º and.CEP 90010-390,Porto Alegre	(51) 3284-5150/5152 Fax 3284-5143
MS	JOSÉ APARECIDO DE L. ALBUQUERQUE ajose@ibge.gov.br	Rua Barão do Rio Branco 1.431 CEP 79002-174, Campo Grande	(67) 3320-4200
MT	FERNANDO MARQUES DE FIGUEIREDO fmarques@ibge.gov.br	Av Ten Cel Duarte 407/1º andar CEP 78005-750, Cuiabá	(65) 3623-7121 r 14 - 3623-7225 / 7414 - FAX (65) 3623-7316
GO	EMIVAL LUDOVINO DE SANTANA esantana@ibge.gov.br	Av. 85, 759 Setor Sul CEP 74605-020, Goiânia	(62) 3213-3589 Fax 3229-0489
DF	MARIA DOS REIS R. PINHEIRO mrpinheiro@ibge.gov.br	SCRS 509 - Bloco A - Lojas 1/5 CEP 70360-510, Brasília	(61) 3319-2138

CEPAGRO

COMISSÃO ESPECIAL DE PLANEJAMENTO, CONTROLE E AVALIAÇÃO DAS ESTATÍSTICAS AGROPECUÁRIAS

PRESIDENTE DA CEPAGRO

Wasmália Socorro Barata Bivar

REPRESENTANTES DO IBGE

Flavio Pinto Bolliger
Neuton Alves Rocha
Julio Cesar Perruso

SUPLENTE

Luís Celso Guimarães Lins
Paulo Renato Monassa Corrêa
Antônio Carlos Simões Florido

REPRESENTANTES DO MAPA

Regis Norberto da Cunha Alimandro
Sílvio Isopo Porto
Eledon Pereira de Oliveira

SUPLENTE

Sílvio Farnese
Antônio Sérgio Ribeiro Camelo
Airton Camargo Pacheco e Silva

SECRETÁRIO

Mauro André Ratzsch de Andreazzi