

Indicadores IBGE

Estatística da Produção Agrícola
abril de 2007

Presidente da República
Luíz Inácio Lula da Silva

Ministro do Planejamento, Orçamento e Gestão
Paulo Bernardo Silva

INSTITUTO BRASILEIRO DE GEOGRAFIA E ESTATÍSTICA - IBGE

Presidente
Eduardo Pereira Nunes

Diretor-Executivo
Sérgio da Costa Côrtes

ÓRGÃOS ESPECÍFICOS SINGULARES

Diretoria de Pesquisas
Wasmália Socorro Barata Bivar

Diretoria de Geociências
Guido Gelli

Diretoria de Informática
Luiz Fernando Pinto Mariano

Centro de Documentação e Disseminação de Informações
David Wu Tai

Escola Nacional de Ciências Estatísticas
Sérgio da Costa Côrtes (interino)

UNIDADE RESPONSÁVEL

Diretoria de Pesquisas

Coordenação de Agropecuária
Flavio Pinto Bolliger

EQUIPE DE REDAÇÃO

Redator:
Neuton Alves Rocha

Editoração:
Herberto da Costa Araújo
Mario Antonio de Souza
Thereza Cristina Villela Branco

Indicadores IBGE

Plano de divulgação:

Pesquisa mensal de emprego
Estatística da produção agrícola*
Estatística da produção pecuária*
Pesquisa industrial mensal: produção física Brasil
Pesquisa industrial mensal: produção física regional
Pesquisa industrial mensal: emprego e salário
Pesquisa mensal de comércio
Sistema nacional de índices de preços ao consumidor: IPCA-E
Sistema nacional de índices de preços ao consumidor: INPC - IPCA
Sistema nacional de pesquisa de custos e índices da construção civil
Contas nacionais trimestrais: indicadores de volume
Contas nacionais trimestrais: indicadores de volume e valores correntes

*Continuação de: Estatística da produção agropecuária, a partir de janeiro de 2006.

Iniciado em 1982, com a divulgação de indicadores sobre trabalho e rendimento, indústria e preços, o periódico **Indicadores IBGE** incorporou no decorrer da década de 80 informações sobre agropecuária e produto interno bruto. A partir de 1991, foi subdividido em fascículos por assuntos específicos, que incluem tabelas de resultados, comentários e notas metodológicas. As informações apresentadas estão disponíveis em diferentes níveis geográficos: nacional, regional e metropolitano, variando por fascículo.

SUMÁRIO

PRODUÇÃO EM ABRIL DE 2007

1 - Lavouras	3
--------------------	---

TABELAS DE RESULTADOS

1 - Área, produção e rendimento médio - confronto das estimativas mensais março/abril - safra 2007 - Brasil	9
2 - Área, produção e rendimento médio - confronto da safra de 2006 e das estimativas para a safra 2007 - Brasil	10
3 - Área de cereais, leguminosas e oleaginosas - comparação entre as safras de 2006 e 2007 - Brasil e Grandes Regiões	11
4 - Produção de cereais, leguminosas e oleaginosas - comparação entre as safras de 2006 e 2007 - Brasil e Grandes Regiões	12
5 - Área e produção de cereais, leguminosas e oleaginosas - Brasil, Grandes Regiões e Unidades da Federação	13

• Produtos

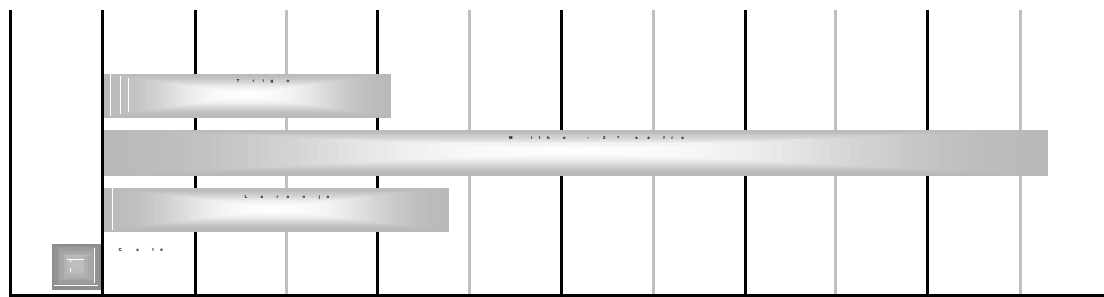
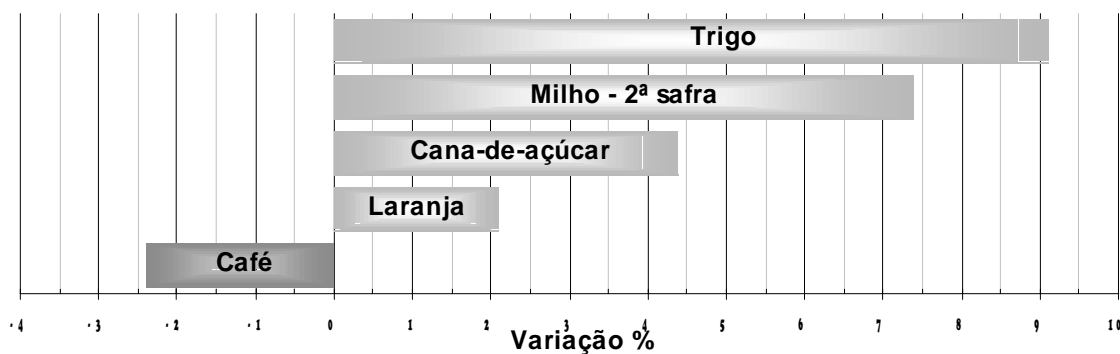
Café (em grão)	14
Cana-de-açúcar	16
Laranja	18
Milho (em grão) 2ª safra.....	21
Trigo (em grão)	22

1 – Lavouras

1.1 – Produção Agrícola 2007 – estimativa de abril em relação a março

No Levantamento Sistemático da Produção Agrícola deste mês, destacam-se as variações nas estimativas de produção, comparativamente ao mês de março, de cinco produtos: café em grão (-2,4%) cana-de-açúcar (+4,4%), laranja (+2,1%), milho em grão 2ª safra (+7,4%) e trigo em grão (+9,1%).

Varição da produção - comparação março-abril 2007 - BRASIL



Em relação à estimativa de março, os números desse mês mostram decréscimo de 2,4% na produção de café em grão. A reavaliação de rendimento realizada em Minas Gerais e São Paulo, respectivamente, 1º e 3º maiores estados produtores, responde pela maior parte da alteração nos dados. Em Minas Gerais, em relação a março, o decréscimo é de 2,8%, e em São Paulo, de 16,5%. Desta forma, a estimativa da produção nacional, que era de 37,5 milhões de sacas em março, agora em abril apresenta um total de 36,6 milhões de sacas a serem colhidas em 2007.

Estima-se que a safra 2007 será 15,3% inferior à safra 2006, considerando todas as Unidades da Federação informantes. Esta redução se acentua, quando avaliados os grandes estados informantes de café: Minas Gerais (-22,9%) e São Paulo (-39,8%). O Espírito Santo mostra acréscimo (4,5%), assim como a Bahia (2,2%).

O decréscimo de 15,3% reflete a bianualidade da cultura em seu ciclo de baixa. As safras de 2005 e 2003, também anos de baixa produtividade, mostraram índices de -13,5% e -19,9%, respectivamente, evidenciando o fato de que, por ser o cafeeiro uma planta bianual, o comportamento segue um padrão semelhante, desde que não haja severas interferências de condições climáticas. Além da bianualidade já citada, não houve, neste ciclo de produção, nenhum fenômeno excepcional que tenha afetado a frutificação de 2007 de maneira significativa. Em algumas importantes regiões cafeeiras observou-se no início de 2006 estiagens que afetaram a indução floral, levando ao atraso nas floradas, mas as chuvas no final de 2006 e início de 2007 contribuíram para o enchimento dos grãos. Há relatos também de floradas irregulares, fato bastante comum, levando a uma maturação desuniforme, causando mais prejuízos à qualidade do grão que ao volume de produção.

Quanto à cana-de-açúcar, observa-se uma expansão de 4,4% na estimativa de produção em relação a março, quando foi divulgado um volume 492 milhões de toneladas. Este acréscimo se deve à reavaliações na área destinada à colheita, e na produtividade dos estados da Bahia, Minas Gerais, São Paulo, Paraná e Mato Grosso do Sul. Em São Paulo, maior produtor de cana do país, é esperado um volume da ordem de 296 milhões de toneladas. Em nível nacional, aguarda-se para esta safra uma produção de 513 milhões de toneladas (12,7%), numa área a ser colhida de 6,7 milhões de hectares (8,9%).

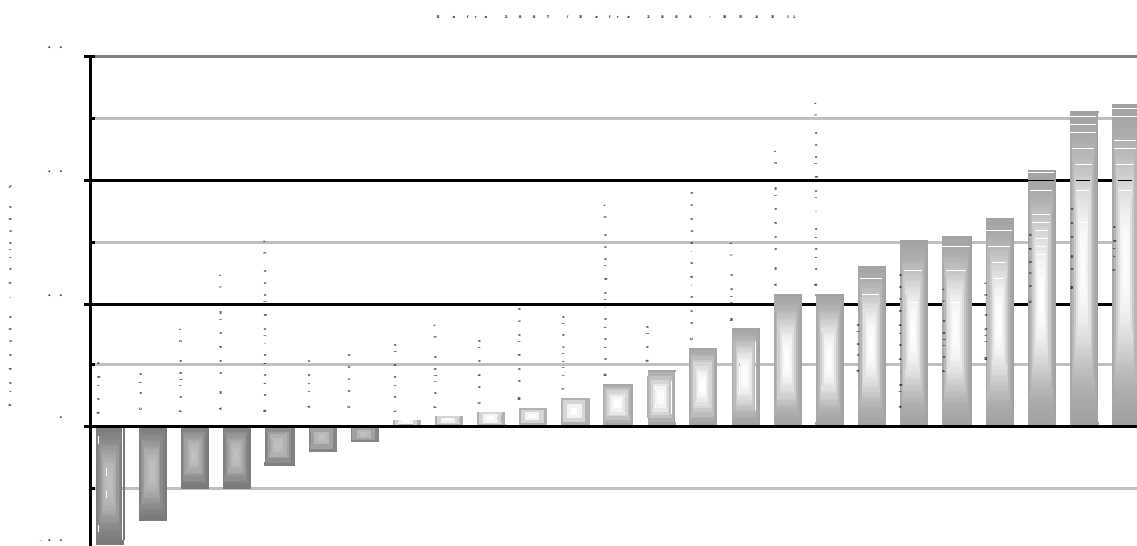
Para a cultura da laranja, a estimativa de produção para este mês, indica uma expansão de 2,1%, situando-se em 18,3 milhões de toneladas, significando um volume de 447,7 milhões de caixas de 40,8 kg. Em São Paulo, maior produtor nacional, com cerca de 80% da laranja produzida no país, é esperada uma produção da ordem de 14,7 milhões de toneladas, ou seja, 360,1 milhões de caixas, maior 2,6% em relação a março e também maior em 2,3% quando nos reportamos ao ano precedente. Esse acréscimo em números concretos, mostra que a citricultura paulista colherá em torno de 8,0 milhões de caixas a mais que 2006. As condições climáticas favoráveis, são o principal motivo para esses acréscimos, tanto entre 2006/2007, quanto entre março/abril do corrente ano.

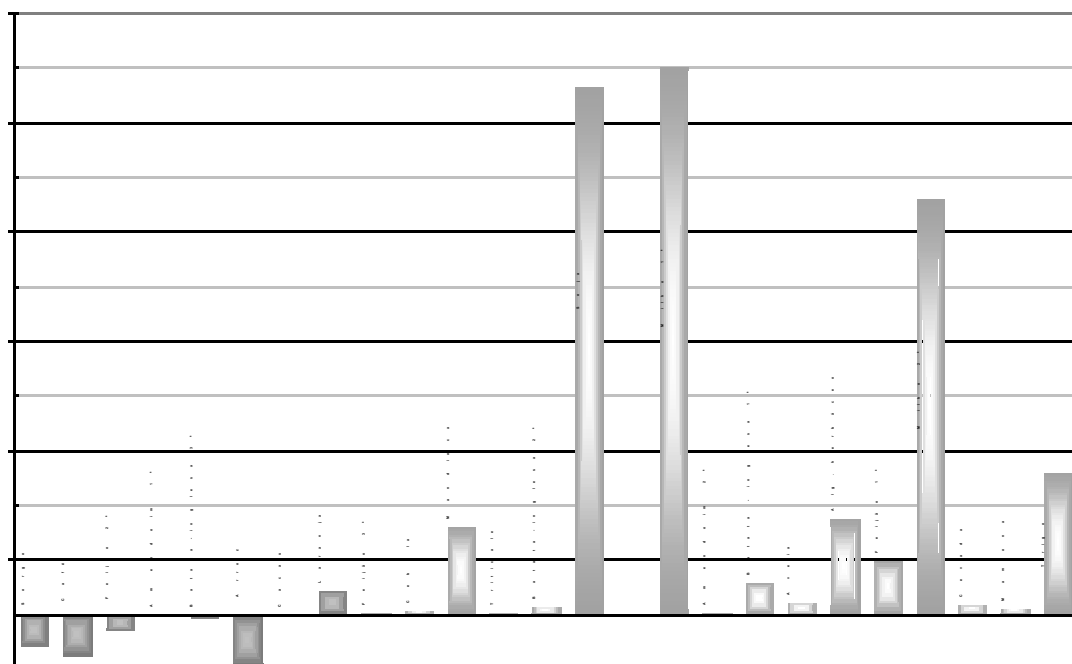
Com relação ao milho 2ª safra (safrinha), verifica-se agora em abril, uma produção de 15,0 milhões de toneladas, superior 7,4% àquela divulgada em março (13,9 milhões de toneladas). Esse acréscimo é oriundo, principalmente, do Estado do Mato Grosso do Sul, que em função do bom desempenho do clima e dos preços praticados, reavaliou o índice de produtividade de 3.020 kg/ha para 3.467 kg/ha, e a área de 510 mil hectares para 729 mil hectares. Mediante essas alterações, a produção sul-mato-grossense para essa safra se situa agora em 2,5 milhões de toneladas.

No caso do trigo, observa-se nesta 1ª estimativa um acréscimo de 9,1% na produção aguardada, se comparada à projeção informada anteriormente (março), 3,4 milhões de toneladas, e que agora situa-se em 3,8 milhões de toneladas. Neste início de plantio já temos as informações do Paraná, Mato Grosso do Sul e Minas Gerais, sendo que no Paraná, onde juntamente com Rio Grande do Sul, a produção de trigo é mais expressiva, sua primeira estimativa é de 2,3 milhões de toneladas de trigo ante 1,2 milhão em 2006.

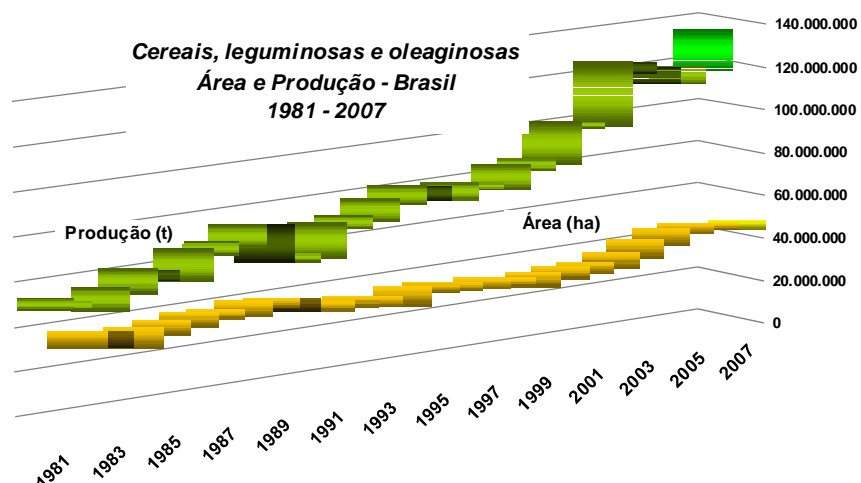
1.2- Produção Agrícola 2007 – estimativa de abril em relação à safra 2006

Dentre os vinte cinco produtos analisados, dezoito apresentam variação positiva na estimativa de produção em relação ao ano anterior: algodão herbáceo em caroço (30,1%), amendoim em casca 2ª safra (21,4%), aveia em grão (26,1%), batata-inglesa 1ª safra (21,5%), batata-inglesa 2ª safra (7,0%), cana-de-açúcar (12,7%), cebola (2,2%), cevada em grão (41,7%), feijão em grão 1ª safra (31,0%), Laranja (1,1%), mamona em baga (51,3%), mandioca (3,0%), milho em grão 1ª safra (16,0%), milho em grão 2ª safra (33,8%), soja em grão (9,2%), trigo em grão (52,3%) e triticale (4,5%). Com variação negativa: amendoim em casca 1ª safra (9,9%), arroz em casca (4,1%), batata-inglesa 3ª safra (6,4%), cacau em amêndoa (2,4%), café em grão (15,3%), feijão em grão 2ª safra (10,1%), e sorgo em grão (19,1%).





O quarto levantamento da safra nacional de cereais, leguminosas e oleaginosas, indica um volume de 132,3 milhões de toneladas, maior 1,2% que a estimada em março (130,7 milhões de toneladas), e superior em 13,0% que à obtida em 2006 (117,0 milhões de toneladas). A área cultivada em 2007, apresenta um incremento de apenas 0,1% em relação ao ano precedente, situando-se em 45,6 milhões de hectares. Entre os produtos analisados, a soja e o milho 1ª safra são os que têm maiores áreas plantadas, com respectivamente, 20,6 e 9,4 milhões de hectares plantados nesta safra.

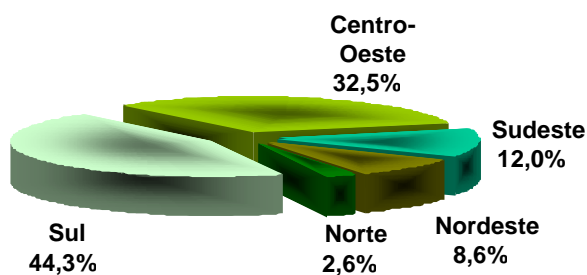


Entre as grandes culturas, observa-se acréscimo na estimativa de produção do algodão herbáceo, do feijão 1ª safra, do milho 1ª e 2ª safra e da soja, não obstante a diminuição verificada no arroz em casca.

Verifica-se que o ganho em torno de 1,5 milhão de toneladas entre as estimativas de março/abril, é proveniente das culturas do milho 2ª safra, e do trigo.

A produção de cereais, leguminosas e oleaginosas está assim avaliada nas Grandes Regiões: Região Sul, 58,6 milhões de toneladas; Centro-Oeste, 43,0 milhões de toneladas; Sudeste, 15,8 milhões de toneladas; Nordeste, 11,4 milhões de toneladas e Norte, 3,4 milhões de toneladas.

Cereais, leguminosas e oleaginosas Participação de Produção Segundo as Grandes Regiões



Para os principais produtos da safra de verão, sobressaindo-se a soja e o milho 1ª safra, a colheita já se encontra bem adiantada, aproximando-se do final.

1 - ÁREA, PRODUÇÃO E RENDIMENTO MÉDIO - CONFRONTO DAS ESTIMATIVAS MARÇO/ABRIL

BRASIL

Mês: Abril/2007

PRODUTOS AGRÍCOLAS	ÁREA (ha)			PRODUÇÃO (t)			RENDIMENTO MÉDIO (kg/ha)		
	MÊS ANTERIOR	MÊS ATUAL	VARIAÇÃO %	MÊS ANTERIOR	MÊS ATUAL	VARIAÇÃO %	MÊS ANTERIOR	MÊS ATUAL	VARIAÇÃO %
TOTAL	58 033 716	58 135 277	0.2
ALGODÃO HERBÁCEO (em caroço) .	1 099 105	1 116 957	1.6	3 644 740	3 749 867	2.9	3 316	3 357	1.2
AMENDOIM (em casca) - TOTAL ..	102 860	102 595	-0.3	228 347	227 232	-0.5	2 220	2 215	-0.2
AMENDOIM (em casca) - 1ª safra	74 838	75 236	0.5	181 155	181 524	0.2	2 421	2 413	-0.3
AMENDOIM (em casca) - 2ª safra	28 022	27 359	-2.4	47 192	45 708	-3.1	1 684	1 671	-0.8
ARROZ (em casca)	2 964 221	2 951 068	-0.4	11 066 094	11 030 399	-0.3	3 733	3 738	0.1
AVEIA (em grão)	322 742	312 190	-3.3	472 816	481 751	1.9	1 465	1 543	5.3
BATATA-INGLESA - TOTAL	142 477	143 959	1.0	3 340 515	3 443 273	3.1	23 446	23 918	2.0
BATATA-INGLESA - 1ª safra	71 494	73 688	3.1	1 559 097	1 621 501	4.0	21 807	22 005	0.9
BATATA-INGLESA - 2ª safra	42 234	43 858	3.8	969 334	1 064 164	9.8	22 952	24 264	5.7
BATATA-INGLESA - 3ª safra	28 749	26 413	-8.1	812 084	757 608	-6.7	28 247	28 683	1.5
CACAU (em amêndoa)	623 882	623 882	-	194 567	194 567	-	312	312	-
CAFÉ (em grão)	2 318 121	2 323 078	0.2	2 250 965	2 195 884	-2.4	971	945	-2.7
CANA-DE-AÇÚCAR	6 581 763	6 699 403	1.8	491 474 226	513 123 187	4.4	74 672	76 592	2.6
CEBOLA	58 424	57 919	-0.9	1 203 880	1 201 172	-0.2	20 606	20 739	0.6
CEVADA (em grão)	91 371	101 426	11.0	243 025	285 030	17.3	2 660	2 810	5.6
FEIJÃO (em grão) - TOTAL	4 260 623	4 173 088	-2.1	3 878 682	3 786 303	-2.4	910	907	-0.3
FEIJÃO (em grão) - 1ª safra ..	2 471 603	2 424 596	-1.9	2 105 743	2 064 388	-2.0	852	851	-0.1
FEIJÃO (em grão) - 2ª safra ..	1 578 255	1 546 752	-2.0	1 324 156	1 298 276	-2.0	839	839	-
FEIJÃO (em grão) - 3ª safra ..	210 765	201 740	-4.3	448 783	423 639	-5.6	2 129	2 100	-1.4
LARANJA	803 061	800 158	-0.4	17 887 054	18 265 440	2.1	22 274	22 827	2.5
MAMONA (baga)	195 971	165 177	-15.7	172 785	139 672	-19.2	882	846	-4.1
MANDIOCA	1 939 310	1 944 200	0.3	27 311 051	27 518 074	0.8	14 083	14 154	0.5
MILHO (em grão) - TOTAL	13 355 266	13 651 486	2.2	50 311 303	51 435 358	2.2	3 767	3 768	0.0
MILHO (em grão) - 1ª safra ...	9 427 892	9 457 826	0.3	36 320 853	36 414 578	0.3	3 852	3 850	-0.1
MILHO (em grão) - 2ª safra ...	3 927 374	4 193 660	6.8	13 990 450	15 020 780	7.4	3 562	3 582	0.6
SOJA (em grão)	20 667 042	20 560 998	-0.5	56 865 475	57 171 294	0.5	2 752	2 781	1.1
SORGO (em grão)	647 303	562 395	-13.1	1 423 464	1 258 957	-11.6	2 199	2 239	1.8
TRIGO (em grão)	1 753 930	1 753 863	-0.0	3 463 795	3 779 322	9.1	1 975	2 155	9.1
TRITICALE (em grão)	106 244	91 435	-13.9	237 579	216 485	-8.9	2 236	2 368	5.9

FONTE: Grupo de Coordenação de Estatísticas Agropecuárias - GCEA/IBGE, Diretoria de Pesquisas, Coordenação de Agropecuária, Levantamento Sistemático da Produção Agrícola, abr/2007.

NOTA: Para as Unidades da Federação, que por força do calendário agrícola, ainda não dispõem das estimativas iniciais, os dados correspondem a uma projeção obtida a partir das informações de anos anteriores.

2 - ÁREA, PRODUÇÃO E RENDIMENTO MÉDIO - CONFRONTO DAS SAFRAS DE 2006 E DAS ESTIMATIVAS PARA 2007

BRASIL

Mês: Abril/2007

PRODUTOS AGRÍCOLAS	ÁREA (ha)			PRODUÇÃO (t)			RENDIMENTO MÉDIO (kg/ha)		
	SAFRA 2006	SAFRA 2007	VARIAÇÃO %	SAFRA 2006	SAFRA 2007	VARIAÇÃO %	SAFRA 2006	SAFRA 2007	VARIAÇÃO %
TOTAL	57 496 259	58 135 277	1.1
ALGODÃO HERBÁCEO (em caroço) .	898 335	1 116 957	24.3	2 882 482	3 749 867	30.1	3 209	3 357	4.6
AMENDOIM (em casca) - TOTAL ..	106 187	102 595	-3.4	239 024	227 232	-4.9	2 251	2 215	-1.6
AMENDOIM (em casca) - 1ª safra	78 223	75 236	-3.8	201 380	181 524	-9.9	2 574	2 413	-6.3
AMENDOIM (em casca) - 2ª safra	27 964	27 359	-2.2	37 644	45 708	21.4	1 346	1 671	24.1
ARROZ (em casca)	2 974 596	2 951 068	-0.8	11 505 327	11 030 399	-4.1	3 868	3 738	-3.4
AVEIA (em grão)	309 898	312 190	0.7	381 937	481 751	26.1	1 232	1 543	25.2
BATATA-INGLESA - TOTAL	140 731	143 959	2.3	3 137 782	3 443 273	9.7	22 296	23 918	7.3
BATATA-INGLESA - 1ª safra	67 849	73 688	8.6	1 334 207	1 621 501	21.5	19 664	22 005	11.9
BATATA-INGLESA - 2ª safra	44 626	43 858	-1.7	994 571	1 064 164	7.0	22 287	24 264	8.9
BATATA-INGLESA - 3ª safra	28 256	26 413	-6.5	809 004	757 608	-6.4	28 631	28 683	0.2
CACAU (em amêndoa)	627 276	623 882	-0.5	199 412	194 567	-2.4	318	312	-1.9
CAFÉ (em grão)	2 325 261	2 323 078	-0.1	2 592 592	2 195 884	-15.3	1 115	945	-15.2
CANA-DE-AÇÚCAR	6 152 929	6 699 403	8.9	455 291 462	513 123 187	12.7	73 996	76 592	3.5
CEBOLA	57 209	57 919	1.2	1 174 746	1 201 172	2.2	20 534	20 739	1.0
CEVADA (em grão)	81 747	101 426	24.1	201 102	285 030	41.7	2 460	2 810	14.2
FEIJÃO (em grão) - TOTAL	4 016 797	4 173 088	3.9	3 436 530	3 786 303	10.2	856	907	6.0
FEIJÃO (em grão) - 1ª safra ..	2 146 918	2 424 596	12.9	1 576 317	2 064 388	31.0	734	851	15.9
FEIJÃO (em grão) - 2ª safra ..	1 661 766	1 546 752	-6.9	1 443 615	1 298 276	-10.1	869	839	-3.5
FEIJÃO (em grão) - 3ª safra ..	208 113	201 740	-3.1	416 598	423 639	1.7	2 002	2 100	4.9
LARANJA	802 820	800 158	-0.3	18 059 359	18 265 440	1.1	22 495	22 827	1.5
MAMONA (baga)	137 555	165 177	20.1	92 327	139 672	51.3	671	846	26.1
MANDIOCA	1 901 561	1 944 200	2.2	26 713 038	27 518 074	3.0	14 048	14 154	0.8
MILHO (em grão) - TOTAL	12 602 652	13 651 486	8.3	42 631 977	51 435 358	20.6	3 383	3 768	11.4
MILHO (em grão) - 1ª safra ...	9 271 174	9 457 826	2.0	31 403 441	36 414 578	16.0	3 387	3 850	13.7
MILHO (em grão) - 2ª safra ...	3 331 478	4 193 660	25.9	11 228 536	15 020 780	33.8	3 370	3 582	6.3
SOJA (em grão)	22 006 677	20 560 998	-6.6	52 355 976	57 171 294	9.2	2 379	2 781	16.9
SORGO (em grão)	696 699	562 395	-19.3	1 556 016	1 258 957	-19.1	2 233	2 239	0.3
TRIGO (em grão)	1 558 241	1 753 863	12.6	2 481 831	3 779 322	52.3	1 593	2 155	35.3
TRITICALE (em grão)	99 088	91 435	-7.7	207 098	216 485	4.5	2 090	2 368	13.3

FONTE: Grupo de Coordenação de Estatísticas Agropecuárias - GCEA/IBGE, Diretoria de Pesquisas, Coordenação de Agropecuária, Levantamento Sistemático da Produção Agrícola, abr/2007.

NOTA: Para as Unidades da Federação, que por força do calendário agrícola, ainda não dispõem das estimativas iniciais, os dados correspondem a uma projeção obtida a partir das informações de anos anteriores.

3 - ÁREA DE CEREAIS, LEGUMINOSAS E OLEAGINOSAS
COMPARAÇÃO ENTRE AS SAFRAS 2006 E 2007
BRASIL E GRANDES REGIÕES

Abril/2007

PRODUTOS AGRÍCOLAS	ÁREA EM HECTARES																	
	BRASIL			NORTE			NORDESTE			SUDESTE			SUL			CENTRO - OESTE		
	SAFRA 2006	SAFRA 2007	VAR. %	SAFRA 2006	SAFRA 2007	VAR. %	SAFRA 2006	SAFRA 2007	VAR. %	SAFRA 2006	SAFRA 2007	VAR. %	SAFRA 2006	SAFRA 2007	VAR. %	SAFRA 2006	SAFRA 2007	VAR. %
Algodão herbáceo (1)	898 335	1 116 957	24.3	-	-	-	304 090	374 220	23.1	90 207	69 102	-23.4	13 890	12 717	-8.4	490 148	660 918	34.8
Amendoim (em casca) 1ª safra	78 223	75 236	-3.8	-	-	-	808	825	2.1	67 824	64 039	-5.6	9 591	10 372	8.1	-	-	-
Arroz (em casca)	2 974 596	2 951 068	-0.8	462 699	495 537	7.1	713 315	742 345	4.1	116 327	114 834	-1.3	1 237 208	1 146 496	-7.3	445 047	451 856	1.5
Feijão (em grão) 1ª safra ..	2 146 918	2 424 596	12.9	69 082	68 512	-0.8	1 188 414	1 392 812	17.2	284 748	297 915	4.6	543 850	586 898	7.9	60 824	78 459	29.0
Mamona (baga).....	137 555	165 177	20.1	-	-	-	133 268	161 048	20.8	4 287	4 129	-3.7	-	-	-	-	-	-
Milho (em grão) 1ª safra ...	9 271 174	9 457 826	2.0	547 659	548 852	0.2	2 334 379	2 611 420	11.9	2 034 817	2 055 623	1.0	3 610 343	3 396 016	-5.9	743 976	845 915	13.7
Soja (em grão)	22 006 677	20 560 998	-6.6	471 220	420 481	-10.8	1 487 495	1 456 816	-2.1	1 661 713	1 402 545	-15.6	8 126 984	8 198 790	0.9	10 259 265	9 082 366	-11.5
SUB-TOTAL	37 513 478	36 751 858	-2.0	1 550 660	1 533 382	-1.1	6 161 769	6 739 486	9.4	4 259 923	4 008 187	-5.9	13 541 866	13 351 289	-1.4	11 999 260	11 119 514	-7.3
Algodão arbóreo (1)	1 326	1 268	-4.4	-	-	-	1 326	1 268	-4.4	-	-	-	-	-	-	-	-	-
Amendoim (em casca) 2ª safra	27 964	27 359	-2.2	-	-	-	10 247	9 708	-5.3	12 610	12 610	-	-	-	-	5 107	5 041	-1.3
Aveia (em grão)	309 898	312 190	0.7	-	-	-	-	-	-	-	-	-	309 898	312 190	0.7	-	-	-
Centeio (em grão)	2 842	4 468	57.2	-	-	-	-	-	-	-	-	-	2 842	4 468	57.2	-	-	-
Cevada (em grão)	81 747	101 426	24.1	-	-	-	-	-	-	-	-	-	81 747	101 426	24.1	-	-	-
Feijão (em grão) 2ª safra ..	1 661 766	1 546 752	-6.9	104 038	109 067	4.8	969 668	977 231	0.8	229 945	200 345	-12.9	281 029	208 663	-25.8	77 086	51 446	-33.3
Feijão (em grão) 3ª safra ..	208 113	201 740	-3.1	-	-	-	-	-	-	112 546	104 614	-7.0	14 861	17 793	19.7	80 706	79 333	-1.7
Girassol (em grão)	65 984	51 623	-21.8	-	-	-	-	-	-	-	-	-	19 977	21 526	7.8	46 007	30 097	-34.6
Milho (em grão) 2ª safra ...	3 331 478	4 193 660	25.9	-	-	-	386 431	382 257	-1.1	290 784	275 430	-5.3	947 999	1 377 174	45.3	1 706 264	2 158 799	26.5
Sorgo (em grão)	696 699	562 395	-19.3	-	-	-	84 411	88 692	5.1	174 782	140 061	-19.9	29 623	29 960	1.1	407 883	303 682	-25.5
Trigo (em grão)	1 558 241	1 753 863	12.6	-	-	-	-	-	-	61 764	58 790	-4.8	1 436 224	1 655 157	15.2	60 253	39 916	-33.8
Triticale (em grão)	99 088	91 435	-7.7	-	-	-	-	-	-	24 900	24 900	-	74 188	66 535	-10.3	-	-	-
SUB-TOTAL	8 045 146	8 848 179	10.0	104 038	109 067	4.8	1 452 083	1 459 156	0.5	907 331	816 750	-10.0	3 198 388	3 794 892	18.7	2 383 306	2 668 314	12.0
TOTAL	45 558 624	45 600 037	0.1	1 654 698	1 642 449	-0.7	7 613 852	8 198 642	7.7	5 167 254	4 824 937	-6.6	16 740 254	17 146 181	2.4	14 382 566	13 787 828	-4.1

Fonte: Grupo de Coordenação de Estatísticas Agropecuárias - GCEA/IBGE, Diretoria de Pesquisas, Coordenação de Agropecuária, Levantamento Sistemático da Produção Agrícola, abr/2007.

NOTA: Para as Unidades da Federação que, por força do calendário agrícola, ainda não dispõem das estimativas iniciais, os dados correspondem a uma projeção obtida a partir das informações de anos anteriores.

(1) Caroco de algodão.

4 - PRODUÇÃO DE CEREAIS, LEGUMINOSAS E OLEAGINOSAS
COMPARAÇÃO ENTRE AS SAFRAS 2006 E 2007
BRASIL E GRANDES REGIÕES

Abril/2007

PRODUTOS AGRÍCOLAS	PRODUÇÃO EM TONELADAS																	
	BRASIL			NORTE			NORDESTE			SUDESTE			SUL			CENTRO - OESTE		
	SAFRA 2006	SAFRA 2007	VAR. %	SAFRA 2006	SAFRA 2007	VAR. %	SAFRA 2006	SAFRA 2007	VAR. %	SAFRA 2006	SAFRA 2007	VAR. %	SAFRA 2006	SAFRA 2007	VAR. %	SAFRA 2006	SAFRA 2007	VAR. %
Algodão herbáceo (1)	1 815 963	2 362 416	30.1	-	-	-	559 022	727 490	30.1	153 983	131 422	-14.7	14 243	17 634	23.8	1 088 713	1 485 868	36.5
Amendoim (em casca) 1ª safra	201 380	181 524	-9.9	-	-	-	1 059	1 138	7.5	185 056	161 051	-13.0	15 265	19 335	26.7	-	-	-
Arroz (em casca)	11 505 327	11 030 399	-4.1	951 135	1 085 568	14.1	1 109 130	1 217 133	9.7	277 729	273 482	-1.5	8 028 977	7 189 310	-10.5	1 138 356	1 264 906	11.1
Feijão (em grão) 1ª safra ..	1 576 317	2 064 388	31.0	41 854	47 034	12.4	472 019	623 843	32.2	306 300	391 265	27.7	670 364	857 556	27.9	85 780	144 690	68.7
Mamona (baga).....	92 327	139 672	51.3	-	-	-	85 817	133 263	55.3	6 510	6 409	-1.6	-	-	-	-	-	-
Milho (em grão) 1ª safra ...	31 403 441	36 414 578	16.0	1 110 837	1 115 717	0.4	2 737 929	3 560 629	30.0	8 958 611	9 270 727	3.5	15 084 021	17 950 132	19.0	3 512 043	4 517 373	28.6
Soja (em grão)	52 355 976	57 171 294	9.2	1 161 942	1 086 598	-6.5	3 466 628	4 055 528	17.0	4 102 075	3 883 177	-5.3	17 721 052	22 044 161	24.4	25 904 279	26 101 830	0.8
SUB-TOTAL	98 950 731	109 364 271	10.5	3 265 768	3 334 917	2.1	8 431 604	10 319 024	22.4	13 990 264	14 117 533	0.9	41 533 922	48 078 128	15.8	31 729 171	33 514 667	5.6
Algodão arbóreo (1)	425	431	1.5	-	-	-	425	431	1.5	-	-	-	-	-	-	-	-	-
Amendoim (em casca) 2ª safra	37 644	45 708	21.4	-	-	-	10 060	10 561	5.0	23 770	22 870	-3.8	-	-	-	3 814	12 277	221.9
Aveia (em grão)	381 937	481 751	26.1	-	-	-	-	-	-	-	-	-	381 937	481 751	26.1	-	-	-
Centeio (em grão)	2 181	5 840	167.8	-	-	-	-	-	-	-	-	-	2 181	5 840	167.8	-	-	-
Cevada (em grão)	201 102	285 030	41.7	-	-	-	-	-	-	-	-	-	201 102	285 030	41.7	-	-	-
Feijão (em grão) 2ª safra ..	1 443 615	1 298 276	-10.1	80 467	87 323	8.5	555 445	571 764	2.9	279 894	231 358	-17.3	421 120	332 700	-21.0	106 689	75 131	-29.6
Feijão (em grão) 3ª safra ..	416 598	423 639	1.7	-	-	-	-	-	-	210 031	192 724	-8.2	10 929	17 793	62.8	195 638	213 122	8.9
Girassol (em grão)	85 051	69 544	-18.2	-	-	-	-	-	-	-	-	-	30 038	29 813	-0.7	55 013	39 731	-27.8
Milho (em grão) 2ª safra ...	11 228 536	15 020 780	33.8	-	-	-	421 657	333 710	-20.9	676 132	735 285	8.7	3 570 248	5 614 689	57.3	6 560 499	8 337 096	27.1
Sorgo (em grão)	1 556 016	1 258 957	-19.1	-	-	-	127 510	153 453	20.3	393 794	347 389	-11.8	62 347	75 249	20.7	972 365	682 866	-29.8
Trigo (em grão)	2 481 831	3 779 322	52.3	-	-	-	-	-	-	161 025	152 124	-5.5	2 211 105	3 534 895	59.9	109 701	92 303	-15.9
Triticale (em grão)	207 098	216 485	4.5	-	-	-	-	-	-	71 200	65 495	-8.0	135 898	150 990	11.1	-	-	-
SUB-TOTAL	18 042 034	22 885 763	26.8	80 467	87 323	8.5	1 115 097	1 069 919	-4.1	1 815 846	1 747 245	-3.8	7 026 905	10 528 750	49.8	8 003 719	9 452 526	18.1
TOTAL	116 992 765	132 250 034	13.0	3 346 235	3 422 240	2.3	9 546 702	11 388 944	19.3	15 806 110	15 864 778	0.4	48 560 827	58 606 878	20.7	39 732 890	42 967 193	8.1

Fonte: Grupo de Coordenação de Estatísticas Agropecuárias - GCEA/IBGE, Diretoria de Pesquisas, Coordenação de Agropecuária, Levantamento Sistemático da Produção Agrícola, abr/2007.

NOTA: Para as Unidades da Federação que, por força do calendário agrícola, ainda não dispõem das estimativas iniciais, os dados correspondem a uma projeção obtida a partir das informações de anos anteriores.
(1) Caroco de algodão.

5 - ÁREA E PRODUÇÃO DE CEREAIS, LEGUMINOSAS E OLEAGINOSAS

BRASIL, GRANDES REGIÕES E UNIDADES DA FEDERAÇÃO

SAFRA 2007

UNIDADES DA FEDERAÇÃO	ÁREA (ha)	% PARTIC.	PRODUÇÃO (t)	% PARTIC.
BRASIL	45 600 037	100.0	132 250 034	100.0
NORTE	1 642 449	3.6	3 422 240	2.6
RONDÔNIA	344 326	0.8	712 732	0.5
ACRE	74 049	0.2	93 189	0.1
AMAZONAS	40 535	0.1	71 547	0.1
RORAIMA	34 987	0.1	135 908	0.1
PARÁ	642 981	1.4	1 271 162	1.0
AMAPÁ	6 420	0.0	5 200	0.0
TOCANTINS	499 151	1.1	1 132 502	0.9
NORDESTE	8 198 642	18.0	11 388 944	8.6
MARANHÃO	1 349 138	3.0	2 350 187	1.8
PIAUÍ	924 954	2.0	1 451 450	1.1
CEARÁ	1 339 603	2.9	1 175 135	0.9
RIO GRANDE DO NORTE	202 488	0.4	133 155	0.1
PARAÍBA	435 138	1.0	335 635	0.3
PERNAMBUCO	631 997	1.4	309 846	0.2
ALAGOAS	198 099	0.4	120 343	0.1
SERGIPE	205 387	0.5	291 733	0.2
BAHIA	2 911 838	6.4	5 221 456	3.9
SUDESTE	4 824 937	10.6	15 864 778	12.0
MINAS GERAIS	2 787 128	6.1	9 384 673	7.1
ESPÍRITO SANTO	63 696	0.1	118 360	0.1
RIO DE JANEIRO	19 943	0.0	38 468	0.0
SÃO PAULO	1 954 170	4.3	6 323 277	4.8
SUL	17 146 181	37.6	58 606 878	44.3
PARANÁ	8 491 460	18.6	30 138 519	22.8
SANTA CATARINA	1 469 234	3.2	6 219 558	4.7
RIO GRANDE DO SUL	7 185 487	15.8	22 248 801	16.8
CENTRO-OESTE	13 787 828	30.2	42 967 193	32.5
MATO GROSSO DO SUL	2 733 485	6.0	8 456 580	6.4
MATO GROSSO	7 412 204	16.3	22 778 324	17.2
GOIÁS	3 527 220	7.7	11 231 759	8.5
DISTRITO FEDERAL	114 919	0.3	500 530	0.4

FONTE: Grupo de Coordenação de Estatísticas Agropecuárias - GCEA/IBGE, Diretoria de Pesquisas, Coordenação de Agropecuária, Levantamento Sistemático da Produção Agrícola, Abril/2007.
 Produtos investigados: algodão (caroço de algodão), amendoim, arroz, aveia, centeio, cevada, feijão, girassol, mamona, milho, soja, sorgo, trigo e triticales.

CAFÉ (em grão)

GRANDES REGIÕES E UNIDADES DA FEDERAÇÃO	SITUAÇÃO DA CULTURA	VARIÁVEL	SAFRA 2006	S A F R A 2007		VARIÇÃO (%)		PARTICIPAÇÃO (%)	
				MÊS ANTERIOR	MÊS ATUAL	(1)	(2)	SAFRA 2006	SAFRA 2007
TOTAL	P	ÁREA I	2 519 939	2 522 752	2 530 605	0.4	0.3	100.0	100.0
		ÁREA II	2 325 261	2 318 121	2 323 078	-0.1	0.2	100.0	100.0
		PRODUÇÃO	2 592 592	2 250 965	2 195 884	-15.3	-2.4	100.0	100.0
		REND. MÉDIO	1 115	971	945	-15.2	-2.7	-	-
NORTE	P	ÁREA I	188 272	184 635	184 635	-1.9	-	7.5	7.3
		ÁREA II	181 833	179 235	179 235	-1.4	-	7.8	7.7
		PRODUÇÃO	92 332	106 401	106 515	15.4	0.1	3.6	4.9
		REND. MÉDIO	508	594	594	16.9	-	-	-
RONDÔNIA	P	ÁREA I	163 322	159 845	159 845	-2.1	-	6.5	6.3
		ÁREA II	163 322	159 845	159 845	-2.1	-	7.0	6.9
		PRODUÇÃO	74 558	86 427	86 541	16.1	0.1	2.9	3.9
		REND. MÉDIO	457	541	541	18.4	-	-	-
ACRE	P	ÁREA I	2 685	2 311	2 311	-13.9	-	0.1	0.1
		ÁREA II	2 291	2 311	2 311	0.9	-	0.1	0.1
		PRODUÇÃO	1 122	1 631	1 631	45.4	-	0.0	0.1
		REND. MÉDIO	490	706	706	44.1	-	-	-
PARÁ	P	ÁREA I	22 265	22 479	22 479	1.0	-	0.9	0.9
		ÁREA II	16 220	17 079	17 079	5.3	-	0.7	0.7
		PRODUÇÃO	16 652	18 343	18 343	10.2	-	0.6	0.8
		REND. MÉDIO	1 027	1 074	1 074	4.6	-	-	-
NORDESTE	P	ÁREA I	176 439	170 152	174 455	-1.1	2.5	7.0	6.9
		ÁREA II	172 066	169 422	171 960	-0.1	1.5	7.4	7.4
		PRODUÇÃO	181 164	180 235	184 224	1.7	2.2	7.0	8.4
		REND. MÉDIO	1 053	1 064	1 071	1.7	0.7	-	-
CEARÁ	C	ÁREA I	7 537	7 582	7 582	0.6	-	0.3	0.3
		ÁREA II	7 485	7 529	7 529	0.6	-	0.3	0.3
		PRODUÇÃO	3 361	3 558	3 556	5.8	-0.1	0.1	0.2
		REND. MÉDIO	449	473	472	5.1	-0.2	-	-
PERNAMBUCO	P	ÁREA I	5 927	5 897	5 897	-0.5	-	0.2	0.2
		ÁREA II	5 255	5 220	5 220	-0.7	-	0.2	0.2
		PRODUÇÃO	3 011	2 111	2 111	-29.9	-	0.1	0.1
		REND. MÉDIO	573	405	405	-29.3	-	-	-
BAHIA	P	ÁREA I	162 975	156 673	160 976	-1.2	2.7	6.5	6.4
		ÁREA II	159 326	156 673	159 211	-0.1	1.6	6.9	6.9
		PRODUÇÃO	174 792	174 566	178 557	2.2	2.3	6.7	8.1
		REND. MÉDIO	1 097	1 114	1 122	2.3	0.7	-	-
SUDESTE	P	ÁREA I	2 025 882	2 039 265	2 042 921	0.8	0.2	80.4	80.7
		ÁREA II	1 843 794	1 842 931	1 845 456	0.1	0.1	79.3	79.4
		PRODUÇÃO	2 152 500	1 830 425	1 770 442	-17.7	-3.3	83.0	80.6
		REND. MÉDIO	1 167	993	959	-17.8	-3.4	-	-
MINAS GERAIS	P	ÁREA I	1 184 384	1 203 860	1 207 516	2.0	0.3	47.0	47.7
		ÁREA II	1 074 470	1 078 118	1 080 643	0.6	0.2	46.2	46.5
		PRODUÇÃO	1 325 238	1 050 644	1 021 489	-22.9	-2.8	51.1	46.5
		REND. MÉDIO	1 233	975	945	-23.4	-3.1	-	-
ESPÍRITO SANTO	P	ÁREA I	591 783	585 547	585 547	-1.1	-	23.5	23.1
		ÁREA II	535 436	530 779	530 779	-0.9	-	23.0	22.8
		PRODUÇÃO	551 566	576 649	576 649	4.5	-	21.3	26.3
		REND. MÉDIO	1 030	1 086	1 086	5.4	-	-	-
RIO DE JANEIRO	P	ÁREA I	13 702	13 848	13 848	1.1	-	0.5	0.5
		ÁREA II	13 702	13 848	13 848	1.1	-	0.6	0.6
		PRODUÇÃO	15 876	15 974	15 974	0.6	-	0.6	0.7
		REND. MÉDIO	1 159	1 154	1 154	-0.4	-	-	-
SÃO PAULO	P	ÁREA I	236 013	236 010	236 010	-0.0	-	9.4	9.3
		ÁREA II	220 186	220 186	220 186	-	-	9.5	9.5
		PRODUÇÃO	259 820	187 158	156 330	-39.8	-16.5	10.0	7.1
		REND. MÉDIO	1 180	850	710	-39.8	-16.5	-	-
SUL	P	ÁREA I	100 319	99 232	99 232	-1.1	-	4.0	3.9
		ÁREA II	100 319	99 232	99 232	-1.1	-	4.3	4.3
		PRODUÇÃO	135 104	106 662	106 662	-21.1	-	5.2	4.9
		REND. MÉDIO	1 347	1 075	1 075	-20.2	-	-	-

CAFÉ (em grão)

GRANDES REGIÕES E UNIDADES DA FEDERAÇÃO	SITUAÇÃO DA CULTURA	VARIÁVEL	SAFRA 2006	S A F R A 2007		VARIACÃO (%)		PARTICIPAÇÃO (%)	
				MÊS ANTERIOR	MÊS ATUAL	(1)	(2)	SAFRA 2006	SAFRA 2007
PARANÁ	P	ÁREA I	100 319	99 232	99 232	-1.1	-	4.0	3.9
		ÁREA II	100 319	99 232	99 232	-1.1	-	4.3	4.3
		PRODUÇÃO	135 104	106 662	106 662	-21.1	-	5.2	4.9
		REND.MÉDIO	1 347	1 075	1 075	-20.2	-	-	-
CENTRO-OESTE .	P	ÁREA I	29 027	29 468	29 362	1.2	-0.4	1.2	1.2
		ÁREA II	27 249	27 301	27 195	-0.2	-0.4	1.2	1.2
		PRODUÇÃO	31 492	27 242	28 041	-11.0	2.9	1.2	1.3
		REND.MÉDIO	1 156	998	1 031	-10.8	3.3	-	-
MATO GROSSO DO SUL ..	P	ÁREA I	2 053	2 053	2 039	-0.7	-0.7	0.1	0.1
		ÁREA II	2 053	2 053	2 039	-0.7	-0.7	0.1	0.1
		PRODUÇÃO	2 784	1 897	2 789	0.2	47.0	0.1	0.1
		REND.MÉDIO	1 356	924	1 368	0.9	48.1	-	-
MATO GROSSO	P	ÁREA I	17 578	18 019	18 019	2.5	-	0.7	0.7
		ÁREA II	16 145	16 195	16 195	0.3	-	0.7	0.7
		PRODUÇÃO	8 689	10 550	10 550	21.4	-	0.3	0.5
		REND.MÉDIO	538	651	651	21.0	-	-	-
GOIÁS	P	ÁREA I	8 450	8 450	8 450	-	-	0.3	0.3
		ÁREA II	8 118	8 120	8 120	0.0	-	0.3	0.3
		PRODUÇÃO	19 105	13 861	13 861	-27.4	-	0.7	0.6
		REND.MÉDIO	2 353	1 707	1 707	-27.5	-	-	-
DISTRITO FEDERAL	P	ÁREA I	946	946	854	-9.7	-9.7	0.0	0.0
		ÁREA II	933	933	841	-9.9	-9.9	0.0	0.0
		PRODUÇÃO	914	934	841	-8.0	-10.0	0.0	0.0
		REND.MÉDIO	980	1 002	1 000	2.0	-0.2	-	-

NOTAS - 1. SITUAÇÃO DA CULTURA: P (ÁREA I: ÁREA TOTAL PLANTADA, ÁREA II: A SER COLHIDA; PRODUÇÃO E RENDIMENTO MÉDIO ESPERADOS); C (ÁREA I: ÁREA TOTAL PLANTADA, ÁREA II: COLHIDA; PRODUÇÃO E RENDIMENTO MÉDIO OBTIDOS).

2. ÁREA (ha), PRODUÇÃO (t) E RENDIMENTO MÉDIO (kg/ha).

PARA AS UNIDADES DA FEDERAÇÃO QUE, POR FORÇA DO CALENDÁRIO AGRÍCOLA, AINDA NÃO DISPÕEM DAS ESTIMATIVAS INICIAIS, OS DADOS CORRESPONDEM A UMA PROJEÇÃO OBTIDA A PARTIR DAS INFORMAÇÕES DE ANOS ANTERIORES.

(1) - VARIACÃO EM RELAÇÃO AO ANO ANTERIOR. (2) - VARIACÃO EM RELAÇÃO AO MÊS ANTERIOR.

FONTE: GRUPO DE COORDENAÇÃO DE ESTATÍSTICAS AGROPECUÁRIAS - GCEA/IBGE

CANA-DE-AÇÚCAR

GRANDES REGIÕES E UNIDADES DA FEDERAÇÃO	SITUAÇÃO DA CULTURA	VARIÁVEL	SAFRA 2006	S A F R A 2007		VARIÇÃO (%)		PARTICIPAÇÃO (%)	
				MÊS ANTERIOR	MÊS ATUAL	(1)	(2)	SAFRA 2006	SAFRA 2007
TOTAL	P	ÁREA I	7 086 671	7 427 068	7 791 074	9.9	4.9	100.0	100.0
		ÁREA II	6 152 929	6 581 763	6 699 403	8.9	1.8	100.0	100.0
		PRODUÇÃO	455 291 462	491 474 226	513 123 187	12.7	4.4	100.0	100.0
		REND.MÉDIO	73 996	74 672	76 592	3.5	2.6	-	-
NORTE	P	ÁREA I	21 307	19 728	19 728	-7.4	-	0.3	0.3
		ÁREA II	18 257	18 701	18 701	2.4	-	0.3	0.3
		PRODUÇÃO	1 166 114	1 178 669	1 178 669	1.1	-	0.3	0.2
		REND.MÉDIO	63 872	63 027	63 027	-1.3	-	-	-
AMAZONAS	P	ÁREA I	6 049	6 049	6 049	-	-	0.1	0.1
		ÁREA II	5 967	5 967	5 967	-	-	0.1	0.1
		PRODUÇÃO	349 847	349 847	349 847	-	-	0.1	0.1
		REND.MÉDIO	58 630	58 630	58 630	-	-	-	-
PARÁ	P	ÁREA I	11 261	9 000	9 000	-20.1	-	0.2	0.1
		ÁREA II	8 761	9 000	9 000	2.7	-	0.1	0.1
		PRODUÇÃO	618 316	625 752	625 752	1.2	-	0.1	0.1
		REND.MÉDIO	70 576	69 528	69 528	-1.5	-	-	-
TOCANTINS	P	ÁREA I	3 997	4 679	4 679	17.1	-	0.1	0.1
		ÁREA II	3 529	3 734	3 734	5.8	-	0.1	0.1
		PRODUÇÃO	197 951	203 070	203 070	2.6	-	0.0	0.0
		REND.MÉDIO	56 093	54 384	54 384	-3.0	-	-	-
NORDESTE	P	ÁREA I	1 194 113	1 196 106	1 206 954	1.1	0.9	16.9	15.5
		ÁREA II	1 128 343	1 175 861	1 177 015	4.3	0.1	18.3	17.6
		PRODUÇÃO	64 417 583	66 237 974	66 197 750	2.8	-0.1	14.1	12.9
		REND.MÉDIO	57 090	56 331	56 242	-1.5	-0.2	-	-
MARANHÃO	P	ÁREA I	40 645	42 200	42 200	3.8	-	0.6	0.5
		ÁREA II	39 371	40 911	40 911	3.9	-	0.6	0.6
		PRODUÇÃO	2 296 764	2 443 893	2 443 893	6.4	-	0.5	0.5
		REND.MÉDIO	58 336	59 737	59 737	2.4	-	-	-
PIAUI	P	ÁREA I	10 213	10 084	10 084	-1.3	-	0.1	0.1
		ÁREA II	10 213	10 084	10 084	-1.3	-	0.2	0.2
		PRODUÇÃO	640 707	636 493	636 493	-0.7	-	0.1	0.1
		REND.MÉDIO	62 734	63 119	63 119	0.6	-	-	-
CEARÁ	C	ÁREA I	40 243	41 344	41 344	2.7	-	0.6	0.5
		ÁREA II	29 067	40 098	40 098	38.0	-	0.5	0.6
		PRODUÇÃO	1 617 003	2 290 097	2 277 723	40.9	-0.5	0.4	0.4
		REND.MÉDIO	55 630	57 112	56 804	2.1	-0.5	-	-
RIO GRANDE DO NORTE .	P	ÁREA I	55 623	55 619	61 353	10.3	10.3	0.8	0.8
		ÁREA II	55 623	55 619	58 289	4.8	4.8	0.9	0.9
		PRODUÇÃO	3 391 076	3 388 829	3 251 905	-4.1	-4.0	0.7	0.6
		REND.MÉDIO	60 965	60 929	55 789	-8.5	-8.4	-	-
PARAÍBA	P	ÁREA I	116 115	135 269	135 269	16.5	-	1.6	1.7
		ÁREA II	116 115	117 559	117 559	1.2	-	1.9	1.8
		PRODUÇÃO	6 059 030	6 175 025	6 175 025	1.9	-	1.3	1.2
		REND.MÉDIO	52 181	52 527	52 527	0.7	-	-	-
PERNAMBUCO	P	ÁREA I	377 533	369 683	369 683	-2.1	-	5.3	4.7
		ÁREA II	332 368	369 683	369 683	11.2	-	5.4	5.5
		PRODUÇÃO	17 595 676	18 866 525	18 866 525	7.2	-	3.9	3.7
		REND.MÉDIO	52 940	51 034	51 034	-3.6	-	-	-
ALAGOAS	P	ÁREA I	412 000	400 000	400 000	-2.9	-	5.8	5.1
		ÁREA II	412 000	400 000	400 000	-2.9	-	6.7	6.0
		PRODUÇÃO	24 720 000	24 000 000	24 000 000	-2.9	-	5.4	4.7
		REND.MÉDIO	60 000	60 000	60 000	-	-	-	-
SERGIPE	P	ÁREA I	38 853	38 853	43 596	12.2	12.2	0.5	0.6
		ÁREA II	31 356	38 853	36 966	17.9	-4.9	0.5	0.6
		PRODUÇÃO	1 955 608	2 331 180	2 285 707	16.9	-2.0	0.4	0.4
		REND.MÉDIO	62 368	60 000	61 833	-0.9	3.1	-	-
BAHIA	P	ÁREA I	102 888	103 054	103 425	0.5	0.4	1.5	1.3
		ÁREA II	102 230	103 054	103 425	1.2	0.4	1.7	1.5
		PRODUÇÃO	6 141 719	6 105 932	6 260 479	1.9	2.5	1.3	1.2
		REND.MÉDIO	60 077	59 250	60 532	0.8	2.2	-	-

CANA-DE-AÇÚCAR

GRANDES REGIÕES E UNIDADES DA FEDERAÇÃO	SITUAÇÃO DA CULTURA	VARIÁVEL	SAFRA 2006	S A F R A 2007		VARIAÇÃO (%)		PARTICIPAÇÃO (%)	
				MÊS ANTERIOR	MÊS ATUAL	(1)	(2)	SAFRA 2006	SAFRA 2007
SUDESTE	P	ÁREA I	4 704 790	4 885 558	5 203 283	10.6	6.5	66.4	66.8
		ÁREA II	3 931 461	4 153 953	4 235 006	7.7	2.0	63.9	63.2
		PRODUÇÃO	309 325 633	328 588 286	346 258 513	11.9	5.4	67.9	67.5
		REND.MÉDIO	78 680	79 103	81 761	3.9	3.4	-	-
MINAS GERAIS	P	ÁREA I	532 086	584 633	637 521	19.8	9.0	7.5	8.2
		ÁREA II	430 922	474 011	498 072	15.6	5.1	7.0	7.4
		PRODUÇÃO	32 212 574	36 536 525	38 808 785	20.5	6.2	7.1	7.6
		REND.MÉDIO	74 753	77 079	77 918	4.2	1.1	-	-
ESPÍRITO SANTO	P	ÁREA I	69 958	74 383	74 383	6.3	-	1.0	1.0
		ÁREA II	64 042	68 940	68 940	7.6	-	1.0	1.0
		PRODUÇÃO	4 206 342	4 585 122	4 585 122	9.0	-	0.9	0.9
		REND.MÉDIO	65 681	66 509	66 509	1.3	-	-	-
RIO DE JANEIRO	P	ÁREA I	164 290	162 087	162 929	-0.8	0.5	2.3	2.1
		ÁREA II	151 816	162 087	162 929	7.3	0.5	2.5	2.4
		PRODUÇÃO	6 835 310	7 352 661	7 387 601	8.1	0.5	1.5	1.4
		REND.MÉDIO	45 024	45 362	45 342	0.7	-0.0	-	-
SÃO PAULO	P	ÁREA I	3 938 456	4 064 455	4 328 450	9.9	6.5	55.6	55.6
		ÁREA II	3 284 681	3 448 915	3 505 065	6.7	1.6	53.4	52.3
		PRODUÇÃO	266 071 407	280 113 978	295 477 005	11.1	5.5	58.4	57.6
		REND.MÉDIO	81 004	81 218	84 300	4.1	3.8	-	-
SUL	P	ÁREA I	486 224	572 336	601 358	23.7	5.1	6.9	7.7
		ÁREA II	483 246	571 057	600 079	24.2	5.1	7.9	9.0
		PRODUÇÃO	35 742 765	45 464 657	48 354 650	35.3	6.4	7.9	9.4
		REND.MÉDIO	73 964	79 615	80 580	8.9	1.2	-	-
PARANÁ	P	ÁREA I	432 815	518 450	547 472	26.5	5.6	6.1	7.0
		ÁREA II	432 815	518 450	547 472	26.5	5.6	7.0	8.2
		PRODUÇÃO	33 915 715	43 492 407	46 382 400	36.8	6.6	7.4	9.0
		REND.MÉDIO	78 361	83 889	84 721	8.1	1.0	-	-
SANTA CATARINA	P	ÁREA I	18 113	17 100	17 100	-5.6	-	0.3	0.2
		ÁREA II	17 154	17 100	17 100	-0.3	-	0.3	0.3
		PRODUÇÃO	660 333	662 000	662 000	0.3	-	0.1	0.1
		REND.MÉDIO	38 494	38 713	38 713	0.6	-	-	-
RIO GRANDE DO SUL ...	P	ÁREA I	35 296	36 786	36 786	4.2	-	0.5	0.5
		ÁREA II	33 277	35 507	35 507	6.7	-	0.5	0.5
		PRODUÇÃO	1 166 717	1 310 250	1 310 250	12.3	-	0.3	0.3
		REND.MÉDIO	35 061	36 901	36 901	5.2	-	-	-
CENTRO-OESTE .	P	ÁREA I	680 237	753 340	759 751	11.7	0.9	9.6	9.8
		ÁREA II	591 622	662 191	668 602	13.0	1.0	9.6	10.0
		PRODUÇÃO	44 639 367	50 004 640	51 133 605	14.5	2.3	9.8	10.0
		REND.MÉDIO	75 453	75 514	76 478	1.4	1.3	-	-
MATO GROSSO DO SUL ..	P	ÁREA I	152 747	200 000	206 411	35.1	3.2	2.2	2.6
		ÁREA II	152 747	200 000	206 411	35.1	3.2	2.5	3.1
		PRODUÇÃO	12 011 538	16 000 000	17 128 965	42.6	7.1	2.6	3.3
		REND.MÉDIO	78 637	80 000	82 985	5.5	3.7	-	-
MATO GROSSO	P	ÁREA I	219 374	253 970	253 970	15.8	-	3.1	3.3
		ÁREA II	206 298	230 691	230 691	11.8	-	3.4	3.4
		PRODUÇÃO	13 578 279	15 579 246	15 579 246	14.7	-	3.0	3.0
		REND.MÉDIO	65 819	67 533	67 533	2.6	-	-	-
GOIÁS	P	ÁREA I	308 116	299 370	299 370	-2.8	-	4.3	3.8
		ÁREA II	232 577	231 500	231 500	-0.5	-	3.8	3.5
		PRODUÇÃO	19 049 550	18 425 394	18 425 394	-3.3	-	4.2	3.6
		REND.MÉDIO	81 906	79 591	79 591	-2.8	-	-	-

NOTAS - 1. SITUAÇÃO DA CULTURA: P (ÁREA I: ÁREA TOTAL PLANTADA, ÁREA II: A SER COLHIDA; PRODUÇÃO E RENDIMENTO MÉDIO ESPERADOS); C (ÁREA I: ÁREA TOTAL PLANTADA, ÁREA II: COLHIDA; PRODUÇÃO E RENDIMENTO MÉDIO OBTIDOS).

2. ÁREA (ha), PRODUÇÃO (t) E RENDIMENTO MÉDIO (kg/ha).

PARA AS UNIDADES DA FEDERAÇÃO QUE, POR FORÇA DO CALENDÁRIO AGRÍCOLA, AINDA NÃO DISPÕEM DAS ESTIMATIVAS INICIAIS, OS DADOS CORRESPONDEM A UMA PROJEÇÃO OBTIDA A PARTIR DAS INFORMAÇÕES DE ANOS ANTERIORES.

(1) - VARIAÇÃO EM RELAÇÃO AO ANO ANTERIOR. (2) - VARIAÇÃO EM RELAÇÃO AO MÊS ANTERIOR.

FONTE: GRUPO DE COORDENAÇÃO DE ESTATÍSTICAS AGROPECUÁRIAS - GCEA/IBGE

LARANJA

GRANDES REGIÕES E UNIDADES DA FEDERAÇÃO	SITUAÇÃO DA CULTURA	VARIÁVEL	SAFRA 2006	S A F R A 2007		VARIACÃO (%)		PARTICIPAÇÃO (%)	
				MÊS ANTERIOR	MÊS ATUAL	(1)	(2)	SAFRA 2006	SAFRA 2007
TOTAL	P	ÁREA I	918 239	917 904	915 211	-0.3	-0.3	100.0	100.0
		ÁREA II	802 820	803 061	800 158	-0.3	-0.4	100.0	100.0
		PRODUÇÃO	18 059 359	17 887 054	18 265 440	1.1	2.1	100.0	100.0
		REND.MÉDIO	22 495	22 274	22 827	1.5	2.5	-	-
NORTE	P	ÁREA I	17 245	17 274	17 274	0.2	-	1.9	1.9
		ÁREA II	17 107	17 136	17 136	0.2	-	2.1	2.1
		PRODUÇÃO	237 259	237 697	237 697	0.2	-	1.3	1.3
		REND.MÉDIO	13 869	13 871	13 871	0.0	-	-	-
AMAZONAS	P	ÁREA I	2 949	2 949	2 949	-	-	0.3	0.3
		ÁREA II	2 889	2 889	2 889	-	-	0.4	0.4
		PRODUÇÃO	12 873	12 873	12 873	-	-	0.1	0.1
		REND.MÉDIO	4 456	4 456	4 456	-	-	-	-
RORAIMA	P	ÁREA I	300	300	300	-	-	0.0	0.0
		ÁREA II	222	222	222	-	-	0.0	0.0
		PRODUÇÃO	2 153	2 153	2 153	-	-	0.0	0.0
		REND.MÉDIO	9 698	9 698	9 698	-	-	-	-
PARÁ	P	ÁREA I	13 086	13 025	13 025	-0.5	-	1.4	1.4
		ÁREA II	13 086	13 025	13 025	-0.5	-	1.6	1.6
		PRODUÇÃO	213 513	213 571	213 571	0.0	-	1.2	1.2
		REND.MÉDIO	16 316	16 397	16 397	0.5	-	-	-
AMAPÁ	P	ÁREA I	910	1 000	1 000	9.9	-	0.1	0.1
		ÁREA II	910	1 000	1 000	9.9	-	0.1	0.1
		PRODUÇÃO	8 720	9 100	9 100	4.4	-	0.0	0.0
		REND.MÉDIO	9 582	9 100	9 100	-5.0	-	-	-
NORDESTE	P	ÁREA I	123 271	122 631	124 864	1.3	1.8	13.4	13.6
		ÁREA II	115 943	115 203	118 456	2.2	2.8	14.4	14.8
		PRODUÇÃO	1 786 009	1 659 100	1 659 593	-7.1	0.0	9.9	9.1
		REND.MÉDIO	15 404	14 402	14 010	-9.0	-2.7	-	-
MARANHÃO	P	ÁREA I	1 339	1 336	1 336	-0.2	-	0.1	0.1
		ÁREA II	1 292	1 314	1 314	1.7	-	0.2	0.2
		PRODUÇÃO	7 954	8 120	8 120	2.1	-	0.0	0.0
		REND.MÉDIO	6 156	6 180	6 180	0.4	-	-	-
PIAUI	C	ÁREA I	507	493	493	-2.8	-	0.1	0.1
		ÁREA II	507	493	493	-2.8	-	0.1	0.1
		PRODUÇÃO	5 101	4 973	4 993	-2.1	0.4	0.0	0.0
		REND.MÉDIO	10 061	10 087	10 128	0.7	0.4	-	-
CEARÁ	C	ÁREA I	1 822	1 878	1 878	3.1	-	0.2	0.2
		ÁREA II	1 718	1 724	1 724	0.3	-	0.2	0.2
		PRODUÇÃO	16 370	17 031	16 947	3.5	-0.5	0.1	0.1
		REND.MÉDIO	9 529	9 879	9 830	3.2	-0.5	-	-
PARAÍBA	P	ÁREA I	844	920	920	9.0	-	0.1	0.1
		ÁREA II	844	844	844	-	-	0.1	0.1
		PRODUÇÃO	5 204	5 204	5 204	-	-	0.0	0.0
		REND.MÉDIO	6 166	6 166	6 166	-	-	-	-
PERNAMBUCO	P	ÁREA I	725	698	698	-3.7	-	0.1	0.1
		ÁREA II	660	634	634	-3.9	-	0.1	0.1
		PRODUÇÃO	3 982	3 973	3 973	-0.2	-	0.0	0.0
		REND.MÉDIO	6 033	6 266	6 266	3.9	-	-	-
ALAGOAS	P	ÁREA I	4 100	4 100	4 100	-	-	0.4	0.4
		ÁREA II	4 100	4 100	4 100	-	-	0.5	0.5
		PRODUÇÃO	48 359	52 070	52 070	7.7	-	0.3	0.3
		REND.MÉDIO	11 795	12 700	12 700	7.7	-	-	-
SERGIPE	P	ÁREA I	61 877	61 877	61 907	0.0	0.0	6.7	6.8
		ÁREA II	54 819	54 819	55 815	1.8	1.8	6.8	7.0
		PRODUÇÃO	753 191	753 191	766 607	1.8	1.8	4.2	4.2
		REND.MÉDIO	13 740	13 740	13 736	-0.0	-0.0	-	-
BAHIA	P	ÁREA I	52 057	51 329	53 532	2.8	4.3	5.7	5.8
		ÁREA II	52 003	51 275	53 532	2.9	4.4	6.5	6.7
		PRODUÇÃO	945 848	814 538	801 679	-15.2	-1.6	5.2	4.4
		REND.MÉDIO	18 188	15 886	14 976	-17.7	-5.7	-	-

LARANJA

GRANDES REGIÕES E UNIDADES DA FEDERAÇÃO	SITUAÇÃO DA CULTURA	VARIÁVEL	SAFRA 2006	S A F R A 2007		VARIACÃO (%)		PARTICIPAÇÃO (%)	
				MÊS ANTERIOR	MÊS ATUAL	(1)	(2)	SAFRA 2006	SAFRA 2007
SUDESTE	P	ÁREA I	715 491	714 859	709 934	-0.8	-0.7	77.9	77.6
		ÁREA II	611 514	611 064	604 909	-1.1	-1.0	76.2	75.6
		PRODUÇÃO	15 029 367	14 979 177	15 357 003	2.2	2.5	83.2	84.1
		REND.MÉDIO	24 577	24 513	25 387	3.3	3.6	-	-
MINAS GERAIS	P	ÁREA I	34 989	34 669	34 804	-0.5	0.4	3.8	3.8
		ÁREA II	32 705	32 541	32 708	0.0	0.5	4.1	4.1
		PRODUÇÃO	572 638	579 231	585 077	2.2	1.0	3.2	3.2
		REND.MÉDIO	17 509	17 800	17 888	2.2	0.5	-	-
ESPÍRITO SANTO	P	ÁREA I	2 172	2 127	2 127	-2.1	-	0.2	0.2
		ÁREA II	2 027	2 008	2 008	-0.9	-	0.3	0.3
		PRODUÇÃO	22 471	22 147	22 147	-1.4	-	0.1	0.1
		REND.MÉDIO	11 086	11 029	11 029	-0.5	-	-	-
RIO DE JANEIRO	P	ÁREA I	5 250	4 983	4 403	-16.1	-11.6	0.6	0.5
		ÁREA II	5 250	4 983	4 403	-16.1	-11.6	0.7	0.6
		PRODUÇÃO	68 228	56 160	56 189	-17.6	0.1	0.4	0.3
		REND.MÉDIO	12 996	11 270	12 762	-1.8	13.2	-	-
SÃO PAULO	P	ÁREA I	673 080	673 080	668 600	-0.7	-0.7	73.3	73.1
		ÁREA II	571 532	571 532	565 790	-1.0	-1.0	71.2	70.7
		PRODUÇÃO	14 366 030	14 321 639	14 693 590	2.3	2.6	79.5	80.4
		REND.MÉDIO	25 136	25 058	25 970	3.3	3.6	-	-
SUL	P	ÁREA I	53 947	54 901	54 901	1.8	-	5.9	6.0
		ÁREA II	50 645	52 079	52 079	2.8	-	6.3	6.5
		PRODUÇÃO	875 018	868 934	868 934	-0.7	-	4.8	4.8
		REND.MÉDIO	17 277	16 685	16 685	-3.4	-	-	-
PARANÁ	P	ÁREA I	15 219	16 500	16 500	8.4	-	1.7	1.8
		ÁREA II	15 219	16 500	16 500	8.4	-	1.9	2.1
		PRODUÇÃO	408 116	403 931	403 931	-1.0	-	2.3	2.2
		REND.MÉDIO	26 816	24 481	24 481	-8.7	-	-	-
SANTA CATARINA	P	ÁREA I	8 415	8 100	8 100	-3.7	-	0.9	0.9
		ÁREA II	7 950	8 100	8 100	1.9	-	1.0	1.0
		PRODUÇÃO	127 137	124 975	124 975	-1.7	-	0.7	0.7
		REND.MÉDIO	15 992	15 429	15 429	-3.5	-	-	-
RIO GRANDE DO SUL ...	P	ÁREA I	30 313	30 301	30 301	-0.0	-	3.3	3.3
		ÁREA II	27 476	27 479	27 479	0.0	-	3.4	3.4
		PRODUÇÃO	339 765	340 028	340 028	0.1	-	1.9	1.9
		REND.MÉDIO	12 366	12 374	12 374	0.1	-	-	-
CENTRO-OESTE .	P	ÁREA I	8 285	8 239	8 238	-0.6	-0.0	0.9	0.9
		ÁREA II	7 611	7 579	7 578	-0.4	-0.0	0.9	0.9
		PRODUÇÃO	131 706	142 146	142 213	8.0	0.0	0.7	0.8
		REND.MÉDIO	17 305	18 755	18 767	8.4	0.1	-	-
MATO GROSSO DO SUL ..	P	ÁREA I	319	319	319	-	-	0.0	0.0
		ÁREA II	319	319	319	-	-	0.0	0.0
		PRODUÇÃO	4 426	4 232	4 066	-8.1	-3.9	0.0	0.0
		REND.MÉDIO	13 875	13 267	12 746	-8.1	-3.9	-	-
MATO GROSSO	P	ÁREA I	536	488	488	-9.0	-	0.1	0.1
		ÁREA II	479	450	450	-6.1	-	0.1	0.1
		PRODUÇÃO	4 757	4 741	4 741	-0.3	-	0.0	0.0
		REND.MÉDIO	9 931	10 536	10 536	6.1	-	-	-
GOIÁS	P	ÁREA I	7 018	7 020	7 020	0.0	-	0.8	0.8
		ÁREA II	6 403	6 400	6 400	-0.0	-	0.8	0.8
		PRODUÇÃO	111 270	122 086	122 086	9.7	-	0.6	0.7
		REND.MÉDIO	17 378	19 076	19 076	9.8	-	-	-

LARANJA

GRANDES REGIÕES E UNIDADES DA FEDERAÇÃO	SITUAÇÃO DA CULTURA	VARIÁVEL	SAFRA 2006	S A F R A 2007		VARIACÃO (%)		PARTICIPAÇÃO (%)	
				MÊS ANTERIOR	MÊS ATUAL	(1)	(2)	SAFRA 2006	SAFRA 2007
DISTRITO FEDERAL	P	ÁREA I	412	412	411	-0.2	-0.2	0.0	0.0
		ÁREA II	410	410	409	-0.2	-0.2	0.1	0.1
		PRODUÇÃO	11 253	11 087	11 320	0.6	2.1	0.1	0.1
		REND.MÉDIO	27 446	27 040	27 677	0.8	2.4	-	-

NOTAS - 1. SITUAÇÃO DA CULTURA: P (ÁREA I: ÁREA TOTAL PLANTADA, ÁREA II: A SER COLHIDA; PRODUÇÃO E RENDIMENTO MÉDIO ESPERADOS);
C (ÁREA I: ÁREA TOTAL PLANTADA, ÁREA II: COLHIDA; PRODUÇÃO E RENDIMENTO MÉDIO OBTIDOS).

2. ÁREA (ha), PRODUÇÃO (t) E RENDIMENTO MÉDIO (kg/ha).

PARA AS UNIDADES DA FEDERAÇÃO QUE, POR FORÇA DO CALENDÁRIO AGRÍCOLA, AINDA NÃO DISPÕEM DAS ESTIMATIVAS INICIAIS, OS DADOS CORRESPONDEM A UMA PROJEÇÃO OBTIDA A PARTIR DAS INFORMAÇÕES DE ANOS ANTERIORES.

(1) - VARIACÃO EM RELAÇÃO AO ANO ANTERIOR. (2) - VARIACÃO EM RELAÇÃO AO MÊS ANTERIOR.

FONTE: GRUPO DE COORDENAÇÃO DE ESTATÍSTICAS AGROPECUÁRIAS - GCEA/IBGE

MILHO (em grão) - 2ª safra

GRANDES REGIÕES E UNIDADES DA FEDERAÇÃO	SITUAÇÃO DA CULTURA	VARIÁVEL	SAFRA 2006	S A F R A 2007		VARIACÃO (%)		PARTICIPAÇÃO (%)	
				MÊS ANTERIOR	MÊS ATUAL	(1)	(2)	SAFRA 2006	SAFRA 2007
TOTAL	P	ÁREA I	3 357 966	3 928 024	4 194 310	24.9	6.8	100.0	100.0
		ÁREA II	3 331 478	3 927 374	4 193 660	25.9	6.8	100.0	100.0
		PRODUÇÃO	11 228 536	13 990 450	15 020 780	33.8	7.4	100.0	100.0
		REND.MÉDIO	3 370	3 562	3 582	6.3	0.6	-	-
NORDESTE	P	ÁREA I	387 829	382 257	382 257	-1.4	-	11.5	9.1
		ÁREA II	386 431	382 257	382 257	-1.1	-	11.6	9.1
		PRODUÇÃO	421 657	333 710	333 710	-20.9	-	3.8	2.2
		REND.MÉDIO	1 091	873	873	-20.0	-	-	-
BAHIA	P	ÁREA I	387 829	382 257	382 257	-1.4	-	11.5	9.1
		ÁREA II	386 431	382 257	382 257	-1.1	-	11.6	9.1
		PRODUÇÃO	421 657	333 710	333 710	-20.9	-	3.8	2.2
		REND.MÉDIO	1 091	873	873	-20.0	-	-	-
SUDESTE	P	ÁREA I	290 788	291 948	275 430	-5.3	-5.7	8.7	6.6
		ÁREA II	290 784	291 948	275 430	-5.3	-5.7	8.7	6.6
		PRODUÇÃO	676 132	811 964	735 285	8.7	-9.4	6.0	4.9
		REND.MÉDIO	2 325	2 781	2 670	14.8	-4.0	-	-
MINAS GERAIS	P	ÁREA I	22 388	23 548	28 530	27.4	21.2	0.7	0.7
		ÁREA II	22 384	23 548	28 530	27.5	21.2	0.7	0.7
		PRODUÇÃO	85 652	93 815	117 985	37.7	25.8	0.8	0.8
		REND.MÉDIO	3 826	3 984	4 135	8.1	3.8	-	-
SÃO PAULO	P	ÁREA I	268 400	268 400	246 900	-8.0	-8.0	8.0	5.9
		ÁREA II	268 400	268 400	246 900	-8.0	-8.0	8.1	5.9
		PRODUÇÃO	590 480	718 149	617 300	4.5	-14.0	5.3	4.1
		REND.MÉDIO	2 200	2 676	2 500	13.6	-6.6	-	-
SUL	P	ÁREA I	971 450	1 328 914	1 377 174	41.8	3.6	28.9	32.8
		ÁREA II	947 999	1 328 914	1 377 174	45.3	3.6	28.5	32.8
		PRODUÇÃO	3 570 248	5 487 720	5 614 689	57.3	2.3	31.8	37.4
		REND.MÉDIO	3 766	4 129	4 077	8.3	-1.3	-	-
PARANÁ	P	ÁREA I	971 450	1 328 914	1 377 174	41.8	3.6	28.9	32.8
		ÁREA II	947 999	1 328 914	1 377 174	45.3	3.6	28.5	32.8
		PRODUÇÃO	3 570 248	5 487 720	5 614 689	57.3	2.3	31.8	37.4
		REND.MÉDIO	3 766	4 129	4 077	8.3	-1.3	-	-
CENTRO-OESTE ..	P	ÁREA I	1 707 899	1 924 905	2 159 449	26.4	12.2	50.9	51.5
		ÁREA II	1 706 264	1 924 255	2 158 799	26.5	12.2	51.2	51.5
		PRODUÇÃO	6 560 499	7 357 056	8 337 096	27.1	13.3	58.4	55.5
		REND.MÉDIO	3 845	3 823	3 862	0.4	1.0	-	-
MATO GROSSO DO SUL ..	P	ÁREA I	543 030	510 000	729 089	34.3	43.0	16.2	17.4
		ÁREA II	541 395	510 000	729 089	34.7	43.0	16.3	17.4
		PRODUÇÃO	1 793 727	1 540 200	2 527 539	40.9	64.1	16.0	16.8
		REND.MÉDIO	3 313	3 020	3 467	4.6	14.8	-	-
MATO GROSSO	P	ÁREA I	927 498	1 185 525	1 185 525	27.8	-	27.6	28.3
		ÁREA II	927 498	1 184 875	1 184 875	27.7	-	27.8	28.3
		PRODUÇÃO	3 695 201	4 828 959	4 828 959	30.7	-	32.9	32.1
		REND.MÉDIO	3 984	4 076	4 076	2.3	-	-	-
GOIÁS	P	ÁREA I	231 201	223 210	238 100	3.0	6.7	6.9	5.7
		ÁREA II	231 201	223 210	238 100	3.0	6.7	6.9	5.7
		PRODUÇÃO	1 041 400	961 142	950 290	-8.7	-1.1	9.3	6.3
		REND.MÉDIO	4 504	4 306	3 991	-11.4	-7.3	-	-
DISTRITO FEDERAL	P	ÁREA I	6 170	6 170	6 735	9.2	9.2	0.2	0.2
		ÁREA II	6 170	6 170	6 735	9.2	9.2	0.2	0.2
		PRODUÇÃO	30 171	26 755	30 308	0.5	13.3	0.3	0.2
		REND.MÉDIO	4 890	4 336	4 500	-8.0	3.8	-	-

NOTAS - 1. SITUAÇÃO DA CULTURA: P (ÁREA I: PLANTADA; ÁREA II: A SER COLHIDA; PRODUÇÃO E RENDIMENTO MÉDIO ESPERADOS); C (ÁREA I: PLANTADA; ÁREA II: COLHIDA; PRODUÇÃO E RENDIMENTO MÉDIO OBTIDOS).
A DIFERENÇA ENTRE AS ÁREAS I E II REFERE-SE À ÁREA PERDIDA.

2. ÁREA (ha), PRODUÇÃO (t) E RENDIMENTO MÉDIO (kg/ha).

PARA AS UNIDADES DA FEDERAÇÃO QUE, POR FORÇA DO CALENDÁRIO AGRÍCOLA, AINDA NÃO DISPÕEM DAS ESTIMATIVAS INICIAIS, OS DADOS CORRESPONDEM A UMA PROJEÇÃO OBTIDA A PARTIR DAS INFORMAÇÕES DE ANOS ANTERIORES.

(1) - VARIACÃO EM RELAÇÃO AO ANO ANTERIOR. (2) - VARIACÃO EM RELAÇÃO AO MÊS ANTERIOR.

FONTE: GRUPO DE COORDENAÇÃO DE ESTATÍSTICAS AGROPECUÁRIAS - GCEA/IBGE

TRIGO (em grão)

GRANDES REGIÕES E UNIDADES DA FEDERAÇÃO	SITUAÇÃO DA CULTURA	VARIÁVEL	SAFRA 2006	S A F R A 2007		VARIÇÃO (%)		PARTICIPAÇÃO (%)	
				MÊS ANTERIOR	MÊS ATUAL	(1)	(2)	SAFRA 2006	SAFRA 2007
TOTAL	P	ÁREA I	1 769 585	1 753 930	1 753 863	-0.9	-0.0	100.0	100.0
		ÁREA II	1 558 241	1 753 930	1 753 863	12.6	-0.0	100.0	100.0
		PRODUÇÃO	2 481 831	3 463 795	3 779 322	52.3	9.1	100.0	100.0
		REND.MÉDIO	1 593	1 975	2 155	35.3	9.1	-	-
SUDESTE	P	ÁREA I	61 764	59 546	58 790	-4.8	-1.3	3.5	3.4
		ÁREA II	61 764	59 546	58 790	-4.8	-1.3	4.0	3.4
		PRODUÇÃO	161 025	155 544	152 124	-5.5	-2.2	6.5	4.0
		REND.MÉDIO	2 607	2 612	2 588	-0.7	-0.9	-	-
MINAS GERAIS	P	ÁREA I	12 864	10 646	9 890	-23.1	-7.1	0.7	0.6
		ÁREA II	12 864	10 646	9 890	-23.1	-7.1	0.8	0.6
		PRODUÇÃO	58 335	46 562	43 142	-26.0	-7.3	2.4	1.1
		REND.MÉDIO	4 535	4 374	4 362	-3.8	-0.3	-	-
SÃO PAULO	P	ÁREA I	48 900	48 900	48 900	-	-	2.8	2.8
		ÁREA II	48 900	48 900	48 900	-	-	3.1	2.8
		PRODUÇÃO	102 690	108 982	108 982	6.1	-	4.1	2.9
		REND.MÉDIO	2 100	2 229	2 229	6.1	-	-	-
SUL	P	ÁREA I	1 646 650	1 633 443	1 655 157	0.5	1.3	93.1	94.4
		ÁREA II	1 436 224	1 633 443	1 655 157	15.2	1.3	92.2	94.4
		PRODUÇÃO	2 211 105	3 193 520	3 534 895	59.9	10.7	89.1	93.5
		REND.MÉDIO	1 540	1 955	2 136	38.7	9.3	-	-
PARANÁ	P	ÁREA I	885 163	878 722	900 436	1.7	2.5	50.0	51.3
		ÁREA II	767 566	878 722	900 436	17.3	2.5	49.3	51.3
		PRODUÇÃO	1 236 294	1 933 188	2 274 563	84.0	17.7	49.8	60.2
		REND.MÉDIO	1 611	2 200	2 526	56.8	14.8	-	-
SANTA CATARINA	P	ÁREA I	62 001	59 250	59 250	-4.4	-	3.5	3.4
		ÁREA II	61 354	59 250	59 250	-3.4	-	3.9	3.4
		PRODUÇÃO	151 699	124 860	124 860	-17.7	-	6.1	3.3
		REND.MÉDIO	2 473	2 107	2 107	-14.8	-	-	-
RIO GRANDE DO SUL ...	P	ÁREA I	699 486	695 471	695 471	-0.6	-	39.5	39.7
		ÁREA II	607 304	695 471	695 471	14.5	-	39.0	39.7
		PRODUÇÃO	823 112	1 135 472	1 135 472	37.9	-	33.2	30.0
		REND.MÉDIO	1 355	1 633	1 633	20.5	-	-	-
CENTRO-OESTE .	P	ÁREA I	61 171	60 941	39 916	-34.7	-34.5	3.5	2.3
		ÁREA II	60 253	60 941	39 916	-33.8	-34.5	3.9	2.3
		PRODUÇÃO	109 701	114 731	92 303	-15.9	-19.5	4.4	2.4
		REND.MÉDIO	1 821	1 883	2 312	27.0	22.8	-	-
MATO GROSSO DO SUL ..	P	ÁREA I	50 410	50 561	29 536	-41.4	-41.6	2.8	1.7
		ÁREA II	49 492	50 561	29 536	-40.3	-41.6	3.2	1.7
		PRODUÇÃO	61 783	71 682	49 254	-20.3	-31.3	2.5	1.3
		REND.MÉDIO	1 248	1 418	1 668	33.7	17.6	-	-
GOIÁS	P	ÁREA I	10 761	10 380	10 380	-3.5	-	0.6	0.6
		ÁREA II	10 761	10 380	10 380	-3.5	-	0.7	0.6
		PRODUÇÃO	47 918	43 049	43 049	-10.2	-	1.9	1.1
		REND.MÉDIO	4 453	4 147	4 147	-6.9	-	-	-

NOTAS - 1. SITUAÇÃO DA CULTURA: P (ÁREA I: PLANTADA; ÁREA II: A SER COLHIDA; PRODUÇÃO E RENDIMENTO MÉDIO ESPERADOS); C (ÁREA I: PLANTADA; ÁREA II: COLHIDA; PRODUÇÃO E RENDIMENTO MÉDIO OBTIDOS).

A DIFERENÇA ENTRE AS ÁREAS I E II REFERE-SE A ÁREA PERDIDA.

2. ÁREA (ha), PRODUÇÃO (t) E RENDIMENTO MÉDIO (kg/ha).

PARA AS UNIDADES DA FEDERAÇÃO QUE, POR FORÇA DO CALENDÁRIO AGRÍCOLA, AINDA NÃO DISPÕEM DAS ESTIMATIVAS INICIAIS, OS DADOS CORRESPONDEM A UMA PROJEÇÃO OBTIDA A PARTIR DAS INFORMAÇÕES DE ANOS ANTERIORES.

(1) - VARIÇÃO EM RELAÇÃO AO ANO ANTERIOR. (2) - VARIÇÃO EM RELAÇÃO AO MÊS ANTERIOR.

FONTE: GRUPO DE COORDENAÇÃO DE ESTATÍSTICAS AGROPECUÁRIAS - GCEA/IBGE

Supervisores Estaduais de Pesquisas Agropecuárias

UF	SUPERVISOR / e-mail	ENDEREÇO	TELEFONE(S)
RO	DEVALCIR MOREIRA DOS SANTOS demosa@ibge.gov.br	Av. Duque de Caxias nº1223 CEP 78900-040, Porto Velho	(69) 3221-3077 Fax 3223-1738
AC	ALCIDES GADELHA DA SILVA gadelha@ibge.gov.br	Av. Benjamin Constant nº506 CEP 69900-160, Rio Branco	(68) 3224-1540/1382/1490
AM	MARIA DE FÁTIMA SANTOS SILVA fatima@ibge.gov.br	Rua Quintino Bocaiúva 122/12ºand. Centro, CEP 69005-110, Manaus	(92) 3633-9317/3017/2433 Ramal 1536
RR	FRANCISCO CARLOS ALBERTO DA SILVA fca@ibge.gov.br	Av. Getúlio Vargas, 5795 - Centro CEP 69301-031, Boa Vista	(95)3623-9399
PA	JOSÉ NAZARENO DE AZEVEDO joseazevedo@ibge.gov.br	Av Serzedelo Correa, 331 - Nazaré, CEP 66025-240,Belém	(91) 3202-5620/5621 Fax 3202-5632
AP	RAUL TABAJARA LIMA E SILVA tabajara@ibge.gov.br	Av.Antônio Coelho de Carvalho,511 Centro, CEP 68900-120, Macapá	(96)3223-2696
TO	GERALDO NORONHA JUNQUEIRA FILHO gjunq@ibge.gov.br	104 Sul Rua SE-5 lotes 5 e 7 CEP 77020-018, Palmas	(63)3215-1907 r 212 Fax 3215-1907 r 219
MA	EDUARDO ALVES DA COSTA educosta@ibge.gov.br	Rua Joaquim Tavora 49 - 3º and CEP 65010-410, São Luís	(98) 2106-6012 / 3222-4036
PI	PEDRO ANDRADE DE OLIVEIRA pedroandrade@ibge.gov.br	Rua Simplicio Mendes 436/N - Centro, CEP 64000-110, Teresina	(86) 2106 4166 / Fax 2106-4162
CE	FRANCISCO OTÁVIO CUNHA PIRES ocp@ibge.gov.br	Av 13 de Maio 2901 - Benfica CEP 60040-531, Fortaleza	(85) 3464-5375/5376 Fax 3464-5369
RN	TARCISIO ALBERTO LOPES SOARES tarcisiosoares@ibge.gov.br	Pça Pedro Velho 161 CEP 59020-400, Natal	(84) 3203-6166/-6192 Fax 3211-2864
PB	JOSÉ RINALDO DE SOUZA joserinaldo@ibge.gov.br	Rua Irineu Pinto 94 - Centro CEP 58010-100, João Pessoa	(83) 2106-6635/6600 Fax 2106-6612
PE	SONIA SOARES DE MELO CAHU sonia.cahu@ibge.gov.br	Pça Min.João Gonçalves de Souza s/n 4ªAla Sul,CEP 50670-900,Recife	(81)3272-4050/4051 Fax 3272-4059 3270-4062
AL	HÉLIO AUGUSTO FONSECA PEREIRA heliopereira@ibge.gov.br	Pça dos Palmares s/n ,Ed.Palmares Ministério da Saúde 4º and CEP 57020-150, Maceió	(82) 2123-4257 Fax 3326-1754 2123-4255
SE	JOÃO JOSÉ DE SANTANA jsantana@ibge.gov.br	Rua Riachuelo 1017, CEP 49015-160, Aracaju	(79)3211-8979/5197/0634 Fax 3214- 0198
BA	PAULO AUGUSTO JATOBÁ paulojatoba@ibge.gov.br	Av Marechal Castelo Branco nº750/ 1ºand , Vale de Nazaré, CEP 40046- 900,Salvador	(71)2105-8630
MG	ABIESER KNAIP HORST ahorst@ibge.gov.br	Rua Oliveira 523, 4 and ,sala s/n Cruzeiro CEP 30310-150,Belo Horizonte	(31) 2105-2470/2471/2105/2473
ES	SILVANA MARIA PAES C. PIGATO silvanapigato@ibge.gov.br	Av.N.Sra dos Navegantes,675/9º Ens.do Suá ,CEP 29056-900,Vitória	(27) 3325-4046/4052 3324-4016/ 4017 r 103/128
RJ	JOSÉ CÂNDIDO ALMEIDA RODRIGUES jcandido@ibge.gov.br	Av Beira Mar 436 5º and, Castelo, CEP 20021-060,Rio de Janeiro	(21) 2142-4837
SP	MITSUO ITO mitsuo@ibge.gov.br	Rua Urussuí 93/9ºand., Itaim Bibi CEP 04542-050, São Paulo	(11)2105-8216
PR	JORGE MRYCZKA joc@ibge.gov.br	Rua Carlos de Carvalho 75 Conj.22 CEP 80410-180, Curitiba	(41)3595-4444
SC	CARLOS ROBERTO RONCATTO FILHO carlosroncatto@ibge.gov.br	Rua Tenente Silveira, 94/11ºandar CEP 88010-300, Florianópolis	(48) 3212-3225 Fax 3212-3205
RS	CLAUDIO FRANCO SANT'ANNA cfr@ibge.gov.br	Rua Augusto de Carvalho 1.205/4º and.CEP 90010-390,Porto Alegre	(51) 3284-5150/5152 Fax 3284-5143
MS	JOSÉ APARECIDO DE L. ALBUQUERQUE ajose@ibge.gov.br	Rua Barão do Rio Branco 1.431 CEP 79002-174, Campo Grande	(67) 3321-1525/1902
MT	FERNANDO MARQUES DE FIGUEIREDO fmarques@ibge.gov.br	Av Ten Cel Duarte 407/1º andar CEP 78005-750, Cuiabá	(65) 3623-7121 r 14 - 3623-7225 / 7414 - FAX (65) 3623-7316
GO	EMIVAL LUDOVINO DE SANTANA esantana@ibge.gov.br	Av. 85, 759 Setor Sul CEP 74605-020, Goiânia	(62) 3213-3589 Fax 3229-0489
DF	MARIA DOS REIS R. PINHEIRO mrpinheiro@ibge.gov.br	SCRS 509 - Bloco A - Lojas 1/5 CEP 70360-510, Brasília	(61) 3319-2138

CEPAGRO

COMISSÃO ESPECIAL DE PLANEJAMENTO, CONTROLE E AVALIAÇÃO DAS ESTATÍSTICAS AGROPECUÁRIAS

PRESIDENTE DA CEPAGRO

Wasmália Socorro Barata Bivar

REPRESENTANTES DO IBGE

Flavio Pinto Bolliger
Neuton Alves Rocha
Julio Cesar Perruso

SUPLENTE

Luís Celso Guimarães Lins
Paulo Renato Monassa Corrêa
Antônio Carlos Simões Florido

REPRESENTANTES DO MAPA

José Benoni Carneiro
Eliezer de Lima Lopes
Antonio Sérgio Ribeiro Camelo

SUPLENTE

Regis Norberto da Cunha Alimandro
José Nilton de Souza Vieira
Eledon Pereira de Oliveira

SECRETÁRIO

Mauro André Ratzsch de Andreazzi