

# Indicadores IBGE

**Pesquisa Mensal de Emprego  
Março 2010**

Presidente da República

**Luiz Inácio Lula da Silva**

Ministro de Estado do Planejamento, Orçamento e Gestão

**Paulo Bernardo Silva**

## **INSTITUTO BRASILEIRO DE GEOGRAFIA E ESTATÍSTICA - IBGE**

Presidente

**Eduardo Pereira Nunes**

Diretor Executivo

**Sérgio da Costa Côrtes**

### **ÓRGÃOS ESPECÍFICOS SINGULARES**

Diretoria de Pesquisas

**Wasmália Socorro Barata Bivar**

Diretoria de Geociências

**Luiz Paulo Souto Fortes**

Diretoria de Informática

**Paulo César Moraes Simões**

Centro de Documentação e Disseminação de Informações

**David Wu Tai**

Escola Nacional de Ciências Estatísticas

**Sérgio da Costa Côrtes (interino)**

### **UNIDADE RESPONSÁVEL**

Diretoria de Pesquisas

Coordenação de Trabalho e Rendimento

**Marcia Maria Melo Quintslr**

### **EQUIPE TÉCNICA**

Gerência da Pesquisa Mensal de Emprego

**Cimar Azeredo Pereira**

Análise Econômica

**Cimar Azeredo Pereira**

**Adriana Araújo Beringuy**

Equipe de Análise

**Fabiane Cirino de Oliveira Santos**

**Fernanda Siqueira Malta**

**Francisco Santos**

**Marcus Vinícius Moraes Fernandes**

**Maria Cristina Moreira Safadi**

**William Araújo Kratochwill**

Equipe de Acompanhamento e Controle

**Angela Maria Broqué Mello**

**Dayse dos Santos Sampaio**

**Lucimar de Lyra Gomes**

**Helena de Mello Pereira**

Equipe de Controle de Material de Campo

**Jair dos Santos Mello**

**Ely de Souza**

**Tarcísio Aguiar Pereira**

Equipe de Analistas de Sistemas

**Léa da Conceição dos Santos**

**Matheus Boscardini Neto**

**Patrícia Zamprogno Tavares**

Equipe de Estagiários

**Luciano Soares**

**Tais de Castro Luiz**

**Vitor Vidal Costa Velho**

### **Indicadores IBGE**

Plano de divulgação:

Pesquisa mensal de emprego

Estatística da produção agrícola\*

Estatística da produção pecuária\*

Pesquisa industrial mensal: produção física Brasil

Pesquisa industrial mensal: produção física regional

Pesquisa industrial mensal: emprego e salário

Pesquisa mensal de comércio

Sistema nacional de índices de preços ao consumidor: IPCA-E

Sistema nacional de índices de preços ao consumidor: INPC - IPCA

Sistema nacional de pesquisa de custos e índices da

construção civil

Contas nacionais trimestrais: indicadores de volume

\* Continuação de: Estatística da produção agropecuária, a partir de janeiro de 2006.

Iniciado em 1982, com a divulgação de indicadores sobre trabalho e rendimento, indústria e preços, o periódico **Indicadores IBGE** incorporou no decorrer da década de 80 informações sobre agropecuária e produto interno bruto. A partir de 1991, foi subdividido em fascículos por assuntos específicos, que incluem tabelas de resultados, comentários e notas metodológicas. As informações apresentadas estão disponíveis em diferentes níveis geográficos: nacional, regional e metropolitano, variando por fascículo.

SUMÁRIO

ESTIMATIVAS PARA O MÊS DE MARÇO DE 2010

.....3

# PESQUISA MENSAL DE EMPREGO

## ESTIMATIVAS PARA O MÊS DE MARÇO DE 2010

### REGIÕES METROPOLITANAS DE:

RECIFE, SALVADOR, BELO HORIZONTE,  
RIO DE JANEIRO, SÃO PAULO e PORTO ALEGRE.

### ***Taxa de desocupação estável em março***

De acordo com os resultados da Pesquisa Mensal de Emprego do mês de março de 2010, o número de pessoas em idade ativa (pessoas com 10 anos ou mais de idade), no conjunto das seis regiões metropolitanas pesquisadas, foi estimado em 41,3 milhões, 0,3% acima do verificado em fevereiro e com alta de 1,6% frente a março do ano passado.

A população economicamente ativa (compreendida pelas pessoas ocupadas mais as desocupadas), estimada em 23,5 milhões de pessoas, não variou na comparação mensal e apresentou acréscimo de 2,2% em relação a março de 2009, no total das seis regiões.

A taxa de atividade (proporção de pessoas economicamente ativas em relação à população em idade ativa) estimada em março de 2010 em 57,0% para o conjunto das seis regiões, permaneceu estável em ambos os períodos de comparação.

A população ocupada, estimada em 21,7 milhões em março de 2010, no total das seis regiões, manteve comportamento de estabilidade perante o mês anterior. No confronto com março do ano passado apresentou elevação de 3,8%, ou seja, acréscimo de 796 mil postos de trabalho no período de um ano.

Ocorreu estabilidade no agregado das seis regiões, em todos os grupamentos de atividade, exceto nos *Serviços prestados a empresas, aluguéis, atividades imobiliárias e intermediação financeira*, que registrou acréscimo de 2,9% frente a fevereiro. No confronto com março de 2009, três grupamentos tiveram alta na ocupação: *Construção (10,6%)*, *Serviços prestados as empresas, aluguéis, atividades imobiliárias e intermediação financeira (7,9%)* e *Outros serviços (5,6%)*.

Considerando o nível da ocupação (proporção de pessoas ocupadas em relação às pessoas em idade ativa), estimado em 52,7% para o total das seis regiões, houve estabilidade em relação a fevereiro último e elevação de 1,2% frente a março de 2009.

Na análise mensal, o nível da ocupação variou significativamente na Região Metropolitana de Belo Horizonte (1,2 ponto percentual) e na comparação com março de 2009, as Regiões Metropolitanas de Recife, Belo Horizonte e Rio de Janeiro, registraram resultados positivos (2,4, 2,3 e 1,6 pontos percentuais, respectivamente).

O número de trabalhadores com carteira de trabalho assinada no setor privado foi estimado em 10,0 milhões em março, ficou estável na comparação mensal. Em relação a março do ano passado esta estimativa teve crescimento de 7,2%, equivalendo a mais 668 mil postos de trabalho com carteira assinada no intervalo de um ano.

O contingente de desocupados estimado em 1,8 milhão no total das seis regiões investigadas, não variou na análise mensal e recuou 14,1% frente a março do ano passado. Regionalmente, a desocupação apresentou variação mensal no Rio de Janeiro (13,4%) e em Porto Alegre (17,5%). Na análise anual, houve queda em Recife (19,7%) e em São Paulo (22,5%).

A taxa de desocupação foi estimada em 7,6%, ficando estável no mês e com queda de 1,4 ponto percentual frente a março do ano passado, no conjunto das seis regiões. Regionalmente, na comparação com fevereiro, a

taxa apresentou elevação nas Regiões Metropolitanas do Rio de Janeiro e de Porto Alegre, ambas de *0,8 pontos percentuais*. Na análise anual, foi registrado declínio de *2,3 pontos percentuais* nas Regiões Metropolitanas de Recife e São Paulo.

As taxas de desocupação de *março*, foram as menores para este mês, desde o início da série em 2002, para cada região metropolitana e para o conjunto delas.

O rendimento médio real habitual dos trabalhadores, apurado em março de 2010 em R\$ 1.413,40, apresentou alta na comparação mensal (0,4%). E frente a março do ano passado, o poder de compra do rendimento médio de trabalho dos ocupados aumentou 1,5%.

#### Rendimento por posição na ocupação na análise mensal:

Foi verificado ganho:

- Empregados sem carteira de trabalho assinada no setor privado; 0,8% e
- Trabalhadores por conta própria; 0,6%.

Foi verificada queda:

- Empregados com carteira de trabalho assinada no setor privado; 0,6% e
- Militares ou funcionários públicos estatutários; 1,0%.

#### Rendimento por posição na ocupação na análise anual:

Foi verificado ganho:

- Empregados sem carteira de trabalho assinada no setor privado; 10,7%
- Militares ou funcionários públicos estatutários; 1,5% e
- Trabalhadores por conta própria; 1,6%.

Foi verificada estabilidade:

- Empregados com carteira de trabalho assinada no setor privado.

#### Rendimento por grupamentos de atividade na análise mensal:

Foi verificado ganho:

- Construção; 1,3%;
- Serviços prestados a empresas, aluguéis, atividades imobiliárias e intermediação financeira, 0,5%; e
- Serviços domésticos; 1,1%.

Foi verificado declínio:

- Indústria extrativa, de transformação e distribuição de eletricidade, gás e água; 1,2%.

Foi verificada estabilidade:

- Comércio, reparação de veículos automotores e de objetos pessoais e domésticos e comércio a varejo de combustíveis;
- Educação, saúde, serviços sociais, administração pública, defesa e seguridade social; e
- Outros serviços.

**Rendimento por grupamentos de atividade na análise anual:**

Foi verificado ganho:

- Indústria extrativa, de transformação e distribuição de eletricidade, gás e água, 2,4%;
- Construção, 11,1%;
- Comércio, reparação de veículos automotores e de objetos pessoais e domésticos e comércio a varejo de combustíveis, 6,4%; e
- Serviços domésticos, 4,7%.

Foi verificado declínio:

- Serviços prestados a empresas, aluguéis, atividades imobiliárias e intermediação financeira, 1,5%;
- Educação, saúde, serviços sociais, administração pública, defesa e seguridade social, 1,3%; e
- Outros serviços, 0,6%.

**Massa de Rendimento na análise mensal:**

Foi verificado ganho:

- Real habitual dos ocupados, 0,6%; e
- Real efetivo dos ocupados<sup>1</sup>, 0,4%.

Foi verificada queda:

- Real efetivo dos assalariados<sup>1</sup> (incluindo empregados e trabalhadores domésticos), 0,5%.

**Massa de Rendimento na análise anual:**

Foi verificado ganho:

- Real efetivo dos ocupados<sup>1</sup>, 6,3%;
- Real habitual dos ocupados, 5,2%; e
- Real efetivo dos assalariados<sup>1</sup> (incluindo empregados e trabalhadores domésticos), 7,1%.

**Rendimento domiciliar *per capita* na análise mensal:**

Foi verificada estabilidade:

- Real habitual dos ocupados.

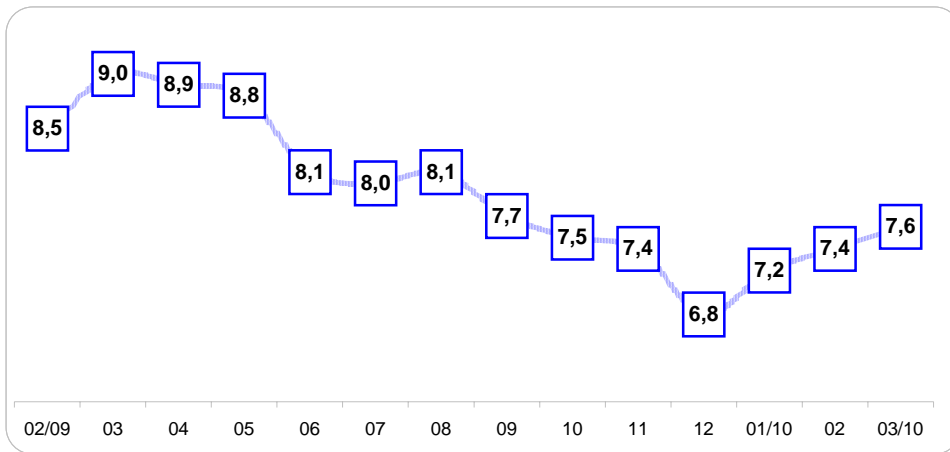
**Rendimento domiciliar *per capita* na análise anual:**

Foi verificado ganho:

- Real habitual dos ocupados, 3,5%.

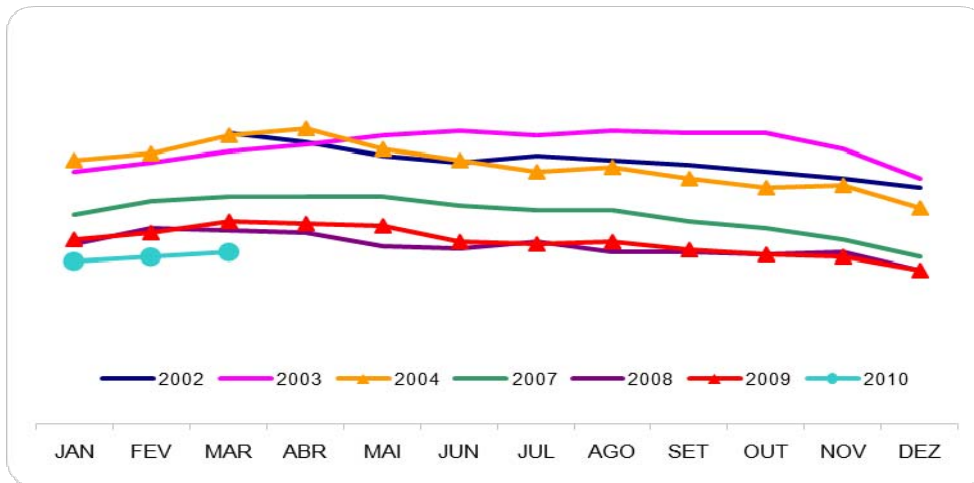
O gráfico a seguir mostra a evolução da taxa de desocupação de FEVEREIRO de 2009 a MARÇO de 2010, no total das seis regiões metropolitanas abrangidas pela pesquisa

<sup>1</sup> O rendimento efetivo é o rendimento do mês anterior ao que foi realizada a coleta.



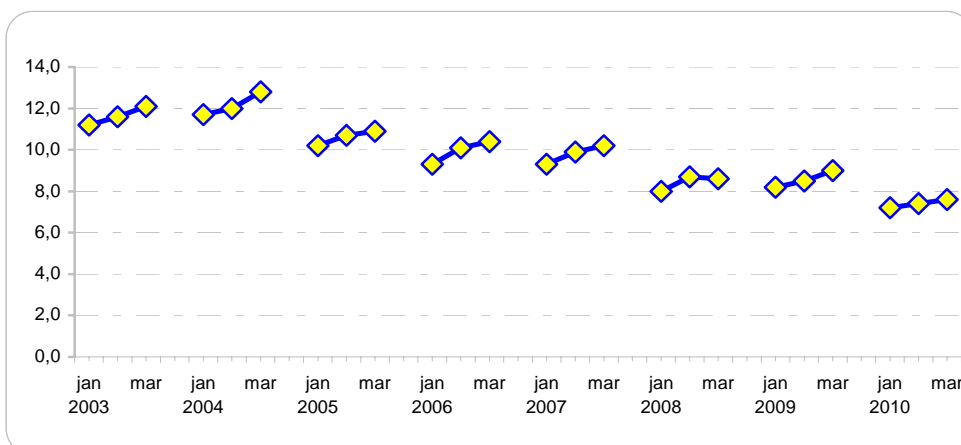
FONTE: IBGE, Diretoria de Pesquisas, Coordenação de Trabalho e Rendimento, Pesquisa Mensal de Emprego.

O gráfico a seguir mostra a evolução da taxa de desocupação de MARÇO de 2002 a MARÇO de 2010, no total das seis regiões metropolitanas abrangidas pela pesquisa



FONTE: IBGE, Diretoria de Pesquisas, Coordenação de Trabalho e Rendimento, Pesquisa Mensal de Emprego.

O gráfico a seguir mostra a evolução da taxa de desocupação dos meses de JANEIRO, FEVEREIRO e MARÇO de 2003 a 2010, no total das seis regiões metropolitanas abrangidas pela pesquisa



FONTE: IBGE, Diretoria de Pesquisas, Coordenação de Trabalho e Rendimento, Pesquisa Mensal de Emprego.

### Indicadores de distribuição da população em idade ativa, por região metropolitana, segundo algumas características em março de 2010

População em idade ativa (%)	Total das 6 áreas	Recife	Salvador	Belo Horizonte	Rio de Janeiro	São Paulo	Porto Alegre
<b>Sexo:</b>							
Masculino	46,1	45,1	44,7	46,8	45,4	46,9	46,1
Feminino	53,9	54,9	55,3	53,2	54,6	53,1	53,9
<b>Faixa Etária:</b>							
10 a 14 anos	8,8	8,9	8,8	9,3	8,3	8,9	9,8
15 a 17 anos	5,5	5,7	5,5	5,8	5,0	5,6	5,4
16 a 24 anos	16,5	17,7	18,1	18,3	14,8	16,6	15,5
18 a 24 anos	12,9	13,7	14,4	14,4	11,6	12,9	12,1
25 a 49 anos	43,7	43,6	46,8	43,9	42,2	44,0	43,4
50 anos ou mais	29,1	28,1	24,4	26,6	32,9	28,6	29,3
<b>Anos de Estudo:</b>							
Sem instrução e menos de 1 ano	3,7	5,0	3,9	4,0	3,4	3,6	2,7
1 a 3 anos	6,5	7,3	6,9	7,2	6,8	5,8	7,7
4 a 7 anos	27,2	27,4	24,7	28,9	26,0	27,2	30,6
8 a 10 anos	18,3	17,6	17,6	18,6	18,3	18,4	19,2
11 anos ou mais	44,2	42,2	46,7	41,3	45,5	45,0	39,6

FONTE: IBGE, Diretoria de Pesquisas, Coordenação de Trabalho e Rendimento, Pesquisa Mensal de Emprego.

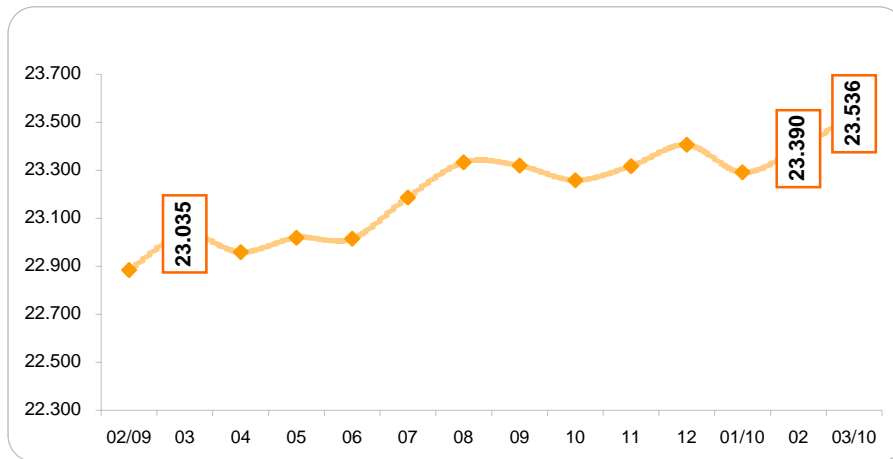
### Indicadores de distribuição da população economicamente ativa, por região metropolitana, segundo algumas características em março de 2010

População economicamente ativa (%)	Total das 6 áreas	Recife	Salvador	Belo Horizonte	Rio de Janeiro	São Paulo	Porto Alegre
<b>Sexo:</b>							
Masculino	53,8	55,2	51,6	53,1	54,0	54,1	53,9
Feminino	46,2	44,8	48,4	46,9	46,0	45,9	46,1
<b>Condição na família:</b>							
Principal responsável	46,5	45,0	44,4	42,7	50,6	45,3	49,4
Outros membros	53,5	55,0	55,6	57,3	49,4	54,7	50,6
<b>Faixa Etária:</b>							
10 a 14 anos	0,2	0,0	0,3	0,5	0,2	0,2	0,2
15 a 17 anos	1,8	1,0	1,7	2,5	1,0	2,1	1,9
18 a 24 anos	16,0	15,6	15,9	18,0	13,0	17,1	16,0
25 a 49 anos	61,7	63,7	64,2	60,3	62,2	60,9	62,9
50 anos ou mais	20,3	19,7	17,9	18,8	23,7	19,7	19,1
<b>Anos de Estudo:</b>							
Sem instrução e menos de 1 ano	1,6	2,2	2,2	1,8	1,4	1,6	0,9
1 a 3 anos	3,9	4,2	4,5	4,0	3,9	3,7	3,8
4 a 7 anos	18,3	18,1	16,6	21,1	17,9	17,5	22,0
8 a 10 anos	17,5	16,0	16,9	18,6	17,9	16,8	19,9
11 anos ou mais	58,6	59,2	59,7	54,3	58,9	60,4	53,3

FONTE: IBGE, Diretoria de Pesquisas, Coordenação de Trabalho e Rendimento, Pesquisa Mensal de Emprego.

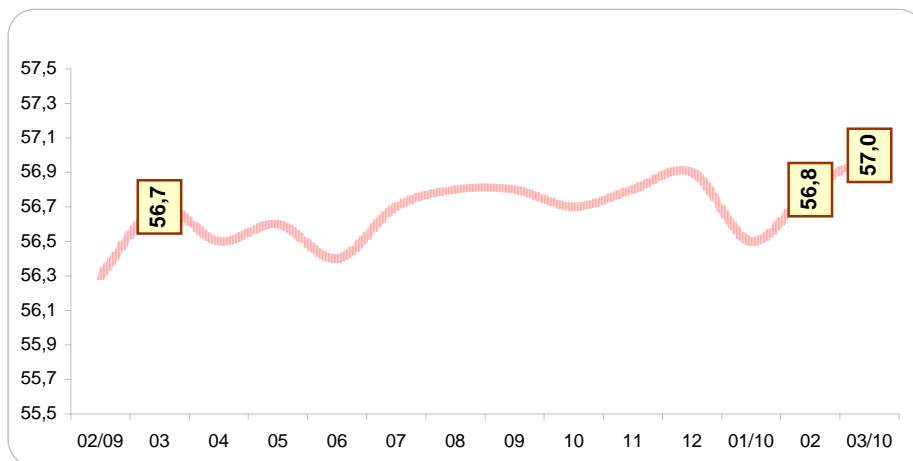


O gráfico a seguir mostra a evolução, de FEVEREIRO de 2009 a MARÇO de 2010, da população economicamente ativa, para o total das seis regiões metropolitanas abrangidas pela pesquisa



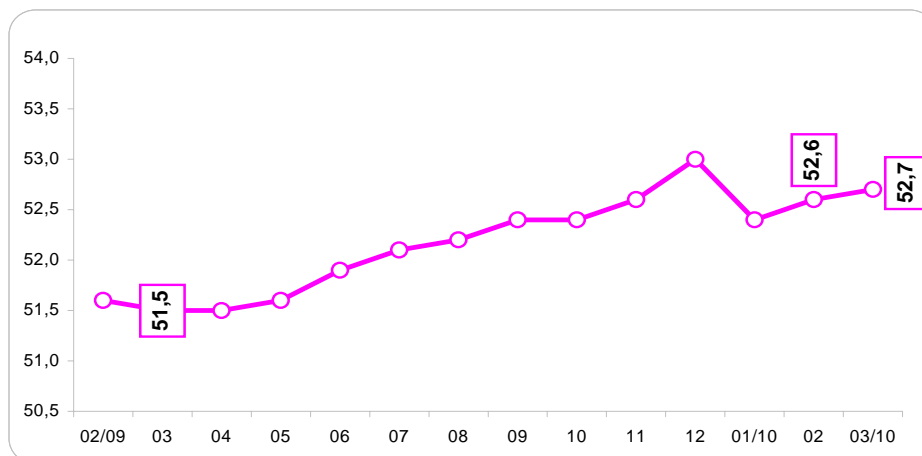
FONTE: IBGE, Diretoria de Pesquisas, Coordenação de Trabalho e Rendimento, Pesquisa Mensal de Emprego.

O gráfico a seguir mostra a evolução, de FEVEREIRO de 2009 a MARÇO de 2010, da taxa de atividade, para o total das seis regiões metropolitanas abrangidas pela pesquisa



FONTE: IBGE, Diretoria de Pesquisas, Coordenação de Trabalho e Rendimento, Pesquisa Mensal de Emprego.

O gráfico a seguir mostra a evolução, de FEVEREIRO de 2009 a MARÇO de 2010, do nível da ocupação, para o total das seis regiões metropolitanas abrangidas pela pesquisa.



FONTE: IBGE, Diretoria de Pesquisas, Coordenação de Trabalho e Rendimento, Pesquisa Mensal de Emprego.

## Evolução do nível da ocupação, por região metropolitana, desde março de 2002

(Continua na página seguinte)

Nível da ocupação							
Mês/ano	TOTAL	Recife	Salvador	Belo Horizonte	Rio de Janeiro	São Paulo	Porto Alegre
mar/02	47,9	43,1	45,6	47,0	48,0	49,2	48,6
abr/02	48,0	42,6	46,4	47,1	48,6	49,0	49,5
mai/02	48,2	42,3	46,4	47,3	48,8	49,1	50,0
jun/02	48,4	41,6	46,4	48,1	48,8	49,3	50,9
jul/02	48,6	41,9	46,9	49,0	48,8	49,3	51,7
ago/02	49,2	41,5	48,5	49,4	49,7	49,9	52,2
set/02	49,4	42,7	49,1	50,0	49,1	50,4	51,6
out/02	49,7	42,7	49,2	50,8	49,4	50,4	52,7
nov/02	50,0	42,9	49,0	50,5	49,6	51,0	53,0
dez/02	49,5	43,1	49,1	49,5	48,7	50,8	52,0
jan/03	49,9	44,5	48,4	49,7	49,8	50,9	51,3
fev/03	49,7	44,9	48,0	49,3	49,2	51,0	51,2
mar/03	49,7	44,3	47,5	49,2	49,5	51,1	51,1
abr/03	49,7	43,7	48,1	50,4	49,4	50,7	51,3
mai/03	49,7	43,8	47,8	50,3	49,8	50,7	51,3
jun/03	49,9	43,4	47,5	50,1	50,0	51,1	51,3
jul/03	49,7	44,0	47,3	49,2	49,8	51,1	50,6
ago/03	50,0	44,6	47,9	50,3	50,1	51,1	51,4
set/03	50,6	44,7	47,7	51,2	49,9	52,4	51,4
out/03	50,2	44,1	47,9	50,7	49,9	51,7	51,5
nov/03	50,8	44,0	48,8	51,3	50,1	52,4	52,2
dez/03	50,6	44,6	49,0	50,9	49,1	52,7	52,0
jan/04	49,6	43,1	48,0	49,5	48,6	51,5	51,2
fev/04	49,6	43,0	47,6	50,0	49,5	51,2	50,1
mar/04	49,8	43,2	47,1	50,3	49,9	51,3	50,5
abr/04	50,0	43,8	46,9	50,8	50,0	51,4	50,9
mai/04	50,3	43,5	47,5	50,7	49,9	52,2	51,1
jun/04	50,4	43,0	47,6	51,2	50,1	52,1	51,3
jul/04	50,8	43,2	48,0	51,5	50,5	52,6	51,2
ago/04	51,0	43,0	49,1	52,3	50,9	52,6	51,1
set/04	51,4	44,0	49,9	52,3	51,2	53,0	51,9
out/04	51,4	44,2	50,3	52,0	50,3	53,3	52,4
nov/04	51,4	43,8	50,2	52,0	50,0	53,6	52,1
dez/04	51,3	44,1	49,8	51,4	49,8	53,5	52,8
jan/05	50,4	43,0	49,4	49,9	49,7	52,4	51,5
fev/05	50,3	42,2	48,8	49,9	49,8	52,4	50,9
mar/05	50,6	42,6	48,7	50,1	49,7	53,2	50,7
abr/05	50,5	42,5	48,2	50,6	49,2	53,0	51,4
mai/05	51,2	43,4	49,0	52,1	49,5	53,6	52,7
jun/05	51,1	43,5	49,2	52,1	49,8	53,3	52,5
jul/05	51,0	43,1	49,5	51,3	49,5	53,4	52,4
ago/05	51,2	43,1	50,0	51,3	49,8	53,5	52,5
set/05	51,5	43,2	50,2	52,5	50,4	53,5	52,4
out/05	51,4	43,8	49,9	52,2	49,9	53,5	52,6
nov/05	51,3	43,2	49,9	52,3	50,2	53,3	53,1
dez/05	51,5	43,4	50,0	52,6	50,2	53,4	53,0
jan/06	50,8	42,6	49,9	51,4	49,9	52,8	51,7
fev/06	50,6	42,4	49,7	51,2	49,7	52,7	51,2
mar/06	50,6	42,2	49,4	51,7	49,5	52,6	51,8
abr/06	50,4	43,2	48,4	51,7	49,3	52,3	51,3
mai/06	50,5	43,7	48,5	53,2	49,1	52,1	52,0
jun/06	50,9	43,8	49,2	53,6	49,1	52,6	52,7
jul/06	51,1	43,5	49,3	53,8	49,7	52,8	52,0
ago/06	51,5	43,1	49,7	54,4	50,4	53,1	52,7
set/06	52,0	45,1	49,9	54,8	50,8	53,7	52,9
out/06	51,8	44,9	49,9	54,3	50,6	53,6	52,1
nov/06	51,9	45,6	51,1	54,1	50,0	53,8	52,2
dez/06	51,8	45,0	51,5	54,1	50,2	53,7	51,9

(continuação da página anterior)

Nível da ocupação							
Mês/ano	TOTAL	Recife	Salvador	Belo Horizonte	Rio de Janeiro	São Paulo	Porto Alegre
jan/07	51,2	43,9	51,2	53,1	49,9	53,0	50,6
fev/07	50,8	43,1	50,7	52,9	49,5	52,7	50,6
mar/07	<b>51,1</b>	<b>42,9</b>	<b>50,6</b>	<b>53,4</b>	<b>49,6</b>	<b>53,0</b>	<b>51,6</b>
abr/07	50,8	42,7	50,1	53,8	48,8	52,8	52,2
mai/07	50,8	42,8	50,8	53,4	48,9	52,6	52,0
jun/07	51,3	42,7	50,8	53,8	49,1	53,6	52,3
jul/07	51,4	43,2	50,9	54,8	49,4	53,3	52,3
ago/07	51,9	43,1	51,0	55,0	50,0	54,0	52,8
set/07	52,3	43,1	50,9	55,0	50,6	54,5	53,2
out/07	52,4	43,0	50,4	54,9	50,7	54,8	53,2
nov/07	52,6	43,4	51,5	55,6	50,3	54,9	54,0
dez/07	52,3	43,5	51,4	55,4	49,9	54,7	53,6
jan/08	51,9	43,1	51,0	54,4	49,8	54,1	53,4
fev/08	51,6	42,0	50,4	54,5	49,6	53,8	53,1
mar/08	<b>51,8</b>	<b>42,2</b>	<b>49,7</b>	<b>54,3</b>	<b>50,1</b>	<b>54,2</b>	<b>53,2</b>
abr/08	52,0	41,7	50,2	55,4	50,1	54,3	53,3
mai/08	52,1	41,2	49,8	54,7	50,0	54,9	54,4
jun/08	52,5	42,6	49,7	55,0	50,2	55,6	54,0
jul/08	52,3	43,3	49,5	55,3	50,0	54,9	54,2
ago/08	52,6	42,9	50,1	55,9	50,3	55,2	54,2
set/08	53,0	43,9	50,5	55,8	50,7	55,7	54,4
out/08	53,4	43,7	50,6	56,3	51,1	56,4	54,5
nov/08	53,2	43,0	50,7	56,3	50,8	56,0	55,0
dez/08	53,2	45,1	50,7	55,4	50,9	55,7	55,0
jan/09	52,1	43,8	50,4	54,1	50,2	54,4	53,3
fev/09	51,6	42,9	49,9	53,6	49,7	54,1	51,8
mar/09	<b>51,5</b>	<b>42,9</b>	<b>50,1</b>	<b>53,9</b>	<b>49,4</b>	<b>54,0</b>	<b>52,4</b>
abr/09	51,5	42,0	49,4	53,9	49,4	54,2	52,4
mai/09	51,6	42,9	49,3	54,4	49,5	54,2	52,1
jun/09	51,9	42,8	49,3	54,7	50,1	54,4	52,4
jul/09	52,1	42,9	49,5	55,3	49,9	54,9	52,6
ago/09	52,2	42,6	50,0	54,7	50,3	54,9	53,4
set/09	52,4	42,6	51,1	55,3	50,1	55,1	53,4
out/09	52,4	43,5	51,2	55,8	50,0	54,7	54,0
nov/09	52,6	43,7	50,8	55,9	50,6	54,9	53,9
dez/09	53,0	45,0	51,0	56,8	50,9	55,2	54,0
jan/10	52,4	43,8	50,6	55,6	51,1	54,3	53,2
fev/10	52,6	44,8	50,4	55,0	51,6	54,4	53,2
mar/10	<b>52,7</b>	<b>45,3</b>	<b>50,9</b>	<b>56,2</b>	<b>51,0</b>	<b>54,4</b>	<b>52,9</b>

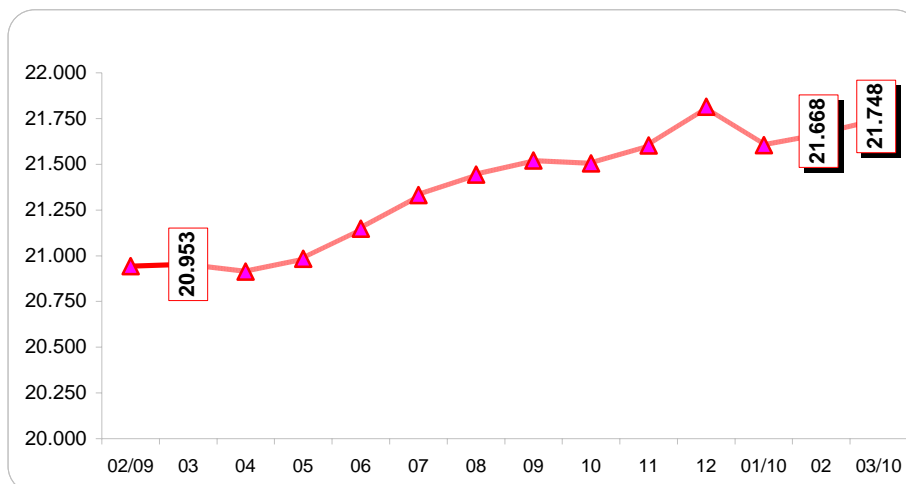
FONTE: IBGE, Diretoria de Pesquisas, Coordenação de Trabalho e Rendimento, Pesquisa Mensal de Emprego.

## Indicadores de distribuição da população ocupada, por região metropolitana, segundo algumas características em março de 2010

População ocupada (%)	Total das 6 áreas	Recife	Salvador	Belo Horizonte	Rio de Janeiro	São Paulo	Porto Alegre
<b>Sexo:</b>							
Masculino	54,8	56,1	53,0	53,8	55,3	55,0	54,6
Feminino	45,2	43,9	47,0	46,2	44,7	45,0	45,4
<b>Faixa Etária:</b>							
10 a 14 anos	0,2	0,0	0,2	0,4	0,2	0,1	0,2
15 a 17 anos	1,3	0,8	1,1	2,0	0,8	1,5	1,6
18 a 24 anos	14,4	13,6	13,8	16,8	11,6	15,5	14,7
25 a 49 anos	62,7	64,7	65,5	61,2	62,8	62,1	63,7
50 anos ou mais	21,4	20,8	19,4	19,7	24,6	20,8	19,8
<b>Anos de Estudo:</b>							
Sem instrução e menos de 1 ano	1,6	2,3	2,2	1,8	1,4	1,7	0,9
1 a 3 anos	4,0	4,2	4,6	3,9	4,0	3,8	3,9
4 a 7 anos	18,7	18,5	16,8	21,4	18,0	18,1	21,9
8 a 10 anos	17,0	15,7	16,3	18,2	17,8	16,1	19,6
11 anos ou mais	58,6	58,8	60,1	54,4	58,7	60,3	53,7
<b>Tamanho do Empreendimento:</b>							
1 a 5 pessoas	33,9	38,9	40,0	33,2	38,7	29,9	32,9
6 a 10 pessoas	5,4	5,9	6,0	6,5	4,3	5,3	6,7
11 ou mais pessoas	60,7	55,2	54,0	60,3	57,0	64,8	60,4
<b>Tempo de Permanência no Trabalho:</b>							
Até 30 dias	1,9	2,3	1,8	3,6	1,0	1,8	2,4
31 dias a menos de 1 ano	18,1	17,9	19,4	23,3	14,4	18,5	18,3
1 ano a menos de 2 anos	11,3	10,8	11,5	11,7	10,3	11,9	11,4
2 anos ou mais	68,7	69,1	67,3	61,4	74,4	67,9	67,9
<b>Horas Habitualmente Trabalhadas por Semana:</b>							
Até 39 horas	17,3	22,3	22,4	21,1	16,4	15,3	15,2
40 a 44 horas	53,6	49,9	51,2	52,4	49,1	55,7	62,8
45 horas e mais	29,1	27,8	26,3	26,5	34,5	28,9	21,9

FONTE: IBGE, Diretoria de Pesquisas, Coordenação de Trabalho e Rendimento, Pesquisa Mensal de Emprego.

O gráfico a seguir mostra a evolução, de FEVEREIRO de 2009 a MARÇO de 2010 da população ocupada para o total das seis regiões metropolitanas abrangidas pela pesquisa



FONTE: IBGE, Diretoria de Pesquisas, Coordenação de Trabalho e Rendimento, Pesquisa Mensal de Emprego.

## Indicadores de distribuição da população ocupada, por região metropolitana, segundo os grupamentos de atividade, para os meses de março no período 2003 a 2010

Distribuição da população ocupada por grupamentos de atividade (%)								
Grupamentos de atividade	Mês/ano	Total das 6 áreas	Recife	Salvador	Belo Horizonte	Rio de Janeiro	São Paulo	Porto Alegre
Indústria extrativa, de transformação e distribuição de eletricidade, gás e água	mar/03	17,1	12,2	10,5	17,7	11,6	21,0	23,0
	mar/04	17,1	12,0	10,9	17,3	11,6	21,0	23,3
	mar/05	17,8	12,0	10,3	17,7	12,2	22,3	22,9
	mar/06	17,5	11,5	11,0	17,5	12,0	21,8	22,6
	mar/07	16,8	10,9	10,1	17,1	11,8	20,7	22,2
	mar/08	16,7	10,8	10,7	17,4	11,8	20,4	21,7
	mar/09	16,4	10,2	10,6	16,7	11,6	20,2	20,8
mar/10	16,3	10,9	9,9	17,4	11,8	19,9	20,3	
Construção	mar/03	7,8	6,2	8,7	8,2	7,9	7,7	7,8
	mar/04	7,7	5,7	8,5	8,7	7,8	7,4	8,0
	mar/05	7,4	6,7	8,3	8,1	7,8	6,9	7,4
	mar/06	7,3	5,2	9,0	8,2	8,0	6,6	7,1
	mar/07	7,4	6,0	8,6	8,8	7,6	6,8	7,5
	mar/08	7,4	6,5	8,5	8,4	6,9	7,3	8,0
	mar/09	7,4	6,5	9,0	8,7	7,3	6,9	7,5
mar/10	7,8	7,3	9,9	8,7	8,1	7,2	7,6	
Comércio, reparação de veículos automotores e de objetos pessoais e domésticos e comércio a varejo de combustíveis	mar/03	20,9	26,9	21,7	19,4	20,0	20,8	20,0
	mar/04	20,5	27,5	20,9	18,6	19,9	20,4	19,1
	mar/05	19,6	25,7	20,4	19,6	18,6	19,4	18,6
	mar/06	19,4	24,6	20,5	19,1	19,2	18,7	18,5
	mar/07	19,4	25,0	20,7	17,9	19,5	18,7	19,0
	mar/08	19,2	24,9	20,9	17,3	18,8	18,9	19,2
	mar/09	19,3	26,3	19,8	18,5	18,0	18,7	20,5
mar/10	18,7	23,6	22,0	18,2	17,7	18,0	19,3	
Serviços prestados a empresa, aluguéis, atividades imobiliárias e intermediação financeira	mar/03	13,4	11,0	13,1	12,5	14,9	13,4	11,7
	mar/04	13,4	11,5	13,0	12,2	14,5	13,9	11,6
	mar/05	13,8	12,0	13,0	12,3	14,6	14,3	12,9
	mar/06	14,2	12,5	12,2	11,5	15,4	15,2	12,8
	mar/07	14,8	12,1	13,7	13,2	15,6	15,8	13,3
	mar/08	15,1	12,6	13,8	13,9	16,0	15,9	13,4
	mar/09	15,2	12,8	15,4	13,9	15,3	16,1	13,6
mar/10	15,8	14,3	13,7	13,9	16,5	16,9	13,8	
Educação, saúde, serviços sociais, administração pública, defesa e seguridade social	mar/03	15,6	18,3	18,1	15,7	17,4	13,5	16,4
	mar/04	15,9	18,0	18,9	16,6	17,3	13,9	16,3
	mar/05	15,9	18,9	18,6	16,1	18,0	13,7	15,9
	mar/06	16,0	20,3	18,6	17,1	18,0	13,4	16,2
	mar/07	15,6	20,7	17,4	16,2	17,6	13,0	16,7
	mar/08	15,8	19,3	18,0	16,8	18,7	13,0	16,3
	mar/09	16,3	20,1	17,4	16,7	19,2	13,7	16,2
mar/10	15,7	19,3	17,1	16,0	18,6	12,8	16,9	
Serviços domésticos	mar/03	7,7	7,3	9,6	10,0	7,8	6,9	7,0
	mar/04	7,7	7,6	9,5	9,4	7,6	7,2	7,3
	mar/05	8,0	8,5	10,2	9,8	8,4	7,1	6,9
	mar/06	8,1	7,5	10,1	9,0	8,8	7,6	6,8
	mar/07	8,4	8,5	10,7	9,5	8,4	8,0	6,7
	mar/08	7,6	8,5	9,6	8,5	7,9	7,0	6,5
	mar/09	7,8	8,1	9,4	8,5	8,4	7,3	6,7
mar/10	7,5	7,8	8,9	8,5	8,0	7,0	6,4	
Outros serviços (alojamento, transporte, limpeza urbana e serviços pessoais)	mar/03	16,9	16,9	17,3	15,6	19,7	16,1	13,3
	mar/04	17,0	16,6	17,7	16,1	20,7	15,7	13,4
	mar/05	16,8	15,7	18,3	15,4	19,9	15,8	14,5
	mar/06	16,9	17,3	17,9	16,6	18,3	16,3	15,1
	mar/07	16,9	16,1	17,8	16,3	19,0	16,3	13,7
	mar/08	17,5	16,2	17,9	16,8	19,6	17,2	14,2
	mar/09	17,2	15,3	17,7	16,2	19,8	16,9	14,2
mar/10	17,6	16,2	17,8	16,6	18,8	17,7	15,2	

FONTE: IBGE, Diretoria de Pesquisas, Coordenação de Trabalho e Rendimento, Pesquisa Mensal de Emprego.

## Indicadores de distribuição da população ocupada, por região metropolitana, segundo a posição na ocupação, para os meses de março, no período 2003 a 2010

Distribuição da população ocupada por posição na ocupação (%)								
Posição na ocupação	Mês/ano	Total 6 áreas	Recife	Salvador	Belo Horizonte	Rio de Janeiro	São Paulo	Porto Alegre
Empregados com carteira de trabalho assinada no setor privado	mar/03	40,1	31,4	35,5	41,1	37,4	43,3	42,4
	mar/04	39,5	31,4	35,4	40,0	37,2	41,9	43,2
	mar/05	40,3	35,8	36,9	41,2	37,0	42,7	43,7
	mar/06	41,2	35,1	35,2	41,7	38,9	44,0	43,4
	mar/07	41,7	35,5	36,6	42,3	39,4	44,2	44,9
	mar/08	43,8	38,3	39,6	44,3	39,6	47,4	45,7
	mar/09	44,5	39,0	40,4	46,4	39,8	47,9	46,9
	mar/10	46,0	41,1	42,1	47,1	41,9	49,0	48,5
Empregados sem carteira de trabalho assinada no setor privado	mar/03	15,4	17,8	14,9	13,3	13,8	17,3	12,3
	mar/04	15,3	15,7	14,1	12,8	13,8	17,7	11,4
	mar/05	15,5	14,0	12,7	12,0	13,2	18,8	13,1
	mar/06	14,5	14,6	14,1	12,8	12,2	16,6	13,4
	mar/07	14,0	14,3	13,0	12,4	11,6	16,3	11,8
	mar/08	13,2	11,8	12,2	12,4	11,9	14,8	12,5
	mar/09	12,5	10,8	11,9	11,5	10,5	14,5	11,7
	mar/10	12,2	11,3	10,9	11,6	10,5	14,0	10,1
Militares e Funcionários Públicos	mar/03	7,2	8,1	7,2	6,8	9,3	5,6	8,2
	mar/04	7,1	8,0	7,6	8,1	9,1	5,1	8,0
	mar/05	7,4	9,3	8,9	7,6	9,1	5,4	9,0
	mar/06	7,8	10,1	7,6	8,2	8,8	6,7	8,3
	mar/07	7,5	10,7	7,4	7,7	8,9	6,1	7,9
	mar/08	7,7	11,0	7,4	8,3	9,7	6,0	7,9
	mar/09	7,9	11,1	7,6	8,4	10,3	6,0	7,6
	mar/10	7,3	10,4	7,4	7,5	9,3	5,4	8,1
Trabalhadores por conta própria	mar/03	19,4	22,6	21,5	18,4	22,2	17,2	19,0
	mar/04	21,0	25,6	23,4	19,6	23,8	18,9	19,5
	mar/05	19,6	22,9	22,6	19,1	24,1	16,5	17,7
	mar/06	19,1	22,6	23,0	18,1	22,5	16,2	18,6
	mar/07	19,6	21,2	22,2	17,9	23,5	17,1	18,8
	mar/08	19,2	22,5	22,5	17,0	22,8	17,0	17,7
	mar/09	18,8	23,2	21,5	16,2	22,3	16,5	17,9
	mar/10	18,6	22,6	22,8	16,0	21,7	16,5	17,2
Empregadores	mar/03	5,8	5,2	5,0	5,3	6,2	6,0	5,5
	mar/04	5,3	4,0	4,4	5,6	5,3	5,5	5,3
	mar/05	5,2	3,5	4,1	5,6	4,8	5,8	4,9
	mar/06	5,2	3,9	4,2	5,4	5,1	5,7	4,5
	mar/07	4,7	4,1	4,4	5,0	4,4	5,0	4,1
	mar/08	4,6	4,0	3,7	5,1	4,5	4,6	4,8
	mar/09	4,6	4,0	3,8	4,9	5,0	4,5	4,5
	mar/10	4,5	2,9	3,1	4,9	4,8	4,7	5,0

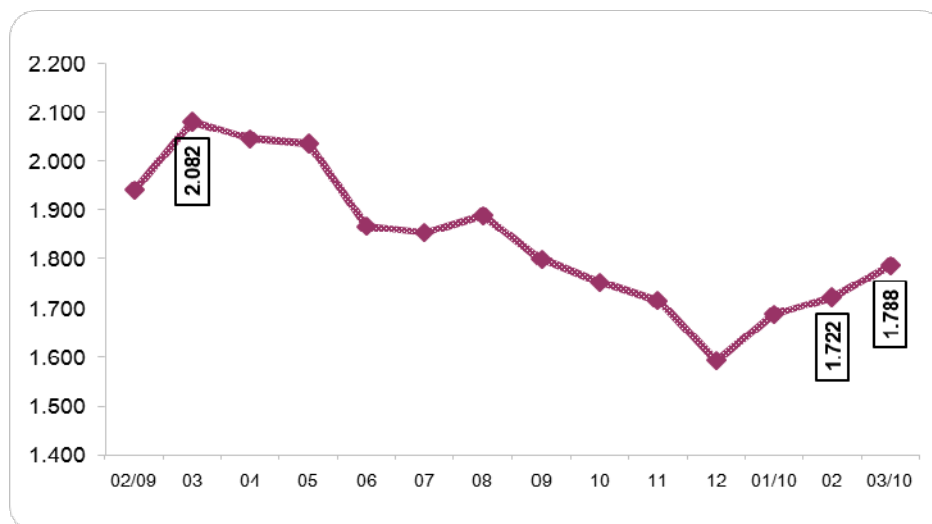
FONTE: IBGE, Diretoria de Pesquisas, Coordenação de Trabalho e Rendimento, Pesquisa Mensal de Emprego.

## Indicadores de distribuição da população desocupada, por região metropolitana, segundo algumas características, em março de 2010

População desocupada (%)	Total das 6 áreas	Recife	Salvador	Belo Horizonte	Rio de Janeiro	São Paulo	Porto Alegre
<b>Sexo:</b>							
Masculino	41,4	44,0	40,4	42,3	34,6	43,9	43,3
Feminino	58,6	56,0	59,6	57,7	65,4	56,1	56,7
<b>Faixa Etária:</b>							
10 a 14 anos	0,8	0,0	1,1	2,0	0,2	1,0	0,0
15 a 17 anos	7,2	2,9	6,4	10,4	3,6	9,1	6,9
18 a 24 anos	35,3	38,8	32,5	35,7	33,4	36,1	36,5
25 a 49 anos	49,6	51,8	53,9	46,3	52,2	47,6	49,1
50 anos ou mais	7,2	6,5	6,1	5,6	10,7	6,3	7,5
<b>Anos de Estudo:</b>							
Sem Instrução e menos de 8 anos	17,4	17,1	21,4	22,5	18,7	13,6	26,5
8 a 10 anos	23,1	19,2	21,6	24,6	19,8	24,8	25,8
11 anos ou mais	59,5	63,7	57,0	53,0	61,4	61,6	47,7
<b>Condição de Trabalho:</b>							
Com trabalho anterior	80,3	72,4	77,4	82,6	80,2	81,1	86,9
Sem trabalho anterior	19,7	27,6	22,6	17,4	19,8	18,9	13,1
<b>Condição na Família:</b>							
Principal responsável	25,5	27,7	25,7	23,9	24,2	25,6	29,1
Outros membros	74,5	72,3	74,3	76,1	75,8	74,4	70,9
<b>Com Procura de Trabalho:</b>							
Nos 7 dias	84,7	68,0	79,5	79,3	86,0	89,6	83,2
Nos 23 dias	15,3	32,0	20,5	20,7	14,0	10,4	16,8
<b>Tempo de Procura:</b>							
Até 30 dias	24,7	49,4	25,9	66,4	8,4	19,6	21,8
31 dias a menos de 6 meses	49,8	44,7	37,3	28,7	51,0	57,2	54,7
7 a 11 meses	6,8	1,0	5,9	2,2	10,1	7,7	5,4
1 ano a menos de 2 anos	10,7	2,6	16,4	2,1	16,4	9,7	10,2
2 anos ou mais	7,9	2,4	14,5	0,7	14,1	5,8	8,0

FONTE: IBGE, Diretoria de Pesquisas, Coordenação de Trabalho e Rendimento, Pesquisa Mensal de Emprego.

O gráfico a seguir mostra a evolução, de FEVEREIRO de 2009 a MARÇO de 2010, da população desocupada, para o total das seis regiões metropolitanas abrangidas pela pesquisa.



FONTE: IBGE, Diretoria de Pesquisas, Coordenação de Trabalho e Rendimento, Pesquisa Mensal de Emprego.

## A tabela a seguir mostra a evolução da taxa de desocupação, desde março de 2002

(continua na página seguinte)

Taxa de desocupação por região metropolitana (%)							
Mês/ano	Total	Recife	Salvador	Belo Horizonte	Rio de Janeiro	São Paulo	Porto Alegre
mar/02	12,9	13,9	17,4	12,8	10,8	13,8	10,0
abr/02	12,5	13,4	15,9	11,6	10,5	13,6	10,2
mai/02	11,9	12,6	16,2	10,9	11,0	12,2	10,0
jun/02	11,6	12,3	15,1	10,6	10,1	12,5	8,7
jul/02	11,9	12,1	14,8	10,5	10,2	13,3	8,6
ago/02	11,7	11,9	14,4	11,3	10,1	13,1	7,8
set/02	11,5	12,1	14,3	10,7	9,7	12,8	8,3
out/02	11,2	12,8	13,4	9,6	9,7	12,3	8,5
nov/02	10,9	12,6	13,7	9,5	9,5	11,9	7,9
dez/02	10,5	11,3	14,8	8,3	8,9	11,7	7,5
jan/03	11,2	11,7	15,2	9,8	8,3	13,0	7,9
fev/03	11,6	12,1	15,0	10,1	8,6	13,6	8,6
mar/03	12,1	12,7	16,2	10,3	9,1	13,9	10,0
abr/03	12,5	14,0	16,7	10,5	9,2	14,3	9,8
mai/03	12,9	15,1	17,3	11,0	9,6	14,6	10,2
jun/03	13,0	14,9	17,9	12,1	9,8	14,5	10,2
jul/03	12,8	14,2	17,6	11,4	9,6	14,5	9,5
ago/03	13,1	15,0	17,6	12,1	9,5	14,9	9,8
set/03	13,0	15,0	17,6	10,8	9,7	14,8	10,1
out/03	13,0	14,4	17,0	11,2	9,4	15,0	10,1
nov/03	12,2	14,0	16,4	10,3	8,9	14,0	9,4
dez/03	10,9	12,1	15,7	10,4	8,6	11,8	7,9
jan/04	11,7	12,8	16,2	12,3	8,9	12,9	7,6
fev/04	12,0	12,7	17,1	11,9	8,6	13,6	8,5
mar/04	12,8	12,6	17,1	12,1	9,8	14,6	9,6
abr/04	13,1	14,3	16,6	11,4	10,7	14,5	10,7
mai/04	12,2	13,3	16,2	10,9	9,6	13,6	9,7
jun/04	11,7	12,8	14,9	10,5	8,9	13,3	9,5
jul/04	11,2	13,4	14,9	10,7	8,1	12,5	8,9
ago/04	11,4	13,5	16,6	10,2	8,6	12,6	8,5
set/04	10,9	12,4	15,6	10,2	8,8	11,7	8,7
out/04	10,5	12,1	15,8	9,6	8,5	11,2	7,6
nov/04	10,7	11,2	15,9	9,2	9,4	11,2	7,8
dez/04	9,6	11,1	15,4	8,5	8,5	9,8	6,6
jan/05	10,2	12,2	15,8	9,8	7,4	11,1	7,0
fev/05	10,7	13,2	15,6	9,9	8,4	11,5	7,1
mar/05	10,9	14,1	15,7	10,7	8,4	11,5	7,9
abr/05	10,8	13,0	17,0	9,5	8,6	11,4	8,0
mai/05	10,2	12,8	15,9	8,9	8,5	10,5	7,7
jun/05	9,4	9,6	14,7	8,5	6,9	10,5	7,1
jul/05	9,5	12,7	15,7	8,2	7,2	9,9	7,0
ago/05	9,4	13,4	15,5	8,3	7,4	9,4	7,6
set/05	9,7	15,0	15,2	8,1	7,4	9,7	8,4
out/05	9,6	14,3	14,9	8,5	7,9	9,6	7,5
nov/05	9,6	14,7	15,0	8,2	7,7	9,7	7,2
dez/05	8,4	13,9	14,6	7,0	6,8	7,9	6,7
jan/06	9,3	15,3	14,9	8,1	6,9	9,2	7,7
fev/06	10,1	15,9	13,6	9,1	7,9	10,5	7,5
mar/06	10,4	16,5	13,7	9,3	8,5	10,6	8,3
abr/06	10,4	16,5	13,4	9,1	8,4	10,7	8,3
mai/06	10,2	15,0	13,5	8,5	8,6	10,5	8,3
jun/06	10,4	15,4	13,5	8,6	8,8	10,9	8,2
jul/06	10,8	15,3	14,4	9,1	8,7	11,3	8,7
ago/06	10,6	14,9	14,3	8,7	8,2	11,6	8,3
set/06	10,0	13,7	13,6	7,8	7,5	11,1	7,9
out/06	9,8	13,5	13,7	8,7	7,3	10,5	8,4
nov/06	9,6	12,4	13,2	8,2	7,3	10,3	8,0
dez/06	8,4	10,4	12,4	7,1	6,5	9,0	6,6



(continuação da página anterior)

Taxa de desocupação por região metropolitana (%)							
Mês/ano	Total	Recife	Salvador	Belo Horizonte	Rio de Janeiro	São Paulo	Porto Alegre
jan/07	9,3	11,6	13,5	8,4	6,6	10,1	8,1
fev/07	9,9	12,3	13,6	9,3	7,5	10,6	8,3
mar/07	<b>10,2</b>	<b>12,0</b>	<b>14,1</b>	<b>8,6</b>	<b>7,4</b>	<b>11,5</b>	<b>8,2</b>
abr/07	10,2	12,1	14,2	8,1	7,5	11,6	7,9
mai/07	10,2	12,4	14,6	8,3	8,0	11,2	7,5
jun/07	9,7	12,6	14,6	7,8	8,0	10,2	7,4
jul/07	9,5	12,6	14,5	7,3	7,1	10,3	7,5
ago/07	9,6	12,9	14,9	7,4	7,4	10,1	7,7
set/07	9,0	12,6	13,5	7,5	7,2	9,4	7,1
out/07	8,7	12,2	13,0	6,9	6,5	9,5	6,3
nov/07	8,3	11,0	12,8	6,4	6,5	8,8	6,1
dez/07	7,5	9,9	11,4	5,5	6,1	8,0	5,3
jan/08	8,0	10,1	11,3	6,7	6,4	8,6	6,2
fev/08	8,7	11,0	12,2	7,7	7,0	9,3	6,4
mar/08	<b>8,6</b>	<b>9,7</b>	<b>12,8</b>	<b>7,2</b>	<b>6,7</b>	<b>9,4</b>	<b>6,9</b>
abr/08	8,5	9,3	11,9	6,9	7,1	9,4	6,7
mai/08	7,9	8,7	11,3	6,8	6,4	8,6	6,1
jun/08	7,9	8,5	12,1	7,4	6,6	8,2	6,1
jul/08	8,1	10,1	12,1	6,8	7,3	8,3	6,0
ago/08	7,6	8,3	11,6	6,1	6,9	8,0	5,3
set/08	7,7	8,9	11,3	6,1	6,9	8,0	5,7
out/08	7,5	8,9	10,7	5,9	7,0	7,7	5,6
nov/08	7,6	9,7	10,3	5,2	6,9	8,2	5,3
dez/08	6,8	7,8*	10,0*	5,5	6,2	7,1*	4,7
jan/09	8,2	8,6	11,2	6,4	6,6	9,4	5,6
fev/09	8,5	9,1	11,0	6,8	6,4	10,0	6,0
mar/09	<b>9,0</b>	<b>10,4</b>	<b>11,9</b>	<b>6,6</b>	<b>6,9</b>	<b>10,5</b>	<b>6,4</b>
abr/09	8,9	10,6	12,4	6,8	6,8	10,2	6,2
mai/09	8,8	10,5	12,1	6,7	6,6	10,2	6,1
jun/09	8,1	10,2	11,2	6,9	6,3	9,0	5,6
jul/09	8,0	10,2	11,4	6,1	6,3	8,9	5,8
ago/09	8,1	10,9	11,4	7,5	5,6	9,1	5,4
set/09	7,7	10,5	10,9	6,4	5,5	8,7	5,4
out/09	7,5	9,5	10,4	6,1	5,6	8,6	5,1
nov/09	7,4	9,5	11,1	5,9	5,5	8,1	5,3
dez/09	6,8*	8,4	10,7	5,1*	5,4*	7,5	4,3*
jan/10	7,2	8,6	11,9	6,1	5,4*	8,0	4,3*
fev/10	7,4	8,8	11,0	6,5	5,6	8,1	5,1
mar/10	<b>7,6**</b>	<b>8,1**</b>	<b>11,3**</b>	<b>6,3**</b>	<b>6,4**</b>	<b>8,2**</b>	<b>5,9**</b>

FONTE: IBGE, Diretoria de Pesquisas, Coordenação de Trabalho e Rendimento, Pesquisa Mensal de Emprego.

\* menor taxa da série

\*\* menor taxa da série para um mês de março.

## A tabela a seguir mostra a evolução da taxa de desocupação por região metropolitana, segundo o sexo, desde março de 2002

(continua na página seguinte)

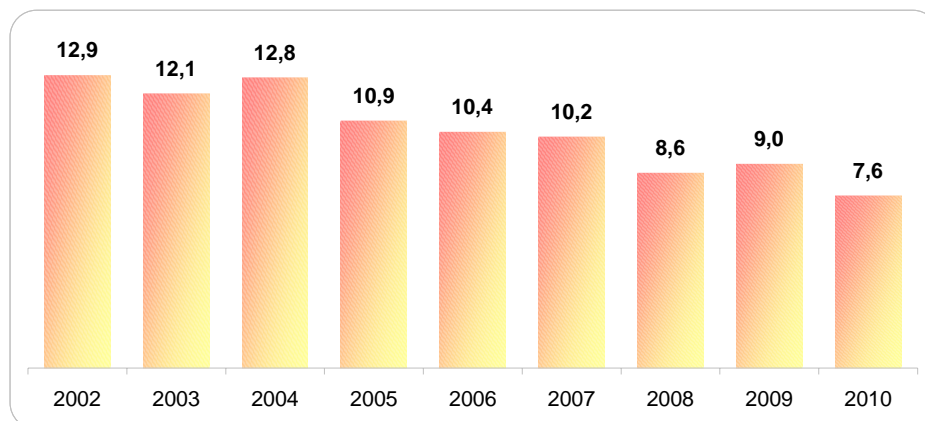
Taxa de desocupação por região metropolitana, segundo o sexo (%)														
Mês/ano	Total		Recife		Salvador		Belo Horizonte		Rio de Janeiro		São Paulo		Porto Alegre	
	Masc.	Fem.	Masc.	Fem.	Masc.	Fem.	Masc.	Fem.	Masc.	Fem.	Masc.	Fem.	Masc.	Fem.
mar/02	<b>10,9</b>	<b>15,5</b>	<b>11,7</b>	<b>16,6</b>	<b>14,9</b>	<b>20,2</b>	<b>11,3</b>	<b>14,7</b>	<b>8,7</b>	<b>13,6</b>	<b>11,9</b>	<b>16,4</b>	<b>8,0</b>	<b>12,5</b>
abr/02	10,5	15,2	12,0	15,4	12,6	19,7	10,6	12,9	8,4	13,2	11,4	16,7	8,6	12,3
mai/02	10,2	14,1	11,7	13,9	13,3	19,5	9,8	12,3	9,4	13,0	10,4	14,5	8,0	12,5
jun/02	10,0	13,6	11,2	13,7	12,8	17,8	9,9	11,5	8,3	12,5	10,9	14,7	7,4	10,3
jul/02	10,2	14,1	10,8	13,8	12,8	17,0	9,2	12,2	8,5	12,5	11,4	15,8	7,6	9,8
ago/02	9,8	14,2	10,8	13,5	12,9	16,1	10,0	12,9	8,3	12,3	10,6	16,3	6,6	9,3
set/02	9,6	13,9	10,3	14,4	12,5	16,4	9,4	12,3	7,6	12,3	10,8	15,4	7,0	10,0
out/02	9,4	13,4	11,8	14,2	11,6	15,6	8,6	10,8	7,5	12,6	10,5	14,7	7,0	10,4
nov/02	9,3	12,9	11,1	14,6	11,9	15,9	8,8	10,4	7,5	12,0	10,5	13,7	5,9	10,4
dez/02	9,0	12,4	10,0	13,0	12,3	17,8	7,8	9,0	6,9	11,4	10,3	13,5	6,5	8,8
jan/03	9,4	13,5	10,3	13,5	12,6	18,2	8,8	10,9	6,5	10,8	11,1	15,5	6,5	9,7
fev/03	9,5	14,2	11,0	13,7	12,5	17,7	9,1	11,3	6,7	11,1	11,0	17,0	7,3	10,2
mar/03	<b>9,8</b>	<b>15,0</b>	<b>11,1</b>	<b>14,9</b>	<b>13,3</b>	<b>19,4</b>	<b>8,9</b>	<b>12,0</b>	<b>6,6</b>	<b>12,4</b>	<b>11,4</b>	<b>17,2</b>	<b>8,6</b>	<b>11,6</b>
abr/03	10,2	15,2	12,1	16,4	13,9	19,7	9,0	12,4	7,2	11,8	11,7	17,6	8,4	11,5
mai/03	10,6	15,7	12,7	18,0	15,5	19,4	9,7	12,6	7,5	12,3	11,9	18,0	8,8	12,1
jun/03	10,8	15,7	12,8	17,7	15,6	20,3	10,9	13,5	7,7	12,5	12,0	17,5	8,0	12,9
jul/03	10,4	15,7	12,3	16,7	15,0	20,6	9,6	13,6	7,3	12,5	12,0	17,7	7,2	12,3
ago/03	10,5	16,2	13,1	17,3	14,8	20,8	10,5	14,1	7,3	12,2	11,7	18,7	7,9	12,3
set/03	10,4	16,1	12,2	18,5	15,1	20,5	9,6	12,3	7,1	12,9	11,7	18,5	8,7	12,0
out/03	10,5	15,9	12,4	17,0	14,6	20,0	9,9	12,8	6,6	12,8	12,4	18,2	8,1	12,7
nov/03	9,8	15,2	11,8	16,9	13,7	19,6	8,5	12,3	6,6	12,0	11,3	17,3	7,3	11,9
dez/03	8,9	13,4	10,0	14,8	12,9	19,1	9,1	11,9	6,5	11,4	9,9	14,2	6,3	9,9
jan/04	9,6	14,4	11,3	14,8	13,0	20,0	10,5	14,5	6,3	12,2	11,0	15,3	5,9	9,8
fev/04	9,3	15,4	11,1	14,9	13,3	21,4	10,4	13,8	6,1	12,0	10,5	17,4	6,6	10,9
mar/04	<b>10,1</b>	<b>16,1</b>	<b>10,3</b>	<b>15,6</b>	<b>14,2</b>	<b>20,3</b>	<b>9,8</b>	<b>14,8</b>	<b>7,1</b>	<b>13,4</b>	<b>11,7</b>	<b>18,1</b>	<b>8,1</b>	<b>11,6</b>
abr/04	10,4	16,3	12,1	17,1	13,6	20,1	9,5	13,6	7,7	14,4	11,8	17,8	9,0	13,0
mai/04	9,7	15,3	11,0	16,2	12,7	20,3	9,7	12,4	7,3	12,6	10,8	17,0	7,7	12,3
jun/04	9,4	14,6	11,5	14,4	11,7	18,6	9,1	12,2	6,8	11,7	10,7	16,5	7,3	12,3
jul/04	9,1	13,9	12,0	15,2	11,6	18,7	9,3	12,4	5,9	11,0	10,3	15,2	7,1	11,3
ago/04	9,1	14,2	12,0	15,4	13,4	20,1	8,7	12,0	5,8	12,2	10,3	15,4	7,1	10,2
set/04	8,8	13,5	11,0	14,2	12,4	19,0	8,7	12,0	6,1	12,2	9,9	13,9	6,9	10,7
out/04	8,1	13,4	10,0	14,6	12,4	19,5	8,1	11,5	5,7	11,9	8,9	14,1	6,1	9,5
nov/04	8,1	13,8	9,7	13,2	12,2	20,0	7,3	11,5	6,6	12,9	8,6	14,5	6,1	9,8
dez/04	7,5	12,2	8,8	14,0	12,1	19,1	7,2	10,0	5,9	11,8	8,0	12,1	5,3	8,2
jan/05	8,0	12,9	10,2	14,8	12,6	19,4	8,3	11,7	5,0	10,4	8,8	14,0	5,8	8,4
fev/05	8,2	13,7	11,7	15,2	13,1	18,5	8,2	11,8	5,3	12,2	9,0	14,6	5,3	9,3
mar/05	<b>8,5</b>	<b>13,8</b>	<b>11,7</b>	<b>17,1</b>	<b>12,6</b>	<b>19,2</b>	<b>8,6</b>	<b>13,2</b>	<b>5,8</b>	<b>11,6</b>	<b>9,2</b>	<b>14,2</b>	<b>6,0</b>	<b>10,3</b>
abr/05	8,4	13,7	10,7	16,0	14,0	20,3	7,4	11,8	5,9	12,0	9,1	14,2	6,2	10,3
mai/05	8,0	12,8	10,5	15,7	13,0	19,3	7,4	10,5	6,2	11,4	8,3	13,1	5,8	10,0
jun/05	7,3	11,9	8,0	11,6	11,4	18,5	7,2	10,1	5,2	8,9	8,1	13,4	5,6	8,9
jul/05	7,4	11,9	11,1	14,6	12,5	19,2	7,5	9,1	5,1	9,8	7,6	12,6	5,7	8,5
ago/05	7,7	11,6	11,9	15,3	12,2	19,1	7,5	9,2	5,2	10,2	7,8	11,5	6,8	8,5
set/05	7,7	12,1	12,7	17,8	11,8	18,9	6,3	10,3	5,3	10,1	8,0	11,7	6,8	10,4
out/05	7,7	12,0	12,5	16,5	11,4	18,7	6,4	10,9	5,7	10,8	8,0	11,4	5,7	9,5
nov/05	7,6	12,0	12,4	17,4	11,2	19,0	6,8	9,9	5,2	10,8	8,1	11,7	6,0	8,5
dez/05	6,9	10,2	11,8	16,7	11,3	18,2	5,8	8,4	5,0	9,1	6,9	9,0	5,4	8,2
jan/06	7,6	11,3	13,1	17,8	12,0	18,0	7,1	9,4	5,0	9,4	7,9	10,8	6,4	9,3
fev/06	8,2	12,4	13,0	19,4	10,8	16,5	7,3	11,2	5,9	10,5	8,9	12,4	5,7	9,7
mar/06	<b>8,5</b>	<b>12,7</b>	<b>13,7</b>	<b>19,9</b>	<b>11,2</b>	<b>16,4</b>	<b>8,2</b>	<b>10,5</b>	<b>6,7</b>	<b>10,8</b>	<b>8,7</b>	<b>13,0</b>	<b>6,9</b>	<b>10,0</b>
abr/06	8,5	12,8	14,3	19,0	11,3	15,8	7,7	10,8	6,1	11,2	8,9	13,1	6,9	9,9
mai/06	8,3	12,5	13,0	17,5	10,9	16,4	6,8	10,5	6,7	10,9	8,8	12,8	6,2	10,7
jun/06	8,6	12,7	13,3	17,9	10,8	16,3	7,4	9,9	6,8	11,3	9,1	13,1	6,6	10,1
jul/06	8,8	13,1	13,4	17,6	11,9	17,0	7,6	11,0	6,7	11,1	9,4	13,7	7,4	10,1
ago/06	8,6	13,0	12,5	18,0	11,6	17,2	6,7	11,1	6,2	10,6	9,6	13,9	7,2	9,4
set/06	7,9	12,5	11,6	16,3	10,9	16,6	6,1	9,8	5,5	10,0	8,9	13,8	7,0	8,9
out/06	7,9	12,1	11,1	16,5	10,4	17,3	6,9	10,7	5,3	9,6	8,9	12,5	7,0	10,2
nov/06	7,9	11,6	10,5	14,8	10,4	16,2	6,5	10,2	5,4	9,6	8,9	12,0	6,6	9,7
dez/06	7,0	10,0	8,7	12,5	9,8	15,2	5,8	8,6	5,1	8,1	7,9	10,5	5,6	7,8

(continuação da página anterior)

Taxa de desocupação por região metropolitana, segundo o sexo (%)														
Mês/Ano	Total		Recife		Salvador		Belo Horizonte		Rio de Janeiro		São Paulo		Porto Alegre	
	Mas.	Fem.	Mas.	Fem.	Mas.	Fem.	Mas.	Fem.	Mas.	Fem.	Mas.	Fem.	Masc.	Fem.
jan/07	7,7	11,3	10,0	13,6	10,9	16,2	6,4	10,7	5,0	8,6	8,7	11,9	6,5	10,0
fev/07	8,1	12,0	11,4	13,5	10,7	16,7	7,7	11,1	5,7	9,7	8,8	12,7	6,7	10,1
mar/07	<b>8,3</b>	<b>12,4</b>	<b>9,9</b>	<b>14,5</b>	<b>11,3</b>	<b>17,0</b>	<b>6,5</b>	<b>11,0</b>	<b>5,7</b>	<b>9,3</b>	<b>9,8</b>	<b>13,5</b>	<b>6,0</b>	<b>10,8</b>
abr/07	8,2	12,6	10,8	13,8	11,0	17,5	6,5	10,0	5,5	9,9	9,6	13,9	5,9	10,2
mai/07	8,3	12,4	11,2	13,9	12,7	16,6	6,4	10,5	6,3	10,2	9,1	13,7	6,3	8,8
jun/07	7,8	12,0	11,1	14,4	12,1	17,2	6,3	9,6	6,1	10,4	8,1	12,7	6,1	8,9
jul/07	7,4	12,0	10,6	15,0	11,5	17,7	5,3	9,6	5,4	9,3	8,0	13,1	6,3	8,9
ago/07	7,5	12,0	11,3	14,8	12,0	17,9	5,7	9,3	5,3	10,1	7,9	12,8	6,4	9,2
set/07	6,9	11,5	10,4	15,4	11,3	15,8	5,6	9,6	5,0	9,9	7,2	12,0	5,9	8,6
out/07	6,7	11,1	9,9	15,1	9,8	16,5	5,3	8,7	4,6	8,9	7,3	12,0	5,4	7,4
nov/07	6,4	10,5	8,5	14,1	9,6	16,1	5,1	7,9	4,8	8,6	7,1	11,0	4,7	7,8
dez/07	5,9	9,3	8,3	11,9	8,6	14,4	4,1	7,1	4,6	8,0	6,6	9,6	4,0	6,9
jan/08	6,2	10,1	8,9	11,6	9,1	13,7	5,4	8,1	4,5	8,8	6,8	10,9	4,4	8,3
fev/08	6,7	11,1	9,2	13,3	9,1	15,6	6,1	9,5	4,6	9,9	7,7	11,4	4,5	8,8
mar/08	<b>6,6</b>	<b>11,0</b>	<b>8,1</b>	<b>11,9</b>	<b>9,3</b>	<b>16,5</b>	<b>5,9</b>	<b>8,7</b>	<b>4,7</b>	<b>9,2</b>	<b>7,4</b>	<b>11,8</b>	<b>4,9</b>	<b>9,3</b>
abr/08	6,6	10,9	7,5	11,6	8,9	15,1	5,3	8,6	5,0	9,8	7,7	11,5	4,8	8,9
mai/08	6,2	10,0	7,5	10,4	8,7	14,2	5,5	8,4	4,5	8,9	7,0	10,6	4,5	8,0
jun/08	6,1	9,9	7,0	10,4	9,2	15,3	5,6	9,4	5,0	8,6	6,5	10,2	4,7	7,6
jul/08	6,2	10,3	8,4	12,4	9,8	14,6	4,8	8,9	5,5	9,6	6,4	10,5	4,5	7,7
ago/08	5,9	9,6	7,3	9,4	9,6	13,8	4,3	8,0	5,2	8,9	6,2	10,3	4,2	6,6
set/08	5,8	9,8	7,5	10,6	9,0	13,7	4,0	8,3	4,9	9,4	6,2	10,2	4,8	6,7
out/08	5,9	9,4	7,5	10,7	8,7	12,9	4,6	7,3	5,4	8,9	5,9	9,9	4,6	6,7
nov/08	5,8	9,7	8,5	11,3	8,2	12,5	4,2	6,4	5,0	9,3	6,1	10,5	3,9	7,0
dez/08	5,2	8,7	6,5	9,3	7,7	12,6	4,7	6,3	4,3	8,5	5,5	9,1	3,9	5,5
jan/09	6,3	10,4	7,1	10,5	8,5	14,1	5,5	7,4	4,8	8,8	7,1	12,1	4,8	6,6
fev/09	6,7	10,6	7,5	10,9	8,6	13,6	5,8	7,9	5,0	8,1	7,8	12,5	5,0	7,3
mar/09	<b>7,3</b>	<b>11,1</b>	<b>8,9</b>	<b>12,3</b>	<b>9,5</b>	<b>14,6</b>	<b>5,4</b>	<b>8,0</b>	<b>5,2</b>	<b>9,0</b>	<b>8,7</b>	<b>12,7</b>	<b>5,0</b>	<b>8,2</b>
abr/09	7,2	10,9	8,5	13,3	9,9	15,1	5,7	8,1	5,1	8,9	8,5	12,2	5,0	7,6
mai/09	7,3	10,7	8,6	12,8	9,4	15,1	5,4	8,3	5,0	8,6	8,8	11,9	4,9	7,5
jun/09	6,8	9,7	8,7	12,0	9,0	13,6	5,9	8,0	4,6	8,5	7,9	10,3	4,6	6,7
jul/09	6,6	9,6	8,7	12,0	9,4	13,5	4,8	7,5	4,5	8,4	7,7	10,3	5,4	6,1
ago/09	6,6	9,9	9,3	12,9	9,1	14,0	5,7	9,6	4,0	7,6	7,7	10,6	4,7	6,2
set/09	6,3	9,3	8,4	13,0	8,9	13,2	5,0	8,0	3,8	7,5	7,5	10,0	4,8	5,9
out/09	6,0	9,4	7,2	12,2	8,1	12,9	4,6	7,8	4,0	7,6	7,2	10,2	4,3	6,0
nov/09	5,7	9,2	7,0	12,5	8,5	13,8	4,3	7,6	4,1	7,2	6,6	9,8	4,5	6,2
dez/09	5,4	8,4	6,3	10,7	8,6	12,9	4,1	6,1	3,8	7,4	6,3	8,9	3,4	5,5
jan/10	5,8	8,9	6,9	10,6	9,8	14,2	4,8	7,5	4,0	7,0	6,7	9,6	3,4	5,3
fev/10	6,0	9,0	7,1	10,9	8,8	13,4	5,0	8,2	4,0	7,5	7,2	9,2	3,5	6,9
mar/10	<b>5,8</b>	<b>9,6</b>	<b>6,4</b>	<b>10,1</b>	<b>8,9</b>	<b>14,0</b>	<b>5,0</b>	<b>7,8</b>	<b>4,1</b>	<b>9,1</b>	<b>6,6</b>	<b>10,0</b>	<b>4,7</b>	<b>7,3</b>

FONTE: IBGE, Diretoria de Pesquisas, Coordenação de Trabalho e Rendimento, Pesquisa Mensal de Emprego.

O gráfico a seguir mostra a evolução, da taxa de desocupação nos meses de MARÇO, de 2002 a 2010, para o conjunto das seis regiões metropolitanas abrangidas pela pesquisa.



FONTE: IBGE, Diretoria de Pesquisas, Coordenação de Trabalho e Rendimento, Pesquisa Mensal de Emprego.

## Evolução do rendimento médio real habitual da população ocupada

(continua na página seguinte)

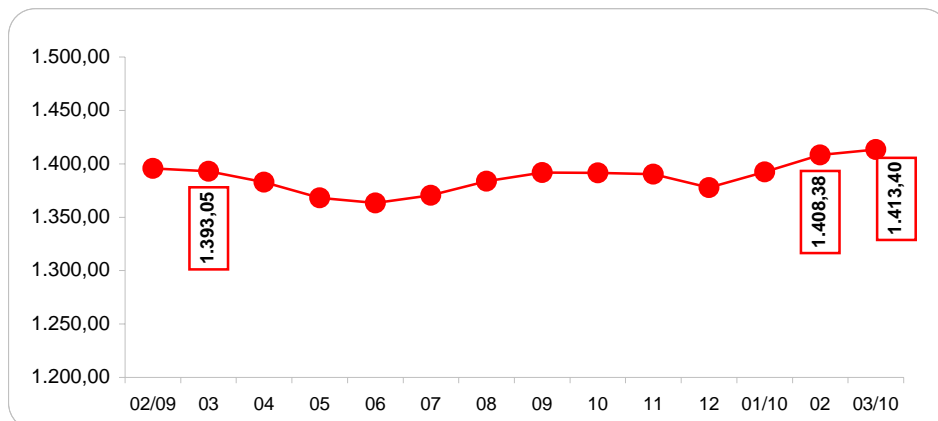
Rendimento médio real habitual da população ocupada, por região metropolitana (a preços de março de 2010)							
Mês/ano	TOTAL	Recife	Salvador	Belo Horizonte	Rio de Janeiro	São Paulo	Porto Alegre
mar/02	1.361,54	1.006,12	958,71	1.170,32	1.366,17	1.551,66	1.178,81
abr/02	1.365,26	1.006,25	1.033,27	1.172,40	1.346,91	1.535,65	1.299,45
mai/02	1.401,48	1.009,21	1.012,83	1.184,95	1.418,14	1.582,43	1.284,84
jun/02	1.383,93	1.037,15	1.006,36	1.217,75	1.373,92	1.547,56	1.336,26
jul/02	1.415,74	1.074,72	1.028,48	1.152,51	1.435,16	1.597,24	1.307,80
ago/02	1.389,23	1.035,38	993,36	1.166,28	1.446,77	1.543,03	1.277,79
set/02	1.358,82	967,55	968,54	1.179,07	1.378,34	1.527,65	1.269,29
out/02	1.360,34	953,21	982,48	1.201,39	1.384,67	1.526,85	1.253,46
nov/02	1.338,11	936,64	993,35	1.142,52	1.351,46	1.506,35	1.253,47
dez/02	1.315,76	914,90	1.021,20	1.100,07	1.268,37	1.529,08	1.176,68
jan/03	1.259,62	867,34	1.062,98	1.095,67	1.145,11	1.484,88	1.125,76
fev/03	1.249,92	884,79	988,55	1.066,78	1.195,88	1.442,01	1.141,47
mar/03	1.231,40	882,72	945,62	1.091,13	1.192,47	1.399,09	1.154,92
abr/03	1.225,74	849,73	929,42	1.055,17	1.158,17	1.429,70	1.147,73
mai/03	1.201,06	870,32	882,93	1.063,58	1.188,25	1.359,11	1.138,88
jun/03	1.205,85	901,82	917,08	1.089,35	1.177,50	1.361,03	1.130,66
jul/03	1.192,71	890,73	919,10	1.038,71	1.170,08	1.342,28	1.153,17
ago/03	1.206,92	858,97	994,03	1.028,65	1.173,46	1.366,81	1.174,16
set/03	1.180,26	857,74	954,63	1.035,13	1.170,43	1.308,82	1.170,36
out/03	1.176,33	829,39	898,23	1.066,60	1.155,74	1.315,97	1.168,92
nov/03	1.173,00	826,51	907,93	1.047,79	1.141,25	1.319,68	1.165,40
dez/03	1.174,34	813,59	936,06	1.032,88	1.158,23	1.311,05	1.173,51
jan/04	1.185,04	811,03	929,60	1.058,41	1.145,68	1.333,13	1.208,31
fev/04	1.189,68	782,24	925,42	1.054,11	1.141,52	1.367,27	1.151,28
mar/04	1.204,18	772,78	935,32	1.061,96	1.196,04	1.361,26	1.173,85
abr/04	1.194,80	799,44	940,01	1.048,47	1.174,29	1.357,09	1.150,32
mai/04	1.179,19	788,89	902,79	1.038,40	1.136,39	1.359,35	1.106,00
jun/04	1.192,63	853,94	924,35	1.044,72	1.136,19	1.364,49	1.159,86
jul/04	1.202,63	890,40	933,32	1.057,06	1.156,44	1.358,17	1.189,96
ago/04	1.183,13	889,06	915,02	1.081,12	1.120,02	1.337,75	1.169,42
set/04	1.205,81	893,63	929,51	1.086,69	1.172,96	1.355,43	1.170,42
out/04	1.188,35	872,80	914,28	1.063,34	1.165,27	1.334,92	1.140,92
nov/04	1.197,60	880,78	928,09	1.056,11	1.172,03	1.343,16	1.171,45
dez/04	1.169,24	841,25	926,84	1.033,42	1.147,41	1.309,96	1.140,35
jan/05	1.199,66	811,06	897,99	1.071,37	1.198,99	1.351,92	1.139,68
fev/05	1.209,11	835,21	900,54	1.075,53	1.180,38	1.370,71	1.180,95
mar/05	1.206,02	810,02	930,41	1.087,35	1.153,16	1.379,20	1.140,28
abr/05	1.188,40	852,14	908,46	1.090,79	1.152,27	1.339,59	1.115,13
mai/05	1.171,37	820,96	878,00	1.086,16	1.127,62	1.327,23	1.120,42
jun/05	1.190,32	865,44	903,31	1.088,64	1.133,61	1.355,26	1.131,30
jul/05	1.219,26	901,36	925,33	1.106,85	1.164,46	1.389,47	1.143,87
ago/05	1.229,08	901,30	965,58	1.082,32	1.198,46	1.389,27	1.158,92
set/05	1.225,51	955,50	997,16	1.090,97	1.185,17	1.372,19	1.164,81
out/05	1.212,47	901,91	997,16	1.065,04	1.214,40	1.338,19	1.174,68
nov/05	1.221,23	872,88	1.007,73	1.062,22	1.217,87	1.369,95	1.139,25
dez/05	1.239,19	871,75	1.000,39	1.064,15	1.237,12	1.399,60	1.153,41
jan/06	1.219,26	854,22	980,21	1.068,45	1.215,56	1.371,27	1.149,26
fev/06	1.237,55	836,91	959,48	1.089,47	1.188,77	1.427,88	1.169,70
mar/06	1.239,03	891,22	967,93	1.098,29	1.190,45	1.417,49	1.177,50
abr/06	1.241,65	898,04	943,27	1.115,39	1.179,16	1.433,95	1.159,86
mai/06	1.259,39	931,32	940,95	1.144,27	1.186,86	1.458,08	1.179,65
jun/06	1.268,62	960,27	939,80	1.135,46	1.211,62	1.468,30	1.158,22
jul/06	1.255,21	910,93	991,06	1.145,75	1.201,86	1.430,72	1.185,04
ago/06	1.265,96	916,09	1.010,77	1.153,30	1.221,08	1.436,64	1.196,34
set/06	1.253,82	893,10	1.041,37	1.136,57	1.224,96	1.406,44	1.209,19
out/06	1.275,91	932,59	1.061,32	1.136,35	1.263,12	1.427,26	1.207,80
nov/06	1.278,09	952,25	1.053,33	1.128,86	1.215,28	1.458,32	1.223,33
dez/06	1.291,17	914,58	1.035,04	1.136,87	1.251,99	1.476,86	1.205,90

(continuação da página anterior)

Rendimento médio real habitual da população ocupada, por região metropolitana (a preços de março de 2010)							
Mês/ano	TOTAL	Recife	Salvador	Belo Horizonte	Rio de Janeiro	São Paulo	Porto Alegre
jan/07	1.277,51	922,23	1.006,80	1.175,87	1.244,16	1.445,29	1.191,44
fev/07	1.301,77	917,76	999,17	1.159,11	1.236,56	1.506,88	1.226,42
mar/07	1.301,20	902,81	1.001,66	1.118,71	1.288,13	1.485,58	1.237,07
abr/07	1.304,58	935,83	1.004,23	1.155,71	1.295,83	1.475,86	1.229,79
mai/07	1.308,68	918,66	1.060,30	1.158,99	1.295,13	1.480,34	1.226,51
jun/07	1.302,09	920,93	1.008,37	1.161,98	1.318,79	1.454,31	1.233,73
jul/07	1.286,57	934,71	1.010,92	1.166,52	1.308,22	1.422,27	1.237,93
ago/07	1.280,64	976,45	1.007,24	1.175,01	1.269,20	1.424,34	1.226,72
set/07	1.284,12	916,58	1.008,89	1.152,60	1.294,83	1.425,48	1.251,67
out/07	1.291,08	945,93	1.008,04	1.180,06	1.270,31	1.445,98	1.243,68
nov/07	1.308,67	946,53	1.048,53	1.209,94	1.290,10	1.460,32	1.258,59
dez/07	1.320,14	943,22	1.064,74	1.163,66	1.283,02	1.502,56	1.259,15
jan/08	1.320,08	939,57	1.051,80	1.154,86	1.272,85	1.512,44	1.264,78
fev/08	1.334,43	934,69	1.093,46	1.174,02	1.273,78	1.526,73	1.304,19
mar/08	1.326,84	894,31	1.059,62	1.210,06	1.293,80	1.496,97	1.306,19
abr/08	1.340,22	962,84	1.026,89	1.190,00	1.363,75	1.494,10	1.286,54
mai/08	1.327,73	908,27	1.067,36	1.204,11	1.340,90	1.478,29	1.253,68
jun/08	1.324,12	875,60	1.077,46	1.180,97	1.363,93	1.468,50	1.242,16
jul/08	1.325,78	892,66	1.078,66	1.209,58	1.371,07	1.462,07	1.227,09
ago/08	1.353,19	912,95	1.072,21	1.215,59	1.419,25	1.489,35	1.252,70
set/08	1.365,96	919,49	1.133,19	1.256,43	1.398,75	1.506,05	1.265,27
out/08	1.348,84	911,43	1.119,78	1.266,86	1.378,51	1.474,35	1.279,89
nov/08	1.360,63	924,26	1.132,48	1.247,39	1.379,08	1.508,67	1.257,21
dez/08	1.367,71	950,95	1.135,91	1.311,54	1.345,65	1.525,85	1.256,35
jan/09	1.397,62	941,84	1.072,84	1.241,59	1.358,34	1.610,34	1.320,39
fev/09	1.395,64	907,51	1.082,54	1.270,96	1.381,62	1.584,17	1.332,96
mar/09	1.393,05	875,36	1.106,29	1.249,20	1.412,91	1.567,76	1.325,96
abr/09	1.382,94	914,04	1.099,84	1.226,22	1.420,14	1.536,60	1.333,97
mai/09	1.368,02	878,71	1.119,05	1.278,49	1.368,77	1.526,29	1.304,03
jun/09	1.363,43	879,65	1.117,81	1.298,86	1.351,11	1.519,99	1.301,19
jul/09	1.370,62	924,44	1.154,35	1.277,99	1.407,35	1.491,12	1.322,93
ago/09	1.383,61	917,53	1.132,58	1.297,81	1.423,63	1.510,23	1.328,88
set/09	1.391,73	967,97	1.164,83	1.263,99	1.421,88	1.526,40	1.331,14
out/09	1.391,51	921,07	1.189,18	1.280,66	1.406,34	1.538,51	1.319,33
nov/09	1.390,34	908,72	1.136,82	1.277,93	1.390,73	1.553,42	1.336,13
dez/09	1.377,78	874,80	1.122,40	1.255,88	1.381,36	1.544,87	1.329,92
jan/10	1.392,30	920,11	1.103,22	1.333,97	1.391,76	1.537,58	1.366,84
fev/10	1.408,38	921,04	1.112,48	1.289,43	1.456,53	1.542,31	1.400,35
mar/10	1.413,40	965,20	1.099,20	1.316,30	1.454,10	1.552,40	1.370,30

FONTE: IBGE, Diretoria de Pesquisas, Coordenação de Trabalho e Rendimento, Pesquisa Mensal de Emprego.

O gráfico a seguir mostra a evolução, de FEVEREIRO de 2009 a MARÇO de 2010, do rendimento médio real habitual da população ocupada a preços de fevereiro de 2010, para o total das seis regiões metropolitanas abrangidas pela pesquisa



FONTE: IBGE, Diretoria de Pesquisas, Coordenação de Trabalho e Rendimento, Pesquisa Mensal de Emprego.

**A tabela a seguir mostra as variações do rendimento médio real habitual da população ocupada, segundo as posições na ocupação, a preços de março de 2010, para o total das seis regiões**

Rendimento médio real habitualmente recebido					
Categorias de posição na ocupação	março de 2009	fevereiro 2010	março de 2010	variação mensal	variação anual
Empregados com carteira de trabalho assinada no setor privado	1.330,22	1.342,23	1.334,70	-0,6	0,3
Empregados sem carteira de trabalho assinada no setor privado	914,12	1.004,46	1.012,00	0,8	10,7
Militares e Funcionários Públicos	2.412,37	2.471,63	2.447,80	-1,0	1,5
Pessoas que trabalharam por conta própria	1.161,86	1.173,90	1.180,90	0,6	1,6

FONTE: IBGE, Diretoria de Pesquisas, Coordenação de Trabalho e Rendimento, Pesquisa Mensal de Emprego.

**A tabela a seguir mostra as variações do rendimento médio real habitual da população ocupada, segundo os grupamentos de atividade, a preços de março de 2010, para o total das seis regiões**

Rendimento médio real habitualmente recebido					
Grupamentos de atividade	março de 2009	fevereiro 2010	março de 2010	variação mensal	variação anual
População Ocupada	1.393,05	1.408,38	1.413,40	0,4	1,5
Indústria extrativa, de transformação e distribuição de eletricidade, gás e água	1.384,72	1.434,25	1.417,40	-1,2	2,4
Construção	1.024,81	1.123,46	1.138,30	1,3	11,1
Comércio, reparação de veículos automotores e de objetos pessoais e domésticos e comércio a varejo de combustíveis	1.087,11	1.160,61	1.156,60	-0,3	6,4
Serviços prestados a empresa, aluguéis, atividades imobiliárias e intermediação financeira	1.985,63	1.944,49	1.955,10	0,5	-1,5
Educação, saúde, serviços sociais, administração pública, defesa e seguridade social	2.008,92	1.979,62	1.983,10	0,2	-1,3
Serviços domésticos	516,25	534,90	540,70	1,1	4,7
Outros serviços (alojamento, transporte, limpeza urbana e serviços pessoais)	1.211,09	1.205,21	1.203,90	-0,1	-0,6

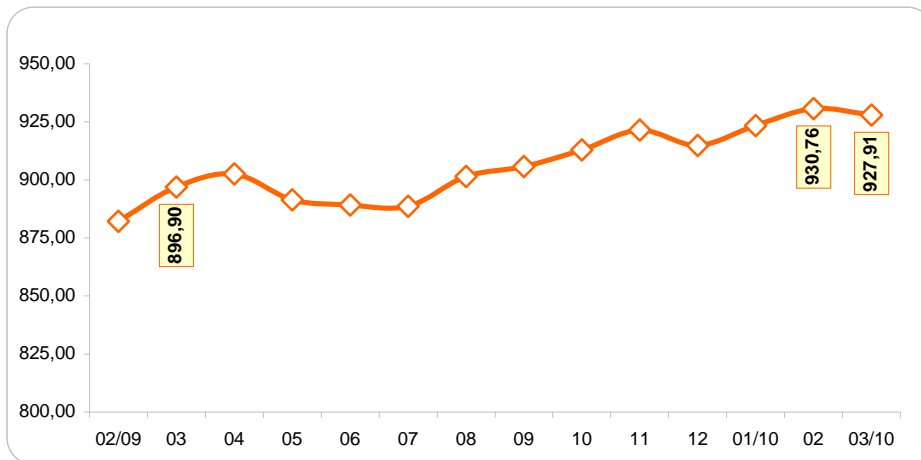
FONTE: IBGE, Diretoria de Pesquisas, Coordenação de Trabalho e Rendimento, Pesquisa Mensal de Emprego.

**A tabela a seguir mostra as variações do rendimento médio real domiciliar *per capita***

Rendimento médio real domiciliar <i>per capita</i>					
Regiões Metropolitanas	março de 2009	fevereiro de 2010	março de 2010	variação mensal	variação anual
Total	896,90	930,76	927,91	-0,3	3,5
Recife	482,38	502,28	539,68	7,4	11,9
Salvador	694,56	721,50	717,30	-0,6	3,3
Belo Horizonte	790,71	826,07	845,72	2,4	7,0
Rio de Janeiro	878,70	973,96	972,86	-0,1	10,7
São Paulo	1.053,34	1.039,22	1.027,53	-1,1	-2,5
Porto Alegre	869,03	944,32	928,99	-1,6	6,9

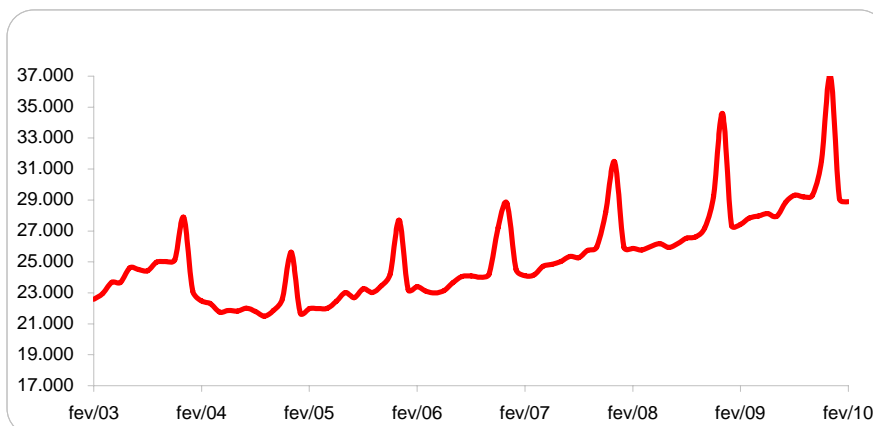
FONTE: IBGE, Diretoria de Pesquisas, Coordenação de Trabalho e Rendimento, Pesquisa Mensal de Emprego.

O gráfico a seguir mostra a evolução, de FEVEREIRO de 2009 a MARÇO de 2010, do rendimento médio real domiciliar *per capita*, para o total das seis regiões metropolitanas abrangidas pela pesquisa



FONTE: IBGE, Diretoria de Pesquisas, Coordenação de Trabalho e Rendimento, Pesquisa Mensal de Emprego.

O gráfico a seguir mostra a evolução, de FEVEREIRO de 2003 a FEVEREIRO de 2010, da massa de rendimento real efetivo da população ocupada, para o total das seis regiões metropolitanas abrangidas pela pesquisa



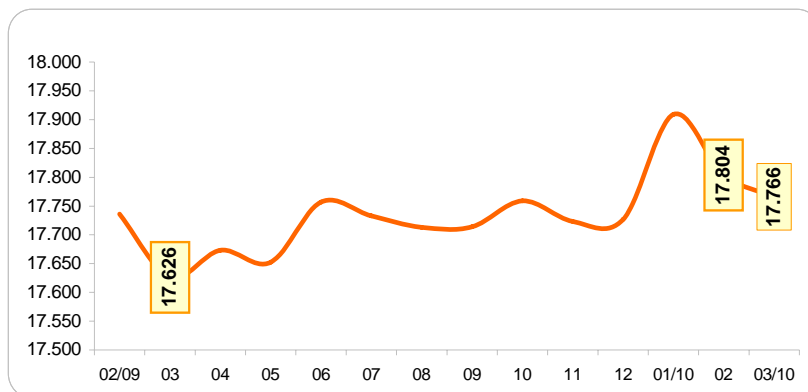
FONTE: IBGE, Diretoria de Pesquisas, Coordenação de Trabalho e Rendimento, Pesquisa Mensal de Emprego.

## Indicadores de distribuição da população não economicamente ativa, por região metropolitana, segundo algumas características em março de 2010

População não economicamente ativa (%)	Total das 6 áreas	Recife	Salvador	Belo Horizonte	Rio de Janeiro	São Paulo	Porto Alegre
<b>Sexo:</b>							
Masculino	35,9	35,2	35,5	37,3	35,1	36,5	36,0
Feminino	64,1	64,8	64,5	62,7	64,9	63,5	64,0
<b>Faixa Etária:</b>							
10 a 14 anos	20,3	17,5	20,4	22,5	18,0	21,5	22,1
15 a 17 anos	10,4	10,3	10,7	10,8	9,7	10,8	10,0
18 a 24 anos	8,8	11,9	12,4	9,0	9,9	6,7	7,1
25 a 49 anos	19,8	24,1	23,4	19,4	18,4	19,5	18,4
50 anos ou mais	40,8	36,2	33,1	38,3	44,0	41,5	42,3
<b>Anos de Estudo:</b>							
Sem instrução e menos de 1 ano	6,4	7,8	6,2	7,3	5,7	6,6	5,0
1 a 3 anos	10,1	10,3	10,2	12,0	10,3	8,7	12,7
4 a 7 anos	38,9	36,4	35,7	40,5	35,8	41,2	41,6
8 a 10 anos	19,4	19,2	18,6	18,4	18,7	20,7	18,3
11 anos ou mais	25,1	25,6	29,1	21,7	29,5	22,7	22,0
<b>Por Disponibilidade:</b>							
Que não gostaria de trabalhar	87,0	76,1	75,8	78,2	92,1	90,2	89,7
Que gostaria e estava disponível	11,0	21,6	21,8	17,4	6,8	8,2	7,9
Que gostaria e não estava disponível	1,9	2,3	2,4	4,4	1,1	1,6	2,4
Marg. ligada à população economicamente ativa	4,4	8,5	7,5	7,3	2,6	3,3	3,7

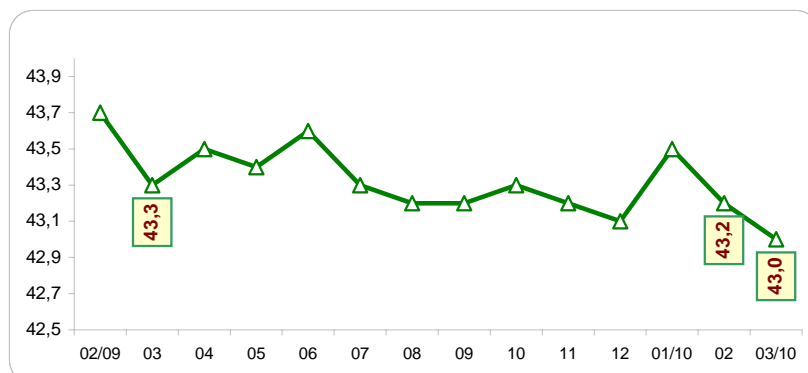
FONTE: IBGE, Diretoria de Pesquisas, Coordenação de Trabalho e Rendimento, Pesquisa Mensal de Emprego.

O gráfico a seguir mostra a evolução, de FEVEREIRO de 2009 a MARÇO de 2010, da população não economicamente ativa, para o total das seis regiões metropolitanas abrangidas pela pesquisa



FONTE: IBGE, Diretoria de Pesquisas, Coordenação de Trabalho e Rendimento, Pesquisa Mensal de Emprego.

O gráfico a seguir mostra a evolução, de FEVEREIRO de 2009 a MARÇO de 2010, da taxa de inatividade, para o total das seis regiões metropolitanas abrangidas pela pesquisa



FONTE: IBGE, Diretoria de Pesquisas, Coordenação de Trabalho e Rendimento, Pesquisa Mensal de Emprego.



## Distribuição da população ocupada segundo as categorias de posição na ocupação, desde março de 2002

(continua na página seguinte)

Mês e ano	Empregados							Conta Própria	Empregador	Não Remunerado de Conta Própria ou Empregador
	Total	Setor Privado		Setor Público		Trabalhador Doméstico				
		Com Carteira	Sem Carteira + Não Remunerado Empregado	Militar ou Funcionários Públicos	Com carteira + Sem carteira	Com carteira	Sem carteira			
mar/02	<b>74,5</b>	<b>40,8</b>	<b>14,8</b>	<b>7,3</b>	<b>3,9</b>	<b>2,9</b>	<b>4,8</b>	<b>19,3</b>	<b>4,9</b>	<b>1,3</b>
abr/02	74,2	40,3	15,1	7,6	3,6	2,8	4,7	19,4	5,0	1,4
mai/02	74,5	40,2	15,1	7,5	3,8	2,8	5,0	19,2	5,1	1,2
jun/02	74,4	40,4	15,0	7,6	3,7	2,9	4,8	19,3	5,2	1,2
jul/02	74,4	40,5	14,9	7,5	3,6	2,9	5,0	19,3	5,2	1,2
ago/02	74,4	40,7	14,7	7,5	3,7	2,8	5,1	19,3	5,1	1,2
set/02	74,5	40,6	15,0	7,7	3,4	2,8	5,1	19,2	5,1	1,2
out/02	74,2	40,5	14,6	7,8	3,7	2,6	4,9	19,7	5,0	1,2
nov/02	74,2	40,5	14,6	7,7	3,6	2,7	5,1	19,8	4,8	1,2
dez/02	74,7	41,4	14,5	7,4	3,5	2,8	5,1	19,5	4,7	1,1
jan/03	74,1	40,5	15,5	7,4	3,5	2,6	4,6	19,3	5,6	1,1
fev/03	74,0	40,9	15,0	7,2	3,4	2,7	4,8	19,5	5,6	1,0
mar/03	<b>73,9</b>	<b>40,1</b>	<b>15,5</b>	<b>7,2</b>	<b>3,4</b>	<b>2,8</b>	<b>4,9</b>	<b>19,4</b>	<b>5,8</b>	<b>0,9</b>
abr/03	73,9	39,8	15,7	7,3	3,4	2,8	4,9	19,7	5,5	0,9
mai/03	73,6	39,7	15,7	7,4	3,3	2,7	4,9	19,7	5,7	1,0
jun/03	73,3	39,2	15,4	7,4	3,4	2,8	5,1	20,1	5,7	0,9
jul/03	73,3	39,7	15,2	7,4	3,3	2,7	5,0	20,3	5,5	1,0
ago/03	73,5	39,5	15,9	7,3	3,3	2,6	5,0	20,2	5,4	0,9
set/03	73,3	39,1	15,9	7,4	3,4	2,5	5,0	20,4	5,3	1,0
out/03	73,5	39,5	15,6	7,5	3,4	2,7	4,8	20,3	5,4	0,8
nov/03	73,6	39,5	15,9	7,5	3,3	2,5	4,9	20,3	5,2	0,9
dez/03	73,3	39,1	16,2	7,2	3,3	2,5	4,9	20,5	5,4	0,9
jan/04	73,3	39,7	15,7	7,1	3,3	2,6	4,9	20,8	5,0	0,9
fev/04	73,1	39,6	15,5	7,1	3,3	2,7	5,0	20,8	5,2	0,9
mar/04	<b>72,9</b>	<b>39,5</b>	<b>15,3</b>	<b>7,1</b>	<b>3,3</b>	<b>2,6</b>	<b>5,1</b>	<b>21,0</b>	<b>5,3</b>	<b>0,8</b>
abr/04	73,2	39,1	16,0	7,1	3,3	2,7	5,0	20,5	5,3	1,0
mai/04	73,8	39,3	16,1	7,1	3,4	2,8	5,1	19,8	5,4	0,9
jun/04	73,7	39,1	16,1	7,2	3,5	2,8	4,9	19,8	5,6	0,9
jul/04	73,5	39,0	15,9	7,4	3,4	2,7	5,0	20,1	5,4	0,9
ago/04	73,5	39,5	15,9	7,3	3,6	2,8	5,0	20,2	5,4	0,9
set/04	73,6	38,8	16,0	7,3	3,4	2,7	5,4	20,4	5,3	0,8
out/04	73,8	39,3	16,0	7,4	3,1	2,7	5,4	20,2	5,1	0,8
nov/04	74,0	39,6	15,9	7,4	3,1	2,7	5,3	20,1	5,1	0,8
dez/04	74,3	39,5	16,6	7,3	3,0	2,7	5,4	19,8	5,1	0,8
jan/05	74,3	39,7	16,3	7,3	3,1	2,9	5,1	19,8	5,2	0,7
fev/05	74,5	40,4	15,7	7,2	3,2	2,8	5,2	19,4	5,3	0,8
mar/05	<b>74,4</b>	<b>40,3</b>	<b>15,5</b>	<b>7,4</b>	<b>3,1</b>	<b>2,9</b>	<b>5,1</b>	<b>19,6</b>	<b>5,2</b>	<b>0,8</b>
abr/05	74,9	40,3	15,8	7,4	3,1	3,0	5,2	19,0	5,3	0,8
mai/05	75,1	40,5	15,7	7,3	3,1	3,0	5,4	19,0	5,2	0,7
jun/05	74,8	40,4	15,6	7,1	3,4	3,0	5,4	19,2	5,2	0,7
jul/05	74,9	40,2	15,6	7,3	3,2	3,0	5,6	19,2	5,0	0,9
ago/05	74,6	40,0	15,6	7,2	3,5	2,9	5,4	19,4	5,1	0,9
set/05	74,5	40,2	15,4	7,3	3,4	2,9	5,3	19,6	5,1	0,8
out/05	74,6	40,1	15,8	7,5	3,2	2,8	5,3	19,5	5,1	0,8
nov/05	74,8	40,3	15,7	7,5	3,1	2,9	5,2	19,4	5,0	0,8
dez/05	74,8	40,9	15,4	7,2	3,3	2,9	5,2	19,3	5,1	0,7
jan/06	75,3	41,1	15,2	7,5	3,2	2,8	5,4	18,8	5,1	0,8
fev/06	75,2	41,4	14,8	7,6	3,1	2,8	5,4	19,1	4,9	0,8
mar/06	<b>75,0</b>	<b>41,3</b>	<b>14,5</b>	<b>7,8</b>	<b>3,3</b>	<b>2,9</b>	<b>5,3</b>	<b>19,0</b>	<b>5,2</b>	<b>0,8</b>
abr/06	75,5	41,8	14,6	7,6	3,1	2,8	5,3	18,8	4,9	0,7

(continuação da página anterior)

Mês e ano	Empregados								Conta Própria	Empregador	Não Remunerado de Conta Própria ou Empregador
	Total	Setor Privado		Setor Público		Trabalhador Doméstico					
		Com Carteira	Sem Carteira + Não Remunerado Empregado	Militar ou Funcionários Públicos	Com carteira + Sem carteira	Com carteira	Sem carteira				
mai/06	75,1	41,7	14,5	7,3	3,4	2,8	5,3	19,1	5,1	0,8	
jun/06	74,9	41,2	14,7	7,3	3,5	2,9	5,4	19,2	5,1	0,8	
jul/06	75,5	41,4	14,9	7,2	3,6	3,0	5,4	19,1	4,8	0,6	
ago/06	75,4	41,2	14,9	7,3	3,5	2,9	5,5	18,8	4,9	0,8	
set/06	75,4	41,2	15,2	7,2	3,5	2,8	5,6	19,0	4,8	0,8	
out/06	75,2	41,5	14,9	7,2	3,3	2,9	5,3	19,3	4,8	0,7	
nov/06	74,9	41,5	14,8	7,3	3,2	3,0	5,2	19,5	4,9	0,8	
dez/06	74,5	41,6	14,4	7,1	3,2	2,8	5,3	19,8	4,9	0,8	
jan/07	74,9	41,7	14,4	7,5	3,1	2,9	5,2	19,6	4,8	0,8	
fev/07	75,2	42,0	14,0	7,7	3,2	2,8	5,5	19,4	4,7	0,7	
mar/07	<b>75,0</b>	<b>41,8</b>	<b>14,0</b>	<b>7,5</b>	<b>3,3</b>	<b>2,8</b>	<b>5,6</b>	<b>19,5</b>	<b>4,7</b>	<b>0,8</b>	
abr/07	75,3	42,1	14,3	7,3	3,3	2,9	5,4	19,1	4,8	0,7	
mai/07	75,3	42,2	14,0	7,4	3,2	3,0	5,5	19,4	4,6	0,7	
jun/07	74,9	41,9	14,0	7,4	3,2	3,0	5,4	19,7	4,8	0,7	
jul/07	75,2	42,3	13,8	7,3	3,4	3,0	5,4	19,4	4,7	0,7	
ago/07	75,3	42,9	13,6	7,2	3,4	2,9	5,3	19,0	5,1	0,7	
set/07	75,3	42,8	13,9	7,1	3,3	3,0	5,2	19,3	4,8	0,6	
out/07	75,5	43,0	13,9	7,3	3,2	2,9	5,2	19,2	4,7	0,6	
nov/07	75,3	43,4	13,7	7,2	3,1	2,9	5,0	19,3	4,8	0,6	
dez/07	75,2	43,2	13,9	7,2	3,0	2,8	5,1	19,4	4,7	0,7	
jan/08	75,4	43,8	13,5	7,3	3,0	3,0	5,0	19,3	4,6	0,7	
fev/08	75,4	44,0	13,1	7,6	3,1	3,1	4,9	19,1	4,8	0,7	
mar/08	<b>75,5</b>	<b>43,9</b>	<b>13,3</b>	<b>7,7</b>	<b>3,0</b>	<b>3,0</b>	<b>4,8</b>	<b>19,2</b>	<b>4,6</b>	<b>0,7</b>	
abr/08	75,9	44,3	13,1	7,5	3,1	3,1	5,0	18,7	4,8	0,7	
mai/08	76,0	44,2	13,2	7,5	3,1	3,1	5,1	18,7	4,6	0,7	
jun/08	75,8	43,9	13,4	7,5	3,1	3,1	4,9	18,9	4,7	0,7	
jul/08	76,1	43,8	13,8	7,4	3,1	3,1	4,9	18,5	4,7	0,7	
ago/08	76,1	43,7	13,9	7,7	3,0	3,0	4,9	18,9	4,5	0,6	
set/08	76,1	43,9	13,8	7,6	3,1	3,1	5,0	18,6	4,6	0,6	
out/08	76,2	44,4	13,5	7,7	3,1	3,1	4,8	18,5	4,6	0,6	
nov/08	76,1	44,4	13,4	7,7	2,9	2,9	4,8	18,8	4,6	0,6	
dez/08	76,0	44,7	13,2	7,6	3,1	3,1	4,6	18,7	4,7	0,6	
jan/09	76,1	44,9	12,8	7,9	2,9	2,9	4,7	18,6	4,7	0,7	
fev/09	75,9	44,8	12,7	7,6	3,1	3,1	4,8	18,9	4,6	0,6	
mar/09	<b>75,9</b>	<b>44,5</b>	<b>12,5</b>	<b>7,9</b>	<b>3,1</b>	<b>3,1</b>	<b>4,8</b>	<b>18,8</b>	<b>4,6</b>	<b>0,7</b>	
abr/09	76,1	45,0	12,5	7,6	3,1	3,1	5,0	18,6	4,7	0,6	
mai/09	76,3	44,9	12,6	7,5	3,4	3,4	4,9	18,5	4,6	0,6	
jun/09	76,2	44,8	12,9	7,7	3,2	3,2	4,8	18,5	4,6	0,6	
jul/09	76,3	45,1	12,6	7,5	3,2	3,2	4,9	18,7	4,4	0,6	
ago/09	76,1	44,5	12,6	8,0	3,2	3,2	5,0	18,8	4,5	0,6	
set/09	75,9	44,2	12,8	7,8	3,3	3,3	5,0	18,8	4,6	0,7	
out/09	75,7	44,3	12,5	7,6	3,3	3,3	5,0	19,2	4,5	0,6	
nov/09	75,8	44,5	12,8	7,5	3,3	3,3	4,8	19,1	4,5	0,6	
dez/09	75,9	44,7	12,8	7,4	3,2	3,2	5,0	19,1	4,5	0,6	
jan/10	76,1	45,5	12,3	7,4	3,1	3,1	5,0	18,9	4,3	0,6	
fev/10	76,3	46,0	12,1	7,5	3,0	3,0	4,8	18,6	4,5	0,5	
mar/10	<b>76,3</b>	<b>46,0</b>	<b>12,2</b>	<b>7,3</b>	<b>3,2</b>	<b>2,9</b>	<b>4,7</b>	<b>18,6</b>	<b>4,5</b>	<b>0,6</b>	

FONTE: IBGE, Diretoria de Pesquisas, Coordenação de Trabalho e Rendimento, Pesquisa Mensal de Emprego.

Rio de Janeiro, 29 de abril de 2010.