

Indicadores IBGE

Pesquisa Mensal de Emprego Julho 2010

Presidente da República

Luiz Inácio Lula da Silva

Luciano Soares
Vitor Vidal Costa Velho

Ministro de Estado do Planejamento, Orçamento e Gestão

Paulo Bernardo Silva

**INSTITUTO BRASILEIRO DE
GEOGRAFIA E ESTATÍSTICA - IBGE**

Presidente

Eduardo Pereira Nunes

Diretor Executivo

Sérgio da Costa Côrtes

ÓRGÃOS ESPECÍFICOS SINGULARES

Diretoria de Pesquisas

Wasmália Socorro Barata Bivar

Diretoria de Geociências

Luiz Paulo Souto Fortes

Diretoria de Informática

Paulo César Moraes Simões

Centro de Documentação e Disseminação de Informações

David Wu Tai

Escola Nacional de Ciências Estatísticas

Sérgio da Costa Côrtes (interino)

UNIDADE RESPONSÁVEL

Diretoria de Pesquisas

Coordenação de Trabalho e Rendimento

Marcia Maria Melo Quintslr

EQUIPE TÉCNICA

Gerência da Pesquisa Mensal de Emprego

Cimar Azeredo Pereira

Análise Econômica

Cimar Azeredo Pereira

Adriana Araújo Beringuy

Equipe de Análise

Fabiane Cirino de Oliveira Santos

Fernanda Siqueira Malta

Francisco Santos

Maíra Bonna Lenzi

Marcus Vinícius Moraes Fernandes

Maria Cristina Moreira Safadi

William Araújo Kratochwill

Equipe de Acompanhamento e Controle

Angela Maria Broqué Mello

Dayse dos Santos Sampaio

Lucimar de Lyra Gomes

Helena de Mello Pereira

Equipe de Controle de Material de Campo

Jair dos Santos Mello

Ely de Souza

Tarcísio Aguiar Pereira

Equipe de Analistas de Sistemas

Léa da Conceição dos Santos

Matheus Boscardini Neto

Patrícia Zamprogno Tavares

Equipe de Estagiários

Indicadores IBGE

Plano de divulgação:

Pesquisa mensal de emprego

Estatística da produção agrícola*

Estatística da produção pecuária*

Pesquisa industrial mensal: produção física Brasil

Pesquisa industrial mensal: produção física regional

Pesquisa industrial mensal: emprego e salário

Pesquisa mensal de comércio

Sistema nacional de índices de preços ao consumidor: IPCA-E

Sistema nacional de índices de preços ao consumidor: INPC - IPCA

Sistema nacional de pesquisa de custos e índices da construção civil

Contas nacionais trimestrais: indicadores de volume

* Continuação de: Estatística da produção agropecuária, a partir de janeiro de 2006.

metodológicas. As informações apresentadas estão disponíveis em diferentes níveis geográficos: nacional, regional e metropolitano, variando por fascículo.

Iniciado em 1982, com a divulgação de indicadores sobre trabalho e rendimento, indústria e preços, o periódico **Indicadores IBGE** incorporou no decorrer da década de 80 informações sobre agropecuária e produto interno bruto. A partir de 1991, foi subdividido em fascículos por assuntos específicos, que incluem tabelas de resultados, comentários e notas

SUMÁRIO

ESTIMATIVAS PARA O MÊS DE JULHO DE 2010

.....3

PESQUISA MENSAL DE EMPREGO

ESTIMATIVAS PARA O MÊS DE JULHO DE 2010

REGIÕES METROPOLITANAS DE:

RECIFE, SALVADOR, BELO HORIZONTE,
RIO DE JANEIRO, SÃO PAULO e PORTO ALEGRE.

Rendimento sobe e taxa de desocupação fica estável

De acordo com os resultados da Pesquisa Mensal de Emprego do mês de julho de 2010, o número de pessoas em idade ativa (pessoas com 10 anos ou mais de idade), no conjunto das seis regiões metropolitanas investigadas, foi estimado em 41,4 milhões, resultado considerado estável em relação a junho, entretanto, 1,2% maior do que o registrado em julho de 2009.

A população economicamente ativa (compreendida pelas pessoas ocupadas mais as desocupadas), foi estimada em 23,7 milhões de pessoas, não variou na comparação com junho e registrou acréscimo de 2,1% na comparação anual, no total das seis regiões.

A taxa de atividade (proporção de pessoas economicamente ativas em relação à população em idade ativa) estimada em julho de 2010 em 57,1% para o conjunto das seis regiões, mostrou-se estável nas comparações mensal e anual.

A população ocupada, estimada em 22,0 milhões em julho de 2010 no total das seis regiões, manteve comportamento de estabilidade na análise mensal. No confronto com julho de 2009 apresentou alta de 3,2%, refletindo acréscimo de 687 mil postos de trabalho no período de um ano.

No total das seis regiões metropolitanas observou-se que o contingente de ocupados em todos os grupamentos de atividade, permaneceu estável em relação a junho. Na comparação anual, foi verificado acréscimo no contingente da Indústria extrativa, de transformação e distribuição de eletricidade, gás e água (7,1%), Educação, saúde, serviços sociais, administração pública, defesa e seguridade social, 4,5% e dos Outros serviços (5,6%). Apenas o grupamento dos Serviços domésticos apresentou retração, 5,4%.

Considerando o nível da ocupação (proporção de pessoas ocupadas em relação às pessoas em idade ativa), estimado em 53,2% para o total das seis regiões, verificou-se que esta estimativa não variou no mês e cresceu 1,1 ponto percentual na comparação anual. Regionalmente, foi verificada queda em Recife de 1,0 ponto percentual na comparação mensal. Frente a julho do ano passado, essa estimativa registrou acréscimos em Recife (1,8 ponto percentual), Salvador (1,4 ponto percentual), Belo Horizonte (1,3 ponto percentual) e em Porto Alegre (1,5 ponto percentual).

A média de janeiro a julho de 2010 do nível da ocupação, foi estimada em 52,8%, apresentando elevação de 1,0 ponto percentual quando comparada com o igual período de 2009.

O número de trabalhadores com carteira de trabalho assinada no setor privado, em julho de 2010, no conjunto das seis regiões, foi estimado em 10,2 milhões e mostrou-se estável na análise mensal. Esta estimativa quando comparada com julho de 2009, teve crescimento de 5,9%, representando mais 569 mil postos de trabalho com carteira assinada nesse período.

O contingente de desocupados, estimado em 1,6 milhão no agregado das seis regiões investigadas, não registrou variação no mês. Na comparação anual, essa estimativa teve redução em seu contingente, 11,3%, ou seja, menos 210 mil pessoas nessa condição.

A taxa de desocupação de julho foi a menor para este mês (6,9%), desde o início da série da pesquisa iniciada em março de 2002, para o conjunto das seis regiões metropolitanas. Esta estimativa manteve estabilidade frente a junho. No confronto com julho do ano passado (8,0%) a taxa recuou *1,1 ponto percentual* no conjunto das seis regiões.

A média de janeiro a julho da taxa de desocupação, foi estimada em 7,3%, registrando decréscimo de 1,2 ponto percentual em comparação com igual período do ano passado (8,5%).

Regionalmente, a taxa de desocupação teve variação significativa em Recife, passou de 8,6% em junho para 10,0% em julho. Na análise anual, foram registrados declínios de 1,0 ponto percentual em Belo Horizonte, de 0,9 ponto percentual no Rio de Janeiro, de 1,7 ponto percentual em São Paulo e de 1,0 ponto percentual em Porto Alegre.

O rendimento médio real habitual dos trabalhadores, apurado em julho de 2010 em R\$ 1.452,50, no conjunto das seis regiões, apresentou acréscimo de 2,2% na comparação mensal. Frente a julho do ano passado, o poder de compra do rendimento médio de trabalho dos ocupados aumentou 5,1%.

O rendimento médio real habitual dos trabalhadores na análise regional, em relação a junho foi registrado acréscimo em Recife (2,1%), Salvador (1,4%), Belo Horizonte (4,9%), Rio de Janeiro (2,0%) e São Paulo (2,2%). Ocorreu declínio em Porto Alegre (1,2%). Frente a julho do ano passado todas as regiões tiveram alta: Recife (11,7%), Salvador (2,3%), Belo Horizonte (8,4%), Rio de Janeiro (4,3%), São Paulo (4,4%) e Porto Alegre (6,1%).

A massa de rendimento médio real habitual dos ocupados, estimada em 32,3 bilhões em julho de 2010, ficou 3,0% maior do que a registrada em junho. Em relação a julho de 2009, a massa cresceu 8,7%. Foram registrados avanços em Salvador (2,1%), Belo Horizonte (6,8%), Rio de Janeiro (2,7%) e São Paulo (3,3%). Ocorreu queda em Recife (1,0%) e estabilidade em Porto Alegre.

Rendimento por posição na ocupação na análise mensal:

Foi verificado ganho:

- Empregados com carteira de trabalho assinada no setor privado, 2,5%; e
- Empregados sem carteira de trabalho assinada no setor privado, 7,0%.
- Militares ou funcionários públicos estatutários, 1,8%, e
- Trabalhadores por conta própria; 2,4%.

Rendimento por posição na ocupação na análise anual:

Foi verificado ganho:

- Empregados com carteira de trabalho assinada no setor privado, 2,2%; e
- Empregados sem carteira de trabalho assinada no setor privado, 16,9%.
- Militares ou funcionários públicos estatutários, 4,5%, e
- Trabalhadores por conta própria; 2,0%.

Rendimento por grupamentos de atividade na análise mensal:

Foi verificado ganho:

- Indústria extrativa, de transformação e distribuição de eletricidade, gás e água, 2,4%;
- Construção, 0,6%;
- Serviços prestados a empresas, aluguéis, atividades imobiliárias e intermediação financeira, 3,0%;
- Educação, saúde, serviços sociais, administração pública, defesa e seguridade social, 1,4%;
- Serviços domésticos, 3,8%; e
- Outros serviços, 5,8%.

Foi verificado declínio:

- Comércio, reparação de veículos automotores e de objetos pessoais e domésticos e comércio a varejo de combustíveis, 1,8%.

Rendimento por grupamentos de atividade na análise anual:

Foi verificado ganho:

- Construção, 14,2%;
- Comércio, reparação de veículos automotores e de objetos pessoais e domésticos e comércio a varejo de combustíveis, 4,5%;
- Serviços prestados a empresas, aluguéis, atividades imobiliárias e intermediação financeira, 8,1%;
- Educação, saúde, serviços sociais, administração pública, defesa e seguridade social, 3,1%;
- Serviços domésticos, 4,7%; e
- Outros serviços, 6,6%.

Foi verificado declínio:

- Indústria extrativa, de transformação e distribuição de eletricidade, gás e água, 2,5%.

Massa de Rendimento na análise mensal:

Foi verificada ganho:

- Real habitual dos ocupados; 3,0%;
- Real habitual dos assalariados¹ (incluindo empregados e trabalhadores domésticos), 3,8%;
- Real efetivo dos ocupados¹, 3,2%; e
- Real efetivo dos assalariados¹ (incluindo empregados e trabalhadores domésticos); 4,2%.

Massa de Rendimento na análise anual:

Foi verificado ganho:

- Real habitual dos ocupados, 8,7%;
- Real habitual dos assalariados¹ (incluindo empregados e trabalhadores domésticos), 9,2%;
- Real efetivo dos ocupados¹, 8,8%; e
- Real efetivo dos assalariados¹ (incluindo empregados e trabalhadores domésticos), 9,2%.

Rendimento domiciliar *per capita* na análise mensal:

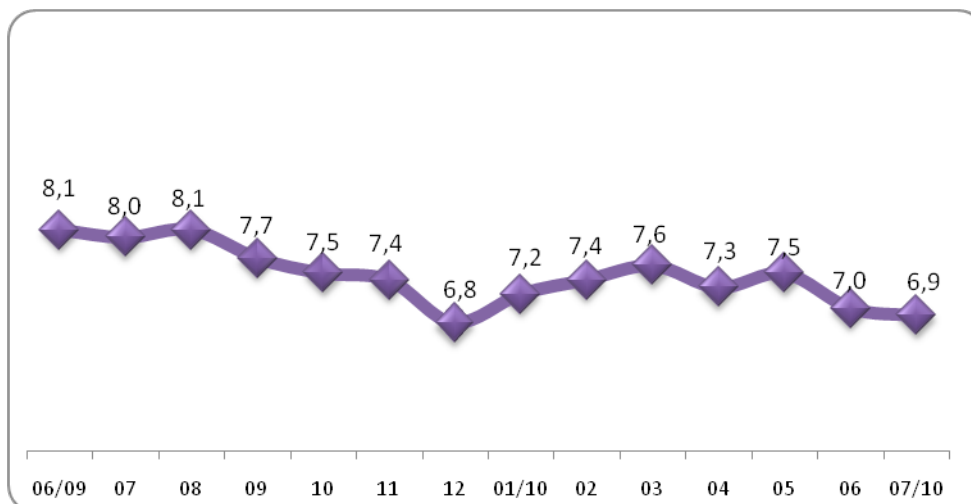
- Foi verificada ganho: Real habitual dos ocupados, 3,3%.

Rendimento domiciliar *per capita* na análise anual:

- Foi verificado ganho: Real habitual dos ocupados, 6,9%.

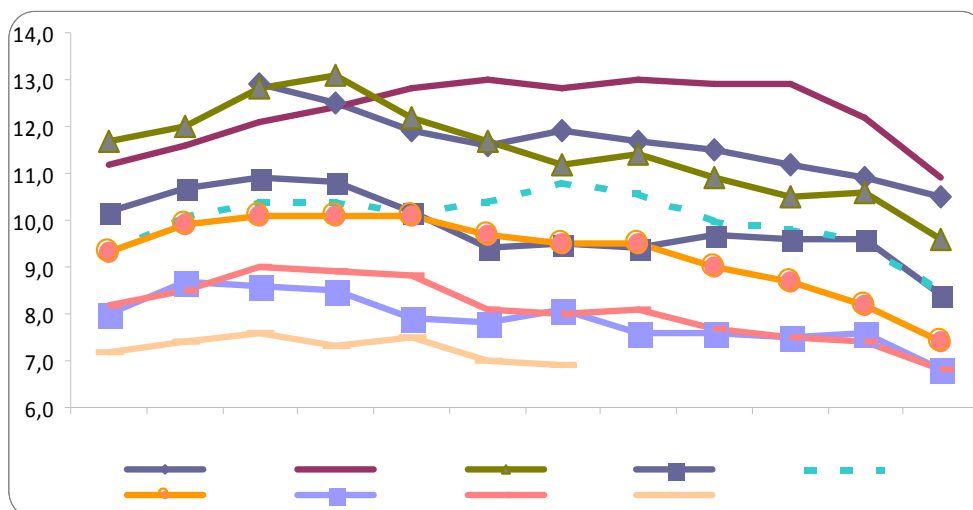
¹ O rendimento efetivo é o rendimento do mês anterior ao que foi realizada a coleta.

O gráfico a seguir mostra a evolução da taxa de desocupação de JUNHO de 2009 a JULHO de 2010, no total das seis regiões metropolitanas abrangidas pela pesquisa



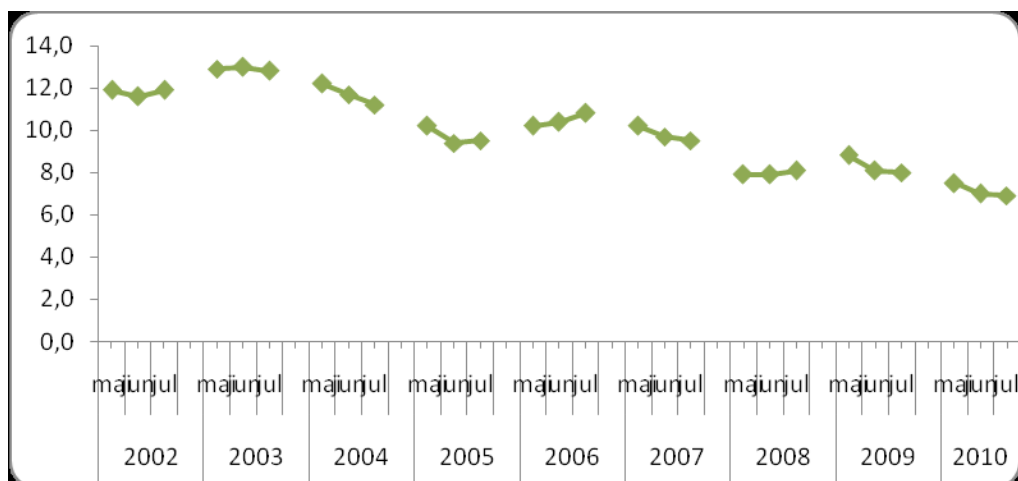
FONTE: IBGE, Diretoria de Pesquisas, Coordenação de Trabalho e Rendimento, Pesquisa Mensal de Emprego.

O gráfico a seguir mostra a evolução da taxa de desocupação de MARÇO de 2002 a JULHO de 2010, no total das seis regiões metropolitanas abrangidas pela pesquisa



FONTE: IBGE, Diretoria de Pesquisas, Coordenação de Trabalho e Rendimento, Pesquisa Mensal de Emprego.

O gráfico a seguir mostra a evolução da taxa de desocupação dos meses de MAIO, JUNHO e JULHO de 2003 a 2010, no total das seis regiões metropolitanas abrangidas pela pesquisa



FONTE: IBGE, Diretoria de Pesquisas, Coordenação de Trabalho e Rendimento, Pesquisa Mensal de Emprego.

Indicadores de distribuição da população em idade ativa, por região metropolitana, segundo algumas características em julho de 2010

População em idade ativa (%)	Total das 6 áreas	Recife	Salvador	Belo Horizonte	Rio de Janeiro	São Paulo	Porto Alegre
Sexo:							
Masculino	46,2	44,7	45,2	46,4	45,8	46,8	46,6
Feminino	53,8	55,3	54,8	53,6	54,2	53,2	53,4
Faixa Etária:							
10 a 14 anos	8,8	8,7	8,6	9,3	8,8	8,5	9,9
15 a 17 anos	5,5	5,4	5,8	5,6	5,1	5,7	5,8
16 a 24 anos	16,4	17,9	17,9	17,7	14,9	16,5	16,1
18 a 24 anos	12,8	14,3	14,1	13,9	11,4	12,8	12,3
25 a 49 anos	43,3	43,7	45,4	44,0	41,5	43,9	42,9
50 anos ou mais	29,6	28,0	26,1	27,1	33,2	29,1	29,2
Anos de Estudo:							
Sem instrução e menos de 1 ano	3,4	4,8	3,9	3,5	3,1	3,5	2,5
1 a 3 anos	6,9	8,0	8,2	7,4	7,0	6,1	7,3
4 a 7 anos	26,8	27,1	24,9	29,2	25,8	26,1	31,4
8 a 10 anos	18,4	17,8	16,9	18,5	18,8	18,4	19,5
11 anos ou mais	44,4	41,7	46,0	41,3	45,2	45,9	39,0

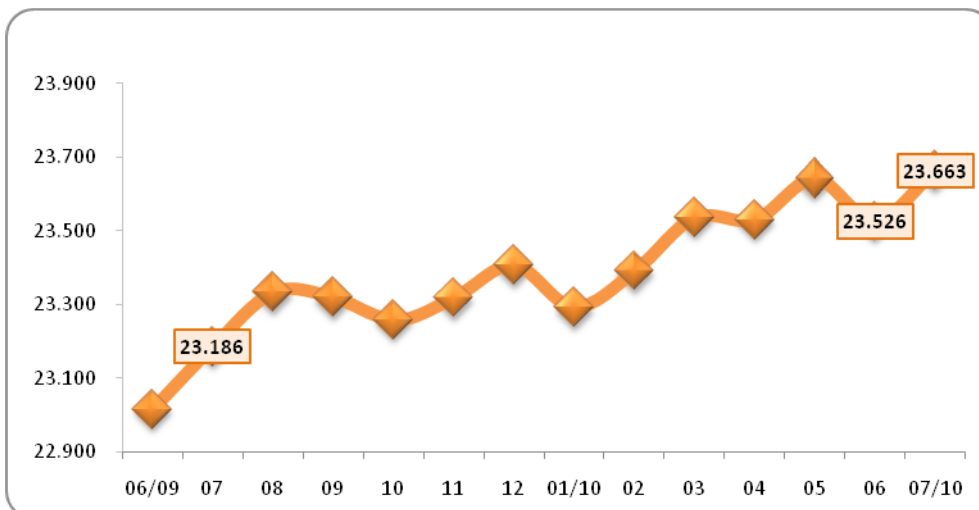
FONTE: IBGE, Diretoria de Pesquisas, Coordenação de Trabalho e Rendimento, Pesquisa Mensal de Emprego.

Indicadores de distribuição da população economicamente ativa, por região metropolitana, segundo algumas características em julho de 2010

População economicamente ativa (%)	Total das 6 áreas	Recife	Salvador	Belo Horizonte	Rio de Janeiro	São Paulo	Porto Alegre
Sexo:							
Masculino	53,6	55,1	51,0	53,4	54,3	53,7	53,7
Feminino	46,4	44,9	49,0	46,6	45,7	46,3	46,3
Condição na família:							
Principal responsável	46,2	42,7	44,1	43,4	50,5	45,0	48,9
Outros membros	53,8	57,3	55,9	56,6	49,5	55,0	51,1
Faixa Etária:							
10 a 14 anos	0,3	0,2	0,3	0,3	0,2	0,2	0,3
15 a 17 anos	1,8	0,9	1,7	2,3	1,1	2,2	2,5
18 a 24 anos	15,6	17,1	15,7	17,3	12,4	16,6	15,7
25 a 49 anos	61,6	63,5	63,3	60,9	61,9	60,9	62,2
50 anos ou mais	20,7	18,3	18,9	19,1	24,4	20,1	19,3
Anos de Estudo:							
Sem instrução e menos de 1 ano	1,5	1,9	1,7	1,7	1,4	1,6	1,0
1 a 3 anos	3,7	3,9	5,2	3,4	4,0	3,4	3,1
4 a 7 anos	17,8	18,2	17,1	21,2	17,3	16,3	22,3
8 a 10 anos	18,0	17,3	16,5	18,9	18,0	17,6	20,6
11 anos ou mais	58,9	58,1	59,4	54,6	59,2	61,1	52,8

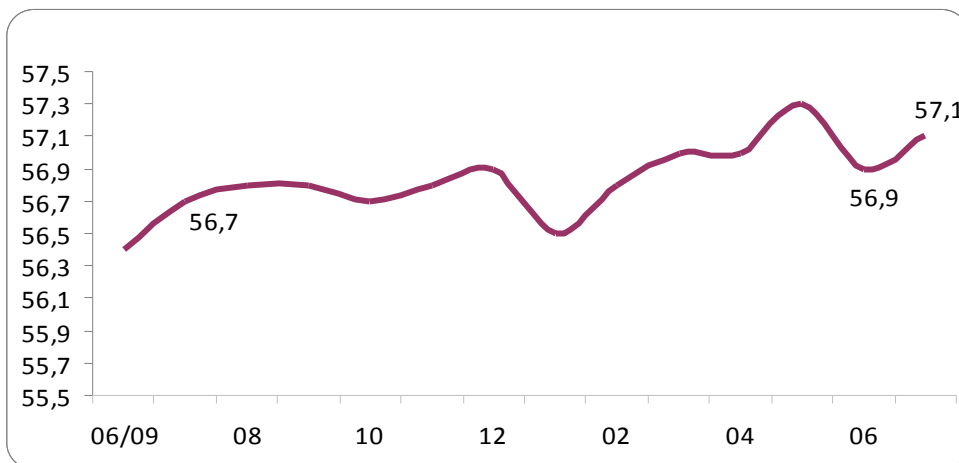
FONTE: IBGE, Diretoria de Pesquisas, Coordenação de Trabalho e Rendimento, Pesquisa Mensal de Emprego.

O gráfico a seguir mostra a evolução, de JUNHO de 2009 a JULHO de 2010, da população economicamente ativa, para o total das seis regiões metropolitanas abrangidas pela pesquisa



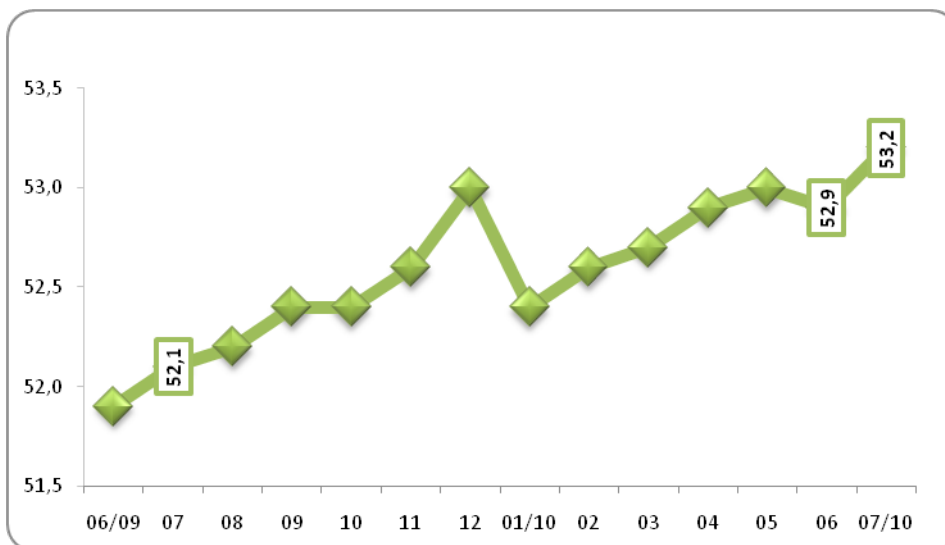
FONTE: IBGE, Diretoria de Pesquisas, Coordenação de Trabalho e Rendimento, Pesquisa Mensal de Emprego.

O gráfico a seguir mostra a evolução, de JUNHO de 2009 a JULHO de 2010, da taxa de atividade, para o total das seis regiões metropolitanas abrangidas pela



FONTE: IBGE, Diretoria de Pesquisas, Coordenação de Trabalho e Rendimento, Pesquisa Mensal de Emprego.

O gráfico a seguir mostra a evolução, de JUNHO de 2009 a JULHO de 2010, do nível da ocupação, para o total das seis regiões metropolitanas abrangidas pela pesquisa.



FONTE: IBGE, Diretoria de Pesquisas, Coordenação de Trabalho e Rendimento, Pesquisa Mensal de Emprego.

Evolução do nível da ocupação, por região metropolitana, desde março de 2002

(Continua na página

seguinte)

Nível da ocupação							
Mês/ano	TOTAL	Recife	Salvador	Belo Horizonte	Rio de Janeiro	São Paulo	Porto Alegre
mar/02	47,9	43,1	45,6	47,0	48,0	49,2	48,6
abr/02	48,0	42,6	46,4	47,1	48,6	49,0	49,5
mai/02	48,2	42,3	46,4	47,3	48,8	49,1	50,0
jun/02	48,4	41,6	46,4	48,1	48,8	49,3	50,9
jul/02	48,6	41,9	46,9	49,0	48,8	49,3	51,7
ago/02	49,2	41,5	48,5	49,4	49,7	49,9	52,2
set/02	49,4	42,7	49,1	50,0	49,1	50,4	51,6
out/02	49,7	42,7	49,2	50,8	49,4	50,4	52,7
nov/02	50,0	42,9	49,0	50,5	49,6	51,0	53,0
dez/02	49,5	43,1	49,1	49,5	48,7	50,8	52,0
jan/03	49,9	44,5	48,4	49,7	49,8	50,9	51,3
fev/03	49,7	44,9	48,0	49,3	49,2	51,0	51,2
mar/03	49,7	44,3	47,5	49,2	49,5	51,1	51,1
abr/03	49,7	43,7	48,1	50,4	49,4	50,7	51,3
mai/03	49,7	43,8	47,8	50,3	49,8	50,7	51,3
jun/03	49,9	43,4	47,5	50,1	50,0	51,1	51,3
jul/03	49,7	44,0	47,3	49,2	49,8	51,1	50,6
ago/03	50,0	44,6	47,9	50,3	50,1	51,1	51,4
set/03	50,6	44,7	47,7	51,2	49,9	52,4	51,4
out/03	50,2	44,1	47,9	50,7	49,9	51,7	51,5
nov/03	50,8	44,0	48,8	51,3	50,1	52,4	52,2
dez/03	50,6	44,6	49,0	50,9	49,1	52,7	52,0
jan/04	49,6	43,1	48,0	49,5	48,6	51,5	51,2
fev/04	49,6	43,0	47,6	50,0	49,5	51,2	50,1
mar/04	49,8	43,2	47,1	50,3	49,9	51,3	50,5
abr/04	50,0	43,8	46,9	50,8	50,0	51,4	50,9
mai/04	50,3	43,5	47,5	50,7	49,9	52,2	51,1
jun/04	50,4	43,0	47,6	51,2	50,1	52,1	51,3
jul/04	50,8	43,2	48,0	51,5	50,5	52,6	51,2
ago/04	51,0	43,0	49,1	52,3	50,9	52,6	51,1
set/04	51,4	44,0	49,9	52,3	51,2	53,0	51,9
out/04	51,4	44,2	50,3	52,0	50,3	53,3	52,4
nov/04	51,4	43,8	50,2	52,0	50,0	53,6	52,1
dez/04	51,3	44,1	49,8	51,4	49,8	53,5	52,8
jan/05	50,4	43,0	49,4	49,9	49,7	52,4	51,5
fev/05	50,3	42,2	48,8	49,9	49,8	52,4	50,9
mar/05	50,6	42,6	48,7	50,1	49,7	53,2	50,7
abr/05	50,5	42,5	48,2	50,6	49,2	53,0	51,4
mai/05	51,2	43,4	49,0	52,1	49,5	53,6	52,7
jun/05	51,1	43,5	49,2	52,1	49,8	53,3	52,5
jul/05	51,0	43,1	49,5	51,3	49,5	53,4	52,4
ago/05	51,2	43,1	50,0	51,3	49,8	53,5	52,5
set/05	51,5	43,2	50,2	52,5	50,4	53,5	52,4
out/05	51,4	43,8	49,9	52,2	49,9	53,5	52,6
nov/05	51,3	43,2	49,9	52,3	50,2	53,3	53,1
dez/05	51,5	43,4	50,0	52,6	50,2	53,4	53,0
jan/06	50,8	42,6	49,9	51,4	49,9	52,8	51,7
fev/06	50,6	42,4	49,7	51,2	49,7	52,7	51,2
mar/06	50,6	42,2	49,4	51,7	49,5	52,6	51,8
abr/06	50,4	43,2	48,4	51,7	49,3	52,3	51,3
mai/06	50,5	43,7	48,5	53,2	49,1	52,1	52,0
jun/06	50,9	43,8	49,2	53,6	49,1	52,6	52,7
jul/06	51,1	43,5	49,3	53,8	49,7	52,8	52,0
ago/06	51,5	43,1	49,7	54,4	50,4	53,1	52,7
set/06	52,0	45,1	49,9	54,8	50,8	53,7	52,9
out/06	51,8	44,9	49,9	54,3	50,6	53,6	52,1
nov/06	51,9	45,6	51,1	54,1	50,0	53,8	52,2
dez/06	51,8	45,0	51,5	54,1	50,2	53,7	51,9

(continuação da página anterior)

Nível da ocupação							
Mês/ano	TOTAL	Recife	Salvador	Belo Horizonte	Rio de Janeiro	São Paulo	Porto Alegre
jan/07	51,2	43,9	51,2	53,1	49,9	53,0	50,6
fev/07	50,8	43,1	50,7	52,9	49,5	52,7	50,6
mar/07	51,1	42,9	50,6	53,4	49,6	53,0	51,6
abr/07	50,8	42,7	50,1	53,8	48,8	52,8	52,2
mai/07	50,8	42,8	50,8	53,4	48,9	52,6	52,0
jun/07	51,3	42,7	50,8	53,8	49,1	53,6	52,3
jul/07	51,4	43,2	50,9	54,8	49,4	53,3	52,3
ago/07	51,9	43,1	51,0	55,0	50,0	54,0	52,8
set/07	52,3	43,1	50,9	55,0	50,6	54,5	53,2
out/07	52,4	43,0	50,4	54,9	50,7	54,8	53,2
nov/07	52,6	43,4	51,5	55,6	50,3	54,9	54,0
dez/07	52,3	43,5	51,4	55,4	49,9	54,7	53,6
jan/08	51,9	43,1	51,0	54,4	49,8	54,1	53,4
fev/08	51,6	42,0	50,4	54,5	49,6	53,8	53,1
mar/08	51,8	42,2	49,7	54,3	50,1	54,2	53,2
abr/08	52,0	41,7	50,2	55,4	50,1	54,3	53,3
mai/08	52,1	41,2	49,8	54,7	50,0	54,9	54,4
jun/08	52,5	42,6	49,7	55,0	50,2	55,6	54,0
jul/08	52,3	43,3	49,5	55,3	50,0	54,9	54,2
ago/08	52,6	42,9	50,1	55,9	50,3	55,2	54,2
set/08	53,0	43,9	50,5	55,8	50,7	55,7	54,4
out/08	53,4	43,7	50,6	56,3	51,1	56,4	54,5
nov/08	53,2	43,0	50,7	56,3	50,8	56,0	55,0
dez/08	53,2	45,1	50,7	55,4	50,9	55,7	55,0
jan/09	52,1	43,8	50,4	54,1	50,2	54,4	53,3
fev/09	51,6	42,9	49,9	53,6	49,7	54,1	51,8
mar/09	51,5	42,9	50,1	53,9	49,4	54,0	52,4
abr/09	51,5	42,0	49,4	53,9	49,4	54,2	52,4
mai/09	51,6	42,9	49,3	54,4	49,5	54,2	52,1
jun/09	51,9	42,8	49,3	54,7	50,1	54,4	52,4
jul/09	52,1	42,9	49,5	55,3	49,9	54,9	52,6
ago/09	52,2	42,6	50,0	54,7	50,3	54,9	53,4
set/09	52,4	42,6	51,1	55,3	50,1	55,1	53,4
out/09	52,4	43,5	51,2	55,8	50,0	54,7	54,0
nov/09	52,6	43,7	50,8	55,9	50,6	54,9	53,9
dez/09	53,0	45,0	51,0	56,8	50,9	55,2	54,0
jan/10	52,4	43,8	50,6	55,6	51,1	54,3	53,2
fev/10	52,6	44,8	50,4	55,0	51,6	54,4	53,2
mar/10	52,7	45,3	50,9	56,2	51,0	54,4	52,9
abr/10	52,9	45,8	51,6	56,1	50,6	55,1	52,6
mai/10	53,0	45,8	51,5	56,6	51,0	55,1	52,9
jun/10	52,9	45,7	51,0	56,4	50,7	55,1	53,4
jul/10	53,2	44,7	50,9	56,6	50,8	55,7	54,1

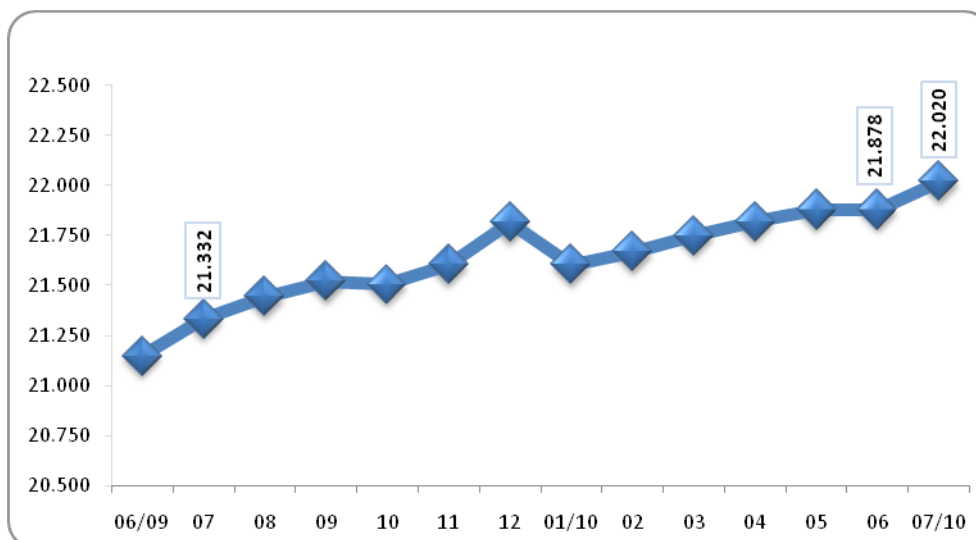
FONTE: IBGE, Diretoria de Pesquisas, Coordenação de Trabalho e Rendimento, Pesquisa Mensal de Emprego.

Indicadores de distribuição da população ocupada, por região metropolitana, segundo algumas características em julho de 2010

População ocupada (%)	Total das 6 áreas	Recife	Salvador	Belo Horizonte	Rio de Janeiro	São Paulo	Porto Alegre
Sexo:							
Masculino	54,5	56,3	52,4	54,0	55,1	54,5	54,6
Feminino	45,5	43,7	47,6	46,0	44,9	45,5	45,4
Faixa Etária:							
10 a 14 anos	0,2	0,2	0,3	0,3	0,2	0,2	0,3
15 a 17 anos	1,5	0,7	1,1	1,8	1,0	1,7	2,2
18 a 24 anos	14,1	14,6	13,1	16,2	11,2	15,0	14,8
25 a 49 anos	62,5	64,7	65,0	61,8	62,4	61,9	62,8
50 anos ou mais	21,7	19,8	20,5	19,8	25,1	21,2	19,9
Anos de Estudo:							
Sem instrução e menos de 1 ano	1,6	2,0	1,8	1,8	1,4	1,7	1,0
1 a 3 anos	3,8	4,0	5,3	3,6	4,1	3,4	3,1
4 a 7 anos	17,9	18,6	17,2	21,3	17,2	16,4	22,2
8 a 10 anos	17,5	16,7	15,7	18,5	17,7	17,1	20,3
11 anos ou mais	59,2	58,1	60,0	54,8	59,5	61,3	53,1
Tamanho do Empreendimento:							
1 a 5 pessoas	33,9	38,1	38,5	33,6	37,6	30,5	34,1
6 a 10 pessoas	5,5	5,3	6,2	6,2	4,8	5,4	7,1
11 ou mais pessoas	60,6	56,7	55,3	60,3	57,7	64,1	58,8
Tempo de Permanência no Trabalho:							
Até 30 dias	1,8	1,9	1,6	3,3	1,1	1,7	2,2
31 dias a menos de 1 ano	18,8	19,2	19,4	23,5	14,9	19,0	21,7
1 ano a menos de 2 anos	11,5	10,7	11,2	11,6	11,5	11,7	11,0
2 anos ou mais	67,9	68,2	67,8	61,5	72,5	67,7	65,2
Horas Habitualmente Trabalhadas por Semana:							
Até 39 horas	17,5	21,6	21,7	21,0	17,1	15,3	17,7
40 a 44 horas	53,9	49,4	52,2	54,5	49,8	55,6	60,5
45 horas e mais	28,7	29,0	26,1	24,5	33,1	29,1	21,9

FONTE: IBGE, Diretoria de Pesquisas, Coordenação de Trabalho e Rendimento, Pesquisa Mensal de Emprego.

O gráfico a seguir mostra a evolução, de JUNHO de 2009 a JULHO de 2010, da população ocupada para o total das seis regiões metropolitanas abrangidas pela pesquisa



FONTE: IBGE, Diretoria de Pesquisas, Coordenação de Trabalho e Rendimento, Pesquisa Mensal de Emprego.

Indicadores de distribuição da população ocupada, por região metropolitana, segundo os grupamentos de atividade, para os meses de julho no período 2002 a 2010

Distribuição da população ocupada por grupamentos de atividade (%)

Grupamentos de atividade	Mês/ano	Total das 6 áreas	Recife	Salvador	Belo Horizonte	Rio de Janeiro	São Paulo	Porto Alegre
Indústria extrativa, de transformação e distribuição de eletricidade, gás e água	jul/02	17,8	11,6	10,6	17,1	12,9	21,7	25,3
	jul/03	17,6	11,5	9,7	18,5	13,6	21,1	22,7
	jul/04	17,8	12,3	11,1	18,3	12,8	21,5	23,6
	jul/05	17,6	11,8	11,1	18,0	11,8	21,8	23,4
	jul/06	17,5	11,2	10,4	18,0	12,7	21,5	22,2
	jul/07	17,0	11,6	10,8	17,7	12,3	20,2	23,1
	jul/08	17,2	11,0	11,2	17,2	12,4	20,9	22,4
	jul/09	16,3	10,3	10,5	15,8	11,5	20,0	21,1
jul/10	16,9	10,9	10,2	16,8	11,8	21,0	21,4	
Construção	jul/02	7,7	7,6	7,9	8,8	7,9	7,6	6,1
	jul/03	7,5	6,3	8,9	8,1	8,0	7,2	7,3
	jul/04	7,0	5,0	8,2	8,0	6,9	6,8	6,9
	jul/05	7,0	6,9	8,1	8,2	7,5	6,3	6,6
	jul/06	7,1	5,7	8,3	8,3	7,7	6,4	7,1
	jul/07	7,4	5,7	8,4	9,3	7,2	7,3	6,2
	jul/08	7,2	6,5	8,7	8,7	7,1	7,0	6,4
	jul/09	7,4	6,1	8,7	9,0	7,7	6,8	6,6
jul/10	7,5	7,6	9,3	9,6	7,5	6,5	7,9	
Comércio, reparação de veículos automotores e de objetos pessoais e domésticos e comércio a varejo de combustíveis	jul/02	21,0	24,2	24,5	20,9	20,7	20,2	20,0
	jul/03	19,9	26,9	21,7	18,0	18,9	19,5	20,3
	jul/04	19,7	25,9	20,8	19,4	18,9	19,4	18,5
	jul/05	19,7	24,6	21,7	18,6	19,3	18,9	20,4
	jul/06	19,5	26,8	19,8	17,9	19,4	18,7	20,0
	jul/07	19,4	25,8	21,0	17,5	18,9	18,9	19,2
	jul/08	19,1	25,1	20,8	18,0	18,0	18,3	20,8
	jul/09	19,3	25,7	19,8	18,8	18,2	18,9	19,6
jul/10	18,7	23,9	20,6	17,7	17,2	18,4	19,7	
Serviços prestados a empresa, aluguéis, atividades imobiliárias e intermediação financeira	jul/02	12,4	10,2	11,2	11,4	13,5	13,0	10,5
	jul/03	13,3	11,7	12,4	12,2	13,2	14,4	11,5
	jul/04	13,9	12,1	13,5	12,3	14,6	14,6	11,8
	jul/05	13,6	11,6	12,3	12,4	14,3	14,4	11,6
	jul/06	14,1	11,2	13,8	13,1	14,4	15,1	12,6
	jul/07	15,0	13,4	13,6	13,3	16,0	15,9	12,8
	jul/08	15,2	13,4	14,2	14,0	16,4	15,7	13,1
	jul/09	15,3	13,9	15,3	14,1	15,7	16,0	13,5
jul/10	15,2	14,3	13,4	13,9	15,9	16,1	13,3	
Educação, saúde, serviços sociais, administração pública, defesa e seguridade social	jul/02	16,3	19,4	18,6	15,9	18,9	14,0	16,2
	jul/03	15,9	18,8	18,3	16,1	17,9	13,5	16,7
	jul/04	16,2	19,7	17,9	15,6	18,4	14,1	16,6
	jul/05	15,7	19,3	17,8	15,9	18,3	13,2	16,2
	jul/06	15,9	19,4	18,6	16,0	17,8	13,6	16,6
	jul/07	15,9	19,4	17,5	16,2	18,7	13,1	16,7
	jul/08	16,0	19,1	18,2	16,5	18,7	13,4	16,0
	jul/09	16,3	19,2	19,1	16,8	18,6	13,7	17,0
jul/10	16,5	19,1	19,5	17,4	19,3	13,7	16,3	
Serviços domésticos	jul/02	7,8	8,0	9,2	9,6	8,4	7,0	6,9
	jul/03	7,7	6,9	9,6	10,2	7,7	7,2	6,7
	jul/04	7,7	7,6	9,3	9,8	7,8	7,1	7,1
	jul/05	8,5	7,7	10,0	10,2	8,9	8,1	7,0
	jul/06	8,4	8,3	9,8	9,2	9,0	7,9	6,9
	jul/07	8,5	8,1	10,0	9,1	8,5	8,3	7,0
	jul/08	7,9	8,0	9,1	8,4	8,7	7,5	6,3
	jul/09	7,8	8,0	8,6	8,5	8,7	7,3	6,4
jul/10	7,2	7,9	8,7	8,1	7,6	6,5	6,3	
Outros serviços (alojamento, transporte, limpeza urbana e serviços pessoais)	jul/02	16,6	18,3	17,6	15,8	17,6	16,2	14,4
	jul/03	17,0	16,6	18,5	15,9	19,2	16,4	13,5
	jul/04	17,0	15,8	18,3	15,9	20,1	15,9	14,6
	jul/05	17,2	16,6	18,1	16,0	19,2	16,9	14,0
	jul/06	16,9	16,6	18,5	16,6	18,5	16,4	14,0
	jul/07	16,3	15,1	18,0	16,0	17,9	15,8	14,1
	jul/08	16,8	16,0	17,2	16,6	18,3	16,7	14,2
	jul/09	17,1	16,3	17,2	16,2	19,3	16,7	14,9
jul/10	17,5	16,0	17,7	15,7	20,1	17,4	14,4	

FONTE: IBGE, Diretoria de Pesquisas, Coordenação de Trabalho e Rendimento, Pesquisa Mensal de Emprego.

Indicadores de distribuição da população ocupada, por região metropolitana, segundo a posição na ocupação, para os meses de julho, no período 2002 a 2010

Distribuição da população ocupada por posição na ocupação (%)

Posição na ocupação	Mês/ano	Total 6 áreas	Recife	Salvador	Belo Horizonte	Rio de Janeiro	São Paulo	Porto Alegre
Empregados com carteira de trabalho assinada no setor privado	jul/02	40,5	32,8	34,5	40,7	37,6	44,2	42,0
	jul/03	39,6	31,9	36,0	40,9	37,0	42,7	40,5
	jul/04	38,9	30,9	36,0	39,7	35,5	41,9	42,2
	jul/05	40,1	33,2	35,0	41,4	35,5	43,6	44,9
	jul/06	41,3	32,5	35,4	41,5	37,8	45,4	43,4
	jul/07	42,2	36,3	36,5	43,9	38,9	45,3	44,0
	jul/08	43,8	37,4	38,3	44,8	39,2	47,3	46,9
	jul/09	45,1	40,3	40,1	45,7	40,7	48,6	47,6
	jul/10	46,3	42,3	41,4	46,0	42,3	49,7	48,1
Empregados sem carteira de trabalho assinada no setor privado	jul/02	14,8	15,8	14,5	12,9	13,3	16,7	12,2
	jul/03	15,1	15,9	14,3	13,0	14,5	16,4	13,6
	jul/04	15,9	15,6	13,1	13,9	14,5	18,3	13,3
	jul/05	15,5	15,3	14,4	12,2	14,0	18,0	12,9
	jul/06	14,9	14,9	14,6	12,5	13,5	16,7	13,0
	jul/07	13,8	14,0	13,2	11,6	11,6	15,9	13,1
	jul/08	13,8	13,0	14,4	12,2	11,9	15,5	13,1
	jul/09	12,6	10,3	12,7	11,2	11,0	14,5	11,3
	jul/10	12,3	10,9	11,6	11,6	11,9	13,4	10,8
Militares e Funcionários Públicos	jul/02	7,5	9,5	9,2	7,5	10,1	5,4	7,4
	jul/03	7,4	8,9	7,5	7,7	9,6	5,4	8,7
	jul/04	7,4	10,0	8,0	7,1	9,8	5,5	7,8
	jul/05	7,3	9,4	8,3	7,4	9,6	5,5	7,4
	jul/06	7,2	10,8	7,4	7,3	8,4	5,8	7,5
	jul/07	7,3	10,3	6,4	7,4	9,4	5,7	7,6
	jul/08	7,4	10,6	7,2	8,7	9,6	5,4	7,0
	jul/09	7,5	11,4	7,8	8,9	9,4	5,4	7,8
	jul/10	7,6	10,8	8,2	8,3	9,8	5,5	7,5
Trabalhadores por conta própria	jul/02	19,3	22,3	22,5	19,2	22,5	16,3	19,1
	jul/03	20,3	24,7	21,2	18,3	22,6	18,5	19,7
	jul/04	20,2	23,8	23,4	19,0	23,5	17,5	19,0
	jul/05	19,2	23,5	23,0	18,9	23,0	16,0	18,0
	jul/06	19,1	22,1	22,1	18,9	23,1	15,8	19,1
	jul/07	19,4	21,7	22,6	17,6	23,1	17,1	18,1
	jul/08	18,5	23,2	21,0	16,3	22,2	16,3	16,6
	jul/09	18,7	23,6	21,8	16,7	22,9	15,9	16,7
	jul/10	18,4	21,1	21,1	15,8	21,0	16,9	17,7
Empregadores	jul/02	5,2	5,1	3,9	4,9	4,8	5,6	5,8
	jul/03	5,5	5,1	4,8	5,4	5,5	5,7	5,1
	jul/04	5,4	4,7	4,9	5,0	5,6	5,7	5,3
	jul/05	5,0	4,4	4,6	4,8	5,0	5,2	5,4
	jul/06	4,8	4,8	5,0	5,1	4,5	4,9	4,7
	jul/07	4,7	4,4	4,5	5,3	4,8	4,4	4,9
	jul/08	4,7	3,4	3,8	5,5	4,8	4,7	5,1
	jul/09	4,4	3,1	4,1	5,2	3,6	4,7	5,5
	jul/10	4,5	2,7	3,4	5,6	4,0	4,9	4,8

FONTE: IBGE, Diretoria de Pesquisas, Coordenação de Trabalho e Rendimento, Pesquisa Mensal de Emprego.

Indicadores de distribuição da população ocupada, por região metropolitana, segundo a posição na ocupação e os grupamentos de atividade, para os meses de julho, no período 2002 a 2010

Grupamentos de atividade	Mês/ano	Empregados com carteira assinada	Empregados sem carteira assinada	Trabalhadores por conta própria	Empregadores
	jul/02	59,4	16,3	16,5	5,3

Indústria extrativa, de transformação e distribuição de eletricidade, gás e água	jul/03	61,7	15,2	16,2	5,2
	jul/04	59,8	17,0	16,4	5,1
	jul/05	61,6	16,0	17,0	3,7
	jul/06	62,7	15,0	16,6	4,1
	jul/07	63,9	14,3	16,2	4,0
	jul/08	64,6	14,9	14,7	4,5
	jul/09	66,2	12,8	15,7	4,1
	jul/10	66,0	12,8	15,9	4,1
Construção	jul/02	29,5	19,4	43,1	6,6
	jul/03	25,3	22,1	44,2	7,9
	jul/04	26,0	22,4	44,8	6,2
	jul/05	25,0	24,6	44,2	5,8
	jul/06	26,1	22,4	44,5	6,7
	jul/07	28,4	20,9	44,7	5,6
	jul/08	32,0	19,6	42,6	5,6
	jul/09	34,0	19,8	41,3	4,7
jul/10	36,7	18,0	39,6	5,3	
Comércio, reparação de veículos automotores e de objetos pessoais e domésticos e comércio a varejo de combustíveis	jul/02	41,9	18,5	28,3	7,8
	jul/03	38,7	19,1	31,3	8,5
	jul/04	39,0	19,0	30,9	8,8
	jul/05	41,3	18,4	29,0	8,8
	jul/06	42,6	17,8	29,6	8,1
	jul/07	44,3	16,3	29,5	7,9
	jul/08	46,1	16,4	27,8	7,8
	jul/09	47,5	14,7	28,9	7,3
	jul/10	49,1	13,7	28,5	7,4
	Serviços prestados a empresa, aluguéis, atividades imobiliárias e intermediação financeira	jul/02	59,9	15,6	15,1
jul/03		61,0	15,4	15,8	5,8
jul/04		58,5	17,0	16,3	6,3
jul/05		62,0	17,0	13,9	5,1
jul/06		63,3	16,6	13,4	5,1
jul/07		64,0	14,8	14,5	5,0
jul/08		64,2	14,8	14,4	4,9
jul/09		66,5	13,4	13,7	4,7
jul/10		68,0	12,4	13,6	4,5
Educação, saúde, serviços sociais, administração pública, defesa e seguridade social		jul/02	36,1	15,5	5,8
	jul/03	32,9	15,9	6,4	2,3
	jul/04	31,5	17,3	6,6	2,6
	jul/05	33,0	16,5	5,4	3,0
	jul/06	34,6	16,1	5,9	2,2
	jul/07	33,2	16,3	5,6	2,8
	jul/08	34,7	15,3	5,0	2,4
	jul/09	35,9	13,8	5,7	2,1
	jul/10	35,7	14,2	5,4	2,2
	Outros serviços (alojamento, transporte, limpeza urbana e serviços pessoais)	jul/02	45,3	20,8	25,4
jul/03		43,1	21,0	26,6	6,2
jul/04		42,5	22,3	26,2	5,8
jul/05		43,5	21,4	26,2	5,9
jul/06		45,2	22,0	25,1	5,4
jul/07		45,8	20,1	27,0	5,0
jul/08		46,4	19,7	26,4	5,0
jul/09		49,1	18,2	25,0	5,2
jul/10		49,1	18,8	24,5	5,2

FONTE: IBGE, Diretoria de Pesquisas, Coordenação de Trabalho e Rendimento, Pesquisa Mensal de Emprego.

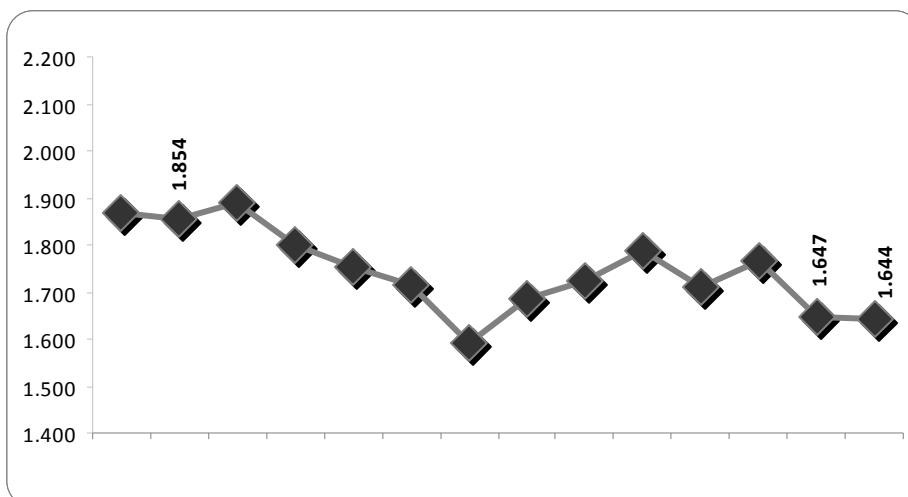
Indicadores de distribuição da população desocupada, por região metropolitana, segundo algumas características, em julho de 2010

População desocupada (%)	Total das 6 áreas	Recife	Salvador	Belo Horizonte	Rio de Janeiro	São Paulo	Porto Alegre
Sexo:							
Masculino	41,6	44,9	41,2	40,7	39,2	43,0	35,7
Feminino	58,4	55,1	58,8	59,3	60,8	57,0	64,3
Faixa Etária:							
10 a 14 anos	0,7	0,3	0,6	0,8	0,2	1,0	0,4
15 a 17 anos	6,3	2,1	5,8	10,3	4,0	7,5	7,7

18 a 24 anos	36,2	39,6	34,4	38,5	32,5	37,5	33,8
25 a 49 anos	49,6	52,9	51,5	44,6	52,2	48,0	50,1
50 anos ou mais	7,2	5,1	7,7	5,8	11,2	6,0	8,0
Anos de Estudo:							
Sem Instrução e menos de 8 anos	20,2	19,2	22,8	22,1	21,9	17,6	26,7
8 a 10 anos	24,0	22,6	22,1	27,2	23,3	24,3	27,2
11 anos ou mais	55,8	58,2	55,1	50,7	54,9	58,1	46,1
Condição de Trabalho:							
Com trabalho anterior	80,4	76,0	74,8	81,5	82,9	81,3	85,1
Sem trabalho anterior	19,6	24,0	25,2	18,5	17,1	18,7	14,9
Condição na Família:							
Principal responsável	25,8	26,0	26,7	27,8	30,9	22,7	28,2
Outros membros	74,2	74,0	73,3	72,2	69,1	77,3	71,8
Com Procura de Trabalho:							
Nos 7 dias	83,6	68,8	80,5	81,2	82,9	88,8	82,3
Nos 23 dias	16,4	31,2	19,5	18,8	17,1	11,2	17,7
Tempo de Procura:							
Até 30 dias	25,1	53,6	21,1	55,5	12,1	19,9	22,7
31 dias a menos de 6 meses	49,2	36,3	38,1	36,0	48,0	58,3	53,6
7 a 11 meses	8,0	1,8	7,9	2,7	12,3	8,7	6,7
1 ano a menos de 2 anos	10,8	4,1	16,1	5,0	14,6	10,2	9,3
2 anos ou mais	6,9	4,2	16,7	0,9	12,9	2,9	7,6

FONTE: IBGE, Diretoria de Pesquisas, Coordenação de Trabalho e Rendimento, Pesquisa Mensal de Emprego.

O gráfico a seguir mostra a evolução, de JUNHO de 2009 a JULHO de 2010, da população desocupada, para o total das seis regiões metropolitanas abrangidas pela pesquisa.



FONTE: IBGE, Diretoria de Pesquisas, Coordenação de Trabalho e Rendimento, Pesquisa Mensal de Emprego.

A tabela a seguir mostra a taxa de desocupação nos meses de junho e de julho

Taxa de Desocupação por Região Metropolitana (%)							
Mês/Ano	Total	Recife	Salvador	Belo Horizonte	Rio de Janeiro	São Paulo	Porto Alegre
jun/02	11,6	12,3	15,1	10,6	10,1	12,5	8,7
jul/02	11,9	12,1	14,8	10,5	10,2	13,3	8,6
jun/03	13,0	14,9	17,9	12,1	9,8	14,5	10,2
jul/03	12,8	14,2	17,6	11,4	9,6	14,5	9,5
jun/04	11,7	12,8	14,9	10,5	8,9	13,3	9,5
jul/04	11,2	13,4	14,9	10,7	8,1	12,5	8,9
jun/05	9,4	9,6	14,7	8,5	6,9	10,5	7,1
jul/05	9,5	12,7	15,7	8,2	7,2	9,9	7,0
jun/06	10,4	15,4	13,5	8,6	8,8	10,9	8,2
jul/06	10,8	15,3	14,4	9,1	8,7	11,3	8,7

jun/07	9,7	12,6	14,6	7,8	8,0	10,2	7,4
jul/07	9,5	12,6	14,5	7,3	7,1	10,3	7,5
jun/08	7,9	8,5	12,1	7,4	6,6	8,2	6,1
jul/08	8,1	10,1	12,1	6,8	7,3	8,3	6,0
jun/09	8,1	10,2	11,2	6,9	6,3	9,0	5,6
jul/09	8,0	10,2	11,4	6,1	6,3	8,9	5,8
jun/10	7,0	8,6	12,0	5,1	5,8	7,4	4,7
jul/10	6,9	10,0	12,3	5,1	5,4	7,2	4,8

FONTE: IBGE, Diretoria de Pesquisas, Coordenação de Trabalho e Rendimento, Pesquisa Mensal de Emprego.

A tabela a seguir mostra a evolução da taxa de desocupação por região metropolitana, segundo o sexo, desde março de 2002

(continua na página seguinte)

Taxa de desocupação por região metropolitana, segundo o sexo (%)														
Mês/ano	Total		Recife		Salvador		Belo Horizonte		Rio de Janeiro		São Paulo		Porto Alegre	
	masc.	fem.	masc.	fem.	masc.	fem.	masc.	fem.	masc.	fem.	masc.	fem.	masc.	fem.
mar/02	10,9	15,5	11,7	16,6	14,9	20,2	11,3	14,7	8,7	13,6	11,9	16,4	8,0	12,5
abr/02	10,5	15,2	12,0	15,4	12,6	19,7	10,6	12,9	8,4	13,2	11,4	16,7	8,6	12,3
mai/02	10,2	14,1	11,7	13,9	13,3	19,5	9,8	12,3	9,4	13,0	10,4	14,5	8,0	12,5
jun/02	10,0	13,6	11,2	13,7	12,8	17,8	9,9	11,5	8,3	12,5	10,9	14,7	7,4	10,3
jul/02	10,2	14,1	10,8	13,8	12,8	17,0	9,2	12,2	8,5	12,5	11,4	15,8	7,6	9,8
ago/02	9,8	14,2	10,8	13,5	12,9	16,1	10,0	12,9	8,3	12,3	10,6	16,3	6,6	9,3
set/02	9,6	13,9	10,3	14,4	12,5	16,4	9,4	12,3	7,6	12,3	10,8	15,4	7,0	10,0
out/02	9,4	13,4	11,8	14,2	11,6	15,6	8,6	10,8	7,5	12,6	10,5	14,7	7,0	10,4
nov/02	9,3	12,9	11,1	14,6	11,9	15,9	8,8	10,4	7,5	12,0	10,5	13,7	5,9	10,4
dez/02	9,0	12,4	10,0	13,0	12,3	17,8	7,8	9,0	6,9	11,4	10,3	13,5	6,5	8,8

jan/03	9,4	13,5	10,3	13,5	12,6	18,2	8,8	10,9	6,5	10,8	11,1	15,5	6,5	9,7
fev/03	9,5	14,2	11,0	13,7	12,5	17,7	9,1	11,3	6,7	11,1	11,0	17,0	7,3	10,2
mar/03	9,8	15,0	11,1	14,9	13,3	19,4	8,9	12,0	6,6	12,4	11,4	17,2	8,6	11,6
abr/03	10,2	15,2	12,1	16,4	13,9	19,7	9,0	12,4	7,2	11,8	11,7	17,6	8,4	11,5
mai/03	10,6	15,7	12,7	18,0	15,5	19,4	9,7	12,6	7,5	12,3	11,9	18,0	8,8	12,1
jun/03	10,8	15,7	12,8	17,7	15,6	20,3	10,9	13,5	7,7	12,5	12,0	17,5	8,0	12,9
jul/03	10,4	15,7	12,3	16,7	15,0	20,6	9,6	13,6	7,3	12,5	12,0	17,7	7,2	12,3
ago/03	10,5	16,2	13,1	17,3	14,8	20,8	10,5	14,1	7,3	12,2	11,7	18,7	7,9	12,3
set/03	10,4	16,1	12,2	18,5	15,1	20,5	9,6	12,3	7,1	12,9	11,7	18,5	8,7	12,0
out/03	10,5	15,9	12,4	17,0	14,6	20,0	9,9	12,8	6,6	12,8	12,4	18,2	8,1	12,7
nov/03	9,8	15,2	11,8	16,9	13,7	19,6	8,5	12,3	6,6	12,0	11,3	17,3	7,3	11,9
dez/03	8,9	13,4	10,0	14,8	12,9	19,1	9,1	11,9	6,5	11,4	9,9	14,2	6,3	9,9
jan/04	9,6	14,4	11,3	14,8	13,0	20,0	10,5	14,5	6,3	12,2	11,0	15,3	5,9	9,8
fev/04	9,3	15,4	11,1	14,9	13,3	21,4	10,4	13,8	6,1	12,0	10,5	17,4	6,6	10,9
mar/04	10,1	16,1	10,3	15,6	14,2	20,3	9,8	14,8	7,1	13,4	11,7	18,1	8,1	11,6
abr/04	10,4	16,3	12,1	17,1	13,6	20,1	9,5	13,6	7,7	14,4	11,8	17,8	9,0	13,0
mai/04	9,7	15,3	11,0	16,2	12,7	20,3	9,7	12,4	7,3	12,6	10,8	17,0	7,7	12,3
jun/04	9,4	14,6	11,5	14,4	11,7	18,6	9,1	12,2	6,8	11,7	10,7	16,5	7,3	12,3
jul/04	9,1	13,9	12,0	15,2	11,6	18,7	9,3	12,4	5,9	11,0	10,3	15,2	7,1	11,3
ago/04	9,1	14,2	12,0	15,4	13,4	20,1	8,7	12,0	5,8	12,2	10,3	15,4	7,1	10,2
set/04	8,8	13,5	11,0	14,2	12,4	19,0	8,7	12,0	6,1	12,2	9,9	13,9	6,9	10,7
out/04	8,1	13,4	10,0	14,6	12,4	19,5	8,1	11,5	5,7	11,9	8,9	14,1	6,1	9,5
nov/04	8,1	13,8	9,7	13,2	12,2	20,0	7,3	11,5	6,6	12,9	8,6	14,5	6,1	9,8
dez/04	7,5	12,2	8,8	14,0	12,1	19,1	7,2	10,0	5,9	11,8	8,0	12,1	5,3	8,2
jan/05	8,0	12,9	10,2	14,8	12,6	19,4	8,3	11,7	5,0	10,4	8,8	14,0	5,8	8,4
fev/05	8,2	13,7	11,7	15,2	13,1	18,5	8,2	11,8	5,3	12,2	9,0	14,6	5,3	9,3
mar/05	8,5	13,8	11,7	17,1	12,6	19,2	8,6	13,2	5,8	11,6	9,2	14,2	6,0	10,3
abr/05	8,4	13,7	10,7	16,0	14,0	20,3	7,4	11,8	5,9	12,0	9,1	14,2	6,2	10,3
mai/05	8,0	12,8	10,5	15,7	13,0	19,3	7,4	10,5	6,2	11,4	8,3	13,1	5,8	10,0
jun/05	7,3	11,9	8,0	11,6	11,4	18,5	7,2	10,1	5,2	8,9	8,1	13,4	5,6	8,9
jul/05	7,4	11,9	11,1	14,6	12,5	19,2	7,5	9,1	5,1	9,8	7,6	12,6	5,7	8,5
ago/05	7,7	11,6	11,9	15,3	12,2	19,1	7,5	9,2	5,2	10,2	7,8	11,5	6,8	8,5
set/05	7,7	12,1	12,7	17,8	11,8	18,9	6,3	10,3	5,3	10,1	8,0	11,7	6,8	10,4
out/05	7,7	12,0	12,5	16,5	11,4	18,7	6,4	10,9	5,7	10,8	8,0	11,4	5,7	9,5
nov/05	7,6	12,0	12,4	17,4	11,2	19,0	6,8	9,9	5,2	10,8	8,1	11,7	6,0	8,5
dez/05	6,9	10,2	11,8	16,7	11,3	18,2	5,8	8,4	5,0	9,1	6,9	9,0	5,4	8,2
jan/06	7,6	11,3	13,1	17,8	12,0	18,0	7,1	9,4	5,0	9,4	7,9	10,8	6,4	9,3
fev/06	8,2	12,4	13,0	19,4	10,8	16,5	7,3	11,2	5,9	10,5	8,9	12,4	5,7	9,7
mar/06	8,5	12,7	13,7	19,9	11,2	16,4	8,2	10,5	6,7	10,8	8,7	13,0	6,9	10,0
abr/06	8,5	12,8	14,3	19,0	11,3	15,8	7,7	10,8	6,1	11,2	8,9	13,1	6,9	9,9
mai/06	8,3	12,5	13,0	17,5	10,9	16,4	6,8	10,5	6,7	10,9	8,8	12,8	6,2	10,7
jun/06	8,6	12,7	13,3	17,9	10,8	16,3	7,4	9,9	6,8	11,3	9,1	13,1	6,6	10,1
jul/06	8,8	13,1	13,4	17,6	11,9	17,0	7,6	11,0	6,7	11,1	9,4	13,7	7,4	10,1
ago/06	8,6	13,0	12,5	18,0	11,6	17,2	6,7	11,1	6,2	10,6	9,6	13,9	7,2	9,4
set/06	7,9	12,5	11,6	16,3	10,9	16,6	6,1	9,8	5,5	10,0	8,9	13,8	7,0	8,9
out/06	7,9	12,1	11,1	16,5	10,4	17,3	6,9	10,7	5,3	9,6	8,9	12,5	7,0	10,2
nov/06	7,9	11,6	10,5	14,8	10,4	16,2	6,5	10,2	5,4	9,6	8,9	12,0	6,6	9,7
dez/06	7,0	10,0	8,7	12,5	9,8	15,2	5,8	8,6	5,1	8,1	7,9	10,5	5,6	7,8

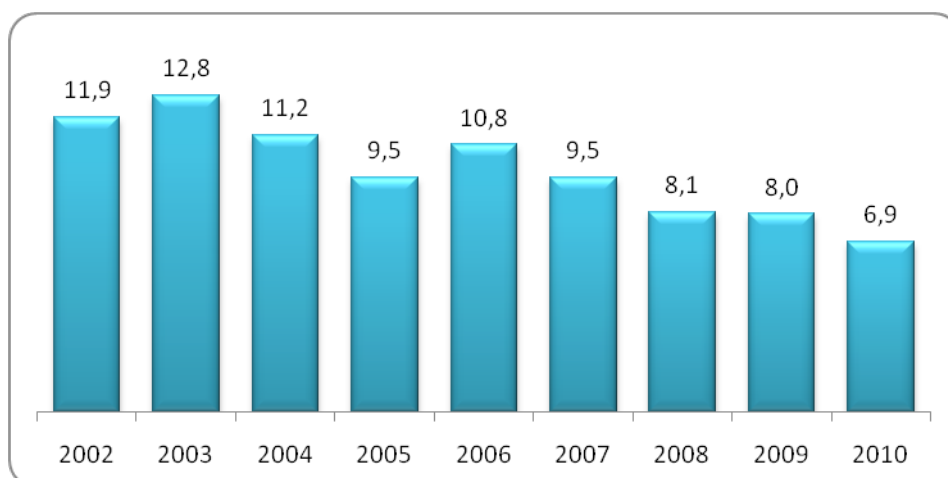
(continuação da página anterior)

Taxa de desocupação por região metropolitana, segundo o sexo (%)														
Mês/Ano	Total		Recife		Salvador		Belo Horizonte		Rio de Janeiro		São Paulo		Porto Alegre	
	mas.	fem.	mas.	fem.	mas.	fem.	mas.	fem.	mas.	fem.	mas.	fem.	masc.	fem.
jan/07	7,7	11,3	10,0	13,6	10,9	16,2	6,4	10,7	5,0	8,6	8,7	11,9	6,5	10,0
fev/07	8,1	12,0	11,4	13,5	10,7	16,7	7,7	11,1	5,7	9,7	8,8	12,7	6,7	10,1
mar/07	8,3	12,4	9,9	14,5	11,3	17,0	6,5	11,0	5,7	9,3	9,8	13,5	6,0	10,8
abr/07	8,2	12,6	10,8	13,8	11,0	17,5	6,5	10,0	5,5	9,9	9,6	13,9	5,9	10,2
mai/07	8,3	12,4	11,2	13,9	12,7	16,6	6,4	10,5	6,3	10,2	9,1	13,7	6,3	8,8
jun/07	7,8	12,0	11,1	14,4	12,1	17,2	6,3	9,6	6,1	10,4	8,1	12,7	6,1	8,9
jul/07	7,4	12,0	10,6	15,0	11,5	17,7	5,3	9,6	5,4	9,3	8,0	13,1	6,3	8,9
ago/07	7,5	12,0	11,3	14,8	12,0	17,9	5,7	9,3	5,3	10,1	7,9	12,8	6,4	9,2
set/07	6,9	11,5	10,4	15,4	11,3	15,8	5,6	9,6	5,0	9,9	7,2	12,0	5,9	8,6
out/07	6,7	11,1	9,9	15,1	9,8	16,5	5,3	8,7	4,6	8,9	7,3	12,0	5,4	7,4
nov/07	6,4	10,5	8,5	14,1	9,6	16,1	5,1	7,9	4,8	8,6	7,1	11,0	4,7	7,8
dez/07	5,9	9,3	8,3	11,9	8,6	14,4	4,1	7,1	4,6	8,0	6,6	9,6	4,0	6,9
jan/08	6,2	10,1	8,9	11,6	9,1	13,7	5,4	8,1	4,5	8,8	6,8	10,9	4,4	8,3
fev/08	6,7	11,1	9,2	13,3	9,1	15,6	6,1	9,5	4,6	9,9	7,7	11,4	4,5	8,8
mar/08	6,6	11,0	8,1	11,9	9,3	16,5	5,9	8,7	4,7	9,2	7,4	11,8	4,9	9,3

abr/08	6,6	10,9	7,5	11,6	8,9	15,1	5,3	8,6	5,0	9,8	7,7	11,5	4,8	8,9
mai/08	6,2	10,0	7,5	10,4	8,7	14,2	5,5	8,4	4,5	8,9	7,0	10,6	4,5	8,0
jun/08	6,1	9,9	7,0	10,4	9,2	15,3	5,6	9,4	5,0	8,6	6,5	10,2	4,7	7,6
jul/08	6,2	10,3	8,4	12,4	9,8	14,6	4,8	8,9	5,5	9,6	6,4	10,5	4,5	7,7
ago/08	5,9	9,6	7,3	9,4	9,6	13,8	4,3	8,0	5,2	8,9	6,2	10,3	4,2	6,6
set/08	5,8	9,8	7,5	10,6	9,0	13,7	4,0	8,3	4,9	9,4	6,2	10,2	4,8	6,7
out/08	5,9	9,4	7,5	10,7	8,7	12,9	4,6	7,3	5,4	8,9	5,9	9,9	4,6	6,7
nov/08	5,8	9,7	8,5	11,3	8,2	12,5	4,2	6,4	5,0	9,3	6,1	10,5	3,9	7,0
dez/08	5,2	8,7	6,5	9,3	7,7	12,6	4,7	6,3	4,3	8,5	5,5	9,1	3,9	5,5
jan/09	6,3	10,4	7,1	10,5	8,5	14,1	5,5	7,4	4,8	8,8	7,1	12,1	4,8	6,6
fev/09	6,7	10,6	7,5	10,9	8,6	13,6	5,8	7,9	5,0	8,1	7,8	12,5	5,0	7,3
mar/09	7,3	11,1	8,9	12,3	9,5	14,6	5,4	8,0	5,2	9,0	8,7	12,7	5,0	8,2
abr/09	7,2	10,9	8,5	13,3	9,9	15,1	5,7	8,1	5,1	8,9	8,5	12,2	5,0	7,6
mai/09	7,3	10,7	8,6	12,8	9,4	15,1	5,4	8,3	5,0	8,6	8,8	11,9	4,9	7,5
jun/09	6,8	9,7	8,7	12,0	9,0	13,6	5,9	8,0	4,6	8,5	7,9	10,3	4,6	6,7
jul/09	6,6	9,6	8,7	12,0	9,4	13,5	4,8	7,5	4,5	8,4	7,7	10,3	5,4	6,1
ago/09	6,6	9,9	9,3	12,9	9,1	14,0	5,7	9,6	4,0	7,6	7,7	10,6	4,7	6,2
set/09	6,3	9,3	8,4	13,0	8,9	13,2	5,0	8,0	3,8	7,5	7,5	10,0	4,8	5,9
out/09	6,0	9,4	7,2	12,2	8,1	12,9	4,6	7,8	4,0	7,6	7,2	10,2	4,3	6,0
nov/09	5,7	9,2	7,0	12,5	8,5	13,8	4,3	7,6	4,1	7,2	6,6	9,8	4,5	6,2
dez/09	5,4	8,4	6,3	10,7	8,6	12,9	4,1	6,1	3,8	7,4	6,3	8,9	3,4	5,5
jan/10	5,8	8,9	6,9	10,6	9,8	14,2	4,8	7,5	4,0	7,0	6,7	9,6	3,4	5,3
fev/10	6,0	9,0	7,1	10,9	8,8	13,4	5,0	8,2	4,0	7,5	7,2	9,2	3,5	6,9
mar/10	5,8	9,6	6,4	10,1	8,9	14,0	5,0	7,8	4,1	9,1	6,6	10,0	4,7	7,3
abr/10	5,8	9,0	7,5	11,1	8,2	14,4	4,7	7,0	4,2	7,9	6,4	9,2	4,4	6,6
mai/10	5,6	9,6	8,0	11,8	8,7	15,4	3,7	8,1	4,0	8,9	6,4	9,4	3,6	6,6
jun/10	5,3	9,0	6,6	11,0	8,9	15,1	3,5	7,0	3,8	8,1	6,1	8,9	3,4	6,3
jul/10	5,4	8,7	8,1	12,3	10,0	14,8	3,9	6,5	3,9	7,2	5,7	8,8	3,2	6,7

FONTE: IBGE, Diretoria de Pesquisas, Coordenação de Trabalho e Rendimento, Pesquisa Mensal de Emprego.

O gráfico a seguir mostra a evolução, da taxa de desocupação nos meses de JULHO, de 2002 a 2010, para o conjunto das seis regiões metropolitanas abrangidas pela pesquisa.



FONTE: IBGE, Diretoria de Pesquisas, Coordenação de Trabalho e Rendimento, Pesquisa Mensal de Emprego.

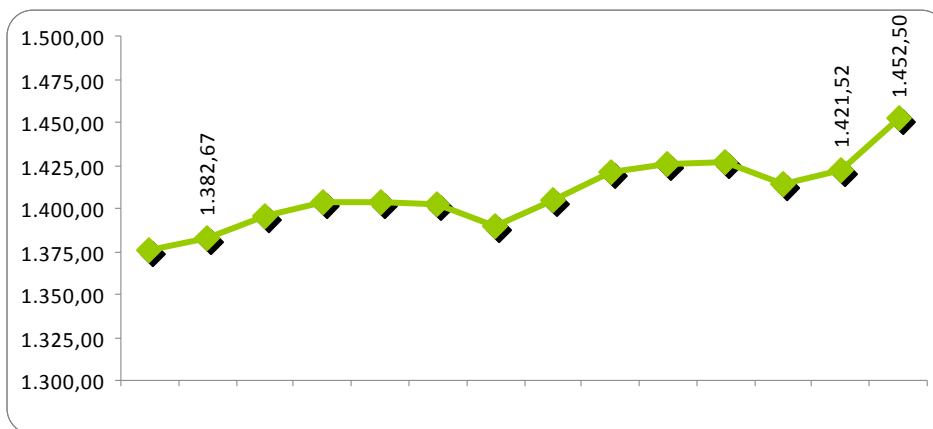
Rendimento médio real habitual da população ocupada nos meses de junho e de julho

Rendimento Médio Real Habitual da População Ocupada, por Região Metropolitana
(a preços de julho de 2010)

Mês/Ano	TOTAL	Recife	Salvador	Belo Horizonte	Rio de Janeiro	São Paulo	Porto Alegre
jun/02	1.396,09	1.046,07	1.019,63	1.228,70	1.388,48	1.559,33	1.342,66
jul/02	1.428,18	1.083,96	1.042,04	1.162,87	1.450,37	1.609,39	1.314,07
jun/03	1.216,45	909,58	929,18	1.099,15	1.189,98	1.371,38	1.136,07
jul/03	1.203,19	898,40	931,23	1.048,05	1.182,49	1.352,49	1.158,70
jun/04	1.203,12	861,29	936,54	1.054,11	1.148,24	1.374,87	1.165,41
jul/04	1.213,20	898,07	945,63	1.066,57	1.168,70	1.368,50	1.195,66
jun/05	1.200,78	872,89	915,23	1.098,43	1.145,63	1.365,57	1.136,72
jul/05	1.229,98	909,12	937,53	1.116,80	1.176,80	1.400,04	1.149,34
jun/06	1.279,77	968,53	952,20	1.145,67	1.224,46	1.479,46	1.163,76
jul/06	1.266,24	918,77	1.004,13	1.156,05	1.214,60	1.441,60	1.190,71
jun/07	1.313,53	928,86	1.021,67	1.172,43	1.332,77	1.465,37	1.239,64
jul/07	1.297,88	942,75	1.024,25	1.177,00	1.322,09	1.433,08	1.243,86
jun/08	1.335,76	883,14	1.091,67	1.191,59	1.378,39	1.479,67	1.248,10
jul/08	1.337,43	900,34	1.092,88	1.220,46	1.385,61	1.473,19	1.232,96
jun/09	1.375,41	887,22	1.132,55	1.310,54	1.365,44	1.531,55	1.307,43
jul/09	1.382,67	932,39	1.169,57	1.289,48	1.422,27	1.502,46	1.329,27
jun/10	1.421,52	1.019,72	1.179,78	1.332,12	1.454,13	1.535,15	1.428,17
jul/10	1.452,50	1.041,40	1.196,00	1.397,30	1.483,90	1.568,40	1.410,50

FONTE: IBGE, Diretoria de Pesquisas, Coordenação de Trabalho e Rendimento, Pesquisa Mensal de Emprego.

O gráfico a seguir mostra a evolução, de JUNHO de 2009 a JULHO de 2010, do rendimento médio real habitual da população ocupada, para o total das seis regiões metropolitanas abrangidas pela pesquisa



FONTE: IBGE, Diretoria de Pesquisas, Coordenação de Trabalho e Rendimento, Pesquisa Mensal de Emprego.

A tabela a seguir mostra as variações do rendimento médio real habitual da população ocupada, segundo as posições na ocupação, a preços de julho de 2010, para o total das seis regiões

Rendimento médio real habitualmente recebido					
Categorias de posição na ocupação	julho de 2009	junho de 2010	julho de 2010	variação mensal	variação anual
Empregados com carteira de trabalho assinada no setor privado	1.323,74	1.319,53	1.352,80	2,5	2,2
Empregados sem carteira de trabalho assinada no setor privado	908,61	992,57	1.062,20	7,0	16,9
Militares e Funcionários Públicos	2.464,83	2.528,77	2.574,80	1,8	4,5
Pessoas que trabalharam por conta própria	1.174,85	1.170,08	1.197,90	2,4	2,0

FONTE: IBGE, Diretoria de Pesquisas, Coordenação de Trabalho e Rendimento, Pesquisa Mensal de Emprego.

A tabela a seguir mostra as variações do rendimento médio real habitual da população ocupada, segundo os grupamentos de atividade, a preços de julho de 2010, para o total das seis regiões

Rendimento médio real habitualmente recebido					
Grupamentos de atividade					

	julho de	junho de	julho de	variação	variação
População Ocupada	1.382,6 7	1.421,5 2	1.452,50	2,2	5,1
Indústria extrativa, de transformação e distribuição de eletricidade, gás e água	1.496,1 4	1.424,7 2	1.459,30	2,4	-2,5
Construção	1.080,2 8	1.226,1 2	1.233,60	0,6	14,2
Comércio, reparação de veículos automotores e de objetos pessoais e domésticos e comércio a varejo de combustíveis	1.096,1 7	1.166,4 9	1.145,90	-1,8	4,5
Serviços prestados a empresa, aluguéis, atividades imobiliárias e intermediação financeira	1.791,2 1	1.880,1 4	1.936,00	3,0	8,1
Educação, saúde, serviços sociais, administração pública, defesa e segurança social	1.981,2 7	2.014,7 0	2.042,90	1,4	3,1
Serviços domésticos	529,8 5	534,5 4	554,70	3,8	4,7
Outros serviços (alojamento, transporte, limpeza urbana e serviços pessoais)	1.195,8 5	1.204,5 5	1.274,50	5,8	6,6

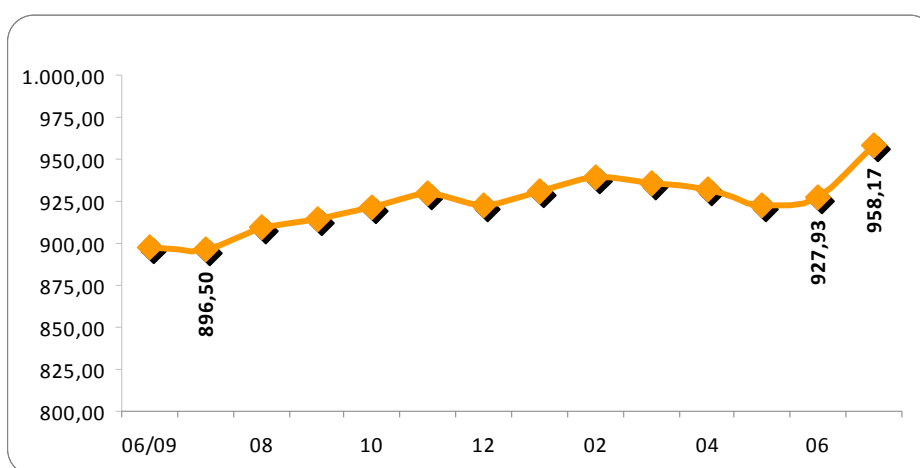
FONTE: IBGE, Diretoria de Pesquisas, Coordenação de Trabalho e Rendimento, Pesquisa Mensal de Emprego.

A tabela a seguir mostra as variações do rendimento médio real domiciliar *per capita*

Rendimento médio real domiciliar <i>per capita</i>					
Regiões Metropolitanas	julho de 2009	junho de 2010	julho de 2010	variação mensal	variação anual
Total	896,50	927,93	958,17	3,3	6,9
Recife	515,22	591,60	589,34	-0,4	14,4
Salvador	733,79	800,77	814,14	1,7	10,9
Belo Horizonte	836,67	873,04	940,68	7,7	12,4
Rio de Janeiro	915,68	923,14	949,63	2,9	3,7
São Paulo	997,60	1.018,81	1.060,02	4,0	6,3
Porto Alegre	887,40	976,73	955,47	-2,2	7,7

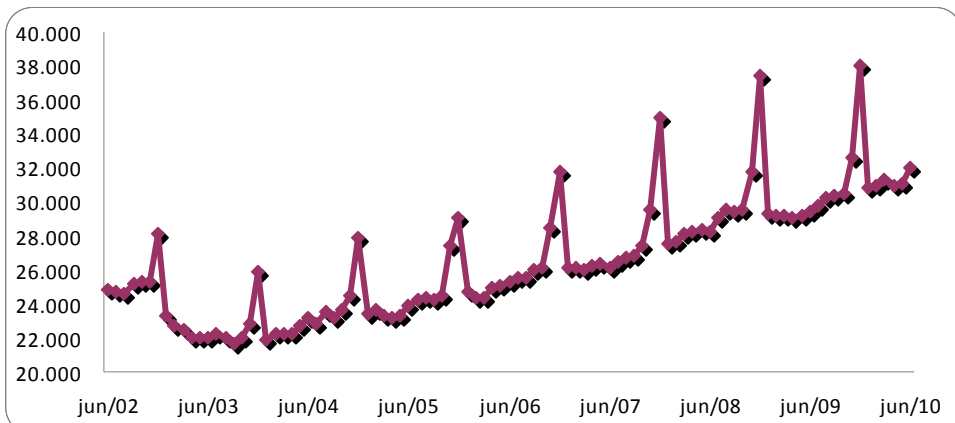
FONTE: IBGE, Diretoria de Pesquisas, Coordenação de Trabalho e Rendimento, Pesquisa Mensal de Emprego.

O gráfico a seguir mostra a evolução, de JUNHO de 2009 a JULHO de 2010, do rendimento médio real domiciliar *per capita*, para o total das seis regiões metropolitanas abrangidas pela pesquisa



FONTE: IBGE, Diretoria de Pesquisas, Coordenação de Trabalho e Rendimento, Pesquisa Mensal de Emprego.

O gráfico a seguir mostra a evolução, de JUNHO de 2002 a JUNHO de 2010, da massa de rendimento real **efetivo** da população ocupada, para o total das seis regiões metropolitanas abrangidas pela pesquisa



FONTES: IBGE, Diretoria de Pesquisas, Coordenação de Trabalho e Rendimento, Pesquisa Mensal de Emprego.

(continua na página seguinte)

Massa de Rendimento Médio Real Habitual da População Ocupada, por Região Metropolitana em milhões (a preços de julho de 2010)							
Mês/Ano	TOTAL	Recife	Salvador	Belo Horizonte	Rio de Janeiro	São Paulo	Porto Alegre
mar/02	23.447	1.212	1.197	2.045	5.977	11.158	1.737
abr/02	23.713	1.209	1.300	2.056	5.993	11.080	1.959
mai/02	24.884	1.229	1.299	2.099	6.647	11.516	1.975
jun/02	24.805	1.249	1.308	2.219	6.467	11.339	2.114
jul/02	25.456	1.310	1.340	2.130	6.707	11.758	2.082
ago/02	25.460	1.239	1.344	2.193	6.928	11.581	2.061
set/02	24.951	1.196	1.353	2.251	6.483	11.547	2.009
out/02	25.312	1.181	1.344	2.406	6.658	11.567	2.056
nov/02	24.936	1.160	1.365	2.222	6.487	11.517	2.075
dez/02	24.436	1.154	1.400	2.097	6.041	11.722	1.913
jan/03	23.566	1.122	1.457	2.118	5.598	11.361	1.806
fev/03	23.446	1.156	1.343	2.061	5.814	11.115	1.840
mar/03	23.148	1.157	1.283	2.089	5.834	10.823	1.863
abr/03	22.862	1.071	1.263	2.077	5.561	10.959	1.851
mai/03	22.522	1.098	1.194	2.071	5.820	10.459	1.832
jun/03	22.668	1.140	1.235	2.118	5.733	10.576	1.818
jul/03	22.381	1.146	1.231	1.988	5.695	10.419	1.847
ago/03	22.883	1.119	1.361	2.019	5.784	10.623	1.916
set/03	22.610	1.117	1.294	2.096	5.742	10.403	1.906
out/03	22.504	1.074	1.236	2.148	5.683	10.403	1.911
nov/03	22.709	1.065	1.280	2.136	5.622	10.624	1.929
dez/03	22.774	1.064	1.319	2.080	5.617	10.687	1.951
jan/04	22.428	1.027	1.282	2.062	5.496	10.550	1.968

fev/04	22.491	985	1.270	2.084	5.562	10.732	1.822
mar/04	22.931	971	1.268	2.131	5.899	10.742	1.888
abr/04	22.849	1.021	1.280	2.129	5.789	10.743	1.858
mai/04	22.743	1.022	1.253	2.111	5.591	10.927	1.800
jun/04	23.111	1.092	1.290	2.138	5.630	11.005	1.909
jul/04	23.526	1.149	1.332	2.187	5.760	11.081	1.960
ago/04	23.221	1.140	1.317	2.275	5.644	10.870	1.921
set/04	23.934	1.174	1.361	2.307	5.955	11.108	1.969
out/04	23.655	1.150	1.366	2.251	5.847	11.039	1.936
nov/04	23.946	1.162	1.381	2.248	5.878	11.230	1.980
dez/04	23.338	1.118	1.374	2.173	5.711	10.956	1.951
jan/05	23.646	1.056	1.331	2.171	6.054	11.087	1.890
fev/05	23.737	1.071	1.318	2.198	5.950	11.211	1.930
mar/05	23.903	1.043	1.361	2.226	5.865	11.454	1.875
abr/05	23.564	1.100	1.322	2.252	5.798	11.167	1.852
mai/05	23.441	1.091	1.302	2.306	5.610	11.146	1.922
jun/05	23.886	1.145	1.350	2.303	5.676	11.427	1.920
jul/05	24.342	1.186	1.395	2.296	5.791	11.674	1.944
ago/05	24.738	1.194	1.460	2.276	6.007	11.777	1.972
set/05	24.840	1.254	1.523	2.374	6.024	11.621	1.993
out/05	24.594	1.197	1.523	2.288	6.161	11.368	2.016
nov/05	24.779	1.149	1.551	2.309	6.211	11.555	1.975
dez/05	25.268	1.170	1.553	2.330	6.298	11.892	2.002
jan/06	24.447	1.115	1.505	2.277	6.086	11.515	1.933
fev/06	24.766	1.099	1.469	2.323	5.947	11.961	1.954
mar/06	24.845	1.170	1.474	2.380	5.959	11.869	1.987
abr/06	24.795	1.189	1.411	2.419	5.913	11.928	1.935
mai/06	25.359	1.273	1.409	2.583	5.966	12.116	2.013
jun/06	25.734	1.298	1.451	2.568	6.080	12.333	2.008
jul/06	25.525	1.212	1.536	2.600	6.047	12.103	2.029
ago/06	26.035	1.276	1.568	2.646	6.234	12.229	2.084
set/06	25.935	1.242	1.646	2.621	6.295	12.026	2.106
out/06	26.357	1.289	1.682	2.620	6.452	12.250	2.064
nov/06	26.437	1.343	1.699	2.584	6.152	12.554	2.107
dez/06	26.706	1.284	1.686	2.609	6.387	12.653	2.069

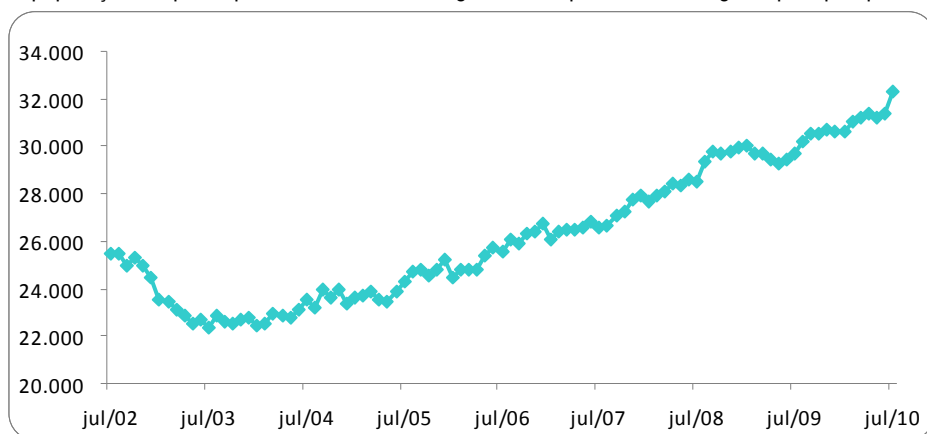
(continuação da página anterior)

Massa de Rendimento Médio Real Habitual da População Ocupada, por Região Metropolitana em milhões (a preços de julho de 2010)							
Mês/Ano	TOTAL	Recife	Salvador	Belo Horizonte	Rio de Janeiro	São Paulo	Porto Alegre
jan/07	26.046	1.271	1.614	2.642	6.273	12.240	1.988
fev/07	26.406	1.240	1.570	2.614	6.192	12.741	2.040
mar/07	26.512	1.215	1.579	2.550	6.471	12.608	2.081
abr/07	26.514	1.273	1.573	2.654	6.463	12.442	2.098
mai/07	26.561	1.244	1.700	2.638	6.483	12.397	2.090
jun/07	26.811	1.237	1.626	2.675	6.650	12.470	2.138
jul/07	26.537	1.267	1.656	2.740	6.623	12.073	2.169
ago/07	26.668	1.320	1.653	2.788	6.472	12.256	2.173
set/07	27.084	1.257	1.679	2.750	6.679	12.490	2.224
out/07	27.216	1.266	1.646	2.811	6.563	12.729	2.199
nov/07	27.733	1.295	1.766	2.927	6.629	12.850	2.263
dez/07	27.929	1.292	1.771	2.789	6.532	13.299	2.255
jan/08	27.716	1.286	1.743	2.729	6.476	13.218	2.277
fev/08	27.939	1.242	1.786	2.771	6.451	13.390	2.326
mar/08	28.056	1.210	1.704	2.853	6.649	13.353	2.310
abr/08	28.421	1.279	1.668	2.883	7.074	13.263	2.282
mai/08	28.315	1.202	1.707	2.879	6.990	13.272	2.293
jun/08	28.562	1.189	1.726	2.841	7.163	13.409	2.263
jul/08	28.543	1.223	1.728	2.920	7.226	13.207	2.258
ago/08	29.341	1.254	1.731	2.989	7.505	13.568	2.306
set/08	29.824	1.300	1.854	3.093	7.388	13.865	2.330
out/08	29.661	1.278	1.851	3.140	7.327	13.703	2.364
nov/08	29.794	1.279	1.894	3.101	7.314	13.875	2.342
dez/08	29.935	1.364	1.900	3.204	7.073	14.064	2.351
jan/09	30.023	1.323	1.807	2.943	7.066	14.543	2.374
fev/09	29.680	1.256	1.808	2.995	7.106	14.227	2.319
mar/09	29.687	1.208	1.850	2.961	7.182	14.178	2.333

abr/09	29.474	1.229	1.815	2.939	7.274	13.874	2.357
mai/09	29.274	1.204	1.851	3.090	7.023	13.833	2.297
jun/09	29.428	1.209	1.852	3.155	7.054	13.853	2.325
jul/09	29.725	1.274	1.920	3.163	7.348	13.626	2.398
ago/09	30.227	1.251	1.913	3.185	7.520	13.917	2.447
set/09	30.503	1.329	2.025	3.144	7.462	14.090	2.457
out/09	30.576	1.292	2.087	3.203	7.325	14.209	2.463
nov/09	30.698	1.284	1.979	3.240	7.353	14.368	2.481
dez/09	30.630	1.268	1.950	3.191	7.277	14.482	2.472
jan/10	30.660	1.296	1.901	3.306	7.436	14.214	2.495
fev/10	31.057	1.318	1.938	3.177	7.859	14.210	2.546
mar/10	31.231	1.397	1.930	3.328	7.720	14.356	2.496
abr/10	31.407	1.389	2.035	3.246	7.754	14.401	2.582
mai/10	31.224	1.451	2.099	3.245	7.614	14.221	2.593
jun/10	31.391	1.510	2.052	3.368	7.635	14.185	2.642
jul/10	32.323	1.494	2.094	3.598	7.841	14.652	2.645

FONTE: IBGE, Diretoria de Pesquisas, Coordenação de Trabalho e Rendimento, Pesquisa Mensal de Emprego.

O gráfico a seguir mostra a evolução, de JULHO de 2002 a JULHO de 2010, da massa de rendimento real **habitual** da população ocupada, para o total das seis regiões metropolitanas abrangidas pela pesquisa



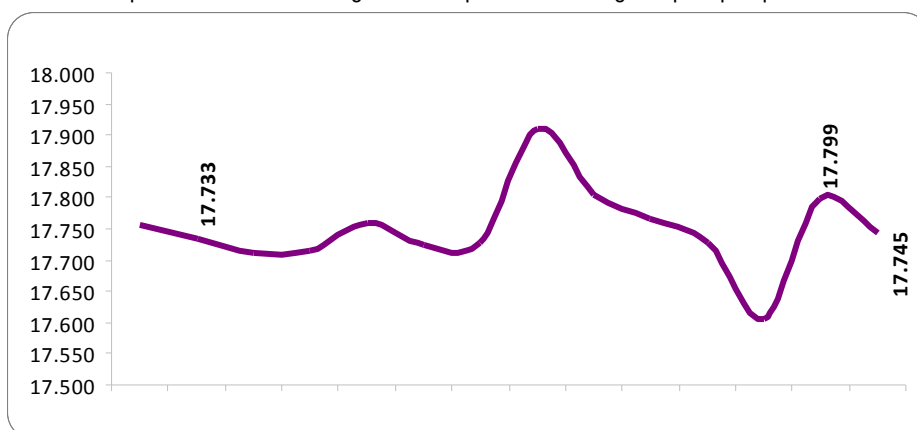
FONTE: IBGE, Diretoria de Pesquisas, Coordenação de Trabalho e Rendimento, Pesquisa Mensal de Emprego.

Indicadores de distribuição da população não economicamente ativa, por região metropolitana, segundo algumas características em julho de 2010

População não economicamente ativa (%)	Total das 6 áreas	Recife	Salvador	Belo Horizonte	Rio de Janeiro	São Paulo	Porto Alegre
Sexo:							
Masculino	36,2	34,4	37,2	36,2	35,9	36,4	37,2
Feminino	63,8	65,6	62,8	63,8	64,1	63,6	62,8
Faixa Etária:							
10 a 14 anos	20,2	17,1	20,1	22,6	18,8	20,8	22,5
15 a 17 anos	10,4	9,8	11,5	10,6	9,6	10,9	10,0
18 a 24 anos	9,0	11,4	11,8	8,9	10,3	7,1	7,9
25 a 49 anos	19,0	24,2	20,6	18,9	18,0	18,5	17,5
50 anos ou mais	41,4	37,5	36,0	39,0	43,3	42,7	42,1
Anos de Estudo:							
Sem instrução e menos de 1 ano	6,0	7,6	6,8	6,2	5,1	6,3	4,5
1 a 3 anos	11,1	12,1	12,4	13,2	10,5	10,1	12,8
4 a 7 anos	38,8	35,9	35,7	41,1	35,7	40,7	43,5
8 a 10 anos	19,0	18,2	17,6	17,8	19,6	19,7	18,1
11 anos ou mais	24,9	25,5	27,3	21,6	29,0	23,1	20,9
Por Disponibilidade:							
Que não gostaria de trabalhar	86,1	78,2	76,8	77,2	91,3	88,0	88,8
Que gostaria e estava disponível	11,8	20,1	20,9	17,2	7,6	10,0	8,6
Que gostaria e não estava disponível	2,1	1,7	2,2	5,6	1,1	2,0	2,6
Marg. ligada à população economicamente ativa	4,5	8,0	6,2	6,9	2,9	4,0	3,6

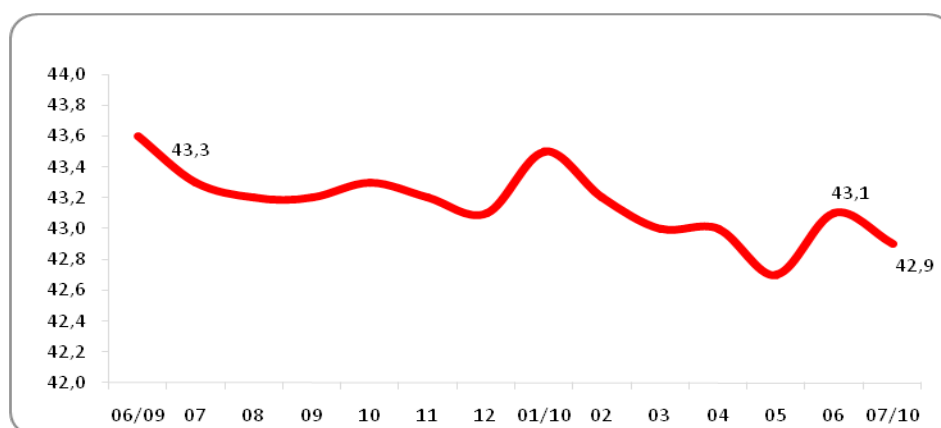
Fonte: IBGE, Diretoria de Pesquisas, Coordenação de Trabalho e Rendimento, Pesquisa Mensal de Emprego.

O gráfico a seguir mostra a evolução, de JUNHO de 2009 a JULHO de 2010, da população não economicamente ativa, para o total das seis regiões metropolitanas abrangidas pela pesquisa



Fonte: IBGE, Diretoria de Pesquisas, Coordenação de Trabalho e Rendimento, Pesquisa Mensal de Emprego.

O gráfico a seguir mostra a evolução, de JUNHO de 2009 a JULHO de 2010, da taxa de inatividade, para o total das seis regiões metropolitanas abrangidas pela pesquisa



Fonte: IBGE, Diretoria de Pesquisas, Coordenação de Trabalho e Rendimento, Pesquisa Mensal de Emprego.

Distribuição da população ocupada segundo as categorias de posição na ocupação, a partir de março de 2002.

(continua na página seguinte)

Mês e ano	Empregados							Conta Própria	Empregador	Não Remunerado de Conta Própria ou Empregador
	Total	Setor Privado		Setor Público		Trabalhador Doméstico				
		Com Carteira	Sem Carteira + Não Remunerado Empregado	Militar ou Funcionários Públicos	Com carteira + Sem carteira	Com carteira	Sem carteira			
mar/02	74,5	40,8	14,8	7,3	3,9	2,9	4,8	19,3	4,9	1,3
abr/02	74,2	40,3	15,1	7,6	3,6	2,8	4,7	19,4	5,0	1,4
mai/02	74,5	40,2	15,1	7,5	3,8	2,8	5,0	19,2	5,1	1,2
jun/02	74,4	40,4	15,0	7,6	3,7	2,9	4,8	19,3	5,2	1,2
jul/02	74,4	40,5	14,9	7,5	3,6	2,9	5,0	19,3	5,2	1,2
ago/02	74,4	40,7	14,7	7,5	3,7	2,8	5,1	19,3	5,1	1,2
set/02	74,5	40,6	15,0	7,7	3,4	2,8	5,1	19,2	5,1	1,2
out/02	74,2	40,5	14,6	7,8	3,7	2,6	4,9	19,7	5,0	1,2
nov/02	74,2	40,5	14,6	7,7	3,6	2,7	5,1	19,8	4,8	1,2
dez/02	74,7	41,4	14,5	7,4	3,5	2,8	5,1	19,5	4,7	1,1
jan/03	74,1	40,5	15,5	7,4	3,5	2,6	4,6	19,3	5,6	1,1
fev/03	74,0	40,9	15,0	7,2	3,4	2,7	4,8	19,5	5,6	1,0
mar/03	73,9	40,1	15,5	7,2	3,4	2,8	4,9	19,4	5,8	0,9
abr/03	73,9	39,8	15,7	7,3	3,4	2,8	4,9	19,7	5,5	0,9
mai/03	73,6	39,7	15,7	7,4	3,3	2,7	4,9	19,7	5,7	1,0
jun/03	73,3	39,2	15,4	7,4	3,4	2,8	5,1	20,1	5,7	0,9
jul/03	73,3	39,7	15,2	7,4	3,3	2,7	5,0	20,3	5,5	1,0
ago/03	73,5	39,5	15,9	7,3	3,3	2,6	5,0	20,2	5,4	0,9
set/03	73,3	39,1	15,9	7,4	3,4	2,5	5,0	20,4	5,3	1,0
out/03	73,5	39,5	15,6	7,5	3,4	2,7	4,8	20,3	5,4	0,8
nov/03	73,6	39,5	15,9	7,5	3,3	2,5	4,9	20,3	5,2	0,9
dez/03	73,3	39,1	16,2	7,2	3,3	2,5	4,9	20,5	5,4	0,9
jan/04	73,3	39,7	15,7	7,1	3,3	2,6	4,9	20,8	5,0	0,9
fev/04	73,1	39,6	15,5	7,1	3,3	2,7	5,0	20,8	5,2	0,9
mar/04	72,9	39,5	15,3	7,1	3,3	2,6	5,1	21,0	5,3	0,8
abr/04	73,2	39,1	16,0	7,1	3,3	2,7	5,0	20,5	5,3	1,0
mai/04	73,8	39,3	16,1	7,1	3,4	2,8	5,1	19,8	5,4	0,9
jun/04	73,7	39,1	16,1	7,2	3,5	2,8	4,9	19,8	5,6	0,9
jul/04	73,5	39,0	15,9	7,4	3,4	2,7	5,0	20,1	5,4	0,9
ago/04	73,5	39,5	15,9	7,3	3,6	2,8	5,0	20,2	5,4	0,9
set/04	73,6	38,8	16,0	7,3	3,4	2,7	5,4	20,4	5,3	0,8
out/04	73,8	39,3	16,0	7,4	3,1	2,7	5,4	20,2	5,1	0,8
nov/04	74,0	39,6	15,9	7,4	3,1	2,7	5,3	20,1	5,1	0,8
dez/04	74,3	39,5	16,6	7,3	3,0	2,7	5,4	19,8	5,1	0,8
jan/05	74,3	39,7	16,3	7,3	3,1	2,9	5,1	19,8	5,2	0,7
fev/05	74,5	40,4	15,7	7,2	3,2	2,8	5,2	19,4	5,3	0,8
mar/05	74,4	40,3	15,5	7,4	3,1	2,9	5,1	19,6	5,2	0,8
abr/05	74,9	40,3	15,8	7,4	3,1	3,0	5,2	19,0	5,3	0,8
mai/05	75,1	40,5	15,7	7,3	3,1	3,0	5,4	19,0	5,2	0,7
jun/05	74,8	40,4	15,6	7,1	3,4	3,0	5,4	19,2	5,2	0,7
jul/05	74,9	40,2	15,6	7,3	3,2	3,0	5,6	19,2	5,0	0,9
ago/05	74,6	40,0	15,6	7,2	3,5	2,9	5,4	19,4	5,1	0,9
set/05	74,5	40,2	15,4	7,3	3,4	2,9	5,3	19,6	5,1	0,8
out/05	74,6	40,1	15,8	7,5	3,2	2,8	5,3	19,5	5,1	0,8
nov/05	74,8	40,3	15,7	7,5	3,1	2,9	5,2	19,4	5,0	0,8
dez/05	74,8	40,9	15,4	7,2	3,3	2,9	5,2	19,3	5,1	0,7
jan/06	75,3	41,1	15,2	7,5	3,2	2,8	5,4	18,8	5,1	0,8
fev/06	75,2	41,4	14,8	7,6	3,1	2,8	5,4	19,1	4,9	0,8
mar/06	75,0	41,3	14,5	7,8	3,3	2,9	5,3	19,0	5,2	0,8
abr/06	75,5	41,8	14,6	7,6	3,4	2,8	5,3	18,8	4,9	0,7

(continuação da página anterior)

	Empregados			Conta Própria		
	Setor Privado	Setor Público	Trabalhador Doméstico			

Mês e ano	Total	Com Carteira	Sem Carteira + Não Remunerado Empregado	Militar ou Funcionários Públicos	Com carteira + Sem carteira	Com carteira	Sem carteira	Empregador	Não Remunerado de Conta Própria ou Empregador	
mai/06	75,1	41,7	14,5	7,3	3,4	2,8	5,3	19,1	5,1	0,8
jun/06	74,9	41,2	14,7	7,3	3,5	2,9	5,4	19,2	5,1	0,8
jul/06	75,5	41,4	14,9	7,2	3,6	3,0	5,4	19,1	4,8	0,6
ago/06	75,4	41,2	14,9	7,3	3,5	2,9	5,5	18,8	4,9	0,8
set/06	75,4	41,2	15,2	7,2	3,5	2,8	5,6	19,0	4,8	0,8
out/06	75,2	41,5	14,9	7,2	3,3	2,9	5,3	19,3	4,8	0,7
nov/06	74,9	41,5	14,8	7,3	3,2	3,0	5,2	19,5	4,9	0,8
dez/06	74,5	41,6	14,4	7,1	3,2	2,8	5,3	19,8	4,9	0,8
jan/07	74,9	41,7	14,4	7,5	3,1	2,9	5,2	19,6	4,8	0,8
fev/07	75,2	42,0	14,0	7,7	3,2	2,8	5,5	19,4	4,7	0,7
mar/07	75,0	41,8	14,0	7,5	3,3	2,8	5,6	19,5	4,7	0,8
abr/07	75,3	42,1	14,3	7,3	3,3	2,9	5,4	19,1	4,8	0,7
mai/07	75,3	42,2	14,0	7,4	3,2	3,0	5,5	19,4	4,6	0,7
jun/07	74,9	41,9	14,0	7,4	3,2	3,0	5,4	19,7	4,8	0,7
jul/07	75,2	42,3	13,8	7,3	3,4	3,0	5,4	19,4	4,7	0,7
ago/07	75,3	42,9	13,6	7,2	3,4	2,9	5,3	19,0	5,1	0,7
set/07	75,3	42,8	13,9	7,1	3,3	3,0	5,2	19,3	4,8	0,6
out/07	75,5	43,0	13,9	7,3	3,2	2,9	5,2	19,2	4,7	0,6
nov/07	75,3	43,4	13,7	7,2	3,1	2,9	5,0	19,3	4,8	0,6
dez/07	75,2	43,2	13,9	7,2	3,0	2,8	5,1	19,4	4,7	0,7
jan/08	75,4	43,8	13,5	7,3	3,0	3,0	5,0	19,3	4,6	0,7
fev/08	75,4	44,0	13,1	7,6	3,1	3,1	4,9	19,1	4,8	0,7
mar/08	75,5	43,9	13,3	7,7	3,0	3,0	4,8	19,2	4,6	0,7
abr/08	75,9	44,3	13,1	7,5	3,1	3,1	5,0	18,7	4,8	0,7
mai/08	76,0	44,2	13,2	7,5	3,1	3,1	5,1	18,7	4,6	0,7
jun/08	75,8	43,9	13,4	7,5	3,1	3,1	4,9	18,9	4,7	0,7
jul/08	76,1	43,8	13,8	7,4	3,1	3,1	4,9	18,5	4,7	0,7
ago/08	76,1	43,7	13,9	7,7	3,0	3,0	4,9	18,9	4,5	0,6
set/08	76,1	43,9	13,8	7,6	3,1	3,1	5,0	18,6	4,6	0,6
out/08	76,2	44,4	13,5	7,7	3,1	3,1	4,8	18,5	4,6	0,6
nov/08	76,1	44,4	13,4	7,7	2,9	2,9	4,8	18,8	4,6	0,6
dez/08	76,0	44,7	13,2	7,6	3,1	3,1	4,6	18,7	4,7	0,6
jan/09	76,1	44,9	12,8	7,9	2,9	2,9	4,7	18,6	4,7	0,7
fev/09	75,9	44,8	12,7	7,6	3,1	3,1	4,8	18,9	4,6	0,6
mar/09	75,9	44,5	12,5	7,9	3,1	3,1	4,8	18,8	4,6	0,7
abr/09	76,1	45,0	12,5	7,6	3,1	3,1	5,0	18,6	4,7	0,6
mai/09	76,3	44,9	12,6	7,5	3,4	3,4	4,9	18,5	4,6	0,6
jun/09	76,2	44,8	12,9	7,7	3,2	3,2	4,8	18,5	4,6	0,6
jul/09	76,3	45,1	12,6	7,5	3,2	3,2	4,9	18,7	4,4	0,6
ago/09	76,1	44,5	12,6	8,0	3,2	3,2	5,0	18,8	4,5	0,6
set/09	75,9	44,2	12,8	7,8	3,3	3,3	5,0	18,8	4,6	0,7
out/09	75,7	44,3	12,5	7,6	3,3	3,3	5,0	19,2	4,5	0,6
nov/09	75,8	44,5	12,8	7,5	3,3	3,3	4,8	19,1	4,5	0,6
dez/09	75,9	44,7	12,8	7,4	3,2	3,2	5,0	19,1	4,5	0,6
jan/10	76,1	45,5	12,3	7,4	3,1	3,1	5,0	18,9	4,3	0,6
fev/10	76,3	46,0	12,1	7,5	3,0	3,0	4,8	18,6	4,5	0,5
mar/10	76,3	46,0	12,2	7,3	3,2	2,9	4,7	18,6	4,5	0,6
abr/10	76,6	46,4	12,1	7,4	3,2	2,8	4,7	18,3	4,5	0,5
mai/10	76,5	46,3	12,2	7,3	3,4	2,8	4,6	18,4	4,5	0,5
jun/10	76,7	46,4	12,2	7,4	3,4	2,7	4,6	18,1	4,7	0,5
jul/10	76,6	46,3	12,3	7,6	3,2	2,7	4,5	18,4	4,5	0,5

FONTE: IBGE, Diretoria de Pesquisas, Coordenação de Trabalho e Rendimento, Pesquisa Mensal de Emprego.

Rio de Janeiro, 26 de agosto de 2010.