



Indicadores IBGE

Pesquisa Industrial Mensal

Produção Física
Brasil

outubro 2019

Publicado em 04/12/2019 às 9 horas

Presidente da República
Jair Messias Bolsonaro

Ministro da Economia
Paulo Roberto Nunes Guedes

Secretário Especial de Fazenda
Waldery Rodrigues Junior

INSTITUTO BRASILEIRO DE GEOGRAFIA E ESTATÍSTICA - IBGE

Presidente
Susana Cordeiro Guerra

Diretor-Executivo
Fernando José de Araújo Abrantes

ORGÃOS ESPECÍFICOS SINGULARES

Diretoria de Pesquisas
Eduardo Luiz G. Rios Neto

Diretoria de Geociências
João Bosco de Azevedo

Diretoria de Informática
David Wu Tai

Centro de Documentação e Disseminação de Informações
Marise Maria Ferreira

Escola Nacional de Ciências Estatísticas
Maysa Sacramento de Magalhães

UNIDADE RESPONSÁVEL

Diretoria de Pesquisas

Coordenação de Indústria
Flávio Renato Keim Magheli

Gerência de Análise e Metodologia
Alexandre Pessoa Brandão

Gerência da Pesquisa Industrial Mensal - Produção Física
André Luiz Oliveira Macedo

Colaboradores: (em ordem alfabética)
Bernardo Monteiro dos Anjos de Almeida
Carlos Paulo de Andrade
Denise Rocha Daniel de Deus
Felipe Figueiredo Câmara
Lucas Andrade Maia
Manoela Gonçalves Cabo da Silva
Marco Antônio de Moraes
Nilson Enir de Mattos
Renato Fernandes
Ricardo Neves Tavares
Sandra Regina Ribeiro Porto

Indicadores IBGE
Plano de divulgação:

Trabalho e rendimento

Pesquisa mensal de emprego*
Pesquisa nacional por amostra de domicílios contínua

Agropecuária

Estatística da produção agrícola **
Estatística da produção pecuária **

Indústria

Pesquisa industrial mensal: emprego e salário ***
Pesquisa industrial mensal: produção física Brasil
Pesquisa industrial mensal: produção física regional

Comércio

Pesquisa mensal de comércio

Serviços

Pesquisa mensal de serviços

Índices, preços e custos

Índice de preços ao produtor – indústrias extrativas e de transformação

Sistema nacional de índices de preços ao consumidor:
IPCA-E

Sistema nacional de índices de preços ao consumidor:
INPC - IPCA

Sistema nacional de pesquisa de custos e índices da construção civil

Contas nacionais trimestrais

Contas nacionais trimestrais: indicadores de volume e valores correntes

* O último fascículo divulgado corresponde a fevereiro de 2016.

** Continuação de: Estatística da produção agropecuária, a partir de janeiro de 2006. A produção agrícola é composta do Levantamento Sistemático da Produção Agrícola. A produção pecuária é composta da Pesquisa Trimestral do Abate de Animais, da Pesquisa Trimestral do Leite, da Pesquisa Trimestral do Couro e da Produção de Ovos de Galinha.

*** O último fascículo divulgado corresponde a dezembro de 2015.

Iniciado em 1982, com a divulgação de indicadores sobre trabalho e rendimento, indústria e preços, o periódico **Indicadores IBGE** passou a incorporar, no decorrer das décadas seguintes, informações sobre agropecuária, contas nacionais trimestrais e serviços, visando contemplar as variadas demandas por estatísticas conjunturais para o País. Outros temas poderão ser abarcados futuramente, de acordo com as necessidades de informação identificadas. O periódico é subdividido em fascículos por temas específicos, que incluem tabelas de resultados, comentários e notas metodológicas. As informações apresentadas estão disponíveis em diferentes níveis geográficos: nacional, regional e metropolitano, variando por fascículo

SUMÁRIO

NOTAS METODOLÓGICAS	2
---------------------------	---

RESULTADOS PARA OUTUBRO DE 2019

COMENTÁRIOS	6
-------------------	---

ÍNDICES

Por seções e atividades de indústria.....	22
---	----

Por grandes categorias econômicas.....	23
--	----

Por grupos e classes industriais.....	24
---------------------------------------	----

Sazonalmente ajustados

Por seções e atividades de indústria.....	28
---	----

Por grandes categorias econômicas.....	34
--	----

NOTAS METODOLÓGICAS

1 - Os indicadores de quantum utilizam dados primários da Pesquisa Industrial Mensal de Produção Física (PIM-PF). O painel de produtos e de informantes acompanhado é uma amostra intencional obtida a partir das informações da Pesquisa Industrial Anual - Empresa (PIA-Empresa) e da Pesquisa Industrial Anual - Produto (PIA-Produto) do ano de 2010, representando aproximadamente 85% do Valor da Transformação Industrial da PIA-Empresa do ano de 2010, abrangendo 944 produtos e 7.800 unidades locais a partir de janeiro de 2012.

2 - A base de ponderação dos indicadores é fixa e tem como referência a estrutura do Valor da Transformação Industrial referente ao ano de 2010. Assim, os pesos atribuídos para as atividades e produtos estão baseados nas pesquisas anuais da indústria de 2010.

3 - A fórmula de cálculo, nos diversos níveis de agregação, baseiam-se em uma adaptação do índice de Laspeyres - base fixa em cadeia (com atualização de pesos). Assim, os índices são definidos como médias ponderadas de relativos de quantidades cujos pesos são definidos pelo valor de cada produto, estimado a partir das quantidades vigentes no mês de comparação (t-1) e dos preços do período base. Conseqüentemente, à medida que um produto apresenta variação de quantum superior à média dos seus congêneres cresce sua importância no seu respectivo segmento industrial de origem. Analogamente, esses movimentos são observados em todos os níveis.

4 - São divulgados cinco tipos de índices:

- **ÍNDICE BASE FIXA MENSAL (NÚMERO-ÍNDICE)**: compara a produção do mês de referência do índice com a média mensal produzida no ano base da pesquisa (2012);
- **ÍNDICE MÊS/MÊS ANTERIOR**: compara a produção do mês de referência do índice com a do mês imediatamente anterior. As séries são obtidas a partir do índice de base fixa mensal ajustado sazonalmente;
- **ÍNDICE MENSAL**: compara a produção do mês de referência do índice em relação a igual mês do ano anterior;

- **ÍNDICE ACUMULADO NO ANO:** compara a produção acumulada no ano, de janeiro até o mês de referência do índice, em relação a igual período do ano anterior;
- **ÍNDICE ACUMULADO NOS ÚLTIMOS 12 MESES:** compara a produção acumulada nos últimos 12 meses de referência do índice em relação a igual período imediatamente anterior.

5 - Foi realizado o encadeamento das séries de Índices de Base Fixa, encerradas em fevereiro de 2014 (base média 2002 = 100), com a série que se iniciou em janeiro de 2012 (base 2012 = 100). A série encadeada tem como referência a média mensal de 2012 = 100 e não altera as séries dos índices anteriores a 2012 nas seguintes comparações: mês contra igual mês do ano anterior, acumulado no ano e acumulado nos últimos 12 meses.

6 - O ajuste sazonal das séries foi obtido utilizando-se o software X-13 ARIMA-SEATS, U.S. Census Bureau. Considera-se, além dos efeitos sazonais, tratamento específico para o efeito calendário (Trading Day - TD), a identificação de *outliers* e a correção de dias úteis para feriados móveis (Carnaval, Corpus Christi e Páscoa). Para os feriados de Carnaval e Corpus Christi utilizou-se o programa GENHOL (Generate Holiday Regression Variables), disponibilizado pelo U.S. Census Bureau, de modo a gerar a matriz de coeficientes de regressão. A modelagem foi definida com a série de 192 meses (janeiro de 2002 a dezembro de 2017) para a indústria geral, seções, atividades de indústria e as grandes categorias econômicas; e de 72 meses (janeiro de 2012 a dezembro de 2017) para as séries de impressão e reprodução de gravações e de manutenção, reparação e instalação de máquinas e equipamentos. Os modelos adotados nas séries divulgadas a partir de abril de 2018 são os seguintes:

PESQUISA INDUSTRIAL MENSAL PRODUÇÃO FÍSICA - BRASIL

CNAE	INDÚSTRIA GERAL E ATIVIDADES	DECOMPOSIÇÃO	MODELO ARIMA	REGRESSÃO (REGARIMA)
IG	Indústria Geral	Aditiva	(1 1 0)(0 1 1)	Carnaval, Corpus Christi, TD, Páscoa (1)
IT	Indústria de Transformação	Multiplicativa	(0 1 0)(0 1 1)	Carnaval, Corpus Christi, TD, Páscoa (1)
B	Indústrias Extrativas	Multiplicativa	(0 1 1)(0 1 1)	Páscoa (8)
10	Produtos Alimentícios	Aditiva	(2 0 0)(0 1 1)	TD Páscoa (1)
11	Bebidas	Multiplicativa	(0 1 1)(0 1 1)	TD Páscoa (1)
12	Produtos do Fumo	Multiplicativa	(1 0 0)(0 1 1)	
13	Produtos Têxteis	Multiplicativa	(0 1 1)(0 1 1)	Carnaval, Corpus Christi, TD, Páscoa (1)
14	Confecção de Artigos do Vestuário e Acessórios	Aditiva	(0 1 1)(0 1 1)	Carnaval, Corpus Christi, TD, Páscoa (1)
15	Couros, Artigos para Viagem e Calçados	Aditiva	(1 0 0)(0 1 1)	Carnaval, Corpus Christi, TD, Páscoa (1), Constante
16	Produtos da Madeira	Aditiva	(1 1 0)(0 1 1)	Carnaval, Corpus Christi, TD, Páscoa (1)
17	Celulose, Papel e Produtos de Papel	Multiplicativa	(0 1 1)(0 1 1)	
18	Impressão e Reprodução de Gravações	Multiplicativa	(0 0 0)(0 1 1)	TD, Constante
19	Coque, Produtos Derivados do Petróleo e Biocombustível	Multiplicativa	(1 1 1)(0 1 1)	Carnaval, Corpus Christi
20B	Perfumaria, Sabões, Detergentes e Produtos de Limpeza e de Higiene Pessoal	Aditiva	(1 1 1)(0 1 1)	Carnaval, Corpus Christi, TD, Páscoa (1)
20C	Outros Produtos Químicos	Aditiva	(0 1 2)(0 1 1)	TD, Páscoa (1)
21	Produtos Farmoquímicos e Farmacêuticos	Aditiva	(0 1 1)(0 1 1)	Carnaval, Corpus Christi, TD
22	Produtos de Borracha e de Material Plástico	Multiplicativa	(0 1 0)(1 1 1)	Carnaval, Corpus Christi, TD, Páscoa (1)
23	Produtos de Minerais Não-Metálicos	Multiplicativa	(0 1 1)(0 1 1)	Carnaval, Corpus Christi, TD, Páscoa (1)
24	Metalurgia	Multiplicativa	(0 1 0)(0 1 1)	Carnaval, Corpus Christi, TD
25	Produtos de Metal, exceto Máquinas e Equipamentos	Multiplicativa	(1 1 0)(1 1 1)	Carnaval, Corpus Christi, TD, Páscoa (8)
26	Equipamentos de Informática, Produtos Eletrônicos e Ópticos	Aditiva	(0 1 0)(0 1 1)	Carnaval, Corpus Christi, TD, Páscoa (1)
27	Máquinas, Aparelhos e Materiais Elétricos	Aditiva	(0 1 0)(0 1 1)	Carnaval, Corpus Christi, TD, Páscoa (1)
28	Máquinas e Equipamentos	Multiplicativa	(0 1 0)(0 1 1)	Carnaval, Corpus Christi, Páscoa (1)
29	Veículos Automotores, Reboques e Carrocerias	Multiplicativa	(1 1 0)(1 1 1)	Carnaval, Corpus Christi, TD, Páscoa (1)
30	Outros Equipamentos de Transporte	Multiplicativa	(0 1 1)(0 1 1)	Carnaval, Corpus Christi, TD, Constante
31	Móveis	Aditiva	(0 1 0)(1 1 1)	Carnaval, Corpus Christi, TD, Páscoa (1)
32	Produtos Diversos	Multiplicativa	(2 0 1)(0 1 1)	Carnaval, Corpus Christi, TD, Páscoa (1)
33	Manutenção, Reparação e Instalação de Máquinas e Equipamentos	Multiplicativa	(1 1 0)(0 0 1)	Páscoa (15)

GRANDES CATEGORIAS ECONÔMICAS	DECOMPOSIÇÃO	MODELO ARIMA	REGRESSÃO (REGARIMA)
Bens de Capital	Multiplicativa	(0 1 0)(0 1 1)	Carnaval, Corpus Christi, TD, Páscoa (1)
Bens Intermediários	Multiplicativa	(0 1 0)(0 1 1)	Carnaval, Corpus Christi, TD, Páscoa (1)
Bens de Consumo	Multiplicativa	(0 1 1)(0 1 1)	Carnaval, Corpus Christi, TD, Páscoa (1)
Bens de Consumo Duráveis	Multiplicativa	(0 1 1)(1 1 1)	Carnaval, Corpus Christi, TD, Páscoa (1)
Bens de Consumo Semi e Não-Duráveis	Multiplicativa	(0 1 1)(0 1 1)	Carnaval, Corpus Christi, TD, Páscoa (1)

7 - Os índices apresentados neste documento estão sujeitos à retificação nos dados primários por parte dos informantes da pesquisa, sendo incorporadas revisões a partir de janeiro do ano anterior ao de referência da pesquisa. Os dados ajustados sazonalmente podem ser revisados desde o início da sua série histórica a cada divulgação.

Informações mais detalhadas sobre os procedimentos metodológicos podem ser solicitadas via e-mail ibge@ibge.gov.br; atendimento telefônico 0800-721-8181; ou na Coordenação da Pesquisa - Avenida Chile, 500 - 5º andar - CEP 20031-070 - Rio de Janeiro - RJ, telefone:(21) 2142-4513.

Comentários

Em outubro de 2019, a produção industrial nacional mostrou avanço de 0,8% frente ao mês imediatamente anterior, na série livre de influências sazonais, terceira taxa positiva seguida e acumulando nesse período expansão de 2,4%. Na série sem ajuste sazonal, no confronto com igual mês do ano anterior, o total da indústria apontou crescimento de 1,0% em outubro de 2019, após avançar 1,1% no mês anterior, quando interrompeu três meses de resultados negativos consecutivos: junho (-5,8%), julho (-2,6%) e agosto (-2,1%). Assim, o setor industrial acumulou queda de 1,1% nos dez meses de 2019. A taxa anualizada, indicador acumulado nos últimos doze meses, ao assinalar recuo de 1,3% em outubro de 2019, prosseguiu com a redução na intensidade de queda iniciada em agosto de 2019 (-1,6%).

No crescimento de 0,8% da atividade industrial na passagem de setembro para outubro de 2019, 3 das 4 grandes categorias econômicas e 14 dos 26 ramos pesquisados mostraram expansão na produção. Entre as atividades, as influências positivas mais importantes foram registradas por produtos alimentícios (3,4%) e produtos farmoquímicos e farmacêuticos (11,2%), com o primeiro revertendo a queda verificada no mês anterior (-0,3%); e o segundo eliminando a redução de 9,1% acumulada nos meses de agosto e setembro últimos. Outros impactos positivos relevantes foram observados nos setores de máquinas, aparelhos e materiais elétricos (4,9%), de celulose, papel e produtos de papel (2,4%), de impressão e reprodução de gravações (15,3%), de máquinas e equipamentos (1,4%), de outros produtos químicos (1,1%), de produtos de minerais não-metálicos (1,8%) e de bebidas (1,6%). Por outro lado, entre os dez ramos que reduziram a produção nesse mês, os desempenhos de maior importância para a média global foram assinalados por coque, produtos derivados do petróleo e biocombustíveis (-2,1%), metalurgia (-3,2%) e indústrias extrativas (-1,1%). Com os resultados desse mês, o primeiro setor intensificou o recuo verificado no mês anterior (-1,3%); o segundo acumulou perda de 7,1% em cinco meses consecutivos de queda na produção; e o terceiro marcou a segunda taxa negativa seguida, com perda acumulada de 2,9% nesse período. Vale destacar também os recuos registrados por confecção de artigos do vestuário e

acessórios (-3,4%), móveis (-5,6%) e veículos automotores, reboques e carrocerias (-0,6%).

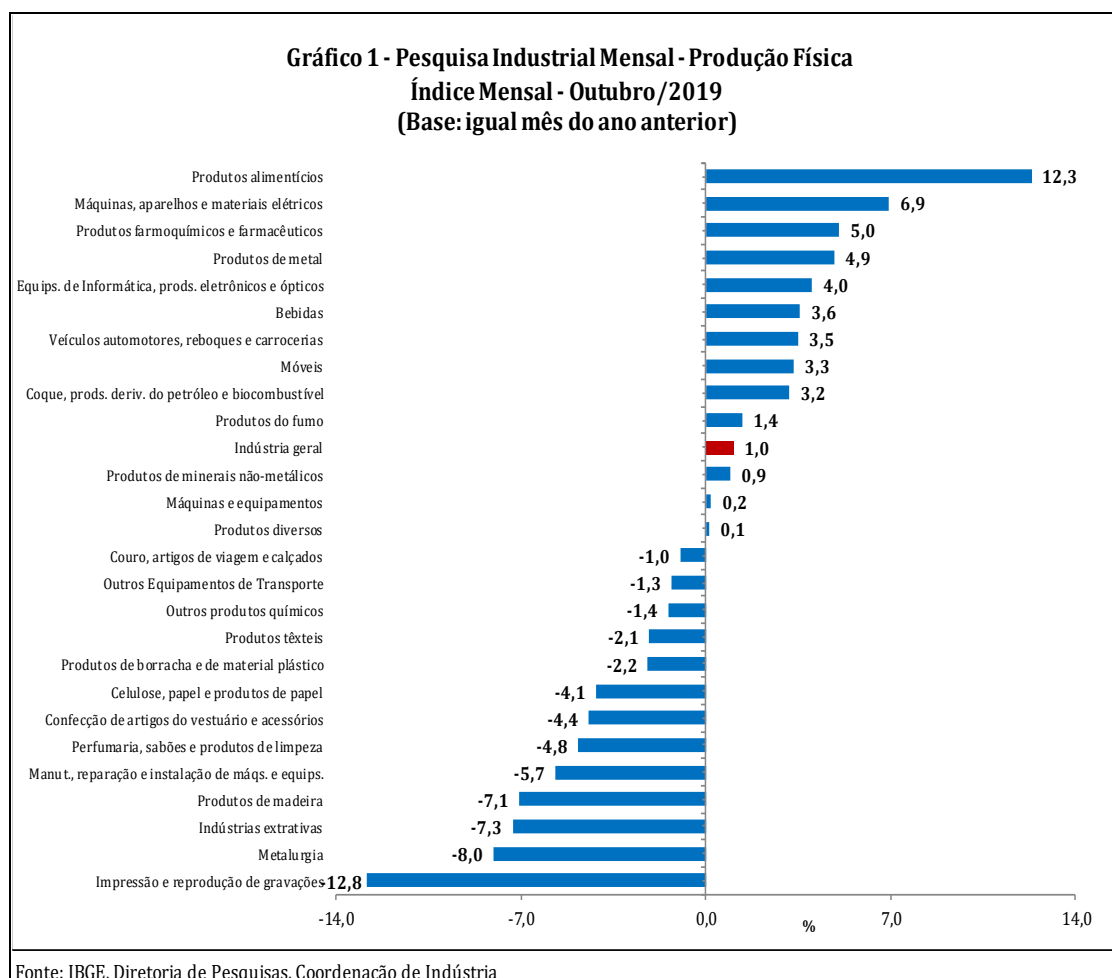
Entre as grandes categorias econômicas, ainda na comparação com o mês imediatamente anterior, bens de consumo duráveis (1,3%) e bens de consumo semi e não-duráveis (1,0%) assinalaram os avanços mais elevados em outubro de 2019, com ambos apontando o segundo mês seguido de crescimento na produção e acumulando nesse período expansão de 4,1% e 1,7%, respectivamente. O segmento de bens intermediários (0,3%) também mostrou avanço nesse mês e manteve o comportamento positivo registrado nos meses de agosto (1,6%) e setembro (0,2%). Por outro lado, o setor produtor de bens de capital (-0,3%) apontou a única taxa negativa em outubro de 2019, após também recuar em setembro último (-0,4%).

Ainda na série com ajuste sazonal, a evolução do índice de média móvel trimestral para o total da indústria mostrou acréscimo de 0,8% no trimestre encerrado em outubro de 2019 frente ao nível do mês anterior e manteve, dessa forma, a trajetória ascendente iniciada em julho de 2019. Entre as grandes categorias econômicas, ainda em relação ao movimento deste índice na margem, bens de consumo duráveis (1,0%) assinalou o resultado positivo mais elevado em outubro de 2019, intensificando, assim, o crescimento observado no mês anterior (0,9%). Os setores produtores de bens intermediários (0,7%) e de bens de consumo semi e não-duráveis (0,5%) também apontaram taxas positivas nesse mês, com o primeiro prosseguindo com a trajetória ascendente iniciada em junho de 2019; e o último avançando pelo segundo mês consecutivo e acumulando nesse período expansão de 1,1%. Por outro lado, o segmento de bens de capital (-0,2%) apontou o único recuo nesse mês e permaneceu com o comportamento negativo iniciado em julho de 2019, acumulando nesse período redução de 0,8%.

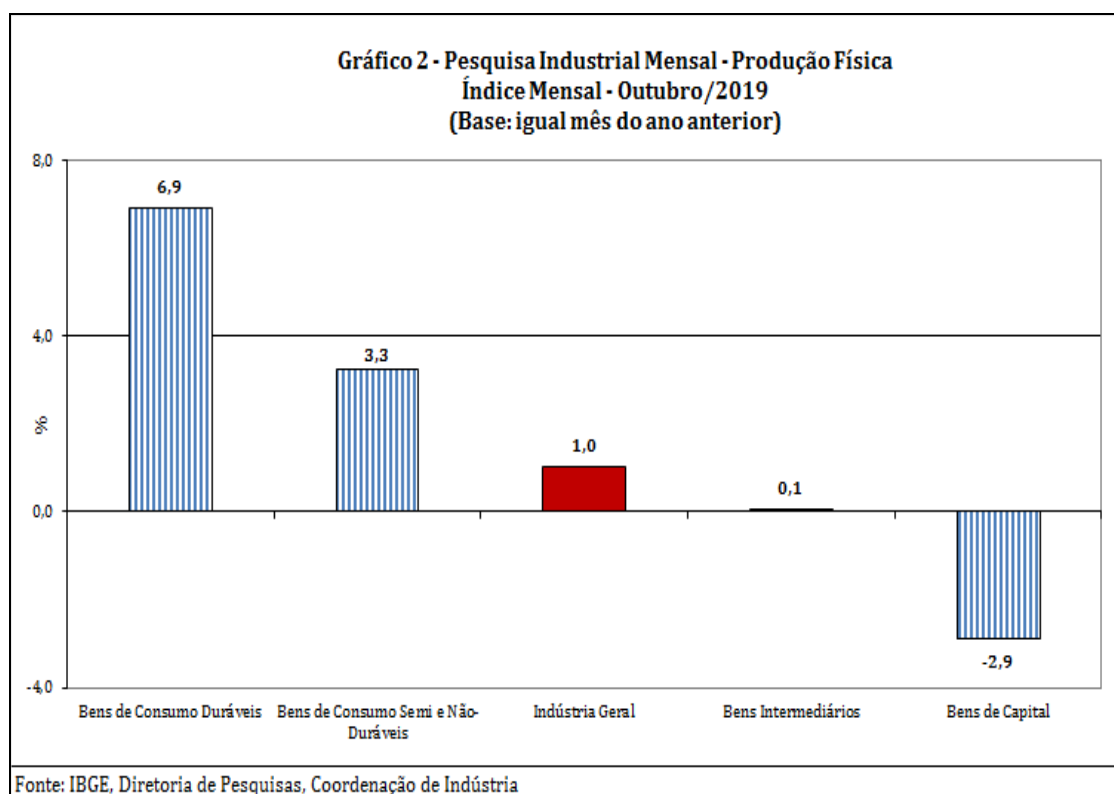
Na comparação com igual mês do ano anterior, o setor industrial mostrou expansão de 1,0% em outubro de 2019, com resultados positivos em três das quatro grandes categorias econômicas, 13 dos 26 ramos, 40 dos 79 grupos e 48,2% dos 805 produtos pesquisados. Vale citar que outubro de 2019 (23 dias) teve um dia útil a mais do que igual mês do ano anterior (22). Entre as atividades, produtos alimentícios (12,3%) exerceu a maior influência positiva na formação da média da indústria, impulsionada, em

grande medida, pela maior fabricação dos itens açúcar cristal e VHP, sucos concentrados de laranja e carnes e miudezas de aves congeladas. Vale destacar também as contribuições positivas assinaladas pelos ramos de coque, produtos derivados do petróleo e biocombustíveis (3,2%), de veículos automotores, reboques e carrocerias (3,5%), de máquinas, aparelhos e materiais elétricos (6,9%), de produtos de metal (4,9%), de bebidas (3,6%), de produtos farmoquímicos e farmacêuticos (5,0%) e de equipamentos de informática, produtos eletrônicos e ópticos (4,0%). Em termos de produtos, os impactos positivos mais importantes nesses ramos foram, respectivamente, álcool etílico e óleos combustíveis; automóveis e autopeças; refrigeradores ou congeladores (*freezers*) para uso doméstico, chicotes elétricos para transmissão de energia, ventiladores para uso doméstico, disjuntores e fusíveis, cabos de fibras ópticas, seccionadores ou interruptores para tensão e máquinas de lavar ou secar roupa para uso doméstico; caldeiras geradoras de vapor, torres e pórticos de ferro e aço, artefatos diversos de ferro e aço estampado para indústria automobilística, parafusos, ganchos, pinos e outros artefatos de ferro e aço, aparelhos de barbear, ferragens para linhas elétricas, construções pré-fabricadas de metal, artefatos diversos de cobre estampado, revólveres e pistolas, artefatos de alumínio e de ferro e aço para uso doméstico, estruturas de ferro e aço em chapas ou em outras formas e recipientes de ferro e aço para transporte ou armazenagem de gases; preparações em xarope para elaboração de bebidas para fins industriais, cervejas e chope; medicamentos; e televisores, máquinas automáticas digitais para processamento de dados e suas peças e acessórios, telefones celulares, monitores de vídeo e impressoras. Por outro lado, ainda na comparação com outubro de 2018, entre as treze atividades que apontaram redução na produção, as principais influências no total da indústria foram registradas por indústrias extrativas (-7,3%) e metalurgia (-8,0%), influenciadas, principalmente, pelos itens minérios de ferro, na primeira; e bobinas a quente e a frio de aços ao carbono não revestidos, lingotes, blocos, tarugos ou placas de aços ao carbono, bobinas ou chapas de aços zincadas, tubos de aços com costura utilizados em oleodutos ou gasodutos, artefatos e peças diversas de ferro fundido, folhas-de-flandres, barras de aços ao carbono e tubos, canos ou perfis ocos de aços sem

costura, na segunda. Outros impactos negativos importantes foram assinalados pelos ramos de celulose, papel e produtos de papel (-4,1%), de confecção de artigos do vestuário e acessórios (-4,4%), de impressão e reprodução de gravações (-12,8%) e de outros produtos químicos (-1,4%), pressionados, em grande parte, pela menor fabricação dos itens pastas químicas de madeira (celulose) e caixas de papelão ondulado e corrugado; camisetas de malha, vestidos (de malha ou não), calcinhas, calças compridas (de malha ou não), conjuntos de uso feminino, macacões e jalecos para uso profissional, bermudas, jardineiras, shorts e semelhantes de uso feminino e roupas de dormir ou de banho de malha de uso feminino; discos de vídeo (dvd), livros, brochuras ou impressos sob encomenda, impressos para fins publicitários ou promocionais em papel e rótulos adesivos de papel impressos; e adubos ou fertilizantes com nitrogênio, fósforo e potássio (NPK), etileno não-saturado, silício, tintas e vernizes para construção, oxigênio, superfosfatos, hidróxido de sódio (soda cáustica), polietileno de alta densidade (PEAD), hexametilenodiamina e seus sais, ureia e amoníaco.



Ainda no confronto com igual mês do ano anterior, bens de consumo duráveis (6,9%) assinalou, em outubro de 2019, a expansão mais acentuada entre as grandes categorias econômicas. O setor produtor de bens de consumo semi e não-duráveis (3,3%) também apontou avanço mais intenso do que o observado na média nacional (1,0%), enquanto o segmento de bens intermediários (0,1%) mostrou ligeira variação positiva. Por outro lado, o setor produtor de bens de capital, com queda de 2,9%, assinalou o único resultado negativo nesse mês.



O segmento de bens de consumo duráveis cresceu 6,9% em outubro de 2019 frente a igual período do ano anterior, após avançar 8,6% em setembro último. Nesse mês, o setor foi particularmente impulsionado pela expansão na fabricação de automóveis (5,2%) e de eletrodomésticos da “linha branca” (14,6%). Vale citar também os avanços assinalados por eletrodomésticos da “linha marrom” (2,8%), motocicletas (9,4%) e pelos grupamentos de móveis (3,0%) e de outros eletrodomésticos (14,8%).

O setor produtor de bens de consumo semi e não-duráveis avançou 3,3% em outubro de 2019 frente a igual período do ano anterior, após crescer 1,8% em setembro último. O desempenho nesse mês foi explicado, em grande parte, pelas expansões observadas nos grupamentos de carburantes (15,4%) e

de alimentos e bebidas elaborados para consumo doméstico (4,0%), impulsionados, principalmente, pela maior fabricação de álcool etílico, no primeiro; e de sucos concentrados de laranja, carnes e miudezas de aves congeladas, cervejas, chope, sorvetes e picolés, carnes de bovinos congeladas, pães e arroz, no segundo. Por outro lado, os subsetores de semiduráveis (-1,9%) e de não-duráveis (-0,7%) apontaram as taxas negativas nessa categoria, pressionados, em grande medida, pela menor produção de discos de vídeo (dvd), camisetas de malha, vestidos (de malha ou não), calças compridas (de malha ou não), tapetes e outros revestimentos para pavimentos, conjuntos de uso feminino, macacões e jalecos para uso profissional, tênis de material sintético, calçados de borracha, bermudas, jardineiras, shorts e semelhantes de uso feminino, roupas de cama (colchas, cobertores e lençóis), cobertores e mantas de fibras sintéticas e roupas de dormir ou de banho de malha de uso feminino, no primeiro; e de medicamentos, livros, brochuras ou impressos sob encomenda, isqueiros, sabões ou detergentes em pó, impressos para fins publicitários ou promocionais em papel, desodorantes corporais, calcinhas de malha e preparações capilares, no segundo.

Ainda no confronto com igual mês do ano anterior, o segmento de bens intermediários, ao mostrar variação de 0,1% no índice mensal de outubro de 2019, marcou a primeira taxa positiva desde maio de 2019 (3,2%). O resultado desse mês foi explicado, principalmente, pelos avanços nos produtos associados às atividades de produtos alimentícios (22,5%), de veículos automotores, reboques e carrocerias (8,1%), de produtos de metal (2,4%), de máquinas e equipamentos (2,2%) e de produtos de minerais não-metálicos (1,0%), enquanto as pressões negativas foram registradas por indústrias extrativas (-7,3%), metalurgia (-8,0%), coque, produtos derivados do petróleo e biocombustíveis (-2,3%), celulose, papel e produtos de papel (-4,7%), outros produtos químicos (-1,3%), produtos de borracha e de material plástico (-1,9%) e produtos têxteis (-0,8%). Ainda nessa categoria econômica, vale citar também os resultados positivos assinalados pelos grupamentos de insumos típicos para construção civil (1,5%) e de embalagens (0,1%), com ambos apontando o segundo mês seguido de crescimento na produção: 2,1% e 1,7%, respectivamente.

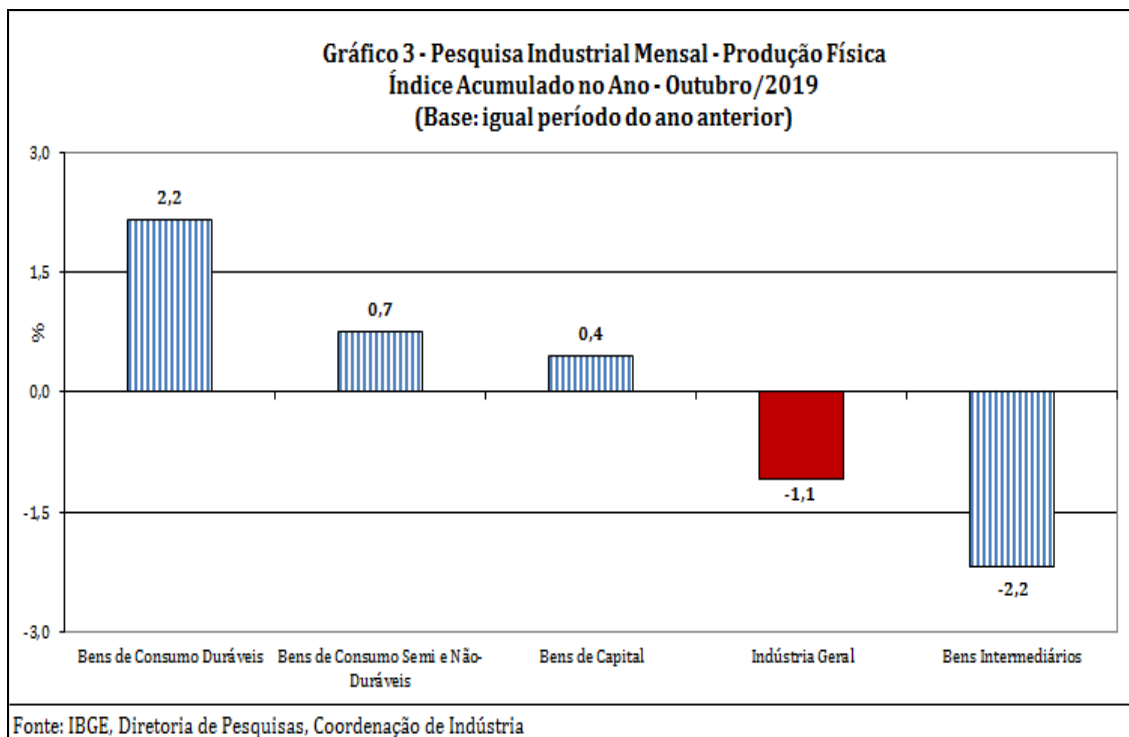
O setor produtor de bens de capital recuou 2,9% no índice mensal de outubro de 2019, após avançar 1,8% em setembro último. Na formação do índice desse mês, o segmento foi influenciado, em grande medida, pelas reduções observadas nos grupamentos de bens de capital agrícolas (-19,9%) e para equipamentos de transporte (-3,1%), pressionados, principalmente, pelos recuos na fabricação de tratores agrícolas e máquinas para colheita, no primeiro; e de caminhão-trator para reboques e semirreboques, caminhões, embarcações para transporte de pessoas ou cargas (inclusive petroleiros e plataformas), vagões de passageiros e para transporte de mercadorias e reboques e semirreboques, no segundo. Os grupamentos de bens de capital para construção (-1,9%) e para energia elétrica (-0,8%) também mostraram resultados negativos nesse mês. Por outro lado, os impactos positivos foram assinalados pelos grupamentos de bens de capital para fins industriais (5,8%) e de uso misto (0,7%).

No índice acumulado para janeiro-outubro de 2019, frente a igual período do ano anterior, o setor industrial mostrou redução de 1,1%, com resultados negativos em 1 das 4 grandes categorias econômicas, 15 dos 26 ramos, 40 dos 79 grupos e 53,8% dos 805 produtos pesquisados. Entre as atividades, indústrias extrativas (-9,5%) exerceu a maior influência negativa na formação da média da indústria, pressionada, em grande medida, pelos itens minérios de ferro. Vale destacar também as contribuições negativas assinaladas pelos ramos de celulose, papel e produtos de papel (-3,7%), de manutenção, reparação e instalação de máquinas e equipamentos (-8,8%), de outros equipamentos de transporte (-9,9%), de metalurgia (-1,6%), de produtos de madeira (-5,7%), de produtos de borracha e de material plástico (-1,9%), de impressão e reprodução de gravações (-8,6%) e de produtos farmoquímicos e farmacêuticos (-2,5%), influenciados, principalmente, pelos itens pastas químicas de madeira (celulose); serviços de manutenção e reparação de máquinas e equipamentos para usos industriais, de estruturas flutuantes e de máquinas e equipamentos para prospecção e extração mineral; embarcações para transporte de pessoas ou cargas (inclusive petroleiros e plataformas), aviões, partes e peças para veículos ferroviários e vagões de passageiros e para transporte de mercadorias; tubos de aços com costura utilizados em oleodutos ou gasodutos, lingotes,

blocos, tarugos ou placas de aços ao carbono, fio-máquina de aços ao carbono, bobinas a quente e a frio de aços ao carbono não revestidos, folhas-de-flandres, zinco e ligas de zinco em formas brutas, artefatos de alumínio fundido, ferro-gusa, bobinas ou chapas de aços inoxidáveis e zincadas e tubos, canos ou perfis ocos de aços sem costura; madeira serrada, aplainada ou polida e painéis de fibras de madeira; peças e acessórios de plástico para indústria automobilística, pneus novos para automóveis, artigos de plástico para uso doméstico, artigos descartáveis de plástico e chapas, folhas e outras formas planas autoadesivas de plástico; livros, brochuras ou impressos sob encomenda, impressos para fins publicitários ou promocionais em papel, rótulos adesivos de papel impressos, discos de vídeo (dvd), discos fonográficos (cd) e impressos padronizados para uso comercial; e medicamentos. Por outro lado, entre as dez atividades que apontaram ampliação na produção, as principais influências no total da indústria foram registradas por veículos automotores, reboques e carrocerias (2,8%), produtos alimentícios (1,6%), produtos de metal (5,4%) e bebidas (3,5%), impulsionadas, em grande parte, pela maior fabricação dos itens autopeças, caminhões, reboques e semirreboques, automóveis, caminhão-trator para reboques e semirreboques e carrocerias para ônibus, na primeira; carnes e miudezas de aves congeladas, açúcar cristal, sucos concentrados de laranja, rações e pães, na segunda; construções pré-fabricadas de metal, torres e pórticos de ferro e aço, caldeiras geradoras de vapor, recipientes de ferro e aço para transporte ou armazenagem de gases, latas de alumínio para embalagens, artefatos de alumínio e de ferro e aço para uso doméstico, artefatos diversos de ferro e aço estampado para indústria automobilística, parafusos, ganchos, pinos e outros artefatos de ferro e aço, revólveres e pistolas, aparelhos de barbear, estruturas de ferro e aço em chapas ou em outras formas e fechaduras, na terceira; e cervejas, chope e refrigerantes, na última.

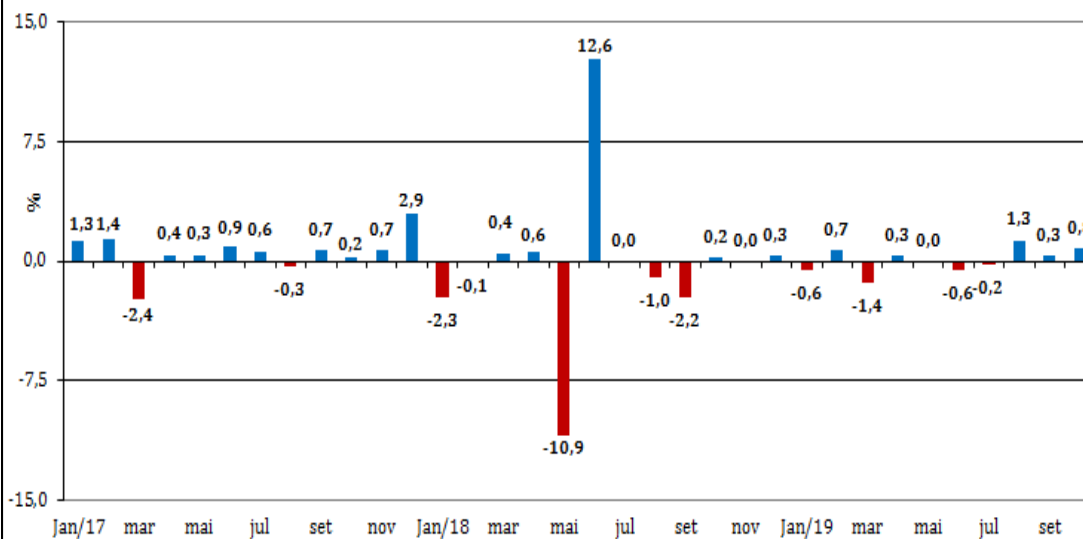
Entre as grandes categorias econômicas, o perfil dos resultados para os dez meses de 2019 mostrou menor dinamismo para bens intermediários (-2,2%), pressionada, sobretudo, pela redução verificada em indústrias extrativas (-9,5%), explicada, principalmente, pelos efeitos do rompimento de uma barragem de rejeitos de mineração na região de Brumadinho (MG)

ocorrido em janeiro de 2019. Por outro lado, o setor produtor de bens de consumo duráveis (2,2%) assinalou a expansão mais acentuada, impulsionado, em grande parte, pela maior fabricação de eletrodomésticos da “linha branca” (12,5%). Os segmentos de bens de consumo semi e não-duráveis (0,7%) e de bens de capital (0,4%) também apontaram taxas positivas no índice acumulado no ano.



Em síntese, o setor industrial, em outubro de 2019, mostra um quadro de maior ritmo produtivo, já que pelo terceiro mês seguido observa-se crescimento na produção na comparação com o mês imediatamente anterior, o que não era verificado desde os últimos meses de 2017. Contudo, mesmo com esses resultados, o total da indústria ainda se encontra 15,8% abaixo do nível recorde alcançado em maio de 2011. Ainda na série com ajuste sazonal, com o maior dinamismo da atividade industrial nesses últimos meses, o índice de média móvel trimestral acentua o ritmo de crescimento frente aos resultados de setembro e agosto de 2019, quando interrompeu a trajetória predominantemente descendente iniciada em agosto de 2018.

Gráfico 4 - Pesquisa Industrial Mensal - Produção Física
Indústria Geral - 2017 - 2019
Índice Mês/Mês Imediatamente Anterior - Série com Ajuste Sazonal
(Base: Mês imediatamente anterior)



Fonte: IBGE, Diretoria de Pesquisas, Coordenação de Indústria

No confronto com igual mês do ano anterior, o total do setor industrial, em outubro de 2019, mostra crescimento pelo segundo mês consecutivo, após assinalar queda na produção nos meses de junho (-5,8%), julho (-2,6%) e agosto (-2,1%). Mas cabe destacar que, além do maior ritmo da atividade industrial nesse mês, também se verifica a influência do efeito-calendário, já que outubro de 2019 teve 1 dia útil a mais do que igual mês do ano anterior. No índice acumulado do ano, o total da indústria, ao recuar 1,1% nos dez meses de 2019, permaneceu com o comportamento negativo, embora com menor intensidade do que o observado nos meses anteriores, com destaque para a perda vinda de bens intermediários, refletindo, especialmente, a queda registrada pelo setor extrativo.

Tabela 1
Indicadores da Produção Industrial por Grandes Categorias Econômicas
Brasil - Outubro de 2019

Grandes Categorias Econômicas	Variação (%)			
	Outubro 2019/Setembro 2019*	Outubro 2019/Outubro 2018	Acumulado Janeiro-Outubro	Acumulado nos Últimos 12 Meses
Bens de Capital	-0,3	-2,9	0,4	0,2
Bens Intermediários	0,3	0,1	-2,2	-2,2
Bens de Consumo	1,0	4,1	1,1	0,5
Duráveis	1,3	6,9	2,2	0,6
Semiduráveis e não Duráveis	1,0	3,3	0,7	0,4
Indústria Geral	0,8	1,0	-1,1	-1,3

Fonte: IBGE, Diretoria de Pesquisas, Coordenação de Indústria

*série com ajuste sazonal

Composição da Taxa de Crescimento da Indústria Geral ⁽¹⁾ (p.p.) - Brasil

Outubro de 2019

Atividades de Indústria	Outubro 2019 / Outubro 2018	Acumulado Janeiro-Outubro	Acumulado nos Últimos 12 Meses
Indústrias Extrativas	-0,91	-1,20	-0,94
Produtos Alimentícios	1,82	0,24	0,04
Bebidas	0,12	0,12	0,08
Produtos do Fumo	0,00	0,00	-0,01
Produtos Têxteis	-0,03	-0,03	-0,04
Confecção de Artigos do Vestuário e Acessórios	-0,10	-0,01	-0,01
Couro, Artigos para Viagem e Calçados	-0,02	0,00	0,01
Produtos de Madeira	-0,08	-0,07	-0,07
Celulose, Papel e Produtos de Papel	-0,15	-0,14	-0,11
Impressão e Reprodução de Gravações	-0,10	-0,06	-0,06
Coque, Produtos Derivados do Petróleo e Biocombustíveis	0,33	0,06	0,03
Perfumaria, Sabões, Detergentes e Produtos de Limpeza e de Higiene Pessoal	-0,07	-0,05	-0,04
Outros Produtos Químicos	-0,09	-0,03	-0,08
Produtos Farmoquímicos e Farmacêuticos	0,11	-0,06	0,00
Produtos de Borracha e de Material Plástico	-0,07	-0,07	-0,09
Minerais Não Metálicos	0,03	0,05	0,05
Metalurgia	-0,43	-0,09	-0,09
Produtos de Metal - exclusive Máquinas e Equipamentos	0,14	0,16	0,14
Equipamentos de Informática, Produtos Eletrônicos e Outros	0,08	-0,04	-0,09
Máquinas, Aparelhos e Materiais Elétricos	0,16	0,04	0,02
Máquinas e Equipamentos	0,01	0,05	0,04
Veículos Automotores, Reboques e Carrocerias	0,32	0,26	0,16
Outros Equipamentos de Transporte	-0,01	-0,11	-0,12
Móveis	0,04	0,00	-0,01
Produtos Diversos	0,00	0,02	0,01
Manutenção, Reparação e Instalação de Máquinas e Equipamentos.	-0,07	-0,12	-0,12
Indústria Geral	1,0	-1,1	-1,3

Fonte: IBGE, Diretoria de Pesquisas, Coordenação de Indústria

⁽¹⁾ $C = (I_g - 100) \cdot K$, onde: C=Participação da atividade na formação do total da taxa de crescimento, I_g =Indicador da atividade e K= peso da atividade no total da Indústria Geral.

Composição da Taxa de Crescimento da Indústria Geral ⁽¹⁾ (p.p.) - Brasil

Outubro de 2019

Categorias Econômicas	Outubro 2019 / Outubro 2018	Acumulado Janeiro-Outubro	Acumulado nos Últimos 12 Meses
1 - Bens de Capital (BK)	-0,22	0,03	0,02
2 - Bens Intermediários (BI)	0,03	-1,30	-1,32
3 - Bens de Consumo (BC) - (31+32)	1,32	0,33	0,14
31 - Bens de Consumo Duráveis (BCD)	0,49	0,15	0,04
32 - Bens de Consumo Semi e Não-Duráveis (BCND)	0,83	0,18	0,10
Bens Não Especificados Anteriormente	-0,09	-0,14	-0,13
Indústria Geral	1,0	-1,1	-1,3

Fonte: IBGE, Diretoria de Pesquisas, Coordenação de Indústria

⁽¹⁾ $C = (I_g - 100) \cdot K$, onde: C=Participação da atividade na formação do total da taxa de crescimento, I_g=Indicador da atividade e K= peso da atividade no total da Indústria Geral.

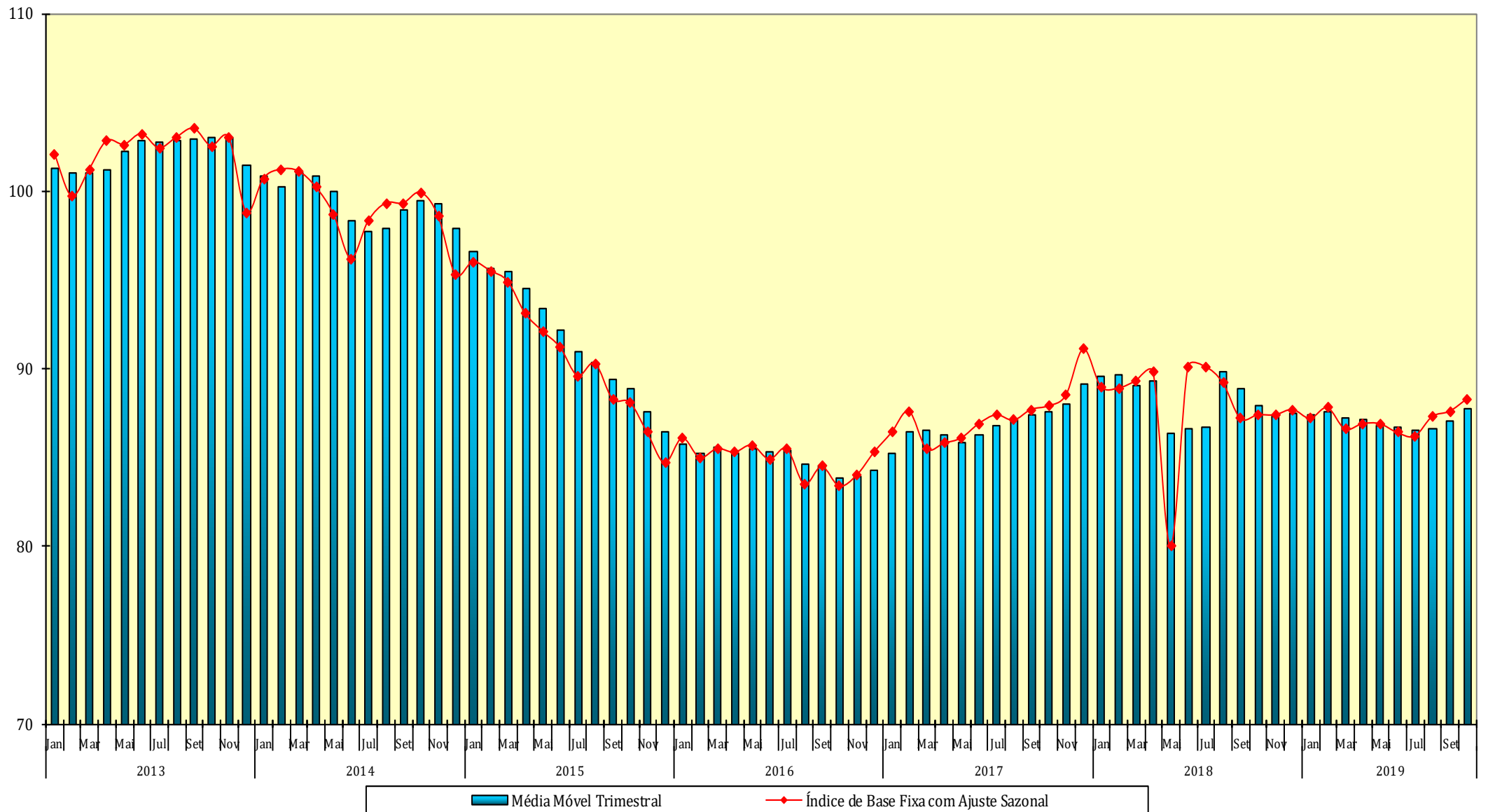
Índices de Média Móvel Trimestral* / 2015-2019

Ano / Mês	Bens de Capital	Bens Intermediários	Bens de Consumo		Indústria Geral	
			Duráveis	Semiduráveis e Não-Duráveis		
2015	Jan	93,10	97,27	91,73	99,00	96,63
	Fev	88,87	96,83	88,73	97,77	95,60
	Mar	90,23	96,67	87,13	96,93	95,47
	Abr	85,87	96,27	84,73	95,63	94,50
	Mai	81,87	95,40	83,07	94,83	93,37
	Jun	77,90	94,60	79,00	94,47	92,13
	Jul	75,13	93,43	77,50	94,60	90,97
	Ago	71,83	93,27	76,33	94,50	90,37
	Set	70,93	92,10	75,77	94,60	89,40
	Out	69,90	91,90	73,10	94,80	88,90
	Nov	70,23	89,83	69,53	95,10	87,60
	Dez	65,23	88,43	67,90	94,63	86,40
2016	Jan	63,30	86,87	67,00	94,23	85,73
	Fev	62,07	86,27	64,00	92,83	85,27
	Mar	65,93	86,47	63,77	93,03	85,53
	Abr	67,13	86,50	61,83	93,37	85,27
	Mai	69,00	86,90	64,70	94,00	85,50
	Jun	69,70	86,80	64,70	93,43	85,30
	Jul	69,97	87,43	66,83	92,27	85,37
	Ago	68,93	87,23	66,47	91,43	84,63
	Set	68,27	87,33	66,67	91,13	84,50
	Out	67,60	86,50	66,37	90,87	83,80
	Nov	68,13	86,33	67,87	90,53	83,97
	Dez	68,07	85,93	69,50	90,43	84,23
2017	Jan	68,13	86,20	70,33	91,87	85,23
	Fev	68,83	86,83	71,07	93,43	86,43
	Mar	69,20	87,23	70,60	93,77	86,50
	Abr	69,87	87,37	69,53	92,33	86,30
	Mai	69,50	87,40	69,87	91,47	85,80
	Jun	70,83	87,83	70,73	91,50	86,27
	Jul	72,30	88,43	73,13	92,80	86,80
	Ago	73,33	88,53	74,43	93,43	87,13
	Set	73,87	88,80	76,80	93,47	87,40
	Out	74,37	88,73	78,00	93,33	87,57
	Nov	75,03	89,27	79,47	92,97	88,03
	Dez	76,17	89,97	82,90	93,67	89,17
2018	Jan	77,07	90,10	84,67	93,97	89,53
	Fev	77,63	89,73	85,13	94,27	89,67
	Mar	78,33	88,90	83,50	94,13	89,07
	Abr	78,90	88,93	84,07	94,03	89,33
	Mai	74,97	87,20	77,90	90,50	86,37
	Jun	75,27	87,63	77,87	90,83	86,63
	Jul	74,20	88,37	77,73	90,80	86,73
	Ago	79,23	90,20	84,87	94,43	89,80
	Set	78,90	89,43	83,03	93,63	88,83
	Out	80,43	87,97	81,93	92,97	87,93
	Nov	79,33	87,60	79,73	92,43	87,33
	Dez	77,47	87,73	79,33	92,20	87,50
2019	Jan	74,73	88,17	78,90	92,27	87,43
	Fev	74,47	88,07	79,93	92,50	87,57
	Mar	75,43	87,40	80,90	92,50	87,20
	Abr	77,70	86,13	82,60	93,23	87,10
	Mai	78,73	85,70	82,80	93,37	86,80
	Jun	79,47	85,60	83,13	93,40	86,73
	Jul	79,27	85,87	82,70	93,03	86,50
	Ago	79,07	86,13	82,57	93,03	86,63
Set	78,97	86,60	83,33	93,60	87,03	
Out	78,83	87,23	84,20	94,07	87,73	

FONTE: IBGE, Diretoria de Pesquisas, Coordenação de Indústria

*Séries com ajuste sazonal

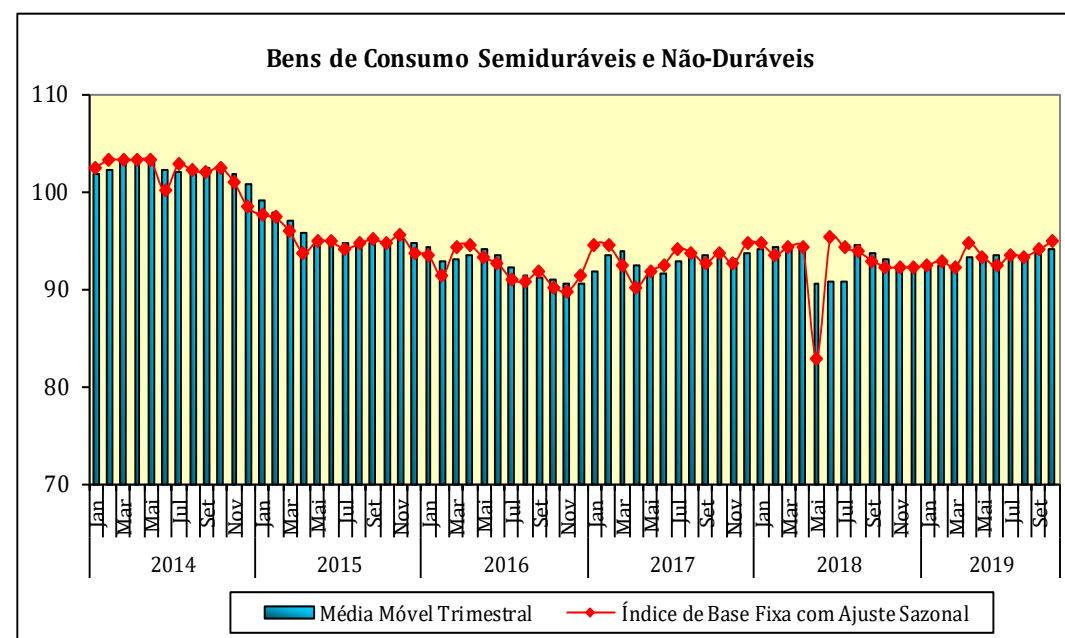
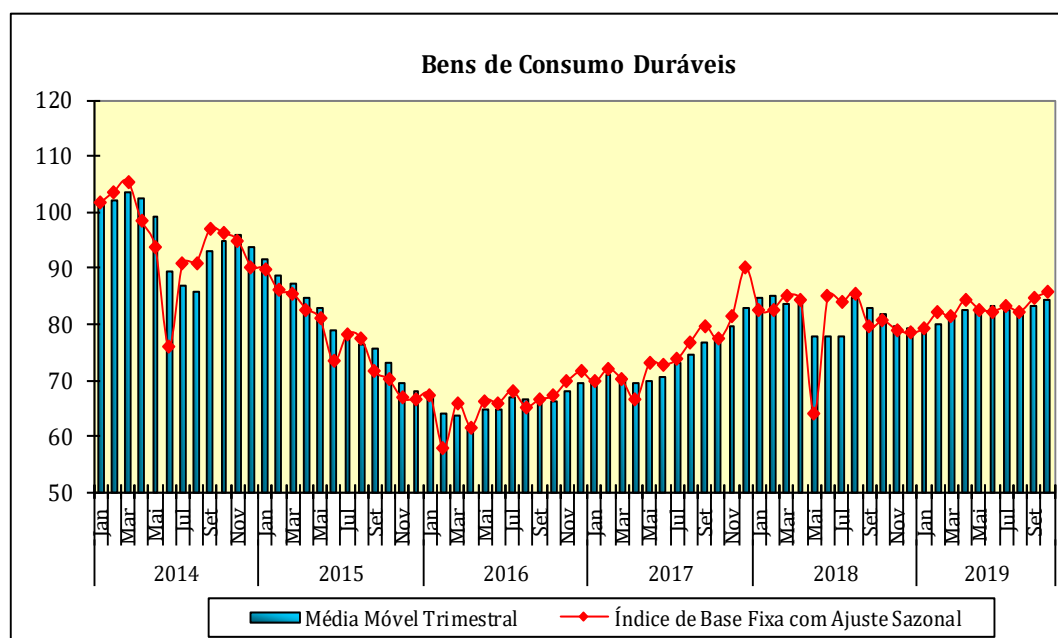
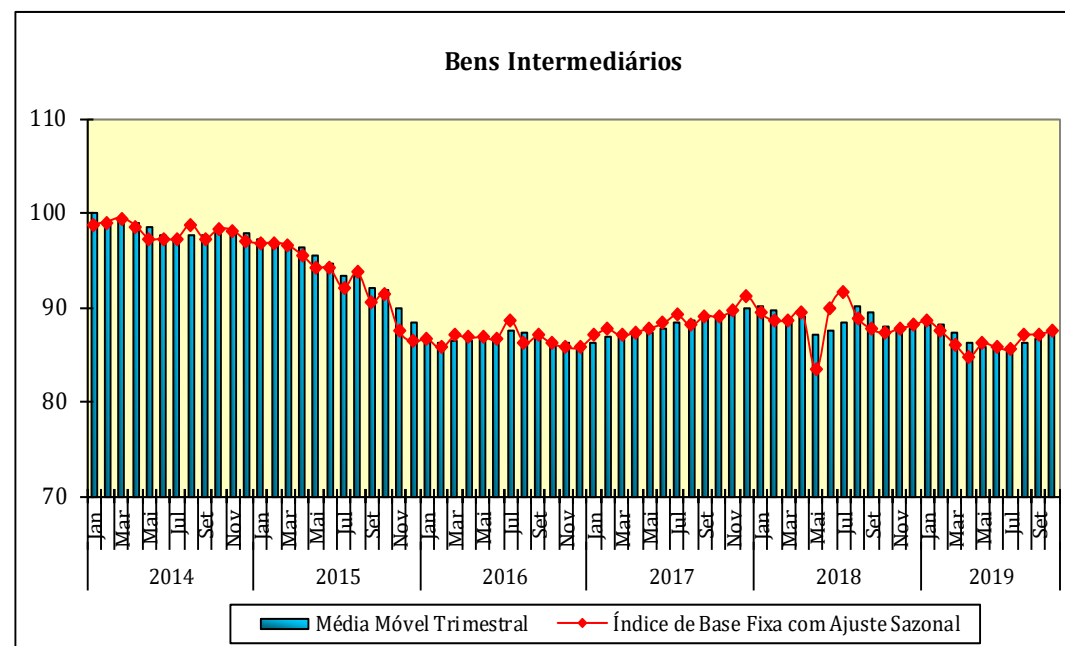
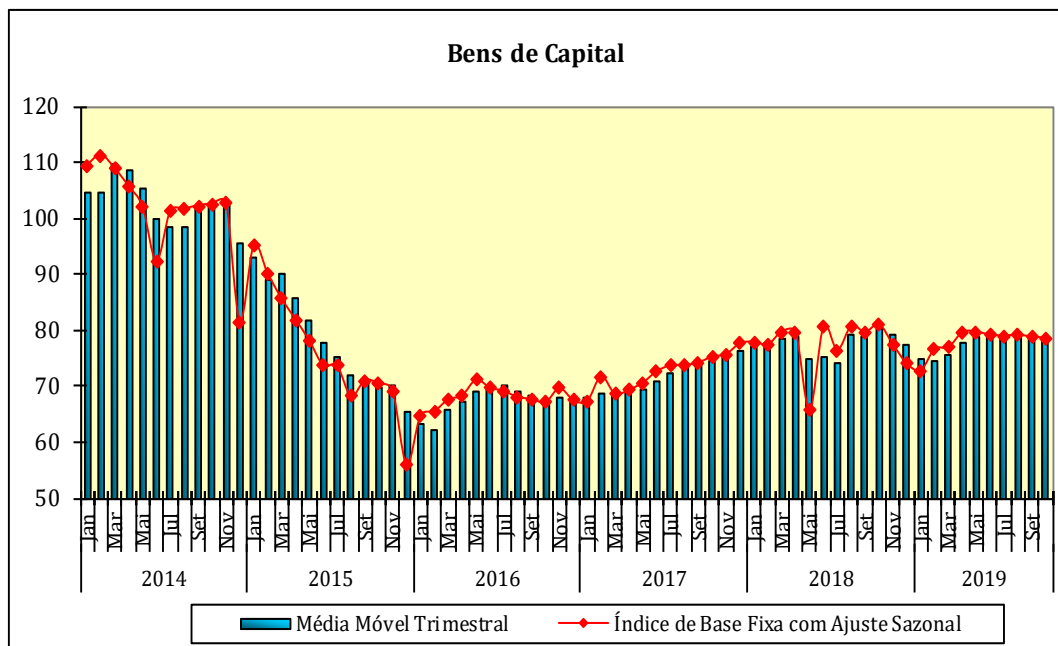
Indústria Geral
Índice de Base Fixa Mensal x Índice de Média Móvel Trimestral
Séries com Ajuste Sazonal



Fonte: IBGE, Diretoria de Pesquisas, Coordenação de Indústria

* Série com ajuste sazonal

Índices de Base Fixa (2012=100) * Séries com Ajuste Sazonal
Média Móvel Trimestral - 2014-2019



Pesquisa Industrial Mensal - Produção Física
Indicadores da Produção Industrial, segundo as Seções e Atividades de Indústria (Número índice)
Brasil - 2019

Seções e Atividades de Indústria	Base fixa mensal (1)			Mensal (2)			Acumulado (3)			Últimos 12 meses (4)		
	Ago	Set	Out	Ago	Set	Out	Jan-Ago	Jan-Set	Jan-Out	Até-Ago	Até-Set	Até-Out
1- Indústria geral	96,2	91,7	96,8	97,9	101,1	101,0	98,4	98,7	98,9	98,4	98,7	98,7
2 - Indústrias extrativas	102,2	98,1	98,9	98,1	97,3	92,7	89,3	90,2	90,5	93,6	93,5	92,6
3 - Indústrias de transformação	95,4	90,9	96,5	97,9	101,6	102,2	99,7	99,9	100,1	99,1	99,4	99,6
3.10 - Fabricação de produtos alimentícios	115,9	109,3	114,0	101,3	103,1	112,3	99,9	100,3	101,6	96,6	98,2	100,3
3.11 - Fabricação de bebidas	89,0	95,2	106,0	95,6	110,1	103,6	102,7	103,5	103,5	100,0	101,7	102,2
3.12 - Fabricação de produtos do fumo	101,7	46,1	46,3	94,7	85,6	101,4	100,4	99,3	99,4	99,7	98,8	98,6
3.13 - Fabricação de produtos têxteis	81,4	80,6	85,8	97,4	101,2	97,9	97,9	98,3	98,3	97,3	97,6	97,5
3.14 - Confecção de artigos do vestuário e acessórios	86,9	88,0	95,9	93,7	104,4	95,6	99,8	100,3	99,7	98,4	99,6	99,5
3.15 - Preparação de couros e fabricação de artefatos de couro, artigos para viagem e calçados	100,2	98,9	108,6	98,7	101,6	99,0	100,2	100,4	100,2	101,3	101,1	100,4
3.16 - Fabricação de produtos de madeira	99,7	92,6	96,8	94,2	92,7	92,9	94,6	94,4	94,3	95,7	95,0	94,4
3.17 - Fabricação de celulose, papel e produtos de papel	108,3	104,6	110,3	91,9	92,8	95,9	96,8	96,3	96,3	99,1	97,9	96,9
3.18 - Impressão e reprodução de gravações	73,5	53,4	64,6	110,3	73,6	87,2	95,0	92,0	91,4	97,4	94,4	91,8
3.19 - Fabricação de coque, de produtos derivados do petróleo e de biocombustíveis	105,0	99,8	99,3	105,0	105,9	103,2	99,5	100,3	100,6	98,8	99,8	100,3
3.20B - Fabricação de sabões, deterg., prods. de limpeza, cosméticos, prods. de perfum. e de higiene pessoal	109,5	104,0	106,3	96,7	99,7	95,2	96,5	96,9	96,7	98,0	98,2	97,5
3.20C - Fabricação de outros produtos químicos	102,4	102,3	107,5	93,9	97,7	98,6	99,8	99,6	99,4	99,1	98,7	98,5
3.21 - Fabricação de produtos farmoquímicos e farmacêuticos	91,0	83,7	95,7	93,6	90,9	105,0	97,4	96,6	97,5	102,8	100,2	100,0
3.22 - Fabricação de produtos de borracha e de material plástico	90,1	85,5	91,5	95,0	98,9	97,8	98,0	98,1	98,1	97,7	97,6	97,4
3.23 - Fabricação de produtos de minerais não-metálicos	86,2	82,4	87,8	97,7	98,9	100,9	101,9	101,6	101,5	101,9	101,7	101,4
3.24 - Metalurgia	87,7	85,4	86,4	99,0	93,0	92,0	100,0	99,2	98,4	100,7	99,4	98,4
3.25 - Fabricação de produtos de metal, exceto máquinas e equipamentos	78,2	76,9	82,9	97,6	108,0	104,9	105,1	105,5	105,4	105,2	105,4	105,0
3.26 - Fabricação de equipamentos de informática, produtos eletrônicos e ópticos	78,5	78,4	84,0	99,4	109,3	104,0	95,8	97,2	97,9	93,5	94,8	95,9
3.27 - Fabricação de máquinas, aparelhos e materiais elétricos	83,6	76,8	86,9	99,4	103,8	106,9	100,8	101,2	101,8	100,2	100,6	101,0
3.28 - Fabricação de máquinas e equipamentos	88,7	81,2	87,6	97,1	105,2	100,2	100,9	101,3	101,2	100,6	101,3	100,8
3.29 - Fabricação de veículos automotores, reboques e carrocerias	88,9	82,2	91,3	94,5	106,8	103,5	102,2	102,7	102,8	102,2	102,5	101,8
3.30 - Fabricação de outros equipamentos de transporte, exceto veículos automotores	68,3	61,9	70,4	90,0	91,6	98,7	88,7	89,1	90,1	91,1	90,3	89,6
3.31 - Fabricação de móveis	79,2	81,1	87,4	94,7	111,2	103,3	98,2	99,6	100,0	96,3	98,0	98,7
3.32 - Fabricação de produtos diversos	103,0	102,8	110,9	96,9	102,0	100,1	101,7	101,7	101,5	101,1	101,2	100,5
3.33 - Manutenção, reparação e instalação de máquinas e equipamentos	84,3	82,7	88,2	89,0	94,2	94,3	90,4	90,8	91,2	91,8	91,7	91,5

Fonte: IBGE, Diretoria de Pesquisas, Coordenação de Indústria

Nota: Ponderação PIA-2010, sem ajuste sazonal

(1) Base: média de 2012 = 100

(2) Base: igual mês do ano anterior = 100

(3) Base: igual período do ano anterior = 100

(4) Base: últimos doze meses anteriores = 100

Pesquisa Industrial Mensal - Produção Física
Indicadores da Produção Industrial, segundo as Grandes Categorias Econômicas (Número índice)
Brasil - 2019

Grandes Categorias Econômicas	Base fixa mensal (1)			Mensal (2)			Acumulado (3)			Últimos 12 meses (4)		
	Ago	Set	Out	Ago	Set	Out	Jan-Ago	Jan-Set	Jan-Out	Até-Ago	Até-Set	Até-Out
1 Bens de capital	86,0	80,0	85,4	96,6	101,8	97,1	100,7	100,9	100,4	101,6	101,4	100,2
10 Bens de capital, exceto equipamentos de transporte industrial	86,5	80,4	85,6	97,3	105,5	99,5	100,9	101,4	101,2	100,6	101,3	100,7
120 Equipamentos de transporte industrial	85,1	79,4	85,1	95,4	95,8	93,2	100,5	99,9	99,1	103,4	101,7	99,4
2 Bens intermediários	96,2	91,4	94,2	98,0	100,0	100,1	97,3	97,6	97,8	97,5	97,7	97,8
210 Alimentos e bebidas básicos, destinados principalmente à indústria	94,0	93,6	88,7	96,6	107,7	91,9	89,3	91,0	91,1	90,6	91,8	91,3
220 Alimentos e bebidas elaborados, destinados principalmente à indústria	132,9	122,1	120,4	104,6	106,1	124,4	97,4	98,6	101,1	91,8	95,1	99,3
230 Insumos industriais básicos	92,9	85,6	83,8	87,3	86,1	82,8	83,3	83,6	83,6	90,8	89,2	87,3
240 Insumos industriais elaborados	89,9	87,0	91,5	95,9	97,1	98,1	99,8	99,5	99,3	99,8	99,3	98,9
250 Combustíveis e lubrificantes básicos	123,4	116,6	121,6	118,2	116,5	110,2	100,5	102,2	103,0	98,7	100,9	102,1
260 Combustíveis e lubrificantes elaborados - exceto gasolinas para automóvel	92,2	88,6	88,9	102,2	105,4	96,9	99,3	100,0	99,6	99,3	100,2	100,0
270 Peças e acessórios para bens de capital	82,7	78,5	81,6	93,2	103,7	101,0	96,4	97,2	97,6	96,0	96,8	97,2
280 Peças e acessórios para equipamentos de transporte	85,0	79,5	85,7	97,1	108,6	105,9	100,8	101,6	102,1	99,9	100,5	100,6
3 Bens de consumo	99,5	95,7	105,3	98,4	103,2	104,1	100,3	100,7	101,1	99,7	100,2	100,5
31 Bens de consumo duráveis	91,0	84,8	97,7	94,7	108,6	106,9	100,7	101,6	102,2	99,6	100,6	100,6
311 Bens de consumo duráveis - exceto automóveis para passageiros e equipamentos de transporte não industrial	90,9	87,6	99,3	102,9	113,0	108,7	101,8	103,0	103,7	99,2	100,9	101,7
312 Automóveis para passageiros	91,3	83,8	97,6	88,6	104,9	105,2	99,5	100,1	100,7	99,3	99,8	99,4
313 Equipamentos de transporte não industrial	89,6	76,8	89,7	105,9	116,4	111,1	105,3	106,5	107,0	106,0	107,0	106,0
32 Bens de consumo semiduráveis e não duráveis	102,1	99,2	107,7	99,5	101,8	103,3	100,2	100,4	100,7	99,8	100,1	100,4
321 Bens de consumo semiduráveis	88,7	91,2	99,8	96,1	105,3	98,1	99,4	100,1	99,9	99,1	99,9	99,6
322 Bens de consumo não duráveis	96,8	90,1	99,7	97,4	95,1	99,3	97,7	97,4	97,6	100,4	99,5	98,8
323 Alimentos e bebidas básicos, destinados principalmente ao consumo doméstico	-	-	-	-	-	-	-	-	-	-	-	-
324 Alimentos e bebidas elaborados, destinados principalmente ao consumo doméstico	99,0	98,6	108,6	97,3	102,8	104,0	102,0	102,1	102,3	100,3	100,9	101,3
325 Gasolinas para automóvel (motor spirit)	148,9	133,9	133,8	113,4	105,1	115,4	99,6	100,3	101,9	97,6	98,8	101,0
9 Bens não especificados anteriormente	84,3	85,2	88,0	89,0	95,9	93,3	89,4	90,1	90,4	91,1	91,2	90,8

Fonte: IBGE, Diretoria de Pesquisas, Coordenação de Indústria

Nota: Ponderação PIA-2010, sem ajuste sazonal

(1) Base: média de 2012 = 100

(2) Base: igual mês do ano anterior = 100

(3) Base: igual período do ano anterior = 100

(4) Base: últimos doze meses anteriores = 100

Pesquisa Industrial Mensal - Produção Física

Indicadores da Produção Industrial, segundo os Grupos e Classes Industriais Selecionados (Número índice)

Brasil - 2019

Grupos e Classes Industriais Selecionados	Base fixa mensal (1)			Mensal (2)			Acumulado (3)			Últimos 12 meses (4)		
	Ago	Set	Out	Ago	Set	Out	Jan-Ago	Jan-Set	Jan-Out	Até-Ago	Até-Set	Até-Out
10.1 Abate e fabricação de produtos de carne	108,7	103,0	110,0	97,9	105,9	106,0	103,3	103,5	103,8	101,3	101,9	102,4
10.11 Abate de reses, exceto suínos	116,0	111,9	115,7	93,8	107,3	103,6	99,6	100,4	100,7	101,0	101,0	100,6
10.12 Abate de suínos, aves e outros pequenos animais	101,2	94,5	104,5	101,5	107,0	108,8	105,1	105,3	105,7	100,2	101,8	103,0
10.13 Fabricação de produtos de carne	132,4	124,6	125,6	98,4	89,4	100,0	114,3	111,0	109,8	114,5	110,3	109,5
10.3 Fabricação de conservas de frutas, legumes e outros vegetais	147,1	141,0	148,4	134,2	154,7	162,6	116,6	122,9	128,5	89,9	100,9	113,4
10.4 Fabricação de óleos e gorduras vegetais e animais	108,0	104,9	112,6	92,5	101,1	103,6	96,7	97,2	97,8	97,9	97,6	97,7
10.41 Fabricação de óleos vegetais em bruto, exceto óleo de milho	114,1	109,6	116,5	91,4	100,3	103,2	96,0	96,5	97,1	97,6	97,0	97,0
10.42 Fabricação de óleos vegetais refinados, exceto óleo de milho	93,3	94,4	105,2	94,4	104,3	107,9	100,9	101,3	102,0	100,2	100,4	101,6
10.43 Fabricação de margarina e outras gorduras vegetais e de óleos não-comestíveis de animais	92,5	92,4	100,9	97,7	103,1	102,8	97,5	98,1	98,6	98,0	98,5	98,8
10.5 Laticínios	91,8	92,8	107,7	94,5	94,3	101,5	102,4	101,5	101,5	102,2	101,7	101,4
10.6 Moagem, fabricação de produtos amiláceos e de alimentos para animais	104,1	97,5	103,2	101,0	102,7	104,8	99,3	99,7	100,2	97,0	97,9	98,7
10.61 Beneficiamento de arroz e fabricação de produtos do arroz	103,3	102,5	101,2	97,6	105,4	107,5	97,2	98,1	99,0	96,4	96,5	97,5
10.62 Moagem de trigo e fabricação de derivados	97,5	90,2	96,8	97,6	93,9	97,6	93,8	93,8	94,2	94,4	94,3	94,2
10.7 Fabricação e refino de açúcar	152,2	135,1	127,7	113,8	104,5	137,5	96,7	98,0	102,2	86,8	92,1	99,6
10.8 Torrefação e moagem de café	122,3	117,1	116,3	100,3	109,8	99,2	99,9	101,0	100,8	99,6	100,6	100,5
10.2 e 10.9 Preservação do pescado, fabricação de produtos do pescado e de outros produtos alimentícios	98,0	96,9	106,4	89,0	95,1	101,7	98,4	98,0	98,4	98,6	98,1	98,3
11.1 Fabricação de bebidas alcoólicas	91,5	98,4	111,5	97,3	110,6	103,0	104,6	105,3	105,0	101,6	103,3	103,9
11.2 Fabricação de bebidas não-alcoólicas	86,4	92,1	100,3	93,9	109,6	104,2	100,6	101,6	101,9	98,2	99,9	100,3
13.1 Preparação e fiação de fibras têxteis	77,3	75,2	76,9	96,8	98,1	93,5	97,8	97,9	97,4	97,0	97,2	96,8
13.2 Tecelagem, exceto malha	77,6	74,5	78,8	98,8	99,5	99,3	100,2	100,1	100,0	98,6	99,0	99,2
13.3 Fabricação de tecidos de malha	61,6	63,7	69,4	87,5	105,0	99,1	96,0	97,0	97,2	96,3	97,3	97,5
13.5 Fabricação de artefatos têxteis, exceto vestuário	96,9	99,5	108,2	98,5	103,9	98,3	96,0	96,9	97,0	96,1	96,4	96,1
14.1 Confecção de artigos do vestuário e acessórios	86,7	88,2	96,2	93,4	104,4	95,6	99,9	100,4	99,8	98,5	99,7	99,6
14.2 Fabricação de artigos de malharia e tricotagem	91,5	80,9	88,4	102,8	105,7	95,9	97,0	97,9	97,7	96,7	98,5	98,5
15.1 Curtimento e outras preparações de couro	74,0	77,0	80,6	80,6	103,8	90,0	84,4	86,3	86,7	86,2	87,7	87,2
15.3 e 15.4 Fabricação de calçados e de partes para calçados de qualquer material	104,0	102,1	112,8	101,1	101,3	100,1	102,6	102,4	102,1	103,5	103,1	102,3

Fonte: IBGE, Diretoria de Pesquisas, Coordenação de Indústria

Nota: Ponderação PIA-2010, sem ajuste sazonal

(1) Base: média de 2012 = 100

(2) Base: igual mês do ano anterior = 100

(3) Base: igual período do ano anterior = 100

(4) Base: últimos doze meses anteriores = 100

Pesquisa Industrial Mensal - Produção Física
Indicadores da Produção Industrial, segundo os Grupos e Classes Industriais Selecionados (Número índice)
Brasil - 2019

Grupos e Classes Industriais Selecionados	Base fixa mensal (1)			Mensal (2)			Acumulado (3)			Últimos 12 meses (4)		
	Ago	Set	Out	Ago	Set	Out	Jan-Ago	Jan-Set	Jan-Out	Até-Ago	Até-Set	Até-Out
16.1 Desdobramento de madeira	95,7	87,5	98,8	91,3	94,1	98,5	90,4	90,7	91,5	90,8	90,7	90,9
16.2 Fabricação de produtos de madeira, cortiça e material trançado, exceto móveis	101,9	95,4	95,7	95,8	92,0	90,0	97,1	96,5	95,8	98,4	97,5	96,4
17.1 Fabricação de celulose e outras pastas para a fabricação de papel	123,7	123,0	129,3	85,2	86,0	95,7	92,3	91,5	91,9	97,1	94,6	93,3
17.2 Fabricação de papel, cartolina e papel-cartão	97,2	90,8	98,7	93,1	90,9	94,2	98,8	97,9	97,5	99,7	99,0	98,2
17.3 Fabricação de embalagens de papel, cartolina, papel-cartão e papelão ondulado	104,2	97,0	103,5	96,4	99,2	97,1	101,0	100,8	100,3	101,3	101,1	100,3
17.4 Fabricação de produtos diversos de papel, cartolina, papel-cartão e papelão ondulado	100,3	101,6	101,7	99,6	101,8	95,7	97,9	98,4	98,1	98,8	99,0	98,3
18.1 Atividade de impressão	81,3	54,6	65,7	111,5	69,5	91,1	98,3	94,3	93,9	101,0	96,4	94,6
18.3 Reprodução de materiais gravados em qualquer suporte	13,9	44,3	56,4	74,3	162,0	62,9	47,5	58,4	59,5	56,5	68,6	56,9
19.2 Fabricação de produtos derivados do petróleo	91,7	87,6	87,2	103,4	104,4	97,0	99,7	100,2	99,9	98,8	99,6	99,6
19.3 Fabricação de biocombustíveis	230,6	215,0	213,6	111,3	111,9	136,9	98,3	100,5	104,5	98,8	100,6	105,0
20.1 Fabricação de produtos químicos inorgânicos	91,6	91,9	98,1	83,6	86,9	93,8	92,6	91,9	92,1	94,3	92,9	92,7
20.11 Fabricação de cloro e álcalis	69,8	46,3	74,7	63,3	44,9	73,2	87,9	83,3	82,3	92,4	86,4	85,3
20.12 Fabricação de intermediários para fertilizantes	62,4	67,8	79,3	66,9	69,1	83,4	74,2	73,5	74,6	86,7	82,6	80,5
20.13 Fabricação de adubos e fertilizantes	116,7	113,3	110,7	89,9	97,2	97,8	98,3	98,2	98,1	95,1	95,8	96,7
20.14 Fabricação de gases industriais	78,4	84,3	94,8	86,8	89,3	96,9	98,2	97,2	97,1	97,7	96,4	96,4
20.2 Fabricação de produtos químicos orgânicos	93,9	92,0	96,9	88,2	93,4	89,6	97,6	97,1	96,3	95,3	95,5	94,9
20.3 e 20.4 Fabricação de resinas e elastômeros e de fibras artificiais e sintéticas	97,0	95,7	100,7	94,0	97,2	103,5	98,0	97,9	98,4	96,6	96,3	97,2
20.5 Fabricação de defensivos agrícolas e desinfestantes domissanitários	178,1	178,9	181,2	110,6	117,8	104,7	124,9	123,7	120,5	118,6	118,8	116,9
20.6 Fabricação de sabões, detergentes, produtos de limpeza, cosméticos, produtos de perfumaria e de higiene pessoal	109,5	104,0	106,3	96,7	99,7	95,2	96,5	96,9	96,7	98,0	98,2	97,5
20.61 Fabricação de sabões e detergentes sintéticos	118,7	111,0	112,5	101,8	102,1	98,0	99,7	99,9	99,7	100,7	101,1	100,6
20.62 Fabricação de produtos de limpeza e polimento	131,2	126,8	138,9	100,4	109,9	110,7	101,7	102,5	103,3	103,1	103,2	103,7
20.63 Fabricação de cosméticos, produtos de perfumaria e de higiene pessoal	89,4	87,6	88,9	86,4	92,5	85,9	89,0	89,4	89,0	91,3	91,3	89,8
20.7 Fabricação de tintas, vernizes, esmaltes, lacas e produtos afins	86,4	88,4	96,7	95,3	96,8	101,2	97,0	97,0	97,4	96,4	96,0	95,8
20.9 Fabricação de produtos e preparados químicos diversos	96,2	95,1	96,2	101,7	103,1	101,6	102,2	102,3	102,2	102,4	102,3	102,1
22.1 Fabricação de produtos de borracha	99,5	91,6	94,2	95,5	96,3	94,6	98,8	98,5	98,1	98,7	98,2	97,7
22.11 Fabricação de pneumáticos e de câmaras-de-ar	113,2	106,5	111,9	95,3	97,6	99,6	98,7	98,6	98,7	98,0	97,6	97,8

Fonte: IBGE, Diretoria de Pesquisas, Coordenação de Indústria

Nota: Ponderação PIA-2010, sem ajuste sazonal

(1) Base: média de 2012 = 100

(2) Base: igual mês do ano anterior = 100

(3) Base: igual período do ano anterior = 100

(4) Base: últimos doze meses anteriores = 100

Pesquisa Industrial Mensal - Produção Física
Indicadores da Produção Industrial, segundo os Grupos e Classes Industriais Selecionados (Número índice)
Brasil - 2019

Grupos e Classes Industriais Selecionados	Base fixa mensal (1)			Mensal (2)			Acumulado (3)			Últimos 12 meses (4)		
	Ago	Set	Out	Ago	Set	Out	Jan-Ago	Jan-Set	Jan-Out	Até-Ago	Até-Set	Até-Out
22.2 Fabricação de produtos de material plástico	86,0	82,8	90,3	94,8	100,3	99,3	97,6	97,9	98,0	97,2	97,4	97,2
22.21 Fabricação de laminados planos e tubulares de material plástico	92,0	90,8	96,5	93,8	98,6	98,1	98,5	98,5	98,5	98,4	98,5	98,2
22.22 Fabricação de embalagens de material plástico	92,3	91,1	98,0	98,4	102,1	101,3	102,1	102,1	102,0	102,0	101,9	101,6
22.23 Fabricação de tubos e acessórios de material plástico para uso na construção	84,3	81,6	86,2	101,6	115,8	107,8	100,2	101,8	102,5	95,1	97,5	98,6
23.1 Fabricação de vidro e de produtos do vidro	105,0	103,0	112,1	91,2	94,3	97,7	100,7	99,9	99,7	102,7	101,6	100,6
23.11 Fabricação de vidro plano e de segurança	90,3	88,3	98,5	79,1	86,9	88,4	91,6	91,1	90,8	96,8	95,3	93,1
23.2 Fabricação de cimento	84,4	79,3	85,0	105,1	101,2	108,5	101,6	101,5	102,3	101,2	101,1	101,8
23.3 Fabricação de artefatos de concreto, cimento, fibrocimento, gesso e materiais semelhantes	72,4	66,9	72,9	105,6	109,8	109,5	107,1	107,4	107,6	105,8	106,7	107,0
23.4 Fabricação de produtos cerâmicos	96,6	94,8	97,8	96,8	98,4	95,3	103,6	103,0	102,2	102,9	102,7	102,0
23.9 Aparelhamento de pedras e fabricação de outros produtos de minerais não-metálicos	77,4	74,5	77,6	85,5	88,8	91,4	94,8	94,1	93,8	95,5	94,6	93,9
24.1 Produção de ferro-gusa e de ferroligas	128,6	122,2	120,6	111,8	106,1	105,3	117,8	116,3	115,0	115,2	114,8	114,8
24.2 Siderurgia	80,8	81,2	81,4	94,6	88,4	87,8	96,9	95,9	95,1	98,4	96,5	95,4
24.3 Produção de tubos de aço, exceto tubos sem costura	63,7	56,9	62,2	80,0	83,2	75,2	81,8	82,0	81,2	84,4	82,8	79,9
24.4 Metalurgia dos metais não-ferrosos	97,9	91,3	94,0	116,4	101,5	104,5	106,9	106,3	106,1	103,8	104,0	104,5
24.5 Fundição	93,8	86,1	91,0	91,0	99,5	90,8	97,8	98,0	97,2	103,1	102,3	99,2
25.1 Fabricação de estruturas metálicas e obras de caldeiraria pesada	50,2	49,4	48,5	99,9	102,0	96,9	110,3	109,3	107,9	110,9	109,6	107,7
25.2 Fabricação de tanques, reservatórios metálicos e caldeiras	91,2	94,8	107,5	122,9	141,8	138,6	129,9	131,3	132,1	122,6	126,4	127,9
25.3 Forjaria, estamparia, metalurgia do pó e serviços de tratamento de metais	87,2	75,1	86,9	102,5	98,5	108,9	101,6	101,2	102,0	101,3	100,6	101,7
25.4 Fabricação de artigos de cutelaria, de serralheria e ferramentas	73,7	76,4	86,2	86,1	105,6	102,2	99,5	100,1	100,4	101,3	101,4	100,4
25.5 e 25.9 - Fabricação de equipamento bélico pesado, armas de fogo e munições e de produtos de metal não especificados anteriormente	100,0	99,3	106,9	97,0	110,8	104,8	103,5	104,3	104,4	103,4	104,3	104,1
25.91 Fabricação de embalagens metálicas	110,2	105,5	110,4	97,9	102,1	101,0	103,6	103,4	103,2	102,9	102,6	102,5
25.92 Fabricação de produtos de trefilados de metal	88,5	83,8	91,0	97,0	106,5	101,4	100,2	100,8	100,9	100,6	101,3	100,8
26.1 Fabricação de componentes eletrônicos	92,4	79,9	86,5	98,5	109,6	103,7	101,6	102,5	102,6	100,1	101,6	102,7
26.2 Fabricação de equipamentos de informática e periféricos	61,4	73,3	73,3	99,8	121,6	115,7	96,9	99,6	101,2	95,1	96,8	99,3
26.3 Fabricação de equipamentos de comunicação	76,6	73,2	82,6	87,7	93,0	96,5	90,0	90,3	90,9	89,7	89,4	90,0
26.4 Fabricação de aparelhos de recepção, reprodução, gravação e amplificação de áudio e vídeo	87,3	84,0	92,2	103,8	110,8	102,8	96,1	97,5	98,1	92,5	94,6	95,3

Fonte: IBGE, Diretoria de Pesquisas, Coordenação de Indústria

Nota: Ponderação PIA-2010, sem ajuste sazonal

(1) Base: média de 2012 = 100

(2) Base: igual mês do ano anterior = 100

(3) Base: igual período do ano anterior = 100

(4) Base: últimos doze meses anteriores = 100

Pesquisa Industrial Mensal - Produção Física
Indicadores da Produção Industrial, segundo os Grupos e Classes Industriais Selecionados (Número índice)
Brasil - 2019

Grupos e Classes Industriais Selecionados	Base fixa mensal (1)			Mensal (2)			Acumulado (3)			Últimos 12 meses (4)		
	Ago	Set	Out	Ago	Set	Out	Jan-Ago	Jan-Set	Jan-Out	Até-Ago	Até-Set	Até-Out
26.5 Fabricação de aparelhos e instrumentos de medida, teste e controle; cronômetros e relógios	95,2	87,9	90,7	106,0	110,8	101,7	101,7	102,6	102,6	97,9	99,4	99,5
27.1 Fabricação de geradores, transformadores e motores elétricos	81,5	68,4	70,0	103,0	96,9	95,0	99,5	99,2	98,8	99,8	99,0	98,2
27.2 Fabricação de pilhas, baterias e acumuladores elétricos	111,5	107,5	126,1	90,0	93,6	102,8	91,4	91,6	92,7	92,1	92,0	92,5
27.3 Fabricação de equipamentos para distribuição e controle de energia elétrica	79,4	75,8	89,6	92,1	104,1	114,9	95,8	96,6	98,5	96,1	96,7	97,8
27.4 Fabricação de lâmpadas e outros equipamentos de iluminação	28,7	27,7	26,4	98,6	105,1	86,6	89,1	90,7	90,3	84,1	86,5	87,0
27.5 Fabricação de eletrodomésticos	94,6	89,2	105,5	106,6	112,4	114,6	110,7	110,8	111,3	108,0	109,1	109,9
27.51 Fabricação de fogões, refrigeradores e máquinas de lavar e secar para uso doméstico	86,4	81,8	97,3	107,4	115,9	114,6	111,7	112,2	112,5	109,2	110,6	111,2
27.59 Fabricação de aparelhos eletrodomésticos não especificados anteriormente	121,0	113,2	131,8	104,6	104,9	114,8	108,0	107,6	108,5	105,2	105,6	106,9
27.9 Fabricação de equipamentos e aparelhos elétricos não especificados anteriormente	57,9	62,1	64,0	67,4	87,1	76,6	79,1	79,9	79,6	81,3	81,6	81,3
28.1 Fabricação de motores, bombas, compressores e equipamentos de transmissão	84,6	80,9	83,8	92,1	100,7	100,6	94,5	95,2	95,7	93,9	94,5	95,1
28.2 Fabricação de máquinas e equipamentos de uso geral	75,0	73,7	82,8	102,3	110,3	107,3	106,4	106,9	106,9	102,0	103,3	104,0
28.3 Fabricação de tratores e de máquinas e equipamentos para agricultura e pecuária	80,1	73,9	79,4	83,7	88,8	79,3	92,8	92,4	90,8	102,8	100,9	96,4
28.4 Fabricação de máquinas-ferramenta	90,5	82,6	91,4	82,2	93,3	97,4	98,5	97,9	97,8	104,0	102,2	100,4
28.5 Fabricação de máquinas e equipamentos de uso na extração mineral e na construção	80,4	72,4	79,5	97,0	103,7	100,6	107,2	106,8	106,1	106,2	106,0	105,1
28.6 Fabricação de máquinas e equipamentos de uso industrial específico	185,8	142,2	150,1	126,0	147,6	125,5	112,4	115,5	116,5	101,8	107,7	110,3
29.1 Fabricação de automóveis, camionetas e utilitários	87,0	80,2	92,8	89,1	106,9	106,2	98,8	99,6	100,3	97,5	98,6	98,7
29.2 Fabricação de caminhões e ônibus	98,7	92,2	96,0	99,7	102,3	92,5	106,6	106,1	104,4	111,5	109,2	105,4
29.3 Fabricação de cabines, carrocerias e reboques para veículos automotores	89,6	84,6	93,3	90,2	97,7	98,7	120,2	117,3	115,0	133,8	126,5	120,4
29.4 Fabricação de peças e acessórios para veículos automotores	85,5	78,8	85,6	101,3	112,2	108,8	102,0	103,1	103,7	99,4	100,7	101,3
31.0 Fabricação de móveis	79,2	81,1	87,4	94,7	111,2	103,3	98,2	99,6	100,0	96,3	98,0	98,7
32.1 Fabricação de artigos de joalheria, bijuteria e semelhantes	91,5	106,0	60,8	103,2	100,3	66,9	89,8	91,3	88,7	96,6	96,1	90,7
32.3 Fabricação de artefatos para pesca e esporte	58,5	108,6	152,0	65,5	100,7	126,6	112,2	109,4	113,0	102,2	99,1	105,4
32.4 Fabricação de brinquedos e jogos recreativos	92,9	99,1	90,1	103,3	108,8	104,7	93,9	96,1	97,2	92,2	94,8	96,5
32.5 Fabricação de instrumentos e materiais para uso médico e odontológico e de artigos ópticos	116,9	107,8	128,6	95,7	99,4	110,7	103,6	103,1	104,0	103,3	102,9	103,1
32.9 Fabricação de produtos diversos	98,2	98,1	105,7	98,4	104,1	94,4	102,0	102,2	101,3	100,4	100,9	99,8

Fonte: IBGE, Diretoria de Pesquisas, Coordenação de Indústria

Nota: Ponderação PIA-2010, sem ajuste sazonal

(1) Base: média de 2012 = 100

(2) Base: igual mês do ano anterior = 100

(3) Base: igual período do ano anterior = 100

(4) Base: últimos doze meses anteriores = 100

Pesquisa Industrial Mensal - Produção Física
Indicadores da Produção Industrial, segundo as Seções e Atividades de Indústria - Brasil
Índice de base fixa com ajuste sazonal (Base: média de 2012 = 100) (Número índice)

	2017											
Seções e Atividades de Indústria	Jan	Fev	Mar	Abr	Mai	Jun	Jul	Ago	Set	Out	Nov	Dez
1- Indústria geral	86,4	87,6	85,5	85,8	86,1	86,9	87,4	87,1	87,7	87,9	88,5	91,1
2 - Indústrias extrativas	102,9	103,4	102,2	102,2	101,2	102,0	100,4	99,8	100,5	100,5	100,7	98,6
3 - Indústrias de transformação	83,7	84,0	83,6	82,9	84,2	85,0	85,7	85,9	86,6	86,7	87,4	90,7
3.10 - Fabricação de produtos alimentícios	97,7	97,0	96,4	95,5	97,8	101,3	106,4	101,0	105,5	97,9	99,3	101,8
3.11- Fabricação de bebidas	89,7	91,3	92,1	88,8	90,4	90,1	91,9	93,7	93,9	97,2	94,5	95,2
3.12 - Fabricação de produtos do fumo	73,4	80,5	75,9	76,4	85,9	80,4	73,5	79,5	76,6	70,1	67,7	78,9
3.13 - Fabricação de produtos têxteis	75,9	77,6	77,5	79,3	80,9	82,8	81,9	81,8	79,8	81,4	81,0	83,7
3.14 - Confeção de artigos do vestuário e acessórios	83,2	87,1	82,4	81,0	82,4	82,8	80,8	83,2	83,2	87,8	82,6	84,4
3.15 - Preparação de couros e fabricação de artefatos de couro, artigos para viagem e calçados	95,1	92,7	94,0	93,4	95,9	92,4	95,6	91,7	85,1	89,0	88,2	91,4
3.16 - Fabricação de produtos de madeira	95,5	92,3	95,9	94,3	95,5	95,5	97,9	101,1	98,7	100,9	103,5	104,2
3.17 - Fabricação de celulose, papel e produtos de papel	103,3	97,5	102,0	102,3	103,4	103,9	102,3	101,9	104,0	103,3	105,8	110,2
3.18 - Impressão e reprodução de gravações	63,3	62,8	61,4	62,0	61,5	54,3	58,9	61,3	57,5	57,0	56,7	61,0
3.19 - Fabricação de coque, de produtos derivados do petróleo e de biocombustíveis	92,0	91,0	92,3	91,4	87,1	86,1	88,5	87,8	93,8	91,3	91,0	88,6
3.20B - Fabricação de sabões, deterg., prods. de limpeza, cosméticos, prods. de perfum. e de higiene pessoal	103,4	99,3	100,6	103,9	107,9	109,4	106,5	114,2	106,8	104,0	106,3	107,2
3.20C - Fabricação de outros produtos químicos	93,5	92,4	94,0	92,9	93,0	92,3	93,5	93,6	92,2	95,0	98,0	97,7
3.21- Fabricação de produtos farmoquímicos e farmacêuticos	94,9	92,7	77,9	85,0	87,8	84,9	82,9	82,0	68,7	80,0	83,5	79,2
3.22 - Fabricação de produtos de borracha e de material plástico	83,5	84,3	83,2	83,5	85,1	86,0	86,1	87,0	86,4	87,0	88,0	94,9
3.23 - Fabricação de produtos de minerais não-metálicos	80,7	80,6	80,4	80,0	78,9	79,5	80,9	81,1	80,4	80,2	81,0	81,9
3.24 - Metalurgia	81,2	80,3	82,1	81,2	82,2	82,9	82,0	84,2	83,6	85,6	87,8	90,9
3.25 - Fabricação de produtos de metal, exceto máquinas e equipamentos	67,5	70,8	69,5	68,6	69,7	68,9	69,2	68,4	67,6	68,0	69,0	73,7
3.26 - Fabricação de equipamentos de informática, produtos eletrônicos e ópticos	66,5	67,3	64,9	66,7	70,1	73,1	77,6	78,3	76,3	78,5	78,3	84,8
3.27 - Fabricação de máquinas, aparelhos e materiais elétricos	72,8	76,7	76,2	73,6	75,5	75,7	75,7	76,0	76,1	74,4	76,2	78,6
3.28 - Fabricação de máquinas e equipamentos	70,7	77,7	74,3	74,0	76,4	80,4	75,3	75,0	77,0	75,8	77,3	80,0
3.29 - Fabricação de veículos automotores, reboques e carrocerias	63,1	66,9	63,7	61,7	68,2	66,8	68,2	72,3	74,1	73,5	75,2	85,8
3.30 - Fabricação de outros equipamentos de transporte, exceto veículos automotores	72,1	68,8	68,5	65,7	66,6	65,2	64,8	62,3	62,3	62,9	65,8	76,7
3.31- Fabricação de móveis	72,2	74,8	67,5	74,2	73,8	75,0	81,5	79,8	78,7	80,4	78,6	81,8
3.32 - Fabricação de produtos diversos	91,1	91,3	90,6	96,1	92,2	97,0	93,5	96,7	92,1	91,3	85,4	102,7
3.33 - Manutenção, reparação e instalação de máquinas e equipamentos	92,5	93,2	93,0	90,1	94,2	92,3	90,9	91,7	94,5	92,7	91,4	93,2

Fonte: IBGE, Diretoria de Pesquisas, Coordenação de Indústria

Nota: Ponderação PIA-2010

Pesquisa Industrial Mensal - Produção Física
Indicadores da Produção Industrial, segundo as Seções e Atividades de Indústria - Brasil
Índice de base fixa com ajuste sazonal (Base: média de 2012 = 100) (Número índice)

	2018											
Seções e Atividades de Indústria	Jan	Fev	Mar	Abr	Mai	Jun	Jul	Ago	Set	Out	Nov	Dez
1- Indústria geral	89,0	88,9	89,3	89,8	80,0	90,1	90,1	89,2	87,2	87,4	87,4	87,7
2 - Indústrias extrativas	102,6	97,6	100,7	100,4	101,6	101,9	101,1	99,9	99,1	102,9	102,2	103,7
3 - Indústrias de transformação	87,9	86,5	87,8	88,0	77,5	88,5	88,4	87,9	86,3	86,0	85,8	85,7
3.10 - Fabricação de produtos alimentícios	99,0	97,1	98,6	99,7	81,6	98,4	97,3	93,7	92,7	86,1	92,8	94,5
3.11 - Fabricação de bebidas	96,1	93,4	90,7	94,7	78,3	103,0	104,9	95,0	85,9	92,8	91,4	92,6
3.12 - Fabricação de produtos do fumo	79,2	78,1	71,4	72,5	68,6	76,0	76,3	80,0	79,6	74,3	73,5	60,0
3.13 - Fabricação de produtos têxteis	81,6	78,4	79,6	78,0	75,2	77,2	80,0	78,6	78,8	79,1	77,8	74,1
3.14 - Confecção de artigos do vestuário e acessórios	82,7	82,2	82,9	81,9	69,4	80,0	80,7	80,6	79,0	81,4	81,1	81,2
3.15 - Preparação de couros e fabricação de artefatos de couro, artigos para viagem e calçados	89,4	93,7	90,1	88,7	81,0	91,9	86,8	89,1	91,1	91,7	92,3	90,3
3.16 - Fabricação de produtos de madeira	104,4	107,5	101,1	104,8	87,7	105,0	105,6	100,3	101,0	99,6	98,2	100,2
3.17 - Fabricação de celulose, papel e produtos de papel	109,2	109,0	107,5	107,8	93,2	111,1	112,5	113,6	111,1	110,7	109,8	106,8
3.18 - Impressão e reprodução de gravações	59,9	52,3	69,9	71,1	54,7	52,7	58,9	58,6	60,1	62,0	55,2	56,9
3.19 - Fabricação de coque, de produtos derivados do petróleo e de biocombustíveis	87,6	84,5	87,3	91,7	94,5	95,5	97,8	90,5	88,7	88,6	88,9	89,7
3.20B - Fabricação de sabões, deterg., prods. de limpeza, cosméticos, prods. de perfum. e de higiene pessoal	103,2	108,9	115,6	107,1	94,8	108,6	110,4	108,3	106,0	107,3	108,4	107,7
3.20C - Fabricação de outros produtos químicos	93,8	94,0	92,3	92,2	86,0	92,6	97,7	97,4	95,3	94,6	92,5	91,7
3.21 - Fabricação de produtos farmoquímicos e farmacêuticos	100,3	89,7	86,9	90,8	79,8	77,5	83,2	91,2	88,0	84,5	92,0	92,2
3.22 - Fabricação de produtos de borracha e de material plástico	88,2	89,4	89,4	87,4	78,5	88,4	88,9	88,4	87,1	87,4	86,1	84,9
3.23 - Fabricação de produtos de minerais não-metálicos	81,2	80,9	80,5	80,8	69,2	83,7	81,6	82,4	82,8	82,4	81,6	82,5
3.24 - Metalurgia	88,7	87,2	87,2	87,0	82,8	85,7	86,2	85,5	90,8	88,1	87,9	86,7
3.25 - Fabricação de produtos de metal, exceto máquinas e equipamentos	69,2	72,2	69,4	71,1	63,8	72,0	71,7	73,7	72,6	73,0	73,5	72,6
3.26 - Fabricação de equipamentos de informática, produtos eletrônicos e ópticos	81,3	83,2	89,0	80,6	70,9	73,1	68,9	72,5	71,7	70,9	68,9	71,0
3.27 - Fabricação de máquinas, aparelhos e materiais elétricos	76,3	76,0	74,6	73,9	67,1	78,4	78,0	75,7	76,9	75,5	74,9	74,0
3.28 - Fabricação de máquinas e equipamentos	83,1	79,1	80,4	77,0	72,6	79,6	80,7	83,0	75,2	80,4	77,1	77,4
3.29 - Fabricação de veículos automotores, reboques e carrocerias	79,0	78,1	80,5	82,5	58,7	85,8	81,4	84,2	78,7	81,0	77,7	75,9
3.30 - Fabricação de outros equipamentos de transporte, exceto veículos automotores	64,7	65,9	65,8	73,5	64,7	57,6	66,7	65,3	65,8	63,7	61,6	61,6
3.31 - Fabricação de móveis	77,6	79,3	76,0	76,1	65,0	79,5	76,1	78,1	74,2	74,5	76,3	70,9
3.32 - Fabricação de produtos diversos	88,5	95,7	93,0	91,8	96,5	92,2	96,7	95,3	95,1	98,3	85,1	91,8
3.33 - Manutenção, reparação e instalação de máquinas e equipamentos	100,1	84,7	96,7	98,9	90,7	94,6	92,1	94,1	89,1	90,5	89,4	82,0

Fonte: IBGE, Diretoria de Pesquisas, Coordenação de Indústria

Nota: Ponderação PIA-2010

Pesquisa Industrial Mensal - Produção Física
Indicadores da Produção Industrial, segundo as Seções e Atividades de Indústria - Brasil
Índice de base fixa com ajuste sazonal (Base: média de 2012 = 100) (Número índice)

2019

Seções e Atividades de Indústria	Jan	Fev	Mar	Abr	Mai	Jun	Jul	Ago	Set	Out	Nov	Dez
1- Indústria geral	87,2	87,8	86,6	86,9	86,9	86,4	86,2	87,3	87,6	88,3		
2 - Indústrias extrativas	104,0	88,5	86,5	78,5	84,5	87,0	92,0	98,0	96,3	95,2		
3 - Indústrias de transformação	85,8	86,5	86,2	87,3	86,7	86,0	85,7	86,2	87,1	87,8		
3.10 - Fabricação de produtos alimentícios	96,1	100,2	94,6	95,9	95,9	94,0	93,2	95,5	95,2	98,4		
3.11 - Fabricação de bebidas	97,3	98,3	98,0	101,5	96,9	98,2	94,0	91,1	94,8	96,3		
3.12 - Fabricação de produtos do fumo	74,1	67,7	77,7	75,7	76,3	71,9	76,6	74,4	69,2	75,1		
3.13 - Fabricação de produtos têxteis	77,4	77,6	75,8	80,3	77,4	76,3	75,6	76,7	78,4	77,2		
3.14 - Confeção de artigos do vestuário e acessórios	81,8	76,9	80,6	82,4	82,1	80,7	81,4	75,3	80,3	77,6		
3.15 - Preparação de couros e fabricação de artefatos de couro, artigos para viagem e calçados	88,4	88,2	88,5	93,4	87,6	89,3	89,5	90,3	90,3	90,3		
3.16 - Fabricação de produtos de madeira	97,8	98,2	97,7	98,5	94,8	95,6	95,1	94,6	93,0	93,0		
3.17 - Fabricação de celulose, papel e produtos de papel	105,1	105,8	106,3	106,7	106,7	99,3	102,2	104,2	103,2	105,7		
3.18 - Impressão e reprodução de gravações	55,1	57,0	49,3	49,5	58,2	59,5	56,8	63,9	45,2	52,1		
3.19 - Fabricação de coque, de produtos derivados do petróleo e de biocombustíveis	88,9	92,2	89,7	88,1	91,1	91,2	91,7	94,9	93,7	91,7		
3.20B - Fabricação de sabões, deterg., prods. de limpeza, cosméticos, prods. de perfum. e de higiene pessoal	106,9	107,0	105,0	105,4	100,4	97,2	101,1	104,7	104,6	102,6		
3.20C - Fabricação de outros produtos químicos	94,5	93,9	90,0	95,0	94,3	94,9	91,7	91,9	91,9	92,9		
3.21 - Fabricação de produtos farmoquímicos e farmacêuticos	81,8	83,4	87,0	86,7	86,3	82,8	88,2	83,7	80,2	89,2		
3.22 - Fabricação de produtos de borracha e de material plástico	86,0	85,3	85,3	87,1	85,6	85,5	85,9	84,5	85,3	84,8		
3.23 - Fabricação de produtos de minerais não-metálicos	82,2	82,7	82,0	82,2	81,3	80,3	81,5	80,7	81,5	83,0		
3.24 - Metalurgia	86,5	86,8	86,1	87,5	87,6	86,1	85,4	84,6	84,1	81,4		
3.25 - Fabricação de produtos de metal, exceto máquinas e equipamentos	74,9	73,4	74,4	75,5	73,4	74,4	74,1	73,6	76,5	76,7		
3.26 - Fabricação de equipamentos de informática, produtos eletrônicos e ópticos	73,6	72,4	73,2	76,2	75,8	76,5	73,8	73,5	75,7	74,7		
3.27 - Fabricação de máquinas, aparelhos e materiais elétricos	74,5	75,4	74,1	76,5	78,6	76,9	75,4	77,0	76,8	80,6		
3.28 - Fabricação de máquinas e equipamentos	76,5	77,7	77,6	85,1	82,9	77,5	82,4	80,4	79,4	80,5		
3.29 - Fabricação de veículos automotores, reboques e carrocerias	76,0	80,6	78,2	84,0	81,1	80,4	81,9	79,9	83,3	82,8		
3.30 - Fabricação de outros equipamentos de transporte, exceto veículos automotores	58,8	60,6	58,4	60,5	57,9	53,5	56,3	60,1	59,4	62,2		
3.31 - Fabricação de móveis	75,4	71,3	75,0	75,4	74,3	76,4	76,9	74,0	80,9	76,4		
3.32 - Fabricação de produtos diversos	94,1	95,0	97,8	101,9	94,3	95,3	94,6	93,5	94,8	96,3		
3.33 - Manutenção, reparação e instalação de máquinas e equipamentos	87,1	90,3	82,2	83,2	84,6	81,1	87,6	83,6	83,8	85,2		

Fonte: IBGE, Diretoria de Pesquisas, Coordenação de Indústria

Nota: Ponderação PIA-2010

Pesquisa Industrial Mensal - Produção Física

Indicadores da Produção Industrial, segundo as Seções e Atividades de Indústria - Brasil

Varição percentual mês/mês imediatamente anterior com ajuste sazonal (Base: mês imediatamente anterior)

2017

Seções e Atividades de Indústria	Jan	Fev	Mar	Abr	Mai	Jun	Jul	Ago	Set	Out	Nov	Dez
1- Indústria geral	1,3	1,4	-2,4	0,4	0,3	0,9	0,6	-0,3	0,7	0,2	0,7	2,9
2 - Indústrias extrativas	0,7	0,5	-1,2	0,0	-1,0	0,8	-1,6	-0,6	0,7	0,0	0,2	-2,1
3 - Indústrias de transformação	0,4	0,4	-0,5	-0,8	1,6	1,0	0,8	0,2	0,8	0,1	0,8	3,8
3.10 - Fabricação de produtos alimentícios	2,2	-0,7	-0,6	-0,9	2,4	3,6	5,0	-5,1	4,5	-7,2	1,4	2,5
3.11 - Fabricação de bebidas	0,9	1,8	0,9	-3,6	1,8	-0,3	2,0	2,0	0,2	3,5	-2,8	0,7
3.12 - Fabricação de produtos do fumo	11,2	9,7	-5,7	0,7	12,4	-6,4	-8,6	8,2	-3,6	-8,5	-3,4	16,5
3.13 - Fabricação de produtos têxteis	3,0	2,2	-0,1	2,3	2,0	2,3	-1,1	-0,1	-2,4	2,0	-0,5	3,3
3.14 - Confecção de artigos do vestuário e acessórios	-8,2	4,7	-5,4	-1,7	1,7	0,5	-2,4	3,0	0,0	5,5	-5,9	2,2
3.15 - Preparação de couros e fabricação de artefatos de couro, artigos para viagem e calçados	1,1	-2,5	1,4	-0,6	2,7	-3,6	3,5	-4,1	-7,2	4,6	-0,9	3,6
3.16 - Fabricação de produtos de madeira	0,2	-3,4	3,9	-1,7	1,3	0,0	2,5	3,3	-2,4	2,2	2,6	0,7
3.17 - Fabricação de celulose, papel e produtos de papel	3,3	-5,6	4,6	0,3	1,1	0,5	-1,5	-0,4	2,1	-0,7	2,4	4,2
3.18 - Impressão e reprodução de gravações	4,5	-0,8	-2,2	1,0	-0,8	-11,7	8,5	4,1	-6,2	-0,9	-0,5	7,6
3.19 - Fabricação de coque, de produtos derivados do petróleo e de biocombustíveis	4,5	-1,1	1,4	-1,0	-4,7	-1,1	2,8	-0,8	6,8	-2,7	-0,3	-2,6
3.20B - Fabricação de sabões, deterg., prods. de limpeza, cosméticos, prods. de perfum. e de higiene pessoal	1,4	-4,0	1,3	3,3	3,8	1,4	-2,7	7,2	-6,5	-2,6	2,2	0,8
3.20C - Fabricação de outros produtos químicos	0,1	-1,2	1,7	-1,2	0,1	-0,8	1,3	0,1	-1,5	3,0	3,2	-0,3
3.21 - Fabricação de produtos farmoquímicos e farmacêuticos	35,2	-2,3	-16,0	9,1	3,3	-3,3	-2,4	-1,1	-16,2	16,4	4,4	-5,1
3.22 - Fabricação de produtos de borracha e de material plástico	-2,7	1,0	-1,3	0,4	1,9	1,1	0,1	1,0	-0,7	0,7	1,1	7,8
3.23 - Fabricação de produtos de minerais não-metálicos	2,2	-0,1	-0,2	-0,5	-1,4	0,8	1,8	0,2	-0,9	-0,2	1,0	1,1
3.24 - Metalurgia	6,6	-1,1	2,2	-1,1	1,2	0,9	-1,1	2,7	-0,7	2,4	2,6	3,5
3.25 - Fabricação de produtos de metal, exceto máquinas e equipamentos	-0,9	4,9	-1,8	-1,3	1,6	-1,1	0,4	-1,2	-1,2	0,6	1,5	6,8
3.26 - Fabricação de equipamentos de informática, produtos eletrônicos e ópticos	-8,5	1,2	-3,6	2,8	5,1	4,3	6,2	0,9	-2,6	2,9	-0,3	8,3
3.27 - Fabricação de máquinas, aparelhos e materiais elétricos	0,0	5,4	-0,7	-3,4	2,6	0,3	0,0	0,4	0,1	-2,2	2,4	3,1
3.28 - Fabricação de máquinas e equipamentos	-11,6	9,9	-4,4	-0,4	3,2	5,2	-6,3	-0,4	2,7	-1,6	2,0	3,5
3.29 - Fabricação de veículos automotores, reboques e carrocerias	-3,5	6,0	-4,8	-3,1	10,5	-2,1	2,1	6,0	2,5	-0,8	2,3	14,1
3.30 - Fabricação de outros equipamentos de transporte, exceto veículos automotores	9,4	-4,6	-0,4	-4,1	1,4	-2,1	-0,6	-3,9	0,0	1,0	4,6	16,6
3.31 - Fabricação de móveis	-2,2	3,6	-9,8	9,9	-0,5	1,6	8,7	-2,1	-1,4	2,2	-2,2	4,1
3.32 - Fabricação de produtos diversos	-2,1	0,2	-0,8	6,1	-4,1	5,2	-3,6	3,4	-4,8	-0,9	-6,5	20,3
3.33 - Manutenção, reparação e instalação de máquinas e equipamentos	-0,2	0,8	-0,2	-3,1	4,6	-2,0	-1,5	0,9	3,1	-1,9	-1,4	2,0

Fonte: IBGE, Diretoria de Pesquisas, Coordenação de Indústria

Nota: Ponderação PIA-2010

Pesquisa Industrial Mensal - Produção Física

Indicadores da Produção Industrial, segundo as Seções e Atividades de Indústria - Brasil

Varição percentual mês/mês imediatamente anterior com ajuste sazonal (Base: mês imediatamente anterior)

2018

Seções e Atividades de Indústria	Jan	Fev	Mar	Abr	Mai	Jun	Jul	Ago	Set	Out	Nov	Dez
1- Indústria geral	- 2,3	- 0,1	0,4	0,6	- 10,9	12,6	0,0	- 1,0	- 2,2	0,2	0,0	0,3
2 - Indústrias extrativas	4,1	- 4,9	3,2	- 0,3	1,2	0,3	- 0,8	- 1,2	- 0,8	3,8	- 0,7	15
3 - Indústrias de transformação	- 3,1	- 1,6	1,5	0,2	- 11,9	14,2	- 0,1	- 0,6	- 1,8	- 0,3	- 0,2	- 0,1
3.10 - Fabricação de produtos alimentícios	- 2,8	- 1,9	1,5	1,1	- 18,2	20,6	- 1,1	- 3,7	- 1,1	- 7,1	7,8	18
3.11 - Fabricação de bebidas	0,9	- 2,8	- 2,9	4,4	- 17,3	31,5	1,8	- 9,4	- 9,6	8,0	- 1,5	13
3.12 - Fabricação de produtos do fumo	0,4	- 1,4	- 8,6	1,5	- 5,4	10,8	0,4	4,8	- 0,5	- 6,7	- 1,1	- 18,4
3.13 - Fabricação de produtos têxteis	- 2,5	- 3,9	1,5	- 2,0	- 3,6	2,7	3,6	- 1,8	0,3	0,4	- 1,6	- 4,8
3.14 - Confeção de artigos do vestuário e acessórios	- 2,0	- 0,6	0,9	- 1,2	- 15,3	15,3	0,9	- 0,1	- 2,0	3,0	- 0,4	0,1
3.15 - Preparação de couros e fabricação de artefatos de couro, artigos para viagem e calçados	- 2,2	4,8	- 3,8	- 1,6	- 8,7	13,5	- 5,5	2,6	2,2	0,7	0,7	- 2,2
3.16 - Fabricação de produtos de madeira	0,2	3,0	- 6,0	3,7	- 16,3	19,7	0,6	- 5,0	0,7	- 1,4	- 1,4	2,0
3.17 - Fabricação de celulose, papel e produtos de papel	- 0,9	- 0,2	- 1,4	0,3	- 13,5	19,2	1,3	1,0	- 2,2	- 0,4	- 0,8	- 2,7
3.18 - Impressão e reprodução de gravações	- 1,8	- 12,7	33,7	1,7	- 23,1	- 3,7	11,8	- 0,5	2,6	3,2	- 11,0	3,1
3.19 - Fabricação de coque, de produtos derivados do petróleo e de biocombustíveis	- 1,1	- 3,5	3,3	5,0	3,1	1,1	2,4	- 7,5	- 2,0	- 0,1	0,3	0,9
3.20B - Fabricação de sabões, deterg., prods. de limpeza, cosméticos, prods. de perfum. e de higiene pessoal	- 3,7	5,5	6,2	- 7,4	- 11,5	14,6	1,7	- 1,9	- 2,1	1,2	1,0	- 0,6
3.20C - Fabricação de outros produtos químicos	- 4,0	0,2	- 1,8	- 0,1	- 6,7	7,7	5,5	- 0,3	- 2,2	- 0,7	- 2,2	- 0,9
3.21 - Fabricação de produtos farmoquímicos e farmacêuticos	26,6	- 10,6	- 3,1	4,5	- 12,1	- 2,9	7,4	9,6	- 3,5	- 4,0	8,9	0,2
3.22 - Fabricação de produtos de borracha e de material plástico	- 7,1	1,4	0,0	- 2,2	- 10,2	12,6	0,6	- 0,6	- 1,5	0,3	- 1,5	- 1,4
3.23 - Fabricação de produtos de minerais não-metálicos	- 0,9	- 0,4	- 0,5	0,4	- 14,4	21,0	- 2,5	1,0	0,5	- 0,5	- 1,0	1,1
3.24 - Metalurgia	- 2,4	- 1,7	0,0	- 0,2	- 4,8	3,5	0,6	- 0,8	6,2	- 3,0	- 0,2	- 1,4
3.25 - Fabricação de produtos de metal, exceto máquinas e equipamentos	- 6,1	4,3	- 3,9	2,4	- 10,3	12,9	- 0,4	2,8	- 1,5	0,6	0,7	- 1,2
3.26 - Fabricação de equipamentos de informática, produtos eletrônicos e ópticos	- 4,1	2,3	7,0	- 9,4	- 12,0	3,1	- 5,7	5,2	- 1,1	- 1,1	- 2,8	3,0
3.27 - Fabricação de máquinas, aparelhos e materiais elétricos	- 2,9	- 0,4	- 1,8	- 0,9	- 9,2	16,8	- 0,5	- 2,9	1,6	- 1,8	- 0,8	- 1,2
3.28 - Fabricação de máquinas e equipamentos	3,9	- 4,8	1,6	- 4,2	- 5,7	9,6	1,4	2,9	- 9,4	6,9	- 4,1	0,4
3.29 - Fabricação de veículos automotores, reboques e carrocerias	- 7,9	- 1,1	3,1	2,5	- 28,8	46,2	- 5,1	3,4	- 6,5	2,9	- 4,1	- 2,3
3.30 - Fabricação de outros equipamentos de transporte, exceto veículos automotores	- 15,6	1,9	- 0,2	11,7	- 12,0	- 11,0	15,8	- 2,1	0,8	- 3,2	- 3,3	0,0
3.31 - Fabricação de móveis	- 5,1	2,2	- 4,2	0,1	- 14,6	22,3	- 4,3	2,6	- 5,0	0,4	2,4	- 7,1
3.32 - Fabricação de produtos diversos	- 13,8	8,1	- 2,8	- 1,3	5,1	- 4,5	4,9	- 1,4	- 0,2	3,4	- 13,4	7,9
3.33 - Manutenção, reparação e instalação de máquinas e equipamentos	7,4	- 15,4	14,2	2,3	- 8,3	4,3	- 2,6	2,2	- 5,3	1,6	- 1,2	- 8,3

Fonte: IBGE, Diretoria de Pesquisas, Coordenação de Indústria

Nota: Ponderação PIA-2010

Pesquisa Industrial Mensal - Produção Física
Indicadores da Produção Industrial, segundo as Seções e Atividades de Indústria - Brasil
Variação percentual mês/mês imediatamente anterior com ajuste sazonal (Base: mês imediatamente anterior)

2019

Seções e Atividades de Indústria	Jan	Fev	Mar	Abr	Mai	Jun	Jul	Ago	Set	Out	Nov	Dez
1- Indústria geral	- 0,6	0,7	- 1,4	0,3	0,0	- 0,6	- 0,2	1,3	0,3	0,8		
2 - Indústrias extrativas	0,3	- 14,9	- 2,3	- 9,2	7,6	3,0	5,7	6,5	- 1,7	- 1,1		
3 - Indústrias de transformação	0,1	0,8	- 0,3	1,3	- 0,7	- 0,8	- 0,3	0,6	1,0	0,8		
3.10 - Fabricação de produtos alimentícios	1,7	4,3	- 5,6	1,4	0,0	- 2,0	- 0,9	2,5	- 0,3	3,4		
3.11 - Fabricação de bebidas	5,1	1,0	- 0,3	3,6	- 4,5	1,3	- 4,3	- 3,1	4,1	1,6		
3.12 - Fabricação de produtos do fumo	23,5	- 8,6	14,8	- 2,6	0,8	- 5,8	6,5	- 2,9	- 7,0	8,5		
3.13 - Fabricação de produtos têxteis	4,5	0,3	- 2,3	5,9	- 3,6	- 1,4	- 0,9	1,5	2,2	- 1,5		
3.14 - Confeção de artigos do vestuário e acessórios	0,7	- 6,0	4,8	2,2	- 0,4	- 1,7	0,9	- 7,5	6,6	- 3,4		
3.15 - Preparação de couros e fabricação de artefatos de couro, artigos para viagem e calçados	- 2,1	- 0,2	0,3	5,5	- 6,2	1,9	0,2	0,9	0,0	0,0		
3.16 - Fabricação de produtos de madeira	- 2,4	0,4	- 0,5	0,8	- 3,8	0,8	- 0,5	- 0,5	- 1,7	0,0		
3.17 - Fabricação de celulose, papel e produtos de papel	- 1,6	0,7	0,5	0,4	0,0	- 6,9	2,9	2,0	- 1,0	2,4		
3.18 - Impressão e reprodução de gravações	- 3,2	3,4	- 13,5	0,4	17,6	2,2	- 4,5	12,5	- 29,3	15,3		
3.19 - Fabricação de coque, de produtos derivados do petróleo e de biocombustíveis	- 0,9	3,7	- 2,7	- 1,8	3,4	0,1	0,5	3,5	- 1,3	- 2,1		
3.20B - Fabricação de sabões, deterg., prods. de limpeza, cosméticos, prods. de perfum. e de higiene pessoal	- 0,7	0,1	- 1,9	0,4	- 4,7	- 3,2	4,0	3,6	- 0,1	- 1,9		
3.20C - Fabricação de outros produtos químicos	3,1	- 0,6	- 4,2	5,6	- 0,7	0,6	- 3,4	0,2	0,0	1,1		
3.21 - Fabricação de produtos farmoquímicos e farmacêuticos	- 11,3	2,0	4,3	- 0,3	- 0,5	- 4,1	6,5	- 5,1	- 4,2	11,2		
3.22 - Fabricação de produtos de borracha e de material plástico	1,3	- 0,8	0,0	2,1	- 1,7	- 0,1	0,5	- 1,6	0,9	- 0,6		
3.23 - Fabricação de produtos de minerais não-metálicos	- 0,4	0,6	- 0,8	0,2	- 1,1	- 1,2	1,5	- 1,0	1,0	1,8		
3.24 - Metalurgia	- 0,2	0,3	- 0,8	1,6	0,1	- 1,7	- 0,8	- 0,9	- 0,6	- 3,2		
3.25 - Fabricação de produtos de metal, exceto máquinas e equipamentos	3,2	- 2,0	1,4	1,5	- 2,8	1,4	- 0,4	- 0,7	3,9	0,3		
3.26 - Fabricação de equipamentos de informática, produtos eletrônicos e ópticos	3,7	- 1,6	1,1	4,1	- 0,5	0,9	- 3,5	- 0,4	3,0	- 1,3		
3.27 - Fabricação de máquinas, aparelhos e materiais elétricos	0,7	1,2	- 1,7	3,2	2,7	- 2,2	- 2,0	2,1	- 0,3	4,9		
3.28 - Fabricação de máquinas e equipamentos	- 1,2	1,6	- 0,1	9,7	- 2,6	- 6,5	6,3	- 2,4	- 1,2	1,4		
3.29 - Fabricação de veículos automotores, reboques e carrocerias	0,1	6,1	- 3,0	7,4	- 3,5	- 0,9	1,9	- 2,4	4,3	- 0,6		
3.30 - Fabricação de outros equipamentos de transporte, exceto veículos automotores	- 4,5	3,1	- 3,6	3,6	- 4,3	- 7,6	5,2	6,7	- 1,2	4,7		
3.31 - Fabricação de móveis	6,3	- 5,4	5,2	0,5	- 1,5	2,8	0,7	- 3,8	9,3	- 5,6		
3.32 - Fabricação de produtos diversos	2,5	1,0	2,9	4,2	- 7,5	1,1	- 0,7	- 1,2	1,4	1,6		
3.33 - Manutenção, reparação e instalação de máquinas e equipamentos	6,2	3,7	- 9,0	1,2	1,7	- 4,1	8,0	- 4,6	0,2	1,7		

Fonte: IBGE, Diretoria de Pesquisas, Coordenação de Indústria

Nota: Ponderação PIA-2010

Pesquisa Industrial Mensal - Produção Física
Indicadores da Produção Industrial, segundo as Grandes Categorias Econômicas - Brasil
Índice de base fixa com ajuste sazonal (Base: média de 2012 = 100) (Número índice)

2017												
Grandes Categorias Econômicas	Jan	Fev	Mar	Abr	Mai	Jun	Jul	Ago	Set	Out	Nov	Dez
1 Bens de capital	67,3	71,7	68,6	69,3	70,6	72,6	73,7	73,7	74,2	75,2	75,7	77,6
2 Bens intermediários	87,0	87,7	87,0	87,4	87,8	88,3	89,2	88,1	89,1	89,0	89,7	91,2
3 Bens de consumo	88,2	89,3	86,9	84,7	87,2	87,9	89,1	89,5	89,4	90,0	90,2	93,3
31 Bens de consumo duráveis	69,7	72,0	70,1	66,5	73,0	72,7	73,7	76,9	79,8	77,3	81,3	90,1
32 Bens de consumo semiduráveis e não duráveis	94,5	94,4	92,4	90,2	91,8	92,5	94,1	93,7	92,6	93,7	92,6	94,7

2018												
Grandes Categorias Econômicas	Jan	Fev	Mar	Abr	Mai	Jun	Jul	Ago	Set	Out	Nov	Dez
1 Bens de capital	77,9	77,4	79,7	79,6	65,6	80,6	76,4	80,7	79,6	81,0	77,4	74,0
2 Bens intermediários	89,4	88,6	88,7	89,5	83,4	90,0	91,7	88,9	87,7	87,3	87,8	88,1
3 Bens de consumo	91,5	91,3	92,0	92,3	78,2	92,7	91,5	91,7	89,8	89,5	89,2	89,0
31 Bens de consumo duráveis	82,6	82,7	85,2	84,3	64,2	85,1	83,9	85,6	79,6	80,6	79,0	78,4
32 Bens de consumo semiduráveis e não duráveis	94,6	93,5	94,3	94,3	82,9	95,3	94,2	93,8	92,9	92,2	92,2	92,2

2019												
Grandes Categorias Econômicas	Jan	Fev	Mar	Abr	Mai	Jun	Jul	Ago	Set	Out	Nov	Dez
1 Bens de capital	72,8	76,6	76,9	79,6	79,7	79,1	79,0	79,1	78,8	78,6		
2 Bens intermediários	88,6	87,5	86,1	84,8	86,2	85,8	85,6	87,0	87,2	87,5		
3 Bens de consumo	89,1	90,7	89,6	92,3	90,6	90,1	90,8	90,5	91,8	92,7		
31 Bens de consumo duráveis	79,3	82,1	81,3	84,4	82,7	82,3	83,1	82,3	84,6	85,7		
32 Bens de consumo semiduráveis e não duráveis	92,4	92,9	92,2	94,6	93,3	92,3	93,5	93,3	94,0	94,9		

Fonte: IBGE, Diretoria de Pesquisas, Coordenação de Indústria

Nota: Ponderação PIA -2010

Pesquisa Industrial Mensal - Produção Física

Indicadores da Produção Industrial, segundo as Grandes Categorias Econômicas - Brasil

Variação percentual mês/mês imediatamente anterior com ajuste sazonal (Base: mês imediatamente anterior)

	2017											
Grandes Categorias Econômicas	Jan	Fev	Mar	Abr	Mai	Jun	Jul	Ago	Set	Out	Nov	Dez
1 Bens de capital	- 0,3	6,5	- 4,3	1,0	1,9	2,8	1,5	0,0	0,7	1,3	0,7	2,5
2 Bens intermediários	1,4	0,8	- 0,8	0,5	0,5	0,6	1,0	- 1,2	1,1	- 0,1	0,8	1,7
3 Bens de consumo	1,7	1,2	- 2,7	- 2,5	3,0	0,8	1,4	0,4	- 0,1	0,7	0,2	3,4
31 Bens de consumo duráveis	- 2,5	3,3	- 2,6	- 5,1	9,8	- 0,4	1,4	4,3	3,8	- 3,1	5,2	10,8
32 Bens de consumo semiduráveis e não duráveis	3,4	- 0,1	- 2,1	- 2,4	1,8	0,8	1,7	- 0,4	- 1,2	1,2	- 1,2	2,3

	2018											
Grandes Categorias Econômicas	Jan	Fev	Mar	Abr	Mai	Jun	Jul	Ago	Set	Out	Nov	Dez
1 Bens de capital	0,4	- 0,6	3,0	- 0,1	- 17,6	22,9	- 5,2	5,6	- 1,4	1,8	- 4,4	- 4,4
2 Bens intermediários	- 2,0	- 0,9	0,1	0,9	- 6,8	7,9	1,9	- 3,1	- 1,3	- 0,5	0,6	0,3
3 Bens de consumo	- 1,9	- 0,2	0,8	0,3	- 15,3	18,5	- 1,3	0,2	- 2,1	- 0,3	- 0,3	- 0,2
31 Bens de consumo duráveis	- 8,3	0,1	3,0	- 1,1	- 23,8	32,6	- 1,4	2,0	- 7,0	1,3	- 2,0	- 0,8
32 Bens de consumo semiduráveis e não duráveis	- 0,1	- 1,2	0,9	0,0	- 12,1	15,0	- 1,2	- 0,4	- 1,0	- 0,8	0,0	0,0

	2019											
Grandes Categorias Econômicas	Jan	Fev	Mar	Abr	Mai	Jun	Jul	Ago	Set	Out	Nov	Dez
1 Bens de capital	- 1,6	5,2	0,4	3,5	0,1	- 0,8	- 0,1	0,1	- 0,4	- 0,3		
2 Bens intermediários	0,6	- 1,2	- 1,6	- 1,5	1,7	- 0,5	- 0,2	1,6	0,2	0,3		
3 Bens de consumo	0,1	1,8	- 1,2	3,0	- 1,8	- 0,6	0,8	- 0,3	1,4	1,0		
31 Bens de consumo duráveis	1,1	3,5	- 1,0	3,8	- 2,0	- 0,5	1,0	- 1,0	2,8	1,3		
32 Bens de consumo semiduráveis e não duráveis	0,2	0,5	- 0,8	2,6	- 1,4	- 1,1	1,3	- 0,2	0,8	1,0		

Fonte: IBGE, Diretoria de Pesquisas, Coordenação de Indústria

Nota: Ponderação PIA -2010

