



Indicadores IBGE

Pesquisa Industrial Mensal

Produção Física
Brasil

agosto 2024

Publicado em 02/10/2024 às 9 horas

Presidente da República
Luiz Inácio Lula da Silva

Ministra do Planejamento e Orçamento
Simone Nassar Tebet

INSTITUTO BRASILEIRO DE GEOGRAFIA E ESTATÍSTICA - IBGE

Presidente
Marcio Pochmann

Diretora-Executiva
Flávia Vinhaes Santos

ORGÃOS ESPECÍFICOS SINGULARES

Diretoria de Pesquisas
Elizabeth Belo Hypólito

Diretoria de Geociências
Ivone Lopes Batista

Diretoria de Tecnologia da Informação
Marcos Vinícius Ferreira Mazoni

Centro de Documentação e Disseminação de Informações
José Daniel Castro da Silva

Escola Nacional de Ciências Estatísticas
Paulo de Martino Jannuzzi

UNIDADE RESPONSÁVEL

Diretoria de Pesquisas

Coordenação de Estatísticas Conjunturais em Empresas
Flávio Renato Keim Magheli

Gerência de Análise e Metodologia
Alexandre Pessoa Brandão

Gerência da Pesquisa Industrial Mensal
André Luiz Oliveira Macedo

Colaboradores: (em ordem alfabética)
Bernardo Monteiro dos Anjos de Almeida
Carlos Paulo de Andrade
Denise Rocha Daniel de Deus
Felipe Figueiredo Câmara
Manoela Gonçalves Cabo da Silva
Murilo Lemos Alvim
Nilson Enir de Mattos
Ricardo Neves Tavares

Indicadores IBGE
Plano de divulgação:

Trabalho e rendimento

Pesquisa mensal de emprego*

Pesquisa nacional por amostra de domicílios contínua

Agropecuária

Estatística da produção agrícola **

Estatística da produção pecuária **

Indústria

Pesquisa industrial mensal: emprego e salário ***

Pesquisa industrial mensal: produção física Brasil

Pesquisa industrial mensal: produção física regional

Comércio

Pesquisa mensal de comércio

Serviços

Pesquisa mensal de serviços

Índices, preços e custos

Índice de preços ao produtor – indústrias extrativas e de transformação

Sistema nacional de índices de preços ao consumidor:
IPCA-E

Sistema nacional de índices de preços ao consumidor:
INPC - IPCA

Sistema nacional de pesquisa de custos e índices da construção civil

Contas nacionais trimestrais

Contas nacionais trimestrais: indicadores de volume e valores correntes

* O último fascículo divulgado corresponde a fevereiro de 2016.

** Continuação de: Estatística da produção agropecuária, a partir de janeiro de 2006. A produção agrícola é composta do Levantamento Sistemático da Produção Agrícola. A produção pecuária é composta da Pesquisa Trimestral do Abate de Animais, da Pesquisa Trimestral do Leite, da Pesquisa Trimestral do Couro e da Produção de Ovos de Galinha.

*** O último fascículo divulgado corresponde a dezembro de 2015.

Iniciado em 1982, com a divulgação de indicadores sobre trabalho e rendimento, indústria e preços, o periódico **Indicadores IBGE** passou a incorporar, no decorrer das décadas seguintes, informações sobre agropecuária, contas nacionais trimestrais e serviços, visando contemplar as variadas demandas por estatísticas conjunturais para o País. Outros temas poderão ser abarcados futuramente, de acordo com as necessidades de informação identificadas. O periódico é subdividido em fascículos por temas específicos, que incluem tabelas de resultados, comentários e notas metodológicas. As informações apresentadas estão disponíveis em diferentes níveis geográficos: nacional, regional e metropolitano, variando por fascículo

SUMÁRIO

NOTAS METODOLÓGICAS	2
---------------------------	---

RESULTADOS PARA AGOSTO DE 2024

COMENTÁRIOS	6
-------------------	---

ÍNDICES

Por seções e atividades de indústria.....	22
Por grandes categorias econômicas.....	23
Por grupos e classes industriais.....	24
Sazonalmente ajustados	
Por seções e atividades de indústria.....	28
Por grandes categorias econômicas.....	34

NOTAS METODOLÓGICAS

1 - Os indicadores de quantum utilizam dados primários da Pesquisa Industrial Mensal de Produção Física (PIM-PF). O painel de produtos e de informantes acompanhado é uma amostra intencional obtida a partir das informações da Pesquisa Industrial Anual - Empresa (PIA-Empresa) e da Pesquisa Industrial Anual - Produto (PIA-Produto) dos anos de 2018 e 2019, representando aproximadamente 85% do Valor da Transformação Industrial da PIA-Empresa do ano de 2018 e 2019, abrangendo 1.042 produtos e aproximadamente 8.600 empresas e 12.500 unidades locais a partir de janeiro de 2022.

2 - A base de ponderação dos indicadores é fixa e tem como referência a estrutura do Valor da Transformação Industrial referente ao ano de 2019. Assim, os pesos atribuídos para as atividades e produtos estão baseados nas pesquisas anuais da indústria de 2019.

3 - A fórmula de cálculo, nos diversos níveis de agregação, baseia-se em uma adaptação do índice de Laspeyres - base fixa em cadeia (com atualização de pesos). Assim, os índices são definidos como médias ponderadas de relativos de quantidades cujos pesos são definidos pelo valor de cada produto, estimado a partir das quantidades vigentes no mês de comparação (t-1) e dos preços do período base. Conseqüentemente, à medida que um produto apresenta variação de quantum superior à média dos seus congêneres cresce sua importância no seu respectivo segmento industrial de origem. Analogamente, esses movimentos são observados em todos os níveis.

4 - São divulgados cinco tipos de índices:

- **ÍNDICE BASE FIXA MENSAL (NÚMERO-ÍNDICE)**: compara a produção do mês de referência do índice com a média mensal produzida no ano base da pesquisa (2022);
- **ÍNDICE MÊS/MÊS ANTERIOR**: compara a produção do mês de referência do índice com a do mês imediatamente anterior. As séries são obtidas a partir do índice de base fixa mensal ajustado sazonalmente;
- **ÍNDICE MENSAL**: compara a produção do mês de referência do índice em

relação a igual mês do ano anterior;

- **ÍNDICE ACUMULADO NO ANO:** compara a produção acumulada no ano, de janeiro até o mês de referência do índice, em relação a igual período do ano anterior;
- **ÍNDICE ACUMULADO NOS ÚLTIMOS 12 MESES:** compara a produção acumulada nos últimos 12 meses de referência do índice em relação a igual período imediatamente anterior.

5 - Foi realizado o encadeamento das séries de Índices de Base Fixa, encerradas em dezembro de 2022 (base média 2012 = 100), com a série que se iniciou em janeiro de 2022 (base 2022 = 100). A série encadeada tem como referência a média mensal de 2022 = 100 e não altera os resultados das séries dos índices anteriores a 2022 nas seguintes comparações: mês contra igual mês do ano anterior, acumulado no ano e acumulado nos últimos 12 meses.

6 - O ajuste sazonal das séries foi obtido utilizando-se o software X-13 ARIMA-SEATS, U.S. Census Bureau. Considera-se, além dos efeitos sazonais, o tratamento específico para o efeito calendário (Trading Day - TD), a identificação de *outliers* e a correção de dias úteis para feriados móveis (Carnaval, Corpus Christi e Páscoa). Para os feriados de Carnaval e Corpus Christi utilizou-se o programa GENHOL (Generate Holiday Regression Variables), disponibilizado pelo U.S. Census Bureau, de modo a gerar a matriz de coeficientes de regressão. A modelagem foi definida com a série de 240 meses (de janeiro de 2002 a dezembro de 2021) para a indústria geral, seções, atividades de indústria e as grandes categorias econômicas, exceto a atividade de fabricação de produtos químicos que foi definida com a série de 252 meses (de janeiro de 2002 a dezembro de 2022); e de 120 meses (de janeiro de 2012 a dezembro de 2021) para as séries de impressão e reprodução de gravações e de manutenção, reparação e instalação de máquinas e equipamentos. Os modelos adotados nas séries divulgadas são os seguintes:

PESQUISA INDUSTRIAL MENSAL PRODUÇÃO FÍSICA – BRASIL

CNAE	INDÚSTRIA GERAL E ATIVIDADES	DECOMPOSIÇÃO	MODELO ARIMA	REGRESSÃO (REGARIMA)
IG	Indústria Geral	Aditivo	(0 1 1)(0 1 1)	Carnaval, Corpus Christi, Efeito Calendário, Páscoa[1], LS2008.Nov, TC2008.Dez, AO2018.Mai, AO2020.Mar, TC2020.Abr
IT	Indústria de Transformação	Aditivo	(0 1 0)(0 1 1)	Carnaval, Corpus Christi, Efeito Calendário, Páscoa[1], TC2008.Dez, AO2011.Dec, AO2018.Mai, TC2020.Mar, TC2020.Abr
B	Indústrias Extrativas	Aditivo	(1 1 0)(0 1 1)	Efeito Calendário, LS2008.Nov, TC2008.Dez, AO2012.Jan, AO2012.Out, LS2015.Nov, LS2019.Fev, TC2019.Abr, TC2020.Jul, TC2021.Oct
10	Produtos Alimentícios	Multiplicativo	(1 0 1)(0 1 1)	Carnaval, Corpus Christi, Efeito Calendário, Páscoa[1], AO2018.Mai
11	Bebidas	Aditivo	(0 1 2)(0 1 1)	Páscoa[1], AO2018.Mai, TC2018.Set, TC2020.Mar, AO2020.Abr, TC2020.Jun
12	Produtos do Fumo	Multiplicativo	(1 0 0)(0 1 1)	TC2003.Jul, TC2013.Jan, LS2014.Jan, TC2015.Jan, AO2015.Fev
13	Produtos Têxteis	Aditivo	(0 1 0)(0 1 1)	Carnaval, Corpus Christi, Efeito Calendário, Páscoa[1], TC2020.Mar, TC2020.Abr
14	Confecção de Artigos do Vestuário e Acessórios	Aditivo	(1 0 1)(0 1 1)	Carnaval, Corpus Christi, Constante, Páscoa[1], AO2012.Dez, TC2020.Mar, TC2020.Abr, LS2021.Mar
15	Couros, Artigos para Viagem e Calçados	Aditivo	(2 0 1)(0 1 1)	Carnaval, Corpus Christi, Constante, Páscoa[8], AO2002.Jun, TC2020.Mar, TC2020.Abr
16	Produtos da Madeira	Aditivo	(0 1 1)(0 1 1)	Carnaval, Corpus Christi, Páscoa[8], AO2018.Mai, TC2020.Mar, TC2020.Abr
17	Celulose, Papel e Produtos de Papel	Multiplicativo	(0 1 1)(1 1 1)	AO2007.Set, AO2018.Mai, TC2020.May
18	Impressão e Reprodução de Gravações	Aditivo	(0 1 1) (2 1 1)	AO2019.Dez
19	Coque, Produtos Derivados do Petróleo e Biocombustível	Aditivo	(1 1 1)(0 1 1)	Páscoa[8]
20	Produtos Químicos	Aditivo	(0 1 2)(0 1 1)	Páscoa[1], Efeito Calendário, TC2008.Oct, TC2008.Dec
21	Produtos Farmoquímicos e Farmacêuticos	Aditivo	(0 1 1)(0 1 1)	
22	Produtos de Borracha e de Material Plástico	Aditivo	(0 1 0)(1 1 1)	Carnaval, Corpus Christi, Páscoa[1], LS2008.Out, AO2008.Nov, TC2008.Dez, AO2018.Mai, TC2020.Mar, TC2020.Abr
23	Produtos de Minerais Não-Metálicos	Aditivo	(0 1 1)(0 1 1)	Carnaval, Corpus Christi, Páscoa[8], LS2008.Dez, AO2018.Mai, TC2020.Mar, TC2020.Abr
24	Metalurgia	Aditivo	(0 1 0)(0 1 1)	LS2008.Nov, LS2008.Dez, TC2020.Abr, AO2020.Dec
25	Produtos de Metal, exceto Máquinas e Equipamentos	Aditivo	(0 1 1)(0 1 1)	Carnaval, Corpus Christi, Páscoa[1], LS2008.Dez, LS2009.Dec, TC2011.Fev, AO2011.Mai, AO2020.Mar, TC2020.Abr
26	Equipamentos de Informática, Produtos Eletrônicos e Ópticos	Aditivo	(0 1 1) (2 1 1)	Carnaval, Corpus Christi, Páscoa[1], LS2008.Nov, TC2008.Dez, AO2014.Jun, TC2020.Abr
27	Máquinas, Aparelhos e Materiais Elétricos	Aditivo	(0 1 1)(0 1 1)	Carnaval, Corpus Christi, Páscoa[1], LS2008.Dez, TC2009.Mar, AO2011.Abr, AO2011.Dec, AO2013.Mai, AO2014.Jun, AO2018.May, TC2020.Apr, LS2020.Jun
28	Máquinas e Equipamentos	Aditivo	(0 1 1)(0 1 1)	Carnaval, Corpus Christi, Páscoa[8], AO2008.Nov, LS2008.Dez, TC2020.Abr
29	Veículos Automotores, Reboques e Carrocerias	Aditivo	(0 1 1)(0 1 1)	Carnaval, Corpus Christi, Páscoa[8], LS2008.Nov, TC2008.Dez, TC2011.Set, TC2012.Jan, AO2013.Dec, TC2014.Jun, LS2014.Dec, AO2018.Mai, AO2020.Mar, TC2020.Abr
30	Outros Equipamentos de Transporte	Aditivo	(0 1 1) (2 1 1)	Carnaval, Corpus Christi, TC2007.Out, TC2008.Nov, AO2012.Jul, AO2014.Jun, TC2020.Abr
31	Móveis	Aditivo	(2 1 1)(1 1 1)	Carnaval, Corpus Christi, Páscoa[1], TC2020.Mar, TC2020.Abr, LS2021.Mar
32	Produtos Diversos	Aditivo	(2 0 0)(0 1 1)	Carnaval, Corpus Christi, TC2020.Abr
33	Manutenção, Reparação e Instalação de Máquinas e Equipamentos	Multiplicativo	(0 1 1)(0 1 1)	Carnaval, Corpus Christi, AO2013.Dez, TC2021.Out

GRANDES CATEGORIAS ECONÔMICAS	DECOMPOSIÇÃO	MODELO ARIMA	REGRESSÃO (REGARIMA)
Bens de Capital	Aditivo	(0 1 1) (2 1 1)	Carnaval,Corpus Christi,Páscoa[1],LS2008.Dez,TC2012.Jan,AO2013.Dec,AO2014.Jun,AO2014.Dec,AO2018.Mai,TC2020.Abr
Bens Intermediários	Aditivo	(0 1 1)(0 1 1)	Carnaval,Corpus Christi,Efeito Calendário,Páscoa[1],TC2008.Dez,AO2018.Mai,TC2020.Abr,LS2020.Jul
Bens de Consumo	Aditivo	(0 1 1)(0 1 1)	Carnaval,Corpus Christi,Efeito Calendário,Páscoa[1],TC2008.Dez,AO2014.Jun,AO2018.Mai,AO2020.Mar,TC2020.Abr,LS2021.Mar
Bens de Consumo Duráveis	Aditivo	(1 1 0) (2 1 1)	Carnaval,Corpus Christi,Páscoa[1],TC2008.Nov,AO2008.Dez,AO2013.Fev,AO2014.Jun,TC2014.Set,AO2018.Mai,AO2020.Mar,TC2020.Abr
Bens de Consumo Semi e Não-Duráveis	Aditivo	(0 1 1)(0 1 1)	Carnaval,Corpus Christi,Efeito Calendário,Páscoa[1],LS2008.Dez,AO2018.Mai,AO2020.Mar,TC2020.Abr,LS2021.Mar

7 - Os índices apresentados neste documento estão sujeitos à retificação nos dados primários por parte dos informantes da pesquisa, sendo incorporadas revisões a partir de janeiro do ano anterior ao de referência da pesquisa. Os dados ajustados sazonalmente podem ser revisados desde o início da sua série histórica a cada divulgação.

Informações mais detalhadas sobre os procedimentos metodológicos podem ser solicitadas no portal do IBGE, dentro da página "Canais de Atendimento" (<https://www.ibge.gov.br/atendimento.html>); atendimento telefônico 0800-721-8181; ou na Coordenação da Pesquisa - Avenida Chile, 500 - 9º andar - CEP 20031-070 - Rio de Janeiro - RJ, telefone: (21) 2142-4513.

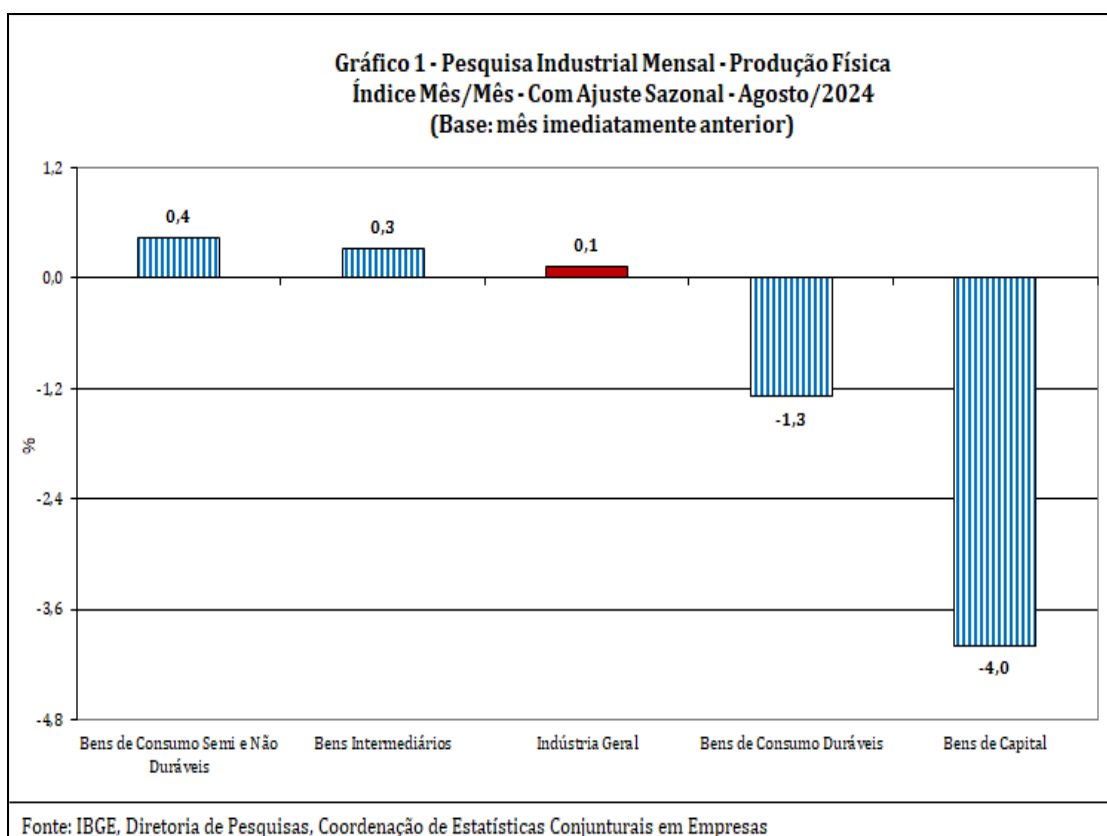
Comentários

Em agosto de 2024, a produção industrial nacional mostrou variação positiva de 0,1% frente ao mês imediatamente anterior, na série livre de influências sazonais, após recuar 1,4% em julho e avançar 4,4% em junho de 2024. Na série sem ajuste sazonal, no confronto com igual mês do ano anterior, o total da indústria, ao crescer 2,2% em agosto de 2024, marca a terceira taxa positiva consecutiva, mas com a expansão menos intensa dessa sequência. Com isso, o setor industrial apontou crescimento de 3,0% nos oito meses de 2024. A taxa anualizada, indicador acumulado nos últimos doze meses, ao avançar 2,4% em agosto de 2024, permaneceu mostrando taxa positiva e intensificou o ritmo de expansão frente aos resultados de julho (2,2%), de junho (1,5%) e de maio de 2024 (1,2%).

Na variação positiva de 0,1% da atividade industrial na passagem de julho para agosto de 2024, duas das quatro grandes categorias econômicas e somente 7 dos 25 ramos industriais pesquisados mostraram avanço na produção. Entre as atividades, a influência positiva mais importante foi assinalada por indústrias extrativas, que cresceu 1,1% nesse mês, após recuar 2,2% em julho quando interrompeu dois meses consecutivos de expansão na produção, período em que acumulou ganho de 5,8%. Vale destacar também as contribuições positivas registradas pelos setores de produtos farmoquímicos e farmacêuticos (3,6%), de equipamentos de informática, produtos eletrônicos e ópticos (4,0%) e de produtos químicos (0,7%). Por outro lado, entre as dezoito atividades que apontaram queda na produção, veículos automotores, reboques e carrocerias (-4,3%), produtos diversos (-16,7%) e impressão e reprodução de gravações (-25,1%) exerceram os principais impactos na média da indústria, com a primeira interrompendo dois meses seguidos de crescimento na produção, período em que acumulou expansão de 16,0%; e os dois últimos eliminando parte dos avanços registrados no mês anterior (20,7% e 30,9%, respectivamente). Outros impactos negativos relevantes sobre o total da indústria vieram de máquinas, aparelhos e materiais elétricos (-6,2%), de produtos de metal (-4,0%), de metalurgia (-2,5%), de bebidas (-3,4%), de artefatos de couro,

artigos para viagem e calçados (-6,6%), de máquinas e equipamentos (-2,7%), de celulose, papel e produtos de papel (-2,5%), de confecção de artigos do vestuário e acessórios (-3,9%), de manutenção, reparação e instalação de máquinas e equipamentos (-3,6%) e de coque, produtos derivados do petróleo e biocombustíveis (-0,4%).

Entre as grandes categorias econômicas, ainda na comparação com o mês imediatamente anterior, bens de consumo semi e não duráveis (0,4%) e bens intermediários (0,3%) assinalaram as taxas positivas em agosto de 2024, com ambas revertendo os recuos registrados no mês anterior: -3,1% e -0,4%, respectivamente. Por outro lado, os segmentos de bens de capital (-4,0%) e de bens de consumo duráveis (-1,3%) assinalaram os resultados negativos nesse mês, com ambos interrompendo dois meses consecutivos de crescimento na produção, período em que acumularam expansão de 2,8% e 14,1%, respectivamente.

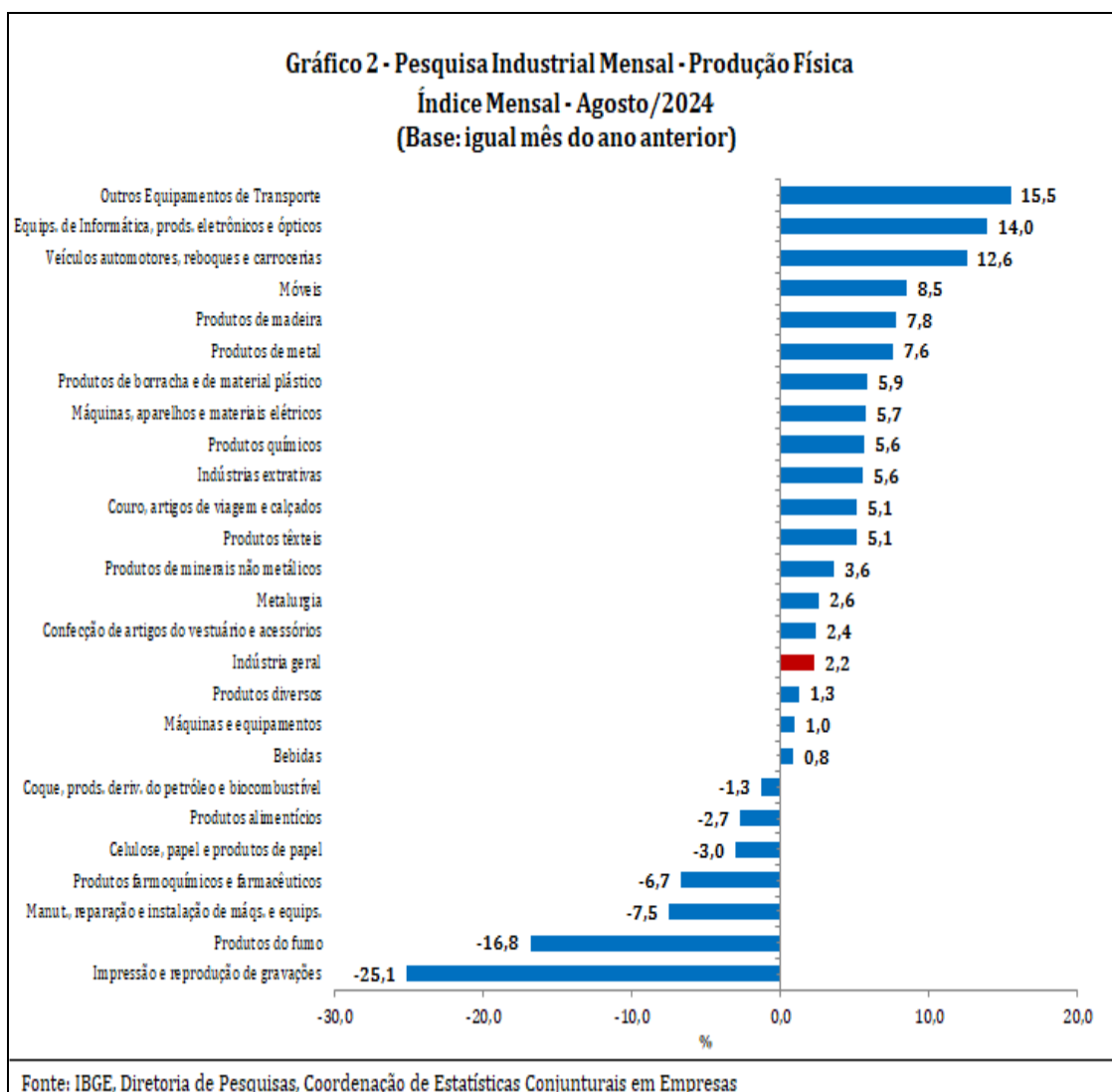


Ainda na série com ajuste sazonal, a evolução do índice de média móvel trimestral para o total da indústria mostrou crescimento de 1,0% no trimestre encerrado em agosto de 2024 frente ao nível do mês anterior e manteve a trajetória predominantemente ascendente iniciada em agosto de 2023. Entre as

grandes categorias econômicas, ainda em relação ao movimento deste índice na margem, bens de consumo duráveis (4,0%) assinalou a taxa positiva mais elevada em agosto de 2024 e intensificou os avanços registrados em julho (2,4%) e junho (1,6%) de 2024. Os setores produtores de bens intermediários (0,8%) e de bens de consumo semi e não duráveis (0,6%) também apontaram crescimento na produção nesse mês, com o primeiro marcando o terceiro mês seguido de expansão, período em que acumulou ganho de 1,5%; e o segundo permanecendo com a trajetória ascendente iniciada em novembro de 2023. Por outro lado, o setor produtor de bens de capital, ao recuar 0,4%, assinalou o único resultado negativo em agosto de 2024 e interrompeu a trajetória ascendente iniciada em dezembro de 2023.

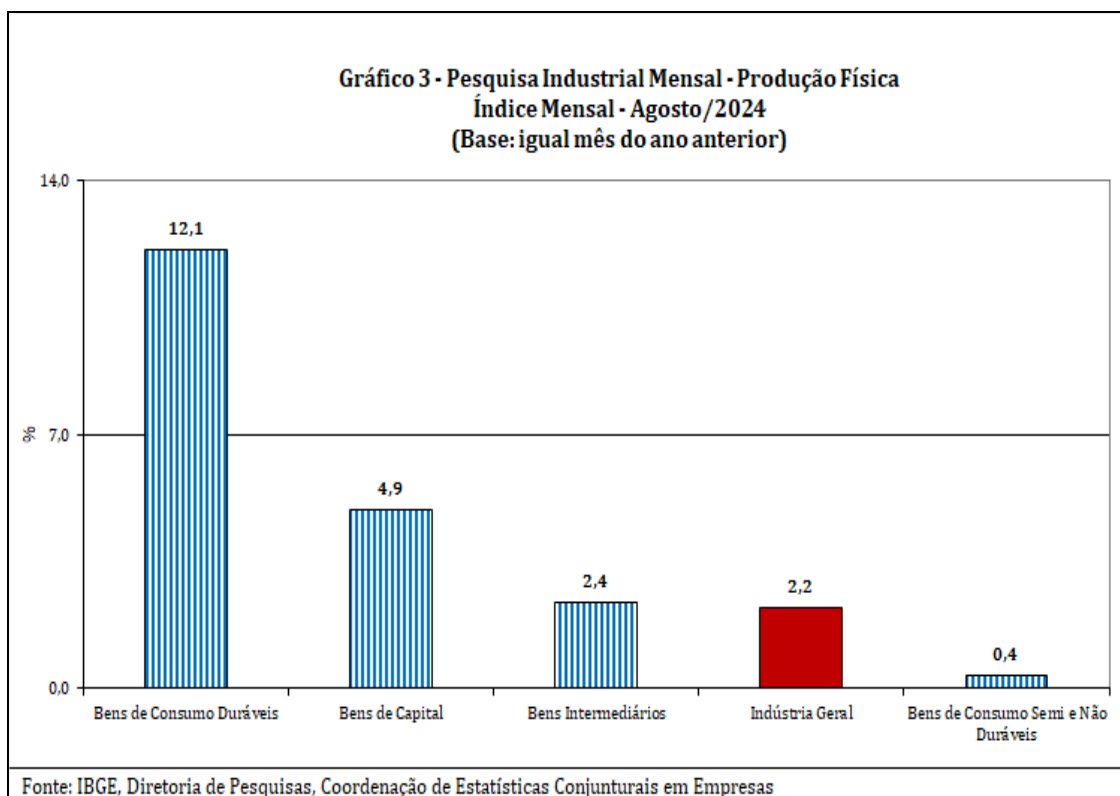
Na comparação com igual mês do ano anterior, o setor industrial assinalou expansão de 2,2% em agosto de 2024, com resultados positivos em quatro das quatro grandes categorias econômicas, 18 dos 25 ramos, 50 dos 80 grupos e 56,0% dos 789 produtos pesquisados. Vale citar que agosto de 2024 (22 dias) teve 1 dia útil a menos do que igual mês do ano anterior (23). Entre as atividades, as principais influências positivas no total da indústria foram registradas por indústrias extrativas (5,6%), veículos automotores, reboques e carrocerias (12,6%) e produtos químicos (5,6%), impulsionadas, em grande medida, pela maior produção dos itens minérios de ferro, na primeira; autopeças, automóveis, caminhões, veículos para o transporte de mercadorias, caminhão-trator para reboques e semirreboques e carrocerias para ônibus, na segunda; e inseticidas e fungicidas (ambos para uso na agricultura), na terceira. Vale destacar também as contribuições positivas assinaladas pelos ramos de equipamentos de informática, produtos eletrônicos e ópticos (14,0%), de produtos de metal (7,6%), de produtos de borracha e de material plástico (5,9%), de outros equipamentos de transporte (15,5%), de metalurgia (2,6%), de máquinas, aparelhos e materiais elétricos (5,7%) e de móveis (8,5%). Por outro lado, ainda na comparação com agosto de 2023, entre as sete atividades que apontaram redução na produção, a de produtos alimentícios (-2,7%) exerceu a maior influência na formação da média da indústria, pressionada, principalmente, pela menor produção dos itens açúcar VHP e cristal, sucos

concentrados de laranja, óleo de soja refinado, arroz, carnes e miudezas de aves congeladas, biscoitos e bolachas, café torrado e moído e bombons e chocolates em barras. Outros impactos negativos relevantes foram registrados por coque, produtos derivados do petróleo e biocombustíveis (-1,3%), impressão e reprodução de gravações (-25,1%), produtos farmoquímicos e farmacêuticos (-6,7%), manutenção, reparação e instalação de máquinas e equipamentos (-7,5%) e celulose, papel e produtos de papel (-3,0%).



Ainda no confronto com igual mês do ano anterior, bens de consumo duráveis (12,1%) assinalou, em agosto de 2024, expansão de dois dígitos e a mais acentuada entre as grandes categorias econômicas. Os setores produtores de bens de capital (4,9%), de bens intermediários (2,4%) e de bens de consumo semi e não duráveis (0,4%) também mostraram resultados positivos nesse mês, com os dois primeiros apontando avanços mais elevados do que o verificado na

média da indústria (2,2%); e o último assinalando o crescimento mais moderado.



O setor produtor de bens de consumo duráveis, ao avançar 12,1% em agosto de 2024 frente a igual período do ano anterior, marcou a terceira taxa positiva consecutiva. Nesse mês, o setor foi impulsionado, em grande medida, pela expansão na fabricação de automóveis (8,5%) e de eletrodomésticos da “linha marrom” (18,6%) e da “linha branca” (15,5%). Vale destacar também os avanços registrados pelos grupamentos de outros eletrodomésticos (24,4%) e de móveis (6,1%). Por outro lado, o principal impacto negativo foi assinalado pela menor produção de motocicletas (-2,7%).

A produção de bens de capital mostrou expansão de 4,9% em agosto de 2024 frente a igual período do ano anterior e apontou a quinta taxa positiva consecutiva nesse tipo de comparação. Na formação do índice desse mês, o segmento foi influenciado, principalmente, pelo avanço observado no grupamento de bens de capital para equipamentos de transporte (22,2%), impulsionado, em grande parte, pela maior produção de caminhões, veículos para o transporte de mercadorias, embarcações para o transporte de pessoas ou cargas e caminhão-trator para reboques e semirreboques. Os demais resultados positivos foram registrados pelos grupamentos de bens de capital

para fins industriais (5,1%) e de uso misto (8,0%). Por outro lado, os subsetores de bens de capital agrícolas (-16,6%), para construção (-15,8%) e para energia elétrica (-1,3%) mostraram as taxas negativas no índice mensal de agosto de 2024.

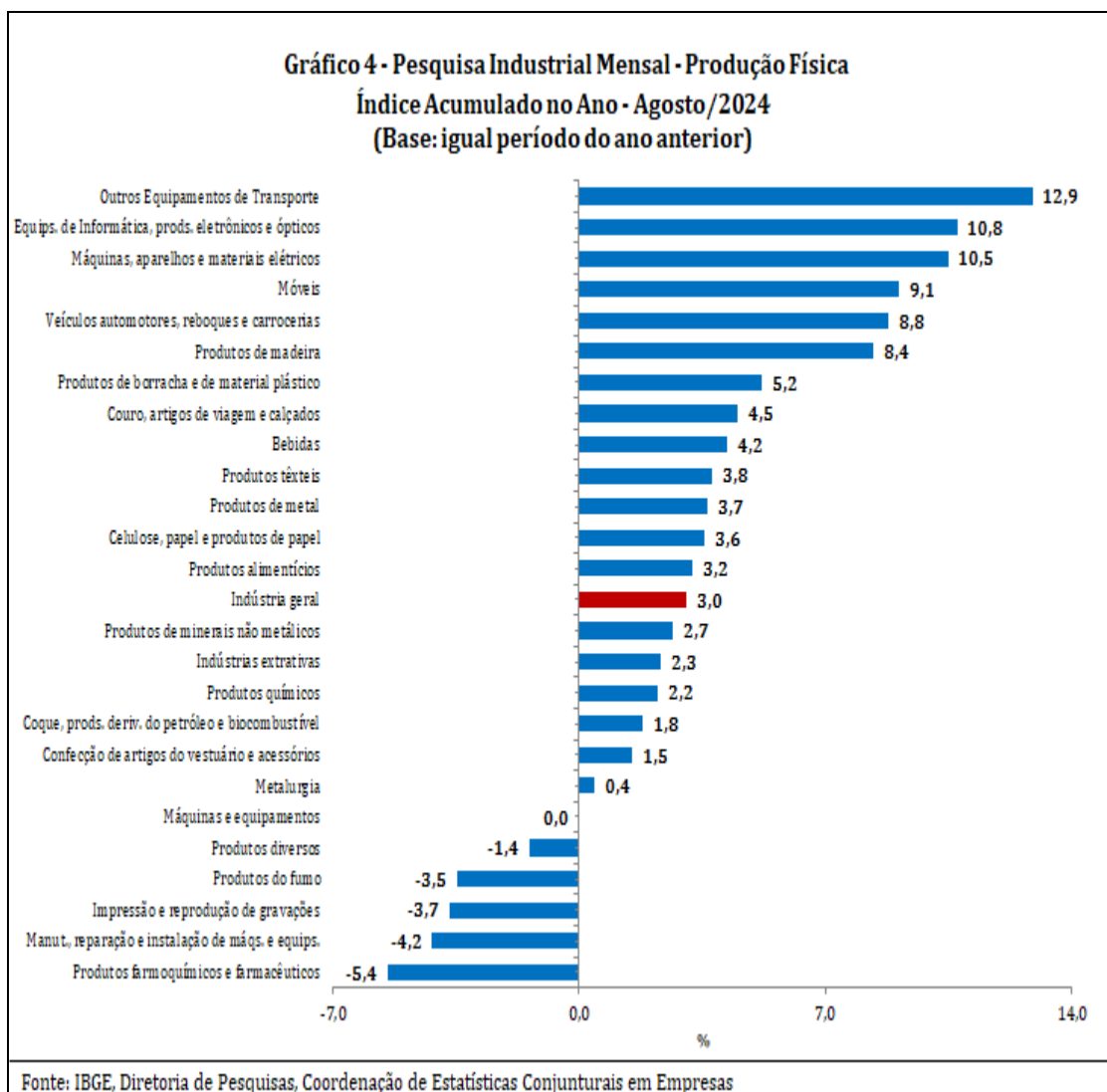
Ainda no confronto com igual mês do ano anterior, o segmento de bens intermediários avançou 2,4% em agosto de 2024 e marcou a terceira taxa positiva consecutiva nesse tipo de comparação. O resultado desse mês foi explicado, principalmente, pelos avanços nos produtos associados às atividades de indústrias extrativas (5,6%), de veículos automotores, reboques e carrocerias (13,3%), de produtos químicos (6,7%), de produtos de metal (8,4%), de produtos de borracha e de material plástico (5,7%), de metalurgia (2,6%), de produtos de minerais não metálicos (3,6%) e de produtos têxteis (4,7%), enquanto as pressões negativas foram registradas por produtos alimentícios (-4,8%), coque, produtos derivados do petróleo e biocombustíveis (-3,2%), celulose, papel e produtos de papel (-2,9%) e máquinas e equipamentos (-1,0%). Ainda nessa categoria econômica, vale citar também os resultados positivos assinalados pelos grupamentos de insumos típicos para construção civil (5,8%), que marcou a quinta taxa positiva consecutiva nesse tipo de comparação; e de embalagens (8,9%), que apontou o décimo primeiro mês seguido de crescimento na produção.

O setor produtor de bens de consumo semi e não duráveis mostrou variação positiva de 0,4% em agosto de 2024 frente a igual período do ano anterior e marcou a quinta taxa positiva consecutiva nesse tipo de comparação. O desempenho positivo nesse mês foi explicado, principalmente, pelo crescimento observado no grupamento de semiduráveis (4,9%), impulsionado, em grande parte, pela maior produção de sandálias e chinelos de material sintético, telefones celulares, calçados para esportes, camisas, blusas e semelhantes de uso feminino (de malha ou não), discos de vídeo (DVD), camisetas, vestidos (de malha ou não), roupas de cama e de dormir ou de banho, conjuntos de uso feminino (de malha ou não) e bermudas, jardineiras, *shorts* e semelhantes (de malha ou não). Vale citar também os resultados positivos registrados pelos grupamentos de carburantes (1,3%) e de alimentos e bebidas básicos para

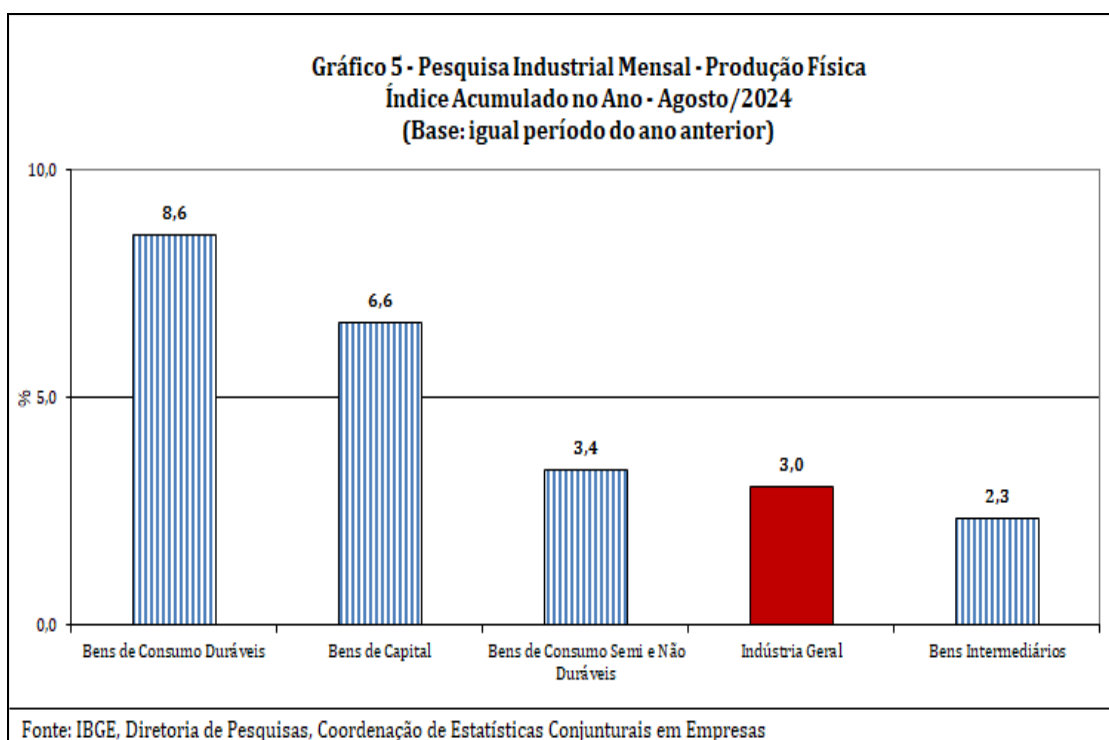
consumo doméstico (14,9%), influenciados, em grande medida, pela maior produção dos itens álcool etílico, no primeiro; e filés e outras carnes de peixes frescos, refrigerados ou congelados e peixes congelados, no segundo. Por outro lado, os grupamentos de não duráveis (-3,0%) e de alimentos e bebidas elaborados para consumo doméstico (-0,2%) assinalaram os impactos negativos nesse mês, pressionados, principalmente, pela menor produção de medicamentos, no primeiro; e de sucos concentrados de laranja, óleo de soja refinado, arroz, carnes e miudezas de aves congeladas, biscoitos e bolachas, café torrado e moído e bombons e chocolates em barras, no segundo.

No índice acumulado para janeiro-agosto de 2024, frente a igual período do ano anterior, o setor industrial assinalou avanço de 3,0%, com resultados positivos em quatro das quatro grandes categorias econômicas, 19 dos 25 ramos, 56 dos 80 grupos e 58,8% dos 789 produtos pesquisados. Entre as atividades, as principais influências positivas no total da indústria foram registradas por veículos automotores, reboques e carrocerias (8,8%), produtos alimentícios (3,2%), indústrias extrativas (2,3%) e coque, produtos derivados do petróleo e biocombustíveis (1,8%), impulsionadas, principalmente, pela maior produção dos itens caminhão-trator para reboques e semirreboques, ônibus, automóveis, caminhões, autopeças e veículos para o transporte de mercadorias, na primeira; carnes de bovinos congeladas, frescas ou refrigeradas, carnes e miudezas de aves congeladas, complementos alimentares e suplementos vitamínicos e minerais, produtos embutidos ou de salami e outras preparações de carnes de suínos e tortas, bagaços e farelos da extração do óleo de soja, na segunda; minérios de ferro, na terceira; e álcool etílico, óleo diesel, querosenes de aviação e gasolina automotiva, na quarta. Vale destacar também os impactos positivos registrados pelos setores de máquinas, aparelhos e materiais elétricos (10,5%), de equipamentos de informática, produtos eletrônicos e ópticos (10,8%), de produtos de borracha e de material plástico (5,2%), de outros equipamentos de transporte (12,9%), de produtos químicos (2,2%), de celulose, papel e produtos de papel (3,6%), de bebidas (4,2%), de produtos de metal (3,7%) e de móveis (9,1%). Por outro lado, ainda na comparação com janeiro-agosto de 2023, entre as cinco atividades que

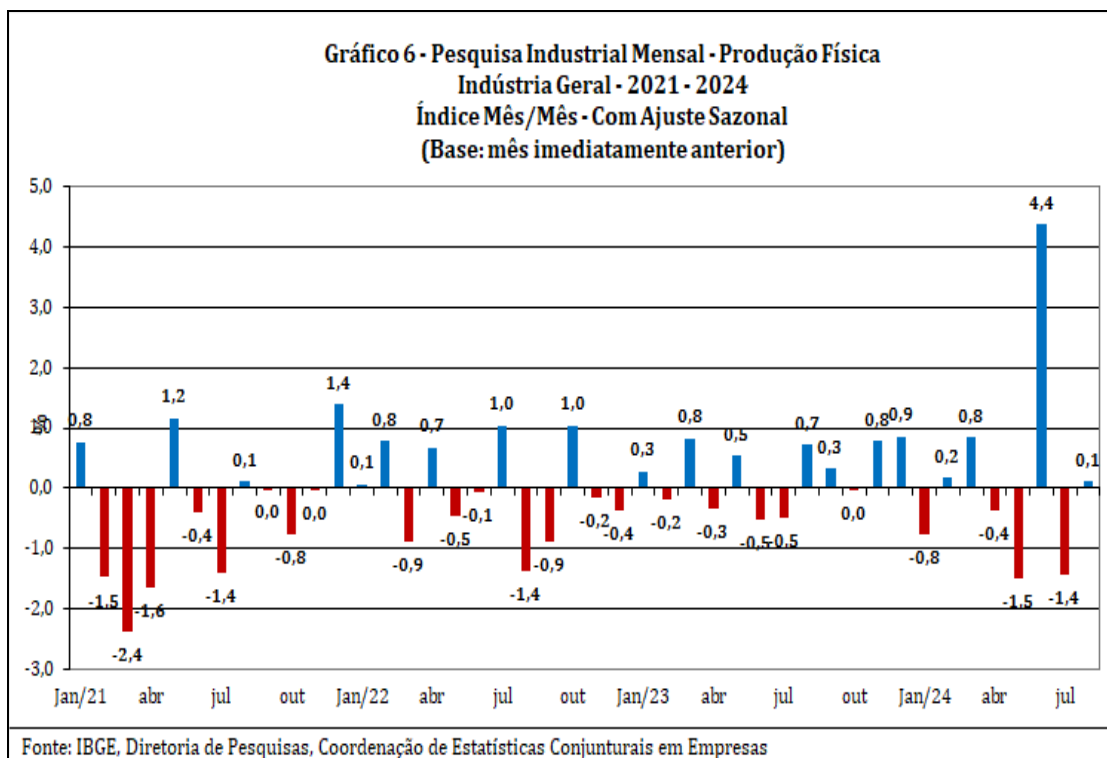
apontaram redução na produção, a de produtos farmoquímicos e farmacêuticos (-5,4%) exerceu a maior influência na formação da média da indústria, pressionada, em grande medida, pela menor produção de medicamentos.



Entre as grandes categorias econômicas, o perfil dos resultados para os oito meses de 2024 mostrou maior dinamismo para bens de consumo duráveis (8,6%) e bens de capital (6,6%), impulsionadas, em grande medida, pela maior produção de eletrodomésticos (24,4%) e automóveis (2,2%), na primeira; e de bens de capital para equipamentos de transporte (13,9%), de uso misto (16,9%) e para fins industriais (5,2%), na segunda. Os setores produtores de bens de consumo semi e não duráveis (3,4%) e de bens intermediários (2,3%) também apontaram resultados positivos no índice acumulado do ano, com o primeiro assinalando avanço mais elevado do que o verificado na média da indústria (3,0%); e o segundo registrando o crescimento menos acentuado.



Em síntese, o setor industrial, ao mostrar variação positiva de 0,1% em agosto de 2024 frente ao mês imediatamente anterior, na série com ajuste sazonal, volta a ficar no campo positivo após recuar 1,4% no mês anterior. No índice desse mês, diferentemente do que havia sido observado nos dois meses anteriores, verifica-se predomínio de taxas negativas, uma vez que 18 das 25 atividades industriais pesquisadas apontaram queda na produção. Vale destacar que, com esses resultados, a produção industrial se encontra 1,5% acima do patamar pré-pandemia (fevereiro de 2020); mas ainda está 15,4% abaixo do nível recorde alcançado em maio de 2011. Ainda na série com ajuste sazonal, o total da indústria, no índice de média móvel trimestral, intensifica o ritmo de crescimento nesse mês e prossegue com a trajetória predominantemente ascendente iniciada em agosto de 2023.



No confronto com igual mês do ano anterior, a produção industrial, ao avançar 2,2% em agosto de 2024, marca o terceiro mês seguido de crescimento, mas com a expansão menos intensa dessa sequência. Contudo, no índice desse mês, permanece a característica de perfil disseminado de taxas positivas, alcançando as quatro grandes categorias econômicas e 18 dos 25 ramos industriais pesquisados. Vale destacar que no índice mensal desse mês verifica-se a influência do efeito-calendário, já que agosto de 2024 teve um dia útil a menos do que igual mês do ano anterior, e de uma base de comparação mais elevada do que a observada em meses anteriores, uma vez que em agosto de 2023, a atividade industrial avançou 0,5%.

No indicador acumulado no ano, o total da indústria avança 3,0% nos oito meses de 2024, permanecendo, dessa forma, com o movimento de expansão na produção ao longo do ano e com predomínio de taxas positivas, alcançando as quatro grandes categorias econômicas e 19 dos 25 ramos industriais pesquisados.

Tabela 1
Indicadores da Produção Industrial por Grandes Categorias Econômicas
Brasil - Agosto de 2024

Grandes Categorias Econômicas	Variação (%)			
	Agosto 2024 / Julho 2024*	Agosto 2024 / Agosto 2023	Acumulado Janeiro-Agosto	Acumulado nos Últimos 12 Meses
Bens de Capital	-4,0	4,9	6,6	-0,6
Bens Intermediários	0,3	2,4	2,3	2,3
Bens de Consumo	0,7	2,0	4,1	3,3
Duráveis	-1,3	12,1	8,6	4,3
Semiduráveis e não Duráveis	0,4	0,4	3,4	3,1
Indústria Geral	0,1	2,2	3,0	2,4

Fonte: IBGE, Diretoria de Pesquisas, Coordenação de Estatísticas Conjunturais em Empresas

*série com ajuste sazonal

Composição da Taxa de Crescimento da Indústria Geral ⁽¹⁾ (pp.) - Brasil

Agosto de 2024

Atividades de Indústria	Agosto 2024 / Agosto 2023	Acumulado Janeiro-Agosto	Acumulado nos Últimos 12 Meses
Indústrias Extrativas	0,81	0,35	0,75
Produtos Alimentícios	-0,44	0,50	0,55
Bebidas	0,02	0,12	0,13
Produtos do Fumo	-0,08	-0,02	-0,01
Produtos Têxteis	0,06	0,05	0,06
Confecção de Artigos do Vestuário e Acessórios	0,05	0,03	-0,01
Couro, Artigos para Viagem e Calçados	0,07	0,06	0,03
Produtos de Madeira	0,08	0,08	0,09
Celulose, Papel e Produtos de Papel	-0,10	0,13	0,05
Impressão e Reprodução de Gravações	-0,19	-0,02	-0,01
Coque, Produtos Derivados do Petróleo e Biocombustíveis	-0,19	0,26	0,64
Produtos Químicos	0,40	0,15	0,03
Produtos Farmoquímicos e Farmacêuticos	-0,17	-0,14	-0,25
Produtos de Borracha e de Material Plástico	0,20	0,18	0,14
Minerais Não Metálicos	0,09	0,07	0,02
Metalurgia	0,12	0,02	-0,03
Produtos de Metal - exclusive Máquinas e Equipamentos	0,21	0,11	0,03
Equipamentos de Informática, Produtos Eletrônicos e Outros	0,25	0,20	0,04
Máquinas, Aparelhos e Materiais Elétricos	0,12	0,21	0,08
Máquinas e Equipamentos	0,04	0,00	-0,13
Veículos Automotores, Reboques e Carrocerias	0,73	0,51	0,08
Outros Equipamentos de Transporte	0,20	0,16	0,11
Móveis	0,10	0,10	0,07
Produtos Diversos	0,01	-0,02	-0,05
Manutenção, Reparação e Instalação de Máquinas e Equipamentos.	-0,12	-0,07	-0,05
Indústria Geral	2,2	3,0	2,4

Fonte: IBGE, Diretoria de Pesquisas, Coordenação de Estatísticas Conjunturais em Empresas

⁽¹⁾ $C = (I_g - 100) \cdot K$, onde: C=Participação da atividade na formação do total da taxa de crescimento, I_g =Indicador da atividade e K= peso da atividade no total da Indústria Geral.

Composição da Taxa de Crescimento da Indústria Geral (1) (p.p.) - Brasil

Agosto de 2024

Categorias Econômicas	Agosto 2024 / Agosto 2023	Acumulado Janeiro-Agosto	Acumulado nos Últimos 12 Meses
1 - Bens de Capital (BK)	0,26	0,36	-0,03
2 - Bens Intermediários (BI)	1,42	1,42	1,39
3 - Bens de Consumo (BC) - (31+32)	0,67	1,32	1,05
31 - Bens de Consumo Duráveis (BCD)	0,57	0,38	0,19
32 - Bens de Consumo Semi e Não-Duráveis (BCND)	0,10	0,94	0,86
Bens Não Especificados Anteriormente	-0,11	-0,06	-0,05
Indústria Geral	2,2	3,0	2,4

Fonte: IBGE, Diretoria de Pesquisas, Coordenação de Estatísticas Conjunturais em Empresas

⁽¹⁾ $C = (I_g - 100) \cdot K$, onde: C=Participação da atividade na formação do total da taxa de crescimento, I_g =Indicador da atividade e K= peso da atividade no total da Indústria Geral.

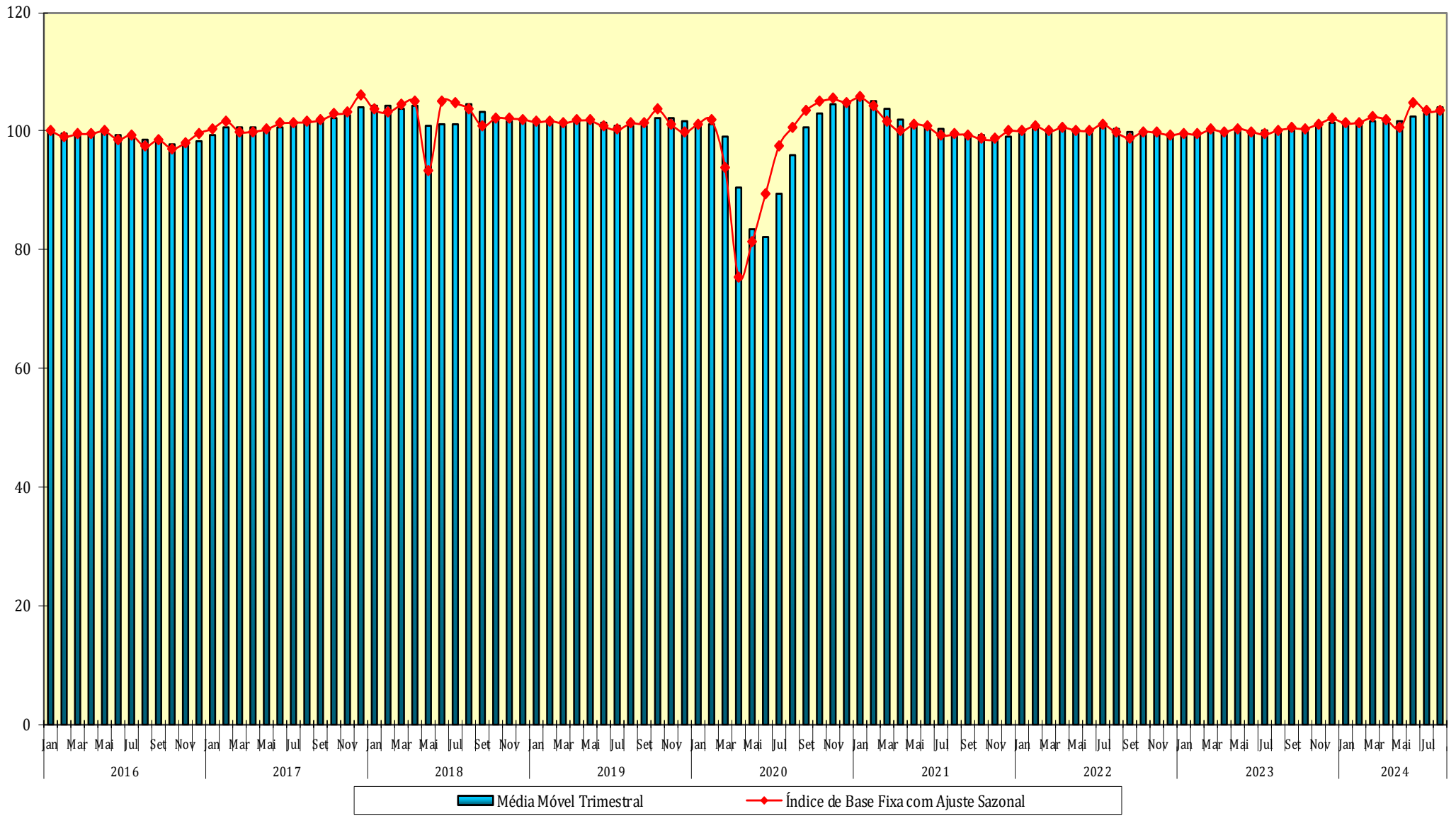
Índices de Média Móvel Trimestral* / 2021-2024

Ano / Mês	Bens de Capital	Bens Intermediários	Bens de Consumo		Indústria Geral	
			Duráveis	Semiduráveis e Não Duráveis		
2021	Jan	98,68570	103,26903	125,14611	107,58985	105,34782
	Fev	100,27281	102,95074	122,48659	107,39552	104,91511
	Mar	99,44882	102,28929	116,68504	104,92787	103,83818
	Abr	99,08211	101,62435	113,20403	101,19421	101,93890
	Mai	98,05938	101,54286	107,69816	98,63935	100,94650
	Jun	99,42657	101,35914	104,94411	98,45819	100,64147
	Jul	101,05108	101,14825	100,09211	98,71616	100,41665
	Ago	101,46464	100,71767	96,06750	98,33101	99,84468
	Set	101,26493	100,52796	92,83585	98,72948	99,40464
	Out	99,84028	99,90643	90,85236	98,76597	99,18784
	Nov	100,37339	99,12343	93,98320	98,82494	98,92409
	Dez	101,17740	98,88398	99,32352	98,83682	99,12284
2022	Jan	100,04157	99,60011	100,60702	98,80710	99,59274
	Fev	100,35352	100,85204	99,62035	99,24130	100,33150
	Mar	100,58190	101,46488	96,05624	98,01659	100,31053
	Abr	101,37678	101,93828	96,45607	98,40004	100,49585
	Mai	102,17762	101,09914	98,04419	98,99265	100,26172
	Jun	101,08061	100,00272	99,96484	100,97651	100,31260
	Jul	100,60855	99,43133	99,87534	102,71265	100,48497
	Ago	100,62902	99,18198	100,30990	102,57765	100,35063
	Set	100,24147	99,19415	99,93847	101,47461	99,93823
	Out	99,72872	99,03037	102,28995	99,59605	99,52011
	Nov	98,77305	99,34271	103,64227	98,84752	99,51470
	Dez	98,55229	99,63483	104,07606	99,73149	99,68173
2023	Jan	97,04764	99,27171	104,91026	100,62570	99,59837
	Fev	93,67686	99,13264	103,37967	101,42894	99,50196
	Mar	94,18353	99,38583	103,79755	101,30816	99,80184
	Abr	91,51126	99,97111	100,70952	101,34889	99,89371
	Mai	91,71400	100,63450	104,93826	101,35193	100,22901
	Jun	87,92496	100,58551	103,16129	101,43605	100,11954
	Jul	87,62204	100,31784	101,79135	101,62008	99,96395
	Ago	87,01765	99,71529	98,67962	102,69517	99,87038
	Set	86,17682	99,78696	98,64359	103,28625	100,05543
	Out	87,21606	100,13013	101,30092	103,37669	100,38683
	Nov	86,00300	101,16637	98,71842	102,85236	100,73874
	Dez	85,31036	102,56567	99,73217	102,86733	101,27239
2024	Jan	87,67743	102,81274	101,78785	102,90325	101,56542
	Fev	90,92492	102,19063	106,11685	103,04857	101,65645
	Mar	94,23569	101,38624	106,79001	103,51226	101,74261
	Abr	95,72788	101,12295	108,95647	104,07350	101,96024
	Mai	95,79711	100,91519	107,32476	104,26139	101,61463
	Jun	96,44229	101,15476	109,04910	105,78168	102,44597
	Jul	96,66159	101,65257	111,62212	106,06641	102,89806
	Ago	96,24012	102,45800	116,04437	106,65180	103,89569

Fonte: IBGE, Diretoria de Pesquisas, Coordenação de Estatísticas Conjunturais em Empresas

*Séries com ajuste sazonal

Indústria Geral
Índice de Base Fixa Mensal x Índice de Média Móvel Trimestral
Séries com Ajuste Sazonal - 2016-2024

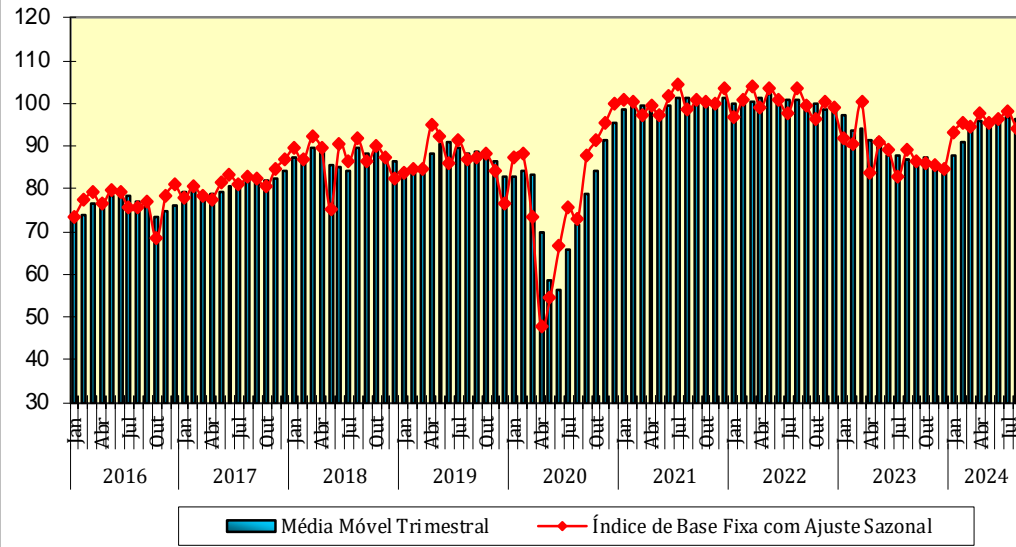


Fonte: IBGE, Diretoria de Pesquisas, Coordenação de Estatísticas Conjunturais em Empresas

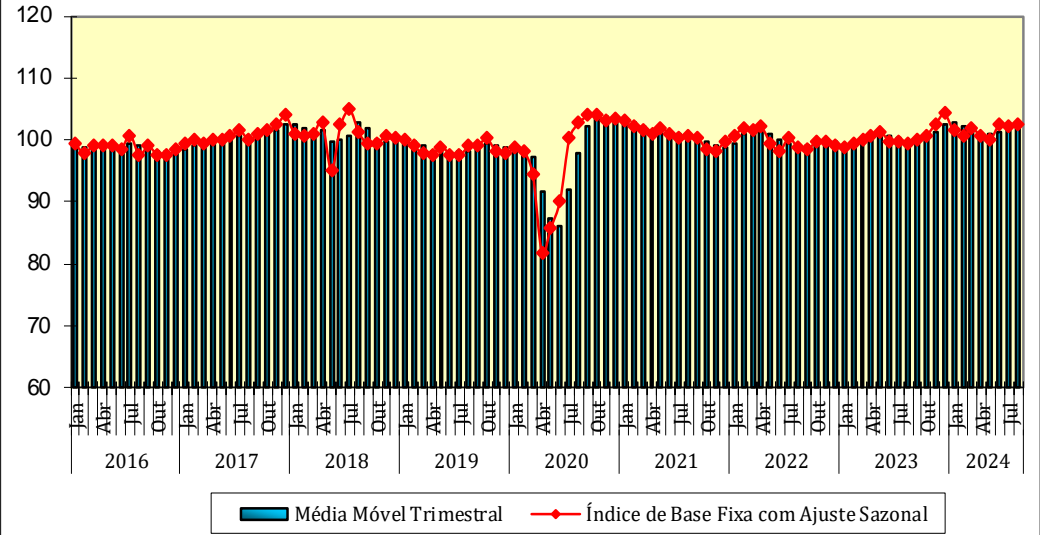
* Série com ajuste sazonal

Categorias Econômicas
Índice de Base Fixa Mensal x Índice de Média Móvel Trimestral
Séries com Ajuste Sazonal - 2016-2024

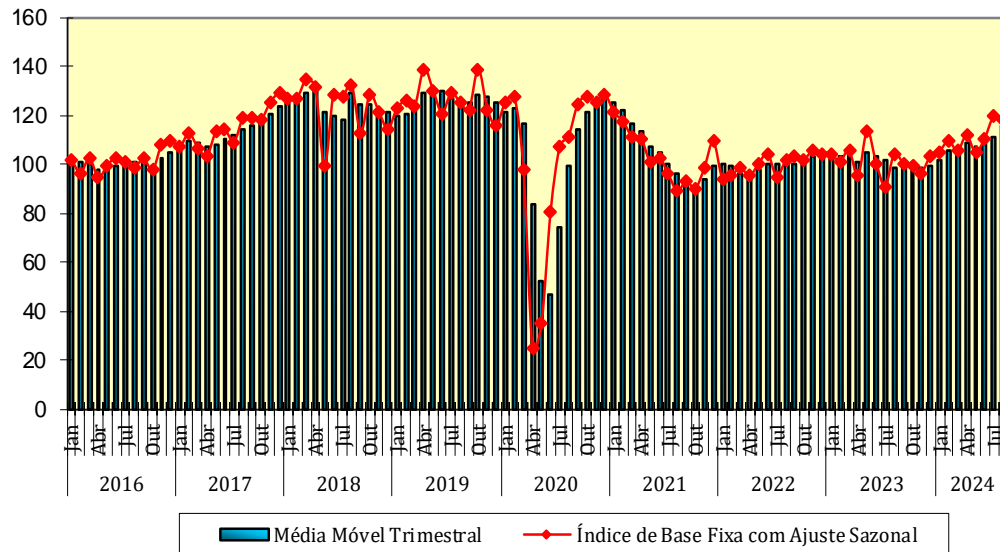
Bens de Capital



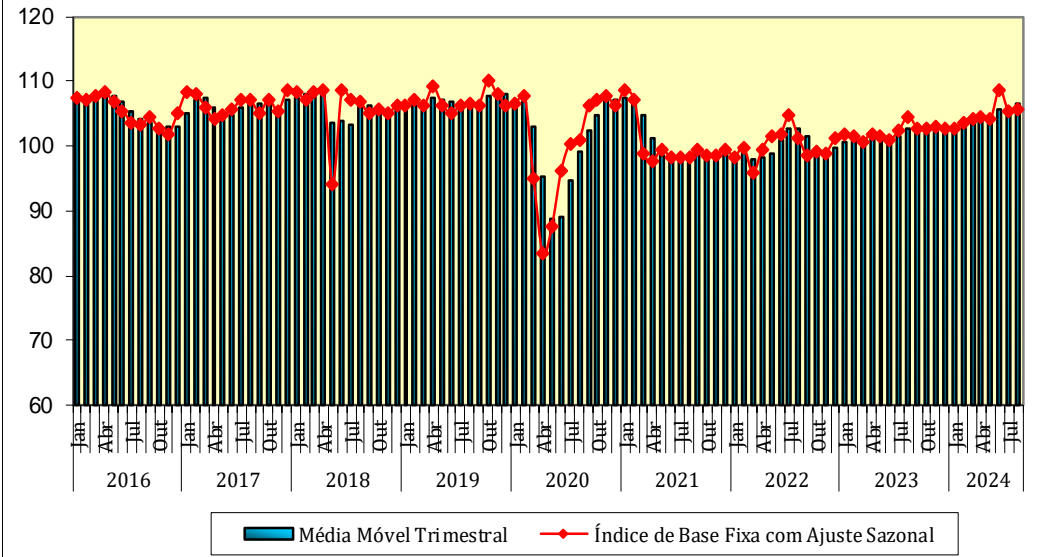
Bens Intermediários



Bens de Consumo Duráveis



Bens de Consumo Semiduráveis e Não Duráveis



Fonte: IBGE, Diretoria de Pesquisas, Coordenação de Estatísticas Conjunturais em Empresas

Pesquisa Industrial Mensal - Produção Física
Indicadores da Produção Industrial, segundo as Seções e Atividades de Indústria (Número índice)
Brasil - 2024

Seções e Atividades de Indústria	Base fixa mensal (1)			Mensal (2)			Acumulado (3)			Últimos 12 meses (4)		
	Jun	Jul	Ago	Jun	Jul	Ago	Jan-Jun	Jan-Jul	Jan-Ago	Até-Jun	Até-Jul	Até-Ago
1- Indústria geral	105,19257	111,97464	113,76466	3,2	6,1	2,2	2,6	3,2	3,0	1,5	2,2	2,4
2 - Indústrias extrativas	110,60854	112,92576	116,50480	1,1	- 0,4	5,6	2,2	1,8	2,3	5,4	4,7	4,9
3 - Indústrias de transformação	104,26926	111,81249	113,29753	3,6	7,3	1,7	2,7	3,4	3,2	0,8	1,7	1,9
3.10 - Fabricação de produtos alimentícios	110,39344	117,17040	118,77707	2,8	1,4	- 2,7	4,8	4,2	3,2	4,8	4,5	3,6
3.11 - Fabricação de bebidas	95,58952	99,01349	99,26969	5,5	8,3	0,8	4,1	4,7	4,2	3,1	4,1	4,4
3.12 - Fabricação de produtos do fumo	137,39681	132,00568	108,39551	- 12,9	- 4,7	- 16,8	- 0,8	- 1,5	- 3,5	2,3	1,4	- 1,6
3.13 - Fabricação de produtos têxteis	105,20612	114,88631	115,85289	3,5	8,9	5,1	2,6	3,6	3,8	3,3	4,1	4,4
3.14 - Confecção de artigos do vestuário e acessórios	90,71823	104,87877	107,09324	- 5,0	10,9	2,4	- 0,4	1,3	1,5	- 3,3	- 1,4	- 0,4
3.15 - Preparação de couros e fabricação de artefatos de couro, artigos para viagem e calçados	93,19368	113,30564	117,87704	- 2,7	14,6	5,1	2,6	4,4	4,5	0,2	1,2	2,0
3.16 - Fabricação de produtos de madeira	94,10127	103,59889	110,71138	3,6	10,8	7,8	8,1	8,5	8,4	6,5	8,3	9,2
3.17 - Fabricação de celulose, papel e produtos de papel	101,83883	101,60821	100,31702	8,6	2,5	- 3,0	4,9	4,6	3,6	0,5	1,3	1,3
3.18 - Impressão e reprodução de gravações	84,91893	136,84258	103,17153	- 22,8	6,0	- 25,1	- 0,9	0,3	- 3,7	4,6	2,8	- 2,2
3.19 - Fabricação de coque, de produtos derivados do petróleo e de biocombustíveis	119,28504	122,45918	121,68870	3,8	- 0,6	- 1,3	3,0	2,3	1,8	5,5	5,3	4,6
3.20 Fabricação de produtos químicos	96,60427	107,29981	112,51203	4,2	10,3	5,6	0,0	1,6	2,2	- 2,0	- 0,5	0,5
3.21 - Fabricação de produtos farmoquímicos e farmacêuticos	107,13063	102,94700	110,04795	16,3	6,1	- 6,7	- 7,1	- 5,2	- 5,4	- 9,9	- 8,6	- 9,8
3.22 - Fabricação de produtos de borracha e de material plástico	102,63891	112,63538	114,78818	1,2	12,2	5,9	3,9	5,1	5,2	2,1	3,4	4,0
3.23 - Fabricação de produtos de minerais não-metálicos	97,55703	105,52389	105,87465	1,4	4,7	3,6	2,1	2,5	2,7	- 0,9	- 0,1	0,8
3.24 - Metalurgia	98,11554	107,16654	105,97518	1,2	4,8	2,6	- 0,7	0,1	0,4	- 1,8	- 1,2	- 0,6
3.25 - Fabricação de produtos de metal, exceto máquinas e equipamentos	99,30993	110,92084	110,39844	- 0,3	13,9	7,6	1,2	3,1	3,7	- 1,0	0,4	1,1
3.26 - Fabricação de equipamentos de informática, produtos eletrônicos e ópticos	103,82753	100,88658	110,94840	18,4	23,2	14,0	8,4	10,3	10,8	- 3,5	0,1	1,9
3.27 - Fabricação de máquinas, aparelhos e materiais elétricos	96,14087	105,12194	104,66634	10,7	18,0	5,7	10,1	11,2	10,5	0,0	2,5	3,7
3.28 - Fabricação de máquinas e equipamentos	96,81762	102,29040	107,29568	2,1	10,8	1,0	- 2,0	- 0,2	0,0	- 5,7	- 4,1	- 3,5
3.29 - Fabricação de veículos automotores, reboques e carrocerias	100,43804	113,19658	117,96042	7,0	26,9	12,6	5,2	8,2	8,8	- 3,7	- 0,8	1,3
3.30 - Fabricação de outros equipamentos de transporte, exceto veículos automotores	108,31733	122,36741	141,19893	9,8	17,7	15,5	11,6	12,5	12,9	8,0	8,6	9,4
3.31 - Fabricação de móveis	107,23497	118,75660	119,84126	14,1	26,9	8,5	6,3	9,2	9,1	2,0	5,0	5,9
3.32 - Fabricação de produtos diversos	91,21839	111,48942	98,31546	- 7,0	19,4	1,3	- 5,4	- 1,8	- 1,4	- 8,3	- 5,9	- 4,2
3.33 - Manutenção, reparação e instalação de máquinas e equipamentos	96,93262	102,07454	99,52407	- 3,6	- 2,1	- 7,5	- 3,9	- 3,7	- 4,2	- 1,6	- 2,1	- 3,2

Fonte: IBGE, Diretoria de Pesquisas, Coordenação de Estatísticas Conjunturais em Empresas

Nota: Ponderação PIA-2019, sem ajuste sazonal

(1) Base: média de 2022 = 100

(2) Base: igual mês do ano anterior = 100

(3) Base: igual período do ano anterior = 100

(4) Base: últimos doze meses anteriores = 100

Pesquisa Industrial Mensal - Produção Física
Indicadores da Produção Industrial, segundo as Grandes Categorias Econômicas (Número índice)
Brasil - 2024

Grandes Categorias Econômicas	Base fixa mensal (1)			Mensal (2)			Acumulado (3)			Últimos 12 meses (4)		
	Jun	Jul	Ago	Jun	Jul	Ago	Jan-Jun	Jan-Jul	Jan-Ago	Até-Jun	Até-Jul	Até-Ago
1 Bens de capital	99,21515	101,84117	102,95407	9,5	17,6	4,9	5,2	6,9	6,6	- 4,9	- 2,3	- 0,6
110 Bens de capital, exceto equipamentos de transporte industrial	98,23133	99,27645	99,12000	7,0	12,4	0,7	0,6	2,3	2,1	- 6,4	- 4,3	- 3,5
120 Equipamentos de transporte industrial	102,23923	109,72462	114,73925	17,7	34,8	18,0	19,7	21,7	21,2	- 0,5	3,8	8,1
2 Bens intermediários	104,33944	110,80010	111,68371	1,4	4,0	2,4	2,0	2,3	2,3	1,7	2,1	2,3
210 Alimentos e bebidas básicos, destinados principalmente à indústria	77,44498	91,34567	91,70461	- 25,4	- 15,8	- 24,1	- 8,5	- 9,6	- 11,7	- 1,4	- 3,7	- 7,9
220 Alimentos e bebidas elaborados, destinados principalmente à indústria	133,87583	139,05955	134,86903	5,0	- 3,6	- 8,2	2,8	1,5	- 0,2	6,4	5,3	3,3
230 Insumos industriais básicos	119,27841	126,74334	127,55946	1,9	9,1	14,3	1,0	2,3	3,9	4,0	4,8	6,2
240 Insumos industriais elaborados	98,74195	108,21939	108,90418	2,4	7,7	3,6	1,6	2,5	2,7	- 0,4	0,5	1,1
250 Combustíveis e lubrificantes básicos	102,87962	99,77637	103,86751	- 0,9	- 10,9	- 5,1	3,2	1,0	0,2	6,6	4,3	3,1
260 Combustíveis e lubrificantes elaborados - exceto gasolinas para automóvel	104,12242	106,40393	104,29880	- 0,8	- 0,7	- 3,6	2,2	1,8	1,1	4,0	4,0	3,2
270 Peças e acessórios para bens de capital	91,37299	96,12811	99,34864	- 0,1	6,3	- 0,9	0,5	1,3	1,0	- 4,6	- 2,5	- 2,3
280 Peças e acessórios para equipamentos de transporte	97,99239	109,34528	115,05736	- 0,8	17,8	12,7	4,1	6,0	6,9	- 3,6	- 1,6	0,3
3 Bens de consumo	108,40371	116,34726	120,45547	6,2	8,6	2,0	3,7	4,5	4,1	2,5	3,4	3,3
31 Bens de consumo duráveis	106,16956	123,90949	134,24383	12,1	30,4	12,1	4,4	8,0	8,6	0,8	3,4	4,3
311 Bens de consumo duráveis - exceto automóveis para passageiros e equipamentos de transporte não industrial	109,81976	123,84909	137,05729	15,3	31,1	17,8	10,7	13,5	14,1	3,1	5,8	7,5
312 Automóveis para passageiros	103,89217	121,76025	130,06313	9,7	30,4	8,5	- 3,6	1,0	2,2	- 3,4	- 0,5	0,0
313 Equipamentos de transporte não industrial	96,90193	137,22521	141,69788	6,2	26,8	0,9	11,5	13,7	11,7	10,5	11,2	9,9
32 Bens de consumo semiduráveis e não duráveis	108,75780	115,14872	118,27016	5,4	5,6	0,4	3,6	3,9	3,4	2,8	3,4	3,1
321 Bens de consumo semiduráveis	91,54800	104,49181	109,19927	2,3	14,4	4,9	2,0	3,8	4,0	- 2,5	- 0,5	0,8
322 Bens de consumo não duráveis	104,81477	107,49694	110,89772	6,3	7,9	- 3,0	- 1,4	- 0,1	- 0,5	- 3,2	- 1,9	- 2,7
323 Alimentos e bebidas básicos, destinados principalmente ao consumo doméstico	102,73772	113,56722	123,50375	1,1	4,5	14,9	11,5	10,4	11,0	12,6	12,7	13,9
324 Alimentos e bebidas elaborados, destinados principalmente ao consumo doméstico	101,74400	108,12019	111,18869	3,4	4,7	- 0,2	5,8	5,6	4,8	4,5	4,7	4,3
325 Gasolinas para automóvel (motor spirit)	148,61777	153,20931	154,51294	10,5	0,5	1,3	5,1	4,1	3,6	9,5	9,1	8,2
9 Bens não especificados anteriormente	96,05225	107,48173	100,01232	- 5,3	3,0	- 7,2	- 4,6	- 3,5	- 4,0	- 1,9	- 1,9	- 2,9

Fonte: IBGE, Diretoria de Pesquisas, Coordenação de Estatísticas Conjunturais em Empresas

Nota: Ponderação PIA-2019, sem ajuste sazonal

(1) Base: média de 2022 = 100

(2) Base: igual mês do ano anterior = 100

(3) Base: igual período do ano anterior = 100

(4) Base: últimos doze meses anteriores = 100

Pesquisa Industrial Mensal - Produção Física

Indicadores da Produção Industrial, segundo os Grupos e Classes Industriais Selecionados (Número índice)

Brasil - 2024

Grupos e Classes Industriais Selecionados	Base fixa mensal (1)			Mensal (2)			Acumulado (3)			Últimos 12 meses (4)		
	Jun	Jul	Ago	Jun	Jul	Ago	Jan-Jun	Jan-Jul	Jan-Ago	Até-Jun	Até-Jul	Até-Ago
10.1 Abate e fabricação de produtos de carne	107,12588	117,42202	116,75764	1,0	9,1	2,4	7,9	8,1	7,3	6,2	6,7	6,4
10.11 Abate de reses, exceto suínos	117,81686	129,90431	134,20062	8,3	13,4	9,2	20,3	19,1	17,7	16,3	17,0	16,6
10.12 Abate de suínos, aves e outros pequenos animais	102,34523	112,17295	108,45535	-2,2	7,1	-1,7	1,9	2,6	2,1	1,5	1,8	1,3
10.13 Fabricação de produtos de carne	100,66406	107,41518	109,93435	-4,9	4,9	2,8	6,4	6,2	5,7	2,1	3,0	3,4
10.2 Preservação do pescado e fabricação de produtos do pescado	106,15266	124,28145	123,74107	2,9	15,6	8,3	7,2	8,5	8,4	3,9	5,4	5,7
10.3 Fabricação de conservas de frutas, legumes e outros vegetais	105,84169	116,15520	128,10661	11,7	-10,6	-14,0	3,0	0,1	-2,8	2,6	0,7	-2,2
10.4 Fabricação de óleos e gorduras vegetais e animais	109,47642	110,29442	110,51744	-5,2	-5,1	-4,4	1,1	0,1	-0,5	2,2	1,3	0,1
10.41 Fabricação de óleos vegetais em bruto, exceto óleo de milho	112,33209	115,39031	115,20534	1,6	0,7	4,8	2,9	2,5	2,8	2,7	2,5	2,8
10.42 Fabricação de óleos vegetais refinados, exceto óleo de milho	101,50577	98,46444	96,29934	-30,8	-23,6	-32,3	-4,7	-7,8	-11,6	2,8	-1,1	-8,0
10.43 Fabricação de margarina e outras gorduras vegetais e de óleos não-comestíveis de animais	103,51683	96,32698	102,31219	2,4	-11,0	-9,3	-1,8	-3,3	-4,2	-1,9	-3,1	-4,5
10.5 Laticínios	90,20112	95,05522	102,72091	2,2	-0,1	-2,0	1,4	1,2	0,8	2,1	2,1	1,9
10.6 Moagem, fabricação de produtos amiláceos e de alimentos para animais	100,66933	106,59486	106,69550	-1,4	2,9	-1,1	0,0	0,4	0,2	-0,1	-0,1	-0,7
10.61 Beneficiamento de arroz e fabricação de produtos do arroz	89,19277	90,04355	95,45727	-10,8	-14,9	-17,6	-7,8	-8,9	-10,1	-4,9	-6,7	-9,4
10.62 Moagem de trigo e fabricação de derivados	109,50753	105,12329	106,25504	7,8	1,6	-2,6	7,7	6,8	5,5	4,9	5,0	3,9
10.7 Fabricação e refino de açúcar	184,12954	190,45586	193,31654	15,9	-8,3	-10,5	12,0	5,5	1,5	17,9	14,5	9,6
10.8 Torrefação e moagem de café	103,90859	115,79434	101,50919	-0,9	25,3	-9,9	-3,8	-0,1	-1,4	-2,0	1,2	-0,8
10.9 Fabricação de outros produtos alimentícios	102,00708	104,78371	108,45848	4,4	-0,5	-1,8	5,3	4,4	3,6	3,3	3,3	3,1
11.1 Fabricação de bebidas alcoólicas	95,80403	100,45595	102,03750	8,6	10,5	3,5	3,1	4,1	4,0	2,8	3,7	4,0
11.2 Fabricação de bebidas não-alcoólicas	95,35282	97,42182	96,21557	2,3	5,9	-2,2	5,3	5,4	4,4	3,4	4,5	4,8
13.1 Preparação e fiação de fibras têxteis	94,69763	98,68318	102,16104	2,6	2,2	2,7	-2,1	-1,5	-0,9	-3,7	-2,8	-2,1
13.2 Tecelagem, exceto malha	117,14310	128,00096	129,54378	5,4	9,7	3,7	1,5	2,8	2,9	8,5	8,4	7,2
13.3 Fabricação de tecidos de malha	108,06634	122,37066	123,01190	0,9	12,5	8,3	8,7	9,3	9,2	7,5	8,9	10,0
13.5 Fabricação de artefatos têxteis, exceto vestuário	97,73853	106,86137	106,47143	3,0	9,1	6,1	3,1	4,0	4,3	-0,4	0,9	2,0
14.1 Confecção de artigos do vestuário e acessórios	90,63054	105,14485	107,44260	-4,2	12,2	2,9	0,2	2,1	2,2	-3,1	-1,0	0,0
14.2 Fabricação de artigos de malharia e tricotagem	94,48981	93,43536	92,06779	-30,8	-27,8	-16,7	-20,9	-22,0	-21,4	-10,4	-14,7	-16,6
15.1 Curtimento e outras preparações de couro	99,78574	110,06728	111,83229	-5,1	5,4	0,5	9,3	8,7	7,6	9,7	10,0	9,6

Fonte: IBGE, Diretoria de Pesquisas, Coordenação de Estatísticas Conjunturais em Empresas

Nota: Ponderação PIA-2019

(1) Base: média de 2022 = 100

(2) Base: igual mês do ano anterior = 100

(3) Base: igual período do ano anterior = 100

(4) Base: últimos doze meses anteriores = 100

Pesquisa Industrial Mensal - Produção Física

Indicadores da Produção Industrial, segundo os Grupos e Classes Industriais Selecionados (Número índice)

Brasil - 2024

Grupos e Classes Industriais Selecionados	Base fixa mensal (1)			Mensal (2)			Acumulado (3)			Últimos 12 meses (4)		
	Jun	Jul	Ago	Jun	Jul	Ago	Jan-Jun	Jan-Jul	Jan-Ago	Até-Jun	Até-Jul	Até-Ago
15.3 Fabricação de calçados	94,35255	117,27396	122,92741	- 2,2	15,9	7,4	1,8	3,9	4,4	0,5	1,4	2,3
16.1 Desdobramento de madeira	79,69930	85,56067	92,63381	- 6,9	- 4,7	- 0,8	- 5,2	- 5,2	- 4,6	- 5,4	- 4,1	- 2,6
16.2 Fabricação de produtos de madeira, cortiça e material trançado, exceto móveis	101,37812	112,71301	119,84538	8,4	18,2	11,6	14,7	15,2	14,7	12,4	14,4	14,9
17.1 Fabricação de celulose e outras pastas para a fabricação de papel	103,61334	96,84427	94,34779	14,4	- 3,3	- 6,2	5,6	4,3	2,9	0,3	0,7	0,7
17.2 Fabricação de papel, cartolina e papel-cartão	101,35156	103,92153	102,61958	9,8	15,3	5,5	7,8	8,9	8,4	0,4	2,6	3,6
17.3 Fabricação de embalagens de papel, cartolina, papel-cartão e papelão ondulado	101,08282	107,38637	108,17226	2,5	7,2	- 1,9	5,1	5,4	4,4	1,7	2,9	2,8
17.4 Fabricação de produtos diversos de papel, cartolina, papel-cartão e papelão ondulado	97,83932	106,69167	106,60133	- 1,7	1,9	- 3,9	- 0,2	0,1	- 0,5	- 0,2	- 0,2	- 1,1
18.1 Atividade de impressão	79,79051	138,48803	99,53857	- 30,2	0,9	- 32,3	- 4,2	- 3,3	- 8,0	5,9	2,9	- 4,2
19.2 Fabricação de produtos derivados do petróleo	105,97964	108,88021	106,96555	- 0,5	- 0,8	- 2,7	2,1	1,6	1,1	4,3	4,0	3,3
19.3 Fabricação de biocombustíveis	184,86733	189,38991	194,25911	18,0	0,2	2,7	8,7	6,2	5,4	11,4	11,7	11,0
20.1 Fabricação de produtos químicos inorgânicos	102,09754	116,12427	125,33249	3,6	6,3	- 1,6	- 1,7	- 0,3	- 0,5	5,4	5,1	3,1
20.12 Fabricação de intermediários para fertilizantes	79,96562	81,71253	94,51010	- 0,4	4,7	2,0	- 6,7	- 5,0	- 3,9	- 13,2	- 11,3	- 9,5
20.13 Fabricação de adubos e fertilizantes	108,47775	132,06940	145,13095	1,3	4,5	- 6,2	- 4,6	- 2,8	- 3,5	13,4	11,1	5,7
20.14 Fabricação de gases industriais	98,79926	102,47654	103,71378	8,9	13,5	16,1	2,0	3,6	5,1	- 1,6	0,7	3,7
20.2 Fabricação de produtos químicos orgânicos	102,53499	99,19715	103,49407	12,2	12,7	17,2	1,1	2,6	4,4	- 3,8	- 1,4	0,9
20.3 Fabricação de resinas e elastômeros	103,91276	109,09411	107,39545	7,5	17,1	7,7	5,3	6,9	7,0	1,3	3,2	4,5
20.4 Fabricação de fibras artificiais e sintéticas	34,95047	32,58573	35,86803	- 44,0	- 49,1	- 25,6	- 56,0	- 55,1	- 52,6	- 56,3	- 57,3	- 57,7
20.5 Fabricação de defensivos agrícolas e desinfestantes domissanitário	68,04249	90,76838	107,26005	9,4	20,1	20,1	- 4,8	- 0,6	2,9	- 17,5	- 14,1	- 8,2
20.6 Fabricação de sabões, detergentes, produtos de limpeza, cosméticos, produtos de perfumaria e de higiene pessoal	109,21416	113,98692	111,27010	2,3	4,6	1,4	3,7	3,8	3,5	3,1	3,9	3,7
20.61 Fabricação de sabões e detergentes sintéticos	107,89963	111,29394	112,70635	7,6	2,7	0,3	9,3	8,3	7,2	8,3	8,4	8,0
20.62 Fabricação de produtos de limpeza e polimento	113,54757	123,03307	119,73693	2,8	22,2	12,1	10,8	12,3	12,3	7,8	10,0	11,0
20.63 Fabricação de cosméticos, produtos de perfumaria e de higiene pessoal	109,22618	113,96147	107,33464	- 2,6	1,8	- 0,7	- 3,4	- 2,6	- 2,4	- 3,0	- 2,2	- 2,5
20.7 Fabricação de tintas, vernizes, esmaltes, lacas e produtos afins	99,26490	112,67126	112,81725	- 2,0	14,6	1,2	- 0,2	2,0	1,9	0,2	1,8	2,1
20.9 Fabricação de produtos e preparados químicos diversos	97,98917	110,24563	114,93254	0,9	11,6	7,0	- 1,9	0,1	1,1	- 4,3	- 2,6	- 1,5
22.1 Fabricação de produtos de borracha	88,75926	96,44200	100,12278	- 6,8	9,2	4,0	- 1,2	0,2	0,7	- 5,7	- 3,4	- 2,0
22.11 Fabricação de pneumáticos e de câmaras-de-ar	78,22473	88,23327	90,12927	- 13,4	9,4	0,5	- 8,6	- 6,3	- 5,4	- 13,2	- 10,3	- 8,6

Fonte: IBGE, Diretoria de Pesquisas, Coordenação de Estatísticas Conjunturais em Empresas

Nota: Ponderação PIA-2019

(1) Base: média de 2022 = 100

(2) Base: igual mês do ano anterior = 100

(3) Base: igual período do ano anterior = 100

(4) Base: últimos doze meses anteriores = 100

Pesquisa Industrial Mensal - Produção Física

Indicadores da Produção Industrial, segundo os Grupos e Classes Industriais Selecionados (Número índice)

Brasil - 2024

Grupos e Classes Industriais Selecionados	Base fixa mensal (1)			Mensal (2)			Acumulado (3)			Últimos 12 meses (4)		
	Jun	Jul	Ago	Jun	Jul	Ago	Jan-Jun	Jan-Jul	Jan-Ago	Até-Jun	Até-Jul	Até-Ago
22.2 Fabricação de produtos de material plástico	108,17739	119,09712	120,64019	4,2	13,2	6,5	5,8	6,9	6,8	5,0	6,0	6,2
22.21 Fabricação de laminados planos e tubulares de material plástico	105,75702	111,60773	115,64074	2,0	2,9	3,3	5,9	5,4	5,1	3,4	3,4	3,3
22.22 Fabricação de embalagens de material plástico	107,74135	112,86138	116,80561	9,0	10,9	8,5	6,1	6,8	7,0	4,1	5,2	5,9
22.23 Fabricação de tubos e acessórios de material plástico para uso na construção	104,73494	118,38963	115,28651	- 12,1	0,3	- 5,3	- 3,8	- 3,1	- 3,4	5,0	4,2	2,4
23.1 Fabricação de vidro e de produtos do vidro	103,98843	113,46315	112,55614	4,0	11,5	19,1	4,7	5,7	7,3	- 1,0	0,1	2,7
23.2 Fabricação de cimento	106,11432	118,24239	121,30552	- 0,7	2,6	2,5	2,4	2,5	2,5	3,6	3,1	3,0
23.3 Fabricação de artefatos de concreto, cimento, fibrocimento, gesso e materiais semelhantes	98,97473	107,72795	108,58320	- 3,4	7,8	2,1	- 2,8	- 1,3	- 0,8	- 3,9	- 2,8	- 2,3
23.4 Fabricação de produtos cerâmicos	92,85487	97,88378	99,29667	8,5	7,4	6,6	9,0	8,8	8,5	1,5	3,3	4,7
23.9 Aparelhamento de pedras e fabricação de outros produtos de minerais não-metálicos	89,98570	96,16526	92,97507	1,1	- 6,3	- 7,2	- 0,2	- 1,2	- 2,0	- 3,0	- 3,3	- 2,8
24.1 Produção de ferro-gusa e de ferroligas	104,60842	107,82770	105,87365	- 3,8	- 4,8	- 1,0	- 4,9	- 4,9	- 4,4	- 2,0	- 2,5	- 1,8
24.2 Siderurgia	95,58185	106,35092	104,49637	5,4	7,1	6,2	0,1	1,2	1,8	- 1,4	- 0,4	0,7
24.3 Produção de tubos de aço, exceto tubos sem costura	118,30428	123,28102	124,79648	- 9,0	6,0	6,1	- 0,7	0,3	1,0	3,0	2,8	2,8
24.4 Metalurgia dos metais não-ferrosos	96,01519	106,45611	105,79155	0,1	6,5	- 2,5	1,5	2,2	1,6	- 1,9	- 1,3	- 1,6
24.5 Fundição	85,21000	90,21059	93,15441	0,4	0,1	- 0,3	- 11,5	- 9,9	- 8,7	- 17,4	- 16,3	- 14,9
25.1 Fabricação de estruturas metálicas e obras de caldeiraria pesada	106,24961	118,29444	116,12091	- 1,8	14,0	8,1	2,3	4,0	4,6	2,1	3,2	3,7
25.2 Fabricação de tanques, reservatórios metálicos e caldeiras	104,18846	101,56784	104,67809	5,8	1,0	- 9,4	3,3	3,0	1,2	0,8	0,3	- 1,5
25.3 Forjaria, estamparia, metalurgia do pó e serviços de tratamento de metais	101,39848	119,54461	122,41120	16,3	36,0	27,7	5,8	10,0	12,3	- 3,3	0,5	3,7
25.4 Fabricação de artigos de cutelaria, de serralheria e ferramentas	107,39804	119,76074	118,21391	2,6	16,2	7,0	3,6	5,4	5,6	3,0	4,6	4,4
25.5 e 25.9 - Fabricação de equipamento bélico pesado, armas de fogo e munições e de produtos de metal não especificados anteriormente	93,40675	103,93011	103,46745	- 4,0	9,4	4,2	- 1,0	0,5	1,0	- 3,2	- 2,0	- 1,4
25.91 Fabricação de embalagens metálicas	105,45607	113,56649	117,52138	15,2	17,4	19,4	11,8	12,6	13,5	7,3	8,6	10,1
25.92 Fabricação de produtos de treilados de metal	85,64113	95,62180	98,92968	- 12,1	- 6,1	- 8,0	- 8,2	- 7,9	- 7,9	- 6,5	- 6,8	- 7,8
26.1 Fabricação de componentes eletrônicos	63,36553	62,66754	91,73764	- 0,2	- 12,1	34,9	15,9	11,4	14,6	- 6,1	- 2,5	3,2
26.2 Fabricação de equipamentos de informática e periféricos	81,59312	75,80706	96,05506	- 19,0	- 1,2	- 20,6	- 2,3	- 2,2	- 5,1	- 8,7	- 2,9	- 7,1
26.3 Fabricação de equipamentos de comunicação	125,71352	109,26820	107,16436	71,6	49,2	31,2	20,0	23,3	24,2	3,2	8,2	12,2
26.4 Fabricação de aparelhos de recepção, reprodução, gravação e amplificação de áudio e vídeo	106,03174	127,73777	149,25388	4,3	35,9	18,6	0,9	5,3	7,2	- 8,0	- 6,0	- 4,4
26.5 Fabricação de aparelhos e instrumentos de medida, teste e controle; cronômetros e relógios	91,48256	90,79858	97,13496	- 17,5	- 9,8	8,4	- 7,1	- 7,4	- 5,7	- 12,9	- 13,4	- 11,7

Fonte: IBGE, Diretoria de Pesquisas, Coordenação de Estatísticas Conjunturais em Empresas

Nota: Ponderação PIA-2019

(1) Base: média de 2022 = 100

(2) Base: igual mês do ano anterior = 100

(3) Base: igual período do ano anterior = 100

(4) Base: últimos doze meses anteriores = 100

Pesquisa Industrial Mensal - Produção Física

Indicadores da Produção Industrial, segundo os Grupos e Classes Industriais Selecionados (Número índice)

Brasil - 2024

Grupos e Classes Industriais Selecionados	Base fixa mensal (1)			Mensal (2)			Acumulado (3)			Últimos 12 meses (4)		
	Jun	Jul	Ago	Jun	Jul	Ago	Jan-Jun	Jan-Jul	Jan-Ago	Até-Jun	Até-Jul	Até-Ago
27.1 Fabricação de geradores, transformadores e motores elétricos	75,15661	77,03229	76,66137	7,3	13,9	2,6	9,1	9,7	8,8	- 13,1	- 9,5	- 6,4
27.2 Fabricação de pilhas, baterias e acumuladores elétricos	99,73806	144,75747	108,82702	- 35,6	- 1,4	- 22,3	- 5,9	- 5,1	- 7,6	8,4	4,6	- 0,2
27.3 Fabricação de equipamentos para distribuição e controle de energia elétrica	101,19942	112,57724	110,35417	9,7	13,2	3,7	8,2	9,0	8,2	4,5	5,3	5,5
27.4 Fabricação de lâmpadas e outros equipamentos de iluminação	74,86585	95,66467	111,94117	- 11,4	53,1	21,3	- 10,4	- 4,3	- 1,1	- 14,5	- 9,8	- 6,6
27.5 Fabricação de eletrodomésticos	128,02337	135,55746	143,96133	34,5	27,9	17,8	20,2	21,4	20,8	14,2	16,6	17,4
27.51 Fabricação de fogões, refrigeradores e máquinas de lavar e secar para uso doméstico	128,48956	131,66177	135,45322	31,9	28,0	15,5	15,5	17,3	17,0	12,4	14,9	15,2
27.59 Fabricação de aparelhos eletrodomésticos não especificados anteriormente	126,49006	148,37075	171,94530	43,9	27,4	24,4	36,7	35,2	33,4	19,7	21,7	24,2
27.9 Fabricação de equipamentos e aparelhos elétricos não especificados anteriormente	89,04894	107,09715	92,43184	3,5	24,0	- 11,4	0,4	3,8	1,6	- 4,6	- 1,0	- 1,8
28.1 Fabricação de motores, bombas, compressores e equipamentos de transmissão	102,78266	108,21541	105,65782	9,1	20,0	4,0	5,5	7,5	7,0	- 0,4	2,0	3,1
28.2 Fabricação de máquinas e equipamentos de uso geral	116,00211	132,83723	144,20499	26,9	26,3	23,1	20,2	21,2	21,5	10,3	13,0	14,3
28.3 Fabricação de tratores e de máquinas e equipamentos para agricultura e pecuária	81,62780	81,05580	87,74228	- 14,1	- 4,9	- 15,7	- 25,1	- 22,4	- 21,5	- 21,3	- 20,8	- 21,5
28.4 Fabricação de máquinas-ferramenta	96,23755	96,88060	103,16417	- 2,9	4,6	3,8	- 4,4	- 3,1	- 2,1	- 10,5	- 10,8	- 9,9
28.5 Fabricação de máquinas e equipamentos de uso na extração mineral e na construção	79,30755	81,02314	84,27379	- 21,0	- 7,6	- 17,7	- 16,3	- 15,1	- 15,4	- 18,8	- 17,8	- 18,4
28.6 Fabricação de máquinas e equipamentos de uso industrial específico	101,23298	101,30028	103,93981	10,3	14,9	0,3	3,0	4,7	4,1	2,7	3,9	4,8
29.1 Fabricação de automóveis, camionetas e utilitários	105,44315	125,04781	132,06934	10,7	34,6	10,4	- 2,5	2,5	3,7	- 2,4	1,0	1,7
29.2 Fabricação de caminhões e ônibus	99,30632	102,38815	99,01038	35,7	51,1	25,0	55,3	54,7	50,5	0,3	6,8	15,4
29.3 Fabricação de cabines, carrocerias e reboques para veículos automotores	103,50565	103,50321	106,06980	16,8	26,1	7,8	1,1	4,2	4,7	- 7,4	- 4,1	- 2,4
29.4 Fabricação de peças e acessórios para veículos automotores	95,91345	107,60009	113,06826	- 3,5	15,5	12,9	2,5	4,3	5,5	- 5,3	- 3,8	- 1,7
31.0 Fabricação de móveis	107,23497	118,75660	119,84126	14,1	26,9	8,5	6,3	9,2	9,1	2,0	5,0	5,9
31.01 Fabricação de móveis com predominância de madeira	107,82856	119,92149	119,64640	12,3	29,8	7,7	5,1	8,5	8,4	1,0	4,4	5,2
31.02 Fabricação de móveis com predominância de metal	104,71206	114,44590	131,84423	19,4	23,8	17,4	15,3	16,6	16,7	6,8	9,4	11,1
31.04 Fabricação de colchões	107,08825	117,96437	111,08957	16,8	19,3	4,4	4,5	6,6	6,3	2,0	4,0	4,4
32.1 Fabricação de artigos de joalheria, bijuteria e semelhantes	83,77619	166,05089	105,96184	- 20,6	110,8	68,4	- 17,2	- 1,4	4,9	- 26,2	- 16,7	- 9,0
32.3 Fabricação de artefatos para pesca e esporte	66,36514	77,90031	92,78420	- 22,5	3,0	- 11,2	- 30,4	- 26,1	- 23,8	- 26,2	- 23,8	- 23,8
32.4 Fabricação de brinquedos e jogos recreativos	85,19161	105,80744	119,00684	- 27,4	- 19,7	- 20,9	- 13,1	- 14,5	- 15,8	- 8,2	- 10,5	- 12,5
32.5 Fabricação de instrumentos e materiais para uso médico e odontológico e de artigos ópticos	96,68855	107,53569	99,43080	2,0	17,5	3,7	- 0,7	1,8	2,1	- 3,5	- 1,5	0,5
32.9 Fabricação de produtos diversos	87,82656	101,50638	90,39937	- 10,1	6,6	- 10,0	- 6,1	- 4,2	- 5,0	- 8,1	- 7,1	- 6,9

Fonte: IBGE, Diretoria de Pesquisas, Coordenação de Estatísticas Conjunturais em Empresas

Nota: Ponderação PIA -2019

(1) Base: média de 2022 = 100

(2) Base: igual mês do ano anterior = 100

(3) Base: igual período do ano anterior = 100

(4) Base: últimos doze meses anteriores = 100

Pesquisa Industrial Mensal - Produção Física
Indicadores da Produção Industrial, segundo as Seções e Atividades de Indústria - Brasil
PIMPF - Número-índice com ajuste sazonal (2022=100)

2022

Seções e Atividades de Indústria	Jan	Fev	Mar	Abr	Mai	Jun	Jul	Ago	Set	Out	Nov	Dez
1- Indústria geral	100,09097	100,87337	99,96724	100,64695	100,17097	100,11988	101,16406	99,76796	98,88266	99,90972	99,75173	99,38373
2 - Indústrias extrativas	99,10138	101,44324	102,47709	102,82513	95,47214	97,85325	101,03883	98,18699	99,26207	107,65526	97,71324	97,11028
3 - Indústrias de transformação	100,07132	100,82367	99,8941	100,35795	100,65711	100,67952	101,1967	99,86506	98,90082	98,94124	99,94579	99,7129
3.10 - Fabricação de produtos alimentícios	103,54912	110,12238	104,06321	98,06129	95,84623	94,86744	97,97401	96,42167	94,85595	101,15893	104,74386	106,50084
3.11 - Fabricação de bebidas	92,45978	93,8047	100,77473	107,63224	105,40735	103,54605	103,22614	104,32538	99,64817	92,93822	98,73153	97,97617
3.12 - Fabricação de produtos do fumo	97,44476	93,93173	106,70882	103,16689	100,17891	99,4331	96,91673	97,09773	108,60325	101,1005	100,70299	92,53276
3.13 - Fabricação de produtos têxteis	105,69887	103,27014	99,80574	104,24498	103,74453	104,54793	102,50832	98,19248	96,13216	96,29286	91,40812	96,41104
3.14 - Confecção de artigos do vestuário e acessórios	104,91584	105,51084	104,16856	102,56668	101,40105	105,19632	98,35752	101,71516	99,75862	91,7691	90,35144	95,9022
3.15 - Preparação de couros e fabricação de artefatos de couro, artigos para viagem e calçados	95,80834	95,75494	100,41982	100,39315	106,59124	107,92007	94,98337	103,22125	108,38613	95,81754	94,94343	97,28251
3.16 - Fabricação de produtos de madeira	113,56298	111,30233	110,98018	107,05812	109,23249	105,14171	99,66068	97,45163	89,76663	79,80192	87,92588	88,42056
3.17 - Fabricação de celulose, papel e produtos de papel	99,41713	95,38566	98,29843	99,69869	96,12356	102,36354	104,29494	102,78459	100,98085	99,67775	100,45347	100,33
3.18 - Impressão e reprodução de gravações	114,13356	98,90452	92,97043	101,61863	103,27825	98,89436	93,12069	98,94777	85,67632	100,42925	105,48159	108,15768
3.19 - Fabricação de coque, de produtos derivados do petróleo e de biocombustíveis	98,62623	96,44893	92,00818	101,97735	104,2695	103,51432	108,15552	102,31361	97,88466	96,94639	97,8884	98,55043
3.20 - Fabricação de produtos químicos	97,61097	100,7787	104,439	105,21453	102,21608	104,14783	99,64552	99,35956	99,02949	95,09137	96,44321	96,58074
3.21 - Fabricação de produtos farmacêuticos e farmacêuticos	86,83129	98,05936	94,10334	88,45903	93,38588	95,01028	102,41174	104,96126	99,86313	99,64479	109,22485	128,38577
3.22 - Fabricação de produtos de borracha e de material plástico	95,76085	98,73148	98,03292	100,85112	102,46847	102,0726	100,7078	101,93893	101,56302	97,93711	99,95178	99,9721
3.23 - Fabricação de produtos de minerais não-metálicos	103,37546	103,73933	103,43917	103,2629	102,02361	100,55868	98,8191	101,01212	98,92022	97,24016	95,15484	92,6726
3.24 - Metalurgia	97,6562	100,86643	102,81642	102,11779	101,65013	97,77449	100,33832	101,75943	94,90124	99,50297	103,69654	96,98866
3.25 - Fabricação de produtos de metal, exceto máquinas e equipamentos	100,52901	100,63491	99,29304	100,65964	103,5198	102,76422	98,24364	96,83631	99,92185	98,50879	96,80765	102,08069
3.26 - Fabricação de equipamentos de informática, produtos eletrônicos e ópticos	100,7204	98,5344	103,8588	104,33765	105,00378	101,40135	101,43118	96,7355	97,7824	101,82045	94,86292	96,27137
3.27 - Fabricação de máquinas, aparelhos e materiais elétricos	99,08025	101,24833	97,03097	99,82937	107,90933	103,26981	98,33254	99,70666	100,3673	97,3261	97,75549	97,78996
3.28 - Fabricação de máquinas e equipamentos	94,81573	100,6992	103,63475	101,71897	103,9744	102,1696	98,77839	102,53105	101,03839	97,42037	98,35301	95,13472
3.29 - Fabricação de veículos automotores, reboques e carrocerias	93,81726	95,63623	99,0724	97,48103	95,24229	101,07943	95,8714	106,17361	108,02255	98,62808	106,04953	102,71688
3.30 - Fabricação de outros equipamentos de transporte, exceto veículos automotores	87,97463	108,98685	97,04037	81,92128	95,51786	101,70611	96,83795	100,38121	107,63016	108,50721	107,34137	106,51516
3.31 - Fabricação de móveis	95,63371	102,50876	100,58742	103,47971	105,11752	105,0397	98,01587	99,10269	99,51635	89,5153	98,06642	104,42622
3.32 - Fabricação de produtos diversos	99,58146	105,07294	104,52578	100,90437	102,99938	100,55789	99,5887	107,15288	99,3364	93,09959	101,85322	86,29386
3.33 - Manutenção, reparação e instalação de máquinas e equipamentos	102,27892	100,53264	103,16339	100,54551	104,29223	103,87085	98,2632	99,91505	98,81106	93,8694	95,54462	98,50141

Fonte: IBGE, Diretoria de Pesquisas, Coordenação de Estatísticas Conjunturais em Empresas

Nota: Ponderação PIA-2019

Pesquisa Industrial Mensal - Produção Física
Indicadores da Produção Industrial, segundo as Seções e Atividades de Indústria - Brasil
PIMPF - Número-índice com ajuste sazonal (2022=100)

	2023											
Seções e Atividades de Indústria	Jan	Fev	Mar	Abr	Mai	Jun	Jul	Ago	Set	Out	Nov	Dez
1- Indústria geral	99,65966	99,4625	100,28335	99,93529	100,4684	99,95494	99,46852	100,18769	100,51007	100,46273	101,24343	102,11102
2 - Indústrias extrativas	102,03223	105,66087	105,37627	105,60723	106,53619	108,46528	108,06407	102,53037	108,79007	108,2817	111,76519	115,92471
3 - Indústrias de transformação	99,02874	98,48228	99,66021	98,90165	99,31784	98,46504	98,00405	99,49574	99,24435	99,36732	99,47944	99,87653
3.10 - Fabricação de produtos alimentícios	105,79611	104,92763	103,08941	101,49221	101,28441	100,03217	102,08132	103,82302	103,4799	105,47203	108,12903	109,54929
3.11- Fabricação de bebidas	96,98021	100,01631	102,59199	100,04874	101,33858	99,64949	98,41871	101,64733	100,87174	102,24503	104,77415	102,40934
3.12 - Fabricação de produtos do fumo	100,44495	103,2699	101,57836	97,61414	105,46785	106,53656	102,97815	111,10729	103,6353	107,45576	109,82606	110,59018
3.13 - Fabricação de produtos têxteis	99,95115	101,37604	99,90349	102,49201	101,44063	101,08923	101,50843	100,53518	101,1497	101,92177	101,95605	101,30683
3.14 - Confeção de artigos do vestuário e acessórios	96,92431	95,72012	94,09967	91,35323	91,62028	99,72664	87,45006	92,0229	87,97315	88,9439	87,89502	99,82918
3.15 - Preparação de couros e fabricação de artefatos de couro, artigos para viagem e calçados	95,97406	96,13846	103,40225	100,14788	109,31267	102,92739	96,82152	98,19213	94,49933	98,60391	96,45409	99,53512
3.16 - Fabricação de produtos de madeira	88,30689	90,70248	92,03621	91,87978	93,42559	92,43171	91,19767	95,28852	94,40729	95,56701	98,0311	95,61011
3.17 - Fabricação de celulose, papel e produtos de papel	98,65581	96,58517	97,61504	97,0523	96,55028	96,13562	97,14038	100,12734	97,73394	97,32791	96,95047	97,83475
3.18 - Impressão e reprodução de gravações	92,394	106,46281	106,41591	112,11326	116,98169	121,30881	120,30471	129,40828	114,18708	105,67451	93,56767	93,14396
3.19 - Fabricação de coque, de produtos derivados do petróleo e de biocombustíveis	97,48318	98,50769	101,06023	104,73528	111,4173	107,44997	108,45896	108,65947	109,95275	108,17832	108,86798	106,0488
3.20 Fabricação de produtos químicos	95,38431	93,42951	94,83337	94,3088	94,21827	92,54288	92,31088	93,78	95,85909	95,45294	96,06353	90,13808
3.21- Fabricação de produtos farmoquímicos e farmacêuticos	109,94361	108,34164	108,76327	107,26327	97,36838	85,9394	91,00338	110,70103	93,50092	97,04469	87,78712	81,72684
3.22 - Fabricação de produtos de borracha e de material plástico	101,46124	100,2965	100,93095	100,78999	100,78076	103,99224	96,68652	101,27511	100,64115	101,60033	101,80282	101,99097
3.23 - Fabricação de produtos de minerais não-metálicos	94,02857	93,41292	95,12454	92,59754	95,78107	95,14881	94,31761	94,05852	92,45872	92,39805	94,5645	93,74416
3.24 - Metalurgia	94,72063	97,08878	98,58756	97,32717	100,62127	98,02063	97,08785	96,5207	95,53406	96,39057	97,82954	95,93051
3.25 - Fabricação de produtos de metal, exceto máquinas e equipamentos	98,92457	97,31874	97,58862	91,84244	98,75474	101,00453	94,78476	96,31355	93,16056	95,29694	95,33002	98,48511
3.26 - Fabricação de equipamentos de informática, produtos eletrônicos e ópticos	90,32557	92,89502	105,0635	93,41561	93,68262	88,72682	79,4457	90,39379	84,71712	83,77368	78,09154	89,30017
3.27 - Fabricação de máquinas, aparelhos e materiais elétricos	93,18103	88,68533	91,63611	86,19801	89,48203	89,82094	87,02802	91,17101	87,84661	90,85998	89,05366	92,25987
3.28 - Fabricação de máquinas e equipamentos	94,3231	93,68347	102,69976	87,6702	101,31082	95,24629	89,9375	96,72207	88,72788	90,34988	88,11944	85,03174
3.29 - Fabricação de veículos automotores, reboques e carrocerias	95,69197	93,76036	95,16622	91,79272	99,35173	95,40184	86,09841	93,09663	90,71599	91,88687	89,35705	92,76565
3.30 - Fabricação de outros equipamentos de transporte, exceto veículos automotores	110,4448	108,57901	106,07933	89,53003	109,29123	103,97115	106,24553	108,41792	108,34372	107,50763	108,82692	115,08087
3.31- Fabricação de móveis	103,35604	103,00503	101,83868	99,91025	99,24568	96,3319	87,41009	98,60755	95,77355	98,96358	99,3476	99,07722
3.32 - Fabricação de produtos diversos	94,33679	94,55167	93,64613	93,06581	102,2746	98,49645	89,47714	87,79911	86,18012	87,00765	82,80974	89,21827
3.33 - Manutenção, reparação e instalação de máquinas e equipamentos	99,53541	98,10409	99,48659	98,18715	99,45464	101,19297	101,80077	103,97117	98,6782	99,44842	96,36163	88,23758

Fonte: IBGE, Diretoria de Pesquisas, Coordenação de Estatísticas Conjunturais em Empresas

Nota: Ponderação PIA-2019

Pesquisa Industrial Mensal - Produção Física
Indicadores da Produção Industrial, segundo as Seções e Atividades de Indústria - Brasil
PIMPF - Número-índice com ajuste sazonal (2022=100)

2024

Seções e Atividades de Indústria	Jan	Fev	Mar	Abr	Mai	Jun	Jul	Ago	Set	Out	Nov	Dez
1- Indústria geral	101,34181	101,51652	102,36951	101,99468	100,4797	104,86353	103,35094	103,47259	-	-	-	-
2 - Indústrias extrativas	108,232	106,84605	107,48869	103,70467	107,01443	109,73266	107,28227	108,47977	-	-	-	-
3 - Indústrias de transformação	100,11645	100,68279	101,39608	101,66289	99,2045	104,08816	102,59673	102,30462	-	-	-	-
3.10 - Fabricação de produtos alimentícios	107,19974	107,26299	108,3792	107,70929	103,76932	106,42464	102,37299	102,06209	-	-	-	-
3.11 - Fabricação de bebidas	106,99115	107,56606	102,96765	101,51849	100,35454	104,21748	106,02929	102,40758	-	-	-	-
3.12 - Fabricação de produtos do fumo	107,70146	123,82853	105,92663	113,82451	80,50986	94,44487	98,00107	93,03126	-	-	-	-
3.13 - Fabricação de produtos têxteis	96,7605	100,42125	104,48124	102,27802	105,45958	106,99325	106,43492	107,40331	-	-	-	-
3.14 - Confeção de artigos do vestuário e acessórios	93,43455	95,68576	91,86905	96,87379	95,0049	92,84978	97,90136	94,08486	-	-	-	-
3.15 - Preparação de couros e fabricação de artefatos de couro, artigos para viagem e calçados	104,75853	107,33364	101,16635	106,35463	102,94704	98,37683	110,87841	103,52001	-	-	-	-
3.16 - Fabricação de produtos de madeira	102,22434	105,62123	96,71332	96,5688	95,94033	95,30094	101,41143	102,94738	-	-	-	-
3.17 - Fabricação de celulose, papel e produtos de papel	98,93025	104,85752	100,48528	101,57678	101,45568	104,15047	99,47417	97,01112	-	-	-	-
3.18 - Impressão e reprodução de gravações	105,81435	102,51129	108,00038	127,68332	109,80938	96,08912	125,74875	94,13822	-	-	-	-
3.19 - Fabricação de coque, de produtos derivados do petróleo e de biocombustíveis	106,07355	105,88335	105,07098	104,53381	106,30608	111,27226	107,076	106,68462	-	-	-	-
3.20 - Fabricação de produtos químicos	95,15709	94,06053	92,17922	94,20205	91,01553	98,07112	99,92715	100,64202	-	-	-	-
3.21 - Fabricação de produtos farmacêuticos e farmoquímicos	94,83594	89,60747	90,05933	99,5186	99,58113	101,1949	97,81858	101,32145	-	-	-	-
3.22 - Fabricação de produtos de borracha e de material plástico	103,29952	107,60965	105,75213	104,62431	105,35869	105,01749	108,79551	107,55659	-	-	-	-
3.23 - Fabricação de produtos de minerais não-metálicos	94,36653	98,38583	95,65517	97,94037	95,59089	95,89456	98,76787	97,50437	-	-	-	-
3.24 - Metalurgia	98,29539	97,80652	95,476	96,91751	94,78412	99,08724	101,56265	99,05336	-	-	-	-
3.25 - Fabricação de produtos de metal, exceto máquinas e equipamentos	97,8392	99,98142	97,69111	99,02968	98,00203	99,93682	108,31756	103,97787	-	-	-	-
3.26 - Fabricação de equipamentos de informática, produtos eletrônicos e ópticos	101,98756	108,19466	98,19814	96,33256	100,32361	102,40352	99,59391	103,61216	-	-	-	-
3.27 - Fabricação de máquinas, aparelhos e materiais elétricos	95,62471	98,71261	96,48267	104,30222	99,08147	98,12167	103,05583	96,63703	-	-	-	-
3.28 - Fabricação de máquinas e equipamentos	93,45029	94,10137	90,88109	95,69225	93,11695	96,0119	99,96508	97,28381	-	-	-	-
3.29 - Fabricação de veículos automotores, reboques e carrocerias	95,7688	102,11695	97,32144	110,37827	95,0318	99,86482	110,20623	105,44248	-	-	-	-
3.30 - Fabricação de outros equipamentos de transporte, exceto veículos automotores	115,36691	117,62303	114,75658	119,18088	120,53234	113,52941	124,69613	126,46968	-	-	-	-
3.31 - Fabricação de móveis	103,65582	106,9212	103,59708	107,28458	107,48927	108,68152	112,54777	108,49622	-	-	-	-
3.32 - Fabricação de produtos diversos	90,87508	90,85179	80,70316	101,52607	91,4164	89,11953	107,57228	89,66138	-	-	-	-
3.33 - Manutenção, reparação e instalação de máquinas e equipamentos	93,10246	94,24032	92,41912	100,45285	97,06118	96,12445	99,15865	95,55172	-	-	-	-

Fonte: IBGE, Diretoria de Pesquisas, Coordenação de Estatísticas Conjunturais em Empresas

Nota: Ponderação PIA-2019

Pesquisa Industrial Mensal - Produção Física
Indicadores da Produção Industrial, segundo as Seções e Atividades de Indústria - Brasil
PIMPF - Variação mês/mês imediatamente anterior, com ajuste sazonal (M/M-1)

	2022											
Seções e Atividades de Indústria	Jan	Fev	Mar	Abr	Mai	Jun	Jul	Ago	Set	Out	Nov	Dez
1- Indústria geral	0,1	0,8	- 0,9	0,7	- 0,5	- 0,1	1,0	- 1,4	- 0,9	1,0	- 0,2	- 0,4
2 - Indústrias extrativas	- 3,3	2,4	1,0	0,3	- 7,2	2,5	3,3	- 2,8	1,1	8,5	- 9,2	- 0,6
3 - Indústrias de transformação	0,4	0,8	- 0,9	0,5	0,3	0,0	0,5	- 1,3	- 1,0	0,0	1,0	- 0,2
3.10 - Fabricação de produtos alimentícios	6,9	6,3	- 5,5	- 5,8	- 2,3	- 1,0	3,3	- 1,6	- 1,6	6,6	3,5	1,7
3.11 - Fabricação de bebidas	- 6,1	1,5	7,4	6,8	- 2,1	- 1,8	- 0,3	1,1	- 4,5	- 6,7	6,2	- 0,8
3.12 - Fabricação de produtos do fumo	- 4,5	- 3,6	13,6	- 3,3	- 2,9	- 0,7	- 2,5	0,2	11,8	- 6,9	- 0,4	- 8,1
3.13 - Fabricação de produtos têxteis	- 1,5	- 2,3	- 3,4	4,4	- 0,5	0,8	- 2,0	- 4,2	- 2,1	0,2	- 5,1	5,5
3.14 - Confecção de artigos do vestuário e acessórios	0,0	0,6	- 1,3	- 1,5	- 1,1	3,7	- 6,5	3,4	- 1,9	- 8,0	- 1,5	6,1
3.15 - Preparação de couros e fabricação de artefatos de couro, artigos para viagem e calçados	- 5,0	- 0,1	4,9	0,0	6,2	1,2	- 12,0	8,7	5,0	- 11,6	- 0,9	2,5
3.16 - Fabricação de produtos de madeira	- 5,0	- 2,0	- 0,3	- 3,5	2,0	- 3,7	- 5,2	- 2,2	- 7,9	- 11,1	10,2	0,6
3.17 - Fabricação de celulose, papel e produtos de papel	0,5	- 4,1	3,1	1,4	- 3,6	6,5	1,9	- 1,4	- 1,8	- 1,3	0,8	- 0,1
3.18 - Impressão e reprodução de gravações	3,7	- 13,3	- 6,0	9,3	1,6	- 4,2	- 5,8	6,3	- 13,4	17,2	5,0	2,5
3.19 - Fabricação de coque, de produtos derivados do petróleo e de biocombustíveis	0,1	- 2,2	- 4,6	10,8	2,2	- 0,7	4,5	- 5,4	- 4,3	- 1,0	1,0	0,7
3.20 - Fabricação de produtos químicos	- 0,8	3,2	3,6	0,7	- 2,8	1,9	- 4,3	- 0,3	- 0,3	- 4,0	1,4	0,1
3.21 - Fabricação de produtos farmacêuticos e farmoquímicos	- 6,1	12,9	- 4,0	- 6,0	5,6	1,7	7,8	2,5	- 4,9	- 0,2	9,6	17,5
3.22 - Fabricação de produtos de borracha e de material plástico	- 5,3	3,1	- 0,7	2,9	1,6	- 0,4	- 1,3	1,2	- 0,4	- 3,6	2,1	0,0
3.23 - Fabricação de produtos de minerais não-metálicos	- 3,2	0,4	- 0,3	- 0,2	- 1,2	- 1,4	- 1,7	2,2	- 2,1	- 1,7	- 2,1	- 2,6
3.24 - Metalurgia	- 4,9	3,3	1,9	- 0,7	- 0,5	- 3,8	2,6	1,4	- 6,7	4,8	4,2	- 6,5
3.25 - Fabricação de produtos de metal, exceto máquinas e equipamentos	- 0,7	0,1	- 1,3	1,4	2,8	- 0,7	- 4,4	- 1,4	3,2	- 1,4	- 1,7	5,4
3.26 - Fabricação de equipamentos de informática, produtos eletrônicos e ópticos	- 8,1	- 2,2	5,4	0,5	0,6	- 3,4	0,0	- 4,6	1,1	4,1	- 6,8	1,5
3.27 - Fabricação de máquinas, aparelhos e materiais elétricos	- 2,7	2,2	- 4,2	2,9	8,1	- 4,3	- 4,8	1,4	0,7	- 3,0	0,4	0,0
3.28 - Fabricação de máquinas e equipamentos	- 7,4	6,2	2,9	- 1,8	2,2	- 1,7	- 3,3	3,8	- 1,5	- 3,6	1,0	- 3,3
3.29 - Fabricação de veículos automotores, reboques e carrocerias	- 7,9	1,9	3,6	- 1,6	- 2,3	6,1	- 5,2	10,7	1,7	- 8,7	7,5	- 3,1
3.30 - Fabricação de outros equipamentos de transporte, exceto veículos automotores	- 4,1	23,9	- 11,0	- 15,6	16,6	6,5	- 4,8	3,7	7,2	0,8	- 1,1	- 0,8
3.31 - Fabricação de móveis	- 11,9	7,2	- 1,9	2,9	1,6	- 0,1	- 6,7	1,1	0,4	- 10,0	9,6	6,5
3.32 - Fabricação de produtos diversos	- 6,1	5,5	- 0,5	- 3,5	2,1	- 2,4	- 1,0	7,6	- 7,3	- 6,3	9,4	- 15,3
3.33 - Manutenção, reparação e instalação de máquinas e equipamentos	- 6,8	- 1,7	2,6	- 2,5	3,7	- 0,4	- 5,4	1,7	- 1,1	- 5,0	1,8	3,1

Fonte: IBGE, Diretoria de Pesquisas, Coordenação de Estatísticas Conjunturais em Empresas

Nota: Ponderação PIA-2019

Pesquisa Industrial Mensal - Produção Física
Indicadores da Produção Industrial, segundo as Seções e Atividades de Indústria - Brasil
PIMPF - Variação mês/mês imediatamente anterior, com ajuste sazonal (M/M-1)

	2023											
Seções e Atividades de Indústria	Jan	Fev	Mar	Abr	Mai	Jun	Jul	Ago	Set	Out	Nov	Dez
1- Indústria geral	0,3	- 0,2	0,8	- 0,3	0,5	- 0,5	- 0,5	0,7	0,3	0,0	0,8	0,9
2 - Indústrias extrativas	5,1	3,6	- 0,3	0,2	0,9	1,8	- 0,4	- 5,1	6,1	- 0,5	3,2	3,7
3 - Indústrias de transformação	- 0,7	- 0,6	1,2	- 0,8	0,4	- 0,9	- 0,5	1,5	- 0,3	0,1	0,1	0,4
3.10 - Fabricação de produtos alimentícios	- 0,7	- 0,8	- 1,8	- 1,5	- 0,2	- 1,2	2,0	1,7	- 0,3	1,9	2,5	1,3
3.11 - Fabricação de bebidas	- 1,0	3,1	2,6	- 2,5	1,3	- 1,7	- 1,2	3,3	- 0,8	1,4	2,5	- 2,3
3.12 - Fabricação de produtos do fumo	8,6	2,8	- 1,6	- 3,9	8,0	1,0	- 3,3	7,9	- 6,7	3,7	2,2	0,7
3.13 - Fabricação de produtos têxteis	3,7	1,4	- 1,5	2,6	- 1,0	- 0,3	0,4	- 1,0	0,6	0,8	0,0	- 0,6
3.14 - Confecção de artigos do vestuário e acessórios	1,1	- 1,2	- 1,7	- 2,9	0,3	8,8	- 12,3	5,2	- 4,4	1,1	- 1,2	13,6
3.15 - Preparação de couros e fabricação de artefatos de couro, artigos para viagem e calçados	- 1,3	0,2	7,6	- 3,1	9,2	- 5,8	- 5,9	1,4	- 3,8	4,3	- 2,2	3,2
3.16 - Fabricação de produtos de madeira	- 0,1	2,7	1,5	- 0,2	1,7	- 1,1	- 1,3	4,5	- 0,9	1,2	2,6	- 2,5
3.17 - Fabricação de celulose, papel e produtos de papel	- 1,7	- 2,1	1,1	- 0,6	- 0,5	- 0,4	1,0	3,1	- 2,4	- 0,4	- 0,4	0,9
3.18 - Impressão e reprodução de gravações	- 14,6	15,2	0,0	5,4	4,3	3,7	- 0,8	7,6	- 11,8	- 7,5	- 11,5	- 0,5
3.19 - Fabricação de coque, de produtos derivados do petróleo e de biocombustíveis	- 1,1	1,1	2,6	3,6	6,4	- 3,6	0,9	0,2	1,2	- 1,6	0,6	- 2,6
3.20 - Fabricação de produtos químicos	- 1,2	- 2,0	1,5	- 0,6	- 0,1	- 1,8	- 0,3	1,6	2,2	- 0,4	0,6	- 6,2
3.21 - Fabricação de produtos farmacêuticos e farmoquímicos	- 14,4	- 1,5	0,4	- 1,4	- 9,2	- 11,7	5,9	21,6	- 15,5	3,8	- 9,5	- 6,9
3.22 - Fabricação de produtos de borracha e de material plástico	1,5	- 1,1	0,6	- 0,1	0,0	3,2	- 7,0	4,7	- 0,6	1,0	0,2	0,2
3.23 - Fabricação de produtos de minerais não-metálicos	1,5	- 0,7	1,8	- 2,7	3,4	- 0,7	- 0,9	- 0,3	- 1,7	- 0,1	2,3	- 0,9
3.24 - Metalurgia	- 2,3	2,5	1,5	- 1,3	3,4	- 2,6	- 1,0	- 0,6	- 1,0	0,9	1,5	- 1,9
3.25 - Fabricação de produtos de metal, exceto máquinas e equipamentos	- 3,1	- 1,6	0,3	- 5,9	7,5	2,3	- 6,2	1,6	- 3,3	2,3	0,0	3,3
3.26 - Fabricação de equipamentos de informática, produtos eletrônicos e ópticos	- 6,2	2,8	13,1	- 11,1	0,3	- 5,3	- 10,5	13,8	- 6,3	- 1,1	- 6,8	14,4
3.27 - Fabricação de máquinas, aparelhos e materiais elétricos	- 4,7	- 4,8	3,3	- 5,9	3,8	0,4	- 3,1	4,8	- 3,6	3,4	- 2,0	3,6
3.28 - Fabricação de máquinas e equipamentos	- 0,9	- 0,7	9,6	- 14,6	15,6	- 6,0	- 5,6	7,5	- 8,3	1,8	- 2,5	- 3,5
3.29 - Fabricação de veículos automotores, reboques e carrocerias	- 6,8	- 2,0	1,5	- 3,5	8,2	- 4,0	- 9,8	8,1	- 2,6	1,3	- 2,8	3,8
3.30 - Fabricação de outros equipamentos de transporte, exceto veículos automotores	3,7	- 1,7	- 2,3	- 15,6	22,1	- 4,9	2,2	2,0	- 0,1	- 0,8	1,2	5,7
3.31 - Fabricação de móveis	- 1,0	- 0,3	- 1,1	- 1,9	- 0,7	- 2,9	- 9,3	12,8	- 2,9	3,3	0,4	- 0,3
3.32 - Fabricação de produtos diversos	9,3	0,2	- 1,0	- 0,6	9,9	- 3,7	- 9,2	- 1,9	- 1,8	1,0	- 4,8	7,7
3.33 - Manutenção, reparação e instalação de máquinas e equipamentos	1,0	- 1,4	1,4	- 1,3	1,3	1,7	0,6	2,1	- 5,1	0,8	- 3,1	- 8,4

Fonte: IBGE, Diretoria de Pesquisas, Coordenação de Estatísticas Conjunturais em Empresas

Nota: Ponderação PIA-2019

Pesquisa Industrial Mensal - Produção Física
Indicadores da Produção Industrial, segundo as Seções e Atividades de Indústria - Brasil
PIMPF - Variação mês/mês imediatamente anterior, com ajuste sazonal (M/M-1)

2024

Seções e Atividades de Indústria	Jan	Fev	Mar	Abr	Mai	Jun	Jul	Ago	Set	Out	Nov	Dez
1- Indústria geral	- 0,8	0,2	0,8	- 0,4	- 1,5	4,4	- 1,4	0,1	-	-	-	-
2 - Indústrias extrativas	- 6,6	- 1,3	0,6	- 3,5	3,2	2,5	- 2,2	1,1	-	-	-	-
3 - Indústrias de transformação	0,2	0,6	0,7	0,3	- 2,4	4,9	- 1,4	- 0,3	-	-	-	-
3.10 - Fabricação de produtos alimentícios	- 2,1	0,1	1,0	- 0,6	- 3,7	2,6	- 3,8	- 0,3	-	-	-	-
3.11 - Fabricação de bebidas	4,5	0,5	- 4,3	- 1,4	- 1,1	3,8	1,7	- 3,4	-	-	-	-
3.12 - Fabricação de produtos do fumo	- 2,6	15,0	- 14,5	7,5	- 29,3	17,3	3,8	- 5,1	-	-	-	-
3.13 - Fabricação de produtos têxteis	- 4,5	3,8	4,0	- 2,1	3,1	1,5	- 0,5	0,9	-	-	-	-
3.14 - Confecção de artigos do vestuário e acessórios	- 6,4	2,4	- 4,0	5,4	- 1,9	- 2,3	5,4	- 3,9	-	-	-	-
3.15 - Preparação de couros e fabricação de artefatos de couro, artigos para viagem e calçados	5,2	2,5	- 5,7	5,1	- 3,2	- 4,4	12,7	- 6,6	-	-	-	-
3.16 - Fabricação de produtos de madeira	6,9	3,3	- 8,4	- 0,1	- 0,7	- 0,7	6,4	1,5	-	-	-	-
3.17 - Fabricação de celulose, papel e produtos de papel	1,1	6,0	- 4,2	1,1	- 0,1	2,7	- 4,5	- 2,5	-	-	-	-
3.18 - Impressão e reprodução de gravações	13,6	- 3,1	5,4	18,2	- 14,0	- 12,5	30,9	- 25,1	-	-	-	-
3.19 - Fabricação de coque, de produtos derivados do petróleo e de biocombustíveis	0,0	- 0,2	- 0,8	- 0,5	1,7	4,7	- 3,8	- 0,4	-	-	-	-
3.20 Fabricação de produtos químicos	5,6	- 1,2	- 2,0	2,2	- 3,4	7,8	1,9	0,7	-	-	-	-
3.21 - Fabricação de produtos farmoquímicos e farmacêuticos	16,0	- 5,5	0,5	10,5	0,1	1,6	- 3,3	3,6	-	-	-	-
3.22 - Fabricação de produtos de borracha e de material plástico	1,3	4,2	- 1,7	- 1,1	0,7	- 0,3	3,6	- 1,1	-	-	-	-
3.23 - Fabricação de produtos de minerais não-metálicos	0,7	4,3	- 2,8	2,4	- 2,4	0,3	3,0	- 1,3	-	-	-	-
3.24 - Metalurgia	2,5	- 0,5	- 2,4	1,5	- 2,2	4,5	2,5	- 2,5	-	-	-	-
3.25 - Fabricação de produtos de metal, exceto máquinas e equipamentos	- 0,7	2,2	- 2,3	1,4	- 1,0	2,0	8,4	- 4,0	-	-	-	-
3.26 - Fabricação de equipamentos de informática, produtos eletrônicos e ópticos	14,2	6,1	- 9,2	- 1,9	4,1	2,1	- 2,7	4,0	-	-	-	-
3.27 - Fabricação de máquinas, aparelhos e materiais elétricos	3,6	3,2	- 2,3	8,1	- 5,0	- 1,0	5,0	- 6,2	-	-	-	-
3.28 - Fabricação de máquinas e equipamentos	9,9	0,7	- 3,4	5,3	- 2,7	3,1	4,1	- 2,7	-	-	-	-
3.29 - Fabricação de veículos automotores, reboques e carrocerias	3,2	6,6	- 4,7	13,4	- 13,9	5,1	10,4	- 4,3	-	-	-	-
3.30 - Fabricação de outros equipamentos de transporte, exceto veículos automotores	0,2	2,0	- 2,4	3,9	1,1	- 5,8	9,8	1,4	-	-	-	-
3.31 - Fabricação de móveis	4,6	3,2	- 3,1	3,6	0,2	1,1	3,6	- 3,6	-	-	-	-
3.32 - Fabricação de produtos diversos	1,9	0,0	- 11,2	25,8	- 10,0	- 2,5	20,7	- 16,7	-	-	-	-
3.33 - Manutenção, reparação e instalação de máquinas e equipamentos	5,5	1,2	- 1,9	8,7	- 3,4	- 1,0	3,2	- 3,6	-	-	-	-

Fonte: IBGE, Diretoria de Pesquisas, Coordenação de Estatísticas Conjunturais em Empresas

Nota: Ponderação PIA-2019

Pesquisa Industrial Mensal - Produção Física
Indicadores da Produção Industrial, segundo as Grandes Categorias Econômicas - Brasil
PIMPF - Número-índice com ajuste sazonal (2022=100)

2022												
Grandes Categorias Econômicas	Jan	Fev	Mar	Abr	Mai	Jun	Jul	Ago	Set	Out	Nov	Dez
1 Bens de capital	96,82077	100,91904	104,00588	99,20542	103,32156	100,71484	97,78926	103,38297	99,55217	96,25101	100,51596	98,88991
2 Bens intermediários	100,67396	102,0779	101,64279	102,09414	99,56048	98,35355	100,37996	98,81242	98,39006	99,88862	99,74944	99,26643
3 Bens de consumo	98,68394	99,31757	95,30032	98,77421	100,74413	102,13993	104,41798	101,14443	99,09703	99,99761	99,91944	101,28658
31 Bens de consumo duráveis	94,06105	95,49752	98,61015	95,26055	100,26187	104,37211	94,99203	101,56555	103,25784	102,04646	105,62252	104,55921
32 Bens de consumo semiduráveis e não duráveis	98,35688	99,87069	95,8222	99,50723	101,64851	101,7738	104,71565	101,24351	98,46468	99,07995	98,99794	101,1657

2023												
Grandes Categorias Econômicas	Jan	Fev	Mar	Abr	Mai	Jun	Jul	Ago	Set	Out	Nov	Dez
1 Bens de capital	91,73704	90,40364	100,4099	83,72025	91,01184	89,04279	82,8115	89,19866	86,52029	85,92923	85,55947	84,44237
2 Bens intermediários	98,79926	99,33223	100,02601	100,55508	101,32242	99,87903	99,75207	99,51476	100,09405	100,78157	102,62348	104,29196
3 Bens de consumo	102,37094	101,55404	100,56391	101,86445	101,63609	100,64282	101,89958	104,54964	103,04425	102,10033	102,17031	103,3475
31 Bens de consumo duráveis	104,54904	101,03075	105,81287	95,28495	113,71695	100,48197	91,17513	104,38176	100,37389	99,14711	96,63425	103,41516
32 Bens de consumo semiduráveis e não duráveis	101,76258	101,40766	100,75423	101,88477	101,4168	101,00658	102,43686	104,64208	102,77981	102,70819	103,06909	102,8247

2024												
Grandes Categorias Econômicas	Jan	Fev	Mar	Abr	Mai	Jun	Jul	Ago	Set	Out	Nov	Dez
1 Bens de capital	93,03046	95,30193	94,37468	97,50702	95,50962	96,31022	98,16494	94,2452	-	-	-	-
2 Bens intermediários	101,52277	100,75717	101,87877	100,7329	100,13389	102,59748	102,22634	102,55017	-	-	-	-
3 Bens de consumo	102,71051	104,34281	104,74273	105,1503	102,79674	109,98311	107,13188	107,8347	-	-	-	-
31 Bens de consumo duráveis	105,31414	109,62124	105,43466	111,81351	104,72611	110,60767	119,53257	117,99287	-	-	-	-
32 Bens de consumo semiduráveis e não duráveis	102,81597	103,50505	104,21576	104,49969	104,06872	108,77662	105,3539	105,82488	-	-	-	-

Fonte: IBGE, Diretoria de Pesquisas, Coordenação de Estatísticas Conjunturais em Empresas

Nota: Ponderação PIA -2019

Pesquisa Industrial Mensal - Produção Física
Indicadores da Produção Industrial, segundo as Grandes Categorias Econômicas - Brasil
PIMPF - Variação mês/mês imediatamente anterior, com ajuste sazonal (M/M-1)

2022												
Grandes Categorias Econômicas	Jan	Fev	Mar	Abr	Mai	Jun	Jul	Ago	Set	Out	Nov	Dez
1 Bens de capital	- 6,3	4,2	3,1	- 4,6	4,1	- 2,5	- 2,9	5,7	- 3,7	- 3,3	4,4	- 1,6
2 Bens intermediários	0,9	1,4	- 0,4	0,4	- 2,5	- 1,2	2,1	- 1,6	- 0,4	1,5	- 0,1	- 0,5
3 Bens de consumo	- 1,6	0,6	- 4,0	3,6	2,0	1,4	2,2	- 3,2	- 2,0	0,9	- 0,1	1,4
31 Bens de consumo duráveis	- 13,9	1,5	3,3	- 3,4	5,3	4,1	- 9,0	6,9	1,7	- 1,2	3,5	- 1,0
32 Bens de consumo semiduráveis e não duráveis	- 1,1	1,5	- 4,1	3,8	2,2	0,1	2,9	- 3,3	- 2,7	0,6	- 0,1	2,1

2023												
Grandes Categorias Econômicas	Jan	Fev	Mar	Abr	Mai	Jun	Jul	Ago	Set	Out	Nov	Dez
1 Bens de capital	- 7,2	- 1,5	11,1	- 16,6	8,7	- 2,2	- 7,0	7,7	- 3,0	- 0,7	- 0,4	- 1,3
2 Bens intermediários	- 0,5	0,5	0,7	0,5	0,8	- 1,4	- 0,1	- 0,2	0,6	0,7	1,8	1,6
3 Bens de consumo	1,1	- 0,8	- 1,0	1,3	- 0,2	- 1,0	1,2	2,6	- 1,4	- 0,9	0,1	1,2
31 Bens de consumo duráveis	0,0	- 3,4	4,7	- 9,9	19,3	- 11,6	- 9,3	14,5	- 3,8	- 1,2	- 2,5	7,0
32 Bens de consumo semiduráveis e não duráveis	0,6	- 0,3	- 0,6	1,1	- 0,5	- 0,4	1,4	2,2	- 1,8	- 0,1	0,4	- 0,2

2024												
Grandes Categorias Econômicas	Jan	Fev	Mar	Abr	Mai	Jun	Jul	Ago	Set	Out	Nov	Dez
1 Bens de capital	10,2	2,4	- 1,0	3,3	- 2,0	0,8	1,9	- 4,0	-	-	-	-
2 Bens intermediários	- 2,7	- 0,8	1,1	- 1,1	- 0,6	2,5	- 0,4	0,3	-	-	-	-
3 Bens de consumo	- 0,6	1,6	0,4	0,4	- 2,2	7,0	- 2,6	0,7	-	-	-	-
31 Bens de consumo duráveis	1,8	4,1	- 3,8	6,1	- 6,3	5,6	8,1	- 1,3	-	-	-	-
32 Bens de consumo semiduráveis e não duráveis	0,0	0,7	0,7	0,3	- 0,4	4,5	- 3,1	0,4	-	-	-	-

Fonte: IBGE, Diretoria de Pesquisas, Coordenação de Estatísticas Conjunturais em Empresas

Nota: Ponderação PIA -2019

