



Indicadores IBGE

Pesquisa Industrial Mensal

Produção Física
Brasil

janeiro 2023

Publicado em 30/03/2023 às 9 horas

Presidente da República
Luiz Inácio Lula da Silva

Ministra do Planejamento e Orçamento
Simone Tebet

INSTITUTO BRASILEIRO DE GEOGRAFIA E ESTATÍSTICA - IBGE

Presidente
Cimar Azeredo Pereira (substituto)

Diretor-Executivo
Cimar Azeredo Pereira (substituto)

ORGÃOS ESPECÍFICOS SINGULARES

Diretoria de Pesquisas
Cimar Azeredo Pereira

Diretoria de Geociências
Claudio Stenner

Diretoria de Tecnologia da Informação
Carlos Renato Pereira Cotovio

Centro de Documentação e Disseminação de Informações
Carmen Danielle Lins Mendes Macedo

Escola Nacional de Ciências Estatísticas
Maysa Sacramento de Magalhães

UNIDADE RESPONSÁVEL

Diretoria de Pesquisas

Coordenação de Estatísticas Conjunturais em Empresas
Flávio Renato Keim Magheli

Gerência de Análise e Metodologia
Alexandre Pessôa Brandão

Gerência da Pesquisa Industrial Mensal
André Luiz Oliveira Macedo

Colaboradores: (em ordem alfabética)
Bernardo Monteiro dos Anjos de Almeida
Carlos Paulo de Andrade
Denise Rocha Daniel de Deus
Felipe Figueiredo Câmara
Manoela Gonçalves Cabo da Silva
Nilson Enir de Mattos
Renato Fernandes
Ricardo Neves Tavares

Nota editorial: O momento de lançamento deste produto coincide com mudanças em curso na Administração Pública, resultantes da posse do novo governo em 01.01.2023. As eventuais modificações ocorridas na titularidade do IBGE e de seus Órgãos Específicos Singulares serão creditadas oportunamente, em consonância com as disposições emanadas.

Indicadores IBGE

Plano de divulgação:

Trabalho e rendimento

Pesquisa mensal de emprego*

Pesquisa nacional por amostra de domicílios contínua

Agropecuária

Estatística da produção agrícola **

Estatística da produção pecuária **

Indústria

Pesquisa industrial mensal: emprego e salário ***

Pesquisa industrial mensal: produção física Brasil

Pesquisa industrial mensal: produção física regional

Comércio

Pesquisa mensal de comércio

Serviços

Pesquisa mensal de serviços

Índices, preços e custos

Índice de preços ao produtor – indústrias extrativas e de transformação

Sistema nacional de índices de preços ao consumidor:

IPCA-E

Sistema nacional de índices de preços ao consumidor:

INPC - IPCA

Sistema nacional de pesquisa de custos e índices da construção civil

Contas nacionais trimestrais

Contas nacionais trimestrais: indicadores de volume e valores correntes

* O último fascículo divulgado corresponde a fevereiro de 2016.

** Continuação de: Estatística da produção agropecuária, a partir de janeiro de 2006. A produção agrícola é composta do Levantamento Sistemático da Produção Agrícola. A produção pecuária é composta da Pesquisa Trimestral do Abate de Animais, da Pesquisa Trimestral do Leite, da Pesquisa Trimestral do Couro e da Produção de Ovos de Galinha.

*** O último fascículo divulgado corresponde a dezembro de 2015.

Iniciado em 1982, com a divulgação de indicadores sobre trabalho e rendimento, indústria e preços, o periódico **Indicadores IBGE** passou a incorporar, no decorrer das décadas seguintes, informações sobre agropecuária, contas nacionais trimestrais e serviços, visando contemplar as variadas demandas por estatísticas conjunturais para o País. Outros temas poderão ser abarcados futuramente, de acordo com as necessidades de informação identificadas. O periódico é subdividido em fascículos por temas específicos, que incluem tabelas de resultados, comentários e notas metodológicas. As informações apresentadas estão disponíveis em diferentes níveis geográficos: nacional, regional e metropolitano, variando por fascículo

SUMÁRIO

NOTAS METODOLÓGICAS	2
---------------------------	---

RESULTADOS PARA JANEIRO DE 2023

COMENTÁRIOS	6
-------------------	---

ÍNDICES

Por seções e atividades de indústria.....	21
Por grandes categorias econômicas.....	22
Por grupos e classes industriais.....	23
Sazonalmente ajustados	
Por seções e atividades de indústria.....	27
Por grandes categorias econômicas.....	33

NOTAS METODOLÓGICAS

1 - Os indicadores de quantum utilizam dados primários da Pesquisa Industrial Mensal de Produção Física (PIM-PF). O painel de produtos e de informantes acompanhado é uma amostra intencional obtida a partir das informações da Pesquisa Industrial Anual - Empresa (PIA-Empresa) e da Pesquisa Industrial Anual - Produto (PIA-Produto) dos anos de 2018 e 2019, representando aproximadamente 85% do Valor da Transformação Industrial da PIA-Empresa do ano de 2018 e 2019, abrangendo 1.042 produtos e aproximadamente 8.600 empresas e 12.500 unidades locais a partir de janeiro de 2022.

2 - A base de ponderação dos indicadores é fixa e tem como referência a estrutura do Valor da Transformação Industrial referente ao ano de 2019. Assim, os pesos atribuídos para as atividades e produtos estão baseados nas pesquisas anuais da indústria de 2019.

3 - A fórmula de cálculo, nos diversos níveis de agregação, baseia-se em uma adaptação do índice de Laspeyres - base fixa em cadeia (com atualização de pesos). Assim, os índices são definidos como médias ponderadas de relativos de quantidades cujos pesos são definidos pelo valor de cada produto, estimado a partir das quantidades vigentes no mês de comparação (t-1) e dos preços do período base. Conseqüentemente, à medida que um produto apresenta variação de quantum superior à média dos seus congêneres cresce sua importância no seu respectivo segmento industrial de origem. Analogamente, esses movimentos são observados em todos os níveis.

4 - São divulgados cinco tipos de índices:

- **ÍNDICE BASE FIXA MENSAL (NÚMERO-ÍNDICE)**: compara a produção do mês de referência do índice com a média mensal produzida no ano base da pesquisa (2022);
- **ÍNDICE MÊS/MÊS ANTERIOR**: compara a produção do mês de referência do índice com a do mês imediatamente anterior. As séries são obtidas a partir do índice de base fixa mensal ajustado sazonalmente;
- **ÍNDICE MENSAL**: compara a produção do mês de referência do índice em

relação a igual mês do ano anterior;

- **ÍNDICE ACUMULADO NO ANO:** compara a produção acumulada no ano, de janeiro até o mês de referência do índice, em relação a igual período do ano anterior;
- **ÍNDICE ACUMULADO NOS ÚLTIMOS 12 MESES:** compara a produção acumulada nos últimos 12 meses de referência do índice em relação a igual período imediatamente anterior.

5 - Foi realizado o encadeamento das séries de Índices de Base Fixa, encerradas em dezembro de 2022 (base média 2012 = 100), com a série que se iniciou em janeiro de 2022 (base 2022 = 100). A série encadeada tem como referência a média mensal de 2022 = 100 e não altera os resultados das séries dos índices anteriores a 2022 nas seguintes comparações: mês contra igual mês do ano anterior, acumulado no ano e acumulado nos últimos 12 meses.

6 - O ajuste sazonal das séries foi obtido utilizando-se o software X-13 ARIMA-SEATS, U.S. Census Bureau. Considera-se, além dos efeitos sazonais, o tratamento específico para o efeito calendário (Trading Day - TD), a identificação de *outliers* e a correção de dias úteis para feriados móveis (Carnaval, Corpus Christi e Páscoa). Para os feriados de Carnaval e Corpus Christi utilizou-se o programa GENHOL (Generate Holiday Regression Variables), disponibilizado pelo U.S. Census Bureau, de modo a gerar a matriz de coeficientes de regressão. A modelagem foi definida com a série de 240 meses (de janeiro de 2002 a dezembro de 2021) para a indústria geral, seções, atividades de indústria e as grandes categorias econômicas, exceto a atividade de fabricação de produtos químicos que foi definida com a série de 252 meses (de janeiro de 2002 a dezembro de 2022); e de 120 meses (de janeiro de 2012 a dezembro de 2021) para as séries de impressão e reprodução de gravações e de manutenção, reparação e instalação de máquinas e equipamentos. Os modelos adotados nas séries divulgadas são os seguintes:

PESQUISA INDUSTRIAL MENSAL PRODUÇÃO FÍSICA – BRASIL

CNAE	INDÚSTRIA GERAL E ATIVIDADES	DECOMPOSIÇÃO	MODELO ARIMA	REGRESSÃO (REGARIMA)
IG	Indústria Geral	Aditivo	(0 1 1)(0 1 1)	Carnaval, Corpus Christi, Efeito Calendário, Páscoa[1], LS2008.Nov, TC2008.Dez, AO2018.Mai, AO2020.Mar, TC2020.Abr
IT	Indústria de Transformação	Aditivo	(0 1 0)(0 1 1)	Carnaval, Corpus Christi, Efeito Calendário, Páscoa[1], TC2008.Dez, AO2011.Dec, AO2018.Mai, TC2020.Mar, TC2020.Abr
B	Indústrias Extrativas	Aditivo	(1 1 0)(0 1 1)	Efeito Calendário, LS2008.Nov, TC2008.Dez, AO2012.Jan, AO2012.Out, LS2015.Nov, LS2019.Fev, TC2019.Abr, TC2020.Jul, TC2021.Oct
10	Produtos Alimentícios	Multiplicativo	(1 0 1)(0 1 1)	Carnaval, Corpus Christi, Efeito Calendário, Páscoa[1], AO2018.Mai
11	Bebidas	Aditivo	(0 1 2)(0 1 1)	Páscoa[1], AO2018.Mai, TC2018.Set, TC2020.Mar, AO2020.Abr, TC2020.Jun
12	Produtos do Fumo	Multiplicativo	(1 0 0)(0 1 1)	TC2003.Jul, TC2013.Jan, LS2014.Jan, TC2015.Jan, AO2015.Fev
13	Produtos Têxteis	Aditivo	(0 1 0)(0 1 1)	Carnaval, Corpus Christi, Efeito Calendário, Páscoa[1], TC2020.Mar, TC2020.Abr
14	Confecção de Artigos do Vestuário e Acessórios	Aditivo	(1 0 1)(0 1 1)	Carnaval, Corpus Christi, Constante, Páscoa[1], AO2012.Dez, TC2020.Mar, TC2020.Abr, LS2021.Mar
15	Couros, Artigos para Viagem e Calçados	Aditivo	(2 0 1)(0 1 1)	Carnaval, Corpus Christi, Constante, Páscoa[8], AO2002.Jun, TC2020.Mar, TC2020.Abr
16	Produtos da Madeira	Aditivo	(0 1 1)(0 1 1)	Carnaval, Corpus Christi, Páscoa[8], AO2018.Mai, TC2020.Mar, TC2020.Abr
17	Celulose, Papel e Produtos de Papel	Multiplicativo	(0 1 1)(1 1 1)	AO2007.Set, AO2018.Mai, TC2020.May
18	Impressão e Reprodução de Gravações	Aditivo	(0 1 1) (2 1 1)	AO2019.Dez
19	Coque, Produtos Derivados do Petróleo e Biocombustível	Aditivo	(1 1 1)(0 1 1)	Páscoa[8]
20	Produtos Químicos	Aditivo	(0 1 2)(0 1 1)	Páscoa[1], Efeito Calendário, TC2008.Oct, TC2008.Dec
21	Produtos Farmoquímicos e Farmacêuticos	Aditivo	(0 1 1)(0 1 1)	
22	Produtos de Borracha e de Material Plástico	Aditivo	(0 1 0)(1 1 1)	Carnaval, Corpus Christi, Páscoa[1], LS2008.Out, AO2008.Nov, TC2008.Dez, AO2018.Mai, TC2020.Mar, TC2020.Abr
23	Produtos de Minerais Não-Metálicos	Aditivo	(0 1 1)(0 1 1)	Carnaval, Corpus Christi, Páscoa[8], LS2008.Dez, AO2018.Mai, TC2020.Mar, TC2020.Abr
24	Metalurgia	Aditivo	(0 1 0)(0 1 1)	LS2008.Nov, LS2008.Dez, TC2020.Abr, AO2020.Dec
25	Produtos de Metal, exceto Máquinas e Equipamentos	Aditivo	(0 1 1)(0 1 1)	Carnaval, Corpus Christi, Páscoa[1], LS2008.Dez, LS2009.Dec, TC2011.Fev, AO2011.Mai, AO2020.Mar, TC2020.Abr
26	Equipamentos de Informática, Produtos Eletrônicos e Ópticos	Aditivo	(0 1 1) (2 1 1)	Carnaval, Corpus Christi, Páscoa[1], LS2008.Nov, TC2008.Dez, AO2014.Jun, TC2020.Abr
27	Máquinas, Aparelhos e Materiais Elétricos	Aditivo	(0 1 1)(0 1 1)	Carnaval, Corpus Christi, Páscoa[1], LS2008.Dez, TC2009.Mar, AO2011.Abr, AO2011.Dec, AO2013.Mai, AO2014.Jun, AO2018.May, TC2020.Apr, LS2020.Jun
28	Máquinas e Equipamentos	Aditivo	(0 1 1)(0 1 1)	Carnaval, Corpus Christi, Páscoa[8], AO2008.Nov, LS2008.Dez, TC2020.Abr
29	Veículos Automotores, Reboques e Carrocerias	Aditivo	(0 1 1)(0 1 1)	Carnaval, Corpus Christi, Páscoa[8], LS2008.Nov, TC2008.Dez, TC2011.Set, TC2012.Jan, AO2013.Dec, TC2014.Jun, LS2014.Dec, AO2018.Mai, AO2020.Mar, TC2020.Abr
30	Outros Equipamentos de Transporte	Aditivo	(0 1 1) (2 1 1)	Carnaval, Corpus Christi, TC2007.Out, TC2008.Nov, AO2012.Jul, AO2014.Jun, TC2020.Abr
31	Móveis	Aditivo	(2 1 1)(1 1 1)	Carnaval, Corpus Christi, Páscoa[1], TC2020.Mar, TC2020.Abr, LS2021.Mar
32	Produtos Diversos	Aditivo	(2 0 0)(0 1 1)	Carnaval, Corpus Christi, TC2020.Abr
33	Manutenção, Reparação e Instalação de Máquinas e Equipamentos	Multiplicativo	(0 1 1)(0 1 1)	Carnaval, Corpus Christi, AO2013.Dez, TC2021.Out

GRANDES CATEGORIAS ECONÔMICAS	DECOMPOSIÇÃO	MODELO ARIMA	REGRESSÃO (REGARIMA)
Bens de Capital	Aditivo	(0 1 1) (2 1 1)	Carnaval,Corpus Christi,Páscoa[1],LS2008.Dez,TC2012.Jan,AO2013.Dec,AO2014.Jun,AO2014.Dec,AO2018.Mai,TC2020.Abr
Bens Intermediários	Aditivo	(0 1 1)(0 1 1)	Carnaval,Corpus Christi,Efeito Calendário,Páscoa[1],TC2008.Dez,AO2018.Mai,TC2020.Abr,LS2020.Jul
Bens de Consumo	Aditivo	(0 1 1)(0 1 1)	Carnaval,Corpus Christi,Efeito Calendário,Páscoa[1],TC2008.Dez,AO2014.Jun,AO2018.Mai,AO2020.Mar,TC2020.Abr,LS2021.Mar
Bens de Consumo Duráveis	Aditivo	(1 1 0) (2 1 1)	Carnaval,Corpus Christi,Páscoa[1],TC2008.Nov,AO2008.Dez,AO2013.Fev,AO2014.Jun,TC2014.Set,AO2018.Mai,AO2020.Mar,TC2020.Abr
Bens de Consumo Semi e Não-Duráveis	Aditivo	(0 1 1)(0 1 1)	Carnaval,Corpus Christi,Efeito Calendário,Páscoa[1],LS2008.Dez,AO2018.Mai,AO2020.Mar,TC2020.Abr,LS2021.Mar

7 - Os índices apresentados neste documento estão sujeitos à retificação nos dados primários por parte dos informantes da pesquisa, sendo incorporadas revisões a partir de janeiro do ano anterior ao de referência da pesquisa. Os dados ajustados sazonalmente podem ser revisados desde o início da sua série histórica a cada divulgação.

Informações mais detalhadas sobre os procedimentos metodológicos podem ser solicitadas no portal do IBGE, dentro da página "Canais de Atendimento" (<https://www.ibge.gov.br/atendimento.html>); atendimento telefônico 0800-721-8181; ou na Coordenação da Pesquisa - Avenida Chile, 500 - 5º andar - CEP 20031-070 - Rio de Janeiro - RJ, telefone: (21) 2142-4513.

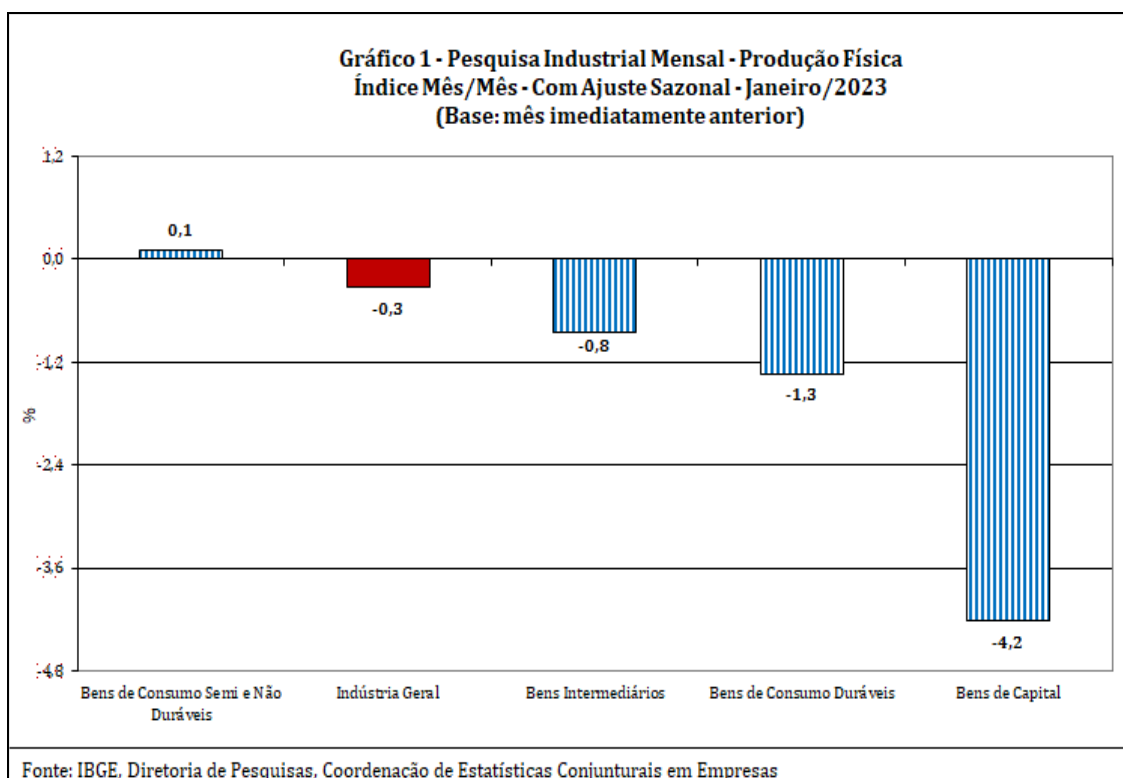
Comentários

Em janeiro de 2023, a produção industrial nacional mostrou variação negativa de 0,3% frente ao mês imediatamente anterior, na série livre de influências sazonais, após apontar variação nula (0,0%) em dezembro de 2022, quando interrompeu dois meses consecutivos de crescimento na produção, período em que acumulou expansão de 1,5%. Na série sem ajuste sazonal, no confronto com igual mês do ano anterior, o total da indústria assinalou variação positiva de 0,3% em janeiro de 2023, após registrar queda de 0,4% em dezembro de 2022, quando interrompeu dois meses consecutivos de avanço: novembro (0,8%) e outubro (1,2%) de 2022. A taxa anualizada, indicador acumulado nos últimos doze meses, ao recuar 0,2% em janeiro de 2023, reduziu a intensidade de perda frente ao verificado nos meses de dezembro (-0,7%), novembro (-1,1%), outubro (-1,5%), setembro (-2,3%), agosto (-2,6%) e julho (-2,8%) de 2022.

Na variação negativa de 0,3% da atividade industrial na passagem de dezembro de 2022 para janeiro de 2023, três das quatro grandes categorias econômicas e 11 dos 25 ramos pesquisados mostraram recuo na produção. Entre as atividades, as influências negativas mais importantes foram assinaladas por produtos farmoquímicos e farmacêuticos (-13,0%), veículos automotores, reboques e carrocerias (-6,0%), produtos alimentícios (-2,1%) e coque, produtos derivados do petróleo e biocombustíveis (-1,5%), com a primeira eliminando parte da expansão de 27,1% registrada nos três últimos meses de 2022; a segunda intensificando a queda de 3,7% verificada em dezembro de 2022; a terceira interrompendo três meses consecutivos de crescimento na produção, período em que acumulou ganho de 19,7%; e a quarta marcando o segundo mês seguido de recuo na produção, período em que acumulou perda de 2,1%. Outras contribuições negativas relevantes sobre o total da indústria vieram de produtos químicos (-1,3%), de produtos de metal (-2,8%), de máquinas, aparelhos e materiais elétricos (-3,2%), de equipamentos de informática, produtos eletrônicos e ópticos (-3,5%) e de celulose, papel e produtos de papel (-1,3%). Por outro lado, entre as catorze atividades que

apontaram expansão na produção, indústrias extrativas, ao avançar 1,8%, exerceu o principal impacto em janeiro de 2023 e interrompeu dois meses consecutivos de queda na produção, período em que acumulou redução de 7,7%. Vale destacar também os avanços registrados pelos ramos de produtos diversos (9,2%), de produtos de borracha e de material plástico (1,6%) e de produtos de minerais não metálicos (2,1%).

Entre as grandes categorias econômicas, ainda na comparação com o mês imediatamente anterior, bens de capital, ao recuar 4,2%, assinalou a taxa negativa mais acentuada em janeiro de 2023, intensificando, dessa forma, a perda de 1,6% registrada em dezembro de 2022. Os segmentos de bens de consumo duráveis (-1,3%) e de bens intermediários (-0,8%) também apontaram redução na produção nesse mês, com o primeiro eliminando parte do crescimento de 5,3% acumulado nos dois últimos meses de 2022; e o último marcando o segundo mês seguido de queda e acumulando perda de 1,5% nesse período. Por outro lado, o setor produtor de bens de consumo semi e não duráveis (0,1%) apontou o único avanço em janeiro de 2023, permanecendo, assim, com o comportamento predominantemente positivo iniciado em outubro de 2022 e acumulando nesse período ganho de 2,3%.

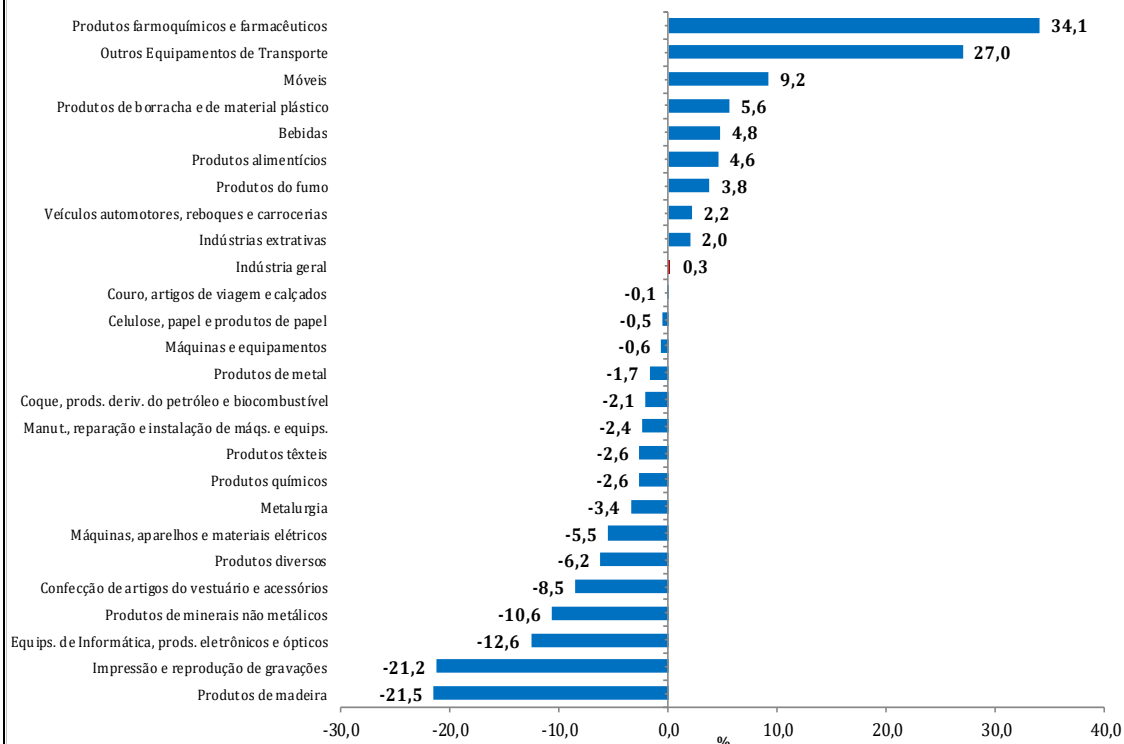


Ainda na série com ajuste sazonal, a evolução do índice de média móvel trimestral para o total da indústria mostrou variação negativa de 0,1% no trimestre encerrado em janeiro de 2023 frente ao nível do mês anterior, interrompendo, dessa forma, a trajetória predominantemente ascendente iniciada em outubro de 2022. Entre as grandes categorias econômicas, ainda em relação ao movimento deste índice na margem, bens de capital (-0,9%) e bens intermediários (-0,3%) apontaram os recuos nesse mês, com o primeiro permanecendo com a trajetória descendente iniciada em maio de 2022; e o segundo interrompendo dois meses consecutivos de avanço na produção, período em que acumulou ganho de 1,4%. Por outro lado, os setores produtores de bens de consumo duráveis (1,2%) e de bens de consumo semi e não duráveis (0,7%) assinalaram as taxas positivas em janeiro de 2023, com ambos marcando o segundo mês seguido de crescimento na produção e acumulando nesse período avanços de 1,9% e 1,5%, respectivamente.

Na comparação com igual mês do ano anterior, o setor industrial assinalou avanço de 0,3% em janeiro de 2023, com resultados positivos em duas das quatro grandes categorias econômicas, 9 dos 25 ramos, 38 dos 80 grupos e 47,1% dos 789 produtos pesquisados. Vale citar que janeiro de 2023 (22 dias) teve um dia útil a mais do que igual mês do ano anterior (21). Entre as atividades, as principais influências positivas no total da indústria foram registradas por produtos alimentícios (4,6%), produtos farmoquímicos e farmacêuticos (34,1%), indústrias extrativas (2,0%) e outros equipamentos de transporte (27,0%), impulsionadas, em grande parte, pela maior produção dos itens carnes de suínos frescas ou congeladas, carnes e miudezas de aves congeladas, leite condensado, produtos embutidos ou de salamares e outras preparações de carnes de suínos, tortas, bagaços, farelos e outros resíduos da extração do óleo de soja, café torrado e moído, preparações e conservas de peixes e sucos concentrados de laranja e de outras frutas, na primeira; medicamentos, na segunda; minérios de ferro, na terceira; e aviões e suas partes, peças e acessórios, motocicletas e embarcações para o transporte de pessoas ou cargas, na última. Vale destacar também as contribuições positivas assinaladas pelos ramos de produtos de borracha e de material plástico (5,6%),

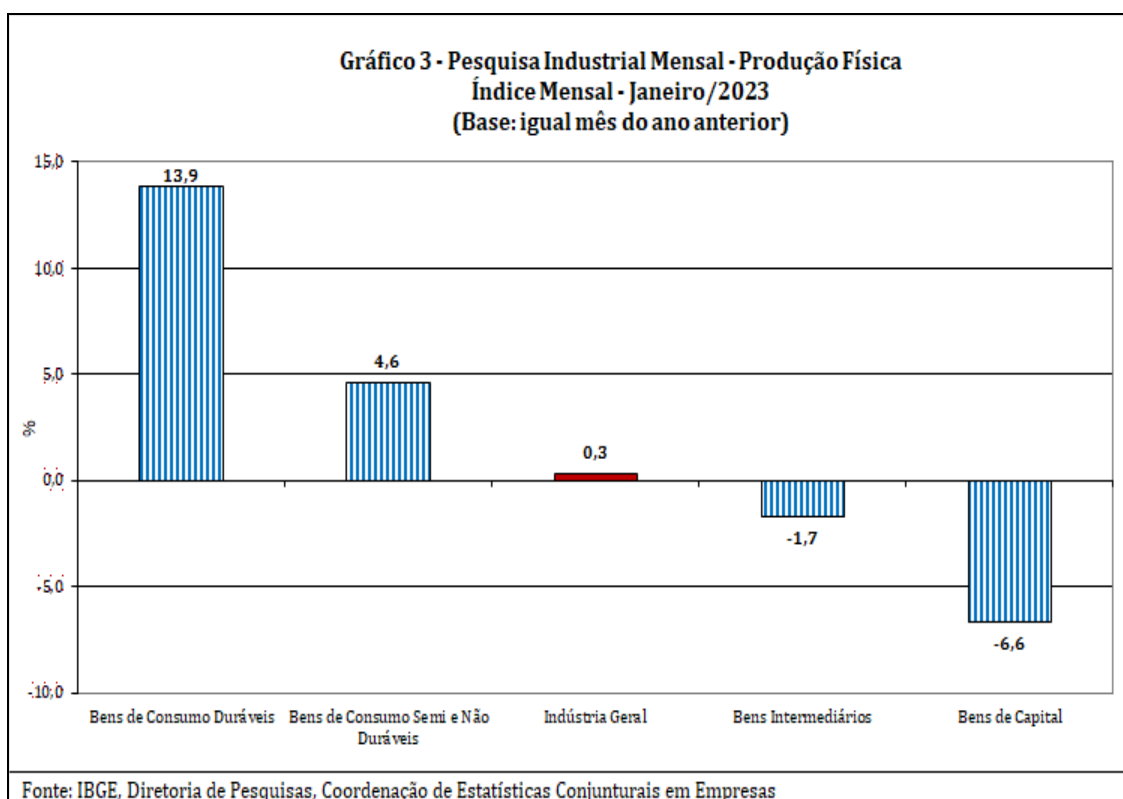
de bebidas (4,8%), de veículos automotores, reboques e carrocerias (2,2%) e de móveis (9,2%). Por outro lado, ainda na comparação com janeiro de 2022, entre as dezesseis atividades que apontaram redução na produção, produtos de minerais não metálicos (-10,6%), produtos de madeira (-21,5%), coque, produtos derivados do petróleo e biocombustíveis (-2,1%) e equipamentos de informática, produtos eletrônicos e ópticos (-12,6%) exerceram as maiores influências na formação da média da indústria, pressionadas, em grande medida, pela menor produção dos itens ladrilhos, placas e azulejos de cerâmica para pavimentação ou revestimento, na primeira; chapas de fibras e de partículas de madeira, madeira compensada, madeira serrada, aplainada ou polida, madeira perfilada ou perfis de madeira e portas e janelas de madeira, na segunda; óleo diesel, óleos combustíveis, querosenes de aviação, gás liquefeito de petróleo (GLP) e gasolina automotiva, na terceira; e circuitos integrados eletrônicos, telefones celulares, computadores pessoais portáteis (*laptops, notebooks, tablets* e semelhantes), máquinas automáticas digitais para processamento de dados, transmissores ou receptores de telefonia celular e placas de circuito impresso montadas, na quarta. Outros impactos negativos importantes foram assinalados por produtos químicos (-2,6%), metalurgia (-3,4%), confecção de artigos do vestuário e acessórios (-8,5%), impressão e reprodução de gravações (-21,2%) e máquinas, aparelhos e materiais elétricos (-5,5%).

Gráfico 2 - Pesquisa Industrial Mensal - Produção Física
Índice Mensal - Janeiro/2023
(Base: igual mês do ano anterior)



Fonte: IBGE, Diretoria de Pesquisas, Coordenação de Estatísticas Conjunturais em Empresas

Ainda no confronto com igual mês do ano anterior, bens de consumo duráveis (13,9%) e bens de consumo semi e não duráveis (4,6%) assinalaram, em janeiro de 2023, os resultados positivos entre as grandes categorias econômicas. Os setores produtores de bens intermediários (-1,7%) e de bens de capital (-6,6%) registraram os recuos nesse mês.



O setor produtor de bens de consumo duráveis avançou 13,9% em janeiro de 2023 frente a igual período do ano anterior, após recuar 4,3% no mês anterior, quando interrompeu quatro meses consecutivos de taxas positivas nesse tipo de comparação. Vale destacar que o resultado desse mês foi o mais intenso desde junho de 2021 (31,7%). Nesse mês, o setor foi impulsionado, em grande medida, pela expansão na fabricação de automóveis (14,7%) e de eletrodomésticos da “linha marrom” (26,1%). Vale citar também os avanços registrados por eletrodomésticos da “linha branca” (6,9%), motocicletas (49,3%) e pelos grupamentos de outros eletrodomésticos (9,0%) e de móveis (7,7%).

A produção de bens de consumo semi e não duráveis apontou expansão de 4,6% no índice mensal de janeiro de 2023, intensificando, dessa forma, o crescimento de 1,5% assinalado em dezembro de 2022. O desempenho positivo nesse mês foi explicado, principalmente, pelas expansões observadas nos grupamentos de alimentos e bebidas elaborados para consumo doméstico (5,0%) e de não duráveis (13,4%), impulsionados, em grande medida, pelos avanços na fabricação de carnes e miudezas de aves congeladas, leite condensado, produtos embutidos ou de salami e outras preparações de carnes de suínos, café

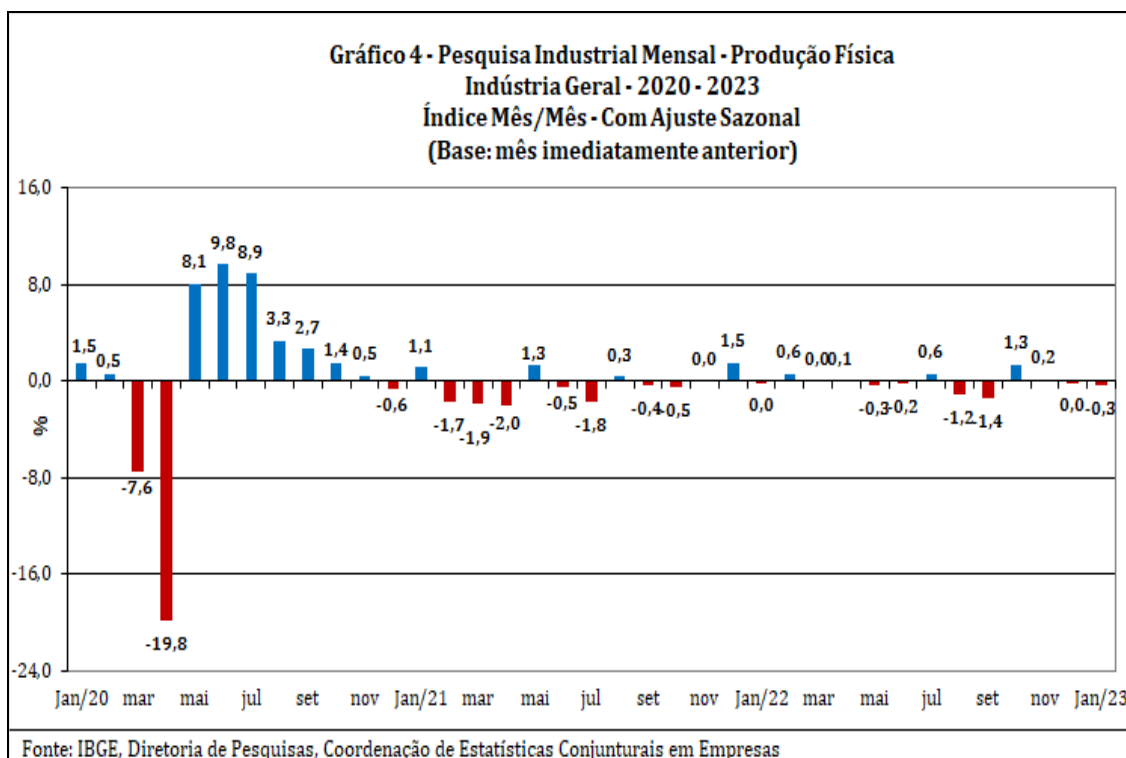
torrado e moído, preparações e conservas de peixes, sucos concentrados de laranja e de outras de frutas e refrigerantes, no primeiro; e de medicamentos, no segundo. Vale citar também o resultado positivo registrado pelo grupamento de carburantes (3,0%), influenciado pela expansão na produção de álcool etílico. Por outro lado, os grupamentos de semiduráveis (-5,7%) e de alimentos e bebidas básicos para consumo doméstico (-5,1%) apontaram as taxas negativas nessa categoria, pressionados, em grande medida, pela menor produção dos itens telefones celulares, calçados femininos de couro, vestuário e seus acessórios de malha para bebês, bermudas, jardineiras, *shorts* e semelhantes (de malha ou não), blusas, camisas e semelhantes de uso feminino (de malha ou não), roupas de cama e de banho, discos de vídeo (DVD), lustres e luminárias e conjuntos de uso feminino (de malha ou não), no primeiro; e peixes congelados, no segundo.

Ainda no confronto com igual mês do ano anterior, o segmento de bens intermediários mostrou redução de 1,7% em janeiro de 2023, intensificando, dessa forma, a variação negativa de 0,2% assinalada em dezembro de 2022. O resultado desse mês foi explicado, principalmente, pelos recuos nos produtos associados às atividades de produtos de minerais não metálicos (-10,6%), de coque, produtos derivados do petróleo e biocombustíveis (-3,8%), de produtos químicos (-5,3%), de metalurgia (-3,4%), de máquinas e equipamentos (-8,5%), de celulose, papel e produtos de papel (-1,4%), de produtos de metal (-0,8%) e de produtos têxteis (-1,5%), enquanto as pressões positivas foram registradas por indústrias extrativas (2,0%), produtos de borracha e de material plástico (4,3%), produtos alimentícios (1,2%) e veículos automotores, reboques e carrocerias (1,1%). Ainda nessa categoria econômica, vale citar também os resultados assinalados pelos grupamentos de insumos típicos para construção civil (-2,9%), que marcou o décimo sétimo recuo seguido nesse tipo de comparação; e de embalagens (2,8%), que intensificou o avanço de 2,1% assinalado em dezembro de 2022.

O setor produtor de bens de capital mostrou queda de 6,6% em janeiro de 2023 frente a igual período do ano anterior, quinta taxa negativa consecutiva nesse tipo de comparação e a mais intensa desde agosto de 2020

(-14,5%). Na formação do índice desse mês, o segmento foi influenciado, principalmente, pelo recuo observado no grupamento de bens de capital para fins industriais (-13,8%), pressionado pela menor produção de bens de capital não-seriados (-58,2%) e dos seriados (-3,1%). Os demais resultados negativos foram registrados pelos grupamentos de bens de capital de uso misto (-22,2%), para energia elétrica (-2,9%) e para equipamentos de transporte (-0,3%). Por outro lado, os impactos positivos foram assinalados pelos subsetores de bens de capital agrícolas (17,2%) e para construção (0,6%).

Em síntese, a produção industrial assinalou variação negativa de 0,3% em janeiro de 2023, após registrar variação nula (0,0%) em dezembro de 2022, quando interrompeu dois meses consecutivos de crescimento na produção. Cabe citar que, com esses resultados, o setor industrial se encontra 2,3% abaixo do patamar pré-pandemia (fevereiro de 2020) e 18,8% abaixo do nível recorde alcançado em maio de 2011. Ainda na série com ajuste sazonal, no índice de média móvel trimestral, o total da indústria mostrou variação negativa de 0,1% em janeiro de 2023 e interrompeu a trajetória predominantemente ascendente iniciada em outubro de 2022.



No confronto com igual mês do ano anterior, a atividade industrial, ao

avançar 0,3% em janeiro de 2023, reverte a queda assinalada em dezembro de 2022 (-0,4%), quando interrompeu dois meses consecutivos de crescimento na produção. Contudo, no resultado desse mês, observa-se perfil disseminado de taxas negativas, alcançando dezesseis dos 25 ramos industriais pesquisados. Vale destacar também a influência do efeito-calendário, uma vez que janeiro de 2023 teve um dia útil a mais do que igual mês do ano anterior; e da baixa base de comparação, já que em janeiro de 2022 o setor industrial recuou 5,6%.

Com esses resultados, verifica-se ligeira redução no ritmo de crescimento do total da indústria no confronto do último trimestre de 2022 (0,6%) com o resultado do primeiro mês de 2023 (0,3%), ambas as comparações contra igual período do ano anterior. Entre as categorias econômicas, esse movimento de perda foi registrado por bens de capital (de -3,3% para -6,6%) e bens intermediários (de 0,8% para -1,7%). Por outro lado, os setores produtores de bens de consumo duráveis (de 4,7% para 13,9%) e de bens de consumo semi e não duráveis (de 0,5% para 4,6%) mostraram os ganhos de dinamismo entre os dois períodos.

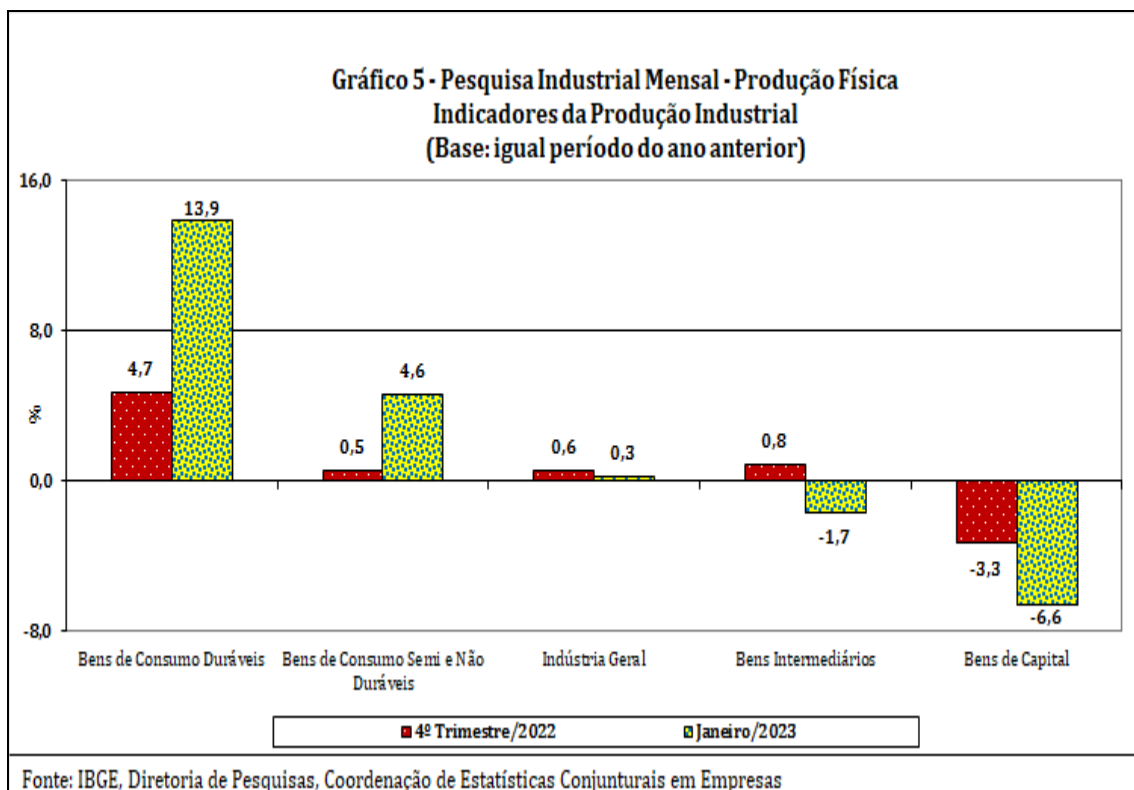


Tabela 1
Indicadores da Produção Industrial por Grandes Categorias Econômicas
Brasil - Janeiro de 2023

Grandes Categorias Econômicas	Variação (%)			
	Janeiro 2023 / Dezembro 2022*	Janeiro 2023 / Janeiro 2022	Acumulado Janeiro-Janeiro	Acumulado nos Últimos 12 Meses
Bens de Capital	-4,2	-6,6	-6,6	-0,4
Bens Intermediários	-0,8	-1,7	-1,7	-0,6
Bens de Consumo	0,1	5,8	5,8	0,6
Duráveis	-1,3	13,9	13,9	-0,3
Semiduráveis e não Duráveis	0,1	4,6	4,6	1,0
Indústria Geral	-0,3	0,3	0,3	-0,2

Fonte: IBGE, Diretoria de Pesquisas, Coordenação de Estatísticas Conjunturais em Empresas

*série com ajuste sazonal

Composição da Taxa de Crescimento da Indústria Geral ⁽¹⁾ (p.p.) - Brasil

Janeiro de 2023

Atividades de Indústria	Janeiro 2023 / Janeiro 2022	Acumulado Janeiro-Janeiro	Acumulado nos Últimos 12 Meses
Indústrias Extrativas	0,31	0,31	
Produtos Alimentícios	0,68	0,68	
Bebidas	0,15	0,15	
Produtos do Fumo	0,01	0,01	
Produtos Têxteis	-0,03	-0,03	
Confecção de Artigos do Vestuário e Acessórios	-0,16	-0,16	
Couro, Artigos para Viagem e Calçados	0,00	0,00	
Produtos de Madeira	-0,27	-0,27	
Celulose, Papel e Produtos de Papel	-0,02	-0,02	
Impressão e Reprodução de Gravações	-0,15	-0,15	
Coque, Produtos Derivados do Petróleo e Biocombustíveis	-0,27	-0,27	
Produtos Químicos	-0,20	-0,20	
Produtos Farmoquímicos e Farmacêuticos	0,59	0,59	
Produtos de Borracha e de Material Plástico	0,20	0,20	
Minerais Não Metálicos	-0,30	-0,30	
Metalurgia	-0,18	-0,18	
Produtos de Metal - exclusive Máquinas e Equipamentos	-0,05	-0,05	
Equipamentos de Informática, Produtos Eletrônicos e Outros	-0,26	-0,26	
Máquinas, Aparelhos e Materiais Elétricos	-0,13	-0,13	
Máquinas e Equipamentos	-0,02	-0,02	
Veículos Automotores, Reboques e Carrocerias	0,12	0,12	
Outros Equipamentos de Transporte	0,29	0,29	
Móveis	0,10	0,10	
Produtos Diversos	-0,07	-0,07	
Manutenção, Reparação e Instalação de Máquinas e Equipamentos.	-0,04	-0,04	
Indústria Geral	0,3	0,3	-0,2

Fonte: IBGE, Diretoria de Pesquisas, Coordenação de Estatísticas Conjunturais em Empresas

⁽¹⁾ $C = (I_g - 100) \cdot K$, onde: C=Participação da atividade na formação do total da taxa de crescimento, I_g =Indicador da atividade e K= peso da atividade no total da Indústria Geral.

*No indicador acumulado nos últimos 12 meses, por conta do processo de reformulação da pesquisa, somente a partir de dezembro de 2023 (quando a mesma amostra completará 24 meses de coleta) será publicada a composição da taxa.

Composição da Taxa de Crescimento da Indústria Geral (1) (p.p.) - Brasil

Janeiro de 2023

Categories Econômicas	Janeiro 2023 / Janeiro 2022	Acumulado Janeiro-Janeiro	Acumulado nos Últimos 12 Meses
1 - Bens de Capital (BK)	-0,37	-0,37	
2 - Bens Intermediários (BI)	-1,05	-1,05	
3 - Bens de Consumo (BC) - (31+32)	1,73	1,73	
31 - Bens de Consumo Duráveis (BCD)	0,53	0,53	
32 - Bens de Consumo Semi e Não-Duráveis (BCND)	1,20	1,20	
Bens Não Especificados Anteriormente	-0,04	-0,04	
Indústria Geral	0,3	0,3	-0,2

Fonte: IBGE, Diretoria de Pesquisas, Coordenação de Estatísticas Conjunturais em Empresas

⁽¹⁾ $C=(I_g - 100) \cdot K$, onde: C=Participação da atividade na formação do total da taxa de crescimento, I_g =Indicador da atividade e K= peso da atividade no total da Indústria Geral.

*No indicador acumulado nos últimos 12 meses, por conta do processo de reformulação da pesquisa, somente a partir de dezembro de 2023 (quando a mesma amostra completará 24 meses de coleta) será publicada a composição da taxa.

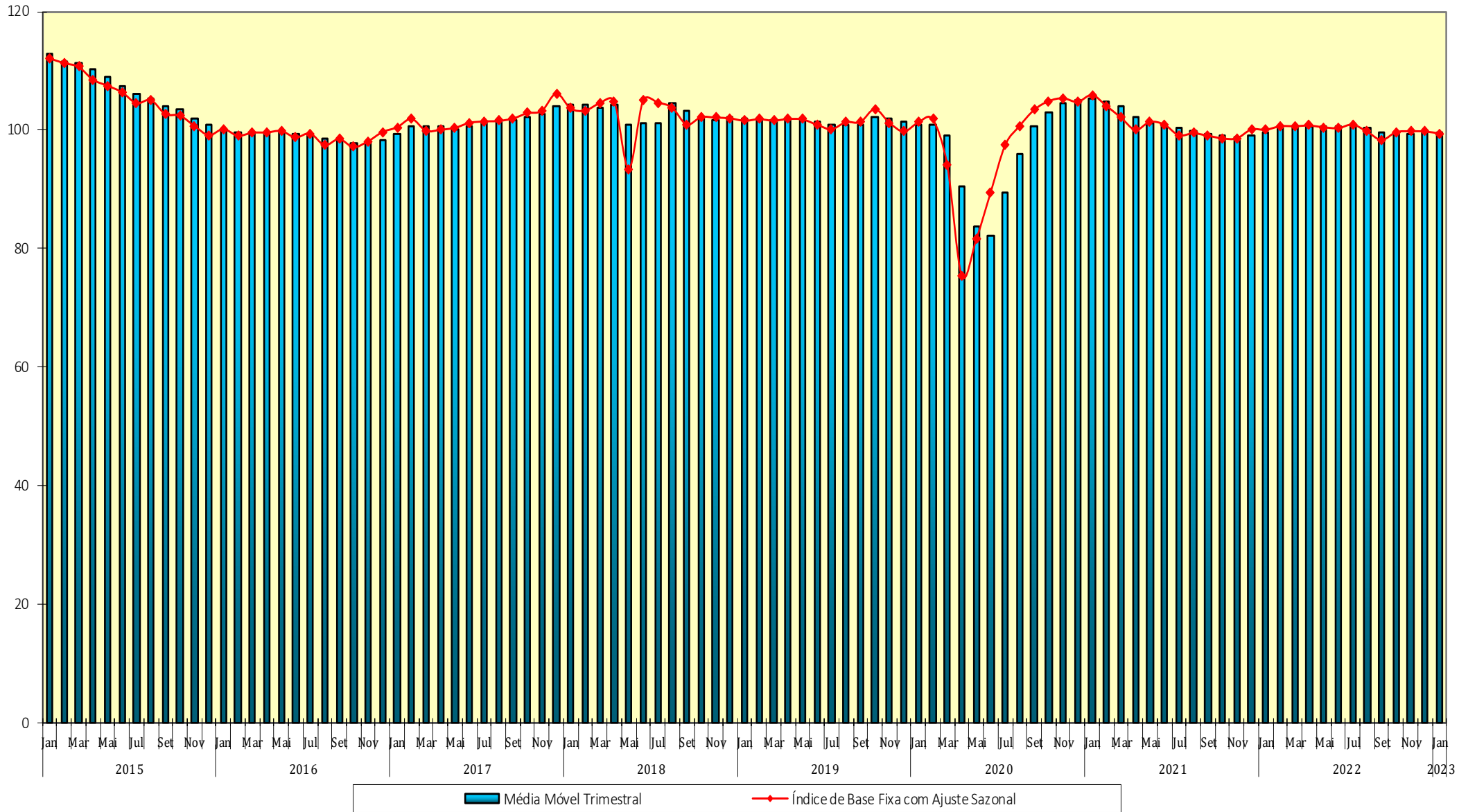
Índices de Média Móvel Trimestral* / 2020-2023

Ano / Mês	Bens de Capital	Bens Intermediários	Bens de Consumo		Indústria Geral	
			Duráveis	Semiduráveis e Não Duráveis		
2020	Jan	82,99538	98,20409	120,55813	106,90819	100,74774
	Fev	84,24884	98,15933	121,74630	106,87501	100,94204
	Mar	83,20931	97,21212	115,53976	103,07511	99,06016
	Abr	69,70674	91,73154	82,21029	95,38332	90,44379
	Mai	58,59576	87,69023	52,40584	88,66365	83,68636
	Jun	56,20681	86,14532	47,95977	89,00661	82,14547
	Jul	65,67018	92,15935	75,97319	94,67762	89,48281
	Ago	71,85024	97,71646	101,46402	99,20317	95,87078
	Set	78,91064	102,14628	115,48280	102,67536	100,50487
	Out	84,00676	103,42267	121,61421	104,95271	102,97750
	Nov	91,28458	103,61130	125,61631	107,11072	104,53197
	Dez	95,29715	103,57683	126,72528	107,02472	104,98473
2021	Jan	98,74058	103,23929	124,46130	107,55180	105,32790
	Fev	100,41346	102,85980	121,57771	107,35482	104,89381
	Mar	99,66754	102,46374	115,21626	104,90579	104,00680
	Abr	99,04506	101,94291	112,05482	101,13878	102,04927
	Mai	98,13236	101,90765	107,13394	98,56774	101,15429
	Jun	99,59882	101,57151	105,67821	98,39472	100,76302
	Jul	101,28171	101,15484	101,54370	98,65418	100,45925
	Ago	101,68632	100,59494	98,00431	98,45751	99,81843
	Set	101,24079	100,09855	94,26692	98,94885	99,19571
	Out	99,63009	99,53705	91,18917	98,99610	99,02139
	Nov	99,73623	98,94524	93,20608	98,86367	98,73589
	Dez	100,35840	98,95455	98,50678	98,69633	99,08509
2022	Jan	99,76410	99,62778	99,96200	98,63253	99,57077
	Fev	100,61611	100,72854	99,28460	99,07773	100,25210
	Mar	101,05889	101,63420	94,95043	97,96534	100,43776
	Abr	101,72373	102,38778	95,72085	98,41438	100,67146
	Mai	102,52065	101,61264	97,07901	98,95034	100,61595
	Jun	101,75216	100,28396	100,05237	100,94575	100,50372
	Jul	101,10680	99,42365	100,85092	102,66564	100,55812
	Ago	100,91510	98,97810	102,51875	102,78851	100,30817
	Set	100,06436	98,61169	101,87151	101,75064	99,64541
	Out	99,20138	98,43600	102,63765	99,80660	99,22158
	Nov	97,63820	99,11866	102,38200	98,86420	99,24688
	Dez	97,01542	99,78996	103,01963	99,57710	99,72288
2023	Jan	96,19072	99,47331	104,30708	100,30284	99,65053

Fonte: IBGE, Diretoria de Pesquisas, Coordenação de Estatísticas Conjunturais em Empresas

*Séries com ajuste sazonal

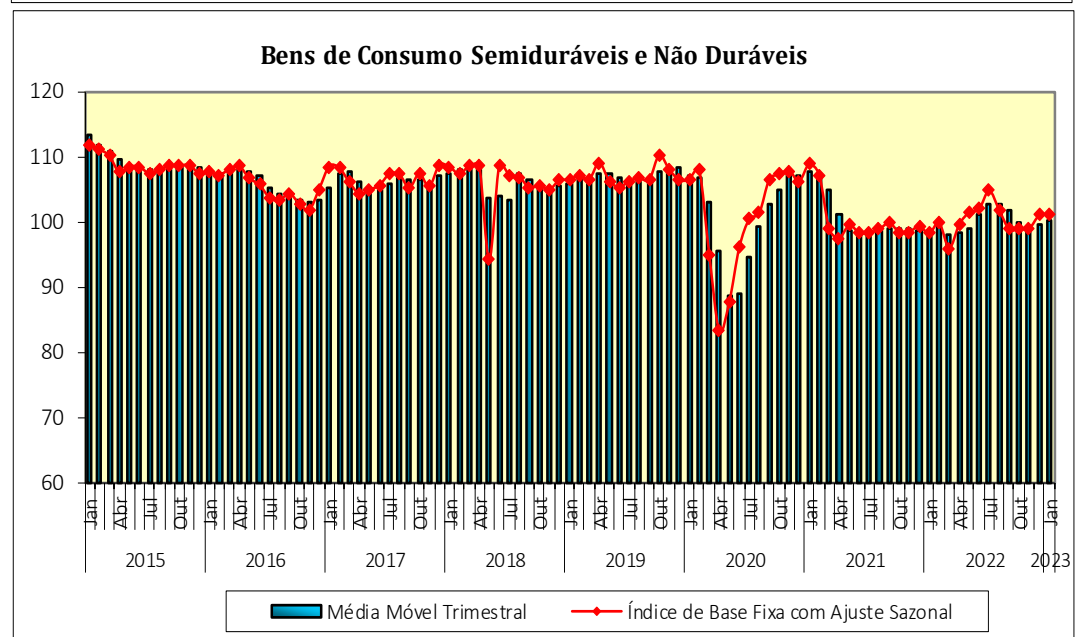
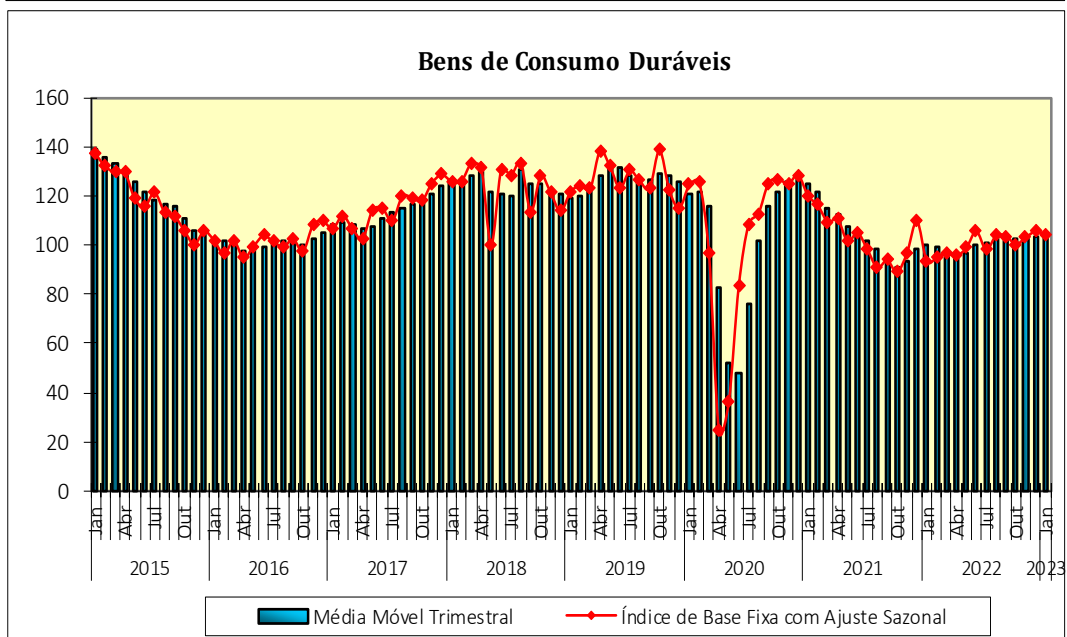
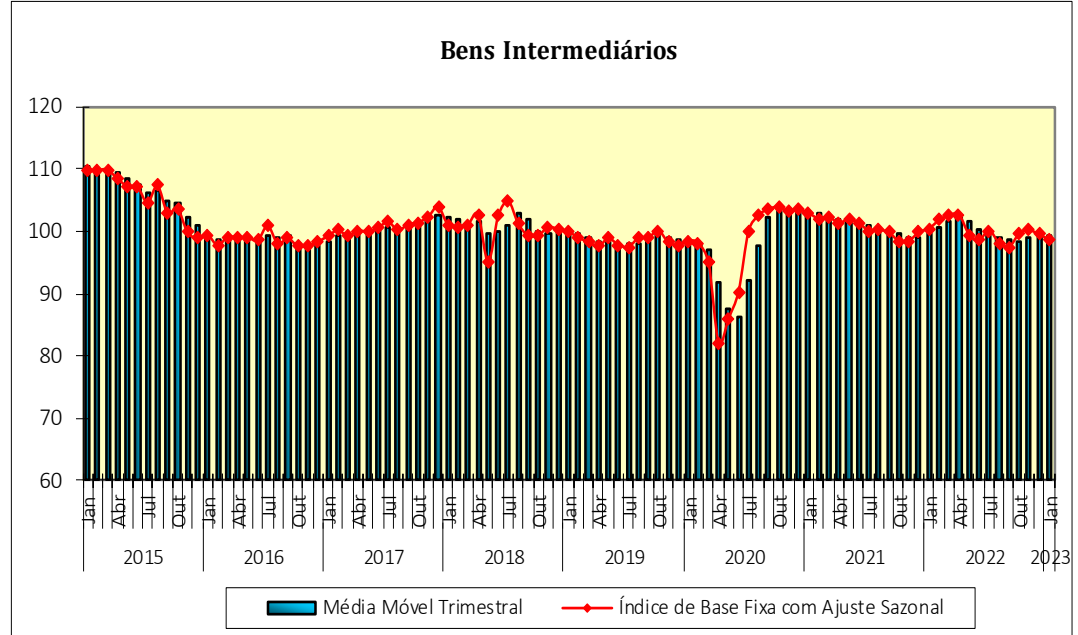
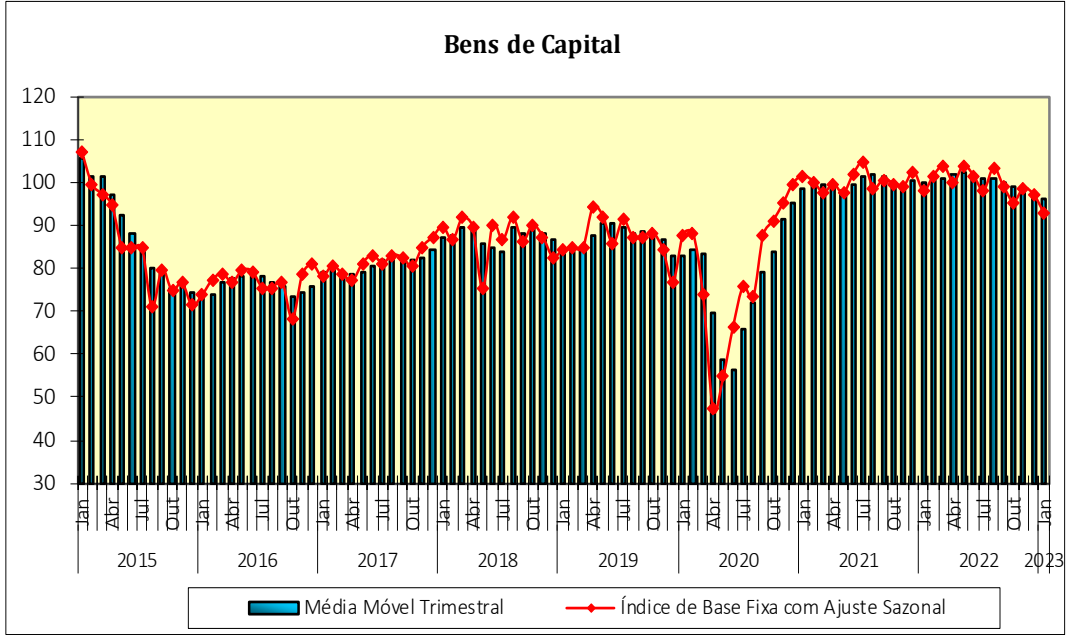
Indústria Geral
Índice de Base Fixa Mensal x Índice de Média Móvel Trimestral
Séries com Ajuste Sazonal - 2015-2023



Fonte: IBGE, Diretoria de Pesquisas, Coordenação de Estatísticas Conjunturais em Empresas

* Série com ajuste sazonal

Categorias Econômicas
Índice de Base Fixa Mensal x Índice de Média Móvel Trimestral
Séries com Ajuste Sazonal - 2015-2023



Fonte: IBGE, Diretoria de Pesquisas, Coordenação de Estatísticas Conjunturais em Empresas

Pesquisa Industrial Mensal - Produção Física
Indicadores da Produção Industrial, segundo as Seções e Atividades de Indústria (Número índice)
Brasil - 2023

Seções e Atividades de Indústria	Base fixa mensal (1)			Mensal (2)			Acumulado (3)			Últimos 12 meses (4)		
	Nov	Dez	Jan	Nov	Dez	Jan	Jan-Nov	Jan-Dez	Jan-Jan	Até-Nov	Até-Dez	Até-Jan
1- Indústria geral	101,38154	91,95129	90,36972	0,8	-0,4	0,3	-0,7	-0,7	0,3	-1,1	-0,7	-0,2
2 - Indústrias extrativas	98,15732	101,60158	97,81303	-3,7	-4,5	2,0	-3,1	-3,2	2,0	-2,7	-3,2	-2,6
3 - Indústrias de transformação	101,93120	90,30612	89,10080	1,5	-0,2	-0,1	-0,4	-0,4	-0,1	-0,8	-0,4	0,1
3.10 - Fabricação de produtos alimentícios	101,95098	95,76878	92,41724	11,0	12,0	4,6	1,7	2,4	4,6	1,6	2,4	2,0
3.11 - Fabricação de bebidas	108,71531	110,66549	100,33531	4,5	-0,6	4,8	3,4	3,0	4,8	2,7	3,0	4,2
3.12 - Fabricação de produtos do fumo	61,02336	47,39558	54,18981	7,9	-10,2	3,8	9,5	8,6	3,8	8,8	8,6	8,7
3.13 - Fabricação de produtos têxteis	96,21104	73,05855	91,65725	-15,3	-13,6	-2,6	-12,7	-12,8	-2,6	-13,9	-12,8	-10,8
3.14 - Confecção de artigos do vestuário e acessórios	108,86717	71,47313	78,22344	-16,7	-9,6	-8,5	-8,3	-8,4	-8,5	-10,0	-8,4	-7,5
3.15 - Preparação de couros e fabricação de artefatos de couro, artigos para viagem e calçados	110,75441	78,24130	82,61941	-6,5	-4,8	-0,1	0,9	0,5	-0,1	-0,9	0,5	2,6
3.16 - Fabricação de produtos de madeira	88,44766	80,02690	85,65489	-24,7	-28,0	-21,5	-11,6	-12,9	-21,5	-10,4	-12,9	-14,9
3.17 - Fabricação de celulose, papel e produtos de papel	100,71001	100,91570	98,99621	2,4	1,5	-0,5	3,3	3,1	-0,5	3,6	3,1	2,9
3.18 - Impressão e reprodução de gravações	118,92763	102,62008	85,87326	1,8	-2,8	-21,2	-6,3	-6,0	-21,2	-5,4	-6,0	-9,0
3.19 - Fabricação de coque, de produtos derivados do petróleo e de biocombustíveis	96,64570	92,45721	85,71175	1,3	-0,4	-2,1	7,2	6,6	-2,1	6,9	6,6	6,2
3.20 Fabricação de produtos químicos	101,76772	89,85807	89,93088	-0,7	-3,5	-2,6	1,5	1,1	-2,6	1,2	1,1	1,2
3.21 - Fabricação de produtos farmoquímicos e farmacêuticos	118,67879	109,04715	87,04048	7,6	48,3	34,1	-4,3	-1,1	34,1	-5,4	-1,1	2,5
3.22 - Fabricação de produtos de borracha e de material plástico	101,35033	87,17501	97,40353	-1,4	-1,2	5,6	-6,0	-5,7	5,6	-7,1	-5,7	-3,8
3.23 - Fabricação de produtos de minerais não-metálicos	93,91874	82,89845	86,16120	-8,5	-14,9	-10,6	-4,3	-5,1	-10,6	-4,2	-5,1	-5,5
3.24 - Metalurgia	102,90952	80,51653	91,44732	5,3	-7,1	-3,4	-4,8	-5,0	-3,4	-5,6	-5,0	-4,6
3.25 - Fabricação de produtos de metal, exceto máquinas e equipamentos	99,35932	90,12156	92,97105	-7,7	1,8	-1,7	-9,8	-9,0	-1,7	-10,5	-9,0	-7,7
3.26 - Fabricação de equipamentos de informática, produtos eletrônicos e ópticos	93,25850	74,84609	79,99809	-6,4	-15,0	-12,6	0,9	-0,3	-12,6	0,0	-0,3	-1,1
3.27 - Fabricação de máquinas, aparelhos e materiais elétricos	101,25067	86,90250	86,41864	-6,9	-3,9	-5,5	-11,2	-10,7	-5,5	-11,9	-10,7	-9,5
3.28 - Fabricação de máquinas e equipamentos	100,58192	84,52999	84,41152	-3,7	-8,3	-0,6	-1,8	-2,3	-0,6	-1,8	-2,3	-1,7
3.29 - Fabricação de veículos automotores, reboques e carrocerias	110,58016	89,87175	79,98811	14,5	1,2	2,2	3,1	3,0	2,2	2,2	3,0	4,7
3.30 - Fabricação de outros equipamentos de transporte, exceto veículos automotores	108,88563	83,45886	105,79825	18,8	23,3	27,0	12,2	12,9	27,0	11,2	12,9	12,9
3.31 - Fabricação de móveis	111,62221	94,94085	91,51131	-11,8	-3,6	9,2	-17,2	-16,2	9,2	-18,0	-16,2	-12,8
3.32 - Fabricação de produtos diversos	106,29241	71,82344	81,06411	1,1	-21,4	-6,2	-3,8	-5,1	-6,2	-3,9	-5,1	-4,3
3.33 - Manutenção, reparação e instalação de máquinas e equipamentos	96,10917	98,75570	98,79547	-8,2	-10,2	-2,4	-0,6	-1,5	-2,4	0,0	-1,5	-1,9

Fonte: IBGE, Diretoria de Pesquisas, Coordenação de Estatísticas Conjunturais em Empresas

Nota: Ponderação PIA-2019

(1) Base: média de 2022 = 100

(2) Base: igual mês do ano anterior = 100

(3) Base: igual período do ano anterior = 100

(4) Base: últimos doze meses anteriores = 100

Pesquisa Industrial Mensal - Produção Física
Indicadores da Produção Industrial, segundo as Grandes Categorias Econômicas (Número índice)
Brasil - 2023

Grandes Categorias Econômicas	Base fixa mensal (1)			Mensal (2)			Acumulado (3)			Últimos 12 meses (4)		
	Nov	Dez	Jan	Nov	Dez	Jan	Jan-Nov	Jan-Dez	Jan-Jan	Até-Nov	Até-Dez	Até-Jan
1 Bens de capital	102,06666	89,03058	77,36580	- 0,1	- 5,3	- 6,6	0,2	- 0,3	- 6,6	0,4	- 0,3	- 0,4
110 Bens de capital, exceto equipamentos de transporte industrial	100,43973	86,10974	80,12977	- 4,6	- 9,6	- 9,5	- 0,9	- 15	- 9,5	- 0,8	- 1,5	- 2,0
120 Equipamentos de transporte industrial	107,06752	98,00867	68,86989	10,7	6,8	5,2	1,6	2,0	5,2	2,3	2,0	3,5
2 Bens intermediários	99,39736	91,72131	92,04188	1,2	- 0,2	- 1,7	- 0,7	- 0,7	- 1,7	- 1,0	- 0,7	- 0,6
210 Alimentos e bebidas básicos, destinados principalmente à indústria	106,05289	90,96122	80,76795	21,2	5,0	- 21,4	8,6	8,3	- 21,4	9,7	8,3	4,8
220 Alimentos e bebidas elaborados, destinados principalmente à indústria	99,08003	75,92118	70,84282	29,0	14,8	8,5	4,6	5,2	8,5	4,7	5,2	4,8
230 Insumos industriais básicos	95,59125	101,68150	89,31467	- 5,0	- 5,4	5,5	- 3,7	- 3,9	5,5	- 3,3	- 3,9	- 2,6
240 Insumos industriais elaborados	100,52383	88,25322	92,14411	- 1,8	- 5,2	- 3,6	- 3,3	- 3,4	- 3,6	- 3,6	- 3,4	- 3,1
250 Combustíveis e lubrificantes básicos	98,02160	98,93461	104,04935	- 0,2	- 0,7	- 1,3	- 1,0	- 1,0	- 1,3	- 0,7	- 1,0	- 1,2
260 Combustíveis e lubrificantes elaborados - exceto gasolinas para automóvel	96,62375	102,09447	96,89145	- 3,3	1,5	- 5,5	7,1	6,6	- 5,5	6,8	6,6	5,2
270 Peças e acessórios para bens de capital	96,41660	83,16336	83,25063	- 3,8	0,2	- 9,5	0,3	0,3	- 9,5	0,0	0,3	- 0,5
280 Peças e acessórios para equipamentos de transporte	107,73015	82,14397	88,73931	13,8	8,8	5,1	1,1	16	5,1	- 0,6	1,6	3,4
3 Bens de consumo	105,27694	92,61436	89,26440	0,5	0,7	5,8	- 1,0	- 0,8	5,8	- 1,7	- 0,8	0,6
31 Bens de consumo duráveis	111,90860	88,28390	90,03824	6,5	- 4,3	13,9	- 3,3	- 3,3	13,9	- 4,4	- 3,3	- 0,3
311 Bens de consumo duráveis - exceto automóveis para passageiros e equipamentos de transporte não industrial	110,29561	83,78267	91,67439	- 4,1	- 4,8	8,6	- 14,0	- 13,4	8,6	- 14,9	- 13,4	- 10,8
312 Automóveis para passageiros	112,87339	95,95663	85,98015	15,1	- 4,7	14,7	5,5	4,6	14,7	4,0	4,6	8,6
313 Equipamentos de transporte não industrial	116,25406	70,43546	104,16433	19,9	7,9	48,4	10,6	10,5	48,4	9,8	10,5	11,9
32 Bens de consumo semiduráveis e não duráveis	104,22589	93,30069	89,14175	- 0,5	1,5	4,6	- 0,4	- 0,2	4,6	- 1,0	- 0,2	1,0
321 Bens de consumo semiduráveis	106,13320	72,35504	79,08397	- 13,8	- 14,0	- 5,7	- 5,5	- 6,1	- 5,7	- 7,3	- 6,1	- 4,5
322 Bens de consumo não duráveis	110,00144	99,08121	91,88259	5,2	19,9	13,4	- 1,9	- 0,4	13,4	- 2,5	- 0,4	1,5
323 Alimentos e bebidas básicos, destinados principalmente ao consumo doméstico	95,82882	95,62369	95,83311	-	-	- 5,1	-	-	- 5,1	-	-	-
324 Alimentos e bebidas elaborados, destinados principalmente ao consumo doméstico	104,69503	104,72079	99,98443	1,5	1,9	5,0	1,2	1,3	5,0	0,8	1,3	2,1
325 Gasolinas para automóvel (motor spirit)	94,62902	74,67660	65,46059	5,6	- 2,8	3,0	2,1	1,8	3,0	2,4	1,8	2,3
9 Bens não especificados anteriormente	96,39773	98,41225	97,89815	- 8,0	- 10,5	- 2,4	- 0,5	- 1,4	- 2,4	0,0	- 1,4	- 1,8

Fonte: IBGE, Diretoria de Pesquisas, Coordenação de Estatísticas Conjunturais em Empresas

Nota: Ponderação PIA-2019

(1) Base: média de 2022 = 100

(2) Base: igual mês do ano anterior = 100

(3) Base: igual período do ano anterior = 100

(4) Base: últimos doze meses anteriores = 100

Pesquisa Industrial Mensal - Produção Física

Indicadores da Produção Industrial, segundo os Grupos e Classes Industriais Selecionados (Número índice)

Brasil - 2023

Grupos e Classes Industriais Selecionados	Base fixa mensal (1)			Mensal (2)			Acumulado (3)			Últimos 12 meses (4)		
	Nov	Dez	Jan	Nov	Dez	Jan	Jan-Nov	Jan-Dez	Jan-Jan	Até-Nov	Até-Dez	Até-Jan
10.1 Abate e fabricação de produtos de carne	97,60484	103,07420	101,95312	0,8	1,9	6,0	5,4	5,1	6,0	5,2	5,1	5,1
10.11 Abate de reses, exceto suínos	96,79322	103,90361	98,08223	4,0	1,8	- 1,7	14,8	13,6	- 1,7	14,5	13,6	11,3
10.12 Abate de suínos, aves e outros pequenos animais	98,90020	103,88908	105,15554	0,9	5,6	9,3	0,4	0,8	9,3	0,0	0,8	1,9
10.13 Fabricação de produtos de carne	91,19189	93,79372	93,39817	- 21,8	- 22,6	13,8	- 11,9	- 12,8	13,8	- 9,9	- 12,8	- 10,7
10.2 Preservação do pescado e fabricação de produtos do pescado	109,22105	107,57871	115,01708	40,2	40,2	17,2	25,6	26,7	17,2	28,2	26,7	28,0
10.3 Fabricação de conservas de frutas, legumes e outros vegetais	131,80393	125,57086	106,85672	28,5	27,6	17,1	8,9	10,6	17,1	6,3	10,6	12,9
10.4 Fabricação de óleos e gorduras vegetais e animais	91,92083	92,25400	84,23355	- 6,1	- 7,5	4,8	2,7	1,9	4,8	3,2	1,9	1,5
10.41 Fabricação de óleos vegetais em bruto, exceto óleo de milho	92,36469	90,14306	83,02930	- 5,1	- 10,6	6,1	3,1	1,9	6,1	3,9	1,9	1,3
10.42 Fabricação de óleos vegetais refinados, exceto óleo de milho	88,61661	98,14257	88,98062	- 4,5	7,9	7,6	8,8	8,7	7,6	8,4	8,7	8,4
10.43 Fabricação de margarina e outras gorduras vegetais e de óleos não-comestíveis de animais	93,87021	96,66415	84,81719	- 11,7	- 4,1	- 5,8	- 4,0	- 4,0	- 5,8	- 4,9	- 4,0	- 2,5
10.5 Laticínios	106,57232	109,08334	106,52121	- 3,8	- 1,9	3,8	- 5,1	- 4,9	3,8	- 5,2	- 4,9	- 3,2
10.6 Moagem, fabricação de produtos amiláceos e de alimentos para animais	102,08916	98,96610	97,34105	- 0,3	- 2,4	- 0,9	- 2,6	- 2,6	- 0,9	- 1,8	- 2,6	- 2,8
10.61 Beneficiamento de arroz e fabricação de produtos do arroz	105,03151	93,08199	89,61883	10,0	3,1	- 5,5	0,4	0,6	- 5,5	1,4	0,6	- 0,3
10.62 Moagem de trigo e fabricação de derivados	101,35517	97,97670	95,81866	0,2	0,7	2,1	- 1,0	- 0,9	2,1	- 0,2	- 0,9	- 0,9
10.7 Fabricação e refino de açúcar	106,92698	43,74221	28,39870	78,8	52,7	- 6,7	2,9	4,1	- 6,7	2,5	4,1	3,5
10.8 Torrefação e moagem de café	100,71144	98,83640	105,67703	2,0	20,1	10,9	- 9,0	- 7,1	10,9	- 9,4	- 7,1	- 6,6
10.9 Fabricação de outros produtos alimentícios	103,39379	89,55876	90,99368	9,2	5,6	3,3	5,8	5,7	3,3	5,0	5,7	6,0
11.1 Fabricação de bebidas alcoólicas	106,67480	113,48612	100,44005	0,3	1,3	1,4	- 2,2	- 1,9	1,4	- 2,8	- 1,9	- 0,5
11.2 Fabricação de bebidas não-alcoólicas	110,96690	107,55309	100,21973	9,2	- 2,9	8,8	9,9	8,6	8,8	9,0	8,6	9,5
13.1 Preparação e fiação de fibras têxteis	92,18905	69,96509	85,47430	- 28,1	- 30,9	- 17,6	- 24,1	- 24,5	- 17,6	- 24,5	- 24,5	- 23,6
13.2 Tecelagem, exceto malha	91,59291	73,80214	96,98271	- 16,4	- 9,3	1,2	- 10,1	- 10,0	1,2	- 11,4	- 10,0	- 8,4
13.3 Fabricação de tecidos de malha	100,27819	60,47668	84,90871	- 5,3	- 12,9	2,4	- 3,5	- 4,1	2,4	- 4,8	- 4,1	- 1,1
13.5 Fabricação de artefatos têxteis, exceto vestuário	100,29679	78,31451	91,90854	- 11,2	- 6,6	- 1,3	- 11,3	- 11,0	- 1,3	- 12,8	- 11,0	- 8,5
14.1 Confeção de artigos do vestuário e acessórios	108,77573	71,71221	77,75379	- 18,0	- 11,9	- 9,2	- 9,7	- 9,8	- 9,2	- 11,2	- 9,8	- 8,9
14.2 Fabricação de artigos de malharia e tricotagem	112,79961	61,19083	98,42211	22,9	73,0	22,3	29,2	30,9	22,3	26,3	30,9	32,9
15.1 Curtimento e outras preparações de couro	85,81255	87,16640	91,98892	- 11,3	- 0,1	- 4,9	- 14,3	- 13,4	- 4,9	- 16,4	- 13,4	- 11,3

Fonte: IBGE, Diretoria de Pesquisas, Coordenação de Estatísticas Conjunturais em Empresas

Nota: Ponderação PIA-2019

(1) Base: média de 2022 = 100

(2) Base: igual mês do ano anterior = 100

(3) Base: igual período do ano anterior = 100

(4) Base: últimos doze meses anteriores = 100

Pesquisa Industrial Mensal - Produção Física

Indicadores da Produção Industrial, segundo os Grupos e Classes Industriais Selecionados (Número índice)

Brasil - 2023

Grupos e Classes Industriais Selecionados	Base fixa mensal (1)			Mensal (2)			Acumulado (3)			Últimos 12 meses (4)		
	Nov	Dez	Jan	Nov	Dez	Jan	Jan-Nov	Jan-Dez	Jan-Jan	Até-Nov	Até-Dez	Até-Jan
15.3 Fabricação de calçados	115,04871	78,98031	82,12067	- 5,1	- 3,6	2,0	2,5	2,1	2,0	0,7	2,1	4,3
16.1 Desdobramento de madeira	83,73882	73,39212	85,01835	- 27,0	- 29,8	- 22,3	- 8,2	- 9,9	- 22,3	- 7,7	- 9,9	- 12,3
16.2 Fabricação de produtos de madeira, cortiça e material trançado, exceto móveis	90,82688	83,37924	85,97651	- 23,6	- 27,2	- 21,0	- 13,2	- 14,3	- 21,0	- 11,7	- 14,3	- 16,1
17.1 Fabricação de celulose e outras pastas para a fabricação de papel	99,49824	102,10932	102,33800	3,1	1,1	3,5	11,2	10,2	3,5	12,4	10,2	9,8
17.2 Fabricação de papel, cartolina e papel-cartão	99,70874	102,11151	96,52105	- 0,3	0,9	- 13,7	- 4,4	- 3,9	- 13,7	- 4,5	- 3,9	- 5,6
17.3 Fabricação de embalagens de papel, cartolina, papel-cartão e papelão ondulado	101,56908	96,57348	94,17428	0,5	- 0,5	- 1,1	- 2,1	- 2,0	- 1,1	- 2,8	- 2,0	- 1,2
17.4 Fabricação de produtos diversos de papel, cartolina, papel-cartão e papelão ondulado	104,50297	101,18256	97,30532	8,4	4,7	4,8	2,3	2,5	4,8	2,9	2,5	2,5
18.1 Atividade de impressão	128,47896	110,63322	90,74081	12,8	6,0	- 23,8	- 5,3	- 4,4	- 23,8	- 4,4	- 4,4	- 8,7
19.2 Fabricação de produtos derivados do petróleo	96,92624	103,93600	98,36612	- 1,4	4,8	- 3,1	8,3	8,0	- 3,1	8,0	8,0	6,7
19.3 Fabricação de biocombustíveis	95,26292	35,87825	23,33837	38,3	4,0	25,5	- 5,3	- 5,0	25,5	- 5,3	- 5,0	- 4,0
20.1 Fabricação de produtos químicos inorgânicos	99,26757	92,87940	97,65571	- 11,7	- 11,4	- 5,6	- 7,1	- 7,4	- 5,6	- 6,8	- 7,4	- 7,3
20.12 Fabricação de intermediários para fertilizantes	100,49260	88,60583	86,68958	14,3	- 16,1	0,3	10,2	7,7	0,3	9,2	7,7	7,3
20.13 Fabricação de adubos e fertilizantes	99,61592	95,83850	102,84702	- 25,3	- 9,2	- 6,7	- 15,4	- 15,0	- 6,7	- 14,6	- 15,0	- 14,4
20.14 Fabricação de gases industriais	91,86322	90,77160	93,32625	- 14,7	- 12,3	- 8,7	- 7,4	- 7,8	- 8,7	- 7,5	- 7,8	- 7,7
20.2 Fabricação de produtos químicos orgânicos	86,02205	91,84018	88,92023	- 20,1	- 14,1	- 17,8	- 6,0	- 6,7	- 17,8	- 5,7	- 6,7	- 7,4
20.3 Fabricação de resinas e elastômeros	97,69473	87,59273	84,91445	- 6,7	- 14,2	- 22,0	- 5,0	- 5,8	- 22,0	- 5,4	- 5,8	- 7,1
20.4 Fabricação de fibras artificiais e sintéticas	125,77250	57,36998	75,34098	29,9	- 22,9	- 27,0	6,5	4,6	- 27,0	4,9	4,6	2,3
20.5 Fabricação de defensivos agrícolas e desinfestantes domissanitários	118,08047	80,39545	69,32813	28,1	19,1	- 2,3	39,4	37,8	- 2,3	39,4	37,8	33,5
20.6 Fabricação de sabões, detergentes, produtos de limpeza, cosméticos, produtos de perfumaria e de higiene pessoal	96,39399	92,43292	99,25858	0,4	0,8	15,3	- 4,3	- 3,9	15,3	- 4,6	- 3,9	- 1,4
20.61 Fabricação de sabões e detergentes sintéticos	94,76680	94,28528	96,85551	- 1,8	- 2,1	6,0	- 0,8	- 0,9	6,0	- 1,2	- 0,9	0,4
20.62 Fabricação de produtos de limpeza e polimento	100,51942	101,62458	98,99955	- 1,5	1,7	5,8	- 7,8	- 7,1	5,8	- 8,0	- 7,1	- 5,3
20.63 Fabricação de cosméticos, produtos de perfumaria e de higiene pessoal	96,77689	87,87074	101,71120	4,0	11,0	29,4	- 9,9	- 8,6	29,4	- 10,2	- 8,6	- 5,0
20.7 Fabricação de tintas, vernizes, esmaltes, lacas e produtos afins	103,83787	93,01900	87,88410	- 7,8	- 7,6	4,1	- 8,7	- 8,6	4,1	- 9,0	- 8,6	- 6,4
20.9 Fabricação de produtos e preparados químicos diversos	106,00520	95,51517	99,03385	8,9	4,3	8,8	5,1	5,0	8,8	4,7	5,0	5,8
22.1 Fabricação de produtos de borracha	94,70094	75,70819	90,88410	- 1,8	- 11,7	- 5,3	- 4,4	- 4,9	- 5,3	- 4,9	- 4,9	- 4,7
22.11 Fabricação de pneumáticos e de câmaras-de-ar	94,25953	71,12032	86,71330	- 2,1	- 18,2	- 10,3	- 6,7	- 7,4	- 10,3	- 7,2	- 7,4	- 7,5

Fonte: IBGE, Diretoria de Pesquisas, Coordenação de Estatísticas Conjunturais em Empresas

Nota: Ponderação PIA-2019

(1) Base: média de 2022 = 100

(2) Base: igual mês do ano anterior = 100

(3) Base: igual período do ano anterior = 100

(4) Base: últimos doze meses anteriores = 100

Pesquisa Industrial Mensal - Produção Física

Indicadores da Produção Industrial, segundo os Grupos e Classes Industriais Selecionados (Número índice)

Brasil - 2023

Grupos e Classes Industriais Selecionados	Base fixa mensal (1)			Mensal (2)			Acumulado (3)			Últimos 12 meses (4)		
	Nov	Dez	Jan	Nov	Dez	Jan	Jan-Nov	Jan-Dez	Jan-Jan	Até-Nov	Até-Dez	Até-Jan
22.2 Fabricação de produtos de material plástico	104,00368	91,75068	100,00501	- 2,0	2,5	10,2	- 6,8	- 6,1	10,2	- 8,0	- 6,1	- 3,4
22.21 Fabricação de laminados planos e tubulares de material plástico	105,12007	93,87728	97,92460	2,8	3,2	13,9	- 1,5	- 1,2	13,9	- 2,7	- 1,2	1,5
22.22 Fabricação de embalagens de material plástico	100,46683	93,52056	102,13544	0,0	0,9	6,5	- 3,3	- 3,0	6,5	- 5,0	- 3,0	- 1,0
22.23 Fabricação de tubos e acessórios de material plástico para uso na construção	97,50179	77,77718	94,47896	- 11,6	- 9,8	10,7	- 9,9	- 9,9	10,7	- 10,8	- 9,9	- 7,2
23.1 Fabricação de vidro e de produtos do vidro	99,10019	93,35652	95,53872	2,9	2,2	- 7,5	- 2,1	- 1,8	- 7,5	- 3,1	- 1,8	- 1,8
23.2 Fabricação de cimento	98,43329	100,26999	93,08371	1,5	7,0	9,5	- 1,3	- 0,6	9,5	- 0,6	- 0,6	0,6
23.3 Fabricação de artefatos de concreto, cimento, fibrocimento, gesso e materiais semelhantes	97,31751	89,42256	93,66811	- 8,2	- 7,8	7,2	- 5,2	- 5,4	7,2	- 4,7	- 5,4	- 4,4
23.4 Fabricação de produtos cerâmicos	92,04491	69,96544	72,92668	- 16,6	- 36,1	- 34,3	- 7,4	- 9,8	- 34,3	- 6,9	- 9,8	- 12,7
23.9 Aparelhamento de pedras e fabricação de outros produtos de minerais não-metálicos	83,64242	68,22605	79,70321	- 19,8	- 25,3	- 16,4	- 8,5	- 9,6	- 16,4	- 8,7	- 9,6	- 9,5
24.1 Produção de ferro-gusa e de ferroligas	116,75613	49,03150	96,30578	7,3	- 29,3	3,3	- 2,0	- 3,5	3,3	- 2,2	- 3,5	- 3,5
24.2 Siderurgia	95,79913	77,72317	90,03108	- 2,5	- 14,0	- 9,1	- 8,6	- 9,0	- 9,1	- 9,0	- 9,0	- 9,1
24.3 Produção de tubos de aço, exceto tubos sem costura	104,76459	97,46348	107,38365	17,0	39,8	24,3	- 8,2	- 5,6	24,3	- 9,8	- 5,6	- 2,4
24.4 Metalurgia dos metais não-ferrosos	108,66045	100,30807	88,39257	18,3	7,4	- 1,5	7,1	7,2	- 1,5	4,4	7,2	8,4
24.5 Fundição	104,56662	72,62592	84,26859	6,0	- 0,5	- 5,6	0,3	0,2	- 5,6	- 0,1	0,2	- 0,8
25.1 Fabricação de estruturas metálicas e obras de caldeiraria pesada	102,78259	91,74107	94,39091	1,4	6,1	1,5	- 12,4	- 11,2	1,5	- 14,0	- 11,2	- 8,4
25.2 Fabricação de tanques, reservatórios metálicos e caldeiras	111,00789	104,42892	82,60382	6,3	32,8	- 3,9	- 9,1	- 6,5	- 3,9	- 11,2	- 6,5	- 4,7
25.3 Forjaria, estamparia, metalurgia do pó e serviços de tratamento de metais	101,08516	85,88672	89,50300	- 8,4	6,9	- 3,1	- 1,8	- 1,2	- 3,1	- 3,2	- 1,2	0,4
25.4 Fabricação de artigos de cutelaria, de serralheria e ferramentas	100,86733	86,51242	90,97072	- 8,2	- 9,0	0,4	- 14,0	- 13,7	0,4	- 14,5	- 13,7	- 12,0
25.5 e 25.9 - Fabricação de equipamento bélico pesado, armas de fogo e munições e de produtos de metal não especificados anteriormente	96,48214	90,57615	94,19257	- 11,4	0,0	- 3,2	- 9,6	- 8,9	- 3,2	- 9,8	- 8,9	- 8,4
25.91 Fabricação de embalagens metálicas	99,22976	107,25512	111,05041	- 17,1	- 9,7	- 0,6	- 15,8	- 15,3	- 0,6	- 15,0	- 15,3	- 14,6
25.92 Fabricação de produtos de trefilados de metal	98,03378	75,84319	89,33732	- 7,6	- 15,8	- 9,4	- 6,2	- 6,9	- 9,4	- 6,3	- 6,9	- 7,3
26.1 Fabricação de componentes eletrônicos	76,22786	65,90878	46,32626	- 23,8	- 30,7	- 60,3	13,3	9,4	- 60,3	13,2	9,4	- 0,1
26.2 Fabricação de equipamentos de informática e periféricos	89,49045	89,21486	61,36099	- 4,0	- 15,0	- 28,8	5,1	3,3	- 28,8	4,8	3,3	1,7
26.3 Fabricação de equipamentos de comunicação	94,21282	62,34543	82,26682	- 25,8	- 39,1	- 17,8	- 6,4	- 8,9	- 17,8	- 5,3	- 8,9	- 10,2
26.4 Fabricação de aparelhos de recepção, reprodução, gravação e amplificação de áudio e vídeo	94,14776	76,97835	98,83034	- 1,4	7,5	26,1	- 0,8	- 0,3	26,1	- 2,8	- 0,3	3,0
26.5 Fabricação de aparelhos e instrumentos de medida, teste e controle; cronômetros e relógios	100,54088	90,29158	102,25098	16,5	24,6	34,0	- 1,3	0,3	34,0	- 3,7	0,3	2,7

Fonte: IBGE, Diretoria de Pesquisas, Coordenação de Estatísticas Conjunturais em Empresas

Nota: Ponderação PIA-2019

(1) Base: média de 2022 = 100

(2) Base: igual mês do ano anterior = 100

(3) Base: igual período do ano anterior = 100

(4) Base: últimos doze meses anteriores = 100

Pesquisa Industrial Mensal - Produção Física

Indicadores da Produção Industrial, segundo os Grupos e Classes Industriais Selecionados (Número índice)

Brasil - 2023

Grupos e Classes Industriais Selecionados	Base fixa mensal (1)			Mensal (2)			Acumulado (3)			Últimos 12 meses (4)		
	Nov	Dez	Jan	Nov	Dez	Jan	Jan-Nov	Jan-Dez	Jan-Jan	Até-Nov	Até-Dez	Até-Jan
27.1 Fabricação de geradores, transformadores e motores elétricos	103,77066	86,48667	75,90687	1,4	6,4	- 15,0	1,8	2,1	- 15,0	1,1	2,1	1,1
27.2 Fabricação de pilhas, baterias e acumuladores elétricos	108,40302	84,06459	98,55886	- 3,5	0,4	14,6	- 17,8	- 16,7	14,6	- 18,9	- 16,7	- 14,0
27.3 Fabricação de equipamentos para distribuição e controle de energia elétrica	95,12234	88,43666	95,91629	0,7	- 4,3	- 3,8	- 7,9	- 7,7	- 3,8	- 9,0	- 7,7	- 6,4
27.4 Fabricação de lâmpadas e outros equipamentos de iluminação	101,04531	74,99143	65,52357	-	-	- 17,3	-	-	- 17,3	-	-	-
27.5 Fabricação de eletrodomésticos	103,15006	88,22251	96,67346	- 14,8	- 8,7	7,3	- 20,9	- 20,1	7,3	- 21,5	- 20,1	- 17,4
27.51 Fabricação de fogões, refrigeradores e máquinas de lavar e secar para uso doméstico	99,16901	87,78463	99,16030	- 15,3	- 8,4	6,9	- 18,9	- 18,2	6,9	- 19,7	- 18,2	- 15,6
27.59 Fabricação de aparelhos eletrodomésticos não especificados anteriormente	116,24409	89,66273	88,49403	- 11,5	- 9,1	9,0	- 25,7	- 24,7	9,0	- 25,8	- 24,7	- 21,8
27.9 Fabricação de equipamentos e aparelhos elétricos não especificados anteriormente	89,85637	87,98066	77,34530	- 21,3	- 15,4	- 17,1	0,2	- 12	- 17,1	3,8	- 12	- 3,1
28.1 Fabricação de motores, bombas, compressores e equipamentos de transmissão	94,03825	75,82393	89,51881	- 6,3	- 8,4	- 8,8	- 2,3	- 2,7	- 8,8	- 3,1	- 2,7	- 3,4
28.2 Fabricação de máquinas e equipamentos de uso geral	104,54087	91,58209	94,20415	- 10,6	- 13,1	5,2	- 12,3	- 12,3	5,2	- 12,1	- 12,3	- 10,2
28.3 Fabricação de tratores e de máquinas e equipamentos para agricultura e pecuária	98,16619	78,15219	80,57283	- 3,2	- 17,1	13,8	2,6	10	13,8	4,1	10	2,5
28.4 Fabricação de máquinas-ferramenta	100,51402	95,96064	70,95812	- 11,1	18,2	- 5,0	- 16,4	- 14,4	- 5,0	- 15,5	- 14,4	- 13,2
28.5 Fabricação de máquinas e equipamentos de uso na extração mineral e na construção	107,64638	81,62594	74,26038	11,4	0,9	- 7,8	16,5	15,3	- 7,8	15,9	15,3	13,8
28.6 Fabricação de máquinas e equipamentos de uso industrial específico	96,69290	95,72341	83,84522	- 8,1	- 13,2	- 8,9	- 6,2	- 6,8	- 8,9	- 7,2	- 6,8	- 7,1
29.1 Fabricação de automóveis, camionetas e utilitários	111,92996	95,34966	86,41145	13,0	- 4,9	15,2	3,5	2,8	15,2	2,1	2,8	6,7
29.2 Fabricação de caminhões e ônibus	109,08971	100,76500	28,98521	19,0	15,6	- 47,6	6,7	7,4	- 47,6	7,6	7,4	6,7
29.3 Fabricação de cabines, carrocerias e reboques para veículos automotores	106,37037	100,66056	86,83844	- 4,4	0,2	7,0	- 7,7	- 7,1	7,0	- 7,7	- 7,1	- 5,3
29.4 Fabricação de peças e acessórios para veículos automotores	110,53392	80,26530	87,64175	15,7	11,1	0,7	0,3	0,9	0,7	- 2,0	0,9	2,5
31.0 Fabricação de móveis	111,62221	94,94085	91,51131	- 11,8	- 3,6	9,2	- 17,2	- 16,2	9,2	- 18,0	- 16,2	- 12,8
31.01 Fabricação de móveis com predominância de madeira	110,86089	88,08738	89,85811	- 13,1	- 8,4	8,4	- 17,1	- 16,5	8,4	- 17,3	- 16,5	- 13,5
31.02 Fabricação de móveis com predominância de metal	124,34333	115,12069	87,14723	- 4,0	14,3	14,6	- 14,0	- 11,9	14,6	- 16,9	- 11,9	- 6,5
31.04 Fabricação de colchões	104,34099	103,68240	100,88986	- 11,3	- 8,2	8,2	- 22,4	- 21,3	8,2	- 24,3	- 21,3	- 16,5
32.1 Fabricação de artigos de joalheria, bijuteria e semelhantes	131,28430	53,41838	63,54254	-	-	- 11,5	-	-	- 11,5	-	-	-
32.3 Fabricação de artefatos para pesca e esporte	105,28866	78,66012	73,82556	- 56,4	- 60,2	23,7	- 40,1	- 42,0	23,7	- 42,0	- 42,0	- 34,2
32.4 Fabricação de brinquedos e jogos recreativos	107,30595	62,78610	52,70018	- 4,4	0,2	14,9	- 24,8	- 23,8	14,9	- 27,5	- 23,8	- 20,7
32.5 Fabricação de instrumentos e materiais para uso médico e odontológico e de artigos ópticos	105,51583	70,42152	81,96074	12,4	- 24,4	- 3,3	19,6	15,6	- 3,3	20,1	15,6	14,3
32.9 Fabricação de produtos diversos	98,66407	81,69553	91,42557	- 7,8	- 7,8	- 11,2	- 17,6	- 17,0	- 11,2	- 17,5	- 17,0	- 16,6

Fonte: IBGE, Diretoria de Pesquisas, Coordenação de Estatísticas Conjunturais em Empresas

Nota: Ponderação PIA-2019

Pesquisa Industrial Mensal - Produção Física
Indicadores da Produção Industrial, segundo as Seções e Atividades de Indústria - Brasil
PIMPF - Número-índice com ajuste sazonal (2022=100)

2021

Seções e Atividades de Indústria	Jan	Fev	Mar	Abr	Mai	Jun	Jul	Ago	Set	Out	Nov	Dez
1- Indústria geral	105,89074	104,05062	102,07903	100,01815	101,36569	100,90521	99,10685	99,44322	99,03707	98,58387	98,58673	100,08468
2 - Indústrias extrativas	103,7022	101,11592	101,77479	104,12955	104,8593	105,27134	104,37691	108,22067	106,77449	96,5684	101,67938	102,75865
3 - Indústrias de transformação	105,77782	104,19154	102,03461	99,37594	100,63258	100,52294	98,64699	98,68724	98,74454	98,67963	97,94194	99,53909
3.10 - Fabricação de produtos alimentícios	96,40587	98,11946	97,87766	96,74902	101,08353	100,40289	98,19439	100,99849	97,04584	92,32772	94,76694	99,29435
3.11 - Fabricação de bebidas	100,14986	97,63207	90,59081	94,77226	98,82741	104,13753	92,31049	97,79364	99,22263	96,73133	94,13409	98,08403
3.12 - Fabricação de produtos do fumo	93,66134	101,7111	100,72489	95,3651	96,11881	93,77898	85,17439	81,5694	79,8662	88,44726	92,46328	100,32181
3.13 - Fabricação de produtos têxteis	137,81106	127,73827	121,83007	113,73728	113,19846	111,76423	109,31363	113,60198	110,54173	104,53609	107,56147	105,6899
3.14 - Confeccção de artigos do vestuário e acessórios	127,83535	126,47523	104,98044	101,39165	105,88918	105,08024	107,35056	105,83565	108,21755	102,82378	109,0174	105,58798
3.15 - Preparação de couros e fabricação de artefatos de couro, artigos para viagem e calçados	119,28747	113,75086	102,18104	90,06122	90,69887	96,15894	98,58831	96,0287	95,19394	94,05463	97,21436	99,49325
3.16 - Fabricação de produtos de madeira	109,31719	111,40164	119,43886	116,93358	110,79694	114,96108	112,46197	116,30396	120,86141	108,384	117,4644	119,15762
3.17 - Fabricação de celulose, papel e produtos de papel	97,76478	100,25651	98,9744	96,28843	96,26414	94,44791	94,64931	94,62292	96,21436	97,98768	97,44508	98,90154
3.18 - Impressão e reprodução de gravações	99,68587	116,25869	143,19824	109,64604	101,43356	103,3737	101,06688	90,92636	121,3226	95,80337	90,83054	102,15122
3.19 - Fabricação de coque, de produtos derivados do petróleo e de biocombustíveis	94,80901	95,32299	96,39392	86,64747	87,34838	91,24053	93,8378	91,5379	93,98874	98,43093	97,49046	98,2404
3.20 Fabricação de produtos químicos	102,15501	102,32703	97,1309	97,86798	100,82149	98,60514	99,83182	94,7309	96,52387	100,6122	98,41708	98,63248
3.21- Fabricação de produtos farmoquímicos e farmacêuticos	107,86225	104,70633	102,03591	98,73059	104,72374	104,64417	106,63422	93,02657	103,83585	95,20475	99,15548	91,17749
3.22 - Fabricação de produtos de borracha e de material plástico	115,72977	115,37112	113,47073	109,75225	103,43086	105,26586	102,20678	98,51906	103,25404	103,4675	101,13976	100,97151
3.23 - Fabricação de produtos de minerais não-metálicos	108,46776	107,88675	107,14505	106,36467	105,64931	106,39437	104,76457	103,87353	103,76389	101,85089	103,51689	105,41117
3.24 - Metalurgia	105,59557	106,6943	105,19107	105,27292	109,1873	111,38482	106,83785	106,49259	104,51635	101,4729	98,05771	102,07177
3.25 - Fabricação de produtos de metal, exceto máquinas e equipamentos	120,86325	117,88745	116,99854	113,65291	107,86896	108,49396	108,405	107,5228	107,44709	102,99857	104,66584	101,36687
3.26 - Fabricação de equipamentos de informática, produtos eletrônicos e ópticos	101,73538	108,54682	107,33195	100,6153	97,28112	104,53215	101,22591	94,9767	95,40988	85,60275	97,18037	107,64658
3.27 - Fabricação de máquinas, aparelhos e materiais elétricos	121,85026	122,01558	122,42884	115,09127	109,2009	112,96384	109,60657	109,27678	111,9061	100,95187	105,12148	102,38734
3.28 - Fabricação de máquinas e equipamentos	101,90871	103,18052	103,1533	101,66146	102,00097	104,06399	102,72924	101,50338	103,94908	100,53503	101,23622	101,91118
3.29 - Fabricação de veículos automotores, reboques e carrocerias	111,59835	104,78941	98,50646	96,70029	97,74066	99,48464	96,20538	88,78646	89,00903	88,92282	92,13426	100,71651
3.30 - Fabricação de outros equipamentos de transporte, exceto veículos automotores	67,61453	71,76559	99,26875	98,98571	93,72837	103,55143	91,94198	90,16292	84,28454	83,78467	86,61602	91,41371
3.31- Fabricação de móveis	144,42303	145,4614	126,6433	115,84486	115,58694	114,77201	116,37219	114,76766	111,33186	108,83196	111,22704	107,68959
3.32 - Fabricação de produtos diversos	116,1675	109,61058	115,88029	106,18506	103,29755	108,60407	99,51765	98,607	101,21763	99,81186	99,68445	106,48159
3.33 - Manutenção, reparação e instalação de máquinas e equipamentos	97,19583	101,54201	103,94711	103,95621	99,54075	96,35597	99,72538	100,59007	99,92618	101,3823	103,96809	109,04261

Fonte: IBGE, Diretoria de Pesquisas, Coordenação de Estatísticas Conjunturais em Empresas

Nota: Ponderação PIA -2019

Pesquisa Industrial Mensal - Produção Física
Indicadores da Produção Industrial, segundo as Seções e Atividades de Indústria - Brasil
PIMPF- Número-índice com ajuste sazonal (2022=100)

	2022											
Seções e Atividades de Indústria	Jan	Fev	Mar	Abr	Mai	Jun	Jul	Ago	Set	Out	Nov	Dez
1- Indústria geral	100,04089	100,63072	100,64168	100,74197	100,4642	100,30499	100,90517	99,71436	98,31671	99,63368	99,79025	99,74472
2 - Indústrias extrativas	96,73614	101,9287	102,88822	102,39568	95,41805	99,22121	101,44396	98,98888	99,69292	105,62441	98,59049	97,50951
3 - Indústrias de transformação	99,85524	100,46168	100,56408	100,61868	100,93067	100,73352	101,0397	100,11787	98,81206	98,67188	99,67092	99,51355
3.10 - Fabricação de produtos alimentícios	104,99029	111,9717	109,37547	99,09281	94,71188	93,93669	96,17011	94,67079	92,15636	98,65874	106,00841	110,30652
3.11 - Fabricação de bebidas	92,91628	95,65899	102,62649	106,19547	105,60277	103,18697	102,04781	104,24387	98,60318	92,229	98,97387	97,40323
3.12 - Fabricação de produtos do fumo	95,24625	97,51265	117,93945	103,3551	100,03679	97,783	93,9452	95,55556	103,86858	98,37675	99,0841	91,20074
3.13 - Fabricação de produtos têxteis	103,3205	101,97346	99,40499	103,71985	105,78781	105,72719	104,19368	97,93138	96,4115	97,3198	92,51474	95,0062
3.14 - Confeção de artigos do vestuário e acessórios	105,74728	107,95613	103,24885	102,68527	101,89752	105,46448	98,22769	102,49906	98,67618	89,57826	87,65203	96,93856
3.15 - Preparação de couros e fabricação de artefatos de couro, artigos para viagem e calçados	94,78784	95,96153	102,00095	103,82897	112,24467	110,31862	99,83111	103,26256	101,88703	91,17949	89,81409	94,56855
3.16 - Fabricação de produtos de madeira	113,89295	111,61202	111,19616	106,78011	109,48389	104,10523	98,95627	99,34601	89,23709	79,33746	88,25904	87,76589
3.17 - Fabricação de celulose, papel e produtos de papel	99,5342	95,01999	98,31964	100,00765	96,6357	102,42979	104,47273	102,76677	100,95039	99,38007	99,87232	100,2265
3.18 - Impressão e reprodução de gravações	115,16611	104,43573	100,74303	110,87572	112,63222	97,6437	93,37288	92,07967	90,24625	94,0582	92,46193	97,24089
3.19 - Fabricação de coque, de produtos derivados do petróleo e de biocombustíveis	97,90933	93,93536	88,93743	100,6924	105,85438	104,9436	109,87858	103,86156	99,29755	97,65306	98,58294	97,92517
3.20 Fabricação de produtos químicos	98,38907	99,76574	103,05984	104,23339	101,48419	103,98906	99,22484	100,43225	100,08932	96,12508	97,46392	96,86629
3.21 - Fabricação de produtos farmoquímicos e farmacêuticos	87,52022	98,39641	94,04177	90,86222	92,75675	95,75839	100,67896	105,81844	99,41513	100,40739	107,56536	126,3631
3.22 - Fabricação de produtos de borracha e de material plástico	95,9731	98,97106	98,4763	100,58923	101,83532	101,7549	101,19679	102,15396	101,26379	98,20828	99,8163	99,68531
3.23 - Fabricação de produtos de minerais não-metálicos	102,9317	103,6213	104,01289	103,38784	102,65785	101,03074	99,76637	101,98306	98,49467	96,21016	94,88801	90,99636
3.24 - Metalurgia	97,74754	100,87329	102,66997	101,80781	101,79313	99,02164	101,17164	102,02496	94,24291	99,08658	103,34749	96,0944
3.25 - Fabricação de produtos de metal, exceto máquinas e equipamentos	100,8777	101,00548	98,71302	100,39939	103,95869	102,83376	97,94123	97,32626	99,45747	98,33005	96,59098	102,25263
3.26 - Fabricação de equipamentos de informática, produtos eletrônicos e ópticos	100,87856	101,34667	106,50938	105,12144	108,72466	104,02404	99,62573	98,00781	95,49325	94,57998	91,60291	93,52316
3.27 - Fabricação de máquinas, aparelhos e materiais elétricos	99,72029	100,75185	97,11629	99,22935	107,2473	104,05845	98,85147	100,22884	99,40926	97,23742	97,30508	98,2959
3.28 - Fabricação de máquinas e equipamentos	94,94209	100,27509	103,59353	101,88337	104,17005	103,60563	99,02121	103,40292	100,42848	96,94134	97,17025	94,34551
3.29 - Fabricação de veículos automotores, reboques e carrocerias	94,03332	96,44833	98,26625	96,07197	96,27355	101,62679	95,38547	107,88822	108,49209	98,37028	105,38376	101,50495
3.30 - Fabricação de outros equipamentos de transporte, exceto veículos automotores	87,42071	105,2319	97,6074	89,50685	97,60892	100,94714	98,39279	101,53431	105,41422	105,4514	104,0846	107,00527
3.31 - Fabricação de móveis	97,5523	103,91723	100,27252	103,92281	105,35439	104,32284	98,45592	98,09559	97,37164	90,41068	97,14003	103,2579
3.32 - Fabricação de produtos diversos	99,89114	106,22463	104,53958	100,42116	105,30845	102,47814	99,37271	105,0859	98,89548	90,63201	100,36606	86,83501
3.33 - Manutenção, reparação e instalação de máquinas e equipamentos	100,31621	97,91855	101,66885	99,70633	104,84822	105,36565	100,50743	102,3325	99,49409	95,12061	95,42577	97,47219

Fonte: IBGE, Diretoria de Pesquisas, Coordenação de Estatísticas Conjunturais em Empresas

Nota: Ponderação PIA -2019

Pesquisa Industrial Mensal - Produção Física
Indicadores da Produção Industrial, segundo as Seções e Atividades de Indústria - Brasil
PIMPF - Número-índice com ajuste sazonal (2022=100)

	2023											
Seções e Atividades de Indústria	Jan	Fev	Mar	Abr	Mai	Jun	Jul	Ago	Set	Out	Nov	Dez
1- Indústria geral	99,41663	-	-	-	-	-	-	-	-	-	-	-
2 - Indústrias extrativas	99,30748	-	-	-	-	-	-	-	-	-	-	-
3 - Indústrias de transformação	98,67584	-	-	-	-	-	-	-	-	-	-	-
3.10 - Fabricação de produtos alimentícios	107,94786	-	-	-	-	-	-	-	-	-	-	-
3.11 - Fabricação de bebidas	98,21923	-	-	-	-	-	-	-	-	-	-	-
3.12 - Fabricação de produtos do fumo	98,04235	-	-	-	-	-	-	-	-	-	-	-
3.13 - Fabricação de produtos têxteis	98,11511	-	-	-	-	-	-	-	-	-	-	-
3.14 - Confeção de artigos do vestuário e acessórios	97,69894	-	-	-	-	-	-	-	-	-	-	-
3.15 - Preparação de couros e fabricação de artefatos de couro, artigos para viagem e calçados	94,82428	-	-	-	-	-	-	-	-	-	-	-
3.16 - Fabricação de produtos de madeira	90,31281	-	-	-	-	-	-	-	-	-	-	-
3.17 - Fabricação de celulose, papel e produtos de papel	98,88068	-	-	-	-	-	-	-	-	-	-	-
3.18 - Impressão e reprodução de gravações	90,66103	-	-	-	-	-	-	-	-	-	-	-
3.19 - Fabricação de coque, de produtos derivados do petróleo e de biocombustíveis	96,48133	-	-	-	-	-	-	-	-	-	-	-
3.20 Fabricação de produtos químicos	95,55872	-	-	-	-	-	-	-	-	-	-	-
3.21 - Fabricação de produtos farmoquímicos e farmacêuticos	109,97412	-	-	-	-	-	-	-	-	-	-	-
3.22 - Fabricação de produtos de borracha e de material plástico	101,31478	-	-	-	-	-	-	-	-	-	-	-
3.23 - Fabricação de produtos de minerais não-metálicos	92,87237	-	-	-	-	-	-	-	-	-	-	-
3.24 - Metalurgia	95,1741	-	-	-	-	-	-	-	-	-	-	-
3.25 - Fabricação de produtos de metal, exceto máquinas e equipamentos	99,38889	-	-	-	-	-	-	-	-	-	-	-
3.26 - Fabricação de equipamentos de informática, produtos eletrônicos e ópticos	90,27382	-	-	-	-	-	-	-	-	-	-	-
3.27 - Fabricação de máquinas, aparelhos e materiais elétricos	95,15509	-	-	-	-	-	-	-	-	-	-	-
3.28 - Fabricação de máquinas e equipamentos	94,77735	-	-	-	-	-	-	-	-	-	-	-
3.29 - Fabricação de veículos automotores, reboques e carrocerias	95,393	-	-	-	-	-	-	-	-	-	-	-
3.30 - Fabricação de outros equipamentos de transporte, exceto veículos automotores	110,20389	-	-	-	-	-	-	-	-	-	-	-
3.31 - Fabricação de móveis	105,97208	-	-	-	-	-	-	-	-	-	-	-
3.32 - Fabricação de produtos diversos	94,86254	-	-	-	-	-	-	-	-	-	-	-
3.33 - Manutenção, reparação e instalação de máquinas e equipamentos	98,0855	-	-	-	-	-	-	-	-	-	-	-

Fonte: IBGE, Diretoria de Pesquisas, Coordenação de Estatísticas Conjunturais em Empresas

Nota: Ponderação PIA-2019

Pesquisa Industrial Mensal - Produção Física
Indicadores da Produção Industrial, segundo as Seções e Atividades de Indústria - Brasil
PIMPF - Variação mês/mês imediatamente anterior, com ajuste sazonal (M/M-1)

2021

Seções e Atividades de Indústria	Jan	Fev	Mar	Abr	Mai	Jun	Jul	Ago	Set	Out	Nov	Dez
1- Indústria geral	1,1	- 1,7	- 1,9	- 2,0	1,3	- 0,5	- 1,8	0,3	- 0,4	- 0,5	0,0	1,5
2 - Indústrias extrativas	3,0	- 2,5	0,7	2,3	0,7	0,4	- 0,8	3,7	- 1,3	- 9,6	5,3	1,1
3 - Indústrias de transformação	0,5	- 1,5	- 2,1	- 2,6	1,3	- 0,1	- 1,9	0,0	0,1	- 0,1	- 0,7	1,6
3.10 - Fabricação de produtos alimentícios	- 1,9	1,8	- 0,2	- 1,2	4,5	- 0,7	- 2,2	2,9	- 3,9	- 4,9	2,6	4,8
3.11 - Fabricação de bebidas	- 2,4	- 2,5	- 7,2	4,6	4,3	5,4	- 11,4	5,9	1,5	- 2,5	- 2,7	4,2
3.12 - Fabricação de produtos do fumo	- 11,4	8,6	- 1,0	- 5,3	0,8	- 2,4	- 9,2	- 4,2	- 2,1	10,7	4,5	8,5
3.13 - Fabricação de produtos têxteis	0,4	- 7,3	- 4,6	- 6,6	- 0,5	- 1,3	- 2,2	3,9	- 2,7	- 5,4	2,9	- 1,7
3.14 - Confeção de artigos do vestuário e acessórios	- 8,1	- 1,1	- 17,0	- 3,4	4,4	- 0,8	2,2	- 1,4	2,3	- 5,0	6,0	- 3,1
3.15 - Preparação de couros e fabricação de artefatos de couro, artigos para viagem e calçados	- 2,4	- 4,6	- 10,2	- 11,9	0,7	6,0	2,5	- 2,6	- 0,9	- 1,2	3,4	2,3
3.16 - Fabricação de produtos de madeira	- 5,8	1,9	7,2	- 2,1	- 5,2	3,8	- 2,2	3,4	3,9	- 10,3	8,4	1,4
3.17 - Fabricação de celulose, papel e produtos de papel	5,3	2,5	- 1,3	- 2,7	0,0	- 1,9	0,2	0,0	1,7	1,8	- 0,6	1,5
3.18 - Impressão e reprodução de gravações	- 0,6	16,6	23,2	- 23,4	- 7,5	1,9	- 2,2	- 10,0	33,4	- 21,0	- 5,2	12,5
3.19 - Fabricação de coque, de produtos derivados do petróleo e de biocombustíveis	- 0,1	0,5	1,1	- 10,1	0,8	4,5	2,8	- 2,5	2,7	4,7	- 1,0	0,8
3.20 - Fabricação de produtos químicos	1,7	0,2	- 5,1	0,8	3,0	- 2,2	1,2	- 5,1	1,9	4,2	- 2,2	0,2
3.21 - Fabricação de produtos farmoquímicos e farmacêuticos	- 1,5	- 2,9	- 2,6	- 3,2	6,1	- 0,1	1,9	- 12,8	11,6	- 8,3	4,1	- 8,0
3.22 - Fabricação de produtos de borracha e de material plástico	- 4,3	- 0,3	- 1,6	- 3,3	- 5,8	1,8	- 2,9	- 3,6	4,8	0,2	- 2,2	- 0,2
3.23 - Fabricação de produtos de minerais não-metálicos	0,7	- 0,5	- 0,7	- 0,7	- 0,7	0,7	- 1,5	- 0,9	- 0,1	- 1,8	1,6	1,8
3.24 - Metalurgia	- 9,3	1,0	- 1,4	0,1	3,7	2,0	- 4,1	- 0,3	- 1,9	- 2,9	- 3,4	4,1
3.25 - Fabricação de produtos de metal, exceto máquinas e equipamentos	- 2,0	- 2,5	- 0,8	- 2,9	- 5,1	0,6	- 0,1	- 0,8	- 0,1	- 4,1	1,6	- 3,2
3.26 - Fabricação de equipamentos de informática, produtos eletrônicos e ópticos	- 14,6	6,7	- 1,1	- 6,3	- 3,3	7,5	- 3,2	- 6,2	0,5	- 10,3	13,5	10,8
3.27 - Fabricação de máquinas, aparelhos e materiais elétricos	- 2,6	0,1	0,3	- 6,0	- 5,1	3,4	- 3,0	- 0,3	2,4	- 9,8	4,1	- 2,6
3.28 - Fabricação de máquinas e equipamentos	- 1,0	1,2	0,0	- 1,4	0,3	2,0	- 1,3	- 1,2	2,4	- 3,3	0,7	0,7
3.29 - Fabricação de veículos automotores, reboques e carrocerias	2,3	- 6,1	- 6,0	- 1,8	1,1	1,8	- 3,3	- 7,7	0,3	- 0,1	3,6	9,3
3.30 - Fabricação de outros equipamentos de transporte, exceto veículos automotores	- 27,6	6,1	38,3	- 0,3	- 5,3	10,5	- 11,2	- 1,9	- 6,5	- 0,6	3,4	5,5
3.31 - Fabricação de móveis	0,7	0,7	- 12,9	- 8,5	- 0,2	- 0,7	1,4	- 1,4	- 3,0	- 2,2	2,2	- 3,2
3.32 - Fabricação de produtos diversos	5,2	- 5,6	5,7	- 8,4	- 2,7	5,1	- 8,4	- 0,9	2,6	- 1,4	- 0,1	6,8
3.33 - Manutenção, reparação e instalação de máquinas e equipamentos	- 6,2	4,5	2,4	0,0	- 4,2	- 3,2	3,5	0,9	- 0,7	1,5	2,6	4,9

Fonte: IBGE, Diretoria de Pesquisas, Coordenação de Estatísticas Conjunturais em Empresas

Nota: Ponderação PIA -2019

Pesquisa Industrial Mensal - Produção Física
Indicadores da Produção Industrial, segundo as Seções e Atividades de Indústria - Brasil
PIMPF - Variação mês/mês imediatamente anterior, com ajuste sazonal (M/M-1)

	2022											
Seções e Atividades de Indústria	Jan	Fev	Mar	Abr	Mai	Jun	Jul	Ago	Set	Out	Nov	Dez
1- Indústria geral	0,0	0,6	0,0	0,1	- 0,3	- 0,2	0,6	- 1,2	- 1,4	1,3	0,2	0,0
2 - Indústrias extrativas	- 5,9	5,4	0,9	- 0,5	- 6,8	4,0	2,2	- 2,4	0,7	5,9	- 6,7	- 1,1
3 - Indústrias de transformação	0,3	0,6	0,1	0,1	0,3	- 0,2	0,3	- 0,9	- 1,3	- 0,1	1,0	- 0,2
3.10 - Fabricação de produtos alimentícios	5,7	6,6	- 2,3	- 9,4	- 4,4	- 0,8	2,4	- 1,6	- 2,7	7,1	7,4	4,1
3.11 - Fabricação de bebidas	- 5,3	3,0	7,3	3,5	- 0,6	- 2,3	- 1,1	2,2	- 5,4	- 6,5	7,3	- 1,6
3.12 - Fabricação de produtos do fumo	- 5,1	2,4	20,9	- 12,4	- 3,2	- 2,3	- 3,9	1,7	8,7	- 5,3	0,7	- 8,0
3.13 - Fabricação de produtos têxteis	- 2,2	- 1,3	- 2,5	4,3	2,0	- 0,1	- 1,5	- 6,0	- 1,6	0,9	- 4,9	2,7
3.14 - Confeção de artigos do vestuário e acessórios	0,2	2,1	- 4,4	- 0,5	- 0,8	3,5	- 6,9	4,3	- 3,7	- 9,2	- 2,2	10,6
3.15 - Preparação de couros e fabricação de artefatos de couro, artigos para viagem e calçados	- 4,7	1,2	6,3	1,8	8,1	- 1,7	- 9,5	3,4	- 1,3	- 10,5	- 1,5	5,3
3.16 - Fabricação de produtos de madeira	- 4,4	- 2,0	- 0,4	- 4,0	2,5	- 4,9	- 4,9	0,4	- 10,2	- 11,1	11,2	- 0,6
3.17 - Fabricação de celulose, papel e produtos de papel	0,6	- 4,5	3,5	1,7	- 3,4	6,0	2,0	- 1,6	- 1,8	- 1,6	0,5	0,4
3.18 - Impressão e reprodução de gravações	12,7	- 9,3	- 3,5	10,1	1,6	- 13,3	- 4,4	- 1,4	- 2,0	4,2	- 1,7	5,2
3.19 - Fabricação de coque, de produtos derivados do petróleo e de biocombustíveis	- 0,3	- 4,1	- 5,3	13,2	5,1	- 0,9	4,7	- 5,5	- 4,4	- 1,7	1,0	- 0,7
3.20 Fabricação de produtos químicos	- 0,2	1,4	3,3	1,1	- 2,6	2,5	- 4,6	1,2	- 0,3	- 4,0	1,4	- 0,6
3.21- Fabricação de produtos farmoquímicos e farmacêuticos	- 4,0	12,4	- 4,4	- 3,4	2,1	3,2	5,1	5,1	- 6,1	1,0	7,1	17,5
3.22 - Fabricação de produtos de borracha e de material plástico	- 5,0	3,1	- 0,5	2,1	1,2	- 0,1	- 0,5	0,9	- 0,9	- 3,0	1,6	- 0,1
3.23 - Fabricação de produtos de minerais não-metálicos	- 2,4	0,7	0,4	- 0,6	- 0,7	- 1,6	- 1,3	2,2	- 3,4	- 2,3	- 1,4	- 4,1
3.24 - Metalurgia	- 4,2	3,2	1,8	- 0,8	0,0	- 2,7	2,2	0,8	- 7,6	5,1	4,3	- 7,0
3.25 - Fabricação de produtos de metal, exceto máquinas e equipamentos	- 0,5	0,1	- 2,3	1,7	3,5	- 1,1	- 4,8	- 0,6	2,2	- 1,1	- 1,8	5,9
3.26 - Fabricação de equipamentos de informática, produtos eletrônicos e ópticos	- 6,3	0,5	5,1	- 1,3	3,4	- 4,3	- 4,2	- 1,6	- 2,6	- 1,0	- 3,1	2,1
3.27 - Fabricação de máquinas, aparelhos e materiais elétricos	- 2,6	1,0	- 3,6	2,2	8,1	- 3,0	- 5,0	1,4	- 0,8	- 2,2	0,1	1,0
3.28 - Fabricação de máquinas e equipamentos	- 6,8	5,6	3,3	- 1,7	2,2	- 0,5	- 4,4	4,4	- 2,9	- 3,5	0,2	- 2,9
3.29 - Fabricação de veículos automotores, reboques e carrocerias	- 6,6	2,6	1,9	- 2,2	0,2	5,6	- 6,1	13,1	0,6	- 9,3	7,1	- 3,7
3.30 - Fabricação de outros equipamentos de transporte, exceto veículos automotores	- 4,4	20,4	- 7,2	- 8,3	9,1	3,4	- 2,5	3,2	3,8	0,0	- 1,3	2,8
3.31- Fabricação de móveis	- 9,4	6,5	- 3,5	3,6	1,4	- 1,0	- 5,6	- 0,4	- 0,7	- 7,1	7,4	6,3
3.32 - Fabricação de produtos diversos	- 6,2	6,3	- 1,6	- 3,9	4,9	- 2,7	- 3,0	5,7	- 5,9	- 8,4	10,7	- 13,5
3.33 - Manutenção, reparação e instalação de máquinas e equipamentos	- 8,0	- 2,4	3,8	- 1,9	5,2	0,5	- 4,6	1,8	- 2,8	- 4,4	0,3	2,1

Fonte: IBGE, Diretoria de Pesquisas, Coordenação de Estatísticas Conjunturais em Empresas

Nota: Ponderação PIA -2019

Pesquisa Industrial Mensal - Produção Física
Indicadores da Produção Industrial, segundo as Seções e Atividades de Indústria - Brasil
PIMPF - Variação mês/mês imediatamente anterior, com ajuste sazonal (M/M-1)

	2023											
Seções e Atividades de Indústria	Jan	Fev	Mar	Abr	Mai	Jun	Jul	Ago	Set	Out	Nov	Dez
1- Indústria geral	-0,3	-	-	-	-	-	-	-	-	-	-	-
2 - Indústrias extrativas	1,8	-	-	-	-	-	-	-	-	-	-	-
3 - Indústrias de transformação	-0,8	-	-	-	-	-	-	-	-	-	-	-
3.10 - Fabricação de produtos alimentícios	-2,1	-	-	-	-	-	-	-	-	-	-	-
3.11 - Fabricação de bebidas	0,8	-	-	-	-	-	-	-	-	-	-	-
3.12 - Fabricação de produtos do fumo	7,5	-	-	-	-	-	-	-	-	-	-	-
3.13 - Fabricação de produtos têxteis	3,3	-	-	-	-	-	-	-	-	-	-	-
3.14 - Confeção de artigos do vestuário e acessórios	0,8	-	-	-	-	-	-	-	-	-	-	-
3.15 - Preparação de couros e fabricação de artefatos de couro, artigos para viagem e calçados	0,3	-	-	-	-	-	-	-	-	-	-	-
3.16 - Fabricação de produtos de madeira	2,9	-	-	-	-	-	-	-	-	-	-	-
3.17 - Fabricação de celulose, papel e produtos de papel	-1,3	-	-	-	-	-	-	-	-	-	-	-
3.18 - Impressão e reprodução de gravações	-6,8	-	-	-	-	-	-	-	-	-	-	-
3.19 - Fabricação de coque, de produtos derivados do petróleo e de biocombustíveis	-1,5	-	-	-	-	-	-	-	-	-	-	-
3.20 Fabricação de produtos químicos	-1,3	-	-	-	-	-	-	-	-	-	-	-
3.21 - Fabricação de produtos farmoquímicos e farmacêuticos	-13,0	-	-	-	-	-	-	-	-	-	-	-
3.22 - Fabricação de produtos de borracha e de material plástico	1,6	-	-	-	-	-	-	-	-	-	-	-
3.23 - Fabricação de produtos de minerais não-metálicos	2,1	-	-	-	-	-	-	-	-	-	-	-
3.24 - Metalurgia	-1,0	-	-	-	-	-	-	-	-	-	-	-
3.25 - Fabricação de produtos de metal, exceto máquinas e equipamentos	-2,8	-	-	-	-	-	-	-	-	-	-	-
3.26 - Fabricação de equipamentos de informática, produtos eletrônicos e ópticos	-3,5	-	-	-	-	-	-	-	-	-	-	-
3.27 - Fabricação de máquinas, aparelhos e materiais elétricos	-3,2	-	-	-	-	-	-	-	-	-	-	-
3.28 - Fabricação de máquinas e equipamentos	0,5	-	-	-	-	-	-	-	-	-	-	-
3.29 - Fabricação de veículos automotores, reboques e carrocerias	-6,0	-	-	-	-	-	-	-	-	-	-	-
3.30 - Fabricação de outros equipamentos de transporte, exceto veículos automotores	3,0	-	-	-	-	-	-	-	-	-	-	-
3.31 - Fabricação de móveis	2,6	-	-	-	-	-	-	-	-	-	-	-
3.32 - Fabricação de produtos diversos	9,2	-	-	-	-	-	-	-	-	-	-	-
3.33 - Manutenção, reparação e instalação de máquinas e equipamentos	0,6	-	-	-	-	-	-	-	-	-	-	-

Fonte: IBGE, Diretoria de Pesquisas, Coordenação de Estatísticas Conjunturais em Empresas

Nota: Ponderação PIA-2019

Pesquisa Industrial Mensal - Produção Física
Indicadores da Produção Industrial, segundo as Grandes Categorias Econômicas - Brasil
PIMPF - Número-índice com ajuste sazonal (2022=100)

2021												
Grandes Categorias Econômicas	Jan	Fev	Mar	Abr	Mai	Jun	Jul	Ago	Set	Out	Nov	Dez
1 Bens de capital	101,37615	100,1274	97,49907	99,5087	97,3893	101,89846	104,55736	98,60315	100,56186	99,72526	98,92158	102,42837
2 Bens intermediários	102,96123	102,07526	102,35472	101,39874	101,96949	101,34631	100,14873	100,28978	99,85713	98,46423	98,51437	99,88505
3 Bens de consumo	112,17722	109,46811	100,00637	99,07945	100,19186	98,89216	97,71315	97,54218	98,8579	97,40328	98,10987	100,36176
31 Bens de consumo duráveis	120,08898	116,15756	109,40225	110,60464	101,39494	105,03504	98,20113	90,77676	93,82286	88,96789	96,82749	109,72497
32 Bens de consumo semiduráveis e não duráveis	108,76986	107,13477	98,81274	97,46884	99,42163	98,29369	98,24723	98,83161	99,7677	98,38898	98,43433	99,26568

2022												
Grandes Categorias Econômicas	Jan	Fev	Mar	Abr	Mai	Jun	Jul	Ago	Set	Out	Nov	Dez
1 Bens de capital	97,94236	101,4776	103,75671	99,93689	103,86834	101,45124	98,00081	103,29324	98,89904	95,41185	98,6037	97,03072
2 Bens intermediários	100,48391	101,81665	102,60203	102,74467	99,49121	98,61601	100,16372	98,15456	97,5168	99,63664	100,20253	99,5307
3 Bens de consumo	98,55089	99,28343	94,88132	98,66291	100,70368	102,21829	104,47554	101,6567	99,59722	99,69189	99,62237	101,62006
31 Bens de consumo duráveis	93,33355	94,79527	96,72248	95,64479	98,86977	105,64254	98,04046	103,87324	103,70084	100,33887	103,1063	105,61371
32 Bens de consumo semiduráveis e não duráveis	98,19759	99,76993	95,9285	99,54472	101,37781	101,91471	104,70439	101,74644	98,8011	98,87225	98,91924	100,9398

2023												
Grandes Categorias Econômicas	Jan	Fev	Mar	Abr	Mai	Jun	Jul	Ago	Set	Out	Nov	Dez
1 Bens de capital	92,93775	-	-	-	-	-	-	-	-	-	-	-
2 Bens intermediários	98,6867	-	-	-	-	-	-	-	-	-	-	-
3 Bens de consumo	101,76112	-	-	-	-	-	-	-	-	-	-	-
31 Bens de consumo duráveis	104,20123	-	-	-	-	-	-	-	-	-	-	-
32 Bens de consumo semiduráveis e não duráveis	101,04947	-	-	-	-	-	-	-	-	-	-	-

Fonte: IBGE, Diretoria de Pesquisas, Coordenação de Estatísticas Conjunturais em Empresas

Nota: Ponderação PIA-2019

Pesquisa Industrial Mensal - Produção Física
Indicadores da Produção Industrial, segundo as Grandes Categorias Econômicas - Brasil
PIMPF - Variação mês/mês imediatamente anterior, com ajuste sazonal (M/M-1)

	2021											
Grandes Categorias Econômicas	Jan	Fev	Mar	Abr	Mai	Jun	Jul	Ago	Set	Out	Nov	Dez
1Bens de capital	1,6	- 1,2	- 2,6	2,1	- 2,1	4,6	2,6	- 5,7	2,0	- 0,8	- 0,8	3,5
2 Bens intermediários	- 0,6	- 0,9	0,3	- 0,9	0,6	- 0,6	- 1,2	0,1	- 0,4	- 1,4	0,1	1,4
3 Bens de consumo	2,2	- 2,4	- 8,6	- 0,9	1,1	- 1,3	- 1,2	- 0,2	1,3	- 1,5	0,7	2,3
31Bens de consumo duráveis	- 6,5	- 3,3	- 5,8	1,1	- 8,3	3,6	- 6,5	- 7,6	3,4	- 5,2	8,8	13,3
32 Bens de consumo semiduráveis e não duráveis	2,5	- 1,5	- 7,8	- 1,4	2,0	- 1,1	0,0	0,6	0,9	- 1,4	0,0	0,8

	2022											
Grandes Categorias Econômicas	Jan	Fev	Mar	Abr	Mai	Jun	Jul	Ago	Set	Out	Nov	Dez
1Bens de capital	- 4,4	3,6	2,2	- 3,7	3,9	- 2,3	- 3,4	5,4	- 4,3	- 3,5	3,3	- 1,6
2 Bens intermediários	0,6	1,3	0,8	0,1	- 3,2	- 0,9	1,6	- 2,0	- 0,6	2,2	0,6	- 0,7
3 Bens de consumo	- 1,8	0,7	- 4,4	4,0	2,1	1,5	2,2	- 2,7	- 2,0	0,1	- 0,1	2,0
31Bens de consumo duráveis	- 14,9	1,6	2,0	- 1,1	3,4	6,9	- 7,2	5,9	- 0,2	- 3,2	2,8	2,4
32 Bens de consumo semiduráveis e não duráveis	- 1,1	1,6	- 3,9	3,8	1,8	0,5	2,7	- 2,8	- 2,9	0,1	0,0	2,0

	2023											
Grandes Categorias Econômicas	Jan	Fev	Mar	Abr	Mai	Jun	Jul	Ago	Set	Out	Nov	Dez
1Bens de capital	- 4,2	-	-	-	-	-	-	-	-	-	-	-
2 Bens intermediários	- 0,8	-	-	-	-	-	-	-	-	-	-	-
3 Bens de consumo	0,1	-	-	-	-	-	-	-	-	-	-	-
31Bens de consumo duráveis	- 1,3	-	-	-	-	-	-	-	-	-	-	-
32 Bens de consumo semiduráveis e não duráveis	0,1	-	-	-	-	-	-	-	-	-	-	-

Fonte: IBGE, Diretoria de Pesquisas, Coordenação de Estatísticas Conjunturais em Empresas

Nota: Ponderação PIA -2019

