

Indicadores IBGE

Pesquisa Industrial Mensal

Produção Física
Brasil

março 2021

Publicado em 05/05/2021 às 9 horas

Presidente da República
Jair Messias Bolsonaro

Ministro da Economia
Paulo Roberto Nunes Guedes

Secretário Especial de Fazenda
Waldery Rodrigues Junior

INSTITUTO BRASILEIRO DE GEOGRAFIA E ESTATÍSTICA - IBGE

Presidente
Eduardo Luiz G. Rios Neto

Diretora-Executiva
Marise Maria Ferreira

ORGÃOS ESPECÍFICOS SINGULARES

Diretoria de Pesquisas
Cimar Azeredo Pereira (em exercício)

Diretoria de Geociências
Claudio Stenner

Diretoria de Informática
Carlos Renato Pereira Cotovio

Centro de Documentação e Disseminação de Informações
Carmen Danielle Lins Mendes Macedo

Escola Nacional de Ciências Estatísticas
Maysa Sacramento de Magalhães

UNIDADE RESPONSÁVEL

Diretoria de Pesquisas

Coordenação de Indústria
Flávio Renato Keim Magheli

Gerência de Análise e Metodologia
Alexandre Pessoa Brandão

Gerência da Pesquisa Industrial Mensal - Produção Física
André Luiz Oliveira Macedo

Colaboradores: (em ordem alfabética)
Bernardo Monteiro dos Anjos de Almeida
Carlos Paulo de Andrade
Denise Rocha Daniel de Deus
Felipe Figueiredo Câmara
Manoela Gonçalves Cabo da Silva
Nilson Enir de Mattos
Renato Fernandes
Ricardo Neves Tavares

Indicadores IBGE

Plano de divulgação:

Trabalho e rendimento

Pesquisa mensal de emprego*

Pesquisa nacional por amostra de domicílios contínua

Agropecuária

Estatística da produção agrícola **

Estatística da produção pecuária **

Indústria

Pesquisa industrial mensal: emprego e salário ***

Pesquisa industrial mensal: produção física Brasil

Pesquisa industrial mensal: produção física regional

Comércio

Pesquisa mensal de comércio

Serviços

Pesquisa mensal de serviços

Índices, preços e custos

Índice de preços ao produtor – indústrias extrativas e de transformação

Sistema nacional de índices de preços ao consumidor:

IPCA-E

Sistema nacional de índices de preços ao consumidor:

INPC - IPCA

Sistema nacional de pesquisa de custos e índices da

construção civil

Contas nacionais trimestrais

Contas nacionais trimestrais: indicadores de volume e valores correntes

* O último fascículo divulgado corresponde a fevereiro de 2016.

** Continuação de: Estatística da produção agropecuária, a partir de janeiro de 2006. A produção agrícola é composta do Levantamento Sistemático da Produção Agrícola. A produção pecuária é composta da Pesquisa Trimestral do Abate de Animais, da Pesquisa Trimestral do Leite, da Pesquisa Trimestral do Couro e da Produção de Ovos de Galinha.

*** O último fascículo divulgado corresponde a dezembro de 2015.

Iniciado em 1982, com a divulgação de indicadores sobre trabalho e rendimento, indústria e preços, o periódico **Indicadores IBGE** passou a incorporar, no decorrer das décadas seguintes, informações sobre agropecuária, contas nacionais trimestrais e serviços, visando contemplar as variadas demandas por estatísticas conjunturais para o País. Outros temas poderão ser abarcados futuramente, de acordo com as necessidades de informação identificadas. O periódico é subdividido em fascículos por temas específicos, que incluem tabelas de resultados, comentários e notas metodológicas. As informações apresentadas estão disponíveis em diferentes níveis geográficos: nacional, regional e metropolitano, variando por fascículo

SUMÁRIO

NOTAS METODOLÓGICAS	2
---------------------------	---

RESULTADOS PARA MARÇO DE 2021

COMENTÁRIOS	6
-------------------	---

ÍNDICES

Por seções e atividades de indústria.....	23
Por grandes categorias econômicas.....	24
Por grupos e classes industriais.....	25
Sazonalmente ajustados	
Por seções e atividades de indústria.....	29
Por grandes categorias econômicas.....	35

NOTAS METODOLÓGICAS

1 - Os indicadores de quantum utilizam dados primários da Pesquisa Industrial Mensal de Produção Física (PIM-PF). O painel de produtos e de informantes acompanhado é uma amostra intencional obtida a partir das informações da Pesquisa Industrial Anual - Empresa (PIA-Empresa) e da Pesquisa Industrial Anual - Produto (PIA-Produto) do ano de 2010, representando aproximadamente 85% do Valor da Transformação Industrial da PIA-Empresa do ano de 2010, abrangendo 944 produtos e 7.800 unidades locais a partir de janeiro de 2012.

2 - A base de ponderação dos indicadores é fixa e tem como referência a estrutura do Valor da Transformação Industrial referente ao ano de 2010. Assim, os pesos atribuídos para as atividades e produtos estão baseados nas pesquisas anuais da indústria de 2010.

3 - A fórmula de cálculo, nos diversos níveis de agregação, baseiam-se em uma adaptação do índice de Laspeyres - base fixa em cadeia (com atualização de pesos). Assim, os índices são definidos como médias ponderadas de relativos de quantidades cujos pesos são definidos pelo valor de cada produto, estimado a partir das quantidades vigentes no mês de comparação (t-1) e dos preços do período base. Conseqüentemente, à medida que um produto apresenta variação de quantum superior à média dos seus congêneres cresce sua importância no seu respectivo segmento industrial de origem. Analogamente, esses movimentos são observados em todos os níveis.

4 - São divulgados cinco tipos de índices:

- **ÍNDICE BASE FIXA MENSAL (NÚMERO-ÍNDICE)**: compara a produção do mês de referência do índice com a média mensal produzida no ano base da pesquisa (2012);
- **ÍNDICE MÊS/MÊS ANTERIOR**: compara a produção do mês de referência do índice com a do mês imediatamente anterior. As séries são obtidas a partir do índice de base fixa mensal ajustado sazonalmente;
- **ÍNDICE MENSAL**: compara a produção do mês de referência do índice em

relação a igual mês do ano anterior;

- **ÍNDICE ACUMULADO NO ANO:** compara a produção acumulada no ano, de janeiro até o mês de referência do índice, em relação a igual período do ano anterior;
- **ÍNDICE ACUMULADO NOS ÚLTIMOS 12 MESES:** compara a produção acumulada nos últimos 12 meses de referência do índice em relação a igual período imediatamente anterior.

5 - Foi realizado o encadeamento das séries de Índices de Base Fixa, encerradas em fevereiro de 2014 (base média 2002 = 100), com a série que se iniciou em janeiro de 2012 (base 2012 = 100). A série encadeada tem como referência a média mensal de 2012 = 100 e não altera as séries dos índices anteriores a 2012 nas seguintes comparações: mês contra igual mês do ano anterior, acumulado no ano e acumulado nos últimos 12 meses.

6 - O ajuste sazonal das séries foi obtido utilizando-se o software X-13 ARIMA-SEATS, U.S. Census Bureau. Considera-se, além dos efeitos sazonais, tratamento específico para o efeito calendário (Trading Day - TD), a identificação de *outliers* e a correção de dias úteis para feriados móveis (Carnaval, Corpus Christi e Páscoa). Para os feriados de Carnaval e Corpus Christi utilizou-se o programa GENHOL (Generate Holiday Regression Variables), disponibilizado pelo U.S. Census Bureau, de modo a gerar a matriz de coeficientes de regressão. A modelagem foi definida com a série de 192 meses (janeiro de 2002 a dezembro de 2017) para a indústria geral, seções, atividades de indústria e as grandes categorias econômicas; e de 72 meses (janeiro de 2012 a dezembro de 2017) para as séries de impressão e reprodução de gravações e de manutenção, reparação e instalação de máquinas e equipamentos. Os modelos adotados nas séries divulgadas a partir de abril de 2018 são os seguintes:

PESQUISA INDUSTRIAL MENSAL PRODUÇÃO FÍSICA - BRASIL

CNAE	INDÚSTRIA GERAL E ATIVIDADES	DECOMPOSIÇÃO	MODELO ARIMA	REGRESSÃO (REGARIMA)
IG	Indústria Geral	Aditiva	(1 1 0)(0 1 1)	Carnaval, Corpus Christi, TD, Páscoa (1)
IT	Indústria de Transformação	Multiplicativa	(0 1 0)(0 1 1)	Carnaval, Corpus Christi, TD, Páscoa (1)
B	Indústrias Extrativas	Multiplicativa	(0 1 1)(0 1 1)	Páscoa (8)
10	Produtos Alimentícios	Aditiva	(2 0 0)(0 1 1)	TD Páscoa (1)
11	Bebidas	Multiplicativa	(0 1 1)(0 1 1)	TD Páscoa (1)
12	Produtos do Fumo	Multiplicativa	(1 0 0)(0 1 1)	
13	Produtos Têxteis	Multiplicativa	(0 1 1)(0 1 1)	Carnaval, Corpus Christi, TD, Páscoa (1)
14	Confecção de Artigos do Vestuário e Acessórios	Aditiva	(0 1 1)(0 1 1)	Carnaval, Corpus Christi, TD, Páscoa (1)
15	Couros, Artigos para Viagem e Calçados	Aditiva	(1 0 0)(0 1 1)	Carnaval, Corpus Christi, TD, Páscoa (1), Constante
16	Produtos da Madeira	Aditiva	(1 1 0)(0 1 1)	Carnaval, Corpus Christi, TD, Páscoa (1)
17	Celulose, Papel e Produtos de Papel	Multiplicativa	(0 1 1)(0 1 1)	
18	Impressão e Reprodução de Gravações	Multiplicativa	(0 0 0)(0 1 1)	TD, Constante
19	Coque, Produtos Derivados do Petróleo e Biocombustível	Multiplicativa	(1 1 1)(0 1 1)	Carnaval, Corpus Christi
20B	Perfumaria, Sabões, Detergentes e Produtos de Limpeza e de Higiene Pessoal	Aditiva	(1 1 1)(0 1 1)	Carnaval, Corpus Christi, TD, Páscoa (1)
20C	Outros Produtos Químicos	Aditiva	(0 1 2)(0 1 1)	TD, Páscoa (1)
21	Produtos Farmoquímicos e Farmacêuticos	Aditiva	(0 1 1)(0 1 1)	Carnaval, Corpus Christi, TD
22	Produtos de Borracha e de Material Plástico	Multiplicativa	(0 1 0)(1 1 1)	Carnaval, Corpus Christi, TD, Páscoa (1)
23	Produtos de Minerais Não-Metálicos	Multiplicativa	(0 1 1)(0 1 1)	Carnaval, Corpus Christi, TD, Páscoa (1)
24	Metalurgia	Multiplicativa	(0 1 0)(0 1 1)	Carnaval, Corpus Christi, TD
25	Produtos de Metal, exceto Máquinas e Equipamentos	Multiplicativa	(1 1 0)(1 1 1)	Carnaval, Corpus Christi, TD, Páscoa (8)
26	Equipamentos de Informática, Produtos Eletrônicos e Ópticos	Aditiva	(0 1 0)(0 1 1)	Carnaval, Corpus Christi, TD, Páscoa (1)
27	Máquinas, Aparelhos e Materiais Elétricos	Aditiva	(0 1 0)(0 1 1)	Carnaval, Corpus Christi, TD, Páscoa (1)
28	Máquinas e Equipamentos	Multiplicativa	(0 1 0)(0 1 1)	Carnaval, Corpus Christi, Páscoa (1)
29	Veículos Automotores, Reboques e Carrocerias	Multiplicativa	(1 1 0)(1 1 1)	Carnaval, Corpus Christi, TD, Páscoa (1)
30	Outros Equipamentos de Transporte	Multiplicativa	(0 1 1)(0 1 1)	Carnaval, Corpus Christi, TD, Constante
31	Móveis	Aditiva	(0 1 0)(1 1 1)	Carnaval, Corpus Christi, TD, Páscoa (1)
32	Produtos Diversos	Multiplicativa	(2 0 1)(0 1 1)	Carnaval, Corpus Christi, TD, Páscoa (1)
33	Manutenção, Reparação e Instalação de Máquinas e Equipamentos	Multiplicativa	(1 1 0)(0 0 1)	Páscoa (15)

GRANDES CATEGORIAS ECONÔMICAS	DECOMPOSIÇÃO	MODELO ARIMA	REGRESSÃO (REGARIMA)
Bens de Capital	Multiplicativa	(0 1 0)(0 1 1)	Carnaval, Corpus Christi, TD, Páscoa (1)
Bens Intermediários	Multiplicativa	(0 1 0)(0 1 1)	Carnaval, Corpus Christi, TD, Páscoa (1)
Bens de Consumo	Multiplicativa	(0 1 1)(0 1 1)	Carnaval, Corpus Christi, TD, Páscoa (1)
Bens de Consumo Duráveis	Multiplicativa	(0 1 1)(1 1 1)	Carnaval, Corpus Christi, TD, Páscoa (1)
Bens de Consumo Semi e Não-Duráveis	Multiplicativa	(0 1 1)(0 1 1)	Carnaval, Corpus Christi, TD, Páscoa (1)

7 - Os índices apresentados neste documento estão sujeitos à retificação nos dados primários por parte dos informantes da pesquisa, sendo incorporadas revisões a partir de janeiro do ano anterior ao de referência da pesquisa. Os dados ajustados sazonalmente podem ser revisados desde o início da sua série histórica a cada divulgação.

Informações mais detalhadas sobre os procedimentos metodológicos podem ser solicitadas via e-mail ibge@ibge.gov.br; atendimento telefônico 0800-721-8181; ou na Coordenação da Pesquisa - Avenida Chile, 500 - 5º andar - CEP 20031-070 - Rio de Janeiro - RJ, telefone: (21) 2142-4513.

Comentários

Em março de 2021, a produção industrial nacional mostrou queda de 2,4% frente ao mês imediatamente anterior, na série livre de influências sazonais, acentuando, dessa forma, a perda de 1,0% assinalada em fevereiro último, quando interrompeu nove meses de resultados positivos consecutivos nesse tipo de comparação, período em que acumulou crescimento de 40,1%. Na série sem ajuste sazonal, no confronto com igual mês do ano anterior, o total da indústria avançou 10,5% em março de 2021, sétima taxa positiva consecutiva nesse tipo de comparação e a mais elevada desde junho de 2010 (11,2%). Com isso, o setor industrial acumulou expansão de 4,4% nos três primeiros meses de 2021, intensificando, assim, o ritmo de crescimento frente ao verificado no último trimestre de 2020 (3,4%). A taxa anualizada, indicador acumulado nos últimos doze meses, ao registrar redução de 3,1% em março de 2021, apontou o recuo menos elevado desde abril de 2020 (-2,9%) e permaneceu mostrando perdas menos intensas do que as observadas nos meses anteriores.

O recuo de 2,4% da atividade industrial na passagem de fevereiro para março de 2021 teve perfil disseminado de queda na produção, alcançando três das quatro das grandes categorias econômicas e a maior parte (15) dos 26 ramos pesquisados. Entre as atividades, a influência negativa mais importante foi assinalada por veículos automotores, reboques e carrocerias (-8,4%), terceiro resultado negativo consecutivo nesse tipo de comparação, acumulando nesse período perda de 15,8%. Vale destacar que esse comportamento negativo recente interrompeu oito meses de taxas positivas consecutivas e que acumularam expansão de 1.196,9%. Outras contribuições negativas importantes sobre o total da indústria vieram de confecção de artigos do vestuário e acessórios (-14,1%), de outros produtos químicos (-4,3%), de produtos farmoquímicos e farmacêuticos (-9,4%), de couro, artigos para viagem e calçados (-11,2%), de produtos de borracha e de material plástico (-4,5%), de bebidas (-3,4%), de móveis (-9,3%), de produtos têxteis (-6,4%) e de produtos de minerais não-metálicos (-2,5%). Por outro lado, entre as onze atividades que apontaram crescimento na produção, indústrias extrativas

(5,5%), outros equipamentos de transporte (35,0%) e coque, produtos derivados do petróleo e biocombustíveis (1,7%) exerceram os principais impactos positivos nesse mês, com a primeira voltando a crescer após recuar 5,2% no mês anterior; a segunda marcando dois meses seguidos de expansão na produção e acumulando ganho de 44,2% nesse período; e a última eliminando parte da redução de 5,2% registrada entre outubro de 2020 e fevereiro de 2021.

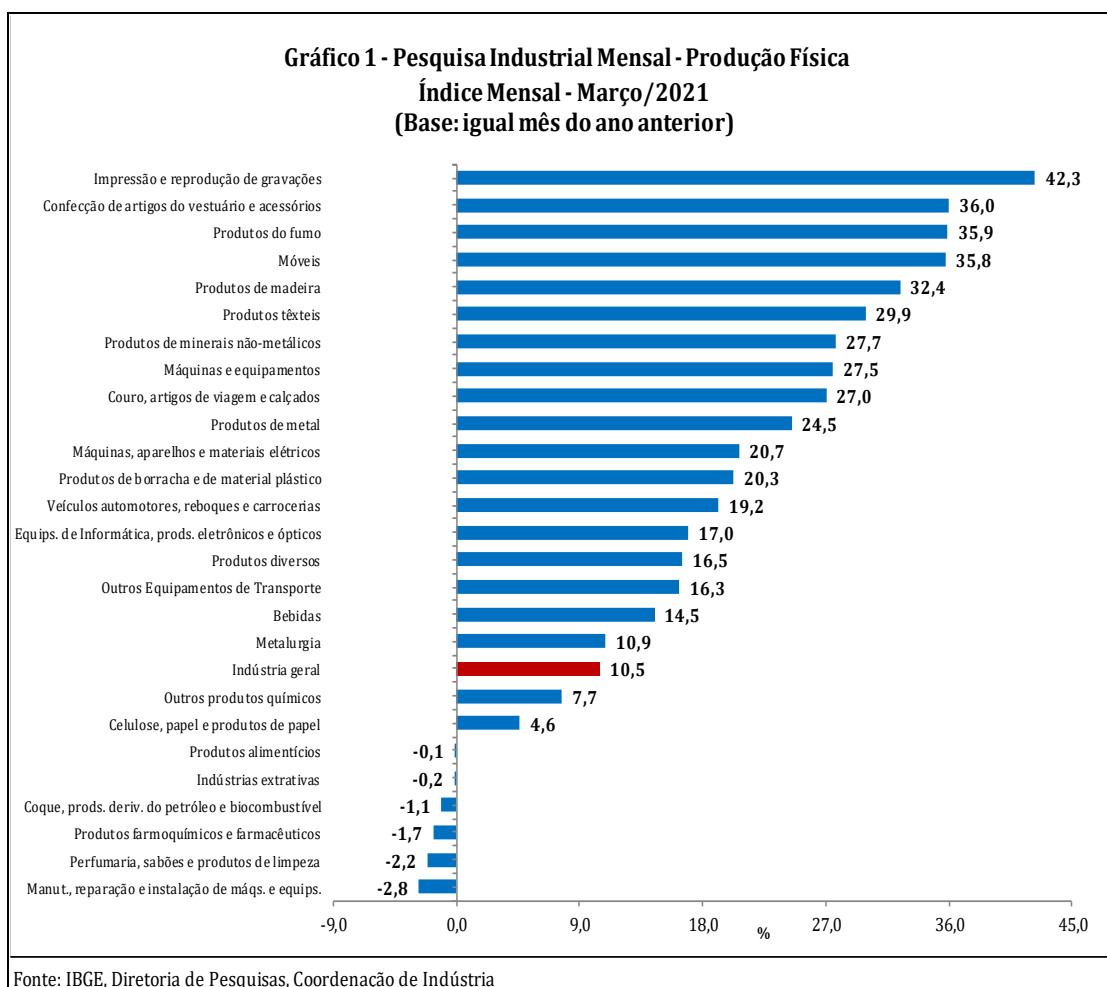
Entre as grandes categorias econômicas, ainda na comparação com o mês imediatamente anterior, bens de consumo semi e não-duráveis (-10,2%), bens de consumo duráveis (-7,8%) e bens de capital (-6,9%) assinalaram as taxas negativas em março de 2021, com a primeira apontando a perda mais elevada desde abril de 2020 (-12,6%); a segunda marcando o terceiro mês seguido de queda na produção e acumulando nesse período redução de 12,4%; e a última intensificando o recuo observado em fevereiro de 2021 (-3,7%). Por outro lado, o setor produtor de bens intermediários (0,2%) apontou a única taxa positiva em março de 2021, após também avançar no mês anterior (0,4%).

Ainda na série com ajuste sazonal, a evolução do índice de média móvel trimestral para o total da indústria mostrou redução de 1,0% no trimestre encerrado em março de 2021 frente ao nível do mês anterior, interrompendo, dessa forma, a trajetória predominantemente ascendente iniciada em junho de 2020. Entre as grandes categorias econômicas, ainda em relação ao movimento deste índice na margem, bens de consumo duráveis (-4,2%) assinalou o recuo mais elevado nesse mês, intensificando, assim, a taxa negativa registrada no mês anterior (-1,5%) e que interrompeu a sequência de resultados positivos iniciada em julho de 2020. Os segmentos de bens de consumo semi e não-duráveis (-2,9%), de bens de capital (-2,0%) e de bens intermediários (-0,1%) também mostraram queda em março de 2021, com o primeiro recuando após nove meses de crescimento, período em que acumulou ganho de 22,8%; e os dois últimos interrompendo suas trajetórias ascendentes iniciadas em junho de 2020.

Na comparação com igual mês do ano anterior, o setor industrial assinalou avanço de 10,5% em março de 2021, com resultados positivos em quatro das quatro grandes categorias econômicas, 20 dos 26 ramos, 64 dos 79 grupos

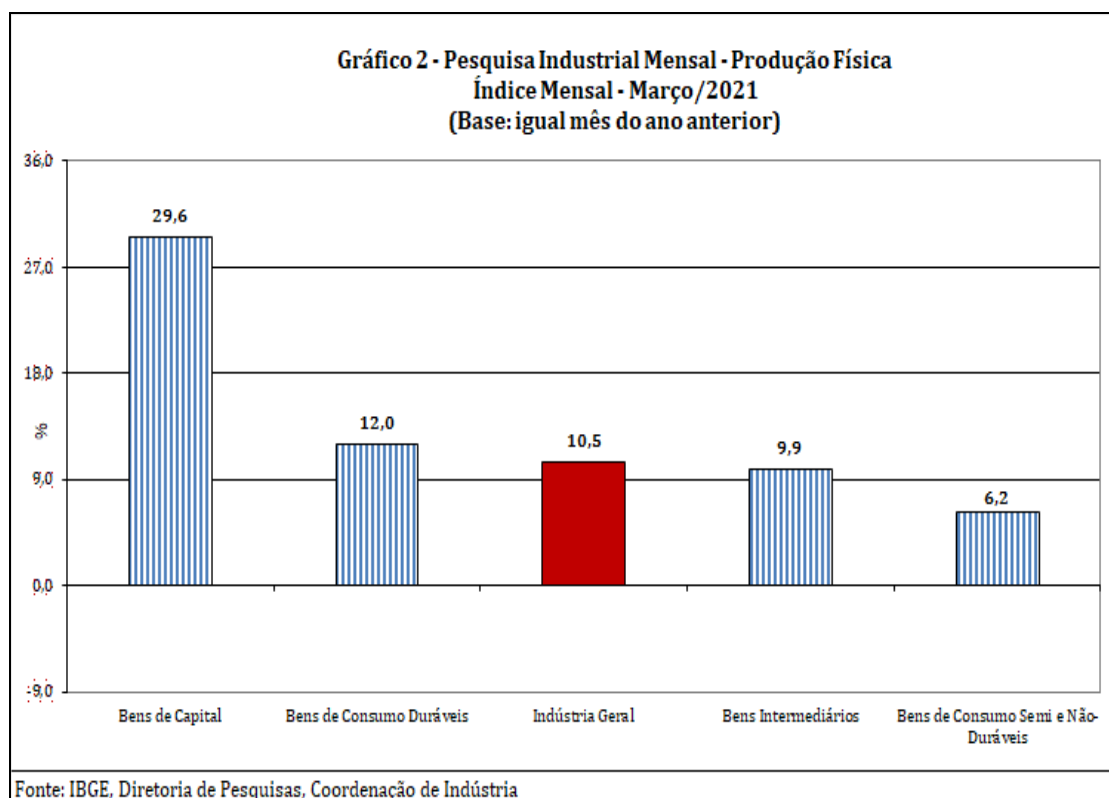
e 69,6% dos 805 produtos pesquisados. Vale citar que março de 2021 (23 dias) teve um dia útil a mais do que igual mês do ano anterior (22). Entre as atividades, as principais influências no total da indústria foram registradas por veículos automotores, reboques e carrocerias (19,2%), máquinas e equipamentos (27,5%), produtos de minerais não-metálicos (27,7%), produtos de metal (24,5%), produtos de borracha e de material plástico (20,3%) e metalurgia (10,9%), impulsionadas, em grande medida, pela maior fabricação dos itens caminhão-trator para reboques e semirreboques, caminhões, autopeças, reboques e semirreboques e veículos para o transporte de mercadorias, na primeira; máquinas para colheita e suas partes e peças, silos metálicos para cereais, tratores agrícolas, aparelhos de ar-condicionado de paredes, de janelas ou transportáveis (inclusive os do tipo "split system"), aparelhos elevadores ou transportadores para mercadorias, compressores usados em aparelhos de refrigeração, escavadeiras, bombas centrífugas, motoniveladores, ferramentas hidráulicas de motor não-elétrico de uso manual, máquinas e aparelhos para projetar ou pulverizar para uso agrícola, elevadores para o transporte de pessoas e máquinas portáteis para furar, serrar, cortar ou aparafusar, na segunda; cimentos "Portland", ladrilhos, placas e azulejos de cerâmica para pavimentação ou revestimento, massa de concreto preparada para construção e granito talhado, serrado ou trabalhado de outro modo, na terceira; parafusos, ganchos, pinos, porcas e outros artefatos de ferro e aço, esquadrias de alumínio, artefatos de alumínio e de ferro e aço para uso doméstico, fechaduras, revólveres e pistolas, torres de ferro e aço, artefatos diversos de cobre estampado, ferro e aço forjado em formas e peças, cartuchos, balas e suas partes, recipientes de ferro e aço para transporte ou armazenagem de gases e artefatos diversos de ferro e aço estampado para indústria automobilística, na quarta; tubos ou canos de plásticos (para construção civil ou não), pneus novos para ônibus, caminhões e automóveis, peças e acessórios de plástico para as indústrias automobilística e eletroeletrônica, sacos, sacolas e bolsas de plástico para embalagem ou transporte e reservatórios, caixas de água, cisternas, piscinas e artefatos semelhantes de plástico, na quinta; e artefatos e peças diversas de ferro fundido, bobinas

a quente de aços ao carbono não revestidos, tubos, canos ou perfis ocios de aços sem costura, bobinas grossas de aços ao carbono não revestidos e fio-máquina de aços ao carbono, na última. Outros impactos positivos importantes foram assinalados pelos ramos de confecção de artigos do vestuário e acessórios (36,0%), de máquinas, aparelhos e materiais elétricos (20,7%), de bebidas (14,5%), de outros produtos químicos (7,7%), de produtos têxteis (29,9%), de equipamentos de informática, produtos eletrônicos e ópticos (17,0%), de produtos de madeira (32,4%), de couro, artigos para viagem e calçados (27,0%) e de móveis (35,8%). Por outro lado, ainda na comparação com março de 2020, entre as seis atividades que apontaram redução na produção, coque, produtos derivados do petróleo e biocombustíveis (-1,1%) exerceu a maior influência negativa na formação da média da indústria, pressionada, em grande medida, pela menor fabricação dos itens querosenes de aviação, naftas para petroquímica, álcool etílico e óleos combustíveis.



Ainda no confronto com igual mês do ano anterior, bens de capital

(29,6%) assinalou, em março de 2021, a expansão mais acentuada entre as grandes categorias econômicas. Os setores produtores de bens de consumo duráveis (12,0%), de bens intermediários (9,9%) e de bens de consumo semi e não-duráveis (6,2%) também mostraram taxas positivas nesse mês, com o primeiro apontando crescimento de dois dígitos; e os dois últimos avançando abaixo da média da indústria (10,5%).



O setor produtor de bens de capital avançou 29,6% em março de 2021 frente a igual período do ano anterior, sétima taxa positiva consecutiva nesse tipo de comparação e a mais intensa desde dezembro de 2020 (35,3%). Na formação do índice desse mês, o segmento foi influenciado pela expansão observada em todos os grupamentos, com destaque para bens de capital para equipamentos de transporte (36,0%), impulsionado, em grande parte, pela maior fabricação de caminhão-trator para reboques e semirreboques, caminhões, reboques e semirreboques e veículos para o transporte de mercadorias. As demais taxas positivas foram registradas pelos grupamentos de bens de capital para fins industriais (18,1%), agrícolas (46,7%), de uso misto (17,9%), para construção (33,1%) e para energia elétrica (2,3%).

A produção de bens de consumo duráveis mostrou expansão de 12,0% no

índice mensal de março de 2021, após recuar em janeiro (-3,8%) e fevereiro (-8,2%) últimos. Nesse mês, o setor foi particularmente impulsionado pela maior fabricação de eletrodomésticos da "linha branca" (20,7%) e dos grupamentos de outros eletrodomésticos (53,8%) e de móveis (45,3%). Vale destacar também os resultados positivos assinalados por eletrodomésticos da "linha marrom" (3,9%) e motocicletas (24,5%). Por outro lado, a redução na produção de automóveis (-1,5%) exerceu o principal impacto negativo.

Ainda no confronto com igual mês do ano anterior, o segmento de bens intermediários apontou expansão de 9,9% em março de 2021, nona taxa positiva consecutiva nesse tipo de comparação e a mais intensa desde julho de 2010 (10,6%). O resultado desse mês foi explicado, principalmente, pelos avanços nos produtos associados às atividades de produtos de minerais não-metálicos (27,9%), de veículos automotores, reboques e carrocerias (21,2%), de produtos de metal (23,4%), de produtos de borracha e de material plástico (21,1%), de metalurgia (10,9%), de outros produtos químicos (7,7%), de produtos têxteis (31,6%), de máquinas e equipamentos (21,9%), de celulose, papel e produtos de papel (4,9%) e de produtos alimentícios (0,5%), enquanto as pressões negativas foram registradas por indústrias extrativas (-0,2%) e coque, produtos derivados do petróleo e biocombustíveis (-0,2%). Ainda nessa categoria econômica, vale citar também os resultados positivos assinalados pelos grupamentos de insumos típicos para construção civil (22,4%), que apontou a nona taxa positiva consecutiva nesse tipo de comparação e a mais elevada desde o início da série histórica; e de embalagens (6,5%), que marcou o sétimo avanço seguido.

O setor produtor de bens de consumo semi e não-duráveis avançou 6,2% em março de 2021 frente a igual período do ano anterior, interrompendo, dessa forma, dois meses de resultados negativos consecutivos: janeiro (-0,7%) e fevereiro (-1,6%) de 2021. O desempenho positivo nesse mês foi explicado, principalmente, pela expansão observada no grupamento de semiduráveis (30,9%), impulsionado, em grande medida, pelo avanço na fabricação de conjuntos de malha, calçados de material sintético, de couro e de plástico moldado femininos, vestidos (de malha ou não), tênis, telefones celulares,

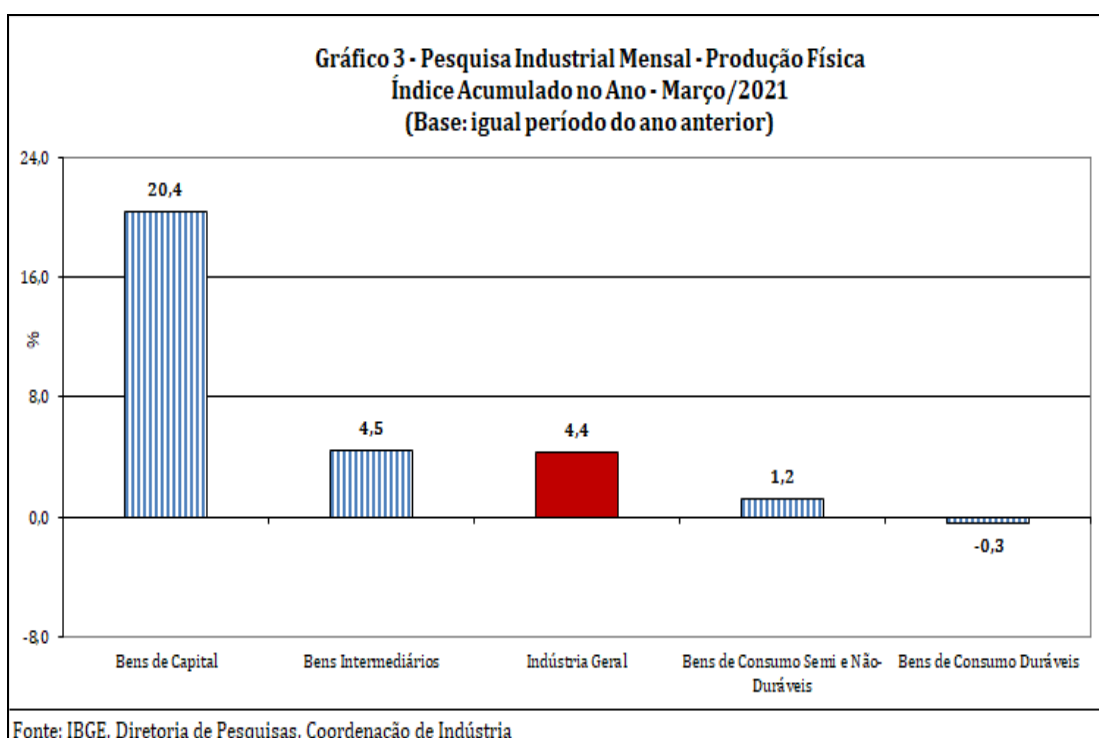
camisas, blusas e semelhantes de uso feminino (de malha ou não), artefatos de alumínio, de ferro e de aço para uso doméstico, bermudas, jardineiras, shorts e semelhantes (de malha ou não), camisas de uso masculino (de malha ou não), cortinas e acessórios, calças compridas, calçados de borracha moldado e camisetas de malha. Vale citar também os resultados positivos assinalados pelos grupamentos de não-duráveis (4,7%) e de alimentos e bebidas elaborados para consumo doméstico (2,0%), influenciados, em grande parte, pela maior produção de livros, brochuras ou impressos sob encomenda, medicamentos, cadernos, cigarros e desodorantes corporais, no primeiro; e de bombons e chocolates em barras, cervejas e chope, refrigerantes, sucos concentrados de laranja e de outras frutas, carnes de bovinos congeladas, produtos embutidos ou de salami e outras preparações de carnes, balas e carnes e miudezas de aves congeladas, frescas ou refrigeradas, no segundo. Por outro lado, o subsetor de carburantes (-5,2%) apontou a única taxa negativa nessa categoria, pressionado pelos recuos na fabricação de álcool etílico e gasolina automotiva.

No índice acumulado para janeiro-março de 2021, frente a igual período do ano anterior, o setor industrial mostrou expansão de 4,4%, com resultados positivos em 3 das 4 grandes categorias econômicas, 20 dos 26 ramos, 58 dos 79 grupos e 65,3% dos 805 produtos pesquisados. Entre as atividades, máquinas e equipamentos (21,3%), produtos de minerais não-metálicos (17,2%), produtos de metal (16,7%), produtos de borracha e de material plástico (12,6%) e metalurgia (8,0%) exerceram as maiores influências positivas na formação da média da indústria, impulsionadas, em grande medida, pelos itens máquinas para colheita e suas partes e peças, tratores agrícolas, silos metálicos para cereais, escavadeiras, aparelhos para filtrar ou depurar líquidos, máquinas portáteis para furar, serrar, cortar ou aparafusar, carregadoras-transportadoras, retroescavadeiras, aparelhos elevadores ou transportadores para mercadorias, elevadores para o transporte de pessoas, motoniveladores, ferramentas hidráulicas de motor não-elétrico de uso manual, bombas centrífugas, aparelhos de ar-condicionado de paredes, de janelas ou transportáveis (inclusive os do tipo "split system"), máquinas e aparelhos

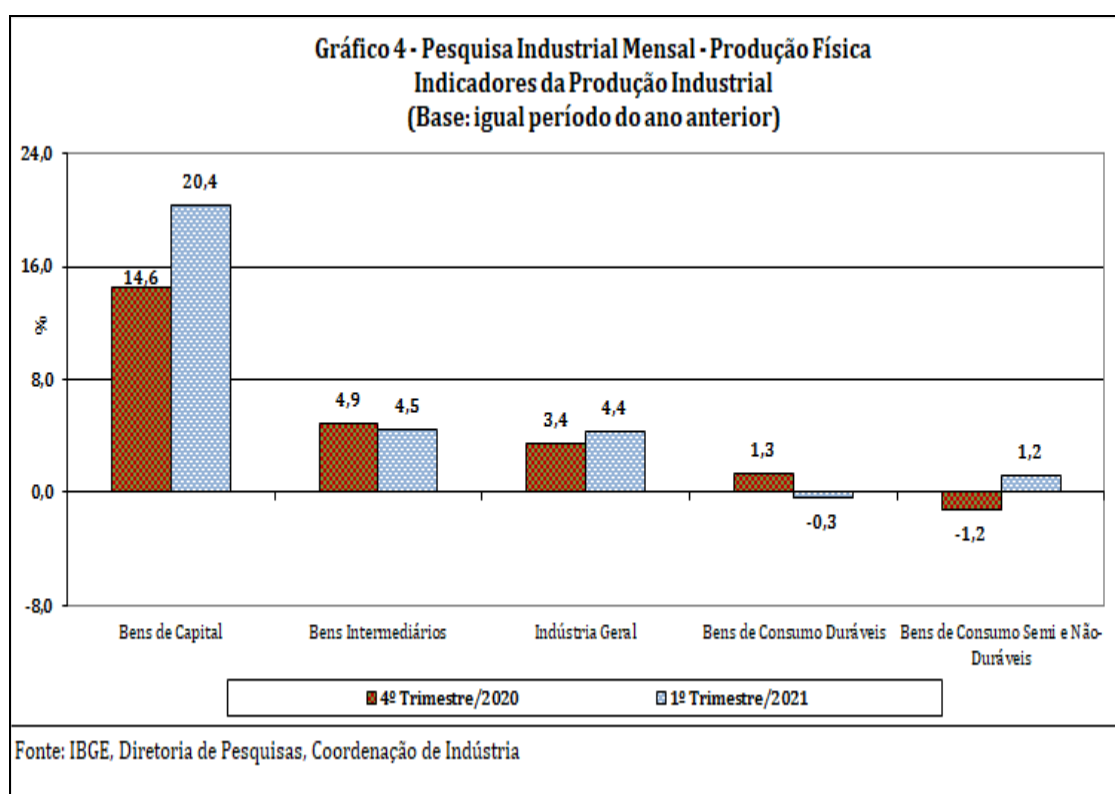
para projetar ou pulverizar para uso agrícola, máquinas para extração ou preparação de óleo ou gordura animal ou vegetal, semeadores, plantadeiras ou adubadores, balanças para pesagem e empilhadeiras propulsoras, na primeira; cimentos "Portland", ladrilhos, placas e azulejos de cerâmica para pavimentação ou revestimento, granito talhado, serrado ou trabalhado de outro modo, massa de concreto preparada para construção e vidro flotado, desbastado ou polido em chapas ou folhas, na segunda; esquadrias de alumínio, cartuchos, balas e suas partes, parafusos, ganchos, pinos, porcas e outros artefatos de ferro e aço, revólveres e pistolas, artefatos diversos de ferro e aço estampado para indústria automobilística, recipientes de ferro e aço para transporte ou armazenagem de gases, artefatos de alumínio e de ferro e aço para uso doméstico, ferro e aço forjado em formas e peças, fechaduras e telas metálicas, na terceira; tubos ou canos de plásticos (para construção civil ou não), pneus novos para ônibus e caminhões e peças e acessórios de plástico para as indústrias automobilística e eletroeletrônica, na quarta; e artefatos e peças diversas de ferro fundido, bobinas a quente de aços ao carbono não revestidos, vergalhões de aços ao carbono, bobinas grossas de aços ao carbono não revestidos e tubos flexíveis e trefilados de ferro e aço, na última. Vale destacar também as contribuições positivas assinaladas pelos ramos de outros produtos químicos (6,9%), de veículos automotores, reboques e carrocerias (4,4%), de máquinas, aparelhos e materiais elétricos (13,2%), de produtos têxteis (18,3%), de confecção de artigos do vestuário e acessórios (13,6%), de celulose, papel e produtos de papel (4,5%), de produtos de madeira (14,0%), de móveis (14,7%) e de couro, artigos para viagem e calçados (9,3%). Por outro lado, entre as seis atividades que apontaram redução na produção, as principais influências no total da indústria foram registradas por produtos alimentícios (-3,6%), coque, produtos derivados do petróleo e biocombustíveis (-2,9%) e indústrias extrativas (-2,1%), pressionadas, em grande medida, pela menor fabricação dos itens biscoitos e bolachas, açúcar refinado de cana-de-açúcar, tortas, bagaços, farelos e outros resíduos da extração do óleo de soja, farinha de trigo, carnes de bovinos frescas ou refrigeradas, arroz, massas alimentícias secas, óleo de soja em bruto e refinado, leite em pó,

café torrado e moído, preparações e conservas de peixes, achocolatados em pó e carnes e miudezas de aves congeladas, na primeira; querosenes de aviação, naftas para petroquímica, óleos combustíveis e álcool etílico, na segunda; e óleos brutos de petróleo e minérios de ferro pelotizados ou sinterizados, na última. Outras contribuições negativas relevantes foram assinaladas pelos ramos de outros equipamentos de transporte (-15,5%) e de manutenção, reparação e instalação de máquinas e equipamentos (-9,1%).

Entre as grandes categorias econômicas, o perfil dos resultados para os três primeiros meses de 2021 mostrou maior dinamismo para bens de capital (20,4%), impulsionada, sobretudo, pela expansão observada na fabricação de bens de capital para equipamentos de transporte (19,1%), para fins industriais (11,9%) e agrícolas (40,4%). Os segmentos de bens intermediários (4,5%) e de bens de consumo semi e não-duráveis (1,2%) também assinalaram crescimento no primeiro trimestre do ano, com o primeiro avançando acima da média da indústria (4,4%); e o segundo mostrando expansão mais moderada. Por outro lado, o setor produtor de bens de consumo duráveis (-0,3%) apontou o único recuo entre as grandes categorias econômicas, pressionado, em grande parte, pela redução na fabricação de automóveis (-6,4%) e de eletrodomésticos da “linha marrom” (-10,9%).

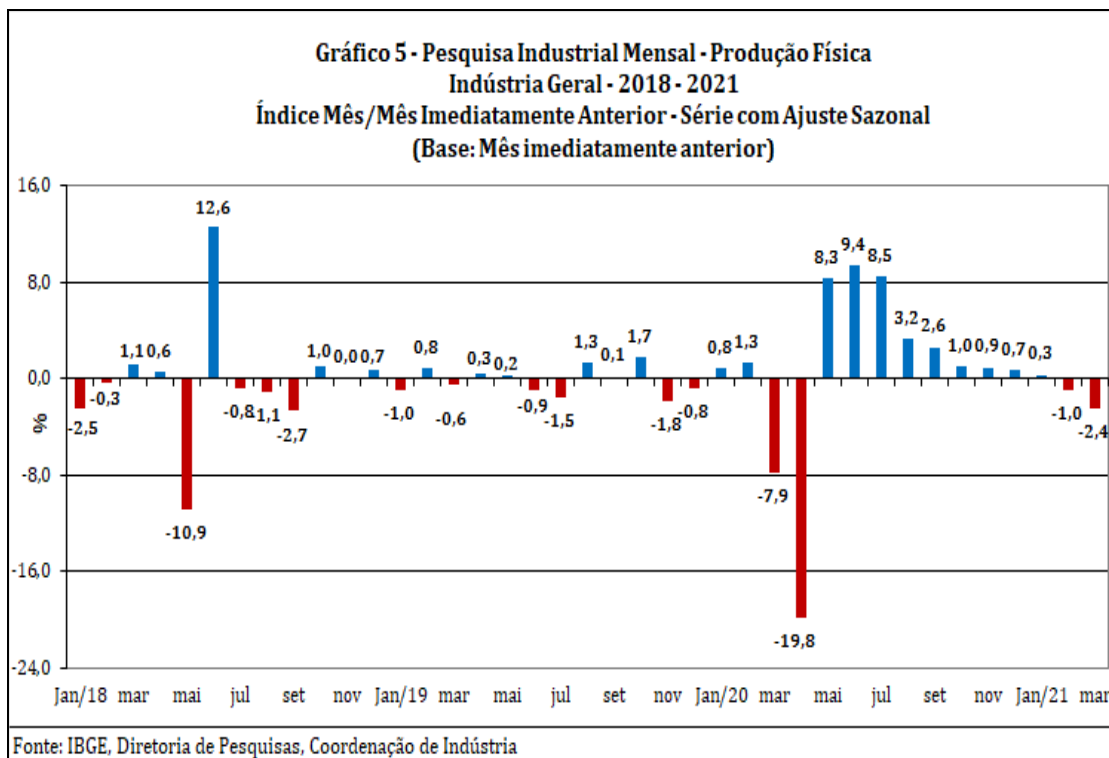


Em bases trimestrais, o setor industrial, ao avançar 4,4% nos três primeiros meses de 2021, intensificou o crescimento observado no último trimestre de 2020 (3,4%) e que interrompeu o comportamento negativo presente desde o último trimestre de 2018 (-1,3%), todas as comparações contra igual período do ano anterior. O aumento na intensidade da produção industrial na passagem do quarto (3,4%) trimestre de 2020 para o primeiro trimestre de 2021 (4,4%) foi explicado pelo ganho de ritmo verificado em duas das quatro grandes categorias econômicas, com destaque para bens de capital (de 14,6% para 20,4%), impulsionada, em grande parte, pela maior fabricação de bens de capital para equipamentos de transporte (de 7,0% para 19,1%). O setor produtor de bens de consumo semi e não-duráveis (de -1,2% para 1,2%) também mostrou maior dinamismo entre os dois períodos, enquanto os segmentos de bens de consumo duráveis (de 1,3% para -0,3%) e de bens intermediários (de 4,9% para 4,5%) apontaram redução no ritmo da atividade industrial.



Em síntese, a produção industrial, ao recuar 2,4% em março de 2021, marcou a segunda taxa negativa consecutiva, após nove meses seguidos de avanço na produção. No resultado desse mês, observa-se perfil disseminado de taxas negativas, alcançando três das quatro das grandes categorias econômicas e a

maior parte (15) dos 26 ramos pesquisados. Cabe citar que, com esses resultados, o setor industrial se encontra 16,5% abaixo do nível recorde alcançado em maio de 2011. Ainda na série com ajuste sazonal, com a diminuição no ritmo da atividade industrial nesses dois últimos meses, o total da indústria, no índice de média móvel trimestral, volta a registrar taxa negativa, interrompendo, dessa forma, a trajetória predominantemente ascendente iniciada em junho de 2020.



No confronto com igual período do ano anterior, a produção industrial mostrou crescimento pelo sétimo mês consecutivo e com o índice mensal de março de 2021 alcançando a taxa positiva mais elevada desde junho de 2010 (11,2%). Vale ressaltar que, no resultado desse mês, além da baixa base de comparação, já que o setor industrial recuou 3,9% em março de 2020, também se verifica a influência do efeito-calendário, uma vez que março de 2021 (23 dias) teve um dia útil a mais do que igual mês do ano anterior (22). Assim, o total da indústria permaneceu apontando expansão no índice acumulado no ano e com perfil disseminado de taxas positivas, alcançando três das quatro grandes categorias econômicas e a maior parte das atividades industriais investigadas.

Tabela 1
Indicadores da Produção Industrial por Grandes Categorias Econômicas
Brasil - Março de 2021

Grandes Categorias Econômicas	Variação (%)			
	Março 2021/Fevereiro 2021*	Março 2021/Março 2020	Acumulado Janeiro-Março	Acumulado nos Últimos 12 Meses
Bens de Capital	-6,9	29,6	20,4	-4,8
Bens Intermediários	0,2	9,9	4,5	0,0
Bens de Consumo	-11,0	7,5	0,9	-7,9
Duráveis	-7,8	12,0	-0,3	-18,6
Semiduráveis e não Duráveis	-10,2	6,2	1,2	-5,0
Indústria Geral	-2,4	10,5	4,4	-3,1

Fonte: IBGE, Diretoria de Pesquisas, Coordenação de Indústria

*série com ajuste sazonal

Tabela 2
Indicadores da Produção Industrial por Grandes Categorias Econômicas
Índice trimestral (Base: igual trimestre do ano anterior)

Grandes Categorias Econômicas	2019				2020				2021				
	1º Tri	2º Tri	3º Tri	4º Tri	1º Tri	2º Tri	3º Tri	4º Tri	1º Tri	2º Tri	3º Tri	4º Tri	
Bens de Capital	-4,4	4,7	0,8	-3,8	-2,3	-38,5	-10,3	14,6	20,4				
Bens Intermediários	-1,8	-2,8	-2,4	-1,5	-0,1	-12,6	3,2	4,9	4,5				
Bens de Consumo	-1,7	3,1	1,1	2,4	-4,0	-27,5	-4,1	-0,7	0,9				
Bens de Consumo Duráveis	-3,1	6,9	1,2	3,6	-6,5	-64,8	-8,2	1,3	-0,3				
Bens de Consumo Semi e Não Duráveis	-1,3	1,9	1,1	2,1	-3,3	-16,6	-3,1	-1,2	1,2				
Indústria Geral	-2,0	-0,7	-1,2	-0,5	-1,7	-19,4	-0,4	3,4	4,4				

Fonte: IBGE, Diretoria de Pesquisas, Coordenação de Indústria

Composição da Taxa de Crescimento da Indústria Geral ⁽¹⁾ (p.p.) - Brasil

Março de 2021

Atividades de Indústria	Março 2021 / Março 2020	Acumulado Janeiro-Março	Acumulado nos Últimos 12 Meses
Indústrias Extrativas	-0,02	-0,24	-0,29
Produtos Alimentícios	-0,02	-0,50	0,50
Bebidas	0,47	0,07	0,05
Produtos do Fumo	0,21	0,08	0,07
Produtos Têxteis	0,43	0,28	-0,03
Confecção de Artigos do Vestuário e Acessórios	0,55	0,24	-0,40
Couro, Artigos para Viagem e Calçados	0,37	0,14	-0,25
Produtos de Madeira	0,38	0,17	0,05
Celulose, Papel e Produtos de Papel	0,19	0,18	0,06
Impressão e Reprodução de Gravações	0,21	0,08	-0,21
Coque, Produtos Derivados do Petróleo e Biocombustíveis	-0,13	-0,33	0,14
Perfumaria, Sabões, Detergentes e Produtos de Limpeza e de Higiene Pessoal	-0,04	-0,03	0,03
Outros Produtos Químicos	0,44	0,40	0,05
Produtos Farmoquímicos e Farmacêuticos	-0,04	0,04	0,06
Produtos de Borracha e de Material Plástico	0,75	0,47	0,03
Minerais Não Metálicos	0,92	0,58	0,09
Metalurgia	0,65	0,46	-0,25
Produtos de Metal - exclusive Máquinas e Equipamentos	0,80	0,54	0,14
Equipamentos de Informática, Produtos Eletrônicos e Outros	0,39	0,07	-0,01
Máquinas, Aparelhos e Materiais Elétricos	0,51	0,32	0,02
Máquinas e Equipamentos	1,31	0,98	0,03
Veículos Automotores, Reboques e Carrocerias	1,54	0,38	-2,36
Outros Equipamentos de Transporte	0,16	-0,15	-0,30
Móveis	0,32	0,16	0,01
Produtos Diversos	0,18	0,09	-0,16
Manutenção, Reparação e Instalação de Máquinas e Equipamentos.	-0,04	-0,12	-0,19
Indústria Geral	10,5	4,4	-3,1

Fonte: IBGE, Diretoria de Pesquisas, Coordenação de Indústria

⁽¹⁾ $C = (I_g - 100) \cdot K$, onde: C=Participação da atividade na formação do total da taxa de crescimento, I_g =Indicador da atividade e K= peso da atividade no total da Indústria Geral.

Composição da Taxa de Crescimento da Indústria Geral ⁽¹⁾ (p.p.) - Brasil
Março de 2021

Categorias Econômicas	Março 2021 / Março 2020	Acumulado Janeiro-Março	Acumulado nos Últimos 12 Meses
1 - Bens de Capital (BK)	2,20	1,48	-0,35
2 - Bens Intermediários (BI)	6,06	2,71	-0,01
3 - Bens de Consumo (BC) - (31+32)	2,26	0,28	-2,52
31 - Bens de Consumo Duráveis (BCD)	0,78	-0,02	-1,28
32 - Bens de Consumo Semi e Não-Duráveis (BCND)	1,48	0,30	-1,24
Bens Não Especificados Anteriormente	-0,04	-0,12	-0,24
Indústria Geral	10,5	4,4	-3,1

Fonte: IBGE, Diretoria de Pesquisas, Coordenação de Indústria

⁽¹⁾ $C = (I_g - 100) \cdot K$, onde: C=Participação da atividade na formação do total da taxa de crescimento, I_g=Indicador da atividade e K= peso da atividade no total da Indústria Geral.

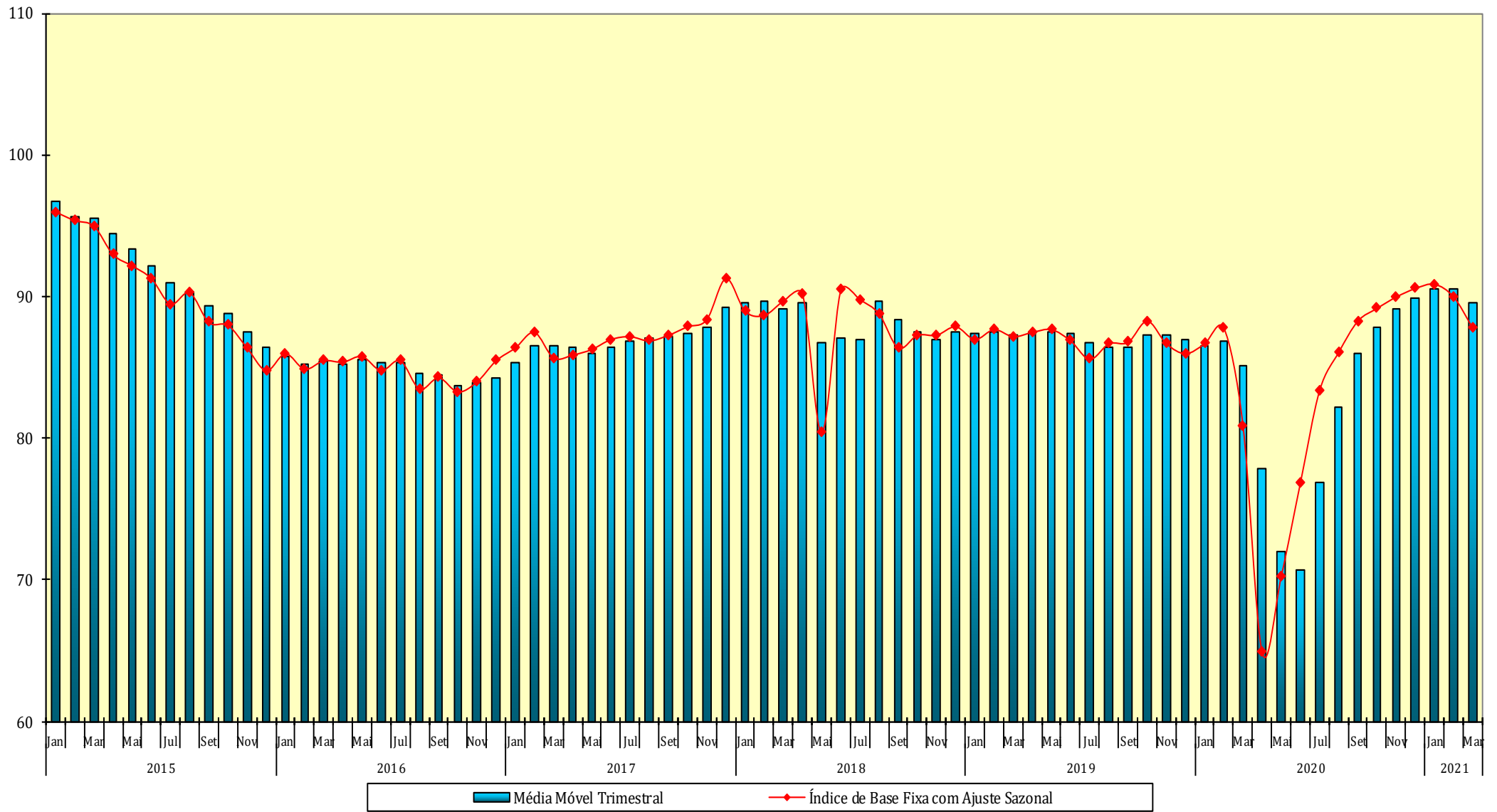
Índices de Média Móvel Trimestral* / 2018-2021

Ano / Mês	Bens de Capital	Bens Intermediários	Bens de Consumo		Indústria Geral	
			Duráveis	Semiduráveis e Não-Duráveis		
2018	Jan	76,97	90,07	84,37	94,07	89,57
	Fev	77,40	89,67	85,43	94,67	89,67
	Mar	78,17	88,90	84,63	94,53	89,13
	Abr	79,17	89,33	86,47	94,57	89,53
	Mai	75,33	87,63	79,57	90,87	86,77
	Jun	75,67	87,93	79,07	90,93	87,03
	Jul	74,23	88,33	77,00	90,43	86,90
	Ago	79,67	90,00	83,57	93,93	89,70
	Set	79,17	89,07	81,00	93,07	88,33
	Out	80,27	87,60	80,33	92,57	87,50
	Nov	78,77	87,43	78,83	92,03	87,00
	Dez	77,03	87,73	79,07	92,27	87,50
2019	Jan	74,50	88,03	78,83	92,60	87,40
	Fev	74,17	87,87	80,70	93,23	87,53
	Mar	75,03	87,37	82,63	93,17	87,30
	Abr	77,90	86,60	86,07	93,93	87,47
	Mai	78,87	86,30	85,27	93,93	87,47
	Jun	79,63	86,07	84,80	93,63	87,37
	Jul	78,93	86,00	81,73	92,83	86,73
	Ago	79,07	85,93	80,80	92,70	86,40
	Set	78,90	86,23	80,57	93,17	86,37
	Out	78,50	86,87	82,03	93,90	87,27
	Nov	77,47	86,67	82,77	94,13	87,27
	Dez	73,80	86,30	81,23	94,13	87,00
2020	Jan	73,23	86,10	80,40	93,40	86,47
	Fev	73,40	86,70	81,53	93,10	86,83
	Mar	72,80	86,17	78,13	89,23	85,13
	Abr	60,37	80,97	55,10	82,03	77,87
	Mai	51,57	76,87	35,50	76,93	72,03
	Jun	48,77	75,27	30,23	77,80	70,70
	Jul	58,07	80,67	47,83	83,60	76,87
	Ago	64,70	85,33	63,60	87,47	82,13
	Set	70,83	89,10	73,00	90,37	85,93
	Out	75,67	90,07	77,60	91,70	87,87
	Nov	81,17	90,33	81,37	93,10	89,17
	Dez	85,43	90,70	83,27	93,30	89,93
2021	Jan	89,50	90,87	84,27	94,10	90,50
	Fev	90,53	91,20	83,03	94,50	90,50
	Mar	88,77	91,13	79,53	91,73	89,57

FONTE: IBGE, Diretoria de Pesquisas, Coordenação de Indústria

*Séries com ajuste sazonal

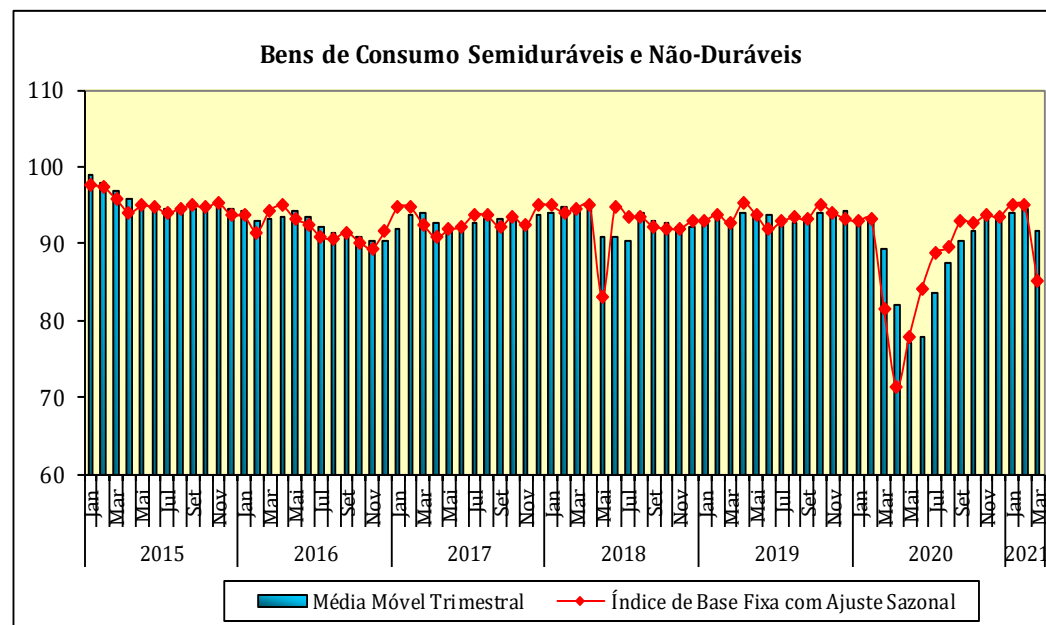
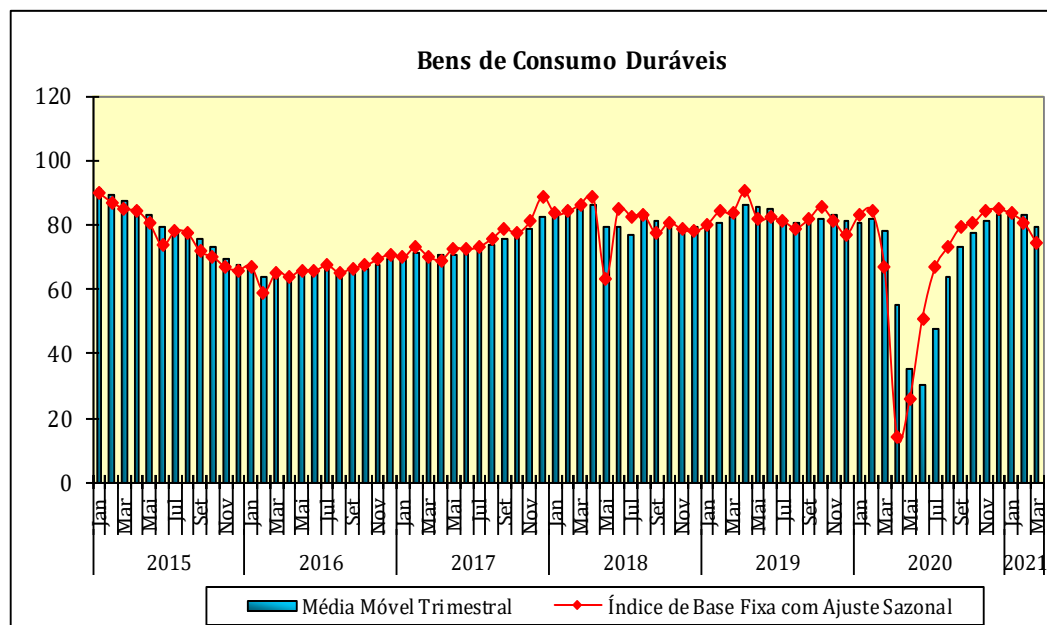
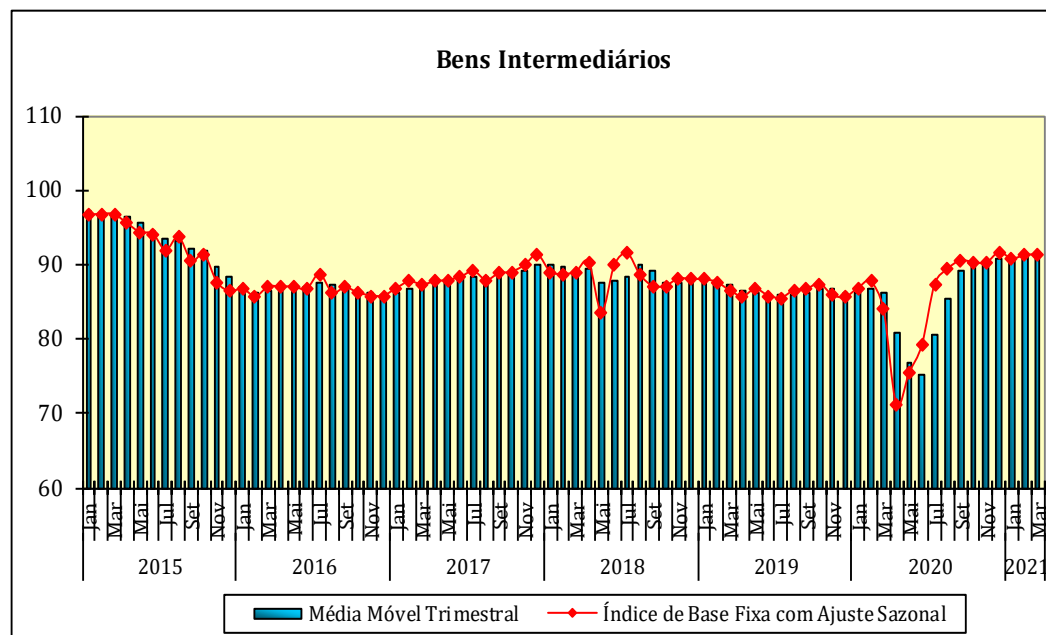
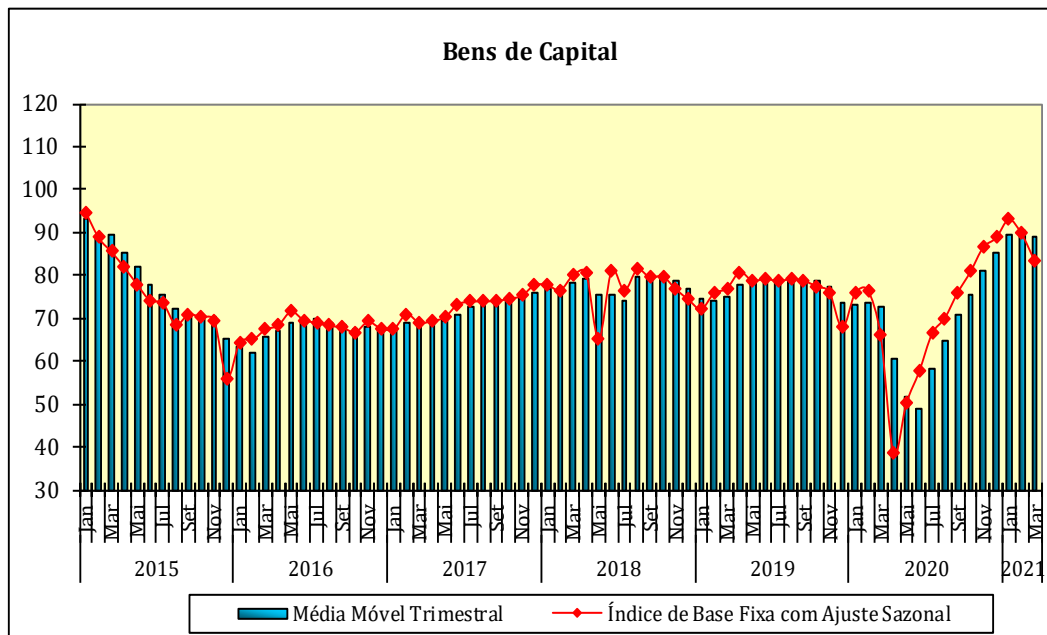
Indústria Geral
Índice de Base Fixa Mensal x Índice de Média Móvel Trimestral
Séries com Ajuste Sazonal



Fonte: IBGE, Diretoria de Pesquisas, Coordenação de Indústria

* Série com ajuste sazonal

Índices de Base Fixa (2012=100) * Séries com Ajuste Sazonal
Média Móvel Trimestral - 2015-2021



Pesquisa Industrial Mensal - Produção Física
Indicadores da Produção Industrial, segundo as Seções e Atividades de Indústria (Número índice)
Brasil - 2021

Seções e Atividades de Indústria	Base fixa mensal (1)			Mensal (2)			Acumulado (3)			Últimos 12 meses (4)		
	Jan	Fev	Mar	Jan	Fev	Mar	Jan-Jan	Jan-Fev	Jan-Mar	Até-Jan	Até-Fev	Até-Mar
1- Indústria geral	81,9	79,1	86,0	102,4	100,3	110,5	102,4	101,4	104,4	95,8	95,8	96,9
2 - Indústrias extrativas	88,0	74,8	83,1	100,3	93,4	99,8	100,3	97,0	97,9	98,0	97,5	97,5
3 - Indústrias de transformação	81,1	79,6	86,4	102,7	101,2	111,9	102,7	101,9	105,2	95,5	95,6	96,8
3.10 - Fabricação de produtos alimentícios	74,9	71,1	79,2	94,1	95,1	99,9	94,1	94,6	96,4	103,8	103,5	103,3
3.11 - Fabricação de bebidas	104,2	92,8	89,2	99,0	95,0	114,5	99,0	97,1	101,9	99,6	98,8	101,4
3.12 - Fabricação de produtos do fumo	45,2	59,2	103,0	102,5	107,8	135,9	102,5	105,4	118,7	109,9	108,9	113,5
3.13 - Fabricação de produtos têxteis	87,4	84,9	89,9	120,6	106,2	129,9	120,6	113,0	118,3	94,7	94,9	98,1
3.14 - Confeção de artigos do vestuário e acessórios	67,2	69,0	71,1	106,5	102,9	136,0	106,5	104,7	113,6	76,7	77,1	80,7
3.15 - Preparação de couros e fabricação de artefatos de couro, artigos para viagem e calçados	81,7	81,7	82,8	106,2	98,1	127,0	106,2	102,0	109,3	81,6	81,5	85,0
3.16 - Fabricação de produtos de madeira	97,0	96,2	114,8	106,7	103,9	132,4	106,7	105,3	114,0	100,4	100,8	104,4
3.17 - Fabricação de celulose, papel e produtos de papel	111,1	104,7	112,9	104,9	103,8	104,6	104,9	104,4	104,5	101,5	101,5	101,6
3.18 - Impressão e reprodução de gravações	36,6	40,8	53,8	98,4	111,0	142,3	98,4	104,6	117,4	63,6	65,4	68,3
3.19 - Fabricação de coque, de produtos derivados do petróleo e de biocombustíveis	86,5	81,7	88,5	95,9	96,4	98,9	95,9	96,2	97,1	103,0	102,0	101,3
3.20B - Fabricação de sabões, deterg., prods. de limpeza, cosméticos, prods. de perfum. e de higiene pessoal	100,2	95,3	109,4	101,6	95,3	97,8	101,6	98,4	98,2	103,3	103,1	102,2
3.20C - Fabricação de outros produtos químicos	94,6	91,5	89,7	105,7	107,3	107,7	105,7	106,5	106,9	100,1	100,4	100,9
3.21 - Fabricação de produtos farmacêuticos e farmoquímicos	71,3	81,0	85,1	103,3	104,0	98,3	103,3	103,6	101,7	101,7	102,2	102,4
3.22 - Fabricação de produtos de borracha e de material plástico	93,0	90,5	97,7	110,4	107,3	120,3	110,4	108,9	112,6	98,5	98,8	100,8
3.23 - Fabricação de produtos de minerais não-metálicos	87,5	84,5	92,5	113,3	111,2	127,7	113,3	112,2	117,2	98,6	99,7	102,7
3.24 - Metalurgia	88,7	87,5	93,8	107,5	105,5	110,9	107,5	106,5	108,0	93,7	93,9	95,3
3.25 - Fabricação de produtos de metal, exceto máquinas e equipamentos	81,8	79,4	88,7	115,9	109,6	124,5	115,9	112,7	116,7	101,4	102,2	104,5
3.26 - Fabricação de equipamentos de informática, produtos eletrônicos e ópticos	67,6	71,0	85,7	89,5	103,1	117,0	89,5	96,0	103,1	97,1	98,3	99,6
3.27 - Fabricação de máquinas, aparelhos e materiais elétricos	78,8	81,5	88,3	109,6	109,3	120,7	109,6	109,5	113,2	98,1	98,9	100,7
3.28 - Fabricação de máquinas e equipamentos	84,5	90,1	96,4	117,3	118,8	127,5	117,3	118,1	121,3	96,6	98,4	100,7
3.29 - Fabricação de veículos automotores, reboques e carrocerias	68,0	68,7	73,7	104,2	92,3	119,2	104,2	97,8	104,4	72,2	72,1	74,3
3.30 - Fabricação de outros equipamentos de transporte, exceto veículos automotores	35,0	36,8	57,3	62,8	77,1	116,3	62,8	69,4	84,5	68,2	68,2	69,9
3.31 - Fabricação de móveis	77,9	74,7	76,4	107,8	105,0	135,8	107,8	106,4	114,7	96,9	97,2	100,5
3.32 - Fabricação de produtos diversos	87,7	84,8	100,0	106,9	101,2	116,5	106,9	104,1	108,3	83,7	84,2	85,8
3.33 - Manutenção, reparação e instalação de máquinas e equipamentos	66,4	68,0	74,4	86,7	88,8	97,2	86,7	87,8	90,9	83,9	84,2	84,4

Fonte: IBGE, Diretoria de Pesquisas, Coordenação de Indústria

Nota: Ponderação PIA-2010, sem ajuste sazonal

(1) Base: média de 2012 = 100

(2) Base: igual mês do ano anterior = 100

(3) Base: igual período do ano anterior = 100

(4) Base: últimos doze meses anteriores = 100

Pesquisa Industrial Mensal - Produção Física
Indicadores da Produção Industrial, segundo as Grandes Categorias Econômicas (Número índice)
Brasil - 2021

Grandes Categorias Econômicas	Base fixa mensal (1)			Mensal (2)			Acumulado (3)			Últimos 12 meses (4)		
	Jan	Fev	Mar	Jan	Fev	Mar	Jan-Jan	Jan-Fev	Jan-Mar	Até-Jan	Até-Fev	Até-Mar
1 Bens de capital	77,1	82,1	90,0	116,7	114,8	129,6	116,7	115,7	120,4	91,1	92,6	95,2
110 Bens de capital, exceto equipamentos de transporte industrial	80,1	85,2	92,5	113,9	116,3	124,4	113,9	115,1	118,3	96,8	98,3	100,5
120 Equipamentos de transporte industrial	71,7	76,7	85,7	122,8	111,9	140,7	122,8	116,9	124,6	80,5	82,0	85,4
2 Bens intermediários	84,0	79,4	87,6	103,0	100,5	109,9	103,0	101,8	104,5	99,3	99,1	100,0
210 Alimentos e bebidas básicos, destinados principalmente à indústria	88,1	90,1	113,6	93,4	120,5	103,4	93,4	105,4	104,6	101,9	105,1	104,0
220 Alimentos e bebidas elaborados, destinados principalmente à indústria	52,5	49,4	61,9	93,1	89,4	104,1	93,1	91,3	95,7	112,3	111,4	111,5
230 Insumos industriais básicos	70,4	58,4	68,7	110,1	94,1	107,4	110,1	102,2	104,0	94,9	95,5	96,9
240 Insumos industriais elaborados	89,5	86,9	92,9	107,7	106,6	114,6	107,7	107,1	109,6	99,1	99,4	100,8
250 Combustíveis e lubrificantes básicos	116,2	102,9	113,6	90,7	92,5	95,1	90,7	91,5	92,7	102,0	100,0	98,6
260 Combustíveis e lubrificantes elaborados - exceto gasolinas para automóvel	95,7	90,6	99,4	97,3	97,6	101,3	97,3	97,4	98,7	106,9	105,8	105,0
270 Peças e acessórios para bens de capital	80,6	84,0	93,6	114,9	113,6	119,6	114,9	114,3	116,1	96,6	98,2	99,8
280 Peças e acessórios para equipamentos de transporte	68,3	67,2	75,1	95,7	89,4	122,1	95,7	92,5	101,2	75,0	74,4	76,9
3 Bens de consumo	80,0	78,2	82,6	98,6	96,9	107,5	98,6	97,8	100,9	91,0	91,0	92,1
31 Bens de consumo duráveis	69,1	70,4	77,2	96,2	91,8	112,0	96,2	93,9	99,7	79,8	79,9	81,4
311 Bens de consumo duráveis - exceto automóveis para passageiros e equipamentos de transporte não industrial	82,8	87,1	96,9	98,7	103,8	124,2	98,7	101,2	108,5	99,4	99,7	101,5
312 Automóveis para passageiros	62,0	60,9	60,6	99,0	84,6	98,5	99,0	91,3	93,6	65,5	65,5	66,4
313 Equipamentos de transporte não industrial	47,7	52,3	100,5	61,5	70,4	129,9	61,5	65,9	87,5	83,2	81,1	83,2
32 Bens de consumo semiduráveis e não duráveis	83,4	80,7	84,3	99,3	98,4	106,2	99,3	98,9	101,2	94,1	94,1	95,0
321 Bens de consumo semiduráveis	72,6	73,4	75,8	105,6	100,4	130,9	105,6	102,9	111,0	82,3	82,5	85,9
322 Bens de consumo não duráveis	80,6	83,9	93,9	103,0	102,2	104,7	103,0	102,6	103,4	97,4	97,8	98,1
323 Alimentos e bebidas básicos, destinados principalmente ao consumo doméstico	-	-	-	-	-	-	-	-	-	-	-	-
324 Alimentos e bebidas elaborados, destinados principalmente ao consumo doméstico	93,5	87,2	89,3	95,4	96,2	102,0	95,4	95,8	97,7	98,2	97,9	98,4
325 Gasolinas para automóvel (motor spirit)	68,0	60,5	60,2	101,9	97,2	94,8	101,9	99,6	98,0	89,6	89,6	89,9
9 Bens não especificados anteriormente	64,0	65,5	71,7	86,7	88,8	97,2	86,7	87,8	90,9	80,9	81,1	81,3

Fonte: IBGE, Diretoria de Pesquisas, Coordenação de Indústria

Nota: Ponderação PIA-2010, sem ajuste sazonal

(1) Base: média de 2012 = 100

(2) Base: igual mês do ano anterior = 100

(3) Base: igual período do ano anterior = 100

(4) Base: últimos doze meses anteriores = 100

Pesquisa Industrial Mensal - Produção Física

Indicadores da Produção Industrial, segundo os Grupos e Classes Industriais Selecionados (Número índice)

Brasil - 2021

Grupos e Classes Industriais Selecionados	Base fixa mensal (1)			Mensal (2)			Acumulado (3)			Últimos 12 meses (4)		
	Jan	Fev	Mar	Jan	Fev	Mar	Jan-Jan	Jan-Fev	Jan-Mar	Até-Jan	Até-Fev	Até-Mar
10.1 Abate e fabricação de produtos de carne	97,5	96,5	105,4	95,9	100,5	104,6	95,9	98,1	100,3	99,1	99,2	99,3
10.11 Abate de reses, exceto suínos	91,0	93,4	95,5	92,1	97,3	102,5	92,1	94,7	97,2	94,9	95,0	95,6
10.12 Abate de suínos, aves e outros pequenos animais	101,0	96,7	110,5	98,0	101,4	104,9	98,0	99,7	101,5	102,7	102,5	102,0
10.13 Fabricação de produtos de carne	110,2	118,2	128,0	100,8	115,6	116,0	100,8	108,0	110,7	97,0	99,1	101,7
10.3 Fabricação de conservas de frutas, legumes e outros vegetais	66,7	48,2	38,2	94,6	180,7	212,6	94,6	118,3	133,0	73,8	76,5	78,6
10.4 Fabricação de óleos e gorduras vegetais e animais	81,0	91,4	116,6	91,8	89,4	98,2	91,8	90,5	93,5	103,7	102,5	102,0
10.41 Fabricação de óleos vegetais em bruto, exceto óleo de milho	79,6	95,1	128,8	88,5	88,0	100,5	88,5	88,2	93,1	103,1	101,8	101,5
10.42 Fabricação de óleos vegetais refinados, exceto óleo de milho	79,7	81,5	93,6	91,0	91,5	87,7	91,0	91,3	89,9	100,0	99,6	98,7
10.43 Fabricação de margarina e outras gorduras vegetais e de óleos não-comestíveis de animais	88,0	82,7	81,2	107,3	95,2	92,9	107,3	101,1	98,3	109,7	108,3	107,2
10.5 Laticínios	93,0	82,0	83,0	98,3	98,4	96,2	98,3	98,4	97,7	95,4	96,7	97,2
10.6 Moagem, fabricação de produtos amiláceos e de alimentos para animais	94,7	90,2	103,0	94,7	97,6	98,2	94,7	96,1	96,8	100,8	100,6	99,7
10.61 Beneficiamento de arroz e fabricação de produtos do arroz	76,7	77,2	104,4	79,2	87,3	94,1	79,2	83,1	87,2	96,8	96,3	94,5
10.62 Moagem de trigo e fabricação de derivados	82,4	78,0	89,7	87,1	92,0	90,7	87,1	89,4	89,9	98,0	97,5	95,9
10.7 Fabricação e refino de açúcar	19,3	11,8	12,4	86,1	73,2	88,1	86,1	80,7	82,7	123,7	122,7	122,3
10.8 Torrefação e moagem de café	92,8	91,1	100,5	94,4	97,3	79,6	94,4	95,8	89,4	96,6	96,8	93,2
10.2 e 10.9 Preservação do pescado, fabricação de produtos do pescado e de outros produtos alimentícios	91,8	87,3	98,1	91,6	87,9	99,6	91,6	89,7	93,0	100,3	98,7	98,3
11.1 Fabricação de bebidas alcoólicas	115,7	104,9	94,0	102,1	100,0	111,6	102,1	101,1	104,0	100,3	99,9	102,6
11.2 Fabricação de bebidas não-alcoólicas	92,4	80,4	84,4	95,3	89,1	117,9	95,3	92,3	99,4	98,8	97,6	100,0
13.1 Preparação e fiação de fibras têxteis	89,1	83,6	93,5	126,7	99,9	120,7	126,7	112,1	115,0	103,6	102,7	104,5
13.2 Tecelagem, exceto malha	81,3	80,3	88,0	122,3	107,8	135,4	122,3	114,7	121,2	93,7	94,0	97,4
13.3 Fabricação de tecidos de malha	71,5	70,9	67,2	112,1	105,5	132,9	112,1	108,7	115,5	92,3	92,2	95,9
13.5 Fabricação de artefatos têxteis, exceto vestuário	101,1	97,8	98,3	117,6	108,3	128,8	117,6	112,8	117,7	91,7	92,4	95,7
14.1 Confecção de artigos do vestuário e acessórios	67,0	69,2	71,2	106,6	103,5	137,3	106,6	105,0	114,3	76,8	77,3	80,9
14.2 Fabricação de artigos de malharia e tricotagem	72,8	63,2	67,0	104,5	86,5	106,2	104,5	95,3	98,6	73,0	72,5	74,4
15.1 Curtimento e outras preparações de couro	81,3	79,7	86,9	103,2	109,9	117,2	103,2	106,4	110,0	98,0	99,2	100,9
15.3 e 15.4 Fabricação de calçados e de partes para calçados de qualquer material	81,7	82,0	82,2	106,7	96,6	128,7	106,7	101,4	109,1	79,6	79,4	83,1

Fonte: IBGE, Diretoria de Pesquisas, Coordenação de Indústria

Nota: Ponderação PIA-2010, sem ajuste sazonal

(1) Base: média de 2012 = 100

(2) Base: igual mês do ano anterior = 100

(3) Base: igual período do ano anterior = 100

(4) Base: últimos doze meses anteriores = 100

Pesquisa Industrial Mensal - Produção Física
Indicadores da Produção Industrial, segundo os Grupos e Classes Industriais Selecionados (Número índice)
Brasil - 2021

Grupos e Classes Industriais Selecionados	Base fixa mensal (1)			Mensal (2)			Acumulado (3)			Últimos 12 meses (4)		
	Jan	Fev	Mar	Jan	Fev	Mar	Jan-Jan	Jan-Fev	Jan-Mar	Até-Jan	Até-Fev	Até-Mar
16.1 Desdobramento de madeira	87,4	88,7	108,1	92,4	94,6	124,7	92,4	93,5	103,3	100,1	99,6	102,3
16.2 Fabricação de produtos de madeira, cortiça e material trançado, exceto móveis	102,4	100,4	118,6	115,3	109,2	136,7	115,3	112,2	120,1	100,5	101,5	105,6
17.1 Fabricação de celulose e outras pastas para a fabricação de papel	142,3	133,0	140,0	106,6	107,4	106,9	106,6	107,0	107,0	106,7	106,7	107,2
17.2 Fabricação de papel, cartolina e papel-cartão	101,7	94,3	102,8	103,7	102,5	104,7	103,7	103,1	103,7	95,0	94,8	95,5
17.3 Fabricação de embalagens de papel, cartolina, papel-cartão e papelão ondulado	101,0	95,8	100,8	109,2	105,9	102,3	109,2	107,6	105,7	102,1	102,4	102,0
17.4 Fabricação de produtos diversos de papel, cartolina, papel-cartão e papelão ondulado	80,6	78,9	97,1	90,7	89,6	103,3	90,7	90,2	94,7	94,5	93,5	93,1
18.1 Atividade de impressão	40,8	45,5	60,2	105,0	115,9	147,9	105,0	110,5	123,3	64,3	66,6	69,9
18.3 Reprodução de materiais gravados em qualquer suporte	4,5	5,1	4,3	18,3	28,5	28,2	18,3	22,6	24,1	53,3	50,1	47,1
19.2 Fabricação de produtos derivados do petróleo	92,6	87,5	93,9	96,2	96,6	99,3	96,2	96,4	97,4	105,2	104,0	103,3
19.3 Fabricação de biocombustíveis	28,4	26,6	37,7	87,8	91,9	90,3	87,8	89,8	90,0	89,6	89,2	88,8
20.1 Fabricação de produtos químicos inorgânicos	88,8	78,8	74,7	99,6	95,5	107,1	99,6	97,6	100,4	102,2	101,1	101,7
20.11 Fabricação de cloro e álcalis	96,2	103,0	112,8	100,9	123,0	137,2	100,9	111,2	119,4	96,1	98,9	102,7
20.12 Fabricação de intermediários para fertilizantes	55,8	44,5	46,6	74,4	59,9	70,1	74,4	67,2	68,1	104,2	99,6	99,2
20.13 Fabricação de adubos e fertilizantes	97,2	82,2	65,8	104,6	100,6	114,0	104,6	102,7	105,5	104,9	103,7	103,4
20.14 Fabricação de gases industriais	97,2	93,3	98,6	104,9	106,6	114,8	104,9	105,8	108,7	99,9	100,2	102,1
20.2 Fabricação de produtos químicos orgânicos	104,0	95,3	88,2	117,6	105,6	95,0	117,6	111,6	105,9	97,7	97,9	97,9
20.3 e 20.4 Fabricação de resinas e elastômeros e de fibras artificiais e sintéticas	99,4	92,7	95,9	105,7	103,1	104,5	105,7	104,4	104,4	98,2	98,4	99,2
20.5 Fabricação de defensivos agrícolas e desinfestantes doissanitários	91,1	119,6	113,9	106,1	142,7	135,2	106,1	124,2	127,8	97,0	99,7	101,0
20.6 Fabricação de sabões, detergentes, produtos de limpeza, cosméticos, produtos de perfumaria e de higiene pessoal	100,2	95,3	109,4	101,6	95,3	97,8	101,6	98,4	98,2	103,3	103,1	102,2
20.61 Fabricação de sabões e detergentes sintéticos	105,5	97,2	109,5	104,0	95,5	93,0	104,0	99,7	97,2	100,5	100,6	99,5
20.62 Fabricação de produtos de limpeza e polimento	131,0	124,7	142,0	96,6	97,0	97,5	96,6	96,8	97,1	109,3	109,6	107,6
20.63 Fabricação de cosméticos, produtos de perfumaria e de higiene pessoal	84,7	85,8	101,9	98,7	94,5	108,0	98,7	96,5	100,5	107,1	106,2	105,9
20.7 Fabricação de tintas, vernizes, esmaltes, lacas e produtos afins	90,1	88,6	83,9	111,3	113,7	111,1	111,3	112,5	112,0	103,3	104,1	104,8
20.9 Fabricação de produtos e preparados químicos diversos	100,1	93,4	104,3	99,8	102,1	100,7	99,8	100,9	100,8	101,7	101,6	100,5
22.1 Fabricação de produtos de borracha	95,6	94,5	104,1	110,0	107,9	127,0	110,0	108,9	114,7	89,3	90,1	92,9
22.11 Fabricação de pneumáticos e de câmaras-de-ar	108,0	104,1	114,0	118,1	103,7	126,3	118,1	110,6	115,6	88,3	88,6	91,3

Fonte: IBGE, Diretoria de Pesquisas, Coordenação de Indústria

Nota: Ponderação PIA-2010, sem ajuste sazonal

(1) Base: média de 2012 = 100

(2) Base: igual mês do ano anterior = 100

(3) Base: igual período do ano anterior = 100

(4) Base: últimos doze meses anteriores = 100

Pesquisa Industrial Mensal - Produção Física

Indicadores da Produção Industrial, segundo os Grupos e Classes Industriais Selecionados (Número índice)

Brasil - 2021

Grupos e Classes Industriais Selecionados	Base fixa mensal (1)			Mensal (2)			Acumulado (3)			Últimos 12 meses (4)		
	Jan	Fev	Mar	Jan	Fev	Mar	Jan-Jan	Jan-Fev	Jan-Mar	Até-Jan	Até-Fev	Até-Mar
22.2 Fabricação de produtos de material plástico	91,8	88,7	94,8	110,6	107,1	117,3	110,6	108,9	111,6	103,0	103,1	104,6
22.21 Fabricação de laminados planos e tubulares de material plástico	89,2	86,3	91,2	98,5	96,1	95,8	98,5	97,3	96,8	99,4	98,5	98,0
22.22 Fabricação de embalagens de material plástico	100,3	93,2	101,4	106,6	104,5	107,5	106,6	105,6	106,2	107,4	107,7	107,9
22.23 Fabricação de tubos e acessórios de material plástico para uso na construção	90,9	90,1	96,1	123,1	116,0	146,1	123,1	119,4	127,5	106,6	106,4	110,3
23.1 Fabricação de vidro e de produtos do vidro	108,2	102,7	105,1	101,8	102,1	120,3	101,8	102,0	107,4	84,1	84,3	87,4
23.11 Fabricação de vidro plano e de segurança	101,5	98,9	97,6	115,8	114,4	133,7	115,8	115,1	120,6	85,3	86,9	91,3
23.2 Fabricação de cimento	83,6	78,9	90,8	115,5	112,7	135,6	115,5	114,1	121,0	113,1	113,9	116,9
23.3 Fabricação de artefatos de concreto, cimento, fibrocimento, gesso e materiais semelhantes	63,4	67,0	73,5	105,7	115,6	130,8	105,7	110,6	117,1	100,4	101,7	104,3
23.4 Fabricação de produtos cerâmicos	105,3	98,9	108,4	116,9	110,3	126,6	116,9	113,6	117,8	92,3	93,7	97,2
23.9 Aparelhamento de pedras e fabricação de outros produtos de minerais não-metálicos	86,9	83,6	90,7	132,3	117,4	121,8	132,3	124,5	123,6	102,4	104,1	106,3
24.1 Produção de ferro-gusa e de ferro ligas	86,5	95,4	103,2	83,8	94,3	95,3	83,8	89,0	91,2	74,0	73,8	74,5
24.2 Siderurgia	90,2	88,5	92,5	108,8	107,9	111,7	108,8	108,4	109,5	96,2	96,5	98,0
24.3 Produção de tubos de aço, exceto tubos sem costura	66,0	64,7	69,2	113,0	110,8	119,8	113,0	111,9	114,5	94,9	95,6	97,2
24.4 Metalurgia dos metais não-ferrosos	92,0	81,7	92,8	110,3	95,9	102,8	110,3	103,0	102,9	96,2	95,6	95,8
24.5 Fundição	88,0	101,0	115,9	121,3	122,1	145,9	121,3	121,7	129,9	95,1	97,3	102,0
25.1 Fabricação de estruturas metálicas e obras de caldeiraria pesada	50,8	47,2	50,9	110,2	103,4	119,0	110,2	106,8	110,7	98,8	99,8	102,3
25.2 Fabricação de tanques, reservatórios metálicos e caldeiras	98,5	106,7	115,8	107,8	111,3	120,6	107,8	109,6	113,3	111,5	111,0	111,4
25.3 Forjaria, estamparia, metalurgia do pó e serviços de tratamento de metais	90,6	83,8	101,6	119,2	107,7	127,5	119,2	113,4	118,2	97,7	97,5	99,2
25.4 Fabricação de artigos de cutelaria, de serralheria e ferramentas	78,6	81,8	91,7	115,2	115,3	140,4	115,2	115,3	123,3	101,1	102,6	106,5
25.5 e 25.9 - Fabricação de equipamento bélico pesado, armas de fogo e munições e de produtos de metal não especificados anteriormente	105,4	101,7	113,0	119,0	110,7	121,6	119,0	114,8	117,1	102,3	103,2	105,2
25.91 Fabricação de embalagens metálicas	108,4	100,2	107,8	102,5	101,7	104,5	102,5	102,1	102,9	94,2	94,4	95,2
25.92 Fabricação de produtos de trefilados de metal	88,1	89,7	96,2	110,4	108,9	119,8	110,4	109,6	113,0	97,7	98,4	100,3
26.1 Fabricação de componentes eletrônicos	78,8	91,1	96,8	77,0	102,5	105,8	77,0	88,8	94,3	101,1	99,7	98,9
26.2 Fabricação de equipamentos de informática e periféricos	72,8	70,5	82,9	123,3	142,5	126,7	123,3	132,0	130,0	94,7	98,2	99,5
26.3 Fabricação de equipamentos de comunicação	64,0	59,4	79,4	95,1	94,6	127,0	95,1	94,8	105,3	96,4	97,6	100,7
26.4 Fabricação de aparelhos de recepção, reprodução, gravação e amplificação de áudio e vídeo	66,6	72,4	84,7	75,8	88,5	103,9	75,8	81,9	89,1	100,5	100,6	101,0

Fonte: IBGE, Diretoria de Pesquisas, Coordenação de Indústria

Nota: Ponderação PIA-2010, sem ajuste sazonal

(1) Base: média de 2012 = 100

(2) Base: igual mês do ano anterior = 100

(3) Base: igual período do ano anterior = 100

(4) Base: últimos doze meses anteriores = 100

Pesquisa Industrial Mensal - Produção Física
Indicadores da Produção Industrial, segundo os Grupos e Classes Industriais Selecionados (Número índice)
Brasil - 2021

Grupos e Classes Industriais Selecionados	Base fixa mensal (1)			Mensal (2)			Acumulado (3)			Últimos 12 meses (4)		
	Jan	Fev	Mar	Jan	Fev	Mar	Jan-Jan	Jan-Fev	Jan-Mar	Até-Jan	Até-Fev	Até-Mar
26.5 Fabricação de aparelhos e instrumentos de medida, teste e controle; cronômetros e relógios	66,0	87,4	113,9	81,6	110,9	139,4	81,6	96,1	110,7	87,9	89,4	92,5
27.1 Fabricação de geradores, transformadores e motores elétricos	63,8	65,3	72,9	101,6	101,6	111,1	101,6	101,6	104,9	94,1	94,9	95,8
27.2 Fabricação de pilhas, baterias e acumuladores elétricos	126,5	128,5	141,6	115,2	123,5	132,3	115,2	119,2	123,6	104,4	106,9	109,8
27.3 Fabricação de equipamentos para distribuição e controle de energia elétrica	71,3	75,5	79,4	105,7	108,7	117,7	105,7	107,2	110,7	94,6	95,2	97,2
27.4 Fabricação de lâmpadas e outros equipamentos de iluminação	23,4	24,1	23,7	97,8	103,5	115,6	97,8	100,6	105,2	84,8	86,1	88,2
27.5 Fabricação de eletrodomésticos	100,8	104,4	112,4	116,4	112,7	128,9	116,4	114,5	119,2	103,0	103,5	105,7
27.51 Fabricação de fogões, refrigeradores e máquinas de lavar e secar para uso doméstico	95,0	93,0	104,0	112,0	106,7	120,7	112,0	109,3	113,1	105,1	105,0	106,1
27.59 Fabricação de aparelhos eletrodomésticos não especificados anteriormente	119,9	141,4	139,9	129,4	127,8	153,8	129,4	128,6	136,4	97,8	99,8	104,6
27.9 Fabricação de equipamentos e aparelhos elétricos não especificados anteriormente	66,6	61,5	72,3	119,1	112,7	102,0	119,1	115,9	110,5	93,6	95,7	96,1
28.1 Fabricação de motores, bombas, compressores e equipamentos de transmissão	80,6	83,3	90,0	110,5	110,3	119,8	110,5	110,4	113,6	92,4	94,3	96,3
28.2 Fabricação de máquinas e equipamentos de uso geral	79,3	77,4	84,3	113,9	120,8	134,0	113,9	117,2	122,6	97,6	99,4	101,7
28.3 Fabricação de tratores e de máquinas e equipamentos para agricultura e pecuária	88,8	99,8	113,6	131,2	141,2	144,1	131,2	136,3	139,2	108,3	112,2	116,4
28.4 Fabricação de máquinas-ferramenta	92,9	101,7	108,5	168,5	145,3	169,9	168,5	155,5	160,4	105,2	109,4	115,9
28.5 Fabricação de máquinas e equipamentos de uso na extração mineral e na construção	82,1	87,4	98,7	146,7	124,9	131,8	146,7	134,6	133,5	93,1	95,8	98,2
28.6 Fabricação de máquinas e equipamentos de uso industrial específico	104,8	132,0	106,8	79,7	90,4	86,5	79,7	85,3	85,7	88,0	85,0	83,8
29.1 Fabricação de automóveis, camionetas e utilitários	61,6	60,5	60,2	103,0	88,9	103,5	103,0	95,5	98,0	67,3	67,6	68,8
29.2 Fabricação de caminhões e ônibus	85,9	93,7	105,4	130,0	107,9	137,0	130,0	117,4	124,0	81,7	82,2	84,8
29.3 Fabricação de cabines, carrocerias e reboques para veículos automotores	83,9	91,4	101,9	114,5	107,1	141,2	114,5	110,5	120,1	88,0	88,9	92,9
29.4 Fabricação de peças e acessórios para veículos automotores	63,8	62,0	69,9	89,2	82,7	123,9	89,2	85,9	96,5	70,1	68,9	71,7
31.0 Fabricação de móveis	77,9	74,7	76,4	107,8	105,0	135,8	107,8	106,4	114,7	96,9	97,2	100,5
32.1 Fabricação de artigos de joalheria, bijuteria e semelhantes	11,4	29,0	26,7	47,0	57,4	92,4	47,0	54,0	64,7	27,6	25,3	26,6
32.3 Fabricação de artefatos para pesca e esporte	140,9	62,2	67,8	159,0	100,7	293,4	159,0	135,1	156,1	135,6	134,8	140,6
32.4 Fabricação de brinquedos e jogos recreativos	43,6	54,6	57,7	144,3	120,8	97,5	144,3	130,2	115,8	98,2	98,2	97,1
32.5 Fabricação de instrumentos e materiais para uso médico e odontológico e de artigos ópticos	83,8	85,8	113,0	91,1	88,6	105,0	91,1	89,8	95,3	77,3	77,5	78,3
32.9 Fabricação de produtos diversos	106,1	99,2	110,1	118,4	116,9	127,5	118,4	117,7	120,9	95,8	97,0	98,6

Fonte: IBGE, Diretoria de Pesquisas, Coordenação de Indústria

Nota: Ponderação PIA-2010, sem ajuste sazonal

(1) Base: média de 2012 = 100

(2) Base: igual mês do ano anterior = 100

(3) Base: igual período do ano anterior = 100

(4) Base: últimos doze meses anteriores = 100

Pesquisa Industrial Mensal - Produção Física
Indicadores da Produção Industrial, segundo as Seções e Atividades de Indústria - Brasil
Índice de base fixa com ajuste sazonal (Base: média de 2012 = 100) (Número índice)

2019

Seções e Atividades de Indústria	Jan	Fev	Mar	Abr	Mai	Jun	Jul	Ago	Set	Out	Nov	Dez
1- Indústria geral	87,0	87,7	87,2	87,5	87,7	86,9	85,6	86,7	86,8	88,3	86,7	86,0
2 - Indústrias extrativas	103,2	88,9	87,7	79,5	87,3	88,5	91,8	96,7	94,2	93,5	92,0	90,6
3 - Indústrias de transformação	85,5	86,7	87,0	88,3	87,5	86,3	85,2	85,7	86,1	87,8	86,2	85,0
3.10 - Fabricação de produtos alimentícios	97,2	100,5	96,0	95,8	95,5	94,1	92,2	94,2	93,7	98,7	96,1	96,0
3.11 - Fabricação de bebidas	96,0	98,3	101,9	102,7	99,7	99,2	93,4	92,7	93,9	94,6	96,1	98,5
3.12 - Fabricação de produtos do fumo	72,7	64,7	79,8	78,0	77,2	73,1	75,5	73,4	66,7	74,6	75,8	62,1
3.13 - Fabricação de produtos têxteis	77,3	77,6	76,3	81,1	78,4	77,0	76,9	77,0	78,1	77,6	78,3	79,1
3.14 - Confeção de artigos do vestuário e acessórios	79,0	75,2	80,8	82,9	84,9	83,7	85,0	79,2	81,8	79,2	78,5	81,5
3.15 - Preparação de couros e fabricação de artefatos de couro, artigos para viagem e calçados	85,8	86,7	89,7	94,2	89,6	92,8	92,9	92,6	88,8	88,1	87,2	81,4
3.16 - Fabricação de produtos de madeira	98,1	98,7	98,5	98,4	95,2	95,8	94,7	94,6	92,5	93,3	93,6	94,9
3.17 - Fabricação de celulose, papel e produtos de papel	104,4	104,5	105,4	106,8	106,6	100,1	102,6	104,6	103,4	106,2	104,5	105,3
3.18 - Impressão e reprodução de gravações	56,5	58,2	49,0	48,0	59,8	60,1	54,7	65,6	45,7	54,6	60,9	90,1
3.19 - Fabricação de coque, de produtos derivados do petróleo e de biocombustíveis	87,6	91,1	89,2	88,6	92,4	92,1	92,6	94,5	93,4	92,2	94,0	98,0
3.20B - Fabricação de sabões, deterg., prods. de limpeza, cosméticos, prods. de perfum. e de higiene pessoal	108,3	106,4	104,1	104,4	100,3	97,9	99,7	104,2	103,6	103,8	102,8	103,7
3.20C - Fabricação de outros produtos químicos	93,5	92,8	90,6	96,3	95,7	95,9	89,8	90,9	91,7	93,2	90,6	89,8
3.21 - Fabricação de produtos farmacêuticos e farmoquímicos	77,1	82,9	89,9	87,8	85,9	82,1	87,9	84,9	80,6	88,4	88,4	80,9
3.22 - Fabricação de produtos de borracha e de material plástico	86,2	85,2	85,7	87,6	86,2	85,5	85,3	83,4	85,2	85,0	87,8	84,9
3.23 - Fabricação de produtos de minerais não-metálicos	82,4	83,0	82,5	82,7	81,7	79,7	81,3	80,7	81,2	83,4	81,8	79,9
3.24 - Metalurgia	85,7	85,5	85,9	87,2	88,6	85,9	84,8	84,5	83,7	81,1	80,5	78,9
3.25 - Fabricação de produtos de metal, exceto máquinas e equipamentos	75,0	74,5	75,5	76,9	74,1	74,4	73,5	71,6	75,6	75,8	75,7	73,3
3.26 - Fabricação de equipamentos de informática, produtos eletrônicos e ópticos	74,5	74,6	76,9	78,5	78,3	76,5	70,7	71,7	72,9	72,4	74,9	72,2
3.27 - Fabricação de máquinas, aparelhos e materiais elétricos	73,9	75,4	76,2	77,4	80,4	75,5	72,8	75,6	75,3	77,0	75,7	74,9
3.28 - Fabricação de máquinas e equipamentos	74,3	76,7	78,4	86,3	87,1	78,6	81,5	80,1	78,1	79,1	77,6	69,2
3.29 - Fabricação de veículos automotores, reboques e carrocerias	75,6	81,1	80,0	86,0	82,5	79,6	80,7	78,9	82,6	83,1	77,8	71,1
3.30 - Fabricação de outros equipamentos de transporte, exceto veículos automotores	58,4	62,2	60,4	61,6	58,0	55,4	55,8	60,6	58,8	62,1	59,4	55,7
3.31 - Fabricação de móveis	75,7	71,3	77,3	77,2	75,6	74,9	74,3	70,1	79,2	76,9	76,9	74,0
3.32 - Fabricação de produtos diversos	93,5	94,6	98,9	104,8	96,1	95,8	93,5	92,2	94,7	95,8	97,5	100,1
3.33 - Manutenção, reparação e instalação de máquinas e equipamentos	86,2	88,7	79,9	83,3	86,0	82,1	86,6	83,8	82,8	83,3	77,8	76,6

Fonte: IBGE, Diretoria de Pesquisas, Coordenação de Indústria

Nota: Ponderação PIA-2010

Pesquisa Industrial Mensal - Produção Física
Indicadores da Produção Industrial, segundo as Seções e Atividades de Indústria - Brasil
Índice de base fixa com ajuste sazonal (Base: média de 2012 = 100) (Número índice)

	2020											
Seções e Atividades de Indústria	Jan	Fev	Mar	Abr	Mai	Jun	Jul	Ago	Set	Out	Nov	Dez
1- Indústria geral	86,7	87,8	80,9	64,9	70,3	76,9	83,4	86,1	88,3	89,2	90,0	90,6
2 - Indústrias extrativas	87,7	89,4	87,6	87,6	82,9	87,9	92,8	94,2	89,7	87,4	83,6	87,0
3 - Indústrias de transformação	87,0	87,0	79,6	60,7	68,8	75,7	82,4	85,2	88,2	89,4	90,7	91,9
3.10 - Fabricação de produtos alimentícios	97,5	98,9	97,9	100,8	101,2	100,2	102,3	102,6	104,5	100,0	97,3	93,3
3.11- Fabricação de bebidas	96,5	97,8	83,3	50,0	85,3	105,8	108,8	106,5	106,3	103,7	107,4	98,4
3.12 - Fabricação de produtos do fumo	77,5	83,2	68,6	64,2	78,4	80,3	86,4	87,2	105,6	87,4	84,7	92,4
3.13 - Fabricação de produtos têxteis	79,7	81,7	64,7	38,9	42,4	57,3	72,4	79,5	83,9	85,9	87,6	100,7
3.14 - Confeção de artigos do vestuário e acessórios	78,3	76,6	51,9	30,1	38,3	41,6	54,5	62,1	69,0	72,1	78,1	85,6
3.15 - Preparação de couros e fabricação de artefatos de couro, artigos para viagem e calçados	85,0	85,2	62,2	32,0	48,1	55,0	61,8	72,4	84,9	89,2	95,7	92,1
3.16 - Fabricação de produtos de madeira	96,0	97,1	81,3	73,0	75,9	89,5	99,8	99,2	104,4	108,1	108,5	107,6
3.17 - Fabricação de celulose, papel e produtos de papel	106,4	108,7	108,4	107,8	98,8	100,0	103,6	104,9	109,2	108,1	108,5	106,0
3.18 - Impressão e reprodução de gravações	38,9	41,0	42,4	26,6	28,9	49,7	28,4	28,5	26,9	35,1	45,8	42,4
3.19 - Fabricação de coque, de produtos derivados do petróleo e de biocombustíveis	100,4	99,0	98,3	80,5	94,0	91,4	96,5	99,7	100,6	99,4	98,7	97,3
3.20B - Fabricação de sabões, deterg., prods. de limpeza, cosméticos, prods. de perfum. e de higiene pessoal	102,2	106,6	107,9	108,7	102,8	107,6	113,4	105,3	107,7	103,2	102,6	103,0
3.20C - Fabricação de outros produtos químicos	91,3	94,3	90,5	83,8	82,7	89,2	94,4	94,8	94,8	92,4	97,3	97,5
3.21- Fabricação de produtos farmacêuticos e farmoquímicos	84,1	89,5	82,2	85,7	89,4	90,8	90,4	82,5	87,5	91,1	81,9	89,1
3.22 - Fabricação de produtos de borracha e de material plástico	86,1	88,6	78,3	56,9	64,0	75,3	84,0	88,8	91,2	93,2	95,2	99,0
3.23 - Fabricação de produtos de minerais não-metálicos	80,7	80,4	71,3	51,3	62,6	73,2	81,9	85,4	89,4	91,1	91,6	92,6
3.24 - Metalurgia	83,2	83,4	81,9	58,0	64,4	63,7	75,6	78,4	81,6	84,2	85,5	101,5
3.25 - Fabricação de produtos de metal, exceto máquinas e equipamentos	74,5	76,8	68,6	50,4	59,3	67,5	76,7	79,0	81,4	83,7	86,4	90,6
3.26 - Fabricação de equipamentos de informática, produtos eletrônicos e ópticos	80,4	73,0	67,3	43,1	57,1	67,6	77,9	78,7	82,7	82,4	81,2	86,1
3.27 - Fabricação de máquinas, aparelhos e materiais elétricos	76,4	76,3	69,5	45,6	54,9	69,4	76,4	78,2	82,7	83,1	85,7	85,9
3.28 - Fabricação de máquinas e equipamentos	78,8	79,5	73,1	50,4	57,1	63,9	73,7	74,7	84,2	86,1	89,3	94,7
3.29 - Fabricação de veículos automotores, reboques e carrocerias	76,2	79,9	59,7	6,4	22,3	36,9	52,3	61,1	69,6	72,5	79,7	83,0
3.30 - Fabricação de outros equipamentos de transporte, exceto veículos automotores	56,4	50,9	48,9	11,4	18,0	44,1	46,8	44,3	44,8	42,9	48,9	45,7
3.31- Fabricação de móveis	75,3	77,2	58,4	37,0	53,0	68,2	80,3	83,2	84,1	83,1	81,8	82,9
3.32 - Fabricação de produtos diversos	95,8	95,5	83,5	56,3	46,4	61,0	79,0	85,9	84,8	89,4	92,0	92,8
3.33 - Manutenção, reparação e instalação de máquinas e equipamentos	75,7	75,3	74,3	68,9	67,0	67,1	68,0	65,6	68,0	67,9	69,1	70,1

Fonte: IBGE, Diretoria de Pesquisas, Coordenação de Indústria

Nota: Ponderação PIA-2010

Pesquisa Industrial Mensal - Produção Física
Indicadores da Produção Industrial, segundo as Seções e Atividades de Indústria - Brasil
Índice de base fixa com ajuste sazonal (Base: média de 2012 = 100) (Número índice)

2021

Seções e Atividades de Indústria	Jan	Fev	Mar	Abr	Mai	Jun	Jul	Ago	Set	Out	Nov	Dez
1- Indústria geral	90,9	90,0	87,8	-	-	-	-	-	-	-	-	-
2 - Indústrias extrativas	88,2	83,6	88,2	-	-	-	-	-	-	-	-	-
3 - Indústrias de transformação	91,5	90,9	88,0	-	-	-	-	-	-	-	-	-
3.10 - Fabricação de produtos alimentícios	95,9	96,4	96,6	-	-	-	-	-	-	-	-	-
3.11 - Fabricação de bebidas	97,4	96,9	93,6	-	-	-	-	-	-	-	-	-
3.12 - Fabricação de produtos do fumo	81,3	89,1	92,2	-	-	-	-	-	-	-	-	-
3.13 - Fabricação de produtos têxteis	98,2	89,2	83,5	-	-	-	-	-	-	-	-	-
3.14 - Confeção de artigos do vestuário e acessórios	85,9	80,0	68,7	-	-	-	-	-	-	-	-	-
3.15 - Preparação de couros e fabricação de artefatos de couro, artigos para viagem e calçados	93,7	87,4	77,6	-	-	-	-	-	-	-	-	-
3.16 - Fabricação de produtos de madeira	104,9	103,5	107,5	-	-	-	-	-	-	-	-	-
3.17 - Fabricação de celulose, papel e produtos de papel	111,7	112,7	113,0	-	-	-	-	-	-	-	-	-
3.18 - Impressão e reprodução de gravações	42,3	47,9	55,6	-	-	-	-	-	-	-	-	-
3.19 - Fabricação de coque, de produtos derivados do petróleo e de biocombustíveis	96,0	95,4	97,0	-	-	-	-	-	-	-	-	-
3.20B - Fabricação de sabões, deterg., prods. de limpeza, cosméticos, prods. de perfum. e de higiene pessoal	106,4	103,2	103,3	-	-	-	-	-	-	-	-	-
3.20C - Fabricação de outros produtos químicos	98,0	100,7	96,4	-	-	-	-	-	-	-	-	-
3.21 - Fabricação de produtos farmacêuticos e farmacêuticos	88,5	86,6	78,5	-	-	-	-	-	-	-	-	-
3.22 - Fabricação de produtos de borracha e de material plástico	97,8	97,9	93,5	-	-	-	-	-	-	-	-	-
3.23 - Fabricação de produtos de minerais não-metálicos	93,0	92,5	90,2	-	-	-	-	-	-	-	-	-
3.24 - Metalurgia	89,7	91,0	90,4	-	-	-	-	-	-	-	-	-
3.25 - Fabricação de produtos de metal, exceto máquinas e equipamentos	90,0	86,5	85,6	-	-	-	-	-	-	-	-	-
3.26 - Fabricação de equipamentos de informática, produtos eletrônicos e ópticos	77,4	77,7	78,2	-	-	-	-	-	-	-	-	-
3.27 - Fabricação de máquinas, aparelhos e materiais elétricos	87,0	86,1	84,3	-	-	-	-	-	-	-	-	-
3.28 - Fabricação de máquinas e equipamentos	92,3	94,4	93,7	-	-	-	-	-	-	-	-	-
3.29 - Fabricação de veículos automotores, reboques e carrocerias	82,7	76,3	69,9	-	-	-	-	-	-	-	-	-
3.30 - Fabricação de outros equipamentos de transporte, exceto veículos automotores	38,0	40,6	54,8	-	-	-	-	-	-	-	-	-
3.31 - Fabricação de móveis	85,3	85,0	77,1	-	-	-	-	-	-	-	-	-
3.32 - Fabricação de produtos diversos	106,8	97,9	97,3	-	-	-	-	-	-	-	-	-
3.33 - Manutenção, reparação e instalação de máquinas e equipamentos	66,0	67,1	70,7	-	-	-	-	-	-	-	-	-

Fonte: IBGE, Diretoria de Pesquisas, Coordenação de Indústria

Nota: Ponderação PIA-2010

Pesquisa Industrial Mensal - Produção Física

Indicadores da Produção Industrial, segundo as Seções e Atividades de Indústria - Brasil

Variação percentual mês/mês imediatamente anterior com ajuste sazonal (Base: mês imediatamente anterior)

2019

Seções e Atividades de Indústria	Jan	Fev	Mar	Abr	Mai	Jun	Jul	Ago	Set	Out	Nov	Dez
1- Indústria geral	- 1,0	0,8	- 0,6	0,3	0,2	- 0,9	- 1,5	1,3	0,1	1,7	- 1,8	- 0,8
2 - Indústrias extrativas	0,1	- 13,9	- 1,3	- 9,4	9,8	1,4	3,7	5,3	- 2,6	- 0,7	- 1,6	- 1,5
3 - Indústrias de transformação	0,0	1,4	0,3	1,5	- 0,9	- 1,4	- 1,3	0,6	0,5	2,0	- 1,8	- 1,4
3.10 - Fabricação de produtos alimentícios	1,2	3,4	- 4,5	- 0,2	- 0,3	- 1,5	- 2,0	2,2	- 0,5	5,3	- 2,6	- 0,1
3.11 - Fabricação de bebidas	5,1	2,4	3,7	0,8	- 2,9	- 0,5	- 5,8	- 0,7	1,3	0,7	1,6	2,5
3.12 - Fabricação de produtos do fumo	23,9	- 11,0	23,3	- 2,3	- 1,0	- 5,3	3,3	- 2,8	- 9,1	11,8	1,6	- 18,1
3.13 - Fabricação de produtos têxteis	5,5	0,4	- 1,7	6,3	- 3,3	- 1,8	- 0,1	0,1	1,4	- 0,6	0,9	1,0
3.14 - Confeção de artigos do vestuário e acessórios	1,4	- 4,8	7,4	2,6	2,4	- 1,4	1,6	- 6,8	3,3	- 3,2	- 0,9	3,8
3.15 - Preparação de couros e fabricação de artefatos de couro, artigos para viagem e calçados	- 4,7	1,0	3,5	5,0	- 4,9	3,6	0,1	- 0,3	- 4,1	- 0,8	- 1,0	- 6,7
3.16 - Fabricação de produtos de madeira	- 1,9	0,6	- 0,2	- 0,1	- 3,3	0,6	- 1,1	- 0,1	- 2,2	0,9	0,3	1,4
3.17 - Fabricação de celulose, papel e produtos de papel	- 3,4	0,1	0,9	1,3	- 0,2	- 6,1	2,5	1,9	- 1,1	2,7	- 1,6	0,8
3.18 - Impressão e reprodução de gravações	- 1,7	3,0	- 15,8	- 2,0	24,6	0,5	- 9,0	19,9	- 30,3	19,5	11,5	47,9
3.19 - Fabricação de coque, de produtos derivados do petróleo e de biocombustíveis	- 1,2	4,0	- 2,1	- 0,7	4,3	- 0,3	0,5	2,1	- 1,2	- 1,3	2,0	4,3
3.20B - Fabricação de sabões, deterg., prods. de limpeza, cosméticos, prods. de perfum. e de higiene pessoal	0,1	- 1,8	- 2,2	0,3	- 3,9	- 2,4	1,8	4,5	- 0,6	0,2	- 1,0	0,9
3.20C - Fabricação de outros produtos químicos	1,7	- 0,7	- 2,4	6,3	- 0,6	0,2	- 6,4	1,2	0,9	1,6	- 2,8	- 0,9
3.21 - Fabricação de produtos farmacêuticos e farmoquímicos	- 17,9	7,5	8,4	- 2,3	- 2,2	- 4,4	7,1	- 3,4	- 5,1	9,7	0,0	- 8,5
3.22 - Fabricação de produtos de borracha e de material plástico	2,0	- 1,2	0,6	2,2	- 1,6	- 0,8	- 0,2	- 2,2	2,2	- 0,2	3,3	- 3,3
3.23 - Fabricação de produtos de minerais não-metálicos	- 0,7	0,7	- 0,6	0,2	- 1,2	- 2,4	2,0	- 0,7	0,6	2,7	- 1,9	- 2,3
3.24 - Metalurgia	- 3,3	- 0,2	0,5	1,5	1,6	- 3,0	- 1,3	- 0,4	- 0,9	- 3,1	- 0,7	- 2,0
3.25 - Fabricação de produtos de metal, exceto máquinas e equipamentos	2,9	- 0,7	1,3	1,9	- 3,6	0,4	- 1,2	- 2,6	5,6	0,3	- 0,1	- 3,2
3.26 - Fabricação de equipamentos de informática, produtos eletrônicos e ópticos	6,6	0,1	3,1	2,1	- 0,3	- 2,3	- 7,6	1,4	1,7	- 0,7	3,5	- 3,6
3.27 - Fabricação de máquinas, aparelhos e materiais elétricos	- 0,8	2,0	1,1	1,6	3,9	- 6,1	- 3,6	3,8	- 0,4	2,3	- 1,7	- 1,1
3.28 - Fabricação de máquinas e equipamentos	- 1,8	3,2	2,2	10,1	0,9	- 9,8	3,7	- 1,7	- 2,5	1,3	- 1,9	- 10,8
3.29 - Fabricação de veículos automotores, reboques e carrocerias	0,8	7,3	- 1,4	7,5	- 4,1	- 3,5	1,4	- 2,2	4,7	0,6	- 6,4	- 8,6
3.30 - Fabricação de outros equipamentos de transporte, exceto veículos automotores	- 3,5	6,5	- 2,9	2,0	- 5,8	- 4,5	0,7	8,6	- 3,0	5,6	- 4,3	- 6,2
3.31 - Fabricação de móveis	0,7	- 5,8	8,4	- 0,1	- 2,1	- 0,9	- 0,8	- 5,7	13,0	- 2,9	0,0	- 3,8
3.32 - Fabricação de produtos diversos	3,3	1,2	4,5	6,0	- 8,3	- 0,3	- 2,4	- 1,4	2,7	1,2	1,8	2,7
3.33 - Manutenção, reparação e instalação de máquinas e equipamentos	2,4	2,9	- 9,9	4,3	3,2	- 4,5	5,5	- 3,2	- 1,2	0,6	- 6,6	- 1,5

Fonte: IBGE, Diretoria de Pesquisas, Coordenação de Indústria

Nota: Ponderação PIA-2010

Pesquisa Industrial Mensal - Produção Física
Indicadores da Produção Industrial, segundo as Seções e Atividades de Indústria - Brasil
Variação percentual mês/mês imediatamente anterior com ajuste sazonal (Base: mês imediatamente anterior)

	2020											
Seções e Atividades de Indústria	Jan	Fev	Mar	Abr	Mai	Jun	Jul	Ago	Set	Out	Nov	Dez
1- Indústria geral	0,8	1,3	- 7,9	- 19,8	8,3	9,4	8,5	3,2	2,6	1,0	0,9	0,7
2 - Indústrias extrativas	- 3,2	1,9	- 2,0	0,0	- 5,4	6,0	5,6	1,5	- 4,8	- 2,6	- 4,3	4,1
3 - Indústrias de transformação	2,4	0,0	- 8,5	- 23,7	13,3	10,0	8,9	3,4	3,5	1,4	1,5	1,3
3.10 - Fabricação de produtos alimentícios	1,6	1,4	- 1,0	3,0	0,4	- 1,0	2,1	0,3	1,9	- 4,3	- 2,7	- 4,1
3.11 - Fabricação de bebidas	- 2,0	1,3	- 14,8	- 40,0	70,6	24,0	2,8	- 2,1	- 0,2	- 2,4	3,6	- 8,4
3.12 - Fabricação de produtos do fumo	24,8	7,4	- 17,5	- 6,4	22,1	2,4	7,6	0,9	21,1	- 17,2	- 3,1	9,1
3.13 - Fabricação de produtos têxteis	0,8	2,5	- 20,8	- 39,9	9,0	35,1	26,4	9,8	5,5	2,4	2,0	15,0
3.14 - Confeção de artigos do vestuário e acessórios	- 3,9	- 2,2	- 32,2	- 42,0	27,2	8,6	31,0	13,9	11,1	4,5	8,3	9,6
3.15 - Reparação de couros e fabricação de artefatos de couro, artigos para viagem e calçados	4,4	0,2	- 27,0	- 48,6	50,3	14,3	12,4	17,2	17,3	5,1	7,3	- 3,8
3.16 - Fabricação de produtos de madeira	1,2	1,1	- 16,3	- 10,2	4,0	17,9	11,5	- 0,6	5,2	3,5	0,4	- 0,8
3.17 - Fabricação de celulose, papel e produtos de papel	1,0	2,2	- 0,3	- 0,6	- 8,3	1,2	3,6	1,3	4,1	- 1,0	0,4	- 2,3
3.18 - Impressão e reprodução de gravações	- 56,8	5,4	3,4	- 37,3	8,6	72,0	- 42,9	0,4	- 5,6	30,5	30,5	- 7,4
3.19 - Fabricação de coque, de produtos derivados do petróleo e de biocombustíveis	2,4	- 1,4	- 0,7	- 18,1	16,8	- 2,8	5,6	3,3	0,9	- 1,2	- 0,7	- 1,4
3.20B - Fabricação de sabões, deterg., prods. de limpeza, cosméticos, prods. de perfum. e de higiene pessoal	- 1,4	4,3	1,2	0,7	- 5,4	4,7	5,4	- 7,1	2,3	- 4,2	- 0,6	0,4
3.20C - Fabricação de outros produtos químicos	1,7	3,3	- 4,0	- 7,4	- 1,3	7,9	5,8	0,4	0,0	- 2,5	5,3	0,2
3.21 - Fabricação de produtos farmacêuticos e farmoquímicos	4,0	6,4	- 8,2	4,3	4,3	1,6	- 0,4	- 8,7	6,1	4,1	- 10,1	8,8
3.22 - Fabricação de produtos de borracha e de material plástico	1,4	2,9	- 11,6	- 27,3	12,5	17,7	11,6	5,7	2,7	2,2	2,1	4,0
3.23 - Fabricação de produtos de minerais não-metálicos	1,0	- 0,4	- 11,3	- 28,1	22,0	16,9	11,9	4,3	4,7	1,9	0,5	1,1
3.24 - Metalurgia	5,4	0,2	- 1,8	- 29,2	11,0	- 1,1	18,7	3,7	4,1	3,2	1,5	18,7
3.25 - Fabricação de produtos de metal, exceto máquinas e equipamentos	1,6	3,1	- 10,7	- 26,5	17,7	13,8	13,6	3,0	3,0	2,8	3,2	4,9
3.26 - Fabricação de equipamentos de informática, produtos eletrônicos e ópticos	11,4	- 9,2	- 7,8	- 36,0	32,5	18,4	15,2	1,0	5,1	- 0,4	- 1,5	6,0
3.27 - Fabricação de máquinas, aparelhos e materiais elétricos	2,0	- 0,1	- 8,9	- 34,4	20,4	26,4	10,1	2,4	5,8	0,5	3,1	0,2
3.28 - Fabricação de máquinas e equipamentos	13,9	0,9	- 8,1	- 31,1	13,3	11,9	15,3	1,4	12,7	2,3	3,7	6,0
3.29 - Fabricação de veículos automotores, reboques e carrocerias	7,2	4,9	- 25,3	- 89,3	248,4	65,5	41,7	16,8	13,9	4,2	9,9	4,1
3.30 - Fabricação de outros equipamentos de transporte, exceto veículos automotores	1,3	- 9,8	- 3,9	- 76,7	57,9	145,0	6,1	- 5,3	1,1	- 4,2	14,0	- 6,5
3.31 - Fabricação de móveis	1,8	2,5	- 24,4	- 36,6	43,2	28,7	17,7	3,6	1,1	- 1,2	- 1,6	1,3
3.32 - Fabricação de produtos diversos	- 4,3	- 0,3	- 12,6	- 32,6	- 17,6	31,5	29,5	8,7	- 1,3	5,4	2,9	0,9
3.33 - Manutenção, reparação e instalação de máquinas e equipamentos	- 1,2	- 0,5	- 1,3	- 7,3	- 2,8	0,1	1,3	- 3,5	3,7	- 0,1	1,8	1,4

Fonte: IBGE, Diretoria de Pesquisas, Coordenação de Indústria

Nota: Ponderação PIA-2010

Pesquisa Industrial Mensal - Produção Física

Indicadores da Produção Industrial, segundo as Seções e Atividades de Indústria - Brasil

Varição percentual mês/mês imediatamente anterior com ajuste sazonal (Base: mês imediatamente anterior)

2021

Seções e Atividades de Indústria	Jan	Fev	Mar	Abr	Mai	Jun	Jul	Ago	Set	Out	Nov	Dez
1- Indústria geral	0,3	- 1,0	- 2,4	-	-	-	-	-	-	-	-	-
2 - Indústrias extrativas	1,4	- 5,2	5,5	-	-	-	-	-	-	-	-	-
3 - Indústrias de transformação	- 0,4	- 0,7	- 3,2	-	-	-	-	-	-	-	-	-
3.10 - Fabricação de produtos alimentícios	2,8	0,5	0,2	-	-	-	-	-	-	-	-	-
3.11 - Fabricação de bebidas	- 1,0	- 0,5	- 3,4	-	-	-	-	-	-	-	-	-
3.12 - Fabricação de produtos do fumo	- 12,0	9,6	3,5	-	-	-	-	-	-	-	-	-
3.13 - Fabricação de produtos têxteis	- 2,5	- 9,2	- 6,4	-	-	-	-	-	-	-	-	-
3.14 - Confecção de artigos do vestuário e acessórios	0,4	- 6,9	- 14,1	-	-	-	-	-	-	-	-	-
3.15 - Reparação de couros e fabricação de artefatos de couro, artigos para viagem e calçados	1,7	- 6,7	- 11,2	-	-	-	-	-	-	-	-	-
3.16 - Fabricação de produtos de madeira	- 2,5	- 1,3	3,9	-	-	-	-	-	-	-	-	-
3.17 - Fabricação de celulose, papel e produtos de papel	5,4	0,9	0,3	-	-	-	-	-	-	-	-	-
3.18 - Impressão e reprodução de gravações	- 0,2	13,2	16,1	-	-	-	-	-	-	-	-	-
3.19 - Fabricação de coque, de produtos derivados do petróleo e de biocombustíveis	- 1,3	- 0,6	1,7	-	-	-	-	-	-	-	-	-
3.20B - Fabricação de sabões, deterg., prods. de limpeza, cosméticos, prods. de perfum. e de higiene pessoal	3,3	- 3,0	0,1	-	-	-	-	-	-	-	-	-
3.20C - Fabricação de outros produtos químicos	0,5	2,8	- 4,3	-	-	-	-	-	-	-	-	-
3.21 - Fabricação de produtos farmoquímicos e farmacêuticos	- 0,7	- 2,1	- 9,4	-	-	-	-	-	-	-	-	-
3.22 - Fabricação de produtos de borracha e de material plástico	- 1,2	0,1	- 4,5	-	-	-	-	-	-	-	-	-
3.23 - Fabricação de produtos de minerais não-metálicos	0,4	- 0,5	- 2,5	-	-	-	-	-	-	-	-	-
3.24 - Metalurgia	- 11,6	1,4	- 0,7	-	-	-	-	-	-	-	-	-
3.25 - Fabricação de produtos de metal, exceto máquinas e equipamentos	- 0,7	- 3,9	- 1,0	-	-	-	-	-	-	-	-	-
3.26 - Fabricação de equipamentos de informática, produtos eletrônicos e ópticos	- 10,1	0,4	0,6	-	-	-	-	-	-	-	-	-
3.27 - Fabricação de máquinas, aparelhos e materiais elétricos	1,3	- 1,0	- 2,1	-	-	-	-	-	-	-	-	-
3.28 - Fabricação de máquinas e equipamentos	- 2,5	2,3	- 0,7	-	-	-	-	-	-	-	-	-
3.29 - Fabricação de veículos automotores, reboques e carrocerias	- 0,4	- 7,7	- 8,4	-	-	-	-	-	-	-	-	-
3.30 - Fabricação de outros equipamentos de transporte, exceto veículos automotores	- 16,8	6,8	35,0	-	-	-	-	-	-	-	-	-
3.31 - Fabricação de móveis	2,9	- 0,4	- 9,3	-	-	-	-	-	-	-	-	-
3.32 - Fabricação de produtos diversos	15,1	- 8,3	- 0,6	-	-	-	-	-	-	-	-	-
3.33 - Manutenção, reparação e instalação de máquinas e equipamentos	- 5,8	1,7	5,4	-	-	-	-	-	-	-	-	-

Fonte: IBGE, Diretoria de Pesquisas, Coordenação de Indústria

Nota: Ponderação PIA-2010

Pesquisa Industrial Mensal - Produção Física
Indicadores da Produção Industrial, segundo as Grandes Categorias Econômicas - Brasil
Índice de base fixa com ajuste sazonal (Base: média de 2012 = 100) (Número índice)

2019												
Grandes Categorias Econômicas	Jan	Fev	Mar	Abr	Mai	Jun	Jul	Ago	Set	Out	Nov	Dez
1 Bens de capital	72,2	75,9	77,0	80,8	78,8	79,3	78,7	79,2	78,8	77,5	76,1	67,8
2 Bens intermediários	88,0	87,6	86,5	85,7	86,7	85,8	85,5	86,5	86,7	87,4	85,9	85,6
3 Bens de consumo	89,8	91,6	90,5	92,9	91,2	89,5	90,0	89,8	90,4	93,2	91,1	90,2
31 Bens de consumo duráveis	80,0	84,2	83,7	90,3	81,8	82,3	81,1	79,0	81,6	85,5	81,2	77,0
32 Bens de consumo semiduráveis e não duráveis	93,0	93,8	92,7	95,3	93,8	91,8	92,9	93,4	93,2	95,1	94,1	93,2

2020												
Grandes Categorias Econômicas	Jan	Fev	Mar	Abr	Mai	Jun	Jul	Ago	Set	Out	Nov	Dez
1 Bens de capital	75,8	76,6	66,0	38,5	50,2	57,6	66,4	70,1	76,0	80,9	86,6	88,8
2 Bens intermediários	86,8	87,7	84,0	71,2	75,4	79,2	87,4	89,4	90,5	90,3	90,2	91,6
3 Bens de consumo	90,7	91,3	77,5	56,8	65,2	75,8	83,6	85,6	89,5	90,1	91,7	92,1
31 Bens de consumo duráveis	83,0	84,6	66,8	13,9	25,8	51,0	66,7	73,1	79,2	80,5	84,4	84,9
32 Bens de consumo semiduráveis e não duráveis	92,9	93,2	81,6	71,3	77,9	84,2	88,7	89,5	92,9	92,7	93,7	93,5

2021												
Grandes Categorias Econômicas	Jan	Fev	Mar	Abr	Mai	Jun	Jul	Ago	Set	Out	Nov	Dez
1 Bens de capital	93,1	89,7	83,5	-	-	-	-	-	-	-	-	-
2 Bens intermediários	90,8	91,2	91,4	-	-	-	-	-	-	-	-	-
3 Bens de consumo	92,8	91,8	81,7	-	-	-	-	-	-	-	-	-
31 Bens de consumo duráveis	83,5	80,7	74,4	-	-	-	-	-	-	-	-	-
32 Bens de consumo semiduráveis e não duráveis	95,1	94,9	85,2	-	-	-	-	-	-	-	-	-

Fonte: IBGE, Diretoria de Pesquisas, Coordenação de Indústria

Nota: Ponderação PIA -2010

Pesquisa Industrial Mensal - Produção Física
Indicadores da Produção Industrial, segundo as Grandes Categorias Econômicas - Brasil
Variação percentual mês/mês imediatamente anterior com ajuste sazonal (Base: mês imediatamente anterior)

2019												
Grandes Categorias Econômicas	Jan	Fev	Mar	Abr	Mai	Jun	Jul	Ago	Set	Out	Nov	Dez
1 Bens de capital	- 3,0	5,1	1,4	4,9	- 2,5	0,6	- 0,8	0,6	- 0,5	- 1,6	- 1,8	- 10,9
2 Bens intermediários	0,0	- 0,5	- 1,3	- 0,9	1,2	- 1,0	- 0,3	1,2	0,2	0,8	- 1,7	- 0,3
3 Bens de consumo	- 0,1	2,0	- 1,2	2,7	- 1,8	- 1,9	0,6	- 0,2	0,7	3,1	- 2,3	- 1,0
31 Bens de consumo duráveis	2,7	5,2	- 0,6	7,9	- 9,4	0,6	- 1,5	- 2,6	3,3	4,8	- 5,0	- 5,2
32 Bens de consumo semiduráveis e não duráveis	0,1	0,9	- 1,2	2,8	- 1,6	- 2,1	1,2	0,5	- 0,2	2,0	- 1,1	- 1,0

2020												
Grandes Categorias Econômicas	Jan	Fev	Mar	Abr	Mai	Jun	Jul	Ago	Set	Out	Nov	Dez
1 Bens de capital	11,8	1,1	- 13,8	- 41,7	30,4	14,7	15,3	5,6	8,4	6,4	7,0	2,5
2 Bens intermediários	1,4	1,0	- 4,2	- 15,2	5,9	5,0	10,4	2,3	1,2	- 0,2	- 0,1	1,6
3 Bens de consumo	0,6	0,7	- 15,1	- 26,7	14,8	16,3	10,3	2,4	4,6	0,7	1,8	0,4
31 Bens de consumo duráveis	7,8	1,9	- 21,0	- 79,2	85,6	97,7	30,8	9,6	8,3	1,6	4,8	0,6
32 Bens de consumo semiduráveis e não duráveis	- 0,3	0,3	- 12,4	- 12,6	9,3	8,1	5,3	0,9	3,8	- 0,2	1,1	- 0,2

2021												
Grandes Categorias Econômicas	Jan	Fev	Mar	Abr	Mai	Jun	Jul	Ago	Set	Out	Nov	Dez
1 Bens de capital	4,8	- 3,7	- 6,9	-	-	-	-	-	-	-	-	-
2 Bens intermediários	- 0,9	0,4	0,2	-	-	-	-	-	-	-	-	-
3 Bens de consumo	0,8	- 1,1	- 11,0	-	-	-	-	-	-	-	-	-
31 Bens de consumo duráveis	- 1,6	- 3,4	- 7,8	-	-	-	-	-	-	-	-	-
32 Bens de consumo semiduráveis e não duráveis	1,7	- 0,2	- 10,2	-	-	-	-	-	-	-	-	-

Fonte: IBGE, Diretoria de Pesquisas, Coordenação de Indústria

Nota: Ponderação P IA -2010

