

# **Indicadores IBGE**

**Pesquisa Industrial Mensal**

**Produção Física  
Brasil**

**maio 2021**

Publicado em 02/07/2021 às 9 horas

Presidente da República  
**Jair Messias Bolsonaro**

Ministro da Economia  
**Paulo Roberto Nunes Guedes**

Secretário Especial de Fazenda  
**Bruno Funchal**

## **INSTITUTO BRASILEIRO DE GEOGRAFIA E ESTATÍSTICA - IBGE**

Presidente  
**Eduardo Luiz G. Rios Neto**

Diretora-Executiva  
**Marise Maria Ferreira**

### **ORGÃOS ESPECÍFICOS SINGULARES**

Diretoria de Pesquisas  
**Cimar Azeredo Pereira**

Diretoria de Geociências  
**Claudio Stenner**

Diretoria de Informática  
**Carlos Renato Pereira Cotovio**

Centro de Documentação e Disseminação de Informações  
**Carmen Danielle Lins Mendes Macedo**

Escola Nacional de Ciências Estatísticas  
**Maysa Sacramento de Magalhães**

### **UNIDADE RESPONSÁVEL**

Diretoria de Pesquisas

Coordenação de Indústria  
**Flávio Renato Keim Magheli**

Gerência de Análise e Metodologia  
**Alexandre Pessoa Brandão**

Gerência da Pesquisa Industrial Mensal - Produção Física  
**André Luiz Oliveira Macedo**

Colaboradores: (em ordem alfabética)  
**Bernardo Monteiro dos Anjos de Almeida**  
**Carlos Paulo de Andrade**  
**Denise Rocha Daniel de Deus**  
**Felipe Figueiredo Câmara**  
**Manoela Gonçalves Cabo da Silva**  
**Nilson Enir de Mattos**  
**Renato Fernandes**  
**Ricardo Neves Tavares**

## **Indicadores IBGE**

Plano de divulgação:

### **Trabalho e rendimento**

Pesquisa mensal de emprego\*

Pesquisa nacional por amostra de domicílios contínua

### **Agropecuária**

Estatística da produção agrícola \*\*

Estatística da produção pecuária \*\*

### **Indústria**

Pesquisa industrial mensal: emprego e salário \*\*\*

Pesquisa industrial mensal: produção física Brasil

Pesquisa industrial mensal: produção física regional

### **Comércio**

Pesquisa mensal de comércio

### **Serviços**

Pesquisa mensal de serviços

### **Índices, preços e custos**

Índice de preços ao produtor – indústrias extrativas e de transformação

Sistema nacional de índices de preços ao consumidor:

IPCA-E

Sistema nacional de índices de preços ao consumidor:

INPC - IPCA

Sistema nacional de pesquisa de custos e índices da

construção civil

### **Contas nacionais trimestrais**

Contas nacionais trimestrais: indicadores de volume e valores correntes

\* O último fascículo divulgado corresponde a fevereiro de 2016.

\*\* Continuação de: Estatística da produção agropecuária, a partir de janeiro de 2006. A produção agrícola é composta do Levantamento Sistemático da Produção Agrícola. A produção pecuária é composta da Pesquisa Trimestral do Abate de Animais, da Pesquisa Trimestral do Leite, da Pesquisa Trimestral do Couro e da Produção de Ovos de Galinha.

\*\*\* O último fascículo divulgado corresponde a dezembro de 2015.

Iniciado em 1982, com a divulgação de indicadores sobre trabalho e rendimento, indústria e preços, o periódico **Indicadores IBGE** passou a incorporar, no decorrer das décadas seguintes, informações sobre agropecuária, contas nacionais trimestrais e serviços, visando contemplar as variadas demandas por estatísticas conjunturais para o País. Outros temas poderão ser abarcados futuramente, de acordo com as necessidades de informação identificadas. O periódico é subdividido em fascículos por temas específicos, que incluem tabelas de resultados, comentários e notas metodológicas. As informações apresentadas estão disponíveis em diferentes níveis geográficos: nacional, regional e metropolitano, variando por fascículo

## SUMÁRIO

NOTAS METODOLÓGICAS .....	2
---------------------------	---

### RESULTADOS PARA MAIO DE 2021

COMENTÁRIOS .....	6
-------------------	---

#### ÍNDICES

Por seções e atividades de indústria.....	23
Por grandes categorias econômicas.....	24
Por grupos e classes industriais.....	25
Sazonalmente ajustados	
Por seções e atividades de indústria.....	29
Por grandes categorias econômicas.....	35



## NOTAS METODOLÓGICAS

1 - Os indicadores de quantum utilizam dados primários da Pesquisa Industrial Mensal de Produção Física (PIM-PF). O painel de produtos e de informantes acompanhado é uma amostra intencional obtida a partir das informações da Pesquisa Industrial Anual - Empresa (PIA-Empresa) e da Pesquisa Industrial Anual - Produto (PIA-Produto) do ano de 2010, representando aproximadamente 85% do Valor da Transformação Industrial da PIA-Empresa do ano de 2010, abrangendo 944 produtos e 7.800 unidades locais a partir de janeiro de 2012.

2 - A base de ponderação dos indicadores é fixa e tem como referência a estrutura do Valor da Transformação Industrial referente ao ano de 2010. Assim, os pesos atribuídos para as atividades e produtos estão baseados nas pesquisas anuais da indústria de 2010.

3 - A fórmula de cálculo, nos diversos níveis de agregação, baseiam-se em uma adaptação do índice de Laspeyres - base fixa em cadeia (com atualização de pesos). Assim, os índices são definidos como médias ponderadas de relativos de quantidades cujos pesos são definidos pelo valor de cada produto, estimado a partir das quantidades vigentes no mês de comparação (t-1) e dos preços do período base. Conseqüentemente, à medida que um produto apresenta variação de quantum superior à média dos seus congêneres cresce sua importância no seu respectivo segmento industrial de origem. Analogamente, esses movimentos são observados em todos os níveis.

4 - São divulgados cinco tipos de índices:

- **ÍNDICE BASE FIXA MENSAL (NÚMERO-ÍNDICE)**: compara a produção do mês de referência do índice com a média mensal produzida no ano base da pesquisa (2012);
- **ÍNDICE MÊS/MÊS ANTERIOR**: compara a produção do mês de referência do índice com a do mês imediatamente anterior. As séries são obtidas a partir do índice de base fixa mensal ajustado sazonalmente;
- **ÍNDICE MENSAL**: compara a produção do mês de referência do índice em

relação a igual mês do ano anterior;

- **ÍNDICE ACUMULADO NO ANO:** compara a produção acumulada no ano, de janeiro até o mês de referência do índice, em relação a igual período do ano anterior;
- **ÍNDICE ACUMULADO NOS ÚLTIMOS 12 MESES:** compara a produção acumulada nos últimos 12 meses de referência do índice em relação a igual período imediatamente anterior.

5 - Foi realizado o encadeamento das séries de Índices de Base Fixa, encerradas em fevereiro de 2014 (base média 2002 = 100), com a série que se iniciou em janeiro de 2012 (base 2012 = 100). A série encadeada tem como referência a média mensal de 2012 = 100 e não altera as séries dos índices anteriores a 2012 nas seguintes comparações: mês contra igual mês do ano anterior, acumulado no ano e acumulado nos últimos 12 meses.

6 - O ajuste sazonal das séries foi obtido utilizando-se o software X-13 ARIMA-SEATS, U.S. Census Bureau. Considera-se, além dos efeitos sazonais, tratamento específico para o efeito calendário (Trading Day - TD), a identificação de *outliers* e a correção de dias úteis para feriados móveis (Carnaval, Corpus Christi e Páscoa). Para os feriados de Carnaval e Corpus Christi utilizou-se o programa GENHOL (Generate Holiday Regression Variables), disponibilizado pelo U.S. Census Bureau, de modo a gerar a matriz de coeficientes de regressão. A modelagem foi definida com a série de 192 meses (janeiro de 2002 a dezembro de 2017) para a indústria geral, seções, atividades de indústria e as grandes categorias econômicas; e de 72 meses (janeiro de 2012 a dezembro de 2017) para as séries de impressão e reprodução de gravações e de manutenção, reparação e instalação de máquinas e equipamentos. Os modelos adotados nas séries divulgadas a partir de abril de 2018 são os seguintes:

**PESQUISA INDUSTRIAL MENSAL PRODUÇÃO FÍSICA - BRASIL**

CNAE	INDÚSTRIA GERAL E ATIVIDADES	DECOMPOSIÇÃO	MODELO ARIMA	REGRESSÃO (REGARIMA)
IG	Indústria Geral	Aditiva	(1 1 0)(0 1 1)	Carnaval, Corpus Christi, TD, Páscoa (1)
IT	Indústria de Transformação	Multiplicativa	(0 1 0)(0 1 1)	Carnaval, Corpus Christi, TD, Páscoa (1)
B	Indústrias Extrativas	Multiplicativa	(0 1 1)(0 1 1)	Páscoa (8)
10	Produtos Alimentícios	Aditiva	(2 0 0)(0 1 1)	TD Páscoa (1)
11	Bebidas	Multiplicativa	(0 1 1)(0 1 1)	TD Páscoa (1)
12	Produtos do Fumo	Multiplicativa	(1 0 0)(0 1 1)	
13	Produtos Têxteis	Multiplicativa	(0 1 1)(0 1 1)	Carnaval, Corpus Christi, TD, Páscoa (1)
14	Confecção de Artigos do Vestuário e Acessórios	Aditiva	(0 1 1)(0 1 1)	Carnaval, Corpus Christi, TD, Páscoa (1)
15	Couros, Artigos para Viagem e Calçados	Aditiva	(1 0 0)(0 1 1)	Carnaval, Corpus Christi, TD, Páscoa (1), Constante
16	Produtos da Madeira	Aditiva	(1 1 0)(0 1 1)	Carnaval, Corpus Christi, TD, Páscoa (1)
17	Celulose, Papel e Produtos de Papel	Multiplicativa	(0 1 1)(0 1 1)	
18	Impressão e Reprodução de Gravações	Multiplicativa	(0 0 0)(0 1 1)	TD, Constante
19	Coque, Produtos Derivados do Petróleo e Biocombustível	Multiplicativa	(1 1 1)(0 1 1)	Carnaval, Corpus Christi
20B	Perfumaria, Sabões, Detergentes e Produtos de Limpeza e de Higiene Pessoal	Aditiva	(1 1 1)(0 1 1)	Carnaval, Corpus Christi, TD, Páscoa (1)
20C	Outros Produtos Químicos	Aditiva	(0 1 2)(0 1 1)	TD, Páscoa (1)
21	Produtos Farmoquímicos e Farmacêuticos	Aditiva	(0 1 1)(0 1 1)	Carnaval, Corpus Christi, TD
22	Produtos de Borracha e de Material Plástico	Multiplicativa	(0 1 0)(1 1 1)	Carnaval, Corpus Christi, TD, Páscoa (1)
23	Produtos de Minerais Não-Metálicos	Multiplicativa	(0 1 1)(0 1 1)	Carnaval, Corpus Christi, TD, Páscoa (1)
24	Metalurgia	Multiplicativa	(0 1 0)(0 1 1)	Carnaval, Corpus Christi, TD
25	Produtos de Metal, exceto Máquinas e Equipamentos	Multiplicativa	(1 1 0)(1 1 1)	Carnaval, Corpus Christi, TD, Páscoa (8)
26	Equipamentos de Informática, Produtos Eletrônicos e Ópticos	Aditiva	(0 1 0)(0 1 1)	Carnaval, Corpus Christi, TD, Páscoa (1)
27	Máquinas, Aparelhos e Materiais Elétricos	Aditiva	(0 1 0)(0 1 1)	Carnaval, Corpus Christi, TD, Páscoa (1)
28	Máquinas e Equipamentos	Multiplicativa	(0 1 0)(0 1 1)	Carnaval, Corpus Christi, Páscoa (1)
29	Veículos Automotores, Reboques e Carrocerias	Multiplicativa	(1 1 0)(1 1 1)	Carnaval, Corpus Christi, TD, Páscoa (1)
30	Outros Equipamentos de Transporte	Multiplicativa	(0 1 1)(0 1 1)	Carnaval, Corpus Christi, TD, Constante
31	Móveis	Aditiva	(0 1 0)(1 1 1)	Carnaval, Corpus Christi, TD, Páscoa (1)
32	Produtos Diversos	Multiplicativa	(2 0 1)(0 1 1)	Carnaval, Corpus Christi, TD, Páscoa (1)
33	Manutenção, Reparação e Instalação de Máquinas e Equipamentos	Multiplicativa	(1 1 0)(0 0 1)	Páscoa (15)

GRANDES CATEGORIAS ECONÔMICAS	DECOMPOSIÇÃO	MODELO ARIMA	REGRESSÃO (REGARIMA)
Bens de Capital	Multiplicativa	(0 1 0)(0 1 1)	Carnaval, Corpus Christi, TD, Páscoa (1)
Bens Intermediários	Multiplicativa	(0 1 0)(0 1 1)	Carnaval, Corpus Christi, TD, Páscoa (1)
Bens de Consumo	Multiplicativa	(0 1 1)(0 1 1)	Carnaval, Corpus Christi, TD, Páscoa (1)
Bens de Consumo Duráveis	Multiplicativa	(0 1 1)(1 1 1)	Carnaval, Corpus Christi, TD, Páscoa (1)
Bens de Consumo Semi e Não-Duráveis	Multiplicativa	(0 1 1)(0 1 1)	Carnaval, Corpus Christi, TD, Páscoa (1)

7 - Os índices apresentados neste documento estão sujeitos à retificação nos dados primários por parte dos informantes da pesquisa, sendo incorporadas revisões a partir de janeiro do ano anterior ao de referência da pesquisa. Os dados ajustados sazonalmente podem ser revisados desde o início da sua série histórica a cada divulgação.

Informações mais detalhadas sobre os procedimentos metodológicos podem ser solicitadas via e-mail [ibge@ibge.gov.br](mailto:ibge@ibge.gov.br); atendimento telefônico 0800-721-8181; ou na Coordenação da Pesquisa - Avenida Chile, 500 - 5º andar - CEP 20031-070 - Rio de Janeiro - RJ, telefone: (21) 2142-4513.



## Comentários

Em maio de 2021, a produção industrial nacional mostrou avanço de 1,4% frente ao mês imediatamente anterior, na série livre de influências sazonais, interrompendo, dessa forma, três meses consecutivos de queda, período em que acumulou perda de 4,7%. Na série sem ajuste sazonal, no confronto com igual mês do ano anterior, o total da indústria cresceu 24,0% em maio de 2021, nona taxa positiva consecutiva nesse tipo de comparação e a segunda mais elevada desde o início da série histórica, abaixo apenas da registrada em abril último (34,7%). Com isso, o setor industrial acumulou expansão de 13,1% nos cinco primeiros meses de 2021. A taxa anualizada, indicador acumulado nos últimos doze meses, ao avançar 4,9% em maio de 2021, intensificou o crescimento observado em abril último (1,1%) e permaneceu com a trajetória predominantemente ascendente iniciada em agosto de 2020 (-5,7%).

No avanço de 1,4% da atividade industrial na passagem de abril para maio de 2021, duas das quatro das grandes categorias econômicas e a maior parte (15) dos 26 ramos pesquisados mostraram crescimento na produção. Entre as atividades, as influências positivas mais importantes foram assinaladas por produtos alimentícios (2,9%), coque, produtos derivados do petróleo e biocombustíveis (3,0%) e indústrias extrativas (2,0%), com a primeira voltando a crescer após recuar 3,2% no mês anterior, quando interrompeu três meses de resultados positivos consecutivos; a segunda eliminando parte da perda de 10,0% registrada em abril; e a última apontando o terceiro mês seguido de crescimento na produção e acumulando nesse período expansão de 10,0%. Outras contribuições positivas importantes sobre o total da indústria vieram de metalurgia (3,2%), de outros produtos químicos (2,9%), de produtos farmoquímicos e farmacêuticos (8,0%), de bebidas (2,9%) e de confecção de artigos do vestuário e acessórios (6,2%). Por outro lado, entre as dez atividades que apontaram redução na produção, produtos de borracha e de material plástico (-3,8%), máquinas e equipamentos (-1,8%) e produtos têxteis (-6,1%) exerceram os principais impactos negativos nesse mês, com a primeira assinalando três meses seguidos de queda na produção e acumulando perda de

10,5% nesse período; a segunda eliminando parte da expansão de 2,2% registrada no mês anterior; e a última recuando 26,5% em cinco meses consecutivos de taxas negativas.

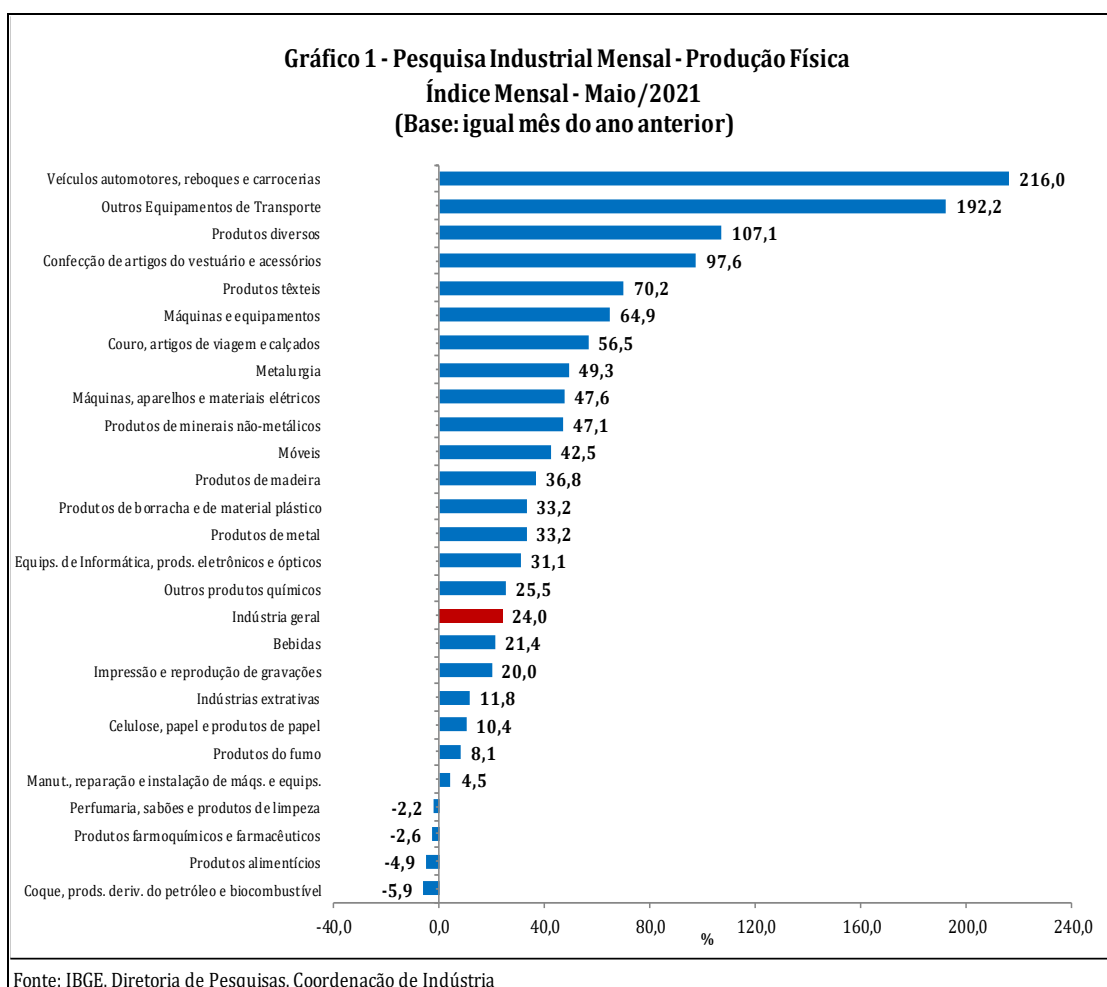
Entre as grandes categorias econômicas, ainda na comparação com o mês imediatamente anterior, bens de consumo semi e não-duráveis (3,6%) e bens de capital (1,3%) assinalaram as taxas positivas em maio de 2021, com a primeira interrompendo três meses de queda na produção, período em que acumulou redução de 11,4%; e a segunda avançando 4,3% em dois meses consecutivos de crescimento. Por outro lado, os setores produtores de bens de consumo duráveis (-2,4%) e de bens intermediários (-0,6%) apontaram os resultados negativos nesse mês, com o primeiro marcando o sexto mês seguido de recuo na produção e acumulando nesse período perda de 16,2%; e o segundo reduzindo a intensidade de queda frente ao observado em abril último (-1,1%).

Ainda na série com ajuste sazonal, a evolução do índice de média móvel trimestral para o total da indústria mostrou redução de 0,8% no trimestre encerrado em maio de 2021 frente ao nível do mês anterior e manteve a trajetória descendente iniciada em fevereiro de 2021. Entre as grandes categorias econômicas, ainda em relação ao movimento deste índice na margem, bens de consumo duráveis (-3,3%) e bens de consumo semi e não-duráveis (-2,9%) assinalaram os recuos mais elevados nesse mês, com o primeiro permanecendo com a trajetória descendente iniciada em janeiro de 2021; e o segundo apontando o terceiro mês seguido de queda, acumulando nesse período redução de 9,4%. Os segmentos de bens de capital (-1,1%) e de bens intermediários (-0,6%) também mostraram recuo em maio de 2021, com ambos marcando a terceira taxa negativa consecutiva e acumulando nesse período perdas de 5,1% e 1,0%, respectivamente.

Na comparação com igual mês do ano anterior, o setor industrial assinalou avanço de 24,0% em maio de 2021, com resultados positivos em quatro das quatro grandes categorias econômicas, 22 dos 26 ramos, 69 dos 79 grupos e 76,3% dos 805 produtos pesquisados. Vale citar que maio de 2021 (21 dias) teve um dia útil a mais do que igual mês do ano anterior (20). Entre as

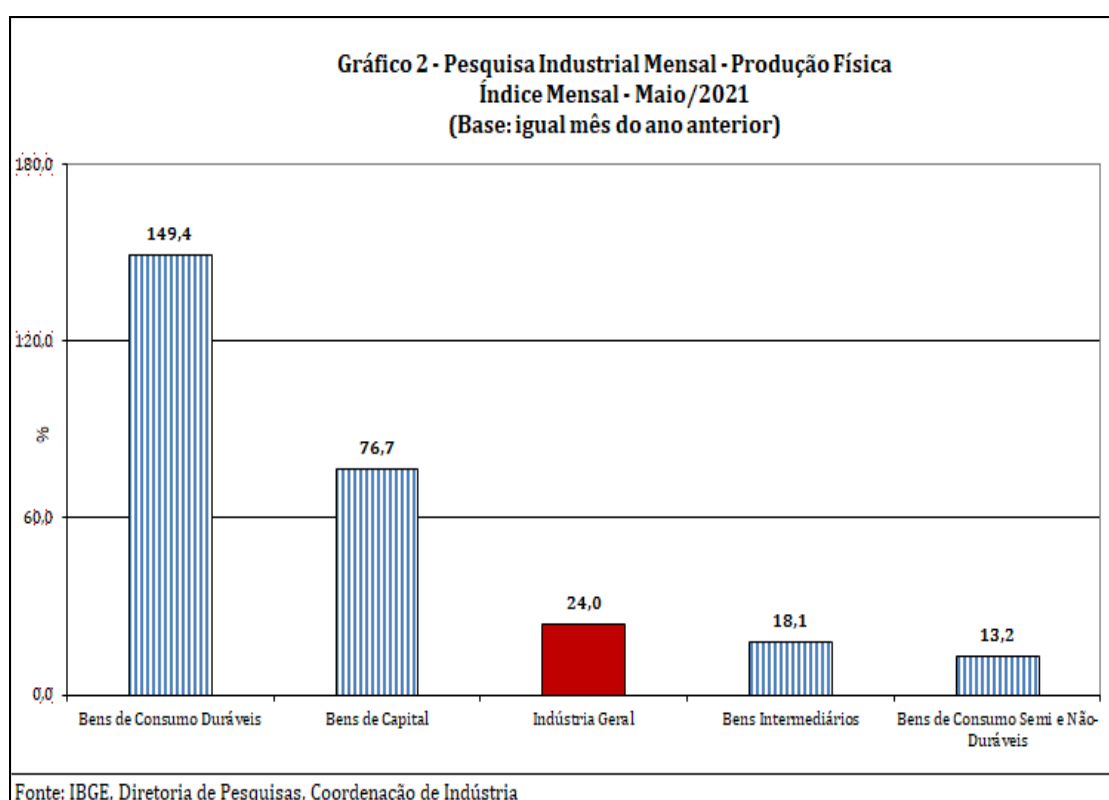
atividades, as principais influências no total da indústria foram registradas por veículos automotores, reboques e carrocerias (216,0%), máquinas e equipamentos (64,9%), metalurgia (49,3%), indústrias extrativas (11,8%) e produtos de minerais não-metálicos (47,1%), impulsionadas, em grande medida, pela maior fabricação dos itens automóveis, caminhões, caminhão-trator para reboques e semirreboques, autopeças e veículos para o transporte de mercadorias, na primeira; rolamentos de esferas, agulhas, cilindros ou roletes para equipamentos industriais, máquinas para colheita e suas partes e peças, aparelhos elevadores ou transportadores para mercadorias, aparelhos de ar-condicionado de paredes, de janelas ou transportáveis (inclusive os do tipo "split system"), tratores agrícolas, válvulas, torneiras e registros, escavadeiras, máquinas portáteis para furar, serrar, cortar ou aparafusar, silos metálicos para cereais, motoniveladores, aparelhos de ar-condicionado para veículos automotores, bombas centrífugas, máquinas de limpeza ou polimento por jato de água/areia, ferramentas hidráulicas de motor não-elétrico de uso manual, partes e peças para máquinas e aparelhos de terraplenagem, carregadoras-transportadoras, máquinas e aparelhos para projetar ou pulverizar para uso agrícola e empilhadeiras propulsoras, na segunda; bobinas a quente e a frio de aço ao carbono não revestidos, artefatos e peças diversas de ferro fundido, fio-máquina de aço ao carbono, vergalhões de aço ao carbono, ferronióbio, bobinas ou chapas de aço zincadas (galvanizadas), tubos flexíveis e trefilados de ferro e aço, artefatos de alumínio fundido, arames e fios de aço ao carbono, chapas, bobinas, fitas e tiras de aço relaminadas, bobinas grossas de aço ao carbono não revestidos e lingotes, blocos, tarugos ou placas de aço ao carbono, na terceira; minérios de ferro em bruto ou beneficiados e óleos brutos de petróleo, na quarta; e ladrilhos, placas e azulejos de cerâmica para pavimentação ou revestimento, vidro flotado, desbastado ou polido em chapas ou folhas, cimentos "Portland", granito talhado, serrado ou trabalhado de outro modo, massa de concreto preparada para construção, garrafas, garrafões e frascos de vidro para embalagem, vidros de segurança laminados ou temperados (inclusive para veículos automotores) e pias, banheiras, bidês e semelhantes

para uso sanitário, na última. Outros impactos positivos importantes foram assinalados pelos ramos de outros produtos químicos (25,5%), de produtos de borracha e de material plástico (33,2%), de confecção de artigos do vestuário e acessórios (97,6%), de produtos de metal (33,2%), de máquinas, aparelhos e materiais elétricos (47,6%), de bebidas (21,4%), de outros equipamentos de transporte (192,2%), de produtos diversos (107,1%) e de produtos têxteis (70,2%). Por outro lado, ainda na comparação com maio de 2020, entre as quatro atividades que apontaram redução na produção, produtos alimentícios (-4,9%) e coque, produtos derivados do petróleo e biocombustíveis (-5,9%) exerceram as maiores influências negativas na formação da média da indústria, pressionadas, em grande medida, pela menor fabricação dos itens açúcar cristal e VHP, na primeira; e óleos combustíveis, naftas para petroquímica e gás liquefeito de petróleo (GLP), na segunda.



Ainda no confronto com igual mês do ano anterior, bens de consumo duráveis (149,4%) e bens de capital (76,7%) assinalaram, em maio de 2021, as

expansões mais acentuadas entre as grandes categorias econômicas. Os setores produtores de bens intermediários (18,1%) e de bens de consumo semi e não-duráveis (13,2%) também mostraram taxas positivas nesse mês, mas ambos com avanços abaixo da média da indústria (24,0%). Vale destacar que esses resultados positivos elevados evidenciam a baixa base de comparação, já que em maio de 2020, refletindo o agravamento dos efeitos do isolamento social (por conta da pandemia da COVID-19) e que afetou o processo de produção em várias unidades produtivas no país, esses segmentos assinalaram recuos de: -69,7%, -39,4%, -14,6% e -19,2%, respectivamente.



O setor produtor de bens de consumo duráveis avançou 149,4% em maio de 2021 frente a igual período do ano anterior, terceira taxa positiva consecutiva nesse tipo de comparação. Nesse mês, o setor foi particularmente impulsionado pela maior fabricação de automóveis (340,4%), eletrodomésticos da “linha branca” (104,6%) e motocicletas (634,3%). Vale destacar também os resultados positivos assinalados pelos grupamentos de eletrodomésticos da “linha marrom” (12,3%), de outros eletrodomésticos (99,1%) e de móveis (45,5%).

A produção de bens de capital mostrou crescimento de 76,7% no índice

mensal de maio de 2021, nono resultado positivo seguido nesse tipo de comparação. Na formação do índice desse mês, o segmento foi influenciado pela expansão observada em todos os grupamentos, com destaque para bens de capital para equipamentos de transporte (155,3%), impulsionado, em grande parte, pela maior fabricação de caminhões, caminhão-trator para reboques e semirreboques, veículos para o transporte de mercadorias, reboques e semirreboques e aviões. As demais taxas positivas foram registradas pelos grupamentos de bens de capital para fins industriais (56,7%), agrícolas (55,8%), de uso misto (39,9%), para construção (75,1%) e para energia elétrica (9,3%).

Ainda no confronto com igual mês do ano anterior, o segmento de bens intermediários apontou expansão de 18,1% em maio de 2021, décima primeira taxa positiva consecutiva nesse tipo de comparação. O resultado desse mês foi explicado, principalmente, pelos avanços nos produtos associados às atividades de veículos automotores, reboques e carrocerias (158,0%), de metalurgia (49,3%), de produtos de minerais não-metálicos (46,7%), de outros produtos químicos (25,6%), de indústrias extrativas (11,8%), de máquinas e equipamentos (79,1%), de produtos de borracha e de material plástico (32,4%), de produtos de metal (34,9%), de produtos têxteis (66,4%) e de celulose, papel e produtos de papel (11,6%), enquanto as pressões negativas foram registradas por coque, produtos derivados do petróleo e biocombustíveis (-12,6%) e produtos alimentícios (-11,1%). Ainda nessa categoria econômica, vale citar também os resultados positivos assinalados pelos grupamentos de insumos típicos para construção civil (34,2%), que apontou a décima primeira taxa positiva consecutiva nesse tipo de comparação; e de embalagens (10,3%), que marcou o nono avanço seguido.

O setor produtor de bens de consumo semi e não-duráveis avançou 13,2% em maio de 2021 frente a igual período do ano anterior, terceira taxa positiva consecutiva nesse tipo de comparação. O desempenho positivo nesse mês foi explicado, principalmente, pelo crescimento observado no grupamento de semiduráveis (63,4%), impulsionado, em grande medida, pelos avanços na fabricação de tênis, artefatos de alumínio, de ferro e de aço para uso doméstico, camisas, blusas e semelhantes de uso feminino (de malha ou não),

camisetas de malha, camisas de uso masculino (de malha ou não), calçados de plástico moldado, de couro e de material sintético, bermudas, jardineiras, shorts e semelhantes (de malha ou não), calças compridas, vestidos (de malha ou não), conjuntos de malha, roupas de cama e de banho, telefones celulares e tapetes e outros revestimentos têxteis para pavimentos. Vale citar também os resultados positivos assinalados pelos grupamentos de alimentos e bebidas elaborados para consumo doméstico (5,5%), de não-duráveis (9,3%) e de carburantes (12,3%), influenciados, em grande parte, pela maior produção de bombons e chocolates em barras, cervejas, chope, refrigerantes, balas, vinhos de uvas, carnes de bovinos congeladas, produtos embutidos ou de salamária e outras preparações de carnes, sucos concentrados de laranja, condimentos e temperos compostos, carnes e miudezas de aves congeladas, águas minerais e café torrado e moído, no primeiro; de medicamentos, calcinhas de malha, isqueiros, desodorantes, cigarros, impressos para fins publicitários em papel, artigos de plástico para uso doméstico, cuecas (de malha ou não) e fraldas descartáveis, no segundo; e de gasolina automotiva, no último.

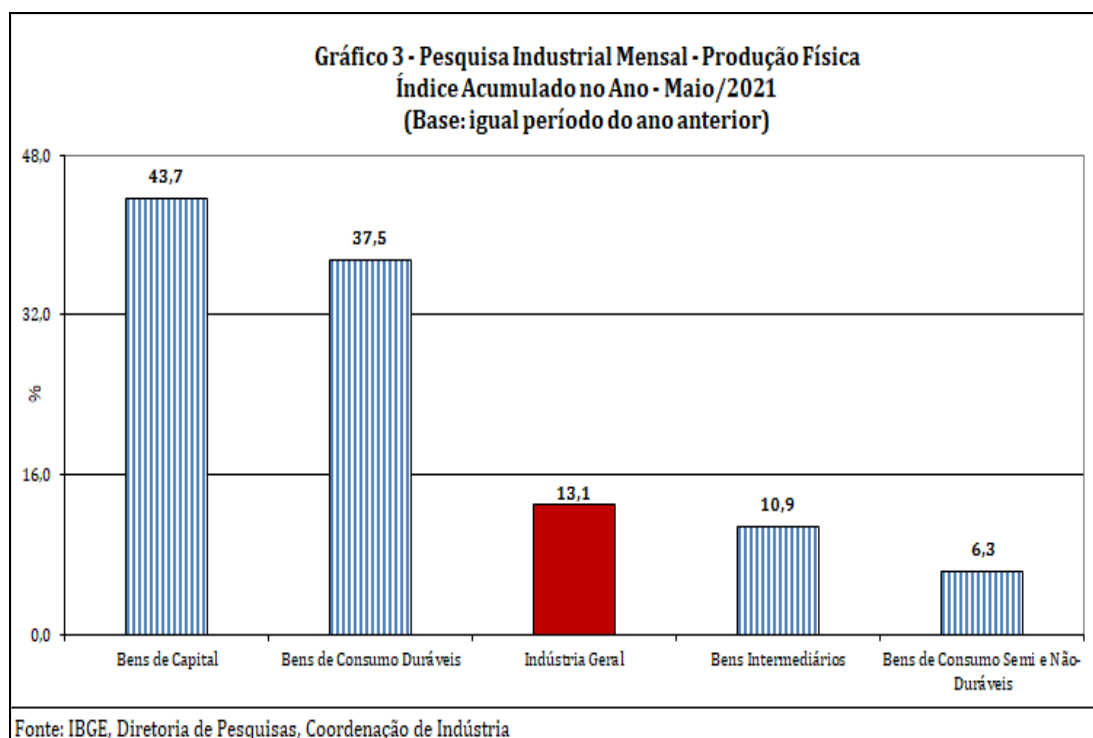
No índice acumulado para janeiro-maio de 2021, frente a igual período do ano anterior, o setor industrial mostrou expansão de 13,1%, com resultados positivos em 4 das 4 grandes categorias econômicas, 21 dos 26 ramos, 65 dos 79 grupos e 73,9% dos 805 produtos pesquisados. Entre as atividades, veículos automotores, reboques e carrocerias (52,9%), máquinas e equipamentos (39,4%), metalurgia (22,7%) e produtos de minerais não-metálicos (32,6%) exerceram as maiores influências positivas na formação da média da indústria, impulsionadas, em grande medida, pelos itens automóveis, caminhões, caminhão-trator para reboques e semirreboques, veículos para o transporte de mercadorias, autopeças e reboques e semirreboques, na primeira; máquinas para colheita e suas partes e peças, rolamentos de esferas, agulhas, cilindros ou roletes para equipamentos industriais, tratores agrícolas, silos metálicos para cereais, escavadeiras, aparelhos elevadores ou transportadores para mercadorias, aparelhos de ar-condicionado de paredes, de janelas ou transportáveis (inclusive os do tipo "split system"), máquinas portáteis para furar, serrar, cortar ou aparafusar, motoniveladores, carregadoras-

transportadoras, aparelhos para filtrar ou depurar líquidos, ferramentas hidráulicas de motor não-elétrico de uso manual, bombas centrífugas, máquinas e aparelhos para projetar ou pulverizar para uso agrícola, aparelhos de ar-condicionado para veículos automotores, retroescavadeiras e empilhadeiras propulsoras, na segunda; bobinas a quente e a frio de aço ao carbono não revestidos, artefatos e peças diversas de ferro fundido, vergalhões de aço ao carbono, fio-máquina de aço ao carbono, bobinas grossas de aço ao carbono não revestidos, arames e fios de aço ao carbono e tubos flexíveis e trefilados de ferro e aço, na terceira; e ladrilhos, placas e azulejos de cerâmica para pavimentação ou revestimento, cimentos "Portland", vidro flotado, desbastado ou polido em chapas ou folhas, granito talhado, serrado ou trabalhado de outro modo, massa de concreto preparada para construção e vidros de segurança laminados ou temperados (inclusive para veículos automotores), na última. Vale destacar também as contribuições positivas assinaladas pelos ramos de produtos de metal (26,3%), de produtos de borracha e de material plástico (22,9%), de outros produtos químicos (12,5%), de máquinas, aparelhos e materiais elétricos (27,9%), de confecção de artigos do vestuário e acessórios (36,6%), de bebidas (15,1%), de produtos têxteis (36,3%), de equipamentos de informática, produtos eletrônicos e ópticos (15,9%), de couro, artigos para viagem e calçados (25,0%), de produtos diversos (30,8%), de produtos de madeira (25,1%) e de móveis (29,4%). Por outro lado, entre as cinco atividades que apontaram redução na produção, a principal influência no total da indústria foi registrada por produtos alimentícios (-5,2%), pressionada, em grande medida, pela menor fabricação dos itens açúcar cristal, VHP e refinado de cana-de-açúcar, biscoitos e bolachas, leite em pó, tortas, bagaços, farelos e outros resíduos da extração do óleo de soja, arroz, massas alimentícias secas, achocolatados em pó, óleo de soja em bruto e refinado, margarina, farinha de trigo, café torrado e moído e preparações e conservas de peixes.

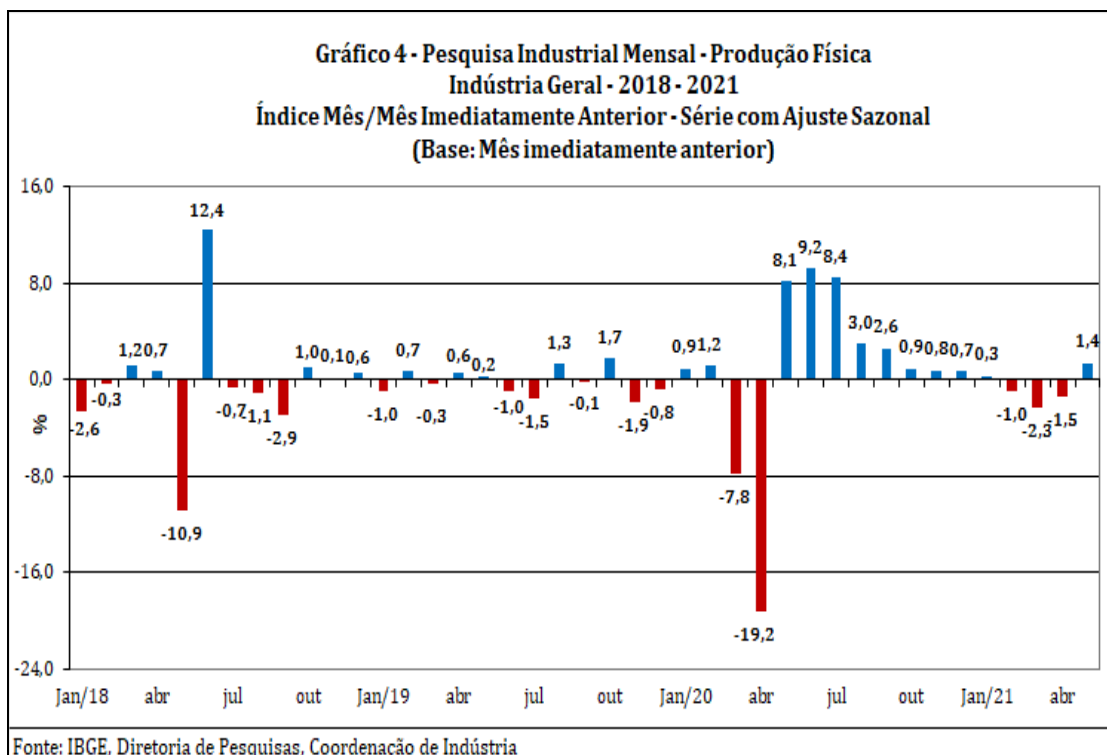
Entre as grandes categorias econômicas, o perfil dos resultados para os cinco primeiros meses de 2021 mostrou maior dinamismo para bens de capital (43,7%) e bens de consumo duráveis (37,5%), impulsionadas, em grande parte,



pelas expansões observadas na fabricação de bens de capital para equipamentos de transporte (64,8%), para fins industriais (26,8%) e agrícolas (60,4%), na primeira; e de automóveis (43,7%) e eletrodomésticos da "linha branca" (47,9%), na segunda. Os segmentos de bens intermediários (10,9%) e de bens de consumo semi e não-duráveis (6,3%) também assinalaram crescimento nos cinco primeiros meses do ano, mas ambos com avanços abaixo da média da indústria (13,1%).



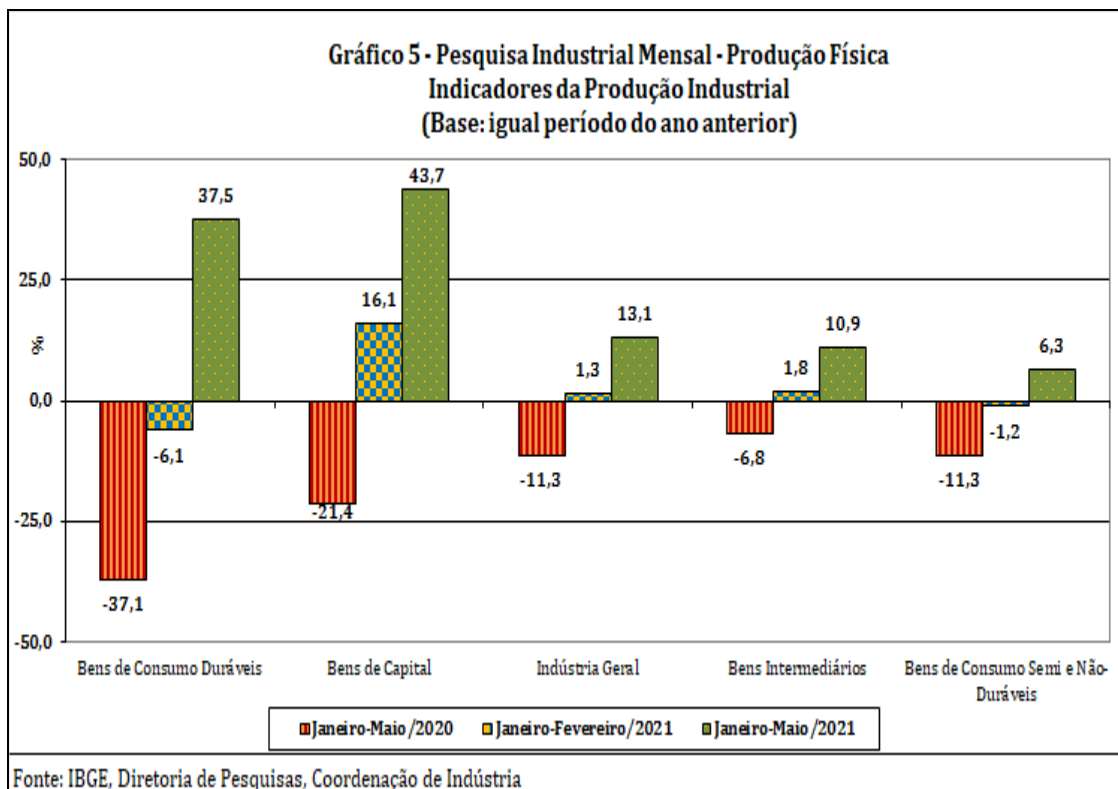
Em síntese, a produção industrial, ao crescer 1,4% em maio de 2021, interrompeu três meses consecutivos de queda, período em que acumulou perda de 4,7%. No resultado desse mês, observa-se predomínio de taxas positivas, alcançando duas das quatro das grandes categorias econômicas e a maior parte (15) dos 26 ramos pesquisados. Cabe citar que, com esses resultados, o setor industrial ainda se encontra 16,7% abaixo do nível recorde alcançado em maio de 2011. Ainda na série com ajuste sazonal, com o comportamento predominantemente negativo observado nos últimos meses, o total da indústria, no índice de média móvel trimestral, permaneceu com a trajetória descendente iniciada em fevereiro de 2021.



No confronto com igual período do ano anterior, a produção industrial mostrou crescimento pelo nono mês consecutivo e com o índice mensal de maio de 2021 (24,0%) alcançando a segunda taxa positiva mais elevada da série histórica, abaixo apenas da registrada em abril último (34,7%). Vale ressaltar que, no resultado desse mês, observa-se a clara influência da baixa base de comparação, já que o setor industrial recuou 21,9% em maio de 2020, segunda queda mais acentuada da série histórica, influenciado, naquele momento, pelo aprofundamento das paralisações ocorridas em diversas plantas industriais, fruto, especialmente, do movimento de isolamento social por conta da pandemia da COVID-19. Assim, observa-se um alargamento do conjunto de segmentos com taxas positivas nesse mês, que alcançaram todas as quatro grandes categorias econômicas, 22 dos 26 ramos, 69 dos 79 grupos e 76,3% dos 805 produtos pesquisados.

Com isso, no índice acumulado para o período janeiro-maio de 2021, o total da indústria, ao crescer 13,1%, mostra claro avanço frente ao registrado nos dois primeiros meses de 2021 (1,3%), todas as comparações contra igual período do ano anterior. Vale destacar nesse resultado a influência da baixa base de comparação, uma vez que nos cinco primeiros meses de 2020, o setor industrial mostrava recuo de 11,3%. Esse movimento também foi observado nas

quatro grandes categorias econômicas, com destaque para bens de consumo duráveis, que passou de -6,1% no primeiro bimestre de 2021 para 37,5% nos cinco primeiros meses de 2021, e bens de capital (de 16,1% para 43,7%). Os demais avanços foram verificados em bens intermediários (de 1,8% para 10,9%) e bens de consumo semi e não-duráveis (de -1,2% para 6,3%).



**Tabela 1**  
**Indicadores da Produção Industrial por Grandes Categorias Econômicas**  
**Brasil - Maio de 2021**

Grandes Categorias Econômicas	Variação (%)			
	Maio 2021/Abril 2021*	Maio 2021/Maio 2020	Acumulado Janeiro-Maio	Acumulado nos Últimos 12 Meses
Bens de Capital	1,3	76,7	43,7	14,1
Bens Intermediários	-0,6	18,1	10,9	5,8
Bens de Consumo	1,5	27,0	11,7	1,8
Duráveis	-2,4	149,4	37,5	6,3
Semiduráveis e não Duráveis	3,6	13,2	6,3	0,7
Indústria Geral	1,4	24,0	13,1	4,9

Fonte: IBGE, Diretoria de Pesquisas, Coordenação de Indústria

\*série com ajuste sazonal

Composição da Taxa de Crescimento da Indústria Geral <sup>(1)</sup> (p.p.) - Brasil

Maio de 2021

Atividades de Indústria	Maio 2021 / Maio 2020	Acumulado Janeiro-Maio	Acumulado nos Últimos 12 Meses
Indústrias Extrativas	1,52	0,23	-0,18
Produtos Alimentícios	-1,03	-0,85	0,21
Bebidas	0,75	0,54	0,43
Produtos do Fumo	0,08	0,12	0,11
Produtos Têxteis	0,69	0,48	0,22
Confecção de Artigos do Vestuário e Acessórios	1,04	0,54	-0,03
Couro, Artigos para Viagem e Calçados	0,48	0,32	0,01
Produtos de Madeira	0,41	0,30	0,17
Celulose, Papel e Produtos de Papel	0,44	0,21	0,12
Impressão e Reprodução de Gravações	0,07	0,08	-0,15
Coque, Produtos Derivados do Petróleo e Biocombustíveis	-0,84	-0,22	0,22
Perfumaria, Sabões, Detergentes e Produtos de Limpeza e de Higiene Pessoal	-0,04	-0,05	0,02
Outros Produtos Químicos	1,43	0,73	0,38
Produtos Farmoquímicos e Farmacêuticos	-0,08	-0,04	0,04
Produtos de Borracha e de Material Plástico	1,05	0,81	0,41
Minerais Não Metálicos	1,50	1,07	0,53
Metalurgia	2,44	1,25	0,39
Produtos de Metal - exclusive Máquinas e Equipamentos	0,98	0,82	0,48
Equipamentos de Informática, Produtos Eletrônicos e Outros	0,59	0,34	0,25
Máquinas, Aparelhos e Materiais Elétricos	0,93	0,63	0,34
Máquinas e Equipamentos	2,51	1,71	0,74
Veículos Automotores, Reboques e Carrocerias	7,24	3,36	0,19
Outros Equipamentos de Transporte	0,75	0,22	-0,05
Móveis	0,35	0,28	0,16
Produtos Diversos	0,70	0,30	0,02
Manutenção, Reparação e Instalação de Máquinas e Equipamentos.	0,05	-0,07	-0,15
<b>Indústria Geral</b>	<b>24,0</b>	<b>13,1</b>	<b>4,9</b>

Fonte: IBGE, Diretoria de Pesquisas, Coordenação de Indústria

<sup>(1)</sup>  $C = (I_g - 100) \cdot K$ , onde: C=Participação da atividade na formação do total da taxa de crescimento,  $I_g$ =Indicador da atividade e K= peso da atividade no total da Indústria Geral.

Composição da Taxa de Crescimento da Indústria Geral <sup>(1)</sup> (p.p.) - Brasil

Maio de 2021

Categorias Econômicas	Maio 2021 / Maio 2020	Acumulado Janeiro-Maio	Acumulado nos Últimos 12 Meses
1 - Bens de Capital (BK)	4,68	2,93	0,99
2 - Bens Intermediários (BI)	11,70	6,79	3,51
3 - Bens de Consumo (BC) - (31+32)	7,58	3,48	0,57
31 - Bens de Consumo Duráveis (BCD)	4,24	1,93	0,39
32 - Bens de Consumo Semi e Não-Duráveis (BCND)	3,34	1,55	0,18
Bens Não Especificados Anteriormente	0,05	-0,07	-0,19
<b>Indústria Geral</b>	<b>24,0</b>	<b>13,1</b>	<b>4,9</b>

Fonte: IBGE, Diretoria de Pesquisas, Coordenação de Indústria

<sup>(1)</sup>  $C=(I_g - 100) \cdot K$ , onde: C=Participação da atividade na formação do total da taxa de crescimento,  $I_g$ =Indicador da atividade e K= peso da atividade no total da Indústria Geral.

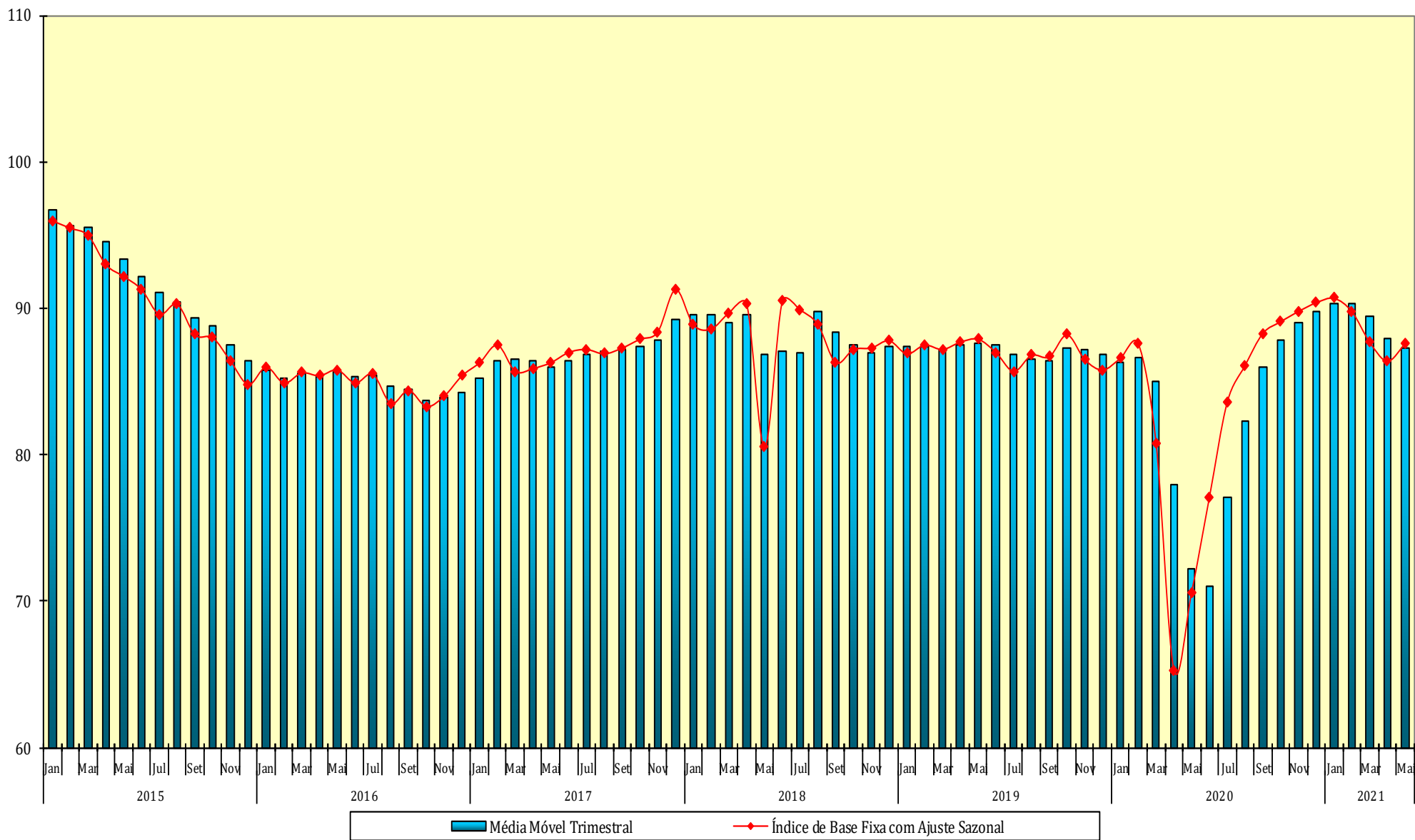
**Índices de Média Móvel Trimestral\* / 2018-2021**

Ano / Mês	Bens de Capital	Bens Intermediários	Bens de Consumo		Indústria Geral	
			Duráveis	Semiduráveis e Não-Duráveis		
2018	Jan	77,00	89,97	84,20	93,97	89,53
	Fev	77,53	89,53	84,83	94,67	89,60
	Mar	78,33	88,77	83,73	94,53	89,07
	Abr	79,43	89,23	85,00	94,70	89,53
	Mai	75,40	87,63	79,03	90,97	86,83
	Jun	75,67	87,97	79,03	91,03	87,10
	Jul	74,07	88,40	78,17	90,43	86,97
	Ago	79,57	90,03	84,57	93,97	89,77
	Set	79,07	89,13	81,67	93,10	88,37
	Out	80,20	87,60	80,77	92,50	87,47
	Nov	78,73	87,43	78,90	91,90	86,93
	Dez	77,07	87,67	78,87	92,13	87,43
2019	Jan	74,57	87,97	78,10	92,53	87,33
	Fev	74,37	87,70	79,37	93,23	87,40
	Mar	75,23	87,17	81,33	93,20	87,20
	Abr	78,20	86,47	84,27	94,17	87,47
	Mai	78,90	86,37	85,17	94,10	87,60
	Jun	79,57	86,23	85,50	93,73	87,53
	Jul	78,67	86,17	83,77	92,73	86,87
	Ago	78,87	86,03	82,20	92,67	86,50
	Set	78,73	86,33	81,33	93,17	86,40
	Out	78,40	86,93	82,57	93,83	87,23
	Nov	77,43	86,70	82,83	94,03	87,13
	Dez	73,83	86,23	80,93	94,07	86,83
2020	Jan	73,33	85,97	79,13	93,40	86,30
	Fev	73,67	86,47	79,37	93,13	86,67
	Mar	73,13	85,87	75,93	89,23	85,00
	Abr	60,70	80,80	53,50	82,20	77,90
	Mai	51,63	76,90	35,50	77,00	72,23
	Jun	48,67	75,50	31,10	77,83	71,00
	Jul	57,83	80,90	49,33	83,47	77,10
	Ago	64,53	85,47	64,80	87,37	82,27
	Set	70,70	89,17	73,90	90,33	86,00
	Out	75,57	90,07	78,10	91,60	87,83
	Nov	81,10	90,30	81,20	93,03	89,07
	Dez	85,47	90,57	82,33	93,17	89,77
2021	Jan	89,70	90,63	82,43	94,03	90,30
	Fev	91,10	90,87	80,33	94,47	90,30
	Mar	89,57	90,70	76,90	91,70	89,40
	Abr	87,37	90,47	73,73	88,10	87,97
	Mai	86,43	89,97	71,33	85,57	87,23

FONTE: IBGE, Diretoria de Pesquisas, Coordenação de Indústria

\*Séries com ajuste sazonal

**Indústria Geral**  
**Índice de Base Fixa Mensal x Índice de Média Móvel Trimestral**  
**Séries com Ajuste Sazonal**

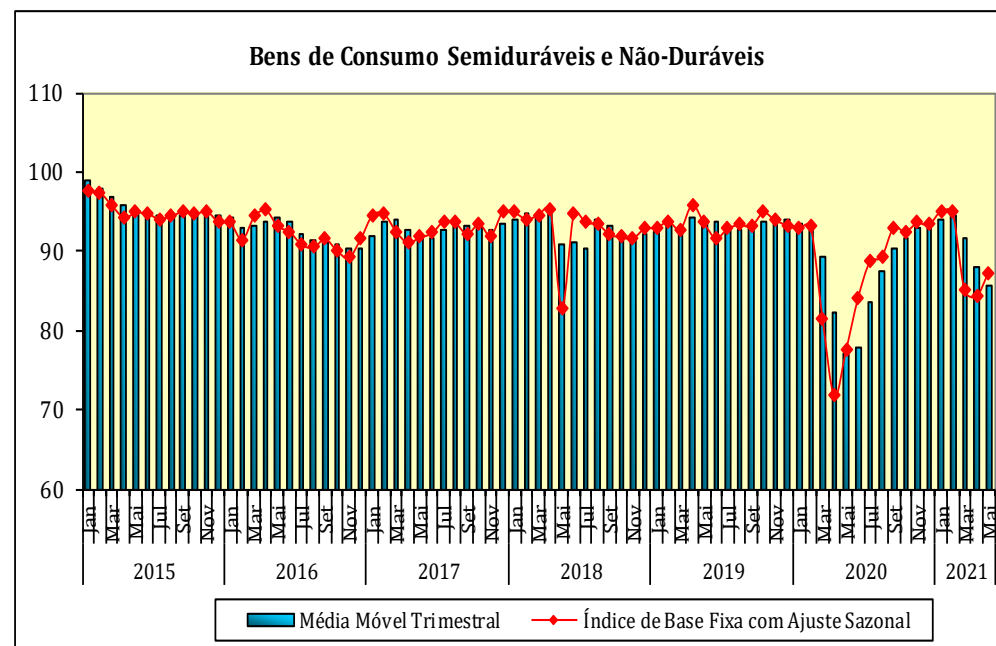
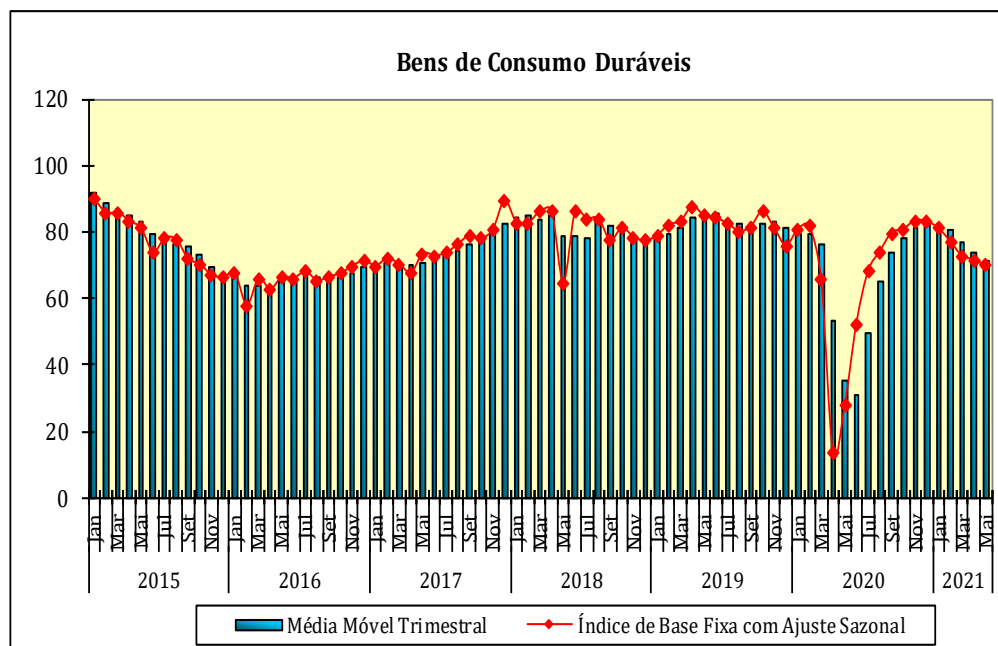
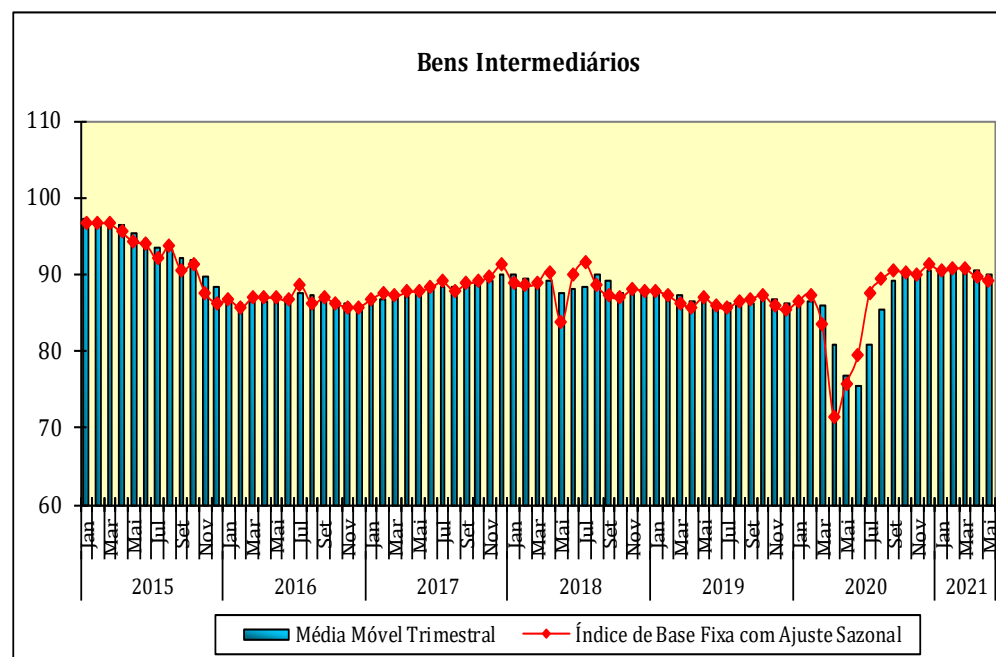
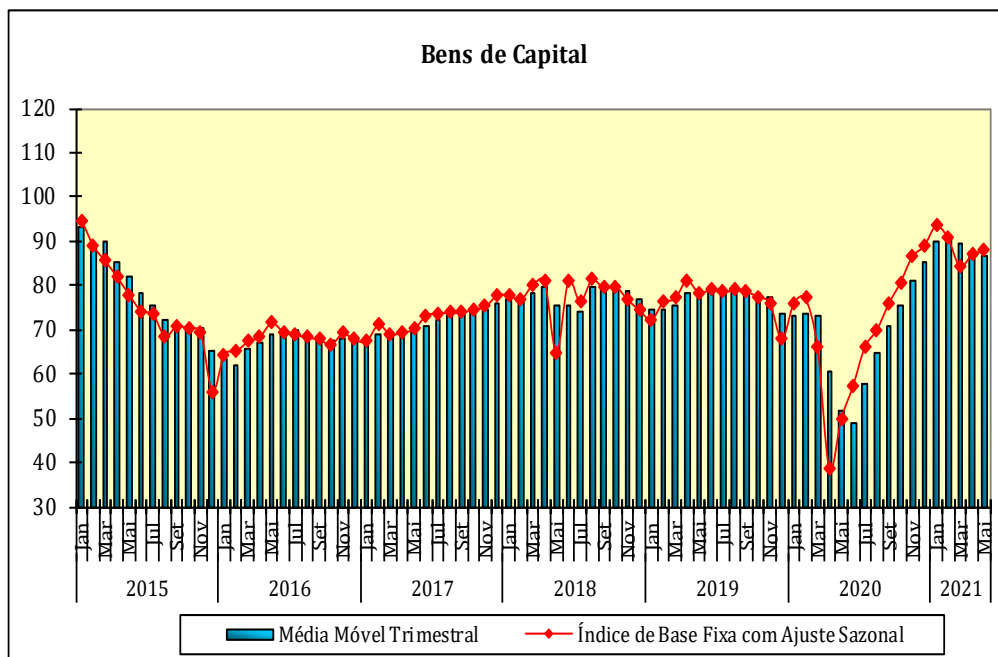


Fonte: IBGE, Diretoria de Pesquisas, Coordenação de Indústria

\* Série com ajuste sazonal



Índices de Base Fixa (2012=100) \* Séries com Ajuste Sazonal  
Média Móvel Trimestral - 2015-2021



**Pesquisa Industrial Mensal - Produção Física**  
**Indicadores da Produção Industrial, segundo as Seções e Atividades de Indústria (Número índice)**  
**Brasil - 2021**

Seções e Atividades de Indústria	Base fixa mensal (1)			Mensal (2)			Acumulado (3)			Últimos 12 meses (4)		
	Mar	Abr	Mai	Mar	Abr	Mai	Jan-Mar	Jan-Abr	Jan-Mai	Até-Mar	Até-Abr	Até-Mai
1- Indústria geral	86,1	81,2	88,2	110,5	134,7	124,0	104,4	110,5	113,1	96,9	101,1	104,9
2 - Indústrias extrativas	83,3	83,8	91,3	100,0	103,7	111,8	98,0	99,4	101,9	97,5	97,2	98,5
3 - Indústrias de transformação	86,4	80,9	87,8	112,0	140,2	125,8	105,2	112,1	114,7	96,8	101,7	105,7
3.10 - Fabricação de produtos alimentícios	79,0	82,1	101,9	99,5	90,8	95,1	96,1	94,7	94,8	103,2	102,0	101,3
3.11 - Fabricação de bebidas	89,5	83,2	92,3	114,8	188,3	121,4	101,9	113,7	115,1	101,4	109,1	112,1
3.12 - Fabricação de produtos do fumo	105,7	114,6	123,1	139,5	136,5	108,1	120,2	125,5	120,2	113,8	119,8	120,7
3.13 - Fabricação de produtos têxteis	89,3	77,5	73,1	129,1	204,2	170,2	118,1	130,7	136,3	98,0	107,2	115,6
3.14 - Confecção de artigos do vestuário e acessórios	69,9	59,2	66,4	133,7	220,6	197,6	113,0	126,8	136,6	80,6	89,1	98,4
3.15 - Preparação de couros e fabricação de artefatos de couro, artigos para viagem e calçados	79,0	61,5	57,5	121,2	226,1	156,5	107,6	120,4	125,0	84,7	93,6	100,5
3.16 - Fabricação de produtos de madeira	115,6	110,8	105,1	133,3	152,7	136,8	114,3	122,4	125,1	104,5	110,4	115,3
3.17 - Fabricação de celulose, papel e produtos de papel	112,5	105,9	110,7	104,3	101,5	110,4	104,3	103,6	105,0	101,6	101,6	103,1
3.18 - Impressão e reprodução de gravações	53,0	32,3	30,0	140,3	125,9	120,0	116,7	118,4	118,7	68,2	71,3	75,9
3.19 - Fabricação de coque, de produtos derivados do petróleo e de biocombustíveis	88,9	83,0	92,9	99,4	106,8	94,1	97,2	99,4	98,2	101,3	102,5	101,9
3.20B - Fabricação de sabões, deterg., prods. de limpeza, cosméticos, prods. de perfum. e de higiene pessoal	109,4	97,6	103,5	97,8	92,4	97,8	98,2	96,8	97,0	102,2	101,2	101,1
3.20C - Fabricação de outros produtos químicos	89,7	83,4	93,7	107,7	119,7	125,5	106,9	109,6	112,5	101,0	103,4	106,6
3.21 - Fabricação de produtos farmoquímicos e farmacêuticos	87,4	79,8	90,3	100,9	89,1	97,4	102,6	98,9	98,5	102,6	101,9	101,6
3.22 - Fabricação de produtos de borracha e de material plástico	97,8	87,4	85,4	120,5	158,6	133,2	112,4	120,8	122,9	100,8	107,0	111,9
3.23 - Fabricação de produtos de minerais não-metálicos	93,0	90,2	93,8	128,5	181,4	147,1	117,7	129,2	132,6	102,8	110,5	116,3
3.24 - Metalurgia	93,7	92,0	96,3	110,7	156,0	149,3	107,9	117,1	122,7	95,3	101,6	107,6
3.25 - Fabricação de produtos de metal, exceto máquinas e equipamentos	88,4	79,7	78,3	124,0	160,3	133,2	116,5	124,8	126,3	104,4	111,0	115,7
3.26 - Fabricação de equipamentos de informática, produtos eletrônicos e ópticos	85,8	69,7	72,4	117,1	157,2	131,1	103,7	112,7	115,9	99,7	106,9	112,3
3.27 - Fabricação de máquinas, aparelhos e materiais elétricos	89,0	76,6	77,9	121,6	176,8	147,6	113,5	123,9	127,9	100,8	108,3	115,1
3.28 - Fabricação de máquinas e equipamentos	96,6	91,2	92,3	127,7	194,5	164,9	121,5	134,1	139,4	100,7	109,2	117,0
3.29 - Fabricação de veículos automotores, reboques e carrocerias	73,7	68,9	74,6	119,1	1096,1	316,0	104,4	134,4	152,9	74,3	88,3	102,3
3.30 - Fabricação de outros equipamentos de transporte, exceto veículos automotores	57,3	54,4	53,0	116,3	476,3	292,2	84,5	111,8	129,7	69,9	82,0	94,0
3.31 - Fabricação de móveis	76,3	61,4	65,4	135,7	210,0	142,5	114,6	126,8	129,4	100,5	109,1	115,1
3.32 - Fabricação de produtos diversos	102,5	88,4	94,7	119,5	167,0	207,1	109,3	119,3	130,8	86,0	92,9	102,3
3.33 - Manutenção, reparação e instalação de máquinas e equipamentos	73,6	67,7	68,2	96,2	101,2	104,5	90,2	92,7	94,8	84,2	85,6	87,6

Fonte: IBGE, Diretoria de Pesquisas, Coordenação de Indústria

Nota: Ponderação PIA-2010, sem ajuste sazonal

(1) Base: média de 2012 = 100

(2) Base: igual mês do ano anterior = 100

(3) Base: igual período do ano anterior = 100

(4) Base: últimos doze meses anteriores = 100

**Pesquisa Industrial Mensal - Produção Física**  
**Indicadores da Produção Industrial, segundo as Grandes Categorias Econômicas (Número índice)**  
**Brasil - 2021**

Grandes Categorias Econômicas	Base fixa mensal (1)			Mensal (2)			Acumulado (3)			Últimos 12 meses (4)		
	Mar	Abr	Mai	Mar	Abr	Mai	Jan-Mar	Jan-Abr	Jan-Mai	Até-Mar	Até-Abr	Até-Mai
1 Bens de capital	90,5	84,1	92,2	130,3	224,5	176,7	120,8	136,7	143,7	95,3	105,2	114,1
110 Bens de capital, exceto equipamentos de transporte industrial	93,2	85,7	88,9	125,4	164,8	145,2	119,0	127,8	131,0	100,7	107,5	113,5
120 Equipamentos de transporte industrial	85,7	81,2	98,0	140,7	686,9	270,2	124,6	157,9	175,2	85,4	100,7	115,3
2 Bens intermediários	87,6	83,8	90,9	110,0	125,6	118,1	104,5	109,1	110,9	100,0	103,1	105,8
210 Alimentos e bebidas básicos, destinados principalmente à indústria	113,6	103,8	104,2	103,4	88,1	92,0	104,6	99,7	98,0	104,0	101,2	99,0
220 Alimentos e bebidas elaborados, destinados principalmente à indústria	62,1	75,7	116,9	104,3	80,8	89,9	95,6	90,3	90,2	111,5	108,2	105,5
230 Insumos industriais básicos	69,0	70,3	80,5	107,9	110,0	115,6	104,1	105,6	107,8	97,0	97,3	99,2
240 Insumos industriais elaborados	92,9	86,5	89,4	114,5	136,7	129,6	109,6	115,1	117,8	100,8	105,2	109,2
250 Combustíveis e lubrificantes básicos	113,6	114,8	117,1	95,2	99,9	105,9	92,7	94,5	96,6	98,6	97,9	98,5
260 Combustíveis e lubrificantes elaborados - exceto gasolinas para automóvel	99,9	86,2	87,4	101,8	113,6	90,9	98,9	102,0	99,7	105,0	106,8	105,4
270 Peças e acessórios para bens de capital	93,2	86,8	91,2	119,0	181,3	172,4	116,1	127,7	135,0	99,8	107,8	116,3
280 Peças e acessórios para equipamentos de transporte	75,3	68,5	69,3	122,5	436,5	241,5	101,4	124,9	138,1	76,9	89,0	100,4
3 Bens de consumo	82,5	76,1	82,8	107,3	141,5	127,0	100,8	108,3	111,7	92,1	97,3	101,8
31 Bens de consumo duráveis	77,3	69,4	68,6	112,1	531,1	249,4	99,7	124,1	137,5	81,4	94,3	106,3
311 Bens de consumo duráveis - exceto automóveis para passageiros e equipamentos de transporte não industrial	97,0	80,7	78,8	124,3	241,4	158,6	108,6	124,4	129,6	101,5	111,8	119,2
312 Automóveis para passageiros	60,6	58,4	59,6	98,5	70 114,7	440,4	93,6	123,3	143,7	66,4	79,9	94,2
313 Equipamentos de transporte não industrial	100,5	94,8	83,1	129,9	4 551,9	598,5	87,5	127,7	154,4	83,2	101,6	119,3
32 Bens de consumo semiduráveis e não duráveis	84,2	78,2	87,3	106,0	117,4	113,2	101,1	104,6	106,3	95,0	98,1	100,7
321 Bens de consumo semiduráveis	73,9	59,8	63,0	127,8	213,3	163,4	110,2	122,8	128,7	85,8	94,3	101,9
322 Bens de consumo não duráveis	94,9	81,3	88,7	105,8	99,2	109,3	103,8	102,6	104,0	98,2	98,9	100,8
323 Alimentos e bebidas básicos, destinados principalmente ao consumo doméstico	-	-	-	-	-	-	-	-	-	-	-	-
324 Alimentos e bebidas elaborados, destinados principalmente ao consumo doméstico	89,0	83,9	90,1	101,6	114,3	105,5	97,5	101,0	101,9	98,3	100,8	102,0
325 Gasolinas para automóvel (motor spirit)	60,8	81,3	116,0	95,7	107,2	112,3	98,3	100,8	104,0	90,0	91,8	94,2
9 Bens não especificados anteriormente	70,9	65,3	65,7	96,2	101,2	104,6	90,2	92,7	94,8	81,1	82,8	84,8

Fonte: IBGE, Diretoria de Pesquisas, Coordenação de Indústria

Nota: Ponderação PIA-2010, sem ajuste sazonal

(1) Base: média de 2012 = 100

(2) Base: igual mês do ano anterior = 100

(3) Base: igual período do ano anterior = 100

(4) Base: últimos doze meses anteriores = 100

**Pesquisa Industrial Mensal - Produção Física**

**Indicadores da Produção Industrial, segundo os Grupos e Classes Industriais Selecionados (Número índice)**

**Brasil - 2021**

Grupos e Classes Industriais Selecionados	Base fixa mensal (1)			Mensal (2)			Acumulado (3)			Últimos 12 meses (4)		
	Mar	Abr	Mai	Mar	Abr	Mai	Jan-Mar	Jan-Abr	Jan-Mai	Até-Mar	Até-Abr	Até-Mai
10.1 Abate e fabricação de produtos de carne	104,9	97,3	100,8	104,1	104,0	101,8	100,0	101,0	101,1	99,2	100,0	100,9
10.11 Abate de reses, exceto suínos	95,5	92,2	100,0	102,6	107,0	100,8	97,2	99,5	99,8	95,6	97,2	98,3
10.12 Abate de suínos, aves e outros pequenos animais	109,5	98,9	98,5	103,8	101,1	100,9	100,8	100,9	100,9	101,8	101,7	102,2
10.13 Fabricação de produtos de carne	129,0	120,7	132,9	116,9	113,7	118,9	111,0	111,7	113,2	101,8	104,4	107,4
10.3 Fabricação de conservas de frutas, legumes e outros vegetais	37,8	15,1	30,0	210,2	63,9	160,1	132,6	120,9	125,6	78,6	77,9	80,1
10.4 Fabricação de óleos e gorduras vegetais e animais	115,8	109,9	117,3	97,6	94,6	94,7	93,2	93,6	93,8	102,0	101,4	100,4
10.41 Fabricação de óleos vegetais em bruto, exceto óleo de milho	128,8	123,2	130,1	100,5	96,9	96,7	93,1	94,1	94,7	101,5	101,1	100,3
10.42 Fabricação de óleos vegetais refinados, exceto óleo de milho	93,6	102,3	103,8	87,7	98,1	92,7	89,9	92,1	92,3	98,7	98,4	96,6
10.43 Fabricação de margarina e outras gorduras vegetais e de óleos não-comestíveis de animais	76,6	59,9	73,0	87,6	75,9	83,4	96,5	91,7	90,0	106,8	105,5	103,7
10.5 Laticínios	82,7	76,9	73,4	95,9	99,8	91,1	97,1	97,7	96,4	97,0	97,7	97,4
10.6 Moagem, fabricação de produtos amiláceos e de alimentos para animais	102,7	99,8	104,2	97,9	98,9	100,7	96,9	97,4	98,1	99,7	99,4	99,5
10.61 Beneficiamento de arroz e fabricação de produtos do arroz	103,9	98,0	97,8	93,6	81,9	83,3	87,7	86,0	85,4	94,6	91,8	89,2
10.62 Moagem de trigo e fabricação de derivados	90,6	86,8	98,5	91,6	99,8	106,7	90,2	92,5	95,4	96,0	96,5	97,4
10.7 Fabricação e refino de açúcar	12,9	47,0	119,6	91,7	56,4	81,9	83,7	66,9	74,7	122,4	114,5	108,4
10.8 Torrefação e moagem de café	100,5	110,8	121,4	79,6	97,3	109,2	89,4	91,5	95,1	93,2	93,4	95,0
10.2 e 10.9 Preservação do pescado, fabricação de produtos do pescado e de outros produtos alimentícios	97,4	91,7	96,5	99,0	103,4	113,1	92,5	95,0	98,3	98,2	99,2	101,6
11.1 Fabricação de bebidas alcoólicas	94,4	87,4	102,2	112,0	221,5	113,1	104,0	117,5	116,6	102,6	111,8	113,6
11.2 Fabricação de bebidas não-alcoólicas	84,5	79,0	82,1	118,2	161,0	133,9	99,5	109,3	113,4	100,1	106,2	110,5
13.1 Preparação e fiação de fibras têxteis	92,6	80,1	67,7	119,5	149,6	144,0	114,6	121,2	124,4	104,4	110,7	117,5
13.2 Tecelagem, exceto malha	87,7	75,5	73,5	134,9	233,1	198,0	121,1	136,4	144,7	97,4	107,5	117,7
13.3 Fabricação de tecidos de malha	67,1	61,2	55,6	132,9	412,8	252,5	115,5	137,9	149,5	95,9	109,1	121,3
13.5 Fabricação de artefatos têxteis, exceto vestuário	97,3	84,5	82,6	127,5	193,0	146,6	117,3	128,5	131,4	95,6	104,4	110,9
14.1 Confeção de artigos do vestuário e acessórios	70,0	59,4	66,8	134,9	217,7	198,5	113,6	127,2	137,1	80,8	89,2	98,6
14.2 Fabricação de artigos de malharia e tricotagem	66,6	52,9	53,8	105,6	375,5	172,1	98,4	116,2	123,2	74,4	85,1	94,3
15.1 Curtimento e outras preparações de couro	87,1	77,5	71,2	117,4	154,3	143,3	110,0	118,1	121,9	100,9	107,2	113,0
15.3 e 15.4 Fabricação de calçados e de partes para calçados de qualquer material	77,8	59,1	55,5	121,8	248,7	159,3	107,3	120,7	125,5	82,7	91,8	98,9

Fonte: IBGE, Diretoria de Pesquisas, Coordenação de Indústria

Nota: Ponderação PIA-2010, sem ajuste sazonal

(1) Base: média de 2012 = 100

(2) Base: igual mês do ano anterior = 100

(3) Base: igual período do ano anterior = 100

(4) Base: últimos doze meses anteriores = 100

Pesquisa Industrial Mensal - Produção Física

Indicadores da Produção Industrial, segundo os Grupos e Classes Industriais Selecionados (Número índice)

Brasil - 2021

Grupos e Classes Industriais Selecionados	Base fixa mensal (1)			Mensal (2)			Acumulado (3)			Últimos 12 meses (4)		
	Mar	Abr	Mai	Mar	Abr	Mai	Jan-Mar	Jan-Abr	Jan-Mai	Até-Mar	Até-Abr	Até-Mai
16.1 Desdobramento de madeira	109,0	102,9	96,5	125,7	118,9	109,1	103,6	107,3	107,6	102,4	104,9	106,7
16.2 Fabricação de produtos de madeira, cortiça e material trançado, exceto móveis	119,3	115,2	109,9	137,6	177,9	156,2	120,4	131,6	135,9	105,7	113,5	120,2
17.1 Fabricação de celulose e outras pastas para a fabricação de papel	140,1	139,4	145,0	107,0	103,6	104,0	107,0	106,1	105,7	107,3	107,1	107,3
17.2 Fabricação de papel, cartolina e papel-cartão	102,5	97,9	105,1	104,4	109,2	133,4	103,6	104,9	109,8	95,4	96,5	100,0
17.3 Fabricação de embalagens de papel, cartolina, papel-cartão e papelão ondulado	99,8	91,0	92,9	101,2	99,6	110,2	105,4	104,0	105,1	101,9	102,1	104,0
17.4 Fabricação de produtos diversos de papel, cartolina, papel-cartão e papelão ondulado	97,1	80,2	86,7	103,3	88,7	104,2	94,7	93,2	95,3	93,1	91,7	92,9
18.1 Atividade de impressão	59,4	35,7	32,9	145,8	130,3	125,5	122,6	124,0	124,2	69,7	73,2	78,4
18.3 Reprodução de materiais gravados em qualquer suporte	4,3	6,4	7,9	28,2	51,7	50,1	24,1	29,0	32,9	47,1	46,2	44,2
19.2 Fabricação de produtos derivados do petróleo	94,2	81,7	85,6	99,6	111,1	92,9	97,5	100,3	98,8	103,3	105,1	104,1
19.3 Fabricação de biocombustíveis	39,0	95,3	162,7	93,5	81,1	100,6	91,3	85,9	92,1	88,9	87,0	88,0
20.1 Fabricação de produtos químicos inorgânicos	74,5	65,8	85,7	106,7	94,8	107,3	100,3	99,0	100,7	101,7	101,4	101,6
20.11 Fabricação de cloro e álcalis	112,8	97,6	110,5	137,2	116,7	181,4	119,4	118,7	128,1	102,7	105,5	115,1
20.12 Fabricação de intermediários para fertilizantes	46,5	62,8	71,4	69,9	84,1	92,8	68,1	72,3	76,6	99,3	96,4	92,3
20.13 Fabricação de adubos e fertilizantes	65,3	48,1	79,7	113,0	83,5	99,2	105,2	100,9	100,5	103,3	101,9	100,6
20.14 Fabricação de gases industriais	98,6	85,1	98,0	114,8	105,1	114,3	108,7	107,8	109,1	102,1	103,9	106,7
20.2 Fabricação de produtos químicos orgânicos	88,2	91,3	93,1	95,0	132,6	142,1	105,9	111,3	116,3	97,9	102,6	109,3
20.3 e 20.4 Fabricação de resinas e elastômeros e de fibras artificiais e sintéticas	95,8	89,8	88,3	104,4	127,6	130,7	104,4	109,1	112,6	99,2	102,9	107,8
20.5 Fabricação de defensivos agrícolas e desinfestantes domissanitários	115,0	90,0	122,4	136,5	97,9	119,9	128,3	120,2	120,1	101,0	100,0	101,4
20.6 Fabricação de sabões, detergentes, produtos de limpeza, cosméticos, produtos de perfumaria e de higiene pessoal	109,4	97,6	103,5	97,8	92,4	97,8	98,2	96,8	97,0	102,2	101,2	101,1
20.61 Fabricação de sabões e detergentes sintéticos	109,5	99,9	104,1	93,0	85,8	93,7	97,2	94,2	94,1	99,5	97,7	97,4
20.62 Fabricação de produtos de limpeza e polimento	142,0	136,8	139,1	97,5	87,7	90,4	97,1	94,5	93,6	107,6	104,6	102,5
20.63 Fabricação de cosméticos, produtos de perfumaria e de higiene pessoal	101,9	85,2	94,6	108,0	111,2	109,7	100,5	102,9	104,2	105,9	107,4	108,2
20.7 Fabricação de tintas, vernizes, esmaltes, lacas e produtos afins	83,6	83,3	85,4	110,7	186,2	148,0	111,9	123,8	128,0	104,8	112,2	118,1
20.9 Fabricação de produtos e preparados químicos diversos	104,7	101,7	107,4	101,1	120,3	130,8	101,0	105,3	109,8	100,6	102,8	106,0
22.1 Fabricação de produtos de borracha	104,9	97,5	98,4	127,9	231,5	173,9	114,9	131,4	138,1	93,0	102,8	111,4
22.11 Fabricação de pneumáticos e de câmaras-de-ar	115,3	109,4	107,0	127,7	273,9	178,5	116,0	135,6	142,3	91,4	102,2	111,0

Fonte: IBGE, Diretoria de Pesquisas, Coordenação de Indústria

Nota: Ponderação PIA-2010, sem ajuste sazonal

(1) Base: média de 2012 = 100

(2) Base: igual mês do ano anterior = 100

(3) Base: igual período do ano anterior = 100

(4) Base: últimos doze meses anteriores = 100

**Pesquisa Industrial Mensal - Produção Física**

**Indicadores da Produção Industrial, segundo os Grupos e Classes Industriais Selecionados (Número índice)**

**Brasil - 2021**

Grupos e Classes Industriais Selecionados	Base fixa mensal (1)			Mensal (2)			Acumulado (3)			Últimos 12 meses (4)		
	Mar	Abr	Mai	Mar	Abr	Mai	Jan-Mar	Jan-Abr	Jan-Mai	Até-Mar	Até-Abr	Até-Mai
22.2 Fabricação de produtos de material plástico	94,7	83,0	79,6	117,2	136,4	118,2	111,2	116,2	116,6	104,5	109,0	112,2
22.21 Fabricação de laminados planos e tubulares de material plástico	90,3	81,4	81,7	94,9	98,7	97,2	94,9	95,8	96,0	97,5	98,1	98,3
22.22 Fabricação de embalagens de material plástico	101,5	88,3	86,5	107,6	105,3	100,1	106,3	106,1	104,9	107,9	108,6	109,1
22.23 Fabricação de tubos e acessórios de material plástico para uso na construção	96,1	91,8	91,9	146,1	229,1	144,0	127,5	143,3	143,4	110,3	119,6	124,5
23.1 Fabricação de vidro e de produtos do vidro	107,6	106,3	111,6	123,2	239,4	204,0	110,0	127,0	137,7	88,0	97,7	107,5
23.11 Fabricação de vidro plano e de segurança	102,0	101,9	107,9	139,6	1172,2	321,0	125,9	161,4	180,0	92,6	110,0	126,2
23.2 Fabricação de cimento	91,0	88,9	96,4	136,0	136,1	113,7	121,1	124,7	122,1	116,9	120,1	120,2
23.3 Fabricação de artefatos de concreto, cimento, fibrocimento, gesso e materiais semelhantes	73,4	70,6	72,0	130,5	145,6	125,4	116,5	122,8	123,4	104,1	108,9	112,1
23.4 Fabricação de produtos cerâmicos	108,7	105,4	108,3	126,9	340,7	201,6	117,9	141,2	150,5	97,2	110,5	121,1
23.9 Aparelhamento de pedras e fabricação de outros produtos de minerais não-metálicos	91,2	86,5	85,6	122,5	152,9	143,1	123,9	130,0	132,4	106,4	112,1	118,2
24.1 Produção de ferro-gusa e de ferro ligas	100,6	96,7	101,7	92,9	108,7	124,2	90,4	94,4	99,5	74,3	76,8	80,6
24.2 Siderurgia	92,3	94,0	99,3	111,4	169,3	160,0	109,4	120,4	127,1	97,9	105,3	112,0
24.3 Produção de tubos de aço, exceto tubos sem costura	72,6	75,8	74,3	125,7	230,8	190,0	116,5	134,6	143,4	97,7	108,3	117,1
24.4 Metalurgia dos metais não-ferrosos	92,8	81,5	82,6	102,8	112,4	106,9	102,9	105,0	105,4	95,8	98,5	100,8
24.5 Fundição	115,9	108,5	116,2	145,8	261,4	213,6	129,9	149,6	160,2	102,0	114,2	126,1
25.1 Fabricação de estruturas metálicas e obras de caldeiraria pesada	51,0	46,6	41,0	119,3	117,4	91,4	110,8	112,3	108,0	102,3	105,3	105,4
25.2 Fabricação de tanques, reservatórios metálicos e caldeiras	116,0	104,7	83,4	120,7	118,5	93,6	113,4	114,6	110,5	111,5	113,2	112,7
25.3 Forjaria, estamparia, metalurgia do pó e serviços de tratamento de metais	101,2	76,0	71,5	127,0	207,8	166,4	118,0	130,2	135,2	99,2	107,9	115,6
25.4 Fabricação de artigos de cutelaria, de serralheria e ferramentas	92,3	79,1	82,9	141,4	150,4	136,5	123,6	129,1	130,5	106,5	112,8	118,1
25.5 e 25.9 - Fabricação de equipamento bélico pesado, armas de fogo e munições e de produtos de metal não especificados anteriormente	111,8	106,9	110,3	120,4	189,8	155,4	116,7	129,2	133,9	105,1	113,5	120,1
25.91 Fabricação de embalagens metálicas	105,0	99,5	99,0	101,8	153,3	133,8	102,0	110,9	114,7	94,9	101,0	105,7
25.92 Fabricação de produtos de trefilados de metal	95,5	94,2	96,3	119,0	222,3	155,2	112,7	129,0	133,7	100,2	110,0	116,6
26.1 Fabricação de componentes eletrônicos	95,6	83,6	84,7	104,5	137,4	118,4	93,9	101,6	104,5	98,8	103,3	107,1
26.2 Fabricação de equipamentos de informática e periféricos	83,0	60,4	77,2	126,8	164,3	207,3	130,0	136,0	146,7	99,5	106,1	116,1
26.3 Fabricação de equipamentos de comunicação	80,6	60,4	69,6	129,0	127,7	98,7	109,3	112,9	109,7	101,6	108,0	110,6
26.4 Fabricação de aparelhos de recepção, reprodução, gravação e amplificação de áudio e vídeo	84,6	74,3	66,2	103,7	162,3	112,3	89,0	100,3	102,3	101,0	109,0	113,0

Fonte: IBGE, Diretoria de Pesquisas, Coordenação de Indústria

Nota: Ponderação PIA-2010, sem ajuste sazonal

(1) Base: média de 2012 = 100

(2) Base: igual mês do ano anterior = 100

(3) Base: igual período do ano anterior = 100

(4) Base: últimos doze meses anteriores = 100

**Pesquisa Industrial Mensal - Produção Física**

**Indicadores da Produção Industrial, segundo os Grupos e Classes Industriais Selecionados (Número índice)**

**Brasil - 2021**

Grupos e Classes Industriais Selecionados	Base fixa mensal (1)			Mensal (2)			Acumulado (3)			Últimos 12 meses (4)		
	Mar	Abr	Mai	Mar	Abr	Mai	Jan-Mar	Jan-Abr	Jan-Mai	Até-Mar	Até-Abr	Até-Mai
26.5 Fabricação de aparelhos e instrumentos de medida, teste e controle; cronômetros e relógios	113,9	95,4	92,0	139,4	196,1	166,1	110,7	125,0	131,6	92,5	100,8	108,3
27.1 Fabricação de geradores, transformadores e motores elétricos	76,8	69,1	73,1	117,0	141,8	136,6	106,8	113,8	118,0	96,3	101,0	106,6
27.2 Fabricação de pilhas, baterias e acumuladores elétricos	141,6	131,4	136,6	132,3	200,1	169,7	123,6	136,6	142,3	109,8	119,0	127,2
27.3 Fabricação de equipamentos para distribuição e controle de energia elétrica	77,6	59,6	60,7	115,0	102,6	101,3	109,8	108,2	106,9	97,0	99,0	101,4
27.4 Fabricação de lâmpadas e outros equipamentos de iluminação	23,8	17,9	19,1	116,3	120,2	140,9	105,4	108,1	112,7	88,2	93,5	100,2
27.5 Fabricação de eletrodomésticos	112,4	97,7	96,2	128,9	372,8	203,0	119,2	141,9	150,4	105,7	119,1	129,9
27.51 Fabricação de fogões, refrigeradores e máquinas de lavar e secar para uso doméstico	104,0	94,6	90,7	120,7	464,8	204,6	113,1	138,8	147,9	106,1	120,7	131,7
27.59 Fabricação de aparelhos eletrodomésticos não especificados anteriormente	139,9	107,8	114,0	153,8	238,4	199,1	136,4	150,0	157,0	104,6	115,1	125,3
27.9 Fabricação de equipamentos e aparelhos elétricos não especificados anteriormente	72,5	74,0	73,3	102,2	128,2	124,5	110,6	114,8	116,7	96,2	99,8	104,6
28.1 Fabricação de motores, bombas, compressores e equipamentos de transmissão	89,6	79,7	86,1	119,2	201,8	194,1	113,7	127,0	136,6	96,3	105,7	115,6
28.2 Fabricação de máquinas e equipamentos de uso geral	84,3	74,4	75,1	134,0	217,5	176,8	122,6	136,6	142,9	101,7	110,6	118,0
28.3 Fabricação de tratores e de máquinas e equipamentos para agricultura e pecuária	116,4	121,7	112,8	147,6	236,9	155,9	140,7	159,1	158,4	116,8	127,6	134,7
28.4 Fabricação de máquinas-ferramenta	108,5	113,3	127,2	169,9	263,4	133,8	160,4	179,5	166,2	115,9	129,5	134,6
28.5 Fabricação de máquinas e equipamentos de uso na extração mineral e na construção	98,7	94,0	91,2	131,7	189,3	171,6	133,5	144,6	149,3	98,2	106,2	115,6
28.6 Fabricação de máquinas e equipamentos de uso industrial específico	103,6	96,2	103,9	83,9	93,9	126,4	85,0	86,8	92,4	83,6	85,9	90,3
29.1 Fabricação de automóveis, camionetas e utilitários	60,1	57,3	60,5	103,4	68 953,8	443,6	98,0	128,7	150,2	68,8	82,8	97,5
29.2 Fabricação de caminhões e ônibus	105,4	103,7	124,4	137,0	1753,1	305,0	124,0	164,8	185,5	84,8	102,4	119,1
29.3 Fabricação de cabines, carrocerias e reboques para veículos automotores	101,9	90,3	84,7	141,2	284,7	147,9	120,1	140,0	141,4	92,9	104,8	112,4
29.4 Fabricação de peças e acessórios para veículos automotores	69,9	61,5	63,5	123,9	530,3	284,1	96,5	119,9	135,4	71,7	83,5	95,5
31.0 Fabricação de móveis	76,3	61,4	65,4	135,7	210,0	142,5	114,6	126,8	129,4	100,5	109,1	115,1
32.1 Fabricação de artigos de joalheria, bijuteria e semelhantes	26,6	27,4	29,1	92,3	120,1	87,1	64,7	74,7	77,3	26,6	30,2	30,3
32.3 Fabricação de artefatos para pesca e esporte	67,8	38,3	57,3	293,4	160,7	177,5	156,1	156,7	159,6	140,6	143,3	146,4
32.4 Fabricação de brinquedos e jogos recreativos	57,7	48,6	54,3	97,5	263,5	207,6	115,8	133,6	144,4	97,1	105,7	115,5
32.5 Fabricação de instrumentos e materiais para uso médico e odontológico e de artigos ópticos	113,0	93,8	99,8	105,0	198,5	191,9	95,3	109,5	120,3	78,3	86,1	95,3
32.9 Fabricação de produtos diversos	115,6	103,2	109,7	133,8	150,6	239,4	123,0	128,8	142,3	99,1	104,8	116,3

Fonte: IBGE, Diretoria de Pesquisas, Coordenação de Indústria

Nota: Ponderação PIA-2010, sem ajuste sazonal

(1) Base: média de 2012 = 100

(2) Base: igual mês do ano anterior = 100

(3) Base: igual período do ano anterior = 100

(4) Base: últimos doze meses anteriores = 100

**Pesquisa Industrial Mensal - Produção Física**  
**Indicadores da Produção Industrial, segundo as Seções e Atividades de Indústria - Brasil**  
**Índice de base fixa com ajuste sazonal (Base: média de 2012 = 100) (Número índice)**

2019

Seções e Atividades de Indústria	Jan	Fev	Mar	Abr	Mai	Jun	Jul	Ago	Set	Out	Nov	Dez
1- Indústria geral	86,9	87,5	87,2	87,7	87,9	87,0	85,7	86,8	86,7	88,2	86,5	85,8
2 - Indústrias extrativas	103,4	89,1	87,9	79,4	86,7	88,2	91,7	96,8	94,2	93,5	92,0	90,8
3 - Indústrias de transformação	85,2	86,4	86,9	89,1	87,9	86,5	85,0	85,8	86,1	87,7	85,9	84,8
3.10 - Fabricação de produtos alimentícios	97,1	100,1	95,9	96,6	95,6	94,2	92,2	94,2	93,8	98,5	95,9	95,9
3.11 - Fabricação de bebidas	97,1	98,8	100,7	103,6	97,0	98,6	93,3	92,4	93,9	95,0	96,7	99,3
3.12 - Fabricação de produtos do fumo	72,6	65,7	79,4	77,8	77,1	73,1	75,4	73,4	66,7	74,6	75,8	62,7
3.13 - Fabricação de produtos têxteis	77,0	76,9	76,0	81,1	79,2	77,4	77,2	77,2	78,2	77,4	78,0	78,8
3.14 - Confeção de artigos do vestuário e acessórios	79,4	76,9	80,1	83,7	82,7	83,1	84,6	78,6	82,0	79,3	79,3	82,3
3.15 - Preparação de couros e fabricação de artefatos de couro, artigos para viagem e calçados	84,8	85,7	89,8	96,0	91,4	93,6	93,6	92,7	88,5	87,5	85,6	80,4
3.16 - Fabricação de produtos de madeira	98,0	98,6	98,2	98,2	95,9	96,0	94,7	94,7	92,6	93,2	93,5	94,8
3.17 - Fabricação de celulose, papel e produtos de papel	104,3	104,2	105,3	107,0	107,0	100,2	102,7	104,7	103,3	106,1	104,4	105,1
3.18 - Impressão e reprodução de gravações	57,1	54,9	42,8	53,0	64,2	60,7	56,9	63,4	47,7	52,2	60,6	87,9
3.19 - Fabricação de coque, de produtos derivados do petróleo e de biocombustíveis	87,2	90,5	89,2	89,3	93,4	92,4	92,7	94,5	93,3	92,0	93,5	97,4
3.20B - Fabricação de sabões, deterg., prods. de limpeza, cosméticos, prods. de perfum. e de higiene pessoal	108,3	106,2	103,9	104,8	100,5	97,9	99,7	104,3	103,6	103,6	102,6	103,6
3.20C - Fabricação de outros produtos químicos	93,6	92,8	91,3	96,3	94,8	95,5	90,7	90,8	91,6	92,8	90,7	89,9
3.21 - Fabricação de produtos farmacêuticos e farmoquímicos	77,0	82,7	89,5	88,9	85,9	81,9	87,8	85,0	80,8	88,4	88,2	80,9
3.22 - Fabricação de produtos de borracha e de material plástico	86,0	84,9	85,5	87,8	86,8	86,0	85,6	83,5	85,3	85,0	87,6	83,9
3.23 - Fabricação de produtos de minerais não-metálicos	82,4	83,2	82,5	82,4	81,7	79,7	81,3	80,7	81,2	83,5	81,8	79,9
3.24 - Metalurgia	85,7	85,7	86,2	87,7	87,6	85,8	84,7	84,4	83,6	81,0	80,6	79,1
3.25 - Fabricação de produtos de metal, exceto máquinas e equipamentos	74,7	73,3	75,2	78,0	75,2	74,7	73,3	71,9	75,5	75,8	75,4	72,8
3.26 - Fabricação de equipamentos de informática, produtos eletrônicos e ópticos	73,9	73,6	76,1	81,8	79,2	76,8	70,3	71,8	72,7	72,1	74,4	71,3
3.27 - Fabricação de máquinas, aparelhos e materiais elétricos	73,5	74,9	75,7	78,2	81,7	75,7	72,7	75,7	75,3	76,8	75,3	74,5
3.28 - Fabricação de máquinas e equipamentos	74,4	77,1	78,5	85,1	87,1	78,6	81,5	80,2	78,1	79,2	77,8	69,3
3.29 - Fabricação de veículos automotores, reboques e carrocerias	75,7	81,2	79,7	87,0	82,4	79,4	80,7	78,8	82,5	83,1	77,8	71,2
3.30 - Fabricação de outros equipamentos de transporte, exceto veículos automotores	58,5	62,2	60,4	61,4	58,1	55,2	55,9	60,6	58,9	62,1	59,5	55,7
3.31 - Fabricação de móveis	75,3	69,9	77,1	77,9	76,4	75,3	74,5	70,4	79,3	76,8	76,7	73,7
3.32 - Fabricação de produtos diversos	93,1	94,3	98,3	106,1	96,5	96,1	93,4	92,2	94,7	95,8	97,3	99,9
3.33 - Manutenção, reparação e instalação de máquinas e equipamentos	86,2	88,8	80,8	83,1	85,8	81,9	86,5	83,7	82,8	83,2	77,7	76,5

Fonte: IBGE, Diretoria de Pesquisas, Coordenação de Indústria

Nota: Ponderação PIA-2010



**Pesquisa Industrial Mensal - Produção Física**  
**Indicadores da Produção Industrial, segundo as Seções e Atividades de Indústria - Brasil**  
**Índice de base fixa com ajuste sazonal (Base: média de 2012 = 100) (Número índice)**

	<b>2020</b>											
Seções e Atividades de Indústria	Jan	Fev	Mar	Abr	Mai	Jun	Jul	Ago	Set	Out	Nov	Dez
1- Indústria geral	86,6	87,6	80,8	65,3	70,6	77,1	83,6	86,1	88,3	89,1	89,8	90,4
2 - Indústrias extrativas	88,0	89,6	88,0	87,5	82,2	87,4	92,6	94,4	89,8	87,4	83,7	87,3
3 - Indústrias de transformação	86,8	86,6	79,4	61,3	69,0	75,8	82,4	85,2	88,4	89,3	90,4	91,7
3.10 - Fabricação de produtos alimentícios	97,4	98,4	97,7	102,1	101,3	100,4	102,4	102,5	104,5	99,7	97,0	93,1
3.11 - Fabricação de bebidas	98,2	98,7	81,8	50,6	82,1	105,1	108,5	106,1	106,6	104,3	107,9	99,7
3.12 - Fabricação de produtos do fumo	77,2	84,5	68,1	64,0	78,5	80,2	86,3	87,1	105,6	87,5	84,7	93,2
3.13 - Fabricação de produtos têxteis	79,2	80,9	64,3	38,9	42,9	57,8	72,8	79,7	84,0	85,8	87,2	100,3
3.14 - Confeção de artigos do vestuário e acessórios	79,5	78,8	49,4	30,8	35,6	41,0	54,3	61,3	69,0	72,7	78,9	86,3
3.15 - Preparação de couros e fabricação de artefatos de couro, artigos para viagem e calçados	83,7	83,8	62,4	34,4	50,4	56,1	62,9	72,3	84,3	88,4	93,6	90,8
3.16 - Fabricação de produtos de madeira	95,8	97,0	80,9	72,9	76,7	89,6	99,6	99,5	104,5	108,0	108,5	107,4
3.17 - Fabricação de celulose, papel e produtos de papel	106,3	108,5	108,2	108,1	99,2	100,2	103,7	105,0	109,1	108,0	108,4	105,8
3.18 - Impressão e reprodução de gravações	40,8	38,3	36,5	31,3	30,2	50,0	30,0	27,7	27,4	33,9	45,6	42,3
3.19 - Fabricação de coque, de produtos derivados do petróleo e de biocombustíveis	99,7	98,2	98,2	81,5	95,4	91,8	96,6	99,7	100,4	99,0	98,1	96,6
3.20B - Fabricação de sabões, deterg., prods. de limpeza, cosméticos, prods. de perfum. e de higiene pessoal	102,3	106,3	107,6	109,2	103,2	107,8	113,4	105,2	107,6	103,1	102,4	102,8
3.20C - Fabricação de outros produtos químicos	91,5	94,3	91,4	83,7	81,6	88,7	95,5	94,7	94,7	92,0	97,3	97,6
3.21 - Fabricação de produtos farmoquímicos e farmacêuticos	84,0	89,4	81,5	87,1	89,2	90,7	90,4	82,3	87,6	91,2	81,8	89,0
3.22 - Fabricação de produtos de borracha e de material plástico	85,7	88,2	78,0	57,0	64,7	75,9	84,3	88,9	91,3	93,1	94,8	97,8
3.23 - Fabricação de produtos de minerais não-metálicos	80,8	80,5	71,3	51,1	62,6	73,2	81,9	85,4	89,4	91,1	91,7	92,6
3.24 - Metalurgia	83,4	83,6	82,3	58,4	63,5	63,5	75,5	78,2	81,5	84,1	85,5	101,7
3.25 - Fabricação de produtos de metal, exceto máquinas e equipamentos	73,9	76,1	67,4	51,5	60,3	67,8	76,7	79,4	81,4	83,6	86,0	90,1
3.26 - Fabricação de equipamentos de informática, produtos eletrônicos e ópticos	79,7	71,7	66,1	47,4	58,3	68,0	77,6	78,6	82,5	82,0	80,4	85,0
3.27 - Fabricação de máquinas, aparelhos e materiais elétricos	75,9	75,7	68,6	46,8	56,5	69,7	76,4	78,2	82,6	82,9	85,3	85,4
3.28 - Fabricação de máquinas e equipamentos	79,0	79,9	73,4	49,5	57,1	64,0	73,7	74,8	84,3	86,2	89,4	94,8
3.29 - Fabricação de veículos automotores, reboques e carrocerias	76,3	79,9	59,3	6,5	22,2	36,8	52,4	60,9	69,5	72,4	79,7	83,0
3.30 - Fabricação de outros equipamentos de transporte, exceto veículos automotores	56,5	50,9	49,0	11,3	18,1	44,0	46,8	44,4	44,9	43,0	48,9	45,7
3.31 - Fabricação de móveis	74,7	75,8	58,0	37,9	54,1	68,8	80,7	83,3	84,1	83,0	81,4	82,3
3.32 - Fabricação de produtos diversos	95,4	95,2	82,6	57,3	46,8	61,2	79,0	85,7	84,7	89,4	91,8	92,5
3.33 - Manutenção, reparação e instalação de máquinas e equipamentos	75,6	75,6	75,4	68,5	66,7	66,9	67,9	65,5	68,0	67,8	69,0	70,0

Fonte: IBGE, Diretoria de Pesquisas, Coordenação de Indústria

Nota: Ponderação PIA-2010

**Pesquisa Industrial Mensal - Produção Física**  
**Indicadores da Produção Industrial, segundo as Seções e Atividades de Indústria - Brasil**  
**Índice de base fixa com ajuste sazonal (Base: média de 2012 = 100) (Número índice)**

**2021**

Seções e Atividades de Indústria	Jan	Fev	Mar	Abr	Mai	Jun	Jul	Ago	Set	Out	Nov	Dez
1- Indústria geral	90,7	89,8	87,7	86,4	87,6	-	-	-	-	-	-	-
2 - Indústrias extrativas	88,5	83,8	88,9	90,4	92,2	-	-	-	-	-	-	-
3 - Indústrias de transformação	91,3	90,6	87,6	85,9	86,9	-	-	-	-	-	-	-
3.10 - Fabricação de produtos alimentícios	95,6	95,7	96,0	92,9	95,6	-	-	-	-	-	-	-
3.11 - Fabricação de bebidas	99,0	97,6	92,4	95,7	98,5	-	-	-	-	-	-	-
3.12 - Fabricação de produtos do fumo	81,2	90,2	93,7	88,1	84,7	-	-	-	-	-	-	-
3.13 - Fabricação de produtos têxteis	97,7	88,2	82,4	78,5	73,7	-	-	-	-	-	-	-
3.14 - Confeção de artigos do vestuário e acessórios	87,5	83,4	64,1	63,2	67,1	-	-	-	-	-	-	-
3.15 - Preparação de couros e fabricação de artefatos de couro, artigos para viagem e calçados	92,1	85,8	74,0	69,7	73,3	-	-	-	-	-	-	-
3.16 - Fabricação de produtos de madeira	104,7	103,3	108,1	110,8	105,0	-	-	-	-	-	-	-
3.17 - Fabricação de celulose, papel e produtos de papel	111,6	112,3	112,3	109,6	109,6	-	-	-	-	-	-	-
3.18 - Impressão e reprodução de gravações	42,5	44,5	48,4	40,7	36,2	-	-	-	-	-	-	-
3.19 - Fabricação de coque, de produtos derivados do petróleo e de biocombustíveis	95,2	94,6	97,4	87,7	90,3	-	-	-	-	-	-	-
3.20B - Fabricação de sabões, deterg., prods. de limpeza, cosméticos, prods. de perfum. e de higiene pessoal	106,5	102,9	102,9	100,2	101,4	-	-	-	-	-	-	-
3.20C - Fabricação de outros produtos químicos	98,2	100,7	97,3	98,1	100,9	-	-	-	-	-	-	-
3.21 - Fabricação de produtos farmacêuticos e farmoquímicos	88,4	86,5	79,9	78,7	85,0	-	-	-	-	-	-	-
3.22 - Fabricação de produtos de borracha e de material plástico	96,9	96,9	93,0	90,1	86,7	-	-	-	-	-	-	-
3.23 - Fabricação de produtos de minerais não-metálicos	93,3	92,9	90,7	92,6	92,1	-	-	-	-	-	-	-
3.24 - Metalurgia	89,8	91,3	90,9	91,4	94,3	-	-	-	-	-	-	-
3.25 - Fabricação de produtos de metal, exceto máquinas e equipamentos	89,2	85,5	83,7	80,9	80,6	-	-	-	-	-	-	-
3.26 - Fabricação de equipamentos de informática, produtos eletrônicos e ópticos	76,5	77,4	76,8	73,9	74,7	-	-	-	-	-	-	-
3.27 - Fabricação de máquinas, aparelhos e materiais elétricos	86,4	85,4	83,7	80,5	81,6	-	-	-	-	-	-	-
3.28 - Fabricação de máquinas e equipamentos	92,6	95,2	94,2	96,3	94,6	-	-	-	-	-	-	-
3.29 - Fabricação de veículos automotores, reboques e carrocerias	82,8	76,4	69,2	70,8	70,9	-	-	-	-	-	-	-
3.30 - Fabricação de outros equipamentos de transporte, exceto veículos automotores	38,0	40,6	54,9	54,6	53,0	-	-	-	-	-	-	-
3.31 - Fabricação de móveis	84,5	83,6	76,4	70,4	73,6	-	-	-	-	-	-	-
3.32 - Fabricação de produtos diversos	106,3	97,7	98,2	95,6	97,5	-	-	-	-	-	-	-
3.33 - Manutenção, reparação e instalação de máquinas e equipamentos	65,6	67,0	71,2	70,5	70,0	-	-	-	-	-	-	-

Fonte: IBGE, Diretoria de Pesquisas, Coordenação de Indústria

Nota: Ponderação PIA-2010

**Pesquisa Industrial Mensal - Produção Física**

**Indicadores da Produção Industrial, segundo as Seções e Atividades de Indústria - Brasil**

**Variação percentual mês/mês imediatamente anterior com ajuste sazonal (Base: mês imediatamente anterior)**

2019

Seções e Atividades de Indústria	Jan	Fev	Mar	Abr	Mai	Jun	Jul	Ago	Set	Out	Nov	Dez
1- Indústria geral	- 1,0	0,7	- 0,3	0,6	0,2	- 1,0	- 1,5	1,3	- 0,1	1,7	- 1,9	- 0,8
2 - Indústrias extrativas	0,1	- 13,8	- 1,3	- 9,7	9,2	1,7	4,0	5,6	- 2,7	- 0,7	- 1,6	- 1,3
3 - Indústrias de transformação	- 0,2	1,4	0,6	2,5	- 1,3	- 1,6	- 1,7	0,9	0,3	1,9	- 2,1	- 1,3
3.10 - Fabricação de produtos alimentícios	1,4	3,1	- 4,2	0,7	- 1,0	- 1,5	- 2,1	2,2	- 0,4	5,0	- 2,6	0,0
3.11- Fabricação de bebidas	5,4	1,8	1,9	2,9	- 6,4	1,6	- 5,4	- 1,0	1,6	1,2	1,8	2,7
3.12 - Fabricação de produtos do fumo	22,8	- 9,5	20,9	- 2,0	- 0,9	- 5,2	3,1	- 2,7	- 9,1	11,8	1,6	- 17,3
3.13 - Fabricação de produtos têxteis	5,2	- 0,1	- 1,2	6,7	- 2,3	- 2,3	- 0,3	0,0	1,3	- 1,0	0,8	1,0
3.14 - Confeção de artigos do vestuário e acessórios	1,5	- 3,1	4,2	4,5	- 1,2	0,5	1,8	- 7,1	4,3	- 3,3	0,0	3,8
3.15 - Preparação de couros e fabricação de artefatos de couro, artigos para viagem e calçados	- 5,0	1,1	4,8	6,9	- 4,8	2,4	0,0	- 1,0	- 4,5	- 1,1	- 2,2	- 6,1
3.16 - Fabricação de produtos de madeira	- 2,1	0,6	- 0,4	0,0	- 2,3	0,1	- 1,4	0,0	- 2,2	0,6	0,3	1,4
3.17 - Fabricação de celulose, papel e produtos de papel	- 3,3	- 0,1	1,1	1,6	0,0	- 6,4	2,5	1,9	- 1,3	2,7	- 1,6	0,7
3.18 - Impressão e reprodução de gravações	- 1,2	- 3,9	- 22,0	23,8	21,1	- 5,5	- 6,3	11,4	- 24,8	9,4	16,1	45,0
3.19 - Fabricação de coque, de produtos derivados do petróleo e de biocombustíveis	- 1,4	3,8	- 1,4	0,1	4,6	- 1,1	0,3	1,9	- 1,3	- 1,4	1,6	4,2
3.20B - Fabricação de sabões, deterg., prods. de limpeza, cosméticos, prods. de perfum. e de higiene pessoal	0,3	- 1,9	- 2,2	0,9	- 4,1	- 2,6	1,8	4,6	- 0,7	0,0	- 1,0	1,0
3.20C - Fabricação de outros produtos químicos	1,7	- 0,9	- 1,6	5,5	- 1,6	0,7	- 5,0	0,1	0,9	1,3	- 2,3	- 0,9
3.21- Fabricação de produtos farmacêuticos e farmoquímicos	- 17,8	7,4	8,2	- 0,7	- 3,4	- 4,7	7,2	- 3,2	- 4,9	9,4	- 0,2	- 8,3
3.22 - Fabricação de produtos de borracha e de material plástico	2,7	- 1,3	0,7	2,7	- 1,1	- 0,9	- 0,5	- 2,5	2,2	- 0,4	3,1	- 4,2
3.23 - Fabricação de produtos de minerais não-metálicos	- 0,7	1,0	- 0,8	- 0,1	- 0,8	- 2,4	2,0	- 0,7	0,6	2,8	- 2,0	- 2,3
3.24 - Metalurgia	- 3,4	0,0	0,6	1,7	- 0,1	- 2,1	- 1,3	- 0,4	- 0,9	- 3,1	- 0,5	- 1,9
3.25 - Fabricação de produtos de metal, exceto máquinas e equipamentos	3,0	- 1,9	2,6	3,7	- 3,6	- 0,7	- 1,9	- 1,9	5,0	0,4	- 0,5	- 3,4
3.26 - Fabricação de equipamentos de informática, produtos eletrônicos e ópticos	6,8	- 0,4	3,4	7,5	- 3,2	- 3,0	- 8,5	2,1	1,3	- 0,8	3,2	- 4,2
3.27 - Fabricação de máquinas, aparelhos e materiais elétricos	- 0,8	1,9	1,1	3,3	4,5	- 7,3	- 4,0	4,1	- 0,5	2,0	- 2,0	- 1,1
3.28 - Fabricação de máquinas e equipamentos	- 2,0	3,6	1,8	8,4	2,4	- 9,8	3,7	- 1,6	- 2,6	1,4	- 1,8	- 10,9
3.29 - Fabricação de veículos automotores, reboques e carrocerias	0,9	7,3	- 1,8	9,2	- 5,3	- 3,6	1,6	- 2,4	4,7	0,7	- 6,4	- 8,5
3.30 - Fabricação de outros equipamentos de transporte, exceto veículos automotores	- 3,5	6,3	- 2,9	1,7	- 5,4	- 5,0	1,3	8,4	- 2,8	5,4	- 4,2	- 6,4
3.31- Fabricação de móveis	0,4	- 7,2	10,3	1,0	- 1,9	- 1,4	- 1,1	- 5,5	12,6	- 3,2	- 0,1	- 3,9
3.32 - Fabricação de produtos diversos	3,2	1,3	4,2	7,9	- 9,0	- 0,4	- 2,8	- 1,3	2,7	1,2	1,6	2,7
3.33 - Manutenção, reparação e instalação de máquinas e equipamentos	2,5	3,0	- 9,0	2,8	3,2	- 4,5	5,6	- 3,2	- 1,1	0,5	- 6,6	- 1,5

Fonte: IBGE, Diretoria de Pesquisas, Coordenação de Indústria

Nota: Ponderação PIA-2010

**Pesquisa Industrial Mensal - Produção Física**  
**Indicadores da Produção Industrial, segundo as Seções e Atividades de Indústria - Brasil**  
**Variação percentual mês/mês imediatamente anterior com ajuste sazonal (Base: mês imediatamente anterior)**

	<b>2020</b>											
Seções e Atividades de Indústria	Jan	Fev	Mar	Abr	Mai	Jun	Jul	Ago	Set	Out	Nov	Dez
1- Indústria geral	0,9	1,2	- 7,8	- 19,2	8,1	9,2	8,4	3,0	2,6	0,9	0,8	0,7
2 - Indústrias extrativas	- 3,1	1,8	- 1,8	- 0,6	- 6,1	6,3	5,9	1,9	- 4,9	- 2,7	- 4,2	4,3
3 - Indústrias de transformação	2,4	- 0,2	- 8,3	- 22,8	12,6	9,9	8,7	3,4	3,8	1,0	1,2	1,4
3.10 - Fabricação de produtos alimentícios	1,6	1,0	- 0,7	4,5	- 0,8	- 0,9	2,0	0,1	2,0	- 4,6	- 2,7	- 4,0
3.11 - Fabricação de bebidas	- 1,1	0,5	- 17,1	- 38,1	62,3	28,0	3,2	- 2,2	0,5	- 2,2	3,5	- 7,6
3.12 - Fabricação de produtos do fumo	23,1	9,5	- 19,4	- 6,0	22,7	2,2	7,6	0,9	21,2	- 17,1	- 3,2	10,0
3.13 - Fabricação de produtos têxteis	0,5	2,1	- 20,5	- 39,5	10,3	34,7	26,0	9,5	5,4	2,1	1,6	15,0
3.14 - Confeção de artigos do vestuário e acessórios	- 3,4	- 0,9	- 37,3	- 37,7	15,6	15,2	32,4	12,9	12,6	5,4	8,5	9,4
3.15 - Preparação de couros e fabricação de artefatos de couro, artigos para viagem e calçados	4,1	0,1	- 25,5	- 44,9	46,5	11,3	12,1	14,9	16,6	4,9	5,9	- 3,0
3.16 - Fabricação de produtos de madeira	1,1	1,3	- 16,6	- 9,9	5,2	16,8	11,2	- 0,1	5,0	3,3	0,5	- 1,0
3.17 - Fabricação de celulose, papel e produtos de papel	1,1	2,1	- 0,3	- 0,1	- 8,2	1,0	3,5	1,3	3,9	- 1,0	0,4	- 2,4
3.18 - Impressão e reprodução de gravações	- 53,6	- 6,1	- 4,7	- 14,2	- 3,5	65,6	- 40,0	- 7,7	- 1,1	23,7	34,5	- 7,2
3.19 - Fabricação de coque, de produtos derivados do petróleo e de biocombustíveis	2,4	- 1,5	0,0	- 17,0	17,1	- 3,8	5,2	3,2	0,7	- 1,4	- 0,9	- 1,5
3.20B - Fabricação de sabões, deterg., prods. de limpeza, cosméticos, prods. de perfum. e de higiene pessoal	- 1,3	3,9	1,2	1,5	- 5,5	4,5	5,2	- 7,2	2,3	- 4,2	- 0,7	0,4
3.20C - Fabricação de outros produtos químicos	1,8	3,1	- 3,1	- 8,4	- 2,5	8,7	7,7	- 0,8	0,0	- 2,9	5,8	0,3
3.21 - Fabricação de produtos farmacêuticos e farmoquímicos	3,8	6,4	- 8,8	6,9	2,4	1,7	- 0,3	- 9,0	6,4	4,1	- 10,3	8,8
3.22 - Fabricação de produtos de borracha e de material plástico	2,1	2,9	- 11,6	- 26,9	13,5	17,3	11,1	5,5	2,7	2,0	1,8	3,2
3.23 - Fabricação de produtos de minerais não-metálicos	1,1	- 0,4	- 11,4	- 28,3	22,5	16,9	11,9	4,3	4,7	1,9	0,7	1,0
3.24 - Metalurgia	5,4	0,2	- 1,6	- 29,0	8,7	0,0	18,9	3,6	4,2	3,2	1,7	18,9
3.25 - Fabricação de produtos de metal, exceto máquinas e equipamentos	1,5	3,0	- 11,4	- 23,6	17,1	12,4	13,1	3,5	2,5	2,7	2,9	4,8
3.26 - Fabricação de equipamentos de informática, produtos eletrônicos e ópticos	11,8	- 10,0	- 7,8	- 28,3	23,0	16,6	14,1	1,3	5,0	- 0,6	- 2,0	5,7
3.27 - Fabricação de máquinas, aparelhos e materiais elétricos	1,9	- 0,3	- 9,4	- 31,8	20,7	23,4	9,6	2,4	5,6	0,4	2,9	0,1
3.28 - Fabricação de máquinas e equipamentos	14,0	1,1	- 8,1	- 32,6	15,4	12,1	15,2	1,5	12,7	2,3	3,7	6,0
3.29 - Fabricação de veículos automotores, reboques e carrocerias	7,2	4,7	- 25,8	- 89,0	241,5	65,8	42,4	16,2	14,1	4,2	10,1	4,1
3.30 - Fabricação de outros equipamentos de transporte, exceto veículos automotores	1,4	- 9,9	- 3,7	- 76,9	60,2	143,1	6,4	- 5,1	1,1	- 4,2	13,7	- 6,5
3.31 - Fabricação de móveis	1,4	1,5	- 23,5	- 34,7	42,7	27,2	17,3	3,2	1,0	- 1,3	- 1,9	1,1
3.32 - Fabricação de produtos diversos	- 4,5	- 0,2	- 13,2	- 30,6	- 18,3	30,8	29,1	8,5	- 1,2	5,5	2,7	0,8
3.33 - Manutenção, reparação e instalação de máquinas e equipamentos	- 1,2	0,0	- 0,3	- 9,2	- 2,6	0,3	1,5	- 3,5	3,8	- 0,3	1,8	1,4

Fonte: IBGE, Diretoria de Pesquisas, Coordenação de Indústria

Nota: Ponderação PIA-2010

Pesquisa Industrial Mensal - Produção Física

Indicadores da Produção Industrial, segundo as Seções e Atividades de Indústria - Brasil

Variação percentual mês/mês imediatamente anterior com ajuste sazonal (Base: mês imediatamente anterior)

2021

Seções e Atividades de Indústria	Jan	Fev	Mar	Abr	Mai	Jun	Jul	Ago	Set	Out	Nov	Dez
1- Indústria geral	0,3	- 1,0	- 2,3	- 1,5	1,4	-	-	-	-	-	-	-
2 - Indústrias extrativas	1,4	- 5,3	6,1	1,7	2,0	-	-	-	-	-	-	-
3 - Indústrias de transformação	- 0,4	- 0,8	- 3,3	- 1,9	1,2	-	-	-	-	-	-	-
3.10 - Fabricação de produtos alimentícios	2,7	0,1	0,3	- 3,2	2,9	-	-	-	-	-	-	-
3.11 - Fabricação de bebidas	- 0,7	- 1,4	- 5,3	3,6	2,9	-	-	-	-	-	-	-
3.12 - Fabricação de produtos do fumo	- 12,9	11,1	3,9	- 6,0	- 3,9	-	-	-	-	-	-	-
3.13 - Fabricação de produtos têxteis	- 2,6	- 9,7	- 6,6	- 4,7	- 6,1	-	-	-	-	-	-	-
3.14 - Confecção de artigos do vestuário e acessórios	1,4	- 4,7	- 23,1	- 1,4	6,2	-	-	-	-	-	-	-
3.15 - Preparação de couros e fabricação de artefatos de couro, artigos para viagem e calçados	1,4	- 6,8	- 13,8	- 5,8	5,2	-	-	-	-	-	-	-
3.16 - Fabricação de produtos de madeira	- 2,5	- 1,3	4,6	2,5	- 5,2	-	-	-	-	-	-	-
3.17 - Fabricação de celulose, papel e produtos de papel	5,5	0,6	0,0	- 2,4	0,0	-	-	-	-	-	-	-
3.18 - Impressão e reprodução de gravações	0,5	4,7	8,8	- 15,9	- 11,1	-	-	-	-	-	-	-
3.19 - Fabricação de coque, de produtos derivados do petróleo e de biocombustíveis	- 1,4	- 0,6	3,0	- 10,0	3,0	-	-	-	-	-	-	-
3.20B - Fabricação de sabões, deterg., prods. de limpeza, cosméticos, prods. de perfum. e de higiene pessoal	3,6	- 3,4	0,0	- 2,6	1,2	-	-	-	-	-	-	-
3.20C - Fabricação de outros produtos químicos	0,6	2,5	- 3,4	0,8	2,9	-	-	-	-	-	-	-
3.21 - Fabricação de produtos farmoquímicos e farmacêuticos	- 0,7	- 2,1	- 7,6	- 1,5	8,0	-	-	-	-	-	-	-
3.22 - Fabricação de produtos de borracha e de material plástico	- 0,9	0,0	- 4,0	- 3,1	- 3,8	-	-	-	-	-	-	-
3.23 - Fabricação de produtos de minerais não-metálicos	0,8	- 0,4	- 2,4	2,1	- 0,5	-	-	-	-	-	-	-
3.24 - Metalurgia	- 11,7	1,7	- 0,4	0,6	3,2	-	-	-	-	-	-	-
3.25 - Fabricação de produtos de metal, exceto máquinas e equipamentos	- 1,0	- 4,1	- 2,1	- 3,3	- 0,4	-	-	-	-	-	-	-
3.26 - Fabricação de equipamentos de informática, produtos eletrônicos e ópticos	- 10,0	1,2	- 0,8	- 3,8	1,1	-	-	-	-	-	-	-
3.27 - Fabricação de máquinas, aparelhos e materiais elétricos	1,2	- 1,2	- 2,0	- 3,8	1,4	-	-	-	-	-	-	-
3.28 - Fabricação de máquinas e equipamentos	- 2,3	2,8	- 1,1	2,2	- 1,8	-	-	-	-	-	-	-
3.29 - Fabricação de veículos automotores, reboques e carrocerias	- 0,2	- 7,7	- 9,4	2,3	0,1	-	-	-	-	-	-	-
3.30 - Fabricação de outros equipamentos de transporte, exceto veículos automotores	- 16,8	6,8	35,2	- 0,5	- 2,9	-	-	-	-	-	-	-
3.31 - Fabricação de móveis	2,7	- 1,1	- 8,6	- 7,9	4,5	-	-	-	-	-	-	-
3.32 - Fabricação de produtos diversos	14,9	- 8,1	0,5	- 2,6	2,0	-	-	-	-	-	-	-
3.33 - Manutenção, reparação e instalação de máquinas e equipamentos	- 6,3	2,1	6,3	- 1,0	- 0,7	-	-	-	-	-	-	-

Fonte: IBGE, Diretoria de Pesquisas, Coordenação de Indústria

Nota: Ponderação PIA-2010

**Pesquisa Industrial Mensal - Produção Física**  
**Indicadores da Produção Industrial, segundo as Grandes Categorias Econômicas - Brasil**  
**Índice de base fixa com ajuste sazonal (Base: média de 2012 = 100) (Número índice)**

<b>2019</b>												
Grandes Categorias Econômicas	Jan	Fev	Mar	Abr	Mai	Jun	Jul	Ago	Set	Out	Nov	Dez
1 Bens de capital	72,3	76,3	77,1	81,2	78,4	79,1	78,5	79,0	78,7	77,5	76,1	67,9
2 Bens intermediários	87,9	87,3	86,3	85,8	87,0	85,9	85,6	86,6	86,8	87,4	85,9	85,4
3 Bens de consumo	89,7	91,6	90,5	93,5	91,0	89,5	90,0	89,7	90,4	93,1	91,0	90,2
31 Bens de consumo duráveis	78,8	82,1	83,1	87,6	84,8	84,1	82,4	80,1	81,5	86,1	80,9	75,8
32 Bens de consumo semiduráveis e não duráveis	93,0	93,8	92,8	95,9	93,6	91,7	92,9	93,4	93,2	94,9	94,0	93,3

<b>2020</b>												
Grandes Categorias Econômicas	Jan	Fev	Mar	Abr	Mai	Jun	Jul	Ago	Set	Out	Nov	Dez
1 Bens de capital	76,0	77,1	66,3	38,7	49,9	57,4	66,2	70,0	75,9	80,8	86,6	89,0
2 Bens intermediários	86,6	87,4	83,6	71,4	75,7	79,4	87,6	89,4	90,5	90,3	90,1	91,3
3 Bens de consumo	90,7	91,3	77,4	57,3	65,0	75,7	83,6	85,5	89,4	90,0	91,5	92,0
31 Bens de consumo duráveis	80,7	81,6	65,5	43,4	27,6	52,3	68,1	74,0	79,6	80,7	83,3	83,0
32 Bens de consumo semiduráveis e não duráveis	92,9	93,2	81,6	71,8	77,6	84,1	88,7	89,3	93,0	92,5	93,6	93,4

<b>2021</b>												
Grandes Categorias Econômicas	Jan	Fev	Mar	Abr	Mai	Jun	Jul	Ago	Set	Out	Nov	Dez
1 Bens de capital	93,5	90,8	84,4	86,9	88,0	-	-	-	-	-	-	-
2 Bens intermediários	90,5	90,8	90,8	89,8	89,3	-	-	-	-	-	-	-
3 Bens de consumo	92,8	91,9	81,6	81,1	82,3	-	-	-	-	-	-	-
31 Bens de consumo duráveis	81,0	77,0	72,7	71,5	69,8	-	-	-	-	-	-	-
32 Bens de consumo semiduráveis e não duráveis	95,1	94,9	85,1	84,3	87,3	-	-	-	-	-	-	-

Fonte: IBGE, Diretoria de Pesquisas, Coordenação de Indústria

Nota: Ponderação PIA -2010

**Pesquisa Industrial Mensal - Produção Física**  
**Indicadores da Produção Industrial, segundo as Grandes Categorias Econômicas - Brasil**  
**Variação percentual mês/mês imediatamente anterior com ajuste sazonal (Base: mês imediatamente anterior)**

												<b>2019</b>
Grandes Categorias Econômicas	Jan	Fev	Mar	Abr	Mai	Jun	Jul	Ago	Set	Out	Nov	Dez
1 Bens de capital	- 3,0	5,5	1,0	5,3	- 3,4	0,9	- 0,8	0,6	- 0,4	- 1,5	- 1,8	- 10,8
2 Bens intermediários	0,0	- 0,7	- 1,1	- 0,6	1,4	- 1,3	- 0,3	1,2	0,2	0,7	- 1,7	- 0,6
3 Bens de consumo	- 0,1	2,1	- 1,2	3,3	- 2,7	- 1,6	0,6	- 0,3	0,8	3,0	- 2,3	- 0,9
31 Bens de consumo duráveis	2,1	4,2	1,2	5,4	- 3,2	- 0,8	- 2,0	- 2,8	1,7	5,6	- 6,0	- 6,3
32 Bens de consumo semiduráveis e não duráveis	0,1	0,9	- 1,1	3,3	- 2,4	- 2,0	1,3	0,5	- 0,2	1,8	- 0,9	- 0,7

												<b>2020</b>
Grandes Categorias Econômicas	Jan	Fev	Mar	Abr	Mai	Jun	Jul	Ago	Set	Out	Nov	Dez
1 Bens de capital	11,9	1,4	- 14,0	- 41,6	28,9	15,0	15,3	5,7	8,4	6,5	7,2	2,8
2 Bens intermediários	1,4	0,9	- 4,3	- 14,6	6,0	4,9	10,3	2,1	12	- 0,2	- 0,2	1,3
3 Bens de consumo	0,6	0,7	- 15,2	- 26,0	13,4	16,5	10,4	2,3	4,6	0,7	1,7	0,5
31 Bens de consumo duráveis	6,5	1,1	- 19,7	- 79,5	106,0	89,5	30,2	8,7	7,6	1,4	3,2	- 0,4
32 Bens de consumo semiduráveis e não duráveis	- 0,4	0,3	- 12,4	- 12,0	8,1	8,4	5,5	0,7	4,1	- 0,5	1,2	- 0,2

												<b>2021</b>
Grandes Categorias Econômicas	Jan	Fev	Mar	Abr	Mai	Jun	Jul	Ago	Set	Out	Nov	Dez
1 Bens de capital	5,1	- 2,9	- 7,0	3,0	1,3	-	-	-	-	-	-	-
2 Bens intermediários	- 0,9	0,3	0,0	- 1,1	- 0,6	-	-	-	-	-	-	-
3 Bens de consumo	0,9	- 1,0	- 11,2	- 0,6	1,5	-	-	-	-	-	-	-
31 Bens de consumo duráveis	- 2,4	- 4,9	- 5,6	- 1,7	- 2,4	-	-	-	-	-	-	-
32 Bens de consumo semiduráveis e não duráveis	1,8	- 0,2	- 10,3	- 0,9	3,6	-	-	-	-	-	-	-

Fonte: IBGE, Diretoria de Pesquisas, Coordenação de Indústria

Nota: Ponderação PIA -2010

