



Indicadores IBGE

Pesquisa Industrial Mensal

Produção Física
Brasil

junho 2021

Publicado em 03/08/2021 às 9 horas

Presidente da República
Jair Messias Bolsonaro

Ministro da Economia
Paulo Roberto Nunes Guedes

Secretário Especial do Tesouro e Orçamento
Bruno Funchal

INSTITUTO BRASILEIRO DE GEOGRAFIA E ESTATÍSTICA - IBGE

Presidente
Eduardo Luiz G. Rios Neto

Diretora-Executiva
Marise Maria Ferreira

ORGÃOS ESPECÍFICOS SINGULARES

Diretoria de Pesquisas
Cimar Azeredo Pereira

Diretoria de Geociências
Claudio Stenner

Diretoria de Informática
Carlos Renato Pereira Cotovio

Centro de Documentação e Disseminação de Informações
Carmen Danielle Lins Mendes Macedo

Escola Nacional de Ciências Estatísticas
Maysa Sacramento de Magalhães

UNIDADE RESPONSÁVEL

Diretoria de Pesquisas

Coordenação de Indústria
Flávio Renato Keim Magheli

Gerência de Análise e Metodologia
Alexandre Pessoa Brandão

Gerência da Pesquisa Industrial Mensal - Produção Física
André Luiz Oliveira Macedo

Colaboradores: (em ordem alfabética)
Bernardo Monteiro dos Anjos de Almeida
Carlos Paulo de Andrade
Denise Rocha Daniel de Deus
Felipe Figueiredo Câmara
Manoela Gonçalves Cabo da Silva
Nilson Enir de Mattos
Renato Fernandes
Ricardo Neves Tavares

Indicadores IBGE

Plano de divulgação:

Trabalho e rendimento

Pesquisa mensal de emprego*

Pesquisa nacional por amostra de domicílios contínua

Agropecuária

Estatística da produção agrícola **

Estatística da produção pecuária **

Indústria

Pesquisa industrial mensal: emprego e salário ***

Pesquisa industrial mensal: produção física Brasil

Pesquisa industrial mensal: produção física regional

Comércio

Pesquisa mensal de comércio

Serviços

Pesquisa mensal de serviços

Índices, preços e custos

Índice de preços ao produtor – indústrias extrativas e de transformação

Sistema nacional de índices de preços ao consumidor:

IPCA-E

Sistema nacional de índices de preços ao consumidor:

INPC - IPCA

Sistema nacional de pesquisa de custos e índices da

construção civil

Contas nacionais trimestrais

Contas nacionais trimestrais: indicadores de volume e valores correntes

* O último fascículo divulgado corresponde a fevereiro de 2016.

** Continuação de: Estatística da produção agropecuária, a partir de janeiro de 2006. A produção agrícola é composta do Levantamento Sistemático da Produção Agrícola. A produção pecuária é composta da Pesquisa Trimestral do Abate de Animais, da Pesquisa Trimestral do Leite, da Pesquisa Trimestral do Couro e da Produção de Ovos de Galinha.

*** O último fascículo divulgado corresponde a dezembro de 2015.

Iniciado em 1982, com a divulgação de indicadores sobre trabalho e rendimento, indústria e preços, o periódico **Indicadores IBGE** passou a incorporar, no decorrer das décadas seguintes, informações sobre agropecuária, contas nacionais trimestrais e serviços, visando contemplar as variadas demandas por estatísticas conjunturais para o País. Outros temas poderão ser abarcados futuramente, de acordo com as necessidades de informação identificadas. O periódico é subdividido em fascículos por temas específicos, que incluem tabelas de resultados, comentários e notas metodológicas. As informações apresentadas estão disponíveis em diferentes níveis geográficos: nacional, regional e metropolitano, variando por fascículo

SUMÁRIO

NOTAS METODOLÓGICAS	2
---------------------------	---

RESULTADOS PARA JUNHO DE 2021

COMENTÁRIOS	6
-------------------	---

ÍNDICES

Por seções e atividades de indústria.....	22
Por grandes categorias econômicas.....	23
Por grupos e classes industriais.....	24
Sazonalmente ajustados	
Por seções e atividades de indústria.....	28
Por grandes categorias econômicas.....	34

NOTAS METODOLÓGICAS

1 - Os indicadores de quantum utilizam dados primários da Pesquisa Industrial Mensal de Produção Física (PIM-PF). O painel de produtos e de informantes acompanhado é uma amostra intencional obtida a partir das informações da Pesquisa Industrial Anual - Empresa (PIA-Empresa) e da Pesquisa Industrial Anual - Produto (PIA-Produto) do ano de 2010, representando aproximadamente 85% do Valor da Transformação Industrial da PIA-Empresa do ano de 2010, abrangendo 944 produtos e 7.800 unidades locais a partir de janeiro de 2012.

2 - A base de ponderação dos indicadores é fixa e tem como referência a estrutura do Valor da Transformação Industrial referente ao ano de 2010. Assim, os pesos atribuídos para as atividades e produtos estão baseados nas pesquisas anuais da indústria de 2010.

3 - A fórmula de cálculo, nos diversos níveis de agregação, baseiam-se em uma adaptação do índice de Laspeyres - base fixa em cadeia (com atualização de pesos). Assim, os índices são definidos como médias ponderadas de relativos de quantidades cujos pesos são definidos pelo valor de cada produto, estimado a partir das quantidades vigentes no mês de comparação (t-1) e dos preços do período base. Conseqüentemente, à medida que um produto apresenta variação de quantum superior à média dos seus congêneres cresce sua importância no seu respectivo segmento industrial de origem. Analogamente, esses movimentos são observados em todos os níveis.

4 - São divulgados cinco tipos de índices:

- **ÍNDICE BASE FIXA MENSAL (NÚMERO-ÍNDICE)**: compara a produção do mês de referência do índice com a média mensal produzida no ano base da pesquisa (2012);
- **ÍNDICE MÊS/MÊS ANTERIOR**: compara a produção do mês de referência do índice com a do mês imediatamente anterior. As séries são obtidas a partir do índice de base fixa mensal ajustado sazonalmente;
- **ÍNDICE MENSAL**: compara a produção do mês de referência do índice em

relação a igual mês do ano anterior;

- **ÍNDICE ACUMULADO NO ANO:** compara a produção acumulada no ano, de janeiro até o mês de referência do índice, em relação a igual período do ano anterior;
- **ÍNDICE ACUMULADO NOS ÚLTIMOS 12 MESES:** compara a produção acumulada nos últimos 12 meses de referência do índice em relação a igual período imediatamente anterior.

5 - Foi realizado o encadeamento das séries de Índices de Base Fixa, encerradas em fevereiro de 2014 (base média 2002 = 100), com a série que se iniciou em janeiro de 2012 (base 2012 = 100). A série encadeada tem como referência a média mensal de 2012 = 100 e não altera as séries dos índices anteriores a 2012 nas seguintes comparações: mês contra igual mês do ano anterior, acumulado no ano e acumulado nos últimos 12 meses.

6 - O ajuste sazonal das séries foi obtido utilizando-se o software X-13 ARIMA-SEATS, U.S. Census Bureau. Considera-se, além dos efeitos sazonais, tratamento específico para o efeito calendário (Trading Day - TD), a identificação de *outliers* e a correção de dias úteis para feriados móveis (Carnaval, Corpus Christi e Páscoa). Para os feriados de Carnaval e Corpus Christi utilizou-se o programa GENHOL (Generate Holiday Regression Variables), disponibilizado pelo U.S. Census Bureau, de modo a gerar a matriz de coeficientes de regressão. A modelagem foi definida com a série de 192 meses (janeiro de 2002 a dezembro de 2017) para a indústria geral, seções, atividades de indústria e as grandes categorias econômicas; e de 72 meses (janeiro de 2012 a dezembro de 2017) para as séries de impressão e reprodução de gravações e de manutenção, reparação e instalação de máquinas e equipamentos. Os modelos adotados nas séries divulgadas a partir de abril de 2018 são os seguintes:

PESQUISA INDUSTRIAL MENSAL PRODUÇÃO FÍSICA - BRASIL

CNAE	INDÚSTRIA GERAL E ATIVIDADES	DECOMPOSIÇÃO	MODELO ARIMA	REGRESSÃO (REGARIMA)
IG	Indústria Geral	Aditiva	(1 1 0)(0 1 1)	Carnaval, Corpus Christi, TD, Páscoa (1)
IT	Indústria de Transformação	Multiplicativa	(0 1 0)(0 1 1)	Carnaval, Corpus Christi, TD, Páscoa (1)
B	Indústrias Extrativas	Multiplicativa	(0 1 1)(0 1 1)	Páscoa (8)
10	Produtos Alimentícios	Aditiva	(2 0 0)(0 1 1)	TD Páscoa (1)
11	Bebidas	Multiplicativa	(0 1 1)(0 1 1)	TD Páscoa (1)
12	Produtos do Fumo	Multiplicativa	(1 0 0)(0 1 1)	
13	Produtos Têxteis	Multiplicativa	(0 1 1)(0 1 1)	Carnaval, Corpus Christi, TD, Páscoa (1)
14	Confecção de Artigos do Vestuário e Acessórios	Aditiva	(0 1 1)(0 1 1)	Carnaval, Corpus Christi, TD, Páscoa (1)
15	Couros, Artigos para Viagem e Calçados	Aditiva	(1 0 0)(0 1 1)	Carnaval, Corpus Christi, TD, Páscoa (1), Constante
16	Produtos da Madeira	Aditiva	(1 1 0)(0 1 1)	Carnaval, Corpus Christi, TD, Páscoa (1)
17	Celulose, Papel e Produtos de Papel	Multiplicativa	(0 1 1)(0 1 1)	
18	Impressão e Reprodução de Gravações	Multiplicativa	(0 0 0)(0 1 1)	TD, Constante
19	Coque, Produtos Derivados do Petróleo e Biocombustível	Multiplicativa	(1 1 1)(0 1 1)	Carnaval, Corpus Christi
20B	Perfumaria, Sabões, Detergentes e Produtos de Limpeza e de Higiene Pessoal	Aditiva	(1 1 1)(0 1 1)	Carnaval, Corpus Christi, TD, Páscoa (1)
20C	Outros Produtos Químicos	Aditiva	(0 1 2)(0 1 1)	TD, Páscoa (1)
21	Produtos Farmoquímicos e Farmacêuticos	Aditiva	(0 1 1)(0 1 1)	Carnaval, Corpus Christi, TD
22	Produtos de Borracha e de Material Plástico	Multiplicativa	(0 1 0)(1 1 1)	Carnaval, Corpus Christi, TD, Páscoa (1)
23	Produtos de Minerais Não-Metálicos	Multiplicativa	(0 1 1)(0 1 1)	Carnaval, Corpus Christi, TD, Páscoa (1)
24	Metalurgia	Multiplicativa	(0 1 0)(0 1 1)	Carnaval, Corpus Christi, TD
25	Produtos de Metal, exceto Máquinas e Equipamentos	Multiplicativa	(1 1 0)(1 1 1)	Carnaval, Corpus Christi, TD, Páscoa (8)
26	Equipamentos de Informática, Produtos Eletrônicos e Ópticos	Aditiva	(0 1 0)(0 1 1)	Carnaval, Corpus Christi, TD, Páscoa (1)
27	Máquinas, Aparelhos e Materiais Elétricos	Aditiva	(0 1 0)(0 1 1)	Carnaval, Corpus Christi, TD, Páscoa (1)
28	Máquinas e Equipamentos	Multiplicativa	(0 1 0)(0 1 1)	Carnaval, Corpus Christi, Páscoa (1)
29	Veículos Automotores, Reboques e Carrocerias	Multiplicativa	(1 1 0)(1 1 1)	Carnaval, Corpus Christi, TD, Páscoa (1)
30	Outros Equipamentos de Transporte	Multiplicativa	(0 1 1)(0 1 1)	Carnaval, Corpus Christi, TD, Constante
31	Móveis	Aditiva	(0 1 0)(1 1 1)	Carnaval, Corpus Christi, TD, Páscoa (1)
32	Produtos Diversos	Multiplicativa	(2 0 1)(0 1 1)	Carnaval, Corpus Christi, TD, Páscoa (1)
33	Manutenção, Reparação e Instalação de Máquinas e Equipamentos	Multiplicativa	(1 1 0)(0 0 1)	Páscoa (15)

GRANDES CATEGORIAS ECONÔMICAS	DECOMPOSIÇÃO	MODELO ARIMA	REGRESSÃO (REGARIMA)
Bens de Capital	Multiplicativa	(0 1 0)(0 1 1)	Carnaval, Corpus Christi, TD, Páscoa (1)
Bens Intermediários	Multiplicativa	(0 1 0)(0 1 1)	Carnaval, Corpus Christi, TD, Páscoa (1)
Bens de Consumo	Multiplicativa	(0 1 1)(0 1 1)	Carnaval, Corpus Christi, TD, Páscoa (1)
Bens de Consumo Duráveis	Multiplicativa	(0 1 1)(1 1 1)	Carnaval, Corpus Christi, TD, Páscoa (1)
Bens de Consumo Semi e Não-Duráveis	Multiplicativa	(0 1 1)(0 1 1)	Carnaval, Corpus Christi, TD, Páscoa (1)

7 - Os índices apresentados neste documento estão sujeitos à retificação nos dados primários por parte dos informantes da pesquisa, sendo incorporadas revisões a partir de janeiro do ano anterior ao de referência da pesquisa. Os dados ajustados sazonalmente podem ser revisados desde o início da sua série histórica a cada divulgação.

Informações mais detalhadas sobre os procedimentos metodológicos podem ser solicitadas via e-mail ibge@ibge.gov.br; atendimento telefônico 0800-721-8181; ou na Coordenação da Pesquisa - Avenida Chile, 500 - 5º andar - CEP 20031-070 - Rio de Janeiro - RJ, telefone: (21) 2142-4513.

Comentários

Em junho de 2021, a produção industrial nacional mostrou variação nula (0,0%) frente ao mês imediatamente anterior, na série livre de influências sazonais, após avançar 1,4% em maio último, quando interrompeu três meses consecutivos de queda, período em que acumulou perda de 4,7%. Na série sem ajuste sazonal, no confronto com igual mês do ano anterior, o total da indústria cresceu 12,0% em junho de 2021, décima taxa positiva consecutiva nesse tipo de comparação. Assim, os índices do setor industrial foram positivos tanto para o fechamento do segundo trimestre de 2021 (22,6%), como para o acumulado do primeiro semestre do ano (12,9%), ambas as comparações contra iguais períodos do ano anterior. A taxa anualizada, indicador acumulado nos últimos doze meses, ao avançar 6,6% em junho de 2021, intensificou o crescimento observado em abril último (4,9%) e permaneceu com a trajetória predominantemente ascendente iniciada em agosto de 2020 (-5,7%).

Na variação nula (0,0%) da atividade industrial na passagem de maio para junho de 2021, três das quatro das grandes categorias econômicas e a maior parte (14) dos 26 ramos pesquisados mostraram queda na produção. Entre as atividades, as influências negativas mais importantes foram assinaladas por veículos automotores, reboques e carrocerias (-3,8%), celulose, papel e produtos de papel (-5,3%) e produtos alimentícios (-1,3%), com a primeira voltando a recuar após crescer nos meses de abril (1,6%) e maio (0,3%) últimos; a segunda apontando o terceiro mês seguido de queda na produção e acumulando nesse período perda de 8,4%; e a última eliminando parte do avanço de 2,9% registrado em maio. Outras contribuições negativas importantes sobre o total da indústria vieram de produtos de metal (-2,9%), de indústrias extrativas (-0,7%), de produtos diversos (-5,8%), de máquinas, aparelhos e materiais elétricos (-2,5%), de móveis (-5,2%) e de outros produtos químicos (-0,8%). Por outro lado, entre as onze atividades que apontaram crescimento na produção, coque, produtos derivados do petróleo e biocombustíveis (4,1%) exerceu o principal impacto positivo nesse mês, intensificando, dessa forma, a expansão de 2,7% observada em maio último. Vale citar também os avanços

assinalados pelos ramos de máquinas e equipamentos (2,9%), de outros equipamentos de transporte (11,0%), de couro, artigos para viagem e calçados (6,0%) e de impressão e reprodução de gravações (12,3%).

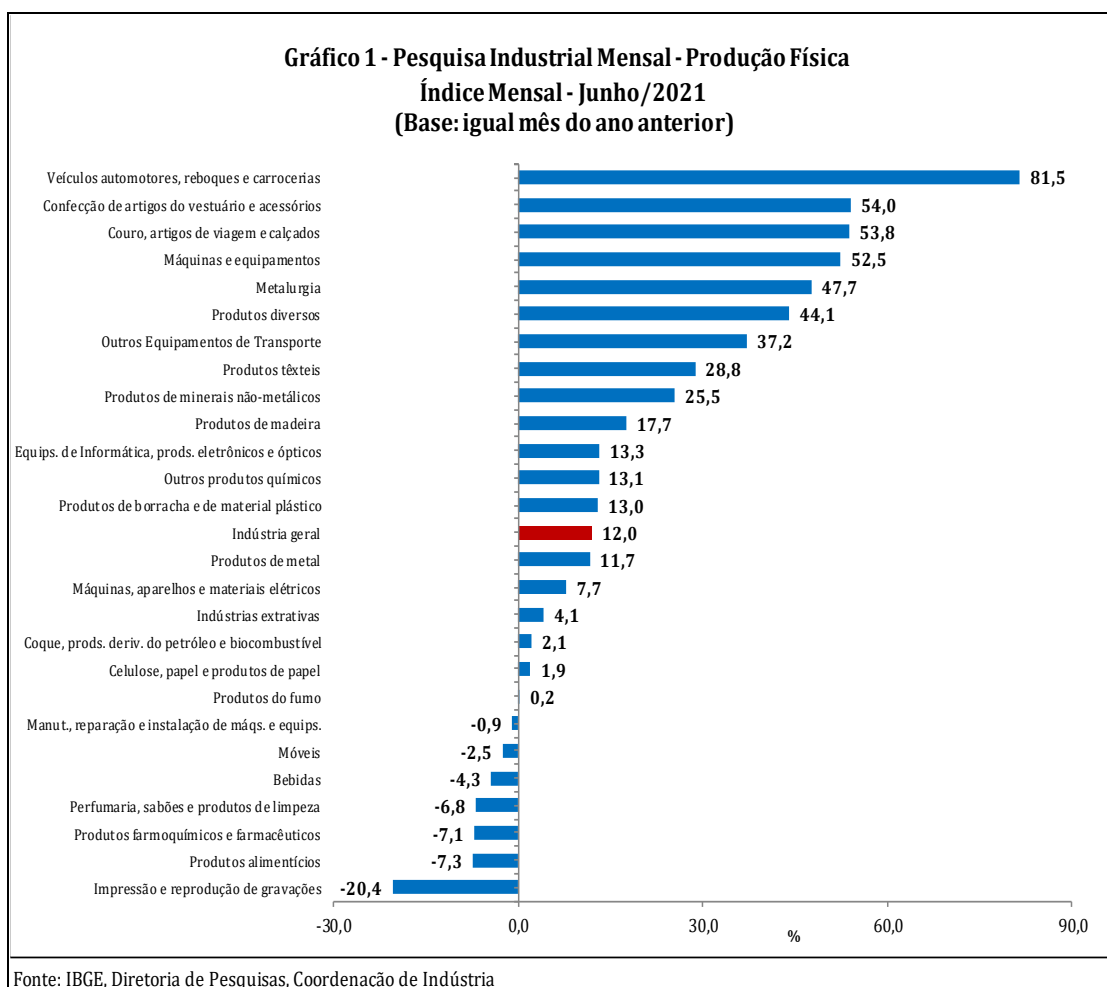
Entre as grandes categorias econômicas, ainda na comparação com o mês imediatamente anterior, bens de consumo semi e não-duráveis, ao recuar 1,3%, assinalou a taxa negativa mais acentuada em junho de 2021, eliminando, dessa forma, parte do avanço de 3,6% registrado em maio último, quando interrompeu três meses seguidos de queda na produção, período em que acumulou redução de 11,5%. Os segmentos de bens de consumo duráveis (-0,6%) e de bens intermediários (-0,6%) também mostraram resultados negativos nesse mês, com o primeiro assinalando a sétima queda seguida e acumulando nesse período perda de 16,7%; e o segundo recuando 2,3% em três meses consecutivos de redução na produção. Por outro lado, o setor produtor de bens de capital (1,4%) apontou a única taxa positiva em junho de 2021, marcando, dessa forma, a terceira expansão seguida nesse tipo de comparação e avançando 5,9% nesse período.

Ainda na série com ajuste sazonal, a evolução do índice de média móvel trimestral para o total da indústria mostrou variação nula (0,0%) no trimestre encerrado em junho de 2021 frente ao nível do mês anterior, após registrar taxas negativas em março (-1,0%), abril (-1,6%) e maio (-0,9%) últimos. Entre as grandes categorias econômicas, ainda em relação ao movimento deste índice na margem, bens de consumo duráveis (-1,5%) e bens intermediários (-0,8%) assinalaram os recuos nesse mês, com o primeiro permanecendo com a trajetória descendente iniciada em janeiro de 2021; e o segundo marcando o quarto mês seguido de queda e acumulando nesse período redução de 1,8%. Por outro lado, os setores produtores de bens de capital (1,9%) e de bens de consumo semi e não-duráveis (0,4%) apontaram os resultados positivos em junho de 2021, com ambos interrompendo três meses consecutivos de queda na produção, período em que acumularam perdas de 4,9% e 9,5%, respectivamente.

Na comparação com igual mês do ano anterior, o setor industrial assinalou avanço de 12,0% em junho de 2021, com resultados positivos em quatro

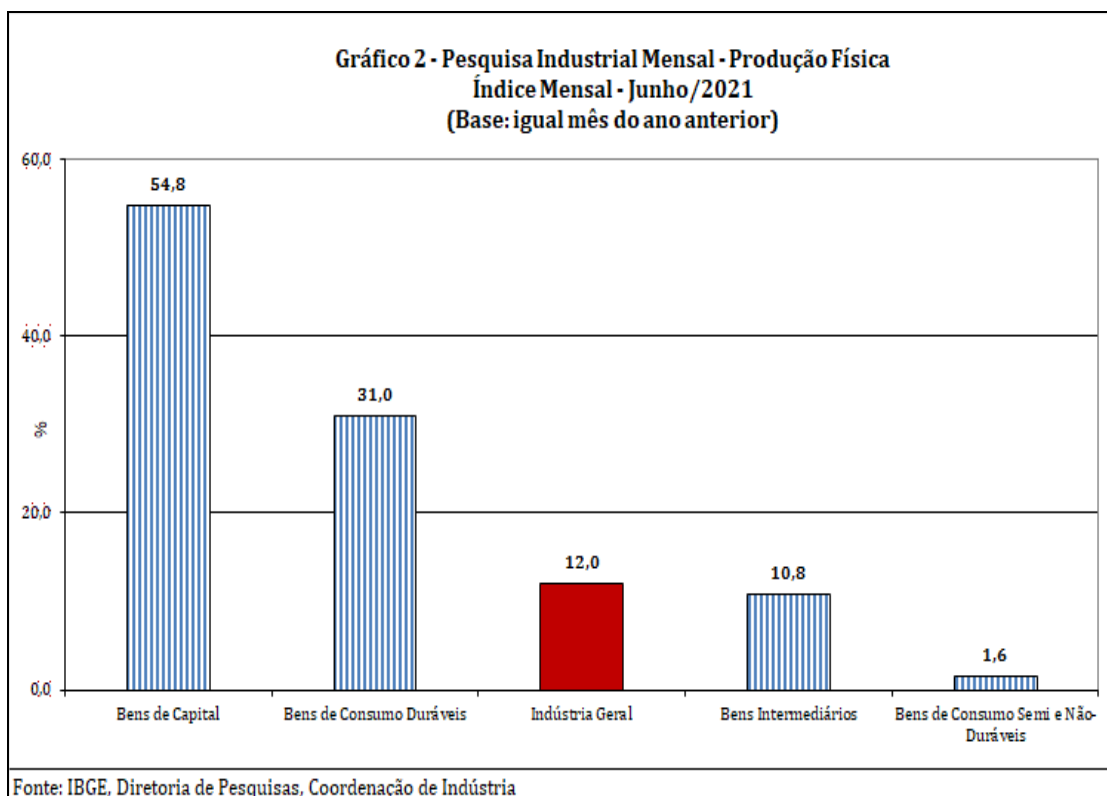
das quatro grandes categorias econômicas, 19 dos 26 ramos, 60 dos 79 grupos e 65,6% dos 805 produtos pesquisados. Vale citar que junho de 2021 (21 dias) teve o mesmo número de dias úteis do que igual mês do ano anterior (21). Entre as atividades, as principais influências no total da indústria foram registradas por veículos automotores, reboques e carrocerias (81,5%), metalurgia (47,7%) e máquinas e equipamentos (52,5%), impulsionadas, em grande medida, pela maior fabricação dos itens automóveis, caminhões, caminhão-trator para reboques e semirreboques, autopeças e veículos para o transporte de mercadorias, na primeira; ferronióbio, bobinas a quente e a frio de aço ao carbono não revestidos, artefatos e peças diversas de ferro fundido, vergalhões de aço ao carbono, tubos, canos ou perfis ocos de aço sem costura, bobinas ou chapas de aço zincadas (galvanizadas), lingotes, blocos, tarugos ou placas de aço ao carbono, bobinas grossas de aço ao carbono não revestidos, chapas, bobinas, fitas e tiras de aço relaminadas, tubos flexíveis e trefilados de ferro e aço, artefatos de alumínio fundido, fio-máquina de aço ao carbono, barras de aço ao carbono e arames e fios de aço ao carbono, na segunda; e rolamentos de esferas, agulhas, cilindros ou roletes para equipamentos industriais, aparelhos elevadores ou transportadores para mercadorias, motoniveladores, escavadeiras, tratores agrícolas, carregadoras-transportadoras, máquinas para colheita e suas partes e peças, máquinas portáteis para furar, serrar, cortar ou aparafusar, partes e peças para máquinas e aparelhos de terraplenagem, compressores usados em aparelhos de refrigeração, aparelhos de ar-condicionado de paredes, de janelas ou transportáveis (inclusive os do tipo "split system"), máquinas de limpeza ou polimento por jato de água/areia, retroescavadeiras e empilhadeiras propulsoras, na terceira. Outros impactos positivos importantes foram assinalados pelos ramos de produtos de minerais não-metálicos (25,5%), de outros produtos químicos (13,1%), de confecção de artigos do vestuário e acessórios (54,0%), de indústrias extrativas (4,1%), de couro, artigos para viagem e calçados (53,8%), de produtos de borracha e de material plástico (13,0%), de produtos de metal (11,7%), de produtos diversos (44,1%), de produtos têxteis (28,8%), de outros equipamentos de transporte (37,2%), de

coque, produtos derivados do petróleo e biocombustíveis (2,1%) e de equipamentos de informática, produtos eletrônicos e ópticos (13,3%). Por outro lado, ainda na comparação com junho de 2020, entre as sete atividades que apontaram redução na produção, produtos alimentícios (-7,3%) exerceu a maior influência negativa na formação da média da indústria, pressionada, em grande medida, pela menor fabricação dos itens açúcar cristal e VHP.



Ainda no confronto com igual mês do ano anterior, bens de capital (54,8%) e bens de consumo duráveis (31,0%) assinalaram, em junho de 2021, as expansões mais acentuadas entre as grandes categorias econômicas. Os setores produtores de bens intermediários (10,8%) e de bens de consumo semi e não-duráveis (1,6%) também mostraram taxas positivas nesse mês, mas ambos com avanços abaixo da média da indústria (12,0%). Vale destacar que esses resultados positivos elevados evidenciam a baixa base de comparação, já que em junho de 2020, refletindo o agravamento dos efeitos do isolamento social (por conta da pandemia da COVID-19) e que afetou o processo de produção em

várias unidades produtivas no país, esses segmentos assinalaram recuos de: -22,8%, -34,8%, -5,6% e -5,0%, respectivamente.



O setor produtor de bens de capital avançou 54,8% em junho de 2021 frente a igual período do ano anterior, décima taxa positiva consecutiva nesse tipo de comparação. Na formação do índice desse mês, o segmento foi influenciado pela expansão observada na maior parte dos grupamentos, com destaque para bens de capital para equipamentos de transporte (90,3%), impulsionado, em grande parte, pela maior fabricação de caminhões, caminhão-trator para reboques e semirreboques, veículos para o transporte de mercadorias e reboques e semirreboques. As demais taxas positivas foram registradas pelos grupamentos de bens de capital para fins industriais (36,2%), para construção (158,4%), de uso misto (35,1%) e agrícolas (29,9%). Por outro lado, o único impacto negativo foi assinalado pelo subsetor de bens de capital para energia elétrica (-8,4%).

A produção de bens de consumo duráveis mostrou crescimento de 31,0% no índice mensal de junho de 2021, quarto resultado positivo seguido nesse tipo de comparação. Nesse mês, o setor foi particularmente impulsionado pela maior fabricação de automóveis (62,9%). Vale destacar também os resultados

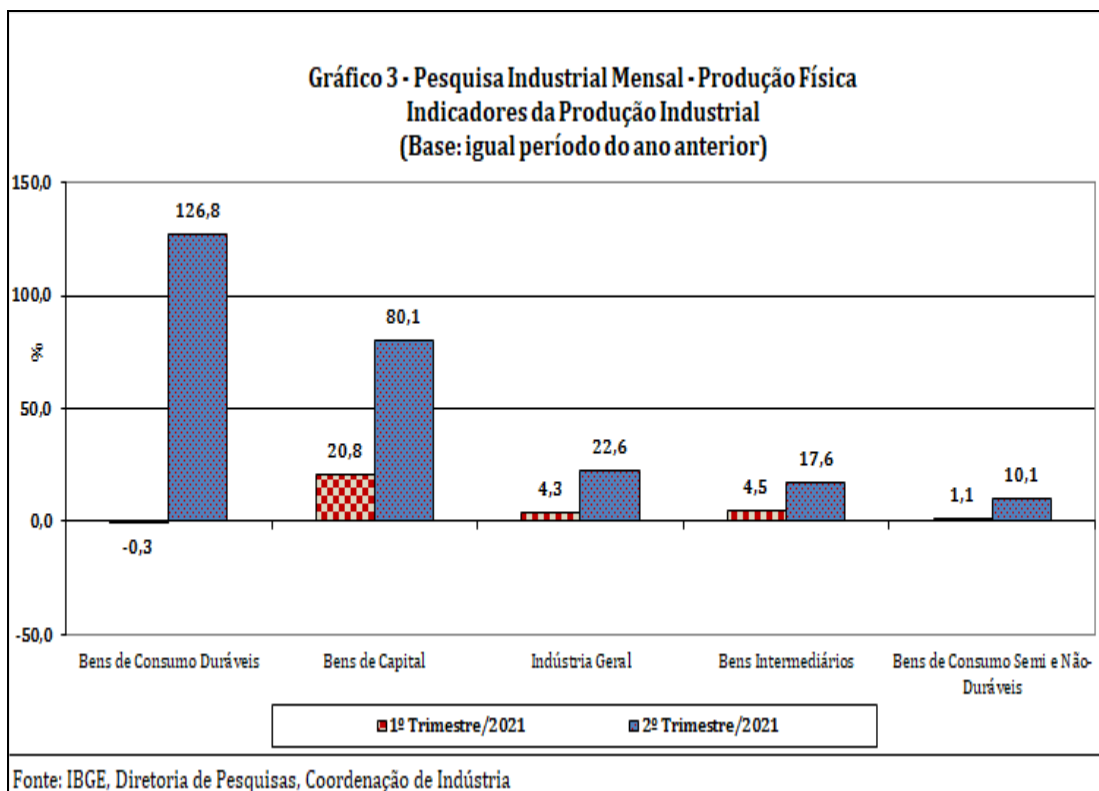
positivos assinalados por eletrodomésticos da "linha branca" (7,2%), motocicletas (37,0%) e outros eletrodomésticos (34,0%). Por outro lado, os impactos negativos vieram de eletrodomésticos da "linha marrom" (-6,1%), influenciado, em grande medida, pela menor produção de televisores; e do grupamento de móveis (-7,8%).

Ainda no confronto com igual mês do ano anterior, o segmento de bens intermediários apontou expansão de 10,8% em junho de 2021, décima segunda taxa positiva consecutiva nesse tipo de comparação. O resultado desse mês foi explicado, principalmente, pelos avanços nos produtos associados às atividades de metalurgia (47,7%), de veículos automotores, reboques e carrocerias (68,6%), de produtos de minerais não-metálicos (25,3%), de máquinas e equipamentos (51,7%), de outros produtos químicos (13,1%), de produtos de metal (15,9%), de indústrias extrativas (4,1%), de produtos de borracha e de material plástico (13,8%), de produtos têxteis (30,3%), de celulose, papel e produtos de papel (2,0%) e de coque, produtos derivados do petróleo e biocombustíveis (0,1%), enquanto a única pressão negativa foi registrada por produtos alimentícios (-12,6%). Ainda nessa categoria econômica, vale citar também os resultados assinalados pelos grupamentos de insumos típicos para construção civil (17,3%), que apontou a décima segunda taxa positiva consecutiva nesse tipo de comparação; e de embalagens (-0,4%), que interrompeu nove meses de crescimento na produção.

O setor produtor de bens de consumo semi e não-duráveis avançou 1,6% em junho de 2021 frente a igual período do ano anterior, quarta taxa positiva consecutiva nesse tipo de comparação, mas a menos intensa dessa sequência: março (6,0%), abril (17,4%) e maio (13,2%) de 2021. O desempenho positivo nesse mês foi explicado, principalmente, pelo crescimento observado no grupamento de semiduráveis (33,1%), impulsionado, em grande medida, pelos avanços na fabricação de tênis, camisas, blusas e semelhantes de uso feminino (de malha ou não), calçados de plástico moldado, de material sintético e de couro femininos, camisas malha de uso masculino, vestidos de malha, bermudas, jardineiras, *shorts* e semelhantes (de malha ou não), camisetas de malha, calças compridas, calçado de plástico moldado infantil e tapetes e outros

revestimentos têxteis para pavimentos. Vale citar também o resultado positivo assinalado pelo grupamento de carburantes (6,9%), influenciado pela maior produção de gasolina automotiva. Por outro lado, os subsetores de alimentos e bebidas elaborados para consumo doméstico (-3,4%) e de não-duráveis (-5,5%) apontaram as taxas negativas nessa categoria, pressionados, em grande parte, pelos recuos na fabricação de cervejas, chope, margarina, biscoitos e bolachas, sorvetes e picolés, arroz, massas alimentícias secas, carnes de bovinos frescas ou refrigeradas, achocolatados em pó, refrigerantes e vinhos de uvas, no primeiro; e de livros, brochuras ou impressos sob encomenda, medicamentos, sabões ou detergentes, desinfetantes para usos domésticos ou industrial, sabonetes, preparações capilares, aparelhos de barbear, cigarros e artigos de plástico para uso doméstico, no segundo.

Em bases trimestrais, o setor industrial, ao avançar 22,6% no segundo trimestre de 2021, apontou a expansão mais intensa desde o início da série histórica nesse tipo de comparação, permanecendo, dessa forma, com o comportamento positivo presente desde o último trimestre de 2020 (3,4%), todas as comparações contra igual período do ano anterior. O aumento na intensidade da produção industrial na passagem do primeiro (4,3%) para o segundo trimestre de 2021 (22,6%) foi explicado pelo ganho de ritmo verificado nas quatro grandes categorias econômicas, com destaque para bens de consumo duráveis (de -0,3% para 126,8%) e bens de capital (de 20,8% para 80,1%), impulsionadas, em grande parte, pela maior fabricação de automóveis (de -6,5% para 277,2%) e de eletrodomésticos (de 4,7% para 51,7%), na primeira; e de bens de capital para equipamentos de transporte (de 19,0% para 170,9%) e para fins industriais (de 11,7% para 51,2%), na segunda. Os setores produtores de bens intermediários (de 4,5% para 17,6%) e de bens de consumo semi e não-duráveis (de 1,1% para 10,1%) também assinalaram ganho de dinamismo entre os dois períodos.



No índice acumulado para janeiro-junho de 2021, frente a igual período do ano anterior, o setor industrial mostrou expansão de 12,9%, com resultados positivos em 4 das 4 grandes categorias econômicas, 21 dos 26 ramos, 66 dos 79 grupos e 73,2% dos 805 produtos pesquisados. Entre as atividades, veículos automotores, reboques e carrocerias (56,9%), máquinas e equipamentos (41,5%), metalurgia (26,3%) e produtos de minerais não-metálicos (31,3%) exerceram as maiores influências positivas na formação da média da indústria, impulsionadas, em grande medida, pelos itens automóveis, caminhões, caminhão-trator para reboques e semirreboques, veículos para o transporte de mercadorias, autopeças e reboques e semirreboques, na primeira; máquinas para colheita e suas partes e peças, rolamentos de esferas, agulhas, cilindros ou roletes para equipamentos industriais, tratores agrícolas, aparelhos elevadores ou transportadores para mercadorias, escavadeiras, silos metálicos para cereais, motoniveladores, aparelhos de ar-condicionado de paredes, de janelas ou transportáveis (inclusive os do tipo "split system"), carregadoras-transportadoras, máquinas portáteis para furar, serrar, cortar ou aparafusar, bombas centrífugas, ferramentas hidráulicas de motor não-elétrico de uso manual, retroescavadeiras, aparelhos para filtrar ou depurar

líquidos, partes e peças para máquinas e aparelhos de terraplenagem e empilhadeiras propulsoras, na segunda; bobinas a quente e a frio de aço ao carbono não revestidos, artefatos e peças diversas de ferro fundido, vergalhões de aço ao carbono, fio-máquina de aço ao carbono, ferronióbio, bobinas grossas de aço ao carbono não revestidos, tubos flexíveis e trefilados de ferro e aço, arames e fios de aço ao carbono e chapas, bobinas, fitas e tiras de aço relaminadas, na terceira; e ladrilhos, placas e azulejos de cerâmica para pavimentação ou revestimento, cimentos "Portland", vidro flotado, desbastado ou polido em chapas ou folhas, granito talhado, serrado ou trabalhado de outro modo, massa de concreto preparada para construção, vidros de segurança laminados ou temperados (inclusive para veículos automotores) e pias, banheiras, bidês e semelhantes para uso sanitário, na última. Vale destacar também as contribuições positivas assinaladas pelos ramos de produtos de borracha e de material plástico (21,2%), de produtos de metal (23,7%), de outros produtos químicos (12,6%), de confecção de artigos do vestuário e acessórios (39,2%), de máquinas, aparelhos e materiais elétricos (24,3%), de produtos têxteis (35,1%), de bebidas (11,4%), de couro, artigos para viagem e calçados (28,6%), de equipamentos de informática, produtos eletrônicos e ópticos (15,5%), de produtos diversos (32,8%), de produtos de madeira (23,7%) e de indústrias extrativas (2,2%). Por outro lado, entre as cinco atividades que apontaram redução na produção, a principal influência no total da indústria foi registrada por produtos alimentícios (-5,7%), pressionada, em grande medida, pela menor fabricação dos itens açúcar cristal, VHP e refinado de cana-de-açúcar, biscoitos e bolachas, leite em pó, tortas, bagaços, farelos e outros resíduos da extração do óleo de soja, arroz, massas alimentícias secas, achocolatados em pó e margarina.

Entre as grandes categorias econômicas, o perfil dos resultados para os seis primeiros meses de 2021 mostrou maior dinamismo para bens de capital (45,6%) e bens de consumo duráveis (36,4%), impulsionadas, em grande parte, pelas expansões observadas na fabricação de bens de capital para equipamentos de transporte (68,9%), para fins industriais (28,3%) e agrícolas (54,4%), na primeira; e de automóveis (46,2%) e eletrodomésticos da "linha branca"

(39,9%), na segunda. Os segmentos de bens intermediários (10,9%) e de bens de consumo semi e não-duráveis (5,5%) também assinalaram crescimento nos seis primeiros meses do ano, mas ambos com avanços abaixo da média da indústria (12,9%).

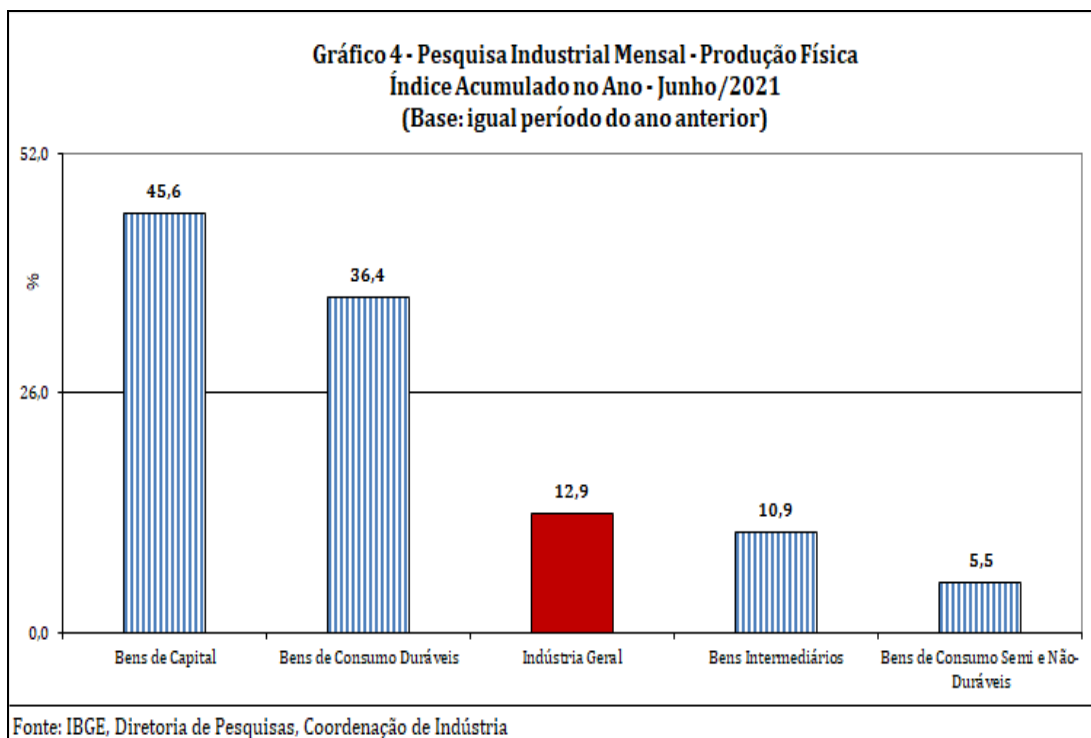


Tabela 1
Indicadores da Produção Industrial por Grandes Categorias Econômicas
Brasil - Junho de 2021

Grandes Categorias Econômicas	Variação (%)			
	Junho 2021/Maio 2021*	Junho 2021/Junho 2020	Acumulado Janeiro-Junho	Acumulado nos Últimos 12 Meses
Bens de Capital	1,4	54,8	45,6	20,4
Bens Intermediários	-0,6	10,8	10,9	7,2
Bens de Consumo	-0,9	6,0	10,7	3,2
Duráveis	-0,6	31,0	36,4	11,4
Semiduráveis e não Duráveis	-1,3	1,6	5,5	1,2
Indústria Geral	0,0	12,0	12,9	6,6

Fonte: IBGE, Diretoria de Pesquisas, Coordenação de Indústria

*série com ajuste sazonal

Tabela 2
Indicadores da Produção Industrial por Grandes Categorias Econômicas
Índice trimestral (Base: igual trimestre do ano anterior)

Grandes Categorias Econômicas	2019				2020				2021			
	1º Tri	2º Tri	3º Tri	4º Tri	1º Tri	2º Tri	3º Tri	4º Tri	1º Tri	2º Tri	3º Tri	4º Tri
Bens de Capital	-4,4	4,7	0,8	-3,8	-2,3	-38,5	-10,3	14,6	20,8	80,1		
Bens Intermediários	-1,8	-2,8	-2,4	-1,5	-0,1	-12,6	3,2	4,9	4,5	17,6		
Bens de Consumo	-1,7	3,1	1,1	2,4	-4,0	-27,5	-4,1	-0,7	0,8	22,8		
Bens de Consumo Duráveis	-3,1	6,9	1,2	3,6	-6,5	-64,8	-8,2	1,3	-0,3	126,8		
Bens de Consumo Semi e Não Duráveis	-1,3	1,9	1,1	2,1	-3,3	-16,6	-3,1	-1,2	1,1	10,1		
Indústria Geral	-2,0	-0,7	-1,2	-0,5	-1,7	-19,4	-0,4	3,4	4,3	22,6		

Fonte: IBGE, Diretoria de Pesquisas, Coordenação de Indústria

Composição da Taxa de Crescimento da Indústria Geral ⁽¹⁾ (p.p.) - Brasil

Junho de 2021

Atividades de Indústria	Junho 2021 / Junho 2020	Acumulado Janeiro-Junho	Acumulado nos Últimos 12 Meses
Indústrias Extrativas	0,50	0,28	-0,13
Produtos Alimentícios	-1,46	-0,96	-0,03
Bebidas	-0,17	0,41	0,40
Produtos do Fumo	0,00	0,10	0,11
Produtos Têxteis	0,34	0,46	0,27
Confecção de Artigos do Vestuário e Acessórios	0,65	0,56	0,11
Couro, Artigos para Viagem e Calçados	0,47	0,35	0,10
Produtos de Madeira	0,21	0,28	0,19
Celulose, Papel e Produtos de Papel	0,07	0,18	0,12
Impressão e Reprodução de Gravações	-0,13	0,05	-0,16
Coque, Produtos Derivados do Petróleo e Biocombustíveis	0,27	-0,13	0,25
Perfumaria, Sabões, Detergentes e Produtos de Limpeza e de Higiene Pessoal	-0,12	-0,07	-0,01
Outros Produtos Químicos	0,77	0,74	0,47
Produtos Farmoquímicos e Farmacêuticos	-0,20	-0,07	-0,01
Produtos de Borracha e de Material Plástico	0,44	0,74	0,48
Minerais Não Metálicos	0,85	1,03	0,62
Metalurgia	2,10	1,40	0,68
Produtos de Metal - exclusive Máquinas e Equipamentos	0,36	0,74	0,52
Equipamentos de Informática, Produtos Eletrônicos e Outros	0,26	0,32	0,28
Máquinas, Aparelhos e Materiais Elétricos	0,18	0,55	0,36
Máquinas e Equipamentos	2,00	1,76	0,98
Veículos Automotores, Reboques e Carrocerias	4,01	3,48	0,92
Outros Equipamentos de Transporte	0,29	0,24	-0,02
Móveis	-0,03	0,22	0,16
Produtos Diversos	0,35	0,31	0,08
Manutenção, Reparação e Instalação de Máquinas e Equipamentos.	-0,01	-0,06	-0,13
Indústria Geral	12,0	12,9	6,6

Fonte: IBGE, Diretoria de Pesquisas, Coordenação de Indústria

⁽¹⁾ $C = (I_g - 100) \cdot K$, onde: C=Participação da atividade na formação do total da taxa de crescimento, I_g=Indicador da atividade e K= peso da atividade no total da Indústria Geral.

Composição da Taxa de Crescimento da Indústria Geral ⁽¹⁾ (p.p.) - Brasil

Junho de 2021

Categorias Econômicas	Junho 2021 / Junho 2020	Acumulado Janeiro-Junho	Acumulado nos Últimos 12 Meses
1 - Bens de Capital (BK)	3,44	3,02	1,42
2 - Bens Intermediários (BI)	6,80	6,79	4,36
3 - Bens de Consumo (BC) - (31+32)	1,80	3,18	1,00
31 - Bens de Consumo Duráveis (BCD)	1,39	1,83	0,69
32 - Bens de Consumo Semi e Não-Duráveis (BCND)	0,41	1,35	0,31
Bens Não Especificados Anteriormente	-0,01	-0,06	-0,17
Indústria Geral	12,0	12,9	6,6

Fonte: IBGE, Diretoria de Pesquisas, Coordenação de Indústria

⁽¹⁾ $C=(I_g - 100) \cdot K$, onde: C=Participação da atividade na formação do total da taxa de crescimento, I_g =Indicador da atividade e K= peso da atividade no total da Indústria Geral.

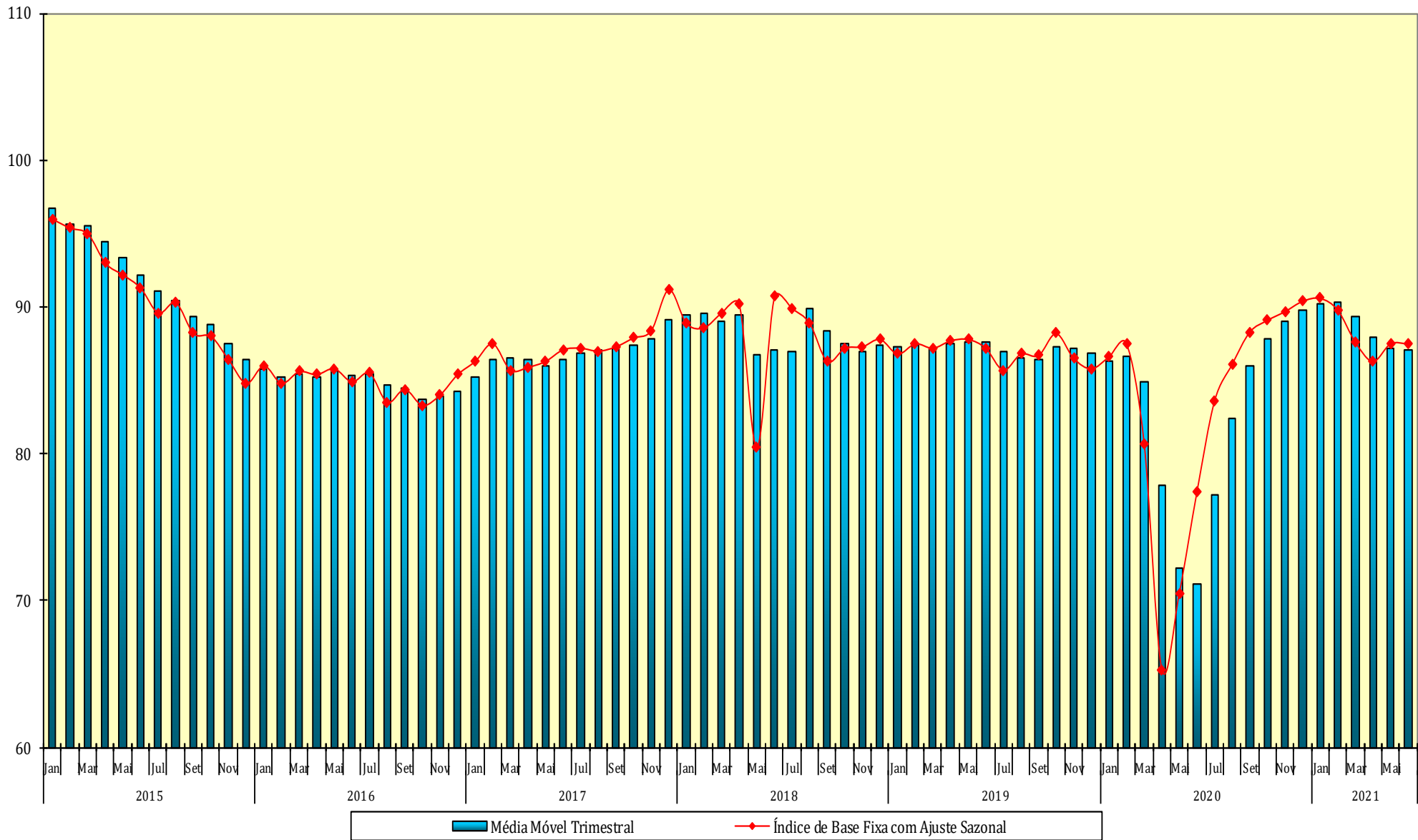
Índices de Média Móvel Trimestral* / 2018-2021

Ano / Mês	Bens de Capital	Bens Intermediários	Bens de Consumo		Indústria Geral	
			Duráveis	Semiduráveis e Não-Duráveis		
2018	Jan	77,00	90,00	84,20	94,00	89,50
	Fev	77,53	89,57	84,83	94,70	89,57
	Mar	78,33	88,77	83,73	94,53	89,03
	Abr	79,43	89,23	85,00	94,70	89,47
	Mai	75,43	87,63	79,03	90,97	86,73
	Jun	75,70	88,00	79,03	91,03	87,10
	Jul	74,10	88,47	78,17	90,43	87,00
	Ago	79,57	90,13	84,57	93,97	89,83
	Set	79,07	89,20	81,77	93,10	88,37
	Out	80,20	87,63	80,83	92,50	87,47
	Nov	78,73	87,43	78,97	91,90	86,93
	Dez	77,03	87,67	78,83	92,13	87,43
2019	Jan	74,53	87,97	78,10	92,53	87,30
	Fev	74,33	87,70	79,37	93,23	87,37
	Mar	75,27	87,17	81,33	93,20	87,17
	Abr	78,23	86,47	84,23	94,13	87,47
	Mai	78,97	86,33	85,13	94,07	87,57
	Jun	79,60	86,23	85,50	93,73	87,57
	Jul	78,70	86,20	83,80	92,77	86,90
	Ago	78,90	86,10	82,23	92,70	86,57
	Set	78,77	86,37	81,40	93,17	86,40
	Out	78,40	86,90	82,57	93,83	87,23
	Nov	77,37	86,67	82,80	94,03	87,13
	Dez	73,73	86,23	80,83	94,07	86,83
2020	Jan	73,23	86,00	79,07	93,40	86,30
	Fev	73,60	86,50	79,30	93,13	86,63
	Mar	73,10	85,87	75,87	89,23	84,93
	Abr	60,73	80,77	53,47	82,17	77,83
	Mai	51,70	76,83	35,50	76,97	72,17
	Jun	48,73	75,47	31,17	77,83	71,07
	Jul	57,87	80,90	49,40	83,50	77,17
	Ago	64,53	85,53	64,93	87,40	82,37
	Set	70,70	89,23	74,03	90,33	86,00
	Out	75,57	90,10	78,20	91,60	87,83
	Nov	81,03	90,30	81,23	93,03	89,03
	Dez	85,33	90,57	82,23	93,17	89,73
2021	Jan	89,50	90,63	82,33	94,03	90,23
	Fev	90,97	90,87	80,20	94,47	90,27
	Mar	89,50	90,67	76,83	91,70	89,33
	Abr	87,40	90,43	73,67	88,07	87,90
	Mai	86,53	89,90	71,30	85,50	87,13
	Jun	88,20	89,20	70,20	85,83	87,10

FONTE: IBGE, Diretoria de Pesquisas, Coordenação de Indústria

*Séries com ajuste sazonal

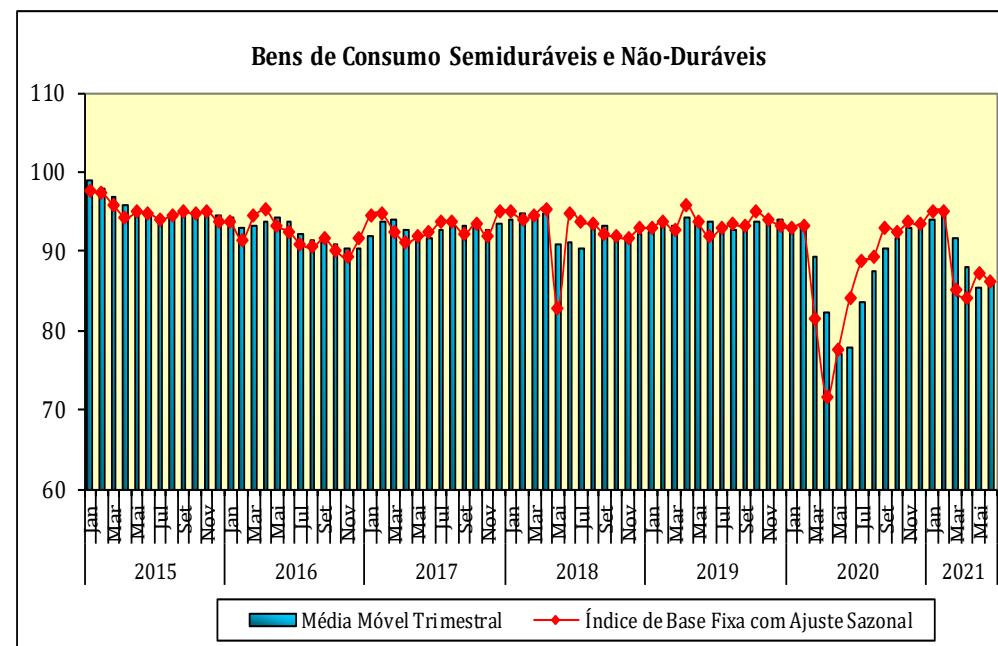
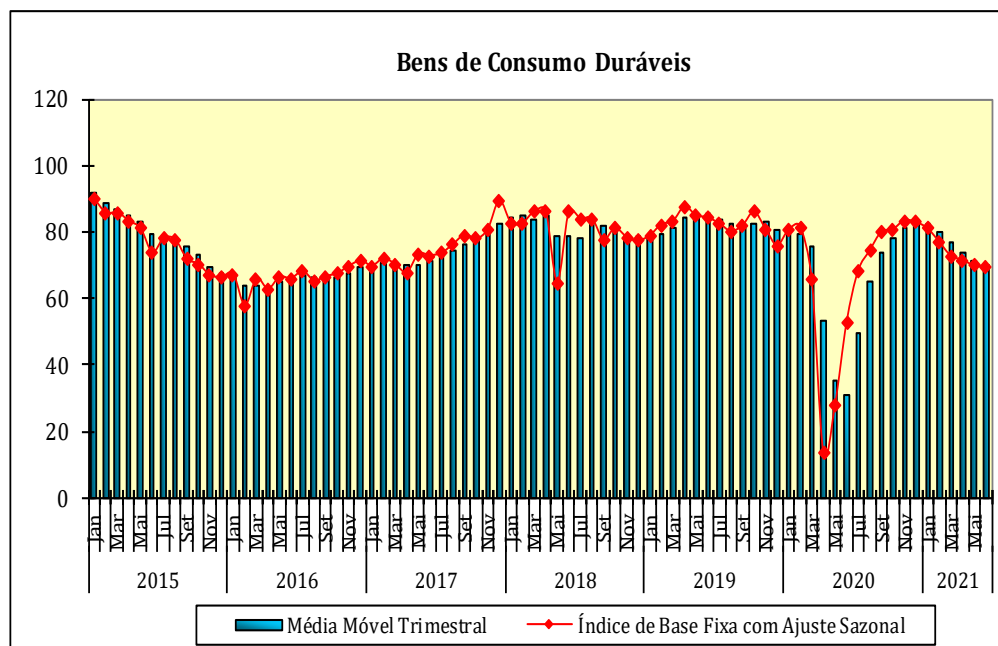
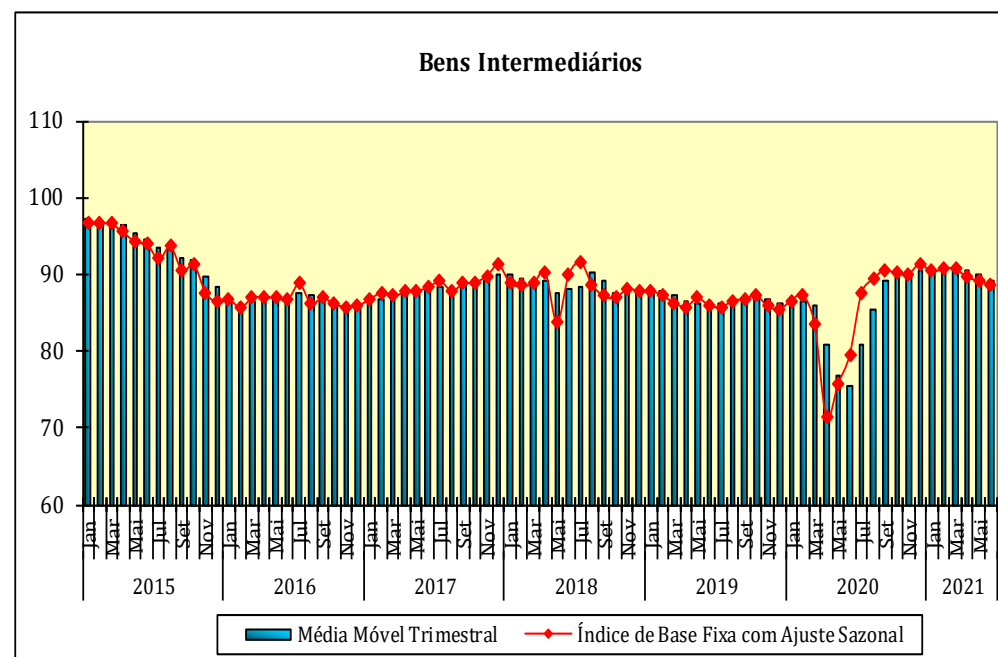
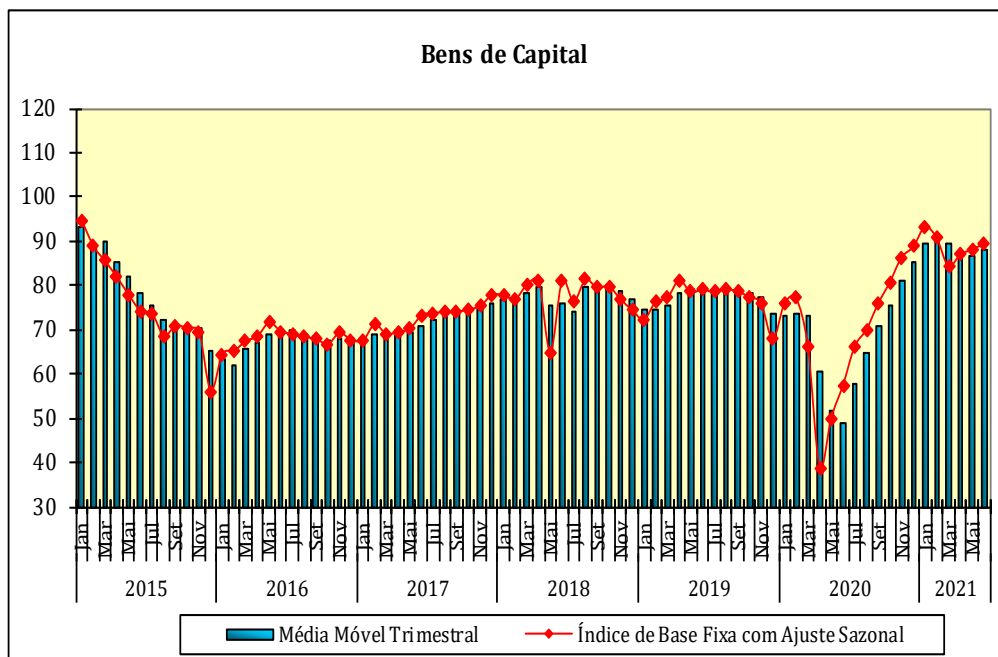
Indústria Geral
Índice de Base Fixa Mensal x Índice de Média Móvel Trimestral
Séries com Ajuste Sazonal



Fonte: IBGE, Diretoria de Pesquisas, Coordenação de Indústria

* Série com ajuste sazonal

Índices de Base Fixa (2012=100) * Séries com Ajuste Sazonal
Média Móvel Trimestral - 2015-2021



Pesquisa Industrial Mensal - Produção Física
Indicadores da Produção Industrial, segundo as Seções e Atividades de Indústria (Número índice)
Brasil - 2021

Seções e Atividades de Indústria	Base fixa mensal (1)			Mensal (2)			Acumulado (3)			Últimos 12 meses (4)		
	Abr	Mai	Jun	Abr	Mai	Jun	Jan-Abr	Jan-Mai	Jan-Jun	Até-Abr	Até-Mai	Até-Jun
1- Indústria geral	81,2	88,2	87,7	134,7	124,0	112,0	110,5	113,1	112,9	101,1	104,9	106,6
2 - Indústrias extrativas	83,8	91,3	90,0	103,7	111,8	104,1	99,4	101,9	102,2	97,2	98,5	98,9
3 - Indústrias de transformação	80,9	87,8	87,4	140,2	125,8	113,1	112,1	114,7	114,5	101,7	105,7	107,7
3.10 - Fabricação de produtos alimentícios	82,1	101,9	103,4	90,8	95,1	92,7	94,7	94,8	94,3	102,0	101,3	99,8
3.11 - Fabricação de bebidas	83,2	92,3	92,3	188,3	121,4	95,7	113,7	115,1	111,4	109,1	112,1	111,0
3.12 - Fabricação de produtos do fumo	114,6	123,1	118,9	136,5	108,1	100,2	125,5	120,2	115,3	119,8	120,7	119,5
3.13 - Fabricação de produtos têxteis	77,5	73,1	73,0	204,2	170,2	128,8	130,7	136,3	135,1	107,2	115,6	119,9
3.14 - Confecção de artigos do vestuário e acessórios	59,2	66,4	64,6	220,6	197,6	154,0	126,8	136,6	139,2	89,1	98,4	105,8
3.15 - Preparação de couros e fabricação de artefatos de couro, artigos para viagem e calçados	61,5	57,5	64,3	226,1	156,5	153,8	120,4	125,0	128,6	93,6	100,5	106,8
3.16 - Fabricação de produtos de madeira	110,8	105,1	106,3	152,7	136,8	117,7	122,4	125,1	123,7	110,4	115,3	117,1
3.17 - Fabricação de celulose, papel e produtos de papel	105,9	110,7	100,3	101,5	110,4	101,9	103,6	105,0	104,5	101,6	103,1	103,3
3.18 - Impressão e reprodução de gravações	32,3	30,0	38,2	125,9	120,0	79,6	118,4	118,7	109,8	71,3	75,9	75,0
3.19 - Fabricação de coque, de produtos derivados do petróleo e de biocombustíveis	83,0	92,9	98,4	106,8	94,1	102,1	99,4	98,2	98,9	102,5	101,9	102,1
3.20B - Fabricação de sabões, deterg., prods. de limpeza, cosméticos, prods. de perfum. e de higiene pessoal	97,6	103,5	102,5	92,4	97,8	93,2	96,8	97,0	96,3	101,2	101,1	99,4
3.20C - Fabricação de outros produtos químicos	83,4	93,7	97,5	119,7	125,5	113,1	109,6	112,5	112,6	103,4	106,6	108,1
3.21 - Fabricação de produtos farmoquímicos e farmacêuticos	79,8	90,3	88,5	89,1	97,4	92,9	98,9	98,5	97,5	101,9	101,6	99,8
3.22 - Fabricação de produtos de borracha e de material plástico	87,4	85,4	84,7	158,6	133,2	113,0	120,8	122,9	121,2	107,0	111,9	113,9
3.23 - Fabricação de produtos de minerais não-metálicos	90,2	93,8	92,1	181,4	147,1	125,5	129,2	132,6	131,3	110,5	116,3	119,0
3.24 - Metalurgia	92,0	96,3	93,6	156,0	149,3	147,7	117,1	122,7	126,3	101,6	107,6	113,3
3.25 - Fabricação de produtos de metal, exceto máquinas e equipamentos	79,7	78,3	76,1	160,3	133,2	111,7	124,8	126,3	123,7	111,0	115,7	117,2
3.26 - Fabricação de equipamentos de informática, produtos eletrônicos e ópticos	69,7	72,4	70,2	157,2	131,1	113,3	112,7	115,9	115,5	106,9	112,3	113,8
3.27 - Fabricação de máquinas, aparelhos e materiais elétricos	76,6	77,9	74,8	176,8	147,6	107,7	123,9	127,9	124,3	108,3	115,1	116,0
3.28 - Fabricação de máquinas e equipamentos	91,2	92,3	93,0	194,5	164,9	152,5	134,1	139,4	141,5	109,2	117,0	122,7
3.29 - Fabricação de veículos automotores, reboques e carrocerias	68,9	74,6	69,2	1096,1	316,0	181,5	134,4	152,9	156,9	88,3	102,3	111,9
3.30 - Fabricação de outros equipamentos de transporte, exceto veículos automotores	54,4	53,0	55,3	476,3	292,2	137,2	111,8	129,7	131,1	82,0	94,0	97,8
3.31 - Fabricação de móveis	61,4	65,4	64,6	210,0	142,5	97,5	126,8	129,4	123,2	109,1	115,1	115,0
3.32 - Fabricação de produtos diversos	88,4	94,7	88,5	167,0	207,1	144,1	119,3	130,8	132,8	92,9	102,3	108,0
3.33 - Manutenção, reparação e instalação de máquinas e equipamentos	67,7	68,2	64,3	101,2	104,5	99,1	92,7	94,8	95,5	85,6	87,6	89,0

Fonte: IBGE, Diretoria de Pesquisas, Coordenação de Indústria

Nota: Ponderação PIA-2010, sem ajuste sazonal

(1) Base: média de 2012 = 100

(2) Base: igual mês do ano anterior = 100

(3) Base: igual período do ano anterior = 100

(4) Base: últimos doze meses anteriores = 100

Pesquisa Industrial Mensal - Produção Física
Indicadores da Produção Industrial, segundo as Grandes Categorias Econômicas (Número índice)
Brasil - 2021

Grandes Categorias Econômicas	Base fixa mensal (1)			Mensal (2)			Acumulado (3)			Últimos 12 meses (4)		
	Abr	Mai	Jun	Abr	Mai	Jun	Jan-Abr	Jan-Mai	Jan-Jun	Até-Abr	Até-Mai	Até-Jun
1 Bens de capital	84,1	92,2	91,5	224,5	176,7	154,8	136,7	143,7	145,6	105,2	114,1	120,4
110 Bens de capital, exceto equipamentos de transporte industrial	85,7	88,9	89,1	164,8	145,2	136,7	127,8	131,0	131,9	107,5	113,5	117,8
120 Equipamentos de transporte industrial	81,2	98,0	95,5	686,9	270,2	197,9	157,9	175,2	179,0	100,7	115,3	125,9
2 Bens intermediários	83,8	90,9	91,3	125,6	118,1	110,8	109,1	110,9	110,9	103,1	105,8	107,2
210 Alimentos e bebidas básicos, destinados principalmente à indústria	103,8	104,2	92,4	88,1	92,0	75,8	99,7	98,0	93,7	101,2	99,0	92,8
220 Alimentos e bebidas elaborados, destinados principalmente à indústria	75,7	116,9	122,1	80,8	89,9	87,3	90,3	90,2	89,4	108,2	105,5	102,6
230 Insumos industriais básicos	70,3	80,5	81,1	110,0	115,6	112,0	105,6	107,8	108,5	97,3	99,2	101,3
240 Insumos industriais elaborados	86,5	89,4	88,8	136,7	129,6	118,5	115,1	117,8	117,9	105,2	109,2	111,5
250 Combustíveis e lubrificantes básicos	114,8	117,1	111,9	99,9	105,9	95,0	94,5	96,6	96,4	97,9	98,5	97,0
260 Combustíveis e lubrificantes elaborados - exceto gasolinas para automóvel	86,2	87,4	94,3	113,6	90,9	103,5	102,0	99,7	100,3	106,8	105,4	105,3
270 Peças e acessórios para bens de capital	86,8	91,2	88,5	181,3	172,4	138,2	127,7	135,0	135,5	107,8	116,3	120,4
280 Peças e acessórios para equipamentos de transporte	68,5	69,3	66,9	436,5	241,5	161,5	124,9	138,1	141,4	89,0	100,4	108,2
3 Bens de consumo	76,1	82,8	80,9	141,5	127,0	106,0	108,3	111,7	110,7	97,3	101,8	103,2
31 Bens de consumo duráveis	69,4	68,6	62,7	531,1	249,4	131,0	124,1	137,5	136,4	94,3	106,3	111,4
311 Bens de consumo duráveis - exceto automóveis para passageiros e equipamentos de transporte não industrial	80,7	78,8	75,8	241,4	158,6	109,0	124,4	129,6	126,0	111,8	119,2	120,0
312 Automóveis para passageiros	58,4	59,6	50,6	70 114,7	440,4	162,9	123,3	143,7	146,2	79,9	94,2	102,8
313 Equipamentos de transporte não industrial	94,8	83,1	86,4	4 551,9	598,5	142,1	127,7	154,4	152,0	101,6	119,3	121,5
32 Bens de consumo semiduráveis e não duráveis	78,2	87,3	86,6	117,4	113,2	101,6	104,6	106,3	105,5	98,1	100,7	101,2
321 Bens de consumo semiduráveis	59,8	63,0	62,5	2 13,3	163,4	133,1	122,8	128,7	129,4	94,3	101,9	107,2
322 Bens de consumo não duráveis	81,3	88,7	87,0	99,2	109,3	94,5	102,6	104,0	102,2	98,9	100,8	99,8
323 Alimentos e bebidas básicos, destinados principalmente ao consumo doméstico	-	-	-	-	-	-	-	-	-	-	-	-
324 Alimentos e bebidas elaborados, destinados principalmente ao consumo doméstico	83,9	90,1	89,0	114,3	105,5	96,6	101,0	101,9	101,0	100,8	102,0	101,2
325 Gasolinas para automóvel (motor spirit)	81,3	116,0	118,3	107,2	112,3	106,9	100,8	104,0	104,7	91,8	94,2	96,5
9 Bens não especificados anteriormente	65,3	65,7	62,0	101,2	104,6	99,1	92,7	94,8	95,5	82,8	84,8	86,4

Fonte: IBGE, Diretoria de Pesquisas, Coordenação de Indústria

Nota: Ponderação PIA-2010, sem ajuste sazonal

(1) Base: média de 2012 = 100

(2) Base: igual mês do ano anterior = 100

(3) Base: igual período do ano anterior = 100

(4) Base: últimos doze meses anteriores = 100

Pesquisa Industrial Mensal - Produção Física

Indicadores da Produção Industrial, segundo os Grupos e Classes Industriais Selecionados (Número índice)

Brasil - 2021

Grupos e Classes Industriais Selecionados	Base fixa mensal (1)			Mensal (2)			Acumulado (3)			Últimos 12 meses (4)		
	Abr	Mai	Jun	Abr	Mai	Jun	Jan-Abr	Jan-Mai	Jan-Jun	Até-Abr	Até-Mai	Até-Jun
10.1 Abate e fabricação de produtos de carne	97,3	100,8	102,8	104,0	101,8	102,6	101,0	101,1	101,4	100,0	100,9	100,5
10.11 Abate de reses, exceto suínos	92,2	100,0	105,2	107,0	100,8	102,0	99,5	99,8	100,2	97,2	98,3	97,6
10.12 Abate de suínos, aves e outros pequenos animais	98,9	98,5	98,1	101,1	100,9	102,5	100,9	100,9	101,1	101,7	102,2	102,0
10.13 Fabricação de produtos de carne	120,7	132,9	135,0	113,7	118,9	108,0	111,7	113,2	112,2	104,4	107,4	107,8
10.3 Fabricação de conservas de frutas, legumes e outros vegetais	15,1	30,0	59,5	63,9	160,1	108,0	120,9	125,6	121,0	77,9	80,1	83,3
10.4 Fabricação de óleos e gorduras vegetais e animais	109,9	117,3	113,6	94,6	94,7	93,7	93,6	93,8	93,8	101,4	100,4	99,0
10.41 Fabricação de óleos vegetais em bruto, exceto óleo de milho	123,2	130,1	125,7	96,9	96,7	96,3	94,1	94,7	95,0	101,1	100,3	99,2
10.42 Fabricação de óleos vegetais refinados, exceto óleo de milho	102,3	103,8	101,6	98,1	92,7	101,2	92,1	92,3	93,8	98,4	96,6	96,5
10.43 Fabricação de margarina e outras gorduras vegetais e de óleos não-comestíveis de animais	59,9	73,0	71,1	75,9	83,4	73,5	91,7	90,0	86,9	105,5	103,7	99,8
10.5 Laticínios	76,9	73,4	71,1	99,8	91,1	88,9	97,7	96,4	95,2	97,7	97,4	96,0
10.6 Moagem, fabricação de produtos amiláceos e de alimentos para animais	99,8	104,2	103,8	98,9	100,7	99,9	97,4	98,1	98,4	99,4	99,5	98,7
10.61 Beneficiamento de arroz e fabricação de produtos do arroz	98,0	97,8	87,2	81,9	83,3	76,6	86,0	85,4	83,9	91,8	89,2	85,3
10.62 Moagem de trigo e fabricação de derivados	86,8	98,5	94,0	99,8	106,7	97,2	92,5	95,4	95,7	96,5	97,4	96,5
10.7 Fabricação e refino de açúcar	47,0	119,6	123,5	56,4	81,9	79,4	66,9	74,7	76,4	114,5	108,4	103,0
10.8 Torrefação e moagem de café	110,8	121,4	117,9	97,3	109,2	99,7	91,5	95,1	95,9	93,4	95,0	94,6
10.2 e 10.9 Preservação do pescado, fabricação de produtos do pescado e de outros produtos alimentícios	91,7	96,5	97,3	103,4	113,1	104,0	95,0	98,3	99,2	99,2	101,6	102,0
11.1 Fabricação de bebidas alcoólicas	87,4	102,2	92,5	221,5	113,1	86,7	117,5	116,6	110,7	111,8	113,6	111,0
11.2 Fabricação de bebidas não-alcoólicas	79,0	82,1	92,1	161,0	133,9	107,1	109,3	113,4	112,2	106,2	110,5	111,1
13.1 Preparação e fiação de fibras têxteis	80,1	67,7	68,9	149,6	144,0	135,4	121,2	124,4	125,9	110,7	117,5	122,8
13.2 Tecelagem, exceto malha	75,5	73,5	74,7	233,1	198,0	141,1	136,4	144,7	144,1	107,5	117,7	123,0
13.3 Fabricação de tecidos de malha	61,2	55,6	52,0	412,8	252,5	127,1	137,9	149,5	145,9	109,1	121,3	126,0
13.5 Fabricação de artefatos têxteis, exceto vestuário	84,5	82,6	80,9	193,0	146,6	112,6	128,5	131,4	128,2	104,4	110,9	113,3
14.1 Confeção de artigos do vestuário e acessórios	59,4	66,8	64,5	217,7	198,5	155,2	127,2	137,1	139,7	89,2	98,6	106,0
14.2 Fabricação de artigos de malharia e tricotagem	52,9	53,8	67,6	375,5	172,1	129,4	116,2	123,2	124,2	85,1	94,3	100,6
15.1 Curtimento e outras preparações de couro	77,5	71,2	62,4	154,3	143,3	105,3	118,1	121,9	119,4	107,2	113,0	114,0
15.3 e 15.4 Fabricação de calçados e de partes para calçados de qualquer material	59,1	55,5	64,6	248,7	159,3	164,7	120,7	125,5	130,2	91,8	98,9	105,8

Fonte: IBGE, Diretoria de Pesquisas, Coordenação de Indústria

Nota: Ponderação PIA-2010, sem ajuste sazonal

(1) Base: média de 2012 = 100

(2) Base: igual mês do ano anterior = 100

(3) Base: igual período do ano anterior = 100

(4) Base: últimos doze meses anteriores = 100

Pesquisa Industrial Mensal - Produção Física

Indicadores da Produção Industrial, segundo os Grupos e Classes Industriais Selecionados (Número índice)

Brasil - 2021

Grupos e Classes Industriais Selecionados	Base fixa mensal (1)			Mensal (2)			Acumulado (3)			Últimos 12 meses (4)		
	Abr	Mai	Jun	Abr	Mai	Jun	Jan-Abr	Jan-Mai	Jan-Jun	Até-Abr	Até-Mai	Até-Jun
16.1 Desdobramento de madeira	102,9	96,5	97,4	118,9	109,1	103,4	107,3	107,6	106,9	104,9	106,7	106,8
16.2 Fabricação de produtos de madeira, cortiça e material trançado, exceto móveis	115,2	109,9	111,2	177,9	156,2	126,1	131,6	135,9	134,2	113,5	120,2	123,0
17.1 Fabricação de celulose e outras pastas para a fabricação de papel	139,4	145,0	117,4	103,6	104,0	86,7	106,1	105,7	102,5	107,1	107,3	104,8
17.2 Fabricação de papel, cartolina e papel-cartão	97,9	105,1	97,8	109,2	133,4	145,8	104,9	109,8	114,4	96,5	100,0	105,5
17.3 Fabricação de embalagens de papel, cartolina, papel-cartão e papelão ondulado	91,0	92,9	93,0	99,6	110,2	104,4	104,0	105,1	105,0	102,1	104,0	104,3
17.4 Fabricação de produtos diversos de papel, cartolina, papel-cartão e papelão ondulado	80,2	86,7	84,2	88,7	104,2	100,3	93,2	95,3	96,1	91,7	92,9	93,1
18.1 Atividade de impressão	35,7	32,9	42,3	130,3	125,5	84,4	124,0	124,2	115,3	73,2	78,4	78,2
18.3 Reprodução de materiais gravados em qualquer suporte	6,4	7,9	6,3	51,7	50,1	20,5	29,0	32,9	29,6	46,2	44,2	36,6
19.2 Fabricação de produtos derivados do petróleo	81,7	85,6	91,5	111,1	92,9	103,5	100,3	98,8	99,5	105,1	104,1	104,1
19.3 Fabricação de biocombustíveis	95,3	162,7	162,8	81,1	100,6	95,5	85,9	92,1	93,2	87,0	88,0	89,3
20.1 Fabricação de produtos químicos inorgânicos	65,8	85,7	88,1	94,8	107,3	101,3	99,0	100,7	100,8	101,4	101,6	101,2
20.11 Fabricação de cloro e álcalis	97,6	110,5	102,2	116,7	181,4	120,8	118,7	128,1	126,9	105,5	115,1	118,0
20.12 Fabricação de intermediários para fertilizantes	62,8	71,4	65,3	84,1	92,8	84,0	72,3	76,6	77,9	96,4	92,3	88,8
20.13 Fabricação de adubos e fertilizantes	48,1	79,7	89,9	83,5	99,2	94,3	100,9	100,5	99,3	101,9	100,6	99,1
20.14 Fabricação de gases industriais	85,1	98,0	100,0	105,1	114,3	119,0	107,8	109,1	110,7	103,9	106,7	109,2
20.2 Fabricação de produtos químicos orgânicos	91,3	93,1	89,1	132,6	142,1	122,6	111,3	116,3	117,2	102,6	109,3	113,8
20.3 e 20.4 Fabricação de resinas e elastômeros e de fibras artificiais e sintéticas	89,8	88,3	83,4	127,6	130,7	105,2	109,1	112,6	111,4	102,9	107,8	109,8
20.5 Fabricação de defensivos agrícolas e desinfestantes domissanitários	90,0	122,4	164,0	97,9	119,9	129,5	120,2	120,1	122,2	100,0	101,4	103,3
20.6 Fabricação de sabões, detergentes, produtos de limpeza, cosméticos, produtos de perfumaria e de higiene pessoal	97,6	103,5	102,5	92,4	97,8	93,2	96,8	97,0	96,3	101,2	101,1	99,4
20.61 Fabricação de sabões e detergentes sintéticos	99,9	104,1	103,4	85,8	93,7	92,0	94,2	94,1	93,7	97,7	97,4	96,1
20.62 Fabricação de produtos de limpeza e polimento	136,8	139,1	137,8	87,7	90,4	82,9	94,5	93,6	91,6	104,6	102,5	98,6
20.63 Fabricação de cosméticos, produtos de perfumaria e de higiene pessoal	85,2	94,6	93,2	111,2	109,7	99,7	102,9	104,2	103,4	107,4	108,2	106,5
20.7 Fabricação de tintas, vernizes, esmaltes, lacas e produtos afins	83,3	85,4	85,8	186,2	148,0	111,8	123,8	128,0	125,0	112,2	118,1	119,2
20.9 Fabricação de produtos e preparados químicos diversos	101,7	107,4	104,1	120,3	130,8	122,5	105,3	109,8	111,8	102,8	106,0	108,5
22.1 Fabricação de produtos de borracha	97,5	98,4	96,5	231,5	173,9	146,6	131,4	138,1	139,5	102,8	111,4	117,6
22.11 Fabricação de pneumáticos e de câmaras-de-ar	109,4	107,0	105,4	273,9	178,5	151,5	135,6	142,3	143,7	102,2	111,0	118,0

Fonte: IBGE, Diretoria de Pesquisas, Coordenação de Indústria

Nota: Ponderação PIA-2010, sem ajuste sazonal

(1) Base: média de 2012 = 100

(2) Base: igual mês do ano anterior = 100

(3) Base: igual período do ano anterior = 100

(4) Base: últimos doze meses anteriores = 100

Pesquisa Industrial Mensal - Produção Física

Indicadores da Produção Industrial, segundo os Grupos e Classes Industriais Selecionados (Número índice)

Brasil - 2021

Grupos e Classes Industriais Selecionados	Base fixa mensal (1)			Mensal (2)			Acumulado (3)			Últimos 12 meses (4)		
	Abr	Mai	Jun	Abr	Mai	Jun	Jan-Abr	Jan-Mai	Jan-Jun	Até-Abr	Até-Mai	Até-Jun
22.2 Fabricação de produtos de material plástico	83,0	79,6	79,6	136,4	118,2	100,8	116,2	116,6	113,8	109,0	112,2	112,2
22.21 Fabricação de laminados planos e tubulares de material plástico	81,4	81,7	79,3	98,7	97,2	90,8	95,8	96,0	95,2	98,1	98,3	97,3
22.22 Fabricação de embalagens de material plástico	88,3	86,5	84,9	105,3	100,1	91,3	106,1	104,9	102,6	108,6	109,1	107,4
22.23 Fabricação de tubos e acessórios de material plástico para uso na construção	91,8	91,9	86,5	229,1	144,0	101,1	143,3	143,4	134,5	119,6	124,5	123,1
23.1 Fabricação de vidro e de produtos do vidro	106,3	111,6	105,7	239,4	204,0	158,5	127,0	137,7	140,7	97,7	107,5	114,7
23.11 Fabricação de vidro plano e de segurança	101,9	107,9	101,1	1172,2	321,0	194,5	161,4	180,0	182,2	110,0	126,2	137,3
23.2 Fabricação de cimento	88,9	96,4	96,3	136,1	113,7	110,8	124,7	122,1	119,9	120,1	120,2	119,1
23.3 Fabricação de artefatos de concreto, cimento, fibrocimento, gesso e materiais semelhantes	70,6	72,0	71,1	145,6	125,4	109,6	122,8	123,4	120,8	108,9	112,1	112,4
23.4 Fabricação de produtos cerâmicos	105,4	108,3	104,7	340,7	201,6	129,7	141,2	150,5	146,6	110,5	121,1	124,9
23.9 Aparelhamento de pedras e fabricação de outros produtos de minerais não-metálicos	86,5	85,6	86,5	152,9	143,1	148,0	130,0	132,4	134,8	112,1	118,2	124,0
24.1 Produção de ferro-gusa e de ferro ligas	96,7	101,7	99,4	108,7	124,2	257,2	94,4	99,5	111,1	76,8	80,6	90,4
24.2 Siderurgia	94,0	99,3	96,5	169,3	160,0	150,6	120,4	127,1	130,6	105,3	112,0	117,8
24.3 Produção de tubos de aço, exceto tubos sem costura	75,8	74,3	72,8	230,8	190,0	157,0	134,6	143,4	145,5	108,3	117,1	123,5
24.4 Metalurgia dos metais não-ferrosos	81,5	82,6	78,9	112,4	106,9	100,0	105,0	105,4	104,5	98,5	100,8	102,4
24.5 Fundição	108,5	116,2	114,6	261,4	213,6	190,7	149,6	160,2	164,9	114,2	126,1	135,2
25.1 Fabricação de estruturas metálicas e obras de caldeiraria pesada	46,6	41,0	41,4	117,4	91,4	97,2	112,3	108,0	106,2	105,3	105,4	106,1
25.2 Fabricação de tanques, reservatórios metálicos e caldeiras	104,7	83,4	83,9	118,5	93,6	91,7	114,6	110,5	107,4	113,2	112,7	111,3
25.3 Forjaria, estamparia, metalurgia do pó e serviços de tratamento de metais	76,0	71,5	70,0	207,8	166,4	130,5	130,2	135,2	134,5	107,9	115,6	120,5
25.4 Fabricação de artigos de cutelaria, de serralheria e ferramentas	79,1	82,9	82,5	150,4	136,5	119,5	129,1	130,5	128,6	112,8	118,1	119,5
25.5 e 25.9 - Fabricação de equipamento bélico pesado, armas de fogo e munições e de produtos de metal não especificados anteriormente	106,9	110,3	104,7	189,8	155,4	114,2	129,2	133,9	130,2	113,5	120,1	121,3
25.91 Fabricação de embalagens metálicas	99,5	99,0	95,2	153,3	133,8	99,7	110,9	114,7	112,1	101,0	105,7	106,4
25.92 Fabricação de produtos de trefilados de metal	94,2	96,3	94,9	222,3	155,2	128,4	129,0	133,7	132,8	110,0	116,6	119,6
26.1 Fabricação de componentes eletrônicos	83,6	84,7	86,5	137,4	118,4	113,7	101,6	104,5	105,9	103,3	107,1	108,5
26.2 Fabricação de equipamentos de informática e periféricos	60,4	77,2	80,6	164,3	207,3	191,0	136,0	146,7	153,2	106,1	116,1	125,0
26.3 Fabricação de equipamentos de comunicação	60,4	69,6	62,7	127,7	98,7	83,1	112,9	109,7	104,5	108,0	110,6	108,1
26.4 Fabricação de aparelhos de recepção, reprodução, gravação e amplificação de áudio e vídeo	74,3	66,2	64,5	162,3	112,3	93,9	100,3	102,3	100,9	109,0	113,0	111,6

Fonte: IBGE, Diretoria de Pesquisas, Coordenação de Indústria

Nota: Ponderação PIA-2010, sem ajuste sazonal

(1) Base: média de 2012 = 100

(2) Base: igual mês do ano anterior = 100

(3) Base: igual período do ano anterior = 100

(4) Base: últimos doze meses anteriores = 100

Pesquisa Industrial Mensal - Produção Física

Indicadores da Produção Industrial, segundo os Grupos e Classes Industriais Selecionados (Número índice)

Brasil - 2021

Grupos e Classes Industriais Selecionados	Base fixa mensal (1)			Mensal (2)			Acumulado (3)			Últimos 12 meses (4)		
	Abr	Mai	Jun	Abr	Mai	Jun	Jan-Abr	Jan-Mai	Jan-Jun	Até-Abr	Até-Mai	Até-Jun
26.5 Fabricação de aparelhos e instrumentos de medida, teste e controle; cronômetros e relógios	95,4	92,0	79,9	196,1	166,1	131,3	125,0	131,6	131,6	100,8	108,3	113,3
27.1 Fabricação de geradores, transformadores e motores elétricos	69,1	73,1	65,5	141,8	136,6	103,9	113,8	118,0	115,5	101,0	106,6	107,4
27.2 Fabricação de pilhas, baterias e acumuladores elétricos	131,4	136,6	140,8	200,1	169,7	118,8	136,6	142,3	137,6	119,0	127,2	128,9
27.3 Fabricação de equipamentos para distribuição e controle de energia elétrica	59,6	60,7	63,8	102,6	101,3	98,5	108,2	106,9	105,5	99,0	101,4	101,9
27.4 Fabricação de lâmpadas e outros equipamentos de iluminação	17,9	19,1	17,5	120,2	140,9	95,1	108,1	112,7	109,9	93,5	100,2	101,7
27.5 Fabricação de eletrodomésticos	97,7	96,2	90,1	372,8	203,0	113,6	141,9	150,4	143,4	119,1	129,9	130,7
27.51 Fabricação de fogões, refrigeradores e máquinas de lavar e secar para uso doméstico	94,6	90,7	84,4	464,8	204,6	107,2	138,8	147,9	139,9	120,7	131,7	131,7
27.59 Fabricação de aparelhos eletrodomésticos não especificados anteriormente	107,8	114,0	108,6	238,4	199,1	134,0	150,0	157,0	153,1	115,1	125,3	128,2
27.9 Fabricação de equipamentos e aparelhos elétricos não especificados anteriormente	74,0	73,3	83,2	128,2	124,5	121,2	114,8	116,7	117,6	99,8	104,6	105,8
28.1 Fabricação de motores, bombas, compressores e equipamentos de transmissão	79,7	86,1	84,3	201,8	194,1	155,5	127,0	136,6	139,5	105,7	115,6	122,1
28.2 Fabricação de máquinas e equipamentos de uso geral	74,4	75,1	75,7	217,5	176,8	151,2	136,6	142,9	144,2	110,6	118,0	122,6
28.3 Fabricação de tratores e de máquinas e equipamentos para agricultura e pecuária	121,7	112,8	114,5	236,9	155,9	138,2	159,1	158,4	154,5	127,6	134,7	137,5
28.4 Fabricação de máquinas-ferramenta	113,3	127,2	114,5	263,4	133,8	145,8	179,5	166,2	162,3	129,5	134,6	139,0
28.5 Fabricação de máquinas e equipamentos de uso na extração mineral e na construção	94,0	91,2	93,1	189,3	171,6	232,4	144,6	149,3	159,0	106,2	115,6	126,5
28.6 Fabricação de máquinas e equipamentos de uso industrial específico	96,2	103,9	116,8	93,9	126,4	117,0	86,8	92,4	95,9	85,9	90,3	94,1
29.1 Fabricação de automóveis, camionetas e utilitários	57,3	60,5	51,6	68 953,8	443,6	166,0	128,7	150,2	152,4	82,8	97,5	106,4
29.2 Fabricação de caminhões e ônibus	103,7	124,4	120,6	1753,1	305,0	223,9	164,8	185,5	191,8	102,4	119,1	131,7
29.3 Fabricação de cabines, carrocerias e reboques para veículos automotores	90,3	84,7	89,2	284,7	147,9	133,1	140,0	141,4	140,0	104,8	112,4	117,1
29.4 Fabricação de peças e acessórios para veículos automotores	61,5	63,5	60,8	530,3	284,1	178,3	119,9	135,4	140,8	83,5	95,5	104,5
31.0 Fabricação de móveis	61,4	65,4	64,6	210,0	142,5	97,5	126,8	129,4	123,2	109,1	115,1	115,0
32.1 Fabricação de artigos de joalheria, bijuteria e semelhantes	27,4	29,1	9,9	120,1	87,1	121,7	74,7	77,3	79,4	30,2	30,3	33,0
32.3 Fabricação de artefatos para pesca e esporte	38,3	57,3	97,7	160,7	177,5	218,6	156,7	159,6	169,2	143,3	146,4	148,6
32.4 Fabricação de brinquedos e jogos recreativos	48,6	54,3	59,6	263,5	207,6	141,9	133,6	144,4	143,9	105,7	115,5	122,8
32.5 Fabricação de instrumentos e materiais para uso médico e odontológico e de artigos ópticos	93,8	99,8	99,9	198,5	191,9	162,6	109,5	120,3	126,0	86,1	95,3	103,1
32.9 Fabricação de produtos diversos	103,2	109,7	97,0	150,6	239,4	129,6	128,8	142,3	140,2	104,8	116,3	119,6

Fonte: IBGE, Diretoria de Pesquisas, Coordenação de Indústria

Nota: Ponderação PIA-2010, sem ajuste sazonal

(1) Base: média de 2012 = 100

(2) Base: igual mês do ano anterior = 100

(3) Base: igual período do ano anterior = 100

(4) Base: últimos doze meses anteriores = 100

Pesquisa Industrial Mensal - Produção Física
Indicadores da Produção Industrial, segundo as Seções e Atividades de Indústria - Brasil
Índice de base fixa com ajuste sazonal (Base: média de 2012 = 100) (Número índice)

2019

Seções e Atividades de Indústria	Jan	Fev	Mar	Abr	Mai	Jun	Jul	Ago	Set	Out	Nov	Dez
1- Indústria geral	86,8	87,5	87,2	87,7	87,8	87,2	85,7	86,8	86,7	88,2	86,5	85,8
2 - Indústrias extrativas	103,4	89,0	87,9	79,4	86,6	88,3	91,7	96,8	94,3	93,5	92,1	90,9
3 - Indústrias de transformação	85,1	86,4	86,9	89,1	87,8	86,5	85,1	85,9	86,1	87,7	85,9	84,8
3.10 - Fabricação de produtos alimentícios	97,0	100,0	95,8	96,5	95,5	94,5	92,2	94,3	93,7	98,6	95,9	95,9
3.11 - Fabricação de bebidas	97,2	98,9	100,8	104,1	97,4	97,7	93,0	92,2	93,9	95,0	96,8	99,4
3.12 - Fabricação de produtos do fumo	72,4	65,4	79,3	77,6	77,1	73,3	75,6	73,5	66,6	74,8	76,0	62,2
3.13 - Fabricação de produtos têxteis	77,0	77,0	76,1	81,2	79,3	77,3	77,1	77,1	78,1	77,4	78,0	78,8
3.14 - Confeção de artigos do vestuário e acessórios	79,4	76,9	80,1	83,7	82,7	83,3	84,6	78,6	82,0	79,2	79,3	82,3
3.15 - Preparação de couros e fabricação de artefatos de couro, artigos para viagem e calçados	85,0	85,9	89,9	96,4	91,6	93,2	93,0	92,7	88,5	87,5	85,6	80,4
3.16 - Fabricação de produtos de madeira	98,0	98,6	98,2	98,2	95,9	96,1	94,7	94,7	92,5	93,2	93,5	94,7
3.17 - Fabricação de celulose, papel e produtos de papel	104,2	104,2	105,3	106,7	106,4	100,5	103,0	104,9	103,3	106,3	104,5	105,2
3.18 - Impressão e reprodução de gravações	57,0	54,8	42,8	52,9	63,8	61,3	57,0	63,6	47,6	52,2	60,5	87,8
3.19 - Fabricação de coque, de produtos derivados do petróleo e de biocombustíveis	87,3	90,6	89,3	89,4	93,3	92,1	92,6	94,5	93,4	92,0	93,6	97,5
3.20B - Fabricação de sabões, deterg., prods. de limpeza, cosméticos, prods. de perfum. e de higiene pessoal	108,3	106,2	103,9	104,8	100,4	98,1	99,7	104,3	103,6	103,6	102,6	103,6
3.20C - Fabricação de outros produtos químicos	93,6	92,8	91,2	96,2	94,7	95,7	90,9	90,8	91,6	92,8	90,6	89,9
3.21 - Fabricação de produtos farmacêuticos e farmácias	77,0	82,7	89,5	88,8	85,8	81,8	87,8	85,0	80,8	88,3	88,3	81,0
3.22 - Fabricação de produtos de borracha e de material plástico	85,9	84,9	85,4	87,7	86,6	86,1	85,6	83,5	85,3	84,9	87,6	84,6
3.23 - Fabricação de produtos de minerais não-metálicos	82,4	83,2	82,5	82,5	81,7	79,6	81,3	80,7	81,2	83,4	81,8	80,0
3.24 - Metalurgia	85,8	85,7	86,2	87,7	87,0	85,9	84,8	84,5	83,6	81,1	80,6	79,3
3.25 - Fabricação de produtos de metal, exceto máquinas e equipamentos	73,9	73,3	74,6	76,7	74,9	75,7	73,7	72,8	76,2	76,3	75,3	73,0
3.26 - Fabricação de equipamentos de informática, produtos eletrônicos e ópticos	73,1	72,1	76,1	83,1	81,0	78,0	73,4	71,3	71,9	71,2	73,1	69,1
3.27 - Fabricação de máquinas, aparelhos e materiais elétricos	73,4	74,7	75,4	77,9	80,6	76,9	73,4	75,8	75,3	76,9	75,4	74,4
3.28 - Fabricação de máquinas e equipamentos	74,4	77,0	78,6	85,4	87,6	78,5	81,4	80,1	78,0	79,1	77,7	69,2
3.29 - Fabricação de veículos automotores, reboques e carrocerias	75,6	81,0	79,6	86,4	82,1	79,9	81,1	79,0	82,6	83,1	77,8	71,1
3.30 - Fabricação de outros equipamentos de transporte, exceto veículos automotores	58,5	62,4	60,6	61,8	58,5	55,0	55,5	60,5	58,9	61,8	59,4	55,6
3.31 - Fabricação de móveis	75,2	69,9	76,8	77,6	75,9	75,8	74,9	70,6	79,4	76,9	76,7	73,7
3.32 - Fabricação de produtos diversos	92,9	94,3	98,1	105,6	95,9	96,8	93,6	92,4	94,7	96,0	97,3	99,9
3.33 - Manutenção, reparação e instalação de máquinas e equipamentos	86,1	88,7	80,6	82,9	85,4	82,4	86,6	84,0	82,9	83,3	77,8	76,5

Fonte: IBGE, Diretoria de Pesquisas, Coordenação de Indústria

Nota: Ponderação PIA-2010

Pesquisa Industrial Mensal - Produção Física
Indicadores da Produção Industrial, segundo as Seções e Atividades de Indústria - Brasil
Índice de base fixa com ajuste sazonal (Base: média de 2012 = 100) (Número índice)

	2020											
Seções e Atividades de Indústria	Jan	Fev	Mar	Abr	Mai	Jun	Jul	Ago	Set	Out	Nov	Dez
1- Indústria geral	86,6	87,5	80,7	65,3	70,5	77,4	83,6	86,1	88,3	89,1	89,7	90,4
2 - Indústrias extrativas	88,0	89,5	88,0	87,4	82,0	87,6	92,6	94,4	89,8	87,4	83,7	87,3
3 - Indústrias de transformação	86,7	86,6	79,3	61,2	68,9	76,0	82,6	85,3	88,4	89,3	90,4	91,7
3.10 - Fabricação de produtos alimentícios	97,3	98,3	97,6	101,9	101,1	100,8	102,5	102,5	104,5	99,8	97,0	93,1
3.11- Fabricação de bebidas	98,3	98,9	81,9	50,8	82,5	104,0	108,1	105,8	106,5	104,3	108,0	99,7
3.12 - Fabricação de produtos do fumo	76,9	84,3	68,0	63,7	78,4	80,8	86,6	87,3	105,5	87,6	84,8	92,6
3.13 - Fabricação de produtos têxteis	79,3	80,9	64,5	39,0	43,0	57,7	72,7	79,6	83,8	85,7	87,2	100,2
3.14 - Confeção de artigos do vestuário e acessórios	79,5	78,8	49,4	30,7	35,6	41,3	54,3	61,2	68,9	72,6	78,8	86,2
3.15 - Preparação de couros e fabricação de artefatos de couro, artigos para viagem e calçados	83,9	84,1	62,5	34,9	50,7	55,7	62,0	72,2	84,2	88,4	93,7	90,8
3.16 - Fabricação de produtos de madeira	95,9	96,9	81,0	72,9	76,7	89,7	99,6	99,4	104,4	108,0	108,4	107,4
3.17 - Fabricação de celulose, papel e produtos de papel	106,1	108,3	108,3	107,6	98,5	100,6	104,1	105,3	109,1	108,2	108,5	105,8
3.18 - Impressão e reprodução de gravações	40,8	38,3	36,5	31,2	29,9	50,7	30,0	27,8	27,5	33,8	45,6	42,2
3.19 - Fabricação de coque, de produtos derivados do petróleo e de biocombustíveis	99,9	98,4	98,2	81,5	95,3	91,5	96,4	99,6	100,5	99,0	98,1	96,7
3.20B - Fabricação de sabões, deterg., prods. de limpeza, cosméticos, prods. de perfum. e de higiene pessoal	102,3	106,3	107,5	109,2	103,1	108,0	113,5	105,2	107,6	103,1	102,4	102,8
3.20C - Fabricação de outros produtos químicos	91,4	94,2	91,3	83,6	81,4	88,9	95,8	94,7	94,8	91,9	97,2	97,6
3.21- Fabricação de produtos farmoquímicos e farmacêuticos	84,1	89,4	81,5	87,1	89,2	90,5	90,4	82,3	87,6	91,2	81,9	89,0
3.22 - Fabricação de produtos de borracha e de material plástico	85,6	88,3	77,9	56,9	64,5	76,0	84,4	88,9	91,3	93,0	94,7	98,6
3.23 - Fabricação de produtos de minerais não-metálicos	80,8	80,6	71,3	51,1	62,6	73,1	81,8	85,4	89,4	91,1	91,7	92,7
3.24 - Metalurgia	83,4	83,6	82,3	58,4	63,0	63,6	75,6	78,3	81,6	84,2	85,6	102,0
3.25 - Fabricação de produtos de metal, exceto máquinas e equipamentos	72,7	74,7	67,7	50,3	60,1	69,1	77,2	80,6	82,4	84,0	85,9	89,9
3.26 - Fabricação de equipamentos de informática, produtos eletrônicos e ópticos	78,6	70,3	65,5	49,7	60,4	69,2	81,0	78,3	81,7	80,7	78,9	83,1
3.27 - Fabricação de máquinas, aparelhos e materiais elétricos	75,7	75,4	68,1	46,4	55,2	71,3	77,3	78,4	82,8	82,9	85,2	85,3
3.28 - Fabricação de máquinas e equipamentos	79,0	79,8	73,5	49,7	57,6	63,9	73,5	74,6	84,1	86,0	89,2	94,7
3.29 - Fabricação de veículos automotores, reboques e carrocerias	76,2	79,7	59,2	6,4	22,1	37,2	52,7	61,1	69,7	72,4	79,6	82,9
3.30 - Fabricação de outros equipamentos de transporte, exceto veículos automotores	56,5	51,1	49,2	11,4	18,2	43,8	46,4	44,2	44,6	42,8	49,0	45,6
3.31- Fabricação de móveis	74,7	75,8	57,6	37,4	53,4	69,6	81,2	83,6	84,3	83,1	81,4	82,3
3.32 - Fabricação de produtos diversos	95,2	95,0	82,3	56,9	46,4	61,9	79,3	86,1	84,8	89,5	91,7	92,6
3.33 - Manutenção, reparação e instalação de máquinas e equipamentos	75,5	75,3	75,1	68,3	66,4	67,7	68,0	65,7	68,1	67,9	69,0	69,9

Fonte: IBGE, Diretoria de Pesquisas, Coordenação de Indústria

Nota: Ponderação PIA-2010

Pesquisa Industrial Mensal - Produção Física
Indicadores da Produção Industrial, segundo as Seções e Atividades de Indústria - Brasil
Índice de base fixa com ajuste sazonal (Base: média de 2012 = 100) (Número índice)

2021

Seções e Atividades de Indústria	Jan	Fev	Mar	Abr	Mai	Jun	Jul	Ago	Set	Out	Nov	Dez
1- Indústria geral	90,6	89,8	87,6	86,3	87,5	87,5	-	-	-	-	-	-
2 - Indústrias extrativas	88,5	83,8	88,9	90,3	92,0	91,4	-	-	-	-	-	-
3 - Indústrias de transformação	91,2	90,5	87,6	85,8	86,8	86,4	-	-	-	-	-	-
3.10 - Fabricação de produtos alimentícios	95,5	95,6	95,9	92,6	95,3	94,1	-	-	-	-	-	-
3.11- Fabricação de bebidas	99,1	97,8	92,5	96,2	99,1	99,8	-	-	-	-	-	-
3.12 - Fabricação de produtos do fumo	80,4	90,1	93,5	87,6	84,5	81,8	-	-	-	-	-	-
3.13 - Fabricação de produtos têxteis	97,7	88,3	82,5	78,8	73,8	75,1	-	-	-	-	-	-
3.14 - Confeção de artigos do vestuário e acessórios	87,4	83,4	64,2	63,1	67,1	66,3	-	-	-	-	-	-
3.15 - Preparação de couros e fabricação de artefatos de couro, artigos para viagem e calçados	92,3	86,0	74,1	70,2	73,7	78,1	-	-	-	-	-	-
3.16 - Fabricação de produtos de madeira	104,8	103,3	108,1	110,8	105,0	106,0	-	-	-	-	-	-
3.17 - Fabricação de celulose, papel e produtos de papel	111,3	112,1	112,4	109,0	108,8	103,0	-	-	-	-	-	-
3.18 - Impressão e reprodução de gravações	42,4	44,4	48,4	40,5	35,9	40,3	-	-	-	-	-	-
3.19 - Fabricação de coque, de produtos derivados do petróleo e de biocombustíveis	95,3	94,8	97,3	87,7	90,1	93,8	-	-	-	-	-	-
3.20B - Fabricação de sabões, deterg., prods. de limpeza, cosméticos, prods. de perfum. e de higiene pessoal	106,5	102,8	102,8	100,1	101,3	101,3	-	-	-	-	-	-
3.20C - Fabricação de outros produtos químicos	98,1	100,7	97,1	97,9	100,7	99,9	-	-	-	-	-	-
3.21- Fabricação de produtos farmacêuticos e farmoquímicos	88,4	86,5	79,9	78,7	85,0	84,9	-	-	-	-	-	-
3.22 - Fabricação de produtos de borracha e de material plástico	96,7	97,0	92,9	89,9	86,2	86,5	-	-	-	-	-	-
3.23 - Fabricação de produtos de minerais não-metálicos	93,3	93,0	90,7	92,6	92,2	91,9	-	-	-	-	-	-
3.24 - Metalurgia	89,9	91,3	90,8	91,2	93,6	94,2	-	-	-	-	-	-
3.25 - Fabricação de produtos de metal, exceto máquinas e equipamentos	87,6	84,0	83,1	79,6	80,0	77,7	-	-	-	-	-	-
3.26 - Fabricação de equipamentos de informática, produtos eletrônicos e ópticos	75,0	75,6	76,7	75,9	77,4	78,9	-	-	-	-	-	-
3.27 - Fabricação de máquinas, aparelhos e materiais elétricos	86,2	85,1	83,1	79,9	80,0	78,0	-	-	-	-	-	-
3.28 - Fabricação de máquinas e equipamentos	92,5	95,1	94,4	96,8	95,4	98,2	-	-	-	-	-	-
3.29 - Fabricação de veículos automotores, reboques e carrocerias	82,6	76,2	69,0	70,1	70,3	67,6	-	-	-	-	-	-
3.30 - Fabricação de outros equipamentos de transporte, exceto veículos automotores	38,1	40,7	55,2	55,2	53,7	59,6	-	-	-	-	-	-
3.31- Fabricação de móveis	84,4	83,5	75,9	69,8	72,6	68,8	-	-	-	-	-	-
3.32 - Fabricação de produtos diversos	106,0	97,4	97,8	94,8	96,4	90,8	-	-	-	-	-	-
3.33 - Manutenção, reparação e instalação de máquinas e equipamentos	65,4	66,7	70,9	70,1	69,6	67,4	-	-	-	-	-	-

Fonte: IBGE, Diretoria de Pesquisas, Coordenação de Indústria

Nota: Ponderação PIA-2010

Pesquisa Industrial Mensal - Produção Física

Indicadores da Produção Industrial, segundo as Seções e Atividades de Indústria - Brasil

Variação percentual mês/mês imediatamente anterior com ajuste sazonal (Base: mês imediatamente anterior)

2019

Seções e Atividades de Indústria	Jan	Fev	Mar	Abr	Mai	Jun	Jul	Ago	Set	Out	Nov	Dez
1- Indústria geral	-1,1	0,8	-0,3	0,6	0,1	-0,7	-1,7	1,3	-0,1	1,7	-1,9	-0,8
2 - Indústrias extrativas	0,1	-13,9	-1,2	-9,7	9,1	2,0	3,9	5,6	-2,6	-0,8	-1,5	-1,3
3 - Indústrias de transformação	-0,2	1,5	0,6	2,5	-1,5	-1,5	-1,6	0,9	0,2	1,9	-2,1	-1,3
3.10 - Fabricação de produtos alimentícios	1,3	3,1	-4,2	0,7	-1,0	-1,0	-2,4	2,3	-0,6	5,2	-2,7	0,0
3.11 - Fabricação de bebidas	5,4	1,7	1,9	3,3	-6,4	0,3	-4,8	-0,9	1,8	1,2	1,9	2,7
3.12 - Fabricação de produtos do fumo	23,3	-9,7	21,3	-2,1	-0,6	-4,9	3,1	-2,8	-9,4	12,3	1,6	-18,2
3.13 - Fabricação de produtos têxteis	5,2	0,0	-1,2	6,7	-2,3	-2,5	-0,3	0,0	1,3	-0,9	0,8	1,0
3.14 - Confeção de artigos do vestuário e acessórios	1,5	-3,1	4,2	4,5	-1,2	0,7	1,6	-7,1	4,3	-3,4	0,1	3,8
3.15 - Preparação de couros e fabricação de artefatos de couro, artigos para viagem e calçados	-4,9	1,1	4,7	7,2	-5,0	1,7	-0,2	-0,3	-4,5	-1,1	-2,2	-6,1
3.16 - Fabricação de produtos de madeira	-2,1	0,6	-0,4	0,0	-2,3	0,2	-1,5	0,0	-2,3	0,8	0,3	1,3
3.17 - Fabricação de celulose, papel e produtos de papel	-3,6	0,0	1,1	1,3	-0,3	-5,5	2,5	1,8	-1,5	2,9	-1,7	0,7
3.18 - Impressão e reprodução de gravações	-1,2	-3,9	-21,9	23,6	20,6	-3,9	-7,0	11,6	-25,2	9,7	15,9	45,1
3.19 - Fabricação de coque, de produtos derivados do petróleo e de biocombustíveis	-1,2	3,8	-1,4	0,1	4,4	-1,3	0,5	2,1	-1,2	-1,5	1,7	4,2
3.20B - Fabricação de sabões, deterg., prods. de limpeza, cosméticos, prods. de perfum. e de higiene pessoal	0,3	-1,9	-2,2	0,9	-4,2	-2,3	1,6	4,6	-0,7	0,0	-1,0	1,0
3.20C - Fabricação de outros produtos químicos	1,8	-0,9	-1,7	5,5	-1,6	1,1	-5,0	-0,1	0,9	1,3	-2,4	-0,8
3.21 - Fabricação de produtos farmacêuticos e farmoquímicos	-17,9	7,4	8,2	-0,8	-3,4	-4,7	7,3	-3,2	-4,9	9,3	0,0	-8,3
3.22 - Fabricação de produtos de borracha e de material plástico	1,9	-1,2	0,6	2,7	-1,3	-0,6	-0,6	-2,5	2,2	-0,5	3,2	-3,4
3.23 - Fabricação de produtos de minerais não-metálicos	-0,8	1,0	-0,8	0,0	-1,0	-2,6	2,1	-0,7	0,6	2,7	-1,9	-2,2
3.24 - Metalurgia	-3,5	-0,1	0,6	1,7	-0,8	-1,3	-1,3	-0,4	-1,1	-3,0	-0,6	-1,6
3.25 - Fabricação de produtos de metal, exceto máquinas e equipamentos	2,1	-0,8	1,8	2,8	-2,3	1,1	-2,6	-1,2	4,7	0,1	-1,3	-3,1
3.26 - Fabricação de equipamentos de informática, produtos eletrônicos e ópticos	7,8	-1,4	5,5	9,2	-2,5	-3,7	-5,9	-2,9	0,8	-1,0	2,7	-5,5
3.27 - Fabricação de máquinas, aparelhos e materiais elétricos	-0,8	1,8	0,9	3,3	3,5	-4,6	-4,6	3,3	-0,7	2,1	-2,0	-1,3
3.28 - Fabricação de máquinas e equipamentos	-1,8	3,5	2,1	8,7	2,6	-10,4	3,7	-1,6	-2,6	1,4	-1,8	-10,9
3.29 - Fabricação de veículos automotores, reboques e carrocerias	0,9	7,1	-1,7	8,5	-5,0	-2,7	1,5	-2,6	4,6	0,6	-6,4	-8,6
3.30 - Fabricação de outros equipamentos de transporte, exceto veículos automotores	-3,5	6,7	-2,9	2,0	-5,3	-6,0	0,9	9,0	-2,6	4,9	-3,9	-6,4
3.31 - Fabricação de móveis	0,3	-7,0	9,9	1,0	-2,2	-0,1	-1,2	-5,7	12,5	-3,1	-0,3	-3,9
3.32 - Fabricação de produtos diversos	3,0	1,5	4,0	7,6	-9,2	0,9	-3,3	-1,3	2,5	1,4	1,4	2,7
3.33 - Manutenção, reparação e instalação de máquinas e equipamentos	2,5	3,0	-9,1	2,9	3,0	-3,5	5,1	-3,0	-1,3	0,5	-6,6	-1,7

Fonte: IBGE, Diretoria de Pesquisas, Coordenação de Indústria

Nota: Ponderação PIA-2010

Pesquisa Industrial Mensal - Produção Física
Indicadores da Produção Industrial, segundo as Seções e Atividades de Indústria - Brasil
Varição percentual mês/mês imediatamente anterior com ajuste sazonal (Base: mês imediatamente anterior)

	2020											
Seções e Atividades de Indústria	Jan	Fev	Mar	Abr	Mai	Jun	Jul	Ago	Set	Out	Nov	Dez
1- Indústria geral	0,9	1,0	- 7,8	- 19,1	8,0	9,8	8,0	3,0	2,6	0,9	0,7	0,8
2 - Indústrias extrativas	- 3,2	1,7	- 1,7	- 0,7	- 6,2	6,8	5,7	1,9	- 4,9	- 2,7	- 4,2	4,3
3 - Indústrias de transformação	2,2	- 0,1	- 8,4	- 22,8	12,6	10,3	8,7	3,3	3,6	1,0	1,2	1,4
3.10 - Fabricação de produtos alimentícios	1,5	1,0	- 0,7	4,4	- 0,8	- 0,3	1,7	0,0	2,0	- 4,5	- 2,8	- 4,0
3.11 - Fabricação de bebidas	- 1,1	0,6	- 17,2	- 38,0	62,4	26,1	3,9	- 2,1	0,7	- 2,1	3,5	- 7,7
3.12 - Fabricação de produtos do fumo	23,6	9,6	- 19,3	- 6,3	23,1	3,1	7,2	0,8	20,8	- 17,0	- 3,2	9,2
3.13 - Fabricação de produtos têxteis	0,6	2,0	- 20,3	- 39,5	10,3	34,2	26,0	9,5	5,3	2,3	1,8	14,9
3.14 - Confeção de artigos do vestuário e acessórios	- 3,4	- 0,9	- 37,3	- 37,9	16,0	16,0	31,5	12,7	12,6	5,4	8,5	9,4
3.15 - Preparação de couros e fabricação de artefatos de couro, artigos para viagem e calçados	4,4	0,2	- 25,7	- 44,2	45,3	9,9	11,3	16,5	16,6	5,0	6,0	- 3,1
3.16 - Fabricação de produtos de madeira	1,3	1,0	- 16,4	- 10,0	5,2	16,9	11,0	- 0,2	5,0	3,4	0,4	- 0,9
3.17 - Fabricação de celulose, papel e produtos de papel	0,9	2,1	0,0	- 0,6	- 8,5	2,1	3,5	1,2	3,6	- 0,8	0,3	- 2,5
3.18 - Impressão e reprodução de gravações	- 53,5	- 6,1	- 4,7	- 14,5	- 4,2	69,6	- 40,8	- 7,3	- 1,1	22,9	34,9	- 7,5
3.19 - Fabricação de coque, de produtos derivados do petróleo e de biocombustíveis	2,5	- 1,5	- 0,2	- 17,0	16,9	- 4,0	5,4	3,3	0,9	- 1,5	- 0,9	- 1,4
3.20B - Fabricação de sabões, deterg., prods. de limpeza, cosméticos, prods. de perfum. e de higiene pessoal	- 1,3	3,9	1,1	1,6	- 5,6	4,8	5,1	- 7,3	2,3	- 4,2	- 0,7	0,4
3.20C - Fabricação de outros produtos químicos	1,7	3,1	- 3,1	- 8,4	- 2,6	9,2	7,8	- 1,1	0,1	- 3,1	5,8	0,4
3.21 - Fabricação de produtos farmacêuticos e farmoquímicos	3,8	6,3	- 8,8	6,9	2,4	1,5	- 0,1	- 9,0	6,4	4,1	- 10,2	8,7
3.22 - Fabricação de produtos de borracha e de material plástico	1,2	3,2	- 11,8	- 27,0	13,4	17,8	11,1	5,3	2,7	1,9	1,8	4,1
3.23 - Fabricação de produtos de minerais não-metálicos	1,0	- 0,2	- 11,5	- 28,3	22,5	16,8	11,9	4,4	4,7	1,9	0,7	1,1
3.24 - Metalurgia	5,2	0,2	- 1,6	- 29,0	7,9	1,0	18,9	3,6	4,2	3,2	1,7	19,2
3.25 - Fabricação de produtos de metal, exceto máquinas e equipamentos	- 0,4	2,8	- 9,4	- 25,7	19,5	15,0	11,7	4,4	2,2	1,9	2,3	4,7
3.26 - Fabricação de equipamentos de informática, produtos eletrônicos e ópticos	13,7	- 10,6	- 6,8	- 24,1	21,5	14,6	17,1	- 3,3	4,3	- 1,2	- 2,2	5,3
3.27 - Fabricação de máquinas, aparelhos e materiais elétricos	1,7	- 0,4	- 9,7	- 31,9	19,0	29,2	8,4	1,4	5,6	0,1	2,8	0,1
3.28 - Fabricação de máquinas e equipamentos	14,2	1,0	- 7,9	- 32,4	15,9	10,9	15,0	1,5	12,7	2,3	3,7	6,2
3.29 - Fabricação de veículos automotores, reboques e carrocerias	7,2	4,6	- 25,7	- 89,2	245,3	68,3	41,7	15,9	14,1	3,9	9,9	4,1
3.30 - Fabricação de outros equipamentos de transporte, exceto veículos automotores	1,6	- 9,6	- 3,7	- 76,8	59,6	140,7	5,9	- 4,7	0,9	- 4,0	14,5	- 6,9
3.31 - Fabricação de móveis	1,4	1,5	- 24,0	- 35,1	42,8	30,3	16,7	3,0	0,8	- 1,4	- 2,0	1,1
3.32 - Fabricação de produtos diversos	- 4,7	- 0,2	- 13,4	- 30,9	- 18,5	33,4	28,1	8,6	- 1,5	5,5	2,5	1,0
3.33 - Manutenção, reparação e instalação de máquinas e equipamentos	- 1,3	- 0,3	- 0,3	- 9,1	- 2,8	2,0	0,4	- 3,4	3,7	- 0,3	1,6	1,3

Fonte: IBGE, Diretoria de Pesquisas, Coordenação de Indústria

Nota: Ponderação PIA-2010

Pesquisa Industrial Mensal - Produção Física

Indicadores da Produção Industrial, segundo as Seções e Atividades de Indústria - Brasil

Variação percentual mês/mês imediatamente anterior com ajuste sazonal (Base: mês imediatamente anterior)

2021

Seções e Atividades de Indústria	Jan	Fev	Mar	Abr	Mai	Jun	Jul	Ago	Set	Out	Nov	Dez
1- Indústria geral	0,2	-0,9	-2,4	-1,5	1,4	0,0	-	-	-	-	-	-
2 - Indústrias extrativas	1,4	-5,3	6,1	1,6	1,9	-0,7	-	-	-	-	-	-
3 - Indústrias de transformação	-0,5	-0,8	-3,2	-2,1	1,2	-0,5	-	-	-	-	-	-
3.10 - Fabricação de produtos alimentícios	2,6	0,1	0,3	-3,4	2,9	-1,3	-	-	-	-	-	-
3.11 - Fabricação de bebidas	-0,6	-1,3	-5,4	4,0	3,0	0,7	-	-	-	-	-	-
3.12 - Fabricação de produtos do fumo	-13,2	12,1	3,8	-6,3	-3,5	-3,2	-	-	-	-	-	-
3.13 - Fabricação de produtos têxteis	-2,5	-9,6	-6,6	-4,5	-6,3	1,8	-	-	-	-	-	-
3.14 - Confecção de artigos do vestuário e acessórios	1,4	-4,6	-23,0	-1,7	6,3	-1,2	-	-	-	-	-	-
3.15 - Preparação de couros e fabricação de artefatos de couro, artigos para viagem e calçados	1,7	-6,8	-13,8	-5,3	5,0	6,0	-	-	-	-	-	-
3.16 - Fabricação de produtos de madeira	-2,4	-1,4	4,6	2,5	-5,2	1,0	-	-	-	-	-	-
3.17 - Fabricação de celulose, papel e produtos de papel	5,2	0,7	0,3	-3,0	-0,2	-5,3	-	-	-	-	-	-
3.18 - Impressão e reprodução de gravações	0,5	4,7	9,0	-16,3	-11,4	12,3	-	-	-	-	-	-
3.19 - Fabricação de coque, de produtos derivados do petróleo e de biocombustíveis	-1,4	-0,5	2,6	-9,9	2,7	4,1	-	-	-	-	-	-
3.20B - Fabricação de sabões, deterg., prods. de limpeza, cosméticos, prods. de perfum. e de higiene pessoal	3,6	-3,5	0,0	-2,6	1,2	0,0	-	-	-	-	-	-
3.20C - Fabricação de outros produtos químicos	0,5	2,7	-3,6	0,8	2,9	-0,8	-	-	-	-	-	-
3.21 - Fabricação de produtos farmoquímicos e farmacêuticos	-0,7	-2,1	-7,6	-1,5	8,0	-0,1	-	-	-	-	-	-
3.22 - Fabricação de produtos de borracha e de material plástico	-1,9	0,3	-4,2	-3,2	-4,1	0,3	-	-	-	-	-	-
3.23 - Fabricação de produtos de minerais não-metálicos	0,6	-0,3	-2,5	2,1	-0,4	-0,3	-	-	-	-	-	-
3.24 - Metalurgia	-11,9	1,6	-0,5	0,4	2,6	0,6	-	-	-	-	-	-
3.25 - Fabricação de produtos de metal, exceto máquinas e equipamentos	-2,6	-4,1	-1,1	-4,2	0,5	-2,9	-	-	-	-	-	-
3.26 - Fabricação de equipamentos de informática, produtos eletrônicos e ópticos	-9,7	0,8	1,5	-1,0	2,0	1,9	-	-	-	-	-	-
3.27 - Fabricação de máquinas, aparelhos e materiais elétricos	1,1	-1,3	-2,4	-3,9	0,1	-2,5	-	-	-	-	-	-
3.28 - Fabricação de máquinas e equipamentos	-2,3	2,8	-0,7	2,5	-1,4	2,9	-	-	-	-	-	-
3.29 - Fabricação de veículos automotores, reboques e carrocerias	-0,4	-7,7	-9,4	1,6	0,3	-3,8	-	-	-	-	-	-
3.30 - Fabricação de outros equipamentos de transporte, exceto veículos automotores	-16,4	6,8	35,6	0,0	-2,7	11,0	-	-	-	-	-	-
3.31 - Fabricação de móveis	2,6	-1,1	-9,1	-8,0	4,0	-5,2	-	-	-	-	-	-
3.32 - Fabricação de produtos diversos	14,5	-8,1	0,4	-3,1	1,7	-5,8	-	-	-	-	-	-
3.33 - Manutenção, reparação e instalação de máquinas e equipamentos	-6,4	2,0	6,3	-1,1	-0,7	-3,2	-	-	-	-	-	-

Fonte: IBGE, Diretoria de Pesquisas, Coordenação de Indústria

Nota: Ponderação PIA-2010

Pesquisa Industrial Mensal - Produção Física
Indicadores da Produção Industrial, segundo as Grandes Categorias Econômicas - Brasil
Índice de base fixa com ajuste sazonal (Base: média de 2012 = 100) (Número índice)

2019												
Grandes Categorias Econômicas	Jan	Fev	Mar	Abr	Mai	Jun	Jul	Ago	Set	Out	Nov	Dez
1 Bens de capital	72,3	76,3	77,2	81,2	78,5	79,1	78,5	79,1	78,7	77,4	76,0	67,8
2 Bens intermediários	87,9	87,3	86,3	85,8	86,9	86,0	85,7	86,6	86,8	87,3	85,9	85,5
3 Bens de consumo	89,7	91,5	90,5	93,4	90,9	89,6	90,0	89,8	90,4	93,2	91,1	90,2
31 Bens de consumo duráveis	78,8	82,1	83,1	87,5	84,8	84,2	82,4	80,1	81,7	85,9	80,8	75,8
32 Bens de consumo semiduráveis e não duráveis	93,0	93,8	92,8	95,8	93,6	91,8	92,9	93,4	93,2	94,9	94,0	93,3

2020												
Grandes Categorias Econômicas	Jan	Fev	Mar	Abr	Mai	Jun	Jul	Ago	Set	Out	Nov	Dez
1 Bens de capital	75,9	77,1	66,3	38,8	50,0	57,4	66,2	70,0	75,9	80,8	86,4	88,8
2 Bens intermediários	86,6	87,4	83,6	71,3	75,6	79,5	87,6	89,5	90,6	90,2	90,1	91,4
3 Bens de consumo	90,7	91,3	77,3	57,2	64,9	75,9	83,7	85,6	89,5	90,0	91,6	92,0
31 Bens de consumo duráveis	80,6	81,5	65,5	43,4	27,6	52,5	68,1	74,2	79,8	80,6	83,3	82,8
32 Bens de consumo semiduráveis e não duráveis	92,9	93,2	81,6	71,7	77,6	84,2	88,7	89,3	93,0	92,5	93,6	93,4

2021												
Grandes Categorias Econômicas	Jan	Fev	Mar	Abr	Mai	Jun	Jul	Ago	Set	Out	Nov	Dez
1 Bens de capital	93,3	90,8	84,4	87,0	88,2	89,4	-	-	-	-	-	-
2 Bens intermediários	90,4	90,8	90,8	89,7	89,2	88,7	-	-	-	-	-	-
3 Bens de consumo	92,7	91,8	81,4	80,9	81,9	81,2	-	-	-	-	-	-
31 Bens de consumo duráveis	80,9	76,9	72,7	71,4	69,8	69,4	-	-	-	-	-	-
32 Bens de consumo semiduráveis e não duráveis	95,1	94,9	85,1	84,2	87,2	86,1	-	-	-	-	-	-

Fonte: IBGE, Diretoria de Pesquisas, Coordenação de Indústria

Nota: Ponderação PIA -2010

Pesquisa Industrial Mensal - Produção Física
Indicadores da Produção Industrial, segundo as Grandes Categorias Econômicas - Brasil
Variação percentual mês/mês imediatamente anterior com ajuste sazonal (Base: mês imediatamente anterior)

												2019
Grandes Categorias Econômicas	Jan	Fev	Mar	Abr	Mai	Jun	Jul	Ago	Set	Out	Nov	Dez
1 Bens de capital	- 2,8	5,5	1,2	5,2	- 3,3	0,8	- 0,8	0,8	- 0,5	- 1,7	- 1,8	- 10,8
2 Bens intermediários	0,0	- 0,7	- 1,1	- 0,6	1,3	- 1,0	- 0,3	1,1	0,2	0,6	- 1,6	- 0,5
3 Bens de consumo	- 0,1	2,0	- 1,1	3,2	- 2,7	- 1,4	0,4	- 0,2	0,7	3,1	- 2,3	- 1,0
31 Bens de consumo duráveis	2,1	4,2	1,2	5,3	- 3,1	- 0,7	- 2,1	- 2,8	2,0	5,1	- 5,9	- 6,2
32 Bens de consumo semiduráveis e não duráveis	0,1	0,9	- 1,1	3,2	- 2,3	- 1,9	1,2	0,5	- 0,2	1,8	- 0,9	- 0,7

												2020
Grandes Categorias Econômicas	Jan	Fev	Mar	Abr	Mai	Jun	Jul	Ago	Set	Out	Nov	Dez
1 Bens de capital	11,9	1,6	- 14,0	- 41,5	28,9	14,8	15,3	5,7	8,4	6,5	6,9	2,8
2 Bens intermediários	1,3	0,9	- 4,3	- 14,7	6,0	5,2	10,2	2,2	12	- 0,4	- 0,1	1,4
3 Bens de consumo	0,6	0,7	- 15,3	- 26,0	13,5	16,9	10,3	2,3	4,6	0,6	1,8	0,4
31 Bens de consumo duráveis	6,3	1,1	- 19,6	- 79,5	106,0	90,2	29,7	9,0	7,5	1,0	3,3	- 0,6
32 Bens de consumo semiduráveis e não duráveis	- 0,4	0,3	- 12,4	- 12,1	8,2	8,5	5,3	0,7	4,1	- 0,5	1,2	- 0,2

												2021
Grandes Categorias Econômicas	Jan	Fev	Mar	Abr	Mai	Jun	Jul	Ago	Set	Out	Nov	Dez
1 Bens de capital	5,1	- 2,7	- 7,0	3,1	1,4	1,4	-	-	-	-	-	-
2 Bens intermediários	- 1,1	0,4	0,0	- 1,2	- 0,6	- 0,6	-	-	-	-	-	-
3 Bens de consumo	0,8	- 1,0	- 11,3	- 0,6	1,2	- 0,9	-	-	-	-	-	-
31 Bens de consumo duráveis	- 2,3	- 4,9	- 5,5	- 1,8	- 2,2	- 0,6	-	-	-	-	-	-
32 Bens de consumo semiduráveis e não duráveis	1,8	- 0,2	- 10,3	- 1,1	3,6	- 1,3	-	-	-	-	-	-

Fonte: IBGE, Diretoria de Pesquisas, Coordenação de Indústria

Nota: Ponderação PIA -2010

