



# Indicadores IBGE

Pesquisa Industrial Mensal

Produção Física  
Brasil

julho 2021

Publicado em 02/09/2021 às 9 horas

Presidente da República  
**Jair Messias Bolsonaro**

Ministro da Economia  
**Paulo Roberto Nunes Guedes**

Secretário Especial do Tesouro e Orçamento  
**Bruno Funchal**

## **INSTITUTO BRASILEIRO DE GEOGRAFIA E ESTATÍSTICA - IBGE**

Presidente  
**Eduardo Luiz G. Rios Neto**

Diretora-Executiva  
**Marise Maria Ferreira**

### **ORGÃOS ESPECÍFICOS SINGULARES**

Diretoria de Pesquisas  
**Cimar Azeredo Pereira**

Diretoria de Geociências  
**Claudio Stenner**

Diretoria de Informática  
**Carlos Renato Pereira Cotovio**

Centro de Documentação e Disseminação de Informações  
**Carmen Danielle Lins Mendes Macedo**

Escola Nacional de Ciências Estatísticas  
**Maysa Sacramento de Magalhães**

### **UNIDADE RESPONSÁVEL**

Diretoria de Pesquisas

Coordenação de Indústria  
**Flávio Renato Keim Magheli**

Gerência de Análise e Metodologia  
**Alexandre Pessoa Brandão**

Gerência da Pesquisa Industrial Mensal - Produção Física  
**André Luiz Oliveira Macedo**

Colaboradores: (em ordem alfabética)  
**Bernardo Monteiro dos Anjos de Almeida**  
**Carlos Paulo de Andrade**  
**Denise Rocha Daniel de Deus**  
**Felipe Figueiredo Câmara**  
**Manoela Gonçalves Cabo da Silva**  
**Nilson Enir de Mattos**  
**Renato Fernandes**  
**Ricardo Neves Tavares**

## **Indicadores IBGE**

Plano de divulgação:

### **Trabalho e rendimento**

Pesquisa mensal de emprego\*

Pesquisa nacional por amostra de domicílios contínua

### **Agropecuária**

Estatística da produção agrícola \*\*

Estatística da produção pecuária \*\*

### **Indústria**

Pesquisa industrial mensal: emprego e salário \*\*\*

Pesquisa industrial mensal: produção física Brasil

Pesquisa industrial mensal: produção física regional

### **Comércio**

Pesquisa mensal de comércio

### **Serviços**

Pesquisa mensal de serviços

### **Índices, preços e custos**

Índice de preços ao produtor – indústrias extrativas e de transformação

Sistema nacional de índices de preços ao consumidor:

IPCA-E

Sistema nacional de índices de preços ao consumidor:

INPC - IPCA

Sistema nacional de pesquisa de custos e índices da

construção civil

### **Contas nacionais trimestrais**

Contas nacionais trimestrais: indicadores de volume e valores correntes

\* O último fascículo divulgado corresponde a fevereiro de 2016.

\*\* Continuação de: Estatística da produção agropecuária, a partir de janeiro de 2006. A produção agrícola é composta do Levantamento Sistemático da Produção Agrícola. A produção pecuária é composta da Pesquisa Trimestral do Abate de Animais, da Pesquisa Trimestral do Leite, da Pesquisa Trimestral do Couro e da Produção de Ovos de Galinha.

\*\*\* O último fascículo divulgado corresponde a dezembro de 2015.

Iniciado em 1982, com a divulgação de indicadores sobre trabalho e rendimento, indústria e preços, o periódico **Indicadores IBGE** passou a incorporar, no decorrer das décadas seguintes, informações sobre agropecuária, contas nacionais trimestrais e serviços, visando contemplar as variadas demandas por estatísticas conjunturais para o País. Outros temas poderão ser abarcados futuramente, de acordo com as necessidades de informação identificadas. O periódico é subdividido em fascículos por temas específicos, que incluem tabelas de resultados, comentários e notas metodológicas. As informações apresentadas estão disponíveis em diferentes níveis geográficos: nacional, regional e metropolitano, variando por fascículo

## SUMÁRIO

NOTAS METODOLÓGICAS .....	2
---------------------------	---

### RESULTADOS PARA JULHO DE 2021

COMENTÁRIOS .....	6
-------------------	---

#### ÍNDICES

Por seções e atividades de indústria.....	23
Por grandes categorias econômicas.....	24
Por grupos e classes industriais.....	25
Sazonalmente ajustados	
Por seções e atividades de indústria.....	29
Por grandes categorias econômicas.....	35



## NOTAS METODOLÓGICAS

1 - Os indicadores de quantum utilizam dados primários da Pesquisa Industrial Mensal de Produção Física (PIM-PF). O painel de produtos e de informantes acompanhado é uma amostra intencional obtida a partir das informações da Pesquisa Industrial Anual - Empresa (PIA-Empresa) e da Pesquisa Industrial Anual - Produto (PIA-Produto) do ano de 2010, representando aproximadamente 85% do Valor da Transformação Industrial da PIA-Empresa do ano de 2010, abrangendo 944 produtos e 7.800 unidades locais a partir de janeiro de 2012.

2 - A base de ponderação dos indicadores é fixa e tem como referência a estrutura do Valor da Transformação Industrial referente ao ano de 2010. Assim, os pesos atribuídos para as atividades e produtos estão baseados nas pesquisas anuais da indústria de 2010.

3 - A fórmula de cálculo, nos diversos níveis de agregação, baseiam-se em uma adaptação do índice de Laspeyres - base fixa em cadeia (com atualização de pesos). Assim, os índices são definidos como médias ponderadas de relativos de quantidades cujos pesos são definidos pelo valor de cada produto, estimado a partir das quantidades vigentes no mês de comparação (t-1) e dos preços do período base. Conseqüentemente, à medida que um produto apresenta variação de quantum superior à média dos seus congêneres cresce sua importância no seu respectivo segmento industrial de origem. Analogamente, esses movimentos são observados em todos os níveis.

4 - São divulgados cinco tipos de índices:

- **ÍNDICE BASE FIXA MENSAL (NÚMERO-ÍNDICE)**: compara a produção do mês de referência do índice com a média mensal produzida no ano base da pesquisa (2012);
- **ÍNDICE MÊS/MÊS ANTERIOR**: compara a produção do mês de referência do índice com a do mês imediatamente anterior. As séries são obtidas a partir do índice de base fixa mensal ajustado sazonalmente;
- **ÍNDICE MENSAL**: compara a produção do mês de referência do índice em

relação a igual mês do ano anterior;

- **ÍNDICE ACUMULADO NO ANO:** compara a produção acumulada no ano, de janeiro até o mês de referência do índice, em relação a igual período do ano anterior;
- **ÍNDICE ACUMULADO NOS ÚLTIMOS 12 MESES:** compara a produção acumulada nos últimos 12 meses de referência do índice em relação a igual período imediatamente anterior.

5 - Foi realizado o encadeamento das séries de Índices de Base Fixa, encerradas em fevereiro de 2014 (base média 2002 = 100), com a série que se iniciou em janeiro de 2012 (base 2012 = 100). A série encadeada tem como referência a média mensal de 2012 = 100 e não altera as séries dos índices anteriores a 2012 nas seguintes comparações: mês contra igual mês do ano anterior, acumulado no ano e acumulado nos últimos 12 meses.

6 - O ajuste sazonal das séries foi obtido utilizando-se o software X-13 ARIMA-SEATS, U.S. Census Bureau. Considera-se, além dos efeitos sazonais, tratamento específico para o efeito calendário (Trading Day - TD), a identificação de *outliers* e a correção de dias úteis para feriados móveis (Carnaval, Corpus Christi e Páscoa). Para os feriados de Carnaval e Corpus Christi utilizou-se o programa GENHOL (Generate Holiday Regression Variables), disponibilizado pelo U.S. Census Bureau, de modo a gerar a matriz de coeficientes de regressão. A modelagem foi definida com a série de 192 meses (janeiro de 2002 a dezembro de 2017) para a indústria geral, seções, atividades de indústria e as grandes categorias econômicas; e de 72 meses (janeiro de 2012 a dezembro de 2017) para as séries de impressão e reprodução de gravações e de manutenção, reparação e instalação de máquinas e equipamentos. Os modelos adotados nas séries divulgadas a partir de abril de 2018 são os seguintes:

**PESQUISA INDUSTRIAL MENSAL PRODUÇÃO FÍSICA - BRASIL**

CNAE	INDÚSTRIA GERAL E ATIVIDADES	DECOMPOSIÇÃO	MODELO ARIMA	REGRESSÃO (REGARIMA)
IG	Indústria Geral	Aditiva	(1 1 0)(0 1 1)	Carnaval, Corpus Christi, TD, Páscoa (1)
IT	Indústria de Transformação	Multiplicativa	(0 1 0)(0 1 1)	Carnaval, Corpus Christi, TD, Páscoa (1)
B	Indústrias Extrativas	Multiplicativa	(0 1 1)(0 1 1)	Páscoa (8)
10	Produtos Alimentícios	Aditiva	(2 0 0)(0 1 1)	TD Páscoa (1)
11	Bebidas	Multiplicativa	(0 1 1)(0 1 1)	TD Páscoa (1)
12	Produtos do Fumo	Multiplicativa	(1 0 0)(0 1 1)	
13	Produtos Têxteis	Multiplicativa	(0 1 1)(0 1 1)	Carnaval, Corpus Christi, TD, Páscoa (1)
14	Confecção de Artigos do Vestuário e Acessórios	Aditiva	(0 1 1)(0 1 1)	Carnaval, Corpus Christi, TD, Páscoa (1)
15	Couros, Artigos para Viagem e Calçados	Aditiva	(1 0 0)(0 1 1)	Carnaval, Corpus Christi, TD, Páscoa (1), Constante
16	Produtos da Madeira	Aditiva	(1 1 0)(0 1 1)	Carnaval, Corpus Christi, TD, Páscoa (1)
17	Celulose, Papel e Produtos de Papel	Multiplicativa	(0 1 1)(0 1 1)	
18	Impressão e Reprodução de Gravações	Multiplicativa	(0 0 0)(0 1 1)	TD, Constante
19	Coque, Produtos Derivados do Petróleo e Biocombustível	Multiplicativa	(1 1 1)(0 1 1)	Carnaval, Corpus Christi
20B	Perfumaria, Sabões, Detergentes e Produtos de Limpeza e de Higiene Pessoal	Aditiva	(1 1 1)(0 1 1)	Carnaval, Corpus Christi, TD, Páscoa (1)
20C	Outros Produtos Químicos	Aditiva	(0 1 2)(0 1 1)	TD, Páscoa (1)
21	Produtos Farmoquímicos e Farmacêuticos	Aditiva	(0 1 1)(0 1 1)	Carnaval, Corpus Christi, TD
22	Produtos de Borracha e de Material Plástico	Multiplicativa	(0 1 0)(1 1 1)	Carnaval, Corpus Christi, TD, Páscoa (1)
23	Produtos de Minerais Não-Metálicos	Multiplicativa	(0 1 1)(0 1 1)	Carnaval, Corpus Christi, TD, Páscoa (1)
24	Metalurgia	Multiplicativa	(0 1 0)(0 1 1)	Carnaval, Corpus Christi, TD
25	Produtos de Metal, exceto Máquinas e Equipamentos	Multiplicativa	(1 1 0)(1 1 1)	Carnaval, Corpus Christi, TD, Páscoa (8)
26	Equipamentos de Informática, Produtos Eletrônicos e Ópticos	Aditiva	(0 1 0)(0 1 1)	Carnaval, Corpus Christi, TD, Páscoa (1)
27	Máquinas, Aparelhos e Materiais Elétricos	Aditiva	(0 1 0)(0 1 1)	Carnaval, Corpus Christi, TD, Páscoa (1)
28	Máquinas e Equipamentos	Multiplicativa	(0 1 0)(0 1 1)	Carnaval, Corpus Christi, Páscoa (1)
29	Veículos Automotores, Reboques e Carrocerias	Multiplicativa	(1 1 0)(1 1 1)	Carnaval, Corpus Christi, TD, Páscoa (1)
30	Outros Equipamentos de Transporte	Multiplicativa	(0 1 1)(0 1 1)	Carnaval, Corpus Christi, TD, Constante
31	Móveis	Aditiva	(0 1 0)(1 1 1)	Carnaval, Corpus Christi, TD, Páscoa (1)
32	Produtos Diversos	Multiplicativa	(2 0 1)(0 1 1)	Carnaval, Corpus Christi, TD, Páscoa (1)
33	Manutenção, Reparação e Instalação de Máquinas e Equipamentos	Multiplicativa	(1 1 0)(0 0 1)	Páscoa (15)

GRANDES CATEGORIAS ECONÔMICAS	DECOMPOSIÇÃO	MODELO ARIMA	REGRESSÃO (REGARIMA)
Bens de Capital	Multiplicativa	(0 1 0)(0 1 1)	Carnaval, Corpus Christi, TD, Páscoa (1)
Bens Intermediários	Multiplicativa	(0 1 0)(0 1 1)	Carnaval, Corpus Christi, TD, Páscoa (1)
Bens de Consumo	Multiplicativa	(0 1 1)(0 1 1)	Carnaval, Corpus Christi, TD, Páscoa (1)
Bens de Consumo Duráveis	Multiplicativa	(0 1 1)(1 1 1)	Carnaval, Corpus Christi, TD, Páscoa (1)
Bens de Consumo Semi e Não-Duráveis	Multiplicativa	(0 1 1)(0 1 1)	Carnaval, Corpus Christi, TD, Páscoa (1)

7 - Os índices apresentados neste documento estão sujeitos à retificação nos dados primários por parte dos informantes da pesquisa, sendo incorporadas revisões a partir de janeiro do ano anterior ao de referência da pesquisa. Os dados ajustados sazonalmente podem ser revisados desde o início da sua série histórica a cada divulgação.

Informações mais detalhadas sobre os procedimentos metodológicos podem ser solicitadas via e-mail [ibge@ibge.gov.br](mailto:ibge@ibge.gov.br); atendimento telefônico 0800-721-8181; ou na Coordenação da Pesquisa - Avenida Chile, 500 - 5º andar - CEP 20031-070 - Rio de Janeiro - RJ, telefone: (21) 2142-4513.



## Comentários

Em julho de 2021, a produção industrial nacional mostrou queda de 1,3% frente ao mês imediatamente anterior, na série livre de influências sazonais, segundo resultado negativo consecutivo, acumulando nesse período perda de 1,5%. Na série sem ajuste sazonal, no confronto com igual mês do ano anterior, o total da indústria cresceu 1,2% em julho de 2021, décima primeira taxa positiva consecutiva nesse tipo de comparação. Com isso, o setor industrial acumulou expansão de 11,0% nos sete primeiros meses de 2021. A taxa anualizada, indicador acumulado nos últimos doze meses, ao avançar 7,0% em julho de 2021, intensificou o crescimento observado em junho último (6,6%) e permaneceu com a trajetória predominantemente ascendente iniciada em agosto de 2020 (-5,7%).

O recuo de 1,3% da atividade industrial na passagem de junho para julho de 2021 teve perfil disseminado de queda na produção, alcançando duas das quatro das grandes categorias econômicas e a maior parte (19) dos 26 ramos pesquisados. Entre as atividades, as influências negativas mais importantes foram assinaladas por bebidas (-10,2%) e produtos alimentícios (-1,8%), com a primeira interrompendo três meses de taxas positivas consecutivas, período em que acumulou expansão de 11,7%; e a última apontando o segundo mês seguido de queda na produção e acumulando nesse período perda de 3,8%. Outras contribuições negativas importantes sobre o total da indústria vieram de veículos automotores, reboques e carrocerias (-2,8%), de máquinas e equipamentos (-4,0%), de outros equipamentos de transporte (-15,6%) e de indústrias extrativas (-1,2%). Por outro lado, entre as sete atividades que apontaram crescimento na produção, coque, produtos derivados do petróleo e biocombustíveis (2,8%) exerceu o principal impacto positivo em julho de 2021, terceiro mês seguido de avanço na produção e acumulando nesse período expansão de 10,2%.

Entre as grandes categorias econômicas, ainda na comparação com o mês imediatamente anterior, bens de consumo duráveis (-2,7%) e bens intermediários (-0,6%) assinalaram as taxas negativas em julho de 2021, com

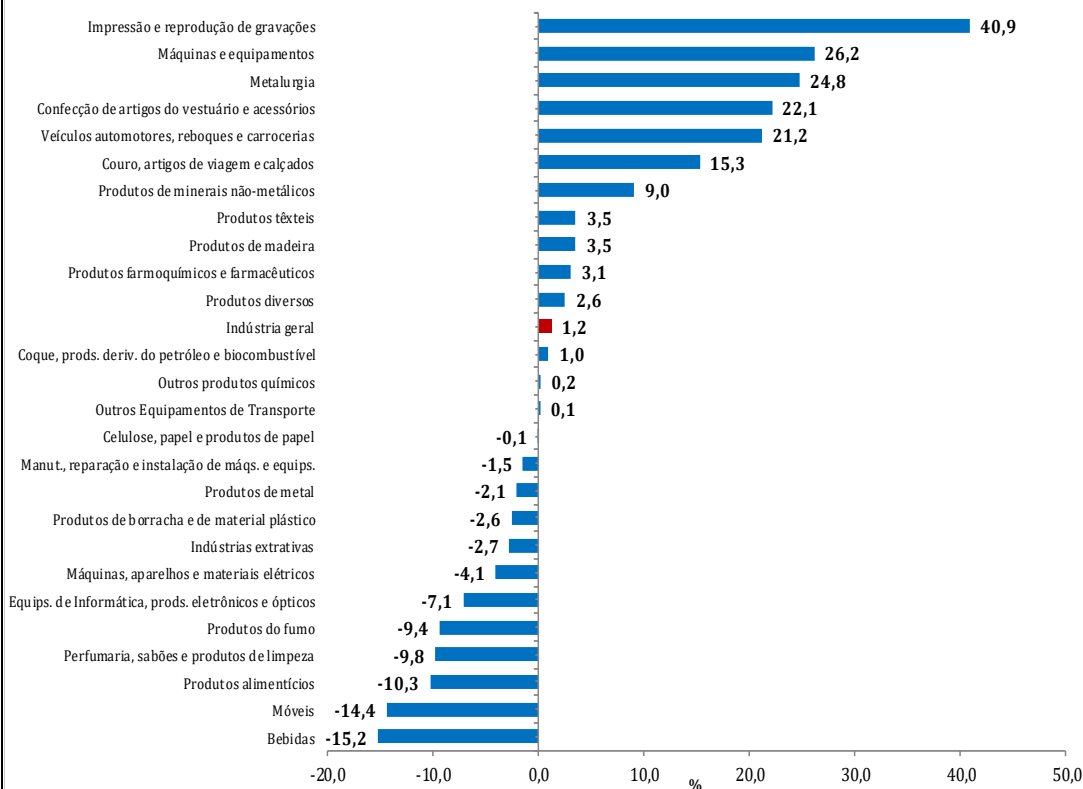
a primeira marcando o sétimo mês seguido de queda e acumulando nesse período perda de 23,4%; e a segunda recuando 3,2% em quatro meses consecutivos de redução na produção. Por outro lado, os setores produtores de bens de capital (0,3%) e de bens de consumo semi e não-duráveis (0,2%) apontaram os resultados positivos em julho de 2021, com o primeiro marcando a quarta expansão seguida e avançando 5,9% nesse período; e o segundo devolvendo pequena parte do recuo de 1,7% assinalado em junho último.

Ainda na série com ajuste sazonal, a evolução do índice de média móvel trimestral para o total da indústria mostrou variação negativa de 0,1% no trimestre encerrado em julho de 2021 frente ao nível do mês anterior e manteve a trajetória descendente iniciada em janeiro de 2021. Entre as grandes categorias econômicas, ainda em relação ao movimento deste índice na margem, bens de consumo duráveis (-2,0%) e bens intermediários (-0,6%) assinalaram os recuos nesse mês, com o primeiro permanecendo com a trajetória descendente iniciada em dezembro de 2020; e o segundo marcando o quinto mês seguido de queda e acumulando nesse período redução de 2,7%. Por outro lado, os setores produtores de bens de capital (0,9%) e de bens de consumo semi e não-duráveis (0,7%) apontaram os resultados positivos em julho de 2021, com ambos marcando o segundo mês seguido de crescimento, após interromperem no mês anterior três meses consecutivos de queda na produção, período em que acumularam perdas de 4,9% e 9,1%, respectivamente.

Na comparação com igual mês do ano anterior, o setor industrial assinalou avanço de 1,2% em julho de 2021, com resultados positivos em duas das quatro grandes categorias econômicas, 14 dos 26 ramos, 46 dos 79 grupos e 54,4% dos 805 produtos pesquisados. Vale citar que julho de 2021 (22 dias) teve um dia útil a menos do que igual mês do ano anterior (23). Entre as atividades, as principais influências positivas no total da indústria foram registradas por veículos automotores, reboques e carrocerias (21,2%), metalurgia (24,8%) e máquinas e equipamentos (26,2%), impulsionadas, em grande medida, pela maior fabricação dos itens caminhões, caminhão-trator para reboques e semirreboques, autopeças e veículos para o transporte de mercadorias, na primeira; bobinas a quente e a frio de aços ao carbono não

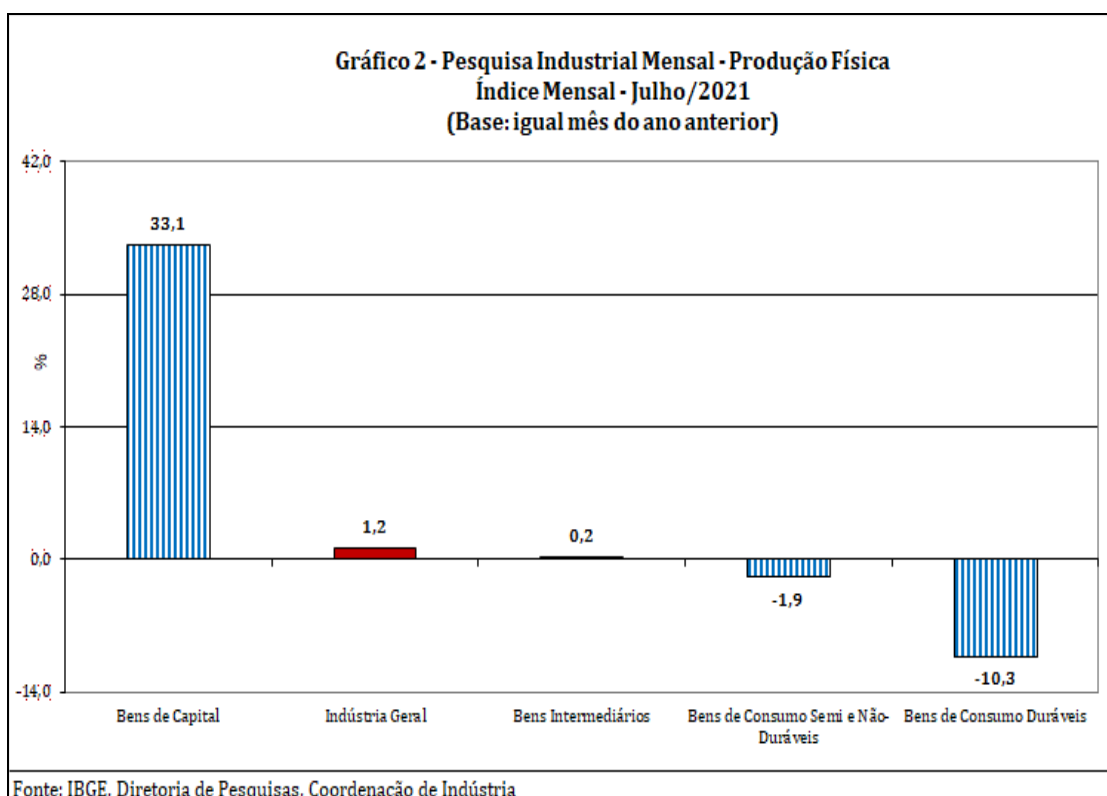
revestidos, artefatos e peças diversas de ferro fundido, vergalhões de aço ao carbono, bobinas ou chapas de aço zincadas (galvanizadas), ferronióbio, barras de aço ao carbono, lingotes, blocos, tarugos ou placas de aço ao carbono, artefatos de alumínio fundido, tubos flexíveis e trefilados de ferro e aço, bobinas grossas de aço ao carbono não revestidos e bobinas ou chapas de aço inoxidáveis, na segunda; e escavadeiras, rolamentos de esferas, agulhas, cilindros ou roletes para equipamentos industriais, máquinas para colheita e suas partes e peças, carregadoras-transportadoras, aparelhos elevadores ou transportadores para mercadorias, aparelhos de ar-condicionado de paredes, de janelas ou transportáveis (inclusive os do tipo "split system"), retroescavadeiras, máquinas portáteis para furar, serrar, cortar ou aparafusar, empilhadeiras propulsoras e partes e peças para máquinas e aparelhos de terraplenagem, na terceira. Outros impactos positivos importantes foram assinalados pelos ramos de confecção de artigos do vestuário e acessórios (22,1%), de produtos de minerais não-metálicos (9,0%), de couro, artigos para viagem e calçados (15,3%), de impressão e reprodução de gravações (40,9%) e de coque, produtos derivados do petróleo e biocombustíveis (1,0%). Por outro lado, ainda na comparação com julho de 2020, entre as doze atividades que apontaram redução na produção, produtos alimentícios (-10,3%) exerceu a maior influência negativa na formação da média da indústria, pressionada, em grande medida, pela menor fabricação dos itens açúcar cristal e VHP. Vale destacar também as contribuições negativas assinaladas pelos ramos de bebidas (-15,2%), de indústrias extrativas (-2,7%), de móveis (-14,4%), de perfumaria, sabões, produtos de limpeza e de higiene pessoal (-9,8%), de equipamentos de informática, produtos eletrônicos e ópticos (-7,1%) e de máquinas, aparelhos e materiais elétricos (-4,1%).

**Gráfico 1 - Pesquisa Industrial Mensal - Produção Física**  
**Índice Mensal - Julho/2021**  
**(Base: igual mês do ano anterior)**



Fonte: IBGE, Diretoria de Pesquisas, Coordenação de Indústria

Ainda no confronto com igual mês do ano anterior, bens de capital (33,1%) assinalou, em julho de 2021, a expansão mais acentuada entre as grandes categorias econômicas. O setor produtor de bens intermediários (0,2%) também mostrou resultado positivo nesse mês, mas com avanço abaixo da média da indústria (1,2%). Por outro lado, os setores produtores de bens de consumo semi e não-duráveis (-1,9%) e de bens de consumo duráveis (-10,3%) registraram as taxas negativas nesse mês entre as grandes categorias econômicas.



O setor produtor de bens de capital avançou 33,1% em julho de 2021 frente a igual período do ano anterior, décima primeira taxa positiva consecutiva nesse tipo de comparação. Na formação do índice desse mês, o segmento foi influenciado pela expansão observada na maior parte dos grupamentos, com destaque para bens de capital para equipamentos de transporte (56,5%), impulsionado, em grande parte, pela maior fabricação de caminhões, caminhão-trator para reboques e semirreboques e veículos para o transporte de mercadorias. As demais taxas positivas foram registradas pelos grupamentos de bens de capital para fins industriais (15,0%), para construção (67,0%), de uso misto (15,2%) e agrícolas (15,0%). Por outro lado, o único impacto negativo foi assinalado pelo subsetor de bens de capital para energia elétrica (-8,4%).

A produção de bens intermediários apontou variação positiva de 0,2% no índice mensal de julho de 2021, décimo terceiro resultado positivo consecutivo nesse tipo de comparação, mas o menos intenso dessa sequência. O resultado desse mês foi explicado, principalmente, pelos avanços nos produtos associados às atividades de metalurgia (24,8%), de veículos automotores, reboques e carrocerias (10,6%), de máquinas e equipamentos (22,5%), de

produtos de minerais não-metálicos (9,2%), de produtos têxteis (4,5%) e de outros produtos químicos (0,1%), enquanto as pressões negativas foram registradas por produtos alimentícios (-14,0%), indústrias extrativas (-2,7%), coque, produtos derivados do petróleo e biocombustíveis (-1,4%), produtos de borracha e de material plástico (-1,6%), produtos de metal (-1,2%) e celulose, papel e produtos de papel (-0,3%). Ainda nessa categoria econômica, vale citar também os resultados assinalados pelos grupamentos de insumos típicos para construção civil (3,0%), que apontou a décima terceira taxa positiva consecutiva nesse tipo de comparação, mas a menos intensa dessa sequência; e de embalagens (-4,4%), que interrompeu dez meses de crescimento na produção.

Ainda no confronto com igual mês do ano anterior, o segmento de bens de consumo semi e não-duráveis, ao recuar 1,9% em julho de 2021, interrompeu quatro meses de taxas positivas consecutivas nesse tipo de comparação: março (5,9%), abril (18,3%), maio (14,2%) e junho (2,1%) de 2021. O desempenho negativo nesse mês foi explicado, principalmente, pela redução observada no grupamento de alimentos e bebidas elaborados para consumo doméstico (-8,0%), pressionado, em grande parte, pela menor produção de cervejas, chope, refrigerantes, biscoitos e bolachas, sorvetes e picolés, margarina, sucos concentrados de laranja, carnes de bovinos frescas ou refrigeradas, açúcar refinado de cana-de-açúcar, leite condensado, carnes e miudezas de aves congeladas, arroz e achocolatados em pó. Vale citar também o resultado negativo assinalado pelo grupamento de não-duráveis (-0,7%), influenciado, principalmente, pelo recuo na fabricação de medicamentos, cigarros, desinfetantes e sabões ou detergentes para usos domésticos ou industrial, artigos de plástico para uso doméstico e desodorantes. Por outro lado, os subsetores de semiduráveis (8,1%) e de carburantes (6,3%) apontaram as taxas positivas nessa categoria, impulsionados, em grande medida, pelos avanços na fabricação de calçados de material sintético feminino, bermudas, jardineiras, *shorts* e semelhantes (de malha ou não), calças compridas, tênis, camisas, blusas e semelhantes de uso feminino (de malha ou não), vestidos de malha, calçados de couro, artefatos de alumínio para uso doméstico, camisas de malha

de uso masculino, roupas de banho de tecidos de algodão, conjuntos de malha, calçados de plástico moldado feminino, camisetas de malha e calçados de borracha moldado, no primeiro; e de gasolina automotiva e álcool etílico, no segundo.

O setor produtor de bens de consumo duráveis recuou 10,3% em julho de 2021 frente a igual período do ano anterior, interrompendo, dessa forma, quatro meses de taxas positivas consecutivas nesse tipo de comparação. Nesse mês, o setor foi pressionado, em grande medida, pela redução na fabricação de automóveis (-10,8%) e de eletrodomésticos da "linha marrom" (-26,6%) e da "linha branca" (-17,5%). Vale citar também os recuos registrados pelo grupamento de móveis (-14,0%) e pelas motocicletas (-0,3%). Por outro lado, o principal impacto positivo veio da maior fabricação de outros eletrodomésticos (17,3%).

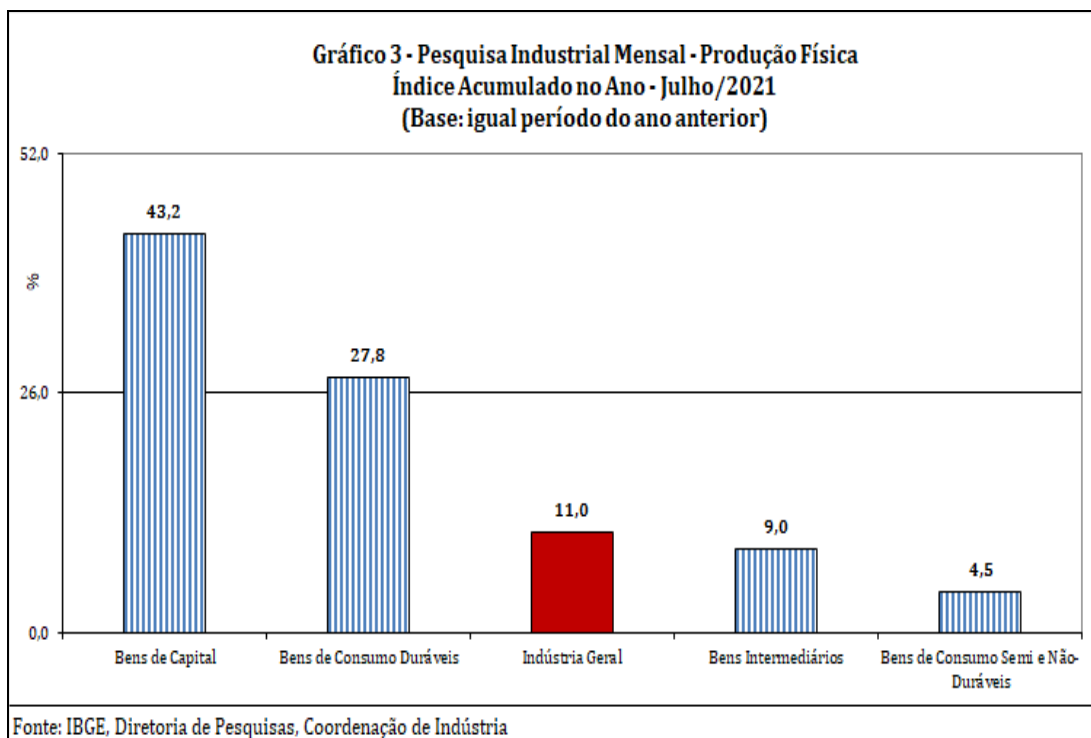
No índice acumulado para janeiro-julho de 2021, frente a igual período do ano anterior, o setor industrial mostrou expansão de 11,0%, com resultados positivos em 4 das 4 grandes categorias econômicas, 21 dos 26 ramos, 65 dos 79 grupos e 72,7% dos 805 produtos pesquisados. Entre as atividades, veículos automotores, reboques e carrocerias (50,3%), máquinas e equipamentos (39,1%), metalurgia (26,0%) e produtos de minerais não-metálicos (27,3%) exerceram as maiores influências positivas na formação da média da indústria, impulsionadas, em grande medida, pelos itens automóveis, caminhões, caminhão-trator para reboques e semirreboques, veículos para o transporte de mercadorias, autopeças e reboques e semirreboques, na primeira; máquinas para colheita e suas partes e peças, rolamentos de esferas, agulhas, cilindros ou roletes para equipamentos industriais, escavadeiras, tratores agrícolas, aparelhos elevadores ou transportadores para mercadorias, carregadoras-transportadoras, aparelhos de ar-condicionado de paredes, de janelas ou transportáveis (inclusive os do tipo "split system"), silos metálicos para cereais, máquinas portáteis para furar, serrar, cortar ou aparafusar, motoniveladores, retroescavadeiras, bombas centrífugas, partes e peças para máquinas e aparelhos de terraplenagem, empilhadeiras propulsoras e ferramentas hidráulicas de motor não-elétrico de uso manual, na segunda;

bobinas a quente e a frio de aços ao carbono não revestidos, artefatos e peças diversas de ferro fundido, vergalhões de aços ao carbono, fio-máquina de aços ao carbono, ferronióbio, bobinas grossas de aços ao carbono não revestidos, tubos flexíveis e trefilados de ferro e aço, bobinas ou chapas de aços zincadas (galvanizadas), arames e fios de aços ao carbono, barras de aços ao carbono, chapas, bobinas, fitas e tiras de aço relaminadas e lingotes, blocos, tarugos ou placas de aços ao carbono, na terceira; e ladrilhos, placas e azulejos de cerâmica para pavimentação ou revestimento, cimentos "Portland", vidro flotado, desbastado ou polido em chapas ou folhas, granito talhado, serrado ou trabalhado de outro modo, massa de concreto preparada para construção, vidros de segurança laminados ou temperados (inclusive para veículos automotores) e pias, banheiras, bidês e semelhantes para uso sanitário, na última. Vale destacar também as contribuições positivas assinaladas pelos ramos de produtos de metal (19,5%), de produtos de borracha e de material plástico (17,4%), de outros produtos químicos (10,3%), de confecção de artigos do vestuário e acessórios (36,2%), de máquinas, aparelhos e materiais elétricos (19,3%), de produtos têxteis (30,3%), de couro, artigos para viagem e calçados (27,4%), de bebidas (8,0%), de produtos diversos (26,9%), de produtos de madeira (20,4%) e de equipamentos de informática, produtos eletrônicos e ópticos (11,5%). Por outro lado, entre as cinco atividades que apontaram redução na produção, a principal influência no total da indústria foi registrada por produtos alimentícios (-6,9%), pressionada, em grande medida, pela menor fabricação dos itens açúcar cristal, VHP e refinado de cana-de-açúcar, biscoitos e bolachas, leite em pó, arroz, tortas, bagaços, farelos e outros resíduos da extração do óleo de soja, margarina, massas alimentícias secas, achocolatados em pó e óleo de soja em bruto.

Entre as grandes categorias econômicas, o perfil dos resultados para os sete primeiros meses de 2021 mostrou maior dinamismo para bens de capital (43,2%) e bens de consumo duráveis (27,8%), impulsionadas, em grande parte, pelas expansões observadas na fabricação de bens de capital para equipamentos de transporte (65,8%), para fins industriais (26,3%), agrícolas (47,6%) e construção (66,9%), na primeira; e de automóveis (35,7%) e eletrodomésticos

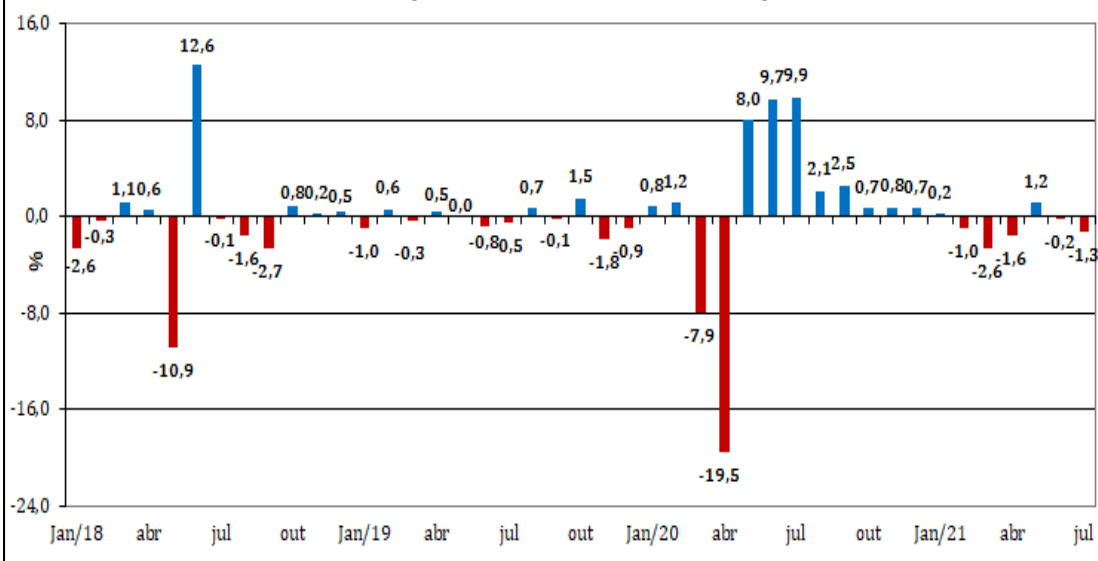


da “linha branca” (28,3%), na segunda. Os segmentos de bens intermediários (9,0%) e de bens de consumo semi e não-duráveis (4,5%) também assinalaram crescimento nos sete primeiros meses do ano, mas ambos com avanços abaixo da média da indústria (11,0%).



Em síntese, a produção industrial, ao recuar 1,3% em julho de 2021, marcou a segunda taxa negativa consecutiva, após avançar 1,2% em maio último. No resultado desse mês, observa-se perfil disseminado de taxas negativas, alcançando duas das quatro das grandes categorias econômicas e a maior parte (19) dos 26 ramos pesquisados. Cabe citar que, com esses resultados, o setor industrial se encontra 18,5% abaixo do nível recorde alcançado em maio de 2011. Ainda na série com ajuste sazonal, com a diminuição no ritmo da atividade industrial nesses últimos meses, o total da indústria, no índice de média móvel trimestral, permanece em julho de 2021 com a trajetória descendente iniciada em janeiro desse ano.

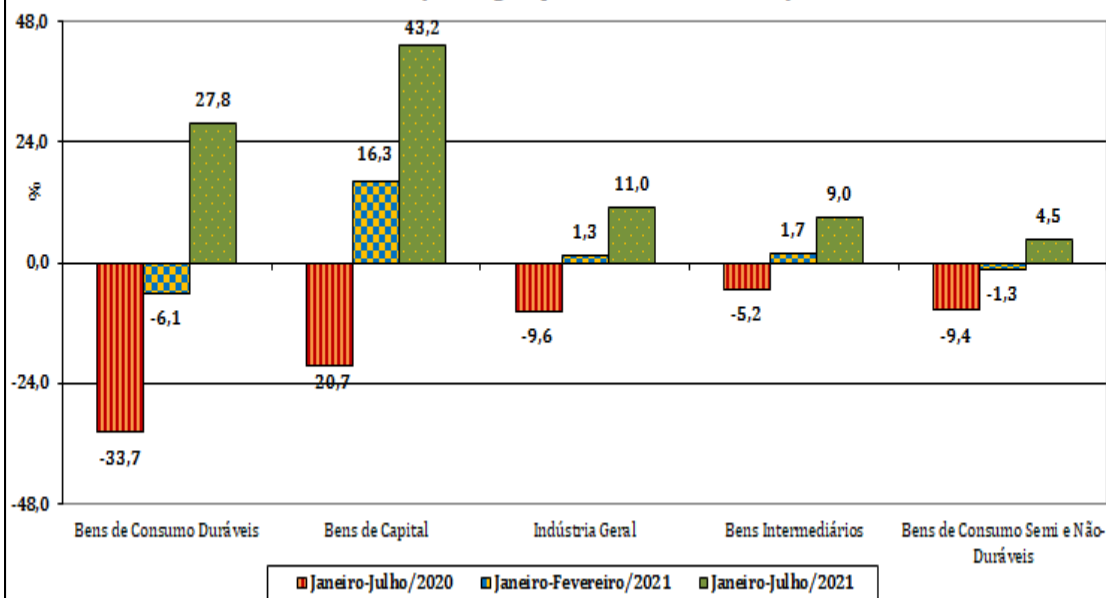
**Gráfico 4 - Pesquisa Industrial Mensal - Produção Física**  
**Indústria Geral - 2018 - 2021**  
**Índice Mês/Mês Imediatamente Anterior - Série com Ajuste Sazonal**  
**(Base: Mês imediatamente anterior)**



Fonte: IBGE, Diretoria de Pesquisas, Coordenação de Indústria

No confronto com igual mês do ano anterior, a produção industrial mostrou crescimento pelo décimo primeiro mês consecutivo, mas com menor intensidade do que o verificado nos meses de março, abril, maio e junho últimos. Vale citar que julho de 2021 (22 dias) teve um dia útil a menos do que igual mês do ano anterior (23). Com esses resultados recentes, no índice acumulado para o período janeiro-julho de 2021, o total da indústria, ao avançar 11,0%, reduziu a intensidade de expansão frente ao observado nos meses de maio (13,2%) e junho (13,0%) últimos, mas aponta claro ganho de dinamismo frente ao registrado nos dois primeiros meses de 2021 (1,3%), todas as comparações contra igual período do ano anterior. Vale destacar que esse movimento também foi verificado nas quatro grandes categorias econômicas.

**Gráfico 5 - Pesquisa Industrial Mensal - Produção Física**  
**Indicadores da Produção Industrial**  
 (Base: igual período do ano anterior)



Fonte: IBGE, Diretoria de Pesquisas, Coordenação de Indústria

**Tabela 1**  
**Indicadores da Produção Industrial por Grandes Categorias Econômicas**  
**Brasil - Julho de 2021**

Grandes Categorias Econômicas	Variação (%)			
	Julho 2021/Junho 2021*	Julho 2021/Julho 2020	Acumulado Janeiro-Julho	Acumulado nos Últimos 12 Meses
Bens de Capital	0,3	33,1	43,2	25,2
Bens Intermediários	-0,6	0,2	9,0	7,0
Bens de Consumo	-0,4	-3,5	8,5	3,8
Duráveis	-2,7	-10,3	27,8	12,6
Semiduráveis e não Duráveis	0,2	-1,9	4,5	1,7
Indústria Geral	-1,3	1,2	11,0	7,0

Fonte: IBGE, Diretoria de Pesquisas, Coordenação de Indústria

\*série com ajuste sazonal

Composição da Taxa de Crescimento da Indústria Geral <sup>(1)</sup> (p.p.) - Brasil

Julho de 2021

Atividades de Indústria	Julho 2021 / Julho 2020	Acumulado Janeiro-Julho	Acumulado nos Últimos 12 Meses
Indústrias Extrativas	-0,33	0,17	-0,18
Produtos Alimentícios	-1,95	-1,18	-0,40
Bebidas	-0,56	0,29	0,32
Produtos do Fumo	-0,09	0,09	0,10
Produtos Têxteis	0,05	0,40	0,29
Confecção de Artigos do Vestuário e Acessórios	0,33	0,52	0,21
Couro, Artigos para Viagem e Calçados	0,18	0,33	0,18
Produtos de Madeira	0,04	0,24	0,19
Celulose, Papel e Produtos de Papel	0,00	0,16	0,12
Impressão e Reprodução de Gravações	0,14	0,08	-0,11
Coque, Produtos Derivados do Petróleo e Biocombustíveis	0,11	-0,08	0,22
Perfumaria, Sabões, Detergentes e Produtos de Limpeza e de Higiene Pessoal	-0,16	-0,09	-0,04
Outros Produtos Químicos	0,01	0,61	0,44
Produtos Farmoquímicos e Farmacêuticos	0,07	-0,02	0,01
Produtos de Borracha e de Material Plástico	-0,09	0,61	0,47
Minerais Não Metálicos	0,31	0,90	0,64
Metalurgia	1,13	1,35	0,84
Produtos de Metal - exclusive Máquinas e Equipamentos	-0,07	0,61	0,51
Equipamentos de Informática, Produtos Eletrônicos e Outros	-0,15	0,24	0,25
Máquinas, Aparelhos e Materiais Elétricos	-0,10	0,44	0,34
Máquinas e Equipamentos	1,08	1,66	1,12
Veículos Automotores, Reboques e Carrocerias	1,36	3,09	1,34
Outros Equipamentos de Transporte	0,00	0,20	-0,01
Móveis	-0,17	0,17	0,14
Produtos Diversos	0,02	0,25	0,10
Manutenção, Reparação e Instalação de Máquinas e Equipamentos.	-0,01	-0,06	-0,12
<b>Indústria Geral</b>	<b>1,2</b>	<b>11,0</b>	<b>7,0</b>

Fonte: IBGE, Diretoria de Pesquisas, Coordenação de Indústria

<sup>(1)</sup>  $C = (I_g - 100) \cdot K$ , onde: C=Participação da atividade na formação do total da taxa de crescimento, I<sub>g</sub>=Indicador da atividade e K= peso da atividade no total da Indústria Geral.

Composição da Taxa de Crescimento da Indústria Geral <sup>(1)</sup> (p.p.) - Brasil

Julho de 2021

Categorias Econômicas	Julho 2021 / Julho 2020	Acumulado Janeiro-Julho	Acumulado nos Últimos 12 Meses
1 - Bens de Capital (BK)	2,14	2,85	1,73
2 - Bens Intermediários (BI)	0,11	5,64	4,26
3 - Bens de Consumo (BC) - (31+32)	-1,07	2,54	1,17
31 - Bens de Consumo Duráveis (BCD)	-0,60	1,43	0,75
32 - Bens de Consumo Semi e Não-Duráveis (BCND)	-0,47	1,11	0,42
Bens Não Especificados Anteriormente	-0,01	-0,06	-0,15
<b>Indústria Geral</b>	<b>1,2</b>	<b>11,0</b>	<b>7,0</b>

Fonte: IBGE, Diretoria de Pesquisas, Coordenação de Indústria

<sup>(1)</sup>  $C=(I_g - 100) \cdot K$ , onde: C=Participação da atividade na formação do total da taxa de crescimento,  $I_g$ =Indicador da atividade e K= peso da atividade no total da Indústria Geral.

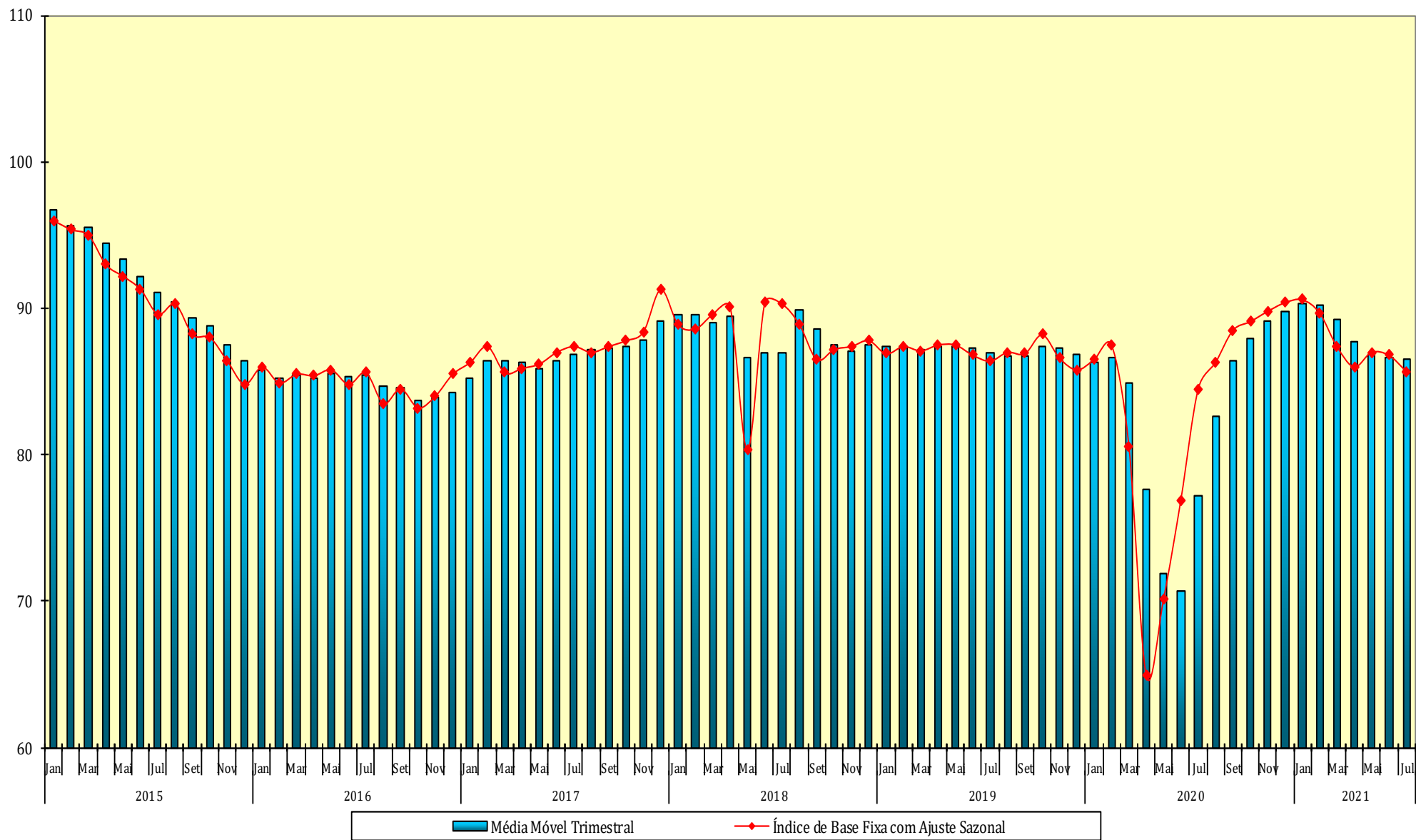
**Índices de Média Móvel Trimestral\* / 2018-2021**

Ano / Mês	Bens de Capital	Bens Intermediários	Bens de Consumo		Indústria Geral	
			Duráveis	Semiduráveis e Não-Duráveis		
2018	Jan	76,90	90,03	84,50	94,00	89,53
	Fev	77,43	89,57	84,93	94,70	89,60
	Mar	78,23	88,77	83,43	94,57	89,03
	Abr	79,37	89,23	84,33	94,77	89,43
	Mai	75,47	87,63	78,37	91,03	86,67
	Jun	75,77	87,97	78,33	91,07	86,93
	Jul	74,17	88,47	78,10	90,40	87,00
	Ago	79,57	90,13	84,93	93,93	89,87
	Set	79,07	89,23	82,53	93,07	88,57
	Out	80,20	87,63	81,47	92,50	87,53
	Nov	78,70	87,43	79,30	91,90	87,03
	Dez	76,97	87,70	79,33	92,13	87,47
2019	Jan	74,43	88,00	78,40	92,53	87,37
	Fev	74,23	87,70	79,40	93,23	87,37
	Mar	75,17	87,10	80,67	93,23	87,13
	Abr	78,17	86,40	82,97	94,20	87,33
	Mai	79,13	86,27	83,77	94,13	87,37
	Jun	79,80	86,13	84,10	93,73	87,27
	Jul	78,87	86,13	83,80	92,70	86,90
	Ago	78,83	86,10	83,20	92,63	86,73
	Set	78,70	86,47	83,07	93,13	86,77
	Out	78,37	87,00	83,73	93,83	87,37
	Nov	77,33	86,73	83,23	94,03	87,23
	Dez	73,63	86,27	81,53	94,07	86,87
2020	Jan	73,07	86,00	79,33	93,47	86,30
	Fev	73,40	86,47	79,20	93,20	86,60
	Mar	72,93	85,83	74,73	89,33	84,87
	Abr	60,63	80,73	52,50	82,13	77,67
	Mai	51,83	76,80	34,77	76,93	71,87
	Jun	48,93	75,37	30,33	77,77	70,63
	Jul	58,07	80,87	49,83	83,43	77,17
	Ago	64,60	85,53	66,50	87,33	82,57
	Set	70,77	89,30	76,53	90,30	86,43
	Out	75,67	90,13	79,67	91,63	87,97
	Nov	81,10	90,33	81,60	93,07	89,13
	Dez	85,37	90,57	83,07	93,20	89,77
2021	Jan	89,50	90,63	82,53	94,07	90,27
	Fev	90,90	90,87	80,10	94,50	90,23
	Mar	89,47	90,70	75,27	91,73	89,23
	Abr	87,40	90,40	72,00	88,27	87,70
	Mai	86,47	89,80	69,53	85,93	86,80
	Jun	88,03	89,00	68,30	86,33	86,60
	Jul	88,83	88,43	66,93	86,97	86,50

FONTE: IBGE, Diretoria de Pesquisas, Coordenação de Indústria

\*Séries com ajuste sazonal

**Indústria Geral**  
**Índice de Base Fixa Mensal x Índice de Média Móvel Trimestral**  
**Séries com Ajuste Sazonal**

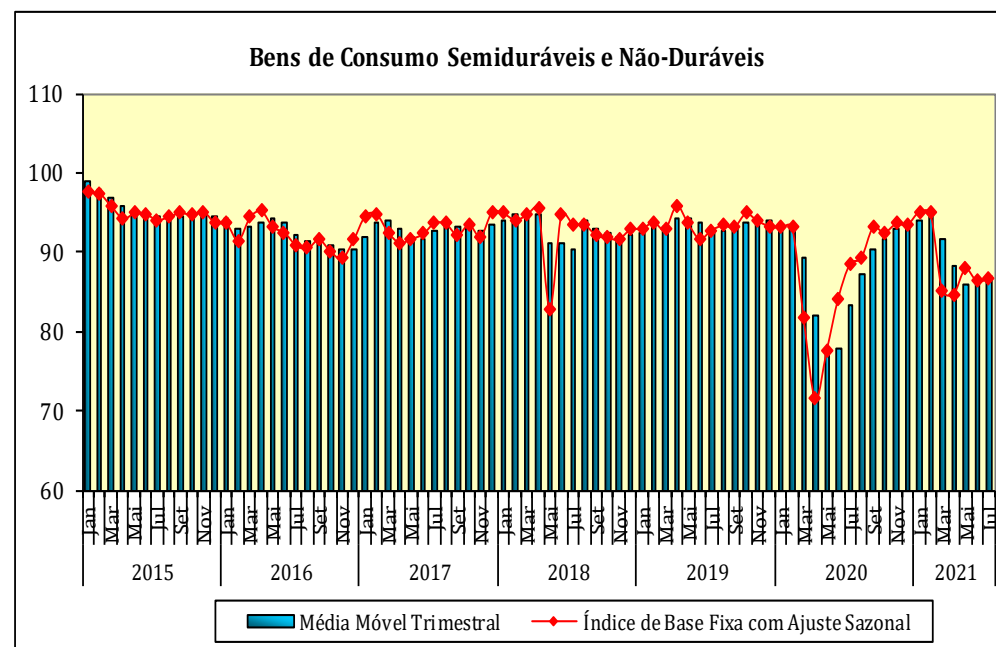
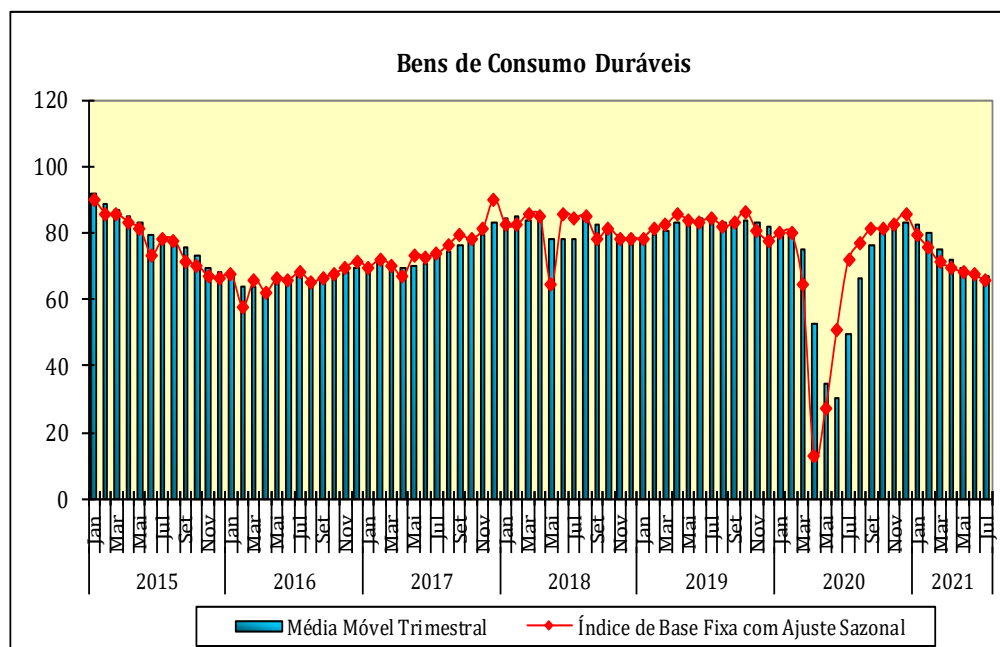
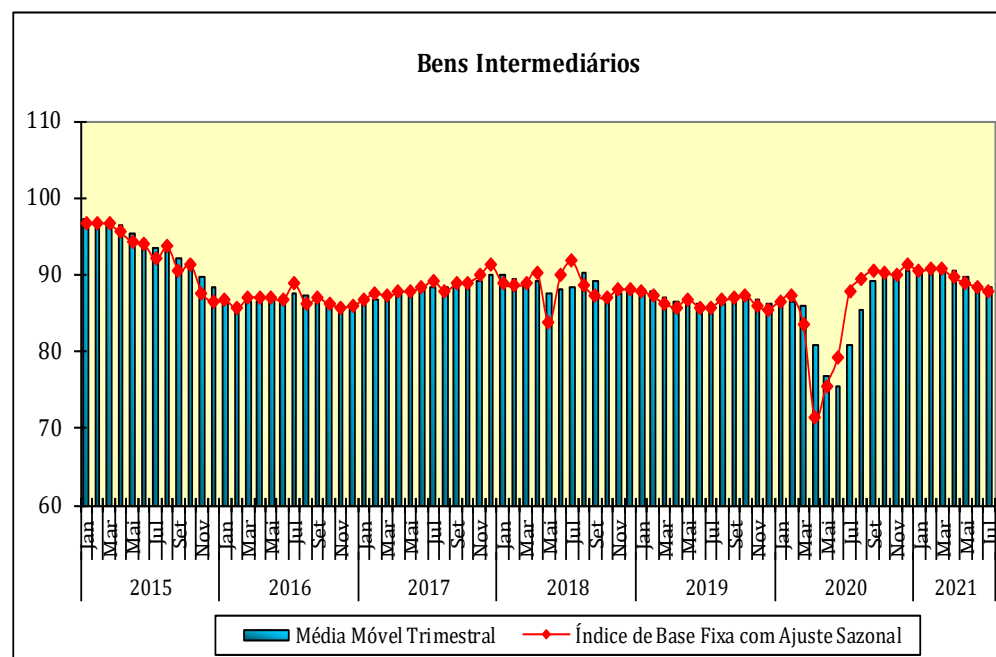
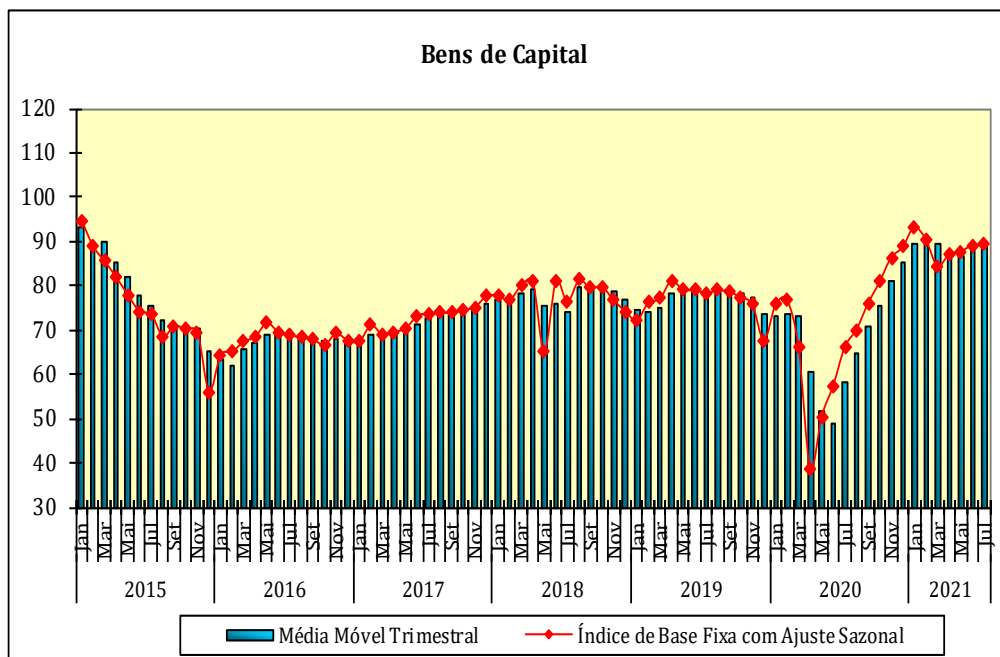


Fonte: IBGE, Diretoria de Pesquisas, Coordenação de Indústria

\* Série com ajuste sazonal



Índices de Base Fixa (2012=100) \* Séries com Ajuste Sazonal  
Média Móvel Trimestral - 2015-2021



**Pesquisa Industrial Mensal - Produção Física**  
**Indicadores da Produção Industrial, segundo as Seções e Atividades de Indústria (Número índice)**  
**Brasil - 2021**

Seções e Atividades de Indústria	Base fixa mensal (1)			Mensal (2)			Acumulado (3)			Últimos 12 meses (4)		
	Mai	Jun	Jul	Mai	Jun	Jul	Jan-Mai	Jan-Jun	Jan-Jul	Até-Mai	Até-Jun	Até-Jul
1- Indústria geral	88,2	87,7	92,0	124,1	112,0	101,2	113,2	113,0	111,0	104,9	106,6	107,0
2 - Indústrias extrativas	91,2	90,1	95,0	111,7	104,1	97,3	101,8	102,2	101,4	98,5	98,9	98,6
3 - Indústrias de transformação	87,9	87,4	91,7	125,9	113,1	101,7	114,8	114,5	112,3	105,8	107,7	108,2
3.10 - Fabricação de produtos alimentícios	101,4	102,2	111,0	94,6	91,6	89,7	94,5	93,9	93,1	101,2	99,6	97,6
3.11 - Fabricação de bebidas	94,9	95,5	86,5	124,9	99,1	84,8	116,0	112,7	108,0	112,5	111,6	108,8
3.12 - Fabricação de produtos do fumo	131,3	125,4	123,1	115,2	105,6	90,6	122,4	118,3	112,3	121,7	121,2	117,2
3.13 - Fabricação de produtos têxteis	75,2	74,3	77,5	175,4	131,4	103,5	136,7	135,9	130,3	115,6	120,1	121,2
3.14 - Confecção de artigos do vestuário e acessórios	66,3	64,8	74,0	197,1	154,5	122,1	136,5	139,1	136,2	98,5	105,9	111,9
3.15 - Preparação de couros e fabricação de artefatos de couro, artigos para viagem e calçados	59,0	65,9	73,7	160,5	157,6	115,3	125,7	129,7	127,4	100,7	107,2	112,3
3.16 - Fabricação de produtos de madeira	105,1	106,6	108,4	136,9	118,1	103,5	125,1	123,9	120,4	115,3	117,1	117,0
3.17 - Fabricação de celulose, papel e produtos de papel	110,7	101,1	105,2	110,4	102,7	99,9	105,0	104,6	104,0	103,1	103,4	103,3
3.18 - Impressão e reprodução de gravações	34,5	36,2	42,9	137,9	75,5	140,9	125,4	113,7	117,2	77,2	75,9	82,0
3.19 - Fabricação de coque, de produtos derivados do petróleo e de biocombustíveis	93,4	98,5	107,3	94,6	102,3	101,0	98,3	99,0	99,4	101,9	102,2	101,9
3.20B - Fabricação de sabões, deterg., prods. de limpeza, cosméticos, prods. de perfum. e de higiene pessoal	103,4	100,7	107,4	97,8	91,5	90,2	96,9	96,0	95,1	101,0	99,2	97,3
3.20C - Fabricação de outros produtos químicos	93,4	96,8	101,8	124,9	112,3	100,2	112,4	112,4	110,3	106,5	108,0	107,6
3.21 - Fabricação de produtos farmoquímicos e farmacêuticos	91,3	90,4	95,0	98,5	94,9	103,1	99,1	98,3	99,1	101,8	100,2	100,4
3.22 - Fabricação de produtos de borracha e de material plástico	85,4	83,7	86,2	133,4	111,5	97,4	123,4	121,4	117,4	112,1	113,9	113,8
3.23 - Fabricação de produtos de minerais não-metálicos	93,7	92,0	94,8	146,8	125,3	109,0	132,4	131,2	127,3	116,1	118,8	119,6
3.24 - Metalurgia	96,1	93,7	95,4	149,0	147,9	124,8	122,5	126,2	126,0	107,5	113,3	116,5
3.25 - Fabricação de produtos de metal, exceto máquinas e equipamentos	78,5	76,7	80,0	133,8	112,8	97,9	126,4	124,0	119,5	115,7	117,2	116,5
3.26 - Fabricação de equipamentos de informática, produtos eletrônicos e ópticos	72,4	70,5	74,3	131,1	113,7	92,9	115,7	115,4	111,5	112,3	113,7	112,1
3.27 - Fabricação de máquinas, aparelhos e materiais elétricos	78,3	74,7	78,3	148,4	107,4	95,9	128,0	124,3	119,3	115,3	116,1	115,1
3.28 - Fabricação de máquinas e equipamentos	92,5	93,0	96,7	164,9	152,4	126,2	139,6	141,6	139,1	117,2	122,8	126,2
3.29 - Fabricação de veículos automotores, reboques e carrocerias	73,7	68,9	69,7	312,2	180,7	121,2	152,5	156,5	150,3	102,2	111,7	118,1
3.30 - Fabricação de outros equipamentos de transporte, exceto veículos automotores	52,9	55,2	48,4	291,8	137,0	100,1	129,7	131,0	125,5	94,0	97,8	99,4
3.31 - Fabricação de móveis	67,4	66,6	72,5	146,7	100,4	85,6	130,1	124,4	116,7	115,3	115,5	113,1
3.32 - Fabricação de produtos diversos	90,5	89,2	88,4	197,9	145,3	102,6	129,6	131,9	126,9	101,9	107,6	109,5
3.33 - Manutenção, reparação e instalação de máquinas e equipamentos	65,6	62,0	66,6	100,7	95,7	98,5	94,1	94,4	94,9	87,3	88,5	90,2

Fonte: IBGE, Diretoria de Pesquisas, Coordenação de Indústria

Nota: Ponderação PIA-2010, sem ajuste sazonal

(1) Base: média de 2012 = 100

(2) Base: igual mês do ano anterior = 100

(3) Base: igual período do ano anterior = 100

(4) Base: últimos doze meses anteriores = 100

**Pesquisa Industrial Mensal - Produção Física**  
**Indicadores da Produção Industrial, segundo as Grandes Categorias Econômicas (Número índice)**  
**Brasil - 2021**

Grandes Categorias Econômicas	Base fixa mensal (1)			Mensal (2)			Acumulado (3)			Últimos 12 meses (4)		
	Mai	Jun	Jul	Mai	Jun	Jul	Jan-Mai	Jan-Jun	Jan-Jul	Até-Mai	Até-Jun	Até-Jul
1 Bens de capital	90,7	91,2	94,2	173,5	154,3	133,1	143,4	145,2	143,2	114,0	120,3	125,2
110 Bens de capital, exceto equipamentos de transporte industrial	88,3	88,9	91,5	143,9	136,3	117,2	131,0	131,9	129,5	113,6	117,9	120,3
120 Equipamentos de transporte industrial	95,0	95,1	98,9	261,7	197,1	171,0	173,9	177,8	176,7	114,9	125,4	135,5
2 Bens intermediários	90,9	91,3	95,3	118,2	110,7	100,2	110,9	110,8	109,0	105,8	107,2	107,0
210 Alimentos e bebidas básicos, destinados principalmente à indústria	104,2	87,4	110,8	92,0	71,6	100,2	98,0	92,9	94,0	99,0	92,4	91,4
220 Alimentos e bebidas elaborados, destinados principalmente à indústria	116,1	121,1	129,5	89,2	86,5	83,0	89,6	88,8	87,5	105,3	102,3	97,9
230 Insumos industriais básicos	81,0	81,7	84,2	116,3	112,8	99,7	107,9	108,8	107,2	99,2	101,4	102,0
240 Insumos industriais elaborados	89,5	88,7	92,0	129,8	118,4	105,3	117,8	117,9	115,9	109,2	111,5	112,0
250 Combustíveis e lubrificantes básicos	117,0	111,8	121,1	105,8	94,9	94,0	96,6	96,3	96,0	98,5	97,0	95,4
260 Combustíveis e lubrificantes elaborados - exceto gasolinas para automóvel	87,9	94,2	100,2	91,4	103,4	100,7	99,8	100,4	100,4	105,4	105,3	104,5
270 Peças e acessórios para bens de capital	90,3	89,3	91,8	171,0	139,2	119,6	134,5	135,3	132,7	116,1	120,3	122,7
280 Peças e acessórios para equipamentos de transporte	68,8	66,6	65,7	239,7	160,7	109,0	137,8	141,0	135,6	100,3	108,1	112,1
3 Bens de consumo	83,5	81,2	86,3	128,0	106,5	96,5	112,0	111,0	108,5	101,9	103,4	103,8
31 Bens de consumo duráveis	69,0	62,9	64,4	250,8	131,4	89,7	137,7	136,7	127,8	106,4	111,5	112,6
311 Bens de consumo duráveis - exceto automóveis para passageiros e equipamentos de transporte não industrial	79,1	76,7	82,7	159,1	110,2	87,9	129,8	126,3	119,0	119,3	120,1	117,3
312 Automóveis para passageiros	60,1	50,4	49,7	444,2	162,2	89,2	144,1	146,4	135,7	94,3	102,8	107,0
313 Equipamentos de transporte não industrial	83,1	86,4	80,1	598,5	142,1	105,8	154,4	152,0	142,8	119,3	121,5	121,6
32 Bens de consumo semiduráveis e não duráveis	88,0	87,0	93,2	114,2	102,1	98,1	106,6	105,8	104,5	100,8	101,4	101,7
321 Bens de consumo semiduráveis	63,4	62,9	72,3	164,5	134,0	108,1	128,8	129,6	125,8	102,0	107,3	110,8
322 Bens de consumo não duráveis	89,9	87,1	93,2	110,9	94,6	99,3	104,6	102,8	102,2	101,1	100,1	100,1
323 Alimentos e bebidas básicos, destinados principalmente ao consumo doméstico	-	-	-	-	-	-	-	-	-	-	-	-
324 Alimentos e bebidas elaborados, destinados principalmente ao consumo doméstico	90,8	89,4	92,4	106,2	97,0	92,0	102,1	101,2	99,8	102,1	101,4	100,3
325 Gasolinas para automóvel (motor spirit)	116,4	119,1	133,3	112,9	107,8	106,3	104,1	105,0	105,3	94,2	96,6	98,8
9 Bens não especificados anteriormente	63,2	59,8	64,2	100,7	95,7	98,5	94,1	94,4	94,9	84,5	85,8	87,7

Fonte: IBGE, Diretoria de Pesquisas, Coordenação de Indústria

Nota: Ponderação PIA-2010, sem ajuste sazonal

(1) Base: média de 2012 = 100

(2) Base: igual mês do ano anterior = 100

(3) Base: igual período do ano anterior = 100

(4) Base: últimos doze meses anteriores = 100

**Pesquisa Industrial Mensal - Produção Física**

**Indicadores da Produção Industrial, segundo os Grupos e Classes Industriais Selecionados (Número índice)**

**Brasil - 2021**

Grupos e Classes Industriais Selecionados	Base fixa mensal (1)			Mensal (2)			Acumulado (3)			Últimos 12 meses (4)		
	Mai	Jun	Jul	Mai	Jun	Jul	Jan-Mai	Jan-Jun	Jan-Jul	Até-Mai	Até-Jun	Até-Jul
10.1 Abate e fabricação de produtos de carne	101,2	102,3	106,7	102,3	102,1	99,6	101,2	101,4	101,1	100,9	100,5	100,7
10.11 Abate de reses, exceto suínos	100,6	104,5	110,9	101,6	101,4	105,4	99,9	100,2	101,0	98,3	97,6	99,0
10.12 Abate de suínos, aves e outros pequenos animais	98,6	97,7	100,6	101,0	102,0	95,0	100,9	101,1	100,2	102,2	102,0	101,2
10.13 Fabricação de produtos de carne	132,7	134,2	139,1	118,7	107,3	102,5	113,2	112,1	110,5	107,4	107,8	107,6
10.3 Fabricação de conservas de frutas, legumes e outros vegetais	30,0	59,5	75,9	160,1	108,0	82,9	125,6	121,0	109,6	80,1	83,3	84,4
10.4 Fabricação de óleos e gorduras vegetais e animais	117,5	114,1	117,6	94,0	93,3	94,7	93,2	93,2	93,4	100,4	98,9	97,8
10.41 Fabricação de óleos vegetais em bruto, exceto óleo de milho	130,3	126,3	128,8	96,1	96,0	97,3	94,1	94,4	94,9	100,3	99,2	98,3
10.42 Fabricação de óleos vegetais refinados, exceto óleo de milho	104,1	102,2	103,2	90,7	99,4	98,7	90,5	92,0	93,0	96,6	96,2	96,0
10.43 Fabricação de margarina e outras gorduras vegetais e de óleos não-comestíveis de animais	73,0	71,1	81,0	83,4	73,5	78,2	90,0	86,9	85,4	103,7	99,8	96,2
10.5 Laticínios	73,6	70,9	73,5	91,4	88,6	88,6	96,6	95,3	94,4	97,4	96,1	95,5
10.6 Moagem, fabricação de produtos amiláceos e de alimentos para animais	102,4	100,1	111,3	98,9	96,3	102,8	97,8	97,5	98,3	99,4	98,3	98,2
10.61 Beneficiamento de arroz e fabricação de produtos do arroz	91,4	80,8	95,7	77,9	71,0	87,2	84,3	82,0	82,7	88,7	84,3	82,7
10.62 Moagem de trigo e fabricação de derivados	98,5	93,5	97,7	106,7	96,8	98,2	95,4	95,6	96,0	97,4	96,5	96,0
10.7 Fabricação e refino de açúcar	117,3	120,3	139,4	80,4	77,5	76,5	73,4	74,9	75,4	107,9	102,2	94,7
10.8 Torrefação e moagem de café	121,7	118,0	120,4	109,5	99,8	98,2	95,2	96,0	96,3	95,0	94,6	94,5
10.2 e 10.9 Preservação do pescado, fabricação de produtos do pescado e de outros produtos alimentícios	97,5	97,9	104,2	114,6	104,9	95,5	98,7	99,7	99,0	101,7	102,2	100,6
11.1 Fabricação de bebidas alcoólicas	106,0	96,4	91,9	117,3	90,3	83,2	117,9	112,4	107,5	114,1	111,8	108,3
11.2 Fabricação de bebidas não-alcoólicas	83,6	94,6	81,0	136,2	110,1	86,6	113,8	113,1	108,6	110,6	111,4	109,4
13.1 Preparação e fiação de fibras têxteis	78,1	77,9	82,1	166,2	153,1	112,7	127,6	130,9	128,0	118,7	125,2	126,8
13.2 Tecelagem, exceto malha	74,0	73,5	78,0	199,3	138,9	115,4	144,2	143,3	138,5	117,5	122,7	125,4
13.3 Fabricação de tecidos de malha	55,1	52,4	53,0	260,8	132,9	90,8	150,2	147,4	136,7	118,8	124,1	124,2
13.5 Fabricação de artefatos têxteis, exceto vestuário	82,2	80,7	82,4	145,9	112,3	88,8	131,2	128,0	121,0	110,9	113,3	112,6
14.1 Confecção de artigos do vestuário e acessórios	66,7	64,7	73,9	198,0	155,6	122,8	137,0	139,7	136,8	98,6	106,1	112,2
14.2 Fabricação de artigos de malharia e tricotagem	53,8	68,1	77,7	171,8	130,3	107,9	123,1	124,3	121,2	94,3	100,6	103,9
15.1 Curtimento e outras preparações de couro	73,1	69,5	71,0	147,2	117,3	101,1	122,5	121,7	118,5	113,2	115,1	115,5
15.3 e 15.4 Fabricação de calçados e de partes para calçados de qualquer material	56,9	65,3	74,1	163,3	166,6	117,7	126,2	131,1	128,9	99,1	106,1	111,8

Fonte: IBGE, Diretoria de Pesquisas, Coordenação de Indústria

Nota: Ponderação PIA-2010, sem ajuste sazonal

(1) Base: média de 2012 = 100

(2) Base: igual mês do ano anterior = 100

(3) Base: igual período do ano anterior = 100

(4) Base: últimos doze meses anteriores = 100

**Pesquisa Industrial Mensal - Produção Física**

**Indicadores da Produção Industrial, segundo os Grupos e Classes Industriais Selecionados (Número índice)**

**Brasil - 2021**

Grupos e Classes Industriais Selecionados	Base fixa mensal (1)			Mensal (2)			Acumulado (3)			Últimos 12 meses (4)		
	Mai	Jun	Jul	Mai	Jun	Jul	Jan-Mai	Jan-Jun	Jan-Jul	Até-Mai	Até-Jun	Até-Jul
16.1 Desdobramento de madeira	96,1	97,2	101,3	108,7	103,2	101,7	107,5	106,8	106,0	106,7	106,7	107,0
16.2 Fabricação de produtos de madeira, cortiça e material trançado, exceto móveis	110,2	111,9	112,4	156,7	126,9	104,5	136,1	134,5	129,1	120,3	123,1	122,7
17.1 Fabricação de celulose e outras pastas para a fabricação de papel	145,0	119,3	123,3	104,0	88,1	90,3	105,7	102,7	100,9	107,3	105,0	103,0
17.2 Fabricação de papel, cartolina e papel-cartão	105,0	97,6	101,1	133,3	145,5	121,0	109,7	114,3	115,2	100,0	105,4	108,6
17.3 Fabricação de embalagens de papel, cartolina, papel-cartão e papelão ondulado	93,1	93,3	97,2	110,4	104,7	101,4	105,3	105,2	104,7	104,1	104,4	104,8
17.4 Fabricação de produtos diversos de papel, cartolina, papel-cartão e papelão ondulado	86,5	85,1	90,6	104,0	101,3	100,6	95,2	96,2	96,8	92,8	93,2	93,4
18.1 Atividade de impressão	38,0	40,1	47,2	144,8	80,0	154,9	131,7	119,7	124,0	79,9	79,3	86,9
18.3 Reprodução de materiais gravados em qualquer suporte	7,9	6,3	10,6	50,1	20,5	34,7	32,9	29,6	30,6	44,2	36,6	30,7
19.2 Fabricação de produtos derivados do petróleo	86,0	91,6	97,9	93,4	103,5	101,1	98,9	99,6	99,9	104,1	104,2	103,6
19.3 Fabricação de biocombustíveis	162,8	164,2	196,3	101,1	96,7	100,2	92,2	93,6	95,3	87,9	89,4	90,5
20.1 Fabricação de produtos químicos inorgânicos	83,7	86,1	98,1	104,9	98,9	106,3	100,2	99,9	101,0	101,4	100,8	100,7
20.11 Fabricação de cloro e álcalis	110,5	102,2	105,8	181,4	120,8	111,7	128,1	126,9	124,4	115,1	118,0	117,9
20.12 Fabricação de intermediários para fertilizantes	71,6	65,4	80,4	93,0	84,1	99,5	76,6	77,9	81,2	92,3	88,8	86,3
20.13 Fabricação de adubos e fertilizantes	80,2	91,5	107,1	99,8	95,8	106,3	100,5	99,6	100,8	100,6	99,3	100,0
20.14 Fabricação de gases industriais	89,5	89,7	97,6	104,4	106,6	108,2	107,2	107,1	107,2	105,9	107,4	107,2
20.2 Fabricação de produtos químicos orgânicos	94,0	89,9	94,8	143,5	123,6	101,4	116,5	117,6	114,9	109,4	114,0	114,3
20.3 e 20.4 Fabricação de resinas e elastômeros e de fibras artificiais e sintéticas	88,3	83,4	89,3	130,7	105,2	94,5	112,6	111,4	108,7	107,8	109,8	108,9
20.5 Fabricação de defensivos agrícolas e desinfestantes domissanitários	124,2	164,3	152,5	121,7	129,8	92,8	120,5	122,6	115,9	101,5	103,5	102,3
20.6 Fabricação de sabões, detergentes, produtos de limpeza, cosméticos, produtos de perfumaria e de higiene pessoal	103,4	100,7	107,4	97,8	91,5	90,2	96,9	96,0	95,1	101,0	99,2	97,3
20.61 Fabricação de sabões e detergentes sintéticos	103,1	102,4	112,1	92,8	91,1	98,0	93,9	93,4	94,1	97,3	96,0	95,6
20.62 Fabricação de produtos de limpeza e polimento	146,7	125,9	120,9	95,3	75,8	68,9	94,7	91,1	87,4	103,0	98,4	92,8
20.63 Fabricação de cosméticos, produtos de perfumaria e de higiene pessoal	94,4	92,2	96,8	109,5	98,6	84,6	104,2	103,2	99,9	108,2	106,4	102,3
20.7 Fabricação de tintas, vernizes, esmaltes, lacas e produtos afins	84,2	86,1	90,0	146,1	112,2	94,4	127,4	124,6	118,9	117,9	119,0	117,2
20.9 Fabricação de produtos e preparados químicos diversos	107,4	101,9	106,1	130,8	119,9	114,4	110,1	111,7	112,0	106,1	108,4	109,7
22.1 Fabricação de produtos de borracha	98,9	96,8	99,1	174,8	147,0	115,5	138,4	139,8	135,7	111,5	117,8	120,8
22.11 Fabricação de pneumáticos e de câmaras-de-ar	107,1	105,5	108,9	178,6	151,7	111,3	142,5	143,9	138,1	111,1	118,1	120,6

Fonte: IBGE, Diretoria de Pesquisas, Coordenação de Indústria

Nota: Ponderação PIA-2010, sem ajuste sazonal

(1) Base: média de 2012 = 100

(2) Base: igual mês do ano anterior = 100

(3) Base: igual período do ano anterior = 100

(4) Base: últimos doze meses anteriores = 100

**Pesquisa Industrial Mensal - Produção Física**

**Indicadores da Produção Industrial, segundo os Grupos e Classes Industriais Selecionados (Número índice)**

**Brasil - 2021**

Grupos e Classes Industriais Selecionados	Base fixa mensal (1)			Mensal (2)			Acumulado (3)			Últimos 12 meses (4)		
	Mai	Jun	Jul	Mai	Jun	Jul	Jan-Mai	Jan-Jun	Jan-Jul	Até-Mai	Até-Jun	Até-Jul
22.2 Fabricação de produtos de material plástico	79,5	77,9	80,5	118,1	98,5	89,9	117,1	113,9	109,9	112,4	112,2	110,7
22.21 Fabricação de laminados planos e tubulares de material plástico	81,7	79,5	81,3	97,7	91,6	91,6	96,6	95,8	95,2	98,3	97,4	97,0
22.22 Fabricação de embalagens de material plástico	86,0	84,5	89,6	99,5	90,9	90,4	104,6	102,2	100,4	109,0	107,2	105,4
22.23 Fabricação de tubos e acessórios de material plástico para uso na construção	95,0	83,2	84,3	148,8	97,2	89,3	148,3	137,6	128,5	126,3	124,5	122,2
23.1 Fabricação de vidro e de produtos do vidro	110,3	101,3	102,4	201,6	151,8	117,7	137,4	139,5	136,0	107,7	114,5	117,9
23.11 Fabricação de vidro plano e de segurança	107,1	95,0	97,2	318,7	182,6	123,2	179,7	180,1	169,5	126,1	136,5	140,6
23.2 Fabricação de cimento	95,6	95,9	99,3	112,7	110,4	102,6	121,8	119,6	116,6	120,1	119,0	117,3
23.3 Fabricação de artefatos de concreto, cimento, fibrocimento, gesso e materiais semelhantes	73,2	73,7	76,6	127,3	113,5	103,2	124,5	122,4	119,0	112,6	113,3	113,3
23.4 Fabricação de produtos cerâmicos	108,7	105,4	109,2	201,2	130,0	112,0	150,6	146,7	140,3	121,4	125,2	126,5
23.9 Aparelhamento de pedras e fabricação de outros produtos de minerais não-metálicos	85,1	86,3	87,6	142,2	147,5	118,0	130,3	132,9	130,5	115,8	121,4	124,2
24.1 Produção de ferro-gusa e de ferro ligas	101,8	99,8	103,4	124,3	258,2	116,3	99,5	111,2	112,0	80,6	90,4	93,2
24.2 Siderurgia	99,6	96,7	98,4	160,6	151,0	134,4	127,3	130,8	131,3	112,1	117,9	122,0
24.3 Produção de tubos de aço, exceto tubos sem costura	74,0	71,2	71,5	189,1	153,5	125,0	143,2	144,8	141,6	117,0	123,2	126,5
24.4 Metalurgia dos metais não-ferrosos	81,9	78,9	80,2	106,0	100,1	93,3	104,7	103,9	102,3	100,6	102,2	102,6
24.5 Fundição	112,3	115,0	116,4	206,4	191,4	143,8	158,7	163,7	160,3	125,5	134,7	140,0
25.1 Fabricação de estruturas metálicas e obras de caldeiraria pesada	40,6	41,9	42,5	90,4	98,3	82,0	107,9	106,3	102,3	105,3	106,1	103,7
25.2 Fabricação de tanques, reservatórios metálicos e caldeiras	83,8	83,8	87,3	93,4	91,2	83,9	111,0	107,7	104,0	113,1	111,7	109,2
25.3 Forjaria, estamparia, metalurgia do pó e serviços de tratamento de metais	75,3	70,9	71,7	175,9	133,9	103,4	136,5	136,1	130,9	116,1	121,3	124,4
25.4 Fabricação de artigos de cutelaria, de serralheria e ferramentas	81,5	80,5	84,9	135,9	117,9	104,8	129,7	127,6	123,6	117,1	118,4	117,9
25.5 e 25.9 - Fabricação de equipamento bélico pesado, armas de fogo e munições e de produtos de metal não especificados anteriormente	110,6	106,5	112,4	155,8	116,1	103,0	134,0	130,6	125,6	120,1	121,5	120,8
25.91 Fabricação de embalagens metálicas	105,4	101,2	99,3	142,4	105,9	91,8	116,3	114,4	110,7	106,3	107,5	107,0
25.92 Fabricação de produtos de trefilados de metal	96,0	94,9	96,4	154,7	128,4	108,4	133,7	132,7	128,5	116,6	119,6	120,5
26.1 Fabricação de componentes eletrônicos	85,2	86,5	90,9	119,2	113,7	91,3	104,6	106,0	103,6	107,2	108,6	106,4
26.2 Fabricação de equipamentos de informática e periféricos	77,2	80,6	77,5	207,3	191,0	135,2	146,7	153,2	150,2	116,1	125,0	130,0
26.3 Fabricação de equipamentos de comunicação	69,1	62,7	74,2	98,0	83,0	88,8	108,4	103,5	100,9	110,2	107,7	104,6
26.4 Fabricação de aparelhos de recepção, reprodução, gravação e amplificação de áudio e vídeo	66,2	65,3	70,0	112,3	95,1	73,4	102,3	101,1	96,0	113,0	111,6	106,4

Fonte: IBGE, Diretoria de Pesquisas, Coordenação de Indústria

Nota: Ponderação PIA-2010, sem ajuste sazonal

(1) Base: média de 2012 = 100

(2) Base: igual mês do ano anterior = 100

(3) Base: igual período do ano anterior = 100

(4) Base: últimos doze meses anteriores = 100

**Pesquisa Industrial Mensal - Produção Física**

**Indicadores da Produção Industrial, segundo os Grupos e Classes Industriais Selecionados (Número índice)**

**Brasil - 2021**

Grupos e Classes Industriais Selecionados	Base fixa mensal (1)			Mensal (2)			Acumulado (3)			Últimos 12 meses (4)		
	Mai	Jun	Jul	Mai	Jun	Jul	Jan-Mai	Jan-Jun	Jan-Jul	Até-Mai	Até-Jun	Até-Jul
26.5 Fabricação de aparelhos e instrumentos de medida, teste e controle; cronômetros e relógios	92,3	79,4	83,1	166,6	130,4	116,6	131,7	131,5	129,3	108,3	113,3	117,4
27.1 Fabricação de geradores, transformadores e motores elétricos	71,9	65,4	67,2	134,2	103,3	96,6	117,4	114,9	111,9	106,4	107,2	108,0
27.2 Fabricação de pilhas, baterias e acumuladores elétricos	136,4	139,8	145,9	169,4	118,0	112,4	142,2	137,3	132,8	127,2	128,8	127,2
27.3 Fabricação de equipamentos para distribuição e controle de energia elétrica	63,9	63,7	70,5	106,5	98,0	95,7	108,0	106,3	104,6	102,2	102,6	102,2
27.4 Fabricação de lâmpadas e outros equipamentos de iluminação	19,2	17,5	16,2	141,0	95,1	69,8	112,7	109,9	103,1	100,2	101,7	99,5
27.5 Fabricação de eletrodomésticos	96,3	90,2	93,3	203,2	113,7	90,8	150,4	143,5	133,1	129,9	130,7	127,4
27.51 Fabricação de fogões, refrigeradores e máquinas de lavar e secar para uso doméstico	90,8	84,5	84,2	204,8	107,3	82,5	147,9	139,9	128,3	131,8	131,7	126,6
27.59 Fabricação de aparelhos eletrodomésticos não especificados anteriormente	114,1	108,7	123,2	199,2	134,0	117,3	157,1	153,1	146,7	125,3	128,2	129,5
27.9 Fabricação de equipamentos e aparelhos elétricos não especificados anteriormente	73,1	83,0	87,0	124,2	121,0	152,6	116,7	117,5	122,2	104,6	105,8	112,6
28.1 Fabricação de motores, bombas, compressores e equipamentos de transmissão	87,0	85,3	85,2	196,2	157,3	121,3	136,6	139,7	136,7	115,5	122,1	125,2
28.2 Fabricação de máquinas e equipamentos de uso geral	73,7	74,8	78,3	176,6	149,3	119,7	143,3	144,2	140,1	118,3	122,8	124,5
28.3 Fabricação de tratores e de máquinas e equipamentos para agricultura e pecuária	113,9	116,1	115,7	157,3	140,1	120,7	159,2	155,4	149,0	135,0	138,0	139,0
28.4 Fabricação de máquinas-ferramenta	125,6	115,2	119,9	132,4	146,7	136,6	165,8	162,1	157,6	134,4	138,9	142,9
28.5 Fabricação de máquinas e equipamentos de uso na extração mineral e na construção	91,2	93,1	107,3	172,5	232,4	161,6	150,0	159,6	159,9	115,9	126,7	134,2
28.6 Fabricação de máquinas e equipamentos de uso industrial específico	106,1	112,7	118,6	122,6	112,9	112,4	92,2	95,2	97,5	90,4	93,9	98,6
29.1 Fabricação de automóveis, camionetas e utilitários	61,0	51,4	50,7	446,9	165,1	95,2	150,6	152,6	141,8	97,6	106,5	111,3
29.2 Fabricação de caminhões e ônibus	119,2	119,5	125,8	292,2	221,8	193,7	183,6	189,9	190,5	118,5	131,0	143,6
29.3 Fabricação de cabines, carrocerias e reboques para veículos automotores	88,2	89,7	91,7	154,0	133,8	111,1	142,6	141,1	135,8	112,8	117,6	119,8
29.4 Fabricação de peças e acessórios para veículos automotores	62,4	60,8	60,2	279,2	178,4	109,5	134,7	140,2	135,0	95,3	104,3	109,3
31.0 Fabricação de móveis	67,4	66,6	72,5	146,7	100,4	85,6	130,1	124,4	116,7	115,3	115,5	113,1
32.1 Fabricação de artigos de joalheria, bijuteria e semelhantes	28,9	10,4	10,2	86,5	126,9	76,9	77,1	79,5	79,4	30,3	33,0	36,7
32.3 Fabricação de artefatos para pesca e esporte	57,3	97,7	101,1	177,5	218,6	119,4	159,6	169,2	157,5	146,4	148,6	144,2
32.4 Fabricação de brinquedos e jogos recreativos	51,7	61,6	71,8	197,6	146,7	92,4	142,9	143,6	130,3	115,1	122,7	124,2
32.5 Fabricação de instrumentos e materiais para uso médico e odontológico e de artigos ópticos	88,8	99,7	89,9	170,9	162,3	93,0	117,6	123,6	118,2	94,4	102,1	102,7
32.9 Fabricação de produtos diversos	109,6	98,3	103,2	239,3	131,4	110,9	142,3	140,5	135,4	116,3	119,7	121,7

Fonte: IBGE, Diretoria de Pesquisas, Coordenação de Indústria

Nota: Ponderação PIA-2010, sem ajuste sazonal

(1) Base: média de 2012 = 100

(2) Base: igual mês do ano anterior = 100

(3) Base: igual período do ano anterior = 100

(4) Base: últimos doze meses anteriores = 100

**Pesquisa Industrial Mensal - Produção Física**  
**Indicadores da Produção Industrial, segundo as Seções e Atividades de Indústria - Brasil**  
**Índice de base fixa com ajuste sazonal (Base: média de 2012 = 100) (Número índice)**

2019

Seções e Atividades de Indústria	Jan	Fev	Mar	Abr	Mai	Jun	Jul	Ago	Set	Out	Nov	Dez
1- Indústria geral	86,9	87,4	87,1	87,5	87,5	86,8	86,4	87,0	86,9	88,2	86,6	85,8
2 - Indústrias extrativas	103,5	89,0	87,9	79,3	86,5	88,2	91,9	96,9	94,3	93,5	92,1	90,9
3 - Indústrias de transformação	85,3	86,3	86,7	88,8	87,4	86,3	85,7	85,9	86,2	87,8	86,0	84,8
3.10 - Fabricação de produtos alimentícios	97,0	99,8	95,6	96,3	95,3	94,4	92,9	94,6	93,7	98,5	96,0	95,9
3.11 - Fabricação de bebidas	97,2	98,9	100,5	103,6	96,9	97,8	93,8	92,8	93,9	95,0	96,6	99,4
3.12 - Fabricação de produtos do fumo	72,5	65,9	79,5	78,1	76,6	72,9	75,6	73,5	66,5	74,8	76,1	62,4
3.13 - Fabricação de produtos têxteis	77,0	77,0	76,3	81,2	79,4	77,2	77,1	77,1	78,1	77,4	77,9	78,7
3.14 - Confeção de artigos do vestuário e acessórios	79,3	76,8	80,1	83,7	82,8	83,4	84,6	78,6	81,9	79,2	79,2	82,2
3.15 - Preparação de couros e fabricação de artefatos de couro, artigos para viagem e calçados	84,9	85,8	89,7	96,2	91,2	92,4	94,4	93,0	88,7	87,6	85,6	80,4
3.16 - Fabricação de produtos de madeira	97,9	98,5	98,2	98,1	95,8	96,0	95,0	94,7	92,6	93,2	93,5	94,7
3.17 - Fabricação de celulose, papel e produtos de papel	104,1	104,1	105,1	106,5	106,2	101,0	103,3	105,0	103,3	106,3	104,5	105,1
3.18 - Impressão e reprodução de gravações	57,9	58,7	49,3	49,0	59,7	61,5	56,8	61,4	48,3	53,8	56,7	85,3
3.19 - Fabricação de coque, de produtos derivados do petróleo e de biocombustíveis	87,4	90,7	89,2	89,5	93,2	92,4	92,3	94,3	93,3	92,0	93,6	97,6
3.20B - Fabricação de sabões, deterg., prods. de limpeza, cosméticos, prods. de perfum. e de higiene pessoal	108,3	106,1	103,9	104,8	100,4	98,4	99,6	104,2	103,5	103,7	102,6	103,5
3.20C - Fabricação de outros produtos químicos	93,5	92,7	91,1	96,1	94,6	95,7	91,3	91,0	91,6	92,8	90,7	89,9
3.21 - Fabricação de produtos farmacêuticos e farmácias	77,2	82,9	89,8	88,8	86,0	81,8	86,9	84,9	80,7	88,4	88,4	81,1
3.22 - Fabricação de produtos de borracha e de material plástico	85,9	84,8	85,2	87,3	86,5	86,0	86,2	83,8	85,5	85,1	87,7	84,1
3.23 - Fabricação de produtos de minerais não-metálicos	82,5	83,1	82,4	82,3	81,6	79,3	81,6	80,8	81,3	83,6	81,9	80,0
3.24 - Metalurgia	85,3	85,5	86,3	87,6	86,9	85,7	84,7	84,5	83,7	81,1	80,7	80,5
3.25 - Fabricação de produtos de metal, exceto máquinas e equipamentos	73,9	73,3	74,6	76,6	74,8	75,5	73,8	72,8	76,2	76,3	75,3	73,0
3.26 - Fabricação de equipamentos de informática, produtos eletrônicos e ópticos	73,9	73,6	76,1	81,9	79,0	76,3	70,8	71,9	72,8	72,1	74,4	71,5
3.27 - Fabricação de máquinas, aparelhos e materiais elétricos	73,3	74,6	75,3	77,8	80,0	76,8	74,2	75,9	75,4	77,0	75,4	74,4
3.28 - Fabricação de máquinas e equipamentos	74,4	77,1	78,6	85,2	87,1	78,3	81,8	80,2	78,1	79,1	77,7	69,3
3.29 - Fabricação de veículos automotores, reboques e carrocerias	75,5	80,9	79,4	85,7	81,9	79,6	81,9	79,4	82,9	83,2	77,9	71,1
3.30 - Fabricação de outros equipamentos de transporte, exceto veículos automotores	58,5	62,2	60,4	61,4	58,1	54,7	56,5	60,7	58,9	61,9	59,5	55,6
3.31 - Fabricação de móveis	75,3	69,9	76,8	77,6	75,3	75,4	75,1	71,1	79,5	77,0	76,8	73,8
3.32 - Fabricação de produtos diversos	91,9	93,1	96,8	103,3	96,1	95,5	96,5	94,2	96,4	96,7	97,3	98,9
3.33 - Manutenção, reparação e instalação de máquinas e equipamentos	86,1	88,6	80,1	82,9	86,0	82,7	86,6	84,0	82,8	83,3	77,7	76,4

Fonte: IBGE, Diretoria de Pesquisas, Coordenação de Indústria

Nota: Ponderação PIA-2010



**Pesquisa Industrial Mensal - Produção Física**  
**Indicadores da Produção Industrial, segundo as Seções e Atividades de Indústria - Brasil**  
**Índice de base fixa com ajuste sazonal (Base: média de 2012 = 100) (Número índice)**

Seções e Atividades de Indústria	<b>2020</b>											
	Jan	Fev	Mar	Abr	Mai	Jun	Jul	Ago	Set	Out	Nov	Dez
1- Indústria geral	86,5	87,5	80,6	64,9	70,1	76,9	84,5	86,3	88,5	89,1	89,8	90,4
2 - Indústrias extrativas	88,1	89,5	87,9	87,3	81,9	87,5	92,8	94,5	89,9	87,5	83,8	87,4
3 - Indústrias de transformação	86,7	86,6	79,2	60,9	68,7	75,7	83,2	85,5	88,4	89,4	90,4	91,5
3.10 - Fabricação de produtos alimentícios	97,2	98,2	97,4	101,7	100,8	100,7	103,5	102,9	104,6	99,7	96,9	93,0
3.11- Fabricação de bebidas	98,3	98,9	81,6	50,5	82,0	104,2	109,3	106,3	106,5	104,5	107,7	99,8
3.12 - Fabricação de produtos do fumo	77,1	85,2	68,3	64,4	77,2	79,7	86,9	87,4	105,4	87,7	85,1	93,2
3.13 - Fabricação de produtos têxteis	79,1	80,8	64,5	38,8	42,9	57,4	72,5	79,3	83,5	85,4	86,9	100,0
3.14 - Confeção de artigos do vestuário e acessórios	79,4	78,7	49,4	30,6	35,8	41,5	54,4	61,3	69,0	72,7	79,0	86,2
3.15 - P reparação de couros e fabricação de artefatos de couro, artigos para viagem e calçados	83,7	83,9	62,1	34,4	50,2	54,8	64,0	72,6	84,4	88,5	93,6	90,6
3.16 - Fabricação de produtos de madeira	95,7	96,9	80,9	72,8	76,6	89,5	100,0	99,4	104,5	108,1	108,4	107,4
3.17 - Fabricação de celulose, papel e produtos de papel	106,0	108,1	108,0	107,4	98,3	101,3	104,7	105,3	109,1	108,2	108,4	105,7
3.18 - Impressão e reprodução de gravações	41,4	40,6	42,4	22,7	27,6	48,7	30,7	26,8	28,2	34,5	42,7	41,5
3.19 - Fabricação de coque, de produtos derivados do petróleo e de biocombustíveis	100,0	98,5	98,2	81,7	95,0	91,9	96,0	99,4	100,4	99,0	98,1	96,8
3.20B - Fabricação de sabões, deterg., prods. de limpeza, cosméticos, prods. de perfum. e de higiene pessoal	102,3	106,2	107,5	109,2	103,1	108,5	113,3	105,1	107,6	103,0	102,4	102,7
3.20C - Fabricação de outros produtos químicos	91,4	94,1	91,1	83,4	81,3	88,9	96,3	94,9	94,8	91,9	97,2	97,6
3.21- Fabricação de produtos farmoquímicos e farmacêuticos	84,4	89,5	81,8	87,1	89,4	90,5	89,3	82,4	87,5	91,2	82,1	89,1
3.22 - Fabricação de produtos de borracha e de material plástico	85,5	87,9	77,5	56,6	64,3	75,9	85,3	89,3	91,5	93,3	94,8	97,8
3.23 - Fabricação de produtos de minerais não-metálicos	80,8	80,5	71,3	51,1	62,5	72,8	82,2	85,5	89,4	91,1	91,7	92,5
3.24 - Metalurgia	83,0	83,4	82,2	58,2	63,0	63,3	75,6	78,4	81,8	84,2	85,6	103,5
3.25 - Fabricação de produtos de metal, exceto máquinas e equipamentos	72,6	74,6	67,6	50,3	60,0	68,7	77,5	80,6	82,3	83,8	85,6	90,0
3.26 - Fabricação de equipamentos de informática, produtos eletrônicos e ópticos	80,2	71,8	66,1	47,4	58,1	67,2	78,2	78,9	82,6	82,1	80,4	85,2
3.27 - Fabricação de máquinas, aparelhos e materiais elétricos	75,7	75,3	67,9	46,3	54,5	71,3	78,6	78,7	83,1	83,1	85,3	85,3
3.28 - Fabricação de máquinas e equipamentos	79,0	79,8	73,5	49,6	57,3	63,6	74,2	74,8	84,3	86,2	89,4	94,9
3.29 - Fabricação de veículos automotores, reboques e carrocerias	75,9	79,5	59,0	6,3	22,0	37,0	53,4	61,6	70,1	72,5	79,7	82,7
3.30 - Fabricação de outros equipamentos de transporte, exceto veículos automotores	56,5	51,0	49,0	11,3	18,0	43,6	47,8	44,3	44,7	42,9	49,0	45,6
3.31- Fabricação de móveis	74,7	75,9	57,6	37,3	52,5	69,0	81,5	84,1	84,5	83,3	81,5	82,4
3.32 - Fabricação de produtos diversos	94,1	93,4	80,6	55,5	46,4	60,6	83,1	88,0	86,5	90,3	91,7	91,5
3.33 - Manutenção, reparação e instalação de máquinas e equipamentos	75,4	75,3	74,5	68,1	66,9	67,9	68,0	65,7	68,0	67,9	68,9	69,8

Fonte: IBGE, Diretoria de Pesquisas, Coordenação de Indústria

Nota: Ponderação PIA-2010

**Pesquisa Industrial Mensal - Produção Física**  
**Indicadores da Produção Industrial, segundo as Seções e Atividades de Indústria - Brasil**  
**Índice de base fixa com ajuste sazonal (Base: média de 2012 = 100) (Número índice)**

**2021**

Seções e Atividades de Indústria	Jan	Fev	Mar	Abr	Mai	Jun	Jul	Ago	Set	Out	Nov	Dez
1- Indústria geral	90,6	89,7	87,4	86,0	87,0	86,8	85,7	-	-	-	-	-
2 - Indústrias extrativas	88,6	83,8	88,8	90,2	91,7	91,2	90,1	-	-	-	-	-
3 - Indústrias de transformação	91,0	90,4	87,6	85,7	86,7	86,1	85,1	-	-	-	-	-
3.10 - Fabricação de produtos alimentícios	95,4	95,4	95,5	92,1	94,5	92,6	90,9	-	-	-	-	-
3.11- Fabricação de bebidas	99,1	97,8	92,3	96,7	101,2	103,1	92,6	-	-	-	-	-
3.12 - Fabricação de produtos do fumo	80,7	91,2	94,3	88,9	87,9	84,4	79,3	-	-	-	-	-
3.13 - Fabricação de produtos têxteis	97,4	88,1	82,5	77,7	75,9	76,3	75,6	-	-	-	-	-
3.14 - Confeção de artigos do vestuário e acessórios	87,3	83,4	64,0	62,9	67,3	66,7	68,5	-	-	-	-	-
3.15 - Preparação de couros e fabricação de artefatos de couro, artigos para viagem e calçados	92,0	85,7	73,6	70,2	74,7	78,7	77,4	-	-	-	-	-
3.16 - Fabricação de produtos de madeira	104,6	103,2	108,0	110,9	104,9	106,2	104,7	-	-	-	-	-
3.17 - Fabricação de celulose, papel e produtos de papel	111,1	111,8	112,1	108,8	108,5	104,7	105,0	-	-	-	-	-
3.18 - Impressão e reprodução de gravações	43,3	47,0	56,0	37,6	36,7	37,8	42,1	-	-	-	-	-
3.19 - Fabricação de coque, de produtos derivados do petróleo e de biocombustíveis	95,5	94,9	97,3	87,9	90,4	94,3	96,9	-	-	-	-	-
3.20B - Fabricação de sabões, deterg., prods. de limpeza, cosméticos, prods. de perfum. e de higiene pessoal	106,6	102,8	102,8	100,0	101,2	100,2	102,4	-	-	-	-	-
3.20C - Fabricação de outros produtos químicos	98,0	100,5	97,0	97,6	100,3	99,2	98,0	-	-	-	-	-
3.21- Fabricação de produtos farmacêuticos e farmoquímicos	88,7	86,8	80,3	80,2	86,1	86,8	90,1	-	-	-	-	-
3.22 - Fabricação de produtos de borracha e de material plástico	96,7	96,6	93,0	89,9	86,2	85,3	83,9	-	-	-	-	-
3.23 - Fabricação de produtos de minerais não-metálicos	93,3	92,8	90,5	92,3	91,8	91,3	89,8	-	-	-	-	-
3.24 - Metalurgia	89,5	91,0	90,6	90,9	93,2	94,0	93,7	-	-	-	-	-
3.25 - Fabricação de produtos de metal, exceto máquinas e equipamentos	87,7	83,9	83,0	79,3	80,1	78,0	77,4	-	-	-	-	-
3.26 - Fabricação de equipamentos de informática, produtos eletrônicos e ópticos	76,4	77,3	76,8	74,0	74,6	76,3	73,7	-	-	-	-	-
3.27 - Fabricação de máquinas, aparelhos e materiais elétricos	86,2	85,0	82,9	79,8	79,7	77,8	76,7	-	-	-	-	-
3.28 - Fabricação de máquinas e equipamentos	92,8	95,3	94,5	96,6	94,8	97,4	93,5	-	-	-	-	-
3.29 - Fabricação de veículos automotores, reboques e carrocerias	82,3	75,8	68,6	69,4	69,2	66,7	64,8	-	-	-	-	-
3.30 - Fabricação de outros equipamentos de transporte, exceto veículos automotores	38,0	40,6	54,8	54,6	53,0	58,9	49,7	-	-	-	-	-
3.31- Fabricação de móveis	84,5	83,7	75,9	69,7	73,5	70,0	69,4	-	-	-	-	-
3.32 - Fabricação de produtos diversos	104,6	95,4	95,6	92,0	92,3	89,1	87,0	-	-	-	-	-
3.33 - Manutenção, reparação e instalação de máquinas e equipamentos	65,4	66,7	70,3	69,8	67,6	65,4	66,9	-	-	-	-	-

Fonte: IBGE, Diretoria de Pesquisas, Coordenação de Indústria

Nota: Ponderação PIA-2010

**Pesquisa Industrial Mensal - Produção Física**

**Indicadores da Produção Industrial, segundo as Seções e Atividades de Indústria - Brasil**

**Variação percentual mês/mês imediatamente anterior com ajuste sazonal (Base: mês imediatamente anterior)**

**2019**

Seções e Atividades de Indústria	Jan	Fev	Mar	Abr	Mai	Jun	Jul	Ago	Set	Out	Nov	Dez
1- Indústria geral	- 1,0	0,6	- 0,3	0,5	0,0	- 0,8	- 0,5	0,7	- 0,1	1,5	- 1,8	- 0,9
2 - Indústrias extrativas	0,2	- 14,0	- 1,2	- 9,8	9,1	2,0	4,2	5,4	- 2,7	- 0,8	- 1,5	- 1,3
3 - Indústrias de transformação	- 0,1	1,2	0,5	2,4	- 1,6	- 1,3	- 0,7	0,2	0,3	1,9	- 2,1	- 1,4
3.10 - Fabricação de produtos alimentícios	1,3	2,9	- 4,2	0,7	- 1,0	- 0,9	- 1,6	1,8	- 1,0	5,1	- 2,5	- 0,1
3.11- Fabricação de bebidas	5,4	1,7	1,6	3,1	- 6,5	0,9	- 4,1	- 1,1	1,2	1,2	1,7	2,9
3.12 - Fabricação de produtos do fumo	23,1	- 9,1	20,6	- 1,8	- 1,9	- 4,8	3,7	- 2,8	- 9,5	12,5	1,7	- 18,0
3.13 - Fabricação de produtos têxteis	5,5	0,0	- 0,9	6,4	- 2,2	- 2,8	- 0,1	0,0	1,3	- 0,9	0,6	1,0
3.14 - Confeção de artigos do vestuário e acessórios	1,4	- 3,2	4,3	4,5	- 1,1	0,7	1,4	- 7,1	4,2	- 3,3	0,0	3,8
3.15 - Preparação de couros e fabricação de artefatos de couro, artigos para viagem e calçados	- 5,0	1,1	4,5	7,2	- 5,2	1,3	2,2	- 1,5	- 4,6	- 1,2	- 2,3	- 6,1
3.16 - Fabricação de produtos de madeira	- 2,2	0,6	- 0,3	- 0,1	- 2,3	0,2	- 1,0	- 0,3	- 2,2	0,6	0,3	1,3
3.17 - Fabricação de celulose, papel e produtos de papel	- 3,7	0,0	1,0	1,3	- 0,3	- 4,9	2,3	1,6	- 1,6	2,9	- 1,7	0,6
3.18 - Impressão e reprodução de gravações	3,0	1,4	- 16,0	- 0,6	21,8	3,0	- 7,6	8,1	- 21,3	11,4	5,4	50,4
3.19 - Fabricação de coque, de produtos derivados do petróleo e de biocombustíveis	- 1,2	3,8	- 1,7	0,3	4,1	- 0,9	- 0,1	2,2	- 1,1	- 1,4	1,7	4,3
3.20B - Fabricação de sabões, deterg., prods. de limpeza, cosméticos, prods. de perfum. e de higiene pessoal	0,4	- 2,0	- 2,1	0,9	- 4,2	- 2,0	1,2	4,6	- 0,7	0,2	- 1,1	0,9
3.20C - Fabricação de outros produtos químicos	1,7	- 0,9	- 1,7	5,5	- 1,6	1,2	- 4,6	- 0,3	0,7	1,3	- 2,3	- 0,9
3.21- Fabricação de produtos farmacêuticos e farmoquímicos	- 17,7	7,4	8,3	- 1,1	- 3,2	- 4,9	6,2	- 2,3	- 4,9	9,5	0,0	- 8,3
3.22 - Fabricação de produtos de borracha e de material plástico	2,4	- 1,3	0,5	2,5	- 0,9	- 0,6	0,2	- 2,8	2,0	- 0,5	3,1	- 4,1
3.23 - Fabricação de produtos de minerais não-metálicos	- 0,7	0,7	- 0,8	- 0,1	- 0,9	- 2,8	2,9	- 1,0	0,6	2,8	- 2,0	- 2,3
3.24 - Metalurgia	- 5,3	0,2	0,9	1,5	- 0,8	- 1,4	- 1,2	- 0,2	- 0,9	- 3,1	- 0,5	- 0,2
3.25 - Fabricação de produtos de metal, exceto máquinas e equipamentos	2,1	- 0,8	1,8	2,7	- 2,3	0,9	- 2,3	- 1,4	4,7	0,1	- 1,3	- 3,1
3.26 - Fabricação de equipamentos de informática, produtos eletrônicos e ópticos	6,6	- 0,4	3,4	7,6	- 3,5	- 3,4	- 7,2	1,6	1,3	- 1,0	3,2	- 3,9
3.27 - Fabricação de máquinas, aparelhos e materiais elétricos	- 1,1	1,8	0,9	3,3	2,8	- 4,0	- 3,4	2,3	- 0,7	2,1	- 2,1	- 1,3
3.28 - Fabricação de máquinas e equipamentos	- 1,8	3,6	1,9	8,4	2,2	- 10,1	4,5	- 2,0	- 2,6	1,3	- 1,8	- 10,8
3.29 - Fabricação de veículos automotores, reboques e carrocerias	0,8	7,2	- 1,9	7,9	- 4,4	- 2,8	2,9	- 3,1	4,4	0,4	- 6,4	- 8,7
3.30 - Fabricação de outros equipamentos de transporte, exceto veículos automotores	- 3,6	6,3	- 2,9	1,7	- 5,4	- 5,9	3,3	7,4	- 3,0	5,1	- 3,9	- 6,6
3.31- Fabricação de móveis	0,4	- 7,2	9,9	1,0	- 3,0	0,1	- 0,4	- 5,3	11,8	- 3,1	- 0,3	- 3,9
3.32 - Fabricação de produtos diversos	2,2	1,3	4,0	6,7	- 7,0	- 0,6	1,0	- 2,4	2,3	0,3	0,6	1,6
3.33 - Manutenção, reparação e instalação de máquinas e equipamentos	2,5	2,9	- 9,6	3,5	3,7	- 3,8	4,7	- 3,0	- 1,4	0,6	- 6,7	- 1,7

Fonte: IBGE, Diretoria de Pesquisas, Coordenação de Indústria

Nota: Ponderação PIA-2010

**Pesquisa Industrial Mensal - Produção Física**  
**Indicadores da Produção Industrial, segundo as Seções e Atividades de Indústria - Brasil**  
**Variação percentual mês/mês imediatamente anterior com ajuste sazonal (Base: mês imediatamente anterior)**

	<b>2020</b>											
Seções e Atividades de Indústria	Jan	Fev	Mar	Abr	Mai	Jun	Jul	Ago	Set	Out	Nov	Dez
1- Indústria geral	0,8	1,2	- 7,9	- 19,5	8,0	9,7	9,9	2,1	2,5	0,7	0,8	0,7
2 - Indústrias extrativas	- 3,1	1,6	- 1,8	- 0,7	- 6,2	6,8	6,1	1,8	- 4,9	- 2,7	- 4,2	4,3
3 - Indústrias de transformação	2,2	- 0,1	- 8,5	- 23,1	12,8	10,2	9,9	2,8	3,4	1,1	1,1	1,2
3.10 - Fabricação de produtos alimentícios	1,4	1,0	- 0,8	4,4	- 0,9	- 0,1	2,8	- 0,6	1,7	- 4,7	- 2,8	- 4,0
3.11 - Fabricação de bebidas	- 1,1	0,6	- 17,5	- 38,1	62,4	27,1	4,9	- 2,7	0,2	- 1,9	3,1	- 7,3
3.12 - Fabricação de produtos do fumo	23,6	10,5	- 19,8	- 5,7	19,9	3,2	9,0	0,6	20,6	- 16,8	- 3,0	9,5
3.13 - Fabricação de produtos têxteis	0,5	2,1	- 20,2	- 39,8	10,6	33,8	26,3	9,4	5,3	2,3	1,8	15,1
3.14 - Confeção de artigos do vestuário e acessórios	- 3,4	- 0,9	- 37,2	- 38,1	17,0	15,9	31,1	12,7	12,6	5,4	8,7	9,1
3.15 - Preparação de couros e fabricação de artefatos de couro, artigos para viagem e calçados	4,1	0,2	- 26,0	- 44,6	45,9	9,2	16,8	13,4	16,3	4,9	5,8	- 3,2
3.16 - Fabricação de produtos de madeira	1,1	1,3	- 16,5	- 10,0	5,2	16,8	11,7	- 0,6	5,1	3,4	0,3	- 0,9
3.17 - Fabricação de celulose, papel e produtos de papel	0,9	2,0	- 0,1	- 0,6	- 8,5	3,1	3,4	0,6	3,6	- 0,8	0,2	- 2,5
3.18 - Impressão e reprodução de gravações	- 51,5	- 1,9	4,4	- 46,5	21,6	76,4	- 37,0	- 12,7	5,2	22,3	23,8	- 2,8
3.19 - Fabricação de coque, de produtos derivados do petróleo e de biocombustíveis	2,5	- 1,5	- 0,3	- 16,8	16,3	- 3,3	4,5	3,5	1,0	- 1,4	- 0,9	- 1,3
3.20B - Fabricação de sabões, deterg., prods. de limpeza, cosméticos, prods. de perfum. e de higiene pessoal	- 1,2	3,8	1,2	1,6	- 5,6	5,2	4,4	- 7,2	2,4	- 4,3	- 0,6	0,3
3.20C - Fabricação de outros produtos químicos	1,7	3,0	- 3,2	- 8,5	- 2,5	9,3	8,3	- 1,5	- 0,1	- 3,1	5,8	0,4
3.21 - Fabricação de produtos farmacêuticos e farmoquímicos	4,1	6,0	- 8,6	6,5	2,6	1,2	- 1,3	- 7,7	6,2	4,2	- 10,0	8,5
3.22 - Fabricação de produtos de borracha e de material plástico	1,7	2,8	- 11,8	- 27,0	13,6	18,0	12,4	4,7	2,5	2,0	1,6	3,2
3.23 - Fabricação de produtos de minerais não-metálicos	1,0	- 0,4	- 11,4	- 28,3	22,3	16,5	12,9	4,0	4,6	1,9	0,7	0,9
3.24 - Metalurgia	3,1	0,5	- 1,4	- 29,2	8,2	0,5	19,4	3,7	4,3	2,9	1,7	20,9
3.25 - Fabricação de produtos de metal, exceto máquinas e equipamentos	- 0,5	2,8	- 9,4	- 25,6	19,3	14,5	12,8	4,0	2,1	1,8	2,1	5,1
3.26 - Fabricação de equipamentos de informática, produtos eletrônicos e ópticos	12,2	- 10,5	- 7,9	- 28,3	22,6	15,7	16,4	0,9	4,7	- 0,6	- 2,1	6,0
3.27 - Fabricação de máquinas, aparelhos e materiais elétricos	1,7	- 0,5	- 9,8	- 31,8	17,7	30,8	10,2	0,1	5,6	0,0	2,6	0,0
3.28 - Fabricação de máquinas e equipamentos	14,0	1,0	- 7,9	- 32,5	15,5	11,0	16,7	0,8	12,7	2,3	3,7	6,2
3.29 - Fabricação de veículos automotores, reboques e carrocerias	6,8	4,7	- 25,8	- 89,3	249,2	68,2	44,3	15,4	13,8	3,4	9,9	3,8
3.30 - Fabricação de outros equipamentos de transporte, exceto veículos automotores	1,6	- 9,7	- 3,9	- 76,9	59,3	142,2	9,6	- 7,3	0,9	- 4,0	14,2	- 6,9
3.31 - Fabricação de móveis	1,2	1,6	- 24,1	- 35,2	40,8	31,4	18,1	3,2	0,5	- 1,4	- 2,2	1,1
3.32 - Fabricação de produtos diversos	- 4,9	- 0,7	- 13,7	- 31,1	- 16,4	30,6	37,1	5,9	- 1,7	4,4	1,6	- 0,2
3.33 - Manutenção, reparação e instalação de máquinas e equipamentos	- 1,3	- 0,1	- 1,1	- 8,6	- 1,8	1,5	0,1	- 3,4	3,5	- 0,1	1,5	1,3

Fonte: IBGE, Diretoria de Pesquisas, Coordenação de Indústria

Nota: Ponderação PIA-2010

Pesquisa Industrial Mensal - Produção Física

Indicadores da Produção Industrial, segundo as Seções e Atividades de Indústria - Brasil

Variação percentual mês/mês imediatamente anterior com ajuste sazonal (Base: mês imediatamente anterior)

2021

Seções e Atividades de Indústria	Jan	Fev	Mar	Abr	Mai	Jun	Jul	Ago	Set	Out	Nov	Dez
1- Indústria geral	0,2	- 1,0	- 2,6	- 1,6	1,2	- 0,2	- 1,3	-	-	-	-	-
2 - Indústrias extrativas	1,4	- 5,4	6,0	1,6	1,7	- 0,5	- 1,2	-	-	-	-	-
3 - Indústrias de transformação	- 0,5	- 0,7	- 3,1	- 2,2	1,2	- 0,7	- 1,2	-	-	-	-	-
3.10 - Fabricação de produtos alimentícios	2,6	0,0	0,1	- 3,6	2,6	- 2,0	- 1,8	-	-	-	-	-
3.11 - Fabricação de bebidas	- 0,7	- 1,3	- 5,6	4,8	4,7	1,9	- 10,2	-	-	-	-	-
3.12 - Fabricação de produtos do fumo	- 13,4	13,0	3,4	- 5,7	- 1,1	- 4,0	- 6,0	-	-	-	-	-
3.13 - Fabricação de produtos têxteis	- 2,6	- 9,5	- 6,4	- 5,8	- 2,3	0,5	- 0,9	-	-	-	-	-
3.14 - Confecção de artigos do vestuário e acessórios	1,3	- 4,5	- 23,3	- 1,7	7,0	- 0,9	2,7	-	-	-	-	-
3.15 - Preparação de couros e fabricação de artefatos de couro, artigos para viagem e calçados	1,5	- 6,8	- 14,1	- 4,6	6,4	5,4	- 1,7	-	-	-	-	-
3.16 - Fabricação de produtos de madeira	- 2,6	- 1,3	4,7	2,7	- 5,4	1,2	- 1,4	-	-	-	-	-
3.17 - Fabricação de celulose, papel e produtos de papel	5,1	0,6	0,3	- 2,9	- 0,3	- 3,5	0,3	-	-	-	-	-
3.18 - Impressão e reprodução de gravações	4,3	8,5	19,1	- 32,9	- 2,4	3,0	11,4	-	-	-	-	-
3.19 - Fabricação de coque, de produtos derivados do petróleo e de biocombustíveis	- 1,3	- 0,6	2,5	- 9,7	2,8	4,3	2,8	-	-	-	-	-
3.20B - Fabricação de sabões, deterg., prods. de limpeza, cosméticos, prods. de perfum. e de higiene pessoal	3,8	- 3,6	0,0	- 2,7	1,2	- 1,0	2,2	-	-	-	-	-
3.20C - Fabricação de outros produtos químicos	0,4	2,6	- 3,5	0,6	2,8	- 1,1	- 1,2	-	-	-	-	-
3.21 - Fabricação de produtos farmoquímicos e farmacêuticos	- 0,4	- 2,1	- 7,5	- 0,1	7,4	0,8	3,8	-	-	-	-	-
3.22 - Fabricação de produtos de borracha e de material plástico	- 1,1	- 0,1	- 3,7	- 3,3	- 4,1	- 1,0	- 1,6	-	-	-	-	-
3.23 - Fabricação de produtos de minerais não-metálicos	0,9	- 0,5	- 2,5	2,0	- 0,5	- 0,5	- 1,6	-	-	-	-	-
3.24 - Metalurgia	- 13,5	1,7	- 0,4	0,3	2,5	0,9	- 0,3	-	-	-	-	-
3.25 - Fabricação de produtos de metal, exceto máquinas e equipamentos	- 2,6	- 4,3	- 1,1	- 4,5	1,0	- 2,6	- 0,8	-	-	-	-	-
3.26 - Fabricação de equipamentos de informática, produtos eletrônicos e ópticos	- 10,3	1,2	- 0,6	- 3,6	0,8	2,3	- 3,4	-	-	-	-	-
3.27 - Fabricação de máquinas, aparelhos e materiais elétricos	1,1	- 1,4	- 2,5	- 3,7	- 0,1	- 2,4	- 1,4	-	-	-	-	-
3.28 - Fabricação de máquinas e equipamentos	- 2,2	2,7	- 0,8	2,2	- 1,9	2,7	- 4,0	-	-	-	-	-
3.29 - Fabricação de veículos automotores, reboques e carrocerias	- 0,5	- 7,9	- 9,5	1,2	- 0,3	- 3,6	- 2,8	-	-	-	-	-
3.30 - Fabricação de outros equipamentos de transporte, exceto veículos automotores	- 16,7	6,8	35,0	- 0,4	- 2,9	11,1	- 15,6	-	-	-	-	-
3.31 - Fabricação de móveis	2,5	- 0,9	- 9,3	- 8,2	5,5	- 4,8	- 0,9	-	-	-	-	-
3.32 - Fabricação de produtos diversos	14,3	- 8,8	0,2	- 3,8	0,3	- 3,5	- 2,4	-	-	-	-	-
3.33 - Manutenção, reparação e instalação de máquinas e equipamentos	- 6,3	2,0	5,4	- 0,7	- 3,2	- 3,3	2,3	-	-	-	-	-

Fonte: IBGE, Diretoria de Pesquisas, Coordenação de Indústria

Nota: Ponderação PIA-2010

**Pesquisa Industrial Mensal - Produção Física**  
**Indicadores da Produção Industrial, segundo as Grandes Categorias Econômicas - Brasil**  
**Índice de base fixa com ajuste sazonal (Base: média de 2012 = 100) (Número índice)**

<b>2019</b>												
Grandes Categorias Econômicas	Jan	Fev	Mar	Abr	Mai	Jun	Jul	Ago	Set	Out	Nov	Dez
1 Bens de capital	72,2	76,2	77,1	81,2	79,1	79,1	78,4	79,0	78,7	77,4	75,9	67,6
2 Bens intermediários	87,9	87,2	86,2	85,8	86,8	85,8	85,8	86,7	86,9	87,4	85,9	85,5
3 Bens de consumo	89,7	91,6	90,5	93,4	90,7	89,4	90,1	89,9	90,5	93,2	91,1	90,3
31 Bens de consumo duráveis	78,4	81,4	82,2	85,3	83,8	83,2	84,4	82,0	82,8	86,4	80,5	77,7
32 Bens de consumo semiduráveis e não duráveis	93,0	93,8	92,9	95,9	93,6	91,7	92,8	93,4	93,2	94,9	94,0	93,3

<b>2020</b>												
Grandes Categorias Econômicas	Jan	Fev	Mar	Abr	Mai	Jun	Jul	Ago	Set	Out	Nov	Dez
1 Bens de capital	75,7	76,9	66,2	38,8	50,5	57,5	66,2	70,1	76,0	80,9	86,4	88,8
2 Bens intermediários	86,6	87,3	83,6	71,3	75,5	79,3	87,8	89,5	90,6	90,3	90,1	91,3
3 Bens de consumo	90,8	91,4	77,3	56,8	64,6	75,7	83,9	85,7	89,6	90,1	91,6	92,1
31 Bens de consumo duráveis	79,8	80,1	64,3	13,1	26,9	51,0	71,6	76,9	81,1	81,0	82,7	85,5
32 Bens de consumo semiduráveis e não duráveis	93,1	93,2	81,7	71,5	77,6	84,2	88,5	89,3	93,1	92,5	93,6	93,5

<b>2021</b>												
Grandes Categorias Econômicas	Jan	Fev	Mar	Abr	Mai	Jun	Jul	Ago	Set	Out	Nov	Dez
1 Bens de capital	93,3	90,6	84,5	87,1	87,8	89,2	89,5	-	-	-	-	-
2 Bens intermediários	90,5	90,8	90,8	89,6	89,0	88,4	87,9	-	-	-	-	-
3 Bens de consumo	92,8	91,8	81,4	81,0	82,3	81,2	80,9	-	-	-	-	-
31 Bens de consumo duráveis	79,4	75,4	71,0	69,6	68,0	67,3	65,5	-	-	-	-	-
32 Bens de consumo semiduráveis e não duráveis	95,1	94,9	85,2	84,7	87,9	86,4	86,6	-	-	-	-	-

Fonte: IBGE, Diretoria de Pesquisas, Coordenação de Indústria

Nota: Ponderação PIA -2010

**Pesquisa Industrial Mensal - Produção Física**  
**Indicadores da Produção Industrial, segundo as Grandes Categorias Econômicas - Brasil**  
**Variação percentual mês/mês imediatamente anterior com ajuste sazonal (Base: mês imediatamente anterior)**

												<b>2019</b>
Grandes Categorias Econômicas	Jan	Fev	Mar	Abr	Mai	Jun	Jul	Ago	Set	Out	Nov	Dez
1 Bens de capital	- 2,8	5,5	1,2	5,3	- 2,6	0,0	- 0,9	0,8	- 0,4	- 1,7	- 1,9	- 10,9
2 Bens intermediários	- 0,1	- 0,8	- 1,1	- 0,5	1,2	- 1,2	0,0	1,0	0,2	0,6	- 1,7	- 0,5
3 Bens de consumo	- 0,2	2,1	- 1,2	3,2	- 2,9	- 1,4	0,8	- 0,2	0,7	3,0	- 2,3	- 0,9
31 Bens de consumo duráveis	0,0	3,8	1,0	3,8	- 1,8	- 0,7	1,4	- 2,8	1,0	4,3	- 6,8	- 3,5
32 Bens de consumo semiduráveis e não duráveis	0,1	0,9	- 1,0	3,2	- 2,4	- 2,0	1,2	0,6	- 0,2	1,8	- 0,9	- 0,7

												<b>2020</b>
Grandes Categorias Econômicas	Jan	Fev	Mar	Abr	Mai	Jun	Jul	Ago	Set	Out	Nov	Dez
1 Bens de capital	12,0	1,6	- 13,9	- 41,4	30,2	13,9	15,1	5,9	8,4	6,4	6,8	2,8
2 Bens intermediários	1,3	0,8	- 4,2	- 14,7	5,9	5,0	10,7	1,9	1,2	- 0,3	- 0,2	1,3
3 Bens de consumo	0,6	0,7	- 15,4	- 26,5	13,7	17,2	10,8	2,1	4,6	0,6	1,7	0,5
31 Bens de consumo duráveis	2,7	0,4	- 19,7	- 79,6	105,3	89,6	40,4	7,4	5,5	- 0,1	2,1	3,4
32 Bens de consumo semiduráveis e não duráveis	- 0,2	0,1	- 12,3	- 12,5	8,5	8,5	5,1	0,9	4,3	- 0,6	1,2	- 0,1

												<b>2021</b>
Grandes Categorias Econômicas	Jan	Fev	Mar	Abr	Mai	Jun	Jul	Ago	Set	Out	Nov	Dez
1 Bens de capital	5,1	- 2,9	- 6,7	3,1	0,8	1,6	0,3	-	-	-	-	-
2 Bens intermediários	- 0,9	0,3	0,0	- 1,3	- 0,7	- 0,7	- 0,6	-	-	-	-	-
3 Bens de consumo	0,8	- 1,1	- 11,3	- 0,5	1,6	- 1,3	- 0,4	-	-	-	-	-
31 Bens de consumo duráveis	- 7,1	- 5,0	- 5,8	- 2,0	- 2,3	- 1,0	- 2,7	-	-	-	-	-
32 Bens de consumo semiduráveis e não duráveis	1,7	- 0,2	- 10,2	- 0,6	3,8	- 1,7	0,2	-	-	-	-	-

Fonte: IBGE, Diretoria de Pesquisas, Coordenação de Indústria

Nota: Ponderação PIA -2010

