



Indicadores IBGE

Pesquisa Industrial Mensal

Produção Física
Brasil

fevereiro 2021

Publicado em 01/04/2021 às 9 horas

Presidente da República
Jair Messias Bolsonaro

Ministro da Economia
Paulo Roberto Nunes Guedes

Secretário Especial de Fazenda
Waldery Rodrigues Junior

INSTITUTO BRASILEIRO DE GEOGRAFIA E ESTATÍSTICA - IBGE

Presidente
Susana Cordeiro Guerra

Diretora-Executiva
Marise Maria Ferreira

ORGÃOS ESPECÍFICOS SINGULARES

Diretoria de Pesquisas
Eduardo Luiz G. Rios Neto

Diretoria de Geociências
Claudio Stenner

Diretoria de Informática
Carlos Renato Pereira Cotovio

Centro de Documentação e Disseminação de Informações
Carmen Danielle Lins Mendes Macedo

Escola Nacional de Ciências Estatísticas
Maysa Sacramento de Magalhães

UNIDADE RESPONSÁVEL

Diretoria de Pesquisas

Coordenação de Indústria
Flávio Renato Keim Magheli

Gerência de Análise e Metodologia
Alexandre Pessoa Brandão

Gerência da Pesquisa Industrial Mensal - Produção Física
André Luiz Oliveira Macedo

Colaboradores: (em ordem alfabética)
Bernardo Monteiro dos Anjos de Almeida
Carlos Paulo de Andrade
Denise Rocha Daniel de Deus
Felipe Figueiredo Câmara
Manoela Gonçalves Cabo da Silva
Nilson Enir de Mattos
Renato Fernandes
Ricardo Neves Tavares

Indicadores IBGE

Plano de divulgação:

Trabalho e rendimento

Pesquisa mensal de emprego*

Pesquisa nacional por amostra de domicílios contínua

Agropecuária

Estatística da produção agrícola **

Estatística da produção pecuária **

Indústria

Pesquisa industrial mensal: emprego e salário ***

Pesquisa industrial mensal: produção física Brasil

Pesquisa industrial mensal: produção física regional

Comércio

Pesquisa mensal de comércio

Serviços

Pesquisa mensal de serviços

Índices, preços e custos

Índice de preços ao produtor – indústrias extrativas e de transformação

Sistema nacional de índices de preços ao consumidor:

IPCA-E

Sistema nacional de índices de preços ao consumidor:

INPC - IPCA

Sistema nacional de pesquisa de custos e índices da

construção civil

Contas nacionais trimestrais

Contas nacionais trimestrais: indicadores de volume e valores correntes

* O último fascículo divulgado corresponde a fevereiro de 2016.

** Continuação de: Estatística da produção agropecuária, a partir de janeiro de 2006. A produção agrícola é composta do Levantamento Sistemático da Produção Agrícola. A produção pecuária é composta da Pesquisa Trimestral do Abate de Animais, da Pesquisa Trimestral do Leite, da Pesquisa Trimestral do Couro e da Produção de Ovos de Galinha.

*** O último fascículo divulgado corresponde a dezembro de 2015.

Iniciado em 1982, com a divulgação de indicadores sobre trabalho e rendimento, indústria e preços, o periódico **Indicadores IBGE** passou a incorporar, no decorrer das décadas seguintes, informações sobre agropecuária, contas nacionais trimestrais e serviços, visando contemplar as variadas demandas por estatísticas conjunturais para o País. Outros temas poderão ser abarcados futuramente, de acordo com as necessidades de informação identificadas. O periódico é subdividido em fascículos por temas específicos, que incluem tabelas de resultados, comentários e notas metodológicas. As informações apresentadas estão disponíveis em diferentes níveis geográficos: nacional, regional e metropolitano, variando por fascículo

SUMÁRIO

NOTAS METODOLÓGICAS	2
---------------------------	---

RESULTADOS PARA FEVEREIRO DE 2021

COMENTÁRIOS	6
-------------------	---

ÍNDICES

Por seções e atividades de indústria.....	24
Por grandes categorias econômicas.....	25
Por grupos e classes industriais.....	26
Sazonalmente ajustados	
Por seções e atividades de indústria.....	30
Por grandes categorias econômicas.....	36

NOTAS METODOLÓGICAS

1 - Os indicadores de quantum utilizam dados primários da Pesquisa Industrial Mensal de Produção Física (PIM-PF). O painel de produtos e de informantes acompanhado é uma amostra intencional obtida a partir das informações da Pesquisa Industrial Anual - Empresa (PIA-Empresa) e da Pesquisa Industrial Anual - Produto (PIA-Produto) do ano de 2010, representando aproximadamente 85% do Valor da Transformação Industrial da PIA-Empresa do ano de 2010, abrangendo 944 produtos e 7.800 unidades locais a partir de janeiro de 2012.

2 - A base de ponderação dos indicadores é fixa e tem como referência a estrutura do Valor da Transformação Industrial referente ao ano de 2010. Assim, os pesos atribuídos para as atividades e produtos estão baseados nas pesquisas anuais da indústria de 2010.

3 - A fórmula de cálculo, nos diversos níveis de agregação, baseiam-se em uma adaptação do índice de Laspeyres - base fixa em cadeia (com atualização de pesos). Assim, os índices são definidos como médias ponderadas de relativos de quantidades cujos pesos são definidos pelo valor de cada produto, estimado a partir das quantidades vigentes no mês de comparação (t-1) e dos preços do período base. Conseqüentemente, à medida que um produto apresenta variação de quantum superior à média dos seus congêneres cresce sua importância no seu respectivo segmento industrial de origem. Analogamente, esses movimentos são observados em todos os níveis.

4 - São divulgados cinco tipos de índices:

- **ÍNDICE BASE FIXA MENSAL (NÚMERO-ÍNDICE)**: compara a produção do mês de referência do índice com a média mensal produzida no ano base da pesquisa (2012);
- **ÍNDICE MÊS/MÊS ANTERIOR**: compara a produção do mês de referência do índice com a do mês imediatamente anterior. As séries são obtidas a partir do índice de base fixa mensal ajustado sazonalmente;
- **ÍNDICE MENSAL**: compara a produção do mês de referência do índice em

relação a igual mês do ano anterior;

- **ÍNDICE ACUMULADO NO ANO:** compara a produção acumulada no ano, de janeiro até o mês de referência do índice, em relação a igual período do ano anterior;
- **ÍNDICE ACUMULADO NOS ÚLTIMOS 12 MESES:** compara a produção acumulada nos últimos 12 meses de referência do índice em relação a igual período imediatamente anterior.

5 - Foi realizado o encadeamento das séries de Índices de Base Fixa, encerradas em fevereiro de 2014 (base média 2002 = 100), com a série que se iniciou em janeiro de 2012 (base 2012 = 100). A série encadeada tem como referência a média mensal de 2012 = 100 e não altera as séries dos índices anteriores a 2012 nas seguintes comparações: mês contra igual mês do ano anterior, acumulado no ano e acumulado nos últimos 12 meses.

6 - O ajuste sazonal das séries foi obtido utilizando-se o software X-13 ARIMA-SEATS, U.S. Census Bureau. Considera-se, além dos efeitos sazonais, tratamento específico para o efeito calendário (Trading Day - TD), a identificação de *outliers* e a correção de dias úteis para feriados móveis (Carnaval, Corpus Christi e Páscoa). Para os feriados de Carnaval e Corpus Christi utilizou-se o programa GENHOL (Generate Holiday Regression Variables), disponibilizado pelo U.S. Census Bureau, de modo a gerar a matriz de coeficientes de regressão. A modelagem foi definida com a série de 192 meses (janeiro de 2002 a dezembro de 2017) para a indústria geral, seções, atividades de indústria e as grandes categorias econômicas; e de 72 meses (janeiro de 2012 a dezembro de 2017) para as séries de impressão e reprodução de gravações e de manutenção, reparação e instalação de máquinas e equipamentos. Os modelos adotados nas séries divulgadas a partir de abril de 2018 são os seguintes:

PESQUISA INDUSTRIAL MENSAL PRODUÇÃO FÍSICA - BRASIL

CNAE	INDÚSTRIA GERAL E ATIVIDADES	DECOMPOSIÇÃO	MODELO ARIMA	REGRESSÃO (REGARIMA)
IG	Indústria Geral	Aditiva	(1 1 0)(0 1 1)	Carnaval, Corpus Christi, TD, Páscoa (1)
IT	Indústria de Transformação	Multiplicativa	(0 1 0)(0 1 1)	Carnaval, Corpus Christi, TD, Páscoa (1)
B	Indústrias Extrativas	Multiplicativa	(0 1 1)(0 1 1)	Páscoa (8)
10	Produtos Alimentícios	Aditiva	(2 0 0)(0 1 1)	TD Páscoa (1)
11	Bebidas	Multiplicativa	(0 1 1)(0 1 1)	TD Páscoa (1)
12	Produtos do Fumo	Multiplicativa	(1 0 0)(0 1 1)	
13	Produtos Têxteis	Multiplicativa	(0 1 1)(0 1 1)	Carnaval, Corpus Christi, TD, Páscoa (1)
14	Confecção de Artigos do Vestuário e Acessórios	Aditiva	(0 1 1)(0 1 1)	Carnaval, Corpus Christi, TD, Páscoa (1)
15	Couros, Artigos para Viagem e Calçados	Aditiva	(1 0 0)(0 1 1)	Carnaval, Corpus Christi, TD, Páscoa (1), Constante
16	Produtos da Madeira	Aditiva	(1 1 0)(0 1 1)	Carnaval, Corpus Christi, TD, Páscoa (1)
17	Celulose, Papel e Produtos de Papel	Multiplicativa	(0 1 1)(0 1 1)	
18	Impressão e Reprodução de Gravações	Multiplicativa	(0 0 0)(0 1 1)	TD, Constante
19	Coque, Produtos Derivados do Petróleo e Biocombustível	Multiplicativa	(1 1 1)(0 1 1)	Carnaval, Corpus Christi
20B	Perfumaria, Sabões, Detergentes e Produtos de Limpeza e de Higiene Pessoal	Aditiva	(1 1 1)(0 1 1)	Carnaval, Corpus Christi, TD, Páscoa (1)
20C	Outros Produtos Químicos	Aditiva	(0 1 2)(0 1 1)	TD, Páscoa (1)
21	Produtos Farmoquímicos e Farmacêuticos	Aditiva	(0 1 1)(0 1 1)	Carnaval, Corpus Christi, TD
22	Produtos de Borracha e de Material Plástico	Multiplicativa	(0 1 0)(1 1 1)	Carnaval, Corpus Christi, TD, Páscoa (1)
23	Produtos de Minerais Não-Metálicos	Multiplicativa	(0 1 1)(0 1 1)	Carnaval, Corpus Christi, TD, Páscoa (1)
24	Metalurgia	Multiplicativa	(0 1 0)(0 1 1)	Carnaval, Corpus Christi, TD
25	Produtos de Metal, exceto Máquinas e Equipamentos	Multiplicativa	(1 1 0)(1 1 1)	Carnaval, Corpus Christi, TD, Páscoa (8)
26	Equipamentos de Informática, Produtos Eletrônicos e Ópticos	Aditiva	(0 1 0)(0 1 1)	Carnaval, Corpus Christi, TD, Páscoa (1)
27	Máquinas, Aparelhos e Materiais Elétricos	Aditiva	(0 1 0)(0 1 1)	Carnaval, Corpus Christi, TD, Páscoa (1)
28	Máquinas e Equipamentos	Multiplicativa	(0 1 0)(0 1 1)	Carnaval, Corpus Christi, Páscoa (1)
29	Veículos Automotores, Reboques e Carrocerias	Multiplicativa	(1 1 0)(1 1 1)	Carnaval, Corpus Christi, TD, Páscoa (1)
30	Outros Equipamentos de Transporte	Multiplicativa	(0 1 1)(0 1 1)	Carnaval, Corpus Christi, TD, Constante
31	Móveis	Aditiva	(0 1 0)(1 1 1)	Carnaval, Corpus Christi, TD, Páscoa (1)
32	Produtos Diversos	Multiplicativa	(2 0 1)(0 1 1)	Carnaval, Corpus Christi, TD, Páscoa (1)
33	Manutenção, Reparação e Instalação de Máquinas e Equipamentos	Multiplicativa	(1 1 0)(0 0 1)	Páscoa (15)

GRANDES CATEGORIAS ECONÔMICAS	DECOMPOSIÇÃO	MODELO ARIMA	REGRESSÃO (REGARIMA)
Bens de Capital	Multiplicativa	(0 1 0)(0 1 1)	Carnaval, Corpus Christi, TD, Páscoa (1)
Bens Intermediários	Multiplicativa	(0 1 0)(0 1 1)	Carnaval, Corpus Christi, TD, Páscoa (1)
Bens de Consumo	Multiplicativa	(0 1 1)(0 1 1)	Carnaval, Corpus Christi, TD, Páscoa (1)
Bens de Consumo Duráveis	Multiplicativa	(0 1 1)(1 1 1)	Carnaval, Corpus Christi, TD, Páscoa (1)
Bens de Consumo Semi e Não-Duráveis	Multiplicativa	(0 1 1)(0 1 1)	Carnaval, Corpus Christi, TD, Páscoa (1)

7 - Os índices apresentados neste documento estão sujeitos à retificação nos dados primários por parte dos informantes da pesquisa, sendo incorporadas revisões a partir de janeiro do ano anterior ao de referência da pesquisa. Os dados ajustados sazonalmente podem ser revisados desde o início da sua série histórica a cada divulgação.

Informações mais detalhadas sobre os procedimentos metodológicos podem ser solicitadas via e-mail ibge@ibge.gov.br; atendimento telefônico 0800-721-8181; ou na Coordenação da Pesquisa - Avenida Chile, 500 - 5º andar - CEP 20031-070 - Rio de Janeiro - RJ, telefone: (21) 2142-4513.

Comentários

Em fevereiro de 2021, a produção industrial nacional mostrou queda de 0,7% frente ao mês imediatamente anterior, na série livre de influências sazonais, interrompendo, dessa forma, nove meses de resultados positivos consecutivos nesse tipo de comparação, período em que acumulou expansão de 41,9%. Na série sem ajuste sazonal, no confronto com igual mês do ano anterior, o total da indústria apontou avanço de 0,4% em fevereiro de 2021, sexta taxa positiva consecutiva nesse tipo de comparação. Assim, o setor industrial assinalou crescimento de 1,3% nos dois primeiros meses de 2021. A taxa anualizada, indicador acumulado nos últimos doze meses, ao registrar redução de 4,2% em fevereiro de 2021, repetiu o resultado de janeiro último, recuo menos elevado desde abril de 2020 (-2,9%), permanecendo, dessa forma, com perdas menos intensas do que as observadas nos meses anteriores.

O recuo de 0,7% da atividade industrial na passagem de janeiro para fevereiro de 2021 teve perfil disseminado de taxas negativas, alcançando três das quatro das grandes categorias econômicas e a maior parte (14) dos 26 ramos pesquisados. Entre as atividades, as influências negativas mais importantes foram assinaladas por veículos automotores, reboques e carrocerias (-7,2%) e indústrias extrativas (-4,7%), com a primeira interrompendo nove meses de resultados positivos consecutivos e que acumularam expansão de 1.249,2%; e a segunda eliminando o avanço registrado nos meses de dezembro de 2020 (3,8%) e janeiro de 2021 (1,0%). Outras contribuições negativas importantes sobre o total da indústria vieram de produtos têxteis (-9,0%), de produtos de metal (-4,1%), de couro, artigos para viagem e calçados (-5,9%), de produtos diversos (-8,2%), de coque, produtos derivados do petróleo e biocombustíveis (-0,7%), de confecção de artigos do vestuário e acessórios (-3,5%), de produtos farmoquímicos e farmacêuticos (-3,4%) e de bebidas (-1,8%). Por outro lado, entre as doze atividades que apontaram crescimento na produção, outros produtos químicos (3,3%) e máquinas e equipamentos (2,8%) apontaram os principais impactos positivos nesse mês, com a primeira marcando o quarto mês seguido de expansão

na produção e acumulando nesse período ganho de 9,4%; e a segunda eliminando a redução de 2,0% registrada em janeiro de 2021, quando interrompeu oito meses consecutivos de avanço na produção. Vale destacar também os resultados positivos assinalados pelos ramos de metalurgia (1,4%) e de produtos alimentícios (0,5%).

Entre as grandes categorias econômicas, ainda na comparação com o mês imediatamente anterior, bens de consumo duráveis, ao recuar 4,6%, assinalou a taxa negativa mais acentuada em fevereiro de 2021, marcando, dessa forma, o segundo mês seguido de redução na produção e acumulando nesse período queda de 5,5%. Os segmentos de bens de capital (-1,5%) e de bens de consumo semi e não-duráveis (-0,3%) também registraram taxas negativas nesse mês, com o primeiro interrompendo nove meses de resultados positivos consecutivos, período em que acumulou expansão de 147,1%; e o segundo revertendo o avanço de 1,7% assinalado no mês anterior. Por outro lado, o setor produtor de bens intermediários (0,6%) apontou a única taxa positiva em fevereiro de 2021, eliminando, assim, parte da redução de 1,0% verificada em janeiro último.

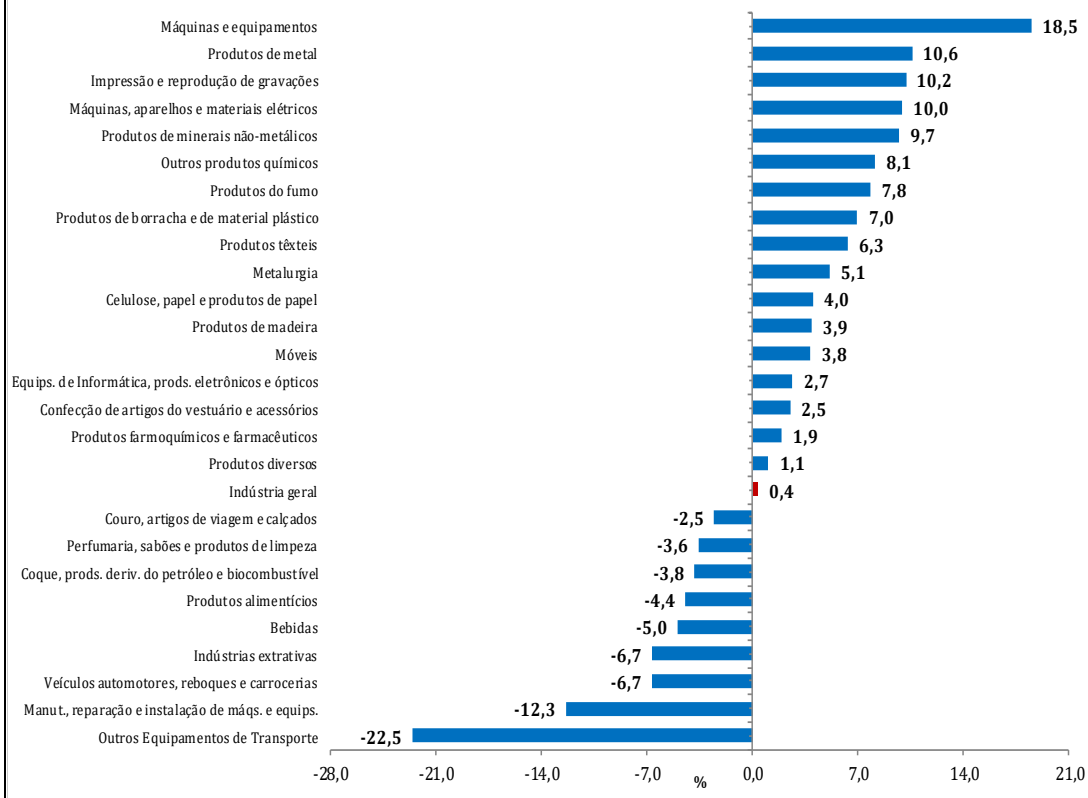
Ainda na série com ajuste sazonal, a evolução do índice de média móvel trimestral para o total da indústria mostrou variação positiva de 0,2% no trimestre encerrado em fevereiro de 2021 frente ao nível do mês anterior, após também crescer em janeiro de 2021 (0,7%), dezembro (0,9%), novembro (1,6%), outubro (2,4%), setembro (4,8%), agosto (7,0%) e julho (9,0%) de 2020, quando interrompeu a trajetória predominantemente descendente iniciada em novembro de 2019. Entre as grandes categorias econômicas, ainda em relação ao movimento deste índice na margem, bens de capital (1,9%) assinalou o avanço mais intenso nesse mês, permanecendo, dessa forma, com o comportamento positivo presente desde julho de 2020 e acumulando nesse período ganho de 89,8%. Os segmentos de bens de consumo semi e não-duráveis (0,4%) e de bens intermediários (0,3%) também mostraram crescimento em fevereiro de 2021, com o primeiro prosseguindo com a trajetória ascendente iniciada em maio de 2020; e o segundo avançando pelo oitavo mês consecutivo e acumulando nesse período expansão de 20,8%. Por outro lado, o setor produtor de bens de consumo duráveis (-1,5%) apontou a única taxa negativa em fevereiro de 2021,

interrompendo, assim, a sequência de resultados positivos iniciada em julho de 2020, período em que acumulou crescimento de 188,6%.

Na comparação com igual mês do ano anterior, o setor industrial assinalou avanço de 0,4% em fevereiro de 2021, com resultados positivos em duas das quatro grandes categorias econômicas, 17 dos 26 ramos, 52 dos 79 grupos e 56,4% dos 805 produtos pesquisados. Vale citar que fevereiro de 2021 (18 dias) teve o mesmo número de dias úteis do que igual mês do ano anterior (18). Entre as atividades, as principais influências no total da indústria foram registradas por máquinas e equipamentos (18,5%), outros produtos químicos (8,1%), produtos de metal (10,6%) e produtos de minerais não-metálicos (9,7%), impulsionadas, em grande medida, pela maior fabricação dos itens máquinas para colheita e suas partes e peças, silos metálicos para cereais, tratores agrícolas, escavadeiras, aparelhos para filtrar ou depurar líquidos, máquinas portáteis para furar, serrar, cortar ou aparafusar, motoniveladores, retroescavadeiras, rolamentos de esferas, agulhas, cilindros ou roletes para equipamentos industriais e aparelhos de ar-condicionado de paredes, de janelas ou transportáveis (inclusive os do tipo "split system"), na primeira; fungicidas e inseticidas para uso na agricultura, tintas e vernizes para construção e para usos em geral, herbicidas, propeno não-saturado, polietileno de alta densidade (PEAD), tereftalato de polietileno (PET), adubos ou fertilizantes com nitrogênio, fósforo e potássio (NPK), hidróxido de sódio, aditivos para óleos lubrificantes e oxigênio, na segunda; esquadrias de alumínio, revólveres e pistolas, recipientes de ferro e aço para transporte ou armazenagem de gases, parafusos, ganchos, pinos, porcas e outros artefatos de ferro e aço, artefatos de alumínio e de ferro e aço para uso doméstico, artefatos diversos de ferro e aço estampado para indústria automobilística, ferro e aço forjado em formas e peças, telas metálicas, aparelhos de barbear, latas de ferro e aço para embalagem, cartuchos, balas e suas partes, arruelas de ferro e aço, torres de ferro e aço e fechaduras, na terceira; e cimentos "Portland", ladrilhos, placas e azulejos de cerâmica para pavimentação ou revestimento, massa de concreto preparada para construção, vidro flotado, desbastado ou polido em chapas ou folhas e granito

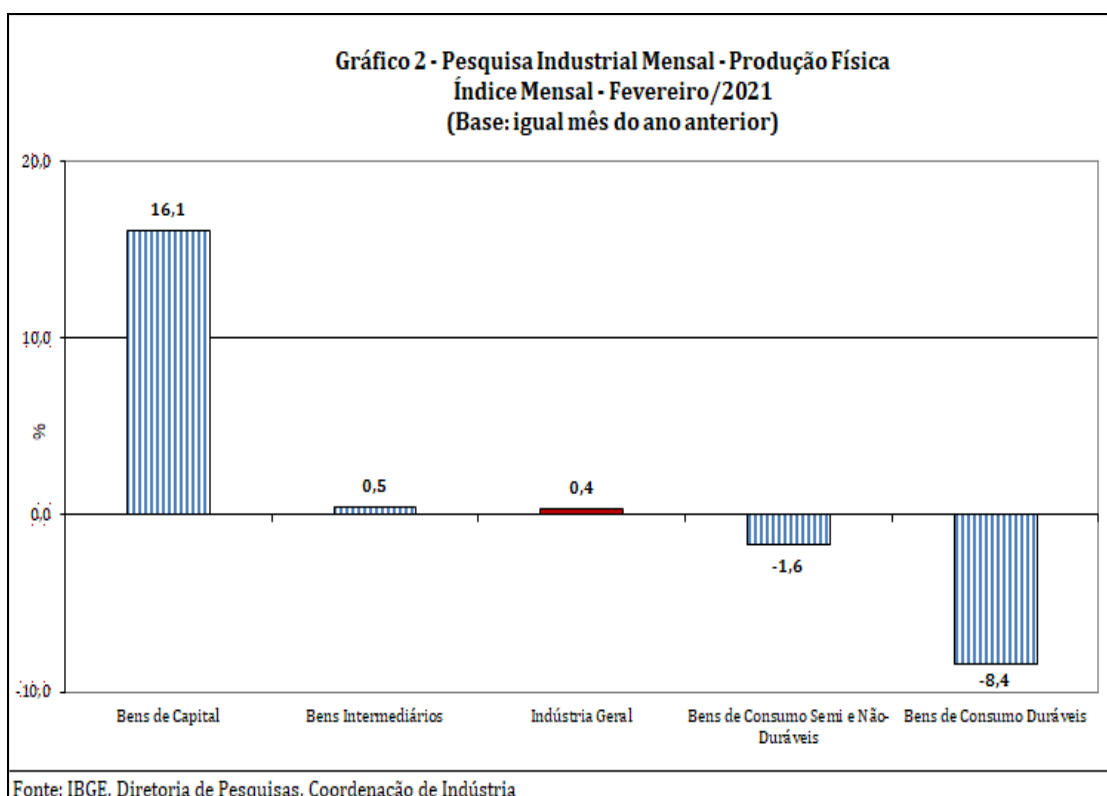
talhado, serrado ou trabalhado de outro modo, na última. Outros impactos positivos importantes foram assinalados pelos ramos de metalurgia (5,1%), de produtos de borracha e de material plástico (7,0%), de máquinas, aparelhos e materiais elétricos (10,0%), de celulose, papel e produtos de papel (4,0%) e de produtos têxteis (6,3%). Por outro lado, ainda na comparação com fevereiro de 2020, entre as nove atividades que apontaram redução na produção, indústrias extrativas (-6,7%), veículos automotores, reboques e carrocerias (-6,7%), produtos alimentícios (-4,4%) e coque, produtos derivados do petróleo e biocombustíveis (-3,8%) exerceram as maiores influências negativas na formação da média da indústria, pressionadas, em grande medida, pela menor fabricação dos itens óleos brutos de petróleo e minérios de ferro, na primeira; automóveis e autopeças, na segunda; biscoitos e bolachas, açúcar refinado de cana-de-açúcar, tortas, bagaços, farelos e outros resíduos da extração do óleo de soja, óleo de soja em bruto e refinado, arroz, achocolatados em pó, massas alimentícias secas, carnes de bovinos frescas ou refrigeradas, farinha de trigo, preparações e conservas de peixes, carnes e miudezas de aves congeladas e leite condensado, na terceira; e querosenes de aviação, naftas para petroquímica e óleos combustíveis, na última. Vale destacar também as contribuições negativas assinaladas pelos ramos de outros equipamentos de transporte (-22,5%), de bebidas (-5,0%) e de manutenção, reparação e instalação de máquinas e equipamentos (-12,3%).

Gráfico 1 - Pesquisa Industrial Mensal - Produção Física
Índice Mensal - Fevereiro/2021
(Base: igual mês do ano anterior)



Fonte: IBGE, Diretoria de Pesquisas, Coordenação de Indústria

Ainda no confronto com igual mês do ano anterior, bens de capital (16,1%) assinalou, em fevereiro de 2021, o avanço mais acentuado entre as grandes categorias econômicas. O segmento de bens intermediários (0,5%) também mostrou crescimento acima da média da indústria (0,4%). Por outro lado, os setores produtores de bens de consumo duráveis (-8,4%) e de bens de consumo semi e não-duráveis (-1,6%) registraram as taxas negativas nesse mês entre as grandes categorias econômicas.



O setor produtor de bens de capital avançou 16,1% em fevereiro de 2021 frente a igual período do ano anterior, sexta taxa positiva consecutiva nesse tipo de comparação. Na formação do índice desse mês, o segmento foi influenciado pela expansão observada na maior parte dos grupamentos, com destaque para bens de capital para equipamentos de transporte (9,1%) e agrícolas (46,8%), impulsionados, em grande parte, pela maior fabricação de caminhão-trator para reboques e semirreboques, veículos para o transporte de mercadorias e caminhões, no primeiro; e de máquinas para colheita, silos metálicos para cereais e tratores agrícolas, no segundo. As demais taxas positivas foram registradas pelos grupamentos de bens de capital para fins industriais (8,6%), de uso misto (14,8%) e para construção (31,2%). Por outro lado, o único impacto negativo foi assinalado pelo subsetor de bens de capital para energia elétrica (-8,0%).

A produção de bens intermediários apontou expansão de 0,5% no índice mensal de fevereiro de 2021, oitavo resultado positivo consecutivo nesse tipo de comparação, mas o menos intenso dessa sequência. O resultado desse mês foi explicado, principalmente, pelos avanços nos produtos associados às atividades de outros produtos químicos (8,3%), de produtos de minerais não-

metálicos (9,9%), de metalurgia (5,1%), de produtos de metal (9,1%), de produtos de borracha e de material plástico (7,1%), de máquinas e equipamentos (12,7%), de celulose, papel e produtos de papel (6,1%) e de produtos têxteis (8,2%), enquanto as pressões negativas foram registradas por indústrias extrativas (-6,7%), veículos automotores, reboques e carrocerias (-15,3%), coque, produtos derivados do petróleo e biocombustíveis (-4,0%) e produtos alimentícios (-4,6%). Ainda nessa categoria econômica, vale citar também os resultados positivos assinalados pelos grupamentos de insumos típicos para construção civil (11,6%), que apontou a oitava taxa positiva consecutiva nesse tipo de comparação; e de embalagens (4,8%), que marcou o sexto avanço seguido.

Ainda no confronto com igual mês do ano anterior, o segmento de bens de consumo semi e não-duráveis mostrou queda de 1,6% em fevereiro de 2021, após também recuar em janeiro último (-0,6%). O desempenho negativo nesse mês foi explicado, principalmente, pela redução observada no grupamento de alimentos e bebidas elaborados para consumo doméstico (-3,3%), pressionado, em grande parte, pela menor produção de biscoitos e bolachas, açúcar refinado de cana-de-açúcar, arroz, achocolatados em pó, massas alimentícias secas, carnes de bovinos frescas ou refrigeradas, preparações e conservas de peixes, carnes e miudezas de aves congeladas, leite condensado, óleo de soja refinado, queijos e leite esterilizado/UHT/Longa Vida. Vale citar também o resultado negativo assinalado pelo grupamento de carburantes (-3,1%), influenciado pelo recuo na fabricação de álcool etílico e gasolina automotiva. Por outro lado, os subsetores de não-duráveis (1,2%) e de semiduráveis (0,2%) apontaram as taxas positivas nessa categoria, impulsionados, em grande medida, pelos avanços na fabricação de medicamentos, livros, brochuras ou impressos sob encomenda, cigarros, canetas, aparelhos de barbear e artigos de plástico para uso doméstico, no primeiro; e de conjuntos de malha, tênis, artefatos de alumínio, de ferro e de aço para uso doméstico, bermudas, jardineiras, shorts e semelhantes (de malha ou não), vestuário e seus acessórios para bebês (de malha ou não), vestidos (de malha ou não), camisetas de malha, calçados de plástico moldado feminino, camisas, blusas e semelhantes de uso feminino (de

malha ou não) e calçados de borracha, no segundo.

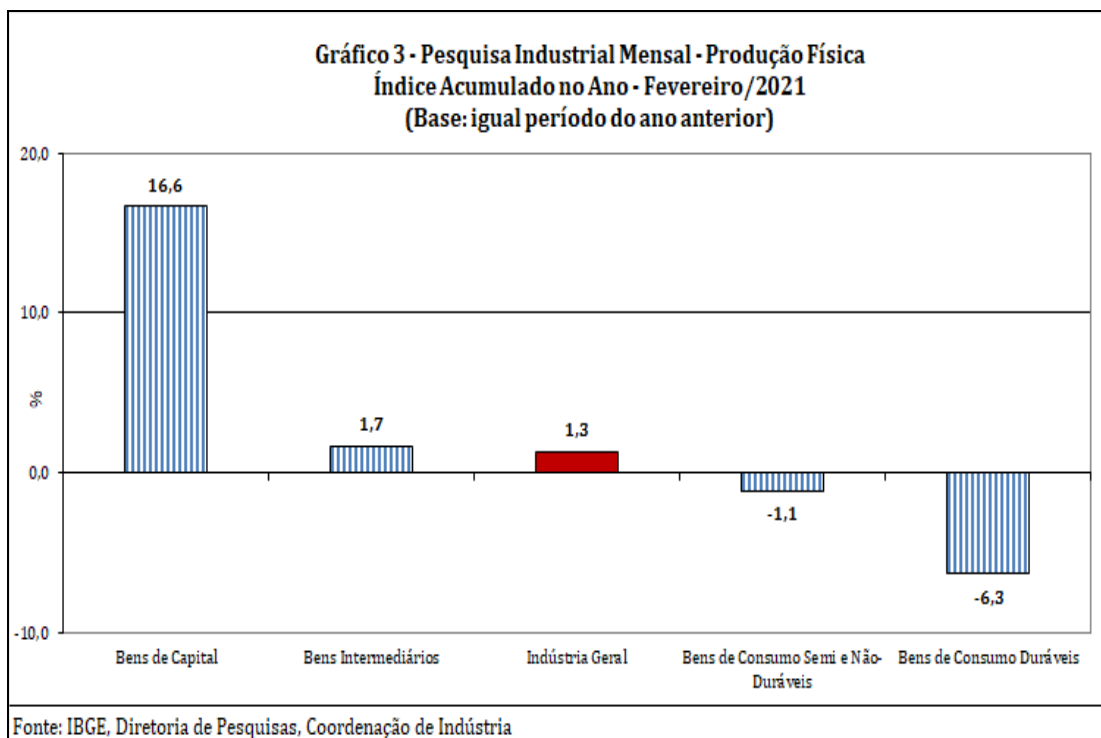
O setor produtor de bens de consumo duráveis recuou 8,4% em fevereiro de 2021 frente a igual período do ano anterior, acentuando, dessa forma, a queda assinalada em janeiro último (-4,1%). Nesse mês, o setor foi particularmente pressionado pela redução na fabricação de automóveis (-15,4%). Vale citar também os recuos registrados por eletrodomésticos da "linha marrom" (-11,5%), influenciado, em grande medida, pela menor produção de televisores; e motocicletas (-38,8%). Por outro lado, os impactos positivos vieram da maior fabricação de eletrodomésticos da "linha branca" (6,8%) e dos grupamentos de móveis (9,6%) e de outros eletrodomésticos (27,8%).

No índice acumulado para janeiro-fevereiro de 2021, frente a igual período do ano anterior, o setor industrial mostrou expansão de 1,3%, com resultados positivos em 2 das 4 grandes categorias econômicas, 17 dos 26 ramos, 52 dos 79 grupos e 58,6% dos 805 produtos pesquisados. Entre as atividades, máquinas e equipamentos (18,1%), produtos de metal (13,2%) e outros produtos químicos (6,8%) exerceram as maiores influências positivas na formação da média da indústria, impulsionadas, em grande medida, pelos itens tratores agrícolas, máquinas para colheita e suas partes e peças, escavadeiras, carregadoras-transportadoras, aparelhos para filtrar ou depurar líquidos, silos metálicos para cereais, máquinas portáteis para furar, serrar, cortar ou aparafusar, retroescavadeiras, balanças para pesagem, rolamentos de esferas, agulhas, cilindros ou roletes para equipamentos industriais, máquinas para extração ou preparação de óleo ou gordura animal ou vegetal, semeadores, plantadeiras ou adubadores, ferramentas hidráulicas de motor não-elétrico de uso manual, motoniveladores, empilhadeiras propulsoras, máquinas e aparelhos para projetar ou pulverizar para uso agrícola, bombas centrífugas e elevadores para o transporte de pessoas, na primeira; esquadrias de alumínio, cartuchos, balas e suas partes, revólveres e pistolas, artefatos diversos de ferro e aço estampado para indústria automobilística, recipientes de ferro e aço para transporte ou armazenagem de gases, parafusos, ganchos, pinos, porcas e outros artefatos de ferro e aço, ferro e aço forjado em formas e peças, artefatos de alumínio e de ferro

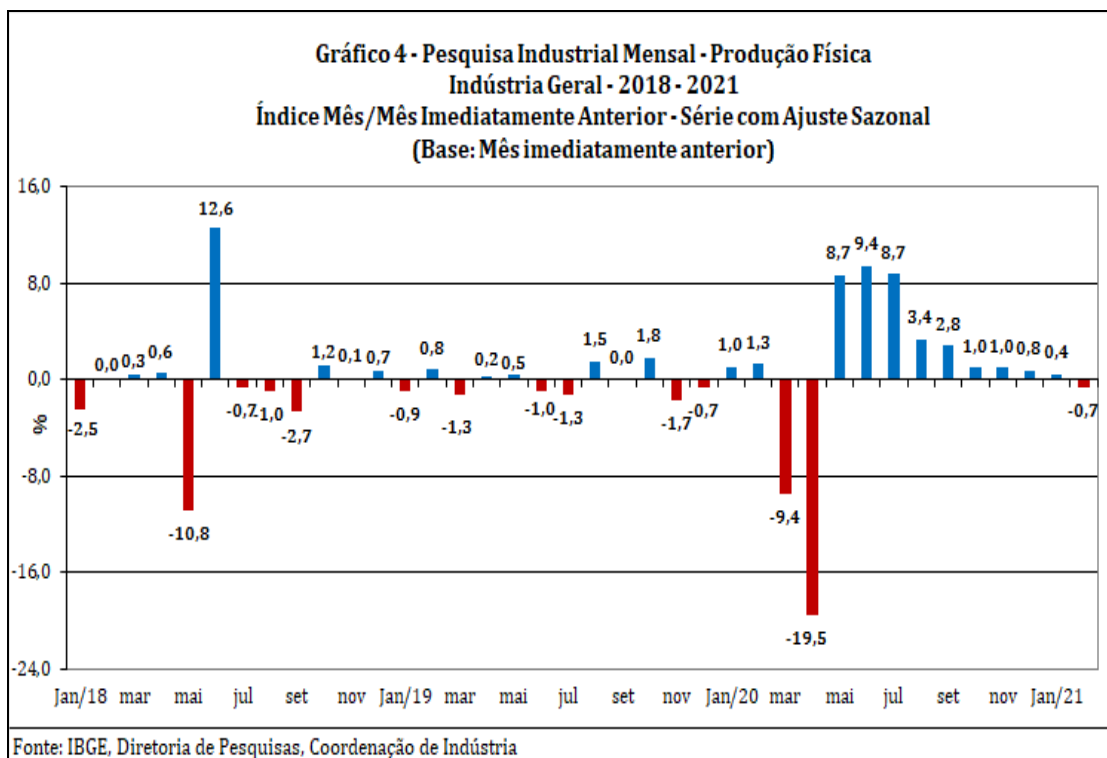
e aço para uso doméstico e telas metálicas, na segunda; e fungicidas e inseticidas para uso na agricultura, tintas e vernizes para construção e para usos em geral, etileno não-saturado, adubos ou fertilizantes com nitrogênio, fósforo e potássio (NPK) e propeno não-saturado, na última. Vale destacar também as contribuições positivas assinaladas pelos ramos de produtos de minerais não-metálicos (10,9%), de metalurgia (6,1%), de produtos de borracha e de material plástico (8,3%), de máquinas, aparelhos e materiais elétricos (9,8%), de produtos têxteis (13,1%) e de celulose, papel e produtos de papel (4,5%). Por outro lado, entre as nove atividades que apontaram redução na produção, as principais influências no total da indústria foram registradas por produtos alimentícios (-5,1%) e coque, produtos derivados do petróleo e biocombustíveis (-4,0%), pressionadas, em grande medida, pela menor fabricação dos itens biscoitos e bolachas, tortas, bagaços, farelos e outros resíduos da extração do óleo de soja, açúcar refinado de cana-de-açúcar e VHP, óleo de soja em bruto e refinado, arroz, farinha de trigo, carnes de bovinos frescas ou refrigeradas, massas alimentícias secas, carnes e miudezas de aves congeladas, leite em pó e preparações e conservas de peixes, na primeira; e naftas para petroquímica, querosenes de aviação e óleos combustíveis, na segunda. Vale destacar também as contribuições negativas assinaladas pelos ramos de indústrias extrativas (-3,0%), de outros equipamentos de transporte (-30,2%), de manutenção, reparação e instalação de máquinas e equipamentos (-12,9%), de veículos automotores, reboques e carrocerias (-1,6%), de bebidas (-2,7%) e de equipamentos de informática, produtos eletrônicos e ópticos (-4,5%).

Entre as grandes categorias econômicas, o perfil dos resultados para os dois primeiros meses de 2021 mostrou maior dinamismo para bens de capital (16,6%), impulsionada, sobretudo, pela expansão observada na fabricação de bens de capital para equipamentos de transporte (12,6%), para fins industriais (9,3%), agrícolas (36,3%) e para construção (43,6%). O segmento de bens intermediários (1,7%) também assinalou crescimento acima da média da indústria (1,3%). Por outro lado, o setor produtor de bens de consumo duráveis (-6,3%) apontou o recuo mais elevado entre as grandes categorias econômicas,

pressionado, em grande parte, pela redução na fabricação de automóveis (-8,9%) e de eletrodomésticos da “linha marrom” (-18,1%). O segmento de bens de consumo semi e não-duráveis (-1,1%) também registrou taxa negativa no indicador acumulado no primeiro bimestre do ano.

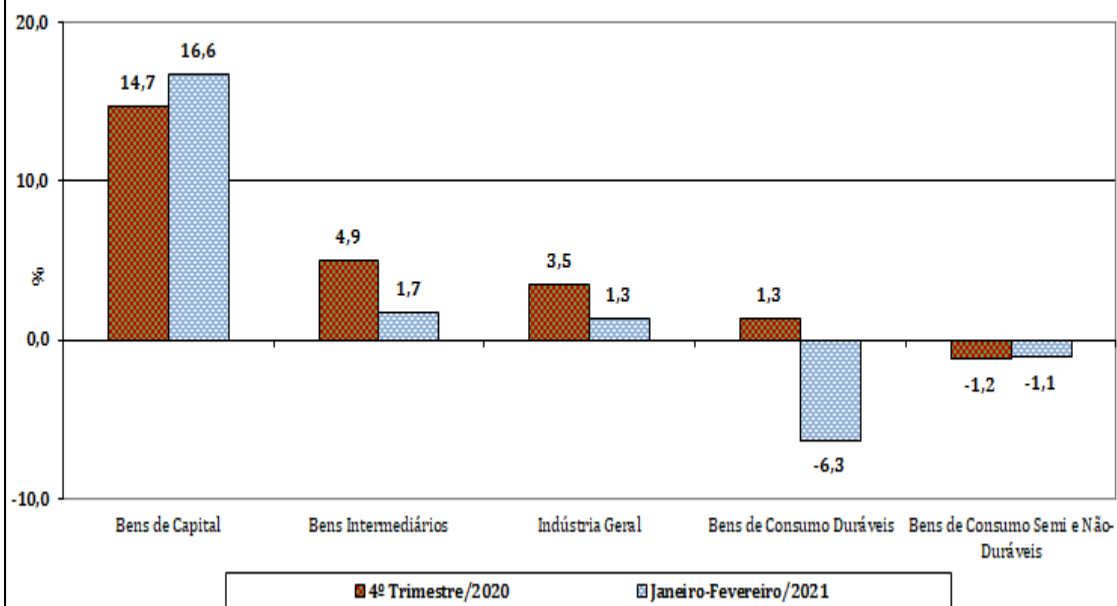


Em síntese, a atividade industrial, ao recuar 0,7% em fevereiro de 2021, interrompeu nove meses consecutivos de avanço na produção, período em que acumulou expansão de 41,9%. Vale destacar que esse período de crescimento eliminou a perda de 27,1% acumulada nos meses de março e abril de 2020 e que levaram o patamar de produção ao seu ponto mais baixo da série, refletindo, naquele momento, o agravamento dos efeitos do isolamento social (por conta da pandemia da COVID-19) e que afetou o processo de produção em várias unidades produtivas no país. No resultado desse mês, observa-se perfil disseminado de taxas negativas, alcançando três das quatro das grandes categorias econômicas e a maior parte (14) dos 26 ramos pesquisados. Cabe ressaltar que, com esses resultados, o setor industrial ainda se encontra 13,6% abaixo do nível recorde alcançado em maio de 2011. Ainda na série com ajuste sazonal, o total da indústria, no índice de média móvel trimestral, apontou a oitava taxa positiva consecutiva, mas a menos intensa dessa sequência.



No confronto com igual período do ano anterior, a produção industrial mostrou crescimento pelo sexto mês consecutivo, mas com o índice mensal de janeiro de 2021 avançando em menor intensidade do que o observado nos três últimos meses. Vale citar que fevereiro de 2021 (18 dias) teve o mesmo número de dias úteis do que igual mês do ano anterior (18). No resultado desse mês, se observa perfil disseminado de taxas positivas entre as atividades industriais pesquisadas, já que 17 das 26 assinalaram expansão na produção. Contudo, mesmo com o comportamento positivo registrado nos últimos meses, o total da indústria mostrou diminuição no ritmo de crescimento no confronto do resultado do último trimestre de 2020 (3,5%) com o do acumulado no primeiro bimestre de 2021 (1,3%). Entre as categorias econômicas, esse movimento foi verificado em dois dos quatro grandes segmentos: bens de consumo duráveis (de 1,3% para -6,3%) e bens intermediários (de 4,9% para 1,7%). Por outro lado, os setores produtores de bens de capital (de 14,7% para 16,6%) e de bens de consumo semi e não-duráveis (de -1,2% para -1,1%) mostraram ganho de ritmo entre os dois períodos.

Gráfico 5 - Pesquisa Industrial Mensal - Produção Física
Indicadores da Produção Industrial
 (Base: igual período do ano anterior)



Fonte: IBGE, Diretoria de Pesquisas, Coordenação de Indústria

Tabela 1
Indicadores da Produção Industrial por Grandes Categorias Econômicas
Brasil - Fevereiro de 2021

Grandes Categorias Econômicas	Variação (%)			
	Fevereiro 2021/Janeiro 2021*	Fevereiro 2021/Fevereiro 2020	Acumulado Janeiro-Fevereiro	Acumulado nos Últimos 12 Meses
Bens de Capital	-1,5	16,1	16,6	-7,3
Bens Intermediários	0,6	0,5	1,7	-0,9
Bens de Consumo	-1,1	-3,2	-2,3	-9,0
Duráveis	-4,6	-8,4	-6,3	-20,1
Semiduráveis e não Duráveis	-0,3	-1,6	-1,1	-5,9
Indústria Geral	-0,7	0,4	1,3	-4,2

Fonte: IBGE, Diretoria de Pesquisas, Coordenação de Indústria

*série com ajuste sazonal

Composição da Taxa de Crescimento da Indústria Geral ⁽¹⁾ (p.p.) - Brasil
Fevereiro de 2021

Atividades de Indústria	Fevereiro 2021 / Fevereiro 2020	Acumulado Janeiro-Fevereiro	Acumulado nos Últimos 12 Meses
Indústrias Extrativas	-0,75	-0,36	-0,29
Produtos Alimentícios	-0,58	-0,69	0,54
Bebidas	-0,20	-0,11	-0,04
Produtos do Fumo	0,03	0,02	0,05
Produtos Têxteis	0,10	0,20	-0,07
Confecção de Artigos do Vestuário e Acessórios	0,05	0,08	-0,48
Couro, Artigos para Viagem e Calçados	-0,04	0,03	-0,31
Produtos de Madeira	0,05	0,07	0,01
Celulose, Papel e Produtos de Papel	0,15	0,17	0,05
Impressão e Reprodução de Gravações	0,05	0,02	-0,23
Coque, Produtos Derivados do Petróleo e Biocombustíveis	-0,42	-0,45	0,22
Perfumaria, Sabões, Detergentes e Produtos de Limpeza e de Higiene Pessoal	-0,06	-0,02	0,05
Outros Produtos Químicos	0,47	0,40	0,03
Produtos Farmoquímicos e Farmacêuticos	0,04	0,05	0,05
Produtos de Borracha e de Material Plástico	0,26	0,31	-0,04
Minerais Não Metálicos	0,33	0,37	-0,02
Metalurgia	0,29	0,35	-0,32
Produtos de Metal - exclusive Máquinas e Equipamentos	0,35	0,42	0,07
Equipamentos de Informática, Produtos Eletrônicos e Outros	0,06	-0,10	-0,04
Máquinas, Aparelhos e Materiais Elétricos	0,25	0,24	-0,02
Máquinas e Equipamentos	0,87	0,83	-0,07
Veículos Automotores, Reboques e Carrocerias	-0,64	-0,15	-2,57
Outros Equipamentos de Transporte	-0,21	-0,30	-0,32
Móveis	0,04	0,06	-0,03
Produtos Diversos	0,01	0,04	-0,18
Manutenção, Reparação e Instalação de Máquinas e Equipamentos.	-0,16	-0,16	-0,19
Indústria Geral	0,4	1,3	-4,2

Fonte: IBGE, Diretoria de Pesquisas, Coordenação de Indústria

⁽¹⁾ $C = (I_g - 100) \cdot K$, onde: C=Participação da atividade na formação do total da taxa de crescimento, I_g=Indicador da atividade e K= peso da atividade no total da Indústria Geral.

Composição da Taxa de Crescimento da Indústria Geral ⁽¹⁾ (p.p.) - Brasil
Fevereiro de 2021

Categorias Econômicas	Fevereiro 2021 / Fevereiro 2020	Acumulado Janeiro-Fevereiro	Acumulado nos Últimos 12 Meses
1 - Bens de Capital (BK)	1,22	1,20	-0,53
2 - Bens Intermediários (BI)	0,29	1,00	-0,54
3 - Bens de Consumo (BC) - (31+32)	-1,00	-0,70	-2,87
31 - Bens de Consumo Duráveis (BCD)	-0,60	-0,43	-1,39
32 - Bens de Consumo Semi e Não-Duráveis (BCND)	-0,40	-0,27	-1,48
Bens Não Especificados Anteriormente	-0,16	-0,16	-0,24
Indústria Geral	0,4	1,3	-4,2

Fonte: IBGE, Diretoria de Pesquisas, Coordenação de Indústria

⁽¹⁾ $C=(I_g - 100) \cdot K$, onde: C=Participação da atividade na formação do total da taxa de crescimento, I_g =Indicador da atividade e K= peso da atividade no total da Indústria Geral.

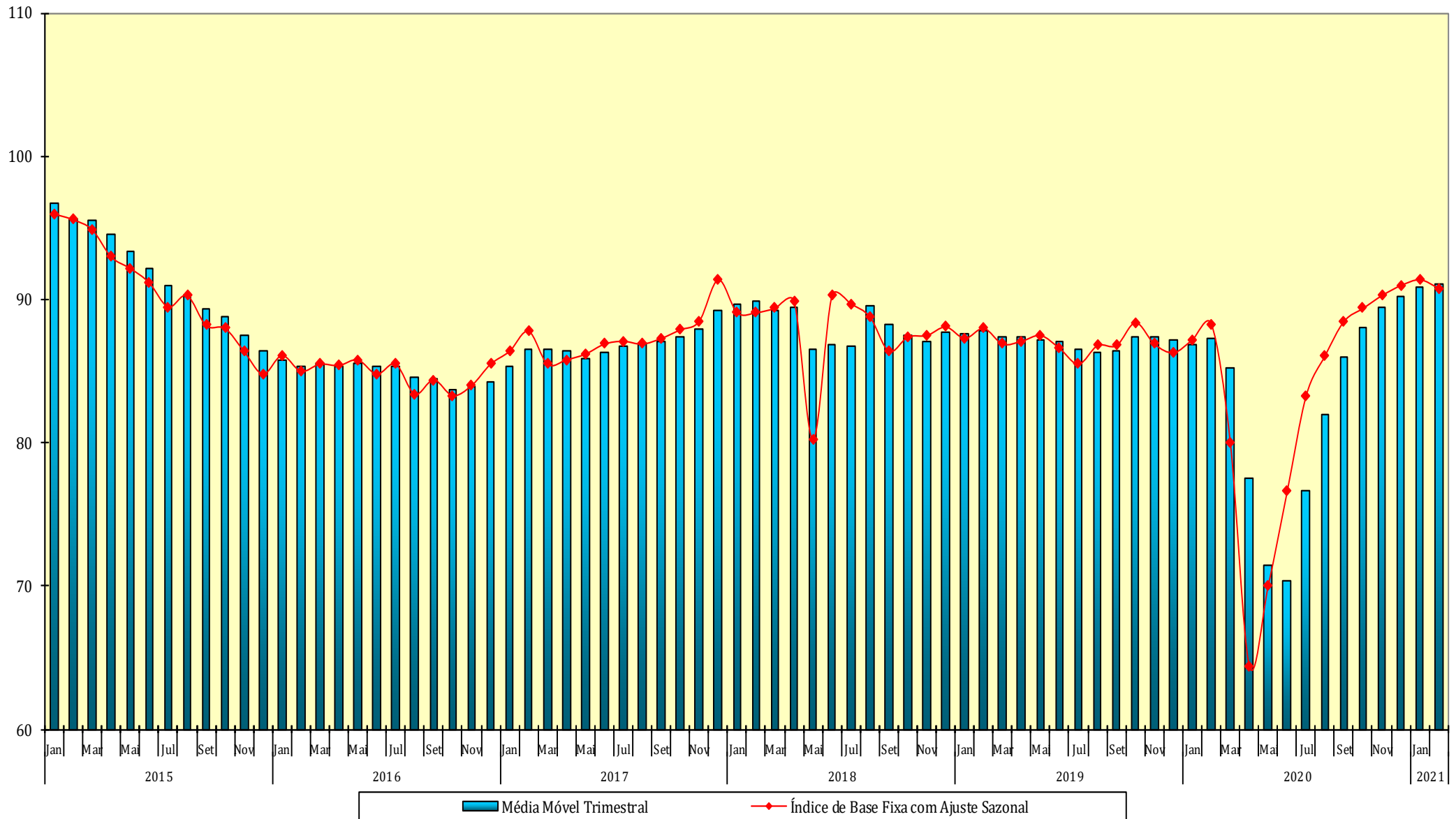
Índices de Média Móvel Trimestral* / 2018-2021

Ano / Mês	Bens de Capital	Bens Intermediários	Bens de Consumo		Indústria Geral	
			Duráveis	Semiduráveis e Não-Duráveis		
2018	Jan	77,07	90,03	84,77	94,07	89,67
	Fev	77,73	89,60	85,97	94,67	89,87
	Mar	78,33	88,90	84,73	94,53	89,20
	Abr	79,13	89,37	86,20	94,57	89,47
	Mai	75,03	87,70	79,03	90,87	86,50
	Jun	75,37	87,97	78,57	90,93	86,80
	Jul	74,10	88,33	76,73	90,43	86,73
	Ago	79,47	90,00	83,33	93,93	89,60
	Set	79,07	89,10	80,83	93,07	88,30
	Out	80,23	87,63	80,40	92,57	87,53
	Nov	78,93	87,47	79,13	92,03	87,10
	Dez	77,33	87,70	79,73	92,27	87,67
2019	Jan	74,83	88,00	79,63	92,60	87,63
	Fev	74,63	87,80	81,43	93,23	87,80
	Mar	75,23	87,33	82,80	93,17	87,40
	Abr	77,77	86,60	85,43	93,93	87,33
	Mai	78,47	86,37	84,27	93,93	87,17
	Jun	79,23	86,13	83,83	93,63	87,07
	Jul	78,67	86,03	81,17	92,83	86,53
	Ago	78,77	85,93	80,47	92,70	86,30
	Set	78,73	86,27	80,47	93,17	86,37
	Out	78,57	86,90	82,37	93,93	87,33
	Nov	77,70	86,70	83,43	94,17	87,37
	Dez	74,23	86,27	82,30	94,17	87,20
2020	Jan	73,63	86,03	81,70	93,40	86,80
	Fev	74,13	86,57	82,90	93,10	87,27
	Mar	73,10	86,10	78,43	89,20	85,17
	Abr	60,43	80,97	54,70	82,00	77,57
	Mai	51,17	76,93	34,60	76,90	71,47
	Jun	48,50	75,30	29,80	77,80	70,33
	Jul	57,87	80,67	47,53	83,60	76,63
	Ago	64,47	85,33	63,40	87,47	82,00
	Set	70,70	89,10	73,13	90,40	85,97
	Out	75,77	90,07	78,13	91,73	88,00
	Nov	81,57	90,33	82,33	93,13	89,40
	Dez	86,17	90,63	84,67	93,30	90,23
2021	Jan	90,37	90,70	86,00	94,10	90,90
	Fev	92,07	90,97	84,70	94,47	91,07

FONTE: IBGE, Diretoria de Pesquisas, Coordenação de Indústria

*Séries com ajuste sazonal

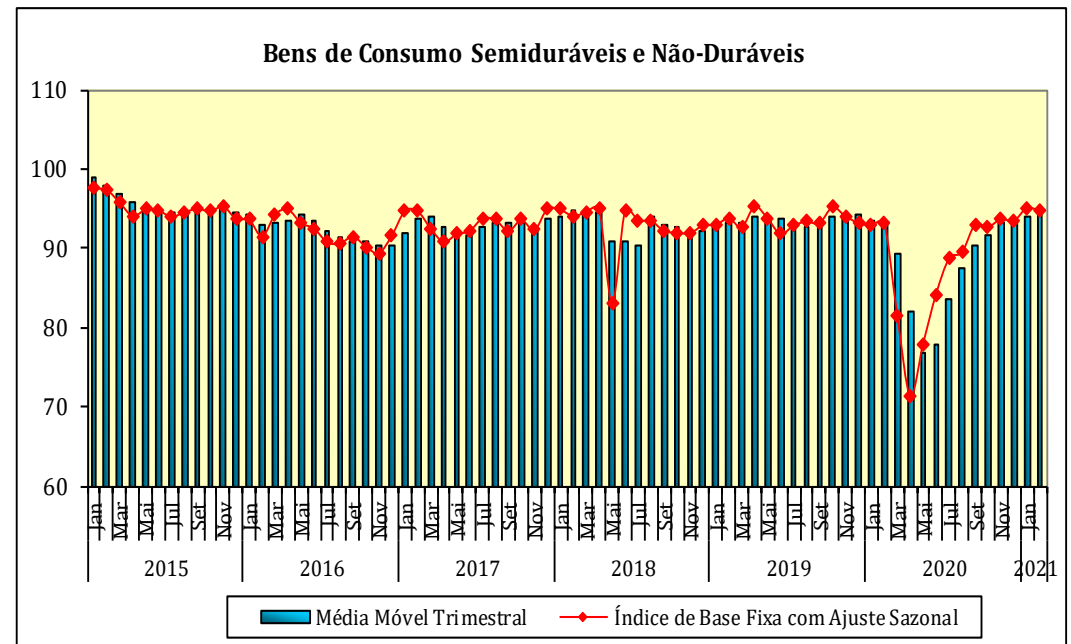
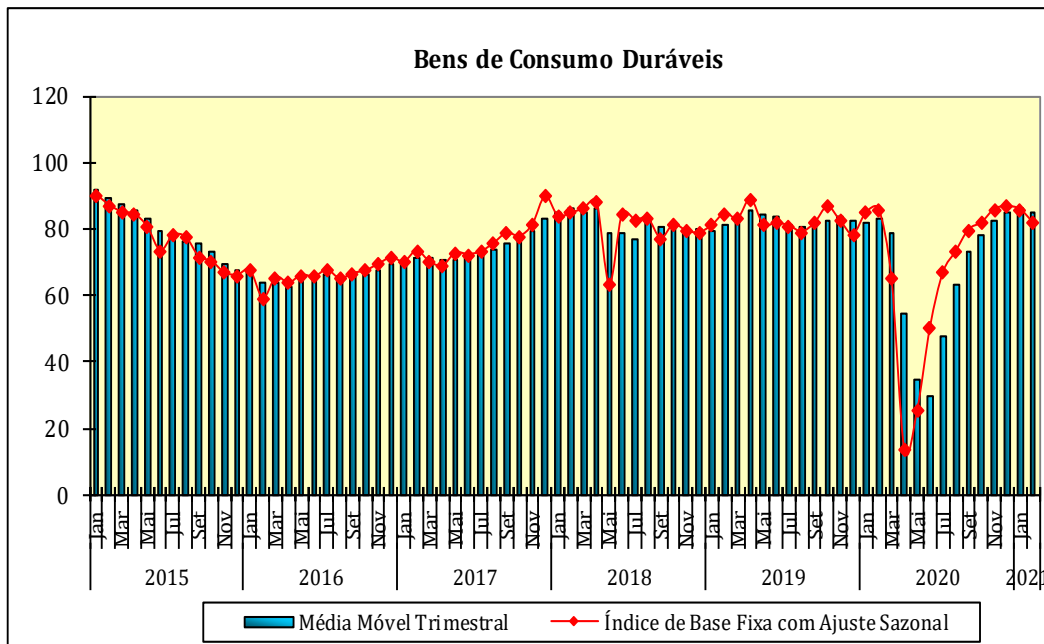
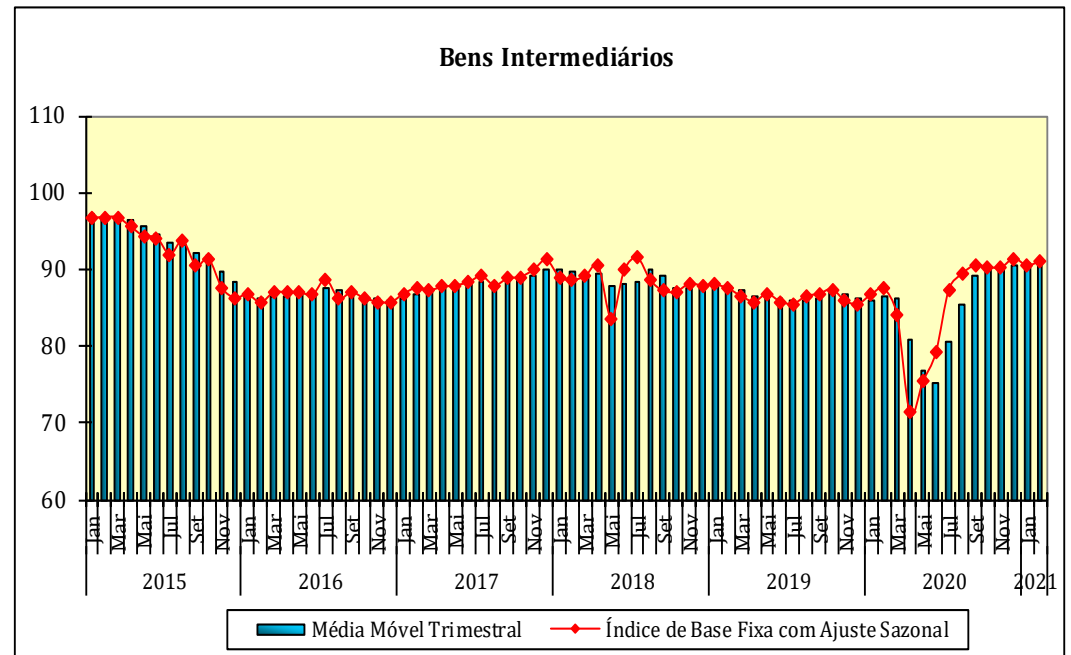
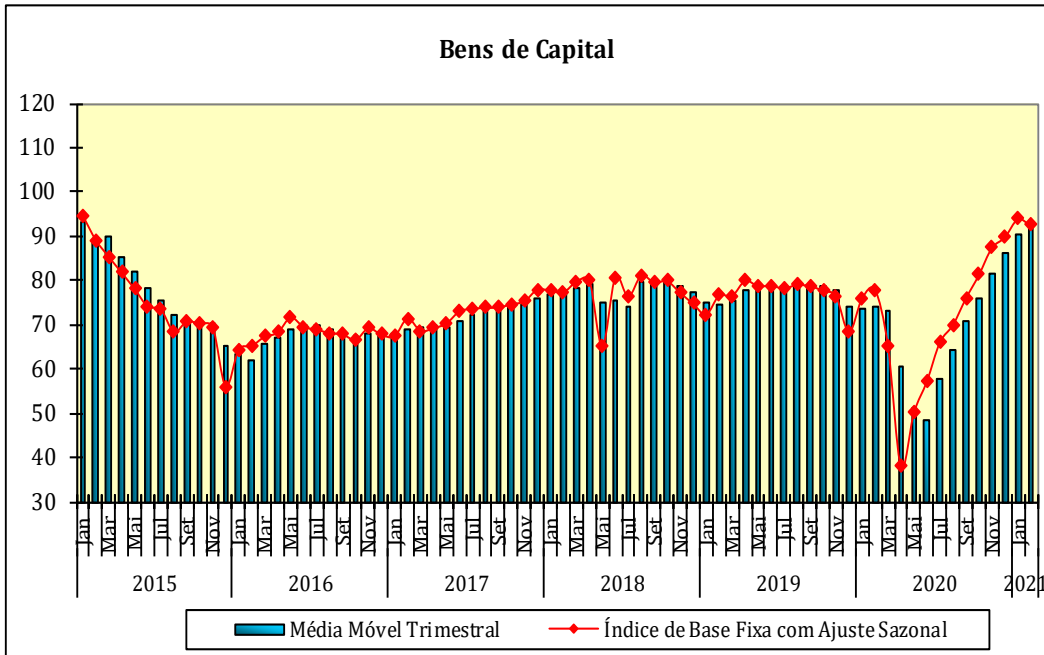
Indústria Geral
Índice de Base Fixa Mensal x Índice de Média Móvel Trimestral
Séries com Ajuste Sazonal



Fonte: IBGE, Diretoria de Pesquisas, Coordenação de Indústria

* Série com ajuste sazonal

Índices de Base Fixa (2012=100) * Séries com Ajuste Sazonal
Média Móvel Trimestral - 2015-2021



Pesquisa Industrial Mensal - Produção Física
Indicadores da Produção Industrial, segundo as Seções e Atividades de Indústria (Número índice)
Brasil - 2021

Seções e Atividades de Indústria	Base fixa mensal (1)			Mensal (2)			Acumulado (3)			Últimos 12 meses (4)		
	Dez	Jan	Fev	Dez	Jan	Fev	Jan-Dez	Jan-Jan	Jan-Fev	Até-Dez	Até-Jan	Até-Fev
1- Indústria geral	83,3	81,8	79,1	108,3	102,3	100,4	95,5	102,3	101,3	95,5	95,8	95,8
2 - Indústrias extrativas	90,2	88,0	74,8	96,1	100,3	93,3	96,6	100,3	97,0	96,6	98,0	97,5
3 - Indústrias de transformação	82,5	81,1	79,7	110,2	102,6	101,2	95,4	102,6	101,9	95,4	95,5	95,6
3.10 - Fabricação de produtos alimentícios	79,7	75,0	71,5	98,5	94,3	95,6	104,2	94,3	94,9	104,2	103,8	103,5
3.11 - Fabricação de bebidas	116,1	104,6	92,8	102,4	99,5	95,0	99,8	99,5	97,3	99,8	99,6	98,9
3.12 - Fabricação de produtos do fumo	48,5	45,2	59,2	148,4	102,5	107,8	110,1	102,5	105,4	110,1	109,9	108,9
3.13 - Fabricação de produtos têxteis	80,1	87,4	85,0	128,9	120,6	106,3	93,3	120,6	113,1	93,3	94,7	94,9
3.14 - Confeção de artigos do vestuário e acessórios	70,0	67,2	68,7	111,8	106,6	102,5	76,3	106,6	104,5	76,3	76,7	77,1
3.15 - Preparação de couros e fabricação de artefatos de couro, artigos para viagem e calçados	79,2	81,7	81,2	120,9	106,2	97,5	81,1	106,2	101,7	81,1	81,6	81,5
3.16 - Fabricação de produtos de madeira	100,1	97,5	96,2	116,7	107,3	103,9	99,6	107,3	105,6	99,6	100,4	100,9
3.17 - Fabricação de celulose, papel e produtos de papel	105,3	111,1	104,9	100,6	104,9	104,0	101,3	104,9	104,5	101,3	101,5	101,5
3.18 - Impressão e reprodução de gravações	39,7	36,6	40,5	50,6	98,4	110,2	62,1	98,4	104,3	62,1	63,6	65,4
3.19 - Fabricação de coque, de produtos derivados do petróleo e de biocombustíveis	91,2	86,5	81,5	99,6	95,9	96,2	104,4	95,9	96,0	104,4	103,0	101,9
3.20B - Fabricação de sabões, deterg., prods. de limpeza, cosméticos, prods. de perfum. e de higiene pessoal	96,8	100,2	96,4	100,2	101,6	96,4	102,7	101,6	99,0	102,7	103,3	103,2
3.20C - Fabricação de outros produtos químicos	93,5	94,4	92,2	109,9	105,5	108,1	99,5	105,5	106,8	99,5	100,1	100,5
3.21 - Fabricação de produtos farmacêuticos e farmoquímicos	75,4	71,1	79,4	117,8	103,0	101,9	102,1	103,0	102,4	102,1	101,7	102,0
3.22 - Fabricação de produtos de borracha e de material plástico	89,6	92,3	90,2	118,7	109,6	107,0	97,6	109,6	108,3	97,6	98,4	98,7
3.23 - Fabricação de produtos de minerais não-metálicos	86,0	86,5	83,3	117,4	112,0	109,7	97,4	112,0	110,9	97,4	98,5	99,4
3.24 - Metalurgia	86,9	88,4	87,1	129,1	107,1	105,1	92,8	107,1	106,1	92,8	93,6	93,9
3.25 - Fabricação de produtos de metal, exceto máquinas e equipamentos	78,2	81,8	80,2	127,1	115,9	110,6	100,1	115,9	113,2	100,1	101,4	102,3
3.26 - Fabricação de equipamentos de informática, produtos eletrônicos e ópticos	70,6	67,2	70,7	128,8	89,0	102,7	98,5	89,0	95,5	98,5	97,0	98,1
3.27 - Fabricação de máquinas, aparelhos e materiais elétricos	77,5	78,8	81,9	119,3	109,6	110,0	97,7	109,6	109,8	97,7	98,1	99,0
3.28 - Fabricação de máquinas e equipamentos	85,3	84,8	89,9	137,2	117,7	118,5	95,8	117,7	118,1	95,8	96,7	98,4
3.29 - Fabricação de veículos automotores, reboques e carrocerias	69,2	67,9	69,6	121,8	104,1	93,3	71,8	104,1	98,4	71,8	72,1	72,2
3.30 - Fabricação de outros equipamentos de transporte, exceto veículos automotores	38,1	35,2	36,9	87,3	63,2	77,5	70,9	63,2	69,8	70,9	68,2	68,2
3.31 - Fabricação de móveis	79,2	77,4	73,9	116,3	107,1	103,8	96,2	107,1	105,5	96,2	96,9	97,1
3.32 - Fabricação de produtos diversos	81,0	87,7	84,6	95,0	107,0	101,1	83,3	107,0	104,0	83,3	83,8	84,2
3.33 - Manutenção, reparação e instalação de máquinas e equipamentos	70,1	66,4	67,1	92,0	86,6	87,7	84,0	86,6	87,1	84,0	83,9	84,1

Fonte: IBGE, Diretoria de Pesquisas, Coordenação de Indústria

Nota: Ponderação PIA-2010, sem ajuste sazonal

(1) Base: média de 2012 = 100

(2) Base: igual mês do ano anterior = 100

(3) Base: igual período do ano anterior = 100

(4) Base: últimos doze meses anteriores = 100

Pesquisa Industrial Mensal - Produção Física
Indicadores da Produção Industrial, segundo as Grandes Categorias Econômicas (Número índice)
Brasil - 2021

Grandes Categorias Econômicas	Base fixa mensal (1)			Mensal (2)			Acumulado (3)			Últimos 12 meses (4)		
	Dez	Jan	Fev	Dez	Jan	Fev	Jan-Dez	Jan-Jan	Jan-Fev	Até-Dez	Até-Jan	Até-Fev
1 Bens de capital	80,2	77,4	83,1	135,2	117,2	116,1	90,2	117,2	116,6	90,2	91,1	92,7
110 Bens de capital, exceto equipamentos de transporte industrial	83,4	80,6	85,2	132,1	114,6	116,2	96,3	114,6	115,4	96,3	96,9	98,4
120 Equipamentos de transporte industrial	74,4	71,7	79,4	141,6	122,8	115,9	79,0	122,8	119,1	79,0	80,5	82,3
2 Bens intermediários	84,1	83,8	79,4	108,3	102,8	100,5	98,9	102,8	101,7	98,9	99,3	99,1
210 Alimentos e bebidas básicos, destinados principalmente à indústria	69,4	88,1	90,7	82,0	93,4	121,3	102,1	93,4	105,7	102,1	101,9	105,2
220 Alimentos e bebidas elaborados, destinados principalmente à indústria	59,2	52,5	49,4	97,4	93,1	89,5	113,0	93,1	91,3	113,0	112,3	111,4
230 Insumos industriais básicos	77,3	70,4	58,4	106,4	110,1	94,0	91,0	110,1	102,2	91,0	94,9	95,4
240 Insumos industriais elaborados	87,5	89,3	87,0	116,2	107,4	106,6	98,4	107,4	107,0	98,4	99,0	99,4
250 Combustíveis e lubrificantes básicos	109,1	116,2	102,9	85,0	90,7	92,5	104,2	90,7	91,5	104,2	102,0	100,0
260 Combustíveis e lubrificantes elaborados - exceto gasolinas para automóvel	99,9	95,7	90,3	101,0	97,3	97,3	108,5	97,3	97,3	108,5	106,9	105,7
270 Peças e acessórios para bens de capital	75,7	80,0	84,1	138,9	114,0	113,7	95,4	114,0	113,9	95,4	96,5	98,1
280 Peças e acessórios para equipamentos de transporte	64,7	68,0	67,2	112,9	95,3	89,5	75,2	95,3	92,3	75,2	74,9	74,4
3 Bens de consumo	83,5	80,0	78,1	104,3	98,7	96,8	91,0	98,7	97,7	91,0	91,0	91,0
31 Bens de consumo duráveis	72,2	68,9	70,3	114,1	95,9	91,6	80,2	95,9	93,7	80,2	79,8	79,9
311 Bens de consumo duráveis - exceto automóveis para passageiros e equipamentos de transporte não industrial	83,9	82,8	86,7	120,4	98,7	103,3	100,2	98,7	101,0	100,2	99,4	99,6
312 Automóveis para passageiros	65,5	61,7	60,9	108,9	98,5	84,6	65,3	98,5	91,1	65,3	65,5	65,4
313 Equipamentos de transporte não industrial	59,8	47,7	52,3	113,4	61,5	70,4	87,6	61,5	65,9	87,6	83,2	81,1
32 Bens de consumo semiduráveis e não duráveis	87,0	83,5	80,6	102,0	99,4	98,4	94,1	99,4	98,9	94,1	94,1	94,1
321 Bens de consumo semiduráveis	74,7	72,5	73,3	114,2	105,4	100,2	82,0	105,4	102,7	82,0	82,3	82,4
322 Bens de consumo não duráveis	79,8	80,5	83,0	101,0	102,9	101,2	97,1	102,9	102,0	97,1	97,4	97,7
323 Alimentos e bebidas básicos, destinados principalmente ao consumo doméstico	-	-	-	-	-	-	-	-	-	-	-	-
324 Alimentos e bebidas elaborados, destinados principalmente ao consumo doméstico	99,9	93,8	87,7	99,8	95,7	96,7	98,4	95,7	96,2	98,4	98,2	98,0
325 Gasolinas para automóvel (motor spirit)	71,7	68,0	60,4	97,1	101,9	96,9	89,6	101,9	99,5	89,6	89,6	89,6
9 Bens não especificados anteriormente	67,6	64,0	64,7	81,1	86,6	87,7	81,0	86,6	87,1	81,0	80,9	81,1

Fonte: IBGE, Diretoria de Pesquisas, Coordenação de Indústria

Nota: Ponderação PIA-2010, sem ajuste sazonal

(1) Base: média de 2012 = 100

(2) Base: igual mês do ano anterior = 100

(3) Base: igual período do ano anterior = 100

(4) Base: últimos doze meses anteriores = 100

Pesquisa Industrial Mensal - Produção Física

Indicadores da Produção Industrial, segundo os Grupos e Classes Industriais Selecionados (Número índice)

Brasil - 2021

Grupos e Classes Industriais Selecionados	Base fixa mensal (1)			Mensal (2)			Acumulado (3)			Últimos 12 meses (4)		
	Dez	Jan	Fev	Dez	Jan	Fev	Jan-Dez	Jan-Jan	Jan-Fev	Até-Dez	Até-Jan	Até-Fev
10.1 Abate e fabricação de produtos de carne	104,5	98,1	97,1	107,0	96,6	101,2	99,2	96,6	98,8	99,2	99,2	99,3
10.11 Abate de reses, exceto suínos	105,6	92,8	95,0	104,7	93,9	98,9	94,7	93,9	96,4	94,7	95,0	95,3
10.12 Abate de suínos, aves e outros pequenos animais	102,6	101,0	96,7	107,4	98,0	101,5	103,3	98,0	99,7	103,3	102,7	102,5
10.13 Fabricação de produtos de carne	116,0	110,2	118,2	121,4	100,8	115,6	95,6	100,8	108,0	95,6	97,0	99,1
10.3 Fabricação de conservas de frutas, legumes e outros vegetais	78,0	66,5	48,2	85,0	94,3	180,7	74,8	94,3	118,1	74,8	73,8	76,4
10.4 Fabricação de óleos e gorduras vegetais e animais	101,9	81,0	91,4	98,4	91,8	89,4	104,3	91,8	90,5	104,3	103,7	102,5
10.41 Fabricação de óleos vegetais em bruto, exceto óleo de milho	106,1	79,6	95,1	96,9	88,5	88,0	103,9	88,5	88,2	103,9	103,1	101,8
10.42 Fabricação de óleos vegetais refinados, exceto óleo de milho	95,0	79,7	81,5	98,9	91,0	91,5	100,6	91,0	91,3	100,6	100,0	99,6
10.43 Fabricação de margarina e outras gorduras vegetais e de óleos não-comestíveis de animais	89,0	88,0	82,7	106,1	107,3	95,2	109,2	107,3	101,1	109,2	109,7	108,3
10.5 Laticínios	90,9	93,3	82,8	95,1	98,6	99,3	94,2	98,6	98,9	94,2	95,4	96,8
10.6 Moagem, fabricação de produtos amiláceos e de alimentos para animais	92,0	94,3	89,8	96,8	94,2	97,2	101,5	94,2	95,7	101,5	100,8	100,5
10.61 Beneficiamento de arroz e fabricação de produtos do arroz	67,4	74,8	75,5	77,7	77,2	85,3	98,6	77,2	81,1	98,6	96,7	96,0
10.62 Moagem de trigo e fabricação de derivados	80,8	82,4	77,7	90,0	87,1	91,7	99,3	87,1	89,3	99,3	98,0	97,5
10.7 Fabricação e refino de açúcar	24,0	19,3	11,9	86,1	86,1	73,8	124,6	86,1	81,0	124,6	123,7	122,7
10.8 Torrefação e moagem de café	97,6	92,8	91,1	96,6	94,4	97,3	97,5	94,4	95,8	97,5	96,6	96,8
10.2 e 10.9 Preservação do pescado, fabricação de produtos do pescado e de outros produtos alimentícios	89,8	91,8	88,2	97,3	91,6	88,8	101,7	91,6	90,2	101,7	100,3	98,8
11.1 Fabricação de bebidas alcoólicas	122,4	116,6	105,2	101,2	103,0	100,3	100,3	103,0	101,7	100,3	100,4	100,0
11.2 Fabricação de bebidas não-alcoólicas	109,7	92,4	80,2	103,9	95,3	88,8	99,3	95,3	92,2	99,3	98,8	97,6
13.1 Preparação e fiação de fibras têxteis	88,0	89,1	83,6	138,5	126,7	99,9	101,2	126,7	112,1	101,2	103,6	102,7
13.2 Tecelagem, exceto malha	76,2	81,3	80,3	137,2	122,3	107,9	91,9	122,3	114,7	91,9	93,7	94,0
13.3 Fabricação de tecidos de malha	54,6	71,7	71,4	121,4	112,4	106,3	92,1	112,4	109,3	92,1	92,3	92,3
13.5 Fabricação de artefatos têxteis, exceto vestuário	89,9	101,0	97,9	116,4	117,5	108,5	90,9	117,5	112,8	90,9	91,7	92,4
14.1 Confecção de artigos do vestuário e acessórios	71,0	67,0	68,9	112,0	106,7	103,1	76,4	106,7	104,8	76,4	76,8	77,2
14.2 Fabricação de artigos de malharia e tricotagem	43,2	72,8	62,9	106,4	104,5	86,0	73,3	104,5	95,0	73,3	73,0	72,5
15.1 Curtimento e outras preparações de couro	82,0	81,3	79,7	118,8	103,2	110,0	97,2	103,2	106,4	97,2	98,0	99,2
15.3 e 15.4 Fabricação de calçados e de partes para calçados de qualquer material	78,7	81,7	81,4	121,3	106,7	95,9	79,2	106,7	101,0	79,2	79,6	79,3

Fonte: IBGE, Diretoria de Pesquisas, Coordenação de Indústria

Nota: Ponderação PIA-2010, sem ajuste sazonal

(1) Base: média de 2012 = 100

(2) Base: igual mês do ano anterior = 100

(3) Base: igual período do ano anterior = 100

(4) Base: últimos doze meses anteriores = 100

Pesquisa Industrial Mensal - Produção Física
Indicadores da Produção Industrial, segundo os Grupos e Classes Industriais Selecionados (Número índice)
Brasil - 2021

Grupos e Classes Industriais Selecionados	Base fixa mensal (1)			Mensal (2)			Acumulado (3)			Últimos 12 meses (4)		
	Dez	Jan	Fev	Dez	Jan	Fev	Jan-Dez	Jan-Jan	Jan-Fev	Até-Dez	Até-Jan	Até-Fev
16.1 Desdobramento de madeira	93,2	87,4	88,7	116,0	92,4	94,5	101,1	92,4	93,4	101,1	100,1	99,6
16.2 Fabricação de produtos de madeira, cortiça e material trançado, exceto móveis	103,9	103,2	100,4	117,0	116,1	109,3	98,7	116,1	112,6	98,7	100,5	101,6
17.1 Fabricação de celulose e outras pastas para a fabricação de papel	123,8	142,3	133,0	98,2	106,6	107,4	106,9	106,6	107,0	106,9	106,7	106,7
17.2 Fabricação de papel, cartolina e papel-cartão	99,4	101,7	94,2	100,4	103,7	102,5	95,0	103,7	103,1	95,0	95,0	94,8
17.3 Fabricação de embalagens de papel, cartolina, papel-cartão e papelão ondulado	102,9	101,0	96,3	111,3	109,2	106,5	100,8	109,2	107,9	100,8	102,1	102,4
17.4 Fabricação de produtos diversos de papel, cartolina, papel-cartão e papelão ondulado	79,2	80,7	79,0	83,0	90,8	89,8	95,1	90,8	90,3	95,1	94,5	93,6
18.1 Atividade de impressão	43,8	40,8	45,2	54,1	105,0	115,1	62,2	105,0	110,0	62,2	64,3	66,5
18.3 Reprodução de materiais gravados em qualquer suporte	8,1	4,5	5,1	13,7	18,3	28,5	59,9	18,3	22,6	59,9	53,3	50,1
19.2 Fabricação de produtos derivados do petróleo	96,8	92,6	87,3	100,3	96,2	96,4	106,7	96,2	96,3	106,7	105,2	104,0
19.3 Fabricação de biocombustíveis	37,7	28,4	26,3	85,9	87,8	90,9	90,1	87,8	89,3	90,1	89,6	89,1
20.1 Fabricação de produtos químicos inorgânicos	86,3	88,8	81,8	101,4	99,6	99,1	102,1	99,6	99,4	102,1	102,2	101,4
20.11 Fabricação de cloro e álcalis	99,5	96,2	103,0	103,4	100,9	123,0	93,9	100,9	111,2	93,9	96,1	98,9
20.12 Fabricação de intermediários para fertilizantes	72,9	55,8	58,5	94,2	74,4	78,8	105,9	74,4	76,6	105,9	104,2	101,3
20.13 Fabricação de adubos e fertilizantes	84,1	97,3	82,3	104,8	104,7	100,8	105,1	104,7	102,9	105,1	104,9	103,8
20.14 Fabricação de gases industriais	96,7	97,2	93,0	102,8	104,9	106,4	99,2	104,9	105,6	99,2	99,9	100,2
20.2 Fabricação de produtos químicos orgânicos	96,6	104,0	95,3	136,7	117,6	105,6	95,6	117,6	111,6	95,6	97,7	97,9
20.3 e 20.4 Fabricação de resinas e elastômeros e de fibras artificiais e sintéticas	96,2	99,5	92,6	114,1	105,8	103,0	97,5	105,8	104,4	97,5	98,2	98,4
20.5 Fabricação de defensivos agrícolas e desinfestantes do missanitários	99,0	91,1	119,6	96,2	106,1	142,7	95,9	106,1	124,2	95,9	97,0	99,7
20.6 Fabricação de sabões, detergentes, produtos de limpeza, cosméticos, produtos de perfumaria e de higiene pessoal	96,8	100,2	96,4	100,2	101,6	96,4	102,7	101,6	99,0	102,7	103,3	103,2
20.61 Fabricação de sabões e detergentes sintéticos	106,0	105,5	99,3	101,2	104,0	97,6	99,5	104,0	100,8	99,5	100,5	100,7
20.62 Fabricação de produtos de limpeza e polimento	129,7	131,0	124,4	98,9	96,6	96,8	109,6	96,6	96,7	109,6	109,3	109,6
20.63 Fabricação de cosméticos, produtos de perfumaria e de higiene pessoal	74,3	84,7	85,4	98,4	98,7	94,1	107,3	98,7	96,3	107,3	107,1	106,2
20.7 Fabricação de tintas, vernizes, esmaltes, lacas e produtos afins	92,9	88,5	87,7	112,5	109,3	112,5	102,7	109,3	110,9	102,7	103,1	103,8
20.9 Fabricação de produtos e preparados químicos diversos	98,9	100,2	93,5	110,5	99,9	102,3	102,0	99,9	101,0	102,0	101,7	101,6
22.1 Fabricação de produtos de borracha	90,1	94,3	94,5	118,6	108,5	107,8	87,9	108,5	108,2	87,9	89,1	90,0
22.11 Fabricação de pneumáticos e de câmaras-de-ar	101,1	105,7	104,3	115,2	115,6	103,9	86,2	115,6	109,5	86,2	88,1	88,4

Fonte: IBGE, Diretoria de Pesquisas, Coordenação de Indústria

Nota: Ponderação PIA-2010, sem ajuste sazonal

(1) Base: média de 2012 = 100

(2) Base: igual mês do ano anterior = 100

(3) Base: igual período do ano anterior = 100

(4) Base: últimos doze meses anteriores = 100

Pesquisa Industrial Mensal - Produção Física

Indicadores da Produção Industrial, segundo os Grupos e Classes Industriais Selecionados (Número índice)

Brasil - 2021

Grupos e Classes Industriais Selecionados	Base fixa mensal (1)			Mensal (2)			Acumulado (3)			Últimos 12 meses (4)		
	Dez	Jan	Fev	Dez	Jan	Fev	Jan-Dez	Jan-Jan	Jan-Fev	Até-Dez	Até-Jan	Até-Fev
22.2 Fabricação de produtos de material plástico	89,4	91,5	88,3	118,8	110,2	106,6	102,4	110,2	108,4	102,4	103,0	103,0
22.21 Fabricação de laminados planos e tubulares de material plástico	88,9	87,2	84,0	104,3	96,3	93,6	99,7	96,3	95,0	99,7	99,2	98,1
22.22 Fabricação de embalagens de material plástico	102,3	100,2	93,2	117,3	106,5	104,6	107,2	106,5	105,6	107,2	107,4	107,7
22.23 Fabricação de tubos e acessórios de material plástico para uso na construção	86,6	90,9	90,1	128,5	123,1	116,0	105,6	123,1	119,4	105,6	106,6	106,4
23.1 Fabricação de vidro e de produtos do vidro	106,8	101,8	96,3	111,2	95,8	95,7	84,7	95,8	95,8	84,7	83,6	83,3
23.11 Fabricação de vidro plano e de segurança	97,3	90,6	88,0	140,3	103,3	101,7	84,8	103,3	102,5	84,8	84,3	84,9
23.2 Fabricação de cimento	79,2	83,6	78,1	111,1	115,5	111,5	112,0	115,5	113,6	112,0	113,1	113,8
23.3 Fabricação de artefatos de concreto, cimento, fibrocimento, gesso e materiais semelhantes	65,2	62,8	66,8	117,9	104,8	115,2	99,4	104,8	109,9	99,4	100,2	101,5
23.4 Fabricação de produtos cerâmicos	107,3	105,6	99,0	121,6	117,3	110,5	90,3	117,3	113,9	90,3	92,3	93,7
23.9 Aparelhamento de pedras e fabricação de outros produtos de minerais não-metálicos	80,0	87,2	84,1	131,0	132,7	118,1	99,5	132,7	125,1	99,5	102,4	104,1
24.1 Produção de ferro-gusa e de ferro ligas	69,3	86,5	95,4	91,1	83,8	94,3	74,4	83,8	89,0	74,4	74,0	73,8
24.2 Siderurgia	87,3	89,7	88,1	134,4	108,2	107,4	95,5	108,2	107,8	95,5	96,2	96,4
24.3 Produção de tubos de aço, exceto tubos sem costura	60,4	66,0	64,7	141,1	113,0	110,8	94,3	113,0	111,9	94,3	94,9	95,6
24.4 Metalurgia dos metais não-ferrosos	103,1	92,0	81,7	116,1	110,3	95,9	94,7	110,3	103,0	94,7	96,2	95,6
24.5 Fundição	83,2	88,0	100,0	193,0	121,3	120,9	93,1	121,3	121,1	93,1	95,1	97,2
25.1 Fabricação de estruturas metálicas e obras de caldeiraria pesada	47,5	50,8	49,8	117,0	110,2	109,2	97,5	110,2	109,7	97,5	98,8	100,3
25.2 Fabricação de tanques, reservatórios metálicos e caldeiras	100,9	98,7	106,9	121,6	108,0	111,5	113,6	108,0	109,8	113,6	111,5	111,0
25.3 Forjaria, estamparia, metalurgia do pó e serviços de tratamento de metais	79,0	90,5	83,6	160,3	119,2	107,4	96,1	119,2	113,2	96,1	97,7	97,5
25.4 Fabricação de artigos de cutelaria, de serralheria e ferramentas	79,8	78,6	81,7	130,1	115,2	115,2	99,7	115,2	115,2	99,7	101,1	102,6
25.5 e 25.9 - Fabricação de equipamento bélico pesado, armas de fogo e munições e de produtos de metal não especificados anteriormente	101,2	105,2	101,4	125,0	118,8	110,5	100,8	118,8	114,6	100,8	102,3	103,1
25.91 Fabricação de embalagens metálicas	111,2	108,4	100,2	105,3	102,4	101,6	94,0	102,4	102,0	94,0	94,2	94,4
25.92 Fabricação de produtos de trefilados de metal	83,1	87,8	89,4	122,4	110,0	108,6	96,8	110,0	109,3	96,8	97,7	98,3
26.1 Fabricação de componentes eletrônicos	81,6	78,8	91,1	101,0	77,0	102,5	107,1	77,0	88,8	107,1	101,1	99,7
26.2 Fabricação de equipamentos de informática e periféricos	80,3	72,8	70,7	144,9	123,3	142,8	93,4	123,3	132,2	93,4	94,7	98,2
26.3 Fabricação de equipamentos de comunicação	60,4	63,1	59,4	122,3	93,8	94,6	96,1	93,8	94,2	96,1	96,1	97,4
26.4 Fabricação de aparelhos de recepção, reprodução, gravação e amplificação de áudio e vídeo	66,1	66,6	72,4	120,2	75,8	88,5	103,1	75,8	81,9	103,1	100,5	100,6

Fonte: IBGE, Diretoria de Pesquisas, Coordenação de Indústria

Nota: Ponderação PIA-2010, sem ajuste sazonal

(1) Base: média de 2012 = 100

(2) Base: igual mês do ano anterior = 100

(3) Base: igual período do ano anterior = 100

(4) Base: últimos doze meses anteriores = 100

Pesquisa Industrial Mensal - Produção Física
Indicadores da Produção Industrial, segundo os Grupos e Classes Industriais Selecionados (Número índice)
Brasil - 2021

Grupos e Classes Industriais Selecionados	Base fixa mensal (1)			Mensal (2)			Acumulado (3)			Últimos 12 meses (4)		
	Dez	Jan	Fev	Dez	Jan	Fev	Jan-Dez	Jan-Jan	Jan-Fev	Até-Dez	Até-Jan	Até-Fev
26.5 Fabricação de aparelhos e instrumentos de medida, teste e controle; cronômetros e relógios	85,1	64,1	83,9	153,1	79,3	106,4	90,4	79,3	92,6	90,4	87,7	88,8
27.1 Fabricação de geradores, transformadores e motores elétricos	61,3	63,8	65,2	115,9	101,5	101,5	94,2	101,5	101,5	94,2	94,0	94,8
27.2 Fabricação de pilhas, baterias e acumuladores elétricos	133,2	126,5	128,5	124,2	115,2	123,5	102,9	115,2	119,2	102,9	104,4	106,9
27.3 Fabricação de equipamentos para distribuição e controle de energia elétrica	67,4	71,3	77,4	110,9	105,7	111,4	94,2	105,7	108,6	94,2	94,6	95,5
27.4 Fabricação de lâmpadas e outros equipamentos de iluminação	23,0	23,4	24,1	107,7	97,8	103,5	84,8	97,8	100,6	84,8	84,8	86,1
27.5 Fabricação de eletrodomésticos	103,0	100,8	104,4	128,3	116,4	112,7	102,4	116,4	114,5	102,4	103,0	103,5
27.51 Fabricação de fogões, refrigeradores e máquinas de lavar e secar para uso doméstico	96,6	95,0	93,0	133,7	112,0	106,8	104,8	112,0	109,4	104,8	105,1	105,0
27.59 Fabricação de aparelhos eletrodomésticos não especificados anteriormente	123,8	119,9	141,4	116,4	129,4	127,8	96,5	129,4	128,6	96,5	97,8	99,8
27.9 Fabricação de equipamentos e aparelhos elétricos não especificados anteriormente	47,2	66,6	61,7	83,7	119,1	113,0	90,3	119,1	116,1	90,3	93,6	95,8
28.1 Fabricação de motores, bombas, compressores e equipamentos de transmissão	76,3	79,6	83,0	145,0	109,1	109,8	91,5	109,1	109,5	91,5	92,3	94,2
28.2 Fabricação de máquinas e equipamentos de uso geral	79,6	78,6	76,1	118,3	112,9	118,8	97,3	112,9	115,7	97,3	97,5	99,1
28.3 Fabricação de tratores e de máquinas e equipamentos para agricultura e pecuária	84,8	88,5	100,6	161,0	130,8	142,4	106,2	130,8	136,7	106,2	108,2	112,2
28.4 Fabricação de máquinas-ferramenta	76,9	92,9	101,7	145,2	168,5	145,3	101,0	168,5	155,5	101,0	105,2	109,4
28.5 Fabricação de máquinas e equipamentos de uso na extração mineral e na construção	84,7	82,1	87,4	142,4	146,7	124,9	89,7	146,7	134,6	89,7	93,1	95,8
28.6 Fabricação de máquinas e equipamentos de uso industrial específico	142,7	114,9	133,1	130,5	87,4	91,2	91,8	87,4	89,4	91,8	88,8	85,8
29.1 Fabricação de automóveis, camionetas e utilitários	64,5	61,3	60,5	112,3	102,5	88,9	66,8	102,5	95,3	66,8	67,3	67,6
29.2 Fabricação de caminhões e ônibus	85,8	85,9	98,1	155,1	130,0	112,9	80,2	130,0	120,3	80,2	81,7	82,6
29.3 Fabricação de cabines, carrocerias e reboques para veículos automotores	91,5	83,9	91,4	133,6	114,5	107,2	87,2	114,5	110,6	87,2	88,0	88,9
29.4 Fabricação de peças e acessórios para veículos automotores	62,2	64,0	62,0	113,7	89,5	82,7	71,0	89,5	86,0	71,0	70,1	68,9
31.0 Fabricação de móveis	79,2	77,4	73,9	116,3	107,1	103,8	96,2	107,1	105,5	96,2	96,9	97,1
32.1 Fabricação de artigos de joalheria, bijuteria e semelhantes	13,0	11,4	29,0	8,3	47,0	57,4	29,2	47,0	54,0	29,2	27,6	25,3
32.3 Fabricação de artefatos para pesca e esporte	199,9	140,9	62,2	153,8	159,0	100,7	126,8	159,0	135,1	126,8	135,6	134,8
32.4 Fabricação de brinquedos e jogos recreativos	64,4	43,6	54,6	151,5	144,3	120,8	97,5	144,3	130,2	97,5	98,2	98,2
32.5 Fabricação de instrumentos e materiais para uso médico e odontológico e de artigos ópticos	79,1	83,9	85,9	84,5	91,2	88,7	77,8	91,2	89,9	77,8	77,3	77,5
32.9 Fabricação de produtos diversos	89,2	106,1	98,8	136,5	118,4	116,5	94,6	118,4	117,5	94,6	95,8	97,0

Fonte: IBGE, Diretoria de Pesquisas, Coordenação de Indústria

Nota: Ponderação PIA-2010, sem ajuste sazonal

(1) Base: média de 2012 = 100

(2) Base: igual mês do ano anterior = 100

(3) Base: igual período do ano anterior = 100

(4) Base: últimos doze meses anteriores = 100

Pesquisa Industrial Mensal - Produção Física
Indicadores da Produção Industrial, segundo as Seções e Atividades de Indústria - Brasil
Índice de base fixa com ajuste sazonal (Base: média de 2012 = 100) (Número índice)

2019

Seções e Atividades de Indústria	Jan	Fev	Mar	Abr	Mai	Jun	Jul	Ago	Set	Out	Nov	Dez
1- Indústria geral	87,3	88,0	86,9	87,1	87,5	86,6	85,5	86,8	86,8	88,4	86,9	86,3
2 - Indústrias extrativas	102,8	88,9	88,0	79,6	87,4	88,6	91,9	96,7	94,1	93,4	91,9	90,4
3 - Indústrias de transformação	85,8	87,5	86,6	88,0	87,1	86,1	84,9	85,7	86,2	88,0	86,5	85,4
3.10 - Fabricação de produtos alimentícios	97,2	100,3	95,9	95,7	95,5	94,1	92,2	94,3	93,8	99,0	96,2	96,1
3.11 - Fabricação de bebidas	97,2	98,8	98,9	102,0	98,9	98,2	92,9	92,8	94,2	95,5	97,2	99,6
3.12 - Fabricação de produtos do fumo	73,0	61,8	80,7	78,5	77,4	73,2	75,5	73,5	67,1	74,5	75,6	61,4
3.13 - Fabricação de produtos têxteis	77,4	77,7	76,0	80,6	78,2	76,8	76,8	77,1	78,2	77,9	78,7	79,6
3.14 - Confeção de artigos do vestuário e acessórios	80,1	78,1	81,2	83,0	83,8	82,7	83,4	77,4	80,8	78,9	79,0	83,0
3.15 - Preparação de couros e fabricação de artefatos de couro, artigos para viagem e calçados	86,4	87,4	88,7	93,3	88,8	92,2	92,6	92,8	89,4	88,7	88,2	82,1
3.16 - Fabricação de produtos de madeira	97,3	97,4	98,0	99,7	95,9	96,6	95,2	95,5	92,8	93,0	92,9	93,8
3.17 - Fabricação de celulose, papel e produtos de papel	104,3	104,4	105,6	106,9	106,6	100,1	102,6	104,7	103,3	106,2	104,5	105,2
3.18 - Impressão e reprodução de gravações	53,7	52,7	46,2	50,4	64,0	60,8	60,3	66,4	49,9	53,6	61,5	75,3
3.19 - Fabricação de coque, de produtos derivados do petróleo e de biocombustíveis	87,6	91,1	89,3	88,6	92,4	92,1	92,6	94,5	93,4	92,2	93,9	98,0
3.20B - Fabricação de sabões, deterg., prods. de limpeza, cosméticos, prods. de perfum. e de higiene pessoal	108,4	106,3	103,9	104,3	100,3	97,9	99,7	104,3	103,7	103,8	102,9	103,9
3.20C - Fabricação de outros produtos químicos	93,7	92,9	89,9	96,0	95,7	95,9	90,0	90,9	91,8	93,4	90,8	90,1
3.21 - Fabricação de produtos farmacêuticos e farmoquímicos	77,6	83,2	88,8	87,6	85,9	82,2	87,7	85,1	80,8	88,6	88,5	81,3
3.22 - Fabricação de produtos de borracha e de material plástico	86,7	85,6	85,5	87,0	85,9	85,3	85,4	83,2	85,2	85,2	88,1	84,9
3.23 - Fabricação de produtos de minerais não-metálicos	82,7	83,3	82,4	82,5	81,6	79,6	81,3	80,7	81,2	83,4	81,9	79,8
3.24 - Metalurgia	85,8	85,7	85,8	87,2	88,5	85,9	84,7	84,4	83,6	81,0	80,5	79,0
3.25 - Fabricação de produtos de metal, exceto máquinas e equipamentos	75,4	74,4	75,1	76,6	73,9	74,3	73,4	71,6	75,7	76,1	76,1	73,5
3.26 - Fabricação de equipamentos de informática, produtos eletrônicos e ópticos	74,5	74,6	76,5	78,7	78,3	76,6	70,8	71,8	72,9	72,5	74,9	72,2
3.27 - Fabricação de máquinas, aparelhos e materiais elétricos	75,3	76,0	74,2	76,2	79,1	74,7	72,2	76,2	75,2	78,1	77,3	76,0
3.28 - Fabricação de máquinas e equipamentos	74,5	77,5	78,2	85,8	86,6	78,3	81,4	80,1	78,1	79,2	77,8	69,4
3.29 - Fabricação de veículos automotores, reboques e carrocerias	76,8	81,5	78,9	84,9	81,8	79,1	80,7	78,8	82,6	83,8	78,6	72,4
3.30 - Fabricação de outros equipamentos de transporte, exceto veículos automotores	58,4	62,2	60,3	61,7	58,1	55,4	55,8	60,6	58,8	62,1	59,5	55,7
3.31 - Fabricação de móveis	76,8	72,7	75,8	75,8	74,5	74,3	74,0	69,9	79,3	77,3	77,7	75,3
3.32 - Fabricação de produtos diversos	93,5	94,8	98,3	104,8	95,9	95,8	93,4	92,3	94,8	96,1	97,6	100,4
3.33 - Manutenção, reparação e instalação de máquinas e equipamentos	85,9	88,4	82,0	83,5	86,1	81,9	86,5	83,7	82,6	83,0	77,3	76,0

Fonte: IBGE, Diretoria de Pesquisas, Coordenação de Indústria

Nota: Ponderação PIA-2010

Pesquisa Industrial Mensal - Produção Física
Indicadores da Produção Industrial, segundo as Seções e Atividades de Indústria - Brasil
Índice de base fixa com ajuste sazonal (Base: média de 2012 = 100) (Número índice)

	2020											
Seções e Atividades de Indústria	Jan	Fev	Mar	Abr	Mai	Jun	Jul	Ago	Set	Out	Nov	Dez
1 - Indústria geral	87,2	88,3	80,0	64,4	70,0	76,6	83,3	86,1	88,5	89,4	90,3	91,0
2 - Indústrias extrativas	87,3	89,4	88,0	87,8	83,1	87,9	92,8	94,2	89,7	87,3	83,6	86,8
3 - Indústrias de transformação	87,7	88,1	78,8	60,2	68,3	75,4	82,3	85,1	88,4	89,8	91,2	92,4
3.10 - Fabricação de produtos alimentícios	97,5	98,7	97,7	100,7	101,2	100,2	102,4	102,7	104,6	100,3	97,4	93,3
3.11 - Fabricação de bebidas	98,3	98,9	79,7	49,7	84,3	104,1	108,2	106,5	107,0	105,0	108,6	100,1
3.12 - Fabricação de produtos do fumo	77,6	78,4	70,3	64,9	78,7	80,3	86,3	87,2	106,3	87,1	84,0	90,7
3.13 - Fabricação de produtos têxteis	79,7	81,9	64,2	38,5	42,2	57,2	72,5	79,4	84,2	86,4	88,1	101,5
3.14 - Confeção de artigos do vestuário e acessórios	79,7	80,9	51,4	30,0	37,0	40,2	52,8	59,9	67,9	71,8	78,7	87,5
3.15 - Reparação de couros e fabricação de artefatos de couro, artigos para viagem e calçados	85,7	86,7	59,9	30,5	47,0	54,1	61,7	72,5	85,7	90,0	96,8	92,9
3.16 - Fabricação de produtos de madeira	95,1	95,5	80,9	74,7	76,3	90,7	100,2	100,2	104,5	107,8	107,8	106,5
3.17 - Fabricação de celulose, papel e produtos de papel	106,3	108,6	108,8	107,8	98,8	100,0	103,6	104,9	109,1	108,1	108,5	105,9
3.18 - Impressão e reprodução de gravações	37,7	37,2	38,3	31,5	29,7	47,8	32,3	29,4	30,7	35,4	43,8	37,1
3.19 - Fabricação de coque, de produtos derivados do petróleo e de biocombustíveis	100,4	99,0	98,5	80,4	93,9	91,4	96,5	99,7	100,6	99,4	98,7	97,3
3.20B - Fabricação de sabões, deterg., prods. de limpeza, cosméticos, prods. de perfum. e de higiene pessoal	102,3	106,5	107,6	108,5	102,8	107,6	113,4	105,3	107,8	103,3	102,7	103,2
3.20C - Fabricação de outros produtos químicos	91,7	94,2	89,5	83,4	82,7	89,1	94,7	94,8	94,9	92,7	97,5	97,8
3.21 - Fabricação de produtos farmacêuticos e farmoquímicos	84,6	89,9	80,1	85,6	89,5	90,7	90,5	82,5	87,6	91,4	82,2	89,4
3.22 - Fabricação de produtos de borracha e de material plástico	86,8	89,5	77,8	56,3	63,7	75,0	84,0	88,5	91,3	93,4	95,5	98,9
3.23 - Fabricação de produtos de minerais não-metálicos	81,2	81,0	71,1	51,1	62,5	73,0	81,9	85,3	89,3	91,1	91,6	92,5
3.24 - Metalurgia	83,5	83,7	81,7	57,9	64,3	63,6	75,6	78,3	81,6	84,1	85,5	101,6
3.25 - Fabricação de produtos de metal, exceto máquinas e equipamentos	75,1	76,7	67,7	50,1	59,1	67,4	76,7	79,1	81,6	84,2	87,0	90,8
3.26 - Fabricação de equipamentos de informática, produtos eletrônicos e ópticos	80,4	73,0	66,7	43,3	57,2	67,7	78,0	78,8	82,7	82,3	81,1	86,0
3.27 - Fabricação de máquinas, aparelhos e materiais elétricos	77,9	79,4	65,8	43,6	53,4	68,5	75,7	78,2	83,5	84,8	86,5	87,9
3.28 - Fabricação de máquinas e equipamentos	79,1	80,6	72,7	50,0	56,7	63,7	73,6	74,7	84,3	86,3	89,8	94,9
3.29 - Fabricação de veículos automotores, reboques e carrocerias	77,9	81,2	57,9	6,3	22,0	36,5	52,4	60,9	69,7	73,3	80,7	84,6
3.30 - Fabricação de outros equipamentos de transporte, exceto veículos automotores	56,4	50,9	48,8	11,4	18,0	44,2	46,8	44,3	44,8	42,9	48,9	45,7
3.31 - Fabricação de móveis	77,0	79,6	55,6	34,8	51,6	67,3	80,1	82,9	84,3	83,8	82,7	84,3
3.32 - Fabricação de produtos diversos	95,9	95,9	82,6	56,3	46,3	61,0	79,0	85,9	84,9	89,7	92,4	93,1
3.33 - Manutenção, reparação e instalação de máquinas e equipamentos	75,3	74,9	76,9	68,9	67,1	66,9	67,9	65,4	67,9	67,6	68,6	69,5

Fonte: IBGE, Diretoria de Pesquisas, Coordenação de Indústria

Nota: Ponderação PIA-2010

Pesquisa Industrial Mensal - Produção Física
Indicadores da Produção Industrial, segundo as Seções e Atividades de Indústria - Brasil
Índice de base fixa com ajuste sazonal (Base: média de 2012 = 100) (Número índice)

2021

Seções e Atividades de Indústria	Jan	Fev	Mar	Abr	Mai	Jun	Jul	Ago	Set	Out	Nov	Dez
1- Indústria geral	91,4	90,8	-	-	-	-	-	-	-	-	-	-
2 - Indústrias extrativas	87,7	83,6	-	-	-	-	-	-	-	-	-	-
3 - Indústrias de transformação	92,5	92,3	-	-	-	-	-	-	-	-	-	-
3.10 - Fabricação de produtos alimentícios	96,0	96,5	-	-	-	-	-	-	-	-	-	-
3.11 - Fabricação de bebidas	99,8	98,0	-	-	-	-	-	-	-	-	-	-
3.12 - Fabricação de produtos do fumo	80,9	83,8	-	-	-	-	-	-	-	-	-	-
3.13 - Fabricação de produtos têxteis	98,3	89,5	-	-	-	-	-	-	-	-	-	-
3.14 - Confecção de artigos do vestuário e acessórios	87,9	84,8	-	-	-	-	-	-	-	-	-	-
3.15 - Preparação de couros e fabricação de artefatos de couro, artigos para viagem e calçados	94,7	89,1	-	-	-	-	-	-	-	-	-	-
3.16 - Fabricação de produtos de madeira	103,8	102,0	-	-	-	-	-	-	-	-	-	-
3.17 - Fabricação de celulose, papel e produtos de papel	111,6	112,7	-	-	-	-	-	-	-	-	-	-
3.18 - Impressão e reprodução de gravações	38,2	40,5	-	-	-	-	-	-	-	-	-	-
3.19 - Fabricação de coque, de produtos derivados do petróleo e de biocombustíveis	95,9	95,2	-	-	-	-	-	-	-	-	-	-
3.20B - Fabricação de sabões, deterg., prods. de limpeza, cosméticos, prods. de perfum. e de higiene pessoal	106,5	104,2	-	-	-	-	-	-	-	-	-	-
3.20C - Fabricação de outros produtos químicos	98,2	101,4	-	-	-	-	-	-	-	-	-	-
3.21 - Fabricação de produtos farmacêuticos e farmacêuticos	89,0	86,0	-	-	-	-	-	-	-	-	-	-
3.22 - Fabricação de produtos de borracha e de material plástico	98,2	98,8	-	-	-	-	-	-	-	-	-	-
3.23 - Fabricação de produtos de minerais não-metálicos	92,6	92,1	-	-	-	-	-	-	-	-	-	-
3.24 - Metalurgia	89,7	91,0	-	-	-	-	-	-	-	-	-	-
3.25 - Fabricação de produtos de metal, exceto máquinas e equipamentos	91,0	87,3	-	-	-	-	-	-	-	-	-	-
3.26 - Fabricação de equipamentos de informática, produtos eletrônicos e ópticos	77,0	77,3	-	-	-	-	-	-	-	-	-	-
3.27 - Fabricação de máquinas, aparelhos e materiais elétricos	89,0	88,3	-	-	-	-	-	-	-	-	-	-
3.28 - Fabricação de máquinas e equipamentos	93,0	95,6	-	-	-	-	-	-	-	-	-	-
3.29 - Fabricação de veículos automotores, reboques e carrocerias	85,0	78,9	-	-	-	-	-	-	-	-	-	-
3.30 - Fabricação de outros equipamentos de transporte, exceto veículos automotores	38,3	40,7	-	-	-	-	-	-	-	-	-	-
3.31 - Fabricação de móveis	87,0	87,6	-	-	-	-	-	-	-	-	-	-
3.32 - Fabricação de produtos diversos	107,1	98,3	-	-	-	-	-	-	-	-	-	-
3.33 - Manutenção, reparação e instalação de máquinas e equipamentos	65,6	65,8	-	-	-	-	-	-	-	-	-	-

Fonte: IBGE, Diretoria de Pesquisas, Coordenação de Indústria

Nota: Ponderação PIA-2010

Pesquisa Industrial Mensal - Produção Física

Indicadores da Produção Industrial, segundo as Seções e Atividades de Indústria - Brasil

Variação percentual mês/mês imediatamente anterior com ajuste sazonal (Base: mês imediatamente anterior)

2019

Seções e Atividades de Indústria	Jan	Fev	Mar	Abr	Mai	Jun	Jul	Ago	Set	Out	Nov	Dez
1- Indústria geral	-0,9	0,8	-1,2	0,2	0,5	-1,0	-1,3	1,5	0,0	1,8	-1,7	-0,7
2 - Indústrias extrativas	-0,2	-13,5	-1,0	-9,5	9,8	1,4	3,7	5,2	-2,7	-0,7	-1,6	-1,6
3 - Indústrias de transformação	0,1	2,0	-1,0	1,6	-1,0	-1,1	-1,4	0,9	0,6	2,1	-1,7	-1,3
3.10 - Fabricação de produtos alimentícios	1,2	3,2	-4,4	-0,2	-0,2	-1,5	-2,0	2,3	-0,5	5,5	-2,8	-0,1
3.11 - Fabricação de bebidas	5,3	1,6	0,1	3,1	-3,0	-0,7	-5,4	-0,1	1,5	1,4	1,8	2,5
3.12 - Fabricação de produtos do fumo	25,0	-15,3	30,6	-2,7	-1,4	-5,4	3,1	-2,6	-8,7	11,0	1,5	-18,8
3.13 - Fabricação de produtos têxteis	5,4	0,4	-2,2	6,1	-3,0	-1,8	0,0	0,4	1,4	-0,4	1,0	1,1
3.14 - Confeção de artigos do vestuário e acessórios	1,5	-2,5	4,0	2,2	1,0	-1,3	0,8	-7,2	4,4	-2,4	0,1	5,1
3.15 - Preparação de couros e fabricação de artefatos de couro, artigos para viagem e calçados	-4,4	1,2	1,5	5,2	-4,8	3,8	0,4	0,2	-3,7	-0,8	-0,6	-6,9
3.16 - Fabricação de produtos de madeira	-2,0	0,1	0,6	1,7	-3,8	0,7	-1,4	0,3	-2,8	0,2	-0,1	1,0
3.17 - Fabricação de celulose, papel e produtos de papel	-3,5	0,1	1,1	1,2	-0,3	-6,1	2,5	2,0	-1,3	2,8	-1,6	0,7
3.18 - Impressão e reprodução de gravações	-0,4	-1,9	-12,3	9,1	27,0	-5,0	-0,8	10,1	-24,8	7,4	14,7	22,4
3.19 - Fabricação de coque, de produtos derivados do petróleo e de biocombustíveis	-1,2	4,0	-2,0	-0,8	4,3	-0,3	0,5	2,1	-1,2	-1,3	1,8	4,4
3.20B - Fabricação de sabões, deterg., prods. de limpeza, cosméticos, prods. de perfum. e de higiene pessoal	0,1	-1,9	-2,3	0,4	-3,8	-2,4	1,8	4,6	-0,6	0,1	-0,9	1,0
3.20C - Fabricação de outros produtos químicos	1,7	-0,9	-3,2	6,8	-0,3	0,2	-6,2	1,0	1,0	1,7	-2,8	-0,8
3.21 - Fabricação de produtos farmacêuticos e farmoquímicos	-17,5	7,2	6,7	-1,4	-1,9	-4,3	6,7	-3,0	-5,1	9,7	-0,1	-8,1
3.22 - Fabricação de produtos de borracha e de material plástico	2,6	-1,3	-0,1	1,8	-1,3	-0,7	0,1	-2,6	2,4	0,0	3,4	-3,6
3.23 - Fabricação de produtos de minerais não-metálicos	-0,2	0,7	-1,1	0,1	-1,1	-2,5	2,1	-0,7	0,6	2,7	-1,8	-2,6
3.24 - Metalurgia	-3,3	-0,1	0,1	1,6	1,5	-2,9	-1,4	-0,4	-0,9	-3,1	-0,6	-1,9
3.25 - Fabricação de produtos de metal, exceto máquinas e equipamentos	3,3	-1,3	0,9	2,0	-3,5	0,5	-1,2	-2,5	5,7	0,5	0,0	-3,4
3.26 - Fabricação de equipamentos de informática, produtos eletrônicos e ópticos	6,6	0,1	2,5	2,9	-0,5	-2,2	-7,6	1,4	1,5	-0,5	3,3	-3,6
3.27 - Fabricação de máquinas, aparelhos e materiais elétricos	-0,3	0,9	-2,4	2,7	3,8	-5,6	-3,3	5,5	-1,3	3,9	-1,0	-1,7
3.28 - Fabricação de máquinas e equipamentos	-1,8	4,0	0,9	9,7	0,9	-9,6	4,0	-1,6	-2,5	1,4	-1,8	-10,8
3.29 - Fabricação de veículos automotores, reboques e carrocerias	1,1	6,1	-3,2	7,6	-3,7	-3,3	2,0	-2,4	4,8	1,5	-6,2	-7,9
3.30 - Fabricação de outros equipamentos de transporte, exceto veículos automotores	-3,5	6,5	-3,1	2,3	-5,8	-4,6	0,7	8,6	-3,0	5,6	-4,2	-6,4
3.31 - Fabricação de móveis	0,8	-5,3	4,3	0,0	-1,7	-0,3	-0,4	-5,5	13,4	-2,5	0,5	-3,1
3.32 - Fabricação de produtos diversos	3,2	1,4	3,7	6,6	-8,5	-0,1	-2,5	-1,2	2,7	1,4	1,6	2,9
3.33 - Manutenção, reparação e instalação de máquinas e equipamentos	2,8	2,9	-7,2	1,8	3,1	-4,9	5,6	-3,2	-1,3	0,5	-6,9	-1,7

Fonte: IBGE, Diretoria de Pesquisas, Coordenação de Indústria

Nota: Ponderação PIA-2010

Pesquisa Industrial Mensal - Produção Física
Indicadores da Produção Industrial, segundo as Seções e Atividades de Indústria - Brasil
Variação percentual mês/mês imediatamente anterior com ajuste sazonal (Base: mês imediatamente anterior)

	2020											
Seções e Atividades de Indústria	Jan	Fev	Mar	Abr	Mai	Jun	Jul	Ago	Set	Out	Nov	Dez
1- Indústria geral	1,0	1,3	- 9,4	- 19,5	8,7	9,4	8,7	3,4	2,8	1,0	1,0	0,8
2 - Indústrias extrativas	- 3,4	2,4	- 1,6	- 0,2	- 5,4	5,8	5,6	1,5	- 4,8	- 2,7	- 4,2	3,8
3 - Indústrias de transformação	2,7	0,5	- 10,6	- 23,6	13,5	10,4	9,2	3,4	3,9	1,6	1,6	1,3
3.10 - Fabricação de produtos alimentícios	1,5	1,2	- 1,0	3,1	0,5	- 1,0	2,2	0,3	1,9	- 4,1	- 2,9	- 4,2
3.11 - Fabricação de bebidas	- 1,3	0,6	- 19,4	- 37,6	69,6	23,5	3,9	- 1,6	0,5	- 1,9	3,4	- 7,8
3.12 - Fabricação de produtos do fumo	26,4	1,0	- 10,3	- 7,7	21,3	2,0	7,5	1,0	21,9	- 18,1	- 3,6	8,0
3.13 - Fabricação de produtos têxteis	0,1	2,8	- 21,6	- 40,0	9,6	35,5	26,7	9,5	6,0	2,6	2,0	15,2
3.14 - Confeção de artigos do vestuário e acessórios	- 4,0	1,5	- 36,5	- 41,6	23,3	8,6	31,3	13,4	13,4	5,7	9,6	11,2
3.15 - Preparação de couros e fabricação de artefatos de couro, artigos para viagem e calçados	4,4	1,2	- 30,9	- 49,1	54,1	15,1	14,0	17,5	18,2	5,0	7,6	- 4,0
3.16 - Fabricação de produtos de madeira	1,4	0,4	- 15,3	- 7,7	2,1	18,9	10,5	0,0	4,3	3,2	0,0	- 1,2
3.17 - Fabricação de celulose, papel e produtos de papel	1,0	2,2	0,2	- 0,9	- 8,3	1,2	3,6	1,3	4,0	- 0,9	0,4	- 2,4
3.18 - Impressão e reprodução de gravações	- 49,9	- 1,3	3,0	- 17,8	- 5,7	60,9	- 32,4	- 9,0	4,4	15,3	23,7	- 15,3
3.19 - Fabricação de coque, de produtos derivados do petróleo e de biocombustíveis	2,4	- 1,4	- 0,5	- 18,4	16,8	- 2,7	5,6	3,3	0,9	- 1,2	- 0,7	- 1,4
3.20B - Fabricação de sabões, deterg., prods. de limpeza, cosméticos, prods. de perfum. e de higiene pessoal	- 1,5	4,1	1,0	0,8	- 5,3	4,7	5,4	- 7,1	2,4	- 4,2	- 0,6	0,5
3.20C - Fabricação de outros produtos químicos	1,8	2,7	- 5,0	- 6,8	- 0,8	7,7	6,3	0,1	0,1	- 2,3	5,2	0,3
3.21 - Fabricação de produtos farmacêuticos e farmoquímicos	4,1	6,3	- 10,9	6,9	4,6	1,3	- 0,2	- 8,8	6,2	4,3	- 10,1	8,8
3.22 - Fabricação de produtos de borracha e de material plástico	2,2	3,1	- 13,1	- 27,6	13,1	17,7	12,0	5,4	3,2	2,3	2,2	3,6
3.23 - Fabricação de produtos de minerais não-metálicos	1,8	- 0,2	- 12,2	- 28,1	22,3	16,8	12,2	4,2	4,7	2,0	0,5	1,0
3.24 - Metalurgia	5,7	0,2	- 2,4	- 29,1	11,1	- 1,1	18,9	3,6	4,2	3,1	1,7	18,8
3.25 - Fabricação de produtos de metal, exceto máquinas e equipamentos	2,2	2,1	- 11,7	- 26,0	18,0	14,0	13,8	3,1	3,2	3,2	3,3	4,4
3.26 - Fabricação de equipamentos de informática, produtos eletrônicos e ópticos	11,4	- 9,2	- 8,6	- 35,1	32,1	18,4	15,2	1,0	4,9	- 0,5	- 1,5	6,0
3.27 - Fabricação de máquinas, aparelhos e materiais elétricos	2,5	1,9	- 17,1	- 33,7	22,5	28,3	10,5	3,3	6,8	1,6	2,0	1,6
3.28 - Fabricação de máquinas e equipamentos	14,0	1,9	- 9,8	- 31,2	13,4	12,3	15,5	1,5	12,9	2,4	4,1	5,7
3.29 - Fabricação de veículos automotores, reboques e carrocerias	7,6	4,2	- 28,7	- 89,1	249,2	65,9	43,6	16,2	14,4	5,2	10,1	4,8
3.30 - Fabricação de outros equipamentos de transporte, exceto veículos automotores	1,3	- 9,8	- 4,1	- 76,6	57,9	145,6	5,9	- 5,3	1,1	- 4,2	14,0	- 6,5
3.31 - Fabricação de móveis	2,3	3,4	- 30,2	- 37,4	48,3	30,4	19,0	3,5	1,7	- 0,6	- 1,3	1,9
3.32 - Fabricação de produtos diversos	- 4,5	0,0	- 13,9	- 31,8	- 17,8	31,7	29,5	8,7	- 1,2	5,7	3,0	0,8
3.33 - Manutenção, reparação e instalação de máquinas e equipamentos	- 0,9	- 0,5	2,7	- 10,4	- 2,6	- 0,3	1,5	- 3,7	3,8	- 0,4	1,5	1,3

Fonte: IBGE, Diretoria de Pesquisas, Coordenação de Indústria

Nota: Ponderação PIA-2010

Pesquisa Industrial Mensal - Produção Física

Indicadores da Produção Industrial, segundo as Seções e Atividades de Indústria - Brasil

Varição percentual mês/mês imediatamente anterior com ajuste sazonal (Base: mês imediatamente anterior)

2021

Seções e Atividades de Indústria	Jan	Fev	Mar	Abr	Mai	Jun	Jul	Ago	Set	Out	Nov	Dez
1- Indústria geral	0,4	-0,7	-	-	-	-	-	-	-	-	-	-
2 - Indústrias extrativas	1,0	-4,7	-	-	-	-	-	-	-	-	-	-
3 - Indústrias de transformação	0,1	-0,2	-	-	-	-	-	-	-	-	-	-
3.10 - Fabricação de produtos alimentícios	2,9	0,5	-	-	-	-	-	-	-	-	-	-
3.11 - Fabricação de bebidas	-0,3	-1,8	-	-	-	-	-	-	-	-	-	-
3.12 - Fabricação de produtos do fumo	-10,8	3,6	-	-	-	-	-	-	-	-	-	-
3.13 - Fabricação de produtos têxteis	-3,2	-9,0	-	-	-	-	-	-	-	-	-	-
3.14 - Confecção de artigos do vestuário e acessórios	0,5	-3,5	-	-	-	-	-	-	-	-	-	-
3.15 - Reparação de couros e fabricação de artefatos de couro, artigos para viagem e calçados	1,9	-5,9	-	-	-	-	-	-	-	-	-	-
3.16 - Fabricação de produtos de madeira	-2,5	-1,7	-	-	-	-	-	-	-	-	-	-
3.17 - Fabricação de celulose, papel e produtos de papel	5,4	1,0	-	-	-	-	-	-	-	-	-	-
3.18 - Impressão e reprodução de gravações	3,0	6,0	-	-	-	-	-	-	-	-	-	-
3.19 - Fabricação de coque, de produtos derivados do petróleo e de biocombustíveis	-1,4	-0,7	-	-	-	-	-	-	-	-	-	-
3.20B - Fabricação de sabões, deterg., prods. de limpeza, cosméticos, prods. de perfum. e de higiene pessoal	3,2	-2,2	-	-	-	-	-	-	-	-	-	-
3.20C - Fabricação de outros produtos químicos	0,4	3,3	-	-	-	-	-	-	-	-	-	-
3.21 - Fabricação de produtos farmoquímicos e farmacêuticos	-0,4	-3,4	-	-	-	-	-	-	-	-	-	-
3.22 - Fabricação de produtos de borracha e de material plástico	-0,7	0,6	-	-	-	-	-	-	-	-	-	-
3.23 - Fabricação de produtos de minerais não-metálicos	0,1	-0,5	-	-	-	-	-	-	-	-	-	-
3.24 - Metalurgia	-11,7	1,4	-	-	-	-	-	-	-	-	-	-
3.25 - Fabricação de produtos de metal, exceto máquinas e equipamentos	0,2	-4,1	-	-	-	-	-	-	-	-	-	-
3.26 - Fabricação de equipamentos de informática, produtos eletrônicos e ópticos	-10,5	0,4	-	-	-	-	-	-	-	-	-	-
3.27 - Fabricação de máquinas, aparelhos e materiais elétricos	1,3	-0,8	-	-	-	-	-	-	-	-	-	-
3.28 - Fabricação de máquinas e equipamentos	-2,0	2,8	-	-	-	-	-	-	-	-	-	-
3.29 - Fabricação de veículos automotores, reboques e carrocerias	0,5	-7,2	-	-	-	-	-	-	-	-	-	-
3.30 - Fabricação de outros equipamentos de transporte, exceto veículos automotores	-16,2	6,3	-	-	-	-	-	-	-	-	-	-
3.31 - Fabricação de móveis	3,2	0,7	-	-	-	-	-	-	-	-	-	-
3.32 - Fabricação de produtos diversos	15,0	-8,2	-	-	-	-	-	-	-	-	-	-
3.33 - Manutenção, reparação e instalação de máquinas e equipamentos	-5,6	0,3	-	-	-	-	-	-	-	-	-	-

Fonte: IBGE, Diretoria de Pesquisas, Coordenação de Indústria

Nota: Ponderação PIA-2010

Pesquisa Industrial Mensal - Produção Física
Indicadores da Produção Industrial, segundo as Grandes Categorias Econômicas - Brasil
Índice de base fixa com ajuste sazonal (Base: média de 2012 = 100) (Número índice)

2019												
Grandes Categorias Econômicas	Jan	Fev	Mar	Abr	Mai	Jun	Jul	Ago	Set	Out	Nov	Dez
1 Bens de capital	72,4	76,7	76,6	80,0	78,8	78,9	78,3	79,1	78,8	77,8	76,5	68,4
2 Bens intermediários	88,0	87,5	86,5	85,8	86,8	85,8	85,5	86,5	86,8	87,4	85,9	85,5
3 Bens de consumo	89,8	91,6	90,5	92,9	91,2	89,5	90,0	89,8	90,5	93,2	91,1	90,2
31 Bens de consumo duráveis	80,9	84,6	82,9	88,8	81,1	81,6	80,8	79,0	81,6	86,5	82,2	78,2
32 Bens de consumo semiduráveis e não duráveis	93,0	93,8	92,7	95,3	93,8	91,8	92,9	93,4	93,2	95,2	94,1	93,2

2020												
Grandes Categorias Econômicas	Jan	Fev	Mar	Abr	Mai	Jun	Jul	Ago	Set	Out	Nov	Dez
1 Bens de capital	76,0	78,0	65,3	38,0	50,2	57,3	66,1	70,0	76,0	81,3	87,4	89,8
2 Bens intermediários	86,7	87,5	84,1	71,3	75,4	79,2	87,4	89,4	90,5	90,3	90,2	91,4
3 Bens de consumo	90,7	91,4	77,4	56,8	65,2	75,8	83,6	85,7	89,5	90,2	91,7	92,1
31 Bens de consumo duráveis	84,7	85,8	64,8	13,5	25,5	50,4	66,7	73,1	79,6	81,7	85,7	86,6
32 Bens de consumo semiduráveis e não duráveis	92,9	93,2	81,5	71,3	77,9	84,2	88,7	89,5	93,0	92,7	93,7	93,5

2021												
Grandes Categorias Econômicas	Jan	Fev	Mar	Abr	Mai	Jun	Jul	Ago	Set	Out	Nov	Dez
1 Bens de capital	93,9	92,5	-	-	-	-	-	-	-	-	-	-
2 Bens intermediários	90,5	91,0	-	-	-	-	-	-	-	-	-	-
3 Bens de consumo	92,8	91,8	-	-	-	-	-	-	-	-	-	-
31 Bens de consumo duráveis	85,7	81,8	-	-	-	-	-	-	-	-	-	-
32 Bens de consumo semiduráveis e não duráveis	95,1	94,8	-	-	-	-	-	-	-	-	-	-

Fonte: IBGE, Diretoria de Pesquisas, Coordenação de Indústria

Nota: Ponderação PIA -2010

Pesquisa Industrial Mensal - Produção Física
Indicadores da Produção Industrial, segundo as Grandes Categorias Econômicas - Brasil
Variação percentual mês/mês imediatamente anterior com ajuste sazonal (Base: mês imediatamente anterior)

												2019
Grandes Categorias Econômicas	Jan	Fev	Mar	Abr	Mai	Jun	Jul	Ago	Set	Out	Nov	Dez
1 Bens de capital	- 3,2	5,9	- 0,1	4,4	- 1,5	0,1	- 0,8	1,0	- 0,4	- 1,3	- 1,7	- 10,6
2 Bens intermediários	0,1	- 0,6	- 1,1	- 0,8	1,2	- 1,2	- 0,3	1,2	0,3	0,7	- 1,7	- 0,5
3 Bens de consumo	- 0,1	2,0	- 1,2	2,7	- 1,8	- 1,9	0,6	- 0,2	0,8	3,0	- 2,3	- 1,0
31 Bens de consumo duráveis	2,7	4,6	- 2,0	7,1	- 8,7	0,6	- 1,0	- 2,2	3,3	6,0	- 5,0	- 4,9
32 Bens de consumo semiduráveis e não duráveis	0,1	0,9	- 1,2	2,8	- 1,6	- 2,1	1,2	0,5	- 0,2	2,1	- 1,2	- 1,0

												2020
Grandes Categorias Econômicas	Jan	Fev	Mar	Abr	Mai	Jun	Jul	Ago	Set	Out	Nov	Dez
1 Bens de capital	11,1	2,6	- 16,3	- 41,8	32,1	14,1	15,4	5,9	8,6	7,0	7,5	2,7
2 Bens intermediários	1,4	0,9	- 3,9	- 15,2	5,8	5,0	10,4	2,3	1,2	- 0,2	- 0,1	1,3
3 Bens de consumo	0,6	0,8	- 15,3	- 26,6	14,8	16,3	10,3	2,5	4,4	0,8	1,7	0,4
31 Bens de consumo duráveis	8,3	1,3	- 24,5	- 79,2	88,9	97,6	32,3	9,6	8,9	2,6	4,9	1,1
32 Bens de consumo semiduráveis e não duráveis	- 0,3	0,3	- 12,6	- 12,5	9,3	8,1	5,3	0,9	3,9	- 0,3	1,1	- 0,2

												2021
Grandes Categorias Econômicas	Jan	Fev	Mar	Abr	Mai	Jun	Jul	Ago	Set	Out	Nov	Dez
1 Bens de capital	4,6	- 1,5	-	-	-	-	-	-	-	-	-	-
2 Bens intermediários	- 1,0	0,6	-	-	-	-	-	-	-	-	-	-
3 Bens de consumo	0,8	- 1,1	-	-	-	-	-	-	-	-	-	-
31 Bens de consumo duráveis	- 1,0	- 4,6	-	-	-	-	-	-	-	-	-	-
32 Bens de consumo semiduráveis e não duráveis	1,7	- 0,3	-	-	-	-	-	-	-	-	-	-

Fonte: IBGE, Diretoria de Pesquisas, Coordenação de Indústria

Nota: Ponderação P IA -2010

