

# **Indicadores IBGE**

**Pesquisa Industrial Mensal**

**Produção Física  
Brasil**

**maio 2020**

Publicado em 02/07/2020 às 9 horas

Presidente da República  
**Jair Messias Bolsonaro**

Ministro da Economia  
**Paulo Roberto Nunes Guedes**

Secretário Especial de Fazenda  
**Waldery Rodrigues Junior**

## **INSTITUTO BRASILEIRO DE GEOGRAFIA E ESTATÍSTICA - IBGE**

Presidente  
**Susana Cordeiro Guerra**

Diretor-Executivo  
**Fernando José de Araújo Abrantes**

### **ORGÃOS ESPECÍFICOS SINGULARES**

Diretoria de Pesquisas  
**Eduardo Luiz G. Rios Neto**

Diretoria de Geociências  
**João Bosco de Azevedo**

Diretoria de Informática  
**Carlos Renato Pereira Cotovio**

Centro de Documentação e Disseminação de Informações  
**Marise Maria Ferreira**

Escola Nacional de Ciências Estatísticas  
**Maysa Sacramento de Magalhães**

### **UNIDADE RESPONSÁVEL**

Diretoria de Pesquisas

Coordenação de Indústria  
**Flávio Renato Keim Magheli**

Gerência de Análise e Metodologia  
**Alexandre Pessoa Brandão**

Gerência da Pesquisa Industrial Mensal - Produção Física  
**André Luiz Oliveira Macedo**

Colaboradores: (em ordem alfabética)  
**Bernardo Monteiro dos Anjos de Almeida**  
**Carlos Paulo de Andrade**  
**Denise Rocha Daniel de Deus**  
**Felipe Figueiredo Câmara**  
**Manoela Gonçalves Cabo da Silva**  
**Marco Antônio de Moraes**  
**Nilson Enir de Mattos**  
**Renato Fernandes**  
**Ricardo Neves Tavares**

## **Indicadores IBGE**

Plano de divulgação:

### **Trabalho e rendimento**

Pesquisa mensal de emprego\*

Pesquisa nacional por amostra de domicílios contínua

### **Agropecuária**

Estatística da produção agrícola \*\*

Estatística da produção pecuária \*\*

### **Indústria**

Pesquisa industrial mensal: emprego e salário \*\*\*

Pesquisa industrial mensal: produção física Brasil

Pesquisa industrial mensal: produção física regional

### **Comércio**

Pesquisa mensal de comércio

### **Serviços**

Pesquisa mensal de serviços

### **Índices, preços e custos**

Índice de preços ao produtor – indústrias extrativas e de transformação

Sistema nacional de índices de preços ao consumidor:  
IPCA-E

Sistema nacional de índices de preços ao consumidor:  
INPC - IPCA

Sistema nacional de pesquisa de custos e índices da  
construção civil

### **Contas nacionais trimestrais**

Contas nacionais trimestrais: indicadores de volume e  
valores correntes

\* O último fascículo divulgado corresponde a fevereiro  
de 2016.

\*\* Continuação de: Estatística da produção agropecuária,  
a partir de janeiro de 2006. A produção agrícola é  
composta do Levantamento Sistemático da Produção  
Agrícola. A produção pecuária é composta da Pesquisa  
Trimestral do Abate de Animais, da Pesquisa Trimestral  
do Leite, da Pesquisa Trimestral do Couro e da Produção  
de Ovos de Galinha.

\*\*\* O último fascículo divulgado corresponde a  
dezembro de 2015.

Iniciado em 1982, com a divulgação de indicadores sobre  
trabalho e rendimento, indústria e preços, o periódico  
**Indicadores IBGE** passou a incorporar, no decorrer das  
décadas seguintes, informações sobre agropecuária, contas  
nacionais trimestrais e serviços, visando contemplar as  
variadas demandas por estatísticas conjunturais para o  
País. Outros temas poderão ser abarcados futuramente, de  
acordo com as necessidades de informação identificadas.  
O periódico é subdividido em fascículos por temas  
específicos, que incluem tabelas de resultados,  
comentários e notas metodológicas. As informações  
apresentadas estão disponíveis em diferentes níveis  
geográficos: nacional, regional e metropolitano, variando  
por fascículo

## SUMÁRIO

NOTAS METODOLÓGICAS .....	2
---------------------------	---

### RESULTADOS PARA MAIO DE 2020

COMENTÁRIOS .....	6
-------------------	---

#### ÍNDICES

Por seções e atividades de indústria.....	28
Por grandes categorias econômicas.....	29
Por grupos e classes industriais.....	30
Sazonalmente ajustados	
Por seções e atividades de indústria.....	34
Por grandes categorias econômicas.....	40



## NOTAS METODOLÓGICAS

1 - Os indicadores de quantum utilizam dados primários da Pesquisa Industrial Mensal de Produção Física (PIM-PF). O painel de produtos e de informantes acompanhado é uma amostra intencional obtida a partir das informações da Pesquisa Industrial Anual - Empresa (PIA-Empresa) e da Pesquisa Industrial Anual - Produto (PIA-Produto) do ano de 2010, representando aproximadamente 85% do Valor da Transformação Industrial da PIA-Empresa do ano de 2010, abrangendo 944 produtos e 7.800 unidades locais a partir de janeiro de 2012.

2 - A base de ponderação dos indicadores é fixa e tem como referência a estrutura do Valor da Transformação Industrial referente ao ano de 2010. Assim, os pesos atribuídos para as atividades e produtos estão baseados nas pesquisas anuais da indústria de 2010.

3 - A fórmula de cálculo, nos diversos níveis de agregação, baseiam-se em uma adaptação do índice de Laspeyres - base fixa em cadeia (com atualização de pesos). Assim, os índices são definidos como médias ponderadas de relativos de quantidades cujos pesos são definidos pelo valor de cada produto, estimado a partir das quantidades vigentes no mês de comparação (t-1) e dos preços do período base. Conseqüentemente, à medida que um produto apresenta variação de quantum superior à média dos seus congêneres cresce sua importância no seu respectivo segmento industrial de origem. Analogamente, esses movimentos são observados em todos os níveis.

4 - São divulgados cinco tipos de índices:

- **ÍNDICE BASE FIXA MENSAL (NÚMERO-ÍNDICE)**: compara a produção do mês de referência do índice com a média mensal produzida no ano base da pesquisa (2012);
- **ÍNDICE MÊS/MÊS ANTERIOR**: compara a produção do mês de referência do índice com a do mês imediatamente anterior. As séries são obtidas a partir do índice de base fixa mensal ajustado sazonalmente;
- **ÍNDICE MENSAL**: compara a produção do mês de referência do índice em

relação a igual mês do ano anterior;

- **ÍNDICE ACUMULADO NO ANO:** compara a produção acumulada no ano, de janeiro até o mês de referência do índice, em relação a igual período do ano anterior;
- **ÍNDICE ACUMULADO NOS ÚLTIMOS 12 MESES:** compara a produção acumulada nos últimos 12 meses de referência do índice em relação a igual período imediatamente anterior.

5 - Foi realizado o encadeamento das séries de Índices de Base Fixa, encerradas em fevereiro de 2014 (base média 2002 = 100), com a série que se iniciou em janeiro de 2012 (base 2012 = 100). A série encadeada tem como referência a média mensal de 2012 = 100 e não altera as séries dos índices anteriores a 2012 nas seguintes comparações: mês contra igual mês do ano anterior, acumulado no ano e acumulado nos últimos 12 meses.

6 - O ajuste sazonal das séries foi obtido utilizando-se o software X-13 ARIMA-SEATS, U.S. Census Bureau. Considera-se, além dos efeitos sazonais, tratamento específico para o efeito calendário (Trading Day - TD), a identificação de *outliers* e a correção de dias úteis para feriados móveis (Carnaval, Corpus Christi e Páscoa). Para os feriados de Carnaval e Corpus Christi utilizou-se o programa GENHOL (Generate Holiday Regression Variables), disponibilizado pelo U.S. Census Bureau, de modo a gerar a matriz de coeficientes de regressão. A modelagem foi definida com a série de 192 meses (janeiro de 2002 a dezembro de 2017) para a indústria geral, seções, atividades de indústria e as grandes categorias econômicas; e de 72 meses (janeiro de 2012 a dezembro de 2017) para as séries de impressão e reprodução de gravações e de manutenção, reparação e instalação de máquinas e equipamentos. Os modelos adotados nas séries divulgadas a partir de abril de 2018 são os seguintes:

**PESQUISA INDUSTRIAL MENSAL PRODUÇÃO FÍSICA - BRASIL**

CNAE	INDÚSTRIA GERAL E ATIVIDADES	DECOMPOSIÇÃO	MODELO ARIMA	REGRESSÃO (REGARIMA)
IG	Indústria Geral	Aditiva	(1 1 0)(0 1 1)	Carnaval, Corpus Christi, TD, Páscoa (1)
IT	Indústria de Transformação	Multiplicativa	(0 1 0)(0 1 1)	Carnaval, Corpus Christi, TD, Páscoa (1)
B	Indústrias Extrativas	Multiplicativa	(0 1 1)(0 1 1)	Páscoa (8)
10	Produtos Alimentícios	Aditiva	(2 0 0)(0 1 1)	TD Páscoa (1)
11	Bebidas	Multiplicativa	(0 1 1)(0 1 1)	TD Páscoa (1)
12	Produtos do Fumo	Multiplicativa	(1 0 0)(0 1 1)	
13	Produtos Têxteis	Multiplicativa	(0 1 1)(0 1 1)	Carnaval, Corpus Christi, TD, Páscoa (1)
14	Confecção de Artigos do Vestuário e Acessórios	Aditiva	(0 1 1)(0 1 1)	Carnaval, Corpus Christi, TD, Páscoa (1)
15	Couros, Artigos para Viagem e Calçados	Aditiva	(1 0 0)(0 1 1)	Carnaval, Corpus Christi, TD, Páscoa (1), Constante
16	Produtos da Madeira	Aditiva	(1 1 0)(0 1 1)	Carnaval, Corpus Christi, TD, Páscoa (1)
17	Celulose, Papel e Produtos de Papel	Multiplicativa	(0 1 1)(0 1 1)	
18	Impressão e Reprodução de Gravações	Multiplicativa	(0 0 0)(0 1 1)	TD, Constante
19	Coque, Produtos Derivados do Petróleo e Biocombustível	Multiplicativa	(1 1 1)(0 1 1)	Carnaval, Corpus Christi
20B	Perfumaria, Sabões, Detergentes e Produtos de Limpeza e de Higiene Pessoal	Aditiva	(1 1 1)(0 1 1)	Carnaval, Corpus Christi, TD, Páscoa (1)
20C	Outros Produtos Químicos	Aditiva	(0 1 2)(0 1 1)	TD, Páscoa (1)
21	Produtos Farmoquímicos e Farmacêuticos	Aditiva	(0 1 1)(0 1 1)	Carnaval, Corpus Christi, TD
22	Produtos de Borracha e de Material Plástico	Multiplicativa	(0 1 0)(1 1 1)	Carnaval, Corpus Christi, TD, Páscoa (1)
23	Produtos de Minerais Não-Metálicos	Multiplicativa	(0 1 1)(0 1 1)	Carnaval, Corpus Christi, TD, Páscoa (1)
24	Metalurgia	Multiplicativa	(0 1 0)(0 1 1)	Carnaval, Corpus Christi, TD
25	Produtos de Metal, exceto Máquinas e Equipamentos	Multiplicativa	(1 1 0)(1 1 1)	Carnaval, Corpus Christi, TD, Páscoa (8)
26	Equipamentos de Informática, Produtos Eletrônicos e Ópticos	Aditiva	(0 1 0)(0 1 1)	Carnaval, Corpus Christi, TD, Páscoa (1)
27	Máquinas, Aparelhos e Materiais Elétricos	Aditiva	(0 1 0)(0 1 1)	Carnaval, Corpus Christi, TD, Páscoa (1)
28	Máquinas e Equipamentos	Multiplicativa	(0 1 0)(0 1 1)	Carnaval, Corpus Christi, Páscoa (1)
29	Veículos Automotores, Reboques e Carrocerias	Multiplicativa	(1 1 0)(1 1 1)	Carnaval, Corpus Christi, TD, Páscoa (1)
30	Outros Equipamentos de Transporte	Multiplicativa	(0 1 1)(0 1 1)	Carnaval, Corpus Christi, TD, Constante
31	Móveis	Aditiva	(0 1 0)(1 1 1)	Carnaval, Corpus Christi, TD, Páscoa (1)
32	Produtos Diversos	Multiplicativa	(2 0 1)(0 1 1)	Carnaval, Corpus Christi, TD, Páscoa (1)
33	Manutenção, Reparação e Instalação de Máquinas e Equipamentos	Multiplicativa	(1 1 0)(0 0 1)	Páscoa (15)

GRANDES CATEGORIAS ECONÔMICAS	DECOMPOSIÇÃO	MODELO ARIMA	REGRESSÃO (REGARIMA)
Bens de Capital	Multiplicativa	(0 1 0)(0 1 1)	Carnaval, Corpus Christi, TD, Páscoa (1)
Bens Intermediários	Multiplicativa	(0 1 0)(0 1 1)	Carnaval, Corpus Christi, TD, Páscoa (1)
Bens de Consumo	Multiplicativa	(0 1 1)(0 1 1)	Carnaval, Corpus Christi, TD, Páscoa (1)
Bens de Consumo Duráveis	Multiplicativa	(0 1 1)(1 1 1)	Carnaval, Corpus Christi, TD, Páscoa (1)
Bens de Consumo Semi e Não-Duráveis	Multiplicativa	(0 1 1)(0 1 1)	Carnaval, Corpus Christi, TD, Páscoa (1)

7 - Os índices apresentados neste documento estão sujeitos à retificação nos dados primários por parte dos informantes da pesquisa, sendo incorporadas revisões a partir de janeiro do ano anterior ao de referência da pesquisa. Os dados ajustados sazonalmente podem ser revisados desde o início da sua série histórica a cada divulgação.

Informações mais detalhadas sobre os procedimentos metodológicos podem ser solicitadas via e-mail [ibge@ibge.gov.br](mailto:ibge@ibge.gov.br); atendimento telefônico 0800-721-8181; ou na Coordenação da Pesquisa - Avenida Chile, 500 - 5º andar - CEP 20031-070 - Rio de Janeiro - RJ, telefone: (21) 2142-4513.



## Comentários

Em maio de 2020, a produção industrial nacional mostrou avanço de 7,0% frente ao mês imediatamente anterior, na série livre de influências sazonais, interrompendo, dessa forma, dois meses de resultados negativos consecutivos: -9,2% em março e -18,8% em abril. Vale destacar que os dois meses seguidos de queda acumularam perda de 26,3% e levaram o patamar de produção ao seu ponto mais baixo da série, refletindo o agravamento dos efeitos do isolamento social (por conta da pandemia da COVID-19) e que afetou o processo de produção em várias unidades produtivas no país. Na série sem ajuste sazonal, no confronto com igual mês do ano anterior, o total da indústria apontou redução de 21,9% em maio de 2020, sétimo resultado negativo seguido nesse tipo de comparação e a segunda queda mais elevada desde o início da série histórica, abaixo apenas da perda verificada em abril último (-27,3%). Com isso, o setor industrial assinalou perda de 11,2% nos cinco primeiros meses de 2020, intensificando, dessa forma, o ritmo de queda frente ao observado no primeiro bimestre de 2020 (-0,6%). A taxa anualizada, indicador acumulado nos últimos doze meses, ao registrar redução de 5,4% em maio de 2020, marcou o recuo mais elevado desde dezembro de 2016 (-6,4%) e permaneceu com o aumento na intensidade de perda frente aos resultados dos meses anteriores.

O avanço de 7,0% da atividade industrial na passagem de abril para maio de 2020 teve perfil generalizado de crescimento, alcançando todas as grandes categorias econômicas e a maior parte (20) dos 26 ramos pesquisados. Entre as atividades, as influências positivas mais relevantes foram assinaladas por veículos automotores, reboques e carrocerias (244,4%), coque, produtos derivados do petróleo e biocombustíveis (16,2%) e bebidas (65,6%), impulsionados, em grande medida, pelo retorno à produção (mesmo que parcialmente) de unidades produtivas, após as paralisações/interrupções da produção ocorridas em várias unidades produtivas, por conta dos efeitos causados pela pandemia da COVID-19. Com esses resultados, o primeiro setor interrompeu dois meses seguidos de queda na produção e marcou a expansão mais acentuada desde o início da série histórica, mas ainda assim se encontra 72,8% abaixo do patamar de fevereiro último; o segundo voltou a crescer após

três meses consecutivos de taxas negativas, período em que acumulou perda de 20,0%; e o terceiro eliminou parte da redução de 49,6% acumulada nos meses de março e abril de 2020. Outras contribuições positivas relevantes sobre o total da indústria vieram de produtos de minerais não-metálicos (16,9%), de metalurgia (9,5%), de produtos de borracha e de material plástico (13,5%), de couro, artigos para viagem e calçados (49,7%), de produtos de metal (13,4%), de máquinas e equipamentos (9,0%), de móveis (49,1%), de equipamentos de informática, produtos eletrônicos e ópticos (18,0%), de máquinas, aparelhos e materiais elétricos (13,2%), de outros equipamentos de transporte (57,9%), de confecção de artigos do vestuário e acessórios (12,3%) e de produtos farmoquímicos e farmacêuticos (4,7%). Vale ressaltar que, com exceção da última atividade que marca o segundo mês seguido de crescimento na produção e acumula expansão de 11,9% nesse período, as demais apontaram resultados negativos no mês anterior: -26,0%, -29,1%, -25,8%, -48,2%, -25,6%, -30,7%, -36,0%, -24,1%, -33,1%, -76,5% e -38,2%, respectivamente. Por outro lado, entre os seis ramos que assinalaram recuo na produção, os desempenhos de maior importância para a média global foram registrados por indústrias extrativas (-5,6%), celulose, papel e produtos de papel (-6,4%) e perfumaria, sabões, produtos de limpeza e de higiene pessoal (-6,0%), com o primeiro mantendo o comportamento negativo presente desde setembro de 2019 e acumulando nesse período redução de 18,1%; o segundo marcando o terceiro mês seguido de queda na produção, com perda de 8,3% nesse período; e o último eliminando parte do crescimento de 7,9% observado entre fevereiro e abril de 2020.

Entre as grandes categorias econômicas, ainda na comparação com o mês imediatamente anterior, bens de consumo duráveis, ao crescer 92,5%, e bens de capital (28,7%) mostraram as taxas positivas mais acentuadas em maio de 2020, com ambos interrompendo dois meses seguidos de queda na produção e marcando os avanços mais elevados desde o início de suas séries históricas. Vale citar que, mesmo com o resultado positivo elevado observado nesse mês, esses segmentos ainda se encontram bem abaixo do patamar de fevereiro último: -69,5% e -36,1%, respectivamente. Os setores produtores de bens de consumo semi e não-duráveis (8,4%) e de bens intermediários (5,2%) também assinalaram

crescimento na produção, com o primeiro também avançando acima da média da indústria (7,0%) e interrompendo três meses consecutivos de queda na produção, período em que acumulou recuo de 22,9%; e o segundo voltando a crescer após acumular perda de 18,2% nos meses de março e abril de 2020.

Ainda na série com ajuste sazonal, a evolução do índice de média móvel trimestral para o total da indústria mostrou queda de 8,0% no trimestre encerrado em maio de 2020 frente ao nível do mês anterior, após recuar 8,8% em abril último, mantendo, dessa forma, a trajetória predominantemente descendente iniciada em outubro de 2019. Vale destacar que as reduções de abril e de maio foram as mais acentuadas desde o início da série histórica. Entre as grandes categorias econômicas, ainda em relação ao movimento deste índice na margem, os segmentos de bens de consumo duráveis (-36,3%) e de bens de capital (-15,4%) assinalaram os recuos mais elevados nesse mês, com o primeiro intensificando a queda verificada no mês anterior (-30,4%) e marcando o resultado negativo mais intenso desde o início da série histórica; e o segundo permanecendo com a trajetória predominantemente descendente iniciada em junho de 2019. Os setores produtores de bens de consumo semi e não-duráveis (-6,1%) e de bens intermediários (-5,0%) também mostraram taxas negativas em maio de 2020, com o primeiro mantendo o comportamento negativo presente desde dezembro de 2019 e acumulando nesse período perda de 18,7%; e o segundo prosseguindo com a trajetória predominantemente descendente iniciada em outubro de 2019.

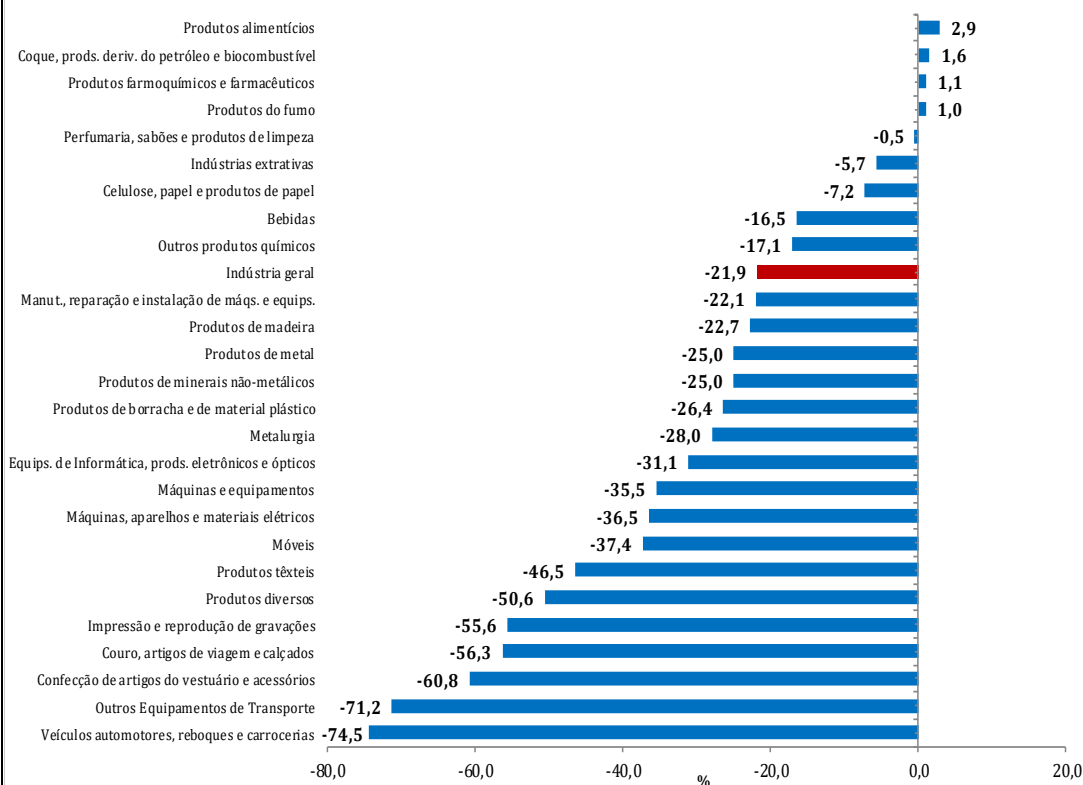
Na comparação com igual mês do ano anterior, o setor industrial assinalou redução de 21,9% em maio de 2020, com resultados negativos nas quatro grandes categorias econômicas, 22 dos 26 ramos, 72 dos 79 grupos e 81,9% dos 805 produtos pesquisados. Vale citar que, além do efeito-calendário negativo, já que maio de 2020 (20 dias) teve dois dias úteis a menos do que igual mês do ano anterior (22), observa-se a clara diminuição do ritmo da produção por conta da influência dos efeitos do isolamento social (em função da pandemia da COVID-19) e que afetou o processo de produção de várias unidades produtivas no país. Entre as atividades, a de veículos automotores, reboques e carrocerias (-74,5%) exerceu a maior influência negativa na

formação da média da indústria, pressionada, em grande medida, pelos itens automóveis, caminhões, caminhão-trator para reboques e semirreboques, veículos para o transporte de mercadorias e autopeças. Vale destacar também as contribuições negativas assinaladas pelos ramos de máquinas e equipamentos (-35,5%), de metalurgia (-28,0%), de confecção de artigos do vestuário e acessórios (-60,8%), de produtos de borracha e de material plástico (-26,4%), de outros produtos químicos (-17,1%), de máquinas, aparelhos e materiais elétricos (-36,5%), de couro, artigos para viagem e calçados (-56,3%), de produtos de minerais não-metálicos (-25,0%), de produtos de metal (-25,0%), de outros equipamentos de transporte (-71,2%), de equipamentos de informática, produtos eletrônicos e ópticos (-31,1%), de produtos têxteis (-46,5%), de indústrias extrativas (-5,7%), de produtos diversos (-50,6%) e de bebidas (-16,5%). Em termos de produtos, os impactos negativos mais importantes nesses ramos foram, respectivamente, rolamentos de esferas, agulhas, cilindros ou roletes para equipamentos industriais, máquinas para o setor de celulose, motoniveladores, tratores agrícolas, válvulas, torneiras e registros, carregadoras-transportadoras, aparelhos de ar-condicionado para veículos automotores, silos metálicos para cereais, máquinas para colheita, bombas centrífugas, aparelhos de ar-condicionado de paredes e de janelas (inclusive os do tipo split system), refrigeradores, vitrinas, câmaras frigoríficas e semelhantes para usos industrial e comercial, peças ou acessórios para máquinas para perfuração ou sondagem usadas na prospecção de petróleo e ventiladores e coifas (exaustores) para uso industrial; bobinas a quente e a frio de aço ao carbono não revestidos, ferronióbio, artefatos e peças diversas de ferro fundido, barras, perfis e vergalhões de cobre e de ligas de cobre, bobinas ou chapas de aço zincadas, chapas, bobinas, fitas e tiras de aço relaminadas, fio-máquina de aço ao carbono, artefatos de alumínio fundido, barras de aço ao carbono, bobinas grossas de aço ao carbono não revestidos, arames e fios de aço ao carbono, chapas e tiras de alumínio, ouro em formas brutas, bobinas ou chapas de outras ligas de aço, lingotes, blocos, tarugos ou placas de aço ao carbono e tubos, canos ou perfis ociosos de aço com costura; camisas, blusas e semelhantes de uso feminino

(de malha ou não), camisetas de malha, calças compridas, camisas de uso masculino (de malha ou não), conjuntos de uso feminino (de malha ou não), calças, bermudas, jardineiras, shorts e semelhantes (de malha), vestidos (de malha ou não), calcinhas, sutiãs, meias, cuecas e maiôs e biquínis; pneus novos para automóveis, ônibus e caminhões, peças e acessórios de plástico e de borracha para indústria automobilística, artigos descartáveis de plástico, artigos de plástico para uso doméstico, tubos flexíveis de plástico, conexões, juntas, cotovelos e outros acessórios de plásticos para tubos, borracha misturada não vulcanizada em formas primárias ou em chapas e garrafas, garrafões e frascos de plástico; etileno não-saturado, tintas e vernizes para construção, estireno, hexametilenodiamina e seus sais, polipropileno (PP), polietileno linear, propeno não-saturado, tintas e vernizes para usos em geral e oxigênio; refrigeradores ou congeladores (*freezers*) para uso doméstico, motores elétricos de corrente alternada ou contínua, interruptores, seccionadores e comutadores para tensão, eletroportáteis domésticos, fogões de cozinha para uso doméstico, transformadores, máquinas de lavar ou secar roupa para uso doméstico, baterias ou acumuladores elétricos para veículos automotores, ventiladores para uso doméstico, fios, cabos e condutores elétricos com capa isolante, geradores de corrente contínua, fornos de microondas, chicotes elétricos para transmissão de energia, grupos eletrogêneos, conversores estáticos elétricos ou eletrônicos e chuveiros elétricos; calçados de couro, de material sintético e de plástico moldado femininos, tênis e calçados de couro e de plástico moldado masculinos; ladrilhos, placas e azulejos de cerâmica para pavimentação ou revestimento, vidro flotado, desbastado ou polido em chapas ou folhas, garrafas, garrafões e frascos de vidro para embalagem, vidros de segurança laminados ou temperados (para indústria automobilística ou não), granito talhado, serrado ou trabalhado, pias, banheiras, bidês e semelhantes para uso sanitário e massa de concreto preparada para construção; artefatos diversos de ferro e aço estampado para indústria automobilística, parafusos, ganchos, porcas e outros artefatos de ferro e aço, artefatos de alumínio e de ferro e aço para uso doméstico, latas de alumínio e de ferro e aço para embalagem, rolhas, tampas

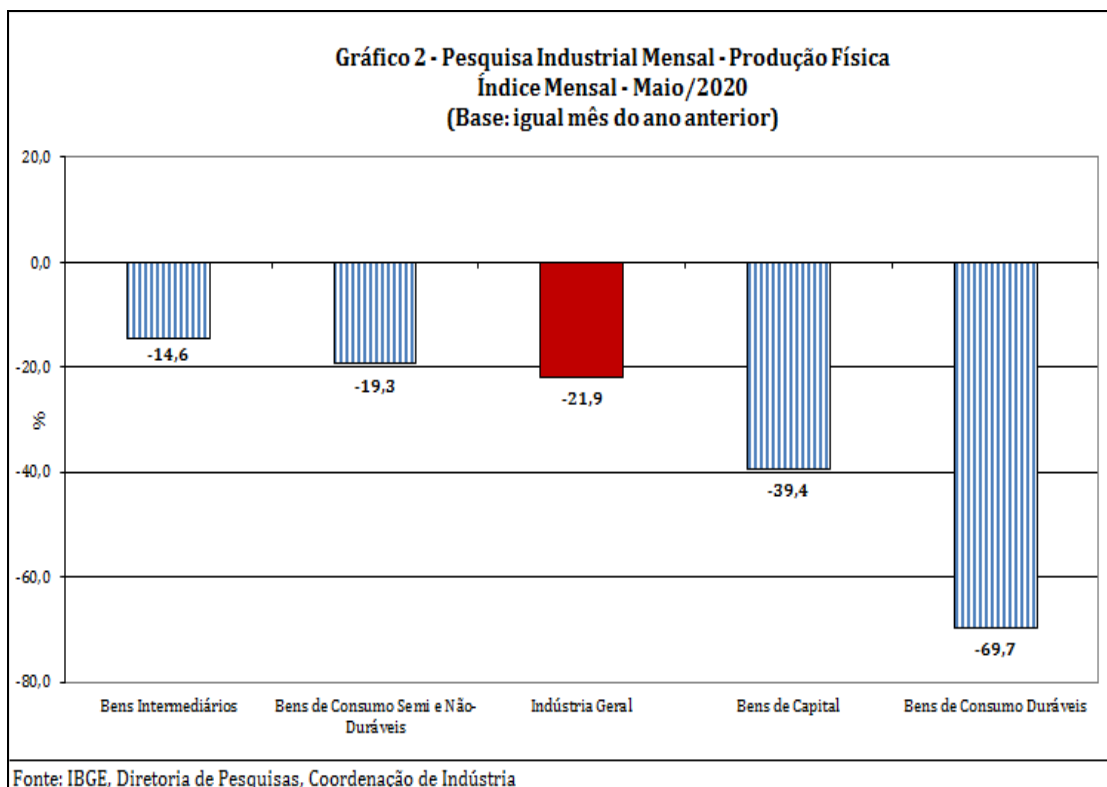
ou cápsulas metálicas, ferro e aço forjado em formas e peças, fechaduras, pontes e elementos de pontes de ferro e aço, cartuchos, balas e suas partes, arruelas, rebites, cavilhas, contrapinos e outros artefatos de ferro e aço, aparelhos de barbear, esquadrias de alumínio e de ferro e aço, cordas, cabos, tranças e artefatos de ferro e aço, artefatos diversos de cobre estampado e estruturas de ferro e aço em chapas ou em outras formas; motocicletas e suas peças e acessórios, aviões e bicicletas; televisores, telefones celulares, máquinas automáticas digitais para processamento de dados, aparelhos de comutação para telefonia, relógios de pulso, computadores pessoais de mesa (*PC desktops*), rádios para indústria automobilística, peças e acessórios para máquinas para processamento de dados, impressoras, receptor-decodificador de sinais de vídeo codificados, monitores de vídeo e indicadores de velocidade; tecidos de algodão tintos ou estampados e crus ou alvejados, fios de algodão simples, roupas de cama de tecidos (colchas, cobertores, lençóis, etc), tecidos de malha de fibras sintéticas e revestidos ou impregnados, tapetes e outros revestimentos têxteis para pavimentos, roupas de banho de tecidos de algodão, artigos de passamanaria e tecidos de malha de algodão; minérios de ferro; lentes para óculos, isqueiros, próteses articulares e outros aparelhos para ortopedia, placas indicadoras e sinalizadoras de metal, armações para óculos, artigos e aparelhos para prótese dentária, canetas, lapiseiras e semelhantes, velas e lápis; e preparações em xarope para elaboração de bebidas para fins industriais, cervejas, chope e refrigerantes. Por outro lado, ainda na comparação com maio de 2019, entre as quatro atividades que apontaram expansão na produção, as principais influências no total da indústria foram registradas por produtos alimentícios (2,9%) e coque, produtos derivados do petróleo e biocombustíveis (1,6%), impulsionadas, em grande medida, pela maior fabricação dos itens açúcar cristal e VHP, leite em pó, massas alimentícias secas, carnes de suínos congeladas, óleo de soja em bruto e refinado, tortas, bagaços, farelos e outros resíduos da extração do óleo de soja, margarina e arroz, na primeira; e óleos combustíveis e naftas para petroquímica, na segunda.

**Gráfico 1 - Pesquisa Industrial Mensal - Produção Física**  
**Índice Mensal - Maio/2020**  
**(Base: igual mês do ano anterior)**



Fonte: IBGE, Diretoria de Pesquisas, Coordenação de Indústria

Ainda no confronto com igual mês do ano anterior, bens de consumo duráveis (-69,7%) e bens de capital (-39,4%) assinalaram, em maio de 2020, os recuos mais acentuados entre as grandes categorias econômicas. Os setores produtores de bens de consumo semi e não-duráveis (-19,3%) e de bens intermediários (-14,6%) também mostraram taxas negativas nesse mês, mas ambos com queda menos intensa do que a média nacional (-21,9%). Vale destacar que esses resultados negativos elevados ainda evidenciam as paralisações/interrupções ocorridas em diversas plantas industriais, fruto, especialmente, do movimento de isolamento social por conta da pandemia da COVID-19.



O segmento de bens de consumo duráveis recuou 69,7% em maio de 2020 frente a igual período do ano anterior, quarto resultado negativo seguido nesse tipo de comparação e a segunda queda mais intensa desde o início da série histórica, abaixo apenas da perda verificada em abril último (-84,9%). Nesse mês, o setor foi particularmente pressionado pela redução na fabricação de automóveis (-86,0%). Vale citar também os recuos assinalados por eletrodomésticos da "linha branca" (-49,7%), eletrodomésticos da "linha marrom" (-30,8%), motocicletas (-85,7%) e pelos grupamentos de móveis (-37,7%) e de outros eletrodomésticos (-49,0%).

O setor produtor de bens de capital, ao recuar 39,4% no índice mensal de maio de 2020, assinalou a quarta taxa negativa consecutiva nesse tipo de comparação e a segunda mais elevada desde o início da série histórica, abaixo apenas da redução verificada em abril último (-51,8%). Na formação do índice desse mês, o segmento foi influenciado, em grande medida, pela queda observada no grupamento de bens de capital para equipamentos de transporte (-59,8%), pressionado, principalmente, pela menor fabricação de caminhões, caminhão-trator para reboques e semirreboques, aviões, veículos para transporte de mercadorias e reboques e semirreboques. As demais taxas negativas foram



registradas por bens de capital para fins industriais (-36,1%), de uso misto (-21,7%), para construção (-41,1%), agrícolas (-21,2%) e para energia elétrica (-14,5%).

Ainda no confronto com igual mês do ano anterior, o segmento de bens de consumo semi e não-duráveis recuou 19,3% em maio de 2020, quinta taxa negativa consecutiva nesse tipo de comparação e a segunda mais elevada desde o início da série histórica, abaixo apenas da perda observada em abril último (-25,2%). O desempenho nesse mês foi explicado, principalmente, pela queda registrada no grupamento de semiduráveis (-53,9%), pressionado, em grande parte, pela menor fabricação de calçados de couro, de material sintético e de plástico moldado femininos, tênis, camisas, blusas e semelhantes de uso feminino (de malha ou não), camisetas de malha, telefones celulares, calças compridas, camisas de uso masculino (de malha ou não), calçados de couro e de plástico moldado masculino, conjuntos de uso feminino (de malha ou não), calças, bermudas, jardineiras, *shorts* e semelhantes (de malha), vestidos (de malha ou não), artefatos de alumínio para uso doméstico, roupas de cama de tecidos (colchas, cobertores, lençóis, etc), tapetes e outros revestimentos têxteis para pavimentos, maiôs e biquínis, roupas de banho de tecidos de algodão e calçados de plástico moldado infantil. Vale citar também os resultados negativos assinalados pelos grupamentos de alimentos e bebidas elaborados para consumo doméstico (-9,9%), de não-duráveis (-13,8%) e de carburantes (-15,4%), influenciados, em grande medida, pelos recuos registrados nos itens carnes de bovinos congeladas, bombons e chocolates em barra, cervejas, chope, balas, pastilhas e chocolate branco, refrigerantes, carnes e miudezas de aves congeladas, frescas ou refrigeradas, sorvetes e picolés, sucos concentrados de laranja, leite esterilizado/UHT/Longa Vida, café torrado e moído, queijos, aguardente de cana-de-açúcar, águas minerais, gomas de mascar, condimentos e temperos, produtos embutidos ou de salame e outras preparações de carnes e maionese, no primeiro; impressos para fins publicitários ou promocionais em papel, medicamentos, livros, brochuras ou impressos sob encomenda, calcinhas, isqueiros, artigos descartáveis de plástico, artigos de plástico para uso doméstico, canetas, sutiãs, meias,

aparelhos de barbear, cuecas, amaciantes de tecidos e fraldas descartáveis, no segundo; e gasolina automotiva e álcool etílico, no terceiro.

A produção de bens intermediários apontou redução de 14,6% no índice mensal de maio de 2020, após também recuar em março (-1,5%) e abril (-17,4%) últimos. O resultado desse mês foi explicado, principalmente, pelos recuos nos produtos associados às atividades de produtos de veículos automotores, reboques e carrocerias (-70,8%), de metalurgia (-28,0%), de outros produtos químicos (-17,0%), de produtos de minerais não-metálicos (-24,9%), de produtos de borracha e de material plástico (-24,9%), de produtos de metal (-27,3%), de máquinas e equipamentos (-41,1%), de indústrias extrativas (-5,7%), de produtos têxteis (-44,9%) e de celulose, papel e produtos de papel (-7,1%), enquanto as pressões positivas foram registradas por produtos alimentícios (16,2%) e coque, produtos derivados do petróleo e biocombustíveis (9,7%). Ainda nessa categoria econômica, vale citar também os resultados negativos assinalados pelos grupamentos de insumos típicos para construção civil (-21,5%), que apontou a sexta taxa negativa consecutiva; e de embalagens (-14,9%), que marcou a queda mais elevada desde o início da série histórica.

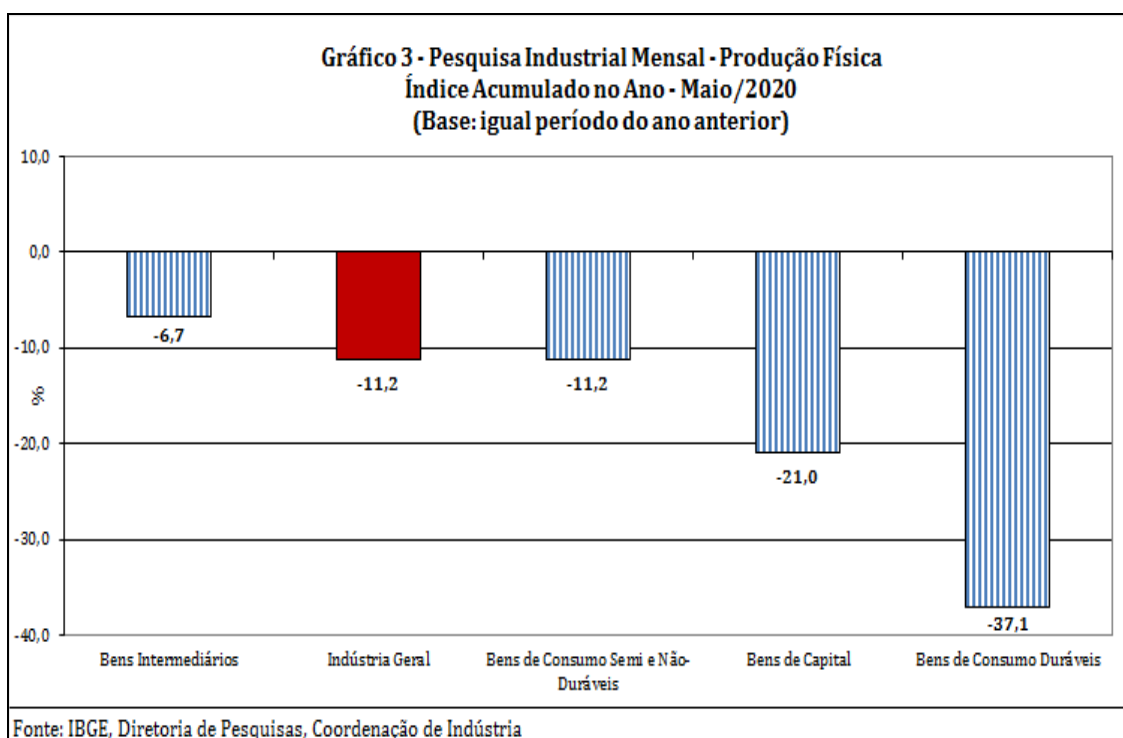
No índice acumulado para janeiro-maio de 2020, frente a igual período do ano anterior, o setor industrial mostrou redução de 11,2%, com resultados negativos em 4 das 4 grandes categorias econômicas, 22 dos 26 ramos, 63 dos 79 grupos e 75,8% dos 805 produtos pesquisados. Entre as atividades, veículos automotores, reboques e carrocerias (-42,0%) exerceu a maior influência negativa na formação da média da indústria, pressionada, em grande medida, pelos itens automóveis, caminhões, caminhão-trator para reboques e semirreboques, veículos para transporte de mercadorias e autopeças. Vale destacar também as contribuições negativas assinaladas pelos ramos de metalurgia (-13,9%), de máquinas e equipamentos (-16,3%), de confecção de artigos do vestuário e acessórios (-34,3%), de bebidas (-15,5%), de couro, artigos para viagem e calçados (-31,8%), de produtos de minerais não-metálicos (-15,3%), de produtos de borracha e de material plástico (-12,7%), de outros equipamentos de transporte (-39,3%), de produtos de metal (-13,3%), de

máquinas, aparelhos e materiais elétricos (-16,0%), de equipamentos de informática, produtos eletrônicos e ópticos (-16,8%), de indústrias extrativas (-3,1%), de outros produtos químicos (-6,2%) e de produtos têxteis (-21,4%). Em termos de produtos, os impactos negativos mais importantes nesses ramos foram, respectivamente, bobinas a quente e a frio de aço ao carbono não revestidos, ferronióbio, barras, perfis e vergalhões de cobre e de ligas de cobre, artefatos e peças diversas de ferro fundido, vergalhões de aço ao carbono, chapas, bobinas, fitas e tiras de aço relaminadas, ouro em formas brutas, fio-máquina de aço ao carbono, barras de aço ao carbono, lingotes, blocos, tarugos ou placas de aço ao carbono e tubos, canos ou perfis ocos de aço com costura; rolamentos de esferas, agulhas, cilindros ou roletes para equipamentos industriais, motoniveladores, aparelhos de ar-condicionado para veículos automotores, carregadoras-transportadoras, silos metálicos para cereais, tratores agrícolas, válvulas, torneiras e registros, ventiladores e coifas (exaustores) para uso industrial, máquinas para colheita, bombas centrífugas e compressores usados em aparelhos de refrigeração; camisetas de malha, camisas, blusas e semelhantes de uso feminino (de malha ou não), calças compridas, camisas de uso masculino (de malha ou não), calcinhas, calças, bermudas, jardineiras, *shorts* e semelhantes (de malha), conjuntos de uso feminino (de malha ou não), vestidos (de malha ou não), meias, sutiãs, cuecas e maiôs e biquínis; cervejas, chope, preparações em xarope para elaboração de bebidas para fins industriais e refrigerantes; calçados de couro, de material sintético e de plástico moldado femininos, tênis, calçados de couro e de plástico moldado masculinos e calçados de borracha moldado; ladrilhos, placas e azulejos de cerâmica para pavimentação ou revestimento, vidro flotado, desbastado ou polido em chapas ou folhas, garrafas, garrafões e frascos de vidro para embalagem, vidros de segurança laminados ou temperados (para indústria automobilística ou não), pias, banheiras, bidês e semelhantes para uso sanitário, granito talhado, serrado ou trabalhado e massa de concreto preparada para construção; pneus novos para automóveis, ônibus e caminhões, peças e acessórios de plástico e de borracha para indústria automobilística, artigos de plástico para uso doméstico, artigos descartáveis de plástico,

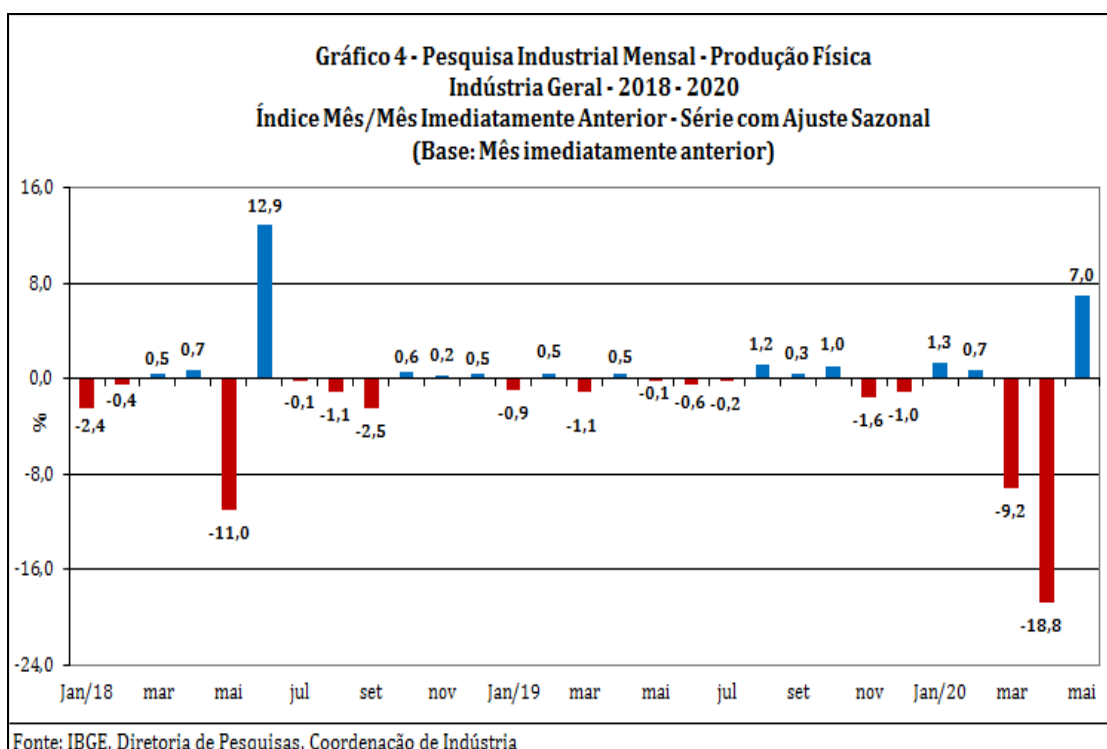
chapas, folhas e outras formas planas autoadesivas de plásticos e conexões, juntas, cotovelos e outros acessórios de plásticos para tubos e borracha misturada não vulcanizada em formas primárias ou em chapas; aviões, motocicletas e suas peças e acessórios, embarcações para transporte de pessoas ou cargas (inclusive petroleiros e plataformas), bicicletas e partes e peças para veículos ferroviários; pontes e elementos de pontes de ferro e aço, esquadrias de alumínio e de ferro e aço, latas de alumínio e de ferro e aço para embalagem, parafusos, ganchos e outros artefatos de ferro e aço, artefatos diversos de ferro e aço estampado para indústria automobilística, fechaduras, artefatos de alumínio e de ferro e aço para uso doméstico, arruelas, rebites, cavilhas, contrapinos e outros artefatos de ferro e aço, ferro e aço forjado em formas e peças, estruturas de ferro e aço em chapas ou em outras formas, rolhas, tampas ou cápsulas metálicas e moldes para fabricação de peças de borracha ou plástico; refrigeradores ou congeladores (*freezers*) para uso doméstico, motores elétricos de corrente alternada ou contínua, interruptores, seccionadores e comutadores para tensão, eletroportáteis domésticos, fogões de cozinha para uso doméstico, baterias ou acumuladores elétricos para veículos automotores, máquinas de lavar ou secar roupa para uso doméstico, grupos eletrogêneos, ventiladores para uso doméstico, fornos de microondas, aparelhos elétricos de alarme para proteção, chicotes elétricos para transmissão de energia, geradores de corrente contínua e transformadores; televisores, telefones celulares, aparelhos de comutação para telefonia, receptor-decodificador de sinais de vídeo codificados, relógios de pulso, rádios para indústria automobilística, indicadores de velocidade, impressoras, computadores pessoais de mesa (*PC desktops*), peças e acessórios para máquinas para processamento de dados e computadores pessoais portáteis (*laptops, notebooks, tablets* e semelhantes); minérios de ferro; etileno não-saturado, tintas e vernizes para construção, polipropileno (PP), propeno não-saturado, hexametilendiamina e seus sais, ureia, dióxido de carbono, silício, hidróxido de sódio, tintas e vernizes para usos em geral, policloreto de vinila (PVC) e polietileno de alta densidade (PEAD); e tecidos de algodão tintos ou estampados, roupas de cama

de tecidos (colchas, cobertores, lençóis, etc), fios de algodão simples, tecidos de malha de fibras sintéticas e revestidos ou impregnados, roupas de banho de tecidos de algodão, tecidos de algodão crus ou alvejados e de malha de algodão, tapetes e outros revestimentos têxteis para pavimentos. cortinas e acessórios de tecidos, artigos de passamanaria e fitas de tecidos. Por outro lado, entre as quatro atividades que apontaram ampliação na produção, as principais influências no total da indústria foram registradas por coque, produtos derivados do petróleo e biocombustíveis (4,7%) e produtos alimentícios (2,6%), impulsionadas, em grande parte, pela maior fabricação dos itens óleos combustíveis e naftas para petroquímica, na primeira; e açúcar cristal, VHP e refinado de cana-de-açúcar, carnes de suínos congeladas, leite em pó, biscoitos e bolachas, massas alimentícias secas, óleo de soja em bruto, arroz, tortas, bagaços, farelos e outros resíduos da extração do óleo de soja, margarina, carnes e miudezas de aves congeladas e rações, na segunda.

Entre as grandes categorias econômicas, o perfil dos resultados para os cinco meses de 2020 mostrou menor dinamismo para bens de consumo duráveis (-37,1%) e bens de capital (-21,0%), pressionadas, em grande parte, pela redução na fabricação de automóveis (-49,8%), na primeira; e de bens de capital para equipamentos de transporte (-35,3%), na segunda. Os setores produtores de bens de consumo semi e não-duráveis (-11,2%) e de bens intermediários (-6,7%) também assinalaram taxas negativas no índice acumulado no ano, com o primeiro repetindo a magnitude de queda observada na média nacional (-11,2%); e o segundo registrando o recuo menos intenso entre as categorias econômicas.



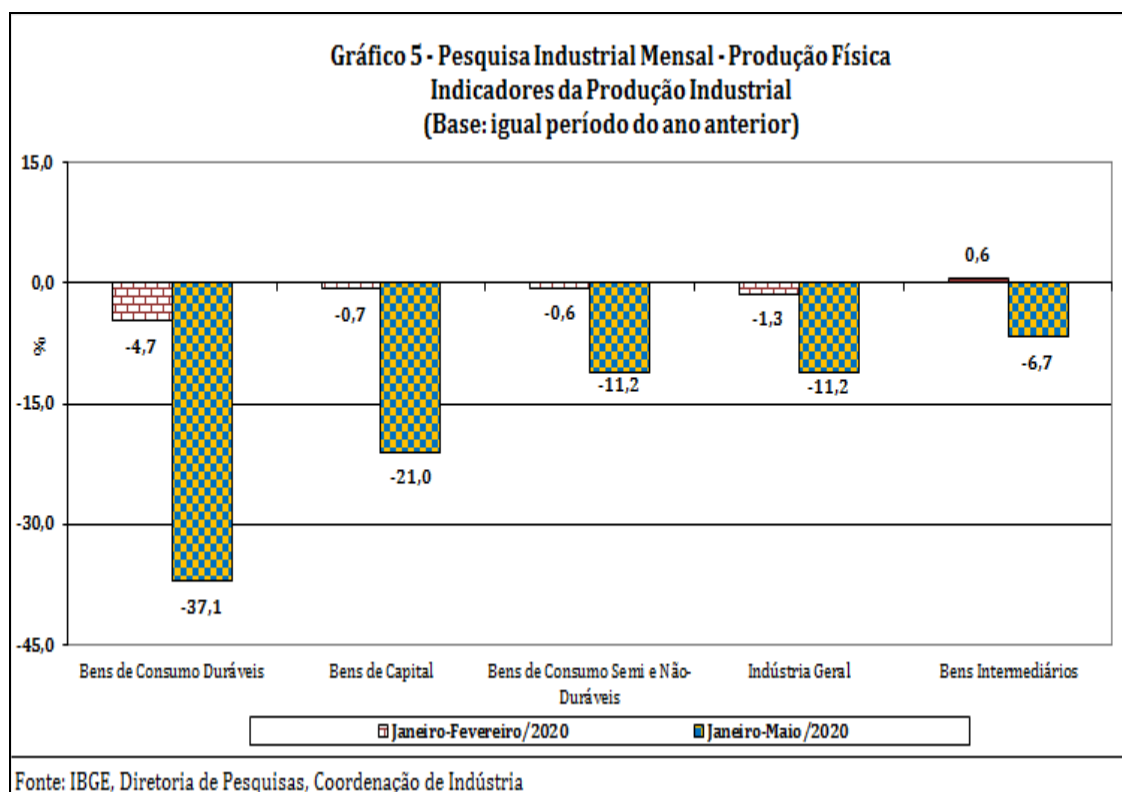
Em síntese, a expansão de 7,0% observada em maio de 2020 foi a mais elevada desde junho de 2018 (12,9%), mas eliminou apenas pequena parte da queda de 26,3% assinalada no período março-abril de 2020. No resultado desse mês verifica-se o comportamento positivo de perfil disseminado, explicado especialmente pelo aumento do ritmo produtivo, após os meses de março e abril refletirem o aprofundamento das paralisações ocorridas em diversas plantas industriais, por conta do movimento de isolamento social em função da pandemia da COVID-19. Mas vale destacar que, mesmo com o desempenho positivo mais acentuado nesse mês, o total da indústria ainda se encontra 34,1% abaixo do nível recorde alcançado em maio de 2011. Ainda na série com ajuste sazonal, permanece o comportamento de queda do índice de média móvel trimestral, com o total da indústria registrando recuo de 8,0% em maio de 2020 frente ao nível do mês anterior, mantendo, dessa forma, a trajetória predominantemente descendente iniciada em outubro de 2019.



No confronto com igual mês do ano anterior, a produção industrial mostrou recuo pelo sétimo mês consecutivo e apontou a segunda taxa negativa mais elevada desde o início da série histórica, abaixo apenas da queda verificada em abril último. Vale citar que, além do efeito-calendário negativo, já que maio de 2020 (20 dias) teve dois dias úteis a menos do que igual mês do ano anterior (22), permanece o movimento de menor intensidade no ritmo da produção industrial, com predomínio de taxas negativas, influenciada claramente pelos efeitos do isolamento social (em função pandemia da COVID-19) que afetou o processo de produção de várias unidades produtivas no país. Assim, observa-se um alargamento do conjunto de segmentos com taxas negativas, que alcançaram todas as quatro grandes categorias econômicas, 22 dos 26 ramos, 72 dos 79 grupos e 81,9% dos 805 produtos pesquisados.

Com isso, no índice acumulado para o período janeiro-maio de 2020, o total da indústria, ao recuar 11,2%, mostra clara perda de dinamismo frente ao registrado nos dois primeiros meses de 2020 (-0,6%), todas as comparações contra igual período do ano anterior. Esse movimento também foi observado nas quatro grandes categorias econômicas, com destaque para bens de consumo duráveis, que passou de -4,7% no primeiro bimestre de 2020 para -37,1% nos

cinco primeiros meses de 2020, e bens de capital (de -0,7% para -21,0%), pressionadas, em grande parte, pela menor fabricação de automóveis (de -12,7% para -49,8%) e eletrodomésticos (de 6,3% para -16,8%), na primeira; e de bens de capital para equipamentos de transporte (de -5,2% para -35,3%), na segunda. As demais perdas de dinamismo foram verificadas em bens de consumo semi e não-duráveis (de -1,3% para -11,2%) e bens intermediários (de 0,6% para -6,7%).





**Tabela 1**  
**Indicadores da Produção Industrial por Grandes Categorias Econômicas**  
**Brasil - Maio de 2020**

Grandes Categorias Econômicas	Variação (%)			
	Maio 2020/Abril 2020*	Maio 2020/Maio 2019	Acumulado Janeiro-Maio	Acumulado nos Últimos 12 Meses
Bens de Capital	28,7	-39,4	-21,0	-9,6
Bens Intermediários	5,2	-14,6	-6,7	-4,2
Bens de Consumo	14,5	-31,0	-17,1	-6,3
Duráveis	92,5	-69,7	-37,1	-14,7
Semiduráveis e não Duráveis	8,4	-19,3	-11,2	-4,0
Indústria Geral	7,0	-21,9	-11,2	-5,4

Fonte: IBGE, Diretoria de Pesquisas, Coordenação de Indústria

\*série com ajuste sazonal

Composição da Taxa de Crescimento da Indústria Geral <sup>(1)</sup> (p.p.) - Brasil

Maio de 2020

Atividades de Indústria	Maio 2020 / Maio 2019	Acumulado Janeiro-Maio	Acumulado nos Últimos 12 Meses
Indústrias Extrativas	-0,61	-0,36	-0,77
Produtos Alimentícios	0,46	0,36	0,27
Bebidas	-0,54	-0,58	-0,20
Produtos do Fumo	0,01	-0,02	-0,02
Produtos Têxteis	-0,68	-0,32	-0,13
Confecção de Artigos do Vestuário e Acessórios	-1,29	-0,69	-0,27
Couro, Artigos para Viagem e Calçados	-0,85	-0,53	-0,22
Produtos de Madeira	-0,26	-0,17	-0,11
Celulose, Papel e Produtos de Papel	-0,25	0,02	-0,14
Impressão e Reprodução de Gravações	-0,36	-0,21	-0,06
Coque, Produtos Derivados do Petróleo e Biocombustíveis	0,17	0,49	0,36
Perfumaria, Sabões, Detergentes e Produtos de Limpeza e de Higiene Pessoal	-0,01	0,02	-0,04
Outros Produtos Químicos	-0,91	-0,34	-0,23
Produtos Farmoquímicos e Farmacêuticos	0,02	-0,01	-0,04
Produtos de Borracha e de Material Plástico	-0,91	-0,46	-0,22
Minerais Não Metálicos	-0,83	-0,53	-0,23
Metalurgia	-1,49	-0,79	-0,47
Produtos de Metal - exclusive Máquinas e Equipamentos	-0,76	-0,42	-0,11
Equipamentos de Informática, Produtos Eletrônicos e Outros	-0,68	-0,38	-0,09
Máquinas, Aparelhos e Materiais Elétricos	-0,88	-0,38	-0,14
Máquinas e Equipamentos	-1,64	-0,75	-0,31
Veículos Automotores, Reboques e Carrocerias	-7,62	-4,07	-1,65
Outros Equipamentos de Transporte	-0,75	-0,43	-0,21
Móveis	-0,38	-0,23	-0,09
Produtos Diversos	-0,56	-0,24	-0,08
Manutenção, Reparação e Instalação de Máquinas e Equipamentos.	-0,27	-0,20	-0,15
<b>Indústria Geral</b>	<b>-21,9</b>	<b>-11,2</b>	<b>-5,4</b>

Fonte: IBGE, Diretoria de Pesquisas, Coordenação de Indústria

<sup>(1)</sup>  $C = (I_g - 100) \cdot K$ , onde: C=Participação da atividade na formação do total da taxa de crescimento, I<sub>g</sub>=Indicador da atividade e K= peso da atividade no total da Indústria Geral.

Composição da Taxa de Crescimento da Indústria Geral <sup>(1)</sup> (p.p.) - Brasil

Maio de 2020

Categorias Econômicas	Maio 2020 / Maio 2019	Acumulado Janeiro-Maio	Acumulado nos Últimos 12 Meses
1 - Bens de Capital (BK)	-3,10	-1,59	-0,71
2 - Bens Intermediários (BI)	-8,66	-3,98	-2,51
3 - Bens de Consumo (BC) - (31+32)	-9,81	-5,45	-1,99
31 - Bens de Consumo Duráveis (BCD)	-5,11	-2,69	-1,01
32 - Bens de Consumo Semi e Não-Duráveis (BCND)	-4,70	-2,76	-0,98
Bens Não Especificados Anteriormente	-0,28	-0,22	-0,15
<b>Indústria Geral</b>	<b>-21,9</b>	<b>-11,2</b>	<b>-5,4</b>

Fonte: IBGE, Diretoria de Pesquisas, Coordenação de Indústria

<sup>(1)</sup>  $C = (I_g - 100) \cdot K$ , onde: C=Participação da atividade na formação do total da taxa de crescimento, I<sub>g</sub>=Indicador da atividade e K= peso da atividade no total da Indústria Geral.

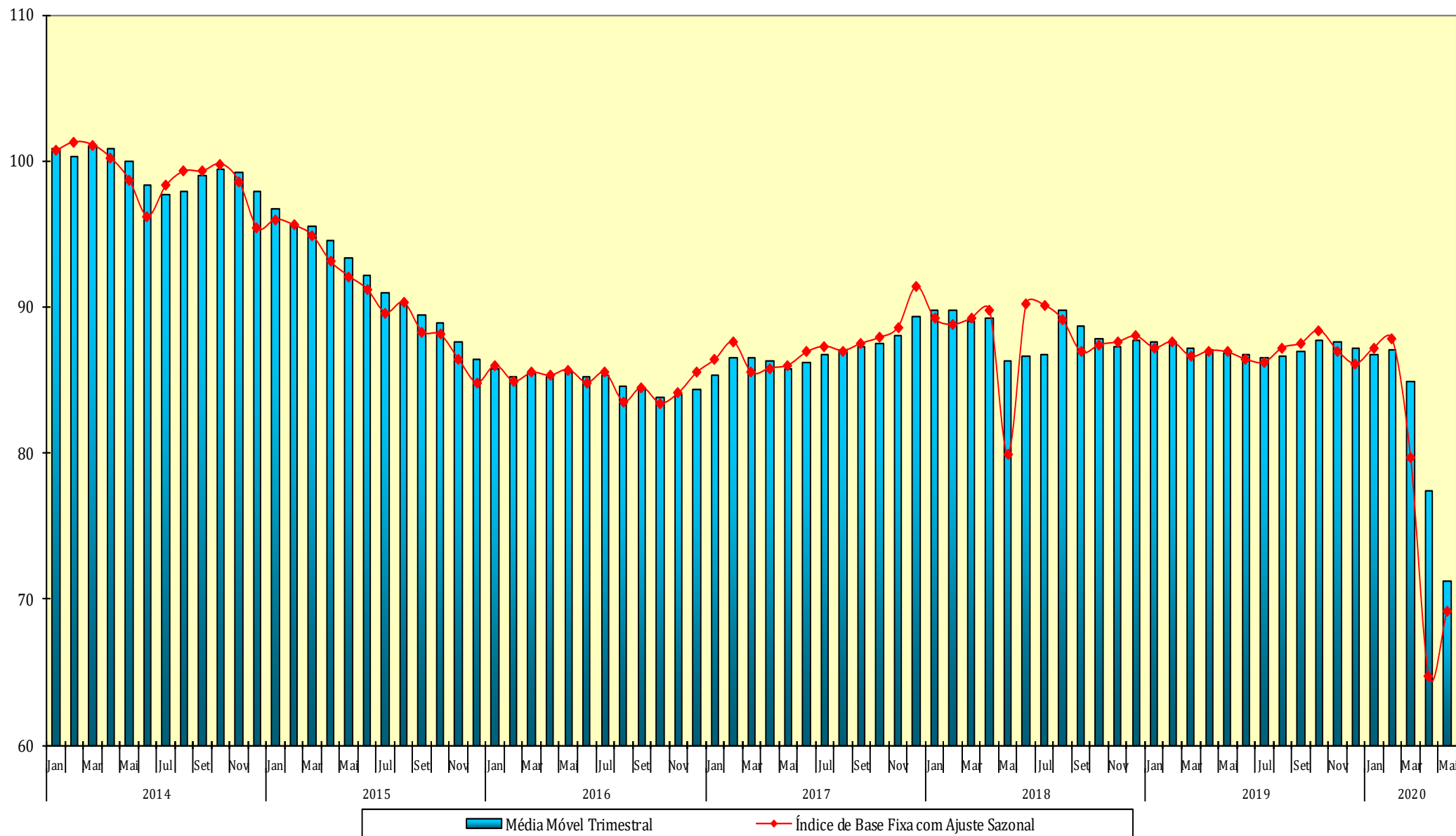
**Índices de Média Móvel Trimestral\* / 2016-2020**

Ano / Mês	Bens de Capital	Bens Intermediários	Bens de Consumo		Indústria Geral	
			Duráveis	Semiduráveis e Não-Duráveis		
2016	Jan	63,47	86,87	66,97	94,17	85,73
	Fev	62,00	86,20	63,97	92,87	85,23
	Mar	65,80	86,40	63,77	93,10	85,47
	Abr	67,10	86,53	61,97	93,43	85,23
	Mai	69,10	87,00	64,83	94,07	85,50
	Jun	69,83	86,90	64,80	93,47	85,27
	Jul	70,00	87,47	66,77	92,30	85,33
	Ago	68,87	87,23	66,30	91,43	84,60
	Set	68,23	87,33	66,50	91,13	84,50
	Out	67,43	86,47	66,23	90,83	83,80
	Nov	68,03	86,33	67,80	90,43	84,00
	Dez	68,03	85,97	69,50	90,37	84,33
2017	Jan	68,37	86,20	70,43	91,87	85,33
	Fev	69,03	86,73	71,27	93,53	86,50
	Mar	69,33	87,17	70,83	93,87	86,50
	Abr	69,97	87,47	69,93	92,43	86,30
	Mai	69,50	87,57	70,17	91,53	85,77
	Jun	70,83	87,93	70,87	91,53	86,23
	Jul	72,20	88,43	72,90	92,80	86,73
	Ago	73,30	88,50	74,00	93,43	87,07
	Set	73,70	88,73	76,27	93,40	87,27
	Out	74,03	88,63	77,47	93,20	87,47
	Nov	74,77	89,23	79,23	92,73	88,00
	Dez	76,13	90,00	83,03	93,57	89,30
2018	Jan	77,40	90,00	85,17	94,00	89,73
	Fev	78,00	89,53	85,80	94,47	89,80
	Mar	78,70	88,77	84,13	94,30	89,07
	Abr	79,33	89,20	85,00	94,20	89,27
	Mai	75,20	87,57	78,43	90,60	86,30
	Jun	75,27	87,90	77,97	90,90	86,63
	Jul	73,90	88,40	77,07	90,77	86,73
	Ago	78,97	90,17	83,90	94,33	89,80
	Set	78,63	89,30	82,03	93,47	88,70
	Out	79,87	87,73	80,90	92,73	87,80
	Nov	79,00	87,43	79,27	92,13	87,30
	Dez	77,47	87,67	79,60	92,07	87,67
2019	Jan	75,30	87,97	79,83	92,33	87,60
	Fev	75,03	87,73	81,23	92,83	87,60
	Mar	75,77	87,17	82,03	92,80	87,13
	Abr	78,10	86,40	84,07	93,53	87,07
	Mai	78,70	86,13	83,40	93,57	86,83
	Jun	79,10	85,97	83,10	93,60	86,77
	Jul	78,43	86,00	81,60	93,20	86,50
	Ago	78,27	86,20	81,40	93,23	86,60
	Set	78,30	86,63	82,20	93,70	86,97
	Out	78,17	87,17	83,03	94,10	87,70
	Nov	77,87	86,73	83,67	94,30	87,63
	Dez	74,60	86,27	82,33	93,87	87,17
2020	Jan	74,37	86,00	81,93	93,10	86,77
	Fev	74,73	86,50	82,30	92,53	87,03
	Mar	73,87	85,90	76,97	88,73	84,90
	Abr	61,10	80,83	53,60	81,67	77,40
	Mai	51,67	76,77	34,17	76,67	71,20

FONTE: IBGE, Diretoria de Pesquisas, Coordenação de Indústria

\*Séries com ajuste sazonal

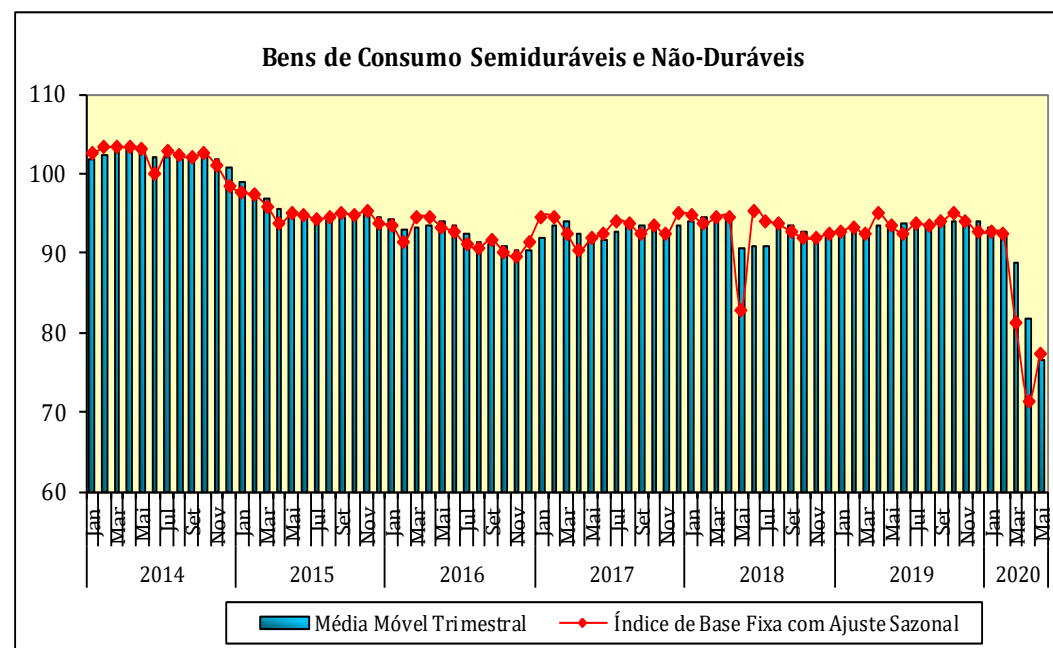
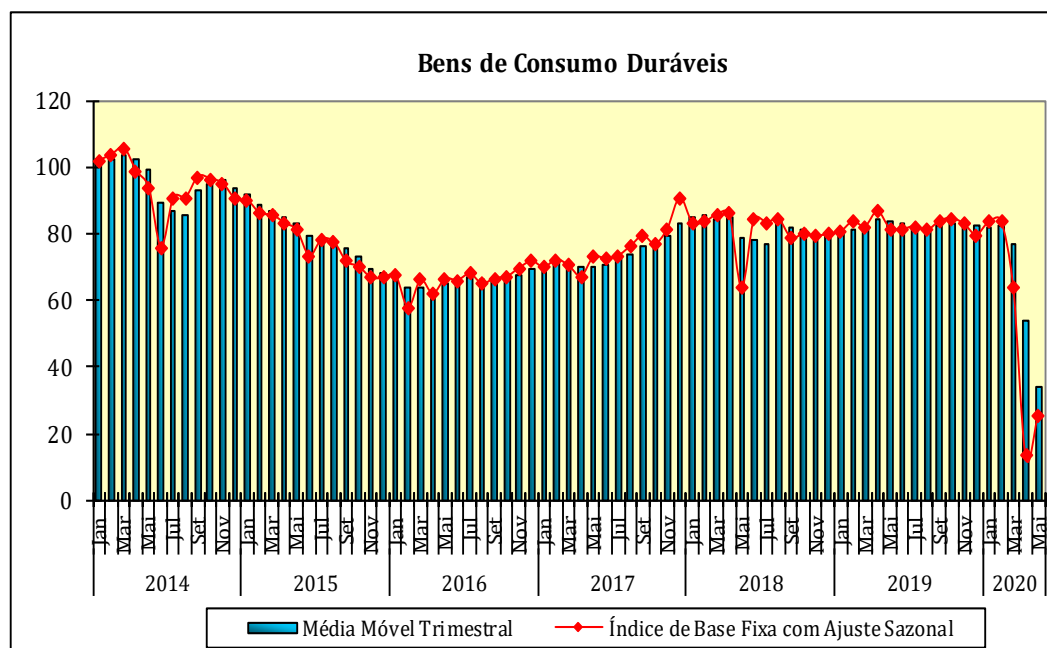
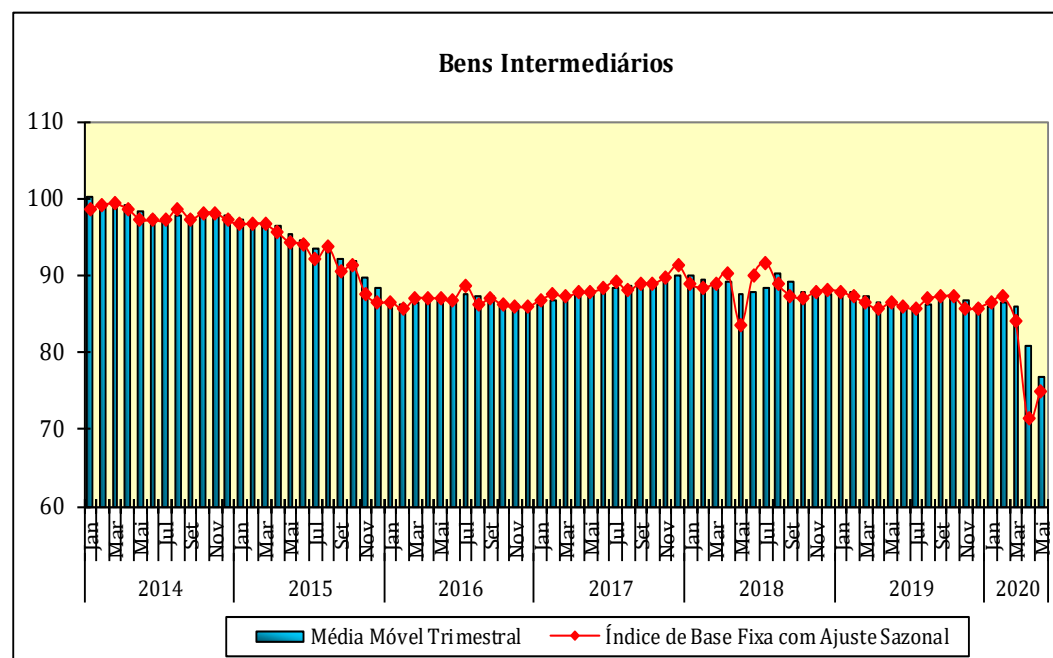
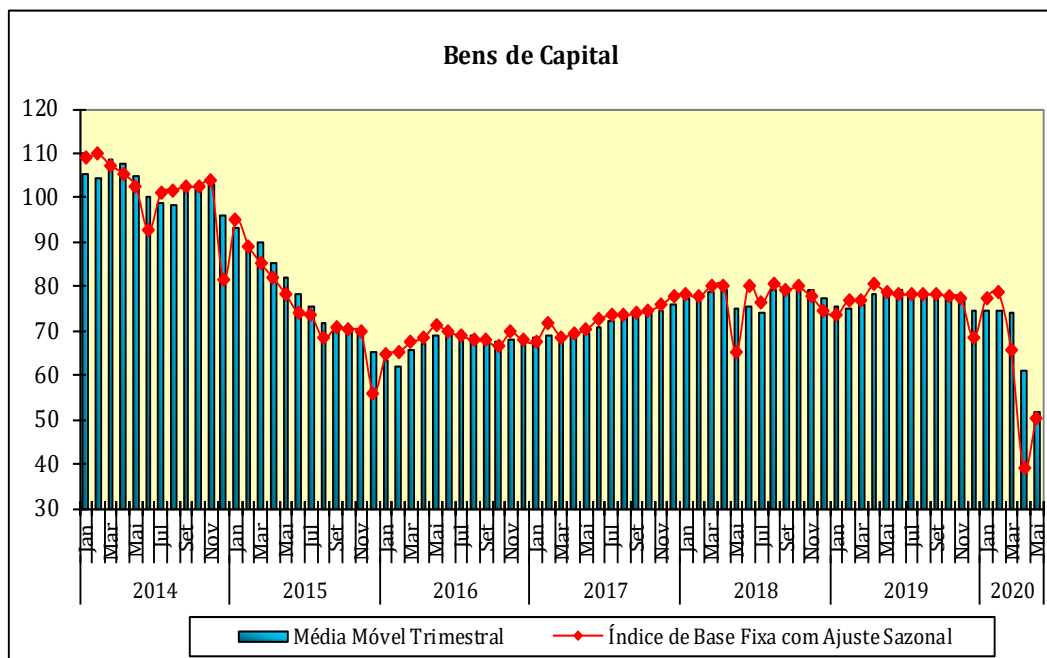
**Indústria Geral**  
**Índice de Base Fixa Mensal x Índice de Média Móvel Trimestral**  
**Séries com Ajuste Sazonal**



Fonte: IBGE, Diretoria de Pesquisas, Coordenação de Indústria

\* Série com ajuste sazonal

Índices de Base Fixa (2012=100) \* Séries com Ajuste Sazonal  
Média Móvel Trimestral - 2014-2020



**Pesquisa Industrial Mensal - Produção Física**  
**Indicadores da Produção Industrial, segundo as Seções e Atividades de Indústria (Número índice)**  
**Brasil - 2020**

Seções e Atividades de Indústria	Base fixa mensal (1)			Mensal (2)			Acumulado (3)			Últimos 12 meses (4)		
	Mar	Abr	Mai	Mar	Abr	Mai	Jan-Mar	Jan-Abr	Jan-Mai	Até-Mar	Até-Abr	Até-Mai
1- Indústria geral	77,9	60,6	71,1	96,2	72,7	78,1	98,3	91,7	88,8	99,0	97,1	94,6
2 - Indústrias extrativas	83,2	80,8	81,7	99,6	109,7	94,3	94,2	97,6	96,9	90,5	92,8	93,7
3 - Indústrias de transformação	77,3	58,0	69,7	95,8	68,6	76,2	98,9	91,0	87,7	100,3	97,8	94,8
3.10 - Fabricação de produtos alimentícios	79,3	90,5	106,7	103,0	106,0	102,9	101,2	102,5	102,6	102,1	102,9	101,8
3.11 - Fabricação de bebidas	78,2	44,3	76,0	81,0	49,3	83,5	95,5	84,7	84,5	101,6	97,2	94,4
3.12 - Fabricação de produtos do fumo	75,8	84,0	113,9	85,7	81,4	101,0	101,3	93,9	95,9	100,2	97,6	96,4
3.13 - Fabricação de produtos têxteis	69,5	39,5	43,7	89,0	48,9	53,5	98,4	85,3	78,6	99,9	95,3	91,1
3.14 - Confecção de artigos do vestuário e acessórios	52,5	28,0	33,5	72,6	34,7	39,2	89,0	73,7	65,7	99,3	93,7	87,1
3.15 - Preparação de couros e fabricação de artefatos de couro, artigos para viagem e calçados	65,2	27,2	36,8	73,3	30,2	43,7	90,2	74,3	68,2	97,9	91,7	86,8
3.16 - Fabricação de produtos de madeira	86,7	72,6	76,5	87,5	73,5	77,3	94,0	88,8	86,4	94,6	92,9	90,5
3.17 - Fabricação de celulose, papel e produtos de papel	107,6	104,3	100,3	103,1	100,9	92,8	103,0	102,5	100,4	97,6	97,7	96,1
3.18 - Impressão e reprodução de gravações	37,9	26,0	25,3	89,6	57,0	44,4	76,1	71,6	65,4	96,0	95,4	90,5
3.19 - Fabricação de coque, de produtos derivados do petróleo e de biocombustíveis	89,5	77,8	98,7	107,8	90,5	101,6	111,2	105,7	104,7	103,3	102,9	103,4
3.20B - Fabricação de sabões, deterg., prods. de limpeza, cosméticos, prods. de perfum. e de higiene pessoal	112,3	106,7	105,8	109,2	104,9	99,5	100,7	101,7	101,3	97,1	97,6	97,1
3.20C - Fabricação de outros produtos químicos	83,4	69,7	74,7	100,7	84,6	82,9	100,6	96,7	93,8	99,4	98,1	96,0
3.21 - Fabricação de produtos farmoquímicos e farmacêuticos	86,6	89,6	92,8	95,7	97,7	101,1	100,1	99,4	99,8	98,9	98,6	98,3
3.22 - Fabricação de produtos de borracha e de material plástico	81,1	56,1	65,5	95,5	66,1	73,6	99,3	90,9	87,3	99,2	96,6	93,7
3.23 - Fabricação de produtos de minerais não-metálicos	72,7	51,2	63,6	89,4	63,9	75,0	95,2	87,3	84,7	99,4	96,4	93,0
3.24 - Metalurgia	84,6	59,0	64,3	94,7	66,1	72,0	98,0	89,7	86,1	97,0	94,0	91,2
3.25 - Fabricação de produtos de metal, exceto máquinas e equipamentos	71,4	50,0	58,0	96,2	65,8	75,0	98,2	89,8	86,7	103,1	99,6	96,2
3.26 - Fabricação de equipamentos de informática, produtos eletrônicos e ópticos	73,4	45,2	56,1	101,3	56,2	68,9	98,4	87,1	83,2	102,6	99,1	95,7
3.27 - Fabricação de máquinas, aparelhos e materiais elétricos	73,8	43,7	52,7	98,8	57,3	63,5	101,1	89,8	84,0	101,8	98,2	93,7
3.28 - Fabricação de máquinas e equipamentos	75,8	47,3	55,3	98,6	58,7	64,5	100,2	89,1	83,7	101,2	97,2	92,9
3.29 - Fabricação de veículos automotores, reboques e carrocerias	61,8	6,5	23,5	83,8	7,6	25,5	91,0	67,8	58,0	100,2	91,7	82,3
3.30 - Fabricação de outros equipamentos de transporte, exceto veículos automotores	49,2	11,4	18,0	89,5	18,8	28,8	86,5	69,2	60,7	90,7	85,2	80,1
3.31 - Fabricação de móveis	56,6	29,8	45,7	86,2	42,0	62,6	95,7	82,1	78,1	100,4	95,9	92,0
3.32 - Fabricação de produtos diversos	88,2	55,9	49,2	97,6	55,8	49,4	97,9	86,2	78,3	101,8	97,1	93,1
3.33 - Manutenção, reparação e instalação de máquinas e equipamentos	76,5	67,0	65,5	94,4	81,9	77,9	88,7	87,0	85,2	90,0	89,6	88,4

Fonte: IBGE, Diretoria de Pesquisas, Coordenação de Indústria

Nota: Ponderação PIA-2010, sem ajuste sazonal

(1) Base: média de 2012 = 100

(2) Base: igual mês do ano anterior = 100

(3) Base: igual período do ano anterior = 100

(4) Base: últimos doze meses anteriores = 100

**Pesquisa Industrial Mensal - Produção Física**  
**Indicadores da Produção Industrial, segundo as Grandes Categorias Econômicas (Número índice)**  
**Brasil - 2020**

Grandes Categorias Econômicas	Base fixa mensal (1)			Mensal (2)			Acumulado (3)			Últimos 12 meses (4)		
	Mar	Abr	Mai	Mar	Abr	Mai	Jan-Mar	Jan-Abr	Jan-Mai	Até-Mar	Até-Abr	Até-Mai
1 Bens de capital	70,1	38,2	52,3	95,4	48,2	60,6	97,9	84,4	79,0	100,0	95,6	90,4
110 Bens de capital, exceto equipamentos de transporte industrial	75,3	53,2	61,3	98,1	66,4	71,7	100,4	91,3	86,9	101,1	98,0	94,4
120 Equipamentos de transporte industrial	60,9	11,8	36,3	90,1	15,2	41,6	93,2	71,5	64,3	98,2	91,2	83,3
2 Bens intermediários	79,7	66,9	77,0	98,5	82,6	85,4	99,9	95,5	93,3	98,2	97,3	95,8
210 Alimentos e bebidas básicos, destinados principalmente à indústria	109,9	117,9	113,9	116,7	116,8	114,6	97,4	102,5	105,0	93,9	96,8	97,4
220 Alimentos e bebidas elaborados, destinados principalmente à indústria	59,8	93,7	130,2	102,8	123,7	114,6	105,2	111,0	112,2	102,4	105,0	105,3
230 Insumos industriais básicos	64,0	63,9	69,6	87,6	105,5	91,7	79,1	84,4	85,9	79,0	81,4	82,7
240 Insumos industriais elaborados	81,1	63,7	69,0	97,1	76,1	79,2	99,9	93,8	90,8	99,3	97,2	94,7
250 Combustíveis e lubrificantes básicos	119,4	114,9	110,9	113,0	110,5	98,1	116,3	114,8	111,2	110,4	111,6	111,3
260 Combustíveis e lubrificantes elaborados - exceto gasolinas para automóvel	98,2	75,9	96,0	110,3	90,2	106,4	112,4	106,9	106,8	103,0	102,5	103,4
270 Peças e acessórios para bens de capital	78,3	48,2	53,2	101,0	60,6	62,6	98,3	88,5	82,9	98,3	94,9	91,0
280 Peças e acessórios para equipamentos de transporte	61,2	16,1	28,5	82,3	19,9	33,4	91,8	72,8	64,2	100,6	93,5	86,1
3 Bens de consumo	76,9	54,1	65,1	92,2	60,8	69,0	96,0	86,7	82,9	100,7	97,5	93,7
31 Bens de consumo duráveis	68,9	13,1	27,5	90,1	15,1	30,3	93,6	72,2	62,9	101,4	93,6	85,3
311 Bens de consumo duráveis - exceto automóveis para passageiros e equipamentos de transporte não industrial	78,0	33,5	49,7	100,3	39,8	58,7	103,4	86,8	80,9	107,9	102,4	97,4
312 Automóveis para passageiros	61,5	0,1	13,5	80,7	0,1	14,0	85,1	61,1	50,2	96,5	87,3	76,9
313 Equipamentos de transporte não industrial	77,3	2,1	13,9	107,8	2,9	17,8	105,4	79,9	66,7	107,1	98,5	90,5
32 Bens de consumo semiduráveis e não duráveis	79,4	67,0	76,9	92,8	74,8	80,7	96,7	91,0	88,8	100,5	98,6	96,0
321 Bens de consumo semiduráveis	58,0	28,6	38,4	75,4	34,6	46,1	90,7	75,4	69,1	99,5	93,8	88,5
322 Bens de consumo não duráveis	90,0	82,5	81,3	101,7	91,3	86,2	99,1	97,0	94,7	99,1	98,5	96,7
323 Alimentos e bebidas básicos, destinados principalmente ao consumo doméstico	-	-	-	-	-	-	-	-	-	-	-	-
324 Alimentos e bebidas elaborados, destinados principalmente ao consumo doméstico	87,4	73,7	84,9	95,8	81,2	90,1	97,9	93,8	93,1	101,5	99,9	97,6
325 Gasolinas para automóvel (motor spirit)	63,5	76,3	103,5	88,1	80,1	84,6	95,6	90,6	88,9	101,2	100,5	99,3
9 Bens não especificados anteriormente	73,7	64,6	63,2	94,4	77,3	77,1	88,7	85,8	84,1	90,2	89,1	88,8

Fonte: IBGE, Diretoria de Pesquisas, Coordenação de Indústria

Nota: Ponderação PIA-2010, sem ajuste sazonal

(1) Base: média de 2012 = 100

(2) Base: igual mês do ano anterior = 100

(3) Base: igual período do ano anterior = 100

(4) Base: últimos doze meses anteriores = 100



## Pesquisa Industrial Mensal - Produção Física

### Indicadores da Produção Industrial, segundo os Grupos e Classes Industriais Selecionados (Número índice)

Brasil - 2020

Grupos e Classes Industriais Selecionados	Base fixa mensal (1)			Mensal (2)			Acumulado (3)			Últimos 12 meses (4)		
	Mar	Abr	Mai	Mar	Abr	Mai	Jan-Mar	Jan-Abr	Jan-Mai	Até-Mar	Até-Abr	Até-Mai
10.1 Abate e fabricação de produtos de carne	100,8	94,4	97,6	103,8	94,6	91,8	100,3	98,9	97,4	103,7	103,1	100,6
10.11 Abate de reses, exceto suínos	93,3	88,0	96,0	95,8	86,5	88,1	94,4	92,4	91,5	99,1	98,2	95,9
10.12 Abate de suínos, aves e outros pequenos animais	105,4	98,0	97,4	112,2	102,2	95,5	106,7	105,6	103,5	108,2	108,1	105,4
10.13 Fabricação de produtos de carne	110,4	106,2	112,5	85,5	83,2	85,7	85,6	85,0	85,1	98,9	96,0	92,7
10.3 Fabricação de conservas de frutas, legumes e outros vegetais	18,0	23,6	18,6	85,5	94,5	56,0	98,2	97,6	89,7	140,2	138,2	133,0
10.4 Fabricação de óleos e gorduras vegetais e animais	118,8	115,6	123,5	103,5	99,7	106,1	103,0	102,1	102,9	100,4	100,6	100,2
10.41 Fabricação de óleos vegetais em bruto, exceto óleo de milho	128,3	126,2	133,7	103,8	100,5	105,1	103,1	102,4	103,0	100,6	100,8	100,4
10.42 Fabricação de óleos vegetais refinados, exceto óleo de milho	106,8	104,2	112,5	98,3	101,2	113,8	98,1	98,9	101,9	100,2	100,1	99,7
10.43 Fabricação de margarina e outras gorduras vegetais e de óleos não-comestíveis de animais	87,4	78,8	88,5	105,9	93,5	106,4	106,3	103,0	103,7	99,5	99,6	99,4
10.5 Laticínios	85,7	76,8	79,4	90,4	90,3	94,7	86,2	87,1	88,4	94,2	93,4	92,3
10.6 Moagem, fabricação de produtos amiláceos e de alimentos para animais	104,5	100,3	102,8	108,0	101,6	99,6	103,8	103,3	102,5	102,7	103,0	101,6
10.61 Beneficiamento de arroz e fabricação de produtos do arroz	111,0	118,8	116,9	116,5	111,3	111,7	104,0	106,0	107,2	101,2	102,4	101,8
10.62 Moagem de trigo e fabricação de derivados	98,9	87,0	92,3	110,0	93,8	95,7	103,6	101,1	99,9	98,0	98,1	96,9
10.7 Fabricação e refino de açúcar	14,1	83,4	146,6	111,8	179,9	129,2	126,8	154,8	140,4	102,1	108,3	110,3
10.8 Torrefação e moagem de café	126,1	114,3	111,0	123,5	95,5	90,6	108,7	104,9	101,6	103,9	103,3	100,9
10.2 e 10.9 Preservação do pescado, fabricação de produtos do pescado e de outros produtos alimentícios	98,2	89,1	85,7	104,4	91,2	83,7	106,4	102,5	98,4	102,0	101,1	98,4
11.1 Fabricação de bebidas alcoólicas	84,3	39,4	90,2	78,6	40,9	91,7	94,9	82,4	84,2	101,1	96,3	93,9
11.2 Fabricação de bebidas não-alcoólicas	72,0	49,2	61,6	83,9	59,3	73,7	96,1	87,4	84,8	102,1	98,2	94,9
13.1 Preparação e fiação de fibras têxteis	78,3	54,9	47,5	100,8	67,7	59,0	102,4	93,3	86,2	99,9	96,5	92,8
13.2 Tecelagem, exceto malha	65,2	34,8	38,3	89,9	47,2	49,1	97,8	84,7	77,0	101,8	96,9	91,6
13.3 Fabricação de tecidos de malha	52,0	16,9	23,7	83,9	27,9	37,6	100,9	82,5	73,3	98,3	92,7	87,3
13.5 Fabricação de artefatos têxteis, exceto vestuário	76,3	43,8	56,5	82,3	44,7	59,5	96,1	82,1	77,4	98,2	93,6	90,4
14.1 Confeção de artigos do vestuário e acessórios	52,1	28,5	33,6	72,5	35,4	39,4	88,8	73,8	65,9	99,3	93,8	87,2
14.2 Fabricação de artigos de malharia e tricotagem	63,8	14,0	32,1	76,0	15,6	34,4	92,3	70,5	62,3	98,5	90,2	83,7
15.1 Curtimento e outras preparações de couro	74,2	49,4	49,6	97,1	64,2	66,7	95,3	87,7	83,7	88,7	87,2	85,0
15.3 e 15.4 Fabricação de calçados e de partes para calçados de qualquer material	63,8	23,9	34,8	70,3	26,0	40,7	89,4	72,5	66,1	99,2	92,3	87,0

Fonte: IBGE, Diretoria de Pesquisas, Coordenação de Indústria

Nota: Ponderação PIA-2010, sem ajuste sazonal

(1) Base: média de 2012 = 100

(2) Base: igual mês do ano anterior = 100

(3) Base: igual período do ano anterior = 100

(4) Base: últimos doze meses anteriores = 100

**Pesquisa Industrial Mensal - Produção Física**

**Indicadores da Produção Industrial, segundo os Grupos e Classes Industriais Selecionados (Número índice)**

**Brasil - 2020**

Grupos e Classes Industriais Selecionados	Base fixa mensal (1)			Mensal (2)			Acumulado (3)			Últimos 12 meses (4)		
	Mar	Abr	Mai	Mar	Abr	Mai	Jan-Mar	Jan-Abr	Jan-Mai	Até-Mar	Até-Abr	Até-Mai
16.1 Desdobramento de madeira	86,7	86,6	88,4	90,6	88,4	88,8	98,4	95,8	94,3	95,3	95,1	93,8
16.2 Fabricação de produtos de madeira, cortiça e material trançado, exceto móveis	86,7	64,7	69,8	85,8	65,3	70,8	91,6	85,0	82,1	94,3	91,7	88,7
17.1 Fabricação de celulose e outras pastas para a fabricação de papel	130,9	134,5	139,5	101,0	104,8	101,8	105,6	105,4	104,6	94,1	94,6	93,8
17.2 Fabricação de papel, cartolina e papel-cartão	98,2	89,6	78,7	97,3	95,0	85,1	102,1	100,3	97,3	98,8	98,7	96,8
17.3 Fabricação de embalagens de papel, cartolina, papel-cartão e papelão ondulado	97,8	91,4	84,2	106,8	97,6	86,4	100,4	99,7	96,9	100,2	99,8	97,2
17.4 Fabricação de produtos diversos de papel, cartolina, papel-cartão e papelão ondulado	93,8	89,9	84,1	109,7	105,7	90,6	103,1	103,7	100,9	100,0	100,7	99,0
18.1 Atividade de impressão	40,9	27,8	26,6	88,6	56,4	42,5	74,2	70,0	63,7	94,6	93,5	88,1
18.3 Reprodução de materiais gravados em qualquer suporte	15,2	12,3	15,7	116,4	70,4	106,1	128,3	112,0	110,9	119,2	129,2	136,4
19.2 Fabricação de produtos derivados do petróleo	94,6	73,5	92,0	107,9	87,8	104,0	111,1	105,3	105,0	103,2	102,4	103,1
19.3 Fabricação de biocombustíveis	41,7	118,6	162,1	106,4	109,5	90,5	113,4	111,3	101,4	104,2	106,2	104,9
20.1 Fabricação de produtos químicos inorgânicos	69,6	69,3	79,4	97,5	98,1	105,4	101,9	101,1	101,9	94,0	94,1	94,3
20.11 Fabricação de cloro e álcalis	82,2	83,6	60,9	91,4	86,2	60,4	86,6	86,5	81,2	77,2	77,3	75,2
20.12 Fabricação de intermediários para fertilizantes	66,5	74,6	76,4	79,5	117,6	162,6	93,2	98,5	107,3	76,2	78,5	84,3
20.13 Fabricação de adubos e fertilizantes	57,3	57,3	79,7	123,1	110,4	118,5	114,2	113,5	114,5	102,4	102,7	102,3
20.14 Fabricação de gases industriais	85,9	81,0	85,7	91,9	84,5	84,0	97,0	93,8	91,7	97,8	96,6	94,2
20.2 Fabricação de produtos químicos orgânicos	92,8	68,8	65,5	94,6	71,2	61,9	96,5	90,0	83,9	93,6	91,1	87,3
20.3 e 20.4 Fabricação de resinas e elastômeros e de fibras artificiais e sintéticas	92,2	70,4	67,9	95,1	76,4	68,9	98,2	92,8	87,8	98,7	96,8	93,6
20.5 Fabricação de defensivos agrícolas e desinfestantes domissanitários	84,3	92,7	102,3	113,5	118,9	98,4	97,4	102,3	101,4	112,6	111,8	109,3
20.6 Fabricação de sabões, detergentes, produtos de limpeza, cosméticos, produtos de perfumaria e de higiene pessoal	112,3	106,7	105,8	109,2	104,9	99,5	100,7	101,7	101,3	97,1	97,6	97,1
20.61 Fabricação de sabões e detergentes sintéticos	117,8	116,5	111,9	105,2	106,8	97,7	97,4	99,7	99,3	98,0	98,4	97,7
20.62 Fabricação de produtos de limpeza e polimento	145,6	156,2	157,2	120,6	122,0	116,2	104,4	108,7	110,3	104,9	107,0	106,9
20.63 Fabricação de cosméticos, produtos de perfumaria e de higiene pessoal	95,9	79,6	84,2	114,2	95,0	97,7	106,4	103,6	102,4	93,0	93,1	92,9
20.7 Fabricação de tintas, vernizes, esmaltes, lacas e produtos afins	75,5	44,7	57,6	101,4	58,3	69,9	103,0	91,8	87,1	100,4	97,4	94,1
20.9 Fabricação de produtos e preparados químicos diversos	103,8	84,6	82,1	113,8	91,3	89,1	107,0	103,1	100,3	103,6	102,8	101,3
22.1 Fabricação de produtos de borracha	82,0	42,3	57,5	90,0	45,4	57,6	92,7	80,8	75,8	97,2	93,2	88,7
22.11 Fabricação de pneumáticos e de câmaras-de-ar	90,3	39,9	60,0	89,5	38,8	54,0	92,8	79,1	73,8	97,5	93,2	88,2

Fonte: IBGE, Diretoria de Pesquisas, Coordenação de Indústria

Nota: Ponderação PIA-2010, sem ajuste sazonal

(1) Base: média de 2012 = 100

(2) Base: igual mês do ano anterior = 100

(3) Base: igual período do ano anterior = 100

(4) Base: últimos doze meses anteriores = 100

**Pesquisa Industrial Mensal - Produção Física**

**Indicadores da Produção Industrial, segundo os Grupos e Classes Industriais Selecionados (Número índice)**

**Brasil - 2020**

Grupos e Classes Industriais Selecionados	Base fixa mensal (1)			Mensal (2)			Acumulado (3)			Últimos 12 meses (4)		
	Mar	Abr	Mai	Mar	Abr	Mai	Jan-Mar	Jan-Abr	Jan-Mai	Até-Mar	Até-Abr	Até-Mai
22.2 Fabricação de produtos de material plástico	80,7	62,1	69,0	98,2	76,5	81,9	102,7	96,1	93,1	100,3	98,3	96,1
22.21 Fabricação de laminados planos e tubulares de material plástico	95,2	82,5	84,5	101,6	91,7	95,1	103,7	100,7	99,6	98,7	97,8	97,2
22.22 Fabricação de embalagens de material plástico	94,0	83,8	86,5	104,9	96,8	94,6	103,5	101,8	100,3	102,2	101,8	100,2
22.23 Fabricação de tubos e acessórios de material plástico para uso na construção	65,8	40,0	63,7	92,2	57,7	83,2	107,3	94,6	92,1	109,2	105,9	103,5
23.1 Fabricação de vidro e de produtos do vidro	88,0	51,5	55,4	79,4	49,2	50,6	96,0	84,1	77,1	97,3	92,9	87,4
23.11 Fabricação de vidro plano e de segurança	74,2	19,3	33,2	75,6	21,2	33,2	92,4	74,4	65,4	88,6	83,3	77,0
23.2 Fabricação de cimento	66,7	65,0	84,2	95,5	92,7	111,2	99,7	97,9	100,8	102,8	102,4	101,5
23.3 Fabricação de artefatos de concreto, cimento, fibrocimento, gesso e materiais semelhantes	56,2	48,8	57,0	96,6	79,3	86,4	96,2	91,9	90,8	104,6	102,6	99,3
23.4 Fabricação de produtos cerâmicos	85,3	30,9	53,0	82,7	30,9	52,2	88,4	74,0	69,6	96,8	90,8	86,1
23.9 Aparelhamento de pedras e fabricação de outros produtos de minerais não-metálicos	76,5	59,7	60,8	98,2	78,9	73,4	98,2	93,3	88,9	94,1	92,9	90,3
24.1 Produção de ferro-gusa e de ferro ligas	108,3	88,9	81,9	85,2	72,6	69,7	89,2	84,9	81,9	101,4	97,5	93,3
24.2 Siderurgia	82,8	55,5	61,9	95,0	64,4	72,3	99,7	90,6	86,9	94,8	92,1	89,8
24.3 Produção de tubos de aço, exceto tubos sem costura	57,8	32,9	38,6	99,7	52,5	64,7	103,1	89,4	84,4	89,8	85,6	83,9
24.4 Metalurgia dos metais não-ferrosos	90,3	72,5	75,8	100,9	76,9	78,5	98,3	92,7	89,7	105,6	102,6	99,0
24.5 Fundição	79,5	41,5	56,0	89,2	47,7	60,2	93,2	81,5	76,9	92,3	88,2	84,3
25.1 Fabricação de estruturas metálicas e obras de caldeiraria pesada	44,3	40,4	45,5	90,2	81,8	92,6	93,2	90,3	90,8	101,4	98,5	96,6
25.2 Fabricação de tanques, reservatórios metálicos e caldeiras	90,4	83,4	82,3	109,4	91,7	92,8	115,9	109,0	105,5	128,9	123,4	118,7
25.3 Forjaria, estamparia, metalurgia do pó e serviços de tratamento de metais	79,6	36,9	38,7	108,3	49,4	49,9	106,6	92,1	83,3	103,4	99,9	94,4
25.4 Fabricação de artigos de cutelaria, de serralheria e ferramentas	64,3	52,0	59,1	87,8	66,4	73,5	91,5	84,9	82,4	98,1	94,9	92,0
25.5 e 25.9 - Fabricação de equipamento bélico pesado, armas de fogo e munições e de produtos de metal não especificados anteriormente	93,0	57,2	71,2	97,2	59,1	72,0	98,7	88,5	85,0	102,9	99,1	95,5
25.91 Fabricação de embalagens metálicas	103,5	68,0	74,8	95,2	63,2	71,2	97,9	89,0	85,5	102,9	99,4	95,7
25.92 Fabricação de produtos de trefilados de metal	80,2	42,4	62,0	96,0	50,3	71,3	98,7	86,4	83,2	100,7	96,6	93,4
26.1 Fabricação de componentes eletrônicos	91,5	60,9	71,5	117,8	71,2	73,9	131,2	114,2	104,4	114,2	111,5	107,0
26.2 Fabricação de equipamentos de informática e periféricos	65,5	36,8	37,2	113,7	59,7	56,4	103,7	91,9	84,0	105,3	102,5	97,5
26.3 Fabricação de equipamentos de comunicação	62,5	47,3	70,5	86,3	54,3	77,5	84,6	76,1	76,4	89,6	85,6	83,6
26.4 Fabricação de aparelhos de recepção, reprodução, gravação e amplificação de áudio e vídeo	81,5	45,8	58,9	99,2	50,7	69,2	97,2	85,1	82,0	106,0	102,2	99,0

Fonte: IBGE, Diretoria de Pesquisas, Coordenação de Indústria

Nota: Ponderação PIA-2010, sem ajuste sazonal

(1) Base: média de 2012 = 100

(2) Base: igual mês do ano anterior = 100

(3) Base: igual período do ano anterior = 100

(4) Base: últimos doze meses anteriores = 100

**Pesquisa Industrial Mensal - Produção Física**  
**Indicadores da Produção Industrial, segundo os Grupos e Classes Industriais Selecionados (Número índice)**  
**Brasil - 2020**

Grupos e Classes Industriais Selecionados	Base fixa mensal (1)			Mensal (2)			Acumulado (3)			Últimos 12 meses (4)		
	Mar	Abr	Mai	Mar	Abr	Mai	Jan-Mar	Jan-Abr	Jan-Mai	Até-Mar	Até-Abr	Até-Mai
26.5 Fabricação de aparelhos e instrumentos de medida, teste e controle; cronômetros e relógios	83,4	58,1	64,1	104,5	68,6	72,1	103,6	94,3	89,5	104,4	101,8	98,7
27.1 Fabricação de geradores, transformadores e motores elétricos	66,0	48,8	52,4	99,6	73,6	68,3	98,3	92,1	86,7	97,0	95,6	92,3
27.2 Fabricação de pilhas, baterias e acumuladores elétricos	107,0	65,7	80,6	96,2	57,9	66,9	94,9	85,6	81,7	95,2	92,0	89,2
27.3 Fabricação de equipamentos para distribuição e controle de energia elétrica	69,3	59,3	61,1	94,2	79,1	76,4	100,4	94,8	90,8	99,3	97,7	94,9
27.4 Fabricação de lâmpadas e outros equipamentos de iluminação	21,0	14,9	13,6	87,3	51,8	50,0	90,5	79,8	73,7	91,1	87,2	83,3
27.5 Fabricação de eletrodomésticos	87,3	26,2	47,4	102,4	29,7	50,5	106,3	86,4	78,6	110,6	103,5	96,2
27.51 Fabricação de fogões, refrigeradores e máquinas de lavar e secar para uso doméstico	86,1	20,3	44,4	108,8	25,0	50,3	108,5	87,2	79,2	110,9	103,6	96,3
27.59 Fabricação de aparelhos eletrodomésticos não especificados anteriormente	91,0	45,2	57,3	86,7	41,1	51,0	100,4	84,2	77,0	110,0	103,4	96,0
27.9 Fabricação de equipamentos e aparelhos elétricos não especificados anteriormente	71,1	57,9	59,1	97,9	82,4	73,5	86,2	85,2	82,6	84,0	84,0	81,8
28.1 Fabricação de motores, bombas, compressores e equipamentos de transmissão	74,5	39,8	44,2	94,1	48,0	53,2	93,4	81,7	75,9	95,1	90,3	86,2
28.2 Fabricação de máquinas e equipamentos de uso geral	62,1	34,8	42,8	102,1	53,5	65,8	102,5	90,0	85,1	107,2	102,5	98,5
28.3 Fabricação de tratores e de máquinas e equipamentos para a agricultura e pecuária	78,9	51,3	72,5	96,2	70,9	81,3	96,7	90,4	88,3	88,2	86,7	84,4
28.4 Fabricação de máquinas-ferramenta	63,9	43,0	95,5	81,0	49,0	90,9	88,2	76,8	80,4	93,5	89,1	86,8
28.5 Fabricação de máquinas e equipamentos de uso na extração mineral e na construção	74,9	49,6	53,5	103,2	67,0	59,4	95,9	88,3	81,3	103,5	100,4	93,4
28.6 Fabricação de máquinas e equipamentos de uso industrial específico	130,6	104,4	72,4	108,6	67,1	52,3	128,4	108,3	95,6	127,8	120,8	114,2
29.1 Fabricação de automóveis, camionetas e utilitários	58,1	0,1	13,6	81,2	0,1	15,0	84,9	61,1	50,5	96,8	87,8	77,5
29.2 Fabricação de caminhões e ônibus	76,9	5,9	40,8	101,8	6,6	39,1	104,3	76,2	66,8	103,9	95,6	85,7
29.3 Fabricação de cabines, carrocerias e reboques para veículos automotores	72,1	31,9	55,4	84,9	34,6	56,5	94,1	77,8	73,0	102,6	94,5	88,0
29.4 Fabricação de peças e acessórios para veículos automotores	56,4	12,1	22,3	76,0	15,0	26,4	91,3	70,9	61,1	102,7	94,8	86,4
31.0 Fabricação de móveis	56,6	29,8	45,7	86,2	42,0	62,6	95,7	82,1	78,1	100,4	95,9	92,0
32.1 Fabricação de artigos de joalheria, bijuteria e semelhantes	28,8	23,0	33,3	34,8	19,8	64,1	71,0	48,3	50,9	92,8	79,2	91,9
32.3 Fabricação de artefatos para pesca e esporte	23,1	23,8	32,3	79,4	76,8	95,0	88,9	87,3	88,3	116,1	115,3	114,1
32.4 Fabricação de brinquedos e jogos recreativos	59,2	18,4	26,1	115,0	32,3	38,5	123,2	92,0	76,5	102,7	99,1	94,3
32.5 Fabricação de instrumentos e materiais para uso médico e odontológico e de artigos ópticos	114,1	53,9	60,3	100,3	47,4	49,1	95,0	82,6	75,2	102,0	97,0	91,3
32.9 Fabricação de produtos diversos	86,4	69,5	46,8	106,7	73,4	47,7	103,5	95,3	84,8	102,5	99,6	94,0

Fonte: IBGE, Diretoria de Pesquisas, Coordenação de Indústria

Nota: Ponderação PIA-2010, sem ajuste sazonal

(1) Base: média de 2012 = 100

(2) Base: igual mês do ano anterior = 100

(3) Base: igual período do ano anterior = 100

(4) Base: últimos doze meses anteriores = 100

**Pesquisa Industrial Mensal - Produção Física**  
**Indicadores da Produção Industrial, segundo as Seções e Atividades de Indústria - Brasil**  
**Índice de base fixa com ajuste sazonal (Base: média de 2012 = 100) (Número índice)**

	<b>2018</b>											
Seções e Atividades de Indústria	Jan	Fev	Mar	Abr	Mai	Jun	Jul	Ago	Set	Out	Nov	Dez
1- Indústria geral	89,2	88,8	89,2	89,8	79,9	90,2	90,1	89,1	86,9	87,4	87,6	88,0
2 - Indústrias extrativas	102,2	96,5	100,7	100,0	102,5	102,6	101,8	100,5	99,4	102,2	101,7	103,1
3 - Indústrias de transformação	87,9	86,5	87,7	88,2	77,5	88,5	88,5	87,8	86,0	85,9	86,0	86,1
3.10 - Fabricação de produtos alimentícios	99,4	96,7	98,9	99,1	80,7	98,0	97,0	93,4	92,3	86,5	93,9	95,6
3.11 - Fabricação de bebidas	96,0	93,4	90,9	94,6	78,0	103,0	105,2	95,0	86,1	93,0	91,3	92,4
3.12 - Fabricação de produtos do fumo	78,0	76,1	72,5	73,1	68,4	75,8	76,1	79,8	79,3	73,7	72,5	65,0
3.13 - Fabricação de produtos têxteis	81,5	78,2	79,1	77,4	76,1	77,6	80,1	79,0	79,3	79,6	78,1	73,8
3.14 - Confeção de artigos do vestuário e acessórios	82,6	83,1	82,5	81,9	68,2	80,5	80,4	81,2	79,5	81,5	81,1	80,9
3.15 - Preparação de couros e fabricação de artefatos de couro, artigos para viagem e calçados	89,2	93,4	90,1	88,9	81,5	91,3	87,0	89,2	91,3	91,8	91,4	90,7
3.16 - Fabricação de produtos de madeira	104,0	106,8	100,9	104,6	88,0	105,4	105,8	100,7	101,3	99,8	98,2	100,0
3.17 - Fabricação de celulose, papel e produtos de papel	108,6	108,1	106,9	107,3	94,0	111,2	112,5	113,9	111,3	110,9	110,3	107,4
3.18 - Impressão e reprodução de gravações	59,4	53,0	69,8	70,7	55,1	51,1	59,6	58,9	60,5	62,4	54,4	57,1
3.19 - Fabricação de coque, de produtos derivados do petróleo e de biocombustíveis	86,8	83,6	86,8	91,7	94,9	95,8	98,0	90,9	89,3	89,3	89,2	88,8
3.20B - Fabricação de sabões, deterg., prods. de limpeza, cosméticos, prods. de perfum. e de higiene pessoal	104,1	108,3	114,3	107,1	95,1	109,1	110,6	108,6	105,9	107,1	108,7	107,5
3.20C - Fabricação de outros produtos químicos	93,4	93,9	92,1	92,5	86,6	92,9	97,0	96,9	95,3	94,5	93,9	92,4
3.21 - Fabricação de produtos farmoquímicos e farmacêuticos	98,5	88,8	88,3	90,9	79,1	77,4	83,7	91,3	87,8	84,6	91,9	94,3
3.22 - Fabricação de produtos de borracha e de material plástico	88,2	89,1	88,9	87,2	78,3	88,4	89,2	88,7	87,1	87,3	85,7	85,6
3.23 - Fabricação de produtos de minerais não-metálicos	81,4	81,1	80,6	81,0	68,9	83,3	81,4	82,2	82,5	82,6	81,6	83,0
3.24 - Metalurgia	88,0	87,0	86,9	86,8	83,1	85,4	86,0	85,1	90,5	88,0	88,3	88,6
3.25 - Fabricação de produtos de metal, exceto máquinas e equipamentos	69,1	71,3	69,8	72,3	63,7	71,9	71,9	73,4	72,3	72,5	72,8	73,3
3.26 - Fabricação de equipamentos de informática, produtos eletrônicos e ópticos	80,3	82,4	89,6	83,5	71,9	73,4	69,2	72,8	71,7	70,2	67,5	69,4
3.27 - Fabricação de máquinas, aparelhos e materiais elétricos	75,9	75,9	75,2	76,0	66,7	77,8	78,1	76,0	76,5	75,5	74,8	74,7
3.28 - Fabricação de máquinas e equipamentos	82,1	78,4	80,8	77,5	73,7	79,9	81,0	82,9	75,2	79,7	77,1	77,5
3.29 - Fabricação de veículos automotores, reboques e carrocerias	79,6	77,9	80,5	82,3	58,6	85,7	81,4	84,0	78,1	80,3	78,5	77,4
3.30 - Fabricação de outros equipamentos de transporte, exceto veículos automotores	63,7	66,7	66,8	74,3	65,0	57,7	66,9	65,1	65,5	63,1	60,5	61,2
3.31 - Fabricação de móveis	77,6	78,2	75,3	76,0	65,1	79,5	76,2	78,1	74,1	74,1	76,2	73,6
3.32 - Fabricação de produtos diversos	87,8	94,8	92,8	90,6	98,0	92,6	98,4	95,5	95,6	98,2	84,2	90,2
3.33 - Manutenção, reparação e instalação de máquinas e equipamentos	100,0	84,0	95,5	99,0	91,8	94,8	91,4	93,8	88,5	89,7	89,7	83,7

Fonte: IBGE, Diretoria de Pesquisas, Coordenação de Indústria

Nota: Ponderação PIA-2010

**Pesquisa Industrial Mensal - Produção Física**  
**Indicadores da Produção Industrial, segundo as Seções e Atividades de Indústria - Brasil**  
**Índice de base fixa com ajuste sazonal (Base: média de 2012 = 100) (Número índice)**

	<b>2019</b>											
Seções e Atividades de Indústria	Jan	Fev	Mar	Abr	Mai	Jun	Jul	Ago	Set	Out	Nov	Dez
1- Indústria geral	87,2	87,6	86,6	87,0	86,9	86,4	86,2	87,2	87,5	88,4	87,0	86,1
2 - Indústrias extrativas	103,6	87,5	86,6	78,1	85,6	87,7	92,7	98,8	96,7	94,4	92,1	90,6
3 - Indústrias de transformação	85,6	86,6	86,1	87,6	86,7	86,0	85,6	86,2	86,9	88,1	86,5	85,8
3.10 - Fabricação de produtos alimentícios	96,5	99,7	95,3	95,2	94,8	93,8	93,1	95,5	95,2	99,7	95,5	95,1
3.11 - Fabricação de bebidas	97,1	98,2	98,3	100,9	96,1	98,1	94,2	91,1	95,5	97,3	98,4	98,9
3.12 - Fabricação de produtos do fumo	72,0	64,2	80,2	77,5	75,3	71,5	76,3	74,0	68,9	74,5	74,0	70,8
3.13 - Fabricação de produtos têxteis	77,3	77,1	75,0	79,3	78,6	77,0	76,4	77,7	79,5	78,5	79,4	79,9
3.14 - Confeção de artigos do vestuário e acessórios	81,1	78,5	80,8	82,4	81,9	81,6	82,6	77,1	81,2	78,2	81,2	85,0
3.15 - Reparação de couros e fabricação de artefatos de couro, artigos para viagem e calçados	88,1	88,0	88,9	93,8	88,1	89,4	90,0	90,6	90,3	90,6	90,5	82,8
3.16 - Fabricação de produtos de madeira	97,4	97,2	97,3	98,5	95,2	96,0	95,5	95,0	93,4	94,3	93,9	94,6
3.17 - Fabricação de celulose, papel e produtos de papel	104,6	104,9	105,4	106,2	107,9	99,7	102,5	104,7	103,6	106,0	104,1	104,6
3.18 - Impressão e reprodução de gravações	55,3	58,3	49,4	49,5	58,6	58,6	57,0	64,3	45,7	52,4	63,8	89,6
3.19 - Fabricação de coque, de produtos derivados do petróleo e de biocombustíveis	87,6	91,0	89,0	88,3	91,8	91,5	92,0	95,3	94,6	92,6	94,2	98,2
3.20B - Fabricação de sabões, deterg., prods. de limpeza, cosméticos, prods. de perfum. e de higiene pessoal	107,9	106,0	103,6	105,0	101,3	97,6	101,4	104,3	104,6	102,5	101,6	103,0
3.20C - Fabricação de outros produtos químicos	93,7	93,4	89,5	95,2	95,5	95,4	90,8	91,4	92,1	92,9	91,3	90,4
3.21 - Fabricação de produtos farmoquímicos e farmacêuticos	79,8	82,7	88,4	87,1	85,4	82,9	88,3	83,7	80,6	89,4	87,0	82,0
3.22 - Fabricação de produtos de borracha e de material plástico	86,3	84,9	84,9	86,6	85,5	85,6	85,9	84,4	85,7	85,2	87,2	86,3
3.23 - Fabricação de produtos de minerais não-metálicos	82,6	83,1	82,3	82,4	80,8	80,1	81,5	80,6	81,5	83,6	81,7	80,0
3.24 - Metalurgia	85,8	86,0	85,7	87,0	87,6	85,9	85,2	84,4	83,8	81,3	80,4	78,9
3.25 - Fabricação de produtos de metal, exceto máquinas e equipamentos	74,9	73,2	75,0	77,2	73,4	74,8	74,2	73,0	76,2	76,1	75,8	73,8
3.26 - Fabricação de equipamentos de informática, produtos eletrônicos e ópticos	72,2	70,9	73,6	80,5	77,0	77,4	74,4	73,6	75,6	74,4	74,8	71,5
3.27 - Fabricação de máquinas, aparelhos e materiais elétricos	73,8	74,4	75,1	77,3	78,0	76,5	75,1	76,8	76,9	78,3	76,8	75,4
3.28 - Fabricação de máquinas e equipamentos	74,9	76,9	77,9	85,3	84,4	76,9	82,3	79,5	79,2	80,2	78,7	71,4
3.29 - Fabricação de veículos automotores, reboques e carrocerias	76,8	80,8	78,1	83,6	81,2	80,3	81,6	79,3	82,8	82,3	78,7	74,3
3.30 - Fabricação de outros equipamentos de transporte, exceto veículos automotores	57,9	62,0	60,0	61,5	58,4	53,8	56,7	60,4	59,4	61,8	59,7	56,7
3.31 - Fabricação de móveis	75,5	69,9	74,2	75,2	74,7	76,7	77,1	74,1	81,1	77,4	76,5	72,0
3.32 - Fabricação de produtos diversos	93,3	94,0	98,3	99,6	95,8	96,0	95,9	93,7	95,8	96,8	98,8	99,6
3.33 - Manutenção, reparação e instalação de máquinas e equipamentos	86,9	89,2	80,4	84,0	85,9	81,4	86,4	82,7	82,6	83,2	78,3	76,8

Fonte: IBGE, Diretoria de Pesquisas, Coordenação de Indústria

Nota: Ponderação PIA-2010

**Pesquisa Industrial Mensal - Produção Física**  
**Indicadores da Produção Industrial, segundo as Seções e Atividades de Indústria - Brasil**  
**Índice de base fixa com ajuste sazonal (Base: média de 2012 = 100) (Número índice)**

**2020**

Seções e Atividades de Indústria	Jan	Fev	Mar	Abr	Mai	Jun	Jul	Ago	Set	Out	Nov	Dez
1- Indústria geral	87,2	87,8	79,7	64,7	69,2							
2 - Indústrias extrativas	88,2	87,8	86,2	85,7	80,9							
3 - Indústrias de transformação	87,4	87,0	78,3	60,3	67,6							
3.10 - Fabricação de produtos alimentícios	96,7	98,0	97,0	100,1	100,4							
3.11 - Fabricação de bebidas	97,7	98,0	79,6	49,4	81,8							
3.12 - Fabricação de produtos do fumo	75,7	82,0	69,5	63,9	75,3							
3.13 - Fabricação de produtos têxteis	79,7	81,0	63,3	39,2	43,2							
3.14 - Confeção de artigos do vestuário e acessórios	81,9	81,3	50,2	31,0	34,8							
3.15 - Preparação de couros e fabricação de artefatos de couro, artigos para viagem e calçados	88,1	87,2	59,8	31,0	46,4							
3.16 - Fabricação de produtos de madeira	95,3	95,2	80,1	73,7	74,9							
3.17 - Fabricação de celulose, papel e produtos de papel	106,7	109,2	108,2	107,0	100,1							
3.18 - Impressão e reprodução de gravações	38,5	40,8	44,6	27,4	27,5							
3.19 - Fabricação de coque, de produtos derivados do petróleo e de biocombustíveis	100,3	98,7	98,2	80,2	93,2							
3.20B - Fabricação de sabões, deterg., prods. de limpeza, cosméticos, prods. de perfum. e de higiene pessoal	102,3	106,0	107,7	110,4	103,8							
3.20C - Fabricação de outros produtos químicos	91,8	94,9	89,2	82,6	82,1							
3.21 - Fabricação de produtos farmoquímicos e farmacêuticos	87,0	89,3	79,5	85,0	89,0							
3.22 - Fabricação de produtos de borracha e de material plástico	86,3	88,4	77,0	57,1	64,8							
3.23 - Fabricação de produtos de minerais não-metálicos	81,2	81,0	71,2	52,7	61,6							
3.24 - Metalurgia	83,5	84,2	81,5	57,8	63,3							
3.25 - Fabricação de produtos de metal, exceto máquinas e equipamentos	73,9	73,8	68,4	50,9	57,7							
3.26 - Fabricação de equipamentos de informática, produtos eletrônicos e ópticos	76,0	68,3	62,3	47,3	55,8							
3.27 - Fabricação de máquinas, aparelhos e materiais elétricos	76,8	75,7	67,7	45,3	51,3							
3.28 - Fabricação de máquinas e equipamentos	79,1	79,6	72,2	50,0	54,5							
3.29 - Fabricação de veículos automotores, reboques e carrocerias	77,9	79,8	57,3	6,3	21,7							
3.30 - Fabricação de outros equipamentos de transporte, exceto veículos automotores	56,0	50,2	48,5	11,4	18,0							
3.31 - Fabricação de móveis	75,5	76,0	54,1	34,6	51,6							
3.32 - Fabricação de produtos diversos	96,5	95,9	84,4	55,9	49,8							
3.33 - Manutenção, reparação e instalação de máquinas e equipamentos	75,8	75,4	75,4	69,3	67,2							

Fonte: IBGE, Diretoria de Pesquisas, Coordenação de Indústria

Nota: Ponderação PIA-2010

Pesquisa Industrial Mensal - Produção Física

Indicadores da Produção Industrial, segundo as Seções e Atividades de Indústria - Brasil

Variação percentual mês/mês imediatamente anterior com ajuste sazonal (Base: mês imediatamente anterior)

2018

Seções e Atividades de Indústria	Jan	Fev	Mar	Abr	Mai	Jun	Jul	Ago	Set	Out	Nov	Dez
1- Indústria geral	- 2,4	- 0,4	0,5	0,7	- 11,0	12,9	- 0,1	- 1,1	- 2,5	0,6	0,2	0,5
2 - Indústrias extrativas	4,1	- 5,6	4,4	- 0,7	2,5	0,1	- 0,8	- 1,3	- 1,1	2,8	- 0,5	1,4
3 - Indústrias de transformação	- 3,4	- 1,6	1,4	0,6	- 12,1	14,2	0,0	- 0,8	- 2,1	- 0,1	0,1	0,1
3.10 - Fabricação de produtos alimentícios	- 3,1	- 2,7	2,3	0,2	- 18,6	21,4	- 1,0	- 3,7	- 1,2	- 6,3	8,6	1,8
3.11 - Fabricação de bebidas	0,9	- 2,7	- 2,7	4,1	- 17,5	32,1	2,1	- 9,7	- 9,4	8,0	- 1,8	1,2
3.12 - Fabricação de produtos do fumo	- 5,3	- 2,4	- 4,7	0,8	- 6,4	10,8	0,4	4,9	- 0,6	- 7,1	- 1,6	- 10,3
3.13 - Fabricação de produtos têxteis	- 2,4	- 4,0	1,2	- 2,1	- 1,7	2,0	3,2	- 1,4	0,4	0,4	- 1,9	- 5,5
3.14 - Confeção de artigos do vestuário e acessórios	- 1,9	0,6	- 0,7	- 0,7	- 16,7	18,0	- 0,1	1,0	- 2,1	2,5	- 0,5	- 0,2
3.15 - Preparação de couros e fabricação de artefatos de couro, artigos para viagem e calçados	- 2,6	4,7	- 3,5	- 1,3	- 8,3	12,0	- 4,7	2,5	2,4	0,5	- 0,4	- 0,8
3.16 - Fabricação de produtos de madeira	0,1	2,7	- 5,5	3,7	- 15,9	19,8	0,4	- 4,8	0,6	- 1,5	- 1,6	1,8
3.17 - Fabricação de celulose, papel e produtos de papel	- 1,8	- 0,5	- 1,1	0,4	- 12,4	18,3	1,2	1,2	- 2,3	- 0,4	- 0,5	- 2,6
3.18 - Impressão e reprodução de gravações	- 2,6	- 10,8	31,7	1,3	- 22,1	- 7,3	16,6	- 1,2	2,7	3,1	- 12,8	5,0
3.19 - Fabricação de coque, de produtos derivados do petróleo e de biocombustíveis	- 1,4	- 3,7	3,8	5,6	3,5	0,9	2,3	- 7,2	- 1,8	0,0	- 0,1	- 0,4
3.20B - Fabricação de sabões, detergentes, produtos de limpeza, cosméticos, produtos de perfumaria e de higiene pessoal	- 3,0	4,0	5,5	- 6,3	- 11,2	14,7	1,4	- 1,8	- 2,5	1,1	1,5	- 1,1
3.20C - Fabricação de outros produtos químicos	- 4,9	0,5	- 1,9	0,4	- 6,4	7,3	4,4	- 0,1	- 1,7	- 0,8	- 0,6	- 1,6
3.21 - Fabricação de produtos farmacêuticos e farmoquímicos	21,5	- 9,8	- 0,6	2,9	- 13,0	- 2,1	8,1	9,1	- 3,8	- 3,6	8,6	2,6
3.22 - Fabricação de produtos de borracha e de material plástico	- 8,1	1,0	- 0,2	- 1,9	- 10,2	12,9	0,9	- 0,6	- 1,8	0,2	- 1,8	- 0,1
3.23 - Fabricação de produtos de minerais não-metálicos	- 1,0	- 0,4	- 0,6	0,5	- 14,9	20,9	- 2,3	1,0	0,4	0,1	- 1,2	1,7
3.24 - Metalurgia	- 5,7	- 1,1	- 0,1	- 0,1	- 4,3	2,8	0,7	- 1,0	6,3	- 2,8	0,3	0,3
3.25 - Fabricação de produtos de metal, exceto máquinas e equipamentos	- 6,9	3,2	- 2,1	3,6	- 11,9	12,9	0,0	2,1	- 1,5	0,3	0,4	0,7
3.26 - Fabricação de equipamentos de informática, produtos eletrônicos e ópticos	- 3,3	2,6	8,7	- 6,8	- 13,9	2,1	- 5,7	5,2	- 1,5	- 2,1	- 3,8	2,8
3.27 - Fabricação de máquinas, aparelhos e materiais elétricos	- 3,7	0,0	- 0,9	1,1	- 12,2	16,6	0,4	- 2,7	0,7	- 1,3	- 0,9	- 0,1
3.28 - Fabricação de máquinas e equipamentos	2,5	- 4,5	3,1	- 4,1	- 4,9	8,4	1,4	2,3	- 9,3	6,0	- 3,3	0,5
3.29 - Fabricação de veículos automotores, reboques e carrocerias	- 9,0	- 2,1	3,3	2,2	- 28,8	46,2	- 5,0	3,2	- 7,0	2,8	- 2,2	- 1,4
3.30 - Fabricação de outros equipamentos de transporte, exceto veículos automotores	- 16,6	4,7	0,1	11,2	- 12,5	- 11,2	15,9	- 2,7	0,6	- 3,7	- 4,1	1,2
3.31 - Fabricação de móveis	- 7,9	0,8	- 3,7	0,9	- 14,3	22,1	- 4,2	2,5	- 5,1	0,0	2,8	- 3,4
3.32 - Fabricação de produtos diversos	- 13,9	8,0	- 2,1	- 2,4	8,2	- 5,5	6,3	- 2,9	0,1	2,7	- 14,3	7,1
3.33 - Manutenção, reparação e instalação de máquinas e equipamentos	5,5	- 16,0	13,7	3,7	- 7,3	3,3	- 3,6	2,6	- 5,7	1,4	0,0	- 6,7

Fonte: IBGE, Diretoria de Pesquisas, Coordenação de Indústria

Nota: Ponderação PIA-2010



**Pesquisa Industrial Mensal - Produção Física**  
**Indicadores da Produção Industrial, segundo as Seções e Atividades de Indústria - Brasil**  
**Variação percentual mês/mês imediatamente anterior com ajuste sazonal (Base: mês imediatamente anterior)**

	<b>2019</b>											
Seções e Atividades de Indústria	Jan	Fev	Mar	Abr	Mai	Jun	Jul	Ago	Set	Out	Nov	Dez
1- Indústria geral	- 0,9	0,5	- 1,1	0,5	- 0,1	- 0,6	- 0,2	1,2	0,3	1,0	- 1,6	- 1,0
2 - Indústrias extrativas	0,5	- 15,5	- 1,0	- 9,8	9,6	2,5	5,7	6,6	- 2,1	- 2,4	- 2,4	- 1,6
3 - Indústrias de transformação	- 0,6	1,2	- 0,6	1,7	- 1,0	- 0,8	- 0,5	0,7	0,8	1,4	- 1,8	- 0,8
3.10 - Fabricação de produtos alimentícios	0,9	3,3	- 4,4	- 0,1	- 0,4	- 1,1	- 0,7	2,6	- 0,3	4,7	- 4,2	- 0,4
3.11 - Fabricação de bebidas	5,1	1,1	0,1	2,6	- 4,8	2,1	- 4,0	- 3,3	4,8	1,9	1,1	0,5
3.12 - Fabricação de produtos do fumo	10,8	- 10,8	24,9	- 3,4	- 2,8	- 5,0	6,7	- 3,0	- 6,9	8,1	- 0,7	- 4,3
3.13 - Fabricação de produtos têxteis	4,7	- 0,3	- 2,7	5,7	- 0,9	- 2,0	- 0,8	1,7	2,3	- 1,3	1,1	0,6
3.14 - Confeção de artigos do vestuário e acessórios	0,2	- 3,2	2,9	2,0	- 0,6	- 0,4	1,2	- 6,7	5,3	- 3,7	3,8	4,7
3.15 - Preparação de couros e fabricação de artefatos de couro, artigos para viagem e calçados	- 2,9	- 0,1	1,0	5,5	- 6,1	1,5	0,7	0,7	- 0,3	0,3	- 0,1	- 8,5
3.16 - Fabricação de produtos de madeira	- 2,6	- 0,2	0,1	1,2	- 3,4	0,8	- 0,5	- 0,5	- 1,7	1,0	- 0,4	0,7
3.17 - Fabricação de celulose, papel e produtos de papel	- 2,6	0,3	0,5	0,8	1,6	- 7,6	2,8	2,1	- 1,1	2,3	- 1,8	0,5
3.18 - Impressão e reprodução de gravações	- 3,2	5,4	- 15,3	0,2	18,4	0,0	- 2,7	12,8	- 28,9	14,7	21,8	40,4
3.19 - Fabricação de coque, de produtos derivados do petróleo e de biocombustíveis	- 1,4	3,9	- 2,2	- 0,8	4,0	- 0,3	0,5	3,6	- 0,7	- 2,1	1,7	4,2
3.20B - Fabricação de sabões, deterg., prods. de limpeza, cosméticos, prods. de perfum. e de higiene pessoal	0,4	- 1,8	- 2,3	1,4	- 3,5	- 3,7	3,9	2,9	0,3	- 2,0	- 0,9	1,4
3.20C - Fabricação de outros produtos químicos	1,4	- 0,3	- 4,2	6,4	0,3	- 0,1	- 4,8	0,7	0,8	0,9	- 1,7	- 1,0
3.21 - Fabricação de produtos farmoquímicos e farmacêuticos	- 15,4	3,6	6,9	- 1,5	- 2,0	- 2,9	6,5	- 5,2	- 3,7	10,9	- 2,7	- 5,7
3.22 - Fabricação de produtos de borracha e de material plástico	0,8	- 1,6	0,0	2,0	- 1,3	0,1	0,4	- 1,7	1,5	- 0,6	2,3	- 1,0
3.23 - Fabricação de produtos de minerais não-metálicos	- 0,5	0,6	- 1,0	0,1	- 1,9	- 0,9	1,7	- 1,1	1,1	2,6	- 2,3	- 2,1
3.24 - Metalurgia	- 3,2	0,2	- 0,3	1,5	0,7	- 1,9	- 0,8	- 0,9	- 0,7	- 3,0	- 1,1	- 1,9
3.25 - Fabricação de produtos de metal, exceto máquinas e equipamentos	2,2	- 2,3	2,5	2,9	- 4,9	1,9	- 0,8	- 1,6	4,4	- 0,1	- 0,4	- 2,6
3.26 - Fabricação de equipamentos de informática, produtos eletrônicos e ópticos	4,0	- 1,8	3,8	9,4	- 4,3	0,5	- 3,9	- 1,1	2,7	- 1,6	0,5	- 4,4
3.27 - Fabricação de máquinas, aparelhos e materiais elétricos	- 1,2	0,8	0,9	2,9	0,9	- 1,9	- 1,8	2,3	0,1	1,8	- 1,9	- 1,8
3.28 - Fabricação de máquinas e equipamentos	- 3,4	2,7	1,3	9,5	- 1,1	- 8,9	7,0	- 3,4	- 0,4	1,3	- 1,9	- 9,3
3.29 - Fabricação de veículos automotores, reboques e carrocerias	- 0,8	5,2	- 3,3	7,0	- 2,9	- 1,1	1,6	- 2,8	4,4	- 0,6	- 4,4	- 5,6
3.30 - Fabricação de outros equipamentos de transporte, exceto veículos automotores	- 5,4	7,1	- 3,2	2,5	- 5,0	- 7,9	5,4	6,5	- 1,7	4,0	- 3,4	- 5,0
3.31 - Fabricação de móveis	2,6	- 7,4	6,2	1,3	- 0,7	2,7	0,5	- 3,9	9,4	- 4,6	- 1,2	- 5,9
3.32 - Fabricação de produtos diversos	3,4	0,8	4,6	1,3	- 3,8	0,2	- 0,1	- 2,3	2,2	1,0	2,1	0,8
3.33 - Manutenção, reparação e instalação de máquinas e equipamentos	3,8	2,6	- 9,9	4,5	2,3	- 5,2	6,1	- 4,3	- 0,1	0,7	- 5,9	- 1,9

Fonte: IBGE, Diretoria de Pesquisas, Coordenação de Indústria

Nota: Ponderação PIA-2010

**Pesquisa Industrial Mensal - Produção Física**

**Indicadores da Produção Industrial, segundo as Seções e Atividades de Indústria - Brasil**

**Variação percentual mês/mês imediatamente anterior com ajuste sazonal (Base: mês imediatamente anterior)**

**2020**

Seções e Atividades de Indústria	Jan	Fev	Mar	Abr	Mai	Jun	Jul	Ago	Set	Out	Nov	Dez
1- Indústria geral	1,3	0,7	- 9,2	- 18,8	7,0							
2 - Indústrias extrativas	- 2,6	- 0,5	- 1,8	- 0,6	- 5,6							
3 - Indústrias de transformação	1,9	- 0,5	- 10,0	- 23,0	12,1							
3.10 - Fabricação de produtos alimentícios	1,7	1,3	- 1,0	3,2	0,3							
3.11 - Fabricação de bebidas	- 1,2	0,3	- 18,8	- 37,9	65,6							
3.12 - Fabricação de produtos do fumo	6,9	8,3	- 15,2	- 8,1	17,8							
3.13 - Fabricação de produtos têxteis	- 0,3	1,6	- 21,9	- 38,1	10,2							
3.14 - Confecção de artigos do vestuário e acessórios	- 3,6	- 0,7	- 38,3	- 38,2	12,3							
3.15 - Preparação de couros e fabricação de artefatos de couro, artigos para viagem e calçados	6,4	- 1,0	- 31,4	- 48,2	49,7							
3.16 - Fabricação de produtos de madeira	0,7	- 0,1	- 15,9	- 8,0	1,6							
3.17 - Fabricação de celulose, papel e produtos de papel	2,0	2,3	- 0,9	- 1,1	- 6,4							
3.18 - Impressão e reprodução de gravações	- 57,0	6,0	9,3	- 38,6	0,4							
3.19 - Fabricação de coque, de produtos derivados do petróleo e de biocombustíveis	2,1	- 1,6	- 0,5	- 18,3	16,2							
3.20B - Fabricação de sabões, deterg., prods. de limpeza, cosméticos, prods. de perfum. e de higiene pessoal	- 0,7	3,6	1,6	2,5	- 6,0							
3.20C - Fabricação de outros produtos químicos	1,5	3,4	- 6,0	- 7,4	- 0,6							
3.21 - Fabricação de produtos farmacêuticos e farmoquímicos	6,1	2,6	- 11,0	6,9	4,7							
3.22 - Fabricação de produtos de borracha e de material plástico	0,0	2,4	- 12,9	- 25,8	13,5							
3.23 - Fabricação de produtos de minerais não-metálicos	1,5	- 0,2	- 12,1	- 26,0	16,9							
3.24 - Metalurgia	5,8	0,8	- 3,2	- 29,1	9,5							
3.25 - Fabricação de produtos de metal, exceto máquinas e equipamentos	0,1	- 0,1	- 7,3	- 25,6	13,4							
3.26 - Fabricação de equipamentos de informática, produtos eletrônicos e ópticos	6,3	- 10,1	- 8,8	- 24,1	18,0							
3.27 - Fabricação de máquinas, aparelhos e materiais elétricos	1,9	- 1,4	- 10,6	- 33,1	13,2							
3.28 - Fabricação de máquinas e equipamentos	10,8	0,6	- 9,3	- 30,7	9,0							
3.29 - Fabricação de veículos automotores, reboques e carrocerias	4,8	2,4	- 28,2	- 89,0	244,4							
3.30 - Fabricação de outros equipamentos de transporte, exceto veículos automotores	- 1,2	- 10,4	- 3,4	- 76,5	57,9							
3.31 - Fabricação de móveis	4,9	0,7	- 28,8	- 36,0	49,1							
3.32 - Fabricação de produtos diversos	- 3,1	- 0,6	- 12,0	- 33,8	- 10,9							
3.33 - Manutenção, reparação e instalação de máquinas e equipamentos	- 1,3	- 0,5	0,0	- 8,1	- 3,0							

Fonte: IBGE, Diretoria de Pesquisas, Coordenação de Indústria

Nota: Ponderação PIA -2010

**Pesquisa Industrial Mensal - Produção Física**  
**Indicadores da Produção Industrial, segundo as Grandes Categorias Econômicas - Brasil**  
**Índice de base fixa com ajuste sazonal (Base: média de 2012 = 100) (Número índice)**

<b>2018</b>												
Grandes Categorias Econômicas	Jan	Fev	Mar	Abr	Mai	Jun	Jul	Ago	Set	Out	Nov	Dez
1 Bens de capital	78,4	77,6	80,1	80,3	65,2	80,3	76,2	80,4	79,3	79,9	77,8	74,7
2 Bens intermediários	88,9	88,4	89,0	90,2	83,5	90,0	91,7	88,8	87,4	87,0	87,9	88,1
3 Bens de consumo	91,5	91,3	92,1	92,3	78,2	92,6	91,4	91,5	89,5	89,6	89,1	89,4
31 Bens de consumo duráveis	83,3	83,4	85,7	85,9	63,7	84,3	83,2	84,2	78,7	79,8	79,3	79,7
32 Bens de consumo semiduráveis e não duráveis	94,8	93,7	94,4	94,5	82,9	95,3	94,1	93,6	92,7	91,9	91,8	92,5

<b>2019</b>												
Grandes Categorias Econômicas	Jan	Fev	Mar	Abr	Mai	Jun	Jul	Ago	Set	Out	Nov	Dez
1 Bens de capital	73,4	77,0	76,9	80,4	78,8	78,1	78,4	78,3	78,2	78,0	77,4	68,4
2 Bens intermediários	87,9	87,2	86,4	85,6	86,4	85,9	85,7	87,0	87,2	87,3	85,7	85,8
3 Bens de consumo	89,2	90,7	89,8	92,3	90,8	90,3	90,9	90,4	91,6	93,1	91,2	89,4
31 Bens de consumo duráveis	80,5	83,5	82,1	86,6	81,5	81,2	82,1	80,9	83,6	84,6	82,8	79,6
32 Bens de consumo semiduráveis e não duráveis	92,7	93,3	92,4	94,9	93,4	92,5	93,7	93,5	93,9	94,9	94,1	92,6

<b>2020</b>												
Grandes Categorias Econômicas	Jan	Fev	Mar	Abr	Mai	Jun	Jul	Ago	Set	Out	Nov	Dez
1 Bens de capital	77,3	78,5	65,8	39,0	50,2							
2 Bens intermediários	86,5	87,2	84,0	71,3	75,0							
3 Bens de consumo	90,1	89,7	76,6	56,6	64,8							
31 Bens de consumo duráveis	83,4	83,9	63,6	13,3	25,6							
32 Bens de consumo semiduráveis e não duráveis	92,6	92,4	81,2	71,4	77,4							

Fonte: IBGE, Diretoria de Pesquisas, Coordenação de Indústria

Nota: Ponderação PIA -2010

**Pesquisa Industrial Mensal - Produção Física**

**Indicadores da Produção Industrial, segundo as Grandes Categorias Econômicas - Brasil**

**Variação percentual mês/mês imediatamente anterior com ajuste sazonal (Base: mês imediatamente anterior)**

	<b>2018</b>											
Grandes Categorias Econômicas	Jan	Fev	Mar	Abr	Mai	Jun	Jul	Ago	Set	Out	Nov	Dez
1 Bens de capital	0,5	- 10	3,2	0,2	- 18,8	23,2	- 5,1	5,5	- 14	0,8	- 2,6	- 4,0
2 Bens intermediários	- 2,6	- 0,6	0,7	1,3	- 7,4	7,8	1,9	- 3,2	- 16	- 0,5	1,0	0,2
3 Bens de consumo	- 2,2	- 0,2	0,9	0,2	- 15,3	18,4	- 1,3	0,1	- 2,2	0,1	- 0,6	0,3
31 Bens de consumo duráveis	- 8,2	0,1	2,8	0,2	- 25,8	32,3	- 1,3	1,2	- 6,5	1,4	- 0,6	0,5
32 Bens de consumo semiduráveis e não duráveis	- 0,1	- 1,2	0,7	0,1	- 12,3	15,0	- 1,3	- 0,5	- 10	- 0,9	- 0,1	0,8

	<b>2019</b>											
Grandes Categorias Econômicas	Jan	Fev	Mar	Abr	Mai	Jun	Jul	Ago	Set	Out	Nov	Dez
1 Bens de capital	- 1,7	4,9	- 0,1	4,6	- 2,0	- 0,9	0,4	- 0,1	- 0,1	- 0,3	- 0,8	- 11,6
2 Bens intermediários	- 0,2	- 0,8	- 0,9	- 0,9	0,9	- 0,6	- 0,2	1,5	0,2	0,1	- 1,8	0,1
3 Bens de consumo	- 0,2	1,7	- 1,0	2,8	- 1,6	- 0,6	0,7	- 0,6	1,3	1,6	- 2,0	- 2,0
31 Bens de consumo duráveis	1,0	3,7	- 1,7	5,5	- 5,9	- 0,4	1,1	- 1,5	3,3	1,2	- 2,1	- 3,9
32 Bens de consumo semiduráveis e não duráveis	0,2	0,6	- 1,0	2,7	- 1,6	- 1,0	1,3	- 0,2	0,4	1,1	- 0,8	- 1,6

	<b>2020</b>											
Grandes Categorias Econômicas	Jan	Fev	Mar	Abr	Mai	Jun	Jul	Ago	Set	Out	Nov	Dez
1 Bens de capital	13,0	1,6	- 16,2	- 40,7	28,7							
2 Bens intermediários	0,8	0,8	- 3,7	- 15,1	5,2							
3 Bens de consumo	0,8	- 0,4	- 14,6	- 26,1	14,5							
31 Bens de consumo duráveis	4,8	0,6	- 24,2	- 79,1	92,5							
32 Bens de consumo semiduráveis e não duráveis	0,0	- 0,2	- 12,1	- 12,1	8,4							

Fonte: IBGE, Diretoria de Pesquisas, Coordenação de Indústria

Nota: Ponderação PIA -2010

