



Indicadores IBGE

Pesquisa Industrial Mensal

Produção Física
Brasil

março 2019

Publicado em 03/05/2019 às 9 horas

Presidente da República
Jair Messias Bolsonaro

Ministro da Economia
Paulo Roberto Nunes Guedes

INSTITUTO BRASILEIRO DE GEOGRAFIA E ESTATÍSTICA - IBGE

Presidente
Susana Cordeiro Guerra

Diretor-Executivo
Fernando José de Araújo Abrantes

ORGÃOS ESPECÍFICOS SINGULARES

Diretoria de Pesquisas
Claudio Dutra Crespo

Diretoria de Geociências
João Bosco de Azevedo

Diretoria de Informática
José Sant'Anna Bevilacqua

Centro de Documentação e Disseminação de Informações
David Wu Tai

Escola Nacional de Ciências Estatísticas
Maysa Sacramento de Magalhães

UNIDADE RESPONSÁVEL

Diretoria de Pesquisas

Coordenação de Indústria
Flávio Renato Keim Magheli

Gerência de Análise e Metodologia
Alexandre Pessoa Brandão

Gerência da Pesquisa Industrial Mensal - Produção Física
André Luiz Oliveira Macedo

Colaboradores: (em ordem alfabética)
Bernardo Monteiro dos Anjos de Almeida
Carlos Paulo de Andrade
Denise Rocha Daniel de Deus
Felipe Figueiredo Câmara
Fernando Abritta Figueiredo
Lucas Andrade Maia
Manoela Gonçalves Cabo da Silva
Marco Antônio de Moraes
Nilson Enir de Mattos
Renato Fernandes
Ricardo Neves Tavares
Sandra Regina Ribeiro Porto

Indicadores IBGE
Plano de divulgação:

Trabalho e rendimento

Pesquisa mensal de emprego*

Pesquisa nacional por amostra de domicílios contínua

Agropecuária

Estatística da produção agrícola **

Estatística da produção pecuária **

Indústria

Pesquisa industrial mensal: emprego e salário ***

Pesquisa industrial mensal: produção física Brasil

Pesquisa industrial mensal: produção física regional

Comércio

Pesquisa mensal de comércio

Serviços

Pesquisa mensal de serviços

Índices, preços e custos

Índice de preços ao produtor – indústrias extrativas e de transformação

Sistema nacional de índices de preços ao consumidor:

IPCA-E

Sistema nacional de índices de preços ao consumidor:

INPC - IPCA

Sistema nacional de pesquisa de custos e índices da construção civil

Contas nacionais trimestrais

Contas nacionais trimestrais: indicadores de volume e valores correntes

* O último fascículo divulgado corresponde a fevereiro de 2016.

** Continuação de: Estatística da produção agropecuária, a partir de janeiro de 2006. A produção agrícola é composta do Levantamento Sistemático da Produção Agrícola. A produção pecuária é composta da Pesquisa Trimestral do Abate de Animais, da Pesquisa Trimestral do Leite, da Pesquisa Trimestral do Couro e da Produção de Ovos de Galinha.

*** O último fascículo divulgado corresponde a dezembro de 2015.

Iniciado em 1982, com a divulgação de indicadores sobre trabalho e rendimento, indústria e preços, o periódico **Indicadores IBGE** passou a incorporar, no decorrer das décadas seguintes, informações sobre agropecuária, contas nacionais trimestrais e serviços, visando contemplar as variadas demandas por estatísticas conjunturais para o País. Outros temas poderão ser abarcados futuramente, de acordo com as necessidades de informação identificadas. O periódico é subdividido em fascículos por temas específicos, que incluem tabelas de resultados, comentários e notas metodológicas. As informações apresentadas estão disponíveis em diferentes níveis geográficos: nacional, regional e metropolitano, variando por fascículo

SUMÁRIO

NOTAS METODOLÓGICAS	2
---------------------------	---

RESULTADOS PARA MARÇO DE 2019

COMENTÁRIOS	6
-------------------	---

ÍNDICES

Por seções e atividades de indústria.....	24
Por grandes categorias econômicas.....	25
Por grupos e classes industriais.....	26
Sazonalmente ajustados	
Por seções e atividades de indústria.....	30
Por grandes categorias econômicas.....	36

NOTAS METODOLÓGICAS

1 - Os indicadores de quantum utilizam dados primários da Pesquisa Industrial Mensal de Produção Física (PIM-PF). O painel de produtos e de informantes acompanhado é uma amostra intencional obtida a partir das informações da Pesquisa Industrial Anual - Empresa (PIA-Empresa) e da Pesquisa Industrial Anual - Produto (PIA-Produto) do ano de 2010, representando aproximadamente 85% do Valor da Transformação Industrial da PIA-Empresa do ano de 2010, abrangendo 944 produtos e 7.800 unidades locais a partir de janeiro de 2012.

2 - A base de ponderação dos indicadores é fixa e tem como referência a estrutura do Valor da Transformação Industrial referente ao ano de 2010. Assim, os pesos atribuídos para as atividades e produtos estão baseados nas pesquisas anuais da indústria de 2010.

3 - A fórmula de cálculo, nos diversos níveis de agregação, baseiam-se em uma adaptação do índice de Laspeyres - base fixa em cadeia (com atualização de pesos). Assim, os índices são definidos como médias ponderadas de relativos de quantidades cujos pesos são definidos pelo valor de cada produto, estimado a partir das quantidades vigentes no mês de comparação (t-1) e dos preços do período base. Conseqüentemente, à medida que um produto apresenta variação de quantum superior à média dos seus congêneres cresce sua importância no seu respectivo segmento industrial de origem. Analogamente, esses movimentos são observados em todos os níveis.

4 - São divulgados cinco tipos de índices:

- **ÍNDICE BASE FIXA MENSAL (NÚMERO-ÍNDICE)**: compara a produção do mês de referência do índice com a média mensal produzida no ano base da pesquisa (2012);
- **ÍNDICE MÊS/MÊS ANTERIOR**: compara a produção do mês de referência do índice com a do mês imediatamente anterior. As séries são obtidas a partir do índice de base fixa mensal ajustado sazonalmente;
- **ÍNDICE MENSAL**: compara a produção do mês de referência do índice em relação a igual mês do ano anterior;

- **ÍNDICE ACUMULADO NO ANO:** compara a produção acumulada no ano, de janeiro até o mês de referência do índice, em relação a igual período do ano anterior;
- **ÍNDICE ACUMULADO NOS ÚLTIMOS 12 MESES:** compara a produção acumulada nos últimos 12 meses de referência do índice em relação a igual período imediatamente anterior.

5 - Foi realizado o encadeamento das séries de Índices de Base Fixa, encerradas em fevereiro de 2014 (base média 2002 = 100), com a série que se iniciou em janeiro de 2012 (base 2012 = 100). A série encadeada tem como referência a média mensal de 2012 = 100 e não altera as séries dos índices anteriores a 2012 nas seguintes comparações: mês contra igual mês do ano anterior, acumulado no ano e acumulado nos últimos 12 meses.

6 - O ajuste sazonal das séries foi obtido utilizando-se o software X-13 ARIMA-SEATS, U.S. Census Bureau. Considera-se, além dos efeitos sazonais, tratamento específico para o efeito calendário (Trading Day - TD), a identificação de *outliers* e a correção de dias úteis para feriados móveis (Carnaval, Corpus Christi e Páscoa). Para os feriados de Carnaval e Corpus Christi utilizou-se o programa GENHOL (Generate Holiday Regression Variables), disponibilizado pelo U.S. Census Bureau, de modo a gerar a matriz de coeficientes de regressão. A modelagem foi definida com a série de 192 meses (janeiro de 2002 a dezembro de 2017) para a indústria geral, seções, atividades de indústria e as grandes categorias econômicas; e de 72 meses (janeiro de 2012 a dezembro de 2017) para as séries de impressão e reprodução de gravações e de manutenção, reparação e instalação de máquinas e equipamentos. Os modelos adotados nas séries divulgadas a partir de abril de 2018 são os seguintes:

PESQUISA INDUSTRIAL MENSAL PRODUÇÃO FÍSICA - BRASIL

CNAE	INDÚSTRIA GERAL E ATIVIDADES	DECOMPOSIÇÃO	MODELO ARIMA	REGRESSÃO (REGARIMA)
IG	Indústria Geral	Aditiva	(1 1 0)(0 1 1)	Carnaval, Corpus Christi, TD, Páscoa (1)
IT	Indústria de Transformação	Multiplicativa	(0 1 0)(0 1 1)	Carnaval, Corpus Christi, TD, Páscoa (1)
B	Indústrias Extrativas	Multiplicativa	(0 1 1)(0 1 1)	Páscoa (8)
10	Produtos Alimentícios	Aditiva	(2 0 0)(0 1 1)	TD Páscoa (1)
11	Bebidas	Multiplicativa	(0 1 1)(0 1 1)	TD Páscoa (1)
12	Produtos do Fumo	Multiplicativa	(1 0 0)(0 1 1)	
13	Produtos Têxteis	Multiplicativa	(0 1 1)(0 1 1)	Carnaval, Corpus Christi, TD, Páscoa (1)
14	Confecção de Artigos do Vestuário e Acessórios	Aditiva	(0 1 1)(0 1 1)	Carnaval, Corpus Christi, TD, Páscoa (1)
15	Couros, Artigos para Viagem e Calçados	Aditiva	(1 0 0)(0 1 1)	Carnaval, Corpus Christi, TD, Páscoa (1), Constante
16	Produtos da Madeira	Aditiva	(1 1 0)(0 1 1)	Carnaval, Corpus Christi, TD, Páscoa (1)
17	Celulose, Papel e Produtos de Papel	Multiplicativa	(0 1 1)(0 1 1)	
18	Impressão e Reprodução de Gravações	Multiplicativa	(0 0 0)(0 1 1)	TD, Constante
19	Coque, Produtos Derivados do Petróleo e Biocombustível	Multiplicativa	(1 1 1)(0 1 1)	Carnaval, Corpus Christi
20B	Perfumaria, Sabões, Detergentes e Produtos de Limpeza e de Higiene Pessoal	Aditiva	(1 1 1)(0 1 1)	Carnaval, Corpus Christi, TD, Páscoa (1)
20C	Outros Produtos Químicos	Aditiva	(0 1 2)(0 1 1)	TD, Páscoa (1)
21	Produtos Farmoquímicos e Farmacêuticos	Aditiva	(0 1 1)(0 1 1)	Carnaval, Corpus Christi, TD
22	Produtos de Borracha e de Material Plástico	Multiplicativa	(0 1 0)(1 1 1)	Carnaval, Corpus Christi, TD, Páscoa (1)
23	Produtos de Minerais Não-Metálicos	Multiplicativa	(0 1 1)(0 1 1)	Carnaval, Corpus Christi, TD, Páscoa (1)
24	Metalurgia	Multiplicativa	(0 1 0)(0 1 1)	Carnaval, Corpus Christi, TD
25	Produtos de Metal, exceto Máquinas e Equipamentos	Multiplicativa	(1 1 0)(1 1 1)	Carnaval, Corpus Christi, TD, Páscoa (8)
26	Equipamentos de Informática, Produtos Eletrônicos e Ópticos	Aditiva	(0 1 0)(0 1 1)	Carnaval, Corpus Christi, TD, Páscoa (1)
27	Máquinas, Aparelhos e Materiais Elétricos	Aditiva	(0 1 0)(0 1 1)	Carnaval, Corpus Christi, TD, Páscoa (1)
28	Máquinas e Equipamentos	Multiplicativa	(0 1 0)(0 1 1)	Carnaval, Corpus Christi, Páscoa (1)
29	Veículos Automotores, Reboques e Carrocerias	Multiplicativa	(1 1 0)(1 1 1)	Carnaval, Corpus Christi, TD, Páscoa (1)
30	Outros Equipamentos de Transporte	Multiplicativa	(0 1 1)(0 1 1)	Carnaval, Corpus Christi, TD, Constante
31	Móveis	Aditiva	(0 1 0)(1 1 1)	Carnaval, Corpus Christi, TD, Páscoa (1)
32	Produtos Diversos	Multiplicativa	(2 0 1)(0 1 1)	Carnaval, Corpus Christi, TD, Páscoa (1)
33	Manutenção, Reparação e Instalação de Máquinas e Equipamentos	Multiplicativa	(1 1 0)(0 0 1)	Páscoa (15)

GRANDES CATEGORIAS ECONÔMICAS	DECOMPOSIÇÃO	MODELO ARIMA	REGRESSÃO (REGARIMA)
Bens de Capital	Multiplicativa	(0 1 0)(0 1 1)	Carnaval, Corpus Christi, TD, Páscoa (1)
Bens Intermediários	Multiplicativa	(0 1 0)(0 1 1)	Carnaval, Corpus Christi, TD, Páscoa (1)
Bens de Consumo	Multiplicativa	(0 1 1)(0 1 1)	Carnaval, Corpus Christi, TD, Páscoa (1)
Bens de Consumo Duráveis	Multiplicativa	(0 1 1)(1 1 1)	Carnaval, Corpus Christi, TD, Páscoa (1)
Bens de Consumo Semi e Não-Duráveis	Multiplicativa	(0 1 1)(0 1 1)	Carnaval, Corpus Christi, TD, Páscoa (1)

7 - Os índices apresentados neste documento estão sujeitos à retificação nos dados primários por parte dos informantes da pesquisa, sendo incorporadas revisões a partir de janeiro do ano anterior ao de referência da pesquisa. Os dados ajustados sazonalmente podem ser revisados desde o início da sua série histórica a cada divulgação.

Informações mais detalhadas sobre os procedimentos metodológicos podem ser solicitadas via e-mail ibge@ibge.gov.br; atendimento telefônico 0800-721-8181; ou na Coordenação da Pesquisa - Avenida Chile, 500 - 5º andar - CEP 20031-070 - Rio de Janeiro - RJ, telefone:(21) 2142-4513.

Comentários

Em março de 2019, a produção industrial nacional mostrou recuo de 1,3% frente ao mês imediatamente anterior, na série livre de influências sazonais, eliminando, assim, o avanço de 0,6% observado em fevereiro último. Na série sem ajuste sazonal, no confronto com igual mês do ano anterior, o total da indústria apontou redução de 6,1% em março de 2019 e marcou a queda mais intensa desde maio de 2018 (-6,3%). Assim, o setor industrial acumulou redução de 2,2% nos três primeiros meses de 2019. A taxa anualizada, indicador acumulado nos últimos doze meses, ao assinalar variação negativa de 0,1% em março de 2019, apontou o primeiro resultado negativo desde agosto de 2017 e permaneceu com a trajetória descendente iniciada em julho de 2018 (3,3%).

No recuo de 1,3% da atividade industrial na passagem de fevereiro para março de 2019, três das quatro grandes categorias econômicas e 16 dos 26 ramos pesquisados mostraram redução na produção. Entre as atividades, a principal influência negativa foi registrada por produtos alimentícios, que recuou 4,9%, eliminando, dessa forma, parte da expansão de 13,8% acumulada no período novembro de 2018-fevereiro de 2019. Outras contribuições negativas importantes sobre o total da indústria vieram de veículos automotores, reboques e carrocerias (-3,2%), de coque, produtos derivados do petróleo e biocombustíveis (-2,7%), de indústrias extrativas (-1,7%) e de outros produtos químicos (-3,3%). Com os resultados desse mês, o primeiro setor voltou a recuar após avançar 6,4% em fevereiro; o segundo devolveu parte da expansão de 3,9% verificada no mês anterior; o terceiro acumulou perda de 17,6% em três meses consecutivos de queda na produção; e o último acentuou a queda de 0,5% registrada em fevereiro. Por outro lado, entre os nove ramos que ampliaram a produção nesse mês, o desempenho de maior relevância para a média global foi assinalado por produtos farmoquímicos e farmacêuticos, que avançou 4,6%, intensificando, assim, o crescimento de 1,5% verificado no mês anterior. Com esses resultados, essa atividade eliminou parte da queda de 10,9% observada em janeiro de 2019.

Entre as grandes categorias econômicas, ainda na comparação com o mês imediatamente anterior, bens intermediários (-1,5%), bens de consumo duráveis (-1,3%) e bens de consumo semi e não-duráveis (-1,1%) assinalaram

as taxas negativas em março de 2019. Com esses resultados, o primeiro segmento apontou o terceiro mês seguido de queda na produção e acumulou perda de 2,7%; e os dois últimos interromperam dois meses consecutivos de crescimento, período em que registraram expansão de 4,5% e 0,7%, respectivamente. Por outro lado, o setor produtor de bens de capital (0,4%) apontou a única taxa positiva nesse mês e marcou o segundo avanço consecutivo, acumulando nesse período expansão de 5,1%.

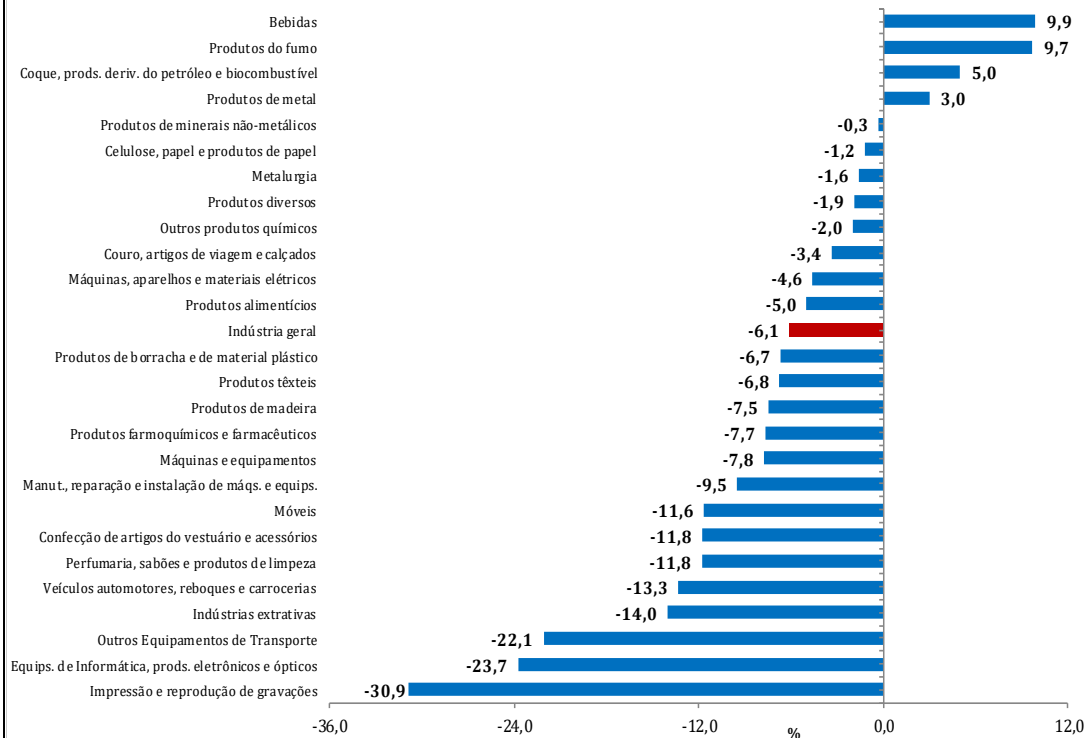
Ainda na série com ajuste sazonal, a evolução do índice de média móvel trimestral para o total da indústria mostrou decréscimo de 0,5% no trimestre encerrado em março de 2019 frente ao nível do mês anterior e manteve a trajetória predominantemente descendente iniciada em agosto de 2018. Entre as grandes categorias econômicas, ainda em relação ao movimento deste índice na margem, bens intermediários, ao recuar 0,9%, apontou a queda mais acentuada em março de 2019 e o segundo resultado negativo consecutivo, acumulando nesse período redução de 1,2%. O segmento de bens de consumo semi e não-duráveis (-0,1%) também assinalou taxa negativa nesse mês, permanecendo, dessa forma, com a trajetória predominantemente descendente iniciada em agosto do ano passado. Por outro lado, os setores produtores de bens de consumo duráveis (1,0%) e de bens de capital (0,9%) apontaram os avanços em março de 2019, com o primeiro registrando o segundo mês consecutivo de expansão e acumulando nesse período ganho de 2,1%; e o último voltando a crescer após quatro meses seguidos de taxas negativas, período em que acumulou perda de 8,3%.

Na comparação com igual mês do ano anterior, o setor industrial assinalou queda de 6,1% em março de 2019, com resultados negativos nas quatro grandes categorias econômicas, 22 dos 26 ramos, 60 dos 79 grupos e 63,7% dos 805 produtos pesquisados. Vale citar que março de 2019 (19 dias) teve dois dias úteis a menos do que igual mês do ano anterior (21). Entre as atividades, indústrias extrativas (-14,0%) e veículos automotores, reboques e carrocerias (-13,3%) exerceram as maiores influências negativas na formação da média da indústria, pressionadas, em grande medida, pela menor fabricação dos itens minérios de ferro, refletindo, em grande parte, os efeitos do rompimento de uma barragem de rejeitos de mineração na região de Brumadinho (MG) ocorrido em janeiro de 2019, na primeira; e automóveis,

caminhões e veículos para transporte de mercadorias, na segunda. Outras contribuições negativas relevantes sobre o total nacional vieram de produtos alimentícios (-5,0%), de equipamentos de informática, produtos eletrônicos e ópticos (-23,7%), de máquinas e equipamentos (-7,8%), de outros equipamentos de transporte (-22,1%), de confecção de artigos do vestuário e acessórios (-11,8%), de produtos de borracha e de material plástico (-6,7%), de impressão e reprodução de gravações (-30,9%), de produtos farmoquímicos e farmacêuticos (-7,7%), de perfumaria, sabões, produtos de limpeza e de higiene pessoal (-11,8%), de manutenção, reparação e instalação de máquinas e equipamentos (-9,5%) e de móveis (-11,6%). Em termos de produtos, os impactos negativos mais importantes nesses ramos foram, respectivamente, açúcar refinado de cana-de-açúcar e VHP, carnes de bovinos frescas ou refrigeradas, biscoitos e bolachas, sucos concentrados de frutas, farinha de trigo, óleo de soja em bruto, leite esterilizado/UHT/Longa Vida, carnes e miudezas de aves frescas ou refrigeradas, produtos embutidos ou de salami e outras preparações de carnes de suínos e bombons e chocolates em barras; televisores, computadores pessoais portáteis (*laptops*, *notebooks*, *tablets* e semelhantes), telefones celulares, transmissores ou receptores de telefonia celular, antenas, computadores pessoais de mesa (*PC desktops*) e máquinas automáticas digitais para processamento de dados; rolamentos de esferas, agulhas, cilindros ou roletes para equipamentos industriais, máquinas para o setor de celulose, tratores agrícolas, aparelhos de ar-condicionado de paredes e de janelas (inclusive os do tipo *split system*) e máquinas para o setor de embalagens; aviões, embarcações para transporte de pessoas ou cargas (inclusive petroleiros e plataformas), vagões de passageiros e para transporte de mercadorias, partes e peças para veículos ferroviários, motocicletas e rebocadores e outros barcos para empurrar embarcações; camisas de uso masculino (de malha ou não), calças compridas de uso masculino (de malha ou não), camisas, blusas e semelhantes de uso feminino (de malha ou não), vestuário e seus acessórios para bebês (de malha), conjuntos de uso feminino (de malha ou não), sutiãs, calcinhas, cuecas, meias-calças, roupas de dormir ou de banho de uso feminino (de malha) e bermudas, jardineiras, *shorts* e semelhantes; peças e acessórios de plástico

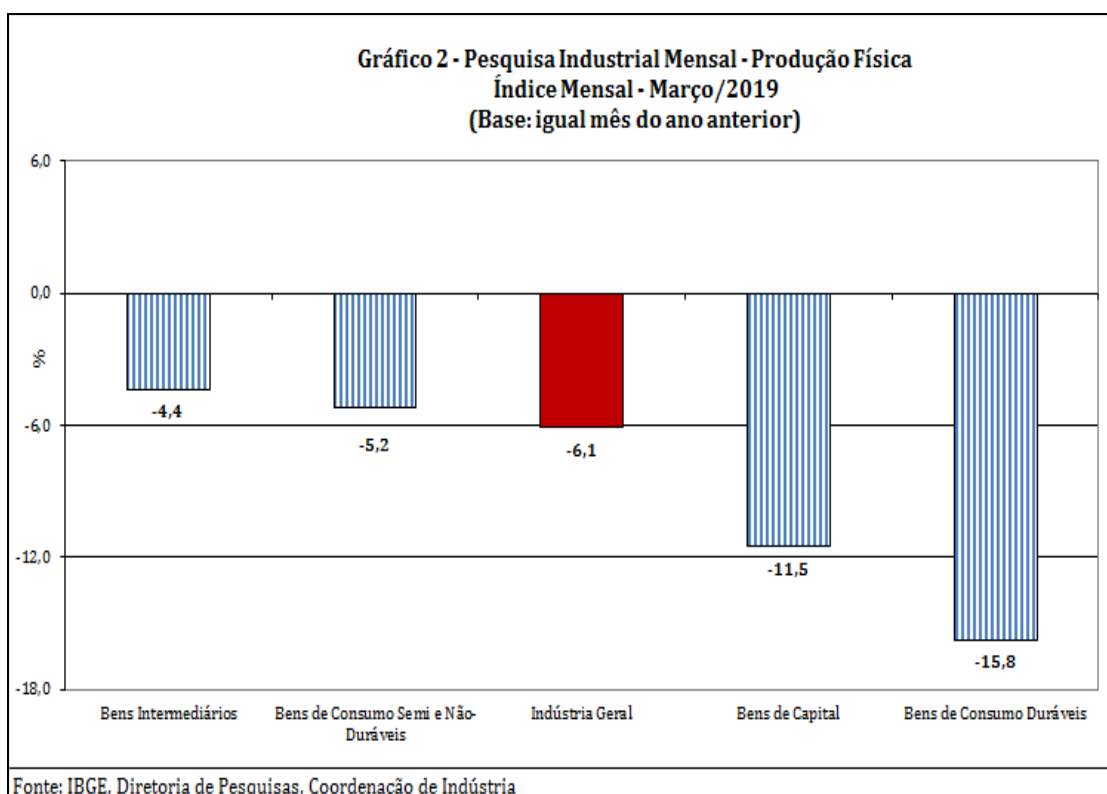
e de borracha para indústria automobilística, pneus novos para automóveis, ônibus e caminhões, artigos de plástico para uso doméstico, tubos ou canos de plásticos para construção civil, artigos descartáveis de plástico, conexões, juntas, cotovelos e outros acessórios de plástico para tubos, chapas, folhas e outras formas planas autoadesivas de plástico e reservatórios, caixas de água, cisternas, piscinas e artefatos semelhantes de plástico; livros, brochuras ou impressos sob encomenda, impressos para fins publicitários ou promocionais em papel, cds, impressos padronizados para uso comercial e rótulos adesivos de papel impressos; medicamentos; amaciantes, sabões ou detergentes em pó, xampus para cabelos, cremes de beleza e desodorantes corporais; serviços de manutenção e reparação de máquinas e equipamentos para usos industriais, de estruturas flutuantes e de máquinas e equipamentos para prospecção e extração mineral; e armários de madeira (inclusive embutidos ou modulados) e de metal para uso residencial, móveis de madeira para cozinhas (inclusive modulados), colchões, poltronas e sofás de madeira, cômodas e mesas de madeira e componentes, partes e peças de madeira para móveis. Por outro lado, ainda na comparação com março de 2018, entre os quatro setores que apontaram ampliação na produção, os principais impactos no total da indústria foram registrados por coque, produtos derivados do petróleo e biocombustíveis (5,0%) e bebidas (9,9%), impulsionados, em grande medida, pela maior produção de óleo diesel, óleos combustíveis, naftas para petroquímica e gasolina automotiva, no primeiro; e de cervejas, chope e vinhos de uvas, no segundo.

Gráfico 1 - Pesquisa Industrial Mensal - Produção Física
Índice Mensal - Março/2019
(Base: igual mês do ano anterior)



Fonte: IBGE, Diretoria de Pesquisas, Coordenação de Indústria

Ainda no confronto com igual mês do ano anterior, bens de consumo duráveis (-15,8%) e bens de capital (-11,5%) assinalaram, em março de 2019, os recuos mais acentuados entre as grandes categorias econômicas. Os setores produtores de bens de consumo semi e não-duráveis (-5,2%) e de bens intermediários (-4,4%) também apontaram taxas negativas, mas que foram menos elevadas do que a média nacional (-6,1%).



O segmento de bens de consumo duráveis mostrou redução de 15,8% em março de 2019 frente a igual período do ano anterior, após avançar 12,6% em fevereiro último, quando interrompeu três meses de resultados negativos consecutivos nesse tipo de comparação. Vale destacar que o recuo observado nesse mês foi o mais intenso desde julho de 2016 (-16,1%). Nesse mês, o setor foi particularmente pressionado pela queda na fabricação de automóveis (-16,8%) e de eletrodomésticos da "linha marrom" (-29,2%). Vale citar também as reduções assinaladas por motocicletas (-3,5%) e móveis (-17,1%). Por outro lado, os impactos positivos foram verificados nos grupamentos de eletrodomésticos da "linha branca" (2,9%) e de outros eletrodomésticos (2,5%).

O setor produtor de bens de capital, ao recuar 11,5% no índice mensal de março de 2019, marcou a queda mais intensa desde abril de 2016 (-15,0%). Na formação do índice desse mês, o segmento foi influenciado, em grande parte, pelo recuo observado no grupamento de bens de capital para equipamentos de transporte (-15,7%), pressionado, principalmente, pela menor fabricação de caminhões, aviões, veículos para o transporte de mercadorias, caminhão-trator para reboques e semirreboques, embarcações para transporte de pessoas ou cargas (inclusive petroleiros e plataformas)

e vagões de passageiros e para transporte de mercadorias. As demais taxas negativas foram registradas por bens de capital para fins industriais (-8,8%), de uso misto (-9,5%), para energia elétrica (-13,1%) e agrícolas (-9,2%). Por outro lado, o único impacto positivo foi assinalado pelo grupamento de bens de capital para construção (6,7%).

Ainda no confronto com igual mês do ano anterior, o segmento de bens de consumo semi e não-duráveis, ao recuar 5,2% em março de 2019, apontou a queda mais elevada desde maio de 2018 (-9,1%). O desempenho nesse mês foi explicado principalmente pela queda verificada no grupamento de não-duráveis (-10,6%), pressionado, em grande parte, pela menor fabricação de livros, brochuras ou impressos sob encomenda, medicamentos, impressos para fins publicitários ou promocionais em papel, amaciantes, sabões ou detergentes em pó, artigos de plástico para uso doméstico, xampus para cabelos, cremes de beleza e desodorantes corporais. Vale citar também os resultados negativos assinalados pelos subsetores de semiduráveis (-9,3%) e de alimentos e bebidas elaborados para consumo doméstico (-2,0%), influenciados, em grande medida, pela redução na produção de telefones celulares, cds, camisas de uso masculino (de malha ou não), calças compridas de uso masculino (de malha ou não), tênis, calçados de plástico moldado masculino e infantil, camisas, blusas e semelhantes de uso feminino (de malha ou não), vestuário e seus acessórios para bebês (de malha), conjuntos de uso feminino (de malha), colchões, garrafas térmicas, roupas de cama de tecidos (colchas, cobertores, lençóis, etc.), calçados de couro masculino e tapetes e outros revestimentos têxteis para pavimentos, no primeiro; e de açúcar refinado de cana-de-açúcar, carnes de bovinos frescas ou refrigeradas, biscoitos e bolachas, sucos concentrados de frutas, leite esterilizado/UHT/Longa Vida, carnes e miudezas de aves frescas ou refrigeradas, produtos embutidos ou de salami e outras preparações de carnes de suínos, bombons e chocolates em barras, café torrado e moído, massas alimentícias secas e sucos concentrados de laranja, no segundo. Por outro lado, o subsetor de carburantes (1,7%) apontou a única taxa positiva nessa categoria, impulsionado pela maior produção de gasolina automotiva.

A produção de bens intermediários apontou redução de 4,4% no índice mensal de março de 2019, sétima taxa negativa consecutiva nesse tipo de

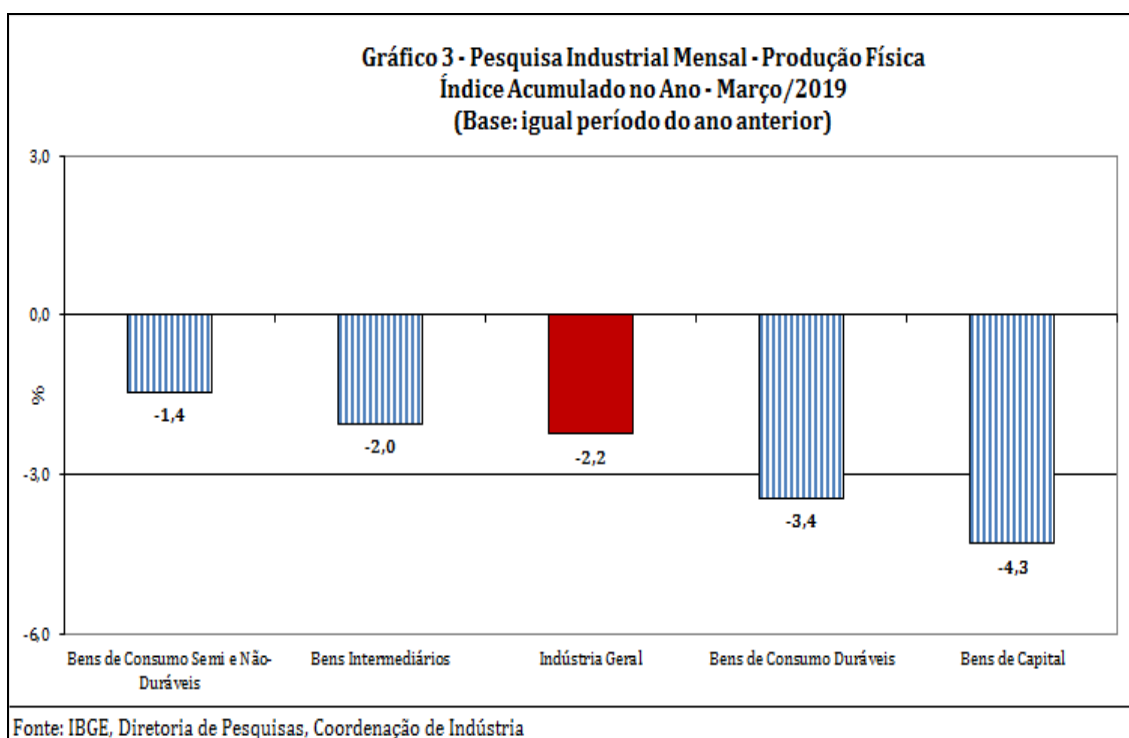
comparação e a mais elevada desde maio de 2018 (-4,9%). O resultado desse mês foi explicado, principalmente, pelos recuos nos produtos associados às atividades de indústrias extrativas (-14,0%), de veículos automotores, reboques e carrocerias (-9,5%), de produtos de borracha e de material plástico (-6,0%), de máquinas e equipamentos (-8,4%), de produtos alimentícios (-1,9%), de outros produtos químicos (-1,9%), de metalurgia (-1,6%), de produtos têxteis (-5,2%), de celulose, papel e produtos de papel (-0,9%) e de produtos de minerais não-metálicos (-0,3%), enquanto as pressões positivas foram registradas por coque, produtos derivados do petróleo e biocombustíveis (6,0%) e produtos de metal (1,9%). Ainda nessa categoria econômica, vale citar também os resultados assinalados pelos grupamentos de insumos típicos para construção civil (-3,9%), que interrompeu dois meses consecutivos de crescimento na produção; e de embalagens (1,3%), que apontou o terceiro avanço seguido nesse tipo de comparação, mas que foi o menos acentuado dessa sequência.

No índice acumulado para janeiro-março de 2019, frente a igual período do ano anterior, o setor industrial mostrou redução de 2,2%, com resultados negativos nas quatro grandes categorias econômicas, 21 dos 26 ramos, 55 dos 79 grupos e 56,9% dos 805 produtos pesquisados. Entre as atividades, indústrias extrativas (-7,5%) exerceu a maior influência negativa na formação da média da indústria, pressionada, em grande medida, pelos itens minérios de ferro e óleos brutos de petróleo. Vale destacar também as contribuições negativas assinaladas pelos ramos de equipamentos de informática, produtos eletrônicos e ópticos (-13,0%), de produtos farmoquímicos e farmacêuticos (-10,6%), de máquinas e equipamentos (-4,6%), de produtos alimentícios (-1,4%), de outros equipamentos de transporte (-10,5%), de produtos de borracha e de material plástico (-3,4%), de metalurgia (-1,8%), de produtos de madeira (-7,9%) e de celulose, papel e produtos de papel (-2,7%), influenciadas, principalmente, pelos itens televisores; medicamentos; máquinas para o setor de celulose, rolamentos de esferas, agulhas, cilindros ou roletes para equipamentos industriais, tratores agrícolas, aparelhos de ar-condicionado de paredes e de janelas (inclusive os do tipo *split system*), motoniveladores, máquinas para o setor de embalagens, máquinas para colheita e suas partes e peças, turbinas e

rodas hidráulicas, *bulldozers* e *angledozers* e máquinas para extração ou preparação de óleo ou gordura; açúcar VHP e refinado de cana-de-açúcar, sucos concentrados de laranja, óleo de soja em bruto, tortas, bagaços, farelos e outros resíduos da extração do óleo de soja, carnes e miudezas de aves frescas ou refrigeradas, sucos concentrados de frutas, farinha de trigo e carnes de bovinos frescas ou refrigeradas; aviões, vagões de passageiros e para transporte de mercadorias e embarcações para transporte de pessoas ou cargas (inclusive petroleiros e plataformas); peças e acessórios de plástico e de borracha para indústria automobilística, pneus novos para automóveis, tubos flexíveis de plástico, tubos ou canos de plásticos para construção civil, artigos de plástico para uso doméstico, artigos descartáveis de plástico, conexões, juntas, cotovelos e outros acessórios de plástico para tubos e reservatórios, caixas de água, cisternas, piscinas e artefatos semelhantes de plástico; tubos de aço com costura utilizados em oleodutos ou gasodutos, fio-máquina de aço ao carbono, bobinas a quente de aço ao carbono não revestidos, folhas-de-flandres, óxido de alumínio, zinco e ligas de zinco em formas brutas, tubos, canos ou perfis ocos de aço sem costura e alumínio não-ligado em formas brutas; madeira serrada, aplainada ou polida e painéis de fibras de madeira; e pastas químicas de madeira (celulose). Por outro lado, entre as cinco atividades que apontaram ampliação na produção, a principal influência no total da indústria foi registrada por coque, produtos derivados do petróleo e biocombustíveis (4,2%), impulsionada, em grande parte, pelos itens óleo diesel e óleos combustíveis. Outras contribuições positivas relevantes sobre o total nacional vieram de bebidas (5,0%) e de produtos de metal (5,4%). Em termos de produtos, os impactos positivos mais importantes nesses ramos foram, respectivamente, cervejas e chope; e construções pré-fabricadas de metal, pontes e elementos de pontes de ferro e aço, aparelhos de barbear, revólveres e pistolas, recipientes de ferro e aço para transporte ou armazenagem de gases, estruturas de ferro e aço em chapas ou em outras formas e artefatos de alumínio e de ferro e aço para uso doméstico.

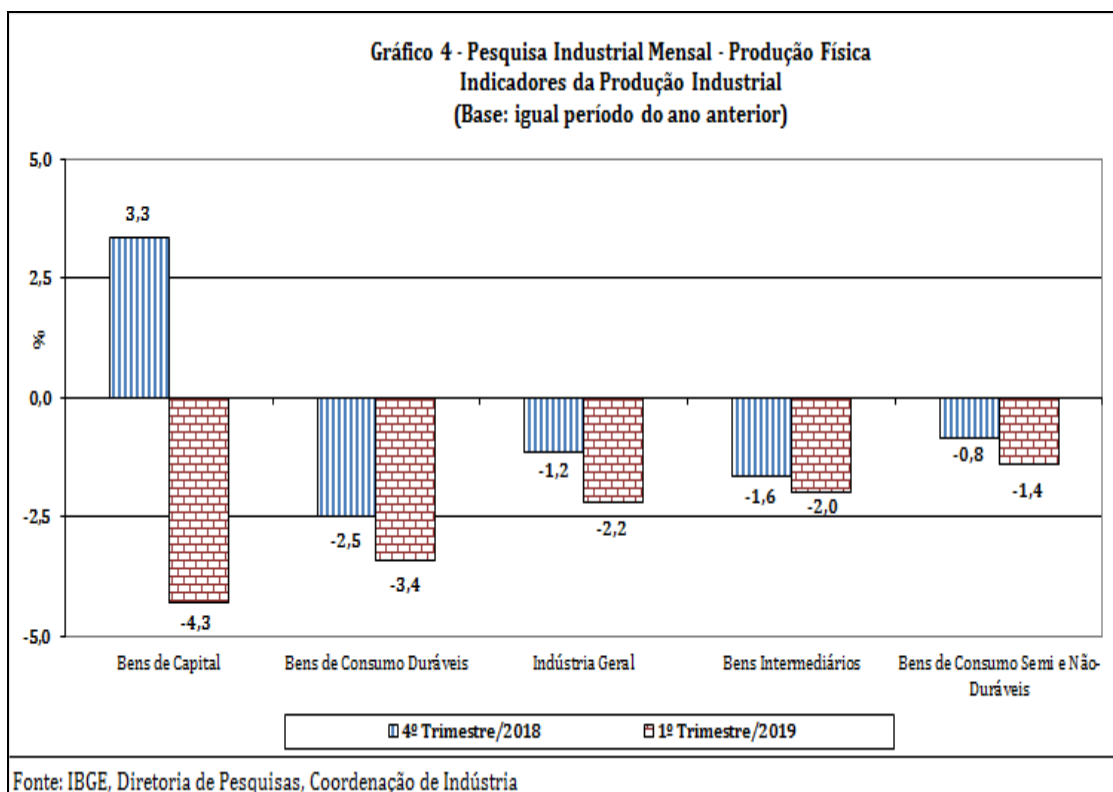
Entre as grandes categorias econômicas, o perfil dos resultados para o primeiro trimestre de 2019 mostrou menor dinamismo para bens de capital

(-4,3%) e bens de consumo duráveis (-3,4%), pressionadas, em grande parte, pela redução na fabricação de bens de capital para equipamentos de transporte (-4,2%) e para fins industriais (-4,9%), na primeira; e de eletrodomésticos da linha "marrom" (-16,7%), na segunda. Os setores produtores de bens intermediários (-2,0%) e de bens de consumo semi e não-duráveis (-1,4%) também assinalaram taxas negativas no índice acumulado no ano, mas com recuos abaixo da magnitude observada na média nacional (-2,2%).

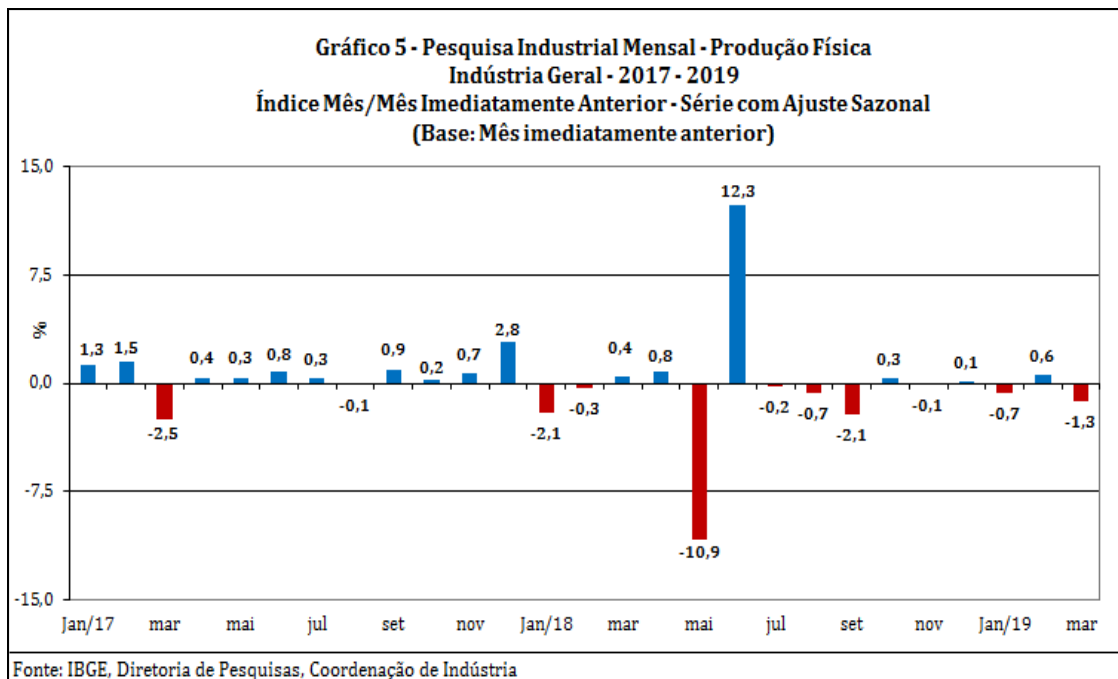


Em bases trimestrais, o setor industrial, ao recuar 2,2% no primeiro trimestre de 2019, intensificou a queda verificada no quarto trimestre de 2018 (-1,2%) e permaneceu com a clara perda de ritmo iniciada no último trimestre de 2017 (5,0%), todas as comparações contra igual período do ano anterior. A redução na intensidade da produção industrial também foi observada nas quatro grandes categorias econômicas, com destaque para bens de capital, que passou de 3,3% no quarto trimestre de 2018 para -4,3% nos três primeiros meses de 2019, pressionada, em grande parte, pela menor fabricação de bens de capital para equipamentos de transporte (de 6,0% para -4,2%) e agrícolas (de 28,5% para -5,3%). Os setores produtores de bens de consumo duráveis (de -2,5% para -3,4%), de bens de consumo semi e não-duráveis (de -0,8% para -1,4%) e de bens intermediários (de -1,6% para

-2,0%) também fizeram esse movimento entre os dois períodos.



Em síntese, o setor industrial, em março de 2019, volta a mostrar um quadro de menor ritmo produtivo, expresso não só na queda de 1,3% na comparação com o mês imediatamente anterior, recuo mais intenso desde setembro de 2018 (-2,1%), mas também no perfil disseminado de taxas negativas, já que três das quatro grandes categorias econômicas e dezesseis das vinte e seis atividades apontaram redução na produção. Com esses resultados, o total da indústria se encontra 17,6% abaixo do nível recorde alcançado em maio de 2011. Ainda na série com ajuste sazonal, com a perda de ritmo da atividade industrial nesse mês, o índice de média móvel trimestral volta a registrar taxa negativa e permanece com a trajetória predominantemente descendente iniciada em agosto de 2018.



No confronto com igual mês do ano anterior, a produção industrial, em março de 2019, volta a mostrar recuo, após assinalar expansão no mês anterior, quando interrompeu três meses consecutivos de queda na produção. No resultado desse mês, observa-se predomínio de taxas negativas, já que as quatro grandes categorias econômicas e a maior parte (22) das 26 atividades pesquisadas apontaram redução na produção. Mas cabe destacar que, além do menor ritmo da atividade industrial, também se verifica a influência do efeito-calendário, já que março de 2019 teve dois dias úteis a menos do que igual mês do ano anterior. No índice acumulado do ano, o total da indústria, ao recuar 2,2% nos três primeiros meses de 2019 permaneceu com o comportamento negativo e intensificou o ritmo de queda frente ao observado no último trimestre de 2018 (-1,2%), ambas as comparações com igual período do ano anterior.

Tabela 1
Indicadores da Produção Industrial por Grandes Categorias Econômicas
Brasil - Março de 2019

Grandes Categorias Econômicas	Variação (%)			
	Março 2019/Fevereiro 2019*	Março 2019/Março 2018	Acumulado Janeiro-Março	Acumulado nos Últimos 12 Meses
Bens de Capital	0,4	-11,5	-4,3	3,6
Bens Intermediários	-1,5	-4,4	-2,0	-0,6
Bens de Consumo	-2,0	-7,7	-1,9	0,3
Duráveis	-1,3	-15,8	-3,4	2,9
Semiduráveis e não Duráveis	-1,1	-5,2	-1,4	-0,5
Indústria Geral	-1,3	-6,1	-2,2	-0,1

Fonte: IBGE, Diretoria de Pesquisas, Coordenação de Indústria

*série com ajuste sazonal

Tabela 2
Indicadores da Produção Industrial por Grandes Categorias Econômicas
Índice trimestral (Base: igual trimestre do ano anterior)

Grandes Categorias Econômicas	2017				2018				2019			
	1º Tri	2º Tri	3º Tri	4º Tri	1º Tri	2º Tri	3º Tri	4º Tri	1º Tri	2º Tri	3º Tri	4º Tri
Bens de Capital	4,8	1,1	7,8	11,2	11,1	8,1	7,2	3,3	-4,3			
Bens Intermediários	0,3	0,7	1,7	4,2	1,6	0,5	0,5	-1,6	-2,0			
Bens de Consumo	2,9	-0,8	4,7	5,6	3,2	2,7	1,3	-1,2	-1,9			
Bens de Consumo Duráveis	11,0	9,0	14,6	17,8	17,0	11,4	7,3	-2,5	-3,4			
Bens de Consumo Semi e Não Duráveis	1,0	-3,0	2,5	2,8	-0,3	0,6	-0,2	-0,8	-1,4			
Indústria Geral	1,4	0,3	3,1	5,0	2,8	1,7	1,2	-1,2	-2,2			

Fonte: IBGE, Diretoria de Pesquisas, Coordenação de Indústria

Composição da Taxa de Crescimento da Indústria Geral ⁽¹⁾ (p.p.) - Brasil

Março de 2019

Atividades de Indústria	Março 2019 / Março 2018	Acumulado Janeiro-Março	Acumulado nos Últimos 12 Meses
Indústrias Extrativas	-1,75	-0,98	-0,05
Produtos Alimentícios	-0,65	-0,18	-0,90
Bebidas	0,33	0,19	0,05
Produtos do Fumo	0,05	-0,01	-0,02
Produtos Têxteis	-0,11	-0,05	-0,05
Confecção de Artigos do Vestuário e Acessórios	-0,25	-0,08	-0,08
Couro, Artigos para Viagem e Calçados	-0,06	-0,05	-0,03
Produtos de Madeira	-0,09	-0,10	-0,01
Celulose, Papel e Produtos de Papel	-0,04	-0,10	0,09
Impressão e Reprodução de Gravações	-0,23	-0,08	-0,02
Coque, Produtos Derivados do Petróleo e Biocombustíveis	0,47	0,40	0,35
Perfumaria, Sabões, Detergentes e Produtos de Limpeza e de Higiene Pessoal	-0,20	-0,04	-0,02
Outros Produtos Químicos	-0,10	-0,04	-0,03
Produtos Fardoquímicos e Farmacêuticos	-0,20	-0,26	0,04
Produtos de Borracha e de Material Plástico	-0,25	-0,13	-0,04
Minerais Não Metálicos	-0,01	0,07	0,03
Metalurgia	-0,09	-0,10	0,08
Produtos de Metal - exclusive Máquinas e Equipamentos	0,09	0,16	0,11
Equipamentos de Informática, Produtos Eletrônicos e Outros	-0,64	-0,33	-0,14
Máquinas, Aparelhos e Materiais Elétricos	-0,11	-0,03	-0,01
Máquinas e Equipamentos	-0,36	-0,21	0,04
Veículos Automotores, Reboques e Carrocerias	-1,33	-0,06	0,64
Outros Equipamentos de Transporte	-0,27	-0,13	-0,04
Móveis	-0,13	-0,04	-0,03
Produtos Diversos	-0,02	0,05	0,01
Manutenção, Reparação e Instalação de Máquinas e Equipamentos.	-0,14	-0,09	-0,04
Indústria Geral	-6,1	-2,2	-0,1

Fonte: IBGE, Diretoria de Pesquisas, Coordenação de Indústria

⁽¹⁾ $C = (I_g - 100) \cdot K$, onde: C=Participação da atividade na formação do total da taxa de crescimento, I_g=Indicador da atividade e K= peso da atividade no total da Indústria Geral.

Composição da Taxa de Crescimento da Indústria Geral ⁽¹⁾ (p.p.) - Brasil

Março de 2019

Categorias Econômicas	Março 2019 / Março 2018	Acumulado Janeiro-Março	Acumulado nos Últimos 12 Meses
1 - Bens de Capital (BK)	-0,92	-0,32	0,25
2 - Bens Intermediários (BI)	-2,56	-1,21	-0,37
3 - Bens de Consumo (BC) - (31+32)	-2,49	-0,60	0,08
31 - Bens de Consumo Duráveis (BCD)	-1,22	-0,25	0,19
32 - Bens de Consumo Semi e Não-Duráveis (BCND)	-1,27	-0,35	-0,11
Bens Não Especificados Anteriormente	-0,14	-0,09	-0,04
Indústria Geral	-6,1	-2,2	-0,1

Fonte: IBGE, Diretoria de Pesquisas, Coordenação de Indústria

⁽¹⁾ $C = (I_g - 100) \cdot K$, onde: C=Participação da atividade na formação do total da taxa de crescimento, I_g=Indicador da atividade e K= peso da atividade no total da Indústria Geral.

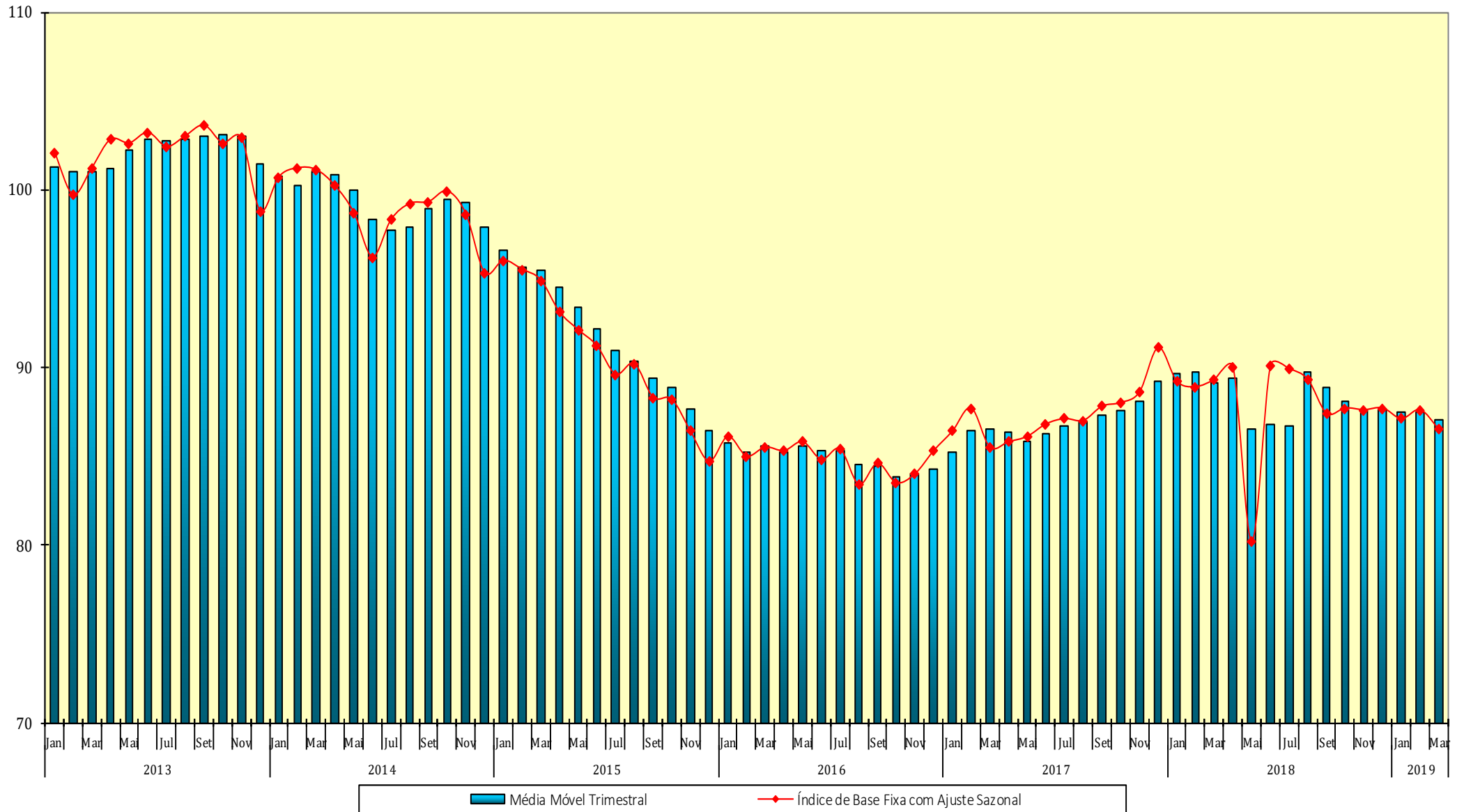
Índices de Média Móvel Trimestral* / 2014-2019

Ano / Mês	Bens de Capital	Bens Intermediários	Bens de Consumo		Indústria Geral	
			Duráveis	Semiduráveis e Não-Duráveis		
2014	Jan	104,73	100,07	102,30	101,87	100,80
	Fev	104,73	99,00	102,27	102,17	100,23
	Mar	109,73	99,10	103,33	103,00	101,00
	Abr	108,50	99,03	102,30	103,33	100,83
	Mai	105,40	98,43	99,10	103,30	100,00
	Jun	99,93	97,67	89,47	102,17	98,37
	Jul	98,47	97,17	86,87	101,97	97,73
	Ago	98,33	97,70	85,83	101,60	97,90
	Set	101,73	97,70	93,07	102,40	98,93
	Out	102,20	98,07	94,87	102,27	99,47
	Nov	102,60	97,87	96,20	101,87	99,27
	Dez	95,63	97,80	93,83	100,63	97,93
2015	Jan	93,07	97,30	91,73	99,00	96,63
	Fev	88,77	96,87	88,77	97,80	95,60
	Mar	90,10	96,70	87,00	96,90	95,47
	Abr	85,77	96,30	84,67	95,67	94,50
	Mai	81,83	95,43	83,00	94,83	93,37
	Jun	77,93	94,60	79,10	94,50	92,13
	Jul	75,20	93,37	77,53	94,63	90,97
	Ago	71,93	93,17	76,33	94,53	90,33
	Set	71,03	92,03	75,80	94,63	89,37
	Out	70,00	91,90	73,17	94,80	88,90
	Nov	70,30	89,83	69,63	95,10	87,63
	Dez	65,23	88,47	67,90	94,63	86,43
2016	Jan	63,20	86,90	66,90	94,17	85,73
	Fev	61,87	86,30	63,90	92,83	85,27
	Mar	65,77	86,47	63,70	93,07	85,53
	Abr	67,07	86,50	61,87	93,47	85,27
	Mai	69,10	86,93	64,70	94,07	85,53
	Jun	69,87	86,83	64,70	93,40	85,30
	Jul	70,17	87,37	66,77	92,27	85,33
	Ago	69,13	87,13	66,40	91,43	84,53
	Set	68,47	87,23	66,63	91,20	84,47
	Out	67,70	86,53	66,43	90,87	83,83
	Nov	68,13	86,37	67,97	90,53	84,03
	Dez	67,97	86,00	69,57	90,47	84,27
2017	Jan	67,97	86,20	70,30	91,87	85,23
	Fev	68,53	86,87	71,00	93,40	86,47
	Mar	68,83	87,27	70,47	93,63	86,53
	Abr	69,67	87,43	69,60	92,30	86,33
	Mai	69,60	87,47	70,03	91,50	85,80
	Jun	71,13	87,83	70,90	91,50	86,23
	Jul	72,67	88,27	73,10	92,83	86,67
	Ago	73,67	88,37	74,13	93,43	86,97
	Set	74,17	88,67	76,63	93,57	87,30
	Out	74,50	88,83	78,07	93,40	87,60
	Nov	75,00	89,37	79,73	93,00	88,13
	Dez	75,97	90,10	83,03	93,67	89,23
2018	Jan	76,77	90,13	84,63	93,90	89,63
	Fev	77,17	89,77	85,03	94,17	89,73
	Mar	77,90	88,90	83,47	94,07	89,13
	Abr	78,83	88,97	84,33	94,07	89,40
	Mai	75,30	87,30	78,27	90,70	86,50
	Jun	75,87	87,70	78,17	90,97	86,77
	Jul	74,80	88,23	77,73	91,00	86,73
	Ago	79,90	90,03	84,33	94,53	89,77
	Set	79,43	89,40	82,63	93,80	88,87
	Out	80,73	88,23	81,73	93,07	88,13
	Nov	79,40	87,87	80,03	92,53	87,57
	Dez	77,50	88,00	79,47	92,27	87,67
2019	Jan	74,60	88,23	78,63	92,17	87,47
	Fev	74,03	88,00	79,50	92,33	87,47
	Mar	74,67	87,20	80,30	92,20	87,07

FONTE: IBGE, Diretoria de Pesquisas, Coordenação de Indústria

*Séries com ajuste sazonal

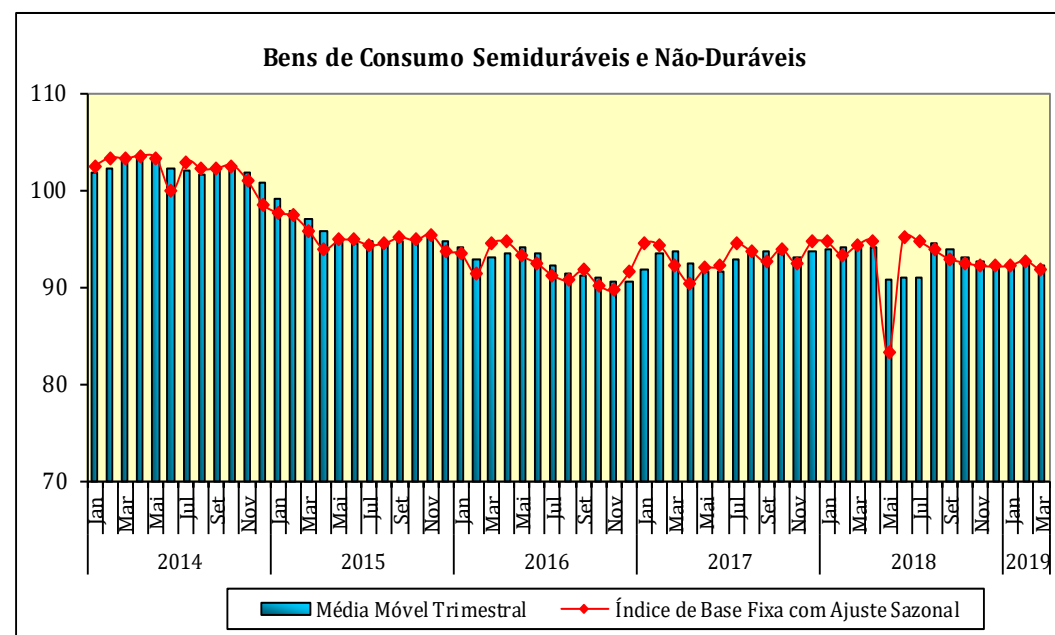
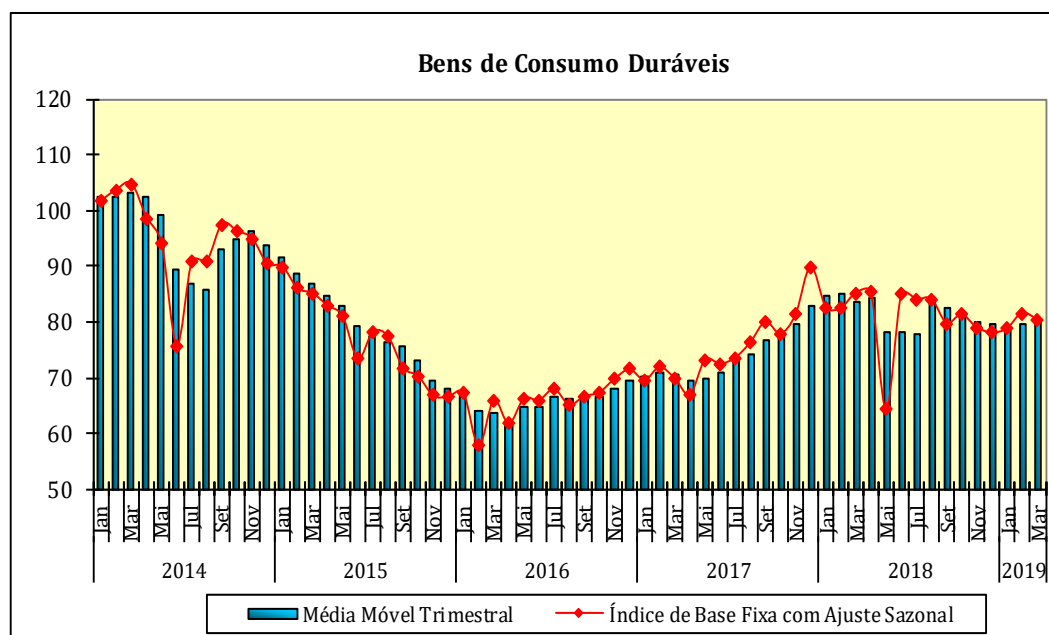
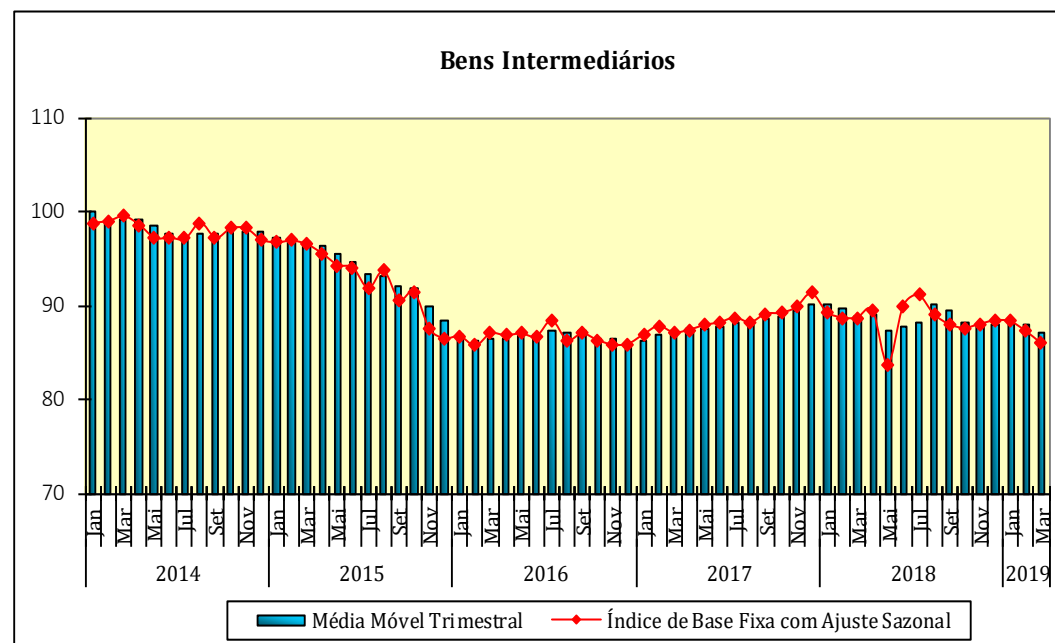
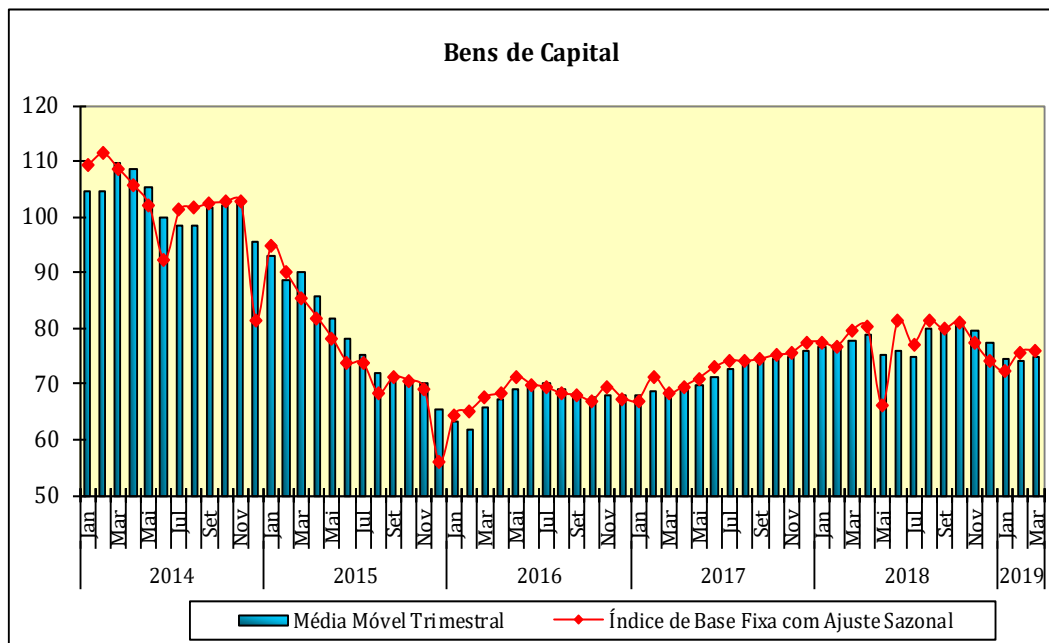
Indústria Geral
Índice de Base Fixa Mensal x Índice de Média Móvel Trimestral
Séries com Ajuste Sazonal



Fonte: IBGE, Diretoria de Pesquisas, Coordenação de Indústria

* Série com ajuste sazonal

Índices de Base Fixa (2012=100) * Séries com Ajuste Sazonal
Média Móvel Trimestral - 2014-2019



Pesquisa Industrial Mensal - Produção Física
Indicadores da Produção Industrial, segundo as Seções e Atividades de Indústria (Número índice)
Brasil - 2019

Seções e Atividades de Indústria	Base fixa mensal (1)			Mensal (2)			Acumulado (3)			Últimos 12 meses (4)		
	Jan	Fev	Mar	Jan	Fev	Mar	Jan-Jan	Jan-Fev	Jan-Mar	Até-Jan	Até-Fev	Até-Mar
1- Indústria geral	80,4	78,9	81,0	97,8	102,1	93,9	97,8	99,9	97,8	100,5	100,5	99,9
2 - Indústrias extrativas	102,5	79,2	83,0	100,8	89,9	86,0	100,8	95,8	92,5	100,8	100,5	99,6
3 - Indústrias de transformação	77,7	78,9	80,8	97,3	103,9	95,0	97,3	100,5	98,6	100,4	100,5	100,0
3.10 - Fabricação de produtos alimentícios	79,0	74,5	76,8	97,2	104,3	95,0	97,2	100,5	98,6	94,3	94,6	94,3
3.11 - Fabricação de bebidas	103,6	93,2	96,4	101,1	104,8	109,9	101,1	102,8	105,0	100,0	100,2	101,4
3.12 - Fabricação de produtos do fumo	41,6	42,6	88,4	94,9	84,3	109,7	94,9	89,3	98,7	95,3	94,6	95,9
3.13 - Fabricação de produtos têxteis	70,5	76,5	78,1	94,8	102,2	93,2	94,8	98,5	96,6	96,7	96,8	96,4
3.14 - Confecção de artigos do vestuário e acessórios	63,1	69,4	71,9	97,8	102,8	88,2	97,8	100,4	95,7	96,3	97,0	96,4
3.15 - Preparação de couros e fabricação de artefatos de couro, artigos para viagem e calçados	77,2	83,5	88,9	97,9	97,6	96,6	97,9	97,8	97,4	97,5	97,3	98,0
3.16 - Fabricação de produtos de madeira	92,6	93,0	96,8	91,8	91,9	92,5	91,8	91,8	92,1	101,8	99,8	98,9
3.17 - Fabricação de celulose, papel e produtos de papel	103,9	96,4	104,3	96,1	97,0	98,8	96,1	96,6	97,3	104,1	103,0	102,5
3.18 - Impressão e reprodução de gravações	55,4	49,1	44,0	96,0	106,7	69,1	96,0	100,7	88,7	98,8	100,6	96,8
3.19 - Fabricação de coque, de produtos derivados do petróleo e de biocombustíveis	78,8	76,1	83,3	101,1	106,7	105,0	101,1	103,7	104,2	101,5	102,5	103,3
3.20B - Fabricação de sabões, deterg., prods. de limpeza, cosméticos, prods. de perfum. e de higiene pessoal	104,0	101,9	102,8	103,4	102,0	88,2	103,4	102,7	97,4	101,6	101,0	99,0
3.20C - Fabricação de outros produtos químicos	91,1	82,3	82,6	100,6	99,4	98,0	100,6	100,0	99,4	99,4	99,2	99,4
3.21 - Fabricação de produtos farmoquímicos e farmacêuticos	63,5	79,4	90,7	77,5	97,8	92,3	77,5	87,6	89,4	103,5	103,6	101,8
3.22 - Fabricação de produtos de borracha e de material plástico	84,2	81,5	85,1	97,6	99,2	93,3	97,6	98,4	96,6	100,2	99,7	98,9
3.23 - Fabricação de produtos de minerais não-metálicos	78,5	77,8	81,2	101,4	105,5	99,7	101,4	103,4	102,1	100,4	100,8	101,0
3.24 - Metalurgia	85,1	81,1	89,2	97,5	98,7	98,4	97,5	98,1	98,2	103,0	102,2	101,6
3.25 - Fabricação de produtos de metal, exceto máquinas e equipamentos	70,1	71,9	73,9	107,3	106,1	103,0	107,3	106,7	105,4	102,8	103,1	103,9
3.26 - Fabricação de equipamentos de informática, produtos eletrônicos e ópticos	70,5	77,0	72,4	90,0	96,9	76,3	90,0	93,5	87,0	99,7	97,7	93,3
3.27 - Fabricação de máquinas, aparelhos e materiais elétricos	68,6	74,2	75,4	96,9	104,3	95,4	96,9	100,6	98,8	99,0	99,3	99,7
3.28 - Fabricação de máquinas e equipamentos	67,7	77,6	76,3	90,6	103,8	92,2	90,6	97,2	95,4	101,7	101,9	100,8
3.29 - Fabricação de veículos automotores, reboques e carrocerias	65,3	82,4	73,7	96,6	117,2	86,7	96,6	107,1	99,3	110,5	110,6	107,6
3.30 - Fabricação de outros equipamentos de transporte, exceto veículos automotores	58,1	63,0	54,9	91,0	101,0	77,9	91,0	95,9	89,5	97,5	97,9	96,5
3.31 - Fabricação de móveis	75,7	70,6	68,0	100,1	100,9	88,4	100,1	100,5	96,3	99,4	99,0	97,5
3.32 - Fabricação de produtos diversos	81,5	89,2	90,8	108,6	108,8	98,1	108,6	108,7	104,8	100,9	101,1	101,2
3.33 - Manutenção, reparação e instalação de máquinas e equipamentos	87,7	89,6	89,4	87,2	106,2	90,5	87,2	95,9	94,0	97,4	98,6	97,2

Fonte: IBGE, Diretoria de Pesquisas, Coordenação de Indústria

Nota: Ponderação PIA-2010, sem ajuste sazonal

(1) Base: média de 2012 = 100

(2) Base: igual mês do ano anterior = 100

(3) Base: igual período do ano anterior = 100

(4) Base: últimos doze meses anteriores = 100

Pesquisa Industrial Mensal - Produção Física
Indicadores da Produção Industrial, segundo as Grandes Categorias Econômicas (Número índice)
Brasil - 2019

Grandes Categorias Econômicas	Base fixa mensal (1)			Mensal (2)			Acumulado (3)			Últimos 12 meses (4)		
	Jan	Fev	Mar	Jan	Fev	Mar	Jan-Jan	Jan-Fev	Jan-Mar	Até-Jan	Até-Fev	Até-Mar
1 Bens de capital	63,7	75,4	73,7	93,0	106,8	88,5	93,0	100,0	95,7	105,5	105,5	103,6
110 Bens de capital, exceto equipamentos de transporte industrial	66,4	75,5	77,1	96,0	103,8	92,3	96,0	100,0	97,1	103,1	103,0	102,0
120 Equipamentos de transporte industrial	58,9	75,1	67,6	87,6	112,7	81,8	87,6	100,1	93,1	110,3	110,2	106,6
2 Bens intermediários	82,4	76,6	80,7	98,8	99,6	95,6	98,8	99,2	98,0	99,8	99,7	99,4
210 Alimentos e bebidas básicos, destinados principalmente à indústria	94,0	90,1	93,2	93,2	95,7	79,6	93,2	94,4	88,9	99,3	98,2	95,7
220 Alimentos e bebidas elaborados, destinados principalmente à indústria	52,7	51,3	58,2	85,4	102,2	98,3	85,4	92,9	94,8	89,6	89,6	89,4
230 Insumos industriais básicos	94,6	70,1	71,8	102,4	89,6	80,2	102,4	96,6	90,9	103,5	103,3	102,1
240 Insumos industriais elaborados	83,0	79,2	83,4	98,9	99,8	98,2	98,9	99,4	98,9	100,8	100,4	100,3
250 Combustíveis e lubrificantes básicos	111,4	92,7	106,2	98,3	90,7	96,9	98,3	94,7	95,5	96,1	95,6	95,4
260 Combustíveis e lubrificantes elaborados - exceto gasolinas para automóvel	85,5	83,0	89,1	102,9	108,8	105,2	102,9	105,7	105,5	100,9	102,2	103,0
270 Peças e acessórios para bens de capital	69,4	78,4	76,7	91,1	99,2	90,1	91,1	95,2	93,4	98,8	98,4	97,2
280 Peças e acessórios para equipamentos de transporte	72,4	78,8	74,6	101,2	109,3	91,0	101,2	105,3	100,1	105,3	105,0	103,5
3 Bens de consumo	81,0	83,9	83,4	97,4	105,5	92,3	97,4	101,4	98,1	100,8	101,1	100,3
31 Bens de consumo duráveis	70,0	85,8	76,4	95,1	112,6	84,2	95,1	104,0	96,6	106,0	105,9	102,9
311 Bens de consumo duráveis - exceto automóveis para passageiros e equipamentos de transporte não industrial	76,5	83,2	78,4	92,6	101,8	84,0	92,6	97,2	92,4	100,4	99,2	96,3
312 Automóveis para passageiros	65,9	88,5	75,6	96,2	120,2	83,2	96,2	108,6	98,7	109,3	110,0	107,0
313 Equipamentos de transporte não industrial	66,7	78,7	71,3	104,8	121,0	96,5	104,8	113,0	107,0	114,0	113,9	112,1
32 Bens de consumo semiduráveis e não duráveis	84,5	83,3	85,6	98,0	103,3	94,8	98,0	100,6	98,6	99,5	99,8	99,5
321 Bens de consumo semiduráveis	67,9	74,5	76,7	97,6	101,3	90,7	97,6	99,5	96,2	97,7	97,9	97,5
322 Bens de consumo não duráveis	79,5	84,4	88,7	91,0	101,0	89,4	91,0	95,9	93,5	101,5	101,6	99,9
323 Alimentos e bebidas básicos, destinados principalmente ao consumo doméstico	-	-	-	-	-	-	-	-	-	-	-	-
324 Alimentos e bebidas elaborados, destinados principalmente ao consumo doméstico	99,0	91,3	91,0	102,6	105,7	98,0	102,6	104,1	102,0	99,0	99,4	99,5
325 Gasolinas para automóvel (motor spirit)	65,7	63,9	73,0	91,8	100,9	101,7	91,8	96,0	98,0	100,5	100,9	101,8
9 Bens não especificados anteriormente	84,5	86,4	86,2	87,2	106,2	90,5	87,2	95,9	94,0	97,8	98,9	97,5

Fonte: IBGE, Diretoria de Pesquisas, Coordenação de Indústria

Nota: Ponderação PIA-2010, sem ajuste sazonal

(1) Base: média de 2012 = 100

(2) Base: igual mês do ano anterior = 100

(3) Base: igual período do ano anterior = 100

(4) Base: últimos doze meses anteriores = 100

Pesquisa Industrial Mensal - Produção Física

Indicadores da Produção Industrial, segundo os Grupos e Classes Industriais Selecionados (Número índice)

Brasil - 2018

Grupos e Classes Industriais Selecionados	Base fixa mensal (1)			Mensal (2)			Acumulado (3)			Últimos 12 meses (4)		
	Jan	Fev	Mar	Jan	Fev	Mar	Jan-Jan	Jan-Fev	Jan-Mar	Até-Jan	Até-Fev	Até-Mar
10.1 Abate e fabricação de produtos de carne	103,8	96,3	96,9	102,5	107,5	97,4	102,5	104,9	102,3	97,5	98,6	98,8
10.11 Abate de reses, exceto suínos	107,4	99,6	97,0	103,8	110,4	95,3	103,8	106,9	102,9	104,7	105,8	105,3
10.12 Abate de suínos, aves e outros pequenos animais	98,8	91,8	94,0	100,7	104,8	97,3	100,7	102,7	100,8	91,2	92,3	93,0
10.13 Fabricação de produtos de carne	129,0	118,1	128,6	108,7	112,9	113,0	108,7	110,7	111,5	107,9	108,1	109,3
10.3 Fabricação de conservas de frutas, legumes e outros vegetais	61,6	35,7	22,6	79,9	63,9	48,4	79,9	73,2	66,7	75,6	71,7	69,4
10.4 Fabricação de óleos e gorduras vegetais e animais	87,5	96,5	113,5	88,8	100,9	99,1	88,8	94,8	96,4	102,8	102,3	102,1
10.41 Fabricação de óleos vegetais em bruto, exceto óleo de milho	89,2	101,6	121,7	85,8	99,1	97,3	85,8	92,4	94,3	104,0	103,3	102,4
10.42 Fabricação de óleos vegetais refinados, exceto óleo de milho	88,2	92,0	108,6	97,0	105,8	102,6	97,0	101,3	101,8	99,7	100,4	101,0
10.43 Fabricação de margarina e outras gorduras vegetais e de óleos não-comestíveis de animais	80,4	78,2	82,5	98,5	107,2	107,9	98,5	102,6	104,3	98,4	98,8	101,5
10.5 Laticínios	110,3	99,7	95,1	106,1	110,4	101,2	106,1	108,1	105,8	101,3	102,0	102,0
10.6 Moagem, fabricação de produtos amiláceos e de alimentos para animais	97,7	91,3	96,7	98,0	101,1	94,3	98,0	99,5	97,7	95,3	95,4	95,3
10.61 Beneficiamento de arroz e fabricação de produtos do arroz	95,2	93,2	95,0	101,3	105,9	91,5	101,3	103,5	99,1	100,0	100,2	99,3
10.62 Moagem de trigo e fabricação de derivados	92,4	86,2	89,4	95,2	103,0	86,4	95,2	98,8	94,3	96,7	97,2	96,3
10.7 Fabricação e refino de açúcar	17,5	11,7	13,2	72,6	89,6	82,9	72,6	78,5	79,8	80,6	80,5	80,3
10.8 Torrefação e moagem de café	91,8	98,8	102,0	99,0	104,8	91,5	99,0	101,9	98,0	103,3	103,6	103,2
10.2 e 10.9 Preservação do pescado, fabricação de produtos do pescado e de outros produtos alimentícios	91,9	93,0	92,9	99,3	108,1	90,8	99,3	103,5	98,9	100,2	101,0	99,8
11.1 Fabricação de bebidas alcoólicas	112,5	99,8	106,7	106,8	101,5	120,5	106,8	104,2	109,2	101,0	100,8	103,2
11.2 Fabricação de bebidas não-alcoólicas	94,6	86,4	85,8	94,9	108,9	98,8	94,9	101,1	100,3	98,9	99,6	99,5
13.1 P reparação e fiação de fibras têxteis	73,2	75,3	76,8	95,2	96,7	90,2	95,2	95,9	93,9	95,8	95,4	94,5
13.2 Tecelagem, exceto malha	67,3	70,7	72,6	96,3	102,3	93,5	96,3	99,3	97,2	95,1	95,4	95,3
13.3 Fabricação de tecidos de malha	56,5	61,6	61,7	94,0	108,8	94,7	94,0	101,2	98,8	96,5	97,7	97,8
13.5 Fabricação de artefatos têxteis, exceto vestuário	78,4	91,2	92,9	92,8	103,8	94,5	92,8	98,4	97,0	99,1	99,0	98,5
14.1 Confecção de artigos do vestuário e acessórios	63,2	69,1	71,5	98,6	103,0	88,2	98,6	100,9	96,0	96,7	97,3	96,7
14.2 Fabricação de artigos de malharia e tricotagem	61,2	80,0	83,0	80,6	98,1	88,4	80,6	89,7	89,2	86,8	87,9	88,5
15.1 Curtimento e outras preparações de couro	83,1	76,0	76,0	92,0	86,9	86,4	92,0	89,5	88,5	90,4	89,8	90,2
15.3 e 15.4 Fabricação de calçados e de partes para calçados de qualquer material	76,3	84,6	90,8	99,0	99,2	98,1	99,0	99,1	98,7	98,6	98,4	99,2

Fonte: IBGE, Diretoria de Pesquisas, Coordenação de Indústria

Nota: Ponderação PIA-2010, sem ajuste sazonal

(1) Base: média de 2012 = 100

(2) Base: igual mês do ano anterior = 100

(3) Base: igual período do ano anterior = 100

(4) Base: últimos doze meses anteriores = 100

Pesquisa Industrial Mensal - Produção Física
Indicadores da Produção Industrial, segundo os Grupos e Classes Industriais Selecionados (Número índice)
Brasil - 2018

Grupos e Classes Industriais Selecionados	Base fixa mensal (1)			Mensal (2)			Acumulado (3)			Últimos 12 meses (4)		
	Jan	Fev	Mar	Jan	Fev	Mar	Jan-Jan	Jan-Fev	Jan-Mar	Até-Jan	Até-Fev	Até-Mar
16.1 Desdobramento de madeira	91,6	92,9	95,6	84,1	88,3	90,5	84,1	86,2	87,6	100,5	98,2	96,9
16.2 Fabricação de produtos de madeira, cortiça e material trançado, exceto móveis	93,2	93,1	97,5	96,5	94,1	93,6	96,5	95,3	94,7	102,5	100,7	100,1
17.1 Fabricação de celulose e outras pastas para a fabricação de papel	122,2	116,0	129,6	87,2	90,9	102,8	87,2	89,0	93,4	108,9	106,2	105,4
17.2 Fabricação de papel, cartolina e papel-cartão	94,0	88,0	101,1	95,9	95,3	100,7	95,9	95,6	97,4	100,7	100,0	100,2
17.3 Fabricação de embalagens de papel, cartolina, papel-cartão e papelão ondulado	98,6	88,1	91,4	106,8	103,6	95,7	106,8	105,3	101,9	102,9	103,0	102,4
17.4 Fabricação de produtos diversos de papel, cartolina, papel-cartão e papelão ondulado	90,6	85,2	84,6	100,5	103,8	91,9	100,5	102,1	98,5	98,3	98,3	97,6
18.1 Atividade de impressão	60,8	53,1	48,1	101,0	112,2	73,7	101,0	105,9	93,8	100,9	103,0	99,8
18.3 Reprodução de materiais gravados em qualquer suporte	13,7	18,0	13,0	35,9	50,8	25,1	35,9	43,1	35,7	74,8	72,5	63,0
19.2 Fabricação de produtos derivados do petróleo	84,1	81,6	87,7	101,0	106,7	105,7	101,0	103,8	104,4	99,1	100,2	101,3
19.3 Fabricação de biocombustíveis	28,3	24,2	41,7	103,2	104,2	92,0	103,2	103,6	98,2	119,5	119,2	117,8
20.1 Fabricação de produtos químicos inorgânicos	89,1	75,1	71,3	99,1	91,4	93,8	99,1	95,4	94,9	97,7	96,9	97,3
20.11 Fabricação de cloro e álcalis	118,8	93,0	89,9	111,5	112,2	105,0	111,5	111,8	109,7	97,8	100,4	103,2
20.12 Fabricação de intermediários para fertilizantes	83,3	67,0	81,6	94,1	78,0	94,3	94,1	86,2	88,9	104,3	101,3	101,3
20.13 Fabricação de adubos e fertilizantes	84,0	69,7	47,9	99,2	92,0	81,0	99,2	95,8	91,8	94,7	94,2	93,6
20.14 Fabricação de gases industriais	95,4	84,2	92,9	99,2	96,4	100,5	99,2	97,9	98,8	97,1	96,6	97,6
20.2 Fabricação de produtos químicos orgânicos	95,9	87,2	98,1	92,2	91,8	105,6	92,2	92,0	96,4	92,7	92,1	93,7
20.3 e 20.4 Fabricação de resinas e elastômeros e de fibras artificiais e sintéticas	96,1	89,5	96,9	96,4	96,1	100,0	96,4	96,2	97,5	96,0	95,7	96,2
20.5 Fabricação de defensivos agrícolas e desinfestantes domissanitários	96,8	87,4	72,9	134,2	133,9	114,4	134,2	134,1	127,8	113,2	114,2	114,1
20.6 Fabricação de sabões, detergentes, produtos de limpeza, cosméticos, produtos de perfumaria e de higiene pessoal	104,0	101,9	102,8	103,4	102,0	88,2	103,4	102,7	97,4	101,6	101,0	99,0
20.61 Fabricação de sabões e detergentes sintéticos	111,1	106,6	111,8	108,6	101,6	91,4	108,6	105,1	100,0	103,6	102,7	100,9
20.62 Fabricação de produtos de limpeza e polimento	135,4	136,1	121,2	103,3	111,0	88,3	103,3	107,0	100,5	107,2	107,3	105,0
20.63 Fabricação de cosméticos, produtos de perfumaria e de higiene pessoal	85,3	86,5	84,0	93,9	100,0	81,9	93,9	96,8	91,4	96,4	96,2	93,9
20.7 Fabricação de tintas, vernizes, esmaltes, lacas e produtos afins	78,0	75,2	74,6	95,2	103,1	88,4	95,2	98,9	95,2	99,3	99,5	98,5
20.9 Fabricação de produtos e preparados químicos diversos	95,7	88,0	90,7	103,6	104,5	95,5	103,6	104,0	101,0	104,4	104,6	103,8
22.1 Fabricação de produtos de borracha	93,8	90,3	90,3	103,4	102,4	90,7	103,4	102,9	98,5	100,8	100,6	99,5
22.11 Fabricação de pneumáticos e de câmaras-de-ar	102,6	99,9	100,5	103,5	102,8	89,9	103,5	103,2	98,3	99,3	99,2	98,2

Fonte: IBGE, Diretoria de Pesquisas, Coordenação de Indústria

Nota: Ponderação PIA-2010, sem ajuste sazonal

(1) Base: média de 2012 = 100

(2) Base: igual mês do ano anterior = 100

(3) Base: igual período do ano anterior = 100

(4) Base: últimos doze meses anteriores = 100

Pesquisa Industrial Mensal - Produção Física
Indicadores da Produção Industrial, segundo os Grupos e Classes Industriais Selecionados (Número índice)
Brasil - 2018

Grupos e Classes Industriais Selecionados	Base fixa mensal (1)			Mensal (2)			Acumulado (3)			Últimos 12 meses (4)		
	Jan	Fev	Mar	Jan	Fev	Mar	Jan-Jan	Jan-Fev	Jan-Mar	Até-Jan	Até-Fev	Até-Mar
22.2 Fabricação de produtos de material plástico	80,0	77,7	82,8	94,9	97,7	94,6	94,9	96,3	95,7	99,9	99,2	98,5
22.21 Fabricação de laminados planos e tubulares de material plástico	87,9	87,2	97,5	96,7	101,6	105,7	96,7	99,1	101,4	100,0	99,7	100,0
22.22 Fabricação de embalagens de material plástico	90,1	87,1	89,6	102,3	107,3	101,1	102,3	104,7	103,4	102,3	102,4	102,4
22.23 Fabricação de tubos e acessórios de material plástico para uso na construção	66,7	64,9	71,7	93,9	88,9	90,2	93,9	91,4	91,0	96,8	95,9	95,4
23.1 Fabricação de vidro e de produtos do vidro	94,8	102,0	111,1	90,4	102,5	110,4	90,4	96,3	101,0	102,3	101,9	103,2
23.11 Fabricação de vidro plano e de segurança	78,7	91,8	98,1	81,5	99,4	102,8	81,5	90,3	94,5	102,4	101,7	102,9
23.2 Fabricação de cimento	71,0	68,6	69,6	102,9	105,5	92,3	102,9	104,2	99,9	99,6	100,7	100,1
23.3 Fabricação de artefatos de concreto, cimento, fibrocimento, gesso e materiais semelhantes	62,9	59,1	58,1	111,2	107,3	95,2	111,2	109,3	104,3	103,2	103,3	103,0
23.4 Fabricação de produtos cerâmicos	100,0	97,1	103,9	104,9	108,8	104,7	104,9	106,8	106,1	100,5	101,0	101,5
23.9 Aparelhamento de pedras e fabricação de outros produtos de minerais não-metálicos	69,4	71,9	76,3	95,6	101,3	94,9	95,6	98,5	97,2	95,6	95,9	96,0
24.1 Produção de ferro-gusa e de ferro ligas	116,7	106,0	126,9	131,5	127,9	125,7	131,5	129,7	128,2	112,4	114,8	115,9
24.2 Siderurgia	82,7	79,0	86,8	96,8	97,3	94,3	96,8	97,0	96,1	102,4	101,6	100,4
24.3 Produção de tubos de aço, exceto tubos sem costura	54,8	56,7	58,1	74,3	73,2	86,4	74,3	73,7	77,6	108,1	102,7	100,8
24.4 Metalurgia dos metais não-ferrosos	91,6	82,3	89,6	89,8	94,7	102,2	89,8	92,1	95,3	94,7	94,0	94,5
24.5 Fundição	77,4	86,6	90,1	103,2	105,1	97,9	103,2	104,2	101,9	117,3	115,9	113,8
25.1 Fabricação de estruturas metálicas e obras de caldeiraria pesada	48,3	50,1	49,4	117,2	127,4	115,3	117,2	122,2	119,8	108,5	110,8	112,2
25.2 Fabricação de tanques, reservatórios metálicos e caldeiras	65,2	81,1	82,6	118,7	126,3	115,6	118,7	122,8	120,1	96,7	99,8	101,5
25.3 Forjaria, estamparia, metalurgia do pó e serviços de tratamento de metais	76,2	69,8	73,7	106,7	88,2	97,3	106,7	97,0	97,1	99,2	97,6	98,6
25.4 Fabricação de artigos de cutelaria, de serralheria e ferramentas	67,9	69,6	70,2	103,0	102,6	94,2	103,0	102,8	99,7	97,8	98,6	99,4
25.5 e 25.9 - Fabricação de equipamento bélico pesado, armas de fogo e munições e de produtos de metal não especificados anteriormente	88,9	91,4	95,9	103,7	102,1	101,2	103,7	102,9	102,3	103,8	103,4	103,7
25.91 Fabricação de embalagens metálicas	104,9	99,4	108,3	96,5	96,9	102,2	96,5	96,7	98,5	104,6	103,4	103,4
25.92 Fabricação de produtos de trefilados de metal	80,4	80,6	83,9	103,2	97,1	98,0	103,2	100,1	99,4	103,1	102,1	101,9
26.1 Fabricação de componentes eletrônicos	65,5	72,3	77,7	90,4	90,4	92,9	90,4	90,4	91,3	96,7	96,3	95,9
26.2 Fabricação de equipamentos de informática e periféricos	55,2	55,0	57,5	95,9	94,7	77,7	95,9	95,3	88,4	105,2	102,4	98,3
26.3 Fabricação de equipamentos de comunicação	71,9	77,8	72,4	92,1	102,2	81,8	92,1	97,0	91,5	99,1	98,2	96,2
26.4 Fabricação de aparelhos de recepção, reprodução, gravação e amplificação de áudio e vídeo	83,9	92,5	82,4	86,9	94,4	70,8	86,9	90,7	83,3	99,6	96,2	89,2

Fonte: IBGE, Diretoria de Pesquisas, Coordenação de Indústria

Nota: Ponderação PIA-2010, sem ajuste sazonal

(1) Base: média de 2012 = 100

(2) Base: igual mês do ano anterior = 100

(3) Base: igual período do ano anterior = 100

(4) Base: últimos doze meses anteriores = 100

Pesquisa Industrial Mensal - Produção Física
Indicadores da Produção Industrial, segundo os Grupos e Classes Industriais Selecionados (Número índice)
Brasil - 2018

Grupos e Classes Industriais Selecionados	Base fixa mensal (1)			Mensal (2)			Acumulado (3)			Últimos 12 meses (4)		
	Jan	Fev	Mar	Jan	Fev	Mar	Jan-Jan	Jan-Fev	Jan-Mar	Até-Jan	Até-Fev	Até-Mar
26.5 Fabricação de aparelhos e instrumentos de medida, teste e controle; cronômetros e relógios	66,4	83,7	78,0	89,1	107,1	81,5	89,1	98,3	91,9	92,9	94,2	93,3
27.1 Fabricação de geradores, transformadores e motores elétricos	59,1	68,1	66,8	101,1	104,7	92,3	101,1	103,0	99,0	98,4	99,5	100,9
27.2 Fabricação de pilhas, baterias e acumuladores elétricos	115,3	112,0	112,3	94,5	94,7	95,2	94,5	94,6	94,8	101,6	99,8	99,1
27.3 Fabricação de equipamentos para distribuição e controle de energia elétrica	68,3	69,1	74,6	92,3	96,5	91,2	92,3	94,4	93,3	98,4	97,9	97,4
27.4 Fabricação de lâmpadas e outros equipamentos de iluminação	24,6	27,0	24,5	82,3	96,0	86,0	82,3	88,9	88,0	83,8	84,7	85,2
27.5 Fabricação de eletrodomésticos	77,1	85,9	86,3	99,6	114,5	102,8	99,6	106,9	105,5	100,4	101,4	102,1
27.51 Fabricação de fogões, refrigeradores e máquinas de lavar e secar para uso doméstico	75,5	79,8	80,7	103,1	116,0	102,9	103,1	109,4	107,1	99,1	100,5	101,5
27.59 Fabricação de aparelhos eletrodomésticos não especificados anteriormente	82,2	105,5	104,4	90,5	110,8	102,5	90,5	100,9	101,5	103,9	103,9	103,6
27.9 Fabricação de equipamentos e aparelhos elétricos não especificados anteriormente	72,7	65,3	69,3	86,4	81,0	82,1	86,4	83,8	83,2	97,0	94,6	93,1
28.1 Fabricação de motores, bombas, compressores e equipamentos de transmissão	75,2	87,6	80,9	85,4	99,8	90,1	85,4	92,6	91,7	96,5	96,3	95,5
28.2 Fabricação de máquinas e equipamentos de uso geral	61,7	65,1	60,9	100,3	117,3	94,8	100,3	108,3	103,5	97,4	98,9	98,4
28.3 Fabricação de tratores e de máquinas e equipamentos para agricultura e pecuária	63,7	74,2	78,9	85,9	96,8	89,1	85,9	91,5	90,6	106,7	107,9	107,2
28.4 Fabricação de máquinas-ferramenta	58,4	78,4	78,8	96,7	118,9	94,0	96,7	108,3	102,6	113,0	113,7	111,9
28.5 Fabricação de máquinas e equipamentos de uso na extração mineral e na construção	61,2	76,1	71,7	100,6	117,5	106,5	100,6	109,3	108,3	114,7	113,6	111,9
28.6 Fabricação de máquinas e equipamentos de uso industrial específico	92,7	100,0	116,2	79,8	82,1	83,0	79,8	81,0	81,7	96,4	94,2	91,8
29.1 Fabricação de automóveis, camionetas e utilitários	64,0	83,4	71,0	92,5	119,9	81,7	92,5	106,2	96,8	104,6	105,6	103,0
29.2 Fabricação de caminhões e ônibus	59,9	84,9	75,1	96,0	117,7	83,3	96,0	107,6	97,9	132,1	129,3	121,6
29.3 Fabricação de cabines, carrocerias e reboques para veículos automotores	70,7	89,5	85,0	144,2	157,6	125,1	144,2	151,4	141,1	157,6	158,3	156,7
29.4 Fabricação de peças e acessórios para veículos automotores	69,9	78,2	75,2	97,2	107,5	91,7	97,2	102,4	98,5	102,6	102,2	100,9
31.0 Fabricação de móveis	75,7	70,6	68,0	100,1	100,9	88,4	100,1	100,5	96,3	99,4	99,0	97,5
32.1 Fabricação de artigos de joalheria, bijuteria e semelhantes	14,7	48,3	82,9	101,0	112,9	191,3	101,0	109,9	145,0	108,4	108,3	112,4
32.3 Fabricação de artefatos para pesca e esporte	110,1	55,9	29,1	137,5	189,7	91,5	137,5	151,5	138,0	103,1	109,5	107,5
32.4 Fabricação de brinquedos e jogos recreativos	23,5	38,2	52,2	96,4	83,8	81,2	96,4	88,2	84,8	89,7	89,3	87,5
32.5 Fabricação de instrumentos e materiais para uso médico e odontológico e de artigos ópticos	95,2	115,3	114,5	115,0	114,9	97,5	115,0	114,9	108,1	105,5	105,8	105,4
32.9 Fabricação de produtos diversos	87,1	83,4	81,3	102,4	101,7	91,1	102,4	102,0	98,2	96,4	96,4	96,6

Fonte: IBGE, Diretoria de Pesquisas, Coordenação de Indústria

Nota: Ponderação PIA-2010, sem ajuste sazonal

(1) Base: média de 2012 = 100

(2) Base: igual mês do ano anterior = 100

(3) Base: igual período do ano anterior = 100

(4) Base: últimos doze meses anteriores = 100

Pesquisa Industrial Mensal - Produção Física
Indicadores da Produção Industrial, segundo as Seções e Atividades de Indústria - Brasil
Índice de base fixa com ajuste sazonal (Base: média de 2012 = 100) (Número índice)

2017

Seções e Atividades de Indústria	Jan	Fev	Mar	Abr	Mai	Jun	Jul	Ago	Set	Out	Nov	Dez
1- Indústria geral	86,4	87,7	85,5	85,8	86,1	86,8	87,1	87,0	87,8	88,0	88,6	91,1
2 - Indústrias extrativas	103,0	103,0	102,1	101,8	101,3	101,9	100,8	100,3	100,8	100,5	100,7	98,4
3 - Indústrias de transformação	83,7	83,9	83,5	83,2	84,3	84,9	85,6	85,8	86,6	86,8	87,4	90,5
3.10 - Fabricação de produtos alimentícios	97,9	97,0	96,7	95,7	98,1	100,8	105,1	100,7	104,8	99,4	99,5	102,0
3.11 - Fabricação de bebidas	89,9	92,0	92,6	90,0	91,1	91,5	91,4	93,1	92,9	95,9	93,5	94,8
3.12 - Fabricação de produtos do fumo	73,5	80,4	76,0	76,2	86,1	80,0	74,1	80,2	75,7	70,1	67,2	78,8
3.13 - Fabricação de produtos têxteis	75,9	77,1	77,4	79,7	81,2	82,6	81,7	81,7	80,3	81,4	81,0	83,7
3.14 - Confeção de artigos do vestuário e acessórios	82,8	87,5	82,2	81,6	83,2	82,9	81,2	82,9	83,3	86,9	82,2	83,9
3.15 - Preparação de couros e fabricação de artefatos de couro, artigos para viagem e calçados	94,8	92,1	93,5	93,7	95,4	91,9	95,8	92,2	86,0	89,6	88,5	91,3
3.16 - Fabricação de produtos de madeira	95,4	92,6	96,0	94,7	95,3	95,6	98,0	101,3	98,5	100,6	103,1	103,9
3.17 - Fabricação de celulose, papel e produtos de papel	103,2	97,5	102,2	102,6	103,8	103,6	101,7	102,0	103,7	103,4	105,7	110,6
3.18 - Impressão e reprodução de gravações	61,8	62,8	60,3	58,5	62,3	53,9	60,5	62,5	58,7	56,6	57,8	60,9
3.19 - Fabricação de coque, de produtos derivados do petróleo e de biocombustíveis	92,0	91,0	92,1	90,8	87,6	86,0	88,3	88,2	94,5	91,1	90,9	88,5
3.20B - Fabricação de sabões, deterg., prods. de limpeza, cosméticos, prods. de perfum. e de higiene pessoal	103,8	99,3	100,8	104,4	107,0	109,3	106,3	114,7	107,1	103,3	105,9	107,3
3.20C - Fabricação de outros produtos químicos	93,4	92,2	94,2	93,6	93,4	92,8	93,1	93,0	91,8	95,0	98,1	97,5
3.21 - Fabricação de produtos farmoquímicos e farmacêuticos	95,1	92,6	78,0	85,2	88,0	84,1	83,4	81,9	67,1	80,9	83,7	79,4
3.22 - Fabricação de produtos de borracha e de material plástico	83,5	84,2	83,1	83,8	85,2	86,0	86,3	86,9	86,5	86,9	88,0	94,7
3.23 - Fabricação de produtos de minerais não-metálicos	80,8	80,7	80,5	80,1	78,7	79,2	80,8	80,8	80,3	80,4	81,2	82,1
3.24 - Metalurgia	80,9	80,0	82,0	81,6	83,0	83,2	82,3	84,2	83,7	85,1	87,3	90,2
3.25 - Fabricação de produtos de metal, exceto máquinas e equipamentos	67,6	71,1	69,5	69,0	69,2	68,8	68,9	68,1	67,7	68,2	69,2	73,9
3.26 - Fabricação de equipamentos de informática, produtos eletrônicos e ópticos	66,2	66,8	63,3	67,7	71,3	74,1	77,0	78,3	76,8	78,5	78,1	84,1
3.27 - Fabricação de máquinas, aparelhos e materiais elétricos	72,7	76,5	76,0	73,6	76,3	75,7	75,2	75,7	75,9	74,8	76,3	78,7
3.28 - Fabricação de máquinas e equipamentos	70,3	77,1	73,8	74,5	78,1	79,8	75,9	75,3	76,0	76,0	77,0	79,9
3.29 - Fabricação de veículos automotores, reboques e carrocerias	62,8	66,3	63,5	62,4	68,7	66,8	68,3	72,0	74,5	73,5	75,0	85,2
3.30 - Fabricação de outros equipamentos de transporte, exceto veículos automotores	72,3	68,9	68,4	65,9	66,1	64,2	64,1	62,6	62,5	63,9	66,2	76,8
3.31 - Fabricação de móveis	72,3	76,0	67,3	73,7	72,7	75,1	81,8	79,4	79,2	80,6	78,9	81,8
3.32 - Fabricação de produtos diversos	91,0	91,2	90,2	96,6	93,0	96,9	93,3	96,5	91,9	91,6	85,1	102,4
3.33 - Manutenção, reparação e instalação de máquinas e equipamentos	92,6	92,3	92,1	88,4	94,0	91,5	91,0	91,6	94,8	93,6	91,7	96,3

Fonte: IBGE, Diretoria de Pesquisas, Coordenação de Indústria

Nota: Ponderação PIA-2010

Pesquisa Industrial Mensal - Produção Física
Indicadores da Produção Industrial, segundo as Seções e Atividades de Indústria - Brasil
Índice de base fixa com ajuste sazonal (Base: média de 2012 = 100) (Número índice)

	2018											
Seções e Atividades de Indústria	Jan	Fev	Mar	Abr	Mai	Jun	Jul	Ago	Set	Out	Nov	Dez
1- Indústria geral	89,2	88,9	89,3	90,0	80,2	90,1	89,9	89,3	87,4	87,7	87,6	87,7
2 - Indústrias extrativas	102,6	97,0	100,7	100,5	102,7	102,7	102,7	101,5	100,6	103,9	103,1	104,0
3 - Indústrias de transformação	87,9	86,3	87,8	88,5	77,8	88,5	88,1	87,7	86,2	86,1	85,9	85,6
3.10 - Fabricação de produtos alimentícios	99,2	97,0	99,1	99,9	82,5	97,7	95,5	93,2	91,8	87,9	93,1	94,6
3.11 - Fabricação de bebidas	96,3	94,3	91,5	96,4	78,7	104,7	104,3	93,9	83,9	90,9	90,4	92,7
3.12 - Fabricação de produtos do fumo	79,0	77,9	71,3	72,2	68,9	75,0	77,9	81,2	77,3	74,4	72,9	59,8
3.13 - Fabricação de produtos têxteis	81,7	77,7	79,7	78,4	75,6	76,7	79,3	78,5	79,7	79,6	78,1	74,5
3.14 - Confecção de artigos do vestuário e acessórios	82,4	82,7	82,4	82,8	70,2	80,0	81,2	80,4	79,2	80,6	80,7	80,7
3.15 - Preparação de couros e fabricação de artefatos de couro, artigos para viagem e calçados	89,0	92,6	89,5	88,7	79,8	91,3	87,2	89,4	91,8	92,6	92,5	90,1
3.16 - Fabricação de produtos de madeira	104,3	107,8	101,0	104,4	87,8	105,2	105,7	100,9	100,2	98,7	97,3	99,4
3.17 - Fabricação de celulose, papel e produtos de papel	109,1	109,0	107,7	108,0	93,6	110,6	111,5	113,7	110,5	111,0	109,6	107,1
3.18 - Impressão e reprodução de gravações	59,6	52,1	69,4	64,3	56,1	54,1	58,5	59,4	60,3	60,8	55,2	57,0
3.19 - Fabricação de coque, de produtos derivados do petróleo e de biocombustíveis	87,5	84,5	87,1	90,9	95,6	95,9	98,0	91,6	89,9	88,6	89,0	89,7
3.20B - Fabricação de sabões, deterg., prods. de limpeza, cosméticos, prods. de perfum. e de higiene pessoal	103,4	109,0	116,4	107,9	93,7	108,1	109,6	109,0	106,4	106,1	108,2	107,7
3.20C - Fabricação de outros produtos químicos	93,6	93,8	93,2	93,2	86,7	93,4	96,9	96,2	94,8	95,0	92,8	91,5
3.21 - Fabricação de produtos farmo químicos e farmacêuticos	100,6	89,6	87,1	91,0	80,6	77,5	84,0	90,9	85,8	85,8	92,3	92,3
3.22 - Fabricação de produtos de borracha e de material plástico	88,2	89,1	89,1	87,7	78,4	88,4	89,1	88,1	87,0	87,2	85,8	84,6
3.23 - Fabricação de produtos de minerais não-metálicos	81,4	81,0	80,6	80,8	68,7	83,1	81,5	82,0	82,7	82,9	81,8	82,6
3.24 - Metalurgia	88,3	86,8	87,0	87,7	83,5	85,9	86,2	85,8	90,9	87,3	87,4	86,0
3.25 - Fabricação de produtos de metal, exceto máquinas e equipamentos	69,5	72,3	69,3	71,4	62,8	71,8	71,0	72,3	72,4	72,6	73,2	72,3
3.26 - Fabricação de equipamentos de informática, produtos eletrônicos e ópticos	80,9	82,4	87,2	82,2	72,3	74,4	68,1	72,4	72,3	70,6	68,8	70,3
3.27 - Fabricação de máquinas, aparelhos e materiais elétricos	76,1	75,8	74,3	74,0	68,5	78,3	76,9	75,6	76,5	76,1	75,6	74,4
3.28 - Fabricação de máquinas e equipamentos	83,0	78,6	80,4	78,0	75,1	79,1	81,9	83,3	73,8	80,2	77,2	77,2
3.29 - Fabricação de veículos automotores, reboques e carrocerias	78,8	77,2	80,4	83,7	59,0	85,5	81,9	83,4	79,0	81,0	77,5	75,5
3.30 - Fabricação de outros equipamentos de transporte, exceto veículos automotores	64,7	65,9	65,7	74,2	64,1	56,2	65,6	65,7	65,9	65,0	62,2	61,6
3.31 - Fabricação de móveis	78,0	80,8	77,0	77,8	63,1	81,3	78,9	78,5	75,4	76,3	77,3	73,6
3.32 - Fabricação de produtos diversos	88,4	96,0	93,5	92,2	93,3	92,2	96,6	94,6	94,6	98,7	84,8	91,6
3.33 - Manutenção, reparação e instalação de máquinas e equipamentos	100,5	83,8	95,4	96,4	90,8	93,2	92,4	93,9	89,6	91,6	89,8	84,8

Fonte: IBGE, Diretoria de Pesquisas, Coordenação de Indústria

Nota: Ponderação PIA-2010

Pesquisa Industrial Mensal - Produção Física
Indicadores da Produção Industrial, segundo as Seções e Atividades de Indústria - Brasil
Índice de base fixa com ajuste sazonal (Base: média de 2012 = 100) (Número índice)

2019

Seções e Atividades de Indústria	Jan	Fev	Mar	Abr	Mai	Jun	Jul	Ago	Set	Out	Nov	Dez
1- Indústria geral	87,1	87,6	86,5									
2 - Indústrias extrativas	103,4	87,2	85,7									
3 - Indústrias de transformação	85,6	86,3	85,9									
3.10 - Fabricação de produtos alimentícios	96,3	100,0	95,1									
3.11 - Fabricação de bebidas	97,3	98,9	98,6									
3.12 - Fabricação de produtos do fumo	73,6	67,4	77,4									
3.13 - Fabricação de produtos têxteis	77,1	76,9	75,4									
3.14 - Confeção de artigos do vestuário e acessórios	81,1	77,5	79,8									
3.15 - Preparação de couros e fabricação de artefatos de couro, artigos para viagem e calçados	87,7	87,1	87,3									
3.16 - Fabricação de produtos de madeira	96,4	96,9	95,8									
3.17 - Fabricação de celulose, papel e produtos de papel	105,0	105,8	106,6									
3.18 - Impressão e reprodução de gravações	56,0	55,6	50,7									
3.19 - Fabricação de coque, de produtos derivados do petróleo e de biocombustíveis	88,8	92,3	89,8									
3.20B - Fabricação de sabões, deterg., prods. de limpeza, cosméticos, prods. de perfume e de higiene pessoal	107,4	107,2	105,7									
3.20C - Fabricação de outros produtos químicos	93,9	93,4	90,3									
3.21 - Fabricação de produtos farmoquímicos e farmacêuticos	82,2	83,4	87,2									
3.22 - Fabricação de produtos de borracha e de material plástico	85,4	85,1	85,1									
3.23 - Fabricação de produtos de minerais não-metálicos	82,4	82,8	82,0									
3.24 - Metalurgia	86,0	86,4	85,5									
3.25 - Fabricação de produtos de metal, exceto máquinas e equipamentos	74,4	73,1	74,0									
3.26 - Fabricação de equipamentos de informática, produtos eletrônicos e ópticos	72,7	71,5	70,6									
3.27 - Fabricação de máquinas, aparelhos e materiais elétricos	74,1	74,4	73,5									
3.28 - Fabricação de máquinas e equipamentos	75,2	76,4	75,7									
3.29 - Fabricação de veículos automotores, reboques e carrocerias	75,3	80,1	77,5									
3.30 - Fabricação de outros equipamentos de transporte, exceto veículos automotores	58,9	60,7	58,2									
3.31 - Fabricação de móveis	77,2	72,9	76,8									
3.32 - Fabricação de produtos diversos	94,2	95,0	98,0									
3.33 - Manutenção, reparação e instalação de máquinas e equipamentos	87,4	88,4	88,8									

Fonte: IBGE, Diretoria de Pesquisas, Coordenação de Indústria

Nota: Ponderação PIA-2010

Pesquisa Industrial Mensal - Produção Física

Indicadores da Produção Industrial, segundo as Seções e Atividades de Indústria - Brasil

Variação percentual mês/mês imediatamente anterior com ajuste sazonal (Base: mês imediatamente anterior)

2017

Seções e Atividades de Indústria	Jan	Fev	Mar	Abr	Mai	Jun	Jul	Ago	Set	Out	Nov	Dez
1- Indústria geral	1,3	1,5	-2,5	0,4	0,3	0,8	0,3	-0,1	0,9	0,2	0,7	2,8
2 - Indústrias extrativas	1,0	0,0	-0,9	-0,3	-0,5	0,6	-1,1	-0,5	0,5	-0,3	0,2	-2,3
3 - Indústrias de transformação	0,6	0,2	-0,5	-0,4	1,3	0,7	0,8	0,2	0,9	0,2	0,7	3,5
3.10 - Fabricação de produtos alimentícios	2,2	-0,9	-0,3	-1,0	2,5	2,8	4,3	-4,2	4,1	-5,2	0,1	2,5
3.11 - Fabricação de bebidas	1,6	2,3	0,7	-2,8	1,2	0,4	-0,1	1,9	-0,2	3,2	-2,5	1,4
3.12 - Fabricação de produtos do fumo	11,2	9,4	-5,5	0,3	13,0	-7,1	-7,4	8,2	-5,6	-7,4	-4,1	17,3
3.13 - Fabricação de produtos têxteis	2,8	1,6	0,4	3,0	1,9	1,7	-1,1	0,0	-1,7	1,4	-0,5	3,3
3.14 - Confeção de artigos do vestuário e acessórios	-8,1	5,7	-6,1	-0,7	2,0	-0,4	-2,1	2,1	0,5	4,3	-5,4	2,1
3.15 - Preparação de couros e fabricação de artefatos de couro, artigos para viagem e calçados	0,6	-2,8	1,5	0,2	1,8	-3,7	4,2	-3,8	-6,7	4,2	-1,2	3,2
3.16 - Fabricação de produtos de madeira	0,3	-2,9	3,7	-1,4	0,6	0,3	2,5	3,4	-2,8	2,1	2,5	0,8
3.17 - Fabricação de celulose, papel e produtos de papel	2,9	-5,5	4,8	0,4	1,2	-0,2	-1,8	0,3	1,7	-0,3	2,2	4,6
3.18 - Impressão e reprodução de gravações	0,2	1,6	-4,0	-3,0	6,5	-13,5	12,2	3,3	-6,1	-3,6	2,1	5,4
3.19 - Fabricação de coque, de produtos derivados do petróleo e de biocombustíveis	4,7	-1,1	1,2	-1,4	-3,5	-1,8	2,7	-0,1	7,1	-3,6	-0,2	-2,6
3.20B - Fabricação de sabões, deterg., prods. de limpeza, cosméticos, prods. de perfum. e de higiene pessoal	1,5	-4,3	1,5	3,6	2,5	2,1	-2,7	7,9	-6,6	-3,5	2,5	1,3
3.20C - Fabricação de outros produtos químicos	0,0	-1,3	2,2	-0,6	-0,2	-0,6	0,3	-0,1	-1,3	3,5	3,3	-0,6
3.21 - Fabricação de produtos farmoquímicos e farmacêuticos	35,1	-2,6	-15,8	9,2	3,3	-4,4	-0,8	-1,8	-18,1	20,6	3,5	-5,1
3.22 - Fabricação de produtos de borracha e de material plástico	-2,6	0,8	-1,3	0,8	1,7	0,9	0,3	0,7	-0,5	0,5	1,3	7,6
3.23 - Fabricação de produtos de minerais não-metálicos	2,1	-0,1	-0,2	-0,5	-1,7	0,6	2,0	0,0	-0,6	0,1	1,0	1,1
3.24 - Metalurgia	6,7	-1,1	2,5	-0,5	1,7	0,2	-1,1	2,3	-0,6	1,7	2,6	3,3
3.25 - Fabricação de produtos de metal, exceto máquinas e equipamentos	-0,9	5,2	-2,3	-0,7	0,3	-0,6	0,1	-1,2	-0,6	0,7	1,5	6,8
3.26 - Fabricação de equipamentos de informática, produtos eletrônicos e ópticos	-8,3	0,9	-5,2	7,0	5,3	3,9	3,9	1,7	-1,9	2,2	-0,5	7,7
3.27 - Fabricação de máquinas, aparelhos e materiais elétricos	-1,0	5,2	-0,7	-3,2	3,7	-0,8	-0,7	0,7	0,3	-1,4	2,0	3,1
3.28 - Fabricação de máquinas e equipamentos	-12,1	9,7	-4,3	0,9	4,8	2,2	-4,9	-0,8	0,9	0,0	1,3	3,8
3.29 - Fabricação de veículos automotores, reboques e carrocerias	-3,7	5,6	-4,2	-1,7	10,1	-2,8	2,2	5,4	3,5	-1,3	2,0	13,6
3.30 - Fabricação de outros equipamentos de transporte, exceto veículos automotores	9,2	-4,7	-0,7	-3,7	0,3	-2,9	-0,2	-2,3	-0,2	2,2	3,6	16,0
3.31 - Fabricação de móveis	-1,9	5,1	-11,4	9,5	-1,4	3,3	8,9	-2,9	-0,3	1,8	-2,1	3,7
3.32 - Fabricação de produtos diversos	-2,3	0,2	-1,1	7,1	-3,7	4,2	-3,7	3,4	-4,8	-0,3	-7,1	20,3
3.33 - Manutenção, reparação e instalação de máquinas e equipamentos	-2,9	-0,3	-0,2	-4,0	6,3	-2,7	-0,5	0,7	3,5	-1,3	-2,0	5,0

Fonte: IBGE, Diretoria de Pesquisas, Coordenação de Indústria

Nota: Ponderação PIA-2010

Pesquisa Industrial Mensal - Produção Física

Indicadores da Produção Industrial, segundo as Seções e Atividades de Indústria - Brasil

Varição percentual mês/mês imediatamente anterior com ajuste sazonal (Base: mês imediatamente anterior)

2018

Seções e Atividades de Indústria	Jan	Fev	Mar	Abr	Mai	Jun	Jul	Ago	Set	Out	Nov	Dez
1- Indústria geral	- 2,1	- 0,3	0,4	0,8	- 10,9	12,3	- 0,2	- 0,7	- 2,1	0,3	- 0,1	0,1
2 - Indústrias extrativas	4,3	- 5,5	3,8	- 0,2	2,2	0,0	0,0	- 1,2	- 0,9	3,3	- 0,8	0,9
3 - Indústrias de transformação	- 2,9	- 1,8	1,7	0,8	- 12,1	13,8	- 0,5	- 0,5	- 1,7	- 0,1	- 0,2	- 0,3
3.10 - Fabricação de produtos alimentícios	- 2,7	- 2,2	2,2	0,8	- 17,4	18,4	- 2,3	- 2,4	- 1,5	- 4,2	5,9	1,6
3.11 - Fabricação de bebidas	1,6	- 2,1	- 3,0	5,4	- 18,4	33,0	- 0,4	- 10,0	- 10,6	8,3	- 0,6	2,5
3.12 - Fabricação de produtos do fumo	0,3	- 1,4	- 8,5	1,3	- 4,6	8,9	3,9	4,2	- 4,8	- 3,8	- 2,0	- 18,0
3.13 - Fabricação de produtos têxteis	- 2,4	- 4,9	2,6	- 1,6	- 3,6	1,5	3,4	- 1,0	1,5	- 0,1	- 1,9	- 4,6
3.14 - Confeção de artigos do vestuário e acessórios	- 1,8	0,4	- 0,4	0,5	- 15,2	14,0	1,5	- 1,0	- 1,5	1,8	0,1	0,0
3.15 - Preparação de couros e fabricação de artefatos de couro, artigos para viagem e calçados	- 2,5	4,0	- 3,3	- 0,9	- 10,0	14,4	- 4,5	2,5	2,7	0,9	- 0,1	- 2,6
3.16 - Fabricação de produtos de madeira	0,4	3,4	- 6,3	3,4	- 15,9	19,8	0,5	- 4,5	- 0,7	- 1,5	- 1,4	2,2
3.17 - Fabricação de celulose, papel e produtos de papel	- 1,4	- 0,1	- 1,2	0,3	- 13,3	18,2	0,8	2,0	- 2,8	0,5	- 1,3	- 2,3
3.18 - Impressão e reprodução de gravações	- 2,1	- 12,6	33,2	- 7,3	- 12,8	- 3,6	8,1	1,5	1,5	0,8	- 9,2	3,3
3.19 - Fabricação de coque, de produtos derivados do petróleo e de biocombustíveis	- 1,1	- 3,4	3,1	4,4	5,2	0,3	2,2	- 6,5	- 1,9	- 1,4	0,5	0,8
3.20B - Fabricação de sabões, deterg., prods. de limpeza, cosméticos, prods. de perfum. e de higiene pessoal	- 3,6	5,4	6,8	- 7,3	- 13,2	15,4	1,4	- 0,5	- 2,4	- 0,3	2,0	- 0,5
3.20C - Fabricação de outros produtos químicos	- 4,0	0,2	- 0,6	0,0	- 7,0	7,7	3,7	- 0,7	- 1,5	0,2	- 2,3	- 1,4
3.21 - Fabricação de produtos farmoquímicos e farmacêuticos	26,7	- 10,9	- 2,8	4,5	- 11,4	- 3,8	8,4	8,2	- 5,6	0,0	7,6	0,0
3.22 - Fabricação de produtos de borracha e de material plástico	- 6,9	1,0	0,0	- 1,6	- 10,6	12,8	0,8	- 1,1	- 1,2	0,2	- 1,6	- 1,4
3.23 - Fabricação de produtos de minerais não-metálicos	- 0,9	- 0,5	- 0,5	0,2	- 15,0	21,0	- 1,9	0,6	0,9	0,2	- 1,3	1,0
3.24 - Metalurgia	- 2,1	- 1,7	0,2	0,8	- 4,8	2,9	0,3	- 0,5	5,9	- 4,0	0,1	- 1,6
3.25 - Fabricação de produtos de metal, exceto máquinas e equipamentos	- 6,0	4,0	- 4,1	3,0	- 12,0	14,3	- 1,1	1,8	0,1	0,3	0,8	- 1,2
3.26 - Fabricação de equipamentos de informática, produtos eletrônicos e ópticos	- 3,8	1,9	5,8	- 5,7	- 12,0	2,9	- 8,5	6,3	- 0,1	- 2,4	- 2,5	2,2
3.27 - Fabricação de máquinas, aparelhos e materiais elétricos	- 3,3	- 0,4	- 2,0	- 0,4	- 7,4	14,3	- 1,8	- 1,7	1,2	- 0,5	- 0,7	- 1,6
3.28 - Fabricação de máquinas e equipamentos	3,9	- 5,3	2,3	- 3,0	- 3,7	5,3	3,5	1,7	- 11,4	8,7	- 3,7	0,0
3.29 - Fabricação de veículos automotores, reboques e carrocerias	- 7,5	- 2,0	4,1	4,1	- 29,5	44,9	- 4,2	1,8	- 5,3	2,5	- 4,3	- 2,6
3.30 - Fabricação de outros equipamentos de transporte, exceto veículos automotores	- 15,8	1,9	- 0,3	12,9	- 13,6	- 12,3	16,7	0,2	0,3	- 1,4	- 4,3	- 1,0
3.31 - Fabricação de móveis	- 4,6	3,6	- 4,7	1,0	- 18,9	28,8	- 3,0	- 0,5	- 3,9	1,2	1,3	- 4,8
3.32 - Fabricação de produtos diversos	- 13,7	8,6	- 2,6	- 1,4	1,2	- 1,2	4,8	- 2,1	0,0	4,3	- 14,1	8,0
3.33 - Manutenção, reparação e instalação de máquinas e equipamentos	4,4	- 16,6	13,8	1,0	- 5,8	2,6	- 0,9	1,6	- 4,6	2,2	- 2,0	- 5,6

Fonte: IBGE, Diretoria de Pesquisas, Coordenação de Indústria

Nota: Ponderação PIA-2010

Pesquisa Industrial Mensal - Produção Física
Indicadores da Produção Industrial, segundo as Seções e Atividades de Indústria - Brasil
Variação percentual mês/mês imediatamente anterior com ajuste sazonal (Base: mês imediatamente anterior)

2019

Seções e Atividades de Indústria	Jan	Fev	Mar	Abr	Mai	Jun	Jul	Ago	Set	Out	Nov	Dez
1- Indústria geral	- 0,7	0,6	- 1,3									
2 - Indústrias extrativas	- 0,6	- 15,7	- 1,7									
3 - Indústrias de transformação	0,0	0,8	- 0,5									
3.10 - Fabricação de produtos alimentícios	1,8	3,8	- 4,9									
3.11 - Fabricação de bebidas	5,0	1,6	- 0,3									
3.12 - Fabricação de produtos do fumo	23,1	- 8,4	14,8									
3.13 - Fabricação de produtos têxteis	3,5	- 0,3	- 2,0									
3.14 - Confeção de artigos do vestuário e acessórios	0,5	- 4,4	3,0									
3.15 - Preparação de couros e fabricação de artefatos de couro, artigos para viagem e calçados	- 2,7	- 0,7	0,2									
3.16 - Fabricação de produtos de madeira	- 3,0	0,5	- 1,1									
3.17 - Fabricação de celulose, papel e produtos de papel	- 2,0	0,8	0,8									
3.18 - Impressão e reprodução de gravações	- 1,8	- 0,7	- 8,8									
3.19 - Fabricação de coque, de produtos derivados do petróleo e de biocombustíveis	- 1,0	3,9	- 2,7									
3.20B - Fabricação de sabões, deterg., prods. de limpeza, cosméticos, prods. de perfum. e de higiene pessoal	- 0,3	- 0,2	- 1,4									
3.20C - Fabricação de outros produtos químicos	2,6	- 0,5	- 3,3									
3.21 - Fabricação de produtos farmoquímicos e farmacêuticos	- 10,9	1,5	4,6									
3.22 - Fabricação de produtos de borracha e de material plástico	0,9	- 0,4	0,0									
3.23 - Fabricação de produtos de minerais não-metálicos	- 0,2	0,5	- 1,0									
3.24 - Metalurgia	0,0	0,5	- 1,0									
3.25 - Fabricação de produtos de metal, exceto máquinas e equipamentos	2,9	- 1,7	1,2									
3.26 - Fabricação de equipamentos de informática, produtos eletrônicos e ópticos	3,4	- 1,7	- 1,3									
3.27 - Fabricação de máquinas, aparelhos e materiais elétricos	- 0,4	0,4	- 1,2									
3.28 - Fabricação de máquinas e equipamentos	- 2,6	1,6	- 0,9									
3.29 - Fabricação de veículos automotores, reboques e carrocerias	- 0,3	6,4	- 3,2									
3.30 - Fabricação de outros equipamentos de transporte, exceto veículos automotores	- 4,4	3,1	- 4,1									
3.31 - Fabricação de móveis	4,9	- 5,6	5,3									
3.32 - Fabricação de produtos diversos	2,8	0,8	3,2									
3.33 - Manutenção, reparação e instalação de máquinas e equipamentos	3,1	1,1	0,5									

Fonte: IBGE, Diretoria de Pesquisas, Coordenação de Indústria

Nota: Ponderação PIA-2010

Pesquisa Industrial Mensal - Produção Física
Indicadores da Produção Industrial, segundo as Grandes Categorias Econômicas - Brasil
Índice de base fixa com ajuste sazonal (Base: média de 2012 = 100) (Número índice)

2017												
Grandes Categorias Econômicas	Jan	Fev	Mar	Abr	Mai	Jun	Jul	Ago	Set	Out	Nov	Dez
1 Bens de capital	67,0	71,2	68,3	69,5	71,0	72,9	74,1	74,0	74,4	75,1	75,5	77,3
2 Bens intermediários	86,9	87,8	87,1	87,4	87,9	88,2	88,7	88,2	89,1	89,2	89,8	91,3
3 Bens de consumo	88,3	89,4	86,7	84,9	87,2	87,7	89,0	89,3	89,4	90,1	90,2	93,2
31 Bens de consumo duráveis	69,6	71,9	69,9	67,0	73,2	72,5	73,6	76,3	80,0	77,9	81,3	89,9
32 Bens de consumo semiduráveis e não duráveis	94,4	94,3	92,2	90,4	91,9	92,2	94,4	93,7	92,6	93,9	92,5	94,6

2018												
Grandes Categorias Econômicas	Jan	Fev	Mar	Abr	Mai	Jun	Jul	Ago	Set	Out	Nov	Dez
1 Bens de capital	77,5	76,7	79,5	80,3	66,1	81,2	77,1	81,4	79,8	81,0	77,4	74,1
2 Bens intermediários	89,3	88,7	88,7	89,5	83,7	89,9	91,1	89,1	88,0	87,6	88,0	88,4
3 Bens de consumo	91,6	91,5	92,1	92,5	78,4	92,6	91,7	91,4	89,8	89,8	89,3	88,9
31 Bens de consumo duráveis	82,7	82,5	85,2	85,3	64,3	84,9	84,0	84,1	79,8	81,3	79,0	78,1
32 Bens de consumo semiduráveis e não duráveis	94,6	93,3	94,3	94,6	83,2	95,1	94,7	93,8	92,9	92,5	92,2	92,1

2019												
Grandes Categorias Econômicas	Jan	Fev	Mar	Abr	Mai	Jun	Jul	Ago	Set	Out	Nov	Dez
1 Bens de capital	72,3	75,7	76,0									
2 Bens intermediários	88,3	87,3	86,0									
3 Bens de consumo	88,8	90,9	89,1									
31 Bens de consumo duráveis	78,8	81,6	80,5									
32 Bens de consumo semiduráveis e não duráveis	92,2	92,7	91,7									

Fonte: IBGE, Diretoria de Pesquisas, Coordenação de Indústria

Nota: Ponderação PIA -2010

Pesquisa Industrial Mensal - Produção Física
Indicadores da Produção Industrial, segundo as Grandes Categorias Econômicas - Brasil
Variação percentual mês/mês imediatamente anterior com ajuste sazonal (Base: mês imediatamente anterior)

												2017
Grandes Categorias Econômicas	Jan	Fev	Mar	Abr	Mai	Jun	Jul	Ago	Set	Out	Nov	Dez
1 Bens de capital	- 0,6	6,3	- 4,1	1,8	2,2	2,7	1,6	- 0,1	0,5	0,9	0,5	2,4
2 Bens intermediários	1,2	1,0	- 0,8	0,3	0,6	0,3	0,6	- 0,6	1,0	0,1	0,7	1,7
3 Bens de consumo	1,8	1,2	- 3,0	- 2,1	2,7	0,6	1,5	0,3	0,1	0,8	0,1	3,3
31 Bens de consumo duráveis	- 2,7	3,3	- 2,8	- 4,1	9,3	- 1,0	1,5	3,7	4,8	- 2,6	4,4	10,6
32 Bens de consumo semiduráveis e não duráveis	3,2	- 0,1	- 2,2	- 2,0	1,7	0,3	2,4	- 0,7	- 1,2	1,4	- 1,5	2,3

												2018
Grandes Categorias Econômicas	Jan	Fev	Mar	Abr	Mai	Jun	Jul	Ago	Set	Out	Nov	Dez
1 Bens de capital	0,3	- 1,0	3,7	1,0	- 17,7	22,8	- 5,0	5,6	- 2,0	1,5	- 4,4	- 4,3
2 Bens intermediários	- 2,2	- 0,7	0,0	0,9	- 6,5	7,4	1,3	- 2,2	- 1,2	- 0,5	0,5	0,5
3 Bens de consumo	- 1,7	- 0,1	0,7	0,4	- 15,2	18,1	- 1,0	- 0,3	- 1,8	0,0	- 0,6	- 0,4
31 Bens de consumo duráveis	- 8,0	- 0,2	3,3	0,1	- 24,6	32,0	- 1,1	0,1	- 5,1	1,9	- 2,8	- 1,1
32 Bens de consumo semiduráveis e não duráveis	0,0	- 1,4	1,1	0,3	- 12,1	14,3	- 0,4	- 1,0	- 1,0	- 0,4	- 0,3	- 0,1

												2019
Grandes Categorias Econômicas	Jan	Fev	Mar	Abr	Mai	Jun	Jul	Ago	Set	Out	Nov	Dez
1 Bens de capital	- 2,4	4,7	0,4									
2 Bens intermediários	- 0,1	- 1,1	- 1,5									
3 Bens de consumo	- 0,1	2,4	- 2,0									
31 Bens de consumo duráveis	0,9	3,6	- 1,3									
32 Bens de consumo semiduráveis e não duráveis	0,1	0,5	- 1,1									

Fonte: IBGE, Diretoria de Pesquisas, Coordenação de Indústria

Nota: Ponderação PIA -2010

