

Indicadores IBGE

Pesquisa Industrial Mensal

Produção Física
Brasil

maio 2019

Publicado em 02/07/2019 às 9 horas

Presidente da República
Jair Messias Bolsonaro

Ministro da Economia
Paulo Roberto Nunes Guedes

Secretário Especial de Fazenda
Waldery Rodrigues Junior

INSTITUTO BRASILEIRO DE GEOGRAFIA E ESTATÍSTICA - IBGE

Presidente
Susana Cordeiro Guerra

Diretor-Executivo
Fernando José de Araújo Abrantes

ORGÃOS ESPECÍFICOS SINGULARES

Diretoria de Pesquisas
Eduardo Luiz G. Rios Neto

Diretoria de Geociências
João Bosco de Azevedo

Diretoria de Informática
David Wu Tai

Centro de Documentação e Disseminação de Informações
Marise Maria Ferreira

Escola Nacional de Ciências Estatísticas
Maysa Sacramento de Magalhães

UNIDADE RESPONSÁVEL

Diretoria de Pesquisas

Coordenação de Indústria
Flávio Renato Keim Magheli

Gerência de Análise e Metodologia
Alexandre Pessoa Brandão

Gerência da Pesquisa Industrial Mensal - Produção Física
André Luiz Oliveira Macedo

Colaboradores: (em ordem alfabética)
Bernardo Monteiro dos Anjos de Almeida
Carlos Paulo de Andrade
Denise Rocha Daniel de Deus
Felipe Figueiredo Câmara
Lucas Andrade Maia
Manoela Gonçalves Cabo da Silva
Marco Antônio de Moraes
Nilson Enir de Mattos
Renato Fernandes
Ricardo Neves Tavares
Sandra Regina Ribeiro Porto

Indicadores IBGE
Plano de divulgação:

Trabalho e rendimento

Pesquisa mensal de emprego*
Pesquisa nacional por amostra de domicílios contínua

Agropecuária

Estatística da produção agrícola **
Estatística da produção pecuária **

Indústria

Pesquisa industrial mensal: emprego e salário ***
Pesquisa industrial mensal: produção física Brasil
Pesquisa industrial mensal: produção física regional

Comércio

Pesquisa mensal de comércio

Serviços

Pesquisa mensal de serviços

Índices, preços e custos

Índice de preços ao produtor – indústrias extrativas e de transformação

Sistema nacional de índices de preços ao consumidor:
IPCA-E

Sistema nacional de índices de preços ao consumidor:
INPC - IPCA

Sistema nacional de pesquisa de custos e índices da construção civil

Contas nacionais trimestrais

Contas nacionais trimestrais: indicadores de volume e valores correntes

* O último fascículo divulgado corresponde a fevereiro de 2016.

** Continuação de: Estatística da produção agropecuária, a partir de janeiro de 2006. A produção agrícola é composta do Levantamento Sistemático da Produção Agrícola. A produção pecuária é composta da Pesquisa Trimestral do Abate de Animais, da Pesquisa Trimestral do Leite, da Pesquisa Trimestral do Couro e da Produção de Ovos de Galinha.

*** O último fascículo divulgado corresponde a dezembro de 2015.

Iniciado em 1982, com a divulgação de indicadores sobre trabalho e rendimento, indústria e preços, o periódico **Indicadores IBGE** passou a incorporar, no decorrer das décadas seguintes, informações sobre agropecuária, contas nacionais trimestrais e serviços, visando contemplar as variadas demandas por estatísticas conjunturais para o País. Outros temas poderão ser abarcados futuramente, de acordo com as necessidades de informação identificadas. O periódico é subdividido em fascículos por temas específicos, que incluem tabelas de resultados, comentários e notas metodológicas. As informações apresentadas estão disponíveis em diferentes níveis geográficos: nacional, regional e metropolitano, variando por fascículo

SUMÁRIO

NOTAS METODOLÓGICAS	2
---------------------------	---

RESULTADOS PARA MAIO DE 2019

COMENTÁRIOS	6
-------------------	---

ÍNDICES

Por seções e atividades de indústria.....	24
-------------------------------------------	----

Por grandes categorias econômicas.....	25
----------------------------------------	----

Por grupos e classes industriais.....	26
---------------------------------------	----

Sazonalmente ajustados

Por seções e atividades de indústria.....	30
-------------------------------------------	----

Por grandes categorias econômicas.....	36
----------------------------------------	----

NOTAS METODOLÓGICAS

1 - Os indicadores de quantum utilizam dados primários da Pesquisa Industrial Mensal de Produção Física (PIM-PF). O painel de produtos e de informantes acompanhado é uma amostra intencional obtida a partir das informações da Pesquisa Industrial Anual - Empresa (PIA-Empresa) e da Pesquisa Industrial Anual - Produto (PIA-Produto) do ano de 2010, representando aproximadamente 85% do Valor da Transformação Industrial da PIA-Empresa do ano de 2010, abrangendo 944 produtos e 7.800 unidades locais a partir de janeiro de 2012.

2 - A base de ponderação dos indicadores é fixa e tem como referência a estrutura do Valor da Transformação Industrial referente ao ano de 2010. Assim, os pesos atribuídos para as atividades e produtos estão baseados nas pesquisas anuais da indústria de 2010.

3 - A fórmula de cálculo, nos diversos níveis de agregação, baseiam-se em uma adaptação do índice de Laspeyres - base fixa em cadeia (com atualização de pesos). Assim, os índices são definidos como médias ponderadas de relativos de quantidades cujos pesos são definidos pelo valor de cada produto, estimado a partir das quantidades vigentes no mês de comparação (t-1) e dos preços do período base. Conseqüentemente, à medida que um produto apresenta variação de quantum superior à média dos seus congêneres cresce sua importância no seu respectivo segmento industrial de origem. Analogamente, esses movimentos são observados em todos os níveis.

4 - São divulgados cinco tipos de índices:

- **ÍNDICE BASE FIXA MENSAL (NÚMERO-ÍNDICE)**: compara a produção do mês de referência do índice com a média mensal produzida no ano base da pesquisa (2012);
- **ÍNDICE MÊS/MÊS ANTERIOR**: compara a produção do mês de referência do índice com a do mês imediatamente anterior. As séries são obtidas a partir do índice de base fixa mensal ajustado sazonalmente;
- **ÍNDICE MENSAL**: compara a produção do mês de referência do índice em relação a igual mês do ano anterior;

- **ÍNDICE ACUMULADO NO ANO:** compara a produção acumulada no ano, de janeiro até o mês de referência do índice, em relação a igual período do ano anterior;
- **ÍNDICE ACUMULADO NOS ÚLTIMOS 12 MESES:** compara a produção acumulada nos últimos 12 meses de referência do índice em relação a igual período imediatamente anterior.

5 - Foi realizado o encadeamento das séries de Índices de Base Fixa, encerradas em fevereiro de 2014 (base média 2002 = 100), com a série que se iniciou em janeiro de 2012 (base 2012 = 100). A série encadeada tem como referência a média mensal de 2012 = 100 e não altera as séries dos índices anteriores a 2012 nas seguintes comparações: mês contra igual mês do ano anterior, acumulado no ano e acumulado nos últimos 12 meses.

6 - O ajuste sazonal das séries foi obtido utilizando-se o software X-13 ARIMA-SEATS, U.S. Census Bureau. Considera-se, além dos efeitos sazonais, tratamento específico para o efeito calendário (Trading Day - TD), a identificação de *outliers* e a correção de dias úteis para feriados móveis (Carnaval, Corpus Christi e Páscoa). Para os feriados de Carnaval e Corpus Christi utilizou-se o programa GENHOL (Generate Holiday Regression Variables), disponibilizado pelo U.S. Census Bureau, de modo a gerar a matriz de coeficientes de regressão. A modelagem foi definida com a série de 192 meses (janeiro de 2002 a dezembro de 2017) para a indústria geral, seções, atividades de indústria e as grandes categorias econômicas; e de 72 meses (janeiro de 2012 a dezembro de 2017) para as séries de impressão e reprodução de gravações e de manutenção, reparação e instalação de máquinas e equipamentos. Os modelos adotados nas séries divulgadas a partir de abril de 2018 são os seguintes:

PESQUISA INDUSTRIAL MENSAL PRODUÇÃO FÍSICA - BRASIL

CNAE	INDÚSTRIA GERAL E ATIVIDADES	DECOMPOSIÇÃO	MODELO ARIMA	REGRESSÃO (REGARIMA)
IG	Indústria Geral	Aditiva	(1 1 0)(0 1 1)	Carnaval, Corpus Christi, TD, Páscoa (1)
IT	Indústria de Transformação	Multiplicativa	(0 1 0)(0 1 1)	Carnaval, Corpus Christi, TD, Páscoa (1)
B	Indústrias Extrativas	Multiplicativa	(0 1 1)(0 1 1)	Páscoa (8)
10	Produtos Alimentícios	Aditiva	(2 0 0)(0 1 1)	TD Páscoa (1)
11	Bebidas	Multiplicativa	(0 1 1)(0 1 1)	TD Páscoa (1)
12	Produtos do Fumo	Multiplicativa	(1 0 0)(0 1 1)	
13	Produtos Têxteis	Multiplicativa	(0 1 1)(0 1 1)	Carnaval, Corpus Christi, TD, Páscoa (1)
14	Confecção de Artigos do Vestuário e Acessórios	Aditiva	(0 1 1)(0 1 1)	Carnaval, Corpus Christi, TD, Páscoa (1)
15	Couros, Artigos para Viagem e Calçados	Aditiva	(1 0 0)(0 1 1)	Carnaval, Corpus Christi, TD, Páscoa (1), Constante
16	Produtos da Madeira	Aditiva	(1 1 0)(0 1 1)	Carnaval, Corpus Christi, TD, Páscoa (1)
17	Celulose, Papel e Produtos de Papel	Multiplicativa	(0 1 1)(0 1 1)	
18	Impressão e Reprodução de Gravações	Multiplicativa	(0 0 0)(0 1 1)	TD, Constante
19	Coque, Produtos Derivados do Petróleo e Biocombustível	Multiplicativa	(1 1 1)(0 1 1)	Carnaval, Corpus Christi
20B	Perfumaria, Sabões, Detergentes e Produtos de Limpeza e de Higiene Pessoal	Aditiva	(1 1 1)(0 1 1)	Carnaval, Corpus Christi, TD, Páscoa (1)
20C	Outros Produtos Químicos	Aditiva	(0 1 2)(0 1 1)	TD, Páscoa (1)
21	Produtos Farmoquímicos e Farmacêuticos	Aditiva	(0 1 1)(0 1 1)	Carnaval, Corpus Christi, TD
22	Produtos de Borracha e de Material Plástico	Multiplicativa	(0 1 0)(1 1 1)	Carnaval, Corpus Christi, TD, Páscoa (1)
23	Produtos de Minerais Não-Metálicos	Multiplicativa	(0 1 1)(0 1 1)	Carnaval, Corpus Christi, TD, Páscoa (1)
24	Metalurgia	Multiplicativa	(0 1 0)(0 1 1)	Carnaval, Corpus Christi, TD
25	Produtos de Metal, exceto Máquinas e Equipamentos	Multiplicativa	(1 1 0)(1 1 1)	Carnaval, Corpus Christi, TD, Páscoa (8)
26	Equipamentos de Informática, Produtos Eletrônicos e Ópticos	Aditiva	(0 1 0)(0 1 1)	Carnaval, Corpus Christi, TD, Páscoa (1)
27	Máquinas, Aparelhos e Materiais Elétricos	Aditiva	(0 1 0)(0 1 1)	Carnaval, Corpus Christi, TD, Páscoa (1)
28	Máquinas e Equipamentos	Multiplicativa	(0 1 0)(0 1 1)	Carnaval, Corpus Christi, Páscoa (1)
29	Veículos Automotores, Reboques e Carrocerias	Multiplicativa	(1 1 0)(1 1 1)	Carnaval, Corpus Christi, TD, Páscoa (1)
30	Outros Equipamentos de Transporte	Multiplicativa	(0 1 1)(0 1 1)	Carnaval, Corpus Christi, TD, Constante
31	Móveis	Aditiva	(0 1 0)(1 1 1)	Carnaval, Corpus Christi, TD, Páscoa (1)
32	Produtos Diversos	Multiplicativa	(2 0 1)(0 1 1)	Carnaval, Corpus Christi, TD, Páscoa (1)
33	Manutenção, Reparação e Instalação de Máquinas e Equipamentos	Multiplicativa	(1 1 0)(0 0 1)	Páscoa (15)

GRANDES CATEGORIAS ECONÔMICAS	DECOMPOSIÇÃO	MODELO ARIMA	REGRESSÃO (REGARIMA)
Bens de Capital	Multiplicativa	(0 1 0)(0 1 1)	Carnaval, Corpus Christi, TD, Páscoa (1)
Bens Intermediários	Multiplicativa	(0 1 0)(0 1 1)	Carnaval, Corpus Christi, TD, Páscoa (1)
Bens de Consumo	Multiplicativa	(0 1 1)(0 1 1)	Carnaval, Corpus Christi, TD, Páscoa (1)
Bens de Consumo Duráveis	Multiplicativa	(0 1 1)(1 1 1)	Carnaval, Corpus Christi, TD, Páscoa (1)
Bens de Consumo Semi e Não-Duráveis	Multiplicativa	(0 1 1)(0 1 1)	Carnaval, Corpus Christi, TD, Páscoa (1)

7 - Os índices apresentados neste documento estão sujeitos à retificação nos dados primários por parte dos informantes da pesquisa, sendo incorporadas revisões a partir de janeiro do ano anterior ao de referência da pesquisa. Os dados ajustados sazonalmente podem ser revisados desde o início da sua série histórica a cada divulgação.

Informações mais detalhadas sobre os procedimentos metodológicos podem ser solicitadas via e-mail ibge@ibge.gov.br; atendimento telefônico 0800-721-8181; ou na Coordenação da Pesquisa - Avenida Chile, 500 - 5º andar - CEP 20031-070 - Rio de Janeiro - RJ, telefone:(21) 2142-4513.

Comentários

Em maio de 2019, a produção industrial nacional mostrou variação negativa de 0,2% frente ao mês imediatamente anterior, na série livre de influências sazonais, eliminando, assim, parte do acréscimo de 0,3% observado em abril último. Na série sem ajuste sazonal, no confronto com igual mês do ano anterior, o total da indústria apontou expansão de 7,1% em maio de 2019, após registrar quedas em março (-6,2%) e abril (-3,9%). Assim, o setor industrial acumulou perda de 0,7% nos cinco primeiros meses de 2019. A taxa anualizada, indicador acumulado nos últimos doze meses, ao passar de -1,1% em abril para 0,0% em maio de 2019, interrompeu a trajetória descendente iniciada em julho de 2018 (3,3%).

No decréscimo de 0,2% da atividade industrial na passagem de abril para maio de 2019, 18 dos 26 ramos pesquisados apontaram taxas negativas, com destaque para o recuo de 2,4% assinalado por veículos automotores, reboques e carrocerias, que devolveu parte do avanço de 6,4% observado no mês anterior. Outras contribuições negativas relevantes vieram de bebidas (-3,5%), de couro, artigos para viagem e calçados (-7,1%), de outros produtos químicos (-2,0%), de produtos de metal (-2,3%), de produtos de minerais não-metálicos (-2,1%) e de produtos diversos (-5,8%), com todos revertendo o comportamento positivo verificado em abril último: 3,5%, 5,8%, 4,5%, 1,4%, 0,5% e 3,6%, respectivamente. Por outro lado, entre os oito ramos que ampliaram a produção nesse mês, o desempenho de maior importância para a média global foi registrado por indústrias extrativas, que avançou 9,2%, eliminando, dessa forma, parte do recuo de 25,6% acumulado nos quatro primeiros meses de 2019. Vale citar também o impacto positivo assinalado pelo setor de coque, produtos derivados do petróleo e biocombustíveis (3,2%), que interrompeu dois meses consecutivos de queda na produção e acumulou perda de 4,9%.

Entre as grandes categorias econômicas, ainda na comparação com o mês imediatamente anterior, bens de consumo semi e não-duráveis (-1,6%) e bens de consumo duráveis (-1,4%) assinalaram as taxas negativas em maio de 2019, com ambas eliminando parte do avanço registrado no mês anterior: 2,8% e 3,3%, respectivamente. Por outro lado, os setores produtores de bens intermediários (1,3%) e de bens de capital (0,5%) apontaram os resultados

positivos nesse mês, com o primeiro interrompendo quatro meses consecutivos de queda na produção, período em que acumulou recuo de 4,4%; e o segundo completando o quarto mês seguido de expansão e acumulando ganho de 10,0% nesse período.

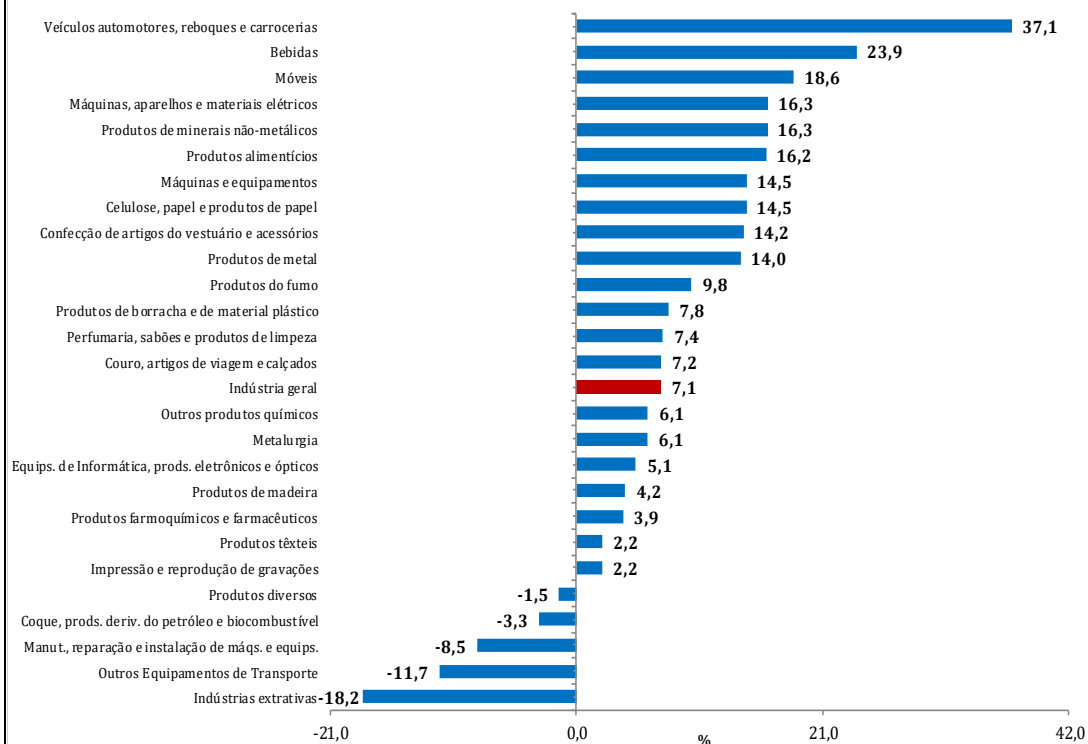
Ainda na série com ajuste sazonal, a evolução do índice de média móvel trimestral para o total da indústria mostrou decréscimo de 0,4% no trimestre encerrado em maio de 2019 frente ao nível do mês anterior e manteve a trajetória predominantemente descendente iniciada em agosto de 2018. Entre as grandes categorias econômicas, ainda em relação ao movimento deste índice na margem, bens intermediários, ao recuar 0,7%, apontou a única taxa negativa nesse mês e o quarto resultado negativo consecutivo, acumulando nesse período redução de 3,3%. Por outro lado, os setores produtores de bens de capital (1,4%), de bens de consumo duráveis (0,3%) e de bens de consumo semi e não-duráveis (0,1%) assinalaram os avanços em maio de 2019, com o primeiro crescendo pelo terceiro mês seguido e registrando expansão de 5,8% nesse período; o segundo marcando o quarto mês consecutivo de crescimento e acumulando nesse período ganho de 4,8%; e o último mantendo a trajetória predominantemente ascendente iniciada em janeiro de 2019.

Na comparação com igual mês do ano anterior, o setor industrial assinalou expansão de 7,1% em maio de 2019, com resultados positivos nas quatro grandes categorias econômicas, 21 dos 26 ramos, 66 dos 79 grupos e 68,0% dos 805 produtos pesquisados. Vale citar que maio de 2019 (22 dias) teve um dia útil a mais do que igual mês do ano anterior (21). Entre as atividades, veículos automotores, reboques e carrocerias (37,1%) e produtos alimentícios (16,2%) exerceram as maiores influências positivas na formação da média da indústria, impulsionadas, em grande parte, pela maior fabricação dos itens automóveis, caminhões, caminhão-trator para reboques e semirreboques e autopeças, na primeira; e carnes e miudezas de aves congeladas, açúcar cristal, VHP e refinado de cana-de-açúcar, rações, carnes de bovinos congeladas, frescas ou refrigeradas, biscoitos e bolachas, tortas, bagaços, farelos e outros resíduos da extração do óleo de soja, sucos concentrados de laranja e carnes de suínos congeladas, na segunda. Outras contribuições positivas relevantes sobre o total nacional

vieram de bebidas (23,9%), de máquinas e equipamentos (14,5%), de produtos de minerais não-metálicos (16,3%), de celulose, papel e produtos de papel (14,5%), de produtos de metal (14,0%), de máquinas, aparelhos e materiais elétricos (16,3%), de metalurgia (6,1%), de outros produtos químicos (6,1%), de confecção de artigos do vestuário e acessórios (14,2%), de produtos de borracha e de material plástico (7,8%) e de móveis (18,6%). Em termos de produtos, os impactos positivos mais importantes nesses ramos foram, respectivamente, cervejas, chope, refrigerantes e preparações em xarope para elaborações de bebidas para fins industriais; motoniveladores, carregadoras-transportadoras, partes e peças para máquinas para colheita, silos metálicos para cereais, peças ou acessórios para máquinas para perfuração ou sondagem de petróleo, tratores agrícolas, elevadores para o transporte de pessoas, máquinas para o setor de celulose e máquinas para extração ou preparação de óleo ou gordura animal ou vegetal; cimentos "Portland", ladrilhos, placas e azulejos de cerâmica para pavimentação ou revestimento, garrafas, garrafões e frascos de vidro para embalagem, massa de concreto preparada para construção e vidro flotado, debastado ou polido; pastas químicas de madeira (celulose), caixas de papelão ondulado ou corrugado (impressas ou não), caixas ou outras cartonagens dobráveis de papel-cartão (impressas ou não) e papel higiênico; construções pré-fabricadas de metal, latas de alumínio para embalagens, artefatos diversos de ferro/aço estampado para indústria automobilística, artefatos de alumínio para uso doméstico, parafusos, ganchos, pinos, porcas e outros artefatos de ferro e aço, recipientes de ferro e aço para transporte ou armazenagem de gases, aparelhos de barbear, caldeiras geradoras de vapor, esquadrias de alumínio, rolhas, tampas ou cápsulas metálicas e estruturas de ferro e aço em chapas ou em outras formas; refrigeradores ou congeladores (freezers), eletroportáteis domésticos, máquinas de lavar ou secar roupa para uso doméstico, ventiladores para uso doméstico, disjuntores e fusíveis, motores elétricos de corrente alternada ou contínua e fogões de cozinha; vergalhões de aços ao carbono, ferronióbio, barras, perfis e vergalhões de cobre e de ligas de cobre e ouro em formas brutas; herbicidas, fungicidas e inseticidas para uso na agricultura, adubos ou fertilizantes minerais ou químicos nitrogenados, tereftalato de polietileno

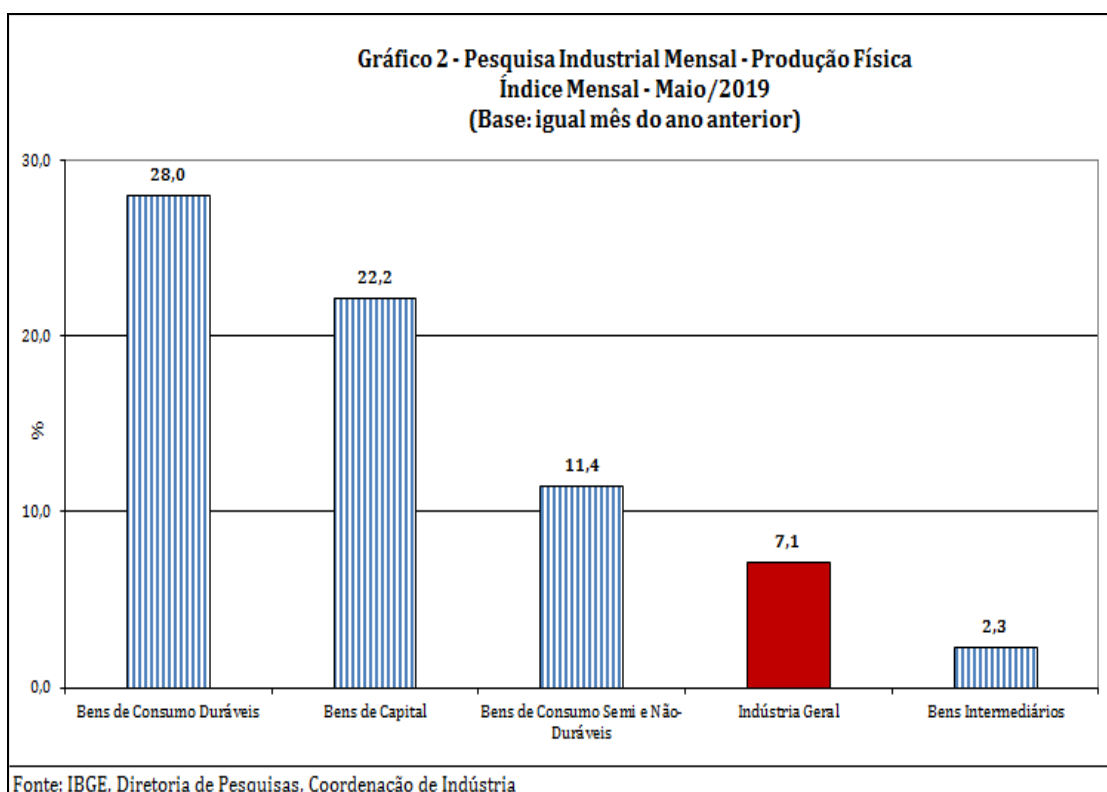
(PET), polietileno de alta densidade (PEAD), tintas e vernizes para construção e hexametilendiamina e seus sais; camisetas de malha, conjuntos de malha, camisas, blusas e semelhantes de uso feminino (de malha), vestidos de malha, maiôs e biquínis e calças, bermudas, jardineiras, shorts e semelhantes (de malha); garrafas, garrafões, frascos e artigos semelhantes de plástico, pneus novos para ônibus, caminhões e automóveis, sacos, sacolas e bolsas de plástico para embalagem ou transporte, filmes de material plástico (inclusive BOPP) para embalagem, tubos ou canos de plásticos para construção civil e reservatórios, caixas de água, cisternas, piscinas e artefatos semelhantes de plástico; e móveis diversos de madeira para instalações comerciais (gôndolas e semelhantes) e para escritório, móveis modulados de madeira para cozinhas, partes e peças de metal para móveis, armários de madeira para uso residencial, camas, beliches e outros tipos de camas de madeira, cômodas, estantes, poltronas e sofás de madeira, colchões e móveis diversos de metal para escritório. Por outro lado, ainda na comparação com maio de 2018, entre os cinco setores que apontaram redução na produção, o principal impacto no total da indústria foi registrado por indústrias extrativas (-18,2%), pressionado, em grande medida, pela menor fabricação de minérios de ferro, refletindo, em grande parte, os efeitos do rompimento de uma barragem de rejeitos de mineração na região de Brumadinho (MG) ocorrido em janeiro de 2019. Vale destacar também as contribuições negativas assinaladas pelos ramos de coque, produtos derivados do petróleo e biocombustíveis (-3,3%), de outros equipamentos de transporte (-11,7%) e de manutenção, reparação e instalação de máquinas e equipamentos (-8,5%), influenciados, principalmente, pela menor produção de óleo diesel e gasolina automotiva, no primeiro; de embarcações para transporte de pessoas ou cargas (inclusive petroleiros e plataformas), partes e peças para veículos ferroviários, aviões e vagões de passageiros e para transporte de mercadorias, no segundo; e de serviços de manutenção e reparação de máquinas e equipamentos para usos industriais, de estruturas flutuantes e de máquinas e equipamentos para prospecção e extração mineral, no terceiro.

Gráfico 1 - Pesquisa Industrial Mensal - Produção Física
Índice Mensal - Maio/2019
(Base: igual mês do ano anterior)



Fonte: IBGE, Diretoria de Pesquisas, Coordenação de Indústria

Ainda no confronto com igual mês do ano anterior, bens de consumo duráveis (28,0%) e bens de capital (22,2%) assinalaram, em maio de 2019, as expansões mais acentuadas entre as grandes categorias econômicas. Os segmentos de bens de consumo semi e não-duráveis (11,4%) e de bens intermediários (2,3%) também mostraram taxas positivas nesse mês, com o primeiro avançando acima da média nacional (7,1%); e o segundo com o crescimento mais moderado entre as categorias econômicas.



O segmento de bens de consumo duráveis mostrou avanço de 28,0% em maio de 2019 frente a igual período do ano anterior, segunda taxa positiva consecutiva e a mais elevada desde abril de 2018 (35,9%). Nesse mês, o setor foi particularmente impulsionado pelo crescimento na fabricação de automóveis (39,9%). Vale citar também as expansões assinaladas por eletrodomésticos da “linha branca” (37,5%) e da “linha marrom” (3,3%), outros eletrodomésticos (43,9%), móveis (11,8%) e motocicletas (2,8%).

O setor produtor de bens de capital apontou expansão de 22,2% no índice mensal de maio de 2019, revertendo, dessa forma, dois meses consecutivos de queda na produção: março (-11,0%) e abril (-0,2%). Vale destacar que o resultado desse mês foi o mais acentuado desde abril de 2018 (23,9%). Na formação do índice desse mês, o segmento foi influenciado, em grande medida, pelo avanço observado no grupamento de bens de capital para equipamentos de transporte (32,1%), impulsionado, principalmente, pela maior fabricação de caminhões, caminhão-trator para reboques e semirreboques, veículos para transporte de mercadorias e reboques e semirreboques. As demais taxas positivas foram registradas por bens de capital para fins industriais (9,3%), para construção (32,5%), de uso misto (11,5%), agrícolas (10,1%) e para energia elétrica (8,2%).

Ainda no confronto com igual mês do ano anterior, o segmento de bens de consumo semi e não-duráveis, ao crescer 11,4% em maio de 2019, interrompeu dois meses consecutivos de queda na produção: março (-5,3%) e abril (-0,8%). Vale ressaltar que o resultado desse mês foi o mais acentuado desde março de 2010 (11,7%). O desempenho nesse mês foi explicado, em grande parte, pela expansão observada no grupamento de alimentos e bebidas elaborados para consumo doméstico (21,0%), impulsionado, principalmente, pela maior fabricação de cervejas, chope, carnes e miudezas de aves congeladas, refrigerantes, carnes de bovinos congeladas, frescas ou refrigeradas, biscoitos e bolachas, sucos concentrados de laranja, açúcar refinado de cana-de-açúcar, arroz, leite esterilizado/UHT/Longa Vida, produtos embutidos ou de salame e outras preparações de carnes de suínos e massas alimentícias secas. Vale citar também os resultados positivos assinalados pelos grupamentos de não-duráveis (7,1%) e de semiduráveis (9,3%), influenciados, em grande medida, pelos avanços registrados nos itens medicamentos, sabões ou detergentes em pó e papel higiênico, no primeiro; e calçados de material sintético feminino, artefatos de alumínio para uso doméstico, camisetas de malha, conjuntos de uso feminino (de malha), camisas, blusas e semelhantes de uso feminino (de malha), vestidos de malha, telefones celulares, maiôs e biquínis, calças, bermudas, jardineiras, *shorts* e semelhantes (de malha) e calçados de plástico moldado feminino, no segundo. Por outro lado, o subsetor de carburantes (-3,7%) apontou a única taxa negativa nessa categoria, pressionado pela menor produção de gasolina automotiva.

A produção de bens intermediários assinalou crescimento de 2,3% no índice mensal de maio de 2019, interrompendo, dessa forma, oito meses consecutivos de taxas negativas nesse tipo de comparação. O resultado desse mês foi explicado, principalmente, pelos avanços nos produtos associados às atividades de veículos automotores, reboques e carrocerias (21,6%), de produtos alimentícios (12,7%), de produtos de minerais não-metálicos (16,6%), de celulose, papel e produtos de papel (14,3%), de produtos de metal (11,8%), de outros produtos químicos (6,1%), de metalurgia (6,1%), de produtos de borracha e de material plástico (8,6%), de máquinas e equipamentos (9,2%) e de produtos têxteis (6,2%), enquanto as pressões

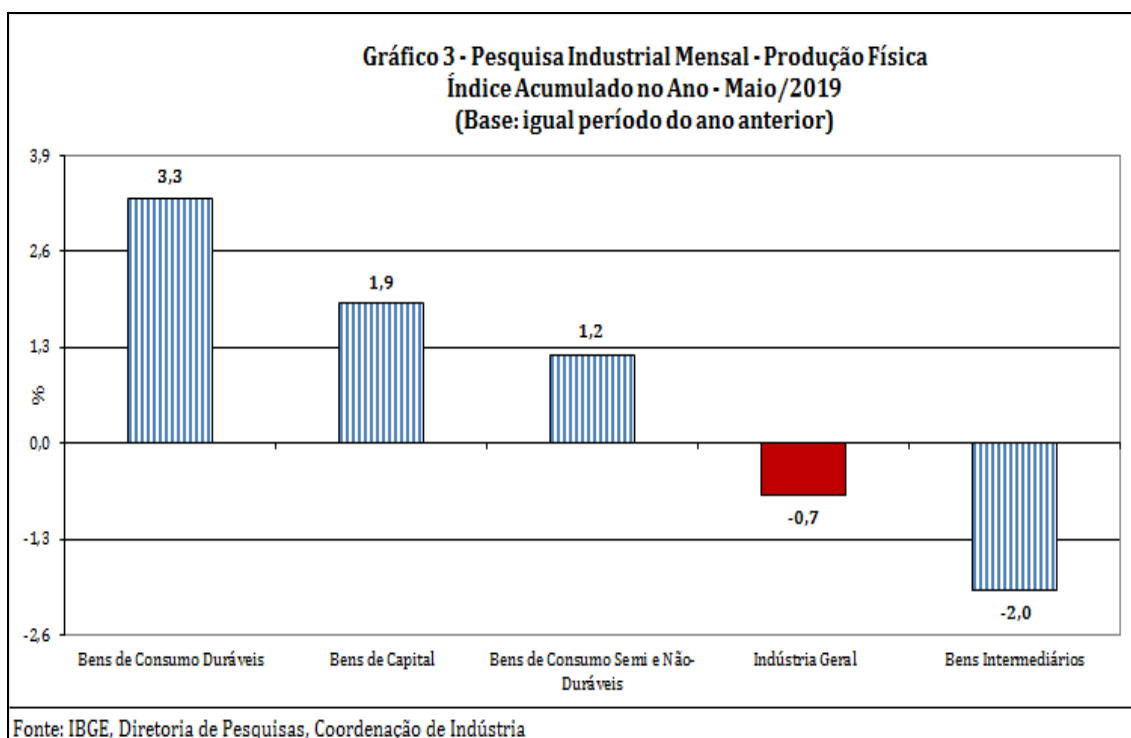
negativas foram registradas por indústrias extrativas (-18,2%) e coque, produtos derivados do petróleo e biocombustíveis (-3,0%). Ainda nessa categoria econômica, vale citar também os resultados positivos assinalados pelos grupamentos de insumos típicos para construção civil (14,5%) e de embalagens (20,3%), com ambos apontando os avanços mais elevados desde o início da série histórica.

No índice acumulado para janeiro-maio de 2019, frente a igual período do ano anterior, o setor industrial mostrou redução de 0,7%, com resultados negativos em uma das quatro grandes categorias econômicas, 10 dos 26 ramos, 41 dos 79 grupos e 48,6% dos 805 produtos pesquisados. Entre as atividades, indústrias extrativas (-13,2%) exerceu a maior influência negativa na formação da média da indústria, pressionada, em grande medida, pelos itens minérios de ferro e óleos brutos de petróleo. Vale destacar também as contribuições negativas assinaladas pelos ramos de equipamentos de informática, produtos eletrônicos e ópticos (-8,0%), de produtos farmoquímicos e farmacêuticos (-5,8%), de manutenção, reparação e instalação de máquinas e equipamentos (-9,6%), de outros equipamentos de transporte (-11,2%), de impressão e reprodução de gravações (-12,4%) e de produtos de madeira (-5,3%), influenciados, principalmente, pelos itens televisores, transmissores ou receptores de telefonia celular, computadores pessoais portáteis (*laptops, notebooks, tablets* e semelhantes), antenas e computadores pessoais de mesa (*PC desktops*); medicamentos; serviços de manutenção e reparação de máquinas e equipamentos para usos industriais, de estruturas flutuantes e de máquinas e equipamentos para prospecção e extração mineral; aviões, embarcações para transporte de pessoas ou cargas (inclusive petroleiros e plataformas), vagões de passageiros e para transporte de mercadorias e partes e peças para veículos ferroviários; livros, brochuras ou impressos sob encomenda, CDs, rótulos adesivos de papel impressos, impressos para fins publicitários ou promocionais em papel e DVDs; e madeira serrada, aplainada ou polida e painéis de fibras de madeira. Por outro lado, entre as dezesseis atividades que apontaram ampliação na produção, a principal influência no total da indústria foi registrada por veículos automotores, reboques e carrocerias (6,5%), impulsionada, em grande parte, pela maior fabricação dos itens automóveis,

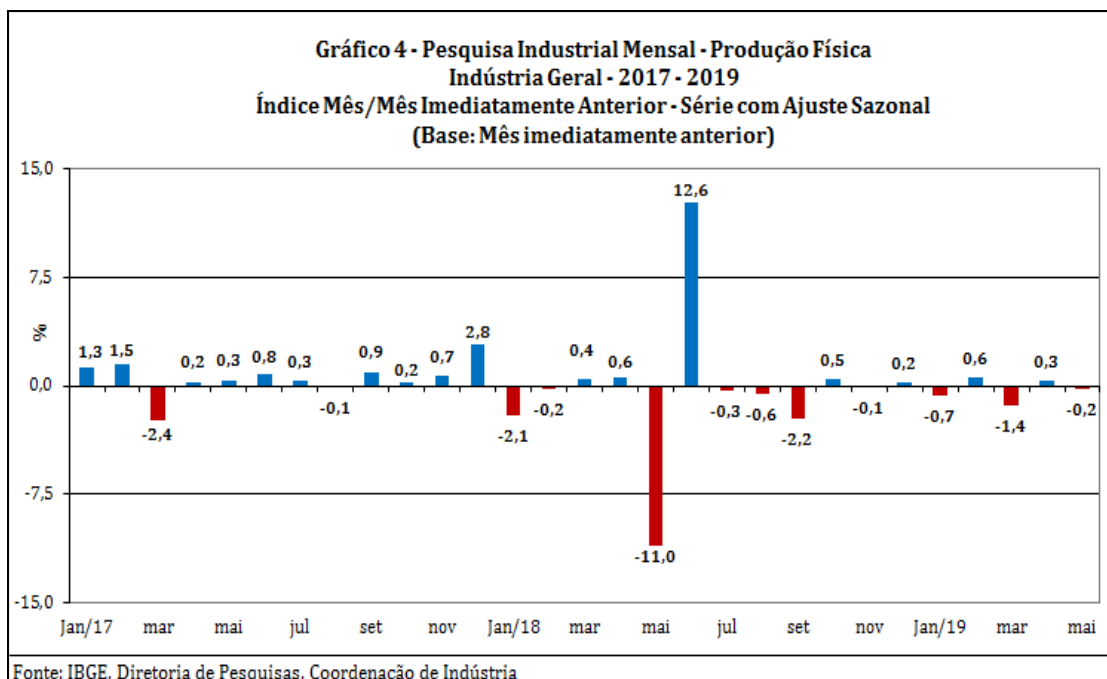
reboques e semirreboques, autopeças e caminhões. Outras contribuições positivas relevantes sobre o total nacional vieram de bebidas (8,1%), de produtos alimentícios (1,7%), de produtos de metal (7,0%), de produtos de minerais não-metálicos (4,5%), de máquinas e equipamentos (2,1%), de outros produtos químicos (1,1%) e de máquinas, aparelhos e materiais elétricos (2,4%). Em termos de produtos, os impactos positivos mais importantes nesses ramos foram, respectivamente, cervejas, chope e refrigerantes; carnes e miudezas de aves congeladas, sorvetes e picolés, carnes de bovinos congeladas, produtos embutidos ou de salami e outras preparações de carnes, rações, leite em pó e pães; construções pré-fabricadas de metal, recipientes de ferro e aço para transporte ou armazenagem de gases, pontes e elementos de pontes de ferro e aço, artefatos de alumínio para uso doméstico, aparelhos de barbear, latas de alumínio para embalagens, estruturas de ferro e aço em chapas ou em outras formas, revólveres e pistolas, caldeiras geradoras de vapor e artefatos diversos de ferro e aço trefilados; ladrilhos, placas e azulejos de cerâmica para pavimentação ou revestimento, garrafas, garrafões e frascos de vidro para embalagem, cimentos "Portland" e massa de concreto preparada para construção; carregadoras-transportadoras, silos metálicos para cereais, ventiladores e coifas (exaustores) para uso industrial, empilhadeiras propulsoras, partes e peças para máquinas para colheita e terminais comerciais de autoatendimento; fungicidas, herbicidas e inseticidas para uso na agricultura, adubos ou fertilizantes minerais ou químicos nitrogenados e tereftalato de polietileno (PET); e refrigeradores ou congeladores (freezers), ventiladores para uso doméstico, motores elétricos de corrente alternada ou contínua, disjuntores e fusíveis, interruptores, seccionadores e comutadores, cabos de fibras ópticas, fogões de cozinha e máquinas de lavar ou secar roupa para uso doméstico.

Entre as grandes categorias econômicas, o perfil dos resultados para os cinco primeiros meses de 2019 mostrou menor dinamismo para bens intermediários (-2,0%), pressionada, sobretudo, pela redução verificada em indústrias extrativas (-13,2%), explicada, principalmente, pelos efeitos do rompimento de uma barragem de rejeitos de mineração na região de Brumadinho (MG) ocorrido em janeiro de 2019. Por outro lado, os setores produtores de

bens de consumo duráveis (3,3%), de bens de capital (1,9%) e de bens de consumo semi e não-duráveis (1,2%) assinalaram as taxas positivas no índice acumulado no ano.



Em síntese, o setor industrial, em maio de 2019, volta a mostrar um quadro de menor ritmo produtivo, expresso não só no decréscimo de 0,2% na comparação com o mês imediatamente anterior, mas também no predomínio de taxas negativas, já que 18 das 26 atividades pesquisadas apontaram redução na produção. Vale destacar que o recuo verificado nesse mês praticamente eliminou o ganho de 0,3% assinalado em abril último. Assim, com esses resultados, o setor industrial ainda se encontra 17,5% abaixo do nível recorde alcançado em maio de 2011. Ainda na série com ajuste sazonal, com a perda de ritmo da atividade industrial nesse mês, o índice de média móvel trimestral permaneceu com taxa negativa e com a trajetória predominantemente descendente iniciada em agosto de 2018.



No confronto com igual mês do ano anterior, a produção industrial, em maio de 2019, volta a mostrar expansão, com o avanço mais elevado desde abril de 2018 (9,2%), após recuar por dois meses consecutivos. Vale ressaltar que, no resultado desse mês, observa-se o predomínio de taxas positivas, já que as 4 grandes categorias econômicas e a maior parte (21) das 26 atividades pesquisadas apontaram crescimento na produção. Contudo, torna-se importante destacar que, o avanço observado no índice mensal desse mês foi influenciado, não só pelo efeito-calendário, já que maio de 2019 teve um dia útil a mais do que igual mês do ano anterior, mas também pela baixa base de comparação, uma vez que em maio de 2018, a atividade industrial recuou 6,3%, refletindo os efeitos da paralisação dos caminhoneiros que afetou o processo de produção de várias unidades produtivas no país. Com isso, o total da indústria, ao recuar 0,7% no índice acumulado para o período janeiro-maio de 2019, mostrou redução na intensidade de queda frente ao fechamento do primeiro quadrimestre de 2019 (-2,7%). Esse ganho de ritmo na produção industrial também foi observado nas quatro grandes categorias econômicas, com destaque para bens de consumo duráveis (de -2,0% para 3,3%) e bens de capital (de -2,9% para 1,9%), impulsionadas, em grande parte, pela maior fabricação de automóveis (de -0,5% para 6,6%), na primeira; e de bens de capital para equipamentos de transporte (de -3,9% para 2,6%), na segunda. Os setores produtores de bens de consumo semi e não-duráveis (de -1,3% para 1,2%) e de bens

intermediários (de -3,1% para -2,0%) também fizeram esse movimento entre os dois períodos, com o primeiro voltando a mostrar taxa positiva no índice acumulado no ano; e o segundo reduzindo a magnitude de queda.

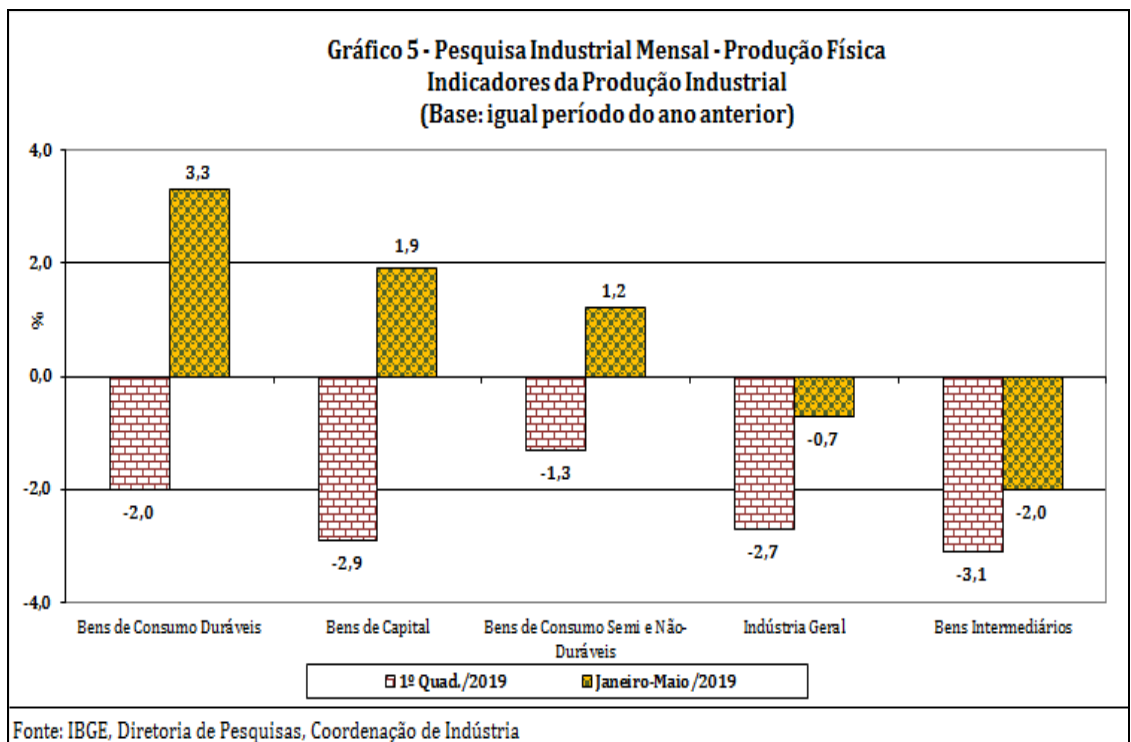


Tabela 1
Indicadores da Produção Industrial por Grandes Categorias Econômicas
Brasil - Maio de 2019

Grandes Categorias Econômicas	Variação (%)			
	Maio 2019/Abril 2019*	Maio 2019/Maio 2018	Acumulado Janeiro-Maio	Acumulado nos Últimos 12 Meses
Bens de Capital	0,5	22,2	1,9	4,2
Bens Intermediários	1,3	2,3	-2,0	-0,9
Bens de Consumo	-1,8	14,9	1,7	1,0
Duráveis	-1,4	28,0	3,3	3,7
Semiduráveis e não Duráveis	-1,6	11,4	1,2	0,2
Indústria Geral	-0,2	7,1	-0,7	0,0

Fonte: IBGE, Diretoria de Pesquisas, Coordenação de Indústria

*série com ajuste sazonal

Composição da Taxa de Crescimento da Indústria Geral ⁽¹⁾ (p.p.) - Brasil

Maio de 2019

Atividades de Indústria	Maio 2019 / Maio 2018	Acumulado Janeiro-Maio	Acumulado nos Últimos 12 Meses
Indústrias Extrativas	-2,53	-1,72	-0,52
Produtos Alimentícios	2,37	0,23	-0,69
Bebidas	0,68	0,28	0,12
Produtos do Fumo	0,07	0,02	0,01
Produtos Têxteis	0,03	-0,02	-0,04
Confecção de Artigos do Vestuário e Acessórios	0,28	0,01	-0,04
Couro, Artigos para Viagem e Calçados	0,11	0,01	0,01
Produtos de Madeira	0,05	-0,07	-0,02
Celulose, Papel e Produtos de Papel	0,48	0,03	0,14
Impressão e Reprodução de Gravações	0,01	-0,09	-0,04
Coque, Produtos Derivados do Petróleo e Biocombustíveis	-0,40	0,05	0,16
Perfumaria, Sabões, Detergentes e Produtos de Limpeza e de Higiene Pessoal	0,11	0,00	0,00
Outros Produtos Químicos	0,32	0,06	0,02
Produtos Farmoquímicos e Farmacêuticos	0,10	-0,14	0,05
Produtos de Borracha e de Material Plástico	0,27	-0,04	-0,03
Minerais Não Metálicos	0,49	0,15	0,10
Metalurgia	0,33	0,03	0,09
Produtos de Metal - exclusive Máquinas e Equipamentos	0,39	0,21	0,15
Equipamentos de Informática, Produtos Eletrônicos e Outros	0,11	-0,20	-0,20
Máquinas, Aparelhos e Materiais Elétricos	0,36	0,06	0,03
Máquinas e Equipamentos	0,63	0,10	0,11
Veículos Automotores, Reboques e Carrocerias	2,98	0,59	0,74
Outros Equipamentos de Transporte	-0,15	-0,14	-0,07
Móveis	0,18	0,00	-0,02
Produtos Diversos	-0,02	0,05	0,01
Manutenção, Reparação e Instalação de Máquinas e Equipamentos.	-0,12	-0,14	-0,08
Indústria Geral	7,1	-0,7	0,0

Fonte: IBGE, Diretoria de Pesquisas, Coordenação de Indústria

⁽¹⁾ $C = (I_g - 100) \cdot K$, onde: C=Participação da atividade na formação do total da taxa de crescimento, I_g =Indicador da atividade e K= peso da atividade no total da Indústria Geral.

Composição da Taxa de Crescimento da Indústria Geral ⁽¹⁾ (p.p.) - Brasil

Maio de 2019

Categorias Econômicas	Maio 2019 / Maio 2018	Acumulado Janeiro-Maio	Acumulado nos Últimos 12 Meses
1 - Bens de Capital (BK)	1,56	0,14	0,30
2 - Bens Intermediários (BI)	1,43	-1,19	-0,53
3 - Bens de Consumo (BC) - (31+32)	4,40	0,52	0,30
31 - Bens de Consumo Duráveis (BCD)	1,72	0,23	0,24
32 - Bens de Consumo Semi e Não-Duráveis (BCND)	2,68	0,29	0,06
Bens Não Especificados Anteriormente	-0,25	-0,16	-0,09
Indústria Geral	7,1	-0,7	0,0

Fonte: IBGE, Diretoria de Pesquisas, Coordenação de Indústria

⁽¹⁾ $C = (I_g - 100) \cdot K$, onde: C=Participação da atividade na formação do total da taxa de crescimento, I_g=Indicador da atividade e K= peso da atividade no total da Indústria Geral.

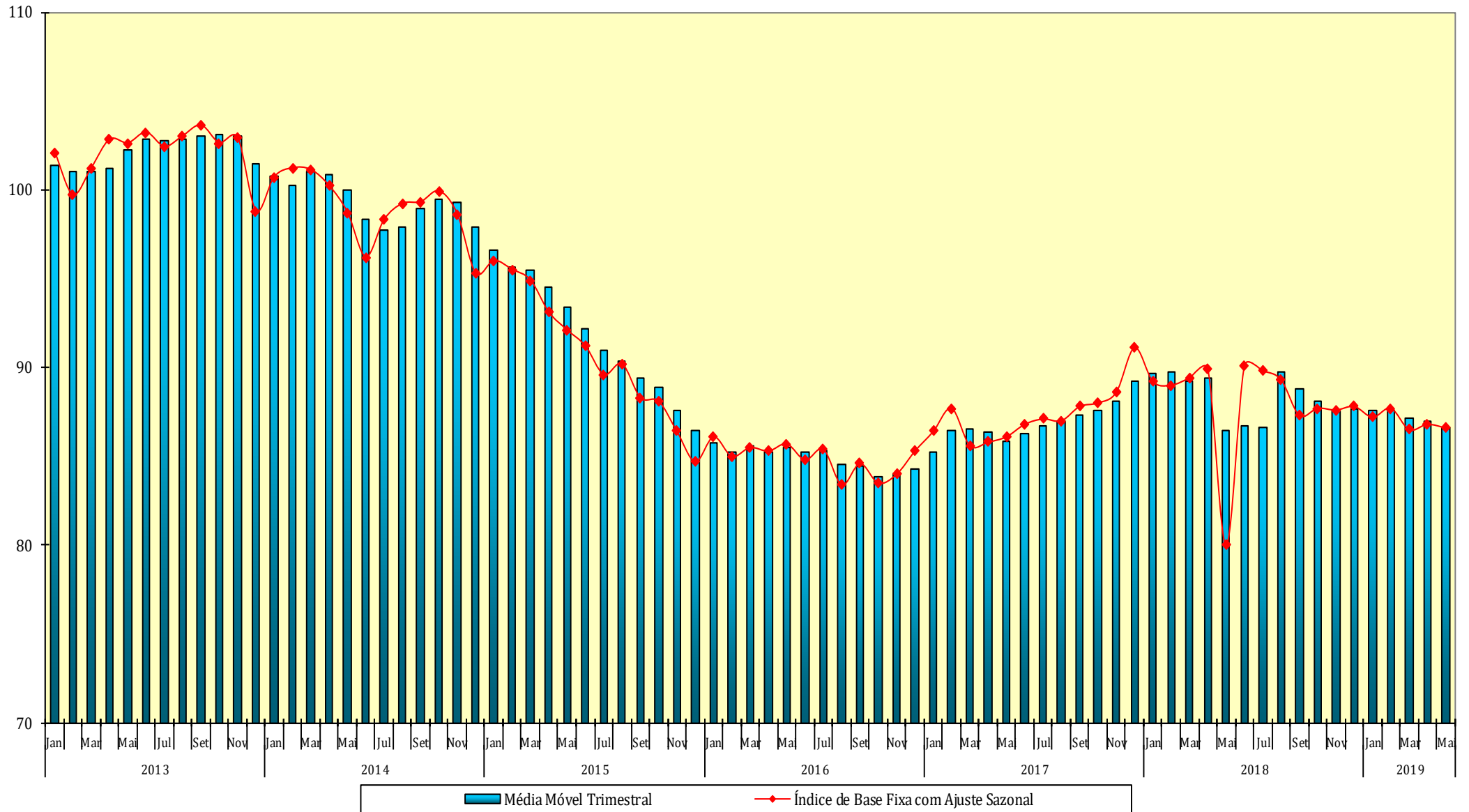
Índices de Média Móvel Trimestral* / 2014-2019

Ano / Mês	Bens de Capital	Bens Intermediários	Bens de Consumo		Indústria Geral	
			Duráveis	Semiduráveis e Não-Duráveis		
2014	Jan	104,77	100,07	102,27	101,87	100,80
	Fev	104,77	99,00	102,27	102,20	100,23
	Mar	109,80	99,07	103,60	103,07	101,00
	Abr	108,37	99,03	102,50	103,33	100,83
	Mai	105,27	98,40	99,27	103,27	100,00
	Jun	99,97	97,67	89,37	102,17	98,37
	Jul	98,50	97,13	86,83	102,00	97,73
	Ago	98,47	97,63	85,83	101,67	97,90
	Set	101,60	97,63	92,93	102,33	98,93
	Out	102,23	98,03	94,77	102,23	99,47
	Nov	102,57	97,87	96,10	101,80	99,27
	Dez	95,63	97,80	93,87	100,60	97,93
2015	Jan	93,00	97,30	91,73	98,97	96,63
	Fev	88,73	96,87	88,80	97,77	95,60
	Mar	90,13	96,70	87,17	96,93	95,47
	Abr	85,83	96,33	84,77	95,63	94,50
	Mai	81,90	95,43	83,07	94,83	93,37
	Jun	77,97	94,60	78,97	94,47	92,13
	Jul	75,20	93,30	77,47	94,67	90,97
	Ago	71,97	93,13	76,27	94,53	90,33
	Set	71,00	92,00	75,73	94,63	89,37
	Out	69,90	91,90	73,07	94,80	88,87
	Nov	70,23	89,83	69,57	95,10	87,60
	Dez	65,17	88,43	67,93	94,63	86,40
2016	Jan	63,30	86,87	67,03	94,20	85,73
	Fev	61,97	86,30	64,00	92,87	85,27
	Mar	65,83	86,53	63,80	93,07	85,53
	Abr	67,03	86,57	61,87	93,37	85,27
	Mai	69,03	86,97	64,73	93,97	85,50
	Jun	69,80	86,83	64,67	93,33	85,27
	Jul	70,10	87,33	66,77	92,23	85,30
	Ago	69,03	87,10	66,33	91,40	84,53
	Set	68,40	87,23	66,60	91,17	84,47
	Out	67,67	86,57	66,40	90,90	83,83
	Nov	68,03	86,43	68,00	90,57	84,03
	Dez	67,87	86,03	69,63	90,50	84,27
2017	Jan	68,00	86,27	70,43	91,90	85,23
	Fev	68,73	86,90	71,20	93,47	86,47
	Mar	69,23	87,30	70,77	93,77	86,57
	Abr	69,83	87,43	69,60	92,30	86,37
	Mai	69,47	87,43	69,93	91,47	85,83
	Jun	70,87	87,80	70,63	91,40	86,23
	Jul	72,47	88,20	73,03	92,77	86,67
	Ago	73,60	88,33	74,03	93,33	86,97
	Set	74,00	88,67	76,53	93,47	87,30
	Out	74,37	88,87	78,00	93,37	87,60
	Nov	74,93	89,40	79,77	93,03	88,13
	Dez	76,07	90,10	83,20	93,73	89,23
2018	Jan	77,00	90,13	84,83	94,00	89,63
	Fev	77,57	89,80	85,27	94,33	89,77
	Mar	78,27	88,97	83,63	94,20	89,20
	Abr	79,07	89,07	84,03	94,03	89,43
	Mai	75,07	87,33	77,83	90,50	86,43
	Jun	75,53	87,70	77,53	90,67	86,67
	Jul	74,43	88,20	77,43	90,70	86,63
	Ago	79,80	90,03	84,03	94,20	89,73
	Set	79,33	89,40	82,50	93,50	88,80
	Out	80,60	88,23	81,73	92,87	88,10
	Nov	79,27	87,90	80,13	92,40	87,53
	Dez	77,50	88,03	79,70	92,20	87,70
2019	Jan	74,83	88,27	79,03	92,17	87,53
	Fev	74,67	88,00	80,03	92,40	87,57
	Mar	75,63	87,17	81,00	92,37	87,13
	Abr	77,93	85,90	82,57	93,13	87,00
	Mai	79,03	85,33	82,80	93,23	86,63

FONTE: IBGE, Diretoria de Pesquisas, Coordenação de Indústria

*Séries com ajuste sazonal

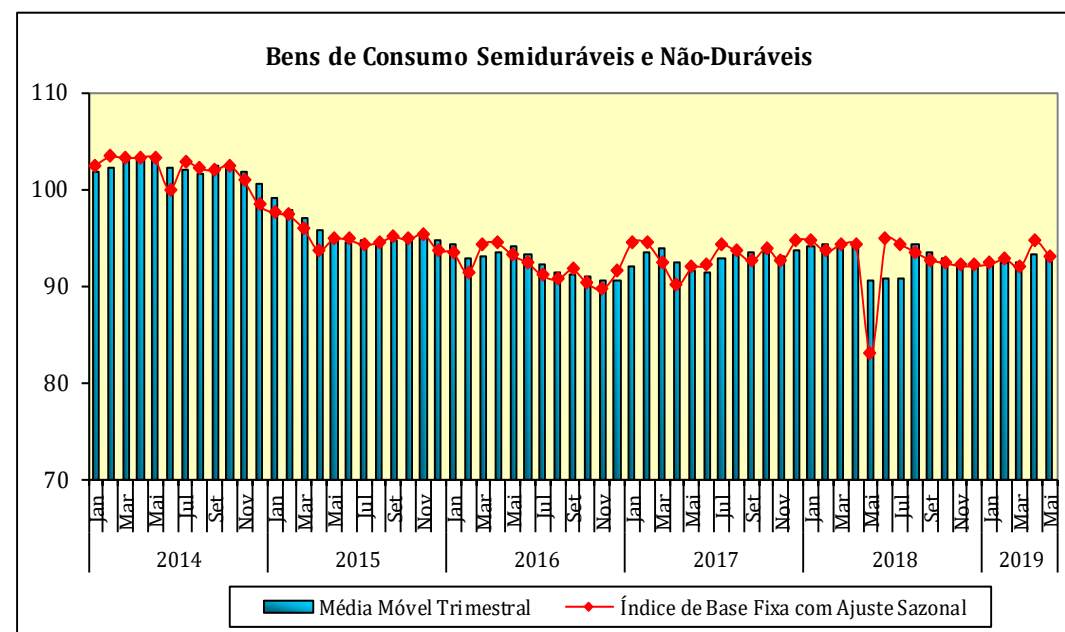
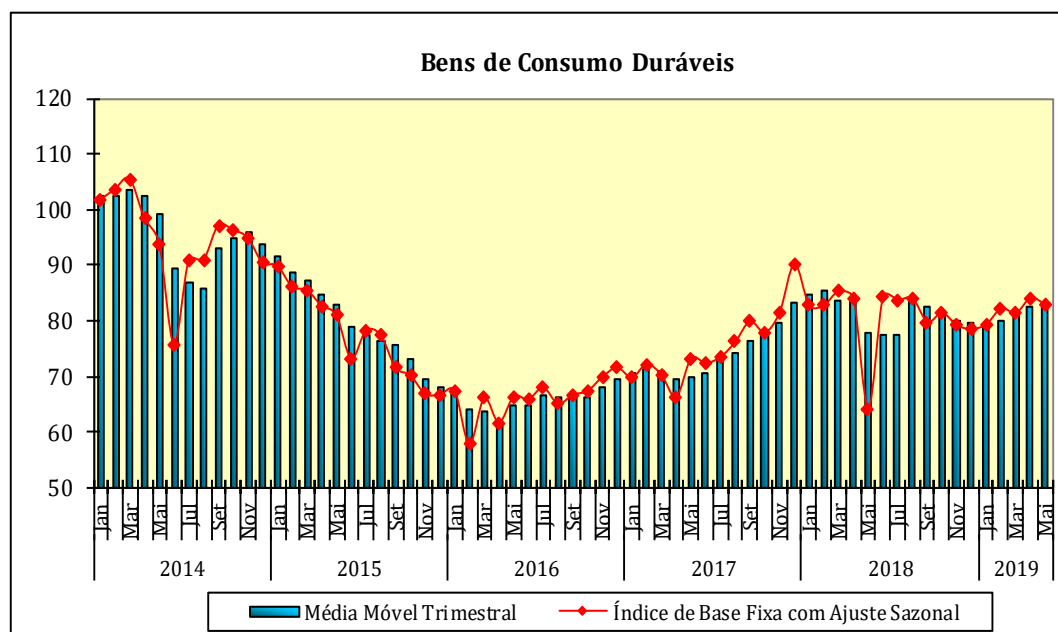
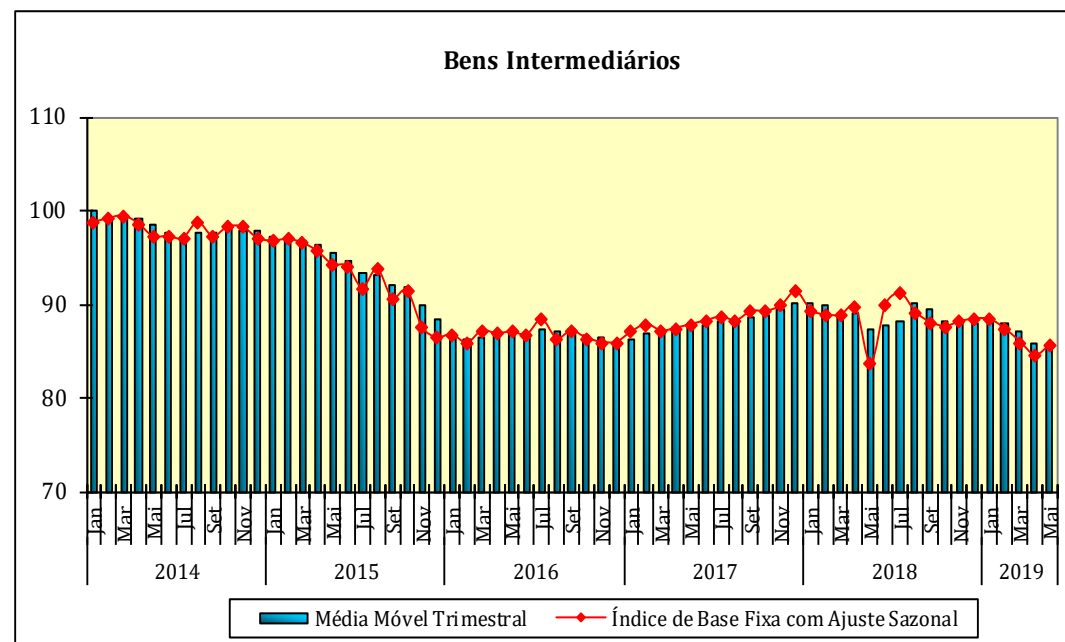
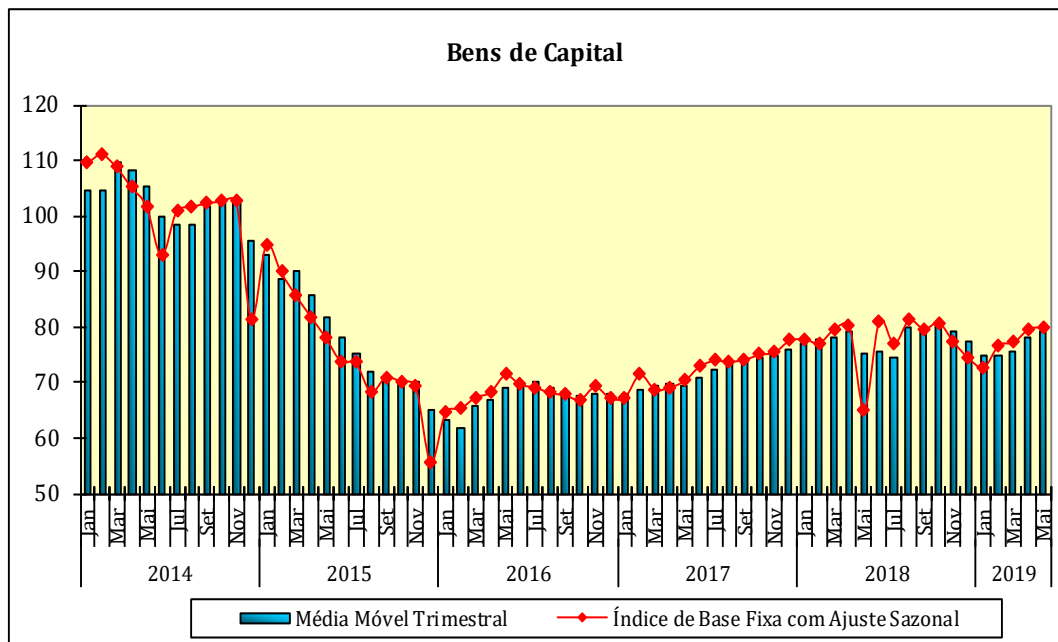
Indústria Geral
Índice de Base Fixa Mensal x Índice de Média Móvel Trimestral
Séries com Ajuste Sazonal



Fonte: IBGE, Diretoria de Pesquisas, Coordenação de Indústria

* Série com ajuste sazonal

Índices de Base Fixa (2012=100) * Séries com Ajuste Sazonal
Média Móvel Trimestral - 2014-2019



Pesquisa Industrial Mensal - Produção Física
Indicadores da Produção Industrial, segundo as Seções e Atividades de Indústria (Número índice)
Brasil - 2019

Seções e Atividades de Indústria	Base fixa mensal (1)			Mensal (2)			Acumulado (3)			Últimos 12 meses (4)		
	Mar	Abr	Mai	Mar	Abr	Mai	Jan-Mar	Jan-Abr	Jan-Mai	Até-Mar	Até-Abr	Até-Mai
1- Indústria geral	80,9	83,2	90,5	93,8	96,1	107,1	97,7	97,3	99,3	99,9	98,9	100,0
2 - Indústrias extrativas	82,9	73,0	85,8	85,8	76,0	81,8	92,3	88,2	86,8	99,5	97,6	95,9
3 - Indústrias de transformação	80,6	84,5	91,0	94,9	99,0	111,2	98,5	98,7	101,2	99,9	99,1	100,6
3.10 - Fabricação de produtos alimentícios	76,7	85,5	103,1	95,1	95,4	116,2	98,6	97,7	101,7	94,3	93,2	95,6
3.11 - Fabricação de bebidas	96,3	89,6	90,6	109,8	104,8	123,9	105,0	105,0	108,1	101,4	101,0	103,6
3.12 - Fabricação de produtos do fumo	88,4	103,2	111,0	109,7	104,7	109,8	98,7	100,9	103,3	95,9	97,0	101,0
3.13 - Fabricação de produtos têxteis	77,9	80,6	81,5	93,1	101,7	102,2	96,5	97,8	98,7	96,4	96,2	97,0
3.14 - Confecção de artigos do vestuário e acessórios	72,0	80,3	83,3	88,4	100,8	114,2	95,8	97,2	100,6	96,4	95,7	98,1
3.15 - Preparação de couros e fabricação de artefatos de couro, artigos para viagem e calçados	88,9	90,0	84,2	96,6	105,3	107,2	97,4	99,4	100,8	98,1	98,4	100,4
3.16 - Fabricação de produtos de madeira	97,1	97,2	96,7	92,7	93,8	104,2	92,1	92,6	94,7	99,0	97,4	98,4
3.17 - Fabricação de celulose, papel e produtos de papel	104,2	103,2	107,9	98,8	99,1	114,5	97,3	97,7	100,8	102,5	102,0	103,9
3.18 - Impressão e reprodução de gravações	43,6	45,1	56,4	68,4	72,9	102,2	88,2	84,1	87,6	96,7	93,5	94,3
3.19 - Fabricação de coque, de produtos derivados do petróleo e de biocombustíveis	83,0	86,1	97,2	104,6	95,8	96,7	104,0	101,7	100,5	103,0	102,6	101,5
3.20B - Fabricação de sabões, deterg., prods. de limpeza, cosméticos, prods. de perfum. e de higiene pessoal	102,8	102,8	108,1	88,2	99,5	107,4	97,4	97,9	99,7	99,0	98,4	100,1
3.20C - Fabricação de outros produtos químicos	82,6	82,2	87,0	98,1	101,4	106,1	99,3	99,8	101,1	99,4	99,3	100,4
3.21 - Fabricação de produtos farmoquímicos e farmacêuticos	90,5	90,3	91,7	92,2	98,9	103,9	89,3	91,8	94,2	101,7	101,0	102,1
3.22 - Fabricação de produtos de borracha e de material plástico	84,9	84,4	88,3	92,9	97,7	107,8	96,5	96,8	98,9	98,9	98,0	99,2
3.23 - Fabricação de produtos de minerais não-metálicos	81,1	80,2	83,6	99,7	100,7	116,3	102,1	101,7	104,5	101,0	100,7	103,0
3.24 - Metalurgia	89,5	89,4	89,4	98,7	101,9	106,1	98,3	99,2	100,5	101,6	101,1	101,6
3.25 - Fabricação de produtos de metal, exceto máquinas e equipamentos	73,6	75,1	76,1	102,5	105,5	114,0	105,3	105,3	107,0	103,8	103,5	105,5
3.26 - Fabricação de equipamentos de informática, produtos eletrônicos e ópticos	72,5	80,5	81,3	76,4	93,9	105,1	87,3	89,0	92,0	93,4	90,7	91,1
3.27 - Fabricação de máquinas, aparelhos e materiais elétricos	74,9	76,2	83,3	94,8	99,5	116,3	98,9	99,1	102,4	99,8	99,0	101,2
3.28 - Fabricação de máquinas e equipamentos	77,2	81,2	86,3	93,7	105,9	114,5	96,8	99,1	102,1	101,2	101,0	102,6
3.29 - Fabricação de veículos automotores, reboques e carrocerias	73,8	85,0	92,0	86,7	101,4	137,1	99,1	99,8	106,5	107,6	104,8	108,7
3.30 - Fabricação de outros equipamentos de transporte, exceto veículos automotores	54,9	60,7	62,2	77,9	87,4	88,3	89,5	88,9	88,8	96,5	94,4	93,5
3.31 - Fabricação de móveis	67,7	72,1	76,2	87,9	96,8	118,6	96,0	96,2	100,2	97,4	96,2	98,3
3.32 - Fabricação de produtos diversos	90,7	100,2	99,9	98,0	109,9	98,5	104,7	106,1	104,4	101,3	101,8	101,4
3.33 - Manutenção, reparação e instalação de máquinas e equipamentos	81,0	82,1	82,8	82,0	86,8	91,5	91,2	90,1	90,4	96,5	94,9	94,5

Fonte: IBGE, Diretoria de Pesquisas, Coordenação de Indústria

Nota: Ponderação PIA-2010, sem ajuste sazonal

(1) Base: média de 2012 = 100

(2) Base: igual mês do ano anterior = 100

(3) Base: igual período do ano anterior = 100

(4) Base: últimos doze meses anteriores = 100

Pesquisa Industrial Mensal - Produção Física
Indicadores da Produção Industrial, segundo as Grandes Categorias Econômicas (Número índice)
Brasil - 2019

Grandes Categorias Econômicas	Base fixa mensal (1)			Mensal (2)			Acumulado (3)			Últimos 12 meses (4)		
	Mar	Abr	Mai	Mar	Abr	Mai	Jan-Mar	Jan-Abr	Jan-Mai	Até-Mar	Até-Abr	Até-Mai
1 Bens de capital	74,1	79,5	87,1	89,0	99,8	122,2	96,1	97,1	101,9	103,7	101,9	104,2
110 Bens de capital, exceto equipamentos de transporte industrial	77,7	80,8	86,9	93,0	102,3	114,7	97,7	98,9	102,1	102,1	101,1	102,6
120 Equipamentos de transporte industrial	67,7	77,3	87,5	81,8	95,7	137,9	93,1	93,8	101,6	106,6	103,4	107,3
2 Bens intermediários	80,7	80,8	89,4	95,5	94,0	102,3	97,9	96,9	98,0	99,4	98,5	99,1
210 Alimentos e bebidas básicos, destinados principalmente à indústria	92,3	98,7	97,8	78,9	82,3	107,2	88,6	86,8	90,4	95,6	91,7	93,9
220 Alimentos e bebidas elaborados, destinados principalmente à indústria	58,0	75,8	113,1	98,0	87,9	112,2	94,7	92,4	98,0	89,4	87,8	89,9
230 Insumos industriais básicos	72,0	59,7	74,5	80,4	65,3	72,3	91,0	84,3	81,6	102,1	99,5	96,8
240 Insumos industriais elaborados	83,4	83,4	86,2	98,1	101,0	109,3	98,9	99,4	101,3	100,3	100,0	101,3
250 Combustíveis e lubrificantes básicos	105,6	103,9	113,1	96,4	96,0	101,5	94,9	95,2	96,5	95,2	94,8	95,2
260 Combustíveis e lubrificantes elaborados - exceto gasolinas para automóvel	89,0	84,2	90,2	105,1	97,0	96,1	105,5	103,3	101,7	103,0	103,2	102,5
270 Peças e acessórios para bens de capital	77,8	80,3	85,4	91,3	101,9	106,0	94,7	96,4	98,4	97,6	97,3	98,3
280 Peças e acessórios para equipamentos de transporte	74,2	80,9	84,9	90,6	99,3	117,6	99,7	99,6	103,0	103,5	101,5	103,5
3 Bens de consumo	83,3	88,8	93,8	92,3	99,6	114,9	98,1	98,5	101,7	100,1	99,0	101,0
31 Bens de consumo duráveis	76,4	86,9	90,6	84,5	101,0	128,0	96,9	98,0	103,3	103,0	100,6	103,7
311 Bens de consumo duráveis - exceto automóveis para passageiros e equipamentos de transporte não industrial	77,8	84,2	84,4	83,9	100,4	116,4	92,9	94,8	98,6	96,3	94,8	96,4
312 Automóveis para passageiros	76,1	90,6	96,5	83,8	101,3	139,9	98,8	99,5	106,6	107,0	104,1	108,6
313 Equipamentos de transporte não industrial	71,3	71,5	77,2	96,5	101,9	102,8	107,0	105,7	105,0	112,1	109,5	107,9
32 Bens de consumo semiduráveis e não duráveis	85,5	89,5	94,8	94,7	99,2	111,4	98,5	98,7	101,2	99,4	98,6	100,2
321 Bens de consumo semiduráveis	76,7	82,3	82,3	90,8	101,4	109,3	96,3	97,6	99,9	97,6	97,0	98,7
322 Bens de consumo não duráveis	88,6	90,0	94,6	89,2	97,7	107,1	93,4	94,5	97,0	99,9	99,1	100,6
323 Alimentos e bebidas básicos, destinados principalmente ao consumo doméstico	-	-	-	-	-	-	-	-	-	-	-	-
324 Alimentos e bebidas elaborados, destinados principalmente ao consumo doméstico	91,0	90,9	93,5	98,2	101,4	121,0	102,0	101,9	105,2	99,4	98,7	101,4
325 Gasolinas para automóvel (motor spirit)	72,1	95,2	122,5	100,4	91,3	96,3	97,4	95,3	95,6	100,6	99,4	97,7
9 Bens não especificados anteriormente	78,1	83,8	80,7	82,0	89,8	83,8	91,2	90,9	89,4	96,9	95,8	94,0

Fonte: IBGE, Diretoria de Pesquisas, Coordenação de Indústria

Nota: Ponderação PIA-2010, sem ajuste sazonal

(1) Base: média de 2012 = 100

(2) Base: igual mês do ano anterior = 100

(3) Base: igual período do ano anterior = 100

(4) Base: últimos doze meses anteriores = 100

Pesquisa Industrial Mensal - Produção Física

Indicadores da Produção Industrial, segundo os Grupos e Classes Industriais Selecionados (Número índice)

Brasil - 2019

Grupos e Classes Industriais Selecionados	Base fixa mensal (1)			Mensal (2)			Acumulado (3)			Últimos 12 meses (4)		
	Mar	Abr	Mai	Mar	Abr	Mai	Jan-Mar	Jan-Abr	Jan-Mai	Até-Mar	Até-Abr	Até-Mai
10.1A bate e fabricação de produtos de carne	97,0	100,0	105,5	97,4	101,8	123,8	102,3	102,2	106,1	98,8	98,1	101,5
10.11A bate de reses, exceto suínos	97,0	102,1	108,0	95,3	98,7	116,2	102,9	101,8	104,5	105,3	103,3	105,4
10.12 Abate de suínos, aves e outros pequenos animais	94,1	96,0	101,2	97,4	102,4	129,6	100,9	101,2	106,1	93,0	93,0	97,2
10.13 Fabricação de produtos de carne	128,6	126,9	131,1	113,0	119,9	131,5	111,5	113,5	116,8	109,3	109,5	113,2
10.3 Fabricação de conservas de frutas, legumes e outros vegetais	19,9	30,0	32,9	47,9	199,6	224,8	64,9	75,4	85,9	67,1	68,8	72,3
10.4 Fabricação de óleos e gorduras vegetais e animais	114,4	115,5	115,3	99,8	97,1	110,2	96,6	96,8	99,4	102,2	101,1	102,7
10.41 Fabricação de óleos vegetais em bruto, exceto óleo de milho	123,0	124,9	125,7	98,3	97,1	108,8	94,6	95,3	98,0	102,5	101,3	102,6
10.42 Fabricação de óleos vegetais refinados, exceto óleo de milho	108,6	103,0	98,9	102,6	102,4	122,9	101,8	102,0	105,6	101,0	101,0	104,3
10.43 Fabricação de margarina e outras gorduras vegetais e de óleos não-comestíveis de animais	82,5	84,3	83,2	107,9	92,7	110,3	104,3	101,1	102,8	101,5	100,2	102,0
10.5 Laticínios	95,3	85,9	85,0	101,3	101,8	112,5	106,0	105,0	106,3	102,2	101,9	103,3
10.6 Moagem, fabricação de produtos amiláceos e de alimentos para animais	96,7	98,9	103,2	94,3	99,4	116,7	97,7	98,1	101,5	95,3	94,9	97,8
10.61 Beneficiamento de arroz e fabricação de produtos do arroz	95,1	106,3	104,8	91,5	96,8	122,4	99,1	98,5	102,7	99,3	97,9	101,7
10.62 Moagem de trigo e fabricação de derivados	89,3	93,1	96,3	86,3	93,6	110,8	94,3	94,1	97,2	96,4	95,4	97,8
10.7 Fabricação e refino de açúcar	12,6	46,4	113,1	78,8	68,9	112,5	78,1	73,0	91,0	80,2	77,6	79,7
10.8 Torrefação e moagem de café	102,0	119,7	122,8	91,5	102,3	119,2	98,0	99,2	103,2	103,2	101,7	103,7
10.2 e 10.9 Preservação do pescado, fabricação de produtos do pescado e de outros produtos alimentícios	93,2	96,8	99,9	91,0	100,8	115,0	99,0	99,4	102,3	99,8	99,1	101,3
11.1 Fabricação de bebidas alcoólicas	107,2	96,4	98,2	121,0	101,3	128,0	109,3	107,4	110,8	103,2	101,7	104,3
11.2 Fabricação de bebidas não-alcoólicas	85,3	82,8	82,9	98,2	109,3	119,3	100,1	102,2	105,1	99,4	100,1	102,7
13.1 P reparação e fiação de fibras têxteis	76,8	80,4	80,0	90,2	105,1	99,9	93,9	96,6	97,3	94,5	94,9	95,4
13.2 Tecelagem, exceto malha	72,5	73,7	77,8	93,4	104,3	107,3	97,2	98,9	100,6	95,3	95,6	97,1
13.3 Fabricação de tecidos de malha	61,0	60,3	63,9	94,1	95,8	104,1	98,6	97,9	99,1	97,1	96,7	98,3
13.5 Fabricação de artefatos têxteis, exceto vestuário	92,6	98,1	94,3	94,1	98,5	97,4	96,7	97,2	97,3	98,5	97,6	97,5
14.1 Confeção de artigos do vestuário e acessórios	71,6	80,0	82,9	88,4	100,6	114,8	96,1	97,3	100,8	96,7	96,0	98,3
14.2 Fabricação de artigos de malharia e tricotagem	83,0	89,3	92,6	88,4	106,5	101,7	89,2	93,5	95,3	88,5	90,2	93,0
15.1 Curtimento e outras preparações de couro	76,4	77,0	74,4	86,4	84,7	95,4	88,8	87,7	89,1	90,7	89,4	91,9
15.3 e 15.4 Fabricação de calçados e de partes para calçados de qualquer material	90,8	91,9	85,7	98,1	108,6	108,9	98,7	101,2	102,6	99,2	99,7	101,6

Fonte: IBGE, Diretoria de Pesquisas, Coordenação de Indústria

Nota: Ponderação PIA-2010, sem ajuste sazonal

(1) Base: média de 2012 = 100

(2) Base: igual mês do ano anterior = 100

(3) Base: igual período do ano anterior = 100

(4) Base: últimos doze meses anteriores = 100

Pesquisa Industrial Mensal - Produção Física
Indicadores da Produção Industrial, segundo os Grupos e Classes Industriais Selecionados (Número índice)
Brasil - 2019

Grupos e Classes Industriais Selecionados	Base fixa mensal (1)			Mensal (2)			Acumulado (3)			Últimos 12 meses (4)		
	Mar	Abr	Mai	Mar	Abr	Mai	Jan-Mar	Jan-Abr	Jan-Mai	Até-Mar	Até-Abr	Até-Mai
16.1 Desdobramento de madeira	95,7	97,9	99,8	90,7	91,0	104,6	87,6	88,5	91,4	96,9	94,6	95,4
16.2 Fabricação de produtos de madeira, cortiça e material trançado, exceto móveis	97,9	96,8	95,0	93,9	95,4	103,9	94,8	95,0	96,6	100,2	99,0	100,1
17.1 Fabricação de celulose e outras pastas para a fabricação de papel	129,6	128,3	136,8	102,8	98,9	112,7	93,4	94,8	98,2	105,4	104,9	106,4
17.2 Fabricação de papel, cartolina e papel-cartão	100,9	94,3	92,4	100,6	96,4	110,0	97,2	97,0	99,3	100,1	99,3	100,7
17.3 Fabricação de embalagens de papel, cartolina, papel-cartão e papelão ondulado	91,4	93,5	97,2	95,7	102,2	120,7	101,9	102,0	105,4	102,4	101,9	104,5
17.4 Fabricação de produtos diversos de papel, cartolina, papel-cartão e papelão ondulado	84,6	84,2	92,3	91,8	96,1	112,0	98,5	97,9	100,6	97,7	97,6	99,8
18.1 Atividade de impressão	47,6	48,7	61,9	72,9	76,5	105,7	93,2	88,7	92,1	99,7	97,1	98,3
18.3 Reprodução de materiais gravados em qualquer suporte	13,0	17,5	14,8	25,1	36,8	49,2	35,7	36,0	37,9	63,0	54,1	51,1
19.2 Fabricação de produtos derivados do petróleo	87,7	83,7	88,5	105,7	97,5	95,8	104,4	102,6	101,1	101,3	101,6	100,8
19.3 Fabricação de biocombustíveis	39,2	108,4	179,5	86,4	85,1	101,2	94,7	89,2	94,5	114,9	110,0	106,7
20.1 Fabricação de produtos químicos inorgânicos	71,6	70,0	66,9	94,1	94,8	90,3	94,8	94,8	93,9	97,3	96,7	97,2
20.11 Fabricação de cloro e álcalis	89,9	97,0	101,0	105,0	83,8	85,9	109,7	102,0	98,3	103,2	101,1	98,8
20.12 Fabricação de intermediários para fertilizantes	83,4	60,8	44,2	96,4	75,3	53,5	88,1	85,1	79,0	101,2	99,9	96,0
20.13 Fabricação de adubos e fertilizantes	47,0	51,8	65,4	79,6	104,3	124,9	91,4	93,8	98,9	93,6	93,4	96,8
20.14 Fabricação de gases industriais	93,5	95,8	74,9	101,1	98,4	82,1	99,3	99,1	95,7	97,7	97,2	96,7
20.2 Fabricação de produtos químicos orgânicos	98,1	96,7	105,8	105,6	101,4	105,2	96,4	97,6	99,2	93,7	94,7	95,6
20.3 e 20.4 Fabricação de resinas e elastômeros e de fibras artificiais e sintéticas	96,9	92,3	98,5	100,1	99,1	107,4	97,5	97,9	99,7	96,2	96,4	98,0
20.5 Fabricação de defensivos agrícolas e desinfestantes domissanitários	72,9	77,4	102,3	114,4	139,0	138,2	127,8	130,3	132,1	114,1	115,0	116,5
20.6 Fabricação de sabões, detergentes, produtos de limpeza, cosméticos, produtos de perfumaria e de higiene pessoal	102,8	102,8	108,1	88,2	99,5	107,4	97,4	97,9	99,7	99,0	98,4	100,1
20.61 Fabricação de sabões e detergentes sintéticos	111,9	110,7	116,8	91,5	102,7	108,7	100,0	100,7	102,3	100,9	100,6	102,2
20.62 Fabricação de produtos de limpeza e polimento	120,8	128,8	136,0	88,0	97,8	119,2	100,3	99,7	103,2	105,0	103,2	106,0
20.63 Fabricação de cosméticos, produtos de perfumaria e de higiene pessoal	83,9	84,1	87,7	81,8	93,8	101,2	91,4	91,9	93,7	93,9	93,2	94,5
20.7 Fabricação de tintas, vernizes, esmaltes, lacas e produtos afins	74,5	76,7	80,1	88,2	97,3	109,4	95,2	95,7	98,3	98,5	97,5	98,6
20.9 Fabricação de produtos e preparados químicos diversos	90,7	92,1	91,6	95,4	101,1	107,9	101,0	101,0	102,3	103,8	102,8	104,0
22.1 Fabricação de produtos de borracha	90,4	92,1	98,5	90,5	93,4	107,7	98,6	97,2	99,3	99,6	98,1	99,6
22.11 Fabricação de pneumáticos e de câmaras-de-ar	100,5	102,7	110,7	89,9	92,4	113,1	98,3	96,8	99,9	98,2	96,7	98,8
Fonte: IBGE, Diretoria de Pesquisas, Coordenação de Indústria	87,2	95,9	92,0	101,6	104,0	104,4	99,1	100,8	101,7	99,7	99,9	100,0

Nota: Ponderação PIA-2010, sem ajuste sazonal

(1) Base: média de 2012 = 100

(2) Base: igual mês do ano anterior = 100

(3) Base: igual período do ano anterior = 100

(4) Base: últimos doze meses anteriores = 100

Pesquisa Industrial Mensal - Produção Física
Indicadores da Produção Industrial, segundo os Grupos e Classes Industriais Selecionados (Número índice)
Brasil - 2019

Grupos e Classes Industriais Selecionados	Base fixa mensal (1)			Mensal (2)			Acumulado (3)			Últimos 12 meses (4)		
	Mar	Abr	Mai	Mar	Abr	Mai	Jan-Mar	Jan-Abr	Jan-Mai	Até-Mar	Até-Abr	Até-Mai
22.2 Fabricação de produtos de material plástico	82,5	81,1	83,8	94,1	100,0	107,9	95,5	96,6	98,7	98,6	98,0	99,1
22.21 Fabricação de laminados planos e tubulares de material plástico	96,1	91,8	90,9	104,2	104,2	105,3	100,8	101,6	102,4	99,9	100,0	100,9
22.22 Fabricação de embalagens de material plástico	89,4	86,0	90,5	100,9	100,4	114,4	103,4	102,6	104,8	102,4	101,8	103,6
22.23 Fabricação de tubos e acessórios de material plástico para uso na construção	71,7	69,5	76,8	90,2	99,2	110,3	91,0	92,9	96,3	95,4	93,9	94,4
23.1 Fabricação de vidro e de produtos do vidro	110,9	105,4	107,9	110,3	104,6	118,6	100,9	101,8	104,9	103,2	103,5	105,8
23.11 Fabricação de vidro plano e de segurança	98,1	91,1	99,9	102,8	89,8	113,4	94,5	93,3	97,0	102,9	101,7	103,5
23.2 Fabricação de cimento	69,6	69,9	72,9	92,3	98,2	122,2	99,9	99,5	103,5	100,1	99,7	102,9
23.3 Fabricação de artefatos de concreto, cimento, fibrocimento, gesso e materiais semelhantes	58,2	61,6	64,9	95,4	103,1	127,5	104,4	104,0	108,3	103,0	102,3	105,8
23.4 Fabricação de produtos cerâmicos	103,7	100,5	101,9	104,6	102,1	108,0	105,9	105,0	105,6	101,5	101,3	102,3
23.9 Aparelhamento de pedras e fabricação de outros produtos de minerais não-metálicos	76,3	74,4	82,5	94,9	94,3	107,4	97,2	96,4	98,6	96,0	95,8	97,6
24.1 Produção de ferro-gusa e de ferroligas	127,1	122,5	117,5	125,7	117,3	121,3	128,5	125,4	124,5	116,1	115,9	117,0
24.2 Siderurgia	87,2	86,2	86,0	94,7	97,4	101,1	96,2	96,5	97,4	100,5	99,9	99,8
24.3 Produção de tubos de aço, exceto tubos sem costura	58,0	62,6	59,7	86,5	105,8	86,5	77,6	83,6	84,2	100,8	99,8	97,2
24.4 Metalurgia dos metais não-ferrosos	89,7	94,2	96,1	102,4	110,0	121,5	95,3	98,8	102,9	94,5	95,3	98,3
24.5 Fundição	89,7	87,5	92,8	98,0	98,3	105,3	101,5	100,6	101,6	113,4	110,6	110,1
25.1 Fabricação de estruturas metálicas e obras de caldeiraria pesada	49,0	48,3	47,6	114,0	115,4	115,0	119,2	118,2	117,6	111,9	112,0	113,8
25.2 Fabricação de tanques, reservatórios metálicos e caldeiras	82,6	90,9	88,6	115,5	115,9	148,6	120,1	127,7	131,7	101,5	106,2	112,7
25.3 Forjaria, estamparia, metalurgia do pó e serviços de tratamento de metais	73,7	74,9	77,6	97,4	92,5	115,0	97,1	95,9	99,3	98,6	97,3	100,1
25.4 Fabricação de artigos de cutelaria, de serralheria e ferramentas	69,6	74,9	75,9	94,1	101,7	103,3	99,7	100,2	100,8	99,2	99,2	100,5
25.5 e 25.9 - Fabricação de equipamento bélico pesado, armas de fogo e munições e de produtos de metal não especificados anteriormente	95,6	96,6	98,8	100,8	102,6	114,0	102,3	102,4	104,6	103,7	102,9	104,4
25.91 Fabricação de embalagens metálicas	108,7	107,3	105,0	102,5	103,0	119,5	98,9	99,9	103,3	103,5	102,6	104,0
25.92 Fabricação de produtos de trefilados de metal	83,3	84,1	86,7	97,3	98,6	108,1	99,3	99,1	100,8	101,9	100,9	101,9
26.1 Fabricação de componentes eletrônicos	77,7	85,5	96,8	92,9	100,3	120,3	91,3	93,7	99,0	95,9	94,2	96,1
26.2 Fabricação de equipamentos de informática e periféricos	57,5	61,6	66,0	77,7	93,1	112,2	88,4	89,6	93,8	98,3	94,9	95,7
26.3 Fabricação de equipamentos de comunicação	72,4	87,3	91,0	81,8	99,7	98,3	91,5	93,7	94,7	96,2	95,0	94,5
26.4 Fabricação de aparelhos de recepção, reprodução, gravação e amplificação de áudio e vídeo	82,3	90,3	85,0	70,7	90,2	103,3	83,2	84,9	87,9	89,1	85,5	85,7

Fonte: IBGE, Diretoria de Pesquisas, Coordenação de Indústria

Nota: Ponderação PIA-2010, sem ajuste sazonal

(1) Base: média de 2012 = 100

(2) Base: igual mês do ano anterior = 100

(3) Base: igual período do ano anterior = 100

(4) Base: últimos doze meses anteriores = 100

Pesquisa Industrial Mensal - Produção Física
Indicadores da Produção Industrial, segundo os Grupos e Classes Industriais Selecionados (Número índice)
Brasil - 2019

Grupos e Classes Industriais Selecionados	Base fixa mensal (1)			Mensal (2)			Acumulado (3)			Últimos 12 meses (4)		
	Mar	Abr	Mai	Mar	Abr	Mai	Jan-Mar	Jan-Abr	Jan-Mai	Até-Mar	Até-Abr	Até-Mai
26.5 Fabricação de aparelhos e instrumentos de medida, teste e controle; cronômetros e relógios	79,8	84,7	88,8	84,2	97,5	105,8	94,9	95,6	97,7	94,0	93,6	94,5
27.1 Fabricação de geradores, transformadores e motores elétricos	66,7	65,9	77,0	92,1	92,4	105,6	99,0	97,2	99,0	100,9	100,1	101,1
27.2 Fabricação de pilhas, baterias e acumuladores elétricos	112,3	114,6	121,7	95,2	98,3	99,9	94,8	95,7	96,6	99,1	98,0	98,1
27.3 Fabricação de equipamentos para distribuição e controle de energia elétrica	74,6	76,0	81,3	91,2	98,3	110,8	93,2	94,5	97,7	97,4	96,2	97,9
27.4 Fabricação de lâmpadas e outros equipamentos de iluminação	24,3	28,6	27,2	85,3	95,6	96,6	87,7	89,8	91,1	85,1	84,2	84,9
27.5 Fabricação de eletrodomésticos	85,1	88,0	93,7	101,4	108,4	139,2	106,0	106,6	112,3	102,2	102,2	106,2
27.51 Fabricação de fogões, refrigeradores e máquinas de lavar e secar para uso doméstico	79,1	81,4	88,2	100,9	106,7	137,5	107,8	107,6	112,9	101,7	101,7	105,9
27.59 Fabricação de aparelhos eletrodomésticos não especificados anteriormente	104,4	109,7	111,4	102,5	112,6	143,9	101,5	104,3	110,9	103,6	103,3	107,0
27.9 Fabricação de equipamentos e aparelhos elétricos não especificados anteriormente	69,3	67,4	76,1	82,1	79,9	93,1	83,2	82,4	84,5	93,1	90,0	90,9
28.1 Fabricação de motores, bombas, compressores e equipamentos de transmissão	80,6	84,6	84,5	89,8	105,5	102,3	91,5	94,8	96,2	95,4	95,9	96,5
28.2 Fabricação de máquinas e equipamentos de uso geral	60,9	65,3	66,4	96,4	110,4	118,2	106,3	107,3	109,4	99,2	99,7	101,7
28.3 Fabricação de tratores e de máquinas e equipamentos para a agricultura e pecuária	82,0	72,5	89,6	92,5	90,6	110,8	93,8	93,0	96,6	108,3	106,7	108,6
28.4 Fabricação de máquinas-ferramenta	78,9	88,1	104,3	94,1	99,9	116,8	102,6	101,8	105,3	111,9	109,7	111,2
28.5 Fabricação de máquinas e equipamentos de uso na extração mineral e na construção	72,6	74,0	90,1	107,8	102,5	137,1	108,8	107,1	113,0	112,0	109,3	111,9
28.6 Fabricação de máquinas e equipamentos de uso industrial específico	120,3	155,6	135,3	85,9	129,7	115,9	83,5	94,6	98,7	92,2	94,5	95,3
29.1 Fabricação de automóveis, camionetas e utilitários	71,5	85,5	91,1	82,2	99,7	139,0	96,9	97,7	104,8	103,0	100,3	105,0
29.2 Fabricação de caminhões e ônibus	75,6	89,0	104,3	83,8	99,6	165,0	98,1	98,5	109,7	121,6	115,6	120,6
29.3 Fabricação de cabines, carrocerias e reboques para veículos automotores	85,0	88,4	98,2	125,0	126,2	138,1	141,1	136,8	137,1	156,7	154,2	154,3
29.4 Fabricação de peças e acessórios para veículos automotores	74,3	81,2	84,5	90,6	101,5	118,9	97,7	98,7	102,5	100,8	99,2	101,2
31.0 Fabricação de móveis	67,7	72,1	76,2	87,9	96,8	118,6	96,0	96,2	100,2	97,4	96,2	98,3
32.1 Fabricação de artigos de joalheria, bijuteria e semelhantes	82,9	116,3	51,7	191,3	174,8	29,1	145,0	156,8	91,0	113,9	127,0	93,5
32.3 Fabricação de artefatos para pesca e esporte	29,1	31,1	34,0	91,5	98,0	124,2	138,0	130,7	129,8	107,5	108,6	109,4
32.4 Fabricação de brinquedos e jogos recreativos	52,5	58,7	70,1	82,5	84,8	92,6	85,1	85,0	87,1	88,0	86,3	86,9
32.5 Fabricação de instrumentos e materiais para uso médico e odontológico e de artigos ópticos	114,5	113,8	122,8	97,6	105,0	113,0	108,1	107,3	108,5	105,4	104,6	105,9
32.9 Fabricação de produtos diversos	81,1	94,7	98,4	90,8	107,1	111,8	98,1	100,4	102,7	96,6	96,8	99,3

Fonte: IBGE, Diretoria de Pesquisas, Coordenação de Indústria

Nota: Ponderação PIA-2010, sem ajuste sazonal

(1) Base: média de 2012 = 100

(2) Base: igual mês do ano anterior = 100

(3) Base: igual período do ano anterior = 100

(4) Base: últimos doze meses anteriores = 100

Pesquisa Industrial Mensal - Produção Física
Indicadores da Produção Industrial, segundo as Seções e Atividades de Indústria - Brasil
Índice de base fixa com ajuste sazonal (Base: média de 2012 = 100) (Número índice)

	2017											
Seções e Atividades de Indústria	Jan	Fev	Mar	Abr	Mai	Jun	Jul	Ago	Set	Out	Nov	Dez
1- Indústria geral	86,4	87,7	85,6	85,8	86,1	86,8	87,1	87,0	87,8	88,0	88,6	91,1
2 - Indústrias extrativas	102,9	103,0	101,9	101,8	101,7	101,9	100,8	100,2	100,8	100,5	100,7	98,5
3 - Indústrias de transformação	83,7	84,1	83,7	82,8	84,3	84,9	85,5	85,8	86,6	86,8	87,4	90,7
3.10 - Fabricação de produtos alimentícios	97,9	97,0	96,6	95,7	98,0	100,7	105,0	100,7	104,8	99,4	99,6	102,0
3.11- Fabricação de bebidas	89,8	92,0	92,8	89,3	91,5	91,5	91,5	93,1	92,8	95,9	93,5	94,8
3.12 - Fabricação de produtos do fumo	73,4	80,4	75,9	76,5	86,2	80,1	74,1	80,1	75,6	69,9	66,8	78,7
3.13 - Fabricação de produtos têxteis	76,1	77,8	77,5	79,2	81,4	82,5	81,4	81,7	80,1	81,5	80,9	83,7
3.14 - Confecção de artigos do vestuário e acessórios	83,1	87,2	82,6	81,2	83,0	82,9	81,1	82,9	83,3	87,0	82,4	84,2
3.15 - Preparação de couros e fabricação de artefatos de couro, artigos para viagem e calçados	95,0	92,4	93,9	93,3	95,6	91,6	95,6	92,1	85,9	89,6	88,5	91,5
3.16 - Fabricação de produtos de madeira	95,3	92,4	95,9	94,3	95,7	95,8	98,1	101,4	98,5	100,6	103,2	103,8
3.17 - Fabricação de celulose, papel e produtos de papel	103,2	97,5	102,2	102,5	103,7	103,6	101,7	102,1	103,7	103,3	105,7	110,6
3.18 - Impressão e reprodução de gravações	62,8	62,3	61,0	62,0	61,4	51,4	60,0	63,3	58,3	57,4	56,6	60,4
3.19 - Fabricação de coque, de produtos derivados do petróleo e de biocombustíveis	92,0	90,9	92,1	91,2	86,6	86,0	88,4	88,3	94,7	91,3	91,0	88,5
3.20B - Fabricação de sabões, deterg., prods. de limpeza, cosméticos, prods. de perfum. e de higiene pessoal	103,4	99,4	100,9	103,9	108,0	109,4	106,4	114,5	107,1	103,1	105,9	107,2
3.20C - Fabricação de outros produtos químicos	93,5	92,4	94,3	93,1	93,4	92,9	93,0	93,0	91,6	95,0	98,3	97,8
3.21- Fabricação de produtos farmoquímicos e farmacêuticos	95,1	92,8	78,1	85,2	87,9	83,8	83,4	81,9	67,1	80,9	83,7	79,4
3.22 - Fabricação de produtos de borracha e de material plástico	83,5	84,3	83,2	83,5	85,2	86,0	86,3	86,9	86,4	86,9	88,0	94,7
3.23 - Fabricação de produtos de minerais não-metálicos	80,7	80,7	80,5	79,9	79,1	79,3	80,8	80,9	80,3	80,3	81,2	82,1
3.24 - Metalurgia	81,1	80,3	82,3	81,5	82,8	83,0	82,1	84,2	83,6	85,1	87,3	90,2
3.25 - Fabricação de produtos de metal, exceto máquinas e equipamentos	67,4	71,1	69,6	68,6	70,2	68,6	68,7	68,1	67,5	68,2	69,2	74,0
3.26 - Fabricação de equipamentos de informática, produtos eletrônicos e ópticos	66,6	67,4	65,3	67,0	70,7	73,4	76,6	77,9	76,5	78,3	78,2	84,5
3.27 - Fabricação de máquinas, aparelhos e materiais elétricos	73,0	77,5	76,5	73,9	75,8	75,1	74,8	75,6	75,6	74,7	76,3	78,6
3.28 - Fabricação de máquinas e equipamentos	70,7	77,9	74,4	73,9	77,7	79,4	75,6	75,2	76,0	75,9	77,1	79,8
3.29 - Fabricação de veículos automotores, reboques e carrocerias	63,3	67,0	63,9	61,3	68,4	66,6	68,2	71,8	74,4	73,6	75,3	85,8
3.30 - Fabricação de outros equipamentos de transporte, exceto veículos automotores	72,4	69,0	68,5	64,8	66,3	64,3	64,2	62,7	62,6	63,9	66,3	76,9
3.31- Fabricação de móveis	72,1	76,0	67,2	73,7	72,8	75,3	81,9	79,4	79,2	80,6	78,9	81,7
3.32 - Fabricação de produtos diversos	91,0	91,2	90,6	95,8	93,1	96,8	93,5	96,3	92,0	91,4	85,4	102,6
3.33 - Manutenção, reparação e instalação de máquinas e equipamentos	92,4	93,1	93,0	90,2	94,4	91,7	91,0	91,6	94,4	93,1	91,4	93,3

Fonte: IBGE, Diretoria de Pesquisas, Coordenação de Indústria

Nota: Ponderação PIA-2010

Pesquisa Industrial Mensal - Produção Física
Indicadores da Produção Industrial, segundo as Seções e Atividades de Indústria - Brasil
Índice de base fixa com ajuste sazonal (Base: média de 2012 = 100) (Número índice)

	2018											
Seções e Atividades de Indústria	Jan	Fev	Mar	Abr	Mai	Jun	Jul	Ago	Set	Out	Nov	Dez
1- Indústria geral	89,2	89,0	89,4	89,9	80,0	90,1	89,8	89,3	87,3	87,7	87,6	87,8
2 - Indústrias extrativas	102,5	96,9	100,4	100,3	103,2	102,8	102,7	101,5	100,6	103,8	102,8	103,8
3 - Indústrias de transformação	88,0	86,6	87,9	88,0	77,7	88,3	88,0	87,6	86,3	86,1	85,9	85,8
3.10 - Fabricação de produtos alimentícios	99,2	97,1	99,0	99,9	82,3	97,6	95,5	93,1	91,9	88,0	93,2	94,7
3.11 - Fabricação de bebidas	96,2	94,3	91,4	95,6	79,6	104,8	104,3	94,0	84,0	90,8	90,3	92,6
3.12 - Fabricação de produtos do fumo	78,8	77,9	71,3	72,6	69,2	75,0	77,8	81,0	77,1	74,1	72,5	59,7
3.13 - Fabricação de produtos têxteis	81,7	78,5	79,4	78,0	75,9	76,4	79,0	78,3	79,6	79,4	78,1	74,3
3.14 - Confeção de artigos do vestuário e acessórios	82,7	82,2	82,7	82,3	70,0	79,9	81,1	80,4	79,3	80,6	80,8	81,0
3.15 - Preparação de couros e fabricação de artefatos de couro, artigos para viagem e calçados	89,3	93,1	89,6	88,3	80,4	91,0	86,8	89,5	91,9	92,6	92,4	90,2
3.16 - Fabricação de produtos de madeira	104,2	107,6	100,9	104,5	88,3	105,4	105,8	101,1	100,4	98,8	97,3	99,4
3.17 - Fabricação de celulose, papel e produtos de papel	109,0	109,1	107,7	108,0	93,6	110,6	111,5	113,8	110,5	111,0	109,6	107,1
3.18 - Impressão e reprodução de gravações	59,4	51,8	70,8	69,7	55,0	50,9	59,7	59,0	60,0	60,4	55,0	56,7
3.19 - Fabricação de coque, de produtos derivados do petróleo e de biocombustíveis	87,6	84,4	87,1	91,3	93,8	95,4	97,7	91,3	89,7	88,5	88,9	89,7
3.20B - Fabricação de sabões, deterg., prods. de limpeza, cosméticos, prods. de perfum. e de higiene pessoal	103,3	109,0	116,1	107,3	94,9	108,5	109,8	109,1	106,2	106,0	108,0	107,6
3.20C - Fabricação de outros produtos químicos	93,6	94,1	92,6	92,5	87,2	93,6	96,6	96,3	94,9	94,9	92,8	91,7
3.21 - Fabricação de produtos farmoquímicos e farmacêuticos	100,7	89,8	87,1	90,9	80,5	76,4	84,0	90,9	85,9	85,8	92,3	92,3
3.22 - Fabricação de produtos de borracha e de material plástico	88,2	89,2	89,3	87,4	78,6	88,4	89,2	88,1	87,2	87,3	85,8	84,7
3.23 - Fabricação de produtos de minerais não-metálicos	81,2	80,9	80,4	80,5	69,1	83,2	81,6	82,1	82,7	82,9	81,7	82,5
3.24 - Metalurgia	88,5	87,3	87,5	87,6	83,2	85,7	86,0	85,5	90,9	87,3	87,4	86,0
3.25 - Fabricação de produtos de metal, exceto máquinas e equipamentos	69,1	72,4	69,1	70,8	64,3	71,4	70,8	72,0	72,2	72,3	73,1	72,2
3.26 - Fabricação de equipamentos de informática, produtos eletrônicos e ópticos	81,4	83,4	89,4	81,1	71,5	73,5	67,5	72,0	72,0	70,6	68,8	70,8
3.27 - Fabricação de máquinas, aparelhos e materiais elétricos	76,4	77,0	75,0	74,3	67,6	77,5	76,7	75,2	76,2	76,0	75,4	74,5
3.28 - Fabricação de máquinas e equipamentos	83,2	79,3	81,0	77,0	74,4	78,5	81,5	83,3	74,0	80,4	77,4	77,6
3.29 - Fabricação de veículos automotores, reboques e carrocerias	79,4	78,2	80,7	82,0	58,8	85,2	81,7	83,4	79,1	81,1	77,8	76,0
3.30 - Fabricação de outros equipamentos de transporte, exceto veículos automotores	64,9	66,0	65,8	72,6	64,4	56,3	65,7	65,8	65,9	65,0	62,2	61,7
3.31 - Fabricação de móveis	77,8	80,9	76,9	77,8	63,2	81,5	79,0	78,5	75,3	76,0	77,0	73,3
3.32 - Fabricação de produtos diversos	88,6	96,0	93,3	91,6	94,5	92,0	96,7	94,6	94,9	98,6	85,1	91,7
3.33 - Manutenção, reparação e instalação de máquinas e equipamentos	100,0	84,6	96,6	98,9	91,0	93,5	92,3	93,9	89,0	90,9	89,3	82,2

Fonte: IBGE, Diretoria de Pesquisas, Coordenação de Indústria

Nota: Ponderação PIA-2010

Pesquisa Industrial Mensal - Produção Física
Indicadores da Produção Industrial, segundo as Seções e Atividades de Indústria - Brasil
Índice de base fixa com ajuste sazonal (Base: média de 2012 = 100) (Número índice)

2019

Seções e Atividades de Indústria	Jan	Fev	Mar	Abr	Mai	Jun	Jul	Ago	Set	Out	Nov	Dez
1- Indústria geral	87,2	87,7	86,5	86,8	86,6							
2 - Indústrias extrativas	103,1	86,9	85,3	77,2	84,3							
3 - Indústrias de transformação	85,8	86,5	86,2	87,2	86,8							
3.10 - Fabricação de produtos alimentícios	96,3	99,9	94,9	96,4	96,2							
3.11 - Fabricação de bebidas	97,4	98,9	98,8	102,3	98,7							
3.12 - Fabricação de produtos do fumo	73,4	67,4	77,4	75,9	76,2							
3.13 - Fabricação de produtos têxteis	77,4	77,6	75,5	80,2	78,2							
3.14 - Confeção de artigos do vestuário e acessórios	81,5	77,0	80,7	82,6	81,5							
3.15 - Preparação de couros e fabricação de artefatos de couro, artigos para viagem e calçados	88,0	87,5	88,2	93,3	86,7							
3.16 - Fabricação de produtos de madeira	96,4	96,7	95,7	97,1	92,8							
3.17 - Fabricação de celulose, papel e produtos de papel	104,9	105,9	106,6	107,2	107,1							
3.18 - Impressão e reprodução de gravações	55,4	55,4	50,7	49,7	57,3							
3.19 - Fabricação de coque, de produtos derivados do petróleo e de biocombustíveis	88,8	92,1	89,4	87,6	90,4							
3.20B - Fabricação de sabões, deterg., prods. de limpeza, cosméticos, prods. de perfum. e de higiene pessoal	106,9	107,1	105,5	106,8	102,4							
3.20C - Fabricação de outros produtos químicos	94,1	93,7	90,3	94,4	92,5							
3.21 - Fabricação de produtos farmoquímicos e farmacêuticos	82,3	83,5	87,2	86,1	86,3							
3.22 - Fabricação de produtos de borracha e de material plástico	85,6	85,3	85,2	86,7	85,3							
3.23 - Fabricação de produtos de minerais não-metálicos	82,3	82,6	81,8	82,2	80,5							
3.24 - Metalurgia	86,3	86,9	86,5	88,2	89,1							
3.25 - Fabricação de produtos de metal, exceto máquinas e equipamentos	74,5	73,1	74,0	75,0	73,3							
3.26 - Fabricação de equipamentos de informática, produtos eletrônicos e ópticos	73,7	72,7	73,7	76,8	76,5							
3.27 - Fabricação de máquinas, aparelhos e materiais elétricos	74,8	75,6	74,5	76,8	79,1							
3.28 - Fabricação de máquinas e equipamentos	76,5	78,1	78,1	85,4	85,2							
3.29 - Fabricação de veículos automotores, reboques e carrocerias	76,1	80,8	78,5	83,5	81,5							
3.30 - Fabricação de outros equipamentos de transporte, exceto veículos automotores	59,1	60,8	58,4	60,1	57,5							
3.31 - Fabricação de móveis	77,0	72,8	76,4	76,2	76,1							
3.32 - Fabricação de produtos diversos	94,4	95,1	98,1	101,6	95,7							
3.33 - Manutenção, reparação e instalação de máquinas e equipamentos	86,8	89,9	81,9	83,2	83,6							

Fonte: IBGE, Diretoria de Pesquisas, Coordenação de Indústria

Nota: Ponderação PIA-2010

Pesquisa Industrial Mensal - Produção Física

Indicadores da Produção Industrial, segundo as Seções e Atividades de Indústria - Brasil

Varição percentual mês/mês imediatamente anterior com ajuste sazonal (Base: mês imediatamente anterior)

2017

Seções e Atividades de Indústria	Jan	Fev	Mar	Abr	Mai	Jun	Jul	Ago	Set	Out	Nov	Dez
1- Indústria geral	1,3	1,5	-2,4	0,2	0,3	0,8	0,3	-0,1	0,9	0,2	0,7	2,8
2 - Indústrias extrativas	0,8	0,1	-1,1	-0,1	-0,1	0,2	-1,1	-0,6	0,6	-0,3	0,2	-2,2
3 - Indústrias de transformação	0,5	0,5	-0,5	-1,1	1,8	0,7	0,7	0,4	0,9	0,2	0,7	3,8
3.10 - Fabricação de produtos alimentícios	2,1	-0,9	-0,4	-0,9	2,4	2,8	4,3	-4,1	4,1	-5,2	0,2	2,4
3.11 - Fabricação de bebidas	1,6	2,4	0,9	-3,8	2,5	0,0	0,0	1,7	-0,3	3,3	-2,5	1,4
3.12 - Fabricação de produtos do fumo	11,2	9,5	-5,6	0,8	12,7	-7,1	-7,5	8,1	-5,6	-7,5	-4,4	17,8
3.13 - Fabricação de produtos têxteis	3,3	2,2	-0,4	2,2	2,8	1,4	-1,3	0,4	-2,0	1,7	-0,7	3,5
3.14 - Confecção de artigos do vestuário e acessórios	-7,9	4,9	-5,3	-1,7	2,2	-0,1	-2,2	2,2	0,5	4,4	-5,3	2,2
3.15 - Preparação de couros e fabricação de artefatos de couro, artigos para viagem e calçados	0,8	-2,7	1,6	-0,6	2,5	-4,2	4,4	-3,7	-6,7	4,3	-1,2	3,4
3.16 - Fabricação de produtos de madeira	0,2	-3,0	3,8	-1,7	1,5	0,1	2,4	3,4	-2,9	2,1	2,6	0,6
3.17 - Fabricação de celulose, papel e produtos de papel	2,8	-5,5	4,8	0,3	1,2	-0,1	-1,8	0,4	1,6	-0,4	2,3	4,6
3.18 - Impressão e reprodução de gravadores	2,3	-0,8	-2,1	1,6	-1,0	-16,3	16,7	5,5	-7,9	-1,5	-1,4	6,7
3.19 - Fabricação de coque, de produtos derivados do petróleo e de biocombustíveis	4,5	-1,2	1,3	-1,0	-5,0	-0,7	2,8	-0,1	7,2	-3,6	-0,3	-2,7
3.20B - Fabricação de sabões, deterg., prods. de limpeza, cosméticos, prods. de perfum. e de higiene pessoal	1,4	-3,9	1,5	3,0	3,9	1,3	-2,7	7,6	-6,5	-3,7	2,7	1,2
3.20C - Fabricação de outros produtos químicos	0,0	-1,2	2,1	-1,3	0,3	-0,5	0,1	0,0	-1,5	3,7	3,5	-0,5
3.21 - Fabricação de produtos farmacêuticos e farmácias	34,9	-2,4	-15,8	9,1	3,2	-4,7	-0,5	-1,8	-18,1	20,6	3,5	-5,1
3.22 - Fabricação de produtos de borracha e de material plástico	-2,5	1,0	-1,3	0,4	2,0	0,9	0,3	0,7	-0,6	0,6	1,3	7,6
3.23 - Fabricação de produtos de minerais não-metálicos	2,0	0,0	-0,2	-0,7	-1,0	0,3	1,9	0,1	-0,7	0,0	1,1	1,1
3.24 - Metalurgia	7,0	-1,0	2,5	-1,0	1,6	0,2	-1,1	2,6	-0,7	1,8	2,6	3,3
3.25 - Fabricação de produtos de metal, exceto máquinas e equipamentos	-1,3	5,5	-2,1	-1,4	2,3	-2,3	0,1	-0,9	-0,9	1,0	1,5	6,9
3.26 - Fabricação de equipamentos de informática, produtos eletrônicos e ópticos	-7,8	1,2	-3,1	2,6	5,5	3,8	4,4	1,7	-1,8	2,4	-0,1	8,1
3.27 - Fabricação de máquinas, aparelhos e materiais elétricos	0,1	6,2	-1,3	-3,4	2,6	-0,9	-0,4	1,1	0,0	-1,2	2,1	3,0
3.28 - Fabricação de máquinas e equipamentos	-11,4	10,2	-4,5	-0,7	5,1	2,2	-4,8	-0,5	1,1	-0,1	1,6	3,5
3.29 - Fabricação de veículos automotores, reboques e carrocerias	-3,2	5,8	-4,6	-4,1	11,6	-2,6	2,4	5,3	3,6	-1,1	2,3	13,9
3.30 - Fabricação de outros equipamentos de transporte, exceto veículos automotores	9,4	-4,7	-0,7	-5,4	2,3	-3,0	-0,2	-2,3	-0,2	2,1	3,8	16,0
3.31 - Fabricação de móveis	-2,0	5,4	-11,6	9,7	-1,2	3,4	8,8	-3,1	-0,3	1,8	-2,1	3,5
3.32 - Fabricação de produtos diversos	-2,3	0,2	-0,7	5,7	-2,8	4,0	-3,4	3,0	-4,5	-0,7	-6,6	20,1
3.33 - Manutenção, reparação e instalação de máquinas e equipamentos	-0,4	0,8	-0,1	-3,0	4,7	-2,9	-0,8	0,7	3,1	-1,4	-1,8	2,1

Fonte: IBGE, Diretoria de Pesquisas, Coordenação de Indústria

Nota: Ponderação PIA-2010

Pesquisa Industrial Mensal - Produção Física

Indicadores da Produção Industrial, segundo as Seções e Atividades de Indústria - Brasil

Varição percentual mês/mês imediatamente anterior com ajuste sazonal (Base: mês imediatamente anterior)

2018

Seções e Atividades de Indústria	Jan	Fev	Mar	Abr	Mai	Jun	Jul	Ago	Set	Out	Nov	Dez
1- Indústria geral	- 2,1	- 0,2	0,4	0,6	- 11,0	12,6	- 0,3	- 0,6	- 2,2	0,5	- 0,1	0,2
2 - Indústrias extrativas	4,1	- 5,5	3,6	- 0,1	2,9	- 0,4	- 0,1	- 1,2	- 0,9	3,2	- 1,0	1,0
3 - Indústrias de transformação	- 3,0	- 1,6	1,5	0,1	- 11,7	13,6	- 0,3	- 0,5	- 1,5	- 0,2	- 0,2	- 0,1
3.10 - Fabricação de produtos alimentícios	- 2,7	- 2,1	2,0	0,9	- 17,6	18,6	- 2,2	- 2,5	- 1,3	- 4,2	5,9	1,6
3.11 - Fabricação de bebidas	1,5	- 2,0	- 3,1	4,6	- 16,7	31,7	- 0,5	- 9,9	- 10,6	8,1	- 0,6	2,5
3.12 - Fabricação de produtos do fumo	0,1	- 1,1	- 8,5	1,8	- 4,7	8,4	3,7	4,1	- 4,8	- 3,9	- 2,2	- 17,7
3.13 - Fabricação de produtos têxteis	- 2,4	- 3,9	1,1	- 1,8	- 2,7	0,7	3,4	- 0,9	1,7	- 0,3	- 1,6	- 4,9
3.14 - Confecção de artigos do vestuário e acessórios	- 1,8	- 0,6	0,6	- 0,5	- 14,9	14,1	1,5	- 0,9	- 1,4	1,6	0,2	0,2
3.15 - Preparação de couros e fabricação de artefatos de couro, artigos para viagem e calçados	- 2,4	4,3	- 3,8	- 1,5	- 8,9	13,2	- 4,6	3,1	2,7	0,8	- 0,2	- 2,4
3.16 - Fabricação de produtos de madeira	0,4	3,3	- 6,2	3,6	- 15,5	19,4	0,4	- 4,4	- 0,7	- 1,6	- 1,5	2,2
3.17 - Fabricação de celulose, papel e produtos de papel	- 1,4	0,1	- 1,3	0,3	- 13,3	18,2	0,8	2,1	- 2,9	0,5	- 1,3	- 2,3
3.18 - Impressão e reprodução de gravações	- 1,7	- 12,8	36,7	- 1,6	- 21,1	- 7,5	17,3	- 1,2	1,7	0,7	- 8,9	3,1
3.19 - Fabricação de coque, de produtos derivados do petróleo e de biocombustíveis	- 1,0	- 3,7	3,2	4,8	2,7	1,7	2,4	- 6,6	- 1,8	- 1,3	0,5	0,9
3.20B - Fabricação de sabões, deterg., prods. de limpeza, cosméticos, prods. de perfum. e de higiene pessoal	- 3,6	5,5	6,5	- 7,6	- 11,6	14,3	1,2	- 0,6	- 2,7	- 0,2	1,9	- 0,4
3.20C - Fabricação de outros produtos químicos	- 4,3	0,5	- 1,6	- 0,1	- 5,7	7,3	3,2	- 0,3	- 1,5	0,0	- 2,2	- 1,2
3.21 - Fabricação de produtos farmoquímicos e farmacêuticos	26,8	- 10,8	- 3,0	4,4	- 11,4	- 5,1	9,9	8,2	- 5,5	- 0,1	7,6	0,0
3.22 - Fabricação de produtos de borracha e de material plástico	- 6,9	1,1	0,1	- 2,1	- 10,1	12,5	0,9	- 1,2	- 1,0	0,1	- 1,7	- 1,3
3.23 - Fabricação de produtos de minerais não-metálicos	- 1,1	- 0,4	- 0,6	0,1	- 14,2	20,4	- 1,9	0,6	0,7	0,2	- 1,4	1,0
3.24 - Metalurgia	- 1,9	- 1,4	0,2	0,1	- 5,0	3,0	0,4	- 0,6	6,3	- 4,0	0,1	- 1,6
3.25 - Fabricação de produtos de metal, exceto máquinas e equipamentos	- 6,6	4,8	- 4,6	2,5	- 9,2	11,0	- 0,8	1,7	0,3	0,1	1,1	- 1,2
3.26 - Fabricação de equipamentos de informática, produtos eletrônicos e ópticos	- 3,7	2,5	7,2	- 9,3	- 11,8	2,8	- 8,2	6,7	0,0	- 1,9	- 2,5	2,9
3.27 - Fabricação de máquinas, aparelhos e materiais elétricos	- 2,8	0,8	- 2,6	- 0,9	- 9,0	14,6	- 1,0	- 2,0	1,3	- 0,3	- 0,8	- 1,2
3.28 - Fabricação de máquinas e equipamentos	4,3	- 4,7	2,1	- 4,9	- 3,4	5,5	3,8	2,2	- 11,2	8,6	- 3,7	0,3
3.29 - Fabricação de veículos automotores, reboques e carrocerias	- 7,5	- 1,5	3,2	1,6	- 28,3	44,9	- 4,1	2,1	- 5,2	2,5	- 4,1	- 2,3
3.30 - Fabricação de outros equipamentos de transporte, exceto veículos automotores	- 15,6	1,7	- 0,3	10,3	- 11,3	- 12,6	16,7	0,2	0,2	- 1,4	- 4,3	- 0,8
3.31 - Fabricação de móveis	- 4,8	4,0	- 4,9	1,2	- 18,8	29,0	- 3,1	- 0,6	- 4,1	0,9	1,3	- 4,8
3.32 - Fabricação de produtos diversos	- 13,6	8,4	- 2,8	- 1,8	3,2	- 2,6	5,1	- 2,2	0,3	3,9	- 13,7	7,8
3.33 - Manutenção, reparação e instalação de máquinas e equipamentos	7,2	- 15,4	14,2	2,4	- 8,0	2,7	- 1,3	1,7	- 5,2	2,1	- 1,8	- 8,0

Fonte: IBGE, Diretoria de Pesquisas, Coordenação de Indústria

Nota: Ponderação PIA-2010

Pesquisa Industrial Mensal - Produção Física
Indicadores da Produção Industrial, segundo as Seções e Atividades de Indústria - Brasil
Variação percentual mês/mês imediatamente anterior com ajuste sazonal (Base: mês imediatamente anterior)

2019

Seções e Atividades de Indústria	Jan	Fev	Mar	Abr	Mai	Jun	Jul	Ago	Set	Out	Nov	Dez
1- Indústria geral	- 0,7	0,6	- 1,4	0,3	- 0,2							
2 - Indústrias extrativas	- 0,7	- 15,7	- 1,8	- 9,5	9,2							
3 - Indústrias de transformação	0,0	0,8	- 0,3	1,2	- 0,5							
3.10 - Fabricação de produtos alimentícios	1,7	3,7	- 5,0	1,6	- 0,2							
3.11 - Fabricação de bebidas	5,2	1,5	- 0,1	3,5	- 3,5							
3.12 - Fabricação de produtos do fumo	22,9	- 8,2	14,8	- 1,9	0,4							
3.13 - Fabricação de produtos têxteis	4,2	0,3	- 2,7	6,2	- 2,5							
3.14 - Confeção de artigos do vestuário e acessórios	0,6	- 5,5	4,8	2,4	- 1,3							
3.15 - Preparação de couros e fabricação de artefatos de couro, artigos para viagem e calçados	- 2,4	- 0,6	0,8	5,8	- 7,1							
3.16 - Fabricação de produtos de madeira	- 3,0	0,3	- 1,0	1,5	- 4,4							
3.17 - Fabricação de celulose, papel e produtos de papel	- 2,1	1,0	0,7	0,6	- 0,1							
3.18 - Impressão e reprodução de gravações	- 2,3	0,0	- 8,5	- 2,0	15,3							
3.19 - Fabricação de coque, de produtos derivados do petróleo e de biocombustíveis	- 1,0	3,7	- 2,9	- 2,0	3,2							
3.20B - Fabricação de sabões, deterg., prods. de limpeza, cosméticos, prods. de perfum. e de higiene pessoal	- 0,7	0,2	- 1,5	1,2	- 4,1							
3.20C - Fabricação de outros produtos químicos	2,6	- 0,4	- 3,6	4,5	- 2,0							
3.21 - Fabricação de produtos farmacêuticos e farmoquímicos	- 10,8	1,5	4,4	- 1,3	0,2							
3.22 - Fabricação de produtos de borracha e de material plástico	1,1	- 0,4	- 0,1	1,8	- 1,6							
3.23 - Fabricação de produtos de minerais não-metálicos	- 0,2	0,4	- 1,0	0,5	- 2,1							
3.24 - Metalurgia	0,3	0,7	- 0,5	2,0	1,0							
3.25 - Fabricação de produtos de metal, exceto máquinas e equipamentos	3,2	- 1,9	1,2	1,4	- 2,3							
3.26 - Fabricação de equipamentos de informática, produtos eletrônicos e ópticos	4,1	- 1,4	1,4	4,2	- 0,4							
3.27 - Fabricação de máquinas, aparelhos e materiais elétricos	0,4	1,1	- 1,5	3,1	3,0							
3.28 - Fabricação de máquinas e equipamentos	- 1,4	2,1	0,0	9,3	- 0,2							
3.29 - Fabricação de veículos automotores, reboques e carrocerias	0,1	6,2	- 2,8	6,4	- 2,4							
3.30 - Fabricação de outros equipamentos de transporte, exceto veículos automotores	- 4,2	2,9	- 3,9	2,9	- 4,3							
3.31 - Fabricação de móveis	5,0	- 5,5	4,9	- 0,3	- 0,1							
3.32 - Fabricação de produtos diversos	2,9	0,7	3,2	3,6	- 5,8							
3.33 - Manutenção, reparação e instalação de máquinas e equipamentos	5,6	3,6	- 8,9	1,6	0,5							

Fonte: IBGE, Diretoria de Pesquisas, Coordenação de Indústria

Nota: Ponderação PIA-2010

Pesquisa Industrial Mensal - Produção Física
Indicadores da Produção Industrial, segundo as Grandes Categorias Econômicas - Brasil
Índice de base fixa com ajuste sazonal (Base: média de 2012 = 100) (Número índice)

2017												
Grandes Categorias Econômicas	Jan	Fev	Mar	Abr	Mai	Jun	Jul	Ago	Set	Out	Nov	Dez
1 Bens de capital	67,4	71,5	68,8	69,2	70,4	73,0	74,0	73,8	74,2	75,1	75,5	77,6
2 Bens intermediários	87,0	87,8	87,1	87,4	87,8	88,2	88,6	88,2	89,2	89,2	89,8	91,3
3 Bens de consumo	88,3	89,3	86,9	84,7	87,2	87,7	89,1	89,3	89,4	90,1	90,3	93,4
31 Bens de consumo duráveis	69,8	72,2	70,3	66,3	73,2	72,4	73,5	76,2	79,9	77,9	81,5	90,2
32 Bens de consumo semiduráveis e não duráveis	94,5	94,4	92,4	90,1	91,9	92,2	94,2	93,6	92,6	93,9	92,6	94,7

2018												
Grandes Categorias Econômicas	Jan	Fev	Mar	Abr	Mai	Jun	Jul	Ago	Set	Out	Nov	Dez
1 Bens de capital	77,9	77,2	79,7	80,3	65,2	81,1	77,0	81,3	79,7	80,8	77,3	74,4
2 Bens intermediários	89,3	88,8	88,8	89,6	83,6	89,9	91,1	89,1	88,0	87,6	88,1	88,4
3 Bens de consumo	91,5	91,3	92,1	92,2	78,3	92,3	91,4	91,2	89,7	89,7	89,2	89,0
31 Bens de consumo duráveis	82,8	82,8	85,3	84,0	64,2	84,4	83,7	84,0	79,8	81,4	79,2	78,5
32 Bens de consumo semiduráveis e não duráveis	94,7	93,6	94,3	94,2	83,0	94,8	94,3	93,5	92,7	92,4	92,1	92,1

2019												
Grandes Categorias Econômicas	Jan	Fev	Mar	Abr	Mai	Jun	Jul	Ago	Set	Out	Nov	Dez
1 Bens de capital	72,8	76,8	77,3	79,7	80,1							
2 Bens intermediários	88,3	87,3	85,9	84,5	85,6							
3 Bens de consumo	89,1	90,5	89,5	92,2	90,5							
31 Bens de consumo duráveis	79,4	82,2	81,4	84,1	82,9							
32 Bens de consumo semiduráveis e não duráveis	92,3	92,8	92,0	94,6	93,1							

Fonte: IBGE, Diretoria de Pesquisas, Coordenação de Indústria

Nota: Ponderação PIA -2010

Pesquisa Industrial Mensal - Produção Física

Indicadores da Produção Industrial, segundo as Grandes Categorias Econômicas - Brasil

Variação percentual mês/mês imediatamente anterior com ajuste sazonal (Base: mês imediatamente anterior)

													2017
Grandes Categorias Econômicas	Jan	Fev	Mar	Abr	Mai	Jun	Jul	Ago	Set	Out	Nov	Dez	
1 Bens de capital	0,1	6,1	- 3,8	0,6	1,7	3,7	1,4	- 0,3	0,5	1,2	0,5	2,8	
2 Bens intermediários	1,3	0,9	- 0,8	0,3	0,5	0,5	0,5	- 0,5	1,1	0,0	0,7	1,7	
3 Bens de consumo	1,8	1,1	- 2,7	- 2,5	3,0	0,6	1,6	0,2	0,1	0,8	0,2	3,4	
31 Bens de consumo duráveis	- 2,5	3,4	- 2,6	- 5,7	10,4	- 1,1	1,5	3,7	4,9	- 2,5	4,6	10,7	
32 Bens de consumo semiduráveis e não duráveis	3,3	- 0,1	- 2,1	- 2,5	2,0	0,3	2,2	- 0,6	- 1,1	1,4	- 1,4	2,3	

													2018
Grandes Categorias Econômicas	Jan	Fev	Mar	Abr	Mai	Jun	Jul	Ago	Set	Out	Nov	Dez	
1 Bens de capital	0,4	- 0,9	3,2	0,8	- 18,8	24,4	- 5,1	5,6	- 2,0	1,4	- 4,3	- 3,8	
2 Bens intermediários	- 2,2	- 0,6	0,0	0,9	- 6,7	7,5	1,3	- 2,2	- 1,2	- 0,5	0,6	0,3	
3 Bens de consumo	- 2,0	- 0,2	0,9	0,1	- 15,1	17,9	- 1,0	- 0,2	- 1,6	0,0	- 0,6	- 0,2	
31 Bens de consumo duráveis	- 8,2	0,0	3,0	- 1,5	- 23,6	31,5	- 0,8	0,4	- 5,0	2,0	- 2,7	- 0,9	
32 Bens de consumo semiduráveis e não duráveis	0,0	- 1,2	0,7	- 0,1	- 11,9	14,2	- 0,5	- 0,8	- 0,9	- 0,3	- 0,3	0,0	

													2019
Grandes Categorias Econômicas	Jan	Fev	Mar	Abr	Mai	Jun	Jul	Ago	Set	Out	Nov	Dez	
1 Bens de capital	- 2,2	5,5	0,7	3,1	0,5								
2 Bens intermediários	- 0,1	- 1,1	- 1,6	- 1,6	1,3								
3 Bens de consumo	0,1	1,6	- 1,1	3,0	- 1,8								
31 Bens de consumo duráveis	1,1	3,5	- 1,0	3,3	- 1,4								
32 Bens de consumo semiduráveis e não duráveis	0,2	0,5	- 0,9	2,8	- 1,6								

Fonte: IBGE, Diretoria de Pesquisas, Coordenação de Indústria

Nota: Ponderação PIA -2010

