

Indicadores IBGE

Pesquisa Industrial Mensal

Produção Física
Brasil

julho 2019

Publicado em 03/09/2019 às 9 horas

Presidente da República
Jair Messias Bolsonaro

Ministro da Economia
Paulo Roberto Nunes Guedes

Secretário Especial de Fazenda
Waldery Rodrigues Junior

INSTITUTO BRASILEIRO DE GEOGRAFIA E ESTATÍSTICA - IBGE

Presidente
Susana Cordeiro Guerra

Diretor-Executivo
Fernando José de Araújo Abrantes

ORGÃOS ESPECÍFICOS SINGULARES

Diretoria de Pesquisas
Eduardo Luiz G. Rios Neto

Diretoria de Geociências
João Bosco de Azevedo

Diretoria de Informática
David Wu Tai

Centro de Documentação e Disseminação de Informações
Marise Maria Ferreira

Escola Nacional de Ciências Estatísticas
Maysa Sacramento de Magalhães

UNIDADE RESPONSÁVEL

Diretoria de Pesquisas

Coordenação de Indústria
Flávio Renato Keim Magheli

Gerência de Análise e Metodologia
Alexandre Pessoa Brandão

Gerência da Pesquisa Industrial Mensal - Produção Física
André Luiz Oliveira Macedo

Colaboradores: (em ordem alfabética)
Bernardo Monteiro dos Anjos de Almeida
Carlos Paulo de Andrade
Denise Rocha Daniel de Deus
Felipe Figueiredo Câmara
Lucas Andrade Maia
Manoela Gonçalves Cabo da Silva
Marco Antônio de Moraes
Nilson Enir de Mattos
Renato Fernandes
Ricardo Neves Tavares
Sandra Regina Ribeiro Porto

Indicadores IBGE
Plano de divulgação:

Trabalho e rendimento

Pesquisa mensal de emprego*
Pesquisa nacional por amostra de domicílios contínua

Agropecuária

Estatística da produção agrícola **
Estatística da produção pecuária **

Indústria

Pesquisa industrial mensal: emprego e salário ***
Pesquisa industrial mensal: produção física Brasil
Pesquisa industrial mensal: produção física regional

Comércio

Pesquisa mensal de comércio

Serviços

Pesquisa mensal de serviços

Índices, preços e custos

Índice de preços ao produtor – indústrias extrativas e de transformação

Sistema nacional de índices de preços ao consumidor:
IPCA-E

Sistema nacional de índices de preços ao consumidor:
INPC - IPCA

Sistema nacional de pesquisa de custos e índices da construção civil

Contas nacionais trimestrais

Contas nacionais trimestrais: indicadores de volume e valores correntes

* O último fascículo divulgado corresponde a fevereiro de 2016.

** Continuação de: Estatística da produção agropecuária, a partir de janeiro de 2006. A produção agrícola é composta do Levantamento Sistemático da Produção Agrícola. A produção pecuária é composta da Pesquisa Trimestral do Abate de Animais, da Pesquisa Trimestral do Leite, da Pesquisa Trimestral do Couro e da Produção de Ovos de Galinha.

*** O último fascículo divulgado corresponde a dezembro de 2015.

Iniciado em 1982, com a divulgação de indicadores sobre trabalho e rendimento, indústria e preços, o periódico **Indicadores IBGE** passou a incorporar, no decorrer das décadas seguintes, informações sobre agropecuária, contas nacionais trimestrais e serviços, visando contemplar as variadas demandas por estatísticas conjunturais para o País. Outros temas poderão ser abarcados futuramente, de acordo com as necessidades de informação identificadas. O periódico é subdividido em fascículos por temas específicos, que incluem tabelas de resultados, comentários e notas metodológicas. As informações apresentadas estão disponíveis em diferentes níveis geográficos: nacional, regional e metropolitano, variando por fascículo

SUMÁRIO

NOTAS METODOLÓGICAS	2
---------------------------	---

RESULTADOS PARA JULHO DE 2019

COMENTÁRIOS	6
-------------------	---

ÍNDICES

Por seções e atividades de indústria.....	24
---	----

Por grandes categorias econômicas.....	25
--	----

Por grupos e classes industriais.....	26
---------------------------------------	----

Sazonalmente ajustados

Por seções e atividades de indústria.....	30
---	----

Por grandes categorias econômicas.....	36
--	----

NOTAS METODOLÓGICAS

1 - Os indicadores de quantum utilizam dados primários da Pesquisa Industrial Mensal de Produção Física (PIM-PF). O painel de produtos e de informantes acompanhado é uma amostra intencional obtida a partir das informações da Pesquisa Industrial Anual - Empresa (PIA-Empresa) e da Pesquisa Industrial Anual - Produto (PIA-Produto) do ano de 2010, representando aproximadamente 85% do Valor da Transformação Industrial da PIA-Empresa do ano de 2010, abrangendo 944 produtos e 7.800 unidades locais a partir de janeiro de 2012.

2 - A base de ponderação dos indicadores é fixa e tem como referência a estrutura do Valor da Transformação Industrial referente ao ano de 2010. Assim, os pesos atribuídos para as atividades e produtos estão baseados nas pesquisas anuais da indústria de 2010.

3 - A fórmula de cálculo, nos diversos níveis de agregação, baseiam-se em uma adaptação do índice de Laspeyres - base fixa em cadeia (com atualização de pesos). Assim, os índices são definidos como médias ponderadas de relativos de quantidades cujos pesos são definidos pelo valor de cada produto, estimado a partir das quantidades vigentes no mês de comparação (t-1) e dos preços do período base. Conseqüentemente, à medida que um produto apresenta variação de quantum superior à média dos seus congêneres cresce sua importância no seu respectivo segmento industrial de origem. Analogamente, esses movimentos são observados em todos os níveis.

4 - São divulgados cinco tipos de índices:

- **ÍNDICE BASE FIXA MENSAL (NÚMERO-ÍNDICE)**: compara a produção do mês de referência do índice com a média mensal produzida no ano base da pesquisa (2012);
- **ÍNDICE MÊS/MÊS ANTERIOR**: compara a produção do mês de referência do índice com a do mês imediatamente anterior. As séries são obtidas a partir do índice de base fixa mensal ajustado sazonalmente;
- **ÍNDICE MENSAL**: compara a produção do mês de referência do índice em relação a igual mês do ano anterior;

- **ÍNDICE ACUMULADO NO ANO:** compara a produção acumulada no ano, de janeiro até o mês de referência do índice, em relação a igual período do ano anterior;
- **ÍNDICE ACUMULADO NOS ÚLTIMOS 12 MESES:** compara a produção acumulada nos últimos 12 meses de referência do índice em relação a igual período imediatamente anterior.

5 - Foi realizado o encadeamento das séries de Índices de Base Fixa, encerradas em fevereiro de 2014 (base média 2002 = 100), com a série que se iniciou em janeiro de 2012 (base 2012 = 100). A série encadeada tem como referência a média mensal de 2012 = 100 e não altera as séries dos índices anteriores a 2012 nas seguintes comparações: mês contra igual mês do ano anterior, acumulado no ano e acumulado nos últimos 12 meses.

6 - O ajuste sazonal das séries foi obtido utilizando-se o software X-13 ARIMA-SEATS, U.S. Census Bureau. Considera-se, além dos efeitos sazonais, tratamento específico para o efeito calendário (Trading Day - TD), a identificação de *outliers* e a correção de dias úteis para feriados móveis (Carnaval, Corpus Christi e Páscoa). Para os feriados de Carnaval e Corpus Christi utilizou-se o programa GENHOL (Generate Holiday Regression Variables), disponibilizado pelo U.S. Census Bureau, de modo a gerar a matriz de coeficientes de regressão. A modelagem foi definida com a série de 192 meses (janeiro de 2002 a dezembro de 2017) para a indústria geral, seções, atividades de indústria e as grandes categorias econômicas; e de 72 meses (janeiro de 2012 a dezembro de 2017) para as séries de impressão e reprodução de gravações e de manutenção, reparação e instalação de máquinas e equipamentos. Os modelos adotados nas séries divulgadas a partir de abril de 2018 são os seguintes:

PESQUISA INDUSTRIAL MENSAL PRODUÇÃO FÍSICA - BRASIL

CNAE	INDÚSTRIA GERAL E ATIVIDADES	DECOMPOSIÇÃO	MODELO ARIMA	REGRESSÃO (REGARIMA)
IG	Indústria Geral	Aditiva	(1 1 0)(0 1 1)	Carnaval, Corpus Christi, TD, Páscoa (1)
IT	Indústria de Transformação	Multiplicativa	(0 1 0)(0 1 1)	Carnaval, Corpus Christi, TD, Páscoa (1)
B	Indústrias Extrativas	Multiplicativa	(0 1 1)(0 1 1)	Páscoa (8)
10	Produtos Alimentícios	Aditiva	(2 0 0)(0 1 1)	TD Páscoa (1)
11	Bebidas	Multiplicativa	(0 1 1)(0 1 1)	TD Páscoa (1)
12	Produtos do Fumo	Multiplicativa	(1 0 0)(0 1 1)	
13	Produtos Têxteis	Multiplicativa	(0 1 1)(0 1 1)	Carnaval, Corpus Christi, TD, Páscoa (1)
14	Confecção de Artigos do Vestuário e Acessórios	Aditiva	(0 1 1)(0 1 1)	Carnaval, Corpus Christi, TD, Páscoa (1)
15	Couros, Artigos para Viagem e Calçados	Aditiva	(1 0 0)(0 1 1)	Carnaval, Corpus Christi, TD, Páscoa (1), Constante
16	Produtos da Madeira	Aditiva	(1 1 0)(0 1 1)	Carnaval, Corpus Christi, TD, Páscoa (1)
17	Celulose, Papel e Produtos de Papel	Multiplicativa	(0 1 1)(0 1 1)	
18	Impressão e Reprodução de Gravações	Multiplicativa	(0 0 0)(0 1 1)	TD, Constante
19	Coque, Produtos Derivados do Petróleo e Biocombustível	Multiplicativa	(1 1 1)(0 1 1)	Carnaval, Corpus Christi
20B	Perfumaria, Sabões, Detergentes e Produtos de Limpeza e de Higiene Pessoal	Aditiva	(1 1 1)(0 1 1)	Carnaval, Corpus Christi, TD, Páscoa (1)
20C	Outros Produtos Químicos	Aditiva	(0 1 2)(0 1 1)	TD, Páscoa (1)
21	Produtos Farmoquímicos e Farmacêuticos	Aditiva	(0 1 1)(0 1 1)	Carnaval, Corpus Christi, TD
22	Produtos de Borracha e de Material Plástico	Multiplicativa	(0 1 0)(1 1 1)	Carnaval, Corpus Christi, TD, Páscoa (1)
23	Produtos de Minerais Não-Metálicos	Multiplicativa	(0 1 1)(0 1 1)	Carnaval, Corpus Christi, TD, Páscoa (1)
24	Metalurgia	Multiplicativa	(0 1 0)(0 1 1)	Carnaval, Corpus Christi, TD
25	Produtos de Metal, exceto Máquinas e Equipamentos	Multiplicativa	(1 1 0)(1 1 1)	Carnaval, Corpus Christi, TD, Páscoa (8)
26	Equipamentos de Informática, Produtos Eletrônicos e Ópticos	Aditiva	(0 1 0)(0 1 1)	Carnaval, Corpus Christi, TD, Páscoa (1)
27	Máquinas, Aparelhos e Materiais Elétricos	Aditiva	(0 1 0)(0 1 1)	Carnaval, Corpus Christi, TD, Páscoa (1)
28	Máquinas e Equipamentos	Multiplicativa	(0 1 0)(0 1 1)	Carnaval, Corpus Christi, Páscoa (1)
29	Veículos Automotores, Reboques e Carrocerias	Multiplicativa	(1 1 0)(1 1 1)	Carnaval, Corpus Christi, TD, Páscoa (1)
30	Outros Equipamentos de Transporte	Multiplicativa	(0 1 1)(0 1 1)	Carnaval, Corpus Christi, TD, Constante
31	Móveis	Aditiva	(0 1 0)(1 1 1)	Carnaval, Corpus Christi, TD, Páscoa (1)
32	Produtos Diversos	Multiplicativa	(2 0 1)(0 1 1)	Carnaval, Corpus Christi, TD, Páscoa (1)
33	Manutenção, Reparação e Instalação de Máquinas e Equipamentos	Multiplicativa	(1 1 0)(0 0 1)	Páscoa (15)

GRANDES CATEGORIAS ECONÔMICAS	DECOMPOSIÇÃO	MODELO ARIMA	REGRESSÃO (REGARIMA)
Bens de Capital	Multiplicativa	(0 1 0)(0 1 1)	Carnaval, Corpus Christi, TD, Páscoa (1)
Bens Intermediários	Multiplicativa	(0 1 0)(0 1 1)	Carnaval, Corpus Christi, TD, Páscoa (1)
Bens de Consumo	Multiplicativa	(0 1 1)(0 1 1)	Carnaval, Corpus Christi, TD, Páscoa (1)
Bens de Consumo Duráveis	Multiplicativa	(0 1 1)(1 1 1)	Carnaval, Corpus Christi, TD, Páscoa (1)
Bens de Consumo Semi e Não-Duráveis	Multiplicativa	(0 1 1)(0 1 1)	Carnaval, Corpus Christi, TD, Páscoa (1)

7 - Os índices apresentados neste documento estão sujeitos à retificação nos dados primários por parte dos informantes da pesquisa, sendo incorporadas revisões a partir de janeiro do ano anterior ao de referência da pesquisa. Os dados ajustados sazonalmente podem ser revisados desde o início da sua série histórica a cada divulgação.

Informações mais detalhadas sobre os procedimentos metodológicos podem ser solicitadas via e-mail ibge@ibge.gov.br; atendimento telefônico 0800-721-8181; ou na Coordenação da Pesquisa - Avenida Chile, 500 - 5º andar - CEP 20031-070 - Rio de Janeiro - RJ, telefone:(21) 2142-4513.

Comentários

Em julho de 2019, a produção industrial nacional mostrou variação negativa de 0,3% frente ao mês imediatamente anterior, na série livre de influências sazonais, terceiro resultado negativo consecutivo, acumulando, assim, recuo de 1,2% nesse período. Na série sem ajuste sazonal, no confronto com igual mês do ano anterior, o total da indústria apontou redução de 2,5% em julho de 2019, após também registrar queda no mês anterior (-5,9%). Assim, o setor industrial acumulou perda de 1,7% nos sete primeiros meses de 2019. A taxa anualizada, indicador acumulado nos últimos doze meses, ao assinalar recuo de 1,3% em julho de 2019, mostrou perda de ritmo frente ao resultado do mês anterior (-0,8%) e permaneceu com a trajetória predominantemente descendente iniciada em julho de 2018 (3,2%).

No decréscimo de 0,3% da atividade industrial na passagem de junho para julho de 2019, 11 dos 26 ramos pesquisados mostraram queda na produção, com destaque para os recuos registrados por outros produtos químicos (-2,6%), bebidas (-4,0%) e produtos alimentícios (-1,0%). Vale ressaltar que, com exceção da última atividade que apontou o terceiro mês consecutivo de queda e acumulou perda de 3,3% nesse período, as demais assinalaram taxas positivas em junho de 2019: 0,9% e 1,5%, respectivamente. Outras contribuições negativas importantes foram assinaladas pelos setores de equipamentos de informática, produtos eletrônicos e ópticos (-3,3%) e de máquinas, aparelhos e materiais elétricos (-2,6%), com o primeiro eliminando o avanço de 0,8% verificado no mês anterior; e o segundo acumulando perda de 4,6% em dois meses consecutivos de recuo na produção. Por outro lado, entre os quinze ramos que ampliaram a produção nesse mês, o desempenho de maior importância para a média global foi registrado por indústrias extrativas, que cresceu 6,0%, terceira taxa positiva consecutiva, acumulando, assim, expansão de 18,5% nesse período. Vale destacar que esses resultados positivos interromperam quatro meses seguidos de queda na produção, período em que acumulou redução de 24,5%. Outros impactos positivos relevantes foram observados nos setores de máquinas e equipamentos (6,0%), de produtos farmoquímicos e farmacêuticos (6,5%), de veículos automotores, reboques e carrocerias (1,5%), de manutenção, reparação e instalação de máquinas e equipamentos (8,4%), de celulose,

papel e produtos de papel (2,6%) e de perfumaria, sabões, produtos de limpeza e de higiene pessoal (6,2%). Vale citar que essas atividades apontaram resultado negativo no mês anterior: -6,9%, -3,6%, -1,0%, -5,2%, -6,8% e -3,0%, respectivamente.

Entre as grandes categorias econômicas, ainda na comparação com o mês imediatamente anterior, bens intermediários (-0,5%) e bens de capital (-0,3%) assinalaram as taxas negativas em julho de 2019, com ambas marcando o segundo mês consecutivo de queda e acumulando nesse período redução de 1,0% e 0,6%, respectivamente. Por outro lado, os setores produtores de bens de consumo semi e não-duráveis (1,4%) e de bens de consumo duráveis (0,5%) apontaram os resultados positivos nesse mês, com ambos eliminando parte do recuo acumulado nos meses de maio e junho últimos: -2,4% e -2,6%, respectivamente.

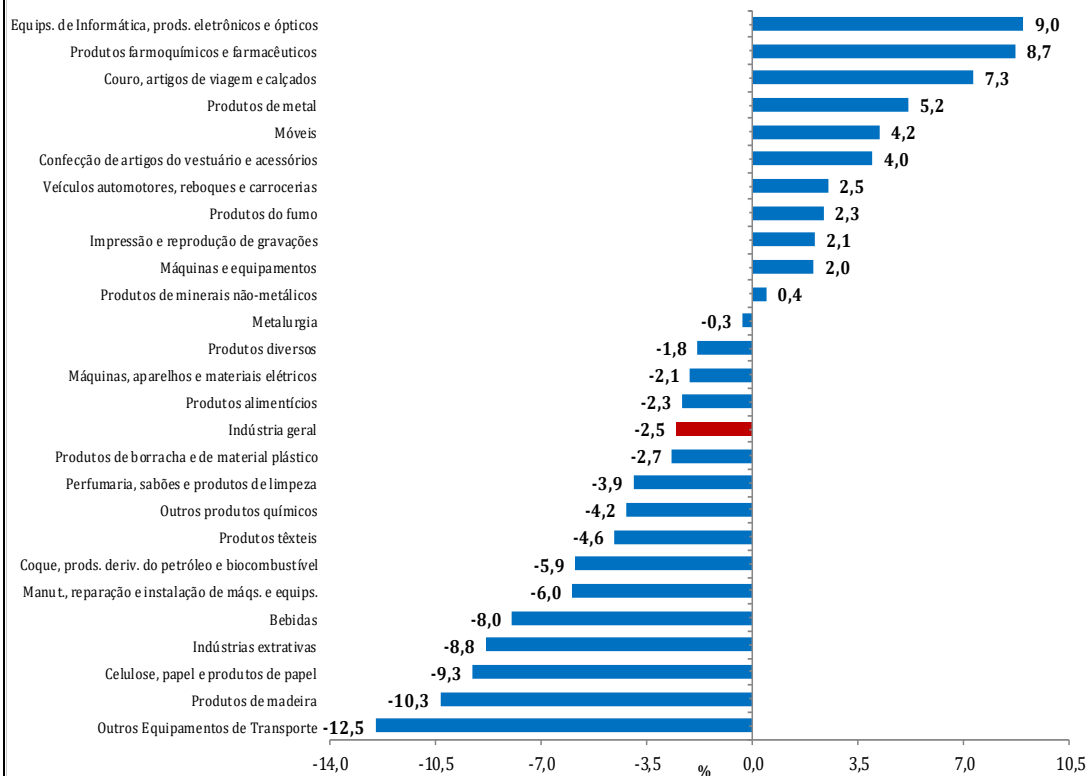
Ainda na série com ajuste sazonal, a evolução do índice de média móvel trimestral para o total da indústria mostrou variação negativa de 0,4% no trimestre encerrado em julho de 2019 frente ao nível do mês anterior e manteve a trajetória predominantemente descendente iniciada em agosto de 2018. Entre as grandes categorias econômicas, ainda em relação ao movimento deste índice na margem, bens de consumo duráveis (-0,7%) apontou o recuo mais elevado nesse mês e interrompeu o comportamento positivo presente desde fevereiro de 2019, período em que acumulou expansão de 4,8%. Os setores produtores de bens de consumo semi e não-duráveis (-0,4%) e de bens de capital (-0,1%) também assinalaram taxas negativas em julho de 2019, com o primeiro voltando a recuar após ficar estável nos meses de maio e junho; e o segundo interrompendo quatro meses consecutivos de avanço, período em que acumulou crescimento de 6,9%. Por outro lado, o segmento de bens intermediários (0,1%) apontou o único resultado positivo nesse mês e interrompeu a trajetória descendente iniciada em janeiro de 2019.

Na comparação com igual mês do ano anterior, o setor industrial assinalou recuo de 2,5% em julho de 2019, com resultados negativos em uma das quatro grandes categorias econômicas, 15 dos 26 ramos, 48 dos 79 grupos e 54,3% dos 805 produtos pesquisados. Vale citar que julho de 2019 (23 dias) teve um dia útil a mais do que igual mês do ano anterior (22). Entre as atividades, indústrias extrativas (-8,8%) exerceu a maior

influência negativa na formação da média da indústria, pressionada, em grande medida, pela menor fabricação dos itens minérios de ferro, ainda refletindo os efeitos do rompimento de uma barragem de rejeitos de mineração na região de Brumadinho (MG) ocorrido em janeiro de 2019. Vale destacar também as contribuições negativas assinaladas pelos ramos de coque, produtos derivados do petróleo e biocombustíveis (-5,9%), de produtos alimentícios (-2,3%), de celulose, papel e produtos de papel (-9,3%), de bebidas (-8,0%), de outros produtos químicos (-4,2%), de outros equipamentos de transporte (-12,5%), de produtos de madeira (-10,3%), de produtos de borracha e de material plástico (-2,7%) e de manutenção, reparação e instalação de máquinas e equipamentos (-6,0%). Em termos de produtos, os impactos negativos mais importantes nesses ramos foram, respectivamente, óleo diesel, óleos combustíveis, naftas para petroquímica e álcool etílico; açúcar VHP, cristal e refinado de cana-de-açúcar, biscoitos e bolachas, tortas, bagaços, farelos e outros resíduos da extração do óleo de soja, óleo de soja em bruto, farinha de trigo e arroz; pastas químicas de madeira (celulose); preparações em xarope para elaboração de bebidas para fins industriais, cervejas e chope; adubos ou fertilizantes com nitrogênio, fósforo e potássio (NPK), etileno não-saturado, tereftalato de polietileno (PET), tintas e vernizes para construção, polietileno de alta densidade (PEAD), oxigênio, hidróxido de sódio (soda cáustica), policloreto de vinila (PVC), amoníaco e polietileno de baixa densidade (PEBD); partes e peças para veículos ferroviários, embarcações para transporte de pessoas ou cargas (inclusive petroleiros e plataformas), vagões de passageiros e para transporte de mercadorias e motocicletas; madeira serrada, aplainada ou polida, painéis de partículas de madeira e de fibras de madeira e portas e janelas de madeira; peças e acessórios de plástico para indústria automobilística, artigos de plástico para uso doméstico, pneus novos para automóveis e motocicletas, reservatórios, caixas de água, cisternas, piscinas e artefatos semelhantes de plástico, artigos descartáveis de plástico e embalagens de plástico para produtos alimentícios ou bebidas; e serviços de manutenção e reparação de máquinas e equipamentos para usos industriais, de estruturas flutuantes e de máquinas e equipamentos para prospecção e extração mineral. Por outro

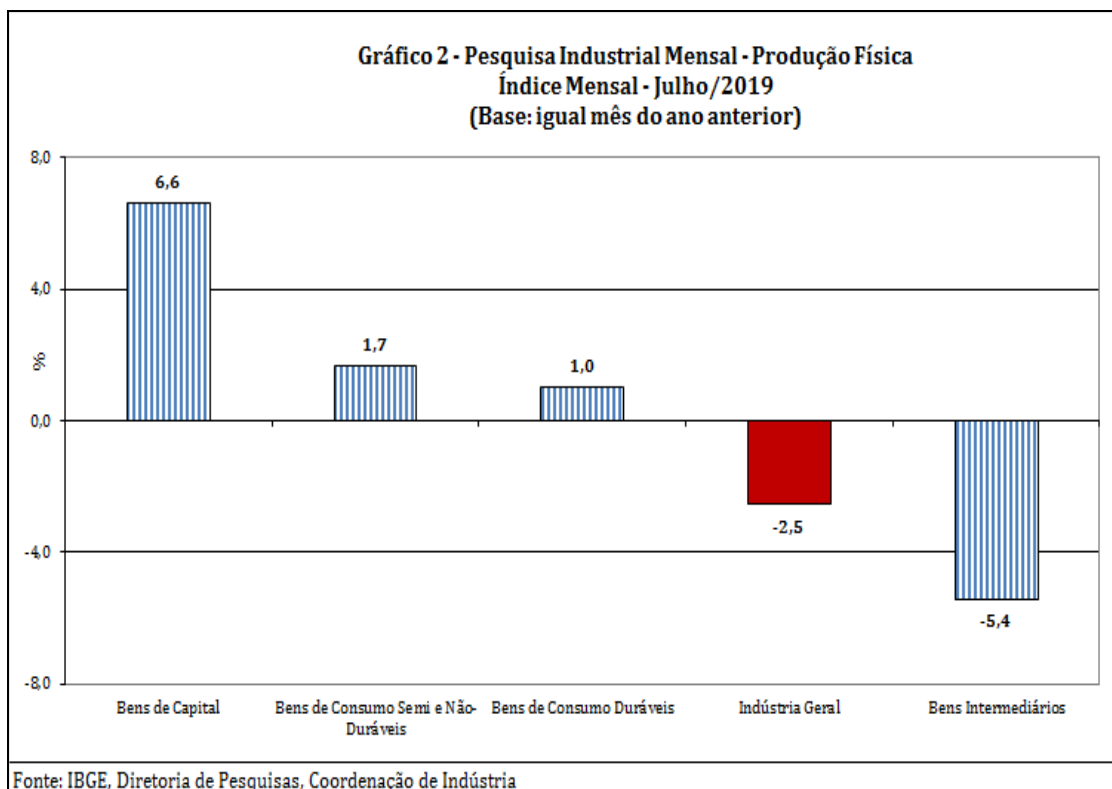
lado, ainda na comparação com julho de 2018, entre as onze atividades que apontaram ampliação na produção, as principais influências no total da indústria foram registradas por veículos automotores, reboques e carrocerias (2,5%), produtos farmoquímicos e farmacêuticos (8,7%), equipamentos de informática, produtos eletrônicos e ópticos (9,0%), produtos de metal (5,2%), couro, artigos para viagem e calçados (7,3%) e máquinas e equipamentos (2,0%), impulsionadas, em grande medida, pela maior produção de autopeças, caminhão-tractor para reboques e semirreboques e caminhões, na primeira; de medicamentos, na segunda; de televisores, na terceira; de torres e pórticos de ferro e aço, parafusos, ganchos, pinos e outros artefatos de ferro e aço, artefatos diversos de ferro e aço estampado, revólveres e pistolas, caldeiras geradoras de vapor, latas de alumínio para embalagens, construções pré-fabricadas de metal, artefatos diversos de cobre estampado e estruturas de ferro e aço em chapas ou em outras formas, na quarta; de calçados de material sintético, de plástico moldado e de couro (todos femininos), na quinta; e de máquinas para o setor de celulose, aparelhos de ar-condicionado de paredes e de janelas (inclusive os do tipo *split system*), motoniveladores, partes e peças para máquinas para colheita e silos metálicos para cereais, na última.

Gráfico 1 - Pesquisa Industrial Mensal - Produção Física
Índice Mensal - Julho/2019
(Base: igual mês do ano anterior)



Fonte: IBGE, Diretoria de Pesquisas, Coordenação de Indústria

Ainda no confronto com igual mês do ano anterior, bens intermediários (-5,4%) assinalou, em julho de 2019, o único resultado negativo entre as grandes categorias econômicas. Por outro lado, o setor produtor de bens de capital (6,6%) apontou a expansão mais acentuada nesse mês, enquanto os segmentos de bens de consumo semi e não-duráveis (1,7%) e de bens de consumo duráveis (1,0%) mostraram avanços mais moderados.



O setor produtor de bens intermediários, ao recuar 5,4% no índice mensal de julho de 2019, apontou a segunda taxa negativa seguida, mas com queda menos acentuada do que a registrada no mês anterior (-6,3%). O resultado desse mês foi explicado, principalmente, pelos recuos nos produtos associados às atividades de indústrias extrativas (-8,8%), de coque, produtos derivados do petróleo e biocombustíveis (-9,8%), de produtos alimentícios (-6,2%), de celulose, papel e produtos de papel (-9,9%), de outros produtos químicos (-4,1%), de máquinas e equipamentos (-5,1%), de produtos de borracha e de material plástico (-1,9%), de produtos têxteis (-3,3%) e de metalurgia (-0,3%), enquanto as pressões positivas foram registradas por produtos de metal (4,8%), veículos automotores, reboques e carrocerias (2,1%) e produtos de minerais não-metálicos (0,6%). Ainda nessa categoria econômica, vale citar também os resultados positivos assinalados pelos grupamentos de insumos típicos para construção civil (2,4%) e de embalagens (1,4%), com ambos revertendo o recuo verificado no mês anterior: -3,8% e -3,3%, respectivamente.

O segmento de bens de capital mostrou expansão de 6,6% em julho de 2019 frente a igual período do ano anterior, após recuar 4,3% em junho último, quando interrompeu dois meses seguidos de taxas positivas nesse

tipo de comparação: abril (0,1%) e maio (21,2%). Na formação do índice desse mês, o segmento foi influenciado, em grande medida, pelo avanço observado no grupamento de bens de capital para equipamentos de transporte (6,9%), impulsionado, principalmente, pela maior fabricação de caminhão-trator para reboques e semirreboques, caminhões, aviões e reboques e semirreboques. As demais taxas positivas foram registradas por bens de capital para fins industriais (5,9%), para energia elétrica (3,0%) e para construção (0,1%). Por outro lado, os impactos negativos foram assinalados pelos grupamentos de bens de capital agrícolas (-10,8%) e de uso misto (-3,8%).

Ainda no confronto com igual mês do ano anterior, o segmento de bens de consumo semi e não-duráveis cresceu 1,7% em julho de 2019, após recuar 5,0% em junho último. O desempenho nesse mês foi explicado, em grande parte, pela expansão observada no grupamento de semiduráveis (4,2%), impulsionado, principalmente, pela maior fabricação de calçados de material sintético, de plástico moldado e de couro (todos femininos), bermudas, jardineiras, *shorts* e semelhantes de uso masculino (de malha ou não), camisas, blusas e semelhantes de uso feminino (de malha), camisas de uso masculino (de malha), maiôs e biquínis, conjuntos de uso feminino (de malha ou não) e tênis. Vale citar também os resultados positivos assinalados pelos grupamentos de não-duráveis (2,0%), de carburantes (1,9%) e de alimentos e bebidas elaborados para consumo doméstico (0,4%), influenciados, em grande medida, pelos avanços registrados nos itens medicamentos, no primeiro; gasolina automotiva, no segundo; e carnes e miudezas de aves congeladas, sucos concentrados de laranja, sorvetes e picolés, pães e carnes de bovinos frescas ou refrigeradas, no terceiro.

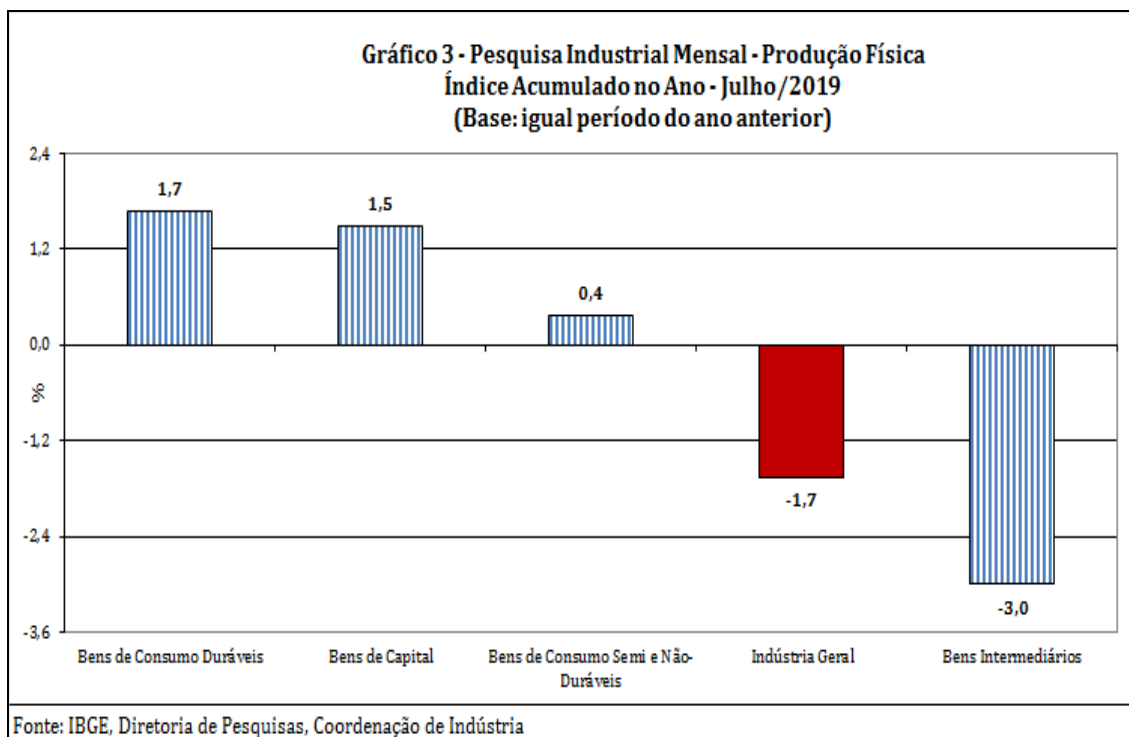
O segmento de bens de consumo duráveis assinalou expansão de 1,0% em julho de 2019 frente a igual período do ano anterior, após recuar 6,1% em junho último, quando interrompeu dois meses consecutivos de crescimento na produção: abril (0,9%) e maio (28,1%). Nesse mês, o setor foi particularmente impulsionado pelo grupamento de eletrodomésticos da "linha marrom" (26,4%), com destaque para a maior fabricação de televisores. Vale citar também as taxas positivas vindas dos grupamentos de eletrodomésticos da "linha branca" (9,9%) e de móveis (2,4%). Por outro lado, os principais

impactos negativos foram verificados em automóveis (-4,7%), motocicletas (-4,4%) e outros eletrodomésticos (-0,2%).

No índice acumulado para janeiro-julho de 2019, frente a igual período do ano anterior, o setor industrial mostrou redução de 1,7%, com resultados negativos em uma das quatro grandes categorias econômicas, 14 dos 26 ramos, 43 dos 79 grupos e 53,3% dos 805 produtos pesquisados. Entre as atividades, indústrias extrativas (-12,1%) exerceu a maior influência negativa na formação da média da indústria, pressionada, em grande medida, pelos itens minérios de ferro. Vale destacar também as contribuições negativas assinaladas pelos ramos de coque, produtos derivados do petróleo e biocombustíveis (-1,4%), de manutenção, reparação e instalação de máquinas e equipamentos (-9,8%), de outros equipamentos de transporte (-11,4%), de equipamentos de informática, produtos eletrônicos e ópticos (-4,7%), de celulose, papel e produtos de papel (-2,5%), de produtos de borracha e de material plástico (-1,9%) e de produtos de madeira (-5,5%), influenciados, principalmente, pelos itens álcool etílico, querosenes de aviação e asfalto de petróleo; serviços de manutenção e reparação de máquinas e equipamentos para usos industriais, de estruturas flutuantes e de máquinas e equipamentos para prospecção e extração mineral; embarcações para transporte de pessoas ou cargas (inclusive petroleiros e plataformas), aviões, vagões de passageiros e para transporte de mercadorias e partes e peças para veículos ferroviários; transmissores ou receptores de telefonia celular, televisores, antenas, computadores pessoais portáteis (*laptops, notebooks, tablets* e semelhantes) e computadores pessoais de mesa (*PC desktops*); pastas químicas de madeira (celulose); peças e acessórios de plástico e de borracha para indústria automobilística, pneus novos para automóveis, artigos de plástico para uso doméstico e artigos descartáveis de plástico; e madeira serrada, aplainada ou polida e painéis de fibras de madeira. Por outro lado, entre as doze atividades que apontaram ampliação na produção, a principal influência no total da indústria foi registrada por veículos automotores, reboques e carrocerias (3,5%), impulsionada, em grande parte, pela maior fabricação dos itens autopeças, caminhões, reboques e semirreboques, automóveis, caminhão-trator para reboques e semirreboques e carrocerias para ônibus. Outras contribuições positivas

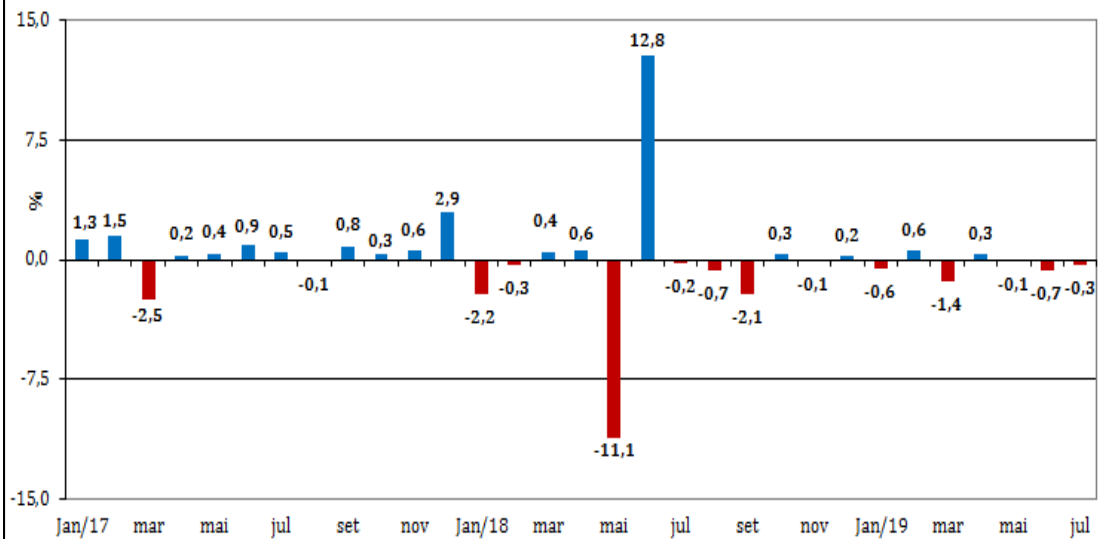
relevantes sobre o total nacional vieram de produtos de metal (5,7%), de bebidas (3,9%), de produtos de minerais não-metálicos (2,5%) e de máquinas e equipamentos (1,4%). Em termos de produtos, os impactos positivos mais importantes nesses ramos foram, respectivamente, construções pré-fabricadas de metal, recipientes de ferro e aço para transporte ou armazenagem de gases, latas de alumínio para embalagens, artefatos de alumínio para uso doméstico, aparelhos de barbear, caldeiras geradoras de vapor, revólveres e pistolas, estruturas de ferro e aço em chapas ou em outras formas, artefatos diversos de ferro e aço estampado e pontes e elementos de pontes de ferro e aço; cervejas e chope; ladrilhos, placas e azulejos de cerâmica para pavimentação ou revestimento, garrafas, garrafões e frascos de vidro para embalagem, massa de concreto preparada para construção e elementos pré-fabricados para construção civil; e silos metálicos para cereais, máquinas para o setor de celulose, ventiladores e coifas (exaustores) para uso industrial, carregadoras-transportadoras, partes e peças para máquinas para colheita, motoniveladores, terminais comerciais de autoatendimento, empilhadeiras propulsoras e aparelhos de ar-condicionado de paredes e de janelas (inclusive os do tipo *split system*).

Entre as grandes categorias econômicas, o perfil dos resultados para os sete primeiros meses de 2019 mostrou menor dinamismo para bens intermediários (-3,0%), pressionada, sobretudo, pela redução verificada em indústrias extrativas (-12,1%), explicada, principalmente, pelos efeitos do rompimento de uma barragem de rejeitos de mineração na região de Brumadinho (MG) ocorrido em janeiro de 2019. Por outro lado, os setores produtores de bens de consumo duráveis (1,7%), de bens de capital (1,5%) e de bens de consumo semi e não-duráveis (0,4%) assinalaram as taxas positivas no índice acumulado no ano.



Em síntese, o setor industrial, em julho de 2019, prossegue mostrando um quadro de menor ritmo produtivo, expresso, especialmente, no terceiro resultado negativo consecutivo na comparação com o mês imediatamente anterior, com perda acumulada de 1,2% nesse período. Mas cabe destacar que no resultado desse mês, diferentemente do que ocorreu nos dois meses anteriores, não se observa perfil disseminado de taxas negativas, já que somente 11 das 26 atividades apontaram recuo na produção. Assim, com esses resultados, o setor industrial se encontra 18,3% abaixo do nível recorde alcançado em maio de 2011. Ainda na série com ajuste sazonal, com a perda de ritmo da atividade industrial nesse mês, o índice de média móvel trimestral permaneceu com taxa negativa e com a trajetória predominantemente descendente iniciada em agosto de 2018.

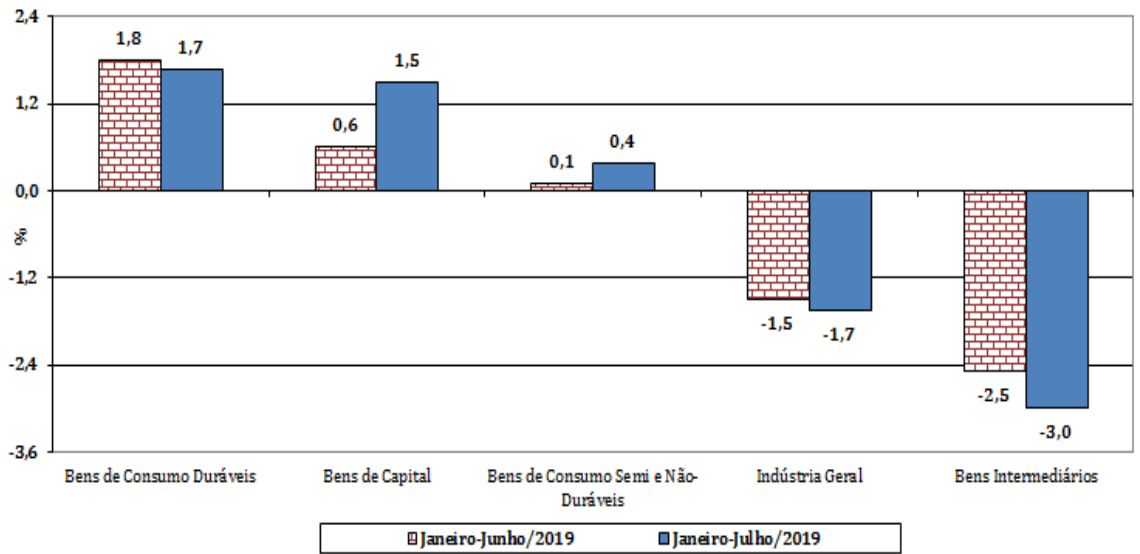
Gráfico 4 - Pesquisa Industrial Mensal - Produção Física
Indústria Geral - 2017 - 2019
Índice Mês/Mês Imediatamente Anterior - Série com Ajuste Sazonal
(Base: Mês imediatamente anterior)



Fonte: IBGE, Diretoria de Pesquisas, Coordenação de Indústria

No confronto com igual mês do ano anterior, a produção industrial mostrou recuo pelo segundo mês consecutivo, mas com o índice mensal de julho de 2019 reduzindo a magnitude de queda frente ao verificado no mês anterior. Vale destacar que, no resultado desse mês, verifica-se a influência do efeito-calendário, já que julho de 2019 teve um dia útil a mais do que igual mês do ano anterior. No índice acumulado no ano, o total da indústria, ao recuar 1,7% nos sete primeiros meses de 2019, permaneceu com o comportamento negativo e intensificou a perda de ritmo frente ao observado no primeiro semestre desse ano (-1,5%), ambas as comparações com igual período do ano anterior.

Gráfico 5 - Pesquisa Industrial Mensal - Produção Física
Indicadores da Produção Industrial
 (Base: igual período do ano anterior)



Fonte: IBGE, Diretoria de Pesquisas, Coordenação de Indústria

Tabela 1
Indicadores da Produção Industrial por Grandes Categorias Econômicas
Brasil - Julho de 2019

Grandes Categorias Econômicas	Variação (%)			
	Julho 2019/Junho 2019*	Julho 2019/Julho 2018	Acumulado Janeiro-Julho	Acumulado nos Últimos 12 Meses
Bens de Capital	-0,3	6,6	1,5	2,8
Bens Intermediários	-0,5	-5,4	-3,0	-2,4
Bens de Consumo	0,8	1,5	0,7	0,0
Duráveis	0,5	1,0	1,7	0,9
Semiduráveis e não Duráveis	1,4	1,7	0,4	-0,3
Indústria Geral	-0,3	-2,5	-1,7	-1,3

Fonte: IBGE, Diretoria de Pesquisas, Coordenação de Indústria

*série com ajuste sazonal

Composição da Taxa de Crescimento da Indústria Geral ⁽¹⁾ (p.p.) - Brasil

Julho de 2019

Atividades de Indústria	Julho 2019 / Julho 2018	Acumulado Janeiro-Julho	Acumulado nos Últimos 12 Meses
Indústrias Extrativas	-1,09	-1,55	-0,80
Produtos Alimentícios	-0,39	-0,05	-0,64
Bebidas	-0,26	0,13	0,02
Produtos do Fumo	0,02	0,01	0,00
Produtos Têxteis	-0,06	-0,03	-0,04
Confecção de Artigos do Vestuário e Acessórios	0,08	0,01	-0,03
Couro, Artigos para Viagem e Calçados	0,11	0,01	0,02
Produtos de Madeira	-0,12	-0,07	-0,05
Celulose, Papel e Produtos de Papel	-0,33	-0,09	0,03
Impressão e Reprodução de Gravações	0,01	-0,05	-0,03
Coque, Produtos Derivados do Petróleo e Biocombustíveis	-0,68	-0,15	-0,15
Perfumaria, Sabões, Detergentes e Produtos de Limpeza e de Higiene Pessoal	-0,06	-0,05	-0,03
Outros Produtos Químicos	-0,24	0,03	0,00
Produtos Farmoquímicos e Farmacêuticos	0,18	-0,05	0,09
Produtos de Borracha e de Material Plástico	-0,09	-0,07	-0,06
Minerais Não Metálicos	0,01	0,08	0,07
Metalurgia	-0,02	0,01	0,04
Produtos de Metal - exclusive Máquinas e Equipamentos	0,14	0,16	0,15
Equipamentos de Informática, Produtos Eletrônicos e Outros	0,15	-0,10	-0,16
Máquinas, Aparelhos e Materiais Elétricos	-0,05	0,02	0,01
Máquinas e Equipamentos	0,09	0,06	0,08
Veículos Automotores, Reboques e Carrocerias	0,23	0,32	0,36
Outros Equipamentos de Transporte	-0,13	-0,13	-0,09
Móveis	0,04	-0,02	-0,04
Produtos Diversos	-0,02	0,03	0,02
Manutenção, Reparação e Instalação de Máquinas e Equipamentos.	-0,07	-0,14	-0,10
Indústria Geral	-2,5	-1,7	-1,3

Fonte: IBGE, Diretoria de Pesquisas, Coordenação de Indústria

⁽¹⁾ $C = (I_g - 100) \cdot K$, onde: C=Participação da atividade na formação do total da taxa de crescimento, I_g=Indicador da atividade e K= peso da atividade no total da Indústria Geral.

Composição da Taxa de Crescimento da Indústria Geral ⁽¹⁾ (p.p.) - Brasil

Julho de 2019

Categorias Econômicas	Julho 2019 / Julho 2018	Acumulado Janeiro-Julho	Acumulado nos Últimos 12 Meses
1 - Bens de Capital (BK)	0,45	0,11	0,20
2 - Bens Intermediários (BI)	-3,33	-1,81	-1,42
3 - Bens de Consumo (BC) - (31+32)	0,46	0,20	0,00
31 - Bens de Consumo Duráveis (BCD)	0,06	0,11	0,06
32 - Bens de Consumo Semi e Não-Duráveis (BCND)	0,40	0,09	-0,06
Bens Não Especificados Anteriormente	-0,12	-0,16	-0,12
Indústria Geral	-2,5	-1,7	-1,3

Fonte: IBCE, Diretoria de Pesquisas, Coordenação de Indústria

⁽¹⁾ $C = (I_g - 100) \cdot K$, onde: C=Participação da atividade na formação do total da taxa de crescimento, I_g=Indicador da atividade e K= peso da atividade no total da Indústria Geral.

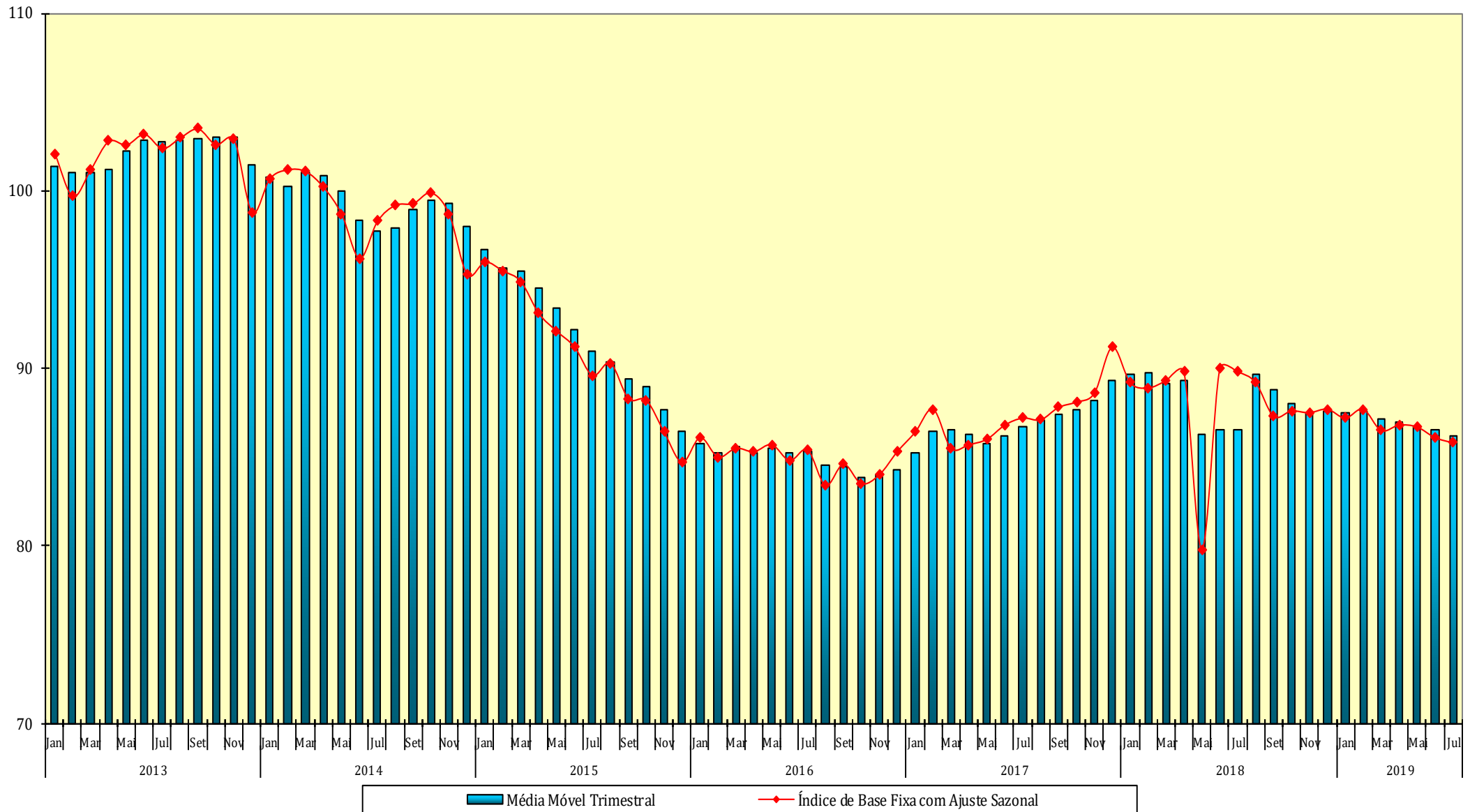
Índices de Média Móvel Trimestral* / 2015-2019

Ano / Mês	Bens de Capital	Bens Intermediários	Bens de Consumo		Indústria Geral	
			Duráveis	Semiduráveis e Não-Duráveis		
2015	Jan	92,97	97,33	91,77	99,03	96,67
	Fev	88,70	96,87	88,77	97,80	95,60
	Mar	90,10	96,67	87,17	96,93	95,47
	Abr	85,83	96,27	84,77	95,63	94,50
	Mai	81,90	95,40	83,10	94,83	93,37
	Jun	77,97	94,57	79,00	94,47	92,13
	Jul	75,20	93,33	77,50	94,60	90,97
	Ago	71,97	93,17	76,33	94,50	90,37
	Set	71,00	92,03	75,77	94,60	89,40
	Out	69,90	91,93	73,10	94,80	88,93
	Nov	70,23	89,87	69,57	95,10	87,63
	Dez	65,20	88,50	67,93	94,67	86,43
2016	Jan	63,33	86,90	67,03	94,27	85,73
	Fev	62,00	86,30	64,00	92,87	85,27
	Mar	65,83	86,47	63,80	93,07	85,53
	Abr	67,03	86,50	61,87	93,37	85,27
	Mai	69,07	86,90	64,73	94,03	85,50
	Jun	69,83	86,77	64,70	93,43	85,27
	Jul	70,13	87,33	66,80	92,27	85,30
	Ago	69,00	87,13	66,37	91,37	84,53
	Set	68,37	87,30	66,57	91,07	84,47
	Out	67,67	86,57	66,37	90,87	83,83
	Nov	68,07	86,43	67,97	90,57	84,03
	Dez	67,93	86,03	69,63	90,50	84,27
2017	Jan	68,03	86,27	70,43	91,90	85,23
	Fev	68,77	86,90	71,17	93,47	86,47
	Mar	69,23	87,27	70,70	93,77	86,53
	Abr	69,83	87,40	69,57	92,33	86,30
	Mai	69,50	87,37	69,87	91,47	85,73
	Jun	70,90	87,73	70,67	91,47	86,17
	Jul	72,47	88,17	73,03	92,70	86,67
	Ago	73,53	88,37	74,10	93,33	87,03
	Set	73,90	88,73	76,53	93,37	87,37
	Out	74,30	88,90	78,00	93,37	87,67
	Nov	74,90	89,43	79,77	93,00	88,17
	Dez	76,13	90,17	83,23	93,73	89,30
2018	Jan	77,07	90,23	84,83	94,00	89,67
	Fev	77,67	89,87	85,23	94,30	89,77
	Mar	78,27	89,00	83,50	94,17	89,13
	Abr	79,00	89,00	84,00	94,03	89,33
	Mai	75,03	87,17	77,77	90,53	86,30
	Jun	75,47	87,47	77,67	90,83	86,53
	Jul	74,27	88,07	77,50	90,67	86,53
	Ago	79,57	90,00	84,17	94,20	89,67
	Set	79,17	89,40	82,53	93,40	88,77
	Out	80,60	88,20	81,77	92,93	88,03
	Nov	79,23	87,83	80,20	92,47	87,47
	Dez	77,40	88,00	79,77	92,30	87,60
2019	Jan	74,63	88,23	79,10	92,30	87,47
	Fev	74,50	88,03	80,07	92,57	87,53
	Mar	75,47	87,23	80,97	92,50	87,13
	Abr	77,83	86,03	82,57	93,20	87,00
	Mai	78,83	85,53	82,67	93,23	86,67
	Jun	79,63	85,33	82,90	93,27	86,53
	Jul	79,53	85,43	82,30	92,93	86,20

FONTE: IBGE, Diretoria de Pesquisas, Coordenação de Indústria

*Séries com ajuste sazonal

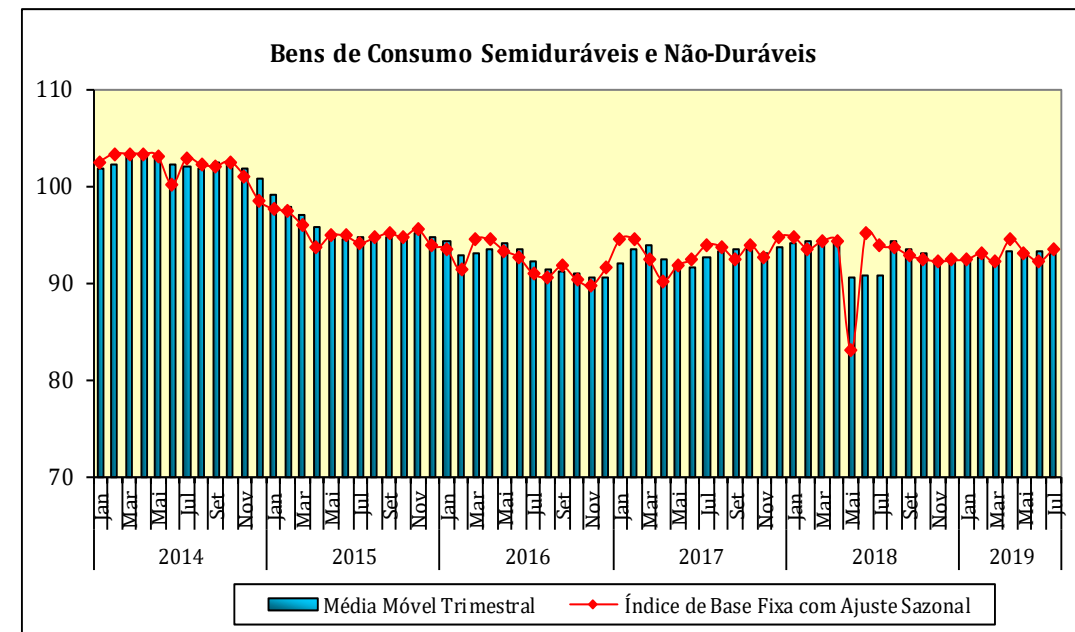
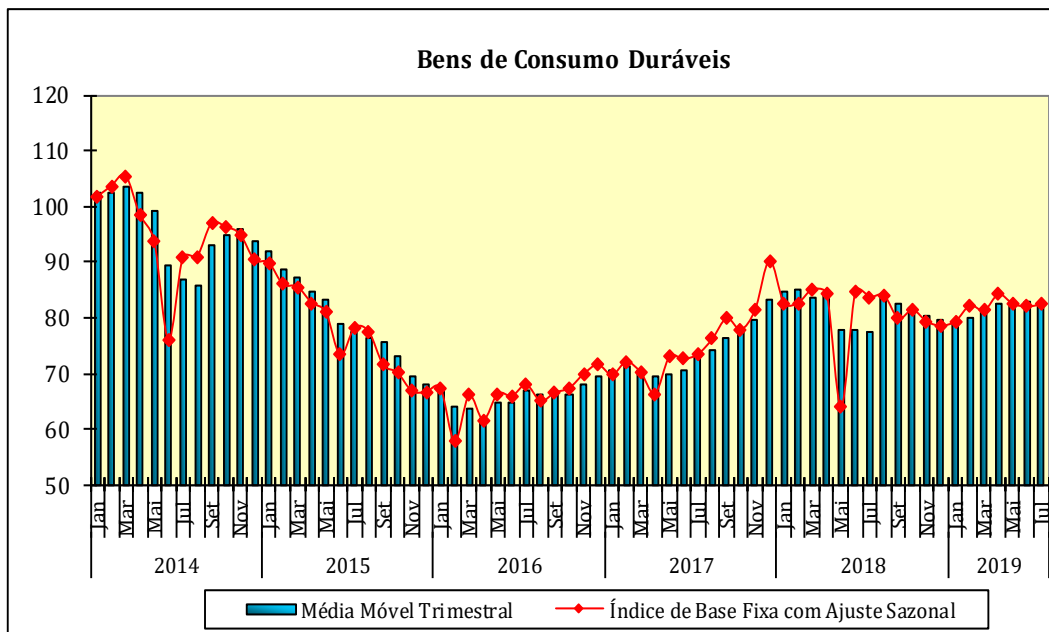
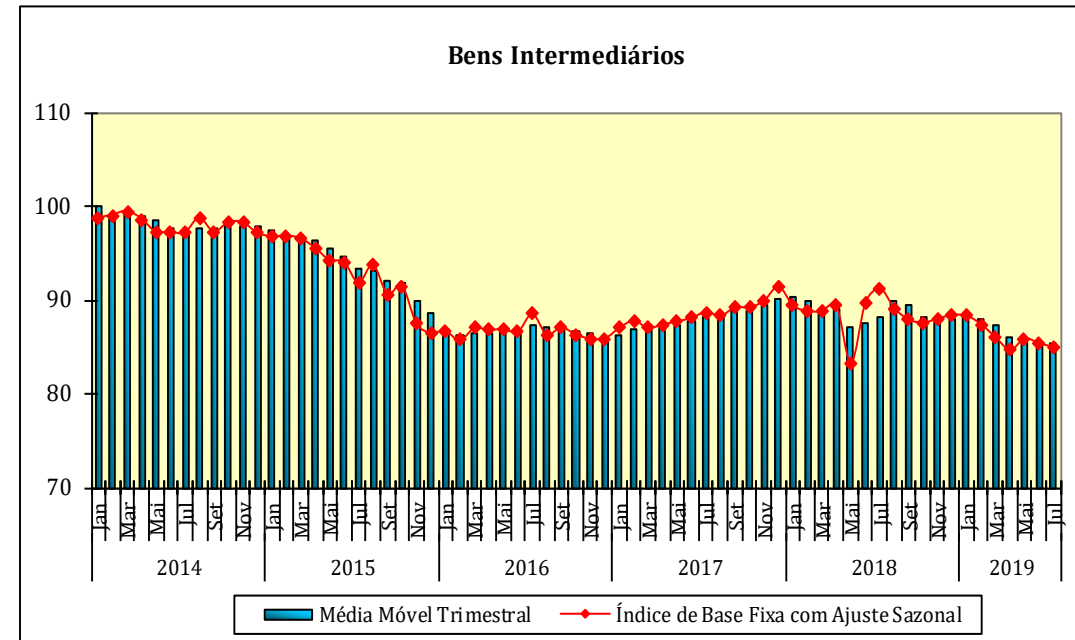
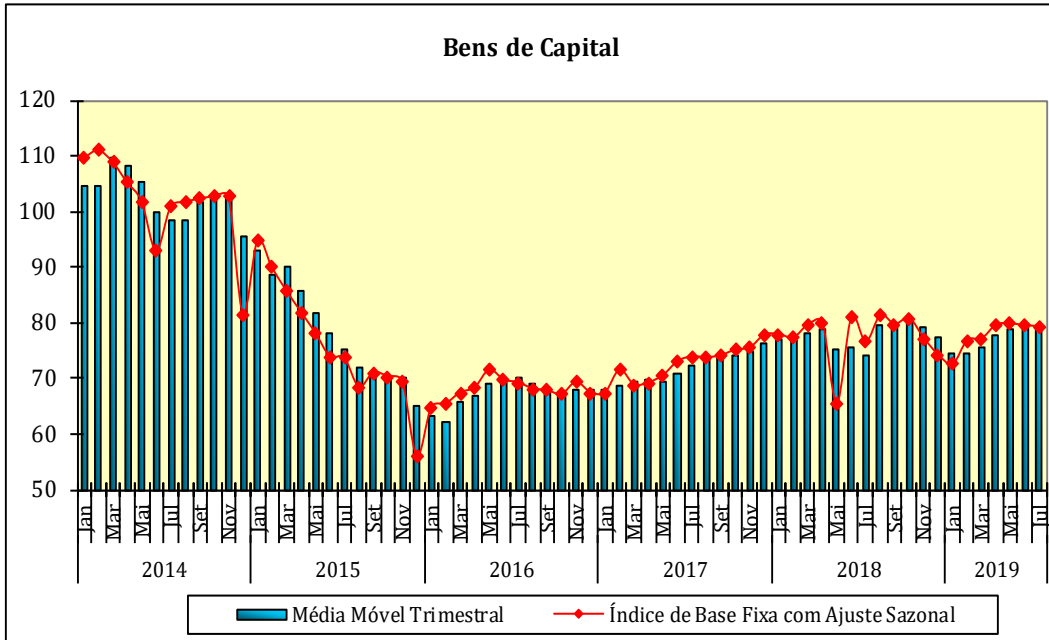
Indústria Geral
Índice de Base Fixa Mensal x Índice de Média Móvel Trimestral
Séries com Ajuste Sazonal



Fonte: IBGE, Diretoria de Pesquisas, Coordenação de Indústria

* Série com ajuste sazonal

Índices de Base Fixa (2012=100) * Séries com Ajuste Sazonal
Média Móvel Trimestral - 2014-2019



Pesquisa Industrial Mensal - Produção Física
Indicadores da Produção Industrial, segundo as Seções e Atividades de Indústria (Número índice)
Brasil - 2019

Seções e Atividades de Indústria	Base fixa mensal (1)			Mensal (2)			Acumulado (3)			Últimos 12 meses (4)		
	Mai	Jun	Jul	Mai	Jun	Jul	Jan-Mai	Jan-Jun	Jan-Jul	Até-Mai	Até-Jun	Até-Jul
1- Indústria geral	90,8	85,7	93,4	107,6	94,1	97,5	99,5	98,5	98,3	100,0	99,2	98,7
2 - Indústrias extrativas	86,7	87,5	96,2	83,3	85,4	91,2	87,7	87,3	87,9	95,8	94,5	93,7
3 - Indústrias de transformação	91,3	85,4	93,0	111,5	95,3	98,3	101,2	100,2	99,9	100,6	99,9	99,4
3.10 - Fabricação de produtos alimentícios	103,4	101,8	112,9	116,5	93,9	97,7	101,8	100,1	99,7	95,6	95,4	95,8
3.11 - Fabricação de bebidas	91,3	89,3	87,9	124,6	94,6	92,0	108,5	106,1	103,9	103,9	102,3	100,7
3.12 - Fabricação de produtos do fumo	112,8	109,8	116,4	111,6	92,9	102,3	103,7	101,1	101,4	101,2	101,1	100,9
3.13 - Fabricação de produtos têxteis	81,4	73,1	79,2	102,1	96,5	95,4	98,7	98,3	97,9	96,9	97,3	97,0
3.14 - Confecção de artigos do vestuário e acessórios	83,3	78,6	91,5	114,3	96,5	104,0	100,6	99,8	100,5	98,1	98,3	98,6
3.15 - Preparação de couros e fabricação de artefatos de couro, artigos para viagem e calçados	84,5	75,5	96,6	107,5	93,2	107,3	100,8	99,6	100,8	100,4	100,0	101,2
3.16 - Fabricação de produtos de madeira	98,9	92,7	98,0	106,5	89,3	89,7	96,6	95,4	94,5	99,2	97,5	95,8
3.17 - Fabricação de celulose, papel e produtos de papel	108,1	98,7	104,1	114,6	89,3	90,7	100,9	98,8	97,5	104,0	102,4	100,8
3.18 - Impressão e reprodução de gravações	56,6	53,3	59,4	102,4	110,1	102,1	87,1	90,4	92,2	94,1	95,0	95,2
3.19 - Fabricação de coque, de produtos derivados do petróleo e de biocombustíveis	97,1	97,0	102,0	96,6	95,7	94,1	100,5	99,6	98,6	101,5	100,2	98,6
3.20B - Fabricação de sabões, deterg., prods. de limpeza, cosméticos, prods. de perfum. e de higiene pessoal	106,4	97,2	109,1	105,6	87,4	96,1	99,3	97,2	97,0	99,9	98,9	98,2
3.20C - Fabricação de outros produtos químicos	89,4	91,0	98,1	109,0	101,1	95,8	101,7	101,6	100,6	100,6	100,8	99,9
3.21 - Fabricação de produtos farmoquímicos e farmacêuticos	91,8	83,6	91,5	104,0	104,9	108,7	94,4	96,0	97,8	102,1	103,3	104,0
3.22 - Fabricação de produtos de borracha e de material plástico	88,8	82,8	89,0	107,9	95,2	97,3	98,8	98,2	98,1	99,5	98,9	98,2
3.23 - Fabricação de produtos de minerais não-metálicos	84,7	78,4	85,2	117,8	94,7	100,4	104,6	102,9	102,5	103,1	102,2	102,2
3.24 - Metalurgia	89,1	84,6	86,5	105,0	99,8	99,7	100,3	100,3	100,2	101,6	101,3	100,8
3.25 - Fabricação de produtos de metal, exceto máquinas e equipamentos	76,3	70,9	77,4	114,1	99,9	105,2	107,0	105,8	105,7	105,5	105,3	105,3
3.26 - Fabricação de equipamentos de informática, produtos eletrônicos e ópticos	81,3	65,3	73,3	105,1	103,1	109,0	91,9	93,4	95,3	91,1	91,5	92,9
3.27 - Fabricação de máquinas, aparelhos e materiais elétricos	83,2	71,7	78,1	116,2	96,6	97,9	102,3	101,4	100,9	101,2	100,9	100,2
3.28 - Fabricação de máquinas e equipamentos	86,1	76,5	84,1	114,5	97,5	102,0	102,1	101,3	101,4	102,5	102,3	101,9
3.29 - Fabricação de veículos automotores, reboques e carrocerias	92,0	78,2	87,7	137,2	91,8	102,5	106,4	103,7	103,5	108,6	105,7	104,1
3.30 - Fabricação de outros equipamentos de transporte, exceto veículos automotores	62,5	48,2	57,1	88,7	88,5	87,5	88,8	88,8	88,6	93,6	93,9	92,4
3.31 - Fabricação de móveis	72,9	66,1	78,1	112,4	90,5	104,2	98,7	97,3	98,3	96,9	95,8	96,4
3.32 - Fabricação de produtos diversos	99,8	92,0	101,8	98,4	102,8	98,2	104,3	104,1	103,1	101,4	102,4	101,4
3.33 - Manutenção, reparação e instalação de máquinas e equipamentos	84,1	78,7	85,0	92,9	84,0	94,0	90,7	89,6	90,2	94,6	93,2	92,6

Fonte: IBGE, Diretoria de Pesquisas, Coordenação de Indústria

Nota: Ponderação PIA-2010, sem ajuste sazonal

(1) Base: média de 2012 = 100

(2) Base: igual mês do ano anterior = 100

(3) Base: igual período do ano anterior = 100

(4) Base: últimos doze meses anteriores = 100

Pesquisa Industrial Mensal - Produção Física
Indicadores da Produção Industrial, segundo as Grandes Categorias Econômicas (Número índice)
Brasil - 2019

Grandes Categorias Econômicas	Base fixa mensal (1)			Mensal (2)			Acumulado (3)			Últimos 12 meses (4)		
	Mai	Jun	Jul	Mai	Jun	Jul	Jan-Mai	Jan-Jun	Jan-Jul	Até-Mai	Até-Jun	Até-Jul
1 Bens de capital	86,5	77,2	84,5	121,2	95,7	106,6	101,6	100,6	101,5	104,0	102,9	102,8
110 Bens de capital, exceto equipamentos de transporte industrial	86,0	77,9	85,3	113,4	98,2	104,1	101,7	101,1	101,6	102,3	101,9	101,7
120 Equipamentos de transporte industrial	87,4	75,9	82,9	137,7	91,5	111,5	101,5	99,7	101,4	107,3	104,8	104,9
2 Bens intermediários	90,0	87,1	93,3	103,0	93,7	94,6	98,3	97,5	97,0	99,1	98,4	97,6
210 Alimentos e bebidas básicos, destinados principalmente à indústria	97,8	74,3	91,2	107,2	66,4	85,5	90,4	86,2	86,1	93,9	90,5	88,4
220 Alimentos e bebidas elaborados, destinados principalmente à indústria	113,4	123,4	129,7	112,4	95,8	91,1	98,0	97,4	96,0	89,9	90,1	90,1
230 Insumos industriais básicos	75,9	82,7	89,7	74,6	79,6	83,0	83,0	82,4	82,5	96,6	94,4	92,3
240 Insumos industriais elaborados	86,8	82,0	87,5	110,0	97,1	97,2	101,5	100,8	100,2	101,4	101,0	100,3
250 Combustíveis e lubrificantes básicos	113,1	101,5	114,2	101,5	96,5	107,5	96,5	96,5	98,1	95,2	95,5	96,7
260 Combustíveis e lubrificantes elaborados - exceto gasolinas para automóvel	90,3	86,9	89,7	96,1	93,5	91,6	101,7	100,2	98,9	102,5	101,1	99,2
270 Peças e acessórios para bens de capital	85,2	72,9	80,2	106,3	90,0	95,4	98,4	97,0	96,7	98,2	97,3	96,6
280 Peças e acessórios para equipamentos de transporte	85,4	76,0	83,0	117,8	96,1	99,1	102,9	101,8	101,3	103,7	102,4	101,1
3 Bens de consumo	93,9	85,5	96,4	115,0	94,8	101,5	101,7	100,5	100,7	101,0	100,2	100,0
31 Bens de consumo duráveis	90,6	73,1	85,5	128,1	93,9	101,0	103,3	101,8	101,7	103,7	102,1	100,9
311 Bens de consumo duráveis - exceto automóveis para passageiros e equipamentos de transporte não industrial	84,5	69,5	81,7	116,6	108,3	112,6	98,6	99,9	101,6	96,4	97,5	98,6
312 Automóveis para passageiros	96,5	78,0	89,9	140,0	85,1	95,3	106,6	102,6	101,4	108,6	104,6	101,9
313 Equipamentos de transporte não industrial	77,2	52,8	72,0	102,8	123,9	95,2	105,1	107,1	105,2	107,9	110,3	107,6
32 Bens de consumo semiduráveis e não duráveis	94,9	89,4	99,9	111,5	95,0	101,7	101,2	100,1	100,4	100,3	99,7	99,7
321 Bens de consumo semiduráveis	82,4	74,8	88,2	109,4	95,2	104,2	99,9	99,1	99,9	98,7	98,5	99,0
322 Bens de consumo não duráveis	94,2	86,8	95,2	106,7	98,2	102,0	96,8	97,1	97,8	100,5	100,8	100,7
323 Alimentos e bebidas básicos, destinados principalmente ao consumo doméstico	-	-	-	-	-	-	-	-	-	-	-	-
324 Alimentos e bebidas elaborados, destinados principalmente ao consumo doméstico	94,0	86,6	96,3	121,6	92,7	100,4	105,4	103,2	102,8	101,5	100,6	100,5
325 Gasolinas para automóvel (motor spirit)	122,0	131,8	144,1	95,8	96,9	101,9	95,5	95,8	97,0	97,7	96,2	96,2
9 Bens não especificados anteriormente	82,0	78,5	85,0	85,1	86,2	90,6	89,7	89,1	89,3	94,1	93,0	91,9

Fonte: IBGE, Diretoria de Pesquisas, Coordenação de Indústria

Nota: Ponderação PIA-2010, sem ajuste sazonal

(1) Base: média de 2012 = 100

(2) Base: igual mês do ano anterior = 100

(3) Base: igual período do ano anterior = 100

(4) Base: últimos doze meses anteriores = 100

Pesquisa Industrial Mensal - Produção Física

Indicadores da Produção Industrial, segundo os Grupos e Classes Industriais Selecionados (Número índice)

Brasil - 2019

Grupos e Classes Industriais Selecionados	Base fixa mensal (1)			Mensal (2)			Acumulado (3)			Últimos 12 meses (4)		
	Mai	Jun	Jul	Mai	Jun	Jul	Jan-Mai	Jan-Jun	Jan-Jul	Até-Mai	Até-Jun	Até-Jul
10.1 Abate e fabricação de produtos de carne	105,9	92,5	109,2	124,4	92,7	105,8	106,3	103,9	104,2	101,6	101,0	101,7
10.11 Abate de reses, exceto suínos	108,9	91,2	116,1	117,1	83,2	101,7	105,0	101,1	101,2	105,7	103,3	102,9
10.12 Abate de suínos, aves e outros pequenos animais	101,4	90,8	102,2	129,8	97,9	108,7	106,1	104,7	105,3	97,2	97,7	99,2
10.13 Fabricação de produtos de carne	131,3	121,1	130,9	131,6	123,1	113,1	117,0	118,0	117,2	113,4	115,6	116,2
10.3 Fabricação de conservas de frutas, legumes e outros vegetais	33,2	89,3	122,9	224,3	182,9	129,4	85,5	104,2	111,1	72,2	78,9	83,4
10.4 Fabricação de óleos e gorduras vegetais e animais	115,8	110,7	114,6	110,6	93,4	92,1	99,5	98,4	97,4	102,7	101,5	99,6
10.41 Fabricação de óleos vegetais em bruto, exceto óleo de milho	126,3	119,8	123,1	109,3	95,3	92,2	98,1	97,6	96,8	102,6	101,7	99,7
10.42 Fabricação de óleos vegetais refinados, exceto óleo de milho	98,9	98,0	103,2	122,9	91,1	96,8	105,6	102,9	101,9	104,3	102,4	100,9
10.43 Fabricação de margarina e outras gorduras vegetais e de óleos não-comestíveis de animais	83,2	81,3	87,0	110,3	84,8	88,0	102,8	99,3	97,4	102,0	99,8	98,2
10.5 Laticínios	84,3	75,0	88,0	111,7	86,9	109,0	106,2	103,0	103,8	103,2	101,3	102,8
10.6 Moagem, fabricação de produtos amiláceos e de alimentos para animais	103,0	93,7	103,2	116,5	87,3	99,2	101,4	98,8	98,9	97,7	96,4	96,4
10.61 Beneficiamento de arroz e fabricação de produtos do arroz	104,4	85,4	99,0	122,0	75,8	87,7	102,7	97,6	96,0	101,7	98,7	96,5
10.62 Moagem de trigo e fabricação de derivados	96,0	89,2	94,8	110,5	79,3	91,2	97,0	93,5	93,2	97,7	94,9	94,2
10.7 Fabricação e refino de açúcar	113,3	130,3	141,6	112,7	96,6	89,9	91,1	93,1	92,1	79,8	81,0	82,1
10.8 Torrefação e moagem de café	122,6	113,2	123,0	119,0	93,9	92,5	103,2	101,4	99,9	103,7	102,6	100,1
10.2 e 10.9 Preservação do pescado, fabricação de produtos do pescado e de outros produtos alimentícios	101,3	93,6	96,1	116,7	92,8	95,2	102,7	100,9	100,0	101,4	100,7	99,9
11.1 Fabricação de bebidas alcoólicas	98,4	92,6	89,9	128,2	95,6	92,1	110,6	108,0	105,7	104,3	103,0	101,5
11.2 Fabricação de bebidas não-alcoólicas	84,1	86,0	85,8	120,6	93,6	91,9	106,1	103,8	101,9	103,5	101,6	99,7
13.1 Preparação e fiação de fibras têxteis	80,0	72,7	75,4	99,8	107,1	93,1	97,2	98,6	97,8	94,7	96,7	96,5
13.2 Tecelagem, exceto malha	77,8	69,6	74,7	107,3	101,3	98,0	100,6	100,7	100,3	97,1	98,2	98,3
13.3 Fabricação de tecidos de malha	62,8	56,6	62,8	102,2	90,6	96,6	98,6	97,3	97,2	98,1	97,5	97,1
13.5 Fabricação de artefatos têxteis, exceto vestuário	94,4	84,4	94,4	97,6	87,9	93,6	97,3	95,7	95,4	97,5	96,6	95,8
14.1 Confecção de artigos do vestuário e acessórios	83,0	78,3	91,5	114,9	96,5	104,2	100,8	100,0	100,7	98,3	98,5	98,7
14.2 Fabricação de artigos de malharia e tricotagem	92,6	87,7	90,3	101,7	97,4	99,3	95,3	95,7	96,2	93,0	95,4	95,9
15.1 Curtimento e outras preparações de couro	74,4	64,3	72,2	95,4	72,2	78,1	89,1	86,2	85,0	91,9	89,3	87,2
15.3 e 15.4 Fabricação de calçados e de partes para calçados de qualquer material	86,0	77,2	100,2	109,3	96,7	111,8	102,7	101,7	103,2	101,6	101,6	103,3

Fonte: IBGE, Diretoria de Pesquisas, Coordenação de Indústria

Nota: Ponderação PIA-2010, sem ajuste sazonal

(1) Base: média de 2012 = 100

(2) Base: igual mês do ano anterior = 100

(3) Base: igual período do ano anterior = 100

(4) Base: últimos doze meses anteriores = 100

Pesquisa Industrial Mensal - Produção Física
Indicadores da Produção Industrial, segundo os Grupos e Classes Industriais Selecionados (Número índice)
Brasil - 2019

Grupos e Classes Industriais Selecionados	Base fixa mensal (1)			Mensal (2)			Acumulado (3)			Últimos 12 meses (4)		
	Mai	Jun	Jul	Mai	Jun	Jul	Jan-Mai	Jan-Jun	Jan-Jul	Até-Mai	Até-Jun	Até-Jul
16.1 Desdobramento de madeira	99,7	92,1	101,0	104,5	86,7	88,5	91,3	90,5	90,2	95,4	93,4	91,4
16.2 Fabricação de produtos de madeira, cortiça e material trançado, exceto móveis	98,4	93,1	96,4	107,6	90,8	90,3	99,8	98,2	97,0	101,4	99,8	98,4
17.1 Fabricação de celulose e outras pastas para a fabricação de papel	137,1	116,5	119,5	112,9	83,6	81,4	98,2	95,6	93,4	106,4	103,8	100,5
17.2 Fabricação de papel, cartolina e papel-cartão	92,7	96,4	99,5	110,3	103,1	98,2	99,3	100,0	99,7	100,7	100,9	100,6
17.3 Fabricação de embalagens de papel, cartolina, papel-cartão e papelão ondulado	97,2	88,8	98,1	120,8	88,7	98,6	105,4	102,3	101,7	104,5	102,9	102,2
17.4 Fabricação de produtos diversos de papel, cartolina, papel-cartão e papelão ondulado	92,5	86,7	91,1	111,8	89,7	91,3	100,7	98,7	97,5	100,1	99,3	98,4
18.1 Atividade de impressão	62,0	58,1	65,1	106,0	110,7	103,3	91,5	94,4	95,8	98,0	99,0	99,4
18.3 Reprodução de materiais gravados em qualquer suporte	14,8	17,1	16,3	49,2	95,5	74,6	37,9	42,6	45,5	52,2	52,1	51,0
19.2 Fabricação de produtos derivados do petróleo	88,5	85,9	90,1	95,8	95,3	94,1	101,1	100,1	99,2	100,8	99,8	98,6
19.3 Fabricação de biocombustíveis	178,1	201,7	214,2	100,5	97,1	94,2	94,2	95,2	94,9	106,6	102,7	98,9
20.1 Fabricação de produtos químicos inorgânicos	74,6	82,2	87,2	100,8	92,1	86,9	96,2	95,4	94,0	98,0	97,4	95,7
20.11 Fabricação de cloro e álcalis	101,0	93,0	84,3	85,9	85,0	69,4	98,3	96,0	91,6	98,8	97,4	94,4
20.12 Fabricação de intermediários para fertilizantes	44,2	56,1	60,9	53,5	62,4	69,9	79,3	76,4	75,4	96,2	91,7	89,3
20.13 Fabricação de adubos e fertilizantes	66,9	86,5	103,4	127,8	101,1	96,5	99,7	100,0	99,3	97,1	97,7	96,7
20.14 Fabricação de gases industriais	102,0	94,0	80,6	111,8	104,8	85,5	101,7	102,2	99,8	99,1	99,6	97,7
20.2 Fabricação de produtos químicos orgânicos	105,8	98,2	95,3	105,2	111,0	88,5	99,2	101,0	99,0	95,6	97,3	96,1
20.3 e 20.4 Fabricação de resinas e elastômeros e de fibras artificiais e sintéticas	98,9	96,1	91,6	107,8	105,4	87,0	99,9	100,7	98,6	98,0	98,7	97,3
20.5 Fabricação de defensivos agrícolas e desinfestantes domissanitários	102,3	116,0	166,0	138,2	120,0	129,1	131,6	129,0	129,0	116,4	117,9	120,2
20.6 Fabricação de sabões, detergentes, produtos de limpeza, cosméticos, produtos de perfumaria e de higiene pessoal	106,4	97,2	109,1	105,6	87,4	96,1	99,3	97,2	97,0	99,9	98,9	98,2
20.61 Fabricação de sabões e detergentes sintéticos	114,6	104,5	112,6	106,7	91,9	96,8	101,6	99,9	99,5	102,0	101,3	100,4
20.62 Fabricação de produtos de limpeza e polimento	135,3	130,0	133,8	118,6	98,6	100,2	103,0	102,2	101,9	105,8	104,8	103,8
20.63 Fabricação de cosméticos, produtos de perfumaria e de higiene pessoal	86,3	77,9	97,9	99,6	76,1	93,4	93,6	90,4	90,9	94,5	92,8	92,4
20.7 Fabricação de tintas, vernizes, esmaltes, lacas e produtos afins	80,8	76,2	82,4	110,4	87,6	95,0	98,4	96,5	96,2	98,7	97,1	96,3
20.9 Fabricação de produtos e preparados químicos diversos	91,6	92,6	93,8	107,9	103,2	101,4	102,3	102,5	102,3	104,0	103,5	103,0
22.1 Fabricação de produtos de borracha	99,9	93,4	99,3	107,6	97,4	98,6	99,3	99,0	98,9	100,5	100,1	99,7
22.11 Fabricação de pneumáticos e de câmaras-de-ar	113,2	108,0	112,3	112,7	98,3	96,5	99,8	99,6	99,1	100,2	100,0	99,4

Fonte: IBGE, Diretoria de Pesquisas, Coordenação de Indústria

Nota: Ponderação PIA-2010, sem ajuste sazonal

(1) Base: média de 2012 = 100

(2) Base: igual mês do ano anterior = 100

(3) Base: igual período do ano anterior = 100

(4) Base: últimos doze meses anteriores = 100

Pesquisa Industrial Mensal - Produção Física
Indicadores da Produção Industrial, segundo os Grupos e Classes Industriais Selecionados (Número índice)
Brasil - 2019

Grupos e Classes Industriais Selecionados	Base fixa mensal (1)			Mensal (2)			Acumulado (3)			Últimos 12 meses (4)		
	Mai	Jun	Jul	Mai	Jun	Jul	Jan-Mai	Jan-Jun	Jan-Jul	Até-Mai	Até-Jun	Até-Jul
22.2 Fabricação de produtos de material plástico	83,9	78,1	84,5	108,0	94,1	96,7	98,5	97,8	97,6	99,0	98,4	97,4
22.21 Fabricação de laminados planos e tubulares de material plástico	90,2	85,6	92,8	104,5	91,6	98,5	100,9	99,3	99,2	100,3	99,3	99,0
22.22 Fabricação de embalagens de material plástico	90,9	82,6	88,2	114,9	94,0	97,9	104,9	103,1	102,3	103,6	102,9	102,2
22.23 Fabricação de tubos e acessórios de material plástico para uso na construção	76,8	74,9	85,4	110,3	115,9	103,4	96,3	99,2	99,9	94,4	96,4	95,3
23.1 Fabricação de vidro e de produtos do vidro	109,5	103,1	105,7	120,3	99,0	92,6	105,0	104,0	102,2	105,8	105,0	103,9
23.11 Fabricação de vidro plano e de segurança	99,8	90,3	90,7	113,2	89,6	83,6	96,9	95,6	93,7	103,5	101,4	99,4
23.2 Fabricação de cimento	75,7	71,0	79,0	126,9	83,0	103,8	104,5	100,2	100,7	103,3	100,1	100,5
23.3 Fabricação de artefatos de concreto, cimento, fibrocimento, gesso e materiais semelhantes	65,7	61,2	70,4	129,0	96,8	110,5	108,5	106,4	107,0	105,9	104,9	105,5
23.4 Fabricação de produtos cerâmicos	101,5	92,5	97,6	107,8	105,8	101,0	105,1	105,2	104,6	102,0	103,0	103,1
23.9 Aparelhamento de pedras e fabricação de outros produtos de minerais não-metálicos	82,5	74,4	81,8	107,3	91,1	92,6	98,6	97,3	96,5	97,6	97,5	96,9
24.1 Produção de ferro-gusa e de ferroligas	117,5	107,4	108,8	121,3	105,9	104,9	124,5	121,3	118,8	117,0	116,5	116,0
24.2 Siderurgia	85,5	81,5	83,1	99,6	98,6	97,5	97,1	97,4	97,4	99,7	99,4	98,8
24.3 Produção de tubos de aço, exceto tubos sem costura	59,7	59,1	63,4	86,5	77,2	78,2	84,2	82,9	82,2	97,2	92,8	87,5
24.4 Metalurgia dos metais não-ferrosos	96,0	94,8	95,1	121,5	109,4	114,4	102,8	103,9	105,3	98,3	99,5	101,4
24.5 Fundição	92,8	78,8	87,9	105,3	93,2	92,2	101,6	100,2	98,9	110,1	108,8	106,1
25.1 Fabricação de estruturas metálicas e obras de caldeiraria pesada	48,1	46,2	48,3	116,0	95,2	102,0	117,8	113,5	111,7	113,9	112,0	111,8
25.2 Fabricação de tanques, reservatórios metálicos e caldeiras	88,6	85,2	95,1	148,7	131,1	129,7	131,7	131,6	131,3	112,7	117,1	120,8
25.3 Forjaria, estamparia, metalurgia do pó e serviços de tratamento de metais	77,6	75,2	88,7	115,0	97,7	115,5	99,3	99,1	101,5	100,1	100,4	101,3
25.4 Fabricação de artigos de cutelaria, de serralheria e ferramentas	76,3	65,2	71,2	102,8	93,3	90,9	100,6	99,4	98,0	100,8	100,8	99,2
25.5 e 25.9 - Fabricação de equipamento bélico pesado, armas de fogo e munições e de produtos de metal não especificados anteriormente	98,9	91,8	99,7	114,1	101,9	106,4	104,6	104,2	104,5	104,4	104,2	104,3
25.91 Fabricação de embalagens metálicas	105,0	103,8	110,2	119,6	106,3	107,6	103,3	103,8	104,3	104,0	103,8	103,8
25.92 Fabricação de produtos de trefilados de metal	86,7	79,5	89,2	108,1	96,2	104,2	100,8	100,1	100,7	101,9	101,3	101,5
26.1 Fabricação de componentes eletrônicos	96,8	79,5	86,9	120,3	115,4	106,6	99,0	101,4	102,2	96,1	99,0	100,2
26.2 Fabricação de equipamentos de informática e periféricos	66,0	61,6	67,7	112,2	96,5	110,4	93,8	94,3	96,5	95,7	94,0	94,8
26.3 Fabricação de equipamentos de comunicação	91,0	68,7	67,9	98,3	78,3	81,2	94,6	91,8	90,3	94,4	91,4	90,1
26.4 Fabricação de aparelhos de recepção, reprodução, gravação e amplificação de áudio e vídeo	85,1	61,0	74,7	103,4	128,4	126,4	88,0	91,5	94,9	85,7	88,3	91,2

Fonte: IBGE, Diretoria de Pesquisas, Coordenação de Indústria

Nota: Ponderação PIA-2010, sem ajuste sazonal

(1) Base: média de 2012 = 100

(2) Base: igual mês do ano anterior = 100

(3) Base: igual período do ano anterior = 100

(4) Base: últimos doze meses anteriores = 100

Pesquisa Industrial Mensal - Produção Física
Indicadores da Produção Industrial, segundo os Grupos e Classes Industriais Selecionados (Número índice)
Brasil - 2019

Grupos e Classes Industriais Selecionados	Base fixa mensal (1)			Mensal (2)			Acumulado (3)			Últimos 12 meses (4)		
	Mai	Jun	Jul	Mai	Jun	Jul	Jan-Mai	Jan-Jun	Jan-Jul	Até-Mai	Até-Jun	Até-Jul
26.5 Fabricação de aparelhos e instrumentos de medida, teste e controle; cronômetros e relógios	88,8	85,4	94,8	105,8	106,4	114,5	97,7	99,1	101,3	94,5	95,6	97,3
27.1 Fabricação de geradores, transformadores e motores elétricos	77,0	68,0	78,2	105,7	88,8	99,0	99,1	97,2	97,5	101,1	99,7	99,0
27.2 Fabricação de pilhas, baterias e acumuladores elétricos	121,7	119,6	102,4	99,9	88,6	76,5	96,5	95,1	92,2	98,1	96,4	93,6
27.3 Fabricação de equipamentos para distribuição e controle de energia elétrica	80,8	71,0	74,8	110,1	96,4	95,2	97,4	97,2	96,9	97,8	97,7	97,2
27.4 Fabricação de lâmpadas e outros equipamentos de iluminação	27,2	23,4	24,4	96,6	79,5	79,8	91,1	89,1	87,7	84,9	83,7	82,7
27.5 Fabricação de eletrodomésticos	93,7	76,8	84,8	139,2	111,3	106,9	112,3	112,2	111,4	106,2	107,5	107,5
27.51 Fabricação de fogões, refrigeradores e máquinas de lavar e secar para uso doméstico	88,2	74,1	79,6	137,5	113,1	109,9	112,9	112,9	112,5	105,9	108,0	108,5
27.59 Fabricação de aparelhos eletrodomésticos não especificados anteriormente	111,4	85,7	101,8	143,9	106,5	99,8	110,9	110,3	108,6	107,0	106,3	105,0
27.9 Fabricação de equipamentos e aparelhos elétricos não especificados anteriormente	76,1	60,0	72,9	93,1	67,4	77,2	84,5	81,5	80,8	90,9	87,0	83,1
28.1 Fabricação de motores, bombas, compressores e equipamentos de transmissão	83,7	75,1	78,5	102,1	94,0	89,8	96,0	95,7	94,8	96,0	96,0	94,8
28.2 Fabricação de máquinas e equipamentos de uso geral	65,7	59,1	65,4	117,0	96,4	106,8	109,1	106,9	106,9	101,9	101,4	101,9
28.3 Fabricação de tratores e de máquinas e equipamentos para agricultura e pecuária	88,9	77,1	87,3	109,9	86,9	91,8	96,4	94,7	94,2	108,5	107,2	105,2
28.4 Fabricação de máquinas-ferramenta	105,0	80,6	90,0	117,5	89,7	97,3	105,4	102,4	101,6	111,2	109,4	108,4
28.5 Fabricação de máquinas e equipamentos de uso na extração mineral e na construção	90,2	68,5	77,3	137,3	94,1	102,0	113,1	109,7	108,5	111,9	109,7	108,0
28.6 Fabricação de máquinas e equipamentos de uso industrial específico	138,4	153,9	170,8	118,8	135,9	144,6	99,3	105,0	110,5	95,7	99,8	102,8
29.1 Fabricação de automóveis, camionetas e utilitários	91,2	74,5	85,7	139,1	85,6	95,8	104,9	101,2	100,4	105,0	101,8	99,6
29.2 Fabricação de caminhões e ônibus	104,3	88,5	98,0	165,0	93,2	115,7	109,7	106,4	107,8	120,6	115,3	114,3
29.3 Fabricação de cabines, carrocerias e reboques para veículos automotores	98,4	85,2	91,5	138,4	105,6	106,3	137,3	130,9	126,5	154,4	148,8	142,8
29.4 Fabricação de peças e acessórios para veículos automotores	84,6	76,3	83,8	119,1	98,9	104,6	102,4	101,8	102,2	101,2	100,2	99,7
31.0 Fabricação de móveis	72,9	66,1	78,1	112,4	90,5	104,2	98,7	97,3	98,3	96,9	95,8	96,4
32.1 Fabricação de artigos de joalheria, bijuteria e semelhantes	51,9	67,7	95,0	29,2	236,7	70,8	91,1	102,2	93,9	93,5	102,1	93,1
32.3 Fabricação de artefatos para pesca e esporte	34,0	22,5	45,2	124,2	126,6	122,7	129,8	129,5	128,5	109,4	111,2	111,9
32.4 Fabricação de brinquedos e jogos recreativos	70,1	71,5	89,9	92,6	94,7	97,0	87,1	88,7	90,4	86,9	89,0	89,3
32.5 Fabricação de instrumentos e materiais para uso médico e odontológico e de artigos ópticos	122,7	114,2	109,4	112,9	98,1	96,5	108,5	106,6	105,0	105,9	105,5	104,3
32.9 Fabricação de produtos diversos	98,2	85,8	102,2	111,5	99,5	106,8	102,7	102,1	102,9	99,2	100,2	100,6

Fonte: IBGE, Diretoria de Pesquisas, Coordenação de Indústria

Nota: Ponderação PIA-2010, sem ajuste sazonal

(1) Base: média de 2012 = 100

(2) Base: igual mês do ano anterior = 100

(3) Base: igual período do ano anterior = 100

(4) Base: últimos doze meses anteriores = 100

Pesquisa Industrial Mensal - Produção Física
Indicadores da Produção Industrial, segundo as Seções e Atividades de Indústria - Brasil
Índice de base fixa com ajuste sazonal (Base: média de 2012 = 100) (Número índice)

	2017											
Seções e Atividades de Indústria	Jan	Fev	Mar	Abr	Mai	Jun	Jul	Ago	Set	Out	Nov	Dez
1- Indústria geral	86,4	87,7	85,5	85,7	86,0	86,8	87,2	87,1	87,8	88,1	88,6	91,2
2 - Indústrias extrativas	102,8	103,0	102,1	101,9	101,5	102,2	100,7	100,1	101,1	100,4	100,6	98,4
3 - Indústrias de transformação	83,7	84,1	83,6	82,8	84,1	84,9	85,6	85,8	86,6	86,9	87,5	90,7
3.10 - Fabricação de produtos alimentícios	97,8	97,0	96,4	95,5	97,5	100,9	105,8	100,9	105,0	99,4	99,5	101,9
3.11 - Fabricação de bebidas	89,7	91,4	92,1	88,7	90,6	90,2	92,0	93,3	93,8	97,5	94,5	95,0
3.12 - Fabricação de produtos do fumo	73,4	80,5	76,0	76,5	86,1	80,6	73,6	79,8	75,4	70,0	67,4	78,7
3.13 - Fabricação de produtos têxteis	76,0	77,7	77,5	79,2	80,7	82,6	81,7	81,8	80,3	81,6	81,1	83,5
3.14 - Confeção de artigos do vestuário e acessórios	83,1	87,1	82,5	81,1	83,0	83,0	81,1	82,9	83,3	87,0	82,4	84,2
3.15 - Preparação de couros e fabricação de artefatos de couro, artigos para viagem e calçados	95,3	92,6	94,0	93,3	95,7	92,2	95,0	91,8	85,6	89,5	88,5	91,5
3.16 - Fabricação de produtos de madeira	95,2	92,2	95,7	94,1	95,5	95,6	98,7	101,4	98,6	100,7	103,3	104,0
3.17 - Fabricação de celulose, papel e produtos de papel	103,2	97,5	102,0	102,3	103,3	103,8	102,1	102,1	103,9	103,6	105,9	110,2
3.18 - Impressão e reprodução de gravações	63,0	62,3	60,8	61,6	61,1	53,2	59,1	63,1	58,2	57,4	56,5	60,7
3.19 - Fabricação de coque, de produtos derivados do petróleo e de biocombustíveis	92,1	91,0	92,2	91,3	86,8	85,8	88,1	88,3	94,7	91,3	91,0	88,5
3.20B - Fabricação de sabões, deterg., prods. de limpeza, cosméticos, prods. de perfum. e de higiene pessoal	103,4	99,3	100,7	104,1	107,9	109,6	106,2	114,5	107,0	103,3	105,9	107,2
3.20C - Fabricação de outros produtos químicos	93,6	92,4	94,1	93,2	93,0	92,4	93,5	93,2	91,7	95,1	98,3	97,8
3.21 - Fabricação de produtos farmoquímicos e farmacêuticos	95,1	92,7	77,9	85,2	87,8	85,1	83,0	81,9	66,9	80,8	83,6	79,3
3.22 - Fabricação de produtos de borracha e de material plástico	83,5	84,3	83,2	83,5	85,2	86,1	86,2	86,8	86,4	86,9	88,0	94,9
3.23 - Fabricação de produtos de minerais não-metálicos	80,8	80,7	80,5	80,0	78,8	79,5	80,8	80,9	80,2	80,3	81,2	82,1
3.24 - Metalurgia	81,1	80,2	82,1	81,3	82,3	83,1	82,3	84,4	83,7	85,2	87,5	90,4
3.25 - Fabricação de produtos de metal, exceto máquinas e equipamentos	67,5	71,0	69,6	68,6	69,6	68,8	69,0	68,1	67,8	68,3	69,1	73,8
3.26 - Fabricação de equipamentos de informática, produtos eletrônicos e ópticos	66,5	67,3	65,0	66,7	70,4	73,1	77,6	78,0	76,6	78,4	78,3	84,6
3.27 - Fabricação de máquinas, aparelhos e materiais elétricos	72,9	77,1	76,2	73,7	75,4	75,4	75,2	76,0	75,8	74,8	76,4	78,6
3.28 - Fabricação de máquinas e equipamentos	70,8	77,7	74,2	74,2	76,8	80,7	75,7	75,0	76,0	75,8	77,1	79,7
3.29 - Fabricação de veículos automotores, reboques e carrocerias	63,2	67,0	63,8	61,5	68,2	66,9	68,1	71,9	74,4	73,6	75,3	85,8
3.30 - Fabricação de outros equipamentos de transporte, exceto veículos automotores	72,4	68,9	68,3	64,5	65,8	65,3	64,3	62,8	62,6	63,9	66,3	76,8
3.31 - Fabricação de móveis	72,0	74,5	67,5	74,0	73,7	75,6	81,7	79,0	78,7	80,3	78,4	83,4
3.32 - Fabricação de produtos diversos	91,0	91,1	90,6	95,9	93,1	96,9	93,5	96,3	91,9	91,4	85,5	102,5
3.33 - Manutenção, reparação e instalação de máquinas e equipamentos	92,5	93,1	93,1	89,6	94,0	92,3	90,9	91,7	94,2	93,1	91,4	93,8

Fonte: IBGE, Diretoria de Pesquisas, Coordenação de Indústria

Nota: Ponderação PIA-2010

Pesquisa Industrial Mensal - Produção Física
Indicadores da Produção Industrial, segundo as Seções e Atividades de Indústria - Brasil
Índice de base fixa com ajuste sazonal (Base: média de 2012 = 100) (Número índice)

2018

Seções e Atividades de Indústria	Jan	Fev	Mar	Abr	Mai	Jun	Jul	Ago	Set	Out	Nov	Dez
1- Indústria geral	89,2	88,9	89,3	89,8	79,8	90,0	89,8	89,2	87,3	87,6	87,5	87,7
2 - Indústrias extrativas	102,4	96,9	100,5	99,8	102,1	102,2	101,6	100,3	99,8	102,7	102,0	103,3
3 - Indústrias de transformação	88,0	86,5	87,9	88,0	77,5	88,3	88,1	87,7	86,4	86,2	86,0	85,8
3.10 - Fabricação de produtos alimentícios	99,0	97,1	98,6	99,5	81,5	97,9	96,6	93,5	92,0	88,0	93,1	94,6
3.11- Fabricação de bebidas	96,2	93,5	90,6	94,7	78,5	103,2	105,3	94,4	85,7	93,2	91,3	93,4
3.12 - Fabricação de produtos do fumo	79,0	78,0	71,4	72,6	68,8	76,3	76,7	80,4	76,8	74,2	73,2	59,9
3.13 - Fabricação de produtos têxteis	81,6	78,3	79,4	77,9	75,1	76,7	79,5	78,4	79,5	79,3	77,9	74,1
3.14 - Confecção de artigos do vestuário e acessórios	82,7	82,1	82,7	82,2	70,0	80,2	81,2	80,4	79,3	80,6	80,7	81,0
3.15 - Preparação de couros e fabricação de artefatos de couro, artigos para viagem e calçados	89,4	93,3	89,7	88,3	80,7	91,7	86,1	89,0	91,6	92,4	92,4	90,2
3.16 - Fabricação de produtos de madeira	104,1	107,4	100,7	104,4	88,0	105,2	106,4	101,1	100,4	99,0	97,4	99,6
3.17 - Fabricação de celulose, papel e produtos de papel	109,0	109,0	107,5	107,7	93,1	111,0	112,2	114,0	110,9	111,2	109,8	106,8
3.18 - Impressão e reprodução de gravações	59,3	51,8	70,5	69,2	55,0	52,3	58,8	59,1	59,9	60,6	55,1	56,4
3.19 - Fabricação de coque, de produtos derivados do petróleo e de biocombustíveis	87,7	84,5	87,2	91,5	94,1	95,0	97,0	91,3	89,8	88,5	88,9	89,7
3.20B - Fabricação de sabões, deterg., prods. de limpeza, cosméticos, prods. de perfum. e de higiene pessoal	103,2	109,0	115,9	107,5	95,0	108,8	109,9	108,9	106,3	106,2	107,9	107,6
3.20C - Fabricação de outros produtos químicos	93,7	94,2	92,5	92,6	86,5	92,9	97,4	96,6	94,9	95,0	92,9	91,7
3.21- Fabricação de produtos farmoquímicos e farmacêuticos	100,6	89,7	87,0	90,7	80,6	77,9	83,5	90,7	85,9	85,5	92,0	92,1
3.22 - Fabricação de produtos de borracha e de material plástico	88,6	89,8	89,8	87,9	79,0	88,9	89,5	88,6	87,5	87,7	86,3	85,0
3.23 - Fabricação de produtos de minerais não-metálicos	81,3	80,9	80,5	80,6	68,9	83,6	81,5	82,0	82,7	82,8	81,6	82,4
3.24 - Metalurgia	88,5	87,1	87,2	87,1	83,0	86,1	86,7	85,8	91,1	87,5	87,5	86,2
3.25 - Fabricação de produtos de metal, exceto máquinas e equipamentos	69,2	72,2	69,3	70,9	63,5	71,8	71,3	72,5	72,4	72,6	73,2	72,2
3.26 - Fabricação de equipamentos de informática, produtos eletrônicos e ópticos	81,3	83,2	89,0	80,7	70,9	73,1	68,9	72,2	72,1	70,7	68,9	70,8
3.27 - Fabricação de máquinas, aparelhos e materiais elétricos	76,3	76,6	74,7	73,9	67,1	78,0	77,3	75,5	76,5	76,2	75,5	74,5
3.28 - Fabricação de máquinas e equipamentos	83,2	79,0	80,6	77,4	73,3	80,1	81,4	83,0	73,9	80,5	77,3	77,3
3.29 - Fabricação de veículos automotores, reboques e carrocerias	79,2	78,1	80,5	82,3	58,6	85,6	81,5	83,4	79,2	81,1	77,8	76,1
3.30 - Fabricação de outros equipamentos de transporte, exceto veículos automotores	64,7	65,8	65,7	72,2	64,1	57,6	66,0	65,9	66,2	65,0	62,1	61,7
3.31- Fabricação de móveis	77,6	79,4	76,2	76,6	65,1	80,7	76,7	77,2	74,4	74,6	76,0	72,6
3.32 - Fabricação de produtos diversos	88,5	95,9	93,2	91,7	94,4	92,1	96,7	94,6	94,8	98,7	85,2	91,6
3.33 - Manutenção, reparação e instalação de máquinas e equipamentos	100,1	84,6	96,5	98,4	90,4	94,6	92,1	93,9	88,8	91,0	89,4	82,6

Fonte: IBGE, Diretoria de Pesquisas, Coordenação de Indústria

Nota: Ponderação PIA-2010

Pesquisa Industrial Mensal - Produção Física
Indicadores da Produção Industrial, segundo as Seções e Atividades de Indústria - Brasil
Índice de base fixa com ajuste sazonal (Base: média de 2012 = 100) (Número índice)

2019

Seções e Atividades de Indústria	Jan	Fev	Mar	Abr	Mai	Jun	Jul	Ago	Set	Out	Nov	Dez
1- Indústria geral	87,2	87,7	86,5	86,8	86,7	86,1	85,8					
2 - Indústrias extrativas	103,0	87,8	86,2	78,0	85,0	87,2	92,4					
3 - Indústrias de transformação	85,8	86,5	86,2	87,2	86,5	85,7	85,3					
3.10 - Fabricação de produtos alimentícios	96,2	100,0	94,6	95,8	95,6	93,5	92,6					
3.11 - Fabricação de bebidas	97,3	98,5	98,1	101,6	97,4	98,9	94,9					
3.12 - Fabricação de produtos do fumo	73,8	67,7	77,6	75,9	76,6	72,4	77,4					
3.13 - Fabricação de produtos têxteis	77,3	77,4	75,4	79,9	77,1	75,9	74,9					
3.14 - Confeção de artigos do vestuário e acessórios	81,5	76,9	80,6	82,4	81,4	81,1	82,2					
3.15 - Preparação de couros e fabricação de artefatos de couro, artigos para viagem e calçados	88,2	87,9	88,3	93,2	87,4	89,3	89,7					
3.16 - Fabricação de produtos de madeira	97,9	98,2	97,8	98,7	94,7	95,5	93,4					
3.17 - Fabricação de celulose, papel e produtos de papel	105,0	105,8	106,3	106,7	106,5	99,3	101,9					
3.18 - Impressão e reprodução de gravações	55,4	55,9	48,7	48,9	57,6	58,2	56,8					
3.19 - Fabricação de coque, de produtos derivados do petróleo e de biocombustíveis	88,9	92,3	89,6	87,9	90,7	90,4	90,8					
3.20B - Fabricação de sabões, deterg., prods. de limpeza, cosméticos, prods. de perfum. e de higiene pessoal	107,0	107,1	105,4	105,9	100,6	97,6	103,7					
3.20C - Fabricação de outros produtos químicos	94,3	93,8	90,2	94,6	94,0	94,8	92,3					
3.21 - Fabricação de produtos farmoquímicos e farmacêuticos	82,3	83,5	87,1	86,4	86,3	83,2	88,6					
3.22 - Fabricação de produtos de borracha e de material plástico	85,9	85,4	85,4	87,1	85,7	85,8	86,1					
3.23 - Fabricação de produtos de minerais não-metálicos	82,2	82,6	81,9	82,1	81,2	80,4	81,0					
3.24 - Metalurgia	86,3	86,7	86,1	87,6	87,8	86,5	86,3					
3.25 - Fabricação de produtos de metal, exceto máquinas e equipamentos	74,4	73,0	73,8	74,8	72,7	73,6	73,3					
3.26 - Fabricação de equipamentos de informática, produtos eletrônicos e ópticos	73,6	72,4	73,3	76,3	75,9	76,5	74,0					
3.27 - Fabricação de máquinas, aparelhos e materiais elétricos	74,7	75,2	74,1	76,2	78,2	76,6	74,6					
3.28 - Fabricação de máquinas e equipamentos	76,3	77,8	77,7	85,6	83,8	78,0	82,7					
3.29 - Fabricação de veículos automotores, reboques e carrocerias	76,0	80,7	78,3	83,7	81,1	80,3	81,5					
3.30 - Fabricação de outros equipamentos de transporte, exceto veículos automotores	59,0	60,6	58,1	59,6	57,2	53,6	55,1					
3.31 - Fabricação de móveis	75,3	71,4	75,0	75,4	74,3	76,1	77,4					
3.32 - Fabricação de produtos diversos	94,3	95,1	98,0	101,6	95,5	95,8	94,7					
3.33 - Manutenção, reparação e instalação de máquinas e equipamentos	86,9	89,9	81,9	82,5	84,2	79,8	86,5					

Fonte: IBGE, Diretoria de Pesquisas, Coordenação de Indústria

Nota: Ponderação PIA-2010

Pesquisa Industrial Mensal - Produção Física

Indicadores da Produção Industrial, segundo as Seções e Atividades de Indústria - Brasil

Varição percentual mês/mês imediatamente anterior com ajuste sazonal (Base: mês imediatamente anterior)

2017

Seções e Atividades de Indústria	Jan	Fev	Mar	Abr	Mai	Jun	Jul	Ago	Set	Out	Nov	Dez
1- Indústria geral	1,3	1,5	- 2,5	0,2	0,4	0,9	0,5	- 0,1	0,8	0,3	0,6	2,9
2 - Indústrias extrativas	0,8	0,2	- 0,9	- 0,2	- 0,4	0,7	- 1,5	- 0,6	1,0	- 0,7	0,2	- 2,2
3 - Indústrias de transformação	0,4	0,5	- 0,6	- 1,0	1,6	1,0	0,8	0,2	0,9	0,3	0,7	3,7
3.10 - Fabricação de produtos alimentícios	2,1	- 0,8	- 0,6	- 0,9	2,1	3,5	4,9	- 4,6	4,1	- 5,3	0,1	2,4
3.11 - Fabricação de bebidas	1,2	1,9	0,8	- 3,7	2,1	- 0,4	2,0	1,4	0,5	3,9	- 3,1	0,5
3.12 - Fabricação de produtos do fumo	11,2	9,7	- 5,6	0,7	12,5	- 6,4	- 8,7	8,4	- 5,5	- 7,2	- 3,7	16,8
3.13 - Fabricação de produtos têxteis	3,3	2,2	- 0,3	2,2	1,9	2,4	- 1,1	0,1	- 1,8	1,6	- 0,6	3,0
3.14 - Confeção de artigos do vestuário e acessórios	- 7,9	4,8	- 5,3	- 1,7	2,3	0,0	- 2,3	2,2	0,5	4,4	- 5,3	2,2
3.15 - Preparação de couros e fabricação de artefatos de couro, artigos para viagem e calçados	1,3	- 2,8	1,5	- 0,7	2,6	- 3,7	3,0	- 3,4	- 6,8	4,6	- 1,1	3,4
3.16 - Fabricação de produtos de madeira	0,0	- 3,2	3,8	- 1,7	1,5	0,1	3,2	2,7	- 2,8	2,1	2,6	0,7
3.17 - Fabricação de celulose, papel e produtos de papel	3,3	- 5,5	4,6	0,3	1,0	0,5	- 1,6	0,0	1,8	- 0,3	2,2	4,1
3.18 - Impressão e reprodução de gravações	2,4	- 1,1	- 2,4	1,3	- 0,8	- 12,9	11,1	6,8	- 7,8	- 1,4	- 1,6	7,4
3.19 - Fabricação de coque, de produtos derivados do petróleo e de biocombustíveis	4,7	- 1,2	1,3	- 1,0	- 4,9	- 1,2	2,7	0,2	7,2	- 3,6	- 0,3	- 2,7
3.20B - Fabricação de sabões, deterg., prods. de limpeza, cosméticos, prods. de perfum. e de higiene pessoal	1,4	- 4,0	1,4	3,4	3,7	1,6	- 3,1	7,8	- 6,6	- 3,5	2,5	1,2
3.20C - Fabricação de outros produtos químicos	0,1	- 1,3	1,8	- 1,0	- 0,2	- 0,6	1,2	- 0,3	- 1,6	3,7	3,4	- 0,5
3.21 - Fabricação de produtos farmoquímicos e farmacêuticos	35,3	- 2,5	- 16,0	9,4	3,1	- 3,1	- 2,5	- 1,3	- 18,3	20,8	3,5	- 5,1
3.22 - Fabricação de produtos de borracha e de material plástico	- 2,6	1,0	- 1,3	0,4	2,0	1,1	0,1	0,7	- 0,5	0,6	1,3	7,8
3.23 - Fabricação de produtos de minerais não-metálicos	2,1	- 0,1	- 0,2	- 0,6	- 1,5	0,9	1,6	0,1	- 0,9	0,1	1,1	1,1
3.24 - Metalurgia	6,9	- 1,1	2,4	- 1,0	1,2	1,0	- 1,0	2,6	- 0,8	1,8	2,7	3,3
3.25 - Fabricação de produtos de metal, exceto máquinas e equipamentos	- 0,9	5,2	- 2,0	- 1,4	1,5	- 1,1	0,3	- 1,3	- 0,4	0,7	1,2	6,8
3.26 - Fabricação de equipamentos de informática, produtos eletrônicos e ópticos	- 8,1	1,2	- 3,4	2,6	5,5	3,8	6,2	0,5	- 1,8	2,3	- 0,1	8,0
3.27 - Fabricação de máquinas, aparelhos e materiais elétricos	0,0	5,8	- 1,2	- 3,3	2,3	0,0	- 0,3	1,1	- 0,3	- 1,3	2,1	2,9
3.28 - Fabricação de máquinas e equipamentos	- 11,2	9,7	- 4,5	0,0	3,5	5,1	- 6,2	- 0,9	1,3	- 0,3	1,7	3,4
3.29 - Fabricação de veículos automotores, reboques e carrocerias	- 3,4	6,0	- 4,8	- 3,6	10,9	- 1,9	1,8	5,6	3,5	- 1,1	2,3	13,9
3.30 - Fabricação de outros equipamentos de transporte, exceto veículos automotores	9,5	- 4,8	- 0,9	- 5,6	2,0	- 0,8	- 1,5	- 2,3	- 0,3	2,1	3,8	15,8
3.31 - Fabricação de móveis	- 4,1	3,5	- 9,4	9,6	- 0,4	2,6	8,1	- 3,3	- 0,4	2,0	- 2,4	6,4
3.32 - Fabricação de produtos diversos	- 2,2	0,1	- 0,5	5,8	- 2,9	4,1	- 3,5	3,0	- 4,6	- 0,5	- 6,5	19,9
3.33 - Manutenção, reparação e instalação de máquinas e equipamentos	- 0,6	0,6	0,0	- 3,8	4,9	- 1,8	- 1,5	0,9	2,7	- 1,2	- 1,8	2,6

Fonte: IBGE, Diretoria de Pesquisas, Coordenação de Indústria

Nota: Ponderação PIA-2010

Pesquisa Industrial Mensal - Produção Física

Indicadores da Produção Industrial, segundo as Seções e Atividades de Indústria - Brasil

Varição percentual mês/mês imediatamente anterior com ajuste sazonal (Base: mês imediatamente anterior)

2018

Seções e Atividades de Indústria	Jan	Fev	Mar	Abr	Mai	Jun	Jul	Ago	Set	Out	Nov	Dez
1- Indústria geral	- 2,2	- 0,3	0,4	0,6	- 11,1	12,8	- 0,2	- 0,7	- 2,1	0,3	- 0,1	0,2
2 - Indústrias extrativas	4,1	- 5,4	3,7	- 0,7	2,3	0,1	- 0,6	- 1,3	- 0,5	2,9	- 0,7	1,3
3 - Indústrias de transformação	- 3,0	- 1,7	1,6	0,1	- 11,9	13,9	- 0,2	- 0,5	- 1,5	- 0,2	- 0,2	- 0,2
3.10 - Fabricação de produtos alimentícios	- 2,8	- 1,9	1,5	0,9	- 18,1	20,1	- 1,3	- 3,2	- 1,6	- 4,3	5,8	1,6
3.11 - Fabricação de bebidas	1,3	- 2,8	- 3,1	4,5	- 17,1	31,5	2,0	- 10,4	- 9,2	8,8	- 2,0	2,3
3.12 - Fabricação de produtos do fumo	0,4	- 1,3	- 8,5	1,7	- 5,2	10,9	0,5	4,8	- 4,5	- 3,4	- 1,3	- 18,2
3.13 - Fabricação de produtos têxteis	- 2,3	- 4,0	1,4	- 1,9	- 3,6	2,1	3,7	- 1,4	1,4	- 0,3	- 1,8	- 4,9
3.14 - Confeção de artigos do vestuário e acessórios	- 1,8	- 0,7	0,7	- 0,6	- 14,8	14,6	1,2	- 1,0	- 1,4	1,6	0,1	0,4
3.15 - Preparação de couros e fabricação de artefatos de couro, artigos para viagem e calçados	- 2,3	4,4	- 3,9	- 1,6	- 8,6	13,6	- 6,1	3,4	2,9	0,9	0,0	- 2,4
3.16 - Fabricação de produtos de madeira	0,1	3,2	- 6,2	3,7	- 15,7	19,5	1,1	- 5,0	- 0,7	- 1,4	- 1,6	2,3
3.17 - Fabricação de celulose, papel e produtos de papel	- 1,1	0,0	- 1,4	0,2	- 13,6	19,2	1,1	1,6	- 2,7	0,3	- 1,3	- 2,7
3.18 - Impressão e reprodução de gravações	- 2,3	- 12,6	36,1	- 1,8	- 20,5	- 4,9	12,4	0,5	1,4	1,2	- 9,1	2,4
3.19 - Fabricação de coque, de produtos derivados do petróleo e de biocombustíveis	- 0,9	- 3,6	3,2	4,9	2,8	1,0	2,1	- 5,9	- 1,6	- 1,4	0,5	0,9
3.20B - Fabricação de sabões, deterg., prods. de limpeza, cosméticos, prods. de perfum. e de higiene pessoal	- 3,7	5,6	6,3	- 7,2	- 11,6	14,5	1,0	- 0,9	- 2,4	- 0,1	1,6	- 0,3
3.20C - Fabricação de outros produtos químicos	- 4,2	0,5	- 1,8	0,1	- 6,6	7,4	4,8	- 0,8	- 1,8	0,1	- 2,2	- 1,3
3.21 - Fabricação de produtos farmoquímicos e farmacêuticos	26,9	- 10,8	- 3,0	4,3	- 11,1	- 3,3	7,2	8,6	- 5,3	- 0,5	7,6	0,1
3.22 - Fabricação de produtos de borracha e de material plástico	- 6,6	1,4	0,0	- 2,1	- 10,1	12,5	0,7	- 1,0	- 1,2	0,2	- 1,6	- 1,5
3.23 - Fabricação de produtos de minerais não-metálicos	- 1,0	- 0,5	- 0,5	0,1	- 14,5	21,3	- 2,5	0,6	0,9	0,1	- 1,4	1,0
3.24 - Metalurgia	- 2,1	- 1,6	0,1	- 0,1	- 4,7	3,7	0,7	- 1,0	6,2	- 4,0	0,0	- 1,5
3.25 - Fabricação de produtos de metal, exceto máquinas e equipamentos	- 6,2	4,3	- 4,0	2,3	- 10,4	13,1	- 0,7	1,7	- 0,1	0,3	0,8	- 1,4
3.26 - Fabricação de equipamentos de informática, produtos eletrônicos e ópticos	- 3,9	2,3	7,0	- 9,3	- 12,1	3,1	- 5,7	4,8	- 0,1	- 1,9	- 2,5	2,8
3.27 - Fabricação de máquinas, aparelhos e materiais elétricos	- 2,9	0,4	- 2,5	- 1,1	- 9,2	16,2	- 0,9	- 2,3	1,3	- 0,4	- 0,9	- 1,3
3.28 - Fabricação de máquinas e equipamentos	4,4	- 5,0	2,0	- 4,0	- 5,3	9,3	1,6	2,0	- 11,0	8,9	- 4,0	0,0
3.29 - Fabricação de veículos automotores, reboques e carrocerias	- 7,7	- 1,4	3,1	2,2	- 28,8	46,1	- 4,8	2,3	- 5,0	2,4	- 4,1	- 2,2
3.30 - Fabricação de outros equipamentos de transporte, exceto veículos automotores	- 15,8	1,7	- 0,2	9,9	- 11,2	- 10,1	14,6	- 0,2	0,5	- 1,8	- 4,5	- 0,6
3.31 - Fabricação de móveis	- 7,0	2,3	- 4,0	0,5	- 15,0	24,0	- 5,0	0,7	- 3,6	0,3	1,9	- 4,5
3.32 - Fabricação de produtos diversos	- 13,7	8,4	- 2,8	- 1,6	2,9	- 2,4	5,0	- 2,2	0,2	4,1	- 13,7	7,5
3.33 - Manutenção, reparação e instalação de máquinas e equipamentos	6,7	- 15,5	14,1	2,0	- 8,1	4,6	- 2,6	2,0	- 5,4	2,5	- 1,8	- 7,6

Fonte: IBGE, Diretoria de Pesquisas, Coordenação de Indústria

Nota: Ponderação PIA-2010

Pesquisa Industrial Mensal - Produção Física
Indicadores da Produção Industrial, segundo as Seções e Atividades de Indústria - Brasil
Variação percentual mês/mês imediatamente anterior com ajuste sazonal (Base: mês imediatamente anterior)

2019

Seções e Atividades de Indústria	Jan	Fev	Mar	Abr	Mai	Jun	Jul	Ago	Set	Out	Nov	Dez
1- Indústria geral	- 0,6	0,6	- 1,4	0,3	- 0,1	- 0,7	- 0,3					
2 - Indústrias extrativas	- 0,3	- 14,8	- 1,8	- 9,5	9,0	2,6	6,0					
3 - Indústrias de transformação	0,0	0,8	- 0,3	1,2	- 0,8	- 0,9	- 0,5					
3.10 - Fabricação de produtos alimentícios	1,7	4,0	- 5,4	1,3	- 0,2	- 2,2	- 1,0					
3.11 - Fabricação de bebidas	4,2	1,2	- 0,4	3,6	- 4,1	1,5	- 4,0					
3.12 - Fabricação de produtos do fumo	23,2	- 8,3	14,6	- 2,2	0,9	- 5,5	6,9					
3.13 - Fabricação de produtos têxteis	4,3	0,1	- 2,6	6,0	- 3,5	- 1,6	- 1,3					
3.14 - Confeção de artigos do vestuário e acessórios	0,6	- 5,6	4,8	2,2	- 1,2	- 0,4	1,4					
3.15 - Preparação de couros e fabricação de artefatos de couro, artigos para viagem e calçados	- 2,2	- 0,3	0,5	5,5	- 6,2	2,2	0,4					
3.16 - Fabricação de produtos de madeira	- 1,7	0,3	- 0,4	0,9	- 4,1	0,8	- 2,2					
3.17 - Fabricação de celulose, papel e produtos de papel	- 1,7	0,8	0,5	0,4	- 0,2	- 6,8	2,6					
3.18 - Impressão e reprodução de gravações	- 1,8	0,9	- 12,9	0,4	17,8	1,0	- 2,4					
3.19 - Fabricação de coque, de produtos derivados do petróleo e de biocombustíveis	- 0,9	3,8	- 2,9	- 1,9	3,2	- 0,3	0,4					
3.20B - Fabricação de sabões, deterg., prods. de limpeza, cosméticos, prods. de perfum. e de higiene pessoal	- 0,6	0,1	- 1,6	0,5	- 5,0	- 3,0	6,2					
3.20C - Fabricação de outros produtos químicos	2,8	- 0,5	- 3,8	4,9	- 0,6	0,9	- 2,6					
3.21 - Fabricação de produtos farmacêuticos e farmoquímicos	- 10,6	1,5	4,3	- 0,8	- 0,1	- 3,6	6,5					
3.22 - Fabricação de produtos de borracha e de material plástico	1,1	- 0,6	0,0	2,0	- 1,6	0,1	0,3					
3.23 - Fabricação de produtos de minerais não-metálicos	- 0,2	0,5	- 0,8	0,2	- 1,1	- 1,0	0,7					
3.24 - Metalurgia	0,1	0,5	- 0,7	1,7	0,2	- 1,5	- 0,2					
3.25 - Fabricação de produtos de metal, exceto máquinas e equipamentos	3,0	- 1,9	1,1	1,4	- 2,8	1,2	- 0,4					
3.26 - Fabricação de equipamentos de informática, produtos eletrônicos e ópticos	4,0	- 1,6	1,2	4,1	- 0,5	0,8	- 3,3					
3.27 - Fabricação de máquinas, aparelhos e materiais elétricos	0,3	0,7	- 1,5	2,8	2,6	- 2,0	- 2,6					
3.28 - Fabricação de máquinas e equipamentos	- 1,3	2,0	- 0,1	10,2	- 2,1	- 6,9	6,0					
3.29 - Fabricação de veículos automotores, reboques e carrocerias	- 0,1	6,2	- 3,0	6,9	- 3,1	- 1,0	1,5					
3.30 - Fabricação de outros equipamentos de transporte, exceto veículos automotores	- 4,4	2,7	- 4,1	2,6	- 4,0	- 6,3	2,8					
3.31 - Fabricação de móveis	3,7	- 5,2	5,0	0,5	- 1,5	2,4	1,7					
3.32 - Fabricação de produtos diversos	2,9	0,8	3,0	3,7	- 6,0	0,3	- 1,1					
3.33 - Manutenção, reparação e instalação de máquinas e equipamentos	5,2	3,5	- 8,9	0,7	2,1	- 5,2	8,4					

Fonte: IBGE, Diretoria de Pesquisas, Coordenação de Indústria

Nota: Ponderação PIA-2010

Pesquisa Industrial Mensal - Produção Física
Indicadores da Produção Industrial, segundo as Grandes Categorias Econômicas - Brasil
Índice de base fixa com ajuste sazonal (Base: média de 2012 = 100) (Número índice)

2017												
Grandes Categorias Econômicas	Jan	Fev	Mar	Abr	Mai	Jun	Jul	Ago	Set	Out	Nov	Dez
1 Bens de capital	67,4	71,5	68,8	69,2	70,5	73,0	73,9	73,7	74,1	75,1	75,5	77,8
2 Bens intermediários	87,0	87,8	87,0	87,4	87,7	88,1	88,7	88,3	89,2	89,2	89,9	91,4
3 Bens de consumo	88,3	89,3	86,9	84,7	87,2	87,8	89,0	89,3	89,4	90,1	90,3	93,4
31 Bens de consumo duráveis	69,8	72,1	70,2	66,4	73,0	72,6	73,5	76,2	79,9	77,9	81,5	90,3
32 Bens de consumo semiduráveis e não duráveis	94,5	94,4	92,4	90,2	91,8	92,4	93,9	93,7	92,5	93,9	92,6	94,7

2018												
Grandes Categorias Econômicas	Jan	Fev	Mar	Abr	Mai	Jun	Jul	Ago	Set	Out	Nov	Dez
1 Bens de capital	77,9	77,3	79,6	80,1	65,4	80,9	76,5	81,3	79,7	80,8	77,2	74,2
2 Bens intermediários	89,4	88,8	88,8	89,4	83,3	89,7	91,2	89,1	87,9	87,6	88,0	88,4
3 Bens de consumo	91,5	91,3	92,0	92,3	78,2	92,6	91,3	91,2	89,7	89,8	89,2	89,0
31 Bens de consumo duráveis	82,7	82,7	85,1	84,2	64,0	84,8	83,7	84,0	79,9	81,4	79,3	78,6
32 Bens de consumo semiduráveis e não duráveis	94,7	93,5	94,3	94,3	83,0	95,2	93,8	93,6	92,8	92,4	92,2	92,3

2019												
Grandes Categorias Econômicas	Jan	Fev	Mar	Abr	Mai	Jun	Jul	Ago	Set	Out	Nov	Dez
1 Bens de capital	72,5	76,8	77,1	79,6	79,8	79,5	79,3					
2 Bens intermediários	88,3	87,4	86,0	84,7	85,9	85,4	85,0					
3 Bens de consumo	89,1	90,7	89,6	92,2	90,4	90,0	90,7					
31 Bens de consumo duráveis	79,4	82,2	81,3	84,2	82,5	82,0	82,4					
32 Bens de consumo semiduráveis e não duráveis	92,4	93,0	92,1	94,5	93,1	92,2	93,5					

Fonte: IBGE, Diretoria de Pesquisas, Coordenação de Indústria

Nota: Ponderação PIA -2010

Pesquisa Industrial Mensal - Produção Física

Indicadores da Produção Industrial, segundo as Grandes Categorias Econômicas - Brasil

Variação percentual mês/mês imediatamente anterior com ajuste sazonal (Base: mês imediatamente anterior)

	2017											
Grandes Categorias Econômicas	Jan	Fev	Mar	Abr	Mai	Jun	Jul	Ago	Set	Out	Nov	Dez
1 Bens de capital	0,0	6,1	- 3,8	0,6	1,9	3,5	1,2	- 0,3	0,5	1,3	0,5	3,0
2 Bens intermediários	1,3	0,9	- 0,9	0,5	0,3	0,5	0,7	- 0,5	1,0	0,0	0,8	1,7
3 Bens de consumo	1,8	1,1	- 2,7	- 2,5	3,0	0,7	1,4	0,3	0,1	0,8	0,2	3,4
31 Bens de consumo duráveis	- 2,5	3,3	- 2,6	- 5,4	9,9	- 0,5	1,2	3,7	4,9	- 2,5	4,6	10,8
32 Bens de consumo semiduráveis e não duráveis	3,3	- 0,1	- 2,1	- 2,4	1,8	0,7	1,6	- 0,2	- 1,3	1,5	- 1,4	2,3

	2018											
Grandes Categorias Econômicas	Jan	Fev	Mar	Abr	Mai	Jun	Jul	Ago	Set	Out	Nov	Dez
1 Bens de capital	0,1	- 0,8	3,0	0,6	- 18,4	23,7	- 5,4	6,3	- 2,0	1,4	- 4,5	- 3,9
2 Bens intermediários	- 2,2	- 0,7	0,0	0,7	- 6,8	7,7	1,7	- 2,3	- 1,3	- 0,3	0,5	0,5
3 Bens de consumo	- 2,0	- 0,2	0,8	0,3	- 15,3	18,4	- 1,4	- 0,1	- 1,6	0,1	- 0,7	- 0,2
31 Bens de consumo duráveis	- 8,4	0,0	2,9	- 1,1	- 24,0	32,5	- 1,3	0,4	- 4,9	1,9	- 2,6	- 0,9
32 Bens de consumo semiduráveis e não duráveis	0,0	- 1,3	0,9	0,0	- 12,0	14,7	- 1,5	- 0,2	- 0,9	- 0,4	- 0,2	0,1

	2019											
Grandes Categorias Econômicas	Jan	Fev	Mar	Abr	Mai	Jun	Jul	Ago	Set	Out	Nov	Dez
1 Bens de capital	- 2,3	5,9	0,4	3,2	0,3	- 0,4	- 0,3					
2 Bens intermediários	- 0,1	- 1,0	- 1,6	- 1,5	1,4	- 0,6	- 0,5					
3 Bens de consumo	0,1	1,8	- 1,2	2,9	- 2,0	- 0,4	0,8					
31 Bens de consumo duráveis	1,0	3,5	- 1,1	3,6	- 2,0	- 0,6	0,5					
32 Bens de consumo semiduráveis e não duráveis	0,1	0,6	- 1,0	2,6	- 1,5	- 1,0	1,4					

Fonte: IBGE, Diretoria de Pesquisas, Coordenação de Indústria

Nota: Ponderação PIA -2010

