



# Indicadores IBGE

Pesquisa Industrial Mensal

Produção Física  
Brasil

abril 2019

Publicado em 04/06/2019 às 9 horas

Presidente da República  
**Jair Messias Bolsonaro**

Ministro da Economia  
**Paulo Roberto Nunes Guedes**

## **INSTITUTO BRASILEIRO DE GEOGRAFIA E ESTATÍSTICA - IBGE**

Presidente  
**Susana Cordeiro Guerra**

Diretor-Executivo  
**Fernando José de Araújo Abrantes**

### **ORGÃOS ESPECÍFICOS SINGULARES**

Diretoria de Pesquisas  
**Eduardo Luiz G. Rios Neto**

Diretoria de Geociências  
**João Bosco de Azevedo**

Diretoria de Informática  
**David Wu Tai**

Centro de Documentação e Disseminação de Informações  
**Marise Maria Ferreira (em exercício)**

Escola Nacional de Ciências Estatísticas  
**Maysa Sacramento de Magalhães**

### **UNIDADE RESPONSÁVEL**

Diretoria de Pesquisas

Coordenação de Indústria  
**Flávio Renato Keim Magheli**

Gerência de Análise e Metodologia  
**Alexandre Pessoa Brandão**

Gerência da Pesquisa Industrial Mensal - Produção Física  
**André Luiz Oliveira Macedo**

Colaboradores: (em ordem alfabética)  
**Bernardo Monteiro dos Anjos de Almeida**  
**Carlos Paulo de Andrade**  
**Denise Rocha Daniel de Deus**  
**Felipe Figueiredo Câmara**  
**Fernando Abritta Figueiredo**  
**Lucas Andrade Maia**  
**Manoela Gonçalves Cabo da Silva**  
**Marco Antônio de Moraes**  
**Nilson Enir de Mattos**  
**Renato Fernandes**  
**Ricardo Neves Tavares**  
**Sandra Regina Ribeiro Porto**

## **Indicadores IBGE** Plano de divulgação:

### **Trabalho e rendimento**

Pesquisa mensal de emprego\*  
Pesquisa nacional por amostra de domicílios contínua

### **Agropecuária**

Estatística da produção agrícola \*\*  
Estatística da produção pecuária \*\*

### **Indústria**

Pesquisa industrial mensal: emprego e salário \*\*\*  
Pesquisa industrial mensal: produção física Brasil  
Pesquisa industrial mensal: produção física regional

### **Comércio**

Pesquisa mensal de comércio

### **Serviços**

Pesquisa mensal de serviços

### **Índices, preços e custos**

Índice de preços ao produtor – indústrias extrativas e de transformação

Sistema nacional de índices de preços ao consumidor:  
IPCA-E

Sistema nacional de índices de preços ao consumidor:  
INPC - IPCA

Sistema nacional de pesquisa de custos e índices da construção civil

### **Contas nacionais trimestrais**

Contas nacionais trimestrais: indicadores de volume e valores correntes

\* O último fascículo divulgado corresponde a fevereiro de 2016.

\*\* Continuação de: Estatística da produção agropecuária, a partir de janeiro de 2006. A produção agrícola é composta do Levantamento Sistemático da Produção Agrícola. A produção pecuária é composta da Pesquisa Trimestral do Abate de Animais, da Pesquisa Trimestral do Leite, da Pesquisa Trimestral do Couro e da Produção de Ovos de Galinha.

\*\*\* O último fascículo divulgado corresponde a dezembro de 2015.

Iniciado em 1982, com a divulgação de indicadores sobre trabalho e rendimento, indústria e preços, o periódico **Indicadores IBGE** passou a incorporar, no decorrer das décadas seguintes, informações sobre agropecuária, contas nacionais trimestrais e serviços, visando contemplar as variadas demandas por estatísticas conjunturais para o País. Outros temas poderão ser abarcados futuramente, de acordo com as necessidades de informação identificadas. O periódico é subdividido em fascículos por temas específicos, que incluem tabelas de resultados, comentários e notas metodológicas. As informações apresentadas estão disponíveis em diferentes níveis geográficos: nacional, regional e metropolitano, variando por fascículo

## SUMÁRIO

NOTAS METODOLÓGICAS .....	2
---------------------------	---

### RESULTADOS PARA ABRIL DE 2019

COMENTÁRIOS .....	6
-------------------	---

#### ÍNDICES

Por seções e atividades de indústria.....	23
Por grandes categorias econômicas.....	24
Por grupos e classes industriais.....	25
Sazonalmente ajustados	
Por seções e atividades de indústria.....	29
Por grandes categorias econômicas.....	35



## NOTAS METODOLÓGICAS

1 - Os indicadores de quantum utilizam dados primários da Pesquisa Industrial Mensal de Produção Física (PIM-PF). O painel de produtos e de informantes acompanhado é uma amostra intencional obtida a partir das informações da Pesquisa Industrial Anual - Empresa (PIA-Empresa) e da Pesquisa Industrial Anual - Produto (PIA-Produto) do ano de 2010, representando aproximadamente 85% do Valor da Transformação Industrial da PIA-Empresa do ano de 2010, abrangendo 944 produtos e 7.800 unidades locais a partir de janeiro de 2012.

2 - A base de ponderação dos indicadores é fixa e tem como referência a estrutura do Valor da Transformação Industrial referente ao ano de 2010. Assim, os pesos atribuídos para as atividades e produtos estão baseados nas pesquisas anuais da indústria de 2010.

3 - A fórmula de cálculo, nos diversos níveis de agregação, baseiam-se em uma adaptação do índice de Laspeyres - base fixa em cadeia (com atualização de pesos). Assim, os índices são definidos como médias ponderadas de relativos de quantidades cujos pesos são definidos pelo valor de cada produto, estimado a partir das quantidades vigentes no mês de comparação (t-1) e dos preços do período base. Conseqüentemente, à medida que um produto apresenta variação de quantum superior à média dos seus congêneres cresce sua importância no seu respectivo segmento industrial de origem. Analogamente, esses movimentos são observados em todos os níveis.

4 - São divulgados cinco tipos de índices:

- **ÍNDICE BASE FIXA MENSAL (NÚMERO-ÍNDICE)**: compara a produção do mês de referência do índice com a média mensal produzida no ano base da pesquisa (2012);
- **ÍNDICE MÊS/MÊS ANTERIOR**: compara a produção do mês de referência do índice com a do mês imediatamente anterior. As séries são obtidas a partir do índice de base fixa mensal ajustado sazonalmente;
- **ÍNDICE MENSAL**: compara a produção do mês de referência do índice em relação a igual mês do ano anterior;

- **ÍNDICE ACUMULADO NO ANO:** compara a produção acumulada no ano, de janeiro até o mês de referência do índice, em relação a igual período do ano anterior;
- **ÍNDICE ACUMULADO NOS ÚLTIMOS 12 MESES:** compara a produção acumulada nos últimos 12 meses de referência do índice em relação a igual período imediatamente anterior.

5 - Foi realizado o encadeamento das séries de Índices de Base Fixa, encerradas em fevereiro de 2014 (base média 2002 = 100), com a série que se iniciou em janeiro de 2012 (base 2012 = 100). A série encadeada tem como referência a média mensal de 2012 = 100 e não altera as séries dos índices anteriores a 2012 nas seguintes comparações: mês contra igual mês do ano anterior, acumulado no ano e acumulado nos últimos 12 meses.

6 - O ajuste sazonal das séries foi obtido utilizando-se o software X-13 ARIMA-SEATS, U.S. Census Bureau. Considera-se, além dos efeitos sazonais, tratamento específico para o efeito calendário (Trading Day - TD), a identificação de *outliers* e a correção de dias úteis para feriados móveis (Carnaval, Corpus Christi e Páscoa). Para os feriados de Carnaval e Corpus Christi utilizou-se o programa GENHOL (Generate Holiday Regression Variables), disponibilizado pelo U.S. Census Bureau, de modo a gerar a matriz de coeficientes de regressão. A modelagem foi definida com a série de 192 meses (janeiro de 2002 a dezembro de 2017) para a indústria geral, seções, atividades de indústria e as grandes categorias econômicas; e de 72 meses (janeiro de 2012 a dezembro de 2017) para as séries de impressão e reprodução de gravações e de manutenção, reparação e instalação de máquinas e equipamentos. Os modelos adotados nas séries divulgadas a partir de abril de 2018 são os seguintes:

**PESQUISA INDUSTRIAL MENSAL PRODUÇÃO FÍSICA - BRASIL**

CNAE	INDÚSTRIA GERAL E ATIVIDADES	DECOMPOSIÇÃO	MODELO ARIMA	REGRESSÃO (REGARIMA)
IG	Indústria Geral	Aditiva	(1 1 0)(0 1 1)	Carnaval, Corpus Christi, TD, Páscoa (1)
IT	Indústria de Transformação	Multiplicativa	(0 1 0)(0 1 1)	Carnaval, Corpus Christi, TD, Páscoa (1)
B	Indústrias Extrativas	Multiplicativa	(0 1 1)(0 1 1)	Páscoa (8)
10	Produtos Alimentícios	Aditiva	(2 0 0)(0 1 1)	TD Páscoa (1)
11	Bebidas	Multiplicativa	(0 1 1)(0 1 1)	TD Páscoa (1)
12	Produtos do Fumo	Multiplicativa	(1 0 0)(0 1 1)	
13	Produtos Têxteis	Multiplicativa	(0 1 1)(0 1 1)	Carnaval, Corpus Christi, TD, Páscoa (1)
14	Confecção de Artigos do Vestuário e Acessórios	Aditiva	(0 1 1)(0 1 1)	Carnaval, Corpus Christi, TD, Páscoa (1)
15	Couros, Artigos para Viagem e Calçados	Aditiva	(1 0 0)(0 1 1)	Carnaval, Corpus Christi, TD, Páscoa (1), Constante
16	Produtos da Madeira	Aditiva	(1 1 0)(0 1 1)	Carnaval, Corpus Christi, TD, Páscoa (1)
17	Celulose, Papel e Produtos de Papel	Multiplicativa	(0 1 1)(0 1 1)	
18	Impressão e Reprodução de Gravações	Multiplicativa	(0 0 0)(0 1 1)	TD, Constante
19	Coque, Produtos Derivados do Petróleo e Biocombustível	Multiplicativa	(1 1 1)(0 1 1)	Carnaval, Corpus Christi
20B	Perfumaria, Sabões, Detergentes e Produtos de Limpeza e de Higiene Pessoal	Aditiva	(1 1 1)(0 1 1)	Carnaval, Corpus Christi, TD, Páscoa (1)
20C	Outros Produtos Químicos	Aditiva	(0 1 2)(0 1 1)	TD, Páscoa (1)
21	Produtos Farmoquímicos e Farmacêuticos	Aditiva	(0 1 1)(0 1 1)	Carnaval, Corpus Christi, TD
22	Produtos de Borracha e de Material Plástico	Multiplicativa	(0 1 0)(1 1 1)	Carnaval, Corpus Christi, TD, Páscoa (1)
23	Produtos de Minerais Não-Metálicos	Multiplicativa	(0 1 1)(0 1 1)	Carnaval, Corpus Christi, TD, Páscoa (1)
24	Metalurgia	Multiplicativa	(0 1 0)(0 1 1)	Carnaval, Corpus Christi, TD
25	Produtos de Metal, exceto Máquinas e Equipamentos	Multiplicativa	(1 1 0)(1 1 1)	Carnaval, Corpus Christi, TD, Páscoa (8)
26	Equipamentos de Informática, Produtos Eletrônicos e Ópticos	Aditiva	(0 1 0)(0 1 1)	Carnaval, Corpus Christi, TD, Páscoa (1)
27	Máquinas, Aparelhos e Materiais Elétricos	Aditiva	(0 1 0)(0 1 1)	Carnaval, Corpus Christi, TD, Páscoa (1)
28	Máquinas e Equipamentos	Multiplicativa	(0 1 0)(0 1 1)	Carnaval, Corpus Christi, Páscoa (1)
29	Veículos Automotores, Reboques e Carrocerias	Multiplicativa	(1 1 0)(1 1 1)	Carnaval, Corpus Christi, TD, Páscoa (1)
30	Outros Equipamentos de Transporte	Multiplicativa	(0 1 1)(0 1 1)	Carnaval, Corpus Christi, TD, Constante
31	Móveis	Aditiva	(0 1 0)(1 1 1)	Carnaval, Corpus Christi, TD, Páscoa (1)
32	Produtos Diversos	Multiplicativa	(2 0 1)(0 1 1)	Carnaval, Corpus Christi, TD, Páscoa (1)
33	Manutenção, Reparação e Instalação de Máquinas e Equipamentos	Multiplicativa	(1 1 0)(0 0 1)	Páscoa (15)

GRANDES CATEGORIAS ECONÔMICAS	DECOMPOSIÇÃO	MODELO ARIMA	REGRESSÃO (REGARIMA)
Bens de Capital	Multiplicativa	(0 1 0)(0 1 1)	Carnaval, Corpus Christi, TD, Páscoa (1)
Bens Intermediários	Multiplicativa	(0 1 0)(0 1 1)	Carnaval, Corpus Christi, TD, Páscoa (1)
Bens de Consumo	Multiplicativa	(0 1 1)(0 1 1)	Carnaval, Corpus Christi, TD, Páscoa (1)
Bens de Consumo Duráveis	Multiplicativa	(0 1 1)(1 1 1)	Carnaval, Corpus Christi, TD, Páscoa (1)
Bens de Consumo Semi e Não-Duráveis	Multiplicativa	(0 1 1)(0 1 1)	Carnaval, Corpus Christi, TD, Páscoa (1)

7 - Os índices apresentados neste documento estão sujeitos à retificação nos dados primários por parte dos informantes da pesquisa, sendo incorporadas revisões a partir de janeiro do ano anterior ao de referência da pesquisa. Os dados ajustados sazonalmente podem ser revisados desde o início da sua série histórica a cada divulgação.

Informações mais detalhadas sobre os procedimentos metodológicos podem ser solicitadas via e-mail [ibge@ibge.gov.br](mailto:ibge@ibge.gov.br); atendimento telefônico 0800-721-8181; ou na Coordenação da Pesquisa - Avenida Chile, 500 - 5º andar - CEP 20031-070 - Rio de Janeiro - RJ, telefone:(21) 2142-4513.



## Comentários

Em abril de 2019, a produção industrial nacional mostrou variação positiva de 0,3% frente ao mês imediatamente anterior, na série livre de influências sazonais, eliminando, assim, parte do recuo de 1,4% observado em março último. Na série sem ajuste sazonal, no confronto com igual mês do ano anterior, o total da indústria apontou redução de 3,9% em abril de 2019, após também registrar queda no mês anterior (-6,2%). Assim, o setor industrial acumulou perda de 2,7% nos quatro primeiros meses de 2019. A taxa anualizada, indicador acumulado nos últimos doze meses, ao assinalar recuo de 1,1% em abril de 2019, permaneceu com a trajetória descendente iniciada em julho de 2018 (3,3%).

No acréscimo de 0,3% da atividade industrial na passagem de março para abril de 2019, três das quatro grandes categorias econômicas e 20 dos 26 ramos pesquisados mostraram expansão na produção. Entre as atividades, as principais influências positivas foram registradas por veículos automotores, reboques e carrocerias (7,1%), máquinas e equipamentos (8,3%), outros produtos químicos (5,2%) e produtos alimentícios (1,5%), com todos revertendo o comportamento negativo observado em março último: -2,8%, -0,1%, -3,9% e -5,0%, respectivamente. Outras contribuições positivas relevantes vieram de bebidas (3,4%), de metalurgia (1,7%), de couro, artigos para viagem e calçados (5,4%), de produtos têxteis (5,8%), de equipamentos de informática, produtos eletrônicos e ópticos (4,0%) e de produtos de borracha e de material plástico (1,9%). Por outro lado, entre os seis ramos que reduziram a produção nesse mês, o desempenho de maior importância para a média global foi registrado por indústrias extrativas, que recuou 9,7%, marcando, dessa forma, o quarto resultado negativo consecutivo e acumulando nesse período redução de 25,7%. Vale citar também o impacto negativo assinalado pelo setor de coque, produtos derivados do petróleo e biocombustíveis (-2,0%), que recuou pelo segundo mês seguido e acumulou perda de 5,0% nesse período.

Entre as grandes categorias econômicas, ainda na comparação com o mês imediatamente anterior, bens de consumo duráveis (3,4%), bens de capital (2,9%) e bens de consumo semi e não-duráveis (2,6%) assinalaram as taxas positivas em abril de 2019. Com esses resultados, o primeiro segmento

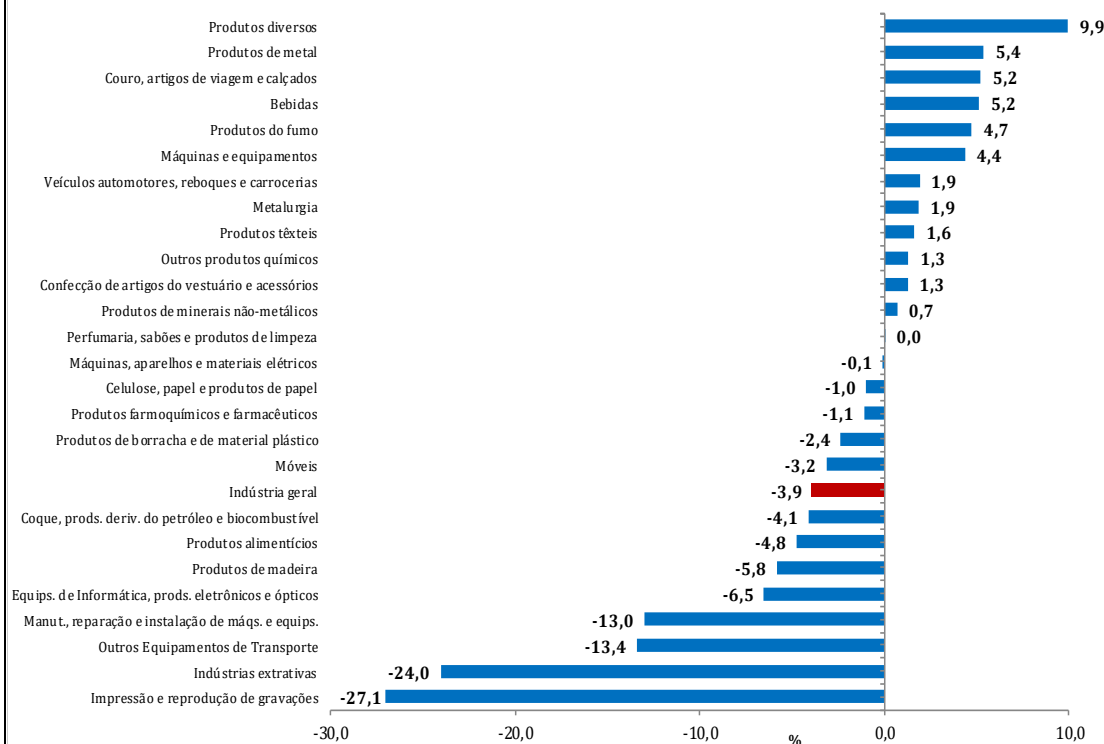
eliminou o recuo de 0,6% observado em março; o segundo completou o terceiro mês consecutivo de crescimento na produção, período em que acumulou expansão de 9,1%; e o último voltou a crescer após registrar queda de 0,9% no mês anterior. Por outro lado, o setor produtor de bens intermediários (-1,4%) apontou a única taxa negativa nesse mês e marcou o quarto recuo seguido, acumulando nesse período redução de 4,2%.

Ainda na série com ajuste sazonal, a evolução do índice de média móvel trimestral para o total da indústria mostrou decréscimo de 0,1% no trimestre encerrado em abril de 2019 frente ao nível do mês anterior e manteve a trajetória predominantemente descendente iniciada em agosto de 2018. Entre as grandes categorias econômicas, ainda em relação ao movimento deste índice na margem, bens intermediários, ao recuar 1,4%, apontou a queda mais acentuada nesse mês e o terceiro resultado negativo consecutivo, acumulando nesse período redução de 2,6%. Por outro lado, os setores produtores de bens de capital (2,9%), de bens de consumo duráveis (2,2%) e de bens de consumo semi e não-duráveis (0,8%) assinalaram os avanços em abril de 2019, com o primeiro intensificando a expansão verificada no mês anterior (1,3%), quando interrompeu quatro meses seguidos de taxas negativas; o segundo registrando o terceiro mês consecutivo de crescimento e acumulando nesse período ganho de 5,1%; e o último mantendo a trajetória predominantemente ascendente iniciada em janeiro de 2019.

Na comparação com igual mês do ano anterior, o setor industrial mostrou queda de 3,9% em abril de 2019, com resultados negativos em três das quatro grandes categorias econômicas, 13 dos 26 ramos, 40 dos 79 grupos e 52,8% dos 805 produtos pesquisados. Vale citar que abril de 2019 (21 dias) teve o mesmo número de dias úteis do que igual mês do ano anterior (21). Entre as atividades, indústrias extrativas (-24,0%) exerceu a maior influência negativa na formação da média da indústria, pressionada, em grande medida, pela menor fabricação dos itens minérios de ferro, refletindo, em grande parte, os efeitos do rompimento de uma barragem de rejeitos de mineração na região de Brumadinho (MG) ocorrido em janeiro de 2019. Vale destacar também as contribuições negativas assinaladas pelos ramos de produtos alimentícios (-4,8%), de coque, produtos derivados do petróleo e biocombustíveis (-4,1%), de impressão e reprodução de gravações

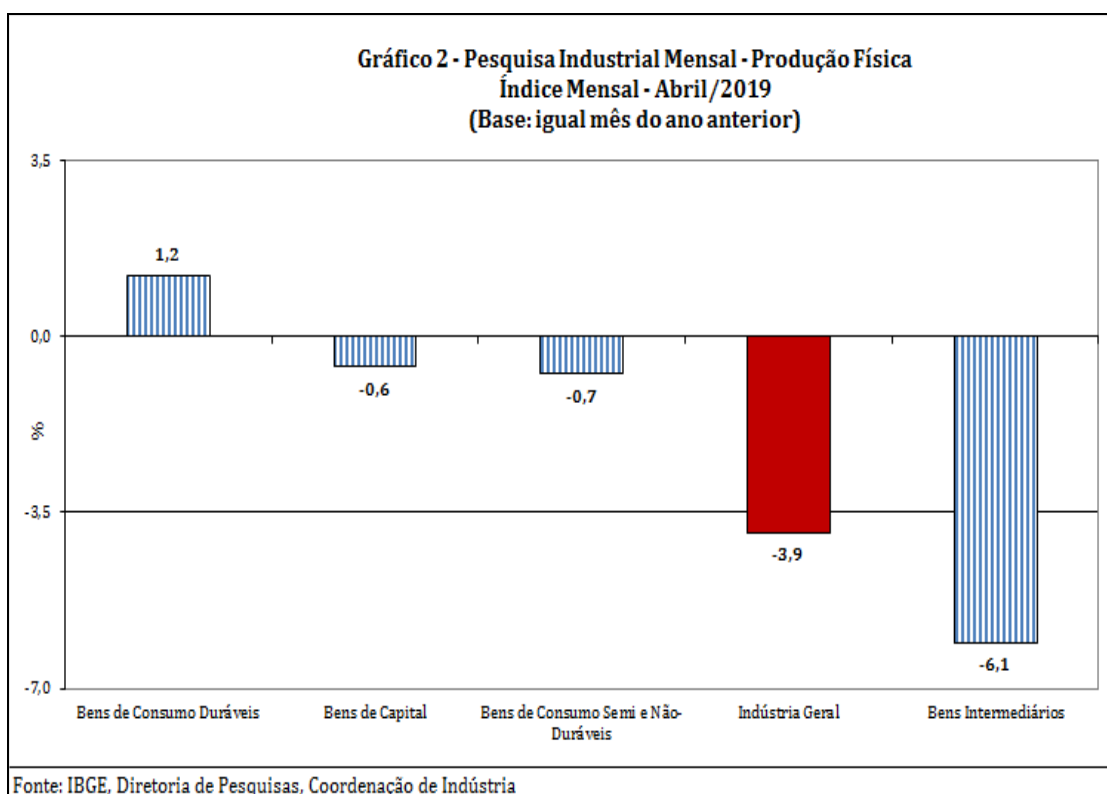
(-27,1%), de manutenção, reparação e instalação de máquinas e equipamentos (-13,0%), de outros equipamentos de transporte (-13,4%) e de equipamentos de informática, produtos eletrônicos e ópticos (-6,5%). Em termos de produtos, os impactos negativos mais importantes nesses ramos foram, respectivamente, açúcar cristal, VHP e refinado de cana-de-açúcar, tortas, bagaços, farelos e outros resíduos da extração do óleo de soja, carnes de bovinos frescas ou refrigeradas, farinha de trigo e carnes e miudezas de aves frescas ou refrigeradas; óleos combustíveis e álcool etílico; livros, brochuras ou impressos sob encomenda, CDs e impressos padronizados para uso comercial; serviços de manutenção e reparação de máquinas e equipamentos para usos industriais, de estruturas flutuantes e de máquinas motrizes não-elétricas; embarcações para transporte de pessoas ou cargas (inclusive petroleiros e plataformas), aviões, vagões de passageiros e para transporte de mercadorias e partes e peças para veículos ferroviários; e televisores, computadores pessoais portáteis (*laptops, notebooks, tablets* e semelhantes), transmissores ou receptores de telefonia celular, antenas e computadores pessoais de mesa (*PC desktops*). Por outro lado, ainda na comparação com abril de 2018, entre os doze setores que apontaram ampliação na produção, as principais influências no total da indústria foram registradas por máquinas e equipamentos (4,4%), veículos automotores, reboques e carrocerias (1,9%), bebidas (5,2%) e produtos de metal (5,4%), impulsionados, em grande medida, pela maior produção de rolamentos de esferas, agulhas, cilindros ou roletes para equipamentos industriais, máquinas para o setor de celulose, empilhadeiras propulsoras, ventiladores e coifas para uso industrial (exaustores), silos metálicos para cereais e aparelhos de ar-condicionado de paredes e de janelas (inclusive os do tipo *split system*), no primeiro; de autopeças, reboques e semirreboques e automóveis, no segundo; de cervejas, chope e preparações em xarope para elaboração de bebidas para fins industriais, no terceiro; e de construções pré-fabricadas de metal, recipientes de ferro e aço para transporte ou armazenagem de gases, artefatos de alumínio para uso doméstico, aparelhos de barbear, estruturas de ferro e aço em chapas ou em outras formas, caldeiras geradoras de vapor e pontes e elementos de pontes de ferro e aço, no quarto.

**Gráfico 1 - Pesquisa Industrial Mensal - Produção Física**  
**Índice Mensal - Abril/2019**  
**(Base: igual mês do ano anterior)**



Fonte: IBGE, Diretoria de Pesquisas, Coordenação de Indústria

Ainda no confronto com igual mês do ano anterior, bens intermediários (-6,1%) assinalou, em abril de 2019, o recuo mais acentuado entre as grandes categorias econômicas. Os setores produtores de bens de consumo semi e não-duráveis (-0,7%) e de bens de capital (-0,6%) também apontaram taxas negativas, mas que foram menos elevadas do que a média nacional (-3,9%). Por outro lado, o segmento de bens de consumo duráveis (1,2%) marcou o único resultado positivo nesse mês.



A produção de bens intermediários apontou redução de 6,1% em abril de 2019 frente a igual período do ano anterior, oitava taxa negativa consecutiva nesse tipo de comparação e a mais elevada desde outubro de 2016 (-7,2%). O resultado desse mês foi explicado, principalmente, pelos recuos nos produtos associados às atividades de indústrias extrativas (-24,0%), de produtos alimentícios (-12,9%), de coque, produtos derivados do petróleo e biocombustíveis (-2,0%), de produtos de borracha e de material plástico (-1,7%) e de celulose, papel e produtos de papel (-0,9%), enquanto as pressões positivas foram registradas por metalurgia (1,9%), veículos automotores, reboques e carrocerias (2,5%), produtos de metal (2,9%), outros produtos químicos (1,3%), produtos têxteis (4,6%), produtos de minerais não-metálicos (0,8%) e máquinas e equipamentos (0,4%). Ainda nessa categoria econômica, vale citar também os resultados positivos assinalados pelos grupamentos de insumos típicos para construção civil (0,4%), que voltou a crescer após recuar 4,1% em março último; e de embalagens (5,1%), que mostrou o quarto avanço seguido nesse tipo de comparação e que foi o mais acentuado dessa sequência.

O segmento de bens de consumo semi e não-duráveis, ao recuar 0,7% no índice mensal de abril de 2019, apontou o segundo resultado negativo

seguido, mas com queda bem menos elevada do que a registrada no mês anterior (-5,3%). O desempenho nesse mês foi explicado principalmente pela queda verificada no grupamento de carburantes (-9,1%), influenciado pela menor fabricação de álcool etílico e gasolina automotiva. Vale citar também o resultado negativo assinalado pelo subsetor de não-duráveis (-2,2%), pressionado, em grande parte, pela redução na produção de livros, brochuras ou impressos sob encomenda e medicamentos. Por outro lado, os subsetores de alimentos e bebidas elaborados para consumo doméstico (1,5%) e de semiduráveis (1,6%) apontaram as taxas positivas nessa categoria, impulsionados, em grande medida, pela maior produção de cervejas, chope, sucos concentrados de frutas, carnes e miudezas de aves congeladas, produtos embutidos ou de salamares e outras preparações de carnes, sorvetes e picolés, pães e massas alimentícias secas, no primeiro; e de calçados de material sintético feminino, conjuntos de uso feminino (de malha ou não), artefatos de alumínio para uso doméstico, calçados de plástico moldado feminino, camisas, blusas e semelhantes de uso feminino (de malha), camisetas de malha, calçados de borracha moldado e calças, bermudas, jardineiras, *shorts* e semelhantes de uso masculino (de malha ou não), no segundo.

Ainda no confronto com igual mês do ano anterior, o setor produtor de bens de capital, ao recuar 0,6% em abril de 2019, marcou o segundo resultado negativo consecutivo, mas com queda bem menos acentuada do que a verificada no mês anterior (-11,1%). Na formação do índice desse mês, o segmento foi influenciado, em grande parte, pelo recuo observado no grupamento de bens de capital para equipamentos de transporte (-2,9%), pressionado, principalmente, pela menor fabricação de embarcações para transporte de pessoas ou cargas (inclusive petroleiros e plataformas), veículos para o transporte de mercadorias, aviões, caminhões e vagões de passageiros e para transporte de mercadorias. As demais taxas negativas foram registradas por bens de capital de uso misto (-6,8%), para energia elétrica (-11,9%) e agrícolas (-8,8%). Por outro lado, os impactos positivos foram assinalados pelos grupamentos de bens de capital para fins industriais (8,1%) e para construção (5,3%).

O segmento de bens de consumo duráveis mostrou avanço de 1,2% em

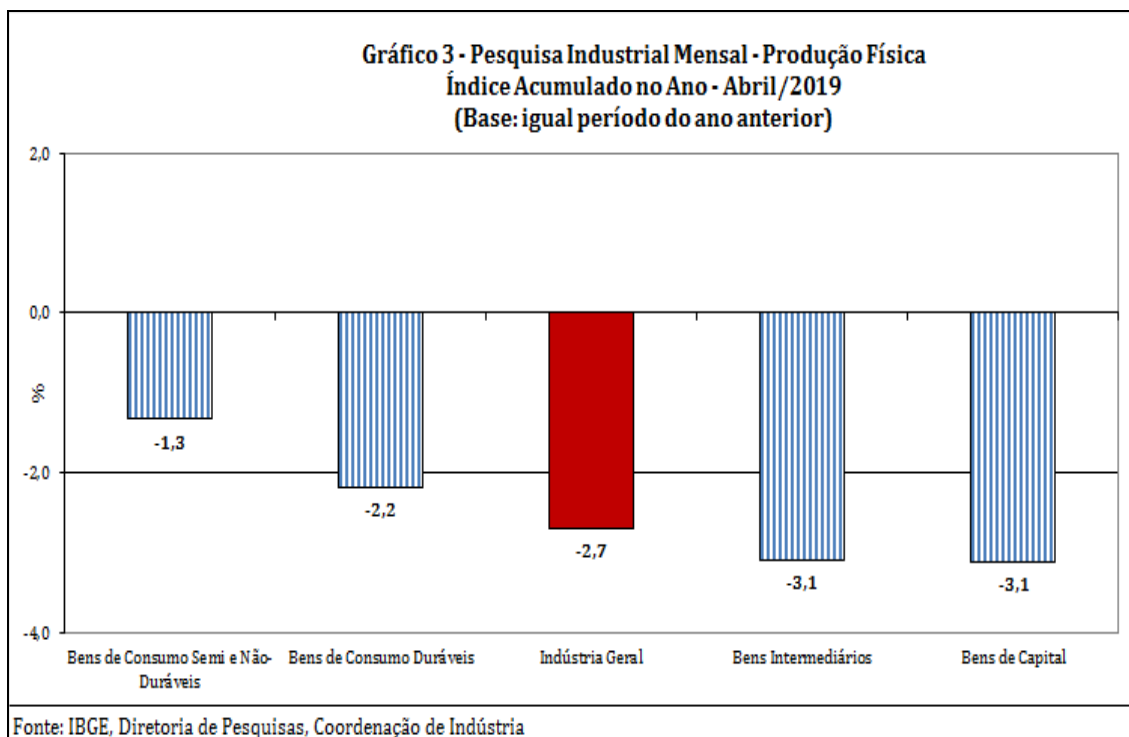
abril de 2019 frente a igual período do ano anterior, após recuar 15,5% em março último. Nesse mês, o setor foi particularmente impulsionado pelo crescimento na fabricação de eletrodomésticos da “linha branca” (9,8%) e de automóveis (1,3%). Vale citar também as expansões assinaladas por motocicletas (2,8%) e outros eletrodomésticos (12,6%). Por outro lado, os principais impactos negativos foram verificados em eletrodomésticos da “linha marrom” (-9,8%) e móveis (-2,1%).

No índice acumulado para janeiro-abril de 2019, frente a igual período do ano anterior, o setor industrial mostrou redução de 2,7%, com resultados negativos nas quatro grandes categorias econômicas, 19 dos 26 ramos, 52 dos 79 grupos e 56,0% dos 805 produtos pesquisados. Entre as atividades, indústrias extrativas (-11,8%) exerceu a maior influência negativa na formação da média da indústria, pressionada, em grande medida, pelos itens minérios de ferro e óleos brutos de petróleo. Vale destacar também as contribuições negativas assinaladas pelos ramos de produtos alimentícios (-2,4%), de equipamentos de informática, produtos eletrônicos e ópticos (-11,3%), de produtos farmoquímicos e farmacêuticos (-8,2%), de manutenção, reparação e instalação de máquinas e equipamentos (-9,8%), de outros equipamentos de transporte (-11,3%), de produtos de borracha e de material plástico (-3,2%), de impressão e reprodução de gravações (-15,7%), de produtos de madeira (-7,3%) e de celulose, papel e produtos de papel (-2,3%), influenciadas, principalmente, pelos itens açúcar VHP, cristal e refinado de cana-de-açúcar, sucos concentrados de laranja, tortas, bagaços, farelos e outros resíduos da extração do óleo de soja, óleo de soja em bruto, carnes e miudezas de aves frescas ou refrigeradas, farinha de trigo e carnes de bovinos frescas ou refrigeradas; televisores e computadores pessoais portáteis (*laptops, notebooks, tablets* e semelhantes); medicamentos; serviços de manutenção e reparação de máquinas e equipamentos para usos industriais, de estruturas flutuantes e de máquinas e equipamentos para prospecção e extração mineral; aviões, embarcações para transporte de pessoas ou cargas (inclusive petroleiros e plataformas) e vagões de passageiros e para transporte de mercadorias; peças e acessórios de plástico e de borracha para indústria automobilística, pneus novos para automóveis, artigos descartáveis de plástico, artigos de plástico para uso

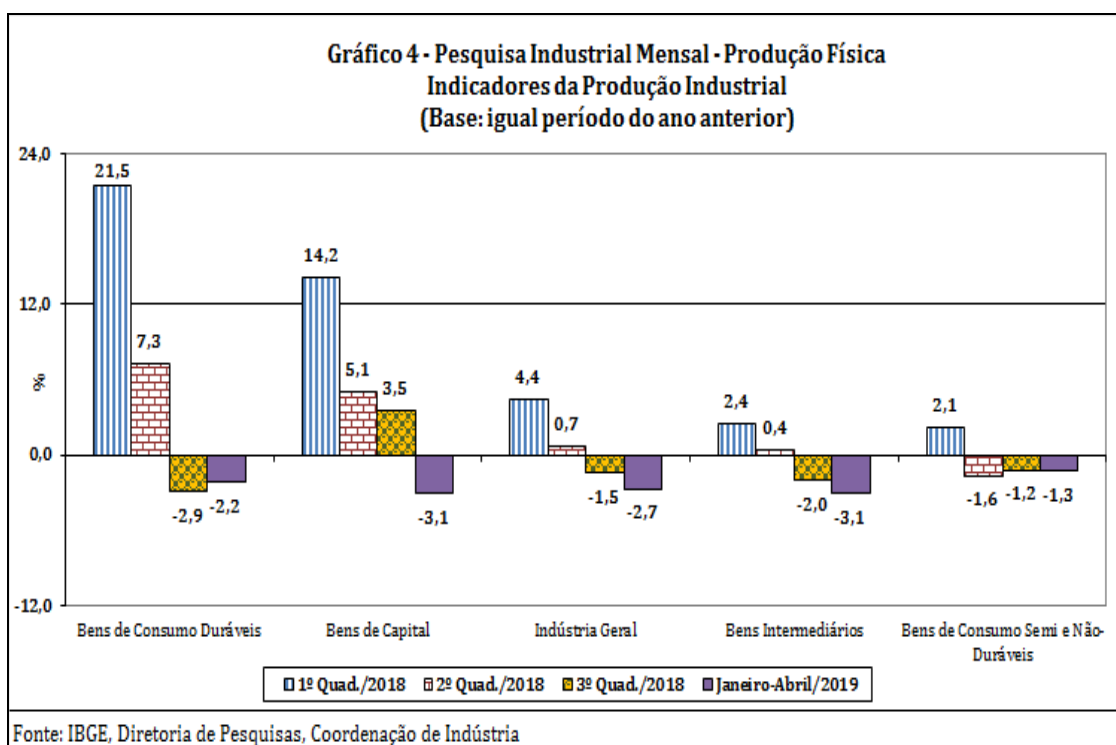
doméstico, tubos ou canos de plásticos para construção civil e conexões, juntas, cotovelos e outros acessórios de plástico para tubos; livros, brochuras ou impressos sob encomenda, CDs, rótulos adesivos de papel impressos, impressos para fins publicitários ou promocionais em papel e DVDs; madeira serrada, aplainada ou polida e painéis de fibras de madeira; e pastas químicas de madeira (celulose). Por outro lado, entre as sete atividades que apontaram ampliação na produção, as principais influências no total da indústria foram registradas por bebidas (5,0%), coque, produtos derivados do petróleo e biocombustíveis (1,7%) e produtos de metal (5,3%), impulsionadas, em grande parte, pelos itens cervejas e chope, na primeira; óleo diesel, na segunda; e construções pré-fabricadas de metal, pontes e elementos de pontes de ferro e aço, recipientes de ferro e aço para transporte ou armazenagem de gases, aparelhos de barbear, artefatos de alumínio e de ferro e aço para uso doméstico, estruturas de ferro e aço em chapas ou em outras formas, revólveres e pistolas, caldeiras geradoras de vapor e artefatos diversos de ferro e aço trefilados, na terceira.

Entre as grandes categorias econômicas, o perfil dos resultados para o primeiro quadrimestre de 2019 mostrou menor dinamismo para bens de capital (-3,1%) e bens intermediários (-3,1%), pressionadas, em grande parte, pelas reduções verificadas em bens de capital para equipamentos de transporte (-3,8%), na primeira; e indústrias extrativas (-11,8%), na segunda. Os setores produtores de bens de consumo duráveis (-2,2%) e de bens de consumo semi e não-duráveis (-1,3%) também assinalaram taxas negativas no índice acumulado no ano, mas ambos com recuo abaixo da magnitude observada na média nacional (-2,7%).



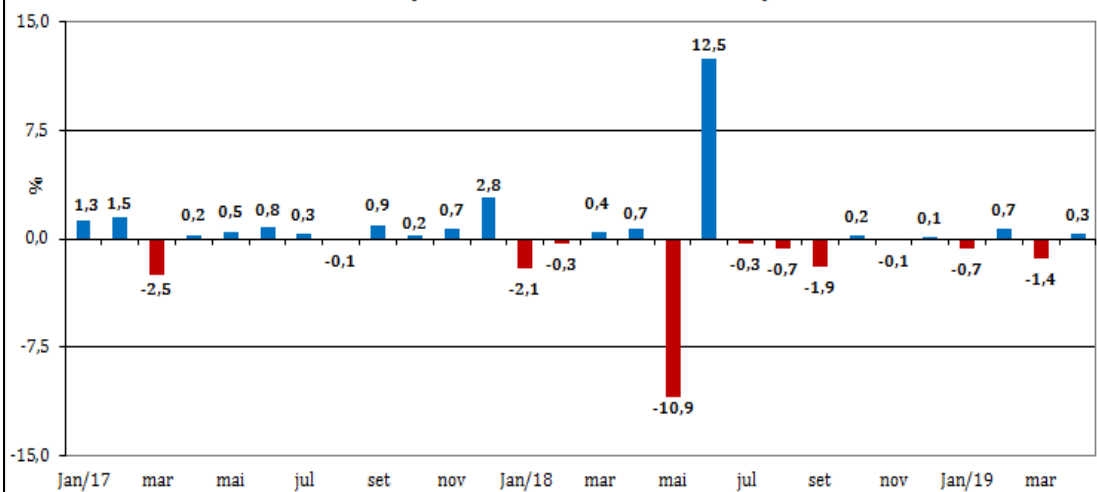


Em bases quadrimestrais, o setor industrial, ao recuar 2,7% nos quatro primeiros meses de 2019, intensificou a queda verificada no último quadrimestre de 2018 (-1,5%) e permaneceu com a clara perda de ritmo iniciada no primeiro quadrimestre de 2018 (4,4%), todas as comparações contra igual período do ano anterior. A redução na intensidade da produção industrial também foi observada em três das quatro grandes categorias econômicas, com destaque para bens de capital, que passou de 3,5% no último quadrimestre de 2018 para -3,1% no período janeiro-abril de 2019, pressionada, em grande parte, pela menor fabricação de bens de capital para equipamentos de transporte (de 8,0% para -3,8%) e agrícolas (de 23,6% para -5,1%). Os setores produtores de bens intermediários (de -2,0% para -3,1%) e de bens de consumo semi e não-duráveis (de -1,2% para -1,3%) também fizeram esse movimento entre os dois períodos, enquanto o segmento de bens de consumo duráveis (de -2,9% para -2,2%) foi o único que mostrou redução na magnitude de perda.



Em síntese, o setor industrial, em abril de 2019, volta a mostrar avanço na produção, mas o acréscimo de 0,3% observado nesse mês eliminou apenas pequena parte do recuo de 1,4% registrado em março de 2019. Contudo, vale destacar o comportamento predominantemente positivo da produção industrial nesse mês, já que três das quatro grandes categorias econômicas e vinte das vinte e seis atividades apontaram expansão na produção. Com esses resultados, o setor industrial ainda se encontra 17,3% abaixo do nível recorde alcançado em maio de 2011. Ainda na série com ajuste sazonal, mesmo com o ligeiro ganho de ritmo da atividade industrial nesse mês, o índice de média móvel trimestral permanece com a trajetória predominantemente descendente iniciada em agosto de 2018.

**Gráfico 5 - Pesquisa Industrial Mensal - Produção Física  
Indústria Geral - 2017 - 2019  
Índice Mês/Mês Imediatamente Anterior - Série com Ajuste Sazonal  
(Base: Mês imediatamente anterior)**



Fonte: IBGE, Diretoria de Pesquisas, Coordenação de Indústria

No confronto com igual mês do ano anterior, a produção industrial mostrou recuo pelo segundo mês consecutivo, mas com o índice mensal de abril de 2019 reduzindo a magnitude de queda frente ao verificado no mês anterior. Contudo, no resultado desse mês, observa-se predomínio de taxas negativas, já que três das quatro grandes categorias econômicas e a maior parte (13) das 26 atividades pesquisadas apontaram redução na produção. No índice acumulado no ano, o total da indústria, ao recuar 2,7% nos quatro primeiros meses de 2019, permaneceu com o comportamento negativo e intensificou o ritmo de queda frente ao observado no último quadrimestre de 2018 (-1,5%), ambas as comparações com igual período do ano anterior.

**Tabela 1**  
**Indicadores da Produção Industrial por Grandes Categorias Econômicas**  
**Brasil - Abril de 2019**

Grandes Categorias Econômicas	Variação (%)			
	Abril 2019/Março 2019*	Abril 2019/Abril 2018	Acumulado Janeiro-Abril	Acumulado nos Últimos 12 Meses
Bens de Capital	2,9	-0,6	-3,1	1,8
Bens Intermediários	-1,4	-6,1	-3,1	-1,5
Bens de Consumo	3,1	-0,3	-1,5	-1,0
Duráveis	3,4	1,2	-2,2	0,6
Semiduráveis e não Duráveis	2,6	-0,7	-1,3	-1,4
Indústria Geral	0,3	-3,9	-2,7	-1,1

Fonte: IBGE, Diretoria de Pesquisas, Coordenação de Indústria

\*série com ajuste sazonal

Composição da Taxa de Crescimento da Indústria Geral <sup>(1)</sup> (p.p.) - Brasil

Abril de 2019

Atividades de Indústria	Abril 2019 / Abril 2018	Acumulado Janeiro-Abril	Acumulado nos Últimos 12 Meses
Indústrias Extrativas	-2,98	-1,52	-0,30
Produtos Alimentícios	-0,69	-0,32	-1,07
Bebidas	0,17	0,18	0,03
Produtos do Fumo	0,03	0,00	-0,02
Produtos Têxteis	0,02	-0,03	-0,06
Confecção de Artigos do Vestuário e Acessórios	0,03	-0,05	-0,09
Couro, Artigos para Viagem e Calçados	0,08	-0,01	-0,03
Produtos de Madeira	-0,07	-0,09	-0,03
Celulose, Papel e Produtos de Papel	-0,04	-0,08	0,07
Impressão e Reprodução de Gravações	-0,20	-0,11	-0,04
Coque, Produtos Derivados do Petróleo e Biocombustíveis	-0,44	0,17	0,27
Perfumaria, Sabões, Detergentes e Produtos de Limpeza e de Higiene Pessoal	0,00	-0,03	-0,02
Outros Produtos Químicos	0,07	-0,01	-0,04
Produtos Fardoquímicos e Farmacêuticos	-0,03	-0,20	0,02
Produtos de Borracha e de Material Plástico	-0,08	-0,12	-0,07
Minerais Não Metálicos	0,02	0,06	0,02
Metalurgia	0,10	-0,05	0,06
Produtos de Metal - exclusive Máquinas e Equipamentos	0,16	0,16	0,10
Equipamentos de Informática, Produtos Eletrônicos e Outros	-0,16	-0,28	-0,21
Máquinas, Aparelhos e Materiais Elétricos	0,00	-0,02	-0,02
Máquinas e Equipamentos	0,19	-0,07	0,03
Veículos Automotores, Reboques e Carrocerias	0,19	0,02	0,42
Outros Equipamentos de Transporte	-0,16	-0,14	-0,07
Móveis	-0,03	-0,04	-0,04
Produtos Diversos	0,11	0,06	0,02
Manutenção, Reparação e Instalação de Máquinas e Equipamentos.	-0,19	-0,15	-0,07
<b>Indústria Geral</b>	<b>-3,9</b>	<b>-2,7</b>	<b>-1,1</b>

Fonte: IBGE, Diretoria de Pesquisas, Coordenação de Indústria

<sup>(1)</sup>  $C=(I_g - 100) \cdot K$ , onde: C=Participação da atividade na formação do total da taxa de crescimento, I<sub>g</sub>=Indicador da atividade e K= peso da atividade no total da Indústria Geral.

Composição da Taxa de Crescimento da Indústria Geral <sup>(1)</sup> (pp.) - Brasil

Abril de 2019

Categorias Econômicas	Abril 2019 / Abril 2018	Acumulado Janeiro-Abril	Acumulado nos Últimos 12 Meses
1 - Bens de Capital (BK)	-0,05	-0,23	0,13
2 - Bens Intermediários (BI)	-3,61	-1,83	-0,89
3 - Bens de Consumo (BC) - (31+32)	-0,09	-0,48	-0,30
31 - Bens de Consumo Duráveis (BCD)	0,09	-0,16	0,04
32 - Bens de Consumo Semi e Não-Duráveis (BCND)	-0,18	-0,32	-0,34
Bens Não Especificados Anteriormente	-0,15	-0,14	-0,06
<b>Indústria Geral</b>	<b>-3,9</b>	<b>-2,7</b>	<b>-1,1</b>

Fonte: IBGE, Diretoria de Pesquisas, Coordenação de Indústria

<sup>(1)</sup>  $C = (I_g - 100) \cdot K$ , onde: C=Participação da atividade na formação do total da taxa de crescimento, I<sub>g</sub>=Indicador da atividade e K= peso da atividade no total da Indústria Geral.

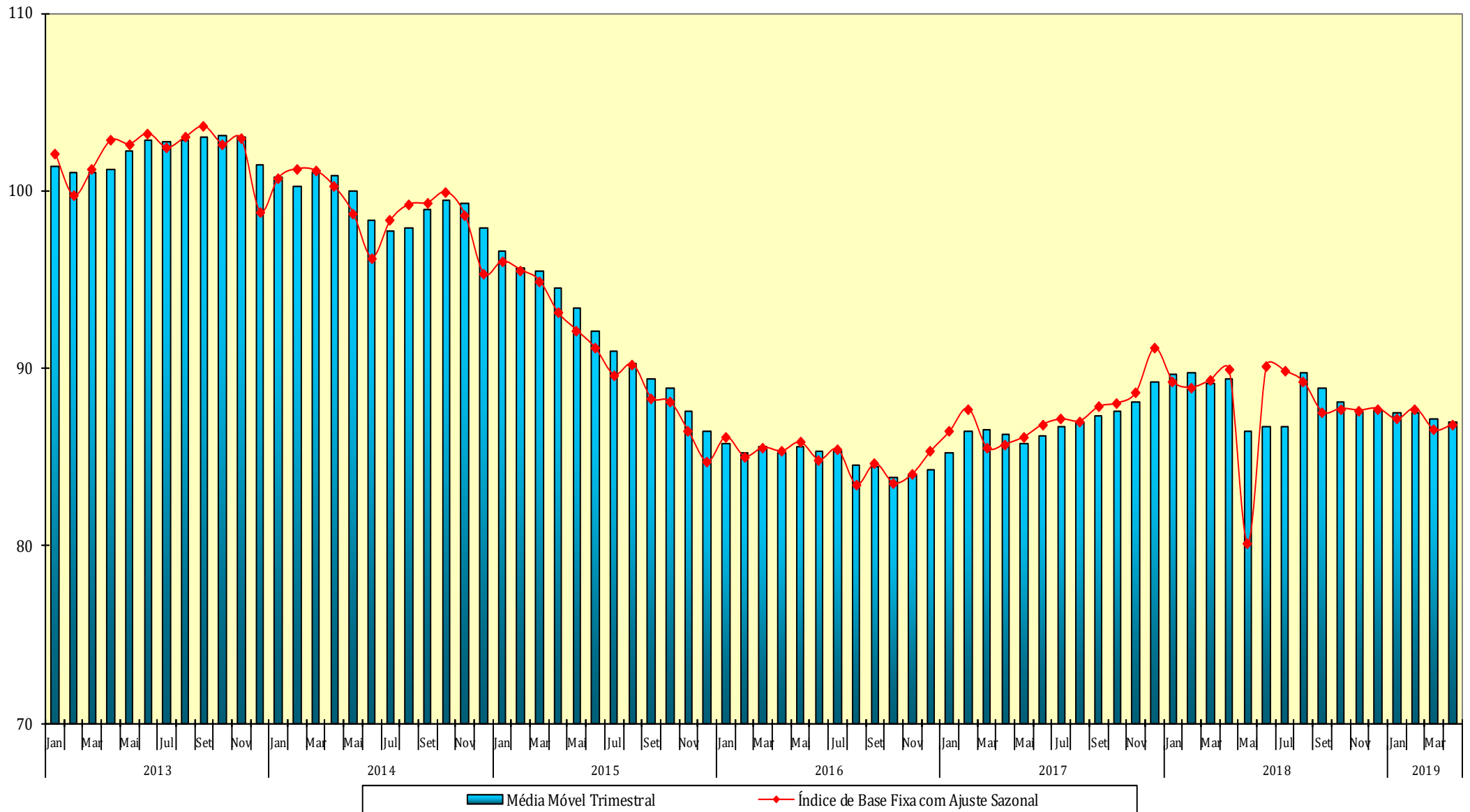
**Índices de Média Móvel Trimestral\* / 2014-2019**

Ano / Mês	Bens de Capital	Bens Intermediários	Bens de Consumo		Indústria Geral	
			Duráveis	Semiduráveis e Não-Duráveis		
2014	Jan	104,80	100,07	102,27	101,90	100,80
	Fev	104,80	99,03	102,23	102,20	100,23
	Mar	109,83	99,10	103,57	103,03	101,00
	Abr	108,37	99,03	102,50	103,30	100,83
	Mai	105,27	98,40	99,30	103,27	100,00
	Jun	99,97	97,67	89,40	102,17	98,37
	Jul	98,50	97,17	86,83	102,03	97,73
	Ago	98,47	97,67	85,83	101,70	97,90
	Set	101,60	97,67	92,93	102,37	98,93
	Out	102,23	98,03	94,77	102,23	99,47
	Nov	102,57	97,83	96,10	101,80	99,27
	Dez	95,63	97,77	93,87	100,63	97,93
2015	Jan	92,97	97,27	91,73	99,00	96,63
	Fev	88,67	96,83	88,77	97,80	95,60
	Mar	90,07	96,67	87,13	96,93	95,47
	Abr	85,80	96,30	84,73	95,63	94,50
	Mai	81,90	95,47	83,07	94,80	93,37
	Jun	77,97	94,63	78,97	94,43	92,10
	Jul	75,23	93,40	77,47	94,63	90,93
	Ago	72,00	93,23	76,27	94,53	90,30
	Set	71,03	92,10	75,77	94,63	89,37
	Out	69,90	91,93	73,10	94,80	88,87
	Nov	70,23	89,83	69,60	95,10	87,60
	Dez	65,17	88,47	67,93	94,67	86,40
2016	Jan	63,30	86,90	67,03	94,23	85,73
	Fev	61,97	86,30	64,00	92,93	85,27
	Mar	65,83	86,47	63,80	93,10	85,53
	Abr	67,00	86,50	61,87	93,40	85,27
	Mai	69,03	86,93	64,70	93,93	85,53
	Jun	69,83	86,83	64,63	93,30	85,30
	Jul	70,17	87,40	66,73	92,23	85,33
	Ago	69,07	87,17	66,33	91,43	84,53
	Set	68,43	87,30	66,57	91,20	84,47
	Out	67,67	86,57	66,37	90,90	83,83
	Nov	68,03	86,40	67,97	90,57	84,03
	Dez	67,83	86,00	69,63	90,50	84,27
2017	Jan	67,97	86,20	70,43	91,90	85,23
	Fev	68,67	86,83	71,20	93,50	86,47
	Mar	69,13	87,20	70,77	93,80	86,53
	Abr	69,77	87,40	69,63	92,33	86,30
	Mai	69,50	87,47	69,90	91,43	85,77
	Jun	70,97	87,87	70,57	91,37	86,20
	Jul	72,60	88,27	72,93	92,77	86,67
	Ago	73,67	88,37	74,00	93,37	86,97
	Set	74,03	88,70	76,53	93,47	87,30
	Out	74,27	88,87	77,97	93,33	87,60
	Nov	74,83	89,40	79,73	92,97	88,13
	Dez	75,97	90,10	83,20	93,73	89,23
2018	Jan	76,97	90,10	84,97	94,00	89,63
	Fev	77,57	89,70	85,53	94,37	89,73
	Mar	78,23	88,77	84,00	94,23	89,13
	Abr	79,07	88,93	84,43	94,07	89,37
	Mai	75,13	87,33	78,03	90,50	86,43
	Jun	75,70	87,83	77,67	90,63	86,70
	Jul	74,63	88,33	77,47	90,70	86,67
	Ago	79,93	90,13	84,13	94,27	89,70
	Set	79,43	89,47	82,53	93,57	88,83
	Out	80,57	88,27	81,67	92,90	88,13
	Nov	79,20	87,87	80,07	92,40	87,60
	Dez	77,33	87,97	79,60	92,20	87,67
2019	Jan	74,70	88,17	79,00	92,20	87,47
	Fev	74,47	87,90	80,07	92,47	87,50
	Mar	75,40	87,07	81,23	92,47	87,10
	Abr	77,60	85,87	83,00	93,17	87,00

FONTE: IBGE, Diretoria de Pesquisas, Coordenação de Indústria

\*Séries com ajuste sazonal

**Indústria Geral**  
**Índice de Base Fixa Mensal x Índice de Média Móvel Trimestral**  
**Séries com Ajuste Sazonal**

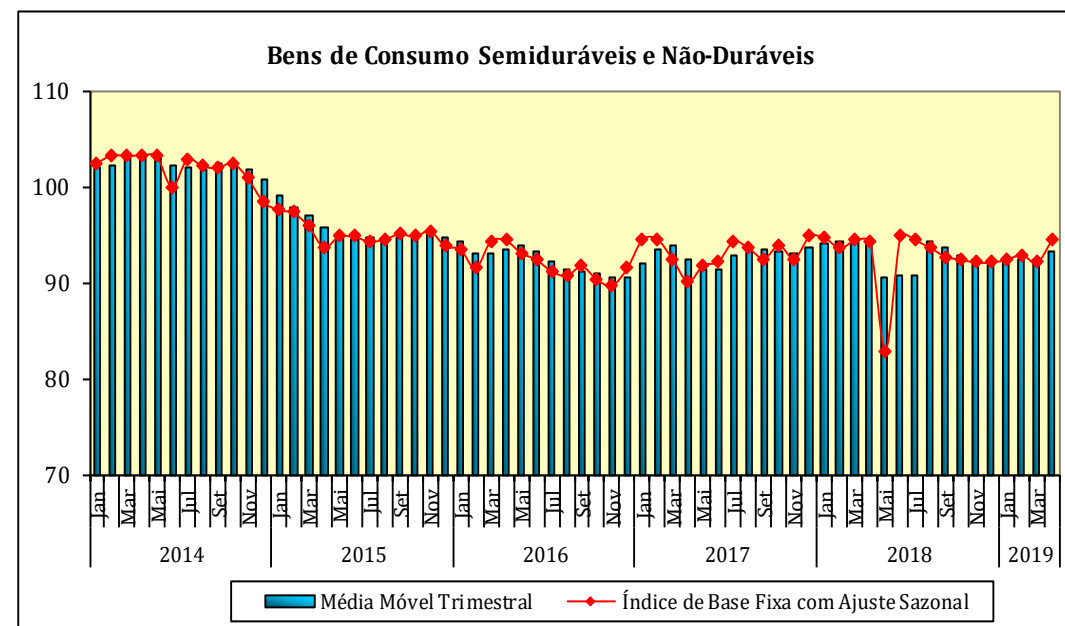
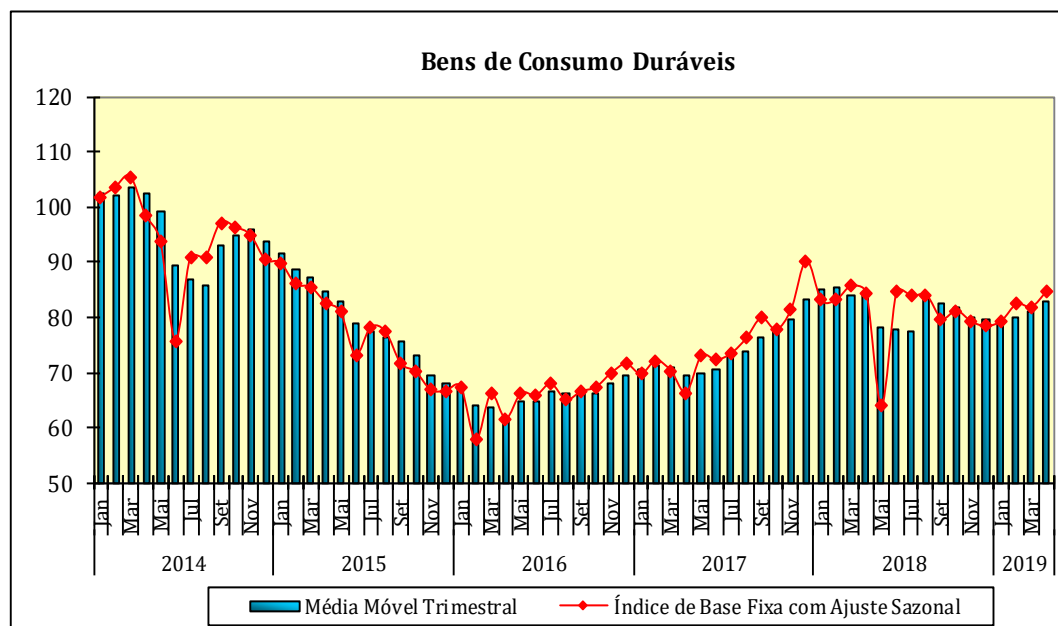
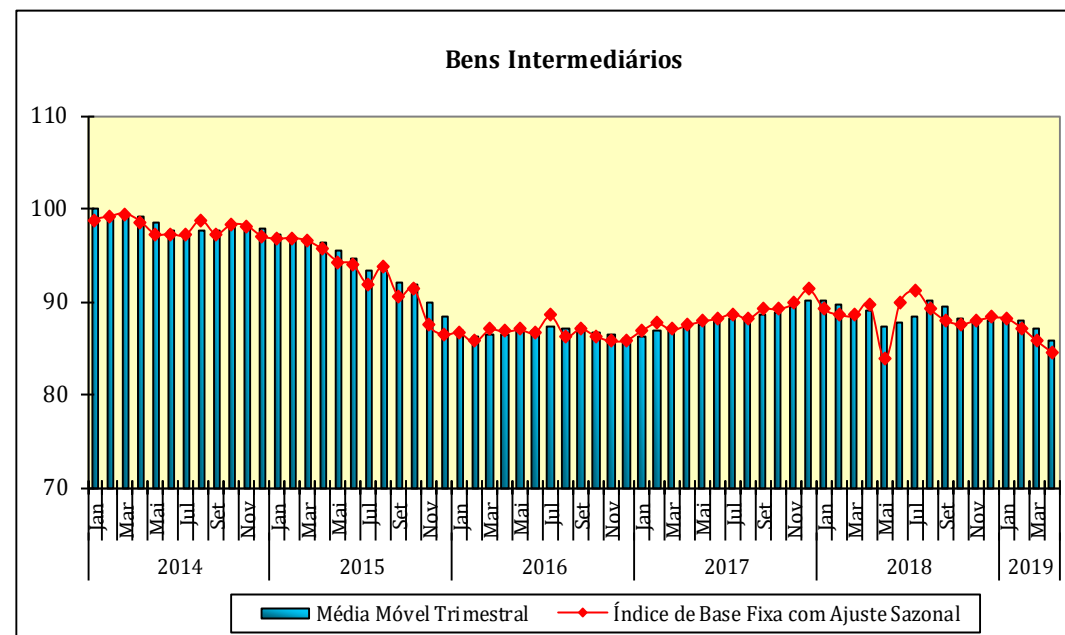
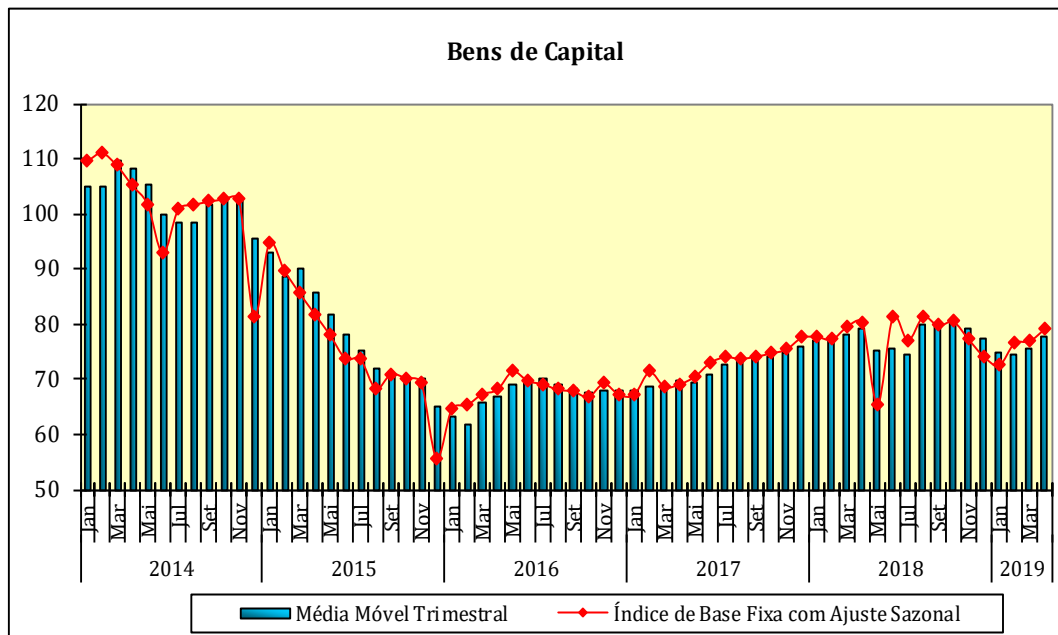


Fonte: IBGE, Diretoria de Pesquisas, Coordenação de Indústria

\* Série com ajuste sazonal



Índices de Base Fixa (2012=100) \* Séries com Ajuste Sazonal  
Média Móvel Trimestral - 2014-2019



**Pesquisa Industrial Mensal - Produção Física**  
**Indicadores da Produção Industrial, segundo as Seções e Atividades de Indústria (Número índice)**  
**Brasil - 2019**

Seções e Atividades de Indústria	Base fixa mensal (1)			Mensal (2)			Acumulado (3)			Últimos 12 meses (4)		
	Fev	Mar	Abr	Fev	Mar	Abr	Jan-Fev	Jan-Mar	Jan-Abr	Até-Fev	Até-Mar	Até-Abr
1- Indústria geral	78,9	81,0	83,2	102,1	93,8	96,1	99,9	97,7	97,3	100,5	99,9	98,9
2 - Indústrias extrativas	78,9	82,8	73,0	89,7	85,8	76,0	95,5	92,3	88,2	100,4	99,5	97,6
3 - Indústrias de transformação	78,9	80,7	84,5	103,9	94,9	99,0	100,5	98,6	98,7	100,5	99,9	99,1
3.10 - Fabricação de produtos alimentícios	74,4	76,8	85,4	104,2	95,0	95,2	100,5	98,6	97,6	94,6	94,3	93,2
3.11 - Fabricação de bebidas	93,2	96,3	89,9	104,8	109,8	105,2	102,8	105,0	105,0	100,2	101,4	101,0
3.12 - Fabricação de produtos do fumo	42,6	88,4	103,2	84,3	109,7	104,7	89,3	98,7	100,9	94,6	95,9	97,0
3.13 - Fabricação de produtos têxteis	76,5	78,0	80,6	102,2	93,2	101,6	98,5	96,6	97,9	96,8	96,4	96,3
3.14 - Confecção de artigos do vestuário e acessórios	69,4	72,0	80,7	102,8	88,4	101,3	100,4	95,8	97,3	97,0	96,4	95,8
3.15 - Preparação de couros e fabricação de artefatos de couro, artigos para viagem e calçados	83,5	88,9	89,9	97,7	96,6	105,2	97,8	97,4	99,3	97,4	98,1	98,4
3.16 - Fabricação de produtos de madeira	93,0	97,1	97,1	91,9	92,8	94,2	91,8	92,2	92,7	99,8	99,0	97,5
3.17 - Fabricação de celulose, papel e produtos de papel	96,4	104,3	103,1	97,0	98,8	99,0	96,6	97,3	97,7	103,0	102,5	102,0
3.18 - Impressão e reprodução de gravações	49,1	43,6	45,1	106,7	68,4	72,9	100,7	88,4	84,3	100,6	96,7	93,5
3.19 - Fabricação de coque, de produtos derivados do petróleo e de biocombustíveis	76,1	83,0	86,1	106,6	104,6	95,9	103,7	104,0	101,7	102,1	103,0	102,6
3.20B - Fabricação de sabões, deterg., prods. de limpeza, cosméticos, prods. de perfum. e de higiene pessoal	101,9	102,8	103,3	102,0	88,2	100,0	102,7	97,4	98,0	101,0	99,0	98,5
3.20C - Fabricação de outros produtos químicos	82,3	82,6	82,1	99,5	98,1	101,3	99,9	99,3	99,8	99,2	99,4	99,3
3.21 - Fabricação de produtos farmoquímicos e farmacêuticos	79,4	90,5	90,3	97,8	92,2	98,9	87,6	89,3	91,8	103,5	101,8	101,0
3.22 - Fabricação de produtos de borracha e de material plástico	81,6	84,8	84,3	99,2	92,9	97,6	98,4	96,5	96,8	99,7	98,8	98,0
3.23 - Fabricação de produtos de minerais não-metálicos	77,8	81,2	80,2	105,5	99,7	100,7	103,4	102,1	101,7	100,8	101,0	100,7
3.24 - Metalurgia	81,1	89,5	89,3	98,7	98,7	101,9	98,1	98,3	99,2	102,2	101,6	101,2
3.25 - Fabricação de produtos de metal, exceto máquinas e equipamentos	72,0	73,7	75,1	106,1	102,7	105,4	106,7	105,3	105,3	103,2	103,9	103,6
3.26 - Fabricação de equipamentos de informática, produtos eletrônicos e ópticos	77,0	72,5	80,2	96,9	76,3	93,5	93,5	87,0	88,7	97,7	93,3	90,6
3.27 - Fabricação de máquinas, aparelhos e materiais elétricos	74,2	75,3	76,5	104,3	95,3	99,9	100,6	98,7	99,0	99,3	99,7	99,0
3.28 - Fabricação de máquinas e equipamentos	78,5	77,2	80,2	105,0	93,4	104,4	98,2	96,5	98,4	102,0	101,1	100,8
3.29 - Fabricação de veículos automotores, reboques e carrocerias	82,5	74,1	85,5	117,3	87,1	101,9	107,2	99,5	100,2	110,6	107,7	104,9
3.30 - Fabricação de outros equipamentos de transporte, exceto veículos automotores	63,0	54,9	60,2	101,0	77,9	86,6	95,9	89,5	88,7	97,9	96,5	94,3
3.31 - Fabricação de móveis	70,5	67,9	72,1	100,9	88,2	96,8	100,5	96,2	96,4	99,0	97,5	96,3
3.32 - Fabricação de produtos diversos	89,2	90,7	100,3	108,8	98,0	109,9	108,7	104,7	106,1	101,1	101,2	101,7
3.33 - Manutenção, reparação e instalação de máquinas e equipamentos	90,1	81,0	82,2	106,8	82,0	87,0	96,1	91,2	90,2	98,6	96,5	94,9

Fonte: IBGE, Diretoria de Pesquisas, Coordenação de Indústria

Nota: Ponderação PIA-2010, sem ajuste sazonal

(1) Base: média de 2012 = 100

(2) Base: igual mês do ano anterior = 100

(3) Base: igual período do ano anterior = 100

(4) Base: últimos doze meses anteriores = 100

**Pesquisa Industrial Mensal - Produção Física**  
**Indicadores da Produção Industrial, segundo as Grandes Categorias Econômicas (Número índice)**  
**Brasil - 2019**

Grandes Categorias Econômicas	Base fixa mensal (1)			Mensal (2)			Acumulado (3)			Últimos 12 meses (4)		
	Fev	Mar	Abr	Fev	Mar	Abr	Jan-Fev	Jan-Mar	Jan-Abr	Até-Fev	Até-Mar	Até-Abr
1 Bens de capital	75,6	74,0	79,2	107,2	88,9	99,4	100,3	96,0	96,9	105,5	103,7	101,8
110 Bens de capital, exceto equipamentos de transporte industrial	75,9	77,6	80,0	104,3	92,9	101,2	100,3	97,6	98,5	103,1	102,1	101,0
120 Equipamentos de transporte industrial	75,1	67,7	77,8	112,7	81,8	96,3	100,1	93,1	94,0	110,2	106,6	103,4
2 Bens intermediários	76,7	80,8	80,8	99,7	95,6	93,9	99,2	98,0	96,9	99,7	99,4	98,5
210 Alimentos e bebidas básicos, destinados principalmente à indústria	90,1	92,3	98,7	95,7	78,9	82,3	94,4	88,6	86,8	98,2	95,6	91,7
220 Alimentos e bebidas elaborados, destinados principalmente à indústria	51,3	58,0	75,5	102,2	98,0	87,5	92,9	94,7	92,3	89,6	89,4	87,8
230 Insumos industriais básicos	70,1	71,9	59,7	89,6	80,3	65,2	96,6	91,0	84,3	103,3	102,1	99,5
240 Insumos industriais elaborados	79,2	83,4	83,3	99,8	98,1	100,9	99,3	98,9	99,4	100,5	100,3	100,0
250 Combustíveis e lubrificantes básicos	92,1	105,6	104,0	90,1	96,4	96,1	94,1	94,9	95,2	95,4	95,2	94,8
260 Combustíveis e lubrificantes elaborados - exceto gasolinas para automóvel	83,0	89,0	84,3	108,8	105,1	97,2	105,7	105,5	103,3	102,2	103,0	103,2
270 Peças e acessórios para bens de capital	79,6	77,9	79,7	100,6	91,4	101,2	96,6	94,8	96,4	98,8	97,6	97,2
280 Peças e acessórios para equipamentos de transporte	79,1	74,9	81,4	109,7	91,4	99,9	105,6	100,4	100,3	105,2	103,7	101,7
3 Bens de consumo	83,8	83,4	89,0	105,4	92,2	99,7	101,3	98,1	98,5	100,9	100,1	99,0
31 Bens de consumo duráveis	85,7	76,6	87,2	112,4	84,5	101,2	103,9	96,6	97,8	105,9	103,0	100,6
311 Bens de consumo duráveis - exceto automóveis para passageiros e equipamentos de transporte não industrial	83,2	78,3	85,1	101,8	83,9	100,9	97,2	92,4	94,5	99,2	96,3	94,7
312 Automóveis para passageiros	88,2	76,1	90,6	119,8	83,8	101,3	108,4	98,8	99,5	110,0	107,0	104,1
313 Equipamentos de transporte não industrial	78,7	71,3	71,5	121,0	96,5	101,9	113,0	107,0	105,7	113,9	112,1	109,5
32 Bens de consumo semiduráveis e não duráveis	83,2	85,5	89,5	103,2	94,7	99,3	100,5	98,5	98,7	99,6	99,4	98,6
321 Bens de consumo semiduráveis	74,5	76,7	82,5	101,3	90,8	101,6	99,5	96,3	97,7	97,9	97,6	97,0
322 Bens de consumo não duráveis	84,4	88,5	90,0	101,0	89,2	97,8	95,9	93,4	94,6	101,6	99,9	99,1
323 Alimentos e bebidas básicos, destinados principalmente ao consumo doméstico	-	-	-	-	-	-	-	-	-	-	-	-
324 Alimentos e bebidas elaborados, destinados principalmente ao consumo doméstico	91,2	91,1	91,0	105,5	98,1	101,5	104,0	102,0	101,9	99,4	99,5	98,8
325 Gasolinas para automóvel (motor spirit)	63,8	72,1	94,8	100,7	100,4	90,9	95,8	97,4	95,2	99,8	100,6	99,4
9 Bens não especificados anteriormente	86,9	78,1	84,0	106,8	82,0	89,9	96,1	91,2	90,9	98,9	96,8	95,8

Fonte: IBGE, Diretoria de Pesquisas, Coordenação de Indústria

Nota: Ponderação PIA-2010, sem ajuste sazonal

(1) Base: média de 2012 = 100

(2) Base: igual mês do ano anterior = 100

(3) Base: igual período do ano anterior = 100

(4) Base: últimos doze meses anteriores = 100

**Pesquisa Industrial Mensal - Produção Física**

**Indicadores da Produção Industrial, segundo os Grupos e Classes Industriais Selecionados (Número índice)**

**Brasil - 2019**

Grupos e Classes Industriais Selecionados	Base fixa mensal (1)			Mensal (2)			Acumulado (3)			Últimos 12 meses (4)		
	Fev	Mar	Abr	Fev	Mar	Abr	Jan-Fev	Jan-Mar	Jan-Abr	Até-Fev	Até-Mar	Até-Abr
10.1 Abate e fabricação de produtos de carne	96,3	97,0	100,1	107,5	97,4	101,9	104,9	102,3	102,2	98,6	98,9	98,1
10.11 Abate de reses, exceto suínos	99,6	97,0	102,2	110,4	95,3	98,9	106,9	102,9	101,8	105,8	105,3	103,3
10.12 Abate de suínos, aves e outros pequenos animais	91,8	94,1	96,1	104,8	97,4	102,5	102,7	100,9	101,3	92,3	93,0	93,0
10.13 Fabricação de produtos de carne	118,1	128,6	126,9	112,9	113,0	119,9	110,7	111,5	113,5	108,1	109,3	109,5
10.3 Fabricação de conservas de frutas, legumes e outros vegetais	34,6	21,9	37,7	61,8	46,8	229,2	71,2	64,9	78,6	71,4	69,0	71,2
10.4 Fabricação de óleos e gorduras vegetais e animais	96,5	114,4	115,5	100,9	99,8	97,1	94,8	96,6	96,8	102,3	102,2	101,1
10.41 Fabricação de óleos vegetais em bruto, exceto óleo de milho	101,6	123,0	124,9	99,1	98,3	97,1	92,4	94,6	95,3	103,3	102,5	101,3
10.42 Fabricação de óleos vegetais refinados, exceto óleo de milho	92,0	108,6	103,0	105,8	102,6	102,4	101,3	101,8	102,0	100,4	101,0	101,0
10.43 Fabricação de margarina e outras gorduras vegetais e de óleos não-comestíveis de animais	78,2	82,5	84,3	107,2	107,9	92,7	102,6	104,3	101,1	98,8	101,5	100,2
10.5 Laticínios	99,7	95,1	85,7	110,4	101,2	101,6	108,1	105,8	104,9	102,1	102,0	101,7
10.6 Moagem, fabricação de produtos amiláceos e de alimentos para animais	91,3	96,7	98,4	101,1	94,3	98,8	99,5	97,7	98,0	95,5	95,3	94,9
10.61 Beneficiamento de arroz e fabricação de produtos do arroz	93,2	95,1	103,4	105,9	91,5	94,2	103,5	99,1	97,8	100,2	99,3	97,7
10.62 Moagem de trigo e fabricação de derivados	86,2	89,3	93,1	103,0	86,3	93,6	98,8	94,3	94,1	97,4	96,4	95,4
10.7 Fabricação e refino de açúcar	11,4	12,6	45,7	87,4	78,8	67,9	77,8	78,1	72,4	80,4	80,2	77,5
10.8 Torrefação e moagem de café	98,8	102,0	118,4	104,8	91,5	101,1	101,9	98,0	98,9	103,6	103,2	101,6
10.2 e 10.9 Preservação do pescado, fabricação de produtos do pescado e de outros produtos alimentícios	93,0	93,2	96,2	108,1	91,0	100,3	103,5	99,0	99,3	101,0	99,8	99,1
11.1 Fabricação de bebidas alcoólicas	99,8	107,2	96,6	101,5	121,0	101,6	104,2	109,3	107,4	100,8	103,2	101,8
11.2 Fabricação de bebidas não-alcoólicas	86,4	85,3	83,1	108,9	98,2	109,7	101,1	100,1	102,3	99,6	99,4	100,1
13.1 Preparação e fiação de fibras têxteis	75,3	76,8	80,6	96,7	90,2	105,4	95,9	93,9	96,7	95,4	94,5	95,0
13.2 Tecelagem, exceto malha	70,7	72,5	73,7	102,3	93,4	104,2	99,3	97,2	98,9	95,4	95,3	95,6
13.3 Fabricação de tecidos de malha	61,6	61,2	60,9	108,8	93,8	96,0	101,2	98,5	97,9	97,7	97,7	97,2
13.5 Fabricação de artefatos têxteis, exceto vestuário	91,2	93,0	97,9	103,8	94,5	98,3	98,4	97,0	97,3	99,0	98,5	97,6
14.1 Confeção de artigos do vestuário e acessórios	69,1	71,7	80,4	103,0	88,4	101,1	100,9	96,1	97,5	97,3	96,7	96,0
14.2 Fabricação de artigos de malharia e tricotagem	80,0	83,0	89,3	98,1	88,4	106,5	89,7	89,2	93,5	87,9	88,5	90,2
15.1 Curtimento e outras preparações de couro	76,5	76,4	77,0	87,4	86,4	84,7	90,0	88,8	87,7	90,3	90,7	89,4
15.3 e 15.4 Fabricação de calçados e de partes para calçados de qualquer material	84,6	90,8	91,8	99,2	98,1	108,5	99,1	98,7	101,2	98,4	99,2	99,7

Fonte: IBGE, Diretoria de Pesquisas, Coordenação de Indústria

Nota: Ponderação PIA-2010, sem ajuste sazonal

(1) Base: média de 2012 = 100

(2) Base: igual mês do ano anterior = 100

(3) Base: igual período do ano anterior = 100

(4) Base: últimos doze meses anteriores = 100

**Pesquisa Industrial Mensal - Produção Física**  
**Indicadores da Produção Industrial, segundo os Grupos e Classes Industriais Selecionados (Número índice)**  
**Brasil - 2019**

Grupos e Classes Industriais Selecionados	Base fixa mensal (1)			Mensal (2)			Acumulado (3)			Últimos 12 meses (4)		
	Fev	Mar	Abr	Fev	Mar	Abr	Jan-Fev	Jan-Mar	Jan-Abr	Até-Fev	Até-Mar	Até-Abr
16.1 Desdobramento de madeira	92,9	95,7	97,9	88,3	90,7	91,0	86,2	87,6	88,5	98,2	96,9	94,6
16.2 Fabricação de produtos de madeira, cortiça e material trançado, exceto móveis	93,1	97,9	96,6	94,1	94,0	96,0	95,3	94,8	95,1	100,7	100,1	99,1
17.1 Fabricação de celulose e outras pastas para a fabricação de papel	116,0	129,6	128,7	90,9	102,8	99,2	89,0	93,4	94,8	106,2	105,4	104,9
17.2 Fabricação de papel, cartolina e papel-cartão	88,0	101,2	95,3	95,3	100,8	97,4	95,6	97,4	97,4	100,0	100,2	99,5
17.3 Fabricação de embalagens de papel, cartolina, papel-cartão e papelão ondulado	88,1	91,4	92,4	103,6	95,7	101,0	105,3	101,9	101,7	103,0	102,4	101,8
17.4 Fabricação de produtos diversos de papel, cartolina, papel-cartão e papelão ondulado	85,2	84,6	84,1	103,8	91,9	96,1	102,1	98,5	97,9	98,3	97,6	97,6
18.1 Atividade de impressão	53,1	47,6	48,7	112,2	72,9	76,5	105,9	93,5	88,9	103,0	99,7	97,2
18.3 Reprodução de materiais gravados em qualquer suporte	18,0	13,0	17,5	50,8	25,1	36,8	43,1	35,7	36,0	72,5	63,0	54,1
19.2 Fabricação de produtos derivados do petróleo	81,6	87,7	83,9	106,7	105,7	97,8	103,8	104,4	102,7	100,2	101,3	101,6
19.3 Fabricação de biocombustíveis	23,8	39,2	106,8	102,8	86,4	83,9	102,1	94,7	88,5	116,4	114,9	109,8
20.1 Fabricação de produtos químicos inorgânicos	75,2	71,5	69,9	91,5	94,0	94,7	95,0	94,7	94,7	96,9	97,2	96,7
20.11 Fabricação de cloro e álcalis	93,0	89,9	97,0	112,2	105,0	83,8	111,8	109,7	102,0	100,4	103,2	101,1
20.12 Fabricação de intermediários para fertilizantes	66,9	83,4	60,8	78,0	96,4	75,3	84,0	88,1	85,1	100,9	101,2	99,9
20.13 Fabricação de adubos e fertilizantes	69,7	47,0	51,9	92,0	79,6	104,4	95,8	91,4	93,8	94,2	93,6	93,4
20.14 Fabricação de gases industriais	84,6	93,5	95,8	96,9	101,1	98,4	98,3	99,3	99,1	96,7	97,7	97,2
20.2 Fabricação de produtos químicos orgânicos	87,2	98,1	96,6	91,8	105,6	101,4	92,0	96,4	97,6	92,1	93,7	94,7
20.3 e 20.4 Fabricação de resinas e elastômeros e de fibras artificiais e sintéticas	89,5	96,9	92,2	96,1	100,1	99,0	96,2	97,5	97,9	95,7	96,2	96,4
20.5 Fabricação de defensivos agrícolas e desinfestantes domissanitários	87,4	72,9	77,4	133,9	114,4	139,0	134,1	127,8	130,3	114,2	114,1	115,0
20.6 Fabricação de sabões, detergentes, produtos de limpeza, cosméticos, produtos de perfumaria e de higiene pessoal	101,9	102,8	103,3	102,0	88,2	100,0	102,7	97,4	98,0	101,0	99,0	98,5
20.61 Fabricação de sabões e detergentes sintéticos	106,6	111,9	110,7	101,6	91,5	102,7	105,1	100,0	100,7	102,7	100,9	100,6
20.62 Fabricação de produtos de limpeza e polimento	136,1	120,8	128,8	111,0	88,0	97,8	107,0	100,3	99,7	107,3	105,0	103,2
20.63 Fabricação de cosméticos, produtos de perfumaria e de higiene pessoal	86,5	83,9	85,6	100,0	81,8	95,4	96,8	91,4	92,3	96,2	93,9	93,3
20.7 Fabricação de tintas, vernizes, esmaltes, lacas e produtos afins	75,2	74,5	76,8	103,1	88,3	97,4	99,0	95,2	95,7	99,5	98,5	97,5
20.9 Fabricação de produtos e preparados químicos diversos	88,0	90,7	91,6	104,5	95,5	100,6	104,0	101,0	100,9	104,6	103,8	102,8
22.1 Fabricação de produtos de borracha	90,3	90,3	91,9	102,4	90,5	93,2	103,0	98,5	97,1	100,6	99,5	98,1
22.11 Fabricação de pneumáticos e de câmaras-de-ar	99,9	100,5	102,5	102,8	89,9	92,1	103,2	98,3	96,7	99,2	98,2	96,7
Fonte: IBGE, Diretoria de Pesquisas, Coordenação de Indústria	87,2	95,9	92,0	101,6	104,0	104,4	99,1	100,8	101,7	99,7	99,9	100,0

Nota: Ponderação PIA-2010, sem ajuste sazonal

(1) Base: média de 2012 = 100

(2) Base: igual mês do ano anterior = 100

(3) Base: igual período do ano anterior = 100

(4) Base: últimos doze meses anteriores = 100

**Pesquisa Industrial Mensal - Produção Física**  
**Indicadores da Produção Industrial, segundo os Grupos e Classes Industriais Selecionados (Número índice)**  
**Brasil - 2019**

Grupos e Classes Industriais Selecionados	Base fixa mensal (1)			Mensal (2)			Acumulado (3)			Últimos 12 meses (4)		
	Fev	Mar	Abr	Fev	Mar	Abr	Jan-Fev	Jan-Mar	Jan-Abr	Até-Fev	Até-Mar	Até-Abr
22.2 Fabricação de produtos de material plástico	77,7	82,4	80,9	97,7	94,1	100,0	96,3	95,5	96,6	99,2	98,5	97,9
22.21 Fabricação de laminados planos e tubulares de material plástico	87,2	95,9	92,0	101,6	104,0	104,4	99,1	100,8	101,7	99,7	99,9	100,0
22.22 Fabricação de embalagens de material plástico	87,1	89,4	85,9	107,3	100,9	100,3	104,7	103,4	102,6	102,4	102,4	101,8
22.23 Fabricação de tubos e acessórios de material plástico para uso na construção	64,9	71,7	69,5	88,9	90,2	99,2	91,4	91,0	92,9	95,9	95,4	93,9
23.1 Fabricação de vidro e de produtos do vidro	102,1	110,9	105,4	102,6	110,3	104,6	96,3	100,9	101,8	101,9	103,2	103,4
23.11 Fabricação de vidro plano e de segurança	91,9	98,1	91,1	99,5	102,8	89,7	90,3	94,5	93,3	101,8	102,9	101,7
23.2 Fabricação de cimento	68,6	69,6	69,9	105,5	92,3	98,2	104,2	99,9	99,5	100,7	100,1	99,7
23.3 Fabricação de artefatos de concreto, cimento, fibrocimento, gesso e materiais semelhantes	59,2	58,1	61,1	107,3	95,3	102,4	109,3	104,3	103,8	103,3	103,0	102,2
23.4 Fabricação de produtos cerâmicos	97,1	103,9	100,7	108,8	104,7	102,4	106,7	106,0	105,1	101,0	101,5	101,3
23.9 Aparelhamento de pedras e fabricação de outros produtos de minerais não-metálicos	71,9	76,3	74,4	101,3	94,9	94,3	98,5	97,2	96,4	95,9	96,0	95,8
24.1 Produção de ferro-gusa e de ferroligas	106,0	126,9	121,9	127,9	125,7	117,4	129,7	128,2	125,2	114,8	115,9	115,7
24.2 Siderurgia	79,0	87,2	86,1	97,3	94,7	97,3	97,0	96,2	96,5	101,6	100,5	99,9
24.3 Produção de tubos de aço, exceto tubos sem costura	56,6	58,0	62,6	73,2	86,5	105,9	73,7	77,6	83,7	102,6	100,8	99,8
24.4 Metalurgia dos metais não-ferrosos	82,3	89,7	94,2	94,7	102,4	110,0	92,1	95,3	98,8	94,0	94,5	95,3
24.5 Fundição	86,6	90,0	87,7	105,1	97,8	98,6	104,2	101,8	101,0	115,9	113,7	110,9
25.1 Fabricação de estruturas metálicas e obras de caldeiraria pesada	50,2	49,3	48,2	127,4	114,7	115,1	122,3	119,6	118,5	110,9	112,3	112,3
25.2 Fabricação de tanques, reservatórios metálicos e caldeiras	81,1	82,6	90,9	126,3	115,5	115,9	122,8	120,1	127,7	99,8	101,5	106,2
25.3 Forjaria, estamparia, metalurgia do pó e serviços de tratamento de metais	69,8	73,7	74,8	88,2	97,4	92,5	97,0	97,1	95,9	97,6	98,6	97,3
25.4 Fabricação de artigos de cutelaria, de serralheria e ferramentas	69,5	70,1	75,5	102,3	94,0	101,7	102,5	99,4	100,0	98,7	99,4	99,3
25.5 e 25.9 - Fabricação de equipamento bélico pesado, armas de fogo e munições e de produtos de metal não especificados anteriormente	91,5	95,5	96,4	102,2	100,8	102,4	103,0	102,2	102,3	103,4	103,7	102,8
25.91 Fabricação de embalagens metálicas	99,7	108,7	106,9	97,2	102,5	102,6	97,0	98,9	99,8	103,5	103,5	102,6
25.92 Fabricação de produtos de trefilados de metal	80,6	83,3	84,0	97,1	97,3	98,6	100,1	99,1	99,0	102,1	101,8	100,8
26.1 Fabricação de componentes eletrônicos	72,3	77,7	85,5	90,4	92,9	100,3	90,4	91,3	93,7	96,3	95,9	94,2
26.2 Fabricação de equipamentos de informática e periféricos	55,0	57,5	61,6	94,7	77,7	93,1	95,3	88,4	89,6	102,4	98,3	94,9
26.3 Fabricação de equipamentos de comunicação	77,8	72,4	87,1	102,2	81,8	99,4	97,0	91,5	93,6	98,2	96,2	95,0
26.4 Fabricação de aparelhos de recepção, reprodução, gravação e amplificação de áudio e vídeo	92,5	82,3	90,3	94,4	70,7	90,2	90,7	83,2	84,9	96,2	89,1	85,5

Fonte: IBGE, Diretoria de Pesquisas, Coordenação de Indústria

Nota: Ponderação PIA-2010, sem ajuste sazonal

(1) Base: média de 2012 = 100

(2) Base: igual mês do ano anterior = 100

(3) Base: igual período do ano anterior = 100

(4) Base: últimos doze meses anteriores = 100

**Pesquisa Industrial Mensal - Produção Física**  
**Indicadores da Produção Industrial, segundo os Grupos e Classes Industriais Selecionados (Número índice)**  
**Brasil - 2019**

Grupos e Classes Industriais Selecionados	Base fixa mensal (1)			Mensal (2)			Acumulado (3)			Últimos 12 meses (4)		
	Fev	Mar	Abr	Fev	Mar	Abr	Jan-Fev	Jan-Mar	Jan-Abr	Até-Fev	Até-Mar	Até-Abr
26.5 Fabricação de aparelhos e instrumentos de medida, teste e controle; cronômetros e relógios	83,7	79,3	82,0	107,1	82,9	93,6	98,2	92,3	92,6	94,0	93,3	92,5
27.1 Fabricação de geradores, transformadores e motores elétricos	68,1	66,7	66,0	104,7	92,1	92,6	103,0	99,0	97,3	99,5	100,9	100,1
27.2 Fabricação de pilhas, baterias e acumuladores elétricos	112,0	112,3	114,6	94,7	95,2	98,3	94,6	94,8	95,7	99,8	99,1	98,0
27.3 Fabricação de equipamentos para distribuição e controle de energia elétrica	69,1	74,6	74,3	96,5	91,2	96,1	94,4	93,2	94,0	97,9	97,4	96,0
27.4 Fabricação de lâmpadas e outros equipamentos de iluminação	27,0	24,3	28,6	96,0	85,3	95,6	88,9	87,7	89,8	84,7	85,1	84,2
27.5 Fabricação de eletrodomésticos	85,9	86,3	89,8	114,5	102,8	110,6	106,9	105,5	106,8	101,4	102,1	102,2
27.51 Fabricação de fogões, refrigeradores e máquinas de lavar e secar para uso doméstico	79,8	80,7	83,7	116,0	102,9	109,8	109,4	107,1	107,8	100,5	101,5	101,8
27.59 Fabricação de aparelhos eletrodomésticos não especificados anteriormente	105,5	104,4	109,6	110,8	102,5	112,6	100,9	101,5	104,3	103,9	103,6	103,3
27.9 Fabricação de equipamentos e aparelhos elétricos não especificados anteriormente	65,3	69,3	71,2	81,0	82,1	84,5	83,8	83,2	83,6	94,6	93,1	90,4
28.1 Fabricação de motores, bombas, compressores e equipamentos de transmissão	87,4	80,8	83,1	99,5	90,0	103,7	92,4	91,6	94,4	96,3	95,4	95,7
28.2 Fabricação de máquinas e equipamentos de uso geral	66,1	61,1	63,7	119,1	95,0	106,1	109,7	104,5	104,9	99,0	98,6	98,6
28.3 Fabricação de tratores e de máquinas e equipamentos para a agricultura e pecuária	76,6	81,5	72,1	100,0	92,0	90,2	94,6	93,6	92,8	108,6	108,2	106,6
28.4 Fabricação de máquinas-ferramenta	78,4	78,9	87,8	118,9	94,1	99,6	108,3	102,6	101,7	113,7	111,9	109,7
28.5 Fabricação de máquinas e equipamentos de uso na extração mineral e na construção	76,1	72,6	74,1	117,5	107,8	102,6	109,3	108,8	107,1	113,6	112,0	109,3
28.6 Fabricação de máquinas e equipamentos de uso industrial específico	103,0	120,3	155,2	84,5	85,8	129,3	82,1	83,5	94,5	94,3	92,2	94,4
29.1 Fabricação de automóveis, camionetas e utilitários	83,2	71,5	85,5	119,6	82,2	99,7	106,1	96,9	97,7	105,6	103,0	100,3
29.2 Fabricação de caminhões e ônibus	84,9	75,6	89,0	117,7	83,8	99,6	107,6	98,1	98,5	129,3	121,6	115,6
29.3 Fabricação de cabines, carrocerias e reboques para veículos automotores	89,5	85,0	91,4	157,6	125,0	130,4	151,4	141,1	138,0	158,3	156,7	154,6
29.4 Fabricação de peças e acessórios para veículos automotores	78,7	75,4	82,3	108,2	91,9	102,8	102,9	99,0	99,9	102,5	101,2	99,6
31.0 Fabricação de móveis	70,5	67,9	72,1	100,9	88,2	96,8	100,5	96,2	96,4	99,0	97,5	96,3
32.1 Fabricação de artigos de joalheria, bijuteria e semelhantes	48,3	82,9	116,2	112,9	191,3	174,8	109,9	145,0	156,8	108,3	112,4	125,4
32.3 Fabricação de artefatos para pesca e esporte	55,9	29,1	31,1	189,7	91,5	98,0	151,5	138,0	130,7	109,5	107,5	108,6
32.4 Fabricação de brinquedos e jogos recreativos	37,8	52,2	58,4	82,4	82,0	84,3	87,0	84,6	84,5	89,6	88,0	86,2
32.5 Fabricação de instrumentos e materiais para uso médico e odontológico e de artigos ópticos	115,3	114,5	113,9	114,9	97,6	105,0	114,9	108,1	107,3	105,8	105,4	104,6
32.9 Fabricação de produtos diversos	83,4	81,1	94,9	101,7	90,8	107,2	102,0	98,1	100,5	96,4	96,6	96,8

Fonte: IBGE, Diretoria de Pesquisas, Coordenação de Indústria

Nota: Ponderação PIA-2010, sem ajuste sazonal

(1) Base: média de 2012 = 100

(2) Base: igual mês do ano anterior = 100

(3) Base: igual período do ano anterior = 100

(4) Base: últimos doze meses anteriores = 100

**Pesquisa Industrial Mensal - Produção Física**  
**Indicadores da Produção Industrial, segundo as Seções e Atividades de Indústria - Brasil**  
**Índice de base fixa com ajuste sazonal (Base: média de 2012 = 100) (Número índice)**

	<b>2017</b>											
Seções e Atividades de Indústria	Jan	Fev	Mar	Abr	Mai	Jun	Jul	Ago	Set	Out	Nov	Dez
1- Indústria geral	86,4	87,7	85,5	85,7	86,1	86,8	87,1	87,0	87,8	88,0	88,6	91,1
2 - Indústrias extrativas	103,0	103,1	102,1	101,8	101,3	101,9	100,8	100,2	100,8	100,5	100,7	98,5
3 - Indústrias de transformação	83,8	84,1	83,7	82,9	84,2	84,9	85,5	85,8	86,6	86,8	87,4	90,7
3.10 - Fabricação de produtos alimentícios	97,9	97,0	96,6	95,7	98,1	100,8	105,1	100,7	104,8	99,4	99,5	102,0
3.11 - Fabricação de bebidas	89,9	92,0	93,2	89,5	91,0	91,5	91,5	93,1	92,7	95,8	93,5	94,8
3.12 - Fabricação de produtos do fumo	73,3	80,4	75,9	76,4	86,3	80,1	74,1	80,1	75,6	69,8	66,8	78,6
3.13 - Fabricação de produtos têxteis	76,1	77,9	77,5	79,2	81,0	82,5	81,4	81,7	80,1	81,5	81,0	83,8
3.14 - Confeção de artigos do vestuário e acessórios	83,0	87,2	82,6	81,0	83,1	82,9	81,2	82,9	83,4	86,9	82,4	84,2
3.15 - Preparação de couros e fabricação de artefatos de couro, artigos para viagem e calçados	95,2	92,8	94,0	93,2	94,8	91,4	95,5	92,1	85,9	89,6	88,7	91,7
3.16 - Fabricação de produtos de madeira	95,5	92,7	96,0	94,6	95,3	95,7	98,0	101,3	98,4	100,6	103,1	103,8
3.17 - Fabricação de celulose, papel e produtos de papel	103,2	97,5	102,2	102,5	103,8	103,6	101,7	102,1	103,7	103,3	105,6	110,6
3.18 - Impressão e reprodução de gravações	62,6	62,3	61,3	62,0	62,1	50,9	60,0	63,1	58,4	57,3	56,7	60,4
3.19 - Fabricação de coque, de produtos derivados do petróleo e de biocombustíveis	91,9	90,9	92,0	91,0	87,7	86,0	88,3	88,2	94,6	91,2	90,9	88,4
3.20B - Fabricação de sabões, deterg., prods. de limpeza, cosméticos, prods. de perfum. e de higiene pessoal	103,9	99,5	101,1	104,0	107,2	109,2	106,3	114,5	107,1	103,1	106,0	107,4
3.20C - Fabricação de outros produtos químicos	93,6	92,5	94,2	93,1	93,1	92,8	93,2	93,1	91,6	95,1	98,2	97,8
3.21 - Fabricação de produtos farmoquímicos e farmacêuticos	95,1	92,8	78,0	85,0	88,0	84,1	83,4	81,9	67,0	81,0	83,7	79,4
3.22 - Fabricação de produtos de borracha e de material plástico	83,5	84,3	83,3	83,6	85,1	86,0	86,2	86,8	86,4	86,9	88,0	94,8
3.23 - Fabricação de produtos de minerais não-metálicos	80,8	80,8	80,6	80,1	78,7	79,3	80,8	80,8	80,3	80,3	81,2	82,1
3.24 - Metalurgia	81,1	80,2	82,2	81,4	82,9	83,1	82,2	84,2	83,6	85,1	87,4	90,2
3.25 - Fabricação de produtos de metal, exceto máquinas e equipamentos	67,7	71,2	69,7	68,8	69,2	68,7	68,9	68,0	67,6	68,2	69,2	74,0
3.26 - Fabricação de equipamentos de informática, produtos eletrônicos e ópticos	66,5	67,3	65,1	66,9	70,8	73,6	76,7	78,0	76,5	78,4	78,2	84,5
3.27 - Fabricação de máquinas, aparelhos e materiais elétricos	72,9	77,3	76,3	73,4	76,2	75,2	75,0	75,8	75,5	74,8	76,3	78,8
3.28 - Fabricação de máquinas e equipamentos	70,6	77,7	74,4	73,9	77,5	79,4	75,7	75,2	75,9	76,0	77,2	80,2
3.29 - Fabricação de veículos automotores, reboques e carrocerias	63,3	67,0	63,9	61,5	68,4	66,6	68,1	71,8	74,3	73,5	75,2	85,7
3.30 - Fabricação de outros equipamentos de transporte, exceto veículos automotores	72,4	69,0	68,5	65,1	65,9	64,3	64,1	62,7	62,6	63,9	66,3	76,9
3.31 - Fabricação de móveis	72,2	76,1	67,2	73,8	72,8	75,1	81,8	79,4	79,2	80,6	78,9	81,7
3.32 - Fabricação de produtos diversos	91,2	91,5	90,7	95,7	93,0	96,7	93,3	96,4	91,9	91,6	85,1	102,7
3.33 - Manutenção, reparação e instalação de máquinas e equipamentos	92,4	93,1	92,9	89,8	94,6	91,8	91,1	91,7	94,5	93,1	91,4	93,4

Fonte: IBGE, Diretoria de Pesquisas, Coordenação de Indústria

Nota: Ponderação PIA-2010



**Pesquisa Industrial Mensal - Produção Física**  
**Indicadores da Produção Industrial, segundo as Seções e Atividades de Indústria - Brasil**  
**Índice de base fixa com ajuste sazonal (Base: média de 2012 = 100) (Número índice)**

**2018**

Seções e Atividades de Indústria	Jan	Fev	Mar	Abr	Mai	Jun	Jul	Ago	Set	Out	Nov	Dez
1- Indústria geral	89,2	88,9	89,3	89,9	80,1	90,1	89,8	89,2	87,5	87,7	87,6	87,7
2 - Indústrias extrativas	102,6	97,1	100,7	100,4	102,6	102,7	102,7	101,5	100,6	103,8	102,9	103,9
3 - Indústrias de transformação	88,1	86,6	88,0	88,1	77,6	88,2	88,0	87,6	86,2	86,1	86,0	85,8
3.10 - Fabricação de produtos alimentícios	99,1	97,0	99,0	99,9	82,5	97,7	95,5	93,2	91,8	88,0	93,2	94,6
3.11- Fabricação de bebidas	96,3	94,4	92,0	95,8	78,7	104,7	104,3	93,9	83,9	90,8	90,3	92,7
3.12 - Fabricação de produtos do fumo	78,8	77,9	71,2	72,6	69,2	75,1	77,9	81,0	77,0	74,0	72,4	59,6
3.13 - Fabricação de produtos têxteis	81,9	78,8	79,5	77,8	75,5	76,5	79,1	78,4	79,6	79,6	78,3	74,3
3.14 - Confecção de artigos do vestuário e acessórios	82,7	82,3	82,7	82,1	70,1	80,0	81,2	80,5	79,4	80,6	80,8	81,0
3.15 - Preparação de couros e fabricação de artefatos de couro, artigos para viagem e calçados	89,5	93,5	90,0	88,2	79,2	90,7	86,8	89,4	92,0	92,7	92,7	90,4
3.16 - Fabricação de produtos de madeira	104,3	107,9	101,1	104,3	87,8	105,2	105,7	100,8	100,2	98,7	97,2	99,4
3.17 - Fabricação de celulose, papel e produtos de papel	109,0	109,1	107,7	108,0	93,6	110,6	111,5	113,8	110,5	111,0	109,6	107,1
3.18 - Impressão e reprodução de gravações	59,3	51,8	70,8	70,0	55,8	50,3	59,5	59,1	59,9	60,4	55,1	56,6
3.19 - Fabricação de coque, de produtos derivados do petróleo e de biocombustíveis	87,4	84,4	86,9	91,1	95,2	95,4	97,5	91,2	89,6	88,3	88,7	89,5
3.20B - Fabricação de sabões, deterg., prods. de limpeza, cosméticos, prods. de perfum. e de higiene pessoal	103,9	109,2	116,6	107,5	93,5	108,2	109,6	108,9	106,2	106,1	108,2	107,8
3.20C - Fabricação de outros produtos químicos	93,9	94,2	92,8	92,5	86,4	93,4	97,0	96,3	94,8	95,1	92,9	91,8
3.21- Fabricação de produtos farmoquímicos e farmacêuticos	100,6	89,7	87,1	90,8	80,6	77,0	84,0	90,9	85,8	85,8	92,3	92,3
3.22 - Fabricação de produtos de borracha e de material plástico	88,3	89,3	89,4	87,4	78,3	88,3	89,1	88,1	87,1	87,2	85,8	84,6
3.23 - Fabricação de produtos de minerais não-metálicos	81,4	81,1	80,7	80,7	68,7	83,1	81,5	82,0	82,6	82,8	81,8	82,6
3.24 - Metalurgia	88,5	87,1	87,3	87,3	83,4	85,8	86,1	85,7	90,9	87,3	87,4	86,0
3.25 - Fabricação de produtos de metal, exceto máquinas e equipamentos	69,6	72,6	69,4	71,0	62,9	71,7	71,0	72,2	72,4	72,6	73,3	72,4
3.26 - Fabricação de equipamentos de informática, produtos eletrônicos e ópticos	81,3	83,3	89,0	81,0	71,6	73,8	67,6	72,1	72,1	70,4	68,8	70,6
3.27 - Fabricação de máquinas, aparelhos e materiais elétricos	76,3	76,8	74,3	74,1	68,6	77,3	76,7	75,4	76,6	76,1	75,4	74,6
3.28 - Fabricação de máquinas e equipamentos	83,4	79,5	81,2	77,3	74,4	78,7	81,6	83,2	73,7	80,2	77,3	77,6
3.29 - Fabricação de veículos automotores, reboques e carrocerias	79,4	78,1	80,8	82,4	58,8	85,1	81,7	83,4	79,1	81,0	77,7	76,0
3.30 - Fabricação de outros equipamentos de transporte, exceto veículos automotores	64,9	66,1	65,9	73,1	64,0	56,3	65,7	65,7	65,9	65,0	62,3	61,7
3.31- Fabricação de móveis	77,9	80,9	77,0	77,8	63,2	81,4	78,9	78,5	75,4	76,2	77,3	73,6
3.32 - Fabricação de produtos diversos	88,7	96,5	93,9	91,3	93,1	91,9	96,6	94,6	94,8	98,7	84,8	91,8
3.33 - Manutenção, reparação e instalação de máquinas e equipamentos	100,0	84,5	96,5	98,3	91,3	93,5	92,5	93,9	89,1	91,0	89,4	82,2

Fonte: IBGE, Diretoria de Pesquisas, Coordenação de Indústria

Nota: Ponderação PIA-2010

**Pesquisa Industrial Mensal - Produção Física**  
**Indicadores da Produção Industrial, segundo as Seções e Atividades de Indústria - Brasil**  
**Índice de base fixa com ajuste sazonal (Base: média de 2012 = 100) (Número índice)**

2019

Seções e Atividades de Indústria	Jan	Fev	Mar	Abr	Mai	Jun	Jul	Ago	Set	Out	Nov	Dez
1- Indústria geral	87,1	87,7	86,5	86,8								
2 - Indústrias extrativas	103,2	86,9	85,5	77,2								
3 - Indústrias de transformação	85,8	86,6	86,4	87,4								
3.10 - Fabricação de produtos alimentícios	96,3	99,9	94,9	96,3								
3.11 - Fabricação de bebidas	97,5	99,1	99,6	103,0								
3.12 - Fabricação de produtos do fumo	73,3	67,4	77,3	75,8								
3.13 - Fabricação de produtos têxteis	77,6	78,0	75,7	80,1								
3.14 - Confeção de artigos do vestuário e acessórios	81,5	77,0	80,6	82,7								
3.15 - Preparação de couros e fabricação de artefatos de couro, artigos para viagem e calçados	88,3	88,1	88,6	93,4								
3.16 - Fabricação de produtos de madeira	96,5	97,0	96,1	97,5								
3.17 - Fabricação de celulose, papel e produtos de papel	104,9	105,9	106,6	107,2								
3.18 - Impressão e reprodução de gravações	55,7	55,4	50,7	49,8								
3.19 - Fabricação de coque, de produtos derivados do petróleo e de biocombustíveis	88,5	92,0	89,2	87,4								
3.20B - Fabricação de sabões, deterg., prods. de limpeza, cosméticos, prods. de perfum. e de higiene pessoal	107,5	107,4	106,1	107,7								
3.20C - Fabricação de outros produtos químicos	94,2	93,8	90,1	94,8								
3.21 - Fabricação de produtos farmoquímicos e farmacêuticos	82,2	83,4	87,1	85,9								
3.22 - Fabricação de produtos de borracha e de material plástico	85,6	85,4	85,3	86,9								
3.23 - Fabricação de produtos de minerais não-metálicos	82,4	82,8	82,2	82,5								
3.24 - Metalurgia	86,2	86,7	86,3	87,8								
3.25 - Fabricação de produtos de metal, exceto máquinas e equipamentos	74,6	73,4	74,3	75,3								
3.26 - Fabricação de equipamentos de informática, produtos eletrônicos e ópticos	73,4	72,4	73,4	76,3								
3.27 - Fabricação de máquinas, aparelhos e materiais elétricos	74,6	74,7	74,5	76,2								
3.28 - Fabricação de máquinas e equipamentos	76,4	78,0	77,9	84,4								
3.29 - Fabricação de veículos automotores, reboques e carrocerias	76,1	81,2	78,9	84,5								
3.30 - Fabricação de outros equipamentos de transporte, exceto veículos automotores	59,1	60,8	58,4	60,1								
3.31 - Fabricação de móveis	77,2	72,9	76,6	76,3								
3.32 - Fabricação de produtos diversos	94,7	95,5	98,8	101,6								
3.33 - Manutenção, reparação e instalação de máquinas e equipamentos	86,8	89,8	81,7	82,7								

Fonte: IBGE, Diretoria de Pesquisas, Coordenação de Indústria

Nota: Ponderação PIA-2010

Pesquisa Industrial Mensal - Produção Física

Indicadores da Produção Industrial, segundo as Seções e Atividades de Indústria - Brasil

Varição percentual mês/mês imediatamente anterior com ajuste sazonal (Base: mês imediatamente anterior)

2017

Seções e Atividades de Indústria	Jan	Fev	Mar	Abr	Mai	Jun	Jul	Ago	Set	Out	Nov	Dez
1- Indústria geral	1,3	1,5	-2,5	0,2	0,5	0,8	0,3	-0,1	0,9	0,2	0,7	2,8
2 - Indústrias extrativas	0,9	0,1	-1,0	-0,3	-0,5	0,6	-1,1	-0,6	0,6	-0,3	0,2	-2,2
3 - Indústrias de transformação	0,5	0,4	-0,5	-1,0	1,6	0,8	0,7	0,4	0,9	0,2	0,7	3,8
3.10 - Fabricação de produtos alimentícios	2,2	-0,9	-0,4	-0,9	2,5	2,8	4,3	-4,2	4,1	-5,2	0,1	2,5
3.11 - Fabricação de bebidas	1,7	2,3	1,3	-4,0	1,7	0,5	0,0	1,7	-0,4	3,3	-2,4	1,4
3.12 - Fabricação de produtos do fumo	11,1	9,7	-5,6	0,7	13,0	-7,2	-7,5	8,1	-5,6	-7,7	-4,3	17,7
3.13 - Fabricação de produtos têxteis	3,1	2,4	-0,5	2,2	2,3	1,9	-1,3	0,4	-2,0	1,7	-0,6	3,5
3.14 - Confeção de artigos do vestuário e acessórios	-8,0	5,1	-5,3	-1,9	2,6	-0,2	-2,1	2,1	0,6	4,2	-5,2	2,2
3.15 - Preparação de couros e fabricação de artefatos de couro, artigos para viagem e calçados	1,0	-2,5	1,3	-0,9	1,7	-3,6	4,5	-3,6	-6,7	4,3	-1,0	3,4
3.16 - Fabricação de produtos de madeira	0,4	-2,9	3,6	-1,5	0,7	0,4	2,4	3,4	-2,9	2,2	2,5	0,7
3.17 - Fabricação de celulose, papel e produtos de papel	2,8	-5,5	4,8	0,3	1,3	-0,2	-1,8	0,4	1,6	-0,4	2,2	4,7
3.18 - Impressão e reprodução de gravações	2,0	-0,5	-1,6	1,1	0,2	-18,0	17,9	5,2	-7,4	-1,9	-1,0	6,5
3.19 - Fabricação de coque, de produtos derivados do petróleo e de biocombustíveis	4,6	-1,1	1,2	-1,1	-3,6	-1,9	2,7	-0,1	7,3	-3,6	-0,3	-2,8
3.20B - Fabricação de sabões, deterg., prods. de limpeza, cosméticos, prods. de perfum. e de higiene pessoal	1,7	-4,2	1,6	2,9	3,1	1,9	-2,7	7,7	-6,5	-3,7	2,8	1,3
3.20C - Fabricação de outros produtos químicos	0,1	-1,2	1,8	-1,2	0,0	-0,3	0,4	-0,1	-1,6	3,8	3,3	-0,4
3.21 - Fabricação de produtos farmacêuticos e farmoquímicos	35,1	-2,4	-15,9	9,0	3,5	-4,4	-0,8	-1,8	-18,2	20,9	3,3	-5,1
3.22 - Fabricação de produtos de borracha e de material plástico	-2,5	1,0	-1,2	0,4	1,8	1,1	0,2	0,7	-0,5	0,6	1,3	7,7
3.23 - Fabricação de produtos de minerais não-metálicos	2,1	0,0	-0,2	-0,6	-1,7	0,8	1,9	0,0	-0,6	0,0	1,1	1,1
3.24 - Metalurgia	7,0	-1,1	2,5	-1,0	1,8	0,2	-1,1	2,4	-0,7	1,8	2,7	3,2
3.25 - Fabricação de produtos de metal, exceto máquinas e equipamentos	-0,7	5,2	-2,1	-1,3	0,6	-0,7	0,3	-1,3	-0,6	0,9	1,5	6,9
3.26 - Fabricação de equipamentos de informática, produtos eletrônicos e ópticos	-7,9	1,2	-3,3	2,8	5,8	4,0	4,2	1,7	-1,9	2,5	-0,3	8,1
3.27 - Fabricação de máquinas, aparelhos e materiais elétricos	-0,8	6,0	-1,3	-3,8	3,8	-1,3	-0,3	1,1	-0,4	-0,9	2,0	3,3
3.28 - Fabricação de máquinas e equipamentos	-11,9	10,1	-4,2	-0,7	4,9	2,5	-4,7	-0,7	0,9	0,1	1,6	3,9
3.29 - Fabricação de veículos automotores, reboques e carrocerias	-3,2	5,8	-4,6	-3,8	11,2	-2,6	2,3	5,4	3,5	-1,1	2,3	14,0
3.30 - Fabricação de outros equipamentos de transporte, exceto veículos automotores	9,4	-4,7	-0,7	-5,0	1,2	-2,4	-0,3	-2,2	-0,2	2,1	3,8	16,0
3.31 - Fabricação de móveis	-1,9	5,4	-11,7	9,8	-1,4	3,2	8,9	-2,9	-0,3	1,8	-2,1	3,5
3.32 - Fabricação de produtos diversos	-2,1	0,3	-0,9	5,5	-2,8	4,0	-3,5	3,3	-4,7	-0,3	-7,1	20,7
3.33 - Manutenção, reparação e instalação de máquinas e equipamentos	-0,4	0,8	-0,2	-3,3	5,3	-3,0	-0,8	0,7	3,1	-1,5	-1,8	2,2

Fonte: IBGE, Diretoria de Pesquisas, Coordenação de Indústria

Nota: Ponderação PIA-2010

Pesquisa Industrial Mensal - Produção Física

Indicadores da Produção Industrial, segundo as Seções e Atividades de Indústria - Brasil

Varição percentual mês/mês imediatamente anterior com ajuste sazonal (Base: mês imediatamente anterior)

2018

Seções e Atividades de Indústria	Jan	Fev	Mar	Abr	Mai	Jun	Jul	Ago	Set	Out	Nov	Dez
1- Indústria geral	- 2,1	- 0,3	0,4	0,7	- 10,9	12,5	- 0,3	- 0,7	- 1,9	0,2	- 0,1	0,1
2 - Indústrias extrativas	4,2	- 5,4	3,7	- 0,3	2,2	0,1	0,0	- 1,2	- 0,9	3,2	- 0,9	1,0
3 - Indústrias de transformação	- 2,9	- 1,7	1,6	0,1	- 11,9	13,7	- 0,2	- 0,5	- 1,6	- 0,1	- 0,1	- 0,2
3.10 - Fabricação de produtos alimentícios	- 2,8	- 2,1	2,1	0,9	- 17,4	18,4	- 2,3	- 2,4	- 1,5	- 4,1	5,9	1,5
3.11- Fabricação de bebidas	1,6	- 2,0	- 2,5	4,1	- 17,8	33,0	- 0,4	- 10,0	- 10,6	8,2	- 0,6	2,7
3.12 - Fabricação de produtos do fumo	0,3	- 1,1	- 8,6	2,0	- 4,7	8,5	3,7	4,0	- 4,9	- 3,9	- 2,2	- 17,7
3.13 - Fabricação de produtos têxteis	- 2,3	- 3,8	0,9	- 2,1	- 3,0	1,3	3,4	- 0,9	1,5	0,0	- 1,6	- 5,1
3.14 - Confeção de artigos do vestuário e acessórios	- 1,8	- 0,5	0,5	- 0,7	- 14,6	14,1	1,5	- 0,9	- 1,4	1,5	0,2	0,2
3.15 - Preparação de couros e fabricação de artefatos de couro, artigos para viagem e calçados	- 2,4	4,5	- 3,7	- 2,0	- 10,2	14,5	- 4,3	3,0	2,9	0,8	0,0	- 2,5
3.16 - Fabricação de produtos de madeira	0,5	3,5	- 6,3	3,2	- 15,8	19,8	0,5	- 4,6	- 0,6	- 1,5	- 1,5	2,3
3.17 - Fabricação de celulose, papel e produtos de papel	- 1,4	0,1	- 1,3	0,3	- 13,3	18,2	0,8	2,1	- 2,9	0,5	- 1,3	- 2,3
3.18 - Impressão e reprodução de gravações	- 1,8	- 12,6	36,7	- 1,1	- 20,3	- 9,9	18,3	- 0,7	1,4	0,8	- 8,8	2,7
3.19 - Fabricação de coque, de produtos derivados do petróleo e de biocombustíveis	- 1,1	- 3,4	3,0	4,8	4,5	0,2	2,2	- 6,5	- 1,8	- 1,5	0,5	0,9
3.20B - Fabricação de sabões, deterg., prods. de limpeza, cosméticos, prods. de perfum. e de higiene pessoal	- 3,3	5,1	6,8	- 7,8	- 13,0	15,7	1,3	- 0,6	- 2,5	- 0,1	2,0	- 0,4
3.20C - Fabricação de outros produtos químicos	- 4,0	0,3	- 1,5	- 0,3	- 6,6	8,1	3,9	- 0,7	- 1,6	0,3	- 2,3	- 1,2
3.21- Fabricação de produtos farmacêuticos e farmácias	26,7	- 10,8	- 2,9	4,2	- 11,2	- 4,5	9,1	8,2	- 5,6	0,0	7,6	0,0
3.22 - Fabricação de produtos de borracha e de material plástico	- 6,9	1,1	0,1	- 2,2	- 10,4	12,8	0,9	- 1,1	- 1,1	0,1	- 1,6	- 1,4
3.23 - Fabricação de produtos de minerais não-metálicos	- 0,9	- 0,4	- 0,5	0,0	- 14,9	21,0	- 1,9	0,6	0,7	0,2	- 1,2	1,0
3.24 - Metalurgia	- 1,9	- 1,6	0,2	0,0	- 4,5	2,9	0,3	- 0,5	6,1	- 4,0	0,1	- 1,6
3.25 - Fabricação de produtos de metal, exceto máquinas e equipamentos	- 5,9	4,3	- 4,4	2,3	- 11,4	14,0	- 1,0	1,7	0,3	0,3	1,0	- 1,2
3.26 - Fabricação de equipamentos de informática, produtos eletrônicos e ópticos	- 3,8	2,5	6,8	- 9,0	- 11,6	3,1	- 8,4	6,7	0,0	- 2,4	- 2,3	2,6
3.27 - Fabricação de máquinas, aparelhos e materiais elétricos	- 3,2	0,7	- 3,3	- 0,3	- 7,4	12,7	- 0,8	- 1,7	1,6	- 0,7	- 0,9	- 1,1
3.28 - Fabricação de máquinas e equipamentos	4,0	- 4,7	2,1	- 4,8	- 3,8	5,8	3,7	2,0	- 11,4	8,8	- 3,6	0,4
3.29 - Fabricação de veículos automotores, reboques e carrocerias	- 7,4	- 1,6	3,5	2,0	- 28,6	44,7	- 4,0	2,1	- 5,2	2,4	- 4,1	- 2,2
3.30 - Fabricação de outros equipamentos de transporte, exceto veículos automotores	- 15,6	1,8	- 0,3	10,9	- 12,4	- 12,0	16,7	0,0	0,3	- 1,4	- 4,2	- 1,0
3.31- Fabricação de móveis	- 4,7	3,9	- 4,8	1,0	- 18,8	28,8	- 3,1	- 0,5	- 3,9	1,1	1,4	- 4,8
3.32 - Fabricação de produtos diversos	- 13,6	8,8	- 2,7	- 2,8	2,0	- 1,3	5,1	- 2,1	0,2	4,1	- 14,1	8,3
3.33 - Manutenção, reparação e instalação de máquinas e equipamentos	7,1	- 15,5	14,2	1,9	- 7,1	2,4	- 1,1	1,5	- 5,1	2,1	- 1,8	- 8,1

Fonte: IBGE, Diretoria de Pesquisas, Coordenação de Indústria

Nota: Ponderação PIA-2010

**Pesquisa Industrial Mensal - Produção Física**  
**Indicadores da Produção Industrial, segundo as Seções e Atividades de Indústria - Brasil**  
**Variação percentual mês/mês imediatamente anterior com ajuste sazonal (Base: mês imediatamente anterior)**

**2019**

Seções e Atividades de Indústria	Jan	Fev	Mar	Abr	Mai	Jun	Jul	Ago	Set	Out	Nov	Dez
1- Indústria geral	- 0,7	0,7	- 1,4	0,3								
2 - Indústrias extrativas	- 0,7	- 15,8	- 1,6	- 9,7								
3 - Indústrias de transformação	0,0	0,9	- 0,2	1,2								
3.10 - Fabricação de produtos alimentícios	1,8	3,7	- 5,0	1,5								
3.11 - Fabricação de bebidas	5,2	1,6	0,5	3,4								
3.12 - Fabricação de produtos do fumo	23,0	- 8,0	14,7	- 1,9								
3.13 - Fabricação de produtos têxteis	4,4	0,5	- 2,9	5,8								
3.14 - Confeção de artigos do vestuário e acessórios	0,6	- 5,5	4,7	2,6								
3.15 - Preparação de couros e fabricação de artefatos de couro, artigos para viagem e calçados	- 2,3	- 0,2	0,6	5,4								
3.16 - Fabricação de produtos de madeira	- 2,9	0,5	- 0,9	1,5								
3.17 - Fabricação de celulose, papel e produtos de papel	- 2,1	1,0	0,7	0,6								
3.18 - Impressão e reprodução de gravações	- 1,6	- 0,5	- 8,5	- 1,8								
3.19 - Fabricação de coque, de produtos derivados do petróleo e de biocombustíveis	- 1,1	4,0	- 3,0	- 2,0								
3.20B - Fabricação de sabões, deterg., prods. de limpeza, cosméticos, prods. de perfum. e de higiene pessoal	- 0,3	- 0,1	- 1,2	1,5								
3.20C - Fabricação de outros produtos químicos	2,6	- 0,4	- 3,9	5,2								
3.21 - Fabricação de produtos farmacêuticos e farmoquímicos	- 10,9	1,5	4,4	- 1,4								
3.22 - Fabricação de produtos de borracha e de material plástico	1,2	- 0,2	- 0,1	1,9								
3.23 - Fabricação de produtos de minerais não-metálicos	- 0,2	0,5	- 0,7	0,4								
3.24 - Metalurgia	0,2	0,6	- 0,5	1,7								
3.25 - Fabricação de produtos de metal, exceto máquinas e equipamentos	3,0	- 1,6	1,2	1,3								
3.26 - Fabricação de equipamentos de informática, produtos eletrônicos e ópticos	4,0	- 1,4	1,4	4,0								
3.27 - Fabricação de máquinas, aparelhos e materiais elétricos	0,0	0,1	- 0,3	2,3								
3.28 - Fabricação de máquinas e equipamentos	- 1,5	2,1	- 0,1	8,3								
3.29 - Fabricação de veículos automotores, reboques e carrocerias	0,1	6,7	- 2,8	7,1								
3.30 - Fabricação de outros equipamentos de transporte, exceto veículos automotores	- 4,2	2,9	- 3,9	2,9								
3.31 - Fabricação de móveis	4,9	- 5,6	5,1	- 0,4								
3.32 - Fabricação de produtos diversos	3,2	0,8	3,5	2,8								
3.33 - Manutenção, reparação e instalação de máquinas e equipamentos	5,6	3,5	- 9,0	1,2								

Fonte: IBGE, Diretoria de Pesquisas, Coordenação de Indústria

Nota: Ponderação PIA-2010

**Pesquisa Industrial Mensal - Produção Física**  
**Indicadores da Produção Industrial, segundo as Grandes Categorias Econômicas - Brasil**  
**Índice de base fixa com ajuste sazonal (Base: média de 2012 = 100) (Número índice)**

<b>2017</b>												
Grandes Categorias Econômicas	Jan	Fev	Mar	Abr	Mai	Jun	Jul	Ago	Set	Out	Nov	Dez
1 Bens de capital	67,3	71,4	68,7	69,2	70,6	73,1	74,1	73,8	74,2	74,8	75,5	77,6
2 Bens intermediários	86,9	87,7	87,0	87,5	87,9	88,2	88,7	88,2	89,2	89,2	89,8	91,3
3 Bens de consumo	88,4	89,4	86,9	84,7	87,1	87,6	89,0	89,3	89,4	90,1	90,3	93,5
31 Bens de consumo duráveis	69,8	72,2	70,3	66,4	73,0	72,3	73,5	76,2	79,9	77,8	81,5	90,3
32 Bens de consumo semiduráveis e não duráveis	94,5	94,5	92,4	90,1	91,8	92,2	94,3	93,6	92,5	93,9	92,5	94,8

<b>2018</b>												
Grandes Categorias Econômicas	Jan	Fev	Mar	Abr	Mai	Jun	Jul	Ago	Set	Out	Nov	Dez
1 Bens de capital	77,8	77,3	79,6	80,3	65,5	81,3	77,1	81,4	79,8	80,5	77,3	74,2
2 Bens intermediários	89,2	88,6	88,5	89,7	83,8	90,0	91,2	89,2	88,0	87,6	88,0	88,3
3 Bens de consumo	91,7	91,4	92,3	92,3	78,0	92,3	91,3	91,2	89,7	89,8	89,2	89,0
31 Bens de consumo duráveis	83,1	83,2	85,7	84,4	64,0	84,6	83,8	84,0	79,8	81,2	79,2	78,4
32 Bens de consumo semiduráveis e não duráveis	94,7	93,6	94,4	94,2	82,9	94,8	94,4	93,6	92,7	92,4	92,1	92,1

<b>2019</b>												
Grandes Categorias Econômicas	Jan	Fev	Mar	Abr	Mai	Jun	Jul	Ago	Set	Out	Nov	Dez
1 Bens de capital	72,6	76,6	77,0	79,2								
2 Bens intermediários	88,2	87,2	85,8	84,6								
3 Bens de consumo	89,2	90,6	89,8	92,6								
31 Bens de consumo duráveis	79,4	82,4	81,9	84,7								
32 Bens de consumo semiduráveis e não duráveis	92,4	92,9	92,1	94,5								

Fonte: IBGE, Diretoria de Pesquisas, Coordenação de Indústria

Nota: Ponderação PIA -2010

**Pesquisa Industrial Mensal - Produção Física**

**Indicadores da Produção Industrial, segundo as Grandes Categorias Econômicas - Brasil**

**Variação percentual mês/mês imediatamente anterior com ajuste sazonal (Base: mês imediatamente anterior)**

													<b>2017</b>
Grandes Categorias Econômicas	Jan	Fev	Mar	Abr	Mai	Jun	Jul	Ago	Set	Out	Nov	Dez	
1Bens de capital	0,0	6,1	- 3,8	0,7	2,0	3,5	1,4	- 0,4	0,5	0,8	0,9	2,8	
2 Bens intermediários	1,2	0,9	- 0,8	0,6	0,5	0,3	0,6	- 0,6	1,1	0,0	0,7	1,7	
3 Bens de consumo	2,0	1,1	- 2,8	- 2,5	2,8	0,6	1,6	0,3	0,1	0,8	0,2	3,5	
31Bens de consumo duráveis	- 2,5	3,4	- 2,6	- 5,5	9,9	- 1,0	1,7	3,7	4,9	- 2,6	4,8	10,8	
32 Bens de consumo semiduráveis e não duráveis	3,3	0,0	- 2,2	- 2,5	1,9	0,4	2,3	- 0,7	- 1,2	1,5	- 1,5	2,5	

													<b>2018</b>
Grandes Categorias Econômicas	Jan	Fev	Mar	Abr	Mai	Jun	Jul	Ago	Set	Out	Nov	Dez	
1Bens de capital	0,3	- 0,6	3,0	0,9	- 18,4	24,1	- 5,2	5,6	- 2,0	0,9	- 4,0	- 4,0	
2 Bens intermediários	- 2,3	- 0,7	- 0,1	1,4	- 6,6	7,4	1,3	- 2,2	- 1,3	- 0,5	0,5	0,3	
3 Bens de consumo	- 1,9	- 0,3	1,0	0,0	- 15,5	18,3	- 1,1	- 0,1	- 1,6	0,1	- 0,7	- 0,2	
31Bens de consumo duráveis	- 8,0	0,1	3,0	- 1,5	- 24,2	32,2	- 0,9	0,2	- 5,0	1,8	- 2,5	- 1,0	
32 Bens de consumo semiduráveis e não duráveis	- 0,1	- 1,2	0,9	- 0,2	- 12,0	14,4	- 0,4	- 0,8	- 1,0	- 0,3	- 0,3	0,0	

													<b>2019</b>
Grandes Categorias Econômicas	Jan	Fev	Mar	Abr	Mai	Jun	Jul	Ago	Set	Out	Nov	Dez	
1Bens de capital	- 2,2	5,5	0,5	2,9									
2 Bens intermediários	- 0,1	- 1,1	- 1,6	- 1,4									
3 Bens de consumo	0,2	1,6	- 0,9	3,1									
31Bens de consumo duráveis	1,3	3,8	- 0,6	3,4									
32 Bens de consumo semiduráveis e não duráveis	0,3	0,5	- 0,9	2,6									

Fonte: IBGE, Diretoria de Pesquisas, Coordenação de Indústria

Nota: Ponderação PIA -2010

