

---

# **Indicadores IBGE**

**Pesquisa Industrial Mensal  
Produção Física  
Brasil**

**março 2017**

atualizado em 03/05/2017 às 9:00 h

**Instituto Brasileiro de Geografia e Estatística - IBGE**

Presidente da República  
*Michel Miguel Elias Temer Lulia*

Ministro do Planejamento, Desenvolvimento e Gestão  
*Dyogo Henrique de Oliveira*

## **INSTITUTO BRASILEIRO DE GEOGRAFIA E ESTATÍSTICA - IBGE**

Presidente do IBGE  
*Paulo Rabello de Castro*

Diretor Executivo  
*Fernando J. Abrantes*

### **ÓRGÃOS ESPECÍFICOS SINGULARES**

Diretoria de Pesquisas  
*Roberto Luís Olinto Ramos*

Diretoria de Geociências  
*Wadih João Scandar Neto*

Diretoria de Informática  
*José Sant'Anna Bevilacqua*

Centro de Documentação e Disseminação de Informações  
*David Wu Tai*

Escola Nacional de Ciências Estatísticas  
*Maysa Sacramento de Magalhães*

### **UNIDADE RESPONSÁVEL**

Diretoria de Pesquisas

Coordenação de Indústria  
*Flávio Renato Keim Magheli*

### **EQUIPE de REDAÇÃO**

Redator:  
*André Luiz Oliveira Macedo*

Ajuste Sazonal:  
*Manoela Gonçalves Cabo da Silva*

Análise de Dados:

Gerência de Análise

Gerência de Pesquisas Mensais

### **Indicadores IBGE**

Plano de divulgação:

#### **Trabalho e rendimento**

Pesquisa mensal de emprego\*

Pesquisa nacional por amostra de domicílios contínua

#### **Agropecuária**

Estatística da produção agrícola \*\*

Estatística da produção pecuária \*\*

#### **Indústria**

Pesquisa industrial mensal: emprego e salário \*\*\*

Pesquisa industrial mensal: produção física Brasil

Pesquisa industrial mensal: produção física regional

#### **Comércio**

Pesquisa mensal de comércio

#### **Serviços**

Pesquisa mensal de serviços

#### **Índices, preços e custos**

Índice de preços ao produtor – indústrias extrativas e de transformação

Sistema nacional de índices de preços ao consumidor:

IPCA-E

Sistema nacional de índices de preços ao consumidor:

INPC - IPCA

Sistema nacional de pesquisa de custos e índices da construção civil

#### **Contas nacionais trimestrais**

Contas nacionais trimestrais: indicadores de volume e valores correntes

\* O último fascículo divulgado corresponde a fevereiro de 2016.

\*\* Continuação de: Estatística da produção agropecuária, a partir de janeiro de 2006. A produção agrícola é composta do Levantamento Sistemático da Produção Agrícola. A produção pecuária é composta da Pesquisa Trimestral do Abate de Animais, da Pesquisa Trimestral do Leite, da Pesquisa Trimestral do Couro e da Produção de Ovos de Galinha.

\*\*\* O último fascículo divulgado corresponde a dezembro de 2015.

Iniciado em 1982, com a divulgação de indicadores sobre trabalho e rendimento, indústria e preços, o periódico **Indicadores IBGE** passou a incorporar, no decorrer das décadas seguintes, informações sobre agropecuária, contas nacionais trimestrais e serviços, visando contemplar as variadas demandas por estatísticas conjunturais para o País. Outros temas poderão ser abarcados futuramente, de acordo com as necessidades de informação identificadas. O periódico é subdividido em fascículos por temas específicos, que incluem tabelas de resultados, comentários e notas metodológicas. As informações apresentadas estão disponíveis em diferentes níveis geográficos: nacional, regional e metropolitano, variando por fascículo.

## SUMÁRIO

NOTAS METODOLÓGICAS .....	2
RESULTADOS PARA MARÇO DE 2017	
COMENTÁRIOS .....	6
ÍNDICES	
Por seções e atividades de indústria.....	23
Por grandes categorias econômicas.....	24
Por grupos e classes industriais.....	25
Sazonalmente ajustados	
Por seções e atividades de indústria.....	29
Por grandes categorias econômicas.....	35



## NOTAS METODOLÓGICAS

1 - Os indicadores de quantum utilizam dados primários da Pesquisa Industrial Mensal de Produção Física (PIM-PF). O painel de produtos e de informantes acompanhado é uma amostra intencional obtida a partir das informações da Pesquisa Industrial Anual - Empresa (PIA-Empresa) e da Pesquisa Industrial Anual - Produto (PIA-Produto) do ano de 2010, representando aproximadamente 85% do Valor da Transformação Industrial da PIA-Empresa do ano de 2010, abrangendo 944 produtos e 7.800 unidades locais a partir de janeiro de 2012.

2 - A base de ponderação dos indicadores é fixa e tem como referência a estrutura do Valor da Transformação Industrial referente ao ano de 2010. Assim, os pesos atribuídos para as atividades e produtos estão baseados nas pesquisas anuais da indústria de 2010.

3 - A fórmula de cálculo, nos diversos níveis de agregação, baseiam-se em uma adaptação do índice de Laspeyres - base fixa em cadeia (com atualização de pesos). Assim, os índices são definidos como médias ponderadas de relativos de quantidades cujos pesos são definidos pelo valor de cada produto, estimado a partir das quantidades vigentes no mês de comparação (t-1) e dos preços do período base. Conseqüentemente, à medida que um produto apresenta variação de quantum superior à média dos seus congêneres cresce sua importância no seu respectivo segmento industrial de origem. Analogamente, esses movimentos são observados em todos os níveis.

4 - São divulgados cinco tipos de índices:

- **ÍNDICE BASE FIXA MENSAL (NÚMERO-ÍNDICE):** compara a produção do mês de referência do índice com a média mensal produzida no ano base da pesquisa (2012);
- **ÍNDICE MÊS/MÊS ANTERIOR:** compara a produção do mês de referência do índice com a do mês imediatamente anterior. As séries são obtidas a partir do índice de base fixa mensal ajustado sazonalmente;
- **ÍNDICE MENSAL:** compara a produção do mês de referência do índice em relação a igual mês do ano anterior;
- **ÍNDICE ACUMULADO NO ANO:** compara a produção acumulada no ano, de

janeiro até o mês de referência do índice, em relação a igual período do ano anterior;

- **ÍNDICE ACUMULADO NOS ÚLTIMOS 12 MESES:** compara a produção acumulada nos últimos 12 meses de referência do índice em relação a igual período imediatamente anterior.

5 - Foi realizado o encadeamento das séries de Índices de Base Fixa, encerradas em fevereiro de 2014 (base média 2002 = 100), com a série que se iniciou em janeiro de 2012 (base 2012 = 100). A série encadeada tem como referência a média mensal de 2012 = 100 e não altera as séries dos índices anteriores a 2012 nas seguintes comparações: mês contra igual mês do ano anterior, acumulado no ano e acumulado nos últimos 12 meses.

6 - O ajuste sazonal das séries foi obtido utilizando-se o software X-12 ARIMA, U.S. Census Bureau. Considera-se, além dos efeitos sazonais, tratamento específico para o efeito calendário (Trading Day - TD), identificação de *outliers* e correção de dias úteis para feriados móveis (Carnaval e Páscoa). A modelagem foi definida com a série de 144 meses (janeiro de 2002 a dezembro de 2013) para a indústria geral, seções e atividades de indústria (com exceção de impressão e reprodução de gravações; e manutenção, reparação e instalação de máquinas e equipamentos) e as grandes categorias econômicas. Os modelos adotados nas séries divulgadas são os seguintes:

CNAE	INDÚSTRIA GERAL E ATIVIDADES	DECOMPOSIÇÃO	MODELO ARIMA	REGRESSÃO (REGARIMA)
IG	Indústria Geral	Multiplicativa	(0 1 1) (0 2 2)	Carnaval TD Páscoa (1)
IT	Indústria de Transformação	Multiplicativa	(0 1 1) (0 2 2)	Carnaval TD Páscoa (1)
B	Indústrias Extrativas	Multiplicativa	(1 1 2) (0 1 2)	Carnaval TD Páscoa
10	Produtos Alimentícios	Multiplicativa	(2 0 0) (0 1 1)	Carnaval TD Páscoa (1)
11	Bebidas	Aditiva	(2 0 0) (0 1 1)	Carnaval TD Páscoa (1)
12	Produtos do Fumo	Multiplicativa	(0 1 1) (0 1 1)	Carnaval TD Páscoa
13	Produtos Têxteis	Multiplicativa	(0 1 2) (1 1 2)	Carnaval TD Páscoa (1)
14	Confecção de Artigos do Vestuário e Acessórios	Aditiva	(2 0 0) (0 1 1)	Carnaval TD Páscoa (1)
15	Couros, Artigos para Viagem e Calçados	Multiplicativa	(2 0 0) (0 1 1)	Carnaval TD Páscoa (8)

CNAE	INDÚSTRIA GERAL E ATIVIDADES	DECOMPOSIÇÃO	MODELO ARIMA	REGRESSÃO (REGARIMA)
16	Produtos da Madeira	Multiplicativa	(2 0 0) (0 1 1)	Carnaval TD Páscoa (1)
17	Celulose, Papel e Produtos de Papel	Multiplicativa	(2 0 0) (0 1 1)	Carnaval TD Páscoa
18	Impressão e Reprodução de Gravações	-	-	-
19	Coque, Produtos Derivados do Petróleo e Biocombustível	Aditiva	(0 1 1) (0 1 1)	Carnaval TD Páscoa
20B	Perfumaria, Sabões, Detergentes e Produtos de Limpeza e de Higiene Pessoal	Aditiva	(2 0 0) (0 1 1)	Carnaval TD Páscoa
20C	Outros Produtos Químicos	Aditiva	(0 1 1) (0 1 1)	Carnaval TD Páscoa
21	Produtos Farmoquímicos e Farmacêuticos	Aditiva	(0 1 2) (1 1 2)	Carnaval Páscoa (1)
22	Produtos de Borracha e de Material Plástico	Aditiva	(2 1 0) (0 1 2)	Carnaval TD Páscoa (1)
23	Produtos de Minerais Não-Metálicos	Multiplicativa	(0 1 2) (1 1 2)	Carnaval TD Páscoa (1)
24	Metalurgia	Aditiva	(2 1 1) (0 1 1)	Carnaval TD Páscoa (1)
25	Produtos de Metal, exceto Máquinas e Equipamentos	Multiplicativa	(0 1 2) (0 1 1)	Carnaval TD Páscoa (15)
26	Equipamentos de Informática, Produtos Eletrônicos e Ópticos	Aditiva	(2 0 0) (0 1 1)	Carnaval TD Páscoa (1)
27	Máquinas, Aparelhos e Materiais Elétricos	Multiplicativa	(2 1 0) (0 1 2)	Carnaval TD Páscoa (15)
28	Máquinas e Equipamentos	Multiplicativa	(2 0 0) (0 1 1)	Carnaval TD Páscoa (1)
29	Veículos Automotores, Reboques e Carrocerias	Aditiva	(2 1 2) (0 1 1)	Carnaval TD Páscoa (1)
30	Outros Equipamentos de Transporte	Multiplicativa	(0 1 2) (1 1 2)	Carnaval TD Páscoa (1)
31	Móveis	Aditiva	(0 1 1) (0 1 1)	Carnaval TD Páscoa (1)
32	Produtos Diversos	Aditiva	(2 0 0) (0 1 1)	Carnaval TD Páscoa (1)
33	Manutenção, Reparação e Instalação de Máquinas e Equipamentos	-	-	-

GRANDES CATEGORIAS ECONÔMICAS	DECOMPOSIÇÃO	MODELO ARIMA	REGRESSÃO (REGARIMA)
Bens de Capital	Multiplicativa	(2 1 0) (0 1 1)	Carnaval TD Páscoa (1)
Bens Intermediários	Aditiva	(2 0 0) (0 1 1)	Carnaval TD Páscoa (1)
Bens de Consumo	Multiplicativa	(0 1 1) (0 2 2)	Carnaval TD Páscoa (1)
Bens de Consumo Duráveis	Aditiva	(2 1 2) (0 1 1)	Carnaval TD Páscoa (1)
Bens de Consumo Semi e Não-Duráveis	Aditiva	(1 1 1) (0 1 1)	Carnaval TD Páscoa (1)

7 - Os índices apresentados neste documento estão sujeitos à retificação nos dados primários por parte dos informantes da pesquisa, sendo incorporadas revisões a partir de janeiro do ano anterior ao de referência da pesquisa.

A metodologia da pesquisa será editada na Série Relatórios Metodológicos, que estará disponível, em sua forma eletrônica, em [http://www.ibge.gov.br/home/estatistica/indicadores/industria/pimpfbr/notas\\_metodologicas.shtm](http://www.ibge.gov.br/home/estatistica/indicadores/industria/pimpfbr/notas_metodologicas.shtm). Informações mais detalhadas sobre os procedimentos metodológicos podem ser obtidas na Coordenação de Indústria (COIND) - Avenida Chile, 500 - 5º andar - CEP 20031-070 - Rio de Janeiro - RJ, telefone:(21)2142-4512.



## Comentários

Em março de 2017, a produção industrial nacional mostrou redução de 1,8% frente ao mês imediatamente anterior, na série livre de influências sazonais, permanecendo, dessa forma, com o comportamento predominantemente negativo nesse início de ano: queda de 0,4% em janeiro e variação nula (0,0%) em fevereiro. Na série sem ajuste sazonal, no confronto com igual mês do ano anterior, o total da indústria apontou expansão de 1,1% em março de 2017, após recuar 0,8% em fevereiro e avançar 1,4% em janeiro último, quando interrompeu trinta e quatro meses consecutivos de resultados negativos nesse tipo de comparação. Assim, o setor industrial acumulou acréscimo de 0,6% nos três primeiros meses de 2017. A taxa anualizada, indicador acumulado nos últimos doze meses, com o recuo de 3,8% em março de 2017, prosseguiu com a redução no ritmo de queda iniciada em junho de 2016 (-9,7%).

O recuo de 1,8% da atividade industrial na passagem de fevereiro para março de 2017 teve predomínio de resultados negativos, alcançando todas as quatro grandes categorias econômicas e 15 dos 24 ramos pesquisados. Entre os setores, as principais influências negativas foram registradas por veículos automotores, reboques e carrocerias (-7,5%), produtos farmoquímicos e farmacêuticos (-23,8%) e coque, produtos derivados do petróleo e biocombustíveis (-3,3%), com o primeiro eliminando o avanço de 6,5% verificado no mês anterior; o segundo voltando a recuar após acumular expansão de 31,2% nos dois primeiros meses do ano; e o último devolvendo parte do ganho de 5,8% acumulados em janeiro e fevereiro de 2017. Outras contribuições negativas importantes sobre o total da indústria vieram de indústrias extrativas (-1,1%), de máquinas e equipamentos (-4,9%), de equipamentos de informática, produtos eletrônicos e ópticos (-6,4%), de móveis (-11,0%), de confecção de artigos do vestuário e acessórios (-4,7%) e de produtos de metal (-3,2%). Vale ressaltar que, com exceção da primeira atividade que mostrou redução pelo segundo mês seguido e acumulou perda de 1,2% nesse período, as demais apontaram taxas positivas em fevereiro último: 10,4%, 0,3%, 3,8%, 3,2% e 7,2%, respectivamente. Por outro lado, entre os nove ramos que ampliaram a produção nesse mês, o desempenho de maior importância para a média global foi assinalado por produtos

alimentícios (1,3%), que eliminou parte do recuo de 2,4% verificado em fevereiro de 2017.

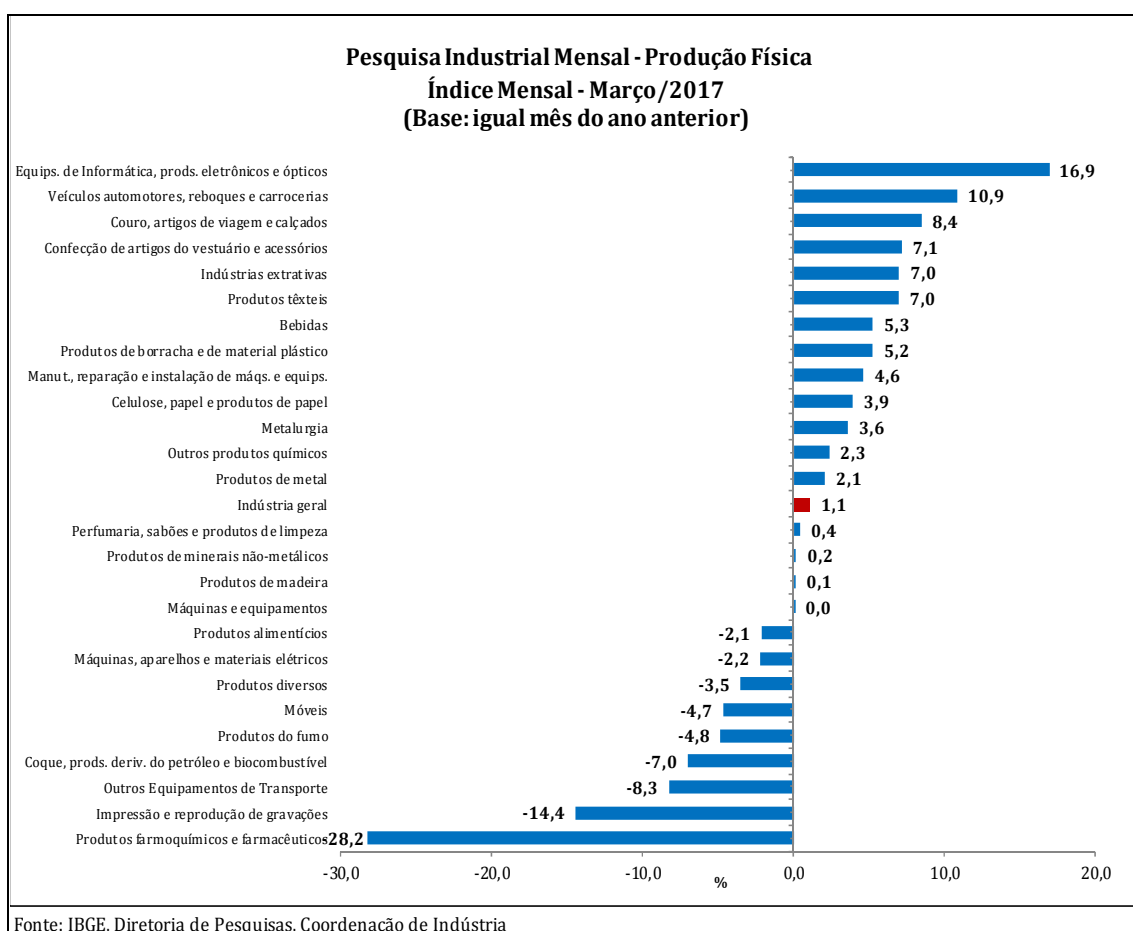
Entre as grandes categorias econômicas, ainda na comparação com o mês imediatamente anterior, bens de consumo duráveis, ao recuar 8,5%, mostrou a queda mais acentuada em março de 2017 e eliminou o avanço de 8,0% registrado em fevereiro último. Vale destacar que esse resultado foi o recuo mais intenso desde junho de 2015 (-13,2%). Os setores produtores de bens intermediários (-2,5%), de bens de capital (-2,5%) e de bens de consumo semi e não-duráveis (-1,8%) também apontaram taxas negativas nesse mês, com o primeiro interrompendo quatro meses consecutivos de expansão na produção, período em que acumulou ganho de 3,4%; o segundo voltando a recuar após avançar 5,9% em fevereiro; e o último assinalando o segundo mês seguido de redução na produção e acumulando nesse período perda de 3,2%.

Ainda na série com ajuste sazonal, a evolução do índice de média móvel trimestral para o total da indústria apontou queda de 0,7% no trimestre encerrado em março de 2017 frente ao nível do mês anterior e interrompeu a sequência de taxas positivas iniciada em dezembro de 2016. Entre as grandes categorias econômicas, ainda em relação ao movimento deste índice na margem, bens de consumo duráveis (-2,3%) mostrou o recuo mais elevado nesse mês e interrompeu a trajetória ascendente iniciada em outubro do ano passado. Os setores produtores de bens intermediários (-0,5%), de bens de capital (-0,4%) e de bens de consumo semi e não-duráveis (-0,2%) também registraram taxas negativas em março de 2017, com o primeiro revertendo os resultados positivos assinalados nos dois primeiros meses do ano; o segundo permanecendo com a trajetória descendente iniciada em agosto de 2016; e o último voltando a recuar após acumular ganho de 4,2% entre dezembro do ano passado e fevereiro de 2017.

Na comparação com igual mês do ano anterior, o setor industrial assinalou crescimento de 1,1% em março de 2017, com resultados positivos em três das quatro grandes categorias econômicas, 16 dos 26 ramos, 48 dos 79 grupos e 53,8% dos 805 produtos pesquisados. Vale citar que março de 2017 (23 dias) teve um dia útil a mais do que igual mês do ano anterior (22). Entre as atividades, veículos automotores, reboques e carrocerias (10,9%) e indústrias extrativas (7,0%) exerceram as maiores influências positivas na

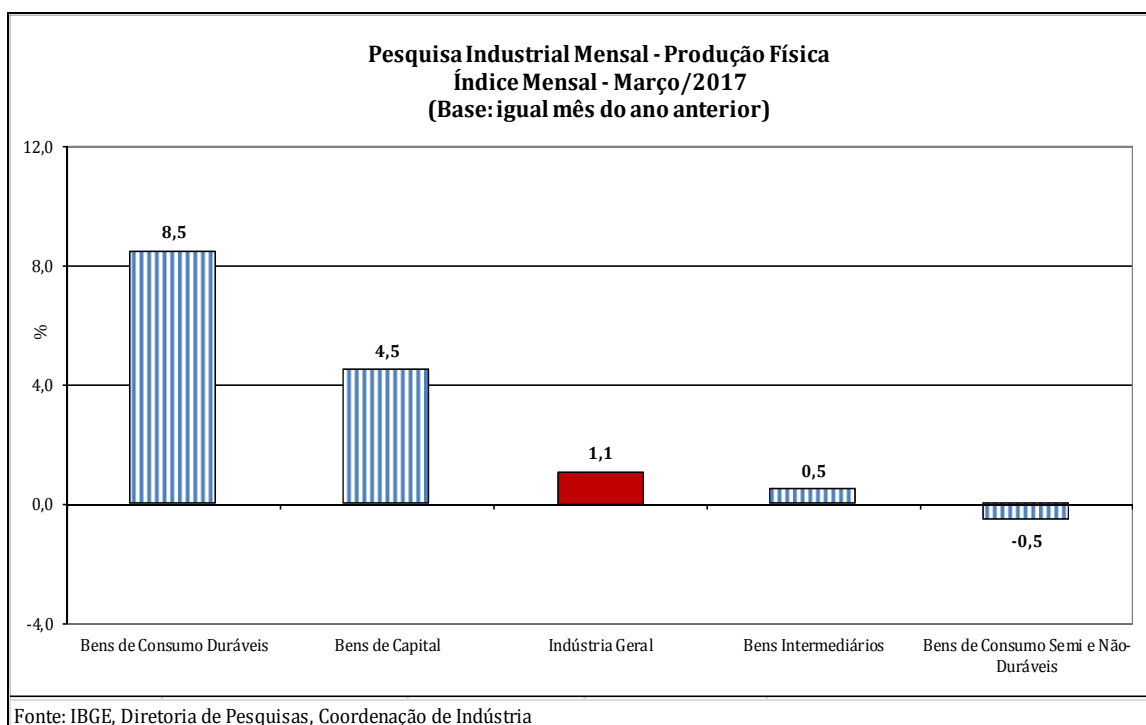
formação da média da indústria, impulsionadas, em grande parte, pelos itens automóveis, veículos para transporte de mercadorias, autopeças e caminhão-trator, na primeira; e óleos brutos de petróleo, minérios de ferro e gás natural, na segunda. Outras contribuições positivas relevantes sobre o total nacional vieram de equipamentos de informática, produtos eletrônicos e ópticos (16,9%), de metalurgia (3,6%), de produtos de borracha e de material plástico (5,2%), de bebidas (5,3%), de artefatos de couro, artigos para viagem e calçados (8,4%), de confecção de artigos do vestuário e acessórios (7,1%), de celulose, papel e produtos de papel (3,9%), de outros produtos químicos (2,3%) e de produtos têxteis (7,0%). Em termos de produtos, os impactos positivos mais importantes nesses ramos foram, respectivamente, televisores, impressoras, telefones celulares, antenas, placas de circuito impresso montadas para informática, máquinas automáticas digitais para processamento de dados, aparelhos de comutação para telefonia, unidades centrais para automação central, monitores de vídeo, cartões inteligentes (*smart cards*) e transmissores ou receptores de telefonia celular; bobinas a quente e a frio de aços ao carbono não revestidos, folhas-de-flandres, ferronióbio e artefatos e peças diversas de ferro fundido; peças e acessórios de plástico para indústria automobilística e pneus novos para automóveis, ônibus, caminhões e máquinas; cervejas, chope e vinhos de uvas; tênis de material sintético moldado e calçados de couro, de material sintético e de plástico (femininos); calças, bermudas, jardineiras, *shorts* e semelhantes de malha de uso feminino, conjuntos de malha de uso feminino, macacões e jalecos para uso profissional, vestidos de malha e camisetas de malha; pastas químicas de madeira (celulose); policloreto de vinila (PVC), hexametilenodiamina e seus sais, dióxido de carbono, polietileno linear e de baixa densidade (PEBD), polipropileno (PP), nitrogênio, propeno e oxigênio; e roupas de cama (colchas, cobertores, lençóis e etc.), fios de tecidos, tecidos de algodão tintos ou estampados, crus ou alvejados e de filamentos sintéticos e roupas de banho (toalhas de banho/rosto/mãos e semelhantes). Por outro lado, ainda na comparação com março de 2016, entre as nove atividades que apontaram redução na produção, as principais influências no total da indústria foram registradas por produtos

farmoquímicos e farmacêuticos (-28,2%) e coque, produtos derivados do petróleo e biocombustíveis (-7,0%), pressionadas, em grande parte, pelos itens medicamentos, na primeira; e óleo diesel, álcool etílico e óleos combustíveis, na segunda. Vale destacar também os resultados negativos vindos de produtos alimentícios (-2,1%), de outros equipamentos de transporte (-8,3%) e de impressão e reprodução de gravações (-14,4%), influenciados, principalmente, pela menor produção de açúcar cristal, VHP e refinado de cana-de-açúcar, bombons e chocolates em barras, carnes de bovinos congeladas, sorvetes e picolés, no primeiro ramo; de aviões, no segundo; e de impressos de segurança com controle de adulteração, livros, brochuras ou impressos sob encomenda, discos de vídeo (DVD), impressos para fins publicitários ou promocionais em papel e rótulos adesivos de papel, no último.



Ainda no confronto com igual mês do ano anterior, bens de consumo duráveis (8,5%) e bens de capital (4,5%) assinalaram, em março de 2017, os avanços mais acentuados entre as grandes categorias econômicas. O segmento de bens intermediários (0,5%) também mostrou resultado positivo nesse mês,

mas com intensidade menor do que a média nacional (1,1%). Por outro lado, o setor produtor de bens de consumo semi e não-duráveis, com redução de 0,5%, apontou a única taxa negativa.



O segmento de bens de consumo duráveis cresceu 8,5% no índice mensal de março de 2017, quinto resultado positivo consecutivo nesse tipo de comparação, mas menos intenso do que o registrado no mês anterior (20,1%). Nesse mês, o setor foi particularmente impulsionado pelos avanços na fabricação de automóveis (13,2%) e de eletrodomésticos da "linha marrom" (25,1%). Vale citar também os resultados positivos vindos de eletrodomésticos da "linha branca" (3,3%), de motocicletas (2,5%) e de outros eletrodomésticos (2,2%). Por outro lado, o grupamento de móveis, com recuo de 9,0%, apontou o impacto negativo mais importante.

A produção de bens de capital, ao avançar 4,5% em março de 2017, apontou a quinta taxa positiva consecutiva na comparação com igual mês do ano anterior e com expansão mais acentuada do que a verificada em fevereiro último (3,6%). Na formação do índice desse mês, o segmento foi influenciado, em grande parte, pelo crescimento observado no grupamento de bens de capital agrícola (36,2%), impulsionado, principalmente, pela maior fabricação de tratores agrícolas e de máquinas para colheita. Os demais resultados positivos foram registrados por bens de capital de uso misto

(8,1%), para construção (10,0%) e para equipamentos de transporte (0,5%). Por outro lado, os impactos negativos foram assinalados pelos grupamentos de bens de capital para energia elétrica (-9,6%) e para fins industriais (-10,3%).

Ainda no confronto com igual mês do ano anterior, o segmento de bens intermediários cresceu 0,5% em março de 2017, após apontar recuo de 2,5% em fevereiro último. O resultado desse mês foi explicado, principalmente, pelos avanços nos produtos associados às atividades de indústrias extrativas (7,0%), de veículos automotores, reboques e carrocerias (11,2%), de metalurgia (3,6%), de produtos de borracha e de material plástico (5,7%), de outros produtos químicos (2,6%), de celulose, papel e produtos de papel (4,6%), de produtos têxteis (6,9%), de produtos de metal (0,5%) e de produtos de minerais não-metálicos (0,1%), enquanto as pressões negativas foram registradas por coque, produtos derivados do petróleo e biocombustíveis (-7,8%), produtos alimentícios (-7,2%) e máquinas e equipamentos (-17,6%). Ainda nessa categoria econômica, vale citar também os resultados assinalados pelos grupamentos de insumos típicos para construção civil (-3,6%), que marcou a trigésima sétima queda consecutiva nesse tipo de comparação; e de embalagens (3,0%), que voltou a crescer após recuar 1,9% em fevereiro último.

O setor produtor de bens de consumo semi e não-duráveis, ao recuar 0,5% em março de 2017, apontou o segundo resultado negativo consecutivo, mas menos intenso do que o verificado no mês anterior (-2,5%). O desempenho nesse mês foi explicado, em grande parte, pela queda observada no grupamento de não-duráveis (-14,1%), pressionado, principalmente, pela menor produção de medicamentos. Vale citar também o resultado negativo vindo do subsetor de carburantes (-4,7%), influenciado pelo recuo na fabricação de álcool etílico. Por outro lado, os grupamentos de alimentos e bebidas elaborados para consumo doméstico (4,3%) e de semiduráveis (8,8%) apontaram crescimento na produção nesse mês, impulsionados, em grande medida, pelos avanços registrados nos itens cervejas, chope, vinhos de uvas, carnes de bovinos frescas ou refrigeradas, produtos embutidos ou de salami de carne de bovinos, biscoitos e carnes e miudezas de aves congeladas, no primeiro; e tênis de material sintético montado, calçados de

couro e de material sintético femininos, calças, bermudas, jardineiras, *shorts* e semelhantes de uso feminino, conjuntos de malha de uso feminino e telefones celulares, no segundo.

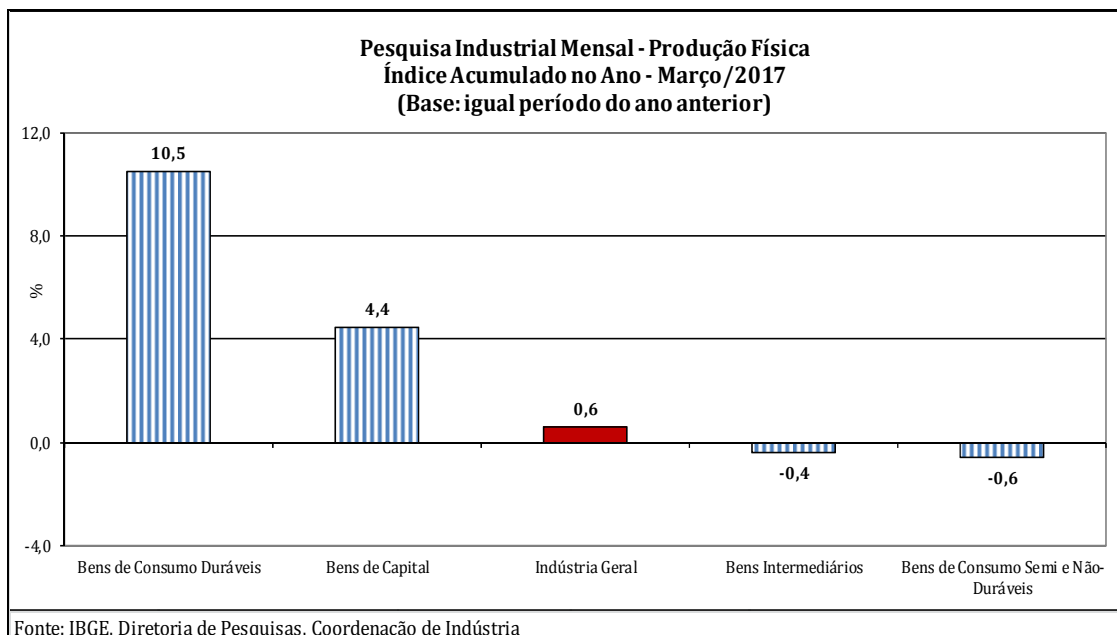
No índice acumulado para o período janeiro-março de 2017, frente a igual período do ano anterior, o setor industrial mostrou acréscimo de 0,6%, com resultados positivos em duas das quatro grandes categorias econômicas, 15 dos 26 ramos, 47 dos 79 grupos e 53,0% dos 805 produtos pesquisados. Entre as atividades, indústrias extrativas (8,2%) e veículos automotores, reboques e carrocerias (11,5%) exerceram as maiores influências positivas na formação da média da indústria, impulsionadas, em grande parte, pelos itens minérios de ferro, óleos brutos de petróleo e gás natural, na primeira; e automóveis, veículos para transporte de mercadorias, caminhão-trator e autopeças, na segunda. Outras contribuições positivas relevantes sobre o total nacional vieram de equipamentos de informática, produtos eletrônicos e ópticos (18,3%), de confecção de artigos do vestuário e acessórios (8,0%), de metalurgia (1,9%), de produtos de borracha e de material plástico (2,7%), de produtos têxteis (6,2%) e de máquinas e equipamentos (2,0%). Em termos de produtos, os impactos positivos mais importantes nesses ramos foram, respectivamente, televisores, telefones celulares, transmissores ou receptores de telefonia celular, placas de circuito impresso montadas para informática, antenas e cartões inteligentes (*smart cards*); conjuntos de malha de uso feminino, calças, bermudas, jardineiras, *shorts* e semelhantes de malha de uso feminino, camisetas de malha, vestidos de malha e calças compridas de uso feminino; bobinas a quente e a frio de aço ao carbono não revestidos, artefatos e peças diversas de ferro fundido, folhas-de-flandres e ferronióbio; peças e acessórios de plástico para indústria automobilística e pneus novos para automóveis, ônibus, caminhões e máquinas; tecidos de algodão tintos ou estampados, crus ou alvejados, de filamentos sintéticos e de malha de algodão, roupas de cama (colchas, cobertores, lençóis e etc.), fios de algodão simples e retorcidos, sacos para embalagens e roupas de banho (toalhas de banho/rosto/mãos e semelhantes); e máquinas para colheita e suas partes e peças, tratores agrícolas, rolamentos de esferas, agulhas, cilindros ou roletes, máquinas para o setor de celulose, aparelhos de ar-

condicionado de paredes e de janelas (inclusive os do tipo *split system*), carregadoras-transportadoras, máquinas de limpeza ou polimento por jato de água, aparelhos de ar-condicionado para veículos, motoniveladores e terminais comerciais de autoatendimento. Por outro lado, entre as onze atividades que apontaram redução na produção, a principal influência no total da indústria foi registrada por coque, produtos derivados do petróleo e biocombustíveis (-9,6%), pressionada, em grande parte, pelo item óleo diesel e álcool etílico. Vale destacar também os resultados negativos vindos de produtos farmoquímicos e farmacêuticos (-15,4%), de produtos alimentícios (-2,1%), de outros equipamentos de transporte (-9,4%), de impressão e reprodução de gravações (-13,7%), de máquinas, aparelhos e materiais elétricos (-4,4%) e de produtos de minerais não-metálicos (-2,2%). Em termos de produtos, os impactos negativos mais relevantes nesses ramos foram, respectivamente, medicamentos; açúcar cristal, sucos concentrados de laranja e carnes de bovinos congeladas, frescas ou refrigeradas; aviões, rebocadores e outros barcos para empurrar embarcações e bicicletas; impressos de segurança com controle de adulteração e impressos para fins publicitários ou promocionais em papel; fios, cabos e condutores elétricos com capa isolante, partes e peças para refrigeradores ou congeladores (*freezers*) para uso doméstico, geradores de corrente alternada ou contínua, quadros, painéis, cabines e outros suportes equipados com aparelhos elétricos de interrupção e proteção, disjuntores e motores elétricos de corrente alternada e contínua; e massa de concreto preparada para construção, argamassas, granito talhado e serrado (inclusive em chapas), artigos de fibrocimento, abrasivos naturais ou artificiais e elementos pré-fabricados para construção civil.

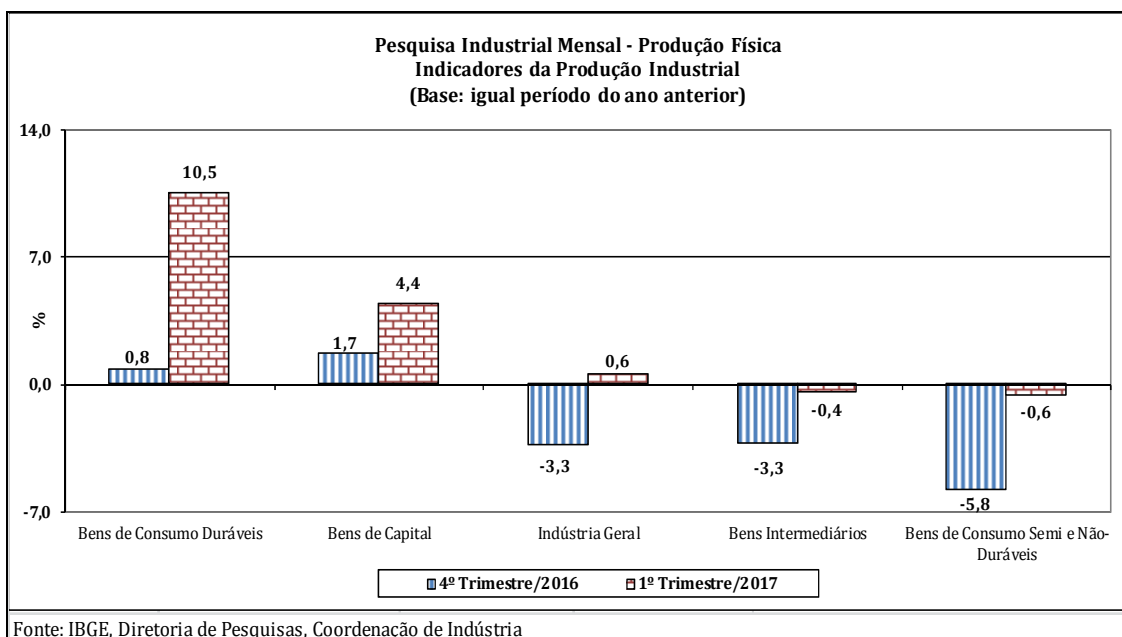
Entre as grandes categorias econômicas, o perfil dos resultados para os três primeiros meses de 2017 mostrou maior dinamismo para bens de consumo duráveis (10,5%) e bens de capital (4,4%), impulsionadas, em grande parte, pela ampliação na fabricação de automóveis (17,1%) e eletrodomésticos (16,6%), na primeira; e de bens de capital agrícola (29,8%) e para construção (26,4%), na segunda. Vale destacar, nos dois grandes grupamentos, a influência da baixa base de comparação, uma vez que no primeiro trimestre de 2016 esses segmentos apontaram recuos de 27,3% e



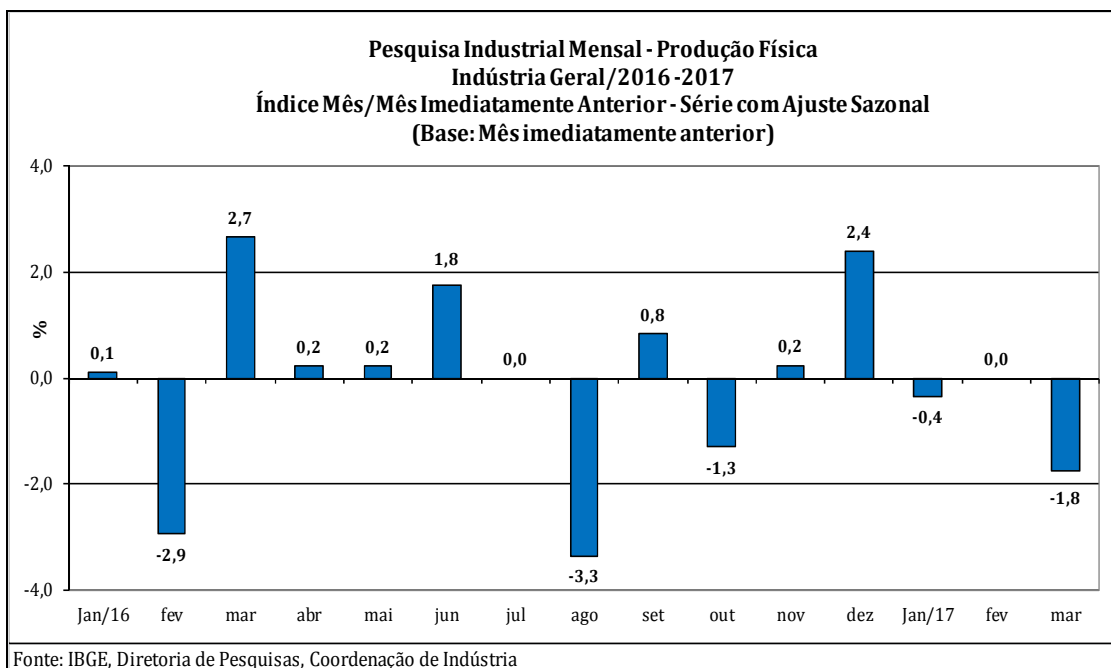
de 27,7%, respectivamente. Por outro lado, os setores produtores de bens de consumo semi e não-duráveis (-0,6%) e de bens intermediários (-0,4%) assinalaram as taxas negativas no índice acumulado do primeiro trimestre de 2017.



Em bases trimestrais, o setor industrial, ao avançar 0,6% no primeiro trimestre de 2017, interrompeu onze trimestres consecutivos de taxas negativas nesse tipo de confronto. O aumento no ritmo de produção verificado no total da indústria na passagem do quarto trimestre de 2016 (-3,3%) para o primeiro de 2017 (0,6%), ambas as comparações contra iguais períodos do ano anterior, foi observado nas quatro grandes categorias econômicas, com destaque para bens de consumo duráveis (de 0,8% para 10,5%) influenciado, em grande parte, pela maior fabricação de automóveis (de 7,0% para 17,1%) e de eletrodomésticos (de -0,8% para 16,6%). Os setores produtores de bens de consumo semi e não-duráveis (de -5,8% para -0,6%), de bens intermediários (de -3,3% para -0,4%) e de bens de capital (de 1,7% para 4,4%) também apontaram ganho de ritmo entre os dois períodos, com os dois primeiros ainda registrando taxas negativas entre as grandes categorias econômicas; e o último assinalando o segundo trimestre consecutivo de avanço na produção.



Em síntese, o setor industrial, em março de 2017, volta a mostrar um quadro de menor ritmo produtivo, expresso não só na queda de 1,8% na comparação com o mês imediatamente anterior, recuo mais intenso desde agosto de 2016 (-3,3%), mas também no perfil disseminado de taxas negativas, já que as quatro grandes categorias econômicas e 15 das 24 atividades apontaram redução na produção. Vale destacar que, com o resultado desse mês, o total da indústria encontra-se 20,8% abaixo do nível recorde alcançado em junho de 2013. Ainda na série com ajuste sazonal, os sinais de menor intensidade da atividade industrial também ficam evidenciados na evolução do índice de média móvel trimestral que, após três meses de taxas positivas consecutivas, volta a registrar perda.



No confronto com igual período do ano anterior, a produção industrial volta, em março de 2017, a apontar crescimento no índice mensal (1,1%), após recuar 0,8% em fevereiro e avançar 1,4% em janeiro último. Vale ressaltar que, no resultado desse mês, verifica-se a influência tanto da baixa base de comparação, uma vez que o total da indústria mostrou queda de 11,4% em março de 2016, como do efeito-calendário, já que março de 2017 teve um dia útil a mais do que igual mês do ano anterior. Assim, no índice acumulado do primeiro trimestre do ano, observa-se acréscimo de 0,6%, com destaque para os avanços vindos dos setores associados à produção de bens de consumo duráveis e de bens de capital.

**Tabela 1**  
**Indicadores da Produção Industrial por Grandes Categorias Econômicas**  
**Brasil - Março de 2017**

Grandes Categorias Econômicas	Variação (%)			
	Março 2017/Fevereiro 2017*	Março 2017/Março 2016	Acumulado Janeiro-Março	Acumulado nos Últimos 12 Meses
Bens de Capital	-2,5	4,5	4,4	-2,3
Bens Intermediários	-2,5	0,5	-0,4	-4,2
Bens de Consumo	-2,7	1,3	1,5	-3,4
Duráveis	-8,5	8,5	10,5	-5,5
Semiduráveis e não Duráveis	-1,8	-0,5	-0,6	-2,9
Indústria Geral	-1,8	1,1	0,6	-3,8

Fonte: IBGE, Diretoria de Pesquisas, Coordenação de Indústria

\*série com ajuste sazonal

**Tabela 2**  
**Indicadores da Produção Industrial por Grandes Categorias Econômicas**  
**Índice trimestral (Base: igual trimestre do ano anterior)**

Grandes Categorias Econômicas	2015				2016				2017			
	1º Tri	2º Tri	3º Tri	4º Tri	1º Tri	2º Tri	3º Tri	4º Tri	1º Tri	2º Tri	3º Tri	4º Tri
Bens de Capital	-17,8	-21,9	-30,4	-31,7	-27,6	-9,3	-4,0	1,7	4,4			
Bens Intermediários	-2,5	-3,0	-5,7	-9,5	-10,3	-7,3	-5,0	-3,3	-0,4			
Bens de Consumo	-8,1	-8,4	-10,1	-10,8	-9,5	-3,9	-6,0	-4,5	1,5			
Bens de Consumo Duráveis	-15,3	-12,1	-18,7	-27,7	-27,4	-17,0	-12,0	0,8	10,5			
Bens de Consumo Semi e Não Duráveis	-5,6	-7,3	-7,7	-6,1	-4,2	-0,4	-4,5	-5,8	-0,6			
Indústria Geral	-5,7	-6,2	-9,1	-11,7	-11,5	-6,5	-5,3	-3,3	0,6			

Fonte: IBGE, Diretoria de Pesquisas, Coordenação de Indústria

Composição da Taxa de Crescimento da Indústria Geral <sup>(1)</sup> - Brasil

Março de 2017

Atividades de Indústria	Março 2017 / Março 2016	Acumulado Janeiro-Março	Acumulado nos Últimos 12 Meses
Indústrias Extrativas	0,85	1,03	-0,57
Produtos Alimentícios	-0,30	-0,29	0,11
Bebidas	0,18	0,06	-0,02
Produtos do Fumo	-0,03	0,00	-0,15
Produtos Têxteis	0,11	0,09	0,02
Confeção de Artigos do Vestuário e Acessórios	0,15	0,15	-0,03
Couro, Artigos para Viagem e Calçados	0,15	0,06	0,02
Produtos de Madeira	0,00	0,01	0,03
Celulose, Papel e Produtos de Papel	0,13	0,05	0,08
Impressão e Reprodução de Gravações	-0,12	-0,12	-0,09
Coque, Produtos Derivados do Petróleo e Biocombustíveis	-0,78	-1,13	-1,24
Perfumaria, Sabões, Detergentes e Produtos de Limpeza e de Higiene Pessoal	0,01	-0,03	-0,01
Outros Produtos Químicos	0,13	0,01	0,00
Produtos Farmoquímicos e Farmacêuticos	-0,81	-0,37	-0,26
Produtos de Borracha e de Material Plástico	0,18	0,10	-0,08
Minerais Não Metálicos	0,01	-0,08	-0,29
Metalurgia	0,19	0,10	-0,13
Produtos de Metal - exclusive Máquinas e Equipamentos	0,07	-0,06	-0,22
Equipamentos de Informática, Produtos Eletrônicos e Outros	0,31	0,31	-0,02
Máquinas, Aparelhos e Materiais Elétricos	-0,06	-0,11	-0,10
Máquinas e Equipamentos	0,00	0,09	-0,22
Veículos Automotores, Reboques e Carrocerias	0,85	0,82	-0,14
Outros Equipamentos de Transporte	-0,12	-0,14	-0,28
Móveis	-0,05	-0,07	-0,09
Produtos Diversos	-0,04	0,00	-0,06
Manutenção, Reparação e Instalação de Máquinas e Equipamentos.	0,06	0,07	-0,05
<b>Indústria Geral</b>	<b>1,1</b>	<b>0,6</b>	<b>-3,8</b>

Fonte: IBGE, Diretoria de Pesquisas, Coordenação de Indústria

<sup>(1)</sup>  $C = (I_g - 100) \cdot K$ , onde: C=Participação da atividade na formação do total da taxa de crescimento, I<sub>g</sub>=Indicador da atividade e K= peso da atividade no total da Indústria Geral.

Composição da Taxa de Crescimento da Indústria Geral <sup>(1)</sup> - Brasil

Março de 2017

Categorias Econômicas	Março 2017 / Março 2016	Acumulado Janeiro Março	Acumulado nos Últimos 12 Meses
1 - Bens de Capital (BK)	0,32	0,30	-0,15
2 - Bens Intermediários (BI)	0,30	-0,24	-2,54
3 - Bens de Consumo (BC) - (31+32)	0,40	0,45	-1,05
31 - Bens de Consumo Duráveis (BCD)	0,53	0,60	-0,32
32 - Bens de Consumo Semi e Não-Duráveis (BCND)	-0,13	-0,15	-0,73
Bens Não Especificados Anteriormente	0,06	0,07	-0,06
<b>Indústria Geral</b>	<b>1,1</b>	<b>0,6</b>	<b>-3,8</b>

Fonte: IBGE, Diretoria de Pesquisas, Coordenação de Indústria

<sup>(1)</sup>  $C = (I_g - 100) \cdot K$ , onde: C=Participação da atividade na formação do total da taxa de crescimento, I<sub>g</sub>=Indicador da atividade e K= peso da atividade no total da Indústria Geral.

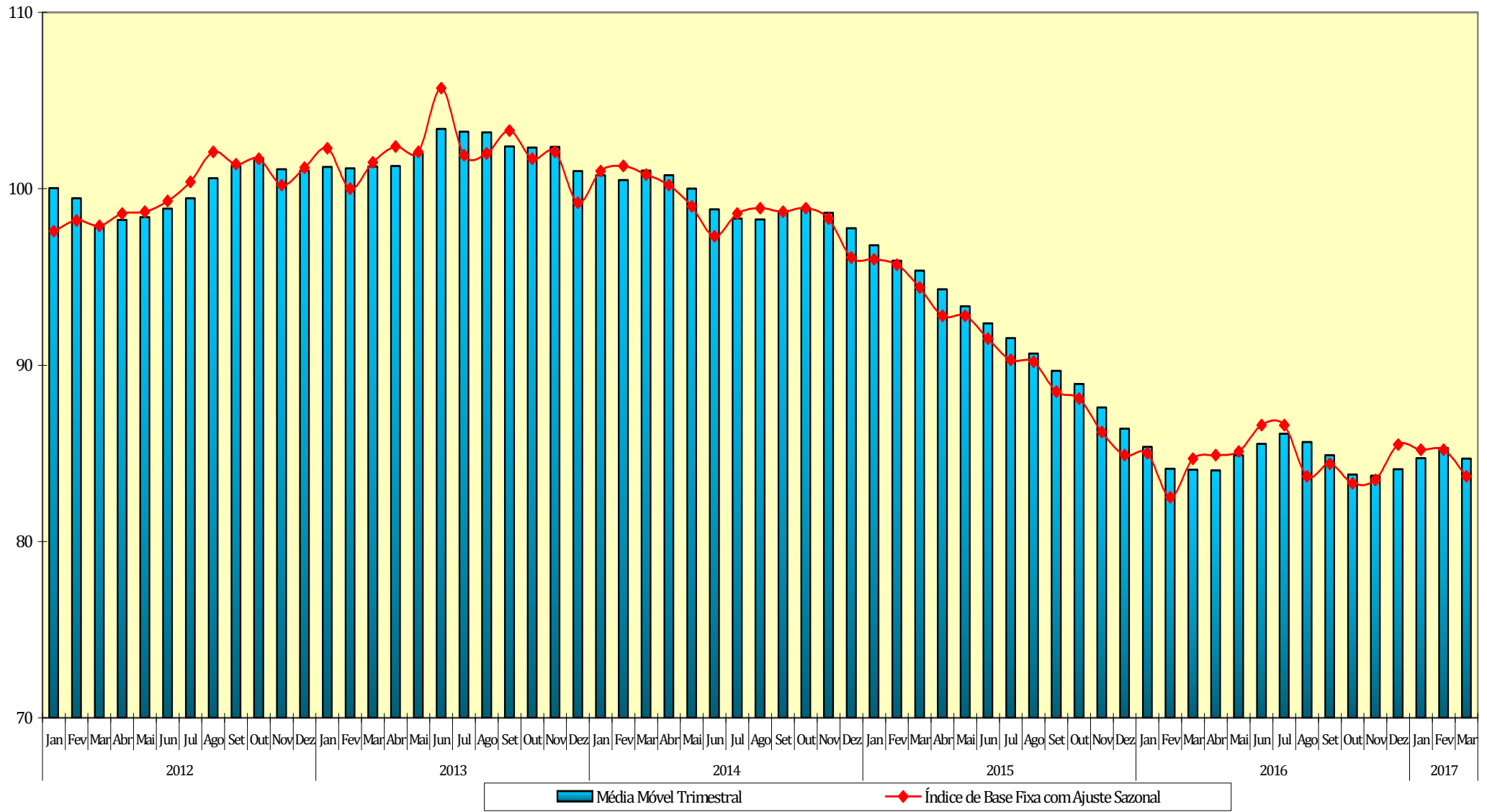
**Índices de Média Móvel Trimestral\* / 2014-2017**

Ano / Mês	Bens de Capital	Bens Intermediários	Bens de Consumo		Indústria Geral	
			Duráveis	Semiduráveis e Não-Duráveis		
2014	Jan	103,93	99,73	101,90	101,77	100,77
	Fev	102,70	98,83	102,23	101,80	100,50
	Mar	107,63	98,93	102,40	102,40	101,03
	Abr	106,83	98,80	101,90	102,80	100,77
	Mai	105,20	98,37	98,50	103,17	100,00
	Jun	100,93	97,87	89,77	102,83	98,83
	Jul	99,63	97,60	87,17	102,87	98,30
	Ago	99,23	97,90	85,30	102,27	98,27
	Set	102,20	97,90	93,40	102,50	98,73
	Out	101,70	97,87	95,43	102,10	98,83
	Nov	100,30	97,63	97,27	101,40	98,63
	Dez	95,87	97,43	94,20	99,93	97,77
2015	Jan	93,63	97,10	91,13	98,50	96,80
	Fev	90,17	96,73	88,63	97,50	95,93
	Mar	88,40	96,47	86,77	96,97	95,37
	Abr	84,03	96,03	85,17	95,57	94,30
	Mai	80,87	95,33	83,60	95,03	93,33
	Jun	77,80	94,67	79,10	94,67	92,37
	Jul	75,83	93,60	77,37	94,90	91,53
	Ago	72,63	93,40	75,67	94,60	90,67
	Set	71,87	92,20	75,83	94,47	89,67
	Out	71,00	91,70	72,60	94,43	88,93
	Nov	71,37	89,43	68,50	94,50	87,60
	Dez	65,80	88,30	67,40	94,20	86,40
2016	Jan	62,70	87,27	67,20	94,13	85,37
	Fev	60,33	86,90	66,73	93,67	84,13
	Mar	63,90	86,73	65,37	93,73	84,07
	Abr	65,37	86,60	63,37	93,63	84,03
	Mai	67,23	86,77	63,90	93,27	84,90
	Jun	69,20	87,07	64,63	92,97	85,53
	Jul	70,10	87,73	66,93	92,03	86,10
	Ago	70,40	87,43	66,57	91,40	85,63
	Set	69,13	87,17	66,30	90,23	84,90
	Out	68,27	85,73	65,23	89,47	83,80
	Nov	68,27	85,73	66,63	88,57	83,73
	Dez	67,83	85,73	68,63	89,03	84,10
2017	Jan	66,80	86,57	69,30	90,70	84,73
	Fev	66,23	87,23	70,97	92,27	85,30
	Mar	65,97	86,83	69,33	92,07	84,70

FONTE: IBGE, Diretoria de Pesquisas, Coordenação de Indústria

\*Séries com ajuste sazonal

**Indústria Geral**  
**Índice de Base Fixa Mensal x Índice de Média Móvel Trimestral**  
**Séries com Ajuste Sazonal**

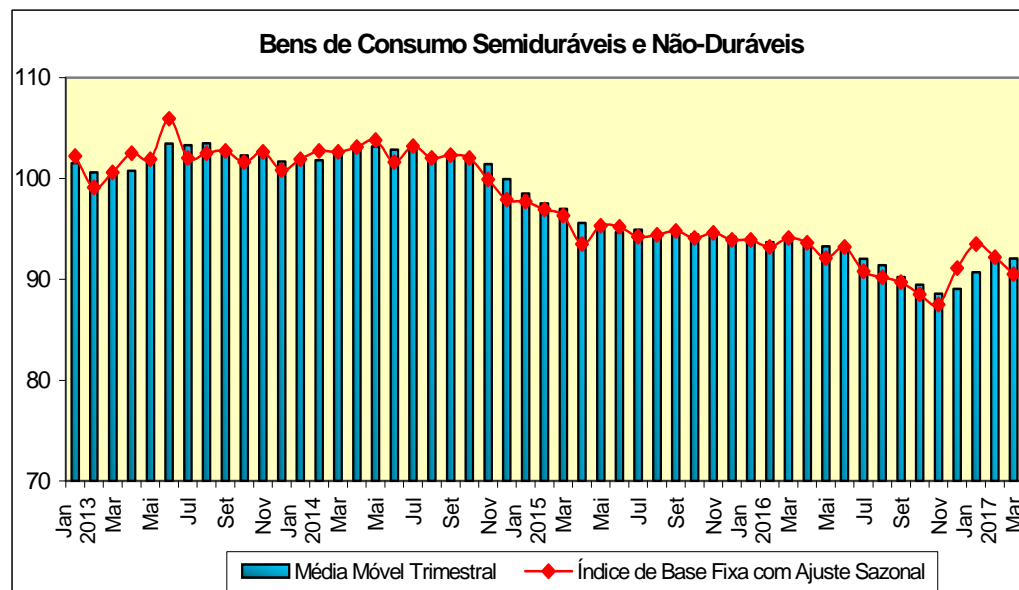
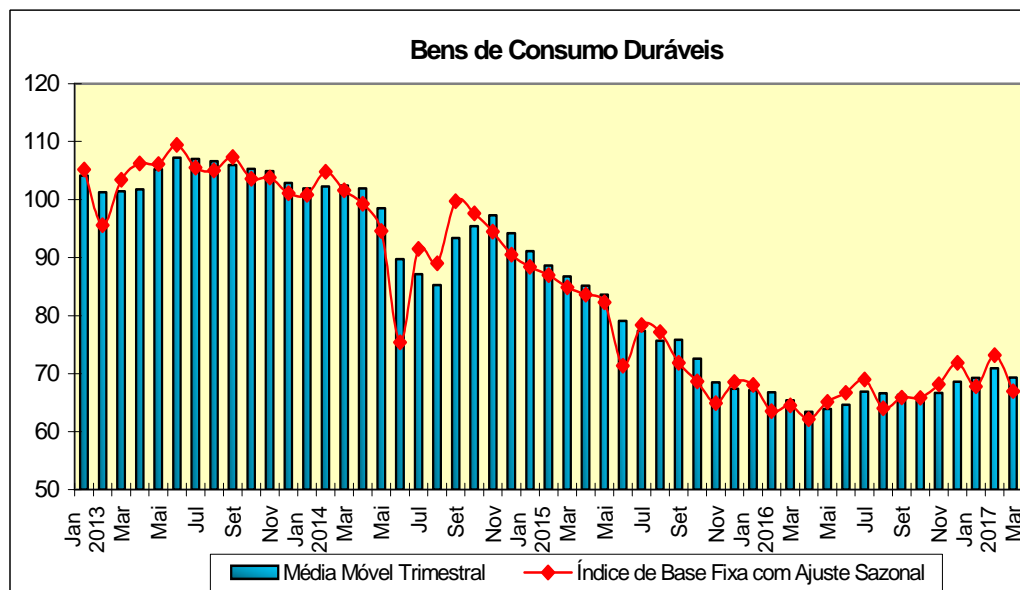
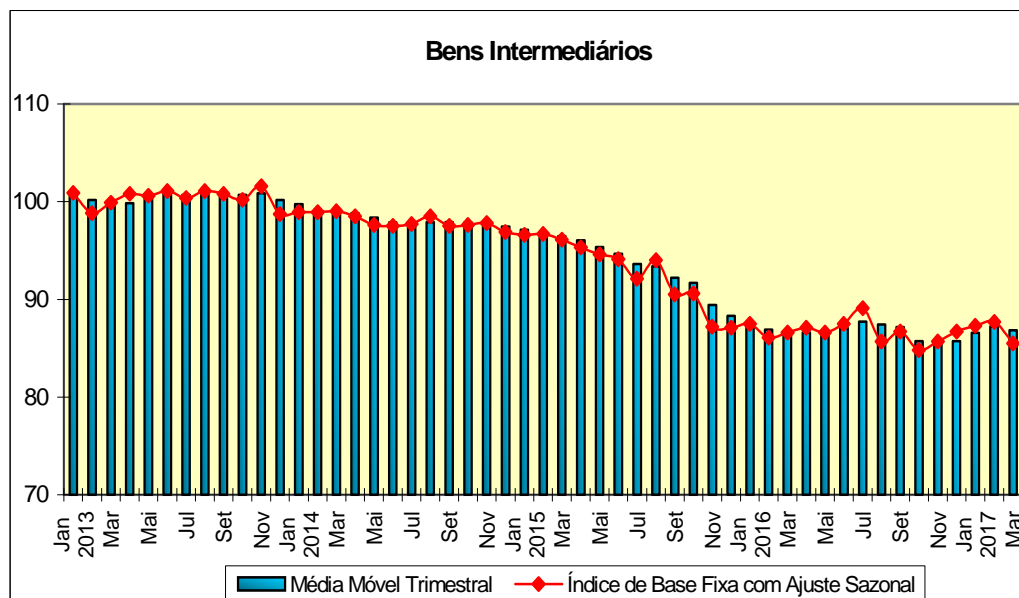
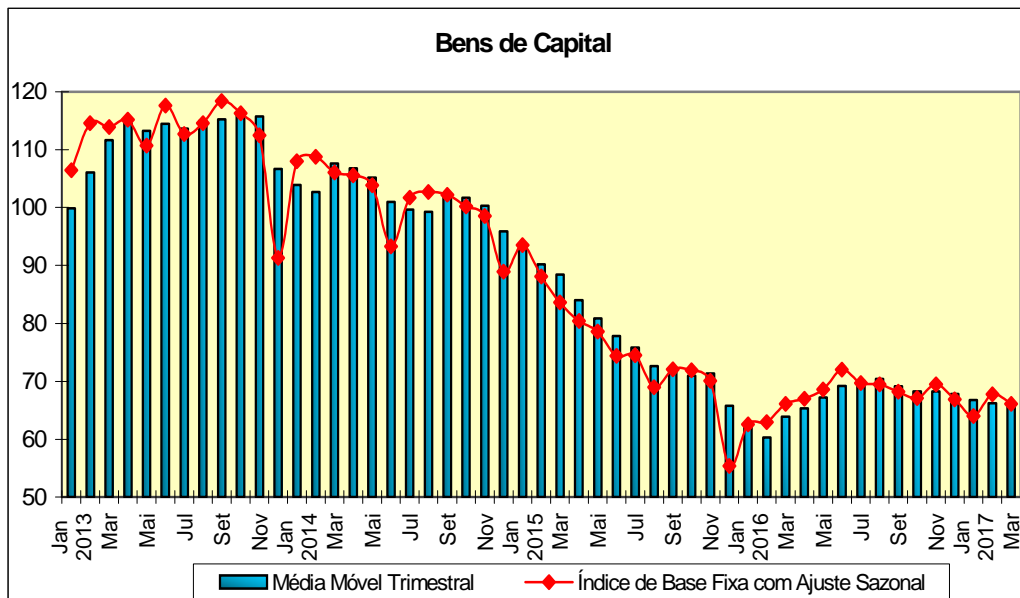


Fonte: IBGE, Diretoria de Pesquisas, Coordenação de Indústria

\* Série com ajuste sazonal



Índices de Base Fixa (2012=100) \* Séries com Ajuste Sazonal  
Média Móvel Trimestral - 2013-2017



Fonte: IBGE, Diretoria de Pesquisas, Coordenação de Indústria

**Pesquisa Industrial Mensal - Produção Física**  
**Indicadores da Produção Industrial, segundo as Seções e Atividades de Indústria (Número índice)**  
**Brasil - 2017**

Seções e Atividades de Indústria	Base fixa mensal (1)			Mensal (2)			Acumulado (3)			Últimos 12 meses (4)		
	Jan	Fev	Mar	Jan	Fev	Mar	Jan-Jan	Jan-Fev	Jan-Mar	Até-Jan	Até-Fev	Até-Mar
1 - Indústria geral	77,2	75,2	84,5	101,4	99,2	101,1	101,4	100,3	100,6	94,5	95,1	96,2
2 - Indústrias extrativas	100,7	91,3	96,8	112,6	104,9	107,0	112,6	108,8	108,2	92,7	93,8	95,7
3 - Indústrias de transformação	74,3	73,1	82,9	99,7	98,4	100,3	99,7	99,0	99,5	94,8	95,3	96,3
3.10 - Fabricação de produtos alimentícios	77,9	71,0	81,5	101,4	94,4	97,9	101,4	98,0	97,9	101,3	100,9	100,7
3.11 - Fabricação de bebidas	94,3	87,6	92,8	100,1	100,0	105,3	100,1	100,0	101,7	98,3	98,7	99,4
3.12 - Fabricação de produtos do fumo	39,0	51,9	84,6	104,5	107,7	95,2	104,5	106,3	100,6	77,9	76,6	75,2
3.13 - Fabricação de produtos têxteis	68,0	73,9	85,6	110,7	101,4	107,0	110,7	105,7	106,2	97,7	98,9	101,2
3.14 - Confecção de artigos do vestuário e acessórios	61,7	71,9	84,8	110,8	106,6	107,1	110,8	108,5	108,0	96,0	97,0	98,4
3.15 - Preparação de couros e fabricação de artefatos de couro, artigos para viagem e calçados	81,2	83,9	101,8	104,7	96,2	108,4	104,7	100,2	103,2	99,6	99,7	101,2
3.16 - Fabricação de produtos de madeira	91,4	86,6	102,4	106,7	94,9	100,1	106,7	100,6	100,4	102,7	102,5	102,4
3.17 - Fabricação de celulose, papel e produtos de papel	102,6	89,3	100,3	105,1	94,9	103,9	105,1	100,1	101,4	102,8	102,0	102,4
3.18 - Impressão e reprodução de gravações	57,4	53,7	56,7	89,8	83,7	85,6	89,8	86,7	86,3	90,5	89,2	89,4
3.19 - Fabricação de coque, de produtos derivados do petróleo e de biocombustíveis	82,1	76,6	84,3	88,8	89,3	93,0	88,8	89,1	90,4	90,7	89,8	89,6
3.20B - Fabricação de sabões, deterg., prods. de limpeza, cosméticos, prods. de perfum. e de higiene pessoal	98,6	90,1	104,8	101,5	92,1	100,4	101,5	96,7	98,0	99,1	98,5	99,1
3.20C - Fabricação de outros produtos químicos	89,1	80,7	88,7	102,2	96,1	102,3	102,2	99,2	100,2	99,5	99,3	100,0
3.21 - Fabricação de produtos farmoquímicos e farmacêuticos	61,6	71,5	74,4	90,8	97,1	71,8	90,8	94,1	84,6	91,8	91,6	88,8
3.22 - Fabricação de produtos de borracha e de material plástico	80,5	76,9	88,0	102,2	100,6	105,2	102,2	101,4	102,7	94,4	95,7	97,7
3.23 - Fabricação de produtos de minerais não-metálicos	76,3	74,5	84,9	98,1	94,8	100,2	98,1	96,4	97,8	90,3	90,6	91,8
3.24 - Metalurgia	78,3	75,1	83,4	104,2	98,0	103,6	104,2	101,0	101,9	94,9	95,8	97,4
3.25 - Fabricação de produtos de metal, exceto máquinas e equipamentos	62,6	67,0	76,4	94,3	97,7	102,1	94,3	96,0	98,2	90,3	91,1	92,9
3.26 - Fabricação de equipamentos de informática, produtos eletrônicos e ópticos	59,6	61,5	73,4	124,6	114,3	116,9	124,6	119,2	118,3	90,1	94,0	98,8
3.27 - Fabricação de máquinas, aparelhos e materiais elétricos	65,5	69,5	84,4	92,5	95,9	97,8	92,5	94,3	95,6	93,2	94,4	95,8
3.28 - Fabricação de máquinas e equipamentos	63,1	73,4	79,2	95,5	111,0	100,0	95,5	103,2	102,0	90,1	93,3	94,9
3.29 - Fabricação de veículos automotores, reboques e carrocerias	53,1	60,1	72,0	105,1	118,8	110,9	105,1	111,9	111,5	90,7	94,5	98,0
3.30 - Fabricação de outros equipamentos de transporte, exceto veículos automotores	65,9	63,7	74,4	90,8	89,1	91,7	90,8	89,9	90,6	79,4	80,3	81,4
3.31 - Fabricação de móveis	67,9	65,7	73,7	97,1	90,7	95,3	97,1	93,8	94,4	90,7	90,6	91,8
3.32 - Fabricação de produtos diversos	78,1	78,1	90,3	105,1	98,5	96,5	105,1	101,7	99,7	92,9	93,5	94,6
3.33 - Manutenção, reparação e instalação de máquinas e equipamentos	91,6	91,6	92,0	104,0	105,6	104,6	104,0	104,8	104,7	93,5	94,5	96,1

Fonte: IBGE, Diretoria de Pesquisas, Coordenação de Indústria

Nota: Ponderação PIA-2010, sem ajuste sazonal

(1) Base: média de 2012 = 100

(2) Base: igual mês do ano anterior = 100

(3) Base: igual período do ano anterior = 100

(4) Base: últimos doze meses anteriores = 100

**Pesquisa Industrial Mensal - Produção Física**  
**Indicadores da Produção Industrial, segundo as Grandes Categorias Econômicas (Número índice)**  
**Brasil - 2017**

Grandes Categorias Econômicas	Base fixa mensal (1)			Mensal (2)			Acumulado (3)			Últimos 12 meses (4)		
	Jan	Fev	Mar	Jan	Fev	Mar	Jan-Jan	Jan-Fev	Jan-Mar	Até-Jan	Até-Fev	Até-Mar
1 Bens de capital	57,1	64,9	75,6	105,3	103,6	104,5	105,3	104,4	104,4	92,4	94,9	97,7
110 Bens de capital, exceto equipamentos de transporte industrial	60,6	68,7	79,4	106,0	107,8	108,1	106,0	107,0	107,4	93,1	95,8	99,0
120 Equipamentos de transporte industrial	51,1	58,2	69,0	103,7	95,8	97,9	103,7	99,3	98,8	91,1	93,2	95,3
2 Bens intermediários	79,5	75,6	84,2	100,8	97,5	100,5	100,8	99,1	99,6	94,5	94,9	95,8
210 Alimentos e bebidas básicos, destinados principalmente à indústria	92,7	83,6	110,7	97,5	78,9	110,4	97,5	87,7	95,3	98,1	95,5	96,8
220 Alimentos e bebidas elaborados, destinados principalmente à indústria	52,5	48,2	58,4	104,1	93,5	86,6	104,1	98,8	93,9	105,4	105,3	104,0
230 Insumos industriais básicos	88,2	81,9	90,0	113,0	104,6	106,1	113,0	108,8	107,8	86,5	87,9	89,9
240 Insumos industriais elaborados	79,6	75,6	85,0	100,9	95,3	102,0	100,9	98,1	99,4	95,6	95,7	96,9
250 Combustíveis e lubrificantes básicos	118,2	105,3	110,2	112,1	105,7	108,6	112,1	109,0	108,9	103,3	103,8	105,2
260 Combustíveis e lubrificantes elaborados - exceto gasolinas para automóvel	88,7	83,4	88,7	86,9	89,4	92,2	86,9	88,1	89,4	88,5	87,7	88,0
270 Peças e acessórios para bens de capital	63,1	75,5	80,3	78,9	100,5	83,2	78,9	89,3	87,0	87,5	89,4	87,2
280 Peças e acessórios para equipamentos de transporte	60,5	63,2	75,0	100,9	109,7	111,3	100,9	105,2	107,4	91,4	94,0	97,3
3 Bens de consumo	77,8	76,6	87,3	101,7	101,5	101,3	101,7	101,6	101,5	95,0	95,7	96,6
31 Bens de consumo duráveis	60,7	65,8	77,3	103,9	120,1	108,5	103,9	111,8	110,5	87,9	91,4	94,5
311 Bens de consumo duráveis - exceto automóveis para passageiros e equipamentos de transporte não industrial	64,8	67,6	76,5	102,2	108,1	103,3	102,2	105,1	104,4	88,3	90,8	93,5
312 Automóveis para passageiros	58,4	65,8	79,1	106,5	134,7	113,2	106,5	119,8	117,1	89,2	93,8	97,3
313 Equipamentos de transporte não industrial	56,4	54,5	66,9	94,9	94,3	101,1	94,9	94,7	97,0	75,4	77,4	80,3
32 Bens de consumo semiduráveis e não duráveis	83,1	80,0	90,4	101,2	97,5	99,5	101,2	99,4	99,4	96,8	96,8	97,1
321 Bens de consumo semiduráveis	68,4	74,7	88,9	111,1	103,5	108,8	111,1	107,0	107,7	96,8	97,9	99,8
322 Bens de consumo não duráveis	77,2	78,0	85,9	98,9	97,0	85,9	98,9	98,0	93,3	94,3	94,2	93,2
323 Alimentos e bebidas básicos, destinados principalmente ao consumo doméstico	-	-	-	-	-	-	-	-	-	-	-	-
324 Alimentos e bebidas elaborados, destinados principalmente ao consumo doméstico	94,7	86,4	95,3	100,5	96,5	104,3	100,5	98,5	100,4	97,8	97,6	98,4
325 Gasolinas para automóvel (motor spirit)	74,8	68,0	82,3	95,4	93,3	95,3	95,4	94,4	94,7	97,7	97,1	95,6
9 Bens não especificados anteriormente	88,3	88,2	88,7	104,0	105,6	104,6	104,0	104,8	104,7	93,2	94,2	95,8

Fonte: IBGE, Diretoria de Pesquisas, Coordenação de Indústria

Nota: Ponderação PIA-2010, sem ajuste sazonal

(1) Base: média de 2012 = 100

(2) Base: igual mês do ano anterior = 100

(3) Base: igual período do ano anterior = 100

(4) Base: últimos doze meses anteriores = 100

Pesquisa Industrial Mensal - Produção Física

Indicadores da Produção Industrial, segundo os Grupos e Classes Industriais Selecionados (Número índice)

Brasil - 2017

Grupos e Classes Industriais Selecionados	Base fixa mensal (1)			Mensal (2)			Acumulado (3)			Últimos 12 meses (4)		
	Jan	Fev	Mar	Jan	Fev	Mar	Jan-Jan	Jan-Fev	Jan-Mar	Até-Jan	Até-Fev	Até-Mar
10.1 Abate e fabricação de produtos de carne	98,8	95,0	104,8	101,0	98,4	104,1	101,0	99,7	101,2	99,7	99,1	99,5
10.11 Abate de reses, exceto suínos	94,3	92,3	99,1	91,7	94,3	103,9	91,7	92,9	96,5	96,5	95,7	96,3
10.12 Abate de suínos, aves e outros pequenos animais	102,6	96,9	108,0	108,0	101,3	102,8	108,0	104,6	104,0	102,3	101,7	101,8
10.13 Fabricação de produtos de carne	94,0	95,3	116,0	104,7	100,9	122,4	104,7	102,7	109,4	97,1	97,4	100,0
10.3 Fabricação de conservas de frutas, legumes e outros vegetais	32,1	28,0	46,1	43,9	48,4	118,6	43,9	45,9	62,6	85,7	80,7	81,6
10.4 Fabricação de óleos e gorduras vegetais e animais	87,5	90,3	112,2	116,3	96,1	102,3	116,3	105,1	104,0	97,8	96,7	96,7
10.41 Fabricação de óleos vegetais em bruto, exceto óleo de milho	87,2	94,1	117,2	116,9	96,6	104,9	116,9	105,4	105,2	97,7	96,5	96,8
10.42 Fabricação de óleos vegetais refinados, exceto óleo de milho	90,8	94,2	114,1	143,4	99,1	99,6	143,4	116,8	109,6	103,7	102,0	101,3
10.43 Fabricação de margarina e outras gorduras vegetais e de óleos não-comestíveis de animais	86,5	72,1	90,0	100,7	91,2	91,9	100,7	96,1	94,6	94,4	94,0	93,5
10.5 Laticínios	104,2	88,7	91,1	96,4	94,6	98,6	96,4	95,6	96,5	94,8	94,5	94,6
10.6 Moagem, fabricação de produtos amiláceos e de alimentos para animais	98,3	90,6	106,6	97,1	90,7	101,0	97,1	93,9	96,3	101,9	100,3	100,2
10.61 Beneficiamento de arroz e fabricação de produtos do arroz	91,1	84,4	104,1	95,7	85,8	103,3	95,7	90,7	95,0	98,9	96,5	96,5
10.62 Moagem de trigo e fabricação de derivados	93,8	87,0	106,3	95,7	89,5	98,9	95,7	92,6	94,9	100,8	99,8	100,1
10.7 Fabricação e refino de açúcar	23,7	11,5	17,1	107,8	77,2	59,6	107,8	95,4	79,8	110,3	111,5	110,4
10.8 Torrefação e moagem de café	89,8	94,2	114,5	93,0	93,9	103,7	93,0	93,4	97,1	103,4	102,4	101,9
10.2 e 10.9 Preservação do pescado, fabricação de produtos do pescado e de outros produtos alimentícios	93,2	87,4	97,4	109,8	100,1	95,6	109,8	104,9	101,4	99,9	99,9	99,6
11.1 Fabricação de bebidas alcoólicas	103,9	95,1	98,1	103,9	104,6	128,7	103,9	104,2	111,2	98,2	98,9	102,6
11.2 Fabricação de bebidas não-alcoólicas	84,4	80,0	87,4	95,6	94,9	87,1	95,6	95,3	92,3	98,3	98,4	96,0
13.1 Preparação e fiação de fibras têxteis	71,6	77,1	85,0	116,6	100,7	104,5	116,6	107,8	106,6	96,8	97,9	99,9
13.2 Tecelagem, exceto malha	63,4	69,9	81,4	113,5	102,2	110,7	113,5	107,3	108,5	97,9	99,5	102,7
13.3 Fabricação de tecidos de malha	53,5	60,0	68,9	103,1	99,9	100,8	103,1	101,4	101,2	98,4	99,6	100,9
13.5 Fabricação de artefatos têxteis, exceto vestuário	77,5	82,7	98,2	106,1	101,3	105,8	106,1	103,6	104,4	97,8	98,6	100,5
14.1 Confeção de artigos do vestuário e acessórios	61,3	71,0	83,7	111,0	106,5	107,1	111,0	108,5	108,0	95,8	96,8	98,0
14.2 Fabricação de artigos de malharia e tricotagem	74,2	97,7	113,8	107,8	108,1	108,7	107,8	108,0	108,3	101,6	103,8	107,5
15.1 Curtimento e outras preparações de couro	89,8	90,1	101,7	86,8	83,1	93,9	86,8	84,9	88,0	98,3	95,5	95,2
15.3 e 15.4 Fabricação de calçados e de partes para calçados de qualquer material	79,9	83,0	101,8	108,4	98,7	111,0	108,4	103,3	106,1	99,8	100,4	102,2

Fonte: IBGE, Diretoria de Pesquisas, Coordenação de Indústria

Nota: Ponderação PIA-2010, sem ajuste sazonal

(1) Base: média de 2012 = 100

(2) Base: igual mês do ano anterior = 100

(3) Base: igual período do ano anterior = 100

(4) Base: últimos doze meses anteriores = 100

**Pesquisa Industrial Mensal - Produção Física**  
**Indicadores da Produção Industrial, segundo os Grupos e Classes Industriais Selecionados (Número índice)**  
**Brasil - 2017**

Grupos e Classes Industriais Selecionados	Base fixa mensal (1)			Mensal (2)			Acumulado (3)			Últimos 12 meses (4)		
	Jan	Fev	Mar	Jan	Fev	Mar	Jan-Jan	Jan-Fev	Jan-Mar	Até-Jan	Até-Fev	Até-Mar
16.1 Desdobramento de madeira	96,4	90,7	99,9	113,3	91,9	99,5	113,3	101,8	101,0	103,5	102,4	101,9
16.2 Fabricação de produtos de madeira, cortiça e material trançado, exceto móveis	88,7	84,3	103,8	103,1	96,8	100,5	103,1	99,9	100,1	102,3	102,6	102,6
17.1 Fabricação de celulose e outras pastas para a fabricação de papel	130,9	100,3	109,9	113,2	91,6	105,1	113,2	102,7	103,5	111,0	108,7	108,3
17.2 Fabricação de papel, cartolina e papel-cartão	95,4	90,7	103,9	98,3	94,5	104,8	98,3	96,4	99,2	99,9	98,8	99,5
17.3 Fabricação de embalagens de papel, cartolina, papel-cartão e papelão ondulado	87,1	82,8	93,4	101,2	98,9	104,3	101,2	100,1	101,5	98,2	98,2	99,1
17.4 Fabricação de produtos diversos de papel, cartolina, papel-cartão e papelão ondulado	88,4	79,1	91,3	101,4	95,7	98,7	101,4	98,6	98,6	98,1	98,6	99,4
18.1 Atividade de impressão	58,5	55,0	59,0	84,8	79,6	85,3	84,8	82,2	83,2	90,2	88,2	88,3
18.3 Reprodução de materiais gravados em qualquer suporte	49,0	44,0	39,7	190,6	164,0	88,8	190,6	177,1	136,5	93,8	100,7	102,6
19.2 Fabricação de produtos derivados do petróleo	88,5	82,8	89,7	89,4	89,8	94,4	89,4	89,6	91,2	90,8	89,8	89,9
19.3 Fabricação de biocombustíveis	21,8	18,1	33,3	71,3	71,9	67,8	71,3	71,6	69,8	90,1	89,7	87,8
20.1 Fabricação de produtos químicos inorgânicos	92,8	79,9	84,8	105,3	87,3	103,5	105,3	96,1	98,4	99,7	98,5	99,4
20.11 Fabricação de cloro e álcalis	118,0	107,2	116,7	101,5	91,9	96,4	101,5	96,7	96,6	98,3	97,2	97,1
20.12 Fabricação de intermediários para fertilizantes	83,1	74,0	91,7	94,7	80,7	102,2	94,7	87,5	92,4	97,0	95,9	97,3
20.13 Fabricação de adubos e fertilizantes	95,7	75,7	63,9	111,3	84,0	96,3	111,3	97,3	97,0	103,0	100,5	100,6
20.14 Fabricação de gases industriais	91,0	84,7	103,4	104,8	94,9	117,7	104,8	99,8	105,8	95,7	95,9	98,4
20.2 Fabricação de produtos químicos orgânicos	104,8	94,9	108,9	104,4	102,3	108,4	104,4	103,4	105,1	101,2	101,3	102,0
20.3 e 20.4 Fabricação de resinas e elastômeros e de fibras artificiais e sintéticas	100,9	92,8	103,8	102,4	107,7	111,5	102,4	104,9	107,1	100,8	101,8	103,7
20.5 Fabricação de defensivos agrícolas e desinfestantes domissanitários	67,3	56,6	54,5	103,1	84,9	86,5	103,1	93,9	91,5	99,8	98,5	97,5
20.6 Fabricação de sabões, detergentes, produtos de limpeza, cosméticos, produtos de perfumaria e de higiene pessoal	98,6	90,1	104,8	101,5	92,1	100,4	101,5	96,7	98,0	99,1	98,5	99,1
20.61 Fabricação de sabões e detergentes sintéticos	102,5	90,4	109,3	104,5	89,8	102,7	104,5	97,0	99,0	101,2	100,1	100,8
20.62 Fabricação de produtos de limpeza e polimento	121,3	112,0	119,7	104,4	100,3	97,7	104,4	102,4	100,7	99,6	99,8	99,6
20.63 Fabricação de cosméticos, produtos de perfumaria e de higiene pessoal	87,3	84,5	94,2	95,3	94,0	97,1	95,3	94,7	95,5	95,4	95,6	96,1
20.7 Fabricação de tintas, vernizes, esmaltes, lacas e produtos afins	76,7	72,4	83,5	98,0	98,9	99,4	98,0	98,4	98,8	91,9	92,8	94,0
20.9 Fabricação de produtos e preparados químicos diversos	81,6	82,7	91,3	95,1	98,2	92,5	95,1	96,6	95,1	106,3	106,0	104,1
22.1 Fabricação de produtos de borracha	85,5	83,0	97,2	105,4	101,2	109,4	105,4	103,3	105,4	99,1	100,0	102,2
22.11 Fabricação de pneumáticos e de câmaras-de-ar	96,1	92,0	109,5	104,6	101,2	112,0	104,6	102,9	106,1	101,6	102,5	104,9

Fonte: IBGE, Diretoria de Pesquisas, Coordenação de Indústria

Nota: Ponderação PIA-2010, sem ajuste sazonal

(1) Base: média de 2012 = 100

(2) Base: igual mês do ano anterior = 100

(3) Base: igual período do ano anterior = 100

(4) Base: últimos doze meses anteriores = 100

**Pesquisa Industrial Mensal - Produção Física**  
**Indicadores da Produção Industrial, segundo os Grupos e Classes Industriais Selecionados (Número índice)**  
**Brasil - 2017**

Grupos e Classes Industriais Selecionados	Base fixa mensal (1)			Mensal (2)			Acumulado (3)			Últimos 12 meses (4)		
	Jan	Fev	Mar	Jan	Fev	Mar	Jan-Jan	Jan-Fev	Jan-Mar	Até-Jan	Até-Fev	Até-Mar
22.2 Fabricação de produtos de material plástico	78,3	74,3	83,9	100,7	100,3	103,3	100,7	100,5	101,5	92,3	93,8	95,7
22.21 Fabricação de laminados planos e tubulares de material plástico	85,7	80,7	91,0	98,1	95,4	99,5	98,1	96,8	97,7	95,8	96,2	97,2
22.22 Fabricação de embalagens de material plástico	81,4	76,6	86,0	102,0	99,6	102,2	102,0	100,8	101,3	92,1	93,2	94,4
22.23 Fabricação de tubos e acessórios de material plástico para uso na construção	69,1	67,7	76,6	90,4	98,8	98,8	90,4	94,4	95,9	87,0	88,9	91,3
23.1 Fabricação de vidro e de produtos do vidro	97,5	92,7	106,2	97,2	102,9	102,3	97,2	99,9	100,8	94,9	96,2	96,9
23.11 Fabricação de vidro plano e de segurança	90,8	85,4	105,9	96,5	105,7	101,4	96,5	100,7	100,9	92,0	93,6	94,2
23.2 Fabricação de cimento	72,1	81,3	88,0	100,6	108,2	115,7	100,6	104,5	108,3	86,7	87,8	90,7
23.3 Fabricação de artefatos de concreto, cimento, fibrocimento, gesso e materiais semelhantes	57,6	46,4	55,0	93,8	72,0	76,7	93,8	82,7	80,5	87,0	86,0	85,6
23.4 Fabricação de produtos cerâmicos	89,6	85,6	98,6	100,1	98,7	106,9	100,1	99,4	102,0	92,3	93,1	94,9
23.9 Aparelhamento de pedras e fabricação de outros produtos de minerais não-metálicos	73,3	73,7	86,5	97,1	86,9	94,6	97,1	91,7	92,8	92,1	91,0	90,9
24.1 Produção de ferro-gusa e de ferroligas	69,3	86,2	89,6	98,9	113,5	113,3	98,9	106,5	108,9	89,9	92,7	96,4
24.2 Siderurgia	78,1	73,8	82,9	109,3	99,6	106,7	109,3	104,3	105,1	95,2	96,5	98,5
24.3 Produção de tubos de aço, exceto tubos sem costura	62,3	57,5	60,0	104,7	90,5	98,1	104,7	97,4	97,6	79,2	80,3	82,5
24.4 Metalurgia dos metais não-ferrosos	94,9	83,0	92,5	90,3	85,3	89,6	90,3	87,9	88,5	101,0	99,1	97,8
24.5 Fundição	62,2	68,1	76,3	121,3	116,2	117,3	121,3	118,6	118,1	91,4	94,1	97,8
25.1 Fabricação de estruturas metálicas e obras de caldeiraria pesada	39,1	39,0	42,4	80,3	75,2	76,1	80,3	77,7	77,1	76,4	75,9	76,4
25.2 Fabricação de tanques, reservatórios metálicos e caldeiras	64,7	73,8	73,6	94,6	99,4	89,7	94,6	97,1	94,4	80,4	82,7	84,8
25.3 Forjaria, estamparia, metalurgia do pó e serviços de tratamento de metais	68,1	74,1	87,4	96,1	113,9	131,5	96,1	104,6	113,5	94,6	95,9	100,0
25.4 Fabricação de artigos de cutelaria, de serralheria e ferramentas	66,3	76,5	89,7	94,6	113,4	112,5	94,6	103,8	107,0	91,8	94,1	96,5
25.5 e 25.9 - Fabricação de equipamento bélico pesado, armas de fogo e munições e de produtos de metal não especificados anteriormente	79,5	84,4	97,4	101,2	100,5	106,9	101,2	100,8	103,0	98,2	98,6	100,0
25.91 Fabricação de embalagens metálicas	100,6	92,1	104,0	94,9	89,6	100,0	94,9	92,3	94,8	98,9	97,6	97,9
25.92 Fabricação de produtos de trefilados de metal	73,0	78,0	86,4	100,4	102,9	105,3	100,4	101,7	103,0	94,1	95,3	97,1
26.1 Fabricação de componentes eletrônicos	65,7	83,7	81,4	125,2	174,8	149,3	125,2	148,9	149,0	91,7	98,5	107,8
26.2 Fabricação de equipamentos de informática e periféricos	44,6	39,2	56,5	113,8	87,6	106,8	113,8	99,8	102,5	84,2	86,6	90,0
26.3 Fabricação de equipamentos de comunicação	71,9	66,4	85,2	136,7	110,8	116,4	136,7	122,9	120,4	97,2	101,3	108,0
26.4 Fabricação de aparelhos de recepção, reprodução, gravação e amplificação de áudio e vídeo	62,0	67,6	74,7	128,2	128,4	125,1	128,2	128,3	127,1	89,2	94,1	99,6

Fonte: IBGE, Diretoria de Pesquisas, Coordenação de Indústria

Nota: Ponderação PIA-2010, sem ajuste sazonal

(1) Base: média de 2012 = 100

(2) Base: igual mês do ano anterior = 100

(3) Base: igual período do ano anterior = 100

(4) Base: últimos doze meses anteriores = 100

**Pesquisa Industrial Mensal - Produção Física**  
**Indicadores da Produção Industrial, segundo os Grupos e Classes Industriais Selecionados (Número índice)**  
**Brasil - 2017**

Grupos e Classes Industriais Selecionados	Base fixa mensal (1)			Mensal (2)			Acumulado (3)			Últimos 12 meses (4)		
	Jan	Fev	Mar	Jan	Fev	Mar	Jan-Jan	Jan-Fev	Jan-Mar	Até-Jan	Até-Fev	Até-Mar
26.5 Fabricação de aparelhos e instrumentos de medida, teste e controle; cronômetros e relógios	69,5	82,9	94,2	111,4	103,8	101,9	111,4	107,1	105,1	91,9	93,4	94,0
27.1 Fabricação de geradores, transformadores e motores elétricos	56,5	67,4	85,8	86,8	89,6	93,7	86,8	88,3	90,4	92,9	93,3	93,5
27.2 Fabricação de pilhas, baterias e acumuladores elétricos	90,9	100,1	113,6	99,3	88,5	93,9	99,3	93,4	93,5	105,2	103,6	102,6
27.3 Fabricação de equipamentos para distribuição e controle de energia elétrica	69,7	69,4	84,2	93,5	90,4	99,4	93,5	91,9	94,6	92,9	94,0	95,8
27.4 Fabricação de lâmpadas e outros equipamentos de iluminação	30,9	34,0	35,2	72,0	69,4	70,1	72,0	70,6	70,4	73,0	73,4	75,0
27.5 Fabricação de eletrodomésticos	70,5	71,9	85,8	93,8	111,0	103,0	93,8	101,8	102,2	93,2	95,9	98,1
27.51 Fabricação de fogões, refrigeradores e máquinas de lavar e secar para uso doméstico	67,2	67,9	82,4	95,1	116,8	103,3	95,1	104,9	104,3	93,9	96,7	99,1
27.59 Fabricação de aparelhos eletrodomésticos não especificados anteriormente	81,3	84,8	97,1	90,7	98,3	102,2	90,7	94,4	97,1	91,4	93,8	95,9
27.9 Fabricação de equipamentos e aparelhos elétricos não especificados anteriormente	79,9	72,1	84,0	132,3	109,3	104,2	132,3	120,3	114,0	99,9	101,3	106,9
28.1 Fabricação de motores, bombas, compressores e equipamentos de transmissão	71,9	85,5	89,6	107,2	119,4	87,5	107,2	113,5	102,5	95,4	97,9	95,6
28.2 Fabricação de máquinas e equipamentos de uso geral	61,5	57,3	63,3	110,0	107,4	106,4	110,0	108,7	107,9	81,8	84,4	88,0
28.3 Fabricação de tratores e de máquinas e equipamentos para a agricultura e pecuária	56,5	89,2	93,6	114,2	153,1	143,2	114,2	135,2	138,2	102,2	109,3	116,6
28.4 Fabricação de máquinas-ferramenta	52,4	60,5	73,8	103,1	97,1	116,7	103,1	99,8	105,9	91,9	93,1	96,9
28.5 Fabricação de máquinas e equipamentos de uso na extração mineral e na construção	38,3	48,1	52,2	43,2	71,6	63,6	43,2	55,5	58,3	67,0	69,6	67,4
28.6 Fabricação de máquinas e equipamentos de uso industrial específico	112,0	112,2	124,3	108,5	99,6	113,1	108,5	103,9	107,0	108,2	108,4	110,7
29.1 Fabricação de automóveis, camionetas e utilitários	58,2	65,8	79,9	110,9	134,4	113,6	110,9	122,3	118,7	91,3	96,0	99,8
29.2 Fabricação de caminhões e ônibus	36,3	46,2	53,2	100,7	97,1	103,2	100,7	98,7	100,4	90,3	93,5	97,3
29.3 Fabricação de cabines, carrocerias e reboques para veículos automotores	23,2	35,1	46,1	91,1	90,2	98,2	91,1	90,5	93,8	85,1	87,1	89,7
29.4 Fabricação de peças e acessórios para veículos automotores	61,1	64,1	75,9	100,1	112,8	111,7	100,1	106,2	108,2	90,6	93,5	96,7
31.0 Fabricação de móveis	67,9	65,7	73,7	97,1	90,7	95,3	97,1	93,8	94,4	90,7	90,6	91,8
32.1 Fabricação de artigos de joalheria, bijuteria e semelhantes	18,5	36,3	37,8	93,6	104,5	113,5	93,6	100,5	105,5	92,8	92,4	96,2
32.3 Fabricação de artefatos para pesca e esporte	85,1	48,2	21,2	411,4	266,7	85,4	411,4	343,9	242,8	72,9	80,1	84,0
32.4 Fabricação de brinquedos e jogos recreativos	47,2	50,1	59,0	162,0	95,1	76,1	162,0	118,9	98,1	104,6	104,3	100,9
32.5 Fabricação de instrumentos e materiais para uso médico e odontológico e de artigos ópticos	74,6	90,3	100,5	78,8	90,7	84,6	78,8	84,9	84,8	85,9	85,6	85,6
32.9 Fabricação de produtos diversos	95,0	81,3	100,1	124,0	103,5	109,3	124,0	113,6	112,0	100,1	101,3	103,2

Fonte: IBGE, Diretoria de Pesquisas, Coordenação de Indústria

Nota: Ponderação PIA-2010, sem ajuste sazonal

(1) Base: média de 2012 = 100

(2) Base: igual mês do ano anterior = 100

(3) Base: igual período do ano anterior = 100

(4) Base: últimos doze meses anteriores = 100

**Pesquisa Industrial Mensal - Produção Física**  
**Indicadores da Produção Industrial, segundo as Seções e Atividades de Indústria - Brasil**  
**Índice de base fixa com ajuste sazonal (Base: média de 2012 = 100) (Número índice)**

**2015**

Seções e Atividades de Indústria	Jan	Fev	Mar	Abr	Mai	Jun	Jul	Ago	Set	Out	Nov	Dez
1 - Indústria geral	96,0	95,7	94,4	92,8	92,8	91,5	90,3	90,2	88,5	88,1	86,2	84,9
2 - Indústrias extrativas	109,7	110,0	111,2	111,4	109,5	109,5	107,4	108,8	109,1	106,9	95,2	94,8
3 - Indústrias de transformação	94,3	93,6	92,4	90,5	90,7	89,2	88,0	87,9	86,3	86,2	84,7	83,6
3.10 - Fabricação de produtos alimentícios	98,6	98,5	99,1	98,3	96,1	101,7	93,3	98,1	96,5	98,7	97,2	98,9
3.11 - Fabricação de bebidas	99,8	98,3	93,1	90,7	92,4	97,0	91,0	94,4	95,2	95,8	94,7	91,1
3.12 - Fabricação de produtos do fumo	74,3	46,7	72,8	79,4	83,6	82,9	92,9	92,0	94,4	97,0	73,3	69,3
3.13 - Fabricação de produtos têxteis	86,0	87,6	87,7	86,7	81,6	78,8	78,1	76,1	75,2	75,1	75,2	65,4
3.14 - Confecção de artigos do vestuário e acessórios	88,7	90,1	85,8	86,4	89,9	87,4	84,5	87,3	83,1	81,2	79,8	78,8
3.15 - Preparação de couros e fabricação de artefatos de couro, artigos para viagem e calçados	97,7	97,5	94,9	92,8	93,3	91,3	94,6	90,3	89,9	89,2	89,7	87,9
3.16 - Fabricação de produtos de madeira	97,6	99,8	95,8	95,3	99,3	98,1	91,5	96,4	94,7	91,3	92,0	86,0
3.17 - Fabricação de celulose, papel e produtos de papel	97,2	97,4	97,1	95,4	97,1	99,4	101,1	100,4	97,3	95,3	95,8	100,7
3.18 - Impressão e reprodução de gravações	-	-	-	-	-	-	-	-	-	-	-	-
3.19 - Fabricação de coque, de produtos derivados do petróleo e de biocombustíveis	101,1	101,0	101,4	101,8	107,0	106,7	103,9	104,1	104,6	102,7	97,1	99,9
3.20B - Fabricação de sabões, deterg., prods. de limpeza, cosméticos, prods. de perfum. e de higiene pessoal	104,5	106,5	106,3	102,7	104,5	105,7	104,2	104,7	106,7	105,0	104,8	98,2
3.20C - Fabricação de outros produtos químicos	96,6	96,9	97,3	95,8	96,0	95,3	94,4	93,0	92,9	93,0	89,3	91,9
3.21 - Fabricação de produtos farmoquímicos e farmacêuticos	91,9	86,7	89,6	84,6	88,9	87,8	91,0	88,5	89,8	92,2	89,4	90,8
3.22 - Fabricação de produtos de borracha e de material plástico	94,8	95,9	93,4	91,1	88,7	85,9	83,7	85,1	84,7	85,0	84,9	83,3
3.23 - Fabricação de produtos de minerais não-metálicos	98,0	96,0	95,6	94,6	94,5	93,0	92,2	91,1	90,4	89,4	86,0	83,1
3.24 - Metalurgia	91,6	91,7	90,1	87,5	86,9	83,5	83,5	82,9	80,2	81,2	81,8	78,3
3.25 - Fabricação de produtos de metal, exceto máquinas e equipamentos	81,5	85,4	87,5	82,7	80,1	78,8	77,9	74,5	74,1	74,2	74,1	69,1
3.26 - Fabricação de equipamentos de informática, produtos eletrônicos e ópticos	89,4	85,5	78,4	75,6	74,5	63,8	65,1	66,3	69,2	62,4	58,0	62,4
3.27 - Fabricação de máquinas, aparelhos e materiais elétricos	97,6	97,3	94,6	86,8	86,8	77,8	81,2	78,0	80,8	79,9	81,1	71,6
3.28 - Fabricação de máquinas e equipamentos	94,0	96,5	90,2	86,6	83,3	77,9	83,7	84,5	80,9	82,4	80,6	66,6
3.29 - Fabricação de veículos automotores, reboques e carrocerias	79,7	78,4	74,6	73,1	71,3	66,8	67,9	64,1	59,6	58,5	57,5	59,1
3.30 - Fabricação de outros equipamentos de transporte, exceto veículos automotores	101,4	103,4	98,5	92,4	95,4	92,6	90,3	90,5	90,0	87,3	83,2	80,2
3.31 - Fabricação de móveis	92,0	90,8	87,8	86,9	87,4	81,0	78,8	75,5	75,9	72,6	73,1	73,8
3.32 - Fabricação de produtos diversos	105,2	101,7	105,6	101,7	110,9	98,7	93,4	92,9	91,6	93,2	88,9	89,2
3.33 - Manutenção, reparação e instalação de máquinas e equipamentos	-	-	-	-	-	-	-	-	-	-	-	-

Fonte: IBGE, Diretoria de Pesquisas, Coordenação de Indústria

Nota: Ponderação PIA-2010



**Pesquisa Industrial Mensal - Produção Física**  
**Indicadores da Produção Industrial, segundo as Seções e Atividades de Indústria - Brasil**  
**Índice de base fixa com ajuste sazonal (Base: média de 2012 = 100) (Número índice)**

**2016**

Seções e Atividades de Indústria	Jan	Fev	Mar	Abr	Mai	Jun	Jul	Ago	Set	Out	Nov	Dez
1 - Indústria geral	85,0	82,5	84,7	84,9	85,1	86,6	86,6	83,7	84,4	83,3	83,5	85,5
2 - Indústrias extrativas	91,6	93,5	93,3	94,6	96,5	96,1	98,0	96,5	98,6	98,4	99,7	101,3
3 - Indústrias de transformação	84,0	81,1	83,4	83,8	83,7	85,4	84,9	82,4	82,9	81,6	81,2	83,2
3.10 - Fabricação de produtos alimentícios	97,1	96,2	102,5	107,2	100,2	98,8	101,4	93,5	99,4	96,0	95,4	96,2
3.11 - Fabricação de bebidas	90,7	91,6	91,8	94,6	96,0	93,2	93,3	93,5	93,3	89,9	90,1	84,9
3.12 - Fabricação de produtos do fumo	63,6	68,3	75,8	67,2	61,7	68,5	57,5	56,9	54,5	59,1	72,7	64,3
3.13 - Fabricação de produtos têxteis	71,5	74,1	75,2	75,1	75,3	78,2	76,8	76,5	76,7	75,8	76,5	76,3
3.14 - Confeção de artigos do vestuário e acessórios	80,6	77,8	79,9	76,3	76,1	83,6	80,7	76,5	78,9	77,9	82,5	91,5
3.15 - Preparação de couros e fabricação de artefatos de couro, artigos para viagem e calçados	90,7	90,6	88,8	89,2	89,1	98,3	91,0	92,2	89,2	89,4	88,7	95,9
3.16 - Fabricação de produtos de madeira	91,8	93,9	97,8	96,3	95,5	98,5	98,0	97,4	95,7	94,7	96,7	96,3
3.17 - Fabricação de celulose, papel e produtos de papel	98,5	99,5	96,4	99,9	101,4	99,9	99,9	99,2	101,8	100,6	101,6	101,6
3.18 - Impressão e reprodução de gravações	-	-	-	-	-	-	-	-	-	-	-	-
3.19 - Fabricação de coque, de produtos derivados do petróleo e de biocombustíveis	101,3	102,1	95,8	100,4	92,5	91,7	92,3	90,2	91,3	92,8	89,4	87,5
3.20B - Fabricação de sabões, deterg., prods. de limpeza, cosméticos, prods. de perfum. e de higiene pessoal	101,7	104,0	102,9	99,2	104,5	110,9	107,3	104,3	101,4	99,5	97,7	102,6
3.20C - Fabricação de outros produtos químicos	92,7	94,1	92,8	90,4	93,3	97,9	94,3	93,0	93,9	92,8	90,1	94,3
3.21 - Fabricação de produtos farmoquímicos e farmacêuticos	87,5	86,6	97,1	86,7	83,9	86,8	77,9	84,6	80,5	76,8	75,6	64,2
3.22 - Fabricação de produtos de borracha e de material plástico	82,8	81,6	80,7	80,4	83,2	83,1	83,7	83,1	81,9	78,0	79,9	85,4
3.23 - Fabricação de produtos de minerais não-metálicos	83,5	83,4	83,6	83,8	83,1	84,3	84,9	80,8	76,9	78,1	79,9	80,0
3.24 - Metalurgia	78,2	78,1	76,8	74,0	77,7	81,4	82,7	81,1	81,1	79,0	79,1	79,4
3.25 - Fabricação de produtos de metal, exceto máquinas e equipamentos	73,2	71,1	71,1	68,9	70,7	70,7	70,6	71,7	70,0	68,6	66,8	68,5
3.26 - Fabricação de equipamentos de informática, produtos eletrônicos e ópticos	58,7	54,7	56,2	56,5	58,3	59,3	62,4	60,4	59,9	60,5	63,8	74,5
3.27 - Fabricação de máquinas, aparelhos e materiais elétricos	78,5	74,8	79,4	81,1	79,5	81,5	81,3	81,0	74,6	72,7	70,9	72,2
3.28 - Fabricação de máquinas e equipamentos	73,2	66,0	74,6	75,8	76,2	75,9	75,5	74,5	73,8	72,7	74,2	75,4
3.29 - Fabricação de veículos automotores, reboques e carrocerias	60,8	54,2	57,2	54,8	57,4	64,0	61,4	56,4	59,7	57,4	61,2	67,6
3.30 - Fabricação de outros equipamentos de transporte, exceto veículos automotores	78,3	75,1	75,3	69,5	76,1	74,8	74,6	73,0	70,0	67,3	62,8	65,8
3.31 - Fabricação de móveis	76,8	76,8	74,3	72,2	71,0	73,8	72,3	72,5	68,7	68,6	68,2	73,9
3.32 - Fabricação de produtos diversos	91,9	91,1	91,4	89,3	88,1	90,9	89,2	87,0	88,9	85,3	90,6	92,5
3.33 - Manutenção, reparação e instalação de máquinas e equipamentos	-	-	-	-	-	-	-	-	-	-	-	-

Fonte: IBGE, Diretoria de Pesquisas, Coordenação de Indústria

Nota: Ponderação PIA-2010

**Pesquisa Industrial Mensal - Produção Física**  
**Indicadores da Produção Industrial, segundo as Seções e Atividades de Indústria - Brasil**  
**Índice de base fixa com ajuste sazonal (Base: média de 2012 = 100) (Número índice)**

2017

Seções e Atividades de Indústria	Jan	Fev	Mar	Abr	Mai	Jun	Jul	Ago	Set	Out	Nov	Dez
1 - Indústria geral	85,2	85,2	83,7									
2 - Indústrias extrativas	102,1	102,0	100,9									
3 - Indústrias de transformação	82,9	83,0	81,6									
3.10 - Fabricação de produtos alimentícios	97,1	94,8	96,0									
3.11 - Fabricação de bebidas	91,5	92,5	92,6									
3.12 - Fabricação de produtos do fumo	67,2	72,2	70,9									
3.13 - Fabricação de produtos têxteis	78,1	78,0	77,0									
3.14 - Confeção de artigos do vestuário e acessórios	84,0	86,7	82,6									
3.15 - Preparação de couros e fabricação de artefatos de couro, artigos para viagem e calçados	92,9	90,3	92,4									
3.16 - Fabricação de produtos de madeira	96,9	93,1	96,5									
3.17 - Fabricação de celulose, papel e produtos de papel	102,9	97,8	99,8									
3.18 - Impressão e reprodução de gravações	-	-	-									
3.19 - Fabricação de coque, de produtos derivados do petróleo e de biocombustíveis	90,9	92,6	89,5									
3.20B - Fabricação de sabões, deterg., prods. de limpeza, cosméticos, prods. de perfum. e de higiene pessoal	102,7	98,8	99,3									
3.20C - Fabricação de outros produtos químicos	93,5	92,8	93,9									
3.21 - Fabricação de produtos farmoquímicos e farmacêuticos	81,0	84,2	64,2									
3.22 - Fabricação de produtos de borracha e de material plástico	83,1	82,5	81,3									
3.23 - Fabricação de produtos de minerais não-metálicos	81,6	82,1	81,3									
3.24 - Metalurgia	80,7	79,3	79,6									
3.25 - Fabricação de produtos de metal, exceto máquinas e equipamentos	67,7	72,6	70,3									
3.26 - Fabricação de equipamentos de informática, produtos eletrônicos e ópticos	65,9	66,1	61,9									
3.27 - Fabricação de máquinas, aparelhos e materiais elétricos	71,0	74,9	75,2									
3.28 - Fabricação de máquinas e equipamentos	69,0	76,2	72,5									
3.29 - Fabricação de veículos automotores, reboques e carrocerias	61,1	65,1	60,2									
3.30 - Fabricação de outros equipamentos de transporte, exceto veículos automotores	69,7	69,6	67,8									
3.31 - Fabricação de móveis	72,0	74,7	66,5									
3.32 - Fabricação de produtos diversos	90,5	91,0	83,8									
3.33 - Manutenção, reparação e instalação de máquinas e equipamentos	-	-	-									

Fonte: IBGE, Diretoria de Pesquisas, Coordenação de Indústria

Nota: Ponderação PIA-2010

**Pesquisa Industrial Mensal - Produção Física**

**Indicadores da Produção Industrial, segundo as Seções e Atividades de Indústria - Brasil**

**Varição percentual mês/mês imediatamente anterior com ajuste sazonal (Base: mês imediatamente anterior)**

**2015**

Seções e Atividades de Indústria	Jan	Fev	Mar	Abr	Mai	Jun	Jul	Ago	Set	Out	Nov	Dez
1 - Indústria geral	-0,1	-0,3	-1,4	-1,7	0,0	-1,4	-1,3	-0,1	-1,9	-0,5	-2,2	-1,5
2 - Indústrias extrativas	1,7	0,3	1,1	0,2	-1,7	0,0	-1,9	1,3	0,3	-2,0	-10,9	-0,4
3 - Indústrias de transformação	-0,1	-0,7	-1,3	-2,1	0,2	-1,7	-1,3	-0,1	-1,8	-0,1	-1,7	-1,3
3.10 - Fabricação de produtos alimentícios	4,6	-0,1	0,6	-0,8	-2,2	5,8	-8,3	5,1	-1,6	2,3	-1,5	1,7
3.11 - Fabricação de bebidas	0,1	-1,5	-5,3	-2,6	1,9	5,0	-6,2	3,7	0,8	0,6	-1,1	-3,8
3.12 - Fabricação de produtos do fumo	-12,0	-37,1	55,9	9,1	5,3	-0,8	12,1	-1,0	2,6	2,8	-24,4	-5,5
3.13 - Fabricação de produtos têxteis	2,5	1,9	0,1	-1,1	-5,9	-3,4	-0,9	-2,6	-1,2	-0,1	0,1	-13,0
3.14 - Confeção de artigos do vestuário e acessórios	-8,2	1,6	-4,8	0,7	4,1	-2,8	-3,3	3,3	-4,8	-2,3	-1,7	-1,3
3.15 - Preparação de couros e fabricação de artefatos de couro, artigos para viagem e calçados	-0,6	-0,2	-2,7	-2,2	0,5	-2,1	3,6	-4,5	-0,4	-0,8	0,6	-2,0
3.16 - Fabricação de produtos de madeira	-1,2	2,3	-4,0	-0,5	4,2	-1,2	-6,7	5,4	-1,8	-3,6	0,8	-6,5
3.17 - Fabricação de celulose, papel e produtos de papel	-1,0	0,2	-0,3	-1,8	1,8	2,4	1,7	-0,7	-3,1	-2,1	0,5	5,1
3.18 - Impressão e reprodução de gravações	-	-	-	-	-	-	-	-	-	-	-	-
3.19 - Fabricação de coque, de produtos derivados do petróleo e de biocombustíveis	-5,1	-0,1	0,4	0,4	5,1	-0,3	-2,6	0,2	0,5	-1,8	-5,5	2,9
3.20B - Fabricação de sabões, deterg., prods. de limpeza, cosméticos, prods. de perfum. e de higiene pessoal	-4,2	1,9	-0,2	-3,4	1,8	1,1	-1,4	0,5	1,9	-1,6	-0,2	-6,3
3.20C - Fabricação de outros produtos químicos	-4,0	0,3	0,4	-1,5	0,2	-0,7	-0,9	-1,5	-0,1	0,1	-4,0	2,9
3.21 - Fabricação de produtos farmoquímicos e farmacêuticos	-1,9	-5,7	3,3	-5,6	5,1	-1,2	3,6	-2,7	1,5	2,7	-3,0	1,6
3.22 - Fabricação de produtos de borracha e de material plástico	-0,2	1,2	-2,6	-2,5	-2,6	-3,2	-2,6	1,7	-0,5	0,4	-0,1	-1,9
3.23 - Fabricação de produtos de minerais não-metálicos	0,9	-2,0	-0,4	-1,0	-0,1	-1,6	-0,9	-1,2	-0,8	-1,1	-3,8	-3,4
3.24 - Metalurgia	4,8	0,1	-1,7	-2,9	-0,7	-3,9	0,0	-0,7	-3,3	1,2	0,7	-4,3
3.25 - Fabricação de produtos de metal, exceto máquinas e equipamentos	-5,1	4,8	2,5	-5,5	-3,1	-1,6	-1,1	-4,4	-0,5	0,1	-0,1	-6,7
3.26 - Fabricação de equipamentos de informática, produtos eletrônicos e ópticos	0,2	-4,4	-8,3	-3,6	-1,5	-14,4	2,0	1,8	4,4	-9,8	-7,1	7,6
3.27 - Fabricação de máquinas, aparelhos e materiais elétricos	5,4	-0,3	-2,8	-8,2	0,0	-10,4	4,4	-3,9	3,6	-1,1	1,5	-11,7
3.28 - Fabricação de máquinas e equipamentos	0,3	2,7	-6,5	-4,0	-3,8	-6,5	7,4	1,0	-4,3	1,9	-2,2	-17,4
3.29 - Fabricação de veículos automotores, reboques e carrocerias	-1,8	-1,6	-4,8	-2,0	-2,5	-6,3	1,6	-5,6	-7,0	-1,8	-1,7	2,8
3.30 - Fabricação de outros equipamentos de transporte, exceto veículos automotores	-1,9	2,0	-4,7	-6,2	3,2	-2,9	-2,5	0,2	-0,6	-3,0	-4,7	-3,6
3.31 - Fabricação de móveis	0,4	-1,3	-3,3	-1,0	0,6	-7,3	-2,7	-4,2	0,5	-4,3	0,7	1,0
3.32 - Fabricação de produtos diversos	3,7	-3,3	3,8	-3,7	9,0	-11,0	-5,4	-0,5	-1,4	1,7	-4,6	0,3
3.33 - Manutenção, reparação e instalação de máquinas e equipamentos	-	-	-	-	-	-	-	-	-	-	-	-

Fonte: IBGE, Diretoria de Pesquisas, Coordenação de Indústria

Nota: Ponderação PIA-2010

Pesquisa Industrial Mensal - Produção Física

Indicadores da Produção Industrial, segundo as Seções e Atividades de Indústria - Brasil

Varição percentual mês/mês imediatamente anterior com ajuste sazonal (Base: mês imediatamente anterior)

2016

Seções e Atividades de Indústria	Jan	Fev	Mar	Abr	Mai	Jun	Jul	Ago	Set	Out	Nov	Dez
1 - Indústria geral	0,1	-2,9	2,7	0,2	0,2	1,8	0,0	-3,3	0,8	-1,3	0,2	2,4
2 - Indústrias extrativas	-3,4	2,1	-0,2	1,4	2,0	-0,4	2,0	-1,5	2,2	-0,2	1,3	1,6
3 - Indústrias de transformação	0,5	-3,5	2,8	0,5	-0,1	2,0	-0,6	-2,9	0,6	-1,6	-0,5	2,5
3.10 - Fabricação de produtos alimentícios	-1,8	-0,9	6,5	4,6	-6,5	-1,4	2,6	-7,8	6,3	-3,4	-0,6	0,8
3.11 - Fabricação de bebidas	-0,4	1,0	0,2	3,1	1,5	-2,9	0,1	0,2	-0,2	-3,6	0,2	-5,8
3.12 - Fabricação de produtos do fumo	-8,2	7,4	11,0	-11,3	-8,2	11,0	-16,1	-1,0	-4,2	8,4	23,0	-11,6
3.13 - Fabricação de produtos têxteis	9,3	3,6	1,5	-0,1	0,3	3,9	-1,8	-0,4	0,3	-1,2	0,9	-0,3
3.14 - Confeção de artigos do vestuário e acessórios	2,3	-3,5	2,7	-4,5	-0,3	9,9	-3,5	-5,2	3,1	-1,3	5,9	10,9
3.15 - Preparação de couros e fabricação de artefatos de couro, artigos para viagem e calçados	3,2	-0,1	-2,0	0,5	-0,1	10,3	-7,4	1,3	-3,3	0,2	-0,8	8,1
3.16 - Fabricação de produtos de madeira	6,7	2,3	4,2	-1,5	-0,8	3,1	-0,5	-0,6	-1,7	-1,0	2,1	-0,4
3.17 - Fabricação de celulose, papel e produtos de papel	-2,2	1,0	-3,1	3,6	1,5	-1,5	0,0	-0,7	2,6	-1,2	1,0	0,0
3.18 - Impressão e reprodução de gravações	-	-	-	-	-	-	-	-	-	-	-	-
3.19 - Fabricação de coque, de produtos derivados do petróleo e de biocombustíveis	1,4	0,8	-6,2	4,8	-7,9	-0,9	0,7	-2,3	1,2	1,6	-3,7	-2,1
3.20B - Fabricação de sabões, deterg., prods. de limpeza, cosméticos, prods. de perfum. e de higiene pessoal	3,6	2,3	-1,1	-3,6	5,3	6,1	-3,2	-2,8	-2,8	-1,9	-1,8	5,0
3.20C - Fabricação de outros produtos químicos	0,9	1,5	-1,4	-2,6	3,2	4,9	-3,7	-1,4	1,0	-1,2	-2,9	4,7
3.21 - Fabricação de produtos farmoquímicos e farmacêuticos	-3,6	-1,0	12,1	-10,7	-3,2	3,5	-10,3	8,6	-4,8	-4,6	-1,6	-15,1
3.22 - Fabricação de produtos de borracha e de material plástico	-0,6	-1,4	-1,1	-0,4	3,5	-0,1	0,7	-0,7	-1,4	-4,8	2,4	6,9
3.23 - Fabricação de produtos de minerais não-metálicos	0,5	-0,1	0,2	0,2	-0,8	1,4	0,7	-4,8	-4,8	1,6	2,3	0,1
3.24 - Metalurgia	-0,1	-0,1	-1,7	-3,6	5,0	4,8	1,6	-1,9	0,0	-2,6	0,1	0,4
3.25 - Fabricação de produtos de metal, exceto máquinas e equipamentos	5,9	-2,9	0,0	-3,1	2,6	0,0	-0,1	1,6	-2,4	-2,0	-2,6	2,5
3.26 - Fabricação de equipamentos de informática, produtos eletrônicos e ópticos	-5,9	-6,8	2,7	0,5	3,2	1,7	5,2	-3,2	-0,8	1,0	5,5	16,8
3.27 - Fabricação de máquinas, aparelhos e materiais elétricos	9,6	-4,7	6,1	2,1	-2,0	2,5	-0,2	-0,4	-7,9	-2,5	-2,5	1,8
3.28 - Fabricação de máquinas e equipamentos	9,9	-9,8	13,0	1,6	0,5	-0,4	-0,5	-1,3	-0,9	-1,5	2,1	1,6
3.29 - Fabricação de veículos automotores, reboques e carrocerias	2,9	-10,9	5,5	-4,2	4,7	11,5	-4,1	-8,1	5,9	-3,9	6,6	10,5
3.30 - Fabricação de outros equipamentos de transporte, exceto veículos automotores	-2,4	-4,1	0,3	-7,7	9,5	-1,7	-0,3	-2,1	-4,1	-3,9	-6,7	4,8
3.31 - Fabricação de móveis	4,1	0,0	-3,3	-2,8	-1,7	3,9	-2,0	0,3	-5,2	-0,1	-0,6	8,4
3.32 - Fabricação de produtos diversos	3,0	-0,9	0,3	-2,3	-1,3	3,2	-1,9	-2,5	2,2	-4,0	6,2	2,1
3.33 - Manutenção, reparação e instalação de máquinas e equipamentos	-	-	-	-	-	-	-	-	-	-	-	-

Fonte: IBGE, Diretoria de Pesquisas, Coordenação de Indústria

Nota: Ponderação PIA-2010

**Pesquisa Industrial Mensal - Produção Física**  
**Indicadores da Produção Industrial, segundo as Seções e Atividades de Indústria - Brasil**  
**Variação percentual mês/mês imediatamente anterior com ajuste sazonal (Base: mês imediatamente anterior)**

2017

Seções e Atividades de Indústria	Jan	Fev	Mar	Abr	Mai	Jun	Jul	Ago	Set	Out	Nov	Dez
1 - Indústria geral	- 0,4	0,0	- 1,8									
2 - Indústrias extrativas	0,8	- 0,1	- 1,1									
3 - Indústrias de transformação	- 0,4	0,1	- 1,7									
3.10 - Fabricação de produtos alimentícios	0,9	- 2,4	1,3									
3.11 - Fabricação de bebidas	7,8	1,1	0,1									
3.12 - Fabricação de produtos do fumo	4,5	7,4	- 1,8									
3.13 - Fabricação de produtos têxteis	2,4	- 0,1	- 1,3									
3.14 - Confeção de artigos do vestuário e acessórios	- 8,2	3,2	- 4,7									
3.15 - Preparação de couros e fabricação de artefatos de couro, artigos para viagem e calçados	- 3,1	- 2,8	2,3									
3.16 - Fabricação de produtos de madeira	0,6	- 3,9	3,7									
3.17 - Fabricação de celulose, papel e produtos de papel	1,3	- 5,0	2,0									
3.18 - Impressão e reprodução de gravações	-	-	-									
3.19 - Fabricação de coque, de produtos derivados do petróleo e de biocombustíveis	3,9	1,9	- 3,3									
3.20B - Fabricação de sabões, deterg., prods. de limpeza, cosméticos, prods. de perfum. e de higiene pessoal	0,1	- 3,8	0,5									
3.20C - Fabricação de outros produtos químicos	- 0,8	- 0,7	1,2									
3.21 - Fabricação de produtos farmoquímicos e farmacêuticos	26,2	4,0	- 23,8									
3.22 - Fabricação de produtos de borracha e de material plástico	- 2,7	- 0,7	- 1,5									
3.23 - Fabricação de produtos de minerais não-metálicos	2,0	0,6	- 1,0									
3.24 - Metalurgia	1,6	- 1,7	0,4									
3.25 - Fabricação de produtos de metal, exceto máquinas e equipamentos	- 1,2	7,2	- 3,2									
3.26 - Fabricação de equipamentos de informática, produtos eletrônicos e ópticos	- 11,5	0,3	- 6,4									
3.27 - Fabricação de máquinas, aparelhos e materiais elétricos	- 1,7	5,5	0,4									
3.28 - Fabricação de máquinas e equipamentos	- 8,5	10,4	- 4,9									
3.29 - Fabricação de veículos automotores, reboques e carrocerias	- 9,6	6,5	- 7,5									
3.30 - Fabricação de outros equipamentos de transporte, exceto veículos automotores	5,9	- 0,1	- 2,6									
3.31 - Fabricação de móveis	- 2,6	3,8	- 11,0									
3.32 - Fabricação de produtos diversos	- 2,2	0,6	- 7,9									
3.33 - Manutenção, reparação e instalação de máquinas e equipamentos	-	-	-									

Fonte: IBGE, Diretoria de Pesquisas, Coordenação de Indústria

Nota: Ponderação PIA-2010

**Pesquisa Industrial Mensal - Produção Física**  
**Indicadores da Produção Industrial, segundo as Grandes Categorias Econômicas - Brasil**  
**Índice de base fixa com ajuste sazonal (Base: média de 2012 = 100) (Número índice)**

<b>2015</b>												
Grandes Categorias Econômicas	Jan	Fev	Mar	Abr	Mai	Jun	Jul	Ago	Set	Out	Nov	Dez
1 Bens de capital	93,5	88,1	83,6	80,4	78,6	74,4	74,5	69,0	72,1	71,9	70,1	55,4
2 Bens intermediários	96,6	96,7	96,1	95,3	94,6	94,1	92,1	94,0	90,5	90,6	87,2	87,1
3 Bens de consumo	95,6	95,1	93,1	91,4	92,2	89,9	90,5	90,5	89,3	88,6	87,9	86,9
31 Bens de consumo duráveis	88,4	87,0	84,9	83,6	82,3	71,4	78,4	77,2	71,9	68,7	64,9	68,6
32 Bens de consumo semiduráveis e não duráveis	97,7	96,9	96,3	93,5	95,3	95,2	94,2	94,4	94,8	94,1	94,6	93,9

<b>2016</b>												
Grandes Categorias Econômicas	Jan	Fev	Mar	Abr	Mai	Jun	Jul	Ago	Set	Out	Nov	Dez
1 Bens de capital	62,6	63,0	66,1	67,0	68,6	72,0	69,7	69,5	68,2	67,1	69,5	66,9
2 Bens intermediários	87,5	86,1	86,6	87,1	86,6	87,5	89,1	85,7	86,7	84,8	85,7	86,7
3 Bens de consumo	86,6	82,8	86,7	86,4	85,5	86,7	85,6	84,4	84,3	84,2	84,3	86,2
31 Bens de consumo duráveis	68,1	63,5	64,5	62,1	65,1	66,7	69,0	64,0	65,9	65,8	68,2	71,9
32 Bens de consumo semiduráveis e não duráveis	93,9	93,2	94,1	93,6	92,1	93,2	90,8	90,2	89,7	88,5	87,5	91,1

<b>2017</b>												
Grandes Categorias Econômicas	Jan	Fev	Mar	Abr	Mai	Jun	Jul	Ago	Set	Out	Nov	Dez
1 Bens de capital	64,0	67,8	66,1									
2 Bens intermediários	87,3	87,7	85,5									
3 Bens de consumo	86,3	87,4	85,0									
31 Bens de consumo duráveis	67,8	73,2	67,0									
32 Bens de consumo semiduráveis e não duráveis	93,5	92,2	90,5									

Fonte: IBGE, Diretoria de Pesquisas, Coordenação de Indústria

Nota: Ponderação PIA -2010

**Pesquisa Industrial Mensal - Produção Física**  
**Indicadores da Produção Industrial, segundo as Grandes Categorias Econômicas - Brasil**  
**Variação percentual mês/mês imediatamente anterior com ajuste sazonal (Base: mês imediatamente anterior)**

<b>2015</b>												
Grandes Categorias Econômicas	Jan	Fev	Mar	Abr	Mai	Jun	Jul	Ago	Set	Out	Nov	Dez
1 Bens de capital	5,2	- 5,8	- 5,1	- 3,8	- 2,2	- 5,3	0,1	- 7,4	4,5	- 0,3	- 2,5	- 21,0
2 Bens intermediários	- 0,3	0,1	- 0,6	- 0,8	- 0,7	- 0,5	- 2,1	2,1	- 3,7	0,1	- 3,8	- 0,1
3 Bens de consumo	- 0,8	- 0,5	- 2,1	- 1,8	0,9	- 2,5	0,7	0,0	- 1,3	- 0,8	- 0,8	- 1,1
31 Bens de consumo duráveis	- 2,3	- 1,6	- 2,4	- 1,5	- 1,6	- 13,2	9,8	- 1,5	- 6,9	- 4,5	- 5,5	5,7
32 Bens de consumo semiduráveis e não duráveis	- 0,2	- 0,8	- 0,6	- 2,9	1,9	- 0,1	- 1,1	0,2	0,4	- 0,7	0,5	- 0,7

<b>2016</b>												
Grandes Categorias Econômicas	Jan	Fev	Mar	Abr	Mai	Jun	Jul	Ago	Set	Out	Nov	Dez
1 Bens de capital	13,0	0,6	4,9	1,4	2,4	5,0	- 3,2	- 0,3	- 1,9	- 1,6	3,6	- 3,7
2 Bens intermediários	0,5	- 1,6	0,6	0,6	- 0,6	1,0	1,8	- 3,8	1,2	- 2,2	1,1	1,2
3 Bens de consumo	- 0,3	- 4,4	4,7	- 0,3	- 1,0	1,4	- 1,3	- 1,4	- 0,1	- 0,1	0,1	2,3
31 Bens de consumo duráveis	- 0,7	- 6,8	1,6	- 3,7	4,8	2,5	3,4	- 7,2	3,0	- 0,2	3,6	5,4
32 Bens de consumo semiduráveis e não duráveis	0,0	- 0,7	1,0	- 0,5	- 1,6	1,2	- 2,6	- 0,7	- 0,6	- 1,3	- 1,1	4,1

<b>2017</b>												
Grandes Categorias Econômicas	Jan	Fev	Mar	Abr	Mai	Jun	Jul	Ago	Set	Out	Nov	Dez
1 Bens de capital	- 4,3	5,9	- 2,5									
2 Bens intermediários	0,7	0,5	- 2,5									
3 Bens de consumo	0,1	1,3	- 2,7									
31 Bens de consumo duráveis	- 5,7	8,0	- 8,5									
32 Bens de consumo semiduráveis e não duráveis	2,6	- 1,4	- 1,8									

Fonte: IBGE, Diretoria de Pesquisas, Coordenação de Indústria

Nota: Ponderação PIA -2010

