
Indicadores IBGE

**Pesquisa Industrial Mensal
Produção Física
Brasil**

janeiro 2017

atualizado em 08/03/2017 às 9:00 h

Instituto Brasileiro de Geografia e Estatística - IBGE

Presidente da República
Michel Miguel Elias Temer Lulia

Ministro do Planejamento, Desenvolvimento e Gestão
(interino)
Dyogo Henrique de Oliveira

INSTITUTO BRASILEIRO DE GEOGRAFIA E ESTATÍSTICA - IBGE

Presidente do IBGE
Paulo Rabello de Castro

Diretor Executivo
Fernando J. Abrantes

ÓRGÃOS ESPECÍFICOS SINGULARES

Diretoria de Pesquisas
Roberto Luís Olinto Ramos

Diretoria de Geociências
Wadih João Scandar Neto

Diretoria de Informática
José Sant'Anna Bevilaqua

Centro de Documentação e Disseminação de Informações
David Wu Tai

Escola Nacional de Ciências Estatísticas
Maysa Sacramento de Magalhães

UNIDADE RESPONSÁVEL

Diretoria de Pesquisas

Coordenação de Indústria
Flávio Renato Keim Magheli

EQUIPE de REDAÇÃO

Redator:
André Luiz Oliveira Macedo

Ajuste Sazonal:
Manoela Gonçalves Cabo da Silva

Análise de Dados:

Gerência de Análise

Gerência de Pesquisas Mensais

Indicadores IBGE

Plano de divulgação:

Trabalho e rendimento

Pesquisa mensal de emprego*

Pesquisa nacional por amostra de domicílios contínua

Agropecuária

Estatística da produção agrícola **

Estatística da produção pecuária **

Indústria

Pesquisa industrial mensal: emprego e salário ***

Pesquisa industrial mensal: produção física Brasil

Pesquisa industrial mensal: produção física regional

Comércio

Pesquisa mensal de comércio

Serviços

Pesquisa mensal de serviços

Índices, preços e custos

Índice de preços ao produtor – indústrias extrativas e de transformação

Sistema nacional de índices de preços ao consumidor:

IPCA-E

Sistema nacional de índices de preços ao consumidor:

INPC - IPCA

Sistema nacional de pesquisa de custos e índices da construção civil

Contas nacionais trimestrais

Contas nacionais trimestrais: indicadores de volume e valores correntes

* O último fascículo divulgado corresponde a fevereiro de 2016.

** Continuação de: Estatística da produção agropecuária, a partir de janeiro de 2006. A produção agrícola é composta do Levantamento Sistemático da Produção Agrícola. A produção pecuária é composta da Pesquisa Trimestral do Abate de Animais, da Pesquisa Trimestral do Leite, da Pesquisa Trimestral do Couro e da Produção de Ovos de Galinha.

*** O último fascículo divulgado corresponde a dezembro de 2015.

Iniciado em 1982, com a divulgação de indicadores sobre trabalho e rendimento, indústria e preços, o periódico **Indicadores IBGE** passou a incorporar, no decorrer das décadas seguintes, informações sobre agropecuária, contas nacionais trimestrais e serviços, visando contemplar as variadas demandas por estatísticas conjunturais para o País. Outros temas poderão ser abarcados futuramente, de acordo com as necessidades de informação identificadas. O periódico é subdividido em fascículos por temas específicos, que incluem tabelas de resultados, comentários e notas metodológicas. As informações apresentadas estão disponíveis em diferentes níveis geográficos: nacional, regional e metropolitano, variando por fascículo.

SUMÁRIO

NOTAS METODOLÓGICAS	2
RESULTADOS PARA JANEIRO DE 2017	
COMENTÁRIOS	6
ÍNDICES	
Por seções e atividades de indústria.....	21
Por grandes categorias econômicas.....	22
Por grupos e classes industriais.....	23
Sazonalmente ajustados	
Por seções e atividades de indústria.....	27
Por grandes categorias econômicas.....	33

NOTAS METODOLÓGICAS

1 - Os indicadores de quantum utilizam dados primários da Pesquisa Industrial Mensal de Produção Física (PIM-PF). O painel de produtos e de informantes acompanhado é uma amostra intencional obtida a partir das informações da Pesquisa Industrial Anual - Empresa (PIA-Empresa) e da Pesquisa Industrial Anual - Produto (PIA-Produto) do ano de 2010, representando aproximadamente 85% do Valor da Transformação Industrial da PIA-Empresa do ano de 2010, abrangendo 944 produtos e 7.800 unidades locais a partir de janeiro de 2012.

2 - A base de ponderação dos indicadores é fixa e tem como referência a estrutura do Valor da Transformação Industrial referente ao ano de 2010. Assim, os pesos atribuídos para as atividades e produtos estão baseados nas pesquisas anuais da indústria de 2010.

3 - A fórmula de cálculo, nos diversos níveis de agregação, baseiam-se em uma adaptação do índice de Laspeyres - base fixa em cadeia (com atualização de pesos). Assim, os índices são definidos como médias ponderadas de relativos de quantidades cujos pesos são definidos pelo valor de cada produto, estimado a partir das quantidades vigentes no mês de comparação (t-1) e dos preços do período base. Conseqüentemente, à medida que um produto apresenta variação de quantum superior à média dos seus congêneres cresce sua importância no seu respectivo segmento industrial de origem. Analogamente, esses movimentos são observados em todos os níveis.

4 - São divulgados cinco tipos de índices:

- **ÍNDICE BASE FIXA MENSAL (NÚMERO-ÍNDICE):** compara a produção do mês de referência do índice com a média mensal produzida no ano base da pesquisa (2012);
- **ÍNDICE MÊS/MÊS ANTERIOR:** compara a produção do mês de referência do índice com a do mês imediatamente anterior. As séries são obtidas a partir do índice de base fixa mensal ajustado sazonalmente;
- **ÍNDICE MENSAL:** compara a produção do mês de referência do índice em relação a igual mês do ano anterior;
- **ÍNDICE ACUMULADO NO ANO:** compara a produção acumulada no ano, de

janeiro até o mês de referência do índice, em relação a igual período do ano anterior;

- **ÍNDICE ACUMULADO NOS ÚLTIMOS 12 MESES:** compara a produção acumulada nos últimos 12 meses de referência do índice em relação a igual período imediatamente anterior.

5 - Foi realizado o encadeamento das séries de Índices de Base Fixa, encerradas em fevereiro de 2014 (base média 2002 = 100), com a série que se iniciou em janeiro de 2012 (base 2012 = 100). A série encadeada tem como referência a média mensal de 2012 = 100 e não altera as séries dos índices anteriores a 2012 nas seguintes comparações: mês contra igual mês do ano anterior, acumulado no ano e acumulado nos últimos 12 meses.

6 - O ajuste sazonal das séries foi obtido utilizando-se o software X-12 ARIMA, U.S. Census Bureau. Considera-se, além dos efeitos sazonais, tratamento específico para o efeito calendário (Trading Day - TD), identificação de *outliers* e correção de dias úteis para feriados móveis (Carnaval e Páscoa). A modelagem foi definida com a série de 144 meses (janeiro de 2002 a dezembro de 2013) para a indústria geral, seções e atividades de indústria (com exceção de impressão e reprodução de gravações; e manutenção, reparação e instalação de máquinas e equipamentos) e as grandes categorias econômicas. Os modelos adotados nas séries divulgadas são os seguintes:

CNAE	INDÚSTRIA GERAL E ATIVIDADES	DECOMPOSIÇÃO	MODELO ARIMA	REGRESSÃO (REGARIMA)
IG	Indústria Geral	Multiplicativa	(0 1 1) (0 2 2)	Carnaval TD Páscoa (1)
IT	Indústria de Transformação	Multiplicativa	(0 1 1) (0 2 2)	Carnaval TD Páscoa (1)
B	Indústrias Extrativas	Multiplicativa	(1 1 2) (0 1 2)	Carnaval TD Páscoa
10	Produtos Alimentícios	Multiplicativa	(2 0 0) (0 1 1)	Carnaval TD Páscoa (1)
11	Bebidas	Aditiva	(2 0 0) (0 1 1)	Carnaval TD Páscoa (1)
12	Produtos do Fumo	Multiplicativa	(0 1 1) (0 1 1)	Carnaval TD Páscoa
13	Produtos Têxteis	Multiplicativa	(0 1 2) (1 1 2)	Carnaval TD Páscoa (1)
14	Confecção de Artigos do Vestuário e Acessórios	Aditiva	(2 0 0) (0 1 1)	Carnaval TD Páscoa (1)
15	Couros, Artigos para Viagem e Calçados	Multiplicativa	(2 0 0) (0 1 1)	Carnaval TD Páscoa (8)

CNAE	INDÚSTRIA GERAL E ATIVIDADES	DECOMPOSIÇÃO	MODELO ARIMA	REGRESSÃO (REGARIMA)
16	Produtos da Madeira	Multiplicativa	(2 0 0) (0 1 1)	Carnaval TD Páscoa (1)
17	Celulose, Papel e Produtos de Papel	Multiplicativa	(2 0 0) (0 1 1)	Carnaval TD Páscoa
18	Impressão e Reprodução de Gravações	-	-	-
19	Coque, Produtos Derivados do Petróleo e Biocombustível	Aditiva	(0 1 1) (0 1 1)	Carnaval TD Páscoa
20B	Perfumaria, Sabões, Detergentes e Produtos de Limpeza e de Higiene Pessoal	Aditiva	(2 0 0) (0 1 1)	Carnaval TD Páscoa
20C	Outros Produtos Químicos	Aditiva	(0 1 1) (0 1 1)	Carnaval TD Páscoa
21	Produtos Farmoquímicos e Farmacêuticos	Aditiva	(0 1 2) (1 1 2)	Carnaval Páscoa (1)
22	Produtos de Borracha e de Material Plástico	Aditiva	(2 1 0) (0 1 2)	Carnaval TD Páscoa (1)
23	Produtos de Minerais Não-Metálicos	Multiplicativa	(0 1 2) (1 1 2)	Carnaval TD Páscoa (1)
24	Metalurgia	Aditiva	(2 1 1) (0 1 1)	Carnaval TD Páscoa (1)
25	Produtos de Metal, exceto Máquinas e Equipamentos	Multiplicativa	(0 1 2) (0 1 1)	Carnaval TD Páscoa (15)
26	Equipamentos de Informática, Produtos Eletrônicos e Ópticos	Aditiva	(2 0 0) (0 1 1)	Carnaval TD Páscoa (1)
27	Máquinas, Aparelhos e Materiais Elétricos	Multiplicativa	(2 1 0) (0 1 2)	Carnaval TD Páscoa (15)
28	Máquinas e Equipamentos	Multiplicativa	(2 0 0) (0 1 1)	Carnaval TD Páscoa (1)
29	Veículos Automotores, Reboques e Carrocerias	Aditiva	(2 1 2) (0 1 1)	Carnaval TD Páscoa (1)
30	Outros Equipamentos de Transporte	Multiplicativa	(0 1 2) (1 1 2)	Carnaval TD Páscoa (1)
31	Móveis	Aditiva	(0 1 1) (0 1 1)	Carnaval TD Páscoa (1)
32	Produtos Diversos	Aditiva	(2 0 0) (0 1 1)	Carnaval TD Páscoa (1)
33	Manutenção, Reparação e Instalação de Máquinas e Equipamentos	-	-	-

GRANDES CATEGORIAS ECONÔMICAS	DECOMPOSIÇÃO	MODELO ARIMA	REGRESSÃO (REGARIMA)
Bens de Capital	Multiplicativa	(2 1 0) (0 1 1)	Carnaval TD Páscoa (1)
Bens Intermediários	Aditiva	(2 0 0) (0 1 1)	Carnaval TD Páscoa (1)
Bens de Consumo	Multiplicativa	(0 1 1) (0 2 2)	Carnaval TD Páscoa (1)
Bens de Consumo Duráveis	Aditiva	(2 1 2) (0 1 1)	Carnaval TD Páscoa (1)
Bens de Consumo Semi e Não-Duráveis	Aditiva	(1 1 1) (0 1 1)	Carnaval TD Páscoa (1)

7 - Os índices apresentados neste documento estão sujeitos à retificação nos dados primários por parte dos informantes da pesquisa, sendo incorporadas revisões a partir de janeiro do ano anterior ao de referência da pesquisa.

A metodologia da pesquisa será editada na Série Relatórios Metodológicos, que estará disponível, em sua forma eletrônica, em http://www.ibge.gov.br/home/estatistica/indicadores/industria/pimpfbr/notas_metodologicas.shtm. Informações mais detalhadas sobre os procedimentos metodológicos podem ser obtidas na Coordenação de Indústria (COIND) - Avenida Chile, 500 - 4º andar - CEP 20031-070 - Rio de Janeiro - RJ, telefone:(21)2142-4512.

Comentários

Em janeiro de 2017, a produção industrial nacional mostrou variação negativa de 0,1% frente ao mês imediatamente anterior, na série livre de influências sazonais, após acumular expansão de 2,9% nos dois últimos meses do ano passado. Na série sem ajuste sazonal, no confronto com igual mês do ano anterior, o total da indústria apontou crescimento de 1,4% em janeiro de 2017, interrompendo, dessa forma, trinta e quatro meses consecutivos de resultados negativos nesse tipo de comparação. A taxa anualizada, indicador acumulado nos últimos doze meses, com o recuo de 5,4% em janeiro de 2017, permaneceu com a redução no ritmo de queda iniciada em junho de 2016 (-9,7%).

No decréscimo de 0,1% da atividade industrial na passagem de dezembro de 2016 para janeiro de 2017, 12 dos 24 ramos pesquisados apontaram taxas negativas, com destaque para o recuo de 10,7% assinalado por veículos automotores, reboques e carrocerias, que interrompeu dois meses consecutivos de expansão na produção, período em que acumulou ganho de 18,7%. Outras contribuições negativas relevantes vieram de equipamentos de informática, produtos eletrônicos e ópticos (-12,5%), de máquinas e equipamentos (-4,9%), de confecção de artigos do vestuário e acessórios (-7,0%) e de produtos de borracha e de material plástico (-3,8%). Vale ressaltar que essas atividades mostraram taxas positivas em dezembro de 2016: 17,7%, 1,6%, 10,8% e 8,0%, respectivamente. Por outro lado, entre os doze ramos que ampliaram a produção nesse mês, os desempenhos de maior importância para a média global foram registrados por coque, produtos derivados do petróleo e biocombustíveis (4,0%) e produtos farmoquímicos e farmacêuticos (21,6%), com o primeiro eliminando parte da queda de 5,6% acumulada nos dois últimos meses de 2016; e o segundo recuperando a perda de 19,4% verificada entre setembro e dezembro do ano passado. Outros destaques positivos sobre o total nacional vieram de produtos alimentícios (1,2%), de bebidas (5,5%), de indústrias extrativas (1,1%), de metalurgia (1,8%), de produtos de minerais não-metálicos (2,6%), de celulose, papel e produtos de papel (2,3%) e de outros equipamentos de transporte (6,4%).

Entre as grandes categorias econômicas, ainda na comparação com o mês imediatamente anterior, bens de consumo duráveis (-7,3%) e bens de capital

(-4,1%) mostraram as taxas negativas mais acentuadas em janeiro de 2017, com o primeiro eliminando parte do ganho de 12,0% acumulado nos dois últimos meses do ano passado; e o segundo intensificando o recuo de 3,8% registrado em dezembro de 2016. Por outro lado, os setores produtores de bens de consumo semi e não-duráveis (3,1%) e de bens intermediários (0,7%) assinalaram os resultados positivos nesse mês, com o primeiro avançando 7,4% em dois meses seguidos de crescimento na produção; e o segundo acumulando expansão de 3,2% nos últimos três meses.

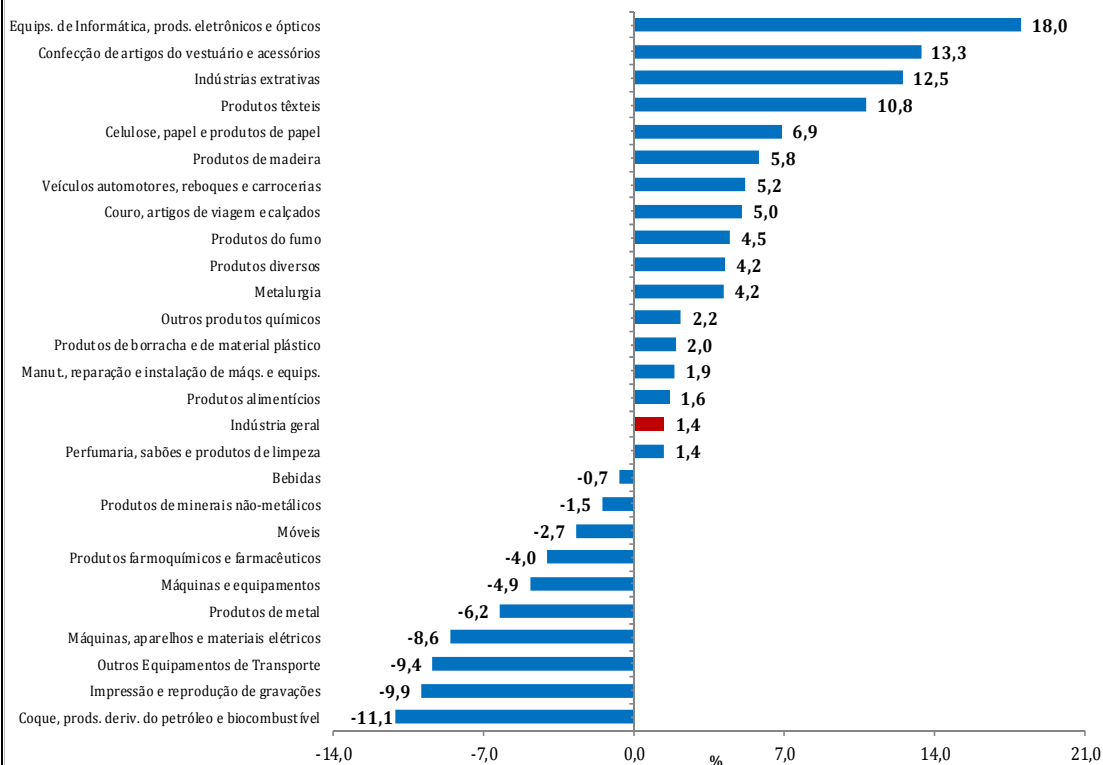
Ainda na série com ajuste sazonal, a evolução do índice de média móvel trimestral para o total da indústria apontou acréscimo de 0,9% no trimestre encerrado em janeiro de 2017 frente ao nível do mês anterior, acentuando o resultado positivo verificado em dezembro do ano passado (0,5%), quando interrompeu a trajetória descendente iniciada em julho de 2016. Entre as grandes categorias econômicas, ainda em relação ao movimento deste índice na margem, bens de consumo semi e não-duráveis (2,1%) mostrou o avanço mais elevado nesse mês e intensificou a expansão de 0,7% registrada no mês anterior, quando interrompeu oito meses seguidos de recuo na produção. Os setores produtores de bens de consumo duráveis (1,2%) e de bens intermediários (1,0%) também assinalaram taxas positivas em janeiro de 2017, com o primeiro prosseguindo com a trajetória ascendente iniciada em outubro de 2016; e o segundo apontando o resultado positivo mais elevado desde agosto de 2012 (1,3%). Por outro lado, o segmento de bens de capital (-1,6%) mostrou a única queda nesse mês e permaneceu com o comportamento negativo presente desde setembro de 2016.

Na comparação com igual mês do ano anterior, o setor industrial assinalou crescimento de 1,4% em janeiro de 2017, com resultados positivos nas quatro grandes categorias econômicas, 16 dos 26 ramos, 47 dos 79 grupos e 52,8% dos 805 produtos pesquisados. Vale citar que janeiro de 2017 (22 dias) teve dois dias úteis a mais do que igual mês do ano anterior (20). Entre as atividades, indústrias extrativas (12,5%) exerceu a maior influência positiva na formação da média da indústria, impulsionada, em grande parte, pelos itens minérios de ferro, óleos brutos de petróleo e gás natural. Outras contribuições positivas relevantes sobre o total nacional vieram de veículos automotores, reboques e carrocerias (5,2%), de

equipamentos de informática, produtos eletrônicos e ópticos (18,0%), de celulose, papel e produtos de papel (6,9%), de produtos alimentícios (1,6%), de metalurgia (4,2%), de confecção de artigos do vestuário e acessórios (13,3%), de produtos têxteis (10,8%), de outros produtos químicos (2,2%) e de artefatos de couro, artigos para viagem e calçados (5,0%). Em termos de produtos, os impactos positivos mais importantes nesses ramos foram, respectivamente, automóveis, veículos para transporte de mercadorias, caminhão-trator e autopeças; televisores, telefones celulares, antenas, computadores pessoais de mesa (*PC Desktops*) e placas de circuito impresso montadas para informática; pastas químicas de madeira (celulose) e absorventes e tampões higiênicos; tortas, bagaços, farelos e outros resíduos da extração do óleo de soja, carnes e miudezas de aves congeladas, frescas ou refrigeradas, óleo de soja em bruto e refinado, açúcar refinado de cana-de-açúcar e VHP e bombons e chocolates em barras; bobinas a quente de aços ao carbono não revestidos, artefatos e peças diversas de ferro fundido, folhas-de-flandres, ferro-gusa, bobinas a frio de aços ao carbono não revestidos e chapas, bobinas, fitas e tiras de aço relaminadas; camisetas de malha, calças compridas, conjuntos de malha de uso feminino, calças, bermudas, jardineiras, *shorts* e semelhantes de malha de uso feminino e vestidos de malha; fios de algodão simples e retorcidos, tecidos de algodão tintos ou estampados, tecidos de filamentos sintéticos e de malha de algodão, fios de fibras sintéticas e roupas de cama (colchas, cobertores, lençóis e etc.); adubos ou fertilizantes minerais ou químicos nitrogenados e com nitrogênio e potássio, hexametilenodiamina e seus sais, dióxido de carbono (gelo seco), polietileno linear, superfosfatos, etileno não-saturado, fungicidas para uso na agricultura, polipropileno (PP), herbicidas e policloreto de vinila (PVC); e tênis de material sintético montado, calçados de plástico moldado e de material sintético (ambos femininos) e calçados de couro masculino. Por outro lado, ainda na comparação com janeiro de 2016, entre as dez atividades que apontaram redução na produção, a principal influência no total da indústria foi registrada por coque, produtos derivados do petróleo e biocombustíveis (-11,1%), pressionada, em grande parte, pelo item óleo diesel. Vale destacar também os resultados negativos vindos de máquinas, aparelhos e

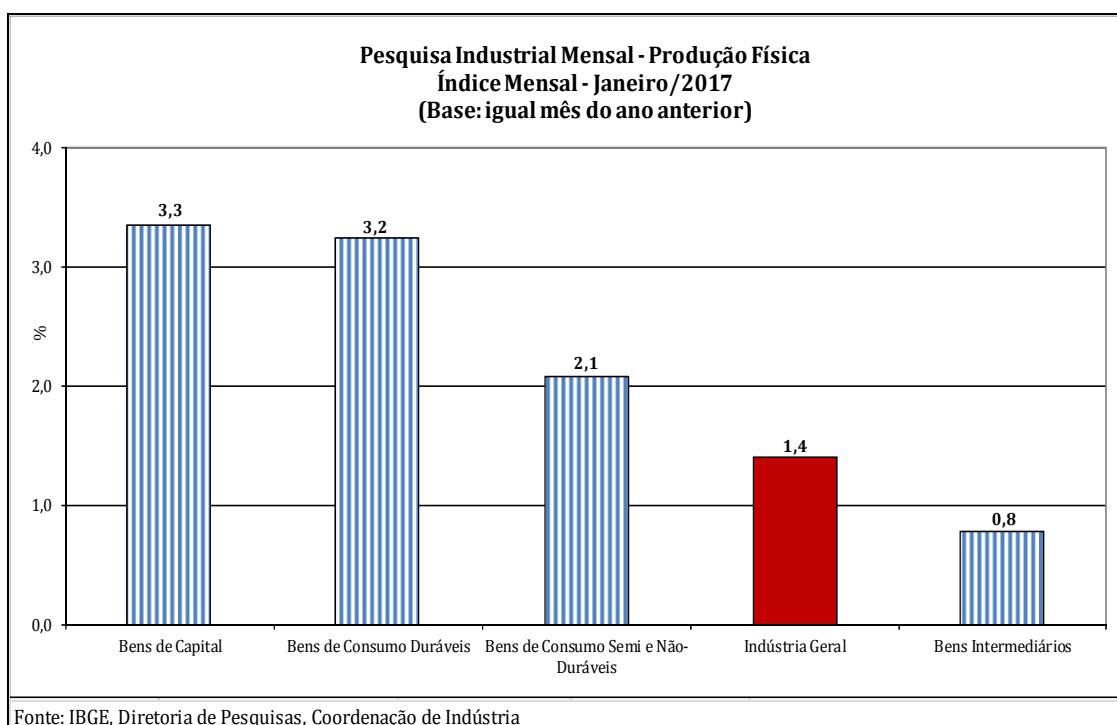
materiais elétricos (-8,6%), de máquinas e equipamentos (-4,9%), de produtos de metal (-6,2%) e de outros equipamentos de transporte (-9,4%), influenciados, principalmente, pela menor produção de fios, cabos e condutores elétricos com capa isolante, disjuntores, partes e peças para refrigeradores ou congeladores (*freezers*) para uso doméstico, motores elétricos de corrente alternada ou contínua, quadros, painéis, cabines e outros suportes equipados com aparelhos elétricos de interrupção e proteção, geradores de corrente alternada, fogões de cozinha para uso doméstico e transformadores, no primeiro ramo; de brocas para perfuração ou sondagem de poços de petróleo, peças e acessórios para máquinas de perfuração ou sondagem de poços de petróleo, silos metálicos para cereais e refrigeradores, vitrinas, câmaras frigoríficas e semelhantes para usos industrial e comercial, no segundo; de estruturas de ferro e aço, construções pré-fabricadas de metal, moldes para fabricação de peças de borracha ou plástico, latas de alumínio, ferro e aço forjado em formas e peças, pontes e elementos de pontes de ferro e aço e caldeiras geradoras de vapor, no terceiro; e de aviões, rebocadores e outros barcos para empurrar embarcações, bicicletas e embarcações para transporte de pessoas ou cargas (inclusive petroleiros e plataformas), no último.

Pesquisa Industrial Mensal - Produção Física
Índice Mensal - Janeiro/2017
(Base: igual mês do ano anterior)



Fonte: IBGE, Diretoria de Pesquisas, Coordenação de Indústria

Ainda no confronto com igual mês do ano anterior, bens de capital (3,3%) e bens de consumo duráveis (3,2%) assinalaram, em janeiro de 2017, os avanços mais acentuados entre as grandes categorias econômicas. Os segmentos de bens de consumo semi e não-duráveis (2,1%) e de bens intermediários (0,8%) também mostraram taxas positivas no índice mensal desse mês, com o primeiro registrando expansão acima da magnitude observada na média nacional (1,4%); e o segundo apontando o crescimento mais moderado entre as grandes categorias econômicas.



O setor produtor de bens de capital, ao crescer 3,3% em janeiro de 2017, apontou a terceira taxa positiva consecutiva na comparação com igual mês do ano anterior, mas com expansão bem menos acentuada do que a verificada em dezembro de 2016 (16,6%). Na formação do índice desse mês, o segmento foi influenciado, em grande parte, pelos avanços observados nos grupamentos de bens de capital para construção (34,2%) e de uso misto (9,7%). Vale destacar também a expansão vinda de bens de capital agrícola (3,0%) que completou o conjunto de subsetores com resultados positivos em janeiro de 2017. Por outro lado, o principal impacto negativo foi assinalado pelo grupamento de bens de capital para fins industriais (-13,4%), que marcou o décimo oitavo mês consecutivo de queda na produção nesse tipo de confronto. As demais taxas negativas foram registradas por bens de capital para energia elétrica (-16,1%) e para equipamentos de transporte (-0,1%).

O segmento de bens de consumo duráveis cresceu 3,2% no índice mensal de janeiro de 2017, terceiro resultado positivo consecutivo nesse tipo de confronto, mas o menos intenso dessa sequência. Nesse mês, o setor foi particularmente impulsionado pelos avanços na fabricação de automóveis (6,5%) e de eletrodomésticos da "linha marrom" (19,9%). Vale citar também a variação positiva de 0,2% verificada na produção de motocicletas e que interrompeu 18 meses de taxas negativas seguidas nesse tipo de comparação.

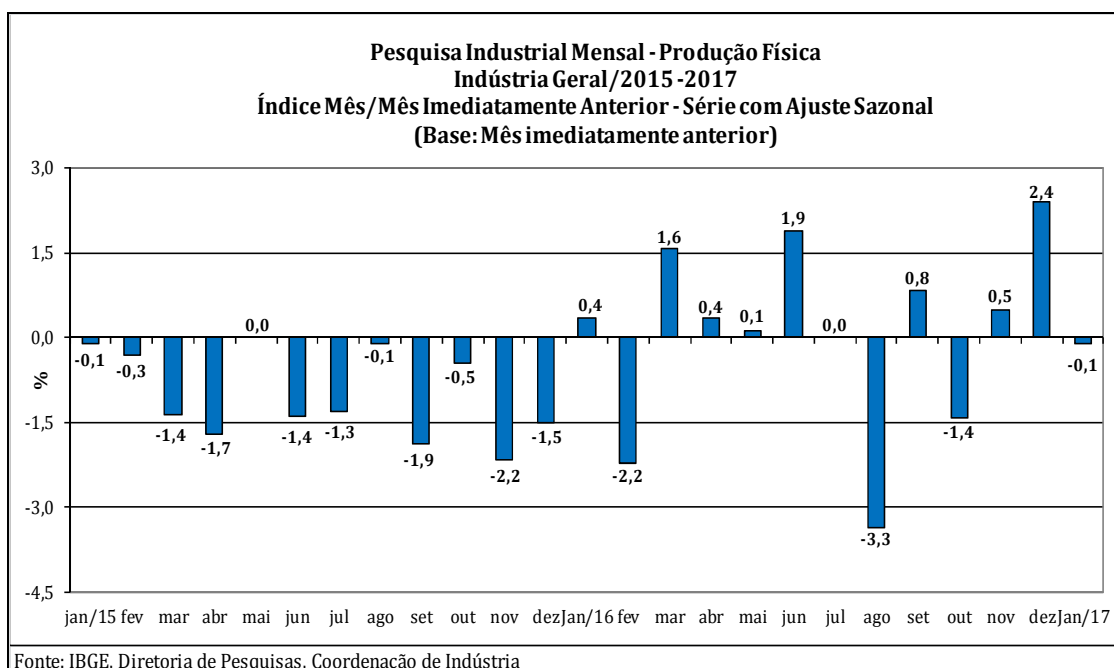
Por outro lado, os grupamentos de eletrodomésticos da "linha branca" (-3,5%), de outros eletrodomésticos (-9,3%) e de móveis (-4,3%) apontaram os impactos negativos mais importantes.

Ainda no confronto com igual mês do ano anterior, a produção de bens de consumo semi e não-duráveis cresceu 2,1% em janeiro de 2017 e interrompeu oito meses de taxas negativas consecutivas. O desempenho nesse mês foi explicado, em grande parte, pelo avanço observado no grupamento de semiduráveis (12,4%), impulsionado, principalmente, pela maior produção de telefones celulares, tênis de material sintético montado, calçados de plástico moldado e de material sintético (ambos femininos), camisetas de malha, calças compridas, discos de vídeo (DVDs), calças, bermudas, jardineiras, *shorts* e semelhantes de malha de uso feminino, conjuntos de malha de uso feminino, piscinas de plástico, vestidos de malha e calçados de couro masculino. Os subsetores de não-duráveis (2,6%) e de alimentos e bebidas elaborados para consumo doméstico (0,2%) também mostraram resultados positivos nesse mês, influenciados, em grande medida, pelos itens medicamentos, absorventes e tampões higiênicos e livros, brochuras ou impressos sob encomendas, no primeiro; e carnes e miudezas de aves congeladas, frescas ou refrigeradas, açúcar refinado de cana-de-açúcar, bombons e chocolates em barras, óleo de soja refinado, margarina, massas alimentícias secas (macarrão, espaguete, etc.), achocolatados em pó, vinhos de uvas, cervejas e chope, no segundo. Por outro lado, o grupamento de carburantes (-3,9%) apontou o único resultado negativo nessa categoria, pressionado, sobretudo, pela menor fabricação de álcool etílico.

O setor produtor de bens intermediários, ao crescer 0,8% em janeiro de 2017, interrompeu trinta e três meses de taxas negativas consecutivas no índice mensal. O resultado desse mês foi explicado principalmente pelos avanços nos produtos associados às atividades de indústrias extrativas (12,5%), de produtos alimentícios (3,8%), de metalurgia (4,2%), de produtos têxteis (11,7%), de celulose, papel e produtos de papel (5,4%), de outros produtos químicos (2,3%) e de produtos de borracha e de material plástico (2,1%), enquanto as pressões negativas foram registradas por coque, produtos derivados do petróleo e biocombustíveis (-13,1%), máquinas e equipamentos (-23,7%), produtos de metal (-7,4%), produtos de minerais não-

metálicos (-1,4%) e veículos automotores, reboques e carrocerias (-0,8%). Ainda nessa categoria econômica, vale citar também os resultados assinalados pelos grupamentos de insumos típicos para construção civil (-3,9%), que marcou o trigésimo quinto recuo seguido, mas o menos intenso desde março de 2015 (-3,3%); e de embalagens (1,6%), que interrompeu quatro meses consecutivos de taxas negativas na comparação com igual mês do ano anterior.

Em síntese, o setor industrial, em janeiro de 2017, volta a mostrar recuo na produção, mas o ligeiro decréscimo de 0,1% observado nesse mês eliminou apenas pequena parte do avanço de 2,9% acumulado nos dois últimos meses de 2016. Ainda na série com ajuste sazonal, esse incremento no ritmo da produção industrial fica evidenciado na evolução do índice de média móvel trimestral que intensifica em janeiro de 2017 (0,9%) o crescimento verificado em dezembro de 2016 (0,5%), permanecendo positivo pelo segundo mês seguido. Mas vale destacar que, mesmo com o ganho de ritmo observado nos últimos meses, o total da indústria recupera apenas parte das perdas registradas nos últimos anos e ainda encontra-se 19,1% abaixo do nível recorde alcançado em junho de 2013.



No confronto com igual mês do ano anterior, a produção industrial interrompeu, em janeiro de 2017, trinta e quatro meses de taxas negativas consecutivas e mostrou claro predomínio de resultados positivos entre as

grandes categorias econômicas e as atividades pesquisadas, com destaque para os avanços mais acentuados vindos de bens de capital e de bens de consumo duráveis.

Os sinais de aumento no ritmo produtivo do total da indústria também ficam evidenciados no confronto do último trimestre de 2016 (-3,3%) com o resultado do primeiro mês de 2017 (1,4%), ambas as comparações contra iguais períodos do ano anterior. Entre as grandes categorias econômicas, bens de consumo semi e não-duráveis (de -5,4% para 2,1%) e bens intermediários (de -3,2% para 0,8%) assinalaram os maiores ganhos entre os dois períodos e reverteram o comportamento negativo observado no último trimestre do ano passado. Os segmentos de bens de consumo duráveis (de 0,1% para 3,2%) e de bens de capital (de 1,5% para 3,3%) também mostraram avanços, mas já tinham apontando taxas positivas no período outubro-dezembro de 2016.

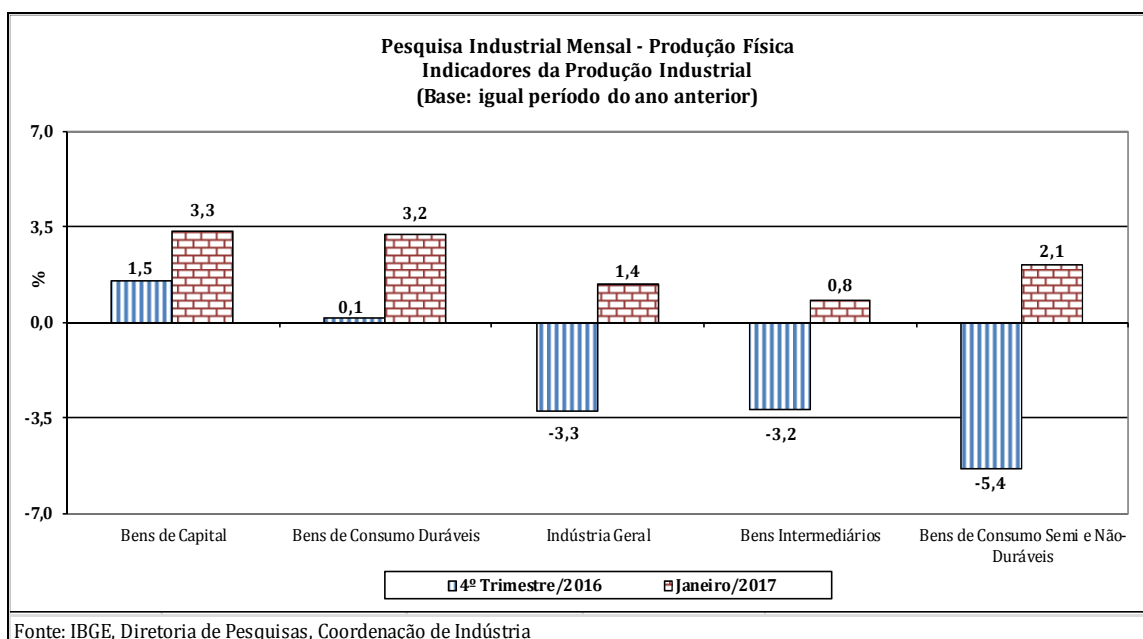


Tabela 1
Indicadores da Produção Industrial por Grandes Categorias Econômicas
Brasil - Janeiro de 2017

Grandes Categorias Econômicas	Variação (%)			
	Janeiro 2017/Dezembro 2016*	Janeiro 2017/Janeiro 2016	Acumulado Janeiro-Janeiro	Acumulado nos Últimos 12 Meses
Bens de Capital	-4,1	3,3	3,3	-7,9
Bens Intermediários	0,7	0,8	0,8	-5,5
Bens de Consumo	0,3	2,3	2,3	-4,8
Duráveis	-7,3	3,2	3,2	-12,3
Semiduráveis e não Duráveis	3,1	2,1	2,1	-3,0
Indústria Geral	-0,1	1,4	1,4	-5,4

Fonte: IBGE, Diretoria de Pesquisas, Coordenação de Indústria

*série com ajuste sazonal

Composição da Taxa de Crescimento da Indústria Geral ⁽¹⁾ - Brasil

Janeiro de 2017

Atividades de Indústria	Janeiro 2017 / Janeiro 2016	Acumulado Janeiro-Janeiro	Acumulado nos Últimos 12 Meses
Indústrias Extrativas	1,64	1,64	-0,95
Produtos Alimentícios	0,23	0,23	0,18
Bebidas	-0,03	-0,03	-0,06
Produtos do Fumo	0,01	0,01	-0,12
Produtos Têxteis	0,14	0,14	-0,03
Confeção de Artigos do Vestuário e Acessórios	0,22	0,22	-0,08
Couro, Artigos para Viagem e Calçados	0,08	0,08	-0,01
Produtos de Madeira	0,07	0,07	0,03
Celulose, Papel e Produtos de Papel	0,26	0,26	0,10
Impressão e Reprodução de Gravações	-0,08	-0,08	-0,08
Coque, Produtos Derivados do Petróleo e Biocombustíveis	-1,38	-1,38	-1,10
Perfumaria, Sabões, Detergentes e Produtos de Limpeza e de Higiene Pessoal	0,02	0,02	-0,01
Outros Produtos Químicos	0,13	0,13	-0,02
Produtos Farmoquímicos e Farmacêuticos	-0,08	-0,08	-0,15
Produtos de Borracha e de Material Plástico	0,07	0,07	-0,19
Minerais Não Metálicos	-0,05	-0,05	-0,35
Metalurgia	0,22	0,22	-0,26
Produtos de Metal - exclusive Máquinas e Equipamentos	-0,19	-0,19	-0,29
Equipamentos de Informática, Produtos Eletrônicos e Outros	0,29	0,29	-0,20
Máquinas, Aparelhos e Materiais Elétricos	-0,21	-0,21	-0,17
Máquinas e Equipamentos	-0,21	-0,21	-0,45
Veículos Automotores, Reboques e Carrocerias	0,35	0,35	-0,63
Outros Equipamentos de Transporte	-0,14	-0,14	-0,32
Móveis	-0,03	-0,03	-0,11
Produtos Diversos	0,04	0,04	-0,08
Manutenção, Reparação e Instalação de Máquinas e Equipamentos.	0,03	0,03	-0,08
Indústria Geral	1,4	1,4	-5,4

Fonte: IBGE, Diretoria de Pesquisas, Coordenação de Indústria

⁽¹⁾ $C = (I_g - 100) \cdot K$, onde: C=Participação da atividade na formação do total da taxa de crescimento, I_g =Indicador da atividade e K= peso da atividade no total da Indústria Geral.

Composição da Taxa de Crescimento da Indústria Geral ⁽¹⁾ - Brasil
Janeiro de 2017

Categorias Econômicas	Janeiro 2017 / Janeiro 2016	Acumulado Janeiro Janeiro	Acumulado nos Últimos 12 Meses
1 - Bens de Capital (BK)	0,20	0,20	-0,54
2 - Bens Intermediários (BI)	0,48	0,48	-3,33
3 - Bens de Consumo (BC) - (31+32)	0,70	0,70	-1,48
31 - Bens de Consumo Duráveis (BCD)	0,18	0,18	-0,76
32 - Bens de Consumo Semi e Não-Duráveis (BCND)	0,52	0,52	-0,72
Bens Não Especificados Anteriormente	0,03	0,03	-0,09
Indústria Geral	1,4	1,4	-5,4

Fonte: IBGE, Diretoria de Pesquisas, Coordenação de Indústria

⁽¹⁾ $C = (I_g - 100) \cdot K$, onde: C=Participação da atividade na formação do total da taxa de crescimento, I_g=Indicador da atividade e K= peso da atividade no total da Indústria Geral.

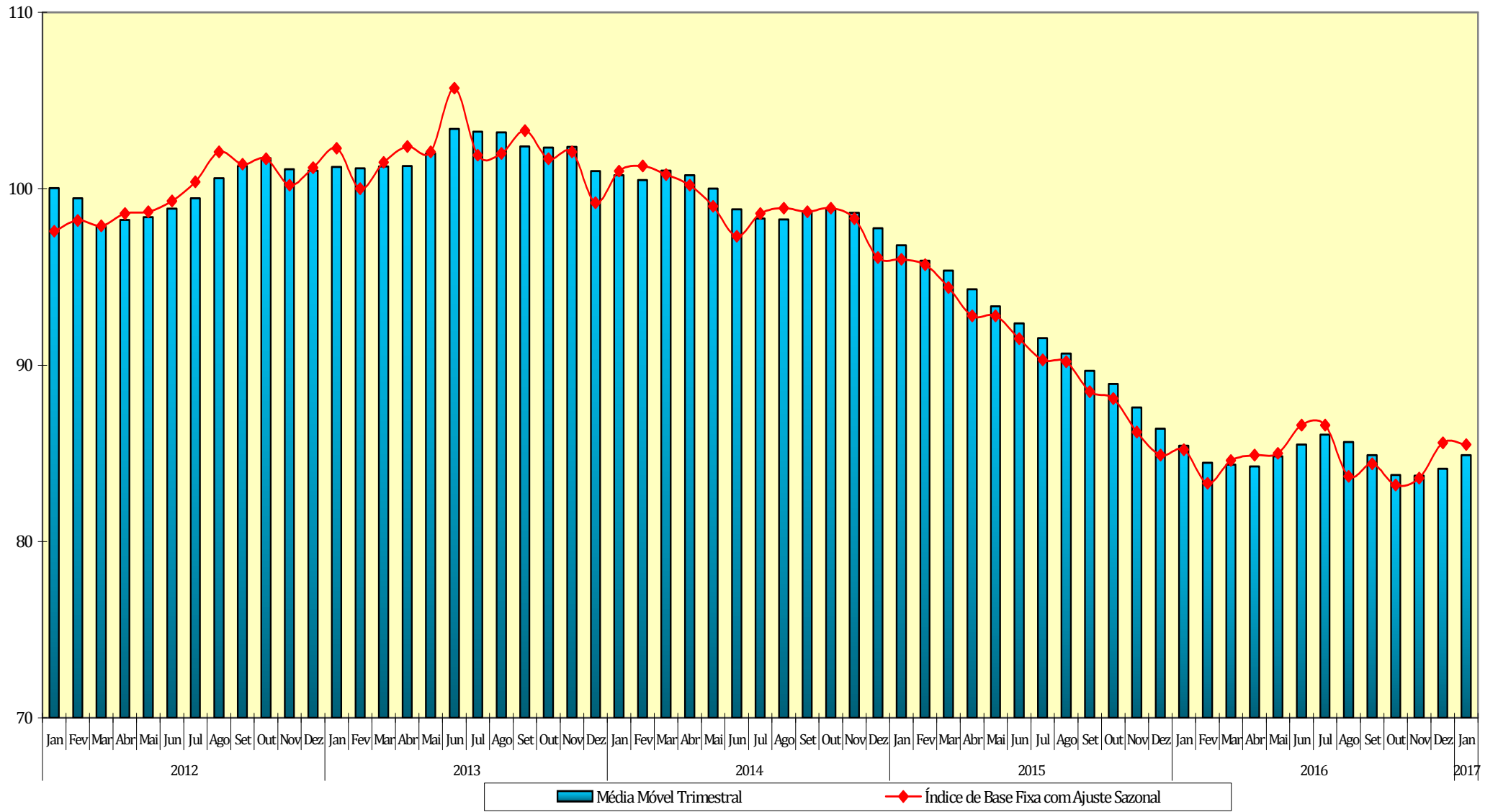
Índices de Média Móvel Trimestral* / 2014 - 2017

Ano / Mês	Bens de Capital	Bens Intermediários	Bens de Consumo		Indústria Geral	
			Duráveis	Semiduráveis e Não-Duráveis		
2014	Jan	103,93	99,73	101,90	101,77	100,77
	Fev	102,70	98,83	102,23	101,80	100,50
	Mar	107,63	98,93	102,40	102,40	101,03
	Abr	106,83	98,80	101,90	102,80	100,77
	Mai	105,20	98,37	98,50	103,17	100,00
	Jun	100,93	97,87	89,77	102,83	98,83
	Jul	99,63	97,60	87,17	102,87	98,30
	Ago	99,23	97,90	85,30	102,27	98,27
	Set	102,20	97,90	93,40	102,50	98,73
	Out	101,70	97,87	95,43	102,10	98,83
	Nov	100,30	97,63	97,27	101,40	98,63
	Dez	95,87	97,43	94,20	99,93	97,77
2015	Jan	93,63	97,10	91,13	98,50	96,80
	Fev	90,17	96,73	88,63	97,50	95,93
	Mar	88,40	96,47	86,77	96,97	95,37
	Abr	84,03	96,03	85,17	95,57	94,30
	Mai	80,87	95,33	83,60	95,03	93,33
	Jun	77,80	94,67	79,10	94,67	92,37
	Jul	75,83	93,60	77,37	94,90	91,53
	Ago	72,63	93,40	75,67	94,60	90,67
	Set	71,87	92,20	75,83	94,47	89,67
	Out	71,00	91,70	72,60	94,43	88,93
	Nov	71,37	89,43	68,50	94,50	87,60
	Dez	65,80	88,30	67,40	94,20	86,40
2016	Jan	62,70	87,37	67,17	94,17	85,43
	Fev	60,60	87,07	66,97	93,70	84,47
	Mar	64,37	86,80	65,67	93,77	84,37
	Abr	66,07	86,50	63,63	93,57	84,27
	Mai	67,87	86,60	64,00	93,17	84,83
	Jun	69,63	87,03	64,53	92,97	85,50
	Jul	70,33	87,80	66,77	92,13	86,07
	Ago	70,37	87,50	66,20	91,57	85,63
	Set	68,83	87,23	65,90	90,33	84,90
	Out	67,57	85,80	64,63	89,63	83,77
	Nov	67,17	85,83	65,93	88,83	83,73
	Dez	66,53	85,90	68,33	89,43	84,13
2017	Jan	65,47	86,80	69,17	91,30	84,90

FONTE: IBGE, Diretoria de Pesquisas, Coordenação de Indústria

*Séries com ajuste sazonal

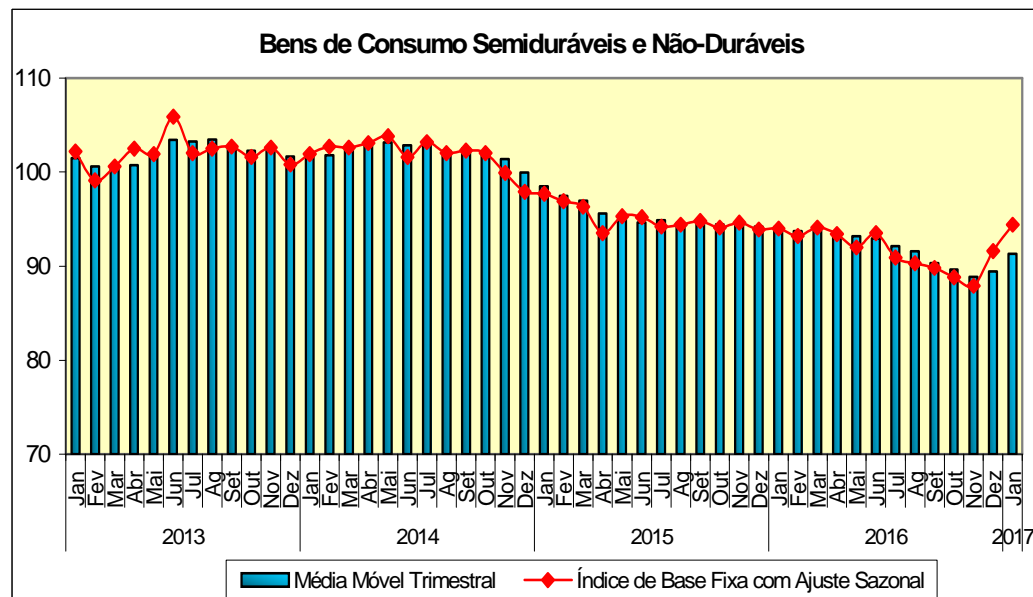
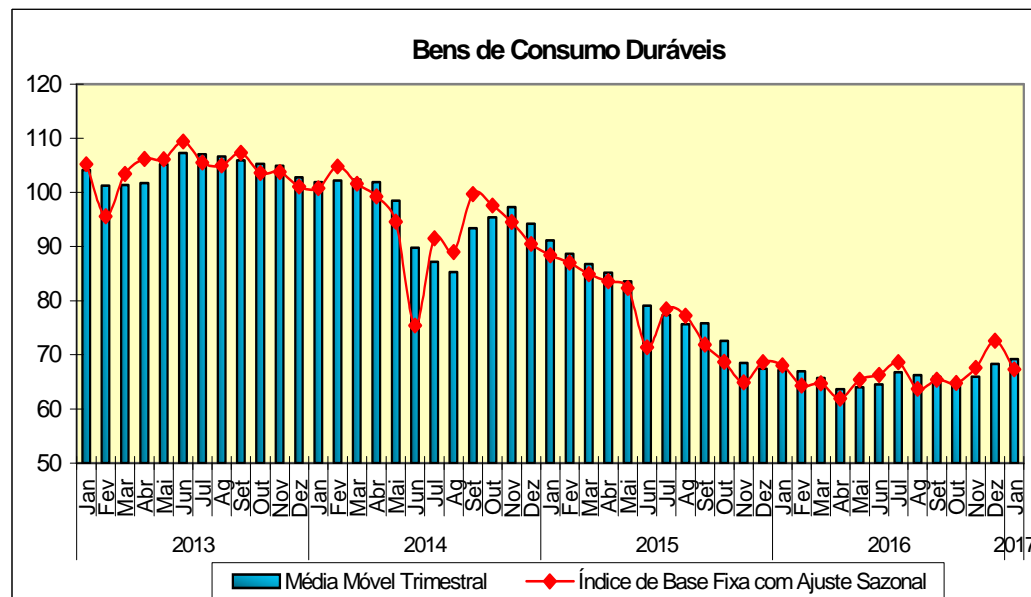
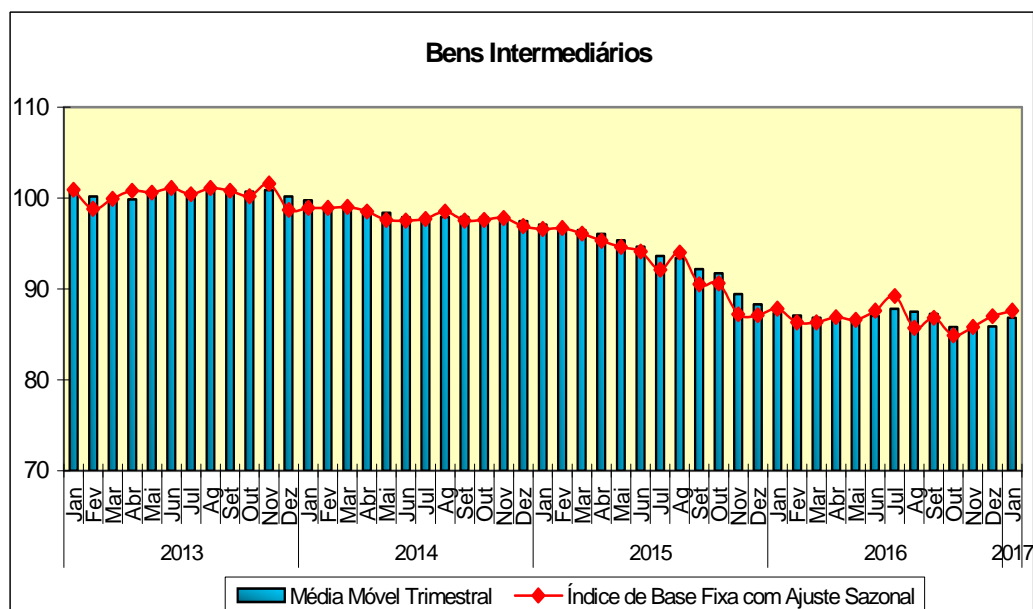
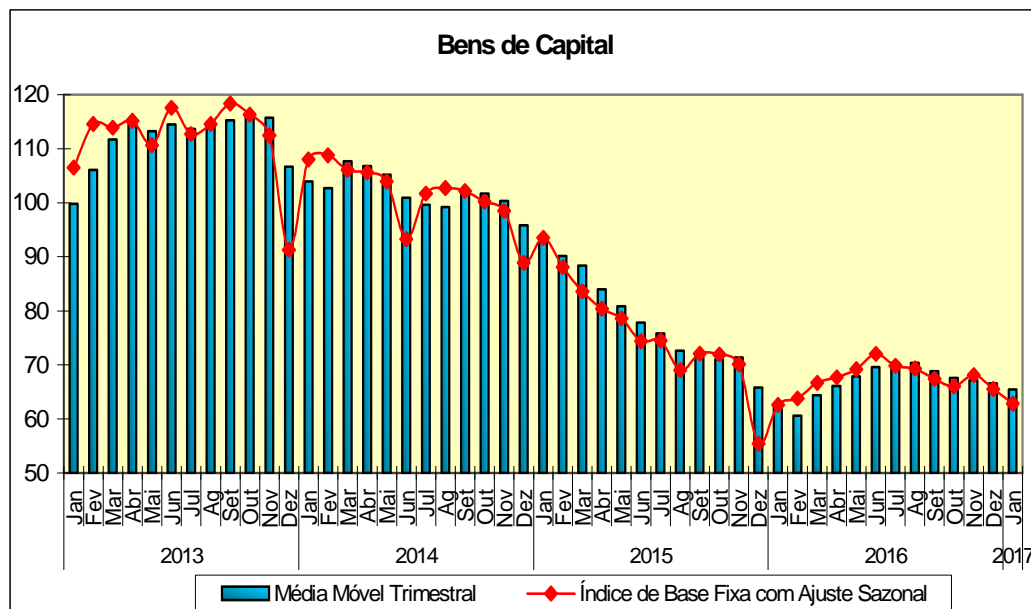
Indústria Geral
Índice de Base Fixa Mensal x Índice de Média Móvel Trimestral
Séries com Ajuste Sazonal



Fonte: IBGE, Diretoria de Pesquisas, Coordenação de Indústria

* Série com ajuste sazonal

Índices de Base Fixa (2012=100) * Séries com Ajuste Sazonal
Média Móvel Trimestral - 2013-2017



Fonte: IBGE, Diretoria de Pesquisas, Coordenação de Indústria

Pesquisa Industrial Mensal - Produção Física
Indicadores da Produção Industrial, segundo as Seções e Atividades de Indústria (Número índice)
Brasil - 2017

Seções e Atividades de Indústria	Base fixa mensal (1)			Mensal (2)			Acumulado (3)			Últimos 12 meses (4)		
	Nov	Dez	Jan	Nov	Dez	Jan	Jan-Nov	Jan-Dez	Jan-Jan	Até-Nov	Até-Dez	Até-Jan
1 - Indústria geral	86,3	77,1	77,4	98,6	99,9	101,4	92,9	93,4	101,4	92,5	93,4	94,6
2 - Indústrias extrativas	99,5	105,1	100,7	104,5	107,0	112,5	89,2	90,5	112,5	89,1	90,5	92,7
3 - Indústrias de transformação	84,7	73,6	74,4	97,8	98,7	99,7	93,5	93,9	99,7	93,1	93,9	94,8
3.10 - Fabricação de produtos alimentícios	96,6	83,7	78,0	98,7	96,9	101,6	101,1	100,8	101,6	101,2	100,8	101,2
3.11 - Fabricação de bebidas	101,6	105,2	93,6	95,2	93,8	99,3	97,8	97,4	99,3	97,0	97,4	98,3
3.12 - Fabricação de produtos do fumo	48,1	35,1	39,0	86,9	79,5	104,5	78,2	78,3	104,5	78,4	78,3	77,9
3.13 - Fabricação de produtos têxteis	80,4	57,5	68,1	104,3	111,5	110,8	94,3	95,3	110,8	93,3	95,3	97,7
3.14 - Confecção de artigos do vestuário e acessórios	96,2	67,2	63,2	105,6	123,5	113,3	92,7	94,4	113,3	91,8	94,4	96,3
3.15 - Preparação de couros e fabricação de artefatos de couro, artigos para viagem e calçados	99,9	75,8	81,6	101,4	105,2	105,0	97,9	98,4	105,0	97,4	98,4	99,3
3.16 - Fabricação de produtos de madeira	98,3	86,6	90,6	107,1	110,2	105,8	101,0	101,6	105,8	99,8	101,6	102,7
3.17 - Fabricação de celulose, papel e produtos de papel	103,7	102,3	104,4	106,9	101,0	106,9	102,6	102,5	106,9	102,6	102,5	103,0
3.18 - Impressão e reprodução de gravações	65,7	56,1	57,6	85,7	82,3	90,1	89,4	88,8	90,1	89,0	88,8	90,5
3.19 - Fabricação de coque, de produtos derivados do petróleo e de biocombustíveis	87,5	82,1	82,3	91,0	86,1	88,9	91,9	91,5	88,9	92,0	91,5	90,6
3.20B - Fabricação de sabões, deterg., prods. de limpeza, cosméticos, prods. de perfum. e de higiene pessoal	100,9	96,8	98,6	93,8	104,2	101,4	98,2	98,6	101,4	97,4	98,6	99,0
3.20C - Fabricação de outros produtos químicos	96,4	88,5	89,1	102,0	101,7	102,2	98,9	99,1	102,2	98,2	99,1	99,7
3.21 - Fabricação de produtos farmoquímicos e farmacêuticos	82,0	56,8	65,1	86,8	72,7	96,0	95,1	93,4	96,0	94,9	93,4	93,3
3.22 - Fabricação de produtos de borracha e de material plástico	83,2	75,5	80,4	95,3	103,1	102,0	92,2	93,0	102,0	91,8	93,0	94,3
3.23 - Fabricação de produtos de minerais não-metálicos	80,1	73,3	76,7	93,1	95,2	98,5	88,8	89,2	98,5	88,5	89,2	90,3
3.24 - Metalurgia	80,1	65,8	78,4	98,3	99,7	104,2	93,0	93,4	104,2	92,5	93,4	95,0
3.25 - Fabricação de produtos de metal, exceto máquinas e equipamentos	69,8	58,1	62,3	91,9	96,0	93,8	89,3	89,8	93,8	88,6	89,8	90,4
3.26 - Fabricação de equipamentos de informática, produtos eletrônicos e ópticos	71,2	49,9	58,1	107,8	128,8	118,0	83,1	85,2	118,0	81,5	85,2	89,5
3.27 - Fabricação de máquinas, aparelhos e materiais elétricos	71,0	61,8	64,7	87,0	95,9	91,4	91,3	91,6	91,4	90,2	91,6	93,0
3.28 - Fabricação de máquinas e equipamentos	77,6	68,6	62,8	96,3	112,3	95,1	86,6	88,1	95,1	85,6	88,1	89,8
3.29 - Fabricação de veículos automotores, reboques e carrocerias	66,3	53,1	53,6	112,6	118,7	105,2	86,8	88,5	105,2	85,4	88,5	91,4
3.30 - Fabricação de outros equipamentos de transporte, exceto veículos automotores	65,6	48,8	65,8	79,4	78,0	90,6	78,3	78,2	90,6	78,3	78,2	79,4
3.31 - Fabricação de móveis	80,6	73,3	67,9	96,1	98,7	97,3	88,2	89,0	97,3	87,5	89,0	90,4
3.32 - Fabricação de produtos diversos	100,1	77,1	77,5	103,3	99,9	104,2	90,7	91,3	104,2	90,4	91,3	92,8
3.33 - Manutenção, reparação e instalação de máquinas e equipamentos	89,9	94,1	90,1	98,3	104,6	101,9	92,2	93,2	101,9	92,4	93,2	93,8

Fonte: IBGE, Diretoria de Pesquisas, Coordenação de Indústria

Nota: Ponderação PIA-2010, sem ajuste sazonal

(1) Base: média de 2012 = 100

(2) Base: igual mês do ano anterior = 100

(3) Base: igual período do ano anterior = 100

(4) Base: últimos doze meses anteriores = 100

Pesquisa Industrial Mensal - Produção Física
Indicadores da Produção Industrial, segundo as Grandes Categorias Econômicas (Número índice)
Brasil - 2017

Grandes Categorias Econômicas	Base fixa mensal (1)			Mensal (2)			Acumulado (3)			Últimos 12 meses (4)		
	Nov	Dez	Jan	Nov	Dez	Jan	Jan-Nov	Jan-Dez	Jan-Jan	Até-Nov	Até-Dez	Até-Jan
1 Bens de capital	71,1	60,2	56,1	101,8	116,6	103,3	87,2	88,9	103,3	85,7	88,9	92,1
110 Bens de capital, exceto equipamentos de transporte industrial	72,8	65,1	59,0	101,1	118,3	103,3	88,0	89,7	103,3	86,5	89,7	92,6
120 Equipamentos de transporte industrial	68,1	51,5	51,0	103,2	113,0	103,5	85,8	87,2	103,5	84,2	87,2	91,1
2 Bens intermediários	86,1	78,1	79,6	99,1	99,2	100,8	93,2	93,6	100,8	92,8	93,6	94,5
210 Alimentos e bebidas básicos, destinados principalmente à indústria	97,0	96,7	92,3	100,1	102,2	97,0	98,1	98,5	97,0	98,3	98,5	98,0
220 Alimentos e bebidas elaborados, destinados principalmente à indústria	96,5	64,5	52,8	107,6	88,4	104,8	105,2	104,2	104,8	105,2	104,2	105,0
230 Insumos industriais básicos	89,1	93,4	88,1	103,0	108,8	112,9	82,4	84,2	112,9	82,3	84,2	86,5
240 Insumos industriais elaborados	83,6	74,6	79,6	98,4	99,5	100,9	94,3	94,7	100,9	93,9	94,7	95,7
250 Combustíveis e lubrificantes básicos	112,8	120,6	118,4	106,8	104,7	112,3	101,5	101,8	112,3	101,5	101,8	103,4
260 Combustíveis e lubrificantes elaborados - exceto gasolinas para automóvel	86,2	85,3	88,6	89,8	87,6	86,8	89,9	89,7	86,8	89,8	89,7	88,5
270 Peças e acessórios para bens de capital	74,6	55,8	62,0	81,7	88,0	77,5	88,8	88,8	77,5	88,3	88,8	87,4
280 Peças e acessórios para equipamentos de transporte	66,9	55,8	61,4	101,3	118,2	101,3	89,0	90,6	101,3	87,8	90,6	92,7
3 Bens de consumo	90,7	78,9	78,3	97,1	98,0	102,3	93,8	94,1	102,3	93,6	94,1	95,2
31 Bens de consumo duráveis	73,7	58,7	60,8	106,5	104,8	103,2	84,1	85,3	103,2	83,3	85,3	87,7
311 Bens de consumo duráveis - exceto automóveis para passageiros e equipamentos de transporte não industrial	81,4	63,3	64,9	96,4	103,5	100,6	83,9	85,1	100,6	83,2	85,1	87,9
312 Automóveis para passageiros	69,8	59,7	58,4	118,0	108,4	106,5	85,7	87,2	106,5	84,9	87,2	89,2
313 Equipamentos de transporte não industrial	60,6	24,4	56,4	95,6	70,4	95,0	73,2	73,1	95,0	72,2	73,1	75,4
32 Bens de consumo semiduráveis e não duráveis	96,1	85,3	83,9	95,1	96,6	102,1	96,4	96,4	102,1	96,3	96,4	97,0
321 Bens de consumo semiduráveis	94,8	69,3	69,2	102,8	116,6	112,4	93,6	94,9	112,4	92,8	94,9	96,8
322 Bens de consumo não duráveis	91,4	72,8	80,0	92,9	87,6	102,6	94,8	94,3	102,6	94,4	94,3	95,1
323 Alimentos e bebidas básicos, destinados principalmente ao consumo doméstico	-	-	-	-	-	-	-	-	-	-	-	-
324 Alimentos e bebidas elaborados, destinados principalmente ao consumo doméstico	97,4	98,9	94,3	93,3	98,6	100,2	97,4	97,5	100,2	97,4	97,5	98,0
325 Gasolinas para automóvel (motor spirit)	102,7	84,7	75,4	94,4	83,4	96,1	99,2	98,0	96,1	100,2	98,0	97,5
9 Bens não especificados anteriormente	91,8	97,9	86,8	98,6	104,2	101,9	91,7	92,7	101,9	92,3	92,7	93,5

Fonte: IBGE, Diretoria de Pesquisas, Coordenação de Indústria

Nota: Ponderação PIA-2010, sem ajuste sazonal

(1) Base: média de 2012 = 100

(2) Base: igual mês do ano anterior = 100

(3) Base: igual período do ano anterior = 100

(4) Base: últimos doze meses anteriores = 100

Pesquisa Industrial Mensal - Produção Física

Indicadores da Produção Industrial, segundo os Grupos e Classes Industriais Selecionados (Número índice)

Brasil - 2016

Grupos e Classes Industriais Selecionados	Base fixa mensal (1)			Mensal (2)			Acumulado (3)			Últimos 12 meses (4)		
	Nov	Dez	Jan	Nov	Dez	Jan	Jan-Nov	Jan-Dez	Jan-Jan	Até-Nov	Até-Dez	Até-Jan
10.1 Abate e fabricação de produtos de carne	95,7	99,8	98,4	95,9	100,0	100,5	99,8	99,9	100,5	100,0	99,9	99,8
10.11 Abate de reses, exceto suínos	91,8	93,0	93,3	89,3	91,3	90,7	98,5	97,9	90,7	98,5	97,9	96,8
10.12 Abate de suínos, aves e outros pequenos animais	98,8	104,5	102,5	100,1	104,5	107,8	101,3	101,6	107,8	101,8	101,6	102,3
10.13 Fabricação de produtos de carne	93,5	101,3	94,6	105,9	126,5	106,0	93,9	96,1	106,0	93,2	96,1	97,3
10.3 Fabricação de conservas de frutas, legumes e outros vegetais	63,0	61,2	31,8	70,1	79,0	43,4	92,0	90,9	43,4	92,3	90,9	86,0
10.4 Fabricação de óleos e gorduras vegetais e animais	92,3	91,4	88,7	94,0	99,2	118,0	96,2	96,5	118,0	96,0	96,5	98,0
10.41 Fabricação de óleos vegetais em bruto, exceto óleo de milho	93,1	95,9	89,2	96,5	104,2	119,6	95,8	96,4	119,6	95,5	96,4	98,0
10.42 Fabricação de óleos vegetais refinados, exceto óleo de milho	88,2	83,8	89,4	91,0	89,2	141,2	101,4	100,4	141,2	101,6	100,4	103,8
10.43 Fabricação de margarina e outras gorduras vegetais e de óleos não-comestíveis de animais	91,7	77,3	86,5	86,3	85,1	100,7	94,8	94,0	100,7	94,7	94,0	94,4
10.5 Laticínios	97,5	100,1	103,9	85,4	94,6	96,2	95,3	95,2	96,2	95,6	95,2	94,7
10.6 Moagem, fabricação de produtos amiláceos e de alimentos para animais	102,8	101,3	98,3	100,0	103,2	97,2	102,1	102,2	97,2	102,1	102,2	102,0
10.61 Beneficiamento de arroz e fabricação de produtos do arroz	96,6	91,4	89,3	98,8	103,9	93,9	98,9	99,3	93,9	98,8	99,3	98,8
10.62 Moagem de trigo e fabricação de derivados	102,9	100,8	93,5	101,5	103,6	95,4	100,1	100,3	95,4	99,8	100,3	100,6
10.7 Fabricação e refino de açúcar	96,4	43,4	24,4	114,1	75,5	111,3	110,1	108,3	111,3	110,9	108,3	109,8
10.8 Torrefação e moagem de café	107,4	96,8	89,8	113,2	105,5	93,0	104,2	104,3	93,0	103,9	104,3	103,4
10.2 e 10.9 Preservação do pescado, fabricação de produtos do pescado e de outros produtos alimentícios	102,1	91,5	92,7	101,7	112,8	109,3	97,5	98,6	109,3	97,7	98,6	99,8
11.1 Fabricação de bebidas alcoólicas	103,3	108,8	102,7	93,9	92,9	102,7	98,1	97,5	102,7	98,1	97,5	98,1
11.2 Fabricação de bebidas não-alcoólicas	99,9	101,5	84,2	96,7	94,8	95,4	97,6	97,3	95,4	95,9	97,3	98,5
13.1 Preparação e fiação de fibras têxteis	78,8	52,1	72,3	98,0	108,5	117,7	93,4	94,1	117,7	91,9	94,1	96,9
13.2 Tecelagem, exceto malha	73,4	50,4	63,4	107,4	112,1	113,4	93,8	94,7	113,4	92,6	94,7	97,8
13.3 Fabricação de tecidos de malha	67,8	44,5	53,5	110,7	111,9	103,1	95,2	96,0	103,1	93,8	96,0	98,4
13.5 Fabricação de artefatos têxteis, exceto vestuário	96,3	76,3	77,3	103,3	112,3	105,9	95,3	96,4	105,9	94,7	96,4	97,7
14.1 Confeção de artigos do vestuário e acessórios	95,9	67,5	62,8	104,9	124,3	113,6	92,5	94,2	113,6	91,5	94,2	96,1
14.2 Fabricação de artigos de malharia e tricotagem	102,8	57,8	74,3	126,5	104,4	107,9	98,6	98,9	107,9	98,1	98,9	101,6
15.1 Curtimento e outras preparações de couro	94,3	86,2	91,5	95,4	92,2	88,0	100,8	100,1	88,0	101,0	100,1	98,6
15.3 e 15.4 Fabricação de calçados e de partes para calçados de qualquer material	100,8	74,2	80,1	102,3	107,8	108,6	97,5	98,1	108,6	96,8	98,1	99,4

Fonte: IBGE, Diretoria de Pesquisas, Coordenação de Indústria

Nota: Ponderação PIA-2010, sem ajuste sazonal

(1) Base: média de 2012 = 100

(2) Base: igual mês do ano anterior = 100

(3) Base: igual período do ano anterior = 100

(4) Base: últimos doze meses anteriores = 100

Pesquisa Industrial Mensal - Produção Física
Indicadores da Produção Industrial, segundo os Grupos e Classes Industriais Selecionados (Número índice)
Brasil - 2016

Grupos e Classes Industriais Selecionados	Base fixa mensal (1)			Mensal (2)			Acumulado (3)			Últimos 12 meses (4)		
	Nov	Dez	Jan	Nov	Dez	Jan	Jan-Nov	Jan-Dez	Jan-Jan	Até-Nov	Até-Dez	Até-Jan
16.1 Desdobramento de madeira	102,6	95,8	96,9	112,6	116,7	114,0	100,9	102,0	114,0	100,2	102,0	103,7
16.2 Fabricação de produtos de madeira, cortiça e material trançado, exceto móveis	95,9	81,5	87,2	104,1	106,3	101,3	101,1	101,4	101,3	99,6	101,4	102,2
17.1 Fabricação de celulose e outras pastas para a fabricação de papel	116,8	128,3	130,9	115,5	107,1	113,2	111,4	111,0	113,2	112,0	111,0	111,0
17.2 Fabricação de papel, cartolina e papel-cartão	96,8	92,7	93,7	103,0	97,0	96,5	100,2	99,9	96,5	99,7	99,9	99,8
17.3 Fabricação de embalagens de papel, cartolina, papel-cartão e papelão ondulado	98,5	88,6	87,5	104,0	97,2	101,6	97,4	97,4	101,6	97,1	97,4	98,2
17.4 Fabricação de produtos diversos de papel, cartolina, papel-cartão e papelão ondulado	97,2	92,2	102,0	99,7	98,4	117,0	97,7	97,7	117,0	97,6	97,7	99,3
18.1 Atividade de impressão	66,9	59,1	58,8	88,0	80,7	85,2	89,5	88,8	85,2	89,0	88,8	90,2
18.3 Reprodução de materiais gravados em qualquer suporte	56,6	32,6	49,0	69,5	115,3	190,6	87,9	89,1	190,6	89,0	89,1	93,8
19.2 Fabricação de produtos derivados do petróleo	86,0	86,0	88,7	92,0	89,8	89,5	91,8	91,6	89,5	91,5	91,6	90,8
19.3 Fabricação de biocombustíveis	101,8	44,9	22,0	83,6	49,2	71,7	93,0	90,3	71,7	95,9	90,3	89,7
20.1 Fabricação de produtos químicos inorgânicos	100,1	92,6	92,7	109,9	109,7	105,1	97,7	98,6	105,1	96,8	98,6	99,9
20.11 Fabricação de cloro e álcalis	128,9	118,0	119,4	117,9	99,8	102,8	97,3	97,5	102,8	96,8	97,5	98,4
20.12 Fabricação de intermediários para fertilizantes	88,5	95,5	83,2	96,7	107,4	94,8	95,1	96,0	94,8	93,9	96,0	97,0
20.13 Fabricação de adubos e fertilizantes	111,4	91,9	95,1	118,9	113,8	110,6	101,7	102,6	110,6	101,2	102,6	103,3
20.14 Fabricação de gases industriais	85,0	87,1	91,1	103,4	107,3	105,0	92,5	93,6	105,0	91,2	93,6	95,7
20.2 Fabricação de produtos químicos orgânicos	86,1	91,1	104,8	96,4	96,7	104,4	101,3	100,9	104,4	100,9	100,9	101,2
20.3 e 20.4 Fabricação de resinas e elastômeros e de fibras artificiais e sintéticas	92,0	89,8	100,7	106,6	101,1	102,2	100,8	100,9	102,2	100,3	100,9	100,8
20.5 Fabricação de defensivos agrícolas e desinfestantes domissanitários	131,1	81,1	67,3	95,4	83,7	103,1	100,1	98,7	103,1	99,8	98,7	99,8
20.6 Fabricação de sabões, detergentes, produtos de limpeza, cosméticos, produtos de perfumaria e de higiene pessoal	100,9	96,8	98,6	93,8	104,2	101,4	98,2	98,6	101,4	97,4	98,6	99,0
20.61 Fabricação de sabões e detergentes sintéticos	102,5	101,4	103,2	97,0	109,6	105,2	99,8	100,5	105,2	98,5	100,5	101,3
20.62 Fabricação de produtos de limpeza e polimento	116,7	120,2	118,5	98,1	107,8	102,0	98,7	99,4	102,0	98,2	99,4	99,2
20.63 Fabricação de cosméticos, produtos de perfumaria e de higiene pessoal	94,9	83,9	86,6	87,6	93,9	94,6	95,3	95,2	94,6	95,5	95,2	95,3
20.7 Fabricação de tintas, vernizes, esmaltes, lacas e produtos afins	88,9	90,1	77,0	93,2	109,0	98,4	90,0	91,4	98,4	89,7	91,4	92,4
20.9 Fabricação de produtos e preparados químicos diversos	82,4	78,1	82,1	105,7	99,5	95,6	108,1	107,4	95,6	107,1	107,4	106,4
22.1 Fabricação de produtos de borracha	84,2	79,4	85,1	99,4	115,1	104,8	96,5	97,7	104,8	95,9	97,7	99,1
22.11 Fabricação de pneumáticos e de câmaras-de-ar	94,6	89,8	95,3	99,8	117,7	103,8	99,1	100,3	103,8	98,5	100,3	101,6

Fonte: IBGE, Diretoria de Pesquisas, Coordenação de Indústria

Nota: Ponderação PIA-2010, sem ajuste sazonal

(1) Base: média de 2012 = 100

(2) Base: igual mês do ano anterior = 100

(3) Base: igual período do ano anterior = 100

(4) Base: últimos doze meses anteriores = 100

Pesquisa Industrial Mensal - Produção Física
Indicadores da Produção Industrial, segundo os Grupos e Classes Industriais Selecionados (Número índice)
Brasil - 2016

Grupos e Classes Industriais Selecionados	Base fixa mensal (1)			Mensal (2)			Acumulado (3)			Últimos 12 meses (4)		
	Nov	Dez	Jan	Nov	Dez	Jan	Jan-Nov	Jan-Dez	Jan-Jan	Até-Nov	Até-Dez	Até-Jan
22.2 Fabricação de produtos de material plástico	82,8	73,8	78,3	93,6	98,3	100,6	90,3	90,9	100,6	90,0	90,9	92,2
22.21 Fabricação de laminados planos e tubulares de material plástico	91,1	85,0	85,5	97,6	101,2	97,9	94,9	95,3	97,9	94,7	95,3	95,8
22.22 Fabricação de embalagens de material plástico	85,7	81,9	82,4	91,5	96,0	103,2	90,6	91,0	103,2	91,1	91,0	92,1
22.23 Fabricação de tubos e acessórios de material plástico para uso na construção	76,4	65,4	68,7	86,9	93,4	89,9	85,1	85,6	89,9	84,1	85,6	86,7
23.1 Fabricação de vidro e de produtos do vidro	98,2	83,6	97,5	96,6	93,5	97,1	94,1	94,0	97,1	93,1	94,0	94,9
23.11 Fabricação de vidro plano e de segurança	96,4	77,1	90,8	96,4	106,5	96,5	90,2	91,1	96,5	88,6	91,1	92,0
23.2 Fabricação de cimento	75,5	74,2	73,4	90,4	94,5	102,1	84,8	85,5	102,1	85,2	85,5	87,1
23.3 Fabricação de artefatos de concreto, cimento, fibrocimento, gesso e materiais semelhantes	61,3	57,7	57,8	88,9	90,7	94,1	85,4	85,8	94,1	85,0	85,8	86,7
23.4 Fabricação de produtos cerâmicos	96,6	86,5	89,9	101,1	104,3	100,4	90,2	91,1	100,4	89,2	91,1	92,3
23.9 Aparelhamento de pedras e fabricação de outros produtos de minerais não-metálicos	76,9	67,6	73,1	86,3	89,8	96,8	91,9	91,7	96,8	92,7	91,7	92,1
24.1 Produção de ferro-gusa e de ferroligas	87,1	59,0	69,3	115,7	113,3	98,9	88,1	89,3	98,9	87,1	89,3	89,9
24.2 Siderurgia	76,5	58,9	78,1	96,3	95,7	109,3	92,7	92,9	109,3	92,1	92,9	95,3
24.3 Produção de tubos de aço, exceto tubos sem costura	61,8	53,7	62,3	79,1	103,2	104,7	75,8	77,3	104,7	76,2	77,3	79,2
24.4 Metalurgia dos metais não-ferrosos	98,2	102,6	94,9	99,8	99,5	90,3	102,6	102,3	90,3	102,6	102,3	101,0
24.5 Fundição	72,0	52,0	62,2	107,8	131,6	121,3	85,9	88,0	121,3	85,0	88,0	91,4
25.1 Fabricação de estruturas metálicas e obras de caldeiraria pesada	44,7	35,6	40,7	77,6	76,8	83,5	76,6	76,6	83,5	76,5	76,6	76,8
25.2 Fabricação de tanques, reservatórios metálicos e caldeiras	69,3	48,7	65,1	85,4	75,8	95,3	77,3	77,2	95,3	76,3	77,2	80,5
25.3 Forjaria, estamparia, metalurgia do pó e serviços de tratamento de metais	78,5	50,4	67,9	120,8	100,1	95,7	94,2	94,6	95,7	93,1	94,6	94,6
25.4 Fabricação de artigos de cutelaria, de serralheria e ferramentas	69,2	64,1	64,4	90,5	109,6	91,8	90,5	91,6	91,8	89,4	91,6	91,6
25.5 e 25.9 - Fabricação de equipamento bélico pesado, armas de fogo e munições e de produtos de metal não especificados anteriormente	89,3	78,8	78,2	94,6	103,3	99,3	96,9	97,3	99,3	96,2	97,3	98,1
25.91 Fabricação de embalagens metálicas	100,2	105,7	101,0	91,2	104,9	94,9	99,2	99,7	94,9	98,7	99,7	99,1
25.92 Fabricação de produtos de trefilados de metal	77,7	60,4	74,9	92,9	91,8	103,0	93,0	93,0	103,0	92,2	93,0	94,3
26.1 Fabricação de componentes eletrônicos	73,6	54,8	65,7	107,7	114,3	125,2	86,6	88,2	125,2	85,3	88,2	91,7
26.2 Fabricação de equipamentos de informática e periféricos	52,2	39,5	44,5	87,5	98,0	113,7	78,5	79,6	113,7	76,2	79,6	84,1
26.3 Fabricação de equipamentos de comunicação	80,3	54,5	63,7	130,9	161,1	121,1	88,8	91,7	121,1	85,3	91,7	96,2
26.4 Fabricação de aparelhos de recepção, reprodução, gravação e amplificação de áudio e vídeo	77,8	52,4	62,2	110,2	149,3	119,9	81,0	83,6	119,9	80,4	83,6	88,2

Fonte: IBGE, Diretoria de Pesquisas, Coordenação de Indústria

Nota: Ponderação PIA-2010, sem ajuste sazonal

(1) Base: média de 2012 = 100

(2) Base: igual mês do ano anterior = 100

(3) Base: igual período do ano anterior = 100

(4) Base: últimos doze meses anteriores = 100

Pesquisa Industrial Mensal - Produção Física
Indicadores da Produção Industrial, segundo os Grupos e Classes Industriais Selecionados (Número índice)
Brasil - 2016

Grupos e Classes Industriais Selecionados	Base fixa mensal (1)			Mensal (2)			Acumulado (3)			Últimos 12 meses (4)		
	Nov	Dez	Jan	Nov	Dez	Jan	Jan-Nov	Jan-Dez	Jan-Jan	Até-Nov	Até-Dez	Até-Jan
26.5 Fabricação de aparelhos e instrumentos de medida, teste e controle; cronômetros e relógios	84,9	62,2	69,5	105,4	105,6	111,4	88,7	89,7	111,4	88,3	89,7	91,9
27.1 Fabricação de geradores, transformadores e motores elétricos	66,1	55,5	55,5	78,2	89,5	85,3	90,8	90,7	85,3	90,5	90,7	92,0
27.2 Fabricação de pilhas, baterias e acumuladores elétricos	91,5	76,8	90,9	96,0	84,5	99,3	105,8	104,2	99,3	104,7	104,2	105,2
27.3 Fabricação de equipamentos para distribuição e controle de energia elétrica	74,6	65,5	66,9	94,3	101,2	89,7	91,6	92,2	89,7	90,2	92,2	92,9
27.4 Fabricação de lâmpadas e outros equipamentos de iluminação	37,1	30,8	30,9	66,6	75,5	72,1	72,6	72,8	72,1	72,8	72,8	73,0
27.5 Fabricação de eletrodomésticos	74,4	66,8	71,3	87,8	101,1	94,8	91,0	91,6	94,8	89,3	91,6	93,4
27.51 Fabricação de fogões, refrigeradores e máquinas de lavar e secar para uso doméstico	66,9	65,0	68,2	87,5	102,1	96,5	91,5	92,2	96,5	89,4	92,2	94,3
27.59 Fabricação de aparelhos eletrodomésticos não especificados anteriormente	99,0	72,7	81,2	88,7	98,0	90,7	89,8	90,3	90,7	89,1	90,3	91,4
27.9 Fabricação de equipamentos e aparelhos elétricos não especificados anteriormente	71,8	62,3	79,9	121,6	95,8	132,3	94,7	94,8	132,3	92,8	94,8	99,9
28.1 Fabricação de motores, bombas, compressores e equipamentos de transmissão	89,2	63,1	71,7	85,9	99,3	106,9	93,3	93,6	106,9	92,6	93,6	95,4
28.2 Fabricação de máquinas e equipamentos de uso geral	68,3	60,1	61,4	91,8	97,9	109,9	75,8	77,3	109,9	75,5	77,3	81,1
28.3 Fabricação de tratores e de máquinas e equipamentos para a agricultura e pecuária	91,0	86,4	56,4	133,5	193,4	113,8	93,2	98,0	113,8	91,0	98,0	102,2
28.4 Fabricação de máquinas-ferramenta	77,2	54,0	52,4	105,8	93,3	103,1	90,1	90,3	103,1	90,3	90,3	91,9
28.5 Fabricação de máquinas e equipamentos de uso na extração mineral e na construção	42,9	42,4	38,1	78,4	77,0	43,0	71,4	71,7	43,0	71,0	71,7	67,0
28.6 Fabricação de máquinas e equipamentos de uso industrial específico	109,8	136,2	110,4	97,8	130,1	107,0	103,8	105,9	107,0	101,5	105,9	107,1
29.1 Fabricação de automóveis, camionetas e utilitários	71,9	60,3	58,1	122,4	115,2	110,8	86,9	88,7	110,8	85,8	88,7	91,3
29.2 Fabricação de caminhões e ônibus	56,2	34,8	36,2	110,3	134,8	100,5	83,2	85,1	100,5	81,2	85,1	90,3
29.3 Fabricação de cabines, carrocerias e reboques para veículos automotores	37,7	35,3	23,3	80,6	96,0	91,4	79,2	80,2	91,4	76,8	80,2	85,1
29.4 Fabricação de peças e acessórios para veículos automotores	68,7	56,5	62,5	104,2	122,4	100,6	89,3	91,0	100,6	88,0	91,0	92,9
31.0 Fabricação de móveis	80,6	73,3	67,9	96,1	98,7	97,3	88,2	89,0	97,3	87,5	89,0	90,4
32.1 Fabricação de artigos de joalheria, bijuteria e semelhantes	135,8	146,6	18,8	115,9	112,5	95,2	87,4	91,0	95,2	92,1	91,0	92,9
32.3 Fabricação de artefatos para pesca e esporte	83,1	61,4	85,1	95,9	132,4	411,5	53,0	57,3	411,5	50,7	57,3	73,0
32.4 Fabricação de brinquedos e jogos recreativos	92,2	57,8	47,2	110,5	152,2	162,0	99,7	102,0	162,0	99,0	102,0	104,6
32.5 Fabricação de instrumentos e materiais para uso médico e odontológico e de artigos ópticos	96,6	69,2	73,3	91,9	87,1	77,4	86,4	86,5	77,4	86,3	86,5	85,6
32.9 Fabricação de produtos diversos	97,8	72,4	94,5	110,7	102,7	123,4	96,7	97,1	123,4	95,9	97,1	100,0

Fonte: IBGE, Diretoria de Pesquisas, Coordenação de Indústria

Nota: Ponderação PIA-2010, sem ajuste sazonal

(1) Base: média de 2012 = 100

(2) Base: igual mês do ano anterior = 100

(3) Base: igual período do ano anterior = 100

(4) Base: últimos doze meses anteriores = 100

Pesquisa Industrial Mensal - Produção Física
Indicadores da Produção Industrial, segundo as Seções e Atividades de Indústria - Brasil
Índice de base fixa com ajuste sazonal (Base: média de 2012 = 100) (Número índice)

2015

Seções e Atividades de Indústria	Jan	Fev	Mar	Abr	Mai	Jun	Jul	Ago	Set	Out	Nov	Dez
1 - Indústria geral	96,0	95,7	94,4	92,8	92,8	91,5	90,3	90,2	88,5	88,1	86,2	84,9
2 - Indústrias extrativas	109,7	110,0	111,2	111,4	109,5	109,5	107,4	108,8	109,1	106,9	95,2	94,8
3 - Indústrias de transformação	94,3	93,6	92,4	90,5	90,7	89,2	88,0	87,9	86,3	86,2	84,7	83,6
3.10 - Fabricação de produtos alimentícios	98,6	98,5	99,1	98,3	96,1	101,7	93,3	98,1	96,5	98,7	97,2	98,9
3.11 - Fabricação de bebidas	99,8	98,3	93,1	90,7	92,4	97,0	91,0	94,4	95,2	95,8	94,7	91,1
3.12 - Fabricação de produtos do fumo	74,3	46,7	72,8	79,4	83,6	82,9	92,9	92,0	94,4	97,0	73,3	69,3
3.13 - Fabricação de produtos têxteis	86,0	87,6	87,7	86,7	81,6	78,8	78,1	76,1	75,2	75,1	75,2	65,4
3.14 - Confeção de artigos do vestuário e acessórios	88,7	90,1	85,8	86,4	89,9	87,4	84,5	87,3	83,1	81,2	79,8	78,8
3.15 - Preparação de couros e fabricação de artefatos de couro, artigos para viagem e calçados	97,7	97,5	94,9	92,8	93,3	91,3	94,6	90,3	89,9	89,2	89,7	87,9
3.16 - Fabricação de produtos de madeira	97,6	99,8	95,8	95,3	99,3	98,1	91,5	96,4	94,7	91,3	92,0	86,0
3.17 - Fabricação de celulose, papel e produtos de papel	97,2	97,4	97,1	95,4	97,1	99,4	101,1	100,4	97,3	95,3	95,8	100,7
3.18 - Impressão e reprodução de gravações	-	-	-	-	-	-	-	-	-	-	-	-
3.19 - Fabricação de coque, de produtos derivados do petróleo e de biocombustíveis	101,1	101,0	101,4	101,8	107,0	106,7	103,9	104,1	104,6	102,7	97,1	99,9
3.20B - Fabricação de sabões, deterg., prods. de limpeza, cosméticos, prods. de perfum. e de higiene pessoal	104,5	106,5	106,3	102,7	104,5	105,7	104,2	104,7	106,7	105,0	104,8	98,2
3.20C - Fabricação de outros produtos químicos	96,6	96,9	97,3	95,8	96,0	95,3	94,4	93,0	92,9	93,0	89,3	91,9
3.21 - Fabricação de produtos farmoquímicos e farmacêuticos	91,9	86,7	89,6	84,6	88,9	87,8	91,0	88,5	89,8	92,2	89,4	90,8
3.22 - Fabricação de produtos de borracha e de material plástico	94,8	95,9	93,4	91,1	88,7	85,9	83,7	85,1	84,7	85,0	84,9	83,3
3.23 - Fabricação de produtos de minerais não-metálicos	98,0	96,0	95,6	94,6	94,5	93,0	92,2	91,1	90,4	89,4	86,0	83,1
3.24 - Metalurgia	91,6	91,7	90,1	87,5	86,9	83,5	83,5	82,9	80,2	81,2	81,8	78,3
3.25 - Fabricação de produtos de metal, exceto máquinas e equipamentos	81,5	85,4	87,5	82,7	80,1	78,8	77,9	74,5	74,1	74,2	74,1	69,1
3.26 - Fabricação de equipamentos de informática, produtos eletrônicos e ópticos	89,4	85,5	78,4	75,6	74,5	63,8	65,1	66,3	69,2	62,4	58,0	62,4
3.27 - Fabricação de máquinas, aparelhos e materiais elétricos	97,6	97,3	94,6	86,8	86,8	77,8	81,2	78,0	80,8	79,9	81,1	71,6
3.28 - Fabricação de máquinas e equipamentos	94,0	96,5	90,2	86,6	83,3	77,9	83,7	84,5	80,9	82,4	80,6	66,6
3.29 - Fabricação de veículos automotores, reboques e carrocerias	79,7	78,4	74,6	73,1	71,3	66,8	67,9	64,1	59,6	58,5	57,5	59,1
3.30 - Fabricação de outros equipamentos de transporte, exceto veículos automotores	101,4	103,4	98,5	92,4	95,4	92,6	90,3	90,5	90,0	87,3	83,2	80,2
3.31 - Fabricação de móveis	92,0	90,8	87,8	86,9	87,4	81,0	78,8	75,5	75,9	72,6	73,1	73,8
3.32 - Fabricação de produtos diversos	105,2	101,7	105,6	101,7	110,9	98,7	93,4	92,9	91,6	93,2	88,9	89,2
3.33 - Manutenção, reparação e instalação de máquinas e equipamentos	-	-	-	-	-	-	-	-	-	-	-	-

Fonte: IBGE, Diretoria de Pesquisas, Coordenação de Indústria

Nota: Ponderação PIA-2010

Pesquisa Industrial Mensal - Produção Física
Indicadores da Produção Industrial, segundo as Seções e Atividades de Indústria - Brasil
Índice de base fixa com ajuste sazonal (Base: média de 2012 = 100) (Número índice)

2016

Seções e Atividades de Indústria	Jan	Fev	Mar	Abr	Mai	Jun	Jul	Ago	Set	Out	Nov	Dez
1 - Indústria geral	85,2	83,3	84,6	84,9	85,0	86,6	86,6	83,7	84,4	83,2	83,6	85,6
2 - Indústrias extrativas	92,0	93,8	92,9	94,5	96,4	96,0	97,9	96,4	98,5	98,4	99,9	101,6
3 - Indústrias de transformação	84,0	81,7	83,3	83,7	83,6	85,4	85,1	82,4	82,8	81,7	81,6	83,3
3.10 - Fabricação de produtos alimentícios	97,4	95,9	101,9	106,8	99,9	98,7	101,0	93,4	99,3	96,0	95,6	96,6
3.11 - Fabricação de bebidas	89,8	93,1	92,5	94,6	95,2	94,4	92,8	93,9	93,8	89,6	89,9	84,9
3.12 - Fabricação de produtos do fumo	62,6	70,3	76,6	67,6	62,0	68,5	57,3	56,4	53,9	58,4	71,9	63,4
3.13 - Fabricação de produtos têxteis	71,6	74,2	75,0	74,9	75,1	78,0	76,7	76,5	76,6	75,8	76,5	76,5
3.14 - Confeção de artigos do vestuário e acessórios	80,8	78,5	79,4	76,1	76,1	83,6	80,9	76,5	78,9	77,9	83,0	92,0
3.15 - Preparação de couros e fabricação de artefatos de couro, artigos para viagem e calçados	90,8	89,5	88,5	88,9	88,8	98,2	91,1	91,9	89,0	89,2	88,2	95,3
3.16 - Fabricação de produtos de madeira	91,7	93,9	97,7	96,2	95,7	99,2	98,2	97,6	95,9	94,3	96,4	96,1
3.17 - Fabricação de celulose, papel e produtos de papel	98,4	99,3	96,1	99,2	101,8	99,8	99,9	99,4	101,9	100,6	101,8	102,2
3.18 - Impressão e reprodução de gravações	-	-	-	-	-	-	-	-	-	-	-	-
3.19 - Fabricação de coque, de produtos derivados do petróleo e de biocombustíveis	100,9	102,8	96,0	100,3	92,6	91,7	92,1	90,0	91,0	92,5	89,0	87,3
3.20B - Fabricação de sabões, deterg., prods. de limpeza, cosméticos, prods. de perfum. e de higiene pessoal	102,4	103,5	102,5	99,0	104,3	110,8	107,3	104,3	101,4	99,8	97,3	102,8
3.20C - Fabricação de outros produtos químicos	92,9	93,9	93,0	90,5	93,3	98,0	94,3	93,1	94,1	92,9	90,2	94,5
3.21 - Fabricação de produtos farmoquímicos e farmacêuticos	87,5	87,1	96,1	86,0	84,1	87,0	78,3	86,1	82,0	79,5	78,2	69,4
3.22 - Fabricação de produtos de borracha e de material plástico	82,8	81,3	79,5	80,0	82,4	84,1	84,9	83,5	82,0	77,5	79,7	86,1
3.23 - Fabricação de produtos de minerais não-metálicos	83,5	83,7	83,7	84,0	83,1	84,3	84,9	80,7	76,8	78,1	79,9	79,9
3.24 - Metalurgia	78,4	77,6	76,5	74,2	77,6	81,4	82,7	81,3	81,4	79,3	79,4	79,6
3.25 - Fabricação de produtos de metal, exceto máquinas e equipamentos	72,6	71,7	71,1	68,9	70,8	70,9	70,8	71,9	70,1	68,6	66,8	67,9
3.26 - Fabricação de equipamentos de informática, produtos eletrônicos e ópticos	60,6	55,5	56,1	56,8	58,6	58,7	61,9	59,9	59,3	59,9	63,1	74,3
3.27 - Fabricação de máquinas, aparelhos e materiais elétricos	78,0	76,2	79,2	82,0	79,8	81,3	81,4	81,2	74,5	72,1	70,2	70,2
3.28 - Fabricação de máquinas e equipamentos	74,9	68,1	74,8	76,3	76,0	75,2	74,7	73,6	72,7	71,4	72,9	74,1
3.29 - Fabricação de veículos automotores, reboques e carrocerias	60,9	55,7	57,1	54,7	58,0	64,3	62,2	57,0	60,1	57,7	61,6	68,5
3.30 - Fabricação de outros equipamentos de transporte, exceto veículos automotores	78,6	75,7	75,2	69,5	76,1	74,8	74,6	72,9	69,8	67,2	62,7	65,6
3.31 - Fabricação de móveis	77,3	77,5	73,4	71,4	70,4	73,0	71,9	72,0	68,2	68,2	68,0	73,6
3.32 - Fabricação de produtos diversos	92,4	92,4	91,0	88,4	87,6	90,4	88,9	86,7	88,6	85,1	90,6	92,7
3.33 - Manutenção, reparação e instalação de máquinas e equipamentos	-	-	-	-	-	-	-	-	-	-	-	-

Fonte: IBGE, Diretoria de Pesquisas, Coordenação de Indústria

Nota: Ponderação PIA-2010

Pesquisa Industrial Mensal - Produção Física
Indicadores da Produção Industrial, segundo as Seções e Atividades de Indústria - Brasil
Índice de base fixa com ajuste sazonal (Base: média de 2012 = 100) (Número índice)

2017

Seções e Atividades de Indústria	Jan	Fev	Mar	Abr	Mai	Jun	Jul	Ago	Set	Out	Nov	Dez
1 - Indústria geral	85,5											
2 - Indústrias extrativas	102,7											
3 - Indústrias de transformação	82,9											
3.10 - Fabricação de produtos alimentícios	97,8											
3.11 - Fabricação de bebidas	89,6											
3.12 - Fabricação de produtos do fumo	65,8											
3.13 - Fabricação de produtos têxteis	78,5											
3.14 - Confeção de artigos do vestuário e acessórios	85,6											
3.15 - Preparação de couros e fabricação de artefatos de couro, artigos para viagem e calçados	93,5											
3.16 - Fabricação de produtos de madeira	95,9											
3.17 - Fabricação de celulose, papel e produtos de papel	104,6											
3.18 - Impressão e reprodução de gravações	-											
3.19 - Fabricação de coque, de produtos derivados do petróleo e de biocombustíveis	90,8											
3.20B - Fabricação de sabões, deterg., prods. de limpeza, cosméticos, prods. de perfum. e de higiene pessoal	103,5											
3.20C - Fabricação de outros produtos químicos	93,8											
3.21 - Fabricação de produtos farmoquímicos e farmacêuticos	84,4											
3.22 - Fabricação de produtos de borracha e de material plástico	82,8											
3.23 - Fabricação de produtos de minerais não-metálicos	82,0											
3.24 - Metalurgia	81,0											
3.25 - Fabricação de produtos de metal, exceto máquinas e equipamentos	66,7											
3.26 - Fabricação de equipamentos de informática, produtos eletrônicos e ópticos	65,0											
3.27 - Fabricação de máquinas, aparelhos e materiais elétricos	69,3											
3.28 - Fabricação de máquinas e equipamentos	70,5											
3.29 - Fabricação de veículos automotores, reboques e carrocerias	61,2											
3.30 - Fabricação de outros equipamentos de transporte, exceto veículos automotores	69,8											
3.31 - Fabricação de móveis	72,9											
3.32 - Fabricação de produtos diversos	90,7											
3.33 - Manutenção, reparação e instalação de máquinas e equipamentos	-											

Fonte: IBGE, Diretoria de Pesquisas, Coordenação de Indústria

Nota: Ponderação PIA-2010

Pesquisa Industrial Mensal - Produção Física

Indicadores da Produção Industrial, segundo as Seções e Atividades de Indústria - Brasil

Varição percentual mês/mês imediatamente anterior com ajuste sazonal (Base: mês imediatamente anterior)

2015

Seções e Atividades de Indústria	Jan	Fev	Mar	Abr	Mai	Jun	Jul	Ago	Set	Out	Nov	Dez
1 - Indústria geral	-0,1	-0,3	-1,4	-1,7	0,0	-1,4	-1,3	-0,1	-1,9	-0,5	-2,2	-1,5
2 - Indústrias extrativas	1,7	0,3	1,1	0,2	-1,7	0,0	-1,9	1,3	0,3	-2,0	-10,9	-0,4
3 - Indústrias de transformação	-0,1	-0,7	-1,3	-2,1	0,2	-1,7	-1,3	-0,1	-1,8	-0,1	-1,7	-1,3
3.10 - Fabricação de produtos alimentícios	4,6	-0,1	0,6	-0,8	-2,2	5,8	-8,3	5,1	-1,6	2,3	-1,5	1,7
3.11 - Fabricação de bebidas	0,1	-1,5	-5,3	-2,6	1,9	5,0	-6,2	3,7	0,8	0,6	-1,1	-3,8
3.12 - Fabricação de produtos do fumo	-12,0	-37,1	55,9	9,1	5,3	-0,8	12,1	-1,0	2,6	2,8	-24,4	-5,5
3.13 - Fabricação de produtos têxteis	2,5	1,9	0,1	-1,1	-5,9	-3,4	-0,9	-2,6	-1,2	-0,1	0,1	-13,0
3.14 - Confeção de artigos do vestuário e acessórios	-8,2	1,6	-4,8	0,7	4,1	-2,8	-3,3	3,3	-4,8	-2,3	-1,7	-1,3
3.15 - Preparação de couros e fabricação de artefatos de couro, artigos para viagem e calçados	-0,6	-0,2	-2,7	-2,2	0,5	-2,1	3,6	-4,5	-0,4	-0,8	0,6	-2,0
3.16 - Fabricação de produtos de madeira	-1,2	2,3	-4,0	-0,5	4,2	-1,2	-6,7	5,4	-1,8	-3,6	0,8	-6,5
3.17 - Fabricação de celulose, papel e produtos de papel	-1,0	0,2	-0,3	-1,8	1,8	2,4	1,7	-0,7	-3,1	-2,1	0,5	5,1
3.18 - Impressão e reprodução de gravações	-	-	-	-	-	-	-	-	-	-	-	-
3.19 - Fabricação de coque, de produtos derivados do petróleo e de biocombustíveis	-5,1	-0,1	0,4	0,4	5,1	-0,3	-2,6	0,2	0,5	-1,8	-5,5	2,9
3.20B - Fabricação de sabões, deterg., prods. de limpeza, cosméticos, prods. de perfum. e de higiene pessoal	-4,2	1,9	-0,2	-3,4	1,8	1,1	-1,4	0,5	1,9	-1,6	-0,2	-6,3
3.20C - Fabricação de outros produtos químicos	-4,0	0,3	0,4	-1,5	0,2	-0,7	-0,9	-1,5	-0,1	0,1	-4,0	2,9
3.21 - Fabricação de produtos farmoquímicos e farmacêuticos	-1,9	-5,7	3,3	-5,6	5,1	-1,2	3,6	-2,7	1,5	2,7	-3,0	1,6
3.22 - Fabricação de produtos de borracha e de material plástico	-0,2	1,2	-2,6	-2,5	-2,6	-3,2	-2,6	1,7	-0,5	0,4	-0,1	-1,9
3.23 - Fabricação de produtos de minerais não-metálicos	0,9	-2,0	-0,4	-1,0	-0,1	-1,6	-0,9	-1,2	-0,8	-1,1	-3,8	-3,4
3.24 - Metalurgia	4,8	0,1	-1,7	-2,9	-0,7	-3,9	0,0	-0,7	-3,3	1,2	0,7	-4,3
3.25 - Fabricação de produtos de metal, exceto máquinas e equipamentos	-5,1	4,8	2,5	-5,5	-3,1	-1,6	-1,1	-4,4	-0,5	0,1	-0,1	-6,7
3.26 - Fabricação de equipamentos de informática, produtos eletrônicos e ópticos	0,2	-4,4	-8,3	-3,6	-1,5	-14,4	2,0	1,8	4,4	-9,8	-7,1	7,6
3.27 - Fabricação de máquinas, aparelhos e materiais elétricos	5,4	-0,3	-2,8	-8,2	0,0	-10,4	4,4	-3,9	3,6	-1,1	1,5	-11,7
3.28 - Fabricação de máquinas e equipamentos	0,3	2,7	-6,5	-4,0	-3,8	-6,5	7,4	1,0	-4,3	1,9	-2,2	-17,4
3.29 - Fabricação de veículos automotores, reboques e carrocerias	-1,8	-1,6	-4,8	-2,0	-2,5	-6,3	1,6	-5,6	-7,0	-1,8	-1,7	2,8
3.30 - Fabricação de outros equipamentos de transporte, exceto veículos automotores	-1,9	2,0	-4,7	-6,2	3,2	-2,9	-2,5	0,2	-0,6	-3,0	-4,7	-3,6
3.31 - Fabricação de móveis	0,4	-1,3	-3,3	-1,0	0,6	-7,3	-2,7	-4,2	0,5	-4,3	0,7	1,0
3.32 - Fabricação de produtos diversos	3,7	-3,3	3,8	-3,7	9,0	-11,0	-5,4	-0,5	-1,4	1,7	-4,6	0,3
3.33 - Manutenção, reparação e instalação de máquinas e equipamentos	-	-	-	-	-	-	-	-	-	-	-	-

Fonte: IBGE, Diretoria de Pesquisas, Coordenação de Indústria

Nota: Ponderação PIA-2010

Pesquisa Industrial Mensal - Produção Física

Indicadores da Produção Industrial, segundo as Seções e Atividades de Indústria - Brasil

Varição percentual mês/mês imediatamente anterior com ajuste sazonal (Base: mês imediatamente anterior)

2016

Seções e Atividades de Indústria	Jan	Fev	Mar	Abr	Mai	Jun	Jul	Ago	Set	Out	Nov	Dez
1 - Indústria geral	0,4	-2,2	1,6	0,4	0,1	1,9	0,0	-3,3	0,8	-1,4	0,5	2,4
2 - Indústrias extrativas	-3,0	2,0	-1,0	1,7	2,0	-0,4	2,0	-1,5	2,2	-0,1	1,5	1,7
3 - Indústrias de transformação	0,5	-2,7	2,0	0,5	-0,1	2,2	-0,4	-3,2	0,5	-1,3	-0,1	2,1
3.10 - Fabricação de produtos alimentícios	-1,5	-1,5	6,3	4,8	-6,5	-1,2	2,3	-7,5	6,3	-3,3	-0,4	1,0
3.11 - Fabricação de bebidas	-1,4	3,7	-0,6	2,3	0,6	-0,8	-1,7	1,2	-0,1	-4,5	0,3	-5,6
3.12 - Fabricação de produtos do fumo	-9,7	12,3	9,0	-11,7	-8,3	10,5	-16,4	-1,6	-4,4	8,3	23,1	-11,8
3.13 - Fabricação de produtos têxteis	9,5	3,6	1,1	-0,1	0,3	3,9	-1,7	-0,3	0,1	-1,0	0,9	0,0
3.14 - Confeção de artigos do vestuário e acessórios	2,5	-2,8	1,1	-4,2	0,0	9,9	-3,2	-5,4	3,1	-1,3	6,5	10,8
3.15 - Preparação de couros e fabricação de artefatos de couro, artigos para viagem e calçados	3,3	-1,4	-1,1	0,5	-0,1	10,6	-7,2	0,9	-3,2	0,2	-1,1	8,0
3.16 - Fabricação de produtos de madeira	6,6	2,4	4,0	-1,5	-0,5	3,7	-1,0	-0,6	-1,7	-1,7	2,2	-0,3
3.17 - Fabricação de celulose, papel e produtos de papel	-2,3	0,9	-3,2	3,2	2,6	-2,0	0,1	-0,5	2,5	-1,3	1,2	0,4
3.18 - Impressão e reprodução de gravações	-	-	-	-	-	-	-	-	-	-	-	-
3.19 - Fabricação de coque, de produtos derivados do petróleo e de biocombustíveis	1,0	1,9	-6,6	4,5	-7,7	-1,0	0,4	-2,3	1,1	1,6	-3,8	-1,9
3.20B - Fabricação de sabões, deterg., prods. de limpeza, cosméticos, prods. de perfum. e de higiene pessoal	4,3	1,1	-1,0	-3,4	5,4	6,2	-3,2	-2,8	-2,8	-1,6	-2,5	5,7
3.20C - Fabricação de outros produtos químicos	1,1	1,1	-1,0	-2,7	3,1	5,0	-3,8	-1,3	1,1	-1,3	-2,9	4,8
3.21 - Fabricação de produtos farmoquímicos e farmacêuticos	-3,6	-0,5	10,3	-10,5	-2,2	3,4	-10,0	10,0	-4,8	-3,0	-1,6	-11,3
3.22 - Fabricação de produtos de borracha e de material plástico	-0,6	-1,8	-2,2	0,6	3,0	2,1	1,0	-1,6	-1,8	-5,5	2,8	8,0
3.23 - Fabricação de produtos de minerais não-metálicos	0,5	0,2	0,0	0,4	-1,1	1,4	0,7	-4,9	-4,8	1,7	2,3	0,0
3.24 - Metalurgia	0,1	-1,0	-1,4	-3,0	4,6	4,9	1,6	-1,7	0,1	-2,6	0,1	0,3
3.25 - Fabricação de produtos de metal, exceto máquinas e equipamentos	5,1	-1,2	-0,8	-3,1	2,8	0,1	-0,1	1,6	-2,5	-2,1	-2,6	1,6
3.26 - Fabricação de equipamentos de informática, produtos eletrônicos e ópticos	-2,9	-8,4	1,1	1,2	3,2	0,2	5,5	-3,2	-1,0	1,0	5,3	17,7
3.27 - Fabricação de máquinas, aparelhos e materiais elétricos	8,9	-2,3	3,9	3,5	-2,7	1,9	0,1	-0,2	-8,3	-3,2	-2,6	0,0
3.28 - Fabricação de máquinas e equipamentos	12,5	-9,1	9,8	2,0	-0,4	-1,1	-0,7	-1,5	-1,2	-1,8	2,1	1,6
3.29 - Fabricação de veículos automotores, reboques e carrocerias	3,0	-8,5	2,5	-4,2	6,0	10,9	-3,3	-8,4	5,4	-4,0	6,8	11,2
3.30 - Fabricação de outros equipamentos de transporte, exceto veículos automotores	-2,0	-3,7	-0,7	-7,6	9,5	-1,7	-0,3	-2,3	-4,3	-3,7	-6,7	4,6
3.31 - Fabricação de móveis	4,7	0,3	-5,3	-2,7	-1,4	3,7	-1,5	0,1	-5,3	0,0	-0,3	8,2
3.32 - Fabricação de produtos diversos	3,6	0,0	-1,5	-2,9	-0,9	3,2	-1,7	-2,5	2,2	-4,0	6,5	2,3
3.33 - Manutenção, reparação e instalação de máquinas e equipamentos	-	-	-	-	-	-	-	-	-	-	-	-

Fonte: IBGE, Diretoria de Pesquisas, Coordenação de Indústria

Nota: Ponderação PIA-2010

Pesquisa Industrial Mensal - Produção Física
Indicadores da Produção Industrial, segundo as Seções e Atividades de Indústria - Brasil
Variação percentual mês/mês imediatamente anterior com ajuste sazonal (Base: mês imediatamente anterior)

2017

Seções e Atividades de Indústria	Jan	Fev	Mar	Abr	Mai	Jun	Jul	Ago	Set	Out	Nov	Dez
1 - Indústria geral	- 0,1											
2 - Indústrias extrativas	1,1											
3 - Indústrias de transformação	- 0,5											
3.10 - Fabricação de produtos alimentícios	1,2											
3.11 - Fabricação de bebidas	5,5											
3.12 - Fabricação de produtos do fumo	3,8											
3.13 - Fabricação de produtos têxteis	2,6											
3.14 - Confecção de artigos do vestuário e acessórios	- 7,0											
3.15 - Preparação de couros e fabricação de artefatos de couro, artigos para viagem e calçados	- 1,9											
3.16 - Fabricação de produtos de madeira	- 0,2											
3.17 - Fabricação de celulose, papel e produtos de papel	2,3											
3.18 - Impressão e reprodução de gravações	-											
3.19 - Fabricação de coque, de produtos derivados do petróleo e de biocombustíveis	4,0											
3.20B - Fabricação de sabões, deterg., prods. de limpeza, cosméticos, prods. de perfum. e de higiene pessoal	0,7											
3.20C - Fabricação de outros produtos químicos	- 0,7											
3.21 - Fabricação de produtos farmoquímicos e farmacêuticos	21,6											
3.22 - Fabricação de produtos de borracha e de material plástico	- 3,8											
3.23 - Fabricação de produtos de minerais não-metálicos	2,6											
3.24 - Metalurgia	1,8											
3.25 - Fabricação de produtos de metal, exceto máquinas e equipamentos	- 1,8											
3.26 - Fabricação de equipamentos de informática, produtos eletrônicos e ópticos	- 12,5											
3.27 - Fabricação de máquinas, aparelhos e materiais elétricos	- 1,3											
3.28 - Fabricação de máquinas e equipamentos	- 4,9											
3.29 - Fabricação de veículos automotores, reboques e carrocerias	- 10,7											
3.30 - Fabricação de outros equipamentos de transporte, exceto veículos automotores	6,4											
3.31 - Fabricação de móveis	- 1,0											
3.32 - Fabricação de produtos diversos	- 2,2											
3.33 - Manutenção, reparação e instalação de máquinas e equipamentos	-											

Fonte: IBGE, Diretoria de Pesquisas, Coordenação de Indústria

Nota: Ponderação PIA-2010

Pesquisa Industrial Mensal - Produção Física
Indicadores da Produção Industrial, segundo as Grandes Categorias Econômicas - Brasil
Índice de base fixa com ajuste sazonal (Base: média de 2012 = 100) (Número índice)

2015												
Grandes Categorias Econômicas	Jan	Fev	Mar	Abr	Mai	Jun	Jul	Ago	Set	Out	Nov	Dez
1 Bens de capital	93,5	88,1	83,6	80,4	78,6	74,4	74,5	69,0	72,1	71,9	70,1	55,4
2 Bens intermediários	96,6	96,7	96,1	95,3	94,6	94,1	92,1	94,0	90,5	90,6	87,2	87,1
3 Bens de consumo	95,6	95,1	93,1	91,4	92,2	89,9	90,5	90,5	89,3	88,6	87,9	86,9
31 Bens de consumo duráveis	88,4	87,0	84,9	83,6	82,3	71,4	78,4	77,2	71,9	68,7	64,9	68,6
32 Bens de consumo semiduráveis e não duráveis	97,7	96,9	96,3	93,5	95,3	95,2	94,2	94,4	94,8	94,1	94,6	93,9

2016												
Grandes Categorias Econômicas	Jan	Fev	Mar	Abr	Mai	Jun	Jul	Ago	Set	Out	Nov	Dez
1 Bens de capital	62,6	63,8	66,7	67,7	69,2	72,0	69,8	69,3	67,4	66,0	68,1	65,5
2 Bens intermediários	87,8	86,3	86,3	86,9	86,6	87,6	89,2	85,7	86,8	84,9	85,8	87,0
3 Bens de consumo	86,6	83,7	86,5	86,4	85,6	86,7	85,6	84,4	84,3	84,2	84,5	86,3
31 Bens de consumo duráveis	68,0	64,3	64,7	61,9	65,4	66,3	68,6	63,7	65,4	64,8	67,6	72,6
32 Bens de consumo semiduráveis e não duráveis	94,0	93,2	94,1	93,4	92,0	93,5	90,9	90,3	89,8	88,8	87,9	91,6

2017												
Grandes Categorias Econômicas	Jan	Fev	Mar	Abr	Mai	Jun	Jul	Ago	Set	Out	Nov	Dez
1 Bens de capital	62,8											
2 Bens intermediários	87,6											
3 Bens de consumo	86,6											
31 Bens de consumo duráveis	67,3											
32 Bens de consumo semiduráveis e não duráveis	94,4											

Fonte: IBGE, Diretoria de Pesquisas, Coordenação de Indústria

Nota: Ponderação PIA -2010

Pesquisa Industrial Mensal - Produção Física
Indicadores da Produção Industrial, segundo as Grandes Categorias Econômicas - Brasil
Variação percentual mês/mês imediatamente anterior com ajuste sazonal (Base: mês imediatamente anterior)

	2015											
Grandes Categorias Econômicas	Jan	Fev	Mar	Abr	Mai	Jun	Jul	Ago	Set	Out	Nov	Dez
1 Bens de capital	5,2	- 5,8	- 5,1	- 3,8	- 2,2	- 5,3	0,1	- 7,4	4,5	- 0,3	- 2,5	- 21,0
2 Bens intermediários	- 0,3	0,1	- 0,6	- 0,8	- 0,7	- 0,5	- 2,1	2,1	- 3,7	0,1	- 3,8	- 0,1
3 Bens de consumo	- 0,8	- 0,5	- 2,1	- 1,8	0,9	- 2,5	0,7	0,0	- 1,3	- 0,8	- 0,8	- 1,1
31 Bens de consumo duráveis	- 2,3	- 1,6	- 2,4	- 1,5	- 1,6	- 13,2	9,8	- 1,5	- 6,9	- 4,5	- 5,5	5,7
32 Bens de consumo semiduráveis e não duráveis	- 0,2	- 0,8	- 0,6	- 2,9	1,9	- 0,1	- 1,1	0,2	0,4	- 0,7	0,5	- 0,7

	2016											
Grandes Categorias Econômicas	Jan	Fev	Mar	Abr	Mai	Jun	Jul	Ago	Set	Out	Nov	Dez
1 Bens de capital	13,0	1,9	4,5	1,5	2,2	4,0	- 3,1	- 0,7	- 2,7	- 2,1	3,2	- 3,8
2 Bens intermediários	0,8	- 1,7	0,0	0,7	- 0,3	1,2	1,8	- 3,9	1,3	- 2,2	1,1	1,4
3 Bens de consumo	- 0,3	- 3,3	3,3	- 0,1	- 0,9	1,3	- 1,3	- 1,4	- 0,1	- 0,1	0,4	2,1
31 Bens de consumo duráveis	- 0,9	- 5,4	0,6	- 4,3	5,7	1,4	3,5	- 7,1	2,7	- 0,9	4,3	7,4
32 Bens de consumo semiduráveis e não duráveis	0,1	- 0,9	1,0	- 0,7	- 1,5	1,6	- 2,8	- 0,7	- 0,6	- 1,1	- 1,0	4,2

	2017											
Grandes Categorias Econômicas	Jan	Fev	Mar	Abr	Mai	Jun	Jul	Ago	Set	Out	Nov	Dez
1 Bens de capital	- 4,1											
2 Bens intermediários	0,7											
3 Bens de consumo	0,3											
31 Bens de consumo duráveis	- 7,3											
32 Bens de consumo semiduráveis e não duráveis	3,1											

Fonte: IBGE, Diretoria de Pesquisas, Coordenação de Indústria

Nota: Ponderação PIA -2010

