
Indicadores IBGE

Pesquisa Industrial Mensal Produção Física Brasil

novembro 2016

atualizado em 05/01/2017 às 9:00 h

Presidente da República
Michel Miguel Elias Temer Lulia

Ministro do Planejamento, Desenvolvimento e Gestão
(interino)
Dyogo Henrique de Oliveira

INSTITUTO BRASILEIRO DE GEOGRAFIA E ESTATÍSTICA - IBGE

Presidente do IBGE
Paulo Rabello de Castro

Diretor Executivo
Fernando J. Abrantes

ÓRGÃOS ESPECÍFICOS SINGULARES

Diretoria de Pesquisas
Roberto Luís Olinto Ramos

Diretoria de Geociências
Wadih João Scandar Neto

Diretoria de Informática
José Sant'Anna Bevilacqua

Centro de Documentação e Disseminação de Informações
David Wu Tai

Escola Nacional de Ciências Estatísticas
Maysa Sacramento de Magalhães

UNIDADE RESPONSÁVEL

Diretoria de Pesquisas

Coordenação de Indústria
Flávio Renato Keim Magheli

EQUIPE de REDAÇÃO

Redator:
André Luiz Oliveira Macedo

Ajuste Sazonal:
Manoela Gonçalves Cabo da Silva

Análise de Dados:

Gerência de Análise

Gerência de Pesquisas Mensais

Indicadores IBGE

Plano de divulgação:

Trabalho e rendimento

Pesquisa mensal de emprego*

Pesquisa nacional por amostra de domicílios contínua

Agropecuária

Estatística da produção agrícola **

Estatística da produção pecuária **

Indústria

Pesquisa industrial mensal: emprego e salário ***

Pesquisa industrial mensal: produção física Brasil

Pesquisa industrial mensal: produção física regional

Comércio

Pesquisa mensal de comércio

Serviços

Pesquisa mensal de serviços

Índices, preços e custos

Índice de preços ao produtor – indústrias extrativas e de transformação

Sistema nacional de índices de preços ao consumidor:

IPCA-E

Sistema nacional de índices de preços ao consumidor:

INPC - IPCA

Sistema nacional de pesquisa de custos e índices da construção civil

Contas nacionais trimestrais

Contas nacionais trimestrais: indicadores de volume e valores correntes

* O último fascículo divulgado corresponde a fevereiro de 2016.

** Continuação de: Estatística da produção agropecuária, a partir de janeiro de 2006. A produção agrícola é composta do Levantamento Sistemático da Produção Agrícola. A produção pecuária é composta da Pesquisa Trimestral do Abate de Animais, da Pesquisa Trimestral do Leite, da Pesquisa Trimestral do Couro e da Produção de Ovos de Galinha.

*** O último fascículo divulgado corresponde a dezembro de 2015.

Iniciado em 1982, com a divulgação de indicadores sobre trabalho e rendimento, indústria e preços, o periódico **Indicadores IBGE** passou a incorporar, no decorrer das décadas seguintes, informações sobre agropecuária, contas nacionais trimestrais e serviços, visando contemplar as variadas demandas por estatísticas conjunturais para o País. Outros temas poderão ser abarcados futuramente, de acordo com as necessidades de informação identificadas. O periódico é subdividido em fascículos por temas específicos, que incluem tabelas de resultados, comentários e notas metodológicas. As informações apresentadas estão disponíveis em diferentes níveis geográficos: nacional, regional e metropolitano, variando por fascículo.

SUMÁRIO

NOTAS METODOLÓGICAS	2
RESULTADOS PARA NOVEMBRO DE 2016	
COMENTÁRIOS	6
ÍNDICES	
Por seções e atividades de indústria.....	22
Por grandes categorias econômicas.....	23
Por grupos e classes industriais.....	24
Sazonalmente ajustados	
Por seções e atividades de indústria.....	28
Por grandes categorias econômicas.....	34

NOTAS METODOLÓGICAS

1 - Os indicadores de quantum utilizam dados primários da Pesquisa Industrial Mensal de Produção Física (PIM-PF). O painel de produtos e de informantes acompanhado é uma amostra intencional obtida a partir das informações da Pesquisa Industrial Anual - Empresa (PIA-Empresa) e da Pesquisa Industrial Anual - Produto (PIA-Produto) do ano de 2010, representando aproximadamente 85% do Valor da Transformação Industrial da PIA-Empresa do ano de 2010, abrangendo 944 produtos e 7.800 unidades locais a partir de janeiro de 2012.

2 - A base de ponderação dos indicadores é fixa e tem como referência a estrutura do Valor da Transformação Industrial referente ao ano de 2010. Assim, os pesos atribuídos para as atividades e produtos estão baseados nas pesquisas anuais da indústria de 2010.

3 - A fórmula de cálculo, nos diversos níveis de agregação, baseiam-se em uma adaptação do índice de Laspeyres - base fixa em cadeia (com atualização de pesos). Assim, os índices são definidos como médias ponderadas de relativos de quantidades cujos pesos são definidos pelo valor de cada produto, estimado a partir das quantidades vigentes no mês de comparação (t-1) e dos preços do período base. Conseqüentemente, à medida que um produto apresenta variação de quantum superior à média dos seus congêneres cresce sua importância no seu respectivo segmento industrial de origem. Analogamente, esses movimentos são observados em todos os níveis.

4 - São divulgados cinco tipos de índices:

- **ÍNDICE BASE FIXA MENSAL (NÚMERO-ÍNDICE):** compara a produção do mês de referência do índice com a média mensal produzida no ano base da pesquisa (2012);
- **ÍNDICE MÊS/MÊS ANTERIOR:** compara a produção do mês de referência do índice com a do mês imediatamente anterior. As séries são obtidas a partir do índice de base fixa mensal ajustado sazonalmente;
- **ÍNDICE MENSAL:** compara a produção do mês de referência do índice em relação a igual mês do ano anterior;
- **ÍNDICE ACUMULADO NO ANO:** compara a produção acumulada no ano, de

janeiro até o mês de referência do índice, em relação a igual período do ano anterior;

- **ÍNDICE ACUMULADO NOS ÚLTIMOS 12 MESES:** compara a produção acumulada nos últimos 12 meses de referência do índice em relação a igual período imediatamente anterior.

5 - Foi realizado o encadeamento das séries de Índices de Base Fixa, encerradas em fevereiro de 2014 (base média 2002 = 100), com a série que se iniciou em janeiro de 2012 (base 2012 = 100). A série encadeada tem como referência a média mensal de 2012 = 100 e não altera as séries dos índices anteriores a 2012 nas seguintes comparações: mês contra igual mês do ano anterior, acumulado no ano e acumulado nos últimos 12 meses.

6 - O ajuste sazonal das séries foi obtido utilizando-se o software X-12 ARIMA, U.S. Census Bureau. Considera-se, além dos efeitos sazonais, tratamento específico para o efeito calendário (Trading Day - TD), identificação de *outliers* e correção de dias úteis para feriados móveis (Carnaval e Páscoa). A modelagem foi definida com a série de 144 meses (janeiro de 2002 a dezembro de 2013) para a indústria geral, seções e atividades de indústria (com exceção de impressão e reprodução de gravações; e manutenção, reparação e instalação de máquinas e equipamentos) e as grandes categorias econômicas. Os modelos adotados nas séries divulgadas são os seguintes:

CNAE	INDÚSTRIA GERAL E ATIVIDADES	DECOMPOSIÇÃO	MODELO ARIMA	REGRESSÃO (REGARIMA)
IG	Indústria Geral	Multiplicativa	(0 1 1) (0 2 2)	Carnaval TD Páscoa (1)
IT	Indústria de Transformação	Multiplicativa	(0 1 1) (0 2 2)	Carnaval TD Páscoa (1)
B	Indústrias Extrativas	Multiplicativa	(1 1 2) (0 1 2)	Carnaval TD Páscoa
10	Produtos Alimentícios	Multiplicativa	(2 0 0) (0 1 1)	Carnaval TD Páscoa (1)
11	Bebidas	Aditiva	(2 0 0) (0 1 1)	Carnaval TD Páscoa (1)
12	Produtos do Fumo	Multiplicativa	(0 1 1) (0 1 1)	Carnaval TD Páscoa
13	Produtos Têxteis	Multiplicativa	(0 1 2) (1 1 2)	Carnaval TD Páscoa (1)
14	Confecção de Artigos do Vestuário e Acessórios	Aditiva	(2 0 0) (0 1 1)	Carnaval TD Páscoa (1)
15	Couros, Artigos para Viagem e Calçados	Multiplicativa	(2 0 0) (0 1 1)	Carnaval TD Páscoa (8)

CNAE	INDÚSTRIA GERAL E ATIVIDADES	DECOMPOSIÇÃO	MODELO ARIMA	REGRESSÃO (REGARIMA)
16	Produtos da Madeira	Multiplicativa	(2 0 0) (0 1 1)	Carnaval TD Páscoa (1)
17	Celulose, Papel e Produtos de Papel	Multiplicativa	(2 0 0) (0 1 1)	Carnaval TD Páscoa
18	Impressão e Reprodução de Gravações	-	-	-
19	Coque, Produtos Derivados do Petróleo e Biocombustível	Aditiva	(0 1 1) (0 1 1)	Carnaval TD Páscoa
20B	Perfumaria, Sabões, Detergentes e Produtos de Limpeza e de Higiene Pessoal	Aditiva	(2 0 0) (0 1 1)	Carnaval TD Páscoa
20C	Outros Produtos Químicos	Aditiva	(0 1 1) (0 1 1)	Carnaval TD Páscoa
21	Produtos Farmoquímicos e Farmacêuticos	Aditiva	(0 1 2) (1 1 2)	Carnaval Páscoa (1)
22	Produtos de Borracha e de Material Plástico	Aditiva	(2 1 0) (0 1 2)	Carnaval TD Páscoa (1)
23	Produtos de Minerais Não-Metálicos	Multiplicativa	(0 1 2) (1 1 2)	Carnaval TD Páscoa (1)
24	Metalurgia	Aditiva	(2 1 1) (0 1 1)	Carnaval TD Páscoa (1)
25	Produtos de Metal, exceto Máquinas e Equipamentos	Multiplicativa	(0 1 2) (0 1 1)	Carnaval TD Páscoa (15)
26	Equipamentos de Informática, Produtos Eletrônicos e Ópticos	Aditiva	(2 0 0) (0 1 1)	Carnaval TD Páscoa (1)
27	Máquinas, Aparelhos e Materiais Elétricos	Multiplicativa	(2 1 0) (0 1 2)	Carnaval TD Páscoa (15)
28	Máquinas e Equipamentos	Multiplicativa	(2 0 0) (0 1 1)	Carnaval TD Páscoa (1)
29	Veículos Automotores, Reboques e Carrocerias	Aditiva	(2 1 2) (0 1 1)	Carnaval TD Páscoa (1)
30	Outros Equipamentos de Transporte	Multiplicativa	(0 1 2) (1 1 2)	Carnaval TD Páscoa (1)
31	Móveis	Aditiva	(0 1 1) (0 1 1)	Carnaval TD Páscoa (1)
32	Produtos Diversos	Aditiva	(2 0 0) (0 1 1)	Carnaval TD Páscoa (1)
33	Manutenção, Reparação e Instalação de Máquinas e Equipamentos	-	-	-

GRANDES CATEGORIAS ECONÔMICAS	DECOMPOSIÇÃO	MODELO ARIMA	REGRESSÃO (REGARIMA)
Bens de Capital	Multiplicativa	(2 1 0) (0 1 1)	Carnaval TD Páscoa (1)
Bens Intermediários	Aditiva	(2 0 0) (0 1 1)	Carnaval TD Páscoa (1)
Bens de Consumo	Multiplicativa	(0 1 1) (0 2 2)	Carnaval TD Páscoa (1)
Bens de Consumo Duráveis	Aditiva	(2 1 2) (0 1 1)	Carnaval TD Páscoa (1)
Bens de Consumo Semi e Não-Duráveis	Aditiva	(1 1 1) (0 1 1)	Carnaval TD Páscoa (1)

7 - Os índices apresentados neste documento estão sujeitos à retificação nos dados primários por parte dos informantes da pesquisa, sendo incorporadas revisões a partir de janeiro do ano anterior ao de referência da pesquisa.

A metodologia da pesquisa será editada na Série Relatórios Metodológicos, que estará disponível, em sua forma eletrônica, em http://www.ibge.gov.br/home/estatistica/indicadores/industria/pimpfbr/notas_metodologicas.shtm. Informações mais detalhadas sobre os procedimentos metodológicos podem ser obtidas na Coordenação de Indústria (COIND) - Avenida Chile, 500 - 4º andar - CEP 20031-070 - Rio de Janeiro - RJ, telefone:(21)2142-4512.

Comentários

Em novembro de 2016, a produção industrial nacional mostrou acréscimo de 0,2% frente ao mês imediatamente anterior, na série livre de influências sazonais, após recuar 1,2% em outubro e avançar 0,7% em setembro. Na série sem ajuste sazonal, no confronto com igual mês do ano anterior, o total da indústria apontou queda de 1,1% em novembro de 2016, trigésima terceira taxa negativa consecutiva nesse tipo de comparação, mas a menos intensa desde março de 2014 (-0,4%). Assim, no índice acumulado para os onze meses do ano, o setor industrial assinalou redução de 7,1%. A taxa anualizada, indicador acumulado nos últimos doze meses, com o recuo de 7,5% em novembro de 2016, reduziu o ritmo de queda frente ao registrado em junho (-9,7%), julho (-9,5%), agosto (-9,3%), setembro (-8,7%) e outubro (-8,4%).

No acréscimo de 0,2% da atividade industrial na passagem de outubro para novembro de 2016, 13 dos 24 ramos pesquisados mostraram taxas positivas, com destaque para o avanço de 6,1% registrado por veículos automotores, reboques e carrocerias, que eliminou a queda de 3,7% observada no mês anterior. Outras contribuições positivas relevantes sobre o total nacional vieram de indústrias extrativas (1,5%), de equipamentos de informática, produtos eletrônicos e ópticos (6,6%), de máquinas e equipamentos (2,4%), de confecção de artigos do vestuário e acessórios (4,4%), de produtos de minerais não-metálicos (2,2%) e de produtos de borracha e de material plástico (2,2%). Por outro lado, entre os onze ramos que reduziram a produção nesse mês, o desempenho de maior importância para a média global foi assinalado por coque, produtos derivados do petróleo e biocombustíveis, que recuou 3,3%, eliminando, dessa forma, o avanço de 3,0% acumulados nos meses de setembro e outubro. Outros impactos negativos importantes foram observados nos setores de perfumaria, sabões, produtos de limpeza e de higiene pessoal (-1,8%), de máquinas, aparelhos e materiais elétricos (-3,1%), de outros equipamentos de transporte (-5,7%), de produtos alimentícios (-0,3%) e de produtos de metal (-1,6%). Vale ressaltar que essas atividades também apontaram taxas negativas em outubro último: -1,9%, -3,4%, -4,2%, -3,3% e -2,6%, respectivamente.

Entre as grandes categorias econômicas, ainda na comparação com o mês imediatamente anterior, bens de consumo duráveis (4,0%) e bens de capital

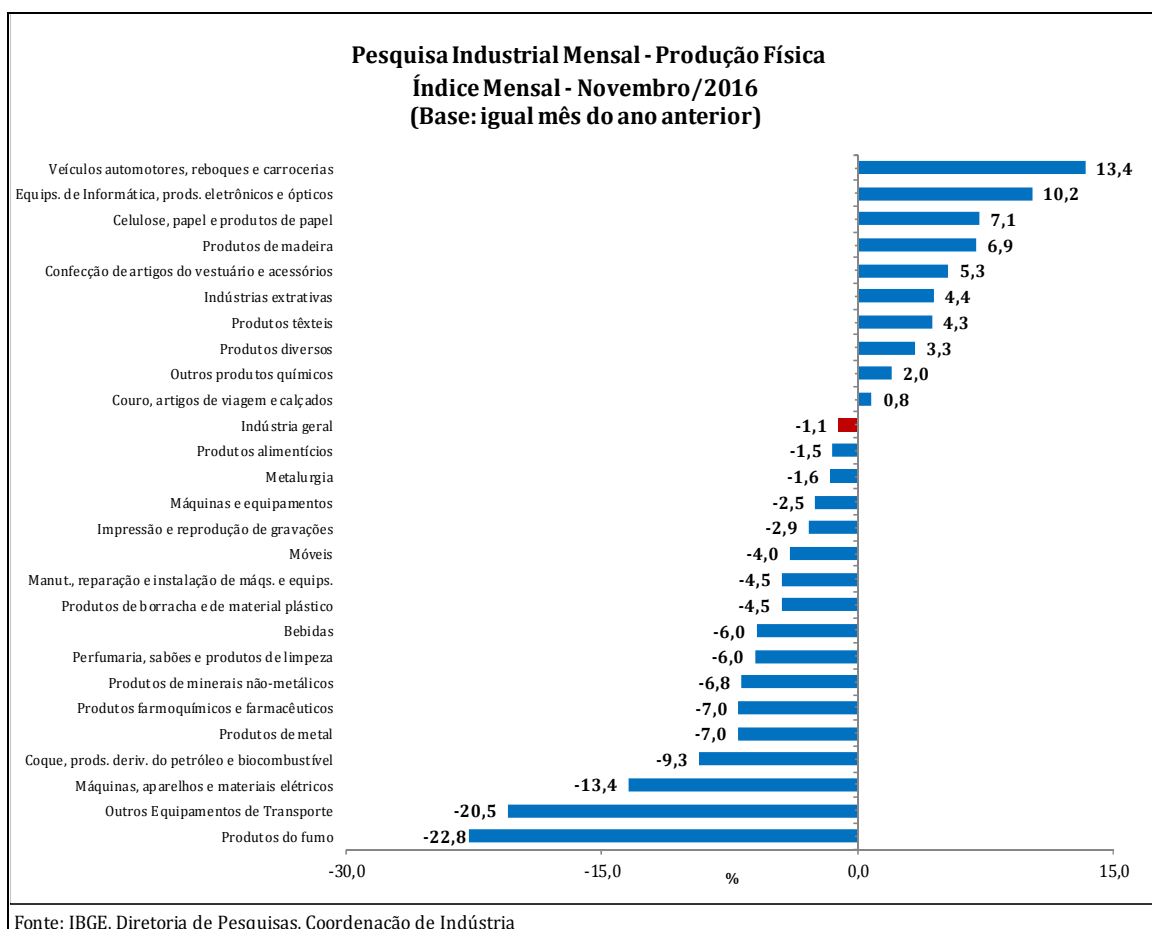
(2,5%) mostraram as taxas positivas mais acentuadas em novembro de 2016, com o primeiro revertendo a queda de 0,9% registrada no mês anterior; e o segundo eliminando parte da perda de 10,1% acumulada entre julho e outubro de 2016. O segmento de bens intermediários (0,5%) também apontou crescimento nesse mês e recuperou parte do recuo de 2,0% verificado em outubro último. Por outro lado, o setor produtor de bens de consumo semi e não-duráveis (-0,5%) assinalou a única taxa negativa em novembro de 2016 e completou o quinto mês consecutivo de queda na produção, acumulando nesse período redução de 6,1%.

Ainda na série com ajuste sazonal, a evolução do índice de média móvel trimestral para o total da indústria apontou decréscimo de 0,1% no trimestre encerrado em novembro de 2016 frente ao nível do mês anterior e manteve a trajetória descendente iniciada em julho de 2016. Entre as grandes categorias econômicas, ainda em relação ao movimento deste índice na margem, o segmento de bens de capital (-1,2%) mostrou o recuo mais intenso nesse mês e permaneceu com a sequência de taxas negativas iniciada em agosto de 2016. Os setores produtores de bens de consumo semi e não-duráveis (-0,8%) e de bens intermediários (-0,2%) também registraram reduções em novembro de 2016, com o primeiro prosseguindo com a trajetória descendente iniciada em março de 2016; e o segundo acumulando recuo de 2,5% nos quatro últimos meses. Por outro lado, o segmento de bens de consumo duráveis (1,7%) assinalou o único resultado positivo nesse mês e interrompeu três seguidos de queda na produção e que acumularam perda de 2,3%.

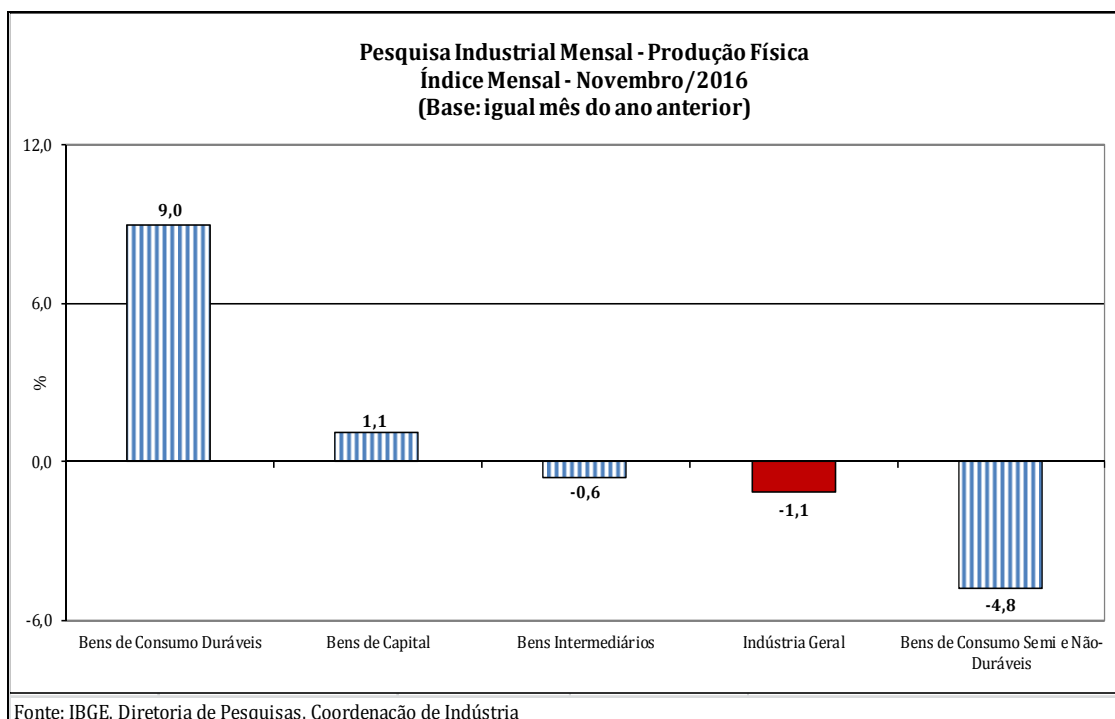
Na comparação com igual mês do ano anterior, o setor industrial mostrou queda de 1,1% em novembro de 2016, com resultados negativos em duas das quatro grandes categorias econômicas, 16 dos 26 ramos, 43 dos 79 grupos e 55,7% dos 805 produtos pesquisados. Entre as atividades, coque, produtos derivados do petróleo e biocombustíveis (-9,3%) exerceu a maior influência negativa na formação da média da indústria, pressionada, em grande parte, pelos itens óleo diesel, óleos combustíveis e álcool etílico. Outras contribuições negativas relevantes sobre o total nacional vieram de máquinas, aparelhos e materiais elétricos (-13,4%), de outros equipamentos de transporte (-20,5%), de produtos de minerais não-metálicos (-6,8%), de

bebidas (-6,0%), de produtos alimentícios (-1,5%), de produtos de metal (-7,0%), de produtos farmoquímicos e farmacêuticos (-7,0%) e de produtos de borracha e de material plástico (-4,5%). Em termos de produtos, os impactos negativos mais importantes nesses ramos foram, respectivamente, grupos eletrogêneos, refrigeradores ou congeladores (*freezers*) para uso doméstico e suas peças, quadros, painéis, cabines e outros suportes equipados com aparelhos elétricos de interrupção e proteção, geradores de corrente alternada ou contínua e suas peças, disjuntores, ventiladores para uso doméstico e conversores estáticos elétricos ou eletrônicos; aviões, embarcações para transporte de pessoas ou cargas (inclusive petroleiros e plataformas), motocicletas, vagões para transporte de mercadorias e rebocadores e outros barcos para empurrar embarcações; cimentos "Portland", massa de concreto preparada para construção e granito talhado ou serrado; cervejas, chope e refrigerantes; sorvetes, picolés, açúcar refinado de cana, sucos concentrados de laranja, carnes de bovinos congeladas, frescas ou refrigeradas e leite em pó; construções pré-fabricadas de metal, ferramentas intercambiáveis para furar, estruturas de ferro e aço, palha de aço, latas de alumínio para embalagem e caldeiras geradoras de vapor; medicamentos; e cartuchos de plástico para embalagens, tubos ou canos de plásticos para construção civil, tubos, canos e mangueiras de borracha para veículos automotores e embalagens de plástico para produtos alimentícios e bebidas. Por outro lado, ainda na comparação com novembro de 2015, entre as dez atividades que apontaram expansão na produção, a principal influência foi registrada por veículos automotores, reboques e carrocerias (13,4%) impulsionada, especialmente, pela maior produção de automóveis, veículos para transporte de mercadorias e caminhão-trator. Vale destacar também os resultados positivos vindos de indústrias extrativas (4,4%), de celulose, papel e produtos de papel (7,1%) e de equipamentos de informática, produtos eletrônicos e ópticos (10,2%), influenciados, em grande parte, pelos avanços nos itens minérios de ferro em bruto e óleos brutos de petróleo, no primeiro ramo; pastas químicas de madeira (celulose), no segundo; e televisores, gravador ou reproduutor de sinais de áudio e vídeo (DVD, *home theater* e semelhantes), telefones celulares, aparelhos de comutação para telefonia, monitores de vídeo para computadores, relógios de pulso e

transmissores ou receptores de telefonia celular, no último.



Ainda no confronto com igual mês do ano anterior, bens de consumo semi e não-duráveis (-4,8%) assinalou, em novembro de 2016, a redução mais acentuada entre as grandes categorias econômicas. O setor produtor de bens intermediários (-0,6%) também mostrou resultado negativo nesse mês, mas com intensidade menor do que a média nacional (-1,1%). Por outro lado, os segmentos de bens de consumo duráveis, com expansão de 9,0%, e de bens de capital (1,1%) apontaram as taxas positivas nesse mês.



O setor produtor de bens de consumo semi e não-duráveis recuou 4,8% no índice mensal de novembro de 2016, sétima taxa negativa consecutiva, mas menos intensa do que a registrada no mês anterior (-7,6%). O desempenho nesse mês foi explicado principalmente pela queda observada no grupamento de alimentos e bebidas elaborados para consumo doméstico (-7,2%), pressionado, em grande parte, pela menor fabricação de sorvetes, picolés, cervejas, chope, açúcar refinado de cana, sucos concentrados de laranja, refrigerantes, carnes de bovinos congeladas, frescas ou refrigeradas, preparações e conservas de peixes e leite condensado. Os subsetores de não-duráveis (-5,0%) e de carburantes (-6,3%) também mostraram resultados negativos nesse mês, influenciados, em grande medida, pelos itens medicamentos, cigarros, amaciantes de tecidos e palha de aço, no primeiro; e álcool etílico, no segundo. Por outro lado, o grupamento de semiduráveis (2,5%) apontou o único resultado positivo nessa categoria, impulsionado, principalmente, pela expansão na produção dos itens tênis de material sintético, telefones celulares, camisas, blusas e semelhantes de uso feminino (de malha), camisetas de malha, conjuntos (de malha) de uso feminino, calçados de couro feminino, calças, bermudas, *shorts* e semelhantes (de malha), garrafas térmicas e artefatos de ferro e aço para uso doméstico.

O segmento de bens intermediários, ao recuar 0,6% em novembro de

2016, assinalou a trigésima segunda taxa negativa consecutiva na comparação com igual mês do ano anterior, mas marcou a queda menos intensa dessa sequência. O resultado desse mês foi explicado, principalmente, pelos recuos nos produtos associados às atividades de coque, produtos derivados do petróleo e biocombustíveis (-10,5%), de máquinas e equipamentos (-15,6%), de produtos de minerais não-metálicos (-6,8%), de produtos de metal (-7,6%), de produtos de borracha e de material plástico (-4,6%) e de metalurgia (-1,6%), enquanto as pressões positivas foram registradas por indústrias extrativas (4,4%), produtos alimentícios (6,4%), celulose, papel e produtos de papel (8,0%), veículos automotores, reboques e carrocerias (4,1%), outros produtos químicos (2,1%) e produtos têxteis (5,9%). Ainda nessa categoria econômica, vale citar também as reduções observadas nos grupamentos de insumos típicos para construção civil (-9,3%), que apontou o trigésimo terceiro recuo seguido na comparação com igual mês do ano anterior; e de embalagens (-2,2%), com a terceira taxa negativa consecutiva.

Ainda no confronto com igual mês do ano anterior, a produção de bens de consumo duráveis avançou 9,0% no índice mensal de novembro de 2016 e interrompeu trinta e dois meses de resultados negativos consecutivos nesse tipo de confronto. Nesse mês, o setor foi particularmente impulsionado pelos avanços na fabricação de automóveis (18,0%) e de eletrodomésticos da "linha marrom" (24,2%). Por outro lado, os impactos negativos mais importantes vieram de eletrodomésticos da "linha branca" (-13,7%), de motocicletas (-9,7%), de outros eletrodomésticos (-11,3%) e de móveis (-5,3%).

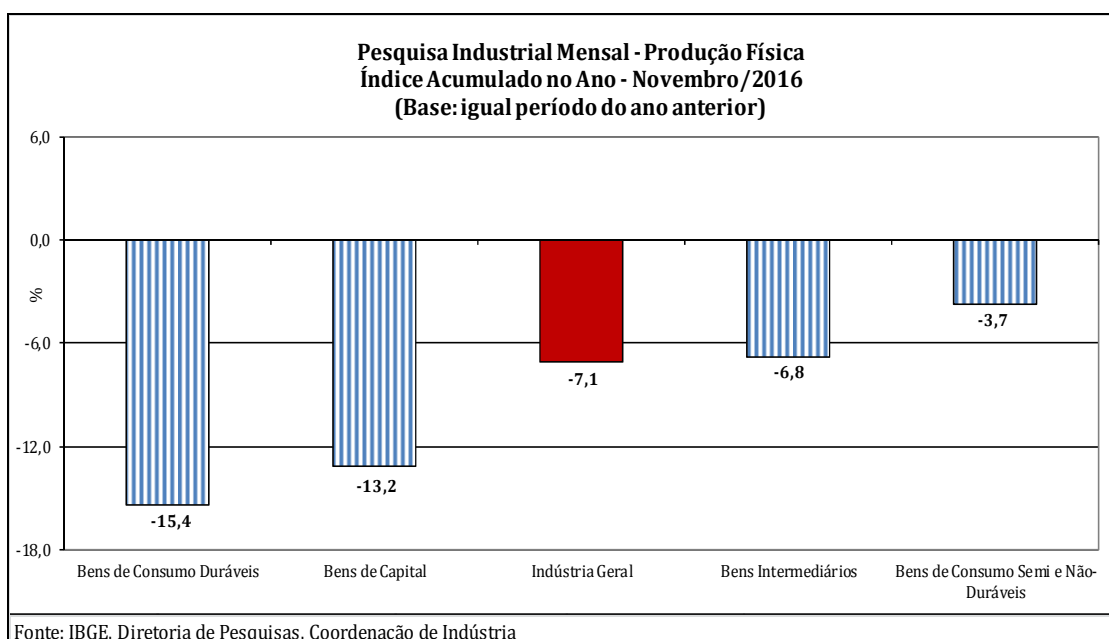
O setor produtor de bens de capital, ao crescer 1,1% em novembro de 2016, interrompeu dois meses seguidos de queda na produção: setembro (-6,8%) e outubro (-10,1%). Na formação do índice desse mês, o segmento foi influenciado pelos avanços observados nos grupamentos de bens de capital agrícola (24,0%) e para construção (29,1%). Por outro lado, os principais impactos negativos foram assinalados pelos subsetores de bens de capital para fins industriais (-14,5%) e para energia elétrica (-19,6%), enquanto bens de capital de uso misto (-3,8%) e para equipamentos de transporte (-0,3%) completaram o conjunto de taxas negativas.

No índice acumulado para o período janeiro-novembro de 2016, frente a igual período do ano anterior, o setor industrial mostrou queda de 7,1%, com perfil disseminado de taxas negativas, já que as quatro grandes categorias econômicas, 23 dos 26 ramos, 63 dos 79 grupos e 73,5% dos 805 produtos pesquisados apontaram redução na produção. Entre as atividades, indústrias extrativas (-10,8%), veículos automotores, reboques e carrocerias (-13,2%) e coque, produtos derivados do petróleo e biocombustíveis (-8,4%) exerceram as maiores influências negativas na formação da média da indústria, pressionadas, em grande parte, pelos itens minérios de ferro, na primeira; automóveis, caminhões e autopeças, na segunda; e óleos combustíveis, óleo diesel, naftas para petroquímica e álcool etílico, na última. Outras contribuições negativas relevantes sobre o total nacional vieram de máquinas e equipamentos (-12,9%), de produtos de minerais não-metálicos (-11,3%), de metalurgia (-7,0%), de equipamentos de informática, produtos eletrônicos e ópticos (-17,5%), de outros equipamentos de transporte (-21,7%), de produtos de metal (-10,4%), de produtos de borracha e de material plástico (-7,8%), de máquinas, aparelhos e materiais elétricos (-8,6%), de confecção de artigos do vestuário e acessórios (-7,4%), de produtos do fumo (-25,5%) e de móveis (-11,8%). Em termos de produtos, os impactos negativos mais importantes nesses ramos foram, respectivamente, aparelhos de ar-condicionado de paredes e de janelas (inclusive os do tipo *split system*), peças e acessórios para máquinas de perfuração ou sondagem de poços de petróleo, brocas para perfuração ou sondagem de poços de petróleo, válvulas, torneiras e registros, tratores agrícolas, guindastes, pontes e vigas rolantes, extintores de incêndio, escavadeiras, turbinas e rodas hidráulicas, carregadoras-transportadoras, bombas centrífugas e empilhadeiras propulsoras; cimentos "Portland", ladrilhos, placas e azulejos de cerâmica, massa de concreto preparada para construção, elementos pré-fabricados para construção civil de cimento ou concreto e vidros de segurança laminados para veículos automotores; bobinas e chapas a quente de aço ao carbono não revestidos, ferronióbio, vergalhões de aço ao carbono, artefatos e peças diversas de ferro fundido, tubos, canos e perfis ocós de aço, bobinas a frio e bobinas grossas de aço ao carbono não revestidos, tubos de aço com

costura (para oleodutos) e lingotes, blocos, tarugos ou placas de aços ao carbono; televisores, computadores pessoais portáteis (*laptops, notebooks, tablets* e semelhantes), rádios (inclusive para veículos automotores), transmissores ou receptores de telefonia celular, computadores pessoais de mesa (*PC Desktops*), telefones celulares, receptor-decodificador de sinais de vídeos, impressoras multifuncionais, monitores de vídeo para computadores, gravador ou reproduzidor de sinais de áudio e vídeo (*DVD, home theater* e semelhantes) e placas de circuito impresso montadas para informática; embarcações para transporte de pessoas ou cargas (inclusive petroleiros e plataformas), motocicletas e suas peças, bicicletas, aviões, rebocadores e outros barcos para empurrar embarcações e vagões para transporte de mercadorias; construções pré-fabricadas de metal, esquadrias de alumínio, ferro e aço, estruturas de ferro e aço, caldeiras geradoras de vapor, parafusos, ganchos, pinos ou porcas de ferro e aço, pontes e elementos de pontes de ferro e aço, andaimes tubulares e material para andaimes e fechaduras; peças e acessórios de plástico para indústria automobilística, cartuchos de plástico para embalagens, tubos ou canos de plásticos para construção civil e conexões, juntas, cotovelos e outros acessórios de plásticos para tubos; quadros, painéis, cabines e outros suportes equipados com aparelhos elétricos de interrupção e proteção, grupos eletrogêneos, geradores de corrente alternada ou contínua, refrigeradores ou congeladores (*freezers*) para uso doméstico e suas peças, motores elétricos de corrente alternada ou contínua, fios, cabos e condutores elétricos com capa isolante, lâmpadas, máquinas de lavar ou secar roupa para uso doméstico, transformadores e conversores estáticos elétricos ou eletrônicos; calças compridas, camisas (de malha ou não) de uso masculino, camisas, blusas e semelhantes de uso feminino (exceto de malha), maiôs e biquínis, agasalhos e conjuntos para esporte (exceto de malha), camisetas de malha, vestuário e seus acessórios de malha para bebês, sutiãs de malha e bermudas, jardineiras, *shorts* e semelhantes; cigarros e fumo processado; e móveis de madeira para cozinha (inclusive modulados), assentos e cadeiras de metal, armários de madeira e de metal para uso residencial, poltronas e sofás de madeira, colchões e móveis de metal para instalações comerciais (gôndolas e semelhantes). Por outro lado,

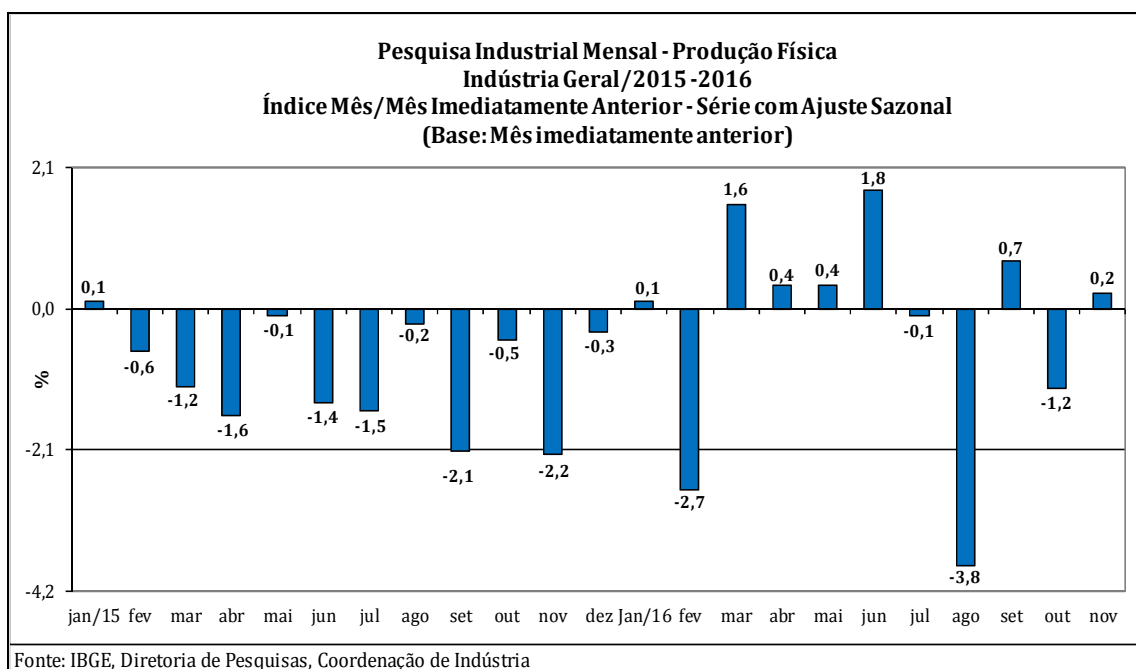
entre as três atividades que ampliaram a produção nos onze meses de 2016, as principais influências foram observadas em produtos alimentícios (0,9%) e celulose, papel e produtos de papel (2,7%), impulsionadas, em grande parte, pelo avanço na fabricação de açúcar cristal e VHP, na primeira; e de pastas químicas de madeira (celulose), na segunda.

Entre as grandes categorias econômicas, o perfil dos resultados para os onze meses de 2016 mostrou menor dinamismo para bens de consumo duráveis (-15,4%) e bens de capital (-13,2%), pressionadas, especialmente, pela redução na fabricação de automóveis (-14,2%) e de eletrodomésticos (-15,8%), na primeira; e de bens de capital para equipamentos de transporte (-14,1%) e para fins industriais (-12,0%), na segunda. Os segmentos de bens intermediários (-6,8%) e de bens de consumo semi e não-duráveis (-3,7%) também assinalaram taxas negativas no índice acumulado do ano, com o primeiro registrando recuo ligeiramente abaixo da magnitude observada na média nacional (-7,1%); e o segundo apontando a queda mais moderada entre as grandes categorias econômicas.



Em síntese, o setor industrial, em novembro de 2016, volta a mostrar avanço na produção, mas o ligeiro acréscimo de 0,2% observado nesse mês eliminou apenas pequena parte da perda de 1,2% verificada no mês anterior. Vale destacar que, com o resultado desse mês, o total da indústria ainda encontra-se 21,4% abaixo do nível recorde alcançado em junho de 2013. Ainda na série com ajuste sazonal, os sinais de menor intensidade da atividade

industrial também ficam evidenciados na evolução do índice de média móvel trimestral que manteve a trajetória descendente iniciada em julho de 2016.



No confronto com igual mês do ano anterior, a produção industrial mostrou recuo pelo trigésimo terceiro mês consecutivo, mas com o índice mensal de novembro de 2016 reduzindo a magnitude de queda frente aos meses anteriores. Com isso, no índice acumulado para os onze meses de 2016, o total da produção industrial recuou 7,1% e apontou redução na intensidade de queda frente ao resultado do primeiro semestre do ano (-8,9%), ambas as comparações contra iguais períodos do ano anterior. Vale ressaltar que, nesses confrontos, observa-se a manutenção do claro predomínio de taxas negativas entre as grandes categorias econômicas e as atividades pesquisadas, com destaque para as perdas mais acentuadas vindas dos setores associados à produção de bens de consumo duráveis e de bens de capital.

Tabela 1
Indicadores da Produção Industrial por Grandes Categorias Econômicas
Brasil - Novembro de 2016

Grandes Categorias Econômicas	Variação (%)			
	Novembro 2016/Octubro 2016*	Novembro 2016/Novembro 2015	Acumulado Janeiro-Novembro	Acumulado nos Últimos 12 Meses
Bens de Capital	2,5	1,1	-13,2	-14,7
Bens Intermediários	0,5	-0,6	-6,8	-7,1
Bens de Consumo	0,1	-2,4	-6,1	-6,4
Duráveis	4,0	9,0	-15,4	-16,2
Semiduráveis e não Duráveis	-0,5	-4,8	-3,7	-3,8
Indústria Geral	0,2	-1,1	-7,1	-7,5

Fonte: IBGE, Diretoria de Pesquisas, Coordenação de Indústria

*série com ajuste sazonal

Composição da Taxa de Crescimento da Indústria Geral ⁽¹⁾ - Brasil

Novembro de 2016

Atividades de Indústria	Novembro 2016 / Novembro 2015	Acumulado Janeiro-Novembro	Acumulado nos Últimos 12 Meses
Indústrias Extrativas	0,54	-1,41	-1,42
Produtos Alimentícios	-0,23	0,13	0,16
Bebidas	-0,24	-0,09	-0,12
Produtos do Fumo	-0,09	-0,14	-0,14
Produtos Têxteis	0,06	-0,08	-0,10
Confecção de Artigos do Vestuário e Acessórios	0,12	-0,16	-0,18
Couro, Artigos para Viagem e Calçados	0,02	-0,04	-0,05
Produtos de Madeira	0,08	0,01	0,00
Celulose, Papel e Produtos de Papel	0,23	0,09	0,09
Impressão e Reprodução de Gravações	-0,03	-0,07	-0,07
Coque, Produtos Derivados do Petróleo e Biocombustíveis	-1,05	-0,96	-0,96
Perfumaria, Sabões, Detergentes e Produtos de Limpeza e de Higiene Pessoal	-0,09	-0,02	-0,03
Outros Produtos Químicos	0,11	-0,06	-0,10
Produtos Farmoquímicos e Farmacêuticos	-0,17	-0,06	-0,07
Produtos de Borracha e de Material Plástico	-0,16	-0,27	-0,28
Minerais Não Metálicos	-0,24	-0,41	-0,42
Metalurgia	-0,08	-0,36	-0,38
Produtos de Metal - exclusive Máquinas e Equipamentos	-0,22	-0,32	-0,34
Equipamentos de Informática, Produtos Eletrônicos e Outros	0,19	-0,34	-0,37
Máquinas, Aparelhos e Materiais Elétricos	-0,33	-0,21	-0,24
Máquinas e Equipamentos	-0,11	-0,59	-0,64
Veículos Automotores, Reboques e Carrocerias	0,91	-1,01	-1,11
Outros Equipamentos de Transporte	-0,29	-0,34	-0,34
Móveis	-0,05	-0,13	-0,14
Produtos Diversos	0,04	-0,10	-0,10
Manutenção, Reparação e Instalação de Máquinas e Equipamentos.	-0,06	-0,12	-0,12
Indústria Geral	-1,1	-7,1	-7,5

Fonte: IBGE, Diretoria de Pesquisas, Coordenação de Indústria

⁽¹⁾ $C = (I_g - 100) \cdot K$, onde: C=Participação da atividade na formação do total da taxa de crescimento, I_g=Indicador da atividade e K= peso da atividade no total da Indústria Geral.

Composição da Taxa de Crescimento da Indústria Geral ⁽¹⁾ - Brasil
Novembro de 2016

Categorias Econômicas	Novembro 2016 / Novembro 2015	Acumulado Janeiro Novembro	Acumulado nos Últimos 12 Meses
1 - Bens de Capital (BK)	0,07	-0,93	-1,04
2 - Bens Intermediários (BI)	-0,37	-4,14	-4,36
3 - Bens de Consumo (BC) - (31+32)	-0,78	-1,87	-1,95
31 - Bens de Consumo Duráveis (BCD)	0,52	-0,97	-1,03
32 - Bens de Consumo Semi e Não-Duráveis (BCND)	-1,30	-0,90	-0,92
Bens Não Especificados Anteriormente	-0,06	-0,13	-0,12
Indústria Geral	-1,1	-7,1	-7,5

Fonte: IBGE, Diretoria de Pesquisas, Coordenação de Indústria

⁽¹⁾ $C = (I_g - 100) \cdot K$, onde: C=Participação da atividade na formação do total da taxa de crescimento, I_g=Indicador da atividade e K= peso da atividade no total da Indústria Geral.

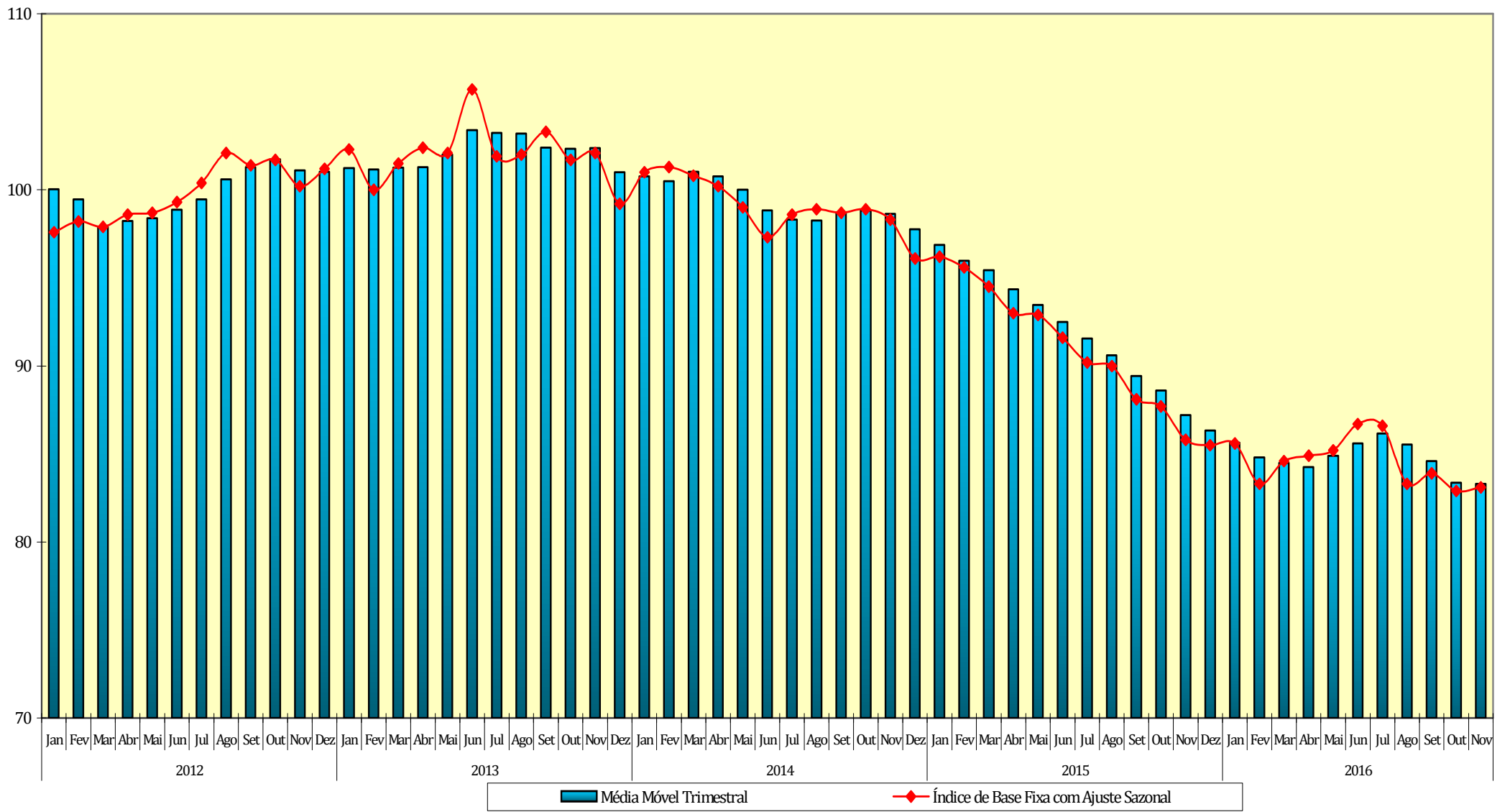
Índices de Média Móvel Trimestral* / 2013--2016

Ano / Mês	Bens de Capital	Bens Intermediários	Bens de Consumo		Indústria Geral	
			Duráveis	Semiduráveis e Não-Duráveis		
2013	Jan	99,83	100,90	104,13	101,50	101,23
	Fev	106,07	100,17	101,27	100,60	101,17
	Mar	111,67	99,87	101,40	100,63	101,27
	Abr	114,57	99,83	101,73	100,73	101,30
	Mai	113,27	100,43	105,23	101,67	102,00
	Jun	114,50	100,83	107,23	103,43	103,40
	Jul	113,67	100,70	107,00	103,27	103,23
	Ago	114,97	100,87	106,63	103,47	103,20
	Set	115,23	100,77	105,93	102,40	102,40
	Out	116,43	100,70	105,30	102,27	102,33
	Nov	115,73	100,87	104,90	102,30	102,37
	Dez	106,70	100,17	102,83	101,67	101,00
2014	Jan	103,93	99,73	101,90	101,77	100,77
	Fev	102,70	98,83	102,23	101,80	100,50
	Mar	107,63	98,93	102,40	102,40	101,03
	Abr	106,83	98,80	101,90	102,80	100,77
	Mai	105,20	98,37	98,50	103,17	100,00
	Jun	100,93	97,87	89,77	102,83	98,83
	Jul	99,63	97,60	87,17	102,87	98,30
	Ago	99,23	97,90	85,30	102,27	98,27
	Set	102,20	97,90	93,40	102,50	98,73
	Out	101,70	97,87	95,43	102,10	98,83
	Nov	100,30	97,63	97,27	101,40	98,63
	Dez	95,87	97,43	94,20	99,93	97,77
2015	Jan	93,87	97,13	91,30	98,53	96,87
	Fev	90,80	96,80	88,90	97,57	95,97
	Mar	89,43	96,53	87,10	97,03	95,43
	Abr	84,77	96,07	85,13	95,63	94,37
	Mai	81,33	95,37	83,53	95,03	93,47
	Jun	77,87	94,70	79,00	94,67	92,50
	Jul	75,67	93,63	77,43	94,83	91,57
	Ago	71,83	93,40	75,77	94,50	90,60
	Set	70,37	92,20	75,73	94,27	89,43
	Out	68,90	91,63	72,40	94,20	88,60
	Nov	68,73	89,30	67,97	94,17	87,20
	Dez	66,27	88,23	67,23	94,03	86,33
2016	Jan	64,30	87,47	67,17	94,20	85,63
	Fev	63,30	87,30	67,30	94,03	84,80
	Mar	64,43	87,00	65,73	94,10	84,50
	Abr	65,67	86,63	63,37	93,77	84,27
	Mai	67,23	86,70	63,67	93,27	84,90
	Jun	68,93	87,07	64,43	92,90	85,60
	Jul	69,37	87,77	67,13	92,00	86,17
	Ago	69,10	87,43	66,93	91,20	85,53
	Set	67,10	87,13	66,73	89,73	84,60
	Out	65,63	85,73	65,57	88,80	83,37
	Nov	64,83	85,60	66,67	88,07	83,30

FONTE: IBGE, Diretoria de Pesquisas, Coordenação de Indústria

*Séries com ajuste sazonal

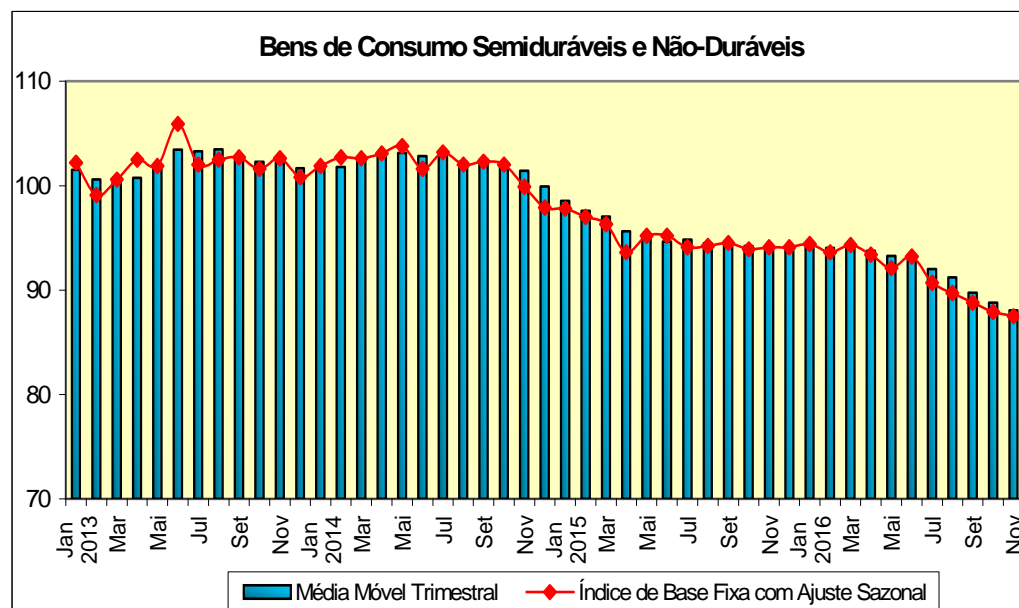
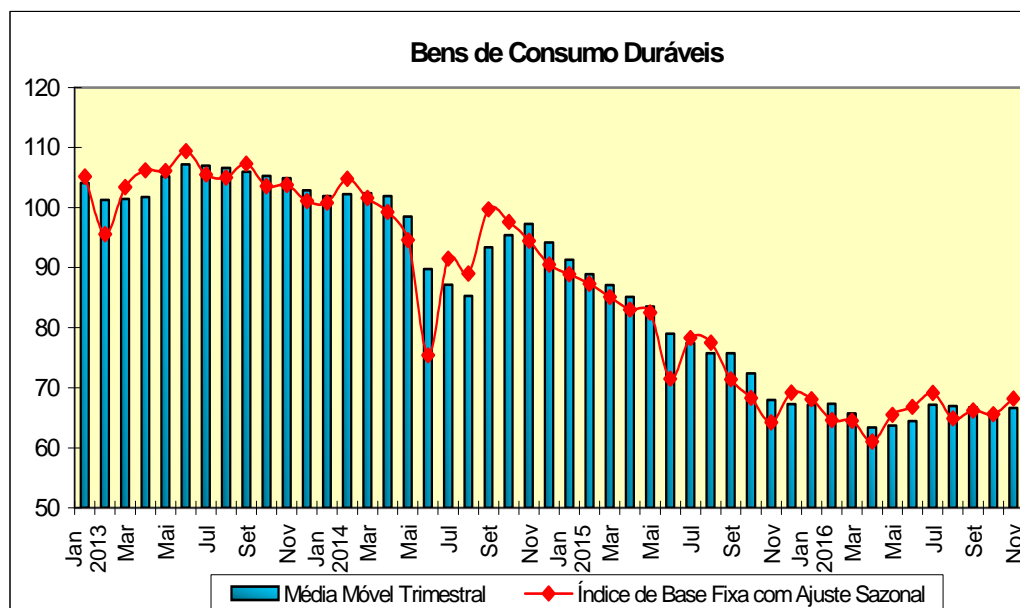
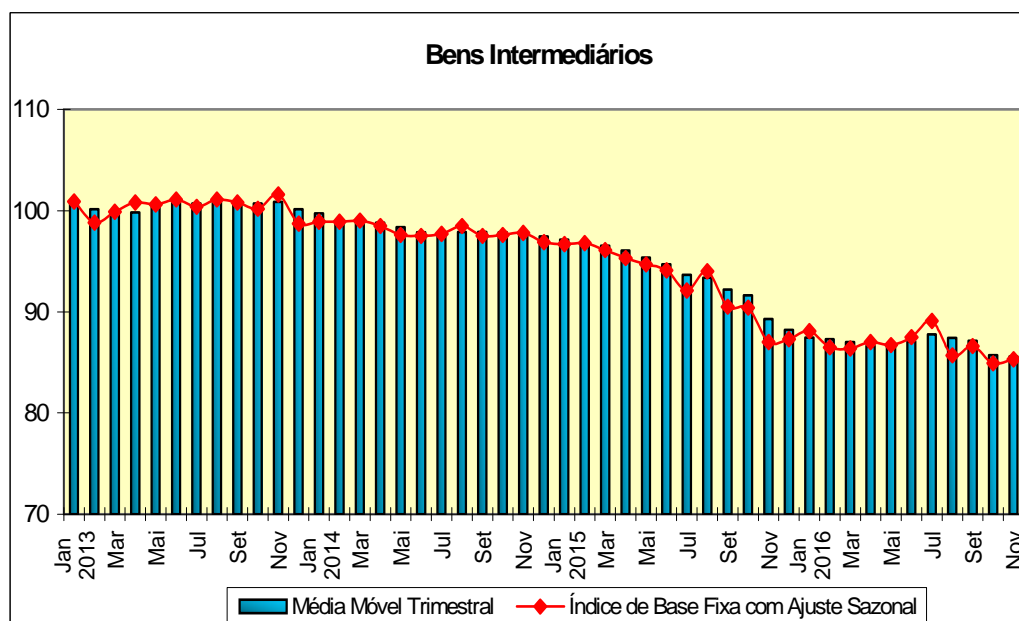
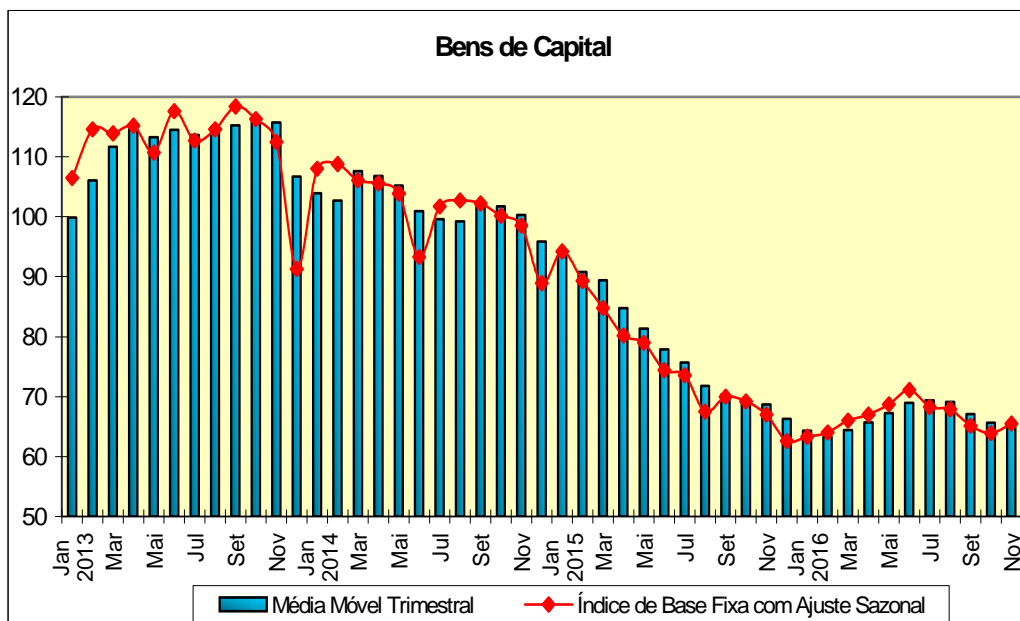
Indústria Geral
Índice de Base Fixa Mensal x Índice de Média Móvel Trimestral
Séries com Ajuste Sazonal



Fonte: IBGE, Diretoria de Pesquisas, Coordenação de Indústria

* Série com ajuste sazonal

Índices de Base Fixa (2012=100) * Séries com Ajuste Sazonal
Média Móvel Trimestral - 2013-2016



Pesquisa Industrial Mensal - Produção Física
Indicadores da Produção Industrial, segundo as Seções e Atividades de Indústria (Número índice)
Brasil - 2016

Seções e Atividades de Indústria	Base fixa mensal (1)			Mensal (2)			Acumulado (3)			Últimos 12 meses (4)		
	Set	Out	Nov	Set	Out	Nov	Jan-Set	Jan-Out	Jan-Nov	Até-Set	Até-Out	Até-Nov
1 - Indústria geral	90,0	90,1	86,5	95,4	92,7	98,9	92,3	92,4	92,9	91,3	91,6	92,5
2 - Indústrias extrativas	100,5	101,9	99,5	90,7	91,4	104,4	87,5	87,9	89,2	88,8	88,1	89,2
3 - Indústrias de transformação	88,6	88,6	84,9	96,1	92,9	98,1	93,1	93,0	93,5	91,6	92,1	93,0
3.10 - Fabricação de produtos alimentícios	115,6	110,6	96,5	104,1	94,1	98,5	102,1	101,1	100,9	101,8	101,3	101,1
3.11 - Fabricação de bebidas	96,9	95,9	100,3	98,2	92,0	94,0	98,4	97,7	97,3	98,0	97,1	96,6
3.12 - Fabricação de produtos do fumo	33,8	36,0	42,8	47,1	47,9	77,2	76,8	74,4	74,5	80,0	75,5	75,0
3.13 - Fabricação de produtos têxteis	80,5	81,7	80,4	103,6	100,5	104,3	92,7	93,5	94,4	89,1	91,2	93,3
3.14 - Confecção de artigos do vestuário e acessórios	90,7	93,2	96,1	96,1	93,8	105,3	90,9	91,3	92,6	89,5	90,2	91,7
3.15 - Preparação de couros e fabricação de artefatos de couro, artigos para viagem e calçados	98,9	99,4	99,3	97,5	96,8	100,8	97,4	97,3	97,6	94,8	96,1	97,2
3.16 - Fabricação de produtos de madeira	98,0	96,8	98,3	100,3	101,9	106,9	100,2	100,4	100,9	97,6	98,7	99,8
3.17 - Fabricação de celulose, papel e produtos de papel	103,2	104,9	103,8	104,4	104,6	107,1	102,0	102,3	102,7	101,1	101,7	102,7
3.18 - Impressão e reprodução de gravações	79,1	81,8	74,5	87,9	116,8	97,1	88,8	91,4	91,9	84,1	89,1	91,3
3.19 - Fabricação de coque, de produtos derivados do petróleo e de biocombustíveis	95,0	100,1	87,2	87,4	90,9	90,7	91,8	91,7	91,6	91,9	91,5	91,7
3.20B - Fabricação de sabões, deterg., prods. de limpeza, cosméticos, prods. de perfum. e de higiene pessoal	103,5	105,8	101,1	95,8	94,4	94,0	99,5	99,0	98,5	98,3	98,2	97,8
3.20C - Fabricação de outros produtos químicos	105,6	103,7	96,4	100,9	99,1	102,0	98,5	98,6	98,9	96,6	97,2	98,3
3.21 - Fabricação de produtos farmoquímicos e farmacêuticos	91,2	88,4	87,9	91,5	89,3	93,0	98,8	97,7	97,3	97,6	96,9	96,9
3.22 - Fabricação de produtos de borracha e de material plástico	84,0	82,2	83,3	98,0	89,9	95,5	92,1	91,9	92,2	90,8	91,1	91,8
3.23 - Fabricação de produtos de minerais não-metálicos	78,4	81,5	80,2	85,1	86,2	93,2	88,5	88,3	88,7	88,2	87,9	88,4
3.24 - Metalurgia	81,9	84,9	80,1	100,5	96,9	98,4	92,1	92,5	93,0	91,4	92,0	92,6
3.25 - Fabricação de produtos de metal, exceto máquinas e equipamentos	72,8	71,9	70,7	95,0	90,3	93,0	89,1	89,2	89,6	87,7	88,3	88,9
3.26 - Fabricação de equipamentos de informática, produtos eletrônicos e ópticos	65,2	69,9	72,8	89,1	95,1	110,2	78,4	80,1	82,5	74,3	77,3	81,0
3.27 - Fabricação de máquinas, aparelhos e materiais elétricos	75,8	74,9	70,7	93,2	88,2	86,6	92,3	91,9	91,4	89,2	90,1	90,3
3.28 - Fabricação de máquinas e equipamentos	77,4	77,3	78,5	90,8	86,7	97,5	86,1	86,1	87,1	84,4	84,9	86,1
3.29 - Fabricação de veículos automotores, reboques e carrocerias	61,5	62,1	66,7	101,8	94,1	113,4	83,7	84,6	86,8	78,6	81,4	85,4
3.30 - Fabricação de outros equipamentos de transporte, exceto veículos automotores	75,4	68,9	65,6	75,8	74,2	79,5	78,6	78,2	78,3	79,2	78,3	78,3
3.31 - Fabricação de móveis	72,7	74,2	80,8	90,5	89,8	96,0	87,1	87,4	88,2	84,4	85,8	87,5
3.32 - Fabricação de produtos diversos	102,0	95,1	100,2	98,0	90,1	103,3	89,5	89,6	90,8	88,2	88,4	90,5
3.33 - Manutenção, reparação e instalação de máquinas e equipamentos	83,2	81,3	87,4	91,9	88,0	95,5	90,8	90,6	91,0	90,6	90,9	91,3

Fonte: IBGE, Diretoria de Pesquisas, Coordenação de Indústria

Nota: Ponderação PIA-2010, sem ajuste sazonal

(1) Base: média de 2012 = 100

(2) Base: igual mês do ano anterior = 100

(3) Base: igual período do ano anterior = 100

(4) Base: últimos doze meses anteriores = 100

Pesquisa Industrial Mensal - Produção Física
Indicadores da Produção Industrial, segundo as Grandes Categorias Econômicas (Número índice)
Brasil - 2016

Grandes Categorias Econômicas	Base fixa mensal (1)			Mensal (2)			Acumulado (3)			Últimos 12 meses (4)		
	Set	Out	Nov	Set	Out	Nov	Jan-Set	Jan-Out	Jan-Nov	Até-Set	Até-Out	Até-Nov
1 Bens de capital	68,8	67,7	70,5	93,2	89,9	101,1	85,1	85,5	86,8	80,3	82,5	85,3
110 Bens de capital, exceto equipamentos de transporte industrial	72,4	72,4	71,9	93,8	93,1	100,0	85,6	86,3	87,5	81,8	83,8	86,0
120 Equipamentos de transporte industrial	62,5	59,5	68,1	92,1	83,6	103,2	84,1	84,0	85,6	77,5	80,1	84,1
2 Bens intermediários	92,3	92,0	86,3	96,1	93,1	99,4	92,6	92,7	93,2	92,1	92,1	92,9
210 Alimentos e bebidas básicos, destinados principalmente à indústria	93,4	90,8	97,0	87,2	91,8	100,1	98,6	97,9	98,1	98,5	98,1	98,3
220 Alimentos e bebidas elaborados, destinados principalmente à indústria	139,4	124,7	96,2	112,8	95,6	107,3	105,9	104,6	104,8	105,0	104,3	104,8
230 Insumos industriais básicos	89,4	90,8	89,2	80,7	83,1	103,1	80,5	80,7	82,4	82,5	81,1	82,3
240 Insumos industriais elaborados	86,9	87,2	84,1	97,9	95,4	98,9	93,9	94,0	94,4	92,5	93,1	94,0
250 Combustíveis e lubrificantes básicos	115,0	116,5	112,6	110,5	106,8	106,7	100,4	101,0	101,5	100,4	101,0	101,5
260 Combustíveis e lubrificantes elaborados - exceto gasolinas para automóvel	89,0	96,4	86,1	84,5	91,3	89,7	89,8	89,9	89,9	90,0	89,6	89,8
270 Peças e acessórios para bens de capital	75,4	71,9	74,4	83,5	69,6	81,5	92,0	89,5	88,7	93,9	90,1	88,2
280 Peças e acessórios para equipamentos de transporte	67,4	66,9	67,9	100,4	94,1	103,0	87,5	88,2	89,3	84,2	85,9	88,1
3 Bens de consumo	91,3	92,7	91,2	94,4	92,6	97,6	93,6	93,5	93,9	92,4	92,9	93,6
31 Bens de consumo duráveis	71,0	73,4	75,4	93,5	93,2	109,0	81,4	82,5	84,6	78,8	80,8	83,8
311 Bens de consumo duráveis - exceto automóveis para passageiros e equipamentos de transporte não industrial	80,6	84,0	85,9	88,4	92,8	101,7	82,6	83,7	85,3	80,7	82,5	84,4
312 Automóveis para passageiros	64,8	67,5	69,8	103,4	96,6	118,0	81,8	83,2	85,8	78,5	80,9	84,9
313 Equipamentos de transporte não industrial	66,1	60,8	60,2	68,5	71,8	94,9	71,4	71,4	73,0	70,0	70,0	72,0
32 Bens de consumo semiduráveis e não duráveis	97,7	98,8	96,1	94,7	92,4	95,2	96,9	96,4	96,3	96,1	96,1	96,2
321 Bens de consumo semiduráveis	90,5	92,3	94,5	96,5	96,3	102,5	91,9	92,4	93,4	89,4	91,1	92,6
322 Bens de consumo não duráveis	93,1	93,5	93,4	90,0	90,6	95,0	96,2	95,6	95,5	94,6	94,6	95,0
323 Alimentos e bebidas básicos, destinados principalmente ao consumo doméstico	-	-	-	-	-	-	-	-	-	-	-	-
324 Alimentos e bebidas elaborados, destinados principalmente ao consumo doméstico	97,5	98,8	96,9	96,9	92,6	92,8	98,4	97,8	97,3	98,4	98,0	97,3
325 Gasolinas para automóvel (motor spirit)	120,1	120,5	101,4	93,0	89,6	93,7	100,0	98,7	98,3	100,2	99,6	99,3
9 Bens não especificados anteriormente	85,8	83,1	89,4	95,3	89,7	96,0	90,0	90,0	90,6	90,1	90,3	91,2

Fonte: IBGE, Diretoria de Pesquisas, Coordenação de Indústria

Nota: Ponderação PIA-2010, sem ajuste sazonal

(1) Base: média de 2012 = 100

(2) Base: igual mês do ano anterior = 100

(3) Base: igual período do ano anterior = 100

(4) Base: últimos doze meses anteriores = 100

Pesquisa Industrial Mensal - Produção Física
Indicadores da Produção Industrial, segundo os Grupos e Classes Industriais Selecionados (Número índice)
Brasil - 2016

Grupos e Classes Industriais Selecionados	Base fixa mensal (1)			Mensal (2)			Acumulado (3)			Últimos 12 meses (4)		
	Set	Out	Nov	Set	Out	Nov	Jan-Set	Jan-Out	Jan-Nov	Até-Set	Até-Out	Até-Nov
10.1 Abate e fabricação de produtos de carne	97,1	96,9	95,7	96,1	93,0	96,0	101,3	100,4	100,0	101,3	100,8	100,2
10.11 Abate de reses, exceto suínos	93,1	95,8	92,1	90,5	91,1	89,6	101,0	100,0	99,0	100,1	99,9	99,0
10.12 Abate de suínos, aves e outros pequenos animais	100,6	99,1	98,6	100,6	95,5	99,9	102,1	101,4	101,3	102,7	102,2	101,7
10.13 Fabricação de produtos de carne	91,2	82,5	93,7	94,2	80,7	106,2	94,2	92,8	93,9	95,2	93,0	93,3
10.3 Fabricação de conservas de frutas, legumes e outros vegetais	98,8	82,3	63,3	85,6	68,5	70,5	100,4	94,9	92,1	93,7	92,6	92,4
10.4 Fabricação de óleos e gorduras vegetais e animais	89,3	95,7	92,2	81,7	93,2	93,9	96,9	96,5	96,3	96,8	96,1	96,1
10.41 Fabricação de óleos vegetais em bruto, exceto óleo de milho	86,0	94,9	92,9	77,9	93,6	96,3	96,1	95,8	95,9	95,8	95,2	95,6
10.42 Fabricação de óleos vegetais refinados, exceto óleo de milho	88,8	95,2	88,2	87,4	96,0	91,0	103,2	102,5	101,4	102,6	102,3	101,6
10.43 Fabricação de margarina e outras gorduras vegetais e de óleos não-comestíveis de animais	103,4	99,2	91,7	93,8	90,1	86,3	96,4	95,7	94,8	97,6	96,2	94,7
10.5 Laticínios	95,4	98,7	97,7	96,9	92,0	85,4	96,9	96,4	95,2	98,6	97,7	95,5
10.6 Moagem, fabricação de produtos amiláceos e de alimentos para animais	103,8	102,5	102,6	97,7	93,0	99,8	103,3	102,2	102,0	103,6	102,5	102,0
10.61 Beneficiamento de arroz e fabricação de produtos do arroz	89,9	89,0	94,3	86,6	86,1	96,5	100,4	98,9	98,7	100,7	99,2	98,6
10.62 Moagem de trigo e fabricação de derivados	105,0	107,4	102,9	99,1	99,2	101,5	100,0	99,9	100,1	99,5	99,6	99,8
10.7 Fabricação e refino de açúcar	176,1	151,1	95,7	128,7	97,8	113,3	110,9	108,9	109,2	109,1	108,8	110,1
10.8 Torrefação e moagem de café	106,3	104,1	107,6	108,4	102,5	113,7	103,2	103,2	104,0	101,4	102,3	103,8
10.2 e 10.9 Preservação do pescado, fabricação de produtos do pescado e de outros produtos alimentícios	100,2	102,4	102,1	98,2	95,6	101,8	97,3	97,1	97,6	97,8	97,7	97,7
11.1 Fabricação de bebidas alcoólicas	100,6	103,6	101,1	101,5	99,2	91,9	97,8	98,0	97,3	98,8	98,5	97,5
11.2 Fabricação de bebidas não-alcoólicas	93,0	88,1	99,6	94,7	84,6	96,4	99,1	97,4	97,3	97,2	95,8	95,7
13.1 Preparação e fiação de fibras têxteis	82,7	83,1	78,9	99,7	95,3	98,1	93,1	93,3	93,8	90,0	91,0	92,3
13.2 Tecelagem, exceto malha	76,2	77,3	73,5	106,0	102,5	107,7	91,6	92,6	93,8	87,0	89,8	92,6
13.3 Fabricação de tecidos de malha	70,1	70,0	67,2	104,3	99,8	109,7	93,3	94,0	95,3	87,9	90,3	93,9
13.5 Fabricação de artefatos têxteis, exceto vestuário	89,3	91,4	96,2	103,1	101,6	103,2	93,8	94,6	95,4	91,5	93,4	94,7
14.1 Confeção de artigos do vestuário e acessórios	90,2	92,6	95,8	95,7	93,1	104,6	90,8	91,0	92,3	89,4	90,0	91,4
14.2 Fabricação de artigos de malharia e tricotagem	103,9	108,9	102,8	109,1	111,7	126,5	95,0	96,5	98,6	90,6	93,7	98,1
15.1 Curtimento e outras preparações de couro	91,6	96,5	93,2	95,8	101,6	94,2	101,3	101,3	100,7	100,3	101,4	100,9
15.3 e 15.4 Fabricação de calçados e de partes para calçados de qualquer material	100,0	99,8	100,2	97,8	96,2	101,8	96,7	96,7	97,2	93,9	95,2	96,6

Fonte: IBGE, Diretoria de Pesquisas, Coordenação de Indústria

Nota: Ponderação PIA-2010, sem ajuste sazonal

(1) Base: média de 2012 = 100

(2) Base: igual mês do ano anterior = 100

(3) Base: igual período do ano anterior = 100

(4) Base: últimos doze meses anteriores = 100

Pesquisa Industrial Mensal - Produção Física
Indicadores da Produção Industrial, segundo os Grupos e Classes Industriais Selecionados (Número índice)
Brasil - 2016

Grupos e Classes Industriais Selecionados	Base fixa mensal (1)			Mensal (2)			Acumulado (3)			Últimos 12 meses (4)		
	Set	Out	Nov	Set	Out	Nov	Jan-Set	Jan-Out	Jan-Nov	Até-Set	Até-Out	Até-Nov
16.1 Desdobramento de madeira	96,7	96,1	102,5	104,5	108,2	112,2	98,7	99,6	100,7	96,9	98,6	100,1
16.2 Fabricação de produtos de madeira, cortiça e material trançado, exceto móveis	98,8	97,2	95,9	98,2	98,7	104,1	101,0	100,8	101,1	98,0	98,8	99,6
17.1 Fabricação de celulose e outras pastas para a fabricação de papel	122,6	122,8	116,8	111,8	117,8	115,5	110,2	111,0	111,4	110,0	110,9	112,0
17.2 Fabricação de papel, cartolina e papel-cartão	97,6	100,8	96,4	100,1	102,8	102,6	99,6	100,0	100,2	98,5	99,0	99,7
17.3 Fabricação de embalagens de papel, cartolina, papel-cartão e papelão ondulado	92,8	94,2	99,2	99,7	95,5	104,8	97,1	96,9	97,7	95,8	96,3	97,4
17.4 Fabricação de produtos diversos de papel, cartolina, papel-cartão e papelão ondulado	93,8	97,3	97,2	102,7	98,8	99,7	97,3	97,5	97,7	96,3	97,2	97,6
18.1 Atividade de impressão	78,4	77,9	76,9	88,9	105,1	101,0	90,0	91,4	92,3	85,8	89,1	91,5
18.3 Reprodução de materiais gravados em qualquer suporte	85,0	111,5	56,6	81,4	286,6	69,5	74,8	90,8	87,9	66,6	89,4	89,0
19.2 Fabricação de produtos derivados do petróleo	88,5	96,1	86,1	87,0	93,9	92,0	91,5	91,8	91,8	91,0	91,0	91,5
19.3 Fabricação de biocombustíveis	155,5	137,3	97,3	89,6	75,3	81,0	94,1	91,4	90,5	99,3	96,1	93,5
20.1 Fabricação de produtos químicos inorgânicos	108,9	107,3	100,0	99,4	99,8	109,8	96,1	96,6	97,7	94,4	95,2	96,7
20.11 Fabricação de cloro e álcalis	99,7	123,7	128,9	116,2	111,3	117,9	93,7	95,4	97,3	93,5	94,3	96,8
20.12 Fabricação de intermediários para fertilizantes	102,4	97,7	88,5	103,1	92,9	96,7	95,1	94,9	95,1	94,8	94,2	93,9
20.13 Fabricação de adubos e fertilizantes	128,2	120,9	111,4	97,3	100,3	118,9	99,9	100,0	101,7	96,9	98,4	101,2
20.14 Fabricação de gases industriais	84,5	89,6	84,8	96,4	100,7	103,1	90,5	91,4	92,3	89,3	90,2	91,1
20.2 Fabricação de produtos químicos orgânicos	105,4	106,6	86,1	104,3	113,6	96,4	100,5	101,7	101,3	99,5	100,5	100,9
20.3 e 20.4 Fabricação de resinas e elastômeros e de fibras artificiais e sintéticas	98,6	102,6	92,0	103,9	106,3	106,6	99,7	100,3	100,8	97,4	98,5	100,3
20.5 Fabricação de defensivos agrícolas e desinfestantes domissanitários	139,9	139,3	131,1	98,8	95,2	95,4	101,7	100,7	100,1	100,2	100,2	99,8
20.6 Fabricação de sabões, detergentes, produtos de limpeza, cosméticos, produtos de perfumaria e de higiene pessoal	103,5	105,8	101,1	95,8	94,4	94,0	99,5	99,0	98,5	98,3	98,2	97,8
20.61 Fabricação de sabões e detergentes sintéticos	103,5	106,9	102,4	95,9	96,6	97,0	100,5	100,1	99,8	99,0	99,2	98,5
20.62 Fabricação de produtos de limpeza e polimento	99,9	111,5	116,7	87,0	91,9	98,1	99,5	98,7	98,7	100,1	98,8	98,2
20.63 Fabricação de cosméticos, produtos de perfumaria e de higiene pessoal	104,3	102,6	95,4	97,7	91,4	88,1	97,9	97,2	96,4	96,8	96,4	96,5
20.7 Fabricação de tintas, vernizes, esmaltes, lacas e produtos afins	94,0	86,7	89,2	95,0	86,8	93,4	90,3	89,9	90,2	89,4	89,3	89,9
20.9 Fabricação de produtos e preparados químicos diversos	91,1	81,4	82,4	108,7	92,4	105,6	110,2	108,3	108,1	105,6	105,6	107,1
22.1 Fabricação de produtos de borracha	89,0	83,3	84,2	103,1	91,3	99,3	96,8	96,3	96,5	94,9	94,9	95,9
22.11 Fabricação de pneumáticos e de câmaras-de-ar	102,4	96,4	94,5	105,8	92,2	99,7	99,8	99,0	99,1	98,2	97,6	98,4

Fonte: IBGE, Diretoria de Pesquisas, Coordenação de Indústria

Nota: Ponderação PIA-2010, sem ajuste sazonal

(1) Base: média de 2012 = 100

(2) Base: igual mês do ano anterior = 100

(3) Base: igual período do ano anterior = 100

(4) Base: últimos doze meses anteriores = 100

Pesquisa Industrial Mensal - Produção Física
Indicadores da Produção Industrial, segundo os Grupos e Classes Industriais Selecionados (Número índice)
Brasil - 2016

Grupos e Classes Industriais Selecionados	Base fixa mensal (1)			Mensal (2)			Acumulado (3)			Últimos 12 meses (4)		
	Set	Out	Nov	Set	Out	Nov	Jan-Set	Jan-Out	Jan-Nov	Até-Set	Até-Out	Até-Nov
22.2 Fabricação de produtos de material plástico	81,8	81,8	82,9	95,8	89,3	93,9	90,1	90,0	90,3	89,1	89,5	90,0
22.21 Fabricação de laminados planos e tubulares de material plástico	94,5	90,6	91,6	99,7	94,4	98,5	94,6	94,6	95,0	93,4	93,9	94,8
22.22 Fabricação de embalagens de material plástico	82,0	84,5	85,6	91,0	87,4	91,4	90,9	90,5	90,6	92,0	91,4	91,1
22.23 Fabricação de tubos e acessórios de material plástico para uso na construção	77,6	80,7	76,4	91,1	90,2	87,0	83,9	84,5	84,8	82,6	83,4	83,8
23.1 Fabricação de vidro e de produtos do vidro	101,3	100,9	98,2	93,6	94,1	96,6	93,8	93,8	94,1	93,1	92,8	93,1
23.11 Fabricação de vidro plano e de segurança	97,5	98,3	96,4	90,6	93,2	96,4	89,2	89,6	90,2	88,5	88,4	88,6
23.2 Fabricação de cimento	64,8	74,5	75,0	71,9	79,1	89,7	84,9	84,3	84,8	85,6	84,7	85,1
23.3 Fabricação de artefatos de concreto, cimento, fibrocimento, gesso e materiais semelhantes	61,8	62,4	61,8	83,2	80,4	89,7	85,2	84,7	85,1	83,5	83,7	84,7
23.4 Fabricação de produtos cerâmicos	95,7	98,0	96,7	91,9	92,8	101,2	88,8	89,2	90,2	88,6	88,3	89,2
23.9 Aparelhamento de pedras e fabricação de outros produtos de minerais não-metálicos	81,9	82,1	77,5	89,8	87,2	86,9	92,9	92,3	91,8	93,7	93,4	92,7
24.1 Produção de ferro-gusa e de ferroligas	100,0	90,2	87,2	108,1	110,6	115,9	83,6	85,9	88,1	81,0	83,5	87,1
24.2 Siderurgia	79,6	83,3	76,5	106,6	98,2	96,3	91,7	92,3	92,7	91,1	91,9	92,0
24.3 Produção de tubos de aço, exceto tubos sem costura	59,5	64,1	61,8	71,1	71,3	80,2	75,9	75,3	75,8	80,4	77,4	76,2
24.4 Metalurgia dos metais não-ferrosos	94,4	100,5	98,4	92,5	95,1	100,0	104,1	103,1	102,8	102,8	102,3	102,8
24.5 Fundição	67,2	70,0	71,9	90,3	96,5	107,8	83,0	84,3	86,2	81,4	83,2	85,3
25.1 Fabricação de estruturas metálicas e obras de caldeiraria pesada	47,7	45,3	47,6	84,9	73,1	82,6	77,8	77,3	77,8	77,9	77,4	77,6
25.2 Fabricação de tanques, reservatórios metálicos e caldeiras	66,6	70,7	68,3	76,7	79,0	84,2	75,3	75,6	76,2	75,1	74,9	75,4
25.3 Forjaria, estamparia, metalurgia do pó e serviços de tratamento de metais	74,0	71,4	78,9	108,5	102,5	121,3	90,9	91,9	94,3	87,1	89,7	93,1
25.4 Fabricação de artigos de cutelaria, de serralheria e ferramentas	77,7	75,4	70,1	94,7	92,0	90,3	90,5	90,7	90,6	88,3	89,2	89,6
25.5 e 25.9 - Fabricação de equipamento bélico pesado, armas de fogo e munições e de produtos de metal não especificados anteriormente	93,1	94,1	89,1	99,5	97,9	94,4	97,0	97,1	96,9	95,5	96,2	96,2
25.91 Fabricação de embalagens metálicas	100,7	104,2	99,6	94,8	95,2	90,7	100,6	100,1	99,2	99,9	99,5	98,7
25.92 Fabricação de produtos de trefilados de metal	86,9	85,5	77,6	100,2	94,3	92,8	92,9	93,0	93,0	90,7	91,5	92,2
26.1 Fabricação de componentes eletrônicos	68,9	65,2	73,6	117,9	98,0	107,7	83,1	84,5	86,6	83,3	84,4	85,3
26.2 Fabricação de equipamentos de informática e periféricos	40,9	50,4	45,2	77,6	79,2	75,7	69,9	70,9	71,3	64,8	67,7	69,7
26.3 Fabricação de equipamentos de comunicação	68,3	66,3	79,1	99,7	88,3	128,9	85,1	85,4	88,7	75,8	78,5	85,2
26.4 Fabricação de aparelhos de recepção, reprodução, gravação e amplificação de áudio e vídeo	79,0	85,4	87,7	88,8	108,1	124,2	77,0	80,0	83,5	75,0	78,9	82,8

Fonte: IBGE, Diretoria de Pesquisas, Coordenação de Indústria

Nota: Ponderação PIA-2010, sem ajuste sazonal

(1) Base: média de 2012 = 100

(2) Base: igual mês do ano anterior = 100

(3) Base: igual período do ano anterior = 100

(4) Base: últimos doze meses anteriores = 100

Pesquisa Industrial Mensal - Produção Física
Indicadores da Produção Industrial, segundo os Grupos e Classes Industriais Selecionados (Número índice)
Brasil - 2016

Grupos e Classes Industriais Selecionados	Base fixa mensal (1)			Mensal (2)			Acumulado (3)			Últimos 12 meses (4)		
	Set	Out	Nov	Set	Out	Nov	Jan-Set	Jan-Out	Jan-Nov	Até-Set	Até-Out	Até-Nov
26.5 Fabricação de aparelhos e instrumentos de medida, teste e controle; cronômetros e relógios	75,1	79,0	83,3	82,5	90,9	103,4	86,8	87,2	88,5	86,2	86,5	88,2
27.1 Fabricação de geradores, transformadores e motores elétricos	71,2	70,4	66,6	85,7	78,6	78,8	94,3	92,7	91,5	93,0	92,4	91,1
27.2 Fabricação de pilhas, baterias e acumuladores elétricos	99,1	95,2	91,5	115,6	108,9	96,0	106,5	106,7	105,8	101,0	103,6	104,7
27.3 Fabricação de equipamentos para distribuição e controle de energia elétrica	83,4	78,7	73,7	102,0	96,1	93,2	90,8	91,3	91,4	86,9	89,0	90,0
27.4 Fabricação de lâmpadas e outros equipamentos de iluminação	47,8	42,8	37,0	82,3	77,1	66,4	72,7	73,1	72,6	69,7	72,5	72,7
27.5 Fabricação de eletrodomésticos	73,8	77,9	73,7	89,0	88,3	87,0	91,4	91,0	90,7	88,1	88,8	89,0
27.51 Fabricação de fogões, refrigeradores e máquinas de lavar e secar para uso doméstico	61,9	69,0	66,0	84,4	87,2	86,3	92,0	91,5	91,1	87,7	88,6	89,0
27.59 Fabricação de aparelhos eletrodomésticos não especificados anteriormente	112,5	106,9	98,9	98,5	90,7	88,7	89,8	89,9	89,8	89,1	89,4	89,1
27.9 Fabricação de equipamentos e aparelhos elétricos não especificados anteriormente	84,6	73,1	71,7	124,3	108,6	121,5	91,3	92,8	94,7	85,5	87,6	92,8
28.1 Fabricação de motores, bombas, compressores e equipamentos de transmissão	84,6	83,2	89,2	87,4	72,8	85,9	97,1	94,0	93,2	99,7	95,1	92,5
28.2 Fabricação de máquinas e equipamentos de uso geral	67,5	69,9	71,1	83,8	86,7	96,0	74,3	75,6	77,3	74,2	75,4	76,9
28.3 Fabricação de tratores e de máquinas e equipamentos para a agricultura e pecuária	85,2	86,4	90,5	109,6	110,0	132,7	87,6	89,8	93,1	83,3	86,6	91,0
28.4 Fabricação de máquinas-ferramenta	84,8	75,3	76,7	96,2	92,4	105,1	88,4	88,8	90,0	87,4	89,1	90,3
28.5 Fabricação de máquinas e equipamentos de uso na extração mineral e na construção	45,5	44,8	43,6	67,4	66,6	79,7	72,0	71,6	72,1	68,4	69,4	71,6
28.6 Fabricação de máquinas e equipamentos de uso industrial específico	129,7	128,2	112,0	112,3	115,7	99,7	104,1	105,2	104,7	97,3	100,7	102,3
29.1 Fabricação de automóveis, camionetas e utilitários	64,8	67,1	71,9	106,0	97,8	122,5	82,7	84,1	86,9	78,6	81,3	85,8
29.2 Fabricação de caminhões e ônibus	49,9	49,1	56,2	90,2	86,8	110,3	79,9	80,6	82,9	70,9	75,2	80,9
29.3 Fabricação de cabines, carrocerias e reboques para veículos automotores	37,5	33,4	37,7	83,0	67,3	80,6	80,3	79,1	79,2	70,0	72,8	76,8
29.4 Fabricação de peças e acessórios para veículos automotores	67,9	67,4	70,2	104,2	95,4	106,5	87,4	88,1	89,6	84,0	85,9	88,3
31.0 Fabricação de móveis	72,7	74,2	80,8	90,5	89,8	96,0	87,1	87,4	88,2	84,4	85,8	87,5
32.1 Fabricação de artigos de joalheria, bijuteria e semelhantes	125,2	106,7	136,0	165,9	110,6	116,3	77,7	82,5	87,5	83,1	81,5	92,2
32.3 Fabricação de artefatos para pesca e esporte	64,5	78,0	83,1	61,5	66,7	95,9	44,0	47,7	53,0	51,3	48,4	50,7
32.4 Fabricação de brinquedos e jogos recreativos	109,3	87,3	92,2	116,9	104,3	110,5	97,9	98,6	99,7	92,3	95,8	99,0
32.5 Fabricação de instrumentos e materiais para uso médico e odontológico e de artigos ópticos	105,0	98,6	96,8	84,6	81,1	92,0	86,7	86,1	86,6	86,6	86,0	86,5
32.9 Fabricação de produtos diversos	96,9	92,0	97,7	102,5	96,1	110,6	95,4	95,5	96,8	92,6	93,7	95,9

Fonte: IBGE, Diretoria de Pesquisas, Coordenação de Indústria

Nota: Ponderação PIA-2010, sem ajuste sazonal

(1) Base: média de 2012 = 100

(2) Base: igual mês do ano anterior = 100

(3) Base: igual período do ano anterior = 100

(4) Base: últimos doze meses anteriores = 100

Pesquisa Industrial Mensal - Produção Física
Indicadores da Produção Industrial, segundo as Seções e Atividades de Indústria - Brasil
Índice de base fixa com ajuste sazonal (Base: média de 2012 = 100) (Número índice)

2014

Seções e Atividades de Indústria	Jan	Fev	Mar	Abr	Mai	Jun	Jul	Ago	Set	Out	Nov	Dez
1 - Indústria geral	101,0	101,3	100,8	100,2	99,0	97,3	98,6	98,9	98,7	98,9	98,3	96,1
2 - Indústrias extrativas	98,0	97,0	99,7	100,1	101,1	100,8	103,2	105,7	106,2	108,5	106,1	107,9
3 - Indústrias de transformação	101,1	101,6	100,9	100,2	99,1	96,5	98,2	98,3	98,3	97,9	96,9	94,4
3.10 - Fabricação de produtos alimentícios	99,4	100,0	99,2	101,2	103,3	104,6	100,6	100,7	97,3	99,2	95,8	94,3
3.11 - Fabricação de bebidas	96,9	101,9	104,1	103,8	101,3	102,4	101,0	95,1	94,2	94,4	95,1	99,7
3.12 - Fabricação de produtos do fumo	85,8	84,7	88,8	84,6	91,8	89,8	88,2	109,4	93,1	85,2	87,3	84,4
3.13 - Fabricação de produtos têxteis	97,4	94,6	93,9	93,5	96,5	89,5	95,5	95,5	96,3	93,9	92,0	83,9
3.14 - Confecção de artigos do vestuário e acessórios	101,0	102,0	101,9	98,5	97,0	86,6	96,3	95,4	97,0	94,4	92,9	96,6
3.15 - Preparação de couros e fabricação de artefatos de couro, artigos para viagem e calçados	95,3	99,0	101,0	100,7	100,8	99,2	99,5	100,4	102,9	101,1	100,4	98,3
3.16 - Fabricação de produtos de madeira	104,8	103,0	101,4	97,9	96,5	95,8	98,6	97,5	101,0	100,4	98,1	98,8
3.17 - Fabricação de celulose, papel e produtos de papel	99,0	98,4	98,8	98,2	97,5	97,3	98,3	98,5	98,9	99,0	99,2	98,2
3.18 - Impressão e reprodução de gravações	-	-	-	-	-	-	-	-	-	-	-	-
3.19 - Fabricação de coque, de produtos derivados do petróleo e de biocombustíveis	106,2	107,5	110,7	111,1	104,5	112,4	110,1	110,8	109,0	110,3	108,7	106,5
3.20B - Fabricação de sabões, deterg., prods. de limpeza, cosméticos, prods. de perfum. e de higiene pessoal	108,8	108,3	108,3	110,7	111,4	106,6	110,2	105,9	107,3	107,6	106,4	109,1
3.20C - Fabricação de outros produtos químicos	104,3	102,2	98,9	97,0	100,7	99,9	102,9	101,3	100,4	99,4	99,8	100,6
3.21 - Fabricação de produtos farmoquímicos e farmacêuticos	105,4	107,7	104,5	109,0	105,0	95,0	109,4	96,4	106,3	93,4	96,4	93,7
3.22 - Fabricação de produtos de borracha e de material plástico	98,8	100,3	99,3	98,9	97,7	91,8	93,0	95,9	100,0	97,5	97,0	95,0
3.23 - Fabricação de produtos de minerais não-metálicos	102,3	102,9	101,5	99,9	99,8	96,1	98,7	99,9	100,7	98,3	99,3	97,1
3.24 - Metalurgia	96,4	98,2	97,6	95,5	91,8	91,2	90,4	90,2	93,3	91,5	89,1	87,4
3.25 - Fabricação de produtos de metal, exceto máquinas e equipamentos	88,4	92,6	89,8	90,5	89,7	84,9	87,9	90,1	88,3	87,0	87,0	85,9
3.26 - Fabricação de equipamentos de informática, produtos eletrônicos e ópticos	115,8	119,0	116,4	113,8	102,4	76,2	100,9	96,2	94,6	99,8	95,0	89,2
3.27 - Fabricação de máquinas, aparelhos e materiais elétricos	97,1	97,4	97,1	100,0	96,2	86,5	98,1	99,2	97,5	97,2	94,0	92,6
3.28 - Fabricação de máquinas e equipamentos	103,0	101,0	98,1	99,7	102,2	93,0	96,3	98,4	99,3	97,3	96,2	93,7
3.29 - Fabricação de veículos automotores, reboques e carrocerias	98,3	101,2	96,6	95,4	91,3	78,8	85,4	87,5	97,1	92,6	90,7	81,2
3.30 - Fabricação de outros equipamentos de transporte, exceto veículos automotores	104,3	100,8	105,1	104,6	102,9	83,7	110,0	100,5	97,2	102,2	104,6	103,4
3.31 - Fabricação de móveis	96,3	97,5	97,1	94,1	90,6	88,5	93,4	94,0	95,7	96,9	96,6	91,6
3.32 - Fabricação de produtos diversos	102,3	101,8	99,4	100,7	96,3	94,9	103,9	100,5	105,1	102,5	119,8	101,4
3.33 - Manutenção, reparação e instalação de máquinas e equipamentos	-	-	-	-	-	-	-	-	-	-	-	-

Fonte: IBGE, Diretoria de Pesquisas, Coordenação de Indústria

Nota: Ponderação PIA-2010

Pesquisa Industrial Mensal - Produção Física
Indicadores da Produção Industrial, segundo as Seções e Atividades de Indústria - Brasil
Índice de base fixa com ajuste sazonal (Base: média de 2012 = 100) (Número índice)

2015

Seções e Atividades de Indústria	Jan	Fev	Mar	Abr	Mai	Jun	Jul	Ago	Set	Out	Nov	Dez
1 - Indústria geral	96,2	95,6	94,5	93,0	92,9	91,6	90,2	90,0	88,1	87,7	85,8	85,5
2 - Indústrias extrativas	109,9	110,1	111,4	111,5	109,6	109,6	107,3	108,7	108,9	106,6	94,8	95,4
3 - Indústrias de transformação	94,4	93,5	92,4	90,7	90,8	89,3	88,2	87,9	85,9	85,7	84,3	83,9
3.10 - Fabricação de produtos alimentícios	98,6	98,5	99,1	98,3	96,2	101,6	93,3	98,1	96,5	98,7	97,3	98,6
3.11 - Fabricação de bebidas	99,5	98,2	93,1	90,8	92,5	97,0	91,1	94,8	95,8	96,6	95,7	88,2
3.12 - Fabricação de produtos do fumo	74,0	46,6	72,7	79,3	83,5	83,0	93,0	92,1	94,6	98,0	73,8	67,8
3.13 - Fabricação de produtos têxteis	89,5	88,8	88,0	86,8	81,6	78,4	77,4	75,1	74,5	74,2	74,0	66,3
3.14 - Confeção de artigos do vestuário e acessórios	89,9	90,9	85,4	86,6	89,7	87,0	84,3	87,2	82,1	81,5	78,6	80,7
3.15 - Preparação de couros e fabricação de artefatos de couro, artigos para viagem e calçados	98,4	97,8	95,1	93,0	93,4	91,3	94,9	89,9	89,1	88,2	89,2	89,4
3.16 - Fabricação de produtos de madeira	97,6	99,8	95,9	95,3	99,3	98,2	91,7	96,5	94,9	91,4	92,1	85,9
3.17 - Fabricação de celulose, papel e produtos de papel	97,1	97,3	97,1	95,2	97,3	99,4	101,1	100,6	97,3	95,3	95,7	100,8
3.18 - Impressão e reprodução de gravações	-	-	-	-	-	-	-	-	-	-	-	-
3.19 - Fabricação de coque, de produtos derivados do petróleo e de biocombustíveis	100,8	100,7	101,2	101,9	106,6	106,4	103,8	104,0	104,6	102,7	97,9	98,8
3.20B - Fabricação de sabões, deterg., prods. de limpeza, cosméticos, prods. de perfum. e de higiene pessoal	104,7	106,6	106,4	102,8	104,5	105,5	103,9	104,5	106,1	104,4	105,1	99,8
3.20C - Fabricação de outros produtos químicos	96,9	97,0	97,2	95,8	96,0	95,2	94,4	92,7	92,4	92,5	89,5	92,7
3.21 - Fabricação de produtos farmoquímicos e farmacêuticos	91,5	86,0	90,2	84,4	88,1	87,8	91,7	88,9	91,4	92,8	89,6	89,3
3.22 - Fabricação de produtos de borracha e de material plástico	95,3	96,5	93,2	91,2	88,8	86,0	83,8	85,0	84,0	84,8	84,0	83,5
3.23 - Fabricação de produtos de minerais não-metálicos	98,0	96,0	95,7	94,6	94,6	93,2	92,3	91,1	90,4	89,2	85,9	83,2
3.24 - Metalurgia	91,5	91,6	90,1	87,6	87,0	83,5	83,6	82,9	80,2	81,2	81,8	78,2
3.25 - Fabricação de produtos de metal, exceto máquinas e equipamentos	81,6	85,4	87,6	82,8	80,2	79,0	78,0	74,7	74,1	74,3	74,4	69,5
3.26 - Fabricação de equipamentos de informática, produtos eletrônicos e ópticos	90,2	86,0	79,0	76,1	75,0	63,7	65,0	65,9	67,7	61,1	56,6	63,7
3.27 - Fabricação de máquinas, aparelhos e materiais elétricos	98,0	97,4	94,6	86,0	86,4	78,5	80,9	77,9	80,4	79,6	80,4	73,5
3.28 - Fabricação de máquinas e equipamentos	96,1	97,8	90,5	86,6	83,0	77,1	82,6	83,1	79,7	81,2	78,5	70,7
3.29 - Fabricação de veículos automotores, reboques e carrocerias	80,4	78,6	74,8	73,2	71,4	67,0	67,8	63,9	58,9	57,9	56,7	59,4
3.30 - Fabricação de outros equipamentos de transporte, exceto veículos automotores	101,3	103,3	98,5	92,8	95,3	92,9	90,2	90,5	90,2	87,2	83,2	80,3
3.31 - Fabricação de móveis	92,6	91,2	88,2	87,3	87,7	81,3	79,1	75,6	75,8	72,5	72,7	73,8
3.32 - Fabricação de produtos diversos	105,2	101,9	105,6	101,6	110,9	98,6	93,4	92,8	91,4	93,3	88,7	89,5
3.33 - Manutenção, reparação e instalação de máquinas e equipamentos	-	-	-	-	-	-	-	-	-	-	-	-

Fonte: IBGE, Diretoria de Pesquisas, Coordenação de Indústria

Nota: Ponderação PIA-2010

Pesquisa Industrial Mensal - Produção Física
Indicadores da Produção Industrial, segundo as Seções e Atividades de Indústria - Brasil
Índice de base fixa com ajuste sazonal (Base: média de 2012 = 100) (Número índice)

2016

Seções e Atividades de Indústria	Jan	Fev	Mar	Abr	Mai	Jun	Jul	Ago	Set	Out	Nov	Dez
1 - Indústria geral	85,6	83,3	84,6	84,9	85,2	86,7	86,6	83,3	83,9	82,9	83,1	
2 - Indústrias extrativas	92,7	94,1	93,2	94,7	96,5	96,1	98,0	96,2	98,3	97,6	99,1	
3 - Indústrias de transformação	84,4	82,0	83,5	83,9	83,6	85,4	85,0	82,2	82,4	81,2	81,0	
3.10 - Fabricação de produtos alimentícios	97,4	96,0	101,8	106,7	99,8	98,5	101,1	93,2	99,0	95,7	95,4	
3.11 - Fabricação de bebidas	91,2	91,8	92,0	94,6	96,2	93,6	93,6	93,4	93,1	89,2	89,1	
3.12 - Fabricação de produtos do fumo	87,0	82,4	81,8	68,8	61,0	62,1	52,7	50,5	46,3	47,8	56,0	
3.13 - Fabricação de produtos têxteis	72,2	74,7	75,4	75,2	75,3	77,8	76,9	76,7	76,8	75,8	76,3	
3.14 - Confeção de artigos do vestuário e acessórios	80,7	79,2	78,9	76,8	75,1	83,2	80,7	75,3	78,5	77,9	81,3	
3.15 - Preparação de couros e fabricação de artefatos de couro, artigos para viagem e calçados	91,8	89,6	88,4	88,8	88,6	98,0	91,3	91,3	88,2	87,7	86,6	
3.16 - Fabricação de produtos de madeira	91,5	93,8	97,9	96,1	95,7	99,2	98,1	97,7	95,9	94,3	96,5	
3.17 - Fabricação de celulose, papel e produtos de papel	98,9	99,4	96,3	99,2	101,9	99,8	100,0	99,6	102,1	100,5	101,4	
3.18 - Impressão e reprodução de gravações	-	-	-	-	-	-	-	-	-	-	-	
3.19 - Fabricação de coque, de produtos derivados do petróleo e de biocombustíveis	101,4	102,7	95,8	99,8	91,8	91,2	91,6	89,6	90,7	92,3	89,3	
3.20B - Fabricação de sabões, deterg., prods. de limpeza, cosméticos, prods. de perfum. e de higiene pessoal	103,2	104,2	103,1	99,6	104,8	110,7	107,2	104,1	101,3	99,4	97,6	
3.20C - Fabricação de outros produtos químicos	93,1	94,1	93,0	90,5	93,3	97,9	94,3	92,8	93,8	92,5	90,4	
3.21 - Fabricação de produtos farmoquímicos e farmacêuticos	89,3	88,2	98,1	86,2	86,2	88,5	81,8	88,7	83,0	82,6	83,3	
3.22 - Fabricação de produtos de borracha e de material plástico	83,2	81,3	78,8	80,2	82,4	84,1	85,0	83,2	81,8	77,1	78,8	
3.23 - Fabricação de produtos de minerais não-metálicos	83,9	84,0	83,9	84,1	83,2	84,2	84,9	80,6	76,6	77,8	79,5	
3.24 - Metalurgia	79,0	78,0	76,7	74,1	78,1	81,7	83,0	81,4	81,3	79,0	78,9	
3.25 - Fabricação de produtos de metal, exceto máquinas e equipamentos	72,6	72,0	71,3	69,3	71,0	71,2	71,1	72,2	70,5	68,7	67,6	
3.26 - Fabricação de equipamentos de informática, produtos eletrônicos e ópticos	59,7	55,0	54,7	55,5	57,8	58,4	61,4	59,7	58,8	59,0	62,9	
3.27 - Fabricação de máquinas, aparelhos e materiais elétricos	77,7	76,5	79,4	81,8	80,0	82,1	81,6	80,7	74,2	71,7	69,5	
3.28 - Fabricação de máquinas e equipamentos	73,4	67,7	74,3	75,9	75,8	75,3	74,9	73,4	73,0	71,9	73,6	
3.29 - Fabricação de veículos automotores, reboques e carrocerias	61,4	55,5	57,1	54,8	58,0	64,8	62,1	56,8	59,8	57,6	61,1	
3.30 - Fabricação de outros equipamentos de transporte, exceto veículos automotores	79,1	76,4	75,2	69,9	76,3	74,7	74,4	73,0	69,7	66,8	63,0	
3.31 - Fabricação de móveis	78,7	78,1	73,7	71,7	70,7	73,1	71,8	71,7	67,9	67,6	67,1	
3.32 - Fabricação de produtos diversos	92,2	92,4	91,0	88,4	87,6	90,4	89,1	86,8	88,6	85,3	90,6	
3.33 - Manutenção, reparação e instalação de máquinas e equipamentos	-	-	-	-	-	-	-	-	-	-	-	

Fonte: IBGE, Diretoria de Pesquisas, Coordenação de Indústria

Nota: Ponderação PIA-2010

Pesquisa Industrial Mensal - Produção Física

Indicadores da Produção Industrial, segundo as Seções e Atividades de Indústria - Brasil

Varição percentual mês/mês imediatamente anterior com ajuste sazonal (Base: mês imediatamente anterior)

2014

Seções e Atividades de Indústria	Jan	Fev	Mar	Abr	Mai	Jun	Jul	Ago	Set	Out	Nov	Dez
1 - Indústria geral	1,8	0,3	- 0,5	- 0,6	- 1,2	- 1,7	1,3	0,3	- 0,2	0,2	- 0,6	- 2,2
2 - Indústrias extrativas	0,6	- 1,0	2,8	0,4	1,0	- 0,3	2,4	2,4	0,5	2,2	- 2,2	1,7
3 - Indústrias de transformação	1,8	0,5	- 0,7	- 0,7	- 1,1	- 2,6	1,8	0,1	0,0	- 0,4	- 1,0	- 2,6
3.10 - Fabricação de produtos alimentícios	- 2,5	0,6	- 0,8	2,0	2,1	1,3	- 3,8	0,1	- 3,4	2,0	- 3,4	- 1,6
3.11 - Fabricação de bebidas	- 0,3	5,2	2,2	- 0,3	- 2,4	1,1	- 1,4	- 5,8	- 0,9	0,2	0,7	4,8
3.12 - Fabricação de produtos do fumo	- 24,1	- 1,3	4,8	- 4,7	8,5	- 2,2	- 1,8	24,0	- 14,9	- 8,5	2,5	- 3,3
3.13 - Fabricação de produtos têxteis	0,3	- 2,9	- 0,7	- 0,4	3,2	- 7,3	6,7	0,0	0,8	- 2,5	- 2,0	- 8,8
3.14 - Confeção de artigos do vestuário e acessórios	1,4	1,0	- 0,1	- 3,3	- 1,5	- 10,7	11,2	- 0,9	1,7	- 2,7	- 1,6	4,0
3.15 - Preparação de couros e fabricação de artefatos de couro, artigos para viagem e calçados	1,2	3,9	2,0	- 0,3	0,1	- 1,6	0,3	0,9	2,5	- 1,7	- 0,7	- 2,1
3.16 - Fabricação de produtos de madeira	2,3	- 1,7	- 1,6	- 3,5	- 1,4	- 0,7	2,9	- 1,1	3,6	- 0,6	- 2,3	0,7
3.17 - Fabricação de celulose, papel e produtos de papel	0,8	- 0,6	0,4	- 0,6	- 0,7	- 0,2	1,0	0,2	0,4	0,1	0,2	- 1,0
3.18 - Impressão e reprodução de gravações	-	-	-	-	-	-	-	-	-	-	-	-
3.19 - Fabricação de coque, de produtos derivados do petróleo e de biocombustíveis	- 1,2	1,2	3,0	0,4	- 5,9	7,6	- 2,0	0,6	- 1,6	1,2	- 1,5	- 2,0
3.20B - Fabricação de sabões, deterg., prods. de limpeza, cosméticos, prods. de perfum. e de higiene pessoal	3,0	- 0,5	0,0	2,2	0,6	- 4,3	3,4	- 3,9	1,3	0,3	- 1,1	2,5
3.20C - Fabricação de outros produtos químicos	0,4	- 2,0	- 3,2	- 1,9	3,8	- 0,8	3,0	- 1,6	- 0,9	- 1,0	0,4	0,8
3.21 - Fabricação de produtos farmoquímicos e farmacêuticos	9,0	2,2	- 3,0	4,3	- 3,7	- 9,5	15,2	- 11,9	10,3	- 12,1	3,2	- 2,8
3.22 - Fabricação de produtos de borracha e de material plástico	1,5	1,5	- 1,0	- 0,4	- 1,2	- 6,0	1,3	3,1	4,3	- 2,5	- 0,5	- 2,1
3.23 - Fabricação de produtos de minerais não-metálicos	1,3	0,6	- 1,4	- 1,6	- 0,1	- 3,7	2,7	1,2	0,8	- 2,4	1,0	- 2,2
3.24 - Metalurgia	- 1,1	1,9	- 0,6	- 2,2	- 3,9	- 0,7	- 0,9	- 0,2	3,4	- 1,9	- 2,6	- 1,9
3.25 - Fabricação de produtos de metal, exceto máquinas e equipamentos	- 4,3	4,8	- 3,0	0,8	- 0,9	- 5,4	3,5	2,5	- 2,0	- 1,5	0,0	- 1,3
3.26 - Fabricação de equipamentos de informática, produtos eletrônicos e ópticos	2,7	2,8	- 2,2	- 2,2	- 10,0	- 25,6	32,4	- 4,7	- 1,7	5,5	- 4,8	- 6,1
3.27 - Fabricação de máquinas, aparelhos e materiais elétricos	2,4	0,3	- 0,3	3,0	- 3,8	- 10,1	13,4	1,1	- 1,7	- 0,3	- 3,3	- 1,5
3.28 - Fabricação de máquinas e equipamentos	4,6	- 1,9	- 2,9	1,6	2,5	- 9,0	3,5	2,2	0,9	- 2,0	- 1,1	- 2,6
3.29 - Fabricação de veículos automotores, reboques e carrocerias	2,7	3,0	- 4,5	- 1,2	- 4,3	- 13,7	8,4	2,5	11,0	- 4,6	- 2,1	- 10,5
3.30 - Fabricação de outros equipamentos de transporte, exceto veículos automotores	3,2	- 3,4	4,3	- 0,5	- 1,6	- 18,7	31,4	- 8,6	- 3,3	5,1	2,3	- 1,1
3.31 - Fabricação de móveis	- 2,0	1,2	- 0,4	- 3,1	- 3,7	- 2,3	5,5	0,6	1,8	1,3	- 0,3	- 5,2
3.32 - Fabricação de produtos diversos	- 3,8	- 0,5	- 2,4	1,3	- 4,4	- 1,5	9,5	- 3,3	4,6	- 2,5	16,9	- 15,4
3.33 - Manutenção, reparação e instalação de máquinas e equipamentos	-	-	-	-	-	-	-	-	-	-	-	-

Fonte: IBGE, Diretoria de Pesquisas, Coordenação de Indústria

Nota: Ponderação PIA-2010

Pesquisa Industrial Mensal - Produção Física

Indicadores da Produção Industrial, segundo as Seções e Atividades de Indústria - Brasil

Varição percentual mês/mês imediatamente anterior com ajuste sazonal (Base: mês imediatamente anterior)

2015

Seções e Atividades de Indústria	Jan	Fev	Mar	Abr	Mai	Jun	Jul	Ago	Set	Out	Nov	Dez
1 - Indústria geral	0,1	-0,6	-1,2	-1,6	-0,1	-1,4	-1,5	-0,2	-2,1	-0,5	-2,2	-0,3
2 - Indústrias extrativas	1,9	0,2	1,2	0,1	-1,7	0,0	-2,1	1,3	0,2	-2,1	-11,1	0,6
3 - Indústrias de transformação	0,0	-1,0	-1,2	-1,8	0,1	-1,7	-1,2	-0,3	-2,3	-0,2	-1,6	-0,5
3.10 - Fabricação de produtos alimentícios	4,6	-0,1	0,6	-0,8	-2,1	5,6	-8,2	5,1	-1,6	2,3	-1,4	1,3
3.11 - Fabricação de bebidas	-0,2	-1,3	-5,2	-2,5	1,9	4,9	-6,1	4,1	1,1	0,8	-0,9	-7,8
3.12 - Fabricação de produtos do fumo	-12,3	-37,0	56,0	9,1	5,3	-0,6	12,0	-1,0	2,7	3,6	-24,7	-8,1
3.13 - Fabricação de produtos têxteis	6,7	-0,8	-0,9	-1,4	-6,0	-3,9	-1,3	-3,0	-0,8	-0,4	-0,3	-10,4
3.14 - Confeção de artigos do vestuário e acessórios	-6,9	1,1	-6,1	1,4	3,6	-3,0	-3,1	3,4	-5,8	-0,7	-3,6	2,7
3.15 - Preparação de couros e fabricação de artefatos de couro, artigos para viagem e calçados	0,1	-0,6	-2,8	-2,2	0,4	-2,2	3,9	-5,3	-0,9	-1,0	1,1	0,2
3.16 - Fabricação de produtos de madeira	-1,2	2,3	-3,9	-0,6	4,2	-1,1	-6,6	5,2	-1,7	-3,7	0,8	-6,7
3.17 - Fabricação de celulose, papel e produtos de papel	-1,1	0,2	-0,2	-2,0	2,2	2,2	1,7	-0,5	-3,3	-2,1	0,4	5,3
3.18 - Impressão e reprodução de gravações	-	-	-	-	-	-	-	-	-	-	-	-
3.19 - Fabricação de coque, de produtos derivados do petróleo e de biocombustíveis	-5,4	-0,1	0,5	0,7	4,6	-0,2	-2,4	0,2	0,6	-1,8	-4,7	0,9
3.20B - Fabricação de sabões, deterg., prods. de limpeza, cosméticos, prods. de perfum. e de higiene pessoal	-4,0	1,8	-0,2	-3,4	1,7	1,0	-1,5	0,6	1,5	-1,6	0,7	-5,0
3.20C - Fabricação de outros produtos químicos	-3,7	0,1	0,2	-1,4	0,2	-0,8	-0,8	-1,8	-0,3	0,1	-3,2	3,6
3.21 - Fabricação de produtos farmoquímicos e farmacêuticos	-2,3	-6,0	4,9	-6,4	4,4	-0,3	4,4	-3,1	2,8	1,5	-3,4	-0,3
3.22 - Fabricação de produtos de borracha e de material plástico	0,3	1,3	-3,4	-2,1	-2,6	-3,2	-2,6	1,4	-1,2	1,0	-0,9	-0,6
3.23 - Fabricação de produtos de minerais não-metálicos	0,9	-2,0	-0,3	-1,1	0,0	-1,5	-1,0	-1,3	-0,8	-1,3	-3,7	-3,1
3.24 - Metalurgia	4,7	0,1	-1,6	-2,8	-0,7	-4,0	0,1	-0,8	-3,3	1,2	0,7	-4,4
3.25 - Fabricação de produtos de metal, exceto máquinas e equipamentos	-5,0	4,7	2,6	-5,5	-3,1	-1,5	-1,3	-4,2	-0,8	0,3	0,1	-6,6
3.26 - Fabricação de equipamentos de informática, produtos eletrônicos e ópticos	1,1	-4,7	-8,1	-3,7	-1,4	-15,1	2,0	1,4	2,7	-9,7	-7,4	12,5
3.27 - Fabricação de máquinas, aparelhos e materiais elétricos	5,8	-0,6	-2,9	-9,1	0,5	-9,1	3,1	-3,7	3,2	-1,0	1,0	-8,6
3.28 - Fabricação de máquinas e equipamentos	2,6	1,8	-7,5	-4,3	-4,2	-7,1	7,1	0,6	-4,1	1,9	-3,3	-9,9
3.29 - Fabricação de veículos automotores, reboques e carrocerias	-1,0	-2,2	-4,8	-2,1	-2,5	-6,2	1,2	-5,8	-7,8	-1,7	-2,1	4,8
3.30 - Fabricação de outros equipamentos de transporte, exceto veículos automotores	-2,0	2,0	-4,6	-5,8	2,7	-2,5	-2,9	0,3	-0,3	-3,3	-4,6	-3,5
3.31 - Fabricação de móveis	1,1	-1,5	-3,3	-1,0	0,5	-7,3	-2,7	-4,4	0,3	-4,4	0,3	1,5
3.32 - Fabricação de produtos diversos	3,7	-3,1	3,6	-3,8	9,2	-11,1	-5,3	-0,6	-1,5	2,1	-4,9	0,9
3.33 - Manutenção, reparação e instalação de máquinas e equipamentos	-	-	-	-	-	-	-	-	-	-	-	-

Fonte: IBGE, Diretoria de Pesquisas, Coordenação de Indústria

Nota: Ponderação PIA-2010

Pesquisa Industrial Mensal - Produção Física

Indicadores da Produção Industrial, segundo as Seções e Atividades de Indústria - Brasil

Varição percentual mês/mês imediatamente anterior com ajuste sazonal (Base: mês imediatamente anterior)

2016

Seções e Atividades de Indústria	Jan	Fev	Mar	Abr	Mai	Jun	Jul	Ago	Set	Out	Nov	Dez
1 - Indústria geral	0,1	-2,7	1,6	0,4	0,4	1,8	-0,1	-3,8	0,7	-1,2	0,2	
2 - Indústrias extrativas	-2,8	1,5	-1,0	1,6	1,9	-0,4	2,0	-1,8	2,2	-0,7	1,5	
3 - Indústrias de transformação	0,6	-2,8	1,8	0,5	-0,4	2,2	-0,5	-3,3	0,2	-1,5	-0,2	
3.10 - Fabricação de produtos alimentícios	-1,2	-1,4	6,0	4,8	-6,5	-1,3	2,6	-7,8	6,2	-3,3	-0,3	
3.11 - Fabricação de bebidas	3,4	0,7	0,2	2,8	1,7	-2,7	0,0	-0,2	-0,3	-4,2	-0,1	
3.12 - Fabricação de produtos do fumo	28,3	-5,3	-0,7	-15,9	-11,3	1,8	-15,1	-4,2	-8,3	3,2	17,2	
3.13 - Fabricação de produtos têxteis	8,9	3,5	0,9	-0,3	0,1	3,3	-1,2	-0,3	0,1	-1,3	0,7	
3.14 - Confeção de artigos do vestuário e acessórios	0,0	-1,9	-0,4	-2,7	-2,2	10,8	-3,0	-6,7	4,2	-0,8	4,4	
3.15 - Preparação de couros e fabricação de artefatos de couro, artigos para viagem e calçados	2,7	-2,4	-1,3	0,5	-0,2	10,6	-6,8	0,0	-3,4	-0,6	-1,3	
3.16 - Fabricação de produtos de madeira	6,5	2,5	4,4	-1,8	-0,4	3,7	-1,1	-0,4	-1,8	-1,7	2,3	
3.17 - Fabricação de celulose, papel e produtos de papel	-1,9	0,5	-3,1	3,0	2,7	-2,1	0,2	-0,4	2,5	-1,6	0,9	
3.18 - Impressão e reprodução de gravações	-	-	-	-	-	-	-	-	-	-	-	
3.19 - Fabricação de coque, de produtos derivados do petróleo e de biocombustíveis	2,6	1,3	-6,7	4,2	-8,0	-0,7	0,4	-2,2	1,2	1,8	-3,3	
3.20B - Fabricação de sabões, deterg., prods. de limpeza, cosméticos, prods. de perfum. e de higiene pessoal	3,4	1,0	-1,1	-3,4	5,2	5,6	-3,2	-2,9	-2,7	-1,9	-1,8	
3.20C - Fabricação de outros produtos químicos	0,4	1,1	-1,2	-2,7	3,1	4,9	-3,7	-1,6	1,1	-1,4	-2,3	
3.21 - Fabricação de produtos farmoquímicos e farmacêuticos	0,0	-1,2	11,2	-12,1	0,0	2,7	-7,6	8,4	-6,4	-0,5	0,8	
3.22 - Fabricação de produtos de borracha e de material plástico	-0,4	-2,3	-3,1	1,8	2,7	2,1	1,1	-2,1	-1,7	-5,7	2,2	
3.23 - Fabricação de produtos de minerais não-metálicos	0,8	0,1	-0,1	0,2	-1,1	1,2	0,8	-5,1	-5,0	1,6	2,2	
3.24 - Metalurgia	1,0	-1,3	-1,7	-3,4	5,4	4,6	1,6	-1,9	-0,1	-2,8	-0,1	
3.25 - Fabricação de produtos de metal, exceto máquinas e equipamentos	4,5	-0,8	-1,0	-2,8	2,5	0,3	-0,1	1,5	-2,4	-2,6	-1,6	
3.26 - Fabricação de equipamentos de informática, produtos eletrônicos e ópticos	-6,3	-7,9	-0,5	1,5	4,1	1,0	5,1	-2,8	-1,5	0,3	6,6	
3.27 - Fabricação de máquinas, aparelhos e materiais elétricos	5,7	-1,5	3,8	3,0	-2,2	2,6	-0,6	-1,1	-8,1	-3,4	-3,1	
3.28 - Fabricação de máquinas e equipamentos	3,8	-7,8	9,7	2,2	-0,1	-0,7	-0,5	-2,0	-0,5	-1,5	2,4	
3.29 - Fabricação de veículos automotores, reboques e carrocerias	3,4	-9,6	2,9	-4,0	5,8	11,7	-4,2	-8,5	5,3	-3,7	6,1	
3.30 - Fabricação de outros equipamentos de transporte, exceto veículos automotores	-1,5	-3,4	-1,6	-7,0	9,2	-2,1	-0,4	-1,9	-4,5	-4,2	-5,7	
3.31 - Fabricação de móveis	6,6	-0,8	-5,6	-2,7	-1,4	3,4	-1,8	-0,1	-5,3	-0,4	-0,7	
3.32 - Fabricação de produtos diversos	3,0	0,2	-1,5	-2,9	-0,9	3,2	-1,4	-2,6	2,1	-3,7	6,2	
3.33 - Manutenção, reparação e instalação de máquinas e equipamentos	-	-	-	-	-	-	-	-	-	-	-	

Fonte: IBGE, Diretoria de Pesquisas, Coordenação de Indústria

Nota: Ponderação PIA-2010

Pesquisa Industrial Mensal - Produção Física
Indicadores da Produção Industrial, segundo as Grandes Categorias Econômicas - Brasil
Índice de base fixa com ajuste sazonal (Base: média de 2012 = 100) (Número índice)

2014												
Grandes Categorias Econômicas	Jan	Fev	Mar	Abr	Mai	Jun	Jul	Ago	Set	Out	Nov	Dez
1 Bens de capital	108,0	108,8	106,1	105,6	103,9	93,3	101,7	102,7	102,2	100,2	98,5	88,9
2 Bens intermediários	98,9	98,9	99,0	98,5	97,6	97,5	97,7	98,5	97,5	97,6	97,8	96,9
3 Bens de consumo	102,0	103,5	102,7	102,1	101,1	96,5	100,2	99,4	100,5	101,0	98,8	96,4
31 Bens de consumo duráveis	100,8	104,8	101,6	99,3	94,6	75,4	91,5	89,0	99,7	97,6	94,5	90,5
32 Bens de consumo semiduráveis e não duráveis	101,9	102,7	102,6	103,1	103,8	101,6	103,2	102,0	102,3	102,0	99,9	97,9

2015												
Grandes Categorias Econômicas	Jan	Fev	Mar	Abr	Mai	Jun	Jul	Ago	Set	Out	Nov	Dez
1 Bens de capital	94,2	89,3	84,8	80,2	79,0	74,4	73,6	67,5	70,0	69,2	67,0	62,6
2 Bens intermediários	96,7	96,8	96,1	95,3	94,7	94,1	92,1	94,0	90,5	90,4	87,0	87,3
3 Bens de consumo	95,7	95,1	93,2	91,5	92,1	89,8	90,4	90,3	88,9	88,3	87,4	87,8
31 Bens de consumo duráveis	88,9	87,3	85,1	83,0	82,5	71,5	78,3	77,5	71,4	68,3	64,2	69,2
32 Bens de consumo semiduráveis e não duráveis	97,8	97,0	96,3	93,6	95,2	95,2	94,1	94,2	94,5	93,9	94,1	94,1

2016												
Grandes Categorias Econômicas	Jan	Fev	Mar	Abr	Mai	Jun	Jul	Ago	Set	Out	Nov	Dez
1 Bens de capital	63,3	64,0	66,0	67,0	68,7	71,1	68,3	67,9	65,1	63,9	65,5	
2 Bens intermediários	88,1	86,5	86,4	87,0	86,7	87,5	89,1	85,7	86,6	84,9	85,3	
3 Bens de consumo	87,1	84,1	86,6	86,4	85,7	86,7	85,6	84,3	84,0	83,6	83,7	
31 Bens de consumo duráveis	68,1	64,6	64,5	61,0	65,5	66,8	69,1	64,9	66,2	65,6	68,2	
32 Bens de consumo semiduráveis e não duráveis	94,4	93,6	94,3	93,4	92,1	93,2	90,7	89,7	88,8	87,9	87,5	

Fonte: IBGE, Diretoria de Pesquisas, Coordenação de Indústria

Nota: Ponderação PIA -2010

Pesquisa Industrial Mensal - Produção Física
Indicadores da Produção Industrial, segundo as Grandes Categorias Econômicas - Brasil
Variação percentual mês/mês imediatamente anterior com ajuste sazonal (Base: mês imediatamente anterior)

Grandes Categorias Econômicas	2014											
	Jan	Fev	Mar	Abr	Mai	Jun	Jul	Ago	Set	Out	Nov	Dez
1 Bens de capital	18,3	0,7	- 2,5	- 0,5	- 1,6	- 10,2	9,0	1,0	- 0,5	- 2,0	- 1,7	- 9,7
2 Bens intermediários	0,2	0,0	0,1	- 0,5	- 0,9	- 0,1	0,2	0,8	- 1,0	0,1	0,2	- 0,9
3 Bens de consumo	0,4	1,5	- 0,8	- 0,6	- 1,0	- 4,5	3,8	- 0,8	1,1	0,5	- 2,2	- 2,4
31 Bens de consumo duráveis	- 0,3	4,0	- 3,1	- 2,3	- 4,7	- 20,3	21,4	- 2,7	12,0	- 2,1	- 3,2	- 4,2
32 Bens de consumo semiduráveis e não duráveis	1,1	0,8	- 0,1	0,5	0,7	- 2,1	1,6	- 1,2	0,3	- 0,3	- 2,1	- 2,0

Grandes Categorias Econômicas	2015											
	Jan	Fev	Mar	Abr	Mai	Jun	Jul	Ago	Set	Out	Nov	Dez
1 Bens de capital	6,0	- 5,2	- 5,0	- 5,4	- 1,5	- 5,8	- 1,1	- 8,3	3,7	- 1,1	- 3,2	- 6,6
2 Bens intermediários	- 0,2	0,1	- 0,7	- 0,8	- 0,6	- 0,6	- 2,1	2,1	- 3,7	- 0,1	- 3,8	0,3
3 Bens de consumo	- 0,7	- 0,6	- 2,0	- 1,8	0,7	- 2,5	0,7	- 0,1	- 1,6	- 0,7	- 1,0	0,5
31 Bens de consumo duráveis	- 1,8	- 1,8	- 2,5	- 2,5	- 0,6	- 13,3	9,5	- 1,0	- 7,9	- 4,3	- 6,0	7,8
32 Bens de consumo semiduráveis e não duráveis	- 0,1	- 0,8	- 0,7	- 2,8	1,7	0,0	- 1,2	0,1	0,3	- 0,6	0,2	0,0

Grandes Categorias Econômicas	2016											
	Jan	Fev	Mar	Abr	Mai	Jun	Jul	Ago	Set	Out	Nov	Dez
1 Bens de capital	1,1	1,1	3,1	1,5	2,5	3,5	- 3,9	- 0,6	- 4,1	- 1,8	2,5	
2 Bens intermediários	0,9	- 1,8	- 0,1	0,7	- 0,3	0,9	1,8	- 3,8	1,1	- 2,0	0,5	
3 Bens de consumo	- 0,8	- 3,4	3,0	- 0,2	- 0,8	1,2	- 1,3	- 1,5	- 0,4	- 0,5	0,1	
31 Bens de consumo duráveis	- 1,6	- 5,1	- 0,2	- 5,4	7,4	2,0	3,4	- 6,1	2,0	- 0,9	4,0	
32 Bens de consumo semiduráveis e não duráveis	0,3	- 0,8	0,7	- 1,0	- 1,4	1,2	- 2,7	- 1,1	- 1,0	- 1,0	- 0,5	

Fonte: IBGE, Diretoria de Pesquisas, Coordenação de Indústria

Nota: Ponderação PIA -2010

