

---

# **Indicadores IBGE**

## **Pesquisa Industrial Mensal Produção Física Brasil**

**dezembro 2016**

atualizado em 01/02/2017 às 9:00 h

Presidente da República  
*Michel Miguel Elias Temer Lulia*

Ministro do Planejamento, Desenvolvimento e Gestão  
(interino)  
*Dyogo Henrique de Oliveira*

## **INSTITUTO BRASILEIRO DE GEOGRAFIA E ESTATÍSTICA - IBGE**

Presidente do IBGE  
*Paulo Rabello de Castro*

Diretor Executivo  
*Fernando J. Abrantes*

### **ÓRGÃOS ESPECÍFICOS SINGULARES**

Diretoria de Pesquisas  
*Roberto Luís Olinto Ramos*

Diretoria de Geociências  
*Wadih João Scandar Neto*

Diretoria de Informática  
*José Sant'Anna Bevilaqua*

Centro de Documentação e Disseminação de Informações  
*David Wu Tai*

Escola Nacional de Ciências Estatísticas  
*Maysa Sacramento de Magalhães*

### **UNIDADE RESPONSÁVEL**

Diretoria de Pesquisas

Coordenação de Indústria  
*Flávio Renato Keim Magheli*

### **EQUIPE de REDAÇÃO**

Redator:  
*André Luiz Oliveira Macedo*

Ajuste Sazonal:  
*Manoela Gonçalves Cabo da Silva*

Análise de Dados:

Gerência de Análise

Gerência de Pesquisas Mensais

### **Indicadores IBGE**

Plano de divulgação:

#### **Trabalho e rendimento**

Pesquisa mensal de emprego\*

Pesquisa nacional por amostra de domicílios contínua

#### **Agropecuária**

Estatística da produção agrícola \*\*

Estatística da produção pecuária \*\*

#### **Indústria**

Pesquisa industrial mensal: emprego e salário \*\*\*

Pesquisa industrial mensal: produção física Brasil

Pesquisa industrial mensal: produção física regional

#### **Comércio**

Pesquisa mensal de comércio

#### **Serviços**

Pesquisa mensal de serviços

#### **Índices, preços e custos**

Índice de preços ao produtor – indústrias extrativas e de transformação

Sistema nacional de índices de preços ao consumidor:

IPCA-E

Sistema nacional de índices de preços ao consumidor:

INPC - IPCA

Sistema nacional de pesquisa de custos e índices da construção civil

#### **Contas nacionais trimestrais**

Contas nacionais trimestrais: indicadores de volume e valores correntes

\* O último fascículo divulgado corresponde a fevereiro de 2016.

\*\* Continuação de: Estatística da produção agropecuária, a partir de janeiro de 2006. A produção agrícola é composta do Levantamento Sistemático da Produção Agrícola. A produção pecuária é composta da Pesquisa Trimestral do Abate de Animais, da Pesquisa Trimestral do Leite, da Pesquisa Trimestral do Couro e da Produção de Ovos de Galinha.

\*\*\* O último fascículo divulgado corresponde a dezembro de 2015.

Iniciado em 1982, com a divulgação de indicadores sobre trabalho e rendimento, indústria e preços, o periódico **Indicadores IBGE** passou a incorporar, no decorrer das décadas seguintes, informações sobre agropecuária, contas nacionais trimestrais e serviços, visando contemplar as variadas demandas por estatísticas conjunturais para o País. Outros temas poderão ser abarcados futuramente, de acordo com as necessidades de informação identificadas. O periódico é subdividido em fascículos por temas específicos, que incluem tabelas de resultados, comentários e notas metodológicas. As informações apresentadas estão disponíveis em diferentes níveis geográficos: nacional, regional e metropolitano, variando por fascículo.

## SUMÁRIO

NOTAS METODOLÓGICAS .....	2
RESULTADOS PARA DEZEMBRO DE 2016	
COMENTÁRIOS .....	6
ÍNDICES	
Por seções e atividades de indústria.....	23
Por grandes categorias econômicas.....	24
Por grupos e classes industriais.....	25
Sazonalmente ajustados	
Por seções e atividades de indústria.....	29
Por grandes categorias econômicas.....	35



## NOTAS METODOLÓGICAS

1 - Os indicadores de quantum utilizam dados primários da Pesquisa Industrial Mensal de Produção Física (PIM-PF). O painel de produtos e de informantes acompanhado é uma amostra intencional obtida a partir das informações da Pesquisa Industrial Anual - Empresa (PIA-Empresa) e da Pesquisa Industrial Anual - Produto (PIA-Produto) do ano de 2010, representando aproximadamente 85% do Valor da Transformação Industrial da PIA-Empresa do ano de 2010, abrangendo 944 produtos e 7.800 unidades locais a partir de janeiro de 2012.

2 - A base de ponderação dos indicadores é fixa e tem como referência a estrutura do Valor da Transformação Industrial referente ao ano de 2010. Assim, os pesos atribuídos para as atividades e produtos estão baseados nas pesquisas anuais da indústria de 2010.

3 - A fórmula de cálculo, nos diversos níveis de agregação, baseiam-se em uma adaptação do índice de Laspeyres - base fixa em cadeia (com atualização de pesos). Assim, os índices são definidos como médias ponderadas de relativos de quantidades cujos pesos são definidos pelo valor de cada produto, estimado a partir das quantidades vigentes no mês de comparação (t-1) e dos preços do período base. Conseqüentemente, à medida que um produto apresenta variação de quantum superior à média dos seus congêneres cresce sua importância no seu respectivo segmento industrial de origem. Analogamente, esses movimentos são observados em todos os níveis.

4 - São divulgados cinco tipos de índices:

- **ÍNDICE BASE FIXA MENSAL (NÚMERO-ÍNDICE):** compara a produção do mês de referência do índice com a média mensal produzida no ano base da pesquisa (2012);
- **ÍNDICE MÊS/MÊS ANTERIOR:** compara a produção do mês de referência do índice com a do mês imediatamente anterior. As séries são obtidas a partir do índice de base fixa mensal ajustado sazonalmente;
- **ÍNDICE MENSAL:** compara a produção do mês de referência do índice em relação a igual mês do ano anterior;
- **ÍNDICE ACUMULADO NO ANO:** compara a produção acumulada no ano, de

janeiro até o mês de referência do índice, em relação a igual período do ano anterior;

- **ÍNDICE ACUMULADO NOS ÚLTIMOS 12 MESES:** compara a produção acumulada nos últimos 12 meses de referência do índice em relação a igual período imediatamente anterior.

5 - Foi realizado o encadeamento das séries de Índices de Base Fixa, encerradas em fevereiro de 2014 (base média 2002 = 100), com a série que se iniciou em janeiro de 2012 (base 2012 = 100). A série encadeada tem como referência a média mensal de 2012 = 100 e não altera as séries dos índices anteriores a 2012 nas seguintes comparações: mês contra igual mês do ano anterior, acumulado no ano e acumulado nos últimos 12 meses.

6 - O ajuste sazonal das séries foi obtido utilizando-se o software X-12 ARIMA, U.S. Census Bureau. Considera-se, além dos efeitos sazonais, tratamento específico para o efeito calendário (Trading Day - TD), identificação de *outliers* e correção de dias úteis para feriados móveis (Carnaval e Páscoa). A modelagem foi definida com a série de 144 meses (janeiro de 2002 a dezembro de 2013) para a indústria geral, seções e atividades de indústria (com exceção de impressão e reprodução de gravações; e manutenção, reparação e instalação de máquinas e equipamentos) e as grandes categorias econômicas. Os modelos adotados nas séries divulgadas são os seguintes:

CNAE	INDÚSTRIA GERAL E ATIVIDADES	DECOMPOSIÇÃO	MODELO ARIMA	REGRESSÃO (REGARIMA)
IG	Indústria Geral	Multiplicativa	(0 1 1) (0 2 2)	Carnaval TD Páscoa (1)
IT	Indústria de Transformação	Multiplicativa	(0 1 1) (0 2 2)	Carnaval TD Páscoa (1)
B	Indústrias Extrativas	Multiplicativa	(1 1 2) (0 1 2)	Carnaval TD Páscoa
10	Produtos Alimentícios	Multiplicativa	(2 0 0) (0 1 1)	Carnaval TD Páscoa (1)
11	Bebidas	Aditiva	(2 0 0) (0 1 1)	Carnaval TD Páscoa (1)
12	Produtos do Fumo	Multiplicativa	(0 1 1) (0 1 1)	Carnaval TD Páscoa
13	Produtos Têxteis	Multiplicativa	(0 1 2) (1 1 2)	Carnaval TD Páscoa (1)
14	Confecção de Artigos do Vestuário e Acessórios	Aditiva	(2 0 0) (0 1 1)	Carnaval TD Páscoa (1)
15	Couros, Artigos para Viagem e Calçados	Multiplicativa	(2 0 0) (0 1 1)	Carnaval TD Páscoa (8)

CNAE	INDÚSTRIA GERAL E ATIVIDADES	DECOMPOSIÇÃO	MODELO ARIMA	REGRESSÃO (REGARIMA)
16	Produtos da Madeira	Multiplicativa	(2 0 0) (0 1 1)	Carnaval TD Páscoa (1)
17	Celulose, Papel e Produtos de Papel	Multiplicativa	(2 0 0) (0 1 1)	Carnaval TD Páscoa
18	Impressão e Reprodução de Gravações	-	-	-
19	Coque, Produtos Derivados do Petróleo e Biocombustível	Aditiva	(0 1 1) (0 1 1)	Carnaval TD Páscoa
20B	Perfumaria, Sabões, Detergentes e Produtos de Limpeza e de Higiene Pessoal	Aditiva	(2 0 0) (0 1 1)	Carnaval TD Páscoa
20C	Outros Produtos Químicos	Aditiva	(0 1 1) (0 1 1)	Carnaval TD Páscoa
21	Produtos Farmoquímicos e Farmacêuticos	Aditiva	(0 1 2) (1 1 2)	Carnaval Páscoa (1)
22	Produtos de Borracha e de Material Plástico	Aditiva	(2 1 0) (0 1 2)	Carnaval TD Páscoa (1)
23	Produtos de Minerais Não-Metálicos	Multiplicativa	(0 1 2) (1 1 2)	Carnaval TD Páscoa (1)
24	Metalurgia	Aditiva	(2 1 1) (0 1 1)	Carnaval TD Páscoa (1)
25	Produtos de Metal, exceto Máquinas e Equipamentos	Multiplicativa	(0 1 2) (0 1 1)	Carnaval TD Páscoa (15)
26	Equipamentos de Informática, Produtos Eletrônicos e Ópticos	Aditiva	(2 0 0) (0 1 1)	Carnaval TD Páscoa (1)
27	Máquinas, Aparelhos e Materiais Elétricos	Multiplicativa	(2 1 0) (0 1 2)	Carnaval TD Páscoa (15)
28	Máquinas e Equipamentos	Multiplicativa	(2 0 0) (0 1 1)	Carnaval TD Páscoa (1)
29	Veículos Automotores, Reboques e Carrocerias	Aditiva	(2 1 2) (0 1 1)	Carnaval TD Páscoa (1)
30	Outros Equipamentos de Transporte	Multiplicativa	(0 1 2) (1 1 2)	Carnaval TD Páscoa (1)
31	Móveis	Aditiva	(0 1 1) (0 1 1)	Carnaval TD Páscoa (1)
32	Produtos Diversos	Aditiva	(2 0 0) (0 1 1)	Carnaval TD Páscoa (1)
33	Manutenção, Reparação e Instalação de Máquinas e Equipamentos	-	-	-

GRANDES CATEGORIAS ECONÔMICAS	DECOMPOSIÇÃO	MODELO ARIMA	REGRESSÃO (REGARIMA)
Bens de Capital	Multiplicativa	(2 1 0) (0 1 1)	Carnaval TD Páscoa (1)
Bens Intermediários	Aditiva	(2 0 0) (0 1 1)	Carnaval TD Páscoa (1)
Bens de Consumo	Multiplicativa	(0 1 1) (0 2 2)	Carnaval TD Páscoa (1)
Bens de Consumo Duráveis	Aditiva	(2 1 2) (0 1 1)	Carnaval TD Páscoa (1)
Bens de Consumo Semi e Não-Duráveis	Aditiva	(1 1 1) (0 1 1)	Carnaval TD Páscoa (1)

7 - Os índices apresentados neste documento estão sujeitos à retificação nos dados primários por parte dos informantes da pesquisa, sendo incorporadas revisões a partir de janeiro do ano anterior ao de referência da pesquisa.

A metodologia da pesquisa será editada na Série Relatórios Metodológicos, que estará disponível, em sua forma eletrônica, em [http://www.ibge.gov.br/home/estatistica/indicadores/industria/pimpfbr/notas\\_metodologicas.shtm](http://www.ibge.gov.br/home/estatistica/indicadores/industria/pimpfbr/notas_metodologicas.shtm). Informações mais detalhadas sobre os procedimentos metodológicos podem ser obtidas na Coordenação de Indústria (COIND) - Avenida Chile, 500 - 4º andar - CEP 20031-070 - Rio de Janeiro - RJ, telefone:(21)2142-4512.



## Comentários

Em dezembro de 2016, a produção industrial nacional mostrou expansão de 2,3% frente ao mês imediatamente anterior, na série livre de influências sazonais, segunda taxa positiva consecutiva, acumulando nesse período expansão de 2,6%. Na série sem ajuste sazonal, no confronto com igual mês do ano anterior, o total da indústria apontou variação negativa de 0,1% em dezembro de 2016, trigésima quarta taxa negativa consecutiva nesse tipo de comparação, mas a menos intensa dessa sequência. Assim, os índices do setor industrial foram negativos tanto para o fechamento do quarto trimestre de 2016 (-3,1%), como para o acumulado do segundo semestre do ano (-4,2%), ambas as comparações contra iguais períodos do ano anterior. No índice acumulado para o ano de 2016, a atividade industrial recuou 6,6% frente a igual período do ano anterior, após também registrar taxas negativas em 2015 (-8,3%) e 2014 (-3,0%). A taxa anualizada, indicador acumulado nos últimos doze meses, com o recuo de 6,6% em dezembro de 2016, permaneceu com a redução no ritmo de queda iniciada em junho de 2016 (-9,7%).

O crescimento de 2,3% da atividade industrial na passagem de novembro para dezembro de 2016 teve perfil disseminado de taxas positivas, alcançando três das quatro grandes categorias econômicas e 16 dos 24 ramos pesquisados. Entre os setores, a principal influência positiva foi registrada por veículos automotores, reboques e carrocerias, que avançou 10,8%, influenciado, em grande parte, pela maior fabricação de automóveis e caminhões. Vale destacar que o resultado desse mês foi o mais elevado para o segmento desde junho de 2016 (11,7%) e intensificou a expansão de 6,9% verificada no mês anterior. Outras contribuições positivas relevantes sobre o total da indústria vieram de perfumaria, sabões, produtos de limpeza e de higiene pessoal (5,5%), de equipamentos de informática, produtos eletrônicos e ópticos (15,2%), de produtos de borracha e de material plástico (8,3%), de confecção de artigos do vestuário e acessórios (10,9%), de indústrias extrativas (1,6%), de produtos alimentícios (0,9%), de artefatos de couro, artigos para viagem e calçados (7,6%), de máquinas e equipamentos (2,4%) e de móveis (9,6%). Por outro lado, entre os oito ramos que reduziram a produção nesse mês, os desempenhos de maior importância para a média global foram assinalados por produtos farmacêuticos e

farmacêuticos (-11,7%), coque, produtos derivados do petróleo e biocombustíveis (-1,9%) e bebidas (-5,5%). Vale ressaltar que essas atividades também apontaram taxas negativas em novembro último: -1,8%, -3,9% e -0,3%, respectivamente.

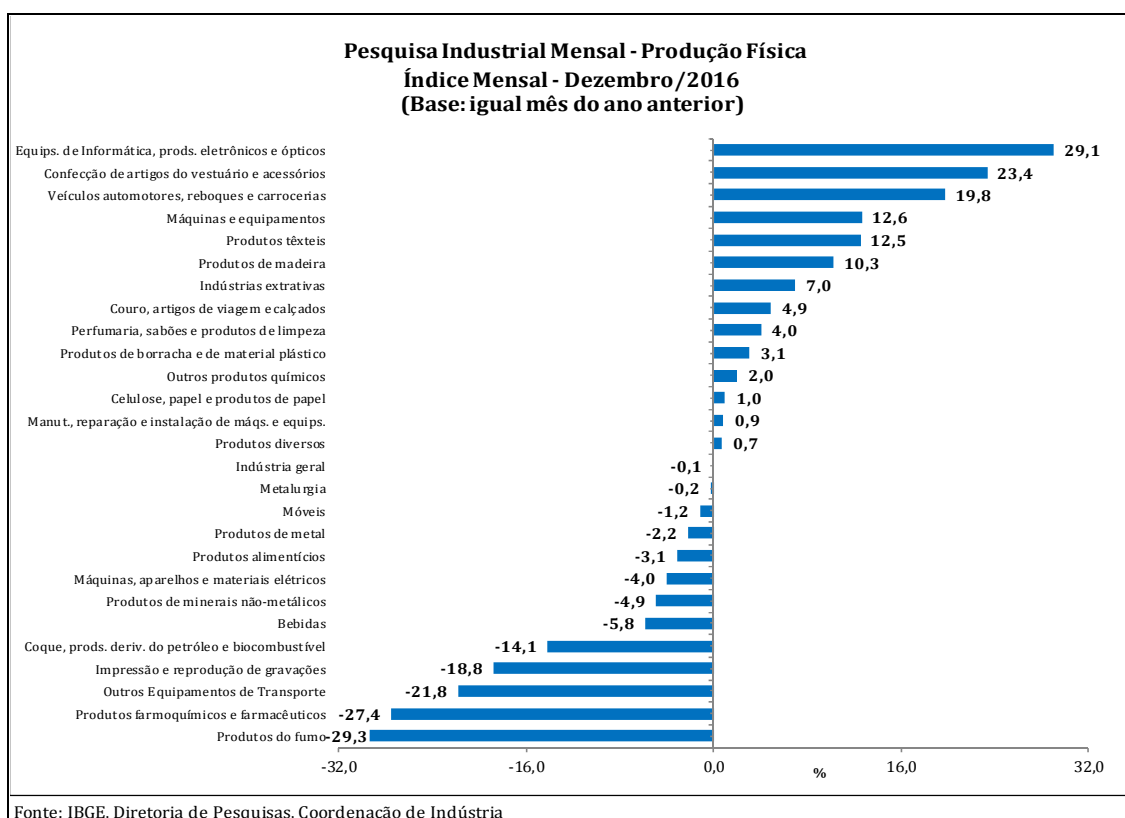
Entre as grandes categorias econômicas, ainda na comparação com o mês imediatamente anterior, bens de consumo duráveis (6,5%) e bens de consumo semi e não-duráveis (4,1%) mostraram as taxas positivas mais acentuadas em dezembro de 2016, com o primeiro acumulando expansão de 11,0% nos dois últimos meses do ano; e o segundo eliminando parte da perda de 5,7% acumulada entre julho e novembro de 2016. Vale citar que, nessas categorias, os resultados desse mês foram os mais elevados desde julho de 2015 (9,8%) e dezembro de 2005 (4,6%), respectivamente. O segmento de bens intermediários (1,4%) também apontou crescimento nesse mês e intensificou o avanço de 0,7% registrado no mês anterior. Por outro lado, o setor produtor de bens de capital (-3,2%) assinalou a única taxa negativa em dezembro de 2016 e eliminou parte do ganho de 3,9% observado em novembro último.

Ainda na série com ajuste sazonal, a evolução do índice de média móvel trimestral para o total da indústria apontou acréscimo de 0,5% no trimestre encerrado em dezembro de 2016 frente ao nível do mês anterior, interrompendo a trajetória descendente iniciada em julho de 2016. Entre as grandes categorias econômicas, ainda em relação ao movimento deste índice na margem, bens de consumo duráveis (3,5%) mostrou o avanço mais intenso nesse mês e intensificou a expansão de 2,1% registrada no mês anterior, quando interrompeu três meses seguidos de recuo na produção. Os setores produtores de bens de consumo semi e não-duráveis (0,9%) e de bens intermediários (0,1%) também assinalaram taxas positivas em dezembro de 2016, com o primeiro interrompendo a trajetória descendente iniciada em março de 2016; e o segundo apontando o primeiro resultado positivo desde julho de 2016. Por outro lado, o segmento de bens de capital (-0,2%) mostrou a única queda nesse mês e permaneceu com o comportamento predominantemente negativo presente desde setembro de 2016.

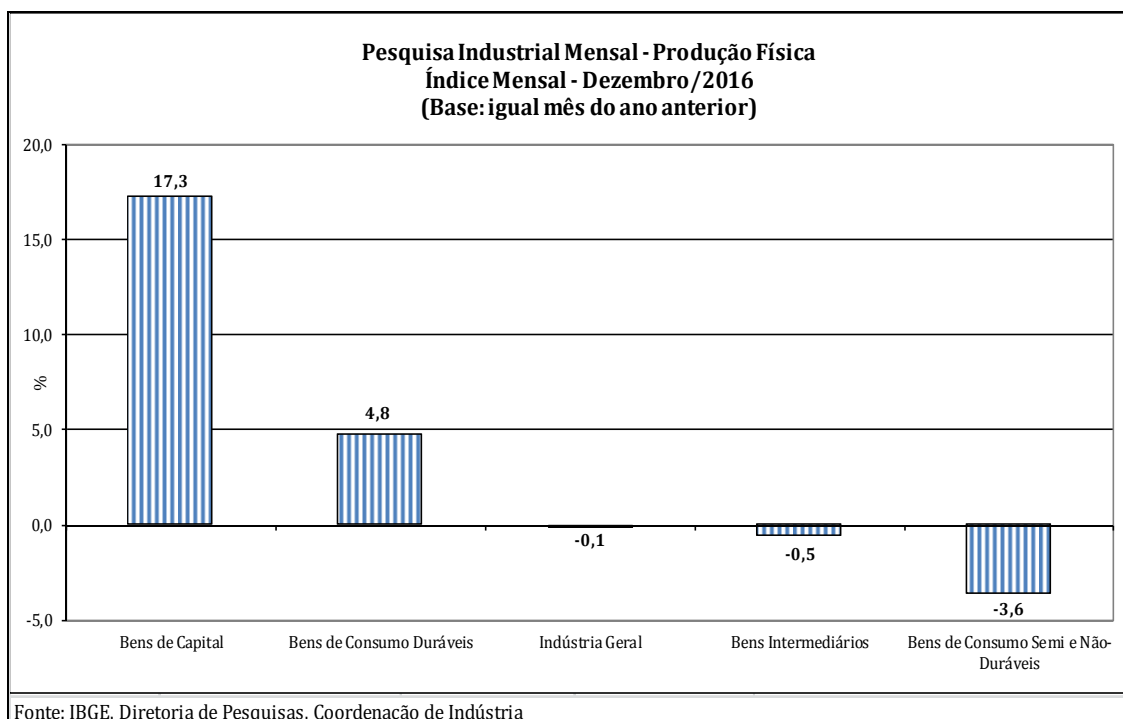
Na comparação com igual mês do ano anterior, o setor industrial mostrou variação negativa de 0,1% em dezembro de 2016, com resultados negativos em duas das quatro grandes categorias econômicas, 12 dos 26

ramos, 37 dos 79 grupos e 45,0% dos 805 produtos pesquisados. Entre as atividades, coque, produtos derivados do petróleo e biocombustíveis (-14,1%) exerceu a maior influência negativa na formação da média da indústria, pressionada, em grande parte, pelos itens óleo diesel e álcool etílico. Outras contribuições negativas relevantes sobre o total nacional vieram de produtos farmoquímicos e farmacêuticos (-27,4%), de produtos alimentícios (-3,1%), de bebidas (-5,8%), de outros equipamentos de transporte (-21,8%), de produtos de minerais não-metálicos (-4,9%) e de impressão e reprodução de gravações (-18,8%). Em termos de produtos, os impactos negativos mais importantes nesses ramos foram, respectivamente, medicamentos; açúcar cristal e VHP, carnes de bovinos congeladas, frescas ou refrigeradas, leite em pó e sucos concentrados de laranja; cervejas, chope e refrigerantes; aviões, motocicletas e suas peças, embarcações para transporte de pessoas ou cargas (inclusive petroleiros e plataformas) e rebocadores e outros barcos para empurrar embarcações; massa de concreto preparada para construção, garrafas, garrafões e frascos de vidro para embalagem, cimentos "Portland", abrasivos naturais em pó, vidros de segurança laminados ou temperados e granito talhado ou serrado; e impressos de segurança, para fins publicitários em papel e padronizados para uso comercial, discos de vídeos (DVDs) e jornais impressos sob encomenda. Por outro lado, ainda na comparação com dezembro de 2015, entre as quatorze atividades que apontaram expansão na produção, as principais influências foram registradas por veículos automotores, reboques e carrocerias (19,8%) e indústrias extrativas (7,0%), impulsionadas, especialmente, pela maior produção de automóveis, veículos para transporte de mercadorias, caminhão-trator, autopeças e caminhões, na primeira; e minérios de ferro em bruto e óleos brutos de petróleo, na segunda. Vale destacar também os resultados positivos vindos de máquinas e equipamentos (12,6%), de confecção de artigos do vestuário e acessórios (23,4%) e de equipamentos de informática, produtos eletrônicos e ópticos (29,1%), influenciados, em grande parte, pelos avanços nos itens tratores agrícolas e suas peças, máquinas para colheita e suas peças, máquinas para o setor de celulose, carregadoras-transportadoras, retroescavadeiras, aparelhos de ar-condicionado para veículos automotores, silos metálicos para cereais, motoniveladores e

escavadeiras, no primeiro ramo; camisas (de malha ou não) de uso masculino, calças compridas, bermudas, jardineiras, shorts e semelhantes, camisas, blusas e semelhantes de uso feminino (de malha), vestidos de malha, camisetas de malha e conjuntos de malha de uso feminino, no segundo; e televisores, telefones celulares, aparelhos de comutação para telefonia, transmissores ou receptores de telefonia celular, computadores pessoais de mesa (*PC Desktops*), antenas, unidades centrais para controle de automação industrial, medidores de consumo de eletricidade, placas de circuito impresso montadas para informática, monitores de vídeo para computadores e gravador ou reproduzidor de sinais de áudio e vídeo (*DVD, home theater* e semelhantes), no último.



Ainda no confronto com igual mês do ano anterior, bens de consumo semi e não-duráveis (-3,6%) assinalou, em dezembro de 2016, a redução mais acentuada entre as grandes categorias econômicas. O setor produtor de bens intermediários (-0,5%) também mostrou resultado negativo nesse mês e com intensidade maior do que a média nacional (-0,1%). Por outro lado, os segmentos de bens de capital, com expansão de 17,3%, e de bens de consumo duráveis (4,8%) apontaram as taxas positivas nesse mês.



O setor produtor de bens de consumo semi e não-duráveis recuou 3,6% no índice mensal de dezembro de 2016, oitava taxa negativa consecutiva, mas menos intensa do que a registrada no mês anterior (-5,0%). O desempenho nesse mês foi explicado principalmente pelas quedas observadas nos grupamentos de não-duráveis (-13,1%) e de carburantes (-17,0%), pressionados, em grande parte, pela menor fabricação de medicamentos e cigarros, no primeiro; e de álcool etílico, no segundo. O subsetor de alimentos e bebidas elaborados para consumo doméstico (-1,4%) também mostrou resultado negativo nesse mês, influenciado, em grande medida, pelos itens cervejas, chope, refrigerantes, carnes de bovinos congeladas, frescas ou refrigeradas e sucos concentrados de laranja. Por outro lado, o grupamento de semiduráveis (16,5%) apontou o único resultado positivo nessa categoria, impulsionado, principalmente, pela expansão na produção dos itens tênis de material sintético, camisas de malha de uso masculino, telefones celulares, calças compridas, camisas, blusas e semelhantes de uso feminino (de malha), vestidos de malha, camisetas de malha, cds, calçado de plástico moldado feminino, bermudas, *shorts* e semelhantes (de malha), artefatos de alumínio para uso doméstico, conjuntos (de malha) de uso feminino, calçados de material sintético de uso feminino e tapetes.

O segmento de bens intermediários, ao recuar 0,5% em dezembro de 2016, assinalou a trigésima terceira taxa negativa consecutiva na

comparação com igual mês do ano anterior, mas marcou a queda menos intensa dessa sequência. O resultado desse mês foi explicado, principalmente, pelos recuos nos produtos associados às atividades de coque, produtos derivados do petróleo e biocombustíveis (-13,0%), de produtos alimentícios (-9,5%), de produtos de minerais não-metálicos (-4,8%), de produtos de metal (-4,8%), de máquinas e equipamentos (-8,5%) e de metalurgia (-0,2%), enquanto as pressões positivas foram registradas por veículos automotores, reboques e carrocerias (23,8%), indústrias extrativas (7,0%), produtos têxteis (13,3%), outros produtos químicos (2,3%), produtos de borracha e de material plástico (3,3%) e celulose, papel e produtos de papel (1,3%). Ainda nessa categoria econômica, vale citar também as reduções observadas nos grupamentos de insumos típicos para construção civil (-5,7%), que apontou o trigésimo quarto recuo seguido na comparação com igual mês do ano anterior; e de embalagens (-3,1%), com a quarta taxa negativa consecutiva.

Ainda no confronto com igual mês do ano anterior, o setor produtor de bens de capital, ao crescer 17,3% em dezembro de 2016, apontou a segunda taxa positiva consecutiva e a mais elevada desde setembro de 2013 (24,1%). Na formação do índice desse mês, o segmento foi influenciado, em grande parte, pelos avanços observados nos grupamentos de bens de capital agrícola (82,1%) e para equipamentos de transporte (14,4%). Vale destacar também as expansões vindas de bens de capital para construção (60,7%) e de uso misto (13,3%) que completaram o conjunto de subsetores com resultados positivos em dezembro de 2016. Por outro lado, os principais impactos negativos foram assinalados pelos grupamentos de bens de capital para fins industriais (-5,1%) e para energia elétrica (-9,8%).

A produção de bens de consumo duráveis avançou 4,8% no índice mensal de dezembro de 2016, após registrar crescimento de 7,2% em novembro último, quando interrompeu trinta e dois meses de resultados negativos consecutivos nesse tipo de confronto. Nesse mês, o setor foi particularmente impulsionado pelos avanços na fabricação de eletrodomésticos da "linha marrom" (46,5%) e de automóveis (8,4%). Vale citar também a expansão de 3,3% assinalada pelo grupamento de eletrodomésticos da "linha branca", enquanto motocicletas (-35,9%) e os subsetores de móveis (-5,3%) e de outros eletrodomésticos (-2,0%) apontaram os impactos negativos mais

importantes.

Em bases trimestrais, o setor industrial, ao recuar 3,1% no quarto trimestre de 2016, assinalou a décima primeira taxa negativa consecutiva nesse tipo de confronto, mas teve a queda menos elevada dessa sequência. Na passagem do terceiro (-5,3%) para o quarto trimestre de 2016 (-3,1%), ambas as comparações contra iguais períodos do ano anterior, o total da indústria mostrou redução na intensidade de perda e, entre as grandes categorias econômicas, esse movimento de ganho de ritmo entre os dois períodos foi mais acentuado em bens de consumo duráveis (de -12,1% para 0,6%) e bens de capital (de -4,4% para 1,8%), influenciados, em grande parte, por automóveis (de -11,1% para 7,0%), na primeira; e bens de capital agrícola (de 7,7% para 32,0%) e para construção (de 9,9% para 35,6%), na segunda. O segmento de bens intermediários (de -5,0% para -2,9%) também registrou redução na magnitude do recuo, mas permaneceu apontando taxa negativa pelo décimo terceiro trimestre consecutivo. Por outro lado, o setor produtor de bens de consumo semi e não-duráveis, ao passar de -4,4% para -5,5%, foi o único que apontou perda de ritmo entre os dois períodos.

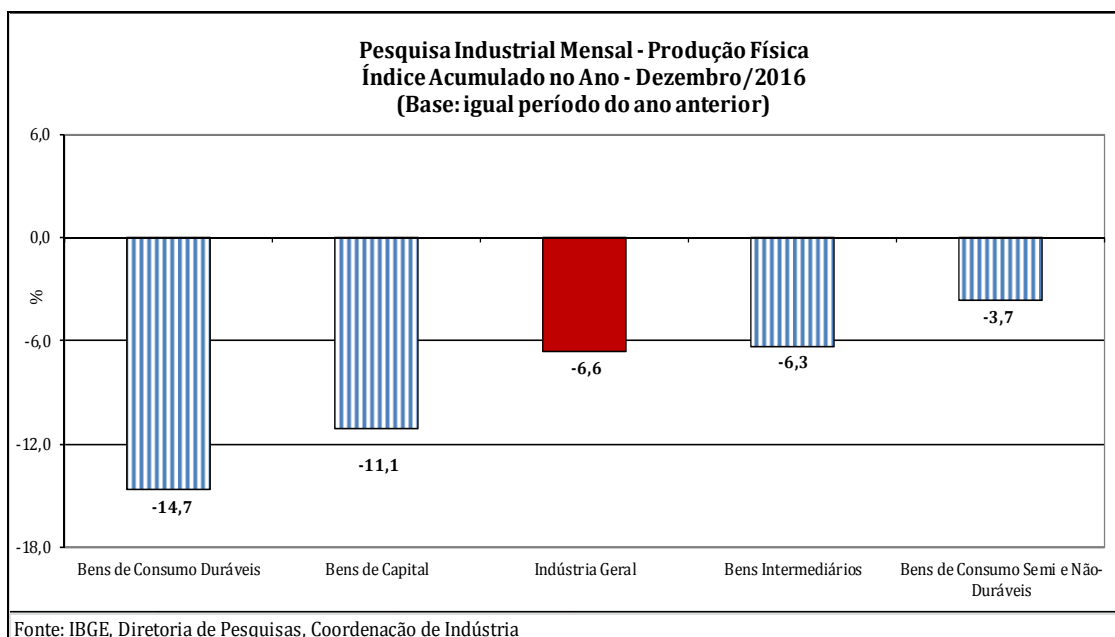
No índice acumulado para o período janeiro-dezembro de 2016, frente a igual período do ano anterior, o setor industrial mostrou queda de 6,6%, com perfil disseminado de taxas negativas, já que as quatro grandes categorias econômicas, 23 dos 26 ramos, 63 dos 79 grupos e 72,8% dos 805 produtos pesquisados apontaram redução na produção. Entre as atividades, indústrias extrativas (-9,4%), coque, produtos derivados do petróleo e biocombustíveis (-8,5%) e veículos automotores, reboques e carrocerias (-11,4%) exerceram as maiores influências negativas na formação da média da indústria, pressionadas, em grande parte, pelos itens minérios de ferro, na primeira; óleos combustíveis, óleo diesel, naftas para petroquímica e álcool etílico, na segunda; e automóveis, caminhões e autopeças, na última. Outras contribuições negativas relevantes sobre o total nacional vieram de máquinas e equipamentos (-11,8%), de produtos de minerais não-metálicos (-10,9%), de outros equipamentos de transporte (-21,7%), de metalurgia (-6,6%), de produtos de metal (-9,8%), de equipamentos de informática, produtos eletrônicos e ópticos (-14,8%), de produtos de borracha e de material plástico (-7,1%), de máquinas, aparelhos e materiais elétricos

(-8,5%), de produtos do fumo (-25,6%), de produtos farmoquímicos e farmacêuticos (-6,0%), de confecção de artigos do vestuário e acessórios (-5,8%) e de móveis (-11,0%). Em termos de produtos, os impactos negativos mais importantes nesses ramos foram, respectivamente, aparelhos de ar-condicionado de paredes e de janelas (inclusive os do tipo *split system*), brocas para perfuração ou sondagem de poços de petróleo, peças e acessórios para máquinas de perfuração ou sondagem de poços de petróleo, válvulas, torneiras e registros, guindastes, extintores de incêndio, turbinas e rodas hidráulicas, escavadeiras, carregadoras-transportadoras e bombas centrífugas; cimentos "Portland", ladrilhos, placas e azulejos de cerâmica, massa de concreto preparada para construção e elementos pré-fabricados para construção civil de cimento ou concreto; embarcações para transporte de pessoas ou cargas (inclusive petroleiros e plataformas), motocicletas e suas peças, aviões, bicicletas, rebocadores e outros barcos para empurrar embarcações e vagões para transporte de mercadorias; bobinas e chapas a quente de aço ao carbono não revestidos, ferronióbio, vergalhões de aço ao carbono, tubos de aço com costura (para oleodutos), artefatos e peças diversas de ferro fundido, tubos, canos e perfis ocos de aço, bobinas a frio e bobinas grossas de aço ao carbono não revestidos e lingotes, blocos, tarugos ou placas de aço ao carbono; construções pré-fabricadas de metal, estruturas de ferro e aço, esquadrias de alumínio, ferro e aço, caldeiras geradoras de vapor, parafusos, ganchos, pinos ou porcas de ferro e aço, pontes e elementos de pontes de ferro e aço e andaimes tubulares e material para andaimes; televisores, computadores pessoais portáteis (*laptops, notebooks, tablets* e semelhantes), rádios (inclusive para veículos automotores), gravador ou reproduzidor de sinais de áudio e vídeo (DVD, *home theater* e semelhantes), transmissores ou receptores de telefonia celular, telefones celulares, receptor-decodificador de sinais de vídeos, computadores pessoais de mesa (*PC Desktops*), impressoras multifuncionais, monitores de vídeo para computadores e placas de circuito impresso montadas para informática; peças e acessórios de plástico para indústria automobilística, cartuchos de plástico para embalagens e tubos ou canos de plásticos para construção civil; quadros, painéis, cabines e outros suportes equipados com aparelhos elétricos de interrupção e proteção,

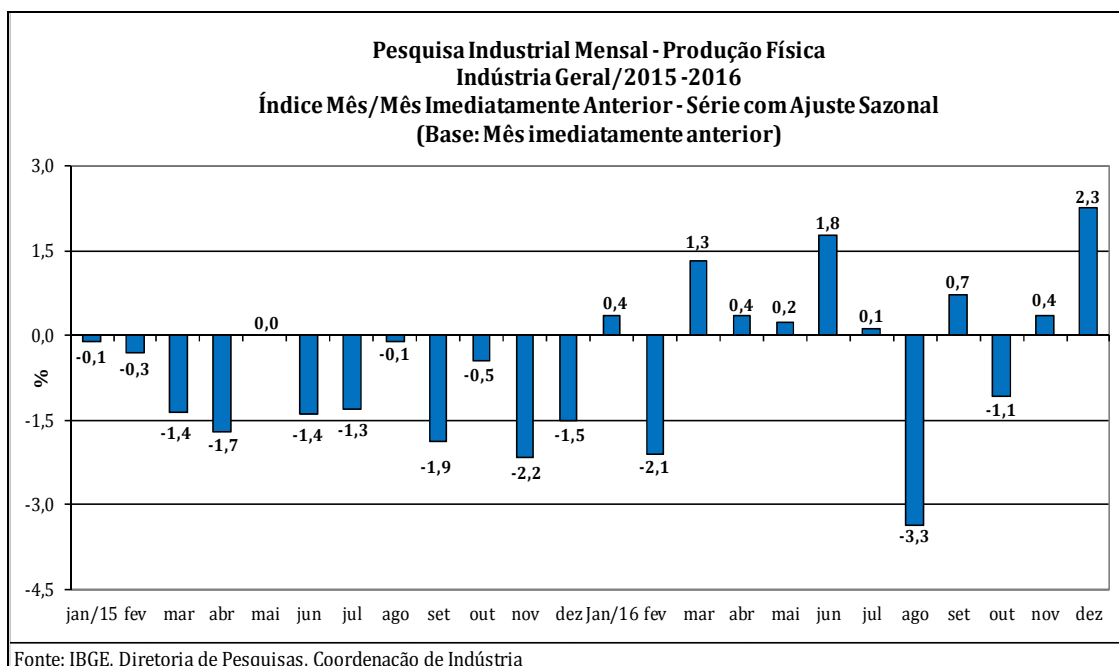


grupos eletrogêneos, geradores de corrente alternada ou contínua, refrigeradores ou congeladores (*freezers*) para uso doméstico e suas peças, conversores estáticos elétricos ou eletrônicos, motores elétricos de corrente alternada ou contínua, fios, cabos e condutores elétricos com capa isolante, lâmpadas e transformadores; cigarros e fumo processado; medicamentos; calças compridas, camisas (de malha ou não) de uso masculino, camisas, blusas e semelhantes de uso feminino (exceto de malha), maiôs e biquínis, agasalhos e conjuntos para esporte (exceto de malha), camisetas de malha, sutiãs de malha, vestuário e seus acessórios de malha para bebês (de malha ou não), cuecas de malha e bermudas, jardineiras, *shorts* e semelhantes; e móveis de madeira para cozinha (inclusive modulados), armários de madeira e de metal para uso residencial, colchões, assentos e cadeiras de metal, cômodas, poltronas e sofás de madeira, componentes, partes e peças de madeira para móveis e móveis de metal para instalações comerciais (gôndolas e semelhantes). Por outro lado, entre as três atividades que ampliaram a produção nos doze meses de 2016, as principais influências foram observadas em produtos alimentícios (0,6%) e celulose, papel e produtos de papel (2,5%), impulsionadas, em grande parte, pelo avanço na fabricação de açúcar cristal e VHP, na primeira; e de pastas químicas de madeira (celulose), na segunda.

Entre as grandes categorias econômicas, o perfil dos resultados para os doze meses de 2016 mostrou menor dinamismo para bens de consumo duráveis (-14,7%) e bens de capital (-11,1%), pressionadas, especialmente, pela redução na fabricação de automóveis (-12,8%) e de eletrodomésticos (-16,3%), na primeira; e de bens de capital para equipamentos de transporte (-12,6%) e para fins industriais (-11,4%), na segunda. Os segmentos de bens intermediários (-6,3%) e de bens de consumo semi e não-duráveis (-3,7%) também assinalaram taxas negativas no índice acumulado do ano, com o primeiro registrando recuo ligeiramente abaixo da magnitude observada na média nacional (-6,6%); e o segundo apontando a queda mais moderada entre as grandes categorias econômicas.



Em síntese, o setor industrial, em dezembro de 2016, volta a mostrar um quadro de maior ritmo produtivo, expresso não só no avanço de 2,3% na comparação com o mês imediatamente anterior, expansão mais elevada desde junho de 2013 (3,5%), mas também no perfil disseminado de resultados positivos, já que três das quatro grandes categorias econômicas e 16 dos 24 ramos industriais apontaram crescimento na produção. Mas vale destacar que, mesmo com o comportamento positivo observado nos últimos dois meses, o total da indústria recuperou apenas parte das perdas registradas ao longo dos últimos meses e ainda encontra-se 19,0% abaixo do nível recorde alcançado em junho de 2013. Ainda na série com ajuste sazonal, o incremento no ritmo da produção industrial fica evidenciado na evolução do índice de média móvel trimestral que ficou positivo nesse mês e interrompeu a trajetória descendente iniciada em julho de 2016.



No confronto com igual mês do ano anterior, a produção industrial mostrou recuo pelo trigésimo quarto mês consecutivo, mas com o índice mensal de dezembro de 2016 reduzindo a magnitude de queda frente aos meses anteriores. Na análise semestral, em que o total da indústria teve comportamento negativo ao longo de 2016, verifica-se redução na intensidade de queda na passagem dos seis primeiros meses do ano (-8,9%) para o segundo semestre (-4,2%), todas as comparações contra iguais períodos do ano anterior. Com isso, no fechamento do ano de 2016, o setor industrial também assinalou redução (-6,6%), marcando o terceiro ano consecutivo de queda na produção: 2014 (-3,0%) e 2015 (-8,3%). Vale ressaltar que, em todos esses anos, observa-se a manutenção do claro predomínio de taxas negativas entre as grandes categorias econômicas e as atividades pesquisadas, com destaque para as perdas mais acentuadas vindas dos setores associados à produção de bens de consumo duráveis e de bens de capital.

**Tabela 1**  
**Indicadores da Produção Industrial por Grandes Categorias Econômicas**  
**Brasil - Dezembro de 2016**

Grandes Categorias Econômicas	Variação (%)			
	Dezembro 2016/Novembro 2016*	Dezembro 2016/Dezembro 2015	Acumulado Janeiro-Dezembro	Acumulado nos Últimos 12 Meses
Bens de Capital	-3,2	17,3	-11,1	-11,1
Bens Intermediários	1,4	-0,5	-6,3	-6,3
Bens de Consumo	1,8	-2,2	-5,9	-5,9
Duráveis	6,5	4,8	-14,7	-14,7
Semiduráveis e não Duráveis	4,1	-3,6	-3,7	-3,7
Indústria Geral	2,3	-0,1	-6,6	-6,6

Fonte: IBGE, Diretoria de Pesquisas, Coordenação de Indústria

\*série com ajuste sazonal

**Tabela 2**  
**Indicadores da Produção Industrial por Grandes Categorias Econômicas**  
**Índice trimestral (Base: igual trimestre do ano anterior)**

Grandes Categorias Econômicas	2014				2015				2016			
	1º Tri	2º Tri	3º Tri	4º Tri	1º Tri	2º Tri	3º Tri	4º Tri	1º Tri	2º Tri	3º Tri	4º Tri
Bens de Capital	0,7	-14,3	-11,5	-11,4	-17,8	-21,9	-30,4	-31,7	-27,7	-9,6	-4,4	1,8
Bens Intermediários	-0,6	-3,4	-2,4	-3,1	-2,5	-3,0	-5,7	-9,5	-10,2	-7,2	-5,0	-2,9
Bens de Consumo Duráveis	3,5	-18,4	-11,1	-9,0	-15,3	-12,1	-18,7	-27,7	-27,4	-17,1	-12,1	0,6
Bens de Consumo Semi e Não Duráveis	2,9	-1,8	0,3	-1,5	-5,6	-7,3	-7,7	-6,1	-4,2	-0,5	-4,4	-5,5
Indústria Geral	0,7	-5,2	-3,4	-3,9	-5,7	-6,2	-9,1	-11,7	-11,4	-6,5	-5,3	-3,1

Fonte: IBGE, Diretoria de Pesquisas, Coordenação de Indústria

Composição da Taxa de Crescimento da Indústria Geral <sup>(1)</sup> - Brasil

Dezembro de 2016

Atividades de Indústria	Dezembro 2016/ Dezembro 2015	Acumulado Janeiro-Dezembro	Acumulado nos Últimos 12 Meses
Indústrias Extrativas	0,99	-1,24	-1,24
Produtos Alimentícios	-0,49	0,09	0,09
Bebidas	-0,28	-0,09	-0,09
Produtos do Fumo	-0,10	-0,14	-0,14
Produtos Têxteis	0,14	-0,06	-0,06
Confecção de Artigos do Vestuário e Acessórios	0,37	-0,12	-0,12
Couro, Artigos para Viagem e Calçados	0,07	-0,03	-0,03
Produtos de Madeira	0,11	0,02	0,02
Celulose, Papel e Produtos de Papel	0,04	0,08	0,08
Impressão e Reprodução de Gravações	-0,17	-0,07	-0,07
Coque, Produtos Derivados do Petróleo e Biocombustíveis	-1,80	-0,99	-0,99
Perfumaria, Sabões, Detergentes e Produtos de Limpeza e de Higiene Pessoal	0,06	-0,02	-0,02
Outros Produtos Químicos	0,12	-0,05	-0,05
Produtos Farmoquímicos e Farmacêuticos	-0,64	-0,14	-0,14
Produtos de Borracha e de Material Plástico	0,10	-0,24	-0,24
Minerais Não Metálicos	-0,17	-0,39	-0,39
Metalurgia	-0,01	-0,33	-0,33
Produtos de Metal - exclusive Máquinas e Equipamentos	-0,06	-0,30	-0,30
Equipamentos de Informática, Produtos Eletrônicos e Outros	0,36	-0,28	-0,28
Máquinas, Aparelhos e Materiais Elétricos	-0,09	-0,21	-0,21
Máquinas e Equipamentos	0,49	-0,54	-0,54
Veículos Automotores, Reboques e Carrocerias	1,16	-0,86	-0,86
Outros Equipamentos de Transporte	-0,27	-0,34	-0,34
Móveis	-0,01	-0,12	-0,12
Produtos Diversos	0,01	-0,09	-0,09
Manutenção, Reparação e Instalação de Máquinas e Equipamentos.	0,01	-0,11	-0,11
<b>Indústria Geral</b>	<b>-0,1</b>	<b>-6,6</b>	<b>-6,6</b>

Fonte: IBGE, Diretoria de Pesquisas, Coordenação de Indústria

<sup>(1)</sup>  $C = (I_g - 100) \cdot K$ , onde: C=Participação da atividade na formação do total da taxa de crescimento,  $I_g$ =Indicador da atividade e K= peso da atividade no total da Indústria Geral.

Composição da Taxa de Crescimento da Indústria Geral <sup>(1)</sup> - Brasil

Dezembro de 2016

Categorias Econômicas	Dezembro 2016 / Dezembro 2015	Acumulado Janeiro Dezembro	Acumulado nos Últimos 12 Meses
1 - Bens de Capital (BK)	0,96	-0,77	-0,77
2 - Bens Intermediários (BI)	-0,32	-3,87	-3,87
3 - Bens de Consumo (BC) - (31+32)	-0,70	-1,82	-1,82
31 - Bens de Consumo Duráveis (BCD)	0,25	-0,92	-0,92
32 - Bens de Consumo Semi e Não-Duráveis (BCND)	-0,95	-0,90	-0,90
Bens Não Especificados Anteriormente	0,01	-0,12	-0,12
<b>Indústria Geral</b>	<b>-0,1</b>	<b>-6,6</b>	<b>-6,6</b>

Fonte: IBGE, Diretoria de Pesquisas, Coordenação de Indústria

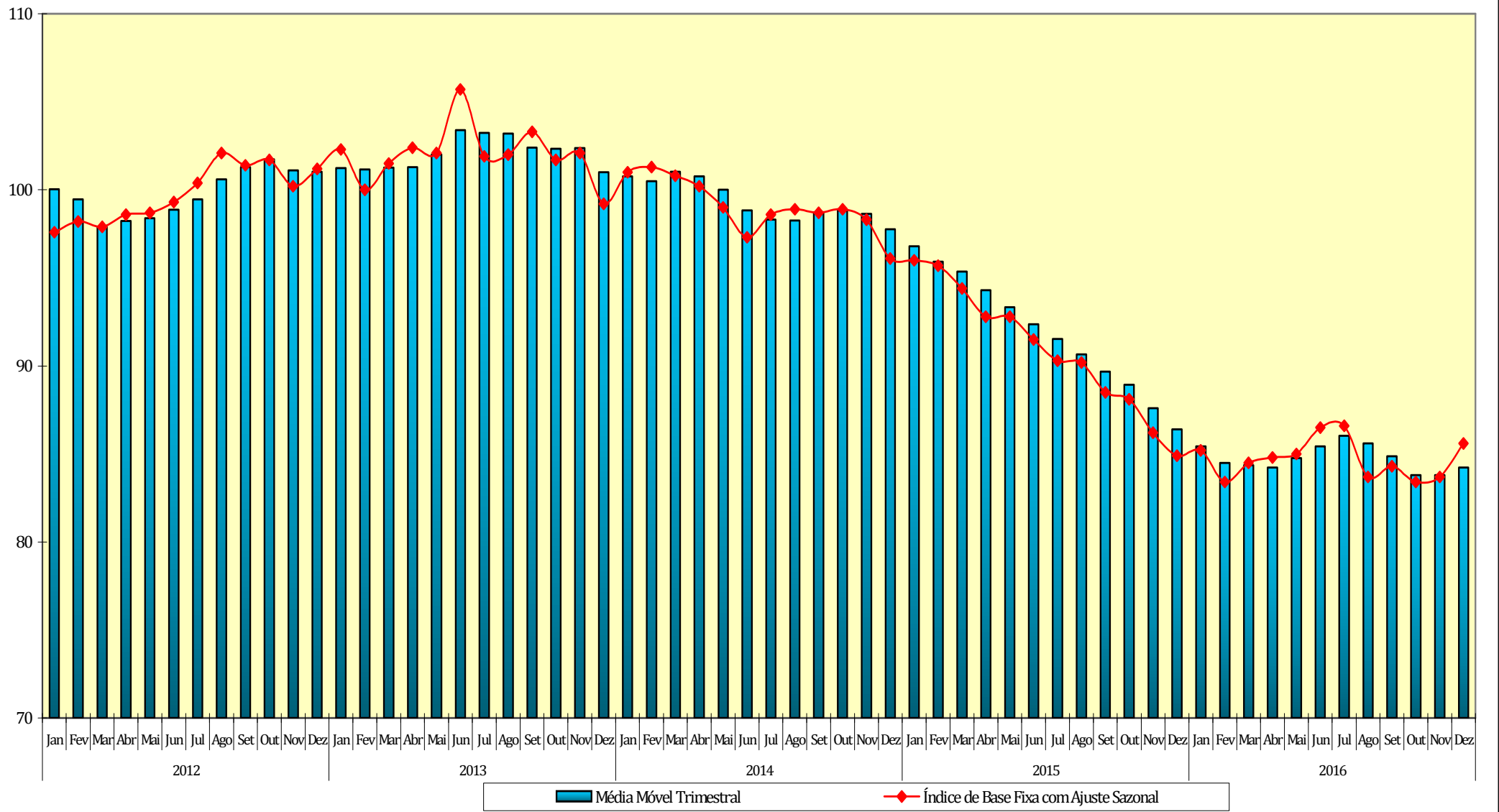
<sup>(1)</sup>  $C = (I_g - 100) \cdot K$ , onde: C=Participação da atividade na formação do total da taxa de crescimento, I<sub>g</sub>=Indicador da atividade e K= peso da atividade no total da Indústria Geral.

Índices de Média Móvel Trimestral\* / 2013--2016

Ano / Mês	Bens de Capital	Bens Intermediários	Bens de Consumo		Indústria Geral	
			Duráveis	Semiduráveis e Não-Duráveis		
2013	Jan	99,83	100,90	104,13	101,50	101,23
	Fev	106,07	100,17	101,27	100,60	101,17
	Mar	111,67	99,87	101,40	100,63	101,27
	Abr	114,57	99,83	101,73	100,73	101,30
	Mai	113,27	100,43	105,23	101,67	102,00
	Jun	114,50	100,83	107,23	103,43	103,40
	Jul	113,67	100,70	107,00	103,27	103,23
	Ago	114,97	100,87	106,63	103,47	103,20
	Set	115,23	100,77	105,93	102,40	102,40
	Out	116,43	100,70	105,30	102,27	102,33
	Nov	115,73	100,87	104,90	102,30	102,37
	Dez	106,70	100,17	102,83	101,67	101,00
2014	Jan	103,93	99,73	101,90	101,77	100,77
	Fev	102,70	98,83	102,23	101,80	100,50
	Mar	107,63	98,93	102,40	102,40	101,03
	Abr	106,83	98,80	101,90	102,80	100,77
	Mai	105,20	98,37	98,50	103,17	100,00
	Jun	100,93	97,87	89,77	102,83	98,83
	Jul	99,63	97,60	87,17	102,87	98,30
	Ago	99,23	97,90	85,30	102,27	98,27
	Set	102,20	97,90	93,40	102,50	98,73
	Out	101,70	97,87	95,43	102,10	98,83
	Nov	100,30	97,63	97,27	101,40	98,63
	Dez	95,87	97,43	94,20	99,93	97,77
2015	Jan	93,63	97,10	91,13	98,50	96,80
	Fev	90,17	96,73	88,63	97,50	95,93
	Mar	88,40	96,47	86,77	96,97	95,37
	Abr	84,03	96,03	85,17	95,57	94,30
	Mai	80,87	95,33	83,60	95,03	93,33
	Jun	77,80	94,67	79,10	94,67	92,37
	Jul	75,83	93,60	77,37	94,90	91,53
	Ago	72,63	93,40	75,67	94,60	90,67
	Set	71,87	92,20	75,83	94,47	89,67
	Out	71,00	91,70	72,60	94,43	88,93
	Nov	71,37	89,43	68,50	94,50	87,60
	Dez	65,80	88,30	67,40	94,20	86,40
2016	Jan	62,53	87,43	66,97	94,27	85,43
	Fev	60,20	87,17	66,70	93,87	84,50
	Mar	63,70	86,93	65,27	93,97	84,37
	Abr	65,30	86,60	63,30	93,67	84,23
	Mai	67,07	86,70	63,63	93,20	84,77
	Jun	69,07	87,10	64,30	92,87	85,43
	Jul	70,00	87,80	66,73	92,03	86,03
	Ago	70,37	87,47	66,37	91,37	85,60
	Set	69,00	87,17	66,13	90,03	84,87
	Out	68,07	85,83	64,97	89,20	83,80
	Nov	68,07	85,83	66,33	88,50	83,80
	Dez	67,90	85,90	68,63	89,27	84,23

FONTE: IBGE, Diretoria de Pesquisas, Coordenação de Indústria

**Indústria Geral**  
**Índice de Base Fixa Mensal x Índice de Média Móvel Trimestral**  
**Séries com Ajuste Sazonal**

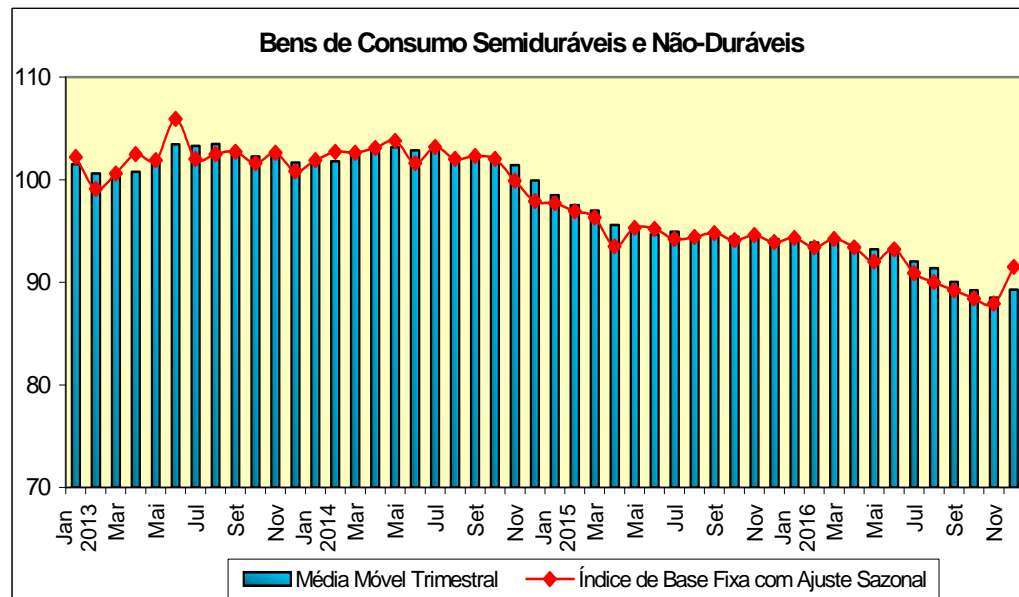
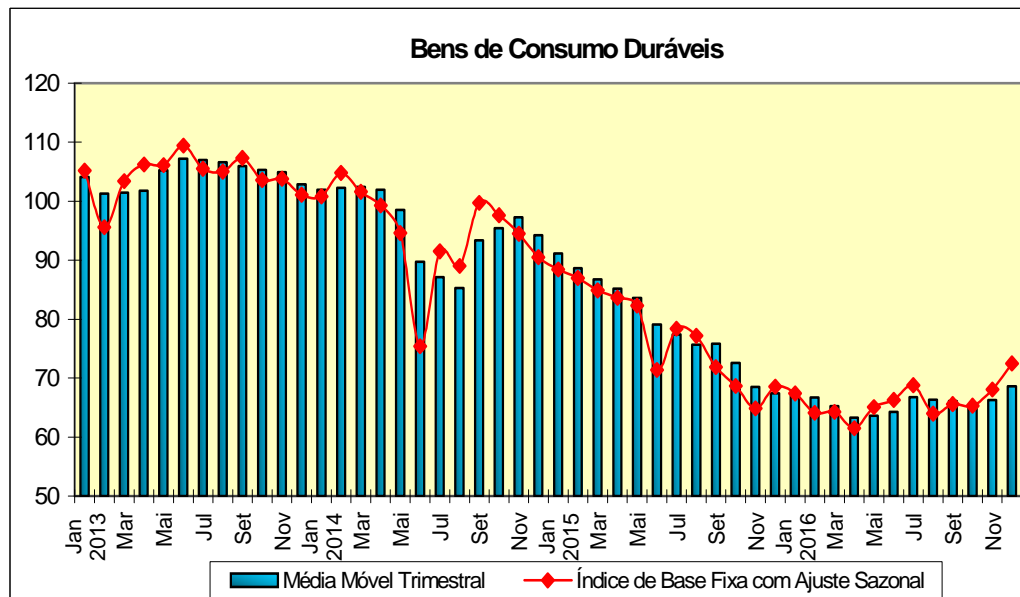
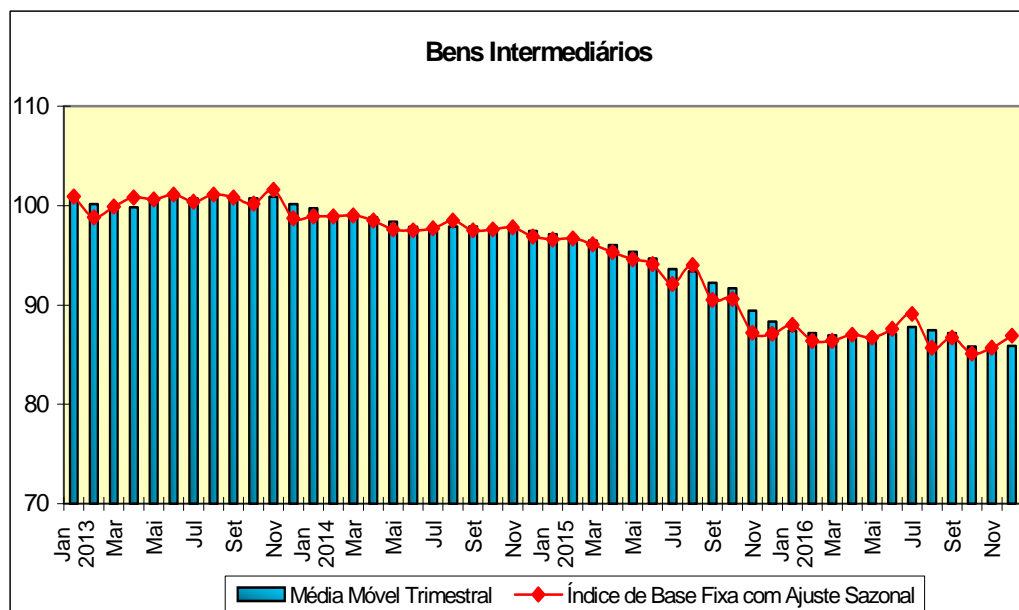
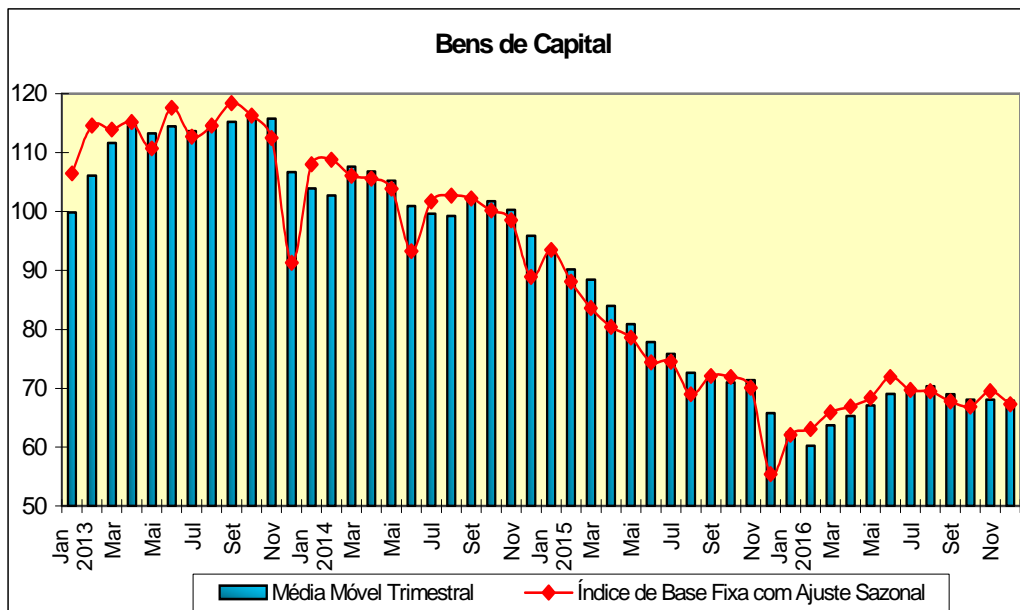


Fonte: IBGE, Diretoria de Pesquisas, Coordenação de Indústria

\* Série com ajuste sazonal



Índices de Base Fixa (2012=100) \* Séries com Ajuste Sazonal  
Média Móvel Trimestral - 2013-2016



**Pesquisa Industrial Mensal - Produção Física**  
**Indicadores da Produção Industrial, segundo as Seções e Atividades de Indústria (Número índice)**  
**Brasil - 2016**

Seções e Atividades de Indústria	Base fixa mensal (1)			Mensal (2)			Acumulado (3)			Últimos 12 meses (4)		
	Out	Nov	Dez	Out	Nov	Dez	Jan-Out	Jan-Nov	Jan-Dez	Até-Out	Até-Nov	Até-Dez
1 - Indústria geral	90,2	86,5	77,2	92,7	98,8	99,9	92,4	92,9	93,4	91,6	92,5	93,4
2 - Indústrias extrativas	101,9	99,5	105,1	91,4	104,5	107,0	87,9	89,2	90,6	88,1	89,2	90,6
3 - Indústrias de transformação	88,7	84,9	73,7	92,9	98,0	98,8	93,1	93,5	93,9	92,1	93,0	93,9
3.10 - Fabricação de produtos alimentícios	110,7	96,7	83,7	94,2	98,8	96,9	101,1	100,9	100,6	101,3	101,1	100,6
3.11 - Fabricação de bebidas	97,5	101,7	105,6	93,5	95,3	94,2	98,0	97,7	97,3	97,3	96,9	97,3
3.12 - Fabricação de produtos do fumo	36,0	42,8	31,2	47,9	77,2	70,7	74,4	74,5	74,4	75,5	75,0	74,4
3.13 - Fabricação de produtos têxteis	81,8	80,3	58,0	100,6	104,3	112,5	93,6	94,5	95,5	91,3	93,5	95,5
3.14 - Confecção de artigos do vestuário e acessórios	93,1	95,9	67,1	93,8	105,3	123,4	91,2	92,5	94,2	90,1	91,6	94,2
3.15 - Preparação de couros e fabricação de artefatos de couro, artigos para viagem e calçados	99,8	99,8	75,6	97,2	101,3	104,9	97,6	98,0	98,4	96,4	97,5	98,4
3.16 - Fabricação de produtos de madeira	96,9	98,3	86,7	102,0	107,1	110,3	100,4	101,0	101,6	98,7	99,8	101,6
3.17 - Fabricação de celulose, papel e produtos de papel	104,8	103,7	102,3	104,6	106,9	101,0	102,2	102,7	102,5	101,7	102,6	102,5
3.18 - Impressão e reprodução de gravações	81,8	74,6	55,3	116,8	97,2	81,2	91,4	91,9	91,1	89,1	91,3	91,1
3.19 - Fabricação de coque, de produtos derivados do petróleo e de biocombustíveis	100,6	87,6	81,9	91,2	91,0	85,9	92,0	91,9	91,5	91,8	92,0	91,5
3.20B - Fabricação de sabões, deterg., prods. de limpeza, cosméticos, prods. de perfum. e de higiene pessoal	105,5	100,9	96,7	94,1	93,8	104,0	98,6	98,2	98,6	97,9	97,4	98,6
3.20C - Fabricação de outros produtos químicos	103,7	96,4	88,8	99,2	102,0	102,0	98,6	98,9	99,1	97,2	98,3	99,1
3.21 - Fabricação de produtos farmoquímicos e farmacêuticos	86,6	83,2	56,6	87,5	88,1	72,6	96,5	95,7	94,0	95,8	95,4	94,0
3.22 - Fabricação de produtos de borracha e de material plástico	82,2	83,1	75,5	89,7	95,2	103,1	91,8	92,1	92,9	91,1	91,7	92,9
3.23 - Fabricação de produtos de minerais não-metálicos	81,5	79,9	73,3	86,2	92,9	95,1	88,3	88,7	89,1	87,9	88,4	89,1
3.24 - Metalurgia	84,9	80,1	65,9	96,9	98,3	99,8	92,5	93,0	93,4	92,0	92,5	93,4
3.25 - Fabricação de produtos de metal, exceto máquinas e equipamentos	72,1	70,2	59,2	90,7	92,5	97,8	89,4	89,7	90,2	88,4	89,0	90,2
3.26 - Fabricação de equipamentos de informática, produtos eletrônicos e ópticos	70,8	72,8	50,1	96,2	110,2	129,1	80,7	83,1	85,2	77,8	81,5	85,2
3.27 - Fabricação de máquinas, aparelhos e materiais elétricos	74,9	70,6	61,9	88,2	86,5	96,0	91,7	91,2	91,5	90,0	90,1	91,5
3.28 - Fabricação de máquinas e equipamentos	76,4	77,7	68,8	85,6	96,4	112,6	85,7	86,6	88,2	84,6	85,6	88,2
3.29 - Fabricação de veículos automotores, reboques e carrocerias	62,0	66,6	53,6	94,0	113,2	119,8	84,6	86,8	88,6	81,4	85,4	88,6
3.30 - Fabricação de outros equipamentos de transporte, exceto veículos automotores	68,9	65,7	48,9	74,2	79,6	78,2	78,2	78,3	78,3	78,3	78,3	78,3
3.31 - Fabricação de móveis	74,0	80,6	73,4	89,8	96,1	98,8	87,4	88,2	89,0	85,8	87,5	89,0
3.32 - Fabricação de produtos diversos	95,3	100,5	77,7	90,3	103,7	100,7	89,6	90,8	91,5	88,4	90,6	91,5
3.33 - Manutenção, reparação e instalação de máquinas e equipamentos	81,3	88,1	90,8	88,0	96,3	100,9	90,6	91,1	91,9	90,9	91,4	91,9

Fonte: IBGE, Diretoria de Pesquisas, Coordenação de Indústria

Nota: Ponderação PIA-2010, sem ajuste sazonal

(1) Base: média de 2012 = 100

(2) Base: igual mês do ano anterior = 100

(3) Base: igual período do ano anterior = 100

(4) Base: últimos doze meses anteriores = 100

**Pesquisa Industrial Mensal - Produção Física**  
**Indicadores da Produção Industrial, segundo as Grandes Categorias Econômicas (Número índice)**  
**Brasil - 2016**

Grandes Categorias Econômicas	Base fixa mensal (1)			Mensal (2)			Acumulado (3)			Últimos 12 meses (4)		
	Out	Nov	Dez	Out	Nov	Dez	Jan-Out	Jan-Nov	Jan-Dez	Até-Out	Até-Nov	Até-Dez
1 Bens de capital	68,5	71,2	60,6	90,9	101,9	117,3	85,9	87,2	88,9	82,8	85,7	88,9
110 Bens de capital, exceto equipamentos de transporte industrial	73,6	72,9	65,7	94,6	101,2	119,3	86,8	88,0	89,8	84,2	86,5	89,8
120 Equipamentos de transporte industrial	59,5	68,1	51,5	83,6	103,2	113,0	84,1	85,6	87,1	80,1	84,1	87,1
2 Bens intermediários	92,0	86,4	78,3	93,1	99,4	99,5	92,7	93,2	93,7	92,1	92,9	93,7
210 Alimentos e bebidas básicos, destinados principalmente à indústria	90,8	97,0	96,7	91,8	100,1	102,2	97,9	98,1	98,5	98,1	98,3	98,5
220 Alimentos e bebidas elaborados, destinados principalmente à indústria	124,9	96,9	64,8	95,8	108,0	88,8	104,6	104,9	103,9	104,3	104,9	103,9
230 Insumos industriais básicos	90,8	89,2	93,4	83,1	103,1	108,8	80,7	82,4	84,2	81,1	82,3	84,2
240 Insumos industriais elaborados	87,2	84,0	74,8	95,4	98,8	99,7	94,0	94,5	94,8	93,1	94,0	94,8
250 Combustíveis e lubrificantes básicos	116,5	112,8	120,6	106,8	106,8	104,7	101,0	101,5	101,8	101,0	101,5	101,8
260 Combustíveis e lubrificantes elaborados - exceto gasolinas para automóvel	96,4	86,2	85,2	91,3	89,8	87,5	89,9	89,9	89,7	89,6	89,8	89,7
270 Peças e acessórios para bens de capital	72,1	74,7	55,8	69,8	81,7	88,1	89,5	88,8	88,7	90,1	88,2	88,7
280 Peças e acessórios para equipamentos de transporte	66,5	67,7	56,7	93,6	102,5	120,2	88,0	89,1	90,8	85,8	87,9	90,8
3 Bens de consumo	92,7	90,8	78,8	92,5	97,2	97,8	93,4	93,8	94,1	92,9	93,5	94,1
31 Bens de consumo duráveis	72,4	74,2	58,7	91,9	107,2	104,8	82,1	84,0	85,3	80,4	83,3	85,3
311 Bens de consumo duráveis - exceto automóveis para passageiros e equipamentos de transporte não industrial	81,4	82,7	63,2	89,9	97,9	103,4	82,5	83,9	85,1	81,5	83,2	85,1
312 Automóveis para passageiros	67,5	69,8	59,7	96,6	118,0	108,4	83,2	85,8	87,2	80,9	84,9	87,2
313 Equipamentos de transporte não industrial	61,1	60,6	24,4	72,2	95,6	70,4	71,6	73,2	73,1	70,2	72,2	73,1
32 Bens de consumo semiduráveis e não duráveis	99,1	96,0	85,1	92,6	95,0	96,4	96,5	96,3	96,3	96,2	96,2	96,3
321 Bens de consumo semiduráveis	92,4	94,6	69,2	96,5	102,6	116,5	92,5	93,5	94,8	91,2	92,7	94,8
322 Bens de consumo não duráveis	92,6	91,3	72,1	89,7	92,8	86,9	94,9	94,7	94,1	94,1	94,3	94,1
323 Alimentos e bebidas básicos, destinados principalmente ao consumo doméstico	-	-	-	-	-	-	-	-	-	-	-	-
324 Alimentos e bebidas elaborados, destinados principalmente ao consumo doméstico	99,4	97,3	98,8	93,1	93,2	98,6	97,9	97,4	97,5	98,0	97,4	97,5
325 Gasolinas para automóvel (motor spirit)	122,7	102,7	84,3	90,6	94,4	83,0	99,7	99,2	98,0	100,5	100,3	98,0
9 Bens não especificados anteriormente	83,1	90,1	94,7	89,7	96,7	100,8	90,0	90,6	91,5	90,3	91,3	91,5

Fonte: IBGE, Diretoria de Pesquisas, Coordenação de Indústria

Nota: Ponderação PIA-2010, sem ajuste sazonal

(1) Base: média de 2012 = 100

(2) Base: igual mês do ano anterior = 100

(3) Base: igual período do ano anterior = 100

(4) Base: últimos doze meses anteriores = 100

Pesquisa Industrial Mensal - Produção Física

Indicadores da Produção Industrial, segundo os Grupos e Classes Industriais Selecionados (Número índice)

Brasil - 2016

Grupos e Classes Industriais Selecionados	Base fixa mensal (1)			Mensal (2)			Acumulado (3)			Últimos 12 meses (4)		
	Out	Nov	Dez	Out	Nov	Dez	Jan-Out	Jan-Nov	Jan-Dez	Até-Out	Até-Nov	Até-Dez
10.1 Abate e fabricação de produtos de carne	97,2	95,8	99,9	93,3	96,0	100,1	100,6	100,1	100,1	101,0	100,3	100,1
10.11 Abate de reses, exceto suínos	96,5	92,5	94,7	91,8	90,0	92,9	100,3	99,4	98,8	100,2	99,3	98,8
10.12 Abate de suínos, aves e outros pequenos animais	99,1	98,4	103,6	95,5	99,8	103,5	101,5	101,3	101,5	102,3	101,8	101,5
10.13 Fabricação de produtos de carne	82,5	93,5	101,4	80,7	105,9	126,7	92,8	93,9	96,1	93,0	93,2	96,1
10.3 Fabricação de conservas de frutas, legumes e outros vegetais	82,3	63,3	61,8	68,5	70,5	79,7	94,9	92,1	91,0	92,6	92,4	91,0
10.4 Fabricação de óleos e gorduras vegetais e animais	95,8	92,3	91,1	93,3	94,0	98,9	96,4	96,2	96,4	96,0	96,0	96,4
10.41 Fabricação de óleos vegetais em bruto, exceto óleo de milho	95,0	93,1	95,6	93,7	96,5	103,8	95,7	95,8	96,4	95,1	95,5	96,4
10.42 Fabricação de óleos vegetais refinados, exceto óleo de milho	95,2	88,2	83,8	96,0	91,0	89,2	102,5	101,4	100,4	102,3	101,6	100,4
10.43 Fabricação de margarina e outras gorduras vegetais e de óleos não-comestíveis de animais	99,2	91,7	77,3	90,1	86,3	85,1	95,7	94,8	94,0	96,2	94,7	94,0
10.5 Laticínios	99,1	97,6	99,9	92,3	85,4	94,4	96,4	95,2	95,1	97,7	95,6	95,1
10.6 Moagem, fabricação de produtos amiláceos e de alimentos para animais	102,4	103,0	101,1	93,0	100,2	103,0	102,2	102,0	102,1	102,5	102,0	102,1
10.61 Beneficiamento de arroz e fabricação de produtos do arroz	89,0	96,6	91,5	86,1	98,8	103,9	98,9	98,9	99,3	99,2	98,8	99,3
10.62 Moagem de trigo e fabricação de derivados	107,4	102,9	100,8	99,2	101,5	103,6	99,9	100,1	100,4	99,6	99,8	100,4
10.7 Fabricação e refino de açúcar	151,1	96,4	43,4	97,8	114,2	75,5	108,9	109,3	107,6	108,8	110,1	107,6
10.8 Torrefação e moagem de café	104,2	107,5	96,9	102,6	113,3	105,6	103,4	104,2	104,3	102,5	103,9	104,3
10.2 e 10.9 Preservação do pescado, fabricação de produtos do pescado e de outros produtos alimentícios	102,4	102,1	91,5	95,6	101,8	112,8	97,1	97,6	98,6	97,7	97,7	98,6
11.1 Fabricação de bebidas alcoólicas	106,0	103,3	109,8	101,4	93,9	93,7	98,2	97,8	97,4	98,7	97,9	97,4
11.2 Fabricação de bebidas não-alcoólicas	88,9	100,0	101,4	85,4	96,8	94,6	97,7	97,6	97,3	96,0	95,9	97,3
13.1 Preparação e fiação de fibras têxteis	83,1	78,9	52,4	95,3	98,1	109,0	93,3	93,7	94,5	91,0	92,3	94,5
13.2 Tecelagem, exceto malha	77,5	73,4	51,4	102,9	107,5	114,4	93,0	94,1	95,2	90,1	92,9	95,2
13.3 Fabricação de tecidos de malha	70,0	67,2	44,2	99,8	109,7	111,2	94,0	95,3	96,1	90,3	93,9	96,1
13.5 Fabricação de artefatos têxteis, exceto vestuário	91,4	96,2	76,6	101,6	103,3	112,7	94,6	95,4	96,5	93,4	94,7	96,5
14.1 Confeção de artigos do vestuário e acessórios	92,5	95,7	67,4	93,2	104,6	124,1	91,0	92,3	94,0	89,9	91,3	94,0
14.2 Fabricação de artigos de malharia e tricotagem	108,9	102,8	57,8	111,7	126,5	104,3	96,5	98,6	98,9	93,7	98,1	98,9
15.1 Curtimento e outras preparações de couro	96,5	94,3	86,3	101,6	95,4	92,3	101,3	100,8	100,1	101,4	101,0	100,1
15.3 e 15.4 Fabricação de calçados e de partes para calçados de qualquer material	100,3	100,7	74,0	96,6	102,2	107,4	97,0	97,5	98,2	95,6	96,9	98,2

Fonte: IBGE, Diretoria de Pesquisas, Coordenação de Indústria

Nota: Ponderação PIA-2010, sem ajuste sazonal

(1) Base: média de 2012 = 100

(2) Base: igual mês do ano anterior = 100

(3) Base: igual período do ano anterior = 100

(4) Base: últimos doze meses anteriores = 100

**Pesquisa Industrial Mensal - Produção Física**  
**Indicadores da Produção Industrial, segundo os Grupos e Classes Industriais Selecionados (Número índice)**  
**Brasil - 2016**

Grupos e Classes Industriais Selecionados	Base fixa mensal (1)			Mensal (2)			Acumulado (3)			Últimos 12 meses (4)		
	Out	Nov	Dez	Out	Nov	Dez	Jan-Out	Jan-Nov	Jan-Dez	Até-Out	Até-Nov	Até-Dez
16.1 Desdobramento de madeira	96,3	102,6	96,1	108,7	112,6	117,1	99,8	100,9	102,0	98,7	100,2	102,0
16.2 Fabricação de produtos de madeira, cortiça e material trançado, exceto móveis	97,2	95,9	81,4	98,7	104,1	106,2	100,8	101,1	101,4	98,8	99,6	101,4
17.1 Fabricação de celulose e outras pastas para a fabricação de papel	122,8	116,8	128,3	117,8	115,5	107,1	111,0	111,4	111,0	110,9	112,0	111,0
17.2 Fabricação de papel, cartolina e papel-cartão	100,7	96,8	92,8	102,8	103,0	97,0	99,9	100,2	100,0	98,9	99,7	100,0
17.3 Fabricação de embalagens de papel, cartolina, papel-cartão e papelão ondulado	94,0	98,5	88,6	95,3	104,0	97,2	96,8	97,5	97,4	96,2	97,2	97,4
17.4 Fabricação de produtos diversos de papel, cartolina, papel-cartão e papelão ondulado	97,3	97,2	92,1	98,8	99,7	98,3	97,5	97,7	97,7	97,2	97,6	97,7
18.1 Atividade de impressão	77,9	76,9	58,3	105,1	101,1	79,5	91,4	92,3	91,3	89,1	91,5	91,3
18.3 Reprodução de materiais gravados em qualquer suporte	111,5	56,6	32,6	286,6	69,5	115,3	90,8	87,9	89,1	89,4	89,0	89,1
19.2 Fabricação de produtos derivados do petróleo	96,1	86,0	85,8	93,9	92,0	89,6	91,8	91,8	91,6	91,0	91,5	91,6
19.3 Fabricação de biocombustíveis	143,4	101,9	45,0	77,6	83,7	49,2	94,0	93,1	90,3	98,5	96,0	90,3
20.1 Fabricação de produtos químicos inorgânicos	107,4	100,1	92,3	99,9	109,9	109,4	96,6	97,7	98,6	95,3	96,8	98,6
20.11 Fabricação de cloro e álcalis	123,7	128,9	118,0	111,3	117,9	99,8	95,4	97,3	97,5	94,3	96,8	97,5
20.12 Fabricação de intermediários para fertilizantes	97,7	88,5	95,5	92,9	96,7	107,4	94,9	95,1	96,0	94,2	93,9	96,0
20.13 Fabricação de adubos e fertilizantes	120,9	111,4	91,3	100,3	118,9	113,1	100,0	101,7	102,5	98,4	101,2	102,5
20.14 Fabricação de gases industriais	89,8	85,0	87,1	101,0	103,4	107,3	91,6	92,5	93,6	90,4	91,2	93,6
20.2 Fabricação de produtos químicos orgânicos	106,6	86,0	91,1	113,6	96,3	96,7	101,7	101,3	100,9	100,5	100,9	100,9
20.3 e 20.4 Fabricação de resinas e elastômeros e de fibras artificiais e sintéticas	102,6	92,0	90,0	106,3	106,6	101,3	100,3	100,8	100,9	98,5	100,3	100,9
20.5 Fabricação de defensivos agrícolas e desinfestantes domissanitários	139,3	131,1	81,1	95,2	95,4	83,7	100,7	100,1	98,7	100,2	99,8	98,7
20.6 Fabricação de sabões, detergentes, produtos de limpeza, cosméticos, produtos de perfumaria e de higiene pessoal	105,5	100,9	96,7	94,1	93,8	104,0	98,6	98,2	98,6	97,9	97,4	98,6
20.61 Fabricação de sabões e detergentes sintéticos	106,9	102,5	101,4	96,6	97,0	109,6	100,1	99,8	100,5	99,2	98,5	100,5
20.62 Fabricação de produtos de limpeza e polimento	111,5	116,7	118,6	91,9	98,1	106,3	98,7	98,7	99,3	98,8	98,2	99,3
20.63 Fabricação de cosméticos, produtos de perfumaria e de higiene pessoal	101,9	94,9	83,9	90,7	87,6	93,8	96,1	95,3	95,2	95,5	95,5	95,2
20.7 Fabricação de tintas, vernizes, esmaltes, lacas e produtos afins	86,7	89,2	92,0	86,8	93,4	111,3	89,9	90,2	91,8	89,3	89,9	91,8
20.9 Fabricação de produtos e preparados químicos diversos	81,4	82,4	78,1	92,4	105,7	99,5	108,3	108,1	107,4	105,6	107,1	107,4
22.1 Fabricação de produtos de borracha	83,3	84,2	79,4	91,3	99,4	115,0	96,3	96,5	97,7	94,9	95,9	97,7
22.11 Fabricação de pneumáticos e de câmaras-de-ar	96,4	94,6	89,8	92,2	99,8	117,7	99,0	99,1	100,3	97,6	98,5	100,3

Fonte: IBGE, Diretoria de Pesquisas, Coordenação de Indústria

Nota: Ponderação PIA-2010, sem ajuste sazonal

(1) Base: média de 2012 = 100

(2) Base: igual mês do ano anterior = 100

(3) Base: igual período do ano anterior = 100

(4) Base: últimos doze meses anteriores = 100

**Pesquisa Industrial Mensal - Produção Física**  
**Indicadores da Produção Industrial, segundo os Grupos e Classes Industriais Selecionados (Número índice)**  
**Brasil - 2016**

Grupos e Classes Industriais Selecionados	Base fixa mensal (1)			Mensal (2)			Acumulado (3)			Últimos 12 meses (4)		
	Out	Nov	Dez	Out	Nov	Dez	Jan-Out	Jan-Nov	Jan-Dez	Até-Out	Até-Nov	Até-Dez
22.2 Fabricação de produtos de material plástico	81,7	82,7	73,8	89,0	93,5	98,3	89,9	90,2	90,8	89,4	89,9	90,8
22.21 Fabricação de laminados planos e tubulares de material plástico	89,8	90,3	84,1	93,2	96,7	100,0	93,8	94,1	94,5	93,3	94,0	94,5
22.22 Fabricação de embalagens de material plástico	84,5	85,8	82,2	87,5	91,6	96,3	90,6	90,7	91,2	91,5	91,2	91,2
22.23 Fabricação de tubos e acessórios de material plástico para uso na construção	80,9	76,4	65,4	90,5	86,9	93,4	84,9	85,1	85,6	83,7	84,1	85,6
23.1 Fabricação de vidro e de produtos do vidro	100,9	98,2	83,6	94,1	96,6	93,5	93,8	94,1	94,0	92,8	93,1	94,0
23.11 Fabricação de vidro plano e de segurança	98,3	96,4	77,1	93,2	96,4	106,5	89,6	90,2	91,1	88,4	88,6	91,1
23.2 Fabricação de cimento	74,5	75,5	74,2	79,1	90,4	94,5	84,3	84,8	85,5	84,7	85,2	85,5
23.3 Fabricação de artefatos de concreto, cimento, fibrocimento, gesso e materiais semelhantes	62,3	60,5	57,4	80,3	87,8	90,2	84,7	84,9	85,3	83,7	84,6	85,3
23.4 Fabricação de produtos cerâmicos	98,0	96,6	86,5	92,8	101,1	104,3	89,2	90,2	91,1	88,4	89,2	91,1
23.9 Aparelhamento de pedras e fabricação de outros produtos de minerais não-metálicos	82,0	76,9	68,0	87,2	86,3	90,3	92,4	91,9	91,8	93,4	92,7	91,8
24.1 Produção de ferro-gusa e de ferroligas	90,2	87,1	59,2	110,6	115,7	113,7	85,9	88,1	89,3	83,5	87,1	89,3
24.2 Siderurgia	83,3	76,5	58,9	98,3	96,3	95,7	92,3	92,7	92,9	91,9	92,1	92,9
24.3 Produção de tubos de aço, exceto tubos sem costura	64,1	61,8	53,7	72,1	79,1	103,2	75,4	75,8	77,3	77,6	76,2	77,3
24.4 Metalurgia dos metais não-ferrosos	100,3	98,2	102,6	94,9	99,7	99,5	102,9	102,6	102,3	102,2	102,6	102,3
24.5 Fundição	70,0	72,0	52,0	96,5	107,8	131,6	84,3	86,2	88,3	83,2	85,3	88,3
25.1 Fabricação de estruturas metálicas e obras de caldeiraria pesada	46,0	46,2	39,0	74,2	80,2	84,1	77,9	78,1	78,5	77,8	77,9	78,5
25.2 Fabricação de tanques, reservatórios metálicos e caldeiras	72,0	69,3	51,9	80,5	85,4	80,7	76,6	77,3	77,5	75,7	76,3	77,5
25.3 Forjaria, estamparia, metalurgia do pó e serviços de tratamento de metais	71,5	78,5	51,0	102,6	120,8	101,1	91,9	94,2	94,6	89,7	93,1	94,6
25.4 Fabricação de artigos de cutelaria, de serralheria e ferramentas	74,3	69,2	64,7	92,0	90,5	110,6	90,3	90,3	91,5	88,6	89,2	91,5
25.5 e 25.9 - Fabricação de equipamento bélico pesado, armas de fogo e munições e de produtos de metal não especificados anteriormente	94,3	89,2	78,0	98,1	94,5	102,2	97,1	96,9	97,3	96,2	96,2	97,3
25.91 Fabricação de embalagens metálicas	104,5	100,0	106,0	95,5	91,0	105,2	100,0	99,2	99,6	99,5	98,7	99,6
25.92 Fabricação de produtos de trefilados de metal	85,5	77,7	58,6	94,3	92,9	89,0	93,0	93,0	92,8	91,5	92,2	92,8
26.1 Fabricação de componentes eletrônicos	65,2	73,6	54,8	98,0	107,7	114,3	84,5	86,6	88,2	84,4	85,3	88,2
26.2 Fabricação de equipamentos de informática e periféricos	60,0	52,3	39,6	94,4	87,7	98,1	77,7	78,6	79,6	73,0	76,2	79,6
26.3 Fabricação de equipamentos de comunicação	66,3	80,3	57,1	88,3	130,9	168,8	85,4	88,8	92,0	78,5	85,3	92,0
26.4 Fabricação de aparelhos de recepção, reprodução, gravação e amplificação de áudio e vídeo	80,9	81,9	51,4	102,4	116,0	146,5	77,9	80,9	83,4	77,1	80,3	83,4

Fonte: IBGE, Diretoria de Pesquisas, Coordenação de Indústria

Nota: Ponderação PIA-2010, sem ajuste sazonal

(1) Base: média de 2012 = 100

(2) Base: igual mês do ano anterior = 100

(3) Base: igual período do ano anterior = 100

(4) Base: últimos doze meses anteriores = 100

**Pesquisa Industrial Mensal - Produção Física**  
**Indicadores da Produção Industrial, segundo os Grupos e Classes Industriais Selecionados (Número índice)**  
**Brasil - 2016**

Grupos e Classes Industriais Selecionados	Base fixa mensal (1)			Mensal (2)			Acumulado (3)			Últimos 12 meses (4)		
	Out	Nov	Dez	Out	Nov	Dez	Jan-Out	Jan-Nov	Jan-Dez	Até-Out	Até-Nov	Até-Dez
26.5 Fabricação de aparelhos e instrumentos de medida, teste e controle; cronômetros e relógios	79,0	84,9	62,2	90,9	105,4	105,6	87,2	88,7	89,7	86,5	88,3	89,7
27.1 Fabricação de geradores, transformadores e motores elétricos	69,9	66,1	55,5	78,1	78,2	89,5	92,0	90,8	90,7	91,8	90,5	90,7
27.2 Fabricação de pilhas, baterias e acumuladores elétricos	95,2	91,5	76,8	108,9	96,0	84,5	106,7	105,8	104,2	103,6	104,7	104,2
27.3 Fabricação de equipamentos para distribuição e controle de energia elétrica	78,7	73,6	65,1	96,1	93,0	100,5	91,3	91,4	92,0	89,0	90,0	92,0
27.4 Fabricação de lâmpadas e outros equipamentos de iluminação	42,8	37,1	30,9	77,1	66,6	75,6	73,1	72,6	72,8	72,5	72,7	72,8
27.5 Fabricação de eletrodomésticos	78,3	74,0	67,4	88,8	87,4	101,9	91,2	90,8	91,6	88,9	89,1	91,6
27.51 Fabricação de fogões, refrigeradores e máquinas de lavar e secar para uso doméstico	69,5	66,4	65,7	87,9	86,8	103,3	91,7	91,3	92,1	88,7	89,2	92,1
27.59 Fabricação de aparelhos eletrodomésticos não especificados anteriormente	106,9	99,0	72,7	90,7	88,7	98,0	89,9	89,8	90,3	89,4	89,1	90,3
27.9 Fabricação de equipamentos e aparelhos elétricos não especificados anteriormente	73,1	71,7	62,3	108,6	121,5	95,8	92,8	94,7	94,8	87,6	92,8	94,8
28.1 Fabricação de motores, bombas, compressores e equipamentos de transmissão	83,2	89,2	63,0	72,8	86,0	99,3	94,0	93,2	93,5	95,1	92,5	93,5
28.2 Fabricação de máquinas e equipamentos de uso geral	66,7	68,0	59,6	82,3	91,4	97,2	74,1	75,6	77,0	74,3	75,3	77,0
28.3 Fabricação de tratores e de máquinas e equipamentos para a agricultura e pecuária	86,8	91,0	86,5	110,4	133,5	193,7	89,8	93,2	98,1	86,6	91,1	98,1
28.4 Fabricação de máquinas-ferramenta	75,3	77,2	54,0	92,4	105,8	93,3	88,8	90,1	90,3	89,1	90,3	90,3
28.5 Fabricação de máquinas e equipamentos de uso na extração mineral e na construção	44,6	42,9	42,4	66,3	78,3	76,9	70,9	71,3	71,7	68,8	70,9	71,7
28.6 Fabricação de máquinas e equipamentos de uso industrial específico	128,2	112,0	140,5	115,7	99,7	134,2	105,2	104,8	107,0	100,7	102,3	107,0
29.1 Fabricação de automóveis, camionetas e utilitários	67,1	71,9	60,3	97,8	122,4	115,2	84,1	86,9	88,7	81,3	85,8	88,7
29.2 Fabricação de caminhões e ônibus	49,1	56,2	34,8	86,8	110,3	134,8	80,6	82,9	84,8	75,2	80,9	84,8
29.3 Fabricação de cabines, carrocerias e reboques para veículos automotores	33,4	37,7	35,3	67,3	80,6	96,0	79,1	79,2	80,2	72,8	76,8	80,2
29.4 Fabricação de peças e acessórios para veículos automotores	67,2	70,0	58,1	95,1	106,1	125,8	88,1	89,5	91,4	85,8	88,2	91,4
31.0 Fabricação de móveis	74,0	80,6	73,4	89,8	96,1	98,8	87,4	88,2	89,0	85,8	87,5	89,0
32.1 Fabricação de artigos de joalheria, bijuteria e semelhantes	106,6	136,0	146,8	110,5	116,0	112,6	82,4	87,4	91,0	81,5	92,2	91,0
32.3 Fabricação de artefatos para pesca e esporte	78,0	83,1	61,4	66,7	95,9	132,4	47,7	53,0	57,3	48,4	50,7	57,3
32.4 Fabricação de brinquedos e jogos recreativos	87,3	92,2	59,1	104,3	110,5	155,5	98,6	99,7	102,1	95,8	99,0	102,1
32.5 Fabricação de instrumentos e materiais para uso médico e odontológico e de artigos ópticos	99,0	97,6	70,1	81,4	92,8	88,2	86,2	86,7	86,8	86,1	86,6	86,8
32.9 Fabricação de produtos diversos	92,0	97,8	73,0	96,1	110,7	103,5	95,5	96,8	97,2	93,7	95,9	97,2

Fonte: IBGE, Diretoria de Pesquisas, Coordenação de Indústria

Nota: Ponderação PIA-2010, sem ajuste sazonal

(1) Base: média de 2012 = 100

(2) Base: igual mês do ano anterior = 100

(3) Base: igual período do ano anterior = 100

(4) Base: últimos doze meses anteriores = 100

**Pesquisa Industrial Mensal - Produção Física**  
**Indicadores da Produção Industrial, segundo as Seções e Atividades de Indústria - Brasil**  
**Índice de base fixa com ajuste sazonal (Base: média de 2012 = 100) (Número índice)**

**2014**

Seções e Atividades de Indústria	Jan	Fev	Mar	Abr	Mai	Jun	Jul	Ago	Set	Out	Nov	Dez
1 - Indústria geral	101,0	101,3	100,8	100,2	99,0	97,3	98,6	98,9	98,7	98,9	98,3	96,1
2 - Indústrias extrativas	98,0	97,0	99,7	100,1	101,1	100,8	103,2	105,7	106,2	108,5	106,1	107,9
3 - Indústrias de transformação	101,1	101,6	100,9	100,2	99,1	96,5	98,2	98,3	98,3	97,9	96,9	94,4
3.10 - Fabricação de produtos alimentícios	99,4	100,0	99,2	101,2	103,3	104,6	100,6	100,7	97,3	99,2	95,8	94,3
3.11 - Fabricação de bebidas	96,9	101,9	104,1	103,8	101,3	102,4	101,0	95,1	94,2	94,4	95,1	99,7
3.12 - Fabricação de produtos do fumo	85,8	84,7	88,8	84,6	91,8	89,8	88,2	109,4	93,1	85,2	87,3	84,4
3.13 - Fabricação de produtos têxteis	97,4	94,6	93,9	93,5	96,5	89,5	95,5	95,5	96,3	93,9	92,0	83,9
3.14 - Confecção de artigos do vestuário e acessórios	101,0	102,0	101,9	98,5	97,0	86,6	96,3	95,4	97,0	94,4	92,9	96,6
3.15 - Preparação de couros e fabricação de artefatos de couro, artigos para viagem e calçados	95,3	99,0	101,0	100,7	100,8	99,2	99,5	100,4	102,9	101,1	100,4	98,3
3.16 - Fabricação de produtos de madeira	104,8	103,0	101,4	97,9	96,5	95,8	98,6	97,5	101,0	100,4	98,1	98,8
3.17 - Fabricação de celulose, papel e produtos de papel	99,0	98,4	98,8	98,2	97,5	97,3	98,3	98,5	98,9	99,0	99,2	98,2
3.18 - Impressão e reprodução de gravações	-	-	-	-	-	-	-	-	-	-	-	-
3.19 - Fabricação de coque, de produtos derivados do petróleo e de biocombustíveis	106,2	107,5	110,7	111,1	104,5	112,4	110,1	110,8	109,0	110,3	108,7	106,5
3.20B - Fabricação de sabões, deterg., prods. de limpeza, cosméticos, prods. de perfum. e de higiene pessoal	108,8	108,3	108,3	110,7	111,4	106,6	110,2	105,9	107,3	107,6	106,4	109,1
3.20C - Fabricação de outros produtos químicos	104,3	102,2	98,9	97,0	100,7	99,9	102,9	101,3	100,4	99,4	99,8	100,6
3.21 - Fabricação de produtos farmoquímicos e farmacêuticos	105,4	107,7	104,5	109,0	105,0	95,0	109,4	96,4	106,3	93,4	96,4	93,7
3.22 - Fabricação de produtos de borracha e de material plástico	98,8	100,3	99,3	98,9	97,7	91,8	93,0	95,9	100,0	97,5	97,0	95,0
3.23 - Fabricação de produtos de minerais não-metálicos	102,3	102,9	101,5	99,9	99,8	96,1	98,7	99,9	100,7	98,3	99,3	97,1
3.24 - Metalurgia	96,4	98,2	97,6	95,5	91,8	91,2	90,4	90,2	93,3	91,5	89,1	87,4
3.25 - Fabricação de produtos de metal, exceto máquinas e equipamentos	88,4	92,6	89,8	90,5	89,7	84,9	87,9	90,1	88,3	87,0	87,0	85,9
3.26 - Fabricação de equipamentos de informática, produtos eletrônicos e ópticos	115,8	119,0	116,4	113,8	102,4	76,2	100,9	96,2	94,6	99,8	95,0	89,2
3.27 - Fabricação de máquinas, aparelhos e materiais elétricos	97,1	97,4	97,1	100,0	96,2	86,5	98,1	99,2	97,5	97,2	94,0	92,6
3.28 - Fabricação de máquinas e equipamentos	103,0	101,0	98,1	99,7	102,2	93,0	96,3	98,4	99,3	97,3	96,2	93,7
3.29 - Fabricação de veículos automotores, reboques e carrocerias	98,3	101,2	96,6	95,4	91,3	78,8	85,4	87,5	97,1	92,6	90,7	81,2
3.30 - Fabricação de outros equipamentos de transporte, exceto veículos automotores	104,3	100,8	105,1	104,6	102,9	83,7	110,0	100,5	97,2	102,2	104,6	103,4
3.31 - Fabricação de móveis	96,3	97,5	97,1	94,1	90,6	88,5	93,4	94,0	95,7	96,9	96,6	91,6
3.32 - Fabricação de produtos diversos	102,3	101,8	99,4	100,7	96,3	94,9	103,9	100,5	105,1	102,5	119,8	101,4
3.33 - Manutenção, reparação e instalação de máquinas e equipamentos	-	-	-	-	-	-	-	-	-	-	-	-

Fonte: IBGE, Diretoria de Pesquisas, Coordenação de Indústria

Nota: Ponderação PIA-2010



**Pesquisa Industrial Mensal - Produção Física**  
**Indicadores da Produção Industrial, segundo as Seções e Atividades de Indústria - Brasil**  
**Índice de base fixa com ajuste sazonal (Base: média de 2012 = 100) (Número índice)**

**2015**

Seções e Atividades de Indústria	Jan	Fev	Mar	Abr	Mai	Jun	Jul	Ago	Set	Out	Nov	Dez
1 - Indústria geral	96,0	95,7	94,4	92,8	92,8	91,5	90,3	90,2	88,5	88,1	86,2	84,9
2 - Indústrias extrativas	109,7	110,0	111,2	111,4	109,5	109,5	107,4	108,8	109,1	106,9	95,2	94,8
3 - Indústrias de transformação	94,3	93,6	92,4	90,5	90,7	89,2	88,0	87,9	86,3	86,2	84,7	83,6
3.10 - Fabricação de produtos alimentícios	98,6	98,5	99,1	98,3	96,1	101,7	93,3	98,1	96,5	98,7	97,2	98,9
3.11 - Fabricação de bebidas	99,8	98,3	93,1	90,7	92,4	97,0	91,0	94,4	95,2	95,8	94,7	91,1
3.12 - Fabricação de produtos do fumo	74,3	46,7	72,8	79,4	83,6	82,9	92,9	92,0	94,4	97,0	73,3	69,3
3.13 - Fabricação de produtos têxteis	86,0	87,6	87,7	86,7	81,6	78,8	78,1	76,1	75,2	75,1	75,2	65,4
3.14 - Confeção de artigos do vestuário e acessórios	88,7	90,1	85,8	86,4	89,9	87,4	84,5	87,3	83,1	81,2	79,8	78,8
3.15 - Preparação de couros e fabricação de artefatos de couro, artigos para viagem e calçados	97,7	97,5	94,9	92,8	93,3	91,3	94,6	90,3	89,9	89,2	89,7	87,9
3.16 - Fabricação de produtos de madeira	97,6	99,8	95,8	95,3	99,3	98,1	91,5	96,4	94,7	91,3	92,0	86,0
3.17 - Fabricação de celulose, papel e produtos de papel	97,2	97,4	97,1	95,4	97,1	99,4	101,1	100,4	97,3	95,3	95,8	100,7
3.18 - Impressão e reprodução de gravações	-	-	-	-	-	-	-	-	-	-	-	-
3.19 - Fabricação de coque, de produtos derivados do petróleo e de biocombustíveis	101,1	101,0	101,4	101,8	107,0	106,7	103,9	104,1	104,6	102,7	97,1	99,9
3.20B - Fabricação de sabões, deterg., prods. de limpeza, cosméticos, prods. de perfum. e de higiene pessoal	104,5	106,5	106,3	102,7	104,5	105,7	104,2	104,7	106,7	105,0	104,8	98,2
3.20C - Fabricação de outros produtos químicos	96,6	96,9	97,3	95,8	96,0	95,3	94,4	93,0	92,9	93,0	89,3	91,9
3.21 - Fabricação de produtos farmoquímicos e farmacêuticos	91,9	86,7	89,6	84,6	88,9	87,8	91,0	88,5	89,8	92,2	89,4	90,8
3.22 - Fabricação de produtos de borracha e de material plástico	94,8	95,9	93,4	91,1	88,7	85,9	83,7	85,1	84,7	85,0	84,9	83,3
3.23 - Fabricação de produtos de minerais não-metálicos	98,0	96,0	95,6	94,6	94,5	93,0	92,2	91,1	90,4	89,4	86,0	83,1
3.24 - Metalurgia	91,6	91,7	90,1	87,5	86,9	83,5	83,5	82,9	80,2	81,2	81,8	78,3
3.25 - Fabricação de produtos de metal, exceto máquinas e equipamentos	81,5	85,4	87,5	82,7	80,1	78,8	77,9	74,5	74,1	74,2	74,1	69,1
3.26 - Fabricação de equipamentos de informática, produtos eletrônicos e ópticos	89,4	85,5	78,4	75,6	74,5	63,8	65,1	66,3	69,2	62,4	58,0	62,4
3.27 - Fabricação de máquinas, aparelhos e materiais elétricos	97,6	97,3	94,6	86,8	86,8	77,8	81,2	78,0	80,8	79,9	81,1	71,6
3.28 - Fabricação de máquinas e equipamentos	94,0	96,5	90,2	86,6	83,3	77,9	83,7	84,5	80,9	82,4	80,6	66,6
3.29 - Fabricação de veículos automotores, reboques e carrocerias	79,7	78,4	74,6	73,1	71,3	66,8	67,9	64,1	59,6	58,5	57,5	59,1
3.30 - Fabricação de outros equipamentos de transporte, exceto veículos automotores	101,4	103,4	98,5	92,4	95,4	92,6	90,3	90,5	90,0	87,3	83,2	80,2
3.31 - Fabricação de móveis	92,0	90,8	87,8	86,9	87,4	81,0	78,8	75,5	75,9	72,6	73,1	73,8
3.32 - Fabricação de produtos diversos	105,2	101,7	105,6	101,7	110,9	98,7	93,4	92,9	91,6	93,2	88,9	89,2
3.33 - Manutenção, reparação e instalação de máquinas e equipamentos	-	-	-	-	-	-	-	-	-	-	-	-

Fonte: IBGE, Diretoria de Pesquisas, Coordenação de Indústria

Nota: Ponderação PIA-2010

**Pesquisa Industrial Mensal - Produção Física**  
**Indicadores da Produção Industrial, segundo as Seções e Atividades de Indústria - Brasil**  
**Índice de base fixa com ajuste sazonal (Base: média de 2012 = 100) (Número índice)**

**2016**

Seções e Atividades de Indústria	Jan	Fev	Mar	Abr	Mai	Jun	Jul	Ago	Set	Out	Nov	Dez
1 - Indústria geral	85,2	83,4	84,5	84,8	85,0	86,5	86,6	83,7	84,3	83,4	83,7	85,6
2 - Indústrias extrativas	92,5	93,9	93,0	94,6	96,5	96,1	98,0	96,4	98,5	98,0	99,6	101,2
3 - Indústrias de transformação	84,1	81,9	83,5	83,9	83,4	85,2	84,6	82,4	82,8	81,8	82,0	83,2
3.10 - Fabricação de produtos alimentícios	97,5	96,0	101,9	106,7	99,8	98,5	101,1	93,2	99,0	95,8	95,5	96,4
3.11 - Fabricação de bebidas	91,3	92,1	92,0	94,6	96,1	93,8	93,3	93,0	92,8	89,6	89,3	84,4
3.12 - Fabricação de produtos do fumo	87,4	82,6	82,0	68,9	61,0	62,0	52,7	50,4	46,0	47,1	55,6	49,9
3.13 - Fabricação de produtos têxteis	69,1	73,4	74,7	75,3	75,5	78,7	78,0	77,6	78,2	77,0	77,1	74,5
3.14 - Confeção de artigos do vestuário e acessórios	80,0	78,2	79,2	76,0	75,7	83,5	80,7	76,3	78,9	77,9	83,2	92,3
3.15 - Preparação de couros e fabricação de artefatos de couro, artigos para viagem e calçados	91,2	89,5	88,6	89,0	88,9	98,3	91,2	92,2	89,2	89,3	87,9	94,6
3.16 - Fabricação de produtos de madeira	91,4	93,9	97,8	96,1	95,7	99,2	98,2	97,6	95,9	94,3	96,5	96,3
3.17 - Fabricação de celulose, papel e produtos de papel	98,9	99,4	96,3	99,4	101,7	99,8	99,9	99,3	102,0	100,5	101,5	101,8
3.18 - Impressão e reprodução de gravações	-	-	-	-	-	-	-	-	-	-	-	-
3.19 - Fabricação de coque, de produtos derivados do petróleo e de biocombustíveis	101,8	103,1	96,1	100,0	92,6	91,7	92,2	89,9	90,9	92,3	88,7	87,0
3.20B - Fabricação de sabões, deterg., prods. de limpeza, cosméticos, prods. de perfum. e de higiene pessoal	102,5	103,6	102,5	99,1	104,3	110,8	107,4	104,3	101,4	99,8	97,2	102,5
3.20C - Fabricação de outros produtos químicos	92,8	94,0	93,0	90,5	93,3	98,0	94,4	93,2	94,3	93,0	90,2	94,8
3.21 - Fabricação de produtos farmoquímicos e farmacêuticos	89,7	87,4	95,4	86,1	84,4	87,5	80,3	87,1	80,9	79,9	78,5	69,3
3.22 - Fabricação de produtos de borracha e de material plástico	82,9	80,7	79,1	79,8	82,2	84,0	84,9	83,5	82,0	77,5	79,8	86,4
3.23 - Fabricação de produtos de minerais não-metálicos	83,8	84,0	83,9	84,1	83,2	84,1	84,8	80,6	76,5	78,0	79,4	79,2
3.24 - Metalurgia	79,0	78,0	76,7	74,1	78,0	81,6	82,7	81,3	81,3	79,0	79,0	78,8
3.25 - Fabricação de produtos de metal, exceto máquinas e equipamentos	72,4	71,8	71,3	69,2	70,9	71,4	71,3	72,3	70,6	68,9	67,0	69,0
3.26 - Fabricação de equipamentos de informática, produtos eletrônicos e ópticos	58,6	54,4	54,8	55,7	57,9	58,7	62,2	60,7	60,3	61,5	65,0	74,9
3.27 - Fabricação de máquinas, aparelhos e materiais elétricos	77,5	76,2	79,1	81,9	79,8	81,5	81,5	80,9	74,5	72,0	70,1	70,4
3.28 - Fabricação de máquinas e equipamentos	71,6	66,7	73,6	75,7	75,8	75,6	75,3	74,2	73,7	72,5	74,5	76,3
3.29 - Fabricação de veículos automotores, reboques e carrocerias	60,4	55,2	56,9	54,6	57,9	64,7	62,3	57,1	60,3	58,3	62,3	69,0
3.30 - Fabricação de outros equipamentos de transporte, exceto veículos automotores	79,1	76,3	75,3	69,6	76,3	74,8	74,4	73,0	69,6	66,9	63,1	64,9
3.31 - Fabricação de móveis	78,0	77,6	73,4	71,4	70,4	72,9	71,7	71,8	68,0	67,9	67,7	74,2
3.32 - Fabricação de produtos diversos	92,2	92,3	91,0	88,4	87,6	90,5	89,1	86,9	88,8	85,5	91,2	93,6
3.33 - Manutenção, reparação e instalação de máquinas e equipamentos	-	-	-	-	-	-	-	-	-	-	-	-

Fonte: IBGE, Diretoria de Pesquisas, Coordenação de Indústria

Nota: Ponderação PIA-2010

Pesquisa Industrial Mensal - Produção Física

Indicadores da Produção Industrial, segundo as Seções e Atividades de Indústria - Brasil

Varição percentual mês/mês imediatamente anterior com ajuste sazonal (Base: mês imediatamente anterior)

2014

Seções e Atividades de Indústria	Jan	Fev	Mar	Abr	Mai	Jun	Jul	Ago	Set	Out	Nov	Dez
1 - Indústria geral	1,8	0,3	- 0,5	- 0,6	- 1,2	- 1,7	1,3	0,3	- 0,2	0,2	- 0,6	- 2,2
2 - Indústrias extrativas	0,6	- 1,0	2,8	0,4	1,0	- 0,3	2,4	2,4	0,5	2,2	- 2,2	1,7
3 - Indústrias de transformação	1,8	0,5	- 0,7	- 0,7	- 1,1	- 2,6	1,8	0,1	0,0	- 0,4	- 1,0	- 2,6
3.10 - Fabricação de produtos alimentícios	- 2,5	0,6	- 0,8	2,0	2,1	1,3	- 3,8	0,1	- 3,4	2,0	- 3,4	- 1,6
3.11 - Fabricação de bebidas	- 0,3	5,2	2,2	- 0,3	- 2,4	1,1	- 1,4	- 5,8	- 0,9	0,2	0,7	4,8
3.12 - Fabricação de produtos do fumo	- 24,1	- 1,3	4,8	- 4,7	8,5	- 2,2	- 1,8	24,0	- 14,9	- 8,5	2,5	- 3,3
3.13 - Fabricação de produtos têxteis	0,3	- 2,9	- 0,7	- 0,4	3,2	- 7,3	6,7	0,0	0,8	- 2,5	- 2,0	- 8,8
3.14 - Confeção de artigos do vestuário e acessórios	1,4	1,0	- 0,1	- 3,3	- 1,5	- 10,7	11,2	- 0,9	1,7	- 2,7	- 1,6	4,0
3.15 - Preparação de couros e fabricação de artefatos de couro, artigos para viagem e calçados	1,2	3,9	2,0	- 0,3	0,1	- 1,6	0,3	0,9	2,5	- 1,7	- 0,7	- 2,1
3.16 - Fabricação de produtos de madeira	2,3	- 1,7	- 1,6	- 3,5	- 1,4	- 0,7	2,9	- 1,1	3,6	- 0,6	- 2,3	0,7
3.17 - Fabricação de celulose, papel e produtos de papel	0,8	- 0,6	0,4	- 0,6	- 0,7	- 0,2	1,0	0,2	0,4	0,1	0,2	- 1,0
3.18 - Impressão e reprodução de gravações	-	-	-	-	-	-	-	-	-	-	-	-
3.19 - Fabricação de coque, de produtos derivados do petróleo e de biocombustíveis	- 1,2	1,2	3,0	0,4	- 5,9	7,6	- 2,0	0,6	- 1,6	1,2	- 1,5	- 2,0
3.20B - Fabricação de sabões, deterg., prods. de limpeza, cosméticos, prods. de perfum. e de higiene pessoal	3,0	- 0,5	0,0	2,2	0,6	- 4,3	3,4	- 3,9	1,3	0,3	- 1,1	2,5
3.20C - Fabricação de outros produtos químicos	0,4	- 2,0	- 3,2	- 1,9	3,8	- 0,8	3,0	- 1,6	- 0,9	- 1,0	0,4	0,8
3.21 - Fabricação de produtos farmoquímicos e farmacêuticos	9,0	2,2	- 3,0	4,3	- 3,7	- 9,5	15,2	- 11,9	10,3	- 12,1	3,2	- 2,8
3.22 - Fabricação de produtos de borracha e de material plástico	1,5	1,5	- 1,0	- 0,4	- 1,2	- 6,0	1,3	3,1	4,3	- 2,5	- 0,5	- 2,1
3.23 - Fabricação de produtos de minerais não-metálicos	1,3	0,6	- 1,4	- 1,6	- 0,1	- 3,7	2,7	1,2	0,8	- 2,4	1,0	- 2,2
3.24 - Metalurgia	- 1,1	1,9	- 0,6	- 2,2	- 3,9	- 0,7	- 0,9	- 0,2	3,4	- 1,9	- 2,6	- 1,9
3.25 - Fabricação de produtos de metal, exceto máquinas e equipamentos	- 4,3	4,8	- 3,0	0,8	- 0,9	- 5,4	3,5	2,5	- 2,0	- 1,5	0,0	- 1,3
3.26 - Fabricação de equipamentos de informática, produtos eletrônicos e ópticos	2,7	2,8	- 2,2	- 2,2	- 10,0	- 25,6	32,4	- 4,7	- 1,7	5,5	- 4,8	- 6,1
3.27 - Fabricação de máquinas, aparelhos e materiais elétricos	2,4	0,3	- 0,3	3,0	- 3,8	- 10,1	13,4	1,1	- 1,7	- 0,3	- 3,3	- 1,5
3.28 - Fabricação de máquinas e equipamentos	4,6	- 1,9	- 2,9	1,6	2,5	- 9,0	3,5	2,2	0,9	- 2,0	- 1,1	- 2,6
3.29 - Fabricação de veículos automotores, reboques e carrocerias	2,7	3,0	- 4,5	- 1,2	- 4,3	- 13,7	8,4	2,5	11,0	- 4,6	- 2,1	- 10,5
3.30 - Fabricação de outros equipamentos de transporte, exceto veículos automotores	3,2	- 3,4	4,3	- 0,5	- 1,6	- 18,7	31,4	- 8,6	- 3,3	5,1	2,3	- 1,1
3.31 - Fabricação de móveis	- 2,0	1,2	- 0,4	- 3,1	- 3,7	- 2,3	5,5	0,6	1,8	1,3	- 0,3	- 5,2
3.32 - Fabricação de produtos diversos	- 3,8	- 0,5	- 2,4	1,3	- 4,4	- 1,5	9,5	- 3,3	4,6	- 2,5	16,9	- 15,4
3.33 - Manutenção, reparação e instalação de máquinas e equipamentos	-	-	-	-	-	-	-	-	-	-	-	-

Fonte: IBGE, Diretoria de Pesquisas, Coordenação de Indústria

Nota: Ponderação PIA-2010

**Pesquisa Industrial Mensal - Produção Física**

**Indicadores da Produção Industrial, segundo as Seções e Atividades de Indústria - Brasil**

**Varição percentual mês/mês imediatamente anterior com ajuste sazonal (Base: mês imediatamente anterior)**

**2015**

Seções e Atividades de Indústria	Jan	Fev	Mar	Abr	Mai	Jun	Jul	Ago	Set	Out	Nov	Dez
1 - Indústria geral	-0,1	-0,3	-1,4	-1,7	0,0	-1,4	-1,3	-0,1	-1,9	-0,5	-2,2	-1,5
2 - Indústrias extrativas	1,7	0,3	1,1	0,2	-1,7	0,0	-1,9	1,3	0,3	-2,0	-10,9	-0,4
3 - Indústrias de transformação	-0,1	-0,7	-1,3	-2,1	0,2	-1,7	-1,3	-0,1	-1,8	-0,1	-1,7	-1,3
3.10 - Fabricação de produtos alimentícios	4,6	-0,1	0,6	-0,8	-2,2	5,8	-8,3	5,1	-1,6	2,3	-1,5	1,7
3.11 - Fabricação de bebidas	0,1	-1,5	-5,3	-2,6	1,9	5,0	-6,2	3,7	0,8	0,6	-1,1	-3,8
3.12 - Fabricação de produtos do fumo	-12,0	-37,1	55,9	9,1	5,3	-0,8	12,1	-1,0	2,6	2,8	-24,4	-5,5
3.13 - Fabricação de produtos têxteis	2,5	1,9	0,1	-1,1	-5,9	-3,4	-0,9	-2,6	-1,2	-0,1	0,1	-13,0
3.14 - Confeção de artigos do vestuário e acessórios	-8,2	1,6	-4,8	0,7	4,1	-2,8	-3,3	3,3	-4,8	-2,3	-1,7	-1,3
3.15 - Preparação de couros e fabricação de artefatos de couro, artigos para viagem e calçados	-0,6	-0,2	-2,7	-2,2	0,5	-2,1	3,6	-4,5	-0,4	-0,8	0,6	-2,0
3.16 - Fabricação de produtos de madeira	-1,2	2,3	-4,0	-0,5	4,2	-1,2	-6,7	5,4	-1,8	-3,6	0,8	-6,5
3.17 - Fabricação de celulose, papel e produtos de papel	-1,0	0,2	-0,3	-1,8	1,8	2,4	1,7	-0,7	-3,1	-2,1	0,5	5,1
3.18 - Impressão e reprodução de gravações	-	-	-	-	-	-	-	-	-	-	-	-
3.19 - Fabricação de coque, de produtos derivados do petróleo e de biocombustíveis	-5,1	-0,1	0,4	0,4	5,1	-0,3	-2,6	0,2	0,5	-1,8	-5,5	2,9
3.20B - Fabricação de sabões, deterg., prods. de limpeza, cosméticos, prods. de perfum. e de higiene pessoal	-4,2	1,9	-0,2	-3,4	1,8	1,1	-1,4	0,5	1,9	-1,6	-0,2	-6,3
3.20C - Fabricação de outros produtos químicos	-4,0	0,3	0,4	-1,5	0,2	-0,7	-0,9	-1,5	-0,1	0,1	-4,0	2,9
3.21 - Fabricação de produtos farmoquímicos e farmacêuticos	-1,9	-5,7	3,3	-5,6	5,1	-1,2	3,6	-2,7	1,5	2,7	-3,0	1,6
3.22 - Fabricação de produtos de borracha e de material plástico	-0,2	1,2	-2,6	-2,5	-2,6	-3,2	-2,6	1,7	-0,5	0,4	-0,1	-1,9
3.23 - Fabricação de produtos de minerais não-metálicos	0,9	-2,0	-0,4	-1,0	-0,1	-1,6	-0,9	-1,2	-0,8	-1,1	-3,8	-3,4
3.24 - Metalurgia	4,8	0,1	-1,7	-2,9	-0,7	-3,9	0,0	-0,7	-3,3	1,2	0,7	-4,3
3.25 - Fabricação de produtos de metal, exceto máquinas e equipamentos	-5,1	4,8	2,5	-5,5	-3,1	-1,6	-1,1	-4,4	-0,5	0,1	-0,1	-6,7
3.26 - Fabricação de equipamentos de informática, produtos eletrônicos e ópticos	0,2	-4,4	-8,3	-3,6	-1,5	-14,4	2,0	1,8	4,4	-9,8	-7,1	7,6
3.27 - Fabricação de máquinas, aparelhos e materiais elétricos	5,4	-0,3	-2,8	-8,2	0,0	-10,4	4,4	-3,9	3,6	-1,1	1,5	-11,7
3.28 - Fabricação de máquinas e equipamentos	0,3	2,7	-6,5	-4,0	-3,8	-6,5	7,4	1,0	-4,3	1,9	-2,2	-17,4
3.29 - Fabricação de veículos automotores, reboques e carrocerias	-1,8	-1,6	-4,8	-2,0	-2,5	-6,3	1,6	-5,6	-7,0	-1,8	-1,7	2,8
3.30 - Fabricação de outros equipamentos de transporte, exceto veículos automotores	-1,9	2,0	-4,7	-6,2	3,2	-2,9	-2,5	0,2	-0,6	-3,0	-4,7	-3,6
3.31 - Fabricação de móveis	0,4	-1,3	-3,3	-1,0	0,6	-7,3	-2,7	-4,2	0,5	-4,3	0,7	1,0
3.32 - Fabricação de produtos diversos	3,7	-3,3	3,8	-3,7	9,0	-11,0	-5,4	-0,5	-1,4	1,7	-4,6	0,3
3.33 - Manutenção, reparação e instalação de máquinas e equipamentos	-	-	-	-	-	-	-	-	-	-	-	-

Fonte: IBGE, Diretoria de Pesquisas, Coordenação de Indústria

Nota: Ponderação PIA-2010

Pesquisa Industrial Mensal - Produção Física

Indicadores da Produção Industrial, segundo as Seções e Atividades de Indústria - Brasil

Variação percentual mês/mês imediatamente anterior com ajuste sazonal (Base: mês imediatamente anterior)

2016

Seções e Atividades de Indústria	Jan	Fev	Mar	Abr	Mai	Jun	Jul	Ago	Set	Out	Nov	Dez
1 - Indústria geral	0,4	- 2,1	1,3	0,4	0,2	1,8	0,1	- 3,3	0,7	- 1,1	0,4	2,3
2 - Indústrias extrativas	- 2,4	1,5	- 1,0	1,7	2,0	- 0,4	2,0	- 1,6	2,2	- 0,5	1,6	1,6
3 - Indústrias de transformação	0,6	- 2,6	2,0	0,5	- 0,6	2,2	- 0,7	- 2,6	0,5	- 1,2	0,2	1,5
3.10 - Fabricação de produtos alimentícios	- 1,4	- 1,5	6,1	4,7	- 6,5	- 1,3	2,6	- 7,8	6,2	- 3,2	- 0,3	0,9
3.11 - Fabricação de bebidas	0,2	0,9	- 0,1	2,8	1,6	- 2,4	- 0,5	- 0,3	- 0,2	- 3,4	- 0,3	- 5,5
3.12 - Fabricação de produtos do fumo	26,1	- 5,5	- 0,7	- 16,0	- 11,5	1,6	- 15,0	- 4,4	- 8,7	2,4	18,0	- 10,3
3.13 - Fabricação de produtos têxteis	5,7	6,2	1,8	0,8	0,3	4,2	- 0,9	- 0,5	0,8	- 1,5	0,1	- 3,4
3.14 - Confeção de artigos do vestuário e acessórios	1,5	- 2,2	1,3	- 4,0	- 0,4	10,3	- 3,4	- 5,5	3,4	- 1,3	6,8	10,9
3.15 - Preparação de couros e fabricação de artefatos de couro, artigos para viagem e calçados	3,8	- 1,9	- 1,0	0,5	- 0,1	10,6	- 7,2	1,1	- 3,3	0,1	- 1,6	7,6
3.16 - Fabricação de produtos de madeira	6,3	2,7	4,2	- 1,7	- 0,4	3,7	- 1,0	- 0,6	- 1,7	- 1,7	2,3	- 0,2
3.17 - Fabricação de celulose, papel e produtos de papel	- 1,8	0,5	- 3,1	3,2	2,3	- 1,9	0,1	- 0,6	2,7	- 1,5	1,0	0,3
3.18 - Impressão e reprodução de gravações	-	-	-	-	-	-	-	-	-	-	-	-
3.19 - Fabricação de coque, de produtos derivados do petróleo e de biocombustíveis	1,9	1,3	- 6,8	4,1	- 7,4	- 1,0	0,5	- 2,5	1,1	1,5	- 3,9	- 1,9
3.20B - Fabricação de sabões, deterg., prods. de limpeza, cosméticos, prods. de perfum. e de higiene pessoal	4,4	1,1	- 1,1	- 3,3	5,2	6,2	- 3,1	- 2,9	- 2,8	- 1,6	- 2,6	5,5
3.20C - Fabricação de outros produtos químicos	1,0	1,3	- 1,1	- 2,7	3,1	5,0	- 3,7	- 1,3	1,2	- 1,4	- 3,0	5,1
3.21 - Fabricação de produtos farmoquímicos e farmacêuticos	- 1,2	- 2,6	9,2	- 9,7	- 2,0	3,7	- 8,2	8,5	- 7,1	- 1,2	- 1,8	- 11,7
3.22 - Fabricação de produtos de borracha e de material plástico	- 0,5	- 2,7	- 2,0	0,9	3,0	2,2	1,1	- 1,6	- 1,8	- 5,5	3,0	8,3
3.23 - Fabricação de produtos de minerais não-metálicos	0,8	0,2	- 0,1	0,2	- 1,1	1,1	0,8	- 5,0	- 5,1	2,0	1,8	- 0,3
3.24 - Metalurgia	0,9	- 1,3	- 1,7	- 3,4	5,3	4,6	1,3	- 1,7	0,0	- 2,8	0,0	- 0,3
3.25 - Fabricação de produtos de metal, exceto máquinas e equipamentos	4,8	- 0,8	- 0,7	- 2,9	2,5	0,7	- 0,1	1,4	- 2,4	- 2,4	- 2,8	3,0
3.26 - Fabricação de equipamentos de informática, produtos eletrônicos e ópticos	- 6,1	- 7,2	0,7	1,6	3,9	1,4	6,0	- 2,4	- 0,7	2,0	5,7	15,2
3.27 - Fabricação de máquinas, aparelhos e materiais elétricos	8,2	- 1,7	3,8	3,5	- 2,6	2,1	0,0	- 0,7	- 7,9	- 3,4	- 2,6	0,4
3.28 - Fabricação de máquinas e equipamentos	7,5	- 6,8	10,3	2,9	0,1	- 0,3	- 0,4	- 1,5	- 0,7	- 1,6	2,8	2,4
3.29 - Fabricação de veículos automotores, reboques e carrocerias	2,2	- 8,6	3,1	- 4,0	6,0	11,7	- 3,7	- 8,3	5,6	- 3,3	6,9	10,8
3.30 - Fabricação de outros equipamentos de transporte, exceto veículos automotores	- 1,4	- 3,5	- 1,3	- 7,6	9,6	- 2,0	- 0,5	- 1,9	- 4,7	- 3,9	- 5,7	2,9
3.31 - Fabricação de móveis	5,7	- 0,5	- 5,4	- 2,7	- 1,4	3,6	- 1,6	0,1	- 5,3	- 0,1	- 0,3	9,6
3.32 - Fabricação de produtos diversos	3,4	0,1	- 1,4	- 2,9	- 0,9	3,3	- 1,5	- 2,5	2,2	- 3,7	6,7	2,6
3.33 - Manutenção, reparação e instalação de máquinas e equipamentos	-	-	-	-	-	-	-	-	-	-	-	-

Fonte: IBGE, Diretoria de Pesquisas, Coordenação de Indústria

**Pesquisa Industrial Mensal - Produção Física**  
**Indicadores da Produção Industrial, segundo as Grandes Categorias Econômicas - Brasil**  
**Índice de base fixa com ajuste sazonal (Base: média de 2012 = 100) (Número índice)**

<b>2014</b>												
Grandes Categorias Econômicas	Jan	Fev	Mar	Abr	Mai	Jun	Jul	Ago	Set	Out	Nov	Dez
1 Bens de capital	108,0	108,8	106,1	105,6	103,9	93,3	101,7	102,7	102,2	100,2	98,5	88,9
2 Bens intermediários	98,9	98,9	99,0	98,5	97,6	97,5	97,7	98,5	97,5	97,6	97,8	96,9
3 Bens de consumo	102,0	103,5	102,7	102,1	101,1	96,5	100,2	99,4	100,5	101,0	98,8	96,4
31 Bens de consumo duráveis	100,8	104,8	101,6	99,3	94,6	75,4	91,5	89,0	99,7	97,6	94,5	90,5
32 Bens de consumo semiduráveis e não duráveis	101,9	102,7	102,6	103,1	103,8	101,6	103,2	102,0	102,3	102,0	99,9	97,9

<b>2015</b>												
Grandes Categorias Econômicas	Jan	Fev	Mar	Abr	Mai	Jun	Jul	Ago	Set	Out	Nov	Dez
1 Bens de capital	93,5	88,1	83,6	80,4	78,6	74,4	74,5	69,0	72,1	71,9	70,1	55,4
2 Bens intermediários	96,6	96,7	96,1	95,3	94,6	94,1	92,1	94,0	90,5	90,6	87,2	87,1
3 Bens de consumo	95,6	95,1	93,1	91,4	92,2	89,9	90,5	90,5	89,3	88,6	87,9	86,9
31 Bens de consumo duráveis	88,4	87,0	84,9	83,6	82,3	71,4	78,4	77,2	71,9	68,7	64,9	68,6
32 Bens de consumo semiduráveis e não duráveis	97,7	96,9	96,3	93,5	95,3	95,2	94,2	94,4	94,8	94,1	94,6	93,9

<b>2016</b>												
Grandes Categorias Econômicas	Jan	Fev	Mar	Abr	Mai	Jun	Jul	Ago	Set	Out	Nov	Dez
1 Bens de capital	62,1	63,1	65,9	66,9	68,4	71,9	69,7	69,5	67,8	66,9	69,5	67,3
2 Bens intermediários	88,0	86,4	86,4	87,0	86,7	87,6	89,1	85,7	86,7	85,1	85,7	86,9
3 Bens de consumo	86,9	83,9	86,5	86,4	85,6	86,7	85,6	84,4	84,2	84,0	84,2	85,7
31 Bens de consumo duráveis	67,4	64,1	64,3	61,5	65,1	66,3	68,8	64,0	65,6	65,3	68,1	72,5
32 Bens de consumo semiduráveis e não duráveis	94,3	93,4	94,2	93,4	92,0	93,2	90,9	90,0	89,2	88,4	87,9	91,5

Fonte: IBGE, Diretoria de Pesquisas, Coordenação de Indústria

Nota: Ponderação PIA -2010

**Pesquisa Industrial Mensal - Produção Física**  
**Indicadores da Produção Industrial, segundo as Grandes Categorias Econômicas - Brasil**  
**Variação percentual mês/mês imediatamente anterior com ajuste sazonal (Base: mês imediatamente anterior)**

	<b>2014</b>											
Grandes Categorias Econômicas	Jan	Fev	Mar	Abr	Mai	Jun	Jul	Ago	Set	Out	Nov	Dez
1 Bens de capital	18,3	0,7	- 2,5	- 0,5	- 1,6	- 10,2	9,0	1,0	- 0,5	- 2,0	- 1,7	- 9,7
2 Bens intermediários	0,2	0,0	0,1	- 0,5	- 0,9	- 0,1	0,2	0,8	- 1,0	0,1	0,2	- 0,9
3 Bens de consumo	0,4	1,5	- 0,8	- 0,6	- 1,0	- 4,5	3,8	- 0,8	1,1	0,5	- 2,2	- 2,4
31 Bens de consumo duráveis	- 0,3	4,0	- 3,1	- 2,3	- 4,7	- 20,3	21,4	- 2,7	12,0	- 2,1	- 3,2	- 4,2
32 Bens de consumo semiduráveis e não duráveis	1,1	0,8	- 0,1	0,5	0,7	- 2,1	1,6	- 1,2	0,3	- 0,3	- 2,1	- 2,0

	<b>2015</b>											
Grandes Categorias Econômicas	Jan	Fev	Mar	Abr	Mai	Jun	Jul	Ago	Set	Out	Nov	Dez
1 Bens de capital	5,2	- 5,8	- 5,1	- 3,8	- 2,2	- 5,3	0,1	- 7,4	4,5	- 0,3	- 2,5	- 21,0
2 Bens intermediários	- 0,3	0,1	- 0,6	- 0,8	- 0,7	- 0,5	- 2,1	2,1	- 3,7	0,1	- 3,8	- 0,1
3 Bens de consumo	- 0,8	- 0,5	- 2,1	- 1,8	0,9	- 2,5	0,7	0,0	- 1,3	- 0,8	- 0,8	- 1,1
31 Bens de consumo duráveis	- 2,3	- 1,6	- 2,4	- 1,5	- 1,6	- 13,2	9,8	- 1,5	- 6,9	- 4,5	- 5,5	5,7
32 Bens de consumo semiduráveis e não duráveis	- 0,2	- 0,8	- 0,6	- 2,9	1,9	- 0,1	- 1,1	0,2	0,4	- 0,7	0,5	- 0,7

	<b>2016</b>											
Grandes Categorias Econômicas	Jan	Fev	Mar	Abr	Mai	Jun	Jul	Ago	Set	Out	Nov	Dez
1 Bens de capital	12,1	1,6	4,4	1,5	2,2	5,1	- 3,1	- 0,3	- 2,4	- 1,3	3,9	- 3,2
2 Bens intermediários	1,0	- 1,8	0,0	0,7	- 0,3	1,0	1,7	- 3,8	1,2	- 1,8	0,7	1,4
3 Bens de consumo	0,0	- 3,5	3,1	- 0,1	- 0,9	1,3	- 1,3	- 1,4	- 0,2	- 0,2	0,2	1,8
31 Bens de consumo duráveis	- 1,7	- 4,9	0,3	- 4,4	5,9	1,8	3,8	- 7,0	2,5	- 0,5	4,3	6,5
32 Bens de consumo semiduráveis e não duráveis	0,4	- 1,0	0,9	- 0,8	- 1,5	1,3	- 2,5	- 1,0	- 0,9	- 0,9	- 0,6	4,1

Fonte: IBGE, Diretoria de Pesquisas, Coordenação de Indústria

Nota: Ponderação PIA -2010

