

---

# **Indicadores IBGE**

**Pesquisa Industrial Mensal  
Produção Física  
Brasil**

**janeiro 2015**

Presidenta da República  
*Dilma Rousseff*

Ministro do Planejamento, Orçamento e Gestão  
*Nelson Barbosa*

## **INSTITUTO BRASILEIRO DE GEOGRAFIA E ESTATÍSTICA - IBGE**

Presidenta do IBGE  
*Wasmália Bivar*

Diretor Executivo  
*Fernando J. Abrantes*

### **ÓRGÃOS ESPECÍFICOS SINGULARES**

Diretoria de Pesquisas  
*Roberto Luís Olinto Ramos*

Diretoria de Geociências  
*Wadih João Scandar Neto*

Diretoria de Informática  
*Paulo César Moraes Simões*

Centro de Documentação e Disseminação de Informações  
*David Wu Tai*

Escola Nacional de Ciências Estatísticas  
*Maysa Sacramento de Magalhães*

### **UNIDADE RESPONSÁVEL**

Diretoria de Pesquisas

Coordenação das Estatísticas Econômicas e Classificações  
*Priscila Koeller Rodrigues Vieira*

Coordenação de Indústria  
*Flávio Renato Keim Magheli*

### **EQUIPE de REDAÇÃO**

Redatores:  
*André Luiz Oliveira Macedo*

Ajuste Sazonal:  
*Reginaldo de Bethencourt Carvalho*

Análise de Dados:

Gerência de Análise

Gerência de Pesquisas Mensais

### **Indicadores IBGE**

Plano de divulgação:

#### **Trabalho e rendimento**

Pesquisa mensal de emprego

Pesquisa nacional por amostra de domicílios contínua

#### **Agropecuária**

Estatística da produção agrícola \*

Estatística da produção pecuária \*

#### **Indústria**

Pesquisa industrial mensal: emprego e salário

Pesquisa industrial mensal: produção física Brasil

Pesquisa industrial mensal: produção física regional

#### **Comércio**

Pesquisa mensal de comércio

#### **Serviços**

Pesquisa mensal de serviços

#### **Índices, preços e custos**

Índice de preços ao produtor – indústrias de transformação

Sistema nacional de índices de preços ao consumidor:

IPCA-E

Sistema nacional de índices de preços ao consumidor:

INPC - IPCA

Sistema nacional de pesquisa de custos e índices da construção civil

#### **Contas nacionais trimestrais**

Contas nacionais trimestrais: indicadores de volume e valores correntes

\* Continuação de: Estatística da produção agropecuária, a partir de janeiro de 2006. A produção agrícola é composta do Levantamento Sistemático da Produção Agrícola. A produção pecuária é composta da Pesquisa Trimestral do Abate de Animais, da Pesquisa Trimestral do Leite, da Pesquisa Trimestral do Couro e da Produção de Ovos de Galinha.

Iniciado em 1982, com a divulgação de indicadores sobre trabalho e rendimento, indústria e preços, o periódico **Indicadores IBGE** passou a incorporar, no decorrer das décadas seguintes, informações sobre agropecuária, contas nacionais trimestrais e serviços, visando contemplar as variadas demandas por estatísticas conjunturais para o País. Outros temas poderão ser abarcados futuramente, de acordo com as necessidades de informação identificadas. O periódico é subdividido em fascículos por temas específicos, que incluem tabelas de resultados, comentários e notas metodológicas. As informações apresentadas estão disponíveis em diferentes níveis geográficos: nacional, regional e metropolitano, variando por fascículo.

## SUMÁRIO

NOTAS METODOLÓGICAS .....	2
RESULTADOS PARA JANEIRO DE 2015	
COMENTÁRIOS .....	6
ÍNDICES	
Por seções e atividades de indústria.....	19
Por grandes categorias econômicas.....	20
Por grupos e classes industriais.....	21
Sazonalmente ajustados	
Por seções e atividades de indústria.....	25
Por grandes categorias econômicas.....	28



## NOTAS METODOLÓGICAS

1 - Os indicadores de quantum utilizam dados primários da Pesquisa Industrial Mensal de Produção Física (PIM-PF). O painel de produtos e de informantes acompanhado é uma amostra intencional obtida a partir das informações da Pesquisa Industrial Anual - Empresa (PIA-Empresa) e da Pesquisa Industrial Anual - Produto (PIA-Produto) do ano de 2010, representando aproximadamente 85% do Valor da Transformação Industrial da PIA-Empresa do ano de 2010, abrangendo 944 produtos e 7.800 unidades locais a partir de janeiro de 2012.

2 - A base de ponderação dos indicadores é fixa e tem como referência a estrutura do Valor da Transformação Industrial referente ao ano de 2010. Assim, os pesos atribuídos para as atividades e produtos estão baseados nas pesquisas anuais da indústria de 2010.

3 - A fórmula de cálculo, nos diversos níveis de agregação, baseiam-se em uma adaptação do índice de Laspeyres - base fixa em cadeia (com atualização de pesos). Assim, os índices são definidos como médias ponderadas de relativos de quantidades cujos pesos são definidos pelo valor de cada produto, estimado a partir das quantidades vigentes no mês de comparação (t-1) e dos preços do período base. Conseqüentemente, à medida que um produto apresenta variação de quantum superior à média dos seus congêneres cresce sua importância no seu respectivo segmento industrial de origem. Analogamente, esses movimentos são observados em todos os níveis.

4 - São divulgados cinco tipos de índices:

- **ÍNDICE BASE FIXA MENSAL (NÚMERO-ÍNDICE):** compara a produção do mês de referência do índice com a média mensal produzida no ano base da pesquisa (2012);
- **ÍNDICE MÊS/MÊS ANTERIOR:** compara a produção do mês de referência do índice com a do mês imediatamente anterior. As séries são obtidas a partir do índice de base fixa mensal ajustado sazonalmente;
- **ÍNDICE MENSAL:** compara a produção do mês de referência do índice em relação a igual mês do ano anterior;
- **ÍNDICE ACUMULADO NO ANO:** compara a produção acumulada no ano, de

janeiro até o mês de referência do índice, em relação a igual período do ano anterior;

- **ÍNDICE ACUMULADO NOS ÚLTIMOS 12 MESES:** compara a produção acumulada nos últimos 12 meses de referência do índice em relação a igual período imediatamente anterior.

5 - Foi realizado o encadeamento das séries de Índices de Base Fixa, encerradas em fevereiro de 2014 (base média 2002 = 100), com a série que se iniciou em janeiro de 2012 (base 2012 = 100). A série encadeada tem como referência a média mensal de 2012 = 100 e não altera as séries dos índices anteriores a 2012 nas seguintes comparações: mês contra igual mês do ano anterior, acumulado no ano e acumulado nos últimos 12 meses.

6 - O ajuste sazonal das séries foi obtido utilizando-se o software X-12 ARIMA, U.S. Census Bureau. Considera-se, além dos efeitos sazonais, tratamento específico para o efeito calendário (Trading Day - TD), identificação de *outliers* e correção de dias úteis para feriados móveis (Carnaval e Páscoa). A modelagem foi definida com a série de 144 meses (janeiro de 2002 a dezembro de 2013) para a indústria geral, seções e atividades de indústria (com exceção de impressão e reprodução de gravações; e manutenção, reparação e instalação de máquinas e equipamentos) e as grandes categorias econômicas. Os modelos adotados nas séries divulgadas são os seguintes:

CNAE	INDÚSTRIA GERAL E ATIVIDADES	DECOMPOSIÇÃO	MODELO ARIMA	REGRESSÃO (REGARIMA)
IG	Indústria Geral	Multiplicativa	(0 1 1) (0 2 2)	Carnaval TD Páscoa (1)
IT	Indústria de Transformação	Multiplicativa	(0 1 1) (0 2 2)	Carnaval TD Páscoa (1)
B	Indústrias Extrativas	Multiplicativa	(1 1 2) (0 1 2)	Carnaval TD
10	Produtos Alimentícios	Multiplicativa	(2 0 0) (0 1 1)	Carnaval TD Páscoa (1)
11	Bebidas	Aditiva	(2 0 0) (0 1 1)	Carnaval TD Páscoa (1)
12	Produtos do Fumo	Multiplicativa	(0 1 1) (0 1 1)	Carnaval
13	Produtos Têxteis	Multiplicativa	(1 1 2) (0 1 2)	Carnaval TD Páscoa (1)
14	Confecção de Artigos do Vestuário e Acessórios	Aditiva	(2 0 0) (0 1 1)	Carnaval TD Páscoa (1)
15	Couros, Artigos para Viagem e Calçados	Multiplicativa	(2 0 0) (0 1 1)	Carnaval TD Páscoa (8)

CNAE	INDÚSTRIA GERAL E ATIVIDADES	DECOMPOSIÇÃO	MODELO ARIMA	REGRESSÃO (REGARIMA)
16	Produtos da Madeira	Multiplicativa	(2 0 0) (0 1 1)	Carnaval TD Páscoa (1)
17	Celulose, Papel e Produtos de Papel	Multiplicativa	(2 0 0) (0 1 1)	Carnaval TD
18	Impressão e Reprodução de Gravações	-	-	-
19	Coque, Produtos Derivados do Petróleo e Biocombustível	Aditiva	(0 1 1) (0 1 1)	Carnaval
20B	Perfumaria, Sabões, Detergentes e Produtos de Limpeza e de Higiene Pessoal	Aditiva	(2 0 0) (0 1 1)	Carnaval TD
20C	Outros Produtos Químicos	Aditiva	(0 1 1) (0 1 1)	Carnaval TD Páscoa
21	Produtos Farmoquímicos e Farmacêuticos	Aditiva	(0 1 2) (1 1 2)	Carnaval Páscoa (1)
22	Produtos de Borracha e de Material Plástico	Aditiva	(2 1 0) (0 1 2)	Carnaval TD Páscoa (1)
23	Produtos de Minerais Não-Metálicos	Multiplicativa	(0 1 2) (1 1 2)	Carnaval TD Páscoa (1)
24	Metalurgia	Aditiva	(2 1 1) (0 1 1)	Carnaval TD Páscoa (1)
25	Produtos de Metal, exceto Máquinas e Equipamentos	Multiplicativa	(1 1 2) (0 1 1)	Carnaval TD Páscoa (15)
26	Equipamentos de Informática, Produtos Eletrônicos e Ópticos	Aditiva	(2 0 0) (0 1 1)	Carnaval TD Páscoa (1)
27	Máquinas, Aparelhos e Materiais Elétricos	Multiplicativa	(2 1 0) (0 1 2)	Carnaval TD Páscoa (15)
28	Máquinas e Equipamentos	Multiplicativa	(2 0 0) (0 1 1)	Carnaval TD Páscoa (1)
29	Veículos Automotores, Reboques e Carrocerias	Aditiva	(2 1 2) (0 1 1)	Carnaval TD Páscoa (1)
30	Outros Equipamentos de Transporte	Multiplicativa	(0 1 2) (1 1 2)	Carnaval TD Páscoa (1)
31	Móveis	Aditiva	(0 1 1) (0 1 1)	Carnaval TD Páscoa (1)
32	Produtos Diversos	Aditiva	(2 0 0) (0 1 1)	Carnaval TD Páscoa (1)
33	Manutenção, Reparação e Instalação de Máquinas e Equipamentos	-	-	-

GRANDES CATEGORIAS ECONÔMICAS	DECOMPOSIÇÃO	MODELO ARIMA	REGRESSÃO (REGARIMA)
Bens de Capital	Multiplicativa	(2 1 0) (0 1 1)	Carnaval TD Páscoa (1)
Bens Intermediários	Aditiva	(2 0 0) (0 1 1)	Carnaval TD Páscoa (1)
Bens de Consumo	Multiplicativa	(0 1 1) (0 2 2)	Carnaval TD Páscoa (1)
Bens de Consumo Duráveis	Aditiva	(2 1 2) (0 1 1)	Carnaval TD Páscoa (1)
Bens de Consumo Semi e Não-Duráveis	Aditiva	(1 1 1) (0 1 1)	Carnaval TD Páscoa (1)

7 - Os índices apresentados neste documento estão sujeitos à retificação nos dados primários por parte dos informantes da pesquisa, sendo incorporadas revisões a partir de janeiro do ano anterior ao de referência da pesquisa.

A metodologia da pesquisa será editada na Série Relatórios Metodológicos, que estará disponível, em sua forma eletrônica, em [http://www.ibge.gov.br/home/estatistica/indicadores/industria/pimpfbr/notas\\_metodologicas.shtm](http://www.ibge.gov.br/home/estatistica/indicadores/industria/pimpfbr/notas_metodologicas.shtm). Informações mais detalhadas sobre os procedimentos metodológicos podem ser obtidas na Coordenação de Indústria (COIND) - Avenida Chile, 500 - 4º andar - CEP 20031-070 - Rio de Janeiro - RJ, telefone:(21)2142-4510.



## Comentários

Em janeiro de 2015, a produção industrial nacional mostrou avanço de 2,0% frente ao mês imediatamente anterior, na série livre de influências sazonais, após registrar perdas de 1,1% em novembro e de 3,2% em dezembro. Na série sem ajuste sazonal, no confronto com igual mês do ano anterior, o total da indústria apontou redução de 5,2% em janeiro de 2015, décima primeira taxa negativa consecutiva nesse tipo de comparação. A taxa anualizada, indicador acumulado nos últimos doze meses, com o recuo de 3,5% em janeiro de 2015, manteve a trajetória descendente iniciada em março último (2,0%) e assinalou o resultado negativo mais intenso desde janeiro de 2010 (-4,8%).

A expansão de 2,0% da atividade industrial na passagem de dezembro de 2014 para janeiro de 2015 mostrou resultados positivos em duas das quatro grandes categorias econômicas e em 13 dos 24 ramos pesquisados. Entre os setores, o principal impacto positivo foi registrado por produtos alimentícios, que avançou 3,9%, eliminando parte da perda de 4,5% acumulada nos meses de novembro e dezembro últimos. Outras contribuições positivas importantes sobre o total da indústria vieram das atividades de máquinas e equipamentos (7,6%), metalurgia (5,4%), indústrias extrativas (2,1%) e máquinas, aparelhos e materiais elétricos (9,0%). Com os resultados desse mês, o primeiro interrompeu quatro meses consecutivos de queda na produção, período em que acumulou perda de 12,0%; o segundo recuperou parte da redução de 6,0% verificada entre outubro e dezembro últimos; o terceiro assinalou o segundo mês seguido de crescimento na produção, acumulando nesse período expansão de 3,0%; e o último eliminou parte do recuo de 9,8% registrado entre setembro e dezembro de 2014. Por outro lado, entre os onze ramos que reduziram a produção nesse mês, os desempenhos de maior importância para a média global foram assinalados por coque, produtos derivados do petróleo e biocombustíveis (-5,8%), perfumaria, sabões, detergentes e produtos de limpeza (-4,8%) e confecção de artigos do vestuário e acessórios (-5,8%). Vale ressaltar que, com exceção do primeiro setor que mostrou taxa negativa pelo terceiro mês seguido e acumulou perda de 9,7% nesse período, as demais atividades apontaram resultados positivos em dezembro último: 1,9% e 7,7%, respectivamente.

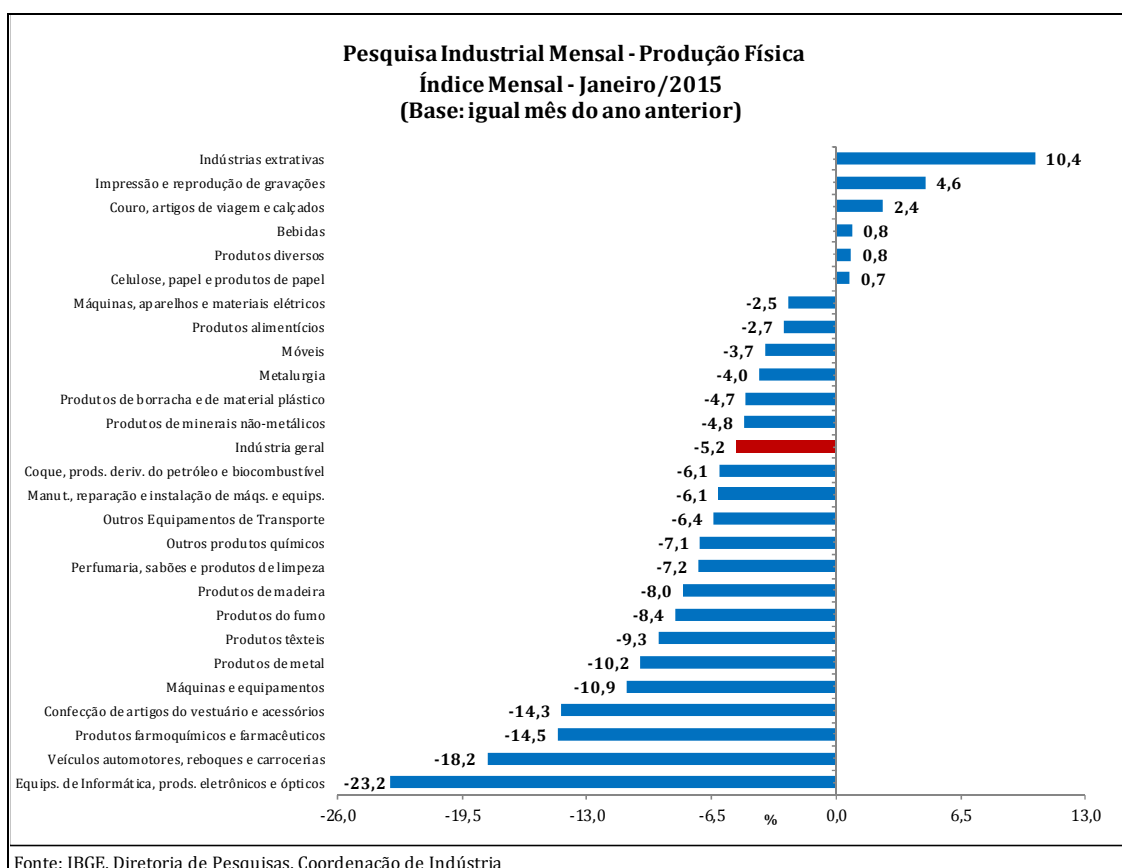
Entre as grandes categorias econômicas, ainda na comparação com o mês imediatamente anterior, bens de capital, ao avançar 9,1%, assinalou a expansão mais acentuada em janeiro de 2015, influenciada principalmente pela maior produção de caminhões, após a concessão de férias coletivas em várias unidades produtivas no mês anterior. Vale destacar que esse crescimento foi o mais intenso desde julho de 2014 (14,7%) e recuperou parte da redução de 13,4% acumulada entre outubro e dezembro últimos. O segmento de bens intermediários (0,7%) também mostrou taxa positiva nesse mês e interrompeu o comportamento predominantemente negativo presente desde setembro de 2014, período em que acumulou perda de 2,6%. Por outro lado, os setores produtores de bens de consumo duráveis (-1,4%) e de bens de consumo semi e não duráveis (-0,3%) registraram os resultados negativos em janeiro de 2015, com ambos apontando o quarto mês consecutivo de queda na produção e acumulando nesse período redução de 8,2% e de 4,3%, respectivamente.

Ainda na série com ajuste sazonal, a evolução do índice de média móvel trimestral para o total da indústria apontou recuo de 0,8% no trimestre encerrado em janeiro de 2015 frente ao nível do mês anterior, após também assinalar queda em novembro (-0,5%) e dezembro (-1,4%). Entre as grandes categorias econômicas, ainda em relação ao movimento deste índice na margem, bens de consumo duráveis (-2,1%) mostrou a redução mais acentuada em janeiro e praticamente manteve o ritmo de queda verificado no mês anterior (-2,3%). Os segmentos de bens de capital (-1,3%), de bens de consumo semi e não duráveis (-1,1%) e de bens intermediários (-0,1%) também registraram taxas negativas nesse mês, com os dois primeiros permanecendo com a trajetória descendente iniciada em setembro de 2014; e o último mantendo o comportamento predominantemente negativo presente desde dezembro de 2013.

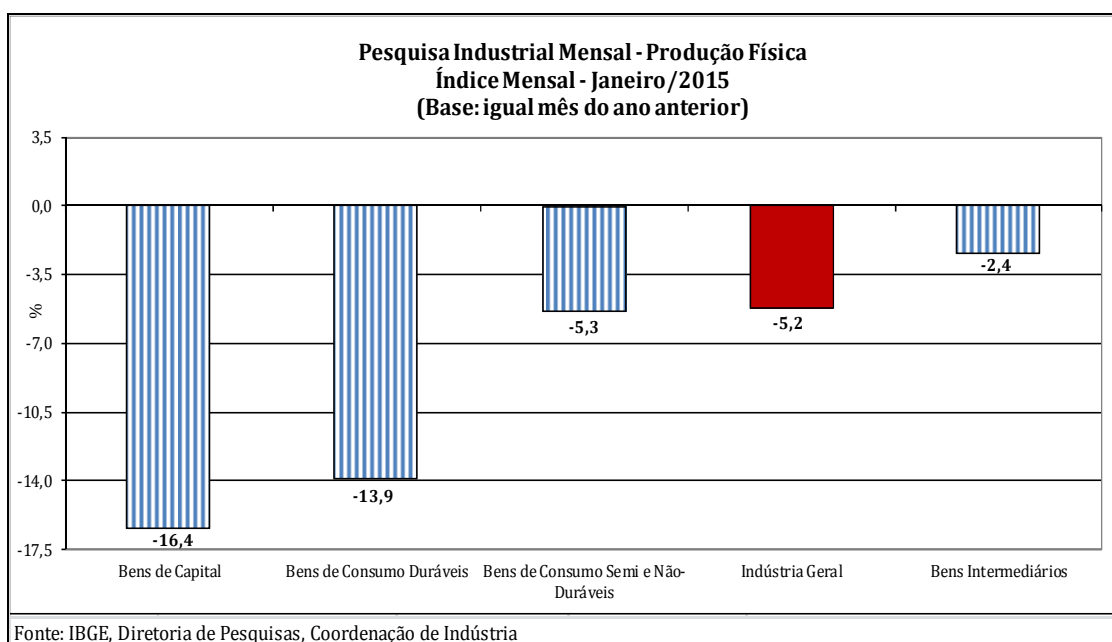
Na comparação com igual mês do ano anterior, o setor industrial mostrou queda de 5,2% em janeiro de 2015, com perfil generalizado de resultados negativos, alcançando as quatro grandes categorias econômicas, 20 dos 26 ramos, 60 dos 79 grupos e 65,6% dos 805 produtos pesquisados. Vale citar que janeiro de 2015 (21 dias) teve um dia útil a menos do que igual mês do ano anterior (22). Entre as atividades, a de veículos automotores, reboques e carrocerias, que recuou 18,2%, exerceu a maior

influência negativa na formação da média da indústria, pressionada em grande parte pela redução na produção de aproximadamente 81% dos produtos investigados no setor, com destaque para os recuos registrados por automóveis, caminhões, caminhão-trator para reboques e semirreboques, carrocerias para caminhões, reboques e semirreboques e autopeças. Outras contribuições negativas relevantes sobre o total nacional vieram de coque, produtos derivados do petróleo e biocombustíveis (-6,1%), de equipamentos de informática, produtos eletrônicos e ópticos (-23,2%), de máquinas e equipamentos (-10,9%), de outros produtos químicos (-7,1%), de produtos alimentícios (-2,7%), de produtos de metal (-10,2%), de produtos farmoquímicos e farmacêuticos (-14,5%), de confecção de artigos do vestuário e acessórios (-14,3%) e de metalurgia (-4,0%). Em termos de produtos, os impactos negativos mais importantes nesses ramos foram, respectivamente, óleos combustíveis, óleo diesel, gasolina automotiva, naftas para petroquímica e asfalto de petróleo; televisores, telefones celulares, computadores pessoais portáteis (*laptops, notebooks, tablets* e semelhantes), monitores de vídeo para computadores, placas de circuito impresso montadas para informática, peças e acessórios para máquinas de processamento de dados e gravador ou reproduzidor de sinais de áudio e vídeo (DVD, *home theater* e semelhantes); máquinas para colheita, motoniveladores, silos metálicos para cereais, válvulas, torneiras e registros, tratores agrícolas, partes e peças para máquinas de colheita e carregadoras-transportadoras; inseticidas para uso na agricultura, tintas e vernizes para impressão, construção e para usos em geral, polipropileno (PP), silício, herbicidas e adubos e fertilizantes; bombons e chocolates em barras, carnes de bovinos congeladas, frescas ou refrigeradas, açúcar cristal e carnes e miudezas de aves e de suínos congeladas; estruturas de ferro e aço, parafusos, ganchos, pinos ou porcas de ferro e aço, artefatos diversos de ferro e aço estampado, esquadrias de alumínio, torres e pórticos de ferro e aço, pontes e elementos de pontes de ferro e aço e latas de ferro e aço para embalagem; medicamentos; camisetas de malha, camisas, blusas e semelhantes de malha de uso feminino, calças compridas de uso feminino, conjuntos de malha de uso feminino, camisas de malha de uso masculino, maiôs e biquínis, calças, bermudas, jardineiras, shorts e

semelhantes de malha de uso feminino, meia-calça de fibra sintética, vestidos de malha e cuecas de malha; e artefatos e peças diversas de ferro fundido, bobinas a frio de aço ao carbono, tubos, canos e perfis ocós de aço, vergalhões de aço ao carbono, bobinas ou chapas de aço zincadas, barras, perfis e vergalhões de cobre e de ligas de cobre, chapas, bobinas, fitas e tiras de aço relaminadas, fio-máquina de aço ao carbono, barras de aço ao carbono e ligas de alumínio em formas brutas. Por outro lado, ainda na comparação com janeiro de 2014, entre as seis atividades que aumentaram a produção, o principal impacto foi observado em indústrias extrativas (10,4%), impulsionado, em grande parte, pelos avanços nos itens minérios de ferro pelotizados e óleos brutos de petróleo.



Ainda no confronto com igual mês do ano anterior, bens de capital (-16,4%) e bens de consumo duráveis (-13,9%) assinalaram, em janeiro de 2015, as reduções mais acentuadas entre as grandes categorias econômicas. Os setores produtores de bens de consumo semi e não-duráveis (-5,3%), com queda ligeiramente mais intensa do que a média nacional (-5,2%), e de bens intermediários (-2,4%) também apontaram resultados negativos nesse mês.



O setor produtor de bens de capital mostrou queda de 16,4% no índice mensal de janeiro de 2015, décimo primeiro resultado negativo consecutivo nesse tipo de confronto e o mais intenso desde junho de 2014 (-21,5%). Na formação do índice desse mês, o segmento foi influenciado pelo recuo observado em todos os seus grupamentos, com claro destaque para a redução de 21,4% de bens de capital para equipamentos de transporte, pressionado, principalmente, pela menor fabricação de caminhões, caminhão-trator para reboques e semirreboques, veículos para transporte de mercadorias e reboques e semirreboques. As demais taxas negativas foram registradas por bens de capital agrícola (-28,0%), para construção (-27,9%), de uso misto (-9,3%), para fins industriais (-2,2%) e para energia elétrica (-7,8%).

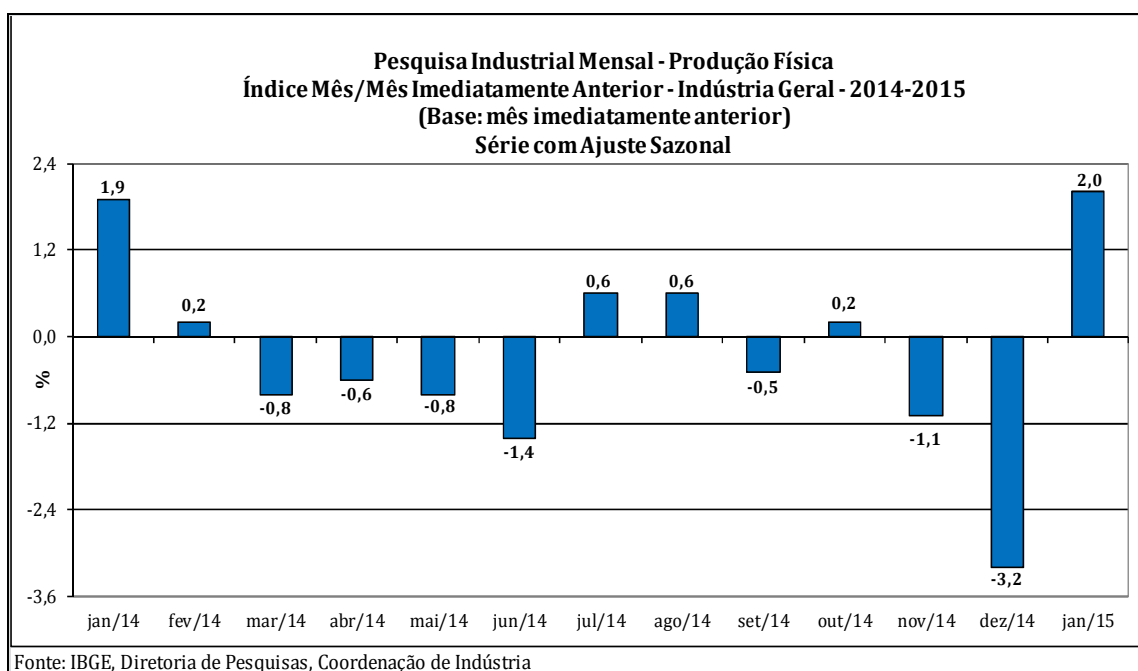
O segmento de bens de consumo duráveis, ao recuar 13,9% em janeiro de 2015, também assinalou a décima primeira taxa negativa consecutiva no índice mensal e apontou a queda mais elevada desde agosto de 2014 (-16,1%). Nesse mês, o setor foi particularmente pressionado pela menor fabricação de automóveis (-15,9%) e de eletrodomésticos da "linha marrom" (-30,4%), ambos ainda influenciados por reduções de jornadas de trabalho e pela concessão de férias coletivas em várias unidades produtivas. Outros impactos negativos importantes vieram de motocicletas (-16,9%), de móveis (-4,6%) e de eletrodomésticos da "linha branca" (-0,5%). Por outro lado, a principal influência positiva foi observada no grupo de outros eletrodomésticos (2,5%), impulsionado principalmente pelo aumento na fabricação de

eletroportáteis domésticos (aspirador de pó, liquidificador, espremedor de frutas, batedeira e semelhantes).

A queda na produção de bens de consumo semi e não-duráveis (-5,3%) em janeiro de 2015 foi o quarto resultado negativo consecutivo na comparação com igual mês do ano anterior e o mais intenso desde abril de 2009 (-6,2%). O desempenho nesse mês foi explicado principalmente pelos recuos observados nos grupamentos de alimentos e bebidas elaborados para consumo doméstico (-4,1%), de semiduráveis (-8,6%) e de não-duráveis (-5,5%), pressionados especialmente pela menor produção de bombons e chocolates em barras, carnes de bovinos frescas, refrigeradas e congeladas, cervejas, chope, carnes e miudezas de aves frescas, refrigeradas e congeladas, sorvetes e picolés, no primeiro; de telefones celulares, camisetas de malha, camisas, blusas e semelhantes de malha de uso feminino, calçados de couro de uso feminino, calças compridas de uso feminino e discos de vídeo (DVD), no segundo; e de medicamentos, no último. Vale destacar também o resultado negativo assinalado pelo subsetor de carburantes (-5,0%), influenciado pelo recuo na fabricação de gasolina automotiva.

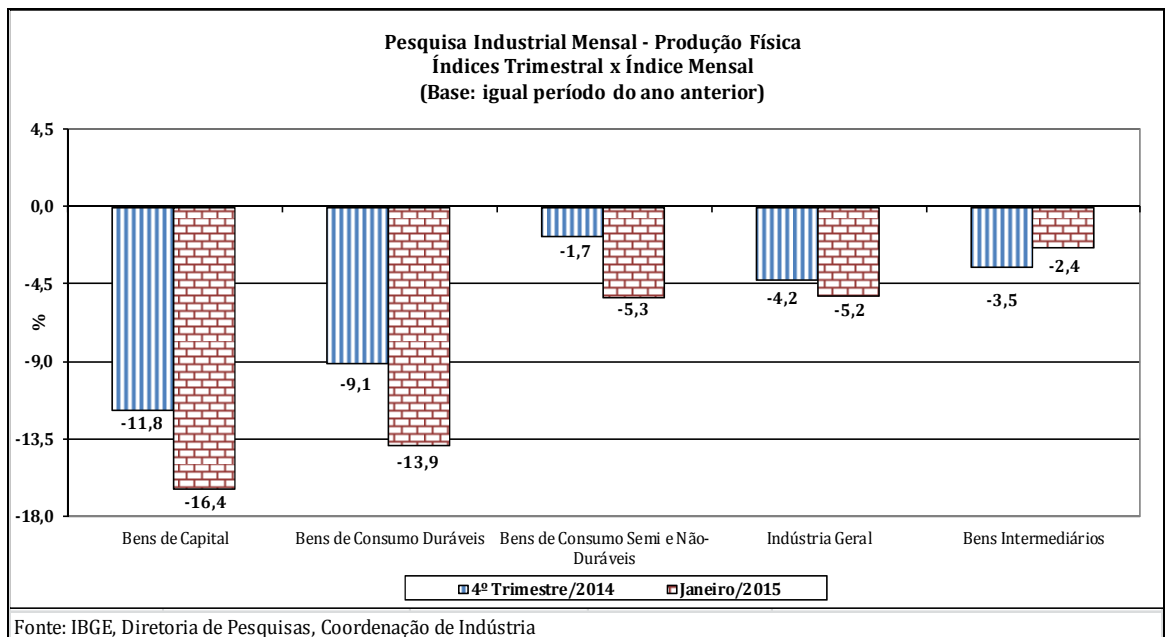
Ainda no confronto com igual mês do ano anterior, a produção de bens intermediários, com redução de 2,4% em janeiro de 2015, assinalou a décima primeira taxa negativa consecutiva e mostrou intensidade de queda maior do que a observada em dezembro último (-1,7%). O resultado desse mês foi explicado principalmente pelos recuos nos produtos associados às atividades de coque, produtos derivados do petróleo e biocombustíveis (-6,4%), de produtos de metal (-14,0%), de outros produtos químicos (-7,4%), de veículos automotores, reboques e carrocerias (-11,0%), de metalurgia (-4,0%), de produtos de minerais não-metálicos (-5,0%), de produtos de borracha e de material plástico (-5,3%), de produtos têxteis (-8,1%) e de máquinas e equipamentos (-4,9%), enquanto as pressões positivas foram assinaladas por indústrias extrativas (10,4%), produtos alimentícios (1,9%) e celulose, papel e produtos de papel (1,4%). Ainda nessa categoria, vale citar também os resultados negativos observados nos grupamentos de insumos para construção civil (-8,8%), que marcou a décima primeira queda consecutiva nesse tipo de comparação, e de embalagens (-1,2%), que volta a recuar após avançar 1,6% em dezembro último.

Em síntese, o setor industrial no início de 2015 volta a mostrar um quadro de maior ritmo produtivo, expresso especialmente na expansão de 2,0% na comparação janeiro de 2015/dezembro de 2014, que foi o avanço mais intenso desde junho de 2013 (3,5%). Mas vale destacar que, mesmo com o resultado desse mês, o total da indústria recuperou apenas parte da perda de 4,3% acumulada no período novembro-dezembro de 2014 e ainda encontra-se 8,9% abaixo do nível recorde alcançado em junho de 2013. Ainda na série com ajuste sazonal, permanecem os sinais de menor intensidade da atividade industrial que ficam evidenciados na evolução do índice de média móvel trimestral, que mesmo reduzindo o ritmo de queda entre dezembro de 2014 (-1,4%) e janeiro de 2015 (-0,8%), prossegue com a trajetória descendente iniciada em outubro do ano passado.



No confronto com igual mês do ano anterior, a produção industrial permaneceu em queda, com o índice mensal de janeiro de 2015 apontando o décimo primeiro resultado negativo consecutivo e com claro predomínio de taxas negativas entre as atividades e as grandes categorias econômicas. Os sinais de redução no ritmo produtivo também ficaram evidentes no confronto do último trimestre de 2014 (-4,2%) com o resultado do primeiro mês de 2015 (-5,2%), ambas as comparações contra iguais períodos do ano anterior. Entre as grandes categorias econômicas, bens de consumo duráveis (de -9,1% para -13,9%) e bens de capital (de -11,8% para -16,4%) assinalaram as maiores reduções entre os dois períodos e prosseguiram no início desse ano com os

recuos mais elevados. O segmento de bens de consumo semi e não-duráveis (de -1,7% para -5,3%) também mostrou perda de ritmo entre o último trimestre do ano passado e o primeiro mês de 2015, enquanto o setor produtor de bens intermediários (de -3,5% para -2,4%), que permaneceu apontando recuo na produção nos dois períodos, registrou redução na intensidade de queda.





**Tabela 1**  
**Indicadores da Produção Industrial por Grandes Categorias Econômicas**  
**Brasil - Janeiro de 2015**

Grandes Categorias Econômicas	Variação (%)			
	Janeiro 2015/Dezembro 2014*	Janeiro 2015/Janeiro 2014	Acumulado Janeiro-Janeiro	Acumulado nos Últimos 12 Meses
Bens de Capital	9,1	-16,4	-16,4	-10,9
Bens Intermediários	0,7	-2,4	-2,4	-2,7
Bens de Consumo	-1,1	-7,4	-7,4	-2,9
Duráveis	-1,4	-13,9	-13,9	-9,9
Semiduráveis e não Duráveis	-0,3	-5,3	-5,3	-0,7
Indústria Geral	2,0	-5,2	-5,2	-3,5

Fonte: IBGE, Diretoria de Pesquisas, Coordenação de Indústria

\*série com ajuste sazonal

Tabela 2 - Composição da Taxa de Crescimento da Indústria Geral <sup>(1)</sup> - Brasil

Janeiro de 2015

Atividades de Indústria	Janeiro 2015 / Janeiro 2014	Acumulado Janeiro-Janeiro	Acumulado nos Últimos 12 Meses
Indústrias Extrativas	1,21	1,21	0,67
Produtos Alimentícios	-0,34	-0,34	-0,21
Bebidas	0,03	0,03	0,05
Produtos do Fumo	-0,02	-0,02	-0,01
Produtos Têxteis	-0,14	-0,14	-0,10
Confecção de Artigos do Vestuário e Acessórios	-0,28	-0,28	-0,09
Couro, Artigos para Viagem e Calçados	0,04	0,04	-0,06
Produtos de Madeira	-0,09	-0,09	-0,04
Celulose, Papel e Produtos de Papel	0,02	0,02	-0,01
Impressão e Reprodução de Gravações	0,04	0,04	-0,03
Coque, Produtos Derivados do Petróleo e Biocombustíveis	-0,66	-0,66	0,25
Perfumaria, Sabões, Detergentes e Produtos de Limpeza e de Higiene Pessoal	-0,10	-0,10	0,00
Outros Produtos Químicos	-0,41	-0,41	-0,23
Produtos Farmoquímicos e Farmacêuticos	-0,30	-0,30	0,02
Produtos de Borracha e de Material Plástico	-0,17	-0,17	-0,16
Minerais Não Metálicos	-0,18	-0,18	-0,11
Metalurgia	-0,22	-0,22	-0,39
Produtos de Metal - exclusive Máquinas e Equipamentos	-0,34	-0,34	-0,34
Equipamentos de Informática, Produtos Eletrônicos e Outros	-0,65	-0,65	-0,17
Máquinas, Aparelhos e Materiais Elétricos	-0,07	-0,07	-0,19
Máquinas e Equipamentos	-0,56	-0,56	-0,36
Veículos Automotores, Reboques e Carrocerias	-1,79	-1,79	-1,85
Outros Equipamentos de Transporte	-0,11	-0,11	-0,02
Móveis	-0,05	-0,05	-0,09
Produtos Diversos	0,01	0,01	-0,06
Manutenção, Reparação e Instalação de Máquinas e Equipamentos.	-0,09	-0,09	0,03
<b>Indústria Geral</b>	<b>-5,2</b>	<b>-5,2</b>	<b>-3,5</b>

Fonte: IBGE, Diretoria de Pesquisas, Coordenação de Indústria

<sup>(1)</sup>  $C = (I_g - 100) \cdot K$ , onde: C=Participação da atividade na formação do total da taxa de crescimento,  $I_g$ =Indicador da atividade e K= peso da atividade no total da Indústria Geral.

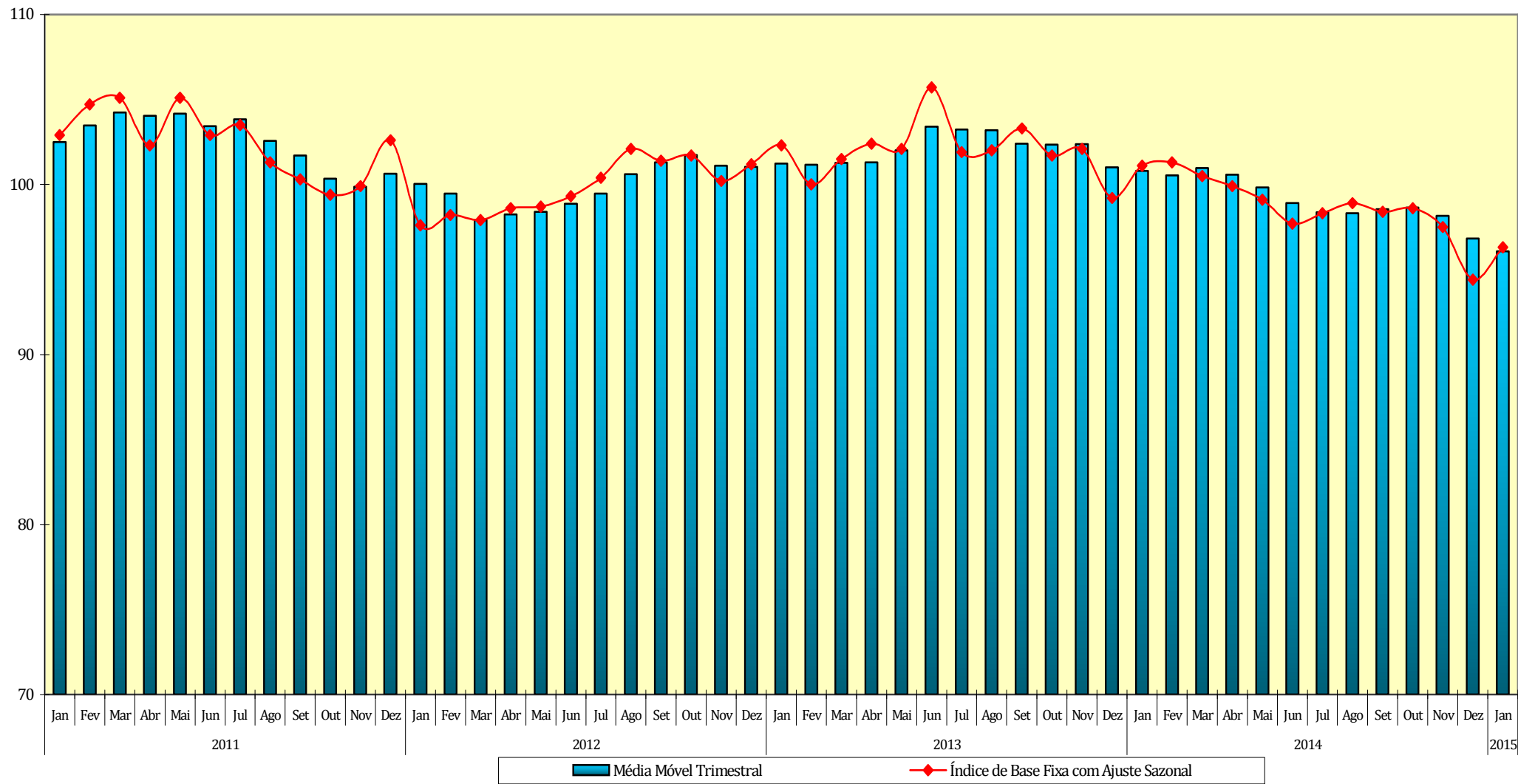
**Tabela 3**  
**Índices de Média Móvel Trimestral\* / 2012-2015**

Ano / Mês	Bens de Capital	Bens Intermediários	Bens de Consumo		Indústria Geral	
			Duráveis	Semiduráveis e Não-Duráveis		
2012	Jan	105,00	99,67	97,87	99,13	100,03
	Fev	103,23	99,17	97,00	99,57	99,47
	Mar	99,37	97,97	93,83	99,53	97,90
	Abr	104,20	97,83	94,43	99,57	98,23
	Mai	102,40	98,07	96,20	99,10	98,40
	Jun	101,07	98,40	98,07	98,63	98,87
	Jul	100,57	99,13	100,03	98,97	99,47
	Ago	100,90	100,43	102,50	99,90	100,60
	Set	100,70	101,43	103,97	100,60	101,30
	Out	100,23	102,27	104,87	101,17	101,73
	Nov	98,30	101,70	104,63	101,30	101,10
	Dez	97,70	101,43	104,17	101,30	101,03
2013	Jan	99,83	100,90	104,13	101,50	101,23
	Fev	106,07	100,17	101,27	100,60	101,17
	Mar	111,67	99,87	101,40	100,63	101,27
	Abr	114,57	99,83	101,73	100,73	101,30
	Mai	113,27	100,43	105,23	101,67	102,00
	Jun	114,50	100,83	107,23	103,43	103,40
	Jul	113,67	100,70	107,00	103,27	103,23
	Ago	114,97	100,87	106,63	103,47	103,20
	Set	115,23	100,77	105,93	102,40	102,40
	Out	116,43	100,70	105,30	102,27	102,33
	Nov	115,73	100,87	104,90	102,30	102,37
	Dez	106,70	100,17	102,83	101,67	101,00
2014	Jan	105,27	99,63	102,33	101,90	100,80
	Fev	104,70	98,67	103,03	101,87	100,53
	Mar	110,17	98,70	103,23	102,40	100,97
	Abr	108,30	98,63	102,33	102,47	100,57
	Mai	106,10	98,27	98,77	102,77	99,83
	Jun	99,60	97,80	89,13	102,53	98,90
	Jul	97,87	97,37	86,83	102,50	98,37
	Ago	96,40	97,77	85,20	101,80	98,30
	Set	100,83	97,67	93,63	102,07	98,53
	Out	100,27	97,67	94,77	101,77	98,63
	Nov	100,10	97,00	95,80	101,27	98,17
	Dez	95,57	96,70	93,57	99,90	96,83
2015	Jan	94,37	96,63	91,63	98,77	96,07

FONTE: IBGE, Diretoria de Pesquisas, Coordenação de Indústria

\*Séries com ajuste sazonal

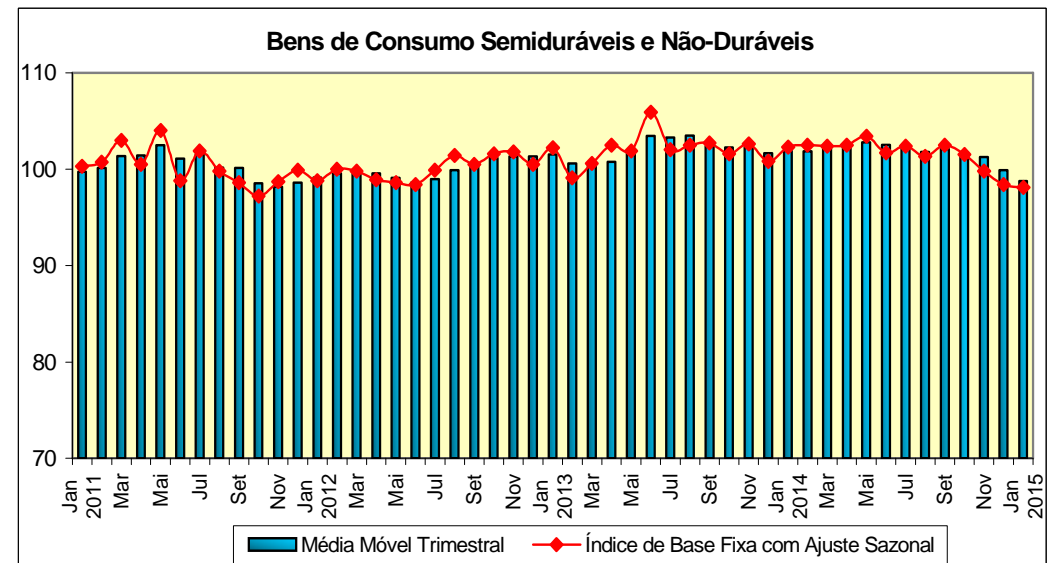
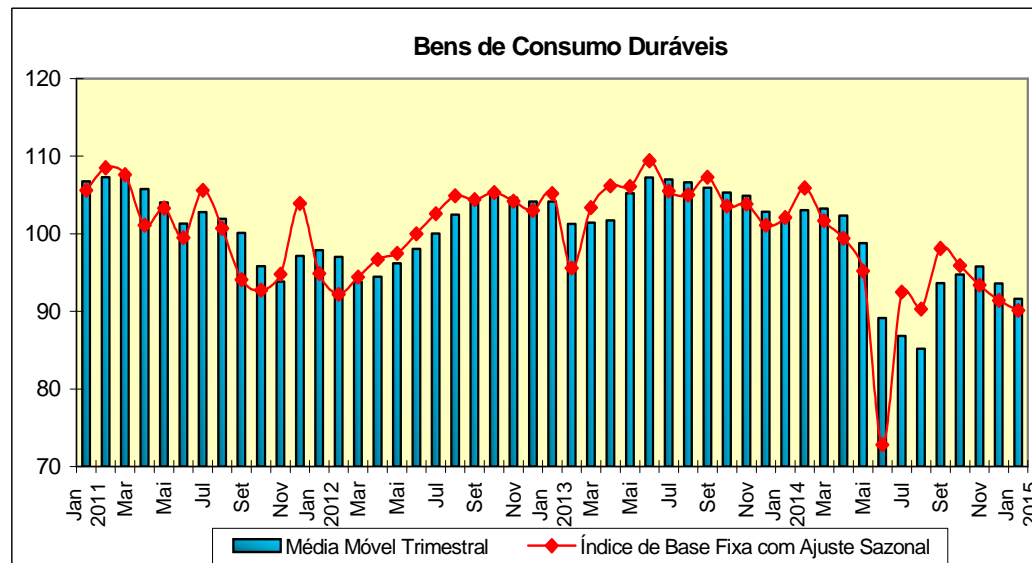
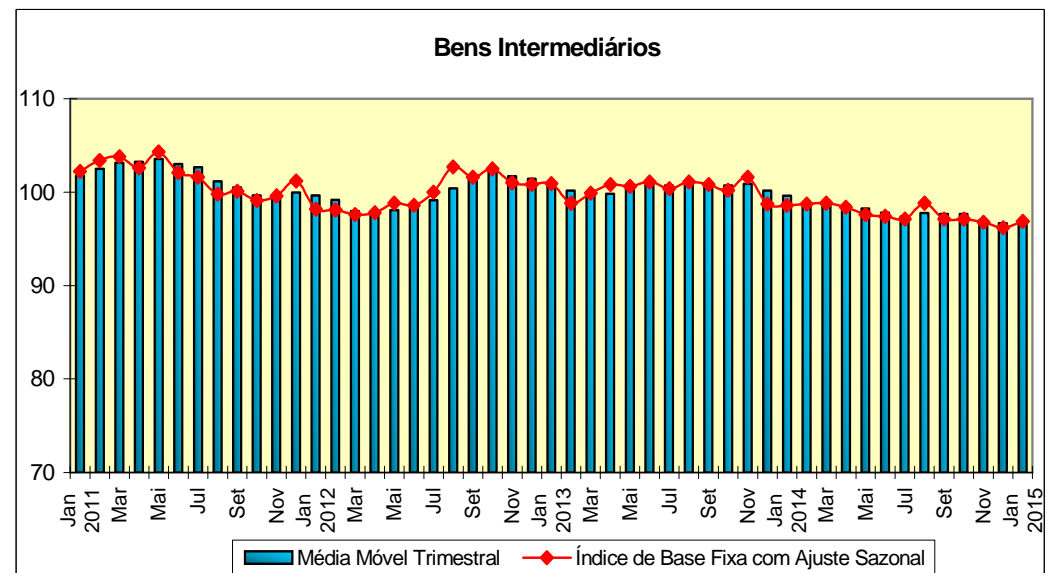
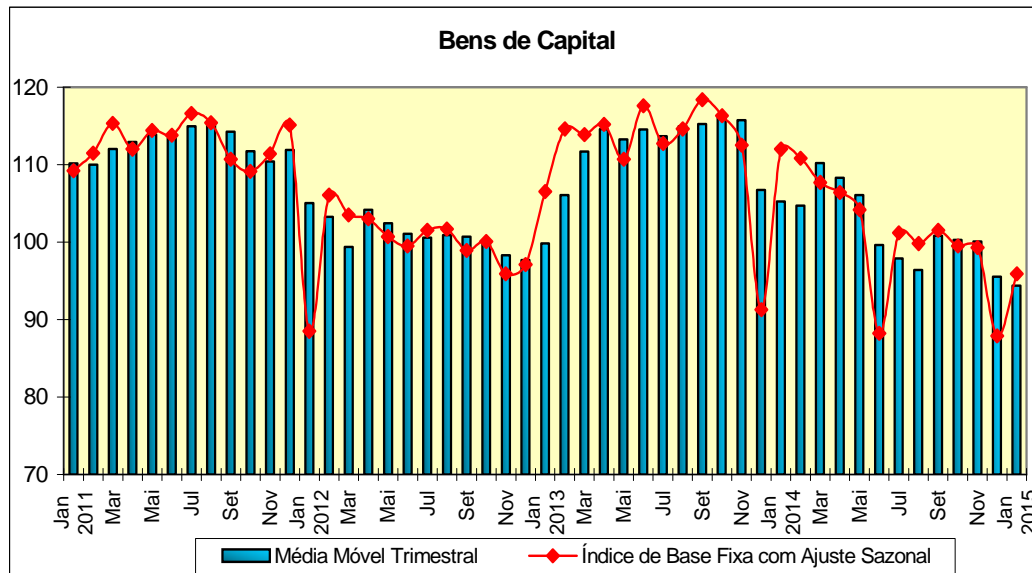
**Indústria Geral**  
**Índice de Base Fixa Mensal x Índice de Média Móvel Trimestral**  
**Séries com Ajuste Sazonal**



Fonte: IBGE, Diretoria de Pesquisas, Coordenação de Indústria

\* Série com ajuste sazonal

Índices de Base Fixa (2012=100) \* Séries com Ajuste Sazonal  
Média Móvel Trimestral - 2011-2015



Fonte: IBGE, Diretoria de Pesquisas, Coordenação de Indústria

**Pesquisa Industrial Mensal - Produção Física**  
**Indicadores da Produção Industrial, segundo as Seções e Atividades de Indústria (Número índice)**  
**Brasil - 2015**

Seções e Atividades de Indústria	Base fixa mensal (1)			Mensal (2)			Acumulado (3)			Últimos 12 meses (4)		
	Nov	Dez	Jan	Nov	Dez	Jan	Jan-Nov	Jan-Dez	Jan-Jan	Até-Nov	Até-Dez	Até-Jan
1 - Indústria geral	99,5	87,5	87,8	93,8	97,1	94,8	96,7	96,7	94,8	96,8	96,7	96,5
2 - Indústrias extrativas	104,3	109,1	106,2	104,1	109,2	110,4	105,3	105,7	110,4	104,5	105,7	106,4
3 - Indústrias de transformação	98,9	84,7	85,5	92,5	95,4	92,7	95,7	95,7	92,7	95,9	95,7	95,3
3.10 - Fabricação de produtos alimentícios	97,0	83,2	80,5	90,2	93,6	97,3	99,0	98,6	97,3	99,1	98,6	98,4
3.11 - Fabricação de bebidas	105,5	122,5	103,4	97,9	102,5	100,8	100,7	100,8	100,8	100,0	100,8	101,5
3.12 - Fabricação de produtos do fumo	64,9	53,6	30,8	90,7	87,9	91,6	99,2	98,5	91,6	99,1	98,5	97,9
3.13 - Fabricação de produtos têxteis	95,7	65,7	78,2	93,2	85,8	90,7	94,1	93,5	90,7	94,3	93,5	93,5
3.14 - Confeção de artigos do vestuário e acessórios	103,0	69,0	68,4	93,0	100,2	85,7	96,4	96,6	85,7	95,5	96,6	95,8
3.15 - Preparação de couros e fabricação de artefatos de couro, artigos para viagem e calçados	109,5	79,5	84,3	94,4	107,0	102,4	94,7	95,5	102,4	95,1	95,5	96,2
3.16 - Fabricação de produtos de madeira	97,8	91,1	92,4	91,0	97,2	92,0	97,4	97,3	92,0	97,8	97,3	96,5
3.17 - Fabricação de celulose, papel e produtos de papel	101,6	100,2	98,5	100,4	102,8	100,7	99,1	99,4	100,7	98,9	99,4	99,6
3.18 - Impressão e reprodução de gravações	102,8	80,8	90,6	101,1	98,4	104,6	96,5	96,7	104,6	96,3	96,7	97,1
3.19 - Fabricação de coque, de produtos derivados do petróleo e de biocombustíveis	108,6	103,0	91,7	98,1	99,0	93,9	102,7	102,4	93,9	102,7	102,4	102,3
3.20B - Fabricação de sabões, deterg., prods. de limpeza, cosméticos, prods. de perfum. e de higiene pessoal	107,4	103,3	99,3	95,5	104,7	92,8	100,6	100,9	92,8	100,9	100,9	100,0
3.20C - Fabricação de outros produtos químicos	105,3	95,5	92,6	95,0	98,3	92,9	96,2	96,4	92,9	96,9	96,4	95,8
3.21 - Fabricação de produtos farmoquímicos e farmacêuticos	102,2	84,2	70,8	95,7	100,4	85,5	102,3	102,2	85,5	101,5	102,2	101,0
3.22 - Fabricação de produtos de borracha e de material plástico	98,2	83,3	92,4	94,8	97,0	95,3	95,8	95,9	95,3	95,8	95,9	95,5
3.23 - Fabricação de produtos de minerais não-metálicos	99,1	89,9	92,3	95,0	95,4	95,2	97,5	97,3	95,2	97,7	97,3	96,9
3.24 - Metalurgia	88,8	76,3	87,9	88,5	88,3	96,0	92,9	92,6	96,0	93,3	92,6	92,6
3.25 - Fabricação de produtos de metal, exceto máquinas e equipamentos	88,4	74,5	77,0	88,9	93,2	89,8	89,6	89,9	89,8	89,8	89,9	90,1
3.26 - Fabricação de equipamentos de informática, produtos eletrônicos e ópticos	99,9	64,7	81,0	81,8	77,0	76,8	98,6	97,1	76,8	100,1	97,1	93,6
3.27 - Fabricação de máquinas, aparelhos e materiais elétricos	94,7	82,9	91,8	91,5	94,7	97,5	92,6	92,8	97,5	92,6	92,8	92,9
3.28 - Fabricação de máquinas e equipamentos	96,7	80,6	86,8	90,5	92,1	89,1	94,2	94,0	89,1	94,8	94,0	92,8
3.29 - Fabricação de veículos automotores, reboques e carrocerias	90,4	64,9	73,8	85,7	88,2	81,8	82,9	83,2	81,8	83,0	83,2	82,8
3.30 - Fabricação de outros equipamentos de transporte, exceto veículos automotores	103,6	79,5	96,4	95,1	104,3	93,6	99,3	99,6	93,6	99,7	99,6	98,4
3.31 - Fabricação de móveis	107,4	92,1	88,2	95,2	95,2	96,3	92,4	92,6	96,3	93,1	92,6	92,8
3.32 - Fabricação de produtos diversos	121,8	88,3	90,1	102,6	94,6	100,8	95,0	95,0	100,8	96,1	95,0	94,8
3.33 - Manutenção, reparação e instalação de máquinas e equipamentos	100,8	94,5	93,3	97,5	111,4	93,9	103,2	103,8	93,9	102,0	103,8	102,6

Fonte: IBGE, Diretoria de Pesquisas, Coordenação de Indústria

Nota: Ponderação PIA-2010, sem ajuste sazonal

(1) Base: média de 2012 = 100

(2) Base: igual mês do ano anterior = 100

(3) Base: igual período do ano anterior = 100

(4) Base: últimos doze meses anteriores = 100

**Pesquisa Industrial Mensal - Produção Física**  
**Indicadores da Produção Industrial, segundo as Grandes Categorias Econômicas (Número índice)**  
**Brasil - 2015**

Grandes Categorias Econômicas	Base fixa mensal (1)			Mensal (2)			Acumulado (3)			Últimos 12 meses (4)		
	Nov	Dez	Jan	Nov	Dez	Jan	Jan-Nov	Jan-Dez	Jan-Jan	Até-Nov	Até-Dez	Até-Jan
1 Bens de capital	100,5	74,7	83,8	89,0	87,9	83,6	90,6	90,4	83,6	90,9	90,4	89,1
110 Bens de capital, exceto equipamentos de transporte industrial	96,8	78,3	84,0	90,7	90,4	88,1	95,2	94,9	88,1	95,7	94,9	93,6
120 Equipamentos de transporte industrial	107,2	68,4	83,4	86,3	83,1	76,8	84,1	84,0	76,8	84,1	84,0	82,6
2 Bens intermediários	96,8	88,6	89,1	94,0	98,3	97,6	97,2	97,3	97,6	97,2	97,3	97,3
210 Alimentos e bebidas básicos, destinados principalmente à indústria	99,3	94,7	92,1	91,2	92,1	89,8	96,0	95,7	89,8	98,0	95,7	94,5
220 Alimentos e bebidas elaborados, destinados principalmente à indústria	89,4	68,8	57,3	79,4	88,3	105,4	99,1	98,4	105,4	99,1	98,4	98,7
230 Insumos industriais básicos	101,6	104,9	100,7	102,7	108,4	108,7	106,6	106,7	108,7	105,8	106,7	106,9
240 Insumos industriais elaborados	95,9	84,9	88,8	93,1	95,0	93,9	94,6	94,6	93,9	94,8	94,6	94,4
250 Combustíveis e lubrificantes básicos	101,5	109,7	109,1	105,0	110,1	112,6	102,2	102,9	112,6	101,5	102,9	104,5
260 Combustíveis e lubrificantes elaborados - exceto gasolinas para automóvel	109,7	110,6	100,5	102,7	103,2	95,5	103,2	103,2	95,5	102,8	103,2	103,3
270 Peças e acessórios para bens de capital	86,8	77,5	83,1	90,2	97,1	93,1	94,5	94,7	93,1	94,8	94,7	93,8
280 Peças e acessórios para equipamentos de transporte	86,2	64,9	80,3	85,7	90,3	90,1	86,0	86,3	90,1	86,2	86,3	86,2
3 Bens de consumo	104,1	88,4	86,3	94,5	96,8	92,6	97,6	97,5	92,6	97,7	97,5	97,1
31 Bens de consumo duráveis	96,8	75,3	81,5	88,6	90,6	86,1	90,9	90,9	86,1	91,3	90,9	90,1
311 Bens de consumo duráveis - exceto automóveis para passageiros e equipamentos de transporte não industrial	107,0	81,8	95,5	87,9	86,3	88,7	98,1	97,2	88,7	98,8	97,2	95,4
312 Automóveis para passageiros	89,6	72,3	70,3	89,2	92,3	84,1	85,0	85,4	84,1	85,2	85,4	85,7
313 Equipamentos de transporte não industrial	96,4	61,2	93,7	88,7	115,2	83,3	98,0	98,7	83,3	98,7	98,7	95,2
32 Bens de consumo semiduráveis e não duráveis	106,4	92,6	87,8	96,3	98,6	94,7	99,8	99,7	94,7	99,7	99,7	99,3
321 Bens de consumo semiduráveis	106,9	72,6	73,8	93,4	100,4	91,4	95,1	95,4	91,4	95,0	95,4	95,0
322 Bens de consumo não duráveis	108,8	93,1	85,3	98,8	103,1	94,5	103,2	103,2	94,5	102,8	103,2	102,5
323 Alimentos e bebidas básicos, destinados principalmente ao consumo doméstico	-	-	-	-	-	-	-	-	-	-	-	-
324 Alimentos e bebidas elaborados, destinados principalmente ao consumo doméstico	103,8	102,1	98,4	98,4	98,4	95,9	99,4	99,3	95,9	99,4	99,3	99,2
325 Gasolinas para automóvel (motor spirit)	110,7	88,3	75,3	89,6	88,8	95,0	102,4	101,4	95,0	102,9	101,4	101,0
9 Bens não especificados anteriormente	108,5	95,2	91,4	98,0	104,0	95,4	97,5	98,0	95,4	97,2	98,0	97,1

Fonte: IBGE, Diretoria de Pesquisas, Coordenação de Indústria

Nota: Ponderação PIA-2010, sem ajuste sazonal

(1) Base: média de 2012 = 100

(2) Base: igual mês do ano anterior = 100

(3) Base: igual período do ano anterior = 100

(4) Base: últimos doze meses anteriores = 100

**Pesquisa Industrial Mensal - Produção Física**  
**Indicadores da Produção Industrial, segundo os Grupos e Classes Industriais Selecionados (Número índice)**  
**Brasil - 2015**

Grupos e Classes Industriais Selecionados	Base fixa mensal (1)			Mensal (2)			Acumulado (3)			Últimos 12 meses (4)		
	Nov	Dez	Jan	Nov	Dez	Jan	Jan-Nov	Jan-Dez	Jan-Jan	Até-Nov	Até-Dez	Até-Jan
10.1 Abate e fabricação de produtos de carne	96,7	97,4	96,3	96,6	99,6	92,3	98,4	98,5	92,3	98,9	98,5	97,8
10.11 Abate de reses, exceto suínos	102,7	102,6	98,2	91,1	95,7	87,9	97,1	97,0	87,9	98,0	97,0	95,6
10.12 Abate de suínos, aves e outros pequenos animais	93,4	94,0	94,9	101,5	102,9	95,4	99,3	99,6	95,4	99,4	99,6	99,5
10.13 Fabricação de produtos de carne	85,2	93,2	96,9	97,2	100,9	97,4	100,1	100,2	97,4	101,1	100,2	99,7
10.3 Fabricação de conservas de frutas, legumes e outros vegetais	116,2	81,6	66,8	109,8	110,4	117,2	107,5	107,7	117,2	102,7	107,7	116,1
10.4 Fabricação de óleos e gorduras vegetais e animais	103,9	97,6	81,9	112,2	110,6	116,6	101,1	101,8	116,6	101,8	101,8	102,9
10.41 Fabricação de óleos vegetais em bruto, exceto óleo de milho	105,2	98,8	80,8	118,2	114,3	126,7	101,2	102,1	126,7	102,0	102,1	103,5
10.42 Fabricação de óleos vegetais refinados, exceto óleo de milho	98,4	90,4	76,0	106,6	100,4	119,0	102,4	102,2	119,0	102,2	102,2	103,9
10.43 Fabricação de margarina e outras gorduras vegetais e de óleos não-comestíveis de animais	101,7	97,2	90,3	94,6	102,9	89,4	100,3	100,5	89,4	100,7	100,5	99,5
10.5 Laticínios	104,5	105,7	105,7	99,9	100,5	95,6	98,9	99,1	95,6	98,5	99,1	98,7
10.6 Moagem, fabricação de produtos amiláceos e de alimentos para animais	97,1	95,6	102,0	96,2	99,0	99,0	98,8	98,8	99,0	99,4	98,8	98,7
10.61 Beneficiamento de arroz e fabricação de produtos do arroz	93,9	90,7	94,5	93,3	99,7	97,9	98,2	98,3	97,9	99,2	98,3	98,3
10.62 Moagem de trigo e fabricação de derivados	102,3	101,1	105,9	95,1	98,2	99,0	99,1	99,1	99,0	99,6	99,1	98,5
10.7 Fabricação e refino de açúcar	86,4	43,9	34,7	67,1	65,4	97,0	98,7	96,8	97,0	98,5	96,8	96,4
10.8 Torrefação e moagem de café	100,4	90,9	92,7	95,1	97,4	94,2	99,1	99,0	94,2	99,4	99,0	98,6
10.2 e 10.9 Preservação do pescado, fabricação de produtos do pescado e de outros produtos alimentícios	98,1	81,9	90,6	92,3	88,1	92,6	97,1	96,4	92,6	97,9	96,4	95,8
11.1 Fabricação de bebidas alcoólicas	107,6	118,9	103,4	99,1	97,0	96,6	101,0	100,6	96,6	100,8	100,6	100,9
11.2 Fabricação de bebidas não-alcoólicas	103,3	126,2	103,4	96,6	108,3	105,6	100,3	101,1	105,6	99,2	101,1	102,0
13.1 Preparação e fiação de fibras têxteis	96,4	67,1	81,8	92,1	82,2	87,0	93,8	93,0	87,0	94,2	93,0	92,3
13.2 Tecelagem, exceto malha	91,0	59,0	75,6	90,6	79,1	89,3	95,3	94,2	89,3	95,3	94,2	94,0
13.3 Fabricação de tecidos de malha	87,5	53,2	70,1	95,8	93,6	96,5	93,7	93,7	96,5	93,0	93,7	95,3
13.5 Fabricação de artefatos têxteis, exceto vestuário	105,2	79,1	82,5	96,6	95,1	93,7	92,8	92,9	93,7	93,3	92,9	93,0
14.1 Confecção de artigos do vestuário e acessórios	102,5	69,3	67,4	92,5	99,7	85,0	95,6	95,8	85,0	94,6	95,8	94,9
14.2 Fabricação de artigos de malharia e tricotagem	116,9	62,0	96,1	106,6	118,7	101,3	118,3	118,4	101,3	118,4	118,4	117,4
15.1 Curtimento e outras preparações de couro	99,3	90,2	97,3	101,3	106,3	97,2	105,2	105,2	97,2	103,7	105,2	104,9
15.3 e 15.4 Fabricação de calçados e de partes para calçados de qualquer material	111,0	77,9	82,4	93,6	107,1	103,4	93,3	94,1	103,4	93,8	94,1	94,9

Fonte: IBGE, Diretoria de Pesquisas, Coordenação de Indústria

Nota: Ponderação PIA-2010, sem ajuste sazonal

(1) Base: média de 2012 = 100

(2) Base: igual mês do ano anterior = 100

(3) Base: igual período do ano anterior = 100

(4) Base: últimos doze meses anteriores = 100



Pesquisa Industrial Mensal - Produção Física

Indicadores da Produção Industrial, segundo os Grupos e Classes Industriais Selecionados (Número índice)

Brasil - 2015

Grupos e Classes Industriais Selecionados	Base fixa mensal (1)			Mensal (2)			Acumulado (3)			Últimos 12 meses (4)		
	Nov	Dez	Jan	Nov	Dez	Jan	Jan-Nov	Jan-Dez	Jan-Jan	Até-Nov	Até-Dez	Até-Jan
16.1 Desdobramento de madeira	97,0	88,6	90,8	92,1	99,5	87,3	98,8	98,8	87,3	99,3	98,8	97,1
16.2 Fabricação de produtos de madeira, cortiça e material trançado, exceto móveis	98,3	92,6	93,3	90,4	96,0	94,7	96,6	96,5	94,7	97,0	96,5	96,1
17.1 Fabricação de celulose e outras pastas para a fabricação de papel	100,0	100,7	102,4	102,5	102,7	104,6	99,2	99,5	104,6	98,5	99,5	100,1
17.2 Fabricação de papel, cartolina e papel-cartão	100,0	101,1	99,1	98,6	98,9	97,8	99,1	99,1	97,8	99,3	99,1	99,1
17.3 Fabricação de embalagens de papel, cartolina, papel-cartão e papelão ondulado	104,0	100,8	98,4	100,4	108,1	101,3	98,9	99,6	101,3	99,0	99,6	100,0
17.4 Fabricação de produtos diversos de papel, cartolina, papel-cartão e papelão ondulado	101,8	96,5	89,8	98,6	96,9	94,7	99,1	98,9	94,7	99,2	98,9	98,5
18.1 Atividade de impressão	102,4	88,2	96,8	105,7	104,6	107,4	98,0	98,5	107,4	97,5	98,5	99,2
18.3 Reprodução de materiais gravados em qualquer suporte	106,0	24,6	43,0	76,4	37,5	72,9	86,3	83,6	72,9	87,3	83,6	81,6
19.2 Fabricação de produtos derivados do petróleo	109,1	108,5	98,2	101,3	101,8	93,4	102,6	102,5	93,4	102,5	102,5	102,4
19.3 Fabricação de biocombustíveis	104,1	51,9	30,9	75,1	64,2	110,1	103,7	101,4	110,1	104,5	101,4	101,6
20.1 Fabricação de produtos químicos inorgânicos	101,0	97,8	98,0	93,8	106,5	100,4	99,5	100,1	100,4	99,6	100,1	100,0
20.11 Fabricação de cloro e álcalis	125,0	129,0	125,6	112,5	109,7	98,6	102,8	103,3	98,6	104,5	103,3	101,0
20.12 Fabricação de intermediários para fertilizantes	91,7	107,8	104,4	94,1	107,9	110,8	96,8	97,8	110,8	97,1	97,8	99,4
20.13 Fabricação de adubos e fertilizantes	109,4	85,5	85,1	94,5	103,8	93,0	101,7	101,8	93,0	101,7	101,8	101,0
20.14 Fabricação de gases industriais	89,9	103,5	107,6	88,4	109,9	103,0	97,4	98,4	103,0	97,2	98,4	98,7
20.2 Fabricação de produtos químicos orgânicos	97,5	97,3	99,1	99,2	95,7	95,6	91,1	91,5	95,6	92,6	91,5	91,5
20.3 e 20.4 Fabricação de resinas e elastômeros e de fibras artificiais e sintéticas	102,4	95,8	96,8	100,8	96,4	94,1	99,0	98,8	94,1	100,2	98,8	98,2
20.5 Fabricação de defensivos agrícolas e desinfestantes domissanitários	141,3	101,3	77,4	93,6	93,4	81,9	93,8	93,7	81,9	94,6	93,7	92,6
20.6 Fabricação de sabões, detergentes, produtos de limpeza, cosméticos, produtos de perfumaria e de higiene pessoal	107,4	103,3	99,3	95,5	104,7	92,8	100,6	100,9	92,8	100,9	100,9	100,0
20.61 Fabricação de sabões e detergentes sintéticos	99,9	109,3	102,0	85,8	101,4	94,0	100,8	100,9	94,0	101,5	100,9	99,8
20.62 Fabricação de produtos de limpeza e polimento	112,3	119,4	111,9	110,2	115,4	95,4	104,1	105,0	95,4	103,3	105,0	103,8
20.63 Fabricação de cosméticos, produtos de perfumaria e de higiene pessoal	118,8	89,9	92,1	109,6	108,7	90,1	99,5	100,1	90,1	99,3	100,1	99,3
20.7 Fabricação de tintas, vernizes, esmaltes, lacas e produtos afins	109,6	94,8	92,8	92,6	93,9	88,1	96,0	95,8	88,1	96,6	95,8	94,3
20.9 Fabricação de produtos e preparados químicos diversos	87,5	81,7	79,1	90,4	97,6	86,3	92,7	93,1	86,3	93,0	93,1	92,0
22.1 Fabricação de produtos de borracha	95,3	76,9	91,9	93,5	90,2	93,8	94,8	94,5	93,8	94,8	94,5	94,3
22.11 Fabricação de pneumáticos e de câmaras-de-ar	105,1	84,2	102,2	94,8	85,9	94,2	98,7	97,7	94,2	99,0	97,7	96,8

Fonte: IBGE, Diretoria de Pesquisas, Coordenação de Indústria

Nota: Ponderação PIA-2010, sem ajuste sazonal

(1) Base: média de 2012 = 100

(2) Base: igual mês do ano anterior = 100

(3) Base: igual período do ano anterior = 100

(4) Base: últimos doze meses anteriores = 100

**Pesquisa Industrial Mensal - Produção Física**  
**Indicadores da Produção Industrial, segundo os Grupos e Classes Industriais Selecionados (Número índice)**  
**Brasil - 2015**

Grupos e Classes Industriais Selecionados	Base fixa mensal (1)			Mensal (2)			Acumulado (3)			Últimos 12 meses (4)		
	Nov	Dez	Jan	Nov	Dez	Jan	Jan-Nov	Jan-Dez	Jan-Jan	Até-Nov	Até-Dez	Até-Jan
22.2 Fabricação de produtos de material plástico	99,5	86,1	92,6	95,4	99,9	96,0	96,3	96,5	96,0	96,2	96,5	96,1
22.21 Fabricação de laminados planos e tubulares de material plástico	105,0	89,6	94,4	97,5	97,4	97,4	94,3	94,6	97,4	94,9	94,6	94,4
22.22 Fabricação de embalagens de material plástico	96,2	87,1	89,9	95,0	96,5	93,9	96,4	96,4	93,9	96,4	96,4	95,9
22.23 Fabricação de tubos e acessórios de material plástico para uso na construção	107,0	95,1	98,6	104,1	106,0	100,5	97,6	98,2	100,5	97,7	98,2	97,2
23.1 Fabricação de vidro e de produtos do vidro	109,4	108,2	115,6	92,6	96,1	103,8	94,4	94,5	103,8	95,7	94,5	94,8
23.11 Fabricação de vidro plano e de segurança	107,2	102,5	109,3	85,2	92,9	96,9	89,8	90,0	96,9	92,1	90,0	89,6
23.2 Fabricação de cimento	99,2	87,1	88,6	95,8	92,1	96,0	98,0	97,5	96,0	97,9	97,5	97,0
23.3 Fabricação de artefatos de concreto, cimento, fibrocimento, gesso e materiais semelhantes	89,2	79,3	76,1	93,7	97,0	85,6	95,2	95,4	85,6	95,2	95,4	94,3
23.4 Fabricação de produtos cerâmicos	106,9	104,8	105,7	103,8	104,3	100,4	103,3	103,4	100,4	103,2	103,4	103,2
23.9 Aparelhamento de pedras e fabricação de outros produtos de minerais não-metálicos	93,2	71,7	82,2	86,1	83,4	89,3	95,3	94,5	89,3	95,5	94,5	93,9
24.1 Produção de ferro-gusa e de ferroligas	107,8	71,5	78,1	106,4	97,5	115,6	105,5	104,9	115,6	106,0	104,9	108,0
24.2 Siderurgia	83,7	73,7	89,4	85,1	84,8	97,4	92,6	92,0	97,4	93,0	92,0	92,0
24.3 Produção de tubos de aço, exceto tubos sem costura	82,6	63,3	77,8	90,9	90,8	93,1	80,8	81,4	93,1	80,4	81,4	82,4
24.4 Metalurgia dos metais não-ferrosos	102,3	99,9	99,1	94,5	97,7	94,4	96,4	96,5	94,4	96,3	96,5	96,0
24.5 Fundição	82,1	55,2	66,6	79,2	78,2	73,5	84,1	83,8	73,5	84,9	83,8	81,9
25.1 Fabricação de estruturas metálicas e obras de caldeiraria pesada	74,7	60,7	59,1	79,6	84,7	77,5	79,8	80,1	77,5	79,5	80,1	80,7
25.2 Fabricação de tanques, reservatórios metálicos e caldeiras	105,7	96,5	120,5	107,5	106,0	132,8	100,3	100,7	132,8	100,8	100,7	103,7
25.3 Forjaria, estamparia, metalurgia do pó e serviços de tratamento de metais	84,1	64,0	76,8	90,1	90,8	85,0	90,3	90,3	85,0	90,4	90,3	89,8
25.4 Fabricação de artigos de cutelaria, de serralheria e ferramentas	90,4	76,4	75,7	90,2	99,4	92,1	91,6	92,1	92,1	91,8	92,1	92,7
25.5 e 25.9 - Fabricação de equipamento bélico pesado, armas de fogo e munições e de produtos de metal não especificados anteriormente	98,6	86,2	87,5	92,9	95,8	93,7	95,5	95,5	93,7	95,9	95,5	94,9
25.91 Fabricação de embalagens metálicas	109,6	107,8	105,2	95,7	97,8	95,7	99,1	99,0	95,7	99,1	99,0	99,0
25.92 Fabricação de produtos de trefilados de metal	98,4	80,2	85,2	93,7	94,0	91,7	93,3	93,4	91,7	94,2	93,4	92,5
26.1 Fabricação de componentes eletrônicos	69,3	67,0	66,6	57,9	67,8	78,0	75,6	75,1	78,0	80,2	75,1	73,3
26.2 Fabricação de equipamentos de informática e periféricos	103,8	74,3	77,4	85,4	82,5	77,7	105,0	103,3	77,7	105,3	103,3	99,9
26.3 Fabricação de equipamentos de comunicação	116,0	77,0	78,1	107,8	129,6	92,8	102,8	104,2	92,8	103,3	104,2	102,9
26.4 Fabricação de aparelhos de recepção, reprodução, gravação e amplificação de áudio e vídeo	95,6	50,3	88,2	69,6	52,8	69,6	98,4	95,2	69,6	101,0	95,2	89,7

Fonte: IBGE, Diretoria de Pesquisas, Coordenação de Indústria

Nota: Ponderação PIA-2010, sem ajuste sazonal

(1) Base: média de 2012 = 100

(2) Base: igual mês do ano anterior = 100

(3) Base: igual período do ano anterior = 100

(4) Base: últimos doze meses anteriores = 100

**Pesquisa Industrial Mensal - Produção Física**  
**Indicadores da Produção Industrial, segundo os Grupos e Classes Industriais Selecionados (Número índice)**  
**Brasil - 2015**

Grupos e Classes Industriais Selecionados	Base fixa mensal (1)			Mensal (2)			Acumulado (3)			Últimos 12 meses (4)		
	Nov	Dez	Jan	Nov	Dez	Jan	Jan-Nov	Jan-Dez	Jan-Jan	Até-Nov	Até-Dez	Até-Jan
26.5 Fabricação de aparelhos e instrumentos de medida, teste e controle; cronômetros e relógios	101,0	77,1	84,5	100,2	110,7	86,3	91,7	92,8	86,3	92,0	92,8	91,9
27.1 Fabricação de geradores, transformadores e motores elétricos	89,7	72,2	89,1	87,7	90,9	93,1	99,8	99,2	93,1	99,4	99,2	98,1
27.2 Fabricação de pilhas, baterias e acumuladores elétricos	112,3	97,5	103,3	92,6	88,4	107,6	98,7	97,9	107,6	99,8	97,9	98,2
27.3 Fabricação de equipamentos para distribuição e controle de energia elétrica	96,0	87,3	92,1	89,7	90,2	99,5	82,4	83,0	99,5	83,2	83,0	83,8
27.4 Fabricação de lâmpadas e outros equipamentos de iluminação	83,8	54,8	62,5	90,0	79,1	89,5	91,2	90,5	89,5	90,6	90,5	90,2
27.5 Fabricação de eletrodomésticos	99,5	91,6	97,1	96,9	106,4	100,3	95,5	96,3	100,3	94,9	96,3	96,9
27.51 Fabricação de fogões, refrigeradores e máquinas de lavar e secar para uso doméstico	92,8	91,4	92,8	95,2	109,8	99,5	96,2	97,2	99,5	95,3	97,2	97,9
27.59 Fabricação de aparelhos eletrodomésticos não especificados anteriormente	121,4	92,3	111,2	101,5	96,8	102,5	93,8	94,0	102,5	93,5	94,0	94,4
27.9 Fabricação de equipamentos e aparelhos elétricos não especificados anteriormente	72,6	76,7	81,6	84,7	77,9	89,2	83,6	83,1	89,2	83,8	83,1	83,5
28.1 Fabricação de motores, bombas, compressores e equipamentos de transmissão	89,9	75,3	82,0	95,1	98,4	92,9	87,5	88,2	92,9	87,7	88,2	88,3
28.2 Fabricação de máquinas e equipamentos de uso geral	96,1	84,7	91,5	90,8	95,6	95,9	95,3	95,3	95,9	94,9	95,3	95,1
28.3 Fabricação de tratores e de máquinas e equipamentos para a agricultura e pecuária	89,4	68,4	75,1	73,1	74,6	74,0	86,2	85,4	74,0	87,2	85,4	83,3
28.4 Fabricação de máquinas-ferramenta	82,1	61,3	68,2	88,1	94,5	88,0	95,1	95,0	88,0	94,9	95,0	93,6
28.5 Fabricação de máquinas e equipamentos de uso na extração mineral e na construção	101,3	82,6	96,2	95,7	93,7	92,3	106,3	105,4	92,3	108,8	105,4	101,6
28.6 Fabricação de máquinas e equipamentos de uso industrial específico	138,0	121,1	107,2	111,6	97,6	85,8	105,2	104,5	85,8	106,0	104,5	102,1
29.1 Fabricação de automóveis, camionetas e utilitários	90,1	71,6	70,7	90,4	91,2	84,3	85,9	86,2	84,3	86,0	86,2	86,4
29.2 Fabricação de caminhões e ônibus	97,7	47,6	74,8	75,4	72,3	68,5	76,6	76,4	68,5	76,1	76,4	74,6
29.3 Fabricação de cabines, carrocerias e reboques para veículos automotores	94,0	66,0	63,0	82,4	78,5	61,8	79,5	79,4	61,8	80,6	79,4	76,5
29.4 Fabricação de peças e acessórios para veículos automotores	85,6	65,2	79,9	87,7	94,3	92,7	84,3	84,8	92,7	84,3	84,8	85,2
31.0 Fabricação de móveis	107,4	92,1	88,2	95,2	95,2	96,3	92,4	92,6	96,3	93,1	92,6	92,8
32.1 Fabricação de artigos de joalheria, bijuteria e semelhantes	210,1	101,3	39,8	94,6	55,8	144,0	42,1	43,4	144,0	49,5	43,4	44,0
32.3 Fabricação de artefatos para pesca e esporte	137,2	126,9	113,3	97,7	146,4	203,0	81,0	85,8	203,0	79,2	85,8	95,6
32.4 Fabricação de brinquedos e jogos recreativos	104,5	45,2	36,6	104,7	96,1	94,8	109,4	108,8	94,8	107,2	108,8	109,7
32.5 Fabricação de instrumentos e materiais para uso médico e odontológico e de artigos ópticos	122,2	93,5	105,7	115,8	107,6	103,5	109,0	108,9	103,5	108,5	108,9	108,3
32.9 Fabricação de produtos diversos	104,6	82,9	90,9	96,0	96,7	92,4	99,2	99,0	92,4	100,1	99,0	98,1

Fonte: IBGE, Diretoria de Pesquisas, Coordenação de Indústria

Nota: Ponderação PIA-2010, sem ajuste sazonal

(1) Base: média de 2012 = 100

(2) Base: igual mês do ano anterior = 100

(3) Base: igual período do ano anterior = 100

(4) Base: últimos doze meses anteriores = 100

**Pesquisa Industrial Mensal - Produção Física**  
**Indicadores da Produção Industrial, segundo as Seções e Atividades de Indústria - Brasil**  
**Índice de base fixa com ajuste sazonal (Base: média de 2012 = 100) (Número índice)**

2013

Seções e Atividades de Indústria	Jan	Fev	Mar	Abr	Mai	Jun	Jul	Ago	Set	Out	Nov	Dez
1 - Indústria geral	102,3	100,0	101,5	102,4	102,1	105,7	101,9	102,0	103,3	101,7	102,1	99,2
2 - Indústrias extrativas	96,1	96,1	92,5	94,8	94,3	98,2	95,9	96,5	96,3	98,9	99,0	97,4
3 - Indústrias de transformação	102,8	100,0	102,4	103,5	103,2	106,5	102,8	103,0	103,9	102,5	102,7	99,3
3.10 - Fabricação de produtos alimentícios	99,5	97,6	98,2	100,7	99,5	99,2	100,2	102,0	104,2	99,2	102,4	101,9
3.11 - Fabricação de bebidas	106,2	98,1	98,3	95,8	98,0	95,3	99,1	99,1	98,5	95,4	95,9	97,2
3.12 - Fabricação de produtos do fumo	47,3	59,6	80,9	89,4	89,6	95,7	101,0	92,5	101,0	112,3	117,4	113,1
3.13 - Fabricação de produtos têxteis	104,4	100,4	101,6	102,2	99,7	102,3	99,1	99,0	98,7	99,9	98,4	97,1
3.14 - Confecção de artigos do vestuário e acessórios	101,0	98,1	100,1	100,5	100,4	102,6	98,3	98,6	99,7	99,9	95,7	99,6
3.15 - Preparação de couros e fabricação de artefatos de couro, artigos para viagem e calçados	105,8	106,9	104,9	110,0	101,5	106,6	104,7	104,4	102,7	105,8	103,3	94,2
3.16 - Fabricação de produtos de madeira	100,4	100,7	95,6	103,7	100,8	103,7	101,9	101,8	101,9	104,8	106,4	102,4
3.17 - Fabricação de celulose, papel e produtos de papel	100,1	99,2	99,4	100,4	99,8	100,9	98,3	97,7	99,7	101,3	98,4	98,2
3.18 - Impressão e reprodução de gravações	-	-	-	-	-	-	-	-	-	-	-	-
3.19 - Fabricação de coque, de produtos derivados do petróleo e de biocombustíveis	108,0	103,3	105,9	107,7	109,5	103,2	108,0	106,9	102,5	104,6	111,9	107,5
3.20B - Fabricação de sabões, deterg., prods. de limpeza, cosméticos, prods. de perfum. e de higiene pessoal	103,0	104,5	104,6	107,2	100,7	106,0	105,9	101,9	109,6	110,3	108,8	105,6
3.20C - Fabricação de outros produtos químicos	102,7	103,3	103,1	103,9	105,3	107,2	105,5	106,1	105,4	104,1	105,2	103,9
3.21 - Fabricação de produtos farmoquímicos e farmacêuticos	105,3	94,2	97,6	95,9	98,3	112,6	97,6	96,2	100,7	96,3	103,0	96,7
3.22 - Fabricação de produtos de borracha e de material plástico	99,8	99,2	100,8	100,6	100,2	103,0	102,3	101,5	101,4	100,5	101,5	97,3
3.23 - Fabricação de produtos de minerais não-metálicos	101,2	101,4	103,3	103,3	101,3	103,0	102,9	101,6	101,5	103,3	103,3	101,0
3.24 - Metalurgia	100,3	98,5	99,3	101,2	103,2	102,7	98,8	100,2	99,8	99,2	100,2	97,5
3.25 - Fabricação de produtos de metal, exceto máquinas e equipamentos	100,8	98,0	97,1	96,6	96,3	103,1	100,3	97,4	101,0	98,9	96,8	92,4
3.26 - Fabricação de equipamentos de informática, produtos eletrônicos e ópticos	98,2	101,3	101,9	102,6	96,1	105,8	103,9	107,6	105,9	109,4	114,2	112,8
3.27 - Fabricação de máquinas, aparelhos e materiais elétricos	101,7	104,0	105,6	110,5	96,9	107,6	106,1	104,7	103,7	101,4	100,8	94,8
3.28 - Fabricação de máquinas e equipamentos	98,1	105,6	104,9	106,1	102,5	106,4	105,3	103,5	106,4	105,8	104,2	98,5
3.29 - Fabricação de veículos automotores, reboques e carrocerias	112,3	101,2	111,5	116,3	116,3	117,8	108,9	110,1	112,3	107,2	105,6	95,7
3.30 - Fabricação de outros equipamentos de transporte, exceto veículos automotores	94,3	100,0	100,0	102,7	97,7	109,8	98,3	98,1	107,7	106,7	104,9	101,1
3.31 - Fabricação de móveis	102,1	100,5	107,0	105,4	99,9	102,2	100,4	102,2	102,1	100,7	99,8	98,3
3.32 - Fabricação de produtos diversos	98,1	108,9	103,9	105,5	104,3	109,2	105,3	107,4	115,9	112,9	115,0	106,3
3.33 - Manutenção, reparação e instalação de máquinas e equipamentos	-	-	-	-	-	-	-	-	-	-	-	-

Fonte: IBGE, Diretoria de Pesquisas, Coordenação de Indústria

Nota: Ponderação PIA-2010

**Pesquisa Industrial Mensal - Produção Física**  
**Indicadores da Produção Industrial, segundo as Seções e Atividades de Indústria - Brasil**  
**Índice de base fixa com ajuste sazonal (Base: média de 2012 = 100) (Número índice)**

**2014**

Seções e Atividades de Indústria	Jan	Fev	Mar	Abr	Mai	Jun	Jul	Ago	Set	Out	Nov	Dez
1 - Indústria geral	101,1	101,3	100,5	99,9	99,1	97,7	98,3	98,9	98,4	98,6	97,5	94,4
2 - Indústrias extrativas	97,6	97,0	99,4	99,7	100,1	101,3	102,2	104,5	104,6	104,8	104,3	105,2
3 - Indústrias de transformação	101,4	101,5	100,6	99,9	99,3	97,1	98,0	98,2	97,7	97,9	96,5	93,0
3.10 - Fabricação de produtos alimentícios	99,3	100,4	99,3	101,8	102,7	105,9	98,8	99,9	95,9	98,5	94,4	94,1
3.11 - Fabricação de bebidas	98,3	101,8	102,7	101,8	100,6	102,6	99,6	94,8	94,8	94,5	95,1	98,3
3.12 - Fabricação de produtos do fumo	84,4	83,5	83,8	83,4	90,8	90,7	91,9	108,1	96,6	89,1	86,6	81,9
3.13 - Fabricação de produtos têxteis	95,5	95,2	94,9	94,5	95,8	89,7	95,4	95,1	96,1	95,1	93,8	82,3
3.14 - Confeção de artigos do vestuário e acessórios	101,1	101,7	100,8	97,2	97,3	87,1	95,9	95,9	96,9	93,6	89,9	96,8
3.15 - Preparação de couros e fabricação de artefatos de couro, artigos para viagem e calçados	97,2	99,0	100,2	99,2	99,4	98,8	99,5	100,0	102,0	100,1	100,2	99,5
3.16 - Fabricação de produtos de madeira	103,4	102,4	100,6	97,9	97,6	96,4	98,6	98,3	102,3	99,2	97,8	97,6
3.17 - Fabricação de celulose, papel e produtos de papel	99,0	98,2	98,8	98,2	97,8	98,2	98,9	99,7	99,4	99,2	99,3	99,6
3.18 - Impressão e reprodução de gravações	-	-	-	-	-	-	-	-	-	-	-	-
3.19 - Fabricação de coque, de produtos derivados do petróleo e de biocombustíveis	105,6	104,4	110,0	110,7	106,1	113,6	110,7	111,7	110,1	110,9	109,1	106,3
3.20B - Fabricação de sabões, deterg., prods. de limpeza, cosméticos, prods. de perfum. e de higiene pessoal	107,8	107,7	107,6	108,4	108,3	104,3	107,8	103,2	105,7	105,6	105,0	107,0
3.20C - Fabricação de outros produtos químicos	104,1	102,4	99,4	97,4	101,1	100,3	103,4	101,2	100,7	99,6	99,9	101,0
3.21 - Fabricação de produtos farmoquímicos e farmacêuticos	106,7	105,2	103,4	105,9	103,8	98,5	104,4	95,4	106,5	94,6	97,9	96,8
3.22 - Fabricação de produtos de borracha e de material plástico	99,4	101,1	99,8	98,7	96,7	90,5	90,9	94,5	98,4	96,7	96,8	94,9
3.23 - Fabricação de produtos de minerais não-metálicos	101,8	102,3	101,4	99,6	100,0	96,3	98,7	100,0	101,2	98,5	99,1	95,9
3.24 - Metalurgia	95,8	101,1	98,6	94,9	91,4	90,5	90,3	90,2	92,0	91,4	89,5	86,5
3.25 - Fabricação de produtos de metal, exceto máquinas e equipamentos	90,5	91,9	90,6	91,3	89,3	86,0	87,6	88,6	87,5	86,7	87,0	83,8
3.26 - Fabricação de equipamentos de informática, produtos eletrônicos e ópticos	118,2	120,6	115,7	114,1	104,0	72,7	99,3	95,8	95,3	99,1	94,4	93,4
3.27 - Fabricação de máquinas, aparelhos e materiais elétricos	97,8	98,7	98,5	99,3	96,7	84,8	97,4	98,4	97,4	97,2	94,6	88,8
3.28 - Fabricação de máquinas e equipamentos	104,6	103,7	98,3	99,0	99,2	90,2	96,1	99,5	99,4	99,1	97,6	87,6
3.29 - Fabricação de veículos automotores, reboques e carrocerias	101,0	102,4	97,4	96,8	93,3	75,4	82,6	84,7	93,0	91,1	91,5	85,7
3.30 - Fabricação de outros equipamentos de transporte, exceto veículos automotores	103,8	101,6	105,1	102,5	102,3	90,6	109,5	99,2	97,3	101,3	102,2	100,1
3.31 - Fabricação de móveis	96,8	98,1	97,8	94,6	91,1	88,0	92,7	92,9	94,8	95,7	96,4	92,5
3.32 - Fabricação de produtos diversos	102,7	101,9	100,9	101,2	97,6	96,1	102,7	99,4	106,5	102,5	115,5	100,7
3.33 - Manutenção, reparação e instalação de máquinas e equipamentos	-	-	-	-	-	-	-	-	-	-	-	-

Fonte: IBGE, Diretoria de Pesquisas, Coordenação de Indústria

Nota: Ponderação PIA-2010

Pesquisa Industrial Mensal - Produção Física

Indicadores da Produção Industrial, segundo as Seções e Atividades de Indústria - Brasil

Índice de base fixa com ajuste sazonal (Base: média de 2012 = 100) (Número índice)

2015

Seções e Atividades de Indústria	Jan	Fev	Mar	Abr	Mai	Jun	Jul	Ago	Set	Out	Nov	Dez
1 - Indústria geral	96,3											
2 - Indústrias extrativas	107,4											
3 - Indústrias de transformação	94,7											
3.10 - Fabricação de produtos alimentícios	97,8											
3.11 - Fabricação de bebidas	99,0											
3.12 - Fabricação de produtos do fumo	80,4											
3.13 - Fabricação de produtos têxteis	86,9											
3.14 - Confecção de artigos do vestuário e acessórios	91,2											
3.15 - Preparação de couros e fabricação de artefatos de couro, artigos para viagem e calçados	102,2											
3.16 - Fabricação de produtos de madeira	95,8											
3.17 - Fabricação de celulose, papel e produtos de papel	98,8											
3.18 - Impressão e reprodução de gravações	-											
3.19 - Fabricação de coque, de produtos derivados do petróleo e de biocombustíveis	100,1											
3.20B - Fabricação de sabões, deterg., prods. de limpeza, cosméticos, prods. de perfum. e de higiene pessoal	101,9											
3.20C - Fabricação de outros produtos químicos	98,1											
3.21 - Fabricação de produtos farmoquímicos e farmacêuticos	94,4											
3.22 - Fabricação de produtos de borracha e de material plástico	96,1											
3.23 - Fabricação de produtos de minerais não-metálicos	97,0											
3.24 - Metalurgia	91,2											
3.25 - Fabricação de produtos de metal, exceto máquinas e equipamentos	83,0											
3.26 - Fabricação de equipamentos de informática, produtos eletrônicos e ópticos	95,6											
3.27 - Fabricação de máquinas, aparelhos e materiais elétricos	96,8											
3.28 - Fabricação de máquinas e equipamentos	94,3											
3.29 - Fabricação de veículos automotores, reboques e carrocerias	85,2											
3.30 - Fabricação de outros equipamentos de transporte, exceto veículos automotores	99,7											
3.31 - Fabricação de móveis	94,3											
3.32 - Fabricação de produtos diversos	106,6											
3.33 - Manutenção, reparação e instalação de máquinas e equipamentos	-											

Fonte: IBGE, Diretoria de Pesquisas, Coordenação de Indústria

Nota: Ponderação PIA-2010

**Pesquisa Industrial Mensal - Produção Física**  
**Indicadores da Produção Industrial, segundo as Grandes Categorias Econômicas - Brasil**  
**Índice de base fixa com ajuste sazonal (Base: média de 2012 = 100) (Número índice)**

<b>2013</b>												
Grandes Categorias Econômicas	Jan	Fev	Mar	Abr	Mai	Jun	Jul	Ago	Set	Out	Nov	Dez
1 Bens de capital	106,5	114,6	113,9	115,2	110,7	117,6	112,7	114,6	118,4	116,3	112,5	91,3
2 Bens intermediários	100,9	98,8	99,9	100,8	100,6	101,1	100,4	101,1	100,8	100,2	101,6	98,7
3 Bens de consumo	102,9	98,8	101,1	102,5	102,4	109,8	102,3	102,5	103,1	101,9	102,3	101,6
31 Bens de consumo duráveis	105,2	95,6	103,4	106,2	106,1	109,4	105,5	105,0	107,3	103,6	103,8	101,1
32 Bens de consumo semiduráveis e não duráveis	102,2	99,1	100,6	102,5	101,9	105,9	102,0	102,5	102,7	101,6	102,6	100,8

<b>2014</b>												
Grandes Categorias Econômicas	Jan	Fev	Mar	Abr	Mai	Jun	Jul	Ago	Set	Out	Nov	Dez
1 Bens de capital	112,0	110,8	107,7	106,4	104,2	88,2	101,2	99,8	101,5	99,5	99,3	87,9
2 Bens intermediários	98,6	98,7	98,8	98,4	97,6	97,4	97,1	98,8	97,1	97,1	96,8	96,2
3 Bens de consumo	102,1	103,5	102,5	101,6	101,1	97,0	100,0	99,2	100,1	100,0	98,5	96,5
31 Bens de consumo duráveis	102,1	105,9	101,7	99,4	95,2	72,8	92,5	90,3	98,1	95,9	93,4	91,4
32 Bens de consumo semiduráveis e não duráveis	102,3	102,5	102,4	102,5	103,4	101,7	102,4	101,3	102,5	101,5	99,8	98,4

<b>2015</b>												
Grandes Categorias Econômicas	Jan	Fev	Mar	Abr	Mai	Jun	Jul	Ago	Set	Out	Nov	Dez
1 Bens de capital	95,9											
2 Bens intermediários	96,9											
3 Bens de consumo	95,4											
31 Bens de consumo duráveis	90,1											
32 Bens de consumo semiduráveis e não duráveis	98,1											

Fonte: IBGE, Diretoria de Pesquisas, Coordenação de Indústria

Nota: Ponderação PIA -2010

