

---

# **Indicadores IBGE**

**Pesquisa Industrial Mensal  
Produção Física  
Brasil**

**outubro 2014**

Presidenta da República  
*Dilma Rousseff*

Ministra do Planejamento, Orçamento e Gestão  
*Miriam Belchior*

## **INSTITUTO BRASILEIRO DE GEOGRAFIA E ESTATÍSTICA - IBGE**

Presidenta do IBGE  
*Wasmália Bivar*

Diretor Executivo  
*Fernando J. Abrantes*

### **ÓRGÃOS ESPECÍFICOS SINGULARES**

Diretoria de Pesquisas  
*Roberto Luís Olinto Ramos*

Diretoria de Geociências  
*Wadih João Scandar Neto*

Diretoria de Informática  
*Paulo César Moraes Simões*

Centro de Documentação e Disseminação de Informações  
*David Wu Tai*

Escola Nacional de Ciências Estatísticas  
*Maysa Sacramento de Magalhães*

### **UNIDADE RESPONSÁVEL**

Diretoria de Pesquisas

Coordenação das Estatísticas Econômicas e Classificações  
*Priscila Koeller Rodrigues Vieira*

Coordenação de Indústria  
*Flávio Renato Keim Magheli*

### **EQUIPE de REDAÇÃO**

Redatores:  
*André Luiz Oliveira Macedo*

Ajuste Sazonal:  
*Reginaldo de Bethencourt Carvalho*

Análise de Dados:

Gerência de Análise

Gerência de Pesquisas Mensais

### **Indicadores IBGE**

Plano de divulgação:

#### **Trabalho e rendimento**

Pesquisa mensal de emprego

#### **Agropecuária**

Estatística da produção agrícola \*

Estatística da produção pecuária \*

#### **Indústria**

Pesquisa industrial mensal: emprego e salário

Pesquisa industrial mensal: produção física Brasil

Pesquisa industrial mensal: produção física regional

#### **Comércio**

Pesquisa mensal de comércio

#### **Serviços**

Pesquisa mensal de serviços

#### **Índices, preços e custos**

Índice de preços ao produtor – indústrias de transformação

Sistema nacional de índices de preços ao consumidor:

IPCA-E

Sistema nacional de índices de preços ao consumidor:

INPC - IPCA

Sistema nacional de pesquisa de custos e índices da construção civil

#### **Contas nacionais trimestrais**

Contas nacionais trimestrais: indicadores de volume e valores correntes

\* Continuação de: Estatística da produção agropecuária, a partir de janeiro de 2006. A produção agrícola é composta do Levantamento Sistemático da Produção Agrícola. A produção pecuária é composta da Pesquisa Trimestral do Abate de Animais, da Pesquisa Trimestral do Leite, da Pesquisa Trimestral do Couro e da Produção de Ovos de Galinha.

Iniciado em 1982, com a divulgação de indicadores sobre trabalho e rendimento, indústria e preços, o periódico **Indicadores IBGE** passou a incorporar, no decorrer das décadas seguintes, informações sobre agropecuária, contas nacionais trimestrais e serviços, visando contemplar as variadas demandas por estatísticas conjunturais para o País. Outros temas poderão ser abarcados futuramente, de acordo com as necessidades de informação identificadas. O periódico é subdividido em fascículos por temas específicos, que incluem tabelas de resultados, comentários e notas metodológicas. As informações apresentadas estão disponíveis em diferentes níveis geográficos: nacional, regional e metropolitano, variando por fascículo.

## SUMÁRIO

NOTAS METODOLÓGICAS .....	2
RESULTADOS PARA OUTUBRO DE 2014	
COMENTÁRIOS .....	6
ÍNDICES	
Por seções e atividades de indústria.....	20
Por grandes categorias econômicas.....	21
Por grupos e classes industriais.....	22
Sazonalmente ajustados	
Por seções e atividades de indústria.....	26
Por grandes categorias econômicas.....	29



## NOTAS METODOLÓGICAS

1 - Os indicadores de quantum utilizam dados primários da Pesquisa Industrial Mensal de Produção Física (PIM-PF). O painel de produtos e de informantes acompanhado é uma amostra intencional obtida a partir das informações da Pesquisa Industrial Anual - Empresa (PIA-Empresa) e da Pesquisa Industrial Anual - Produto (PIA-Produto) do ano de 2010, representando aproximadamente 85% do Valor da Transformação Industrial da PIA-Empresa do ano de 2010, abrangendo 944 produtos e 7.800 unidades locais a partir de janeiro de 2012.

2 - A base de ponderação dos indicadores é fixa e tem como referência a estrutura do Valor da Transformação Industrial referente ao ano de 2010. Assim, os pesos atribuídos para as atividades e produtos estão baseados nas pesquisas anuais da indústria de 2010.

3 - A fórmula de cálculo, nos diversos níveis de agregação, baseiam-se em uma adaptação do índice de Laspeyres - base fixa em cadeia (com atualização de pesos). Assim, os índices são definidos como médias ponderadas de relativos de quantidades cujos pesos são definidos pelo valor de cada produto, estimado a partir das quantidades vigentes no mês de comparação (t-1) e dos preços do período base. Conseqüentemente, à medida que um produto apresenta variação de quantum superior à média dos seus congêneres cresce sua importância no seu respectivo segmento industrial de origem. Analogamente, esses movimentos são observados em todos os níveis.

4 - São divulgados cinco tipos de índices:

- **ÍNDICE BASE FIXA MENSAL (NÚMERO-ÍNDICE):** compara a produção do mês de referência do índice com a média mensal produzida no ano base da pesquisa (2012);
- **ÍNDICE MÊS/MÊS ANTERIOR:** compara a produção do mês de referência do índice com a do mês imediatamente anterior. As séries são obtidas a partir do índice de base fixa mensal ajustado sazonalmente;
- **ÍNDICE MENSAL:** compara a produção do mês de referência do índice em relação a igual mês do ano anterior;
- **ÍNDICE ACUMULADO NO ANO:** compara a produção acumulada no ano, de

janeiro até o mês de referência do índice, em relação a igual período do ano anterior;

- **ÍNDICE ACUMULADO NOS ÚLTIMOS 12 MESES:** compara a produção acumulada nos últimos 12 meses de referência do índice em relação a igual período imediatamente anterior.

5 - Foi realizado o encadeamento das séries de Índices de Base Fixa, encerradas em fevereiro de 2014 (base média 2002 = 100), com a série que se iniciou em janeiro de 2012 (base 2012 = 100). A série encadeada tem como referência a média mensal de 2012 = 100 e não altera as séries dos índices anteriores a 2012 nas seguintes comparações: mês contra igual mês do ano anterior, acumulado no ano e acumulado nos últimos 12 meses.

6 - O ajuste sazonal das séries foi obtido utilizando-se o software X-12 ARIMA, U.S. Census Bureau. Considera-se, além dos efeitos sazonais, tratamento específico para o efeito calendário (Trading Day - TD), identificação de *outliers* e correção de dias úteis para feriados móveis (Carnaval e Páscoa). A modelagem foi definida com a série de 144 meses (janeiro de 2002 a dezembro de 2013) para a indústria geral, seções e atividades de indústria (com exceção de impressão e reprodução de gravações; e manutenção, reparação e instalação de máquinas e equipamentos) e as grandes categorias econômicas. Os modelos adotados nas séries divulgadas são os seguintes:

CNAE	INDÚSTRIA GERAL E ATIVIDADES	DECOMPOSIÇÃO	MODELO ARIMA	REGRESSÃO (REGARIMA)
IG	Indústria Geral	Multiplicativa	(0 1 1) (0 2 2)	Carnaval TD Páscoa (1)
IT	Indústria de Transformação	Multiplicativa	(0 1 1) (0 2 2)	Carnaval TD Páscoa (1)
B	Indústrias Extrativas	Multiplicativa	(1 1 2) (0 1 2)	Carnaval TD
10	Produtos Alimentícios	Multiplicativa	(2 0 0) (0 1 1)	Carnaval TD Páscoa (1)
11	Bebidas	Aditiva	(2 0 0) (0 1 1)	Carnaval TD Páscoa (1)
12	Produtos do Fumo	Multiplicativa	(0 1 1) (0 1 1)	Carnaval
13	Produtos Têxteis	Multiplicativa	(1 1 2) (0 1 2)	Carnaval TD Páscoa (1)
14	Confecção de Artigos do Vestuário e Acessórios	Aditiva	(2 0 0) (0 1 1)	Carnaval TD Páscoa (1)
15	Couros, Artigos para Viagem e Calçados	Multiplicativa	(2 0 0) (0 1 1)	Carnaval TD Páscoa (8)

CNAE	INDÚSTRIA GERAL E ATIVIDADES	DECOMPOSIÇÃO	MODELO ARIMA	REGRESSÃO (REGARIMA)
16	Produtos da Madeira	Multiplicativa	(2 0 0) (0 1 1)	Carnaval TD Páscoa (1)
17	Celulose, Papel e Produtos de Papel	Multiplicativa	(2 0 0) (0 1 1)	Carnaval TD
18	Impressão e Reprodução de Gravações	-	-	-
19	Coque, Produtos Derivados do Petróleo e Biocombustível	Aditiva	(0 1 1) (0 1 1)	Carnaval
20B	Perfumaria, Sabões, Detergentes e Produtos de Limpeza e de Higiene Pessoal	Aditiva	(2 0 0) (0 1 1)	Carnaval TD
20C	Outros Produtos Químicos	Aditiva	(0 1 1) (0 1 1)	Carnaval TD Páscoa
21	Produtos Farmoquímicos e Farmacêuticos	Aditiva	(0 1 2) (1 1 2)	Carnaval Páscoa (1)
22	Produtos de Borracha e de Material Plástico	Aditiva	(2 1 0) (0 1 2)	Carnaval TD Páscoa (1)
23	Produtos de Minerais Não-Metálicos	Multiplicativa	(0 1 2) (1 1 2)	Carnaval TD Páscoa (1)
24	Metalurgia	Aditiva	(2 1 1) (0 1 1)	Carnaval TD Páscoa (1)
25	Produtos de Metal, exceto Máquinas e Equipamentos	Multiplicativa	(1 1 2) (0 1 1)	Carnaval TD Páscoa (15)
26	Equipamentos de Informática, Produtos Eletrônicos e Ópticos	Aditiva	(2 0 0) (0 1 1)	Carnaval TD Páscoa (1)
27	Máquinas, Aparelhos e Materiais Elétricos	Multiplicativa	(2 1 0) (0 1 2)	Carnaval TD Páscoa (15)
28	Máquinas e Equipamentos	Multiplicativa	(2 0 0) (0 1 1)	Carnaval TD Páscoa (1)
29	Veículos Automotores, Reboques e Carrocerias	Aditiva	(2 1 2) (0 1 1)	Carnaval TD Páscoa (1)
30	Outros Equipamentos de Transporte	Multiplicativa	(0 1 2) (1 1 2)	Carnaval TD Páscoa (1)
31	Móveis	Aditiva	(0 1 1) (0 1 1)	Carnaval TD Páscoa (1)
32	Produtos Diversos	Aditiva	(2 0 0) (0 1 1)	Carnaval TD Páscoa (1)
33	Manutenção, Reparação e Instalação de Máquinas e Equipamentos	-	-	-

GRANDES CATEGORIAS ECONÔMICAS	DECOMPOSIÇÃO	MODELO ARIMA	REGRESSÃO (REGARIMA)
Bens de Capital	Multiplicativa	(2 1 0) (0 1 1)	Carnaval TD Páscoa (1)
Bens Intermediários	Aditiva	(2 0 0) (0 1 1)	Carnaval TD Páscoa (1)
Bens de Consumo	Multiplicativa	(0 1 1) (0 2 2)	Carnaval TD Páscoa (1)
Bens de Consumo Duráveis	Aditiva	(2 1 2) (0 1 1)	Carnaval TD Páscoa (1)
Bens de Consumo Semi e Não-Duráveis	Aditiva	(1 1 1) (0 1 1)	Carnaval TD Páscoa (1)

7 - Os índices apresentados neste documento estão sujeitos à retificação nos dados primários por parte dos informantes da pesquisa, sendo incorporadas revisões a partir de janeiro do ano anterior ao de referência da pesquisa.

A metodologia da pesquisa será editada na Série Relatórios Metodológicos, que estará disponível, em sua forma eletrônica, em [http://www.ibge.gov.br/home/estatistica/indicadores/industria/pimpfbr/notas\\_metodologicas.shtm](http://www.ibge.gov.br/home/estatistica/indicadores/industria/pimpfbr/notas_metodologicas.shtm). Informações mais detalhadas sobre os procedimentos metodológicos podem ser obtidas na Coordenação de Indústria (COIND) - Avenida Chile, 500 - 4º andar - CEP 20031-070 - Rio de Janeiro - RJ, telefone:(21)2142-4510.



## Comentários

Em outubro de 2014, a produção industrial nacional mostrou variação nula (0,0%) frente ao mês imediatamente anterior, na série livre de influências sazonais, após assinalar variação negativa de 0,2% em setembro último. Na série sem ajuste sazonal, no confronto com igual mês do ano anterior, o total da indústria apontou redução de 3,6% em outubro de 2014, oitava taxa negativa consecutiva nesse tipo de comparação. Assim, o setor industrial acumulou queda de 3,0% nos dez meses do ano, intensificando, portanto, o recuo de 2,4% registrado no primeiro semestre de 2014. A taxa anualizada, indicador acumulado nos últimos doze meses, com o recuo de 2,6% em outubro de 2014, manteve a trajetória descendente iniciada em março último (2,0%) e assinalou o resultado negativo mais intenso desde setembro de 2012 (-2,9%).

A atividade industrial nacional (0,0%) repetiu, em outubro de 2014, o patamar registrado no mês imediatamente anterior, mas mostrou predomínio de atividades com queda na produção, já que dezesseis dos 24 ramos pesquisados apontaram recuo. As principais influências negativas foram assinaladas por produtos farmacêuticos e farmoquímicos (-9,7%) e veículos automotores, reboques e carrocerias (-2,2%), com o primeiro eliminando parte do avanço de 10,1% observado no mês anterior, e o segundo interrompendo três meses de resultados positivos consecutivos que acumularam expansão de 23,1%. Vale destacar que, nesse último setor, essa sequência interrompeu quatro meses de taxas negativas seguidas, período em que acumulou redução de 28,1%. Outras contribuições negativas importantes sobre o total da indústria vieram das atividades de produtos de minerais não-metálicos (-2,1%), de produtos de borracha e material plástico (-1,7%), de couro, artigos de viagem e calçados (-3,2%), de produtos do fumo (-6,2%) e de bebidas (-1,3%). Vale ressaltar que, com exceção da última atividade que mostrou variação nula no mês anterior, as demais apontaram resultados positivos em setembro último: 0,7%, 4,5%, 2,3% e 2,1%, respectivamente. Por outro lado, entre os seis ramos que ampliaram a produção nesse mês, o desempenho de maior importância para a média global foi assinalado por produtos alimentícios (2,5%), recuperando parte da queda de 3,6% registrada no mês anterior. Vale citar também os impactos positivos vindos dos setores de

equipamentos de informática, produtos eletrônicos e ópticos (4,7%), de coque, produtos derivados do petróleo e biocombustíveis (0,9%) e de outros equipamentos de transporte (5,0%).

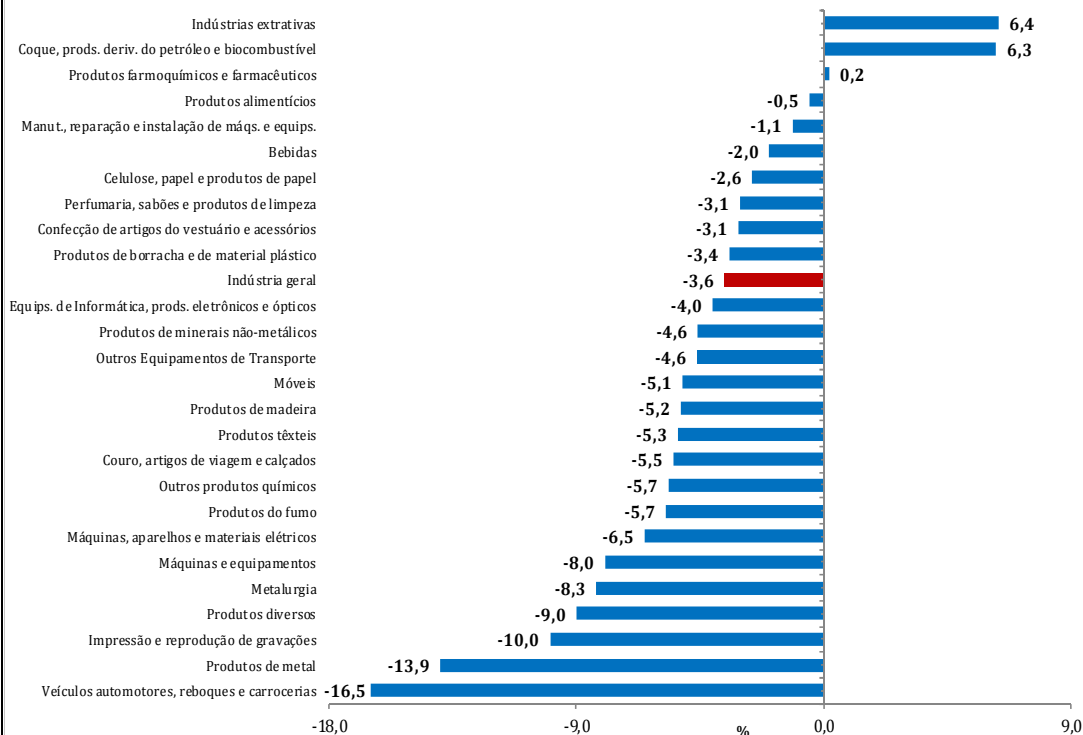
Entre as grandes categorias econômicas, ainda na comparação com o mês imediatamente anterior, bens intermediários (0,0%) e bens de capital (0,0%) acompanharam o resultado do total da indústria e também repetiram o patamar do mês anterior, com o primeiro revertendo a queda de 1,7% no mês anterior, e o segundo interrompendo a expansão de 0,8% assinalada em setembro último. Por outro lado, os setores produtores de bens de consumo duráveis (-0,8%) e de bens de consumo semi e não-duráveis (-0,6%) apontaram redução na produção nesse mês, com ambos eliminando parte dos avanços registrados no mês anterior: 7,6% e 1,0%, respectivamente.

Ainda na série com ajuste sazonal, a evolução do índice de média móvel trimestral para o total da indústria mostrou variação de 0,1% no trimestre encerrado em outubro frente ao nível do mês anterior, segundo resultado positivo consecutivo, mas com ritmo abaixo do verificado em setembro (0,3%) quando interrompeu a trajetória descendente iniciada em março último. Entre as grandes categorias econômicas, ainda em relação ao movimento deste índice na margem, bens de consumo duráveis (0,9%) e bens de capital (0,2%) assinalaram as expansões em outubro de 2014, com ambos apontando o segundo resultado positivo consecutivo, mas com intensidade bem menor do que a verificada em setembro: 8,8% e 4,6%, respectivamente. O segmento de bens intermediários (0,0%) repetiu o patamar registrado no mês anterior, enquanto o setor produtor de bens de consumo semi e não-duráveis, com variação de -0,1%, assinalou a única taxa negativa.

Na comparação com igual mês do ano anterior, o setor industrial mostrou queda de 3,6% em outubro de 2014, com perfil disseminado de resultados negativos, já que as quatro grandes categorias econômicas e a maior parte (23) dos 26 ramos apontaram redução na produção. Entre as atividades, a de veículos automotores, reboques e carrocerias, que recuou 16,5%, exerceu a maior influência negativa na formação da média da indústria, pressionada em grande parte pela menor fabricação de automóveis, caminhões, caminhão-trator para reboques e semirreboques, autopeças e reboques e semirreboques. Outras contribuições negativas relevantes sobre o

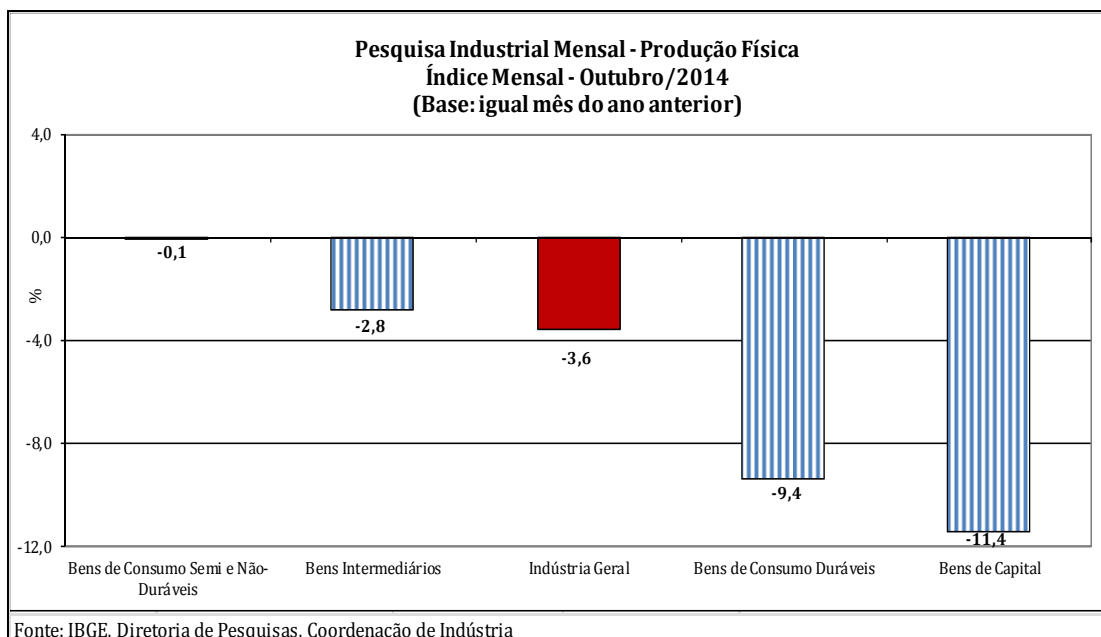
total nacional vieram de produtos de metal (-13,9%), de metalurgia (-8,3%), de máquinas e equipamentos (-8,0%), de outros produtos químicos (-5,7%), de máquinas, aparelhos e materiais elétricos (-6,5%) e de produtos de minerais não-metálicos (-4,6%). Em termos de produtos, os impactos negativos mais importantes nesses ramos foram, respectivamente, estruturas de ferro e aço, artefatos diversos de ferro e aço estampado, parafusos, ganchos, pinos ou porcas de ferro e aço, esquadrias de ferro, aço e de alumínio, torres e pórticos de ferro e aço, revólveres e pistolas, pontes e elementos de pontes de ferro e aço e construções pré-fabricadas de metal; artefatos e peças diversas de ferro fundido, barras de aços ao carbono, chapas, bobinas, fitas e tiras de aço relaminadas, bobinas grossas de aços ao carbono, bobinas ou chapas de aços zincadas, bobinas a frio de aços ao carbono, barras, perfis e vergalhões de cobre e de ligas de cobre e bobinas a quente de aços ao carbono; tratores agrícolas, máquinas para colheita, motoniveladores, válvulas, torneiras e registros, trocadores de calor, carregadoras-transportadoras, retroescavadeiras, rolamentos de esferas, agulhas e cilindros para equipamentos industriais e empilhadeiras propulsoras; tintas e vernizes para usos em geral, para impressão e para construção, hexametilenodiamina e seus sais, adubos ou fertilizantes e fungicidas para uso na agricultura; fios, cabos e condutores elétricos com capa isolante, transformadores de dielétrico líquido, fogões de cozinha e motores elétricos de corrente alternada ou contínua; e cimentos "Portland", abrasivos naturais ou artificiais, vidros de segurança laminados ou temperados para veículos automotores e granito talhado e serrado. Por outro lado, ainda na comparação com outubro de 2013, entre as três atividades que aumentaram a produção, os principais impactos foram observados em indústrias extrativas (6,4%) e coque, produtos derivados do petróleo e biocombustíveis (6,3%), impulsionados, em grande parte, pelos avanços nos itens minérios de ferro pelotizados, óleos brutos de petróleo, gás natural e minérios de ferro em bruto, no primeiro ramo, e de óleo diesel, álcool etílico, óleos combustíveis e querosenes de aviação, no segundo.

**Pesquisa Industrial Mensal - Produção Física**  
**Índice Mensal - Outubro/2014**  
**(Base: igual mês do ano anterior)**



Fonte: IBGE, Diretoria de Pesquisas, Coordenação de Indústria

Ainda no confronto com igual mês do ano anterior, bens de capital (-11,4%) e bens de consumo duráveis (-9,4%) assinalaram, em outubro de 2014, as quedas mais acentuadas entre as grandes categorias econômicas. Os segmentos de bens intermediários (-2,8%) e de bens de consumo semi e não-duráveis (-0,1%) também apontaram resultados negativos nesse mês, mas com intensidade menor do que a média nacional (-3,6%).



O setor produtor de bens de capital recuou 11,4% no índice mensal de outubro de 2014, oitava taxa negativa consecutiva nesse tipo de confronto e com intensidade maior do que a verificada no mês anterior (-9,5%). Na formação do índice desse mês, o segmento foi influenciado pelo recuo observado na maior parte dos seus grupamentos, com claro destaque para a redução de 19,8% de bens de capital para equipamentos de transporte, pressionado, principalmente, pela menor fabricação de caminhões, de reboques e semirreboques, de caminhão-trator para reboques e semirreboques, de veículos para transporte de mercadorias com motor diesel e de embarcações para o transporte de pessoas ou cargas. As demais taxas negativas foram registradas por bens de capital agrícola (-18,5%), para construção (-19,5%), para fins industriais (-3,0%) e para energia elétrica (-3,6%), enquanto o grupamento de bens de capital de uso misto (6,6%) apontou o único resultado positivo em outubro de 2014.

O segmento de bens de consumo duráveis, ao recuar 9,4% no índice mensal de outubro de 2014, também assinalou o oitavo resultado negativo consecutivo no índice mensal e queda mais intensa do que a verificada em setembro último (-7,1%). Nesse mês, o setor foi particularmente pressionado pela menor fabricação de automóveis (-13,3%), ainda influenciado por reduções de jornadas de trabalho e pela concessão de férias coletivas em várias unidades produtivas. Outros impactos negativos importantes vieram de eletrodomésticos da "linha marrom" (-19,5%), por conta da menor produção de

televisores, de motocicletas (-17,2%), de móveis (-5,3%) e de eletrodomésticos da "linha branca" (-4,2%). Por outro lado, a principal influência positiva foi observada no grupamento de outros eletrodomésticos, com avanço de 1,7%, impulsionado sobretudo pela maior fabricação de ventiladores e de eletroportáteis domésticos.

A queda na produção de bens intermediários (-2,8%) em outubro de 2014, oitavo resultado negativo consecutivo na comparação com igual mês do ano anterior, foi explicada principalmente pelos recuos nos produtos associados às atividades de veículos automotores, reboques e carrocerias (-13,2%), de produtos de metal (-16,1%), de metalurgia (-8,3%), de outros produtos químicos (-5,8%), de produtos de minerais não-metálicos (-4,6%), de produtos de borracha e de material plástico (-3,9%), de celulose, papel e produtos de papel (-3,6%), de produtos alimentícios (-1,5%), de máquinas e equipamentos (-5,3%) e de produtos têxteis (-6,0%), enquanto as pressões positivas foram assinaladas por indústrias extrativas (6,4%) e coque, produtos derivados do petróleo e biocombustíveis (7,4%). Ainda nessa categoria, vale citar também os resultados negativos observados nos grupamentos de insumos para construção civil (-6,0%), que marcou a oitava queda consecutiva nesse tipo de comparação, e de embalagens (-3,3%), que volta a recuar após acréscimo de 0,6% em setembro último.

Ainda no confronto com igual mês do ano anterior, o segmento de bens de consumo semi e não-duráveis, com variação de -0,1%, também mostrou resultado negativo em outubro de 2014 e reverteu a expansão de 2,0% assinalada em setembro último. O desempenho nesse mês foi explicado principalmente pelo recuo observado no grupamento de semiduráveis (-3,0%), pressionado especialmente pela menor produção de calças compridas de uso feminino, calçados de couro e de material sintético de uso feminino e discos de vídeo (DVD). Por outro lado, o subsetor de carburantes (3,9%) assinalou o único resultado positivo nesse mês, impulsionado pela maior fabricação de álcool etílico, enquanto os grupamentos de não-duráveis (0,0%) e de alimentos e bebidas elaborados para consumo doméstico (0,0%) registraram variação nula na comparação com igual mês do ano anterior.

No índice acumulado para os dez meses de 2014, frente a igual período do ano anterior, o setor industrial mostrou queda de 3,0%, com perfil

disseminado de taxas negativas, alcançando três das quatro grandes categorias econômicas, dezenove dos vinte e seis ramos, 58 dos 79 grupos e 63,0% dos 805 produtos investigados. Entre os setores, o principal impacto negativo foi observado em veículos automotores, reboques e carrocerias (-18,0%), pressionado, em grande parte, pela redução na produção de aproximadamente 90% dos produtos investigados na atividade, com destaque para os recuos registrados por automóveis, caminhões, caminhão-trator para reboques e semirreboques, veículos para transporte de mercadorias com motor diesel, reboques e semirreboques e autopeças. Outras contribuições negativas relevantes sobre o total nacional vieram dos setores de produtos de metal (-11,4%), de metalurgia (-6,6%), de máquinas e equipamentos (-5,3%), de outros produtos químicos (-4,3%), de máquinas, aparelhos e materiais elétricos (-7,7%) e de produtos de borracha e de material plástico (-3,9%). Em termos de produtos, as influências negativas mais importantes nesses ramos foram, respectivamente, estruturas de ferro e aço, artefatos diversos de ferro e aço estampado, esquadrias de ferro e aço, construções pré-fabricadas de metal, parafusos, ganchos, pinos ou porcas de ferro e aço, pontes e elementos de pontes de ferro e aço e andaimes tubulares e material para andaimes; artefatos e peças diversas de ferro fundido, chapas, bobinas, fitas e tiras de aço relaminadas, bobinas ou chapas de outras ligas de aço (inclusive tiras) e tubos de aços com costura; tratores agrícolas, válvulas, torneiras e registros, máquinas para colheita, retroescavadeiras, guindastes, pontes e vigas rolantes, pórticos, pontes-guindastes e carros-pórticos e rolamentos de esferas, agulhas e cilindros para equipamentos industriais; tintas e vernizes para usos em geral, impressão e construção, fungicidas para uso na agricultura, éteres e peróxidos orgânicos, propeno não-saturado, hexametilendiamina e seus sais, aditivos para óleos lubrificantes, benzeno e etileno não-saturado; fios, cabos e condutores elétricos com capa isolante, interruptores, seccionadores e comutadores para tensão menor ou igual a 1kv, motores elétricos de corrente alternada ou contínua, aparelhos elétricos de alarme para proteção, eletroportáteis domésticos, máquinas de lavar ou secar roupas para uso doméstico e fogões de cozinha; e peças e acessórios de plástico e de borracha para indústria automobilística, borracha misturada

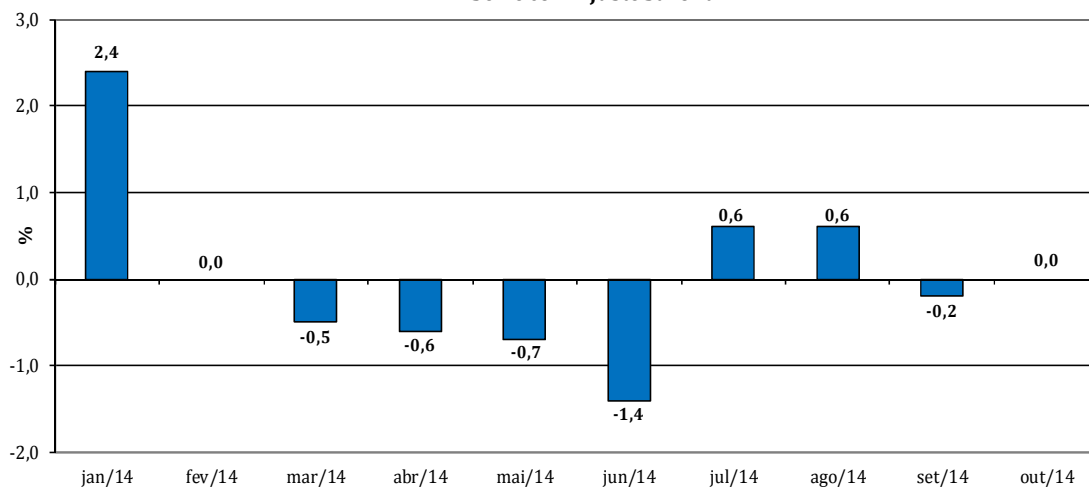
não vulcanizada em formas primárias, cartuchos de plástico para embalagem, juntas, gaxetas e semelhantes de borracha vulcanizada não endurecida, garrafas, garrafões, frascos e artigos semelhantes de plástico e filmes de material plástico (inclusive BOPP) para embalagem. Por outro lado, entre as sete atividades que ampliaram a produção, as principais influências foram observadas em indústrias extrativas (5,5%), coque, produtos derivados do petróleo e biocombustíveis (3,2%) e produtos farmacêuticos e farmoquímicos (5,4%), impulsionadas, em grande parte, pelo crescimento na produção de minérios de ferro em bruto ou beneficiado e pelletizados, óleos brutos de petróleo e gás natural, na primeira, de óleos combustíveis, álcool etílico, asfalto de petróleo e querosene de aviação, na segunda, e de medicamentos, na última.

Entre as grandes categorias econômicas, o perfil dos resultados para o índice acumulado nos dez meses de 2014 mostrou menor dinamismo para bens de consumo duráveis (-9,6%) e bens de capital (-8,8%), pressionadas especialmente pela redução na fabricação de automóveis (-16,7%), na primeira, e de bens de capital para equipamentos de transporte (-16,6%), na segunda. O segmento de bens intermediários (-2,5%) também assinalou resultado negativo no índice acumulado no ano, mas com queda menos intensa do que a observada na média nacional (-3,0%). Por outro lado, o setor produtor de bens de consumo semi e não-duráveis (0,2%) foi o único que apontou taxa positiva.

Em síntese, o setor industrial permanece, em outubro de 2014, com o comportamento de menor dinamismo que marca a indústria ao longo desse ano. Vale destacar que nesse mês na comparação com setembro observa-se predomínio de taxas negativas, alcançando duas das quatro grandes categorias econômicas e 16 das 24 atividades investigadas. Ainda na série com ajuste sazonal, o índice de média móvel trimestral confirma esse quadro de menor intensidade da atividade industrial, com o resultado de outubro assinalando ligeira variação positiva (0,1%) e com ritmo abaixo do verificado em setembro (0,3%) quando interrompeu a trajetória descendente iniciada em março último.



**Pesquisa Industrial Mensal - Produção Física**  
**Índice Mês/Mês Imediatamente Anterior - Indústria Geral - 2014**  
**(Base: mês imediatamente anterior)**  
**Série com Ajuste Sazonal**



Fonte: IBGE, Diretoria de Pesquisas, Coordenação de Indústria

No confronto com igual mês do ano anterior, o setor industrial registrou recuo na produção de outubro de 2014 (-3,6%), oitavo resultado negativo consecutivo nesse tipo de comparação e com predomínio de taxas negativas entre as grandes categorias econômicas e as atividades pesquisadas, com destaque para as quedas vindas dos setores associados à produção de bens de capital e de bens de consumo duráveis. Com isso, no índice acumulado para os dez meses de 2014, o total da produção industrial (-3,0%) permaneceu com redução e mostrou aumento na intensidade de queda frente ao resultado do primeiro semestre do ano (-2,4%), ambas as comparações contra iguais períodos do ano anterior.

**Tabela 1**  
**Indicadores da Produção Industrial por Grandes Categorias Econômicas**  
**Brasil - Outubro de 2014**

Grandes Categorias Econômicas	Variação (%)			
	Outubro 2014/Setembro 2014*	Outubro 2014/Octubro 2013	Acumulado Janeiro-Outubro	Acumulado nos Últimos 12 Meses
Bens de Capital	0,0	-11,4	-8,8	-6,9
Bens Intermediários	0,0	-2,8	-2,5	-2,2
Bens de Consumo	0,2	-2,4	-2,2	-2,0
Duráveis	-0,8	-9,4	-9,6	-8,5
Semiduráveis e não Duráveis	-0,6	-0,1	0,2	0,1
Indústria Geral	0,0	-3,6	-3,0	-2,6

Fonte: IBGE, Diretoria de Pesquisas, Coordenação de Indústria

\*série com ajuste sazonal

Composição da Taxa de Crescimento da Indústria Geral <sup>(1)</sup> - Brasil

Outubro de 2014

Atividades de Indústria	Outubro 2014 / Outubro 2013	Acumulado Janeiro-Outubro	Acumulado nos Últimos 12 Meses
Indústrias Extrativas	0,65	0,57	0,47
Produtos Alimentícios	-0,08	-0,01	-0,04
Bebidas	-0,06	0,03	-0,02
Produtos do Fumo	-0,02	0,00	0,00
Produtos Têxteis	-0,08	-0,09	-0,09
Confeção de Artigos do Vestuário e Acessórios	-0,08	-0,06	-0,09
Couro, Artigos para Viagem e Calçados	-0,10	-0,06	-0,04
Produtos de Madeira	-0,05	-0,02	-0,01
Celulose, Papel e Produtos de Papel	-0,07	-0,02	-0,03
Impressão e Reprodução de Gravações	-0,11	-0,04	-0,05
Coque, Produtos Derivados do Petróleo e Biocombustíveis	0,63	0,34	0,38
Perfumaria, Sabões, Detergentes e Produtos de Limpeza e de Higiene Pessoal	-0,04	0,01	0,03
Outros Produtos Químicos	-0,32	-0,24	-0,16
Produtos Farmoquímicos e Farmacêuticos	0,00	0,12	0,09
Produtos de Borracha e de Material Plástico	-0,12	-0,14	-0,12
Minerais Não Metálicos	-0,16	-0,08	-0,05
Metalurgia	-0,42	-0,36	-0,30
Produtos de Metal - exclusive Máquinas e Equipamentos	-0,48	-0,39	-0,37
Equipamentos de Informática, Produtos Eletrônicos e Outros	-0,11	0,06	0,11
Máquinas, Aparelhos e Materiais Elétricos	-0,17	-0,21	-0,20
Máquinas e Equipamentos	-0,41	-0,27	-0,18
Veículos Automotores, Reboques e Carrocerias	-1,74	-2,01	-1,82
Outros Equipamentos de Transporte	-0,07	-0,01	0,01
Móveis	-0,07	-0,10	-0,08
Produtos Diversos	-0,11	-0,06	-0,03
Manutenção, Reparação e Instalação de Máquinas e Equipamentos.	-0,01	0,05	0,04
<b>Indústria Geral</b>	<b>-3,6</b>	<b>-3,0</b>	<b>-2,6</b>

Fonte: IBGE, Diretoria de Pesquisas, Coordenação de Indústria

<sup>(1)</sup>  $C = (I_g - 100) \cdot K$ , onde: C=Participação da atividade na formação do total da taxa de crescimento,  $I_g$ =Indicador da atividade e K= peso da atividade no total da Indústria Geral.

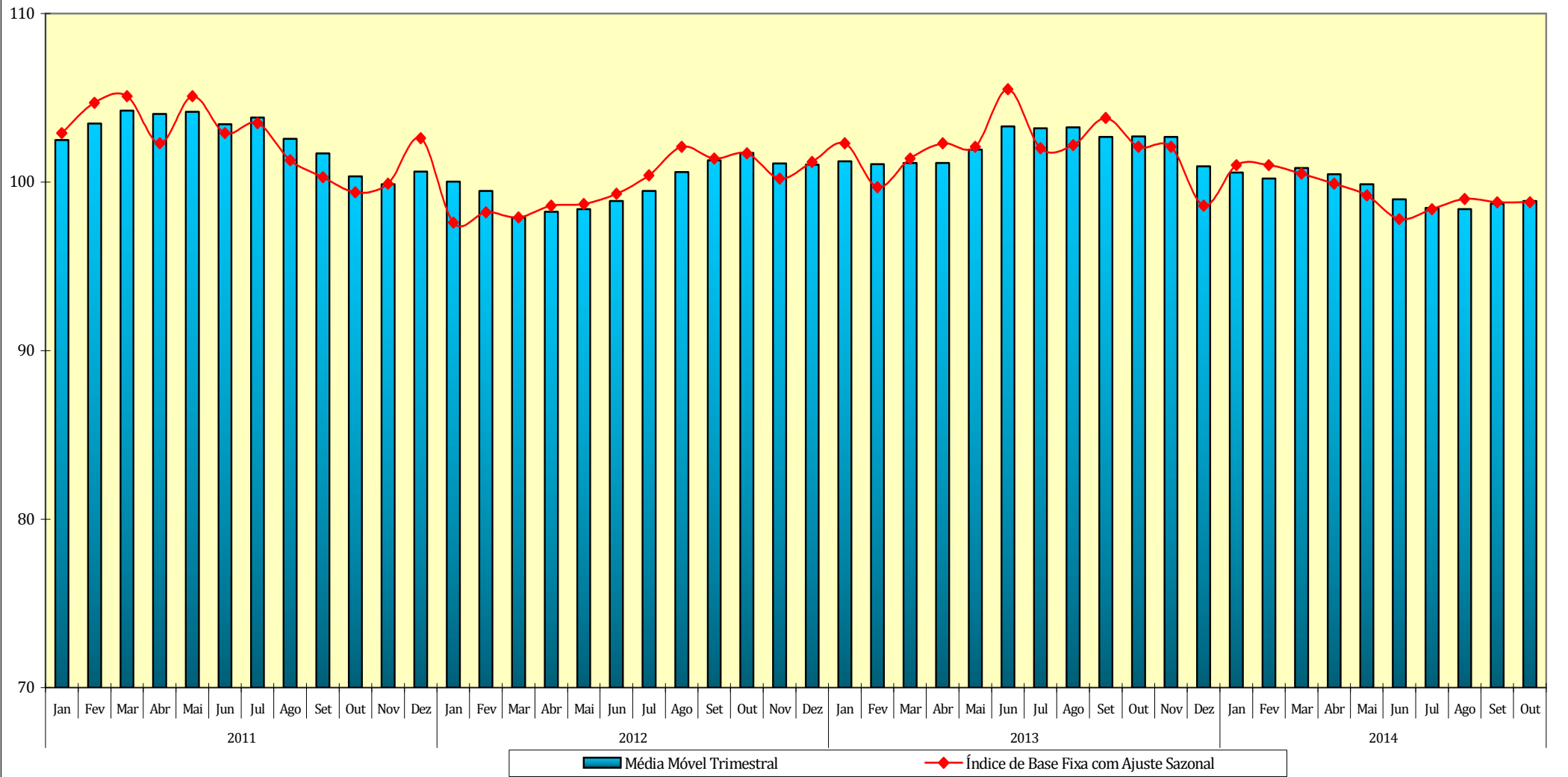
**Tabela 4**  
**Índices de Média Móvel Trimestral\* / 2011-2014**

Ano / Mês	Bens de Capital	Bens Intermediários	Bens de Consumo		Indústria Geral	
			Duráveis	Semiduráveis e Não-Duráveis		
2011	Jan	110,13	101,77	106,73	99,73	102,50
	Fev	110,00	102,50	107,30	100,13	103,47
	Mar	112,00	103,13	107,23	101,33	104,23
	Abr	112,93	103,27	105,73	101,40	104,03
	Mai	113,90	103,57	104,00	102,50	104,17
	Jun	113,40	103,00	101,30	101,10	103,43
	Jul	114,93	102,67	102,80	101,57	103,83
	Ago	115,27	101,17	101,93	100,17	102,57
	Set	114,23	100,50	100,13	100,10	101,70
	Out	111,73	99,67	95,83	98,53	100,33
	Nov	110,40	99,60	93,87	98,17	99,87
	Dez	111,87	99,97	97,13	98,60	100,63
2012	Jan	105,00	99,67	97,87	99,13	100,03
	Fev	103,23	99,17	97,00	99,57	99,47
	Mar	99,37	97,97	93,83	99,53	97,90
	Abr	104,20	97,83	94,43	99,57	98,23
	Mai	102,40	98,07	96,20	99,10	98,40
	Jun	101,07	98,40	98,07	98,63	98,87
	Jul	100,57	99,13	100,03	98,97	99,47
	Ago	100,90	100,43	102,50	99,90	100,60
	Set	100,70	101,43	103,97	100,60	101,30
	Out	100,23	102,27	104,87	101,17	101,73
	Nov	98,30	101,70	104,63	101,30	101,10
	Dez	97,70	101,43	104,17	101,30	101,03
2013	Jan	99,80	100,87	103,97	101,43	101,23
	Fev	106,10	100,10	101,30	100,50	101,07
	Mar	111,70	99,80	101,30	100,50	101,13
	Abr	114,67	99,77	101,80	100,63	101,13
	Mai	113,33	100,40	105,10	101,63	101,93
	Jun	114,57	100,80	107,40	103,43	103,30
	Jul	113,60	100,73	107,23	103,43	103,20
	Ago	114,83	100,97	106,83	103,80	103,23
	Set	115,10	100,93	106,03	102,87	102,67
	Out	116,43	100,93	105,87	102,77	102,70
	Nov	115,70	101,07	105,57	102,53	102,67
	Dez	106,57	100,13	102,50	101,37	100,93
2014	Jan	104,00	99,43	101,23	101,30	100,57
	Fev	104,00	98,40	101,93	101,33	100,20
	Mar	109,63	98,57	103,17	102,23	100,83
	Abr	108,90	98,60	102,40	102,50	100,47
	Mai	105,87	98,27	98,73	102,90	99,87
	Jun	99,97	97,90	89,17	102,83	98,97
	Jul	98,83	97,47	86,90	102,83	98,47
	Ago	98,77	97,93	84,83	102,27	98,40
	Set	103,30	97,83	92,30	102,57	98,73
	Out	103,53	97,87	93,17	102,47	98,87

FONTE: IBGE, Diretoria de Pesquisas, Coordenação de Indústria

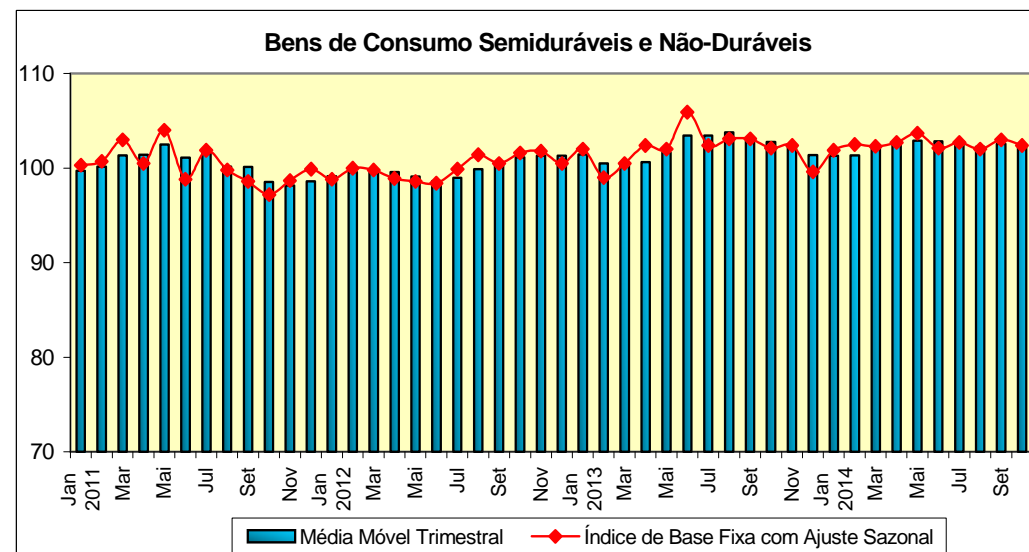
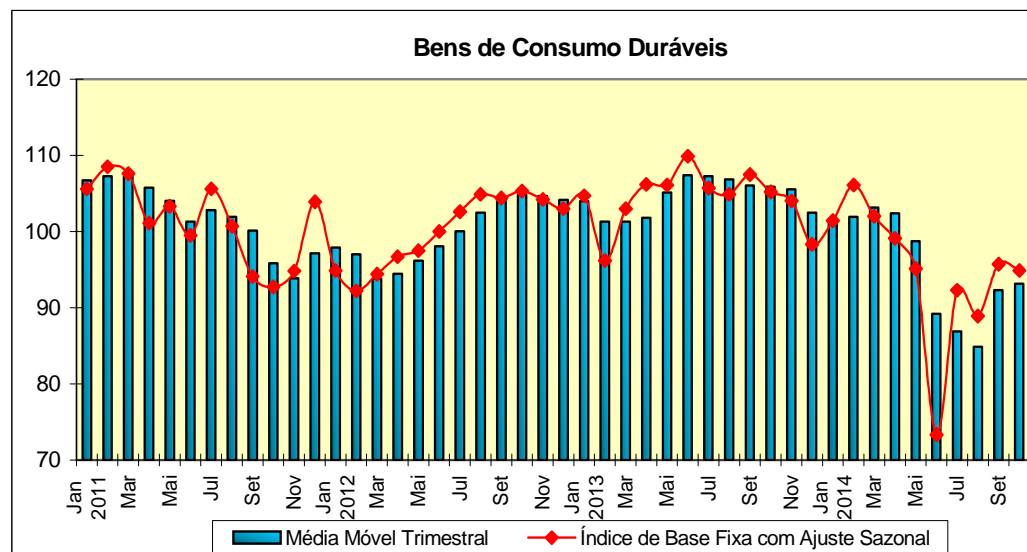
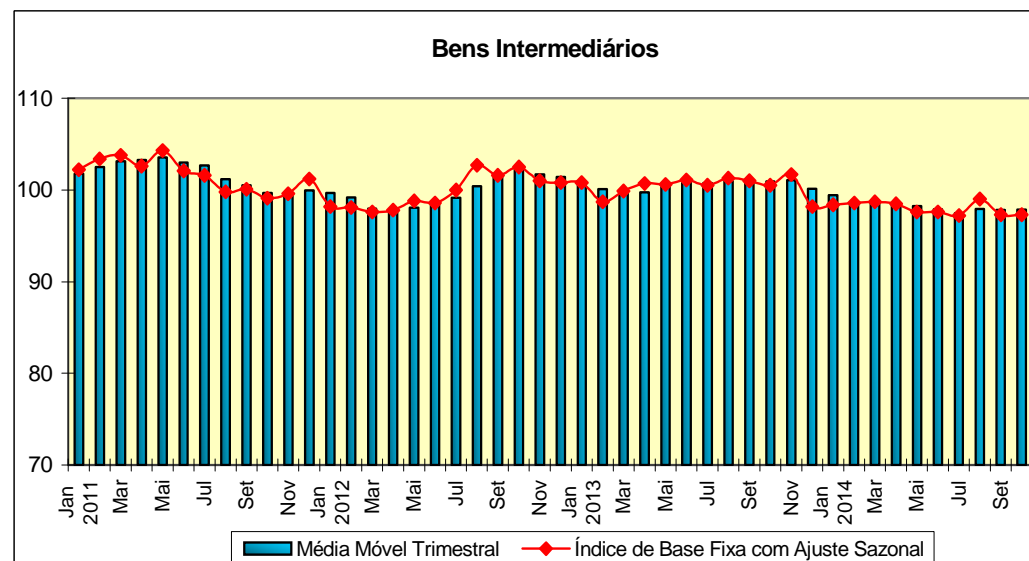
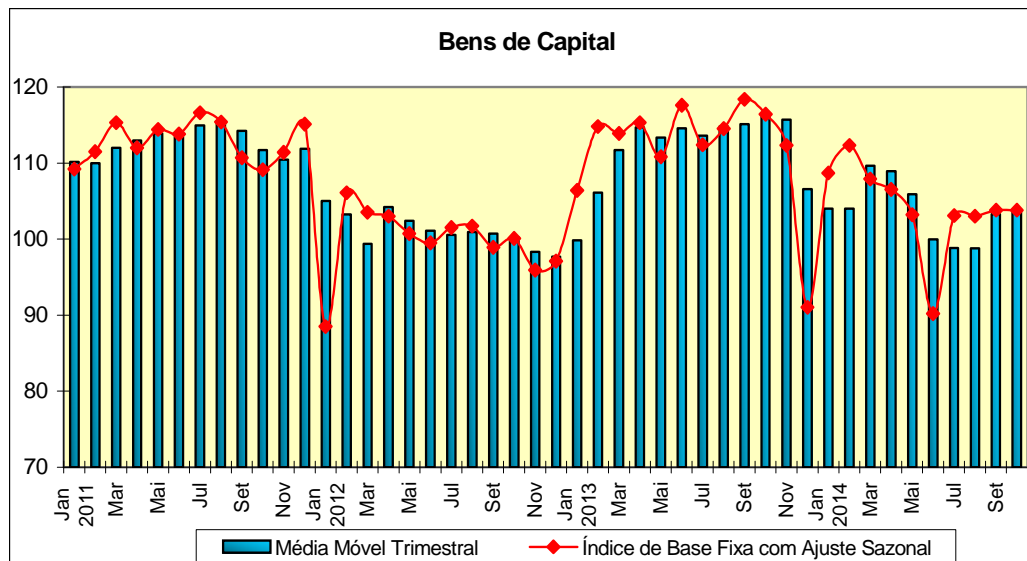
\*Séries com ajuste sazonal

**Indústria Geral**  
**Índice de Base Fixa Mensal x Índice de Média Móvel Trimestral**  
**Séries com Ajuste Sazonal**



Fonte: IBGE, Diretoria de Pesquisas, Coordenação de Indústria  
 \* Série com ajuste sazonal

Índices de Base Fixa (2012=100) \* Séries com Ajuste Sazonal  
Média Móvel Trimestral - 2011-2014



Fonte: IBGE, Diretoria de Pesquisas, Coordenação de Indústria

**Pesquisa Industrial Mensal - Produção Física**  
**Indicadores da Produção Industrial, segundo as Seções e Atividades de Indústria (Número índice)**  
**Brasil - 2014**

Seções e Atividades de Indústria	Base fixa mensal (1)			Mensal (2)			Acumulado (3)			Últimos 12 meses (4)		
	Ago	Set	Out	Ago	Set	Out	Jan-Ago	Jan-Set	Jan-Out	Até-Ago	Até-Set	Até-Out
1 - Indústria geral	106,0	105,1	108,5	94,6	97,9	96,4	97,0	97,1	97,0	98,3	97,8	97,4
2 - Indústrias extrativas	109,6	106,4	110,6	107,6	109,4	106,4	104,9	105,4	105,5	102,7	103,5	104,5
3 - Indústrias de transformação	105,5	104,9	108,3	93,1	96,6	95,3	96,1	96,1	96,0	97,8	97,1	96,6
3.10 - Fabricação de produtos alimentícios	121,6	111,5	117,5	95,9	93,9	99,5	100,9	100,0	99,9	100,1	99,2	99,7
3.11 - Fabricação de bebidas	90,7	96,3	101,1	93,5	96,1	98,0	102,0	101,3	100,9	98,9	98,8	99,3
3.12 - Fabricação de produtos do fumo	135,2	77,0	68,2	134,6	115,4	94,3	99,0	100,2	99,8	98,9	100,5	100,1
3.13 - Fabricação de produtos têxteis	100,2	100,8	104,7	94,3	99,5	94,7	93,4	94,1	94,2	95,4	95,2	94,7
3.14 - Confeção de artigos do vestuário e acessórios	105,2	109,8	117,0	93,8	100,6	96,9	96,9	97,3	97,3	96,6	96,2	95,8
3.15 - Preparação de couros e fabricação de artefatos de couro, artigos para viagem e calçados	109,2	118,4	121,1	96,0	105,0	94,5	95,8	96,9	96,6	98,7	98,7	97,4
3.16 - Fabricação de produtos de madeira	99,7	104,5	106,3	95,1	102,4	94,8	97,9	98,4	98,0	100,1	100,1	99,1
3.17 - Fabricação de celulose, papel e produtos de papel	102,0	101,0	104,3	101,4	101,8	97,4	99,2	99,5	99,3	99,1	99,3	99,0
3.18 - Impressão e reprodução de gravações	92,9	112,2	112,5	88,9	113,9	90,0	94,8	97,0	96,1	94,8	96,7	95,1
3.19 - Fabricação de coque, de produtos derivados do petróleo e de biocombustíveis	122,0	112,9	115,8	104,7	107,1	106,3	102,3	102,8	103,2	102,5	103,2	103,6
3.20B - Fabricação de sabões, deterg., prods. de limpeza, cosméticos, prods. de perfum. e de higiene pessoal	101,9	105,7	114,4	99,8	97,7	96,9	102,2	101,7	101,2	104,7	103,4	102,0
3.20C - Fabricação de outros produtos químicos	110,6	110,9	111,2	94,0	95,9	94,3	95,8	95,8	95,7	98,4	97,7	97,0
3.21 - Fabricação de produtos farmoquímicos e farmacêuticos	103,5	116,8	103,9	102,2	108,6	100,2	105,6	106,0	105,4	101,9	102,6	103,8
3.22 - Fabricação de produtos de borracha e de material plástico	97,2	101,0	104,6	91,5	98,8	96,6	95,7	96,0	96,1	97,2	96,9	96,5
3.23 - Fabricação de produtos de minerais não-metálicos	104,9	103,8	104,9	96,9	100,5	95,4	97,6	97,9	97,7	99,4	99,3	98,5
3.24 - Metalurgia	92,6	94,1	97,4	89,0	93,5	91,7	93,6	93,6	93,4	95,6	95,0	94,3
3.25 - Fabricação de produtos de metal, exceto máquinas e equipamentos	90,7	89,3	93,3	87,4	88,5	86,1	89,0	89,0	88,6	91,6	90,5	89,4
3.26 - Fabricação de equipamentos de informática, produtos eletrônicos e ópticos	103,0	105,6	120,3	89,6	94,4	96,0	104,4	103,2	102,3	106,4	105,6	104,5
3.27 - Fabricação de máquinas, aparelhos e materiais elétricos	100,4	99,1	105,3	90,6	94,7	93,5	91,8	92,2	92,3	94,5	93,4	92,6
3.28 - Fabricação de máquinas e equipamentos	103,4	105,6	108,1	93,2	97,3	92,0	94,7	95,0	94,7	99,4	98,2	96,4
3.29 - Fabricação de veículos automotores, reboques e carrocerias	91,0	97,3	98,4	74,8	85,2	83,5	81,4	81,8	82,0	87,2	85,0	83,4
3.30 - Fabricação de outros equipamentos de transporte, exceto veículos automotores	106,3	104,0	112,2	96,6	94,1	95,4	100,8	100,0	99,5	103,7	102,7	100,8
3.31 - Fabricação de móveis	93,8	101,4	108,7	87,8	95,9	94,9	91,1	91,7	92,0	95,2	94,0	93,4
3.32 - Fabricação de produtos diversos	107,3	119,3	119,0	89,3	93,6	91,0	94,5	94,3	93,9	102,1	99,1	96,8
3.33 - Manutenção, reparação e instalação de máquinas e equipamentos	101,6	102,8	108,2	94,6	98,8	98,9	105,1	104,3	103,7	104,4	103,6	102,8

Fonte: IBGE, Diretoria de Pesquisas, Coordenação de Indústria

Nota: Ponderação PIA-2010, sem ajuste sazonal

(1) Base: média de 2012 = 100

(2) Base: igual mês do ano anterior = 100

(3) Base: igual período do ano anterior = 100

(4) Base: últimos doze meses anteriores = 100

**Pesquisa Industrial Mensal - Produção Física**  
**Indicadores da Produção Industrial, segundo as Grandes Categorias Econômicas (Número índice)**  
**Brasil - 2014**

Grandes Categorias Econômicas	Base fixa mensal (1)			Mensal (2)			Acumulado (3)			Últimos 12 meses (4)		
	Ago	Set	Out	Ago	Set	Out	Jan-Ago	Jan-Set	Jan-Out	Até-Ago	Até-Set	Até-Out
1 Bens de capital	105,5	107,8	112,6	86,5	90,5	88,6	91,7	91,6	91,2	98,1	95,5	93,1
110 Bens de capital, exceto equipamentos de transporte industrial	101,9	104,5	109,9	91,6	96,2	94,0	96,8	96,7	96,4	101,1	99,6	98,0
120 Equipamentos de transporte industrial	112,0	113,8	117,2	79,4	82,5	80,9	84,6	84,3	84,0	93,7	89,7	86,2
2 Bens intermediários	106,8	102,8	105,4	96,6	98,3	97,2	97,4	97,5	97,5	98,0	97,9	97,8
210 Alimentos e bebidas básicos, destinados principalmente à indústria	100,4	103,5	101,6	93,8	96,7	94,4	96,8	96,8	96,5	103,2	101,5	100,0
220 Alimentos e bebidas elaborados, destinados principalmente à indústria	146,1	121,4	125,5	95,8	87,4	98,2	104,6	101,9	101,4	101,0	99,5	100,5
230 Insumos industriais básicos	113,8	105,4	109,1	109,8	111,7	106,0	106,5	107,1	107,0	103,6	105,0	106,0
240 Insumos industriais elaborados	99,4	99,9	102,2	92,9	96,4	93,3	94,7	94,9	94,7	96,6	96,1	95,5
250 Combustíveis e lubrificantes básicos	105,1	102,9	106,0	108,1	105,8	106,9	100,8	101,3	101,9	100,2	100,2	100,9
260 Combustíveis e lubrificantes elaborados - exceto gasolinas para automóvel	114,2	106,8	110,0	106,1	109,3	107,9	102,0	102,7	103,2	101,5	102,4	103,1
270 Peças e acessórios para bens de capital	100,5	98,3	93,7	102,4	102,2	92,8	94,5	95,3	95,1	94,6	96,1	95,6
280 Peças e acessórios para equipamentos de transporte	87,7	90,2	93,1	78,1	86,3	86,2	85,6	85,7	85,7	89,6	88,1	87,0
3 Bens de consumo	104,8	108,8	113,5	93,3	99,8	97,6	97,6	97,8	97,8	98,7	98,3	98,0
31 Bens de consumo duráveis	94,7	102,1	106,7	82,6	92,9	90,6	90,1	90,4	90,4	93,7	92,4	91,5
311 Bens de consumo duráveis - exceto automóveis para passageiros e equipamentos de transporte não industrial	104,6	108,9	121,8	90,3	95,3	94,7	100,5	99,9	99,3	102,9	101,5	100,4
312 Automóveis para passageiros	86,2	96,9	94,7	75,7	90,9	86,7	82,0	82,9	83,3	86,1	85,1	84,4
313 Equipamentos de transporte não industrial	107,7	105,1	118,6	93,4	93,9	94,9	100,3	99,5	98,9	105,4	103,3	100,4
32 Bens de consumo semiduráveis e não duráveis	108,0	110,9	115,7	96,9	102,0	99,9	100,1	100,3	100,2	100,3	100,2	100,1
321 Bens de consumo semiduráveis	105,1	112,0	120,8	92,8	102,2	97,0	95,1	96,0	96,1	96,4	96,3	95,9
322 Bens de consumo não duráveis	103,8	114,3	112,3	98,7	108,7	100,0	103,2	103,8	103,4	102,6	103,1	103,0
323 Alimentos e bebidas básicos, destinados principalmente ao consumo doméstico	-	-	-	-	-	-	-	-	-	-	-	-
324 Alimentos e bebidas elaborados, destinados principalmente ao consumo doméstico	100,5	102,4	109,2	95,4	98,6	100,0	99,6	99,5	99,5	99,3	99,0	99,2
325 Gasolinas para automóvel (motor spirit)	151,6	136,4	139,7	103,8	101,5	103,9	104,0	103,6	103,7	106,4	105,6	105,1
9 Bens não especificados anteriormente	97,9	102,8	105,6	87,4	90,0	88,8	99,7	98,5	97,4	103,3	100,7	98,3

Fonte: IBGE, Diretoria de Pesquisas, Coordenação de Indústria

Nota: Ponderação PIA-2010, sem ajuste sazonal

(1) Base: média de 2012 = 100

(2) Base: igual mês do ano anterior = 100

(3) Base: igual período do ano anterior = 100

(4) Base: últimos doze meses anteriores = 100



**Pesquisa Industrial Mensal - Produção Física**  
**Indicadores da Produção Industrial, segundo os Grupos e Classes Industriais Selecionados (Número índice)**  
**Brasil - 2014**

Grupos e Classes Industriais Selecionados	Base fixa mensal (1)			Mensal (2)			Acumulado (3)			Últimos 12 meses (4)		
	Ago	Set	Out	Ago	Set	Out	Jan-Ago	Jan-Set	Jan-Out	Até-Ago	Até-Set	Até-Out
10.1 Abate e fabricação de produtos de carne	98,7	102,3	106,8	91,4	100,2	98,9	98,5	98,7	98,7	99,7	99,2	99,0
10.11 Abate de reses, exceto suínos	101,8	107,9	113,6	85,5	94,5	98,4	98,4	97,9	98,0	101,8	100,0	99,4
10.12 Abate de suínos, aves e outros pequenos animais	96,2	98,5	102,8	95,7	105,0	99,7	98,3	99,0	99,1	98,0	98,5	98,5
10.13 Fabricação de produtos de carne	101,0	99,4	96,3	99,0	102,2	94,1	100,9	101,1	100,4	99,7	99,7	100,0
10.3 Fabricação de conservas de frutas, legumes e outros vegetais	153,6	147,8	148,5	116,9	119,6	118,4	101,8	104,9	106,9	88,2	92,4	97,8
10.4 Fabricação de óleos e gorduras vegetais e animais	108,5	103,7	98,4	100,8	101,9	96,0	100,3	100,5	100,0	102,1	102,2	101,2
10.41 Fabricação de óleos vegetais em bruto, exceto óleo de milho	107,5	101,6	96,7	98,7	100,2	95,0	99,9	100,0	99,5	102,1	102,1	100,8
10.42 Fabricação de óleos vegetais refinados, exceto óleo de milho	109,9	104,2	99,2	108,4	101,4	103,7	101,9	101,8	102,0	100,0	100,3	101,1
10.43 Fabricação de margarina e outras gorduras vegetais e de óleos não-comestíveis de animais	111,5	111,8	105,0	105,2	109,3	95,5	100,7	101,6	101,0	103,5	103,8	102,4
10.5 Laticínios	95,7	96,2	104,6	94,5	90,1	101,5	99,4	98,3	98,6	99,1	97,6	98,1
10.6 Moagem, fabricação de produtos amiláceos e de alimentos para animais	105,0	103,2	105,3	95,7	101,6	97,8	98,9	99,2	99,0	100,9	100,6	99,9
10.61 Beneficiamento de arroz e fabricação de produtos do arroz	99,3	100,1	101,0	97,4	103,7	96,4	98,4	98,9	98,7	101,8	101,9	100,8
10.62 Moagem de trigo e fabricação de derivados	116,2	110,0	109,4	95,0	99,4	96,3	99,8	99,8	99,4	102,8	101,9	100,6
10.7 Fabricação e refino de açúcar	179,5	136,2	152,2	95,6	81,6	100,6	108,7	103,4	103,0	100,8	98,5	101,2
10.8 Torrefação e moagem de café	113,4	108,7	109,4	108,9	102,0	100,4	99,1	99,4	99,5	101,6	100,8	100,0
10.2 e 10.9 Preservação do pescado, fabricação de produtos do pescado e de outros produtos alimentícios	105,7	105,8	110,5	94,8	99,7	96,0	97,6	97,8	97,6	100,2	99,5	98,7
11.1 Fabricação de bebidas alcoólicas	89,8	89,5	100,1	95,5	91,3	93,2	103,6	102,2	101,2	100,8	100,3	100,3
11.2 Fabricação de bebidas não-alcoólicas	91,7	103,2	102,0	91,7	100,8	103,3	100,3	100,4	100,7	96,9	97,3	98,3
13.1 Preparação e fiação de fibras têxteis	102,1	101,2	102,6	94,3	97,9	93,4	93,5	94,0	93,9	96,3	95,8	95,0
13.2 Tecelagem, exceto malha	102,0	100,8	102,7	96,0	101,3	94,8	95,1	95,8	95,7	96,3	96,3	95,8
13.3 Fabricação de tecidos de malha	85,5	84,2	94,1	96,6	89,7	90,7	94,5	94,0	93,6	91,8	91,5	91,9
13.5 Fabricação de artefatos têxteis, exceto vestuário	101,6	106,3	113,1	91,4	101,1	96,7	90,7	91,9	92,4	94,7	94,4	93,8
14.1 Confecção de artigos do vestuário e acessórios	103,9	109,3	116,6	92,5	100,1	96,3	95,9	96,4	96,4	95,8	95,4	95,0
14.2 Fabricação de artigos de malharia e tricotagem	142,1	121,0	126,9	133,2	115,1	113,0	120,9	120,3	119,5	117,8	119,2	119,0
15.1 Curtimento e outras preparações de couro	111,6	106,7	108,2	107,2	106,5	101,3	106,2	106,2	105,7	104,7	104,3	103,7
15.3 e 15.4 Fabricação de calçados e de partes para calçados de qualquer material	108,9	120,2	123,0	94,5	104,8	93,7	94,2	95,5	95,3	97,8	97,9	96,4

Fonte: IBGE, Diretoria de Pesquisas, Coordenação de Indústria

Nota: Ponderação PIA-2010, sem ajuste sazonal

(1) Base: média de 2012 = 100

(2) Base: igual mês do ano anterior = 100

(3) Base: igual período do ano anterior = 100

(4) Base: últimos doze meses anteriores = 100

Pesquisa Industrial Mensal - Produção Física

Indicadores da Produção Industrial, segundo os Grupos e Classes Industriais Selecionados (Número índice)

Brasil - 2014

Grupos e Classes Industriais Selecionados	Base fixa mensal (1)			Mensal (2)			Acumulado (3)			Últimos 12 meses (4)		
	Ago	Set	Out	Ago	Set	Out	Jan-Ago	Jan-Set	Jan-Out	Até-Ago	Até-Set	Até-Out
16.1 Desdobramento de madeira	96,4	102,4	101,4	92,5	102,8	97,5	99,4	99,8	99,5	101,1	101,0	100,9
16.2 Fabricação de produtos de madeira, cortiça e material trançado, exceto móveis	101,5	105,6	109,0	96,5	102,1	93,5	97,1	97,7	97,2	99,6	99,6	98,2
17.1 Fabricação de celulose e outras pastas para a fabricação de papel	99,1	91,9	96,6	102,6	98,6	93,7	99,6	99,5	98,9	98,4	98,4	97,9
17.2 Fabricação de papel, cartolina e papel-cartão	99,7	100,4	100,9	100,1	101,5	97,6	99,1	99,3	99,2	99,3	99,6	99,3
17.3 Fabricação de embalagens de papel, cartolina, papel-cartão e papelão ondulado	104,1	106,2	110,0	100,0	102,6	97,6	98,4	98,9	98,7	99,2	99,4	98,9
17.4 Fabricação de produtos diversos de papel, cartolina, papel-cartão e papelão ondulado	106,3	109,1	112,3	104,0	106,7	104,4	100,7	101,4	101,7	100,0	100,6	101,2
18.1 Atividade de impressão	90,1	110,3	107,4	85,3	119,4	94,1	95,0	97,7	97,3	95,1	97,4	96,2
18.3 Reprodução de materiais gravados em qualquer suporte	113,9	126,6	151,6	119,5	87,1	73,1	92,4	91,4	87,6	93,0	92,0	87,8
19.2 Fabricação de produtos derivados do petróleo	113,4	106,2	108,8	104,3	107,8	105,0	101,9	102,5	102,7	102,1	102,9	103,1
19.3 Fabricação de biocombustíveis	202,6	174,8	181,2	107,1	103,5	113,9	106,3	105,8	106,9	106,0	105,9	107,9
20.1 Fabricação de produtos químicos inorgânicos	117,9	120,2	118,7	98,5	101,4	95,8	100,3	100,5	99,9	101,6	101,2	100,3
20.11 Fabricação de cloro e álcalis	120,4	110,1	109,9	114,0	103,4	87,9	103,5	103,5	101,8	108,4	108,2	105,0
20.12 Fabricação de intermediários para fertilizantes	101,6	97,7	105,7	105,2	91,7	102,1	97,2	96,5	97,1	97,7	96,4	96,8
20.13 Fabricação de adubos e fertilizantes	139,0	145,8	138,5	96,9	106,1	93,6	102,8	103,3	101,9	103,9	104,0	102,3
20.14 Fabricação de gases industriais	98,0	100,2	100,6	92,0	97,2	98,0	98,5	98,3	98,3	99,6	98,8	98,7
20.2 Fabricação de produtos químicos orgânicos	105,0	92,0	93,2	94,7	90,0	98,6	89,6	89,6	90,4	92,3	91,6	91,9
20.3 e 20.4 Fabricação de resinas e elastômeros e de fibras artificiais e sintéticas	105,6	98,6	104,1	100,1	96,6	106,8	98,1	98,0	98,8	99,0	98,9	100,1
20.5 Fabricação de defensivos agrícolas e desinfestantes domissanitários	134,1	148,2	155,6	92,3	94,8	93,5	93,7	93,9	93,8	101,1	99,4	97,0
20.6 Fabricação de sabões, detergentes, produtos de limpeza, cosméticos, produtos de perfumaria e de higiene pessoal	101,9	105,7	114,4	99,8	97,7	96,9	102,2	101,7	101,2	104,7	103,4	102,0
20.61 Fabricação de sabões e detergentes sintéticos	106,2	109,4	117,5	102,5	98,1	98,5	103,6	103,0	102,5	106,7	105,3	103,9
20.62 Fabricação de produtos de limpeza e polimento	113,9	101,0	114,0	103,6	97,3	101,6	104,5	103,7	103,5	103,9	103,2	102,6
20.63 Fabricação de cosméticos, produtos de perfumaria e de higiene pessoal	92,2	100,6	109,3	94,2	97,1	93,3	99,3	99,1	98,4	101,5	100,4	98,6
20.7 Fabricação de tintas, vernizes, esmaltes, lacas e produtos afins	106,4	113,0	102,2	83,5	92,4	81,8	94,5	94,3	92,8	98,9	96,7	94,7
20.9 Fabricação de produtos e preparados químicos diversos	89,1	89,3	93,6	91,2	93,1	90,1	93,3	93,3	93,0	93,9	94,2	93,6
22.1 Fabricação de produtos de borracha	99,0	99,2	98,1	92,3	97,3	90,3	95,5	95,7	95,2	97,9	97,4	95,9
22.11 Fabricação de pneumáticos e de câmaras-de-ar	110,8	106,9	104,4	96,7	97,9	90,2	100,9	100,6	99,5	103,7	102,7	100,7

Fonte: IBGE, Diretoria de Pesquisas, Coordenação de Indústria

Nota: Ponderação PIA-2010, sem ajuste sazonal

(1) Base: média de 2012 = 100

(2) Base: igual mês do ano anterior = 100

(3) Base: igual período do ano anterior = 100

(4) Base: últimos doze meses anteriores = 100

Pesquisa Industrial Mensal - Produção Física

Indicadores da Produção Industrial, segundo os Grupos e Classes Industriais Selecionados (Número índice)

Brasil - 2014

Grupos e Classes Industriais Selecionados	Base fixa mensal (1)			Mensal (2)			Acumulado (3)			Últimos 12 meses (4)		
	Ago	Set	Out	Ago	Set	Out	Jan-Ago	Jan-Set	Jan-Out	Até-Ago	Até-Set	Até-Out
22.2 Fabricação de produtos de material plástico	96,4	101,8	107,4	91,2	99,5	99,3	95,7	96,2	96,5	96,9	96,7	96,7
22.21 Fabricação de laminados planos e tubulares de material plástico	97,3	103,0	107,2	90,0	95,8	95,9	93,3	93,6	93,8	97,0	96,0	95,2
22.22 Fabricação de embalagens de material plástico	95,0	96,8	100,7	93,5	100,1	95,8	96,5	96,9	96,7	96,7	96,9	96,7
22.23 Fabricação de tubos e acessórios de material plástico para uso na construção	104,2	110,6	114,6	92,6	104,2	107,2	95,7	96,7	97,8	97,4	97,5	98,2
23.1 Fabricação de vidro e de produtos do vidro	119,2	110,6	110,2	98,7	96,3	94,2	94,4	94,6	94,5	100,1	98,8	97,7
23.11 Fabricação de vidro plano e de segurança	116,6	107,5	112,3	93,2	88,3	89,3	90,7	90,4	90,3	100,3	97,5	95,0
23.2 Fabricação de cimento	105,0	104,2	105,0	94,5	97,2	94,7	98,8	98,6	98,2	100,0	99,5	98,7
23.3 Fabricação de artefatos de concreto, cimento, fibrocimento, gesso e materiais semelhantes	93,3	95,1	98,5	97,0	103,7	95,7	93,9	95,0	95,1	94,1	95,1	95,1
23.4 Fabricação de produtos cerâmicos	107,9	106,8	110,2	103,6	105,8	102,9	103,0	103,3	103,2	103,4	103,5	103,3
23.9 Aparelhamento de pedras e fabricação de outros produtos de minerais não-metálicos	104,8	105,9	102,1	90,2	99,5	87,5	97,1	97,4	96,3	100,2	99,8	97,7
24.1 Produção de ferro-gusa e de ferroligas	94,3	100,2	104,6	122,0	100,3	102,6	106,1	105,4	105,1	103,3	103,6	105,3
24.2 Siderurgia	92,2	93,5	95,8	88,1	95,8	91,7	93,3	93,6	93,4	95,2	95,0	94,4
24.3 Produção de tubos de aço, exceto tubos sem costura	77,6	81,0	86,3	75,2	82,9	83,0	79,2	79,6	79,9	81,8	80,9	80,3
24.4 Metalurgia dos metais não-ferrosos	98,7	98,5	104,2	91,1	91,2	93,2	97,8	97,0	96,6	99,7	98,3	97,2
24.5 Fundição	90,5	91,0	94,7	76,0	82,5	83,1	85,0	84,7	84,6	91,6	88,9	86,8
25.1 Fabricação de estruturas metálicas e obras de caldeiraria pesada	82,5	76,7	76,9	81,6	80,0	74,4	80,5	80,4	79,8	82,8	81,6	80,1
25.2 Fabricação de tanques, reservatórios metálicos e caldeiras	106,8	107,6	110,2	101,3	108,0	103,1	98,0	99,1	99,5	100,8	101,0	100,3
25.3 Forjaria, estamparia, metalurgia do pó e serviços de tratamento de metais	83,4	81,4	85,2	84,9	81,3	80,9	82,0	81,9	81,8	87,1	85,1	83,5
25.4 Fabricação de artigos de cutelaria, de serralheria e ferramentas	91,7	92,2	98,6	91,1	93,0	94,7	90,8	91,1	91,4	93,2	92,4	92,3
25.5 e 25.9 - Fabricação de equipamento bélico pesado, armas de fogo e munições e de produtos de metal não especificados anteriormente	97,5	99,2	105,7	89,7	93,2	91,3	96,6	96,2	95,6	98,7	97,7	96,5
25.91 Fabricação de embalagens metálicas	104,6	101,1	110,7	92,4	90,4	92,1	101,9	100,5	99,6	102,2	100,6	99,5
25.92 Fabricação de produtos de trefilados de metal	99,1	101,8	104,5	89,1	93,6	88,5	93,5	93,5	93,0	98,2	96,9	94,9
26.1 Fabricação de componentes eletrônicos	91,8	81,9	77,3	71,2	64,3	63,0	82,5	80,1	78,2	93,3	91,7	87,2
26.2 Fabricação de equipamentos de informática e periféricos	105,9	104,9	119,3	101,0	97,9	107,9	107,6	106,4	106,6	108,7	108,0	107,8
26.3 Fabricação de equipamentos de comunicação	113,2	127,3	147,8	102,4	138,6	134,1	106,9	110,3	113,0	101,2	106,6	111,3
26.4 Fabricação de aparelhos de recepção, reprodução, gravação e amplificação de áudio e vídeo	101,8	103,3	120,0	80,4	79,9	80,5	109,1	105,2	101,9	114,1	109,9	105,9

Fonte: IBGE, Diretoria de Pesquisas, Coordenação de Indústria

Nota: Ponderação PIA-2010, sem ajuste sazonal

(1) Base: média de 2012 = 100

(2) Base: igual mês do ano anterior = 100

(3) Base: igual período do ano anterior = 100

(4) Base: últimos doze meses anteriores = 100

**Pesquisa Industrial Mensal - Produção Física**  
**Indicadores da Produção Industrial, segundo os Grupos e Classes Industriais Selecionados (Número índice)**  
**Brasil - 2014**

Grupos e Classes Industriais Selecionados	Base fixa mensal (1)			Mensal (2)			Acumulado (3)			Últimos 12 meses (4)		
	Ago	Set	Out	Ago	Set	Out	Jan-Ago	Jan-Set	Jan-Out	Até-Ago	Até-Set	Até-Out
26.5 Fabricação de aparelhos e instrumentos de medida, teste e controle; cronômetros e relógios	95,3	95,8	104,2	92,3	102,1	94,7	89,2	90,5	90,9	92,1	92,6	92,0
27.1 Fabricação de geradores, transformadores e motores elétricos	100,4	94,9	103,6	94,9	97,6	94,0	102,0	101,5	100,7	101,5	100,8	100,3
27.2 Fabricação de pilhas, baterias e acumuladores elétricos	113,0	109,7	111,3	101,9	88,3	92,0	102,1	100,3	99,4	106,6	103,4	101,5
27.3 Fabricação de equipamentos para distribuição e controle de energia elétrica	109,4	108,3	111,2	85,9	87,1	92,8	79,6	80,5	81,7	87,7	85,2	83,7
27.4 Fabricação de lâmpadas e outros equipamentos de iluminação	71,2	74,8	85,3	73,1	77,6	78,7	84,5	83,7	83,2	87,5	86,1	84,3
27.5 Fabricação de eletrodomésticos	97,4	99,4	107,8	93,3	103,5	97,4	94,0	95,1	95,3	94,2	94,6	94,5
27.51 Fabricação de fogões, refrigeradores e máquinas de lavar e secar para uso doméstico	92,5	92,7	100,0	94,5	105,9	95,8	95,2	96,3	96,3	94,2	95,2	95,0
27.59 Fabricação de aparelhos eletrodomésticos não especificados anteriormente	113,2	121,0	133,0	90,1	98,1	101,7	90,8	91,7	92,9	94,2	92,9	93,0
27.9 Fabricação de equipamentos e aparelhos elétricos não especificados anteriormente	79,1	79,8	65,9	73,1	86,7	70,5	84,6	84,8	83,5	84,6	84,3	82,9
28.1 Fabricação de motores, bombas, compressores e equipamentos de transmissão	85,2	87,7	95,3	85,3	88,2	90,3	86,1	86,4	86,8	89,1	88,0	87,4
28.2 Fabricação de máquinas e equipamentos de uso geral	93,8	104,8	110,1	90,0	104,6	98,2	94,6	95,8	96,1	96,6	96,7	96,4
28.3 Fabricação de tratores e de máquinas e equipamentos para a agricultura e pecuária	105,2	101,3	102,2	84,2	87,0	77,1	89,7	89,4	88,0	98,3	95,3	91,2
28.4 Fabricação de máquinas-ferramenta	103,1	99,1	109,6	88,6	92,7	97,2	95,9	95,5	95,7	98,3	96,5	96,0
28.5 Fabricação de máquinas e equipamentos de uso na extração mineral e na construção	137,1	130,3	115,3	120,0	116,9	96,6	107,6	108,7	107,3	114,6	115,4	111,7
28.6 Fabricação de máquinas e equipamentos de uso industrial específico	125,8	132,0	141,8	98,6	91,3	101,5	106,9	104,9	104,5	115,0	110,0	106,9
29.1 Fabricação de automóveis, camionetas e utilitários	88,3	99,1	96,1	77,6	92,5	88,7	82,8	83,9	84,3	86,6	85,6	85,2
29.2 Fabricação de caminhões e ônibus	107,1	106,6	112,5	71,0	73,9	71,0	77,8	77,4	76,7	88,6	83,6	78,9
29.3 Fabricação de cabines, carrocerias e reboques para veículos automotores	95,9	92,4	98,3	69,6	70,1	72,9	81,2	79,9	79,1	92,4	86,4	82,4
29.4 Fabricação de peças e acessórios para veículos automotores	84,4	89,8	93,2	74,6	86,8	89,5	82,1	82,6	83,3	86,3	85,0	84,5
31.0 Fabricação de móveis	93,8	101,4	108,7	87,8	95,9	94,9	91,1	91,7	92,0	95,2	94,0	93,4
32.1 Fabricação de artigos de joalheria, bijuteria e semelhantes	36,9	105,8	65,0	21,2	38,2	26,3	35,4	36,0	34,4	89,5	68,5	53,0
32.3 Fabricação de artefatos para pesca e esporte	95,7	84,7	137,8	64,3	63,6	93,8	78,0	75,6	78,5	82,5	78,4	78,9
32.4 Fabricação de brinquedos e jogos recreativos	113,9	128,4	116,3	93,0	123,6	124,1	105,7	108,3	110,2	86,2	92,6	99,6
32.5 Fabricação de instrumentos e materiais para uso médico e odontológico e de artigos ópticos	119,4	135,5	138,6	103,4	118,5	117,8	105,7	107,2	108,4	107,7	107,6	108,4
32.9 Fabricação de produtos diversos	111,6	110,7	113,0	100,6	100,4	93,8	99,6	99,7	99,0	103,2	102,3	100,6

Fonte: IBGE, Diretoria de Pesquisas, Coordenação de Indústria

Nota: Ponderação PIA-2010, sem ajuste sazonal

(1) Base: média de 2012 = 100

(2) Base: igual mês do ano anterior = 100

(3) Base: igual período do ano anterior = 100

(4) Base: últimos doze meses anteriores = 100

**Pesquisa Industrial Mensal - Produção Física**  
**Indicadores da Produção Industrial, segundo as Seções e Atividades de Indústria - Brasil**  
**Índice de base fixa com ajuste sazonal (Base: média de 2012 = 100) (Número índice)**

	2012											
Seções e Atividades de Indústria	Jan	Fev	Mar	Abr	Mai	Jun	Jul	Ago	Set	Out	Nov	Dez
1 - Indústria geral	97,6	98,2	97,9	98,6	98,7	99,3	100,4	102,1	101,4	101,7	100,2	101,2
2 - Indústrias extrativas	94,6	100,6	100,5	101,0	102,9	99,6	100,5	99,5	96,8	103,2	97,6	100,2
3 - Indústrias de transformação	97,8	97,9	97,6	98,2	98,2	99,1	100,4	102,7	101,9	101,8	100,8	101,0
3.10 - Fabricação de produtos alimentícios	97,6	95,7	95,2	92,9	95,5	96,1	102,0	104,0	101,9	106,5	103,1	100,7
3.11 - Fabricação de bebidas	95,6	98,4	99,2	100,4	98,3	99,7	97,4	102,9	100,8	100,8	105,2	101,6
3.12 - Fabricação de produtos do fumo	123,4	96,7	84,7	85,8	85,3	86,5	92,9	133,2	129,8	122,0	119,4	123,0
3.13 - Fabricação de produtos têxteis	101,8	100,6	97,7	97,8	100,5	99,4	99,8	101,3	98,5	100,2	99,9	100,5
3.14 - Confeção de artigos do vestuário e acessórios	100,0	100,7	97,3	98,5	95,4	98,2	99,0	98,0	96,4	97,9	99,9	117,1
3.15 - Preparação de couros e fabricação de artefatos de couro, artigos para viagem e calçados	98,0	101,4	101,7	102,7	103,4	103,1	102,4	97,1	99,5	98,2	98,1	93,9
3.16 - Fabricação de produtos de madeira	97,9	100,2	98,9	98,3	99,5	100,6	101,9	100,8	100,0	100,3	99,3	100,5
3.17 - Fabricação de celulose, papel e produtos de papel	97,5	98,5	98,9	101,5	98,8	98,7	99,9	101,3	100,5	100,4	101,9	100,3
3.18 - Impressão e reprodução de gravações	-	-	-	-	-	-	-	-	-	-	-	-
3.19 - Fabricação de coque, de produtos derivados do petróleo e de biocombustíveis	97,4	102,6	94,2	96,7	97,8	99,6	98,4	102,1	103,7	102,7	102,1	103,1
3.20B - Fabricação de sabões, deterg., prods. de limpeza, cosméticos, prods. de perfum. e de higiene pessoal	97,1	101,1	98,1	98,6	100,9	101,8	104,6	103,0	95,2	99,0	99,8	100,8
3.20C - Fabricação de outros produtos químicos	98,8	99,2	99,5	99,1	98,6	98,5	98,9	100,7	101,8	102,2	102,1	99,8
3.21 - Fabricação de produtos farmoquímicos e farmacêuticos	95,6	98,8	100,3	94,9	93,8	99,4	96,2	106,0	102,0	107,9	104,8	102,3
3.22 - Fabricação de produtos de borracha e de material plástico	101,1	100,0	100,3	99,7	102,0	98,4	97,1	99,3	101,0	100,2	100,6	100,6
3.23 - Fabricação de produtos de minerais não-metálicos	99,6	101,1	100,3	100,3	100,6	98,9	99,7	100,8	100,1	99,4	97,3	99,8
3.24 - Metalurgia	100,8	100,2	100,3	100,8	98,9	99,2	100,9	100,2	98,5	101,7	99,5	98,2
3.25 - Fabricação de produtos de metal, exceto máquinas e equipamentos	98,6	96,7	97,2	97,9	99,5	101,2	99,8	102,3	101,9	101,5	100,9	99,2
3.26 - Fabricação de equipamentos de informática, produtos eletrônicos e ópticos	107,8	102,1	91,2	98,7	99,9	98,6	98,8	108,3	105,2	102,3	95,1	90,7
3.27 - Fabricação de máquinas, aparelhos e materiais elétricos	98,8	104,8	96,4	96,9	99,1	98,9	99,5	100,5	98,7	99,9	101,5	103,2
3.28 - Fabricação de máquinas e equipamentos	105,0	101,4	102,9	101,1	102,0	104,5	101,5	98,6	97,0	95,3	95,2	94,9
3.29 - Fabricação de veículos automotores, reboques e carrocerias	81,8	91,7	99,4	99,1	96,6	96,0	103,1	105,4	104,4	109,0	107,3	105,6
3.30 - Fabricação de outros equipamentos de transporte, exceto veículos automotores	109,7	104,6	103,1	101,5	100,0	102,3	87,4	102,2	103,7	94,2	95,8	93,1
3.31 - Fabricação de móveis	98,9	97,3	99,7	101,8	103,1	103,8	101,6	101,0	95,6	101,3	99,9	93,9
3.32 - Fabricação de produtos diversos	98,9	99,1	98,7	108,5	104,6	100,2	98,3	101,6	96,6	95,8	96,4	99,2
3.33 - Manutenção, reparação e instalação de máquinas e equipamentos	-	-	-	-	-	-	-	-	-	-	-	-

Fonte: IBGE, Diretoria de Pesquisas, Coordenação de Indústria

Nota: Ponderação PIA-2010

**Pesquisa Industrial Mensal - Produção Física**  
**Indicadores da Produção Industrial, segundo as Seções e Atividades de Indústria - Brasil**  
**Índice de base fixa com ajuste sazonal (Base: média de 2012 = 100) (Número índice)**

**2013**

Seções e Atividades de Indústria	Jan	Fev	Mar	Abr	Mai	Jun	Jul	Ago	Set	Out	Nov	Dez
1 - Indústria geral	102,3	99,7	101,4	102,3	102,1	105,5	102,0	102,2	103,8	102,1	102,1	98,6
2 - Indústrias extrativas	96,1	96,1	92,5	94,8	94,4	98,1	95,9	96,5	96,2	98,9	98,9	97,6
3 - Indústrias de transformação	102,7	100,0	102,3	103,4	103,1	106,3	102,9	103,3	104,6	102,7	102,6	98,3
3.10 - Fabricação de produtos alimentícios	98,8	97,1	98,0	100,7	99,8	99,5	100,6	102,5	105,1	99,8	101,2	100,4
3.11 - Fabricação de bebidas	105,9	98,3	98,6	96,0	98,2	95,2	99,2	98,9	98,3	95,1	95,4	97,7
3.12 - Fabricação de produtos do fumo	47,9	59,0	81,2	90,2	89,0	95,1	101,2	86,1	103,7	118,5	124,3	113,6
3.13 - Fabricação de produtos têxteis	104,1	100,3	101,5	102,1	99,7	102,1	99,2	99,1	98,8	100,3	98,0	97,2
3.14 - Confecção de artigos do vestuário e acessórios	101,2	98,4	100,2	100,4	100,2	102,2	99,0	98,9	99,8	99,1	94,1	101,0
3.15 - Preparação de couros e fabricação de artefatos de couro, artigos para viagem e calçados	105,9	106,9	105,0	110,2	102,1	106,4	104,7	104,4	102,5	106,6	103,7	91,9
3.16 - Fabricação de produtos de madeira	100,3	100,6	95,5	103,5	100,9	103,8	102,1	102,1	101,9	105,1	106,1	102,4
3.17 - Fabricação de celulose, papel e produtos de papel	100,0	99,1	99,3	100,4	99,7	100,9	98,3	97,7	99,7	101,3	98,7	98,1
3.18 - Impressão e reprodução de gravações	-	-	-	-	-	-	-	-	-	-	-	-
3.19 - Fabricação de coque, de produtos derivados do petróleo e de biocombustíveis	108,1	103,6	105,8	107,6	109,6	103,2	108,2	107,2	103,1	105,0	111,4	106,2
3.20B - Fabricação de sabões, deterg., prods. de limpeza, cosméticos, prods. de perfum. e de higiene pessoal	103,0	104,5	104,6	107,1	100,8	105,9	106,0	102,0	109,5	110,4	108,3	106,0
3.20C - Fabricação de outros produtos químicos	102,8	103,4	103,3	104,0	105,3	107,2	105,1	106,3	105,4	104,2	105,4	104,3
3.21 - Fabricação de produtos farmoquímicos e farmacêuticos	105,6	94,6	97,7	95,6	98,1	112,3	98,3	96,4	100,5	97,0	102,7	95,4
3.22 - Fabricação de produtos de borracha e de material plástico	99,7	99,4	100,7	100,5	99,6	102,9	102,1	101,5	101,6	100,9	102,8	96,5
3.23 - Fabricação de produtos de minerais não-metálicos	101,1	101,3	103,2	103,2	101,3	103,1	102,9	101,7	101,4	103,6	104,3	100,3
3.24 - Metalurgia	100,0	98,5	99,5	101,1	103,1	102,7	98,9	100,6	100,3	99,8	100,4	96,0
3.25 - Fabricação de produtos de metal, exceto máquinas e equipamentos	100,5	97,5	96,8	97,1	95,9	103,2	100,2	98,7	101,7	100,0	99,0	88,7
3.26 - Fabricação de equipamentos de informática, produtos eletrônicos e ópticos	98,0	101,4	102,1	103,2	97,6	106,4	104,4	108,7	107,4	110,6	113,6	105,6
3.27 - Fabricação de máquinas, aparelhos e materiais elétricos	101,7	103,4	105,4	110,3	96,9	107,4	106,6	105,2	104,3	102,1	101,2	93,4
3.28 - Fabricação de máquinas e equipamentos	97,3	105,4	104,1	105,5	102,0	106,6	105,1	103,9	107,2	107,2	104,8	96,2
3.29 - Fabricação de veículos automotores, reboques e carrocerias	112,2	102,5	111,5	116,4	116,0	117,8	108,0	110,6	113,0	108,7	106,8	91,7
3.30 - Fabricação de outros equipamentos de transporte, exceto veículos automotores	93,5	99,4	100,1	102,3	97,5	111,2	98,3	97,9	109,1	106,9	105,4	99,4
3.31 - Fabricação de móveis	102,1	100,4	107,3	105,5	99,8	102,3	100,4	102,5	102,7	101,3	100,8	95,6
3.32 - Fabricação de produtos diversos	97,8	108,8	103,7	105,3	104,2	109,2	105,3	107,6	116,3	113,3	115,7	105,8
3.33 - Manutenção, reparação e instalação de máquinas e equipamentos	-	-	-	-	-	-	-	-	-	-	-	-

Fonte: IBGE, Diretoria de Pesquisas, Coordenação de Indústria

Nota: Ponderação PIA-2010

**Pesquisa Industrial Mensal - Produção Física**  
**Indicadores da Produção Industrial, segundo as Seções e Atividades de Indústria - Brasil**  
**Índice de base fixa com ajuste sazonal (Base: média de 2012 = 100) (Número índice)**

2014

Seções e Atividades de Indústria	Jan	Fev	Mar	Abr	Mai	Jun	Jul	Ago	Set	Out	Nov	Dez
1 - Indústria geral	101,0	101,0	100,5	99,9	99,2	97,8	98,4	99,0	98,8	98,8		
2 - Indústrias extrativas	98,2	97,3	99,5	99,8	100,3	101,3	102,2	104,5	104,4	104,4		
3 - Indústrias de transformação	101,1	101,4	100,5	99,8	99,2	97,4	98,1	98,3	98,2	98,4		
3.10 - Fabricação de produtos alimentícios	99,0	100,2	99,2	101,9	103,0	106,6	99,4	100,4	96,8	99,2		
3.11 - Fabricação de bebidas	99,0	102,2	103,0	102,0	100,8	102,7	99,5	94,5	94,5	93,3		
3.12 - Fabricação de produtos do fumo	53,1	61,5	69,2	76,3	90,6	94,2	100,3	113,7	116,1	108,9		
3.13 - Fabricação de produtos têxteis	96,1	95,2	95,0	94,6	95,9	89,7	95,5	95,2	96,1	95,3		
3.14 - Confecção de artigos do vestuário e acessórios	100,5	101,7	100,7	97,9	97,8	88,6	95,3	95,9	97,9	96,8		
3.15 - Preparação de couros e fabricação de artefatos de couro, artigos para viagem e calçados	99,9	101,3	102,2	101,1	101,5	101,0	101,6	102,2	104,6	101,3		
3.16 - Fabricação de produtos de madeira	103,0	102,2	100,5	97,7	97,6	96,5	98,7	98,6	102,3	99,8		
3.17 - Fabricação de celulose, papel e produtos de papel	99,1	98,5	99,0	98,6	98,0	98,5	99,4	100,1	99,8	99,5		
3.18 - Impressão e reprodução de gravações	-	-	-	-	-	-	-	-	-	-		
3.19 - Fabricação de coque, de produtos derivados do petróleo e de biocombustíveis	104,0	104,4	109,8	110,6	106,1	113,6	111,0	112,2	110,9	111,9		
3.20B - Fabricação de sabões, deterg., prods. de limpeza, cosméticos, prods. de perfum. e de higiene pessoal	107,0	107,3	107,2	108,2	108,0	104,4	107,8	103,4	105,9	106,2		
3.20C - Fabricação de outros produtos químicos	103,7	102,2	99,5	97,4	100,9	100,1	101,4	99,8	99,3	98,1		
3.21 - Fabricação de produtos farmoquímicos e farmacêuticos	105,4	106,2	104,9	109,6	107,3	102,6	106,8	99,0	109,0	98,4		
3.22 - Fabricação de produtos de borracha e de material plástico	99,5	101,8	100,1	98,8	96,6	90,5	90,9	94,7	99,0	97,3		
3.23 - Fabricação de produtos de minerais não-metálicos	101,5	102,1	101,2	99,4	100,0	96,2	98,8	100,2	100,9	98,8		
3.24 - Metalurgia	97,0	100,8	98,7	95,0	91,5	90,6	90,1	90,3	92,2	91,7		
3.25 - Fabricação de produtos de metal, exceto máquinas e equipamentos	87,6	90,5	89,0	89,4	88,3	85,3	87,2	89,4	86,8	86,8		
3.26 - Fabricação de equipamentos de informática, produtos eletrônicos e ópticos	118,5	121,2	116,4	114,9	105,9	75,7	103,5	100,7	100,5	105,2		
3.27 - Fabricação de máquinas, aparelhos e materiais elétricos	98,3	98,6	98,6	98,9	96,7	84,8	96,7	97,8	96,6	96,3		
3.28 - Fabricação de máquinas e equipamentos	104,8	104,0	98,1	98,7	99,4	89,9	96,4	100,0	99,9	99,4		
3.29 - Fabricação de veículos automotores, reboques e carrocerias	99,3	104,1	97,0	96,7	92,9	74,8	81,3	84,1	92,1	90,1		
3.30 - Fabricação de outros equipamentos de transporte, exceto veículos automotores	100,8	100,0	104,5	102,3	102,2	91,0	110,5	99,5	97,6	102,5		
3.31 - Fabricação de móveis	96,9	98,4	98,4	94,7	91,1	87,9	93,0	93,3	95,1	95,8		
3.32 - Fabricação de produtos diversos	102,5	101,9	100,7	101,4	97,1	95,5	102,5	99,0	104,7	101,5		
3.33 - Manutenção, reparação e instalação de máquinas e equipamentos	-	-	-	-	-	-	-	-	-	-		

Fonte: IBGE, Diretoria de Pesquisas, Coordenação de Indústria

Nota: Ponderação PIA-2010

**Pesquisa Industrial Mensal - Produção Física**  
**Indicadores da Produção Industrial, segundo as Grandes Categorias Econômicas - Brasil**  
**Índice de base fixa com ajuste sazonal (Base: média de 2012 = 100) (Número índice)**

												<b>2012</b>
Grandes Categorias Econômicas	Jan	Fev	Mar	Abr	Mai	Jun	Jul	Ago	Set	Out	Nov	Dez
1 Bens de capital	88,5	106,1	103,5	103,0	100,7	99,5	101,5	101,7	98,9	100,1	95,9	97,1
2 Bens intermediários	98,2	98,1	97,6	97,8	98,8	98,6	100,0	102,7	101,6	102,5	101,0	100,8
3 Bens de consumo	97,5	96,7	98,3	98,4	97,5	98,7	100,5	101,8	101,6	102,1	102,0	101,3
31 Bens de consumo duráveis	94,9	92,2	94,4	96,7	97,5	100,0	102,6	104,9	104,4	105,3	104,2	103,0
32 Bens de consumo semiduráveis e não duráveis	98,8	100,0	99,8	98,9	98,6	98,4	99,9	101,4	100,5	101,6	101,8	100,5

												<b>2013</b>
Grandes Categorias Econômicas	Jan	Fev	Mar	Abr	Mai	Jun	Jul	Ago	Set	Out	Nov	Dez
1 Bens de capital	106,4	114,8	113,9	115,3	110,8	117,6	112,4	114,5	118,4	116,4	112,3	91,0
2 Bens intermediários	100,8	98,7	99,9	100,7	100,6	101,1	100,5	101,3	101,0	100,5	101,7	98,2
3 Bens de consumo	102,8	98,8	100,9	102,3	102,2	111,1	102,4	102,8	103,7	102,5	102,6	98,9
31 Bens de consumo duráveis	104,7	96,2	103,0	106,2	106,1	109,9	105,7	104,9	107,5	105,2	104,0	98,3
32 Bens de consumo semiduráveis e não duráveis	102,0	99,0	100,5	102,4	102,0	105,9	102,4	103,1	103,1	102,1	102,4	99,6

												<b>2014</b>
Grandes Categorias Econômicas	Jan	Fev	Mar	Abr	Mai	Jun	Jul	Ago	Set	Out	Nov	Dez
1 Bens de capital	108,7	112,3	107,9	106,5	103,2	90,2	103,1	103,0	103,8	103,8		
2 Bens intermediários	98,4	98,6	98,7	98,5	97,6	97,6	97,2	99,0	97,3	97,3		
3 Bens de consumo	101,5	103,5	102,4	101,4	100,9	98,8	99,8	99,1	100,2	100,4		
31 Bens de consumo duráveis	101,4	106,1	102,0	99,1	95,1	73,3	92,3	88,9	95,7	94,9		
32 Bens de consumo semiduráveis e não duráveis	101,9	102,5	102,3	102,7	103,7	102,1	102,7	102,0	103,0	102,4		

Fonte: IBGE, Diretoria de Pesquisas, Coordenação de Indústria

Nota: Ponderação PIA -2010



