
Indicadores IBGE

**Pesquisa Industrial Mensal
Produção Física
Brasil**

janeiro 2014

Instituto Brasileiro de Geografia e Estatística - IBGE

Presidenta da República

Dilma Rousseff

Ministra do Planejamento, Orçamento e Gestão

Miriam Belchior

**INSTITUTO BRASILEIRO DE
GEOGRAFIA E ESTATÍSTICA - IBGE**

Presidenta do IBGE

Wasmília Bivar

Diretor Executivo

Fernando José de Araújo Abrantes

ÓRGÃOS ESPECÍFICOS SINGULARES

Diretoria de Pesquisas

Marcia Maria Melo Quintslr

Diretoria de Geociências

Wadh João Scandar Neto

Diretoria de Informática

Paulo César Moraes Simões

Centro de Documentação e Disseminação de Informações

David Wu Tai

Escola Nacional de Ciências Estatísticas

Denise Britz do Nascimento Silva

UNIDADE RESPONSÁVEL

Diretoria de Pesquisas

Coordenação das Estatísticas Econômicas e Classificações

Priscila Koeller Rodrigues Vieira

Coordenação de Indústria

Flávio Renato Keim Magheli

EQUIPE de REDAÇÃO

Redatores:

André Luiz Oliveira Macedo

Ajuste Sazonal:

Reginaldo de Bethencourt Carvalho

Análise de Dados:

Gerência de Análise

Gerência de Pesquisas Mensais

Indicadores IBGE

Plano de divulgação:

Trabalho e rendimento

Pesquisa mensal de emprego

Agropecuária

Estatística da produção agrícola *

Estatística da produção pecuária *

Indústria

Pesquisa industrial mensal: emprego e salário

Pesquisa industrial mensal: produção física Brasil

Pesquisa industrial mensal: produção física regional

Comércio

Pesquisa mensal de comércio

Índices, preços e custos

Índice de preços ao produtor – indústrias de transformação

Sistema nacional de índices de preços ao consumidor:

INPC - IPCA

Sistema nacional de índices de preços ao consumidor:

IPCA-E

Sistema nacional de pesquisa de custos e índices da construção civil

Contas nacionais trimestrais

Contas nacionais trimestrais: indicadores de volume e valores correntes

* Continuação de: Estatística da produção agropecuária, a partir de janeiro de 2006

Iniciado em 1982, com a divulgação de indicadores sobre trabalho e rendimento, indústria e preços, o periódico **Indicadores IBGE** incorporou no decorrer da década de 80 informações sobre agropecuária e produto interno bruto. A partir de 1991, foi subdividido em fascículos por assuntos específicos, que incluem tabelas de resultados, comentários e notas metodológicas. As informações apresentadas estão disponíveis em diferentes níveis geográficos: nacional, regional e metropolitano, variando por fascículo.

SUMÁRIO

NOTAS METODOLÓGICAS	2
RESULTADOS PARA JANEIRO DE 2014	
COMENTÁRIOS	6
ÍNDICES	
Por atividades de indústria	18
Por categorias de uso	19
Por subsetores industriais.....	20
Sazonalmente ajustados	
Por atividades de indústria	24
Por categorias de uso	26

NOTAS METODOLÓGICAS

1 - Os indicadores de **quantum** utilizam dados primários da Pesquisa Industrial Mensal de Produção Física (PIM-PF). O painel de produtos e informantes acompanhado é uma amostra intencional representativa de 63% do Valor da Transformação Industrial da Pesquisa Industrial Anual de Empresas do período de 1998/2000, abrangendo 830 produtos e 3.700 unidades locais, totalizando cerca de 4.900 informações mensais, a partir de janeiro de 2002.

2 - A base de ponderação dos indicadores é fixa e tem como referência a estrutura média do Valor da Transformação Industrial referente ao período 1998/2000.

3 - A fórmula de cálculo adotada é uma adaptação de Laspeyres - base fixa em cadeia, com atualização de pesos.

4 - São divulgados quatro tipos de índices:

- **ÍNDICE BASE FIXA MENSAL (NÚMERO-ÍNDICE):** compara a produção do mês de referência do índice com a média mensal produzida no ano base da pesquisa (2002);
- **ÍNDICE MENSAL:** compara a produção do mês de referência do índice em relação a igual mês do ano anterior;
- **ÍNDICE ACUMULADO NO ANO:** compara a produção acumulada no ano, de janeiro até o mês de referência do índice, em relação a igual período do ano anterior;
- **ÍNDICE ACUMULADO NOS ÚLTIMOS 12 MESES:** compara a produção acumulada nos últimos 12 meses de referência do índice em relação a igual período imediatamente anterior.

Os demais **ÍNDICES** (por exemplo, **MÊS/MÊS ANTERIOR**) podem ser obtidos pelo usuário a partir do índice Base Fixa Mensal.

5 - O ajuste sazonal das séries foi obtido utilizando-se o método X-12, com tratamento específico de correção de dias úteis para feriados móveis (Carnaval e Páscoa). As séries que têm estrutura aditiva são as seguintes: Indústria Geral; Bens Intermediários; Bens de Consumo; Bens de

Consumo Semiduráveis e Não-Duráveis; Indústria de Transformação; Indústrias Extrativas; Bebidas; Vestuário e Acessórios; Madeira; Celulose, Papel e Produtos de Papel; Refino de Petróleo e Produção de Álcool; Perfumaria, Sabões e Produtos de Limpeza; Outros Produtos Químicos; Borracha e Plástico; Minerais Não-Metálicos; Máquinas e Equipamentos; Máquinas para Escritório e Equipamentos de Informática; Material Eletrônico e Equipamentos de Comunicações; Veículos Automotores; e Mobiliário. As que têm estrutura multiplicativa, são: Bens de Capital; Bens de Consumo Duráveis; Alimentos; Fumo; Têxtil; Calçados e Couros; Edição, Impressão e Reprodução de Gravações; Farmacêutica; Metalurgia Básica; Produtos de Metal; Máquinas, Aparelhos e Materiais Elétricos; Equipamentos de Instrumentação Médico-Hospitalares, Ópticos, para Automação Industrial, Cronômetros e Relógios; Outros Equipamentos de Transporte; e Diversos.

DIVISÃO CNAE	INDÚSTRIA GERAL E ATIVIDADES	DECOMPOSIÇÃO	MODELO ARIMA	REGRESSÃO (REGARIMA)
IG	Indústria Geral	Aditivo	(2 1 0)(0 1 2)	Carnaval TD Páscoa[1]
IT	Indústria de Transformação	Aditivo	(2 1 0)(0 1 2)	Carnaval TD Páscoa[1]
12	Indústrias Extrativas	Aditivo	(0 1 1)(0 2 2)	
15A	Alimentos	Multiplicativo	(0 1 2)(0 1 1)	TD
15B	Bebidas	Aditivo	(0 1 1)(0 2 2)	Carnaval TD Páscoa[8]
16	Fumo	Multiplicativo	(0 1 1)(0 1 1)	Carnaval Páscoa[1]
17	Têxtil	Multiplicativo	(2 1 1)(0 1 1)	Carnaval TD Páscoa[1]
18	Vestuário e Acessórios	Aditivo	(2 0 0)(0 1 1)	Carnaval TD Páscoa[1]
19	Calçados e Couro	Multiplicativo	(0 1 0)(0 1 1)	Carnaval TD Páscoa[1]
20	Madeira	Aditivo	(0 1 2)(0 1 1)	Carnaval TD Páscoa[1]
21	Celulose, Papel e Produtos de Papel	Aditivo	(2 1 0)(0 1 1)	Carnaval TD
22	Edição, Impressão e Reprodução de Gravações	Multiplicativo	(0 1 2)(0 1 1)	
23	Refino de Petróleo e Produção de Álcool	Aditivo	(2 0 0)(0 1 1)	Carnaval
24A	Farmacêutica	Multiplicativo	(2 0 0)(0 1 1)	Carnaval TD Páscoa[1]
24B	Perfumaria, Sabões, Detergentes e Produtos de Limpeza	Aditivo	(0 1 1)(0 2 2)	
24C	Outros Produtos Químicos	Aditivo	(2 0 0)(0 1 1)	Carnaval TD Páscoa[1]
25	Borracha e Plástico	Aditivo	(2 0 0)(0 1 1)	Carnaval TD Páscoa[1]
26	Minerais Não-Metálicos	Aditivo	(0 1 1)(0 1 1)	Carnaval TD Páscoa[1]
DIVISÃO CNAE	INDÚSTRIA GERAL E ATIVIDADES	DECOMPOSIÇÃO	MODELO ARIMA	REGRESSÃO (REGARIMA)

27	Metalurgia Básica	Multiplicativo	(0 1 1)(0 1 1)	Carnaval TD Páscoa[1]
28	Produtos de Metal, exclusive Máquinas e Equipamentos.	Multiplicativo	(2 1 1)(0 1 1)	Carnaval TD Páscoa[1]
29	Máquinas e Equipamentos	Aditivo	(2 0 0)(0 1 1)	Carnaval TD Páscoa[1]
30	Máquinas para Escritório e Equipamentos de Informática	Aditivo	(1 1 2)(0 1 2)	
31	Máquinas, Aparelhos e Materiais Elétricos	Multiplicativo	(0 1 0)(0 1 1)	Carnaval TD Páscoa[1]
32	Material Eletrônico, Aparelhos e Equipamentos de Comunicações	Aditivo	(0 1 2)(0 1 1)	Carnaval TD Páscoa[1]
33	Equipamentos de Instrumentação Médico-Hospitalares, Ópticos, para Automação Industrial, Cronômetros e Relógios	Multiplicativo	(1 1 2)(0 1 1)	
34	Veículos Automotores	Aditivo	(2 1 0)(0 1 1)	Carnaval TD Páscoa[15]
35	Outros Equipamentos de Transporte	Multiplicativo	(0 1 0)(0 1 1)	Carnaval TD Páscoa[1]
36A	Mobiliários	Aditivo	(2 1 0)(0 1 2)	Carnaval TD Páscoa[1]
36B	Diversos	Multiplicativo	(2 0 0)(0 1 1)	Carnaval TD

CATEGORIA DE USO	DECOMPOSIÇÃO	MODELO ARIMA	REGRESSÃO (REGARIMA)
Bens de Capitais	Multiplicativo	(2 0 0)(0 1 1)	Carnaval TD Páscoa[1]
Bens Intermediários	Aditivo	(2 1 0)(0 1 2)	Carnaval TD Páscoa[1]
Bens de Consumo	Aditivo	(2 1 1)(0 1 1)	Carnaval TD Páscoa[1]
Bens de Consumo Duráveis	Multiplicativo	(0 1 1)(0 1 1)	Carnaval TD Páscoa[1]
Bens de Consumo Semi Não Duráveis	Aditivo	(2 0 0)(0 1 1)	Carnaval TD Páscoa[1]

6 - Os índices apresentados neste documento estão sujeitos à retificação nos dados primários por parte dos informantes da pesquisa, sendo incorporadas revisões a partir de Janeiro do ano anterior ao de referência da pesquisa.

Informações mais detalhadas sobre os procedimentos metodológicos podem ser obtidas na Coordenação de Indústria (COIND) - Avenida Chile, 500 4º andar CEP 20031-170 - Rio de Janeiro - RJ, telefone: (21) 2142-4513.

Comentários

Em janeiro de 2014, a produção industrial nacional avançou 2,9% frente ao mês imediatamente anterior, na série livre de influências sazonais, após registrar recuos de 0,6% em novembro e de 3,7% em dezembro. Na série sem ajuste sazonal, na comparação com igual mês do ano anterior, o total da indústria apontou queda de 2,4% em janeiro de 2014, segundo resultado negativo consecutivo nesse tipo de confronto, já que recuou 2,5% em dezembro de 2013. A taxa anualizada, indicador acumulado nos últimos doze meses, ao mostrar expansão de 0,5% em janeiro de 2014, assinalou perda de ritmo frente a marca registrada em dezembro último (1,2%).

A expansão de 2,9% da atividade industrial na passagem de dezembro de 2013 para janeiro de 2014 teve perfil generalizado de crescimento, alcançando todas as categorias de uso e a maior parte (17) dos 27 ramos pesquisados. Entre as atividades, as principais influências positivas foram registradas por farmacêutica (29,4%), veículos automotores (8,7%) e máquinas e equipamentos (6,4%). Vale ressaltar que, com o resultado desse mês, o primeiro setor eliminou a queda de 12,3% assinalada em dezembro último; o segundo interrompeu o comportamento negativo presente desde outubro último, período em que acumulou perda de 23,5%; e o último recuperou parte do recuo de 9,4% verificado em novembro e dezembro. Outras contribuições positivas importantes sobre o total da indústria vieram de máquinas para escritório e equipamentos de informática (18,2%), material eletrônico, aparelhos e equipamentos de comunicações (7,6%), equipamentos de instrumentação médico-hospitalar, ópticos e outros (17,5%), borracha e plástico (4,9%), metalurgia básica (2,8%), calçados e artigos de couro (10,7%) e máquinas, aparelhos e materiais elétricos (3,9%). Por outro lado, entre os nove ramos que reduziram a produção, os desempenhos de maior importância para a média global foram registrados por fumo (-47,6%), outros produtos químicos (-2,5%), refino de petróleo e produção de álcool (-2,2%), influenciada por paralisações em unidades produtivas do setor, e produtos de metal (-2,7%).

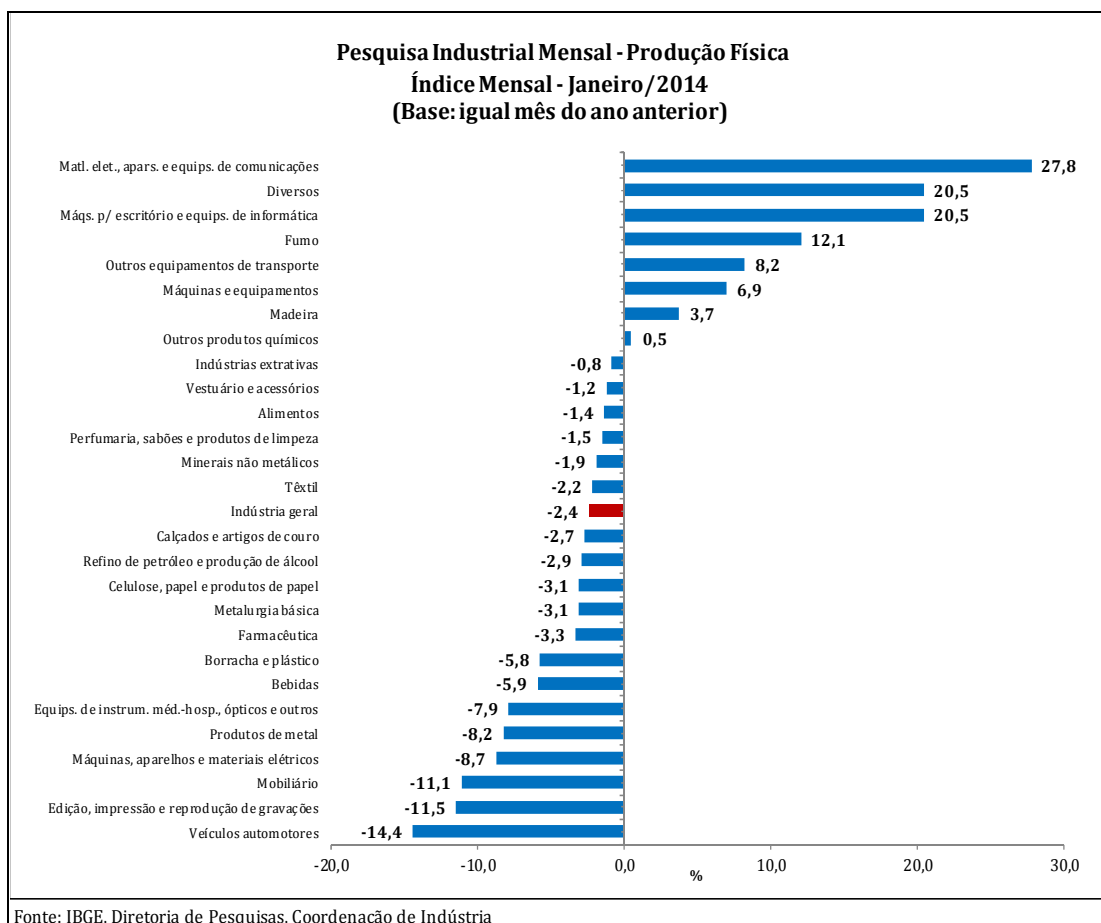
Entre as categorias de uso, ainda na comparação com o mês imediatamente anterior, bens de capital, ao avançar 10,0%, assinalou a

expansão mais acentuada em janeiro de 2014, influenciada em grande parte pela retomada da produção de caminhões, já que o mês anterior foi marcado pela concessão de férias coletivas em várias empresas do setor. Vale destacar que esse crescimento foi o mais intenso desde junho de 1997 (14,5%) e interrompeu dois meses seguidos de queda na produção, período em que acumulou perda de 15,0%. O setor produtor de bens de consumo duráveis (3,8%) também avançou acima da média nacional (2,9%) e recuperou parte da perda de 4,4% verificada em dezembro último. Os segmentos de bens de consumo semi e não duráveis (1,2%) e de bens intermediários (1,2%) também registraram taxas positivas nesse mês, com ambos revertendo as quedas assinaladas no mês anterior: -2,3% e -4,2%, respectivamente.

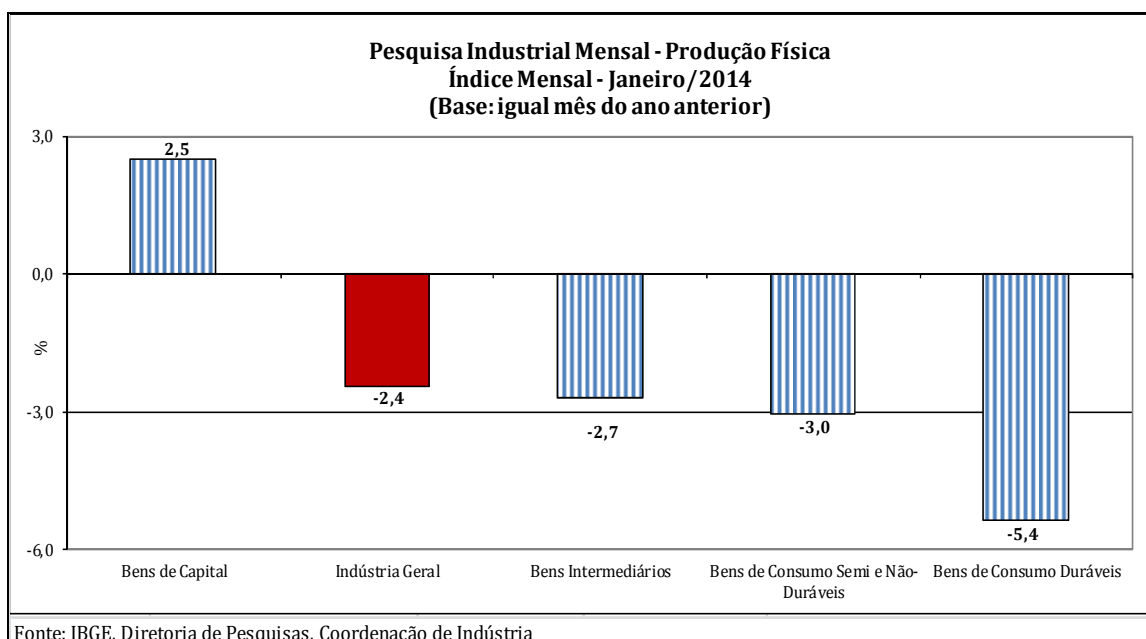
Ainda na série com ajuste sazonal, a evolução do índice de média móvel trimestral para o total da indústria mostrou variação negativa de 0,5% no trimestre encerrado em janeiro frente ao nível do mês anterior, mas reduziu a intensidade de queda frente ao registrado em dezembro (-1,3%). Entre as categorias de uso, ainda em relação ao movimento deste índice na margem, bens de capital (-2,3%) assinalou o recuo mais acentuado em janeiro de 2014, após apontar queda de 5,0% no mês anterior. Os segmentos de bens intermediários (-0,5%), de bens de consumo semi e não duráveis (-0,4%) e de bens de consumo duráveis (-0,2%) também registraram taxas negativas nesse mês, com o primeiro assinalando o segundo recuo seguido e acumulando nesse período perda de 1,3%; o segundo mantendo a trajetória descendente iniciada em agosto de 2013; e o último reduzindo a magnitude de queda frente ao resultado do mês anterior (-2,0%).

Na comparação com igual mês do ano anterior, o setor industrial mostrou recuo de 2,4% em janeiro de 2014, com predomínio de resultados negativos, já que três das quatro categorias de uso, a maior parte (19) dos 27 ramos, 46 dos 76 subsetores e 57% dos 755 produtos investigados apontaram redução na produção. Entre as atividades, a de veículos automotores, que recuou 14,4%, exerceu a maior influência negativa na formação da média da indústria, pressionada em grande parte pela queda na produção na maioria dos produtos pesquisados no setor (aproximadamente 90%), com destaque para a menor fabricação de automóveis, caminhão-trator para reboques e semirreboques, veículos para transporte de mercadorias,

chassis com motor para caminhões e ônibus, autopeças e motores diesel para caminhões e ônibus. Outras contribuições negativas relevantes sobre o total nacional vieram de edição, impressão e reprodução de gravações (-11,5%), produtos de metal (-8,2%), bebidas (-5,9%), máquinas, aparelhos e materiais elétricos (-8,7%), refino de petróleo e produção de álcool (-2,9%) e borracha e plástico (-5,8%). Em termos de produtos, as pressões negativas mais importantes nesses ramos foram, respectivamente, livros, jornais, cds e revistas; partes e peças para bens de capital, ferro e aço forjado em formas e peças, artefatos diversos de ferro e aço e aparelhos de barbear; cervejas, chope, preparações em xarope e em pó para elaboração de bebidas e refrigerantes; aparelhos elétricos de alarme para proteção, fios, cabos e condutores elétricos, lâmpadas fluorescentes e conectores para cabos; óleo diesel e outros óleos combustíveis; e peças e acessórios de borracha e de plástico para indústria automobilística, tiras ou fitas autoadesivas de plásticos e garrações, garrafas, frascos e artigos semelhantes de plástico (inclusive embalagens PET). Por outro lado, ainda na comparação com janeiro de 2013, entre as oito atividades que ampliaram a produção, os principais impactos foram observados em material eletrônico, aparelhos e equipamentos de comunicações (27,8%), máquinas e equipamentos (6,9%), outros equipamentos de transporte (8,2%) e máquinas para escritório e equipamentos de informática (20,5%), impulsionados, em grande parte, pelos itens televisores e telefones celulares, no primeiro ramo, motoniveladores, brocas para perfuração, centros de usinagem para trabalhar metais, carregadoras-transportadoras, empilhadeiras propulsoras, máquinas para colheita, congeladores para uso industrial, fornos de micro-ondas e aparelhos elevadores ou transportadores para mercadorias, no segundo, aviões e motocicletas, no terceiro, e peças e acessórios para equipamentos de informática e monitores de vídeo para computadores, no último.



Nos índices por categorias de uso, ainda no confronto com igual mês do ano anterior, os resultados foram negativos para bens de consumo duráveis (-5,4%), bens de consumo semi e não duráveis (-3,0%) e bens intermediários (-2,7%), enquanto a produção de bens de capital, com crescimento de 2,5%, assinalou a única taxa positiva em janeiro de 2014.



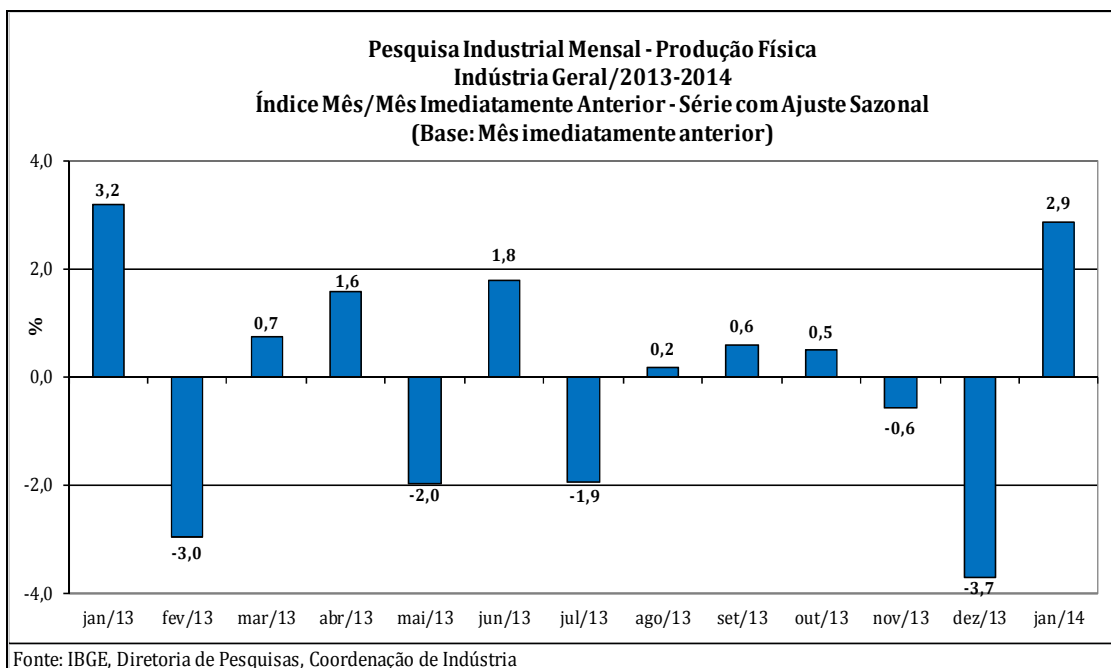
O setor produtor de bens de consumo duráveis, ao recuar 5,4% em janeiro de 2014, assinalou a queda mais intensa entre as categorias de uso e o quarto resultado negativo consecutivo nesse tipo de comparação. Na formação do índice desse mês, o segmento foi influenciado em grande parte pela menor fabricação de automóveis (-18,2%), de eletrodomésticos da "linha branca" (-7,2%) e de artigos do mobiliário (-9,7%). Por outro lado, ainda nessa categoria de uso, foram observados impactos positivos vindos da produção de eletrodomésticos da "linha marrom" (55,3%), de motocicletas (17,6%), de telefones celulares (22,2%) e de outros eletrodomésticos (1,4%).

Ainda no confronto com igual mês do ano anterior, os segmentos de bens intermediários (-2,7%) e de bens de consumo semi e não duráveis (-3,0%) também apontaram taxas negativas mais elevadas do que a da média da indústria (-2,4%) em janeiro de 2014. No primeiro, que mostrou a queda mais intensa desde fevereiro de 2013 (-4,5%), o desempenho nesse mês foi pressionado pelos resultados negativos vindos dos produtos associados às atividades de veículos automotores (-13,6%), refino de petróleo e produção de álcool (-4,7%), metalurgia básica (-3,1%), produtos de papel (-10,0%), borracha e plástico (-5,9%), produtos têxteis (-5,1%), celulose, papel e produtos de papel (-2,4%), indústrias extrativas (-0,9%) e minerais não-metálicos (-1,5%), enquanto as influências positivas foram registradas por alimentos (4,9%) e outros produtos químicos (0,8%). Ainda nessa categoria de uso, vale citar também os índices negativos vindos dos grupamentos de insumos para construção civil (-1,2%), que apontou o segundo recuo seguido no índice mensal, e de embalagens (-4,8%), que mostrou a terceira taxa negativa consecutiva e a queda mais intensa desde março de 2012 (-7,0%). A redução na produção de bens de consumo semi e não duráveis, que assinalou o sexto resultado negativo consecutivo nesse tipo de confronto, foi explicada pelos recuos verificados nos grupamentos de alimentos e bebidas elaborados para consumo doméstico (-3,6%), de outros não duráveis (-3,6%) e de semiduráveis (-3,4%). Nesses subsetores, sobressaíram a menor fabricação de sucos concentrados de laranja, cervejas, chope e refrigerantes, no primeiro; livros, medicamentos e jornais, no segundo, e de calçados de material sintético feminino, cds, copos de vidro, lâmpadas fluorescentes,

calçados de borracha, vestidos e artigos de plástico para uso doméstico, no último. Por outro lado, a contribuição positiva foi registrada pelo grupamento de carburantes (1,2%), impulsionado pelos avanços na produção de gasolina automotiva e de álcool etílico.

O setor de bens de capital, ao crescer 2,5% em janeiro de 2014, mostrou o décimo terceiro resultado positivo consecutivo na comparação com igual mês do ano anterior. Nesse mês, o setor foi particularmente influenciado pela expansão registrada no grupamento de bens de capital para construção (73,1%), impulsionado não só pelo crescimento verificado em aproximadamente 90% dos produtos investigados nesse subsetor, mas também pela baixa base de comparação, uma vez que esse grupamento recuou 31,5% em janeiro de 2013. Vale citar também os índices positivos assinalados por bens de capital para fins industriais (11,9%), agrícola (9,6%) e para energia elétrica (4,3%). Os demais subsetores apontaram queda na produção nesse mês: bens de capital para equipamentos de transporte (-3,3%), após interromper no mês anterior onze meses de resultados positivos consecutivos nesse tipo de comparação, e bens de capital para uso misto (-4,2%).

Em síntese, o setor industrial no início de 2014 volta a mostrar um quadro de maior ritmo produtivo, expresso não só na expansão de 2,9% na comparação janeiro de 2014/dezembro de 2013, mas também no perfil disseminado de taxas positivas, em que todas as categorias de uso e a maior parte das atividades apontaram crescimento na produção. Com o resultado desse mês, o total da indústria recuperou parte da perda de 4,3% acumulada no período novembro-dezembro, mas ainda encontra-se 4,0% abaixo do nível recorde alcançado em maio de 2011. Ainda na série ajustada sazonalmente, os sinais de melhora no ritmo também ficaram evidenciados na observação do índice de média móvel trimestral, em que a produção industrial, mesmo mantendo o comportamento negativo, assinalou clara redução na intensidade de queda na passagem de dezembro para janeiro.



No confronto com igual mês do ano anterior, a produção industrial assinalou queda, com o índice mensal de janeiro de 2014 apontando o segundo resultado negativo consecutivo e com claro predomínio de taxas negativas entre as atividades e as categorias de uso. Vale destacar a perda de ritmo verificada entre o índice mensal desse mês (-2,4%) e o do quarto trimestre de 2013 (-0,3%), ambas as comparações contra iguais períodos do ano anterior. Entre as categorias de uso, todas mostraram diminuição de ritmo, mas bens de capital, que teve a maior redução entre os dois períodos, foi a única que permaneceu com taxa positiva.

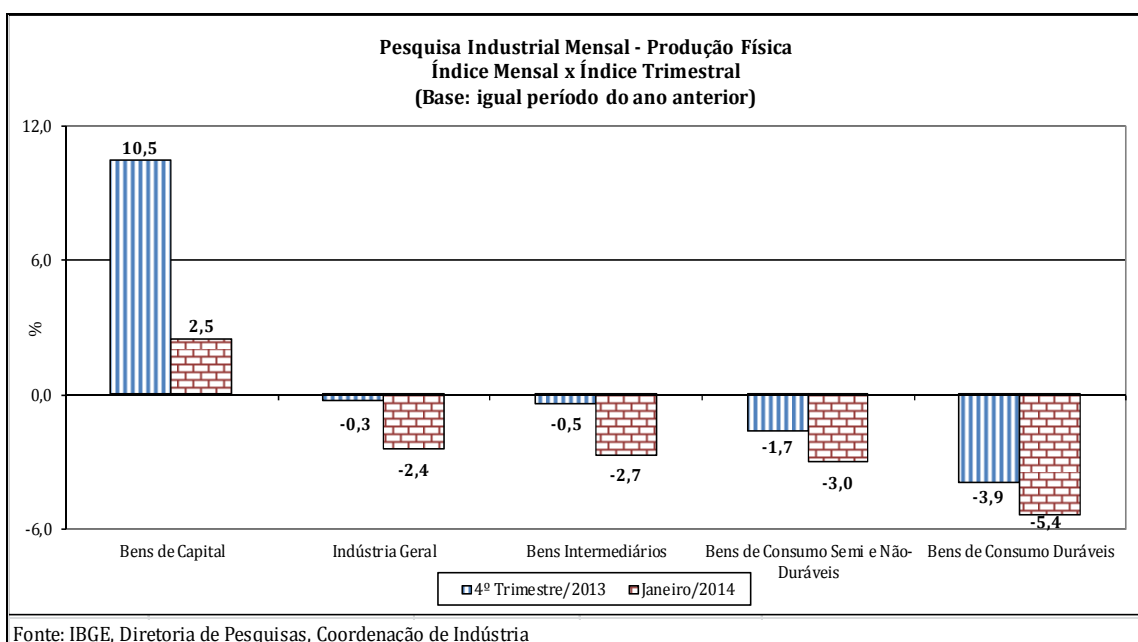


Tabela 1
Indicadores da Produção Industrial por Categorias de Uso
Brasil - Janeiro de 2014

Categorias de Uso	Variação (%)			
	Janeiro 2014/Dezembro 2013*	Janeiro 2014/Janeiro 2013	Acumulado Janeiro-Janeiro	Acumulado nos Últimos 12 Meses
Bens de Capital	10,0	2,5	2,5	12,1
Bens Intermediários	1,2	-2,7	-2,7	-0,5
Bens de Consumo	2,3	-3,6	-3,6	-0,8
Duráveis	3,8	-5,4	-5,4	-0,2
Semiduráveis e não Duráveis	1,2	-3,0	-3,0	-1,0
Indústria Geral	2,9	-2,4	-2,4	0,5

Fonte: IBGE, Diretoria de Pesquisas, Coordenação de Indústria

*série com ajuste sazonal

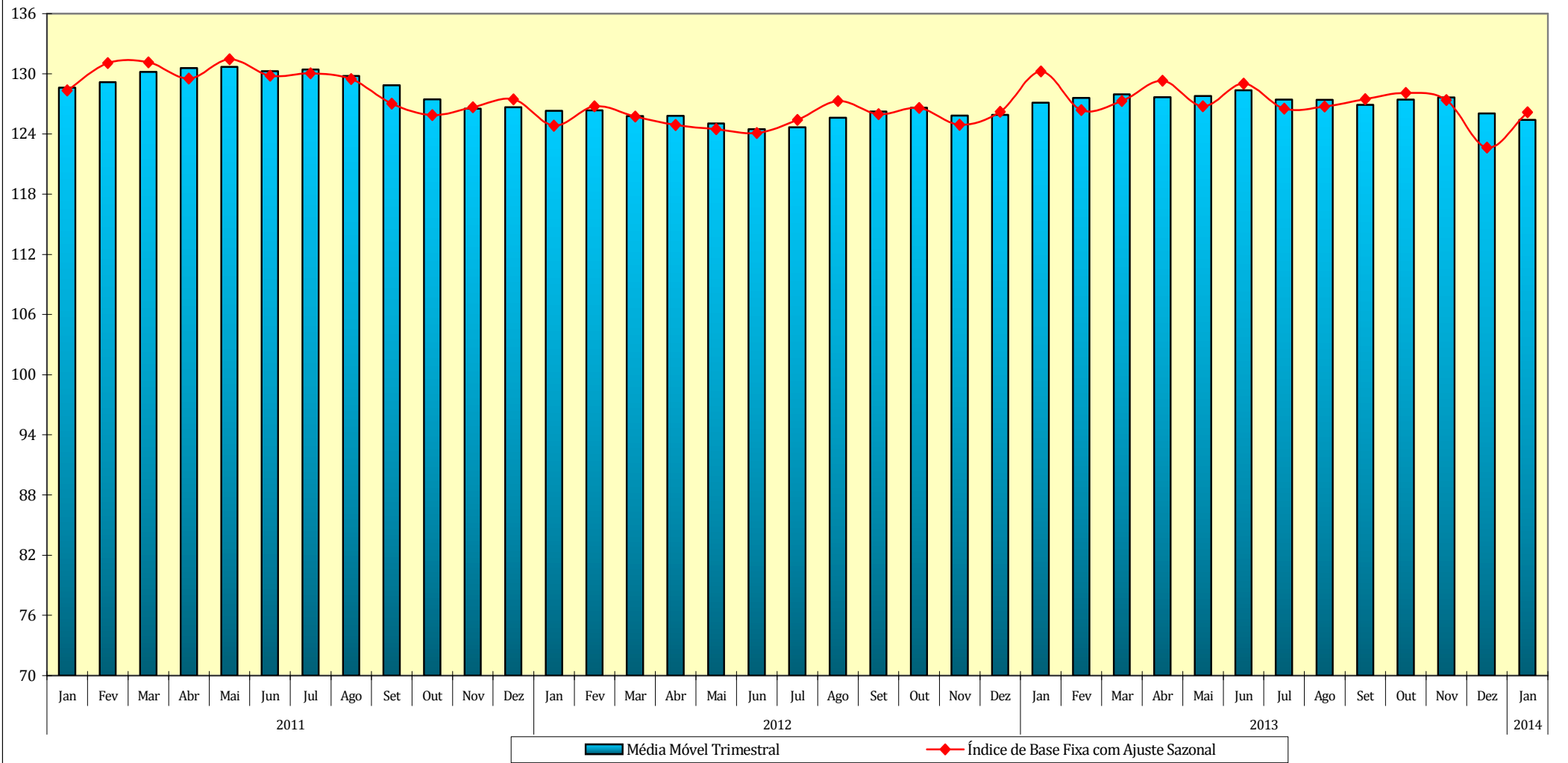
Tabela 2
Índices de Média Móvel Trimestral* / 2011-2014

Ano / Mês	Bens de Capital	Bens Intermediários	Bens de Consumo		Indústria Geral	
			Duráveis	Semiduráveis e Não-Duráveis		
2011	Jan	186,43	122,52	177,18	116,32	128,63
	Fev	186,97	122,79	178,89	116,39	129,16
	Mar	191,02	123,13	182,76	117,51	130,18
	Abr	191,33	123,36	178,53	117,67	130,57
	Mai	192,05	123,75	176,30	118,18	130,70
	Jun	190,01	123,52	171,14	116,61	130,25
	Jul	191,68	123,35	173,68	117,20	130,43
	Ago	192,50	122,37	171,26	116,92	129,77
	Set	190,77	122,01	165,51	117,32	128,84
	Out	186,50	121,47	159,22	115,93	127,45
	Nov	182,86	121,34	155,72	115,65	126,52
	Dez	184,25	121,34	160,53	115,90	126,66
2012	Jan	176,04	120,79	162,11	116,72	126,31
	Fev	169,54	120,95	161,31	117,31	126,35
	Mar	161,90	120,40	157,99	117,79	125,77
	Abr	165,74	120,62	157,53	117,52	125,79
	Mai	166,30	120,10	158,01	116,33	125,03
	Jun	165,81	119,62	159,69	115,44	124,50
	Jul	166,35	119,79	161,89	114,88	124,67
	Ago	166,87	120,50	166,40	115,57	125,61
	Set	166,81	121,27	167,36	116,48	126,23
	Out	166,29	121,66	167,78	117,22	126,62
	Nov	166,28	120,91	166,72	117,19	125,83
	Dez	167,07	120,84	167,31	117,30	125,91
2013	Jan	172,52	120,92	168,30	118,03	127,12
	Fev	178,38	121,03	166,22	117,72	127,60
	Mar	184,59	121,33	165,71	116,83	127,96
	Abr	187,38	121,35	164,72	115,90	127,66
	Mai	187,21	121,32	166,93	115,90	127,79
	Jun	190,82	121,04	169,74	116,82	128,36
	Jul	188,92	120,30	167,15	117,02	127,42
	Ago	191,12	120,25	165,74	117,34	127,41
	Set	191,78	120,10	162,87	116,24	126,90
	Out	195,96	120,48	163,78	116,01	127,43
	Nov	196,36	121,25	164,18	115,89	127,65
	Dez	186,49	120,30	160,96	115,45	126,04
2014	Jan	182,22	119,69	160,67	115,03	125,39

FONTE: IBGE, Diretoria de Pesquisas, Coordenação de Indústria

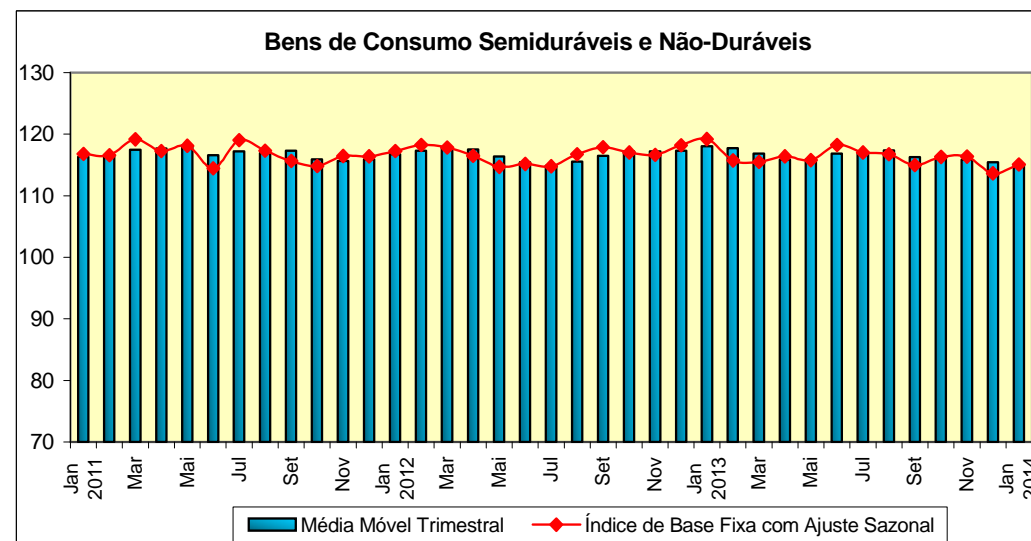
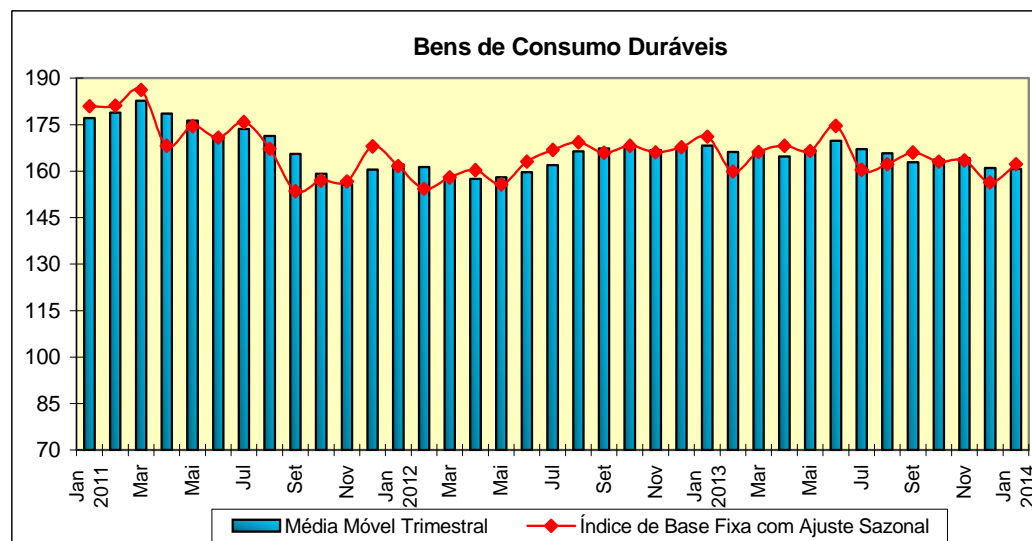
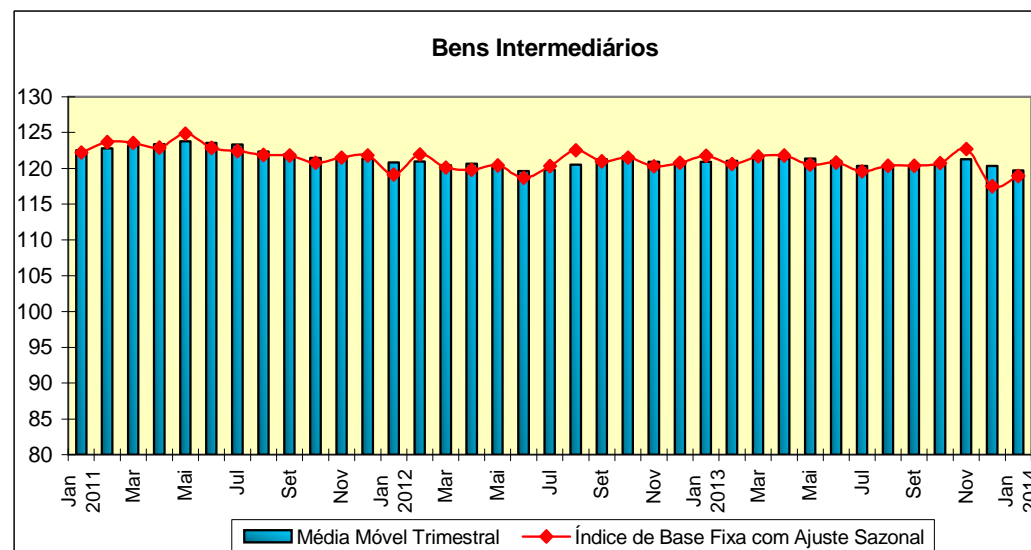
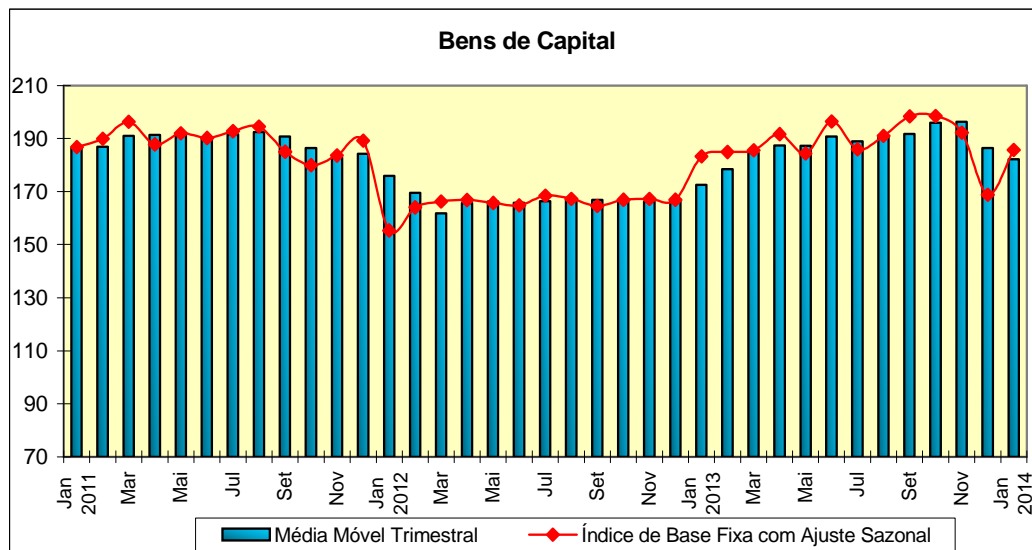
*Séries com ajuste sazonal

Indústria Geral
Índice de Base Fixa Mensal x Índice de Média Móvel Trimestral
Séries com Ajuste Sazonal



Fonte: IBGE, Diretoria de Pesquisas, Coordenação de Indústria
 * Série com ajuste sazonal

Índices de Base Fixa (2002=100) * Séries com Ajuste Sazonal
Média Móvel Trimestral - 2011-2014



Fonte: IBGE, Diretoria de Pesquisas, Coordenação de Indústria

Composição da Taxa de Crescimento da Indústria Geral ⁽¹⁾ - Brasil
Índice Acumulado em Janeiro - Janeiro de 2014
(Igual período do ano anterior=100)

Atividades	Comp. da Taxa	Produtos Responsáveis*
Indústrias extrativas	-0,05	óleos brutos de petróleo gás natural
Alimentos	-0,15	sucos concentrados de laranja sorvetes, picolés e produtos gelados comestíveis
Bebidas	-0,25	cervejas e chope preparações em xarope p/ elaboração de bebidas, p/ fins industriais
Fumo	0,02	cigarros cilindro p/filtro cigarro,de pasta fibra sint./artif, (filt,p/cigarro)
Têxtil	-0,04	tecidos de malha de algodão, exceto atalhados tecidos de malha de fibras sintéticas ou artificiais,exceto atalhados
Vestuário e acessórios	-0,01	vestidos, exceto de malha calcinhas e/ou sutiãs, de malha
Calçados e artigos de couro	-0,03	calçado de plástico(matl,sintético),exceto tênis ou p/uso profissional calçados de borracha,moldado,incl,impermeáveis,exceto uso profissional
Madeira	0,04	madeira serrada, aplainada ou polida painéis partícula de madeira,mesmo aglomer,c/resina ou c/outr,aglutin,
Celulose, papel e produtos de papel	-0,14	fraldas descartáveis pastas químicas de madeira (celulose), processo sulfato branqueadas
Edição, impressão e reprodução de gravações	-0,40	livros de qualquer gênero (literário, didático, etc), em folhas soltas jornais (publicados pelo menos 4 dias por semana)
Refino de petróleo e álcool	-0,22	óleo diesel e outros óleos combustíveis gás liqêfeito de petróleo (glp)
Farmacêutica	-0,11	medicam,à base outros antibióticos-excl,de penicilinas,,,(v,manual) medicamentos à base de outros alcalóides ou seus deriv, - excl,cafeína
Perfumaria, sabões, detergentes e produtos de limpeza	-0,03	água-de-colônia preparações tensoativas p/lavagem e limpeza, incl, as prepar, multiuso
Outros produtos químicos	0,04	herbicidas para uso na agricultura hidróxido de sódio (soda cáustica) ou de potássio (potassa cáustica)
Borracha e plástico	-0,22	peças e acessórios de borracha vulcanizada não endurecida, p/veículos tira ou fita auto-adesiva de plástico, mesmo em rolo (fita isolante)
Minerais não metálicos	-0,08	massa de concreto preparada para construção; concreto usinado vidro flotado, não armado,desbas,,pol,c/camada absor,(refl,,espelhado)
Metalurgia básica	-0,16	ferronióbio lingotes, blocos, tarugos ou placas de aço especiais/ligados
Produtos de metal - exclusive máquinas e equipamentos	-0,29	partes e peças p/ caldeiras geradoras de vapor, excl, p/ aquec,central ferro e aço forjado em formas e peças
Máquinas e equipamentos	0,50	motoniveladores brocas para perfuração ou sondagem para poços de petróleo e gás
Máquinas para escritório e eqips. de informática	0,24	peças e acess, p/máq, p/processamento de dados e suas unid,periféricas monitores de vídeo e projetores para computadores
Máquinas, aparelhos e materiais elétricos	-0,23	aparelhos elétricos de alarme e sinalização fios, cabos e condutores elétricos com capa isolante
Material eletrônico, aparelhos e eqips. de comunicações	0,50	televisores (receptores de televisão) telefones celulares
Eqips. de instrument. médico-hospitalar, ópicos e outros	-0,10	controladores lógico programáveis relógios de pulso ou de bolso
Veículos automotores	-1,50	autom,,jipe,camion,incl,ckd,p/passag,,c/motor álcool, gasol,ou bicomb, caminhão-trator, inclusive ckd, para reboques e semi-reboques
Outros equipamentos de transporte	0,24	aviões ou outros veículos aéreos de peso superior a 2,000 kg motocicletas(incl,motociclos)c/motor de pistão alternat,cilind, >50cm3
Mobiliário	-0,15	bancos de metal para veículos automotores guarda-roupas de madeira
Diversos	0,14	bonecas e rolos para pintura lápiz para escrever ou desenhar, minas para lápis ou lapiseira, giz
Indústria Geral	-2,44	

Fonte: IBGE, Diretoria de Pesquisas, Coordenação de Indústria

⁽¹⁾ $C = (I_g - 100) \cdot K$, onde: C=Participação da atividade na formação do total da taxa de crescimento, I_g=Indicador da atividade e K= peso da atividade no total da Indústria Geral.

* foram destacados em cada gênero, os dois principais produtos responsáveis pelo indicador.

**Indicadores da Produção Industrial por Seções e Atividades de Indústria - Brasil
2014**

Ponderação PIA 1998/2000

Seções e Atividades	Base Fixa Mensal (1)			Mensal (2)			Acumulado (3)			Últimos 12 Meses (4)		
	Nov	Dez	Jan	Nov	Dez	Jan	Jan-Nov	Jan-Dez	Jan-Jan	Até-Nov	Até-Dez	Até-Jan
Indústria Geral	131,51	112,76	117,11	100,31	97,46	97,56	101,47	101,16	97,56	101,09	101,16	100,52
Indústrias Extrativas	147,44	147,55	141,34	100,13	93,65	99,16	96,15	95,93	99,16	96,60	95,93	95,72
Indústria de Transformação	130,68	110,95	115,85	100,32	97,74	97,46	101,80	101,49	97,46	101,37	101,49	100,82
Alimentos	114,07	99,72	99,05	97,20	100,42	98,63	99,73	99,78	98,63	99,55	99,78	99,44
Bebidas	153,34	172,88	148,87	88,76	93,23	94,08	96,20	95,89	94,08	96,54	95,89	94,39
Fumo	49,01	41,28	24,04	106,20	97,73	112,05	92,40	92,62	112,05	92,56	92,62	95,25
Têxtil	86,29	63,52	74,45	98,98	101,67	97,83	98,18	98,40	97,83	98,18	98,40	98,38
Vestuário e acessórios	79,88	50,34	57,09	89,66	91,01	98,80	97,52	97,11	98,80	98,22	97,11	96,65
Calçados e artigos de couro	79,15	49,10	59,07	104,77	99,68	97,32	106,88	106,44	97,32	105,98	106,44	105,79
Madeira	102,13	91,71	94,20	106,98	106,68	103,72	104,38	104,56	103,72	104,83	104,56	104,21
Celulose, papel e produtos de papel	135,84	133,82	131,90	96,93	97,90	96,92	99,66	99,51	96,92	99,62	99,51	99,01
Edição, impressão e reprodução de gravações	113,58	93,72	81,81	89,78	89,09	88,55	89,89	89,82	88,55	90,60	89,82	89,70
Refino de petróleo e álcool	125,42	118,65	112,57	110,80	103,59	97,12	107,67	107,33	97,12	107,75	107,33	106,17
Farmacêutica	138,54	106,96	113,52	94,35	76,06	96,69	91,41	90,19	96,69	92,66	90,19	88,87
Perfumaria, sabões, detergentes e produtos de limpeza	147,99	123,24	135,46	106,03	100,97	98,50	105,98	105,59	98,50	105,48	105,59	105,18
Outros produtos químicos	131,38	119,80	118,50	105,77	109,11	100,50	101,71	102,27	100,50	101,52	102,27	101,95
Borracha e plástico	112,69	93,65	107,61	96,55	90,81	94,25	102,26	101,39	94,25	102,32	101,39	100,42
Minerais não metálicos	132,39	122,32	123,11	102,97	98,39	98,08	100,96	100,76	98,08	100,92	100,76	100,36
Metalurgia básica	113,08	97,43	102,71	104,40	98,27	96,91	98,00	98,02	96,91	97,64	98,02	98,10
Produtos de metal - exclusive máquinas e equipamentos	115,11	98,11	107,38	101,25	100,26	91,76	100,17	100,17	91,76	99,68	100,17	99,51
Máquinas e equipamentos	170,58	142,29	157,81	104,89	106,10	106,94	106,09	106,09	106,94	104,65	106,09	106,97
Máquinas para escritório e eqs. de informática	278,37	202,00	211,78	103,54	99,30	120,45	100,63	100,53	120,45	98,43	100,53	102,43
Máquinas, aparelhos e materiais elétricos	117,87	102,66	110,00	95,93	88,70	91,27	103,67	102,47	91,27	103,39	102,47	101,39
Material eletrônico, aparelhos e eqs. de comunicações	108,65	70,20	96,45	110,72	138,53	127,75	102,31	104,04	127,75	101,53	104,04	106,16
Equs. de instrument. médico-hospitalar, ópicos e outros	147,14	117,43	151,36	74,45	86,29	92,13	102,26	101,19	92,13	99,94	101,19	99,76
Veículos automotores	182,08	127,67	152,77	97,91	83,68	85,58	109,47	107,61	85,58	107,20	107,61	103,92
Outros equipamentos de transporte	286,74	240,34	275,56	110,39	110,00	108,18	107,83	107,99	108,18	107,93	107,99	107,98
Mobiliário	131,63	115,33	114,64	98,85	95,73	88,91	102,69	102,13	88,91	101,92	102,13	99,90
Diversos	129,20	101,63	109,24	120,99	121,10	120,46	106,63	107,60	120,46	104,69	107,60	109,75

Fonte: IBGE, Diretoria de Pesquisas, Coordenação de Indústria

(1) Base: média de 2002 = 100

(2) Base: igual mês do ano anterior = 100

(3) Base: igual período do ano anterior = 100

(4) Base: últimos doze meses anteriores = 100

**Indicadores da Produção Industrial por Categorias de Uso - Brasil
2014**

Ponderação PIA 1998/2000

Categorias de Uso	Base Fixa Mensal (1)			Mensal (2)			Acumulado (3)			Últimos 12 Meses (4)		
	Nov	Dez	Jan	Nov	Dez	Jan	Jan-Nov	Jan-Dez	Jan-Jan	Até-Nov	Até-Dez	Até-Jan
Bens de Capital	192,05	154,57	168,46	109,84	101,69	102,48	114,29	113,33	102,48	111,62	113,33	112,14
1. Bens de capital - excl. 2	146,19	121,35	125,85	107,89	107,01	106,59	108,07	108,00	106,59	105,77	108,00	109,04
2. Equip. transporte industrial	311,20	240,90	279,16	112,31	95,48	98,05	122,64	120,41	98,05	119,43	120,41	116,09
Bens Intermediários	121,97	108,53	112,05	101,29	97,88	97,31	100,15	99,98	97,31	99,97	99,98	99,47
1. Alim. e bebidas básicos p/ ind.	149,20	143,23	151,88	105,10	97,25	96,22	92,49	92,85	96,22	92,22	92,85	92,74
2. Alim. e bebidas elabor. p/ ind.	116,02	87,37	68,23	93,87	93,21	101,73	97,60	97,29	101,73	98,38	97,29	97,45
3. Insumos industriais básicos	141,72	138,34	131,13	101,79	92,57	102,90	94,90	94,71	102,90	95,50	94,71	94,42
4. Insumos industriais elabor.	115,75	103,51	107,46	102,19	100,32	97,76	99,99	100,01	97,76	99,81	100,01	99,68
5. Comb. e lubrificantes básicos	121,28	124,40	122,03	97,26	93,44	93,72	96,44	96,18	93,72	96,68	96,18	96,05
6. Comb. e lubrificantes elabor.	121,89	122,41	119,17	106,49	101,38	95,22	106,90	106,41	95,22	106,76	106,41	104,83
7. Peças e acess. p/ bens de capital	158,14	137,62	164,66	102,12	110,34	108,99	98,68	99,43	108,99	97,91	99,43	100,59
8. Peças e acess.p/ equip. trans. ind.	136,77	95,51	120,42	96,62	83,72	88,57	102,45	101,18	88,57	101,14	101,18	99,37
Bens de Consumo	132,96	113,69	115,26	97,61	96,62	96,42	100,14	99,86	96,42	100,06	99,86	99,17
Duráveis (1/3)	172,00	127,06	150,50	95,52	96,00	94,65	101,37	101,01	94,65	100,96	101,01	99,82
1. Duráveis - excl. 2/3	173,15	126,16	156,65	99,89	106,35	107,70	101,84	102,14	107,70	101,45	102,14	102,57
2. Veículos automotores p/ passag.	173,35	134,34	145,32	90,22	86,69	81,85	101,10	100,07	81,85	100,84	100,07	96,99
3. Equip. transporte não industrial	151,20	75,20	140,72	109,38	117,71	115,18	99,95	100,64	115,18	97,85	100,64	105,12
Semiduráveis e não duráveis	124,67	110,85	107,78	98,25	96,77	96,96	99,77	99,52	96,96	99,79	99,52	98,98
4. Semiduráveis	81,76	54,25	59,23	97,16	97,38	96,57	101,62	101,35	96,57	101,04	101,35	101,00
5. Não duráveis - excl. 7/8	132,15	109,09	106,92	97,54	90,98	96,40	96,10	95,69	96,40	96,44	95,69	95,54
7. Alim. e bebidas elabor. p/ consumo doméstico	126,51	127,11	123,61	94,53	98,40	96,37	99,18	99,11	96,37	98,97	99,11	98,14
8. Carburantes	155,48	135,08	119,55	115,17	106,93	101,24	111,13	110,79	101,24	111,66	110,79	110,41

Fonte: IBGE, Diretoria de Pesquisas, Coordenação de Indústria

(1) Base: média de 2002 = 100

(2) Base: igual mês do ano anterior = 100

(3) Base: igual período do ano anterior = 100

(4) Base: últimos doze meses anteriores = 100

**Indicadores da Produção Industrial por Subsetores Industriais - Brasil
2014**

Ponderação PIA 1998/2000

Subsetor Industrial	Base Fixa Mensal (1)			Mensal (2)			Acumulado (3)			Últimos 12 Meses (4)		
	Nov	Dez	Jan	Nov	Dez	Jan	Jan-Nov	Jan-Dez	Jan-Jan	Até-Nov	Até-Dez	Até-Jan
Extr. de carvão mineral	121,78	107,35	138,15	89,25	98,14	149,76	112,48	111,44	149,76	109,72	111,44	117,51
Extr. de petróleo e gás natural	125,54	129,48	125,71	98,27	94,82	94,03	97,51	97,27	94,03	97,73	97,27	97,06
Extr. de minérios ferrosos	177,19	175,44	163,44	103,38	92,24	104,35	95,07	94,81	104,35	95,87	94,81	94,51
Extr. de minerais metálicos não ferrosos	134,46	147,62	129,67	88,96	102,06	95,57	87,69	88,86	95,57	88,46	88,86	88,73
Extr. de minerais não-metálicos	141,13	107,51	126,82	95,93	89,51	95,31	97,64	97,08	95,31	97,01	97,08	96,63
Abate de bovinos e suínos e prep. de carnes	96,53	93,44	101,43	86,23	94,75	95,63	92,93	93,06	95,63	92,70	93,06	92,68
Abate de aves e prep. de carnes	117,08	115,05	125,88	99,21	105,06	100,28	111,66	111,11	100,28	110,40	111,11	109,51
Conservas de frutas e legumes, molhos e condimentos	108,65	94,08	103,66	100,13	89,51	87,19	101,86	100,84	87,19	101,23	100,84	97,99
Sucos e concentrados de frutas	95,09	65,68	49,59	70,48	61,05	43,71	78,32	76,64	43,71	80,91	76,64	69,36
Óleo de soja em bruto, incl. tortas, farinhas e farelos	85,52	80,60	60,61	98,39	111,18	103,72	90,33	91,53	103,72	89,35	91,53	93,10
Refino de óleos vegetais e fabr. de margarinas, exc. óleo de milho	104,12	97,49	80,27	103,45	97,40	91,17	99,02	98,89	91,17	98,23	98,89	98,29
Resfr. e prep. do leite e laticínios	110,66	112,21	112,23	108,92	103,93	107,23	99,72	100,09	107,23	99,40	100,09	101,10
Beneficiamento de arroz	139,98	128,95	135,85	112,58	115,20	96,26	99,89	100,91	96,26	98,85	100,91	100,42
Moagem de trigo	96,91	92,27	95,29	111,00	102,65	106,81	109,18	108,64	106,81	109,12	108,64	108,15
Fabr. de café	171,93	154,76	165,23	100,11	103,90	99,38	104,47	104,42	99,38	103,79	104,42	103,73
Alimentos p/ animais	108,70	105,67	113,26	94,26	103,83	97,38	95,93	96,52	97,38	94,82	96,52	96,56
Fabr. e refino de açúcar	116,92	62,54	38,18	95,16	102,02	152,89	98,01	98,24	152,89	100,63	98,24	99,67
Outros prods. alimentícios	128,23	114,92	124,21	97,49	102,77	100,20	102,45	102,47	100,20	101,86	102,47	102,28
Benef., fiação e tec. de fibras têxteis naturais	76,78	56,94	66,41	101,25	103,73	98,42	102,48	102,55	98,42	103,21	102,55	101,92
Fiação e tec. de fibras artificiais ou sintéticas	64,94	49,85	55,42	88,91	89,83	81,49	89,60	89,61	81,49	89,35	89,61	88,43
Outros artefs. têxteis	101,93	74,04	87,91	99,19	102,50	100,80	96,61	96,97	100,80	96,16	96,97	97,61

Fonte: IBGE, Diretoria de Pesquisas, Coordenação de Indústria

(1) Base: média de 2002 = 100

(2) Base: igual mês do ano anterior = 100

(3) Base: igual período do ano anterior = 100

(4) Base: últimos doze meses anteriores = 100

**Indicadores da Produção Industrial por Subsetores Industriais - Brasil
2014**

Ponderação PIA 1998/2000

Subsetor Industrial	Base Fixa Mensal (1)			Mensal (2)			Acumulado (3)			Últimos 12 Meses (4)		
	Nov	Dez	Jan	Nov	Dez	Jan	Jan-Nov	Jan-Dez	Jan-Jan	Até-Nov	Até-Dez	Até-Jan
Prep. de couro e fabr. de artefs., exc. calçados	78,54	64,31	74,56	106,14	100,42	98,90	108,06	107,50	98,90	106,37	107,50	106,87
Calçados	79,26	46,26	56,18	104,52	99,49	96,94	106,64	106,22	96,94	105,90	106,22	105,57
Prods. da madeira	103,21	92,93	95,14	107,69	107,55	104,74	105,32	105,50	104,74	105,83	105,50	105,19
Embalagens e artefs. de madeira p/ carga	76,65	62,91	72,05	88,46	83,30	79,53	82,91	82,93	79,53	82,46	82,93	81,40
Celulose e pastas p/ fabr. de papel	154,40	155,18	154,92	94,37	91,27	97,40	98,12	97,51	97,40	98,62	97,51	96,97
Papel, papelão liso e cartolina, exc. matl. de embalagem	135,25	135,47	129,64	99,82	102,66	97,23	101,28	101,39	97,23	100,99	101,39	100,97
Matl. de embalagem de papel, papelão e cartão	112,99	102,87	106,59	94,92	99,90	95,31	98,66	98,76	95,31	98,23	98,76	98,12
Refino de petróleo	122,68	120,21	118,75	110,37	102,32	96,89	107,05	106,64	96,89	106,98	106,64	105,38
Álcool	162,48	97,46	29,05	115,41	130,56	111,21	115,94	116,76	111,21	118,45	116,76	117,11
Prods. químicos inorgânicos	108,66	106,96	113,34	116,41	111,81	107,91	104,79	105,34	107,91	103,40	105,34	106,60
Aubos, fertilizantes e corretivos p/ o solo	101,71	81,01	77,76	94,03	92,05	87,31	100,89	100,22	87,31	101,02	100,22	99,03
Petroquímicos básicos e intermediários p/ resinas e fibras	94,11	104,56	102,60	91,50	119,89	101,57	98,79	100,30	101,57	99,24	100,30	100,59
Resinas, elastômeros, fibras, fios, cabos e filamentos artif. e sint.	108,39	114,91	115,66	97,68	123,59	100,63	99,51	101,17	100,63	99,30	101,17	101,11
Defensivos agrícolas e p/ uso domissanitário	255,64	195,04	179,90	128,06	103,08	108,30	105,85	105,60	108,30	106,66	105,60	104,48
Sabões, sabonetes, detergentes e prods. de limpeza	143,64	133,30	137,48	106,00	105,49	102,77	108,14	107,93	102,77	107,92	107,93	107,64
Artefs. de perfumaria e cosméticos, exc. sabonetes	152,97	111,74	133,15	106,07	95,39	93,89	103,64	103,04	93,89	102,84	103,04	102,46
Tintas, vernizes, esmaltes, lacas, solventes e prods. afins	208,86	172,75	164,86	106,96	107,04	93,79	101,33	101,75	93,79	100,69	101,75	100,81
Prods. e preparados químicos diversos	109,56	102,18	106,59	100,33	103,97	100,00	100,99	101,21	100,00	100,44	101,21	100,84
Fabr. e recond. de pneumáticos, incl. matls. p/ reparação	104,94	95,39	102,53	111,15	106,03	103,81	109,99	109,67	103,81	109,94	109,67	109,93
Artefs. diversos de borracha	146,50	100,02	131,09	85,91	72,57	78,42	97,08	95,35	78,42	97,65	95,35	92,15
Laminados de matl. plástico	81,36	67,88	70,45	98,58	101,16	98,88	106,08	105,74	98,88	105,05	105,74	106,82

Fonte: IBGE, Diretoria de Pesquisas, Coordenação de Indústria

(1) Base: média de 2002 = 100

(2) Base: igual mês do ano anterior = 100

(3) Base: igual período do ano anterior = 100

(4) Base: últimos doze meses anteriores = 100

**Indicadores da Produção Industrial por Subsetores Industriais - Brasil
2014**

Ponderação PIA 1998/2000

Subsetor Industrial	Base Fixa Mensal (1)			Mensal (2)			Acumulado (3)			Últimos 12 Meses (4)		
	Nov	Dez	Jan	Nov	Dez	Jan	Jan-Nov	Jan-Dez	Jan-Jan	Até-Nov	Até-Dez	Até-Jan
Embalagens de matl. plástico	93,84	80,55	89,69	94,44	87,69	90,34	98,38	97,53	90,34	98,24	97,53	96,29
Artefs. diversos de matl. plástico	131,64	107,49	129,06	92,29	87,21	96,01	100,45	99,44	96,01	100,69	99,44	98,46
Vidro e prods. de vidro, exc. embalagens	136,62	116,98	112,65	105,94	102,67	87,27	105,67	105,44	87,27	106,06	105,44	103,46
Embalagens de vidro	98,94	108,07	102,78	112,28	104,56	99,36	109,79	109,31	99,36	108,89	109,31	108,85
Cimento e clínquer	143,41	131,81	127,51	103,28	97,00	101,11	100,28	100,02	101,11	100,39	100,02	99,97
Artefs. de concreto, cimento e fibrocimento	128,80	108,07	111,27	96,43	91,36	91,87	97,54	97,08	91,87	97,19	97,08	96,35
Prods. diversos de minerais não-metálicos	127,86	122,31	129,48	103,12	100,22	100,16	100,57	100,54	100,16	100,46	100,54	100,33
Ferro-gusa, ferroligas e semi-acabados de aço	104,16	86,55	83,78	95,17	100,27	84,97	89,88	90,56	84,97	89,57	90,56	89,84
Laminados, relaminados e trefilados de aço	107,55	88,47	96,55	108,67	98,64	98,10	99,59	99,52	98,10	99,22	99,52	99,59
Tubos de ferro e aço c/ costura, incl. fundidos	113,56	63,66	98,18	82,69	57,69	116,43	101,99	98,66	116,43	102,19	98,66	101,30
Metalurgia dos não-ferrosos	129,13	125,97	127,84	106,91	100,27	100,37	99,57	99,62	100,37	99,35	99,62	99,78
Peças fundidas de ferro	107,35	75,69	91,15	101,77	99,63	97,04	103,85	103,60	97,04	101,58	103,60	105,44
Estruturas metálicas, obras de caldearia pesada, tanques e caldeiras	102,40	106,47	132,80	99,36	102,15	84,60	89,78	90,57	84,60	89,81	90,57	91,25
Artefs. de metal estampados, de cutelaria, de serralheria e de ferramentas manuais	120,63	92,68	104,83	102,17	100,36	91,47	98,47	98,59	91,47	97,66	98,59	97,33
Embalagens metálicas	109,16	105,52	105,29	100,11	102,55	96,29	108,00	107,51	96,29	107,95	107,51	105,82
Prods. diversos de metal	120,45	94,00	97,90	101,95	97,56	94,61	104,17	103,71	94,61	103,38	103,71	103,18
Máqs. e equips. p/ fins indls. e comls.	152,82	128,30	138,98	107,67	104,10	104,35	110,30	109,83	104,35	108,73	109,83	109,88
Tratores, máqs. e equips. agrícolas, incl. peças e acessórios	160,59	116,37	127,08	116,95	101,88	108,24	117,01	115,87	108,24	115,07	115,87	118,11
Máqs. e equips. p/ extr. mineral e p/ constr.	229,94	190,72	224,89	106,02	183,76	156,13	101,47	104,83	156,13	98,16	104,83	110,48
Eletrodomésticos da "linha branca", exc. fornos de microondas	182,32	158,48	172,05	94,93	89,90	92,79	96,39	95,87	92,79	96,69	95,87	94,99
Outros eletrodomésticos, exc. apars. das "linhas branca" e "marrom"	206,68	174,80	210,14	100,35	95,97	101,41	103,08	102,52	101,41	101,77	102,52	103,52

Fonte: IBGE, Diretoria de Pesquisas, Coordenação de Indústria

(1) Base: média de 2002 = 100

(2) Base: igual mês do ano anterior = 100

(3) Base: igual período do ano anterior = 100

(4) Base: últimos doze meses anteriores = 100

**Indicadores da Produção Industrial por Subsetores Industriais - Brasil
2014**

Ponderação PIA 1998/2000

Subsetor Industrial	Base Fixa Mensal (1)			Mensal (2)			Acumulado (3)			Últimos 12 Meses (4)		
	Nov	Dez	Jan	Nov	Dez	Jan	Jan-Nov	Jan-Dez	Jan-Jan	Até-Nov	Até-Dez	Até-Jan
Equips. p/ prod., distr. e controle de energia elétrica	116,52	99,26	109,21	97,56	93,35	98,40	100,39	99,85	98,40	100,36	99,85	99,25
Matl. elétrico p/ veículos	116,81	90,53	109,40	92,04	87,35	89,76	107,95	106,42	89,76	108,03	106,42	103,97
Condutores e outros matls. elétr., exc. p/ veículos	120,00	111,84	111,24	95,53	84,39	84,22	105,94	104,07	84,22	105,22	104,07	102,95
Matl. eletrônico e apars. de comunicação	90,21	55,29	78,25	104,06	127,53	112,31	96,86	98,24	112,31	96,10	98,24	99,02
Eletrodomésticos da "linha marrom"	150,51	104,05	137,79	121,29	154,64	155,26	111,87	114,15	155,26	111,05	114,15	118,67
Automóveis, camionetas e utilitários, incl. motores	184,78	145,94	157,70	91,03	86,91	82,65	102,37	101,23	82,65	102,16	101,23	98,04
Caminhões e ônibus, incl. motores	254,76	133,18	202,64	111,01	67,67	87,91	135,59	129,98	87,91	125,46	129,98	120,99
Carrocerias e reboques	175,57	124,58	140,99	112,35	100,58	100,78	120,00	118,67	100,78	114,86	118,67	117,70
Peças e acessórios p/ veícs. automotores	132,34	91,77	114,32	99,78	90,23	88,02	101,82	101,11	88,02	100,80	101,11	99,78
Constr. de embarcações, incl. reparação	154,05	124,54	134,46	101,69	86,17	83,38	95,29	94,60	83,38	95,92	94,60	92,35
Constr. e montagem de vagões ferroviários, incl. reparação	51,42	32,85	31,54	67,20	40,47	44,13	77,82	74,72	44,13	79,58	74,72	70,15
Constr. e montagem de aeronaves, incl. reparação	376,36	342,49	366,87	110,06	109,79	107,89	110,15	110,12	107,89	110,76	110,12	109,22
Outros veículos e equps. de transporte	146,16	72,95	133,02	114,91	123,51	115,06	99,76	100,65	115,06	97,40	100,65	105,06

Fonte: IBGE, Diretoria de Pesquisas, Coordenação de Indústria

(1) Base: média de 2002 = 100

(2) Base: igual mês do ano anterior = 100

(3) Base: igual período do ano anterior = 100

(4) Base: últimos doze meses anteriores = 100

Indicadores da Produção Industrial por Seções e Atividades de Indústria - Brasil
Índice Base Fixa Mensal (Número-índice)
(Base: média de 2002=100)

Ponderação PIA 1998/2000 com ajustamento sazonal

2013

Seções e Atividades de Indústria	Jan	Fev	Mar	Abr	Mai	Jun	Jul	Ago	Set	Out	Nov	Dez
Indústria Geral	130,22	126,38	127,29	129,30	126,76	129,01	126,51	126,73	127,48	128,10	127,38	122,65
Indústrias Extrativas	142,56	140,21	139,00	139,44	140,54	143,87	144,06	144,19	145,23	149,46	144,36	143,11
Indústria de Transformação	129,46	125,67	126,73	128,67	126,01	128,20	125,46	125,94	126,43	127,07	126,38	121,68
Alimentos	112,36	110,83	107,73	114,34	107,99	108,92	107,70	110,35	110,18	109,66	110,23	109,82
Bebidas	149,92	144,29	146,91	134,87	144,04	143,16	146,33	141,42	139,07	134,73	134,69	135,91
Fumo	42,06	56,97	73,64	81,17	80,53	81,00	87,81	82,91	86,08	90,83	95,46	89,92
Têxtil	84,76	82,11	81,66	82,69	82,01	84,08	83,87	83,68	84,03	85,99	82,87	82,81
Vestuário e acessórios	74,81	70,20	74,86	73,08	69,94	73,05	70,65	73,03	69,66	70,28	66,79	73,45
Calçados e artigos de couro	69,94	73,70	71,47	72,91	68,56	72,88	73,27	72,75	71,46	72,06	71,01	61,28
Madeira	93,18	95,93	91,94	93,13	90,48	93,17	93,80	95,55	95,13	101,05	100,32	97,93
Celulose, papel e produtos de papel	136,31	133,64	134,78	137,75	133,84	138,28	133,01	133,63	134,85	135,20	133,54	132,75
Edição, impressão e reprodução de gravações	103,61	101,43	100,61	101,35	101,90	99,86	98,86	99,62	88,38	99,75	94,39	93,73
Refino de petróleo e álcool	120,34	116,42	120,93	122,00	123,98	118,96	122,56	122,59	116,20	119,83	125,51	120,03
Farmacêutica	163,34	139,24	135,76	135,44	131,11	137,48	130,55	123,52	124,36	126,46	135,58	118,86
Perfumaria, sabões, detergentes e produtos de limpeza	136,24	137,32	136,08	148,94	135,87	135,11	137,22	129,49	140,14	149,51	140,70	135,16
Outros produtos químicos	122,19	121,26	120,19	121,85	122,18	122,62	120,62	121,56	124,74	122,26	126,34	126,98
Borracha e plástico	117,38	112,93	117,98	117,68	117,52	118,37	112,40	113,62	113,87	115,06	113,02	105,51
Minerais não metálicos	131,63	131,20	133,21	131,39	128,51	129,99	130,34	131,00	130,52	132,03	131,67	128,88
Metalurgia básica	110,52	110,00	110,03	110,31	111,02	112,25	110,39	111,61	111,06	111,65	115,03	103,76
Produtos de metal - exclusive máquinas e equipamentos	118,65	122,08	115,79	112,83	113,61	116,88	118,74	117,42	118,52	122,02	117,36	112,99
Máquinas e equipamentos	156,04	158,95	159,09	172,51	163,69	169,22	165,97	167,30	167,72	170,48	165,30	154,45
Máquinas para escritório e eqs. de informática	224,03	227,20	250,37	255,39	226,07	248,11	221,59	226,88	229,40	242,37	248,65	209,57
Máquinas, aparelhos e materiais elétricos	125,08	130,32	131,18	130,32	124,54	127,13	124,73	122,51	119,34	122,02	118,69	110,13
Material eletrônico, aparelhos e eqs. de comunicações	92,76	89,85	91,07	87,18	87,37	88,64	92,31	92,28	91,32	92,03	96,36	103,02
Equs. de instrument. médico-hospitalar, ópticos e outros	176,69	178,07	184,80	181,49	179,42	175,97	179,88	175,83	179,41	175,95	134,37	137,49
Veículos automotores	192,17	174,71	187,62	204,47	196,90	200,38	183,53	190,03	200,97	194,47	187,98	153,83
Outros equipamentos de transporte	253,86	278,87	265,04	266,14	256,90	285,40	272,13	258,93	280,65	281,75	283,78	282,41
Mobiliário	136,37	123,90	137,14	134,55	120,91	127,21	121,82	122,93	127,86	121,21	122,98	118,88
Diversos	99,84	113,66	106,05	107,38	104,00	107,32	107,94	111,31	118,49	123,45	124,48	118,29

Fonte: IBGE, Diretoria de Pesquisas, Coordenação de Indústria

Indicadores da Produção Industrial por Seções e Atividades de Indústria - Brasil
Índice Base Fixa Mensal (Número-índice)
(Base: média de 2002=100)

Ponderação PIA 1998/2000 com ajustamento sazonal

2014

Seções e Atividades de Indústria	Jan	Fev	Mar	Abr	Mai	Jun	Jul	Ago	Set	Out	Nov	Dez
Indústria Geral	126,16	-	-	-	-	-	-	-	-	-	-	-
Indústrias Extrativas	141,74	-	-	-	-	-	-	-	-	-	-	-
Indústria de Transformação	125,51	-	-	-	-	-	-	-	-	-	-	-
Alimentos	110,44	-	-	-	-	-	-	-	-	-	-	-
Bebidas	138,32	-	-	-	-	-	-	-	-	-	-	-
Fumo	47,15	-	-	-	-	-	-	-	-	-	-	-
Têxtil	82,93	-	-	-	-	-	-	-	-	-	-	-
Vestuário e acessórios	74,24	-	-	-	-	-	-	-	-	-	-	-
Calçados e artigos de couro	67,86	-	-	-	-	-	-	-	-	-	-	-
Madeira	96,80	-	-	-	-	-	-	-	-	-	-	-
Celulose, papel e produtos de papel	132,71	-	-	-	-	-	-	-	-	-	-	-
Edição, impressão e reprodução de gravações	92,37	-	-	-	-	-	-	-	-	-	-	-
Refino de petróleo e álcool	117,37	-	-	-	-	-	-	-	-	-	-	-
Farmacêutica	153,78	-	-	-	-	-	-	-	-	-	-	-
Perfumaria, sabões, detergentes e produtos de limpeza	134,58	-	-	-	-	-	-	-	-	-	-	-
Outros produtos químicos	123,86	-	-	-	-	-	-	-	-	-	-	-
Borracha e plástico	110,65	-	-	-	-	-	-	-	-	-	-	-
Minerais não metálicos	128,97	-	-	-	-	-	-	-	-	-	-	-
Metalurgia básica	106,68	-	-	-	-	-	-	-	-	-	-	-
Produtos de metal - exclusive máquinas e equipamentos	109,90	-	-	-	-	-	-	-	-	-	-	-
Máquinas e equipamentos	164,37	-	-	-	-	-	-	-	-	-	-	-
Máquinas para escritório e equps. de informática	247,65	-	-	-	-	-	-	-	-	-	-	-
Máquinas, aparelhos e materiais elétricos	114,40	-	-	-	-	-	-	-	-	-	-	-
Material eletrônico, aparelhos e equps. de comunicações	110,85	-	-	-	-	-	-	-	-	-	-	-
Equps. de instrument. médico-hospitalar, ópicos e outros	161,56	-	-	-	-	-	-	-	-	-	-	-
Veículos automotores	167,18	-	-	-	-	-	-	-	-	-	-	-
Outros equipamentos de transporte	278,93	-	-	-	-	-	-	-	-	-	-	-
Mobiliário	121,34	-	-	-	-	-	-	-	-	-	-	-
Diversos	120,14	-	-	-	-	-	-	-	-	-	-	-

Fonte: IBGE, Diretoria de Pesquisas, Coordenação de Indústria

Indicadores da Produção Industrial por Categorias de Uso - Brasil
Índice Base Fixa Mensal (Número-índice)
(Base: média de 2002=100)

Ponderação PIA 1998/2000 com ajustamento sazonal **2013**

Categorias de Uso	Jan	Fev	Mar	Abr	Mai	Jun	Jul	Ago	Set	Out	Nov	Dez
Bens de Capital	183,30	184,88	185,60	191,66	184,36	196,44	185,95	190,98	198,41	198,48	192,20	168,80
Bens Intermediários	121,75	120,60	121,66	121,79	120,52	120,80	119,59	120,37	120,35	120,74	122,67	117,50
Bens de Consumo	128,85	122,99	124,00	126,09	124,54	128,14	124,91	124,59	124,26	124,50	124,68	120,91
Duráveis	171,13	159,84	166,15	168,18	166,46	174,59	160,39	162,24	165,99	163,11	163,44	156,32
Semiduráveis e não Duráveis	119,22	115,74	115,52	116,43	115,77	118,27	117,02	116,72	115,00	116,33	116,35	113,67

Fonte: IBGE, Diretoria de Pesquisas, Coordenação de Indústria

Indicadores da Produção Industrial por Categorias de Uso - Brasil
Índice Base Fixa Mensal (Número-índice)
(Base: média de 2002=100)

Ponderação PIA 1998/2000 com ajustamento sazonal **2014**

Categorias de Uso	Jan	Fev	Mar	Abr	Mai	Jun	Jul	Ago	Set	Out	Nov	Dez
Bens de Capital	185,66	-	-	-	-	-	-	-	-	-	-	-
Bens Intermediários	118,92	-	-	-	-	-	-	-	-	-	-	-
Bens de Consumo	123,66	-	-	-	-	-	-	-	-	-	-	-
Duráveis	162,25	-	-	-	-	-	-	-	-	-	-	-
Semiduráveis e não Duráveis	115,09	-	-	-	-	-	-	-	-	-	-	-

Fonte: IBGE, Diretoria de Pesquisas, Coordenação de Indústria

