
Indicadores IBGE

**Pesquisa Industrial Mensal
Produção Física
Brasil**

fevereiro 2014

Presidenta da República
Dilma Rousseff

Ministra do Planejamento, Orçamento e Gestão
Miriam Belchior

INSTITUTO BRASILEIRO DE GEOGRAFIA E ESTATÍSTICA - IBGE

Presidenta do IBGE
Wasmália Bivar

Diretor Executivo
Fernando José de Araújo Abrantes

ÓRGÃOS ESPECÍFICOS SINGULARES

Diretoria de Pesquisas
Marcia Maria Melo Quintsr

Diretoria de Geociências
Wadîh João Scandar Neto

Diretoria de Informática
Paulo César Moraes Simões

Centro de Documentação e Disseminação de Informações
David Wu Tai

Escola Nacional de Ciências Estatísticas
Denise Britz do Nascimento Silva

UNIDADE RESPONSÁVEL

Diretoria de Pesquisas

Coordenação das Estatísticas Econômicas e Classificações
Priscila Koeller Rodrigues Vieira

Coordenação de Indústria
Flávio Renato Keim Magheli

EQUIPE de REDAÇÃO

Redatores:
André Luiz Oliveira Macedo

Ajuste Sazonal:
Reginaldo de Bethencourt Carvalho

Análise de Dados:

Gerência de Análise

Gerência de Pesquisas Mensais

Indicadores IBGE

Plano de divulgação:

Trabalho e rendimento

Pesquisa mensal de emprego

Agropecuária

Estatística da produção agrícola *

Estatística da produção pecuária *

Indústria

Pesquisa industrial mensal: emprego e salário

Pesquisa industrial mensal: produção física Brasil

Pesquisa industrial mensal: produção física regional

Comércio

Pesquisa mensal de comércio

Serviços

Pesquisa mensal de serviços

Índices, preços e custos

Índice de preços ao produtor – indústrias de transformação

Sistema nacional de índices de preços ao consumidor:

IPCA-E

Sistema nacional de índices de preços ao consumidor:

INPC - IPCA

Sistema nacional de pesquisa de custos e índices da construção civil

Contas nacionais trimestrais

Contas nacionais trimestrais: indicadores de volume e valores correntes

* Continuação de: Estatística da produção agropecuária, a partir de janeiro de 2006

Iniciado em 1982, com a divulgação de indicadores sobre trabalho e rendimento, indústria e preços, o periódico **Indicadores IBGE** passou a incorporar, no decorrer das décadas seguintes, informações sobre agropecuária, contas nacionais trimestrais e serviços, visando contemplar as variadas demandas por estatísticas conjunturais para o País. Outros temas poderão ser abarcados futuramente, de acordo com as necessidades de informação identificadas. O periódico é subdividido em fascículos por temas específicos, que incluem tabelas de resultados, comentários e notas metodológicas. As informações apresentadas estão disponíveis em diferentes níveis geográficos: nacional, regional e metropolitano, variando por fascículo.

SUMÁRIO

NOTAS METODOLÓGICAS	2
RESULTADOS PARA FEVEREIRO DE 2014	
COMENTÁRIOS	6
ÍNDICES	
Por atividades de indústria	19
Por categorias de uso	20
Por subsetores industriais.....	21
Sazonalmente ajustados	
Por atividades de indústria	25
Por categorias de uso	27

NOTAS METODOLÓGICAS

1 - Os indicadores de **quantum** utilizam dados primários da Pesquisa Industrial Mensal de Produção Física (PIM-PF). O painel de produtos e informantes acompanhado é uma amostra intencional representativa de 63% do Valor da Transformação Industrial da Pesquisa Industrial Anual de Empresas do período de 1998/2000, abrangendo 830 produtos e 3.700 unidades locais, totalizando cerca de 4.900 informações mensais, a partir de janeiro de 2002.

2 - A base de ponderação dos indicadores é fixa e tem como referência a estrutura média do Valor da Transformação Industrial referente ao período 1998/2000.

3 - A fórmula de cálculo adotada é uma adaptação de Laspeyres - base fixa em cadeia, com atualização de pesos.

4 - São divulgados quatro tipos de índices:

- **ÍNDICE BASE FIXA MENSAL (NÚMERO-ÍNDICE)**: compara a produção do mês de referência do índice com a média mensal produzida no ano base da pesquisa (2002);
- **ÍNDICE MENSAL**: compara a produção do mês de referência do índice em relação a igual mês do ano anterior;
- **ÍNDICE ACUMULADO NO ANO**: compara a produção acumulada no ano, de janeiro até o mês de referência do índice, em relação a igual período do ano anterior;
- **ÍNDICE ACUMULADO NOS ÚLTIMOS 12 MESES**: compara a produção acumulada nos últimos 12 meses de referência do índice em relação a igual período imediatamente anterior.

Os demais **ÍNDICES** (por exemplo, **MÊS/MÊS ANTERIOR**) podem ser obtidos pelo usuário a partir do índice Base Fixa Mensal.

5 - O ajuste sazonal das séries foi obtido utilizando-se o método X-12, com tratamento específico de correção de dias úteis para feriados móveis (Carnaval e Páscoa). As séries que têm estrutura aditiva são as seguintes: Indústria Geral; Bens Intermediários; Bens de Consumo; Bens de

Consumo Semiduráveis e Não-Duráveis; Indústria de Transformação; Indústrias Extrativas; Bebidas; Vestuário e Acessórios; Madeira; Celulose, Papel e Produtos de Papel; Refino de Petróleo e Produção de Álcool; Perfumaria, Sabões e Produtos de Limpeza; Outros Produtos Químicos; Borracha e Plástico; Minerais Não-Metálicos; Máquinas e Equipamentos; Máquinas para Escritório e Equipamentos de Informática; Material Eletrônico e Equipamentos de Comunicações; Veículos Automotores; e Mobiliário. As que têm estrutura multiplicativa são: Bens de Capital; Bens de Consumo Duráveis; Alimentos; Fumo; Têxtil; Calçados e Couros; Edição, Impressão e Reprodução de Gravações; Farmacêutica; Metalurgia Básica; Produtos de Metal; Máquinas, Aparelhos e Materiais Elétricos; Equipamentos de Instrumentação Médico-Hospitalares, Ópticos, para Automação Industrial, Cronômetros e Relógios; Outros Equipamentos de Transporte; e Diversos.

DIVISÃO CNAE	INDÚSTRIA GERAL E ATIVIDADES	DECOMPOSIÇÃO	MODELO ARIMA	REGRESSÃO (REGARIMA)
IG	Indústria Geral	Aditivo	(2 1 0)(0 1 2)	Carnaval TD Páscoa[1]
IT	Indústria de Transformação	Aditivo	(2 1 0)(0 1 2)	Carnaval TD Páscoa[1]
12	Indústrias Extrativas	Aditivo	(0 1 1)(0 2 2)	
15A	Alimentos	Multiplicativo	(0 1 2)(0 1 1)	TD
15B	Bebidas	Aditivo	(0 1 1)(0 2 2)	Carnaval TD Páscoa[8]
16	Fumo	Multiplicativo	(0 1 1)(0 1 1)	Carnaval Páscoa[1]
17	Têxtil	Multiplicativo	(2 1 1)(0 1 1)	Carnaval TD Páscoa[1]
18	Vestuário e Acessórios	Aditivo	(2 0 0)(0 1 1)	Carnaval TD Páscoa[1]
19	Calçados e Couro	Multiplicativo	(0 1 0)(0 1 1)	Carnaval TD Páscoa[1]
20	Madeira	Aditivo	(0 1 2)(0 1 1)	Carnaval TD Páscoa[1]
21	Celulose, Papel e Produtos de Papel	Aditivo	(2 1 0)(0 1 1)	Carnaval TD
22	Edição, Impressão e Reprodução de Gravações	Multiplicativo	(0 1 2)(0 1 1)	
23	Refino de Petróleo e Produção de Álcool	Aditivo	(2 0 0)(0 1 1)	Carnaval
24A	Farmacêutica	Multiplicativo	(2 0 0)(0 1 1)	Carnaval TD Páscoa[1]
24B	Perfumaria, Sabões, Detergentes e Produtos de Limpeza	Aditivo	(0 1 1)(0 2 2)	
24C	Outros Produtos Químicos	Aditivo	(2 0 0)(0 1 1)	Carnaval TD Páscoa[1]
25	Borracha e Plástico	Aditivo	(2 0 0)(0 1 1)	Carnaval TD Páscoa[1]
26	Minerais Não-Metálicos	Aditivo	(0 1 1)(0 1 1)	Carnaval TD Páscoa[1]
DIVISÃO CNAE	INDÚSTRIA GERAL E ATIVIDADES	DECOMPOSIÇÃO	MODELO ARIMA	REGRESSÃO (REGARIMA)

27	Metalurgia Básica	Multiplicativo	(0 1 1)(0 1 1)	Carnaval TD Páscoa[1]
28	Produtos de Metal, exclusive Máquinas e Equipamentos.	Multiplicativo	(2 1 1)(0 1 1)	Carnaval TD Páscoa[1]
29	Máquinas e Equipamentos	Aditivo	(2 0 0)(0 1 1)	Carnaval TD Páscoa[1]
30	Máquinas para Escritório e Equipamentos de Informática	Aditivo	(1 1 2)(0 1 2)	
31	Máquinas, Aparelhos e Materiais Elétricos	Multiplicativo	(0 1 0)(0 1 1)	Carnaval TD Páscoa[1]
32	Material Eletrônico, Aparelhos e Equipamentos de Comunicações	Aditivo	(0 1 2)(0 1 1)	Carnaval TD Páscoa[1]
33	Equipamentos de Instrumentação Médico-Hospitalares, Ópticos, para Automação Industrial, Cronômetros e Relógios	Multiplicativo	(1 1 2)(0 1 1)	
34	Veículos Automotores	Aditivo	(2 1 0)(0 1 1)	Carnaval TD Páscoa[15]
35	Outros Equipamentos de Transporte	Multiplicativo	(0 1 0)(0 1 1)	Carnaval TD Páscoa[1]
36A	Mobiliários	Aditivo	(2 1 0)(0 1 2)	Carnaval TD Páscoa[1]
36B	Diversos	Multiplicativo	(2 0 0)(0 1 1)	Carnaval TD

CATEGORIA DE USO	DECOMPOSIÇÃO	MODELO ARIMA	REGRESSÃO (REGARIMA)
Bens de Capitais	Multiplicativo	(2 0 0)(0 1 1)	Carnaval TD Páscoa[1]
Bens Intermediários	Aditivo	(2 1 0)(0 1 2)	Carnaval TD Páscoa[1]
Bens de Consumo	Aditivo	(2 1 1)(0 1 1)	Carnaval TD Páscoa[1]
Bens de Consumo Duráveis	Multiplicativo	(0 1 1)(0 1 1)	Carnaval TD Páscoa[1]
Bens de Consumo Semi Não Duráveis	Aditivo	(2 0 0)(0 1 1)	Carnaval TD Páscoa[1]

6 - Os índices apresentados neste documento estão sujeitos à retificação nos dados primários por parte dos informantes da pesquisa, sendo incorporadas revisões a partir de Janeiro do ano anterior ao de referência da pesquisa.

Informações mais detalhadas sobre os procedimentos metodológicos podem ser obtidas na Coordenação de Indústria (COIND) - Avenida Chile, 500 4º andar CEP 20031-170 - Rio de Janeiro - RJ, telefone: (21) 2142-4513.

Comentários

Em fevereiro de 2014, a produção industrial nacional mostrou acréscimo de 0,4% frente ao mês imediatamente anterior, na série livre de influências sazonais, segundo resultado positivo consecutivo, acumulando nesse período ganho de 4,2%. Vale citar que esses índices positivos ocorreram após dois meses de queda na produção: -0,4% em novembro de 2013 e -3,8% em dezembro de 2013. Na série sem ajuste sazonal, na comparação com igual mês do ano anterior, o total da indústria apontou expansão de 5,0% em fevereiro de 2014 e interrompeu dois meses de taxas negativas consecutivas: -2,6% em dezembro de 2013 e de -2,2% em janeiro de 2014. Assim, o setor industrial acumulou crescimento de 1,3% nos dois primeiros meses do ano. A taxa anualizada, indicador acumulado nos últimos doze meses, ao avançar 1,1% em fevereiro de 2014, assinalou ganho de ritmo frente à marca registrada em janeiro último (0,5%), mas ficou ligeiramente abaixo do verificado em dezembro de 2013 (1,2%).

O avanço de 0,4% da atividade industrial na passagem de janeiro para fevereiro teve perfil generalizado de crescimento, alcançando três das quatro categorias de uso e a maior parte (19) dos 27 ramos pesquisados. Entre as atividades, a principal influência positiva foi registrada por veículos automotores, que cresceu 7,0% nesse mês, segundo resultado positivo consecutivo, acumulando nesse período expansão de 16,8%. Vale citar que esses dois resultados positivos interromperam o comportamento negativo presente desde outubro de 2013, período em que acumulou perda de 23,5%. Outras contribuições positivas importantes sobre o total da indústria vieram de equipamentos de instrumentação médico-hospitalar, ópticos e outros (17,6%), bebidas (5,1%), alimentos (1,4%), borracha e plástico (4,2%), metalurgia básica (2,8%) e fumo (25,2%). Vale ressaltar que, com exceção da última atividade que mostrou perda de 47,6% no mês anterior, as demais apontaram taxas positivas em janeiro: 22,2%, 1,7%, 0,1%, 5,3% e 2,9%, respectivamente. Por outro lado, entre os sete ramos que reduziram a produção, os desempenhos de maior importância para a média global foram registrados por farmacêutica (-9,7%) e outros produtos químicos (-3,1%), com o primeiro eliminando parte do avanço de 30,8% assinalado no mês anterior, e o último apontando o segundo resultado

negativo consecutivo e acumulando nesse período perda de 5,9%.

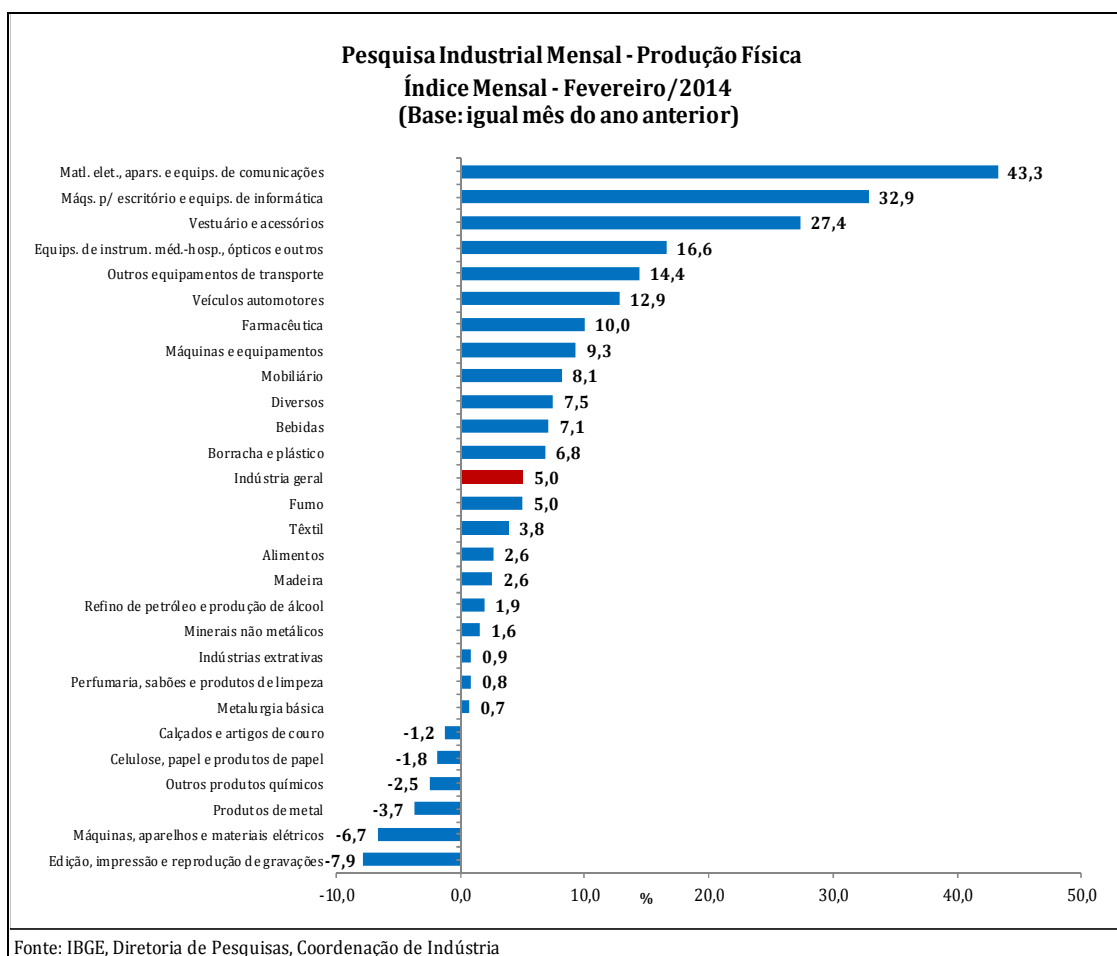
Entre as categorias de uso, ainda na comparação com o mês imediatamente anterior, bens de consumo duráveis, ao avançar 3,3%, assinalou a expansão mais acentuada em fevereiro de 2014, após registrar crescimento de 4,8% no mês anterior. O setor produtor de bens intermediários (0,8%) também avançou acima da média nacional (0,4%) e apontou a segunda taxa positiva seguida, acumulando nesse período ganho de 2,4%. O segmento de bens de capital mostrou ligeira variação positiva nesse mês (0,1%), após crescer 13,3% em janeiro último, enquanto a produção de bens de consumo semi e não-duráveis, com variação de -0,1%, apontou o único resultado negativo nesse mês.

Ainda na série com ajuste sazonal, a evolução do índice de média móvel trimestral para o total da indústria mostrou variação positiva de 0,1% no trimestre encerrado em fevereiro frente ao nível do mês anterior, após dois meses consecutivos de resultados negativos: -1,2% em dezembro de 2013 e -0,2% em janeiro de 2014. Entre as categorias de uso, ainda em relação ao movimento deste índice na margem, bens de consumo duráveis (1,0%) apontou a única taxa positiva em fevereiro de 2014 e interrompeu a trajetória descendente iniciada em novembro último. Os segmentos de bens de capital (-0,9%), de bens intermediários (-0,7%) e de bens de consumo semi e não-duráveis (-0,4%) registraram as taxas negativas nesse mês, com o primeiro assinalando o terceiro recuo seguido e acumulando nesse período perda de 8,0%; o segundo intensificando o ritmo de queda frente ao registrado no mês anterior (-0,4%); e o último mantendo a trajetória descendente iniciada em agosto de 2013.

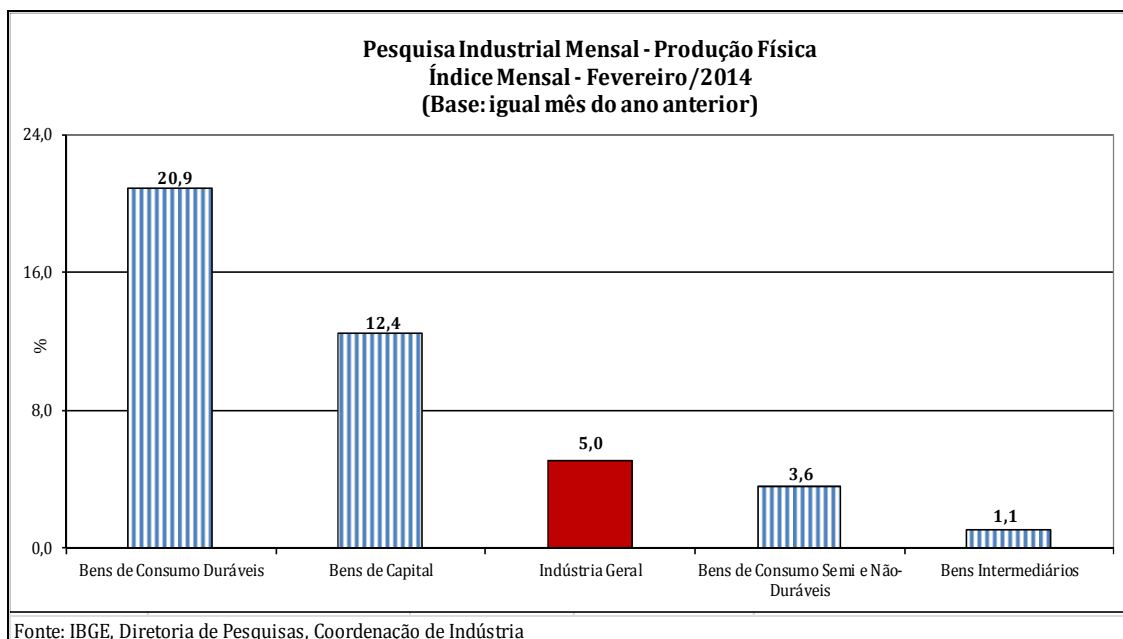
Na comparação com igual mês do ano anterior, o setor industrial mostrou crescimento de 5,0% em fevereiro de 2014, com predomínio de resultados positivos, já que as quatro categorias de uso e a maior parte (21) dos 27 ramos apontaram expansão na produção. Vale citar que fevereiro de 2014 (20 dias) teve dois dias úteis a mais do que igual mês do ano anterior (18). Entre as atividades, a de veículos automotores, que avançou 12,9%, exerceu a maior influência positiva na formação da média da indústria, impulsionada em grande parte pela maior fabricação de automóveis, de veículos para transporte de mercadorias, de chassis com

motor para caminhões e ônibus, de caminhão-trator para reboques e semirreboques e de caminhões. Outras contribuições positivas relevantes sobre o total nacional vieram de material eletrônico, aparelhos e equipamentos de comunicações (43,3%), máquinas e equipamentos (9,3%), outros equipamentos de transporte (14,4%), máquinas para escritório e equipamentos de informática (32,9%), farmacêutica (10,0%), alimentos (2,6%), bebidas (7,1%), vestuário e acessórios (27,4%) e borracha e plástico (6,8%). Em termos de produtos, as pressões positivas mais importantes nesses ramos foram, respectivamente, televisores e telefones celulares; motoniveladores, carregadoras-transportadoras, empilhadeiras propulsoras, fornos de micro-ondas, fogões de cozinha, máquinas para o setor de celulose, silos metálicos para cereais, aparelhos de ar-condicionado, aparelhos elevadores ou transportadores para mercadorias e centros de usinagem para trabalhar metais; aviões e motocicletas; peças e acessórios para equipamentos de informática, monitores de vídeo para computadores e impressoras; medicamentos; açúcar cristal, biscoitos e bolachas, leite em pó, sorvetes, picolés e carnes e miudezas de aves congeladas; cervejas, chope, refrigerantes e preparações em xarope e em pó para elaboração de bebidas; calcinhas, sutiãs, camisetas de malha de algodão, vestidos, calças compridas de uso masculino, roupas de dormir ou de banho e camisas; e peças e acessórios de plástico e de borracha para indústria automobilística e pneus para caminhões, ônibus e automóveis. Por outro lado, ainda na comparação com fevereiro de 2013, entre as seis atividades que reduziram a produção, os principais impactos foram observados em edição, impressão e reprodução de gravações (-7,9%), máquinas, aparelhos e materiais elétricos (-6,7%), outros produtos químicos (-2,5%) e produtos de metal (-3,7%), pressionados, em grande parte, pelos recuos na fabricação de jornais, revistas, livros e cds, no primeiro ramo, de aparelhos elétricos de alarme para proteção, fios, cabos e condutores elétricos, transformadores e quadros, painéis, cabines e outros suportes equipados com aparelhos elétricos de interrupção ou proteção, no segundo, policloreto de vinila (PVC), inseticidas para uso na agricultura, polipropileno (PP), superfosfatos e polietileno de alta densidade (PEAD), no terceiro, e partes e peças para bens de capital, latas de alumínio para

embalagens e estrutura de ferro e aço, no último.



Ainda no confronto com igual mês do ano anterior, bens de consumo duráveis (20,9%) e bens de capital (12,4%) assinalaram crescimento de dois dígitos em fevereiro de 2014. Os segmentos de bens de consumo semi e não-duráveis (3,6%) e de bens intermediários (1,1%) também apontaram taxas positivas nesse mês, mas que ficaram abaixo da média nacional (5,0%).



O setor produtor de bens de consumo duráveis, ao avançar 20,9% em fevereiro de 2014, assinalou a expansão mais intensa desde março de 2010 (25,8%) e interrompeu quatro meses de resultados negativos consecutivos nesse tipo de comparação. Nesse mês, o setor foi particularmente influenciado pela maior fabricação de automóveis (21,1%) e de eletrodomésticos da "linha marrom" (87,8%). Vale citar também os impactos positivos vindos de telefones celulares (26,1%), de motocicletas (7,3%), de eletrodomésticos da "linha branca" (2,3%), de outros eletrodomésticos (9,1%) e de artigos do mobiliário (5,6%).

O setor de bens de capital, ao crescer 12,4% em fevereiro de 2014, mostrou o décimo quarto resultado positivo consecutivo na comparação com igual mês do ano anterior. Na formação do índice desse mês, o segmento foi influenciado pelo crescimento em todos os seus grupamentos, com claro destaque para o avanço de 15,5% assinalado por bens de capital para equipamentos de transporte, impulsionado em grande parte pela maior fabricação dos itens aviões, veículos para transporte de mercadorias, chassis com motor para ônibus e caminhões, caminhão-trator para reboques e semirreboques e caminhões. Os demais resultados positivos foram registrados por: bens de capital para construção (44,5%), décima primeira taxa positiva consecutiva nesse tipo de comparação, de uso misto (7,1%), para fins industriais (6,2%), agrícola (2,0%) e para energia elétrica (0,9%).

Ainda no confronto com igual mês do ano anterior, os segmentos de

bens de consumo semi e não-duráveis (3,6%) e de bens intermediários (1,1%) também apontaram taxas positivas em fevereiro de 2014. No primeiro, que interrompeu seis meses de resultados negativos consecutivos, o desempenho nesse mês foi impulsionado pelos avanços em todos os grupamentos, com destaque para alimentos e bebidas elaborados para consumo doméstico (3,0%) e carburantes (10,9%), impulsionados principalmente pelos avanços na fabricação de cerveja, chope, biscoitos e bolachas, refrigerantes e leite em pó, no primeiro subsetor, e de gasolina automotiva e álcool, no segundo. Os demais resultados positivos foram observados nos grupamentos de outros não-duráveis (1,7%) e de semiduráveis (4,9%), influenciados em grande parte pelos itens medicamentos; e camisetas de malha de algodão, vestidos, calças compridas de uso masculino e toalhas de banho, rosto e mãos de algodão, respectivamente. A expansão na produção de bens intermediários, que reverteu dois meses de queda na produção, foi explicada pelos avanços vindos dos produtos associados às atividades de alimentos (6,7%), borracha e plástico (6,7%), minerais não-metálicos (1,7%), indústrias extrativas (0,9%), metalurgia básica (0,7%), produtos têxteis (1,8%) e veículos automotores (0,6%), enquanto as influências negativas foram registradas por refino de petróleo e produção de álcool (-2,0%), outros produtos químicos (-2,4%), produtos de metal (-5,7%) e celulose, papel e produtos de papel (-1,3%). Ainda nessa categoria de uso, vale citar também os índices positivos vindos dos grupamentos de insumos para construção civil (2,9%), após dois resultados negativos consecutivos, e de embalagens (1,7%), que interrompeu três meses seguidos de queda na produção.

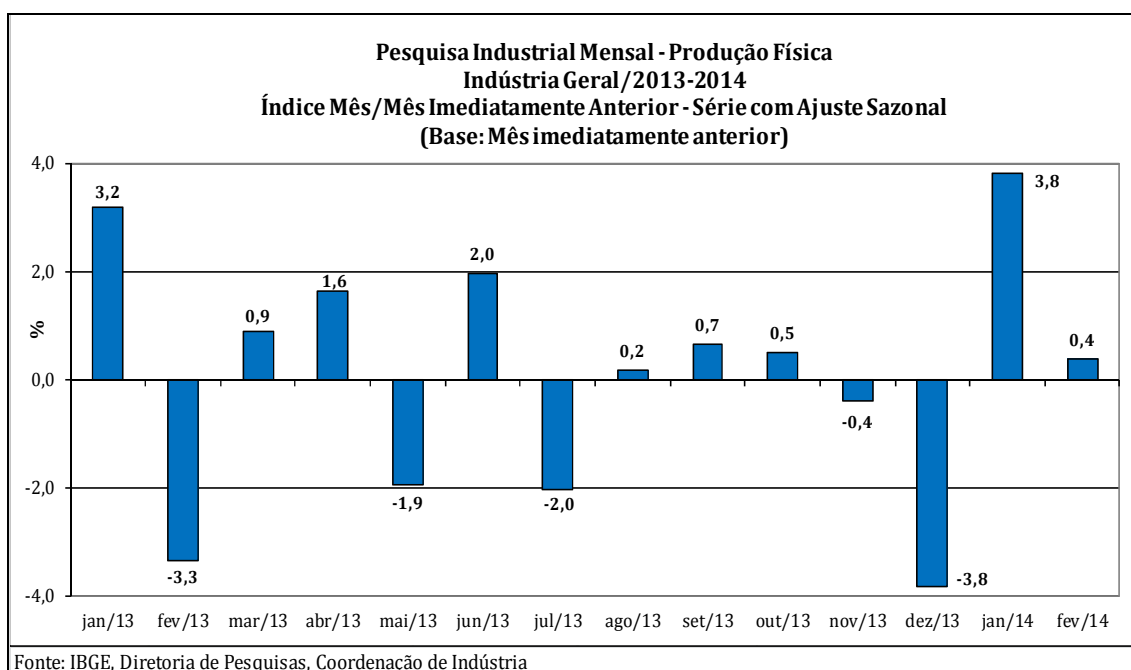
No índice acumulado para o período janeiro-fevereiro de 2014, frente a igual período do ano anterior, o setor industrial cresceu 1,3%, com treze dos vinte e sete ramos investigados apontando taxas positivas. Os ramos de material eletrônico, aparelhos e equipamentos de comunicações (35,4%) e de máquinas e equipamentos (8,1%) exerceram as maiores influências positivas na formação da média da indústria, impulsionados em grande parte pelo crescimento na produção de televisores e telefones celulares, no primeiro, e de motoniveladores, carregadoras-transportadoras, empilhadeiras propulsoras, centros de usinagem para trabalhar metais, brocas para perfuração, máquinas para colheita, fornos de micro-ondas, aparelhos

elevadores ou transportadores para mercadorias, congeladores para uso industrial, máquinas para o setor de celulose e silos metálicos para cereais, no segundo. Outras contribuições positivas relevantes sobre o total nacional vieram dos setores de máquinas para escritório e equipamentos de informática (32,9%), outros equipamentos de transporte (11,8%), farmacêutica (3,4%) e vestuário e acessórios (12,3%). Em termos de produtos, as influências positivas mais importantes nesses ramos foram, respectivamente, peças e acessórios para equipamentos de informática e monitores de vídeo; aviões e motocicletas; medicamentos; e calcinhas, sutiãs, calças compridas, camisas, camisetas de malha de algodão, vestidos e roupas de dormir ou de banho. Por outro lado, entre as treze atividades que reduziram a produção, os principais impactos foram observados em edição, impressão e reprodução de gravações (-9,2%), produtos de metal (-6,2%), máquinas, aparelhos e materiais elétricos (-7,8%) e veículos automotores (-1,3%), pressionados, em grande parte, pelos recuos na fabricação de jornais, livros, revistas e cds, no primeiro ramo, de partes e peças para bens de capital, ferro e aço forjado em formas e peças e latas de alumínio para embalagens, no segundo, de aparelhos elétricos de alarme para proteção, fios, cabos e condutores elétricos e quadros, painéis, cabines e outros suportes equipados com aparelhos elétricos de interrupção ou proteção, no terceiro, e de autopeças, caminhão-trator para reboques e semirreboques, automóveis e motores diesel para ônibus e caminhões, no último.

Entre as categorias de uso, o perfil dos resultados para o primeiro bimestre de 2014 mostrou maior dinamismo para bens de capital (8,0%) e bens de consumo duráveis (6,9%), impulsionados especialmente pela maior fabricação de bens de capital para transporte, para construção e para fins industriais, no primeiro segmento, e de eletrodomésticos da "linha marrom", motocicletas e telefones celulares, no segundo. Por outro lado, a produção de bens de consumo semi e não-duráveis assinalou ligeira variação positiva (0,1%), enquanto a de bens intermediários recuou 0,8% no índice acumulado no ano.

Em síntese, o setor industrial, em fevereiro de 2014, prosseguiu com a melhora no seu ritmo produtivo, expresso não só no segundo resultado

positivo consecutivo na comparação com o mês imediatamente anterior, período em que acumulou expansão de 4,2%, mas também no perfil disseminado de taxas positivas, já que três das quatro categorias de uso e a maior parte (19) das 27 atividades investigadas apontaram crescimento na produção nesse mês. Com esses resultados, o total da indústria recuperou a perda de 4,2% acumulada no período novembro-dezembro de 2013, mas ainda encontra-se 2,7% abaixo do nível recorde alcançado em maio de 2011. Ainda na série ajustada sazonalmente, os sinais de melhora no ritmo também ficaram evidenciados na evolução do índice de média móvel trimestral, em que a produção industrial, no mês de fevereiro de 2014, interrompeu a trajetória descendente iniciada em novembro último.



No confronto com igual mês do ano anterior, a produção industrial assinalou expansão, com o índice mensal de fevereiro de 2014 revertendo dois meses de queda na produção e com claro predomínio de taxas positivas entre as atividades e as categorias de uso. Vale destacar a influência não só do aumento no ritmo da produção nesse início de ano, mas também do efeito calendário, já que fevereiro de 2014 teve dois dias úteis a mais do que igual mês do ano anterior. O ganho de ritmo também ficou evidenciado no confronto do resultado do índice acumulado no primeiro bimestre do ano (1,3%) com o do quarto trimestre de 2013 (-0,3%), ambas as comparações contra iguais períodos do ano anterior. Entre as categorias de uso, o destaque ficou com bens de consumo duráveis, que passou de -3,9% no período

outubro-dezembro de 2013 para 6,9% nos dois primeiros meses de 2014.

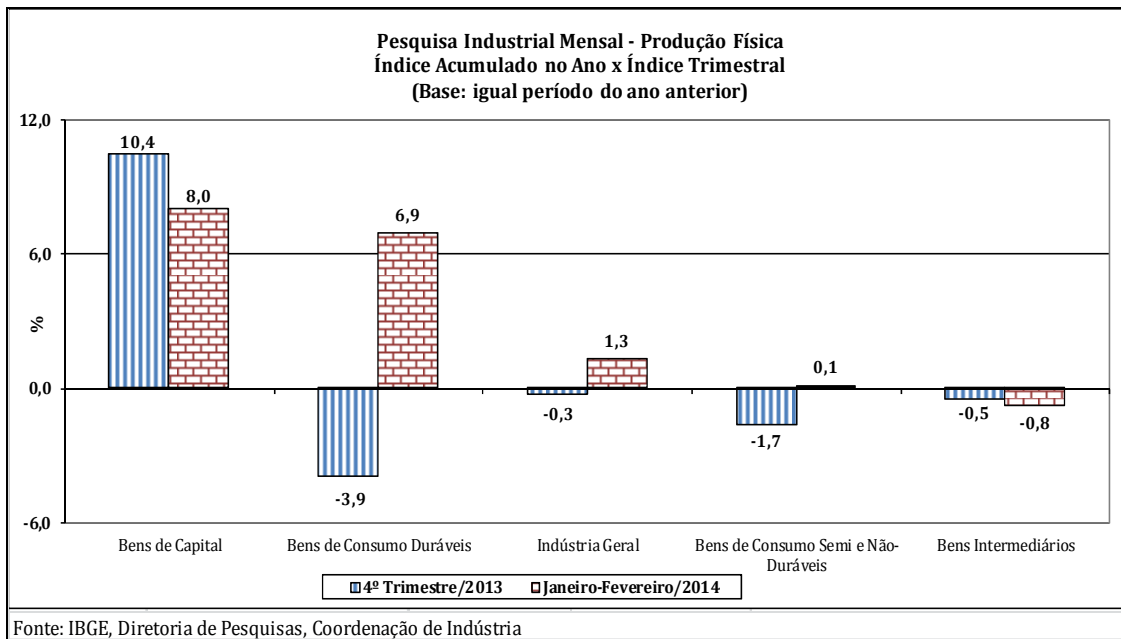


Tabela 1
Indicadores da Produção Industrial por Categorias de Uso
Brasil - Fevereiro de 2014

Categorias de Uso	Variação (%)			
	Fevereiro 2014/Janeiro 2014*	Fevereiro 2014/Fevereiro 2013	Acumulado Janeiro-Fevereiro	Acumulado nos Últimos 12 Meses
Bens de Capital	0,1	12,4	8,0	12,5
Bens Intermediários	0,8	1,1	-0,8	-0,1
Bens de Consumo	0,5	7,4	1,7	0,0
Duráveis	3,3	20,9	6,9	1,3
Semiduráveis e não Duráveis	-0,1	3,6	0,1	-0,4
Indústria Geral	0,4	5,0	1,3	1,1

Fonte: IBGE, Diretoria de Pesquisas, Coordenação de Indústria

*série com ajuste sazonal

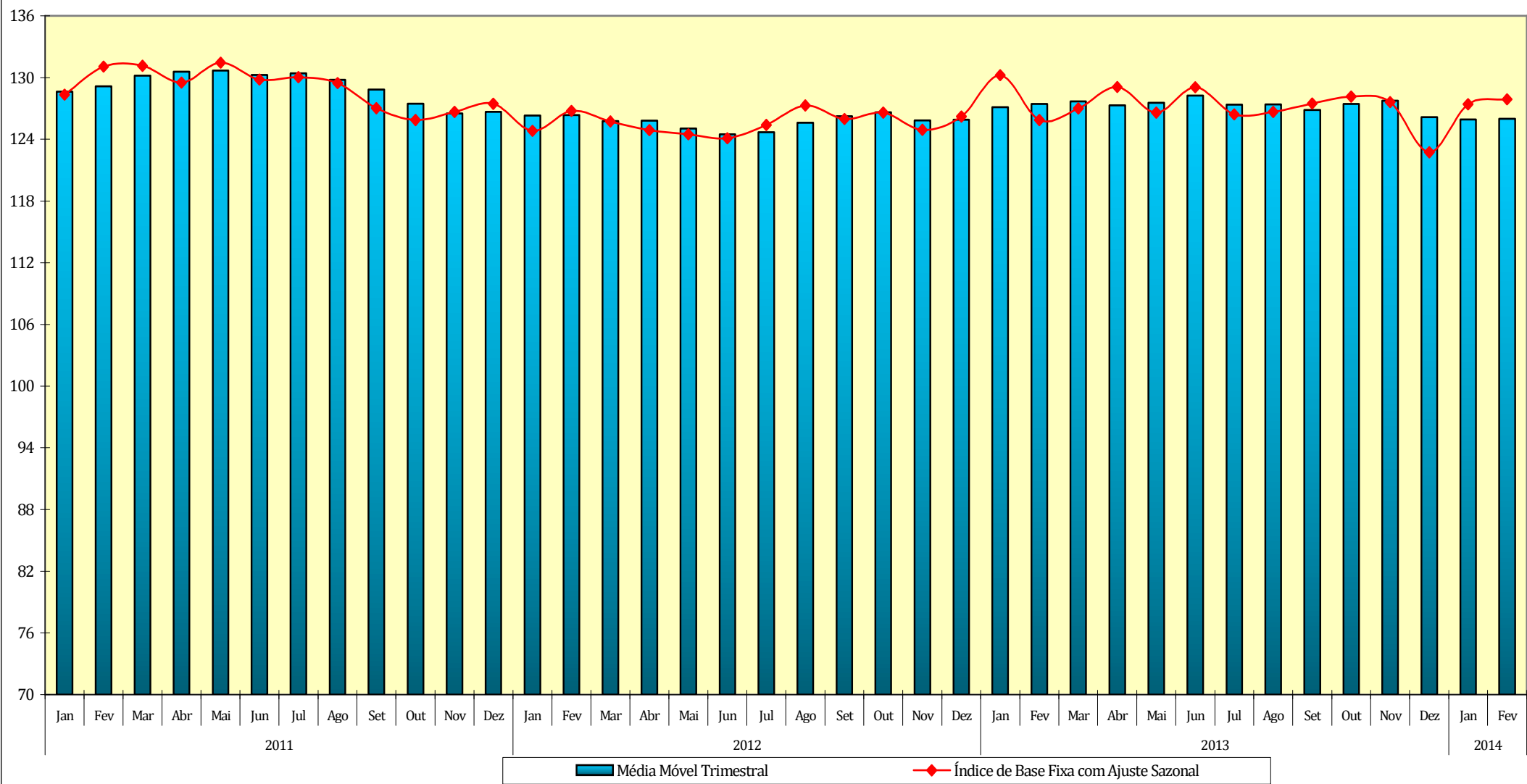
Tabela 2
Índices de Média Móvel Trimestral* / 2011-2014

Ano / Mês	Bens de Capital	Bens Intermediários	Bens de Consumo		Indústria Geral	
			Duráveis	Semiduráveis e Não-Duráveis		
2011	Jan	186,43	122,52	177,18	116,32	128,63
	Fev	186,97	122,79	178,89	116,39	129,16
	Mar	191,02	123,13	182,76	117,51	130,18
	Abr	191,33	123,36	178,53	117,67	130,57
	Mai	192,05	123,75	176,30	118,18	130,70
	Jun	190,01	123,52	171,14	116,61	130,25
	Jul	191,68	123,35	173,68	117,20	130,43
	Ago	192,50	122,37	171,26	116,92	129,77
	Set	190,77	122,01	165,51	117,32	128,84
	Out	186,50	121,47	159,22	115,93	127,45
	Nov	182,86	121,34	155,72	115,65	126,52
	Dez	184,25	121,34	160,53	115,90	126,66
2012	Jan	176,04	120,79	162,11	116,72	126,31
	Fev	169,54	120,95	161,31	117,31	126,35
	Mar	161,90	120,40	157,99	117,79	125,77
	Abr	165,74	120,62	157,53	117,52	125,79
	Mai	166,30	120,10	158,01	116,33	125,03
	Jun	165,81	119,62	159,69	115,44	124,50
	Jul	166,35	119,79	161,89	114,88	124,67
	Ago	166,87	120,50	166,40	115,57	125,61
	Set	166,81	121,27	167,36	116,48	126,23
	Out	166,29	121,66	167,78	117,22	126,62
	Nov	166,28	120,91	166,72	117,19	125,83
	Dez	167,07	120,84	167,31	117,30	125,91
2013	Jan	172,52	120,92	168,30	118,03	127,12
	Fev	178,26	120,98	165,94	117,71	127,43
	Mar	184,35	121,24	165,26	116,80	127,70
	Abr	187,02	121,19	164,16	115,86	127,32
	Mai	187,05	121,17	166,59	115,88	127,56
	Jun	190,91	120,89	169,56	116,80	128,24
	Jul	189,28	120,21	167,12	117,01	127,36
	Ago	191,55	120,19	165,86	117,33	127,39
	Set	192,21	120,09	163,10	116,24	126,86
	Out	196,21	120,52	164,11	116,02	127,43
	Nov	196,85	121,34	164,61	115,90	127,75
	Dez	186,00	120,42	161,15	115,42	126,17
2014	Jan	182,67	119,97	161,08	115,04	125,92
	Fev	181,11	119,18	162,65	114,64	126,00

FONTE: IBGE, Diretoria de Pesquisas, Coordenação de Indústria

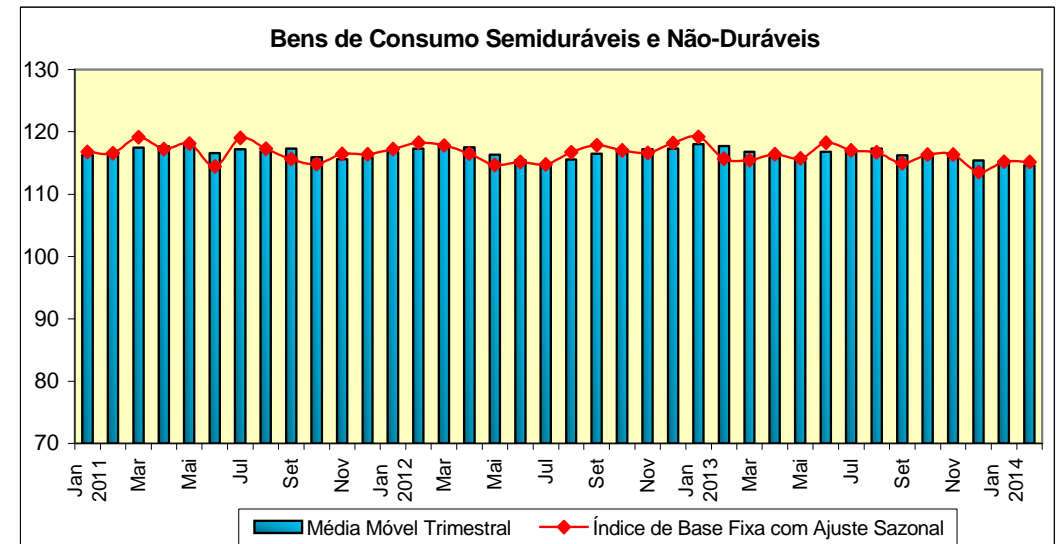
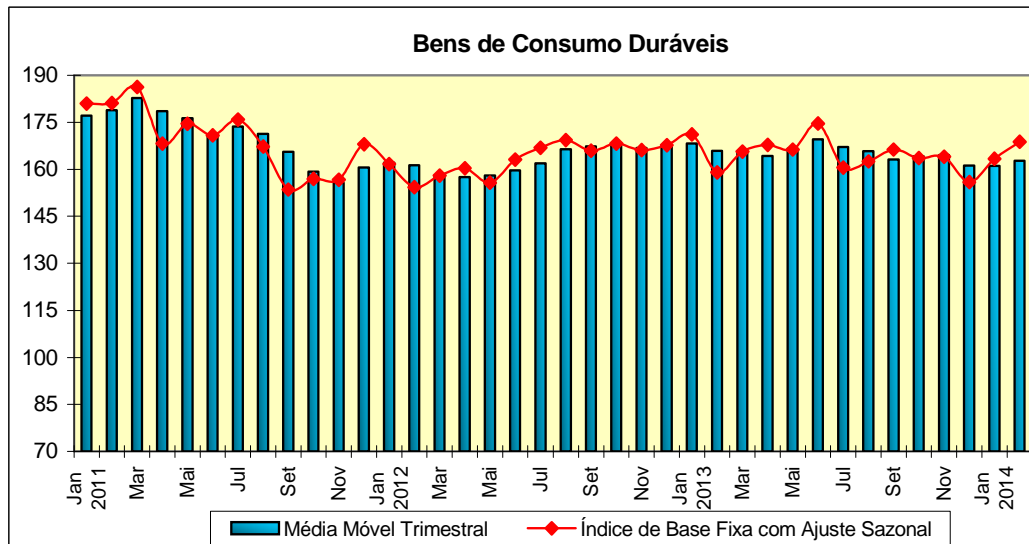
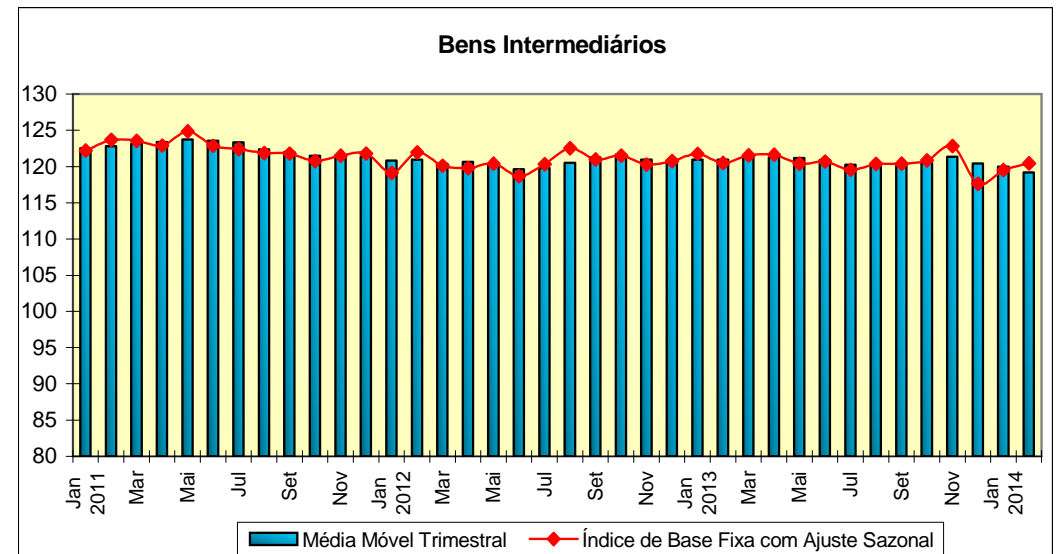
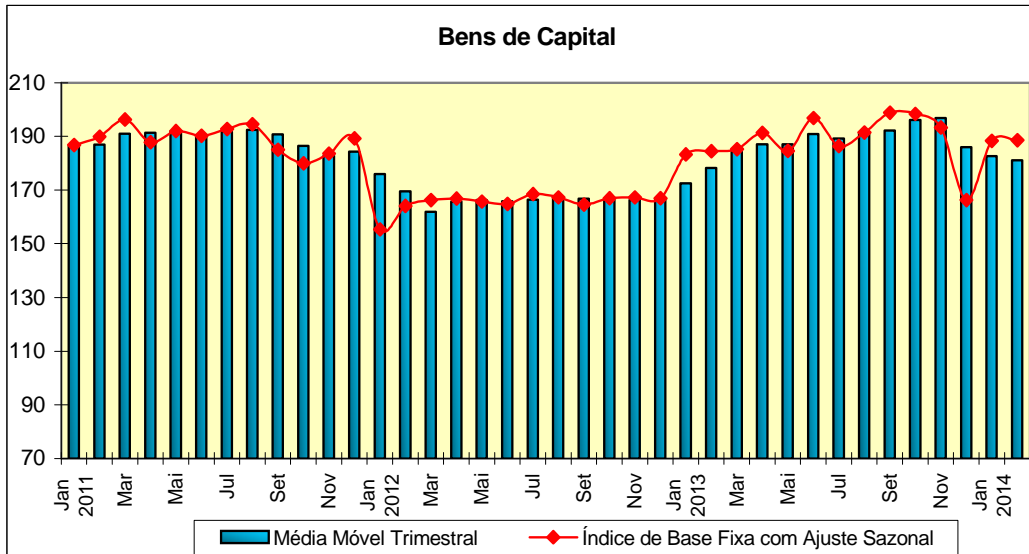
*Séries com ajuste sazonal

Indústria Geral
Índice de Base Fixa Mensal x Índice de Média Móvel Trimestral
Séries com Ajuste Sazonal



Fonte: IBGE, Diretoria de Pesquisas, Coordenação de Indústria
 * Série com ajuste sazonal

Índices de Base Fixa (2002=100) * Séries com Ajuste Sazonal
Média Móvel Trimestral - 2011-2014



Fonte: IBGE, Diretoria de Pesquisas, Coordenação de Indústria

Composição da Taxa de Crescimento da Indústria Geral ⁽¹⁾ - Brasil
Índice Acumulado em Janeiro - Fevereiro de 2014
(Igual período do ano anterior=100)

Atividades	Comp. da Taxa	Produtos Responsáveis*
Indústrias extrativas	0,00	óleos brutos de petróleo gás natural
Alimentos	0,05	açúcar cristal biscoitos e bolachas
Bebidas	-0,02	vinhos de uvas, exceto do tipo champanha preparações em xarope p/ elaboração de bebidas, p/ fins industriais
Fumo	0,02	cigarros cilindro p/filtro cigarro, de pasta fibra sint./artif, (filt,p/cigarro)
Têxtil	0,01	meias e meias-calças de fibra sintética ou artificial roupas de banho, de tecidos de algodão, quando integradas à tecelagem
Vestuário e acessórios	0,11	calcinhas e/ou sutiãs, de malha calças compridas, exceto de malha, de uso masculino
Calçados e artigos de couro	-0,02	calçado de plástico(matl,sintético),exceto tênis ou p/uso profissional calçados de borracha,moldado,incl,impermeáveis,exceto uso profissional
Madeira	0,03	madeira serrada, aplainada ou polida painéis partícula de madeira,mesmo aglomer,c/resina ou c/outr,aglutin,
Celulose, papel e produtos de papel	-0,11	fraldas descartáveis pastas químicas de madeira (celulose), processo sulfato branqueadas
Edição, impressão e reprodução de gravações	-0,32	jornais (publicados pelo menos 4 dias por semana) livros de qualquer gênero (literário, didático, etc), em folhas soltas
Refino de petróleo e álcool	-0,05	óleo diesel e outros óleos combustíveis naftas para petroquímica
Farmacêutica	0,12	medicam, à base compostos heterocíclicos-excl,dipirona,,,(v,manual) medicam,à base ácido nucléico e seus sais - excl,cetoconazol(v,manual)
Perfumaria, sabões, detergentes e produtos de limpeza	0,00	detergente ou sabão líquido, incl, prod, p/lavagem de piso, vidro,etc, amaciantes (suavizantes) de tecidos
Outros produtos químicos	-0,05	polipropileno (pp) inseticidas para uso na agricultura
Borracha e plástico	0,01	peça e aces,plást,,reforç,ou não,p/veíc,automot,,motoc,,bicicl,,simil, pneumáticos novos de borracha, usados em ônibus e caminhões
Minerais não metálicos	-0,01	vidro flotado, não armado,desbas,,pol,c/camada absor,(refl,,espelhado) massa de concreto preparada para construção; concreto usinado
Metalurgia básica	-0,07	relaminados de aço (vide manual) lingotes, blocos, tarugos ou placas de aços ao carbono
Produtos de metal - exclusive máquinas e equipamentos	-0,23	partes e peças p/ caldeiras geradoras de vapor, excl, p/ aquec,central ferro e aço forjado em formas e peças
Máquinas e equipamentos	0,60	motoniveladores carregadoras-transportadoras
Máquinas para escritório e eqüips. de informática	0,41	peças e acess, p/máq, p/processamento de dados e suas unid,periféricas monitores de vídeo e projetores para computadores
Máquinas, aparelhos e materiais elétricos	-0,21	aparelhos elétricos de alarme e sinalização fios, cabos e condutores elétricos com capa isolante
Material eletrônico, aparelhos e eqüips. de comunicações	0,65	televisores (receptores de televisão) telefones celulares
Eqüips. de instrument. médico-hospitalar, ópicos e outros	0,05	instrumentos e aparelhos para transfusão de sangue, etc, contadores de líquidos, inclusive hidrômetros
Veículos automotores	-0,14	peças ou acessórios, para o sistema de motor de veículos automotores caminhão-trator, inclusive ckd, para reboques e semi-reboques
Outros equipamentos de transporte	0,36	aviões ou outros veículos aéreos de peso superior a 2,000 kg motocicletas(incl,motociclos)c/motor de pistão alternat,cilind, >50cm3
Mobiliário	-0,04	guarda-roupas de madeira assentos e cadeiras de metal para escritório
Diversos	0,10	bonecas e rolos para pintura lápiz para escrever ou desenhar, minas para lápis ou lapiseira, giz
Indústria Geral	1,28	

Fonte: IBGE, Diretoria de Pesquisas, Coordenação de Indústria

⁽¹⁾ C=(Ig - 100) . K, onde: C=Participação da atividade na formação do total da taxa de crescimento, Ig=Indicador da atividade e K= peso da atividade no total da Indústria Geral.

* foram destacados em cada gênero, os dois principais produtos responsáveis pelo indicador.

**Indicadores da Produção Industrial por Seções e Atividades de Indústria - Brasil
2014**

Ponderação PIA 1998/2000

Seções e Atividades	Base Fixa Mensal (1)			Mensal (2)			Acumulado (3)			Últimos 12 Meses (4)		
	Dez	Jan	Fev	Dez	Jan	Fev	Jan-Dez	Jan-Jan	Jan-Fev	Até-Dez	Até-Jan	Até-Fev
Indústria Geral	112,75	117,35	117,91	97,45	97,77	105,04	101,17	97,77	101,28	101,17	100,54	101,11
Indústrias Extrativas	147,55	141,34	127,63	93,65	99,16	100,87	95,93	99,16	99,96	95,93	95,72	96,53
Indústria de Transformação	110,94	116,10	117,40	97,73	97,68	105,28	101,49	97,68	101,36	101,49	100,84	101,40
Alimentos	99,72	98,94	92,43	100,42	98,52	102,63	99,78	98,52	100,47	99,78	99,43	99,81
Bebidas	172,89	147,93	138,94	93,24	93,48	107,11	95,89	93,48	99,62	95,89	94,34	95,15
Fumo	41,28	24,04	41,78	97,73	112,05	105,00	92,62	112,05	107,47	92,62	95,25	97,00
Têxtil	63,52	74,20	78,81	101,67	97,52	103,83	98,41	97,52	100,67	98,41	98,36	99,55
Vestuário e acessórios	50,23	56,94	67,35	90,82	98,55	127,40	97,09	98,55	112,34	97,09	96,62	99,14
Calçados e artigos de couro	49,10	58,83	66,59	99,68	96,93	98,81	106,44	96,93	97,92	106,44	105,76	105,38
Madeira	91,75	94,25	91,77	106,73	103,78	102,60	104,55	103,78	103,20	104,55	104,21	103,94
Celulose, papel e produtos de papel	133,82	131,91	121,92	97,90	96,93	98,18	99,51	96,93	97,53	99,51	99,01	99,26
Edição, impressão e reprodução de gravações	93,72	82,74	79,28	89,09	89,56	92,13	89,82	89,56	90,80	89,82	89,77	90,27
Refino de petróleo e álcool	118,65	112,57	103,02	103,59	97,12	101,90	107,33	97,12	99,35	107,33	106,17	106,29
Farmacêutica	106,96	113,20	135,38	76,06	96,41	110,01	90,19	96,41	103,37	90,19	88,86	90,00
Perfumaria, sabões, detergentes e produtos de limpeza	123,24	136,43	133,11	100,97	99,21	100,84	105,59	99,21	100,01	105,59	105,24	105,00
Outros produtos químicos	119,81	119,22	105,28	109,12	101,10	97,51	102,27	101,10	99,39	102,27	102,00	102,08
Borracha e plástico	93,59	107,62	109,05	90,75	94,25	106,78	101,38	94,25	100,17	101,38	100,42	100,89
Minerais não metálicos	122,34	123,05	121,09	98,40	98,04	101,60	100,76	98,04	99,77	100,76	100,36	100,84
Metalurgia básica	97,32	102,52	102,04	98,15	96,74	100,70	97,95	96,74	98,67	97,95	98,02	98,73
Produtos de metal - exclusive máquinas e equipamentos	98,11	106,66	116,82	100,26	91,14	96,32	100,17	91,14	93,78	100,17	99,46	98,92
Máquinas e equipamentos	142,29	157,78	165,07	106,10	106,92	109,27	106,17	106,92	108,11	106,17	107,05	107,77
Máquinas para escritório e eqs. de informática	202,00	233,66	249,82	99,30	132,90	132,88	100,53	132,90	132,89	100,53	103,22	106,73
Máquinas, aparelhos e materiais elétricos	102,54	109,75	109,64	88,60	91,06	93,33	102,46	91,06	92,18	102,46	101,37	100,29
Material eletrônico, aparelhos e eqs. de comunicações	70,20	96,46	104,79	138,53	127,75	143,26	104,04	127,75	135,38	104,04	106,16	109,50
Equs. de instrument. médico-hospitalar, ópicos e outros	117,28	151,45	188,30	86,18	92,18	116,62	101,19	92,18	104,30	101,19	99,76	102,39
Veículos automotores	127,67	153,43	180,97	83,68	85,95	112,85	107,61	85,95	98,68	107,61	103,95	104,35
Outros equipamentos de transporte	240,34	278,34	283,18	110,00	109,27	114,43	107,99	109,27	111,82	107,99	108,07	108,48
Mobiliário	115,33	113,36	115,67	95,73	87,92	108,14	102,13	87,92	97,09	102,13	99,82	100,64
Diversos	101,63	109,32	101,05	121,10	120,54	107,46	107,60	120,54	113,88	107,60	109,75	109,98

Fonte: IBGE, Diretoria de Pesquisas, Coordenação de Indústria

(1) Base: média de 2002 = 100

(2) Base: igual mês do ano anterior = 100

(3) Base: igual período do ano anterior = 100

(4) Base: últimos doze meses anteriores = 100

**Indicadores da Produção Industrial por Categorias de Uso - Brasil
2014**

Ponderação PIA 1998/2000

Categorias de Uso	Base Fixa Mensal (1)			Mensal (2)			Acumulado (3)			Últimos 12 Meses (4)		
	Dez	Jan	Fev	Dez	Jan	Fev	Jan-Dez	Jan-Jan	Jan-Fev	Até-Dez	Até-Jan	Até-Fev
Bens de Capital	154,54	170,24	186,63	101,67	103,57	112,42	113,32	103,57	108,02	113,32	112,22	112,48
1. Bens de capital - excl. 2	121,29	128,28	136,82	106,96	108,66	109,62	107,99	108,66	109,15	107,99	109,19	109,89
2. Equip. transporte industrial	240,90	279,26	316,04	95,48	98,09	115,75	120,41	98,09	106,73	120,41	116,09	115,76
Bens Intermediários	108,51	112,16	109,20	97,86	97,40	101,09	99,98	97,40	99,19	99,98	99,48	99,90
1. Alim. e bebidas básicos p/ ind.	143,23	151,88	136,63	97,25	96,22	94,28	92,85	96,22	95,29	92,85	92,74	93,41
2. Alim. e bebidas elabor. p/ ind.	87,37	68,21	69,04	93,21	101,71	112,30	97,29	101,71	106,77	97,29	97,45	98,63
3. Insumos indústrias básicos	138,34	131,13	124,39	92,57	102,90	103,24	94,71	102,90	103,06	94,71	94,42	95,22
4. Insumos industriais elabor.	103,48	107,49	103,00	100,29	97,79	100,29	100,00	97,79	99,00	100,00	99,66	100,06
5. Comb. e lubrificantes básicos	124,40	122,03	109,92	93,44	93,72	96,39	96,18	93,72	94,97	96,18	96,05	96,65
6. Comb. e lubrificantes elabor.	122,41	119,17	109,40	101,38	95,22	98,92	106,41	95,22	96,95	106,41	104,83	104,43
7. Peças e acess. p/ bens de capital	137,56	163,52	180,64	110,29	108,23	104,30	99,69	108,23	106,13	99,69	100,79	101,73
8. Peças e acess.p/ equip. trans. ind.	95,51	121,88	134,08	83,72	89,65	102,94	101,18	89,65	96,15	101,18	99,46	99,69
Bens de Consumo	113,69	115,28	115,72	96,62	96,43	107,44	99,86	96,43	101,65	99,86	99,17	99,97
Duráveis (1/3)	127,06	150,84	165,82	96,00	94,87	120,86	101,01	94,87	106,91	101,01	99,83	101,31
1. Duráveis - excl. 2/3	126,16	156,73	165,20	106,35	107,75	121,65	102,14	107,75	114,46	102,14	102,58	104,24
2. Veículos automotores p/ passag.	134,34	144,70	169,45	86,69	81,50	121,08	100,07	81,50	98,95	100,07	96,96	98,20
3. Equip. transporte não industrial	75,20	151,24	141,41	117,71	123,79	111,78	100,64	123,79	117,68	100,64	105,77	108,22
Semiduráveis e não duráveis	110,85	107,73	105,08	96,77	96,91	103,59	99,52	96,91	100,10	99,52	98,98	99,57
4. Semiduráveis	54,25	59,63	68,45	97,38	97,22	104,89	101,35	97,22	101,17	101,35	101,05	101,78
5. Não duráveis - excl. 7/8	109,07	107,11	108,95	90,97	96,57	101,71	95,69	96,57	99,10	95,69	95,55	96,28
7. Alim. e bebidas elabor. p/ consumo doméstico	127,12	123,17	114,17	98,40	96,03	103,00	99,11	96,03	99,26	99,11	98,11	98,43
8. Carburantes	135,08	119,55	110,90	106,93	101,24	110,93	110,79	101,24	105,68	110,79	110,41	111,42

Fonte: IBGE, Diretoria de Pesquisas, Coordenação de Indústria

(1) Base: média de 2002 = 100

(2) Base: igual mês do ano anterior = 100

(3) Base: igual período do ano anterior = 100

(4) Base: últimos doze meses anteriores = 100

**Indicadores da Produção Industrial por Subsetores Industriais - Brasil
2014**

Ponderação PIA 1998/2000

Subsetor Industrial	Base Fixa Mensal (1)			Mensal (2)			Acumulado (3)			Últimos 12 Meses (4)		
	Dez	Jan	Fev	Dez	Jan	Fev	Jan-Dez	Jan-Jan	Jan-Fev	Até-Dez	Até-Jan	Até-Fev
Extr. de carvão mineral	107,35	138,15	168,62	98,14	149,76	140,30	111,44	149,76	144,40	111,44	117,51	120,96
Extr. de petróleo e gás natural	129,48	125,71	113,80	94,82	94,03	97,04	97,27	94,03	95,44	97,27	97,06	97,55
Extr. de minérios ferrosos	175,44	163,44	143,41	92,24	104,35	103,00	94,81	104,35	103,71	94,81	94,51	95,46
Extr. de minerais metálicos não ferrosos	147,62	129,67	117,03	102,06	95,57	101,98	88,86	95,57	98,50	88,86	88,73	89,92
Extr. de minerais não-metálicos	107,51	126,82	138,08	89,51	95,31	109,10	97,08	95,31	102,03	97,08	96,63	98,13
Abate de bovinos e suínos e prep. de carnes	93,44	101,12	94,71	94,75	95,33	98,42	93,06	95,33	96,80	93,06	92,66	92,97
Abate de aves e prep. de carnes	115,05	125,88	117,12	105,06	100,28	104,22	111,11	100,28	102,14	111,11	109,51	109,10
Conservas de frutas e legumes, molhos e condimentos	94,08	103,66	102,20	89,51	87,19	102,92	100,84	87,19	94,35	100,84	97,99	97,31
Sucos e concentrados de frutas	65,68	49,20	19,76	61,05	43,36	40,68	76,64	43,36	42,56	76,64	69,33	67,16
Óleo de soja em bruto, incl. tortas, farinhas e farelos	80,60	60,61	75,41	111,18	103,72	97,14	91,53	103,72	99,97	91,53	93,10	94,83
Refino de óleos vegetais e fabr. de margarinas, exc. óleo de milho	97,49	80,27	87,31	97,40	91,17	87,43	98,89	91,17	89,19	98,89	98,29	97,05
Resfr. e prep. do leite e laticínios	112,21	112,19	98,87	103,93	107,19	107,48	100,09	107,19	107,32	100,09	101,09	102,46
Beneficiamento de arroz	128,95	134,25	128,69	115,20	95,13	99,34	100,91	95,13	97,14	100,91	100,33	100,04
Moagem de trigo	92,27	95,29	92,29	102,65	106,81	109,61	108,64	106,81	108,17	108,64	108,15	108,37
Fabr. de café	154,76	165,23	150,95	103,90	99,38	92,95	104,42	99,38	96,20	104,42	103,73	102,00
Alimentos p/ animais	105,67	113,62	99,44	103,83	97,69	99,68	96,52	97,69	98,61	96,52	96,59	97,37
Fabr. e refino de açúcar	62,54	38,18	24,23	102,02	152,89	142,15	98,24	152,89	148,53	98,24	99,67	100,77
Outros prods. alimentícios	114,92	124,05	124,29	102,77	100,08	107,86	102,47	100,08	103,83	102,47	102,26	102,98
Benef., fiação e tec. de fibras têxteis naturais	56,94	66,41	70,31	103,73	98,42	102,35	102,55	98,42	100,40	102,55	101,92	102,67
Fiação e tec. de fibras artificiais ou sintéticas	49,85	55,80	60,36	89,83	82,04	94,25	89,61	82,04	87,96	89,61	88,47	88,85
Outros artefs. têxteis	74,04	87,25	92,60	102,50	100,05	106,96	96,98	100,05	103,49	96,98	97,58	99,25

Fonte: IBGE, Diretoria de Pesquisas, Coordenação de Indústria

(1) Base: média de 2002 = 100

(2) Base: igual mês do ano anterior = 100

(3) Base: igual período do ano anterior = 100

(4) Base: últimos doze meses anteriores = 100

**Indicadores da Produção Industrial por Subsetores Industriais - Brasil
2014**

Ponderação PIA 1998/2000

Subsetor Industrial	Base Fixa Mensal (1)			Mensal (2)			Acumulado (3)			Últimos 12 Meses (4)		
	Dez	Jan	Fev	Dez	Jan	Fev	Jan-Dez	Jan-Jan	Jan-Fev	Até-Dez	Até-Jan	Até-Fev
Prep. de couro e fabr. de artefs., exc. calçados	64,31	74,56	71,28	100,42	98,90	96,91	107,50	98,90	97,92	107,50	106,87	106,15
Calçados	46,26	55,89	65,72	99,49	96,45	99,20	106,22	96,45	97,92	106,22	105,53	105,22
Prods. da madeira	92,97	95,19	92,78	107,59	104,80	103,23	105,49	104,80	104,02	105,49	105,19	104,86
Embalagens e artefs. de madeira p/ carga	62,91	72,05	67,86	83,30	79,53	85,68	82,93	79,53	82,39	82,93	81,40	82,05
Celulose e pastas p/ fabr. de papel	155,18	154,92	139,65	91,27	97,40	99,73	97,51	97,40	98,49	97,51	96,97	97,95
Papel, papelão liso e cartolina, exc. matl. de embalagem	135,47	129,68	121,67	102,66	97,26	97,33	101,39	97,26	97,29	101,39	100,97	100,80
Matl. de embalagem de papel, papelão e cartão	102,87	106,56	99,46	99,90	95,28	97,53	98,76	95,28	96,35	98,76	98,11	98,00
Refino de petróleo	120,21	118,75	109,25	102,32	96,89	101,71	106,64	96,89	99,14	106,64	105,38	105,45
Álcool	97,46	29,05	18,82	130,56	111,21	119,58	116,76	111,21	114,36	116,76	117,11	117,92
Prods. químicos inorgânicos	106,96	113,18	100,32	111,81	107,76	107,21	105,34	107,76	107,50	105,34	106,58	108,21
Aubos, fertilizantes e corretivos p/ o solo	81,01	78,07	73,15	92,05	87,65	91,61	100,22	87,65	89,53	100,22	99,06	98,34
Petroquímicos básicos e intermediários p/ resinas e fibras	104,56	102,53	92,99	119,89	101,49	94,01	100,30	101,49	97,79	100,30	100,59	100,36
Resinas, elastômeros, fibras, fios, cabos e filamentos artif. e sint.	114,95	119,87	100,50	123,63	104,30	92,87	101,17	104,30	98,76	101,17	101,42	101,25
Defensivos agrícolas e p/ uso domissanitário	195,04	179,89	141,73	103,08	108,29	97,77	105,60	108,29	103,39	105,60	104,48	103,88
Sabões, sabonetes, detergentes e prods. de limpeza	133,30	138,80	132,40	105,49	103,76	101,18	107,93	103,76	102,48	107,93	107,73	107,29
Artefs. de perfumaria e cosméticos, exc. sabonetes	111,74	133,73	133,92	95,39	94,30	100,46	103,04	94,30	97,28	103,04	102,50	102,48
Tintas, vernizes, esmaltes, lacas, solventes e prods. afins	172,75	165,07	143,52	107,04	93,91	100,49	101,75	93,91	96,86	101,75	100,82	102,01
Prods. e preparados químicos diversos	102,18	105,49	106,59	103,97	98,96	99,84	101,21	98,96	99,40	101,21	100,75	100,46
Fabr. e recond. de pneumáticos, incl. matls. p/ reparação	95,39	102,53	102,70	106,03	103,81	110,88	109,67	103,81	107,23	109,67	109,93	110,87
Artefs. diversos de borracha	100,02	131,09	137,90	72,57	78,42	98,27	95,35	78,42	87,48	95,35	92,15	92,39
Laminados de matl. plástico	67,88	70,45	71,66	101,16	98,88	94,07	105,74	98,88	96,40	105,74	106,82	106,17

Fonte: IBGE, Diretoria de Pesquisas, Coordenação de Indústria

(1) Base: média de 2002 = 100

(2) Base: igual mês do ano anterior = 100

(3) Base: igual período do ano anterior = 100

(4) Base: últimos doze meses anteriores = 100

**Indicadores da Produção Industrial por Subsetores Industriais - Brasil
2014**

Ponderação PIA 1998/2000

Subsetor Industrial	Base Fixa Mensal (1)			Mensal (2)			Acumulado (3)			Últimos 12 Meses (4)		
	Dez	Jan	Fev	Dez	Jan	Fev	Jan-Dez	Jan-Jan	Jan-Fev	Até-Dez	Até-Jan	Até-Fev
Embalagens de matl. plástico	80,24	89,69	90,33	87,36	90,34	95,10	97,50	90,34	92,67	97,50	96,26	95,12
Artefs. diversos de matl. plástico	107,49	129,09	130,37	87,21	96,04	117,70	99,44	96,04	105,82	99,44	98,46	99,80
Vidro e prods. de vidro, exc. embalagens	116,98	112,94	109,49	102,67	87,50	90,39	105,44	87,50	88,90	105,44	103,48	103,44
Embalagens de vidro	108,07	102,80	108,25	104,56	99,38	117,75	109,31	99,38	108,02	109,31	108,85	110,24
Cimento e clínquer	131,81	127,51	130,20	97,00	101,11	104,15	100,02	101,11	102,62	100,02	99,97	100,56
Artefs. de concreto, cimento e fibrocimento	108,23	111,66	118,29	91,50	92,19	100,86	97,09	92,19	96,45	97,09	96,38	97,04
Prods. diversos de minerais não-metálicos	122,31	129,10	118,92	100,22	99,87	100,34	100,54	99,87	100,09	100,54	100,31	100,62
Ferro-gusa, ferroligas e semi-acabados de aço	85,96	83,02	96,89	99,59	84,20	104,29	90,19	84,20	93,94	90,19	89,41	90,68
Laminados, relaminados e trefilados de aço	88,47	96,52	94,03	98,64	98,07	97,51	99,52	98,07	97,79	99,52	99,58	100,07
Tubos de ferro e aço c/ costura, incl. fundidos	63,66	98,18	110,77	57,69	116,43	88,85	98,66	116,43	99,98	98,66	101,30	99,24
Metalurgia dos não-ferrosos	125,97	127,74	117,98	100,27	100,30	104,95	99,62	100,30	102,48	99,62	99,77	100,73
Peças fundidas de ferro	75,69	91,16	103,77	99,63	97,05	97,51	103,60	97,05	97,29	103,60	105,44	106,03
Estruturas metálicas, obras de caldearia pesada, tanques e caldeiras	106,47	133,33	152,18	102,15	84,93	80,07	90,57	84,93	82,27	90,57	91,28	87,79
Artefs. de metal estampados, de cutelaria, de serralheria e de ferramentas manuais	92,68	104,49	114,43	100,36	91,18	100,38	98,59	91,18	95,77	98,59	97,30	97,82
Embalagens metálicas	105,52	101,98	102,60	102,55	93,26	104,37	107,51	93,26	98,52	107,51	105,54	105,13
Prods. diversos de metal	94,00	97,84	109,78	97,56	94,54	102,60	103,71	94,54	98,64	103,71	103,18	103,39
Máqs. e equips. p/ fins indls. e comls.	128,30	138,94	144,57	104,10	104,31	108,54	109,83	104,31	106,43	109,83	109,88	110,29
Tratores, máqs. e equips. agrícolas, incl. peças e acessórios	116,37	127,08	144,19	101,88	108,24	101,58	115,87	108,24	104,60	115,87	118,11	117,45
Máqs. e equips. p/ extr. mineral e p/ constr.	190,72	224,89	239,49	183,76	156,13	128,33	105,41	156,13	140,44	105,41	111,07	114,27
Eletrodomésticos da "linha branca", exc. fornos de microondas	158,48	172,05	173,93	89,90	92,79	102,32	95,87	92,79	97,34	95,87	94,99	95,21
Outros eletrodomésticos, exc. apars. das "linhas branca" e "marrom"	174,80	210,14	219,84	95,97	101,41	109,09	102,52	101,41	105,20	102,52	103,52	104,43

Fonte: IBGE, Diretoria de Pesquisas, Coordenação de Indústria

(1) Base: média de 2002 = 100

(2) Base: igual mês do ano anterior = 100

(3) Base: igual período do ano anterior = 100

(4) Base: últimos doze meses anteriores = 100

**Indicadores da Produção Industrial por Subsetores Industriais - Brasil
2014**

Ponderação PIA 1998/2000

Subsetor Industrial	Base Fixa Mensal (1)			Mensal (2)			Acumulado (3)			Últimos 12 Meses (4)		
	Dez	Jan	Fev	Dez	Jan	Fev	Jan-Dez	Jan-Jan	Jan-Fev	Até-Dez	Até-Jan	Até-Fev
Equips. p/ prod., distr. e controle de energia elétrica	99,01	108,70	105,58	93,11	97,93	93,77	99,84	97,93	95,83	99,84	99,19	97,81
Matl. elétrico p/ veículos	90,53	109,40	113,75	87,35	89,76	99,35	106,42	89,76	94,41	106,42	103,97	103,35
Condutores e outros matls. elétr., exc. p/ veículos	111,84	111,24	113,15	84,39	84,22	90,62	104,07	84,22	87,33	104,07	102,95	102,06
Matl. eletrônico e apars. de comunicação	55,29	78,25	80,45	127,53	112,32	118,62	98,24	112,32	115,43	98,24	99,02	100,90
Eletrodomésticos da "linha marrom"	104,05	137,79	160,08	154,64	155,26	187,76	114,15	155,26	171,19	114,15	118,67	124,45
Automóveis, camionetas e utilitários, incl. motores	145,94	157,17	185,47	86,91	82,38	123,82	101,23	82,38	100,60	101,23	98,01	99,40
Caminhões e ônibus, incl. motores	133,18	206,02	259,10	67,67	89,37	109,04	129,98	89,37	99,36	129,98	121,12	120,01
Carrocerias e reboques	124,58	140,99	168,81	100,58	100,78	102,22	118,67	100,78	101,56	118,67	117,70	115,57
Peças e acessórios p/ veícs. automotores	91,77	115,49	125,46	90,23	88,93	96,65	101,11	88,93	92,79	101,11	99,85	99,46
Constr. de embarcações, incl. reparação	124,54	135,70	118,86	86,17	84,15	90,33	94,60	84,15	86,92	94,60	92,42	92,28
Constr. e montagem de vagões ferroviários, incl. reparação	32,85	31,54	44,37	40,47	44,13	69,07	74,72	44,13	55,93	74,72	70,15	70,26
Constr. e montagem de aeronaves, incl. reparação	342,49	366,87	378,49	109,79	107,89	115,26	110,12	107,89	111,51	110,12	109,22	109,09
Outros veículos e equps. de transporte	72,95	141,34	133,83	123,51	122,26	113,67	100,65	122,26	117,92	100,65	105,60	108,59

Fonte: IBGE, Diretoria de Pesquisas, Coordenação de Indústria

(1) Base: média de 2002 = 100

(2) Base: igual mês do ano anterior = 100

(3) Base: igual período do ano anterior = 100

(4) Base: últimos doze meses anteriores = 100

Indicadores da Produção Industrial por Seções e Atividades de Indústria - Brasil
Índice Base Fixa Mensal (Número-índice)
(Base: média de 2002=100)

Ponderação PIA 1998/2000 com ajustamento sazonal

	2013											
Seções e Atividades de Indústria	Jan	Fev	Mar	Abr	Mai	Jun	Jul	Ago	Set	Out	Nov	Dez
Indústria Geral	130,22	125,87	127,01	129,08	126,58	129,07	126,44	126,66	127,49	128,14	127,63	122,74
Indústrias Extrativas	142,56	140,24	139,22	139,50	140,54	143,81	144,03	144,14	145,17	149,39	144,33	143,09
Indústria de Transformação	129,46	125,28	126,43	128,48	125,83	128,29	125,40	125,88	126,46	127,18	126,65	121,76
Alimentos	112,36	108,97	111,66	111,11	107,96	108,92	108,42	110,56	110,07	109,22	110,75	110,18
Bebidas	149,92	143,18	146,66	134,63	143,97	143,04	146,21	141,44	139,21	134,87	135,10	136,49
Fumo	42,06	56,75	74,34	80,95	80,34	80,82	87,64	82,89	86,06	90,95	95,76	90,37
Têxtil	84,76	82,24	81,71	82,72	82,03	84,09	83,85	83,65	83,99	85,97	82,83	82,75
Vestuário e acessórios	74,81	69,30	74,56	72,89	69,85	72,99	70,65	73,08	69,80	70,48	66,95	73,84
Calçados e artigos de couro	69,94	73,45	71,63	73,01	68,53	72,92	73,29	72,75	71,45	72,04	70,96	61,31
Madeira	93,18	96,33	92,15	93,25	90,42	93,22	93,79	95,51	95,03	100,91	100,22	97,75
Celulose, papel e produtos de papel	136,31	133,95	134,77	137,91	133,87	138,31	132,99	133,63	134,78	135,11	133,43	132,60
Edição, impressão e reprodução de gravações	103,61	101,34	100,64	101,40	101,93	99,87	98,85	99,62	88,22	99,81	94,48	93,91
Refino de petróleo e álcool	120,34	116,33	120,89	121,97	123,97	118,96	122,57	122,58	116,05	119,83	125,47	120,13
Farmacêutica	163,34	138,75	135,51	135,31	130,96	137,28	130,43	123,39	124,36	126,48	135,78	118,92
Perfumaria, sabões, detergentes e produtos de limpeza	136,24	136,98	135,96	148,57	135,86	135,20	137,64	129,70	140,37	149,59	140,84	135,12
Outros produtos químicos	122,19	122,17	120,48	122,07	122,26	122,71	120,62	121,43	124,63	122,06	125,99	127,17
Borracha e plástico	117,38	113,22	117,49	117,35	117,09	118,13	112,43	113,68	114,04	114,90	113,35	105,70
Minerais não metálicos	131,63	131,03	133,15	131,34	128,51	129,96	130,33	130,98	130,53	132,06	131,74	129,01
Metalurgia básica	110,52	109,97	109,93	110,13	110,89	112,09	110,25	111,46	110,89	111,59	115,05	103,75
Produtos de metal - exclusive máquinas e equipamentos	118,65	121,76	115,62	112,69	113,52	116,78	118,68	117,37	118,52	122,11	117,47	113,10
Máquinas e equipamentos	156,04	159,60	158,98	172,32	163,66	169,19	165,99	167,29	167,85	170,67	165,62	154,23
Máquinas para escritório e eqs. de informática	224,03	214,03	248,55	245,25	233,04	240,88	225,63	224,27	239,45	246,59	252,41	209,81
Máquinas, aparelhos e materiais elétricos	125,08	130,39	131,18	130,32	124,55	127,12	124,72	122,51	119,37	122,05	118,71	109,83
Material eletrônico, aparelhos e eqs. de comunicações	92,76	89,34	90,94	87,04	87,51	88,81	92,18	92,35	91,41	92,03	98,39	102,44
Equs. de instrum. médico-hospitalar, ópticos e outros	176,69	169,42	186,31	180,64	179,84	177,61	180,15	177,20	182,10	178,15	133,99	135,06
Veículos automotores	192,17	172,85	186,77	204,21	196,61	200,21	183,62	190,61	201,46	195,26	188,76	154,13
Outros equipamentos de transporte	253,86	278,31	264,62	265,81	256,79	285,39	272,21	259,14	280,92	282,10	284,20	282,91
Mobiliário	136,37	123,79	136,47	134,17	120,03	127,15	121,87	122,99	128,06	121,40	123,18	119,11
Diversos	99,84	115,71	106,84	108,04	104,10	107,67	107,74	111,16	118,27	122,90	123,55	117,16

Fonte: IBGE, Diretoria de Pesquisas, Coordenação de Indústria

Indicadores da Produção Industrial por Seções e Atividades de Indústria - Brasil
Índice Base Fixa Mensal (Número-índice)
(Base: média de 2002=100)

Ponderação PIA 1998/2000 com ajustamento sazonal

2014

Seções e Atividades de Indústria	Jan	Fev	Mar	Abr	Mai	Jun	Jul	Ago	Set	Out	Nov	Dez
Indústria Geral	127,40	127,88	-	-	-	-	-	-	-	-	-	-
Indústrias Extrativas	141,74	141,88	-	-	-	-	-	-	-	-	-	-
Indústria de Transformação	126,47	127,11	-	-	-	-	-	-	-	-	-	-
Alimentos	110,28	111,78	-	-	-	-	-	-	-	-	-	-
Bebidas	138,80	145,94	-	-	-	-	-	-	-	-	-	-
Fumo	47,32	59,23	-	-	-	-	-	-	-	-	-	-
Têxtil	82,73	82,64	-	-	-	-	-	-	-	-	-	-
Vestuário e acessórios	74,64	77,18	-	-	-	-	-	-	-	-	-	-
Calçados e artigos de couro	67,62	67,86	-	-	-	-	-	-	-	-	-	-
Madeira	96,56	95,57	-	-	-	-	-	-	-	-	-	-
Celulose, papel e produtos de papel	132,56	131,87	-	-	-	-	-	-	-	-	-	-
Edição, impressão e reprodução de gravações	93,11	93,38	-	-	-	-	-	-	-	-	-	-
Refino de petróleo e álcool	117,62	118,96	-	-	-	-	-	-	-	-	-	-
Farmacêutica	155,50	140,38	-	-	-	-	-	-	-	-	-	-
Perfumaria, sabões, detergentes e produtos de limpeza	135,30	137,54	-	-	-	-	-	-	-	-	-	-
Outros produtos químicos	123,46	119,65	-	-	-	-	-	-	-	-	-	-
Borracha e plástico	111,27	115,99	-	-	-	-	-	-	-	-	-	-
Minerais não metálicos	129,07	129,79	-	-	-	-	-	-	-	-	-	-
Metalurgia básica	106,71	109,69	-	-	-	-	-	-	-	-	-	-
Produtos de metal - exclusive máquinas e equipamentos	109,73	111,14	-	-	-	-	-	-	-	-	-	-
Máquinas e equipamentos	165,24	166,20	-	-	-	-	-	-	-	-	-	-
Máquinas para escritório e eqs. de informática	273,99	275,28	-	-	-	-	-	-	-	-	-	-
Máquinas, aparelhos e materiais elétricos	114,15	113,08	-	-	-	-	-	-	-	-	-	-
Material eletrônico, aparelhos e eqs. de comunicações	110,32	110,34	-	-	-	-	-	-	-	-	-	-
Equs. de instrument. médico-hospitalar, ópicos e outros	165,03	194,01	-	-	-	-	-	-	-	-	-	-
Veículos automotores	168,22	180,06	-	-	-	-	-	-	-	-	-	-
Outros equipamentos de transporte	281,44	284,89	-	-	-	-	-	-	-	-	-	-
Mobiliário	121,31	121,98	-	-	-	-	-	-	-	-	-	-
Diversos	118,69	110,66	-	-	-	-	-	-	-	-	-	-

Fonte: IBGE, Diretoria de Pesquisas, Coordenação de Indústria

Indicadores da Produção Industrial por Categorias de Uso - Brasil
Índice Base Fixa Mensal (Número-índice)
(Base: média de 2002=100)

Ponderação PIA 1998/2000 com ajustamento sazonal **2013**

Categorias de Uso	Jan	Fev	Mar	Abr	Mai	Jun	Jul	Ago	Set	Out	Nov	Dez
Bens de Capital	183,30	184,50	185,25	191,31	184,60	196,83	186,40	191,41	198,82	198,41	193,31	166,30
Bens Intermediários	121,75	120,46	121,53	121,60	120,39	120,68	119,55	120,34	120,38	120,85	122,79	117,62
Bens de Consumo	128,85	122,70	123,87	126,00	124,55	128,11	124,96	124,65	124,32	124,57	124,80	120,70
Duráveis	171,13	158,99	165,66	167,82	166,28	174,57	160,51	162,49	166,29	163,55	163,99	155,91
Semiduráveis e não Duráveis	119,22	115,71	115,47	116,41	115,75	118,25	117,02	116,71	115,00	116,35	116,37	113,55

Fonte: IBGE, Diretoria de Pesquisas, Coordenação de Indústria

Indicadores da Produção Industrial por Categorias de Uso - Brasil
Índice Base Fixa Mensal (Número-índice)
(Base: média de 2002=100)

Ponderação PIA 1998/2000 com ajustamento sazonal **2014**

Categorias de Uso	Jan	Fev	Mar	Abr	Mai	Jun	Jul	Ago	Set	Out	Nov	Dez
Bens de Capital	188,40	188,63	-	-	-	-	-	-	-	-	-	-
Bens Intermediários	119,51	120,42	-	-	-	-	-	-	-	-	-	-
Bens de Consumo	124,12	124,80	-	-	-	-	-	-	-	-	-	-
Duráveis	163,34	168,72	-	-	-	-	-	-	-	-	-	-
Semiduráveis e não Duráveis	115,21	115,15	-	-	-	-	-	-	-	-	-	-

Fonte: IBGE, Diretoria de Pesquisas, Coordenação de Indústria

