
Indicadores IBGE

**Pesquisa Industrial Mensal
Produção Física
Brasil**

agosto 2014

Presidenta da República
Dilma Rousseff

Ministra do Planejamento, Orçamento e Gestão
Miriam Belchior

INSTITUTO BRASILEIRO DE GEOGRAFIA E ESTATÍSTICA - IBGE

Presidenta do IBGE
Wasmália Bivar

Diretor Executivo
Fernando J. Abrantes

ÓRGÃOS ESPECÍFICOS SINGULARES

Diretoria de Pesquisas
Roberto Luís Olinto Ramos

Diretoria de Geociências
Wadih João Scandar Neto

Diretoria de Informática
Paulo César Moraes Simões

Centro de Documentação e Disseminação de Informações
David Wu Tai

Escola Nacional de Ciências Estatísticas
Maysa Sacramento de Magalhães

UNIDADE RESPONSÁVEL

Diretoria de Pesquisas

Coordenação das Estatísticas Econômicas e Classificações
Priscila Koeller Rodrigues Vieira

Coordenação de Indústria
Flávio Renato Keim Magheli

EQUIPE de REDAÇÃO

Redatores:
André Luiz Oliveira Macedo

Ajuste Sazonal:
Reginaldo de Bethencourt Carvalho

Análise de Dados:

Gerência de Análise

Gerência de Pesquisas Mensais

Indicadores IBGE

Plano de divulgação:

Trabalho e rendimento

Pesquisa mensal de emprego

Agropecuária

Estatística da produção agrícola *

Estatística da produção pecuária *

Indústria

Pesquisa industrial mensal: emprego e salário

Pesquisa industrial mensal: produção física Brasil

Pesquisa industrial mensal: produção física regional

Comércio

Pesquisa mensal de comércio

Serviços

Pesquisa mensal de serviços

Índices, preços e custos

Índice de preços ao produtor – indústrias de transformação

Sistema nacional de índices de preços ao consumidor:

IPCA-E

Sistema nacional de índices de preços ao consumidor:

INPC - IPCA

Sistema nacional de pesquisa de custos e índices da construção civil

Contas nacionais trimestrais

Contas nacionais trimestrais: indicadores de volume e valores correntes

* Continuação de: Estatística da produção agropecuária, a partir de janeiro de 2006. A produção agrícola é composta do Levantamento Sistemático da Produção Agrícola. A produção pecuária é composta da Pesquisa Trimestral do Abate de Animais, da Pesquisa Trimestral do Leite, da Pesquisa Trimestral do Couro e da Produção de Ovos de Galinha.

Iniciado em 1982, com a divulgação de indicadores sobre trabalho e rendimento, indústria e preços, o periódico **Indicadores IBGE** passou a incorporar, no decorrer das décadas seguintes, informações sobre agropecuária, contas nacionais trimestrais e serviços, visando contemplar as variadas demandas por estatísticas conjunturais para o País. Outros temas poderão ser abarcados futuramente, de acordo com as necessidades de informação identificadas. O periódico é subdividido em fascículos por temas específicos, que incluem tabelas de resultados, comentários e notas metodológicas. As informações apresentadas estão disponíveis em diferentes níveis geográficos: nacional, regional e metropolitano, variando por fascículo.

SUMÁRIO

NOTAS METODOLÓGICAS	2
RESULTADOS PARA AGOSTO DE 2014	
COMENTÁRIOS	6
ÍNDICES	
Por seções e atividades de indústria.....	20
Por grandes categorias econômicas.....	21
Por grupos e classes industriais.....	22
Sazonalmente ajustados	
Por seções e atividades de indústria.....	26
Por grandes categorias econômicas.....	29

NOTAS METODOLÓGICAS

1 - Os indicadores de quantum utilizam dados primários da Pesquisa Industrial Mensal de Produção Física (PIM-PF). O painel de produtos e de informantes acompanhado é uma amostra intencional obtida a partir das informações da Pesquisa Industrial Anual - Empresa (PIA-Empresa) e da Pesquisa Industrial Anual - Produto (PIA-Produto) do ano de 2010, representando aproximadamente 85% do Valor da Transformação Industrial da PIA-Empresa do ano de 2010, abrangendo 944 produtos e 7.800 unidades locais a partir de janeiro de 2012.

2 - A base de ponderação dos indicadores é fixa e tem como referência a estrutura do Valor da Transformação Industrial referente ao ano de 2010. Assim, os pesos atribuídos para as atividades e produtos estão baseados nas pesquisas anuais da indústria de 2010.

3 - A fórmula de cálculo, nos diversos níveis de agregação, baseiam-se em uma adaptação do índice de Laspeyres - base fixa em cadeia (com atualização de pesos). Assim, os índices são definidos como médias ponderadas de relativos de quantidades cujos pesos são definidos pelo valor de cada produto, estimado a partir das quantidades vigentes no mês de comparação (t-1) e dos preços do período base. Conseqüentemente, à medida que um produto apresenta variação de quantum superior à média dos seus congêneres cresce sua importância no seu respectivo segmento industrial de origem. Analogamente, esses movimentos são observados em todos os níveis.

4 - São divulgados cinco tipos de índices:

- **ÍNDICE BASE FIXA MENSAL (NÚMERO-ÍNDICE):** compara a produção do mês de referência do índice com a média mensal produzida no ano base da pesquisa (2012);
- **ÍNDICE MÊS/MÊS ANTERIOR:** compara a produção do mês de referência do índice com a do mês imediatamente anterior. As séries são obtidas a partir do índice de base fixa mensal ajustado sazonalmente;
- **ÍNDICE MENSAL:** compara a produção do mês de referência do índice em relação a igual mês do ano anterior;
- **ÍNDICE ACUMULADO NO ANO:** compara a produção acumulada no ano, de

janeiro até o mês de referência do índice, em relação a igual período do ano anterior;

- **ÍNDICE ACUMULADO NOS ÚLTIMOS 12 MESES:** compara a produção acumulada nos últimos 12 meses de referência do índice em relação a igual período imediatamente anterior.

5 - Foi realizado o encadeamento das séries de Índices de Base Fixa, encerradas em fevereiro de 2014 (base média 2002 = 100), com a série que se iniciou em janeiro de 2012 (base 2012 = 100). A série encadeada tem como referência a média mensal de 2012 = 100 e não altera as séries dos índices anteriores a 2012 nas seguintes comparações: mês contra igual mês do ano anterior, acumulado no ano e acumulado nos últimos 12 meses.

6 - O ajuste sazonal das séries foi obtido utilizando-se o software X-12 ARIMA, U.S. Census Bureau. Considera-se, além dos efeitos sazonais, tratamento específico para o efeito calendário (Trading Day - TD), identificação de *outliers* e correção de dias úteis para feriados móveis (Carnaval e Páscoa). A modelagem foi definida com a série de 144 meses (janeiro de 2002 a dezembro de 2013) para a indústria geral, seções e atividades de indústria (com exceção de impressão e reprodução de gravações; e manutenção, reparação e instalação de máquinas e equipamentos) e as grandes categorias econômicas. Os modelos adotados nas séries divulgadas são os seguintes:

CNAE	INDÚSTRIA GERAL E ATIVIDADES	DECOMPOSIÇÃO	MODELO ARIMA	REGRESSÃO (REGARIMA)
IG	Indústria Geral	Multiplicativa	(0 1 1) (0 2 2)	Carnaval TD Páscoa (1)
IT	Indústria de Transformação	Multiplicativa	(0 1 1) (0 2 2)	Carnaval TD Páscoa (1)
B	Indústrias Extrativas	Multiplicativa	(1 1 2) (0 1 2)	Carnaval TD
10	Produtos Alimentícios	Multiplicativa	(2 0 0) (0 1 1)	Carnaval TD Páscoa (1)
11	Bebidas	Aditiva	(2 0 0) (0 1 1)	Carnaval TD Páscoa (1)
12	Produtos do Fumo	Multiplicativa	(0 1 1) (0 1 1)	Carnaval
13	Produtos Têxteis	Multiplicativa	(1 1 2) (0 1 2)	Carnaval TD Páscoa (1)
14	Confecção de Artigos do Vestuário e Acessórios	Aditiva	(2 0 0) (0 1 1)	Carnaval TD Páscoa (1)
15	Couros, Artigos para Viagem e Calçados	Multiplicativa	(2 0 0) (0 1 1)	Carnaval TD Páscoa (8)

CNAE	INDÚSTRIA GERAL E ATIVIDADES	DECOMPOSIÇÃO	MODELO ARIMA	REGRESSÃO (REGARIMA)
16	Produtos da Madeira	Multiplicativa	(2 0 0) (0 1 1)	Carnaval TD Páscoa (1)
17	Celulose, Papel e Produtos de Papel	Multiplicativa	(2 0 0) (0 1 1)	Carnaval TD
18	Impressão e Reprodução de Gravações	-	-	-
19	Coque, Produtos Derivados do Petróleo e Biocombustível	Aditiva	(0 1 1) (0 1 1)	Carnaval
20B	Perfumaria, Sabões, Detergentes e Produtos de Limpeza e de Higiene Pessoal	Aditiva	(2 0 0) (0 1 1)	Carnaval TD
20C	Outros Produtos Químicos	Aditiva	(0 1 1) (0 1 1)	Carnaval TD Páscoa
21	Produtos Farmoquímicos e Farmacêuticos	Aditiva	(0 1 2) (1 1 2)	Carnaval Páscoa (1)
22	Produtos de Borracha e de Material Plástico	Aditiva	(2 1 0) (0 1 2)	Carnaval TD Páscoa (1)
23	Produtos de Minerais Não-Metálicos	Multiplicativa	(0 1 2) (1 1 2)	Carnaval TD Páscoa (1)
24	Metalurgia	Aditiva	(2 1 1) (0 1 1)	Carnaval TD Páscoa (1)
25	Produtos de Metal, exceto Máquinas e Equipamentos	Multiplicativa	(1 1 2) (0 1 1)	Carnaval TD Páscoa (15)
26	Equipamentos de Informática, Produtos Eletrônicos e Ópticos	Aditiva	(2 0 0) (0 1 1)	Carnaval TD Páscoa (1)
27	Máquinas, Aparelhos e Materiais Elétricos	Multiplicativa	(2 1 0) (0 1 2)	Carnaval TD Páscoa (15)
28	Máquinas e Equipamentos	Multiplicativa	(2 0 0) (0 1 1)	Carnaval TD Páscoa (1)
29	Veículos Automotores, Reboques e Carrocerias	Aditiva	(2 1 2) (0 1 1)	Carnaval TD Páscoa (1)
30	Outros Equipamentos de Transporte	Multiplicativa	(0 1 2) (1 1 2)	Carnaval TD Páscoa (1)
31	Móveis	Aditiva	(0 1 1) (0 1 1)	Carnaval TD Páscoa (1)
32	Produtos Diversos	Aditiva	(2 0 0) (0 1 1)	Carnaval TD Páscoa (1)
33	Manutenção, Reparação e Instalação de Máquinas e Equipamentos	-	-	-

GRANDES CATEGORIAS ECONÔMICAS	DECOMPOSIÇÃO	MODELO ARIMA	REGRESSÃO (REGARIMA)
Bens de Capital	Multiplicativa	(2 1 0) (0 1 1)	Carnaval TD Páscoa (1)
Bens Intermediários	Aditiva	(2 0 0) (0 1 1)	Carnaval TD Páscoa (1)
Bens de Consumo	Multiplicativa	(0 1 1) (0 2 2)	Carnaval TD Páscoa (1)
Bens de Consumo Duráveis	Aditiva	(2 1 2) (0 1 1)	Carnaval TD Páscoa (1)
Bens de Consumo Semi e Não-Duráveis	Aditiva	(1 1 1) (0 1 1)	Carnaval TD Páscoa (1)

7 - Os índices apresentados neste documento estão sujeitos à retificação nos dados primários por parte dos informantes da pesquisa, sendo incorporadas revisões a partir de janeiro do ano anterior ao de referência da pesquisa.

A metodologia da pesquisa será editada na Série Relatórios Metodológicos, que estará disponível, em sua forma eletrônica, em http://www.ibge.gov.br/home/estatistica/indicadores/industria/pimpfbr/notas_metodologicas.shtm. Informações mais detalhadas sobre os procedimentos metodológicos podem ser obtidas na Coordenação de Indústria (COIND) - Avenida Chile, 500 - 4º andar - CEP 20031-070 - Rio de Janeiro - RJ, telefone:(21)2142-4510.

Comentários

Em agosto de 2014, a produção industrial nacional avançou 0,7% frente ao mês imediatamente anterior, na série livre de influências sazonais, após também crescer 0,7% em julho, quando interrompeu quatro meses seguidos de resultados negativos, período em que acumulou perda de 3,4%. Na série sem ajuste sazonal, no confronto com igual mês do ano anterior, o total da indústria apontou redução de 5,4% em agosto de 2014, sexta taxa negativa consecutiva nesse tipo de comparação. Assim, o setor industrial acumulou queda de 3,1% nos oito meses do ano, intensificando, portanto, o recuo de 2,6% registrado no primeiro semestre de 2014. A taxa anualizada, indicador acumulado nos últimos doze meses, com o recuo de 1,8% em agosto de 2014, manteve a trajetória descendente iniciada em março último (2,0%) e assinalou o resultado negativo mais intenso desde dezembro de 2012 (-2,3%).

O crescimento de 0,7% da atividade industrial na passagem de julho para agosto teve predomínio de índices positivos, alcançando 14 dos 24 ramos pesquisados, com destaque para o avanço de 2,4% registrado por indústrias extrativas, que apontou o sexto resultado positivo consecutivo, acumulando nesse período expansão de 7,3%. Outras contribuições positivas importantes sobre o total da indústria vieram dos setores de máquinas e equipamentos (3,9%), de coque, produtos derivados do petróleo e biocombustíveis (1,5%), de produtos alimentícios (1,1%), de produtos de borracha e material plástico (4,1%), de produtos do fumo (15,4%) e de produtos de metal (2,7%). Por outro lado, entre os dez ramos que reduziram a produção nesse mês, os desempenhos de maior importância para a média global foram assinalados por bebidas (-6,1%), perfumaria, sabões, detergentes e produtos de limpeza (-4,2%), produtos farmacêuticos e farmoquímicos (-7,4%), veículos automotores, reboques e carrocerias (-1,5%) e outros equipamentos de transporte (-6,9%). Vale ressaltar que, com exceção do primeiro setor que mostrou taxa negativa pelo segundo mês seguido e acumulou perda de 8,6% nesse período, as demais atividades apontaram resultados positivos em julho último: 2,8%, 4,1%, 8,4% e 31,0%, respectivamente.

Entre as grandes categorias econômicas, ainda na comparação com o mês imediatamente anterior, somente bens intermediários (1,1%) assinalou avanço

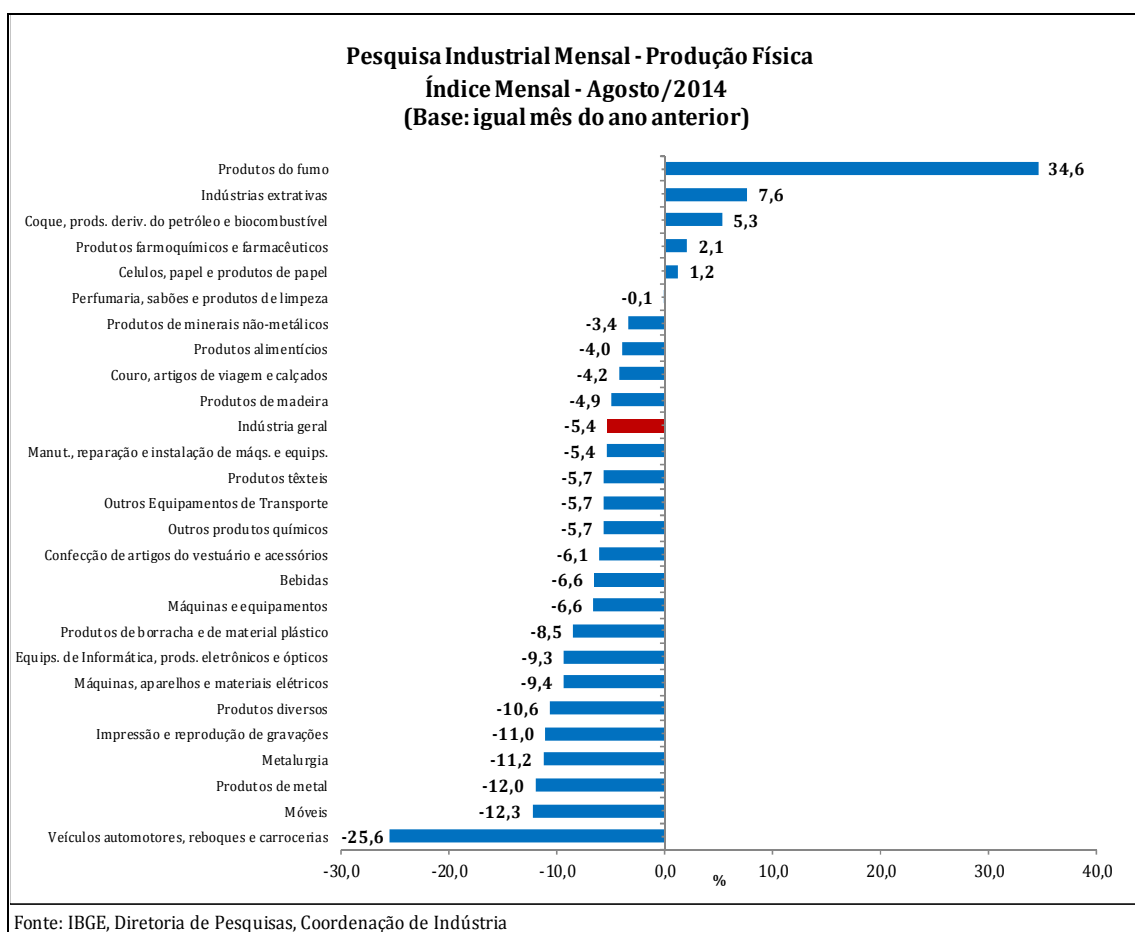
na produção nesse mês e interrompeu quatro meses consecutivos de taxas negativas nesse tipo de confronto, período em que acumulou recuo de 1,4%. O segmento de bens de capital (0,0%) repetiu o patamar registrado no mês anterior, após apontar expansão de 15,0% em julho último, quando reverteu quatro meses seguidos de queda na produção, com perda acumulada de 19,4% nesse período. Os setores produtores de bens de consumo duráveis (-3,0%) e de bens de consumo semi e não-duráveis (-0,8%) mostraram as taxas negativas nesse mês, com o primeiro voltando a recuar após crescer 26,3% no mês anterior, e o segundo eliminando o crescimento de 0,6% verificado em julho.

Ainda na série com ajuste sazonal, a evolução do índice de média móvel trimestral para o total da indústria mostrou variação negativa de 0,1% no trimestre encerrado em agosto frente ao nível do mês anterior, após também registrar resultados negativos em abril (-0,3%), maio (-0,6%), junho (-1,0%) e julho (-0,6%). Entre as grandes categorias econômicas, ainda em relação ao movimento deste índice na margem, bens de consumo duráveis (-2,3%) assinalou a redução mais acentuada em agosto e manteve a trajetória descendente iniciada em março último. O setor produtor de bens de consumo semi e não duráveis (-0,6%) também apontou taxa negativa nesse mês, após ficar praticamente estável nos dois últimos meses. Por outro lado, os segmentos de bens intermediários e de bens de capital, ambos com variação de 0,2%, registraram os resultados positivos em agosto, com o primeiro revertendo o comportamento negativo iniciado em maio; e o segundo interrompendo quatro meses seguidos de queda nesse tipo de indicador.

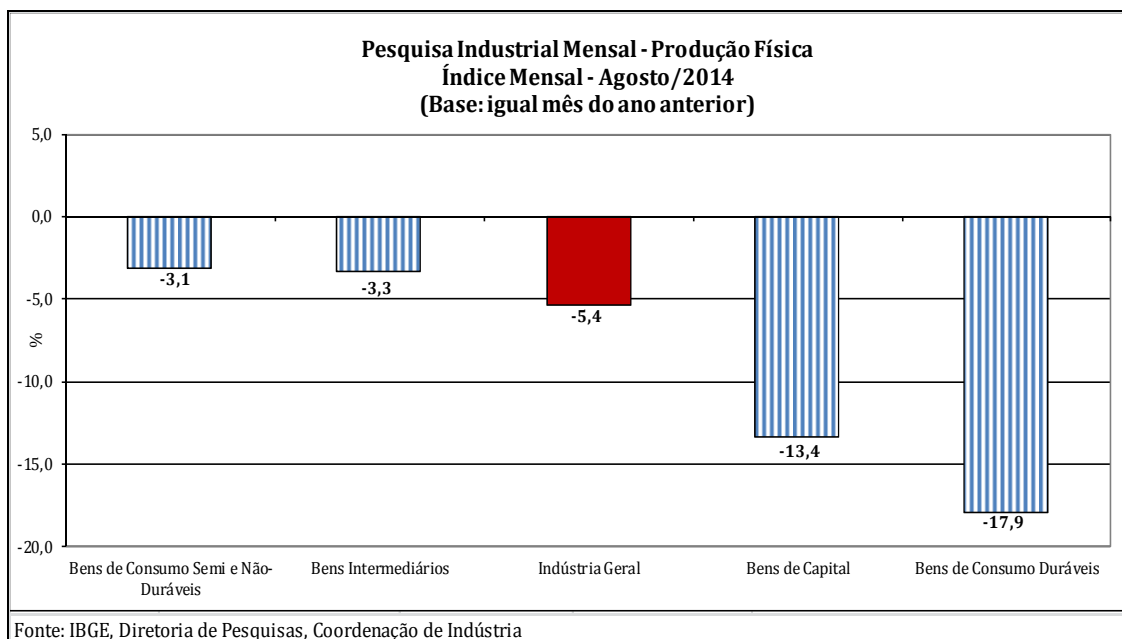
Na comparação com igual mês do ano anterior, o setor industrial mostrou queda de 5,4% em agosto de 2014, com perfil disseminado de resultados negativos, já que as quatro grandes categorias econômicas e a maior parte (21) dos 26 ramos apontaram redução na produção. Vale citar que agosto de 2014 (21 dias) teve um dia útil a menos do que igual mês do ano anterior (22). Entre as atividades, a de veículos automotores, reboques e carrocerias, que recuou 25,6%, exerceu a maior influência negativa na formação da média da indústria, pressionada em grande parte pela menor fabricação de automóveis, de caminhões, de caminhão-trator para reboques e semirreboques e de autopeças. Outras contribuições negativas relevantes sobre o total nacional vieram de produtos alimentícios (-4,0%), de

metalurgia (-11,2%), de produtos de metal (-12,0%), de máquinas e equipamentos (-6,6%), de outros produtos químicos (-5,7%), de produtos de borracha e de material plástico (-8,5%), de máquinas, aparelhos e materiais elétricos (-9,4%), de material eletrônico, aparelhos e equipamentos de comunicações (-9,3%) e de bebidas (-6,6%). Em termos de produtos, as pressões negativas mais importantes nesses ramos foram, respectivamente, açúcar cristal e VHP, sorvetes, picolés, carnes de bovinos congeladas, frescas ou refrigeradas e carnes de aves congeladas; artefatos e peças diversas de ferro fundido, barras de aços ao carbono, bobinas a frio de aços ao carbono, chapas, bobinas, fitas e tiras de aço relaminadas, tubos flexíveis e trefilados de ferro e aço, bobinas ou chapas de aços zincadas e de outras ligas de aço e tubos, canos ou perfis ocos de aços sem costura; estruturas de ferro e aço, parafusos, ganchos, pinos ou porcas de ferro e aço, esquadrias de ferro e aço, torres e pórticos de ferro e aço, construções pré-fabricadas de metal, artefatos diversos de ferro e aço estampado e pontes e elementos de pontes de ferro e aço; máquinas para colheita, motoniveladores, válvulas, torneiras e registros, guindastes, pontes e vigas rolantes, pórticos, pontes-guindastes e carros-pórticos, carregadoras-transportadoras, empilhadeiras propulsoras, rolamentos de esferas, agulhas e cilindros para equipamentos industriais e retroescavadeiras; tintas e vernizes para usos em geral, herbicidas e fungicidas para uso na agricultura; peças e acessórios de plástico para indústria automobilística, pneus, juntas, gaxetas e semelhantes de borracha vulcanizada não endurecida, garrafas, garrafões, frascos e artigos semelhantes de plástico e filmes de material plástico (inclusive BOPP) para embalagem; fios, cabos e condutores elétricos com capa isolante, motores elétricos de corrente alternada ou contínua, grupos eletrogêneos, interruptores, seccionadores e comutadores para tensão menor ou igual a 1kv, eletroportáteis domésticos, aparelhos elétricos de alarme para proteção e fogões de cozinha para uso doméstico; televisores, transmissores e receptores de telefonia celular, rádios para veículos automotores, placas de circuito impresso para informática, telefones celulares, computadores pessoais de mesa (*desktops*) e relógios; e refrigerantes, cervejas, chope e preparações em xarope para elaboração de bebidas para fins industriais. Por

outro lado, ainda na comparação com agosto de 2013, entre as cinco atividades que aumentaram a produção, os principais impactos foram observados em indústrias extrativas (7,6%), coque, produtos derivados do petróleo e biocombustíveis (5,3%) e produtos de fumo (34,6%), impulsionados, em grande parte, pelos avanços nos itens minérios de ferro pelletizados, óleos brutos de petróleo e minérios de ferro em bruto, no primeiro ramo, óleos combustíveis, querosenes de aviação e álcool etílico, no segundo, e fumo processado industrialmente, no último.



Ainda no confronto com igual mês do ano anterior, bens de consumo duráveis (-17,9%) e bens de capital (-13,4%) assinalaram, em agosto de 2014, as quedas mais acentuadas entre as grandes categorias econômicas. Os segmentos de bens intermediários (-3,3%) e de bens de consumo semi e não-duráveis (-3,1%) registraram os demais resultados negativos nesse mês, com ambos recuando com intensidade menor do que a média nacional (-5,4%).



O segmento de bens de consumo duráveis recuou 17,9% no índice mensal de agosto de 2014, sexta taxa negativa consecutiva nesse tipo de confronto e mais intensa do que a observada no mês anterior (-13,7%). Nesse mês, o setor foi particularmente pressionado pela menor fabricação de automóveis (-25,0%), ainda influenciado por reduções de jornadas de trabalho e pela concessão de férias coletivas em várias unidades produtivas. Outros impactos negativos importantes vieram de motocicletas (-18,3%), de eletrodomésticos da "linha marrom" (-21,0%), por conta da menor produção de televisores, de eletrodomésticos da "linha branca" (-5,4%), de outros eletrodomésticos (-9,9%) e de móveis (-14,7%).

O setor produtor de bens de capital, ao recuar 13,4% em agosto de 2014, também assinalou o sexto resultado negativo consecutivo no índice mensal e com queda mais intensa do que a verificada no mês anterior (-8,2%). Na formação do índice desse mês, o segmento foi influenciado pelo recuo observado na maior parte dos seus grupamentos, com claro destaque para a redução de 22,3% de bens de capital para equipamentos de transporte, pressionado principalmente pela menor fabricação de caminhões, de caminhão-trator para reboques e semirreboques, de reboques e semirreboques e de veículos para transporte de mercadorias. As demais taxas negativas foram registradas por bens de capital para construção (-22,9%), agrícola (-13,0%) e para fins industriais (-1,2%), enquanto bens de capital para energia elétrica (6,3%) e de uso misto (1,7%) apontaram os resultados positivos em

agosto de 2014.

A queda na produção de bens intermediários (-3,3%), que apontou o sexto resultado negativo consecutivo na comparação com igual mês do ano anterior, foi explicada principalmente pelos recuos nos produtos associados às atividades de veículos automotores, reboques e carrocerias (-25,1%), metalurgia (-11,2%), produtos de metal (-13,6%), outros produtos químicos (-5,6%), produtos de borracha e de material plástico (-8,8%), produtos alimentícios (-4,3%), produtos de minerais não-metálicos (-3,5%) e produtos têxteis (-5,5%), enquanto as pressões positivas foram assinaladas por indústrias extrativas (7,6%), coque, produtos derivados do petróleo e biocombustíveis (6,3%), máquinas e equipamentos (4,9%) e celulose, papel e produtos de papel (1,3%). Ainda nessa categoria, vale citar também os resultados negativos registrados pelos grupamentos de insumos para construção civil (-7,2%), que registrou a sexta queda consecutiva nesse tipo de comparação, e de embalagens (-2,3%), após também recuar em junho (-3,6%) e julho (-2,6%) últimos.

Ainda no confronto com igual mês do ano anterior, o segmento de bens de consumo semi e não-duráveis, ao recuar 3,1% em agosto de 2014, reverteu o avanço de 0,6% assinalado em julho último. O desempenho nesse mês foi influenciado em grande parte pelos recuos vindos dos grupamentos de alimentos e bebidas elaborados para consumo doméstico (-4,2%), de semiduráveis (-7,1%) e de não-duráveis (-1,2%), pressionados principalmente pela menor fabricação de sorvetes, picolés, refrigerantes, carnes de bovinos congeladas, frescas ou refrigeradas, cervejas, chope, carnes e miudezas de aves congeladas, biscoitos e bolachas, no primeiro subsetor, camisetas de malha, calças compridas de uso feminino, telefones celulares, camisas e blusas, exceto de malha, de uso feminino, calçados de material sintético e de couro de uso feminino, no segundo, e de medicamentos e livros, no último. Por outro lado, o grupamento de carburantes (3,2%) assinalou o único resultado positivo nesse mês, impulsionado pelo avanço na produção de álcool etílico e de gasolina automotiva.

No índice acumulado para os oito meses de 2014, frente a igual período do ano anterior, o setor industrial mostrou queda de 3,1%, com perfil disseminado de taxas negativas, alcançando três das quatro grandes

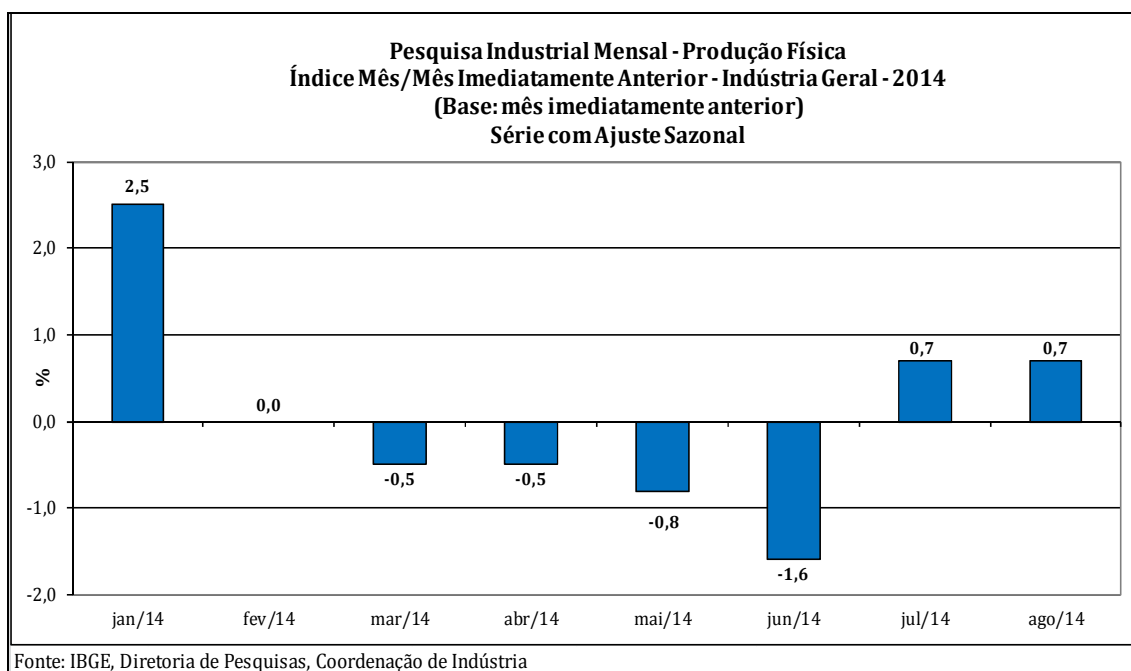
categorias econômicas, dezoito das vinte e seis atividades, 56 dos 79 grupos e 64,3% dos 805 produtos investigados. O principal impacto negativo foi observado no ramo de veículos automotores, reboques e carrocerias (-18,8%), pressionado, em grande parte, pela redução na produção de aproximadamente 94% dos produtos investigados no setor, com destaque para os recuos registrados por automóveis, caminhões, caminhão-trator para reboques e semirreboques, veículos para transporte de mercadorias e autopeças. Outras contribuições negativas relevantes sobre o total nacional vieram dos setores de produtos de metal (-11,0%), de metalurgia (-6,6%), de máquinas e equipamentos (-5,6%), de máquinas, aparelhos e materiais elétricos (-8,1%), de outros produtos químicos (-3,8%) e de produtos de borracha e de material plástico (-4,4%). Em termos de produtos, as influências negativas mais importantes nesses ramos foram, respectivamente, estruturas de ferro e aço, artefatos diversos de ferro e aço estampado, esquadrias de ferro e aço, construções pré-fabricadas de metal, pontes e elementos de pontes de ferro e aço, parafusos, ganchos, pinos ou porcas de ferro e aço e andaimes tubulares e material para andaimes; artefatos e peças diversas de ferro fundido, bobinas ou chapas de outras ligas de aço, chapas, bobinas, fitas e tiras de aço relaminadas, tubos flexíveis e trefilados de ferro e aço e tubos de aços com costura; válvulas, torneiras e registros, tratores agrícolas, guindastes, pontes e vigas rolantes, pórticos, pontes-guindastes e carros-pórticos, retroescavadeiras, rolamentos de esferas, agulhas e cilindros para equipamentos industriais e máquinas para colheita; fios, cabos e condutores elétricos com capa isolante, interruptores, seccionadores e comutadores para tensão menor ou igual a 1kv, motores elétricos de corrente alternada ou contínua, aparelhos elétricos de alarme para proteção, eletroportáteis domésticos, máquinas de lavar ou secar roupas e refrigeradores ou congeladores para uso doméstico; fungicidas para uso na agricultura, tintas e vernizes para usos em geral e para construção, propeno não-saturado, éteres e peróxidos orgânicos, benzeno, aditivos para óleos lubrificantes e etileno não-saturado; e peças e acessórios de plástico e de borracha para indústria automobilística, borracha misturada não vulcanizada em formas primárias, juntas, gaxetas e semelhantes de borracha vulcanizada não endurecida, cartuchos de plástico

para embalagem, filmes de material plástico (inclusive BOPP) para embalagem e garrafas, garrafões, frascos e artigos semelhantes de plástico. Por outro lado, entre as oito atividades que ampliaram a produção, as principais influências foram observadas em indústrias extrativas (4,9%), coque, produtos derivados do petróleo e biocombustíveis (2,3%), produtos farmacêuticos e farmoquímicos (5,6%), equipamentos de informática, produtos eletrônicos e ópticos (4,8%) e produtos alimentícios (0,8%), impulsionadas, em grande parte, pelo crescimento na produção de minérios de ferro em bruto ou beneficiado e pelotizados, na primeira, de óleos combustíveis, álcool etílico, asfalto de petróleo, querosene para aviação e gasolina automotiva, na segunda, de medicamentos, na terceira, de televisores, aparelhos de comutação para telefonia, monitores de vídeo e gravador ou reproduzidor de sinais de áudio e vídeo (DVD e *home theater*), na quarta, e de açúcar cristal, na última.

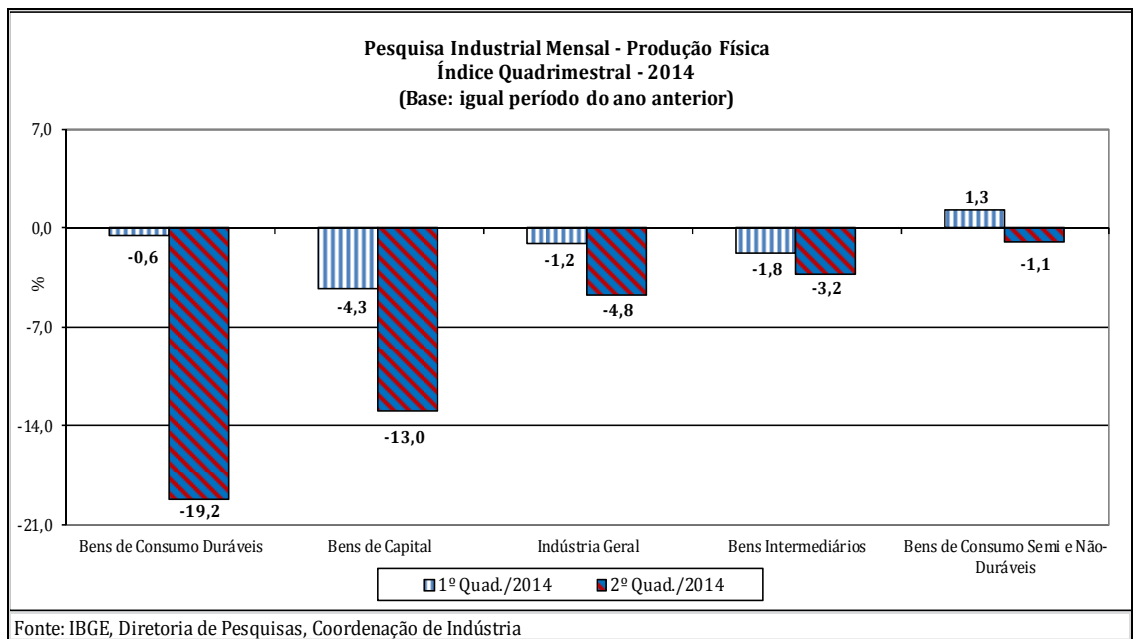
Entre as grandes categorias econômicas, o perfil dos resultados para o índice acumulado nos oito meses de 2014 mostrou menor dinamismo para bens de consumo duráveis (-10,3%) e bens de capital (-8,8%), pressionadas especialmente pela redução na fabricação de automóveis (-18,6%), na primeira, e de bens de capital para equipamentos de transporte (-16,9%), na segunda. O segmento de bens intermediários (-2,6%) também assinalou resultado negativo no índice acumulado no ano, mas com queda menos intensa do que a observada na média nacional (-3,1%). Por outro lado, o setor produtor de bens de consumo semi e não-duráveis (0,0%) foi o único que não apontou taxa negativa.

Em síntese, o setor industrial, em agosto de 2014, permanece com o quadro de ligeira melhora no ritmo produtivo, ao marcar o segundo avanço seguido que interrompeu quatro meses consecutivos de queda na produção. Vale destacar que com o resultado positivo desse mês, o total da indústria recuperou apenas parte da perda de 3,4% acumulada entre março e junho e ficou 6,2% abaixo do nível recorde alcançado em junho de 2013. Ainda na série com ajuste sazonal, os sinais de menor dinamismo da atividade industrial nos últimos meses também ficaram evidenciados na evolução do índice de média móvel trimestral, que embora tenha reduzido o ritmo de queda frente aos meses anteriores, manteve a trajetória descendente

iniciada em março último.



No confronto com igual mês do ano anterior, o setor industrial assinalou recuo na produção de agosto de 2014 (-5,4%), sexto resultado negativo consecutivo nesse tipo de comparação e com claro predomínio de taxas negativas entre as grandes categorias econômicas e as atividades pesquisadas, com destaque para as quedas vindas dos setores associados à produção de bens de consumo duráveis e de bens de capital. Essa perda de dinamismo também fica evidenciada, na análise quadrimestral, em que o total da indústria recuou 4,8% no período maio-agosto de 2014 e intensificou o ritmo de queda registrado nos quatro primeiros meses do ano (-1,2%), ambas as comparações contra iguais períodos do ano anterior. Entre as grandes categorias econômicas, as maiores reduções foram observadas em bens de consumo duráveis, que passou de -0,6% no primeiro quadrimestre do ano para -19,2% no período maio-agosto de 2014, e bens de capital (de -4,3% para -13,0%), influenciadas em grande parte pela menor produção de automóveis (de -10,6% para -26,0%), na primeira, e de bens de capital para equipamentos de transporte (de -10,1% para -23,2%), na segunda. Os segmentos de bens de consumo semi e não-duráveis (de 1,3% para -1,1%) e de bens intermediários (de -1,8% para -3,2%) também apontaram taxas negativas no segundo quadrimestre do ano, com o primeiro revertendo a expansão assinalada no primeiro quadrimestre de 2014, e o segundo intensificando o ritmo de queda frente ao verificado nos quatro primeiros meses do ano.



No índice acumulado para os oito meses de 2014, o total da produção industrial (-3,1%) permaneceu apontando redução e mostrou aumento na intensidade de queda frente ao resultado do primeiro semestre do ano (-2,6%), ambas as comparações contra iguais períodos do ano anterior.

Tabela 1
Indicadores da Produção Industrial por Grandes Categorias Econômicas
Brasil - Agosto de 2014

Grandes Categorias Econômicas	Variação (%)			
	Agosto 2014/Julho 2014*	Agosto 2014/Agosto 2013	Acumulado Janeiro-Agosto	Acumulado nos Últimos 12 Meses
Bens de Capital	0,0	-13,4	-8,8	-2,4
Bens Intermediários	1,1	-3,3	-2,6	-2,0
Bens de Consumo	-0,8	-6,7	-2,5	-1,4
Duráveis	-3,0	-17,9	-10,3	-6,6
Semiduráveis e não Duráveis	-0,8	-3,1	0,0	0,3
Indústria Geral	0,7	-5,4	-3,1	-1,8

Fonte: IBGE, Diretoria de Pesquisas, Coordenação de Indústria

*série com ajuste sazonal

Composição da Taxa de Crescimento da Indústria Geral ⁽¹⁾ - Brasil

Agosto de 2014

Atividades de Indústria	Agosto 2014 / Agosto 2013	Acumulado Janeiro-Agosto	Acumulado nos Últimos 12 Meses
Indústrias Extrativas	0,77	0,51	0,29
Produtos Alimentícios	-0,63	0,11	0,01
Bebidas	-0,19	0,06	-0,04
Produtos do Fumo	0,19	-0,01	-0,01
Produtos Têxteis	-0,09	-0,11	-0,07
Confecção de Artigos do Vestuário e Acessórios	-0,14	-0,06	-0,07
Couro, Artigos para Viagem e Calçados	-0,07	-0,07	-0,02
Produtos de Madeira	-0,05	-0,02	0,00
Celulose, Papel e Produtos de Papel	0,03	-0,02	-0,03
Impressão e Reprodução de Gravações	-0,10	-0,05	-0,05
Coque, Produtos Derivados do Petróleo e Biocombustíveis	0,56	0,25	0,27
Perfumaria, Sabões, Detergentes e Produtos de Limpeza e de Higiene Pessoal	0,00	0,03	0,06
Outros Produtos Químicos	-0,32	-0,20	-0,06
Produtos Farmoquímicos e Farmacêuticos	0,04	0,13	0,04
Produtos de Borracha e de Material Plástico	-0,28	-0,15	-0,10
Minerais Não Metálicos	-0,12	-0,09	-0,02
Metalurgia	-0,57	-0,36	-0,24
Produtos de Metal - exclusive Máquinas e Equipamentos	-0,40	-0,38	-0,29
Equipamentos de Informática, Produtos Eletrônicos e Outros	-0,24	0,12	0,17
Máquinas, Aparelhos e Materiais Elétricos	-0,24	-0,22	-0,15
Máquinas e Equipamentos	-0,32	-0,28	-0,05
Veículos Automotores, Reboques e Carrocerias	-2,81	-2,13	-1,41
Outros Equipamentos de Transporte	-0,08	-0,04	0,01
Móveis	-0,15	-0,11	-0,06
Produtos Diversos	-0,12	-0,06	0,02
Manutenção, Reparação e Instalação de Máquinas e Equipamentos.	-0,07	0,06	0,05
Indústria Geral	-5,4	-3,1	-1,8

Fonte: IBGE, Diretoria de Pesquisas, Coordenação de Indústria

⁽¹⁾ $C = (I_g - 100) \cdot K$, onde: C=Participação da atividade na formação do total da taxa de crescimento, I_g=Indicador da atividade e K= peso da atividade no total da Indústria Geral.

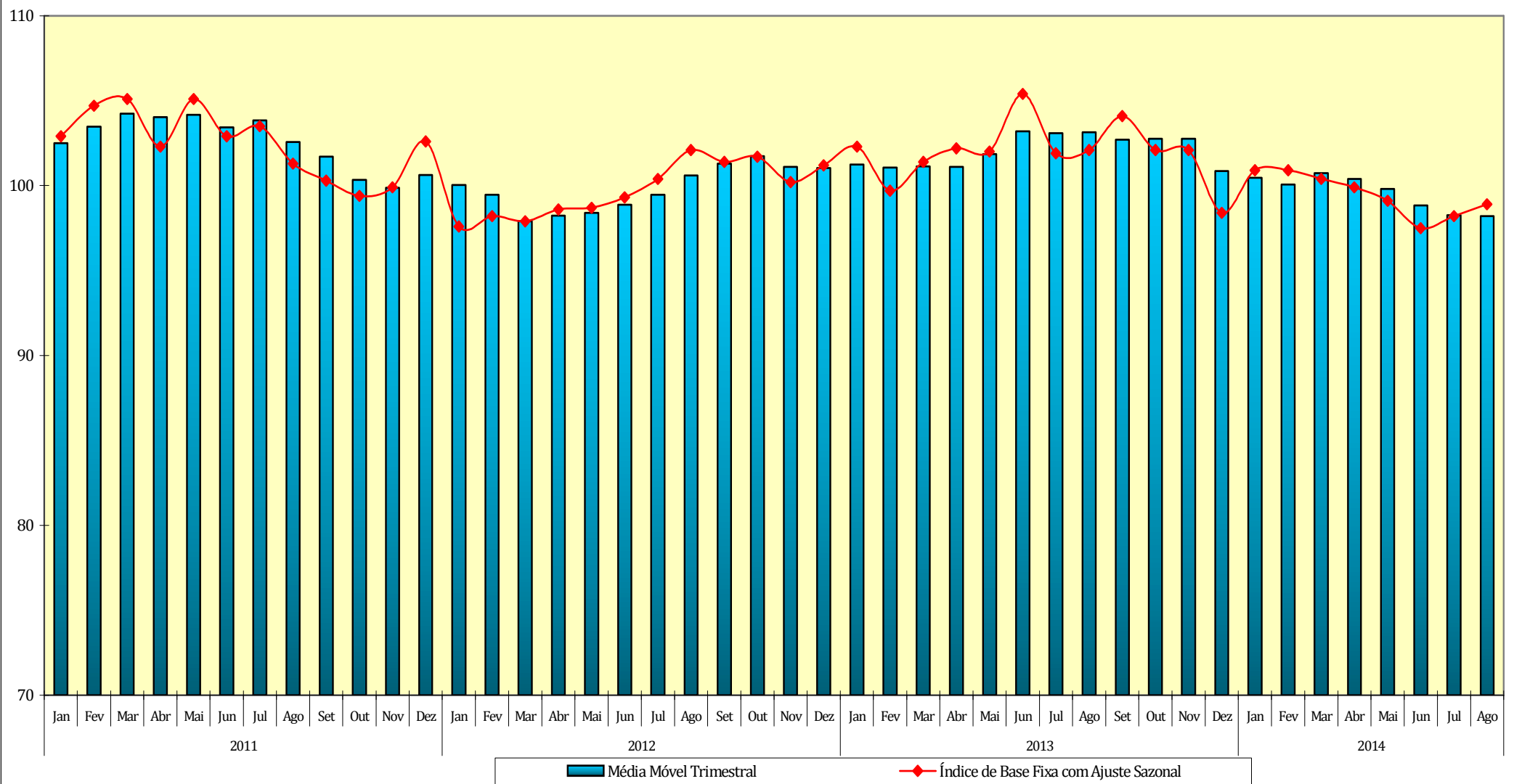
Tabela 4
Índices de Média Móvel Trimestral* / 2011-2014

Ano / Mês	Bens de Capital	Bens Intermediários	Bens de Consumo		Indústria Geral	
			Duráveis	Semiduráveis e Não-Duráveis		
2011	Jan	110,13	101,77	106,73	99,73	102,50
	Fev	110,00	102,50	107,30	100,13	103,47
	Mar	112,00	103,13	107,23	101,33	104,23
	Abr	112,93	103,27	105,73	101,40	104,03
	Mai	113,90	103,57	104,00	102,50	104,17
	Jun	113,40	103,00	101,30	101,10	103,43
	Jul	114,93	102,67	102,80	101,57	103,83
	Ago	115,27	101,17	101,93	100,17	102,57
	Set	114,23	100,50	100,13	100,10	101,70
	Out	111,73	99,67	95,83	98,53	100,33
	Nov	110,40	99,60	93,87	98,17	99,87
	Dez	111,87	99,97	97,13	98,60	100,63
2012	Jan	105,00	99,67	97,87	99,13	100,03
	Fev	103,23	99,17	97,00	99,57	99,47
	Mar	99,37	97,97	93,83	99,53	97,90
	Abr	104,20	97,83	94,43	99,57	98,23
	Mai	102,40	98,07	96,20	99,10	98,40
	Jun	101,07	98,40	98,07	98,63	98,87
	Jul	100,57	99,13	100,03	98,97	99,47
	Ago	100,90	100,43	102,50	99,90	100,60
	Set	100,70	101,43	103,97	100,60	101,30
	Out	100,23	102,27	104,87	101,17	101,73
	Nov	98,30	101,70	104,63	101,30	101,10
	Dez	97,70	101,43	104,17	101,30	101,03
2013	Jan	99,77	100,90	104,00	101,43	101,23
	Fev	106,03	100,17	101,23	100,50	101,07
	Mar	111,60	99,97	101,17	100,50	101,13
	Abr	114,53	100,00	101,50	100,67	101,10
	Mai	113,13	100,67	104,70	101,63	101,87
	Jun	114,33	101,07	106,93	103,40	103,20
	Jul	113,43	101,00	106,77	103,30	103,10
	Ago	114,73	100,97	106,63	103,63	103,13
	Set	115,00	100,70	106,77	102,83	102,70
	Out	116,20	100,47	106,87	102,80	102,77
	Nov	115,27	100,77	106,47	102,60	102,77
	Dez	106,00	100,00	102,60	101,30	100,87
2014	Jan	103,27	99,47	101,10	101,20	100,47
	Fev	103,10	98,53	101,90	101,23	100,07
	Mar	108,43	98,73	102,97	102,13	100,73
	Abr	107,67	98,80	102,17	102,40	100,40
	Mai	104,77	98,53	98,07	102,80	99,80
	Jun	99,17	98,17	88,20	102,73	98,83
	Jul	98,33	97,77	85,57	102,73	98,27
	Ago	98,53	97,97	83,60	102,13	98,20

FONTE: IBGE, Diretoria de Pesquisas, Coordenação de Indústria

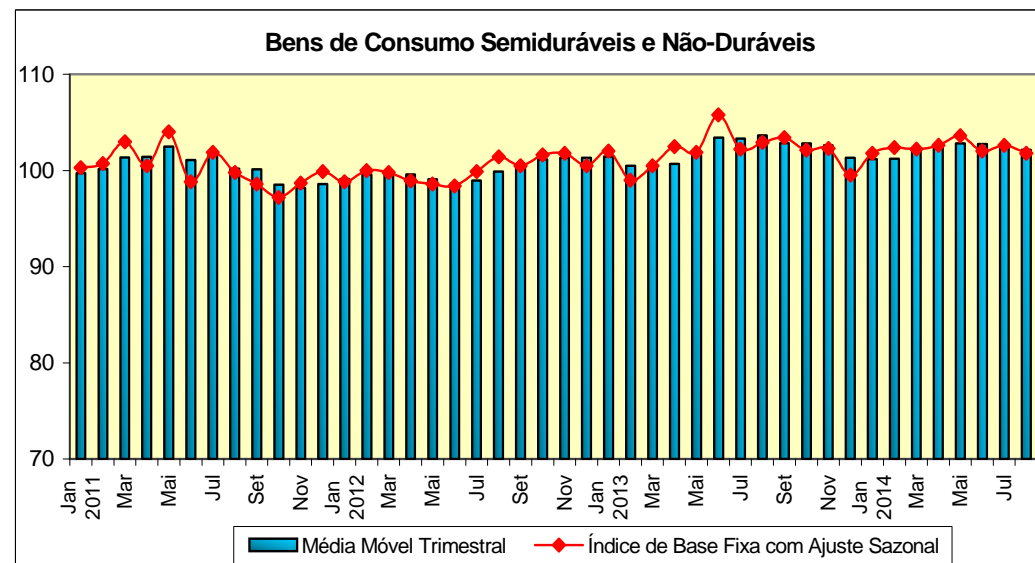
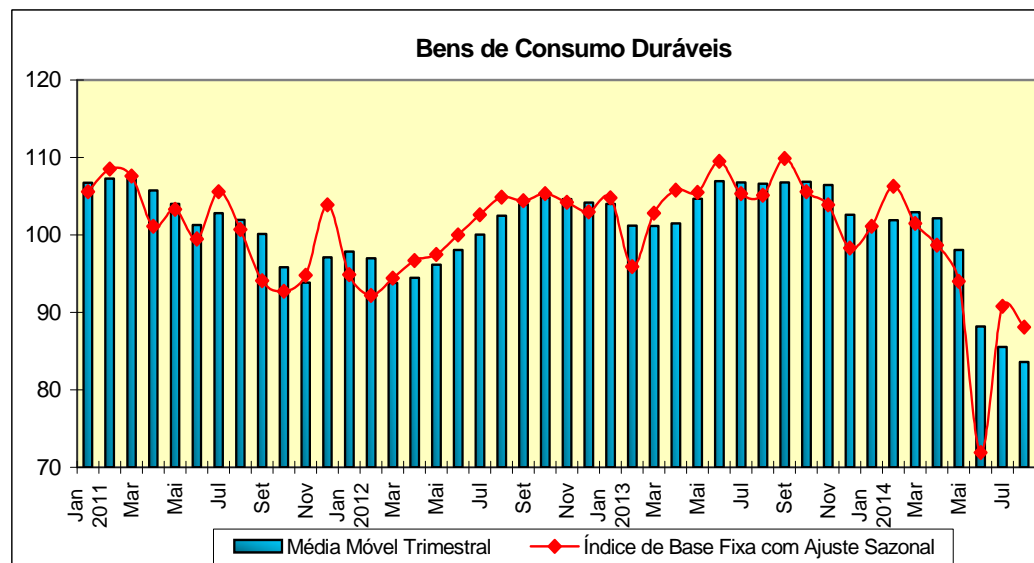
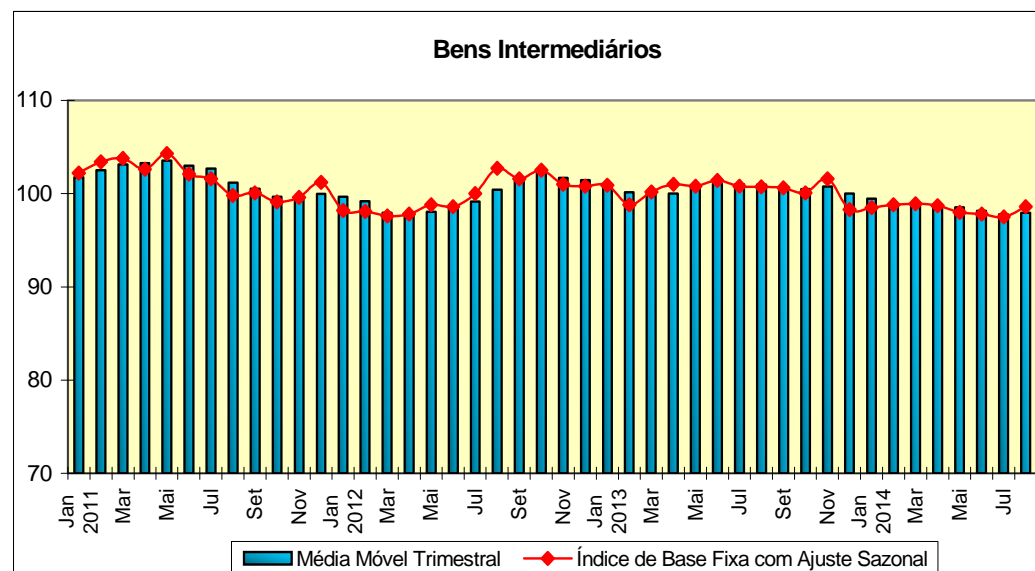
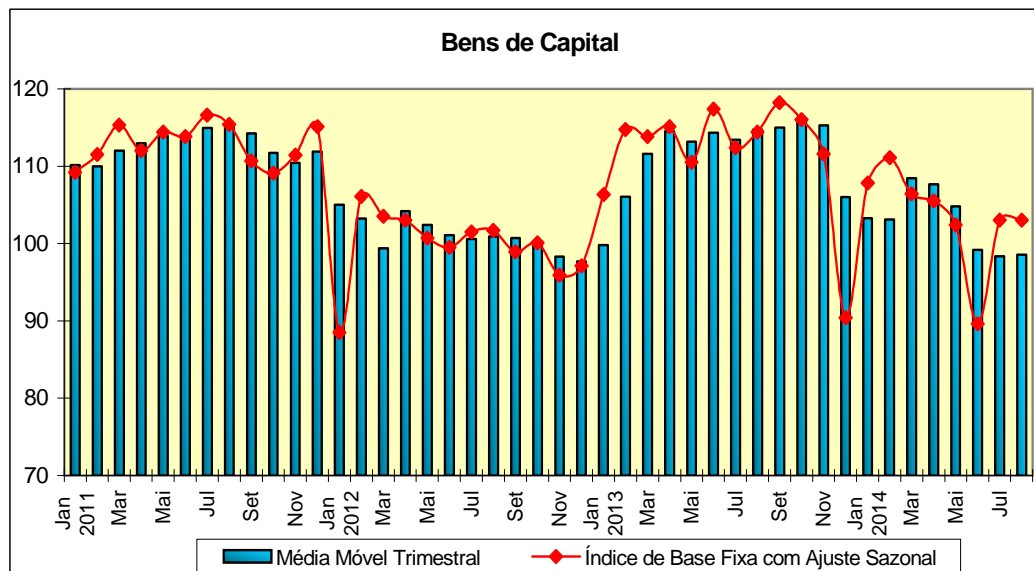
*Séries com ajuste sazonal

Indústria Geral
Índice de Base Fixa Mensal x Índice de Média Móvel Trimestral
Séries com Ajuste Sazonal



Fonte: IBGE, Diretoria de Pesquisas, Coordenação de Indústria
 * Série com ajuste sazonal

Índices de Base Fixa (2012=100) * Séries com Ajuste Sazonal
Média Móvel Trimestral - 2011-2014



Fonte: IBGE, Diretoria de Pesquisas, Coordenação de Indústria

Pesquisa Industrial Mensal - Produção Física
Indicadores da Produção Industrial, segundo as Seções e Atividades de Indústria (Número índice)
Brasil - 2014

Seções e Atividades de Indústria	Base fixa mensal (1)			Mensal (2)			Acumulado (3)			Últimos 12 meses (4)		
	Jun	Jul	Ago	Jun	Jul	Ago	Jan-Jun	Jan-Jul	Jan-Ago	Até-Jun	Até-Jul	Até-Ago
1 - Indústria geral	94,6	104,0	106,0	93,0	96,2	94,6	97,4	97,3	96,9	99,4	98,8	98,2
2 - Indústrias extrativas	99,9	106,4	109,6	102,9	105,8	107,6	104,2	104,4	104,9	101,1	101,9	102,7
3 - Indústrias de transformação	93,9	103,7	105,6	91,8	95,1	93,2	96,7	96,4	96,0	99,2	98,4	97,7
3.10 - Fabricação de produtos alimentícios	107,2	116,2	121,7	108,2	99,1	96,0	102,4	101,8	100,8	100,6	100,4	100,0
3.11 - Fabricação de bebidas	89,2	92,6	90,6	108,9	101,1	93,4	103,5	103,1	101,9	99,4	98,9	98,8
3.12 - Fabricação de produtos do fumo	128,8	140,6	135,2	97,2	98,3	134,6	93,1	94,1	99,0	94,2	93,4	98,9
3.13 - Fabricação de produtos têxteis	88,8	100,3	100,2	88,4	96,1	94,3	92,8	93,3	93,4	96,1	95,7	95,4
3.14 - Confeção de artigos do vestuário e acessórios	88,5	104,8	105,2	88,8	96,9	93,9	97,7	97,6	97,1	97,5	97,1	96,7
3.15 - Preparação de couros e fabricação de artefatos de couro, artigos para viagem e calçados	86,9	105,3	109,0	96,4	97,4	95,8	95,3	95,6	95,6	100,1	99,3	98,6
3.16 - Fabricação de produtos de madeira	93,0	101,7	99,7	93,9	96,5	95,1	98,8	98,4	98,0	101,1	100,6	100,2
3.17 - Fabricação de celulose, papel e produtos de papel	95,3	101,7	101,8	96,9	101,0	101,2	98,6	98,9	99,2	98,6	98,8	99,1
3.18 - Impressão e reprodução de gravações	82,4	98,1	92,9	92,2	121,0	89,0	92,2	95,9	94,9	93,7	96,6	94,9
3.19 - Fabricação de coque, de produtos derivados do petróleo e de biocombustíveis	116,8	118,9	122,6	109,6	102,5	105,3	101,7	101,8	102,3	103,1	102,5	102,5
3.20B - Fabricação de sabões, deterg., prods. de limpeza, cosméticos, prods. de perfum. e de higiene pessoal	100,6	106,5	102,0	99,0	101,5	99,9	102,7	102,5	102,2	104,5	104,5	104,7
3.20C - Fabricação de outros produtos químicos	97,3	106,9	111,0	94,3	97,2	94,3	96,4	96,5	96,2	100,6	99,8	98,8
3.21 - Fabricação de produtos farmoquímicos e farmacêuticos	104,5	109,4	103,4	91,4	108,4	102,1	105,7	106,1	105,6	100,3	100,8	101,9
3.22 - Fabricação de produtos de borracha e de material plástico	88,3	92,9	97,2	88,4	89,3	91,5	97,5	96,3	95,6	99,2	98,0	97,2
3.23 - Fabricação de produtos de minerais não-metálicos	94,4	102,1	104,6	93,7	95,7	96,6	97,9	97,6	97,5	100,4	99,7	99,3
3.24 - Metalurgia	89,5	92,7	92,5	87,1	90,8	88,8	94,7	94,1	93,4	97,2	96,5	95,5
3.25 - Fabricação de produtos de metal, exceto máquinas e equipamentos	82,4	91,6	91,3	84,0	87,1	88,0	89,6	89,2	89,0	93,6	92,2	91,6
3.26 - Fabricação de equipamentos de informática, produtos eletrônicos e ópticos	76,0	107,7	104,1	74,1	97,9	90,7	108,8	107,1	104,8	108,0	107,3	106,8
3.27 - Fabricação de máquinas, aparelhos e materiais elétricos	81,7	96,3	100,4	81,8	91,5	90,6	92,2	92,1	91,9	97,0	95,7	94,5
3.28 - Fabricação de máquinas e equipamentos	87,8	98,1	103,3	85,2	91,6	93,4	95,0	94,5	94,4	101,3	100,0	99,1
3.29 - Fabricação de veículos automotores, reboques e carrocerias	72,6	88,6	90,6	63,6	76,9	74,4	83,1	82,2	81,2	92,4	89,8	87,1
3.30 - Fabricação de outros equipamentos de transporte, exceto veículos automotores	79,8	106,6	103,7	78,8	109,8	94,3	96,2	98,1	97,6	100,8	100,4	100,5
3.31 - Fabricação de móveis	79,5	92,7	93,8	85,9	93,3	87,7	91,4	91,7	91,1	96,9	96,4	95,2
3.32 - Fabricação de produtos diversos	95,9	110,7	107,3	91,0	97,6	89,4	94,9	95,3	94,5	104,2	103,3	102,1
3.33 - Manutenção, reparação e instalação de máquinas e equipamentos	101,1	102,7	101,6	103,8	102,4	94,6	107,5	106,8	105,1	104,6	105,0	104,4

Fonte: IBGE, Diretoria de Pesquisas, Coordenação de Indústria

Nota: Ponderação PIA-2010, sem ajuste sazonal

(1) Base: média de 2012 = 100

(2) Base: igual mês do ano anterior = 100

(3) Base: igual período do ano anterior = 100

(4) Base: últimos doze meses anteriores = 100

Pesquisa Industrial Mensal - Produção Física
Indicadores da Produção Industrial, segundo as Grandes Categorias Econômicas (Número índice)
Brasil - 2014

Grandes Categorias Econômicas	Base fixa mensal (1)			Mensal (2)			Acumulado (3)			Últimos 12 meses (4)		
	Jun	Jul	Ago	Jun	Jul	Ago	Jan-Jun	Jan-Jul	Jan-Ago	Até-Jun	Até-Jul	Até-Ago
1 Bens de capital	88,1	107,1	105,4	78,7	91,8	86,6	92,0	91,9	91,2	101,5	99,7	97,6
110 Bens de capital, exceto equipamentos de transporte industrial	89,7	106,1	102,6	87,7	97,2	92,7	97,8	97,7	97,1	103,2	102,3	101,4
120 Equipamentos de transporte industrial	85,3	109,1	110,2	66,2	83,9	78,1	83,7	83,8	83,0	98,9	95,9	92,1
2 Bens intermediários	97,8	103,9	106,9	97,0	96,4	96,7	97,7	97,5	97,4	98,7	98,3	98,0
210 Alimentos e bebidas básicos, destinados principalmente à indústria	89,5	100,5	100,4	90,7	97,5	93,8	97,2	97,2	96,8	103,1	103,3	103,2
220 Alimentos e bebidas elaborados, destinados principalmente à indústria	130,9	130,1	145,7	129,6	98,2	95,5	109,1	106,6	104,3	101,4	101,4	100,9
230 Insumos industriais básicos	104,7	111,8	113,8	104,1	104,6	109,8	106,3	106,0	106,5	101,6	102,3	103,7
240 Insumos industriais elaborados	91,0	98,3	99,4	90,8	93,9	92,9	95,2	95,0	94,7	97,9	97,2	96,6
250 Combustíveis e lubrificantes básicos	96,1	102,4	105,1	99,1	106,7	108,1	98,6	99,7	100,8	98,5	99,3	100,2
260 Combustíveis e lubrificantes elaborados - exceto gasolinas para automóvel	111,4	115,0	115,5	108,8	103,5	107,3	100,8	101,2	102,0	101,9	101,3	101,5
270 Peças e acessórios para bens de capital	91,0	83,8	100,2	91,5	87,6	102,1	93,1	92,4	93,6	93,4	93,0	94,1
280 Peças e acessórios para equipamentos de transporte	74,2	88,1	87,6	70,0	81,6	78,1	87,7	86,8	85,6	93,9	91,6	89,6
3 Bens de consumo	89,9	103,3	104,7	89,3	97,2	93,3	98,3	98,1	97,5	99,8	99,2	98,6
31 Bens de consumo duráveis	68,9	90,7	94,2	66,3	86,3	82,1	91,8	91,0	89,7	96,3	94,9	93,4
311 Bens de consumo duráveis - exceto automóveis para passageiros e equipamentos de transporte não industrial	68,1	101,3	104,6	69,3	97,7	90,1	103,2	102,4	100,6	104,8	104,1	102,9
312 Automóveis para passageiros	70,8	81,3	85,3	66,0	75,0	75,0	83,6	82,4	81,4	89,7	87,6	85,7
313 Equipamentos de transporte não industrial	59,3	106,6	107,7	54,8	124,2	93,4	98,2	101,4	100,3	105,5	104,8	105,4
32 Bens de consumo semiduráveis e não duráveis	96,7	107,3	108,1	96,9	100,6	96,9	100,5	100,5	100,0	101,0	100,7	100,3
321 Bens de consumo semiduráveis	84,2	101,8	105,1	88,9	95,0	92,9	95,6	95,5	95,1	97,9	97,2	96,4
322 Bens de consumo não duráveis	100,8	108,1	103,8	94,1	109,5	98,8	103,0	103,9	103,2	101,9	102,6	102,6
323 Alimentos e bebidas básicos, destinados principalmente ao consumo doméstico	-	-	-	-	-	-	-	-	-	-	-	-
324 Alimentos e bebidas elaborados, destinados principalmente ao consumo doméstico	89,8	102,1	100,9	97,0	100,2	95,8	100,1	100,1	99,6	99,8	99,5	99,2
325 Gasolinas para automóvel (motor spirit)	137,7	135,9	150,7	112,7	96,8	103,2	105,6	103,9	103,8	108,9	107,2	106,3
9 Bens não especificados anteriormente	97,5	102,6	97,9	97,9	97,3	87,4	102,6	101,8	99,7	105,4	104,9	103,3

Fonte: IBGE, Diretoria de Pesquisas, Coordenação de Indústria

Nota: Ponderação PIA-2010, sem ajuste sazonal

(1) Base: média de 2012 = 100

(2) Base: igual mês do ano anterior = 100

(3) Base: igual período do ano anterior = 100

(4) Base: últimos doze meses anteriores = 100

Pesquisa Industrial Mensal - Produção Física
Indicadores da Produção Industrial, segundo os Grupos e Classes Industriais Selecionados (Número índice)
Brasil - 2014

Grupos e Classes Industriais Selecionados	Base fixa mensal (1)			Mensal (2)			Acumulado (3)			Últimos 12 meses (4)		
	Jun	Jul	Ago	Jun	Jul	Ago	Jan-Jun	Jan-Jul	Jan-Ago	Até-Jun	Até-Jul	Até-Ago
10.1 Abate e fabricação de produtos de carne	97,5	111,1	100,7	98,9	103,3	93,3	98,8	99,5	98,6	100,2	100,2	99,7
10.11 Abate de reses, exceto suínos	104,3	118,5	106,3	99,3	103,4	89,3	99,7	100,3	98,8	104,3	103,8	102,1
10.12 Abate de suínos, aves e outros pequenos animais	92,6	105,2	96,6	98,8	103,0	96,3	97,9	98,6	98,3	97,2	97,6	97,9
10.13 Fabricação de produtos de carne	97,0	116,5	101,0	96,6	105,1	99,0	100,5	101,2	100,9	97,9	98,8	99,7
10.3 Fabricação de conservas de frutas, legumes e outros vegetais	79,0	156,6	153,6	118,2	137,8	116,9	83,9	97,4	101,8	81,0	84,6	88,2
10.4 Fabricação de óleos e gorduras vegetais e animais	112,6	109,6	108,5	103,1	100,2	100,8	100,2	100,2	100,3	102,5	102,1	102,1
10.41 Fabricação de óleos vegetais em bruto, exceto óleo de milho	114,5	109,0	107,5	102,8	98,5	98,7	100,4	100,1	99,9	102,9	102,2	102,1
10.42 Fabricação de óleos vegetais refinados, exceto óleo de milho	116,9	110,8	109,9	109,0	101,9	108,4	100,8	100,9	101,9	99,9	99,6	100,0
10.43 Fabricação de margarina e outras gorduras vegetais e de óleos não-comestíveis de animais	101,9	111,4	111,5	100,4	106,7	105,2	98,8	100,0	100,7	102,5	103,1	103,5
10.5 Laticínios	82,3	89,5	95,8	93,3	92,3	94,6	101,5	100,2	99,5	100,2	99,4	99,2
10.6 Moagem, fabricação de produtos amiláceos e de alimentos para animais	96,2	107,8	104,8	93,8	98,8	95,4	99,5	99,4	98,9	102,1	101,6	100,9
10.61 Beneficiamento de arroz e fabricação de produtos do arroz	88,9	101,7	99,0	92,4	101,9	97,1	98,1	98,6	98,4	100,8	101,2	101,8
10.62 Moagem de trigo e fabricação de derivados	104,4	113,3	116,2	96,4	95,3	95,0	101,6	100,6	99,8	106,0	104,6	102,8
10.7 Fabricação e refino de açúcar	148,2	147,5	178,2	145,7	96,7	94,9	120,7	113,3	108,2	101,0	101,3	100,5
10.8 Torrefação e moagem de café	100,7	108,8	113,4	92,8	98,9	108,9	97,5	97,7	99,1	101,7	101,0	101,6
10.2 e 10.9 Preservação do pescado, fabricação de produtos do pescado e de outros produtos alimentícios	87,9	101,5	105,5	88,9	94,3	94,7	98,6	97,9	97,5	101,8	100,9	100,2
11.1 Fabricação de bebidas alcoólicas	89,5	89,7	89,6	104,0	99,5	95,3	105,5	104,7	103,5	101,2	100,7	100,7
11.2 Fabricação de bebidas não-alcoólicas	89,0	95,4	91,7	114,4	102,7	91,6	101,4	101,6	100,2	97,6	97,2	96,8
13.1 Preparação e fiação de fibras têxteis	90,4	103,7	102,0	87,1	95,4	94,2	93,0	93,3	93,5	98,0	97,1	96,3
13.2 Tecelagem, exceto malha	89,2	101,8	102,0	89,3	98,8	96,0	94,4	95,0	95,2	96,5	96,4	96,3
13.3 Fabricação de tecidos de malha	77,2	85,0	85,5	93,7	99,9	96,6	93,3	94,2	94,5	89,3	90,3	91,8
13.5 Fabricação de artefatos têxteis, exceto vestuário	91,1	101,4	101,6	86,4	91,8	91,5	90,5	90,7	90,8	96,5	95,5	94,7
14.1 Confecção de artigos do vestuário e acessórios	86,5	103,5	103,9	88,0	95,8	92,6	96,9	96,7	96,1	97,0	96,5	95,9
14.2 Fabricação de artigos de malharia e tricotagem	141,9	140,4	142,1	105,3	127,5	133,2	117,8	119,2	120,9	111,0	113,8	117,8
15.1 Curtimento e outras preparações de couro	108,4	108,8	109,9	110,9	100,4	105,6	107,0	106,0	106,0	104,5	104,1	104,5
15.3 e 15.4 Fabricação de calçados e de partes para calçados de qualquer material	83,7	104,8	108,9	94,0	96,9	94,5	93,5	94,0	94,1	99,4	98,6	97,7

Fonte: IBGE, Diretoria de Pesquisas, Coordenação de Indústria

Nota: Ponderação PIA-2010, sem ajuste sazonal

(1) Base: média de 2012 = 100

(2) Base: igual mês do ano anterior = 100

(3) Base: igual período do ano anterior = 100

(4) Base: últimos doze meses anteriores = 100

Pesquisa Industrial Mensal - Produção Física

Indicadores da Produção Industrial, segundo os Grupos e Classes Industriais Selecionados (Número índice)

Brasil - 2014

Grupos e Classes Industriais Selecionados	Base fixa mensal (1)			Mensal (2)			Acumulado (3)			Últimos 12 meses (4)		
	Jun	Jul	Ago	Jun	Jul	Ago	Jan-Jun	Jan-Jul	Jan-Ago	Até-Jun	Até-Jul	Até-Ago
16.1 Desdobramento de madeira	94,0	103,5	96,5	94,3	95,7	92,6	101,3	100,4	99,4	102,6	101,7	101,2
16.2 Fabricação de produtos de madeira, cortiça e material trançado, exceto móveis	92,4	100,6	101,5	93,7	96,9	96,5	97,4	97,3	97,2	100,2	100,0	99,6
17.1 Fabricação de celulose e outras pastas para a fabricação de papel	97,8	101,2	99,1	98,3	100,0	102,6	99,1	99,2	99,6	97,8	98,0	98,4
17.2 Fabricação de papel, cartolina e papel-cartão	96,4	102,5	99,7	99,3	104,3	100,1	98,1	98,9	99,1	98,5	99,1	99,3
17.3 Fabricação de embalagens de papel, cartolina, papel-cartão e papelão ondulado	90,8	100,1	103,6	94,6	99,2	99,6	98,0	98,2	98,4	99,0	99,0	99,2
17.4 Fabricação de produtos diversos de papel, cartolina, papel-cartão e papelão ondulado	99,0	105,6	106,3	96,4	103,0	104,0	99,7	100,2	100,7	99,5	99,5	100,0
18.1 Atividade de impressão	86,6	104,7	90,2	93,3	126,6	85,4	92,4	96,8	95,2	94,0	97,4	95,2
18.3 Reprodução de materiais gravados em qualquer suporte	50,0	48,1	113,9	79,4	69,5	119,5	90,2	87,6	92,4	91,7	91,1	93,0
19.2 Fabricação de produtos derivados do petróleo	111,2	113,7	114,3	107,9	103,7	105,2	101,2	101,5	102,0	102,7	102,2	102,2
19.3 Fabricação de biocombustíveis	144,0	142,5	169,5	120,8	95,4	105,8	107,7	104,4	104,7	96,3	96,7	98,7
20.1 Fabricação de produtos químicos inorgânicos	99,6	109,9	117,9	97,5	97,7	98,5	101,3	100,7	100,3	102,7	101,8	101,6
20.11 Fabricação de cloro e álcalis	119,3	128,5	120,4	105,4	98,6	114,0	102,8	102,2	103,5	109,3	107,1	108,4
20.12 Fabricação de intermediários para fertilizantes	89,7	90,8	101,6	95,3	88,6	105,2	97,3	96,0	97,2	97,8	96,7	97,7
20.13 Fabricação de adubos e fertilizantes	103,9	123,5	139,0	99,6	105,3	96,9	103,9	104,2	102,8	104,9	104,8	103,9
20.14 Fabricação de gases industriais	95,8	99,9	98,0	92,5	90,5	92,0	101,1	99,4	98,5	102,1	100,3	99,6
20.2 Fabricação de produtos químicos orgânicos	101,0	105,0	105,0	91,4	89,2	94,7	88,8	88,9	89,6	95,5	93,2	92,3
20.3 e 20.4 Fabricação de resinas e elastômeros e de fibras artificiais e sintéticas	99,7	106,3	105,4	95,3	103,3	99,9	96,8	97,8	98,0	98,7	98,9	99,0
20.5 Fabricação de defensivos agrícolas e desinfestantes domissanitários	98,1	128,4	134,1	100,8	108,8	92,3	90,6	94,1	93,7	103,3	103,3	101,1
20.6 Fabricação de sabões, detergentes, produtos de limpeza, cosméticos, produtos de perfumaria e de higiene pessoal	100,6	106,5	102,0	99,0	101,5	99,9	102,7	102,5	102,2	104,5	104,5	104,7
20.61 Fabricação de sabões e detergentes sintéticos	102,3	109,8	106,5	98,0	103,5	102,7	103,8	103,8	103,6	106,4	106,4	106,7
20.62 Fabricação de produtos de limpeza e polimento	105,2	112,2	113,9	96,5	99,1	103,6	105,5	104,6	104,5	104,8	103,8	103,9
20.63 Fabricação de cosméticos, produtos de perfumaria e de higiene pessoal	96,8	99,9	92,1	101,3	98,7	94,1	100,2	100,0	99,3	101,2	101,3	101,5
20.7 Fabricação de tintas, vernizes, esmaltes, lacas e produtos afins	93,9	99,8	108,9	88,9	91,1	85,4	100,1	98,7	96,7	105,6	103,9	101,0
20.9 Fabricação de produtos e preparados químicos diversos	87,1	90,8	89,1	90,3	93,5	91,2	93,7	93,6	93,3	94,2	94,1	93,9
22.1 Fabricação de produtos de borracha	92,8	94,4	99,0	91,4	89,5	92,3	97,1	96,0	95,5	100,4	98,8	97,9
22.11 Fabricação de pneumáticos e de câmaras-de-ar	105,4	102,2	110,7	98,8	90,0	96,7	103,6	101,6	100,9	107,4	104,9	103,7

Fonte: IBGE, Diretoria de Pesquisas, Coordenação de Indústria

Nota: Ponderação PIA-2010, sem ajuste sazonal

(1) Base: média de 2012 = 100

(2) Base: igual mês do ano anterior = 100

(3) Base: igual período do ano anterior = 100

(4) Base: últimos doze meses anteriores = 100

Pesquisa Industrial Mensal - Produção Física
Indicadores da Produção Industrial, segundo os Grupos e Classes Industriais Selecionados (Número índice)
Brasil - 2014

Grupos e Classes Industriais Selecionados	Base fixa mensal (1)			Mensal (2)			Acumulado (3)			Últimos 12 meses (4)		
	Jun	Jul	Ago	Jun	Jul	Ago	Jan-Jun	Jan-Jul	Jan-Ago	Até-Jun	Até-Jul	Até-Ago
22.2 Fabricação de produtos de material plástico	86,3	92,2	96,3	87,0	89,2	91,1	97,7	96,4	95,7	98,7	97,6	96,9
22.21 Fabricação de laminados planos e tubulares de material plástico	89,3	92,3	96,7	86,4	88,8	89,5	94,6	93,8	93,2	99,2	98,1	96,9
22.22 Fabricação de embalagens de material plástico	87,2	91,9	95,0	90,5	90,7	93,6	98,0	96,9	96,5	98,1	97,0	96,7
22.23 Fabricação de tubos e acessórios de material plástico para uso na construção	92,6	85,8	104,2	87,3	77,1	92,6	99,8	96,2	95,7	101,7	98,8	97,4
23.1 Fabricação de vidro e de produtos do vidro	97,9	112,6	117,8	85,2	89,6	97,5	94,5	93,7	94,2	104,5	101,5	100,0
23.11 Fabricação de vidro plano e de segurança	88,1	106,0	114,1	72,9	79,5	91,2	92,4	90,3	90,4	107,0	102,4	100,2
23.2 Fabricação de cimento	93,9	99,9	104,3	95,6	95,1	93,9	100,2	99,4	98,7	101,3	100,6	99,9
23.3 Fabricação de artefatos de concreto, cimento, fibrocimento, gesso e materiais semelhantes	84,9	89,5	93,3	89,8	89,8	96,9	94,1	93,5	93,9	93,7	93,2	94,1
23.4 Fabricação de produtos cerâmicos	101,1	106,9	107,9	100,3	103,6	103,6	102,2	102,4	102,6	103,2	103,2	103,2
23.9 Aparelhamento de pedras e fabricação de outros produtos de minerais não-metálicos	97,7	109,5	105,3	96,6	102,5	90,7	97,4	98,2	97,1	101,2	101,5	100,2
24.1 Produção de ferro-gusa e de ferroligas	103,0	89,5	94,3	106,0	109,0	121,9	104,6	105,2	107,0	96,1	99,3	103,9
24.2 Siderurgia	88,3	92,2	92,3	85,8	90,1	88,1	94,7	94,1	93,3	96,9	96,3	95,2
24.3 Produção de tubos de aço, exceto tubos sem costura	68,9	77,8	75,4	69,0	74,8	70,7	76,8	76,5	75,8	83,9	81,7	79,7
24.4 Metalurgia dos metais não-ferrosos	98,5	97,3	98,3	95,3	92,7	90,8	99,8	98,8	97,7	103,2	101,6	99,7
24.5 Fundição	77,9	100,8	91,5	71,9	88,0	76,9	86,2	86,4	85,1	96,6	94,5	91,6
25.1 Fabricação de estruturas metálicas e obras de caldeiraria pesada	75,5	81,5	82,6	80,1	78,6	81,6	80,6	80,3	80,5	85,7	83,8	82,8
25.2 Fabricação de tanques, reservatórios metálicos e caldeiras	102,5	103,4	103,8	100,9	101,9	98,4	95,4	96,3	96,6	98,2	99,0	99,9
25.3 Forjaria, estamparia, metalurgia do pó e serviços de tratamento de metais	70,7	81,9	83,4	70,7	79,8	84,9	81,9	81,6	82,0	89,4	87,5	87,1
25.4 Fabricação de artigos de cutelaria, de serralheria e ferramentas	83,1	93,3	95,5	81,9	89,5	95,0	91,0	90,8	91,3	94,5	93,4	93,5
25.5 e 25.9 - Fabricação de equipamento bélico pesado, armas de fogo e munições e de produtos de metal não especificados anteriormente	89,2	101,3	98,0	90,1	93,7	90,0	98,4	97,7	96,6	100,9	99,7	98,8
25.91 Fabricação de embalagens metálicas	103,4	104,2	105,2	103,8	95,2	93,0	104,8	103,3	101,9	105,5	103,7	102,2
25.92 Fabricação de produtos de trefilados de metal	87,4	103,1	99,6	83,6	90,8	89,5	94,9	94,2	93,6	101,0	99,5	98,3
26.1 Fabricação de componentes eletrônicos	66,0	57,3	91,8	58,5	50,2	71,2	90,9	84,5	82,5	98,1	94,3	93,3
26.2 Fabricação de equipamentos de informática e periféricos	86,7	130,8	109,4	80,8	125,9	105,7	103,8	107,1	106,9	105,1	107,5	108,8
26.3 Fabricação de equipamentos de comunicação	96,8	118,6	115,7	109,7	113,5	104,7	110,0	110,5	109,7	100,6	101,6	103,1
26.4 Fabricação de aparelhos de recepção, reprodução, gravação e amplificação de áudio e vídeo	63,3	101,1	100,5	57,5	84,8	79,0	120,4	114,5	109,1	119,6	116,8	114,1

Fonte: IBGE, Diretoria de Pesquisas, Coordenação de Indústria

Nota: Ponderação PIA-2010, sem ajuste sazonal

(1) Base: média de 2012 = 100

(2) Base: igual mês do ano anterior = 100

(3) Base: igual período do ano anterior = 100

(4) Base: últimos doze meses anteriores = 100

Pesquisa Industrial Mensal - Produção Física
Indicadores da Produção Industrial, segundo os Grupos e Classes Industriais Selecionados (Número índice)
Brasil - 2014

Grupos e Classes Industriais Selecionados	Base fixa mensal (1)			Mensal (2)			Acumulado (3)			Últimos 12 meses (4)		
	Jun	Jul	Ago	Jun	Jul	Ago	Jan-Jun	Jan-Jul	Jan-Ago	Até-Jun	Até-Jul	Até-Ago
26.5 Fabricação de aparelhos e instrumentos de medida, teste e controle; cronômetros e relógios	77,1	95,9	103,5	84,9	91,1	100,3	88,3	88,7	90,2	94,4	92,8	92,7
27.1 Fabricação de geradores, transformadores e motores elétricos	96,8	102,9	100,5	102,9	102,6	95,0	103,2	103,1	102,0	101,3	101,7	101,5
27.2 Fabricação de pilhas, baterias e acumuladores elétricos	111,5	120,0	113,0	98,4	104,9	101,9	101,6	102,1	102,1	109,2	107,6	106,6
27.3 Fabricação de equipamentos para distribuição e controle de energia elétrica	85,0	92,6	109,3	72,5	74,2	85,8	79,5	78,7	79,7	94,8	90,6	87,8
27.4 Fabricação de lâmpadas e outros equipamentos de iluminação	81,1	77,0	71,2	81,8	69,7	73,1	89,3	86,1	84,5	91,7	88,5	87,5
27.5 Fabricação de eletrodomésticos	61,2	93,9	97,4	68,8	101,6	93,3	93,0	94,2	94,1	94,5	94,7	94,2
27.51 Fabricação de fogões, refrigeradores e máquinas de lavar e secar para uso doméstico	58,4	91,9	92,5	67,6	106,2	94,6	93,7	95,3	95,2	93,2	94,2	94,2
27.59 Fabricação de aparelhos eletrodomésticos não especificados anteriormente	70,3	100,5	113,2	72,3	90,2	90,1	91,1	90,9	90,8	98,3	96,2	94,2
27.9 Fabricação de equipamentos e aparelhos elétricos não especificados anteriormente	84,5	82,4	79,1	73,6	74,0	73,1	88,7	86,4	84,6	92,6	88,3	84,6
28.1 Fabricação de motores, bombas, compressores e equipamentos de transmissão	72,9	85,2	85,0	74,9	83,2	85,0	85,1	84,8	84,8	89,9	88,7	88,2
28.2 Fabricação de máquinas e equipamentos de uso geral	69,8	92,0	94,9	80,8	97,9	92,1	95,7	96,0	95,5	97,2	97,3	96,9
28.3 Fabricação de tratores e de máquinas e equipamentos para a agricultura e pecuária	88,1	109,9	103,9	79,0	88,6	83,2	89,6	89,4	88,6	104,4	100,8	97,5
28.4 Fabricação de máquinas-ferramenta	96,0	113,0	101,4	96,2	98,9	87,1	96,8	97,1	95,7	99,3	99,2	98,1
28.5 Fabricação de máquinas e equipamentos de uso na extração mineral e na construção	130,0	98,8	137,1	103,0	92,9	120,0	107,8	105,7	107,6	114,9	114,4	114,6
28.6 Fabricação de máquinas e equipamentos de uso industrial específico	110,3	122,5	125,8	93,7	97,7	98,6	110,0	108,2	106,9	119,2	116,6	115,0
29.1 Fabricação de automóveis, camionetas e utilitários	72,4	82,9	87,5	67,8	77,5	77,0	84,0	83,1	82,3	89,6	87,9	86,2
29.2 Fabricação de caminhões e ônibus	76,0	105,5	106,9	54,6	76,7	70,9	79,3	78,9	77,8	97,3	93,3	88,5
29.3 Fabricação de cabines, carrocerias e reboques para veículos automotores	71,3	93,2	92,8	58,7	69,6	67,3	85,8	83,2	80,9	103,2	97,7	92,2
29.4 Fabricação de peças e acessórios para veículos automotores	70,9	86,3	85,0	65,2	77,8	75,0	84,3	83,3	82,2	91,4	88,6	86,3
31.0 Fabricação de móveis	79,5	92,7	93,8	85,9	93,3	87,7	91,4	91,7	91,1	96,9	96,4	95,2
32.1 Fabricação de artigos de joalheria, bijuteria e semelhantes	27,6	104,6	36,9	21,1	58,6	21,2	32,8	38,5	35,4	111,7	101,1	89,5
32.3 Fabricação de artefatos para pesca e esporte	43,9	77,5	95,7	64,1	81,5	64,3	82,2	82,1	78,0	91,6	88,3	82,5
32.4 Fabricação de brinquedos e jogos recreativos	80,7	98,7	113,9	92,0	114,8	93,0	107,6	108,9	105,7	80,1	83,7	86,2
32.5 Fabricação de instrumentos e materiais para uso médico e odontológico e de artigos ópticos	117,6	118,1	119,5	103,9	109,8	103,5	105,4	106,0	105,7	108,3	108,0	107,7
32.9 Fabricação de produtos diversos	97,0	109,5	111,7	98,7	100,3	100,6	99,2	99,4	99,6	102,5	102,7	103,2

Fonte: IBGE, Diretoria de Pesquisas, Coordenação de Indústria

Nota: Ponderação PIA-2010, sem ajuste sazonal

(1) Base: média de 2012 = 100

(2) Base: igual mês do ano anterior = 100

(3) Base: igual período do ano anterior = 100

(4) Base: últimos doze meses anteriores = 100

Pesquisa Industrial Mensal - Produção Física
Indicadores da Produção Industrial, segundo as Seções e Atividades de Indústria - Brasil
Índice de base fixa com ajuste sazonal (Base: média de 2012 = 100) (Número índice)

	2012											
Seções e Atividades de Indústria	Jan	Fev	Mar	Abr	Mai	Jun	Jul	Ago	Set	Out	Nov	Dez
1 - Indústria geral	97,6	98,2	97,9	98,6	98,7	99,3	100,4	102,1	101,4	101,7	100,2	101,2
2 - Indústrias extrativas	94,6	100,6	100,5	101,0	102,9	99,6	100,5	99,5	96,8	103,2	97,6	100,2
3 - Indústrias de transformação	97,8	97,9	97,6	98,2	98,2	99,1	100,4	102,7	101,9	101,8	100,8	101,0
3.10 - Fabricação de produtos alimentícios	97,6	95,7	95,2	92,9	95,5	96,1	102,0	104,0	101,9	106,5	103,1	100,7
3.11 - Fabricação de bebidas	95,6	98,4	99,2	100,4	98,3	99,7	97,4	102,9	100,8	100,8	105,2	101,6
3.12 - Fabricação de produtos do fumo	123,4	96,7	84,7	85,8	85,3	86,5	92,9	133,2	129,8	122,0	119,4	123,0
3.13 - Fabricação de produtos têxteis	101,8	100,6	97,7	97,8	100,5	99,4	99,8	101,3	98,5	100,2	99,9	100,5
3.14 - Confeção de artigos do vestuário e acessórios	100,0	100,7	97,3	98,5	95,4	98,2	99,0	98,0	96,4	97,9	99,9	117,1
3.15 - Preparação de couros e fabricação de artefatos de couro, artigos para viagem e calçados	98,0	101,4	101,7	102,7	103,4	103,1	102,4	97,1	99,5	98,2	98,1	93,9
3.16 - Fabricação de produtos de madeira	97,9	100,2	98,9	98,3	99,5	100,6	101,9	100,8	100,0	100,3	99,3	100,5
3.17 - Fabricação de celulose, papel e produtos de papel	97,5	98,5	98,9	101,5	98,8	98,7	99,9	101,3	100,5	100,4	101,9	100,3
3.18 - Impressão e reprodução de gravações	-	-	-	-	-	-	-	-	-	-	-	-
3.19 - Fabricação de coque, de produtos derivados do petróleo e de biocombustíveis	97,4	102,6	94,2	96,7	97,8	99,6	98,4	102,1	103,7	102,7	102,1	103,1
3.20B - Fabricação de sabões, deterg., prods. de limpeza, cosméticos, prods. de perfum. e de higiene pessoal	97,1	101,1	98,1	98,6	100,9	101,8	104,6	103,0	95,2	99,0	99,8	100,8
3.20C - Fabricação de outros produtos químicos	98,8	99,2	99,5	99,1	98,6	98,5	98,9	100,7	101,8	102,2	102,1	99,8
3.21 - Fabricação de produtos farmoquímicos e farmacêuticos	95,6	98,8	100,3	94,9	93,8	99,4	96,2	106,0	102,0	107,9	104,8	102,3
3.22 - Fabricação de produtos de borracha e de material plástico	101,1	100,0	100,3	99,7	102,0	98,4	97,1	99,3	101,0	100,2	100,6	100,6
3.23 - Fabricação de produtos de minerais não-metálicos	99,6	101,1	100,3	100,3	100,6	98,9	99,7	100,8	100,1	99,4	97,3	99,8
3.24 - Metalurgia	100,8	100,2	100,3	100,8	98,9	99,2	100,9	100,2	98,5	101,7	99,5	98,2
3.25 - Fabricação de produtos de metal, exceto máquinas e equipamentos	98,6	96,7	97,2	97,9	99,5	101,2	99,8	102,3	101,9	101,5	100,9	99,2
3.26 - Fabricação de equipamentos de informática, produtos eletrônicos e ópticos	107,8	102,1	91,2	98,7	99,9	98,6	98,8	108,3	105,2	102,3	95,1	90,7
3.27 - Fabricação de máquinas, aparelhos e materiais elétricos	98,8	104,8	96,4	96,9	99,1	98,9	99,5	100,5	98,7	99,9	101,5	103,2
3.28 - Fabricação de máquinas e equipamentos	105,0	101,4	102,9	101,1	102,0	104,5	101,5	98,6	97,0	95,3	95,2	94,9
3.29 - Fabricação de veículos automotores, reboques e carrocerias	81,8	91,7	99,4	99,1	96,6	96,0	103,1	105,4	104,4	109,0	107,3	105,6
3.30 - Fabricação de outros equipamentos de transporte, exceto veículos automotores	109,7	104,6	103,1	101,5	100,0	102,3	87,4	102,2	103,7	94,2	95,8	93,1
3.31 - Fabricação de móveis	98,9	97,3	99,7	101,8	103,1	103,8	101,6	101,0	95,6	101,3	99,9	93,9
3.32 - Fabricação de produtos diversos	98,9	99,1	98,7	108,5	104,6	100,2	98,3	101,6	96,6	95,8	96,4	99,2
3.33 - Manutenção, reparação e instalação de máquinas e equipamentos	-	-	-	-	-	-	-	-	-	-	-	-

Fonte: IBGE, Diretoria de Pesquisas, Coordenação de Indústria

Nota: Ponderação PIA-2010

Pesquisa Industrial Mensal - Produção Física
Indicadores da Produção Industrial, segundo as Seções e Atividades de Indústria - Brasil
Índice de base fixa com ajuste sazonal (Base: média de 2012 = 100) (Número índice)

2013

Seções e Atividades de Indústria	Jan	Fev	Mar	Abr	Mai	Jun	Jul	Ago	Set	Out	Nov	Dez
1 - Indústria geral	102,3	99,7	101,4	102,2	102,0	105,4	101,9	102,1	104,1	102,1	102,1	98,4
2 - Indústrias extrativas	96,1	96,1	92,4	94,8	94,2	97,7	95,7	96,5	96,6	99,4	98,9	97,5
3 - Indústrias de transformação	102,7	100,0	102,4	103,4	103,1	106,2	102,8	103,0	104,7	102,7	102,6	98,3
3.10 - Fabricação de produtos alimentícios	98,8	97,3	98,2	101,0	100,2	99,8	101,2	102,7	102,6	100,1	101,0	100,4
3.11 - Fabricação de bebidas	106,1	98,3	98,7	96,2	98,4	95,7	99,8	98,6	97,8	94,1	95,1	97,4
3.12 - Fabricação de produtos do fumo	47,5	58,6	80,8	89,8	88,9	95,3	101,8	88,2	107,6	114,9	120,8	112,7
3.13 - Fabricação de produtos têxteis	104,2	100,3	101,4	102,1	99,5	102,1	99,1	99,2	99,5	100,1	98,0	97,1
3.14 - Confeção de artigos do vestuário e acessórios	101,2	98,4	100,2	100,4	100,1	102,1	98,8	98,8	100,1	98,8	94,0	101,0
3.15 - Preparação de couros e fabricação de artefatos de couro, artigos para viagem e calçados	105,9	106,9	104,8	110,2	101,6	106,2	104,6	104,3	103,7	105,9	103,5	92,9
3.16 - Fabricação de produtos de madeira	100,4	100,6	95,4	103,6	100,7	103,5	102,0	101,9	102,1	105,4	106,4	102,6
3.17 - Fabricação de celulose, papel e produtos de papel	100,0	99,1	99,3	100,3	99,7	100,9	98,3	98,0	99,9	101,0	98,6	98,0
3.18 - Impressão e reprodução de gravações	-	-	-	-	-	-	-	-	-	-	-	-
3.19 - Fabricação de coque, de produtos derivados do petróleo e de biocombustíveis	108,1	103,7	105,9	107,7	109,8	103,2	108,2	107,0	102,8	105,0	111,4	106,1
3.20B - Fabricação de sabões, deterg., prods. de limpeza, cosméticos, prods. de perfum. e de higiene pessoal	102,9	104,5	104,5	107,5	100,8	105,4	105,9	101,0	109,7	111,4	108,4	106,2
3.20C - Fabricação de outros produtos químicos	102,6	103,3	103,2	104,4	105,1	107,3	105,5	107,0	105,7	103,9	106,0	104,6
3.21 - Fabricação de produtos farmoquímicos e farmacêuticos	105,6	94,5	97,7	95,5	98,0	112,2	98,3	96,4	103,1	95,0	102,4	95,2
3.22 - Fabricação de produtos de borracha e de material plástico	99,8	99,4	100,7	100,6	99,5	102,7	101,9	101,3	101,8	101,1	103,0	96,6
3.23 - Fabricação de produtos de minerais não-metálicos	101,0	101,3	103,1	103,2	101,1	103,2	103,1	102,0	101,8	103,4	104,0	100,3
3.24 - Metalurgia	100,2	98,6	99,5	101,3	103,0	102,6	98,6	100,4	100,8	100,2	100,6	96,0
3.25 - Fabricação de produtos de metal, exceto máquinas e equipamentos	100,5	97,6	96,9	97,3	96,2	103,1	100,5	98,4	101,6	99,9	98,7	88,6
3.26 - Fabricação de equipamentos de informática, produtos eletrônicos e ópticos	98,0	101,6	102,9	103,5	97,7	106,5	104,8	108,4	106,0	111,7	114,3	106,1
3.27 - Fabricação de máquinas, aparelhos e materiais elétricos	101,5	103,3	105,4	110,0	97,0	107,8	106,9	105,5	104,3	102,0	100,9	93,2
3.28 - Fabricação de máquinas e equipamentos	97,6	106,4	104,6	105,6	101,5	106,5	104,8	103,9	107,5	107,1	104,7	95,9
3.29 - Fabricação de veículos automotores, reboques e carrocerias	111,0	101,1	109,6	114,7	114,0	119,7	111,0	110,3	117,5	108,8	106,6	91,8
3.30 - Fabricação de outros equipamentos de transporte, exceto veículos automotores	95,1	100,8	100,4	103,2	98,1	103,4	96,9	100,0	105,8	105,4	103,1	97,0
3.31 - Fabricação de móveis	102,1	100,4	107,2	105,4	99,4	102,3	100,1	102,5	103,4	102,0	101,2	95,8
3.32 - Fabricação de produtos diversos	97,6	108,7	103,3	104,9	103,6	108,5	104,9	107,3	119,9	113,5	115,8	105,7
3.33 - Manutenção, reparação e instalação de máquinas e equipamentos	-	-	-	-	-	-	-	-	-	-	-	-

Fonte: IBGE, Diretoria de Pesquisas, Coordenação de Indústria

Nota: Ponderação PIA-2010

Pesquisa Industrial Mensal - Produção Física

Indicadores da Produção Industrial, segundo as Seções e Atividades de Indústria - Brasil

Índice de base fixa com ajuste sazonal (Base: média de 2012 = 100) (Número índice)

2014

Seções e Atividades de Indústria	Jan	Fev	Mar	Abr	Mai	Jun	Jul	Ago	Set	Out	Nov	Dez
1 - Indústria geral	100,9	100,9	100,4	99,9	99,1	97,5	98,2	98,9				
2 - Indústrias extrativas	98,3	97,3	99,4	99,6	100,1	100,8	102,0	104,4				
3 - Indústrias de transformação	101,2	101,5	100,5	99,7	99,1	97,1	97,9	98,1				
3.10 - Fabricação de produtos alimentícios	99,1	100,4	99,6	102,4	103,3	106,5	99,9	101,0				
3.11 - Fabricação de bebidas	99,1	102,2	103,1	102,3	101,2	103,0	100,2	94,1				
3.12 - Fabricação de produtos do fumo	52,5	61,1	68,7	75,9	90,4	94,5	101,1	116,7				
3.13 - Fabricação de produtos têxteis	96,1	95,4	94,8	94,5	95,8	89,8	95,4	95,1				
3.14 - Confecção de artigos do vestuário e acessórios	100,4	101,6	100,8	98,0	98,1	88,9	95,4	95,8				
3.15 - Preparação de couros e fabricação de artefatos de couro, artigos para viagem e calçados	99,6	101,1	101,9	100,8	101,1	100,5	101,3	101,8				
3.16 - Fabricação de produtos de madeira	103,0	102,2	100,5	97,6	97,5	96,4	98,5	98,3				
3.17 - Fabricação de celulose, papel e produtos de papel	99,1	98,5	99,0	98,5	98,1	98,5	99,4	100,3				
3.18 - Impressão e reprodução de gravações	-	-	-	-	-	-	-	-				
3.19 - Fabricação de coque, de produtos derivados do petróleo e de biocombustíveis	103,9	104,3	109,8	110,6	106,3	113,5	110,9	112,6				
3.20B - Fabricação de sabões, deterg., prods. de limpeza, cosméticos, prods. de perfum. e de higiene pessoal	107,1	107,2	107,1	108,6	107,7	104,1	107,0	102,5				
3.20C - Fabricação de outros produtos químicos	103,6	102,4	99,9	98,0	101,6	100,6	102,1	100,5				
3.21 - Fabricação de produtos farmoquímicos e farmacêuticos	105,3	106,1	104,9	109,6	107,4	102,6	106,8	98,9				
3.22 - Fabricação de produtos de borracha e de material plástico	99,5	101,7	100,1	98,8	96,6	90,3	90,5	94,2				
3.23 - Fabricação de produtos de minerais não-metálicos	101,3	102,0	101,1	99,3	99,7	96,1	98,6	100,1				
3.24 - Metalurgia	97,2	100,8	98,7	95,0	91,3	90,3	89,4	89,7				
3.25 - Fabricação de produtos de metal, exceto máquinas e equipamentos	87,6	90,6	89,2	89,6	88,5	85,0	87,3	89,7				
3.26 - Fabricação de equipamentos de informática, produtos eletrônicos e ópticos	119,5	121,9	116,4	115,6	107,2	75,4	104,1	101,7				
3.27 - Fabricação de máquinas, aparelhos e materiais elétricos	98,2	98,5	98,6	98,6	96,8	85,3	97,0	98,2				
3.28 - Fabricação de máquinas e equipamentos	104,4	103,3	97,3	98,2	98,8	89,8	96,4	100,2				
3.29 - Fabricação de veículos automotores, reboques e carrocerias	97,6	103,1	94,4	94,4	89,6	77,6	84,1	82,8				
3.30 - Fabricação de outros equipamentos de transporte, exceto veículos automotores	98,7	97,1	101,2	100,2	99,5	81,0	106,1	98,8				
3.31 - Fabricação de móveis	96,9	98,4	98,1	94,4	90,7	88,0	92,7	92,8				
3.32 - Fabricação de produtos diversos	102,1	101,5	100,2	100,7	96,6	94,7	101,8	98,3				
3.33 - Manutenção, reparação e instalação de máquinas e equipamentos	-	-	-	-	-	-	-	-				

Fonte: IBGE, Diretoria de Pesquisas, Coordenação de Indústria

Nota: Ponderação PIA-2010

Pesquisa Industrial Mensal - Produção Física
Indicadores da Produção Industrial, segundo as Grandes Categorias Econômicas - Brasil
Índice de base fixa com ajuste sazonal (Base: média de 2012 = 100) (Número índice)

2012												
Grandes Categorias Econômicas	Jan	Fev	Mar	Abr	Mai	Jun	Jul	Ago	Set	Out	Nov	Dez
1 Bens de capital	88,5	106,1	103,5	103,0	100,7	99,5	101,5	101,7	98,9	100,1	95,9	97,1
2 Bens intermediários	98,2	98,1	97,6	97,8	98,8	98,6	100,0	102,7	101,6	102,5	101,0	100,8
3 Bens de consumo	97,5	96,7	98,3	98,4	97,5	98,7	100,5	101,8	101,6	102,1	102,0	101,3
31 Bens de consumo duráveis	94,9	92,2	94,4	96,7	97,5	100,0	102,6	104,9	104,4	105,3	104,2	103,0
32 Bens de consumo semiduráveis e não duráveis	98,8	100,0	99,8	98,9	98,6	98,4	99,9	101,4	100,5	101,6	101,8	100,5

2013												
Grandes Categorias Econômicas	Jan	Fev	Mar	Abr	Mai	Jun	Jul	Ago	Set	Out	Nov	Dez
1 Bens de capital	106,3	114,7	113,8	115,1	110,5	117,4	112,4	114,4	118,2	116,0	111,6	90,4
2 Bens intermediários	100,9	98,8	100,2	101,0	100,8	101,4	100,8	100,7	100,6	100,1	101,6	98,3
3 Bens de consumo	102,8	98,7	100,8	102,2	102,1	110,9	102,3	102,4	104,6	102,7	102,5	98,7
31 Bens de consumo duráveis	104,8	95,9	102,8	105,8	105,5	109,5	105,3	105,1	109,9	105,6	103,9	98,3
32 Bens de consumo semiduráveis e não duráveis	102,0	99,0	100,5	102,5	101,9	105,8	102,2	102,9	103,4	102,1	102,3	99,5

2014												
Grandes Categorias Econômicas	Jan	Fev	Mar	Abr	Mai	Jun	Jul	Ago	Set	Out	Nov	Dez
1 Bens de capital	107,8	111,1	106,4	105,5	102,4	89,6	103,0	103,0				
2 Bens intermediários	98,5	98,8	98,9	98,7	98,0	97,8	97,5	98,6				
3 Bens de consumo	101,5	103,4	102,4	101,3	100,6	98,2	99,3	98,5				
31 Bens de consumo duráveis	101,1	106,3	101,5	98,7	94,0	71,9	90,8	88,1				
32 Bens de consumo semiduráveis e não duráveis	101,8	102,4	102,2	102,6	103,6	102,0	102,6	101,8				

Fonte: IBGE, Diretoria de Pesquisas, Coordenação de Indústria

Nota: Ponderação PIA -2010

