

---

# **Indicadores IBGE**

**Pesquisa Industrial Mensal  
Produção Física  
Brasil**

**maio 2013**

Presidenta da República  
*Dilma Rousseff*

Ministra do Planejamento, Orçamento e Gestão  
*Miriam Belchior*

## **INSTITUTO BRASILEIRO DE GEOGRAFIA E ESTATÍSTICA - IBGE**

Presidenta do IBGE  
*Wasmália Bivar*

Diretor Executivo  
*Nuno Duarte da Costa Bittencourt*

### **ÓRGÃOS ESPECÍFICOS SINGULARES**

Diretoria de Pesquisas  
*Marcia Maria Melo Quintslr*

Diretoria de Geociências  
*Wadih João Scandar Neto*

Diretoria de Informática  
*Paulo César Moraes Simões*

Centro de Documentação e Disseminação de Informações  
*David Wu Tai*

Escola Nacional de Ciências Estatísticas  
*Denise Britz do Nascimento Silva*

### **UNIDADE RESPONSÁVEL**

Diretoria de Pesquisas

Coordenação das Estatísticas Econômicas e Classificações  
*Priscila Koeller Rodrigues Vieira*

Coordenação de Indústria  
*Flávio Renato Keim Magheli*

### **EQUIPE de REDAÇÃO**

Redatores:  
*André Luiz Oliveira Macedo*

Ajuste Sazonal:  
*Reginaldo Bethencourt Carvalho*

Análise de Dados:

Gerência de Análise

Gerência de Pesquisas Mensais

### **Indicadores IBGE**

Plano de divulgação:

#### **Trabalho e rendimento**

Pesquisa mensal de emprego

#### **Agropecuária**

Estatística da produção agrícola \*

Estatística da produção pecuária \*

#### **Indústria**

Pesquisa industrial mensal: emprego e salário

Pesquisa industrial mensal: produção física Brasil

Pesquisa industrial mensal: produção física regional

#### **Comércio**

Pesquisa mensal de comércio

#### **Índices, preços e custos**

Índice de preços ao produtor – indústrias de transformação

Sistema nacional de índices de preços ao consumidor:

INPC - IPCA

Sistema nacional de índices de preços ao consumidor:

IPCA-E

Sistema nacional de pesquisa de custos e índices da construção civil

#### **Contas nacionais trimestrais**

Contas nacionais trimestrais: indicadores de volume e valores correntes

\* Continuação de: Estatística da produção agropecuária, a partir de janeiro de 2006

Iniciado em 1982, com a divulgação de indicadores sobre trabalho e rendimento, indústria e preços, o periódico **Indicadores IBGE** incorporou no decorrer da década de 80 informações sobre agropecuária e produto interno bruto. A partir de 1991, foi subdividido em fascículos por assuntos específicos, que incluem tabelas de resultados, comentários e notas metodológicas. As informações apresentadas estão disponíveis em diferentes níveis geográficos: nacional, regional e metropolitano, variando por fascículo.

## SUMÁRIO

NOTAS METODOLÓGICAS .....	2
RESULTADOS PARA MAIO DE 2013	
COMENTÁRIOS .....	6
ÍNDICES	
Por atividades de indústria .....	19
Por categorias de uso .....	20
Por subsetores industriais.....	21
Sazonalmente ajustados	
Por atividades de indústria .....	25
Por categorias de uso .....	27



## NOTAS METODOLÓGICAS

1 - Os indicadores de **quantum** utilizam dados primários da Pesquisa Industrial Mensal de Produção Física (PIM-PF). O painel de produtos e informantes acompanhado é uma amostra intencional representativa de 63% do Valor da Transformação Industrial da Pesquisa Industrial Anual de Empresas do período de 1998/2000, abrangendo 830 produtos e 3.700 unidades locais, totalizando cerca de 4.900 informações mensais, a partir de janeiro de 2002.

2 - A base de ponderação dos indicadores é fixa e tem como referência a estrutura média do Valor da Transformação Industrial referente ao período 1998/2000.

3 - A fórmula de cálculo adotada é uma adaptação de Laspeyres - base fixa em cadeia, com atualização de pesos.

4 - São divulgados quatro tipos de índices:

- **ÍNDICE BASE FIXA MENSAL (NÚMERO-ÍNDICE)**: compara a produção do mês de referência do índice com a média mensal produzida no ano base da pesquisa (2002);
- **ÍNDICE MENSAL**: compara a produção do mês de referência do índice em relação a igual mês do ano anterior;
- **ÍNDICE ACUMULADO NO ANO**: compara a produção acumulada no ano, de janeiro até o mês de referência do índice, em relação a igual período do ano anterior;
- **ÍNDICE ACUMULADO NOS ÚLTIMOS 12 MESES**: compara a produção acumulada nos últimos 12 meses de referência do índice em relação a igual período imediatamente anterior.

Os demais **ÍNDICES** (por exemplo, **MÊS/MÊS ANTERIOR**) podem ser obtidos pelo usuário a partir do índice Base Fixa Mensal.

5 - O ajuste sazonal das séries foi obtido utilizando-se o método X-12, com tratamento específico de correção de dias úteis para feriados móveis (Carnaval e Páscoa). As séries que têm estrutura aditiva são as seguintes: Indústria Geral; Bens Intermediários; Bens de Consumo; Bens de

Consumo Semiduráveis e Não-Duráveis; Indústria de Transformação; Indústrias Extrativas; Bebidas; Vestuário e Acessórios; Madeira; Celulose, Papel e Produtos de Papel; Refino de Petróleo e Produção de Álcool; Perfumaria, Sabões e Produtos de Limpeza; Outros Produtos Químicos; Borracha e Plástico; Minerais Não-Metálicos; Máquinas e Equipamentos; Máquinas para Escritório e Equipamentos de Informática; Material Eletrônico e Equipamentos de Comunicações; Veículos Automotores; e Mobiliário. As que têm estrutura multiplicativa são: Bens de Capital; Bens de Consumo Duráveis; Alimentos; Fumo; Têxtil; Calçados e Couros; Edição, Impressão e Reprodução de Gravações; Farmacêutica; Metalurgia Básica; Produtos de Metal; Máquinas, Aparelhos e Materiais Elétricos; Equipamentos de Instrumentação Médico-Hospitalares, Ópticos, para Automação Industrial, Cronômetros e Relógios; Outros Equipamentos de Transporte; e Diversos.

<b>DIVISÃO CNAE</b>	<b>INDÚSTRIA GERAL E ATIVIDADES</b>	<b>DECOMPOSIÇÃO</b>	<b>MODELO ARIMA</b>	<b>REGRESSÃO (REGARIMA)</b>
IG	Indústria Geral	Aditivo	(2 1 0)(0 1 2)	Carnaval TD Páscoa[1]
IT	Indústria de Transformação	Aditivo	(2 1 0)(0 1 2)	Carnaval TD Páscoa[1]
12	Indústrias Extrativas	Aditivo	(0 1 1)(0 2 2)	
15A	Alimentos	Multiplicativo	(0 1 2)(0 1 1)	TD
15B	Bebidas	Aditivo	(0 1 1)(0 2 2)	Carnaval TD Páscoa[8]
16	Fumo	Multiplicativo	(0 1 1)(0 1 1)	Carnaval Páscoa[1]
17	Têxtil	Multiplicativo	(2 1 1)(0 1 1)	Carnaval TD Páscoa[1]
18	Vestuário e Acessórios	Aditivo	(2 0 0)(0 1 1)	Carnaval TD Páscoa[1]
19	Calçados e Couro	Multiplicativo	(0 1 0)(0 1 1)	Carnaval TD Páscoa[1]
20	Madeira	Aditivo	(0 1 2)(0 1 1)	Carnaval TD Páscoa[1]
21	Celulose, Papel e Produtos de Papel	Aditivo	(2 1 0)(0 1 1)	Carnaval TD
22	Edição, Impressão e Reprodução de Gravações	Multiplicativo	(0 1 2)(0 1 1)	
23	Refino de Petróleo e Produção de Álcool	Aditivo	(2 0 0)(0 1 1)	Carnaval
24A	Farmacêutica	Multiplicativo	(2 0 0)(0 1 1)	Carnaval TD Páscoa[1]
24B	Perfumaria, Sabões, Detergentes e Produtos de Limpeza	Aditivo	(0 1 1)(0 2 2)	
24C	Outros Produtos Químicos	Aditivo	(2 0 0)(0 1 1)	Carnaval TD Páscoa[1]
25	Borracha e Plástico	Aditivo	(2 0 0)(0 1 1)	Carnaval TD Páscoa[1]
26	Minerais Não-Metálicos	Aditivo	(0 1 1)(0 1 1)	Carnaval TD Páscoa[1]
<b>DIVISÃO CNAE</b>	<b>INDÚSTRIA GERAL E ATIVIDADES</b>	<b>DECOMPOSIÇÃO</b>	<b>MODELO ARIMA</b>	<b>REGRESSÃO (REGARIMA)</b>

27	Metalurgia Básica	Multiplicativo	(0 1 1)(0 1 1)	Carnaval TD Páscoa[1]
28	Produtos de Metal, exclusive Máquinas e Equipamentos.	Multiplicativo	(2 1 1)(0 1 1)	Carnaval TD Páscoa[1]
29	Máquinas e Equipamentos	Aditivo	(2 0 0)(0 1 1)	Carnaval TD Páscoa[1]
30	Máquinas para Escritório e Equipamentos de Informática	Aditivo	(1 1 2)(0 1 2)	
31	Máquinas, Aparelhos e Materiais Elétricos	Multiplicativo	(0 1 0)(0 1 1)	Carnaval TD Páscoa[1]
32	Material Eletrônico, Aparelhos e Equipamentos de Comunicações	Aditivo	(0 1 2)(0 1 1)	Carnaval TD Páscoa[1]
33	Equipamentos de Instrumentação Médico-Hospitalares, Ópticos, para Automação Industrial, Cronômetros e Relógios	Multiplicativo	(1 1 2)(0 1 1)	
34	Veículos Automotores	Aditivo	(2 1 0)(0 1 1)	Carnaval TD Páscoa[15]
35	Outros Equipamentos de Transporte	Multiplicativo	(0 1 0)(0 1 1)	Carnaval TD Páscoa[1]
36A	Mobiliários	Aditivo	(2 1 0)(0 1 2)	Carnaval TD Páscoa[1]
36B	Diversos	Multiplicativo	(2 0 0)(0 1 1)	Carnaval TD

CATEGORIA DE USO	DECOMPOSIÇÃO	MODELO ARIMA	REGRESSÃO (REGARIMA)
Bens de Capitais	Multiplicativo	(2 0 0)(0 1 1)	Carnaval TD Páscoa[1]
Bens Intermediários	Aditivo	(2 1 0)(0 1 2)	Carnaval TD Páscoa[1]
Bens de Consumo	Aditivo	(2 1 1)(0 1 1)	Carnaval TD Páscoa[1]
Bens de Consumo Duráveis	Multiplicativo	(0 1 1)(0 1 1)	Carnaval TD Páscoa[1]
Bens de Consumo Semi Não Duráveis	Aditivo	(2 0 0)(0 1 1)	Carnaval TD Páscoa[1]

6 - Os índices apresentados neste documento estão sujeitos à retificação nos dados primários por parte dos informantes da pesquisa, sendo incorporadas revisões a partir de Janeiro do ano anterior ao de referência da pesquisa.

Informações mais detalhadas sobre os procedimentos metodológicos podem ser obtidas na Coordenação de Indústria (COIND) - Avenida Chile, 500 4º andar CEP 20031-170 - Rio de Janeiro - RJ, telefone: (21) 2142-4513.





## Comentários

Em maio de 2013, já descontadas as influências sazonais, a produção industrial assinalou queda de 2,0% frente ao mês imediatamente anterior, eliminando, assim, parte da expansão de 2,6% acumulada nos meses de março e abril. Na série sem ajuste sazonal, no confronto com igual mês do ano anterior, o total da indústria apontou crescimento de 1,4% em maio de 2013, segunda taxa positiva consecutiva nesse tipo de comparação, mas bem menos intensa que a observada no mês anterior (8,4%). No índice acumulado nos cinco primeiros meses de 2013, o setor industrial avançou 1,7% frente a igual período do ano anterior. A taxa anualizada, indicador acumulado nos últimos doze meses, ao recuar 0,5% em maio de 2013, mostrou clara redução no ritmo de queda frente às marcas registradas em março (-2,0%) e abril (-1,0%).

A queda de 2,0% da atividade industrial na passagem de abril para maio teve perfil generalizado de redução, alcançando todas as categorias de uso e a maior parte (20) dos 27 ramos pesquisados. Entre as atividades, as principais influências negativas foram assinaladas por alimentos (-4,4%), máquinas e equipamentos (-5,0%) e veículos automotores (-2,9%). Com o resultado desse mês, o primeiro setor eliminou o avanço de 4,3% assinalado no mês anterior; o segundo apontou a primeira taxa negativa desde dezembro do ano passado, acumulando nesse período crescimento de 20,7%; e o terceiro interrompeu dois meses de expansão na produção, período em que acumulou ganho de 15,1%. Outras contribuições negativas relevantes sobre o total da indústria vieram de perfumaria, sabões, detergentes e produtos de limpeza (-8,2%), mobiliário (-11,4%), máquinas para escritório e equipamentos de informática (-9,0%), produtos de metal (-4,3%), máquinas, aparelhos e materiais elétricos (-4,5%), minerais não-metálicos (-2,3%), outros equipamentos de transporte (-3,1%) e calçados e artigos de couro (-7,3%). Por outro lado, entre as seis atividades que ampliaram a produção, os desempenhos de maior importância para a média global foram registrados por bebidas (4,8%), que recuperou parte da perda de 5,9% assinalada no mês anterior, refino de petróleo e produção de álcool (1,6%) e metalurgia básica (1,1%).

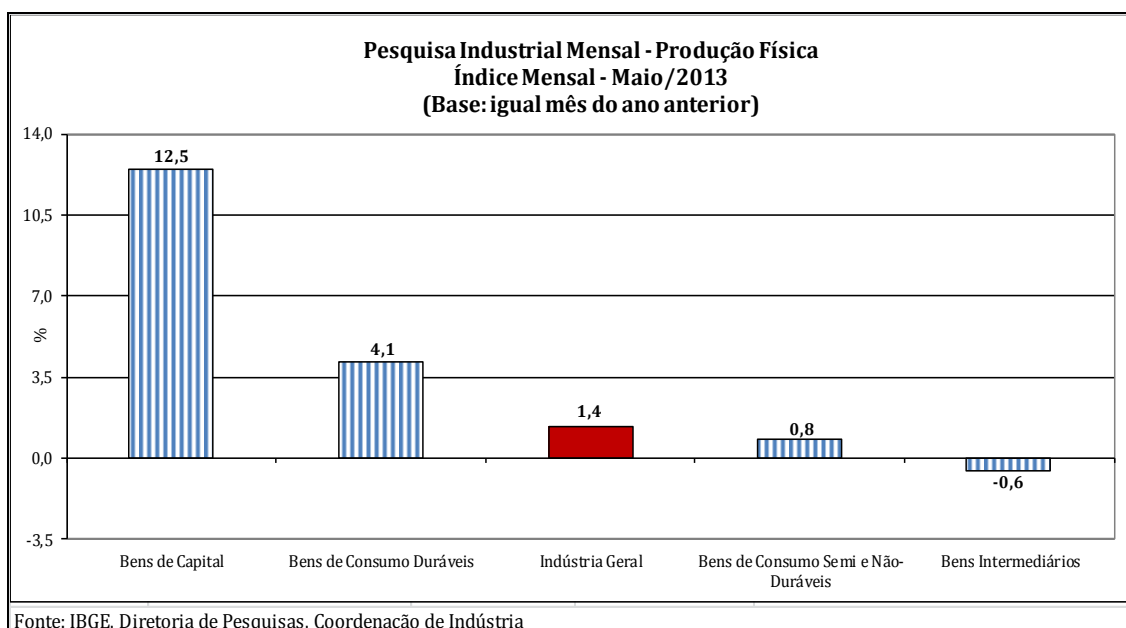
Entre as categorias de uso, ainda na comparação com o mês imediatamente anterior, bens de capital, ao recuar 3,5%, assinalou a queda mais acentuada em maio de 2013 e interrompeu quatro meses de resultados positivos consecutivos, período em que acumulou expansão de 15,3%. Os segmentos de bens de consumo duráveis (-1,2%), de bens intermediários (-1,1%) e de bens de consumo semi e não duráveis (-1,0%) também registraram taxas negativas nesse mês, com o primeiro interrompendo dois meses seguidos de crescimento na produção, período em que acumulou ganho de 5,8%; o segundo eliminando o avanço de 0,8% observado entre março e abril; e o último revertendo o acréscimo de 0,7% assinalado no mês anterior.

Ainda na série com ajuste sazonal, a evolução do índice de média móvel trimestral para o total da indústria mostrou variação positiva de 0,2% no trimestre encerrado em maio frente ao nível do mês anterior, após também apontar taxas positivas em janeiro (0,4%), fevereiro (0,1%), março (0,4%) e abril (0,1%). Entre as categorias de uso, ainda em relação ao movimento deste índice na margem, bens de consumo duráveis, ao crescer 1,5%, assinalou o avanço mais intenso e interrompeu a sequência de resultados negativos presente desde fevereiro. O segmento de bens de capital (0,1%) também registrou índice positivo em maio e prosseguiu com a trajetória ascendente iniciada em dezembro último. Os setores produtores de bens de consumo semi e não duráveis (-0,3%) e de bens intermediários (-0,1%) assinalaram as taxas negativas nesse mês, com o primeiro mantendo a trajetória descendente iniciada em janeiro último, e o segundo permanecendo com o comportamento de estabilidade presente desde dezembro.

Na comparação com igual mês do ano anterior, o setor industrial cresceu 1,4% em maio de 2013, com apenas doze das 27 atividades investigadas apontando expansão na produção. Vale citar que maio de 2013 (21 dias) teve um dia útil a menos que igual mês do ano anterior (22). O ramo de veículos automotores, que avançou 11,7%, exerceu a maior influência positiva na formação da média da indústria, impulsionado pelo crescimento na produção de aproximadamente 70% dos produtos investigados no setor, com destaque para a maior fabricação de caminhão-trator para reboques e semirreboques, automóveis, caminhões e veículos para transporte de mercadorias. Outras contribuições positivas relevantes sobre o total

nacional vieram de refino de petróleo e produção de álcool (12,5%) e de máquinas e equipamentos (7,5%), influenciados principalmente pelos avanços na fabricação de gasolina automotiva, álcool etílico, óleo diesel e outros óleos combustíveis, no primeiro ramo, e de máquinas para o setor de celulose, rolamentos de esferas para equipamentos industriais, fornos de micro-ondas, aparelhos de ar-condicionado, empilhadeiras propulsoras, motoniveladores, máquinas para colheita e tratores agrícolas, no segundo. Por outro lado, ainda na comparação com maio de 2012, entre as quinze atividades que reduziram a produção, os principais impactos foram observados em indústrias extrativas (-9,1%), produtos de metal (-9,1%), edição, impressão e reprodução de gravações (-5,4%), farmacêutica (-4,3%) e produtos têxteis (-4,5%) pressionados, em grande parte, pelos itens minérios de ferro e óleos brutos de petróleo; partes e peças de caldeiras geradoras de vapor; revistas, jornais e cadernos; medicamentos; e tecidos de malha de algodão e de filamentos sintéticos, respectivamente.

Nos índices por categorias de uso, ainda no confronto com igual mês do ano anterior, os resultados foram positivos para bens de capital (12,5%), que assinalou pelo segundo mês seguido expansão de dois dígitos, bens de consumo duráveis (4,1%), que também avançou acima da média nacional (1,4%), e bens de consumo semi e não duráveis (0,8%). Por outro lado, a produção de bens intermediários (-0,6%) apontou a única taxa negativa em maio de 2013.



O setor produtor de bens de capital, ao crescer 12,5% em maio de 2013, mostrou o quinto resultado positivo consecutivo na comparação com igual mês do ano anterior. Na formação do índice desse mês, o segmento foi influenciado pelo crescimento na maior parte dos seus grupamentos, com claro destaque para o avanço de 20,2% assinalado por bens de capital para equipamentos de transporte, impulsionado em grande parte pela maior fabricação dos itens caminhão-trator para reboques e semirreboques, caminhões, aviões e veículos para transporte de mercadorias. Os demais resultados positivos foram registrados por bens de capital para fins industriais (17,4%), segunda expansão de dois dígitos consecutiva, agrícola (21,0%), para uso misto (1,3%) e para construção (3,9%), enquanto o grupamento de bens de capital para energia elétrica (-4,0%) apontou a única taxa negativa.

Ainda no confronto com igual mês do ano anterior, o segmento de bens de consumo duráveis (4,1%) assinalou o segundo resultado positivo consecutivo, impulsionado em grande parte pela maior fabricação de automóveis (7,6%) e, em menor escala, pelos avanços verificados em telefones celulares (1,8%) e eletrodomésticos (3,5%). Vale citar que nesse último grupamento, o destaque positivo foi registrado pelo subsetor de outros eletrodomésticos (30,8%), uma vez que a "linha marrom" (0,0%) repetiu o patamar de maio do ano passado e a "linha branca" recuou 9,7%. Nessa categoria de uso, também foram observados impactos negativos na produção de motocicletas (-11,3%) e de artigos do mobiliário (-10,4%).

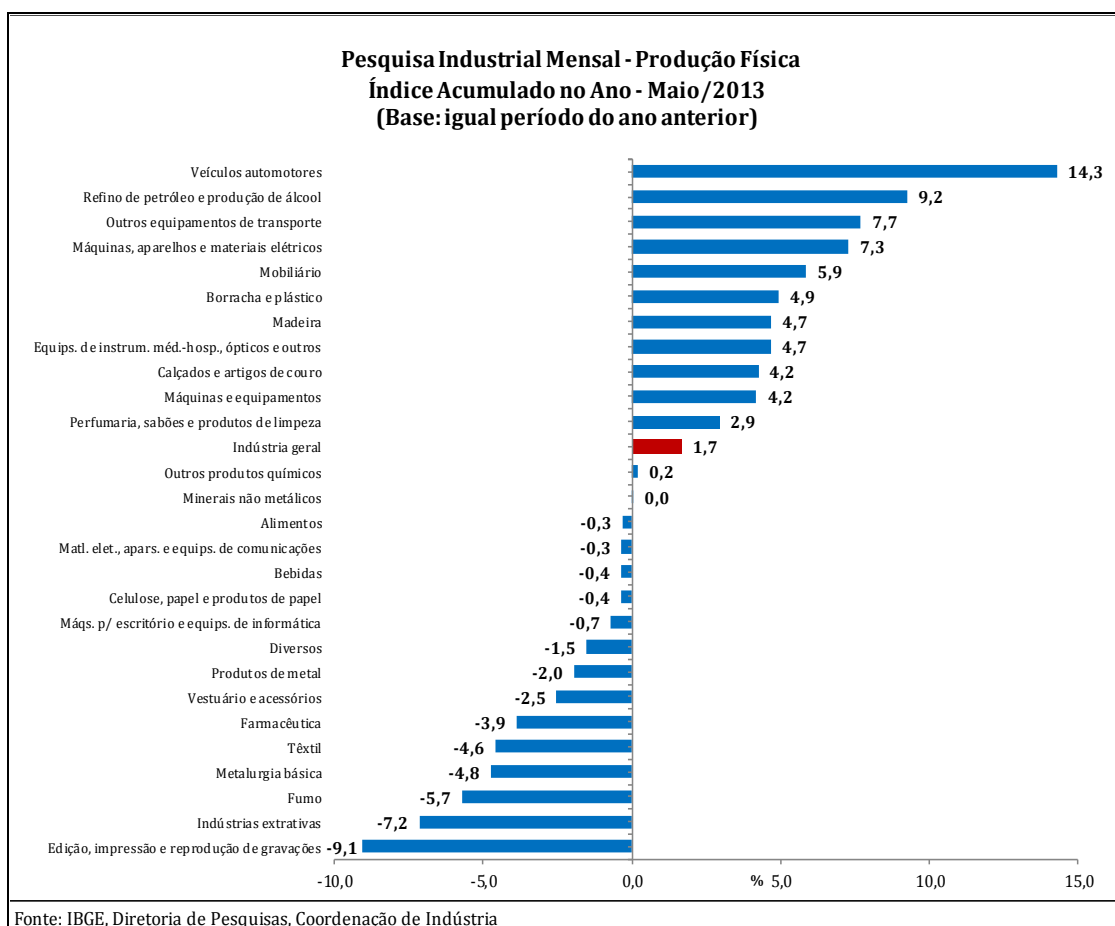
O segmento de bens de consumo semi e não duráveis, ao avançar 0,8% no índice mensal de maio de 2013, também assinalou dois meses de taxas positivas consecutivas. O desempenho desse mês foi influenciado pela expansão registrada pelo grupamento de carburantes (22,2%), impulsionado não só pelos avanços na fabricação de gasolina automotiva e álcool, mas também pela baixa base de comparação, já que em maio do ano passado esse subsetor recuou 8,4%, por conta da paralisação para manutenção em importante unidade produtiva do setor. Os demais grupamentos apontaram queda na produção: alimentos e bebidas elaborados para consumo doméstico (-2,8%), outros não duráveis (-2,1%) e semiduráveis (-1,9%), pressionados principalmente pela redução na fabricação dos itens refrigerantes, cervejas

e chope, no primeiro subsetor, medicamentos, revistas e jornais, no segundo, e vestidos e artigos de plástico para uso doméstico, no último.

O setor de bens intermediários (-0,6%), que após avançar 5,1% em abril voltou a mostrar queda na produção em maio, assinalou impactos negativos nos produtos associados às atividades de indústrias extrativas (-9,1%), produtos de metal (-10,7%), produtos têxteis (-5,1%), metalurgia básica (-1,3%), celulose, papel e produtos de papel (-1,8%), minerais não-metálicos (-1,4%) e veículos automotores (-0,8%), enquanto as influências positivas foram registradas por refino de petróleo e produção de álcool (7,1%), borracha e plástico (4,7%), alimentos (2,8%) e outros produtos químicos (0,2%). Ainda nessa categoria de uso, vale citar também os resultados negativos vindos dos grupamentos de insumos para construção civil (-0,4%), após crescer 9,7% em abril último, e de embalagens (-2,7%), que interrompeu quatro meses de taxas positivas consecutivas nesse tipo de comparação.

No índice acumulado para os cinco primeiros meses de 2013, frente a igual período do ano anterior, o setor industrial mostrou crescimento de 1,7%, com taxas positivas em três das quatro categorias de uso, doze dos vinte e sete ramos, 45 dos 76 subsetores e 49,8% dos 755 produtos investigados. Entre as atividades, a de veículos automotores, que avançou 14,3%, permaneceu exercendo a maior influência positiva na formação da média da indústria, impulsionado em grande parte pelo crescimento na produção na maioria dos produtos pesquisados no setor (aproximadamente 75%), com destaque para a maior fabricação de caminhão-trator para reboques e semirreboques, automóveis, caminhões e veículos para transporte de mercadorias. Vale mencionar também a influência da baixa base de comparação, já que esse setor recuou 18,1% no índice acumulado do período janeiro-maio de 2012, em virtude das paralisações ocorridas por conta da concessão de férias coletivas em várias empresas do setor. Outras contribuições positivas relevantes sobre o total nacional vieram dos setores de refino de petróleo e produção de álcool (9,2%), máquinas e equipamentos (4,2%), outros equipamentos de transporte (7,7%), máquinas, aparelhos e materiais elétricos (7,3%) e borracha e plástico (4,9%). Em termos de produtos, as pressões positivas mais importantes nesses ramos

foram, respectivamente, óleo diesel e outros óleos combustíveis, gasolina automotiva e álcool etílico; máquinas e equipamentos para o setor de celulose, rolamentos de esfera para equipamentos industriais e aparelhos de ar-condicionado; aviões; fios, cabos e condutores elétricos, transformadores e quadros, painéis, cabines e outros suportes; e tiras ou fitas autoadesivas de plásticos, peças e acessórios de plástico e de borracha para veículos automotores e pneus. Por outro lado, entre os quatorze ramos que reduziram a produção, os principais impactos foram observados em indústrias extrativas (-7,2%), edição, impressão e reprodução de gravações (-9,1%), metalurgia básica (-4,8%), farmacêutica (-3,9%) e produtos têxteis (-4,6%). Nessas atividades sobressaíram a menor produção dos itens minérios de ferro e óleos brutos de petróleo, na primeira, revistas, livros e jornais, na segunda, alumínio não ligado em formas brutas e lingotes, blocos, tarugos ou placas de aço ao carbono, na terceira, medicamentos, na quarta, e meias e meias-calças de fibra sintética, toalhas de banho, rosto e mãos de algodão e tecidos de malha de algodão, na última.

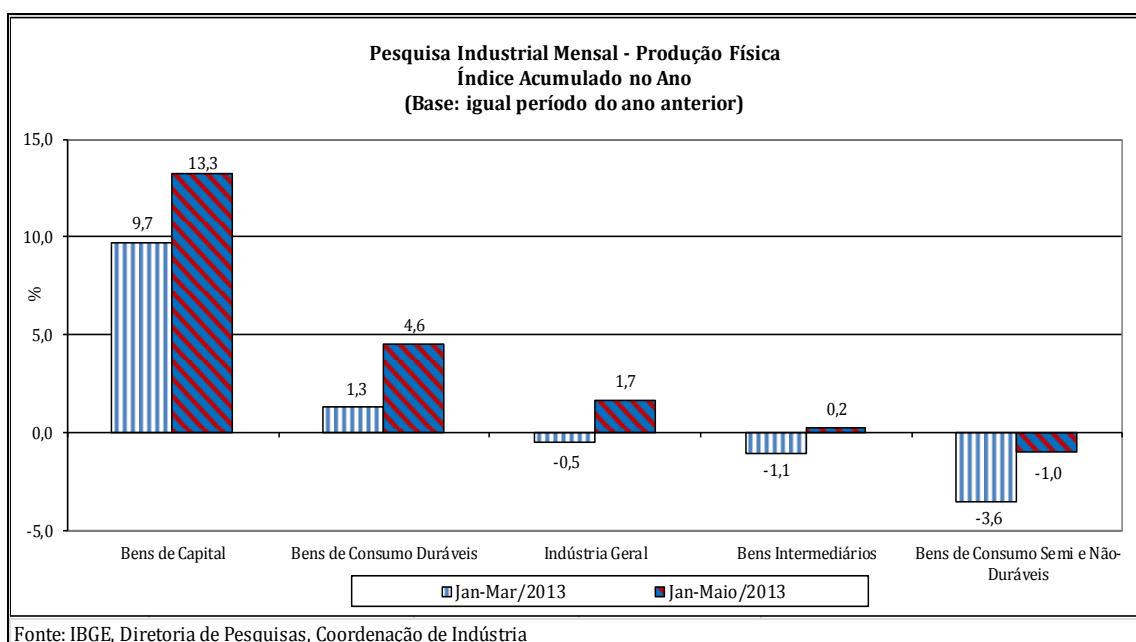


Entre as categorias de uso, o perfil dos resultados para o período janeiro-maio de 2013 mostrou maior dinamismo para bens de capital (13,3%), impulsionado especialmente pela maior fabricação de bens de capital para equipamentos de transporte (25,9%). O setor produtor de bens de consumo duráveis (4,6%) também apontou expansão acima da média nacional (1,7%) nos cinco primeiros meses do ano, influenciado em grande parte pela maior produção de automóveis (8,1%). Vale destacar que essas duas categorias de uso, além do aumento no ritmo da atividade industrial ao longo desse ano, também foram influenciadas pela baixa base de comparação, uma vez que no período janeiro-maio de 2012 registraram quedas de 11,9% e de 9,9%, respectivamente. A produção de bens intermediários (0,2%) apontou ligeira variação positiva, enquanto a de bens de consumo semi e não duráveis, com redução de 1,0%, assinalou o único resultado negativo no índice acumulado dos cinco primeiros meses do ano.

Em síntese, a redução no ritmo da atividade industrial em maio de 2013 (-2,0%) se deu de forma generalizada, atingindo a maioria (20) dos 27 ramos industriais e as quatro categorias de uso. Vale ressaltar que a queda observada nesse mês para o total da indústria, além de eliminar parte importante do avanço de 2,6% acumulados nos meses de março e abril, é a mais elevada desde fevereiro último (-2,3%). Com o resultado desse mês, o total da indústria ficou 3,8% abaixo do nível recorde alcançado em maio de 2011. Mesmo revertendo nesse mês o comportamento predominantemente positivo que marcava a indústria nos dois últimos meses, a evolução do índice de média móvel trimestral permaneceu com a trajetória ascendente iniciada em dezembro último.

Nas comparações com iguais períodos do ano anterior, a produção industrial apontou expansão, com o índice mensal de maio de 2013 assinalando a segunda taxa positiva consecutiva, mesmo com a influência do efeito calendário. No índice acumulado nos cinco primeiros meses de 2013, em que o total da indústria avançou 1,7% e intensificou o ritmo frente ao fechamento do primeiro trimestre do ano (-0,5%), também observou-se menor número de dias úteis esse ano (dois) na comparação com igual período de 2012. Entre as categorias de uso, os maiores ganhos de dinamismo foram verificados em bens de capital, sinalizando ampliação dos investimentos,

que passou de 9,7% no primeiro trimestre do ano para 13,3% nos cinco primeiros meses de 2013, e em bens de consumo duráveis (de 1,3% para 4,6%), impulsionado em grande parte pela maior produção de automóveis. O segmento de bens intermediários (de -1,1% para 0,2%) também registrou taxa positiva no acumulado do período janeiro-maio, enquanto o setor produtor de bens de consumo semi e não duráveis (de -3,6% para -1,0%) mesmo reduzindo a intensidade da queda entre os dois períodos permaneceu com resultado negativo no índice acumulado no ano.





**Tabela 1**  
**Indicadores da Produção Industrial por Categorias de Uso**  
**Brasil - Maio de 2013**

Categorias de Uso	Variação (%)			
	Maio13/Abril13*	Maio 13/Maio 12	Acumulado Janeiro-Maio	Acumulado nos Últimos 12 Meses
Bens de Capital	-3,5	12,5	13,3	-2,3
Bens Intermediários	-1,1	-0,6	0,2	-0,7
Bens de Consumo	-1,8	1,6	0,3	0,3
Duráveis	-1,2	4,1	4,6	2,7
Semiduráveis e não Duráveis	-1,0	0,8	-1,0	-0,4
Indústria Geral	-2,0	1,4	1,7	-0,5

Fonte: IBGE, Diretoria de Pesquisas, Coordenação de Indústria

\*série com ajuste sazonal

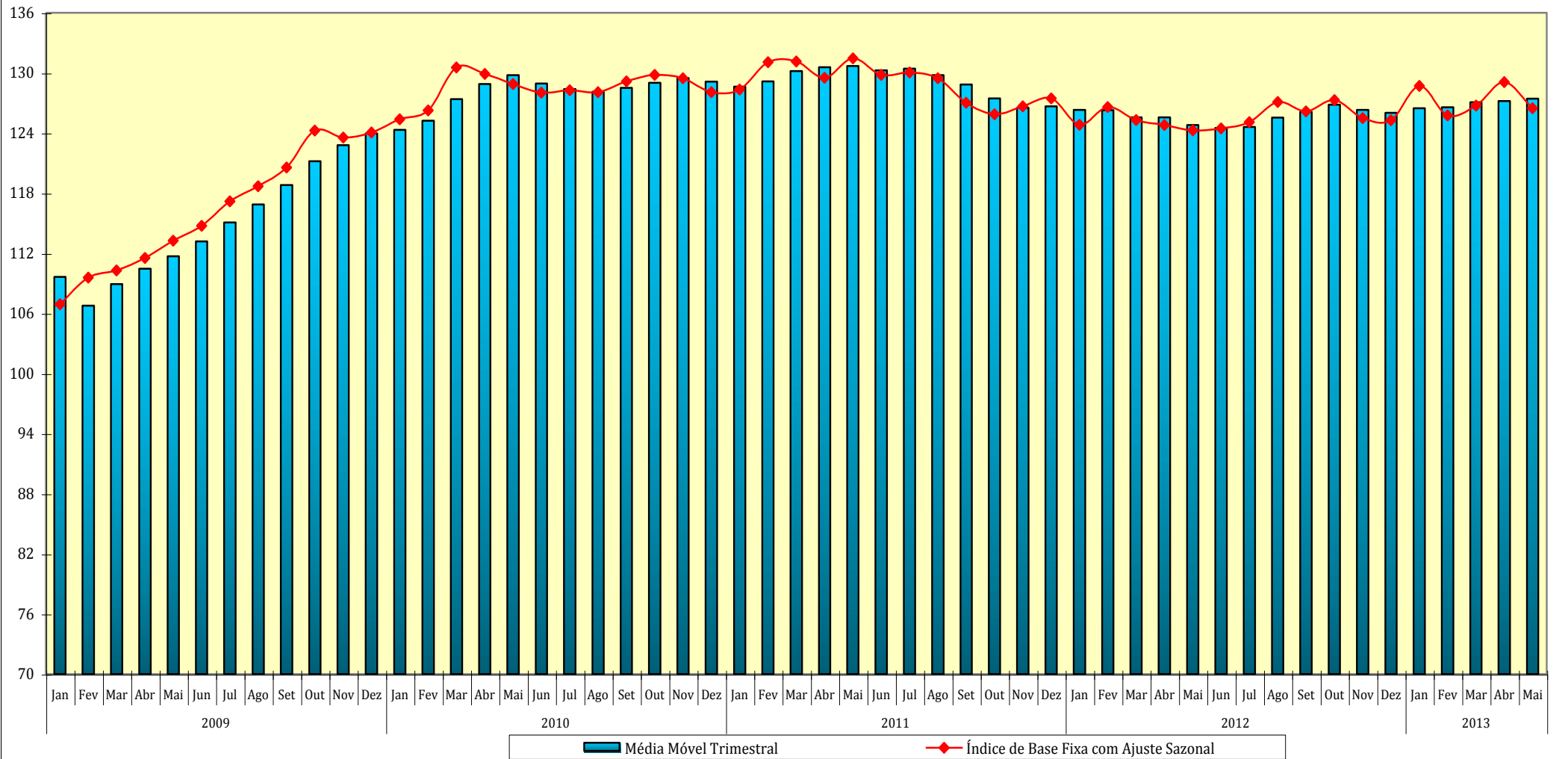
**Tabela 2**  
**Índices de Média Móvel Trimestral\* / 2010-2013**

Ano / Mês	Bens de Capital	Bens Intermediários	Bens de Consumo		Indústria Geral	
			Duráveis	Semiduráveis e Não-Duráveis		
2010	Jan	173,46	119,28	168,64	114,31	124,32
	Fev	174,64	120,11	169,63	115,81	125,23
	Mar	176,88	121,18	173,40	117,11	127,39
	Abr	181,05	121,76	173,62	117,74	128,90
	Mai	184,63	122,61	173,93	117,42	129,77
	Jun	185,26	122,66	172,39	116,59	128,93
	Jul	183,79	122,80	170,79	116,08	128,39
	Ago	183,05	122,50	169,41	115,76	128,12
	Set	182,84	122,33	170,27	116,36	128,50
	Out	182,40	121,85	172,25	116,71	129,02
	Nov	183,95	122,21	174,33	117,06	129,48
	Dez	184,55	122,45	175,54	116,36	129,12
2011	Jan	186,43	122,52	177,18	116,32	128,63
	Fev	186,97	122,79	178,89	116,39	129,16
	Mar	191,02	123,13	182,76	117,51	130,18
	Abr	191,33	123,36	178,53	117,67	130,57
	Mai	192,05	123,75	176,30	118,18	130,70
	Jun	190,01	123,52	171,14	116,61	130,25
	Jul	191,68	123,35	173,68	117,20	130,43
	Ago	192,50	122,37	171,26	116,92	129,77
	Set	190,77	122,01	165,51	117,32	128,84
	Out	186,50	121,47	159,22	115,93	127,45
	Nov	182,86	121,34	155,72	115,65	126,52
	Dez	184,25	121,34	160,53	115,90	126,66
2012	Jan	176,04	120,79	162,11	116,72	126,31
	Fev	169,07	120,90	161,30	117,50	126,29
	Mar	160,81	120,26	157,95	117,92	125,57
	Abr	164,23	120,41	157,32	117,50	125,57
	Mai	164,80	119,91	158,00	115,68	124,79
	Jun	165,45	119,42	159,99	114,95	124,51
	Jul	166,38	119,49	162,01	114,72	124,60
	Ago	167,79	120,15	166,40	115,92	125,54
	Set	168,26	120,96	167,77	116,55	126,11
	Out	168,62	121,57	168,56	117,12	126,84
	Nov	168,80	120,93	167,64	117,01	126,30
	Dez	168,10	120,77	166,99	116,99	126,01
2013	Jan	171,93	120,73	167,69	117,27	126,48
	Fev	176,79	120,74	164,67	116,89	126,58
	Mar	183,33	120,96	164,50	116,07	127,06
	Abr	186,70	120,90	163,33	115,36	127,19
	Mai	186,93	120,77	165,72	115,06	127,43

FONTE: IBGE, Diretoria de Pesquisas, Coordenação de Indústria

\*Séries com ajuste sazonal

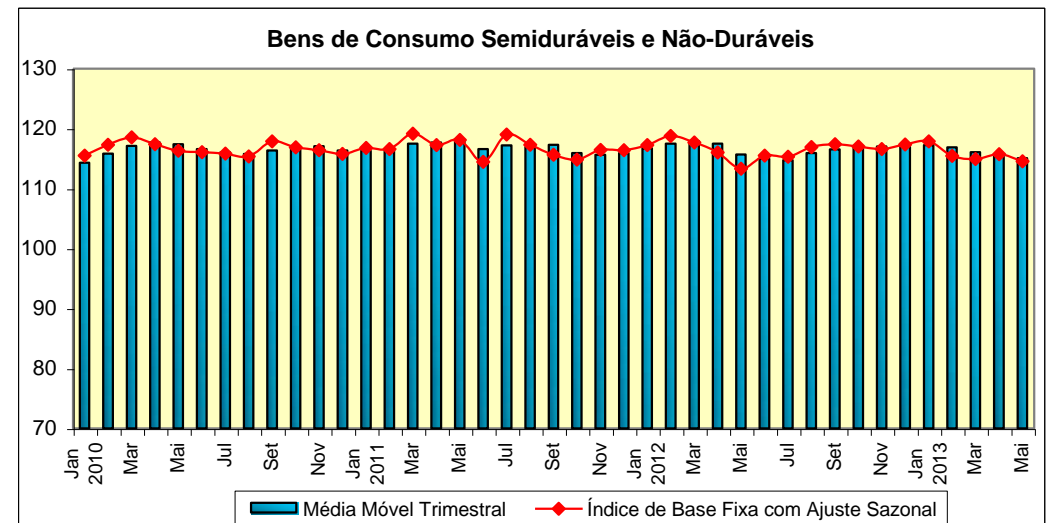
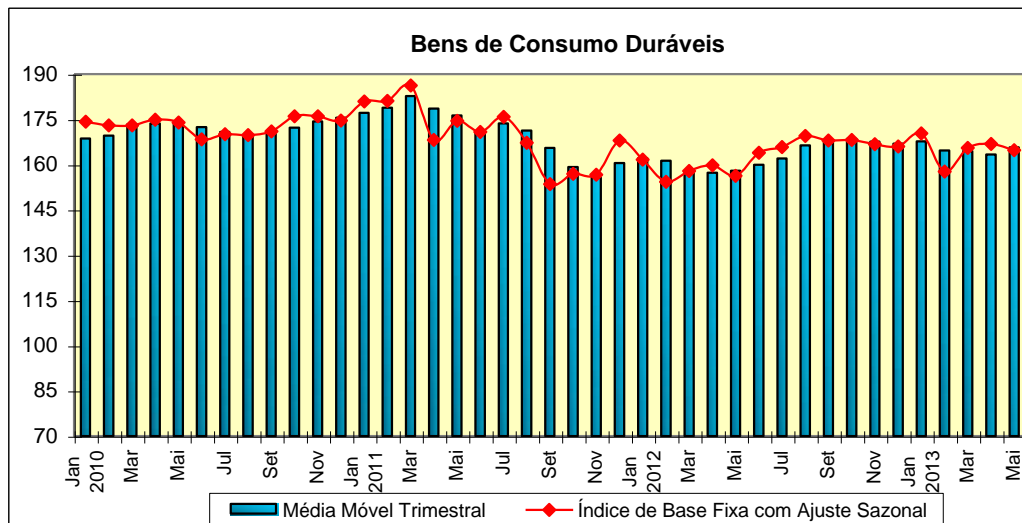
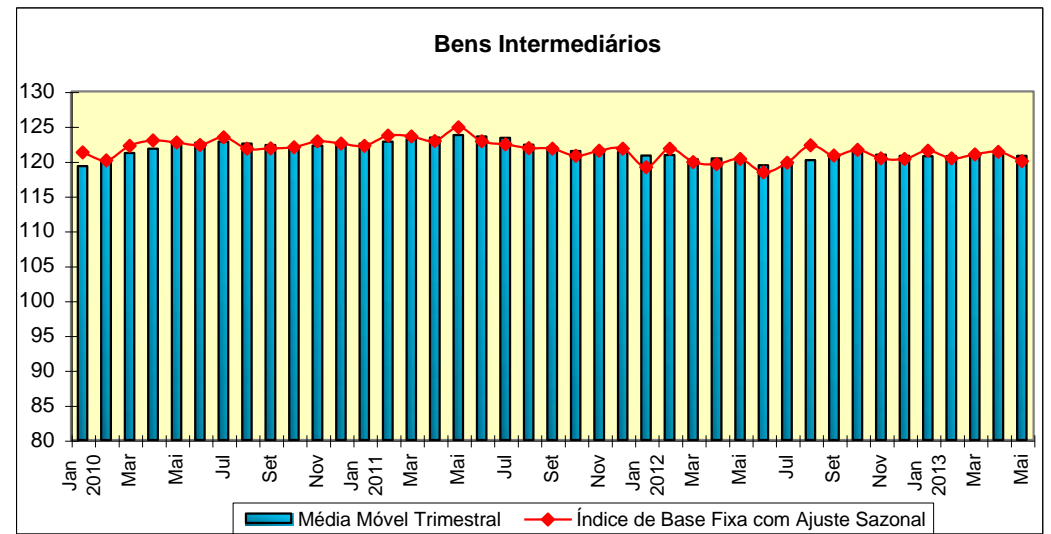
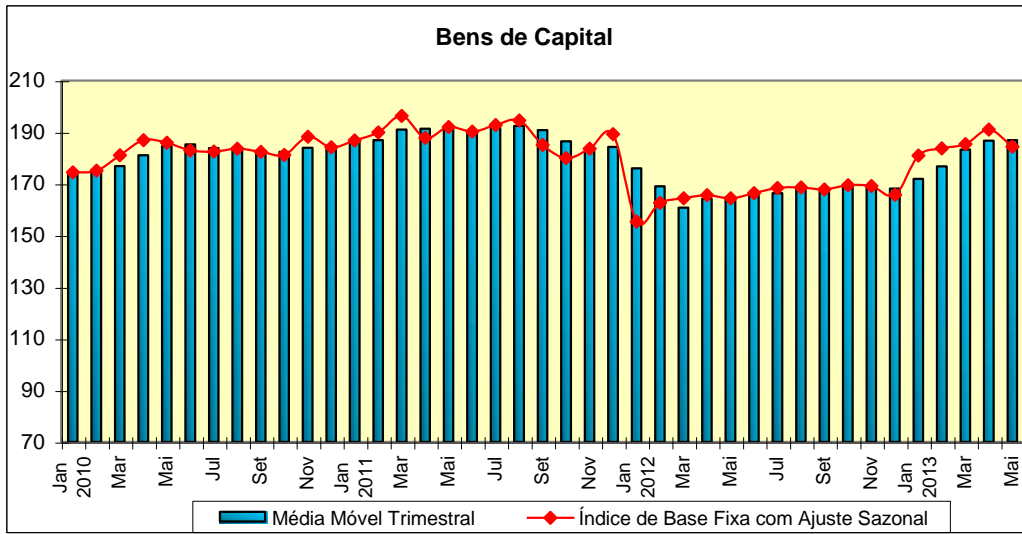
**Indústria Geral**  
**Índice de Base Fixa Mensal x Índice de Média Móvel Trimestral**  
**Séries com Ajuste Sazonal**



Fonte: IBGE, Diretoria de Pesquisas, Coordenação de Indústria

\* Série com ajuste sazonal

Índices de Base Fixa (2002=100) \* Séries com Ajuste Sazonal  
Média Móvel Trimestral - 2010-2013



Fonte: IBGE, Diretoria de Pesquisas, Coordenação de Indústria

**Composição da Taxa de Crescimento da Indústria Geral <sup>(1)</sup> - Brasil**  
**Índice Acumulado em Janeiro - Maio de 2013**  
**(Igual período do ano anterior=100)**

<b>Atividades</b>	<b>Comp. da Taxa</b>	<b>Produtos Responsáveis*</b>
Indústrias extrativas	-0,43	minérios de ferro beneficiados, (classif,concent,pelet,sinterizado,etc) óleos brutos de petróleo
Alimentos	-0,04	sucos concentrados de frutas - exceto de laranja óleo de soja em bruto, mesmo degomado
Bebidas	-0,01	cervejas e chope refrigerantes
Fumo	-0,04	cigarros
Têxtil	-0,10	meias e meias-calças de fibra sintética ou artificial roupas de banho, de tecidos de algodão, quando integradas à tecelagem
Vestuário e acessórios	-0,03	vestidos, exceto de malha calças compridas, exceto de malha, de uso masculino
Calçados e artigos de couro	0,04	calçado de plástico(matl,sintético),exceto tênis ou p/uso profissional couros/peles de bov,curt,ao cromo(wet blue/box call) ou secos("crust")
Madeira	0,04	painéis partícula de madeira,mesmo aglomer,c/resina ou c/outr,aglutin, madeira serrada, aplainada ou polida
Celulose, papel e produtos de papel	-0,02	pastas químicas de madeira (celulose), processo sulfato branqueadas papel utiliz, na escrita, impressão e outros usos gráficos (v,manual)
Edição, impressão e reprodução de gravações	-0,35	revistas periódicas ou não,de consumo ou gratuitas(b to b/customizada) livros de qualquer gênero (literário, didático, etc), em folhas soltas
Refino de petróleo e álcool	0,64	óleo diesel e outros óleos combustíveis gasolina automotiva ou para outros usos, exceto para aviação
Farmacêutica	-0,15	medicam, à base compostos heterocíclicos-excl,dipirona,,,(v,manual) medicamentos à base de loratadina
Perfumaria, sabões, detergentes e produtos de limpeza	0,05	cremes de beleza, cremes nutritivos e loções tônicas para a pele sabonetes, exceto medicinais
Outros produtos químicos	0,01	policloreto de vinila ( pvc ) inseticidas para usos doméstico, institucional e/ou industrial
Borracha e plástico	0,18	tira ou fita auto-adesiva de plástico, mesmo em rolo (fita isolante) peça e aces,plást,reforç,ou não,p/veíc,automot,,motoc,,bicicl,,simil,
Minerais não metálicos	0,00	garrafas, garrafões e frascos de vidro para embalagem vidros de segurança laminados ou temperados, p/ veículos (vide manual)
Metalurgia básica	-0,27	alumínio não ligado em formas brutas lingotes, blocos, tarugos ou placas de aço ao carbono
Produtos de metal - exclusive máquinas e equipamentos	-0,07	partes e peças p/ caldeiras geradoras de vapor, excl, p/ aquec,central fechaduras e ferrolhos p/usos divers,-excl,p/veículos automot,e móveis
Máquinas e equipamentos	0,31	máq, p/trabalhar matéria-prima, p/fabricar pasta de celulose(v,manual) rolamento de esfera,agulha,cilindro,rolete -incl,cônico, p/equip,indl,
Máquinas para escritório e eqips. de informática	-0,01	monitores de vídeo e projetores para computadores terminais de auto-atendimento bancário
Máquinas, aparelhos e materiais elétricos	0,19	fios, cabos e condutores elétricos com capa isolante transformadores
Material eletrônico, aparelhos e eqips. de comunicações	-0,01	telefones celulares rádios, incl,p/veículos, mesmo combinado c/apar, gravaç,ou reprod, som
Eqips. de instrument. médico-hospitalar, ópicos e outros	0,06	relógios de pulso ou de bolso instrumentos e aparelhos para transfusão de sangue, etc,
Veículos automotores	1,37	caminhão-trator, inclusive ckd, para reboques e semi-reboques autom,,jipe,camion,incl,ckd,p/passag,,c/motor álcool, gasol,ou bicomb,
Outros equipamentos de transporte	0,22	aviões ou outros veículos aéreos de peso superior a 2,000 kg vagões de carga e de passageiros
Mobiliário	0,07	guarda-roupas de madeira armários de madeira para escritórios
Diversos	-0,01	canetas, marcadores, lapiseiras e artefatos semelhantes, incl, partes fósforos de segurança
<b>Indústria Geral</b>	<b>1,66</b>	

Fonte: IBGE, Diretoria de Pesquisas, Coordenação de Indústria

<sup>(1)</sup>  $C = (I_g - 100) \cdot K$ , onde: C=Participação da atividade na formação do total da taxa de crescimento,  $I_g$ =Indicador da atividade e K= peso da atividade no total da Indústria Geral.

\* foram destacados em cada gênero, os dois principais produtos responsáveis pelo indicador.

**Indicadores da Produção Industrial por Seções e Atividades de Indústria - Brasil  
2013**

Ponderação PIA 1998/2000

Seções e Atividades	Base Fixa Mensal (1)			Mensal (2)			Acumulado (3)			Últimos 12 Meses (4)		
	Mar	Abr	Mai	Mar	Abr	Mai	Jan-Mar	Jan-Abr	Jan-Mai	Até-Mar	Até-Abr	Até-Mai
Indústria Geral	124,38	128,53	130,25	96,56	108,42	101,36	99,53	101,74	101,66	98,05	98,97	99,46
Indústrias Extrativas	133,23	132,68	140,98	90,51	91,80	90,88	93,90	93,37	92,84	98,20	97,51	96,55
Indústria de Transformação	123,92	128,32	129,69	96,92	109,49	102,02	99,88	102,27	102,22	98,04	99,06	99,64
Alimentos	94,80	100,99	110,64	92,32	108,04	99,71	96,98	99,66	99,67	97,61	98,33	98,72
Bebidas	138,39	125,85	128,42	94,28	97,30	97,46	101,00	100,13	99,62	101,54	101,22	100,77
Fumo	92,42	142,45	135,70	95,37	115,48	100,97	76,73	91,50	94,28	83,45	87,67	91,28
Têxtil	82,40	86,13	86,05	91,00	103,89	95,49	92,60	95,38	95,40	96,18	97,10	97,04
Vestuário e acessórios	70,93	76,31	76,75	93,35	106,97	94,79	95,06	98,29	97,47	91,75	93,32	93,94
Calçados e artigos de couro	70,12	76,08	67,00	93,30	117,24	103,45	100,24	104,44	104,24	97,20	98,88	99,99
Madeira	90,81	97,17	94,27	98,32	112,31	99,48	104,04	106,10	104,68	108,15	108,96	108,04
Celulose, papel e produtos de papel	135,29	135,62	134,16	98,19	102,59	99,08	98,82	99,75	99,62	100,64	100,57	100,43
Edição, impressão e reprodução de gravações	98,70	94,75	98,36	91,65	90,79	94,57	89,78	90,03	90,94	92,69	91,97	91,46
Refino de petróleo e álcool	115,53	117,19	129,63	110,12	111,59	112,48	107,24	108,34	109,24	105,61	106,06	107,34
Farmacêutica	142,16	143,69	140,88	84,13	106,56	95,73	92,79	96,23	96,12	99,70	101,87	102,17
Perfumaria, sabões, detergentes e produtos de limpeza	136,04	141,96	134,66	102,73	111,86	101,60	100,50	103,27	102,93	101,87	102,26	102,19
Outros produtos químicos	113,00	114,57	117,02	96,03	104,30	100,91	98,63	100,01	100,19	101,70	101,79	101,66
Borracha e plástico	116,99	121,75	122,86	99,63	113,88	103,62	102,49	105,29	104,94	100,45	101,95	102,34
Minerais não metálicos	133,14	130,07	132,62	98,79	103,80	98,94	99,19	100,33	100,04	98,41	98,85	98,89
Metalurgia básica	110,45	112,88	116,30	92,71	97,92	98,70	93,14	94,35	95,24	94,87	95,03	95,35
Produtos de metal - exclusive máquinas e equipamentos	115,91	118,30	119,12	94,59	104,46	90,94	98,62	100,02	98,05	98,62	99,42	98,95
Máquinas e equipamentos	165,22	173,93	167,03	98,98	119,09	107,49	98,47	103,36	104,19	96,78	98,44	99,37
Máquinas para escritório e eqs. de informática	243,42	251,72	250,61	103,55	119,49	97,86	93,30	99,73	99,30	88,98	90,55	90,67
Máquinas, aparelhos e materiais elétricos	129,40	136,19	129,10	102,86	117,57	103,31	105,30	108,35	107,28	98,91	100,29	101,38
Material eletrônico, aparelhos e eqs. de comunicações	86,52	92,70	93,00	97,42	104,73	102,38	96,78	98,91	99,66	88,46	89,95	92,44
Equs. de instrument. médico-hospitalar, ópticos e outros	182,66	192,48	191,08	99,48	123,68	108,16	97,78	103,75	104,66	97,63	100,34	100,58
Veículos automotores	195,41	209,22	202,98	98,18	123,21	111,68	112,12	115,04	114,30	93,44	96,17	98,64
Outros equipamentos de transporte	257,72	274,07	272,44	101,34	116,18	104,04	106,25	108,71	107,70	108,70	109,67	109,44
Mobiliário	131,54	135,68	124,12	104,13	120,08	94,25	105,62	109,17	105,85	101,69	103,08	101,94
Diversos	94,37	106,85	108,09	90,60	112,36	94,73	95,41	99,57	98,47	90,07	91,58	91,68

Fonte: IBGE, Diretoria de Pesquisas, Coordenação de Indústria

(1) Base: média de 2002 = 100

(2) Base: igual mês do ano anterior = 100

(3) Base: igual período do ano anterior = 100

(4) Base: últimos doze meses anteriores = 100

**Indicadores da Produção Industrial por Categorias de Uso - Brasil  
2013**

Ponderação PIA 1998/2000

Categorias de Uso	Base Fixa Mensal (1)			Mensal (2)			Acumulado (3)			Últimos 12 Meses (4)		
	Mar	Abr	Mai	Mar	Abr	Mai	Jan-Mar	Jan-Abr	Jan-Mai	Até-Mar	Até-Abr	Até-Mai
Bens de Capital	188,78	200,13	195,25	104,01	124,50	112,48	109,72	113,46	113,25	93,26	95,62	97,66
1. Bens de capital - excl. 2	143,70	150,55	148,09	99,36	115,33	105,10	98,12	102,40	102,97	90,68	92,07	93,22
2. Equip. transporte industrial	305,89	328,92	317,79	110,32	137,50	122,92	127,22	129,90	128,37	96,70	100,38	103,66
Bens Intermediários	118,20	121,18	124,85	97,61	105,07	99,41	98,91	100,45	100,23	98,51	99,13	99,32
1. Alim. e bebidas básicos p/ ind.	155,60	172,08	159,62	88,77	108,93	79,58	90,76	95,09	91,49	103,89	104,01	97,84
2. Alim. e bebidas elabor. p/ ind.	76,96	85,59	117,74	103,03	109,83	107,36	96,70	100,23	102,18	98,03	98,71	100,46
3. Insumos industrias básicos	139,06	155,62	166,02	90,67	94,95	89,89	95,56	95,38	94,03	96,66	96,99	96,56
4. Insumos industriais elabor.	111,57	112,69	113,90	96,51	103,47	99,00	97,81	99,21	99,17	98,78	99,16	99,14
5. Comb. e lubrificantes básicos	121,39	121,17	122,17	93,32	97,46	93,84	92,70	93,84	93,84	96,98	96,83	96,22
6. Comb. e lubrificantes elabor.	127,79	121,11	124,94	115,70	110,80	107,80	111,10	111,02	110,34	106,30	106,80	107,19
7. Peças e acess. p/ bens de capital	154,31	167,31	171,40	98,18	121,97	101,05	94,60	100,51	100,62	102,80	104,69	104,71
8. Peças e acess.p/ equip. trans. ind.	143,71	154,28	151,70	92,15	111,08	100,34	101,10	103,64	102,92	90,94	92,70	93,89
Bens de Consumo	120,09	124,58	125,85	93,14	107,38	101,57	97,54	99,96	100,30	99,10	99,82	100,32
Duráveis (1/3)	170,05	178,37	172,18	96,25	114,45	104,14	101,34	104,66	104,55	99,80	101,41	102,65
1. Duráveis - excl. 2/3	153,92	161,33	151,96	98,84	113,19	102,07	100,02	103,27	103,02	97,05	98,62	99,96
2. Veículos automotores p/ passag.	190,86	198,45	196,37	95,97	115,69	107,55	105,60	108,26	108,11	105,43	106,97	108,17
3. Equip. transporte não industrial	136,51	158,48	145,74	79,12	112,79	89,03	77,53	85,30	86,06	74,75	76,81	77,21
Semiduráveis e não duráveis	109,48	113,15	116,00	92,16	105,20	100,78	96,43	98,57	99,03	98,89	99,35	99,63
4. Semiduráveis	71,76	78,59	73,60	92,75	112,99	98,15	96,90	100,96	100,36	94,58	96,10	96,51
5. Não duráveis - excl. 7/8	121,67	123,10	121,95	90,94	101,37	97,95	92,08	94,40	95,12	97,42	97,69	97,71
7. Alim. e bebidas elabor. p/ consumo doméstico	113,54	112,77	113,82	91,38	103,81	97,23	98,97	100,10	99,52	99,32	99,65	99,41
8. Carburantes	110,31	133,00	165,84	99,33	115,83	122,22	100,46	104,45	108,63	105,61	106,13	109,04

Fonte: IBGE, Diretoria de Pesquisas, Coordenação de Indústria

(1) Base: média de 2002 = 100

(2) Base: igual mês do ano anterior = 100

(3) Base: igual período do ano anterior = 100

(4) Base: últimos doze meses anteriores = 100

**Indicadores da Produção Industrial por Subsetores Industriais - Brasil  
2013**

Ponderação PIA 1998/2000

Subsetor Industrial	Base Fixa Mensal (1)			Mensal (2)			Acumulado (3)			Últimos 12 Meses (4)		
	Mar	Abr	Mai	Mar	Abr	Mai	Jan-Mar	Jan-Abr	Jan-Mai	Até-Mar	Até-Abr	Até-Mai
Extr. de carvão mineral	164,12	154,13	171,75	124,22	121,33	116,39	97,77	103,61	106,47	106,97	107,10	104,89
Extr. de petróleo e gás natural	125,60	124,56	125,35	95,46	99,16	94,94	94,44	95,57	95,44	97,98	97,97	97,46
Extr. de minérios ferrosos	143,88	142,01	159,14	86,71	84,26	87,09	94,67	91,90	90,82	98,36	97,08	95,81
Extr. de minerais metálicos não ferrosos	109,24	118,95	127,66	72,93	82,20	76,44	80,82	81,17	80,10	94,31	92,87	90,45
Extr. de minerais não-metálicos	134,13	145,17	155,19	86,54	100,88	99,03	90,64	93,21	94,46	100,22	99,60	98,92
Abate de bovinos e suínos e prep. de carnes	98,81	107,45	105,69	89,89	104,91	90,47	94,38	96,95	95,54	97,60	98,48	97,90
Abate de aves e prep. de carnes	113,43	122,36	120,42	101,33	128,74	108,23	106,00	111,19	110,56	97,42	100,41	101,46
Conservas de frutas e legumes, molhos e condimentos	97,14	94,72	101,74	90,58	100,25	88,40	107,42	105,67	101,71	101,44	101,58	99,24
Sucos e concentrados de frutas	29,70	13,02	26,01	38,49	57,36	71,41	86,40	83,71	82,11	107,75	106,09	104,23
Óleo de soja em bruto, incl. tortas, farinhas e farelos	101,82	109,83	116,43	90,01	88,02	89,04	81,20	83,23	84,62	89,30	87,83	86,47
Refino de óleos vegetais e fabr. de margarinas, exc. óleo de milho	103,64	110,50	117,32	86,80	93,94	97,39	95,94	95,38	95,83	93,89	92,87	92,68
Resfr. e prep. do leite e laticínios	96,53	91,51	94,51	92,57	93,83	96,24	93,09	93,26	93,83	96,78	96,15	95,96
Beneficiamento de arroz	140,20	153,25	152,29	92,92	106,88	94,49	99,08	101,09	99,61	98,44	98,83	97,81
Moagem de trigo	97,63	95,00	99,12	102,20	106,12	103,12	107,04	106,80	105,99	106,27	105,96	105,68
Fabr. de café	172,31	178,92	179,32	100,40	103,63	100,04	107,66	106,57	105,14	100,12	100,12	100,17
Alimentos p/ animais	106,84	110,22	114,20	89,52	100,09	95,10	92,03	93,96	94,20	91,48	92,13	92,27
Fabr. e refino de açúcar	9,63	42,37	101,70	68,11	225,31	124,96	80,57	113,61	119,25	95,49	98,47	104,30
Outros prods. alimentícios	127,28	128,01	126,18	97,25	111,09	99,80	99,39	102,17	101,68	99,61	100,43	100,44
Benef., fiação e tec. de fibras têxteis naturais	74,37	77,14	78,19	94,49	107,21	99,90	97,73	100,11	100,06	96,80	98,72	99,72
Fiação e tec. de fibras artificiais ou sintéticas	69,87	68,67	64,64	93,63	100,02	84,31	93,05	94,72	92,52	91,38	92,75	92,43
Outros artefs. têxteis	94,12	100,16	99,99	87,85	102,11	94,29	88,72	92,00	92,48	96,71	96,77	95,96

Fonte: IBGE, Diretoria de Pesquisas, Coordenação de Indústria

(1) Base: média de 2002 = 100

(2) Base: igual mês do ano anterior = 100

(3) Base: igual período do ano anterior = 100

(4) Base: últimos doze meses anteriores = 100



**Indicadores da Produção Industrial por Subsetores Industriais - Brasil  
2013**

Ponderação PIA 1998/2000

Subsetor Industrial	Base Fixa Mensal (1)			Mensal (2)			Acumulado (3)			Últimos 12 Meses (4)		
	Mar	Abr	Mai	Mar	Abr	Mai	Jan-Mar	Jan-Abr	Jan-Mai	Até-Mar	Até-Abr	Até-Mai
Prep. de couro e fabr. de artefs., exc. calçados	76,73	85,99	83,60	96,23	111,33	103,63	102,43	104,74	104,51	97,92	98,57	99,16
Calçados	68,88	74,23	63,90	92,71	118,61	103,41	99,77	104,37	104,19	97,05	98,94	100,17
Prods. da madeira	91,23	97,75	95,03	99,23	113,48	100,64	105,01	107,12	105,73	109,12	109,96	109,07
Embalagens e artefs. de madeira p/ carga	80,98	83,48	76,14	79,12	87,39	74,16	83,99	84,82	82,61	88,96	88,89	87,09
Celulose e pastas p/ fabr. de papel	148,46	157,27	156,93	92,80	102,91	102,76	94,78	96,77	97,95	100,05	99,93	100,00
Papel, papelão liso e cartolina, exc. matl. de embalagem	139,57	135,54	131,14	102,42	102,82	98,08	101,45	101,80	101,04	101,67	101,52	101,37
Matl. de embalagem de papel, papelão e cartão	109,70	107,73	110,71	97,91	101,42	95,13	100,06	100,39	99,27	99,31	99,52	99,01
Refino de petróleo	123,12	119,53	125,59	110,38	108,38	109,62	107,58	107,78	108,16	106,26	106,30	106,96
Álcool	12,97	85,54	184,16	84,59	253,92	148,05	83,99	141,83	145,30	97,25	102,91	112,52
Prods. químicos inorgânicos	95,02	99,17	99,14	88,06	95,87	98,02	86,98	89,12	90,82	88,33	88,74	89,42
Aubos, fertilizantes e corretivos p/ o solo	78,72	82,64	97,24	93,37	99,85	105,22	99,48	99,57	100,80	99,44	98,94	99,86
Petroquímicos básicos e intermediários p/ resinas e fibras	107,61	103,90	107,79	96,93	104,30	104,76	97,67	99,26	100,35	100,41	100,84	101,20
Resinas, elastômeros, fibras, fios, cabos e filamentos artif. e sint.	121,19	114,03	116,19	104,44	99,58	103,31	100,39	100,19	100,81	102,52	101,20	101,13
Defensivos agrícolas e p/ uso domissanitário	125,63	139,02	131,27	86,27	110,29	105,06	105,42	106,56	106,28	117,26	117,57	116,89
Sabões, sabonetes, detergentes e prods. de limpeza	134,48	140,98	129,35	102,92	110,37	103,08	100,23	102,78	102,84	99,84	100,14	100,80
Artefs. de perfumaria e cosméticos, exc. sabonetes	137,81	143,08	140,74	102,52	113,59	100,09	100,79	103,80	103,03	104,11	104,60	103,71
Tintas, vernizes, esmaltes, lacas, solventes e prods. afins	172,07	173,51	180,67	99,33	113,36	95,26	97,79	101,39	100,03	103,13	103,24	101,40
Prods. e preparados químicos diversos	110,12	114,95	113,10	98,40	108,65	96,71	101,67	103,42	101,96	99,77	101,13	100,88
Fabr. e recond. de pneumáticos, incl. matls. p/ reparação	101,35	105,26	107,97	98,09	113,55	102,86	99,43	102,81	102,82	94,27	96,08	96,62
Artefs. diversos de borracha	170,69	170,23	168,92	102,12	111,38	102,62	105,34	106,86	105,95	103,30	104,57	105,40
Laminados de matl. plástico	88,83	101,92	101,35	98,37	127,73	116,30	95,79	103,59	106,27	94,24	96,87	98,85

Fonte: IBGE, Diretoria de Pesquisas, Coordenação de Indústria

(1) Base: média de 2002 = 100

(2) Base: igual mês do ano anterior = 100

(3) Base: igual período do ano anterior = 100

(4) Base: últimos doze meses anteriores = 100

**Indicadores da Produção Industrial por Subsetores Industriais - Brasil  
2013**

Ponderação PIA 1998/2000

Subsetor Industrial	Base Fixa Mensal (1)			Mensal (2)			Acumulado (3)			Últimos 12 Meses (4)		
	Mar	Abr	Mai	Mar	Abr	Mai	Jan-Mar	Jan-Abr	Jan-Mai	Até-Mar	Até-Abr	Até-Mai
Embalagens de matl. plástico	94,89	97,21	95,85	96,60	105,64	97,10	103,91	104,34	102,82	103,39	103,93	103,43
Artefs. diversos de matl. plástico	137,65	144,37	147,16	101,54	116,91	105,48	104,28	107,43	107,00	103,71	105,32	105,50
Vidro e prods. de vidro, exc. embalagens	136,51	132,71	136,42	100,21	108,97	111,92	100,54	102,56	104,38	93,76	94,97	97,58
Embalagens de vidro	103,67	109,71	112,83	126,64	126,60	117,99	110,13	114,10	114,92	99,07	102,44	104,32
Cimento e clínquer	143,28	133,38	137,24	97,76	99,03	95,77	98,57	98,69	98,07	100,48	100,19	99,66
Artefs. de concreto, cimento e fibrocimento	128,50	134,72	135,11	93,60	110,85	97,44	96,08	99,64	99,16	96,48	97,81	97,81
Prods. diversos de minerais não-metálicos	129,36	128,10	129,76	98,38	102,15	97,09	99,18	99,91	99,32	98,27	98,50	98,16
Ferro-gusa, ferroligas e semi-acabados de aço	99,90	96,22	107,27	91,87	82,15	95,42	90,41	88,20	89,68	90,68	89,98	90,82
Laminados, relaminados e trefilados de aço	107,94	110,74	116,15	92,83	101,52	101,47	93,82	95,77	96,96	96,30	96,70	97,21
Tubos de ferro e aço c/ costura, incl. fundidos	141,54	136,66	134,54	110,95	121,47	113,60	100,52	105,67	107,30	110,51	110,23	109,99
Metalurgia dos não-ferrosos	118,00	123,91	120,26	90,81	98,81	94,74	93,55	94,86	94,83	95,28	95,28	94,96
Peças fundidas de ferro	116,94	125,46	121,55	96,32	114,01	101,75	88,98	94,88	96,28	85,13	87,84	88,83
Estruturas metálicas, obras de caldearia pesada, tanques e caldeiras	115,66	110,39	138,08	83,87	91,45	80,17	91,92	91,83	89,30	106,80	106,31	104,72
Artefs. de metal estampados, de cutelaria, de serralheria e de ferramentas manuais	122,74	134,05	125,09	89,52	108,15	89,54	95,56	98,76	96,71	95,19	96,13	95,29
Embalagens metálicas	103,01	89,74	93,76	111,58	99,22	97,64	112,75	109,43	106,99	103,83	104,35	104,32
Prods. diversos de metal	118,07	126,32	120,09	97,83	110,56	96,76	99,35	102,24	101,04	94,90	96,37	96,66
Máqs. e equips. p/ fins indls. e comls.	146,90	158,53	155,71	103,81	124,18	113,17	104,06	108,94	109,82	98,76	100,81	102,09
Tratores, máqs. e equips. agrícolas, incl. peças e acessórios	146,95	138,44	141,59	104,86	128,99	120,50	99,01	105,23	108,05	99,47	101,53	103,14
Máqs. e equips. p/ extr. mineral e p/ constr.	208,14	230,48	228,44	87,56	108,89	94,95	80,77	87,75	89,34	78,90	80,15	80,58
Eletrodomésticos da "linha branca", exc. fornos de microondas	176,62	187,77	170,88	91,11	109,74	90,34	97,56	100,46	98,35	108,32	108,39	106,67
Outros eletrodomésticos, exc. apars. das "linhas branca" e "marrom"	235,97	222,06	189,99	102,88	120,83	130,79	97,66	102,71	106,83	91,84	94,36	98,04

Fonte: IBGE, Diretoria de Pesquisas, Coordenação de Indústria

(1) Base: média de 2002 = 100

(2) Base: igual mês do ano anterior = 100

(3) Base: igual período do ano anterior = 100

(4) Base: últimos doze meses anteriores = 100

**Indicadores da Produção Industrial por Subsetores Industriais - Brasil  
2013**

Ponderação PIA 1998/2000

Subsetor Industrial	Base Fixa Mensal (1)			Mensal (2)			Acumulado (3)			Últimos 12 Meses (4)		
	Mar	Abr	Mai	Mar	Abr	Mai	Jan-Mar	Jan-Abr	Jan-Mai	Até-Mar	Até-Abr	Até-Mai
Equips. p/ prod., distr. e controle de energia elétrica	122,24	135,66	118,58	98,20	119,83	95,53	105,39	109,09	106,11	98,74	101,03	101,71
Matl. elétrico p/ veículos	122,95	131,87	128,63	102,91	125,61	116,77	108,34	112,57	113,43	96,82	100,32	103,67
Condutores e outros matls. elétr., exc. p/ veículos	141,07	138,61	142,62	108,49	112,20	108,07	104,18	106,11	106,51	99,89	99,42	100,19
Matl. eletrônico e apars. de comunicação	84,57	86,16	85,60	93,92	100,35	103,79	95,69	96,95	98,36	84,61	86,27	89,94
Eletrodomésticos da "linha marrom"	90,96	107,53	109,80	105,72	113,74	99,98	98,96	102,85	102,18	96,00	97,04	97,07
Automóveis, camionetas e utilitários, incl. motores	205,35	215,60	211,47	98,85	120,73	109,48	107,87	111,24	110,85	104,66	106,78	108,08
Caminhões e ônibus, incl. motores	260,55	288,94	267,54	104,21	150,61	137,96	141,13	143,68	142,46	75,13	80,09	86,06
Carrocerias e reboques	170,63	178,52	186,70	95,93	111,97	106,84	109,87	110,44	109,61	87,83	89,05	90,24
Peças e acessórios p/ veícs. automotores	140,40	152,39	149,55	90,79	107,48	96,72	98,42	100,77	99,88	91,75	92,97	93,51
Constr. de embarcações, incl. reparação	163,43	165,20	152,36	97,06	105,17	95,01	100,30	101,55	100,19	110,65	109,95	108,83
Constr. e montagem de vagões ferroviários, incl. reparação	96,96	100,62	81,61	108,80	172,56	89,73	99,01	113,01	107,68	95,44	100,29	97,60
Constr. e montagem de aeronaves, incl. reparação	336,67	351,58	356,04	107,58	116,93	107,65	115,01	115,50	113,77	119,58	119,96	119,21
Outros veículos e equps. de transporte	128,61	149,51	138,58	78,76	111,50	90,64	76,52	84,24	85,53	74,11	76,05	76,72

Fonte: IBGE, Diretoria de Pesquisas, Coordenação de Indústria

(1) Base: média de 2002 = 100

(2) Base: igual mês do ano anterior = 100

(3) Base: igual período do ano anterior = 100

(4) Base: últimos doze meses anteriores = 100

**Indicadores da Produção Industrial por Seções e Atividades de Indústria - Brasil**  
**Índice Base Fixa Mensal (Número-índice)**  
**(Base: média de 2002=100)**

Ponderação PIA 1998/2000 com ajustamento sazonal

	<b>2012</b>											
<b>Seções e Atividades de Indústria</b>	<b>Jan</b>	<b>Fev</b>	<b>Mar</b>	<b>Abr</b>	<b>Mai</b>	<b>Jun</b>	<b>Jul</b>	<b>Ago</b>	<b>Set</b>	<b>Out</b>	<b>Nov</b>	<b>Dez</b>
Indústria Geral	124,82	126,60	125,31	124,79	124,28	124,45	125,08	127,10	126,15	127,28	125,48	125,28
Indústrias Extrativas	138,80	153,30	151,32	150,03	152,07	148,60	148,07	147,81	145,20	156,63	146,25	153,06
Indústria de Transformação	124,12	125,33	123,95	123,50	122,66	123,09	123,68	125,66	125,20	125,18	124,38	124,58
Alimentos	112,16	110,76	113,73	106,98	106,78	105,29	108,54	111,49	109,47	111,31	111,96	111,18
Bebidas	136,83	145,63	146,63	147,32	146,57	149,49	146,94	151,36	149,47	146,83	151,11	147,84
Fumo	90,56	79,16	70,28	76,88	80,55	81,31	87,40	118,27	107,69	99,71	91,73	90,90
Têxtil	88,03	88,33	83,97	84,41	85,46	85,27	83,74	84,98	83,32	83,20	83,05	82,17
Vestuário e acessórios	74,27	75,38	74,67	74,81	73,72	73,34	71,62	72,30	72,20	67,53	72,91	80,04
Calçados e artigos de couro	67,53	67,71	71,26	67,35	65,26	67,29	67,17	65,56	67,25	66,82	65,11	62,24
Madeira	88,07	87,42	88,36	87,29	90,48	90,86	92,64	92,00	93,39	93,42	93,93	93,93
Celulose, papel e produtos de papel	132,95	135,00	135,52	135,66	134,26	133,42	134,29	134,54	135,72	135,62	138,69	135,61
Edição, impressão e reprodução de gravações	115,35	118,43	109,95	114,75	110,52	108,25	107,45	108,71	109,77	105,40	104,62	104,46
Refino de petróleo e álcool	110,67	115,55	108,86	110,56	109,72	110,58	111,98	114,68	115,35	114,56	114,15	115,74
Farmacêutica	142,54	149,05	146,13	140,46	137,94	151,45	144,05	147,59	157,40	148,69	145,77	151,48
Perfumaria, sabões, detergentes e produtos de limpeza	133,15	134,15	128,12	128,99	129,29	130,26	134,92	132,42	119,37	126,52	128,74	126,86
Outros produtos químicos	119,52	121,51	120,76	120,01	119,02	117,50	119,96	122,05	120,58	119,44	119,97	120,04
Borracha e plástico	111,17	111,04	111,69	110,42	114,04	107,52	111,88	114,70	116,32	115,02	115,02	115,97
Minerais não metálicos	128,83	133,93	131,68	129,65	129,42	125,80	129,28	130,65	128,88	129,31	128,35	130,44
Metalurgia básica	115,75	116,26	115,60	115,53	112,43	111,69	110,62	110,24	110,77	114,55	109,80	107,78
Produtos de metal - exclusive máquinas e equipamentos	120,75	116,42	113,13	114,82	120,15	122,93	116,28	116,47	118,81	118,69	115,00	114,01
Máquinas e equipamentos	163,01	155,08	152,84	152,47	153,61	153,55	159,00	153,93	144,58	153,43	153,11	143,33
Máquinas para escritório e eqs. de informática	235,42	247,95	218,09	233,21	244,26	247,94	229,84	233,47	225,53	213,73	232,40	201,58
Máquinas, aparelhos e materiais elétricos	118,35	117,72	116,94	117,45	119,93	122,45	117,30	120,25	121,90	121,26	116,69	124,82
Material eletrônico, aparelhos e eqs. de comunicações	101,88	91,22	84,98	91,78	82,06	88,79	87,11	91,53	89,64	89,20	78,47	85,09
Equs. de instrum. médico-hospitalar, ópticos e outros	164,84	202,20	179,12	158,71	164,23	140,86	166,55	161,60	158,41	195,23	173,96	159,61
Veículos automotores	147,06	161,25	177,97	173,71	170,50	173,11	180,22	185,35	184,87	190,22	183,85	180,96
Outros equipamentos de transporte	239,56	240,74	240,80	243,64	243,97	273,86	249,68	254,35	265,06	253,54	251,38	261,29
Mobiliário	121,79	120,91	122,41	121,83	126,81	125,89	122,71	129,43	123,45	122,27	120,38	122,87
Diversos	110,21	105,47	103,07	106,02	108,05	107,15	106,58	100,69	101,09	98,16	100,81	99,86

Fonte: IBGE, Diretoria de Pesquisas, Coordenação de Indústria

**Indicadores da Produção Industrial por Seções e Atividades de Indústria - Brasil**  
**Índice Base Fixa Mensal (Número-índice)**  
**(Base: média de 2002=100)**

Ponderação PIA 1998/2000 com ajustamento sazonal

**2013**

<b>Seções e Atividades de Indústria</b>	<b>Jan</b>	<b>Fev</b>	<b>Mar</b>	<b>Abr</b>	<b>Mai</b>	<b>Jun</b>	<b>Jul</b>	<b>Ago</b>	<b>Set</b>	<b>Out</b>	<b>Nov</b>	<b>Dez</b>
Indústria Geral	128,69	125,76	126,73	129,08	126,48	-	-	-	-	-	-	-
Indústrias Extrativas	141,57	139,04	137,97	138,55	137,92	-	-	-	-	-	-	-
Indústria de Transformação	128,49	125,16	126,26	128,50	125,60	-	-	-	-	-	-	-
Alimentos	111,82	110,48	107,93	112,54	107,61	-	-	-	-	-	-	-
Bebidas	149,77	144,07	146,33	137,73	144,29	-	-	-	-	-	-	-
Fumo	42,03	57,28	72,71	82,28	81,76	-	-	-	-	-	-	-
Têxtil	84,71	81,67	81,29	82,23	81,33	-	-	-	-	-	-	-
Vestuário e acessórios	75,05	71,42	75,50	73,55	69,95	-	-	-	-	-	-	-
Calçados e artigos de couro	68,67	72,63	70,41	72,97	67,65	-	-	-	-	-	-	-
Madeira	93,45	94,50	91,56	92,77	90,30	-	-	-	-	-	-	-
Celulose, papel e produtos de papel	136,19	133,52	134,30	137,41	133,85	-	-	-	-	-	-	-
Edição, impressão e reprodução de gravações	104,95	102,47	101,65	103,80	104,50	-	-	-	-	-	-	-
Refino de petróleo e álcool	120,65	115,76	120,61	121,58	123,52	-	-	-	-	-	-	-
Farmacêutica	153,85	137,51	136,68	136,13	134,36	-	-	-	-	-	-	-
Perfumaria, sabões, detergentes e produtos de limpeza	131,23	132,14	131,88	143,89	132,11	-	-	-	-	-	-	-
Outros produtos químicos	121,70	120,45	119,44	120,74	120,70	-	-	-	-	-	-	-
Borracha e plástico	116,62	114,87	118,27	118,55	118,42	-	-	-	-	-	-	-
Minerais não metálicos	131,20	131,08	133,40	130,99	127,92	-	-	-	-	-	-	-
Metalurgia básica	109,78	109,50	109,65	109,77	111,03	-	-	-	-	-	-	-
Produtos de metal - exclusive máquinas e equipamentos	116,55	120,69	114,22	113,03	108,13	-	-	-	-	-	-	-
Máquinas e equipamentos	154,71	158,01	158,85	173,07	164,49	-	-	-	-	-	-	-
Máquinas para escritório e eqüips. de informática	220,58	225,53	255,24	255,01	231,96	-	-	-	-	-	-	-
Máquinas, aparelhos e materiais elétricos	124,29	130,31	130,33	129,68	123,89	-	-	-	-	-	-	-
Material eletrônico, aparelhos e eqüips. de comunicações	92,91	90,73	91,35	85,47	86,22	-	-	-	-	-	-	-
Eqüips. de instrument. médico-hospitalar, ópicos e outros	174,53	177,09	186,27	183,01	183,83	-	-	-	-	-	-	-
Veículos automotores	191,53	174,26	186,01	200,56	194,82	-	-	-	-	-	-	-
Outros equipamentos de transporte	252,53	276,66	262,69	263,32	255,21	-	-	-	-	-	-	-
Mobiliário	134,96	124,07	137,24	134,43	119,14	-	-	-	-	-	-	-
Diversos	99,85	113,82	106,09	106,47	102,96	-	-	-	-	-	-	-

Fonte: IBGE, Diretoria de Pesquisas, Coordenação de Indústria

**Indicadores da Produção Industrial por Categorias de Uso - Brasil**  
**Índice Base Fixa Mensal (Número-índice)**  
**(Base: média de 2002=100)**

Ponderação PIA 1998/2000 com ajustamento sazonal

**2012**

<b>Categorias de Uso</b>	<b>Jan</b>	<b>Fev</b>	<b>Mar</b>	<b>Abr</b>	<b>Mai</b>	<b>Jun</b>	<b>Jul</b>	<b>Ago</b>	<b>Set</b>	<b>Out</b>	<b>Nov</b>	<b>Dez</b>
Bens de Capital	155,36	162,66	164,41	165,61	164,37	166,38	168,39	168,58	167,80	169,49	169,10	165,73
Bens Intermediários	119,12	121,80	119,86	119,56	120,31	118,38	119,79	122,29	120,80	121,61	120,38	120,31
Bens de Consumo	125,07	124,93	125,23	123,89	120,99	124,34	124,37	126,17	126,06	125,77	125,48	125,62
Duráveis	161,68	154,26	157,91	159,80	156,28	163,90	165,83	169,47	168,01	168,20	166,72	166,04
Semiduráveis e não Duráveis	117,28	118,80	117,68	116,01	113,34	115,51	115,32	116,92	117,41	117,03	116,58	117,36

Fonte: IBGE, Diretoria de Pesquisas, Coordenação de Indústria

**Indicadores da Produção Industrial por Categorias de Uso - Brasil**  
**Índice Base Fixa Mensal (Número-índice)**  
**(Base: média de 2002=100)**

Ponderação PIA 1998/2000 com ajustamento sazonal

**2013**

<b>Categorias de Uso</b>	<b>Jan</b>	<b>Fev</b>	<b>Mar</b>	<b>Abr</b>	<b>Mai</b>	<b>Jun</b>	<b>Jul</b>	<b>Ago</b>	<b>Set</b>	<b>Out</b>	<b>Nov</b>	<b>Dez</b>
Bens de Capital	180,96	183,70	185,34	191,06	184,39	-	-	-	-	-	-	-
Bens Intermediários	121,49	120,41	120,97	121,33	120,00	-	-	-	-	-	-	-
Bens de Consumo	127,72	121,89	123,74	125,54	123,32	-	-	-	-	-	-	-
Duráveis	170,32	157,65	165,54	166,82	164,80	-	-	-	-	-	-	-
Semiduráveis e não Duráveis	117,86	115,44	114,92	115,74	114,54	-	-	-	-	-	-	-

Fonte: IBGE, Diretoria de Pesquisas, Coordenação de Indústria

