
Indicadores IBGE

**Pesquisa Industrial Mensal
Produção Física
Brasil**

janeiro 2013

Presidenta da República
Dilma Rousseff

Ministra do Planejamento, Orçamento e Gestão
Miriam Belchior

INSTITUTO BRASILEIRO DE GEOGRAFIA E ESTATÍSTICA - IBGE

Presidenta do IBGE
Wasmália Bivar

Diretor Executivo
Nuno Duarte da Costa Bittencourt

ÓRGÃOS ESPECÍFICOS SINGULARES

Diretoria de Pesquisas
Marcia Maria Melo Quintslr

Diretoria de Geociências
Wadih João Scandar Neto

Diretoria de Informática
Paulo César Moraes Simões

Centro de Documentação e Disseminação de Informações
David Wu Tai

Escola Nacional de Ciências Estatísticas
Denise Britz do Nascimento Silva

UNIDADE RESPONSÁVEL

Diretoria de Pesquisas

Coordenação das Estatísticas Econômicas e Classificações
Sidnéia Reis Cardoso

Coordenação de Indústria
Flávio Renato Keim Magheli

EQUIPE de REDAÇÃO

Redatores:
André Luiz Oliveira Macedo

Ajuste Sazonal:
Reginaldo Bethencourt Carvalho

Análise de Dados:

Gerência de Análise

Gerência de Pesquisas Mensais

Indicadores IBGE

Plano de divulgação:

Trabalho e rendimento

Pesquisa mensal de emprego

Agropecuária

Estatística da produção agrícola *

Estatística da produção pecuária *

Indústria

Pesquisa industrial mensal: emprego e salário

Pesquisa industrial mensal: produção física Brasil

Pesquisa industrial mensal: produção física regional

Comércio

Pesquisa mensal de comércio

Índices, preços e custos

Índice de preços ao produtor – indústrias de transformação

Sistema nacional de índices de preços ao consumidor:

INPC - IPCA

Sistema nacional de índices de preços ao consumidor:

IPCA-E

Sistema nacional de pesquisa de custos e índices da construção civil

Contas nacionais trimestrais

Contas nacionais trimestrais: indicadores de volume e valores correntes

* Continuação de: Estatística da produção agropecuária, a partir de janeiro de 2006

Iniciado em 1982, com a divulgação de indicadores sobre trabalho e rendimento, indústria e preços, o periódico **Indicadores IBGE** incorporou no decorrer da década de 80 informações sobre agropecuária e produto interno bruto. A partir de 1991, foi subdividido em fascículos por assuntos específicos, que incluem tabelas de resultados, comentários e notas metodológicas. As informações apresentadas estão disponíveis em diferentes níveis geográficos: nacional, regional e metropolitano, variando por fascículo.

SUMÁRIO

NOTAS METODOLÓGICAS	2
RESULTADOS PARA JANEIRO DE 2013	
COMENTÁRIOS	6
ÍNDICES	
Por atividades de indústria	18
Por categorias de uso	19
Por subsetores industriais.....	20
Sazonalmente ajustados	
Por atividades de indústria	24
Por categorias de uso	26

NOTAS METODOLÓGICAS

1 - Os indicadores de **quantum** utilizam dados primários da Pesquisa Industrial Mensal de Produção Física (PIM-PF). O painel de produtos e informantes acompanhado é uma amostra intencional representativa de 63% do Valor da Transformação Industrial da Pesquisa Industrial Anual de Empresas do período de 1998/2000, abrangendo 830 produtos e 3.700 unidades locais, totalizando cerca de 4.900 informações mensais, a partir de janeiro de 2002.

2 - A base de ponderação dos indicadores é fixa e tem como referência a estrutura média do Valor da Transformação Industrial referente ao período 1998/2000.

3 - A fórmula de cálculo adotada é uma adaptação de Laspeyres - base fixa em cadeia, com atualização de pesos.

4 - São divulgados quatro tipos de índices:

- **ÍNDICE BASE FIXA MENSAL (NÚMERO-ÍNDICE)**: compara a produção do mês de referência do índice com a média mensal produzida no ano base da pesquisa (2002);
- **ÍNDICE MENSAL**: compara a produção do mês de referência do índice em relação a igual mês do ano anterior;
- **ÍNDICE ACUMULADO NO ANO**: compara a produção acumulada no ano, de janeiro até o mês de referência do índice, em relação a igual período do ano anterior;
- **ÍNDICE ACUMULADO NOS ÚLTIMOS 12 MESES**: compara a produção acumulada nos últimos 12 meses de referência do índice em relação a igual período imediatamente anterior.

Os demais **ÍNDICES** (por exemplo, **MÊS/MÊS ANTERIOR**) podem ser obtidos pelo usuário a partir do índice Base Fixa Mensal.

5 - O ajuste sazonal das séries foi obtido utilizando-se o método X-12, com tratamento específico de correção de dias úteis para feriados móveis (Carnaval e Páscoa). As séries que têm estrutura aditiva são as seguintes: Indústria Geral; Bens Intermediários; Bens de Consumo; Bens de

Consumo Semiduráveis e Não-Duráveis; Indústria de Transformação; Indústrias Extrativas; Bebidas; Vestuário e Acessórios; Madeira; Celulose, Papel e Produtos de Papel; Refino de Petróleo e Produção de Álcool; Perfumaria, Sabões e Produtos de Limpeza; Outros Produtos Químicos; Borracha e Plástico; Minerais Não-Metálicos; Máquinas e Equipamentos; Máquinas para Escritório e Equipamentos de Informática; Material Eletrônico e Equipamentos de Comunicações; Veículos Automotores; e Mobiliário. As que têm estrutura multiplicativa, são: Bens de Capital; Bens de Consumo Duráveis; Alimentos; Fumo; Têxtil; Calçados e Couros; Edição, Impressão e Reprodução de Gravações; Farmacêutica; Metalurgia Básica; Produtos de Metal; Máquinas, Aparelhos e Materiais Elétricos; Equipamentos de Instrumentação Médico-Hospitalares, Ópticos, para Automação Industrial, Cronômetros e Relógios; Outros Equipamentos de Transporte; e Diversos.

DIVISÃO CNAE	INDÚSTRIA GERAL E ATIVIDADES	DECOMPOSIÇÃO	MODELO ARIMA	REGRESSÃO (REGARIMA)
IG	Indústria Geral	Aditivo	(2 1 0)(0 1 2)	Carnaval TD Páscoa[1]
IT	Indústria de Transformação	Aditivo	(2 1 0)(0 1 2)	Carnaval TD Páscoa[1]
12	Indústrias Extrativas	Aditivo	(0 1 1)(0 2 2)	
15A	Alimentos	Multiplicativo	(0 1 2)(0 1 1)	TD
15B	Bebidas	Aditivo	(0 1 1)(0 2 2)	Carnaval TD Páscoa[8]
16	Fumo	Multiplicativo	(0 1 1)(0 1 1)	Carnaval Páscoa[1]
17	Têxtil	Multiplicativo	(2 1 1)(0 1 1)	Carnaval TD Páscoa[1]
18	Vestuário e Acessórios	Aditivo	(2 0 0)(0 1 1)	Carnaval TD Páscoa[1]
19	Calçados e Couro	Multiplicativo	(0 1 0)(0 1 1)	Carnaval TD Páscoa[1]
20	Madeira	Aditivo	(0 1 2)(0 1 1)	Carnaval TD Páscoa[1]
21	Celulose, Papel e Produtos de Papel	Aditivo	(2 1 0)(0 1 1)	Carnaval TD
22	Edição, Impressão e Reprodução de Gravações	Multiplicativo	(0 1 2)(0 1 1)	
23	Refino de Petróleo e Produção de Álcool	Aditivo	(2 0 0)(0 1 1)	Carnaval
24A	Farmacêutica	Multiplicativo	(2 0 0)(0 1 1)	Carnaval TD Páscoa[1]
24B	Perfumaria, Sabões, Detergentes e Produtos de Limpeza	Aditivo	(0 1 1)(0 2 2)	
24C	Outros Produtos Químicos	Aditivo	(2 0 0)(0 1 1)	Carnaval TD Páscoa[1]
25	Borracha e Plástico	Aditivo	(2 0 0)(0 1 1)	Carnaval TD Páscoa[1]
26	Minerais Não-Metálicos	Aditivo	(0 1 1)(0 1 1)	Carnaval TD Páscoa[1]
DIVISÃO CNAE	INDÚSTRIA GERAL E ATIVIDADES	DECOMPOSIÇÃO	MODELO ARIMA	REGRESSÃO (REGARIMA)

27	Metalurgia Básica	Multiplicativo	(0 1 1)(0 1 1)	Carnaval TD Páscoa[1]
28	Produtos de Metal, exclusive Máquinas e Equipamentos.	Multiplicativo	(2 1 1)(0 1 1)	Carnaval TD Páscoa[1]
29	Máquinas e Equipamentos	Aditivo	(2 0 0)(0 1 1)	Carnaval TD Páscoa[1]
30	Máquinas para Escritório e Equipamentos de Informática	Aditivo	(1 1 2)(0 1 2)	
31	Máquinas, Aparelhos e Materiais Elétricos	Multiplicativo	(0 1 0)(0 1 1)	Carnaval TD Páscoa[1]
32	Material Eletrônico, Aparelhos e Equipamentos de Comunicações	Aditivo	(0 1 2)(0 1 1)	Carnaval TD Páscoa[1]
33	Equipamentos de Instrumentação Médico-Hospitalares, Ópticos, para Automação Industrial, Cronômetros e Relógios	Multiplicativo	(1 1 2)(0 1 1)	
34	Veículos Automotores	Aditivo	(2 1 0)(0 1 1)	Carnaval TD Páscoa[15]
35	Outros Equipamentos de Transporte	Multiplicativo	(0 1 0)(0 1 1)	Carnaval TD Páscoa[1]
36A	Mobiliários	Aditivo	(2 1 0)(0 1 2)	Carnaval TD Páscoa[1]
36B	Diversos	Multiplicativo	(2 0 0)(0 1 1)	Carnaval TD

CATEGORIA DE USO	DECOMPOSIÇÃO	MODELO ARIMA	REGRESSÃO (REGARIMA)
Bens de Capitais	Multiplicativo	(2 0 0)(0 1 1)	Carnaval TD Páscoa[1]
Bens Intermediários	Aditivo	(2 1 0)(0 1 2)	Carnaval TD Páscoa[1]
Bens de Consumo	Aditivo	(2 1 1)(0 1 1)	Carnaval TD Páscoa[1]
Bens de Consumo Duráveis	Multiplicativo	(0 1 1)(0 1 1)	Carnaval TD Páscoa[1]
Bens de Consumo Semi Não Duráveis	Aditivo	(2 0 0)(0 1 1)	Carnaval TD Páscoa[1]

6 - Os índices apresentados neste documento estão sujeitos à retificação nos dados primários por parte dos informantes da pesquisa, sendo incorporadas revisões a partir de Janeiro do ano anterior ao de referência da pesquisa.

Informações mais detalhadas sobre os procedimentos metodológicos podem ser obtidas na Coordenação de Indústria (COIND) - Avenida Chile, 500 4º andar CEP 20031-170 - Rio de Janeiro - RJ, telefone: (21) 2142-4513.

Comentários

Em janeiro de 2013, a produção industrial avançou 2,5% em relação ao mês imediatamente anterior, na série livre de influências sazonais, após registrar queda de 1,3% em novembro e ligeira variação positiva de 0,2% em dezembro. Na série sem ajuste sazonal, no confronto com igual mês do ano anterior, o total da indústria apontou expansão de 5,7% em janeiro de 2013, e interrompeu dois meses seguidos de taxas negativas nesse tipo de comparação: -0,8% em novembro e -3,5% em dezembro. A taxa anualizada, indicador acumulado nos últimos doze meses, ao recuar 1,9% em janeiro de 2013, assinalou redução na intensidade de queda frente a marca registrada em dezembro último (-2,6%).

A expansão de 2,5% da atividade industrial na passagem de dezembro de 2012 para janeiro de 2013 teve perfil generalizado de crescimento, alcançando todas as categorias de uso e a maioria (18) dos 27 ramos pesquisados. Entre as atividades, as principais influências positivas foram registradas por veículos automotores (4,7%), refino de petróleo e produção de álcool (5,2%), máquinas e equipamentos (5,7%), farmacêutica (5,6%) e material eletrônico, aparelhos e equipamentos de comunicações (10,5%). Vale ressaltar que, com o resultado desse mês, o primeiro setor interrompeu o comportamento negativo presente desde novembro último, período em que acumulou perda de 4,5%; o segundo avançou 6,4% nos dois últimos meses de expansão; o terceiro recuperou parte do recuo de 6,6% verificado em novembro e dezembro; o quarto apontou crescimento de 10,4% em dois meses de taxas positivas, eliminando a perda de 6,8% acumulada nos meses de outubro e novembro; e o último assinalou a expansão mais intensa desde os 16,9% registrados em janeiro do ano passado. Outras contribuições positivas relevantes sobre o total da indústria vieram de calçados e artigos de couro (13,8%), produtos de metal (3,3%), outros produtos químicos (1,5%), mobiliário (8,5%), metalurgia básica (1,9%) e alimentos (0,8%). Por outro lado, entre as nove atividades que reduziram a produção, os desempenhos de maior importância para a média global foram registrados por indústrias extrativas (-6,6%), fumo (-53,5%) e outros equipamentos de transporte (-4,3%).

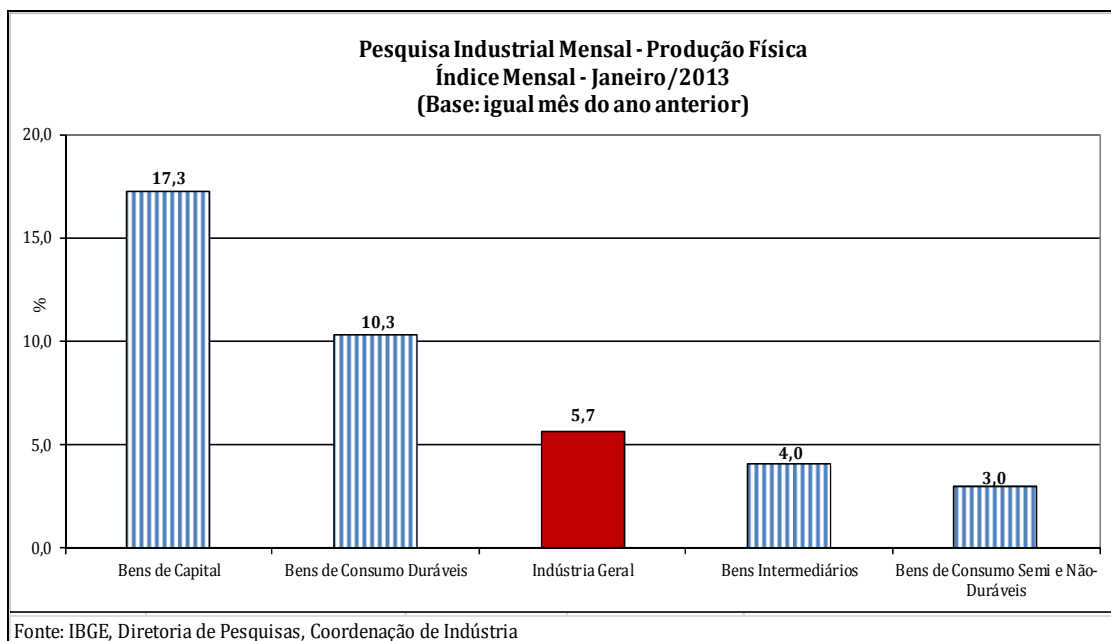
Entre as categorias de uso, ainda na comparação com o mês imediatamente anterior, bens de capital, ao crescer 8,2%, assinalou o avanço mais acentuado em janeiro de 2013. Vale destacar que essa expansão foi a mais intensa desde junho de 2008 (8,8%) e interrompeu dois meses seguidos de queda na produção, período em que acumulou perda de 0,7%. Os segmentos de bens de consumo duráveis (2,5%) e de bens intermediários (0,9%) também registraram taxas positivas nesse mês, com ambos acelerando o ritmo de crescimento frente ao resultado de dezembro último (0,5% e 0,2%, respectivamente). O setor produtor de bens de consumo semi e não duráveis, com variação de 0,2%, mostrou o avanço mais moderado nesse mês, mas também apontou a segunda taxa positiva consecutiva, acumulando nesse período ganho de 1,0%.

Ainda na série com ajuste sazonal, a evolução do índice de média móvel trimestral para o total da indústria assinalou variação positiva de 0,4% no trimestre encerrado em janeiro de 2013 frente ao nível do mês anterior, acelerando o ritmo frente aos resultados de novembro (-0,4%) e de dezembro (-0,1%). Entre as categorias de uso, ainda em relação ao movimento deste índice na margem, bens de capital (2,5%) registrou o avanço mais intenso em janeiro, após ficar praticamente estável nos dois últimos meses. Os segmentos de bens de consumo duráveis (0,6%), de bens de consumo semi e não duráveis (0,2%) e de bens intermediários (0,1%) também mostraram taxas positivas nesse mês, com todos apontando ganho de ritmo frente a dezembro último.

Na comparação com igual mês do ano anterior, o setor industrial cresceu 5,7% em janeiro de 2013, expansão mais elevada desde fevereiro de 2011 (7,5%) nesse tipo de confronto. O índice desse mês teve perfil disseminado de resultados positivos, já que todas as categorias de uso e a maior parte (18) das 27 atividades pesquisadas apontaram aumento na produção. O ramo de veículos automotores, que avançou 39,3%, exerceu a maior influência positiva na formação da média da indústria, impulsionado pelo crescimento na produção de aproximadamente 85% dos produtos investigados no setor, com destaque para a maior fabricação de automóveis, caminhões, caminhão-trator para reboques e semirreboques, veículos para transporte de mercadorias, chassis com motor para caminhões e ônibus,

autopeças, reboques e semirreboques e motores diesel para caminhões e ônibus. Vale mencionar a influência da baixa base de comparação, já que esse setor recuou 26,8% em janeiro de 2012, em virtude das paralisações ocorridas por conta da concessão de férias coletivas em várias empresas do setor. Outras contribuições positivas relevantes sobre o total nacional vieram dos setores de refino de petróleo e produção de álcool (11,0%), farmacêutico (20,2%), bebidas (12,8%), alimentos (2,8%), outros produtos químicos (3,7%), outros equipamentos de transportes (8,3%) e mobiliário (16,0%). Em termos de produtos, as pressões positivas mais importantes nesses ramos foram, respectivamente, óleo diesel, outros óleos combustíveis e gasolina automotiva; medicamentos; refrigerantes, cervejas, chope e preparações em xarope para elaboração de bebidas; sucos concentrados de laranja, carnes e miudezas de aves congeladas, sorvetes e picolés; herbicidas para uso na agricultura; aviões; e guarda-roupas de madeira, bancos de metal para veículos automotores, armários metálicos de uso residencial e mesas e cadeiras de madeira para escritório. Por outro lado, ainda na comparação com janeiro de 2012, entre as nove atividades que reduziram a produção, os principais impactos foram observados em edição, impressão e reprodução de gravações (-9,9%), máquinas e equipamentos (-4,5%), metalurgia básica (-4,3%) e fumo (-54,7%), pressionados, em grande parte, pelos itens revistas, jornais e livros, no primeiro ramo, centros de usinagem para trabalhar metais, motoniveladores, máquinas para colheita, fornos de micro-ondas, refrigeradores e congeladores, no segundo, vergalhões de aço ao carbono, alumínio não ligado e chapas grossas de aço ao carbono, no terceiro, e cigarros no último.

Nos índices por categorias de uso, ainda no confronto com igual mês do ano anterior, bens de capital (17,3%) e bens de consumo duráveis (10,3%) assinalaram expansões de dois dígitos, ambos influenciados em grande parte pela baixa base de comparação, uma vez que em janeiro de 2012 registraram quedas de 15,0% e de 7,7%, respectivamente. A produção de bens intermediários (4,0%) e de bens de consumo semi e não duráveis (3,0%) também mostraram taxas positivas nesse mês, mas que ficaram abaixo da média da indústria (5,7%) nesse tipo de confronto.



O setor produtor de bens de capital, ao crescer 17,3% em janeiro de 2013, interrompeu dezesseis meses de resultados negativos no índice mensal e apontou a expansão mais intensa desde fevereiro de 2011 (19,4%) nesse tipo de confronto. Na formação do índice desse mês, o segmento foi particularmente influenciado pelo crescimento atípico observado no grupamento de bens de capital para equipamentos de transporte (61,3%), impulsionado não só pelas paralisações ocorridas em janeiro de 2012, mas também pela maior fabricação dos itens caminhões, caminhão-trator para reboques e semirreboques, veículos para transporte de mercadorias, aviões e chassis com motor para caminhões e ônibus. Vale destacar também o resultado positivo assinalado pelo grupamento de bens de capital para energia elétrica (8,6%). Os demais subsetores mostraram queda na produção: bens de capital para construção (-31,5%), agrícola (-18,5%), para fins industriais (-3,9%) e para uso misto (-1,9%).

Ainda no confronto com igual mês do ano anterior, o segmento de bens de consumo duráveis (10,3%) apontou a taxa mais elevada desde outubro do ano passado (12,9%), impulsionado em grande parte pela maior fabricação de automóveis (25,3%) e, em menor escala, pelos avanços registrados por artigos do mobiliário (13,3%) e eletrodomésticos da "linha branca" (0,8%). Nessa categoria de uso, os principais impactos negativos foram observados nos itens motocicletas (-31,1%) e telefones celulares (-1,3%) e nos grupamentos de eletrodomésticos da "linha marrom" (-7,8%) e de outros

eletrodomésticos (-7,4%).

O setor de bens intermediários (4,0%), que interrompeu dois meses de taxas negativas no confronto com igual mês do ano anterior, assinalou a expansão mais elevada desde fevereiro de 2011 (4,6%). Nesse mês, os destaques positivos foram observados nos produtos associados às atividades de refino de petróleo e produção de álcool (13,4%), veículos automotores (16,2%), outros produtos químicos (3,3%), indústrias extrativas (2,6%), borracha e plástico (5,3%), celulose, papel e produtos de papel (3,1%), minerais não-metálicos (2,9%), produtos têxteis (2,0%) e produtos de metal (1,5%), enquanto as influências negativas foram registradas por metalurgia básica (-4,3%) e alimentos (-3,8%). Ainda nessa categoria de uso, vale citar também os resultados positivos vindos dos grupamentos de insumos para construção civil (1,7%), que interrompeu dois meses seguidos de índices negativos nesse tipo de comparação, e de embalagens (6,3%), que apontou o crescimento mais intenso desde setembro de 2010 (6,7%).

O segmento de bens de consumo semi e não duráveis (3,0%) também mostrou expansão na produção nesse mês no índice mensal, apoiado especialmente nos resultados positivos vindos dos grupamentos de alimentos e bebidas elaborados para consumo doméstico (7,3%), carburantes (5,9%) e de semiduráveis (1,8%), impulsionados principalmente pelos avanços na fabricação de refrigerantes, cervejas, chope, sucos concentrados de laranja e carnes e miudezas de aves congeladas, no primeiro subsetor, gasolina automotiva, no segundo, e de calçados de material sintético de uso feminino, no último. Por outro lado, o subsetor de outros não duráveis (-3,3%) exerceu o impacto negativo nessa categoria de uso, pressionado, sobretudo, pela menor fabricação de cigarros, revistas, creme dental, jornais e livros.

Em síntese, o setor industrial no início de 2013 volta a mostrar um quadro de maior ritmo produtivo, expresso sobretudo na expansão de 2,5% na comparação janeiro de 2013/dezembro de 2012, após registrar comportamento predominantemente negativo nos últimos meses de 2012. Vale ressaltar que o resultado desse mês teve perfil disseminado de taxas positivas, com todas as categorias de uso e a maior parte das atividades apontando crescimento na produção. Com o resultado de janeiro de 2013, o total da indústria ficou

1,8% abaixo do nível recorde alcançado em maio de 2011. Ainda na série ajustada sazonalmente, os sinais de aumento no ritmo também ficaram evidenciados na observação do índice de média móvel trimestral, em que o total da indústria interrompeu dois meses seguidos de taxas negativas. Entre as categorias de uso, também se verifica ampliação no ritmo de produção nesse mês, sendo particularmente mais significativo em bens de capital (2,5%), uma vez que bens de consumo duráveis (0,6%), bens de consumo semi e não duráveis (0,2%) e bens intermediários (0,1%) mostraram avanços menos intensos.

No confronto com igual período do ano anterior, o setor industrial também apontou resultado positivo, com o total da indústria no índice mensal de janeiro de 2013 (5,7%) assinalando a taxa mais elevada nesse tipo de confronto desde fevereiro de 2011 (7,5%) e avançando frente ao índice do quarto trimestre de 2012 (-0,4%). Entre as categorias de uso, o maior ganho de dinamismo foi observado em bens de capital, que passou de -9,9% no último trimestre de 2012 para 17,3% em janeiro de 2013. Esse movimento foi influenciado não só pela redução dos investimentos e da confiança dos empresários ao longo de 2012, mas também pela baixa base de comparação em janeiro do ano passado, explicada pela concessão de férias coletivas em várias empresas do setor (especialmente os caminhões). O segmento de bens de consumo duráveis intensifica no índice mensal de janeiro de 2013 (10,3%) o crescimento observado no quarto trimestre de 2012 (5,4%), refletindo sobretudo o avanço na fabricação de automóveis, que também foi influenciado pela baixa base de comparação, uma vez que assinalou queda de 19,1% em janeiro de 2012. Os setores produtores de bens intermediários (de -0,1% para 4,0%) e de bens de consumo semi e não duráveis (de 1,3% para 3,0%) também ganham ritmo entre os dois períodos, com o primeiro revertendo a taxa negativa registrada nos últimos três meses de 2012, e o segundo aumentando a intensidade do crescimento no primeiro mês de 2013.

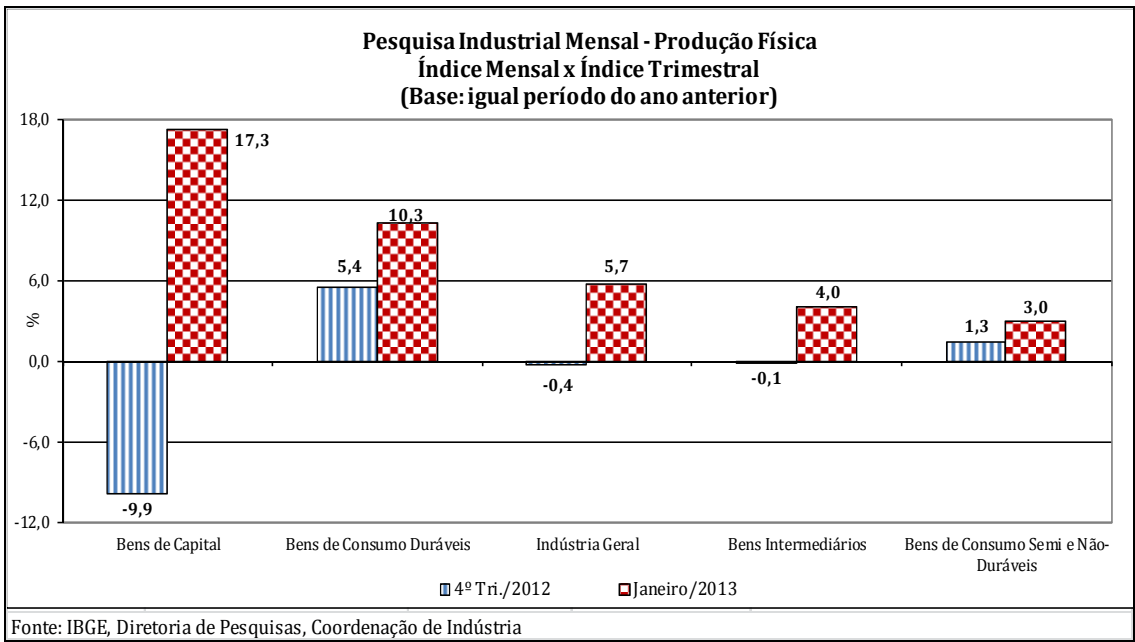


Tabela 1
Indicadores da Produção Industrial por Categorias de Uso
Brasil - Janeiro de 2013

Categorias de Uso	Variação (%)			
	Janeiro13/Dezembro12*	Janeiro 13/Janeiro 12	Acumulado Janeiro-Janeiro	Acumulado nos Últimos 12 Meses
Bens de Capital	8,2	17,3	17,3	-9,7
Bens Intermediários	0,9	4,0	4,0	-1,0
Bens de Consumo	1,2	4,6	4,6	-0,4
Duráveis	2,5	10,3	10,3	-2,1
Semiduráveis e não Duráveis	0,2	3,0	3,0	0,1
Indústria Geral	2,5	5,7	5,7	-1,9

Fonte: IBGE, Diretoria de Pesquisas, Coordenação de Indústria

*série com ajuste sazonal

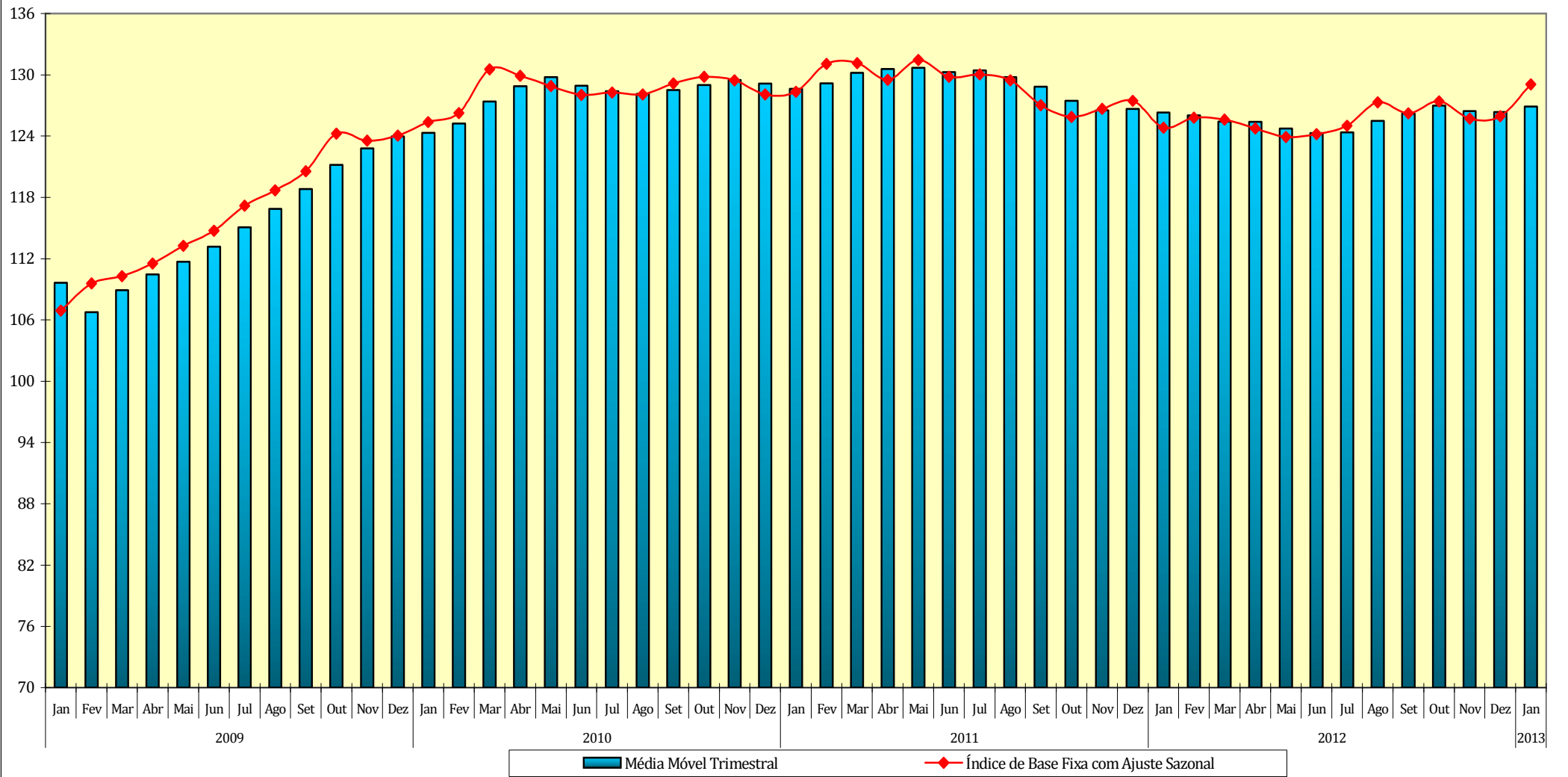
Tabela 2
Índices de Média Móvel Trimestral* / 2010-2013

Ano / Mês	Bens de Capital	Bens Intermediários	Bens de Consumo		Indústria Geral	
			Duráveis	Semiduráveis e Não-Duráveis		
2010	Jan	173,46	119,28	168,64	114,31	124,32
	Fev	174,64	120,11	169,63	115,81	125,23
	Mar	176,88	121,18	173,40	117,11	127,39
	Abr	181,05	121,76	173,62	117,74	128,90
	Mai	184,63	122,61	173,93	117,42	129,77
	Jun	185,26	122,66	172,39	116,59	128,93
	Jul	183,79	122,80	170,79	116,08	128,39
	Ago	183,05	122,50	169,41	115,76	128,12
	Set	182,84	122,33	170,27	116,36	128,50
	Out	182,40	121,85	172,25	116,71	129,02
	Nov	183,95	122,21	174,33	117,06	129,48
	Dez	184,55	122,45	175,54	116,36	129,12
2011	Jan	186,43	122,52	177,18	116,32	128,63
	Fev	186,97	122,79	178,89	116,39	129,16
	Mar	191,02	123,13	182,76	117,51	130,18
	Abr	191,33	123,36	178,53	117,67	130,57
	Mai	192,05	123,75	176,30	118,18	130,70
	Jun	190,01	123,52	171,14	116,61	130,25
	Jul	191,68	123,35	173,68	117,20	130,43
	Ago	192,50	122,37	171,26	116,92	129,77
	Set	190,77	122,01	165,51	117,32	128,84
	Out	186,50	121,47	159,22	115,93	127,45
	Nov	182,86	121,34	155,72	115,65	126,52
	Dez	184,25	121,34	160,53	115,90	126,66
2012	Jan	176,04	120,79	162,11	116,72	126,31
	Fev	168,85	120,61	159,78	117,22	126,03
	Mar	162,00	120,05	157,48	117,57	125,41
	Abr	165,75	120,29	157,05	117,37	125,39
	Mai	166,32	120,03	159,05	115,75	124,76
	Jun	165,25	119,47	159,73	115,14	124,29
	Jul	165,46	119,43	161,56	114,74	124,37
	Ago	166,80	120,16	166,30	116,06	125,50
	Set	167,37	120,99	168,01	116,75	126,18
	Out	167,84	121,65	169,06	117,35	126,98
	Nov	167,78	121,11	168,13	117,26	126,45
	Dez	167,87	121,13	168,01	117,29	126,35
2013	Jan	172,03	121,24	169,04	117,53	126,91

FONTE: IBGE, Diretoria de Pesquisas, Coordenação de Indústria

*Séries com ajuste sazonal

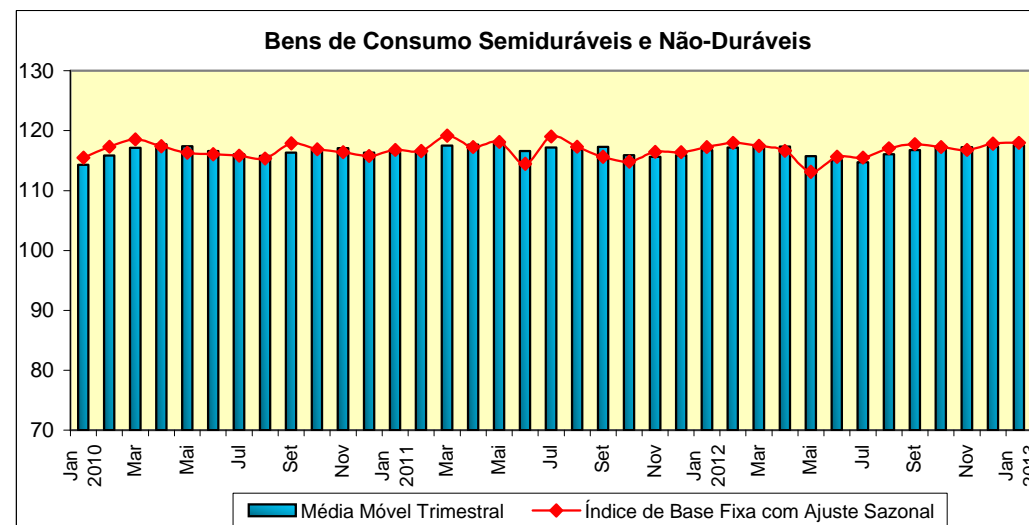
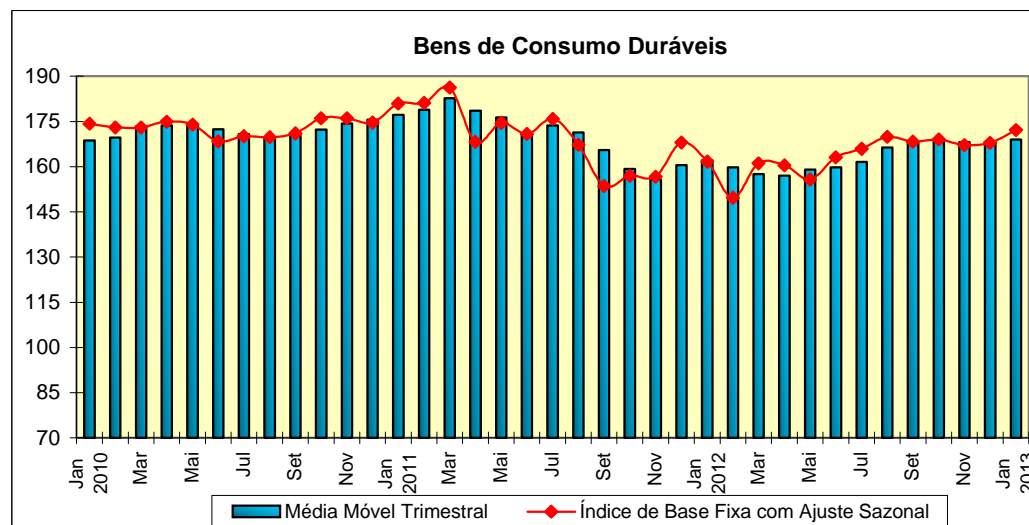
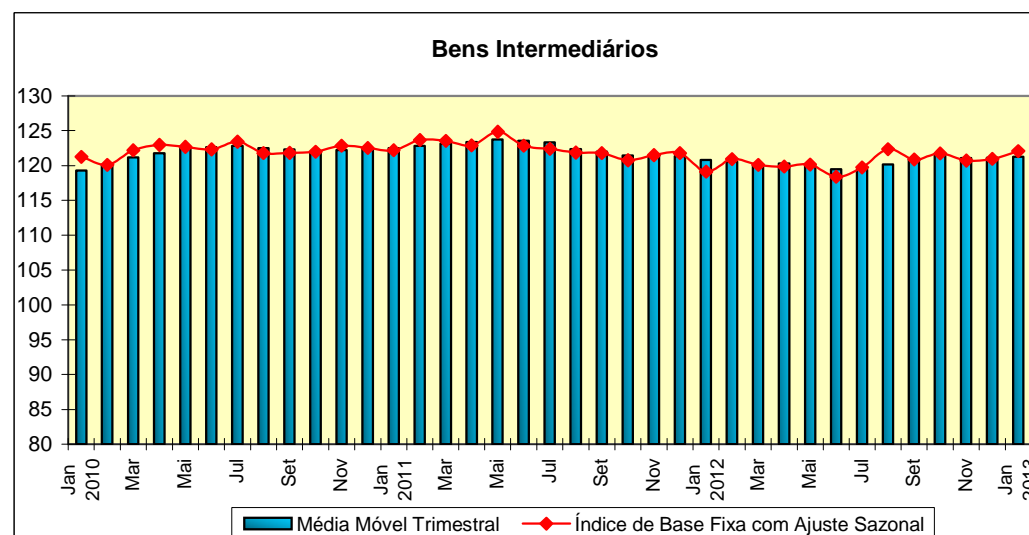
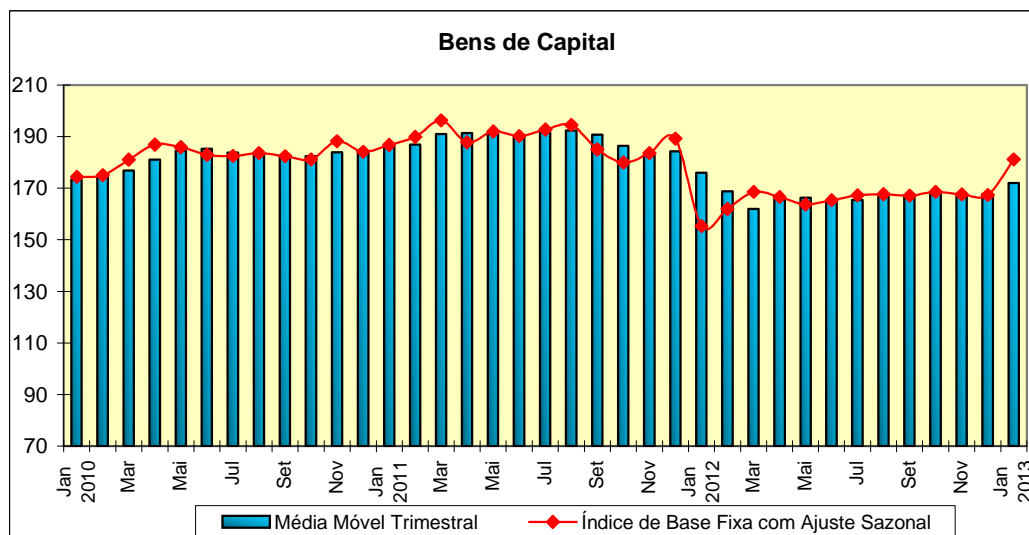
Indústria Geral
Índice de Base Fixa Mensal x Índice de Média Móvel Trimestral
Séries com Ajuste Sazonal



Fonte: IBGE, Diretoria de Pesquisas, Coordenação de Indústria

* Série com ajuste sazonal

Índices de Base Fixa (2002=100) * Séries com Ajuste Sazonal
Média Móvel Trimestral - 2010-2013



Fonte: IBGE, Diretoria de Pesquisas, Coordenação de Indústria

Composição da Taxa de Crescimento da Indústria Geral ⁽¹⁾ - Brasil
Índice Acumulado em Janeiro - Janeiro de 2013
(Igual período do ano anterior=100)

Atividades	Comp. da Taxa	Produtos Responsáveis*
Indústrias extrativas	0,16	minérios de ferro beneficiados, (classif,concent,pelot,sinterizado,etc) gás natural
Alimentos	0,31	sucos concentrados de laranja carnes e miudezas de aves (frescas, refrigeradas ou congeladas)
Bebidas	0,51	refrigerantes cervejas e chope
Fumo	-0,21	cigarros
Têxtil	-0,06	meias e meias-calças de fibra sintética ou artificial lona,toldo,tenda, vela p/emb,, artigo p/acampamento e semelh,(v,manual
Vestuário e acessórios	0,05	calcinhas e/ou sutiãs, de malha conjuntos, de malha, de uso masculino
Calçados e artigos de couro	0,05	calçado de plástico(matl,sintético),exceto tênis ou p/uso profissional calçado couro(sap,,bota,sand,,chin,,etc),masc,-exc,tênis e p/uso profi
Madeira	0,08	painéis partícula de madeira,mesmo aglomer,c/resina ou c/outr,aglutin, painéis fibra de madeira,mesmo aglomerada c/resina ou c/outro aglutin,
Celulose, papel e produtos de papel	0,14	pastas químicas de madeira (celulose), processo sulfato branqueadas caixas de papelão ondulado ou corrugado, impressas ou não
Edição, impressão e reprodução de gravações	-0,41	revistas periódicas ou não,de consumo ou gratuitas(b to b/customizada) jornais (publicados pelo menos 4 dias por semana)
Refino de petróleo e álcool	0,80	óleo diesel e outros óleos combustíveis gasolina automotiva ou para outros usos, exceto para aviação
Farmacêutica	0,60	medicam, à base compostos heterocíclicos-excl,dipirona,,,(v,manual) medicam,à base outros antibióticos-excl,de penicilinas,,,(v,manual)
Perfumaria, sabões, detergentes e produtos de limpeza	0,00	dentifrícios (pastas de dentes; creme dental) sabonetes, exceto medicinais
Outros produtos químicos	0,28	herbicidas para uso na agricultura policloreto de vinila (pvc)
Borracha e plástico	0,18	peças e acessórios de borracha vulcanizada não endurecida, p/veículos peça e aces.plást,,reforç,ou não,p/veíc,automot,,motoc,,bicicl,,simil,
Minerais não metálicos	0,14	vidros de segurança laminados ou temperados, exceto para veículos garrafas, garrafões e frascos de vidro para embalagem
Metalurgia básica	-0,25	vergalhões de aços ao carbono alumínio não ligado em formas brutas
Produtos de metal - exclusive máquinas e equipamentos	0,07	recipiente tubular de alumínio,flexível ou p/aerosol,c/capac,<= 700cm3 apar, barbear de segurança, mesmo de plást,,de lâmina não substituível
Máquinas e equipamentos	-0,35	centros de usinagem para trabalhar metais motoniveladores
Máquinas para escritório e equps. de informática	-0,12	monitores de vídeo e projetores para computadores computadores pessoais de mesa (pc desktops)
Máquinas, aparelhos e materiais elétricos	0,12	jogos de fios p/velas de ignição e outros chicotes elétric, p/veículos fios, cabos e condutores elétricos com capa isolante
Material eletrônico, aparelhos e equps. de comunicações	-0,04	televisores (receptores de televisão) rádios, incl,p/veículos, mesmo combinado c/apar, gravaç,ou reprod, som
Equps. de instrument. médico-hospitalar, ópicos e outros	0,11	instrumentos e aparelhos para transfusão de sangue, etc, relógios de pulso ou de bolso
Veículos automotores	3,12	autom,,jipe,camion,incl,ckd,p/passag,,c/motor álcool, gasol,ou bicomb, caminhões, com motor diesel, de cmc superior a 5 t, inclusive ckd
Outros equipamentos de transporte	0,24	aviões ou outros veículos aéreos de peso superior a 2,000 kg fab./reparo,emb,p/passag,,p/cargas;petrol,;plataformas;reboç,(v,manual
Mobiliário	0,20	guarda-roupas de madeira bancos de metal para veículos automotores
Diversos	-0,06	canetas, marcadores, lapiseiras e artefatos semelhantes, incl, partes bonecos e bonecas de qq,matl,,mesmo c/mecanismo, repres, seres humanos
Indústria Geral	5,65	

Fonte: IBGE, Diretoria de Pesquisas, Coordenação de Indústria

⁽¹⁾ $C = (I_g - 100) \cdot K$, onde: C=Participação da atividade na formação do total da taxa de crescimento, I_g=Indicador da atividade e K= peso da atividade no total da Indústria Geral.

* foram destacados em cada gênero, os dois principais produtos responsáveis pelo indicador.

**Indicadores da Produção Industrial por Seções e Atividades de Indústria - Brasil
2013**

Ponderação PIA 1998/2000

Seções e Atividades	Base Fixa Mensal (1)			Mensal (2)			Acumulado (3)			Últimos 12 Meses (4)		
	Nov	Dez	Jan	Nov	Dez	Jan	Jan-Nov	Jan-Dez	Jan-Jan	Até-Nov	Até-Dez	Até-Jan
Indústria Geral	131,02	115,61	119,71	99,19	96,53	105,65	97,52	97,44	105,65	97,62	97,44	98,08
Indústrias Extrativas	147,47	157,50	143,42	96,35	101,32	102,56	99,46	99,62	102,56	99,68	99,62	100,29
Indústria de Transformação	130,16	113,42	118,48	99,36	96,20	105,86	97,40	97,31	105,86	97,49	97,31	97,94
Alimentos	116,89	99,07	100,02	102,44	97,21	102,80	98,85	98,73	102,80	99,32	98,73	98,55
Bebidas	172,64	185,04	158,16	104,04	99,26	112,77	101,52	101,28	112,77	101,68	101,28	102,64
Fumo	46,15	42,24	21,46	98,16	96,07	45,31	86,31	86,67	45,31	86,90	86,67	84,40
Têxtil	87,28	62,83	75,36	97,06	98,68	97,17	95,63	95,81	97,17	94,63	95,81	96,12
Vestuário e acessórios	88,78	55,37	57,22	89,94	109,97	105,33	88,45	89,54	105,33	87,79	89,54	91,05
Calçados e artigos de couro	75,55	49,25	60,30	97,64	93,14	105,21	96,60	96,38	105,21	95,33	96,38	97,05
Madeira	95,47	85,95	90,89	111,66	110,72	108,36	108,65	108,81	108,36	107,74	108,81	108,86
Celulose, papel e produtos de papel	140,15	136,66	135,94	103,15	99,17	102,98	101,34	101,15	102,98	101,57	101,15	101,42
Edição, impressão e reprodução de gravações	126,49	105,19	92,20	93,05	98,69	90,06	94,78	95,08	90,06	94,32	95,08	94,22
Refino de petróleo e álcool	113,20	114,52	115,82	106,79	108,60	110,99	104,57	104,90	110,99	103,81	104,90	105,45
Farmacêutica	146,81	140,62	115,14	101,35	108,22	120,21	99,97	100,58	120,21	100,01	100,58	102,02
Perfumaria, sabões, detergentes e produtos de limpeza	134,11	117,63	133,11	98,39	95,97	99,89	103,97	103,32	99,89	103,89	103,32	102,85
Outros produtos químicos	124,94	110,15	117,04	100,03	99,61	103,73	103,78	103,45	103,73	103,50	103,45	103,54
Borracha e plástico	117,07	102,72	112,89	102,90	102,70	104,90	98,06	98,40	104,90	97,68	98,40	99,13
Minerais não metálicos	128,72	124,17	125,76	98,15	100,27	103,29	99,15	99,23	103,29	98,99	99,23	99,38
Metalurgia básica	108,31	98,83	105,64	95,26	93,11	95,66	96,08	95,86	95,66	96,35	95,86	95,67
Produtos de metal - exclusive máquinas e equipamentos	115,00	100,03	119,63	97,90	95,71	101,97	98,71	98,49	101,97	98,79	98,49	98,16
Máquinas e equipamentos	162,14	133,76	146,37	98,65	88,10	95,54	97,04	96,33	95,54	97,11	96,33	95,79
Máquinas para escritório e eqs. de informática	268,85	203,42	175,82	97,99	76,97	91,46	87,31	86,46	91,46	86,92	86,46	87,39
Máquinas, aparelhos e materiais elétricos	122,64	115,47	120,78	101,65	99,97	104,55	94,62	95,03	104,55	94,38	95,03	96,17
Material eletrônico, aparelhos e eqs. de comunicações	98,12	50,35	75,30	95,41	87,43	97,93	86,43	86,47	97,93	86,92	86,47	86,34
Equs. de instrument. médico-hospitalar, ópicos e outros	198,16	135,92	162,48	103,05	75,38	109,73	103,94	101,37	109,73	104,99	101,37	101,52
Veículos automotores	185,68	152,54	178,94	92,27	82,97	139,28	86,70	86,42	139,28	87,84	86,42	90,23
Outros equipamentos de transporte	259,70	218,40	254,80	107,61	109,27	108,30	108,49	108,54	108,30	107,97	108,54	108,71
Mobiliário	132,85	120,35	127,95	97,50	93,63	116,04	101,42	100,74	116,04	101,23	100,74	101,81
Diversos	106,79	83,93	90,45	92,63	82,44	92,11	88,46	88,03	92,11	88,96	88,03	88,12

Fonte: IBGE, Diretoria de Pesquisas, Coordenação de Indústria

(1) Base: média de 2002 = 100

(2) Base: igual mês do ano anterior = 100

(3) Base: igual período do ano anterior = 100

(4) Base: últimos doze meses anteriores = 100

**Indicadores da Produção Industrial por Categorias de Uso - Brasil
2013**

Ponderação PIA 1998/2000

Categorias de Uso	Base Fixa Mensal (1)			Mensal (2)			Acumulado (3)			Últimos 12 Meses (4)		
	Nov	Dez	Jan	Nov	Dez	Jan	Jan-Nov	Jan-Dez	Jan-Jan	Até-Nov	Até-Dez	Até-Jan
Bens de Capital	175,17	152,60	163,67	90,32	84,67	117,27	88,52	88,21	117,27	89,40	88,21	90,26
1. Bens de capital - excl. 2	135,97	114,57	117,68	89,59	82,39	93,41	88,90	88,39	93,41	89,11	88,39	88,51
2. Equip. transporte industrial	277,02	251,40	283,16	91,28	87,54	161,94	88,01	87,97	161,94	89,80	87,97	92,61
Bens Intermediários	120,52	110,83	115,37	99,31	97,77	104,03	98,53	98,47	104,03	98,59	98,47	98,96
1. Alim. e bebidas básicos p/ ind.	141,96	147,28	150,16	80,73	89,20	92,72	108,84	107,06	92,72	109,28	107,06	106,32
2. Alim. e bebidas elabor. p/ ind.	123,64	93,94	68,55	121,30	109,83	100,82	98,35	99,08	100,82	98,51	99,08	99,09
3. Insumos industrias básicos	139,59	149,34	128,95	95,14	102,66	109,62	96,32	96,79	109,62	96,73	96,79	98,28
4. Insumos industriais elabor.	113,44	103,18	109,60	98,70	97,67	101,66	99,34	99,21	101,66	99,24	99,21	99,38
5. Comb. e lubrificantes básicos	124,70	133,13	130,20	96,91	99,09	95,33	99,56	99,52	95,33	99,79	99,52	98,91
6. Comb. e lubrificantes elabor.	114,47	120,74	125,16	102,69	105,24	113,40	103,82	103,95	113,40	103,46	103,95	104,89
7. Peças e acess. p/ bens de capital	153,65	122,66	154,38	110,04	86,61	96,61	107,47	105,82	96,61	107,40	105,82	104,65
8. Peças e acess.p/ equip. trans. ind.	141,82	114,28	137,17	90,36	85,84	113,44	88,31	88,14	113,44	89,02	88,14	90,10
Bens de Consumo	135,69	117,27	118,62	101,79	98,76	104,58	99,25	99,21	104,58	99,17	99,21	99,57
Duráveis (1/3)	179,85	132,69	158,87	105,95	95,77	110,28	96,66	96,60	110,28	96,50	96,60	97,90
1. Duráveis - excl. 2/3	173,50	118,81	144,48	103,34	96,16	101,65	96,21	96,21	101,65	96,50	96,21	95,95
2. Veículos automotores p/ passag.	191,51	155,50	178,27	113,40	97,88	125,33	99,07	98,98	125,33	98,33	98,98	102,20
3. Equip. transporte não industrial	138,24	63,71	122,17	71,77	63,99	69,70	79,97	79,21	69,70	80,72	79,21	76,73
Semiduráveis e não duráveis	126,31	114,00	110,07	100,60	99,53	102,95	100,06	100,01	102,95	99,99	100,01	100,08
4. Semiduráveis	84,06	55,74	61,57	94,70	93,23	101,84	94,33	94,26	101,84	93,68	94,26	94,58
5. Não duráveis - excl. 7/8	134,41	119,05	108,94	98,44	99,73	96,68	99,30	99,33	96,68	99,12	99,33	99,05
7. Alim. e bebidas elabor. p/ consumo doméstico	133,30	128,54	127,19	99,59	96,36	107,28	100,22	99,86	107,28	100,65	99,86	100,23
8. Carburantes	135,02	126,29	117,78	119,58	118,77	105,88	107,00	107,86	105,88	105,99	107,86	107,59

Fonte: IBGE, Diretoria de Pesquisas, Coordenação de Indústria

(1) Base: média de 2002 = 100

(2) Base: igual mês do ano anterior = 100

(3) Base: igual período do ano anterior = 100

(4) Base: últimos doze meses anteriores = 100

**Indicadores da Produção Industrial por Subsetores Industriais - Brasil
2013**

Ponderação PIA 1998/2000

Subsetor Industrial	Base Fixa Mensal (1)			Mensal (2)			Acumulado (3)			Últimos 12 Meses (4)		
	Nov	Dez	Jan	Nov	Dez	Jan	Jan-Nov	Jan-Dez	Jan-Jan	Até-Nov	Até-Dez	Até-Jan
Extr. de carvão mineral	136,45	109,39	92,25	96,69	81,17	70,43	108,60	106,00	70,43	107,74	106,00	104,02
Extr. de petróleo e gás natural	127,74	136,56	133,70	98,12	100,03	96,56	100,20	100,18	96,56	100,37	100,18	99,65
Extr. de minérios ferrosos	171,40	189,36	157,92	93,68	103,85	110,63	98,12	98,62	110,63	98,48	98,62	100,53
Extr. de minerais metálicos não ferrosos	154,42	154,06	147,26	104,39	103,20	105,40	97,54	97,99	105,40	96,95	97,99	99,03
Extr. de minerais não-metálicos	149,33	118,67	131,29	102,13	88,35	99,98	107,09	105,58	99,98	107,35	105,58	104,64
Abate de bovinos e suínos e prep. de carnes	111,39	98,44	104,92	100,40	90,03	99,31	97,77	97,15	99,31	97,68	97,15	97,51
Abate de aves e prep. de carnes	114,31	104,21	120,10	105,92	92,32	113,04	94,13	93,98	113,04	94,51	93,98	95,52
Conservas de frutas e legumes, molhos e condimentos	107,64	104,63	117,95	86,89	94,13	121,08	99,31	98,86	121,08	100,96	98,86	100,63
Sucos e concentrados de frutas	134,91	107,58	113,45	117,33	106,51	126,49	130,13	127,38	126,49	135,70	127,38	119,85
Óleo de soja em bruto, incl. tortas, farinhas e farelos Refino de óleos vegetais e fabr. de margarinas, exc. óleo de milho	86,69	73,41	65,13	83,97	77,96	84,26	97,03	95,66	84,26	97,93	95,66	93,83
	100,65	100,09	88,05	85,50	89,86	99,90	96,34	95,81	99,90	97,17	95,81	95,99
Resfr. e prep. do leite e laticínios	101,31	107,62	104,26	92,66	95,86	95,39	98,75	98,49	95,39	99,02	98,49	98,07
Beneficiamento de arroz	124,17	112,20	136,52	88,80	86,49	98,75	100,67	99,58	98,75	101,07	99,58	98,67
Moagem de trigo	87,04	89,89	89,22	100,62	108,46	113,26	104,67	104,98	113,26	104,61	104,98	106,68
Fabr. de café	171,74	148,95	166,26	97,32	95,76	107,95	98,89	98,64	107,95	99,47	98,64	98,39
Alimentos p/ animais	115,32	105,84	120,98	91,26	86,53	100,74	93,60	93,02	100,74	94,26	93,02	93,06
Fabr. e refino de açúcar	123,15	61,31	25,09	163,93	180,90	91,26	94,18	96,77	91,26	93,29	96,77	96,29
Outros prods. alimentícios	131,53	112,19	122,82	96,82	95,19	101,65	100,99	100,54	101,65	101,55	100,54	100,26
Benef., fiação e tec. de fibras têxteis naturais	75,64	55,15	67,29	103,12	116,54	106,74	91,56	92,81	106,74	90,12	92,81	94,52
Fiação e tec. de fibras artificiais ou sintéticas	73,04	55,50	66,92	95,97	86,17	94,80	89,60	89,38	94,80	89,28	89,38	90,15
Outros artefs. têxteis	103,19	72,76	86,01	93,10	90,49	91,03	100,29	99,64	91,03	99,49	99,64	98,67

Fonte: IBGE, Diretoria de Pesquisas, Coordenação de Indústria

(1) Base: média de 2002 = 100

(2) Base: igual mês do ano anterior = 100

(3) Base: igual período do ano anterior = 100

(4) Base: últimos doze meses anteriores = 100

**Indicadores da Produção Industrial por Subsetores Industriais - Brasil
2013**

Ponderação PIA 1998/2000

Subsetor Industrial	Base Fixa Mensal (1)			Mensal (2)			Acumulado (3)			Últimos 12 Meses (4)		
	Nov	Dez	Jan	Nov	Dez	Jan	Jan-Nov	Jan-Dez	Jan-Jan	Até-Nov	Até-Dez	Até-Jan
Prep. de couro e fabr. de artefs., exc. calçados	74,03	64,04	74,20	92,31	87,42	104,68	95,70	95,05	104,68	96,04	95,05	96,05
Calçados	75,84	46,50	57,71	98,67	94,73	105,34	96,79	96,66	105,34	95,18	96,66	97,26
Prods. da madeira	95,85	86,39	90,90	113,00	112,49	108,83	109,60	109,82	108,83	108,65	109,82	109,80
Embalagens e artefs. de madeira p/ carga	86,65	75,52	90,60	85,26	77,63	98,23	90,83	89,80	98,23	90,83	89,80	90,86
Celulose e pastas p/ fabr. de papel	163,61	170,03	159,05	104,01	103,93	104,09	101,05	101,30	104,09	100,97	101,30	102,06
Papel, papelão liso e cartolina, exc. matl. de embalagem	135,49	131,99	133,29	104,59	97,88	102,25	102,36	101,97	102,25	102,75	101,97	101,87
Matl. de embalagem de papel, papelão e cartão	119,08	102,77	111,30	98,61	93,17	102,71	99,53	99,01	102,71	99,96	99,01	99,23
Refino de petróleo	111,16	117,48	122,45	103,79	106,24	111,30	105,37	105,44	111,30	104,64	105,44	106,04
Álcool	140,78	74,65	26,12	154,59	205,63	94,36	95,04	97,99	94,36	93,40	97,99	97,82
Prods. químicos inorgânicos	93,24	95,55	98,86	81,17	88,76	88,54	91,38	91,17	88,54	92,04	91,17	90,16
Aubos, fertilizantes e corretivos p/ o solo	108,03	87,82	89,00	104,86	102,47	102,89	100,34	100,49	102,89	100,95	100,49	99,91
Petroquímicos básicos e intermediários p/ resinas e fibras	103,53	87,85	101,68	115,75	106,08	98,73	103,64	103,82	98,73	102,63	103,82	103,47
Resinas, elastômeros, fibras, fios, cabos e filamentos artif. e sint.	110,94	93,02	114,87	102,93	96,49	101,32	105,53	104,85	101,32	104,98	104,85	104,56
Defensivos agrícolas e p/ uso domissanitário	199,62	189,22	166,12	102,97	115,85	126,96	121,35	120,82	126,96	119,73	120,82	121,73
Sabões, sabonetes, detergentes e prods. de limpeza	125,26	118,05	124,95	94,97	98,35	98,93	101,36	101,12	98,93	101,26	101,12	100,75
Artefs. de perfumaria e cosméticos, exc. sabonetes	144,23	117,15	142,45	102,04	93,37	100,88	106,90	105,78	100,88	106,84	105,78	105,20
Tintas, vernizes, esmaltes, lacas, solventes e prods. afins	202,63	164,06	176,53	99,27	94,74	106,19	105,47	104,59	106,19	105,27	104,59	105,22
Prods. e preparados químicos diversos	109,20	98,56	105,90	96,67	94,21	104,15	98,87	98,51	104,15	98,89	98,51	99,51
Fabr. e recond. de pneumáticos, incl. matls. p/ reparação	94,40	89,94	98,70	99,10	109,30	100,76	91,70	92,89	100,76	91,38	92,89	93,48
Artefs. diversos de borracha	169,33	137,82	167,16	108,14	105,42	120,55	99,97	100,34	120,55	99,39	100,34	102,19
Laminados de matl. plástico	82,60	67,38	71,25	96,86	92,51	87,02	93,35	93,29	87,02	92,41	93,29	92,34

Fonte: IBGE, Diretoria de Pesquisas, Coordenação de Indústria

(1) Base: média de 2002 = 100

(2) Base: igual mês do ano anterior = 100

(3) Base: igual período do ano anterior = 100

(4) Base: últimos doze meses anteriores = 100

**Indicadores da Produção Industrial por Subsetores Industriais - Brasil
2013**

Ponderação PIA 1998/2000

Subsetor Industrial	Base Fixa Mensal (1)			Mensal (2)			Acumulado (3)			Últimos 12 Meses (4)		
	Nov	Dez	Jan	Nov	Dez	Jan	Jan-Nov	Jan-Dez	Jan-Jan	Até-Nov	Até-Dez	Até-Jan
Embalagens de matl. plástico	99,37	91,84	99,28	101,86	96,66	105,28	100,77	100,43	105,28	100,41	100,43	101,41
Artefs. diversos de matl. plástico	144,34	121,78	130,01	105,04	102,47	105,10	101,79	101,84	105,10	101,56	101,84	102,37
Vidro e prods. de vidro, exc. embalagens	128,96	113,94	129,16	96,50	111,29	110,72	91,66	92,92	110,72	90,59	92,92	94,18
Embalagens de vidro	88,87	103,36	112,07	93,80	100,00	112,87	93,77	94,31	112,87	93,91	94,31	95,91
Cimento e clínquer	139,56	135,89	125,15	100,52	101,64	101,05	102,38	102,32	101,05	102,05	102,32	102,27
Artefs. de concreto, cimento e fibrocimento	132,28	116,72	119,80	97,02	91,90	100,55	98,58	98,05	100,55	98,73	98,05	97,81
Prods. diversos de minerais não-metálicos	124,05	122,16	129,82	97,19	99,41	103,08	99,01	99,05	103,08	99,14	99,05	99,01
Ferro-gusa, ferroligas e semi-acabados de aço	109,45	86,32	98,60	94,86	85,83	94,27	90,82	90,47	94,27	90,82	90,47	90,83
Laminados, relaminados e trefilados de aço	98,97	89,67	98,38	93,71	94,52	97,31	97,73	97,50	97,31	98,29	97,50	97,20
Tubos de ferro e aço c/ costura, incl. fundidos	137,34	110,34	84,33	124,56	104,81	77,37	113,21	112,53	77,37	115,55	112,53	109,58
Metalurgia dos não-ferrosos	120,78	124,50	126,25	96,73	96,15	97,76	96,92	96,86	97,76	96,83	96,86	96,82
Peças fundidas de ferro	105,48	75,96	93,71	83,12	74,45	78,61	86,06	85,28	78,61	86,29	85,28	83,91
Estruturas metálicas, obras de caldearia pesada, tanques e caldeiras	108,93	114,56	174,44	96,80	99,16	89,16	114,14	112,99	89,16	115,82	112,99	107,08
Artefs. de metal estampados, de cutelaria, de serralheria e de ferramentas manuais	118,02	92,46	113,15	94,51	87,23	107,28	96,32	95,70	107,28	95,75	95,70	96,36
Embalagens metálicas	110,68	104,78	111,24	111,18	109,40	117,21	97,94	98,87	117,21	97,98	98,87	100,56
Prods. diversos de metal	118,16	96,36	102,56	94,75	93,48	100,69	93,31	93,32	100,69	93,39	93,32	93,73
Máqs. e equips. p/ fins indls. e comls.	142,65	125,56	132,55	99,44	93,07	102,98	96,13	95,89	102,98	95,85	95,89	96,51
Tratores, máqs. e equips. agrícolas, incl. peças e acessórios	137,68	114,22	117,40	98,50	93,05	85,18	102,48	101,70	85,18	104,24	101,70	98,40
Máqs. e equips. p/ extr. mineral e p/ constr.	207,79	87,42	141,32	82,38	46,51	70,41	84,03	81,59	70,41	83,94	81,59	79,18
Eletrodomésticos da "linha branca", exc. fornos de microondas	192,05	176,28	180,83	115,54	100,05	100,78	112,69	111,55	100,78	111,88	111,55	110,93
Outros eletrodomésticos, exc. apars. das "linhas branca" e "marrom"	205,96	182,15	209,90	91,89	88,17	92,57	91,50	91,23	92,57	93,51	91,23	89,97

Fonte: IBGE, Diretoria de Pesquisas, Coordenação de Indústria

(1) Base: média de 2002 = 100

(2) Base: igual mês do ano anterior = 100

(3) Base: igual período do ano anterior = 100

(4) Base: últimos doze meses anteriores = 100

**Indicadores da Produção Industrial por Subsetores Industriais - Brasil
2013**

Ponderação PIA 1998/2000

Subsetor Industrial	Base Fixa Mensal (1)			Mensal (2)			Acumulado (3)			Últimos 12 Meses (4)		
	Nov	Dez	Jan	Nov	Dez	Jan	Jan-Nov	Jan-Dez	Jan-Jan	Até-Nov	Até-Dez	Até-Jan
Equips. p/ prod., distr. e controle de energia elétrica	119,80	106,62	111,37	99,31	100,28	106,88	91,57	92,18	106,88	90,66	92,18	94,59
Matl. elétrico p/ veículos	129,72	106,39	125,01	120,15	112,03	123,68	92,47	93,74	123,68	91,38	93,74	96,65
Condutores e outros matls. elétr., exc. p/ veículos	123,39	130,35	131,01	98,10	96,25	96,55	99,39	99,11	96,55	100,37	99,11	97,92
Matl. eletrônico e apars. de comunicação	86,69	42,88	69,65	93,49	81,86	101,43	81,16	81,19	101,43	81,90	81,19	82,02
Eletrodomésticos da "linha marrom"	124,10	67,29	88,13	98,63	96,97	92,23	97,53	97,50	92,23	97,36	97,50	95,13
Automóveis, camionetas e utilitários, incl. motores	202,45	167,90	191,05	109,09	99,50	127,43	98,02	98,13	127,43	97,36	98,13	101,24
Caminhões e ônibus, incl. motores	229,51	196,81	233,73	69,63	59,04	306,36	64,02	63,58	306,36	69,09	63,58	70,51
Carrocerias e reboques	155,93	122,88	138,50	84,86	67,11	111,59	85,29	83,74	111,59	87,63	83,74	84,76
Peças e acessórios p/ veícs. automotores	132,63	101,77	129,14	87,72	87,25	104,57	89,74	89,58	104,57	89,40	89,58	90,89
Constr. de embarcações, incl. reparação	151,48	144,53	161,27	109,23	103,94	112,01	112,55	111,85	112,01	110,57	111,85	112,92
Constr. e montagem de vagões ferroviários, incl. reparação	75,00	79,55	74,20	78,82	96,87	114,67	94,71	94,89	114,67	95,46	94,89	97,28
Constr. e montagem de aeronaves, incl. reparação	341,97	311,96	340,05	120,86	119,19	120,06	118,06	118,15	120,06	116,86	118,15	119,06
Outros veículos e equps. de transporte	127,20	58,94	115,61	70,12	60,57	70,06	79,91	78,96	70,06	80,73	78,96	76,43

Fonte: IBGE, Diretoria de Pesquisas, Coordenação de Indústria

(1) Base: média de 2002 = 100

(2) Base: igual mês do ano anterior = 100

(3) Base: igual período do ano anterior = 100

(4) Base: últimos doze meses anteriores = 100

Indicadores da Produção Industrial por Seções e Atividades de Indústria - Brasil
Índice Base Fixa Mensal (Número-índice)
(Base: média de 2002=100)

Ponderação PIA 1998/2000 com ajustamento sazonal

	2012											
Seções e Atividades de Indústria	Jan	Fev	Mar	Abr	Mai	Jun	Jul	Ago	Set	Out	Nov	Dez
Indústria Geral	124,82	125,81	125,60	124,75	123,92	124,20	125,00	127,30	126,23	127,40	125,71	125,94
Indústrias Extrativas	138,80	152,79	149,81	149,56	152,46	148,41	148,02	147,93	145,50	157,16	146,39	154,00
Indústria de Transformação	124,12	124,07	124,36	123,40	122,31	122,80	123,58	125,92	125,24	125,65	124,60	125,23
Alimentos	112,16	110,88	112,81	107,58	105,91	104,64	108,61	111,60	109,75	111,66	112,27	111,78
Bebidas	136,83	144,13	146,53	146,25	144,85	148,87	146,20	152,01	150,24	147,07	152,79	149,06
Fumo	90,56	79,11	75,86	78,86	79,51	80,80	87,02	114,40	106,34	96,92	89,35	87,63
Têxtil	88,03	86,41	84,37	85,00	85,20	84,98	83,70	85,25	83,65	83,44	83,50	82,65
Vestuário e acessórios	74,27	73,47	75,66	76,47	73,03	72,31	71,06	72,12	72,03	67,26	73,09	80,42
Calçados e artigos de couro	67,53	68,12	72,15	68,73	64,79	67,11	67,12	65,53	67,37	66,73	65,02	60,00
Madeira	88,07	87,00	88,51	88,23	89,77	90,27	92,20	91,81	93,17	93,26	93,92	94,14
Celulose, papel e produtos de papel	132,95	134,63	134,54	137,51	133,59	133,53	134,06	134,47	135,12	135,67	138,65	136,29
Edição, impressão e reprodução de gravações	115,35	116,34	106,93	114,06	110,64	108,55	107,86	109,06	110,26	106,14	105,24	105,64
Refino de petróleo e álcool	110,67	113,58	109,50	111,01	111,71	111,16	112,51	114,71	115,11	114,09	113,36	114,68
Farmacêutica	142,54	141,70	148,69	137,59	136,91	150,13	144,03	148,41	159,07	150,43	148,18	154,90
Perfumaria, sabões, detergentes e produtos de limpeza	133,15	136,36	127,51	129,81	129,01	131,18	136,56	132,29	119,71	126,81	128,09	126,65
Outros produtos químicos	119,52	121,53	119,32	120,49	119,17	117,63	119,97	122,09	120,66	119,54	119,99	120,18
Borracha e plástico	111,17	110,25	112,44	111,08	114,22	107,62	111,99	114,87	115,51	114,35	114,73	115,26
Minerais não metálicos	128,83	131,97	133,05	130,72	129,21	125,47	129,22	130,95	128,89	129,21	128,31	129,91
Metalurgia básica	115,75	115,81	115,39	115,76	112,65	111,66	110,67	110,36	110,89	114,45	109,81	107,80
Produtos de metal - exclusive máquinas e equipamentos	120,75	117,08	113,58	113,56	128,57	125,49	117,83	117,02	118,51	117,37	114,86	113,66
Máquinas e equipamentos	163,01	154,58	153,41	152,49	154,16	154,10	159,03	154,41	144,60	153,18	152,45	143,00
Máquinas para escritório e eqs. de informática	235,42	246,99	226,72	239,63	241,63	248,36	229,84	232,10	227,63	212,09	228,62	200,04
Máquinas, aparelhos e materiais elétricos	118,35	119,38	120,32	119,95	119,31	121,94	117,89	120,46	121,61	121,33	115,88	125,46
Material eletrônico, aparelhos e eqs. de comunicações	101,88	86,33	85,51	93,02	79,94	86,88	85,82	91,04	89,21	88,96	84,20	85,54
Equs. de instrument. médico-hospitalar, ópticos e outros	164,84	205,10	180,48	159,39	164,13	141,34	166,75	161,70	158,21	194,26	172,65	158,71
Veículos automotores	147,06	159,51	181,00	174,08	170,70	172,65	180,87	185,52	183,35	190,11	183,67	181,63
Outros equipamentos de transporte	239,56	239,64	245,86	247,39	242,45	270,87	248,82	254,38	265,65	252,33	251,36	262,63
Mobiliário	121,79	118,66	124,37	124,33	125,76	123,98	121,74	130,51	122,84	121,68	119,91	123,43
Diversos	110,21	106,36	103,36	107,09	107,82	107,23	106,74	100,46	100,48	97,88	100,54	99,44

Fonte: IBGE, Diretoria de Pesquisas, Coordenação de Indústria

Indicadores da Produção Industrial por Seções e Atividades de Indústria - Brasil
Índice Base Fixa Mensal (Número-índice)
(Base: média de 2002=100)

Ponderação PIA 1998/2000 com ajustamento sazonal

2013

Seções e Atividades de Indústria	Jan	Fev	Mar	Abr	Mai	Jun	Jul	Ago	Set	Out	Nov	Dez
Indústria Geral	129,07	-	-	-	-	-	-	-	-	-	-	-
Indústrias Extrativas	143,83	-	-	-	-	-	-	-	-	-	-	-
Indústria de Transformação	128,79	-	-	-	-	-	-	-	-	-	-	-
Alimentos	112,67	-	-	-	-	-	-	-	-	-	-	-
Bebidas	151,40	-	-	-	-	-	-	-	-	-	-	-
Fumo	40,74	-	-	-	-	-	-	-	-	-	-	-
Têxtil	83,86	-	-	-	-	-	-	-	-	-	-	-
Vestuário e acessórios	75,64	-	-	-	-	-	-	-	-	-	-	-
Calçados e artigos de couro	68,30	-	-	-	-	-	-	-	-	-	-	-
Madeira	93,87	-	-	-	-	-	-	-	-	-	-	-
Celulose, papel e produtos de papel	136,37	-	-	-	-	-	-	-	-	-	-	-
Edição, impressão e reprodução de gravações	105,16	-	-	-	-	-	-	-	-	-	-	-
Refino de petróleo e álcool	120,64	-	-	-	-	-	-	-	-	-	-	-
Farmacêutica	163,55	-	-	-	-	-	-	-	-	-	-	-
Perfumaria, sabões, detergentes e produtos de limpeza	130,80	-	-	-	-	-	-	-	-	-	-	-
Outros produtos químicos	121,97	-	-	-	-	-	-	-	-	-	-	-
Borracha e plástico	115,17	-	-	-	-	-	-	-	-	-	-	-
Minerais não metálicos	131,26	-	-	-	-	-	-	-	-	-	-	-
Metalurgia básica	109,81	-	-	-	-	-	-	-	-	-	-	-
Produtos de metal - exclusive máquinas e equipamentos	117,45	-	-	-	-	-	-	-	-	-	-	-
Máquinas e equipamentos	151,15	-	-	-	-	-	-	-	-	-	-	-
Máquinas para escritório e equps. de informática	214,15	-	-	-	-	-	-	-	-	-	-	-
Máquinas, aparelhos e materiais elétricos	122,65	-	-	-	-	-	-	-	-	-	-	-
Material eletrônico, aparelhos e equps. de comunicações	94,52	-	-	-	-	-	-	-	-	-	-	-
Equps. de instrument. médico-hospitalar, ópicos e outros	169,52	-	-	-	-	-	-	-	-	-	-	-
Veículos automotores	190,22	-	-	-	-	-	-	-	-	-	-	-
Outros equipamentos de transporte	251,28	-	-	-	-	-	-	-	-	-	-	-
Mobiliário	133,93	-	-	-	-	-	-	-	-	-	-	-
Diversos	99,09	-	-	-	-	-	-	-	-	-	-	-

Fonte: IBGE, Diretoria de Pesquisas, Coordenação de Indústria

Indicadores da Produção Industrial por Categorias de Uso - Brasil
Índice Base Fixa Mensal (Número-índice)
(Base: média de 2002=100)

Ponderação PIA 1998/2000 com ajustamento sazonal

2012

Categorias de Uso	Jan	Fev	Mar	Abr	Mai	Jun	Jul	Ago	Set	Out	Nov	Dez
Bens de Capital	155,36	162,00	168,63	166,62	163,72	165,42	167,23	167,76	167,11	168,64	167,58	167,40
Bens Intermediários	119,12	120,93	120,09	119,86	120,15	118,40	119,73	122,36	120,87	121,73	120,72	120,95
Bens de Consumo	125,07	125,92	125,55	124,08	120,51	124,37	124,41	126,14	126,25	125,89	125,81	126,41
Duráveis	161,68	149,68	161,07	160,40	155,67	163,11	165,90	169,89	168,25	169,05	167,09	167,88
Semiduráveis e não Duráveis	117,28	117,97	117,47	116,66	113,11	115,64	115,49	117,05	117,71	117,27	116,79	117,81

Fonte: IBGE, Diretoria de Pesquisas, Coordenação de Indústria

Indicadores da Produção Industrial por Categorias de Uso - Brasil
Índice Base Fixa Mensal (Número-índice)
(Base: média de 2002=100)

Ponderação PIA 1998/2000 com ajustamento sazonal

2013

Categorias de Uso	Jan	Fev	Mar	Abr	Mai	Jun	Jul	Ago	Set	Out	Nov	Dez
Bens de Capital	181,13	-	-	-	-	-	-	-	-	-	-	-
Bens Intermediários	122,07	-	-	-	-	-	-	-	-	-	-	-
Bens de Consumo	127,89	-	-	-	-	-	-	-	-	-	-	-
Duráveis	172,14	-	-	-	-	-	-	-	-	-	-	-
Semiduráveis e não Duráveis	117,99	-	-	-	-	-	-	-	-	-	-	-

Fonte: IBGE, Diretoria de Pesquisas, Coordenação de Indústria

