
Indicadores IBGE

**Pesquisa Industrial Mensal
Produção Física
Brasil**

setembro 2012

Instituto Brasileiro de Geografia e Estatística - IBGE

Presidenta da República
Dilma Rousseff

Ministra do Planejamento, Orçamento e Gestão
Miriam Belchior

INSTITUTO BRASILEIRO DE GEOGRAFIA E ESTATÍSTICA - IBGE

Presidenta do IBGE
Wasmália Bivar

Diretor Executivo
Nuno Duarte da Costa Bittencourt

ÓRGÃOS ESPECÍFICOS SINGULARES

Diretoria de Pesquisas
Marcia Maria Melo Quintslr

Diretoria de Geociências
Wadih João Scandar Neto

Diretoria de Informática
Paulo César Moraes Simões

Centro de Documentação e Disseminação de Informações
David Wu Tai

Escola Nacional de Ciências Estatísticas
Denise Britz do Nascimento Silva

UNIDADE RESPONSÁVEL

Diretoria de Pesquisas

Coordenação das Estatísticas Econômicas e Classificações
Sidnéia Reis Cardoso

Coordenação de Indústria
Flávio Renato Keim Magheli

EQUIPE de REDAÇÃO

Redatores:
André Luiz Oliveira Macedo

Ajuste Sazonal:
Reginaldo Bethencourt Carvalho

Análise de Dados:

Gerência de Análise

Gerência de Pesquisas Mensais

Indicadores IBGE

Plano de divulgação:

Trabalho e rendimento

Pesquisa mensal de emprego

Agropecuária

Estatística da produção agrícola *

Estatística da produção pecuária *

Indústria

Pesquisa industrial mensal: emprego e salário

Pesquisa industrial mensal: produção física Brasil

Pesquisa industrial mensal: produção física regional

Comércio

Pesquisa mensal de comércio

Índices, preços e custos

Índice de preços ao produtor – indústrias de transformação

Sistema nacional de índices de preços ao consumidor:

INPC - IPCA

Sistema nacional de índices de preços ao consumidor:

IPCA-E

Sistema nacional de pesquisa de custos e índices da construção civil

Contas nacionais trimestrais

Contas nacionais trimestrais: indicadores de volume e valores correntes

* Continuação de: Estatística da produção agropecuária, a partir de janeiro de 2006

Iniciado em 1982, com a divulgação de indicadores sobre trabalho e rendimento, indústria e preços, o periódico **Indicadores IBGE** incorporou no decorrer da década de 80 informações sobre agropecuária e produto interno bruto. A partir de 1991, foi subdividido em fascículos por assuntos específicos, que incluem tabelas de resultados, comentários e notas metodológicas. As informações apresentadas estão disponíveis em diferentes níveis geográficos: nacional, regional e metropolitano, variando por fascículo.

SUMÁRIO

NOTAS METODOLÓGICAS	2
RESULTADOS PARA SETEMBRO DE 2012	
COMENTÁRIOS	6
ÍNDICES	
Por atividades de indústria	20
Por categorias de uso	21
Por subsetores industriais.....	22
Sazonalmente ajustados	
Por atividades de indústria	26
Por categorias de uso	28

NOTAS METODOLÓGICAS

1 - Os indicadores de **quantum** utilizam dados primários da Pesquisa Industrial Mensal de Produção Física (PIM-PF). O painel de produtos e informantes acompanhado é uma amostra intencional representativa de 63% do Valor da Transformação Industrial da Pesquisa Industrial Anual de Empresas do período de 1998/2000, abrangendo 830 produtos e 3.700 unidades locais, totalizando cerca de 4.900 informações mensais, a partir de janeiro de 2002.

2 - A base de ponderação dos indicadores é fixa e tem como referência a estrutura média do Valor da Transformação Industrial referente ao período 1998/2000.

3 - A fórmula de cálculo adotada é uma adaptação de Laspeyres - base fixa em cadeia, com atualização de pesos.

4 - São divulgados quatro tipos de índices:

- **ÍNDICE BASE FIXA MENSAL (NÚMERO-ÍNDICE)**: compara a produção do mês de referência do índice com a média mensal produzida no ano base da pesquisa (2002);
- **ÍNDICE MENSAL**: compara a produção do mês de referência do índice em relação a igual mês do ano anterior;
- **ÍNDICE ACUMULADO NO ANO**: compara a produção acumulada no ano, de janeiro até o mês de referência do índice, em relação a igual período do ano anterior;
- **ÍNDICE ACUMULADO NOS ÚLTIMOS 12 MESES**: compara a produção acumulada nos últimos 12 meses de referência do índice em relação a igual período imediatamente anterior.

Os demais **ÍNDICES** (por exemplo, **MÊS/MÊS ANTERIOR**) podem ser obtidos pelo usuário a partir do índice Base Fixa Mensal.

5 - O ajuste sazonal das séries foi obtido utilizando-se o método X-12, com tratamento específico de correção de dias úteis para feriados móveis (Carnaval e Páscoa). As séries que têm estrutura aditiva são as seguintes: Indústria Geral; Bens Intermediários; Bens de Consumo; Bens de

Consumo Semiduráveis e Não-Duráveis; Indústria de Transformação; Indústrias Extrativas; Bebidas; Vestuário e Acessórios; Madeira; Celulose, Papel e Produtos de Papel; Refino de Petróleo e Produção de Álcool; Perfumaria, Sabões e Produtos de Limpeza; Outros Produtos Químicos; Borracha e Plástico; Minerais Não-Metálicos; Máquinas e Equipamentos; Máquinas para Escritório e Equipamentos de Informática; Material Eletrônico e Equipamentos de Comunicações; Veículos Automotores; e Mobiliário. As que têm estrutura multiplicativa, são: Bens de Capital; Bens de Consumo Duráveis; Alimentos; Fumo; Têxtil; Calçados e Couros; Edição, Impressão e Reprodução de Gravações; Farmacêutica; Metalurgia Básica; Produtos de Metal; Máquinas, Aparelhos e Materiais Elétricos; Equipamentos de Instrumentação Médico-Hospitalares, Ópticos, para Automação Industrial, Cronômetros e Relógios; Outros Equipamentos de Transporte; e Diversos.

DIVISÃO CNAE	INDÚSTRIA GERAL E ATIVIDADES	DECOMPOSIÇÃO	MODELO ARIMA	REGRESSÃO (REGARIMA)
IG	Indústria Geral	Aditivo	(2 1 0)(0 1 2)	Carnaval TD Páscoa[1]
IT	Indústria de Transformação	Aditivo	(2 1 0)(0 1 2)	Carnaval TD Páscoa[1]
12	Indústrias Extrativas	Aditivo	(0 1 1)(0 2 2)	
15A	Alimentos	Multiplicativo	(0 1 2)(0 1 1)	TD
15B	Bebidas	Aditivo	(0 1 1)(0 2 2)	Carnaval TD Páscoa[8]
16	Fumo	Multiplicativo	(0 1 1)(0 1 1)	Carnaval Páscoa[1]
17	Têxtil	Multiplicativo	(2 1 1)(0 1 1)	Carnaval TD Páscoa[1]
18	Vestuário e Acessórios	Aditivo	(2 0 0)(0 1 1)	Carnaval TD Páscoa[1]
19	Calçados e Couro	Multiplicativo	(0 1 0)(0 1 1)	Carnaval TD Páscoa[1]
20	Madeira	Aditivo	(0 1 2)(0 1 1)	Carnaval TD Páscoa[1]
21	Celulose, Papel e Produtos de Papel	Aditivo	(2 1 0)(0 1 1)	Carnaval TD
22	Edição, Impressão e Reprodução de Gravações	Multiplicativo	(0 1 2)(0 1 1)	
23	Refino de Petróleo e Produção de Álcool	Aditivo	(2 0 0)(0 1 1)	Carnaval
24A	Farmacêutica	Multiplicativo	(2 0 0)(0 1 1)	Carnaval TD Páscoa[1]
24B	Perfumaria, Sabões, Detergentes e Produtos de Limpeza	Aditivo	(0 1 1)(0 2 2)	
24C	Outros Produtos Químicos	Aditivo	(2 0 0)(0 1 1)	Carnaval TD Páscoa[1]
25	Borracha e Plástico	Aditivo	(2 0 0)(0 1 1)	Carnaval TD Páscoa[1]
26	Minerais Não-Metálicos	Aditivo	(0 1 1)(0 1 1)	Carnaval TD Páscoa[1]
DIVISÃO CNAE	INDÚSTRIA GERAL E ATIVIDADES	DECOMPOSIÇÃO	MODELO ARIMA	REGRESSÃO (REGARIMA)

27	Metalurgia Básica	Multiplicativo	(0 1 1)(0 1 1)	Carnaval TD Páscoa[1]
28	Produtos de Metal, exclusive Máquinas e Equipamentos.	Multiplicativo	(2 1 1)(0 1 1)	Carnaval TD Páscoa[1]
29	Máquinas e Equipamentos	Aditivo	(2 0 0)(0 1 1)	Carnaval TD Páscoa[1]
30	Máquinas para Escritório e Equipamentos de Informática	Aditivo	(1 1 2)(0 1 2)	
31	Máquinas, Aparelhos e Materiais Elétricos	Multiplicativo	(0 1 0)(0 1 1)	Carnaval TD Páscoa[1]
32	Material Eletrônico, Aparelhos e Equipamentos de Comunicações	Aditivo	(0 1 2)(0 1 1)	Carnaval TD Páscoa[1]
33	Equipamentos de Instrumentação Médico-Hospitalares, Ópticos, para Automação Industrial, Cronômetros e Relógios	Multiplicativo	(1 1 2)(0 1 1)	
34	Veículos Automotores	Aditivo	(2 1 0)(0 1 1)	Carnaval TD Páscoa[15]
35	Outros Equipamentos de Transporte	Multiplicativo	(0 1 0)(0 1 1)	Carnaval TD Páscoa[1]
36A	Mobiliários	Aditivo	(2 1 0)(0 1 2)	Carnaval TD Páscoa[1]
36B	Diversos	Multiplicativo	(2 0 0)(0 1 1)	Carnaval TD

CATEGORIA DE USO	DECOMPOSIÇÃO	MODELO ARIMA	REGRESSÃO (REGARIMA)
Bens de Capitais	Multiplicativo	(2 0 0)(0 1 1)	Carnaval TD Páscoa[1]
Bens Intermediários	Aditivo	(2 1 0)(0 1 2)	Carnaval TD Páscoa[1]
Bens de Consumo	Aditivo	(2 1 1)(0 1 1)	Carnaval TD Páscoa[1]
Bens de Consumo Duráveis	Multiplicativo	(0 1 1)(0 1 1)	Carnaval TD Páscoa[1]
Bens de Consumo Semi Não Duráveis	Aditivo	(2 0 0)(0 1 1)	Carnaval TD Páscoa[1]

6 - Os índices apresentados neste documento estão sujeitos à retificação nos dados primários por parte dos informantes da pesquisa, sendo incorporadas revisões a partir de Janeiro do ano anterior ao de referência da pesquisa.

Informações mais detalhadas sobre os procedimentos metodológicos podem ser obtidas na Coordenação de Indústria (COIND) - Avenida Chile, 500 4º andar CEP 20031-170 - Rio de Janeiro - RJ, telefone: (21) 2142-4513.

Comentários

Em setembro de 2012, já descontadas as influências sazonais, a produção industrial recuou 1,0% frente ao mês de agosto, após registrar taxas positivas por três meses consecutivos, período em que acumulou expansão de 2,2%. Na série sem ajuste sazonal, no confronto com igual mês do ano anterior, o total da indústria mostrou queda de 3,8% em setembro de 2012, décima terceira taxa negativa consecutiva nesse tipo de comparação. No fechamento do terceiro trimestre de 2012, o setor industrial recuou 2,8% frente ao período julho-setembro do ano passado, mas ficou 1,0% acima do nível verificado no trimestre imediatamente anterior - série com ajuste sazonal. No índice acumulado nos nove meses de 2012 observou-se queda de 3,5% frente a igual período do ano anterior. A taxa anualizada, indicador acumulado nos últimos doze meses, ao recuar 3,1% em setembro de 2012, prosseguiu com a trajetória descendente iniciada em outubro de 2010 (11,8%) e assinalou o resultado negativo mais intenso desde janeiro de 2010 (-5,0%).

A queda de 1,0% observada no total da indústria entre agosto e setembro teve perfil generalizado de taxas negativas, alcançando a maioria (16) dos 27 ramos investigados, com destaque para o recuo assinalado pelo setor de máquinas e equipamentos (-4,8%), que apontou o segundo resultado negativo consecutivo, acumulando nesse período perda de 8,5%. Outras contribuições negativas relevantes sobre o total da indústria vieram de outros produtos químicos (-3,2%), alimentos (-1,9%), perfumaria, sabões e produtos de limpeza (-10,0%), fumo (-11,7%), que devolveu parte dos 35,6% verificados em agosto último, indústrias extrativas (-1,6%), bebidas (-2,2%), veículos automotores (-0,7%) e mobiliário (-5,3%). Por outro lado, entre os ramos que ampliaram a produção, os desempenhos de maior importância para a média global foram registrados por farmacêutica (6,0%) e outros equipamentos de transporte (4,4%).

Entre as categorias de uso, ainda na comparação com o mês imediatamente anterior, bens de consumo duráveis (-1,4%) e bens intermediários (-1,1%) apontaram os recuos mais acentuados em setembro de 2012, com o primeiro interrompendo três meses de resultados positivos

consecutivos que acumularam expansão de 9,0%, e o segundo eliminando parte do ganho de 2,9% acumulado entre junho e agosto. O segmento de bens de capital (-0,6%) também assinalou taxa negativa nesse mês, aumentando a intensidade de queda frente ao resultado do mês anterior (-0,4%). O setor produtor de bens de consumo semi e não duráveis (0,0%) repetiu o patamar do mês imediatamente anterior, após registrar avanço de 1,5% em agosto último.

Ainda na série com ajuste sazonal, a evolução do índice de média móvel trimestral para o total da indústria mostrou variação positiva de 0,4% no trimestre encerrado em setembro frente ao nível do mês anterior, mas com ligeira redução na intensidade do crescimento frente ao índice de agosto último (0,7%). Entre as categorias de uso, ainda em relação ao movimento deste índice na margem, bens de consumo duráveis (0,8%) assinalou a expansão mais intensa e prosseguiu com a trajetória ascendente iniciada em abril último. Os segmentos de bens intermediários (0,6%) e de bens de consumo semi e não duráveis (0,3%) também apontaram taxas positivas nesse mês, com ambos acumulando ganho de 1,2% em dois meses seguidos de expansão. O setor produtor de bens de capital (0,0%) repetiu o patamar do mês imediatamente anterior, após registrar acréscimo de 0,5% em agosto último.

Na comparação com igual mês do ano anterior, a produção industrial recuou 3,8% em setembro de 2012, com perfil disseminado de taxas negativas, já que a maior parte (19) dos vinte e sete setores pesquisados apontou redução na produção. Vale citar que setembro de 2012 (19 dias) teve dois dias úteis a menos que igual mês do ano anterior (21). O ramo de alimentos, que recuou 9,7%, exerceu a maior influência negativa na formação da média da indústria, pressionado pela queda na produção de aproximadamente 70% dos produtos investigados no setor, com destaque para a menor fabricação de açúcar cristal e sucos concentrados de laranja. Outras contribuições negativas relevantes sobre o total nacional vieram dos setores de máquinas e equipamentos (-11,2%), veículos automotores (-7,2%), máquinas para escritório e equipamentos de informática (-25,9%), metalurgia básica (-5,7%), edição, impressão e reprodução de gravações (-6,3%), material eletrônico, aparelhos e equipamentos de comunicações (-11,2%) e indústrias extrativas (-4,1%). Em termos de produtos, as pressões negativas mais importantes nesses ramos foram, respectivamente, fornos de micro-ondas,

centros de usinagem para trabalhar metais, carregadoras-transportadoras, motoniveladores, compressores usados em aparelhos de refrigeração e aparelhos ou equipamentos de ar condicionado para uso central; caminhões, caminhão-trator para reboques e semi-reboques, autopeças, motores diesel e peças e acessórios para o sistema de motor; computadores e monitores de vídeo; lingotes, blocos, tarugos ou placas de aço ao carbono e barras de outras ligas de aço; livros, cds e jornais; televisores e telefones celulares; e minérios de ferro e óleos brutos de petróleo. Por outro lado, ainda na comparação com setembro de 2011, entre os oito setores que ampliaram a produção, os principais impactos foram observados em farmacêutica (13,7%), refino de petróleo e produção de álcool (6,3%) e outros equipamentos de transportes (12,1%), impulsionados em grande parte pelos itens medicamentos, no primeiro ramo, gasolina automotiva, óleo diesel e outros óleos combustíveis, no segundo, e aviões, no último.

Entre as categorias de uso, ainda no confronto com igual mês do ano anterior, o segmento de bens de capital (-14,1%) assinalou a redução mais elevada em setembro de 2012, influenciado pelos resultados negativos em todos os seus subsetores, com destaque para o recuo de 9,0% registrado por bens de capital para equipamentos de transporte, ainda bastante pressionado pela menor fabricação de caminhões, caminhão-trator para reboques e semi-reboques e chassis com motor para caminhões e ônibus. Vale citar ainda as taxas negativas verificadas em bens de capital para uso misto (-20,2%), para construção (-39,2%), para fins industriais (-9,3%), para energia elétrica (-10,3%) e agrícola (-6,0%).

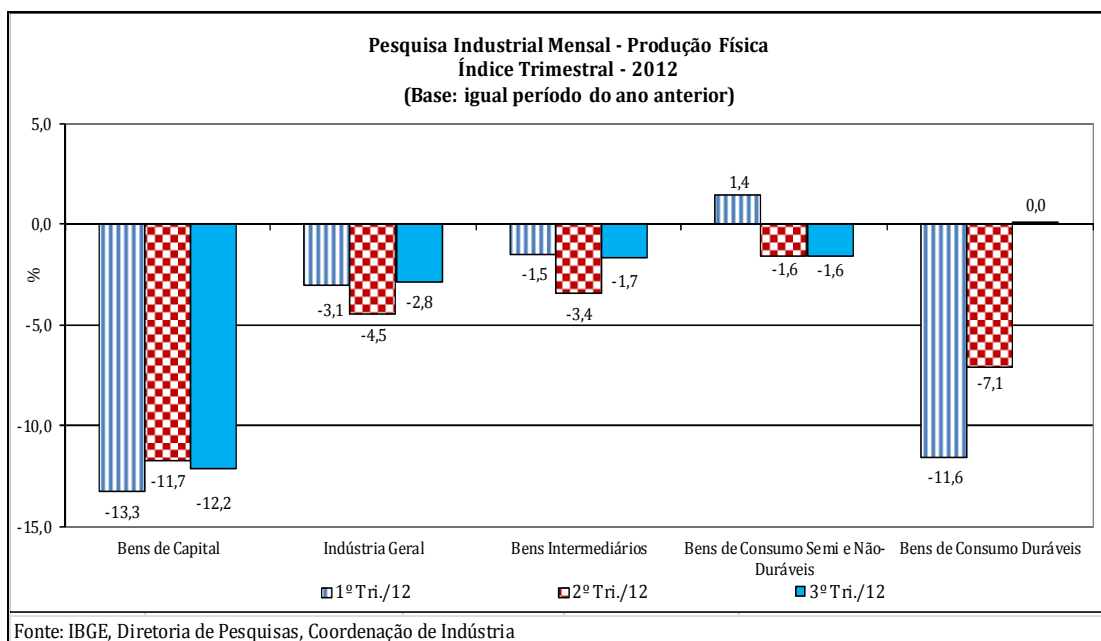
Ainda na comparação com setembro de 2011, os segmentos de bens intermediários (-3,0%) e de bens de consumo semi e não duráveis (-2,2%) também apontaram taxas negativas, mas menos acentuadas que a da média da indústria (-3,8%). No primeiro setor, o resultado negativo foi pressionado em grande parte pelos recuos na produção dos produtos associados às atividades de alimentos (-15,1%), veículos automotores (-14,9%), metalurgia básica (-5,7%), indústrias extrativas (-4,1%), minerais não metálicos (-4,0%), outros produtos químicos (-2,1%), têxtil (-5,9%) e celulose, papel e produtos de papel (-0,2%), enquanto as influências positivas foram registradas por refino de petróleo e produção de álcool (9,5%), produtos de

metal (3,3%) e borracha e plástico (0,6%). Ainda nessa categoria de uso, vale citar também os resultados vindos dos grupamentos de insumos para construção civil (-3,2%), revertendo dois meses consecutivos de resultados positivos, e de embalagens (0,7%), que mostrou ligeiro ganho de ritmo frente ao índice de agosto último (0,3%). A redução na produção da indústria de bens de consumo semi e não duráveis (-2,2%) foi influenciada em grande parte pelos resultados negativos vindos dos grupamentos de alimentos e bebidas elaborados para consumo doméstico (-4,9%) e de semiduráveis (-9,4%), pressionados principalmente pelos recuos na produção de sucos concentrados de laranja, produtos embutidos de carne de suínos, carnes de bovinos refrigeradas e carnes e miudezas de aves congeladas, no primeiro subsetor, e de calçados de couro feminino, cds e calças compridas feminina, no segundo. Por outro lado, os subsetores de outros não duráveis (1,7%) e de carburantes (1,5%) apontaram os impactos positivos nessa categoria de uso, impulsionados, pela maior fabricação de medicamentos e de gasolina automotiva, respectivamente.

A produção de bens de consumo duráveis (2,9%) foi a única que ficou positiva entre as categorias de uso em setembro de 2012 no confronto com igual mês do ano anterior. Vale destacar que esse foi o segundo resultado positivo consecutivo após onze meses seguidos de taxas negativas nesse tipo de comparação. Na formação do índice desse mês, o segmento foi particularmente influenciado pela maior fabricação de automóveis (17,7%) e de eletrodomésticos da "linha branca" (8,6%). Nessa categoria de uso, os principais impactos negativos vieram da menor produção de motocicletas (-29,5%), telefones celulares (-10,2%), eletrodomésticos da "linha marrom" (-16,5%) e de artigos do mobiliário (-1,1%).

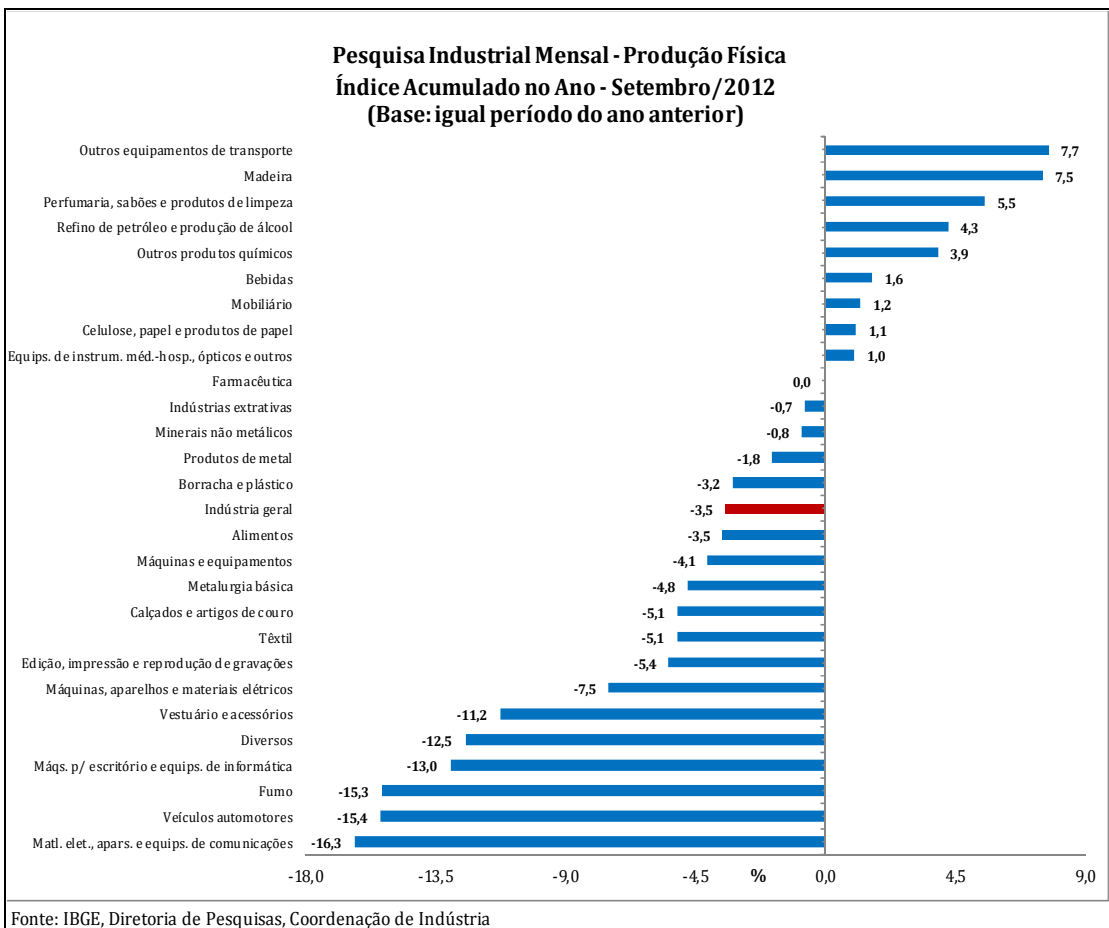
Em bases trimestrais, o setor industrial, ao recuar 2,8% no terceiro trimestre do ano, sustenta resultados negativos há quatro trimestres consecutivos, mas com redução no ritmo de queda, já que no segundo trimestre de 2012 observou-se perda de 4,5%, ambas as comparações contra igual período do ano anterior. Entre as categorias de uso, bens de consumo duráveis, que passou de -7,1% no segundo trimestre do ano para 0,0% no terceiro, mostrou o maior ganho de ritmo entre os dois períodos, sustentado especialmente pela maior fabricação de automóveis e de eletrodomésticos da

“linha branca”, que registraram avanços de 8,5% e de 17,5% no terceiro trimestre do ano. O segmento de bens intermediários (de -3,4% para -1,7%) também apontou redução na intensidade de queda entre o segundo e o terceiro trimestres do ano, enquanto bens de consumo semi e não duráveis, ao recuar 1,6% no período julho-setembro de 2012, repetiu o resultado verificado no segundo trimestre do ano. O setor produtor de bens de capital, que passou de -11,7% no segundo trimestre de 2012 para -12,2% no terceiro, permaneceu apontando a taxa negativa mais intensa e com aumento na magnitude de queda entre os dois períodos.



No índice acumulado dos nove meses de 2012, frente a igual período do ano anterior, o recuo foi de 3,5% para o total da indústria, com taxas negativas em todas as categorias de uso, dezessete dos vinte e sete ramos, 48 dos 76 subsetores e 59,6% dos 755 produtos investigados. Entre as atividades, a de veículos automotores, com queda de 15,4%, permaneceu exercendo a maior influência negativa na formação do índice geral, pressionada em grande parte pela redução na produção na maioria dos produtos pesquisados no setor (aproximadamente 85%), com destaque para a menor fabricação de caminhões, caminhão-trator para reboques e semi-reboques, automóveis, chassis com motor para caminhões e ônibus, autopeças, veículos para transporte de mercadorias e motores diesel para caminhões e ônibus. Vale citar também as contribuições negativas vindas de alimentos (-3,5%), material eletrônico, aparelhos e equipamentos de comunicações

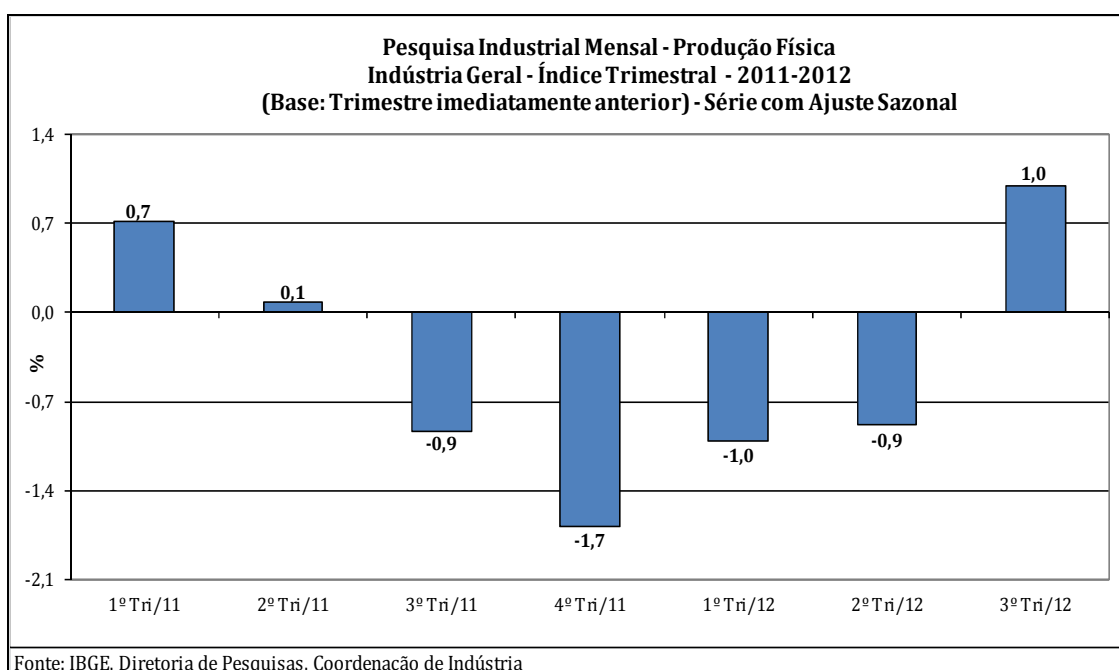
(-16,3%), máquinas e equipamentos (-4,1%), metalurgia básica (-4,8%), máquinas para escritório e equipamentos de informática (-13,0%), edição, impressão e reprodução de gravações (-5,4%), máquinas, aparelhos e materiais elétricos (-7,5%), vestuário e acessórios (-11,2%) e fumo (-15,3%). Nessas atividades sobressaíram, respectivamente, a menor fabricação dos itens açúcar cristal; telefones celulares e aparelhos de comutação para telefonia; carregadoras-transportadoras, aparelhos ou equipamentos de ar condicionado para uso central, fornos de micro-ondas, centros de usinagem para trabalhar metais, aparelhos de ar condicionado de paredes/janelas e aparelhos elevadores ou transportadores para mercadorias; lingotes, blocos, tarugos ou placas de aço ao carbono; monitores de vídeo para computadores, impressoras e computadores; livros, revistas e jornais; motores elétricos e equipamentos de alimentação ininterrupta de energia ("no break"); calças compridas, vestidos e camisas de malha de algodão; e fumo processado. Por outro lado, entre as nove atividades que registraram avanço na produção, as principais influências sobre o total da indústria ficaram com os setores de refino de petróleo e produção de álcool (4,3%), outros produtos químicos (3,9%) e outros equipamentos de transporte (7,7%), impulsionados principalmente pela maior fabricação de gasolina automotiva, óleo diesel e outros óleos combustíveis, no primeiro ramo, herbicidas para uso na agricultura e tintas e vernizes para construção, no segundo, e aviões no último.



Entre as categorias de uso, o perfil dos resultados para o período janeiro-setembro de 2012 confirmou o menor dinamismo para bens de capital (-12,4%) e bens de consumo duráveis (-6,2%), pressionadas especialmente pela menor fabricação de bens de capital para transporte (caminhões, caminhão-trator para reboques e semi-reboques, chassis com motor para caminhões e ônibus e veículos para transporte de mercadorias), no primeiro segmento, e de telefones celulares, fornos de micro-ondas, automóveis e motocicletas, no segundo. A produção de bens intermediários recuou 2,2% no índice acumulado dos nove meses de 2012, enquanto a de bens de consumo semi e não duráveis assinalou variação negativa de 0,6%.

Em síntese, o setor industrial em setembro mostrou um quadro de menor ritmo produtivo, expresso não só no recuo de 1,0% frente ao mês imediatamente anterior, mas também no perfil generalizado de queda, já que maioria (16) dos 27 ramos industriais e três das quatro categorias de uso apontaram taxas negativas nesse mês. Vale destacar que esse resultado negativo eliminou parte do ganho acumulado observado no período maio-agosto. Apesar do menor dinamismo que marca a produção industrial

nesse mês, o índice de média móvel trimestral assinala o segundo avanço consecutivo, mas que se deu em intensidade menor que o verificado no mês anterior. Vale citar que esses dois resultados positivos interromperam o comportamento predominantemente negativo que marcava esse indicador desde agosto do ano passado. Ainda na série com ajuste sazonal, índice trimestre contra trimestre imediatamente anterior, a produção industrial também apontou sinais de aumento no ritmo produtivo nos últimos meses, ao passar de uma queda de 1,0% nos três primeiros meses do ano do ano para -0,9% no trimestre seguinte e 1,0% no terceiro trimestre. Vale ressaltar que essa expansão interrompeu quatro trimestres consecutivos de taxas negativas que acumularam perda de 4,4%. Entre as categorias de uso, todas mostraram resultados positivos no terceiro trimestre do ano, com claro destaque para a maior produção de bens de consumo duráveis, que passou de 0,5% no segundo trimestre do ano para 5,2% no trimestre seguinte, vindo a seguir bens intermediários (de -0,7% para 1,1%) e bens de consumo semi e não duráveis (de -2,7% para 0,8%). A produção de bens de capital também assinalou taxa positiva no terceiro trimestre do ano (0,5%), mas com perda de ritmo frente ao avanço observado no trimestre anterior (3,1%).



No confronto com igual mês do ano anterior, o setor industrial assinalou queda de 3,8% em setembro de 2012, queda mais intensa que a verificada nos meses de julho (-2,8%) e agosto (-2,0%), influenciado não só pelo menor ritmo da produção industrial nesse mês, mas também pelo efeito

calendário, uma vez que setembro de 2012 teve dois dias úteis a menos do que setembro de 2011. No índice acumulado no ano, o total da indústria permaneceu em queda e com perfil generalizado de taxas negativas entre as atividades investigadas.

Tabela 1
Indicadores da Produção Industrial por Categorias de Uso
Brasil - Setembro de 2012

Categorias de Uso	Variação (%)			
	Setembro/Agosto*	Setembro 12/Setembro 11	Acumulado Janeiro-Setembro	Acumulado nos Últimos 12 Meses
Bens de Capital	-0,6	-14,1	-12,4	-9,6
Bens Intermediários	-1,1	-3,0	-2,2	-1,9
Bens de Consumo	-0,1	-1,1	-2,0	-2,3
Duráveis	-1,4	2,9	-6,2	-7,0
Semiduráveis e não Duráveis	0,0	-2,2	-0,6	-0,7
Indústria Geral	-1,0	-3,8	-3,5	-3,1

Fonte: IBGE, Diretoria de Pesquisas, Coordenação de Indústria

*série com ajuste sazonal

Tabela 2
Indicadores da Produção Industrial por Categorias de Uso
Índice trimestral (Base: igual trimestre do ano anterior)

Categorias de Uso	2011				2012			
	1º Tri	2º Tri	3º Tri	4º Tri	1º Tri	2º Tri	3º Tri	4º Tri
Bens de Capital	8,6	2,5	4,0	-1,5	-13,3	-11,7	-12,2	
Bens Intermediários	1,8	0,5	-0,4	-0,8	-1,5	-3,4	-1,7	
Bens de Consumo Duráveis	5,1	-1,0	-2,2	-9,5	-11,6	-7,1	0,0	
Bens de Consumo Semi e Não Duráveis	1,1	-0,2	0,3	-1,0	1,4	-1,6	-1,6	
Indústria Geral	2,8	0,6	0,2	-1,9	-3,1	-4,5	-2,8	

Fonte: IBGE, Diretoria de Pesquisas, Coordenação de Indústria

Tabela 3
Indicadores da Produção Industrial por Categorias de Uso
Índice trimestre/trimestre imediatamente anterior *

Categorias de Uso	2011				2012			
	1º Tri	2º Tri	3º Tri	4º Tri	1º Tri	2º Tri	3º Tri	4º Tri
Bens de Capital	3,5	-0,5	0,6	-3,8	-11,6	3,1	0,5	
Bens Intermediários	0,5	0,4	-1,1	-0,5	-1,1	-0,7	1,1	
Bens de Consumo Duráveis	4,0	-6,2	-3,1	-3,4	-1,2	0,5	5,2	
Bens de Consumo Semi e Não Duráveis	0,9	-0,8	0,5	-1,0	1,7	-2,7	0,8	
Indústria Geral	0,7	0,1	-0,9	-1,7	-1,0	-0,9	1,0	

* série com ajuste sazonal

Fonte: IBGE, Diretoria de Pesquisas, Coordenação de Indústria

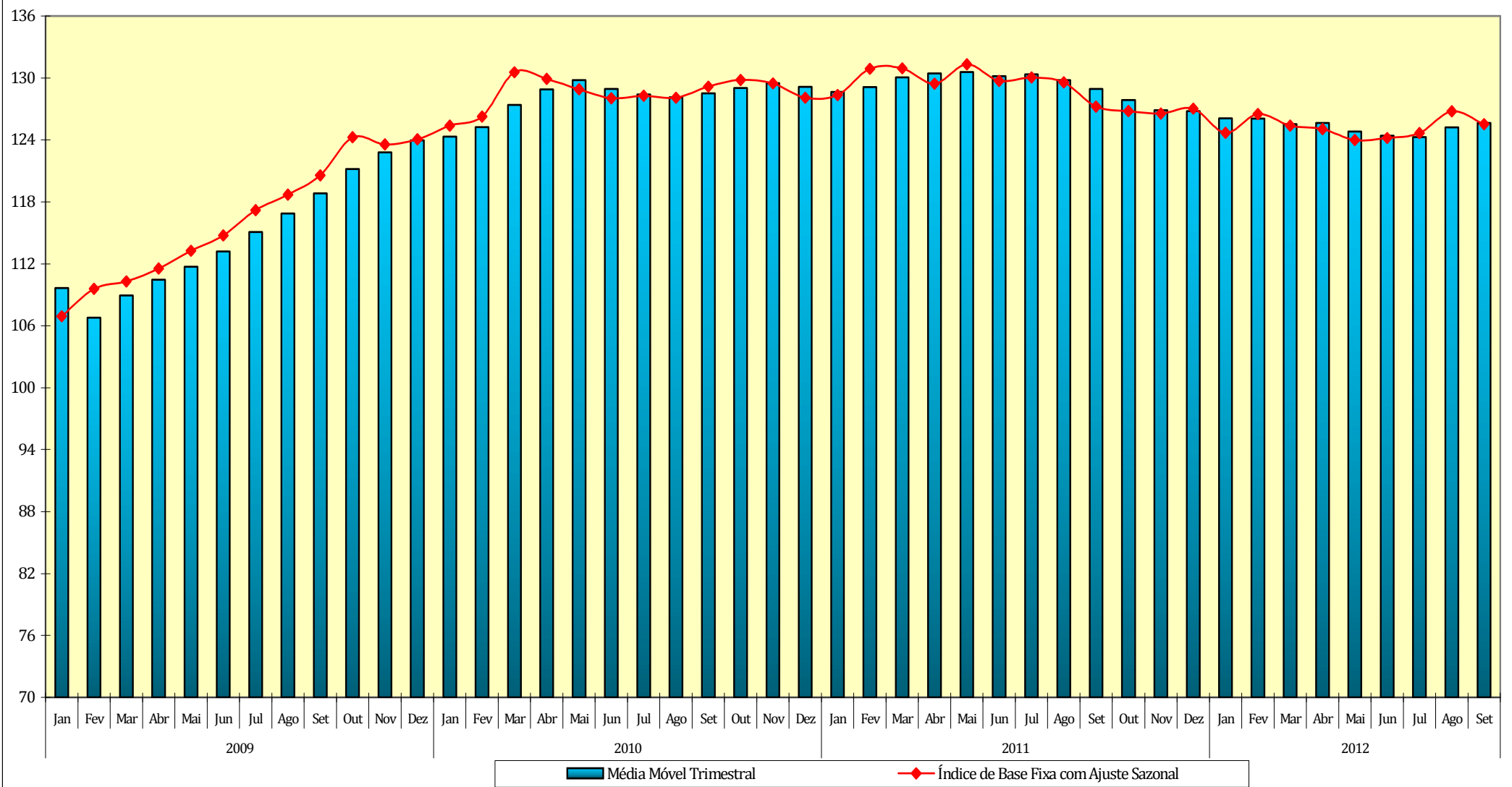
Tabela 4
Índices de Média Móvel Trimestral* / 2010-2012

Ano / Mês	Bens de Capital	Bens Intermediários	Bens de Consumo		Indústria Geral	
			Duráveis	Semiduráveis e Não-Duráveis		
2010	Jan	173,46	119,28	168,64	114,31	124,32
	Fev	174,64	120,11	169,63	115,81	125,23
	Mar	176,88	121,18	173,40	117,11	127,39
	Abr	181,05	121,76	173,62	117,74	128,90
	Mai	184,63	122,61	173,93	117,42	129,77
	Jun	185,26	122,66	172,39	116,59	128,93
	Jul	183,79	122,80	170,79	116,08	128,39
	Ago	183,05	122,50	169,41	115,76	128,12
	Set	182,84	122,33	170,27	116,36	128,50
	Out	182,40	121,85	172,25	116,71	129,02
	Nov	183,95	122,21	174,33	117,06	129,48
	Dez	184,55	122,45	175,54	116,36	129,12
2011	Jan	186,43	122,52	177,18	116,32	128,63
	Fev	186,96	122,72	178,78	116,40	129,10
	Mar	190,92	123,04	182,57	117,41	130,05
	Abr	191,21	123,24	178,28	117,58	130,41
	Mai	191,93	123,58	176,18	118,01	130,56
	Jun	190,01	123,47	171,19	116,50	130,15
	Jul	191,79	123,35	173,82	116,95	130,35
	Ago	192,80	122,51	171,56	116,67	129,77
	Set	191,15	122,09	165,91	117,14	128,94
	Out	186,77	121,63	159,77	115,93	127,85
	Nov	182,81	121,49	156,01	115,63	126,85
	Dez	183,91	121,43	160,28	115,96	126,78
2012	Jan	175,80	120,77	161,45	116,77	126,08
	Fev	169,45	120,67	160,74	117,64	126,06
	Mar	162,62	120,07	158,28	117,89	125,51
	Abr	167,18	120,25	157,51	117,40	125,64
	Mai	167,90	119,70	157,91	115,47	124,80
	Jun	167,73	119,21	159,12	114,73	124,40
	Jul	167,77	119,06	161,28	114,26	124,27
	Ago	168,59	119,83	165,95	115,31	125,20
	Set	168,61	120,50	167,35	115,69	125,64

FONTE: IBGE, Diretoria de Pesquisas, Coordenação de Indústria

*Séries com ajuste sazonal

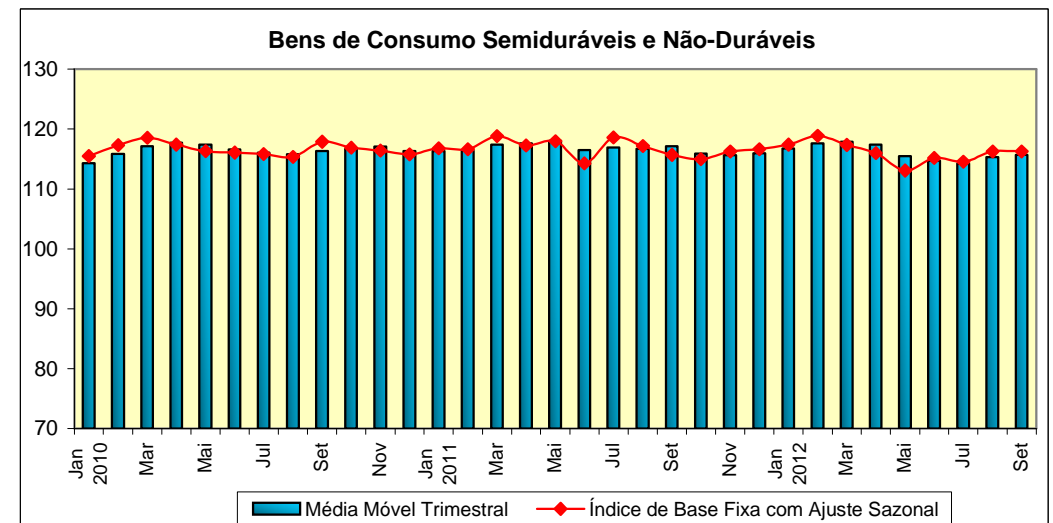
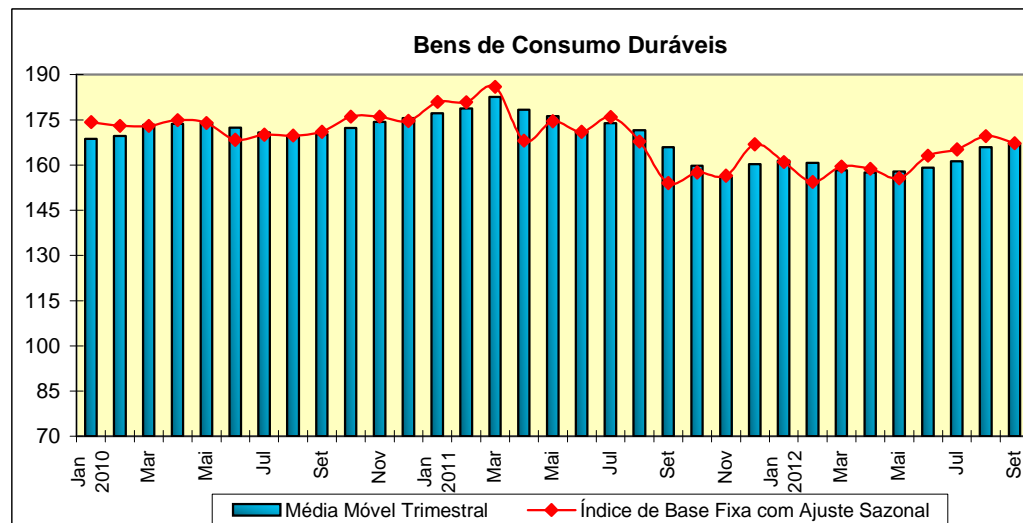
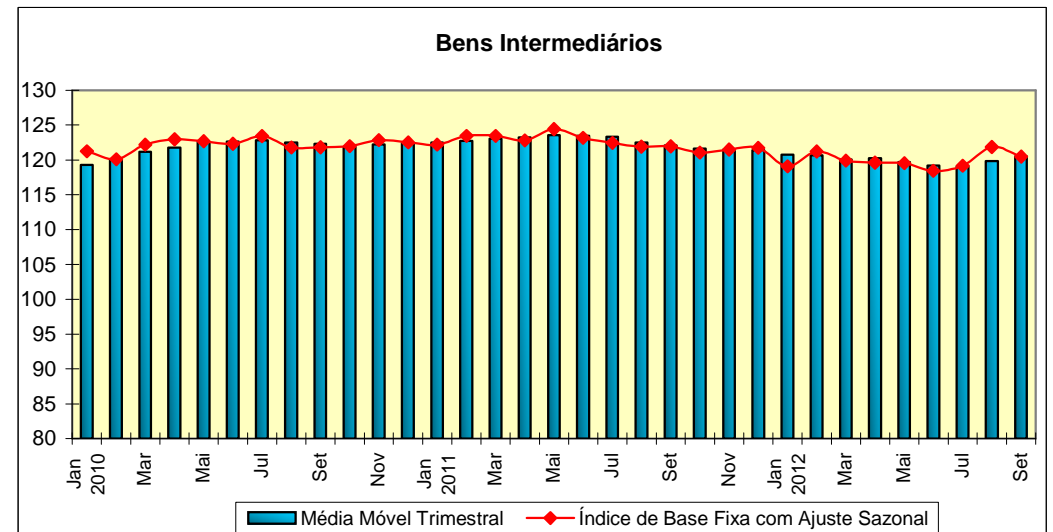
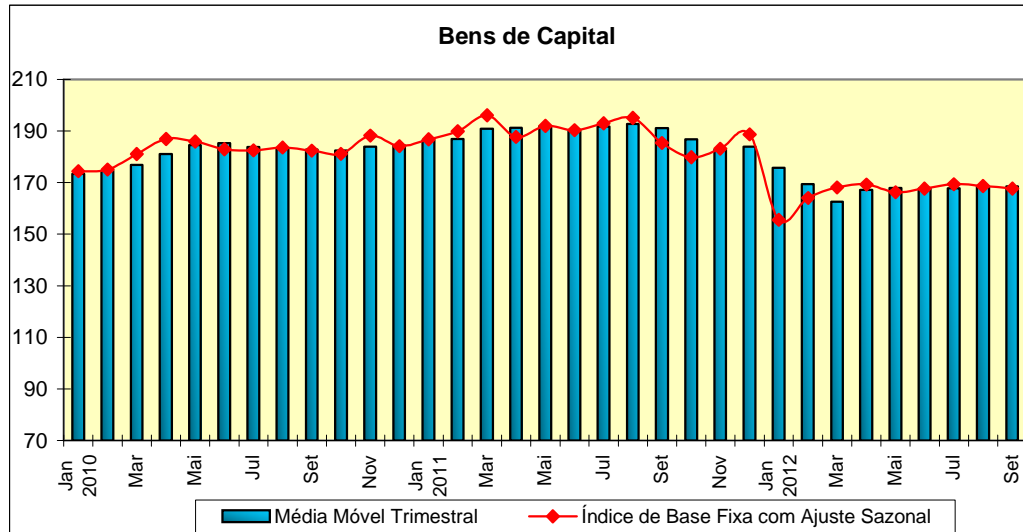
Indústria Geral
Índice de Base Fixa Mensal x Índice de Média Móvel Trimestral
Séries com Ajuste Sazonal



Fonte: IBGE, Diretoria de Pesquisas, Coordenação de Indústria

* Série com ajuste sazonal

Índices de Base Fixa (2002=100) * Séries com Ajuste Sazonal
Média Móvel Trimestral - 2010-2012



Fonte: IBGE, Diretoria de Pesquisas, Coordenação de Indústria

Composição da Taxa de Crescimento da Indústria Geral ⁽¹⁾ - Brasil

Índice Acumulado em Janeiro - Setembro de 2012

(Igual período do ano anterior=100)

Atividades	Comp. da Taxa	Produtos Responsáveis*
Indústrias extrativas	-0,04	minérios de ferro beneficiados, (classif,concent,pelet,sinterizado,etc)
Alimentos	-0,40	minérios de alumínio (bauxita, mesmo calcinada) em bruto ou benef, açúcar cristal
Bebidas	0,06	carnes e miudezas de aves (frescas, refrigeradas ou congeladas) refrigerantes
Fumo	-0,13	preparações em xarope p/ elaboração de bebidas, p/ fins industriais fumo processado industrialmente, exceto charutos/cigarilhas/cigarros
Têxtil	-0,11	cigarros tecidos de algodão, exceto combinados
Vestuário e acessórios	-0,14	fios de algodão calças compridas, exceto de malha, de uso feminino
Calçados e artigos de couro	-0,05	vestidos, exceto de malha tênis de couro
Madeira	0,06	calçado de plástico(matl,sintético),exceto tênis ou p/uso profissional
Celulose, papel e produtos de papel	0,04	painéis partícula de madeira,mesmo aglomer,c/resina ou c/outr,aglutin, madeira serrada, aplainada ou polida
Edição, impressão e reprodução de gravações	-0,21	fraldas descartáveis papel higiênico
Refino de petróleo e álcool	0,28	livros de qualquer gênero (literário, didático, etc), em folhas soltas revistas periódicas ou não,de consumo ou gratuitas(b to b/customizada)
Farmacêutica	0,00	gasolina automotiva ou para outros usos, exceto para aviação óleo diesel e outros óleos combustíveis
Perfumaria, sabões, detergentes e produtos de limpeza	0,09	medicamentos à base de dipirona medicamentos à base de captopril
Outros produtos químicos	0,26	água-de-colônia cremes de beleza, cremes nutritivos e loções tônicas para a pele
Borracha e plástico	-0,11	herbicidas para uso na agricultura tintas e vernizes para construção
Minerais não metálicos	-0,03	pneumáticos novos de borracha, usados em ônibus e caminhões pneumáticos novos de borracha, p/automóveis, camionetas ou utilitários
Metalurgia básica	-0,26	abrasivos naturais/artif., em pó ou em grãos,aplicados sobre qq, matl, chapa ou folha não armada de vidro flotado,desb,ou polido(vidro plano)
Produtos de metal - exclusive máquinas e equipamentos	-0,06	lingotes, blocos, tarugos ou placas de aço ao carbono barra,perfil e verg,de cobre/lig,cobre(latão,cupron,,"maillorchort"etc)
Máquinas e equipamentos	-0,29	parafuso,gancho,pino ou perno,porca e outr,artef,roscados de ferro/aço lâminas de barbear de segurança, incluídos esboços em tiras
Máquinas para escritório e eqips. de informática	-0,21	carregadoras-transportadoras aparelhos de ar condicionado para uso central (equipamentos)
Máquinas, aparelhos e materiais elétricos	-0,20	monitores de vídeo e projetores para computadores computadores pessoais de mesa (pc desktops)
Material eletrônico, aparelhos e eqips. de comunicações	-0,39	motores elétricos de corrente alternada ou de corrente contínua equipamentos de alimentação ininterrupta de energia (no break)
Eqips. de instrument. médico-hospitalar, ópicos e outros	0,01	telefones celulares apar,comutação p/telefonía ou telegr, (centrais autom,,roteadores,etc)
Veículos automotores	-1,72	controladores lógico programáveis instrumentos e aparelhos para transfusão de sangue, etc,
Outros equipamentos de transporte	0,20	caminhões, com motor diesel, de cmc superior a 5 t, inclusive ckd caminhão-trator, inclusive ckd, para reboques e semi-reboques
Mobiliário	0,01	aviões ou outros veículos aéreos de peso superior a 2,000 kg fab./reparo,emb,p/passag.,p/cargas;petrol,;plataformas;reboq,(v,manual
Diversos	-0,10	armários de madeira para cozinhas armários de madeira para escritórios
Indústria Geral	-3,45	moedas canetas, marcadores, lapiseiras e artefatos semelhantes, incl, partes

Fonte: IBGE, Diretoria de Pesquisas, Coordenação de Indústria

⁽¹⁾ $C = (I_g - 100) \cdot K$, onde: C=Participação da atividade na formação do total da taxa de crescimento, I_g=Indicador da atividade e K= peso da atividade no total da Indústria Geral.

* foram destacados em cada gênero, os dois principais produtos responsáveis pelo indicador.

**Indicadores da Produção Industrial por Seções e Atividades de Indústria - Brasil
2012**

Ponderação PIA 1998/2000

Seções e Atividades	Base Fixa Mensal (1)			Mensal (2)			Acumulado (3)			Últimos 12 Meses (4)		
	Jul	Ago	Set	Jul	Ago	Set	Jan-Jul	Jan-Ago	Jan-Set	Até-Jul	Até-Ago	Até-Set
Indústria Geral	129,40	136,86	127,29	97,22	98,05	96,20	96,37	96,59	96,55	97,52	97,15	96,95
Indústrias Extrativas	153,77	153,86	145,00	98,82	98,81	95,86	99,89	99,75	99,31	100,51	100,33	100,10
Indústria de Transformação	128,13	135,97	126,37	97,13	98,01	96,22	96,15	96,40	96,38	97,34	96,95	96,76
Alimentos	119,72	126,98	115,53	94,99	98,07	90,33	97,24	97,36	96,46	99,11	98,97	97,73
Bebidas	128,39	148,87	154,27	98,44	104,73	99,49	101,52	101,95	101,64	102,85	102,67	102,20
Fumo	135,06	116,38	59,19	85,50	88,50	108,97	82,58	83,36	84,67	92,81	87,00	86,71
Têxtil	87,59	91,94	84,89	98,28	98,99	95,96	94,11	94,73	94,86	89,68	90,92	92,15
Vestuário e acessórios	76,69	85,85	79,88	93,30	92,28	90,72	87,89	88,51	88,77	89,03	88,73	88,87
Calçados e artigos de couro	66,46	75,75	68,22	99,30	95,61	89,48	95,64	95,64	94,89	91,90	92,12	92,18
Madeira	94,17	95,63	92,54	113,75	107,35	107,06	107,62	107,59	107,53	103,88	104,36	105,11
Celulose, papel e produtos de papel	137,34	135,97	134,08	101,71	99,53	102,22	101,15	100,94	101,08	101,55	101,22	101,45
Edição, impressão e reprodução de gravações	107,68	112,69	117,56	78,52	89,76	93,70	95,54	94,72	94,59	95,66	93,69	93,90
Refino de petróleo e álcool	117,33	121,72	118,91	103,70	106,80	106,33	103,54	103,98	104,25	102,08	102,66	102,89
Farmacêutica	143,44	159,94	159,77	107,44	104,24	113,67	97,44	98,32	99,96	98,51	98,56	100,43
Perfumaria, sabões, detergentes e produtos de limpeza	133,63	136,24	120,10	115,33	105,39	96,63	106,84	106,65	105,53	104,01	104,35	104,43
Outros produtos químicos	125,26	135,80	126,90	105,71	109,23	98,70	103,90	104,64	103,89	101,60	102,94	102,81
Borracha e plástico	116,49	122,47	114,61	98,25	101,69	100,78	95,51	96,31	96,79	95,66	95,97	96,37
Minerais não metálicos	132,75	138,76	130,38	98,29	100,41	95,89	99,49	99,62	99,19	100,30	100,05	99,43
Metalurgia básica	113,78	114,35	111,28	95,59	93,87	94,31	95,57	95,35	95,24	96,97	96,46	95,87
Produtos de metal - exclusive máquinas e equipamentos	117,83	122,10	113,34	100,40	99,34	100,95	97,65	97,86	98,17	99,22	98,73	98,73
Máquinas e equipamentos	153,45	161,80	142,58	103,64	93,35	88,79	97,40	96,85	95,94	98,00	96,93	96,11
Máquinas para escritório e eqs. de informática	235,45	247,26	226,05	90,01	92,28	74,07	88,44	88,94	87,03	91,84	91,25	88,13
Máquinas, aparelhos e materiais elétricos	120,30	127,24	119,86	94,28	96,44	97,81	91,22	91,88	92,51	91,27	91,18	91,75
Material eletrônico, aparelhos e eqs. de comunicações	93,75	103,87	93,85	80,09	87,41	88,83	82,39	83,09	83,72	88,59	86,57	85,59
Equs. de instrum. médico-hospitalar, ópicos e outros	175,05	171,04	145,87	110,29	98,36	87,06	103,53	102,83	101,02	104,25	104,87	103,24
Veículos automotores	190,77	205,50	177,11	87,81	88,71	92,81	82,88	83,69	84,63	89,24	87,73	87,64
Outros equipamentos de transporte	242,94	289,04	267,98	108,31	107,18	112,14	107,16	107,17	107,73	105,71	105,18	106,00
Mobiliário	120,80	139,95	121,11	98,73	104,60	94,76	101,70	102,11	101,23	101,73	101,32	100,66
Diversos	114,86	117,30	103,47	96,52	85,80	87,84	87,80	87,52	87,55	90,12	88,76	88,62

Fonte: IBGE, Diretoria de Pesquisas, Coordenação de Indústria

(1) Base: média de 2002 = 100

(2) Base: igual mês do ano anterior = 100

(3) Base: igual período do ano anterior = 100

(4) Base: últimos doze meses anteriores = 100

**Indicadores da Produção Industrial por Categorias de Uso - Brasil
2012**

Ponderação PIA 1998/2000

Categorias de Uso	Base Fixa Mensal (1)			Mensal (2)			Acumulado (3)			Últimos 12 Meses (4)		
	Jul	Ago	Set	Jul	Ago	Set	Jan-Jul	Jan-Ago	Jan-Set	Até-Jul	Até-Ago	Até-Set
Bens de Capital	172,51	182,02	163,17	90,74	86,91	85,95	87,97	87,82	87,61	93,42	91,53	90,36
1. Bens de capital - excl. 2	133,22	137,65	123,09	90,33	86,55	81,12	90,01	89,55	88,60	92,27	90,95	89,65
2. Equip. transporte industrial	274,60	297,27	267,30	91,26	87,35	92,54	85,21	85,53	86,30	95,04	92,34	91,34
Bens Intermediários	126,48	130,28	121,59	98,49	99,48	96,97	97,66	97,90	97,80	98,55	98,42	98,14
1. Alim. e bebidas básicos p/ ind.	172,67	188,96	134,06	126,02	146,35	81,38	117,00	120,30	115,42	112,77	116,70	114,32
2. Alim. e bebidas elabor. p/ ind.	139,14	152,35	142,03	91,53	100,89	88,15	92,93	94,34	93,36	96,20	96,78	94,21
3. Insumos industrias básicos	186,69	177,86	149,51	95,45	96,71	98,86	94,56	94,85	95,25	98,58	97,04	96,80
4. Insumos industriais elabor.	115,93	119,89	113,36	100,13	100,69	97,35	99,04	99,26	99,04	98,74	98,94	98,81
5. Comb. e lubrificantes básicos	126,54	125,90	116,50	100,59	99,88	93,48	100,91	100,78	99,98	100,25	100,57	100,48
6. Comb. e lubrificantes elabor.	111,05	114,86	115,05	103,92	104,56	108,47	103,28	103,45	104,00	103,44	103,41	103,87
7. Peças e acess. p/ bens de capital	163,63	157,74	146,03	123,03	110,69	104,38	104,61	105,32	105,22	102,28	103,78	104,22
8. Peças e acess.p/ equip. trans. ind.	145,33	157,09	141,46	84,85	87,45	89,22	86,81	86,90	87,15	92,30	90,51	89,61
Bens de Consumo	125,04	136,17	127,57	97,63	99,80	98,88	97,60	97,90	98,02	97,75	97,53	97,75
Duráveis (1/3)	167,84	189,92	164,59	97,16	100,13	102,91	91,57	92,74	93,78	92,11	91,99	92,96
1. Duráveis - excl. 2/3	148,14	167,32	150,81	95,74	95,60	93,49	93,15	93,49	93,49	96,50	95,12	94,19
2. Veículos automotores p/ passag.	199,16	214,84	182,84	103,08	106,53	117,74	91,05	93,08	95,35	88,27	89,51	92,47
3. Equip. transporte não industrial	78,60	177,66	132,12	49,79	82,40	70,84	84,25	83,97	82,45	94,11	90,44	87,72
Semiduráveis e não duráveis	115,95	124,75	119,71	97,77	99,69	97,77	99,57	99,59	99,37	99,55	99,29	99,26
4. Semiduráveis	71,13	79,75	75,17	94,55	92,11	90,58	94,26	93,95	93,54	92,18	92,11	92,21
5. Não duráveis - excl. 7/8	125,25	132,73	130,16	96,42	98,93	101,74	99,02	99,01	99,32	98,58	98,09	98,88
7. Alim. e bebidas elabor. p/ consumo doméstico	116,41	126,52	120,61	97,33	99,51	95,15	99,93	99,87	99,31	101,36	101,00	100,44
8. Carburantes	149,04	157,24	147,23	105,33	108,85	101,45	104,74	105,35	104,84	102,82	103,47	102,59

Fonte: IBGE, Diretoria de Pesquisas, Coordenação de Indústria

(1) Base: média de 2002 = 100

(2) Base: igual mês do ano anterior = 100

(3) Base: igual período do ano anterior = 100

(4) Base: últimos doze meses anteriores = 100

**Indicadores da Produção Industrial por Subsetores Industriais - Brasil
2012**

Ponderação PIA 1998/2000

Subsetor Industrial	Base Fixa Mensal (1)			Mensal (2)			Acumulado (3)			Últimos 12 Meses (4)		
	Jul	Ago	Set	Jul	Ago	Set	Jan-Jul	Jan-Ago	Jan-Set	Até-Jul	Até-Ago	Até-Set
Extr. de carvão mineral	102,24	127,56	118,45	96,58	102,44	132,94	107,07	106,47	108,73	107,12	105,77	109,46
Extr. de petróleo e gás natural	129,27	128,82	119,90	101,09	100,46	95,04	101,26	101,16	100,49	100,68	100,94	100,90
Extr. de minérios ferrosos	183,95	185,47	175,80	95,87	97,39	94,71	98,05	97,96	97,57	100,07	99,44	98,85
Extr. de minerais metálicos não ferrosos	175,82	153,85	156,68	108,43	91,17	110,64	96,47	95,76	97,26	94,94	95,10	96,71
Extr. de minerais não-metálicos	150,58	155,50	145,18	103,37	105,98	99,52	108,31	107,99	106,99	108,10	108,38	107,60
Abate de bovinos e suínos e prep. de carnes	118,25	120,77	104,17	106,86	99,75	90,78	96,79	97,18	96,47	98,47	98,19	97,52
Abate de aves e prep. de carnes	108,36	112,74	102,54	89,67	92,95	91,44	91,39	91,60	91,58	93,18	92,58	92,21
Conservas de frutas e legumes, molhos e condimentos	111,10	115,62	102,16	108,88	102,98	88,89	102,74	102,77	101,04	104,30	104,69	103,68
Sucos e concentrados de frutas	70,71	94,84	93,77	71,73	82,87	79,68	127,65	115,22	107,33	116,73	117,34	116,63
Óleo de soja em bruto, incl. tortas, farinhas e farelos	115,81	114,68	102,41	88,02	99,80	85,45	102,95	102,54	100,49	104,11	104,04	101,26
Refino de óleos vegetais e fabr. de margarinas, exc. óleo de milho	104,07	100,97	96,68	92,35	94,67	88,07	96,04	95,87	94,97	97,47	97,63	96,70
Resfr. e prep. do leite e laticínios	98,67	101,91	97,38	98,42	98,59	96,42	99,19	99,11	98,81	99,52	99,37	99,29
Beneficiamento de arroz	147,57	159,39	138,57	96,49	107,61	96,78	102,89	103,50	102,75	106,02	105,53	103,91
Moagem de trigo	94,52	96,38	89,79	102,01	110,62	101,78	105,54	106,18	105,68	103,44	105,52	105,89
Fabr. de café	169,93	173,41	157,62	95,65	97,81	94,38	100,59	100,22	99,57	103,68	103,06	102,40
Alimentos p/ animais	117,56	119,65	109,91	93,39	92,22	87,01	94,90	94,55	93,70	97,41	96,55	95,43
Fabr. e refino de açúcar	147,91	169,10	149,68	85,91	94,35	80,33	72,82	78,19	78,63	82,92	82,76	78,27
Outros prods. alimentícios	129,42	136,59	125,70	102,36	102,99	97,89	102,37	102,45	101,92	104,11	103,98	103,41
Benef., fiação e tec. de fibras têxteis naturais	76,55	78,77	71,27	97,41	96,31	93,56	87,50	88,57	89,08	83,19	84,48	85,87
Fiação e tec. de fibras artificiais ou sintéticas	74,43	81,35	73,81	88,37	95,45	89,16	87,36	88,37	88,46	88,89	88,93	88,46
Outros artefs. têxteis	102,60	108,47	101,99	101,20	101,89	99,28	101,47	101,52	101,27	95,35	96,78	98,23

Fonte: IBGE, Diretoria de Pesquisas, Coordenação de Indústria

(1) Base: média de 2002 = 100

(2) Base: igual mês do ano anterior = 100

(3) Base: igual período do ano anterior = 100

(4) Base: últimos doze meses anteriores = 100

**Indicadores da Produção Industrial por Subsetores Industriais - Brasil
2012**

Ponderação PIA 1998/2000

Subsetor Industrial	Base Fixa Mensal (1)			Mensal (2)			Acumulado (3)			Últimos 12 Meses (4)		
	Jul	Ago	Set	Jul	Ago	Set	Jan-Jul	Jan-Ago	Jan-Set	Até-Jul	Até-Ago	Até-Set
Prep. de couro e fabr. de artefs., exc. calçados	75,62	77,62	65,98	99,27	100,68	84,92	96,10	96,67	95,37	98,10	98,28	96,75
Calçados	64,75	75,40	68,64	99,31	94,69	90,35	95,54	95,41	94,78	90,67	90,89	91,25
Prods. da madeira	94,13	95,31	93,30	114,77	107,66	108,64	108,48	108,37	108,40	104,46	104,97	105,84
Embalagens e artefs. de madeira p/ carga	95,17	103,09	74,54	94,16	101,02	74,79	92,22	93,27	91,34	93,24	93,12	91,57
Celulose e pastas p/ fabr. de papel	164,64	155,37	150,65	104,78	96,60	102,16	101,37	100,76	100,90	101,39	100,33	100,60
Papel, papelão liso e cartolina, exc. matl. de embalagem	131,39	132,14	133,81	100,57	101,65	103,94	101,83	101,81	102,05	101,74	101,96	102,35
Matl. de embalagem de papel, papelão e cartão	113,85	118,49	113,12	98,87	100,04	98,46	99,16	99,27	99,18	101,40	101,16	100,91
Refino de petróleo	111,99	115,52	113,59	104,44	106,97	108,04	105,32	105,53	105,81	104,18	104,43	104,67
Álcool	189,43	205,54	190,68	98,15	105,53	94,31	77,85	83,95	85,87	78,68	82,16	82,08
Prods. químicos inorgânicos	107,11	103,66	96,14	96,00	91,17	85,90	93,92	93,57	92,72	97,52	96,45	94,98
Aubos, fertilizantes e corretivos p/ o solo	102,93	116,62	109,93	94,26	107,56	96,12	98,45	99,79	99,30	99,22	99,45	99,01
Petroquímicos básicos e intermediários p/ resinas e fibras	102,97	111,47	105,81	95,69	114,62	99,16	103,08	104,50	103,86	98,84	101,14	101,36
Resinas, elastômeros, fibras, fios, cabos e filamentos artif. e sint.	118,63	121,64	118,27	111,76	103,18	99,73	107,94	107,28	106,36	104,77	105,24	104,55
Defensivos agrícolas e p/ uso domissanitário	178,29	225,37	200,31	123,88	139,91	115,60	118,60	122,08	121,11	105,48	112,69	115,58
Sabões, sabonetes, detergentes e prods. de limpeza	130,55	130,05	119,19	112,00	97,30	96,46	105,29	104,21	103,35	103,25	102,71	102,74
Artefs. de perfumaria e cosméticos, exc. sabonetes	137,14	143,31	121,15	119,19	115,34	96,83	108,59	109,44	108,02	104,86	106,20	106,33
Tintas, vernizes, esmaltes, lacas, solventes e prods. afins	189,42	209,75	183,27	111,00	107,49	88,63	109,84	109,49	106,63	107,94	107,70	105,52
Prods. e preparados químicos diversos	115,53	116,97	115,84	104,00	102,77	102,78	97,15	97,86	98,40	96,50	97,41	98,27
Fabr. e recond. de pneumáticos, incl. matls. p/ reparação	92,27	97,24	92,02	85,17	91,16	96,26	89,82	89,99	90,63	90,64	90,26	90,68
Artefs. diversos de borracha	180,14	187,33	167,64	106,44	105,20	103,69	96,23	97,43	98,10	96,88	97,04	97,49
Laminados de matl. plástico	85,48	83,24	79,33	104,10	93,42	88,25	93,58	93,56	92,96	90,92	91,42	90,92

Fonte: IBGE, Diretoria de Pesquisas, Coordenação de Indústria

(1) Base: média de 2002 = 100

(2) Base: igual mês do ano anterior = 100

(3) Base: igual período do ano anterior = 100

(4) Base: últimos doze meses anteriores = 100

**Indicadores da Produção Industrial por Subsetores Industriais - Brasil
2012**

Ponderação PIA 1998/2000

Subsetor Industrial	Base Fixa Mensal (1)			Mensal (2)			Acumulado (3)			Últimos 12 Meses (4)		
	Jul	Ago	Set	Jul	Ago	Set	Jan-Jul	Jan-Ago	Jan-Set	Até-Jul	Até-Ago	Até-Set
Embalagens de matl. plástico	98,88	105,05	96,28	107,06	108,36	102,94	98,18	99,46	99,84	96,94	97,92	98,68
Artefs. diversos de matl. plástico	139,70	148,80	142,20	99,37	106,53	104,29	98,83	99,85	100,36	99,55	100,08	100,40
Vidro e prods. de vidro, exc. embalagens	122,15	130,31	121,88	90,52	95,28	88,41	90,42	91,03	90,74	91,42	90,84	90,05
Embalagens de vidro	91,98	92,13	97,77	89,75	97,46	102,00	89,57	90,49	91,71	93,31	93,22	93,19
Cimento e clínquer	144,87	153,92	146,13	101,24	105,02	100,20	103,07	103,33	102,96	102,33	102,63	102,46
Artefs. de concreto, cimento e fibrocimento	140,58	151,11	134,93	97,11	100,45	93,86	98,86	99,09	98,47	100,51	100,04	99,12
Prods. diversos de minerais não-metálicos	128,53	130,52	121,94	99,09	97,48	93,57	100,27	99,90	99,19	101,78	101,12	100,14
Ferro-gusa, ferroligas e semi-acabados de aço	114,11	117,14	103,84	91,79	95,76	85,13	88,75	89,62	89,12	90,41	90,88	89,74
Laminados, relaminados e trefilados de aço	111,17	109,73	105,09	101,19	95,95	97,18	97,13	96,98	97,00	98,87	98,07	97,77
Tubos de ferro e aço c/ costura, incl. fundidos	123,66	127,46	129,18	102,19	104,21	111,55	111,46	110,43	110,56	119,68	117,43	115,45
Metalurgia dos não-ferrosos	117,47	119,19	126,58	90,54	89,62	96,06	97,72	96,67	96,60	98,08	97,41	96,85
Peças fundidas de ferro	110,04	112,42	98,68	87,09	86,73	81,97	86,16	86,23	85,80	87,66	87,06	86,17
Estruturas metálicas, obras de caldearia pesada, tanques e caldeiras	123,43	124,61	117,35	135,77	138,38	134,81	109,37	111,72	113,40	110,48	112,41	114,08
Artefs. de metal estampados, de cutelaria, de serralheria e de ferramentas manuais	131,42	133,58	118,11	94,34	92,32	92,28	97,38	96,69	96,21	97,75	96,56	96,02
Embalagens metálicas	90,16	100,85	100,63	101,57	95,85	105,61	93,99	94,24	95,47	97,30	96,47	96,96
Prods. diversos de metal	120,27	123,96	115,06	92,95	94,31	94,38	92,62	92,84	93,01	95,84	94,96	94,37
Máqs. e equps. p/ fins indls. e comls.	136,47	149,02	129,55	100,89	96,48	90,22	94,78	95,01	94,47	94,88	94,40	93,99
Tratores, máqs. e equps. agrícolas, incl. peças e acessórios	113,62	129,88	115,49	98,50	99,84	92,59	104,57	103,93	102,62	102,26	102,90	103,93
Máqs. e equps. p/ extr. mineral e p/ constr.	225,33	190,79	163,15	88,87	68,41	67,95	90,23	87,17	85,11	93,91	89,94	87,48
Eletrodomésticos da "linha branca", exc. fornos de microondas	168,13	189,87	175,50	132,65	114,56	108,63	111,61	111,99	111,61	107,84	107,77	108,38
Outros eletrodomésticos, exc. apars. das "linhas branca" e "marrom"	196,46	192,21	169,66	104,99	80,80	77,69	92,54	90,87	89,35	100,19	97,50	93,54

Fonte: IBGE, Diretoria de Pesquisas, Coordenação de Indústria

(1) Base: média de 2002 = 100

(2) Base: igual mês do ano anterior = 100

(3) Base: igual período do ano anterior = 100

(4) Base: últimos doze meses anteriores = 100

**Indicadores da Produção Industrial por Subsetores Industriais - Brasil
2012**

Ponderação PIA 1998/2000

Subsetor Industrial	Base Fixa Mensal (1)			Mensal (2)			Acumulado (3)			Últimos 12 Meses (4)		
	Jul	Ago	Set	Jul	Ago	Set	Jan-Jul	Jan-Ago	Jan-Set	Até-Jul	Até-Ago	Até-Set
Equips. p/ prod., distr. e controle de energia elétrica	120,24	125,87	115,36	98,34	97,66	96,34	87,14	88,43	89,24	86,86	87,31	87,91
Matl. elétrico p/ veículos	112,50	131,01	120,60	88,41	96,86	105,51	83,39	85,14	87,16	85,53	85,13	86,14
Condutores e outros matls. elétr., exc. p/ veículos	123,53	127,45	125,26	91,83	94,78	96,80	99,80	99,14	98,88	99,45	98,72	99,05
Matl. eletrônico e apars. de comunicação	84,96	91,05	84,57	75,05	81,61	92,36	75,41	76,21	77,76	81,24	79,26	79,67
Eletrodomésticos da "linha marrom"	113,69	132,98	114,94	90,39	98,27	83,50	99,72	99,48	97,19	105,44	103,04	98,41
Automóveis, camionetas e utilitários, incl. motores	212,79	229,22	195,90	102,49	104,60	114,92	90,89	92,73	94,84	89,58	90,31	92,78
Caminhões e ônibus, incl. motores	210,36	234,58	206,18	63,76	64,37	66,67	60,95	61,46	62,04	85,04	79,53	75,79
Carrocerias e reboques	158,22	167,90	127,62	81,61	80,96	70,10	88,59	87,47	85,49	96,49	93,94	91,05
Peças e acessórios p/ veícs. automotores	144,07	150,55	133,05	86,16	86,37	86,33	89,80	89,33	89,01	91,95	90,20	89,32
Constr. de embarcações, incl. reparação	162,57	196,85	148,77	116,77	129,86	107,25	107,97	110,84	110,46	95,64	101,00	104,65
Constr. e montagem de vagões ferroviários, incl. reparação	71,57	65,19	113,32	92,41	62,33	117,09	103,69	97,00	99,62	107,31	102,56	104,16
Constr. e montagem de aeronaves, incl. reparação	343,50	368,97	350,34	125,94	117,17	124,22	114,56	114,93	115,97	109,42	110,01	111,77
Outros veículos e equips. de transporte	73,56	163,60	133,22	48,80	79,64	75,76	84,23	83,53	82,64	94,22	90,15	87,81

Fonte: IBGE, Diretoria de Pesquisas, Coordenação de Indústria

(1) Base: média de 2002 = 100

(2) Base: igual mês do ano anterior = 100

(3) Base: igual período do ano anterior = 100

(4) Base: últimos doze meses anteriores = 100

Indicadores da Produção Industrial por Seções e Atividades de Indústria - Brasil
Índice Base Fixa Mensal (Número-índice)
(Base: média de 2002=100)

Ponderação PIA 1998/2000 com ajustamento sazonal

	2011											
Seções e Atividades de Indústria	Jan	Fev	Mar	Abr	Mai	Jun	Jul	Ago	Set	Out	Nov	Dez
Indústria Geral	128,34	130,88	130,92	129,44	131,31	129,70	130,05	129,56	127,22	126,79	126,55	127,02
Indústrias Extrativas	149,05	147,85	146,54	148,62	149,10	150,26	149,40	149,76	151,41	151,69	153,72	152,70
Indústria de Transformação	127,93	130,12	130,59	128,66	130,32	128,44	129,05	128,11	125,83	124,34	125,40	126,38
Alimentos	108,42	115,32	110,54	108,58	112,63	112,48	114,05	110,05	113,89	109,61	109,53	113,12
Bebidas	139,79	143,82	141,72	142,39	141,32	137,50	147,13	146,20	150,63	150,05	148,73	148,90
Fumo	91,03	75,32	83,20	100,41	105,44	105,77	102,50	136,57	98,66	89,93	89,43	90,64
Têxtil	96,44	96,65	94,37	91,18	89,79	87,96	85,86	86,05	85,33	84,87	86,18	82,51
Vestuário e acessórios	90,85	87,22	85,61	86,73	86,24	83,19	79,58	79,96	78,06	75,74	82,39	74,43
Calçados e artigos de couro	73,06	70,21	78,19	72,26	73,48	68,99	69,55	69,42	68,04	66,22	64,69	62,12
Madeira	84,07	82,80	85,47	85,29	82,61	81,90	82,43	84,18	84,65	84,01	83,12	84,79
Celulose, papel e produtos de papel	132,84	133,48	137,15	132,08	133,09	133,91	132,11	134,25	131,15	134,76	134,99	136,84
Edição, impressão e reprodução de gravações	115,73	107,98	116,15	114,05	108,77	118,31	138,97	123,39	117,52	108,82	110,99	104,32
Refino de petróleo e álcool	107,64	107,01	107,58	106,03	113,93	104,34	106,32	105,72	107,56	111,18	105,40	105,64
Farmacêutica	148,37	150,61	158,67	168,36	150,77	143,96	134,22	138,14	135,62	145,89	141,18	142,00
Perfumaria, sabões, detergentes e produtos de limpeza	128,09	127,14	123,65	120,62	125,68	124,61	119,35	127,19	124,18	125,17	130,67	130,46
Outros produtos químicos	118,14	113,14	115,19	116,55	117,66	117,52	113,78	109,37	117,11	117,47	119,29	119,92
Borracha e plástico	117,83	117,95	118,75	117,07	116,73	115,56	115,87	112,43	110,78	111,00	112,87	111,02
Minerais não metálicos	126,74	129,61	130,33	132,33	132,76	132,63	131,83	130,31	132,09	131,07	130,35	128,77
Metalurgia básica	118,49	120,76	122,06	121,90	120,10	117,54	116,51	116,74	116,41	115,10	113,88	113,01
Produtos de metal - exclusive máquinas e equipamentos	115,74	129,21	131,52	120,96	133,24	118,68	119,29	117,58	112,72	112,59	117,41	115,66
Máquinas e equipamentos	161,80	163,14	165,98	156,47	161,55	159,55	155,93	165,29	158,30	150,57	155,54	158,12
Máquinas para escritório e eqs. de informática	281,74	290,14	278,20	258,94	256,79	254,91	264,20	260,93	293,62	275,02	250,33	254,53
Máquinas, aparelhos e materiais elétricos	134,01	137,19	139,65	126,28	132,01	127,58	130,78	125,03	117,71	115,36	116,71	125,79
Material eletrônico, aparelhos e eqs. de comunicações	106,14	101,43	112,66	109,41	112,76	110,77	116,17	105,30	94,63	90,73	81,60	86,40
Equs. de instrum. médico-hospitalar, ópticos e outros	161,97	171,92	156,92	178,42	163,80	165,64	157,98	159,85	165,94	166,53	168,71	194,47
Veículos automotores	196,27	206,71	202,74	199,82	209,19	206,36	212,15	213,07	191,94	196,12	198,40	206,63
Outros equipamentos de transporte	228,73	228,78	236,74	234,72	238,63	229,60	236,91	238,86	226,89	227,02	228,63	234,52
Mobiliário	121,29	122,73	121,00	121,21	121,55	121,63	126,18	124,05	123,27	120,21	122,73	126,50
Diversos	123,61	127,85	122,71	122,58	119,54	133,04	117,11	117,97	109,91	107,00	108,18	117,60

Fonte: IBGE, Diretoria de Pesquisas, Coordenação de Indústria

Indicadores da Produção Industrial por Seções e Atividades de Indústria - Brasil
Índice Base Fixa Mensal (Número-índice)
(Base: média de 2002=100)

Ponderação PIA 1998/2000 com ajustamento sazonal

2012

Seções e Atividades de Indústria	Jan	Fev	Mar	Abr	Mai	Jun	Jul	Ago	Set	Out	Nov	Dez
Indústria Geral	124,68	126,49	125,38	125,04	123,99	124,18	124,66	126,76	125,52	-	-	-
Indústrias Extrativas	139,68	152,55	149,76	149,34	152,15	148,06	147,78	147,73	145,35	-	-	-
Indústria de Transformação	124,00	125,39	124,38	123,82	122,53	122,94	123,34	125,30	124,61	-	-	-
Alimentos	111,94	110,64	112,32	106,83	104,54	103,60	106,06	108,40	106,37	-	-	-
Bebidas	136,76	145,75	146,42	144,23	146,70	147,41	145,49	152,36	149,02	-	-	-
Fumo	89,89	78,72	75,59	78,53	79,21	80,65	87,19	118,23	104,44	-	-	-
Têxtil	88,03	86,39	83,85	84,67	85,62	85,40	84,01	85,54	84,09	-	-	-
Vestuário e acessórios	75,27	75,48	76,45	76,21	73,98	73,80	72,42	73,39	73,73	-	-	-
Calçados e artigos de couro	67,19	69,66	73,05	68,15	64,67	67,06	66,94	65,67	64,63	-	-	-
Madeira	88,13	89,34	87,96	87,36	89,45	90,17	92,25	91,45	92,89	-	-	-
Celulose, papel e produtos de papel	133,19	134,54	134,88	137,30	133,56	133,45	134,16	134,40	134,88	-	-	-
Edição, impressão e reprodução de gravações	115,30	117,23	108,06	114,47	111,10	109,28	108,76	110,21	109,73	-	-	-
Refino de petróleo e álcool	110,86	113,77	110,29	111,38	111,39	110,11	110,76	113,43	114,31	-	-	-
Farmacêutica	142,47	155,16	150,74	138,14	138,02	150,22	143,71	147,51	156,43	-	-	-
Perfumaria, sabões, detergentes e produtos de limpeza	133,51	135,65	127,93	131,27	128,64	132,18	137,53	133,54	120,24	-	-	-
Outros produtos químicos	119,35	122,36	119,72	120,00	118,95	117,36	119,60	121,43	117,58	-	-	-
Borracha e plástico	111,40	110,72	112,17	110,78	114,35	107,60	111,84	114,51	115,32	-	-	-
Minerais não metálicos	129,46	134,31	132,06	130,09	128,98	125,66	129,06	130,34	128,49	-	-	-
Metalurgia básica	114,55	115,33	114,50	115,17	112,18	111,31	110,51	110,32	111,01	-	-	-
Produtos de metal - exclusive máquinas e equipamentos	120,78	118,30	114,60	113,50	129,05	126,22	117,77	117,26	118,42	-	-	-
Máquinas e equipamentos	162,08	154,58	151,93	152,94	153,62	153,36	159,24	152,99	145,67	-	-	-
Máquinas para escritório e equps. de informática	234,05	245,08	226,36	239,20	242,26	249,04	231,03	234,90	230,80	-	-	-
Máquinas, aparelhos e materiais elétricos	118,67	119,39	119,10	119,27	119,35	121,61	117,16	120,33	122,57	-	-	-
Material eletrônico, aparelhos e equps. de comunicações	101,66	92,28	86,01	90,99	81,56	88,25	86,35	91,48	89,51	-	-	-
Equps. de instrument. médico-hospitalar, ópticos e outros	166,83	204,11	180,11	159,92	163,77	140,68	165,51	160,05	155,98	-	-	-
Veículos automotores	146,24	159,27	176,31	175,78	170,96	173,63	180,79	186,62	185,27	-	-	-
Outros equipamentos de transporte	238,74	241,67	242,41	245,62	243,42	274,02	250,56	255,45	266,63	-	-	-
Mobiliário	121,71	121,15	123,54	122,90	126,38	125,03	122,12	129,53	122,65	-	-	-
Diversos	109,72	106,14	103,43	107,09	108,38	107,97	107,45	101,66	102,84	-	-	-

Fonte: IBGE, Diretoria de Pesquisas, Coordenação de Indústria

Indicadores da Produção Industrial por Categorias de Uso - Brasil
Índice Base Fixa Mensal (Número-índice)
(Base: média de 2002=100)

Ponderação PIA 1998/2000 com ajustamento sazonal

2011

Categorias de Uso	Jan	Fev	Mar	Abr	Mai	Jun	Jul	Ago	Set	Out	Nov	Dez
Bens de Capital	186,83	189,86	196,07	187,69	192,04	190,30	193,03	195,06	185,37	179,89	183,16	188,68
Bens Intermediários	122,19	123,44	123,48	122,81	124,44	123,17	122,44	121,91	121,94	121,05	121,50	121,74
Bens de Consumo	126,99	127,66	129,35	126,56	127,99	124,72	128,92	126,39	122,74	121,42	123,61	125,30
Duráveis	180,91	180,83	185,97	168,05	174,54	170,99	175,92	167,76	154,04	157,50	156,50	166,83
Semiduráveis e não Duráveis	116,77	116,66	118,81	117,27	117,96	114,29	118,60	117,14	115,68	114,98	116,25	116,65

Fonte: IBGE, Diretoria de Pesquisas, Coordenação de Indústria

Indicadores da Produção Industrial por Categorias de Uso - Brasil
Índice Base Fixa Mensal (Número-índice)
(Base: média de 2002=100)

Ponderação PIA 1998/2000 com ajustamento sazonal

2012

Categorias de Uso	Jan	Fev	Mar	Abr	Mai	Jun	Jul	Ago	Set	Out	Nov	Dez
Bens de Capital	155,56	164,11	168,19	169,23	166,27	167,69	169,34	168,75	167,74	-	-	-
Bens Intermediários	119,08	121,20	119,92	119,63	119,55	118,44	119,18	121,85	120,48	-	-	-
Bens de Consumo	124,91	125,00	124,67	123,94	120,52	123,99	124,01	125,72	125,57	-	-	-
Duráveis	161,02	154,37	159,43	158,72	155,59	163,06	165,18	169,61	167,27	-	-	-
Semiduráveis e não Duráveis	117,42	118,87	117,37	115,95	113,09	115,15	114,55	116,24	116,28	-	-	-

Fonte: IBGE, Diretoria de Pesquisas, Coordenação de Indústria

