
Indicadores IBGE

**Pesquisa Industrial Mensal
Produção Física
Brasil**

outubro 2012

Presidenta da República
Dilma Rousseff

Ministra do Planejamento, Orçamento e Gestão
Miriam Belchior

INSTITUTO BRASILEIRO DE GEOGRAFIA E ESTATÍSTICA - IBGE

Presidenta do IBGE
Wasmália Bivar

Diretor Executivo
Nuno Duarte da Costa Bittencourt

ÓRGÃOS ESPECÍFICOS SINGULARES

Diretoria de Pesquisas
Marcia Maria Melo Quintslr

Diretoria de Geociências
Wadih João Scandar Neto

Diretoria de Informática
Paulo César Moraes Simões

Centro de Documentação e Disseminação de Informações
David Wu Tai

Escola Nacional de Ciências Estatísticas
Denise Britz do Nascimento Silva

UNIDADE RESPONSÁVEL

Diretoria de Pesquisas

Coordenação das Estatísticas Econômicas e Classificações
Sidnéia Reis Cardoso

Coordenação de Indústria
Flávio Renato Keim Magheli

EQUIPE de REDAÇÃO

Redatores:
André Luiz Oliveira Macedo

Ajuste Sazonal:
Reginaldo Bethencourt Carvalho

Análise de Dados:

Gerência de Análise

Gerência de Pesquisas Mensais

Indicadores IBGE

Plano de divulgação:

Trabalho e rendimento

Pesquisa mensal de emprego

Agropecuária

Estatística da produção agrícola *

Estatística da produção pecuária *

Indústria

Pesquisa industrial mensal: emprego e salário

Pesquisa industrial mensal: produção física Brasil

Pesquisa industrial mensal: produção física regional

Comércio

Pesquisa mensal de comércio

Índices, preços e custos

Índice de preços ao produtor – indústrias de transformação

Sistema nacional de índices de preços ao consumidor:

INPC - IPCA

Sistema nacional de índices de preços ao consumidor:

IPCA-E

Sistema nacional de pesquisa de custos e índices da construção civil

Contas nacionais trimestrais

Contas nacionais trimestrais: indicadores de volume e valores correntes

* Continuação de: Estatística da produção agropecuária, a partir de janeiro de 2006

Iniciado em 1982, com a divulgação de indicadores sobre trabalho e rendimento, indústria e preços, o periódico **Indicadores IBGE** incorporou no decorrer da década de 80 informações sobre agropecuária e produto interno bruto. A partir de 1991, foi subdividido em fascículos por assuntos específicos, que incluem tabelas de resultados, comentários e notas metodológicas. As informações apresentadas estão disponíveis em diferentes níveis geográficos: nacional, regional e metropolitano, variando por fascículo.

SUMÁRIO

NOTAS METODOLÓGICAS	2
RESULTADOS PARA OUTUBRO DE 2012	
COMENTÁRIOS	6
ÍNDICES	
Por atividades de indústria	18
Por categorias de uso	19
Por subsetores industriais.....	20
Sazonalmente ajustados	
Por atividades de indústria	24
Por categorias de uso	26

NOTAS METODOLÓGICAS

1 - Os indicadores de **quantum** utilizam dados primários da Pesquisa Industrial Mensal de Produção Física (PIM-PF). O painel de produtos e informantes acompanhado é uma amostra intencional representativa de 63% do Valor da Transformação Industrial da Pesquisa Industrial Anual de Empresas do período de 1998/2000, abrangendo 830 produtos e 3.700 unidades locais, totalizando cerca de 4.900 informações mensais, a partir de janeiro de 2002.

2 - A base de ponderação dos indicadores é fixa e tem como referência a estrutura média do Valor da Transformação Industrial referente ao período 1998/2000.

3 - A fórmula de cálculo adotada é uma adaptação de Laspeyres - base fixa em cadeia, com atualização de pesos.

4 - São divulgados quatro tipos de índices:

- **ÍNDICE BASE FIXA MENSAL (NÚMERO-ÍNDICE)**: compara a produção do mês de referência do índice com a média mensal produzida no ano base da pesquisa (2002);
- **ÍNDICE MENSAL**: compara a produção do mês de referência do índice em relação a igual mês do ano anterior;
- **ÍNDICE ACUMULADO NO ANO**: compara a produção acumulada no ano, de janeiro até o mês de referência do índice, em relação a igual período do ano anterior;
- **ÍNDICE ACUMULADO NOS ÚLTIMOS 12 MESES**: compara a produção acumulada nos últimos 12 meses de referência do índice em relação a igual período imediatamente anterior.

Os demais **ÍNDICES** (por exemplo, **MÊS/MÊS ANTERIOR**) podem ser obtidos pelo usuário a partir do índice Base Fixa Mensal.

5 - O ajuste sazonal das séries foi obtido utilizando-se o método X-12, com tratamento específico de correção de dias úteis para feriados móveis (Carnaval e Páscoa). As séries que têm estrutura aditiva são as seguintes: Indústria Geral; Bens Intermediários; Bens de Consumo; Bens de

Consumo Semiduráveis e Não-Duráveis; Indústria de Transformação; Indústrias Extrativas; Bebidas; Vestuário e Acessórios; Madeira; Celulose, Papel e Produtos de Papel; Refino de Petróleo e Produção de Álcool; Perfumaria, Sabões e Produtos de Limpeza; Outros Produtos Químicos; Borracha e Plástico; Minerais Não-Metálicos; Máquinas e Equipamentos; Máquinas para Escritório e Equipamentos de Informática; Material Eletrônico e Equipamentos de Comunicações; Veículos Automotores; e Mobiliário. As que têm estrutura multiplicativa, são: Bens de Capital; Bens de Consumo Duráveis; Alimentos; Fumo; Têxtil; Calçados e Couros; Edição, Impressão e Reprodução de Gravações; Farmacêutica; Metalurgia Básica; Produtos de Metal; Máquinas, Aparelhos e Materiais Elétricos; Equipamentos de Instrumentação Médico-Hospitalares, Ópticos, para Automação Industrial, Cronômetros e Relógios; Outros Equipamentos de Transporte; e Diversos.

DIVISÃO CNAE	INDÚSTRIA GERAL E ATIVIDADES	DECOMPOSIÇÃO	MODELO ARIMA	REGRESSÃO (REGARIMA)
IG	Indústria Geral	Aditivo	(2 1 0)(0 1 2)	Carnaval TD Páscoa[1]
IT	Indústria de Transformação	Aditivo	(2 1 0)(0 1 2)	Carnaval TD Páscoa[1]
12	Indústrias Extrativas	Aditivo	(0 1 1)(0 2 2)	
15A	Alimentos	Multiplicativo	(0 1 2)(0 1 1)	TD
15B	Bebidas	Aditivo	(0 1 1)(0 2 2)	Carnaval TD Páscoa[8]
16	Fumo	Multiplicativo	(0 1 1)(0 1 1)	Carnaval Páscoa[1]
17	Têxtil	Multiplicativo	(2 1 1)(0 1 1)	Carnaval TD Páscoa[1]
18	Vestuário e Acessórios	Aditivo	(2 0 0)(0 1 1)	Carnaval TD Páscoa[1]
19	Calçados e Couro	Multiplicativo	(0 1 0)(0 1 1)	Carnaval TD Páscoa[1]
20	Madeira	Aditivo	(0 1 2)(0 1 1)	Carnaval TD Páscoa[1]
21	Celulose, Papel e Produtos de Papel	Aditivo	(2 1 0)(0 1 1)	Carnaval TD
22	Edição, Impressão e Reprodução de Gravações	Multiplicativo	(0 1 2)(0 1 1)	
23	Refino de Petróleo e Produção de Álcool	Aditivo	(2 0 0)(0 1 1)	Carnaval
24A	Farmacêutica	Multiplicativo	(2 0 0)(0 1 1)	Carnaval TD Páscoa[1]
24B	Perfumaria, Sabões, Detergentes e Produtos de Limpeza	Aditivo	(0 1 1)(0 2 2)	
24C	Outros Produtos Químicos	Aditivo	(2 0 0)(0 1 1)	Carnaval TD Páscoa[1]
25	Borracha e Plástico	Aditivo	(2 0 0)(0 1 1)	Carnaval TD Páscoa[1]
26	Minerais Não-Metálicos	Aditivo	(0 1 1)(0 1 1)	Carnaval TD Páscoa[1]
DIVISÃO CNAE	INDÚSTRIA GERAL E ATIVIDADES	DECOMPOSIÇÃO	MODELO ARIMA	REGRESSÃO (REGARIMA)

27	Metalurgia Básica	Multiplicativo	(0 1 1)(0 1 1)	Carnaval TD Páscoa[1]
28	Produtos de Metal, exclusive Máquinas e Equipamentos.	Multiplicativo	(2 1 1)(0 1 1)	Carnaval TD Páscoa[1]
29	Máquinas e Equipamentos	Aditivo	(2 0 0)(0 1 1)	Carnaval TD Páscoa[1]
30	Máquinas para Escritório e Equipamentos de Informática	Aditivo	(1 1 2)(0 1 2)	
31	Máquinas, Aparelhos e Materiais Elétricos	Multiplicativo	(0 1 0)(0 1 1)	Carnaval TD Páscoa[1]
32	Material Eletrônico, Aparelhos e Equipamentos de Comunicações	Aditivo	(0 1 2)(0 1 1)	Carnaval TD Páscoa[1]
33	Equipamentos de Instrumentação Médico-Hospitalares, Ópticos, para Automação Industrial, Cronômetros e Relógios	Multiplicativo	(1 1 2)(0 1 1)	
34	Veículos Automotores	Aditivo	(2 1 0)(0 1 1)	Carnaval TD Páscoa[15]
35	Outros Equipamentos de Transporte	Multiplicativo	(0 1 0)(0 1 1)	Carnaval TD Páscoa[1]
36A	Mobiliários	Aditivo	(2 1 0)(0 1 2)	Carnaval TD Páscoa[1]
36B	Diversos	Multiplicativo	(2 0 0)(0 1 1)	Carnaval TD

CATEGORIA DE USO	DECOMPOSIÇÃO	MODELO ARIMA	REGRESSÃO (REGARIMA)
Bens de Capitais	Multiplicativo	(2 0 0)(0 1 1)	Carnaval TD Páscoa[1]
Bens Intermediários	Aditivo	(2 1 0)(0 1 2)	Carnaval TD Páscoa[1]
Bens de Consumo	Aditivo	(2 1 1)(0 1 1)	Carnaval TD Páscoa[1]
Bens de Consumo Duráveis	Multiplicativo	(0 1 1)(0 1 1)	Carnaval TD Páscoa[1]
Bens de Consumo Semi Não Duráveis	Aditivo	(2 0 0)(0 1 1)	Carnaval TD Páscoa[1]

6 - Os índices apresentados neste documento estão sujeitos à retificação nos dados primários por parte dos informantes da pesquisa, sendo incorporadas revisões a partir de Janeiro do ano anterior ao de referência da pesquisa.

Informações mais detalhadas sobre os procedimentos metodológicos podem ser obtidas na Coordenação de Indústria (COIND) - Avenida Chile, 500 4º andar CEP 20031-170 - Rio de Janeiro - RJ, telefone: (21) 2142-4513.

Comentários

Em outubro de 2012, a produção industrial avançou 0,9% em relação ao mês imediatamente anterior, na série livre de influências sazonais, após registrar queda de 0,6% em setembro, quando interrompeu três meses consecutivos de resultados positivos. Na série sem ajuste sazonal, no confronto com igual mês do ano anterior, o total da indústria apontou expansão de 2,3% em outubro de 2012, interrompendo a sequência de treze meses de taxas negativas nesse tipo de comparação. Com o desempenho deste mês, o índice acumulado para os dez meses do ano (-2,9%) mostrou redução na intensidade de queda frente as marcas observadas nos meses anteriores. A taxa anualizada, indicador acumulado nos últimos doze meses, ao recuar 2,7% em outubro de 2012, interrompeu a trajetória descendente iniciada em outubro de 2010 (11,8%) e assinalou resultados negativos menos intensos que os verificados em agosto (-2,9%) e setembro (-3,1%).

Com o crescimento de 0,9% observado no total da indústria entre setembro e outubro, o patamar de produção do setor ficou 3,4% abaixo do nível recorde alcançado em maio do ano passado. A expansão no ritmo da atividade em outubro atingiu 13 dos 27 ramos investigados, com destaque para os avanços registrados por indústrias extrativas (8,6%), máquinas e equipamentos (6,3%) e veículos automotores (3,7%). Vale ressaltar que, com o resultado desse mês, a primeira atividade interrompeu o comportamento negativo presente desde junho último, período em que acumulou perda de 4,5%; a segunda recuperou parte do recuo de 9,4% verificado entre julho e setembro; e a última eliminou a queda de 1,2% assinalada no mês anterior. Outras contribuições positivas relevantes sobre a média da indústria vieram de equipamentos de instrumentação médico-hospitalar, ópticos e outros (22,8%), alimentos (1,7%), metalurgia básica (2,6%) e perfumaria, sabões, detergentes e produtos de limpeza (5,9%). Por outro lado, entre os ramos que recuaram a produção, os desempenhos de maior importância para o resultado global foram registrados por farmacêutica (-5,2%), refino de petróleo e produção de álcool (-2,6%), edição, impressão e reprodução de gravações (-3,8%), outros equipamentos de transporte (-4,2%) e máquinas para escritório e equipamentos de informática (-6,6%). Vale destacar que, com exceção do último setor que mostrou recuo pelo segundo mês seguido, as

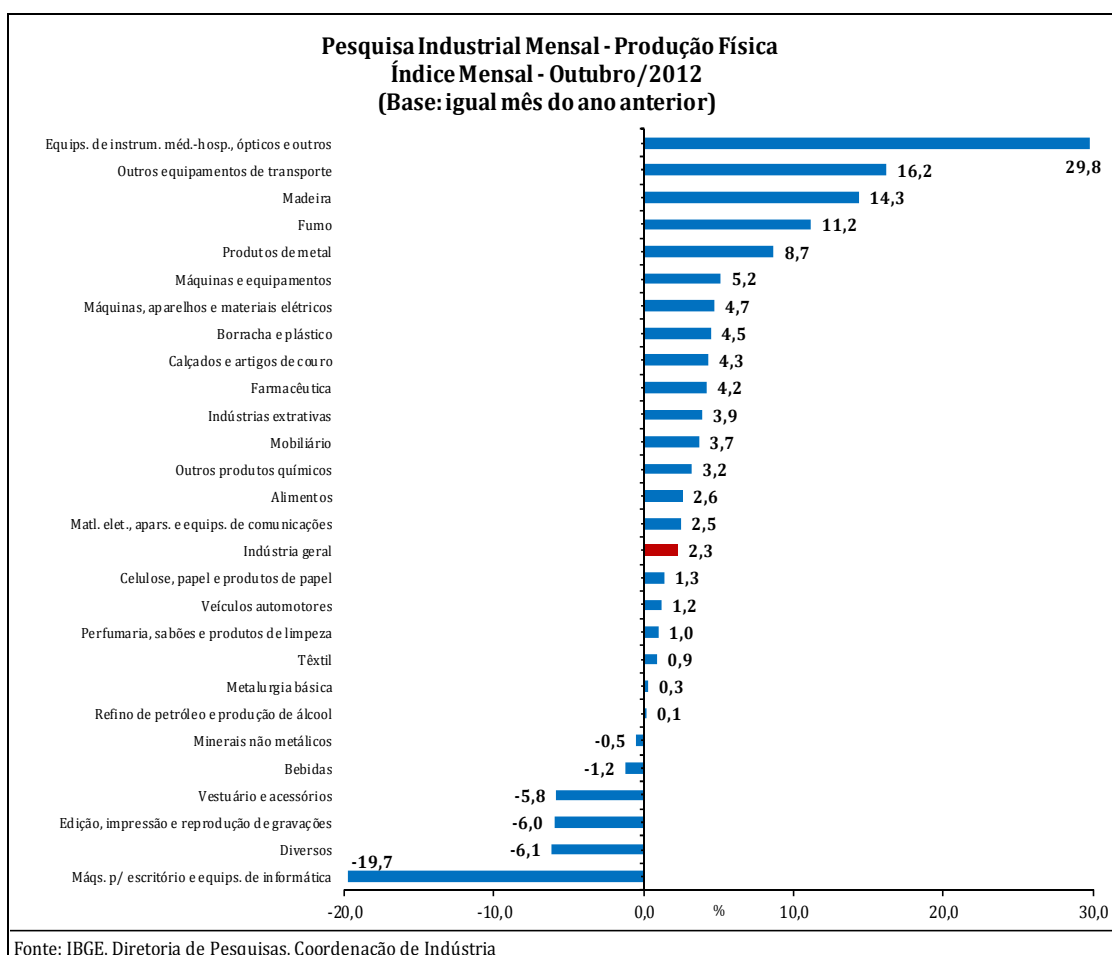
demais atividades apontaram taxas positivas em setembro último: 5,8%, 0,7%, 0,4% e 4,1%, respectivamente.

Entre as categorias de uso, ainda na comparação com o mês imediatamente anterior, bens de consumo duráveis (1,4%) e bens intermediários (0,6%) assinalaram avanço na produção em outubro de 2012, após registrarem, respectivamente, recuos de 1,3% e de 0,9% em setembro último. Os setores produtores de bens de capital (-0,6%) e de bens de consumo semi e não duráveis (-0,3%) mostraram resultados negativos nesse mês, com o primeiro acumulando perda de 1,7% nos últimos três meses de queda na produção, e o segundo interrompendo dois meses seguidos de taxas positivas, período em que acumulou expansão de 1,6%.

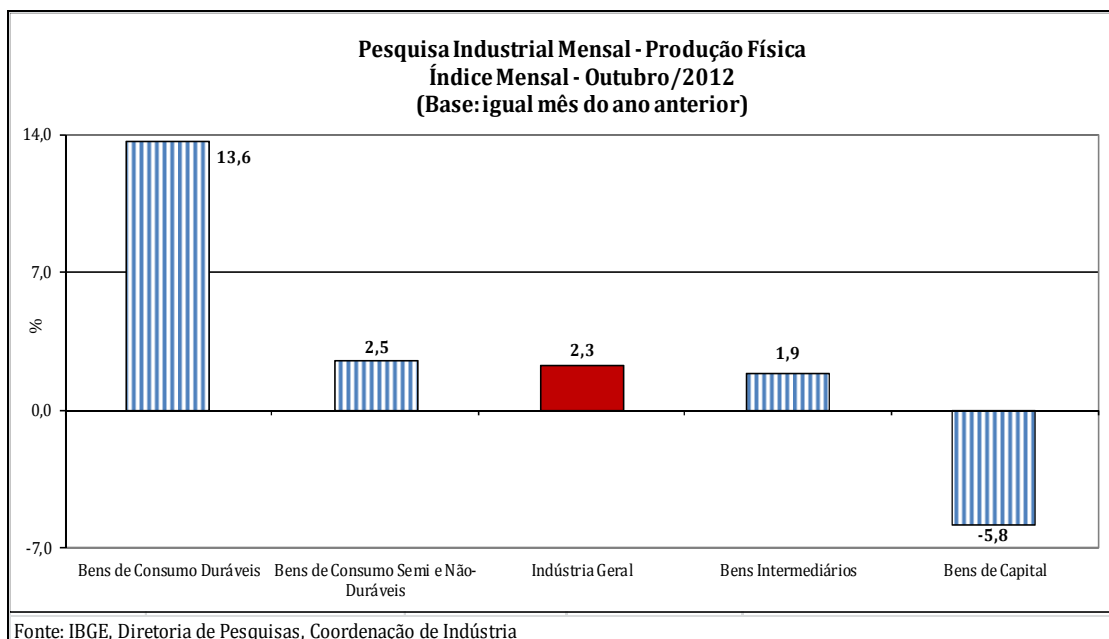
Ainda na série com ajuste sazonal, a evolução do índice de média móvel trimestral para o total da indústria mostrou crescimento de 0,6% no trimestre encerrado em outubro frente ao nível do mês anterior, após avançar 0,7% em agosto e 0,4% em setembro. Entre as categorias de uso, ainda em relação ao movimento deste índice na margem, bens de consumo duráveis (0,9%), assinalou a expansão mais intensa em outubro e prosseguiu com a trajetória ascendente iniciada em abril último. Os segmentos de bens intermediários (0,6%) e de bens de consumo semi e não duráveis (0,4%) também mostraram taxas positivas nesse mês, com ambos apontando três meses seguidos de expansão e acumulando, respectivamente, ganhos de 1,8% e de 1,7%. O setor produtor de bens de capital, ao recuar 0,6% em outubro frente ao patamar do mês anterior, registrou o único resultado negativo e intensificou o ritmo de queda frente ao índice de setembro (-0,1%).

Na comparação com igual mês do ano anterior, a produção industrial avançou 2,3% em outubro de 2012, primeiro resultado positivo desde agosto do ano passado nesse tipo de confronto, com perfil disseminado de taxas positivas, já que a maior parte (21) dos vinte e sete setores pesquisados apontou expansão na produção. Vale citar que outubro de 2012 (22 dias) teve dois dias úteis a mais que igual mês do ano anterior (20). Os ramos de outros equipamentos de transporte (16,2%), máquinas e equipamentos (5,2%), equipamentos de instrumentação médico-hospitalar, ópticos e outros (29,8%) e de alimentos (2,6%) exerceram as maiores influências positivas na formação da média da indústria nesse mês, impulsionados principalmente pela

maior fabricação de aviões, no primeiro setor, aparelhos de ar-condicionado de paredes/janelas, refrigeradores, congeladores, fogões de cozinha, compressores usados em aparelhos de refrigeração, máquinas de lavar e rolamentos de esfera, agulhas e cilindros, no segundo, controladores lógico programáveis e relógios de pulso, no terceiro, e açúcar cristal, no último. Outras contribuições positivas relevantes sobre o total nacional vieram das atividades de produtos de metal (8,7%), outros produtos químicos (3,2%), indústrias extrativas (3,9%), farmacêutica (4,2%) e borracha e plástico (4,5%). Em termos de produtos, as pressões positivas mais importantes nesses ramos foram, respectivamente, partes e peças de caldeiras geradoras de vapor; herbicidas para uso na agricultura e inseticidas para uso doméstico e agrícola; minérios de ferro; medicamentos; e peças e acessórios de borracha e plástico para indústria automobilística. Por outro lado, ainda na comparação com outubro de 2011, entre os seis setores que reduziram a produção, os principais impactos foram observados em máquinas para escritório e equipamentos de informática (-19,7%) e edição, impressão e reprodução de gravações (-6,0%), pressionados em grande parte pelos itens computadores e monitores de vídeo, no primeiro ramo, e livros, revistas e jornais, no segundo.



Entre as categorias de uso, ainda no confronto com igual mês do ano anterior, bens de consumo duráveis (13,6%) assinalou o avanço mais acentuado em outubro de 2012. Vale destacar que esse foi o terceiro resultado positivo consecutivo e o mais intenso desde fevereiro de 2011 (17,6%), após onze meses seguidos de taxas negativas nesse tipo de comparação. Na formação do índice desse mês, o segmento foi particularmente influenciado pela maior fabricação de automóveis (23,8%) e de eletrodomésticos da "linha branca" (19,2%), vindo a seguir os impactos positivos registrados por artigos do mobiliário (9,9%) e telefones celulares (6,9%). Nessa categoria de uso, as principais contribuições negativas vieram de motocicletas (-34,0%) e, em menor escala, de eletrodomésticos da "linha marrom" (-0,4%).



Ainda na comparação com outubro de 2011, os segmentos de bens de consumo semi e não duráveis (2,5%) e de bens intermediários (1,9%) também mostraram crescimento na produção, com o primeiro avançando ligeiramente acima da média da indústria (2,3%) e interrompendo uma sequência de seis meses de taxas negativas, e o segundo apontando o maior avanço desde maio do ano passado (2,3%). A expansão na produção de bens de consumo semi e não duráveis foi influenciada pelo crescimento em todos os seus grupamentos, com destaque para o avanço de 14,7% verificado em carburantes, por conta da maior produção dos itens gasolina automotiva e álcool. Os demais resultados positivos foram observados nos grupamentos de alimentos e bebidas elaborados para consumo doméstico (1,2%), outros não duráveis (0,8%) e semiduráveis (1,0%), impulsionados em grande parte pela maior fabricação de cervejas, chope e carnes e miudezas de aves congeladas, no primeiro subsetor, medicamentos, no segundo, e calçados de material sintético de uso feminino, no último. No segmento de bens intermediários, o desempenho positivo desse mês foi influenciado principalmente pelos avanços na produção dos produtos associados às atividades de alimentos (7,2%), indústrias extrativas (3,9%), produtos de metal (12,6%), outros produtos químicos (2,2%), borracha e plástico (4,3%), metalurgia básica (0,3%) e têxtil (0,8%), enquanto as pressões negativas foram registradas por refino de petróleo e produção de álcool (-7,4%), veículos automotores (-2,9%), minerais não metálicos (-0,5%) e celulose, papel e produtos de papel

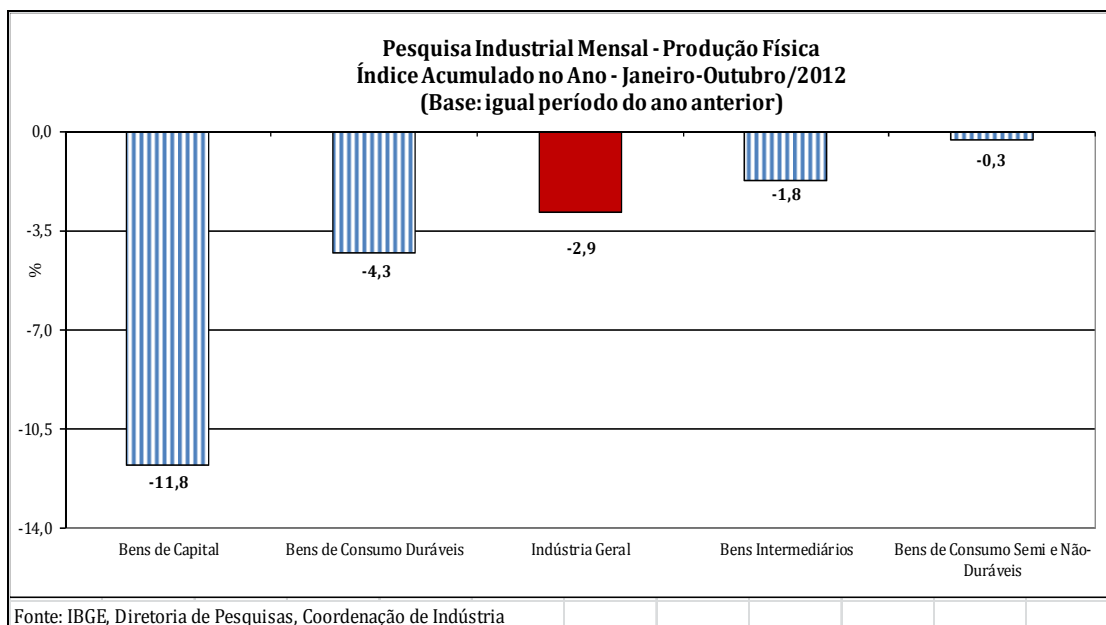
(-0,4%). Ainda nessa categoria de uso, vale citar também os resultados vindos dos grupamentos de insumos para construção civil (3,6%), que voltou a crescer após apontar queda de 3,2% em setembro, e de embalagens (3,9%), que mostrou ganho de ritmo frente aos índices de agosto (0,3%) e de setembro (0,8%).

A produção de bens de capital (-5,8%) foi a única que ficou negativa entre as categorias de uso em outubro de 2012 no confronto com igual mês do ano anterior. Vale destacar que esse foi o décimo quarto resultado negativo consecutivo nesse tipo de comparação, mas o menos intenso desde dezembro do ano passado (-0,4%). No índice desse mês, o segmento foi influenciado pelas taxas negativas observadas na maior parte dos seus subsetores, com destaque para o recuo registrado por bens de capital para equipamentos de transporte (-3,3%), ainda bastante pressionado pela menor fabricação de caminhões, caminhão-trator para reboques e semi-reboques e chassis com motor para caminhões e ônibus. Vale citar ainda as taxas negativas verificadas em bens de capital para uso misto (-6,8%), para construção (-22,8%) e para energia elétrica (-4,1%), enquanto os subsetores de bens de capital agrícola (7,0%) e para fins industriais, com variação de 0,1%, apontaram os resultados positivos nessa categoria de uso no índice mensal de outubro de 2012.

No índice acumulado dos dez meses de 2012, frente a igual período do ano anterior, o recuo foi de 2,9% para o total da indústria, com taxas negativas em todas as categorias de uso, dezessete dos vinte e sete ramos, 48 dos 76 subsetores e 58,9% dos 755 produtos investigados. Entre as atividades, a de veículos automotores, com queda de 13,9%, permaneceu exercendo a maior influência negativa na formação do índice geral, pressionada em grande parte pela redução na produção na maioria dos produtos pesquisados no setor (aproximadamente 80%), com destaque para a menor fabricação de caminhões, caminhão-trator para reboques e semi-reboques, chassis com motor para caminhões e ônibus, motores diesel para caminhões e ônibus, autopeças, automóveis e veículos para transporte de mercadorias. Vale citar também as contribuições negativas vindas de material eletrônico, aparelhos e equipamentos de comunicações (-14,4%), alimentos (-2,9%), máquinas e equipamentos (-3,2%), máquinas para escritório e equipamentos de informática (-13,6%), metalurgia básica

(-4,3%), edição, impressão e reprodução de gravações (-5,3%), máquinas, aparelhos e materiais elétricos (-6,3%) e vestuário e acessórios (-10,6%). Nessas atividades sobressaíram, respectivamente, a menor fabricação dos itens telefones celulares e aparelhos de comutação para telefonia; açúcar cristal; carregadoras-transportadoras, aparelhos ou equipamentos de ar condicionado para uso central, fornos de micro-ondas, centros de usinagem para trabalhar metais, motoniveladores, aparelhos elevadores ou transportadores para mercadorias e aparelhos de ar condicionado de paredes/janelas; monitores de vídeo para computadores, impressoras e computadores; lingotes, blocos, tarugos ou placas de aço ao carbono; livros, revistas e jornais; motores elétricos e equipamentos de alimentação ininterrupta de energia ("no break"); e calças compridas, vestidos e camisas de malha de algodão. Por outro lado, entre as dez atividades que registraram avanço na produção, as principais influências sobre o total da indústria ficaram com os setores de outros produtos químicos (4,1%), refino de petróleo e produção de álcool (3,8%) e outros equipamentos de transporte (8,6%), impulsionados principalmente pela maior fabricação de herbicidas para uso na agricultura e tintas e vernizes para construção, no primeiro ramo, gasolina automotiva, óleo diesel e outros óleos combustíveis, no segundo, e aviões no último.

Entre as categorias de uso, o perfil dos resultados para o período janeiro-outubro de 2012 confirmou o menor dinamismo para bens de capital (-11,8%) e bens de consumo duráveis (-4,3%), pressionadas especialmente pela menor fabricação de bens de capital para transporte (caminhões, caminhão-trator para reboques e semi-reboques, chassis com motor para caminhões e ônibus e veículos para transporte de mercadorias), no primeiro segmento, e de telefones celulares, motocicletas, fornos de micro-ondas, aparelhos de ar-condicionado e automóveis, no segundo. A produção de bens intermediários recuou 1,8% no índice acumulado dos dez meses de 2012, enquanto a de bens de consumo semi e não duráveis assinalou variação negativa de 0,3%.



Em síntese, a atividade industrial mostrou aumento no ritmo produtivo em outubro (0,9%) na comparação com o mês imediatamente anterior, embora o resultado desse mês tenha registrado apenas duas das quatro categorias de uso e 13 dos 27 setores com taxas positivas. Vale destacar o comportamento positivo da produção industrial nos últimos meses, já que o setor acumulou expansão de 2,3% entre maio e outubro, eliminando, assim, as perdas observadas nos cinco primeiros meses do ano (-2,2%). Por categorias de uso, nesse mesmo período (maio-outubro), o principal ganho ficou com bens de consumo duráveis (9,2%), impulsionado em grande parte pela maior fabricação de automóveis e de eletrodomésticos da "linha branca". Os demais resultados positivos foram assinalados por bens de consumo semi e não duráveis (2,6%), bens intermediários (1,5%) e bens de capital (0,1%). Ainda na série com ajuste sazonal, a evolução do índice de média móvel trimestral reforça esse momento de ganho de ritmo da produção industrial, já que manteve a trajetória ascendente iniciada em julho último.

Esse maior dinamismo também foi verificado no confronto contra igual mês do ano anterior, já que o setor industrial apontou expansão na produção em outubro de 2012, revertendo treze meses de resultados negativos nesse tipo de comparação, influenciado não só pelo aumento no ritmo da produção industrial nesse mês, mas também pelo efeito calendário, uma vez que outubro de 2012 teve dois dias úteis a mais do que outubro de 2011. Nos indicadores acumulado no ano e nos últimos doze meses observa-se a

manutenção de índices negativos, mas com redução na intensidade de queda frente às marcas registradas nos meses anteriores.

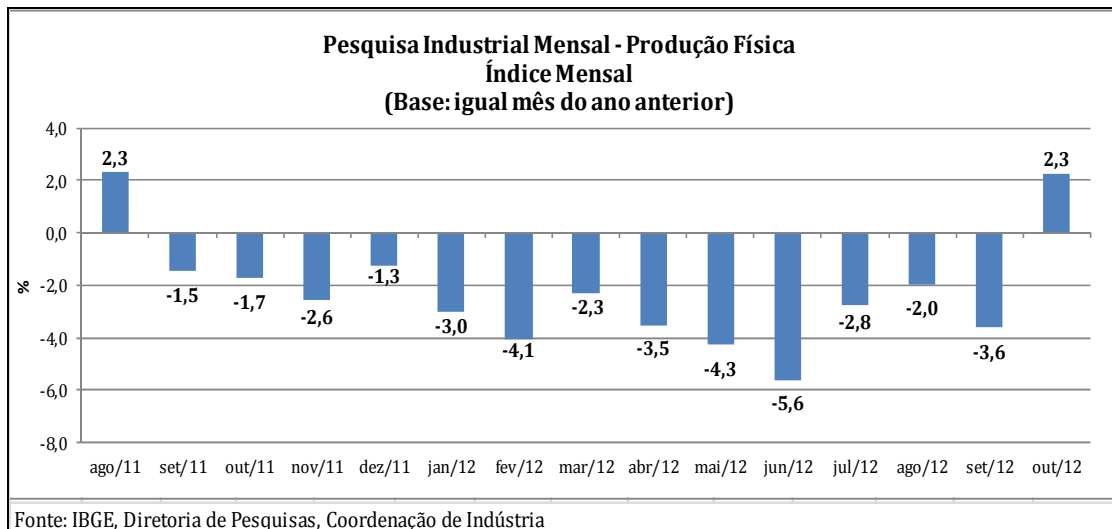


Tabela 1
Indicadores da Produção Industrial por Categorias de Uso
Brasil - Outubro de 2012

Categorias de Uso	Variação (%)			
	Outubro/Setembro*	Outubro 12/Outubro 11	Acumulado Janeiro-Outubro	Acumulado nos Últimos 12 Meses
Bens de Capital	-0,6	-5,8	-11,8	-10,1
Bens Intermediários	0,6	1,9	-1,8	-1,7
Bens de Consumo	-0,1	5,0	-1,3	-1,5
Duráveis	1,4	13,6	-4,3	-5,1
Semiduráveis e não Duráveis	-0,3	2,5	-0,3	-0,4
Indústria Geral	0,9	2,3	-2,9	-2,7

Fonte: IBGE, Diretoria de Pesquisas, Coordenação de Indústria

*série com ajuste sazonal

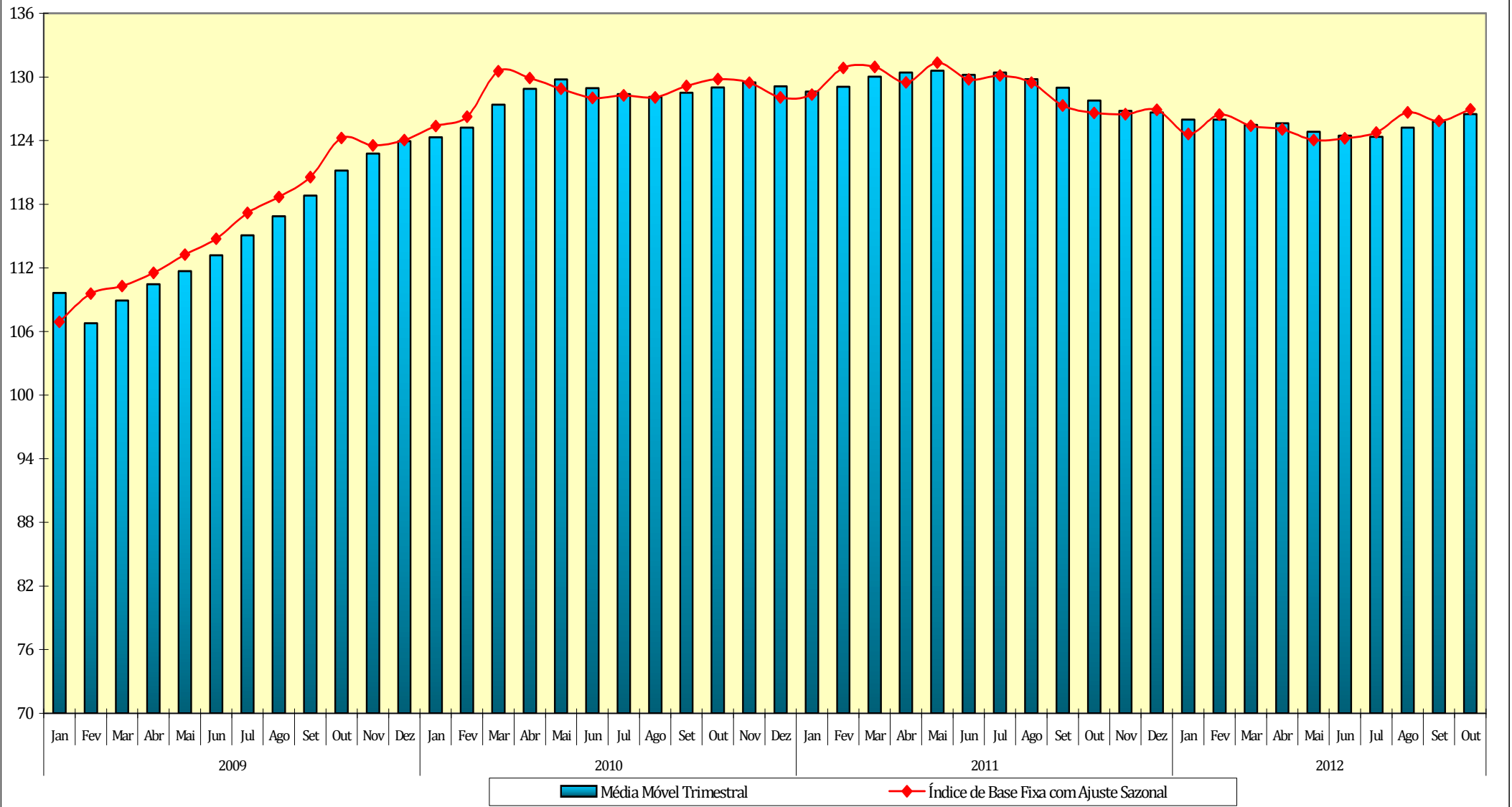
Tabela 2
Índices de Média Móvel Trimestral* / 2010-2012

Ano / Mês	Bens de Capital	Bens Intermediários	Bens de Consumo		Indústria Geral	
			Duráveis	Semiduráveis e Não-Duráveis		
2010	Jan	173,46	119,28	168,64	114,31	124,32
	Fev	174,64	120,11	169,63	115,81	125,23
	Mar	176,88	121,18	173,40	117,11	127,39
	Abr	181,05	121,76	173,62	117,74	128,90
	Mai	184,63	122,61	173,93	117,42	129,77
	Jun	185,26	122,66	172,39	116,59	128,93
	Jul	183,79	122,80	170,79	116,08	128,39
	Ago	183,05	122,50	169,41	115,76	128,12
	Set	182,84	122,33	170,27	116,36	128,50
	Out	182,40	121,85	172,25	116,71	129,02
	Nov	183,95	122,21	174,33	117,06	129,48
	Dez	184,55	122,45	175,54	116,36	129,12
2011	Jan	186,43	122,52	177,18	116,32	128,63
	Fev	186,93	122,75	178,78	116,40	129,09
	Mar	190,90	123,07	182,59	117,42	130,05
	Abr	191,14	123,28	178,31	117,59	130,43
	Mai	191,82	123,59	176,21	118,01	130,59
	Jun	189,81	123,48	171,20	116,50	130,21
	Jul	191,53	123,36	173,86	116,94	130,43
	Ago	192,50	122,48	171,61	116,68	129,80
	Set	190,86	122,07	166,00	117,11	128,98
	Out	187,11	121,59	159,77	115,95	127,80
	Nov	183,27	121,48	155,98	115,64	126,80
	Dez	184,41	121,39	160,17	115,99	126,67
2012	Jan	175,71	120,74	161,38	116,74	126,00
	Fev	169,31	120,67	160,69	117,62	125,99
	Mar	162,52	120,08	158,28	117,87	125,49
	Abr	167,07	120,26	157,54	117,37	125,64
	Mai	167,74	119,71	157,95	115,45	124,84
	Jun	167,49	119,21	159,13	114,68	124,45
	Jul	167,48	119,10	161,31	114,22	124,36
	Ago	168,27	119,83	166,00	115,22	125,22
	Set	168,17	120,58	167,47	115,65	125,77
	Out	167,21	121,27	168,98	116,15	126,49

FONTE: IBGE, Diretoria de Pesquisas, Coordenação de Indústria

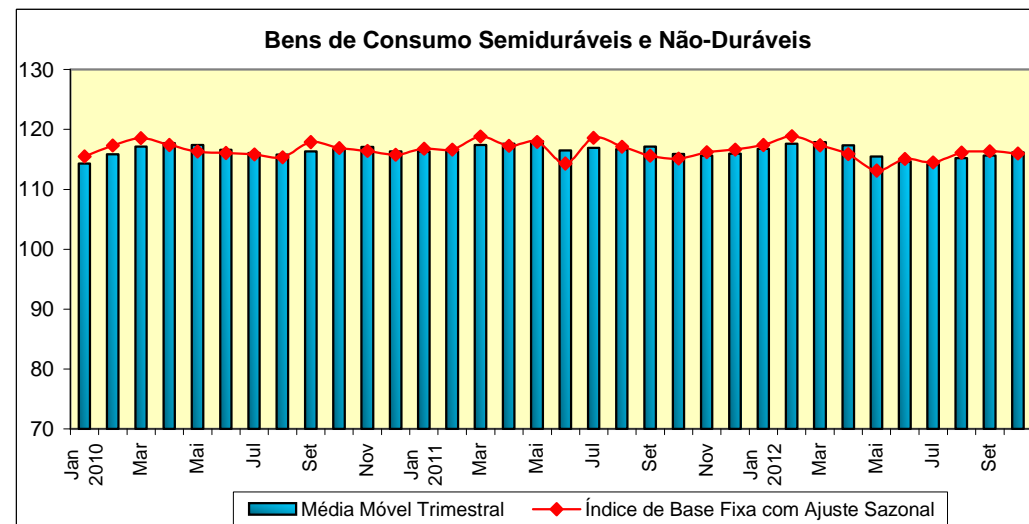
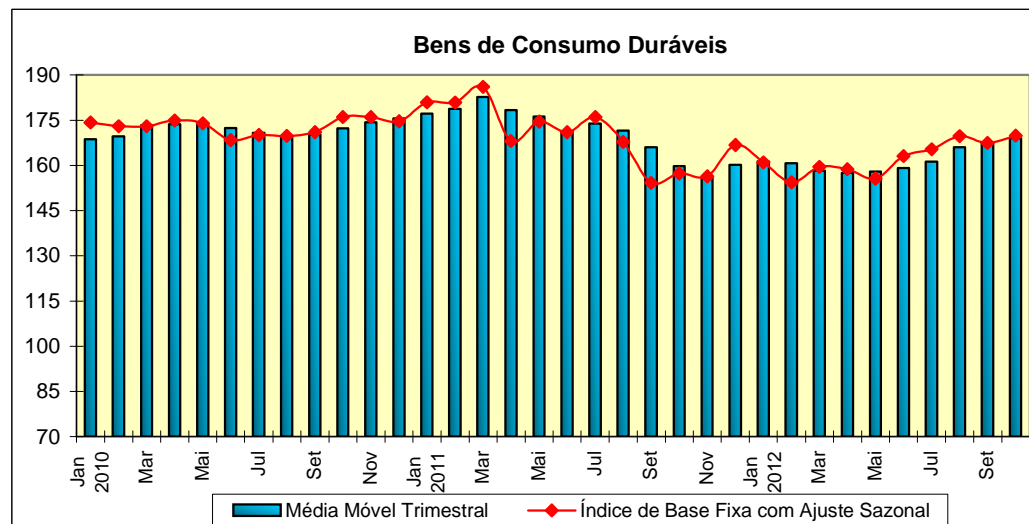
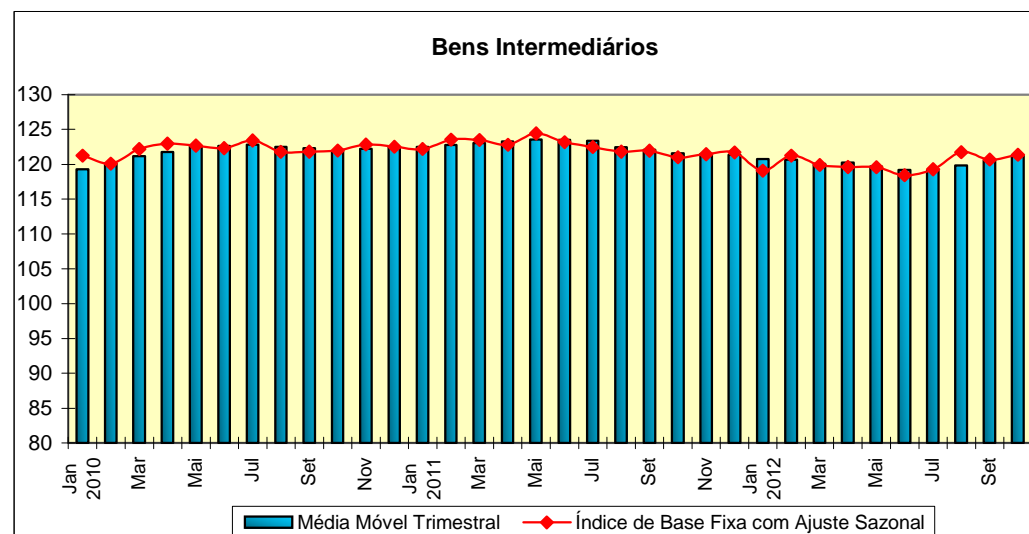
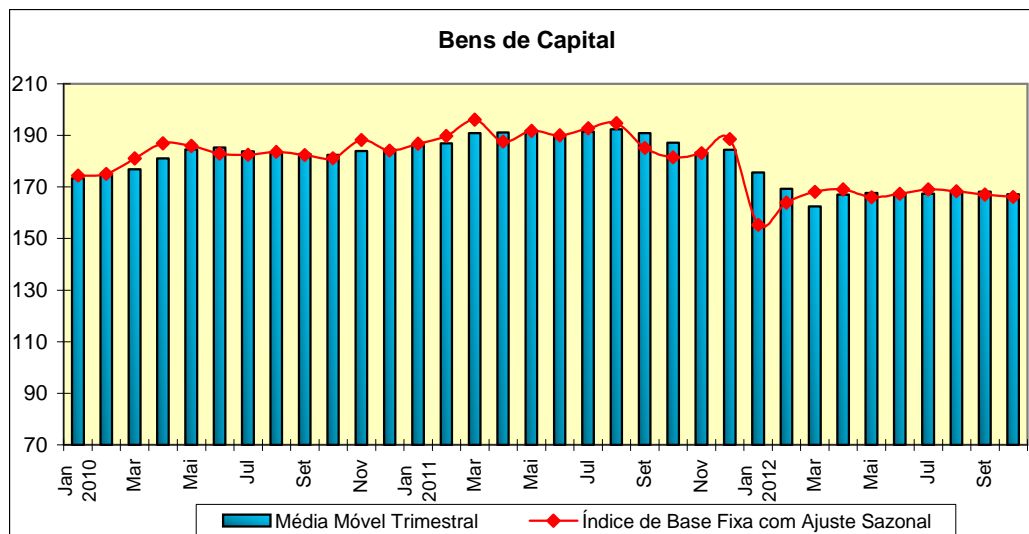
*Séries com ajuste sazonal

Indústria Geral
Índice de Base Fixa Mensal x Índice de Média Móvel Trimestral
Séries com Ajuste Sazonal



Fonte: IBGE, Diretoria de Pesquisas, Coordenação de Indústria
 * Série com ajuste sazonal

Índices de Base Fixa (2002=100) * Séries com Ajuste Sazonal
Média Móvel Trimestral - 2010-2012



Fonte: IBGE, Diretoria de Pesquisas, Coordenação de Indústria

Composição da Taxa de Crescimento da Indústria Geral ⁽¹⁾ - Brasil
Índice Acumulado em Janeiro - Outubro de 2012
(Igual período do ano anterior=100)

Atividades	Comp. da Taxa	Produtos Responsáveis*
Indústrias extrativas	-0,01	minérios de ferro beneficiados, (classif,concent,pelot,sinterizado,etc)
Alimentos	-0,33	minérios de alumínio (bauxita, mesmo calcinada) em bruto ou benef, açúcar cristal
Bebidas	0,05	carnes e miudezas de aves (frescas, refrigeradas ou congeladas) cervejas e chope refrigerantes
Fumo	-0,11	fumo processado industrialmente, exceto charutos/cigarilhas/cigarros cigarros
Têxtil	-0,10	fios de algodão tecidos de algodão, exceto combinados
Vestuário e acessórios	-0,13	calças compridas, exceto de malha, de uso feminino vestidos, exceto de malha
Calçados e artigos de couro	-0,04	tênis de couro calçado de plástico(matl,sintético),exceto tênis ou p/uso profissional
Madeira	0,07	painéis partícula de madeira,mesmo aglomer,c/resina ou c/outr,aglutin, molduras de madeira p/quadros, fotogr.,espelhos ou objetos semelhantes
Celulose, papel e produtos de papel	0,05	fraldas descartáveis papel higiênico
Edição, impressão e reprodução de gravações	-0,21	livros de qualquer gênero (literário, didático, etc), em folhas soltas revistas periódicas ou não,de consumo ou gratuitas(b to b/customizada)
Refino de petróleo e álcool	0,25	gasolina automotiva ou para outros usos, exceto para aviação óleo diesel e outros óleos combustíveis
Farmacêutica	0,02	medicamentos à base de loratadina medicamentos à base de outros alcalóides ou seus deriv, - excl,cafeína
Perfumaria, sabões, detergentes e produtos de limpeza	0,08	cremes de beleza, cremes nutritivos e loções tônicas para a pele água-de-colônia
Outros produtos químicos	0,27	herbicidas para uso na agricultura tintas e vernizes para construção
Borracha e plástico	-0,09	pneumáticos novos de borracha, usados em ônibus e caminhões pneumáticos novos de borracha, p/automóveis, camionetas ou utilitários
Minerais não metálicos	-0,03	abrasivos naturais/artif., em pó ou em grãos,aplicados sobre qq, matl, chapa ou folha não armada de vidro flotado,desb,ou polido(vidro plano)
Metalurgia básica	-0,23	lingotes, blocos, tarugos ou placas de aço ao carbono barras de outras ligas de aço, exceto inoxidáveis
Produtos de metal - exclusive máquinas e equipamentos	-0,03	parafuso,gancho,pino ou perno,porca e outr,artef,roscados de ferro/aço lâminas de barbear de segurança, incluídos esboços em tiras
Máquinas e equipamentos	-0,23	carregadoras-transportadoras aparelhos de ar condicionado para uso central (equipamentos)
Máquinas para escritório e eqips. de informática	-0,23	monitores de vídeo e projetores para computadores computadores pessoais de mesa (pc desktops)
Máquinas, aparelhos e materiais elétricos	-0,17	motores elétricos de corrente alternada ou de corrente contínua equipamentos de alimentação ininterrupta de energia (no break)
Material eletrônico, aparelhos e eqips. de comunicações	-0,34	telefones celulares apar,comutação p/telefonía ou telegr, (centrais autom.,roteadores,etc)
Eqips. de instrument. médico-hospitalar, ópicos e outros	0,05	controladores lógico programáveis instrumentos e aparelhos para transfusão de sangue, etc,
Veículos automotores	-1,54	caminhões, com motor diesel, de cmc superior a 5 t, inclusive ckd caminhão-trator, inclusive ckd, para reboques e semi-reboques
Outros equipamentos de transporte	0,22	aviões ou outros veículos aéreos de peso superior a 2,000 kg fab./reparo,emb,p/passag.,p/cargas;petrol,;plataformas;reboq,(v,manual
Mobiliário	0,02	armários de madeira para cozinhas armários de madeira para escritórios
Diversos	-0,10	canetas, marcadores, lapiseiras e artefatos semelhantes, incl, partes moedas
Indústria Geral	-2,85	

Fonte: IBGE, Diretoria de Pesquisas, Coordenação de Indústria

⁽¹⁾ $C = (I_g - 100) \cdot K$, onde: C=Participação da atividade na formação do total da taxa de crescimento, I_g=Indicador da atividade e K= peso da atividade no total da Indústria Geral.

* foram destacados em cada gênero, os dois principais produtos responsáveis pelo indicador.

**Indicadores da Produção Industrial por Seções e Atividades de Indústria - Brasil
2012**

Ponderação PIA 1998/2000

Seções e Atividades	Base Fixa Mensal (1)			Mensal (2)			Acumulado (3)			Últimos 12 Meses (4)		
	Ago	Set	Out	Ago	Set	Out	Jan-Ago	Jan-Set	Jan-Out	Até-Ago	Até-Set	Até-Out
Indústria Geral	136,83	127,51	137,28	98,03	96,37	102,26	96,58	96,56	97,15	97,14	96,95	97,30
Indústrias Extrativas	153,86	145,00	159,11	98,81	95,86	103,88	99,75	99,31	99,78	100,33	100,10	100,28
Indústria de Transformação	135,94	126,60	136,14	97,99	96,40	102,16	96,39	96,39	96,99	96,95	96,76	97,12
Alimentos	126,99	115,69	123,99	98,08	90,45	102,58	97,33	96,45	97,11	98,96	97,73	97,96
Bebidas	148,87	154,26	165,21	104,74	99,49	98,81	101,95	101,64	101,30	102,67	102,20	101,61
Fumo	116,38	59,19	52,59	88,50	108,97	111,15	83,36	84,67	85,81	87,00	86,71	87,01
Têxtil	91,97	84,34	90,72	99,01	95,34	100,87	94,73	94,80	95,40	90,92	92,10	93,62
Vestuário e acessórios	85,85	79,92	86,40	92,28	90,75	94,17	88,51	88,78	89,37	88,73	88,87	89,31
Calçados e artigos de couro	74,60	69,42	79,22	94,16	91,05	104,30	95,43	94,89	95,91	91,99	92,18	93,72
Madeira	95,63	92,45	98,77	107,35	106,96	114,34	107,59	107,51	108,22	104,36	105,10	106,40
Celulose, papel e produtos de papel	135,97	134,08	141,66	99,53	102,22	101,34	100,94	101,08	101,11	101,23	101,45	101,35
Edição, impressão e reprodução de gravações	112,70	119,37	122,74	89,77	95,14	93,99	94,72	94,77	94,68	93,69	94,03	94,21
Refino de petróleo e álcool	121,72	118,91	115,60	106,80	106,33	100,13	103,97	104,24	103,80	102,65	102,89	102,45
Farmacêutica	159,94	159,77	167,55	104,24	113,67	104,21	98,32	99,96	100,42	98,56	100,43	100,25
Perfumaria, sabões, detergentes e produtos de limpeza	135,43	119,26	134,11	104,76	95,95	100,96	106,29	105,14	104,69	104,12	104,14	104,41
Outros produtos químicos	135,80	130,27	134,81	109,23	101,32	103,19	104,64	104,22	104,11	102,92	103,04	103,55
Borracha e plástico	122,60	114,64	121,93	101,80	100,80	104,47	96,35	96,83	97,60	96,00	96,40	97,18
Minerais não metálicos	138,78	130,69	136,50	100,43	96,12	99,52	99,62	99,22	99,25	100,05	99,46	99,24
Metalurgia básica	114,35	111,06	119,14	93,87	94,13	100,28	95,35	95,22	95,72	96,46	95,86	96,02
Produtos de metal - exclusive máquinas e equipamentos	121,94	113,23	124,72	99,35	101,01	108,69	97,77	98,10	99,10	98,64	98,67	99,45
Máquinas e equipamentos	161,80	142,30	165,83	93,35	88,61	105,16	96,83	95,91	96,83	96,91	96,07	97,01
Máquinas para escritório e eqs. de informática	247,26	229,19	236,86	92,28	75,10	80,26	88,94	87,17	86,40	91,25	88,22	86,01
Máquinas, aparelhos e materiais elétricos	127,23	119,78	128,75	96,43	97,74	104,72	91,89	92,50	93,67	91,18	91,75	92,71
Material eletrônico, aparelhos e eqs. de comunicações	103,88	93,78	107,67	87,41	88,75	102,47	83,10	83,72	85,58	86,57	85,59	86,02
Equs. de instrum. médico-hospitalar, ópicos e outros	171,04	146,01	221,00	98,36	87,15	129,82	102,83	101,03	104,03	104,87	103,24	105,38
Veículos automotores	205,49	175,27	198,70	88,71	91,85	101,16	83,73	84,56	86,15	87,75	87,59	88,14
Outros equipamentos de transporte	289,04	267,98	273,29	107,18	112,14	116,18	107,17	107,73	108,58	105,18	106,00	107,31
Mobiliário	140,00	121,14	132,69	104,64	94,78	103,66	102,14	101,27	101,52	101,34	100,69	101,03
Diversos	117,30	103,47	113,30	85,80	87,84	93,86	87,52	87,55	88,18	88,76	88,62	88,86

Fonte: IBGE, Diretoria de Pesquisas, Coordenação de Indústria

(1) Base: média de 2002 = 100

(2) Base: igual mês do ano anterior = 100

(3) Base: igual período do ano anterior = 100

(4) Base: últimos doze meses anteriores = 100

**Indicadores da Produção Industrial por Categorias de Uso - Brasil
2012**

Ponderação PIA 1998/2000

Categorias de Uso	Base Fixa Mensal (1)			Mensal (2)			Acumulado (3)			Últimos 12 Meses (4)		
	Ago	Set	Out	Ago	Set	Out	Jan-Ago	Jan-Set	Jan-Out	Até-Ago	Até-Set	Até-Out
Bens de Capital	182,02	162,83	178,16	86,91	85,77	94,18	87,82	87,59	88,25	91,52	90,34	89,87
1. Bens de capital - excl. 2	137,66	123,16	134,67	86,55	81,18	90,79	89,53	88,59	88,81	90,93	89,64	89,24
2. Equip. transporte industrial	297,27	265,87	291,13	87,35	92,05	98,60	85,53	86,25	87,50	92,34	91,30	90,73
Bens Intermediários	130,28	121,78	128,34	99,49	97,12	101,85	97,90	97,82	98,23	98,42	98,15	98,34
1. Alim. e bebidas básicos p/ ind.	188,96	134,06	144,29	146,35	81,38	83,76	120,30	115,42	111,75	116,70	114,32	111,73
2. Alim. e bebidas elabor. p/ ind.	152,32	142,03	139,91	100,87	88,15	103,51	94,22	93,25	94,46	96,73	94,16	94,16
3. Insumos industrias básicos	177,86	149,51	159,63	96,71	98,86	108,51	94,85	95,25	96,42	97,04	96,80	97,40
4. Insumos industriais elabor.	119,90	114,04	120,30	100,70	97,94	101,16	99,26	99,11	99,32	98,93	98,86	99,10
5. Comb. e lubrificantes básicos	125,90	116,50	127,13	99,88	93,48	98,47	100,78	99,98	99,83	100,57	100,48	100,14
6. Comb. e lubrificantes elabor.	114,86	115,05	111,12	104,56	108,47	95,42	103,45	104,00	103,07	103,41	103,87	102,58
7. Peças e acess. p/ bens de capital	157,74	146,00	174,23	110,69	104,35	127,49	105,32	105,22	107,24	103,78	104,21	106,85
8. Peças e acess.p/ equip. trans. ind.	157,08	139,17	152,73	87,44	87,78	98,34	86,98	87,07	88,15	90,57	89,54	89,76
Bens de Consumo	136,07	127,74	140,05	99,73	99,02	104,98	97,88	98,01	98,75	97,51	97,75	98,52
Duráveis (1/3)	189,93	164,57	190,15	100,14	102,89	113,63	92,74	93,78	95,71	91,99	92,96	94,92
1. Duráveis - excl. 2/3	167,34	150,76	181,01	95,61	93,46	110,08	93,50	93,50	95,21	95,12	94,19	95,33
2. Veículos automotores p/ passag.	214,84	182,84	206,77	106,53	117,74	123,80	93,08	95,35	97,92	89,51	92,47	95,84
3. Equip. transporte não industrial	177,66	132,12	131,60	82,40	70,84	67,65	83,97	82,45	80,85	90,44	87,72	83,73
Semiduráveis e não duráveis	124,63	119,92	129,41	99,60	97,94	102,54	99,55	99,36	99,70	99,26	99,26	99,64
4. Semiduráveis	79,25	75,73	86,02	91,53	91,25	100,97	93,87	93,55	94,37	92,06	92,21	93,33
5. Não duráveis - excl. 7/8	132,58	130,35	138,58	98,82	101,89	100,77	98,94	99,27	99,44	98,04	98,84	99,09
7. Alim. e bebidas elabor. p/ consumo doméstico	126,54	120,78	133,05	99,52	95,27	101,22	99,87	99,32	99,53	101,00	100,46	100,49
8. Carburantes	157,24	147,23	149,00	108,85	101,45	114,66	105,32	104,81	105,84	103,45	102,56	103,94

Fonte: IBGE, Diretoria de Pesquisas, Coordenação de Indústria

(1) Base: média de 2002 = 100

(2) Base: igual mês do ano anterior = 100

(3) Base: igual período do ano anterior = 100

(4) Base: últimos doze meses anteriores = 100

**Indicadores da Produção Industrial por Subsetores Industriais - Brasil
2012**

Ponderação PIA 1998/2000

Subsetor Industrial	Base Fixa Mensal (1)			Mensal (2)			Acumulado (3)			Últimos 12 Meses (4)		
	Ago	Set	Out	Ago	Set	Out	Jan-Ago	Jan-Set	Jan-Out	Até-Ago	Até-Set	Até-Out
Extr. de carvão mineral	127,56	118,45	124,47	102,44	132,94	123,98	106,47	108,73	110,06	105,77	109,46	111,22
Extr. de petróleo e gás natural	128,82	119,90	130,50	100,46	95,04	99,67	101,16	100,49	100,41	100,94	100,90	100,64
Extr. de minérios ferrosos	185,47	175,80	195,64	97,39	94,71	107,34	97,96	97,57	98,59	99,44	98,85	99,43
Extr. de minerais metálicos não ferrosos	153,85	156,68	149,01	91,17	110,64	93,65	95,76	97,26	96,89	95,10	96,71	96,41
Extr. de minerais não-metálicos	155,50	145,18	166,97	105,98	99,52	112,84	107,99	106,99	107,62	108,38	107,60	107,93
Abate de bovinos e suínos e prep. de carnes	120,77	105,54	119,51	99,75	91,98	105,84	97,18	96,60	97,52	98,19	97,62	98,14
Abate de aves e prep. de carnes	112,74	102,54	112,50	92,95	91,44	107,29	91,60	91,58	93,02	92,58	92,21	93,55
Conservas de frutas e legumes, molhos e condimentos	115,62	102,16	116,89	102,98	88,89	95,62	102,77	101,04	100,41	104,69	103,68	103,14
Sucos e concentrados de frutas	94,84	93,77	100,39	82,87	79,68	82,94	115,22	107,33	102,80	117,34	116,63	113,30
Óleo de soja em bruto, incl. tortas, farinhas e farelos Refino de óleos vegetais e fabr. de margarinas, exc. óleo de milho	114,68	102,41	96,96	99,80	85,45	79,75	102,54	100,49	98,23	104,04	101,26	98,45
	100,97	96,68	97,12	94,67	88,07	84,57	95,87	94,97	93,85	97,63	96,70	94,77
Resfr. e prep. do leite e laticínios	102,06	97,77	101,75	98,74	96,80	100,06	99,15	98,89	99,01	99,40	99,35	99,58
Beneficiamento de arroz	159,39	138,44	137,76	107,61	96,69	96,51	103,50	102,74	102,11	105,53	103,90	102,58
Moagem de trigo	96,38	89,79	91,54	110,62	101,78	102,41	105,77	105,32	105,02	105,51	105,88	105,45
Fabr. de café	173,41	157,62	169,10	97,81	94,38	94,65	100,22	99,57	99,05	103,06	102,40	100,60
Alimentos p/ animais	119,65	109,78	117,64	92,22	86,91	95,25	94,55	93,68	93,84	96,57	95,44	95,11
Fabr. e refino de açúcar	169,04	149,68	160,00	94,32	80,33	129,97	78,06	78,52	84,69	82,68	78,18	82,58
Outros prods. alimentícios	136,59	125,70	138,14	102,99	97,85	102,30	102,40	101,87	101,92	103,96	103,38	103,09
Benef., fiação e tec. de fibras têxteis naturais	78,81	71,73	76,65	96,37	94,16	104,88	88,58	89,14	90,54	84,48	85,92	88,32
Fiação e tec. de fibras artificiais ou sintéticas	81,35	73,81	77,66	95,45	89,16	93,60	88,37	88,46	88,96	88,93	88,46	88,52
Outros artefs. têxteis	108,47	100,25	108,83	101,89	97,59	99,58	101,52	101,08	100,92	96,78	98,09	99,15

Fonte: IBGE, Diretoria de Pesquisas, Coordenação de Indústria

(1) Base: média de 2002 = 100

(2) Base: igual mês do ano anterior = 100

(3) Base: igual período do ano anterior = 100

(4) Base: últimos doze meses anteriores = 100

**Indicadores da Produção Industrial por Subsetores Industriais - Brasil
2012**

Ponderação PIA 1998/2000

Subsetor Industrial	Base Fixa Mensal (1)			Mensal (2)			Acumulado (3)			Últimos 12 Meses (4)		
	Ago	Set	Out	Ago	Set	Out	Jan-Ago	Jan-Set	Jan-Out	Até-Ago	Até-Set	Até-Out
Prep. de couro e fabr. de artefs., exc. calçados	77,62	66,35	75,90	100,68	85,38	101,95	96,67	95,42	96,05	98,28	96,79	96,93
Calçados	74,04	69,99	79,84	92,98	92,13	104,73	95,16	94,78	95,88	90,73	91,25	93,06
Prods. da madeira	95,31	93,20	99,25	107,66	108,54	115,41	108,37	108,39	109,12	104,97	105,83	107,20
Embalagens e artefs. de madeira p/ carga	103,09	74,54	87,42	101,02	74,79	91,59	93,27	91,34	91,37	93,12	91,57	91,50
Celulose e pastas p/ fabr. de papel	155,37	150,65	162,85	96,60	102,16	99,45	100,76	100,90	100,75	100,33	100,60	100,42
Papel, papelão liso e cartolina, exc. matl. de embalagem	132,14	133,81	138,10	101,65	103,94	102,70	101,81	102,05	102,12	101,96	102,35	102,39
Matl. de embalagem de papel, papelão e cartão	118,49	113,12	121,29	100,04	98,47	101,65	99,29	99,19	99,45	101,17	100,92	100,63
Refino de petróleo	115,52	113,59	110,29	106,97	108,04	97,60	105,53	105,81	104,93	104,43	104,67	103,73
Álcool	205,54	190,68	187,37	105,53	94,30	126,21	83,77	85,73	90,59	82,05	81,97	86,92
Prods. químicos inorgânicos	103,66	96,14	99,63	91,17	85,90	89,84	93,57	92,72	92,43	96,45	94,98	94,23
Aubos, fertilizantes e corretivos p/ o solo	116,62	109,93	117,95	107,56	96,12	101,56	99,79	99,30	99,57	99,45	99,01	99,85
Petroquímicos básicos e intermediários p/ resinas e fibras	111,47	105,81	96,92	114,62	99,16	91,81	104,50	103,86	102,60	101,14	101,36	101,36
Resinas, elastômeros, fibras, fios, cabos e filamentos artif. e sint.	121,64	118,27	116,31	103,18	99,73	100,01	107,28	106,36	105,68	105,21	104,52	104,50
Defensivos agrícolas e p/ uso domissanitário	225,37	230,79	239,77	139,91	133,19	125,46	122,08	123,74	123,99	112,69	117,39	120,88
Sabões, sabonetes, detergentes e prods. de limpeza	128,53	116,58	129,49	96,16	94,34	102,75	103,17	102,19	102,24	102,02	101,87	102,11
Artefs. de perfumaria e cosméticos, exc. sabonetes	143,31	122,32	139,39	115,34	97,76	99,12	109,86	108,50	107,45	106,47	106,68	106,99
Tintas, vernizes, esmaltes, lacas, solventes e prods. afins	209,75	183,27	214,61	107,49	88,63	103,10	109,49	106,64	106,21	107,60	105,41	105,17
Prods. e preparados químicos diversos	116,97	115,60	119,90	102,77	102,57	103,71	97,86	98,38	98,93	97,41	98,25	98,80
Fabr. e recond. de pneumáticos, incl. matls. p/ reparação	97,24	92,02	96,68	91,16	96,26	95,04	89,99	90,63	91,06	90,26	90,68	90,77
Artefs. diversos de borracha	187,33	166,69	176,28	105,20	103,10	109,97	97,43	98,04	99,20	97,04	97,44	98,33
Laminados de matl. plástico	83,29	79,33	87,72	93,47	88,25	93,26	93,56	92,96	93,00	91,43	90,92	91,33

Fonte: IBGE, Diretoria de Pesquisas, Coordenação de Indústria

(1) Base: média de 2002 = 100

(2) Base: igual mês do ano anterior = 100

(3) Base: igual período do ano anterior = 100

(4) Base: últimos doze meses anteriores = 100

**Indicadores da Produção Industrial por Subsetores Industriais - Brasil
2012**

Ponderação PIA 1998/2000

Subsetor Industrial	Base Fixa Mensal (1)			Mensal (2)			Acumulado (3)			Últimos 12 Meses (4)		
	Ago	Set	Out	Ago	Set	Out	Jan-Ago	Jan-Set	Jan-Out	Até-Ago	Até-Set	Até-Out
Embalagens de matl. plástico	105,05	96,28	103,16	108,36	102,94	108,21	99,46	99,84	100,67	97,92	98,68	100,00
Artefs. diversos de matl. plástico	149,23	142,69	151,73	106,84	104,65	109,69	99,97	100,50	101,46	100,16	100,51	101,58
Vidro e prods. de vidro, exc. embalagens	130,31	122,98	128,24	95,28	89,21	94,45	91,03	90,82	91,19	90,84	90,12	90,18
Embalagens de vidro	92,13	101,01	103,43	97,46	105,38	110,02	90,49	92,07	93,76	93,22	93,45	94,33
Cimento e clínquer	153,92	146,13	148,72	105,02	100,20	99,31	103,33	102,96	102,56	102,63	102,46	102,08
Artefs. de concreto, cimento e fibrocimento	151,33	134,93	141,86	100,59	93,86	101,52	99,07	98,45	98,77	100,05	99,12	99,21
Prods. diversos de minerais não-metálicos	130,52	121,94	131,11	97,48	93,57	99,16	99,92	99,20	99,19	101,13	100,15	99,73
Ferro-gusa, ferroligas e semi-acabados de aço	117,14	103,84	121,11	95,76	85,13	99,19	89,62	89,12	90,12	90,88	89,74	90,31
Laminados, relaminados e trefilados de aço	109,73	104,64	110,89	95,95	96,76	100,11	96,98	96,96	97,27	98,07	97,74	97,80
Tubos de ferro e aço c/ costura, incl. fundidos	127,46	129,18	148,75	104,21	111,55	124,21	110,43	110,56	112,06	117,43	115,45	114,89
Metalurgia dos não-ferrosos	119,19	126,58	130,62	89,62	96,06	99,96	96,67	96,60	96,94	97,41	96,85	96,79
Peças fundidas de ferro	112,42	98,68	104,76	86,73	81,97	92,03	86,23	85,80	86,35	87,06	86,17	87,10
Estruturas metálicas, obras de caldearia pesada, tanques e caldeiras	123,67	116,56	127,86	138,87	135,50	149,56	111,75	113,47	115,89	112,30	114,08	118,39
Artefs. de metal estampados, de cutelaria, de serralheria e de ferramentas manuais	133,58	118,82	133,63	92,32	92,84	101,32	96,44	96,05	96,58	96,39	95,90	95,92
Embalagens metálicas	100,85	99,72	108,38	95,85	104,66	108,27	94,24	95,36	96,68	96,47	96,88	97,29
Prods. diversos de metal	123,96	115,07	125,46	94,31	94,39	101,43	92,84	93,01	93,85	94,96	94,37	94,40
Máqs. e equips. p/ fins indls. e comls.	149,03	129,04	150,39	96,48	89,87	109,25	94,98	94,41	95,85	94,36	93,92	95,42
Tratores, máqs. e equips. agrícolas, incl. peças e acessórios	129,88	115,45	145,82	99,84	92,56	105,36	103,93	102,62	102,93	102,90	103,93	104,69
Máqs. e equips. p/ extr. mineral e p/ constr.	190,79	163,15	173,31	68,41	67,95	78,29	87,17	85,11	84,49	89,94	87,48	86,25
Eletrodomésticos da "linha branca", exc. fornos de microondas	189,87	175,50	197,74	114,56	108,63	119,21	111,99	111,61	112,39	107,77	108,38	110,13
Outros eletrodomésticos, exc. apars. das "linhas branca" e "marrom"	192,21	169,66	219,96	80,80	77,69	98,93	90,87	89,35	90,36	97,50	93,54	93,62

Fonte: IBGE, Diretoria de Pesquisas, Coordenação de Indústria

(1) Base: média de 2002 = 100

(2) Base: igual mês do ano anterior = 100

(3) Base: igual período do ano anterior = 100

(4) Base: últimos doze meses anteriores = 100

**Indicadores da Produção Industrial por Subsetores Industriais - Brasil
2012**

Ponderação PIA 1998/2000

Subsetor Industrial	Base Fixa Mensal (1)			Mensal (2)			Acumulado (3)			Últimos 12 Meses (4)		
	Ago	Set	Out	Ago	Set	Out	Jan-Ago	Jan-Set	Jan-Out	Até-Ago	Até-Set	Até-Out
Equips. p/ prod., distr. e controle de energia elétrica	125,87	115,19	127,37	97,66	96,20	99,80	88,43	89,22	90,26	87,31	87,90	88,60
Matl. elétrico p/ veículos	131,01	120,60	134,79	96,86	105,51	120,01	85,16	87,18	90,09	85,15	86,16	88,54
Condutores e outros matls. elétr., exc. p/ veículos	127,45	125,26	128,07	94,78	96,80	105,59	99,14	98,88	99,52	98,72	99,05	99,73
Matl. eletrônico e apars. de comunicação	91,06	84,57	94,22	81,62	92,36	104,39	76,22	77,77	80,07	79,26	79,67	80,84
Eletrodomésticos da "linha marrom"	132,98	114,68	138,19	98,27	83,31	99,64	99,48	97,16	97,47	103,04	98,39	96,95
Automóveis, camionetas e utilitários, incl. motores	229,22	195,90	217,76	104,60	114,92	119,43	92,73	94,84	97,10	90,31	92,78	95,52
Caminhões e ônibus, incl. motores	234,58	195,48	236,58	64,37	63,21	74,68	61,64	61,81	63,13	79,66	75,61	72,56
Carrocerias e reboques	167,90	127,62	160,74	80,96	70,10	84,02	87,47	85,49	85,33	93,94	91,05	88,92
Peças e acessórios p/ veícs. automotores	150,52	133,17	146,66	86,36	86,41	100,07	89,30	88,99	90,02	90,17	89,30	90,00
Constr. de embarcações, incl. reparação	196,85	148,77	182,43	129,86	107,25	136,17	110,84	110,46	112,87	101,00	104,65	108,90
Constr. e montagem de vagões ferroviários, incl. reparação	65,19	113,32	72,62	62,33	117,09	73,18	97,00	99,62	96,51	102,56	104,16	99,15
Constr. e montagem de aeronaves, incl. reparação	368,97	350,34	365,86	117,17	124,22	134,33	114,93	115,97	117,77	110,01	111,77	114,88
Outros veículos e equps. de transporte	163,60	133,22	122,01	79,64	75,76	66,76	83,53	82,64	80,94	90,15	87,81	83,85

Fonte: IBGE, Diretoria de Pesquisas, Coordenação de Indústria

(1) Base: média de 2002 = 100

(2) Base: igual mês do ano anterior = 100

(3) Base: igual período do ano anterior = 100

(4) Base: últimos doze meses anteriores = 100

Indicadores da Produção Industrial por Seções e Atividades de Indústria - Brasil
Índice Base Fixa Mensal (Número-índice)
(Base: média de 2002=100)

Ponderação PIA 1998/2000 com ajustamento sazonal

	2011											
Seções e Atividades de Indústria	Jan	Fev	Mar	Abr	Mai	Jun	Jul	Ago	Set	Out	Nov	Dez
Indústria Geral	128,34	130,86	130,95	129,48	131,35	129,78	130,15	129,48	127,31	126,62	126,49	126,91
Indústrias Extrativas	149,05	147,85	146,54	148,64	149,13	150,27	149,40	149,75	151,39	151,68	153,69	152,67
Indústria de Transformação	127,93	130,07	130,59	128,67	130,31	128,45	129,06	128,10	125,80	124,54	125,35	126,27
Alimentos	108,42	115,33	110,56	108,65	112,65	112,56	114,18	110,13	114,01	109,42	109,52	113,13
Bebidas	139,79	143,83	141,74	142,36	141,27	137,37	146,98	146,53	150,44	150,46	148,65	148,82
Fumo	91,03	75,38	83,36	100,36	105,24	105,45	102,03	136,44	100,21	90,18	89,84	90,90
Têxtil	96,44	96,65	94,33	91,16	89,76	87,90	85,80	85,96	85,38	85,14	86,23	82,52
Vestuário e acessórios	90,85	87,31	85,62	86,66	86,07	82,85	79,12	79,42	77,44	76,88	82,88	74,54
Calçados e artigos de couro	73,06	70,20	78,11	72,22	73,37	69,05	69,66	69,89	67,94	66,25	64,55	61,97
Madeira	84,07	82,81	85,51	85,33	82,65	81,94	82,45	84,19	84,68	83,91	83,03	84,74
Celulose, papel e produtos de papel	132,84	133,44	137,06	132,10	133,07	133,92	132,15	134,29	131,23	134,68	135,01	136,85
Edição, impressão e reprodução de gravações	115,73	107,60	115,98	113,84	108,51	117,99	138,40	123,01	116,40	111,58	111,84	103,49
Refino de petróleo e álcool	107,64	107,03	107,62	105,97	113,94	104,32	106,22	105,63	107,41	111,36	105,50	105,70
Farmacêutica	148,37	150,88	159,24	168,48	150,85	143,82	133,79	137,91	135,22	146,13	141,17	142,01
Perfumaria, sabões, detergentes e produtos de limpeza	128,09	127,26	123,62	120,77	125,12	124,56	119,20	127,14	124,49	125,37	130,71	130,45
Outros produtos químicos	118,14	113,03	115,50	116,60	117,78	117,68	113,94	109,61	116,54	117,20	119,14	119,69
Borracha e plástico	117,83	117,97	118,78	117,10	116,71	115,54	115,84	112,39	110,73	111,10	112,86	111,00
Minerais não metálicos	126,74	129,61	130,32	132,35	132,76	132,62	131,89	130,36	132,09	131,10	130,30	128,74
Metalurgia básica	118,49	120,65	122,14	121,67	120,16	117,82	116,74	116,93	116,89	114,99	113,50	112,63
Produtos de metal - exclusive máquinas e equipamentos	115,74	129,13	131,54	120,81	133,10	118,69	118,92	117,59	113,24	112,18	116,99	115,35
Máquinas e equipamentos	161,80	163,10	166,21	156,38	161,98	160,21	156,19	166,21	157,35	149,37	155,13	157,62
Máquinas para escritório e eqs. de informática	281,74	290,50	279,14	259,36	256,98	254,53	263,42	259,94	288,35	277,32	251,67	255,48
Máquinas, aparelhos e materiais elétricos	134,01	137,22	139,94	126,20	131,93	127,34	130,50	124,63	116,95	116,75	116,77	125,81
Material eletrônico, aparelhos e eqs. de comunicações	106,14	101,48	112,71	109,43	112,69	110,63	116,05	105,18	94,53	91,23	81,60	86,41
Equs. de instrum. médico-hospitalar, ópticos e outros	161,97	170,96	155,61	177,29	163,72	167,11	159,99	161,39	168,79	165,60	168,16	190,24
Veículos automotores	196,27	206,66	202,72	199,72	209,06	206,38	212,05	213,46	193,00	195,15	198,33	206,59
Outros equipamentos de transporte	228,73	229,14	237,00	234,89	238,49	228,34	236,04	237,82	225,53	228,74	229,70	235,36
Mobiliário	121,29	122,75	120,96	121,13	121,43	121,47	126,03	124,17	123,16	120,63	122,91	126,48
Diversos	123,61	127,92	122,77	122,56	119,37	132,51	116,54	117,55	108,80	108,75	108,76	117,82

Fonte: IBGE, Diretoria de Pesquisas, Coordenação de Indústria

Indicadores da Produção Industrial por Seções e Atividades de Indústria - Brasil
Índice Base Fixa Mensal (Número-índice)
(Base: média de 2002=100)

Ponderação PIA 1998/2000 com ajustamento sazonal

2012

Seções e Atividades de Indústria	Jan	Fev	Mar	Abr	Mai	Jun	Jul	Ago	Set	Out	Nov	Dez
Indústria Geral	124,62	126,46	125,39	125,07	124,06	124,23	124,78	126,66	125,86	126,95	-	-
Indústrias Extrativas	139,67	152,56	149,77	149,38	152,20	148,08	147,77	147,71	145,32	157,88	-	-
Indústria de Transformação	123,94	125,34	124,36	123,79	122,53	122,90	123,36	125,28	124,80	124,74	-	-
Alimentos	111,94	110,65	112,36	106,79	104,56	103,53	106,09	108,52	106,67	108,49	-	-
Bebidas	136,66	145,75	146,45	144,23	146,66	147,29	145,32	152,76	148,83	148,01	-	-
Fumo	90,04	78,79	75,76	78,46	79,04	80,37	86,75	118,14	106,35	99,80	-	-
Têxtil	87,96	86,41	83,81	84,64	85,57	85,33	83,92	85,43	83,61	83,93	-	-
Vestuário e acessórios	75,80	75,62	76,42	76,08	73,73	73,42	71,92	72,69	72,85	69,25	-	-
Calçados e artigos de couro	67,11	69,62	72,98	68,10	64,55	67,09	67,04	65,26	65,59	65,62	-	-
Madeira	88,10	89,35	88,01	87,42	89,51	90,21	92,27	91,46	92,84	93,12	-	-
Celulose, papel e produtos de papel	133,17	134,49	134,81	137,31	133,54	133,45	134,20	134,46	135,00	135,47	-	-
Edição, impressão e reprodução de gravações	115,22	116,71	107,82	114,16	110,75	108,90	108,23	109,80	110,22	106,08	-	-
Refino de petróleo e álcool	110,89	113,84	110,26	111,36	111,41	109,99	110,65	113,34	114,15	111,24	-	-
Farmacêutica	142,50	155,45	151,40	138,30	138,13	150,12	143,19	147,14	155,74	147,70	-	-
Perfumaria, sabões, detergentes e produtos de limpeza	133,19	135,63	127,60	130,12	129,17	131,29	136,38	132,70	119,85	126,93	-	-
Outros produtos químicos	119,31	122,25	120,04	120,10	119,10	117,55	119,82	121,73	120,13	118,95	-	-
Borracha e plástico	111,40	110,74	112,20	110,81	114,32	107,69	111,91	114,57	115,28	114,04	-	-
Mínerais não metálicos	129,42	134,30	132,05	130,11	129,06	125,56	129,10	130,43	128,80	129,22	-	-
Metalurgia básica	114,30	115,19	114,59	114,96	112,27	111,56	110,74	110,57	111,33	114,22	-	-
Produtos de metal - exclusive máquinas e equipamentos	120,53	118,06	113,97	113,39	128,97	126,23	117,30	117,34	119,10	118,39	-	-
Máquinas e equipamentos	162,24	154,48	152,22	152,93	154,15	154,06	159,44	154,17	144,42	153,46	-	-
Máquinas para escritório e eqs. de informática	235,13	245,81	227,27	239,67	242,59	248,87	230,47	233,29	226,71	211,77	-	-
Máquinas, aparelhos e materiais elétricos	118,67	119,42	119,37	119,17	119,24	121,41	116,89	119,85	121,52	120,49	-	-
Material eletrônico, aparelhos e eqs. de comunicações	101,64	92,34	86,06	90,95	81,43	88,07	86,21	91,34	89,35	89,53	-	-
Equs. de instrument. médico-hospitalar, ópticos e outros	166,16	202,40	179,28	158,94	164,00	141,96	166,83	163,41	159,93	196,41	-	-
Veículos automotores	146,16	159,15	176,27	175,66	170,80	173,60	181,36	187,13	184,88	191,73	-	-
Outros equipamentos de transporte	239,43	242,18	242,70	245,66	243,11	272,43	249,49	253,89	264,37	253,17	-	-
Mobiliário	121,76	121,17	123,51	122,81	126,27	124,88	122,00	129,70	122,54	120,77	-	-
Diversos	109,92	106,26	103,37	106,92	108,07	107,50	106,91	101,03	101,37	98,64	-	-

Fonte: IBGE, Diretoria de Pesquisas, Coordenação de Indústria

Indicadores da Produção Industrial por Categorias de Uso - Brasil
Índice Base Fixa Mensal (Número-índice)
(Base: média de 2002=100)

Ponderação PIA 1998/2000 com ajustamento sazonal

2011

Categorias de Uso	Jan	Fev	Mar	Abr	Mai	Jun	Jul	Ago	Set	Out	Nov	Dez
Bens de Capital	186,83	189,79	196,07	187,55	191,83	190,04	192,73	194,72	185,12	181,49	183,20	188,53
Bens Intermediários	122,19	123,53	123,48	122,82	124,46	123,17	122,46	121,81	121,95	121,01	121,47	121,68
Bens de Consumo	126,99	127,65	129,37	126,57	127,98	124,67	128,91	126,39	122,60	121,76	123,55	125,26
Duráveis	180,91	180,82	186,03	168,07	174,54	170,99	176,04	167,78	154,18	157,34	156,41	166,75
Semiduráveis e não Duráveis	116,77	116,66	118,82	117,28	117,94	114,29	118,60	117,14	115,59	115,13	116,22	116,62

Fonte: IBGE, Diretoria de Pesquisas, Coordenação de Indústria

Indicadores da Produção Industrial por Categorias de Uso - Brasil
Índice Base Fixa Mensal (Número-índice)
(Base: média de 2002=100)

Ponderação PIA 1998/2000 com ajustamento sazonal

2012

Categorias de Uso	Jan	Fev	Mar	Abr	Mai	Jun	Jul	Ago	Set	Out	Nov	Dez
Bens de Capital	155,39	164,01	168,16	169,04	166,02	167,40	169,01	168,42	167,08	166,13	-	-
Bens Intermediários	119,07	121,26	119,90	119,63	119,58	118,42	119,29	121,76	120,69	121,37	-	-
Bens de Consumo	124,86	124,97	124,69	123,88	120,56	123,85	123,93	125,61	125,54	125,43	-	-
Duráveis	160,97	154,36	159,51	158,75	155,59	163,05	165,30	169,66	167,44	169,83	-	-
Semiduráveis e não Duráveis	117,38	118,86	117,37	115,89	113,11	115,06	114,49	116,11	116,34	116,00	-	-

Fonte: IBGE, Diretoria de Pesquisas, Coordenação de Indústria

