
Indicadores IBGE

**Pesquisa Industrial Mensal
Produção Física
Brasil**

novembro 2012

Instituto Brasileiro de Geografia e Estatística - IBGE

Presidenta da República
Dilma Rousseff

Ministra do Planejamento, Orçamento e Gestão
Miriam Belchior

INSTITUTO BRASILEIRO DE GEOGRAFIA E ESTATÍSTICA - IBGE

Presidenta do IBGE
Wasmália Bivar

Diretor Executivo
Nuno Duarte da Costa Bittencourt

ÓRGÃOS ESPECÍFICOS SINGULARES

Diretoria de Pesquisas
Marcia Maria Melo Quintslr

Diretoria de Geociências
Wadih João Scandar Neto

Diretoria de Informática
Paulo César Moraes Simões

Centro de Documentação e Disseminação de Informações
David Wu Tai

Escola Nacional de Ciências Estatísticas
Denise Britz do Nascimento Silva

UNIDADE RESPONSÁVEL

Diretoria de Pesquisas

Coordenação das Estatísticas Econômicas e Classificações
Sidnéia Reis Cardoso

Coordenação de Indústria
Flávio Renato Keim Magheli

EQUIPE de REDAÇÃO

Redatores:
André Luiz Oliveira Macedo

Ajuste Sazonal:
Reginaldo Bethencourt Carvalho

Análise de Dados:

Gerência de Análise

Gerência de Pesquisas Mensais

Indicadores IBGE

Plano de divulgação:

Trabalho e rendimento

Pesquisa mensal de emprego

Agropecuária

Estatística da produção agrícola *

Estatística da produção pecuária *

Indústria

Pesquisa industrial mensal: emprego e salário

Pesquisa industrial mensal: produção física Brasil

Pesquisa industrial mensal: produção física regional

Comércio

Pesquisa mensal de comércio

Índices, preços e custos

Índice de preços ao produtor – indústrias de transformação

Sistema nacional de índices de preços ao consumidor:

INPC - IPCA

Sistema nacional de índices de preços ao consumidor:

IPCA-E

Sistema nacional de pesquisa de custos e índices da construção civil

Contas nacionais trimestrais

Contas nacionais trimestrais: indicadores de volume e valores correntes

* Continuação de: Estatística da produção agropecuária, a partir de janeiro de 2006

Iniciado em 1982, com a divulgação de indicadores sobre trabalho e rendimento, indústria e preços, o periódico **Indicadores IBGE** incorporou no decorrer da década de 80 informações sobre agropecuária e produto interno bruto. A partir de 1991, foi subdividido em fascículos por assuntos específicos, que incluem tabelas de resultados, comentários e notas metodológicas. As informações apresentadas estão disponíveis em diferentes níveis geográficos: nacional, regional e metropolitano, variando por fascículo.

SUMÁRIO

NOTAS METODOLÓGICAS	2
RESULTADOS PARA NOVEMBRO DE 2012	
COMENTÁRIOS	6
ÍNDICES	
Por atividades de indústria	19
Por categorias de uso	20
Por subsetores industriais.....	21
Sazonalmente ajustados	
Por atividades de indústria	25
Por categorias de uso	27

NOTAS METODOLÓGICAS

1 - Os indicadores de **quantum** utilizam dados primários da Pesquisa Industrial Mensal de Produção Física (PIM-PF). O painel de produtos e informantes acompanhado é uma amostra intencional representativa de 63% do Valor da Transformação Industrial da Pesquisa Industrial Anual de Empresas do período de 1998/2000, abrangendo 830 produtos e 3.700 unidades locais, totalizando cerca de 4.900 informações mensais, a partir de janeiro de 2002.

2 - A base de ponderação dos indicadores é fixa e tem como referência a estrutura média do Valor da Transformação Industrial referente ao período 1998/2000.

3 - A fórmula de cálculo adotada é uma adaptação de Laspeyres - base fixa em cadeia, com atualização de pesos.

4 - São divulgados quatro tipos de índices:

- **ÍNDICE BASE FIXA MENSAL (NÚMERO-ÍNDICE):** compara a produção do mês de referência do índice com a média mensal produzida no ano base da pesquisa (2002);
- **ÍNDICE MENSAL:** compara a produção do mês de referência do índice em relação a igual mês do ano anterior;
- **ÍNDICE ACUMULADO NO ANO:** compara a produção acumulada no ano, de janeiro até o mês de referência do índice, em relação a igual período do ano anterior;
- **ÍNDICE ACUMULADO NOS ÚLTIMOS 12 MESES:** compara a produção acumulada nos últimos 12 meses de referência do índice em relação a igual período imediatamente anterior.

Os demais **ÍNDICES** (por exemplo, **MÊS/MÊS ANTERIOR**) podem ser obtidos pelo usuário a partir do índice Base Fixa Mensal.

5 - O ajuste sazonal das séries foi obtido utilizando-se o método X-12, com tratamento específico de correção de dias úteis para feriados móveis (Carnaval e Páscoa). As séries que têm estrutura aditiva são as seguintes: Indústria Geral; Bens Intermediários; Bens de Consumo; Bens de

Consumo Semiduráveis e Não-Duráveis; Indústria de Transformação; Indústrias Extrativas; Bebidas; Vestuário e Acessórios; Madeira; Celulose, Papel e Produtos de Papel; Refino de Petróleo e Produção de Álcool; Perfumaria, Sabões e Produtos de Limpeza; Outros Produtos Químicos; Borracha e Plástico; Minerais Não-Metálicos; Máquinas e Equipamentos; Máquinas para Escritório e Equipamentos de Informática; Material Eletrônico e Equipamentos de Comunicações; Veículos Automotores; e Mobiliário. As que têm estrutura multiplicativa, são: Bens de Capital; Bens de Consumo Duráveis; Alimentos; Fumo; Têxtil; Calçados e Couros; Edição, Impressão e Reprodução de Gravações; Farmacêutica; Metalurgia Básica; Produtos de Metal; Máquinas, Aparelhos e Materiais Elétricos; Equipamentos de Instrumentação Médico-Hospitalares, Ópticos, para Automação Industrial, Cronômetros e Relógios; Outros Equipamentos de Transporte; e Diversos.

DIVISÃO CNAE	INDÚSTRIA GERAL E ATIVIDADES	DECOMPOSIÇÃO	MODELO ARIMA	REGRESSÃO (REGARIMA)
IG	Indústria Geral	Aditivo	(2 1 0)(0 1 2)	Carnaval TD Páscoa[1]
IT	Indústria de Transformação	Aditivo	(2 1 0)(0 1 2)	Carnaval TD Páscoa[1]
12	Indústrias Extrativas	Aditivo	(0 1 1)(0 2 2)	
15A	Alimentos	Multiplicativo	(0 1 2)(0 1 1)	TD
15B	Bebidas	Aditivo	(0 1 1)(0 2 2)	Carnaval TD Páscoa[8]
16	Fumo	Multiplicativo	(0 1 1)(0 1 1)	Carnaval Páscoa[1]
17	Têxtil	Multiplicativo	(2 1 1)(0 1 1)	Carnaval TD Páscoa[1]
18	Vestuário e Acessórios	Aditivo	(2 0 0)(0 1 1)	Carnaval TD Páscoa[1]
19	Calçados e Couro	Multiplicativo	(0 1 0)(0 1 1)	Carnaval TD Páscoa[1]
20	Madeira	Aditivo	(0 1 2)(0 1 1)	Carnaval TD Páscoa[1]
21	Celulose, Papel e Produtos de Papel	Aditivo	(2 1 0)(0 1 1)	Carnaval TD
22	Edição, Impressão e Reprodução de Gravações	Multiplicativo	(0 1 2)(0 1 1)	
23	Refino de Petróleo e Produção de Álcool	Aditivo	(2 0 0)(0 1 1)	Carnaval
24A	Farmacêutica	Multiplicativo	(2 0 0)(0 1 1)	Carnaval TD Páscoa[1]
24B	Perfumaria, Sabões, Detergentes e Produtos de Limpeza	Aditivo	(0 1 1)(0 2 2)	
24C	Outros Produtos Químicos	Aditivo	(2 0 0)(0 1 1)	Carnaval TD Páscoa[1]
25	Borracha e Plástico	Aditivo	(2 0 0)(0 1 1)	Carnaval TD Páscoa[1]
26	Minerais Não-Metálicos	Aditivo	(0 1 1)(0 1 1)	Carnaval TD Páscoa[1]
DIVISÃO CNAE	INDÚSTRIA GERAL E ATIVIDADES	DECOMPOSIÇÃO	MODELO ARIMA	REGRESSÃO (REGARIMA)

27	Metalurgia Básica	Multiplicativo	(0 1 1)(0 1 1)	Carnaval TD Páscoa[1]
28	Produtos de Metal, exclusive Máquinas e Equipamentos.	Multiplicativo	(2 1 1)(0 1 1)	Carnaval TD Páscoa[1]
29	Máquinas e Equipamentos	Aditivo	(2 0 0)(0 1 1)	Carnaval TD Páscoa[1]
30	Máquinas para Escritório e Equipamentos de Informática	Aditivo	(1 1 2)(0 1 2)	
31	Máquinas, Aparelhos e Materiais Elétricos	Multiplicativo	(0 1 0)(0 1 1)	Carnaval TD Páscoa[1]
32	Material Eletrônico, Aparelhos e Equipamentos de Comunicações	Aditivo	(0 1 2)(0 1 1)	Carnaval TD Páscoa[1]
33	Equipamentos de Instrumentação Médico-Hospitalares, Ópticos, para Automação Industrial, Cronômetros e Relógios	Multiplicativo	(1 1 2)(0 1 1)	
34	Veículos Automotores	Aditivo	(2 1 0)(0 1 1)	Carnaval TD Páscoa[15]
35	Outros Equipamentos de Transporte	Multiplicativo	(0 1 0)(0 1 1)	Carnaval TD Páscoa[1]
36A	Mobiliários	Aditivo	(2 1 0)(0 1 2)	Carnaval TD Páscoa[1]
36B	Diversos	Multiplicativo	(2 0 0)(0 1 1)	Carnaval TD

CATEGORIA DE USO	DECOMPOSIÇÃO	MODELO ARIMA	REGRESSÃO (REGARIMA)
Bens de Capitais	Multiplicativo	(2 0 0)(0 1 1)	Carnaval TD Páscoa[1]
Bens Intermediários	Aditivo	(2 1 0)(0 1 2)	Carnaval TD Páscoa[1]
Bens de Consumo	Aditivo	(2 1 1)(0 1 1)	Carnaval TD Páscoa[1]
Bens de Consumo Duráveis	Multiplicativo	(0 1 1)(0 1 1)	Carnaval TD Páscoa[1]
Bens de Consumo Semi Não Duráveis	Aditivo	(2 0 0)(0 1 1)	Carnaval TD Páscoa[1]

6 - Os índices apresentados neste documento estão sujeitos à retificação nos dados primários por parte dos informantes da pesquisa, sendo incorporadas revisões a partir de Janeiro do ano anterior ao de referência da pesquisa.

Informações mais detalhadas sobre os procedimentos metodológicos podem ser obtidas na Coordenação de Indústria (COIND) - Avenida Chile, 500 4º andar CEP 20031-170 - Rio de Janeiro - RJ, telefone: (21) 2142-4513.

Comentários

Em novembro de 2012, a produção industrial recuou 0,6% em relação ao mês imediatamente anterior, na série livre de influências sazonais, eliminando a variação positiva de 0,1% observada em outubro. Na série sem ajuste sazonal, no confronto com igual mês do ano anterior, o total da indústria apontou queda de 1,0% em novembro de 2012, após registrar avanço de 2,5% em outubro, mês em que interrompeu a sequência de treze meses de taxas negativas nesse tipo de comparação. O índice acumulado para os onze meses do ano (-2,6%) permaneceu mostrando queda na produção. A taxa anualizada, indicador acumulado nos últimos doze meses, ao recuar 2,5% em novembro de 2012, assinalou resultados negativos menos intensos que os verificados em setembro (-3,0%) e outubro (-2,7%).

A redução de 0,6% observada no total da indústria entre outubro e novembro teve perfil generalizado de queda, alcançando a maioria (16) dos 27 ramos investigados, com destaque para os recuos registrados por indústrias extrativas (-6,7%) e veículos automotores (-2,8%). Vale ressaltar que, com o resultado desse mês, essas atividades eliminaram parte do crescimento assinalado em outubro último: 8,2% e 3,2%, respectivamente. Outras contribuições negativas relevantes sobre a média da indústria vieram de metalurgia básica (-3,3%), equipamentos de instrumentação médico-hospitalar, ópticos e outros (-10,7%), material eletrônico, aparelhos e equipamentos de comunicações (-7,0%), produtos de metal (-2,2%), máquinas, aparelhos e materiais elétricos (-2,9%) e fumo (-8,3%). Por outro lado, entre os ramos que ampliaram a produção, os desempenhos de maior importância para a média global foram registrados por bebidas (3,4%), farmacêutica (2,8%), vestuário e acessórios (7,4%) e celulose, papel e produtos de papel (1,8%). Vale destacar que, com exceção da última atividade que permaneceu com a sequência de taxas positivas iniciada em julho último, os demais setores mostraram resultados negativos em outubro: -0,5%, -5,4% e -6,3%, respectivamente.

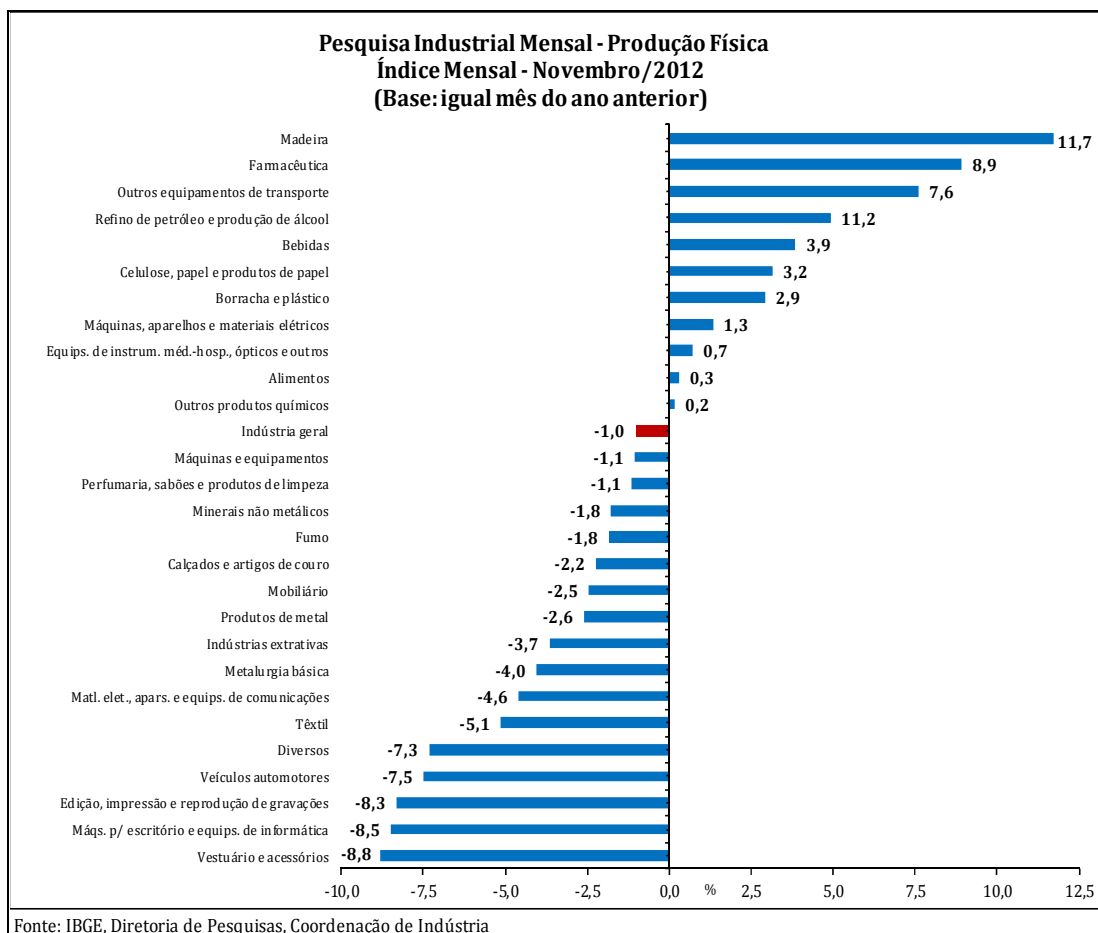
Entre as categorias de uso, ainda na comparação com o mês imediatamente anterior, bens de capital (-1,1%) apontou o recuo mais acentuado em novembro de 2012 e manteve o comportamento negativo presente desde agosto último, período em que acumulou perda de 3,0%. Os segmentos de

bens de consumo duráveis (-1,0%) e de bens intermediários (-1,0%) também assinalaram taxas negativas acima da média da indústria (-0,6%), com ambos eliminando os avanços registrados em outubro último (0,8% e 0,5%, respectivamente). O setor produtor de bens de consumo semi e não duráveis, com variação negativa de 0,1%, mostrou o recuo mais moderado nesse mês e reduziu o ritmo de perda frente ao resultado de outubro (-0,3%).

Ainda na série com ajuste sazonal, a evolução do índice de média móvel trimestral para o total da indústria apontou recuo de 0,4% no trimestre encerrado em novembro frente ao nível do mês anterior, após avançar 0,7% em agosto, 0,4% em setembro e 0,3% em outubro. Entre as categorias de uso, ainda em relação ao movimento deste índice na margem, bens de capital (-0,8%) assinalou a queda mais intensa em novembro e acentuou o ritmo de perda frente aos índices de outubro (-0,6%) e de setembro (-0,2%). Os segmentos de bens de consumo duráveis (-0,5%) e de bens intermediários (-0,5%) também mostraram taxas negativas nesse mês, com o primeiro interrompendo a trajetória ascendente iniciada em abril último, e o segundo revertendo três meses de taxas positivas consecutivas. O setor produtor de bens de consumo semi e não duráveis (0,0%) repetiu o patamar do mês imediatamente anterior, após três meses seguidos de resultados positivos.

Na comparação com igual mês do ano anterior, o setor industrial recuou 1,0% em novembro de 2012, com perfil disseminado de taxas negativas, já que a maior parte (16) das vinte e sete atividades pesquisadas apontou redução na produção. O ramo de veículos automotores, que recuou 7,5%, exerceu a maior influência negativa na formação da média da indústria, pressionado pela queda na produção de aproximadamente 71% dos produtos investigados no setor, com destaque para a menor fabricação de caminhões, caminhão-trator para reboques e semi-reboques, motores diesel para caminhões e ônibus, autopeças, veículos para transporte de mercadorias e chassis com motor para caminhões e ônibus. Outras contribuições negativas relevantes sobre o total nacional vieram dos setores de edição, impressão e reprodução de gravações (-8,3%), metalurgia básica (-4,0%), indústrias extrativas (-3,7%), máquinas para escritório e equipamentos de informática (-8,5%), vestuário e acessórios (-8,8%), produtos têxteis (-5,1%) e

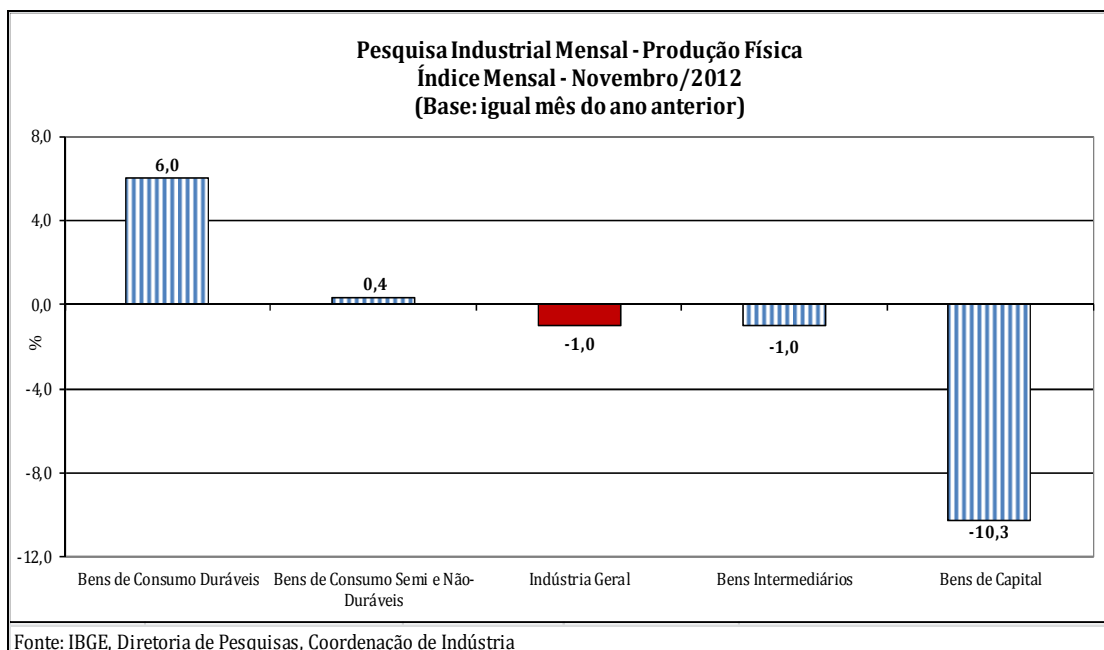
material eletrônico, aparelhos e equipamentos de comunicações (-4,6%). Em termos de produtos, as pressões negativas mais importantes nesses ramos foram, respectivamente, livros, cds, dvds e jornais; folhas-de-flandres, relaminados de aço e artefatos e peças de ferro fundido; minérios de ferro e óleos brutos de petróleo; computadores e monitores de vídeo para computadores; vestidos, calças compridas, calcinhas e sutiãs de malha; fios de algodão, feltros, artefatos de tecidos para cozinha e banho; e aparelhos de comutação para telefonia e telefones celulares. Por outro lado, ainda na comparação com novembro de 2011, entre os onze setores que ampliaram a produção, os principais impactos foram observados em farmacêutica (8,9%), refino de petróleo e produção de álcool (4,9%), outros equipamentos de transportes (7,6%), bebidas (3,9%) e celulose, papel e produtos de papel (3,2%), impulsionados em grande parte pelos itens medicamentos, no primeiro ramo, álcool e gasolina automotiva, no segundo, aviões, no terceiro, preparações em xarope para elaboração de bebidas, cervejas, chope e refrigerantes, no quarto, e celulose, no último.



Entre as categorias de uso, ainda no confronto com igual mês do ano anterior, bens de capital (-10,3%) assinalou a redução mais elevada em novembro de 2012, influenciado pelos resultados negativos em todos os seus principais subsetores, com destaque para o recuo de 9,8% registrado por bens de capital para equipamentos de transporte, ainda bastante pressionado pela menor fabricação de caminhões, caminhão-trator para reboques e semi-reboques, veículos para transporte de mercadorias e chassis com motor para caminhões e ônibus. Vale citar ainda as taxas negativas verificadas em bens de capital para uso misto (-13,7%), para energia elétrica (-12,3%), para construção (-17,6%), agrícola (-2,2%) e para fins industriais (-0,3%).

O setor produtor de bens intermediários (-1,0%) também registrou queda na produção em novembro de 2012, após avançar 2,0% no mês anterior quando interrompeu sete meses seguidos de taxas negativas nesse tipo de comparação. O desempenho negativo desse mês foi influenciado principalmente pelos recuos na produção dos produtos associados às atividades de veículos automotores (-13,4%), metalurgia básica (-4,0%), indústrias extrativas (-3,7%), refino de petróleo e produção de álcool (-2,1%), produtos têxteis (-3,7%), minerais não metálicos (-1,9%), outros produtos químicos (-0,5%) e produtos de metal (-0,1%), enquanto as pressões positivas foram registradas por alimentos (13,4%), borracha e plástico (2,9%) e celulose, papel e produtos de papel (1,8%).

Ainda nessa categoria de uso, vale citar também os resultados vindos dos grupamentos de insumos para construção civil (-0,1%), que voltou a mostrar queda nesse mês após crescer 3,2% em outubro, e de embalagens (0,3%), que assinalou o quarto mês seguido de crescimento mas em magnitude bem menor que o registrado no mês anterior (4,1%).



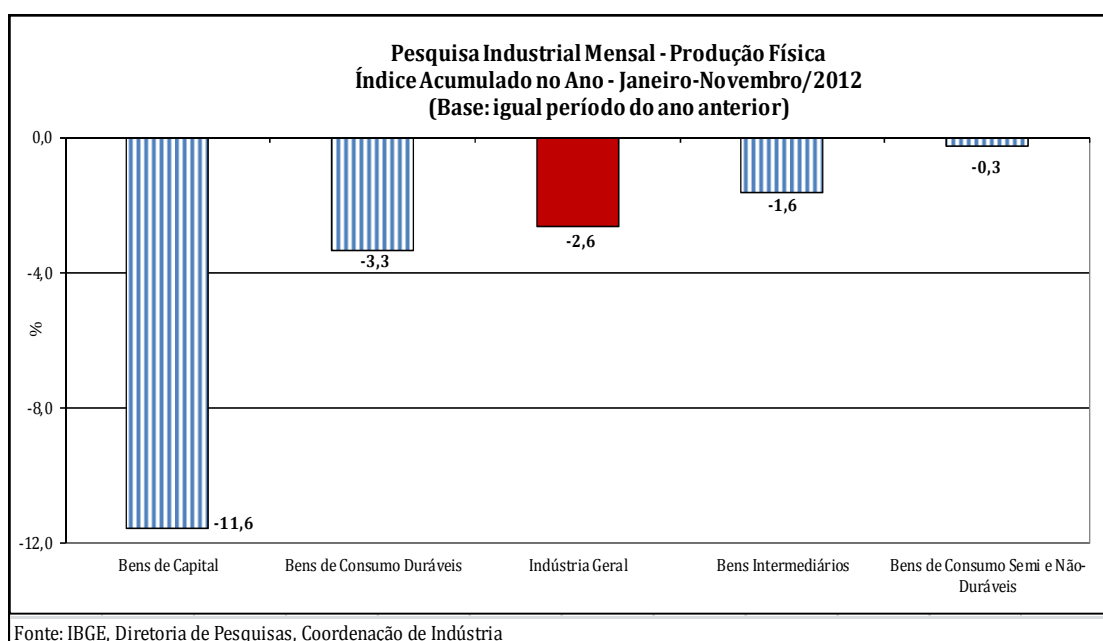
Ainda no confronto com igual mês do ano anterior, o segmento de bens de consumo duráveis (6,0%) assinalou o avanço mais acentuado em novembro de 2012. Vale destacar que esse foi o quarto resultado positivo consecutivo, mas menos intenso que o observado no mês anterior (12,9%). Na formação do índice desse mês, o segmento foi particularmente influenciado pela maior fabricação de automóveis (13,4%), de eletrodomésticos da "linha branca" (16,1%) e de artigos do mobiliário (3,8%). Nessa categoria de uso, as principais contribuições negativas vieram de motocicletas (-28,8%), telefones celulares (-5,0%), eletrodomésticos da "linha marrom" (-1,4%) e de outros eletrodomésticos (-8,1%). O segmento de bens de consumo semi e não duráveis (0,4%) também mostrou crescimento na produção nesse mês, segunda taxa positiva consecutiva após seis meses seguidos de resultados negativos nesse tipo de comparação. O índice de novembro de 2012 foi influenciado em grande parte pela expansão do grupamento de carburantes (19,6%), explicada pela maior produção de álcool e de gasolina automotiva. Vale destacar também o resultado positivo registrado por outros não duráveis (0,2%), impulsionado principalmente pela maior fabricação dos itens medicamentos, cremes de beleza, inseticidas para uso doméstico e fraldas descartáveis. Por outro lado, os grupamentos de alimentos e bebidas elaborados para consumo doméstico (-2,2%) e de semiduráveis (-6,2%) apontaram os impactos negativos nessa categoria de uso, pressionados especialmente pelos itens sucos concentrados de laranja, maionese, arroz

semibranqueado e leite esterilizado, no primeiro subsetor, e de cds, dvds, vestidos e calçados, no segundo.

No índice acumulado dos onze meses de 2012, frente a igual período do ano anterior, o recuo foi de 2,6% para o total da indústria, com taxas negativas em todas as categorias de uso, dezessete dos vinte e sete ramos, 49 dos 76 subsetores e 59,2% dos 755 produtos investigados. Entre as atividades, a de veículos automotores, com queda de 13,3%, permaneceu exercendo a maior influência negativa na formação do índice geral, pressionada em grande parte pela redução na produção na maioria dos produtos pesquisados no setor (aproximadamente 75%), com destaque para a menor fabricação de caminhões, caminhão-trator para reboques e semi-reboques, chassis com motor para caminhões e ônibus, motores diesel para caminhões e ônibus, autopeças e veículos para transporte de mercadorias. Vale citar também as contribuições negativas vindas de material eletrônico, aparelhos e equipamentos de comunicações (-13,6%), alimentos (-2,1%), metalurgia básica (-4,2%), edição, impressão e reprodução de gravações (-5,6%), máquinas para escritório e equipamentos de informática (-13,3%), máquinas e equipamentos (-2,9%), máquinas, aparelhos e materiais elétricos (-5,6%) e vestuário e acessórios (-10,5%). Nessas atividades sobressaíram, respectivamente, a menor fabricação dos itens telefones celulares e aparelhos de comutação para telefonia; açúcar cristal, carnes e miudezas de aves e preparações utilizadas na alimentação de animais; lingotes, blocos, tarugos ou placas de aço ao carbono; livros, revistas e jornais; monitores de vídeo para computadores, impressoras e computadores; carregadoras-transportadoras, aparelhos ou equipamentos de ar condicionado para uso central, fornos de micro-ondas, centros de usinagem para trabalhar metais, motoniveladores e aparelhos elevadores ou transportadores para mercadorias; motores elétricos e equipamentos de alimentação ininterrupta de energia ("no break"); e vestidos, calças compridas e camisas de malha de algodão. Por outro lado, entre as dez atividades que registraram avanço na produção, as principais influências sobre o total da indústria ficaram com refino de petróleo e produção de álcool (3,9%), outros produtos químicos (3,7%) e outros equipamentos de transporte (8,5%), impulsionados principalmente pela maior fabricação de gasolina automotiva, óleo diesel e outros óleos

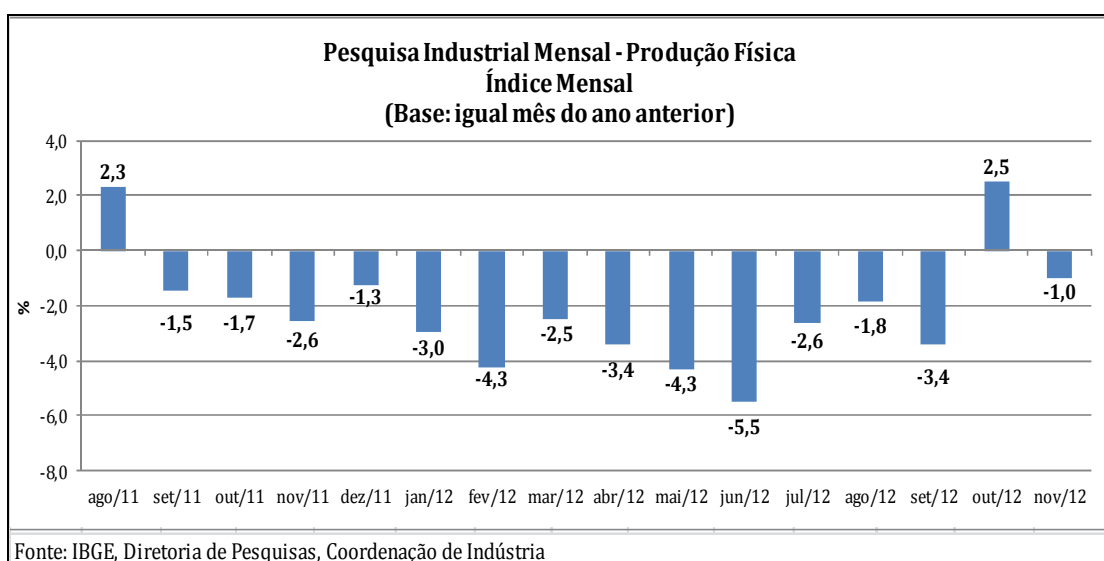
combustíveis, no primeiro ramo, herbicidas para uso na agricultura, no segundo, e aviões no último.

Entre as categorias de uso, o perfil dos resultados para o período janeiro-novembro de 2012 confirmou o menor dinamismo para bens de capital (-11,6%) e bens de consumo duráveis (-3,3%), pressionadas especialmente pela menor fabricação de bens de capital para transporte (caminhões, caminhão-trator para reboques e semi-reboques, veículos para transporte de mercadorias e chassis com motor para caminhões e ônibus), no primeiro segmento, e de telefones celulares, motocicletas, fornos de micro-ondas, relógios, aparelhos de ar-condicionado de paredes/janelas, televisores e automóveis, no segundo. A produção de bens intermediários recuou 1,6% no índice acumulado dos onze meses de 2012, enquanto a de bens de consumo semi e não duráveis assinalou variação negativa de 0,3%.



Em síntese, a atividade industrial voltou a mostrar diminuição no ritmo produtivo em novembro na comparação com o mês imediatamente anterior, após registrar ligeira variação positiva em outubro. Destaca-se nesse mês o perfil disseminado de taxas negativas, já que todas as categorias de uso e a maior parte (16) das vinte e sete atividades apontaram queda na produção. Ainda na série com ajuste sazonal, a evolução do índice de média móvel trimestral, ao reverter nesse mês o comportamento positivo que marcava esse indicador desde agosto último, reforça esse momento de redução de ritmo do setor industrial.

Esse menor dinamismo também foi verificado no confronto contra igual mês do ano anterior, já que o setor industrial voltou a apontar queda na produção em novembro de 2012 (-1,0%), após interromper em outubro (2,5%) treze meses de resultados negativos nesse tipo de comparação. Vale destacar que no índice do mês anterior observou-se a influência do efeito calendário, uma vez que outubro de 2012 teve dois dias úteis a mais do que outubro de 2011. Entre as categorias de uso, o destaque positivo nesse mês permaneceu com o segmento de bens de consumo duráveis, enquanto bens de capital mostrou a principal magnitude de queda.



Nos indicadores acumulado no ano e nos últimos doze meses, verifica-se a manutenção de índices negativos, mas com redução na intensidade de queda frente às marcas registradas nos meses anteriores.

Tabela 1
Indicadores da Produção Industrial por Categorias de Uso
Brasil - Novembro de 2012

Categorias de Uso	Variação (%)			
	Novembro/Outubro*	Novembro 12/Novembro 11	Acumulado Janeiro-Novembro	Acumulado nos Últimos 12 Meses
Bens de Capital	-1,1	-10,3	-11,6	-10,7
Bens Intermediários	-1,0	-1,0	-1,6	-1,5
Bens de Consumo	0,0	1,6	-1,0	-1,1
Duráveis	-1,0	6,0	-3,3	-3,5
Semiduráveis e não Duráveis	-0,1	0,4	-0,3	-0,3
Indústria Geral	-0,6	-1,0	-2,6	-2,5

Fonte: IBGE, Diretoria de Pesquisas, Coordenação de Indústria

*série com ajuste sazonal

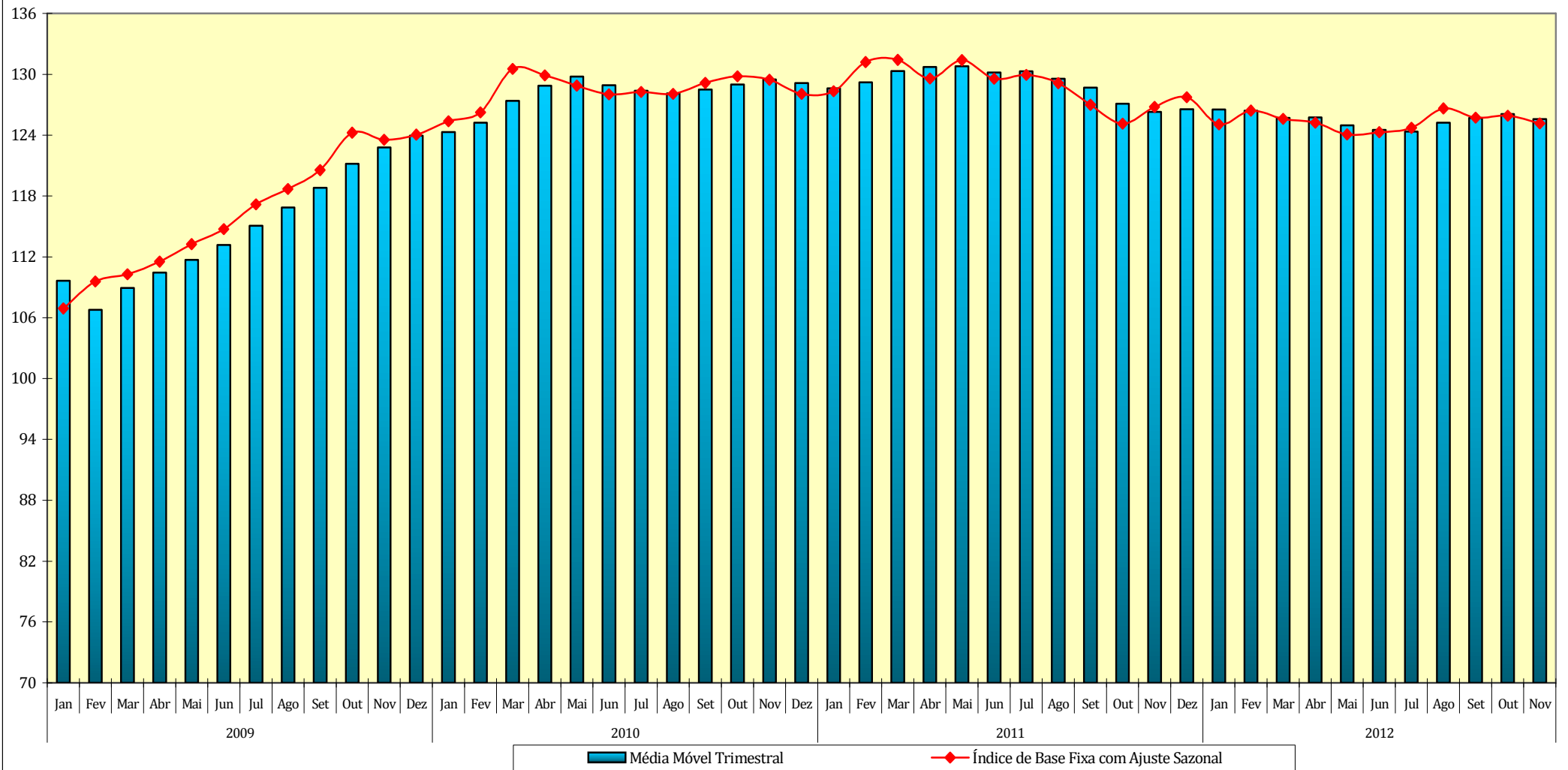
Tabela 2
Índices de Média Móvel Trimestral* / 2010-2012

Ano / Mês	Bens de Capital	Bens Intermediários	Bens de Consumo		Indústria Geral	
			Duráveis	Semiduráveis e Não-Duráveis		
2010	Jan	173,46	119,28	168,64	114,31	124,32
	Fev	174,64	120,11	169,63	115,81	125,23
	Mar	176,88	121,18	173,40	117,11	127,39
	Abr	181,05	121,76	173,62	117,74	128,90
	Mai	184,63	122,61	173,93	117,42	129,77
	Jun	185,26	122,66	172,39	116,59	128,93
	Jul	183,79	122,80	170,79	116,08	128,39
	Ago	183,05	122,50	169,41	115,76	128,12
	Set	182,84	122,33	170,27	116,36	128,50
	Out	182,40	121,85	172,25	116,71	129,02
	Nov	183,95	122,21	174,33	117,06	129,48
	Dez	184,55	122,45	175,54	116,36	129,12
2011	Jan	186,43	122,52	177,18	116,32	128,63
	Fev	186,99	122,76	178,82	116,30	129,21
	Mar	191,02	123,10	182,71	117,44	130,33
	Abr	191,35	123,32	178,45	117,61	130,74
	Mai	192,06	123,62	176,30	118,17	130,81
	Jun	190,04	123,50	171,15	116,54	130,19
	Jul	191,69	123,35	173,77	117,02	130,31
	Ago	192,47	122,45	171,39	116,73	129,55
	Set	190,74	121,99	165,72	117,13	128,69
	Out	186,46	121,47	159,45	115,89	127,09
	Nov	182,99	121,39	155,94	115,57	126,31
	Dez	184,22	121,37	160,38	115,91	126,56
2012	Jan	176,08	120,83	161,76	116,69	126,53
	Fev	169,44	120,74	161,01	117,29	126,42
	Mar	162,64	120,17	158,65	117,53	125,70
	Abr	167,21	120,35	157,87	117,09	125,76
	Mai	167,92	119,81	158,22	115,43	124,97
	Jun	167,66	119,34	159,22	114,74	124,53
	Jul	167,59	119,23	161,36	114,28	124,36
	Ago	168,23	119,99	165,95	115,35	125,22
	Set	167,92	120,70	167,35	115,83	125,70
	Out	166,85	121,33	168,41	116,38	126,09
	Nov	165,46	120,73	167,58	116,37	125,60

FONTE: IBGE, Diretoria de Pesquisas, Coordenação de Indústria

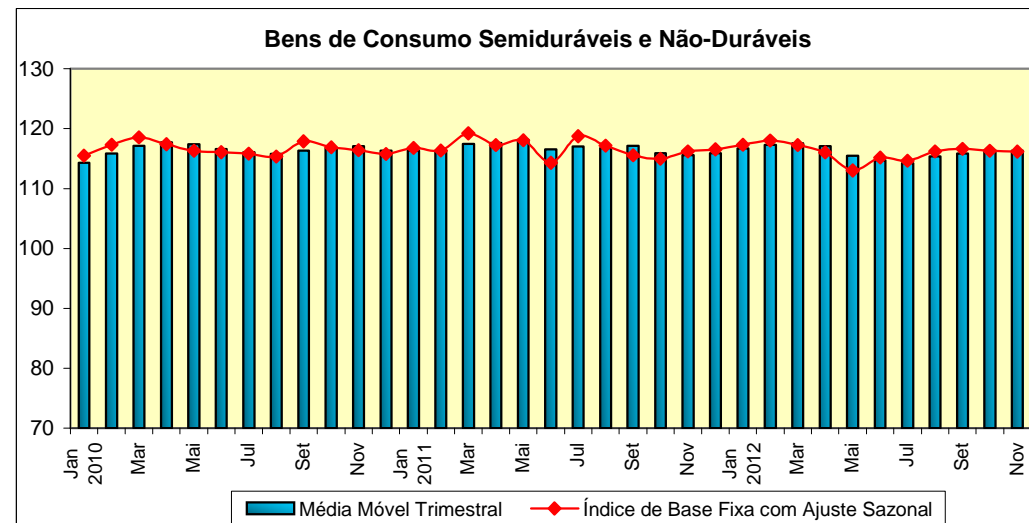
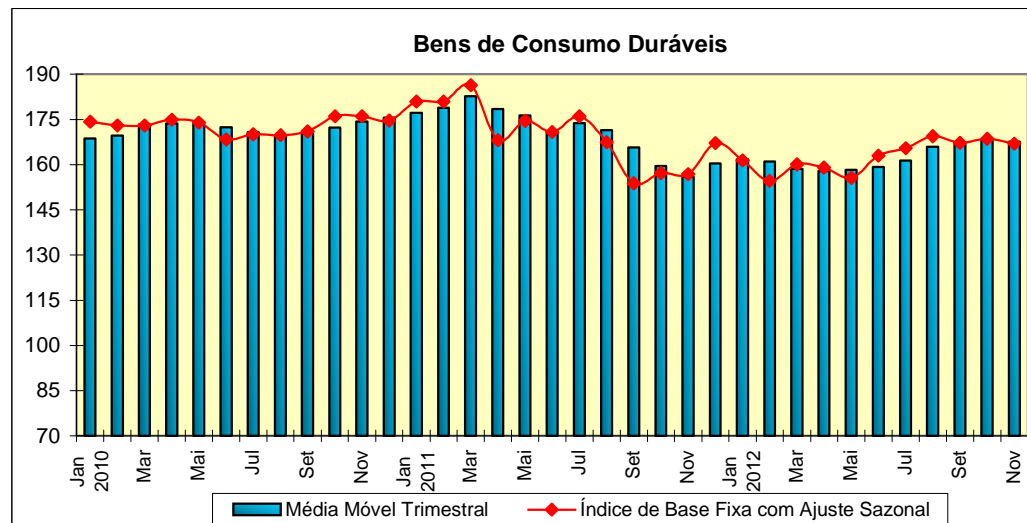
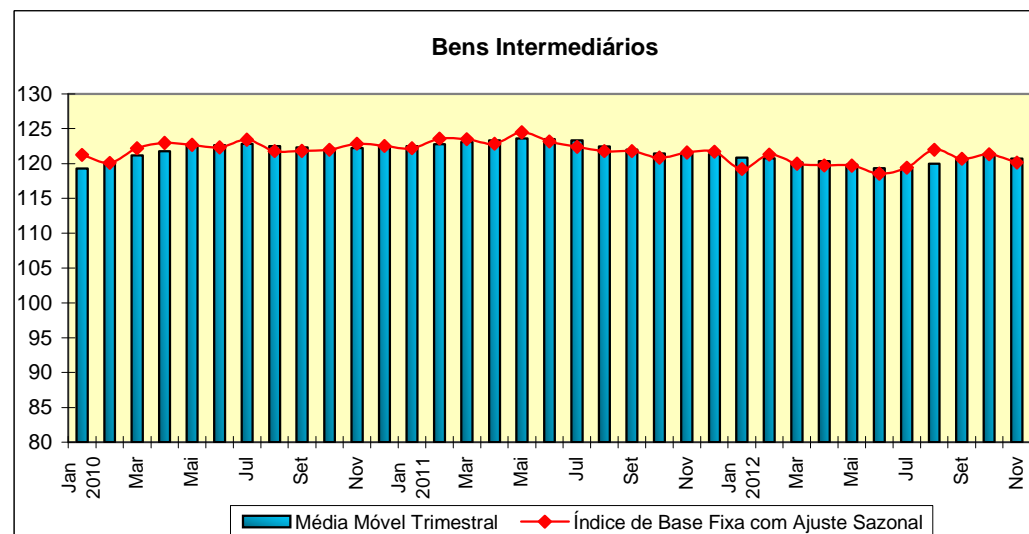
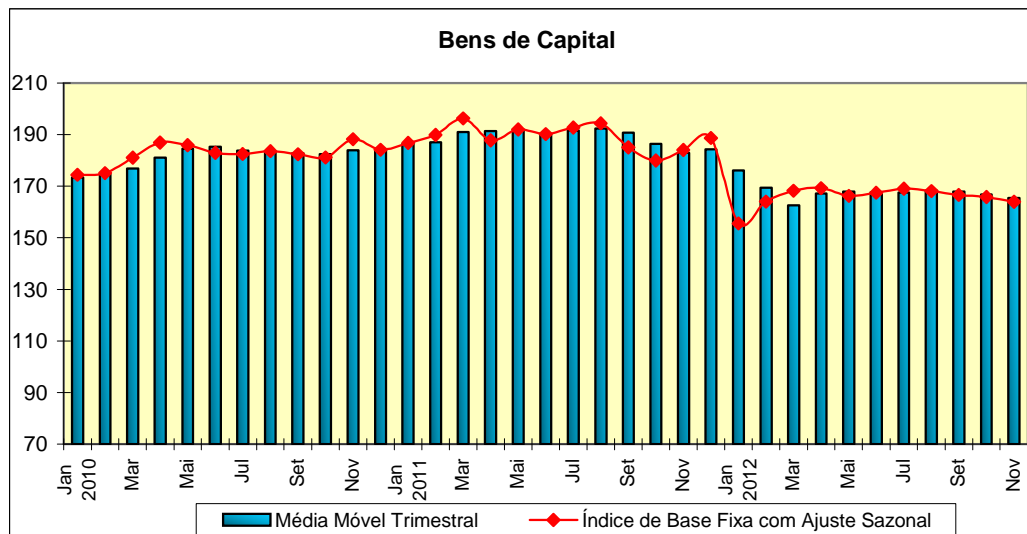
*Séries com ajuste sazonal

Indústria Geral
Índice de Base Fixa Mensal x Índice de Média Móvel Trimestral
Séries com Ajuste Sazonal



Fonte: IBGE, Diretoria de Pesquisas, Coordenação de Indústria
 * Série com ajuste sazonal

Índices de Base Fixa (2002=100) * Séries com Ajuste Sazonal
Média Móvel Trimestral - 2010-2012



Fonte: IBGE, Diretoria de Pesquisas, Coordenação de Indústria

Composição da Taxa de Crescimento da Indústria Geral ⁽¹⁾ - Brasil
Índice Acumulado em Janeiro - Novembro de 2012
(Igual período do ano anterior=100)

Atividades	Comp. da Taxa	Produtos Responsáveis*
Indústrias extrativas	-0,03	minérios de ferro beneficiados, (classif,concent,pelot,sinterizado,etc) óleos brutos de petróleo
Alimentos	-0,23	açúcar cristal carnes e miudezas de aves (frescas, refrigeradas ou congeladas)
Bebidas	0,05	cervejas e chope refrigerantes
Fumo	-0,10	fumo processado industrialmente, exceto charutos/cigarilhas/cigarros cigarros
Têxtil	-0,10	fios de algodão tecidos de algodão, exceto combinados
Vestuário e acessórios	-0,13	vestidos, exceto de malha calças compridas, exceto de malha, de uso feminino
Calçados e artigos de couro	-0,04	tênis de couro calçado de plástico(matl,sintético),exceto tênis ou p/uso profissional
Madeira	0,07	painéis partícula de madeira,mesmo aglomer,c/resina ou c/outr,aglutin, painéis fibra de madeira,mesmo aglomerada c/resina ou c/outr aglutin,
Celulose, papel e produtos de papel	0,06	fraldas descartáveis papel higiênico
Edição, impressão e reprodução de gravações	-0,23	livros de qualquer gênero (literário, didático, etc), em folhas soltas revistas periódicas ou não,de consumo ou gratuitas(b to b/customizada)
Refino de petróleo e álcool	0,26	gasolina automotiva ou para outros usos, exceto para aviação óleo diesel e outros óleos combustíveis
Farmacêutica	0,03	medicamentos à base de loratadina medicamentos à base de outros alcalóides ou seus deriv, - excl,caféina
Perfumaria, sabões, detergentes e produtos de limpeza	0,07	cremes de beleza, cremes nutritivos e loções tônicas para a pele água-de-colônia
Outros produtos químicos	0,25	herbicidas para uso na agricultura inseticidas para uso na agricultura
Borracha e plástico	-0,07	pneumáticos novos de borracha, usados em ônibus e caminhões pneumáticos novos de borracha, p/automóveis, camionetas ou utilitários
Minerais não metálicos	-0,03	chapa ou folha não armada de vidro flotado,desb,ou polido(vidro plano) abrasivos naturais/artif,, em pó ou em grãos,aplicados sobre qq, matl,
Metalurgia básica	-0,23	lingotes, blocos, tarugos ou placas de aço ao carbono barras de outras ligas de aço, exceto inoxidáveis
Produtos de metal - exclusive máquinas e equipamentos	-0,05	parafuso,gancho,pino ou perno,porca e outr,artef,roscados de ferro/aço lâminas de barbear de segurança, incluídos esboços em tiras
Máquinas e equipamentos	-0,20	carregadoras-transportadoras aparelhos de ar condicionado para uso central (equipamentos)
Máquinas para escritório e equps. de informática	-0,22	monitores de vídeo e projetores para computadores computadores pessoais de mesa (pc desktops)
Máquinas, aparelhos e materiais elétricos	-0,15	motores elétricos de corrente alternada ou de corrente contínua equipamentos de alimentação ininterrupta de energia (no break)
Material eletrônico, aparelhos e equps. de comunicações	-0,32	telefones celulares apar,comutação p/telefonía ou telegr, (centrais autom,,roteadores,etc)
Equps. de instrument. médico-hospitalar, ópicos e outros	0,04	controladores lógico programáveis instrumentos e aparelhos para transfusão de sangue, etc,
Veículos automotores	-1,47	caminhões, com motor diesel, de cmc superior a 5 t, inclusive ckd caminhão-trator, inclusive ckd, para reboques e semi-reboques
Outros equipamentos de transporte	0,21	aviões ou outros veículos aéreos de peso superior a 2,000 kg fab,/reparo,emb,p/passag.,p/cargas;petrol,;plataformas;reboq,(v,manual
Mobiliário	0,02	armários de madeira para escritórios armários de madeira para cozinhas
Diversos	-0,09	canetas, marcadores, lapiseiras e artefatos semelhantes, incl, partes moedas
Indústria Geral	-2,63	

Fonte: IBGE, Diretoria de Pesquisas, Coordenação de Indústria

⁽¹⁾ $C = (I_g - 100) \cdot K$, onde: C=Participação da atividade na formação do total da taxa de crescimento, I_g =Indicador da atividade e K= peso da atividade no total da Indústria Geral.

* foram destacados em cada gênero, os dois principais produtos responsáveis pelo indicador.

**Indicadores da Produção Industrial por Seções e Atividades de Indústria - Brasil
2012**

Ponderação PIA 1998/2000

Seções e Atividades	Base Fixa Mensal (1)			Mensal (2)			Acumulado (3)			Últimos 12 Meses (4)		
	Set	Out	Nov	Set	Out	Nov	Jan-Set	Jan-Out	Jan-Nov	Até-Set	Até-Out	Até-Nov
Indústria Geral	127,80	137,61	130,69	96,57	102,51	98,97	96,59	97,21	97,37	96,98	97,34	97,47
Indústrias Extrativas	145,00	159,11	147,47	95,86	103,88	96,35	99,31	99,78	99,46	100,10	100,28	99,68
Indústria de Transformação	126,90	136,49	129,82	96,62	102,43	99,13	96,43	97,05	97,24	96,79	97,16	97,34
Alimentos	116,91	125,38	114,16	91,42	103,92	100,30	96,96	97,71	97,95	98,06	98,43	98,46
Bebidas	154,27	165,22	172,35	99,22	98,55	103,86	101,60	101,23	101,51	102,24	101,61	101,68
Fumo	59,19	52,59	46,15	108,97	111,15	98,16	84,67	85,81	86,31	86,71	87,01	86,90
Têxtil	84,74	90,81	85,65	95,79	100,96	94,87	94,87	95,47	95,42	92,15	93,69	94,45
Vestuário e acessórios	79,88	86,34	90,01	90,70	94,10	91,19	88,78	89,36	89,55	88,88	89,31	88,83
Calçados e artigos de couro	71,71	80,77	75,66	94,05	106,34	97,77	95,29	96,48	96,61	92,47	94,19	95,34
Madeira	92,56	98,85	95,52	107,08	114,44	111,71	107,64	108,34	108,65	105,21	106,51	107,75
Celulose, papel e produtos de papel	134,08	141,86	140,16	102,22	101,49	103,16	101,11	101,15	101,34	101,47	101,38	101,57
Edição, impressão e reprodução de gravações	119,39	122,93	124,63	95,16	94,14	91,68	94,78	94,71	94,39	94,04	94,23	93,96
Refino de petróleo e álcool	118,91	115,65	111,20	106,33	100,17	104,91	104,24	103,80	103,90	102,89	102,45	103,20
Farmacêutica	162,97	169,74	157,77	115,95	105,57	108,92	99,13	99,83	100,64	99,81	99,75	100,63
Perfumaria, sabões, detergentes e produtos de limpeza	119,26	134,09	134,77	95,95	100,94	98,87	105,14	104,69	104,12	104,14	104,41	104,02
Outros produtos químicos	130,29	134,84	125,11	101,34	103,21	100,16	104,24	104,13	103,74	103,05	103,56	103,47
Borracha e plástico	114,67	121,98	117,11	100,84	104,52	102,93	96,83	97,60	98,08	96,40	97,19	97,70
Minerais não metálicos	130,69	136,50	128,82	96,12	99,52	98,23	99,22	99,25	99,15	99,46	99,24	99,00
Metalurgia básica	111,18	119,35	108,97	94,13	100,35	95,96	95,28	95,79	95,80	95,93	96,09	96,08
Produtos de metal - exclusive máquinas e equipamentos	112,12	123,55	114,42	100,02	107,67	97,40	97,70	98,64	98,53	98,36	99,06	98,62
Máquinas e equipamentos	142,47	166,39	162,63	88,72	105,51	98,95	96,01	96,95	97,13	96,14	97,11	97,20
Máquinas para escritório e eqs. de informática	226,05	234,93	251,09	74,07	79,61	91,52	87,03	86,21	86,71	88,13	85,86	86,38
Máquinas, aparelhos e materiais elétricos	119,78	129,22	122,27	97,74	105,11	101,34	92,51	93,71	94,37	91,75	92,74	94,14
Material eletrônico, aparelhos e eqs. de comunicações	93,89	107,32	98,12	88,87	102,15	95,41	83,73	85,56	86,43	85,60	86,00	86,92
Equs. de instrum. médico-hospitalar, ópicos e outros	146,01	221,01	193,67	87,15	129,83	100,72	101,03	104,04	103,69	103,24	105,38	104,76
Veículos automotores	175,27	198,93	186,17	91,85	101,28	92,51	84,56	86,16	86,73	87,59	88,15	87,86
Outros equipamentos de transporte	267,98	273,29	259,70	112,14	116,18	107,61	107,73	108,58	108,49	106,00	107,31	107,97
Mobiliário	121,55	133,59	132,91	95,11	104,36	97,55	101,56	101,86	101,42	100,90	101,31	101,23
Diversos	103,47	113,30	106,84	87,84	93,86	92,67	87,55	88,18	88,58	88,62	88,86	89,07

Fonte: IBGE, Diretoria de Pesquisas, Coordenação de Indústria

(1) Base: média de 2002 = 100

(2) Base: igual mês do ano anterior = 100

(3) Base: igual período do ano anterior = 100

(4) Base: últimos doze meses anteriores = 100

**Indicadores da Produção Industrial por Categorias de Uso - Brasil
2012**

Ponderação PIA 1998/2000

Categorias de Uso	Base Fixa Mensal (1)			Mensal (2)			Acumulado (3)			Últimos 12 Meses (4)		
	Set	Out	Nov	Set	Out	Nov	Jan-Set	Jan-Out	Jan-Nov	Até-Set	Até-Out	Até-Nov
Bens de Capital	162,57	179,79	173,94	85,64	95,04	89,69	87,56	88,31	88,44	90,32	89,92	89,33
1. Bens de capital - excl. 2	122,81	135,10	134,27	80,94	91,08	88,47	88,54	88,79	88,76	89,60	89,23	88,98
2. Equip. transporte industrial	265,87	295,91	277,02	92,05	100,22	91,28	86,25	87,67	88,01	91,30	90,87	89,80
Bens Intermediários	121,98	128,55	120,15	97,28	102,01	99,01	97,90	98,32	98,38	98,22	98,42	98,46
1. Alim. e bebidas básicos p/ ind.	134,06	144,29	140,22	81,38	83,76	79,74	115,42	111,75	108,36	114,32	111,73	108,84
2. Alim. e bebidas elabor. p/ ind.	145,92	143,85	123,95	90,63	106,46	121,60	94,95	96,31	98,37	95,40	95,69	98,54
3. Insumos industrias básicos	149,51	159,63	139,59	98,86	108,51	95,13	95,25	96,42	96,32	96,80	97,40	96,73
4. Insumos industriais elabor.	113,99	120,29	113,38	97,88	101,13	98,65	99,10	99,31	99,25	98,86	99,10	99,15
5. Comb. e lubrificantes básicos	116,50	127,13	124,70	93,48	98,47	96,91	99,98	99,83	99,56	100,48	100,14	99,79
6. Comb. e lubrificantes elabor.	115,05	111,12	111,31	108,47	95,42	99,87	104,00	103,07	102,77	103,87	102,58	102,50
7. Peças e acess. p/ bens de capital	146,00	174,23	152,01	104,35	127,49	108,87	105,22	107,24	107,38	104,21	106,85	107,32
8. Peças e acess.p/ equip. trans. ind.	139,17	152,56	142,49	87,78	98,23	90,78	87,07	88,14	88,37	89,54	89,75	89,07
Bens de Consumo	128,17	140,18	135,36	99,31	105,09	101,62	97,99	98,74	99,02	97,73	98,51	98,95
Duráveis (1/3)	164,94	188,91	179,96	103,12	112,90	106,01	93,90	95,74	96,66	93,04	94,94	96,50
1. Duráveis - excl. 2/3	151,53	181,15	173,72	93,94	110,17	103,47	93,76	95,46	96,22	94,39	95,53	96,51
2. Veículos automotores p/ passag.	182,84	203,96	191,51	117,74	122,12	113,40	95,35	97,76	99,07	92,47	95,71	98,33
3. Equip. transporte não industrial	132,12	131,60	138,24	70,84	67,65	71,77	82,45	80,85	79,97	87,72	83,73	80,72
Semiduráveis e não duráveis	120,36	129,84	125,89	98,25	102,89	100,36	99,30	99,69	99,75	99,21	99,63	99,71
4. Semiduráveis	76,73	86,71	83,30	92,45	101,77	93,84	93,72	94,61	94,53	92,34	93,53	93,86
5. Não duráveis - excl. 7/8	131,08	139,19	136,82	102,47	101,22	100,20	99,06	99,29	99,38	98,68	98,97	99,20
7. Alim. e bebidas elabor. p/ consumo doméstico	120,87	133,30	130,62	95,24	101,46	97,80	99,32	99,56	99,38	100,45	100,51	99,86
8. Carburantes	147,23	149,16	134,98	101,45	114,78	119,55	104,81	105,86	107,00	102,56	103,95	105,99

Fonte: IBGE, Diretoria de Pesquisas, Coordenação de Indústria

(1) Base: média de 2002 = 100

(2) Base: igual mês do ano anterior = 100

(3) Base: igual período do ano anterior = 100

(4) Base: últimos doze meses anteriores = 100

**Indicadores da Produção Industrial por Subsetores Industriais - Brasil
2012**

Ponderação PIA 1998/2000

Subsetor Industrial	Base Fixa Mensal (1)			Mensal (2)			Acumulado (3)			Últimos 12 Meses (4)		
	Set	Out	Nov	Set	Out	Nov	Jan-Set	Jan-Out	Jan-Nov	Até-Set	Até-Out	Até-Nov
Extr. de carvão mineral	118,45	124,47	136,45	132,94	123,98	96,69	108,73	110,06	108,60	109,46	111,22	107,74
Extr. de petróleo e gás natural	119,90	130,50	127,74	95,04	99,67	98,12	100,49	100,41	100,20	100,90	100,64	100,37
Extr. de minérios ferrosos	175,80	195,64	171,40	94,71	107,34	93,68	97,57	98,59	98,12	98,85	99,43	98,48
Extr. de minerais metálicos não ferrosos	156,68	149,01	154,42	110,64	93,65	104,39	97,26	96,89	97,54	96,71	96,41	96,95
Extr. de minerais não-metálicos	145,18	166,97	149,27	99,52	112,84	102,09	106,99	107,62	107,09	107,60	107,93	107,34
Abate de bovinos e suínos e prep. de carnes	105,30	119,23	111,67	91,77	107,78	100,65	96,39	97,50	97,78	96,99	97,82	97,68
Abate de aves e prep. de carnes	102,54	112,50	110,39	91,44	107,29	102,29	91,58	93,02	93,81	92,21	93,55	94,22
Conservas de frutas e legumes, molhos e condimentos	102,16	119,73	106,54	88,89	97,94	86,01	101,04	100,68	99,13	103,68	103,37	100,80
Sucos e concentrados de frutas	93,77	100,39	88,71	79,68	82,94	77,15	107,33	102,80	98,95	116,63	113,30	106,17
Óleo de soja em bruto, incl. tortas, farinhas e farelos	102,41	96,96	86,89	85,45	79,75	84,17	100,49	98,23	97,04	101,26	98,45	97,94
Refino de óleos vegetais e fabr. de margarinas, exc. óleo de milho	96,68	97,12	93,20	88,07	84,57	85,40	94,97	93,85	93,07	96,70	94,77	93,58
Resfr. e prep. do leite e laticínios	98,61	102,70	101,38	97,63	101,00	92,81	99,27	99,44	98,80	99,63	99,93	99,03
Beneficiamento de arroz	138,44	137,76	124,17	96,69	96,51	88,80	102,44	101,84	100,68	103,67	102,35	101,08
Moagem de trigo	89,53	90,52	87,04	102,44	101,68	100,62	105,45	105,06	104,66	105,60	105,14	104,60
Fabr. de café	157,62	169,10	171,74	94,38	94,65	97,32	99,57	99,05	98,89	102,40	100,60	99,47
Alimentos p/ animais	109,78	117,64	110,13	86,91	95,25	87,15	93,68	93,84	93,22	95,44	95,11	93,91
Fabr. e refino de açúcar	158,02	168,64	123,70	84,80	136,98	164,67	82,56	89,08	94,23	81,22	86,39	93,34
Outros prods. alimentícios	125,74	138,26	132,38	97,87	102,39	97,45	101,88	101,94	101,49	103,39	103,11	102,01
Benef., fiação e tec. de fibras têxteis naturais	71,73	76,67	72,03	94,17	104,90	98,24	89,14	90,54	91,17	85,92	88,33	89,75
Fiação e tec. de fibras artificiais ou sintéticas	73,81	77,66	73,01	89,16	93,60	92,09	88,46	88,96	89,23	88,46	88,52	89,09
Outros artefs. têxteis	101,18	109,02	103,19	98,49	99,74	93,10	101,23	101,07	100,29	98,20	99,28	99,49

Fonte: IBGE, Diretoria de Pesquisas, Coordenação de Indústria

(1) Base: média de 2002 = 100

(2) Base: igual mês do ano anterior = 100

(3) Base: igual período do ano anterior = 100

(4) Base: últimos doze meses anteriores = 100

**Indicadores da Produção Industrial por Subsetores Industriais - Brasil
2012**

Ponderação PIA 1998/2000

Subsetor Industrial	Base Fixa Mensal (1)			Mensal (2)			Acumulado (3)			Últimos 12 Meses (4)		
	Set	Out	Nov	Set	Out	Nov	Jan-Set	Jan-Out	Jan-Nov	Até-Set	Até-Out	Até-Nov
Prep. de couro e fabr. de artefs., exc. calçados	66,35	75,95	74,69	85,38	102,03	93,13	95,42	96,05	95,78	96,79	96,93	96,12
Calçados	72,71	81,67	75,84	95,71	107,12	98,67	95,26	96,57	96,79	91,59	93,63	95,18
Prods. da madeira	93,32	99,34	95,89	108,67	115,51	113,05	108,52	109,25	109,60	105,95	107,32	108,65
Embalagens e artefs. de madeira p/ carga	74,54	87,42	86,65	74,79	91,59	85,26	91,34	91,37	90,83	91,57	91,50	90,83
Celulose e pastas p/ fabr. de papel	150,65	162,84	163,61	102,16	99,45	104,01	100,90	100,75	101,05	100,60	100,42	100,97
Papel, papelão liso e cartolina, exc. matl. de embalagem	133,81	138,29	135,49	103,94	102,84	104,59	102,05	102,13	102,36	102,35	102,40	102,75
Matl. de embalagem de papel, papelão e cartão	113,12	121,79	119,12	98,47	102,07	98,65	99,34	99,63	99,53	101,03	100,78	99,96
Refino de petróleo	113,59	110,29	109,03	108,04	97,60	101,80	105,81	104,93	104,65	104,67	103,73	103,98
Álcool	190,68	188,06	140,62	94,30	126,68	154,40	85,73	90,65	95,03	81,97	86,97	93,39
Prods. químicos inorgânicos	96,14	99,63	93,57	85,90	89,84	81,45	92,72	92,43	91,41	94,98	94,23	92,07
Aubos, fertilizantes e corretivos p/ o solo	109,93	117,95	108,03	96,12	101,56	104,86	99,30	99,57	100,08	99,01	99,85	100,71
Petroquímicos básicos e intermediários p/ resinas e fibras	105,81	96,92	103,35	99,16	91,81	115,55	103,86	102,60	103,66	101,36	101,36	102,64
Resinas, elastômeros, fibras, fios, cabos e filamentos artif. e sint.	118,38	116,43	111,69	99,83	100,12	103,63	106,46	105,78	105,59	104,60	104,59	105,04
Defensivos agrícolas e p/ uso domissanitário	230,79	239,77	199,62	133,19	125,46	102,97	123,74	123,99	121,35	117,39	120,88	119,73
Sabões, sabonetes, detergentes e prods. de limpeza	116,58	129,49	126,50	94,34	102,75	95,91	102,19	102,24	101,63	101,87	102,11	101,51
Artefs. de perfumaria e cosméticos, exc. sabonetes	122,32	139,35	144,23	97,76	99,10	102,04	108,50	107,45	106,90	106,68	106,99	106,84
Tintas, vernizes, esmaltes, lacas, solventes e prods. afins	183,27	214,61	202,63	88,63	103,10	99,27	106,64	106,21	105,47	105,41	105,17	105,27
Prods. e preparados químicos diversos	115,60	119,90	109,15	102,57	103,71	96,63	98,38	98,93	98,72	98,25	98,80	98,75
Fabr. e recond. de pneumáticos, incl. matls. p/ reparação	92,02	96,68	95,14	96,26	95,04	99,87	90,60	91,03	91,77	90,66	90,74	91,44
Artefs. diversos de borracha	166,69	176,28	169,33	103,10	109,97	108,14	98,04	99,19	99,97	97,44	98,33	99,39
Laminados de matl. plástico	79,41	87,72	82,60	88,34	93,26	96,86	92,98	93,01	93,35	90,93	91,34	92,41

Fonte: IBGE, Diretoria de Pesquisas, Coordenação de Indústria

(1) Base: média de 2002 = 100

(2) Base: igual mês do ano anterior = 100

(3) Base: igual período do ano anterior = 100

(4) Base: últimos doze meses anteriores = 100

**Indicadores da Produção Industrial por Subsetores Industriais - Brasil
2012**

Ponderação PIA 1998/2000

Subsetor Industrial	Base Fixa Mensal (1)			Mensal (2)			Acumulado (3)			Últimos 12 Meses (4)		
	Set	Out	Nov	Set	Out	Nov	Jan-Set	Jan-Out	Jan-Nov	Até-Set	Até-Out	Até-Nov
Embalagens de matl. plástico	96,28	103,17	99,31	102,94	108,22	101,80	99,83	100,66	100,77	98,68	100,00	100,40
Artefs. diversos de matl. plástico	142,75	151,90	143,75	104,75	109,86	104,61	100,54	101,50	101,79	100,53	101,62	101,57
Vidro e prods. de vidro, exc. embalagens	122,98	128,24	129,22	89,21	94,45	96,70	90,82	91,19	91,68	90,12	90,18	90,61
Embalagens de vidro	101,01	103,43	88,45	105,38	110,02	93,35	92,07	93,76	93,73	93,45	94,33	93,88
Cimento e clínquer	146,13	148,72	139,66	100,20	99,31	100,59	102,96	102,56	102,38	102,46	102,08	102,05
Artefs. de concreto, cimento e fibrocimento	134,93	141,86	132,80	93,86	101,52	97,40	98,45	98,77	98,64	99,12	99,21	98,79
Prods. diversos de minerais não-metálicos	121,94	131,11	124,06	93,57	99,16	97,20	99,20	99,19	99,01	100,15	99,73	99,14
Ferro-gusa, ferroligas e semi-acabados de aço	104,42	122,20	109,45	85,17	99,56	94,86	89,43	90,44	90,82	90,09	90,65	90,82
Laminados, relaminados e trefilados de aço	104,64	110,89	98,02	96,76	100,11	93,08	96,96	97,27	96,91	97,74	97,80	97,50
Tubos de ferro e aço c/ costura, incl. fundidos	129,18	148,75	137,34	111,55	124,21	124,56	110,56	112,06	113,21	115,45	114,89	115,55
Metalurgia dos não-ferrosos	126,58	130,62	124,72	96,06	99,96	99,88	96,60	96,94	97,20	96,85	96,79	97,09
Peças fundidas de ferro	98,68	104,76	105,62	81,97	92,03	83,23	85,80	86,35	86,07	86,17	87,10	86,30
Estruturas metálicas, obras de caldearia pesada, tanques e caldeiras	116,57	127,86	109,55	135,51	149,57	97,35	113,47	115,89	114,39	114,08	118,40	116,05
Artefs. de metal estampados, de cutelaria, de serralheria e de ferramentas manuais	118,11	132,78	118,09	92,28	100,68	94,56	95,99	96,46	96,30	95,85	95,82	95,73
Embalagens metálicas	99,55	108,37	109,96	104,47	108,27	110,46	95,34	96,66	97,93	96,86	97,28	97,97
Prods. diversos de metal	112,43	122,65	116,45	92,23	99,15	93,38	91,87	92,60	92,67	93,50	93,35	92,80
Máqs. e equps. p/ fins indls. e comls.	129,07	150,90	143,38	89,89	109,62	99,95	94,36	95,85	96,22	93,89	95,41	95,93
Tratores, máqs. e equps. agrícolas, incl. peças e acessórios	115,45	145,82	137,68	92,56	105,36	98,50	102,62	102,93	102,48	103,93	104,69	104,24
Máqs. e equps. p/ extr. mineral e p/ constr.	163,15	173,98	207,09	67,95	78,59	82,11	85,11	84,52	84,29	87,48	86,27	84,19
Eletrodomésticos da "linha branca", exc. fornos de microondas	175,50	197,74	192,96	108,63	119,21	116,09	111,61	112,39	112,74	108,38	110,13	111,93
Outros eletrodomésticos, exc. apars. das "linhas branca" e "marrom"	171,56	222,46	205,96	78,56	100,05	91,89	90,45	91,46	91,50	94,37	94,55	93,51

Fonte: IBGE, Diretoria de Pesquisas, Coordenação de Indústria

(1) Base: média de 2002 = 100

(2) Base: igual mês do ano anterior = 100

(3) Base: igual período do ano anterior = 100

(4) Base: últimos doze meses anteriores = 100

**Indicadores da Produção Industrial por Subsetores Industriais - Brasil
2012**

Ponderação PIA 1998/2000

Subsetor Industrial	Base Fixa Mensal (1)			Mensal (2)			Acumulado (3)			Últimos 12 Meses (4)		
	Set	Out	Nov	Set	Out	Nov	Jan-Set	Jan-Out	Jan-Nov	Até-Set	Até-Out	Até-Nov
Equips. p/ prod., distr. e controle de energia elétrica	115,19	128,36	119,87	96,20	100,58	99,38	89,22	90,34	91,11	87,90	88,67	90,23
Matl. elétrico p/ veículos	120,60	134,79	127,02	105,51	120,01	117,64	87,20	90,11	92,27	86,17	88,56	91,20
Condutores e outros matls. elétr., exc. p/ veículos	125,26	128,07	123,39	96,80	105,59	98,10	98,88	99,52	99,39	99,05	99,73	100,37
Matl. eletrônico e apars. de comunicação	84,57	94,22	86,69	92,36	104,39	93,49	77,77	80,07	81,16	79,67	80,84	81,90
Eletrodomésticos da "linha marrom"	115,07	137,07	124,10	83,59	98,83	98,63	97,20	97,41	97,53	98,42	96,90	97,36
Automóveis, camionetas e utilitários, incl. motores	195,90	215,39	202,45	114,92	118,13	109,09	94,84	96,98	98,02	92,78	95,42	97,36
Caminhões e ônibus, incl. motores	195,48	245,65	232,21	63,21	77,55	70,45	61,81	63,43	64,10	75,61	72,81	69,16
Carrocerias e reboques	127,62	160,74	155,93	70,10	84,02	84,86	85,49	85,33	85,29	91,05	88,92	87,63
Peças e acessórios p/ veícs. automotores	133,17	146,03	132,71	86,41	99,65	87,78	88,99	89,98	89,79	89,30	89,96	89,45
Constr. de embarcações, incl. reparação	148,77	182,43	151,48	107,25	136,17	109,23	110,46	112,87	112,55	104,65	108,90	110,57
Constr. e montagem de vagões ferroviários, incl. reparação	113,32	72,62	75,00	117,09	73,18	78,82	99,62	96,51	94,71	104,16	99,15	95,46
Constr. e montagem de aeronaves, incl. reparação	350,34	365,86	341,97	124,22	134,33	120,86	115,97	117,77	118,06	111,77	114,88	116,86
Outros veículos e equps. de transporte	133,22	122,01	127,20	75,76	66,76	70,12	82,64	80,94	79,91	87,81	83,85	80,73

Fonte: IBGE, Diretoria de Pesquisas, Coordenação de Indústria

(1) Base: média de 2002 = 100

(2) Base: igual mês do ano anterior = 100

(3) Base: igual período do ano anterior = 100

(4) Base: últimos doze meses anteriores = 100

Indicadores da Produção Industrial por Seções e Atividades de Indústria - Brasil
Índice Base Fixa Mensal (Número-índice)
(Base: média de 2002=100)

Ponderação PIA 1998/2000 com ajustamento sazonal

	2011											
Seções e Atividades de Indústria	Jan	Fev	Mar	Abr	Mai	Jun	Jul	Ago	Set	Out	Nov	Dez
Indústria Geral	128,34	131,21	131,43	129,58	131,41	129,57	129,95	129,13	126,99	125,14	126,79	127,75
Indústrias Extrativas	149,05	147,73	146,46	148,59	149,19	150,43	149,60	150,05	151,79	151,67	153,33	152,34
Indústria de Transformação	127,93	130,21	130,77	128,71	130,42	128,48	129,03	128,02	125,61	124,07	125,48	126,34
Alimentos	108,42	115,45	110,57	108,89	112,67	112,40	114,08	110,00	113,97	109,08	109,23	112,91
Bebidas	139,79	143,86	141,79	142,45	141,40	137,53	147,19	146,75	151,05	151,14	147,75	149,02
Fumo	91,03	75,56	83,72	100,40	105,27	105,34	101,65	135,87	100,04	88,57	91,05	91,75
Têxtil	96,44	96,93	94,41	91,08	89,75	87,85	85,69	85,78	85,09	84,81	86,59	82,79
Vestuário e acessórios	90,85	87,26	85,68	86,79	86,24	83,04	79,35	79,72	77,67	76,32	82,66	74,64
Calçados e artigos de couro	73,06	70,19	77,95	72,39	73,47	69,19	69,74	69,93	67,39	65,87	65,21	61,70
Madeira	84,07	82,67	85,46	85,35	82,67	81,97	82,50	84,27	84,85	84,04	82,95	84,69
Celulose, papel e produtos de papel	132,84	133,30	136,93	131,99	132,95	133,86	132,22	134,49	131,61	134,96	134,39	136,85
Edição, impressão e reprodução de gravações	115,73	107,18	115,90	113,76	108,41	117,72	138,05	122,58	115,87	111,09	113,60	104,46
Refino de petróleo e álcool	107,64	107,01	107,54	105,97	113,84	104,29	106,24	105,67	107,49	111,73	105,39	105,63
Farmacêutica	148,37	149,39	160,16	168,41	151,82	143,53	134,38	138,36	134,96	146,41	140,48	141,91
Perfumaria, sabões, detergentes e produtos de limpeza	128,09	127,31	123,63	120,79	125,15	124,63	119,30	127,25	124,54	125,53	130,20	130,34
Outros produtos químicos	118,14	113,00	115,51	116,61	117,80	117,71	113,98	109,66	116,59	117,25	118,88	119,67
Borracha e plástico	117,83	117,91	118,75	117,09	116,74	115,57	115,92	112,47	110,79	111,18	112,74	110,85
Minerais não metálicos	126,74	129,65	130,39	132,41	132,81	132,58	131,80	130,20	131,91	130,82	130,54	129,02
Metalurgia básica	118,49	120,89	122,27	121,71	120,23	117,72	116,52	116,58	116,30	114,82	114,14	113,37
Produtos de metal - exclusive máquinas e equipamentos	115,74	129,17	131,63	120,83	133,21	118,79	119,15	117,51	112,83	111,46	117,31	115,55
Máquinas e equipamentos	161,80	163,07	166,27	156,46	161,98	160,21	156,31	166,16	157,34	149,24	155,31	157,63
Máquinas para escritório e eqs. de informática	281,74	289,96	278,83	259,28	256,67	254,47	263,74	260,55	290,04	278,53	250,62	254,69
Máquinas, aparelhos e materiais elétricos	134,01	137,41	140,06	126,33	132,05	127,39	130,45	124,42	116,55	115,80	117,44	126,15
Material eletrônico, aparelhos e eqs. de comunicações	106,14	101,59	112,75	109,44	112,64	110,34	115,81	104,32	93,64	90,06	84,65	86,73
Equs. de instrum. médico-hospitalar, ópticos e outros	161,97	170,93	155,65	177,48	163,82	167,13	159,99	161,26	168,27	165,06	169,27	190,11
Veículos automotores	196,27	207,44	202,78	199,96	209,33	206,45	211,88	212,37	192,34	193,37	199,73	207,05
Outros equipamentos de transporte	228,73	229,36	237,18	235,01	238,54	228,38	235,80	237,35	225,33	228,10	230,04	235,80
Mobiliário	121,29	122,87	120,92	121,07	121,33	121,37	125,86	123,97	122,92	120,18	123,26	127,20
Diversos	123,61	127,89	122,79	122,64	119,44	132,55	116,55	117,53	108,67	108,66	109,11	117,69

Fonte: IBGE, Diretoria de Pesquisas, Coordenação de Indústria

Indicadores da Produção Industrial por Seções e Atividades de Indústria - Brasil
Índice Base Fixa Mensal (Número-índice)
(Base: média de 2002=100)

Ponderação PIA 1998/2000 com ajustamento sazonal

2012

Seções e Atividades de Indústria	Jan	Fev	Mar	Abr	Mai	Jun	Jul	Ago	Set	Out	Nov	Dez
Indústria Geral	125,07	126,43	125,61	125,23	124,07	124,29	124,73	126,65	125,73	125,91	125,15	-
Indústrias Extrativas	139,45	152,39	149,66	149,32	152,27	148,24	148,04	148,13	145,91	157,81	147,30	-
Indústria de Transformação	123,98	125,26	124,35	123,96	122,63	123,06	123,49	125,38	124,81	124,50	123,86	-
Alimentos	111,88	110,70	112,38	107,25	105,15	104,06	107,04	109,58	107,78	109,54	109,89	-
Bebidas	136,65	145,81	146,54	144,36	146,83	147,49	145,59	153,04	149,11	148,35	153,45	-
Fumo	90,56	79,03	76,13	78,52	79,06	80,27	86,40	117,51	106,05	97,60	89,46	-
Têxtil	88,11	86,63	83,92	84,70	85,54	85,28	83,82	85,29	83,61	83,61	82,45	-
Vestuário e acessórios	75,34	75,61	76,47	76,23	73,95	73,68	72,20	72,95	73,12	68,53	73,57	-
Calçados e artigos de couro	67,32	69,64	72,82	68,33	64,67	67,25	67,16	65,38	66,92	66,39	64,61	-
Madeira	88,12	89,34	88,04	87,52	89,65	90,36	92,45	91,64	93,11	93,36	94,03	-
Celulose, papel e produtos de papel	132,86	134,37	134,64	137,32	133,57	133,57	134,28	134,65	135,54	136,03	138,47	-
Edição, impressão e reprodução de gravações	115,05	116,10	107,66	114,00	110,57	108,58	107,90	109,32	109,60	105,61	104,79	-
Refino de petróleo e álcool	110,83	113,77	110,23	111,30	111,28	109,93	110,66	113,36	114,24	111,72	110,88	-
Farmacêutica	142,13	146,52	146,25	139,70	136,51	151,03	143,96	148,07	158,62	150,03	154,23	-
Perfumaria, sabões, detergentes e produtos de limpeza	133,12	135,70	127,62	130,16	129,22	131,39	136,51	132,83	119,94	127,11	128,36	-
Outros produtos químicos	119,32	122,25	120,08	120,15	119,17	117,63	119,91	121,82	120,22	119,05	119,57	-
Borracha e plástico	111,28	110,67	112,16	110,82	114,38	107,77	111,92	114,66	115,41	114,21	114,74	-
Minerais não metálicos	129,43	134,32	132,16	130,20	129,11	125,50	129,00	130,27	128,53	128,87	127,89	-
Metalurgia básica	114,77	115,53	114,88	115,16	112,38	111,49	110,54	110,22	110,62	113,99	110,28	-
Produtos de metal - exclusive máquinas e equipamentos	120,62	118,10	114,04	113,53	128,26	125,54	116,74	116,44	117,45	116,31	113,71	-
Máquinas e equipamentos	162,42	154,61	152,42	152,97	154,26	154,18	159,78	154,31	144,58	153,87	153,21	-
Máquinas para escritório e eqs. de informática	234,40	245,50	226,61	239,29	242,40	248,96	230,66	233,47	226,17	211,27	217,50	-
Máquinas, aparelhos e materiais elétricos	118,90	119,58	119,55	119,33	119,32	121,40	116,80	119,62	120,90	119,80	116,34	-
Material eletrônico, aparelhos e eqs. de comunicações	101,83	92,33	86,20	91,02	81,30	87,66	85,89	90,42	88,15	87,70	81,54	-
Equs. de instrument. médico-hospitalar, ópticos e outros	166,05	202,29	179,31	159,12	164,11	141,97	166,80	163,23	159,21	195,47	174,63	-
Veículos automotores	146,65	159,80	176,48	176,01	171,06	173,63	181,14	185,97	183,88	189,85	184,46	-
Outros equipamentos de transporte	239,77	242,38	242,97	245,85	243,15	272,40	249,16	253,38	263,96	252,30	249,89	-
Mobiliário	121,98	121,34	123,98	123,20	126,67	125,11	122,24	129,98	122,62	121,06	118,81	-
Diversos	109,77	106,21	103,37	106,99	108,14	107,52	106,90	100,98	101,21	98,51	101,52	-

Fonte: IBGE, Diretoria de Pesquisas, Coordenação de Indústria

Indicadores da Produção Industrial por Categorias de Uso - Brasil
Índice Base Fixa Mensal (Número-índice)
(Base: média de 2002=100)

Ponderação PIA 1998/2000 com ajustamento sazonal

2011

Categorias de Uso	Jan	Fev	Mar	Abr	Mai	Jun	Jul	Ago	Set	Out	Nov	Dez
Bens de Capital	186,83	189,95	196,27	187,84	192,06	190,22	192,79	194,41	185,00	179,95	184,01	188,71
Bens Intermediários	122,19	123,58	123,52	122,86	124,48	123,17	122,38	121,80	121,80	120,82	121,56	121,72
Bens de Consumo	126,99	127,76	129,58	126,59	128,06	124,67	128,91	126,33	122,39	121,50	123,65	125,27
Duráveis	180,91	180,94	186,28	168,12	174,50	170,83	175,97	167,38	153,80	157,19	156,85	167,10
Semiduráveis e não Duráveis	116,77	116,35	119,19	117,28	118,05	114,31	118,71	117,16	115,53	114,99	116,20	116,55

Fonte: IBGE, Diretoria de Pesquisas, Coordenação de Indústria

Indicadores da Produção Industrial por Categorias de Uso - Brasil
Índice Base Fixa Mensal (Número-índice)
(Base: média de 2002=100)

Ponderação PIA 1998/2000 com ajustamento sazonal

2012

Categorias de Uso	Jan	Fev	Mar	Abr	Mai	Jun	Jul	Ago	Set	Out	Nov	Dez
Bens de Capital	155,51	164,11	168,29	169,24	166,23	167,52	169,03	168,13	166,60	165,84	163,95	-
Bens Intermediários	119,20	121,31	119,99	119,74	119,70	118,56	119,41	121,98	120,70	121,32	120,16	-
Bens de Consumo	124,87	124,72	124,54	124,04	120,49	123,95	123,98	125,64	125,63	125,26	125,24	-
Duráveis	161,34	154,58	160,03	159,00	155,65	163,01	165,43	169,43	167,20	168,59	166,95	-
Semiduráveis e não Duráveis	117,31	118,01	117,26	116,01	113,02	115,18	114,64	116,22	116,64	116,28	116,19	-

Fonte: IBGE, Diretoria de Pesquisas, Coordenação de Indústria

