
Indicadores IBGE

**Pesquisa Industrial Mensal
Produção Física
Brasil**

junho 2012

Presidenta da República
Dilma Rousseff

Ministra do Planejamento, Orçamento e Gestão
Miriam Belchior

INSTITUTO BRASILEIRO DE GEOGRAFIA E ESTATÍSTICA - IBGE

Presidenta do IBGE
Wasmália Bivar

Diretor Executivo
Nuno Duarte da Costa Bittencourt

ÓRGÃOS ESPECÍFICOS SINGULARES

Diretoria de Pesquisas
Marcia Maria Melo Quintslr

Diretoria de Geociências
Wadih João Scandar Neto

Diretoria de Informática
Paulo César Moraes Simões

Centro de Documentação e Disseminação de Informações
David Wu Tai

Escola Nacional de Ciências Estatísticas
Denise Britz do Nascimento Silva

UNIDADE RESPONSÁVEL

Diretoria de Pesquisas

Coordenação das Estatísticas Econômicas e Classificações
Sidnéia Reis Cardoso

Coordenação de Indústria
Flávio Renato Keim Magheli

EQUIPE de REDAÇÃO

Redatores:
André Luiz Oliveira Macedo

Ajuste Sazonal:
Reginaldo Bethencourt Carvalho

Análise de Dados:

Gerência de Análise

Gerência de Pesquisas Mensais

Indicadores IBGE

Plano de divulgação:

Trabalho e rendimento

Pesquisa mensal de emprego

Agropecuária

Estatística da produção agrícola *

Estatística da produção pecuária *

Indústria

Pesquisa industrial mensal: emprego e salário

Pesquisa industrial mensal: produção física Brasil

Pesquisa industrial mensal: produção física regional

Comércio

Pesquisa mensal de comércio

Índices, preços e custos

Índice de preços ao produtor – indústrias de transformação

Sistema nacional de índices de preços ao consumidor:

INPC - IPCA

Sistema nacional de índices de preços ao consumidor:

IPCA-E

Sistema nacional de pesquisa de custos e índices da construção civil

Contas nacionais trimestrais

Contas nacionais trimestrais: indicadores de volume e valores correntes

* Continuação de: Estatística da produção agropecuária, a partir de janeiro de 2006

Iniciado em 1982, com a divulgação de indicadores sobre trabalho e rendimento, indústria e preços, o periódico **Indicadores IBGE** incorporou no decorrer da década de 80 informações sobre agropecuária e produto interno bruto. A partir de 1991, foi subdividido em fascículos por assuntos específicos, que incluem tabelas de resultados, comentários e notas metodológicas. As informações apresentadas estão disponíveis em diferentes níveis geográficos: nacional, regional e metropolitano, variando por fascículo.

SUMÁRIO

NOTAS METODOLÓGICAS	2
RESULTADOS PARA JUNHO DE 2012	
COMENTÁRIOS	6
ÍNDICES	
Por atividades de indústria	19
Por categorias de uso	20
Por subsetores industriais.....	21
Sazonalmente ajustados	
Por atividades de indústria	25
Por categorias de uso	27

NOTAS METODOLÓGICAS

1 - Os indicadores de **quantum** utilizam dados primários da Pesquisa Industrial Mensal de Produção Física (PIM-PF). O painel de produtos e informantes acompanhado é uma amostra intencional representativa de 63% do Valor da Transformação Industrial da Pesquisa Industrial Anual de Empresas do período de 1998/2000, abrangendo 830 produtos e 3.700 unidades locais, totalizando cerca de 4.900 informações mensais, a partir de janeiro de 2002.

2 - A base de ponderação dos indicadores é fixa e tem como referência a estrutura média do Valor da Transformação Industrial referente ao período 1998/2000.

3 - A fórmula de cálculo adotada é uma adaptação de Laspeyres - base fixa em cadeia, com atualização de pesos.

4 - São divulgados quatro tipos de índices:

- **ÍNDICE BASE FIXA MENSAL (NÚMERO-ÍNDICE):** compara a produção do mês de referência do índice com a média mensal produzida no ano base da pesquisa (2002);
- **ÍNDICE MENSAL:** compara a produção do mês de referência do índice em relação a igual mês do ano anterior;
- **ÍNDICE ACUMULADO NO ANO:** compara a produção acumulada no ano, de janeiro até o mês de referência do índice, em relação a igual período do ano anterior;
- **ÍNDICE ACUMULADO NOS ÚLTIMOS 12 MESES:** compara a produção acumulada nos últimos 12 meses de referência do índice em relação a igual período imediatamente anterior.

Os demais **ÍNDICES** (por exemplo, **MÊS/MÊS ANTERIOR**) podem ser obtidos pelo usuário a partir do índice Base Fixa Mensal.

5 - O ajuste sazonal das séries foi obtido utilizando-se o método X-12, com tratamento específico de correção de dias úteis para feriados móveis (Carnaval e Páscoa). As séries que têm estrutura aditiva são as seguintes: Indústria Geral; Bens Intermediários; Bens de Consumo; Bens de

Consumo Semiduráveis e Não-Duráveis; Indústria de Transformação; Indústrias Extrativas; Bebidas; Vestuário e Acessórios; Madeira; Celulose, Papel e Produtos de Papel; Refino de Petróleo e Produção de Álcool; Perfumaria, Sabões e Produtos de Limpeza; Outros Produtos Químicos; Borracha e Plástico; Minerais Não-Metálicos; Máquinas e Equipamentos; Máquinas para Escritório e Equipamentos de Informática; Material Eletrônico e Equipamentos de Comunicações; Veículos Automotores; e Mobiliário. As que têm estrutura multiplicativa, são: Bens de Capital; Bens de Consumo Duráveis; Alimentos; Fumo; Têxtil; Calçados e Couros; Edição, Impressão e Reprodução de Gravações; Farmacêutica; Metalurgia Básica; Produtos de Metal; Máquinas, Aparelhos e Materiais Elétricos; Equipamentos de Instrumentação Médico-Hospitalares, Ópticos, para Automação Industrial, Cronômetros e Relógios; Outros Equipamentos de Transporte; e Diversos.

DIVISÃO CNAE	INDÚSTRIA GERAL E ATIVIDADES	DECOMPOSIÇÃO	MODELO ARIMA	REGRESSÃO (REGARIMA)
IG	Indústria Geral	Aditivo	(2 1 0)(0 1 2)	Carnaval TD Páscoa[1]
IT	Indústria de Transformação	Aditivo	(2 1 0)(0 1 2)	Carnaval TD Páscoa[1]
12	Indústrias Extrativas	Aditivo	(0 1 1)(0 2 2)	
15A	Alimentos	Multiplicativo	(0 1 2)(0 1 1)	TD
15B	Bebidas	Aditivo	(0 1 1)(0 2 2)	Carnaval TD Páscoa[8]
16	Fumo	Multiplicativo	(0 1 1)(0 1 1)	Carnaval Páscoa[1]
17	Têxtil	Multiplicativo	(2 1 1)(0 1 1)	Carnaval TD Páscoa[1]
18	Vestuário e Acessórios	Aditivo	(2 0 0)(0 1 1)	Carnaval TD Páscoa[1]
19	Calçados e Couro	Multiplicativo	(0 1 0)(0 1 1)	Carnaval TD Páscoa[1]
20	Madeira	Aditivo	(0 1 2)(0 1 1)	Carnaval TD Páscoa[1]
21	Celulose, Papel e Produtos de Papel	Aditivo	(2 1 0)(0 1 1)	Carnaval TD
22	Edição, Impressão e Reprodução de Gravações	Multiplicativo	(0 1 2)(0 1 1)	
23	Refino de Petróleo e Produção de Álcool	Aditivo	(2 0 0)(0 1 1)	Carnaval
24A	Farmacêutica	Multiplicativo	(2 0 0)(0 1 1)	Carnaval TD Páscoa[1]
24B	Perfumaria, Sabões, Detergentes e Produtos de Limpeza	Aditivo	(0 1 1)(0 2 2)	
24C	Outros Produtos Químicos	Aditivo	(2 0 0)(0 1 1)	Carnaval TD Páscoa[1]
25	Borracha e Plástico	Aditivo	(2 0 0)(0 1 1)	Carnaval TD Páscoa[1]
26	Minerais Não-Metálicos	Aditivo	(0 1 1)(0 1 1)	Carnaval TD Páscoa[1]
DIVISÃO CNAE	INDÚSTRIA GERAL E ATIVIDADES	DECOMPOSIÇÃO	MODELO ARIMA	REGRESSÃO (REGARIMA)

27	Metalurgia Básica	Multiplicativo	(0 1 1)(0 1 1)	Carnaval TD Páscoa[1]
28	Produtos de Metal, exclusive Máquinas e Equipamentos.	Multiplicativo	(2 1 1)(0 1 1)	Carnaval TD Páscoa[1]
29	Máquinas e Equipamentos	Aditivo	(2 0 0)(0 1 1)	Carnaval TD Páscoa[1]
30	Máquinas para Escritório e Equipamentos de Informática	Aditivo	(1 1 2)(0 1 2)	
31	Máquinas, Aparelhos e Materiais Elétricos	Multiplicativo	(0 1 0)(0 1 1)	Carnaval TD Páscoa[1]
32	Material Eletrônico, Aparelhos e Equipamentos de Comunicações	Aditivo	(0 1 2)(0 1 1)	Carnaval TD Páscoa[1]
33	Equipamentos de Instrumentação Médico-Hospitalares, Ópticos, para Automação Industrial, Cronômetros e Relógios	Multiplicativo	(1 1 2)(0 1 1)	
34	Veículos Automotores	Aditivo	(2 1 0)(0 1 1)	Carnaval TD Páscoa[15]
35	Outros Equipamentos de Transporte	Multiplicativo	(0 1 0)(0 1 1)	Carnaval TD Páscoa[1]
36A	Mobiliários	Aditivo	(2 1 0)(0 1 2)	Carnaval TD Páscoa[1]
36B	Diversos	Multiplicativo	(2 0 0)(0 1 1)	Carnaval TD

CATEGORIA DE USO	DECOMPOSIÇÃO	MODELO ARIMA	REGRESSÃO (REGARIMA)
Bens de Capitais	Multiplicativo	(2 0 0)(0 1 1)	Carnaval TD Páscoa[1]
Bens Intermediários	Aditivo	(2 1 0)(0 1 2)	Carnaval TD Páscoa[1]
Bens de Consumo	Aditivo	(2 1 1)(0 1 1)	Carnaval TD Páscoa[1]
Bens de Consumo Duráveis	Multiplicativo	(0 1 1)(0 1 1)	Carnaval TD Páscoa[1]
Bens de Consumo Semi Não Duráveis	Aditivo	(2 0 0)(0 1 1)	Carnaval TD Páscoa[1]

6 - Os índices apresentados neste documento estão sujeitos à retificação nos dados primários por parte dos informantes da pesquisa, sendo incorporadas revisões a partir de Janeiro do ano anterior ao de referência da pesquisa.

Informações mais detalhadas sobre os procedimentos metodológicos podem ser obtidas na Coordenação de Indústria (COIND) - Avenida Chile, 500 4º andar CEP 20031-170 - Rio de Janeiro - RJ, telefone: (21) 2142-4513.

Comentários

Em junho de 2012, a produção industrial nacional mostrou variação positiva de 0,2% frente ao mês imediatamente anterior, na série livre de influências sazonais, após três meses seguidos de taxas negativas que acumularam perda de 2,1%. Frente a igual mês do ano anterior, o total da indústria apontou queda de 5,5% em junho de 2012, décimo resultado negativo consecutivo nesse tipo de comparação e o mais intenso desde setembro de 2009 (-7,6%). Assim, os índices do setor industrial para o fechamento do segundo trimestre de 2012 foram negativos tanto no confronto com igual período do ano anterior (-4,5%), como na comparação com o trimestre imediatamente anterior (-1,1%) - série com ajuste sazonal. O índice acumulado para os seis primeiros meses de 2012 registrou queda de 3,8% frente a igual período de 2011. A taxa anualizada, indicador acumulado nos últimos doze meses, ao recuar 2,3% em junho de 2012, prosseguiu com a trajetória descendente iniciada em outubro de 2010 (11,8%) e assinalou a taxa negativa mais intensa desde fevereiro de 2010 (-2,6%).

Na variação positiva de 0,2% da atividade industrial na passagem de maio para junho, 12 dos 27 ramos investigados apontaram avanço na produção, com destaque para os setores de outros equipamentos de transporte (12,5%), farmacêutico (8,6%) e de veículos automotores (3,0%). Vale ressaltar que, com o resultado desse mês, a primeira atividade reverteu a queda assinalada em maio (-0,6%), a segunda interrompeu três meses de taxas negativas que acumularam perda de 11,4%, e a última recuperou parte do recuo de 3,6% acumulado no período maio/março de 2012. Outras contribuições positivas relevantes sobre o total da indústria vieram de material eletrônico, aparelhos e equipamentos de comunicações (8,0%), máquinas, aparelhos e materiais elétricos (2,2%), máquinas para escritório e equipamentos de informática (3,3%) e perfumaria, sabões, detergentes e produtos de limpeza (3,0%). Por outro lado, entre as atividades que recuaram a produção, os desempenhos de maior importância para o resultado global foram registrados por borracha e plástico (-5,7%), indústrias extrativas (-2,2%), equipamentos de instrumentação médico-hospitalares, ópticos e outros (-10,9%), edição, impressão e reprodução de gravações (-2,6%), minerais não metálicos (-2,4%), alimentos (-0,8%), refino de petróleo e produção de

álcool (-1,1%) e produtos de metal (-2,0%).

Entre as categorias de uso, ainda na comparação com o mês imediatamente anterior, o avanço mais acentuado foi observado em bens de consumo duráveis (4,8%), que eliminou a perda de 2,5% acumulada no período maio/março de 2012. Os setores produtores de bens de consumo semi e não duráveis (1,8%) e de bens de capital (1,4%) também assinalaram taxas positivas em junho de 2012, com o primeiro interrompendo três meses de queda que acumularam perda de 5,3%, e o segundo recuperando parte do recuo de 1,8% registrado no mês anterior. Por outro lado, o segmento de bens intermediários, ao mostrar queda de 0,9% em junho de 2012, apontou o quarto resultado negativo consecutivo, acumulando nesse período recuo de 2,5%.

Ainda na série com ajuste sazonal, a evolução do índice de média móvel trimestral para o total da indústria mostrou variação negativa de 0,4% no trimestre encerrado em junho frente ao nível do mês anterior, mantendo o comportamento predominantemente negativo observado desde agosto de 2011. Entre as categorias de uso, ainda em relação ao movimento deste índice na margem, os resultados negativos foram registrados por bens de consumo semi e não duráveis (-0,8%) e bens intermediários (-0,5%), que prosseguiram com as trajetórias descendentes iniciadas em março e abril últimos, respectivamente. O segmento de bens de consumo duráveis avançou 0,7% em junho frente ao patamar do mês anterior, acelerando o ritmo frente ao resultado de maio (0,2%). O setor produtor de bens de capital (0,2%) também apontou taxa positiva nesse mês, a terceira consecutiva nesse tipo de indicador, mas a menos intensa dessa sequência.

Na comparação com igual mês do ano passado, a produção industrial mostrou queda de 5,5% em junho de 2012, com perfil disseminado de taxas negativas, já que a maior parte (19) dos vinte e sete setores pesquisados apontou redução na produção. Vale citar que junho de 2012 (20 dias) teve um dia útil a menos que igual mês do ano anterior (21). O ramo de veículos automotores, que recuou 17,9%, exerceu a maior influência negativa na formação da média da indústria, pressionado pela queda na produção de aproximadamente 75% dos produtos investigados no setor, com destaque para caminhões, caminhão-trator para reboques e semi-reboques, chassis com motor para ônibus e caminhões, veículos para transporte de mercadorias, motores

diesel para caminhões e ônibus e autopeças. Outras contribuições negativas relevantes sobre o total nacional vieram de alimentos (-9,2%), material eletrônico, aparelhos e equipamentos de comunicações (-22,0%), metalurgia básica (-6,5%), máquinas e equipamentos (-5,1%), borracha e plástico (-8,7%), edição, impressão e reprodução de gravações (-8,1%), fumo (-22,6%), minerais não metálicos (-6,6%) e máquinas, aparelhos e materiais elétricos (-9,9%). Em termos de produtos, as pressões negativas mais importantes nesses ramos foram, respectivamente, açúcar cristal e sucos concentrados de laranja; telefones celulares, transmissores ou receptores para telefonia celular e televisores; lingotes, blocos, tarugos ou placas de aço ao carbono, barras de outras ligas de aço e barras, perfis e vergalhões de cobre; centros de usinagem, carregadoras-transportadoras e aparelhos de ar condicionado de paredes/janelas; pneus; revistas; fumo processado e cigarros; cimentos "Portland"; e aparelhos elétricos de alarme, motores elétricos e equipamentos de alimentação ininterrupta de energia ("no break"). Por outro lado, ainda na comparação com junho de 2011, entre os oito setores que registraram taxas positivas, os principais impactos foram observados em outros equipamentos de transportes (14,8%), refino de petróleo e produção de álcool (5,0%) e bebidas (6,7%), impulsionados em grande parte pelos itens aviões, no primeiro ramo, gasolina automotiva, óleo diesel e outros óleos combustíveis, no segundo, e cerveja, chope, refrigerante e preparações em xarope e em pó no último.

Os índices por categorias de uso, ainda na comparação com igual mês do ano anterior, confirmaram o perfil de predomínio de taxas negativas no setor industrial em junho de 2012, com bens de capital (-15,3%) e bens de consumo duráveis (-6,0%) registrando ritmo de queda superior ao do total da indústria (-5,5%). No primeiro segmento, que apontou o recuo mais intenso entre as categorias de uso nesse mês, observou-se resultados negativos na maior parte dos seus subsetores, com destaque para o recuo de 21,2% assinalado por bens de capital para equipamentos de transporte, ainda bastante pressionado pela menor fabricação de caminhões, caminhão-trator para reboques e semi-reboques, chassis com motor para ônibus e caminhões, veículos para transporte para mercadorias e reboques e semi-reboques. Vale citar ainda as taxas negativas verificadas em bens de capital para uso

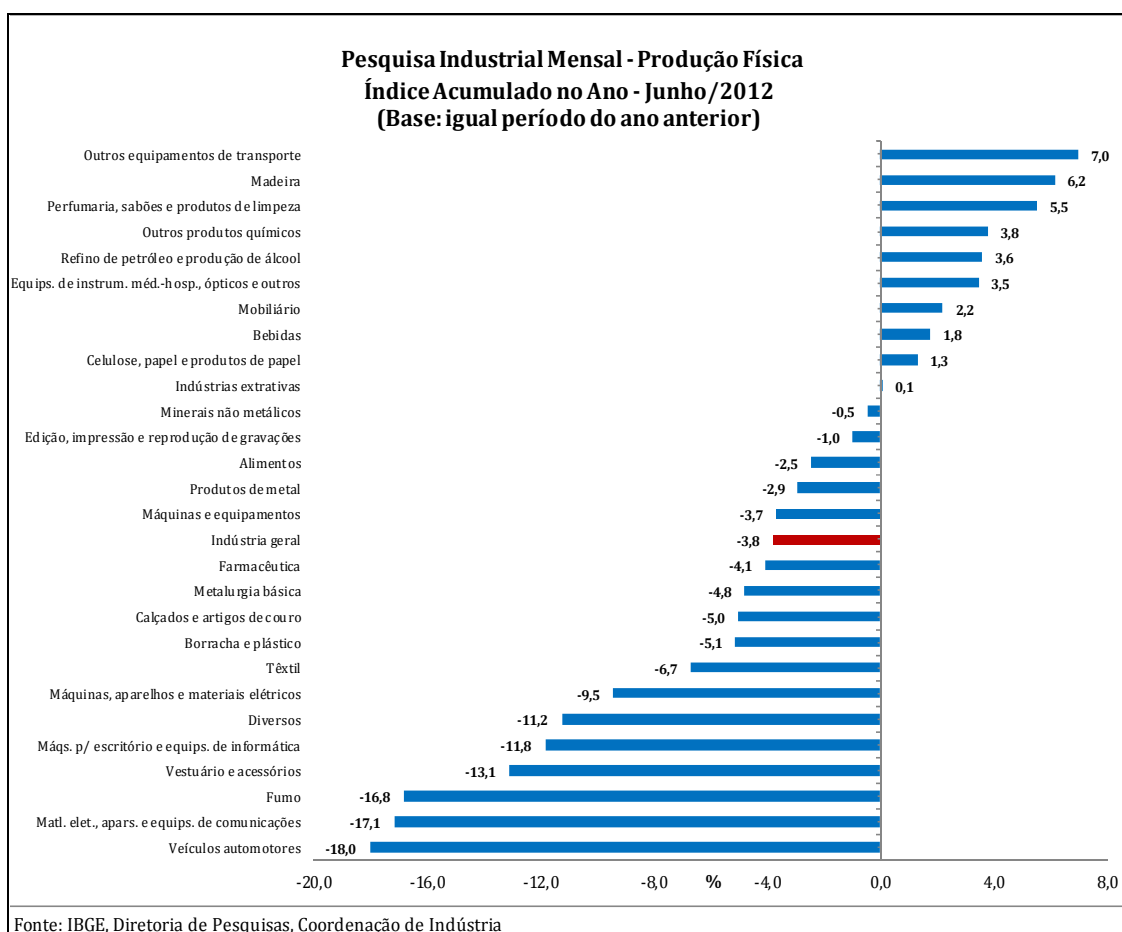
misto (-14,4%), para fins industriais (-10,1%), para construção (-17,9%) e para energia elétrica (-4,8%), enquanto o subsetor de bens de capital agrícola (15,4%) apontou o único resultado positivo nessa categoria de uso. O desempenho negativo do segmento de bens de consumo duráveis nesse mês foi particularmente influenciado pela menor fabricação de telefones celulares (-34,3%), motocicletas (-13,3%), eletrodomésticos da "linha marrom" (-5,1%) e de automóveis (-0,6%). Nessa categoria de uso, os principais impactos positivos vieram da maior produção de eletrodomésticos da "linha branca" (8,1%) e de artigos do mobiliário (5,5%).

Ainda na comparação com junho de 2011, os setores de bens intermediários (-4,5%) e de bens de consumo semi e não duráveis (-1,8%) também assinalaram queda na produção, com o primeiro apontando o recuo mais intenso desde setembro de 2009 (-7,1%), e o segundo o terceiro resultado negativo consecutivo nesse tipo de confronto. No primeiro segmento, a queda na produção verificada em junho de 2012 foi sustentada pelo comportamento negativo vindo dos produtos associados às atividades de alimentos (-19,1%), metalurgia básica (-6,5%), veículos automotores (-14,3%), borracha e plástico (-9,3%), minerais não metálicos (-6,6%), têxtil (-5,9%), indústrias extrativas (-1,7%) e celulose, papel e produtos de papel (-1,1%), enquanto as taxas positivas foram registradas por refino de petróleo e produção de álcool (7,0%), produtos de metal (6,7%) e outros produtos químicos (1,1%). Ainda nessa categoria de uso, vale citar também os resultados vindos dos grupamentos de insumos para construção civil (-2,7%), que interrompeu treze meses consecutivos de taxas positivas, e de embalagens (-3,9%), que apontou a sexta queda seguida nesse tipo de comparação. A redução na produção da indústria de bens de consumo semi e não duráveis foi influenciada em grande parte pelos resultados negativos vindos dos grupamentos de semiduráveis (-9,0%), outros não duráveis (-2,2%) e de alimentos e bebidas elaborados para consumo doméstico (-0,7%), pressionados especialmente pelos recuos na fabricação de vestidos, calças compridas de uso feminino, calçados feminino de material sintético e de couro e tênis de couro, no primeiro subsetor, de revistas, medicamentos e cigarros, no segundo, e de sucos concentrados de laranja, carnes e miudezas de aves congeladas e açúcar refinado, no último. Por outro lado, o subsetor

de carburantes (1,6%) apontou o impacto positivo nessa categoria de uso, impulsionado, sobretudo, pela maior fabricação de gasolina automotiva, uma vez que a produção de álcool prosseguiu em queda.

No índice acumulado do primeiro semestre de 2012, frente a igual período do ano anterior, o recuo foi de 3,8% para o total da indústria, com taxas negativas em todas as categorias de uso, dezessete dos vinte e sete ramos, 43 dos 76 subsetores e 58,0% dos 755 produtos investigados. Entre as atividades, a de veículos automotores, com queda de 18,0%, permaneceu exercendo a maior influência negativa na formação do índice geral, pressionada em grande parte pela redução na produção na maioria dos produtos pesquisados no setor (aproximadamente 85%), com destaque para a menor fabricação de automóveis, caminhões, caminhão-trator para reboques e semi-reboques, chassis com motor para ônibus e caminhões, veículos para transporte de mercadorias e motores diesel para caminhões e ônibus. Vale citar também as contribuições negativas vindas de material eletrônico, aparelhos e equipamentos de comunicações (-17,1%), máquinas e equipamentos (-3,7%), metalurgia básica (-4,8%), máquinas, aparelhos e materiais elétricos (-9,5%), alimentos (-2,5%), máquinas para escritório e equipamentos de informática (-11,8%), borracha e plástico (-5,1%), farmacêutica (-4,1%) e vestuário e acessórios (-13,1%). Nessas atividades sobressaíram, respectivamente, a menor fabricação dos itens telefones celulares e aparelhos de comutação para telefonia; carregadoras-transportadoras, aparelhos ou equipamentos de ar condicionado para uso central, aparelhos de ar condicionado de paredes/janelas, aparelhos elevadores ou transportadores para mercadorias e fornos de micro-ondas; lingotes, blocos, tarugos ou placas de aços ao carbono e barras de outras ligas de aços; motores elétricos, equipamentos de alimentação ininterrupta de energia ("no break") e transformadores; açúcar cristal; monitores de vídeo para computadores, computadores e impressoras; pneus; medicamentos; vestidos, calças compridas e camisas de malha de algodão. Por outro lado, entre as dez atividades que registraram avanço na produção, as principais influências sobre o total da indústria ficaram com os setores de outros produtos químicos (3,8%), refino de petróleo e produção de álcool (3,6%) e outros equipamentos de transporte (7,0%), impulsionados principalmente pela

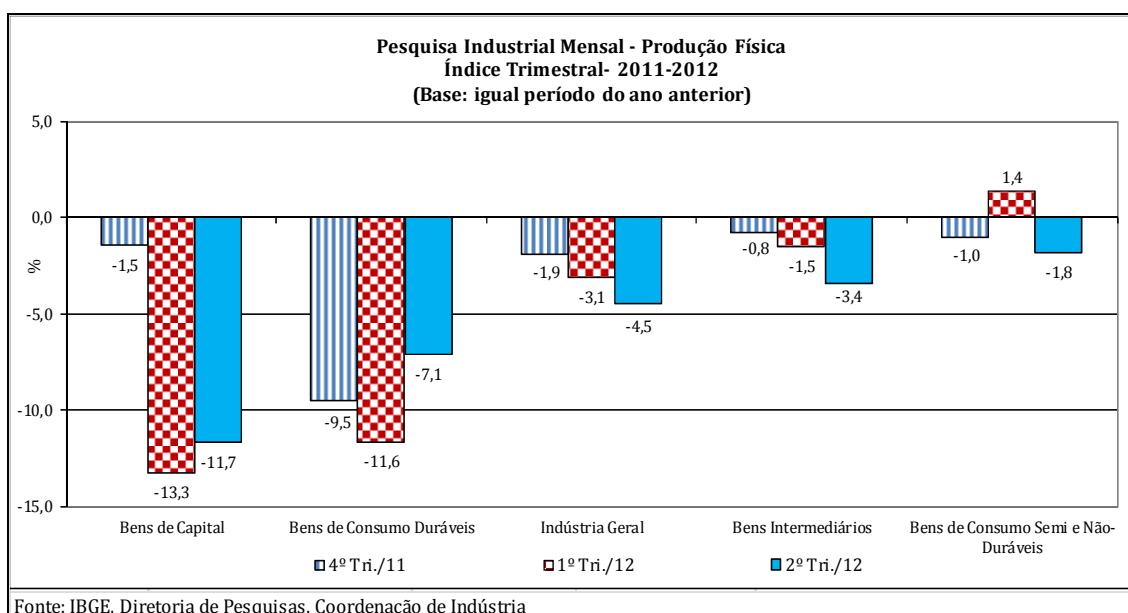
maior fabricação de herbicidas para uso na agricultura, tintas e vernizes para construção e etileno, no primeiro ramo, gasolina automotiva, óleo diesel e outros óleos combustíveis, no segundo, e aviões no último.



Entre as categorias de uso, o perfil dos resultados para os seis primeiros meses de 2012 confirmou o menor dinamismo para bens de capital (-12,5%) e bens de consumo duráveis (-9,4%), pressionadas especialmente pela menor fabricação de bens de capital para transporte (caminhões, caminhão-trator para reboques e semi-reboques, chassis com motor para caminhões e veículos para transporte de mercadorias), no primeiro segmento, e de automóveis, telefones celulares e motocicletas no segundo. A produção de bens intermediários recuou 2,5% no fechamento do primeiro semestre do ano, enquanto a de bens de consumo semi e não duráveis assinalou ligeira variação negativa (-0,3%).

Em bases trimestrais, o setor industrial, ao recuar 4,5% no segundo trimestre do ano, sustenta resultados negativos há três trimestres consecutivos, e com claro avanço no ritmo de queda, já que o último trimestre de 2011 assinalou redução de 1,9% e o primeiro deste ano perda de

3,1%, todas as comparações contra igual período do ano anterior. Entre as categorias de uso, bens de capital, que passou de -13,3% no primeiro trimestre de 2012 para -11,7% no segundo, e bens de consumo duráveis (de -11,6% para -7,1%) permaneceram apontando as taxas negativas mais intensas, mas com diminuição na magnitude de queda entre os dois períodos, enquanto os segmentos de bens intermediários (de -1,5% para -3,4%) e de bens de consumo semi e não duráveis (de 1,4% para -1,8%), que também apontaram recuo na produção no período abril-junho de 2012, mostraram perda de ritmo frente aos resultados dos três primeiros meses do ano.



Em síntese, o setor industrial em junho permanece com o quadro de menor ritmo produtivo, expresso na ligeira variação positiva frente ao mês imediatamente anterior, após três meses consecutivos de queda na produção. A evolução do índice de média móvel trimestral reforça esse momento de menor dinamismo do setor industrial, já que manteve o comportamento predominantemente negativo que marca esse indicador desde agosto do ano passado. Ainda na série com ajuste sazonal, o desempenho negativo também foi verificado na comparação trimestre contra trimestre imediatamente anterior, em que o total da indústria, ao recuar 1,1% no período abril-junho de 2012, assinalou o quarto trimestre consecutivo de queda na produção, acumulando redução de 4,5%. Entre as categorias de uso, todas acumularam perdas nesses últimos quatro trimestres, com bens de capital (-11,6%) e bens de consumo duráveis (-7,1%) apontando os recuos mais intensos, vindo a seguir bens intermediários (-3,5%) e bens de consumo semi

e não duráveis (-1,8%) que registraram perdas abaixo da média nacional (-4,5%).

Nas comparações com iguais períodos do ano anterior, a produção industrial prosseguiu apontando taxas negativas, com o índice mensal de junho de 2012 assinalando o décimo resultado negativo consecutivo, e o acumulado no primeiro semestre do ano (-3,8%) intensificando o ritmo de queda frente ao último semestre de 2011 (-0,9%). Vale destacar que nas duas comparações verifica-se o predomínio de taxas negativas para a maior parte dos segmentos investigados, com destaque para os recuos registrados pelos setores associados à produção de bens de capital e de bens de consumo duráveis.

Tabela 1
Indicadores da Produção Industrial por Categorias de Uso
Brasil - Junho de 2012

Categorias de Uso	Variação (%)			
	Mês/mês*	Mensal	Acumulado	Acumulado 12 Meses
Bens de Capital	1,4	-15,3	-12,5	-5,5
Bens Intermediários	-0,9	-4,5	-2,5	-1,5
Bens de Consumo	2,9	-2,8	-2,5	-2,1
Duráveis	4,8	-6,0	-9,4	-7,6
Semiduráveis e não Duráveis	1,8	-1,8	-0,3	-0,3
Indústria Geral	0,2	-5,5	-3,8	-2,3

Fonte: IBGE, Diretoria de Pesquisas, Coordenação de Indústria

*série com ajuste sazonal

Tabela 2
Indicadores da Produção Industrial por Categorias de Uso
Índice trimestral (Base: igual trimestre do ano anterior)

Categorias de Uso	2011				2012			
	1º Tri	2º Tri	3º Tri	4º Tri	1º Tri	2º Tri	3º Tri	4º Tri
Bens de Capital	8,6	2,5	4,0	-1,5	-13,3	-11,7		
Bens Intermediários	1,8	0,5	-0,4	-0,8	-1,5	-3,4		
Bens de Consumo Duráveis	5,1	-1,0	-2,2	-9,5	-11,6	-7,1		
Bens de Consumo Semi e Não Duráveis	1,1	-0,2	0,3	-1,0	1,4	-1,8		
Indústria Geral	2,8	0,6	0,2	-1,9	-3,1	-4,5		

Fonte: IBGE, Diretoria de Pesquisas, Coordenação de Indústria

Tabela 3
Indicadores da Produção Industrial por Categorias de Uso
Índice trimestre/trimestre imediatamente anterior*

Categorias de Uso	2011				2012			
	1º Tri	2º Tri	3º Tri	4º Tri	1º Tri	2º Tri	3º Tri	4º Tri
Bens de Capital	3,3	-0,2	0,6	-4,2	-11,5	3,6		
Bens Intermediários	0,5	0,2	-0,9	-0,5	-1,2	-0,9		
Bens de Consumo Duráveis	3,8	-6,4	-2,2	-3,8	-1,6	0,4		
Bens de Consumo Semi e Não Duráveis	1,0	-0,9	0,6	-1,0	1,6	-3,0		
Indústria Geral	0,7	0,0	-0,6	-1,8	-1,1	-1,1		

*série com ajuste sazonal

Fonte: IBGE, Diretoria de Pesquisas, Coordenação de Indústria

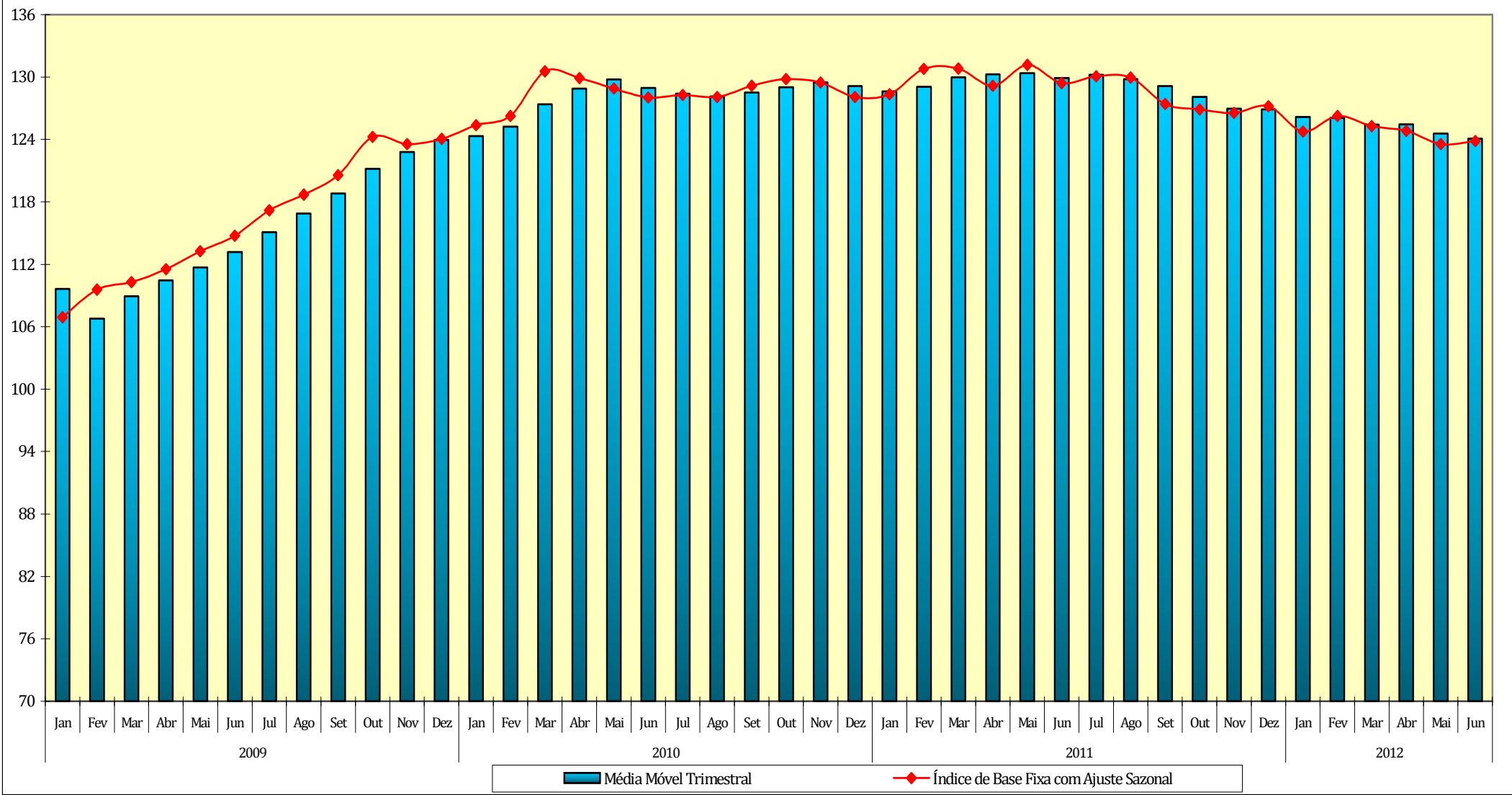
Tabela 4
Índices de Média Móvel Trimestral* / 2010-2012

Ano / Mês	Bens de Capital	Bens Intermediários	Bens de Consumo		Indústria Geral	
			Duráveis	Semiduráveis e Não-Duráveis		
2010	Jan	173,46	119,28	168,64	114,31	124,32
	Fev	174,64	120,11	169,63	115,81	125,23
	Mar	176,88	121,18	173,40	117,11	127,39
	Abr	181,05	121,76	173,62	117,74	128,90
	Mai	184,63	122,61	173,93	117,42	129,77
	Jun	185,26	122,66	172,39	116,59	128,93
	Jul	183,79	122,80	170,79	116,08	128,39
	Ago	183,05	122,50	169,41	115,76	128,12
	Set	182,84	122,33	170,27	116,36	128,50
	Out	182,40	121,85	172,25	116,71	129,02
	Nov	183,95	122,21	174,33	117,06	129,48
	Dez	184,55	122,45	175,54	116,36	129,12
2011	Jan	186,43	122,52	177,18	116,32	128,63
	Fev	186,90	122,74	178,67	116,43	129,06
	Mar	190,71	123,03	182,24	117,47	129,97
	Abr	191,02	123,17	177,72	117,64	130,24
	Mai	191,96	123,41	175,52	118,01	130,37
	Jun	190,32	123,25	170,54	116,43	129,91
	Jul	192,37	123,15	173,53	116,77	130,20
	Ago	193,58	122,48	172,14	116,60	129,80
	Set	191,53	122,18	166,75	117,15	129,13
	Out	186,69	121,81	160,61	116,07	128,07
	Nov	182,21	121,59	156,26	115,74	126,94
	Dez	183,48	121,51	160,39	116,04	126,87
2012	Jan	175,46	120,82	161,37	116,83	126,17
	Fev	169,22	120,72	160,43	117,70	126,06
	Mar	162,40	120,05	157,81	117,90	125,43
	Abr	167,11	120,18	156,89	117,37	125,45
	Mai	167,94	119,51	157,21	115,26	124,55
	Jun	168,20	118,97	158,37	114,38	124,07

FONTE: IBGE, Diretoria de Pesquisas, Coordenação de Indústria

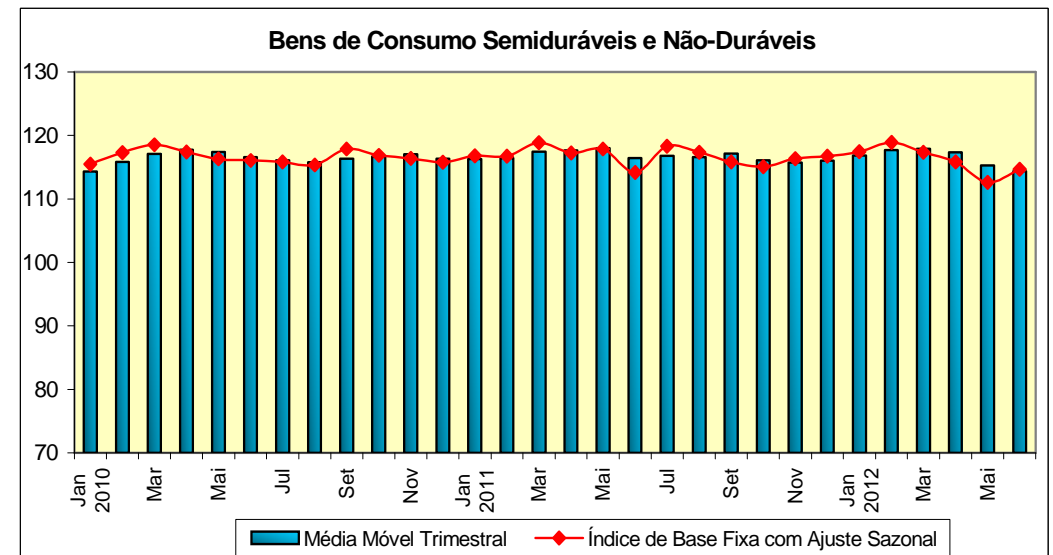
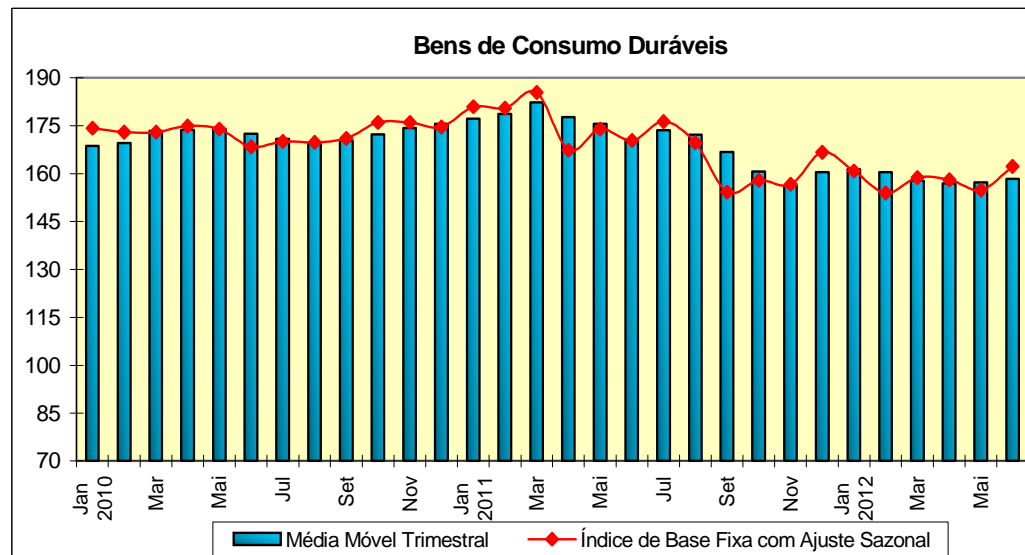
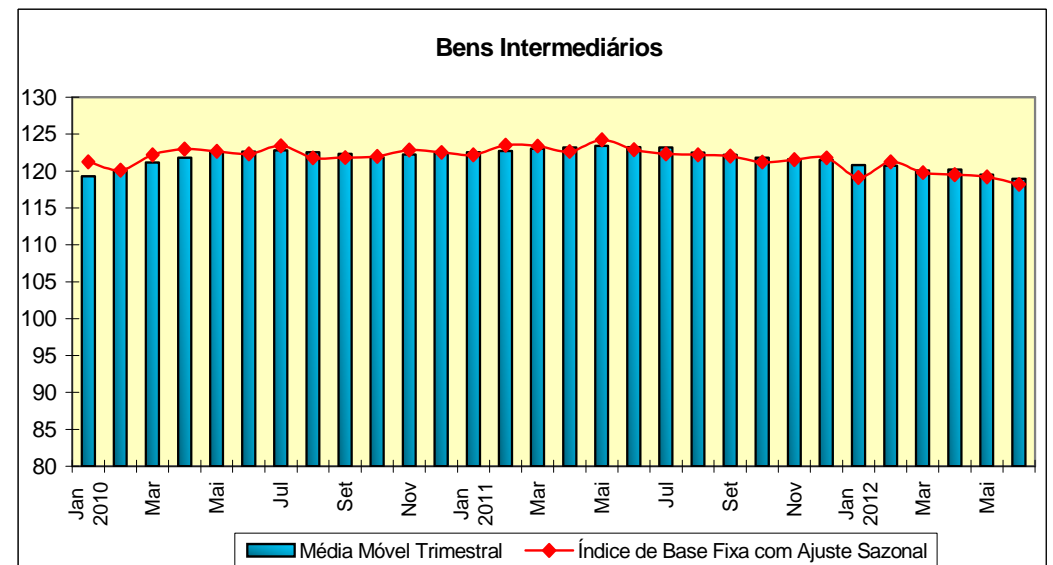
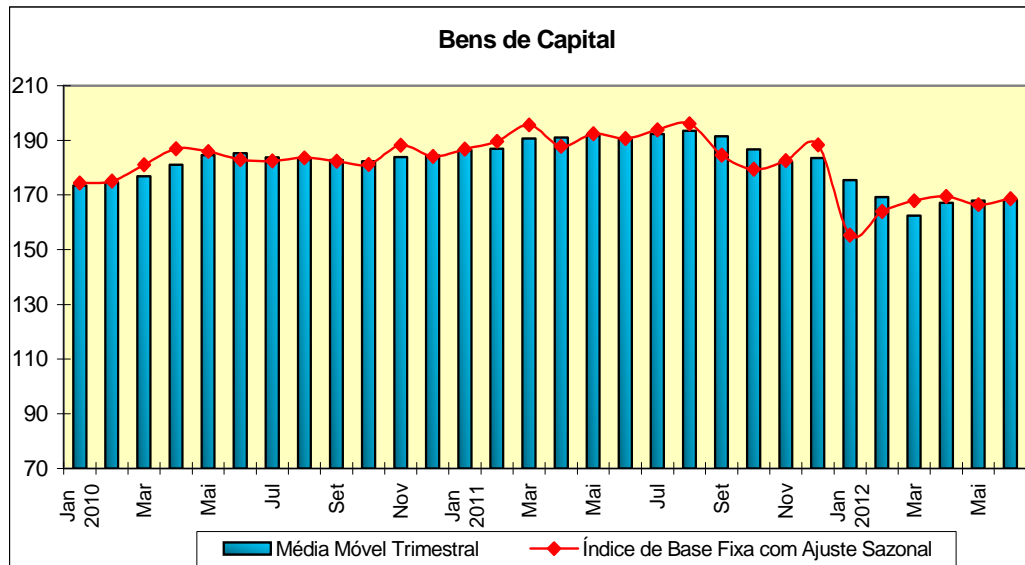
*Séries com ajuste sazonal

Indústria Geral
Índice de Base Fixa Mensal x Índice de Média Móvel Trimestral
Séries com Ajuste Sazonal



Fonte: IBGE, Diretoria de Pesquisas, Coordenação de Indústria
 * Série com ajuste sazonal

Índices de Base Fixa (2002=100) * Séries com Ajuste Sazonal
Média Móvel Trimestral - 2010-2012



Fonte: IBGE, Diretoria de Pesquisas, Coordenação de Indústria

Composição da Taxa de Crescimento da Indústria Geral ⁽¹⁾ - Brasil

Índice Acumulado em Janeiro - Junho de 2012

(Igual período do ano anterior=100)

Atividades	Comp. da Taxa	Produtos Responsáveis*
Indústrias extrativas	0,00	óleos brutos de petróleo pedras britadas
Alimentos	-0,26	açúcar cristal carnes e miudezas de aves (frescas, refrigeradas ou congeladas)
Bebidas	0,06	refrigerantes cervejas e chope
Fumo	-0,15	fumo processado industrialmente, exceto charutos/cigarilhas/cigarros
Têxtil	-0,15	tecidos de algodão, exceto combinados fios de algodão
Vestuário e acessórios	-0,16	vestidos, exceto de malha calças compridas, exceto de malha, de uso feminino
Calçados e artigos de couro	-0,05	calçado de plástico(matl,sintético),exceto tênis ou p/uso profissional tênis de couro
Madeira	0,05	painéis partícula de madeira,mesmo aglomer,c/resina ou c/outr,aglutin, madeira serrada, aplainada ou polida
Celulose, papel e produtos de papel	0,05	fraldas descartáveis caixas de papelão ondulado ou corrugado, impressas ou não
Edição, impressão e reprodução de gravações	-0,04	revistas periódicas ou não,de consumo ou gratuitas(b to b/customizada) jornais (publicados pelo menos 4 dias por semana)
Refino de petróleo e álcool	0,24	gasolina automotiva ou para outros usos, exceto para aviação óleo diesel e outros óleos combustíveis
Farmacêutica	-0,17	medicamentos à base de dipirona medicam,à base outros antibióticos-excl,de penicilinas,,,(v,manual)
Perfumaria, sabões, detergentes e produtos de limpeza	0,09	água-de-colônia cremes de beleza, cremes nutritivos e loções tônicas para a pele
Outros produtos químicos	0,24	herbicidas para uso na agricultura tintas e vernizes para construção
Borracha e plástico	-0,18	pneumáticos novos de borracha, p/automóveis, camionetas ou utilitários pneumáticos novos de borracha, usados em ônibus e caminhões
Minerais não metálicos	-0,02	abrasivos naturais/artif., em pó ou em grãos,aplicados sobre qq, matl, garrafas, garrafões e frascos de vidro para embalagem
Metalurgia básica	-0,27	lingotes, blocos, tarugos ou placas de aço ao carbono barras de outras ligas de aço, exceto inoxidáveis
Produtos de metal - exclusive máquinas e equipamentos	-0,10	parafuso,gancho,pino ou perno,porca e outr,artef,roscados de ferro/aço latas de alumínio para embalagem de produtos diversos
Máquinas e equipamentos	-0,27	carregadoras-transportadoras aparelhos de ar condicionado para uso central (equipamentos)
Máquinas para escritório e eqips. de informática	-0,19	monitores de vídeo e projetores para computadores computadores pessoais de mesa (pc desktops)
Máquinas, aparelhos e materiais elétricos	-0,26	motores elétricos de corrente alternada ou de corrente contínua equipamentos de alimentação ininterrupta de energia (no break)
Material eletrônico, aparelhos e eqips. de comunicações	-0,40	telefones celulares apar,comutação p/telefonía ou telegr, (centrais autom,,roteadores,etc)
Eqips. de instrument. médico-hospitalar, ópicos e outros	0,04	controladores lógico programáveis instrumentos e aparelhos para transfusão de sangue, etc,
Veículos automotores	-2,03	autom,,jipe,camion,incl,ckd,p/passag,,c/motor álcool, gasol,ou bicomb, caminhões, com motor diesel, de cmc superior a 5 t, inclusive ckd
Outros equipamentos de transporte	0,18	aviões ou outros veículos aéreos de peso superior a 2,000 kg fab./reparo,emb,p/passag,,p/cargas;petrol,;plataformas;reboq,(v,manual
Mobiliário	0,03	armários de madeira para cozinhas armários de madeira para escritórios
Diversos	-0,09	moedas canetas, marcadores, lapiseiras e artefatos semelhantes, incl, partes
Indústria Geral	-3,81	

Fonte: IBGE, Diretoria de Pesquisas, Coordenação de Indústria

⁽¹⁾ $C = (I_g - 100) \cdot K$, onde: C=Participação da atividade na formação do total da taxa de crescimento, I_g=Indicador da atividade e K= peso da atividade no total da Indústria Geral.

* foram destacados em cada gênero, os dois principais produtos responsáveis pelo indicador.

**Indicadores da Produção Industrial por Seções e Atividades de Indústria - Brasil
2012**

Ponderação PIA 1998/2000

Seções e Atividades	Base Fixa Mensal (1)			Mensal (2)			Acumulado (3)			Últimos 12 Meses (4)		
	Abr	Mai	Jun	Abr	Mai	Jun	Jan-Abr	Jan-Mai	Jan-Jun	Até-Abr	Até-Mai	Até-Jun
Indústria Geral	118,48	128,31	122,20	96,52	95,58	94,48	96,81	96,54	96,19	98,83	98,24	97,71
Indústrias Extrativas	144,52	155,11	148,50	100,38	102,16	98,32	99,98	100,44	100,07	101,23	101,16	100,70
Indústria de Transformação	117,12	126,91	120,83	96,28	95,19	94,25	96,61	96,31	95,95	98,69	98,07	97,53
Alimentos	93,03	109,71	106,30	97,28	94,05	90,82	100,66	99,12	97,54	100,60	100,09	99,45
Bebidas	129,58	129,56	126,58	101,76	102,60	106,66	100,52	100,91	101,77	100,92	101,52	102,82
Fumo	126,06	136,98	129,40	79,43	76,72	77,40	88,96	84,96	83,19	110,82	103,85	97,68
Têxtil	83,01	90,23	85,86	92,48	96,20	96,31	91,82	92,71	93,30	86,15	86,95	88,06
Vestuário e acessórios	72,33	81,99	71,91	88,16	89,39	85,70	86,52	87,18	86,92	90,55	89,63	88,55
Calçados e artigos de couro	64,87	64,74	55,67	96,04	90,32	93,26	96,57	95,27	94,97	91,19	90,72	90,99
Madeira	86,42	94,66	84,94	102,45	109,42	105,89	105,35	106,20	106,15	99,94	101,05	102,00
Celulose, papel e produtos de papel	132,76	134,90	130,02	103,86	100,33	99,22	102,07	101,71	101,30	101,61	101,61	101,36
Edição, impressão e reprodução de gravações	103,97	103,59	95,92	100,09	101,12	91,94	100,28	100,45	99,02	101,01	101,30	100,32
Refino de petróleo e álcool	104,90	114,93	113,18	105,81	97,92	104,98	104,90	103,31	103,60	101,27	100,40	101,27
Farmacêutica	133,14	148,96	154,52	81,60	94,78	100,87	94,94	94,90	95,93	98,62	97,66	96,88
Perfumaria, sabões, detergentes e produtos de limpeza	128,41	132,26	129,99	108,85	102,20	106,20	106,23	105,39	105,52	101,84	102,28	102,78
Outros produtos químicos	109,77	115,67	113,57	103,12	102,23	100,42	105,07	104,48	103,78	100,71	100,84	100,76
Borracha e plástico	106,69	118,28	105,89	95,13	99,12	91,31	94,68	95,60	94,88	96,34	96,20	95,56
Minerais não metálicos	125,28	133,79	124,09	98,32	98,29	93,39	101,53	100,83	99,54	102,18	101,65	100,61
Metalurgia básica	114,08	116,69	111,01	95,08	93,99	93,47	95,96	95,55	95,20	97,39	96,83	96,58
Produtos de metal - exclusive máquinas e equipamentos	112,90	133,94	122,64	94,34	98,09	103,71	95,24	95,85	97,09	100,60	99,41	99,36
Máquinas e equipamentos	146,76	155,03	146,81	98,09	96,08	94,93	96,70	96,57	96,31	98,65	98,11	97,75
Máquinas para escritório e eqs. de informática	210,66	256,08	249,39	96,49	96,15	90,89	85,33	87,59	88,18	92,08	92,97	92,28
Máquinas, aparelhos e materiais elétricos	115,61	123,92	116,90	99,88	90,69	90,12	90,63	90,64	90,55	93,41	92,35	91,43
Material eletrônico, aparelhos e eqs. de comunicações	88,51	90,83	88,37	85,51	75,67	77,99	86,56	83,96	82,86	97,16	94,06	91,23
Equs. de instrum. médico-hospitalar, ópticos e outros	157,30	179,23	136,51	90,00	107,17	82,85	107,86	107,72	103,46	106,61	105,96	103,52
Veículos automotores	169,85	181,78	169,58	87,24	83,52	82,12	81,54	81,96	81,99	94,17	92,23	90,55
Outros equipamentos de transporte	235,90	261,86	258,36	104,31	106,30	114,77	105,22	105,45	106,98	105,71	105,16	105,44
Mobiliário	112,51	131,08	118,76	101,49	106,96	99,76	101,57	102,72	102,21	103,04	103,31	102,32
Diversos	97,68	117,54	111,89	93,19	96,22	79,16	89,77	91,16	88,76	95,08	94,64	91,27

Fonte: IBGE, Diretoria de Pesquisas, Coordenação de Indústria

(1) Base: média de 2002 = 100

(2) Base: igual mês do ano anterior = 100

(3) Base: igual período do ano anterior = 100

(4) Base: últimos doze meses anteriores = 100

**Indicadores da Produção Industrial por Categorias de Uso - Brasil
2012**

Ponderação PIA 1998/2000

Categorias de Uso	Base Fixa Mensal (1)			Mensal (2)			Acumulado (3)			Últimos 12 Meses (4)		
	Abr	Mai	Jun	Abr	Mai	Jun	Jan-Abr	Jan-Mai	Jan-Jun	Até-Abr	Até-Mai	Até-Jun
Bens de Capital	160,70	173,30	162,45	92,63	88,00	84,75	88,16	88,12	87,54	97,62	96,18	94,48
1. Bens de capital - excl. 2	130,47	140,49	132,38	96,72	90,93	88,37	90,21	90,36	90,02	94,25	93,73	92,93
2. Equip.transporte industrial	239,23	258,53	240,57	87,39	84,17	80,08	85,28	85,03	84,15	102,55	99,71	96,68
Bens Intermediários	115,35	125,43	120,09	97,28	97,08	95,51	98,17	97,93	97,51	99,33	98,88	98,47
1. Alim. e bebidas básicos p/ ind.	157,98	200,56	156,16	107,78	159,46	135,13	103,47	112,66	115,60	95,10	101,72	107,28
2. Alim. e bebidas elabor. p/ ind.	77,66	107,33	115,04	97,63	85,80	82,14	101,88	96,97	93,19	99,31	98,66	97,38
3. Insumos industrias básicos	164,84	185,58	178,04	92,08	94,95	93,38	95,02	95,01	94,69	103,09	101,45	99,90
4. Insumos industriais elabor.	108,77	114,85	110,01	98,58	99,03	97,12	99,31	99,25	98,89	98,44	98,42	98,32
5. Comb. e lubrificantes básicos	124,32	130,18	123,61	99,32	101,10	97,05	101,90	101,74	100,96	100,12	100,37	99,93
6. Comb. e lubrificantes elabor.	108,96	115,23	111,70	104,32	102,68	106,04	102,60	102,62	103,18	102,09	101,87	102,56
7. Peças e acess. p/ bens de capital	139,48	172,33	161,15	99,10	102,38	104,89	100,15	100,62	101,31	101,32	100,36	99,68
8. Peças e acess.p/ equip. trans. ind.	138,94	151,21	137,26	88,18	86,87	84,45	87,89	87,67	87,12	97,49	95,52	93,99
Bens de Consumo	115,86	123,48	117,72	97,98	95,56	97,20	98,07	97,54	97,48	98,66	98,10	97,94
Duráveis (1/3)	155,69	165,08	157,52	94,41	90,50	94,00	89,82	89,97	90,62	93,93	92,92	92,42
1. Duráveis - excl. 2/3	142,19	148,35	138,77	92,90	86,95	88,78	95,32	93,47	92,69	101,56	99,34	97,64
2. Veículos automotores p/ passag.	171,53	182,57	179,47	97,33	94,72	99,44	85,10	87,03	89,00	86,88	86,99	87,53
3. Equip. transporte não industrial	140,51	163,71	136,83	81,44	82,87	86,85	91,89	89,89	89,44	103,85	100,32	98,40
Semiduráveis e não duráveis	107,40	114,65	109,27	99,13	97,22	98,23	100,81	100,04	99,74	100,15	99,74	99,70
4. Semiduráveis	69,69	75,13	64,48	93,38	93,54	90,97	94,97	94,66	94,07	91,44	91,33	91,55
5. Não duráveis - excl. 7/8	121,15	124,55	122,08	97,71	98,00	97,85	99,97	99,57	99,28	100,09	99,81	99,25
7. Alim. e bebidas elabor. p/ consumo doméstico	108,34	115,74	109,42	99,18	99,30	99,26	100,60	100,34	100,17	101,22	101,14	101,38
8. Carburantes	115,17	136,04	132,76	109,83	91,84	101,60	110,78	105,65	104,87	104,83	102,33	102,59

Fonte: IBGE, Diretoria de Pesquisas, Coordenação de Indústria

(1) Base: média de 2002 = 100

(2) Base: igual mês do ano anterior = 100

(3) Base: igual período do ano anterior = 100

(4) Base: últimos doze meses anteriores = 100

**Indicadores da Produção Industrial por Subsetores Industriais - Brasil
2012**

Ponderação PIA 1998/2000

Subsetor Industrial	Base Fixa Mensal (1)			Mensal (2)			Acumulado (3)			Últimos 12 Meses (4)		
	Abr	Mai	Jun	Abr	Mai	Jun	Jan-Abr	Jan-Mai	Jan-Jun	Até-Abr	Até-Mai	Até-Jun
Extr. de carvão mineral	127,03	147,56	127,42	122,88	156,04	105,57	100,52	109,21	108,61	104,04	108,33	107,80
Extr. de petróleo e gás natural	125,61	132,02	126,34	99,37	101,01	97,85	102,23	101,98	101,29	100,69	100,85	100,41
Extr. de minérios ferrosos	168,54	182,73	177,62	100,20	101,86	99,76	97,17	98,18	98,46	101,61	101,32	100,85
Extr. de minerais metálicos não ferrosos	144,70	167,01	146,30	100,55	103,55	83,18	95,23	96,99	94,40	95,20	94,47	93,42
Extr. de minerais não-metálicos	143,60	156,21	140,61	108,81	106,77	100,78	111,80	110,68	108,95	108,06	108,04	107,94
Abate de bovinos e suínos e prep. de carnes	101,58	115,71	107,03	92,80	95,77	99,11	92,81	93,44	94,34	96,56	96,27	96,71
Abate de aves e prep. de carnes	95,05	111,74	101,78	88,21	96,38	89,95	91,05	92,12	91,77	94,26	94,16	93,69
Conservas de frutas e legumes, molhos e condimentos	94,13	113,89	103,60	97,97	115,56	105,35	96,38	100,18	101,03	99,40	101,21	101,54
Sucos e concentrados de frutas	21,49	30,63	38,00	132,86	107,22	60,61	222,87	198,71	155,29	111,06	113,52	115,82
Óleo de soja em bruto, incl. tortas, farinhas e farelos	124,78	128,90	118,19	104,68	102,15	95,45	109,69	107,82	105,39	106,43	106,45	105,66
Refino de óleos vegetais e fabr. de margarinas, exc. óleo de milho	108,87	111,52	102,07	98,57	93,83	98,50	97,10	96,35	96,71	99,23	97,94	98,01
Resfr. e prep. do leite e laticínios	97,53	98,21	92,74	101,87	98,68	95,70	100,32	100,00	99,31	99,68	99,91	99,53
Beneficiamento de arroz	143,39	161,18	149,24	102,22	105,81	104,26	103,51	104,02	104,06	111,10	109,58	107,91
Moagem de trigo	90,40	96,68	96,05	111,17	105,63	112,87	104,68	104,89	106,23	101,82	101,91	103,19
Fabr. de café	172,65	179,24	176,42	103,71	99,58	101,86	101,94	101,41	101,49	106,40	105,31	105,05
Alimentos p/ animais	110,11	120,08	117,33	91,34	93,32	94,13	95,92	95,37	95,16	99,09	98,16	97,72
Fabr. e refino de açúcar	17,99	77,16	86,62	61,44	61,76	57,28	89,69	73,50	66,81	92,85	89,87	85,12
Outros prods. alimentícios	115,54	126,83	124,04	100,69	100,01	103,21	102,64	102,08	102,27	104,82	104,35	104,39
Benef., fiação e tec. de fibras têxteis naturais	71,92	78,25	75,98	85,36	89,71	92,03	83,62	84,86	86,01	80,84	81,06	81,64
Fiação e tec. de fibras artificiais ou sintéticas	70,78	79,11	74,43	84,25	89,89	88,21	86,25	87,00	87,20	89,46	88,99	89,09
Outros artefs. têxteis	97,81	105,67	99,18	100,82	103,41	101,99	100,44	101,04	101,20	89,94	91,51	93,29

Fonte: IBGE, Diretoria de Pesquisas, Coordenação de Indústria

(1) Base: média de 2002 = 100

(2) Base: igual mês do ano anterior = 100

(3) Base: igual período do ano anterior = 100

(4) Base: últimos doze meses anteriores = 100

**Indicadores da Produção Industrial por Subsetores Industriais - Brasil
2012**

Ponderação PIA 1998/2000

Subsetor Industrial	Base Fixa Mensal (1)			Mensal (2)			Acumulado (3)			Últimos 12 Meses (4)		
	Abr	Mai	Jun	Abr	Mai	Jun	Jan-Abr	Jan-Mai	Jan-Jun	Até-Abr	Até-Mai	Até-Jun
Prep. de couro e fabr. de artefs., exc. calçados	77,24	80,67	74,43	103,85	97,02	98,63	94,00	94,63	95,27	97,91	97,42	97,32
Calçados	62,56	61,77	52,17	94,40	88,82	91,93	97,15	95,41	94,91	89,88	89,41	89,74
Prods. da madeira	86,03	94,32	84,09	103,22	110,22	105,81	106,37	107,17	106,95	100,26	101,48	102,43
Embalagens e artefs. de madeira p/ carga	95,53	102,68	105,04	88,37	94,62	107,44	87,87	89,19	91,92	93,87	92,93	93,89
Celulose e pastas p/ fabr. de papel	152,82	152,71	155,99	104,55	102,02	99,27	100,90	101,12	100,80	100,43	100,88	100,54
Papel, papelão liso e cartolina, exc. matl. de embalagem	131,48	132,97	122,88	104,49	99,21	99,28	102,89	102,12	101,66	101,95	101,58	101,38
Matl. de embalagem de papel, papelão e cartão	109,34	115,67	110,63	101,19	100,08	99,00	102,31	101,84	101,36	102,97	103,02	102,80
Refino de petróleo	110,05	114,12	112,09	107,72	101,60	110,01	105,40	104,59	105,47	103,01	102,31	103,41
Álcool	35,26	125,93	127,84	60,62	67,87	68,11	82,22	73,62	71,54	82,85	79,85	77,79
Prods. químicos inorgânicos	103,44	101,15	97,14	90,46	89,09	86,53	96,51	95,00	93,58	100,07	98,87	97,64
Aubos, fertilizantes e corretivos p/ o solo	82,77	92,41	96,11	107,63	93,86	91,60	104,45	101,92	99,83	106,09	103,36	100,34
Petroquímicos básicos e intermediários p/ resinas e fibras	99,62	102,90	94,02	99,09	100,55	93,80	108,24	106,62	104,43	98,59	99,09	98,98
Resinas, elastômeros, fibras, fios, cabos e filamentos artif. e sint.	114,39	112,35	105,20	117,09	104,16	96,39	111,45	109,93	107,58	103,99	104,31	103,41
Defensivos agrícolas e p/ uso domissanitário	124,91	123,98	132,30	104,40	113,64	122,21	115,49	115,14	116,26	94,76	96,94	100,17
Sabões, sabonetes, detergentes e prods. de limpeza	130,55	128,57	129,09	109,69	97,80	107,33	105,22	103,64	104,24	102,89	102,45	102,47
Artefs. de perfumaria e cosméticos, exc. sabonetes	125,96	136,46	131,02	107,86	107,41	104,95	107,36	107,37	106,97	100,71	102,09	103,13
Tintas, vernizes, esmaltes, lacas, solventes e prods. afins	154,63	189,78	179,33	114,05	118,74	115,26	106,34	108,86	109,92	106,39	107,65	108,22
Prods. e preparados químicos diversos	105,36	115,97	120,19	91,89	98,68	103,51	95,10	95,85	97,16	96,41	96,17	96,45
Fabr. e recond. de pneumáticos, incl. matls. p/ reparação	92,60	104,89	79,03	90,62	96,68	74,81	92,93	93,70	90,54	93,73	93,61	91,59
Artefs. diversos de borracha	152,84	164,05	158,96	95,88	93,48	96,71	94,00	93,88	94,36	98,34	97,24	96,65
Laminados de matl. plástico	79,61	87,01	80,22	93,86	93,28	89,22	92,08	92,33	91,81	90,91	90,59	89,87

Fonte: IBGE, Diretoria de Pesquisas, Coordenação de Indústria

(1) Base: média de 2002 = 100

(2) Base: igual mês do ano anterior = 100

(3) Base: igual período do ano anterior = 100

(4) Base: últimos doze meses anteriores = 100

**Indicadores da Produção Industrial por Subsetores Industriais - Brasil
2012**

Ponderação PIA 1998/2000

Subsetor Industrial	Base Fixa Mensal (1)			Mensal (2)			Acumulado (3)			Últimos 12 Meses (4)		
	Abr	Mai	Jun	Abr	Mai	Jun	Jan-Abr	Jan-Mai	Jan-Jun	Até-Abr	Até-Mai	Até-Jun
Embalagens de matl. plástico	90,92	97,56	93,24	98,96	102,62	102,20	93,31	95,12	96,24	94,62	94,60	95,17
Artefs. diversos de matl. plástico	123,68	139,70	130,51	96,72	103,50	97,06	97,88	99,06	98,71	99,77	100,03	99,84
Vidro e prods. de vidro, exc. embalagens	121,79	121,89	109,60	93,33	81,67	78,57	95,74	92,64	90,23	94,65	93,36	91,92
Embalagens de vidro	86,66	95,62	87,63	84,54	95,75	82,62	89,20	90,50	89,13	98,63	97,72	94,35
Cimento e clínquer	134,94	143,38	133,32	102,95	101,93	96,88	105,56	104,77	103,39	103,30	103,22	102,53
Artefs. de concreto, cimento e fibrocimento	120,65	136,95	130,09	92,56	96,24	94,05	100,00	99,17	98,26	103,45	102,32	100,95
Prods. diversos de minerais não-metálicos	125,41	133,49	123,56	99,23	100,92	95,58	101,61	101,47	100,47	103,37	102,87	102,02
Ferro-gusa, ferroligas e semi-acabados de aço	116,63	111,85	107,23	90,22	85,45	86,58	89,43	88,58	88,25	93,13	91,67	90,87
Laminados, relaminados e trefilados de aço	106,73	112,24	107,76	94,74	94,07	94,67	96,31	95,83	95,63	97,70	97,25	97,24
Tubos de ferro e aço c/ costura, incl. fundidos	112,50	118,44	118,45	128,92	117,55	112,40	112,47	113,48	113,30	123,49	123,29	122,09
Metalurgia dos não-ferrosos	125,40	126,94	119,54	98,78	98,54	96,54	99,64	99,42	98,95	98,86	98,68	98,66
Peças fundidas de ferro	110,07	119,48	101,30	79,80	89,58	79,35	86,73	87,30	86,03	90,26	89,44	88,02
Estruturas metálicas, obras de caldearia pesada, tanques e caldeiras	119,24	184,72	177,55	95,88	100,76	162,69	98,03	98,64	106,16	110,57	105,67	108,55
Artefs. de metal estampados, de cutelaria, de serralheria e de ferramentas manuais	123,84	139,85	126,44	96,35	98,84	98,16	97,64	97,91	97,95	98,80	98,41	98,56
Embalagens metálicas	90,51	95,80	87,51	93,38	97,92	88,23	92,83	93,83	92,90	97,84	97,89	96,49
Prods. diversos de metal	114,01	126,68	113,22	92,13	95,55	90,19	92,33	93,03	92,55	98,93	98,02	96,90
Máqs. e equps. p/ fins indls. e comls.	127,72	137,38	127,57	97,71	97,74	90,59	93,34	94,22	93,61	94,74	94,77	94,48
Tratores, máqs. e equps. agrícolas, incl. peças e acessórios	107,33	117,51	117,52	99,95	99,81	110,10	105,94	104,75	105,55	99,38	99,47	101,07
Máqs. e equps. p/ extr. mineral e p/ constr.	219,89	240,73	220,51	94,59	88,85	84,87	92,49	91,67	90,46	100,57	97,80	95,49
Eletrodomésticos da "linha branca", exc. fornos de microondas	171,24	188,37	177,54	109,03	108,46	108,08	109,03	108,91	108,77	104,63	105,60	106,22
Outros eletrodomésticos, exc. apars. das "linhas branca" e "marrom"	181,57	143,76	157,57	86,40	74,49	102,28	92,16	89,05	90,68	105,17	101,87	100,92

Fonte: IBGE, Diretoria de Pesquisas, Coordenação de Indústria

(1) Base: média de 2002 = 100

(2) Base: igual mês do ano anterior = 100

(3) Base: igual período do ano anterior = 100

(4) Base: últimos doze meses anteriores = 100

**Indicadores da Produção Industrial por Subsetores Industriais - Brasil
2012**

Ponderação PIA 1998/2000

Subsetor Industrial	Base Fixa Mensal (1)			Mensal (2)			Acumulado (3)			Últimos 12 Meses (4)		
	Abr	Mai	Jun	Abr	Mai	Jun	Jan-Abr	Jan-Mai	Jan-Jun	Até-Abr	Até-Mai	Até-Jun
Equips. p/ prod., distr. e controle de energia elétrica	112,74	121,94	119,48	91,20	87,61	95,01	82,07	83,21	85,07	88,24	86,89	86,31
Matl. elétrico p/ veículos	104,98	110,16	103,98	82,43	80,29	80,49	83,91	83,14	82,70	90,39	88,40	86,77
Condutores e outros matls. elétr., exc. p/ veículos	123,54	131,98	118,84	122,18	99,07	88,04	105,45	104,08	101,21	101,52	101,27	100,17
Matl. eletrônico e apars. de comunicação	85,85	82,47	81,81	80,12	66,34	70,96	79,63	76,47	75,48	92,87	87,83	83,88
Eletrodomésticos da "linha marrom"	94,54	109,82	103,27	99,28	99,57	94,90	104,89	103,59	101,91	106,62	108,27	108,31
Automóveis, camionetas e utilitários, incl. motores	178,58	193,17	190,51	94,89	95,24	97,01	85,27	87,29	88,88	89,31	89,26	89,29
Caminhões e ônibus, incl. motores	191,84	193,88	159,02	67,39	56,71	48,60	65,07	63,08	60,40	101,94	95,70	89,41
Carrocerias e reboques	159,43	174,76	148,30	95,57	92,43	84,64	90,85	91,21	90,07	101,47	99,69	98,35
Peças e acessórios p/ veícs. automotores	141,93	154,76	142,03	92,10	90,72	92,45	89,80	90,00	90,40	95,82	93,99	93,39
Constr. de embarcações, incl. reparação	157,08	160,36	148,85	113,19	107,11	106,85	106,63	106,73	106,75	92,21	93,12	94,68
Constr. e montagem de vagões ferroviários, incl. reparação	58,31	90,95	93,60	88,89	125,42	116,32	98,19	103,32	105,57	100,05	103,73	106,39
Constr. e montagem de aeronaves, incl. reparação	300,68	330,75	335,88	111,71	114,89	122,83	109,46	110,61	112,65	106,38	106,75	107,69
Outros veículos e equps. de transporte	134,09	152,90	133,07	81,73	81,03	87,78	92,46	89,91	89,59	104,50	100,69	98,71

Fonte: IBGE, Diretoria de Pesquisas, Coordenação de Indústria

(1) Base: média de 2002 = 100

(2) Base: igual mês do ano anterior = 100

(3) Base: igual período do ano anterior = 100

(4) Base: últimos doze meses anteriores = 100

Indicadores da Produção Industrial por Seções e Atividades de Indústria - Brasil
Índice Base Fixa Mensal (Número-índice)
(Base: média de 2002=100)

Ponderação PIA 1998/2000 com ajustamento sazonal

	2011											
Seções e Atividades de Indústria	Jan	Fev	Mar	Abr	Mai	Jun	Jul	Ago	Set	Out	Nov	Dez
Indústria Geral	128,34	130,77	130,80	129,16	131,15	129,41	130,05	129,93	127,41	126,87	126,55	127,19
Indústrias Extrativas	149,05	147,80	146,59	148,81	149,19	150,95	149,73	150,23	150,70	151,19	153,36	152,40
Indústria de Transformação	127,93	130,04	130,50	128,44	130,10	128,14	129,04	128,69	126,00	124,38	125,52	126,39
Alimentos	108,42	115,31	110,48	108,57	112,65	112,46	114,31	110,53	113,72	109,20	109,50	113,18
Bebidas	139,79	143,54	141,35	141,95	140,95	138,15	145,86	148,20	150,65	149,89	148,50	148,41
Fumo	91,03	75,65	78,87	98,90	103,05	102,89	102,21	150,86	106,03	93,72	92,80	93,45
Têxtil	96,44	96,84	94,52	91,48	90,12	88,41	85,19	86,33	84,89	84,46	86,01	82,37
Vestuário e acessórios	90,85	87,24	85,77	87,10	87,19	83,66	79,01	79,55	77,48	75,40	82,31	74,32
Calçados e artigos de couro	73,06	70,75	77,78	72,32	73,62	69,31	70,14	69,54	67,70	66,01	64,54	61,77
Madeira	84,07	82,48	85,11	84,88	82,10	81,74	83,10	84,16	85,34	84,30	83,35	84,84
Celulose, papel e produtos de papel	132,84	133,25	136,75	131,99	133,07	133,81	132,07	134,40	131,51	135,04	135,37	137,29
Edição, impressão e reprodução de gravações	115,73	107,81	116,64	114,88	110,71	119,25	136,60	122,33	115,65	107,96	111,36	105,43
Refino de petróleo e álcool	107,64	106,83	107,31	105,68	113,43	103,80	105,91	106,56	109,24	111,28	105,69	105,19
Farmacêutica	148,37	150,76	159,09	168,39	150,33	143,41	130,44	137,01	138,23	147,15	142,47	142,72
Perfumaria, sabões, detergentes e produtos de limpeza	128,09	127,06	123,32	120,27	125,65	124,67	124,09	128,85	124,20	124,88	130,43	130,37
Outros produtos químicos	118,14	113,19	115,18	116,22	117,49	116,54	113,90	111,33	116,81	117,23	119,03	119,60
Borracha e plástico	117,83	117,68	118,26	116,20	116,34	115,37	115,71	112,87	111,25	111,22	112,81	110,78
Minerais não metálicos	126,74	129,47	130,16	131,97	132,34	132,85	132,22	130,87	132,01	130,97	130,26	128,84
Metalurgia básica	118,49	120,83	122,27	121,87	120,29	117,85	116,32	116,31	116,16	115,14	113,91	112,98
Produtos de metal - exclusive máquinas e equipamentos	115,74	129,18	131,51	122,12	133,16	118,50	118,24	116,75	113,25	112,85	117,39	115,57
Máquinas e equipamentos	161,80	163,09	166,23	155,34	162,13	160,04	156,94	166,51	156,90	149,83	155,00	157,67
Máquinas para escritório e eqs. de informática	281,74	289,70	278,52	261,09	259,28	257,92	259,74	260,52	292,79	274,19	250,21	254,26
Máquinas, aparelhos e materiais elétricos	134,01	137,19	140,01	126,70	132,56	127,89	129,15	124,94	117,45	115,64	116,92	126,00
Material eletrônico, aparelhos e eqs. de comunicações	106,14	101,43	112,56	109,33	112,50	110,42	115,41	106,88	94,44	90,78	81,39	86,64
Equs. de instrum. médico-hospitalar, ópticos e outros	161,97	170,97	155,36	176,52	162,08	167,03	160,75	161,88	164,38	167,34	168,82	194,08
Veículos automotores	196,27	206,10	203,05	200,05	208,73	208,21	216,08	217,96	190,11	192,82	196,18	205,19
Outros equipamentos de transporte	228,73	229,03	237,47	236,06	239,81	230,50	233,67	236,90	227,01	227,26	228,88	234,72
Mobiliário	121,29	122,58	120,91	121,36	121,71	122,12	125,55	124,74	123,35	119,48	122,56	126,77
Diversos	123,61	127,51	122,89	123,25	120,59	134,56	118,30	115,27	107,70	106,78	108,36	118,81

Fonte: IBGE, Diretoria de Pesquisas, Coordenação de Indústria

Indicadores da Produção Industrial por Seções e Atividades de Indústria - Brasil
Índice Base Fixa Mensal (Número-índice)
(Base: média de 2002=100)

Ponderação PIA 1998/2000 com ajustamento sazonal

2012

Seções e Atividades de Indústria	Jan	Fev	Mar	Abr	Mai	Jun	Jul	Ago	Set	Out	Nov	Dez
Indústria Geral	124,76	126,25	125,28	124,82	123,56	123,84	-	-	-	-	-	-
Indústrias Extrativas	139,54	152,52	149,86	149,61	152,18	148,82	-	-	-	-	-	-
Indústria de Transformação	123,96	125,27	124,22	123,59	122,11	122,57	-	-	-	-	-	-
Alimentos	111,94	110,60	112,00	106,65	104,20	103,33	-	-	-	-	-	-
Bebidas	136,99	145,50	146,15	143,93	145,15	146,53	-	-	-	-	-	-
Fumo	91,58	78,64	71,92	78,58	78,49	79,23	-	-	-	-	-	-
Têxtil	88,14	86,51	84,06	84,84	85,88	85,71	-	-	-	-	-	-
Vestuário e acessórios	75,21	75,66	76,79	76,57	74,81	74,29	-	-	-	-	-	-
Calçados e artigos de couro	67,22	70,31	72,48	68,28	64,82	67,09	-	-	-	-	-	-
Madeira	88,12	89,01	87,51	86,89	88,74	87,75	-	-	-	-	-	-
Celulose, papel e produtos de papel	133,94	135,33	134,94	137,74	133,05	132,82	-	-	-	-	-	-
Edição, impressão e reprodução de gravações	115,91	117,00	108,16	114,79	112,74	109,78	-	-	-	-	-	-
Refino de petróleo e álcool	110,81	113,56	110,04	111,05	110,88	109,68	-	-	-	-	-	-
Farmacêutica	142,86	155,46	151,19	138,13	137,70	149,51	-	-	-	-	-	-
Perfumaria, sabões, detergentes e produtos de limpeza	133,41	135,54	127,53	130,91	128,64	132,44	-	-	-	-	-	-
Outros produtos químicos	119,05	122,28	119,73	119,78	118,59	118,07	-	-	-	-	-	-
Borracha e plástico	110,97	110,00	111,20	109,84	113,78	107,33	-	-	-	-	-	-
Minerais não metálicos	129,49	133,98	131,78	129,64	128,29	125,23	-	-	-	-	-	-
Metalurgia básica	114,26	115,06	114,18	114,60	111,91	111,37	-	-	-	-	-	-
Produtos de metal - exclusive máquinas e equipamentos	120,54	118,35	114,52	114,05	128,79	126,16	-	-	-	-	-	-
Máquinas e equipamentos	162,26	154,05	151,66	151,93	153,79	154,34	-	-	-	-	-	-
Máquinas para escritório e equps. de informática	232,86	245,12	227,05	239,90	245,62	253,75	-	-	-	-	-	-
Máquinas, aparelhos e materiais elétricos	118,58	119,31	119,24	119,32	119,30	121,94	-	-	-	-	-	-
Material eletrônico, aparelhos e equps. de comunicações	101,65	92,31	86,00	90,84	81,33	87,86	-	-	-	-	-	-
Equps. de instrument. médico-hospitalar, ópticos e outros	166,59	203,61	180,03	161,17	163,29	145,47	-	-	-	-	-	-
Veículos automotores	144,15	159,02	176,71	176,05	170,33	175,42	-	-	-	-	-	-
Outros equipamentos de transporte	238,74	242,21	243,30	246,72	245,13	275,72	-	-	-	-	-	-
Mobiliário	121,46	121,03	123,59	122,94	126,70	125,57	-	-	-	-	-	-
Diversos	112,14	109,06	106,62	110,69	112,31	112,44	-	-	-	-	-	-

Fonte: IBGE, Diretoria de Pesquisas, Coordenação de Indústria

Indicadores da Produção Industrial por Categorias de Uso - Brasil
Índice Base Fixa Mensal (Número-índice)
(Base: média de 2002=100)

Ponderação PIA 1998/2000 com ajustamento sazonal

2011

Categorias de Uso	Jan	Fev	Mar	Abr	Mai	Jun	Jul	Ago	Set	Out	Nov	Dez
Bens de Capital	186,83	189,68	195,62	187,76	192,49	190,71	193,90	196,13	184,58	179,38	182,67	188,38
Bens Intermediários	122,19	123,52	123,37	122,62	124,23	122,90	122,33	122,20	122,02	121,21	121,54	121,79
Bens de Consumo	126,99	127,69	129,33	126,55	127,90	124,61	128,52	126,79	122,76	121,66	123,72	125,38
Duráveis	180,91	180,48	185,34	167,33	173,90	170,39	176,30	169,72	154,23	157,89	156,67	166,62
Semiduráveis e não Duráveis	116,77	116,75	118,89	117,28	117,85	114,17	118,30	117,34	115,83	115,06	116,33	116,72

Fonte: IBGE, Diretoria de Pesquisas, Coordenação de Indústria

Indicadores da Produção Industrial por Categorias de Uso - Brasil
Índice Base Fixa Mensal (Número-índice)
(Base: média de 2002=100)

Ponderação PIA 1998/2000 com ajustamento sazonal

2012

Categorias de Uso	Jan	Fev	Mar	Abr	Mai	Jun	Jul	Ago	Set	Out	Nov	Dez
Bens de Capital	155,33	163,94	167,93	169,46	166,45	168,70	-	-	-	-	-	-
Bens Intermediários	119,12	121,24	119,80	119,50	119,23	118,17	-	-	-	-	-	-
Bens de Consumo	124,93	125,00	124,53	123,82	120,14	123,58	-	-	-	-	-	-
Duráveis	160,82	153,86	158,75	158,07	154,81	162,23	-	-	-	-	-	-
Semiduráveis e não Duráveis	117,44	118,94	117,34	115,82	112,62	114,69	-	-	-	-	-	-

Fonte: IBGE, Diretoria de Pesquisas, Coordenação de Indústria

