
Indicadores IBGE

**Pesquisa Industrial Mensal
Produção Física
Brasil**

julho 2012

Presidenta da República
Dilma Rousseff

Ministra do Planejamento, Orçamento e Gestão
Miriam Belchior

INSTITUTO BRASILEIRO DE GEOGRAFIA E ESTATÍSTICA - IBGE

Presidenta do IBGE
Wasmália Bivar

Diretor Executivo
Nuno Duarte da Costa Bittencourt

ÓRGÃOS ESPECÍFICOS SINGULARES

Diretoria de Pesquisas
Marcia Maria Melo Quintslr

Diretoria de Geociências
Wadih João Scandar Neto

Diretoria de Informática
Paulo César Moraes Simões

Centro de Documentação e Disseminação de Informações
David Wu Tai

Escola Nacional de Ciências Estatísticas
Denise Britz do Nascimento Silva

UNIDADE RESPONSÁVEL

Diretoria de Pesquisas

Coordenação das Estatísticas Econômicas e Classificações
Sidnéia Reis Cardoso

Coordenação de Indústria
Flávio Renato Keim Magheli

EQUIPE de REDAÇÃO

Redatores:
André Luiz Oliveira Macedo

Ajuste Sazonal:
Reginaldo Bethencourt Carvalho

Análise de Dados:

Gerência de Análise

Gerência de Pesquisas Mensais

Indicadores IBGE

Plano de divulgação:

Trabalho e rendimento

Pesquisa mensal de emprego

Agropecuária

Estatística da produção agrícola *

Estatística da produção pecuária *

Indústria

Pesquisa industrial mensal: emprego e salário

Pesquisa industrial mensal: produção física Brasil

Pesquisa industrial mensal: produção física regional

Comércio

Pesquisa mensal de comércio

Índices, preços e custos

Índice de preços ao produtor – indústrias de transformação

Sistema nacional de índices de preços ao consumidor:

INPC - IPCA

Sistema nacional de índices de preços ao consumidor:

IPCA-E

Sistema nacional de pesquisa de custos e índices da construção civil

Contas nacionais trimestrais

Contas nacionais trimestrais: indicadores de volume e valores correntes

* Continuação de: Estatística da produção agropecuária, a partir de janeiro de 2006

Iniciado em 1982, com a divulgação de indicadores sobre trabalho e rendimento, indústria e preços, o periódico **Indicadores IBGE** incorporou no decorrer da década de 80 informações sobre agropecuária e produto interno bruto. A partir de 1991, foi subdividido em fascículos por assuntos específicos, que incluem tabelas de resultados, comentários e notas metodológicas. As informações apresentadas estão disponíveis em diferentes níveis geográficos: nacional, regional e metropolitano, variando por fascículo.

SUMÁRIO

NOTAS METODOLÓGICAS	2
RESULTADOS PARA JULHO DE 2012	
COMENTÁRIOS	6
ÍNDICES	
Por atividades de indústria	19
Por categorias de uso	20
Por subsetores industriais.....	21
Sazonalmente ajustados	
Por atividades de indústria	25
Por categorias de uso	27

NOTAS METODOLÓGICAS

1 - Os indicadores de **quantum** utilizam dados primários da Pesquisa Industrial Mensal de Produção Física (PIM-PF). O painel de produtos e informantes acompanhado é uma amostra intencional representativa de 63% do Valor da Transformação Industrial da Pesquisa Industrial Anual de Empresas do período de 1998/2000, abrangendo 830 produtos e 3.700 unidades locais, totalizando cerca de 4.900 informações mensais, a partir de janeiro de 2002.

2 - A base de ponderação dos indicadores é fixa e tem como referência a estrutura média do Valor da Transformação Industrial referente ao período 1998/2000.

3 - A fórmula de cálculo adotada é uma adaptação de Laspeyres - base fixa em cadeia, com atualização de pesos.

4 - São divulgados quatro tipos de índices:

- **ÍNDICE BASE FIXA MENSAL (NÚMERO-ÍNDICE):** compara a produção do mês de referência do índice com a média mensal produzida no ano base da pesquisa (2002);
- **ÍNDICE MENSAL:** compara a produção do mês de referência do índice em relação a igual mês do ano anterior;
- **ÍNDICE ACUMULADO NO ANO:** compara a produção acumulada no ano, de janeiro até o mês de referência do índice, em relação a igual período do ano anterior;
- **ÍNDICE ACUMULADO NOS ÚLTIMOS 12 MESES:** compara a produção acumulada nos últimos 12 meses de referência do índice em relação a igual período imediatamente anterior.

Os demais **ÍNDICES** (por exemplo, **MÊS/MÊS ANTERIOR**) podem ser obtidos pelo usuário a partir do índice Base Fixa Mensal.

5 - O ajuste sazonal das séries foi obtido utilizando-se o método X-12, com tratamento específico de correção de dias úteis para feriados móveis (Carnaval e Páscoa). As séries que têm estrutura aditiva são as seguintes: Indústria Geral; Bens Intermediários; Bens de Consumo; Bens de

Consumo Semiduráveis e Não-Duráveis; Indústria de Transformação; Indústrias Extrativas; Bebidas; Vestuário e Acessórios; Madeira; Celulose, Papel e Produtos de Papel; Refino de Petróleo e Produção de Álcool; Perfumaria, Sabões e Produtos de Limpeza; Outros Produtos Químicos; Borracha e Plástico; Minerais Não-Metálicos; Máquinas e Equipamentos; Máquinas para Escritório e Equipamentos de Informática; Material Eletrônico e Equipamentos de Comunicações; Veículos Automotores; e Mobiliário. As que têm estrutura multiplicativa, são: Bens de Capital; Bens de Consumo Duráveis; Alimentos; Fumo; Têxtil; Calçados e Couros; Edição, Impressão e Reprodução de Gravações; Farmacêutica; Metalurgia Básica; Produtos de Metal; Máquinas, Aparelhos e Materiais Elétricos; Equipamentos de Instrumentação Médico-Hospitalares, Ópticos, para Automação Industrial, Cronômetros e Relógios; Outros Equipamentos de Transporte; e Diversos.

DIVISÃO CNAE	INDÚSTRIA GERAL E ATIVIDADES	DECOMPOSIÇÃO	MODELO ARIMA	REGRESSÃO (REGARIMA)
IG	Indústria Geral	Aditivo	(2 1 0)(0 1 2)	Carnaval TD Páscoa[1]
IT	Indústria de Transformação	Aditivo	(2 1 0)(0 1 2)	Carnaval TD Páscoa[1]
12	Indústrias Extrativas	Aditivo	(0 1 1)(0 2 2)	
15A	Alimentos	Multiplicativo	(0 1 2)(0 1 1)	TD
15B	Bebidas	Aditivo	(0 1 1)(0 2 2)	Carnaval TD Páscoa[8]
16	Fumo	Multiplicativo	(0 1 1)(0 1 1)	Carnaval Páscoa[1]
17	Têxtil	Multiplicativo	(2 1 1)(0 1 1)	Carnaval TD Páscoa[1]
18	Vestuário e Acessórios	Aditivo	(2 0 0)(0 1 1)	Carnaval TD Páscoa[1]
19	Calçados e Couro	Multiplicativo	(0 1 0)(0 1 1)	Carnaval TD Páscoa[1]
20	Madeira	Aditivo	(0 1 2)(0 1 1)	Carnaval TD Páscoa[1]
21	Celulose, Papel e Produtos de Papel	Aditivo	(2 1 0)(0 1 1)	Carnaval TD
22	Edição, Impressão e Reprodução de Gravações	Multiplicativo	(0 1 2)(0 1 1)	
23	Refino de Petróleo e Produção de Álcool	Aditivo	(2 0 0)(0 1 1)	Carnaval
24A	Farmacêutica	Multiplicativo	(2 0 0)(0 1 1)	Carnaval TD Páscoa[1]
24B	Perfumaria, Sabões, Detergentes e Produtos de Limpeza	Aditivo	(0 1 1)(0 2 2)	
24C	Outros Produtos Químicos	Aditivo	(2 0 0)(0 1 1)	Carnaval TD Páscoa[1]
25	Borracha e Plástico	Aditivo	(2 0 0)(0 1 1)	Carnaval TD Páscoa[1]
26	Minerais Não-Metálicos	Aditivo	(0 1 1)(0 1 1)	Carnaval TD Páscoa[1]
DIVISÃO CNAE	INDÚSTRIA GERAL E ATIVIDADES	DECOMPOSIÇÃO	MODELO ARIMA	REGRESSÃO (REGARIMA)

27	Metalurgia Básica	Multiplicativo	(0 1 1)(0 1 1)	Carnaval TD Páscoa[1]
28	Produtos de Metal, exclusive Máquinas e Equipamentos.	Multiplicativo	(2 1 1)(0 1 1)	Carnaval TD Páscoa[1]
29	Máquinas e Equipamentos	Aditivo	(2 0 0)(0 1 1)	Carnaval TD Páscoa[1]
30	Máquinas para Escritório e Equipamentos de Informática	Aditivo	(1 1 2)(0 1 2)	
31	Máquinas, Aparelhos e Materiais Elétricos	Multiplicativo	(0 1 0)(0 1 1)	Carnaval TD Páscoa[1]
32	Material Eletrônico, Aparelhos e Equipamentos de Comunicações	Aditivo	(0 1 2)(0 1 1)	Carnaval TD Páscoa[1]
33	Equipamentos de Instrumentação Médico-Hospitalares, Ópticos, para Automação Industrial, Cronômetros e Relógios	Multiplicativo	(1 1 2)(0 1 1)	
34	Veículos Automotores	Aditivo	(2 1 0)(0 1 1)	Carnaval TD Páscoa[15]
35	Outros Equipamentos de Transporte	Multiplicativo	(0 1 0)(0 1 1)	Carnaval TD Páscoa[1]
36A	Mobiliários	Aditivo	(2 1 0)(0 1 2)	Carnaval TD Páscoa[1]
36B	Diversos	Multiplicativo	(2 0 0)(0 1 1)	Carnaval TD

CATEGORIA DE USO	DECOMPOSIÇÃO	MODELO ARIMA	REGRESSÃO (REGARIMA)
Bens de Capitais	Multiplicativo	(2 0 0)(0 1 1)	Carnaval TD Páscoa[1]
Bens Intermediários	Aditivo	(2 1 0)(0 1 2)	Carnaval TD Páscoa[1]
Bens de Consumo	Aditivo	(2 1 1)(0 1 1)	Carnaval TD Páscoa[1]
Bens de Consumo Duráveis	Multiplicativo	(0 1 1)(0 1 1)	Carnaval TD Páscoa[1]
Bens de Consumo Semi Não Duráveis	Aditivo	(2 0 0)(0 1 1)	Carnaval TD Páscoa[1]

6 - Os índices apresentados neste documento estão sujeitos à retificação nos dados primários por parte dos informantes da pesquisa, sendo incorporadas revisões a partir de Janeiro do ano anterior ao de referência da pesquisa.

Informações mais detalhadas sobre os procedimentos metodológicos podem ser obtidas na Coordenação de Indústria (COIND) - Avenida Chile, 500 4º andar CEP 20031-170 - Rio de Janeiro - RJ, telefone: (21) 2142-4513.

Comentários

Em julho de 2012, já descontadas as influências sazonais, a produção industrial apontou variação de 0,3% frente ao mês imediatamente anterior, segundo resultado positivo consecutivo nesse tipo de comparação, acumulando nesse período avanço de 0,5%. Na série sem ajuste sazonal, no confronto com igual mês do ano anterior, o total da indústria mostrou queda de 2,9% em julho de 2012, décima primeira taxa negativa consecutiva nesse tipo de comparação, mas a menos intensa desde março último (-2,3%). Com isso, o índice acumulado para os sete primeiros meses do ano registrou redução de 3,7%, abaixo, portanto, da marca observada ao final do primeiro semestre (-3,8%). A taxa anualizada, indicador acumulado nos últimos doze meses, ao recuar 2,5% em julho de 2012, prosseguiu com a trajetória descendente iniciada em outubro de 2010 (11,8%) e assinalou o resultado negativo mais intenso desde fevereiro de 2010 (-2,6%).

Na variação positiva de 0,3% da atividade industrial na passagem de junho para julho, 12 dos 27 ramos investigados apontaram crescimento na produção, com destaque para os setores de veículos automotores (4,9%), de alimentos (2,1%) e de máquinas e equipamentos (3,0%). Vale ressaltar que, com o resultado desse mês, a primeira atividade, impulsionada sobretudo pelo aumento na produção de automóveis, assinalou a segunda taxa positiva consecutiva acumulando nesse período expansão de 8,1%, a segunda interrompeu três meses de taxas negativas que acumularam perda de 7,8%, e a última avançou 5,4% em quatro meses de resultados positivos seguidos. Outras contribuições positivas relevantes sobre o total da indústria vieram de equipamentos de instrumentação médico-hospitalar, ópticos e outros (16,8%), outros produtos químicos (1,8%), borracha e plástico (3,2%) e minerais não metálicos (2,7%). Por outro lado, entre os ramos que recuaram a produção, os desempenhos de maior importância para a média global foram registrados por produtos de metal (-6,7%), outros equipamentos de transporte (-7,4%), farmacêutica (-4,8%), material eletrônico, aparelhos e equipamentos de comunicações (-4,1%) e máquinas para escritório e equipamentos de informática (-4,8%). Vale destacar que, com exceção do primeiro setor que mostrou recuo pelo segundo mês seguido, as demais atividades apontaram resultados positivos em junho último: 10,8%, 8,7%,

7,8% e 3,1%, respectivamente.

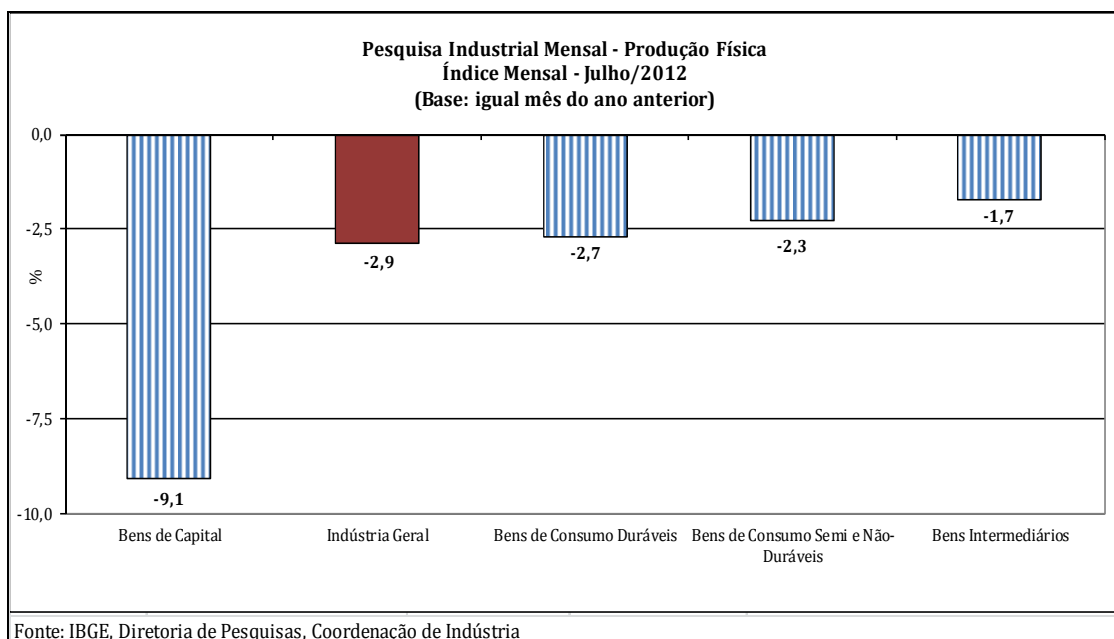
Entre as categorias de uso, ainda na comparação com o mês imediatamente anterior, o avanço mais acentuado foi observado em bens de capital (1,0%), que mostrou o segundo resultado positivo consecutivo, acumulando nesse período expansão de 2,4%. Os setores produtores de bens de consumo duráveis (0,8%) e de bens intermediários (0,5%) também assinalaram taxas positivas em julho de 2012, com o primeiro acumulando 5,7% em dois meses seguidos de crescimento na produção, e o segundo interrompendo quatro meses de queda que acumularam perda de 2,5%. Por outro lado, somente o segmento de bens de consumo semi e não duráveis (-0,6%) apontou recuo na produção nesse mês e eliminou parte do avanço registrado em junho último (1,6%).

Ainda na série com ajuste sazonal, a evolução do índice de média móvel trimestral para o total da indústria mostrou variação negativa de 0,1% no trimestre encerrado em julho frente ao nível do mês anterior e manteve o comportamento predominantemente negativo observado desde agosto de 2011. Vale destacar que o resultado negativo desse mês foi menos intenso que os registrados em maio (-0,7%) e junho (-0,4%). Entre as categorias de uso, ainda em relação ao movimento deste índice na margem, as taxas negativas foram assinaladas por bens de consumo semi e não duráveis (-0,5%) e bens intermediários (-0,2%), que prosseguiram com as trajetórias descendentes iniciadas em março e abril últimos, respectivamente. O segmento de bens de consumo duráveis avançou 1,2% em julho frente ao patamar do mês anterior, acelerando o ritmo frente aos índices de maio (0,2%) e de junho (0,8%). O setor produtor de bens de capital, ao apontar variação de 0,2%, também mostrou taxa positiva nesse mês, a quarta consecutiva nesse tipo de indicador, acumulando nesse período expansão de 3,9%.

Na comparação com igual mês do ano anterior, a produção industrial recuou 2,9% em julho de 2012, ritmo de queda menor que o observado em abril (-3,5%), maio (-4,4%) e junho (-5,6%). Vale citar que julho de 2012 (22 dias) teve um dia útil a mais que igual mês do ano anterior (21). Ainda assim, o índice desse mês teve perfil disseminado de resultados negativos, já que todas as categorias de uso e a maior parte (17) das vinte e sete

atividades pesquisadas mostraram redução na produção. Os ramos de veículos automotores, que recuou 12,3%, e de edição, impressão e reprodução de gravações (-22,0%) exerceram as maiores influências negativas na formação da média da indústria, pressionados principalmente pela queda na fabricação de caminhões, caminhão-trator para reboques e semi-reboques, motores diesel para caminhões e ônibus, autopeças e chassis com motor para caminhões e ônibus, no primeiro setor, e de livros, revistas, jornais, cds e impressos diversos para fins comerciais, no segundo. Outras contribuições negativas relevantes sobre o total nacional vieram dos setores de alimentos (-5,3%), material eletrônico, aparelhos e equipamentos de comunicações (-20,0%), metalurgia básica (-4,9%), fumo (-14,5%), máquinas, aparelhos e materiais elétricos (-6,2%) e máquinas para escritório e equipamentos de informática (-6,7%). Em termos de produtos, as pressões negativas mais importantes nesses ramos foram, respectivamente, açúcar cristal e sucos concentrados de laranja; telefones celulares e televisores; barras, perfis e vergalhões de cobre, lingotes, blocos, tarugos ou placas de aço ao carbono e barras de outras ligas de aço; fumo processado e cigarros; aparelhos elétricos de alarme, equipamentos de alimentação ininterrupta de energia ("no break") e motores elétricos; e monitores de vídeo para computadores e impressoras. Por outro lado, ainda na comparação com julho de 2011, entre os dez setores que registraram taxas positivas, os principais impactos foram observados em outros produtos químicos (5,4%), máquinas e equipamentos (4,0%), farmacêutica (7,5%), refino de petróleo e produção de álcool (3,9%) e outros equipamentos de transportes (8,3%), impulsionados em grande parte pelos itens herbicidas para uso na agricultura, no primeiro ramo, refrigeradores e congeladores, no segundo, medicamentos, no terceiro, gasolina automotiva, óleo diesel e outros óleos combustíveis, no quarto, e aviões no último.

Os índices por categorias de uso, ainda no confronto com igual mês do ano anterior, assinalaram taxas negativas em julho de 2012, com bens de capital (-9,1%) registrando ritmo de queda bem superior ao do total da indústria (-2,9%), enquanto bens de consumo duráveis (-2,7%), bens de consumo semi e não duráveis (-2,3%) e bens intermediários (-1,7%) mostraram recuos menos intensos nesse tipo de comparação.



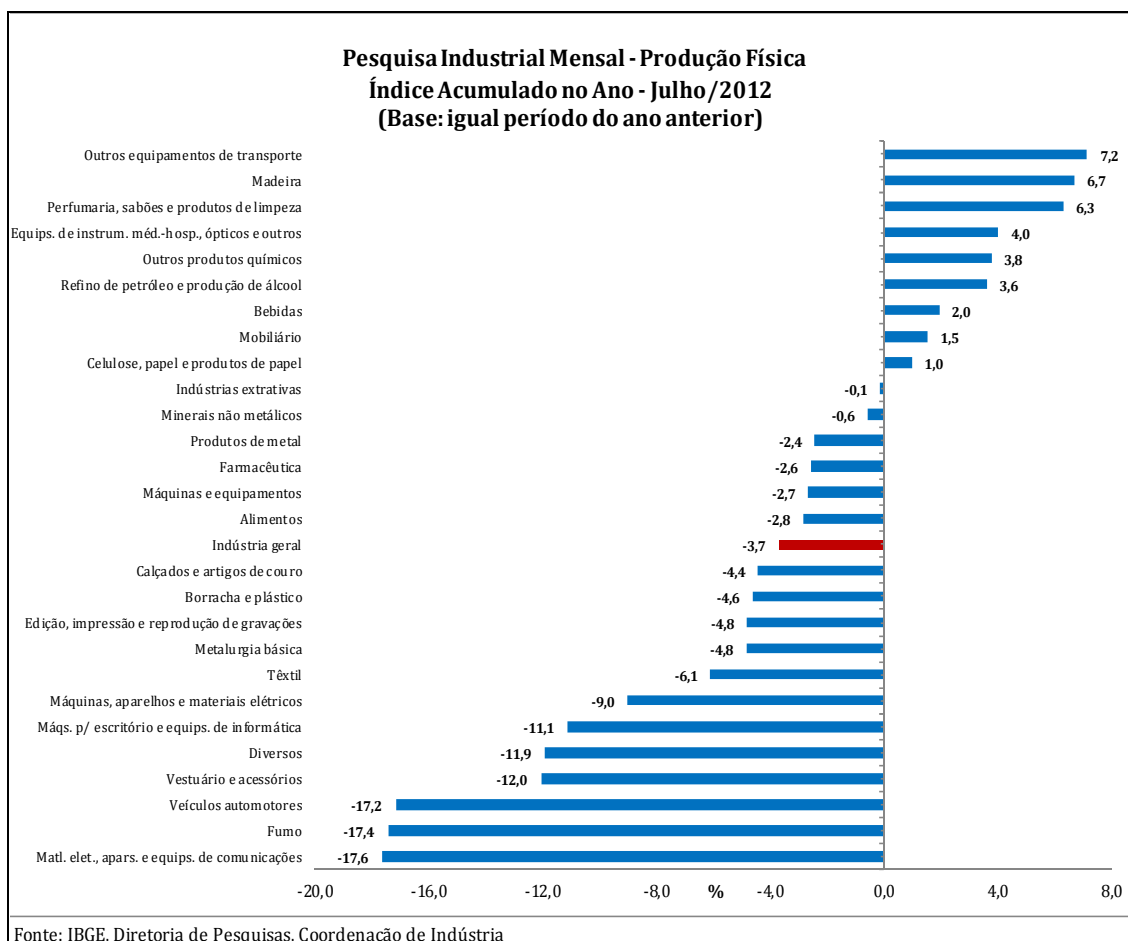
O setor produtor de bens de capital (-9,1%) teve seu resultado influenciado pela queda na maior parte dos seus subsetores, com destaque para o recuo de 10,6% registrado por bens de capital para equipamentos de transporte, ainda bastante pressionado pela menor fabricação de caminhões, caminhão-trator para reboques e semi-reboques e chassis com motor para caminhões e ônibus. Vale citar ainda as taxas negativas verificadas em bens de capital para uso misto (-2,8%), para construção (-16,8%), fins industriais (-4,1%) e para energia elétrica (-5,4%), enquanto o subsector de bens de capital agrícola, com variação de 0,7% em julho de 2012, apontou o único resultado positivo nessa categoria de uso no índice mensal.

O desempenho negativo do segmento de bens de consumo duráveis (-2,7%) nesse mês foi particularmente influenciado pela menor fabricação de motocicletas (-52,9%), pressionado especialmente pela concessão de férias coletivas em empresas do setor, telefones celulares (-33,0%) e eletrodomésticos da "linha marrom" (-9,6%). Nessa categoria de uso, os principais impactos positivos vieram da maior produção de automóveis (3,1%), eletrodomésticos da "linha branca" (34,7%) e de artigos do mobiliário (4,8%). A redução na produção da indústria de bens de consumo semi e não duráveis (-2,3%) foi influenciada em grande parte pelos resultados negativos vindos dos grupamentos de outros não duráveis (-4,5%), alimentos e bebidas elaborados para consumo doméstico (-2,1%) e de semiduráveis (-5,2%), pressionados principalmente pelos recuos na

fabricação de livros, revistas, cigarros e medicamentos, no primeiro subsetor, de sucos concentrados de laranja e carnes e miudezas de aves, no segundo, e de cds, tênis de couro, calças compridas de uso feminino e camisetas de malha, no último. Por outro lado, o subsetor de carburantes (5,7%) apontou o impacto positivo nessa categoria de uso, impulsionado, sobretudo, pela maior fabricação de gasolina automotiva, uma vez que a produção de álcool prosseguiu em queda. O setor de bens intermediários (-1,7%) foi pressionado pelos recuos na produção dos produtos associados às atividades de veículos automotores (-16,4%), alimentos (-9,6%), metalurgia básica (-4,9%), borracha e plástico (-2,8%), têxtil (-3,2%), indústrias extrativas (-1,1%) e minerais não metálicos (-1,7%), enquanto as influências positivas foram registradas por outros produtos químicos (5,7%), refino de petróleo e produção de álcool (2,7%), celulose, papel e produtos de papel (1,2%) e produtos de metal (2,1%). Ainda nessa categoria de uso, vale citar também os resultados vindos dos grupamentos de insumos para construção civil (2,0%), que voltou a crescer após interromper em junho (-2,5%) último treze meses consecutivos de taxas positivas, e de embalagens (-0,8%), que apontou a sétima queda seguida nesse tipo de comparação.

No índice acumulado dos sete primeiros meses de 2012, frente a igual período do ano anterior, o recuo foi de 3,7% para o total da indústria, com taxas negativas em todas as categorias de uso, dezoito dos vinte e sete ramos, 46 dos 76 subsetores e 58,8% dos 755 produtos investigados. Entre as atividades, a de veículos automotores, com queda de 17,2%, permaneceu exercendo a maior influência negativa na formação do índice geral, pressionada em grande parte pela redução na produção na maioria dos produtos pesquisados no setor (aproximadamente 85%), com destaque para a menor fabricação de caminhões, automóveis, caminhão-trator para reboques e semi-reboques, chassis com motor para caminhões e ônibus, veículos para transporte de mercadorias, motores diesel para caminhões e ônibus e autopeças. Vale citar também as contribuições negativas vindas de material eletrônico, aparelhos e equipamentos de comunicações (-17,6%), alimentos (-2,8%), metalurgia básica (-4,8%), máquinas, aparelhos e materiais elétricos (-9,0%), máquinas e equipamentos (-2,7%), máquinas para

escritório e equipamentos de informática (-11,1%), edição, impressão e reprodução de gravações (-4,8%), borracha e plástico (-4,6%), fumo (-17,4%) e vestuário e acessórios (-12,0%). Nessas atividades sobressaíram, respectivamente, a menor fabricação dos itens telefones celulares e aparelhos de comutação para telefonia; açúcar cristal; lingotes, blocos, tarugos ou placas de aços ao carbono e barras de outras ligas de aços; motores elétricos e equipamentos de alimentação ininterrupta de energia ("no break"); carregadoras-transportadoras, aparelhos ou equipamentos de ar condicionado para uso central, aparelhos de ar condicionado de paredes/janelas, aparelhos elevadores ou transportadores para mercadorias, centros de usinagem para trabalhar metais e fornos de micro-ondas; monitores de vídeo para computadores, computadores e impressoras; revistas, livros, jornais e impressos diversos para fins comerciais; pneus; fumo processado; e calças compridas, vestidos e camisas de malha de algodão. Por outro lado, entre as nove atividades que registraram avanço na produção, as principais influências sobre o total da indústria ficaram com os setores de outros produtos químicos (3,8%), refino de petróleo e produção de álcool (3,6%) e outros equipamentos de transporte (7,2%), impulsionados principalmente pela maior fabricação de herbicidas para uso na agricultura e tintas e vernizes para construção, no primeiro ramo, gasolina automotiva, óleo diesel e outros óleos combustíveis, no segundo, e aviões no último.



Entre as categorias de uso, o perfil dos resultados para o período janeiro-julho de 2012 confirmou o menor dinamismo para bens de capital (-12,0%) e bens de consumo duráveis (-8,4%), pressionadas especialmente pela menor fabricação de bens de capital para transporte (caminhões, caminhão-trator para reboques e semi-reboques, chassis com motor para caminhões e ônibus e veículos para transporte de mercadorias), no primeiro segmento, e de automóveis, telefones celulares e motocicletas, no segundo. A produção de bens intermediários recuou 2,5% no índice acumulado dos sete primeiros meses de 2012, enquanto a de bens de consumo semi e não duráveis assinalou variação negativa de 0,5%.

Em síntese, o setor industrial em julho prosseguiu com a ligeira melhora no seu ritmo produtivo, expresso especialmente pelo segundo resultado positivo consecutivo frente ao mês imediatamente anterior: 0,2% em junho e 0,3% em julho. Vale destacar que, mesmo com essas duas taxas positivas, o total da indústria não elimina as perdas acumuladas no período maio 12/fevereiro 12 (-2,0%) e encontra-se 5,2% abaixo do patamar recorde atingido em maio do ano passado. A evolução do índice de média móvel

trimestral, mesmo mantendo o comportamento predominantemente negativo desde agosto do ano passado, reforça esse momento de ligeiro ganho de dinamismo do setor industrial, já que esse indicador mostra redução no ritmo de queda nos últimos três meses: maio (-0,7%), junho (-0,4%) e julho (-0,1%).

Nas comparações com iguais períodos do ano anterior, a produção industrial prosseguiu apontando taxa negativa, mas em menor intensidade que nos últimos meses: o índice mensal de julho de 2012 reduziu a magnitude de queda frente aos resultados de abril, maio e junho, e o indicador acumulado no período janeiro-julho mostrou perda ligeiramente menos acentuada do que a verificada no fechamento do primeiro semestre do ano.

Tabela 1
Indicadores da Produção Industrial por Categorias de Uso
Brasil - Julho de 2012

Categorias de Uso	Variação (%)			
	Julho/Junho*	Julho 12/Julho 11	Acumulado Janeiro-Julho	Acumulado nos Últimos 12 Meses
Bens de Capital	1,0	-9,1	-12,0	-6,6
Bens Intermediários	0,5	-1,7	-2,5	-1,5
Bens de Consumo	-0,1	-2,4	-2,4	-2,3
Duráveis	0,8	-2,7	-8,4	-7,9
Semiduráveis e não Duráveis	-0,6	-2,3	-0,5	-0,5
Indústria Geral	0,3	-2,9	-3,7	-2,5

Fonte: IBGE, Diretoria de Pesquisas, Coordenação de Indústria

*série com ajuste sazonal

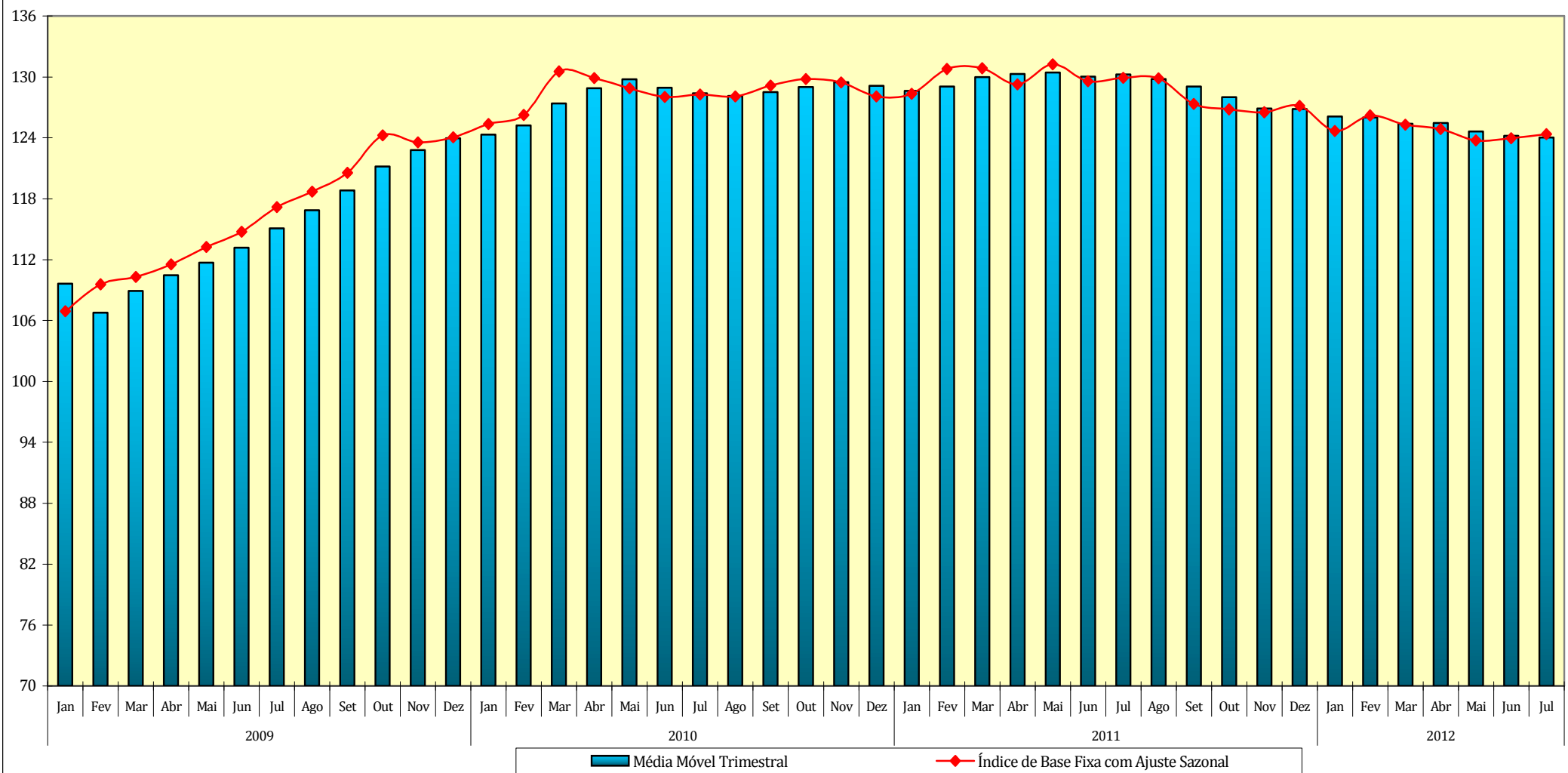
Tabela 2
Índices de Média Móvel Trimestral* / 2010-2012

Ano / Mês	Bens de Capital	Bens Intermediários	Bens de Consumo		Indústria Geral	
			Duráveis	Semiduráveis e Não-Duráveis		
2010	Jan	173,46	119,28	168,64	114,31	124,32
	Fev	174,64	120,11	169,63	115,81	125,23
	Mar	176,88	121,18	173,40	117,11	127,39
	Abr	181,05	121,76	173,62	117,74	128,90
	Mai	184,63	122,61	173,93	117,42	129,77
	Jun	185,26	122,66	172,39	116,59	128,93
	Jul	183,79	122,80	170,79	116,08	128,39
	Ago	183,05	122,50	169,41	115,76	128,12
	Set	182,84	122,33	170,27	116,36	128,50
	Out	182,40	121,85	172,25	116,71	129,02
	Nov	183,95	122,21	174,33	117,06	129,48
	Dez	184,55	122,45	175,54	116,36	129,12
2011	Jan	186,43	122,52	177,18	116,32	128,63
	Fev	186,89	122,74	178,75	116,41	129,07
	Mar	190,75	123,04	182,46	117,44	129,99
	Abr	191,08	123,22	178,09	117,58	130,30
	Mai	192,03	123,49	175,95	117,96	130,45
	Jun	190,38	123,36	171,00	116,37	130,03
	Jul	192,37	123,22	173,32	116,76	130,25
	Ago	193,56	122,50	171,67	116,63	129,80
	Set	191,47	122,13	166,01	117,23	129,05
	Out	186,66	121,76	160,35	116,14	128,01
	Nov	182,16	121,54	156,12	115,77	126,89
	Dez	183,44	121,48	160,41	116,05	126,82
2012	Jan	175,44	120,74	161,47	116,83	126,12
	Fev	169,20	120,62	160,66	117,67	126,02
	Mar	162,38	119,95	158,12	117,90	125,40
	Abr	167,11	120,11	157,28	117,37	125,46
	Mai	168,00	119,49	157,65	115,39	124,64
	Jun	168,30	118,94	158,88	114,51	124,19
	Jul	168,65	118,69	160,78	113,94	124,02

FONTE: IBGE, Diretoria de Pesquisas, Coordenação de Indústria

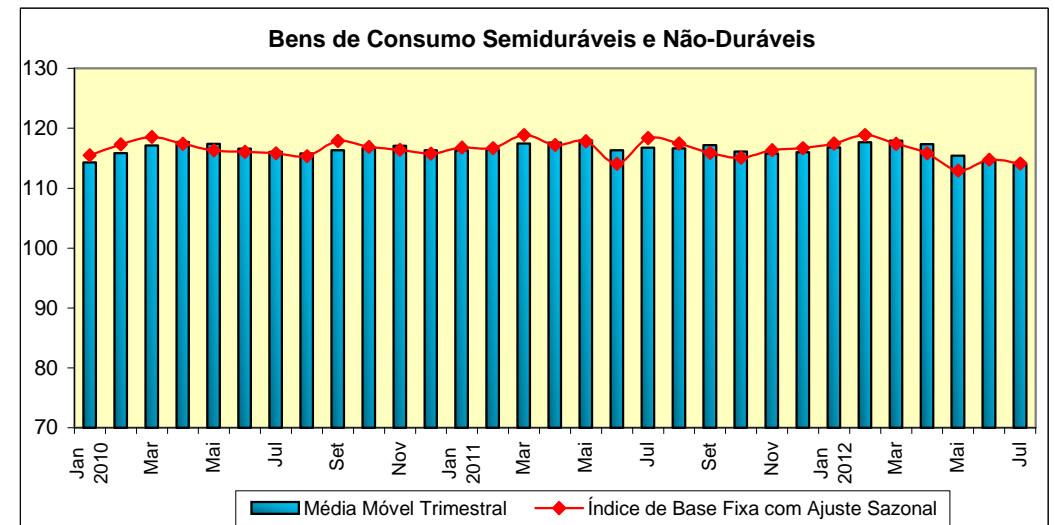
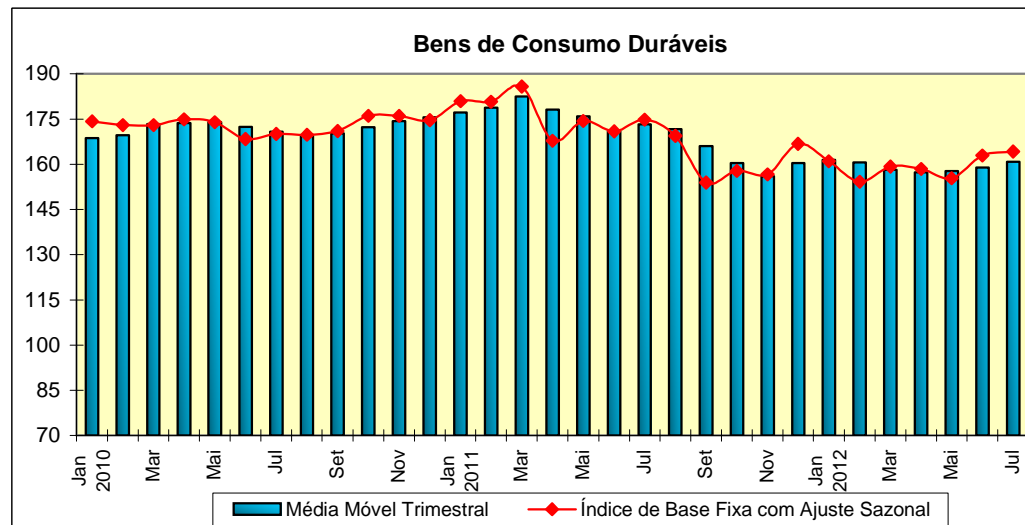
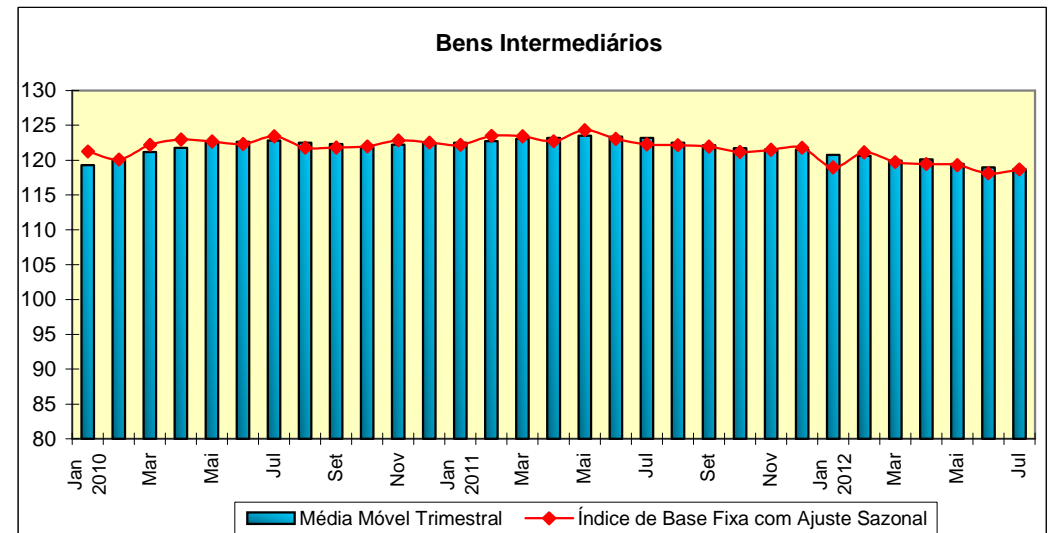
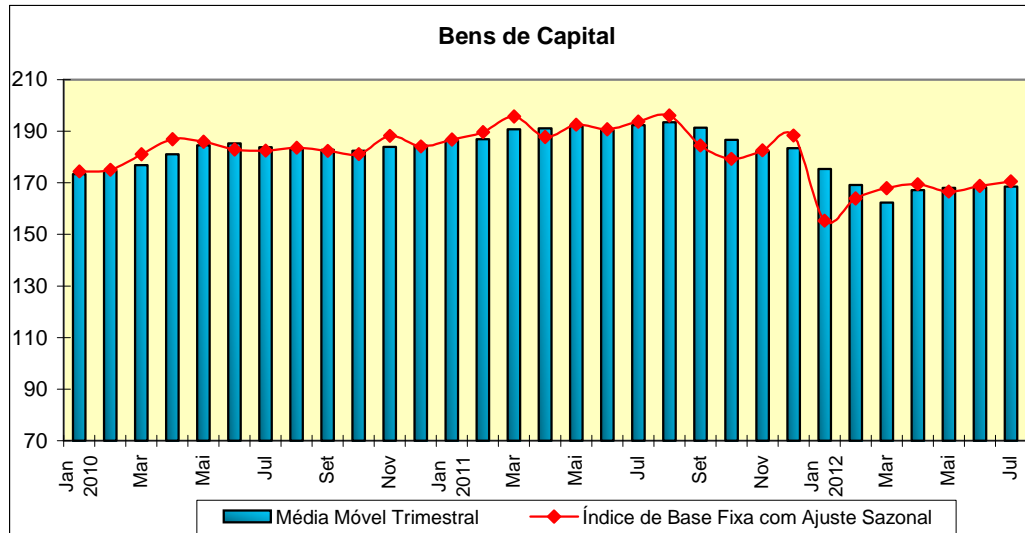
*Séries com ajuste sazonal

Indústria Geral
Índice de Base Fixa Mensal x Índice de Média Móvel Trimestral
Séries com Ajuste Sazonal



Fonte: IBGE, Diretoria de Pesquisas, Coordenação de Indústria
 * Série com ajuste sazonal

Índices de Base Fixa (2002=100) * Séries com Ajuste Sazonal
Média Móvel Trimestral - 2010-2012



Fonte: IBGE, Diretoria de Pesquisas, Coordenação de Indústria

Composição da Taxa de Crescimento da Indústria Geral ⁽¹⁾ - Brasil

Índice Acumulado em Janeiro - Julho de 2012

(Igual período do ano anterior=100)

Atividades	Comp. da Taxa	Produtos Responsáveis*
Indústrias extrativas	-0,01	minérios de ferro beneficiados, (classif,concent,pelot,sinterizado,etc) minérios de alumínio (bauxita, mesmo calcinada) em bruto ou benef,
Alimentos	-0,31	açúcar cristal carnes e miudezas de aves (frescas, refrigeradas ou congeladas)
Bebidas	0,07	refrigerantes cervejas e chope
Fumo	-0,16	fumo processado industrialmente, exceto charutos/cigarilhas/cigarros cigarros
Têxtil	-0,13	tecidos de algodão, exceto combinados fios de algodão
Vestuário e acessórios	-0,15	calças compridas, exceto de malha, de uso feminino vestidos, exceto de malha
Calçados e artigos de couro	-0,04	tênis de couro calçado de plástico(matl,sintético),exceto tênis ou p/uso profissional
Madeira	0,06	painéis partícula de madeira,mesmo aglomer,c/resina ou c/outr,aglutin, madeira serrada, aplainada ou polida
Celulose, papel e produtos de papel	0,04	fraldas descartáveis pastas químicas de madeira (celulose), processo sulfato branqueadas
Edição, impressão e reprodução de gravações	-0,18	revistas periódicas ou não,de consumo ou gratuitas(b to b/customizada) livros de qualquer gênero (literário, didático, etc), em folhas soltas
Refino de petróleo e álcool	0,24	gasolina automotiva ou para outros usos, exceto para aviação óleo diesel e outros óleos combustíveis
Farmacêutica	-0,10	medicamentos à base de dipirona medicam,à base outros antibióticos-excl,de penicilinas,...(v,manual)
Perfumaria, sabões, detergentes e produtos de limpeza	0,10	sabão ou detergente p/uso domést,/incl,(barra,pó,floco,ou outra forma) água-de-colônia
Outros produtos químicos	0,25	herbicidas para uso na agricultura tintas e vernizes para construção
Borracha e plástico	-0,17	pneumáticos novos de borracha, usados em ônibus e caminhões pneumáticos novos de borracha, p/automóveis, camionetas ou utilitários
Minerais não metálicos	-0,02	abrasivos naturais/artif,, em pó ou em grãos,aplicados sobre qq, matl, garrafas, garrações e frascos de vidro para embalagem
Metalurgia básica	-0,27	lingotes, blocos, tarugos ou placas de aço ao carbono barras de outras ligas de aço, exceto inoxidáveis
Produtos de metal - exclusive máquinas e equipamentos	-0,08	parafuso,gancho,pino ou pemo,porca e outr,artef,roscados de ferro/aço lâminas de barbear de segurança, incluídos esboços em tiras
Máquinas e equipamentos	-0,19	carregadoras-transportadoras aparelhos de ar condicionado para uso central (equipamentos)
Máquinas para escritório e eqips. de informática	-0,18	monitores de vídeo e projetores para computadores computadores pessoais de mesa (pc desktops)
Máquinas, aparelhos e materiais elétricos	-0,24	motores elétricos de corrente alternada ou de corrente contínua equipamentos de alimentação ininterrupta de energia (no break)
Material eletrônico, aparelhos e eqips. de comunicações	-0,42	telefones celulares apar,comutação p/telefonía ou telegr, (centrais autom,,roteadores,etc)
Eqips. de instrum. médico-hospitalar, ópicos e outros	0,05	controladores lógico programáveis instrumentos e aparelhos para transfusão de sangue, etc,
Veículos automotores	-1,94	caminhões, com motor diesel, de cmc superior a 5 t, inclusive ckd autom,,jipe,camion,incl,ckd,p/passag,,c/motor álcool, gasol,ou bicombo,
Outros equipamentos de transporte	0,18	aviões ou outros veículos aéreos de peso superior a 2,000 kg fab,/reparo,emb,p/passag,,p/cargas;petrol,;plataformas;rebo,c,(v,manual
Mobiliário	0,02	armários de madeira para cozinhas armários de madeira para escritórios
Diversos	-0,10	moedas canetas, marcadores, lapiseiras e artefatos semelhantes, incl, partes
Indústria Geral	-3,7	

Fonte: IBGE, Diretoria de Pesquisas, Coordenação de Indústria

⁽¹⁾ $C = (I_g - 100) \cdot K$, onde: C=Participação da atividade na formação do total da taxa de crescimento, I_g =Indicador da atividade e K= peso da atividade no total da Indústria Geral.

* foram destacados em cada gênero, os dois principais produtos responsáveis pelo indicador.

**Indicadores da Produção Industrial por Seções e Atividades de Indústria - Brasil
2012**

Ponderação PIA 1998/2000

Seções e Atividades	Base Fixa Mensal (1)			Mensal (2)			Acumulado (3)			Últimos 12 Meses (4)		
	Mai	Jun	Jul	Mai	Jun	Jul	Jan-Mai	Jan-Jun	Jan-Jul	Até-Mai	Até-Jun	Até-Jul
Indústria Geral	128,38	122,08	129,35	95,63	94,39	97,13	96,52	96,16	96,30	98,24	97,70	97,48
Indústrias Extrativas	155,11	148,53	153,75	102,16	98,34	98,81	100,44	100,08	99,89	101,16	100,70	100,51
Indústria de Transformação	126,99	120,70	128,08	95,24	94,15	97,02	96,28	95,92	96,08	98,06	97,52	97,30
Alimentos	109,90	106,47	119,36	94,22	90,97	94,71	99,24	97,67	97,17	100,13	99,51	99,07
Bebidas	131,47	127,82	131,31	104,11	107,70	100,67	101,19	102,16	101,95	101,63	103,01	103,09
Fumo	134,40	127,33	135,06	75,27	76,16	85,50	83,70	81,94	82,58	103,20	96,87	92,81
Têxtil	90,24	85,96	87,01	96,20	96,43	97,62	92,72	93,32	93,92	86,96	88,07	89,57
Vestuário e acessórios	82,10	72,08	76,98	89,50	85,90	93,64	87,22	86,99	87,96	89,66	88,60	89,07
Calçados e artigos de couro	64,74	55,67	66,46	90,32	93,26	99,30	95,27	94,97	95,59	90,72	90,99	91,87
Madeira	94,66	84,94	91,09	109,42	105,89	110,03	106,20	106,15	106,71	101,05	102,00	103,36
Celulose, papel e produtos de papel	135,05	130,23	137,34	100,44	99,38	101,71	101,17	100,87	100,99	101,38	101,14	101,50
Edição, impressão e reprodução de gravações	103,59	95,92	106,92	101,12	91,94	77,96	100,45	99,02	95,20	101,30	100,32	95,48
Refino de petróleo e álcool	114,93	113,08	117,50	97,92	104,90	103,85	103,31	103,58	103,62	100,40	101,26	102,13
Farmacêutica	148,96	154,70	143,45	94,78	100,99	107,45	94,90	95,95	97,44	97,66	96,88	98,52
Perfumaria, sabões, detergentes e produtos de limpeza	132,26	129,99	134,37	102,20	106,20	111,18	105,39	105,52	106,32	102,28	102,78	103,72
Outros produtos químicos	115,76	111,61	124,84	102,31	98,69	105,35	104,50	103,50	103,78	100,85	100,63	101,49
Borracha e plástico	118,53	106,06	115,88	99,16	91,31	97,74	95,74	95,00	95,40	96,37	95,71	95,59
Minerais não metálicos	133,96	124,42	132,59	98,42	93,64	98,18	100,92	99,66	99,44	101,69	100,67	100,26
Metalurgia básica	116,69	110,83	113,22	93,99	93,32	95,12	95,55	95,18	95,17	96,83	96,57	96,73
Produtos de metal - exclusive máquinas e equipamentos	134,27	122,87	117,31	98,33	103,91	99,95	95,96	97,21	97,58	99,46	99,42	99,17
Máquinas e equipamentos	155,03	146,78	154,04	96,08	94,91	104,04	96,57	96,30	97,35	98,11	97,75	97,97
Máquinas para escritório e eqs. de informática	256,08	249,39	244,10	96,15	90,89	93,32	87,59	88,18	88,92	92,97	92,28	92,11
Máquinas, aparelhos e materiais elétricos	123,92	116,74	119,72	90,69	89,99	93,83	90,64	90,53	91,00	92,35	91,42	91,15
Material eletrônico, aparelhos e eqs. de comunicações	90,83	88,19	93,63	75,67	77,83	79,98	83,96	82,83	82,37	94,06	91,21	88,58
Equs. de instrum. médico-hospitalar, ópicos e outros	178,55	135,38	177,32	106,76	82,17	111,72	107,04	102,78	104,04	105,69	103,19	104,54
Veículos automotores	181,78	169,58	190,54	83,52	82,12	87,70	81,96	81,99	82,85	92,23	90,55	89,21
Outros equipamentos de transporte	261,86	258,33	242,98	106,30	114,76	108,33	105,45	106,98	107,16	105,16	105,44	105,71
Mobiliário	131,08	118,80	119,56	106,96	99,80	97,71	102,72	102,22	101,54	103,31	102,32	101,65
Diversos	114,88	109,02	115,49	94,04	77,13	97,05	88,97	86,60	88,11	93,73	90,18	90,16

Fonte: IBGE, Diretoria de Pesquisas, Coordenação de Indústria

(1) Base: média de 2002 = 100

(2) Base: igual mês do ano anterior = 100

(3) Base: igual período do ano anterior = 100

(4) Base: últimos doze meses anteriores = 100

**Indicadores da Produção Industrial por Categorias de Uso - Brasil
2012**

Ponderação PIA 1998/2000

Categorias de Uso	Base Fixa Mensal (1)			Mensal (2)			Acumulado (3)			Últimos 12 Meses (4)		
	Mai	Jun	Jul	Mai	Jun	Jul	Jan-Mai	Jan-Jun	Jan-Jul	Até-Mai	Até-Jun	Até-Jul
Bens de Capital	173,37	162,46	172,85	88,03	84,76	90,92	88,11	87,53	88,03	96,18	94,47	93,45
1. Bens de capital - excl. 2	140,59	132,40	133,94	90,99	88,38	90,82	90,33	90,00	90,12	93,72	92,92	92,33
2. Equip.transporte industrial	258,53	240,56	273,94	84,17	80,07	91,04	85,03	84,15	85,19	99,71	96,68	95,03
Bens Intermediários	125,39	119,82	126,21	97,04	95,29	98,28	97,85	97,40	97,54	98,85	98,42	98,47
1. Alim. e bebidas básicos p/ ind.	200,56	156,16	172,67	159,46	135,13	126,02	112,66	115,60	117,00	101,72	107,28	112,77
2. Alim. e bebidas elabor. p/ ind.	107,33	115,32	138,69	85,80	82,34	91,24	96,97	93,24	92,81	98,66	97,40	96,14
3. Insumos industrias básicos	184,65	177,35	186,67	94,48	93,02	95,44	94,69	94,37	94,55	101,32	99,73	98,57
4. Insumos industriais elabor.	114,89	109,62	115,59	99,04	96,75	99,84	99,15	98,74	98,90	98,39	98,26	98,66
5. Comb. e lubrificantes básicos	130,18	123,61	126,52	101,10	97,05	100,58	101,74	100,96	100,91	100,37	99,93	100,24
6. Comb. e lubrificantes elabor.	115,23	111,70	111,05	102,68	106,04	103,92	102,62	103,18	103,28	101,87	102,56	103,44
7. Peças e acess. p/ bens de capital	172,37	161,04	163,67	102,40	104,82	123,05	100,62	101,30	103,97	100,36	99,68	101,88
8. Peças e acess.p/ equip. trans. ind.	151,21	137,21	144,91	86,87	84,42	84,58	87,67	87,12	86,73	95,52	93,98	92,23
Bens de Consumo	123,76	117,86	125,31	95,78	97,33	97,64	97,61	97,56	97,57	98,12	97,98	97,74
Duráveis (1/3)	165,08	157,49	168,10	90,50	93,98	97,31	89,97	90,62	91,58	92,92	92,42	92,11
1. Duráveis - excl. 2/3	148,35	138,72	148,66	86,95	88,75	96,08	93,47	92,68	93,17	99,34	97,64	96,51
2. Veículos automotores p/ passag.	182,57	179,47	199,16	94,72	99,44	103,08	87,03	89,00	91,05	86,99	87,53	88,27
3. Equip. transporte não industrial	163,71	136,83	78,60	82,87	86,85	49,79	89,89	89,44	84,25	100,32	98,40	94,11
Semiduráveis e não duráveis	114,99	109,45	116,23	97,51	98,40	97,74	100,14	99,85	99,53	99,77	99,74	99,52
4. Semiduráveis	75,16	64,44	71,30	93,58	90,92	94,78	94,68	94,07	94,18	91,34	91,56	92,14
5. Não duráveis - excl. 7/8	124,55	122,12	124,93	98,00	97,88	95,46	99,57	99,28	98,71	99,81	99,26	98,41
7. Alim. e bebidas elabor. p/ consumo doméstico	116,58	109,93	117,15	100,02	99,73	97,95	100,56	100,43	100,06	101,22	101,49	101,43
8. Carburantes	136,04	132,45	149,60	91,84	101,37	105,73	105,65	104,83	104,98	102,33	102,57	102,96

Fonte: IBGE, Diretoria de Pesquisas, Coordenação de Indústria

(1) Base: média de 2002 = 100

(2) Base: igual mês do ano anterior = 100

(3) Base: igual período do ano anterior = 100

(4) Base: últimos doze meses anteriores = 100

**Indicadores da Produção Industrial por Subsetores Industriais - Brasil
2012**

Ponderação PIA 1998/2000

Subsetor Industrial	Base Fixa Mensal (1)			Mensal (2)			Acumulado (3)			Últimos 12 Meses (4)		
	Mai	Jun	Jul	Mai	Jun	Jul	Jan-Mai	Jan-Jun	Jan-Jul	Até-Mai	Até-Jun	Até-Jul
Extr. de carvão mineral	147,56	127,42	102,24	156,04	105,57	96,58	109,21	108,61	107,07	108,33	107,80	107,12
Extr. de petróleo e gás natural	132,02	126,34	129,26	101,01	97,85	101,08	101,98	101,29	101,26	100,85	100,41	100,68
Extr. de minérios ferrosos	182,73	177,62	183,95	101,86	99,76	95,87	98,18	98,46	98,05	101,32	100,85	100,07
Extr. de minerais metálicos não ferrosos	167,01	146,30	175,82	103,55	83,18	108,43	96,99	94,40	96,47	94,47	93,42	94,94
Extr. de minerais não-metálicos	156,21	141,22	150,39	106,77	101,22	103,23	110,68	109,03	108,13	108,04	107,98	107,99
Abate de bovinos e suínos e prep. de carnes	117,07	108,30	117,36	96,99	100,45	106,06	94,03	95,05	96,59	96,42	96,97	98,36
Abate de aves e prep. de carnes	111,26	101,78	108,32	95,97	89,95	89,64	92,04	91,70	91,39	94,13	93,66	93,18
Conservas de frutas e legumes, molhos e condimentos	115,09	104,61	110,91	116,78	106,37	108,70	100,76	101,68	102,71	101,44	101,85	104,28
Sucos e concentrados de frutas	30,63	38,00	68,64	107,22	60,61	69,63	198,71	155,29	126,95	113,52	115,82	116,47
Óleo de soja em bruto, incl. tortas, farinhas e farelos	128,90	119,44	116,50	102,15	96,46	88,54	107,82	105,59	102,65	106,45	105,76	103,92
Refino de óleos vegetais e fabr. de margarinas, exc. óleo de milho	111,52	102,07	104,09	93,83	98,50	92,36	96,35	96,71	96,05	97,94	98,01	97,47
Resfr. e prep. do leite e laticínios	98,22	92,74	98,59	98,69	95,70	98,34	100,00	99,32	99,18	99,91	99,53	99,51
Beneficiamento de arroz	161,18	149,24	147,77	105,81	104,26	96,63	104,02	104,06	102,91	109,58	107,91	106,03
Moagem de trigo	96,68	96,05	94,45	105,63	112,87	101,94	104,89	106,23	105,57	101,91	103,19	103,45
Fabr. de café	179,24	176,42	169,93	99,58	101,86	95,65	101,41	101,49	100,59	105,31	105,05	103,68
Alimentos p/ animais	120,08	117,33	117,56	93,32	94,13	93,39	95,37	95,16	94,90	98,16	97,72	97,41
Fabr. e refino de açúcar	77,16	86,62	146,37	61,76	57,28	85,01	73,50	66,81	72,63	89,87	85,12	82,83
Outros prods. alimentícios	127,12	123,74	129,40	100,24	102,96	102,35	102,26	102,37	102,37	104,42	104,44	104,12
Benef., fiação e tec. de fibras têxteis naturais	78,25	75,98	76,33	89,71	92,03	97,12	84,86	86,01	87,49	81,05	81,63	83,18
Fiação e tec. de fibras artificiais ou sintéticas	79,11	74,43	74,51	89,89	88,21	88,46	87,00	87,20	87,37	88,99	89,09	88,90
Outros artefs. têxteis	105,67	99,41	101,46	103,41	102,23	100,08	101,06	101,25	101,08	91,52	93,33	95,13

Fonte: IBGE, Diretoria de Pesquisas, Coordenação de Indústria

(1) Base: média de 2002 = 100

(2) Base: igual mês do ano anterior = 100

(3) Base: igual período do ano anterior = 100

(4) Base: últimos doze meses anteriores = 100

**Indicadores da Produção Industrial por Subsetores Industriais - Brasil
2012**

Ponderação PIA 1998/2000

Subsetor Industrial	Base Fixa Mensal (1)			Mensal (2)			Acumulado (3)			Últimos 12 Meses (4)		
	Mai	Jun	Jul	Mai	Jun	Jul	Jan-Mai	Jan-Jun	Jan-Jul	Até-Mai	Até-Jun	Até-Jul
Prep. de couro e fabr. de artefs., exc. calçados	80,67	74,43	75,62	97,02	98,63	99,27	94,63	95,27	95,82	97,42	97,32	97,93
Calçados	61,77	52,17	64,75	88,82	91,93	99,31	95,41	94,91	95,54	89,41	89,74	90,67
Prods. da madeira	94,32	84,09	90,92	110,22	105,81	110,86	107,17	106,95	107,51	101,48	102,43	103,91
Embalagens e artefs. de madeira p/ carga	102,68	105,04	95,17	94,62	107,44	94,16	89,19	91,92	92,22	92,93	93,89	93,24
Celulose e pastas p/ fabr. de papel	152,71	155,99	164,64	102,02	99,27	104,78	101,12	100,80	101,38	100,88	100,54	101,39
Papel, papelão liso e cartolina, exc. matl. de embalagem	132,97	122,88	131,39	99,21	99,28	100,57	102,12	101,66	101,51	101,58	101,38	101,55
Matl. de embalagem de papel, papelão e cartão	116,31	111,53	113,86	100,64	99,80	98,87	99,04	99,17	99,13	101,86	101,71	101,56
Refino de petróleo	114,12	112,09	111,99	101,60	110,01	104,44	104,59	105,47	105,32	102,31	103,41	104,18
Álcool	125,93	126,50	191,89	67,87	67,40	99,43	73,62	71,27	79,15	79,85	77,71	79,26
Prods. químicos inorgânicos	101,15	97,10	107,11	89,09	86,49	96,00	95,00	93,58	93,92	98,87	97,64	97,52
Aubos, fertilizantes e corretivos p/ o solo	92,41	92,25	101,22	93,86	87,93	92,70	101,92	99,09	97,98	103,36	100,00	98,96
Petroquímicos básicos e intermediários p/ resinas e fibras	102,90	94,02	102,97	100,55	93,80	95,69	106,62	104,43	103,08	99,09	98,98	98,84
Resinas, elastômeros, fibras, fios, cabos e filamentos artif. e sint.	112,35	105,34	118,90	104,16	96,52	112,01	109,93	107,60	108,24	104,31	103,42	104,94
Defensivos agrícolas e p/ uso domissanitário	123,98	132,30	177,27	113,64	122,21	123,18	115,14	116,26	117,47	96,94	100,17	104,70
Sabões, sabonetes, detergentes e prods. de limpeza	128,57	129,09	130,47	97,80	107,33	111,95	103,64	104,24	105,29	102,45	102,47	103,25
Artefs. de perfumaria e cosméticos, exc. sabonetes	136,46	131,02	138,83	107,41	104,95	110,37	107,37	106,97	107,46	102,09	103,13	104,23
Tintas, vernizes, esmaltes, lacas, solventes e prods. afins	189,65	179,33	187,96	118,66	115,26	110,14	108,85	109,91	109,94	107,64	108,21	108,00
Prods. e preparados químicos diversos	116,53	111,58	115,56	99,15	96,09	104,02	95,95	95,97	97,11	96,21	95,87	96,47
Fabr. e recond. de pneumáticos, incl. matls. p/ reparação	104,89	79,03	90,38	96,68	74,81	83,43	93,70	90,54	89,49	93,61	91,59	90,44
Artefs. diversos de borracha	164,05	158,65	180,14	93,48	96,52	106,44	93,88	94,32	96,10	97,24	96,63	96,81
Laminados de matl. plástico	87,10	79,85	84,94	93,38	88,81	103,44	92,38	91,78	93,33	90,61	89,86	90,78

Fonte: IBGE, Diretoria de Pesquisas, Coordenação de Indústria

(1) Base: média de 2002 = 100

(2) Base: igual mês do ano anterior = 100

(3) Base: igual período do ano anterior = 100

(4) Base: últimos doze meses anteriores = 100

**Indicadores da Produção Industrial por Subsetores Industriais - Brasil
2012**

Ponderação PIA 1998/2000

Subsetor Industrial	Base Fixa Mensal (1)			Mensal (2)			Acumulado (3)			Últimos 12 Meses (4)		
	Mai	Jun	Jul	Mai	Jun	Jul	Jan-Mai	Jan-Jun	Jan-Jul	Até-Mai	Até-Jun	Até-Jul
Embalagens de matl. plástico	98,72	94,31	99,07	102,77	102,31	107,27	95,88	96,90	98,32	95,52	96,03	97,05
Artefs. diversos de matl. plástico	139,70	130,58	139,56	103,50	97,11	99,26	99,06	98,72	98,80	100,03	99,84	99,54
Vidro e prods. de vidro, exc. embalagens	121,89	109,60	122,20	81,67	78,57	90,56	92,64	90,23	90,28	93,36	91,92	91,34
Embalagens de vidro	95,62	87,63	90,59	95,75	82,62	88,39	90,50	89,13	89,02	97,72	94,35	92,99
Cimento e clínquer	143,38	133,41	144,87	101,93	96,94	101,24	104,77	103,40	103,07	103,22	102,54	102,33
Artefs. de concreto, cimento e fibrocimento	138,33	132,46	140,02	97,21	95,76	96,72	99,87	99,14	98,76	102,60	101,38	100,45
Prods. diversos de minerais não-metálicos	133,49	123,56	128,53	100,92	95,58	99,09	101,47	100,47	100,27	102,87	102,02	101,78
Ferro-gusa, ferroligas e semi-acabados de aço	111,85	107,16	114,09	85,45	86,53	91,78	88,58	88,24	88,75	91,67	90,86	90,40
Laminados, relaminados e trefilados de aço	112,24	107,42	109,97	94,07	94,37	100,10	95,83	95,58	96,22	97,25	97,21	98,32
Tubos de ferro e aço c/ costura, incl. fundidos	118,44	118,45	123,66	117,55	112,40	102,19	113,48	113,30	111,46	123,29	122,09	119,68
Metalurgia dos não-ferrosos	126,94	119,54	117,48	98,54	96,54	90,55	99,42	98,95	97,72	98,68	98,66	98,08
Peças fundidas de ferro	119,48	101,30	110,04	89,58	79,35	87,09	87,30	86,03	86,17	89,44	88,02	87,67
Estruturas metálicas, obras de caldearia pesada, tanques e caldeiras	186,49	179,58	122,90	101,73	164,55	135,18	99,11	106,79	109,32	105,94	108,96	110,44
Artefs. de metal estampados, de cutelaria, de serralheria e de ferramentas manuais	139,93	126,22	131,43	98,89	97,99	94,35	97,92	97,93	97,38	98,41	98,55	97,75
Embalagens metálicas	95,80	87,29	90,16	97,92	88,01	101,57	93,83	92,86	93,99	97,89	96,47	97,30
Prods. diversos de metal	126,68	113,22	118,95	95,55	90,19	91,93	93,03	92,55	92,45	98,02	96,90	95,71
Máqs. e equps. p/ fins indls. e comls.	137,38	127,52	136,77	97,74	90,56	101,11	94,22	93,60	94,64	94,77	94,48	94,79
Tratores, máqs. e equps. agrícolas, incl. peças e acessórios	117,51	117,52	113,62	99,81	110,10	98,50	104,75	105,55	104,57	99,47	101,07	102,26
Máqs. e equps. p/ extr. mineral e p/ constr.	240,73	220,51	225,33	88,85	84,87	88,87	91,67	90,46	90,23	97,80	95,49	93,91
Eletrodomésticos da "linha branca", exc. fornos de microondas	188,37	177,54	170,69	108,46	108,08	134,67	108,91	108,77	111,70	105,60	106,22	107,89
Outros eletrodomésticos, exc. apars. das "linhas branca" e "marrom"	143,76	157,57	196,46	74,49	102,28	104,99	89,05	90,68	92,54	101,87	100,92	100,19

Fonte: IBGE, Diretoria de Pesquisas, Coordenação de Indústria

(1) Base: média de 2002 = 100

(2) Base: igual mês do ano anterior = 100

(3) Base: igual período do ano anterior = 100

(4) Base: últimos doze meses anteriores = 100

**Indicadores da Produção Industrial por Subsetores Industriais - Brasil
2012**

Ponderação PIA 1998/2000

Subsetor Industrial	Base Fixa Mensal (1)			Mensal (2)			Acumulado (3)			Últimos 12 Meses (4)		
	Mai	Jun	Jul	Mai	Jun	Jul	Jan-Mai	Jan-Jun	Jan-Jul	Até-Mai	Até-Jun	Até-Jul
Equips. p/ prod., distr. e controle de energia elétrica	121,94	119,37	119,06	87,61	94,92	97,38	83,21	85,05	86,68	86,89	86,30	86,60
Matl. elétrico p/ veículos	110,16	103,22	112,38	80,29	79,91	88,31	83,14	82,61	83,41	88,40	86,72	85,65
Condutores e outros matls. elétr., exc. p/ veículos	131,98	118,84	123,53	99,07	88,04	91,83	104,08	101,21	99,79	101,27	100,17	99,44
Matl. eletrônico e apars. de comunicação	82,47	81,81	84,79	66,34	70,96	74,89	76,47	75,48	75,39	87,83	83,88	81,22
Eletrodomésticos da "linha marrom"	109,82	102,68	113,69	99,57	94,37	90,39	103,59	101,81	99,72	108,27	108,26	105,44
Automóveis, camionetas e utilitários, incl. motores	193,17	190,51	212,79	95,24	97,01	102,49	87,29	88,88	90,89	89,26	89,29	89,58
Caminhões e ônibus, incl. motores	193,88	159,02	210,36	56,71	48,60	63,76	63,08	60,40	60,93	95,70	89,41	84,98
Carrocerias e reboques	174,76	148,30	153,51	92,43	84,64	79,18	91,21	90,07	88,32	99,69	98,35	96,34
Peças e acessórios p/ veícs. automotores	154,76	142,03	144,03	90,72	92,45	86,07	90,00	90,40	89,75	93,99	93,39	91,93
Constr. de embarcações, incl. reparação	160,36	147,17	162,57	107,11	105,65	116,77	106,73	106,55	107,97	93,12	94,59	95,64
Constr. e montagem de vagões ferroviários, incl. reparação	90,95	93,60	72,87	125,42	116,32	94,09	103,32	105,57	103,93	103,73	106,39	107,44
Constr. e montagem de aeronaves, incl. reparação	330,75	335,88	343,50	114,89	122,83	125,94	110,61	112,65	114,56	106,75	107,69	109,42
Outros veículos e equps. de transporte	152,90	133,07	73,56	81,03	87,78	48,80	89,91	89,59	84,23	100,69	98,71	94,22

Fonte: IBGE, Diretoria de Pesquisas, Coordenação de Indústria

(1) Base: média de 2002 = 100

(2) Base: igual mês do ano anterior = 100

(3) Base: igual período do ano anterior = 100

(4) Base: últimos doze meses anteriores = 100

Indicadores da Produção Industrial por Seções e Atividades de Indústria - Brasil
Índice Base Fixa Mensal (Número-índice)
(Base: média de 2002=100)

Ponderação PIA 1998/2000 com ajustamento sazonal

	2011											
Seções e Atividades de Indústria	Jan	Fev	Mar	Abr	Mai	Jun	Jul	Ago	Set	Out	Nov	Dez
Indústria Geral	128,34	130,79	130,86	129,27	131,24	129,59	129,92	129,88	127,34	126,81	126,51	127,15
Indústrias Extrativas	149,05	147,76	146,51	148,72	149,28	150,80	149,87	150,30	150,76	151,24	153,37	152,40
Indústria de Transformação	127,93	130,03	130,54	128,55	130,18	128,31	128,92	128,62	125,90	124,32	125,48	126,44
Alimentos	108,42	115,31	110,54	108,62	112,66	112,47	114,09	110,51	113,73	109,20	109,49	113,15
Bebidas	139,79	143,70	141,52	142,12	140,53	137,58	145,90	148,15	150,63	149,91	148,59	148,61
Fumo	91,03	75,44	82,66	99,70	104,14	104,03	100,20	143,45	104,10	92,20	91,42	91,97
Têxtil	96,44	96,56	94,23	91,12	89,77	88,00	86,01	86,71	85,14	84,64	86,03	82,43
Vestuário e acessórios	90,85	87,22	85,65	86,85	86,44	83,37	79,71	79,88	77,73	75,60	82,36	74,43
Calçados e artigos de couro	73,06	70,85	77,87	72,47	73,59	69,42	69,81	69,44	67,62	65,96	64,61	61,85
Madeira	84,07	82,60	85,26	85,06	82,28	82,00	82,71	83,86	85,30	84,23	83,27	84,82
Celulose, papel e produtos de papel	132,84	133,49	137,29	132,09	133,06	133,86	131,65	134,21	131,15	134,86	135,07	137,60
Edição, impressão e reprodução de gravações	115,73	107,56	116,28	114,50	109,33	118,88	140,30	123,67	115,56	107,37	111,18	105,15
Refino de petróleo e álcool	107,64	106,87	107,36	105,75	113,57	103,93	105,51	106,54	109,23	111,33	105,70	105,08
Farmacêutica	148,37	150,42	158,70	168,07	150,02	143,11	132,97	136,80	138,05	146,93	142,25	142,48
Perfumaria, sabões, detergentes e produtos de limpeza	128,09	127,20	123,47	120,59	125,98	125,08	123,48	128,56	124,01	124,71	130,31	130,29
Outros produtos químicos	118,14	113,10	115,16	116,31	117,50	117,36	113,85	110,92	116,66	117,11	118,98	119,60
Borracha e plástico	117,83	117,92	118,64	116,86	116,61	115,36	115,51	112,67	111,16	111,26	113,02	111,12
Minerais não metálicos	126,74	129,62	130,34	132,33	132,74	132,63	131,80	130,75	131,84	130,89	130,22	128,85
Metalurgia básica	118,49	120,77	122,14	121,95	120,11	117,47	116,47	116,51	116,30	115,26	113,97	113,02
Produtos de metal - exclusive máquinas e equipamentos	115,74	129,09	131,38	120,52	133,05	117,94	119,34	117,22	113,62	113,04	117,67	115,74
Máquinas e equipamentos	161,80	163,15	166,27	155,92	162,69	160,84	155,94	166,20	156,57	149,63	154,85	157,58
Máquinas para escritório e eqs. de informática	281,74	289,71	277,87	259,09	257,24	255,81	263,26	261,77	293,29	275,09	250,56	254,45
Máquinas, aparelhos e materiais elétricos	134,01	137,11	139,60	126,19	131,66	127,09	129,97	125,43	117,98	116,04	117,08	125,97
Material eletrônico, aparelhos e eqs. de comunicações	106,14	101,47	112,54	109,31	112,48	110,41	114,48	107,08	94,63	90,97	81,72	86,63
Equs. de instrum. médico-hospitalar, ópticos e outros	161,97	172,30	156,92	179,62	163,69	165,37	157,36	161,96	163,16	166,20	167,76	194,25
Veículos automotores	196,27	205,77	203,80	200,61	208,88	208,32	215,52	217,89	190,07	192,70	196,06	205,06
Outros equipamentos de transporte	228,73	229,15	237,01	234,77	238,25	225,86	235,97	238,42	228,23	228,31	229,66	235,37
Mobiliário	121,29	122,58	120,77	120,98	121,30	121,42	126,19	125,20	123,63	119,54	122,74	126,76
Diversos	123,61	127,75	123,03	123,23	120,65	135,09	118,09	115,16	107,58	106,56	107,92	117,83

Fonte: IBGE, Diretoria de Pesquisas, Coordenação de Indústria

Indicadores da Produção Industrial por Seções e Atividades de Indústria - Brasil
Índice Base Fixa Mensal (Número-índice)
(Base: média de 2002=100)

Ponderação PIA 1998/2000 com ajustamento sazonal

2012

Seções e Atividades de Indústria	Jan	Fev	Mar	Abr	Mai	Jun	Jul	Ago	Set	Out	Nov	Dez
Indústria Geral	124,68	126,22	125,31	124,87	123,74	123,96	124,36	-	-	-	-	-
Indústrias Extrativas	139,51	152,45	149,75	149,48	152,33	148,63	148,48	-	-	-	-	-
Indústria de Transformação	123,91	125,23	124,23	123,61	122,29	122,67	122,99	-	-	-	-	-
Alimentos	111,95	110,64	112,35	106,85	104,42	103,54	105,76	-	-	-	-	-
Bebidas	137,22	145,69	146,36	144,12	146,51	147,15	146,79	-	-	-	-	-
Fumo	90,48	78,69	74,83	77,65	77,96	78,98	84,83	-	-	-	-	-
Têxtil	88,01	86,20	83,75	84,51	85,46	85,24	83,61	-	-	-	-	-
Vestuário e acessórios	75,24	75,52	76,63	76,38	74,15	74,02	72,87	-	-	-	-	-
Calçados e artigos de couro	67,29	70,44	72,59	68,41	64,80	67,25	67,26	-	-	-	-	-
Madeira	88,09	89,14	87,69	87,04	88,99	88,11	89,50	-	-	-	-	-
Celulose, papel e produtos de papel	133,13	134,49	134,71	137,11	133,18	133,02	133,66	-	-	-	-	-
Edição, impressão e reprodução de gravações	115,49	116,72	107,80	114,40	111,12	109,41	109,08	-	-	-	-	-
Refino de petróleo e álcool	110,84	113,60	110,09	111,12	111,04	109,73	110,07	-	-	-	-	-
Farmacêutica	142,55	154,94	150,69	137,78	137,29	149,21	142,05	-	-	-	-	-
Perfumaria, sabões, detergentes e produtos de limpeza	133,41	135,71	127,73	131,28	129,04	132,91	137,33	-	-	-	-	-
Outros produtos químicos	118,98	122,19	119,74	119,76	118,71	117,15	119,29	-	-	-	-	-
Borracha e plástico	111,40	110,60	111,92	110,51	114,15	107,34	110,75	-	-	-	-	-
Mínerais não metálicos	129,47	134,27	132,13	130,09	128,96	125,39	128,80	-	-	-	-	-
Metalurgia básica	114,24	114,93	114,00	114,73	111,70	110,83	109,92	-	-	-	-	-
Produtos de metal - exclusive máquinas e equipamentos	120,57	118,11	114,24	113,02	128,87	125,64	117,27	-	-	-	-	-
Máquinas e equipamentos	162,13	154,17	151,82	152,41	154,53	155,39	160,03	-	-	-	-	-
Máquinas para escritório e eqs. de informática	233,48	244,61	226,05	238,90	242,93	250,35	238,26	-	-	-	-	-
Máquinas, aparelhos e materiais elétricos	118,68	119,20	118,82	119,10	118,49	120,56	115,70	-	-	-	-	-
Material eletrônico, aparelhos e eqs. de comunicações	101,77	92,36	86,01	90,87	81,31	87,69	84,10	-	-	-	-	-
Equs. de instrument. médico-hospitalar, ópticos e outros	167,63	205,11	180,31	161,29	165,39	142,69	166,72	-	-	-	-	-
Veículos automotores	143,85	158,68	177,57	176,53	170,63	175,68	184,37	-	-	-	-	-
Outros equipamentos de transporte	239,35	242,12	242,55	245,46	242,86	269,20	249,20	-	-	-	-	-
Mobiliário	121,57	120,98	123,41	122,63	126,16	124,65	120,81	-	-	-	-	-
Diversos	109,93	106,58	104,07	108,26	109,84	109,96	109,41	-	-	-	-	-

Fonte: IBGE, Diretoria de Pesquisas, Coordenação de Indústria

Indicadores da Produção Industrial por Categorias de Uso - Brasil
Índice Base Fixa Mensal (Número-índice)
(Base: média de 2002=100)

Ponderação PIA 1998/2000 com ajustamento sazonal

2011

Categorias de Uso	Jan	Fev	Mar	Abr	Mai	Jun	Jul	Ago	Set	Out	Nov	Dez
Bens de Capital	186,83	189,68	195,74	187,82	192,54	190,79	193,78	196,11	184,53	179,33	182,64	188,37
Bens Intermediários	122,19	123,50	123,42	122,72	124,31	123,06	122,29	122,16	121,96	121,16	121,51	121,77
Bens de Consumo	126,99	127,66	129,29	126,52	128,06	124,53	128,58	126,86	122,74	121,58	123,71	125,36
Duráveis	180,91	180,73	185,73	167,81	174,31	170,89	174,76	169,36	153,91	157,78	156,67	166,78
Semiduráveis e não Duráveis	116,77	116,67	118,87	117,20	117,82	114,08	118,37	117,44	115,89	115,08	116,35	116,71

Fonte: IBGE, Diretoria de Pesquisas, Coordenação de Indústria

Indicadores da Produção Industrial por Categorias de Uso - Brasil
Índice Base Fixa Mensal (Número-índice)
(Base: média de 2002=100)

Ponderação PIA 1998/2000 com ajustamento sazonal

2012

Categorias de Uso	Jan	Fev	Mar	Abr	Mai	Jun	Jul	Ago	Set	Out	Nov	Dez
Bens de Capital	155,31	163,92	167,90	169,50	166,59	168,82	170,53	-	-	-	-	-
Bens Intermediários	118,95	121,14	119,75	119,45	119,28	118,10	118,68	-	-	-	-	-
Bens de Consumo	124,91	124,97	124,56	123,85	120,60	123,65	123,54	-	-	-	-	-
Duráveis	160,98	154,21	159,18	158,45	155,33	162,85	164,17	-	-	-	-	-
Semiduráveis e não Duráveis	117,43	118,86	117,41	115,84	112,93	114,76	114,12	-	-	-	-	-

Fonte: IBGE, Diretoria de Pesquisas, Coordenação de Indústria

